



## Straßenverkehrsunfälle in Mecklenburg-Vorpommern

November 2003

Bestell-Nr.: H113 2003 11

Herausgabe: 3. Februar 2004  
Printausgabe: EUR 4,00

Herausgeber: Statistisches Landesamt Mecklenburg-Vorpommern, Lübecker Straße 287, 19059 Schwerin,  
Telefon: 0385 4801-0, Telefax: 0385 4801-123, Internet: <http://www.statistik-mv.de>, E-Mail: [poststelle@statistik-mv.de](mailto:poststelle@statistik-mv.de)

Zuständiger Dezernent: Dr. Detlef Thofern, Telefon: 0385 4801-776

© Statistisches Landesamt Mecklenburg-Vorpommern, Schwerin, 2004  
Für nicht gewerbliche Zwecke sind Vervielfältigung und unentgeltliche Verbreitung, auch auszugsweise, mit Quellenangabe gestattet. Die Verbreitung, auch auszugsweise, über elektronische Systeme/Datenträger bedarf der vorherigen Zustimmung. Alle übrigen Rechte bleiben vorbehalten.

### Zeichenerklärungen und Abkürzungen

-	nichts vorhanden
0	weniger als die Hälfte von 1 in der letzten besetzten Stelle, jedoch mehr als nichts
.	Zahlenwert unbekannt oder geheim zu halten
...	Zahl lag bei Redaktionsschluss noch nicht vor
x	Aussage nicht sinnvoll oder Fragestellung nicht zutreffend
/	keine Angabe, da Zahlenwert nicht ausreichend genau oder nicht repräsentativ
( )	Zahl hat eingeschränkte Aussagefähigkeit
p	vorläufige Zahl
s	geschätzte Zahl
r	berichtigte Zahl

# Inhalt

	Seite
I. Vorbemerkungen	3
II. Entwicklung der Straßenverkehrsunfälle und Verunglückten	4
III. Tabellen	
1. Straßenverkehrsunfälle und Verunglückte	
1.1. Nach Straßenarten	5
1.2. Nach Unfallarten	6
1.3. Nach Unfalltypen	7
1.4. Nach Tagesdatum und Ortslage	8 - 9
2. Getötete und Verletzte im Straßenverkehr	
2.1. Nach Art der Verkehrsbeteiligung	10 - 11
2.2. Nach Art der Verkehrsbeteiligung, Altersgruppen und Geschlecht	12 - 15
2.3. Nach Altersgruppen und Geschlecht	16 - 17
3. An Straßenverkehrsunfällen beteiligte Fahrzeugführer und Fußgänger	18
4. Ursachen von Straßenverkehrsunfällen mit Personenschaden	
4.1. Fehlverhalten der Fahrzeugführer	19
4.2. Alle Ursachen	20 - 25
5. Unfälle mit Personenschaden, schwerwiegendem Sachschaden und Unfallfolgen	26
6. Straßenverkehrsunfälle und verunglückte Personen nach Kreisen	27
IV. Übersicht zu den Unfällen mit Personenschaden und Sachschaden	28

# I. Vorbemerkungen

## Rechtsgrundlage

Rechtsgrundlage für die Zusammenstellung der vorliegenden Ergebnisse ist das "Gesetz über die Statistik der Straßenverkehrsunfälle" (Straßenverkehrsunfallstatistikgesetz - StVUnfStatG) vom 15. Juni 1990 (BGBl. Teil I S. 1078), neugefasst durch Artikel 1 des Gesetzes zur Änderung des Straßenverkehrsunfallstatistikgesetzes vom 23. November 1994 (BGBl. I S. 3491) und der Verordnung zur näheren Bestimmung des schwerwiegenden Unfalls mit Sachschaden im Sinne des Straßenverkehrsunfallstatistikgesetzes vom 21. Dezember 1994 (BGBl. I S. 3970).

Danach wird über Unfälle, bei denen infolge des Fahrverkehrs auf öffentlichen Wegen und Plätzen Personen getötet oder verletzt bzw. bei schwerwiegenden Unfällen und Unfällen unter Alkoholeinwirkung Sachschäden verursacht worden sind, eine Bundesstatistik geführt.

Bei allen anderen Unfällen erfasst die Statistik lediglich die Gesamtzahl, gegliedert nach Unfällen auf Autobahnen und sonstigen Straßen. Die Unfälle auf sonstigen Straßen sind zu untergliedern nach innerhalb und außerhalb geschlossener Ortschaften.

## Erfassungsumfang

Auskunftspflichtig sind -laut § 4 StVUnfStatG - die Polizeidienststellen, von denen der Unfall aufgenommen wurde. Daraus folgt, dass von der Statistik nur Unfälle erfasst werden, zu denen die Polizei herangezogen wurde.

Es handelt sich dabei um Straßenverkehrsunfälle mit Personenschaden, schwerwiegende Unfälle mit Sachschaden sowie sonstige Sachschadensunfälle unter Alkoholeinwirkung.

## Berichtsweg

Erhebungspapiere für die Statistik sind die im Grundaufbau bundeseinheitlichen Verkehrsunfallanzeigen, die von den unfallaufnehmenden Polizisten ausgefüllt werden.

Diese Angaben werden im Statistischen Landesamt (bzw. im Statistischen Bundesamt) auf Datenträger übernommen und nach bundeseinheitlichem Programm monatlich und jährlich tabelliert. Nicht alle Verkehrsunfallanzeigen können in die Monatsergebnisse eingearbeitet werden, weil bei fehlenden bzw. widersprüchlichen Angaben oft zeitaufwendige Rückfragen nötig sind. Derartige Unfälle werden als Nachmeldungen übernommen. Das führt dazu, dass der kumulierte Jahresanteil größer ist als die Summe der Monatsergebnisse.

## Veröffentlichungsformen

Monatsbericht:

Vorläufige Zahlen etwa 3 Monate nach Ende des Berichtsmonats, in der Fachserie "Statistische Berichte" dargestellt

Jahresbericht:

Endgültige Ergebnisse in tiefgegliederten Tabellen, ausführliche Erläuterungen, Zeitreihen

## Unfälle

Unfälle werden unterschieden nach der Schwere der Unfallfolgen (z. B. Unfälle mit Personenschaden und Unfälle mit Sachschaden). Bei Unfällen mit **Personenschaden** sind Personen getötet bzw. verletzt worden, von untergeordneter Bedeutung ist in diesem Fall der gleichzeitig entstandene und auch erfasste Sachschaden. Kriterium für die Zuordnung eines Unfalls ist jeweils die schwerste Unfallfolge.

Die Unfälle werden unterschieden nach:

- Unfall mit Getöteten
- Unfall mit Schwerverletzten
- Unfall mit Leichtverletzten
- Schwerwiegender Unfall mit Sachschaden (im engeren Sinne)
- Sonstiger Sachschadensunfall unter Alkoholeinwirkung
- Sonstiger Sachschadensunfall ohne Alkoholeinwirkung

Ein **schwerwiegender** Unfall mit Sachschaden im Sinne des § 2 des StVUnfStatG liegt vor, wenn nach den Feststellungen der Beamten des Polizeidienstes als Unfallursache eine Ordnungswidrigkeit, bei der gemäß Bußgeldkatalog-Verordnung vom 4. Juli 1989 (BGBl. I S. 1305), geändert durch Verordnung vom 4. Dezember 1993 (BGBl. I S. 2043), in der jeweils geltenden Fassung eine Geldbuße festzusetzen ist oder eine Straftat, die im Zusammenhang mit der Teilnahme am Straßenverkehr begangen worden ist, anzunehmen ist und mindestens ein Kraftfahrzeug aufgrund eines Unfallschadens von der Unfallstelle abgeschleppt werden muss.

Um einen sonstigen Sachschadensunfall **unter** Alkoholeinwirkung handelt es sich, wenn ein Unfallbeteiligter unter Alkoholeinwirkung stand und am Unfall beteiligte Kraftfahrzeuge noch fahrbereit waren.

Zu einem sonstigen Sachschadensunfall **ohne** Alkoholeinwirkung zählen alle übrigen Sachschadensunfälle **ohne** Straftatbestand oder Ordnungswidrigkeit (Bußgeld), unabhängig davon, ob ein beteiligtes Kraftfahrzeug fahrbereit war oder nicht und alle Sachschadensunfälle **mit** Straftatbestand oder Ordnungswidrigkeit (Bußgeld) **und** alle Kraftfahrzeuge sind fahrbereit.

## Ortslage

Die Ortslage der Unfälle - innerhalb bzw. außerhalb von Ortschaften - wird durch die gelben Ortsschilder bestimmt. Autobahnen, auch Stadtautobahnen, gelten als außerhalb von Ortschaften.

## Verunglückte

Als Verunglückte gelten alle Personen (auch Mitfahrer), die beim Unfall verletzt oder getötet wurden. Dabei werden erfasst als

- Getötete
- Personen, die innerhalb von 30 Tagen an den Unfallfolgen starben

- Schwerverletzte  
Personen, die unmittelbar zur stationären Behandlung - mindestens für 24 Stunden - in einem Krankenhaus aufgenommen wurden
- Leichtverletzte  
alle übrigen Verletzten.

### Beteiligte

Als Beteiligte an einem Straßenverkehrsunfall werden alle Fahrzeugführer und Fußgänger erfasst, die selber oder deren Fahrzeuge Schäden erlitten oder hervorgerufen haben. Verunglückte Mitfahrer zählen somit nicht zu den Unfallbeteiligten.

### Ursachen

Die Unfallursachen werden nach dem seit 1975 geltenden Unfallursachenverzeichnis von den unfallaufnehmenden Polizisten entsprechend ihrer Einschätzung in das Erhebungspapier eingetragen. Es wird unterschieden nach:

- allgemeinen Ursachen (z. B. Straßenglätte, Nebel usw.)
- personenbezogenem Fehlverhalten (z. B. Vorfahrtsmissachtung), das den Fahrzeugführern bzw. Fußgängern zugeschrieben wird.

## II. Entwicklung der Straßenverkehrsunfälle und Verunglückten \*)

Merkmal	November	
	2003	2002
	Anzahl	
Straßenverkehrsunfälle .....	975	1 028
davon		
mit Personenschaden .....	636	660
mit schwerwiegendem Sachschaden .....	267	290
mit Sachschaden unter Alkoholeinwirkung.....	72	78
Verunglückte Personen insgesamt .....	811	861
davon		
Getötete.....	17	24
Schwerverletzte .....	222	213
Leichtverletzte .....	572	624
Verunglückte nach der Art der Verkehrsbeteiligung		
Personenkraftwagen .....	499	587
Mopeds und Motorzweiräder.....	66	42
Fahrräder.....	129	118
Fußgänger .....	65	55
Güterkraftfahrzeuge.....	31	46
Verunglückte Personen		
unter 15 Jahren.....	58	66
65 Jahre und älter.....	49	50
Ursachen durch Fahrzeugführer bei Straßenverkehrsunfällen		
mit Personenschaden		
Geschwindigkeit.....	137	162
Verkehrstüchtigkeit .....	56	85
darunter		
Alkoholeinfluss .....	48	74
Vorfahrt.....	105	111
Überholen .....	39	41
Abstand .....	65	53
Ursachen durch Fußgänger bei Straßenverkehrsunfällen		
mit Personenschaden		
falsches Verhalten beim Überschreiten der Fahrbahn .....	17	10
darunter		
ohne auf den Fahrzeugverkehr zu achten.....	10	7
Verkehrstüchtigkeit .....	13	8
darunter		
Alkoholeinfluss .....	13	8

\*) 2002 endgültige Zahlen; 2003 vorläufige Zahlen

III. Tabellen

1 Straßenverkehrsunfälle und Verunglückte

1.1 Nach Straßenarten

Straßenart Ortslage	Unfälle mit Personen- schaden	Verunglückte			Unfälle mit Personen- schaden	Verunglückte			Zu- bzw. Abnahme (-)			
		Getötete	Schwer- verletzte	Leicht- verletzte		Getötete	Schwer- verletzte	Leicht- verletzte	Unf. mit Pers.- scha- den	Getö- tete	Schwer- verletzte	Leicht- verletzte
		November 2003				November 2002						
Autobahnen .....	24	1	15	22	29	4	14	31	17,2-	X	7,1	29,0-
Bundesstraßen .....	210	12	67	207	229	6	84	251	8,3-	X	20,2-	17,5-
innerorts .....	94	1	23	104	96	2	25	99	2,1-	X	8,0-	5,1
außerorts .....	116	11	44	103	133	4	59	152	12,8-	X	25,4-	32,2-
Landesstraßen .....	136	1	55	120	143	8	51	116	4,9-	X	7,8	3,4
innerorts .....	60	-	19	57	52	1	15	47	15,4	X	26,7	21,3
außerorts .....	76	1	36	63	91	7	36	69	16,5-	X	-	8,7-
Kreisstraßen .....	58	2	24	42	53	2	26	42	9,4	-	7,7-	-
innerorts .....	19	1	6	12	9	-	4	10	X	X	X	20,0
außerorts .....	39	1	18	30	44	2	22	32	11,4-	X	18,2-	6,3-
Andere Straßen .....	208	1	61	181	206	4	38	184	1,0	X	60,5	1,6-
innerorts .....	190	1	47	169	186	4	33	165	2,2	X	42,4	2,4
außerorts .....	18	-	14	12	20	-	5	19	10,0-	-	X	36,8-
Insgesamt .....	636	17	222	572	660	24	213	624	3,6-	29,2-	4,2	8,3-
innerorts .....	363	3	95	342	343	7	77	321	5,8	X	23,4	6,5
außerorts .....	273	14	127	230	317	17	136	303	13,9-	17,6-	6,6-	24,1-
		Januar - November 2003				Januar - November 2002						
Autobahnen .....	293	24	120	283	306	24	124	339	4,2-	-	3,2-	16,5-
Bundesstraßen .....	2 284	96	679	2 468	2 661	110	870	2 873	14,2-	12,7-	22,0-	14,1-
innerorts .....	1 072	16	203	1 199	1 285	22	268	1 371	16,6-	27,3-	24,3-	12,5-
außerorts .....	1 212	80	476	1 269	1 376	88	602	1 502	11,9-	9,1-	20,9-	15,5-
Landesstraßen .....	1 571	78	559	1 502	1 685	82	658	1 591	6,8-	4,9-	15,0-	5,6-
innerorts .....	558	11	136	556	628	8	186	584	11,1-	X	26,9-	4,8-
außerorts .....	1 013	67	423	946	1 057	74	472	1 007	4,2-	9,5-	10,4-	6,1-
Kreisstraßen .....	647	24	256	583	693	32	261	614	6,6-	25,0-	1,9-	5,0-
innerorts .....	178	5	71	149	183	1	58	171	2,7-	X	22,4	12,9-
außerorts .....	469	19	185	434	510	31	203	443	8,0-	38,7-	8,9-	2,0-
Andere Straßen .....	2 819	34	574	2 639	2 722	24	548	2 550	3,6	41,7	4,7	3,5
innerorts .....	2 484	21	432	2 349	2 404	19	428	2 283	3,3	10,5	0,9	2,9
außerorts .....	335	13	142	290	318	5	120	267	5,3	X	18,3	8,6
Insgesamt .....	7 614	256	2 188	7 475	8 067	272	2 461	7 967	5,6-	5,9-	11,1-	6,2-
innerorts .....	4 292	53	842	4 253	4 500	50	940	4 409	4,6-	6,0	10,4-	3,5-
außerorts .....	3 322	203	1 346	3 222	3 567	222	1 521	3 558	6,9-	8,6-	11,5-	9,4-

# Noch: 1 Straßenverkehrsunfälle und Verunglückte

## 1.2 Nach Unfallarten

Unfallart Ortslage	Unfälle mit Personen- schaden	Verunglückte			Unfälle mit Personen- schaden	Verunglückte			Zu- bzw. Abnahme (-)				
		Getötete	Schwer- verletzte	Leicht- verletzte		Getötete	Schwer- verletzte	Leicht- verletzte	Unf. mit Pers.- scha- den	Getö- tete	Schwer- verletzte	Leicht- verletzte	
													Anzahl
		November 2003						November 2002					
Zusammenstoß m.and.Fzg. das anfährt, anhält . innerorts .....	14 12	- -	4 4	10 8	28 18	- -	3 3	27 15	50,0- 33,3-	- -	X X	63,0- X	
außerorts .....	2	-	-	2	10	-	-	12	X	-	-	X	
vorausfährt o. wartet innerorts .....	92 57	1 -	19 6	107 66	91 48	- -	6 -	107 56	1,1 18,8	X -	X X	- 17,9	
außerorts .....	35	1	13	41	43	-	6	51	18,6-	X	X	19,6-	
seitlich in gleicher Richtung fährt .....	23	-	10	18	19	1	4	18	21,1	X	X	-	
innerorts .....	12	-	5	10	12	-	2	10	-	-	X	-	
außerorts .....	11	-	5	8	7	1	2	8	X	X	X	-	
entgegenkommt .....	54	4	32	44	67	7	34	76	19,4-	X	5,9-	42,1-	
innerorts .....	25	-	10	21	30	2	3	34	16,7-	X	X	38,2-	
außerorts .....	29	4	22	23	37	5	31	42	21,6-	X	29,0	45,2-	
einbiegt oder kreuzt innerorts .....	175 134	1 -	50 33	190 145	168 122	2 -	43 24	170 120	4,2 9,8	X -	16,3 37,5	11,8 20,8	
außerorts .....	41	1	17	45	46	2	19	50	10,9-	X	10,5-	10,0-	
Zus.stoß Fzg/Fußgänger innerorts .....	63 55	2 1	15 12	50 43	52 45	3 2	22 19	29 26	21,2 22,2	X X	31,8- 36,8-	72,4 65,4	
außerorts .....	8	1	3	7	7	1	3	3	X	-	-	X	
Aufprall auf Hindernis innerorts .....	6 3	1 1	2 1	3 1	9 2	- -	1 -	11 2	X X	X X	X X	X X	
außerorts .....	3	-	1	2	7	-	1	9	X	-	-	X	
Abk.v.Fahrbahn n.rechts innerorts .....	102 20	4 -	47 10	73 16	105 27	5 1	43 10	93 27	2,9- 25,9-	X X	9,3 -	21,5- 40,7-	
außerorts .....	82	4	37	57	78	4	33	66	5,1	-	12,1	13,6-	
Abk.v.Fahrbahn n.links innerorts .....	61 13	4 1	35 6	39 8	64 7	6 2	36 5	41 4	4,7- X	X X	2,8- X	4,9- X	
außerorts .....	48	3	29	31	57	4	31	37	15,8-	X	6,5-	16,2-	
Unfall anderer Art .... innerorts .....	46 32	- -	8 8	38 24	57 32	- -	21 11	52 27	19,3- -	- -	X X	26,9- 11,1-	
außerorts .....	14	-	-	14	25	-	10	25	44,0-	-	X	44,0-	
Insgesamt .....	636	17	222	572	660	24	213	624	3,6-	29,2-	4,2	8,3-	
innerorts .....	363	3	95	342	343	7	77	321	5,8	X	23,4	6,5	
außerorts .....	273	14	127	230	317	17	136	303	13,9-	17,6-	6,6-	24,1-	
		Januar - November 2003						Januar - November 2002					
Zusammenstoß m.and.Fzg. das anfährt, anhält . innerorts .....	198 164	1 -	36 29	205 160	437 320	3 3	60 40	505 340	54,7- 48,8-	X X	40,0- 27,5-	59,4- 52,9-	
außerorts .....	34	1	7	45	117	-	20	165	70,9-	X	X	72,7-	
vorausfährt o. wartet innerorts .....	1 243 755	13 1	112 39	1 616 961	1 167 681	14 1	143 55	1 502 826	6,5 10,9	7,1- -	21,7- 29,1-	7,6 16,3	
außerorts .....	488	12	73	655	486	13	88	676	0,4	7,7-	17,0-	3,1-	
seitlich in gleicher Richtung fährt .....	325	8	103	304	292	5	72	300	11,3	X	43,1	1,3	
innerorts .....	158	-	27	143	163	1	25	156	3,1-	X	8,0	8,3-	
außerorts .....	167	8	76	161	129	4	47	144	29,5	X	61,7	11,8	
entgegenkommt .....	657	39	339	733	767	64	443	843	14,3-	39,1-	23,5-	13,0-	
innerorts .....	288	6	80	340	301	10	95	326	4,3-	X	15,8-	4,3	
außerorts .....	369	33	259	393	466	54	348	517	20,8-	38,9-	25,6-	24,0-	
einbiegt oder kreuzt innerorts .....	1 939 1 515	28 11	464 279	1 976 1 483	1 900 1 469	14 3	470 285	1 950 1 444	2,1 3,1	X X	1,3- 2,1-	1,3 2,7	
außerorts .....	424	17	185	493	431	11	185	506	1,6-	54,5	-	2,6-	
Zus.stoß Fzg/Fußgänger innerorts .....	605 534	21 13	167 136	467 422	619 563	23 17	179 157	453 422	2,3- 5,2-	8,7- 23,5-	6,7- 13,4-	3,1 -	
außerorts .....	71	8	31	45	56	6	22	31	26,8	X	40,9	45,2	
Aufprall auf Hindernis innerorts .....	72 18	3 1	15 4	68 15	103 29	1 -	19 6	93 26	30,1- 37,9-	X X	21,1- X	26,9- 42,3-	
außerorts .....	54	2	11	53	74	1	13	67	27,0-	X	15,4-	20,9-	
Abk.v.Fahrbahn n.rechts innerorts .....	1 093 211	69 5	448 82	899 181	1 115 235	71 8	464 82	928 206	2,0- 10,2-	2,8- X	3,4- -	3,1- 12,1-	
außerorts .....	882	64	366	718	880	63	382	722	0,2	1,6	4,2-	0,6-	
Abk.v.Fahrbahn n.links innerorts .....	747 137	58 8	330 44	571 117	747 158	65 6	351 71	549 130	- 13,3-	10,8- X	6,0- 38,0-	4,0 10,0-	
außerorts .....	610	50	286	454	589	59	280	419	3,6	15,3-	2,1	8,4	
Unfall anderer Art .... innerorts .....	735 512	16 8	174 122	636 431	920 581	12 1	260 124	844 533	20,1- 11,9-	33,3 X	33,1- 1,6-	24,6- 19,1-	
außerorts .....	223	8	52	205	339	11	136	311	34,2-	X	61,8-	34,1-	
Insgesamt .....	7 614	256	2 188	7 475	8 067	272	2 461	7 967	5,6-	5,9-	11,1-	6,2-	
innerorts .....	4 292	53	842	4 253	4 500	50	940	4 409	4,6-	6,0	10,4-	3,5-	
außerorts .....	3 322	203	1 346	3 222	3 567	222	1 521	3 558	6,9-	8,6-	11,5-	9,4-	

# Noch: 1 Straßenverkehrsunfälle und Verunglückte

## 1.3 Nach Unfalltypen

Unfalltyp Ortslage	Unfälle mit Personen- schaden	Verunglückte			Unfälle mit Personen- schaden	Verunglückte			Zu- bzw. Abnahme (-)				
		Getötete	Schwer- verletzte	Leicht- verletzte		Getötete	Schwer- verletzte	Leicht- verletzte	Unf. mit Pers.- scha- den	Getö- tete	Schwer- verletzte	Leicht- verletzte	
November 2003						November 2002							
Fahrunfall .....	164	11	84	116	189	19	92	151	13,2-	42,1-	8,7-	23,2-	
innerorts .....	47	1	21	36	58	5	22	51	19,0-	X	4,5-	29,4-	
außerorts .....	117	10	63	80	131	14	70	100	10,7-	28,6-	10,0-	20,0-	
Abbiege-Unfall .....	71	-	26	59	71	1	10	84	-	X	X	29,8-	
innerorts .....	54	-	19	45	47	-	4	55	14,9	-	X	18,2-	
außerorts .....	17	-	7	14	24	1	6	29	29,2-	X	X	51,7-	
Einbiegen/Kreuzenunfall	136	1	34	161	130	2	37	119	4,6	X	8,1-	35,3	
innerorts .....	107	-	22	126	95	-	19	86	12,6	-	15,8	46,5	
außerorts .....	29	1	12	35	35	2	18	33	17,1-	X	33,3-	6,1	
Überschreitenunfall ...	44	2	9	34	25	2	13	11	76,0	-	X	X	
innerorts .....	40	1	8	31	22	2	10	11	81,8	X	X	X	
außerorts .....	4	1	1	3	3	-	3	-	X	X	X	X	
Unfall durch ruhenden Verkehr .....	8	-	3	5	7	-	1	6	X	-	X	X	
innerorts .....	6	-	2	4	6	-	1	5	-	-	X	X	
außerorts .....	2	-	1	1	1	-	-	1	X	-	X	-	
Unfall im Längsverkehr	145	2	45	145	174	-	41	196	16,7-	X	9,8	26,0-	
innerorts .....	73	-	12	75	82	-	13	84	11,0-	-	7,7-	10,7-	
außerorts .....	72	2	33	70	92	-	28	112	21,7-	X	17,9	37,5-	
Sonstiger Unfall .....	68	1	21	52	64	-	19	57	6,3	X	10,5	8,8-	
innerorts .....	36	1	11	25	33	-	8	29	9,1	X	X	13,8-	
außerorts .....	32	-	10	27	31	-	11	28	3,2	-	9,1-	3,6-	
Insgesamt .....	636	17	222	572	660	24	213	624	3,6-	29,2-	4,2	8,3-	
innerorts .....	363	3	95	342	343	7	77	321	5,8	X	23,4	6,5	
außerorts .....	273	14	127	230	317	17	136	303	13,9-	17,6-	6,6-	24,1-	
Januar - November 2003						Januar - November 2002							
Fahrunfall .....	1 969	136	826	1 588	2 177	171	1 011	1 750	9,6-	20,5-	18,3-	9,3-	
innerorts .....	567	17	192	487	641	25	226	566	11,5-	32,0-	15,0-	14,0-	
außerorts .....	1 402	119	634	1 101	1 536	146	785	1 184	8,7-	18,5-	19,2-	7,0-	
Abbiege-Unfall .....	867	9	184	929	903	2	217	951	4,0-	X	15,2-	2,3-	
innerorts .....	610	2	112	621	637	-	125	645	4,2-	X	10,4-	3,7-	
außerorts .....	257	7	72	308	266	2	92	306	3,4-	X	21,7-	0,7	
Einbiegen/Kreuzenunfall	1 515	25	372	1 534	1 520	14	369	1 553	0,3-	78,6	0,8	1,2-	
innerorts .....	1 201	12	220	1 167	1 186	3	223	1 155	1,3	X	1,3-	1,0	
außerorts .....	314	13	152	367	334	11	146	398	6,0-	18,2	4,1	7,8-	
Überschreitenunfall ...	379	14	110	280	379	16	132	257	-	12,5-	16,7-	8,9	
innerorts .....	348	10	96	263	356	13	117	247	2,2-	23,1-	17,9-	6,5	
außerorts .....	31	4	14	17	23	3	15	10	34,8	X	6,7-	70,0	
Unfall durch ruhenden Verkehr .....	77	-	11	76	65	-	10	62	18,5	-	10,0	22,6	
innerorts .....	73	-	10	72	57	-	9	52	28,1	-	X	38,5	
außerorts .....	4	-	1	4	8	-	1	10	X	-	-	X	
Unfall im Längsverkehr	1 957	47	474	2 300	2 132	51	515	2 577	8,2-	7,8-	8,0-	10,7-	
innerorts .....	1 003	5	105	1 212	1 101	5	146	1 263	8,9-	-	28,1-	4,0-	
außerorts .....	954	42	369	1 088	1 031	46	369	1 314	7,5-	8,7-	-	17,2-	
Sonstiger Unfall .....	850	25	211	768	891	18	207	817	4,6-	38,9	1,9	6,0-	
innerorts .....	490	7	107	431	522	4	94	481	6,1-	X	13,8	10,4-	
außerorts .....	360	18	104	337	369	14	113	336	2,4-	28,6	8,0-	0,3	
Insgesamt .....	7 614	256	2 188	7 475	8 067	272	2 461	7 967	5,6-	5,9-	11,1-	6,2-	
innerorts .....	4 292	53	842	4 253	4 500	50	940	4 409	4,6-	6,0	10,4-	3,5-	
außerorts .....	3 322	203	1 346	3 222	3 567	222	1 521	3 558	6,9-	8,6-	11,5-	9,4-	

# Noch: 1 Straßenverkehrsunfälle und Verunglückte

## 1.4 Nach Tagesdatum und Ortslage im November 2003

Tagesdatum Ortslage	Unfälle mit Personen- schaden	Davon mit			Verunglückte			Unfälle mit schwerw. 1) Sachschaden	Unfälle mit Personen- und schwerw. 1) Sachschaden
		Getöteten	Schwer- verletzten	Leicht- verletzten	Getötete	Schwer- verletzte	Leicht- verletzte		
Innerorts									
1. Samstag ...	9	-	2	7	-	2	7	4	13
2. Sonntag ...	3	-	2	1	-	4	1	3	6
3. Montag .....	15	-	5	10	-	5	16	5	20
4. Dienstag .....	19	-	4	15	-	4	15	-	19
5. Mittwoch .....	22	-	8	14	-	8	16	2	24
6. Donnerstag .....	15	1	4	10	1	4	12	5	20
7. Freitag .....	16	-	5	11	-	5	12	13	29
8. Samstag ...	5	-	3	2	-	4	4	2	7
9. Sonntag ...	2	-	1	1	-	1	1	-	2
10. Montag .....	6	-	-	6	-	-	7	5	11
11. Dienstag .....	13	-	1	12	-	1	13	3	16
12. Mittwoch .....	12	-	5	7	-	8	22	1	13
13. Donnerstag .....	13	-	3	10	-	4	15	5	18
14. Freitag .....	8	-	1	7	-	1	10	6	14
15. Samstag ...	10	-	3	7	-	3	8	3	13
16. Sonntag ...	7	-	3	4	-	3	6	1	8
17. Montag .....	21	-	4	17	-	4	21	4	25
18. Dienstag .....	14	-	2	12	-	3	15	10	24
19. Mittwoch .....	24	-	6	18	-	6	19	5	29
20. Donnerstag .....	8	-	-	8	-	-	8	2	10
21. Freitag .....	18	-	6	12	-	7	18	7	25
22. Samstag ...	11	1	6	9	1	1	9	7	18
23. Sonntag ...	2	-	1	1	-	1	1	5	7
24. Montag .....	17	-	3	14	-	3	18	4	21
25. Dienstag .....	19	-	3	16	-	3	20	6	25
26. Mittwoch .....	15	-	2	13	-	2	13	7	22
27. Donnerstag .....	14	1	3	10	1	3	11	3	17
28. Freitag .....	16	-	2	14	-	2	17	3	19
29. Samstag ...	5	-	1	4	-	1	4	4	9
30. Sonntag ...	4	-	2	2	-	2	3	2	6
Zusammen ...	363	3	86	274	3	95	342	127	490
Außerorts, einschließlich Autobahn									
1. Samstag ...	5	-	1	4	-	1	4	5	10
2. Sonntag ...	8	-	5	3	-	6	6	7	15
3. Montag .....	11	-	2	9	-	2	12	3	14
4. Dienstag .....	6	2	2	2	2	4	4	6	12
5. Mittwoch .....	5	-	1	4	-	1	6	3	8
6. Donnerstag .....	10	-	3	7	-	4	9	4	14
7. Freitag .....	11	-	3	8	-	5	10	5	16
8. Samstag ...	8	-	5	3	-	8	5	4	12
9. Sonntag ...	6	2	2	2	3	6	7	8	14
10. Montag .....	9	-	2	7	-	3	9	4	13
11. Dienstag .....	2	-	-	2	-	-	2	-	2
12. Mittwoch .....	5	-	3	2	-	3	3	4	9
13. Donnerstag .....	23	1	7	15	1	7	17	11	34
14. Freitag .....	2	-	2	-	-	3	4	5	7
15. Samstag ...	4	-	-	4	-	-	5	5	9
16. Sonntag ...	13	-	7	6	-	9	15	3	16
17. Montag .....	7	-	3	4	-	6	5	5	12
18. Dienstag .....	15	1	3	11	1	5	15	3	18
19. Mittwoch .....	16	-	5	11	-	6	14	5	21
20. Donnerstag .....	11	1	4	6	1	4	8	5	16
21. Freitag .....	11	-	5	6	-	5	8	7	18
22. Samstag ...	10	-	1	9	-	1	11	5	15
23. Sonntag ...	11	2	6	3	2	7	8	4	15
24. Montag .....	10	2	3	5	2	5	5	4	14
25. Dienstag .....	11	1	4	6	1	5	6	4	15
26. Mittwoch .....	10	-	3	7	-	3	7	2	12
27. Donnerstag .....	7	-	4	3	-	4	5	10	17
28. Freitag .....	15	1	6	8	1	6	14	4	19
29. Samstag ...	6	-	3	3	-	4	3	3	9
30. Sonntag ...	5	-	3	2	-	4	3	2	7
Zusammen ...	273	13	98	162	14	127	230	140	413
Innerorts und außerorts									
1. Samstag ...	14	-	3	11	-	3	11	9	23
2. Sonntag ...	11	-	7	4	-	10	7	10	21
3. Montag .....	26	-	7	19	-	7	28	8	34
4. Dienstag .....	25	2	6	17	2	8	19	6	31
5. Mittwoch .....	27	-	9	18	-	9	22	5	32
6. Donnerstag .....	25	1	7	17	1	8	21	9	34
7. Freitag .....	27	-	8	19	-	10	22	18	45
8. Samstag ...	13	-	8	5	-	12	9	6	19
9. Sonntag ...	8	2	3	3	3	7	8	8	16
10. Montag .....	15	-	2	13	-	3	16	9	24
11. Dienstag .....	15	-	1	14	-	1	15	3	18
12. Mittwoch .....	17	-	8	9	-	11	25	5	22
13. Donnerstag .....	36	1	10	25	1	11	32	16	52
14. Freitag .....	10	-	3	7	-	4	14	11	21
15. Samstag ...	14	-	3	11	-	3	13	8	22
16. Sonntag ...	20	-	10	10	-	12	21	4	24
17. Montag .....	28	-	7	21	-	10	26	9	37
18. Dienstag .....	29	1	5	23	1	8	30	13	42
19. Mittwoch .....	40	-	11	29	-	12	33	10	50
20. Donnerstag .....	19	1	4	14	1	4	16	7	26
21. Freitag .....	29	-	11	18	-	12	26	14	43
22. Samstag ...	21	1	2	18	1	2	20	12	33
23. Sonntag ...	13	2	7	4	2	8	9	9	22
24. Montag .....	27	2	6	19	2	8	23	8	35
25. Dienstag .....	30	1	7	22	1	8	26	10	40
26. Mittwoch .....	25	-	5	20	-	5	20	9	34
27. Donnerstag .....	21	1	7	13	1	7	16	13	34
28. Freitag .....	31	1	8	22	1	8	31	7	38
29. Samstag ...	11	-	4	7	-	5	7	7	18
30. Sonntag ...	9	-	5	4	-	6	6	4	13
Insgesamt ...	636	16	184	436	17	222	572	267	903

1) Schwerwiegender Unfall mit Sachschaden (im engeren Sinne).



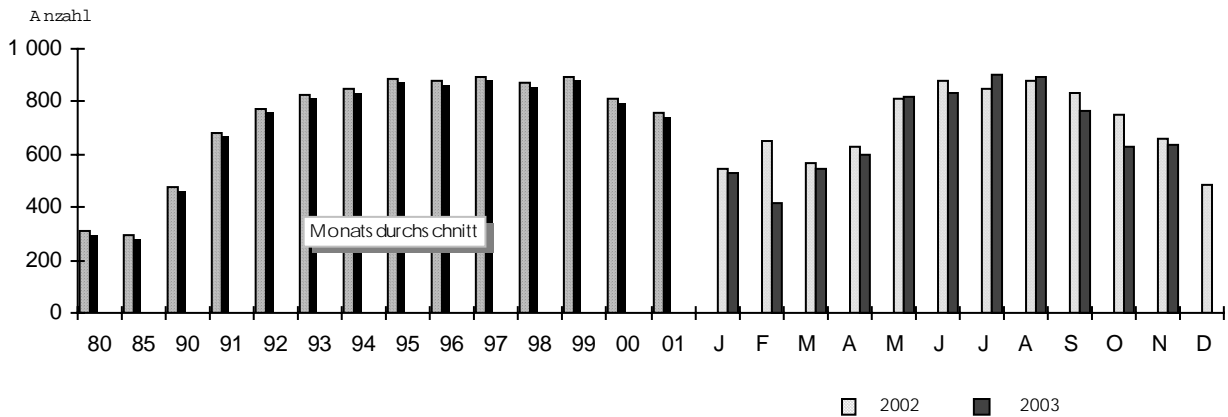
Noch: 1 Straßenverkehrsunfälle und Verunglückte

Noch: 1.4 Nach Tagesdatum und Ortslage im November 2003

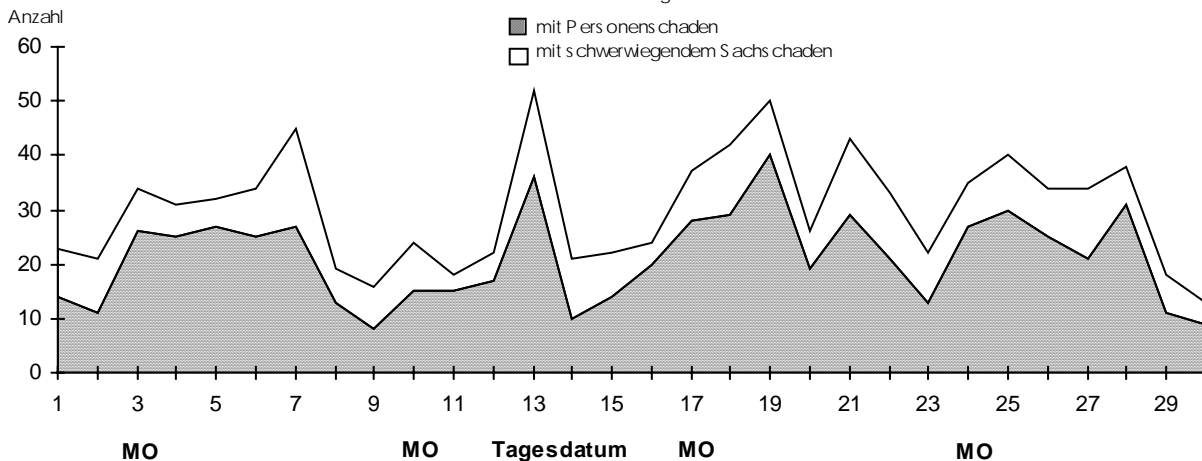
Tagesdatum Ortslage	Unfälle mit Personen- schaden	Davon mit			Verunglückte			Unfälle mit schwerw. 1) Sachschaden	Unfälle mit Personen- und schwerw. 1) Sachschaden
		Getöteten	Schwer- verletzten	Leicht- verletzten	Getötete	Schwer- verletzte	Leicht- verletzte		
auf Autobahnen									
1. Samstag ...	-	-	-	-	-	-	-	-	-
2. Sonntag ...	3	-	3	-	-	4	2	-	3
3. Montag .....	-	-	-	-	-	-	-	-	-
4. Dienstag .....	-	-	-	-	-	-	-	-	-
5. Mittwoch .....	-	-	-	-	-	-	-	-	-
6. Donnerstag .....	1	-	-	1	-	-	1	-	1
7. Freitag .....	-	-	-	-	-	-	-	1	1
8. Samstag ...	1	-	1	-	-	1	1	-	1
9. Sonntag ...	1	-	-	1	-	-	1	-	1
10. Montag .....	2	-	1	1	-	2	2	-	2
11. Dienstag .....	-	-	-	-	-	-	-	-	-
12. Mittwoch .....	1	-	1	-	-	1	-	-	1
13. Donnerstag .....	-	-	-	-	-	-	-	2	2
14. Freitag .....	1	-	1	-	-	1	1	2	3
15. Samstag ...	-	-	-	-	-	-	-	2	2
16. Sonntag ...	2	-	1	1	-	3	1	-	2
17. Montag .....	-	-	-	-	-	-	-	-	-
18. Dienstag .....	-	-	-	-	-	-	-	-	-
19. Mittwoch .....	-	-	-	-	-	-	-	-	-
20. Donnerstag .....	1	-	-	1	-	-	1	1	2
21. Freitag .....	-	-	-	-	-	-	-	3	3
22. Samstag ...	3	-	-	3	-	-	4	-	3
23. Sonntag ...	2	1	1	-	1	1	1	-	2
24. Montag .....	1	-	-	1	-	-	1	1	2
25. Dienstag .....	-	-	-	-	-	-	-	-	-
26. Mittwoch .....	1	-	-	1	-	-	1	-	1
27. Donnerstag .....	-	-	-	-	-	-	-	-	-
28. Freitag .....	3	-	1	2	-	1	5	1	4
29. Samstag ...	1	-	-	-	-	1	-	1	1
30. Sonntag ...	1	-	1	-	-	-	-	-	1
Insgesamt ...	24	1	11	12	1	15	22	14	38

1) Schwerwiegender Unfall mit Sachschaden (im engeren Sinne).

Straßenverkehrsunfälle mit Personenschaden



Straßenverkehrsunfälle mit Personen- oder schwerwiegendem Sachschaden im November 2003



## 2 Getötete und Verletzte

### 2.1 Nach Art der Ver

Art der Verkehrsbeteiligung  Ortslage	Getötete						Schwerverletzte					
	November		Zu- bzw. Abnah- me (-)	Januar - November		Zu- bzw. Abnah- me (-)	November		Zu- bzw. Abnah- me (-)	Januar - November		Zu- bzw. Abnah- me (-)
	2003	2002		2003	2002		2003	2002		2003	2002	
	Anzahl	%	Anzahl	%	Anzahl	%	Anzahl	%	Anzahl	%		
Fahrer und Mitfahrer von												
Mofas, Mopeds .....	-	-	-	3	1	X	1	3	X	30	27	11,1
innerorts .....	-	-	-	-	-	-	-	1	X	12	21	42,9-
außerorts .....	-	-	-	3	1	X	1	2	X	18	6	X
Motorzweirädern mit amtl. Kennzeichen ..	-	2	X	34	27	25,9	26	7	X	308	350	12,0-
innerorts .....	-	1	X	12	7	X	19	1	X	161	176	8,5-
außerorts .....	-	1	X	22	20	10,0	7	6	X	147	174	15,5-
Personenkraftwagen ..	13	10	30,0	168	185	9,2-	133	138	3,6-	1 261	1 467	14,0-
innerorts .....	1	3	X	11	22	50,0-	29	29	-	239	291	17,9-
außerorts .....	12	7	X	157	163	3,7-	104	109	4,6-	1 022	1 176	13,1-
Bussen .....	-	3	X	-	3	X	3	7	X	10	9	X
innerorts .....	-	-	-	-	-	-	3	1	X	9	2	X
außerorts .....	-	3	X	-	3	X	-	6	X	1	7	X
Güterkraftfahrzeugen	1	5	X	9	19	X	15	11	36,4	85	89	4,5-
innerorts .....	1	1	X	3	1	X	4	2	X	14	21	33,3-
außerorts .....	1	4	X	6	18	X	11	9	X	71	68	4,4
Landwirtschaftlichen Zugmaschinen .....	-	-	-	1	-	X	-	-	-	2	1	X
innerorts .....	-	-	-	-	-	-	-	-	-	-	-	-
außerorts .....	-	-	-	1	-	X	-	-	-	2	1	X
übrigen												
Kraftfahrzeugen ...	-	-	-	-	1	X	-	-	-	8	8	-
innerorts .....	-	-	-	-	-	-	-	-	-	1	3	X
außerorts .....	-	-	-	-	1	X	-	-	-	7	5	X
Kraftfahrzeugen zus.	14	20	30,0-	215	236	8,9-	178	166	7,2	1 704	1 951	12,7-
innerorts .....	1	5	X	26	30	13,3-	55	34	61,8	436	514	15,2-
außerorts .....	13	15	13,3-	189	206	8,3-	123	132	6,8-	1 268	1 437	11,8-
Fahrrädern .....	-	1	X	17	12	41,7	30	25	20,0	311	328	5,2-
innerorts .....	-	-	-	12	2	X	27	24	12,5	264	268	1,5-
außerorts .....	-	1	X	5	10	X	3	1	X	47	60	21,7-
darunter:												
unter 15 Jahren ...	-	1	X	1	1	-	6	3	X	65	72	9,7-
innerorts .....	-	-	-	1	-	X	4	3	X	60	61	1,6-
außerorts .....	-	1	X	-	1	X	2	-	X	5	11	X
anderen Fahrzeugen ..	-	-	-	1	-	X	-	-	-	4	1	X
innerorts .....	-	-	-	-	-	-	-	-	-	2	1	X
außerorts .....	-	-	-	1	-	X	-	-	-	2	-	X
Fußgänger .....	3	3	-	23	24	4,2-	14	22	36,4-	168	180	6,7-
innerorts .....	2	2	-	15	18	16,7-	13	19	31,6-	139	156	10,9-
außerorts .....	1	1	-	8	6	X	1	3	X	29	24	20,8
darunter:												
unter 15 Jahren .....	-	-	-	2	1	X	2	6	X	49	62	21,0-
innerorts .....	-	-	-	1	1	-	2	5	X	45	55	18,2-
außerorts .....	-	-	-	1	-	X	-	1	X	4	7	X
65 Jahre und mehr ...	1	2	X	9	11	X	5	7	X	37	32	15,6
innerorts .....	1	2	X	9	10	X	4	7	X	34	30	13,3
außerorts .....	-	-	-	-	1	X	1	-	X	3	2	X
Andere Personen .....	-	-	-	-	-	-	-	-	-	1	1	-
innerorts .....	-	-	-	-	-	-	-	-	-	1	1	-
außerorts .....	-	-	-	-	-	-	-	-	-	-	-	-
Insgesamt .....	17	24	29,2-	256	272	5,9-	222	213	4,2	2 188	2 461	11,1-
innerorts .....	3	7	X	53	50	6,0	95	77	23,4	842	940	10,4-
außerorts .....	14	17	17,6-	203	222	8,6-	127	136	6,6-	1 346	1 521	11,5-
darunter:												
unter 15 Jahren .....	-	2	X	7	7	-	15	10	50,0	178	215	17,2-
innerorts .....	-	-	-	3	1	X	7	8	X	122	144	15,3-
außerorts .....	-	2	X	4	6	X	8	2	X	56	71	21,1-
65 Jahre und mehr ...	1	2	X	30	35	14,3-	11	16	31,3-	174	179	2,8-
innerorts .....	1	2	X	12	14	14,3-	8	9	X	95	87	9,2
außerorts .....	-	-	-	18	21	14,3-	3	7	X	79	92	14,1-

im Straßenverkehr

kehrsbeteiligung

Leichtverletzte						Verunglückte insgesamt						Art der Verkehrsbeteiligung Ortslage
November		Zu- bzw. Abnahme (-)	Januar - November		Zu- bzw. Abnahme (-)	November		Zu- bzw. Abnahme (-)	Januar - November		Zu- bzw. Abnahme (-)	
2003	2002		2003	2002		2003	2002		2003	2002		
Anzahl	%	Anzahl	%	Anzahl	%	Anzahl	%	Anzahl	%			
4	7	X	63	73	13,7-	5	10	X	96	101	5,0-	Fahrer und Mitfahrer von
4	6	X	52	59	11,9-	4	7	X	64	80	20,0-	. Mofas, Mopeds
-	1	X	11	14	21,4-	1	3	X	32	21	52,4	.... innerorts
												.... außerorts
35	23	52,2	640	655	2,3-	61	32	90,6	982	1 032	4,8-	Motorzweirädern mit
26	17	52,9	420	429	2,1-	45	19	X	593	612	3,1-	... amtll. Kennzeichen
9	6	X	220	226	2,7-	16	13	23,1	389	420	7,4-	.... innerorts
												.... außerorts
353	439	19,6-	4 614	5 114	9,8-	499	587	15,0-	6 043	6 766	10,7-	. Personenkraftwagen
158	177	10,7-	1 991	2 172	8,3-	188	209	10,0-	2 241	2 485	9,8-	.... innerorts
195	262	25,6-	2 623	2 942	10,8-	311	378	17,7-	3 802	4 281	11,2-	.... außerorts
14	3	X	71	57	24,6	17	13	30,8	81	69	17,4	. Bussen
14	-	X	50	37	35,1	17	1	X	59	39	51,3	.... innerorts
-	3	X	21	20	5,0	-	12	X	22	30	26,7-	.... außerorts
15	30	50,0-	233	283	17,7-	31	46	32,6-	327	391	16,4-	. Güterkraftfahrzeugen
3	7	X	70	94	25,5-	7	10	X	87	116	25,0-	.... innerorts
12	23	47,8-	163	189	13,8-	24	36	33,3-	240	275	12,7-	.... außerorts
-	-	-	3	4	X	-	-	-	6	5	X	Landwirtschaftlichen
-	-	-	1	2	X	-	-	-	1	2	X	... Zugmaschinen
-	-	-	2	2	-	-	-	-	5	3	X	.... innerorts
												.... außerorts
2	-	X	14	22	36,4-	2	-	X	22	31	29,0-	übrigen
2	-	X	6	7	X	2	-	X	7	10	X	... Kraftfahrzeugen
-	-	-	8	15	X	-	-	-	15	21	28,6-	.... innerorts
												.... außerorts
423	502	15,7-	5 638	6 208	9,2-	615	688	10,6-	7 557	8 395	10,0-	. Kraftfahrzeugen zus.
207	207	-	2 590	2 800	7,5-	263	246	6,9	3 052	3 344	8,7-	.... innerorts
216	295	26,8-	3 048	3 408	10,6-	352	442	20,4-	4 505	5 051	10,8-	.... außerorts
99	92	7,6	1 355	1 280	5,9	129	118	9,3	1 683	1 620	3,9	. Fahrrädern
90	87	3,4	1 221	1 167	4,6	117	111	5,4	1 497	1 437	4,2	.... innerorts
9	5	X	134	113	18,6	12	7	X	186	183	1,6	.... außerorts
25	14	78,6	265	262	1,1	31	18	72,2	331	335	1,2-	darunter:
24	12	X	226	236	4,2-	28	15	86,7	287	297	3,4-	... unter 15 Jahren
1	2	X	39	26	50,0	3	3	-	44	38	15,8	.... innerorts
												.... außerorts
2	-	X	18	9	X	2	-	X	23	10	X	. anderen Fahrzeugen
2	-	X	17	8	X	2	-	X	19	9	X	.... innerorts
-	-	-	1	1	-	-	-	-	4	1	X	.... außerorts
48	30	60,0	462	467	1,1-	65	55	18,2	653	671	2,7-	Fußgänger
43	27	59,3	423	432	2,1-	58	48	20,8	577	606	4,8-	.... innerorts
5	3	X	39	35	11,4	7	7	-	76	65	16,9	.... außerorts
9	8	X	122	125	2,4-	11	14	21,4-	173	188	8,0-	darunter:
9	8	X	117	120	2,5-	11	13	15,4-	163	176	7,4-	. unter 15 Jahren
-	-	-	5	5	-	-	1	X	10	12	16,7-	.... innerorts
												.... außerorts
5	5	-	77	65	18,5	11	14	21,4-	123	108	13,9	. 65 Jahre und mehr
5	5	-	73	63	15,9	10	14	28,6-	116	103	12,6	.... innerorts
-	-	-	4	2	X	1	-	X	7	5	X	.... außerorts
-	-	-	2	3	X	-	-	-	3	4	X	Andere Personen
-	-	-	2	2	-	-	-	-	3	3	-	.... innerorts
-	-	-	-	1	X	-	-	-	-	1	X	.... außerorts
572	624	8,3-	7 475	7 967	6,2-	811	861	5,8-	9 919	10 700	7,3-	Insgesamt
342	321	6,5	4 253	4 409	3,5-	440	405	8,6	5 148	5 399	4,7-	.... innerorts
230	303	24,1-	3 222	3 558	9,4-	371	456	18,6-	4 771	5 301	10,0-	.... außerorts
43	54	20,4-	653	674	3,1-	58	66	12,1-	838	896	6,5-	darunter:
38	27	40,7	466	476	2,1-	45	35	28,6	591	621	4,8-	. unter 15 Jahren
5	27	X	187	198	5,6-	13	31	58,1-	247	275	10,2-	.... innerorts
												.... außerorts
37	32	15,6	536	515	4,1	49	50	2,0-	740	729	1,5	. 65 Jahre und mehr
30	21	42,9	342	312	9,6	39	32	21,9	449	413	8,7	.... innerorts
7	11	X	194	203	4,4-	10	18	44,4-	291	316	7,9-	.... außerorts

Noch: 2 Getötete und Verletzte im Straßenverkehr

2.2 Nach Art der Verkehrsbeteiligung, Altersgruppen und Geschlecht

Im Alter von ... bis unter ... Jahren Geschlecht	Darunter					Darunter					Zu- bzw. Abnahme (-)				
	Ins- gesamt	Fahrer u. Mitfahrer von				Ins- gesamt	Fahrer u. Mitfahrer von				ins- gesamt	Per- sonen- kraft- wagen	Motor- zwei- rädern mit amtl. Kennz.	Fahr- rädern	Fuß- gänger
		Per- sonen- kraft- wagen	Motor- zwei- rädern mit amtl. Kennz.	Fahr- rädern	Fuß- gänger		Per- sonen- kraft- wagen	Motor- zwei- rädern mit amtl. Kennz.	Fahr- rädern	Fuß- gänger					
	Anzahl										%				
Getötete															
	November 2003					November 2002									
unter 15 .....	-	-	-	-	-	2	1	-	1	-	X	X	-	X	-
männlich .....	-	-	-	-	-	1	1	-	-	-	X	X	-	-	-
weiblich .....	-	-	-	-	-	1	-	-	1	-	X	-	-	X	-
15 - 18 .....	-	-	-	-	-	2	-	2	-	-	X	-	X	-	-
männlich .....	-	-	-	-	-	2	-	2	-	-	X	-	X	-	-
weiblich .....	-	-	-	-	-	-	-	-	-	-	-	-	-	-	-
18 - 21 .....	4	4	-	-	-	4	4	-	-	-	-	-	-	-	-
männlich .....	3	3	-	-	-	4	4	-	-	-	X	X	-	-	-
weiblich .....	1	1	-	-	-	-	-	-	-	-	X	X	-	-	-
21 - 25 .....	1	1	-	-	-	2	2	-	-	-	X	X	-	-	-
männlich .....	1	1	-	-	-	2	2	-	-	-	X	X	-	-	-
weiblich .....	-	-	-	-	-	-	-	-	-	-	-	-	-	-	-
25 - 35 .....	3	3	-	-	-	3	1	-	-	-	-	X	-	-	-
männlich .....	3	3	-	-	-	2	-	-	-	-	X	X	-	-	-
weiblich .....	-	-	-	-	-	1	1	-	-	-	X	X	-	-	-
35 - 45 .....	3	2	-	-	-	5	1	-	-	-	X	X	-	-	-
männlich .....	2	1	-	-	-	5	1	-	-	-	X	-	-	-	-
weiblich .....	1	1	-	-	-	-	-	-	-	-	X	X	-	-	-
45 - 55 .....	4	2	-	-	-	2	1	-	-	-	X	X	-	-	X
männlich .....	3	1	-	-	-	2	1	-	-	-	X	-	-	-	X
weiblich .....	1	1	-	-	-	-	-	-	-	-	X	X	-	-	-
55 - 65 .....	1	1	-	-	-	2	-	-	-	1	X	X	-	-	X
männlich .....	-	-	-	-	-	1	-	-	-	1	X	-	-	-	X
weiblich .....	1	1	-	-	-	1	-	-	-	-	-	X	-	-	-
65 und mehr .....	1	-	-	-	1	2	-	-	-	2	X	-	-	-	X
männlich .....	1	-	-	-	1	2	-	-	-	2	X	-	-	-	X
weiblich .....	-	-	-	-	-	-	-	-	-	-	-	-	-	-	-
Zusammen .....	17	13	-	-	3	24	10	2	1	3	29,2-	30,0	X	X	-
männlich .....	13	9	-	-	3	21	9	2	-	3	38,1-	-	X	-	-
weiblich .....	4	4	-	-	-	3	1	-	1	-	X	X	-	X	-
Ohne Angabe .....	-	-	-	-	-	-	-	-	-	-	-	-	-	-	-
Insgesamt .....	17	13	-	-	3	24	10	2	1	3	29,2-	30,0	X	X	-
	Januar - November 2003					Januar - November 2002									
unter 15 .....	7	4	-	1	2	7	5	-	1	1	-	X	-	-	X
männlich .....	3	1	-	1	1	3	2	-	-	1	-	X	-	-	X
weiblich .....	4	3	-	-	1	4	3	-	1	-	-	-	-	X	X
15 - 18 .....	20	9	8	-	2	17	6	9	2	-	17,6	X	X	X	X
männlich .....	15	8	6	-	-	14	4	9	1	-	7,1	X	X	X	-
weiblich .....	5	1	2	-	2	3	2	-	1	-	X	X	X	X	X
18 - 21 .....	45	42	1	-	2	39	34	2	1	1	15,4	23,5	X	X	X
männlich .....	42	39	1	-	2	32	28	2	1	-	31,3	39,3	X	X	X
weiblich .....	3	3	-	-	-	7	6	-	-	1	X	X	-	-	X
21 - 25 .....	22	14	6	1	1	51	44	4	-	2	56,9-	68,2-	X	X	X
männlich .....	19	11	6	1	1	46	39	4	-	2	58,7-	71,8-	X	X	X
weiblich .....	3	3	-	-	-	5	5	-	-	-	X	X	-	-	-
25 - 35 .....	32	18	12	1	-	42	28	5	1	2	23,8-	35,7-	X	-	X
männlich .....	25	12	11	1	-	30	17	5	1	2	16,7-	29,4-	X	-	X
weiblich .....	7	6	1	-	-	12	11	-	-	-	X	X	X	-	-
35 - 45 .....	48	33	4	3	2	41	27	4	1	2	17,1	22,2	-	X	-
männlich .....	37	23	4	3	1	33	20	3	1	2	12,1	15,0	X	X	X
weiblich .....	11	10	-	-	1	8	7	1	-	-	X	X	X	-	X
45 - 55 .....	32	20	1	3	4	22	13	1	2	1	45,5	53,8	-	X	X
männlich .....	25	15	1	2	4	15	9	1	1	-	66,7	X	-	X	X
weiblich .....	7	5	-	1	-	7	4	-	1	1	-	X	-	-	X
55 - 65 .....	20	13	2	3	1	18	7	-	4	4	11,1	X	X	X	X
männlich .....	13	7	2	2	1	12	3	-	3	4	8,3	X	X	X	X
weiblich .....	7	6	-	1	-	6	4	-	1	-	X	X	-	-	-
65 und mehr .....	30	15	-	5	9	35	21	2	-	11	14,3-	28,6-	X	X	X
männlich .....	16	8	-	2	5	16	11	2	-	3	-	X	X	X	X
weiblich .....	14	7	-	3	4	19	10	-	-	8	26,3-	X	-	X	X
Zusammen .....	256	168	34	17	23	272	185	27	12	24	5,9-	9,2-	25,9	41,7	4,2-
männlich .....	195	124	31	12	15	201	133	26	8	14	3,0-	6,8-	19,2	X	7,1
weiblich .....	61	44	3	5	8	71	52	1	4	10	14,1-	15,4-	X	X	X
Ohne Angabe .....	-	-	-	-	-	-	-	-	-	-	-	-	-	-	-
Insgesamt .....	256	168	34	17	23	272	185	27	12	24	5,9-	9,2-	25,9	41,7	4,2-

## Noch: 2 Getötete und Verletzte im Straßenverkehr

### Noch: 2.2 Nach Art der Verkehrsbeteiligung, Altersgruppen und Geschlecht

Im Alter von ... bis unter ... Jahren  Geschlecht	Darunter					Darunter					Zu- bzw. Abnahme (-)				
	Ins- gesamt	Fahrer u. Mitfahrer von				Ins- gesamt	Fahrer u. Mitfahrer von				ins- gesamt	Per- sonen- kraft- wagen	Motor- zwei- rädern mit amtl. Kennz.	Fahr- rädern	Fuß- gänger
		Per- sonen- kraft- wagen	Motor- zwei- rädern mit amtl. Kennz.	Fahr- rädern	Fuß- gänger		Per- sonen- kraft- wagen	Motor- zwei- rädern mit amtl. Kennz.	Fahr- rädern	Fuß- gänger					
Anzahl										%					
<b>Schwerverletzte</b>															
<b>November 2003</b>															
unter 15 .....	15	7	-	6	2	10	1	-	3	6	50,0	X	-	X	X
männlich .....	6	4	-	2	-	6	1	-	2	3	-	X	-	-	X
weiblich .....	9	3	-	4	2	4	-	-	1	3	X	X	-	X	X
15 - 18 .....	31	8	15	5	1	25	7	7	6	3	24,0	X	X	X	X
männlich .....	23	5	15	1	-	17	2	7	4	2	35,3	X	X	X	X
weiblich .....	8	3	-	4	1	8	5	-	2	1	-	X	-	X	-
18 - 21 .....	31	22	4	1	-	44	39	-	1	1	29,5-	43,6-	X	-	X
männlich .....	27	19	4	1	-	23	22	-	-	-	17,4	13,6-	X	X	X
weiblich .....	4	3	-	-	-	21	17	-	1	1	X	X	-	X	X
21 - 25 .....	27	23	2	1	-	31	30	-	-	-	12,9-	23,3-	X	X	-
männlich .....	18	15	1	1	-	25	24	-	-	-	28,0-	37,5-	X	X	-
weiblich .....	9	8	1	-	-	6	6	-	-	-	X	X	-	-	-
25 - 35 .....	30	20	2	3	2	23	17	-	1	1	30,4	17,6	X	X	X
männlich .....	18	10	1	2	2	14	11	-	1	-	28,6	9,1-	X	X	X
weiblich .....	12	10	1	1	-	9	6	-	-	1	X	X	X	X	X
35 - 45 .....	33	26	-	-	2	29	20	-	2	1	13,8	30,0	-	X	X
männlich .....	17	11	-	-	2	13	7	-	1	1	30,8	X	-	X	X
weiblich .....	16	15	-	-	-	16	13	-	1	-	-	15,4	-	X	-
45 - 55 .....	30	18	3	6	-	25	13	-	6	3	20,0	38,5	X	-	X
männlich .....	17	10	2	2	-	14	6	-	2	3	21,4	X	X	-	X
weiblich .....	13	8	1	4	-	11	7	-	4	-	18,2	X	X	-	-
55 - 65 .....	14	6	-	5	2	10	5	-	4	-	40,0	X	-	X	X
männlich .....	5	3	-	1	-	5	2	-	2	-	-	X	-	X	-
weiblich .....	9	3	-	4	2	5	3	-	2	-	X	-	-	X	X
65 und mehr .....	11	3	-	3	5	16	6	-	2	7	31,3-	X	-	X	X
männlich .....	5	2	-	3	-	10	5	-	-	4	X	X	-	X	X
weiblich .....	6	1	-	-	5	6	1	-	2	3	-	-	-	X	X
Zusammen .....	222	133	26	30	14	213	138	7	25	22	4,2	3,6-	X	20,0	36,4-
männlich .....	136	79	23	13	4	127	80	7	12	13	7,1	1,3-	X	8,3	X
weiblich .....	86	54	3	17	10	86	58	-	13	9	-	6,9-	X	30,8	X
Ohne Angabe .....	-	-	-	-	-	-	-	-	-	-	-	-	-	-	-
Insgesamt .....	222	133	26	30	14	213	138	7	25	22	4,2	3,6-	X	20,0	36,4-
<b>Januar - November 2003</b>															
unter 15 .....	178	54	4	65	49	215	63	11	72	62	17,2-	14,3-	X	9,7-	21,0-
männlich .....	97	25	4	42	23	126	29	8	49	36	23,0-	13,8-	X	14,3-	36,1-
weiblich .....	81	29	-	23	26	89	34	3	23	26	9,0-	14,7-	X	-	-
15 - 18 .....	205	57	102	29	9	261	82	111	34	16	21,5-	30,5-	8,1-	14,7-	X
männlich .....	157	33	91	21	5	174	30	99	21	9	9,8-	10,0	8,1-	-	X
weiblich .....	48	24	11	8	4	87	52	12	13	7	44,8-	53,8-	8,3-	X	X
18 - 21 .....	347	271	44	12	4	403	331	43	9	10	13,9-	18,1-	2,3	X	X
männlich .....	258	196	37	7	4	270	213	40	5	5	4,4-	8,0-	7,5-	X	X
weiblich .....	89	75	7	5	-	132	118	3	4	4	32,6-	36,4-	X	X	X
21 - 25 .....	273	203	41	16	3	320	238	51	12	8	14,7-	14,7-	19,6-	33,3	X
männlich .....	194	138	37	12	2	244	173	44	9	7	20,5-	20,2-	15,9-	X	X
weiblich .....	79	65	4	4	1	76	65	7	3	1	3,9	-	X	X	-
25 - 35 .....	273	152	52	23	15	339	222	63	26	10	19,5-	31,5-	17,5-	11,5-	50,0
männlich .....	192	91	47	16	12	231	138	56	18	4	16,9-	34,1-	16,1-	11,1-	X
weiblich .....	81	61	5	7	3	108	84	7	8	6	25,0-	27,4-	X	X	X
35 - 45 .....	333	207	36	30	24	322	194	46	33	15	3,4	6,7	21,7-	9,1-	60,0
männlich .....	190	101	29	15	15	200	103	39	22	10	5,0-	1,9-	25,6-	31,8-	50,0
weiblich .....	143	106	7	15	9	122	91	7	11	5	17,2	16,5	-	36,4	X
45 - 55 .....	244	145	20	44	16	262	159	19	49	15	6,9-	8,8-	5,3	10,2-	6,7
männlich .....	144	74	17	24	11	154	81	16	30	10	6,5-	8,6-	6,3	20,0-	10,0
weiblich .....	100	71	3	20	5	108	78	3	19	5	7,4-	9,0-	-	5,3	-
55 - 65 .....	161	90	6	47	11	157	92	5	41	11	2,5	2,2-	X	14,6	-
männlich .....	81	45	6	20	3	82	48	5	19	4	1,2-	6,3-	X	5,3	X
weiblich .....	80	45	-	27	8	75	44	-	22	7	6,7	2,3	-	22,7	X
65 und mehr .....	174	82	3	45	37	179	86	1	51	32	2,8-	4,7-	X	11,8-	15,6
männlich .....	87	44	3	26	10	89	41	1	23	15	2,2-	7,3	X	13,0	33,3-
weiblich .....	87	38	-	19	27	90	45	-	28	17	3,3-	15,6-	-	32,1-	58,8
Zusammen .....	2 188	1 261	308	311	168	2 458	1 467	350	327	179	11,0-	14,0-	12,0-	4,9-	6,1-
männlich .....	1 400	747	271	183	85	1 570	856	308	196	100	10,8-	12,7-	12,0-	6,6-	15,0-
weiblich .....	788	514	37	128	83	887	611	42	131	78	11,2-	15,9-	11,9-	2,3-	6,4
Ohne Angabe .....	-	-	-	-	-	3	-	-	1	1	X	-	-	X	X
Insgesamt .....	2 188	1 261	308	311	168	2 461	1 467	350	328	180	11,1-	14,0-	12,0-	5,2-	6,7-

## Noch: 2 Getötete und Verletzte im Straßenverkehr

### Noch: 2.2 Nach Art der Verkehrsbeteiligung, Altersgruppen und Geschlecht

Im Alter von ... bis unter ... Jahren  Geschlecht	Darunter					Darunter					Zu- bzw. Abnahme (-)				
	Ins- gesamt	Fahrer u. Mitfahrer von				Ins- gesamt	Fahrer u. Mitfahrer von				ins- gesamt	Per- sonen- kraft- wagen	Motor- zwei- rädern mit amtl. Kennz.	Fahr- rädern	Fuß- gänger
		Per- sonen- kraft- wagen	Motor- zwei- rädern mit amtl. Kennz.	Fahr- rädern	Fuß- gänger		Per- sonen- kraft- wagen	Motor- zwei- rädern mit amtl. Kennz.	Fahr- rädern	Fuß- gänger					
Anzahl										%					
<b>Leichtverletzte</b>															
<b>November 2003</b>															
unter 15 .....	43	7	1	25	9	54	30	-	14	8	20,4-	X	X	78,6	X
männlich .....	20	3	-	13	4	26	13	-	8	4	23,1-	X	-	X	-
weiblich .....	23	4	1	12	5	28	17	-	6	4	17,9-	X	X	X	X
15 - 18 .....	57	13	20	9	4	53	18	11	19	3	7,5	27,8-	81,8	X	X
männlich .....	41	5	18	7	-	31	10	10	8	1	32,3	X	80,0	X	X
weiblich .....	16	8	2	2	4	22	8	1	11	2	27,3-	-	X	X	X
18 - 21 .....	84	62	6	6	5	100	78	7	10	2	16,0-	20,5-	X	X	X
männlich .....	46	27	6	3	5	56	43	7	3	-	17,9-	37,2-	X	-	X
weiblich .....	38	35	-	3	-	44	35	-	7	2	13,6-	-	-	X	X
21 - 25 .....	70	56	2	10	1	97	81	2	4	-	27,8-	30,9-	-	X	X
männlich .....	30	23	1	4	1	60	48	2	3	-	50,0-	52,1-	X	X	X
weiblich .....	40	33	1	6	-	37	33	-	1	-	8,1	-	X	X	-
25 - 35 .....	76	57	4	9	3	72	57	-	4	3	5,6	-	X	X	-
männlich .....	42	27	4	6	2	36	26	-	1	3	16,7	3,8	X	X	X
weiblich .....	34	30	-	3	1	36	31	-	3	-	5,6-	3,2-	-	-	X
35 - 45 .....	88	62	2	13	5	96	72	2	7	5	8,3-	13,9-	-	X	-
männlich .....	42	23	2	7	4	44	28	2	4	4	4,5-	17,9-	-	X	-
weiblich .....	46	39	-	6	1	52	44	-	3	1	11,5-	11,4-	-	X	-
45 - 55 .....	72	46	-	12	9	87	64	-	15	4	17,2-	28,1-	-	20,0-	X
männlich .....	30	16	-	4	7	46	33	-	7	4	34,8-	51,5-	-	X	X
weiblich .....	42	30	-	8	2	41	31	-	8	-	2,4	3,2-	-	-	X
55 - 65 .....	42	27	-	4	6	32	19	1	11	-	31,3	42,1	X	X	X
männlich .....	17	8	-	1	4	15	9	1	4	-	13,3	X	X	X	X
weiblich .....	25	19	-	3	2	17	10	-	7	-	47,1	90,0	-	X	X
65 und mehr .....	37	22	-	10	5	32	20	-	7	5	15,6	10,0	-	X	-
männlich .....	13	6	-	5	2	13	8	-	3	2	-	X	-	X	-
weiblich .....	24	16	-	5	3	19	12	-	4	3	26,3	33,3	-	X	-
Zusammen .....	569	352	35	98	47	623	439	23	91	30	8,7-	19,8-	52,2	7,7	56,7
männlich .....	281	138	31	50	29	327	218	22	41	18	14,1-	36,7-	40,9	22,0	61,1
weiblich .....	288	214	4	48	18	296	221	1	50	12	2,7-	3,2-	X	4,0-	50,0
Ohne Angabe .....	3	1	-	1	1	1	-	-	1	-	X	X	-	-	X
Insgesamt .....	572	353	35	99	48	624	439	23	92	30	8,3-	19,6-	52,2	7,6	60,0
<b>Januar - November 2003</b>															
unter 15 .....	653	236	11	265	122	674	250	9	262	125	3,1-	5,6-	X	1,1	2,4-
männlich .....	383	112	6	176	80	378	122	7	175	62	1,3	8,2-	X	0,6	29,0
weiblich .....	270	124	5	89	42	296	128	2	87	63	8,8-	3,1-	X	2,3	33,3-
15 - 18 .....	665	215	228	159	35	750	251	274	150	45	11,3-	14,3-	16,8-	6,0	22,2-
männlich .....	424	79	197	109	12	466	97	228	94	24	9,0-	18,6-	13,6-	16,0	50,0-
weiblich .....	241	136	31	50	23	283	154	45	56	21	14,8-	11,7-	31,1-	10,7-	9,5
18 - 21 .....	1 065	808	101	91	35	1 219	966	92	103	26	12,6-	16,4-	9,8	11,7-	34,6
männlich .....	628	444	83	50	23	730	558	79	53	11	14,0-	20,4-	5,1	5,7-	X
weiblich .....	437	364	18	41	12	488	407	13	50	15	10,5-	10,6-	38,5	18,0-	20,0-
21 - 25 .....	827	621	57	96	19	969	745	72	71	30	14,7-	16,6-	20,8-	35,2	36,7-
männlich .....	475	331	47	55	15	574	402	62	47	21	17,2-	17,7-	24,2-	17,0	28,6-
weiblich .....	352	290	10	41	4	395	343	10	24	9	10,9-	15,5-	-	70,8	X
25 - 35 .....	1 071	761	84	124	33	1 128	801	76	121	48	5,1-	5,0-	10,5	2,5	31,3-
männlich .....	593	355	75	83	19	617	379	65	75	29	3,9-	6,3-	15,4	10,7	34,5-
weiblich .....	478	406	9	41	14	511	422	11	46	19	6,5-	3,8-	X	10,9-	26,3-
35 - 45 .....	1 133	742	82	178	44	1 242	855	81	150	51	8,8-	13,2-	1,2	18,7	13,7-
männlich .....	569	314	67	102	21	635	372	65	88	31	10,4-	15,6-	3,1	15,9	32,3-
weiblich .....	564	428	15	76	23	607	483	16	62	20	7,1-	11,4-	6,3-	22,6	15,0
45 - 55 .....	934	624	53	136	51	856	583	30	141	40	9,1	7,0	76,7	3,5-	27,5
männlich .....	465	275	41	69	25	418	265	22	62	22	11,2	3,8	86,4	11,3	13,6
weiblich .....	469	349	12	67	26	438	318	8	79	18	7,1	9,7	X	15,2-	44,4
55 - 65 .....	566	326	18	145	43	599	365	16	151	32	5,5-	10,7-	12,5	4,0-	34,4
männlich .....	250	125	15	64	21	289	161	15	73	15	13,5-	22,4-	-	12,3-	40,0
weiblich .....	315	200	3	81	22	310	204	1	78	17	1,6	2,0-	X	3,8	29,4
65 und mehr .....	536	272	5	149	77	515	295	5	124	65	4,1	7,8-	-	20,2	18,5
männlich .....	259	121	5	86	31	243	139	5	68	21	6,6	13,0-	-	26,5	47,6
weiblich .....	277	151	-	63	46	272	156	-	56	44	1,8	3,2-	-	12,5	4,5
Zusammen .....	7 450	4 605	639	1 343	459	7 952	5 111	655	1 273	462	6,3-	9,9-	2,4-	5,5	0,7-
männlich .....	4 046	2 156	536	794	247	4 350	2 495	548	735	236	7,0-	13,6-	2,2-	8,0	4,7
weiblich .....	3 403	2 448	103	549	212	3 600	2 615	106	538	226	5,5-	6,4-	2,8-	2,0	6,2-
Ohne Angabe .....	25	9	1	12	3	15	3	-	7	5	66,7	X	X	X	X
Insgesamt .....	7 475	4 614	640	1 355	462	7 967	5 114	655	1 280	467	6,2-	9,8-	2,3-	5,9	1,1-

## Noch: 2 Getötete und Verletzte im Straßenverkehr

### Noch: 2.2 Nach Art der Verkehrsbeteiligung, Altersgruppen und Geschlecht

Im Alter von ... bis unter ... Jahren  Geschlecht	Darunter					Darunter					Zu- bzw. Abnahme (-)					
	Ins- gesamt	Fahrer u. Mitfahrer von				Ins- gesamt	Fahrer u. Mitfahrer von				ins- gesamt	Per- sonen- kraft- wagen	Motor- zwei- rädern mit amtl. Kennz.	Fahr- rädern	Fuß- gänger	
		Per- sonen- kraft- wagen	Motor- zwei- rädern mit amtl. Kennz.	Fahr- rädern	Fuß- gänger		Per- sonen- kraft- wagen	Motor- zwei- rädern mit amtl. Kennz.	Fahr- rädern	Fuß- gänger						
Anzahl										%						
Verunglückte insgesamt																
	November 2003					November 2002										
unter 15 .....	58	14	1	31	11	66	32	-	18	14	12,1-	56,3-	X	72,2	21,4-	
männlich .....	26	7	-	15	4	33	15	-	10	7	21,2-	X	-	50,0	X	
weiblich .....	32	7	1	16	7	33	17	-	8	7	3,0-	X	X	X	-	
15 - 18 .....	88	21	35	14	5	80	25	20	25	6	10,0	16,0-	75,0	44,0-	X	
männlich .....	64	10	33	8	-	50	12	19	12	3	28,0	16,7-	73,7	X	X	
weiblich .....	24	11	2	6	5	30	13	1	13	3	20,0-	15,4-	X	X	X	
18 - 21 .....	119	88	10	7	5	148	121	7	11	3	19,6-	27,3-	X	X	X	
männlich .....	76	49	10	4	5	83	69	7	3	-	8,4-	29,0-	X	X	X	
weiblich .....	43	39	-	3	-	65	52	-	8	3	33,8-	25,0-	-	X	X	
21 - 25 .....	98	80	4	11	1	130	113	2	4	-	24,6-	29,2-	X	X	X	
männlich .....	49	39	2	5	1	87	74	2	3	-	43,7-	47,3-	-	X	X	
weiblich .....	49	41	2	6	-	43	39	-	1	-	14,0	5,1	X	X	-	
25 - 35 .....	109	80	6	12	5	98	75	-	5	4	11,2	6,7	X	X	X	
männlich .....	63	40	5	8	4	52	37	-	2	3	21,2	8,1	X	X	X	
weiblich .....	46	40	1	4	1	46	38	-	3	1	-	5,3	X	X	-	
35 - 45 .....	124	90	2	13	7	130	93	2	9	6	4,6-	3,2-	-	X	X	
männlich .....	61	35	2	7	6	62	36	2	5	5	1,6-	2,8-	-	X	X	
weiblich .....	63	55	-	6	1	68	57	-	4	1	7,4-	3,5-	-	X	-	
45 - 55 .....	106	66	3	18	11	114	78	-	21	7	7,0-	15,4-	X	14,3-	X	
männlich .....	50	27	2	6	9	62	40	-	9	7	19,4-	32,5-	X	X	X	
weiblich .....	56	39	1	12	2	52	38	-	12	-	7,7	2,6	X	-	X	
55 - 65 .....	57	34	-	9	8	44	24	1	15	1	29,5	41,7	X	X	X	
männlich .....	22	11	-	2	4	21	11	1	6	1	4,8	-	X	X	X	
weiblich .....	35	23	-	7	4	23	13	-	9	-	52,2	76,9	-	X	X	
65 und mehr .....	49	25	-	13	11	50	26	-	9	14	2,0-	3,8-	-	X	21,4-	
männlich .....	19	8	-	8	3	25	13	-	3	8	24,0	X	-	X	X	
weiblich .....	30	17	-	5	8	25	13	-	6	6	20,0	30,8	-	X	X	
Zusammen .....	808	498	61	128	64	860	587	32	117	55	6,0-	15,2-	90,6	9,4	16,4	
männlich .....	430	226	54	63	36	475	307	31	53	34	9,5-	26,4-	74,2	18,9	5,9	
weiblich .....	378	272	7	65	28	385	280	1	64	21	1,8-	2,9-	X	1,6	33,3	
Ohne Angabe .....	3	1	-	1	1	1	-	-	1	-	X	X	-	-	X	
Insgesamt .....	811	499	61	129	65	861	587	32	118	55	5,8-	15,0-	90,6	9,3	18,2	
	Januar - November 2003					Januar - November 2002										
unter 15 .....	838	294	15	331	173	896	318	20	335	188	6,5-	7,5-	25,0-	1,2-	8,0-	
männlich .....	483	138	10	219	104	507	153	15	224	99	4,7-	9,8-	33,3-	2,2-	5,1	
weiblich .....	355	156	5	112	69	389	165	5	111	89	8,7-	5,5-	-	0,9	22,5-	
15 - 18 .....	890	281	338	188	46	1 028	339	394	186	61	13,4-	17,1-	14,2-	1,1	24,6-	
männlich .....	596	120	294	130	17	654	131	336	116	33	8,9-	8,4-	12,5-	12,1	48,5-	
weiblich .....	294	161	44	58	29	373	208	57	70	28	21,2-	22,6-	22,8-	17,1-	3,6	
18 - 21 .....	1 457	1 121	146	103	41	1 661	1 331	137	113	37	12,3-	15,8-	6,6	8,9-	10,8	
männlich .....	928	679	121	57	29	1 032	799	121	59	16	10,1-	15,0-	-	3,4-	81,3	
weiblich .....	529	442	25	46	12	627	531	16	54	20	15,6-	16,8-	56,3	14,8-	40,0-	
21 - 25 .....	1 122	838	104	113	23	1 340	1 027	127	83	40	16,3-	18,4-	18,1-	36,1	42,5-	
männlich .....	688	480	90	68	18	864	614	110	56	30	20,4-	21,8-	18,2-	21,4	40,0-	
weiblich .....	434	358	14	45	5	476	413	17	27	10	8,8-	13,3-	17,6-	66,7	X	
25 - 35 .....	1 376	931	148	148	48	1 509	1 051	144	148	60	8,8-	11,4-	2,8	-	20,0-	
männlich .....	810	458	133	100	31	878	534	126	94	35	7,7-	14,2-	5,6	6,4	11,4-	
weiblich .....	566	473	15	48	17	631	517	18	54	25	10,3-	8,5-	16,7-	11,1-	32,0-	
35 - 45 .....	1 514	982	122	211	70	1 605	1 076	131	184	68	5,7-	8,7-	6,9-	14,7	2,9	
männlich .....	796	438	100	120	37	868	495	107	111	43	8,3-	11,5-	6,5-	8,1	14,0-	
weiblich .....	718	544	22	91	33	737	581	24	73	25	2,6-	6,4-	8,3-	24,7	32,0	
45 - 55 .....	1 210	789	74	183	71	1 140	755	50	192	56	6,1	4,5	48,0	4,7-	26,8	
männlich .....	634	364	59	95	40	587	355	39	93	32	8,0	2,5	51,3	2,2	25,0	
weiblich .....	576	425	15	88	31	553	400	11	99	24	4,2	6,3	36,4	11,1-	29,2	
55 - 65 .....	747	429	26	195	55	774	464	21	196	47	3,5-	7,5-	23,8	0,5-	17,0	
männlich .....	344	177	23	86	25	383	212	20	95	23	10,2-	16,5-	15,0	9,5-	8,7	
weiblich .....	402	251	3	109	30	391	252	1	101	24	2,8	0,4-	X	7,9	25,0	
65 und mehr .....	740	369	8	199	123	729	402	8	175	108	1,5	8,2-	-	13,7	13,9	
männlich .....	362	173	8	114	46	348	191	8	91	39	4,0	9,4-	-	25,3	17,9	
weiblich .....	378	196	-	85	77	381	211	-	84	69	0,8-	7,1-	-	1,2	11,6	
Zusammen .....	9 894	6 034	981	1 671	650	10 682	6 763	1 032	1 612	665	7,4-	10,8-	4,9-	3,7	2,3-	
männlich .....	5 641	3 027	838	989	347	6 121	3 484	882	939	350	7,8-	13,1-	5,0-	5,3	0,9-	
weiblich .....	4 252	3 006	143	682	303	4 558	3 278	149	673	314	6,7-	8,3-	4,0-	1,3	3,5-	
Ohne Angabe .....	25	9	1	12	3	18	3	-	8	6	38,9	X	X	X	X	
Insgesamt .....	9 919	6 043	982	1 683	653	10 700	6 766	1 032	1 620	671	7,3-	10,7-	4,8-	3,9	2,7-	

2.3 Nach Altersgruppen

Im Alter von ... bis unter ... Jahren Geschlecht	Getötete						Schwerverletzte					
	November		Zu- bzw. Abnah- me (-)	Januar - November		Zu- bzw. Abnah- me (-)	November		Zu- bzw. Abnah- me (-)	Januar - November		Zu- bzw. Abnah- me (-)
	2003	2002		2003	2002		2003	2002		2003	2002	
	Anzahl	%	Anzahl	%	Anzahl	%	Anzahl	%				
unter 15 .....	-	2	X	7	7	-	15	10	50,0	178	215	17,2-
männlich .....	-	1	X	3	3	-	6	6	-	97	126	23,0-
weiblich .....	-	1	X	4	4	-	9	4	X	81	89	9,0-
15 - 18 .....	-	2	X	20	17	17,6	31	25	24,0	205	261	21,5-
männlich .....	-	2	X	15	14	7,1	23	17	35,3	157	174	9,8-
weiblich .....	-	-	-	5	3	X	8	8	-	48	87	44,8-
18 - 21 .....	4	4	-	45	39	15,4	31	44	29,5-	347	403	13,9-
männlich .....	3	4	X	42	32	31,3	27	23	17,4	258	270	4,4-
weiblich .....	1	-	X	3	7	X	4	21	X	89	132	32,6-
21 - 25 .....	1	2	X	22	51	56,9-	27	31	12,9-	273	320	14,7-
männlich .....	1	2	X	19	46	58,7-	18	25	28,0-	194	244	20,5-
weiblich .....	-	-	-	3	5	X	9	6	X	79	76	3,9
25 - 30 .....	1	3	X	14	30	53,3-	17	14	21,4	172	208	17,3-
männlich .....	1	2	X	10	21	52,4-	7	9	X	117	143	18,2-
weiblich .....	-	1	X	4	9	X	10	5	X	55	65	15,4-
30 - 35 .....	2	-	X	18	12	50,0	13	9	X	101	131	22,9-
männlich .....	2	-	X	15	9	X	11	5	X	75	88	14,8-
weiblich .....	-	-	-	3	3	-	2	4	X	26	43	39,5-
35 - 40 .....	1	4	X	23	19	21,1	14	11	27,3	157	160	1,9-
männlich .....	1	4	X	19	16	18,8	7	5	X	89	102	12,7-
weiblich .....	-	-	-	4	3	X	7	6	X	68	58	17,2
40 - 45 .....	2	1	X	25	22	13,6	19	18	5,6	176	162	8,6
männlich .....	1	1	-	18	17	5,9	10	8	X	101	98	3,1
weiblich .....	1	-	X	7	5	X	9	10	X	75	64	17,2
45 - 50 .....	3	2	X	16	15	6,7	14	17	17,6-	126	159	20,8-
männlich .....	2	2	-	13	11	18,2	9	8	X	83	91	8,8-
weiblich .....	1	-	X	3	4	X	5	9	X	43	68	36,8-
50 - 55 .....	1	-	X	16	7	X	16	8	X	118	103	14,6
männlich .....	1	-	X	12	4	X	8	6	X	61	63	3,2-
weiblich .....	-	-	-	4	3	X	8	2	X	57	40	42,5
55 - 60 .....	1	-	X	11	9	X	6	4	X	72	62	16,1
männlich .....	-	-	-	8	5	X	2	3	X	36	33	9,1
weiblich .....	1	-	X	3	4	X	4	1	X	36	29	24,1
60 - 65 .....	-	2	X	9	9	-	8	6	X	89	95	6,3-
männlich .....	-	1	X	5	7	X	3	2	X	45	49	8,2-
weiblich .....	-	1	X	4	2	X	5	4	X	44	46	4,3-
65 - 70 .....	-	-	-	6	10	X	7	4	X	70	63	11,1
männlich .....	-	-	-	3	6	X	4	3	X	35	34	2,9
weiblich .....	-	-	-	3	4	X	3	1	X	35	29	20,7
70 - 75 .....	-	-	-	10	6	X	1	8	X	53	66	19,7-
männlich .....	-	-	-	5	3	X	-	4	X	28	32	12,5-
weiblich .....	-	-	-	5	3	X	1	4	X	25	34	26,5-
75 und mehr .....	1	2	X	14	19	26,3-	3	4	X	51	50	2,0
männlich .....	1	2	X	8	7	X	1	3	X	24	23	4,3
weiblich .....	-	-	-	6	12	X	2	1	X	27	27	-
Zusammen .....	17	24	29,2-	256	272	5,9-	222	213	4,2	2 188	2 458	11,0-
männlich .....	13	21	38,1-	195	201	3,0-	136	127	7,1	1 400	1 570	10,8-
weiblich .....	4	3	X	61	71	14,1-	86	86	-	788	887	11,2-
Ohne Angabe .....	-	-	-	-	-	-	-	-	-	-	3	X
Insgesamt ...	17	24	29,2-	256	272	5,9-	222	213	4,2	2 188	2 461	11,1-



im Straßenverkehr

und Geschlecht

Leichtverletzte						Verunglückte insgesamt						Im Alter von ... bis unter ... Jahren Geschlecht
November		Zu- bzw. Abnah- me (-)	Januar - November		Zu- bzw. Abnah- me (-)	November		Zu- bzw. Abnah- me (-)	Januar - November		Zu- bzw. Abnah- me (-)	
2003	2002		2003	2002		2003	2002		2003	2002		
Anzahl		%	Anzahl		%	Anzahl		%	Anzahl		%	
43	54	20,4-	653	674	3,1-	58	66	12,1-	838	896	6,5-	..... unter 15
20	26	23,1-	383	378	1,3	26	33	21,2-	483	507	4,7-	..... männlich
23	28	17,9-	270	296	8,8-	32	33	3,0-	355	389	8,7-	..... weiblich
57	53	7,5	665	750	11,3-	88	80	10,0	890	1 028	13,4-	..... 15 - 18
41	31	32,3	424	466	9,0-	64	50	28,0	596	654	8,9-	..... männlich
16	22	27,3-	241	283	14,8-	24	30	20,0-	294	373	21,2-	..... weiblich
84	100	16,0-	1 065	1 219	12,6-	119	148	19,6-	1 457	1 661	12,3-	..... 18 - 21
46	56	17,9-	628	730	14,0-	76	83	8,4-	928	1 032	10,1-	..... männlich
38	44	13,6-	437	488	10,5-	43	65	33,8-	529	627	15,6-	..... weiblich
70	97	27,8-	827	969	14,7-	98	130	24,6-	1 122	1 340	16,3-	..... 21 - 25
30	60	50,0-	475	574	17,2-	49	87	43,7-	688	864	20,4-	..... männlich
40	37	8,1	352	395	10,9-	49	43	14,0	434	476	8,8-	..... weiblich
36	42	14,3-	582	569	2,3	54	59	8,5-	768	807	4,8-	..... 25 - 30
19	21	9,5-	342	325	5,2	27	32	15,6-	469	489	4,1-	..... männlich
17	21	19,0-	240	244	1,6-	27	27	-	299	318	6,0-	..... weiblich
40	30	33,3	489	559	12,5-	55	39	41,0	608	702	13,4-	..... 30 - 35
23	15	53,3	251	292	14,0-	36	20	80,0	341	389	12,3-	..... männlich
17	15	13,3	238	267	10,9-	19	19	-	267	313	14,7-	..... weiblich
47	43	9,3	539	627	14,0-	62	58	6,9	719	806	10,8-	..... 35 - 40
20	19	5,3	286	313	8,6-	28	28	-	394	431	8,6-	..... männlich
27	24	12,5	253	314	19,4-	34	30	13,3	325	375	13,3-	..... weiblich
41	53	22,6-	594	615	3,4-	62	72	13,9-	795	799	0,5-	..... 40 - 45
22	25	12,0-	283	322	12,1-	33	34	2,9-	402	437	8,0-	..... männlich
19	28	32,1-	311	293	6,1	29	38	23,7-	393	362	8,6	..... weiblich
40	47	14,9-	529	501	5,6	57	66	13,6-	671	675	0,6-	..... 45 - 50
17	28	39,3-	273	253	7,9	28	38	26,3-	369	355	3,9	..... männlich
23	19	21,1	256	248	3,2	29	28	3,6	302	320	5,6-	..... weiblich
32	40	20,0-	405	355	14,1	49	48	2,1	539	465	15,9	..... 50 - 55
13	18	27,8-	192	165	16,4	22	24	8,3-	265	232	14,2	..... männlich
19	22	13,6-	213	190	12,1	27	24	12,5	274	233	17,6	..... weiblich
24	12	X	262	267	1,9-	31	16	93,8	345	338	2,1	..... 55 - 60
8	5	X	122	124	1,6-	10	8	X	166	162	2,5	..... männlich
16	7	X	139	143	2,8-	21	8	X	178	176	1,1	..... weiblich
18	20	10,0-	304	332	8,4-	26	28	7,1-	402	436	7,8-	..... 60 - 65
9	10	X	128	165	22,4-	12	13	7,7-	178	221	19,5-	..... männlich
9	10	X	176	167	5,4	14	15	6,7-	224	215	4,2	..... weiblich
19	14	35,7	244	214	14,0	26	18	44,4	320	287	11,5	..... 65 - 70
5	6	X	121	104	16,3	9	9	-	159	144	10,4	..... männlich
14	8	X	123	110	11,8	17	9	X	161	143	12,6	..... weiblich
7	8	X	153	161	5,0-	8	16	X	216	233	7,3-	..... 70 - 75
4	3	X	79	83	4,8-	4	7	X	112	118	5,1-	..... männlich
3	5	X	74	78	5,1-	4	9	X	104	115	9,6-	..... weiblich
11	10	10,0	139	140	0,7-	15	16	6,3-	204	209	2,4-	..... 75 und mehr
4	4	-	59	56	5,4	6	9	X	91	86	5,8	..... männlich
7	6	X	80	84	4,8-	9	7	X	113	123	8,1-	..... weiblich
569	623	8,7-	7 450	7 952	6,3-	808	860	6,0-	9 894	10 682	7,4-	..... Zusammen
281	327	14,1-	4 046	4 350	7,0-	430	475	9,5-	5 641	6 121	7,8-	..... männlich
288	296	2,7-	3 403	3 600	5,5-	378	385	1,8-	4 252	4 558	6,7-	..... weiblich
3	1	X	25	15	66,7	3	1	X	25	18	38,9	..... Ohne Angabe
572	624	8,3-	7 475	7 967	6,2-	811	861	5,8-	9 919	10 700	7,3-	... Insgesamt

### 3 An Straßenverkehrsunfällen beteiligte Fahrzeugführer und Fußgänger

Art der Verkehrsbeteiligung  Ortslage	U n f ä l l e   m i t											
	Personen-	schwerw.	Personen-	schwerw.	Per-	schw.	Personen-	schwerw.	Personen-	schwerw.	Per-	schw.
	scha-	Sach-	scha-	Sach-	sonen-	Sach-	scha-	Sach-	scha-	Sach-	sonen-	Sach-
	den-	schaden1)	den-	Schaden1)	schaden	Schaden	den-	Schaden1)	den-	Schaden1)	schaden	Schaden
November		November		Zu- bzw.	Abnahme (-)	Januar - November		Januar - November		Zu- bzw.	Abnahme (-)	
2003		2002				2003		2002				
Anzahl				%		Anzahl				%		
Führer von												
Mofas, Mopeds .....	7	2	11	-	X	X	105	4	105	4	-	-
innerorts .....	6	2	8	-	X	X	69	4	84	4	17,9-	-
außerorts .....	1	-	3	-	X	-	36	-	21	-	71,4	-
Motorzweirädern mit												
amtl. Kennzeichen ..	58	2	28	2	X	-	952	45	987	70	3,5-	35,7-
innerorts .....	43	1	18	2	X	X	588	32	594	53	1,0-	39,6-
außerorts .....	15	1	10	-	50,0	X	364	13	393	17	7,4-	23,5-
Personenkraftwagen ..	788	389	863	440	8,7-	11,6-	9 184	4 348	10 050	4 994	8,6-	12,9-
innerorts .....	428	210	437	262	2,1-	19,8-	4 985	2 241	5 378	2 588	7,3-	13,4-
außerorts .....	360	179	426	178	15,5-	0,6	4 199	2 107	4 672	2 406	10,1-	12,4-
Bussen .....	3	3	5	3	X	-	90	17	79	22	13,9	22,7-
innerorts .....	2	2	3	3	X	X	72	10	60	12	20,0	16,7-
außerorts .....	1	1	2	-	X	X	18	7	19	10	5,3-	X
Güterkraftfahrzeugen	95	51	99	40	4,0-	27,5	942	523	1 042	600	9,6-	12,8-
innerorts .....	40	27	38	18	5,3	50,0	435	225	464	233	6,3-	3,4-
außerorts .....	55	24	61	22	9,8-	9,1	507	298	578	367	12,3-	18,8-
Landwirtschaftlichen												
Zugmaschinen .....	-	3	1	1	X	X	57	29	35	20	62,9	45,0
innerorts .....	-	1	-	-	-	X	18	9	11	6	63,6	X
außerorts .....	-	2	1	1	X	X	39	20	24	14	62,5	42,9
übrigen												
Kraftfahrzeugen ...	4	1	1	3	X	X	54	37	57	28	5,3-	32,1
innerorts .....	2	-	1	1	X	X	22	22	30	18	26,7-	22,2
außerorts .....	2	1	-	2	X	X	32	15	27	10	18,5	50,0
Kraftfahrzeugen zus.	955	451	1 008	489	5,3-	7,8-	11 384	5 003	12 355	5 738	7,9-	12,8-
innerorts .....	521	243	505	286	3,2	15,0-	6 189	2 543	6 621	2 914	6,5-	12,7-
außerorts .....	434	208	503	203	13,7-	2,5	5 195	2 460	5 734	2 824	9,4-	12,9-
dar. flüchtig .....	57	30	59	49	3,4-	38,8-	622	404	656	417	5,2-	3,1-
innerorts .....	41	11	40	27	2,5	59,3-	419	197	432	213	3,0-	7,5-
außerorts .....	16	19	19	22	15,8-	13,6-	203	207	224	204	9,4-	1,5
Fahrrädern .....	137	-	132	-	3,8	-	1 842	3	1 774	4	3,8	X
innerorts .....	123	-	124	-	0,8-	-	1 634	1	1 575	4	3,7	X
außerorts .....	14	-	8	-	X	-	208	2	199	-	4,5	X
darunter:												
unter 15 Jahren ...	30	-	19	-	57,9	-	347	1	353	1	1,7-	-
innerorts .....	26	-	16	-	62,5	-	302	1	314	1	3,8-	-
außerorts .....	4	-	3	-	X	-	45	-	39	-	15,4	-
anderen Fahrzeugen ..	3	1	2	1	X	-	40	18	37	12	8,1	50,0
innerorts .....	3	1	2	1	X	-	33	15	31	10	6,5	50,0
außerorts .....	-	-	-	-	-	-	7	3	6	2	X	X
Fußgänger .....	69	-	55	-	25,5	-	696	3	696	4	-	X
innerorts .....	60	-	48	-	25,0	-	610	3	629	2	3,0-	X
außerorts .....	9	-	7	-	X	-	86	-	67	2	28,4	X
darunter:												
unter 15 Jahren .....	12	-	14	-	14,3-	-	179	-	191	-	6,3-	-
innerorts .....	12	-	13	-	7,7-	-	168	-	179	-	6,1-	-
außerorts .....	-	-	1	-	X	-	11	-	12	-	8,3-	-
65 Jahre und mehr ...	11	-	14	-	21,4-	-	126	1	109	2	15,6	X
innerorts .....	10	-	14	-	28,6-	-	119	1	104	1	14,4	-
außerorts .....	1	-	-	-	X	-	7	-	5	1	X	X
Andere Personen .....	-	-	-	-	-	-	9	-	9	1	-	X
innerorts .....	-	-	-	-	-	-	9	-	8	-	X	-
außerorts .....	-	-	-	-	-	-	-	-	1	1	X	X
Insgesamt .....	1 164	452	1 197	490	2,8-	7,8-	13 971	5 027	14 871	5 759	6,1-	12,7-
innerorts .....	707	244	679	287	4,1	15,0-	8 475	2 562	8 864	2 930	4,4-	12,6-
außerorts .....	457	208	518	203	11,8-	2,5	5 496	2 465	6 007	2 829	8,5-	12,9-
darunter:												
unter 15 Jahren .....	43	1	33	-	30,3	X	538	3	553	2	2,7-	X
innerorts .....	38	1	29	-	31,0	X	474	3	498	1	4,8-	X
außerorts .....	5	-	4	-	X	-	64	-	55	1	16,4	X
65 Jahre und mehr ...	71	12	63	29	12,7	58,6-	944	242	922	260	2,4	6,9-
innerorts .....	57	7	39	18	46,2	X	638	135	601	147	6,2	8,2-
außerorts .....	14	5	24	11	41,7-	X	306	107	321	113	4,7-	5,3-

1) Schwerwiegender Unfall mit Sachschaden (im engeren Sinne).

## 4 Ursachen von Straßenverkehrsunfällen mit Personenschaden

### 4.1 Fehlerverhalten der Fahrzeugführer

Ursache	Darunter				Insgesamt	Darunter			Zu- bzw. Abnahme (-)				
	Insgesamt	Personen- kraft- wagen	Motor- zweiräd. mit amtl. Kenn- zeichen	Fahr- rädern		Insgesamt	Personen- kraft- wagen	Motor- zweiräd. mit amtl. Kenn- zeichen	Fahr- rädern	ins- gesamt	Per- sonen- kraft- wagen	Motor- zweir. mit amtl. Kennz.	Fahr- rädern
November 2003					November 2002								
Insgesamt .....	777	592	35	85	839	663	13	81	7,4-	10,7-	X	4,9	
Verkehrstüchtigkeit ..	56	44	3	9	85	64	2	13	34,1-	31,3-	X	X	
dar. Alkoholeinfluß	48	37	2	9	74	55	2	13	35,1-	32,7-	-	X	
Straßenbenutzung .....	38	19	1	13	34	17	1	14	11,8	11,8	-	7,1-	
Geschwindigkeit .....	137	119	5	2	162	144	4	1	15,4-	17,4-	X	X	
Abstand .....	65	53	4	-	53	45	-	-	22,6	17,8	X	-	
Überholen .....	39	31	5	1	41	37	-	-	4,9-	16,2-	X	X	
Vorbeifahren .....	2	1	-	-	2	1	-	-	-	-	-	-	
Nebeneinanderfahren ..	4	2	-	1	3	2	-	-	X	-	-	X	
Vorfahrt, Vorrang ....	105	86	-	12	111	86	3	9	5,4-	-	X	X	
Nichtbeachten der die Vorfahrt regelnden Verkehrszeichen ...	81	65	-	9	84	68	2	4	3,6-	4,4-	X	X	
Nichtbeachten der Verkehrsregelung durch Polizeibeamte oder Lichtzeichen .	14	13	-	1	11	8	-	3	27,3	X	-	X	
Abbiegen, Wenden, Rückwärtsfahren, Ein- und Anfahren ..	82	60	4	12	83	69	-	9	1,2-	13,0-	X	X	
Falsches Verhalten ge- genüber Fußgängern .	27	19	1	2	31	22	-	7	12,9-	13,6-	X	X	
an Überwegen, Furten	6	6	-	-	6	5	-	1	-	X	-	X	
Ruhender Verkehr, Verkehrssicherung ..	-	-	-	-	2	2	-	-	X	X	-	-	
Nichtbeachten der Be- leuchtungsvorschrift	6	2	-	3	4	1	-	3	X	X	-	-	
Ladung, Besetzung ....	1	1	-	-	-	-	-	-	X	X	-	-	
Andere Fehler beim Fahrzeugführer .....	215	155	12	30	228	173	3	25	5,7-	10,4-	X	20,0	
Januar - November 2003					Januar - November 2002								
Insgesamt .....	9 351	6 779	640	1 032	10 160	7 497	699	1 018	8,0-	9,6-	8,4-	1,4	
Verkehrstüchtigkeit ..	816	572	36	141	927	678	36	148	12,0-	15,6-	-	4,7-	
dar. Alkoholeinfluß	675	457	31	136	812	596	32	141	16,9-	23,3-	3,1-	3,5-	
Straßenbenutzung .....	512	243	36	173	548	273	29	184	6,6-	11,0-	24,1	6,0-	
Geschwindigkeit .....	1 580	1 268	167	15	1 937	1 560	204	14	18,4-	18,7-	18,1-	7,1	
Abstand .....	828	679	56	12	877	716	55	4	5,6-	5,2-	1,8	X	
Überholen .....	517	357	95	10	504	369	80	15	2,6	3,3-	18,8	33,3-	
Vorbeifahren .....	27	23	-	2	23	19	1	1	17,4	21,1	X	X	
Nebeneinanderfahren ..	42	27	1	4	57	31	3	4	26,3-	12,9-	X	-	
Vorfahrt, Vorrang ....	1 102	849	30	130	1 133	881	35	108	2,7-	3,6-	14,3-	20,4	
Nichtbeachten der die Vorfahrt regelnden Verkehrszeichen ...	848	680	23	75	843	688	24	57	0,6	1,2-	4,2-	31,6	
Nichtbeachten der Verkehrsregelung durch Polizeibeamte oder Lichtzeichen .	134	88	2	30	126	82	3	33	6,3	7,3	X	9,1-	
Abbiegen, Wenden, Rückwärtsfahren, Ein- und Anfahren ..	970	719	16	131	1 026	788	29	133	5,5-	8,8-	44,8-	1,5-	
Falsches Verhalten ge- genüber Fußgängern .	285	197	6	45	299	231	10	35	4,7-	14,7-	X	28,6	
an Überwegen, Furten	30	23	-	4	43	36	2	2	30,2-	36,1-	X	X	
Ruhender Verkehr, Verkehrssicherung ..	20	16	-	1	46	42	-	-	56,5-	61,9-	-	X	
Nichtbeachten der Be- leuchtungsvorschrift	14	2	2	9	20	3	1	16	30,0-	X	X	X	
Ladung, Besetzung ....	21	13	-	1	11	6	-	-	90,9	X	-	X	
Andere Fehler beim Fahrzeugführer .....	2 617	1 814	195	358	2 752	1 900	216	356	4,9-	4,5-	9,7-	0,6	

# Noch: 4 Ursachen von Straßenverkehrsunfällen mit Personenschaden

## 4.2 Alle Ursachen

Ursache Ortslage	November		Zu- bzw. Abnahme (-)	Januar - November		Zu- bzw. Abnahme (-)
	2003	2002		2003	2002	
	Anzahl		%	Anzahl		%
Ursachen der Fahrzeugführer .....	777	839	7,4-	9 351	10 160	8,0-
innerorts .....	445	448	0,7-	5 233	5 649	7,4-
außerorts .....	332	391	15,1-	4 118	4 511	8,7-
Verkehrstüchtigkeit .....	56	85	34,1-	816	927	12,0-
innerorts .....	24	39	38,5-	392	447	12,3-
außerorts .....	32	46	30,4-	424	480	11,7-
Alkoholeinfluß .....	48	74	35,1-	675	812	16,9-
innerorts .....	23	38	39,5-	347	411	15,6-
außerorts .....	25	36	30,6-	328	401	18,2-
Einfluß anderer berauschender Mittel (z.B. Drogen, Rauschgift) ..	3	3	-	16	12	33,3
innerorts .....	1	1	-	8	7	X
außerorts .....	2	2	-	8	5	X
Übermüdung .....	4	5	X	72	59	22,0
innerorts .....	-	-	-	10	7	X
außerorts .....	4	5	X	62	52	19,2
Sonstige körperliche oder geistige Mängel .....	1	3	X	53	44	20,5
innerorts .....	-	-	-	27	22	22,7
außerorts .....	1	3	X	26	22	18,2
Straßenbenutzung .....	38	34	11,8	512	548	6,6-
innerorts .....	18	19	5,3-	287	285	0,7
außerorts .....	20	15	33,3	225	263	14,4-
Benutzung der falschen Fahrbahn, (auch Richtungsfahrbahn) oder verbotswidrige Benutzung anderer Straßenteile .....	10	14	28,6-	164	158	3,8
innerorts .....	8	10	X	142	137	3,6
außerorts .....	2	4	X	22	21	4,8
Verstoß gegen das Rechtsfahrgebot .....	28	20	40,0	348	390	10,8-
innerorts .....	10	9	X	145	148	2,0-
außerorts .....	18	11	63,6	203	242	16,1-
Geschwindigkeit .....	137	162	15,4-	1 580	1 937	18,4-
innerorts .....	48	57	15,8-	484	685	29,3-
außerorts .....	89	105	15,2-	1 096	1 252	12,5-
Nicht angepaßte Geschwindigkeit mit gleichzeitigem Überschreiten der zulässigen Höchstge- schwindigkeit .....	8	7	X	79	109	27,5-
innerorts .....	4	2	X	46	58	20,7-
außerorts .....	4	5	X	33	51	35,3-
Nicht angepaßte Geschwindigkeit in anderen Fällen .....	129	155	16,8-	1 501	1 828	17,9-
innerorts .....	44	55	20,0-	438	627	30,1-
außerorts .....	85	100	15,0-	1 063	1 201	11,5-
Abstand .....	65	53	22,6	828	877	5,6-
innerorts .....	44	24	83,3	515	535	3,7-
außerorts .....	21	29	27,6-	313	342	8,5-
Ungenügender Sicherheitsabstand .....	64	51	25,5	814	850	4,2-
innerorts .....	44	24	83,3	509	520	2,1-
außerorts .....	20	27	25,9-	305	330	7,6-
Starkes Bremsen des Vorfahrenden ohne zwingenden Grund .....	1	2	X	14	27	48,1-
innerorts .....	-	-	-	6	15	X
außerorts .....	1	2	X	8	12	X
Überholen .....	39	41	4,9-	517	504	2,6
innerorts .....	10	12	16,7-	157	128	22,7
außerorts .....	29	29	-	360	376	4,3-
Unzulässiges Rechtsüberholen .....	-	-	-	13	9	X
innerorts .....	-	-	-	11	6	X
außerorts .....	-	-	-	2	3	X
Überholen trotz Gegenverkehrs .....	11	13	15,4-	100	111	9,9-
innerorts .....	1	1	-	19	15	26,7
außerorts .....	10	12	16,7-	81	96	15,6-

Noch: 4 Ursachen von Straßenverkehrsunfällen mit Personenschaden

Noch: 4.2 Alle Ursachen

Ursache Ortslage	November		Zu- bzw. Abnahme (-)	Januar - November		Zu- bzw. Abnahme (-)
	2003	2002		2003	2002	
	Anzahl		%	Anzahl	%	
Überholen trotz unklarer Verkehrslage .....	6	7	X	107	130	17,7-
innerorts .....	2	4	X	44	41	7,3
außerorts .....	4	3	X	63	89	29,2-
Überholen trotz unzureichender Sichtverhältnisse .....	1	-	X	6	9	X
innerorts .....	-	-	-	1	2	X
außerorts .....	1	-	X	5	7	X
Überholen ohne Beachtung des nachfolgenden Verkehrs und/oder ohne rechtzeitige und deutliche Ankündigung des Ausscherens .....	5	4	X	65	66	1,5-
innerorts .....	-	-	-	4	1	X
außerorts .....	5	4	X	61	65	6,2-
Fehler beim Wiedereinordnen .....	2	1	X	42	36	16,7
innerorts .....	1	-	X	10	4	X
außerorts .....	1	1	-	32	32	-
Sonstige Fehler beim Überholen (z.B. ohne genügenden Seiten- abstand) .....	8	15	X	135	115	17,4
innerorts .....	2	7	X	50	51	2,0-
außerorts .....	6	8	X	85	64	32,8
Fehler beim Überholtwerden .....	6	1	X	49	28	75,0
innerorts .....	4	-	X	18	8	X
außerorts .....	2	1	X	31	20	55,0
Vorbeifahren .....	2	2	-	27	23	17,4
innerorts .....	2	2	-	20	17	17,6
außerorts .....	-	-	-	7	6	X
Nichtbeachten des Vorranges entgegenkommender Fahrzeuge beim Vor- beifahren an haltenden Fahrzeugen, Absperrungen o. Hindernissen .....	2	1	X	24	17	41,2
innerorts .....	2	1	X	17	12	41,7
außerorts .....	-	-	-	7	5	X
Nichtbeachten des nachfolgenden Verkehrs beim Vorbeifahren an haltenden Fahrzeugen, Absperrungen oder Hindernissen und/oder ohne rechtzeitige und deutliche Ankündigung des Ausscherens ...	-	1	X	3	6	X
innerorts .....	-	1	X	3	5	X
außerorts .....	-	-	-	-	1	X
Nebeneinanderfahren, fehlerhaftes Wechseln des Fahrstreifens beim Nebeneinanderfahren oder Nichtbeachten d.Reiverschlussverfahrens .....	4	3	X	42	57	26,3-
innerorts .....	4	1	X	37	49	24,5-
außerorts .....	-	2	X	5	8	X
Vorfahrt, Vorrang .....	105	111	5,4-	1 102	1 133	2,7-
innerorts .....	78	75	4,0	815	816	0,1-
außerorts .....	27	36	25,0-	287	317	9,5-
Nichtbeachten der Regel "rechts vor links".....	6	7	X	87	82	6,1
innerorts .....	6	7	X	80	76	5,3
außerorts .....	-	-	-	7	6	X
Nichtbeachten der die Vorfahrt regelnden Verkehrszeichen .....	81	84	3,6-	848	843	0,6
innerorts .....	56	55	1,8	593	588	0,9
außerorts .....	25	29	13,8-	255	255	-
Nichtbeachten der Vorfahrt des durchgehenden Verkehrs auf Auto- bahnen oder Kraftfahrstraen .....	2	-	X	7	9	X
innerorts .....	1	-	X	1	2	X
außerorts .....	1	-	X	6	7	X
Nichtbeachten der Vorfahrt durch Fahrzeuge, die aus Feld- und Waldwegen kommen .....	-	4	X	14	24	41,7-
innerorts .....	-	1	X	5	10	X
außerorts .....	-	3	X	9	14	X
Nichtbeachten der Verkehrsregelung durch Polizeibeamte oder Lichtzeichen .....	14	11	27,3	134	126	6,3
innerorts .....	13	9	X	127	108	17,6
außerorts .....	1	2	X	7	18	X
Nichtbeachten des Vorranges entgegenkommender Fahrzeuge .....	1	5	X	8	41	X
innerorts .....	1	3	X	6	30	X
außerorts .....	-	2	X	2	11	X

Noch: 4 Ursachen von Straßenverkehrsunfällen mit Personenschaden

Noch: 4.2 Alle Ursachen

Ursache Ortslage	November		Zu- bzw. Abnahme (-)	Januar - November		Zu- bzw. Abnahme (-)
	2003	2002		2003	2002	
	Anzahl		%	Anzahl		%
Nichtbeachten des Vorranges von Schienenfahrzeugen an Bahnübergängen	1	-	X	4	8	X
innerorts	1	-	X	3	2	X
außerorts	-	-	-	1	6	X
Abbiegen, Wenden, Rückwärtsfahren, Ein- und Anfahren	82	83	1,2-	970	1 026	5,5-
innerorts	67	62	8,1	775	836	7,3-
außerorts	15	21	28,6-	195	190	2,6
Fehler beim Abbiegen	59	55	7,3	562	563	0,2-
innerorts	45	38	18,4	408	425	4,0-
außerorts	14	17	17,6-	154	138	11,6
Fehler beim Wenden oder Rückwärtsfahren	5	9	X	111	130	14,6-
innerorts	5	6	X	97	106	8,5-
außerorts	-	3	X	14	24	41,7-
Fehler beim Einfahren in den fließenden Verkehr (z.B. aus einem Grundstück, von einem anderen Straßenteil oder beim Anfahren vom Fahrbahnrand)	18	19	5,3-	297	333	10,8-
innerorts	17	18	5,6-	270	305	11,5-
außerorts	1	1	-	27	28	3,6-
Falsches Verhalten gegenüber Fußgängern	27	31	12,9-	285	299	4,7-
innerorts	27	27	-	260	280	7,1-
außerorts	-	4	X	25	19	31,6
an Fußgängerüberwegen	4	6	X	17	33	48,5-
innerorts	4	6	X	17	33	48,5-
außerorts	-	-	-	-	-	-
an Fußgängerfurten	2	-	X	13	10	30,0
innerorts	2	-	X	13	8	X
außerorts	-	-	-	-	2	X
beim Abbiegen	5	-	X	31	20	55,0
innerorts	5	-	X	31	20	55,0
außerorts	-	-	-	-	-	-
an Haltestellen (auch haltenden Schulbussen mit eingeschaltetem Warnblinklicht)	3	4	X	22	15	46,7
innerorts	3	4	X	17	13	30,8
außerorts	-	-	-	5	2	X
an anderen Stellen	13	21	38,1-	202	221	8,6-
innerorts	13	17	23,5-	182	206	11,7-
außerorts	-	4	X	20	15	33,3
Ruhender Verkehr, Verkehrssicherung	-	2	X	20	46	56,5-
innerorts	-	2	X	17	41	58,5-
außerorts	-	-	-	3	5	X
Unzulässiges Halten oder Parken	-	-	-	4	8	X
innerorts	-	-	-	3	6	X
außerorts	-	-	-	1	2	X
Mangelnde Sicherung haltender oder liegengeliebener Fahrzeuge und von Unfallstellen sowie Schulbussen, bei denen Kinder ein- oder aussteigen	-	-	-	3	5	X
innerorts	-	-	-	1	2	X
außerorts	-	-	-	2	3	X
Verkehrswidriges Verhalten beim Ein- oder Aussteigen, Be- oder Entladen	-	2	X	13	33	60,6-
innerorts	-	2	X	13	33	60,6-
außerorts	-	-	-	-	-	-
Nichtbeachten der Beleuchtungsvorschriften	6	4	X	14	20	30,0-
innerorts	4	3	X	7	13	X
außerorts	2	1	X	7	7	-
Ladung, Besetzung	1	-	X	21	11	90,9
innerorts	-	-	-	7	3	X
außerorts	1	-	X	14	8	X

Noch: 4 Ursachen von Straßenverkehrsunfällen mit Personenschaden

Noch: 4.2 Alle Ursachen

Ursache Ortslage	November		Zu- bzw. Abnahme (-)	Januar - November		Zu- bzw. Abnahme (-)
	2003	2002		2003	2002	
	Anzahl		%	Anzahl		%
Überladung, Überbesetzung .....	-	-	-	6	2	X
innerorts .....	-	-	-	1	-	X
außerorts .....	-	-	-	5	2	X
Unzureichend gesicherte Ladung oder Fahrzeugzubehöerteile .....	1	-	X	15	9	X
innerorts .....	-	-	-	6	3	X
außerorts .....	1	-	X	9	6	X
Andere Fehler beim Fahrzeugführer .....	215	228	5,7-	2 617	2 752	4,9-
innerorts .....	119	125	4,8-	1 460	1 514	3,6-
außerorts .....	96	103	6,8-	1 157	1 238	6,5-
Technische Mängel, Wartungsmängel .....	7	7	-	76	83	8,4-
innerorts .....	3	4	X	37	39	5,1-
außerorts .....	4	3	X	39	44	11,4-
Beleuchtung .....	3	4	X	18	14	28,6
innerorts .....	-	2	X	10	8	X
außerorts .....	3	2	X	8	6	X
Bereifung .....	1	1	-	22	36	38,9-
innerorts .....	-	1	X	1	6	X
außerorts .....	1	-	X	21	30	30,0-
Bremsen .....	1	-	X	15	10	50,0
innerorts .....	1	-	X	14	8	X
außerorts .....	-	-	-	1	2	X
Lenkung .....	-	-	-	2	2	-
innerorts .....	-	-	-	1	2	X
außerorts .....	-	-	-	1	-	X
Zugvorrichtung .....	-	1	X	-	1	X
innerorts .....	-	-	-	-	-	-
außerorts .....	-	1	X	-	1	X
Andere Mängel .....	2	1	X	19	20	5,0-
innerorts .....	2	1	X	11	15	26,7-
außerorts .....	-	-	-	8	5	X
Falsches Verhalten der Fußgänger .....	36	20	80,0	309	322	4,0-
innerorts .....	25	14	78,6	253	273	7,3-
außerorts .....	11	6	X	56	49	14,3
Verkehrstüchtigkeit .....	13	8	X	67	69	2,9-
innerorts .....	8	5	X	47	52	9,6-
außerorts .....	5	3	X	20	17	17,6
Alkoholeinfluß .....	13	8	X	63	67	6,0-
innerorts .....	8	5	X	44	50	12,0-
außerorts .....	5	3	X	19	17	11,8
Einfluß anderer berauschender Mittel (z.B. Drogen, Rauschgift) ..	-	-	-	1	-	X
innerorts .....	-	-	-	1	-	X
außerorts .....	-	-	-	-	-	-
Übermüdung .....	-	-	-	-	-	-
innerorts .....	-	-	-	-	-	-
außerorts .....	-	-	-	-	-	-
Sonstige körperliche oder geistige Mängel .....	-	-	-	3	2	X
innerorts .....	-	-	-	2	2	-
außerorts .....	-	-	-	1	-	X
Falsches Verhalten beim Überschreiten der Fahrbahn .....	17	10	70,0	190	214	11,2-
innerorts .....	15	8	X	170	196	13,3-
außerorts .....	2	2	-	20	18	11,1
an Stellen, an denen der Fußgängerverkehr durch Polizeibeamte oder Lichtzeichen geregelt war .....	2	2	-	22	23	4,3-
innerorts .....	2	2	-	22	23	4,3-
außerorts .....	-	-	-	-	-	-

Noch: 4 Ursachen von Straßenverkehrsunfällen mit Personenschaden

Noch: 4.2 Alle Ursachen

Ursache Ortslage	November		Zu- bzw. Abnahme (-)	Januar - November		Zu- bzw. Abnahme (-)
	2003	2002		2003	2002	
	Anzahl		%	Anzahl		%
auf Fußgängerüberwegen ohne Verkehrsregelung durch Polizeibeamte oder Lichtzeichen .....	-	-	-	3	2	X
innerorts .....	-	-	-	3	2	X
außerorts .....	-	-	-	-	-	-
in der Nähe von Kreuzungen oder Einmündungen, Lichtzeichenanlagen oder Fußgängerüberwegen bei dichtem Verkehr .....	-	-	-	9	19	X
innerorts .....	-	-	-	8	19	X
außerorts .....	-	-	-	1	-	X
an anderen Stellen						
durch plötzliches Hervortreten hinter Sichthindernissen .....	4	1	X	38	49	22,4-
innerorts .....	4	1	X	36	46	21,7-
außerorts .....	-	-	-	2	3	X
ohne auf den Fahrzeugverkehr zu achten .....	10	7	X	100	103	2,9-
innerorts .....	8	5	X	87	92	5,4-
außerorts .....	2	2	-	13	11	18,2
durch sonstiges falsches Verhalten .....	1	-	X	18	18	-
innerorts .....	1	-	X	14	14	-
außerorts .....	-	-	-	4	4	-
Nichtbenutzen des Gehweges .....	1	-	X	6	1	X
innerorts .....	1	-	X	6	1	X
außerorts .....	-	-	-	-	-	-
Nichtbenutzen der vorgeschriebenen Straßenseite .....	2	-	X	8	9	X
innerorts .....	-	-	-	1	2	X
außerorts .....	2	-	X	7	7	-
Spielen auf oder neben der Fahrbahn .....	-	-	-	5	6	X
innerorts .....	-	-	-	5	5	-
außerorts .....	-	-	-	-	1	X
Andere Fehler der Fußgänger .....	3	2	X	33	23	43,5
innerorts .....	1	1	-	24	17	41,2
außerorts .....	2	1	X	9	6	X
Straßenverhältnisse .....	60	80	25,0-	643	743	13,5-
innerorts .....	29	37	21,6-	218	290	24,8-
außerorts .....	31	43	27,9-	425	453	6,2-
Glätte oder Schlüpfrigkeit der Fahrbahn .....	51	75	32,0-	587	697	15,8-
innerorts .....	25	32	21,9-	193	263	26,6-
außerorts .....	26	43	39,5-	394	434	9,2-
Verunreinigung durch ausgeflossenes Öl .....	1	4	X	25	37	32,4-
innerorts .....	-	3	X	11	20	45,0-
außerorts .....	1	1	-	14	17	17,6-
Andere Verunreinigungen durch Straßenbenutzer .....	3	-	X	4	7	X
innerorts .....	2	-	X	3	4	X
außerorts .....	1	-	X	1	3	X
Schnee, Eis .....	13	19	31,6-	313	276	13,4
innerorts .....	2	2	-	64	61	4,9
außerorts .....	11	17	35,3-	249	215	15,8
Regen .....	32	50	36,0-	233	364	36,0-
innerorts .....	19	27	29,6-	109	177	38,4-
außerorts .....	13	23	43,5-	124	187	33,7-
Andere Einflüsse (u.a. Laub, angeschwemmter Lehm) .....	2	2	-	12	13	7,7-
innerorts .....	2	-	X	6	1	X
außerorts .....	-	2	X	6	12	X
Zustand der Straße .....	8	3	X	51	39	30,8
innerorts .....	3	3	-	21	21	-
außerorts .....	5	-	X	30	18	66,7
Spurrillen, im Zusammenhang mit Regen, Schnee oder Eis .....	-	1	X	5	10	X
innerorts .....	-	1	X	1	3	X
außerorts .....	-	-	-	4	7	X



Noch: 4 Ursachen von Straßenverkehrsunfällen mit Personenschaden

Noch: 4.2 Alle Ursachen

Ursache Ortslage	November		Zu- bzw. Abnahme (-)	Januar - November		Zu- bzw. Abnahme (-)
	2003	2002		2003	2002	
	Anzahl		%	Anzahl	%	
Anderer Zustand der Straße .....	8	2	X	46	29	58,6
innerorts .....	3	2	X	20	18	11,1
außerorts .....	5	-	X	26	11	X
Nicht ordnungsgemäßer Zustand der Verkehrszeichen o.-einrichtungen	1	1	-	2	2	-
innerorts .....	1	1	-	1	2	X
außerorts .....	-	-	-	1	-	X
Mangelhafte Beleuchtung der Straße .....	-	1	X	3	4	X
innerorts .....	-	1	X	3	4	X
außerorts .....	-	-	-	-	-	-
Mangelhafte Sicherung von Bahnübergängen .....	-	-	-	-	1	X
innerorts .....	-	-	-	-	-	-
außerorts .....	-	-	-	-	1	X
Witterungseinflüsse .....	10	7	X	90	81	11,1
innerorts .....	5	1	X	47	22	X
außerorts .....	5	6	X	43	59	27,1-
Sichtbehinderung durch						
Nebel .....	4	7	X	18	18	-
innerorts .....	-	1	X	2	3	X
außerorts .....	4	6	X	16	15	6,7
starken Regen, Hagel, Schneegestöber usw. ....	-	-	-	5	7	X
innerorts .....	-	-	-	2	1	X
außerorts .....	-	-	-	3	6	X
blendende Sonne .....	6	-	X	57	26	X
innerorts .....	5	-	X	42	15	X
außerorts .....	1	-	X	15	11	36,4
Seitenwind .....	-	-	-	9	13	X
innerorts .....	-	-	-	1	1	-
außerorts .....	-	-	-	8	12	X
Unwetter oder sonstige Witterungseinflüsse .....	-	-	-	1	17	X
innerorts .....	-	-	-	-	2	X
außerorts .....	-	-	-	1	15	X
Hindernisse .....	24	24	-	244	263	7,2-
innerorts .....	3	3	-	51	53	3,8-
außerorts .....	21	21	-	193	210	8,1-
Nicht oder unzureichend gesicherte Arbeitsstelle auf der Fahrbahn	-	-	-	6	1	X
innerorts .....	-	-	-	5	-	X
außerorts .....	-	-	-	1	1	-
Wild auf der Fahrbahn .....	21	20	5,0	185	185	-
innerorts .....	2	-	X	12	11	9,1
außerorts .....	19	20	5,0-	173	174	0,6-
Anderes Tier auf der Fahrbahn .....	2	2	-	37	46	19,6-
innerorts .....	-	1	X	24	29	17,2-
außerorts .....	2	1	X	13	17	23,5-
Sonstiges Hindernis auf der Fahrbahn .....	1	2	X	16	31	48,4-
innerorts .....	1	2	X	10	13	23,1-
außerorts .....	-	-	-	6	18	X
Sonstige Ursachen .....	13	16	18,8-	204	266	23,3-
innerorts .....	5	8	X	105	140	25,0-
außerorts .....	8	8	-	99	126	21,4-
Ursachen von anderen Personen als Fahrzeugführer oder Fußgänger ...	-	-	-	-	2	X
innerorts .....	-	-	-	-	2	X
außerorts .....	-	-	-	-	-	-
Ursachen insgesamt .....	927	993	6,6-	10 917	11 920	8,4-
innerorts .....	515	515	-	5 944	6 468	8,1-
außerorts .....	412	478	13,8-	4 973	5 452	8,8-

## 5 Unfälle mit Personenschaden, schwerwiegendem Sachschaden und Unfallfolgen

Gegenstand der Nachweisung	Insgesamt	Unfälle mit Personenschaden	Verunglückte				Schwerwiegende Unfälle mit Sachschaden (im engeren Sinne)	Sonstige Alkoholunfälle
			insgesamt	Getötete	Schwerverletzte	Leichtverletzte		
Alle Unfälle								
November 2003								
Innerhalb von Ortschaften .....	543	363	440	3	95	342	127	53
Außerhalb von Ortschaften, ohne Autobahn .....	394	249	333	13	112	208	126	19
Auf Autobahnen .....	38	24	38	1	15	22	14	-
Innerhalb und außerhalb von Ortschaften .....	975	636	811	17	222	572	267	72
dagegen Vorjahr .....	1 028	660	861	24	213	624	290	78
Veränderung in % .....	5,2-	3,6-	5,8-	29,2-	4,2	8,3-	7,9-	7,7-
Januar - November 2003								
Innerhalb von Ortschaften .....	6 245	4 292	5 148	53	842	4 253	1 370	583
Außerhalb von Ortschaften, ohne Autobahn .....	4 442	3 029	4 344	179	1 226	2 939	1 269	144
Auf Autobahnen .....	668	293	427	24	120	283	366	9
Innerhalb und außerhalb von Ortschaften .....	11 355	7 614	9 919	256	2 188	7 475	3 005	736
dagegen Vorjahr .....	12 260	8 067	10 700	272	2 461	7 967	3 395	798
Veränderung in % .....	7,4-	5,6-	7,3-	5,9-	11,1-	6,2-	11,5-	7,8-
Dar.: Alkoholunfälle								
November 2003								
Innerhalb von Ortschaften .....	102	30	32	1	14	17	19	53
Außerhalb von Ortschaften, ohne Autobahn .....	67	28	39	1	12	26	20	19
Auf Autobahnen .....	2	2	2	1	-	1	-	-
Innerhalb und außerhalb von Ortschaften .....	171	60	73	3	26	44	39	72
dagegen Vorjahr .....	214	81	112	1	48	63	55	78
Veränderung in % .....	20,1-	25,9-	34,8-	X	45,8-	30,2-	29,1-	7,7-
Januar - November 2003								
Innerhalb von Ortschaften .....	1 193	385	468	9	142	317	225	583
Außerhalb von Ortschaften, ohne Autobahn .....	669	332	463	14	174	275	193	144
Auf Autobahnen .....	36	13	15	1	2	12	14	9
Innerhalb und außerhalb von Ortschaften .....	1 898	730	946	24	318	604	432	736
dagegen Vorjahr .....	2 192	869	1 197	40	397	760	525	798
Veränderung in % .....	13,4-	16,0-	21,0-	40,0-	19,9-	20,5-	17,7-	7,8-

6 Straßenverkehrsunfälle und verunglückte Personen im November 2003

Nach Kreisen

Kreisfreie Stadt / Landkreis Regierungsbezirk Land Ortslage	Straßenverkehrsunfälle				Verunglückte			
	insgesamt	mit Personen- schaden	mit 1) schwerw. Sachs.	sonst. Alkohol- unfälle	insgesamt	Getötete	Schwer- verletzte	Leicht- verletzte
GREIFSWALD, HANSESTADT .....	36	27	7	2	35	-	4	31
innerorts .....	34	27	5	2	35	-	4	31
außerorts ohne Autobahn .....	2	-	2	-	-	-	-	-
auf Autobahnen .....	-	-	-	-	-	-	-	-
NEUBRANDENBURG, STADT .....	35	22	9	4	25	-	7	18
innerorts .....	35	22	9	4	25	-	7	18
außerorts ohne Autobahn .....	-	-	-	-	-	-	-	-
auf Autobahnen .....	-	-	-	-	-	-	-	-
ROSTOCK, HANSESTADT .....	95	57	28	10	64	-	10	54
innerorts .....	92	55	27	10	62	-	10	52
außerorts ohne Autobahn .....	3	2	1	-	2	-	-	2
auf Autobahnen .....	-	-	-	-	-	-	-	-
SCHWERIN, LANDESHAUPTSTADT .....	54	39	11	4	43	-	4	39
innerorts .....	51	37	10	4	41	-	4	37
außerorts ohne Autobahn .....	3	2	1	-	2	-	-	2
auf Autobahnen .....	-	-	-	-	-	-	-	-
STRALSUND, HANSESTADT .....	29	21	4	4	27	-	3	24
innerorts .....	25	19	2	4	25	-	2	23
außerorts ohne Autobahn .....	4	2	2	-	2	-	1	1
auf Autobahnen .....	-	-	-	-	-	-	-	-
WISMAR, HANSESTADT .....	20	18	1	1	21	-	3	18
innerorts .....	16	14	1	1	15	-	2	13
außerorts ohne Autobahn .....	4	4	-	-	6	-	1	5
auf Autobahnen .....	-	-	-	-	-	-	-	-
BAD DOBERAN .....	82	36	38	8	59	1	13	45
innerorts .....	29	14	12	3	33	-	5	28
außerorts ohne Autobahn .....	45	20	20	5	22	1	5	16
auf Autobahnen .....	8	2	6	-	4	-	3	1
DEMMIN .....	44	37	5	2	49	5	21	23
innerorts .....	18	14	3	1	16	-	6	10
außerorts ohne Autobahn .....	26	23	2	1	33	5	15	13
auf Autobahnen .....	-	-	-	-	-	-	-	-
GUESTROW .....	51	39	8	4	40	-	8	32
innerorts .....	21	14	4	3	14	-	3	11
außerorts ohne Autobahn .....	28	23	4	1	24	-	5	19
auf Autobahnen .....	2	2	-	-	2	-	-	2
LUDWIGSLUST .....	84	55	21	8	75	3	26	46
innerorts .....	38	23	8	7	27	1	6	20
außerorts ohne Autobahn .....	41	29	11	1	44	1	19	24
auf Autobahnen .....	5	3	2	-	4	1	1	2
MECKLENBURG-STRELITZ .....	58	30	25	3	46	-	15	31
innerorts .....	18	9	7	2	14	-	3	11
außerorts ohne Autobahn .....	38	20	17	1	28	-	10	18
auf Autobahnen .....	2	1	1	-	4	-	2	2
MUERITZ .....	33	20	12	1	27	-	11	16
innerorts .....	14	8	6	-	10	-	4	6
außerorts ohne Autobahn .....	17	12	4	1	17	-	7	10
auf Autobahnen .....	2	-	2	-	-	-	-	-
NORDVORPOMMERN .....	67	38	23	6	51	-	16	35
innerorts .....	29	21	5	3	29	-	8	21
außerorts ohne Autobahn .....	38	17	18	3	22	-	8	14
auf Autobahnen .....	-	-	-	-	-	-	-	-
NORDWESTMECKLENBURG .....	72	56	14	2	69	2	18	49
innerorts .....	20	16	4	-	18	-	3	15
außerorts ohne Autobahn .....	41	31	8	2	40	2	12	26
auf Autobahnen .....	11	9	2	-	11	-	3	8
OSTVORPOMMERN .....	60	41	16	3	50	4	16	30
innerorts .....	25	19	5	1	20	2	6	12
außerorts ohne Autobahn .....	35	22	11	2	30	2	10	18
auf Autobahnen .....	-	-	-	-	-	-	-	-
PARCHIM .....	52	35	14	3	46	-	18	28
innerorts .....	27	16	9	2	18	-	6	12
außerorts ohne Autobahn .....	20	14	5	1	19	-	8	11
auf Autobahnen .....	5	5	-	-	9	-	4	5
RUEGEN .....	41	32	7	2	43	2	12	29
innerorts .....	15	11	3	1	11	-	3	8
außerorts ohne Autobahn .....	26	21	4	1	32	2	9	21
auf Autobahnen .....	-	-	-	-	-	-	-	-
UECKER-RANDOW .....	62	33	24	5	41	-	17	24
innerorts .....	36	24	7	5	27	-	13	14
außerorts ohne Autobahn .....	23	7	16	-	10	-	2	8
auf Autobahnen .....	3	2	1	-	4	-	2	2
MECKLENBURG-VORPOMMERN .....	975	636	267	72	811	17	222	572
innerorts .....	543	363	127	53	440	3	95	342
außerorts ohne Autobahn .....	394	249	126	19	333	13	112	208
auf Autobahnen .....	38	24	14	-	38	1	15	22
Kreisfreie Städte .....	269	184	60	25	215	-	31	184
Landkreise .....	706	452	207	47	596	17	191	388

1) Schwerwiegender Unfall mit Sachschaden (im engeren Sinne).

#### IV. Übersicht zu den Unfällen mit Personenschaden und Sachschaden

Jahr Monat	Polizeilich erfasste Unfälle					Verunglückte			
	insgesamt	mit Personenschaden	mit Sachschaden			insgesamt	Getötete <sup>2)</sup>	Schwer-	Leicht-
			schwerwiegende Unfälle		übrige			Verletzte	
			im engeren Sinne <sup>1)</sup>	sonstige Alkoholunfälle					
1980 .....	.	3 764	.	.	.	4 801	293	4 508	
1985 .....	.	3 593	.	.	.	4 586	239	4 347	
1986 .....	.	3 678	.	.	.	4 749	247	4 502	
1987 .....	.	3 458	.	.	.	4 361	236	4 125	
1988 .....	.	3 756	.	.	.	4 793	224	4 569	
1989 .....	.	3 829	.	.	.	4 860	256	4 604	
1990 .....	.	5 773	.	.	.	7 884	518	7 366	
1991 .....	43 472	8 155	5 339	.	29 978	11 413	624	4 338	6 451
1992 .....	56 997	9 257	8 525	.	39 215	12 693	600	4 665	7 428
1993 .....	63 889	9 885	11 574	.	42 430	13 544	561	4 688	8 295
1994 .....	64 649	10 168	11 830	.	42 651	13 849	535	4 736	8 578
1995 .....	64 516	10 646	5 868	1 389	46 613	14 515	500	4 566	9 449
1996 .....	67 437	10 506	5 258	1 337	50 336	14 379	432	4 402	9 545
1997 .....	67 857	10 746	4 415	1 285	51 411	14 514	420	4 201	9 893
1998 .....	69 064	10 470	4 169	1 038	53 387	14 062	364	3 876	9 822
1999 .....	72 482	10 702	4 019	1 093	56 668	14 459	373	3 757	10 329
2000 .....	66 607	9 698	3 463	1 008	52 438	12 992	365	3 265	9 362
2001 .....	65 975	9 111	3 783	920	52 161	12 345	296	2 981	9 068
2002 .....	62 838	8 550	3 679	852	49 757	11 341	289	2 599	8 453
2002 Januar .....	4 760	547	300	64	3 849	700	20	146	534
2002 Februar .....	5 148	648	430	63	4 007	864	26	206	632
2002 März .....	4 719	565	287	83	3 784	770	28	201	541
2002 April .....	4 806	633	306	60	3 807	842	18	184	640
2002 Mai .....	5 405	811	293	70	4 231	1 038	25	246	767
2002 Juni .....	5 292	884	279	77	4 052	1 191	28	276	887
2002 Juli .....	5 562	852	307	81	4 322	1 208	24	292	892
2002 August .....	5 522	877	279	64	4 302	1 162	31	251	880
2002 September .....	5 357	837	295	71	4 154	1 066	21	240	805
2002 Oktober .....	5 945	753	329	87	4 776	998	27	206	765
2002 November .....	5 499	660	290	78	4 471	861	24	213	624
2002 Dezember .....	4 823	483	284	54	4 002	641	17	138	486
2003 <sup>3)</sup> Januar .....	4 965	529	374	68	3 994	664	21	162	481
2003 <sup>3)</sup> Februar .....	3 985	416	246	54	3 269	575	10	137	428
2003 <sup>3)</sup> März .....	4 312	548	242	57	3 465	727	21	145	561
2003 <sup>3)</sup> April .....	4 678	598	226	66	3 788	764	23	148	593
2003 <sup>3)</sup> Mai .....	5 340	816	263	72	4 189	1 037	23	237	777
2003 <sup>3)</sup> Juni .....	5 122	830	230	55	4 007	1 079	40	226	813
2003 <sup>3)</sup> Juli .....	5 573	903	297	62	4 311	1 211	24	236	951
2003 <sup>3)</sup> August .....	5 765	897	285	79	4 504	1 178	25	255	898
2003 <sup>3)</sup> September .....	5 367	767	264	74	4 262	982	38	209	735
2003 <sup>3)</sup> Oktober .....	5 649	632	295	70	4 652	836	13	204	619
2003 <sup>3)</sup> November .....	5 338	636	267	72	4 363	811	17	222	572
2003 <sup>3)</sup> Dezember .....									
Jan. - Nov. ....	56 159	7 614	3 005	736	44 804	9 919	256	2 188	7 475
Entwicklung									
zum Vormonat (%).....	- 5,5	0,6	- 9,5	2,9	- 6,2	- 3,0	30,8	8,8	- 7,6
zum Vorjahr (%).....	- 3,2	- 5,6	- 11,5	- 7,8	- 2,1	- 7,3	- 5,9	- 11,1	- 6,2

1) ab 1991 bis 1994 Sachschaden von 4 000 DM und mehr bei mindestens einem Geschädigten, ab 1995 Straftatbestand oder Ordnungswidrigkeit (Bußgeld) und mindestens ein Kraftfahrzeug musste abgeschleppt werden

2) Personen, die innerhalb von 30 Tagen an den Unfallfolgen starben

3) vorläufige Ergebnisse