



Straßenverkehrsunfälle in Mecklenburg-Vorpommern

Oktober 2003

Bestell-Nr.: H113 2003 10

Herausgabe: 19. Januar 2004

Printausgabe: EUR 4,00

Herausgeber: Statistisches Landesamt Mecklenburg-Vorpommern, Lübecker Straße 287, 19059 Schwerin,
Telefon: 0385 4801-0, Telefax: 0385 4801-123, Internet: <http://www.statistik-mv.de>, E-Mail: poststelle@statistik-mv.de

Zuständiger Dezernent: Dr. Detlef Thofern, Telefon: 0385 4801-776

© Statistisches Landesamt Mecklenburg-Vorpommern, Schwerin, 2004

Für nicht gewerbliche Zwecke sind Vervielfältigung und unentgeltliche Verbreitung, auch auszugsweise, mit Quellenangabe gestattet. Die Verbreitung, auch auszugsweise, über elektronische Systeme/Datenträger bedarf der vorherigen Zustimmung. Alle übrigen Rechte bleiben vorbehalten.

Zeichenerklärungen und Abkürzungen

-	nichts vorhanden
0	weniger als die Hälfte von 1 in der letzten besetzten Stelle, jedoch mehr als nichts
.	Zahlenwert unbekannt oder geheim zu halten
...	Zahl lag bei Redaktionsschluss noch nicht vor
x	Aussage nicht sinnvoll oder Fragestellung nicht zutreffend
/	keine Angabe, da Zahlenwert nicht ausreichend genau oder nicht repräsentativ
()	Zahl hat eingeschränkte Aussagefähigkeit
p	vorläufige Zahl
s	geschätzte Zahl
r	berichtigte Zahl

Inhalt

	Seite
I. Vorbemerkungen	3
II. Entwicklung der Straßenverkehrsunfälle und Verunglückten	4
III. Tabellen	
1. Straßenverkehrsunfälle und Verunglückte	
1.1. Nach Straßenarten	5
1.2. Nach Unfallarten	6
1.3. Nach Unfalltypen	7
1.4. Nach Tagesdatum und Ortslage	8 - 9
2. Getötete und Verletzte im Straßenverkehr	
2.1. Nach Art der Verkehrsbeteiligung	10 - 11
2.2. Nach Art der Verkehrsbeteiligung, Altersgruppen und Geschlecht	12 - 15
2.3. Nach Altersgruppen und Geschlecht	16 - 17
3. An Straßenverkehrsunfällen beteiligte Fahrzeugführer und Fußgänger	18
4. Ursachen von Straßenverkehrsunfällen mit Personenschaden	
4.1. Fehlverhalten der Fahrzeugführer	19
4.2. Alle Ursachen	20 - 25
5. Unfälle mit Personenschaden, schwerwiegendem Sachschaden und Unfallfolgen	26
6. Straßenverkehrsunfälle und verunglückte Personen nach Kreisen	27
IV. Übersicht zu den Unfällen mit Personenschaden und Sachschaden	28

I. Vorbemerkungen

Rechtsgrundlage

Rechtsgrundlage für die Zusammenstellung der vorliegenden Ergebnisse ist das "Gesetz über die Statistik der Straßenverkehrsunfälle" (Straßenverkehrsunfallstatistikgesetz - StVUnfStatG) vom 15. Juni 1990 (BGBl. Teil I S. 1078), neugefasst durch Artikel 1 des Gesetzes zur Änderung des Straßenverkehrsunfallstatistikgesetzes vom 23. November 1994 (BGBl. I S. 3491) und der Verordnung zur näheren Bestimmung des schwerwiegenden Unfalls mit Sachschaden im Sinne des Straßenverkehrsunfallstatistikgesetzes vom 21. Dezember 1994 (BGBl. I S. 3970).

Danach wird über Unfälle, bei denen infolge des Fahrverkehrs auf öffentlichen Wegen und Plätzen Personen getötet oder verletzt bzw. bei schwerwiegenden Unfällen und Unfällen unter Alkoholeinwirkung Sachschäden verursacht worden sind, eine Bundesstatistik geführt.

Bei allen anderen Unfällen erfasst die Statistik lediglich die Gesamtzahl, gegliedert nach Unfällen auf Autobahnen und sonstigen Straßen. Die Unfälle auf sonstigen Straßen sind zu untergliedern nach innerhalb und außerhalb geschlossener Ortschaften.

Erfassungsumfang

Auskunftspflichtig sind -laut § 4 StVUnfStatG - die Polizeidienststellen, von denen der Unfall aufgenommen wurde. Daraus folgt, dass von der Statistik nur Unfälle erfasst werden, zu denen die Polizei herangezogen wurde.

Es handelt sich dabei um Straßenverkehrsunfälle mit Personenschaden, schwerwiegende Unfälle mit Sachschaden sowie sonstige Sachschadensunfälle unter Alkoholeinwirkung.

Berichtsweg

Erhebungspapiere für die Statistik sind die im Grundaufbau bundeseinheitlichen Verkehrsunfallanzeigen, die von den unfallaufnehmenden Polizisten ausgefüllt werden.

Diese Angaben werden im Statistischen Landesamt (bzw. im Statistischen Bundesamt) auf Datenträger übernommen und nach bundeseinheitlichem Programm monatlich und jährlich tabelliert. Nicht alle Verkehrsunfallanzeigen können in die Monatsergebnisse eingearbeitet werden, weil bei fehlenden bzw. widersprüchlichen Angaben oft zeitaufwendige Rückfragen nötig sind. Derartige Unfälle werden als Nachmeldungen übernommen. Das führt dazu, dass der kumulierte Jahresanteil größer ist als die Summe der Monatsergebnisse.

Veröffentlichungsformen

Monatsbericht:

Vorläufige Zahlen etwa 3 Monate nach Ende des Berichtsmonats, in der Fachserie "Statistische Berichte" dargestellt

Jahresbericht:

Endgültige Ergebnisse in tiefgegliederten Tabellen, ausführliche Erläuterungen, Zeitreihen

Unfälle

Unfälle werden unterschieden nach der Schwere der Unfallfolgen (z. B. Unfälle mit Personenschaden und Unfälle mit Sachschaden). Bei Unfällen mit **Personenschaden** sind Personen getötet bzw. verletzt worden, von untergeordneter Bedeutung ist in diesem Fall der gleichzeitig entstandene und auch erfasste Sachschaden. Kriterium für die Zuordnung eines Unfalls ist jeweils die schwerste Unfallfolge.

Die Unfälle werden unterschieden nach:

- Unfall mit Getöteten
- Unfall mit Schwerverletzten
- Unfall mit Leichtverletzten
- Schwerwiegender Unfall mit Sachschaden (im engeren Sinne)
- Sonstiger Sachschadensunfall unter Alkoholeinwirkung
- Sonstiger Sachschadensunfall ohne Alkoholeinwirkung

Ein **schwerwiegender** Unfall mit Sachschaden im Sinne des § 2 des StVUnfStatG liegt vor, wenn nach den Feststellungen der Beamten des Polizeidienstes als Unfallursache eine Ordnungswidrigkeit, bei der gemäß Bußgeldkatalog-Verordnung vom 4. Juli 1989 (BGBl. I S. 1305), geändert durch Verordnung vom 4. Dezember 1993 (BGBl. I S. 2043), in der jeweils geltenden Fassung eine Geldbuße festzusetzen ist oder eine Straftat, die im Zusammenhang mit der Teilnahme am Straßenverkehr begangen worden ist, anzunehmen ist und mindestens ein Kraftfahrzeug aufgrund eines Unfallschadens von der Unfallstelle abgeschleppt werden muss.

Um einen sonstigen Sachschadensunfall **unter** Alkoholeinwirkung handelt es sich, wenn ein Unfallbeteiligter unter Alkoholeinwirkung stand und am Unfall beteiligte Kraftfahrzeuge noch fahrbereit waren.

Zu einem sonstigen Sachschadensunfall **ohne** Alkoholeinwirkung zählen alle übrigen Sachschadensunfälle **ohne** Straftatbestand oder Ordnungswidrigkeit (Bußgeld), unabhängig davon, ob ein beteiligtes Kraftfahrzeug fahrbereit war oder nicht und alle Sachschadensunfälle **mit** Straftatbestand oder Ordnungswidrigkeit (Bußgeld) **und** alle Kraftfahrzeuge sind fahrbereit.

Ortslage

Die Ortslage der Unfälle - innerhalb bzw. außerhalb von Ortschaften - wird durch die gelben Ortsschilder bestimmt. Autobahnen, auch Stadtautobahnen, gelten als außerhalb von Ortschaften.

Verunglückte

Als Verunglückte gelten alle Personen (auch Mitfahrer), die beim Unfall verletzt oder getötet wurden. Dabei werden erfasst als

- Getötete
- Personen, die innerhalb von 30 Tagen an den Unfallfolgen starben

- Schwerverletzte
Personen, die unmittelbar zur stationären Behandlung - mindestens für 24 Stunden - in einem Krankenhaus aufgenommen wurden
- Leichtverletzte
alle übrigen Verletzten.

Beteiligte

Als Beteiligte an einem Straßenverkehrsunfall werden alle Fahrzeugführer und Fußgänger erfasst, die selber oder deren Fahrzeuge Schäden erlitten oder hervorgerufen haben. Verunglückte Mitfahrer zählen somit nicht zu den Unfallbeteiligten.

Ursachen

Die Unfallursachen werden nach dem seit 1975 geltenden Unfallursachenverzeichnis von den unfallaufnehmenden Polizisten entsprechend ihrer Einschätzung in das Erhebungspapier eingetragen. Es wird unterschieden nach:

- allgemeinen Ursachen (z. B. Straßenglätte, Nebel usw.)
- personenbezogenem Fehlverhalten (z. B. Vorfahrtsmissachtung), das den Fahrzeugführern bzw. Fußgängern zugeschrieben wird.

II. Entwicklung der Straßenverkehrsunfälle und Verunglückten *)

Merkmal	Oktober	
	2003	2002
	Anzahl	
Straßenverkehrsunfälle	997	1 169
davon		
mit Personenschaden	632	753
mit schwerwiegendem Sachschaden	295	329
mit Sachschaden unter Alkoholeinwirkung	70	87
Verunglückte Personen insgesamt	836	998
davon		
Getötete	13	27
Schwerverletzte	204	206
Leichtverletzte	619	765
Verunglückte nach der Art der Verkehrsbeteiligung		
Personenkraftwagen	538	680
Mopeds und Motorzweiräder	71	92
Fahrräder	127	132
Fußgänger	60	55
Güterkraftfahrzeuge	29	26
Verunglückte Personen		
unter 15 Jahren	63	59
65 Jahre und älter	76	78
Ursachen durch Fahrzeugführer bei Straßenverkehrsunfällen		
mit Personenschaden		
Geschwindigkeit	129	183
Verkehrstüchtigkeit	63	84
darunter		
Alkoholeinfluss	51	76
Vorfahrt	104	118
Überholen	31	50
Abstand	72	99
Ursachen durch Fußgänger bei Straßenverkehrsunfällen		
mit Personenschaden		
falsches Verhalten beim Überschreiten der Fahrbahn	20	20
darunter		
ohne auf den Fahrzeugverkehr zu achten	14	13
Verkehrstüchtigkeit	9	4
darunter		
Alkoholeinfluss	7	4

*) 2002 endgültige Zahlen; 2003 vorläufige Zahlen

III. Tabellen

1 Straßenverkehrsunfälle und Verunglückte

1.1 Nach Straßenarten

Straßenart Ortslage	Unfälle mit Personen- schaden	Verunglückte			Unfälle mit Personen- schaden	Verunglückte			Zu- bzw. Abnahme (-)			
		Getötete	Schwer- verletzte	Leicht- verletzte		Getötete	Schwer- verletzte	Leicht- verletzte	Unf. mit Pers.- scha- den	Getö- tete	Schwer- verletzte	Leicht- verletzte
Oktober 2003						Oktober 2002						
Autobahnen	19	-	5	17	26	5	9	30	26,9-	X	X	43,3-
Bundesstraßen	197	4	57	224	268	8	69	303	26,5-	X	17,4-	26,1-
innerorts	109	-	24	126	125	-	18	143	12,8-	-	33,3	11,9-
außerorts	88	4	33	98	143	8	51	160	38,5-	X	35,3-	38,8-
Landesstraßen	144	5	67	124	161	8	67	145	10,6-	X	-	14,5-
innerorts	50	-	14	50	60	-	17	60	16,7-	-	17,6-	16,7-
außerorts	94	5	53	74	101	8	50	85	6,9-	X	6,0	12,9-
Kreisstraßen	50	1	20	40	54	4	23	43	7,4-	X	13,0-	7,0-
innerorts	18	-	7	14	15	-	6	14	20,0	-	X	-
außerorts	32	1	13	26	39	4	17	29	17,9-	X	23,5-	10,3-
Andere Straßen	222	3	55	214	244	2	38	244	9,0-	X	44,7	12,3-
innerorts	189	-	37	190	216	-	31	213	12,5-	-	19,4	10,8-
außerorts	33	3	18	24	28	2	7	31	17,9	X	X	22,6-
Insgesamt	632	13	204	619	753	27	206	765	16,1-	51,9-	1,0-	19,1-
innerorts	366	-	82	380	416	-	72	430	12,0-	-	13,9	11,6-
außerorts	266	13	122	239	337	27	134	335	21,1-	51,9-	9,0-	28,7-
Januar - Oktober 2003						Januar - Oktober 2002						
Autobahnen	268	23	105	257	277	20	110	308	3,3-	15,0	4,5-	16,6-
Bundesstraßen	2 075	84	616	2 261	2 432	104	786	2 622	14,7-	19,2-	21,6-	13,8-
innerorts	979	15	184	1 095	1 189	20	243	1 272	17,7-	25,0-	24,3-	13,9-
außerorts	1 096	69	432	1 166	1 243	84	543	1 350	11,8-	17,9-	20,4-	13,6-
Landesstraßen	1 435	77	504	1 382	1 542	74	607	1 475	6,9-	4,1	17,0-	6,3-
innerorts	498	11	117	499	576	7	171	537	13,5-	X	31,6-	7,1-
außerorts	937	66	387	883	966	67	436	938	3,0-	1,5-	11,2-	5,9-
Kreisstraßen	589	22	232	541	640	30	235	572	8,0-	26,7-	1,3-	5,4-
innerorts	159	4	65	137	174	1	54	161	8,6-	X	20,4	14,9-
außerorts	430	18	167	404	466	29	181	411	7,7-	37,9-	7,7-	1,7-
Andere Straßen	2 611	33	513	2 458	2 516	20	510	2 366	3,8	65,0	0,6	3,9
innerorts	2 294	20	385	2 180	2 218	15	395	2 118	3,4	33,3	2,5-	2,9
außerorts	317	13	128	278	298	5	115	248	6,4	X	11,3	12,1
Insgesamt	6 978	239	1 970	6 899	7 407	248	2 248	7 343	5,8-	3,6-	12,4-	6,0-
innerorts	3 930	50	751	3 911	4 157	43	863	4 088	5,5-	16,3	13,0-	4,3-
außerorts	3 048	189	1 219	2 988	3 250	205	1 385	3 255	6,2-	7,8-	12,0-	8,2-

Noch: 1 Straßenverkehrsunfälle und Verunglückte

1.2 Nach Unfallarten

Unfallart Ortslage	Unfälle mit Personen- schaden	Verunglückte			Unfälle mit Personen- schaden	Verunglückte			Zu- bzw. Abnahme (-)			
		Getötete	Schwer- verletzte	Leicht- verletzte		Getötete	Schwer- verletzte	Leicht- verletzte	Unf. mit Pers.- scha- den	Getö- tete	Schwer- verletzte	Leicht- verletzte
Oktober 2003						Oktober 2002						
Zusammenstoß m.and.Fzg. das anfährt, anhält . innerorts	18	-	2	22	41	-	3	54	56,1-	-	X	59,3-
innerorts	16	-	2	18	30	-	2	36	46,7-	-	-	50,0-
außerorts	2	-	-	4	11	-	1	18	X	-	X	X
vorausfährt o. wartet innerorts	109	-	8	151	127	1	13	172	14,2-	X	X	12,2-
innerorts	69	-	2	96	74	-	5	99	6,8-	-	X	3,0-
außerorts	40	-	6	55	53	1	8	73	24,5-	X	X	24,7-
seitlich in gleicher Richtung fährt	16	-	4	17	27	-	3	27	40,7-	-	X	37,0-
innerorts	11	-	2	10	16	-	-	16	31,3-	-	X	37,5-
außerorts	5	-	2	7	11	-	3	11	X	-	X	X
entgegenkommt	46	2	28	56	77	4	59	80	40,3-	X	52,5-	30,0-
innerorts	17	-	3	21	29	-	14	33	41,4-	-	X	36,4-
außerorts	29	2	25	35	48	4	45	47	39,6-	X	44,4-	25,5-
einbiegt oder kreuzt innerorts	169	1	47	176	178	1	33	191	5,1-	-	42,4	7,9-
innerorts	138	-	26	142	134	-	20	134	3,0	-	30,0	6,0
außerorts	31	1	21	34	44	1	13	57	29,5-	-	61,5	40,4-
Zus.stoß Fzg/Fußgänger innerorts	55	1	19	38	51	1	9	41	7,8	-	X	7,3-
innerorts	50	-	17	36	45	-	6	39	11,1	-	X	7,7-
außerorts	5	1	2	2	6	1	3	2	X	-	X	-
Aufprall auf Hindernis innerorts	7	-	-	8	7	-	2	6	-	-	X	X
innerorts	1	-	-	1	1	-	1	-	-	-	X	X
außerorts	6	-	-	7	6	-	1	6	-	-	X	X
Abk.v.Fahrbahn n.rechts innerorts	98	6	41	78	91	11	34	71	7,7	X	20,6	9,9
innerorts	24	-	16	25	20	-	8	15	20,0	-	X	66,7
außerorts	74	6	25	53	71	11	26	56	4,2	X	3,8-	5,4-
Abk.v.Fahrbahn n.links innerorts	67	3	40	34	63	6	26	43	6,3	X	53,8	20,9-
innerorts	12	-	6	7	16	-	5	13	25,0-	-	X	X
außerorts	55	3	34	27	47	6	21	30	17,0	X	61,9	10,0-
Unfall anderer Art innerorts	47	-	15	39	91	3	24	80	48,4-	X	37,5-	51,3-
innerorts	28	-	8	24	51	-	11	45	45,1-	-	X	46,7-
außerorts	19	-	7	15	40	3	13	35	52,5-	X	X	57,1-
Insgesamt	632	13	204	619	753	27	206	765	16,1-	51,9-	1,0-	19,1-
innerorts	366	-	82	380	416	-	72	430	12,0-	-	13,9	11,6-
außerorts	266	13	122	239	337	27	134	335	21,1-	51,9-	9,0-	28,7-
Januar - Oktober 2003						Januar - Oktober 2002						
Zusammenstoß m.and.Fzg. das anfährt, anhält . innerorts	184	1	32	195	409	3	57	478	55,0-	X	43,9-	59,2-
innerorts	152	-	25	152	302	3	37	325	49,7-	X	32,4-	53,2-
außerorts	32	1	7	43	107	-	20	153	70,1-	X	X	71,9-
vorausfährt o. wartet innerorts	1 150	12	93	1 505	1 076	14	137	1 395	6,9	14,3-	32,1-	7,9
innerorts	698	1	33	895	633	1	55	770	10,3	-	40,0-	16,2
außerorts	452	11	60	610	443	13	82	625	2,0	15,4-	26,8-	2,4-
seitlich in gleicher Richtung fährt	302	8	93	286	273	4	68	282	10,6	X	36,8	1,4
innerorts	146	-	22	133	151	1	23	146	3,3-	X	4,3-	8,9-
außerorts	156	8	71	153	122	3	45	136	27,9	X	57,8	12,5
entgegenkommt	603	35	307	689	700	57	409	767	13,9-	38,6-	24,9-	10,2-
innerorts	263	6	70	319	271	8	92	292	3,0-	X	23,9-	9,2
außerorts	340	29	237	370	429	49	317	475	20,7-	40,8-	25,2-	22,1-
einbiegt oder kreuzt innerorts	1 764	27	414	1 786	1 732	12	427	1 780	1,8	X	3,0-	0,3
innerorts	1 381	11	246	1 338	1 347	3	261	1 324	2,5	X	5,7-	1,1
außerorts	383	16	168	448	385	9	166	456	0,5-	X	1,2	1,8-
Zus.stoß Fzg/Fußgänger innerorts	542	19	152	417	567	20	157	424	4,4-	5,0-	3,2-	1,7-
innerorts	479	12	124	379	518	15	138	396	7,5-	20,0-	10,1-	4,3-
außerorts	63	7	28	38	49	5	19	28	28,6	X	47,4	35,7
Aufprall auf Hindernis innerorts	66	2	13	65	94	1	18	82	29,8-	X	27,8-	20,7-
innerorts	15	-	3	14	27	-	6	24	44,4-	-	X	41,7-
außerorts	51	2	10	51	67	1	12	58	23,9-	X	16,7-	12,1-
Abk.v.Fahrbahn n.rechts innerorts	992	65	405	826	1 010	66	421	835	1,8-	1,5-	3,8-	1,1-
innerorts	192	5	76	165	208	7	72	179	7,7-	X	5,6	7,8-
außerorts	800	60	329	661	802	59	349	656	0,3-	1,7	5,7-	0,8
Abk.v.Fahrbahn n.links innerorts	686	54	295	532	683	59	315	508	0,4	8,5-	6,4-	4,7
innerorts	124	7	38	109	151	4	66	126	17,9-	X	42,4-	13,5-
außerorts	562	47	257	423	532	55	249	382	5,6	14,5-	3,2	10,7
Unfall anderer Art innerorts	689	16	166	598	863	12	239	792	20,2-	33,3	30,5-	24,5-
innerorts	480	8	114	407	549	1	113	506	12,6-	X	0,9	19,6-
außerorts	209	8	52	191	314	11	126	286	33,4-	X	58,7-	33,2-
Insgesamt	6 978	239	1 970	6 899	7 407	248	2 248	7 343	5,8-	3,6-	12,4-	6,0-
innerorts	3 930	50	751	3 911	4 157	43	863	4 088	5,5-	16,3	13,0-	4,3-
außerorts	3 048	189	1 219	2 988	3 250	205	1 385	3 255	6,2-	7,8-	12,0-	8,2-

Noch: 1 Straßenverkehrsunfälle und Verunglückte

1.3 Nach Unfalltypen

Unfalltyp Ortslage	Unfälle mit Personen- schaden	Verunglückte			Unfälle mit Personen- schaden	Verunglückte			Zu- bzw. Abnahme (-)				
		Getötete	Schwer- verletzte	Leicht- verletzte		Getötete	Schwer- verletzte	Leicht- verletzte	Unf. mit Pers.- scha- den	Getö- tete	Schwer- verletzte	Leicht- verletzte	
													Anzahl
		Oktober 2003						Oktober 2002					
Fahrunfall	160	9	80	116	186	19	85	143	14,0-	X	5,9-	18,9-	
innerorts	45	-	23	43	62	-	20	59	27,4-	-	15,0	27,1-	
außerorts	115	9	57	73	124	19	65	84	7,3-	X	12,3-	13,1-	
Abbiege-Unfall	74	-	12	85	75	-	20	86	1,3-	-	40,0-	1,2-	
innerorts	56	-	7	58	45	-	6	52	24,4	-	X	11,5	
außerorts	18	-	5	27	30	-	14	34	40,0-	-	X	20,6-	
Einbiegen/Kreuzenunfall	137	1	39	141	152	2	31	155	9,9-	X	25,8	9,0-	
innerorts	111	-	21	114	118	-	21	111	5,9-	-	-	2,7	
außerorts	26	1	18	27	34	2	10	44	23,5-	X	80,0	38,6-	
Überschreitenunfall ...	36	1	12	25	36	1	6	31	-	-	X	19,4-	
innerorts	32	-	11	23	32	-	5	29	-	-	X	20,7-	
außerorts	4	1	1	2	4	1	1	2	-	-	-	-	
Unfall durch ruhenden Verkehr	7	-	1	9	6	-	-	7	X	-	X	X	
innerorts	7	-	1	9	5	-	-	5	X	-	X	X	
außerorts	-	-	-	-	1	-	-	2	X	-	-	X	
Unfall im Längsverkehr	144	2	37	181	220	4	53	265	34,5-	X	30,2-	31,7-	
innerorts	80	-	8	105	114	-	16	137	29,8-	-	X	23,4-	
außerorts	64	2	29	76	106	4	37	128	39,6-	X	21,6-	40,6-	
Sonstiger Unfall	74	-	23	62	78	1	11	78	5,1-	X	X	20,5-	
innerorts	35	-	11	28	40	-	4	37	12,5-	-	X	24,3-	
außerorts	39	-	12	34	38	1	7	41	2,6	X	X	17,1-	
Insgesamt	632	13	204	619	753	27	206	765	16,1-	51,9-	1,0-	19,1-	
innerorts	366	-	82	380	416	-	72	430	12,0-	-	13,9	11,6-	
außerorts	266	13	122	239	337	27	134	335	21,1-	51,9-	9,0-	28,7-	
		Januar - Oktober 2003						Januar - Oktober 2002					
Fahrunfall	1 806	125	746	1 472	1 988	152	919	1 599	9,2-	17,8-	18,8-	7,9-	
innerorts	521	16	175	451	583	20	204	515	10,6-	20,0-	14,2-	12,4-	
außerorts	1 285	109	571	1 021	1 405	132	715	1 084	8,5-	17,4-	20,1-	5,8-	
Abbiege-Unfall	796	9	158	870	832	1	207	867	4,3-	X	23,7-	0,3	
innerorts	556	2	93	576	590	-	121	590	5,8-	X	23,1-	2,4-	
außerorts	240	7	65	294	242	1	86	277	0,8-	X	24,4-	6,1	
Einbiegen/Kreuzenunfall	1 379	24	338	1 373	1 390	12	332	1 434	0,8-	X	1,8	4,3-	
innerorts	1 094	12	198	1 041	1 091	3	204	1 069	0,3	X	2,9-	2,6-	
außerorts	285	12	140	332	299	9	128	365	4,7-	X	9,4	9,0-	
Überschreitenunfall ...	335	12	101	246	354	14	119	246	5,4-	14,3-	15,1-	-	
innerorts	308	9	88	232	334	11	107	236	7,8-	X	17,8-	1,7-	
außerorts	27	3	13	14	20	3	12	10	35,0	-	8,3	40,0	
Unfall durch ruhenden Verkehr	69	-	8	71	58	-	9	56	19,0	-	X	26,8	
innerorts	67	-	8	68	51	-	8	47	31,4	-	-	44,7	
außerorts	2	-	-	3	7	-	1	9	X	-	X	X	
Unfall im Längsverkehr	1 811	45	429	2 151	1 958	51	474	2 381	7,5-	11,8-	9,5-	9,7-	
innerorts	930	5	93	1 137	1 019	5	133	1 179	8,7-	-	30,1-	3,6-	
außerorts	881	40	336	1 014	939	46	341	1 202	6,2-	13,0-	1,5-	15,6-	
Sonstiger Unfall	782	24	190	716	827	18	188	760	5,4-	33,3	1,1	5,8-	
innerorts	454	6	96	406	489	4	86	452	7,2-	X	11,6	10,2-	
außerorts	328	18	94	310	338	14	102	308	3,0-	28,6	7,8-	0,6	
Insgesamt	6 978	239	1 970	6 899	7 407	248	2 248	7 343	5,8-	3,6-	12,4-	6,0-	
innerorts	3 930	50	751	3 911	4 157	43	863	4 088	5,5-	16,3	13,0-	4,3-	
außerorts	3 048	189	1 219	2 988	3 250	205	1 385	3 255	6,2-	7,8-	12,0-	8,2-	

Noch: 1 Straßenverkehrsunfälle und Verunglückte

1.4 Nach Tagesdatum und Ortslage im Oktober 2003

Tagesdatum Ortslage	Unfälle mit Personen- schaden	Davon mit			Verunglückte			Unfälle mit schwerw. 1) Sachschaden	Unfälle mit Personen- und schwerw. 1) Sachschaden
		Getöteten	Schwer- verletzten	Leicht- verletzten	Getötete	Schwer- verletzte	Leicht- verletzte		
Innerorts									
1. Mittwoch	13	-	3	10	-	4	10	4	17
2. Donnerstag	29	-	7	22	-	7	27	4	33
3. Freitag	7	-	3	4	-	4	10	1	8
4. Samstag	14	-	2	12	-	2	20	7	21
5. Sonntag	3	-	2	1	-	2	1	2	5
6. Montag	16	-	3	13	-	3	15	3	19
7. Dienstag	10	-	2	8	-	2	12	7	17
8. Mittwoch	13	-	2	11	-	2	11	4	17
9. Donnerstag	9	-	1	8	-	2	11	3	12
10. Freitag	23	-	-	23	-	-	31	9	32
11. Samstag	6	-	1	5	-	1	6	4	10
12. Sonntag	7	-	2	5	-	8	6	3	10
13. Montag	14	-	4	10	-	4	10	3	17
14. Dienstag	21	-	4	17	-	4	20	5	26
15. Mittwoch	9	-	1	8	-	1	8	3	12
16. Donnerstag	13	-	4	9	-	5	11	3	16
17. Freitag	13	-	3	10	-	3	12	8	21
18. Samstag	9	-	-	9	-	-	14	2	11
19. Sonntag	4	-	2	2	-	3	6	2	6
20. Montag	12	-	1	11	-	1	13	5	17
21. Dienstag	8	-	-	8	-	-	8	4	12
22. Mittwoch	12	-	8	4	-	8	6	5	17
23. Donnerstag	14	-	-	14	-	-	15	7	21
24. Freitag	9	-	1	8	-	1	9	5	14
25. Samstag	9	-	-	9	-	-	14	7	16
26. Sonntag	3	-	-	3	-	-	3	2	5
27. Montag	15	-	2	13	-	2	18	1	16
28. Dienstag	12	-	4	8	-	4	9	4	16
29. Mittwoch	10	-	3	7	-	3	7	4	14
30. Donnerstag	24	-	3	21	-	3	32	12	36
31. Freitag	5	-	2	3	-	3	5	5	10
Zusammen	366	-	70	296	-	82	380	138	504
Außerorts, einschließlich Autobahn									
1. Mittwoch	6	-	2	4	-	2	5	4	10
2. Donnerstag	10	1	4	5	1	4	6	3	13
3. Freitag	7	-	4	3	-	4	10	7	14
4. Samstag	16	2	9	5	2	9	8	7	23
5. Sonntag	11	-	4	7	-	4	10	5	16
6. Montag	5	-	1	4	-	1	8	2	7
7. Dienstag	10	-	2	8	-	2	12	4	14
8. Mittwoch	6	-	3	3	-	3	7	8	14
9. Donnerstag	9	-	5	4	-	5	7	4	13
10. Freitag	19	-	12	7	-	12	10	10	29
11. Samstag	9	1	2	6	1	6	9	5	14
12. Sonntag	7	-	3	4	-	3	4	3	10
13. Montag	5	-	1	4	-	1	5	8	13
14. Dienstag	12	-	4	8	-	4	12	1	13
15. Mittwoch	10	1	2	7	1	2	10	3	13
16. Donnerstag	8	1	-	7	1	-	10	2	10
17. Freitag	18	-	9	9	-	11	15	4	22
18. Samstag	9	1	2	6	1	2	9	8	17
19. Sonntag	8	1	1	6	1	1	8	8	16
20. Montag	6	-	2	4	-	3	5	3	9
21. Dienstag	9	-	4	5	-	6	9	6	15
22. Mittwoch	8	1	1	6	1	1	7	5	13
23. Donnerstag	11	1	6	4	1	10	7	9	20
24. Freitag	7	-	4	3	-	4	7	2	9
25. Samstag	6	-	4	2	-	7	5	3	9
26. Sonntag	6	-	1	5	-	1	6	4	10
27. Montag	6	2	2	2	2	2	3	3	9
28. Dienstag	1	-	-	1	-	-	1	2	3
29. Mittwoch	5	1	1	3	1	2	5	10	15
30. Donnerstag	11	-	5	6	-	8	13	6	17
31. Freitag	5	-	2	3	-	2	6	8	13
Zusammen	266	13	102	151	13	122	239	157	423
Innerorts und außerorts									
1. Mittwoch	19	-	5	14	-	6	15	8	27
2. Donnerstag	39	1	11	27	1	11	33	7	46
3. Freitag	14	-	7	7	-	8	20	8	22
4. Samstag	30	2	11	17	2	11	28	14	44
5. Sonntag	14	-	6	8	-	6	11	7	21
6. Montag	21	-	4	17	-	4	23	5	26
7. Dienstag	20	-	4	16	-	4	24	11	31
8. Mittwoch	19	-	5	14	-	5	18	12	31
9. Donnerstag	18	-	6	12	-	7	18	7	25
10. Freitag	42	-	12	30	-	12	41	19	61
11. Samstag	15	1	3	11	1	7	15	9	24
12. Sonntag	14	-	5	9	-	11	10	6	20
13. Montag	19	-	5	14	-	5	15	11	30
14. Dienstag	33	-	8	25	-	8	32	6	39
15. Mittwoch	19	1	3	15	1	3	18	6	25
16. Donnerstag	21	1	4	16	1	5	21	5	26
17. Freitag	31	-	12	19	-	14	27	12	43
18. Samstag	18	1	2	15	1	2	23	10	28
19. Sonntag	12	1	3	8	1	4	14	10	22
20. Montag	18	-	3	15	-	4	18	8	26
21. Dienstag	17	-	4	13	-	6	17	10	27
22. Mittwoch	20	1	9	10	1	9	13	10	30
23. Donnerstag	25	1	6	18	1	10	22	16	41
24. Freitag	16	-	5	11	-	5	16	7	23
25. Samstag	15	-	4	11	-	7	19	10	25
26. Sonntag	9	-	1	8	-	1	9	6	15
27. Montag	21	2	4	15	2	4	21	4	25
28. Dienstag	13	-	4	9	-	4	10	6	19
29. Mittwoch	15	1	4	10	1	5	12	14	29
30. Donnerstag	35	-	8	27	-	11	45	18	53
31. Freitag	10	-	4	6	-	5	11	13	23
Insgesamt	632	13	172	447	13	204	619	295	927

1) Schwerwiegender Unfall mit Sachschaden (im engeren Sinne).

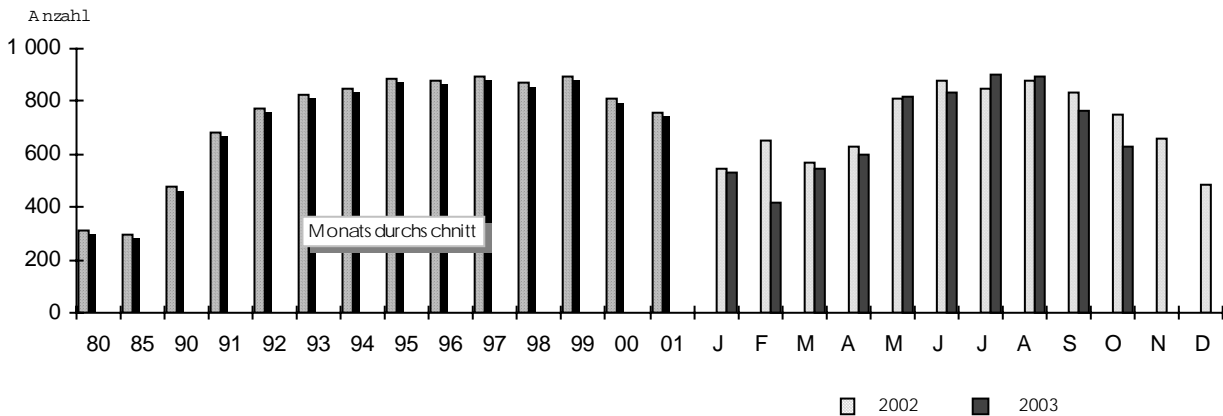
Noch: 1 Straßenverkehrsunfälle und Verunglückte

Noch: 1.4 Nach Tagesdatum und Ortslage im Oktober 2003

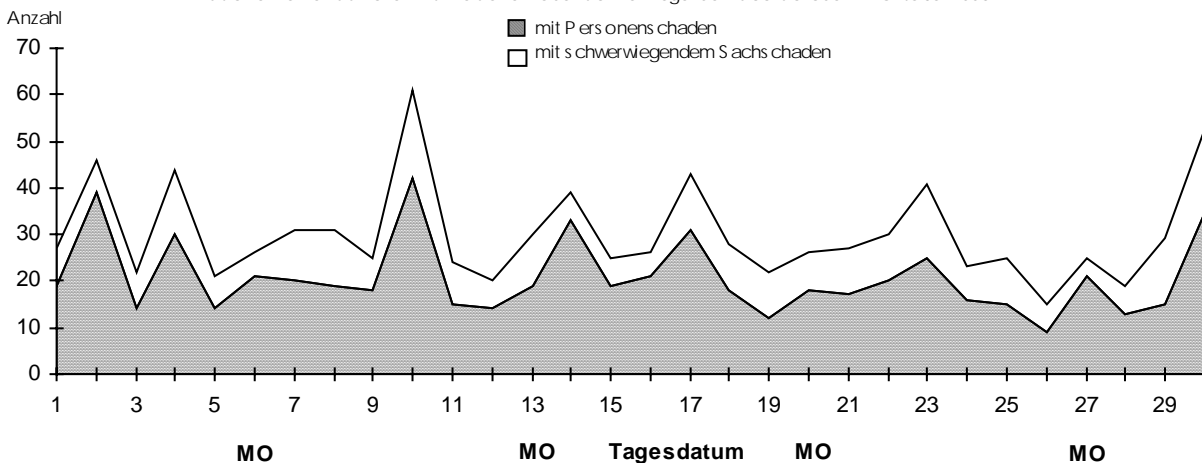
Tagesdatum Ortslage	Unfälle mit Personen- schaden	Davon mit			Verunglückte			Unfälle mit schwerw. 1) Sachschaden	Unfälle mit Personen- und schwerw. 1) Sachschaden
		Getöteten	Schwer- verletzten	Leicht- verletzten	Getötete	Schwer- verletzte	Leicht- verletzte		
auf Autobahnen									
1. Mittwoch	-	-	-	-	-	-	-	-	-
2. Donnerstag	1	-	-	1	-	-	1	1	2
3. Freitag	-	-	-	-	-	-	-	3	3
4. Samstag	2	-	1	1	-	1	1	-	2
5. Sonntag	2	-	1	1	-	1	1	-	2
6. Montag	-	-	-	-	-	-	-	-	-
7. Dienstag	1	-	-	1	-	-	1	1	2
8. Mittwoch	-	-	-	-	-	-	-	1	1
9. Donnerstag	1	-	-	1	-	-	1	1	2
10. Freitag	1	-	-	1	-	-	1	1	2
11. Samstag	-	-	-	-	-	-	-	1	1
12. Sonntag	-	-	-	-	-	-	-	1	1
13. Montag	-	-	-	-	-	-	-	4	4
14. Dienstag	1	-	-	1	-	-	1	1	2
15. Mittwoch	-	-	-	-	-	-	-	3	3
16. Donnerstag	-	-	-	-	-	-	-	1	1
17. Freitag	3	-	-	3	-	-	4	1	4
18. Samstag	-	-	-	-	-	-	-	-	-
19. Sonntag	1	-	-	1	-	-	1	1	2
20. Montag	1	-	-	1	-	-	1	-	1
21. Dienstag	1	-	1	-	-	1	-	-	1
22. Mittwoch	-	-	-	-	-	-	-	3	3
23. Donnerstag	1	-	1	-	-	1	-	-	1
24. Freitag	2	-	-	2	-	-	4	-	2
25. Samstag	-	-	-	-	-	-	-	-	-
26. Sonntag	-	-	-	-	-	-	-	-	-
27. Montag	1	-	1	-	-	1	-	1	2
28. Dienstag	-	-	-	-	-	-	-	-	-
29. Mittwoch	-	-	-	-	-	-	-	1	1
30. Donnerstag	-	-	-	-	-	-	-	-	-
31. Freitag	-	-	-	-	-	-	-	1	1
Insgesamt	19	-	5	14	-	5	17	27	46

1) Schwerwiegender Unfall mit Sachschaden (im engeren Sinne).

Straßenverkehrsunfälle mit Personenschaden



Straßenverkehrsunfälle mit Personen- oder schwerwiegendem Sachschaden im Oktober 2003



2 Getötete und Verletzte

2.1 Nach Art der Ver

Art der Verkehrsbeteiligung Ortslage	Getötete						Schwerverletzte						
	Oktober		Zu- bzw. Abnah- me (-)	Januar - Oktober		Zu- bzw. Abnah- me (-)	Oktober		Zu- bzw. Abnah- me (-)	Januar - Oktober		Zu- bzw. Abnah- me (-)	
	2003	2002	2003	2002	2003	2002	2003	2002	2003	2002	2003	2002	2003
	Anzahl	%	Anzahl	%	Anzahl	%	Anzahl	%	Anzahl	%	Anzahl	%	Anzahl
Fahrer und Mitfahrer von													
Mofas, Mopeds	-	-	-	3	1	X	1	2	X	29	24	20,8	
innerorts	-	-	-	-	-	-	-	2	X	12	20	40,0-	
außerorts	-	-	-	3	1	X	1	-	X	17	4	X	
Motorzweirädern mit amtl. Kennzeichen ..	1	4	X	34	25	36,0	23	30	23,3-	282	343	17,8-	
innerorts	-	-	-	12	6	X	12	12	-	142	175	18,9-	
außerorts	1	4	X	22	19	15,8	11	18	38,9-	140	168	16,7-	
Personenkraftwagen ..	11	18	38,9-	155	175	11,4-	129	132	2,3-	1 132	1 329	14,8-	
innerorts	-	-	-	10	19	47,4-	32	28	14,3	214	262	18,3-	
außerorts	11	18	38,9-	145	156	7,1-	97	104	6,7-	918	1 067	14,0-	
Bussen	-	-	-	-	-	-	-	-	-	7	2	X	
innerorts	-	-	-	-	-	-	-	-	-	6	1	X	
außerorts	-	-	-	-	-	-	-	-	-	1	1	-	
Güterkraftfahrzeugen	-	2	X	8	14	X	7	8	X	70	78	10,3-	
innerorts	-	-	-	3	-	X	-	3	X	10	19	47,4-	
außerorts	-	2	X	5	14	X	7	5	X	60	59	1,7	
Landwirtschaftlichen Zugmaschinen	-	-	-	1	-	X	-	-	-	2	1	X	
innerorts	-	-	-	-	-	-	-	-	-	-	-	-	
außerorts	-	-	-	1	-	X	-	-	-	2	1	X	
übrigen													
Kraftfahrzeugen ...	-	1	X	-	1	X	1	-	X	8	8	-	
innerorts	-	-	-	-	-	-	1	-	X	1	3	X	
außerorts	-	1	X	-	1	X	-	-	-	7	5	X	
Kraftfahrzeugen zus.	12	25	52,0-	201	216	6,9-	161	172	6,4-	1 530	1 785	14,3-	
innerorts	-	-	-	25	25	-	45	45	-	385	480	19,8-	
außerorts	12	25	52,0-	176	191	7,9-	116	127	8,7-	1 145	1 305	12,3-	
Fahrrädern	-	1	X	17	11	54,5	22	24	8,3-	281	303	7,3-	
innerorts	-	-	-	12	2	X	18	21	14,3-	237	244	2,9-	
außerorts	-	1	X	5	9	X	4	3	X	44	59	25,4-	
darunter:													
unter 15 Jahren ...	-	-	-	1	-	X	4	5	X	59	69	14,5-	
innerorts	-	-	-	1	-	X	4	4	-	56	58	3,4-	
außerorts	-	-	-	-	-	-	-	1	X	3	11	X	
anderen Fahrzeugen ..	-	-	-	1	-	X	-	-	-	4	1	X	
innerorts	-	-	-	-	-	-	-	-	-	2	1	X	
außerorts	-	-	-	1	-	X	-	-	-	2	-	X	
Fußgänger	1	1	-	20	21	4,8-	20	10	X	154	158	2,5-	
innerorts	-	-	-	13	16	18,8-	18	6	X	126	137	8,0-	
außerorts	1	1	-	7	5	X	2	4	X	28	21	33,3	
darunter:													
unter 15 Jahren	1	-	X	2	1	X	3	3	-	47	56	16,1-	
innerorts	-	-	-	1	1	-	3	3	-	43	50	14,0-	
außerorts	1	-	X	1	-	X	-	-	-	4	6	X	
65 Jahre und mehr ...	-	1	X	8	9	X	6	1	X	32	25	28,0	
innerorts	-	-	-	8	8	-	6	-	X	30	23	30,4	
außerorts	-	1	X	-	1	X	-	1	X	2	2	-	
Andere Personen	-	-	-	-	-	-	1	-	X	1	1	-	
innerorts	-	-	-	-	-	-	1	-	X	1	1	-	
außerorts	-	-	-	-	-	-	-	-	-	-	-	-	
Insgesamt	13	27	51,9-	239	248	3,6-	204	206	1,0-	1 970	2 248	12,4-	
innerorts	-	-	-	50	43	16,3	82	72	13,9	751	863	13,0-	
außerorts	13	27	51,9-	189	205	7,8-	122	134	9,0-	1 219	1 385	12,0-	
darunter:													
unter 15 Jahren	1	1	-	7	5	X	15	14	7,1	163	205	20,5-	
innerorts	-	-	-	3	1	X	9	9	-	115	136	15,4-	
außerorts	1	1	-	4	4	-	6	5	X	48	69	30,4-	
65 Jahre und mehr ...	2	4	X	29	33	12,1-	23	9	X	163	163	-	
innerorts	-	-	-	11	12	8,3-	13	4	X	87	78	11,5	
außerorts	2	4	X	18	21	14,3-	10	5	X	76	85	10,6-	

im Straßenverkehr

kehrsbeteiligung

Leichtverletzte						Verunglückte insgesamt						Art der Verkehrsbeteiligung Ortslage
Oktober		Zu- bzw. Abnahme (-)	Januar - Oktober		Zu- bzw. Abnahme (-)	Oktober		Zu- bzw. Abnahme (-)	Januar - Oktober		Zu- bzw. Abnahme (-)	
2003	2002		2003	2002		2003	2002		2003	2002		
Anzahl	%		Anzahl	%		Anzahl	%		Anzahl	%		
3	6	X	59	66	10,6-	4	8	X	91	91	-	Fahrer und Mitfahrer von
3	4	X	48	53	9,4-	3	6	X	60	73	17,8-	. Mofas, Mopeds
-	2	X	11	13	15,4-	1	2	X	31	18	72,2 innerorts
											 außerorts
43	50	14,0-	605	632	4,3-	67	84	20,2-	921	1 000	7,9-	Motorzweirädern mit
27	33	18,2-	394	412	4,4-	39	45	13,3-	548	593	7,6-	... amtll. Kennzeichen
16	17	5,9-	211	220	4,1-	28	39	28,2-	373	407	8,4- innerorts
											 außerorts
398	530	24,9-	4 257	4 675	8,9-	538	680	20,9-	5 544	6 179	10,3-	. Personenkraftwagen
199	234	15,0-	1 832	1 995	8,2-	231	262	11,8-	2 056	2 276	9,7- innerorts
199	296	32,8-	2 425	2 680	9,5-	307	418	26,6-	3 488	3 903	10,6- außerorts
4	6	X	57	54	5,6	4	6	X	64	56	14,3	. Bussen
4	5	X	36	37	2,7-	4	5	X	42	38	10,5 innerorts
-	1	X	21	17	23,5	-	1	X	22	18	22,2 außerorts
22	16	37,5	218	253	13,8-	29	26	11,5	296	345	14,2-	. Güterkraftfahrzeugen
7	6	X	68	87	21,8-	7	9	X	81	106	23,6- innerorts
15	10	50,0	150	166	9,6-	22	17	29,4	215	239	10,0- außerorts
-	-	-	3	4	X	-	-	-	6	5	X	Landwirtschaftlichen
-	-	-	1	2	X	-	-	-	1	2	X	... Zugmaschinen
-	-	-	2	2	-	-	-	-	5	3	X innerorts
											 außerorts
3	3	-	12	22	45,5-	4	4	-	20	31	35,5-	übrigen
1	1	-	4	7	X	2	1	X	5	10	X	... Kraftfahrzeugen
2	2	-	8	15	X	2	3	X	15	21	28,6- innerorts
											 außerorts
473	611	22,6-	5 211	5 706	8,7-	646	808	20,1-	6 942	7 707	9,9-	. Kraftfahrzeugen zus.
241	283	14,8-	2 383	2 593	8,1-	286	328	12,8-	2 793	3 098	9,8- innerorts
232	328	29,3-	2 828	3 113	9,2-	360	480	25,0-	4 149	4 609	10,0- außerorts
105	107	1,9-	1 256	1 188	5,7	127	132	3,8-	1 554	1 502	3,5	. Fahrrädern
100	103	2,9-	1 131	1 080	4,7	118	124	4,8-	1 380	1 326	4,1 innerorts
5	4	X	125	108	15,7	9	8	X	174	176	1,1- außerorts
14	15	6,7-	240	248	3,2-	18	20	10,0-	300	317	5,4-	darunter:
12	15	20,0-	202	224	9,8-	16	19	15,8-	259	282	8,2-	... unter 15 Jahren
2	-	X	38	24	58,3	2	1	X	41	35	17,1 innerorts
											 außerorts
-	2	X	16	9	X	-	2	X	21	10	X	. anderen Fahrzeugen
-	2	X	15	8	X	-	2	X	17	9	X innerorts
-	-	-	1	1	-	-	-	-	4	1	X außerorts
39	44	11,4-	414	437	5,3-	60	55	9,1	588	616	4,5-	Fußgänger
37	41	9,8-	380	405	6,2-	55	47	17,0	519	558	7,0- innerorts
2	3	X	34	32	6,3	5	8	X	69	58	19,0 außerorts
10	5	X	113	117	3,4-	14	8	X	162	174	6,9-	darunter:
10	4	X	108	112	3,6-	13	7	X	152	163	6,7-	... unter 15 Jahren
-	1	X	5	5	-	1	1	-	10	11	9,1- innerorts
											 außerorts
6	9	X	72	60	20,0	12	11	9,1	112	94	19,1	. 65 Jahre und mehr
5	8	X	68	58	17,2	11	8	X	106	89	19,1 innerorts
1	1	-	4	2	X	1	3	X	6	5	X außerorts
2	1	X	2	3	X	3	1	X	3	4	X	Andere Personen
2	1	X	2	2	-	3	1	X	3	3	- innerorts
-	-	-	-	1	X	-	-	-	-	1	X außerorts
619	765	19,1-	6 899	7 343	6,0-	836	998	16,2-	9 108	9 839	7,4-	Insgesamt
380	430	11,6-	3 911	4 088	4,3-	462	502	8,0-	4 712	4 994	5,6- innerorts
239	335	28,7-	2 988	3 255	8,2-	374	496	24,6-	4 396	4 845	9,3- außerorts
47	44	6,8	610	620	1,6-	63	59	6,8	780	830	6,0-	darunter:
33	31	6,5	428	449	4,7-	42	40	5,0	546	586	6,8-	... unter 15 Jahren
14	13	7,7	182	171	6,4	21	19	10,5	234	244	4,1- innerorts
											 außerorts
51	65	21,5-	499	483	3,3	76	78	2,6-	691	679	1,8	. 65 Jahre und mehr
39	36	8,3	312	291	7,2	52	40	30,0	410	381	7,6 innerorts
12	29	58,6-	187	192	2,6-	24	38	36,8-	281	298	5,7- außerorts

Noch: 2 Getötete und Verletzte im Straßenverkehr

2.2 Nach Art der Verkehrsbeteiligung, Altersgruppen und Geschlecht

Im Alter von ... bis unter ... Jahren Geschlecht	Darunter					Darunter					Zu- bzw. Abnahme (-)				
	Ins- gesamt	Fahrer u. Mitfahrer von				Ins- gesamt	Fahrer u. Mitfahrer von				ins- gesamt	Per- sonen- kraft- wagen	Motor- zwei- rädern mit amtl. Kennz.	Fahr- rädern	Fuß- gänger
		Per- sonen- kraft- wagen	Motor- zwei- rädern mit amtl. Kennz.	Fahr- rädern	Fuß- gänger		Per- sonen- kraft- wagen	Motor- zwei- rädern mit amtl. Kennz.	Fahr- rädern	Fuß- gänger					
	Anzahl										%				
Getötete															
	Oktober 2003					Oktober 2002									
unter 15	1	-	-	-	1	1	1	-	-	-	-	X	-	-	X
männlich	-	-	-	-	1	1	1	-	-	-	X	X	-	-	-
weiblich	1	-	-	-	1	-	-	-	-	-	X	-	-	-	X
15 - 18	-	-	-	-	-	3	-	3	-	-	X	-	X	-	-
männlich	-	-	-	-	-	3	-	3	-	-	X	-	X	-	-
weiblich	-	-	-	-	-	-	-	-	-	-	-	-	-	-	-
18 - 21	2	2	-	-	-	4	3	-	-	-	X	X	-	-	-
männlich	2	2	-	-	-	4	3	-	-	-	X	X	-	-	-
weiblich	-	-	-	-	-	-	-	-	-	-	-	-	-	-	-
21 - 25	2	1	1	-	-	4	4	-	-	-	X	X	X	-	-
männlich	1	-	1	-	-	3	3	-	-	-	X	X	X	-	-
weiblich	1	1	-	-	-	1	1	-	-	-	-	-	-	-	-
25 - 35	3	3	-	-	-	4	3	-	-	-	X	-	-	-	-
männlich	1	1	-	-	-	3	2	-	-	-	X	X	-	-	-
weiblich	2	2	-	-	-	1	1	-	-	-	X	X	-	-	-
35 - 45	1	1	-	-	-	4	3	1	-	-	X	X	X	-	-
männlich	1	1	-	-	-	3	2	1	-	-	X	X	X	-	-
weiblich	-	-	-	-	-	1	1	-	-	-	X	X	-	-	-
45 - 55	1	1	-	-	-	3	2	-	1	-	X	X	-	X	-
männlich	1	1	-	-	-	2	1	-	1	-	X	-	-	X	-
weiblich	-	-	-	-	-	1	1	-	-	-	X	X	-	-	-
55 - 65	1	1	-	-	-	-	-	-	-	-	X	X	-	-	-
männlich	1	1	-	-	-	-	-	-	-	-	X	X	-	-	-
weiblich	-	-	-	-	-	-	-	-	-	-	-	-	-	-	-
65 und mehr	2	2	-	-	-	4	2	-	-	1	X	-	-	-	X
männlich	2	2	-	-	-	-	-	-	-	-	X	X	-	-	-
weiblich	-	-	-	-	-	4	2	-	-	1	X	X	-	-	X
Zusammen	13	11	1	-	1	27	18	4	1	1	51,9-	38,9-	X	X	-
männlich	9	8	1	-	-	19	12	4	1	-	X	X	X	X	-
weiblich	4	3	-	-	1	8	6	-	-	1	X	X	-	-	-
Ohne Angabe	-	-	-	-	-	-	-	-	-	-	-	-	-	-	-
Insgesamt	13	11	1	-	1	27	18	4	1	1	51,9-	38,9-	X	X	-
	Januar - Oktober 2003					Januar - Oktober 2002									
unter 15	7	4	-	1	2	5	4	-	-	1	X	-	-	X	X
männlich	3	1	-	1	1	2	1	-	-	1	X	-	-	X	-
weiblich	4	3	-	-	1	3	3	-	-	-	X	-	-	-	X
15 - 18	20	9	8	-	2	15	6	7	2	-	33,3	X	X	X	X
männlich	15	8	6	-	-	12	4	7	1	-	25,0	X	X	X	-
weiblich	5	1	2	-	2	3	2	-	1	-	X	X	X	X	X
18 - 21	41	38	1	-	2	35	30	2	1	1	17,1	26,7	X	X	X
männlich	39	36	1	-	2	28	24	2	1	-	39,3	50,0	X	X	X
weiblich	2	2	-	-	-	7	6	-	-	1	X	X	-	-	X
21 - 25	21	13	6	1	1	49	42	4	-	2	57,1-	69,0-	X	X	X
männlich	18	10	6	1	1	44	37	4	-	2	59,1-	73,0-	X	X	X
weiblich	3	3	-	-	-	5	5	-	-	-	X	X	-	-	-
25 - 35	29	15	12	1	-	39	27	5	1	2	25,6-	44,4-	X	-	X
männlich	22	9	11	1	-	28	17	5	1	2	21,4-	X	X	-	X
weiblich	7	6	1	-	-	11	10	-	-	-	X	X	X	-	-
35 - 45	45	31	4	3	2	36	26	4	1	2	25,0	19,2	-	X	-
männlich	35	22	4	3	1	28	19	3	1	2	25,0	15,8	X	X	X
weiblich	10	9	-	-	1	8	7	1	-	-	X	X	X	-	X
45 - 55	28	18	1	3	2	20	12	1	2	1	40,0	50,0	-	X	X
männlich	22	14	1	2	2	13	8	1	1	-	69,2	X	-	X	X
weiblich	6	4	-	1	-	7	4	-	1	1	X	-	-	-	X
55 - 65	19	12	2	3	1	16	7	-	4	3	18,8	X	X	X	X
männlich	13	7	2	2	1	11	3	-	3	3	18,2	X	X	X	X
weiblich	6	5	-	1	-	5	4	-	1	-	X	X	-	-	-
65 und mehr	29	15	-	5	8	33	21	2	-	9	12,1-	28,6-	X	X	X
männlich	15	8	-	2	4	14	11	2	-	1	7,1	X	X	X	X
weiblich	14	7	-	3	4	19	10	-	-	8	26,3-	X	-	X	X
Zusammen	239	155	34	17	20	248	175	25	11	21	3,6-	11,4-	36,0	54,5	4,8-
männlich	182	115	31	12	12	180	124	24	8	11	1,1	7,3-	29,2	X	9,1
weiblich	57	40	3	5	8	68	51	1	3	10	16,2-	21,6-	X	X	X
Ohne Angabe	-	-	-	-	-	-	-	-	-	-	-	-	-	-	-
Insgesamt	239	155	34	17	20	248	175	25	11	21	3,6-	11,4-	36,0	54,5	4,8-

Noch: 2 Getötete und Verletzte im Straßenverkehr

Noch: 2.2 Nach Art der Verkehrsbeteiligung, Altersgruppen und Geschlecht

Im Alter von ... bis unter ... Jahren Geschlecht	Darunter					Darunter					Zu- bzw. Abnahme (-)				
	Ins- gesamt	Fahrer u. Mitfahrer von				Ins- gesamt	Fahrer u. Mitfahrer von				ins- gesamt	Per- sonen- kraft- wagen	Motor- zwei- rädern mit amtl. Kennz.	Fahr- rädern	Fuß- gänger
		Per- sonen- kraft- wagen	Motor- zwei- rädern mit amtl. Kennz.	Fahr- rädern	Fuß- gänger		Per- sonen- kraft- wagen	Motor- zwei- rädern mit amtl. Kennz.	Fahr- rädern	Fuß- gänger					
Anzahl										%					
Schwerverletzte															
	Oktober 2003					Oktober 2002									
unter 15	15	8	-	4	3	14	6	-	5	3	7,1	X	-	X	-
männlich	9	4	-	3	2	8	4	-	3	1	X	-	-	-	X
weiblich	6	4	-	1	1	6	2	-	2	2	-	X	-	X	X
15 - 18	21	7	11	3	-	19	3	14	-	-	10,5	X	21,4-	X	-
männlich	17	5	10	2	-	16	3	11	-	-	6,3	X	9,1-	X	-
weiblich	4	2	1	1	-	3	-	3	-	-	X	X	X	X	-
18 - 21	39	35	3	1	-	37	32	1	1	2	5,4	9,4	X	-	X
männlich	26	22	3	1	-	23	19	1	1	1	13,0	15,8	X	-	X
weiblich	13	13	-	-	-	14	13	-	-	1	7,1-	-	-	-	X
21 - 25	24	19	2	1	1	23	18	4	-	1	4,3	5,6	X	X	-
männlich	15	12	2	1	-	17	12	4	-	1	11,8-	-	X	X	X
weiblich	9	7	-	-	1	6	6	-	-	-	X	X	-	-	X
25 - 35	18	11	1	1	3	30	20	6	2	1	40,0-	45,0-	X	X	X
männlich	11	5	1	-	3	20	13	6	-	-	45,0-	X	X	-	X
weiblich	7	6	-	1	-	10	7	-	2	1	X	X	-	X	X
35 - 45	24	16	4	1	1	38	23	4	7	2	36,8-	30,4-	-	X	X
männlich	15	7	4	1	1	27	13	4	6	2	44,4-	X	-	X	X
weiblich	9	9	-	-	-	11	10	-	1	-	X	X	-	X	-
45 - 55	24	10	2	4	4	22	17	1	2	-	9,1	41,2-	X	X	X
männlich	18	6	2	3	3	16	12	1	1	-	12,5	X	X	X	X
weiblich	6	4	-	1	1	6	5	-	1	-	-	X	-	-	X
55 - 65	16	13	-	1	2	13	10	-	2	-	23,1	30,0	-	X	X
männlich	9	8	-	1	-	8	7	-	1	-	X	X	-	-	-
weiblich	7	5	-	-	2	5	3	-	1	-	X	X	-	X	X
65 und mehr	23	10	-	6	6	9	3	-	5	1	X	X	-	X	X
männlich	9	4	-	3	1	2	-	-	1	1	X	X	-	X	-
weiblich	14	6	-	3	5	7	3	-	4	-	X	X	-	X	X
Zusammen	204	129	23	22	20	205	132	30	24	10	0,5-	2,3-	23,3-	8,3-	X
männlich	129	73	22	15	10	137	83	27	13	6	5,8-	12,0-	18,5-	15,4	X
weiblich	75	56	1	7	10	68	49	3	11	4	10,3	14,3	X	X	X
Ohne Angabe	-	-	-	-	-	1	-	-	-	-	X	-	-	-	-
Insgesamt	204	129	23	22	20	206	132	30	24	10	1,0-	2,3-	23,3-	8,3-	X
	Januar - Oktober 2003					Januar - Oktober 2002									
unter 15	163	47	4	59	47	205	62	11	69	56	20,5-	24,2-	X	14,5-	16,1-
männlich	91	21	4	40	23	120	28	8	47	33	24,2-	25,0-	X	14,9-	30,3-
weiblich	72	26	-	19	24	85	34	3	22	23	15,3-	23,5-	X	13,6-	4,3
15 - 18	175	50	87	24	8	236	75	104	28	13	25,8-	33,3-	16,3-	14,3-	X
männlich	135	29	76	20	5	157	28	92	17	7	14,0-	3,6	17,4-	17,6	X
weiblich	40	21	11	4	3	79	47	12	11	6	49,4-	55,3-	8,3-	X	X
18 - 21	317	250	40	11	4	359	292	43	8	9	11,7-	14,4-	7,0-	X	X
männlich	231	177	33	6	4	247	191	40	5	5	6,5-	7,3-	17,5-	X	X
weiblich	86	73	7	5	-	111	101	3	3	3	22,5-	27,7-	X	X	X
21 - 25	248	182	39	15	3	289	208	51	12	8	14,2-	12,5-	23,5-	25,0	X
männlich	178	125	36	11	2	219	149	44	9	7	18,7-	16,1-	18,2-	X	X
weiblich	70	57	3	4	1	70	59	7	3	1	-	3,4-	X	X	-
25 - 35	243	132	50	20	13	316	205	63	25	9	23,1-	35,6-	20,6-	20,0-	X
männlich	174	81	46	14	10	217	127	56	17	4	19,8-	36,2-	17,9-	17,6-	X
weiblich	69	51	4	6	3	99	78	7	8	5	30,3-	34,6-	X	X	X
35 - 45	300	181	36	30	22	293	174	46	31	14	2,4	4,0	21,7-	3,2-	57,1
männlich	173	90	29	15	13	187	96	39	21	9	7,5-	6,3-	25,6-	28,6-	X
weiblich	127	91	7	15	9	106	78	7	10	5	19,8	16,7	-	50,0	X
45 - 55	214	127	17	38	16	237	146	19	43	12	9,7-	13,0-	10,5-	11,6-	33,3
männlich	127	64	15	22	11	140	75	16	28	7	9,3-	14,7-	6,3-	21,4-	X
weiblich	87	63	2	16	5	97	71	3	15	5	10,3-	11,3-	X	6,7	-
55 - 65	147	84	6	42	9	147	87	5	37	11	-	3,4-	X	13,5	X
männlich	76	42	6	19	3	77	46	5	17	4	1,3-	8,7-	X	11,8	X
weiblich	71	42	-	23	6	70	41	-	20	7	1,4	2,4	-	15,0	X
65 und mehr	163	79	3	42	32	163	80	1	49	25	-	1,3-	X	14,3-	28,0
männlich	82	42	3	23	10	79	36	1	23	11	3,8	16,7	X	-	9,1-
weiblich	81	37	-	19	22	84	44	-	26	14	3,6-	15,9-	-	26,9-	57,1
Zusammen	1 970	1 132	282	281	154	2 245	1 329	343	302	157	12,3-	14,8-	17,8-	7,0-	1,9-
männlich	1 267	671	248	170	81	1 443	776	301	184	87	12,2-	13,5-	17,6-	7,6-	6,9-
weiblich	703	461	34	111	73	801	553	42	118	69	12,2-	16,6-	19,0-	5,9-	5,8
Ohne Angabe	-	-	-	-	-	3	-	-	1	1	X	-	-	X	X
Insgesamt	1 970	1 132	282	281	154	2 248	1 329	343	303	158	12,4-	14,8-	17,8-	7,3-	2,5-

Noch: 2 Getötete und Verletzte im Straßenverkehr

Noch: 2.2 Nach Art der Verkehrsbeteiligung, Altersgruppen und Geschlecht

Im Alter von ... bis unter ... Jahren Geschlecht	Darunter					Darunter					Zu- bzw. Abnahme (-)				
	Ins- gesamt	Fahrer u. Mitfahrer von				Ins- gesamt	Fahrer u. Mitfahrer von				ins- gesamt	Per- sonen- kraft- wagen	Motor- zwei- rädern mit amtl. Kennz.	Fahr- rädern	Fuß- gänger
		Per- sonen- kraft- wagen	Motor- zwei- rädern mit amtl. Kennz.	Fahr- rädern	Fuß- gänger		Per- sonen- kraft- wagen	Motor- zwei- rädern mit amtl. Kennz.	Fahr- rädern	Fuß- gänger					
Anzahl										%					
Leichtverletzte															
	Oktober 2003					Oktober 2002									
unter 15	47	20	1	14	10	44	22	-	15	5	6,8	9,1-	X	6,7-	X
männlich	22	7	1	7	6	23	8	-	11	3	4,3-	X	X	X	X
weiblich	25	13	-	7	4	21	14	-	4	2	19,0	7,1-	-	X	X
15 - 18	63	21	22	13	6	80	29	26	14	6	21,3-	27,6-	15,4-	7,1-	-
männlich	45	13	18	11	2	49	12	22	6	5	8,2-	8,3	18,2-	X	X
weiblich	18	8	4	2	4	31	17	4	8	1	41,9-	X	-	X	X
18 - 21	105	79	8	9	3	101	81	9	8	2	4,0	2,5-	X	X	X
männlich	74	53	8	4	3	58	47	7	4	-	27,6	12,8	X	-	X
weiblich	31	26	-	5	-	43	34	2	4	2	27,9-	23,5-	X	X	X
21 - 25	68	50	3	9	3	86	69	3	10	3	20,9-	27,5-	-	X	-
männlich	38	25	3	5	2	43	32	1	6	3	11,6-	21,9-	X	X	X
weiblich	30	25	-	4	1	43	37	2	4	-	30,2-	32,4-	X	-	X
25 - 35	72	54	4	6	4	104	80	6	9	1	30,8-	32,5-	X	X	X
männlich	39	27	4	3	1	58	38	6	7	1	32,8-	28,9-	X	X	-
weiblich	33	27	-	3	3	46	42	-	2	-	28,3-	35,7-	-	X	X
35 - 45	89	61	2	14	2	129	97	2	13	8	31,0-	37,1-	-	7,7	X
männlich	41	26	2	7	-	60	41	1	7	5	31,7-	36,6-	X	-	X
weiblich	48	35	-	7	2	69	56	1	6	3	30,4-	37,5-	X	X	X
45 - 55	74	52	2	15	3	87	68	2	11	5	14,9-	23,5-	-	36,4	X
männlich	42	28	2	9	1	33	24	1	5	2	27,3	16,7	X	X	X
weiblich	32	24	-	6	2	54	44	1	6	3	40,7-	45,5-	X	-	X
55 - 65	48	36	1	7	2	68	42	1	16	4	29,4-	14,3-	-	X	X
männlich	16	12	-	2	1	36	24	1	6	1	55,6-	50,0-	X	X	-
weiblich	32	24	1	5	1	32	18	-	10	3	-	33,3	X	X	X
65 und mehr	51	24	-	17	6	65	42	1	11	9	21,5-	42,9-	X	54,5	X
männlich	24	7	-	12	4	29	18	1	5	5	17,2-	X	X	X	X
weiblich	27	17	-	5	2	36	24	-	6	4	25,0-	29,2-	-	X	X
Zusammen	617	397	43	104	39	764	530	50	107	43	19,2-	25,1-	14,0-	2,8-	9,3-
männlich	341	198	38	60	20	389	244	40	57	25	12,3-	18,9-	5,0-	5,3	20,0-
weiblich	276	199	5	44	19	375	286	10	50	18	26,4-	30,4-	X	12,0-	5,6
Ohne Angabe	2	1	-	1	-	1	-	-	-	1	X	X	-	X	X
Insgesamt	619	398	43	105	39	765	530	50	107	44	19,1-	24,9-	14,0-	1,9-	11,4-
	Januar - Oktober 2003					Januar - Oktober 2002									
unter 15	610	229	10	240	113	620	220	9	248	117	1,6-	4,1	X	3,2-	3,4-
männlich	363	108	6	163	76	352	109	7	167	58	3,1	0,9-	X	2,4-	31,0
weiblich	247	121	4	77	37	268	111	2	81	59	7,8-	9,0	X	4,9-	37,3-
15 - 18	608	202	208	150	31	697	233	263	131	42	12,8-	13,3-	20,9-	14,5	26,2-
männlich	383	74	179	102	12	435	87	218	86	23	12,0-	14,9-	17,9-	18,6	47,8-
weiblich	225	128	29	48	19	261	146	44	45	19	13,8-	12,3-	34,1-	6,7	-
18 - 21	981	746	95	85	30	1 119	888	85	93	24	12,3-	16,0-	11,8	8,6-	25,0
männlich	582	417	77	47	18	674	515	72	50	11	13,7-	19,0-	6,9	6,0-	63,6
weiblich	399	329	18	38	12	444	372	13	43	13	10,1-	11,6-	38,5	11,6-	7,7-
21 - 25	757	565	55	86	18	872	664	70	67	30	13,2-	14,9-	21,4-	28,4	40,0-
männlich	445	308	46	51	14	514	354	60	44	21	13,4-	13,0-	23,3-	15,9	33,3-
weiblich	312	257	9	35	4	358	310	10	23	9	12,9-	17,1-	X	52,2	X
25 - 35	994	703	80	115	30	1 056	744	76	117	45	5,9-	5,5-	5,3	1,7-	33,3-
männlich	551	328	71	77	17	581	353	65	74	26	5,2-	7,1-	9,2	4,1	34,6-
weiblich	443	375	9	38	13	475	391	11	43	19	6,7-	4,1-	X	11,6-	31,6-
35 - 45	1 045	680	80	165	39	1 146	783	79	143	46	8,8-	13,2-	1,3	15,4	15,2-
männlich	527	291	65	95	17	591	344	63	84	27	10,8-	15,4-	3,2	13,1	37,0-
weiblich	518	389	15	70	22	555	439	16	59	19	6,7-	11,4-	6,3-	18,6	15,8
45 - 55	859	575	53	124	42	769	519	30	126	36	11,7	10,8	76,7	1,6-	16,7
männlich	433	257	41	65	18	372	232	22	55	18	16,4	10,8	86,4	18,2	-
weiblich	426	318	12	59	24	397	287	8	71	18	7,3	10,8	X	16,9-	33,3
55 - 65	524	299	18	141	37	567	346	15	140	32	7,6-	13,6-	20,0	0,7	15,6
männlich	233	117	15	63	17	274	152	14	69	15	15,0-	23,0-	7,1	8,7-	13,3
weiblich	290	181	3	78	20	293	194	1	71	17	1,0-	6,7-	X	9,9	17,6
65 und mehr	499	250	5	139	72	483	275	5	117	60	3,3	9,1-	-	18,8	20,0
männlich	246	115	5	81	29	230	131	5	65	19	7,0	12,2-	-	24,6	52,6
weiblich	253	135	-	58	43	253	144	-	52	41	-	6,3-	-	11,5	4,9
Zusammen	6 877	4 249	604	1 245	412	7 329	4 672	632	1 182	432	6,2-	9,1-	4,4-	5,3	4,6-
männlich	3 763	2 015	505	744	218	4 023	2 277	526	694	218	6,5-	11,5-	4,0-	7,2	-
weiblich	3 113	2 233	99	501	194	3 304	2 394	105	488	214	5,8-	6,7-	5,7-	2,7	9,3-
Ohne Angabe	22	8	1	11	2	14	3	-	6	5	57,1	X	X	X	X
Insgesamt	6 899	4 257	605	1 256	414	7 343	4 675	632	1 188	437	6,0-	8,9-	4,3-	5,7	5,3-

Noch: 2 Getötete und Verletzte im Straßenverkehr

Noch: 2.2 Nach Art der Verkehrsbeteiligung, Altersgruppen und Geschlecht

Im Alter von ... bis unter ... Jahren Geschlecht	Darunter					Ins- gesamt	Darunter					Zu- bzw. Abnahme (-)				
	Ins- gesamt	Fahrer u. Mitfahrer von					Ins- gesamt	Per- sonen- kraft- wagen	Motor- zwei- rädern mit amtl. Kennz.	Fahr- rädern	Fuß- gänger	ins- gesamt	Per- sonen- kraft- wagen	Motor- zwei- rädern mit amtl. Kennz.	Fahr- rädern	Fuß- gänger
		Per- sonen- kraft- wagen	Motor- zwei- rädern mit amtl. Kennz.	Fahr- rädern	Fuß- gänger											
Anzahl										%						
Verunglückte insgesamt																
	Oktober 2003						Oktober 2002									
unter 15	63	28	1	18	14	59	29	-	20	8	6,8	3,4-	X	10,0-	X	
männlich	31	11	1	10	8	32	13	-	14	4	3,1-	15,4-	X	28,6-	X	
weiblich	32	17	-	8	6	27	16	-	6	4	18,5	6,3	-	X	X	
15 - 18	84	28	33	16	6	102	32	43	14	6	17,6-	12,5-	23,3-	14,3	-	
männlich	62	18	28	13	2	68	15	36	6	5	8,8-	20,0	22,2-	X	X	
weiblich	22	10	5	3	4	34	17	7	8	1	35,3-	41,2-	X	X	X	
18 - 21	146	116	11	10	3	142	116	10	9	4	2,8	-	10,0	X	X	
männlich	102	77	11	5	3	85	69	8	5	1	20,0	11,6	X	-	X	
weiblich	44	39	-	5	-	57	47	2	4	3	22,8-	17,0-	X	X	X	
21 - 25	94	70	6	10	4	113	91	7	10	4	16,8-	23,1-	X	-	-	
männlich	54	37	6	6	2	63	47	5	6	4	14,3-	21,3-	X	-	X	
weiblich	40	33	-	4	2	50	44	2	4	-	20,0-	25,0-	X	-	X	
25 - 35	93	68	5	7	7	138	103	12	11	2	32,6-	34,0-	X	X	X	
männlich	51	33	5	3	4	81	53	12	7	1	37,0-	37,7-	X	X	X	
weiblich	42	35	-	4	3	57	50	-	4	1	26,3-	30,0-	-	-	X	
35 - 45	114	78	6	15	3	171	123	7	20	10	33,3-	36,6-	X	25,0-	X	
männlich	57	34	6	8	1	90	56	6	13	7	36,7-	39,3-	-	X	X	
weiblich	57	44	-	7	2	81	67	1	7	3	29,6-	34,3-	X	-	X	
45 - 55	99	63	4	19	7	112	87	3	14	5	11,6-	27,6-	X	35,7	X	
männlich	61	35	4	12	4	51	37	2	7	2	19,6	5,4-	X	X	X	
weiblich	38	28	-	7	3	61	50	1	7	3	37,7-	44,0-	X	-	-	
55 - 65	65	50	1	8	4	81	52	1	18	4	19,8-	3,8-	-	X	-	
männlich	26	21	-	3	1	44	31	1	7	1	40,9-	32,3-	X	X	-	
weiblich	39	29	1	5	3	37	21	-	11	3	5,4	38,1	X	X	-	
65 und mehr	76	36	-	23	12	78	47	1	16	11	2,6-	23,4-	X	43,8	9,1	
männlich	35	13	-	15	5	31	18	1	6	6	12,9	27,8-	X	X	X	
weiblich	41	23	-	8	7	47	29	-	10	5	12,8-	20,7-	-	X	X	
Zusammen	834	537	67	126	60	996	680	84	132	54	16,3-	21,0-	20,2-	4,5-	11,1	
männlich	479	279	61	75	30	545	339	71	71	31	12,1-	17,7-	14,1-	5,6	3,2-	
weiblich	355	258	6	51	30	451	341	13	61	23	21,3-	24,3-	X	16,4-	30,4	
Ohne Angabe	2	1	-	1	-	2	-	-	-	1	-	X	-	X	X	
Insgesamt	836	538	67	127	60	998	680	84	132	55	16,2-	20,9-	20,2-	3,8-	9,1	
	Januar - Oktober 2003						Januar - Oktober 2002									
unter 15	780	280	14	300	162	830	286	20	317	174	6,0-	2,1-	30,0-	5,4-	6,9-	
männlich	457	130	10	204	100	474	138	15	214	92	3,6-	5,8-	33,3-	4,7-	8,7	
weiblich	323	150	4	96	62	356	148	5	103	82	9,3-	1,4	X	6,8-	24,4-	
15 - 18	803	261	303	174	41	948	314	374	161	55	15,3-	16,9-	19,0-	8,1	25,5-	
männlich	533	111	261	122	17	604	119	317	104	30	11,8-	6,7-	17,7-	17,3	43,3-	
weiblich	270	150	42	52	24	343	195	56	57	25	21,3-	23,1-	25,0-	8,8-	4,0-	
18 - 21	1 339	1 034	136	96	36	1 513	1 210	130	102	34	11,5-	14,5-	4,6	5,9-	5,9	
männlich	852	630	111	53	24	949	730	114	56	16	10,2-	13,7-	2,6-	5,4-	50,0	
weiblich	487	404	25	43	12	562	479	16	46	17	13,3-	15,7-	56,3	6,5-	29,4-	
21 - 25	1 026	760	100	102	22	1 210	914	125	79	40	15,2-	16,9-	20,0-	29,1	45,0-	
männlich	641	443	88	63	17	777	540	108	53	30	17,5-	18,0-	18,5-	18,9	43,3-	
weiblich	385	317	12	39	5	433	374	17	26	10	11,1-	15,2-	29,4-	50,0	X	
25 - 35	1 266	850	142	136	43	1 411	976	144	143	56	10,3-	12,9-	1,4-	4,9-	23,2-	
männlich	747	418	128	92	27	826	497	126	92	32	9,6-	15,9-	1,6	-	15,6-	
weiblich	519	432	14	44	16	585	479	18	51	24	11,3-	9,8-	22,2-	13,7-	33,3-	
35 - 45	1 390	892	120	198	63	1 475	983	129	175	62	5,8-	9,3-	7,0-	13,1	1,6	
männlich	735	403	98	113	31	806	459	105	106	38	8,8-	12,2-	6,7-	6,6	18,4-	
weiblich	655	489	22	85	32	669	524	24	69	24	2,1-	6,7-	8,3-	23,2	33,3	
45 - 55	1 101	720	71	165	60	1 026	677	50	171	49	7,3	6,4	42,0	3,5-	22,4	
männlich	582	335	57	89	31	525	315	39	84	25	10,9	6,3	46,2	6,0	24,0	
weiblich	519	385	14	76	29	501	362	11	87	24	3,6	6,4	27,3	12,6-	20,8	
55 - 65	690	395	26	186	47	730	440	20	181	46	5,5-	10,2-	30,0	2,8	2,2	
männlich	322	166	23	84	21	362	201	19	89	22	11,1-	17,4-	21,1	5,6-	4,5-	
weiblich	367	228	3	102	26	368	239	1	92	24	0,3-	4,6-	X	10,9	8,3	
65 und mehr	691	344	8	186	112	679	376	8	166	94	1,8	8,5-	-	12,0	19,1	
männlich	343	165	8	106	43	323	178	8	88	31	6,2	7,3-	-	20,5	38,7	
weiblich	348	179	-	80	69	356	198	-	78	63	2,2-	9,6-	-	2,6	9,5	
Zusammen	9 086	5 536	920	1 543	586	9 822	6 176	1 000	1 495	610	7,5-	10,4-	8,0-	3,2	3,9-	
männlich	5 212	2 801	784	926	311	5 646	3 177	851	886	316	7,7-	11,8-	7,9-	4,5	1,6-	
weiblich	3 873	2 734	136	617	275	4 173	2 998	148	609	293	7,2-	8,8-	8,1-	1,3	6,1-	
Ohne Angabe	22	8	1	11	2	17	3	-	7	6	29,4	X	X	X	X	
Insgesamt	9 108	5 544	921	1 554	588	9 839	6 179	1 000	1 502	616	7,4-	10,3-	7,9-	3,5	4,5-	

2.3 Nach Altersgruppen

Im Alter von ... bis unter ... Jahren Geschlecht	Getötete						Schwerverletzte					
	Oktober		Zu- bzw. Abnah- me (-)	Januar - Oktober		Zu- bzw. Abnah- me (-)	Oktober		Zu- bzw. Abnah- me (-)	Januar - Oktober		Zu- bzw. Abnah- me (-)
	2003	2002		2003	2002		2003	2002		2003	2002	
	Anzahl	%	Anzahl	%	Anzahl	%	Anzahl	%				
unter 15	1	1	-	7	5	X	15	14	7,1	163	205	20,5-
männlich	-	1	X	3	2	X	9	8	X	91	120	24,2-
weiblich	1	-	X	4	3	X	6	6	-	72	85	15,3-
15 - 18	-	3	X	20	15	33,3	21	19	10,5	175	236	25,8-
männlich	-	3	X	15	12	25,0	17	16	6,3	135	157	14,0-
weiblich	-	-	-	5	3	X	4	3	X	40	79	49,4-
18 - 21	2	4	X	41	35	17,1	39	37	5,4	317	359	11,7-
männlich	2	4	X	39	28	39,3	26	23	13,0	231	247	6,5-
weiblich	-	-	-	2	7	X	13	14	7,1-	86	111	22,5-
21 - 25	2	4	X	21	49	57,1-	24	23	4,3	248	289	14,2-
männlich	1	3	X	18	44	59,1-	15	17	11,8-	178	219	18,7-
weiblich	1	1	-	3	5	X	9	6	X	70	70	-
25 - 30	2	2	-	13	27	51,9-	9	13	X	155	194	20,1-
männlich	1	1	-	9	19	X	5	9	X	110	134	17,9-
weiblich	1	1	-	4	8	X	4	4	-	45	60	25,0-
30 - 35	1	2	X	16	12	33,3	9	17	X	88	122	27,9-
männlich	-	2	X	13	9	X	6	11	X	64	83	22,9-
weiblich	1	-	X	3	3	-	3	6	X	24	39	38,5-
35 - 40	1	1	-	22	15	46,7	13	21	38,1-	143	149	4,0-
männlich	1	1	-	18	12	50,0	7	17	X	82	97	15,5-
weiblich	-	-	-	4	3	X	6	4	X	61	52	17,3
40 - 45	-	3	X	23	21	9,5	11	17	35,3-	157	144	9,0
männlich	-	2	X	17	16	6,3	8	10	X	91	90	1,1
weiblich	-	1	X	6	5	X	3	7	X	66	54	22,2
45 - 50	1	2	X	13	13	-	19	15	26,7	112	142	21,1-
männlich	1	2	X	11	9	X	15	12	25,0	74	83	10,8-
weiblich	-	-	-	2	4	X	4	3	X	38	59	35,6-
50 - 55	-	1	X	15	7	X	5	7	X	102	95	7,4
männlich	-	-	-	11	4	X	3	4	X	53	57	7,0-
weiblich	-	1	X	4	3	X	2	3	X	49	38	28,9
55 - 60	1	-	X	10	9	X	7	5	X	66	58	13,8
männlich	1	-	X	8	5	X	3	1	X	34	30	13,3
weiblich	-	-	-	2	4	X	4	4	-	32	28	14,3
60 - 65	-	-	-	9	7	X	9	8	X	81	89	9,0-
männlich	-	-	-	5	6	X	6	7	X	42	47	10,6-
weiblich	-	-	-	4	1	X	3	1	X	39	42	7,1-
65 - 70	-	-	-	6	10	X	14	3	X	63	59	6,8
männlich	-	-	-	3	6	X	6	-	X	31	31	-
weiblich	-	-	-	3	4	X	8	3	X	32	28	14,3
70 - 75	-	-	-	10	6	X	6	3	X	52	58	10,3-
männlich	-	-	-	5	3	X	3	1	X	28	28	-
weiblich	-	-	-	5	3	X	3	2	X	24	30	20,0-
75 und mehr	2	4	X	13	17	23,5-	3	3	-	48	46	4,3
männlich	2	-	X	7	5	X	-	1	X	23	20	15,0
weiblich	-	4	X	6	12	X	3	2	X	25	26	3,8-
Zusammen	13	27	51,9-	239	248	3,6-	204	205	0,5-	1 970	2 245	12,3-
männlich	9	19	X	182	180	1,1	129	137	5,8-	1 267	1 443	12,2-
weiblich	4	8	X	57	68	16,2-	75	68	10,3	703	801	12,2-
Ohne Angabe	-	-	-	-	-	-	-	1	X	-	3	X
Insgesamt ...	13	27	51,9-	239	248	3,6-	204	206	1,0-	1 970	2 248	12,4-

**im Straßenverkehr
und Geschlecht**

Leichtverletzte						Verunglückte insgesamt						Im Alter von ... bis unter ... Jahren Geschlecht
Oktober		Zu- bzw. Abnah- me (-)	Januar - Oktober		Zu- bzw. Abnah- me (-)	Oktober		Zu- bzw. Abnah- me (-)	Januar - Oktober		Zu- bzw. Abnah- me (-)	
2003	2002		2003	2002		2003	2002		2003	2002		
Anzahl	%	Anzahl	%	Anzahl	%	Anzahl	%	Anzahl	%			
47	44	6,8	610	620	1,6-	63	59	6,8	780	830	6,0- unter 15
22	23	4,3-	363	352	3,1	31	32	3,1-	457	474	3,6- männlich
25	21	19,0	247	268	7,8-	32	27	18,5	323	356	9,3- weiblich
63	80	21,3-	608	697	12,8-	84	102	17,6-	803	948	15,3- 15 - 18
45	49	8,2-	383	435	12,0-	62	68	8,8-	533	604	11,8- männlich
18	31	41,9-	225	261	13,8-	22	34	35,3-	270	343	21,3- weiblich
105	101	4,0	981	1 119	12,3-	146	142	2,8	1 339	1 513	11,5- 18 - 21
74	58	27,6	582	674	13,7-	102	85	20,0	852	949	10,2- männlich
31	43	27,9-	399	444	10,1-	44	57	22,8-	487	562	13,3- weiblich
68	86	20,9-	757	872	13,2-	94	113	16,8-	1 026	1 210	15,2- 21 - 25
38	43	11,6-	445	514	13,4-	54	63	14,3-	641	777	17,5- männlich
30	43	30,2-	312	358	12,9-	40	50	20,0-	385	433	11,1- weiblich
31	63	50,8-	545	527	3,4	42	78	46,2-	713	748	4,7- 25 - 30
19	39	51,3-	323	304	6,3	25	49	49,0-	442	457	3,3- männlich
12	24	50,0-	222	223	0,4-	17	29	41,4-	271	291	6,9- weiblich
41	41	-	449	529	15,1-	51	60	15,0-	553	663	16,6- 30 - 35
20	19	5,3	228	277	17,7-	26	32	18,8-	305	369	17,3- männlich
21	22	4,5-	221	252	12,3-	25	28	10,7-	248	294	15,6- weiblich
39	73	46,6-	492	584	15,8-	53	95	44,2-	657	748	12,2- 35 - 40
17	32	46,9-	266	294	9,5-	25	50	50,0-	366	403	9,2- männlich
22	41	46,3-	226	290	22,1-	28	45	37,8-	291	345	15,7- weiblich
50	56	10,7-	553	562	1,6-	61	76	19,7-	733	727	0,8 40 - 45
24	28	14,3-	261	297	12,1-	32	40	20,0-	369	403	8,4- männlich
26	28	7,1-	292	265	10,2	29	36	19,4-	364	324	12,3 weiblich
42	45	6,7-	488	454	7,5	62	62	-	613	609	0,7 45 - 50
21	16	31,3	255	225	13,3	37	30	23,3	340	317	7,3 männlich
21	29	27,6-	233	229	1,7	25	32	21,9-	273	292	6,5- weiblich
32	42	23,8-	371	315	17,8	37	50	26,0-	488	417	17,0 50 - 55
21	17	23,5	178	147	21,1	24	21	14,3	242	208	16,3 männlich
11	25	56,0-	193	168	14,9	13	29	55,2-	246	209	17,7 weiblich
26	36	27,8-	238	255	6,7-	34	41	17,1-	314	322	2,5- 55 - 60
11	21	47,6-	114	119	4,2-	15	22	31,8-	156	154	1,3 männlich
15	15	-	123	136	9,6-	19	19	-	157	168	6,5- weiblich
22	32	31,3-	286	312	8,3-	31	40	22,5-	376	408	7,8- 60 - 65
5	15	X	119	155	23,2-	11	22	50,0-	166	208	20,2- männlich
17	17	-	167	157	6,4	20	18	11,1	210	200	5,0 weiblich
24	28	14,3-	225	200	12,5	38	31	22,6	294	269	9,3 65 - 70
10	12	16,7-	116	98	18,4	16	12	33,3	150	135	11,1 männlich
14	16	12,5-	109	102	6,9	22	19	15,8	144	134	7,5 weiblich
15	15	-	146	153	4,6-	21	18	16,7	208	217	4,1- 70 - 75
8	9	X	75	80	6,3-	11	10	10,0	108	111	2,7- männlich
7	6	X	71	73	2,7-	10	8	X	100	106	5,7- weiblich
12	22	45,5-	128	130	1,5-	17	29	41,4-	189	193	2,1- 75 und mehr
6	8	X	55	52	5,8	8	9	X	85	77	10,4 männlich
6	14	X	73	78	6,4-	9	20	X	104	116	10,3- weiblich
617	764	19,2-	6 877	7 329	6,2-	834	996	16,3-	9 086	9 822	7,5- Zusammen
341	389	12,3-	3 763	4 023	6,5-	479	545	12,1-	5 212	5 646	7,7- männlich
276	375	26,4-	3 113	3 304	5,8-	355	451	21,3-	3 873	4 173	7,2- weiblich
2	1	X	22	14	57,1	2	2	-	22	17	29,4 Ohne Angabe
619	765	19,1-	6 899	7 343	6,0-	836	998	16,2-	9 108	9 839	7,4-	... Insgesamt

3 An Straßenverkehrsunfällen beteiligte Fahrzeugführer und Fußgänger

Art der Verkehrsbeteiligung Ortslage	U n f ä l l e m i t												
	Personen-	schwerw.	Personen-	schwerw.	Per-	schw.	Personen-	schwerw.	Personen-	schwerw.	Per-	schw.	
	scha-	Sach-	scha-	Sach-	sonen-	Sach-	scha-	Sach-	scha-	Sach-	sonen-	Sach-	
	den	schaden1)	den	schaden1)	sonen-	Sach-	den	Sach-	den	Sach-	sonen-	Sach-	
	Oktober		Oktober		Zu bzw.		Januar -		Januar -		Zu bzw.		
	2003		2002		Abnahme (-)		2003		2002		Abnahme (-)		
	Anzahl			%			Anzahl			%			
Führer von													
Mofas, Mopeds	5	-	9	1	X	X	98	2	94	4	4,3	X	
innerorts	3	-	7	1	X	X	63	2	76	4	17,1-	X	
außerorts	2	-	2	-	-	-	35	-	18	-	94,4	-	
Motorzweirädern mit													
amtl. Kennzeichen ..	65	4	83	7	21,7-	X	894	43	959	68	6,8-	36,8-	
innerorts	39	3	47	6	17,0-	X	545	31	576	51	5,4-	39,2-	
außerorts	26	1	36	1	27,8-	-	349	12	383	17	8,9-	29,4-	
Personenkraftwagen ..	775	426	1 004	493	22,8-	13,6-	8 395	3 955	9 187	4 554	8,6-	13,2-	
innerorts	440	229	518	274	15,1-	16,4-	4 559	2 029	4 941	2 326	7,7-	12,8-	
außerorts	335	197	486	219	31,1-	10,0-	3 836	1 926	4 246	2 228	9,7-	13,6-	
Bussen	12	3	14	5	14,3-	X	87	14	74	19	17,6	26,3-	
innerorts	11	1	11	3	-	X	70	8	57	9	22,8	X	
außerorts	1	2	3	2	X	-	17	6	17	10	-	X	
Güterkraftfahrzeugen	77	66	106	56	27,4-	17,9	845	475	943	560	10,4-	15,2-	
innerorts	40	30	50	24	20,0-	25,0	394	199	426	215	7,5-	7,4-	
außerorts	37	36	56	32	33,9-	12,5	451	276	517	345	12,8-	20,0-	
Landwirtschaftlichen													
Zugmaschinen	4	4	1	5	X	X	57	26	34	19	67,6	36,8	
innerorts	2	2	-	1	X	X	18	8	11	6	63,6	X	
außerorts	2	2	1	4	X	X	39	18	23	13	69,6	38,5	
übrigen													
Kraftfahrzeugen ...	5	2	5	4	-	X	49	36	56	25	12,5-	44,0	
innerorts	3	1	1	3	X	X	20	22	29	17	31,0-	29,4	
außerorts	2	1	4	1	X	-	29	14	27	8	7,4	X	
Kraftfahrzeugen zus.	943	505	1 222	571	22,8-	11,6-	10 425	4 551	11 347	5 249	8,1-	13,3-	
innerorts	538	266	634	312	15,1-	14,7-	5 669	2 299	6 116	2 628	7,3-	12,5-	
außerorts	405	239	588	259	31,1-	7,7-	4 756	2 252	5 231	2 621	9,1-	14,1-	
dar. flüchtig	50	47	67	39	25,4-	20,5	565	374	597	368	5,4-	1,6	
innerorts	35	25	45	21	22,2-	19,0	378	186	392	186	3,6-	-	
außerorts	15	22	22	18	31,8-	22,2	187	188	205	182	8,8-	3,3	
Fahrrädern	140	-	137	-	2,2	-	1 705	3	1 642	4	3,8	X	
innerorts	130	-	129	-	0,8	-	1 511	1	1 451	4	4,1	X	
außerorts	10	-	8	-	X	-	194	2	191	-	1,6	X	
darunter:													
unter 15 Jahren ...	19	-	21	-	9,5-	-	317	1	334	1	5,1-	-	
innerorts	17	-	20	-	15,0-	-	276	1	298	1	7,4-	-	
außerorts	2	-	1	-	X	-	41	-	36	-	13,9	-	
anderen Fahrzeugen ..	1	5	3	-	X	X	37	17	35	11	5,7	54,5	
innerorts	1	4	2	-	X	X	30	14	29	9	3,4	X	
außerorts	-	1	1	-	X	X	7	3	6	2	X	X	
Fußgänger	65	-	58	1	12,1	X	627	3	641	4	2,2-	X	
innerorts	59	-	50	-	18,0	-	550	3	581	2	5,3-	X	
außerorts	6	-	8	1	X	X	77	-	60	2	28,3	X	
darunter:													
unter 15 Jahren	17	-	8	-	X	-	167	-	177	-	5,7-	-	
innerorts	15	-	7	-	X	-	156	-	166	-	6,0-	-	
außerorts	2	-	1	-	X	-	11	-	11	-	-	-	
65 Jahre und mehr ...	13	-	12	1	8,3	X	115	1	95	2	21,1	X	
innerorts	12	-	9	-	X	-	109	1	90	1	21,1	-	
außerorts	1	-	3	1	X	X	6	-	5	1	X	X	
Andere Personen	3	-	1	-	X	-	9	-	9	1	-	X	
innerorts	3	-	1	-	X	-	9	-	8	-	X	-	
außerorts	-	-	-	-	-	-	-	-	1	1	X	X	
Insgesamt	1 152	510	1 421	572	18,9-	10,8-	12 803	4 574	13 674	5 269	6,4-	13,2-	
innerorts	731	270	816	312	10,4-	13,5-	7 769	2 317	8 185	2 643	5,1-	12,3-	
außerorts	421	240	605	260	30,4-	7,7-	5 034	2 257	5 489	2 626	8,3-	14,1-	
darunter:													
unter 15 Jahren	37	-	29	1	27,6	X	495	2	520	2	4,8-	-	
innerorts	33	-	27	-	22,2	-	436	2	469	1	7,0-	X	
außerorts	4	-	2	1	X	X	59	-	51	1	15,7	X	
65 Jahre und mehr ...	90	23	103	32	12,6-	28,1-	872	230	859	231	1,5	0,4-	
innerorts	63	14	62	18	1,6	22,2-	581	128	562	129	3,4	0,8-	
außerorts	27	9	41	14	34,1-	X	291	102	297	102	2,0-	-	

1) Schwerwiegender Unfall mit Sachschaden (im engeren Sinne).

4 Ursachen von Straßenverkehrsunfällen mit Personenschaden

4.1 Fehlerverhalten der Fahrzeugführer

Ursache	Darunter				Insgesamt	Darunter			Zu- bzw. Abnahme (-)				
	Insgesamt	Personen- kraft- wagen	Motor- zweiräd. mit amtl. Kenn- zeichen	Fahr- rädern		Insgesamt	Personen- kraft- wagen	Motor- zweiräd. mit amtl. Kenn- zeichen	Fahr- rädern	ins- gesamt	Per- sonen- kraft- wagen	Motor- zweir. mit amtl. Kennz.	Fahr- rädern
Oktober 2003					Oktober 2002								
Insgesamt	771	588	34	68	917	706	50	71	15,9-	16,7-	32,0-	4,2-	
Verkehrstüchtigkeit ..	63	49	2	8	84	62	4	11	25,0-	21,0-	X	X	
dar. Alkoholeinfluß	51	38	2	8	76	57	4	11	32,9-	33,3-	X	X	
Straßenbenutzung	33	13	1	15	50	31	3	14	34,0-	58,1-	X	7,1	
Geschwindigkeit	129	106	10	1	183	153	15	-	29,5-	30,7-	33,3-	X	
Abstand	72	58	3	-	99	80	5	-	27,3-	27,5-	X	-	
Überholen	31	26	4	-	50	38	6	1	38,0-	31,6-	X	X	
Vorbeifahren	2	2	-	-	4	3	1	-	X	X	X	-	
Nebeneinanderfahren ..	5	2	-	1	4	1	-	-	X	X	-	X	
Vorfahrt, Vorrang	104	78	2	11	118	94	-	12	11,9-	17,0-	X	8,3-	
Nichtbeachten der die Vorfahrt regelnden Verkehrszeichen ...	78	63	1	3	87	72	-	5	10,3-	12,5-	X	X	
Nichtbeachten der Verkehrsregelung durch Polizeibeamte oder Lichtzeichen .	14	7	-	5	19	11	-	6	26,3-	X	-	X	
Abbiegen, Wenden, Rückwärtsfahren, Ein- und Anfahren ..	83	60	2	11	84	70	2	7	1,2-	14,3-	-	X	
Falsches Verhalten ge- genüber Fußgängern .	24	20	-	3	22	18	-	1	9,1	11,1	-	X	
an Überwegen, Furten	2	1	-	1	6	5	-	-	X	X	-	X	
Ruhender Verkehr, Verkehrssicherung ..	1	-	-	1	5	5	-	-	X	X	-	X	
Nichtbeachten der Be- leuchtungsvorschrift	-	-	-	-	2	-	1	1	X	-	X	X	
Ladung, Besetzung	-	-	-	-	-	-	-	-	-	-	-	-	
Andere Fehler beim Fahrzeugführer	224	174	10	17	212	151	13	24	5,7	15,2	23,1-	29,2-	
Januar - Oktober 2003					Januar - Oktober 2002								
Insgesamt	8 570	6 185	605	947	9 321	6 834	686	937	8,1-	9,5-	11,8-	1,1	
Verkehrstüchtigkeit ..	761	529	33	132	842	614	34	135	9,6-	13,8-	2,9-	2,2-	
dar. Alkoholeinfluß	628	421	29	127	738	541	30	128	14,9-	22,2-	3,3-	0,8-	
Straßenbenutzung	474	224	35	160	514	256	28	170	7,8-	12,5-	25,0	5,9-	
Geschwindigkeit	1 442	1 147	162	13	1 775	1 416	200	13	18,8-	19,0-	19,0-	-	
Abstand	761	623	52	12	824	671	55	4	7,6-	7,2-	5,5-	X	
Überholen	478	326	90	9	463	332	80	15	3,2	1,8-	12,5	X	
Vorbeifahren	25	22	-	2	21	18	1	1	19,0	22,2	X	X	
Nebeneinanderfahren ..	38	25	1	3	54	29	3	4	29,6-	13,8-	X	X	
Vorfahrt, Vorrang	997	764	30	118	1 022	795	32	99	2,4-	3,9-	6,3-	19,2	
Nichtbeachten der die Vorfahrt regelnden Verkehrszeichen ...	767	616	23	66	759	620	22	53	1,1	0,6-	4,5	24,5	
Nichtbeachten der Verkehrsregelung durch Polizeibeamte oder Lichtzeichen .	120	75	2	29	115	74	3	30	4,3	1,4	X	3,3-	
Abbiegen, Wenden, Rückwärtsfahren, Ein- und Anfahren ..	888	660	12	119	943	719	29	124	5,8-	8,2-	58,6-	4,0-	
Falsches Verhalten ge- genüber Fußgängern .	258	178	5	43	268	209	10	28	3,7-	14,8-	X	53,6	
an Überwegen, Furten	24	17	-	4	37	31	2	1	35,1-	45,2-	X	X	
Ruhender Verkehr, Verkehrssicherung ..	20	16	-	1	44	40	-	-	54,5-	60,0-	-	X	
Nichtbeachten der Be- leuchtungsvorschrift	8	-	2	6	16	2	1	13	X	X	X	X	
Ladung, Besetzung	20	12	-	1	11	6	-	-	81,8	X	-	X	
Andere Fehler beim Fahrzeugführer	2 400	1 659	183	328	2 524	1 727	213	331	4,9-	3,9-	14,1-	0,9-	

Noch: 4 Ursachen von Straßenverkehrsunfällen mit Personenschaden

4.2 Alle Ursachen

Ursache Ortslage	Oktober		Zu- bzw. Abnahme (-)	Januar - Oktober		Zu- bzw. Abnahme (-)
	2003	2002		2003	2002	
	Anzahl		%	Anzahl		%
Ursachen der Fahrzeugführer	771	917	15,9-	8 570	9 321	8,1-
innerorts	461	519	11,2-	4 790	5 201	7,9-
außerorts	310	398	22,1-	3 780	4 120	8,3-
Verkehrstüchtigkeit	63	84	25,0-	761	842	9,6-
innerorts	30	48	37,5-	369	408	9,6-
außerorts	33	36	8,3-	392	434	9,7-
Alkoholeinfluß	51	76	32,9-	628	738	14,9-
innerorts	25	44	43,2-	325	373	12,9-
außerorts	26	32	18,8-	303	365	17,0-
Einfluß anderer berauschender Mittel (z.B. Drogen, Rauschgift) ..	1	3	X	13	9	X
innerorts	-	3	X	7	6	X
außerorts	1	-	X	6	3	X
Übermüdung	5	5	-	68	54	25,9
innerorts	1	1	-	10	7	X
außerorts	4	4	-	58	47	23,4
Sonstige körperliche oder geistige Mängel	6	-	X	52	41	26,8
innerorts	4	-	X	27	22	22,7
außerorts	2	-	X	25	19	31,6
Straßenbenutzung	33	50	34,0-	474	514	7,8-
innerorts	19	24	20,8-	269	266	1,1
außerorts	14	26	46,2-	205	248	17,3-
Benutzung der falschen Fahrbahn, (auch Richtungsfahrbahn) oder						
verbotswidrige Benutzung anderer Straßenteile	14	16	12,5-	154	144	6,9
innerorts	11	13	15,4-	134	127	5,5
außerorts	3	3	-	20	17	17,6
Verstoß gegen das Rechtsfahrgebot	19	34	44,1-	320	370	13,5-
innerorts	8	11	X	135	139	2,9-
außerorts	11	23	52,2-	185	231	19,9-
Geschwindigkeit	129	183	29,5-	1 442	1 775	18,8-
innerorts	50	70	28,6-	437	628	30,4-
außerorts	79	113	30,1-	1 005	1 147	12,4-
Nicht angepasste Geschwindigkeit						
mit gleichzeitigem Überschreiten der zulässigen Höchstge-						
schwindigkeit	12	11	9,1	72	102	29,4-
innerorts	7	5	X	43	56	23,2-
außerorts	5	6	X	29	46	37,0-
Nicht angepasste Geschwindigkeit						
in anderen Fällen	117	172	32,0-	1 370	1 673	18,1-
innerorts	43	65	33,8-	394	572	31,1-
außerorts	74	107	30,8-	976	1 101	11,4-
Abstand	72	99	27,3-	761	824	7,6-
innerorts	50	52	3,8-	471	511	7,8-
außerorts	22	47	53,2-	290	313	7,3-
Ungenügender Sicherheitsabstand	72	98	26,5-	748	799	6,4-
innerorts	50	52	3,8-	465	496	6,3-
außerorts	22	46	52,2-	283	303	6,6-
Starkes Bremsen des Vorfahrenden ohne zwingenden Grund	-	1	X	13	25	48,0-
innerorts	-	-	-	6	15	X
außerorts	-	1	X	7	10	X
Überholen	31	50	38,0-	478	463	3,2
innerorts	7	15	X	147	116	26,7
außerorts	24	35	31,4-	331	347	4,6-
Unzulässiges Rechtsüberholen	1	-	X	13	9	X
innerorts	1	-	X	11	6	X
außerorts	-	-	-	2	3	X
Überholen trotz Gegenverkehrs	9	15	X	89	98	9,2-
innerorts	-	4	X	18	14	28,6
außerorts	9	11	X	71	84	15,5-

Noch: 4 Ursachen von Straßenverkehrsunfällen mit Personenschaden

Noch: 4.2 Alle Ursachen

Ursache Ortslage	Oktober		Zu- bzw. Abnahme (-)	Januar - Oktober		Zu- bzw. Abnahme (-)
	2003	2002		2003	2002	
	Anzahl		%	Anzahl	%	
Überholen trotz unklarer Verkehrslage	2	8	X	101	123	17,9-
innerorts	1	3	X	42	37	13,5
außerorts	1	5	X	59	86	31,4-
Überholen trotz unzureichender Sichtverhältnisse	-	2	X	5	9	X
innerorts	-	1	X	1	2	X
außerorts	-	1	X	4	7	X
Überholen ohne Beachtung des nachfolgenden Verkehrs und/oder ohne rechtzeitige und deutliche Ankündigung des Ausscherens	3	9	X	60	62	3,2-
innerorts	-	-	-	4	1	X
außerorts	3	9	X	56	61	8,2-
Fehler beim Wiedereinordnen	4	1	X	40	35	14,3
innerorts	1	1	-	9	4	X
außerorts	3	-	X	31	31	-
Sonstige Fehler beim Überholen (z.B. ohne genügenden Seiten- abstand)	9	14	X	127	100	27,0
innerorts	4	6	X	48	44	9,1
außerorts	5	8	X	79	56	41,1
Fehler beim Überholtwerden	3	1	X	43	27	59,3
innerorts	-	-	-	14	8	X
außerorts	3	1	X	29	19	52,6
Vorbeifahren	2	4	X	25	21	19,0
innerorts	1	2	X	18	15	20,0
außerorts	1	2	X	7	6	X
Nichtbeachten des Vorranges entgegenkommender Fahrzeuge beim Vor- beifahren an haltenden Fahrzeugen, Absperrungen o. Hindernissen	2	4	X	22	16	37,5
innerorts	1	2	X	15	11	36,4
außerorts	1	2	X	7	5	X
Nichtbeachten des nachfolgenden Verkehrs beim Vorbeifahren an haltenden Fahrzeugen, Absperrungen oder Hindernissen und/oder ohne rechtzeitige und deutliche Ankündigung des Ausscherens ...	-	-	-	3	5	X
innerorts	-	-	-	3	4	X
außerorts	-	-	-	-	1	X
Nebeneinanderfahren, fehlerhaftes Wechseln des Fahrstreifens beim Nebeneinanderfahren oder Nichtbeachten d.Reiverschlussverfahrens	5	4	X	38	54	29,6-
innerorts	4	4	-	33	48	31,3-
außerorts	1	-	X	5	6	X
Vorfahrt, Vorrang	104	118	11,9-	997	1 022	2,4-
innerorts	80	83	3,6-	737	741	0,5-
außerorts	24	35	31,4-	260	281	7,5-
Nichtbeachten der Regel "rechts vor links".....	7	8	X	81	75	8,0
innerorts	7	7	-	74	69	7,2
außerorts	-	1	X	7	6	X
Nichtbeachten der die Vorfahrt regelnden Verkehrszeichen	78	87	10,3-	767	759	1,1
innerorts	57	58	1,7-	537	533	0,8
außerorts	21	29	27,6-	230	226	1,8
Nichtbeachten der Vorfahrt des durchgehenden Verkehrs auf Auto- bahnen oder Kraftfahrstraen	-	-	-	5	9	X
innerorts	-	-	-	-	2	X
außerorts	-	-	-	5	7	X
Nichtbeachten der Vorfahrt durch Fahrzeuge, die aus Feld- und Waldwegen kommen	2	-	X	14	20	30,0-
innerorts	-	-	-	5	9	X
außerorts	2	-	X	9	11	X
Nichtbeachten der Verkehrsregelung durch Polizeibeamte oder Lichtzeichen	14	19	26,3-	120	115	4,3
innerorts	13	17	23,5-	114	99	15,2
außerorts	1	2	X	6	16	X
Nichtbeachten des Vorranges entgegenkommender Fahrzeuge	2	3	X	7	36	X
innerorts	2	1	X	5	27	X
außerorts	-	2	X	2	9	X

Noch: 4 Ursachen von Straßenverkehrsunfällen mit Personenschaden

Noch: 4.2 Alle Ursachen

Ursache Ortslage	Oktober		Zu- bzw. Abnahme (-)	Januar - Oktober		Zu- bzw. Abnahme (-)
	2003	2002		2003	2002	
	Anzahl		%	Anzahl		%
Nichtbeachten des Vorranges von Schienenfahrzeugen an Bahnübergängen	1	1	-	3	8	X
innerorts	1	-	X	2	2	-
außerorts	-	1	X	1	6	X
Abbiegen, Wenden, Rückwärtsfahren, Ein- und Anfahren	83	84	1,2-	888	943	5,8-
innerorts	69	67	3,0	708	774	8,5-
außerorts	14	17	17,6-	180	169	6,5
Fehler beim Abbiegen	48	44	9,1	503	508	1,0-
innerorts	38	30	26,7	363	387	6,2-
außerorts	10	14	28,6-	140	121	15,7
Fehler beim Wenden oder Rückwärtsfahren	9	4	X	106	121	12,4-
innerorts	8	2	X	92	100	8,0-
außerorts	1	2	X	14	21	33,3-
Fehler beim Einfahren in den fließenden Verkehr (z.B. aus einem Grundstück, von einem anderen Straßenteil oder beim Anfahren vom Fahrbahnrand)	26	36	27,8-	279	314	11,1-
innerorts	23	35	34,3-	253	287	11,8-
außerorts	3	1	X	26	27	3,7-
Falsches Verhalten gegenüber Fußgängern	24	22	9,1	258	268	3,7-
innerorts	22	21	4,8	233	253	7,9-
außerorts	2	1	X	25	15	66,7
an Fußgängerüberwegen	-	2	X	13	27	51,9-
innerorts	-	2	X	13	27	51,9-
außerorts	-	-	-	-	-	-
an Fußgängerfurten	2	4	X	11	10	10,0
innerorts	2	3	X	11	8	X
außerorts	-	1	X	-	2	X
beim Abbiegen	5	2	X	26	20	30,0
innerorts	5	2	X	26	20	30,0
außerorts	-	-	-	-	-	-
an Haltestellen (auch haltenden Schulbussen mit eingeschaltetem Warnblinklicht)	3	-	X	19	11	72,7
innerorts	2	-	X	14	9	X
außerorts	1	-	X	5	2	X
an anderen Stellen	14	14	-	189	200	5,5-
innerorts	13	14	7,1-	169	189	10,6-
außerorts	1	-	X	20	11	81,8
Ruhender Verkehr, Verkehrssicherung	1	5	X	20	44	54,5-
innerorts	1	5	X	17	39	56,4-
außerorts	-	-	-	3	5	X
Unzulässiges Halten oder Parken	1	1	-	4	8	X
innerorts	1	1	-	3	6	X
außerorts	-	-	-	1	2	X
Mangelnde Sicherung haltender oder liegengeliebener Fahrzeuge und von Unfallstellen sowie Schulbussen, bei denen Kinder ein- oder aussteigen	-	-	-	3	5	X
innerorts	-	-	-	1	2	X
außerorts	-	-	-	2	3	X
Verkehrswidriges Verhalten beim Ein- oder Aussteigen, Be- oder Entladen	-	4	X	13	31	58,1-
innerorts	-	4	X	13	31	58,1-
außerorts	-	-	-	-	-	-
Nichtbeachten der Beleuchtungsvorschriften	-	2	X	8	16	X
innerorts	-	2	X	3	10	X
außerorts	-	-	-	5	6	X
Ladung, Besetzung	-	-	-	20	11	81,8
innerorts	-	-	-	7	3	X
außerorts	-	-	-	13	8	X

Noch: 4 Ursachen von Straßenverkehrsunfällen mit Personenschaden

Noch: 4.2 Alle Ursachen

Ursache Ortslage	Oktober		Zu- bzw. Abnahme (-)	Januar - Oktober		Zu- bzw. Abnahme (-)
	2003	2002		2003	2002	
	Anzahl		%	Anzahl	%	
Überladung, Überbesetzung	-	-	-	6	2	X
innerorts	-	-	-	1	-	X
außerorts	-	-	-	5	2	X
Unzureichend gesicherte Ladung oder Fahrzeugzubehöerteile	-	-	-	14	9	X
innerorts	-	-	-	6	3	X
außerorts	-	-	-	8	6	X
Andere Fehler beim Fahrzeugführer	224	212	5,7	2 400	2 524	4,9-
innerorts	128	126	1,6	1 341	1 389	3,5-
außerorts	96	86	11,6	1 059	1 135	6,7-
Technische Mängel, Wartungsmängel	6	7	X	69	76	9,2-
innerorts	4	3	X	34	35	2,9-
außerorts	2	4	X	35	41	14,6-
Beleuchtung	4	3	X	15	10	50,0
innerorts	3	2	X	10	6	X
außerorts	1	1	-	5	4	X
Bereifung	1	1	-	21	35	40,0-
innerorts	-	-	-	1	5	X
außerorts	1	1	-	20	30	33,3-
Bremsen	1	-	X	14	10	40,0
innerorts	1	-	X	13	8	X
außerorts	-	-	-	1	2	X
Lenkung	-	-	-	2	2	-
innerorts	-	-	-	1	2	X
außerorts	-	-	-	1	-	X
Zugvorrichtung	-	-	-	-	-	-
innerorts	-	-	-	-	-	-
außerorts	-	-	-	-	-	-
Andere Mängel	-	3	X	17	19	10,5-
innerorts	-	1	X	9	14	X
außerorts	-	2	X	8	5	X
Falsches Verhalten der Fußgänger	31	29	6,9	273	302	9,6-
innerorts	27	22	22,7	228	259	12,0-
außerorts	4	7	X	45	43	4,7
Verkehrstüchtigkeit	9	4	X	54	61	11,5-
innerorts	6	2	X	39	47	17,0-
außerorts	3	2	X	15	14	7,1
Alkoholeinfluß	7	4	X	50	59	15,3-
innerorts	5	2	X	36	45	20,0-
außerorts	2	2	-	14	14	-
Einfluß anderer berauschender Mittel (z.B. Drogen, Rauschgift) ..	1	-	X	1	-	X
innerorts	1	-	X	1	-	X
außerorts	-	-	-	-	-	-
Übermüdung	-	-	-	-	-	-
innerorts	-	-	-	-	-	-
außerorts	-	-	-	-	-	-
Sonstige körperliche oder geistige Mängel	1	-	X	3	2	X
innerorts	-	-	-	2	2	-
außerorts	1	-	X	1	-	X
Falsches Verhalten beim Überschreiten der Fahrbahn	20	20	-	173	204	15,2-
innerorts	19	17	11,8	155	188	17,6-
außerorts	1	3	X	18	16	12,5
an Stellen, an denen der Fußgängerverkehr durch Polizeibeamte oder Lichtzeichen geregelt war	2	2	-	20	21	4,8-
innerorts	2	2	-	20	21	4,8-
außerorts	-	-	-	-	-	-

Noch: 4 Ursachen von Straßenverkehrsunfällen mit Personenschaden

Noch: 4.2 Alle Ursachen

Ursache Ortslage	Oktober		Zu- bzw. Abnahme (-)	Januar - Oktober		Zu- bzw. Abnahme (-)
	2003	2002		2003	2002	
	Anzahl		%	Anzahl	%	
auf Fußgängerüberwegen ohne Verkehrsregelung durch Polizeibeamte oder Lichtzeichen	-	-	-	3	2	X
innerorts	-	-	-	3	2	X
außerorts	-	-	-	-	-	-
in der Nähe von Kreuzungen oder Einmündungen, Lichtzeichenanlagen oder Fußgängerüberwegen bei dichtem Verkehr	1	2	X	9	19	X
innerorts	1	2	X	8	19	X
außerorts	-	-	-	1	-	X
an anderen Stellen						
durch plötzliches Hervortreten hinter Sichthindernissen	3	3	-	34	48	29,2-
innerorts	3	3	-	32	45	28,9-
außerorts	-	-	-	2	3	X
ohne auf den Fahrzeugverkehr zu achten	14	13	7,7	90	96	6,3-
innerorts	13	10	30,0	79	87	9,2-
außerorts	1	3	X	11	9	X
durch sonstiges falsches Verhalten	-	-	-	17	18	5,6-
innerorts	-	-	-	13	14	7,1-
außerorts	-	-	-	4	4	-
Nichtbenutzen des Gehweges	1	-	X	5	1	X
innerorts	1	-	X	5	1	X
außerorts	-	-	-	-	-	-
Nichtbenutzen der vorgeschriebenen Straßenseite	-	3	X	6	9	X
innerorts	-	1	X	1	2	X
außerorts	-	2	X	5	7	X
Spielen auf oder neben der Fahrbahn	-	1	X	5	6	X
innerorts	-	1	X	5	5	-
außerorts	-	-	-	-	1	X
Andere Fehler der Fußgänger	1	1	-	30	21	42,9
innerorts	1	1	-	23	16	43,8
außerorts	-	-	-	7	5	X
Straßenverhältnisse	54	72	25,0-	583	663	12,1-
innerorts	26	34	23,5-	189	253	25,3-
außerorts	28	38	26,3-	394	410	3,9-
Glätte oder Schlüpfrigkeit der Fahrbahn	47	66	28,8-	536	622	13,8-
innerorts	23	31	25,8-	168	231	27,3-
außerorts	24	35	31,4-	368	391	5,9-
Verunreinigung durch ausgeflossenes Öl	4	5	X	24	33	27,3-
innerorts	2	1	X	11	17	35,3-
außerorts	2	4	X	13	16	18,8-
Andere Verunreinigungen durch Straßenbenutzer	-	2	X	1	7	X
innerorts	-	-	-	1	4	X
außerorts	-	2	X	-	3	X
Schnee, Eis	11	1	X	300	257	16,7
innerorts	1	-	X	62	59	5,1
außerorts	10	1	X	238	198	20,2
Regen	30	52	42,3-	201	314	36,0-
innerorts	18	29	37,9-	90	150	40,0-
außerorts	12	23	47,8-	111	164	32,3-
Andere Einflüsse (u.a. Laub, angeschwemmter Lehm)	2	6	X	10	11	9,1-
innerorts	2	1	X	4	1	X
außerorts	-	5	X	6	10	X
Zustand der Straße	6	6	-	43	36	19,4
innerorts	2	3	X	18	18	
außerorts	4	3	X	25	18	38,9
Spurrillen, im Zusammenhang mit Regen, Schnee oder Eis	1	-	X	5	9	X
innerorts	-	-	-	1	2	X
außerorts	1	-	X	4	7	X

Noch: 4 Ursachen von Straßenverkehrsunfällen mit Personenschaden

Noch: 4.2 Alle Ursachen

Ursache Ortslage	Oktober		Zu- bzw. Abnahme (-)	Januar - Oktober		Zu- bzw. Abnahme (-)
	2003	2002		2003	2002	
	Anzahl		%	Anzahl	%	
Anderer Zustand der Straße	5	6	X	38	27	40,7
innerorts	2	3	X	17	16	6,3
außerorts	3	3	-	21	11	90,9
Nicht ordnungsgemäßer Zustand der Verkehrszeichen o.-einrichtungen	-	-	-	1	1	-
innerorts	-	-	-	-	1	X
außerorts	-	-	-	1	-	X
Mangelhafte Beleuchtung der Straße	1	-	X	3	3	-
innerorts	1	-	X	3	3	-
außerorts	-	-	-	-	-	-
Mangelhafte Sicherung von Bahnübergängen	-	-	-	-	1	X
innerorts	-	-	-	-	-	-
außerorts	-	-	-	-	1	X
Witterungseinflüsse	12	9	X	80	74	8,1
innerorts	9	1	X	42	21	X
außerorts	3	8	X	38	53	28,3-
Sichtbehinderung durch						
Nebel	2	3	X	14	11	27,3
innerorts	1	-	X	2	2	-
außerorts	1	3	X	12	9	X
starken Regen, Hagel, Schneegestöber usw.	-	-	-	5	7	X
innerorts	-	-	-	2	1	X
außerorts	-	-	-	3	6	X
blendende Sonne	9	2	X	51	26	96,2
innerorts	8	1	X	37	15	X
außerorts	1	1	-	14	11	27,3
Seitenwind	1	1	-	9	13	X
innerorts	-	-	-	1	1	-
außerorts	1	1	-	8	12	X
Unwetter oder sonstige Witterungseinflüsse	-	3	X	1	17	X
innerorts	-	-	-	-	2	X
außerorts	-	3	X	1	15	X
Hindernisse	32	24	33,3	220	239	8,0-
innerorts	6	5	X	48	50	4,0-
außerorts	26	19	36,8	172	189	9,0-
Nicht oder unzureichend gesicherte Arbeitsstelle auf der Fahrbahn	-	-	-	6	1	X
innerorts	-	-	-	5	-	X
außerorts	-	-	-	1	1	-
Wild auf der Fahrbahn	26	14	85,7	164	165	0,6-
innerorts	1	1	-	10	11	9,1-
außerorts	25	13	92,3	154	154	-
Anderes Tier auf der Fahrbahn	5	6	X	35	44	20,5-
innerorts	4	4	-	24	28	14,3-
außerorts	1	2	X	11	16	31,3-
Sonstiges Hindernis auf der Fahrbahn	1	4	X	15	29	48,3-
innerorts	1	-	X	9	11	X
außerorts	-	4	X	6	18	X
Sonstige Ursachen	27	32	15,6-	191	250	23,6-
innerorts	16	15	6,7	100	132	24,2-
außerorts	11	17	35,3-	91	118	22,9-
Ursachen von anderen Personen als Fahrzeugführer oder Fußgänger ...	-	1	X	-	2	X
innerorts	-	1	X	-	2	X
außerorts	-	-	-	-	-	-
Ursachen insgesamt	933	1 091	14,5-	9 986	10 927	8,6-
innerorts	549	600	8,5-	5 431	5 953	8,8-
außerorts	384	491	21,8-	4 555	4 974	8,4-

5 Unfälle mit Personenschaden, schwerwiegendem Sachschaden und Unfallfolgen

Gegenstand der Nachweisung	Insgesamt	Unfälle mit Personenschaden	Verunglückte				Schwerwiegende Unfälle mit Sachschaden (im engeren Sinne)	Sonstige Alkoholunfälle
			insgesamt	Getötete	Schwerverletzte	Leichtverletzte		
Alle Unfälle								
Oktober 2003								
Innerhalb von Ortschaften	560	366	462	-	82	380	138	56
Außerhalb von Ortschaften, ohne Autobahn	390	247	352	13	117	222	130	13
Auf Autobahnen	47	19	22	-	5	17	27	1
Innerhalb und außerhalb von Ortschaften	997	632	836	13	204	619	295	70
dagegen Vorjahr	1 169	753	998	27	206	765	329	87
Veränderung in %	14,7-	16,1-	16,2-	51,9-	1,0-	19,1-	10,3-	19,5-
Januar - Oktober 2003								
Innerhalb von Ortschaften	5 702	3 930	4 712	50	751	3 911	1 242	530
Außerhalb von Ortschaften, ohne Autobahn	4 048	2 780	4 011	166	1 114	2 731	1 143	125
Auf Autobahnen	629	268	385	23	105	257	352	9
Innerhalb und außerhalb von Ortschaften	10 379	6 978	9 108	239	1 970	6 899	2 737	664
dagegen Vorjahr	11 232	7 407	9 839	248	2 248	7 343	3 105	720
Veränderung in %	7,6-	5,8-	7,4-	3,6-	12,4-	6,0-	11,9-	7,8-
Dar.: Alkoholunfälle								
Oktober 2003								
Innerhalb von Ortschaften	113	30	46	-	19	27	27	56
Außerhalb von Ortschaften, ohne Autobahn	59	28	39	-	14	25	18	13
Auf Autobahnen	3	-	-	-	-	-	2	1
Innerhalb und außerhalb von Ortschaften	175	58	85	-	33	52	47	70
dagegen Vorjahr	225	80	106	3	27	76	58	87
Veränderung in %	22,2-	27,5-	19,8-	X	22,2	31,6-	19,0-	19,5-
Januar - Oktober 2003								
Innerhalb von Ortschaften	1 092	356	440	8	132	300	206	530
Außerhalb von Ortschaften, ohne Autobahn	602	304	424	13	162	249	173	125
Auf Autobahnen	34	11	13	-	2	11	14	9
Innerhalb und außerhalb von Ortschaften	1 728	671	877	21	296	560	393	664
dagegen Vorjahr	1 978	788	1 085	39	349	697	470	720
Veränderung in %	12,6-	14,8-	19,2-	46,2-	15,2-	19,7-	16,4-	7,8-

6 Straßenverkehrsunfälle und verunglückte Personen im Oktober 2003

Nach Kreisen

Kreisfreie Stadt / Landkreis Regierungsbezirk Land Ortslage	Straßenverkehrsunfälle				Verunglückte			
	insgesamt	mit Personen- schaden	mit 1) schwerw. Sachsch.	sonst. Alkohol- unfälle	insgesamt	Getötete	Schwer- verletzte	Leicht- verletzte
GREIFSWALD, HANSESTADT	37	33	3	1	45	-	11	34
innerorts	35	31	3	1	42	-	11	31
außerorts ohne Autobahn	2	2	-	-	3	-	-	3
auf Autobahnen	-	-	-	-	-	-	-	-
NEUBRANDENBURG, STADT	28	23	1	4	24	-	7	17
innerorts	28	23	1	4	24	-	7	17
außerorts ohne Autobahn	-	-	-	-	-	-	-	-
auf Autobahnen	-	-	-	-	-	-	-	-
ROSTOCK, HANSESTADT	93	58	25	10	79	-	8	71
innerorts	87	55	23	9	73	-	6	67
außerorts ohne Autobahn	2	2	-	-	5	-	2	3
auf Autobahnen	4	1	2	1	1	-	-	1
SCHWERIN, LANDESHAUPTSTADT	57	35	17	5	44	-	3	41
innerorts	55	33	17	5	38	-	1	37
außerorts ohne Autobahn	2	2	-	-	6	-	2	4
auf Autobahnen	-	-	-	-	-	-	-	-
STRALSUND, HANSESTADT	27	22	5	-	26	1	3	22
innerorts	24	20	4	-	24	-	3	21
außerorts ohne Autobahn	3	2	1	-	2	1	-	1
auf Autobahnen	-	-	-	-	-	-	-	-
WISMAR, HANSESTADT	19	14	2	3	23	-	4	19
innerorts	14	10	2	2	15	-	2	13
außerorts ohne Autobahn	5	4	-	1	8	-	2	6
auf Autobahnen	-	-	-	-	-	-	-	-
BAD DOBERAN	95	36	55	4	49	1	9	39
innerorts	42	18	20	4	22	-	2	20
außerorts ohne Autobahn	40	18	22	-	27	1	7	19
auf Autobahnen	13	-	13	-	-	-	-	-
DEMMIN	40	33	6	1	47	-	16	31
innerorts	18	15	2	1	20	-	7	13
außerorts ohne Autobahn	22	18	4	-	27	-	9	18
auf Autobahnen	-	-	-	-	-	-	-	-
GUESTROW	57	37	16	4	44	-	11	33
innerorts	33	20	10	3	25	-	4	21
außerorts ohne Autobahn	21	14	6	1	16	-	6	10
auf Autobahnen	3	3	-	-	3	-	1	2
LUDWIGSLUST	97	58	27	12	71	2	20	49
innerorts	41	25	8	8	28	-	5	23
außerorts ohne Autobahn	44	25	15	4	34	2	12	20
auf Autobahnen	12	8	4	-	9	-	3	6
MECKLENBURG-STRELITZ	51	32	18	1	42	1	16	25
innerorts	17	12	5	-	14	-	5	9
außerorts ohne Autobahn	30	18	11	1	26	1	10	15
auf Autobahnen	4	2	2	-	2	-	1	1
MUERITZ	46	24	19	3	30	-	7	23
innerorts	22	12	9	1	15	-	4	11
außerorts ohne Autobahn	20	11	7	2	14	-	3	11
auf Autobahnen	4	1	3	-	1	-	-	1
NORDVORPOMMERN	69	48	17	4	63	1	16	46
innerorts	36	23	10	3	32	-	5	27
außerorts ohne Autobahn	33	25	7	1	31	1	11	19
auf Autobahnen	-	-	-	-	-	-	-	-
NORDWESTMECKLENBURG	75	47	24	4	68	1	13	54
innerorts	26	14	8	4	17	-	2	15
außerorts ohne Autobahn	44	30	14	-	46	1	11	34
auf Autobahnen	5	3	2	-	5	-	-	5
OSTVORPOMMERN	62	45	16	1	69	4	17	48
innerorts	23	18	4	1	28	-	6	22
außerorts ohne Autobahn	39	27	12	-	41	4	11	26
auf Autobahnen	-	-	-	-	-	-	-	-
PARCHIM	49	33	12	4	39	-	14	25
innerorts	18	13	2	3	16	-	4	12
außerorts ohne Autobahn	29	19	9	1	22	-	10	12
auf Autobahnen	2	1	1	-	1	-	-	1
RUEGEN	38	19	12	7	32	2	13	17
innerorts	19	6	7	6	10	-	3	7
außerorts ohne Autobahn	19	13	5	1	22	2	10	10
auf Autobahnen	-	-	-	-	-	-	-	-
UECKER-RANDOW	57	35	20	2	41	-	16	25
innerorts	22	18	3	1	19	-	5	14
außerorts ohne Autobahn	35	17	17	1	22	-	11	11
auf Autobahnen	-	-	-	-	-	-	-	-
MECKLENBURG-VORPOMMERN	997	632	295	70	836	13	204	619
innerorts	560	366	138	56	462	-	82	380
außerorts ohne Autobahn	390	247	130	13	352	13	117	222
auf Autobahnen	47	19	27	1	22	-	5	17
Kreisfreie Städte	261	185	53	23	241	1	36	204
Landkreise	736	447	242	47	595	12	168	415

1) Schwerwiegender Unfall mit Sachschaden (im engeren Sinne).

IV. Übersicht zu den Unfällen mit Personenschaden und Sachschaden

Jahr Monat	Polizeilich erfasste Unfälle					Verunglückte			
	insgesamt	mit Personenschaden	mit Sachschaden			insgesamt	Getötete ²⁾	Schwer-	Leicht-
			schwerwiegende Unfälle		übrige			Verletzte	
			im engeren Sinne ¹⁾	sonstige Alkoholunfälle				Schwer-	Leicht-
1980	3 764	.	.	.	4 801	293	4 508	
1985	3 593	.	.	.	4 586	239	4 347	
1986	3 678	.	.	.	4 749	247	4 502	
1987	3 458	.	.	.	4 361	236	4 125	
1988	3 756	.	.	.	4 793	224	4 569	
1989	3 829	.	.	.	4 860	256	4 604	
1990	5 773	.	.	.	7 884	518	7 366	
1991	43 472	8 155	5 339	.	29 978	11 413	624	4 338	6 451
1992	56 997	9 257	8 525	.	39 215	12 693	600	4 665	7 428
1993	63 889	9 885	11 574	.	42 430	13 544	561	4 688	8 295
1994	64 649	10 168	11 830	.	42 651	13 849	535	4 736	8 578
1995	64 516	10 646	5 868	1 389	46 613	14 515	500	4 566	9 449
1996	67 437	10 506	5 258	1 337	50 336	14 379	432	4 402	9 545
1997	67 857	10 746	4 415	1 285	51 411	14 514	420	4 201	9 893
1998	69 064	10 470	4 169	1 038	53 387	14 062	364	3 876	9 822
1999	72 482	10 702	4 019	1 093	56 668	14 459	373	3 757	10 329
2000	66 607	9 698	3 463	1 008	52 438	12 992	365	3 265	9 362
2001	65 975	9 111	3 783	920	52 161	12 345	296	2 981	9 068
2002	62 838	8 550	3 679	852	49 757	11 341	289	2 599	8 453
2002 Januar	4 760	547	300	64	3 849	700	20	146	534
Februar	5 148	648	430	63	4 007	864	26	206	632
März	4 719	565	287	83	3 784	770	28	201	541
April	4 806	633	306	60	3 807	842	18	184	640
Mai	5 405	811	293	70	4 231	1 038	25	246	767
Juni	5 292	884	279	77	4 052	1 191	28	276	887
Juli	5 562	852	307	81	4 322	1 208	24	292	892
August	5 522	877	279	64	4 302	1 162	31	251	880
September	5 357	837	295	71	4 154	1 066	21	240	805
Oktober	5 945	753	329	87	4 776	998	27	206	765
November	5 499	660	290	78	4 471	861	24	213	624
Dezember	4 823	483	284	54	4 002	641	17	138	486
2003 ³⁾ Januar	4 965	529	374	68	3 994	664	21	162	481
Februar	3 985	416	246	54	3 269	575	10	137	428
März	4 312	548	242	57	3 465	727	21	145	561
April	4 678	598	226	66	3 788	764	23	148	593
Mai	5 340	816	263	72	4 189	1 037	23	237	777
Juni	5 122	830	230	55	4 007	1 079	40	226	813
Juli	5 573	903	297	62	4 311	1 211	24	236	951
August	5 765	897	285	79	4 504	1 178	25	255	898
September	5 367	767	264	74	4 262	982	38	209	735
Oktober	5 649	632	295	70	4 652	836	13	204	619
November									
Dezember									
Jan. – Okt.	50 820	6 978	2 737	664	40 441	9 108	239	1 970	6 899
Entwicklung									
zum Vormonat (%).....	5,3	- 17,6	11,7	- 5,4	9,2	- 14,9	- 65,8	- 2,4	- 15,8
zum Vorjahr (%).....	- 3,2	- 5,8	- 11,9	- 7,8	- 2,0	- 7,4	- 3,6	- 12,4	- 6,0

1) ab 1991 bis 1994 Sachschaden von 4 000 DM und mehr bei mindestens einem Geschädigten, ab 1995 Straftatbestand oder Ordnungswidrigkeit (Bußgeld) und mindestens ein Kraftfahrzeug musste abgeschleppt werden

2) Personen, die innerhalb von 30 Tagen an den Unfallfolgen starben

3) vorläufige Ergebnisse