

Entwicklung von Umsatz und Beschäftigung im Gastgewerbe in Mecklenburg-Vorpommern

November 2014

Bestell-Nr.: G433 2014 11

Herausgabe: 22. Januar 2015
Printausgabe: EUR 2,00

Herausgeber: Statistisches Amt Mecklenburg-Vorpommern, Lübecker Straße 287, 19059 Schwerin,
Telefon: 0385 588-0, Telefax: 0385 588-56909, Internet: <http://www.statistik-mv.de>, E-Mail: statistik.post@statistik-mv.de

Zuständiger Dezernent: Dr. Detlef Thofern, Telefon: 0385 588-56431

© Statistisches Amt Mecklenburg-Vorpommern, Schwerin, 2015
Auszugsweise Vervielfältigung und Verbreitung mit Quellenangabe gestattet.

Zeichenerklärungen und Abkürzungen

-	nichts vorhanden
0	weniger als die Hälfte von 1 in der letzten besetzten Stelle, jedoch mehr als nichts
.	Zahlenwert unbekannt oder geheim zu halten
...	Zahl lag bei Redaktionsschluss noch nicht vor
x	Aussage nicht sinnvoll oder Fragestellung nicht zutreffend
/	keine Angabe, da Zahlenwert nicht ausreichend genau oder nicht repräsentativ
()	Zahl hat eingeschränkte Aussagefähigkeit
[rot]	berichtigte Zahl

Abweichungen in den Summen erklären sich aus dem Auf- und Abrunden der Einzelwerte.

Inhaltsverzeichnis

	Seite
Vorbemerkungen	3
Wirtschaftsbereiche und Betriebsarten des Gastgewerbes	4
<i>Grafik</i> <i>Veränderung von Umsatz und Beschäftigung im Gastgewerbe</i>	4
Kapitel 1 Übersichten zur Entwicklung im Gastgewerbe	
Tabelle 1.1 Entwicklung des Umsatzes im Gastgewerbe nach ausgewählten Wirtschaftszweigen (in jeweiligen Preisen)	5
Tabelle 1.2 Entwicklung des Umsatzes im Gastgewerbe nach ausgewählten Wirtschaftszweigen (in Preisen des Jahres 2010)	6
Tabelle 1.3 Entwicklung der Beschäftigten im Gastgewerbe nach ausgewählten Wirtschaftszweigen	7
Kapitel 2 Aktuelle Monatsergebnisse	
Tabelle 2.1 Umsatzentwicklung im Gastgewerbe nach Wirtschaftszweigen	8
Tabelle 2.2 Entwicklung der Beschäftigtenzahlen im Gastgewerbe nach Wirtschaftszweigen	9
Fußnotenerläuterungen	10

Vorbemerkungen

Rechtsgrundlagen

Gesetz zur Neuordnung der Statistik im Handel und Gastgewerbe (Handelsstatistikgesetz - HdlStatG) vom 10. Dezember 2001 (BGBl. I S. 3438), das zuletzt durch Artikel 2 des Gesetzes vom 23. November 2011 (BGBl. I S. 2298) geändert worden ist, in Verbindung mit dem Bundesstatistikgesetz (BStatG) vom 22. Januar 1987 (BGBl. I S. 462, 565), das zuletzt durch Artikel 13 des Gesetzes vom 25. Juli 2013 (BGBl. I S. 2749) geändert worden ist.
Verordnung (EG) Nr. 1165/98 des Rates vom 19. Mai 1998 über Konjunkturstatistiken (Abl. EG Nr. L 162 S. 1) in der derzeit geltenden Fassung.

Erhebungsbereich

Der Erhebungsbereich der Gastgewerbestatistik wird auf der Grundlage der Klassifikation der Wirtschaftszweige, Ausgabe 2008 (WZ 2008) abgegrenzt (Abschnitt I, Abteilungen 55, 56). Er umfasst alle Unternehmen mit Sitz in Deutschland, die entweder gegen Bezahlung Übernachtungen für begrenzte Zeit (auch mit Abgabe von Speisen und Getränken) anbieten oder Speisen und Getränke im Allgemeinen zum Verzehr an Ort und Stelle abgeben.
Nicht einbezogen werden (nicht gewerblich besteuerte) land- und forstwirtschaftliche Betriebe, im Ausland gelegene Unternehmensteile sowie die Gastgewerbeaktivitäten solcher Unternehmen, deren wirtschaftlicher Schwerpunkt nicht im Gastgewerbe liegt, wie von Einzelhandelsunternehmen betriebenen Restaurants oder von Unternehmen des Produzierenden Gewerbes oder Behörden in eigener Regie betriebenen Kantinen.

Erhebungseinheit

Erhebungseinheit ist das rechtlich selbstständige Unternehmen.

Erhebungsmethode

Die Unternehmen werden durch eine geschichtete Zufallsauswahl aus der Auswahlgrundlage gezogen. Die Monatserhebung wird in Mecklenburg-Vorpommern bei rund 360 Unternehmen durchgeführt. Zur monatlichen Statistik werden nur Unternehmen mit einem Jahresumsatz von mindestens 150 000 EUR herangezogen. Berichtsfirmen, die diese Jahresumsatzhöhe unterschreiten, sind von der monatlichen Erhebung ausgenommen und melden nur zur Jahreserhebung. Der Berichtskreis wird jährlich durch die Einbeziehung von Neugründungen aktualisiert.

Ergebnisdarstellung

Die Ergebnisse der Gastgewerbestatistik werden in der Gliederung der Klassifikation der Wirtschaftszweige, Ausgabe 2008 (WZ 2008) dargestellt. Der Darstellung der Ergebnisse liegen hochgerechnete Unternehmensmeldungen zugrunde. Die Messzahlen werden anhand von Nach- und Korrekturmeldungen aktualisiert, um eine möglichst genaue Darstellung der Ergebnisse in Zeitreihen zu ermöglichen.
Mit der Darstellung verketteter Messzahlen wird das Niveau der Messzahlenreihe durch einen konstanten Faktor an das Niveau der bisherigen Reihen angepasst.

Definitionen

Umsatz

Der Umsatz im Gastgewerbe umfasst die Umsätze aus Beherbergungs-, Gaststätten-, Kantinen- und Catererleistungen. Anzugeben ist der Gesamtbetrag der abgerechneten Lieferungen und sonstigen Leistungen (ohne Umsatzsteuer) zuzüglich Bedienungsgeld.
Bei Zugehörigkeit zu einer umsatzsteuerlichen Organschaft sind sowohl der auf das Unternehmen entfallende Umsatz mit Dritten als auch Innenumsätze anzugeben, die mit übrigen Tochtergesellschaften bzw. der Muttergesellschaft getätigt wurden.

Beschäftigte

Beschäftigte sind alle im Unternehmen tätigen Personen. Hierzu gehören auch tätige Inhaber, unbezahlt mithelfende Familienangehörige sowie sämtliche Arbeitnehmer einschließlich der Auszubildenden, Praktikanten und geringfügig Beschäftigten.

Vollbeschäftigte

Bei Vollbeschäftigten entspricht die regelmäßige Wochenarbeitszeit der orts-, branchen- und betriebsüblichen Wochenarbeitszeit.

Teilzeitbeschäftigte

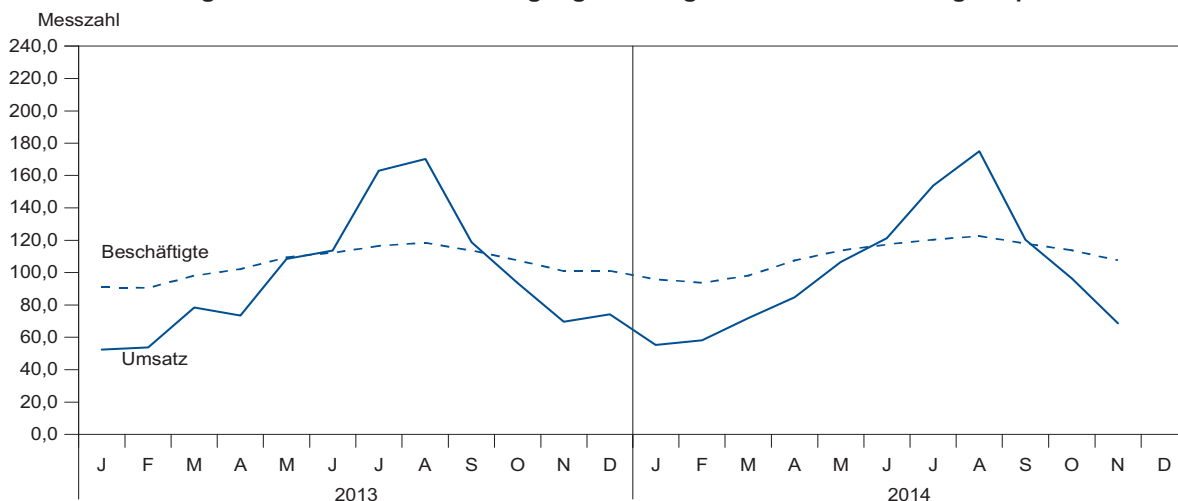
Bei Teilzeitbeschäftigten ist die regelmäßige Wochenarbeitszeit kürzer als bei vergleichbarer Vollzeitbeschäftigung. Der Umfang der Reduzierung ist dabei unerheblich.

Wirtschaftsbereiche und Betriebsarten des Gastgewerbes

Gliederung der Klassifikation der Wirtschaftszweige, Ausgabe 2008 (WZ 2008)

I	Gastgewerbe
55	Beherbergung
55.1	Hotels, Gasthöfe und Pensionen (Hotellerie)
55.10.1	Hotels (ohne Hotels garnis)
55.10.2	Hotels garnis
55.10.3	Gasthöfe
55.10.4	Pensionen
55.2	Ferienunterkünfte und ähnliche Beherbergungsstätten
55.20.1	Erholungs- und Ferienheime
55.20.2	Ferienzentren
55.20.3	Ferienhäuser und Ferienwohnungen
55.20.4	Jugendherbergen und Hütten
55.3	Campingplätze
55.9	Sonstige Beherbergungsstätten
55.90.1	Privatquartiere
55.90.9	Sonstige Beherbergungsstätten a.n.g.
56	Gastronomie
56.1	Restaurants, Gaststätten, Imbissstuben, Cafés, Eissalons und Ähnliches
56.10.1	Restaurants mit herkömmlicher Bedienung
56.10.2	Restaurants mit Selbstbedienung
56.10.3	Imbissstuben u. Ähnliches
56.10.4	Cafés
56.10.5	Eissalons
56.2	Caterer und Erbringung sonstiger Verpflegungsdienstleistungen
56.21	Event-Caterer
56.29	Erbringung sonstiger Verpflegungsdienstleistungen
56.3	Ausschank von Getränken
56.30.1	Schankwirtschaften
56.30.2	Diskotheken und Tanzlokale
56.30.3	Bars
56.30.4	Vergnügungslokale
56.30.9	Sonstige getränkegeprägte Gastronomie
55 + 56	Gastgewerbe insgesamt
56.1 + 56.3	Gaststättengewerbe

Veränderung von Umsatz und Beschäftigung im Gastgewerbe in Mecklenburg-Vorpommern



(c) StatA MV

Kapitel 1		Übersichten zur Entwicklung im Gastgewerbe									
Tabelle 1.1		Entwicklung des Umsatzes im Gastgewerbe nach ausgewählten Wirtschaftszweigen (in jeweiligen Preisen)									
Lfd. Nr.	Zeitraum	Gastgewerbe insgesamt		Davon							
				Beherbergung		darunter		Gastronomie		darunter	
		Hotels, Gasthöfe und Pensionen				Gaststättengewerbe					
1	2	2010 = 100	% 1)	2010 = 100	% 1)	2010 = 100	% 1)	2010 = 100	% 1)	2010 = 100	% 1)
3	4	5	6	7	8	9	10	11	12		
1	2011	101,7	1,7	100,9	0,9	100,4	0,4	103,2	3,2	105,8	5,8
2	2012	104,2	2,5	103,5	2,6	103,5	3,1	105,5	2,2	107,5	1,6
3	2013 2)	103,0	- 1,2	101,7	- 1,7	102,0	- 1,4	105,8	0,3	106,8	- 0,7
4	2014 2)										
	2013 2)										
5	1. Vierteljahr	64,4	- 2,0	60,4	- 1,6	63,1	- 0,3	72,8	- 2,9	66,5	- 8,3
6	2. Vierteljahr	104,0	- 7,8	100,4	- 10,7	100,8	- 10,2	111,7	- 1,6	113,8	- 2,7
7	3. Vierteljahr	159,6	3,4	164,6	2,5	159,3	2,6	149,0	6,0	161,3	8,3
8	4. Vierteljahr	84,1	0,2	81,4	2,0	84,8	1,7	89,7	- 3,3	85,7	- 6,5
	2014 2)										
9	1. Vierteljahr	66,0	2,5	60,5	0,2	63,5	0,6	77,6	6,6	72,1	8,4
10	2. Vierteljahr	112,2	7,9	112,6	12,2	113,7	12,8	111,2	- 0,4	113,0	- 0,7
11	3. Vierteljahr	161,9	1,4	170,8	3,8	167,2	5,0	142,9	- 4,1	151,8	- 5,9
12	4. Vierteljahr										
	2013 2)										
13	Januar	54,6	- 9,0	49,9	- 11,1	50,4	- 10,5	64,7	- 5,5	57,9	- 13,1
14	Februar	56,2	- 4,9	52,0	- 5,1	53,9	- 5,8	65,1	- 4,7	56,4	- 13,0
15	März	82,3	5,6	79,3	8,3	84,9	11,0	88,5	0,5	85,3	- 1,0
16	April	77,3	- 17,1	72,5	- 19,6	75,1	- 18,3	87,3	- 12,7	83,2	- 18,1
17	Mai	114,1	- 0,3	109,8	- 2,6	109,9	- 3,0	123,1	4,4	128,5	5,2
18	Juni	120,6	- 7,7	118,7	- 11,6	117,5	- 10,5	124,6	1,7	129,5	2,0
19	Juli	172,2	8,0	176,4	6,7	162,2	5,3	163,3	11,4	179,9	14,1
20	August	179,5	3,3	186,8	1,7	181,2	2,8	163,9	7,6	179,9	11,1
21	September	127,1	- 1,9	130,6	- 1,5	134,5	- 0,8	119,6	- 2,8	124,2	- 2,3
22	Oktober	99,4	- 2,6	100,3	- 1,1	101,8	- 1,5	97,6	- 5,8	96,2	- 8,3
23	November	74,1	7,4	69,7	9,2	72,0	8,9	83,4	4,0	77,7	2,0
24	Dezember	78,8	- 2,4	74,3	0,0	80,8	0,0	88,2	- 6,6	83,1	- 11,5
	2014 2)										
25	Januar	58,6	7,3	52,2	4,6	53,7	6,5	72,2	11,6	66,1	14,2
26	Februar	62,2	10,7	57,2	10,0	59,7	10,8	72,7	11,7	66,1	17,2
27	März	77,3	- 6,1	72,2	- 9,0	77,3	- 9,0	88,0	- 0,6	84,2	- 1,3
28	April	90,6	17,2	88,5	22,1	90,2	20,1	95,0	8,8	92,0	10,6
29	Mai	114,9	0,7	114,0	3,8	116,2	5,7	116,9	- 5,0	121,1	- 5,8
30	Juni	131,0	8,6	135,4	14,1	134,7	14,6	121,8	- 2,2	125,9	- 2,8
31	Juli	165,8	- 3,7	171,8	- 2,6	164,7	1,5	153,2	- 6,2	164,9	- 8,3
32	August	188,3	4,9	200,9	7,5	194,6	7,4	161,7	- 1,3	175,6	- 2,4
33	September	131,5	3,5	139,8	7,0	142,4	5,9	113,9	- 4,8	115,0	- 7,4
34	Oktober	105,4	6,0	109,3	9,0	110,1	8,2	97,1	- 0,5	92,6	- 3,7
35	November	74,6	0,7	75,4	8,2	79,4	10,3	73,0	- 12,5	63,1	- 18,8
36	Dezember										

Kapitel 1		Übersichten zur Entwicklung im Gastgewerbe									
Tabelle 1.2		Entwicklung des Umsatzes im Gastgewerbe nach ausgewählten Wirtschaftszweigen (in Preisen des Jahres 2010)									
Lfd. Nr.	Zeitraum	Gastgewerbe insgesamt		Davon							
				Beherbergung		darunter		Gastronomie		darunter	
						Hotels, Gasthöfe und Pensionen					
1	2	2010 = 100	% 1)	2010 = 100	% 1)	2010 = 100	% 1)	2010 = 100	% 1)	2010 = 100	% 1)
3	4	5	6	7	8	9	10	11	12		
1	2011	100,2	0,2	99,5	- 0,5	99,2	- 0,8	101,5	1,5	104,0	4,0
2	2012	100,8	0,6	100,5	1,0	100,7	1,5	101,5	0,0	103,4	- 0,6
3	2013 2)	97,5	- 3,3	96,6	- 3,9	97,1	- 3,6	99,4	- 2,1	100,2	- 3,1
4	2014 2)										
	2013 2)										
5	1. Vierteljahr	61,5	- 4,1	58,0	- 3,7	60,6	- 2,4	69,0	- 5,1	63,1	- 10,2
6	2. Vierteljahr	98,5	- 9,8	95,4	- 12,5	96,0	- 11,8	105,1	- 4,0	106,9	- 5,2
7	3. Vierteljahr	150,7	1,1	155,9	0,3	151,4	0,4	139,5	3,3	151,1	5,7
8	4. Vierteljahr	79,2	- 2,1	77,1	- 0,3	80,5	- 0,5	83,8	- 5,4	80,0	- 8,6
	2014 2)										
9	1. Vierteljahr	61,7	0,3	56,9	- 1,9	59,8	- 1,3	72,0	4,3	66,8	5,9
10	2. Vierteljahr	104,3	5,9	105,1	10,2	106,2	10,6	102,5	- 2,5	104,0	- 2,7
11	3. Vierteljahr	149,8	- 0,6	158,6	1,7	155,7	2,8	131,2	- 5,9	139,1	- 7,9
12	4. Vierteljahr										
	2013 2)										
13	Januar	52,4	- 10,9	48,1	- 12,9	48,7	- 12,3	61,6	- 7,5	55,0	- 15,0
14	Februar	53,9	- 6,9	50,1	- 7,2	52,0	- 8,0	61,8	- 6,6	53,5	- 14,8
15	März	78,3	3,4	75,7	6,3	81,1	9,0	83,8	- 1,8	80,7	- 3,4
16	April	73,5	- 19,2	69,3	- 21,5	71,8	- 20,3	82,4	- 14,9	78,4	- 20,2
17	Mai	108,5	- 2,0	105,0	- 3,9	105,3	- 4,2	115,9	1,8	120,8	2,5
18	Juni	113,6	- 9,7	112,0	- 13,5	111,0	- 12,4	117,1	- 0,8	121,4	- 0,7
19	Juli	163,1	5,4	167,8	4,2	155,3	3,0	152,9	8,4	168,3	11,0
20	August	170,3	0,9	178,1	- 0,6	173,6	0,3	153,6	5,0	168,6	8,4
21	September	118,7	- 3,9	121,8	- 3,3	125,5	- 2,5	112,0	- 5,2	116,3	- 4,6
22	Oktober	93,5	- 4,6	94,5	- 3,0	96,1	- 3,3	91,2	- 8,1	89,9	- 10,5
23	November	69,8	5,0	66,0	6,8	68,2	6,4	77,9	1,7	72,6	- 0,1
24	Dezember	74,4	- 4,9	70,8	- 2,6	77,1	- 2,5	82,1	- 8,8	77,4	- 13,4
	2014 2)										
25	Januar	55,2	5,3	49,5	2,9	51,1	4,9	67,1	8,9	61,4	11,6
26	Februar	58,1	7,8	53,7	7,2	56,1	7,9	67,4	9,1	61,2	14,4
27	März	71,9	- 8,2	67,5	- 10,8	72,2	- 11,0	81,5	- 2,7	77,8	- 3,6
28	April	84,8	15,4	83,4	20,3	85,2	18,7	87,7	6,4	84,9	8,3
29	Mai	106,6	- 1,8	106,1	1,0	108,3	2,8	107,7	- 7,1	111,5	- 7,7
30	Juni	121,3	6,8	125,7	12,2	125,3	12,9	112,0	- 4,4	115,7	- 4,7
31	Juli	153,8	- 5,7	160,0	- 4,6	154,0	- 0,8	140,7	- 8,0	151,3	- 10,1
32	August	175,1	2,8	187,7	5,4	182,5	5,1	148,5	- 3,3	161,0	- 4,5
33	September	120,4	1,4	128,0	5,1	130,4	3,9	104,3	- 6,9	105,1	- 9,6
34	Oktober	96,4	3,1	100,0	5,8	100,7	4,8	88,9	- 2,5	84,6	- 5,9
35	November	68,6	- 1,7	69,5	5,3	73,2	7,3	66,8	- 14,2	57,5	- 20,8
36	Dezember										

Kapitel 1		Übersichten zur Entwicklung im Gastgewerbe									
Tabelle 1.3		Entwicklung der Beschäftigten im Gastgewerbe nach ausgewählten Wirtschaftszweigen									
Lfd. Nr.	Zeitraum	Gastgewerbe insgesamt		Davon							
				Beherbergung		darunter		Gastronomie		darunter	
		Hotels, Gasthöfe und Pensionen				Gaststättengewerbe					
1	2	2010 = 100	% 1)	2010 = 100	% 1)	2010 = 100	% 1)	2010 = 100	% 1)	2010 = 100	% 1)
3	4	5	6	7	8	9	10	11	12		
1	2011	102,6	2,6	103,4	3,4	103,8	3,8	101,6	1,6	104,3	4,3
2	2012	106,9	4,2	109,4	5,8	109,6	5,6	104,0	2,4	106,1	1,7
3	2013 2)	105,2	- 1,6	103,4	- 5,5	103,3	- 5,7	109,2	5,0	113,5	7,0
4	2014 2)										
	2013 2)										
5	1. Vierteljahr	93,2	- 4,7	93,1	- 7,0	94,1	- 7,9	94,3	- 0,7	92,3	- 2,8
6	2. Vierteljahr	108,0	- 1,5	105,4	- 5,6	104,4	- 6,0	113,5	6,0	118,6	7,7
7	3. Vierteljahr	116,2	0,1	112,7	- 4,8	111,6	- 4,3	123,1	8,6	133,8	13,6
8	4. Vierteljahr	103,3	- 0,9	102,4	- 4,5	103,1	- 4,9	105,8	5,2	109,3	7,5
	2014 2)										
9	1. Vierteljahr	95,9	2,9	95,4	2,5	96,0	2,0	97,8	3,7	97,2	5,3
10	2. Vierteljahr	112,9	4,5	108,7	3,1	107,4	2,9	120,9	6,5	128,3	8,2
11	3. Vierteljahr	120,3	3,5	115,2	2,2	112,9	1,2	130,1	5,7	141,3	5,6
12	4. Vierteljahr										
	2013 2)										
13	Januar	90,9	- 6,7	91,6	- 8,2	92,9	- 8,7	90,8	- 3,9	87,1	- 8,3
14	Februar	90,6	- 5,8	90,3	- 7,9	90,8	- 9,5	92,0	- 2,1	89,1	- 5,0
15	März	98,1	- 1,7	97,6	- 4,8	98,7	- 5,6	100,0	3,7	100,6	4,5
16	April	102,2	- 2,4	101,7	- 4,3	101,3	- 5,2	104,2	1,3	106,1	1,4
17	Mai	109,5	- 0,5	106,3	- 5,3	105,5	- 4,9	115,9	7,9	122,2	10,5
18	Juni	112,3	- 1,6	108,1	- 7,4	106,5	- 7,7	120,5	8,7	127,5	10,8
19	Juli	116,5	- 0,9	112,7	- 5,8	111,4	- 4,9	124,0	7,6	135,4	12,6
20	August	118,4	0,9	113,7	- 5,3	112,5	- 4,8	127,4	11,8	139,6	17,6
21	September	113,6	0,0	111,7	- 3,4	111,0	- 3,0	117,9	6,0	126,5	10,7
22	Oktober	107,7	- 1,5	106,4	- 5,3	106,2	- 5,3	110,9	5,0	116,6	8,0
23	November	101,0	- 1,4	99,8	- 5,8	100,3	- 6,7	104,1	6,2	106,6	8,3
24	Dezember	101,2	0,2	101,1	- 2,1	102,6	- 2,8	102,3	4,2	104,6	6,0
	2014 2)										
25	Januar	95,9	5,5	95,8	4,6	96,8	4,2	97,0	6,8	97,2	11,6
26	Februar	93,8	3,5	93,5	3,5	93,9	3,4	95,3	3,6	92,9	4,3
27	März	98,1	0,0	96,9	- 0,7	97,1	- 1,6	101,0	1,0	101,4	0,8
28	April	107,5	5,2	103,6	1,9	102,7	1,4	115,2	10,6	119,9	13,0
29	Mai	113,7	3,8	109,8	3,3	108,7	3,0	121,2	4,6	128,7	5,3
30	Juni	117,4	4,5	112,8	4,3	110,9	4,1	126,2	4,7	136,2	6,8
31	Juli	120,4	3,3	114,6	1,7	112,1	0,6	131,3	5,9	143,1	5,7
32	August	122,7	3,6	116,6	2,6	114,2	1,5	134,0	5,2	146,8	5,2
33	September	117,9	3,8	114,3	2,3	112,4	1,3	125,1	6,1	133,9	5,8
34	Oktober	113,9	5,8	110,7	4,0	109,9	3,5	120,5	8,7	127,1	9,0
35	November	107,6	6,5	106,4	6,6	107,0	6,7	110,8	6,4	113,8	6,8
36	Dezember										

Kapitel 2			Aktuelle Monatsergebnisse			
Tabelle 2.1			Umsatzentwicklung im Gastgewerbe nach Wirtschaftszweigen			
Lfd. Nr.	WZ 2008	Wirtschaftszweig	Veränderung der Umsatzwerte			
			November 2014 gegenüber November 2013	Jan. - Nov. 2014 gegenüber Jan. - Nov. 2013	November 2014 gegenüber November 2013	Jan. - Nov. 2014 gegenüber Jan. - Nov. 2013
			in jeweiligen Preisen		in Preisen des Jahres 2010	
			%			
1	2	3	4	5	6	7
1	55 + 56	Gastgewerbe insgesamt	0,7	3,7	- 1,7	1,6
2	55	Beherbergung	8,2	6,2	5,3	3,9
3	55.1	darunter Hotels, Gasthöfe und Pensionen	10,4	7,0	7,4	4,6
4	55.10.1	darunter Hotels (ohne Hotels garnis)	13,5	7,6	10,5	5,3
5	55.2	Ferienunterkünfte u. Ä.	- 9,3	3,9	- 11,6	2,0
6	55.3	Campingplätze	26,5	0,1	24,2	- 1,6
7	56	Gastronomie	- 12,5	- 1,3	- 14,3	- 3,4
8	56.1/3	davon Gaststättengewerbe	- 18,8	- 2,7	- 20,7	- 4,8
9	56.2	Caterer und sonstige Verpflegungs- dienstleistungen	4,1	3,7	2,6	1,8

Kapitel 2			Aktuelle Monatsergebnisse					
Tabelle 2.2			Entwicklung der Beschäftigtenzahlen im Gastgewerbe nach Wirtschaftszweigen					
Lfd. Nr.	WZ 2008	Wirtschaftszweig	Veränderung der Beschäftigtenzahl					
			insgesamt	davon		insgesamt	davon	
				Vollbeschäftigte	Teilzeitbeschäftigte		Vollbeschäftigte	Teilzeitbeschäftigte
			November 2014 gegenüber November 2013			Januar - November 2014 gegenüber Januar - November 2013		
			%					
1	2	3	4	5	6	7	8	9
1	55 + 56	Gastgewerbe insgesamt	6,5	7,3	5,0	4,1	3,7	5,1
2	55	Beherbergung	6,6	5,4	11,8	3,1	2,4	6,0
3	55.1	darunter Hotels, Gasthöfe und Pensionen	6,7	6,0	9,8	2,5	1,7	6,0
4	55.10.1	darunter Hotels (ohne Hotels garnis)	7,2	7,1	7,5	2,1	1,7	3,8
5	55.2	Ferienunterkünfte u. Ä.	3,3	- 2,1	24,2	5,2	3,8	9,7
6	55.3	Campingplätze	20,4	21,7	7,6	11,6	16,0	- 21,4
7	56	Gastronomie	6,5	12,2	1,2	5,8	7,0	4,6
8	56.1/3	davon Gaststättengewerbe	6,8	13,9	- 1,1	6,7	7,6	5,6
9	56.2	Caterer und sonstige Verpflegungsdienstleistungen	5,8	6,5	5,3	3,6	4,8	3,0

Fußnotenerläuterungen

- 1) Veränderung gegenüber Vorjahreszeitraum
- 2) vorläufige Ergebnisse