

Entwicklung von Umsatz und Beschäftigung im Gastgewerbe in Mecklenburg-Vorpommern

Juli 2014

Bestell-Nr.: G433 2014 07

Herausgabe: 25. September 2014
Printausgabe: EUR 2,00

Herausgeber: Statistisches Amt Mecklenburg-Vorpommern, Lübecker Straße 287, 19059 Schwerin,
Telefon: 0385 588-0, Telefax: 0385 588-56909, Internet: <http://www.statistik-mv.de>, E-Mail: statistik.post@statistik-mv.de

Zuständiger Dezernent: Dr. Detlef Thofern, Telefon: 0385 588-56431

© Statistisches Amt Mecklenburg-Vorpommern, Schwerin, 2014
Auszugsweise Vervielfältigung und Verbreitung mit Quellenangabe gestattet.

Zeichenerklärungen und Abkürzungen

-	nichts vorhanden
0	weniger als die Hälfte von 1 in der letzten besetzten Stelle, jedoch mehr als nichts
.	Zahlenwert unbekannt oder geheim zu halten
...	Zahl lag bei Redaktionsschluss noch nicht vor
x	Aussage nicht sinnvoll oder Fragestellung nicht zutreffend
/	keine Angabe, da Zahlenwert nicht ausreichend genau oder nicht repräsentativ
()	Zahl hat eingeschränkte Aussagefähigkeit
[rot]	berichtigte Zahl

Abweichungen in den Summen erklären sich aus dem Auf- und Abrunden der Einzelwerte.

Vorbemerkungen

Rechtsgrundlagen

Gesetz zur Neuordnung der Statistik im Handel und Gastgewerbe (Handelsstatistikgesetz - HdlStatG) vom 10. Dezember 2001 (BGBl. I S. 3438), das zuletzt durch Artikel 2 des Gesetzes vom 23. November 2011 (BGBl. I S. 2298) geändert worden ist, in Verbindung mit dem Bundesstatistikgesetz (BStatG) vom 22. Januar 1987 (BGBl. I S. 462, 565), das zuletzt durch Artikel 13 des Gesetzes vom 25. Juli 2013 (BGBl. I S. 2749) geändert worden ist.
Verordnung (EG) Nr. 1165/98 des Rates vom 19. Mai 1998 über Konjunkturstatistiken (Abl. EG Nr. L 162 S. 1) in der derzeit geltenden Fassung.

Erhebungsbereich

Der Erhebungsbereich der Gastgewerbestatistik wird auf der Grundlage der Klassifikation der Wirtschaftszweige, Ausgabe 2008 (WZ 2008) abgegrenzt (Abschnitt I, Abteilungen 55, 56). Er umfasst alle Unternehmen mit Sitz in Deutschland, die entweder gegen Bezahlung Übernachtungen für begrenzte Zeit (auch mit Abgabe von Speisen und Getränken) anbieten oder Speisen und Getränke im Allgemeinen zum Verzehr an Ort und Stelle abgeben.
Nicht einbezogen werden (nicht gewerblich besteuerte) land- und forstwirtschaftliche Betriebe, im Ausland gelegene Unternehmensteile sowie die Gastgewerbeaktivitäten solcher Unternehmen, deren wirtschaftlicher Schwerpunkt nicht im Gastgewerbe liegt, wie von Einzelhandelsunternehmen betriebenen Restaurants oder von Unternehmen des Produzierenden Gewerbes oder Behörden in eigener Regie betriebenen Kantinen.

Erhebungseinheit

Erhebungseinheit ist das rechtlich selbstständige Unternehmen.

Erhebungsmethode

Die Unternehmen werden durch eine geschichtete Zufallsauswahl aus der Auswahlgrundlage gezogen. Die Monatserhebung wird in Mecklenburg-Vorpommern bei rund 360 Unternehmen durchgeführt. Zur monatlichen Statistik werden nur Unternehmen mit einem Jahresumsatz von mindestens 150 000 EUR herangezogen. Berichtsfirmen, die diese Jahresumsatzhöhe unterschreiten, sind von der monatlichen Erhebung ausgenommen und melden nur zur Jahreserhebung. Der Berichtskreis wird jährlich durch die Einbeziehung von Neugründungen aktualisiert.

Ergebnisdarstellung

Die Ergebnisse der Gastgewerbestatistik werden in der Gliederung der Klassifikation der Wirtschaftszweige, Ausgabe 2008 (WZ 2008) dargestellt. Der Darstellung der Ergebnisse liegen hochgerechnete Unternehmensmeldungen zugrunde. Die Messzahlen werden anhand von Nach- und Korrekturmeldungen aktualisiert, um eine möglichst genaue Darstellung der Ergebnisse in Zeitreihen zu ermöglichen.
Mit der Darstellung verketteter Messzahlen wird das Niveau der Messzahlenreihe durch einen konstanten Faktor an das Niveau der bisherigen Reihen angepasst.

Definitionen

Umsatz

Der Umsatz im Gastgewerbe umfasst die Umsätze aus Beherbergungs-, Gaststätten-, Kantinen- und Catererleistungen. Anzugeben ist der Gesamtbetrag der abgerechneten Lieferungen und sonstigen Leistungen (ohne Umsatzsteuer) zuzüglich Bedienungsgeld.
Bei Zugehörigkeit zu einer umsatzsteuerlichen Organschaft sind sowohl der auf das Unternehmen entfallende Umsatz mit Dritten als auch Innenumsätze anzugeben, die mit übrigen Tochtergesellschaften bzw. der Muttergesellschaft getätigt wurden.

Beschäftigte

Beschäftigte sind alle im Unternehmen tätigen Personen. Hierzu gehören auch tätige Inhaber, unbezahlt mithelfende Familienangehörige sowie sämtliche Arbeitnehmer einschließlich der Auszubildenden, Praktikanten und geringfügig Beschäftigten.

Vollbeschäftigte

Bei Vollbeschäftigten entspricht die regelmäßige Wochenarbeitszeit der orts-, branchen- und betriebsüblichen Wochenarbeitszeit.

Teilzeitbeschäftigte

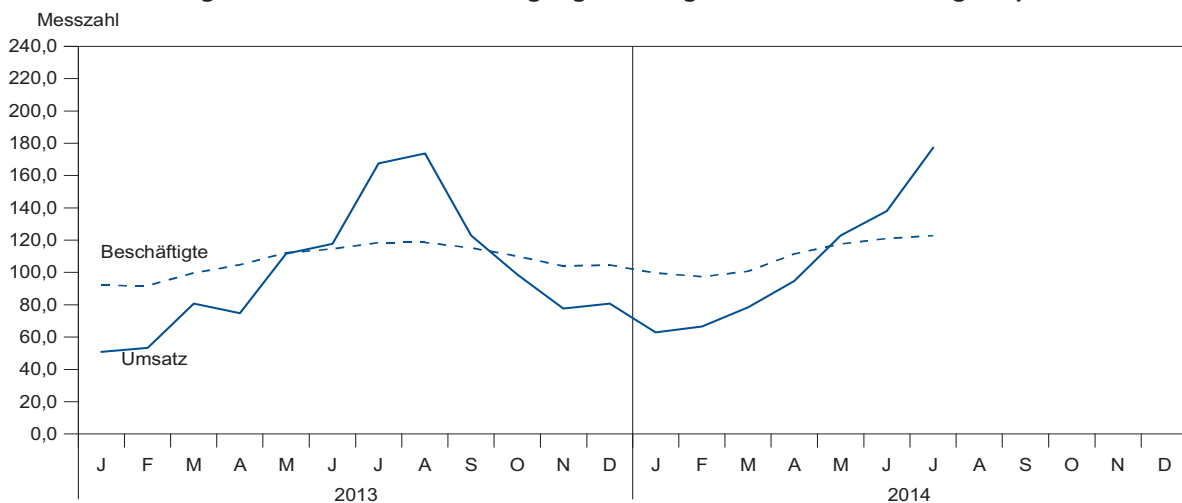
Bei Teilzeitbeschäftigten ist die regelmäßige Wochenarbeitszeit kürzer als bei vergleichbarer Vollzeitbeschäftigung. Der Umfang der Reduzierung ist dabei unerheblich.

Wirtschaftsbereiche und Betriebsarten des Gastgewerbes

Gliederung der Klassifikation der Wirtschaftszweige, Ausgabe 2008 (WZ 2008)

I	Gastgewerbe
55	Beherbergung
55.1	Hotels, Gasthöfe und Pensionen (Hotellerie)
55.10.1	Hotels (ohne Hotels garnis)
55.10.2	Hotels garnis
55.10.3	Gasthöfe
55.10.4	Pensionen
55.2	Ferienunterkünfte und ähnliche Beherbergungsstätten
55.20.1	Erholungs- und Ferienheime
55.20.2	Ferienzentren
55.20.3	Ferienhäuser und Ferienwohnungen
55.20.4	Jugendherbergen und Hütten
55.3	Campingplätze
55.9	Sonstige Beherbergungsstätten
55.90.1	Privatquartiere
55.90.9	Sonstige Beherbergungsstätten a.n.g.
56	Gastronomie
56.1	Restaurants, Gaststätten, Imbissstuben, Cafés, Eissalons und Ähnliches
56.10.1	Restaurants mit herkömmlicher Bedienung
56.10.2	Restaurants mit Selbstbedienung
56.10.3	Imbissstuben u. Ähnliches
56.10.4	Cafés
56.10.5	Eissalons
56.2	Caterer und Erbringung sonstiger Verpflegungsdienstleistungen
56.21	Event-Caterer
56.29	Erbringung sonstiger Verpflegungsdienstleistungen
56.3	Ausschank von Getränken
56.30.1	Schankwirtschaften
56.30.2	Diskotheken und Tanzlokale
56.30.3	Bars
56.30.4	Vergnügungslokale
56.30.9	Sonstige getränkegeprägte Gastronomie
55 + 56	Gastgewerbe insgesamt
56.1 + 56.3	Gaststättengewerbe

Veränderung von Umsatz und Beschäftigung im Gastgewerbe in Mecklenburg-Vorpommern



(c) StatA MV

Kapitel 1		Übersichten zur Entwicklung im Gastgewerbe									
Tabelle 1.1		Entwicklung des Umsatzes im Gastgewerbe nach ausgewählten Wirtschaftszweigen (in jeweiligen Preisen)									
Lfd. Nr.	Zeitraum	Gastgewerbe insgesamt		Davon							
				Beherbergung		darunter		Gastronomie		darunter	
		Hotels, Gasthöfe und Pensionen				Gaststättengewerbe					
1	2	2010 = 100	% 1)	2010 = 100	% 1)	2010 = 100	% 1)	2010 = 100	% 1)	2010 = 100	% 1)
1	2011	101,7	1,7	100,9	0,9	100,4	0,4	103,2	3,2	105,8	5,8
2	2012	104,2	2,5	103,5	2,6	103,5	3,1	105,5	2,2	107,5	1,6
3	2013 2)	106,6	2,3	106,4	2,8	107,2	3,6	107,1	1,5	108,4	0,8
4	2014 2)										
	2013 2)										
5	1. Vierteljahr	64,5	- 1,8	61,6	0,3	64,2	1,4	70,7	- 5,7	63,7	- 12,1
6	2. Vierteljahr	107,0	- 5,1	105,1	- 6,5	106,2	- 5,3	111,1	- 2,1	112,8	- 3,5
7	3. Vierteljahr	163,9	6,2	170,4	6,1	165,6	6,6	150,1	6,8	162,7	9,3
8	4. Vierteljahr	91,0	8,5	88,4	10,8	92,9	11,4	96,6	4,1	94,3	2,8
	2014 2)										
9	1. Vierteljahr	74,2	15,0	70,1	13,8	74,6	16,2	82,9	17,3	78,8	23,7
10	2. Vierteljahr	127,6	19,3	130,1	23,8	133,8	26,0	122,1	9,9	126,9	12,5
11	3. Vierteljahr										
12	4. Vierteljahr										
	2013 2)										
13	Januar	53,1	- 11,5	48,7	- 13,2	48,6	- 13,7	62,4	- 8,9	54,7	- 17,9
14	Februar	55,6	- 5,9	52,2	- 4,7	53,9	- 5,8	62,7	- 8,2	53,1	- 18,1
15	März	84,9	9,0	83,8	14,5	90,2	17,9	87,1	- 1,1	83,3	- 3,4
16	April	78,8	- 15,5	75,8	- 16,0	78,8	- 14,3	85,2	- 14,8	80,4	- 20,9
17	Mai	117,3	2,5	114,5	1,6	115,1	1,6	123,3	4,6	128,6	5,3
18	Juni	125,0	- 4,3	125,0	- 6,9	124,6	- 5,1	124,7	1,8	129,5	2,0
19	Juli	177,1	11,0	183,1	10,7	169,4	10,0	164,3	12,1	181,0	14,8
20	August	183,1	5,4	191,7	4,4	186,4	5,7	164,8	8,2	180,9	11,7
21	September	131,6	1,5	136,4	2,9	141,2	4,1	121,3	- 1,4	126,2	- 0,7
22	Oktober	105,1	2,9	106,6	5,1	109,4	5,8	101,9	- 1,6	101,6	- 3,1
23	November	82,4	19,4	77,3	21,2	80,7	22,1	93,1	16,1	90,0	18,1
24	Dezember	85,6	6,1	81,2	9,3	88,6	9,7	94,8	0,4	91,4	- 2,7
	2014 2)										
25	Januar	66,9	26,0	61,2	25,7	64,2	32,1	78,9	26,4	74,7	36,6
26	Februar	71,3	28,2	67,2	28,7	71,3	32,3	80,1	27,8	75,4	42,0
27	März	84,3	- 0,7	81,8	- 2,4	88,5	- 1,9	89,7	3,0	86,3	3,6
28	April	101,2	28,4	100,5	32,6	104,1	32,1	102,7	20,5	102,0	26,9
29	Mai	132,5	13,0	133,5	16,6	138,6	20,4	130,5	5,8	138,6	7,8
30	Juni	149,0	19,2	156,5	25,2	158,7	27,4	133,2	6,8	140,2	8,3
31	Juli	191,2	8,0	203,4	11,1	200,8	18,5	165,3	0,6	184,1	1,7
32	August										
33	September										
34	Oktober										
35	November										
36	Dezember										

Kapitel 1		Übersichten zur Entwicklung im Gastgewerbe									
Tabelle 1.2		Entwicklung des Umsatzes im Gastgewerbe nach ausgewählten Wirtschaftszweigen (in Preisen des Jahres 2010)									
Lfd. Nr.	Zeitraum	Gastgewerbe insgesamt		Davon							
				Beherbergung		darunter Hotels, Gasthöfe und Pensionen		Gastronomie		darunter Gaststättengewerbe	
		2010 = 100	% 1)	2010 = 100	% 1)	2010 = 100	% 1)	2010 = 100	% 1)	2010 = 100	% 1)
1	2	3	4	5	6	7	8	9	10	11	12
1	2011	100,2	0,2	99,5	- 0,5	99,2	- 0,8	101,5	1,5	104,0	4,0
2	2012	100,8	0,6	100,5	1,0	100,7	1,5	101,5	0,0	103,4	- 0,6
3	2013 2)	100,9	0,1	101,0	0,5	102,1	1,4	100,6	- 0,9	101,6	- 1,7
4	2014 2)										
	2013 2)										
5	1. Vierteljahr	61,7	- 3,7	59,1	- 1,8	61,7	- 0,6	67,1	- 7,7	60,4	- 14,1
6	2. Vierteljahr	101,4	- 7,1	99,9	- 8,3	101,2	- 7,1	104,5	- 4,6	105,9	- 6,1
7	3. Vierteljahr	154,7	3,8	161,4	3,9	157,4	4,4	140,6	4,1	152,3	6,5
8	4. Vierteljahr	85,7	5,9	83,7	8,3	88,1	8,9	90,1	1,7	88,0	0,6
	2014 2)										
9	1. Vierteljahr	69,4	12,5	65,9	11,5	70,2	13,8	76,8	14,5	72,9	20,7
10	2. Vierteljahr	118,5	16,9	121,4	21,5	125,0	23,5	112,4	7,6	116,7	10,2
11	3. Vierteljahr										
12	4. Vierteljahr										
	2013 2)										
13	Januar	50,9	- 13,4	47,0	- 14,9	46,9	- 15,5	59,3	- 11,0	52,0	- 19,6
14	Februar	53,3	- 7,9	50,3	- 6,9	52,0	- 8,0	59,5	- 10,1	50,4	- 19,7
15	März	80,8	6,7	80,1	12,5	86,2	15,9	82,4	- 3,4	78,8	- 5,6
16	April	74,9	- 17,7	72,4	- 18,0	75,4	- 16,3	80,3	- 17,0	75,6	- 23,1
17	Mai	111,6	0,8	109,5	0,2	110,4	0,5	116,0	1,8	120,8	2,5
18	Juni	117,7	- 6,4	118,0	- 8,9	117,8	- 7,0	117,1	- 0,8	121,3	- 0,7
19	Juli	167,6	8,3	174,2	8,2	162,1	7,5	153,7	9,0	169,2	11,6
20	August	173,7	2,9	182,8	2,0	178,5	3,2	154,4	5,5	169,5	9,0
21	September	122,9	- 0,5	127,3	1,0	131,7	2,3	113,5	- 3,9	118,1	- 3,1
22	Oktober	98,8	0,8	100,5	3,2	103,2	3,8	95,2	- 4,0	95,0	- 5,4
23	November	77,6	16,7	73,2	18,4	76,5	19,3	86,9	13,4	84,0	15,5
24	Dezember	80,8	3,3	77,4	6,5	84,5	6,8	88,2	- 2,0	85,0	- 4,9
	2014 2)										
25	Januar	63,0	23,8	58,1	23,6	61,1	30,3	73,3	23,6	69,3	33,3
26	Februar	66,6	25,0	63,1	25,4	66,9	28,7	74,2	24,7	69,9	38,7
27	März	78,5	- 2,8	76,4	- 4,6	82,7	- 4,1	83,0	0,7	79,7	1,1
28	April	94,7	26,4	94,7	30,8	98,3	30,4	94,7	17,9	94,0	24,3
29	Mai	122,9	10,1	124,2	13,4	129,1	16,9	120,1	3,5	127,5	5,5
30	Juni	138,0	17,2	145,3	23,1	147,6	25,3	122,5	4,6	128,7	6,1
31	Juli	177,4	5,8	189,6	8,8	187,7	15,8	151,6	- 1,4	168,8	- 0,2
32	August										
33	September										
34	Oktober										
35	November										
36	Dezember										

Kapitel 1		Übersichten zur Entwicklung im Gastgewerbe									
Tabelle 1.3		Entwicklung der Beschäftigten im Gastgewerbe nach ausgewählten Wirtschaftszweigen									
Lfd. Nr.	Zeitraum	Gastgewerbe insgesamt		Davon							
				Beherbergung		darunter		Gastronomie		darunter	
		Hotels, Gasthöfe und Pensionen				Gaststättengewerbe					
1	2	2010 = 100	% 1)	2010 = 100	% 1)	2010 = 100	% 1)	2010 = 100	% 1)	2010 = 100	% 1)
3	4	5	6	7	8	9	10	11	12		
1	2011	102,6	2,6	103,4	3,4	103,8	3,8	101,6	1,6	104,3	4,3
2	2012	106,9	4,2	109,4	5,8	109,6	5,6	104,0	2,4	106,1	1,7
3	2013 2)	107,2	0,3	109,8	0,4	110,6	0,9	103,9	-0,1	105,2	-0,8
4	2014 2)										
	2013 2)										
5	1. Vierteljahr	94,5	-3,4	98,2	-1,9	99,9	-2,3	89,4	-5,9	84,4	-11,2
6	2. Vierteljahr	110,5	0,8	112,3	0,5	112,2	1,0	108,8	1,6	111,0	0,8
7	3. Vierteljahr	117,4	1,1	118,9	0,4	118,5	1,6	116,3	2,6	123,1	4,5
8	4. Vierteljahr	106,2	1,9	109,9	2,5	111,6	3,0	101,3	0,7	102,1	0,4
	2014 2)										
9	1. Vierteljahr	99,3	5,1	103,2	5,1	104,8	4,9	93,9	5,0	91,0	7,8
10	2. Vierteljahr	116,8	5,7	118,0	5,1	118,1	5,3	116,2	6,8	121,1	9,1
11	3. Vierteljahr										
12	4. Vierteljahr										
	2013 2)										
13	Januar	91,9	-5,6	96,2	-3,6	98,1	-3,6	85,8	-9,2	79,2	-16,6
14	Februar	91,8	-4,6	95,2	-2,9	96,3	-4,0	87,2	-7,2	81,4	-13,2
15	März	99,8	0,0	103,3	0,8	105,2	0,7	95,2	-1,2	92,8	-3,6
16	April	104,9	0,2	108,7	2,3	109,2	2,2	99,6	-3,2	98,8	-5,5
17	Mai	112,2	2,0	113,2	0,9	113,2	2,1	111,9	4,2	115,7	4,6
18	Juni	114,5	0,4	115,1	-1,4	114,3	-1,0	114,8	3,5	118,5	3,0
19	Juli	118,5	0,8	119,7	0,0	119,0	1,5	117,7	2,2	125,5	4,3
20	August	118,6	1,1	118,9	-0,9	118,2	0,0	119,3	4,6	127,1	7,1
21	September	115,2	1,4	118,0	2,1	118,2	3,3	111,8	0,5	116,9	2,3
22	Oktober	110,2	0,8	113,5	1,0	114,3	2,0	106,0	0,4	108,8	0,7
23	November	103,9	1,5	107,1	1,1	108,6	1,0	99,8	1,8	99,6	1,2
24	Dezember	104,6	3,6	109,2	5,7	111,9	6,0	98,2	0,0	97,8	-0,9
	2014 2)										
25	Januar	99,7	8,5	104,3	8,4	106,3	8,4	93,2	8,6	91,2	15,2
26	Februar	97,5	6,2	101,7	6,8	103,2	7,2	91,6	5,0	86,9	6,8
27	März	100,8	1,0	103,8	0,5	104,9	-0,3	97,0	1,9	94,8	2,2
28	April	111,6	6,4	112,3	3,3	112,8	3,3	111,7	12,1	114,3	15,7
29	Mai	117,7	4,9	119,3	5,4	119,6	5,7	116,3	3,9	121,2	4,8
30	Juni	121,1	5,8	122,3	6,3	121,9	6,6	120,5	5,0	127,6	7,7
31	Juli	122,9	3,7	124,1	3,7	123,1	3,4	122,2	3,8	131,1	4,5
32	August										
33	September										
34	Oktober										
35	November										
36	Dezember										

Kapitel 2			Aktuelle Monatsergebnisse			
Tabelle 2.1			Umsatzentwicklung im Gastgewerbe nach Wirtschaftszweigen			
Lfd. Nr.	WZ 2008	Wirtschaftszweig	Veränderung der Umsatzwerte			
			Juli 2014 gegenüber Juli 2013	Jan. - Juli 2014 gegenüber Jan. - Juli 2013	Juli 2014 gegenüber Juli 2013	Jan. - Juli 2014 gegenüber Jan. - Juli 2013
			in jeweiligen Preisen		in Preisen des Jahres 2010	
			%			
1	2	3	4	5	6	7
1	55 + 56	Gastgewerbe insgesamt	8,0	15,1	5,8	12,8
2	55	Beherbergung	11,1	17,7	8,8	15,4
3	55.1	darunter Hotels, Gasthöfe und Pensionen	18,5	21,4	15,8	18,8
4	55.10.1	darunter Hotels (ohne Hotels garnis)	18,1	20,1	15,5	17,6
5	55.2	Ferienunterkünfte u. Ä.	- 13,0	4,8	- 14,5	3,0
6	55.3	Campingplätze	- 5,4	- 3,3	- 6,9	- 4,9
7	56	Gastronomie	0,6	9,9	- 1,4	7,6
8	56.1/3	davon Gaststättengewerbe	1,8	12,8	- 0,2	10,4
9	56.2	Caterer und sonstige Verpflegungs- dienstleistungen	- 6,3	0,0	- 8,0	- 2,1

Kapitel 2			Aktuelle Monatsergebnisse					
Tabelle 2.2			Entwicklung der Beschäftigtenzahlen im Gastgewerbe nach Wirtschaftszweigen					
Lfd. Nr.	WZ 2008	Wirtschaftszweig	Veränderung der Beschäftigtenzahl					
			insgesamt	davon		insgesamt	davon	
				Vollbeschäftigte	Teilzeitbeschäftigte		Vollbeschäftigte	Teilzeitbeschäftigte
			Juli 2014 gegenüber Juli 2013			Januar - Juli 2014 gegenüber Januar - Juli 2013		
			%					
1	2	3	4	5	6	7	8	9
1	55 + 56	Gastgewerbe insgesamt	3,8	2,4	7,1	5,1	4,6	6,6
2	55	Beherbergung	3,7	0,9	16,9	4,9	4,2	7,7
3	55.1	Hotels, Gasthöfe und Pensionen	3,4	0,5	17,5	4,8	3,9	9,5
4	55.10.1	Hotels (ohne Hotels garnis)	0,5	- 1,1	7,9	3,3	2,8	5,8
5	55.2	Ferienunterkünfte u. Ä.	6,2	1,7	20,3	4,5	4,2	5,6
6	55.3	Campingplätze	3,6	6,8	- 24,4	7,9	15,2	- 35,4
7	56	Gastronomie	3,8	6,2	1,1	5,7	5,5	5,8
8	56.1/3	davon Gaststättengewerbe	4,5	6,9	1,1	7,8	5,9	10,4
9	56.2	Caterer und sonstige Verpflegungsdienstleistungen	1,9	3,3	1,2	1,0	4,3	- 0,8

Fußnotenerläuterungen

- 1) Veränderung gegenüber Vorjahreszeitraum
- 2) vorläufige Ergebnisse