



## Entwicklung von Umsatz und Beschäftigung im Gastgewerbe in Mecklenburg-Vorpommern

September 2011

Bestell-Nr.: G433 2011 09

Herausgabe: 4. Januar 2012

Printausgabe: EUR 2,00

Herausgeber: Statistisches Amt Mecklenburg-Vorpommern, Lübecker Straße 287, 19059 Schwerin,  
Telefon: 0385 588-0, Telefax: 0385 588-56909, Internet: <http://www.statistik-mv.de>, E-Mail: [statistik.post@statistik-mv.de](mailto:statistik.post@statistik-mv.de)

Zuständiger Dezernent: Dr. Detlef Thofern, Telefon: 0385 588-56432

© Statistisches Amt Mecklenburg-Vorpommern, Schwerin, 2012  
Auszugsweise Vervielfältigung und Verbreitung mit Quellenangabe gestattet.

### Zeichenerklärungen und Abkürzungen

-	nichts vorhanden
<b>0</b>	weniger als die Hälfte von 1 in der letzten besetzten Stelle, jedoch mehr als nichts
.	Zahlenwert unbekannt oder geheim zu halten
...	Zahl lag bei Redaktionsschluss noch nicht vor
<b>x</b>	Aussage nicht sinnvoll oder Fragestellung nicht zutreffend
/	keine Angabe, da Zahlenwert nicht ausreichend genau oder nicht repräsentativ
( )	Zahl hat eingeschränkte Aussagefähigkeit
<b>p</b>	vorläufige Zahl
<b>s</b>	geschätzte Zahl
<b>r</b>	berichtigte Zahl
<b>a. n. g.</b>	anderweitig nicht genannt

Abweichungen in den Summen erklären sich aus dem Auf- und Abrunden der Einzelwerte.

## **Inhalt**

	Seite
<b>Vorbemerkungen</b>	3 - 4
 <b>Übersichten zur Entwicklung im Gastgewerbe</b>	
1. Entwicklung des Umsatzes im Gastgewerbe nach ausgewählten Wirtschaftszweigen (in jeweiligen Preisen)	5
2. Entwicklung des Umsatzes im Gastgewerbe nach ausgewählten Wirtschaftszweigen (in Preisen des Jahres 2005)	6
3. Entwicklung der Beschäftigten im Gastgewerbe nach ausgewählten Wirtschaftszweigen	7
 <b>Aktuelle Monatsergebnisse</b>	
4. Umsatzentwicklung im Gastgewerbe nach Wirtschaftszweigen	8
5. Entwicklung der Beschäftigtenzahlen im Gastgewerbe nach Wirtschaftszweigen	8

## Vorbemerkungen

### Rechtsgrundlagen

Gesetz zur Neuordnung der Statistik im Handel und Gastgewerbe (Handelsstatistikgesetz - HdStatG) vom 10. Dezember 2001 (BGBl. I S. 3438), zuletzt geändert durch Artikel 7 des Gesetzes vom 17. März 2008 (BGBl. I S. 399) in Verbindung mit dem Bundesstatistikgesetz (BStatG) vom 22. Januar 1987 (BGBl. I S. 462, 565), zuletzt geändert durch Artikel 3 des Gesetzes vom 7. September 2007 (BGBl. I S. 2246).

Verordnung (EG) Nr. 1165/98 des Rates vom 19. Mai 1998 über Konjunkturstatistiken (Abl. EG Nr. L 162 S. 1) in der derzeit geltenden Fassung.

### Erhebungsbereich

Der Erhebungsbereich der Gastgewerbestatistik wird auf der Grundlage der Klassifikation der Wirtschaftszweige, Ausgabe 2008 (WZ 2008) abgegrenzt (Abschnitt I, Abteilungen 55, 56). Er umfasst alle Unternehmen mit Sitz in Deutschland, die entweder gegen Bezahlung Übernachtungen für begrenzte Zeit (auch mit Abgabe von Speisen und Getränken) anbieten oder Speisen und Getränke im Allgemeinen zum Verzehr an Ort und Stelle abgeben.

Nicht einbezogen werden (nicht gewerblich besteuerte) land- und forstwirtschaftliche Betriebe, im Ausland gelegene Unternehmensteile sowie die Gastgewerbeaktivitäten solcher Unternehmen, deren wirtschaftlicher Schwerpunkt nicht im Gastgewerbe liegt, wie von Einzelhandelsunternehmen betriebenen Restaurants oder von Unternehmen des Produzierenden Gewerbes oder Behörden in eigener Regie betriebenen Kantinen.

### Erhebungseinheit

Erhebungseinheit ist das rechtlich selbstständige Unternehmen.

### Erhebungsmethode

Die Unternehmen werden durch eine geschichtete Zufallsauswahl aus der Auswahlgrundlage gezogen. Die Monatserhebung wird in Mecklenburg-Vorpommern bei rund 360 Unternehmen durchgeführt. Zur monatlichen Statistik werden nur Unternehmen mit einem Jahresumsatz von mindestens 150 000 EUR herangezogen. Berichtsfirmen, die diese Jahresumsatzhöhe unterschreiten, sind von der monatlichen Erhebung ausgenommen und melden nur zur Jahreserhebung. Der Berichtskreis wird jährlich durch die Einbeziehung von Neugründungen aktualisiert.

### Ergebnisdarstellung

Die Ergebnisse der Gastgewerbestatistik werden in der Gliederung der Klassifikation der Wirtschaftszweige, Ausgabe 2008 (WZ 2008) dargestellt. Der Darstellung der Ergebnisse liegen hochgerechnete Unternehmensmeldungen zugrunde.

Die Messzahlen werden anhand von Nach- und Korrekturmeldungen aktualisiert, um eine möglichst genaue Darstellung der Ergebnisse in Zeitreihen zu ermöglichen.

Mit der Darstellung verketteter Messzahlen wird das Niveau der Messzahlenreihe durch einen konstanten Faktor an das Niveau der bisherigen Reihen angepasst.

## Definitionen

### Umsatz

Der Umsatz im Gastgewerbe umfasst die Umsätze aus Beherbergungs-, Gaststätten-, Kantinen- und Catererleistungen. Anzugeben ist der Gesamtbetrag der abgerechneten Lieferungen und sonstigen Leistungen (ohne Umsatzsteuer) zuzüglich Bedienungsgeld.

Bei Zugehörigkeit zu einer umsatzsteuerlichen Organschaft sind sowohl der auf das Unternehmen entfallende Umsatz mit Dritten als auch Innenumsätze anzugeben, die mit übrigen Tochtergesellschaften bzw. der Muttergesellschaft getätigt wurden.

### Beschäftigte

Beschäftigte sind alle im Unternehmen tätigen Personen. Hierzu gehören auch tätige Inhaber, unbezahlt mithelfende Familienangehörige sowie sämtliche Arbeitnehmer einschließlich der Auszubildenden, Praktikanten und geringfügig Beschäftigten.

### Vollbeschäftigte

Bei Vollbeschäftigten entspricht die regelmäßige Wochenarbeitszeit der orts-, branchen- und betriebsüblichen Wochenarbeitszeit.

### Teilzeitbeschäftigte

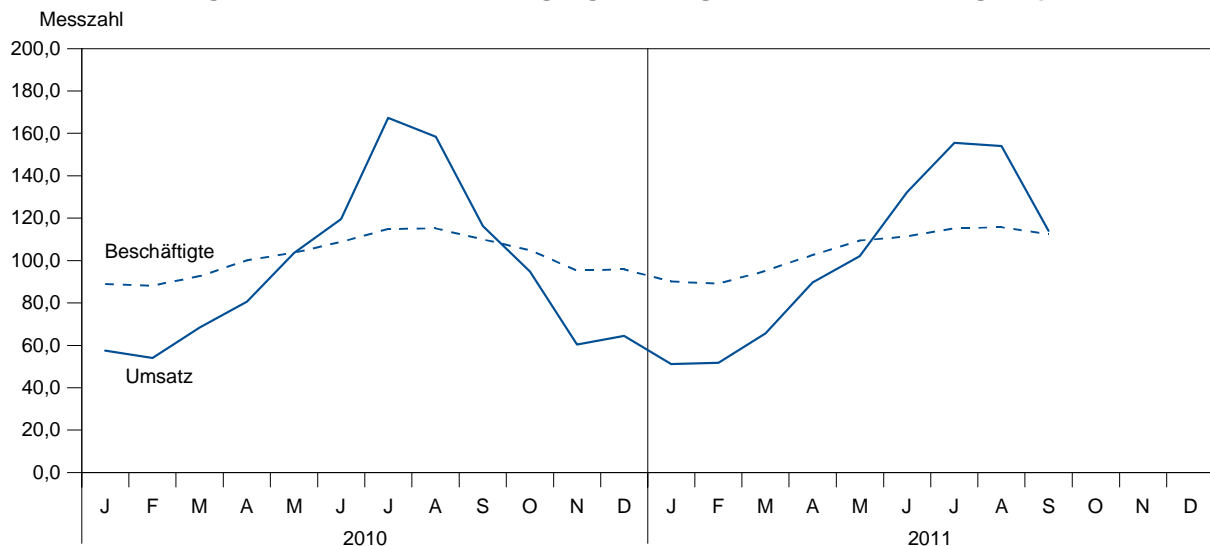
Bei Teilzeitbeschäftigten ist die regelmäßige Wochenarbeitszeit kürzer als bei vergleichbarer Vollzeitbeschäftigung. Der Umfang der Reduzierung ist dabei unerheblich.

## Wirtschaftsbereiche und Betriebsarten des Gastgewerbes

### Gliederung der Klassifikation der Wirtschaftszweige, Ausgabe 2008 (WZ 2008)

<b>I</b>	<b>Gastgewerbe</b>
<b>55</b>	<b>Beherbergung</b>
<b>55.1</b>	<b>Hotels, Gasthöfe und Pensionen (Hotellerie)</b>
55.10.1	Hotels (ohne Hotels garnis)
55.10.2	Hotels garnis
55.10.3	Gasthöfe
55.10.4	Pensionen
<b>55.2</b>	<b>Ferienunterkünfte und ähnliche Beherbergungsstätten</b>
55.20.1	Erholungs- und Ferienheime
55.20.2	Ferienzentren
55.20.3	Ferienhäuser und Ferienwohnungen
55.20.4	Jugendherbergen und Hütten
<b>55.3</b>	<b>Campingplätze</b>
<b>55.9</b>	<b>Sonstige Beherbergungsstätten</b>
55.90.1	Privatquartiere
55.90.9	Sonstige Beherbergungsstätten a.n.g.
<b>56</b>	<b>Gastronomie</b>
<b>56.1</b>	<b>Restaurants, Gaststätten, Imbissstuben, Cafés, Eissalons und Ähnliches</b>
56.10.1	Restaurants mit herkömmlicher Bedienung
56.10.2	Restaurants mit Selbstbedienung
56.10.3	Imbissstuben u. Ähnliches
56.10.4	Cafés
56.10.5	Eissalons
<b>56.2</b>	<b>Caterer und Erbringung sonstiger Verpflegungsdienstleistungen</b>
56.21	Event-Caterer
56.29	Erbringung sonstiger Verpflegungsdienstleistungen
<b>56.3</b>	<b>Ausschank von Getränken</b>
56.30.1	Schankwirtschaften
56.30.2	Diskotheken und Tanzlokale
56.30.3	Bars
56.30.4	Vergnügungslokale
56.30.9	Sonstige getränkegeprägte Gastronomie
<b>55 + 56</b>	<b>Gastgewerbe insgesamt</b>
<b>56.1 + 56.3</b>	<b>Gaststättengewerbe</b>

### Veränderung von Umsatz und Beschäftigung im Gastgewerbe in Mecklenburg-Vorpommern



# 1. Entwicklung des Umsatzes im Gastgewerbe nach ausgewählten Wirtschaftszweigen (in jeweiligen Preisen)

Zeitraum	Gastgewerbe insgesamt		Davon							
			Beherbergung		darunter Hotels, Gasthöfe und Pensionen		Gastronomie		darunter Gaststättengewerbe	
	2005 = 100	% <sup>1)</sup>	2005 = 100	% <sup>1)</sup>	2005 = 100	% <sup>1)</sup>	2005 = 100	% <sup>1)</sup>	2005 = 100	% <sup>1)</sup>
<b>2007</b> .....	112,2	+ 3,6	114,7	+ 2,7	113,7	+ 0,9	109,1	+ 4,9	109,6	+ 7,3
<b>2008</b> .....	113,1	+ 0,8	116,8	+ 1,8	114,3	+ 0,5	108,8	- 0,3	109,6	0,0
<b>2009</b> .....	113,5	+ 0,4	117,3	+ 0,4	114,8	+ 0,4	109,3	+ 0,5	109,5	- 0,1
<b>2010</b> <sup>2)</sup> .....	108,4	- 4,5	117,9	+ 0,5	115,2	+ 0,3	96,3	- 11,9	96,1	- 12,2
<b>2011</b> <sup>2)</sup> .....										
<b>2010</b> <sup>2)</sup>										
1. Vierteljahr .....	67,4	- 6,3	67,6	+ 3,7	69,3	+ 4,5	68,9	- 15,9	65,0	- 18,9
2. Vierteljahr .....	114,2	- 4,4	123,6	- 0,2	121,2	+ 0,2	102,6	- 10,5	102,6	- 10,5
3. Vierteljahr .....	169,3	- 0,9	196,0	+ 4,0	183,9	+ 3,6	131,6	- 11,0	136,2	- 10,8
4. Vierteljahr .....	82,8	- 9,9	84,6	- 7,9	86,3	- 8,8	82,3	- 11,3	80,7	- 10,8
<b>2011</b> <sup>2)</sup>										
1. Vierteljahr .....	63,6	- 5,6	60,1	- 11,1	59,0	- 14,9	70,9	+ 3,1	69,2	+ 6,5
2. Vierteljahr .....	123,1	+ 7,8	134,5	+ 8,8	129,5	+ 6,8	108,3	+ 5,7	111,7	+ 8,9
3. Vierteljahr .....	165,0	- 2,5	189,3	- 3,4	177,6	- 3,4	130,9	- 0,5	138,2	+ 1,5
4. Vierteljahr .....										
<b>2010</b> <sup>2)</sup>										
Januar .....	64,6	- 4,6	67,0	+ 12,2	67,8	+ 13,0	62,4	- 21,5	58,5	- 25,6
Februar .....	60,7	- 10,2	61,1	+ 0,8	62,2	+ 2,0	61,7	- 20,9	57,8	- 24,0
März .....	76,9	- 4,2	74,8	- 0,5	77,9	+ 0,3	82,4	- 6,5	78,8	- 8,1
April .....	90,2	- 5,6	91,8	- 1,6	91,8	- 1,1	90,2	- 9,4	88,9	- 10,1
Mai .....	116,8	- 4,3	125,3	+ 0,3	123,0	+ 0,7	106,4	- 10,9	107,2	- 9,5
Juni .....	135,7	- 3,6	153,6	+ 0,3	148,8	+ 0,5	111,1	- 11,0	111,6	- 11,8
Juli .....	193,7	+ 2,8	225,7	+ 8,0	200,8	+ 6,5	148,0	- 8,4	155,4	- 7,0
August .....	182,4	- 0,9	213,3	+ 4,5	200,6	+ 5,7	138,2	- 12,4	144,5	- 12,8
September .....	132,0	- 5,7	148,9	- 2,2	150,3	- 2,5	108,6	- 12,6	108,7	- 13,3
Oktober .....	107,2	- 6,9	117,7	- 2,4	118,1	- 2,2	93,5	- 13,8	94,0	- 13,6
November .....	67,7	- 14,2	66,3	- 11,7	68,6	- 12,5	71,7	- 15,6	68,2	- 16,5
Dezember .....	73,5	- 10,1	69,6	- 13,0	72,3	- 14,4	81,6	- 3,9	80,0	- 1,2
<b>2011</b> <sup>2)</sup>										
Januar .....	57,7	- 10,7	53,4	- 20,3	50,9	- 24,9	66,1	+ 5,9	63,3	+ 8,2
Februar .....	58,8	- 3,1	55,3	- 9,5	52,2	- 16,1	66,0	+ 7,0	64,1	+ 10,9
März .....	74,3	- 3,4	71,7	- 4,1	74,0	- 5,0	80,5	- 2,3	80,0	+ 1,5
April .....	101,2	+ 12,2	104,5	+ 13,8	104,2	+ 13,5	98,8	+ 9,7	101,4	+ 14,1
Mai .....	116,2	- 0,5	126,6	+ 1,0	121,7	- 1,1	102,8	- 3,4	104,8	- 2,2
Juni .....	151,9	+ 11,9	172,5	+ 12,3	162,5	+ 9,2	123,3	+ 11,0	129,0	+ 15,6
Juli .....	183,1	- 5,5	212,3	- 5,9	187,5	- 6,6	141,7	- 4,3	151,6	- 2,4
August .....	180,0	- 1,3	209,4	- 1,8	194,8	- 2,9	138,1	- 0,1	146,5	+ 1,4
September .....	132,0	0,0	146,3	- 1,7	150,4	+ 0,1	112,8	+ 3,9	116,4	+ 7,1
Oktober .....										
November .....										
Dezember .....										

1) Veränderung gegenüber Vorjahreszeitraum

2) vorläufiges Ergebnis

## 2. Entwicklung des Umsatzes im Gastgewerbe nach ausgewählten Wirtschaftszweigen (in Preisen des Jahres 2005)

Zeitraum	Gastgewerbe insgesamt		Davon							
			Beherbergung		darunter Hotels, Gasthöfe und Pensionen		Gastronomie		darunter Gaststättengewerbe	
	2005 = 100	% <sup>1)</sup>	2005 = 100	% <sup>1)</sup>	2005 = 100	% <sup>1)</sup>	2005 = 100	% <sup>1)</sup>	2005 = 100	% <sup>1)</sup>
<b>2007</b> .....	108,1	+ 1,2	110,8	+ 0,8	109,4	- 1,2	104,9	+ 2,1	105,4	+ 4,5
<b>2008</b> .....	113,2	+ 4,7	117,1	+ 5,7	114,3	+ 4,5	108,5	+ 3,4	109,4	+ 3,8
<b>2009</b> .....	104,4	- 1,7	110,5	- 1,7	109,2	- 1,6	101,8	- 1,6	101,7	- 2,2
<b>2010</b> <sup>2)</sup> .....	95,4	- 8,6	104,2	- 5,7	103,6	- 5,1	88,6	- 13,0	88,1	- 13,4
<b>2011</b> <sup>2)</sup> .....										
<b>2010</b> <sup>2)</sup>										
1. Vierteljahr .....	60,0	- 9,8	60,5	- 1,9	62,6	- 0,3	63,6	- 17,1	59,9	- 19,9
2. Vierteljahr .....	101,2	- 8,4	110,1	- 6,2	108,8	- 5,4	94,5	- 11,6	94,3	- 11,6
3. Vierteljahr .....	147,3	- 5,8	170,8	- 3,0	165,5	- 2,2	121,0	- 12,0	124,8	- 11,9
4. Vierteljahr .....	73,2	- 13,4	75,2	- 13,3	77,5	- 13,6	75,3	- 12,4	73,7	- 11,8
<b>2011</b> <sup>2)</sup>										
1. Vierteljahr .....	56,3	- 6,2	53,5	- 11,6	53,0	- 15,3	64,7	+ 1,7	62,9	+ 5,0
2. Vierteljahr .....	108,0	+ 6,7	119,0	+ 8,1	115,5	+ 6,2	98,5	+ 4,2	101,3	+ 7,4
3. Vierteljahr .....	141,2	- 4,1	162,1	- 5,1	157,1	- 5,1	118,4	- 2,1	124,7	- 0,1
4. Vierteljahr .....										
<b>2010</b> <sup>2)</sup>										
Januar .....	57,5	- 8,1	60,0	+ 6,6	61,1	+ 8,0	57,7	- 22,8	53,9	- 26,8
Februar .....	54,1	- 13,3	54,7	- 4,4	56,4	- 2,8	57,0	- 22,0	53,2	- 25,1
März .....	68,4	- 8,1	66,8	- 6,7	70,3	- 4,9	76,0	- 7,7	72,5	- 9,1
April .....	80,6	- 9,3	82,6	- 7,6	82,4	- 7,1	83,1	- 10,6	81,8	- 11,2
Mai .....	103,5	- 8,1	111,6	- 5,5	110,2	- 4,5	98,1	- 11,9	98,6	- 10,5
Juni .....	119,5	- 8,0	136,0	- 6,1	133,7	- 5,0	102,3	- 12,2	102,4	- 13,1
Juli .....	167,3	- 2,5	194,7	+ 0,5	181,4	+ 0,6	136,3	- 9,4	142,6	- 8,1
August .....	158,3	- 6,0	185,5	- 2,8	181,1	- 0,4	127,0	- 13,4	132,3	- 13,9
September .....	116,3	- 9,8	132,3	- 8,0	134,0	- 7,8	99,7	- 13,7	99,4	- 14,5
Oktober .....	94,8	- 10,6	105,0	- 8,0	105,6	- 7,3	85,6	- 14,9	85,8	- 14,8
November .....	60,4	- 17,4	59,8	- 16,7	61,7	- 17,4	65,7	- 16,6	62,3	- 17,5
Dezember .....	64,4	- 13,3	60,8	- 18,2	65,4	- 18,7	74,6	- 5,0	72,9	- 2,4
<b>2011</b> <sup>2)</sup>										
Januar .....	51,2	- 11,0	47,8	- 20,3	45,9	- 24,9	60,4	+ 4,7	57,6	+ 6,9
Februar .....	51,8	- 4,3	48,9	- 10,6	46,8	- 17,0	60,2	+ 5,6	58,3	+ 9,6
März .....	65,7	- 3,9	63,9	- 4,3	66,3	- 5,7	73,4	- 3,4	72,7	+ 0,3
April .....	89,7	+ 11,3	93,7	+ 13,4	94,0	+ 14,1	90,0	+ 8,3	92,0	+ 12,5
Mai .....	102,0	- 1,4	112,1	+ 0,4	107,9	- 2,1	93,5	- 4,7	95,0	- 3,7
Juni .....	132,3	+ 10,7	151,2	+ 11,2	144,4	+ 8,0	112,0	+ 9,5	116,8	+ 14,1
Juli .....	155,5	- 7,1	179,8	- 7,7	166,4	- 8,3	128,5	- 5,7	137,1	- 3,9
August .....	153,9	- 2,8	179,5	- 3,2	173,9	- 4,0	124,8	- 1,7	132,1	- 0,2
September .....	114,0	- 2,0	127,0	- 4,0	131,2	- 2,1	101,8	+ 2,1	104,8	+ 5,4
Oktober .....										
November .....										
Dezember .....										

1) Veränderung gegenüber Vorjahreszeitraum

2) vorläufiges Ergebnis

### 3. Entwicklung der Beschäftigten im Gastgewerbe nach ausgewählten Wirtschaftszweigen

Zeitraum	Gastgewerbe insgesamt		Davon							
			Beherbergung		darunter Hotels, Gasthöfe und Pensionen		Gastronomie		darunter Gaststättengewerbe	
	2005 = 100	% <sup>1)</sup>	2005 = 100	% <sup>1)</sup>	2005 = 100	% <sup>1)</sup>	2005 = 100	% <sup>1)</sup>	2005 = 100	% <sup>1)</sup>
<b>2007</b> .....	112,4	+ 0,5	112,7	- 2,3	112,7	- 4,0	112,0	+ 3,2	111,1	+ 6,6
<b>2008</b> .....	110,8	- 1,4	111,3	- 1,2	110,5	- 2,0	110,2	- 1,6	110,5	- 0,5
<b>2009</b> .....	109,0	- 1,6	107,4	- 3,5	106,7	- 3,4	109,9	- 0,3	109,3	- 1,1
<b>2010</b> <sup>2)</sup> .....	101,6	- 6,8	107,2	- 0,2	107,8	+ 1,0	96,1	- 12,6	95,5	- 12,6
<b>2011</b> <sup>2)</sup> .....										
<b>2010</b> <sup>2)</sup>										
1. Vierteljahr .....	90,0	- 8,4	93,4	+ 4,1	98,9	+ 7,4	86,8	- 18,0	84,0	- 19,4
2. Vierteljahr .....	104,2	- 6,3	109,7	- 0,6	109,6	+ 2,1	99,0	- 11,1	98,1	- 11,5
3. Vierteljahr .....	113,3	- 5,7	121,2	- 1,9	117,0	- 3,0	105,5	- 9,2	106,1	- 9,4
4. Vierteljahr .....	98,7	- 7,3	104,5	- 1,3	105,5	- 1,4	93,0	- 12,7	93,7	- 10,7
<b>2011</b> <sup>2)</sup>										
1. Vierteljahr .....	91,4	+ 1,6	94,2	+ 0,9	98,0	- 0,9	89,1	+ 2,6	89,6	+ 6,7
2. Vierteljahr .....	107,8	+ 3,5	115,9	+ 5,7	115,4	+ 5,3	99,7	+ 0,7	102,3	+ 4,3
3. Vierteljahr .....	114,4	+ 1,0	122,7	+ 1,2	120,8	+ 3,2	106,1	+ 0,6	109,9	+ 3,6
4. Vierteljahr .....										
<b>2010</b> <sup>2)</sup>										
Januar .....	89,0	- 8,2	93,1	+ 7,4	99,0	+ 12,4	85,1	- 19,7	82,2	- 21,3
Februar .....	88,3	- 8,7	92,0	+ 6,4	97,7	+ 9,9	84,9	- 19,8	82,2	- 21,3
März .....	92,6	- 8,5	95,2	- 0,7	100,1	+ 0,7	90,4	- 14,4	87,7	- 15,4
April .....	100,1	- 5,3	104,1	+ 2,4	107,3	+ 7,2	96,3	- 11,6	94,8	- 12,1
Mai .....	103,7	- 9,3	107,3	- 4,4	106,2	- 3,4	100,5	- 13,1	99,4	- 13,9
Juni .....	108,8	- 4,1	117,5	+ 0,3	115,4	+ 3,1	100,0	- 8,5	100,2	- 8,2
Juli .....	114,9	- 4,4	122,7	- 1,9	117,7	- 2,7	107,1	- 6,9	108,5	- 6,7
August .....	115,1	- 5,2	123,2	- 1,3	118,8	- 2,9	107,1	- 8,9	108,2	- 8,8
September .....	110,0	- 7,3	117,7	- 2,6	114,6	- 3,1	102,2	- 12,0	101,5	- 12,8
Oktober .....	104,9	- 9,6	113,3	- 2,7	110,7	- 4,2	96,4	- 16,2	98,1	- 14,6
November .....	95,3	- 8,2	99,6	- 1,6	101,8	- 1,7	91,1	- 13,8	90,9	- 12,5
Dezember .....	95,9	- 3,7	100,6	+ 0,6	104,0	+ 2,2	91,4	- 7,4	92,2	- 4,0
<b>2011</b> <sup>2)</sup>										
Januar .....	90,1	+ 1,2	92,1	- 1,1	95,8	- 3,2	88,6	+ 4,1	88,5	+ 7,7
Februar .....	89,1	+ 0,9	90,8	- 1,3	94,2	- 3,6	87,8	+ 3,4	88,4	+ 7,5
März .....	95,2	+ 2,8	99,7	+ 4,7	104,0	+ 3,9	90,9	+ 0,6	92,0	+ 4,9
April .....	102,7	+ 2,6	109,4	+ 5,1	110,7	+ 3,2	96,0	- 0,3	97,4	+ 2,7
Mai .....	109,4	+ 5,5	118,6	+ 10,5	118,4	+ 11,5	99,9	- 0,6	102,2	+ 2,8
Juni .....	111,5	+ 2,5	119,7	+ 1,9	117,2	+ 1,6	103,2	+ 3,2	107,4	+ 7,2
Juli .....	115,1	+ 0,2	123,9	+ 1,0	121,1	+ 2,9	106,2	- 0,8	109,7	+ 1,1
August .....	115,7	+ 0,5	125,0	+ 1,5	122,4	+ 3,0	106,3	- 0,7	110,2	+ 1,8
September .....	112,4	+ 2,2	119,1	+ 1,2	118,8	+ 3,7	105,8	+ 3,5	109,6	+ 8,0
Oktober .....										
November .....										
Dezember .....										

1) Veränderung gegenüber Vorjahreszeitraum

2) vorläufiges Ergebnis

#### 4. Umsatzentwicklung im Gastgewerbe nach Wirtschaftszweigen

WZ 2008 Kode	Wirtschaftszweig	Veränderung der Umsatzwerte			
		September 2011 gegenüber September 2010	Jan./Sep. 2011 gegenüber Jan./Sep. 2010	September 2011 gegenüber September 2010	Jan./Sep. 2011 gegenüber Jan./Sep. 2010
		in jeweiligen Preisen		in Preisen des Jahres 2005	
		%			
<b>55 + 56</b>	<b>Gastgewerbe insgesamt.....</b>	<b>0,0</b>	<b>+ 0,2</b>	<b>- 2,0</b>	<b>- 1,0</b>
<b>55</b>	<b>Beherbergung .....</b>	<b>- 1,8</b>	<b>- 0,8</b>	<b>- 3,9</b>	<b>- 2,0</b>
	darunter				
55.1	Hotels, Gasthöfe und Pensionen .....	+ 0,1	- 2,2	- 2,1	- 3,3
55.10.1	Hotels (ohne Hotels garnis).....	+ 2,9	- 4,8	+ 0,7	- 5,9
55.2	Ferienunterkünfte u. Ä. ....	- 10,2	+ 4,9	- 12,3	+ 4,2
55.3	Campingplätze .....	+ 1,0	0,0	- 0,9	- 2,6
<b>56</b>	<b>Gastronomie.....</b>	<b>+ 3,9</b>	<b>+ 2,4</b>	<b>+ 2,1</b>	<b>+ 0,9</b>
	davon				
56.1/3	Gaststättengewerbe .....	+ 7,1	+ 5,0	+ 5,4	+ 3,6
56.2	Caterer und sonstige Verpflegungs- dienstleistungen .....	- 13,8	- 12,5	- 16,0	- 14,0

#### 5. Entwicklung der Beschäftigtenzahlen im Gastgewerbe nach Wirtschaftszweigen

WZ 2008 Kode	Wirtschaftszweig	Veränderung der Beschäftigtenzahl					
		insgesamt	davon		insgesamt	davon	
			Voll- beschäftigte	Teilzeit- beschäftigte		Voll- beschäftigte	Teilzeit- beschäftigte
		September 2011 gegenüber September 2010		Jan./Sep. 2011 gegenüber Jan./Sep. 2010			
						%	
<b>55 + 56</b>	<b>Gastgewerbe insgesamt.....</b>	<b>+ 2,2</b>	<b>+ 3,7</b>	<b>- 0,8</b>	<b>+ 2,0</b>	<b>+ 2,5</b>	<b>+ 1,1</b>
<b>55</b>	<b>Beherbergung .....</b>	<b>+ 1,2</b>	<b>+ 1,0</b>	<b>+ 2,1</b>	<b>+ 2,6</b>	<b>+ 0,7</b>	<b>+ 10,6</b>
	darunter						
55.1	Hotels, Gasthöfe und Pensionen .....	+ 3,7	+ 1,8	+ 12,7	+ 2,7	+ 1,0	+ 9,9
55.10.1	Hotels (ohne Hotels garnis)	+ 3,7	+ 2,8	+ 8,2	- 0,1	+ 0,2	- 1,5
55.2	Ferienunterkünfte u. Ä. ....	- 11,6	- 4,3	- 31,1	+ 1,7	- 2,3	+ 15,2
55.3	Campingplätze .....	+ 11,0	+ 6,6	+ 39,2	+ 7,1	+ 6,9	+ 7,9
<b>56</b>	<b>Gastronomie .....</b>	<b>+ 3,5</b>	<b>+ 9,6</b>	<b>- 2,2</b>	<b>+ 1,3</b>	<b>+ 6,2</b>	<b>- 3,1</b>
	davon						
56.1/3	Gaststättengewerbe .....	+ 8,0	+ 13,6	+ 2,0	+ 4,7	+ 10,5	- 1,0
56.2	Caterer und sonstige Ver- pflegungsdienstleistungen .	- 15,4	- 18,1	- 14,2	- 12,9	- 20,1	- 9,4