

Entwicklung von Umsatz und Beschäftigung im Gastgewerbe in Mecklenburg-Vorpommern

Dezember 2007

Bestell-Nr.: G433 2007 12

Herausgabe: 26. Februar 2008

Printausgabe: EUR 2,00

Herausgeber: Statistisches Amt Mecklenburg-Vorpommern, Lübecker Straße 287, 19059 Schwerin,
Telefon: 0385 4801-0, Telefax: 0385 4801-4123, Internet: <http://www.statistik-mv.de>, E-Mail: statistik.post@statistik-mv.de

Zuständiger Dezernent: Dr. Detlef Thofern, Telefon: 0385 4801-4776

© Statistisches Amt Mecklenburg-Vorpommern, Schwerin, 2008
Vervielfältigung und Verbreitung, auch auszugsweise, mit Quellenangabe gestattet.

Zeichenerklärungen und Abkürzungen

-	nichts vorhanden
0	weniger als die Hälfte von 1 in der letzten besetzten Stelle, jedoch mehr als nichts
.	Zahlenwert unbekannt oder geheim zu halten
...	Zahl lag bei Redaktionsschluss noch nicht vor
x	Aussage nicht sinnvoll oder Fragestellung nicht zutreffend
/	keine Angabe, da Zahlenwert nicht ausreichend genau oder nicht repräsentativ
()	Zahl hat eingeschränkte Aussagefähigkeit
p	vorläufige Zahl
s	geschätzte Zahl
r	berichtigte Zahl
a. n. g.	anderweitig nicht genannt

Abweichungen in den Summen erklären sich aus dem Auf- und Abrunden der Einzelwerte.

Inhalt

	Seite
Vorbemerkungen	3 - 4
Übersichten zur Entwicklung im Gastgewerbe	
1. Entwicklung des Umsatzes im Gastgewerbe nach ausgewählten Wirtschaftszweigen (in jeweiligen Preisen)	5
2. Entwicklung des Umsatzes im Gastgewerbe nach ausgewählten Wirtschaftszweigen (in Preisen des Jahres 2000)	6
3. Entwicklung der Beschäftigten im Gastgewerbe nach ausgewählten Wirtschaftszweigen	7
Aktuelle Monatsergebnisse	
4. Umsatzentwicklung im Gastgewerbe nach Wirtschaftszweigen	8
5. Entwicklung der Beschäftigtenzahlen im Gastgewerbe nach Wirtschaftszweigen	8

Vorbemerkungen

Rechtsgrundlage

Gesetz über die Statistik im Handel und Gastgewerbe (Handelsstatistikgesetz - HdStatG) vom 10. Dezember 2001 (BGBl. I S. 3438), zuletzt geändert durch Artikel 17 des Gesetzes vom 7. September 2007 (BGBl. I S. 2246) in Verbindung mit dem Bundesstatistikgesetz (BStatG) vom 22. Januar 1987 (BGBl. I S. 462, 565), zuletzt geändert durch Artikel 3 des Gesetzes vom 7. September 2007 (BGBl. I S. 2246). Erhoben werden die Angaben zu den Tatbeständen nach § 6 HdStatG.

Erhebungsbereich

Erfasst werden die Unternehmen, deren wirtschaftlicher Schwerpunkt im Gastgewerbe liegt. Das „Gastgewerbe“ ist dabei entsprechend der Klassifikation der Wirtschaftszweige, Ausgabe 2003 (WZ 2003) abgegrenzt. Die Zuordnung der Unternehmen zu den Wirtschaftszweigen erfolgt entsprechend dem Schwerpunkt der Tätigkeit.

Erhebungseinheit

Erhebungseinheit ist das rechtlich selbstständige Unternehmen. Die Meldungen sind zu erstatten für das Gesamtunternehmen, also unter Einschluss auch solcher Arbeitsstätten, in denen andere als Gastgewerbetätigkeiten überwiegen (z. B. Herstellung von Nahrungs- und Genussmitteln, „Café-Konditorei“). Nicht einbezogen werden land- und forstwirtschaftliche Betriebe, im Ausland gelegene Unternehmensteile sowie die Gastgewerbeaktivitäten solcher Unternehmen, deren wirtschaftlicher Schwerpunkt nicht im Gastgewerbe liegt, wie von Einzelhandelsunternehmen betriebene Restaurants oder von Unternehmen des Produzierenden Gewerbes oder Behörden in eigener Regie betriebene Kantinen.

Erhebungsmethode

Die Erhebung wird als Stichprobenerhebung durchgeführt. Die Erhebungseinheiten werden nach mathematisch-statistischen Verfahren ausgewählt. Auf dieser Grundlage werden in Mecklenburg-Vorpommern im Gastgewerbe rund 360 Unternehmen befragt.

Zur monatlichen Gastgewerbestatistik werden nur Unternehmen mit einem Jahresumsatz von mindestens 50 000 EUR herangezogen.

Der repräsentativ ausgewählte Berichterstattekreis ist über mehrere Jahre auskunftspflichtig.

Die Zusammensetzung darf nur durch solche Ereignisse verändert werden, die die Fluktuation in der Realität widerspiegeln.

Der Berichtsfirmenkreis kann sich im Einzelnen durch Schließungen von Unternehmen, Fusionen, Unternehmensteilungen oder aber durch Verlagerungen im Schwerpunkt der Tätigkeit verändern. Diese Ereignisse können auch die Ergebnisse beeinflussen. Der Berichtsfirmenkreis wird laufend durch die Integration von Neugründungen aktualisiert.

Erhebungs- und Darstellungsmerkmale

In den monatlichen Erhebungen werden der *Umsatz* und die Anzahl der *Voll-* sowie der *Teilzeitbeschäftigten* erfasst. Bei Unternehmen mit Arbeitsstätten in mehreren Bundesländern erfolgt auch die Erfassung der Angaben in der Unterteilung nach Bundesländern.

Ergebnisdarstellung

Die Ergebnisse der Gastgewerbestatistik werden in der Gliederung der Klassifikation der Wirtschaftszweige, Ausgabe 2003 (WZ 2003) dargestellt. Der Darstellung der Ergebnisse liegen hochgerechnete Unternehmensmeldungen zugrunde.

Die Messzahlen werden anhand von Nach- und Korrekturmeldungen aktualisiert, um eine möglichst genaue Darstellung der Ergebnisse in Zeitreihen zu ermöglichen.

Definitionen

Umsatz

Umsatz im Gastgewerbe ist der Gesamtbetrag der abgerechneten Lieferungen und sonstigen Leistungen (ohne Umsatzsteuer) zuzüglich Beienungsgeld, Getränke-, Sekt- und Vergnügungssteuer (nicht jedoch durchlaufende Posten, wie Kurtaxe oder Fremdenverkehrsabgabe) sowie einschließlich - falls bei Lieferungen z. B. aus gewerblichen Nebenbetrieben gesondert in Rechnung gestellt - Kosten für Fracht, Porto und Verpackung.

Nicht anzugeben sind jedoch Erlöse aus Land- und Forstwirtschaft sowie außerordentliche Erträge (z. B. aus dem Verkauf von Anlagevermögen) und betriebsfremde Erträge (z. B. Einnahmen aus Vermietung und Verpachtung von betriebsfremd genutzten Gebäuden und Gebäudeteilen), Zinserträge aus nicht betriebsnotwendigem Kapital oder Erträge aus Beteiligungen.

An Kunden gewährte Skonti und Erlösschmälerungen (z. B. Preisnachlässe, Rabatte, Jahresrückvergütungen, Boni) sind bei der Ermittlung des Umsatzes abzusetzen.

Bei Zugehörigkeit zu einer umsatzsteuerlichen Organschaft sind sowohl der auf das Unternehmen entfallende Umsatz mit Dritten als auch Innenumsätze anzugeben, die mit übrigen Tochtergesellschaften bzw. der Muttergesellschaft getätigt wurden.

Beschäftigte

Beschäftigte sind tätige Inhaber, mithelfende Familienangehörige sowie sämtliche Arbeitnehmer einschließlich der Auszubildenden und Praktikanten. Mitzuzählen sind auch vorübergehend Abwesende (z. B. Kranke, Urlauber).

Teilzeitbeschäftigte

Teilzeitbeschäftigte sind tätige Personen, deren durchschnittliche Arbeitszeit kürzer ist als die orts-, branchen- oder betriebsübliche Wochenarbeitszeit (einschließlich der geringfügig Beschäftigten) ohne Umrechnung auf Vollbeschäftigte.

Beherbergung

Beherbergung betreibt, wer gegen Entgelt Personen vorübergehend (höchstens 2 Monate) Unterkunft gewährt, auch wenn der Betrieb der Beherbergungsstätte nicht der Erlaubnispflicht nach § 2 des Gaststättengesetzes unterliegt. Zur Beherbergung gehört auch die Vermietung von Zelt- und Wohnwagenplätzen sowie die Vermietung von Ferienhäusern oder Ferienwohnungen.

Zum Umsatz aus Beherbergung rechnen auch die Einnahmen aus Wäschereinigung, Büglerei, Bädern, Garagenvermietung u. dgl. einschließlich Bedienungsgeld.

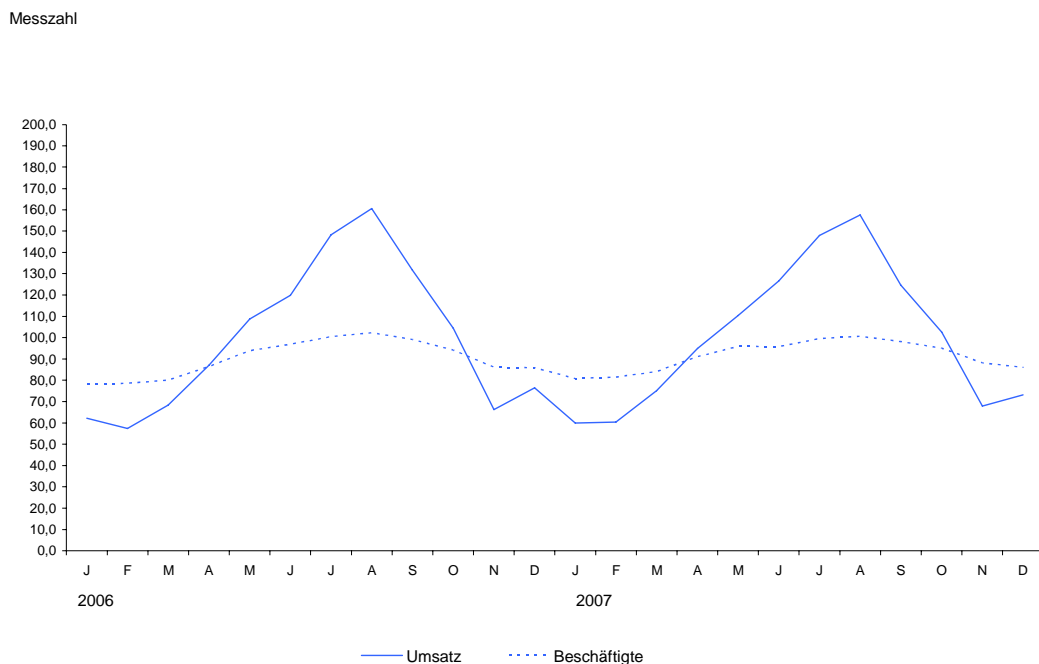
Nicht zur Beherbergung rechnen jedoch Verpflegungsleistungen (z. B. Frühstück). Diese sind den Gaststättenleistungen zuzurechnen.

Betriebsarten des Gastgewerbes

Betriebsarten des Gastgewerbes entsprechend der Systematik der Wirtschaftszweige, Ausgabe 2003 (WZ 2003), sind:

- **Hotel**
Beherbergungs- und Bewirtschaftungsstätte mit herkömmlichem Dienstleistungsangebot und mit wenigstens einem Vollrestaurant (auch für Passanten), sowie mit besonderen Aufenthaltsräumen überwiegend für Hausgäste.
- **Hotel garni**
Beherbergungsstätte, in der an Hausgäste nur Frühstück abgegeben wird.
- **Gasthof**
Beherbergungs- und Bewirtschaftungsstätte mit herkömmlichem Dienstleistungsangebot (auch für Passanten). Der Gasthof hat jedoch neben den Speise- und Schankräumen keine weiteren Aufenthaltsräume für Hausgäste.
- **Pension**
Beherbergungsstätte, in der Speisen und Getränke nur an Hausgäste abgegeben werden.
- **Restaurant**
Bewirtschaftungsstätte mit herkömmlichem Dienstleistungsangebot.
- **Café**
- **Eissalon**
Bewirtschaftungsstätte mit Abgabe von Speiseeis zum Verzehr an Ort und Stelle (ohne Unternehmen des ambulanten Einzelhandels).
- **Imbissstube**
Bewirtschaftungsstätte mit begrenztem Sortiment von Speisen (mit und ohne Ausschank von Getränken) und nur wenigen Sitzgelegenheiten.
- **Schankwirtschaft**
Bewirtschaftungsstätte mit Ausschank von Getränken.
- **Bar, Diskothek und Tanzlokal**
Bewirtschaftungsstätte mit Ausschank von Getränken und Unterhaltungsangebot.
- **Kantine und Caterer**
Verpflegungseinrichtung mit Abgabe von Speisen und Getränken an einen festen Abnehmerkreis. Dazu gehören auch Küchen, die regelmäßig Mahlzeiten außer Haus liefern.

Veränderung von Umsatz und Beschäftigung im Gastgewerbe in Mecklenburg-Vorpommern



1. Entwicklung des Umsatzes im Gastgewerbe nach ausgewählten Wirtschaftszweigen (in jeweiligen Preisen)

Zeitraum	Gastgewerbe insgesamt		Davon							
			Beherbergungsgewerbe		darunter Hotellerie		Gaststättengewerbe		Kantinen und Caterer	
	2003 = 100	% ¹⁾	2003 = 100	% ¹⁾	2003 = 100	% ¹⁾	2003 = 100	% ¹⁾	2003 = 100	% ¹⁾
2004	99,3	- 0,7	98,3	- 1,7	98,5	- 1,5	103,1	+ 3,1	84,6	- 15,4
2005	95,6	- 3,7	97,4	- 0,9	96,9	- 1,6	95,5	- 7,4	81,1	- 4,1
2006 ³⁾	102,7	+ 7,4	107,1	+ 10,0	107,2	+ 10,6	98,2	+ 2,8	93,4	+ 15,2
2007 ²⁾	106,1	+ 3,3	112,1	+ 4,7	111,5	+ 4,0	100,2	+ 2,0	92,2	- 1,3
2006 ³⁾										
1. Vierteljahr	63,7	+ 1,0	54,6	+ 0,9	55,9	+ 3,5	72,4	- 0,8	87,4	+ 13,1
2. Vierteljahr	108,1	+ 6,3	113,2	+ 8,7	113,3	+ 8,6	103,1	+ 1,9	95,5	+ 12,6
3. Vierteljahr	153,6	+ 9,8	177,5	+ 11,4	173,7	+ 10,7	130,4	+ 6,0	96,1	+ 18,1
4. Vierteljahr	85,4	+ 10,1	83,2	+ 15,6	85,6	+ 18,2	86,9	+ 2,5	94,8	+ 17,2
2007 ²⁾										
1. Vierteljahr	68,0	+ 6,8	60,7	+ 11,2	60,7	+ 8,6	74,8	+ 3,3	87,7	+ 0,3
2. Vierteljahr	116,3	+ 7,6	125,7	+ 11,0	125,3	+ 10,6	107,1	+ 3,9	94,6	- 0,9
3. Vierteljahr	153,7	+ 0,1	177,5	0,0	173,5	- 0,1	130,9	+ 0,4	95,0	- 1,1
4. Vierteljahr	86,3	+ 1,1	84,5	+ 1,6	86,6	+ 1,2	88,0	+ 1,3	91,7	- 3,3
2006 ³⁾										
Januar	63,0	+ 5,0	54,2	+ 9,7	55,4	+ 13,5	71,5	- 0,3	85,7	+ 10,3
Februar	58,8	+ 8,7	49,9	+ 13,2	51,1	+ 15,9	68,0	+ 5,4	76,0	+ 3,4
März	69,4	- 7,6	59,6	- 13,5	61,2	- 11,2	77,6	- 6,3	100,4	+ 24,7
April	88,5	+ 16,0	87,0	+ 27,0	88,0	+ 27,7	91,0	+ 6,2	85,6	+ 1,2
Mai	111,1	- 2,6	116,2	- 3,2	116,5	- 3,8	106,3	- 4,4	98,4	+ 20,7
Juni	124,5	+ 8,5	136,4	+ 10,3	135,5	+ 10,3	112,0	+ 5,0	102,6	+ 16,3
Juli	156,5	+ 11,2	179,9	+ 13,6	171,4	+ 12,9	135,7	+ 5,9	87,6	+ 22,3
August	168,3	+ 7,6	197,2	+ 8,0	192,2	+ 6,8	140,8	+ 6,0	95,7	+ 15,3
September	136,0	+ 10,9	155,3	+ 13,2	157,6	+ 13,5	114,7	+ 6,1	105,1	+ 17,3
Oktober	106,9	+ 9,4	114,8	+ 12,9	117,0	+ 14,0	98,1	+ 3,4	94,8	+ 16,3
November	68,3	+ 7,1	61,8	+ 12,6	63,0	+ 16,5	72,2	- 0,8	98,6	+ 17,5
Dezember	81,1	+ 13,6	73,1	+ 23,3	76,7	+ 26,8	90,5	+ 4,1	90,8	+ 17,6
2007 ²⁾										
Januar	62,2	- 1,3	53,0	- 2,2	52,9	- 4,5	71,1	- 0,6	85,0	- 0,8
Februar	63,4	+ 7,8	57,2	+ 14,6	56,8	+ 11,2	68,8	+ 1,2	81,1	+ 6,7
März	78,5	+ 13,1	71,9	+ 20,6	72,3	+ 18,1	84,4	+ 8,8	97,0	- 3,4
April	98,7	+ 11,5	101,4	+ 16,6	101,9	+ 15,8	96,2	+ 5,7	91,6	+ 7,0
Mai	115,7	+ 4,1	123,9	+ 6,6	123,8	+ 6,3	108,3	+ 1,9	93,3	- 5,2
Juni	134,6	+ 8,1	151,9	+ 11,4	150,3	+ 10,9	116,8	+ 4,3	98,8	- 3,7
Juli	159,4	+ 1,9	182,1	+ 1,2	174,0	+ 1,5	139,4	+ 2,7	92,9	+ 6,1
August	169,1	+ 0,5	198,4	+ 0,6	192,2	0,0	141,5	+ 0,5	94,0	- 1,8
September	132,6	- 2,5	152,0	- 2,1	154,4	- 2,0	111,8	- 2,5	98,2	- 6,6
Oktober	107,9	+ 0,9	117,0	+ 1,9	118,2	+ 1,0	97,8	- 0,3	93,6	- 1,3
November	71,8	+ 5,1	65,2	+ 5,5	66,8	+ 6,0	76,9	+ 6,5	95,3	- 3,3
Dezember	79,3	- 2,2	71,1	- 2,7	74,9	- 2,3	89,3	- 1,3	86,1	- 5,2

1) Veränderung gegenüber Vorjahreszeitraum

2) vorläufiges Ergebnis

3) ab Januar 2006 Einbeziehung der Neuzugangsstichprobe

2. Entwicklung des Umsatzes im Gastgewerbe nach ausgewählten Wirtschaftszweigen (in Preisen des Jahres 2000)

Zeitraum	Gastgewerbe insgesamt		Davon							
			Beherbergungsgewerbe		darunter Hotellerie		Gaststättengewerbe		Kantinen und Caterer	
	2003 = 100	% ¹⁾	2003 = 100	% ¹⁾	2003 = 100	% ¹⁾	2003 = 100	% ¹⁾	2003 = 100	% ¹⁾
2004	98,6	- 1,4	97,8	- 2,2	97,8	- 2,2	102,3	+ 2,3	83,6	- 16,4
2005	93,6	- 5,1	95,2	- 2,7	95,2	- 2,7	93,8	- 8,3	79,1	- 5,4
2006 ³⁾	99,3	+ 6,1	103,4	+ 8,6	103,5	+ 8,7	95,2	+ 1,5	90,1	+ 13,9
2007 ²⁾	100,1	+ 0,8	105,9	+ 2,4	105,5	+ 1,9	94,6	- 0,6	86,6	- 3,9
2006 ³⁾										
1. Vierteljahr	62,6	+ 0,2	54,1	+ 0,4	54,9	+ 3,4	70,6	- 1,8	84,6	+ 11,9
2. Vierteljahr	105,3	+ 4,8	110,5	+ 7,0	110,0	+ 6,9	100,3	+ 0,8	92,3	+ 11,5
3. Vierteljahr	146,8	+ 8,7	168,6	+ 10,6	167,0	+ 8,7	126,3	+ 4,6	92,6	+ 16,6
4. Vierteljahr	82,3	+ 8,0	80,3	+ 13,1	82,1	+ 15,6	83,7	+ 0,8	90,8	+ 15,5
2007 ²⁾										
1. Vierteljahr	65,2	+ 4,2	58,6	+ 8,3	58,0	+ 5,6	71,2	+ 0,8	82,9	- 2,0
2. Vierteljahr	110,7	+ 5,1	120,1	+ 8,7	119,0	+ 8,2	101,5	+ 1,2	89,0	- 3,6
3. Vierteljahr	143,4	- 2,3	164,9	- 2,2	163,5	- 2,1	123,3	- 2,4	89,0	- 3,9
4. Vierteljahr	81,2	- 1,3	79,8	- 0,6	81,4	- 0,9	82,4	- 1,6	85,4	- 5,9
2006 ³⁾										
Januar	62,2	+ 4,4	54,0	+ 9,3	54,7	+ 13,5	69,9	- 1,1	83,2	+ 9,3
Februar	57,4	+ 7,7	48,9	+ 12,2	50,0	+ 15,2	66,3	+ 4,4	73,7	+ 2,4
März	68,3	- 8,3	59,2	- 14,0	60,0	- 11,4	75,7	- 7,1	97,1	+ 23,4
April	87,1	+ 14,8	86,4	+ 25,2	86,8	+ 27,8	88,8	+ 5,3	82,8	+ 0,2
Mai	108,8	- 3,4	114,5	- 3,8	114,0	- 4,8	103,5	- 5,4	95,0	+ 19,3
Juni	119,9	+ 6,3	130,7	+ 7,2	129,2	+ 6,8	108,8	+ 3,7	99,0	+ 15,0
Juli	148,3	+ 9,3	168,5	+ 11,7	164,0	+ 10,4	131,5	+ 4,5	84,4	+ 20,7
August	160,6	+ 6,4	186,7	+ 6,8	185,7	+ 5,3	136,4	+ 4,7	92,2	+ 14,0
September	131,7	+ 11,0	150,7	+ 14,5	151,3	+ 11,3	110,9	+ 4,5	101,1	+ 15,7
Oktober	104,4	+ 7,9	113,1	+ 11,2	113,7	+ 12,2	94,8	+ 2,0	91,0	+ 14,8
November	66,2	+ 4,3	60,1	+ 8,3	60,3	+ 12,5	69,7	- 2,2	94,5	+ 16,0
Dezember	76,5	+ 11,8	67,6	+ 21,4	72,2	+ 24,1	86,7	+ 2,4	86,9	+ 16,0
2007 ²⁾										
Januar	60,0	- 3,5	51,6	- 4,4	50,9	- 6,9	67,9	- 2,9	80,6	- 3,1
Februar	60,4	+ 5,2	54,7	+ 11,9	54,2	+ 8,4	65,5	- 1,2	76,6	+ 3,9
März	75,2	+ 10,1	69,5	+ 17,4	69,0	+ 15,0	80,2	+ 5,9	91,6	- 5,7
April	94,9	+ 9,0	98,7	+ 14,2	97,8	+ 12,7	91,3	+ 2,8	86,3	+ 4,2
Mai	110,4	+ 1,5	118,9	+ 3,8	118,4	+ 3,9	102,6	- 0,9	87,8	- 7,6
Juni	126,7	+ 5,7	142,8	+ 9,3	140,7	+ 8,9	110,4	+ 1,5	92,8	- 6,3
Juli	148,0	- 0,2	167,6	- 0,5	164,4	+ 0,2	131,4	- 0,1	87,1	+ 3,2
August	157,6	- 1,9	183,9	- 1,5	182,0	- 2,0	133,3	- 2,3	88,1	- 4,4
September	124,7	- 5,3	143,2	- 5,0	144,0	- 4,8	105,1	- 5,2	91,8	- 9,2
Oktober	102,6	- 1,7	112,4	- 0,6	112,3	- 1,2	91,9	- 3,1	87,4	- 4,0
November	67,9	+ 2,6	62,2	+ 3,5	62,7	+ 4,0	72,2	+ 3,6	88,6	- 6,2
Dezember	73,1	- 4,4	64,7	- 4,3	69,3	- 4,0	83,3	- 3,9	80,0	- 7,9

1) Veränderung gegenüber Vorjahreszeitraum

2) vorläufiges Ergebnis

3) ab Januar 2006 Einbeziehung der Neuzugangsstichprobe

3. Entwicklung der Beschäftigten im Gastgewerbe nach ausgewählten Wirtschaftszweigen

Zeitraum	Gastgewerbe insgesamt		Davon							
			Beherbergungsgewerbe		darunter		Gaststättengewerbe		Kantinen und Caterer	
	Hotellerie									
	2003 = 100	% ¹⁾	2003 = 100	% ¹⁾	2003 = 100	% ¹⁾	2003 = 100	% ¹⁾	2003 = 100	% ¹⁾
2004	87,3	- 12,7	87,9	- 12,1	88,0	- 12,0	87,1	- 12,9	84,5	- 15,5
2005	81,8	- 6,3	82,6	- 6,0	81,8	- 7,0	80,4	- 7,7	85,1	+ 0,7
2006 ³⁾	90,2	+ 10,3	93,3	+ 13,0	93,7	+ 14,5	84,1	+ 4,6	109,1	+ 28,2
2007 ²⁾	91,4	+ 1,3	94,1	+ 0,9	93,2	- 0,5	85,9	+ 2,1	108,7	- 0,4
2006 ³⁾										
1. Vierteljahr	79,0	+ 10,0	78,6	+ 12,4	80,2	+ 15,2	75,9	+ 4,8	102,4	+ 27,0
2. Vierteljahr	92,4	+ 10,0	96,6	+ 12,3	97,4	+ 13,9	85,5	+ 4,5	108,6	+ 28,4
3. Vierteljahr	100,7	+ 12,0	106,1	+ 14,6	104,7	+ 14,4	93,8	+ 7,2	107,5	+ 24,7
4. Vierteljahr	88,8	+ 9,1	91,7	+ 12,0	92,2	+ 14,4	81,1	+ 1,8	117,9	+ 33,1
2007 ²⁾										
1. Vierteljahr	82,1	+ 3,9	82,5	+ 5,0	83,5	+ 4,1	77,3	+ 1,8	110,5	+ 7,9
2. Vierteljahr	94,3	+ 2,1	97,2	+ 0,6	95,6	- 1,8	88,5	+ 3,5	112,0	+ 3,1
3. Vierteljahr	99,5	- 1,2	104,7	- 1,3	102,3	- 2,3	93,5	- 0,3	102,6	- 4,6
4. Vierteljahr	89,8	+ 1,1	91,8	+ 0,1	91,3	- 1,0	84,5	+ 4,2	109,7	- 7,0
2006 ³⁾										
Januar	78,4	+ 10,0	78,4	+ 12,8	79,7	+ 15,3	75,4	+ 4,7	98,2	+ 23,5
Februar	78,6	+ 12,6	78,3	+ 16,2	79,8	+ 19,1	75,9	+ 7,1	98,4	+ 23,6
März	80,1	+ 8,0	79,2	+ 8,6	81,2	+ 11,5	76,4	+ 3,0	110,5	+ 33,6
April	86,4	+ 10,3	89,9	+ 14,1	92,0	+ 17,2	79,5	+ 3,5	107,5	+ 28,4
Mai	93,9	+ 8,4	98,5	+ 10,9	99,2	+ 11,8	86,0	+ 1,7	114,1	+ 35,3
Juni	96,9	+ 11,1	101,4	+ 12,2	101,0	+ 13,0	90,9	+ 8,2	104,2	+ 21,4
Juli	100,5	+ 12,2	105,4	+ 15,2	103,5	+ 15,0	95,2	+ 7,7	100,4	+ 18,7
August	102,3	+ 12,3	108,0	+ 14,4	106,6	+ 14,7	95,1	+ 7,8	109,6	+ 26,7
September	99,2	+ 11,6	105,0	+ 14,4	104,1	+ 13,6	91,0	+ 5,7	112,4	+ 28,5
Oktober	94,2	+ 11,2	101,6	+ 16,2	101,5	+ 16,0	82,6	+ 1,2	118,0	+ 36,4
November	86,1	+ 7,2	86,5	+ 7,6	87,3	+ 11,9	80,8	+ 2,8	118,3	+ 31,3
Dezember	85,9	+ 8,5	87,0	+ 11,7	87,9	+ 15,5	79,9	+ 1,1	117,3	+ 30,5
2007 ²⁾										
Januar	80,9	+ 3,2	82,6	+ 5,4	84,1	+ 5,5	75,2	- 0,3	105,3	+ 7,2
Februar	81,5	+ 3,7	80,9	+ 3,3	81,8	+ 2,5	77,3	+ 1,8	112,1	+ 13,9
März	84,1	+ 5,0	84,1	+ 6,2	84,6	+ 4,2	79,5	+ 4,1	114,0	+ 3,2
April	91,1	+ 5,4	92,1	+ 2,4	91,0	- 1,1	86,0	+ 8,2	117,9	+ 9,7
Mai	95,9	+ 2,1	98,7	+ 0,2	96,7	- 2,5	89,8	+ 4,4	116,6	+ 2,2
Juni	95,8	- 1,1	100,8	- 0,6	99,1	- 1,9	89,6	- 1,4	101,7	- 2,4
Juli	99,6	- 0,9	104,4	- 0,9	101,8	- 1,6	94,5	- 0,7	100,1	- 0,3
August	100,7	- 1,6	106,0	- 1,9	103,4	- 3,0	95,0	- 0,1	101,4	- 7,5
September	98,2	- 1,0	103,8	- 1,1	101,8	- 2,2	91,0	0,0	106,1	- 5,6
Oktober	95,1	+ 1,0	99,0	- 2,6	97,9	- 3,5	88,6	+ 7,3	109,6	- 7,1
November	88,2	+ 2,4	89,2	+ 3,1	88,8	+ 1,7	83,3	+ 3,1	112,5	- 4,9
Dezember	86,1	+ 0,2	87,3	+ 0,3	87,3	- 0,7	81,6	+ 2,1	107,0	- 8,8

1) Veränderung gegenüber Vorjahreszeitraum

2) vorläufiges Ergebnis

3) ab Januar 2006 Einbeziehung der Neuzugangsstichprobe

4. Umsatzentwicklung im Gastgewerbe nach Wirtschaftszweigen

Nummer der Klassifikation ¹⁾	Wirtschaftszweig	Veränderung der Umsatzwerte					
		Dezember 2007 gegenüber		Dez. 2007 und Nov. 2007 gegenüber Dez. 2006 und Nov. 2006	Jan./Dez. 2007 gegenüber Jan./Dez. 2006	Dezember 2007 gegenüber Dezember 2006	Jan./Dez. 2007 gegenüber Jan./Dez. 2006
		Dezember 2006	November 2007				
		in jeweiligen Preisen				in Preisen des Jahres 2000	
%							
55.1/2	Beherbergungsgewerbe	- 2,6	+ 9,0	+ 1,1	+ 4,7	- 4,4	+ 2,4
55.1	Hotellerie	- 2,3	+ 12,1	+ 1,4	+ 4,1	- 4,0	+ 1,9
55.10.1	Hotels (ohne Hotels garnis)	- 4,0	+ 20,1	- 0,1	+ 4,0	- 5,8	+ 1,7
55.2	sonstiges Beherbergungsgewerbe	- 4,1	- 5,7	- 0,5	+ 7,0	- 6,4	+ 4,5
55.3/4	Gaststättengewerbe	- 1,3	+ 16,1	+ 2,2	+ 2,0	- 4,0	- 0,7
55.3	speisengeprägte Gastronomie	+ 0,5	+ 14,6	+ 3,9	+ 3,0	- 2,2	+ 0,2
55.4	getränkegeprägte Gastronomie	- 22,1	+ 42,4	- 19,1	- 10,5	- 24,0	- 12,3
55.5	Kantinen und Caterer	- 5,2	- 9,7	- 4,3	- 1,3	- 7,9	- 3,9
55	Gastgewerbe	- 2,2	+ 10,4	+ 1,1	+ 3,3	- 4,5	+ 0,9

5. Entwicklung der Beschäftigtenzahlen im Gastgewerbe nach Wirtschaftszweigen

Nummer der Klassifikation ¹⁾	Wirtschaftszweig	Veränderung der Beschäftigtenzahl					
		insgesamt	davon		insgesamt	davon	
			Vollbeschäftigte	Teilzeitbeschäftigte		Vollbeschäftigte	Teilzeitbeschäftigte
		Dezember 2007 gegenüber Dezember 2006			Jan./Dez. 2007 gegenüber Jan./Dez. 2006		
%							
55.1/2	Beherbergungsgewerbe	+ 0,4	+ 3,0	- 12,2	+ 0,9	+ 1,2	- 0,7
55.1	Hotellerie	- 0,8	+ 1,7	- 14,6	- 0,5	- 0,1	- 2,6
55.10.1	Hotels (ohne Hotels garnis)	- 1,4	- 0,3	- 12,1	- 0,5	- 0,2	- 3,1
55.2	sonstiges Beherbergungsgewerbe	+ 6,2	+ 11,1	- 5,9	+ 7,5	+ 8,4	+ 4,7
55.3/4	Gaststättengewerbe	+ 2,1	- 0,7	+ 5,7	+ 2,2	+ 2,1	+ 2,5
55.3	speisengeprägte Gastronomie	+ 3,9	+ 1,2	+ 7,2	+ 3,2	+ 3,0	+ 3,6
55.4	getränkegeprägte Gastronomie	- 18,9	- 27,8	- 10,5	- 9,38	- 10,9	- 8,7
55.5	Kantinen und Caterer	- 8,8	- 13,8	- 6,3	- 0,4	- 4,1	+ 1,8
55	Gastgewerbe	+ 0,2	+ 0,9	- 1,1	+ 1,3	+ 1,2	+ 1,6

1) Klassifikation der Wirtschaftszweige, Ausgabe 2003