

Aus- und Einfuhr in Mecklenburg-Vorpommern

2006

(endgültige Ergebnisse)

Bestell-Nr.: G313J 2006 00
Herausgabe: 22. Januar 2008
Printausgabe: EUR 4,00

Herausgeber: Statistisches Amt Mecklenburg-Vorpommern, Lübecker Straße 287, 19059 Schwerin,
Telefon: 0385 4801-0, Telefax: 0385 4801-4123, Internet: <http://www.statistik-mv.de>, E-Mail: statistik.post@statistik-mv.de

Zuständiger Dezernent: Dr. Detlef Thofern, Telefon: 0385 4801-4776

© Statistisches Amt Mecklenburg-Vorpommern, Schwerin, 2008
Vervielfältigung und Verbreitung, auch auszugsweise, mit Quellenangabe gestattet.

Zeichenerklärungen und Abkürzungen

- nichts vorhanden
- 0 weniger als die Hälfte von 1 in der letzten besetzten Stelle, jedoch mehr als nichts
- . Zahlenwert unbekannt oder geheim zu halten
- ... Zahl lag bei Redaktionsschluss noch nicht vor
- x Aussage nicht sinnvoll oder Fragestellung nicht zutreffend
- / keine Angabe, da Zahlenwert nicht ausreichend genau oder nicht repräsentativ
- () Zahl hat eingeschränkte Aussagefähigkeit
- p vorläufige Zahl
- s geschätzte Zahl
- r berichtigte Zahl

- a. n. g. anderweitig nicht genannt

Abweichungen in den Summen erklären sich aus dem Auf- und Abrunden der Einzelwerte.

Inhalt

	Seite
I. Vorbemerkungen	3 - 4
II. Grafiken	
1. Ausfuhr Mecklenburg-Vorpommerns	5
2. Einfuhr Mecklenburg-Vorpommerns	5
III. Tabellen	
Ausfuhr (Spezialhandel)	
1. Entwicklung der Ausfuhr Mecklenburg-Vorpommerns nach Warengruppen	6 - 7
2. Entwicklung der Ausfuhr Mecklenburg-Vorpommerns nach ausgewählten Ländergruppen	8 - 9
3. Ausfuhr Mecklenburg-Vorpommerns nach Warengruppen und Warenuntergruppen	10 - 12
4. Ausfuhr Mecklenburg-Vorpommerns nach Erdteilen, Bestimmungsländern und Ländergruppen	13 - 15
Einfuhr (Generalhandel)	
5. Entwicklung der Einfuhr Mecklenburg-Vorpommerns nach Warengruppen	16 - 17
6. Entwicklung der Einfuhr Mecklenburg-Vorpommerns nach ausgewählten Ländergruppen	18 - 19
7. Einfuhr Mecklenburg-Vorpommerns nach Warengruppen und Warenuntergruppen	20 - 22
8. Einfuhr Mecklenburg-Vorpommerns nach Erdteilen, Ursprungsländern und Ländergruppen	23 - 25
IV. Anhang	
Länderverzeichnis für die Außenhandelsstatistik der Bundesrepublik Deutschland	26 - 27

I. Vorbemerkungen

Rechtsgrundlagen

Die Rechtsgrundlagen der Außenhandelsstatistik sind:

- Außenhandelsstatistikgesetz (AHStatGes) vom 1. Mai 1957 in der im Bundesgesetzblatt Teil III, Gliederungsnummer 7402-1, veröffentlichten bereinigten Fassung, zuletzt geändert durch Artikel 120 der Verordnung vom 25. November 2003 (BGBl. I S. 2304)
- Außenhandelsstatistik-Durchführungsverordnung (AHStatDV) in der Fassung der Bekanntmachung vom 29. Juli 1994 (BGBl. I S. 1993), zuletzt geändert durch Artikel 291 der Verordnung vom 25. November 2003 (BGBl. I S. 2304)
- Bundesstatistikgesetz (BStatG) vom 22. Januar 1987 (BGBl. I S. 462, 565), zuletzt geändert durch Artikel 2 des Gesetzes vom 9. Juni 2005 (BGBl. I S. 1534)
- Verordnung (EG) Nr. 1172/95 des Rates vom 22. Mai 1995 über die Statistiken des Warenverkehrs der Gemeinschaft und ihrer Mitgliedstaaten mit Drittländern (ABl. EG Nr. L 118 S. 10), zuletzt geändert durch Anhang II Nr. 17 der Verordnung (EG) Nr. 1882/2003 des Europäischen Parlaments und des Rates vom 29. September 2003 (ABl. EU Nr. L 284 S. 1)
- Verordnung (EG) Nr. 1917/2000 der Kommission vom 7. September 2000 zur Durchführung der Verordnung (EG) Nr. 1172/95 des Rates im Hinblick auf die Außenhandelsstatistik (ABl. EG Nr. L 229 S. 14), geändert durch Verordnung (EG) Nr. 1669/2001 der Kommission vom 20. August 2001 (ABl. EG Nr. L 224 S. 3)
- Verordnung (EWG) Nr. 2658/87 des Rates vom 23. Juli 1987 über die zolltarifliche und statistische Nomenklatur sowie den gemeinsamen Zolltarif (ABl. EG 1987 Nr. L 256 S. 1)
- Verordnung (EG) Nr. 638/2004 des Europäischen Parlaments und des Rates vom 31. März 2004 über die Gemeinschaftsstatistiken des Warenverkehrs zwischen Mitgliedstaaten und zur Aufhebung der Verordnung (EWG) Nr. 3330/1991 des Rates (ABl. EU Nr. L 102 S. 1)
- Verordnung (EG) Nr. 1982/2004 der Kommission vom 18. November 2004 zur Durchführung der Verordnung (EG) Nr. 638/2004 des Europäischen Parlaments und des Rates über die Gemeinschaftsstatistiken des Warenverkehrs zwischen Mitgliedstaaten und zur Aufhebung der Verordnungen (EG) Nr. 1901/2000 und (EWG) Nr. 3590/92 der Kommission (ABl. EU Nr. L 343 S. 3)

Methodische Abgrenzung

Die nachfolgenden Vorbemerkungen gelten für alle in dieser Veröffentlichung nachgewiesenen Ergebnisse ab Berichtsmonat Januar 1995 sowie für die vorhergehende Zeiträume betreffenden Ergebnisse nach dem Gebietsstand 3.10.1990. Diese Veröffentlichung enthält auch Ergebnisse des Jahres 1993. Hierbei ist zu beachten, dass Ergebnisse, die teilweise oder ausschließlich den Intrahandel betreffen, nur unter Vorbehalt wegen der unterschiedlichen Befreiungsgrenzen verglichen werden können.

Gegenstand

Die Außenhandelsstatistik stellt den grenzüberschreitenden Warenverkehr Mecklenburg-Vorpommerns über die Grenzen der Bundesrepublik Deutschland mit dem Ausland dar.

Ausland im Sinne der Außenhandelsstatistik ist das Gebiet außerhalb der Bundesrepublik Deutschland nach dem Gebietsstand ab dem 3. Oktober 1990.

Ab 1993 gliedert sich die Außenhandelsstatistik wegen der unterschiedlichen Erhebungsformen in die Intrahandelsstatistik (Handel mit den EU-Ländern) und die Extrahandelsstatistik (Handel mit den übrigen Staaten).

Anmeldung

Die Außenhandelsstatistik teilt sich erhebungstechnisch in Extrahandel (Handel mit Drittländern) und Intrahandel (Handel mit EU-Mitgliedstaaten). Die Erfassung der Daten über die grenzüberschreitenden Warenverkehre erfolgt im Grundsatz entweder klassisch über die Zollverwaltung (Extrahandel) oder auf dem Weg einer direkten Firmenanmeldung (Intrahandel).

Darstellungsform

In den Übersichten des Berichtes wird die Ausfuhr im Spezialhandel und die Einfuhr im Generalhandel dargestellt.

Der Spezialhandel enthält im Wesentlichen die Waren, die aus der Erzeugung, der Bearbeitung oder Verarbeitung des Erhebungsgebietes stammen und ausgeführt worden sind.

Der Generalhandel enthält alle in das Erhebungsgebiet eingehenden Waren mit Ausnahme der Waren der Durchfuhr und des Zwischenauslandshandelsverkehrs.

Der Generalhandel unterscheidet sich vom Spezialhandel durch die verschiedene Nachweisung der auf Lager eingeführten ausländischen Waren, und zwar werden nachgewiesen

- im Generalhandel alle Einfuhren auf Lager im Zeitpunkt der Einlagerung, alle Wiederausfuhren ausländischer Waren aus Lager im Zeitpunkt ihrer Ausfuhr,

- im Spezialhandel dagegen nur diejenigen Einfuhren auf Lager, die nicht zur Wiederausfuhr gelangen, im Zeitpunkt ihrer Einfuhr aus Lager.

Die Einfuhr Mecklenburg-Vorpommerns im Generalhandel enthält also nicht nur die Waren, die zum Gebrauch, zum Verbrauch, zur Bearbeitung oder Verarbeitung in Mecklenburg-Vorpommern bestimmt sind, sondern auch Waren, die über Mecklenburg-Vorpommern als erstes bekanntes Zielland in andere Länder des Bundesgebietes oder wieder ins Ausland weitergeleitet werden.

Für die einzelnen Länder der Bundesrepublik Deutschland können somit - im Gegensatz zu deren Ausfuhr, bei der der Spezialhandel erfasst wird - die Einfuhren nur im Generalhandel ermittelt werden.

Wegen der unterschiedlichen Abgrenzung von Generalhandel und Spezialhandel ist eine Saldierung der Einfuhr- und Ausfuhrergebnisse Mecklenburg-Vorpommerns nicht vertretbar.

Befreiungen und Vereinfachungen

Ausgenommen von der Anmeldung zur Außenhandelsstatistik sind u. a. Warenbewegungen von geringer wirtschaftlicher Bedeutung (z. B. Übersiedlungsgut), vorübergehende Warenein- und -ausfuhren (z. B. Messe- und Ausstellungsgut). Die Befreiungstatbestände sind in den jeweiligen Befreiungslisten erschöpfend aufgeführt.

Im Rahmen der Erhebung über die Zollstellen (Extrahandel) müssen Warensendungen bis zu einem Wert von 1 000 EUR nicht gemeldet werden, soweit das Gesamtgewicht der Sendung nicht 1 000 kg übersteigt. Bei direkter Firmenbefragung (Intrahandel) sind Unternehmen, deren innergemeinschaftliche Warenverkehre je Verkehrsrichtung (Eingang bzw. Versendung) im Vorjahr bzw. im laufenden Jahr den Wert von derzeit 300 000 EUR nicht übersteigen, von der Meldung befreit.

Berichtsmonat

Die Ausfuhren und Einfuhren werden im Allgemeinen im Monat des Grenzüberganges nachgewiesen. Durch unvermeidbare Aufenthalte bei der Anmeldung, aber auch bei Rückfragen, können in geringem Umfang Ausfuhren und Einfuhren in einer späteren Berichtszeit nachgewiesen sein.

Warensystematik

Benennung und Gruppierung der Waren in den Übersichten erfolgen nach der Gliederung „Warengruppen und -untergruppen der Ernährungswirtschaft und der Gewerblichen Wirtschaft“.

Mengen

Die Mengenangaben (Dezitonne = dt = 100 kg) beziehen sich auf das Eigen- bzw. Reingewicht der Waren.

Werte

Die Werte sind in 1 000 EUR nachgewiesen. Sie beziehen sich grundsätzlich auf den Grenzübergangswert, d. h. auf den Wert frei Grenze des Erhebungsgebietes. Bei der Ausfuhr oder Einfuhr nach Veredelung ist stets der volle Warenwert einschließlich der Veredelungskosten und der Vertriebskosten eingesetzt.

Absatz- und Bezugsgebiete

Das „Länderverzeichnis für die Außenhandelsstatistik“ unterscheidet von Januar 2006 an 234 Länder bzw. Gebiete (s. Anhang).

In der Ausfuhr wird als Bestimmungsland das Land nachgewiesen, in dem die Waren gebraucht oder verbraucht, bearbeitet oder verarbeitet werden sollen.

Ist das Bestimmungsland nicht bekannt, so gilt das letzte bekannte Land, in das die Waren verbracht werden sollen, als Bestimmungsland.

In der Einfuhr wird als Ursprungsland das Land nachgewiesen, in dem die Waren vollständig gewonnen oder hergestellt worden sind oder ihre letzte wesentliche und wirtschaftlich gerechtfertigte Be- oder Verarbeitung erfahren haben. Ist das Ursprungsland nicht bekannt, so tritt an diese Stelle das Versendungsland.

Auf- und Abrundungen

Geringe Abweichungen in den Summen sind durch Auf- bzw. Abrundungen der Teilzahlen bedingt.

Hinweis

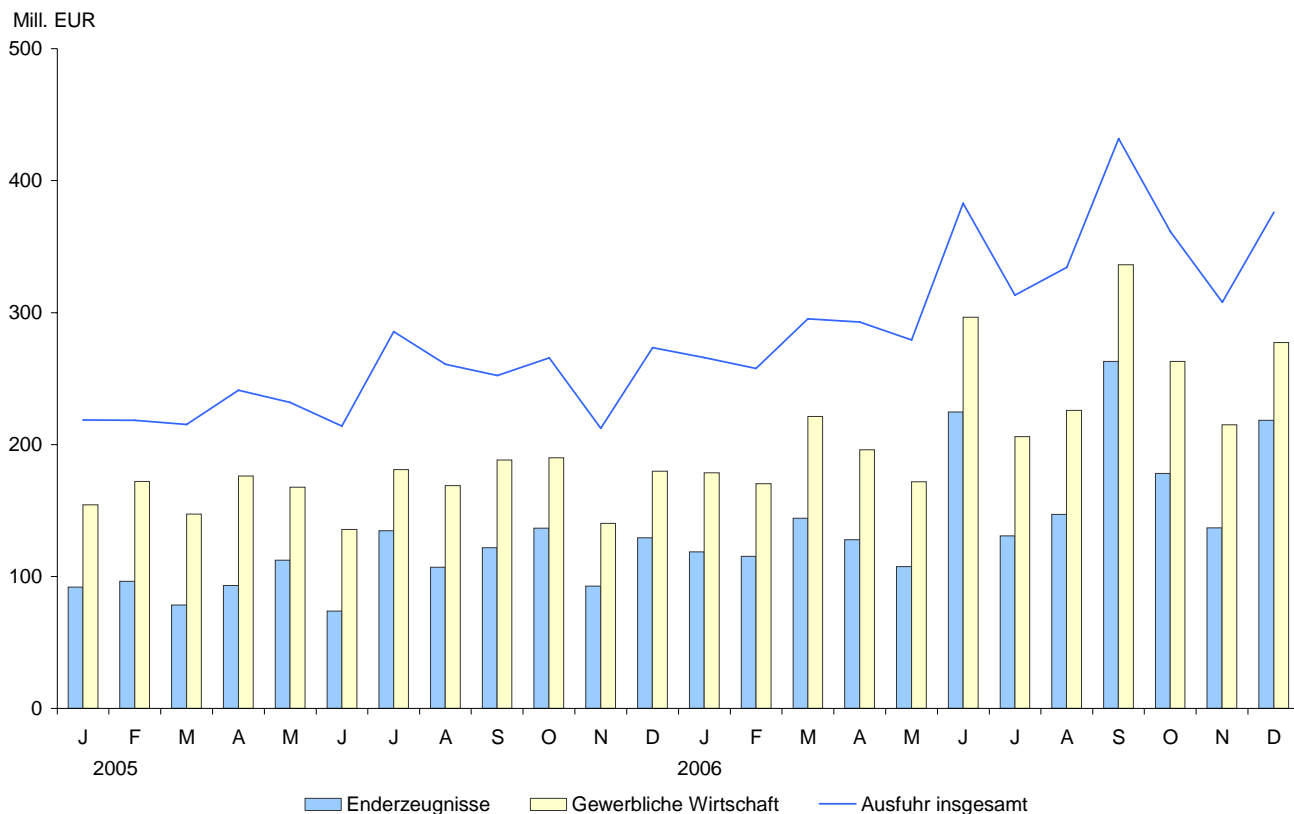
Die Angaben stellen endgültige Ergebnisse dar.

Änderungen

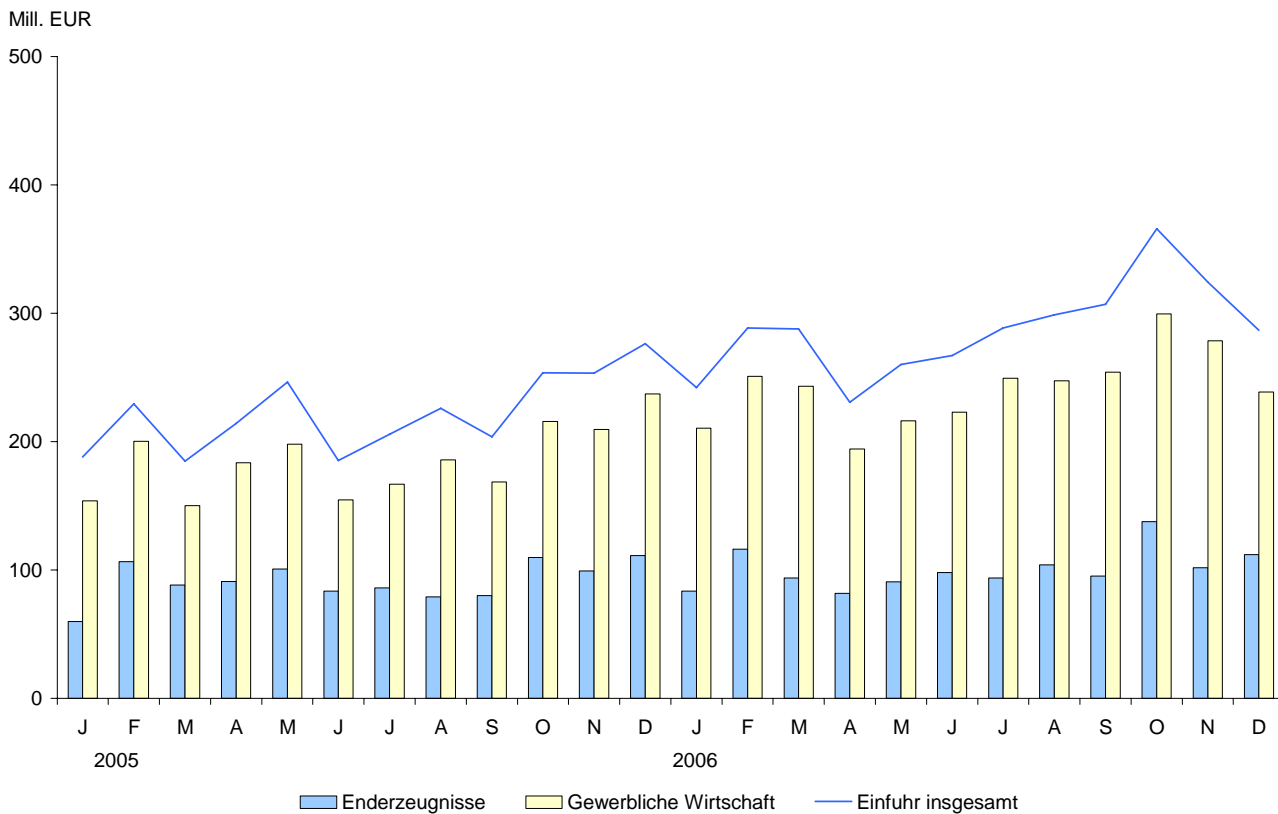
Änderungen bekannt gegebener Zahlen, insbesondere Abweichungen der Jahresteilerggebnisse von den Summen der Zahlen der einzelnen Monate, beruhen auf nachträglichen Berichtigungen.

II. Grafiken

1. Ausfuhr Mecklenburg-Vorpommerns



2. Einfuhr Mecklenburg-Vorpommerns



III. Tabellen

1. Entwicklung der Ausfuhr Mecklenburg- 1 000

Lfd. Nr.	Jahr Quartal Monat	Ausfuhr insgesamt	Ernährungswirtschaft				
			insgesamt	davon			
				lebende Tiere	Nahrungsmittel		
					tierischen Ursprungs	pflanzlichen Ursprungs	Genussmittel
1	1993	1 475 080	434 579	7 415	156 218	259 823	11 123
2	1994	1 326 405	400 573	4 130	89 612	278 590	28 241
3	1995	1 388 303	511 009	4 686	109 709	359 057	37 556
4	1996	1 086 464	511 943	3 578	129 193	329 228	49 945
5	1997	1 331 075	539 629	4 714	192 322	310 668	31 926
6	1998	1 313 888	553 311	8 103	189 177	342 285	13 745
7	1999	1 460 362	648 811	9 080	197 308	436 969	5 454
8	2000	2 396 608	845 640	10 263	251 230	570 213	13 934
9	2001	2 894 440	949 781	6 578	255 882	678 844	8 477
10	2002	2 266 793	822 618	6 610	193 904	616 534	5 570
11	2003	2 925 622	844 504	14 018	246 427	580 616	3 443
12	2004	2 998 332	768 547	16 820	270 155	479 273	2 300
13	2005	2 889 405	842 999	22 345	302 143	513 772	4 739
14	2006	3 898 242	1 082 526	15 176	330 879	728 557	7 914
15	1. Quartal 2005	652 306	169 196	4 630	75 512	88 033	1 023
16	2. Quartal 2005	686 978	197 272	5 679	77 445	113 100	1 049
17	3. Quartal 2005	798 665	250 758	4 690	67 193	177 468	1 407
18	4. Quartal 2005	751 457	225 771	7 346	81 993	135 172	1 259
19	1. Quartal 2006	818 794	236 358	4 593	81 884	148 097	1 785
20	2. Quartal 2006	954 994	279 229	4 546	78 528	194 311	1 842
21	3. Quartal 2006	1 079 295	295 898	3 294	63 901	226 282	2 422
22	4. Quartal 2006	1 045 160	271 040	2 743	106 566	159 866	1 866
23	2005						
23	Januar	218 728	61 539	1 459	25 252	34 517	312
24	Februar	218 342	43 259	1 790	18 579	22 491	400
25	März	215 236	64 398	1 381	31 681	31 025	311
26	April	241 026	61 434	921	25 542	34 677	294
27	Mai	231 990	60 903	2 868	27 912	29 561	563
28	Juni	213 962	74 935	1 890	23 991	48 862	192
29	Juli	285 485	101 319	1 410	17 941	81 565	403
30	August	260 706	89 091	2 023	19 970	66 454	644
31	September	252 474	60 348	1 257	29 282	29 449	360
32	Oktober	265 713	70 988	2 177	21 383	46 896	531
33	November	212 275	66 063	2 446	23 058	40 223	336
34	Dezember	273 469	88 720	2 723	37 552	48 053	392
35	2006						
35	Januar	265 950	83 827	2 228	19 639	61 653	307
36	Februar	257 640	83 400	659	31 772	49 952	1 017
37	März	295 204	69 131	1 706	30 473	36 492	461
38	April	292 762	93 387	2 185	23 136	67 529	536
39	Mai	279 222	103 915	1 065	21 803	80 640	407
40	Juni	383 010	81 927	1 296	33 589	46 142	899
41	Juli	313 282	102 843	870	18 475	82 365	1 134
42	August	334 148	103 709	1 146	18 853	83 030	679
43	September	431 865	89 346	1 278	26 573	60 887	609
44	Oktober	361 324	92 197	1 410	39 922	50 182	684
45	November	307 780	86 066	987	31 445	52 910	724
46	Dezember	376 056	92 777	346	35 199	56 774	458
47	Januar - Dezember	3 898 243	1 082 525	15 176	330 879	728 556	7 915
48	Verä.z.Vorjz.in %	34,9	28,4	- 32,1	9,5	41,8	67,1

Vorpommerns nach Warengruppen

EUR

Gewerbliche Wirtschaft							Lfd. Nr.
insgesamt	Rohstoffe	Halbwaren	davon				
			insgesamt	Fertigwaren			
				Vor- erzeugnisse	End-		
1 040 499	19 155	111 730	909 614	62 555	847 060	1	
925 832	22 645	145 944	757 242	93 182	664 061	2	
877 294	28 775	160 441	688 077	116 548	571 529	3	
574 520	26 595	134 305	413 619	40 111	373 508	4	
791 446	27 373	118 179	645 894	118 350	527 544	5	
760 576	28 394	82 518	649 664	64 082	585 582	6	
811 551	27 736	70 960	712 855	72 707	640 149	7	
1 550 967	31 537	125 621	1 393 808	150 603	1 243 206	8	
1 944 659	24 068	140 144	1 780 447	145 680	1 634 766	9	
1 444 175	22 543	101 447	1 320 185	155 737	1 164 448	10	
2 078 747	39 383	145 525	1 893 839	226 950	1 666 889	11	
2 185 437	55 168	181 651	1 948 618	269 890	1 678 729	12	
2 001 597	101 629	299 255	1 600 714	332 600	1 268 114	13	
2 757 690	58 975	439 578	2 259 137	347 072	1 912 066	14	
473 800	44 948	76 053	352 801	86 222	266 579	15	
479 577	31 613	91 264	356 701	77 563	279 138	16	
538 274	13 433	69 189	455 653	91 867	363 785	17	
509 946	11 635	62 750	435 561	76 948	358 611	18	
570 258	10 837	101 105	458 314	80 319	377 995	19	
664 123	15 695	107 039	541 390	81 325	460 065	20	
767 996	18 511	118 264	631 219	90 450	540 770	21	
755 314	13 931	113 168	628 214	94 978	533 236	22	
154 363	12 034	23 870	118 460	26 501	91 959	23	
172 123	30 126	19 691	122 306	26 077	96 229	24	
147 314	2 788	32 492	112 035	33 644	78 391	25	
176 330	22 638	37 066	116 627	23 464	93 162	26	
167 566	3 193	22 556	141 817	29 479	112 338	27	
135 681	5 782	31 642	98 257	24 620	73 638	28	
181 119	4 239	18 227	158 653	23 978	134 675	29	
168 865	4 693	21 887	142 285	35 133	107 152	30	
188 290	4 501	29 075	154 715	32 756	121 958	31	
189 853	3 356	19 661	166 836	30 286	136 550	32	
140 368	5 156	22 437	112 775	20 146	92 628	33	
179 725	3 123	20 652	155 950	26 516	129 433	34	
178 622	3 115	29 953	145 554	26 995	118 559	35	
170 299	3 335	26 368	140 595	25 296	115 299	36	
221 337	4 387	44 784	172 165	28 028	144 137	37	
195 984	2 406	39 050	154 529	26 705	127 824	38	
171 730	7 840	27 272	136 618	29 075	107 543	39	
296 409	5 449	40 717	250 243	25 545	224 698	40	
205 992	7 314	38 445	160 232	29 554	130 679	41	
225 731	5 634	42 538	177 559	30 582	146 977	42	
336 273	5 563	37 281	293 428	30 314	263 114	43	
262 979	5 134	50 114	207 730	29 722	178 008	44	
215 068	3 662	38 103	173 303	36 444	136 859	45	
277 267	5 135	24 951	247 181	28 812	218 369	46	
2 757 691	58 974	439 576	2 259 137	347 072	1 912 066	47	
37,8	- 42,0	46,9	41,1	4,4	50,8	48	

**2. Entwicklung der Ausfuhr Mecklenburg-
1 000**

Lfd. Nr.	Jahr Quartal Monat	Ausfuhr insgesamt	Da				
			industrialisierte westliche Länder	darunter			andere europäische Länder
				EU-Länder	EFTA-Länder	USA und Kanada	
1	1993	1 475 080	567 804	369 637	124 943	18 686	454 042
2	1994	1 326 405	643 498	493 209	77 074	16 152	179 492
3	1995	1 388 303	683 364	589 626	29 734	16 374	246 464
4	1996	1 086 464	592 241	473 669	36 870	15 900	264 531
5	1997	1 331 075	688 106	597 812	32 848	33 526	346 080
6	1998	1 313 888	925 969	803 035	39 905	54 927	229 855
7	1999	1 460 362	755 117	598 113	43 001	72 407	309 837
8	2000	2 396 608	1 611 419	1 366 563	64 734	105 211	275 441
9	2001	2 894 440	2 028 500	1 586 407	308 937	76 603	278 924
10	2002	2 266 793	1 350 165	1 121 367	76 012	70 206	271 369
11	2003	2 925 622	2 240 451	1 884 986	121 542	101 607	119 156
12	2004	2 998 332	2 339 166	1 950 298	134 345	144 209	128 633
13	2005	2 889 405	2 190 071	1 785 491	95 462	199 184	164 831
14	2006	3 898 242	2 906 422	2 383 628	133 231	214 764	209 810
15	1. Quartal 2005	652 306	540 340	449 623	23 811	43 838	28 866
16	2. Quartal 2005	686 978	520 409	434 396	21 596	38 043	42 152
17	3. Quartal 2005	798 665	569 148	441 029	25 171	71 965	45 177
18	4. Quartal 2005	751 457	560 173	460 442	24 885	45 338	48 499
19	1. Quartal 2006	818 794	642 423	521 351	24 762	59 135	32 086
20	2. Quartal 2006	954 994	691 628	574 608	25 319	54 473	53 777
21	3. Quartal 2006	1 079 295	774 760	643 526	38 927	47 516	60 061
22	4. Quartal 2006	1 045 160	797 611	644 145	44 223	53 639	63 886
23	2005						
23	Januar	218 728	184 227	157 996	7 412	12 045	8 016
24	Februar	218 342	184 814	155 038	6 620	13 374	10 973
25	März	215 236	171 299	136 589	9 779	18 419	9 877
26	April	241 026	190 549	166 756	7 715	9 199	11 851
27	Mai	231 990	178 209	148 640	6 576	16 080	19 290
28	Juni	213 962	151 651	119 000	7 305	12 764	11 011
29	Juli	285 485	211 808	169 830	7 935	18 448	15 595
30	August	260 706	165 380	128 911	7 247	21 252	13 687
31	September	252 474	191 960	142 288	9 989	32 265	15 895
32	Oktober	265 713	212 546	174 582	9 304	16 702	17 846
33	November	212 275	154 978	124 757	7 847	17 933	13 486
34	Dezember	273 469	192 649	161 103	7 734	10 703	17 167
35	2006						
35	Januar	265 950	203 422	166 223	7 032	17 028	10 198
36	Februar	257 640	205 135	159 904	7 962	22 978	11 640
37	März	295 204	233 866	195 224	9 768	19 129	10 248
38	April	292 762	200 678	166 668	8 055	15 701	21 382
39	Mai	279 222	179 975	137 195	8 575	17 528	13 446
40	Juni	383 010	310 975	270 745	8 689	21 244	18 949
41	Juli	313 282	208 504	157 787	14 256	19 048	19 662
42	August	334 148	243 222	200 299	10 232	15 399	16 204
43	September	431 865	323 034	285 440	14 439	13 069	24 195
44	Oktober	361 324	285 607	218 611	21 339	22 636	19 113
45	November	307 780	218 259	169 944	14 650	17 806	26 931
46	Dezember	376 056	293 745	255 590	8 234	13 197	17 842
47	Januar - Dezember	3 898 243	2 906 422	2 383 630	133 231	214 763	209 810
48	Verä.z.Vorjz.in %	34,9	32,7	33,5	39,6	7,8	27,4

Vorpommerns nach ausgewählten Ländergruppen

EUR

runter							Lfd. Nr.
Entwicklungs- länder	davon in				Staats- handels- länder		
	Afrika	Amerika	Asien	Ozeanien			
426 258	57 130	32 742	336 376	9	26 185	1	
494 950	53 501	47 050	394 384	15	8 070	2	
343 186	42 099	66 994	228 584	5 510	114 485	3	
164 467	30 259	8 200	125 672	336	63 855	4	
246 863	20 829	18 464	207 551	19	48 780	5	
141 214	34 155	16 548	90 503	8	15 774	6	
321 792	78 354	131 355	112 078	5	72 396	7	
455 893	123 975	50 874	281 021	22	52 806	8	
512 582	160 380	72 322	244 188	35 692	73 111	9	
574 391	101 986	166 203	170 939	135 262	69 230	10	
507 389	209 002	39 036	223 756	35 596	57 149	11	
468 207	122 016	48 325	297 422	444	60 122	12	
463 853	104 965	45 143	307 358	6 387	67 403	13	
665 550	190 618	78 900	395 297	735	114 824	14	
68 319	13 746	6 194	47 942	439	14 193	15	
111 120	17 528	12 052	75 719	5 821	12 179	16	
163 882	38 733	15 241	109 850	60	19 574	17	
120 532	34 960	11 656	73 849	67	21 457	18	
126 331	57 816	11 150	57 250	116	16 866	19	
184 762	62 638	19 182	102 744	196	24 627	20	
206 331	47 522	38 914	119 674	221	38 052	21	
148 125	22 642	9 651	115 630	202	35 278	22	
20 858	3 622	2 083	15 144	10	5 420	23	
19 180	6 186	2 043	10 930	21	3 225	24	
28 281	3 938	2 068	21 868	408	5 548	25	
34 495	8 827	2 026	23 628	14	3 956	26	
28 281	3 601	7 936	16 704	40	5 949	27	
48 344	5 100	2 090	35 387	5 767	2 274	28	
53 198	13 022	2 725	37 447	5	4 439	29	
70 928	18 036	2 490	50 403	-	10 407	30	
39 756	7 675	10 026	22 000	55	4 728	31	
30 012	6 901	2 243	20 849	18	5 104	32	
31 382	4 785	3 823	22 774	-	12 027	33	
59 138	23 274	5 590	30 226	49	4 326	34	
45 900	28 466	4 639	12 763	32	5 758	35	
35 658	8 423	3 758	23 406	72	4 879	36	
44 773	20 927	2 753	21 081	12	6 229	37	
66 831	19 750	10 454	36 621	6	3 833	38	
72 569	30 896	1 721	39 763	188	13 149	39	
45 362	11 992	7 007	26 360	2	7 645	40	
75 785	23 290	5 030	47 465	-	9 321	41	
67 870	18 457	4 936	44 285	192	6 831	42	
62 676	5 775	28 948	27 924	29	21 900	43	
44 614	12 294	2 091	30 116	113	11 982	44	
48 318	6 493	4 277	37 508	40	14 063	45	
55 193	3 855	3 283	48 006	49	9 233	46	
665 549	190 618	78 897	395 298	735	114 823	47	
43,5	81,6	74,8	28,6	- 88,5	70,4	48	

3. Ausfuhr Mecklenburg-Vorpommerns nach Warengruppen und Warenuntergruppen

NR. D. SYSTEMIK	WARENGRUPPE WARENUNTERGRUPPE	DEZEMBER 2006		JANUAR BIS DEZEMBER 2006	
		DT=100KG	1000EUR	DT=100KG	1000EUR
1-4	ERNAEHRUNGSWIRTSCHAFT				
1	LEBENDE TIERE				
101	PFERDE	-	-	28	148
102	RINDER	2 063	346	37 663	8 775
103	SCHWEINE	-	-	13 574	2 168
105	SCHAFE	-	-	1 381	179
107	HAUSGEFLUEGEL	-	-	50 447	3 877
109	LEBENDE TIERE A.N.G.	-	-	4	30
	SUMME LEBENDE TIERE	2 063	346	103 098	15 176
2	NAHRUNGSMITTEL TIER URSPR				
201	MILCH U -ERZ AUßER BUTTER KAES	44 179	4 729	527 906	41 520
202	BUTTER U AND MILCHFETTSTOFFE	268	58	33 731	8 927
203	KAESE	58 826	14 840	677 351	170 582
204	FLEISCH UND FLEISCHWAREN	52 324	11 188	357 555	66 178
206	FISCHE KREBSE -ZUBEREITUNGEN	23 616	4 150	339 186	38 074
208	TIERISCHE OELE UND FETTE	-	-	14 815	827
209	IEIER EIWEISS EIGELB	309	27	1 781	73
211	FISCHMEHL FLEISCHMEHL UND DGL	13 501	76	162 215	3 267
219	NAHRUNGSM TIER URSPRUNGS A.N.G	7 236	133	118 142	1 432
	SUMME NAHRUNGSMITTEL TIER URSP	200 259	35 199	2 232 680	330 879
3	NAHRUNGSMITTEL PFL URSPR				
301	WEIZEN	713 507	11 908	25 077 505	323 530
302	ROGGEN	58 388	867	6 536 072	52 961
303	GERSTE	2 177 420	29 424	9 459 491	108 794
304	HAFER	-	-	45 966	827
305	MAIS	214	14	173 827	2 504
308	SORGHUM HIRSE SONST GETREIDE	2 686	36	70 852	862
309	REIS UND REISERZEUGNISSE	-	-	-	-
310	GETREIDEEERZEUGN AUßER REISERZ	564	54	10 130	1 019
315	BACKWAREN U AND GETREIDEZUBER	5 564	1 351	100 854	23 189
316	MALZ	53 613	1 237	311 365	7 519
320	SAAT-U PFLANZGUT AUßER OELSAAT	-	-	7 875	450
325	HUELSENFRUECHTE	-	-	21 433	422
335	GRUEN- UND RAUFUTTER	3 155	55	20 105	339
340	KARTOFFELN UND -ERZEUGNISSE	31 943	2 977	481 539	36 649
345	GEMUESE SONST KUECHENGEMUESE	60	2	10 300	313
350	FRISCHOBST AUßER SUEDFRUECHTEN	800	28	844	30
355	SUEDFRUECHTE	-	-	-	-
360	SCHALEN- UND TROCKENFRUECHTE	-	-	81	47
370	GEMUESEZUBEREIT U -KONSERVEN	1 944	259	85 872	7 722
372	OBSTZUBEREIT UND -KONSERVEN	137	25	4 195	710
375	OBST- UND GEMUESESAEFTE	967	53	27 609	1 108
377	KAKAO UND KAKAOERZEUGNISSE	203	59	5 016	1 631
379	GEWUERZE	-	-	81	32
381	ZUCKERRUEBEN ZUCKER ZUCKERERZ	20 345	2 831	1 712 894	77 243
383	OELFRUECHTE	58 344	1 607	745 112	18 859
385	PFLANZLICHE OELE U FETTE	62	9	734	100
389	OELKUCHEN	41 718	542	291 804	3 737
393	KLEIE UND SONST FUTTERMITTEL	55 591	754	613 396	7 812
395	NAHRUNGSM PFLANZL URSPR A.N.G.	14 646	2 682	522 666	50 118
396	LEB PFLANZEN ZIERGAEERTN ERZ	-	-	145	30
	SUMME NAHRUNGSMITTEL PFL URSPR	3 241 870	56 774	46 337 763	728 557
4	GENUSSMITTEL				
401	HOPFEN	-	-	-	-
402	KAFFEE	1	1	52	21
403	TEE UND MATE	-	-	-	-
411	ROHTABAK UND TABAKERZEUGNISSE	-	-	96	21
421	BIER	8 305	346	129 335	5 651
423	BRANNTWEIN	-	-	13 124	831
425	WEIN	1 411	111	17 060	1 391
	SUMME GENUSSMITTEL	9 717	458	159 667	7 914
	SUMME ERNAEHRUNGSWIRTSCHAFT	3 453 909	92 777	48 833 209	1 082 526
5-8	GEWERBLICHE WIRTSCHAFT				
5	ROHSTOFFE				
502	CHEMIEFASERN EINSCHL ABFAELLE	36	353	665	5 044
503	WOLLE U A TIERHAARE REISWOLLE	-	-	-	-
504	BAUMWOLLE REISBAUMWOLLE ABF	-	-	-	-
505	FLACHS HANF JUTE UND DGL	-	-	1	1
506	ABF V GESPINSTWAREN LUMPEN	372	40	1 723	93
507	FELLE ZU PELZWERK ROH	33	706	168	2 870
508	FELLE UND HAUTE ROH A.N.G.	-	-	269	40
511	RUNDHOLZ	449 386	2 163	4 201 892	21 876
513	ROHKAUTSCHUK	-	-	5 242	211
516	STEINKOEHLE UND -BRIKETTS	-	-	-	-
517	BRAUNKOEHLE UND -BRIKETTS	-	-	-	-
518	ERDOEL UND ERDGAS	-	-	-	-
519	EISENERZE	-	-	-	-
520	ABBRAENDE SCHLACKEN FE MN HALT	-	-	-	-
522	KUPFERERZE	-	-	-	-
523	BLEIERZE	-	-	-	-
524	ZINKERZE	-	-	-	-
526	NICKELERZE	-	-	-	-
528	ERZE UND METALLASCHEN A.N.G.	831	47	1 038	237
529	BAUKIT KRYOLITH	-	-	3 336	220
530	SPEISE- UND INDUSTRIESALZ	8 830	25	85 932	230
532	STEINE UND ERDEN A.N.G.	80 007	1 135	694 902	11 983
534	ROHSTOFFE F CHEM ERZEUGN A.N.G	15 001	153	147 183	1 515

Noch: 3. Ausfuhr Mecklenburg-Vorpommerns nach Warengruppen und Warenuntergruppen

NR. D. SYSTEMATIK	WARENGRUPPE WARENUNTERGRUPPE	DEZEMBER 2006		JANUAR BIS DEZEMBER 2006	
		DT=100KG	1000EUR	DT=100KG	1000EUR
5	ROHSTOFFE				
537	EDELST SCHMUCKST PERLEN ROH	-	-	-	-
590	ROHSTOFFE AUCH ABFAELLE A.N.G.	90 558	513	2 008 794	14 655
	SUMME ROHSTOFFE	645 055	5 135	7 151 145	58 975
6	HALBWAREN				
602	SEIDENGARNE KUENSTL U SYNTH	-	-	99	32
603	GARNE AUS CHEMIEFASERN	-	-	4	1
604	GARNE AUS WOLLE U AND TIERHAAR	-	-	1	2
605	GARNE AUS BAUMWOLLE	-	-	1	1
606	GARNE A FLACHS HANF JUTE U DGL	-	-	-	-
607	SCHNITTHOLZ	291 853	10 101	4 770 009	147 271
608	HALBSTOFF A ZELLULOSEH FASERST	-	-	349	20
609	KAUTSCHUK BEARBEITET	1 356	220	42 679	4 283
611	ZEMENT	-	-	54 342	121
612	MINERALISCHE BAUSTOFFE A.N.G.	328 412	5 329	3 392 334	56 911
641	ROHEISEN	257	8	9 386	270
642	ABFALL SCHROTT A EISEN O STAHL	79 106	1 507	658 304	12 247
643	FERROLEGIERUNGEN	-	-	-	-
644	ROHF HALBZEUG A EISEN O STAHL	148	13	58 447	2 289
645	ALUMINIUM ROH AUCH LEGIERUNGEN	129	3	1 730	100
646	KUPFER ROH AUCH LEGIERUNGEN	628	195	3 760	1 136
647	NICKEL ROH AUCH LEGIERUNGEN	-	-	-	-
648	BLEI ROH AUCH LEGIERUNGEN	-	-	-	-
649	ZINN ROH AUCH LEGIERUNGEN	60	27	99	29
650	ZINK ROH AUCH LEGIERUNGEN	-	-	250	74
656	RADIOAKT ELEMENTE U ISOTOPE	-	-	-	-
659	UNEDLE METALLE A.N.G.	5	71	55	711
661	FETTSAEUREN PARAFFIN VASELIN	253	11	5 367	919
665	KOKS SCHWELKOKS A STEIN/BRAUNK	-	-	-	-
667	RUECKST D ERDOEL U TEERDESTILL	-	-	58	1
669	MINERALOELERZEUGNISSE	73 058	1 484	714 432	24 880
671	TEER U TEERDESTILL ERZEUGNISSE	23	2	44	4
673	DUENGEMITTEL	191 150	3 155	6 582 080	99 001
679	CHEMISCHE HALBWAREN A.N.G.	702	84	219 834	2 325
683	GOLD FUER GEWERBLICHE ZWECKE	-	-	-	-
690	HALBWAREN A.N.G.	0	2 742	2	86 953
	SUMME HALBWAREN	967 140	24 951	16 513 666	439 578
7	VORERZEUGNISSE				
701	GEWEBE A SEIDE KUEN SYNTH FAD	5	3	44	94
702	GEWEBE A ZELLWOLLE SYNTH FASER	65	14	101	88
703	GEWEBE A WOLLE U AND TIERHAAR	-	-	1	2
704	GEWEBE AUS BAUMWOLLE	1	2	16	40
705	GEWEBE AUS FLACHS HANF JUTE	-	-	5	22
706	LEDER	195	326	3 468	8 689
707	PELZFELLE GEGERBT O ZUGERICHT	-	-	0	3
708	PAPIER UND PAPPE	3 157	653	43 805	8 883
709	FURNIERE SPERRHOLZ U DGL	248 179	15 366	3 195 104	173 781
711	GLAS	3 650	528	50 200	6 716
732	KUNSTSTOFFE	58 891	7 711	724 894	88 235
734	FARBEN LACKE UND KITTE	1 483	73	27 698	1 285
736	DEXTRINE GELATINE UND LEIME	188	18	917	125
738	SPRENGSTOFFE SCHIESSED ZUENDW	91	155	3 470	6 279
740	PHARMAZEUTISCHE GRUNDSTOFFE	1 113	1 573	15 336	12 819
749	CHEMISCHE VORERZEUGNISSE A.N.G	12 410	1 566	92 467	19 213
751	ROHRE AUS EISEN UND STAHL	961	465	38 434	11 032
753	STAEBE PROFILE A EISEN O STAHL	19	32	2 089	874
755	BLECH AUS EISEN ODER STAHL	445	72	27 660	3 116
757	DRAHT AUS EISEN ODER STAHL	70	28	1 207	455
759	EISENBAHNOBERBAUMATERIAL	-	-	100	10
771	HALBZEUGE AUS KUPFER -LEGIER	55	47	1 372	1 059
772	HALBZEUGE AUS ALUMINIUM	327	181	8 143	4 239
781	HALBZEUGE A UNEDLEN MET A.N.G	-	-	1	3
781	HALBZEUGE AUS EDELMETALLEN	-	-	0	7
790	VORERZEUGNISSE A.N.G	-	-	-	-
	SUMME VORERZEUGNISSE	331 303	28 812	4 236 531	347 072
8	ENDERZEUGNISSE				
801	BEKL A GESTR A SEIDE CHEMIEFAS	0	2	6	26
802	BEKL A GESTR A WOLLE AND TIERH	-	-	1	8
803	BEKL A GESTR AUS BAUMWOLLE	2	19	7	29
804	BEKL A SEIDE CHEMIEFASERN	4	109	48	1 140
805	BEKL A WOLLE U AND TIERHAAREN	0	2	2	11
806	BEKL A BAUMW AUßER GESTR/GEW	1	17	4	114
807	BEKLEIDUNG A FLACHS HANF U DGL	-	-	3	18
808	KOPFBEDECKUNGEN	-	-	-	-
809	TEXTILERZEUGNISSE A.N.G.	385	248	17 896	12 604
810	PELZWAREN	-	-	-	-
811	SCHUHE	1	2	49	93
812	LEDERW -BEKLEIDUNG AUßER SCHUH	28	62	85	477
813	PAPIERWAREN	8 943	1 389	102 975	15 195
814	DRUCKERZEUGNISSE	526	353	3 478	1 955
815	HOLZWAREN (OHNE MOEBEL)	14 963	1 427	316 427	30 331
816	KAUTSCHUKWAREN	553	260	12 250	5 671
817	WAREN AUS STEIN	8	5	59	39
818	KERAM ERZEUGN AUßER BAUKERAMIK	114	19	268	96
819	GLASWAREN	2 175	311	32 384	4 118
820	WERKZ SCHNEIDW AUS UNEDL MET	59	49	931	1 195
823	WAREN A KUPFER U KUPFERLEGIER	1	1	34	32
829	EISEN- BLECH- METALLWAR A N G	29 681	19 439	404 161	227 263
831	WAREN AUS WACHS ODER FETTEN	136	58	1 374	525
832	WAREN AUS KUNSTSTOFFEN	41 062	7 766	621 248	112 850
833	FOTOCHEMISCHE ERZEUGNISSE	0	3	6	16
834	PHARMAZEUTISCHE ERZEUGNISSE	268	1 265	2 579	7 118
835	DUFTSTOFFE KOERPERPFLEGEMITTEL	706	358	23 189	9 756

Noch: 3. Ausfuhr Mecklenburg-Vorpommerns nach Warengruppen und Warenuntergruppen

NR. D. SYSTEM- MATIK	WARENGRUPPE WARENUNTERGRUPPE	DEZEMBER 2006		JANUAR BIS DEZEMBER 2006	
		DT=100KG	1000EUR	DT=100KG	1000EUR
8	E N D E R Z E U G N I S S E				
839	CHEMISCH ENDERZEUGNISSE A N G	2 048	710	43 817	12 079
841	KRAFTMASCH O MOT F LUFT/STR-FZ	6 735	8 339	88 589	103 556
842	PUMPEN UND KOMPRESSOREN	242	1 270	1 948	9 677
843	ARMATUREN	248	1 045	2 804	10 647
844	LAGER GETR ZAHNR ANTRIEBSELEM	1 433	1 313	16 844	17 771
845	HEBEZEUGE UND FOERDERMITTEL	48 231	24 447	255 435	127 807
846	LANDWIRTSCHAFTLICHE MASCHINEN	2 672	2 240	28 352	21 298
847	MASCH F TEXTIL- U LEDERGEWERBE	-	-	18	18
848	MASCH F ERNAEHR-GEW TABAKVERAR	447	1 963	8 377	42 894
849	BERGWERKS- BAU- BAUSTOFFMASCH	2 969	2 623	43 411	31 928
850	GUSS- UND WALZWERKSTECHNIK	-	-	27	41
851	MASCH F KAUTSCH KUNSTST VERARB	1 406	1 046	15 205	13 409
852	WERKZEUGMASCHINEN	2 876	2 503	10 982	26 406
853	BÜROMASCH U AUTOM DV-MASCH	141	501	1 406	5 416
854	MASCH F PAPIER- U DRUCKGEWERBE	195	886	4 702	23 259
859	MASCHINEN A N G	5 977	13 475	75 977	101 058
860	SPORTGERAETE	-	-	48	76
861	GERAETE Z ELEKTR-ERZ U -VERT	42 375	7 300	293 700	165 134
862	ELEKTRISCHE LAMPEN U LEUCHTEN	17	27	279	460
863	NACHRICHTENTECHN GER U EINRICH	546	3 748	1 845	22 089
864	RUNDF- FERNS- PHONO- VIDEOGER	2	100	117	2 076
865	ELEKTRONISCHE BAUELEMENTE	225	1 060	2 706	11 596
869	ELEKTROTECHN ERZEUGNISSE A N G	391	784	3 265	8 513
871	MED GERAETE U ORTHOP VORRICHTU	304	3 154	2 321	24 902
872	MESS- STEUER- REGELTECHN ERZEU	130	1 801	1 110	17 200
873	OPTISCHE UND FOTOGRAF GERAETE	0	49	15	530
874	UHREN	2	46	50	1 434
875	MOEBEL	20 143	2 630	97 480	20 568
876	MUSIKINSTRUMENTE	0	2	10	84
877	SPIELWAREN	76	71	1 707	1 659
878	SCHMUCK- GOLD- SILBERSCHMIEDEW	-	-	-	-
881	SCHIENENFAHRZEUGE	2 627	1 319	67 862	29 252
882	WASSERFAHRZEUGE	232 903	79 180	907 232	303 602
883	LUFTFAHRZEUGE	7	333	18	1 005
884	MOTORE TEILE ZUBEH F KFZ U DGL	1 892	2 775	207 757	127 477
885	PKW UND WOHNMOBILE	732	677	7 984	7 782
886	BUSSE	-	-	119	165
887	LKW UND SPEZIALFAHRZEUGE	1 311	1 133	16 985	14 525
888	FAHRRADER	-	-	11	7
889	FAHRZEUGE A N G	7 021	3 217	55 468	20 812
891	VOLLSTAENDIGE FABRIKATIONSANLA	648	117	8 028	2 812
896	ENDERZEUGNISSE A N G	8 763	13 321	201 585	150 362
	SUMME ENDERZEUGNISSE	495 351	218 369	4 015 060	1 912 066
	SUMME FERTIGWAREN	826 654	247 181	8 251 591	2 259 137
	SUMME GEWERBLICHE WIRTSCHAFT	2 438 849	277 267	31 916 403	2 757 690
9	A U ß E R D E M				
901	RUECKWAREN	-	-	-	-
902	ERSATZLIEFERUNGEN	-	-	-	-
904	A.N. AUFGLIEDEB. WARENVERKEHRE	33 210	6 011	320 589	58 027
	SUMME AUßERDEM	33 210	6 011	320 589	58 027
	S U M M E I N S G E S A M T	5 925 968	376 056	81 070 200	3 898 242

4. Ausfuhr Mecklenburg-Vorpommerns nach Erdteilen,
Bestimmungsländern und Ländergruppen

ERDTEIL BESTIMMUNGSLAND LAENDERGRUPPE	DEZEMBER 2006		JANUAR BIS DEZEMBER 2006	
	DT=100KG	1000EUR	DT=100KG	1000EUR
E U R O P A				
FRANKREICH	106 014	13 218	1 330 440	220 049
NIEDERLANDE	115 761	13 529	2 009 207	186 469
ITALIEN	129 693	16 176	1 358 597	150 559
VEREINIGTES KOENIGREICH	434 947	94 086	5 390 581	436 000
IRLAND	137 579	3 143	1 334 493	27 954
DAENEMARK	380 721	22 416	5 007 205	308 066
GRIECHENLAND	4 826	1 162	356 535	23 648
PORTUGAL	73 083	6 108	686 912	57 642
SPANIEN	345 054	11 611	5 623 313	141 530
SCHWEDEN	583 543	12 309	5 834 715	142 220
FINNLAND	303 916	7 185	2 801 043	105 365
ÖSTERREICH	84 349	26 876	1 403 251	197 350
BELGIEN	29 072	5 952	712 339	72 771
LUXEMBURG	4 958	1 997	55 155	18 945
ISLAND	588	210	136 272	3 078
NORWEGEN	115 948	3 925	2 254 661	77 073
LIECHTENSTEIN	19	91	1 079	699
SCHWEIZ	45 166	4 009	282 390	52 380
FAEROEER	2	27	968	222
ANDORRA	—	—	—	—
GIBRALTAR	—	—	33	15
VATIKANSTADT	—	—	—	—
MALTA	15	4	2 005	386
SAN MARINO	—	—	1	1
TUERKEI	217 052	7 455	336 852	39 522
ESTLAND	7 964	686	117 560	10 256
LETTLAND	1 376	155	182 431	9 517
LITAUEN	45 327	751	241 931	10 757
POLEN	92 923	11 295	3 399 371	161 510
TSCHECHISCHE REPUBLIK	21 623	2 427	586 587	43 168
SLOWAKEI	7 026	1 827	150 942	20 600
UNGARN	15 015	2 204	180 107	24 844
ZYPERN	937	165	275 401	6 020
RUMAENIEN	10 202	1 130	135 945	21 080
BULGARIEN	4 527	687	85 209	9 743
ALBANIEN	3 655	74	5 327	1 247
UKRAINE	3 181	1 222	91 201	29 025
BELARUS	3 482	2 602	28 812	16 682
MOLDAU, REPUBLIK	431	29	2 764	377
RUSSLAND	69 401	12 098	1 055 132	131 656
SLOWENIEN	1 448	311	186 941	8 000
KROATIEN	4 968	1 522	119 548	10 415
BOSNIEN-HERZEGOWINA	598	121	9 526	1 299
KOSOVO	13	3	757	122
EHEM. JUG. REP. MAZEDONIEN	383	101	5 770	1 532
MONTENEGRO	772	195	5 342	1 427
SERBIEN	235	3	11 937	1 282
SUMME EUROPA	3 404 503	291 093	43 796 591	2 782 506
A F R I K A				
CEUTA	—	—	—	—
MELILLA	—	—	—	—
MAROKKO	529	69	1 083 930	14 844
ALGERIEN	82	76	840 615	19 388
TUNESIEN	500	22	1 469 524	30 140
LIBYEN	5	18	368 579	3 838
AEGYPTEN	6 678	731	607 684	16 201
SUDAN	196	73	222 490	10 891
MAURETANIEN	5 287	345	113 988	6 585
MALI	—	—	975	543
BURKINA FASO	—	—	1 539	213
NIGER	—	—	345	29
TSCHAD	—	—	1 365	34
KAP VERDE	179	47	1 179	202
SENEGAL	616	103	37 561	845
GAMBIA	—	—	694	73
GUINEA-BISSAU	—	—	—	—
GUINEA	—	—	997	142
SIERRA LEONE	34 193	610	68 395	1 064
LIBERIA	—	—	2 237	126
ELFENBEINKUESTE	—	—	1 767	205
GHANA	3 142	618	166 108	4 578
TOGO	—	—	104 828	4 176
BENIN	63	10	1 934	176
NIGERIA	1 474	884	454 396	15 235
KAMERUN	35	31	863	444
ZENTRALAFRIKANISCHE REPUBLIK	—	—	5	1
AEGUATORIALGUINEA	—	—	92	7
SAO TOME UND PRINCIPE	—	—	—	—
GABUN	39	2	581	57
REPUBLIK KONGO	4	3	1 761	209
DEMOKRATISCHE REPUBLIK KONGO	—	—	1 030	425
RUANDA	—	—	104	6
BURUNDI	—	—	511	53
ST. HELENA UND ZUEGH. GEBIETE	—	—	—	—
ANGOLA	—	—	938	111
ÄTHIOPIEN	13	4	555	366
ERITREA	—	—	10	5
DSCHIBUTI	—	—	—	—
SOMALIA	—	—	—	—
KENIA	129	73	674 290	9 342
UGANDA	11	11	224 869	2 993
TANSANIA	23	20	1 435 734	17 648
SEYCHELLEN UND ZUEGH. GEBIETE	—	—	—	—
BRIT. GEB. IM INDISCHEN OZEAN	—	—	—	—
MOSAMBIK	9	3	1 614 976	19 554
MADAGASKAR	—	—	7	92
MAURITIUS	—	—	2 133	362
KOMOREN	1	14	112	379

Noch: 4. Ausfuhr Mecklenburg-Vorpommerns nach Erdteilen,
Bestimmungsländern und Ländergruppen

ERDTEIL BESTIMMUNGSLAND LÄNDERGRUPPE	DEZEMBER 2006		JANUAR BIS DEZEMBER 2006	
	DT=100KG	1000EUR	DT=100KG	1000EUR
A F R I K A				
MAYOTTE	—	—	405	42
SAMBIA	20	29	63	75
SIMBABWE	—	—	250	61
MALAWI	—	—	538 005	6 336
SUEDAFRIKA	3 838	1 510	3 498 944	52 665
NAMIBIA	4	6	126 239	1 686
BOTSUANA	—	—	—	—
SWASILAND	—	—	—	—
LESOTHO	153	52	846	301
SUMME AFRIKA	57 222	5 365	13 674 453	243 283
A M E R I K A				
VEREINIGTE STAATEN	122 923	12 172	3 460 564	192 068
KANADA	6 134	1 025	94 494	22 696
GROENLAND	—	—	—	—
ST. PIERRE UND MIQUELON	—	—	—	—
MEXIKO	2 801	849	27 241	5 136
BERMUDA	—	—	710	845
GUATEMALA	—	—	9 443	6 725
BELIZE	—	—	428	26
HONDURAS	71	31	569	492
EL SALVADOR	3	2	305	263
NICARAGUA	18	8	19	124
COSTA RICA	3	8	169	70
PANAMA	168	22	351	335
ANGUILLA	—	—	—	—
KUBA	1 960	490	11 570	2 789
ST. CHRISTOPH U. ST. KITTS-NEVIS	0	1	221	97
HAITI	—	—	1 001 263	11 601
BAHAMAS	132	8	1 546	95
TURKS- UND CAICOSINSELN	—	—	871	55
DOMINIKANISCHE REPUBLIK	3	2	222 057	3 434
AMERIKAN. JUNGFERNSINSELN	—	—	—	—
ANTIGUA UND BARBUDA	—	—	1 697	110
DOMINICA	—	—	5	11
KAIMANINSELN	—	—	—	—
JAMAICA	—	—	4	11
ST. LUCIA	—	—	—	—
ST. VINCENT	—	—	448	30
BRITISCHE JUNGFERNSINSELN	126	8	126	8
BARBADOS	—	—	—	—
MONSERRAT	—	—	—	—
TRINIDAD UND TOBAGO	62	32	101 324	20 905
GRENADA	1	3	8 889	879
ARUBA	4	1	136	20
NIEDERLÄNDISCHE ANTILLEN	—	—	3 133	93
KOLUMBIEN	28	122	3 657	875
VENEZUELA	53 583	1 264	258 108	5 695
GUYANA	—	—	462	111
SURINAME	—	—	937	53
ECUADOR	11	33	121 199	1 531
PERU	81	55	1 242	9 544
BRASILILIEN	159	140	9 717	9 295
CHILE	2 716	127	12 585	1 352
BOLIVIEN	—	—	2 114	104
PARAGUAY	10	3	6 315	3 202
URUGUAY	—	—	6 849	3 545
ARGENTINIEN	145	83	5 322	1 438
FALKLANDINSELN	—	—	—	—
SUMME AMERIKA	191 138	16 480	5 367 089	293 663
A S I E N				
LIBANON	2 412	153	80 451	2 201
SYRIEN	202	24	1 560	1 452
IRAK	36	14	966 267	15 310
IRAN	398	222	5 877	2 960
ISRAEL	2 885	453	2 794 438	36 780
BESETZTE PALÄSTINENSISCHE GEB.	—	—	—	—
TIMOR-LESTE	—	—	0	1
JORDANIEN	1 050 004	15 916	3 106 460	38 947
SAUDI-ARABIEN	1 045 040	12 361	3 492 592	48 873
KUWAIT	278	1 424	257 089	16 396
BAHRAIN	450	18	155 208	2 849
KATAR	26	8	5 752	1 034
VEREINIGTE ARABISCHE EMIRATE	2 905	281	727 141	17 947
OMAN	953	110	825 312	10 122
JEMEN	820	1 081	1 024 730	15 621
GEORGIEN	211	108	1 414	789
ARMENIEN	209	51	1 609	393
ASERBAIDDSCHAN	1 017	280	8 639	2 298
KASACHSTAN	1 888	543	21 253	5 749
TURKMENISTAN	—	—	1 114	187
USBEKISTAN	—	—	8 433	4 677
AFGHANISTAN	2 053	1 052	82 432	33 194
TADSCHIKISTAN	0	4	93 985	3 680
PAKISTAN	176	23	105 142	3 931
KIRGISISTAN	19	10	855	89
INDIEN	35 661	1 330	95 447	22 241
BANGLADESH	655	28	23 921	826
MALEDIVEN	—	—	41	14
SRI LANKA	510	25	34 762	1 264
NEPAL	—	—	1 104	137
BHUTAN	—	—	194	227
MYANMAR	—	—	559	123
THAILAND	5 844	2 676	71 343	5 963
LAOS	—	—	—	—
VIETNAM	29	75	13 352	2 186

Noch: 4. Ausfuhr Mecklenburg-Vorpommerns nach Erdteilen,
Bestimmungsländern und Ländergruppen

ERDTEIL BESTIMMUNGSLAND LAENDERGRUPPE	DEZEMBER 2006		JANUAR BIS DEZEMBER 2006	
	DT=100KG	1000EUR	DT=100KG	1000EUR
A S I E N				
KAMBODSCHA	—	—	51	7
INDONESIEN	416	633	145 367	9 490
MALAYSIA	306	206	28 892	6 734
BRUNEI	—	—	0	5
SINGAPUR	2 063	416	29 423	18 283
PHILIPPINEN	26	69	22 921	2 362
MONGOLEI	40	19	1 111	262
CHINA	44 140	9 139	505 496	112 338
NORDKOREA	—	—	228	38
SUEDKOREA	15 721	7 795	92 508	48 010
JAPAN	35 265	4 316	3 169 254	51 994
TAIWAN	817	224	17 987	4 233
HONGKONG	1 994	470	49 153	9 904
MACAU	—	—	—	—
SUMME ASIEN	2 255 470	61 555	18 070 868	562 115
A U S T R A L I E N – O Z E A N I E N				
AUSTRALIEN	17 538	1 049	152 804	12 464
PAPUA-NEUGUINEA	—	—	2	12
NAURU	—	—	9	7
NEUSEELAND	85	422	613	1 840
SALOMONEN	—	—	—	—
TUVALU	—	—	8	20
NEUKALEDONIEN U. ZUGEH. GEBIETE	—	—	1 396	222
WALLIS UND FUTUNA	—	—	—	—
KIRIBATI	—	—	—	—
PITCAIRNINSELN	—	—	—	—
FIDSCHI	—	—	—	—
VANUATU	—	—	—	—
TONGA	—	—	—	—
WESTSAMOA	—	—	—	—
NÖRDLICHE MARIANEN	—	—	—	—
FRANZOESISCH-POLYNESIEN	—	—	151	234
FOEDER. STAATEN VON MIKRONESIEN	—	—	—	—
MARSHALL-INSELN	—	—	—	—
PALAU	—	—	4 730	187
AMERIKANISCH-SAMOA	—	—	—	—
GUAM	—	—	—	—
AMERIK. ÜBERSEEINSELN, KLEIN. KOKOSINSELN (KEELINGINSELN)	—	—	—	—
WEIHNACHTSINSEL	—	—	—	—
HEARD- UND DIE MCDONALDINSELN	—	—	—	—
NORFOLKINSELN	—	—	—	—
COOKINSELN	2	49	2	52
NIUE	—	—	0	1
TOKELAU	—	—	—	—
ANTARKTIS	—	—	—	—
BOUVETINSEL	—	—	—	—
SÜDGEORG. U. SÜDL. SANDWICHINSELN	—	—	—	—
FRANZÖSISCHE SÜDGEBIETE	0	2	448	49
SUMME AUSTRALIEN-OZEANIEN	17 624	1 521	160 165	15 088
V E R S C H I E D E N E S				
SCHIFFS- U. LUFTFAHRZEUGBEDARF	11	42	1 034	1 588
NICHT ERMITT. LDR. U. GEBIETE	—	—	—	—
NICHT NACHGEWIESENE GEBIETE	—	—	—	—
SUMME VERSCHIEDENES	11	42	1 034	1 588
S U M M E I N S G E S A M T	5 925 968	376 056	81 070 200	3 898 242
I N D U S T R I A L . W E S T L . L A E N D E R				
DAVON				
EU-LAENDER	2 927 170	255 590	39 227 066	2 383 628
EFTA-LAENDER	161 721	8 234	2 674 403	133 231
USA UND KANADA	129 056	13 197	3 555 058	214 764
UEBRIGE LAENDER	280 748	16 724	7 312 347	174 799
SUMME INDUSTRIAL. WESTL. LAENDER	3 498 696	293 745	52 768 874	2 906 422
V O R M A L S S T A A T S H A N D E L S L A E N D E R				
IN				
ANDERE EUROPÄISCHE LAENDER	91 589	17 842	1 404 390	209 810
SUMME VORMALS STAATSHANDELSLAENDER	91 589	17 842	1 404 390	209 810
E N T W I C K L U N G S L A E N D E R				
DAVON IN				
AFRIKA	53 384	3 855	10 175 509	190 618
AMERIKA	62 082	3 283	1 812 031	78 900
ASIEN	2 175 995	48 006	14 381 427	395 297
OZEANIEN	2	49	6 300	735
SUMME ENTWICKLUNGSLAENDER	2 291 463	55 193	26 375 267	665 550
S T A A T S H A N D E L S L A E N D E R				
IN				
ASIEN	44 209	9 233	520 187	114 824
SUMME STAATSHANDELSLAENDER	44 209	9 233	520 187	114 824

5. Entwicklung der Einfuhr Mecklenburg-
1 000

Lfd. Nr.	Jahr Quartal Monat	Einfuhr insgesamt	Ernährungswirtschaft				
			insgesamt	lebende Tiere	davon		
					Nahrungsmittel		
					tierischen Ursprungs	pflanzlichen Ursprungs	Genussmittel
1	1993	931 711	118 289	13 463	31 360	63 605	9 861
2	1994	1 026 120	147 973	13 512	39 939	83 254	11 267
3	1995	1 023 787	163 671	11 444	46 051	93 942	12 234
4	1996	1 161 231	192 128	4 797	69 139	101 813	16 378
5	1997	1 370 214	214 000	6 420	82 206	113 238	12 136
6	1998	1 406 170	210 763	14 324	68 578	117 958	9 903
7	1999	1 464 339	212 209	4 889	82 095	111 978	13 247
8	2000	2 205 471	253 613	5 514	92 258	146 377	9 465
9	2001	2 051 736	302 683	10 794	112 306	168 711	10 871
10	2002	2 006 931	319 698	12 026	102 476	188 217	16 979
11	2003	2 116 149	310 223	15 681	101 931	172 173	20 438
12	2004	2 184 559	305 834	10 502	117 806	155 854	21 671
13	2005	2 667 508	373 549	12 662	165 523	174 822	20 543
14	2006	3 448 148	424 707	14 189	170 461	225 494	14 563
15	1. Quartal 2005	602 191	82 707	3 497	35 954	37 702	5 555
16	2. Quartal 2005	646 139	91 370	3 386	32 977	48 919	6 089
17	3. Quartal 2005	635 470	93 750	2 680	44 399	42 175	4 496
18	4. Quartal 2005	783 709	105 721	3 099	52 193	46 027	4 403
19	1. Quartal 2006	818 459	95 238	3 877	38 659	50 341	2 362
20	2. Quartal 2006	758 168	97 914	3 721	38 928	51 068	4 198
21	3. Quartal 2006	894 460	111 266	3 540	43 243	59 796	4 685
22	4. Quartal 2006	977 060	120 290	3 050	49 633	64 289	3 319
23	2005						
23	Januar	188 018	28 681	972	13 117	12 368	2 225
24	Februar	229 345	24 302	1 099	9 848	11 897	1 458
25	März	184 828	29 724	1 426	12 989	13 437	1 872
26	April	214 420	24 856	990	9 779	12 486	1 601
27	Mai	246 370	41 865	1 319	14 030	23 530	2 987
28	Juni	185 349	24 649	1 077	9 168	12 903	1 501
29	Juli	205 732	32 768	1 023	16 217	14 168	1 359
30	August	225 940	33 136	1 180	17 537	13 071	1 348
31	September	203 798	27 846	477	10 645	14 936	1 789
32	Oktober	253 658	30 001	505	12 912	15 191	1 394
33	November	253 562	34 889	1 085	16 538	15 493	1 773
34	Dezember	276 489	40 831	1 509	22 743	15 343	1 236
35	2006						
35	Januar	242 092	26 261	1 132	10 103	14 134	893
36	Februar	288 603	31 448	1 403	16 662	12 613	770
37	März	287 764	37 529	1 342	11 894	23 594	699
38	April	230 783	28 318	1 304	11 633	14 216	1 166
39	Mai	260 174	35 205	1 294	12 505	20 089	1 317
40	Juni	267 211	34 391	1 123	14 790	16 763	1 715
41	Juli	288 616	28 849	1 735	10 028	15 020	2 065
42	August	298 879	41 315	372	15 946	23 337	1 660
43	September	306 965	41 102	1 433	17 269	21 439	960
44	Oktober	365 973	53 490	1 765	22 284	27 964	1 477
45	November	324 262	32 303	387	14 191	16 888	837
46	Dezember	286 825	34 497	898	13 158	19 437	1 005
47	Januar - Dezember	3 448 147	424 708	14 188	170 463	225 494	14 564
48	Verä.z.Vorjz.in %	29,3	13,7	12,1	3,0	29,0	- 29,1

Vorpommerns nach Warengruppen
EUR

Gewerbliche Wirtschaft							Lfd. Nr.
insgesamt	davon						
	Rohstoffe	Halbwaren	Fertigwaren				
			insgesamt	Vor-	End-		
					erzeugnisse		
813 422	51 577	240 531	521 314	99 857	421 456	1	
878 147	57 623	275 725	544 799	130 053	414 746	2	
860 117	59 519	297 814	502 784	132 560	370 224	3	
969 104	64 917	341 433	562 754	130 904	431 850	4	
1 156 214	67 028	449 224	639 962	157 011	482 951	5	
1 195 408	69 885	370 599	754 923	177 578	577 346	6	
1 252 131	105 574	337 979	808 578	182 197	626 381	7	
1 951 858	153 929	672 037	1 125 892	214 584	911 309	8	
1 749 053	150 600	618 196	980 257	187 752	792 505	9	
1 687 233	158 447	464 271	1 064 515	214 307	850 208	10	
1 710 383	155 229	497 905	1 057 249	218 516	838 734	11	
1 808 065	110 174	501 578	1 196 313	292 043	904 270	12	
2 214 146	167 035	520 684	1 526 427	430 379	1 096 047	13	
2 905 855	340 426	779 869	1 785 560	576 829	1 208 731	14	
504 165	31 592	130 167	342 405	87 395	255 009	15	
536 385	51 985	103 673	380 727	105 364	275 363	16	
521 366	31 000	128 595	361 771	116 528	245 243	17	
652 231	52 458	158 248	441 524	121 093	320 431	18	
704 395	58 257	226 708	419 432	125 780	293 652	19	
633 658	88 049	134 909	410 702	139 995	270 707	20	
751 053	111 090	202 863	437 102	144 239	292 863	21	
816 747	83 032	215 391	518 325	166 815	351 510	22	
153 818	11 003	58 889	83 926	23 850	60 075	23	
200 313	15 452	40 587	144 274	37 780	106 494	24	
150 034	5 137	30 691	114 205	25 765	88 440	25	
183 814	13 372	41 808	128 634	37 735	90 899	26	
197 973	13 625	42 446	141 902	41 097	100 805	27	
154 598	24 988	19 419	110 191	26 532	83 659	28	
166 877	14 438	37 900	114 539	28 472	86 067	29	
185 772	8 202	52 054	125 516	46 499	79 017	30	
168 717	8 360	38 641	121 716	41 557	80 159	31	
215 667	20 714	42 754	152 199	42 477	109 721	32	
209 474	11 403	55 591	142 480	43 135	99 345	33	
227 090	20 341	59 903	146 845	35 481	111 365	34	
210 384	16 195	68 672	125 518	41 926	83 592	35	
250 985	22 730	70 795	157 460	41 295	116 165	36	
243 026	19 332	87 241	136 454	42 559	93 895	37	
194 389	28 049	42 936	123 405	41 474	81 931	38	
216 271	35 308	45 196	135 568	44 992	90 777	39	
222 998	24 692	46 777	151 529	53 529	97 999	40	
249 365	36 405	78 958	134 003	40 372	93 631	41	
247 515	35 415	58 980	153 121	49 224	103 897	42	
254 173	39 270	64 925	149 978	54 643	95 335	43	
299 472	21 482	90 921	187 069	49 453	137 616	44	
278 428	45 600	65 176	167 653	65 740	101 913	45	
238 847	15 950	59 294	163 603	51 622	111 981	46	
2 905 853	340 428	779 871	1 785 561	576 829	1 208 732	47	
31,2	103,8	49,8	17,0	34,0	10,3	48	

6. Entwicklung der Einfuhr Mecklenburg-
1 000

Lfd. Nr.	Jahr Quartal Monat	Einfuhr insgesamt	Da				
			industriali- sierte west- liche Länder	darunter			andere europäische Länder
				EU-Länder	EFTA- Länder	USA und Kanada	
1	1993	931 711	733 492	561 659	106 125	10 546	172 655
2	1994	1 026 120	786 813	624 814	102 846	10 330	210 609
3	1995	1 023 787	713 303	566 466	72 755	16 582	283 877
4	1996	1 161 231	847 769	687 652	79 073	22 166	268 402
5	1997	1 370 214	905 258	748 592	73 118	25 521	395 866
6	1998	1 406 170	906 316	733 776	77 345	27 291	406 285
7	1999	1 464 339	914 749	733 033	103 454	48 609	408 700
8	2000	2 205 471	1 355 808	1 052 429	221 103	45 501	626 612
9	2001	2 051 736	1 203 609	1 019 603	112 058	44 113	706 445
10	2002	2 006 931	1 268 240	1 090 493	115 794	36 853	602 521
11	2003	2 116 149	1 669 991	1 493 401	94 248	33 749	314 993
12	2004	2 184 559	1 733 845	1 554 345	98 502	34 852	290 039
13	2005	2 667 508	2 069 665	1 867 084	113 981	35 742	367 459
14	2006	3 448 148	2 543 891	2 326 944	116 728	55 183	563 316
15	1. Quartal 2005	602 191	469 823	416 720	31 317	11 119	80 991
16	2. Quartal 2005	646 139	520 135	477 125	24 656	8 269	74 266
17	3. Quartal 2005	635 470	501 191	449 537	26 924	7 743	82 998
18	4. Quartal 2005	783 709	578 514	523 702	31 084	8 609	129 206
19	1. Quartal 2006	818 459	565 769	524 603	26 092	7 872	159 453
20	2. Quartal 2006	758 168	575 255	530 261	25 611	10 530	117 768
21	3. Quartal 2006	894 460	662 414	609 044	26 818	15 697	145 531
22	4. Quartal 2006	977 060	740 454	663 037	38 205	21 084	140 566
23	2005						
23	Januar	188 018	140 424	126 443	5 636	3 083	34 368
24	Februar	229 345	187 200	165 685	12 957	5 300	27 081
25	März	184 828	142 199	124 592	12 724	2 736	19 542
26	April	214 420	172 793	158 758	8 566	3 194	27 806
27	Mai	246 370	192 926	177 118	7 948	3 435	31 128
28	Juni	185 349	154 416	141 249	8 142	1 640	15 332
29	Juli	205 732	163 793	147 350	8 923	2 114	24 832
30	August	225 940	174 477	152 861	10 600	3 025	35 010
31	September	203 798	162 921	149 326	7 401	2 604	23 156
32	Oktober	253 658	198 720	178 170	12 988	3 081	38 154
33	November	253 562	192 879	180 333	7 501	2 585	36 975
34	Dezember	276 489	186 915	165 199	10 595	2 943	54 077
35	2006						
35	Januar	242 092	175 108	162 746	6 350	2 581	31 715
36	Februar	288 603	196 840	181 599	11 210	2 630	53 310
37	März	287 764	193 821	180 258	8 532	2 661	74 428
38	April	230 783	174 675	158 319	9 563	3 991	37 574
39	Mai	260 174	195 047	178 888	8 460	3 162	41 244
40	Juni	267 211	205 533	193 054	7 588	3 377	38 950
41	Juli	288 616	188 805	173 266	8 390	2 426	62 878
42	August	298 879	233 935	219 346	8 493	2 766	41 026
43	September	306 965	239 674	216 432	9 935	10 505	41 627
44	Oktober	365 973	280 021	245 956	16 373	9 520	47 547
45	November	324 262	248 394	227 880	11 235	5 138	53 280
46	Dezember	286 825	212 039	189 201	10 597	6 426	39 739
47	Januar - Dezember	3 448 147	2 543 892	2 326 945	116 726	55 183	563 318
48	Verä.z.Vorjz.in %	29,3	22,9	24,6	2,4	54,4	53,3

Vorpommerns nach ausgewählten Ländergruppen

EUR

runter						Lfd. Nr.
Ent- wicklungs- länder	davon in				Staats- handels- länder	
	Afrika	Amerika	Asien	Ozeanien		
23 617	1 479	7 666	14 424	48	1 898	1
26 212	1 231	14 452	10 530	-	2 478	2
24 483	1 529	11 880	11 074	-	2 125	3
34 859	2 661	15 598	16 596	4	9 937	4
44 343	1 935	19 290	23 111	6	24 734	5
68 325	11 977	11 544	44 803	1	25 232	6
117 563	9 592	11 001	96 969	-	23 108	7
178 769	13 406	20 014	145 348	2	44 134	8
106 257	10 454	30 396	65 396	11	35 290	9
114 387	28 095	30 182	56 076	34	21 713	10
93 310	8 838	18 373	66 099	-	37 839	11
106 152	16 156	14 084	75 912	-	54 396	12
135 778	2 241	20 968	112 475	95	94 605	13
203 487	1 982	42 430	159 061	13	137 453	14
26 356	463	3 576	22 273	43	25 021	15
28 035	850	3 908	23 261	14	23 704	16
34 255	364	3 557	30 333	-	17 026	17
47 133	563	9 926	36 607	37	28 856	18
64 003	554	11 479	51 967	1	29 235	19
34 568	600	6 734	27 220	12	30 578	20
57 391	422	13 839	43 131	-	29 024	21
47 525	404	10 378	36 742	0	48 515	22
6 237	56	719	5 454	8	6 989	23
8 954	146	2 028	6 768	12	6 110	24
11 165	261	829	10 051	23	11 922	25
6 960	203	807	5 935	14	6 861	26
14 623	507	1 559	12 556	-	7 694	27
6 452	140	1 542	4 770	-	9 149	28
13 674	178	986	12 510	-	3 433	29
8 264	94	916	7 253	-	8 189	30
12 317	92	1 655	10 570	-	5 404	31
6 851	149	1 246	5 456	-	9 933	32
17 045	209	1 868	14 931	37	6 663	33
23 237	205	6 812	16 220	-	12 260	34
21 451	129	8 184	13 137	-	13 819	35
30 165	111	976	29 077	1	8 288	36
12 387	314	2 319	9 753	-	7 128	37
12 024	178	1 722	10 123	-	6 510	38
12 265	109	2 344	9 799	12	11 619	39
10 279	313	2 668	7 298	-	12 449	40
29 080	77	2 829	26 175	-	7 853	41
15 047	152	3 511	11 384	-	8 771	42
13 264	193	7 499	5 572	-	12 400	43
21 564	138	4 779	16 647	-	16 841	44
8 500	227	966	7 307	-	14 089	45
17 461	39	4 633	12 788	-	17 585	46
203 487	1 980	42 430	159 060	13	137 352	47
49,9	- 11,6	102,4	41,4	- 86,2	45,2	48

7. Einfuhr Mecklenburg-Vorpommerns nach Warengruppen und Warenuntergruppen

NR. D. SYSTE- MATIK	WARENGRUPPE WARENUNTERGRUPPE	DEZEMBER 2006		JANUAR BIS DEZEMBER 2006	
		DT=100KG	1000EUR	DT=100KG	1000EUR
1-4	ERNAEHRUNGSWIRTSCHAFT				
1	LEBENDE TIERE				
101	PFERDE	-	-	8	1
102	RINDER	1	4	6 763	1 783
103	SCHWEINE	4 197	745	60 185	10 217
105	SCHAFE	-	-	-	-
107	HAUSGEFLUEGEL	124	140	1 792	1 964
109	LEBENDE TIERE A.N.G.	12	9	217	224
	SUMME LEBENDE TIERE	4 334	898	68 964	14 189
2	NAHRUNGSMITTEL TIER URSPR				
201	MILCH U -ERZ AUßER BUTTER KAES	33 252	2 434	390 945	30 307
202	BUTTER U AND MILCHFETTSTOFFE	33	11	5 198	1 373
203	KAESE	18 873	5 118	192 386	52 150
204	FLEISCH UND FLEISCHWAREN	4 012	1 225	51 857	13 773
206	FISCHE KREBSE -ZUBEREITUNGEN	8 333	3 416	513 134	66 287
208	TIERISCHE OELE UND FETTE	42	9	53 395	1 669
209	EIER EIWEISS EIGELB	2 049	671	8 543	2 839
211	FISCHMEHL FLEISCHMEHL UND DGL	-	-	508	31
219	NAHRUNGSM TIER URSPRUNGS A.N.G	2 678	273	17 866	2 031
	SUMME NAHRUNGSMITTEL TIER URSP	69 273	13 158	1 233 831	170 461
3	NAHRUNGSMITTEL PFL URSPR				
301	WEIZEN	4 137	82	413 969	5 037
302	ROGGEN	855	27	60 054	778
303	GERSTE	157 739	2 732	1 161 254	16 402
304	HAFER	-	-	11 123	112
305	MAIS	22 386	385	291 621	5 701
308	SORGHUM HIRSE SONST GETREIDE	346	4	100 747	994
309	REIS UND REISERZEUGNISSE	56	6	5 520	1 442
310	GETREIDEEERZEUGN AUßER REISERZ	3 096	129	31 973	1 153
315	BACKWAREN U AND GETREIDEZUBER	4 087	472	47 554	6 561
316	MALZ	-	-	1 834	128
320	SAAT-U PFLANZGUT AUßER OELSAAT	-	-	1 863	233
325	HUELSENFRUECHTE	170	11	13 868	555
335	GRUEN- UND RAUFUTTER	-	-	-	-
340	KARTOFFELN UND -ERZEUGNISSE	819	65	64 305	3 072
345	GEMUESE SONST KUECHENGEMAECHSE	6 695	1 154	325 756	30 770
350	FRISCHOBST AUßER SUEDFRUECHTEN	641	73	12 593	1 042
355	SUEDFRUECHTE	1 773	206	6 489	866
360	SCHALEN- UND TROCKENFRUECHTE	1 567	562	16 129	5 383
370	GEMUESEZUBEREIT U -KONSERVEN	15 218	1 203	198 737	14 121
372	OBSTZUBEREIT UND -KONSERVEN	3 030	346	45 896	5 017
375	OBST- UND GEMUESESAEFTE	45 452	3 322	514 283	31 474
377	KAKAO UND KAKAOERZEUGNISSE	981	266	8 431	2 123
379	GEWUERZE	128	48	2 534	567
381	ZUCKERRUEBEN ZUCKER ZUCKERERZ	8 197	415	157 074	7 688
383	OELFRUECHTE	3 184	184	349 055	9 524
385	PFLANZLICHE OELE U FETTE	83 297	5 238	606 635	34 646
389	OELKUCHEN	9 324	123	92 725	1 113
393	KLEIE UND SONST FUTTERMITTEL	6 755	267	151 577	7 991
395	NAHRUNGSM PFLANZL URSPR A.N.G.	2 875	423	60 259	8 088
396	LEB PFLANZEN ZIERGAERTN ERZ	3 578	1 693	114 914	23 912
	SUMME NAHRUNGSMITTEL PFL URSPR	386 385	19 437	4 868 769	225 494
4	GENUSSMITTEL				
401	HOPFEN	-	-	-	-
402	KAFFEE	-	-	12 323	1 641
403	TEE UND MATE	-	-	13 770	496
411	ROHTABAK UND TABAKERZEUGNISSE	-	-	-	-
421	BIER	13 643	547	133 862	4 078
423	BRANTWEIN	566	56	38 419	2 873
425	WEIN	3 441	402	59 576	5 475
	SUMME GENUSSMITTEL	17 650	1 005	257 950	14 563
	SUMME ERNAEHRUNGSWIRTSCHAFT	477 641	34 497	6 429 515	424 707
5-8	GEWERBLICHE WIRTSCHAFT				
5	ROHSTOFFE				
502	CHEMIEFASERN EINSCHL ABFAELLE	-	-	2 553	426
503	WOLLE U A TIERHAARE REISWOLLE	-	-	-	-
504	BAUMWOLLE REISBAUMWOLLE ABF	-	-	-	-
505	FLACHS HANF JUTE UND DGL	63	2	63	2
506	ABF V GESPINSTWAREN LUMPEN	634	39	2 522	168
507	FELLE V PELZWERK ROH	-	-	-	-
508	FELLE UND HAUTE ROH A.N.G.	-	-	5 400	729
511	RUNDHOLZ	636 564	4 963	9 906 004	79 329
513	ROHKAUTSCHUK	3	1	4 231	872
516	STEINKOEHLE UND -BRIKETTS	574 577	3 510	10 878 305	56 801
517	BRAUNKOEHLE UND -BRIKETTS	5 455	40	44 257	314
518	ERDOEL UND ERDGAS	191 820	6 670	4 189 654	177 534
519	EISENERZE	240	4	81 450	222
520	ABBRAENDE SCHLACKEN FE MN HALT	-	-	-	-
522	KUPFERERZE	-	-	-	-
523	BLEIERZE	-	-	-	-
524	ZINKERZE	-	-	-	-
526	NICKELERZE	-	-	-	-
528	ERZE UND METALLASCHEN A.N.G.	-	-	63	4
529	BAUKIT KRYOLITH	-	-	-	-
530	SPEISE- UND INDUSTRIESALZ	3 442	41	74 207	637
532	STEINE UND ERDEN A.N.G.	363 446	498	11 830 426	13 415
534	ROHSTOFFE F CHEM ERZEUGN A.N.G	1 276	35	3 848	186

Noch: 7. Einfuhr Mecklenburg-Vorpommerns nach Warengruppen und Warenuntergruppen

NR. D. SYSTEMATIK	WARENGRUPPE WARENUNTERGRUPPE	DEZEMBER 2006		JANUAR BIS DEZEMBER 2006	
		DT=100KG	1000EUR	DT=100KG	1000EUR
5	ROHSTOFFE				
537	EDELST SCHMUCKST PERLEN ROH	-	-	-	-
590	ROHSTOFFE AUCH ABFAELLE A.N.G	35 946	145	802 702	9 787
	SUMME ROHSTOFFE	1 813 466	15 950	37 825 684	340 426
6	HALBWAREN				
602	SEIDENGARNE KUENSTL U SYNTH	-	-	693	175
603	GARNE AUS CHEMIEFASERN	20	16	284	187
604	GARNE AUS WOLLE U AND TIERHAAR	-	-	51	54
605	GARNE AUS BAUMWOLLE	-	-	-	-
606	GARNE A FLACHS HANF JUTE U DGL	-	-	-	-
607	SCHNITTHOLZ	27 633	1 202	639 329	24 711
608	HALBSTOFF A ZELLULOSEH FASERST	5 983	271	70 865	3 213
609	KAUTSCHUK BEARBEITET	1 159	106	21 164	2 012
611	ZEMENT	1 508	22	13 094	194
612	MINERALISCHE BAUSTOFFE A.N.G.	47 939	1 240	441 522	15 389
641	ROHEISEN	15 497	421	372 329	8 952
642	ABFALL SCHROTT A EISEN O STAHL	37 759	664	718 663	11 784
643	FERROLEGIERUNGEN	12 659	693	18 536	1 992
644	ROHF HALBZEUG A EISEN O STAHL	240	11	3 115	184
645	ALUMINIUM ROH AUCH LEGIERUNGEN	8 894	1 895	214 345	43 317
646	KUPFER ROH AUCH LEGIERUNGEN	1 236	697	19 701	8 519
647	NICKEL ROH AUCH LEGIERUNGEN	3	6	170	243
648	BLEI ROH AUCH LEGIERUNGEN	-	-	-	-
649	ZINN ROH AUCH LEGIERUNGEN	-	-	166	169
650	ZINK ROH AUCH LEGIERUNGEN	502	195	8 908	2 389
656	RADIOAKT ELEMENTE U ISOTOPE	0	1	0	7
659	UNEDLE METALLE A.N.G.	11	82	502	1 219
661	FETTSAEUREN PARAFFIN VASELIN	1 517	218	29 751	3 193
665	KOKS SCHWELKOKS A STEIN/BRAUNK	-	-	-	-
667	RUECKST D ERDOEL U TEERDESTILL	261	6	22 258	4
669	MINERALOELERZEUGNISSE	672 550	29 151	9 543 720	435 234
671	TEER U TEERDESTILL ERZEUGNISSE	232	11	243	13
673	DUENGEMITTEL	375 575	5 772	3 128 009	51 042
679	CHEMISCHE HALBWAREN A.N.G.	269 353	6 278	3 593 116	83 221
683	GOLD FUER GEWERBLICHE ZWECKE	-	-	-	-
690	HALBWAREN A.N.G.	499	10 336	18 327	81 902
	SUMME HALBWAREN	1 481 030	59 294	18 879 610	779 869
7	VORERZEUGNISSE				
701	GEWEBE A SEIDE KUEN SYNTH FAD	14	89	236	628
702	GEWEBE A ZELLWOLLE SYNTH FASER	71	47	2 313	2 102
703	GEWEBE A WOLLE U AND TIERHAAR	0	4	29	83
704	GEWEBE AUS BAUMWOLLE	73	98	142	219
705	GEWEBE AUS FLACHS HANF JUTE	16	18	472	195
706	LEDER	218	291	604	904
707	PELZFELLE GEGERBT O ZUGERICHT	-	-	3	9
708	PAPIER UND PAPPE	272 878	15 193	3 345 529	181 241
709	FURNIERE SPERRHOLZ U DGL	26 291	1 516	235 834	11 962
711	GLAS	28 861	1 520	198 430	8 808
732	KUNSTSTOFFE	51 748	5 204	624 420	65 369
734	FARBEN LACKE UND KITTE	3 836	833	46 511	7 224
736	DEXTRINE GELATINE UND LEIME	582	231	19 897	4 515
738	SPRENGSTOFFE SCHIESSED ZUENDW	381	1 308	3 374	16 555
740	PHARMAZEUTISCHE GRUNDSTOFFE	793	466	12 212	6 741
749	CHEMISCHE VORERZEUGNISSE A.N.G	78 823	4 794	829 368	50 726
751	ROHRE AUS EISEN UND STAHL	13 971	1 542	188 572	20 151
753	STAEBE PROFILE A EISEN O STAHL	49 155	3 372	359 368	24 041
755	BLECH AUS EISEN ODER STAHL	125 205	9 135	1 817 964	111 616
757	DRAHT AUS EISEN ODER STAHL	251	57	6 827	1 202
759	EISENBAHNOBERBAUMATERIAL	-	-	267 936	13 457
771	HALBZEUGE AUS KUPFER U -LEGIER	180	111	2 990	1 774
772	HALBZEUGE AUS ALUMINIUM	18 563	5 734	162 562	46 753
779	HALBZEUGE A UMEDLEN MET A.N.G	5	55	532	407
781	HALBZEUGE AUS EDELMETALLEN	0	1	0	42
790	VORERZEUGNISSE A.N.G	1	2	1	5
	SUMME VORERZEUGNISSE	671 914	51 622	8 126 127	576 829
8	ENDERZEUGNISSE				
801	BEKL A GESTR A SEIDE CHEMIEFAS	146	245	5 113	7 030
802	BEKL A GESTR A WOLLE AND TIERH	1	10	142	383
803	BEKL A GESTR AUS BAUMWOLLE	589	673	8 761	12 033
804	BEKL A SEIDE CHEMIEFASERN	132	206	3 770	5 213
805	BEKL A WOLLE U AND TIERHAAREN	4	16	58	154
806	BEKL A BAUMW AUßER GESTR/GEW	589	870	6 427	9 628
807	BEKLEIDUNG A FLACHS HANF U DGL	56	54	857	1 017
808	KOPFBEDECKUNGEN	8	11	353	449
809	TEXTILERZEUGNISSE A.N.G.	3 323	1 790	58 192	23 914
810	PELZWAREN	-	-	55	40
811	SCHUHE	1 222	1 475	27 514	28 949
812	LEDERW -BEKLEIDUNG AUßER SCHUH	325	205	4 631	3 892
813	PAPIERWAREN	12 634	1 647	153 165	19 444
814	DRUCKERZEUGNISSE	2 229	1 670	22 392	13 077
815	HOLZWAREN (OHNE MOEBEL)	22 294	2 462	303 739	28 567
816	KAUTSCHUKWAREN	3 359	1 258	28 332	10 050
817	WAREN AUS STEIN	1 790	1 777	24 245	1 586
818	KERAM ERZEUGN AUßER BAUKERAMIK	1 195	333	23 413	3 490
819	GLASWAREN	2 096	400	95 581	8 658
820	WERKZ SCHNEIDW AUS UNEDL MET	132	149	2 259	2 276
823	WAREN A KUPFER U KUPFERLEGIER	45	67	374	322
829	EISEN- BLECH- METALLWAR A N G	22 397	11 217	561 755	187 975
831	WAREN AUS WACHS ODER FETTEN	182	209	3 065	2 052
832	WAREN AUS KUNSTSTOFFEN	19 050	5 913	380 732	115 221
833	FOTOCHEMISCHE ERZEUGNISSE	27	63	2 126	1 662
834	PHARMAZEUTISCHE ERZEUGNISSE	527	98	11 105	10 589
835	DUFTSTOFFE KOERPERPFLEGEMITTEL	380	396	3 202	2 996

Noch: 7. Einfuhr Mecklenburg-Vorpommerns nach Warengruppen und Warenuntergruppen

NR. D. SYSTEM- MATIK	WARENGRUPPE WARENUNTERGRUPPE	DEZEMBER 2006		JANUAR BIS DEZEMBER 2006	
		DT=100KG	1000EUR	DT=100KG	1000EUR
8	E N D E R Z E U G N I S S E				
839	CHEMISCH ENDERZEUGNISSE A N G	7 860	3 165	140 261	50 577
841	KRAFTMASCH O MOT F LUFT/STR-FZ	9 280	8 181	219 744	118 716
842	PUMPEN UND KOMPRESSOREN	390	1 118	4 288	7 740
843	ARMATUREN	287	593	2 370	4 149
844	LAGER GETR ZAHNR ANTRIEBSELEM	1 382	620	40 002	14 297
845	HEBEZEUGE UND FOERDERMITTEL	821	6 031	16 945	19 456
846	LANDWIRTSCHAFTLICHE MASCHINEN	1 049	606	12 431	8 730
847	MASCH F TEXTIL- U LEDERGEWERBE	0	1	181	412
848	MASCH F ERNAEHR-GEW TABAKVERAR	77	142	4 294	5 346
849	BERGWERKS- BAU- BAUSTOFFMASCH	3 592	1 562	25 378	15 099
850	GUSS- UND WALZWERKSTECHNIK	-	-	92	78
851	MASCH F KAUTSCH KUNSTST VERARB	275	1 064	3 446	5 392
852	WERKZEUGMASCHINEN	3 196	1 626	10 072	9 286
853	BÜROMASCH U AUTOM DV-MASCH	205	583	3 012	11 878
854	MASCH F PAPIER- U DRUCKGEWERBE	196	152	3 889	3 106
859	MASCHINEN A N G	5 959	3 284	53 918	49 660
860	SPORTGERAETE	113	45	1 642	661
861	GERAETE Z ELEKTR-ERZ U -VERT	4 598	4 510	135 017	65 695
862	ELEKTRISCHE LAMPEN U LEUCHTEN	300	189	1 749	1 536
863	NACHRICHTENTECHN GER U EINRICH	360	16 971	1 707	56 270
864	RUNDF- FERNS- PHONO- VIDEOGER	527	402	3 101	6 475
865	ELEKTRONISCHE BAUELEMENTE	1 194	7 061	3 839	41 851
869	ELEKTROTECHN ERZEUGNISSE A N G	514	1 140	4 602	6 738
871	MED GERAETE U ORTHOP VORRICHTU	49	676	1 101	7 714
872	MESS- STEUER- REGELTECHN ERZEU	413	1 047	2 669	8 828
873	OPTISCHE UND FOTOGRAF GERAETE	19	113	200	1 871
874	UHREN	1	12	314	371
875	MOEBEL	65 895	11 745	321 543	60 234
876	MUSIKINSTRUMENTE	5	5	95	115
877	SPIELWAREN	234	254	3 189	1 963
878	SCHMUCK- GOLD- SILBERSCHMIEDEW	-	-	8	13 343
881	SCHIENENFAHRZEUGE	544	36	17 754	3 685
882	WASSERFAHRZEUGE	14	8	23 186	2 996
883	LUFTFAHRZEUGE	4	29	37	1 472
884	MOTORE TEILE ZUBEH F KFZ U DGL	26 496	3 901	80 704	26 360
885	PKW UND WOHNMOBILE	1 816	1 419	43 582	41 797
886	BUSSE	58	3	58	3
887	LKW UND SPEZIALFAHRZEUGE	583	470	15 805	11 760
888	FAHRRADER	6	7	213	161
889	FAHRZEUGE A N G	4 017	563	12 853	4 678
891	VOLLSTAENDIGE FABRIKATIONSANLA	-	-	2 086	7 624
896	ENDERZEUGNISSE A N G	1 963	1 033	18 943	9 940
	SUMME ENDERZEUGNISSE	239 023	111 981	2 967 679	1 208 731
	SUMME FERTIGWAREN	910 937	163 603	11 093 806	1 785 560
	SUMME GEWERBLICHE WIRTSCHAFT	4 205 434	238 847	67 799 100	2 905 855
9	A U ß E R D E M				
901	RUECKWAREN	-	-	-	-
902	ERSATZLIEFERUNGEN	-	-	-	-
904	A.N. AUFGLIEDEB. WARENVERKEHRE	110 503	13 481	963 816	117 586
	SUMME AUßERDEM	110 503	13 481	963 816	117 586
	S U M M E I N S G E S A M T	4 793 578	286 825	75 192 431	3 448 148

8. Einfuhr Mecklenburg-Vorpommerns nach Erdteilen,
Ursprungsländern und Ländergruppen

ERDTEIL URSPRUNGSLAND LAENDERGRUPPE	DEZEMBER 2006		JANUAR BIS DEZEMBER 2006	
	DT=100KG	1000EUR	DT=100KG	1000EUR
E U R O P A				
FRANKREICH	139 360	11 946	1 145 596	137 322
NIEDERLANDE	362 268	27 727	4 943 761	328 037
ITALIEN	65 683	7 642	806 799	94 431
VEREINIGTES KOENIGREICH	247 756	12 254	7 237 085	267 495
IRLAND	3 374	684	39 298	9 054
DAENEMARK	401 670	35 420	4 569 660	421 769
GRIECHENLAND	3 105	280	27 416	2 712
PORTUGAL	2 231	354	55 146	5 993
SPANIEN	17 709	2 804	380 642	69 000
SCHWEDEN	390 430	13 969	6 858 233	100 299
FINNLAND	280 261	17 192	4 542 668	267 193
ÖSTERREICH	112 480	20 824	884 340	160 792
BELGIEN	52 288	7 204	998 196	96 393
LUXEMBURG	12 943	1 073	94 799	10 890
ISLAND	181	66	4 661	1 432
NORWEGEN	389 270	6 044	4 882 359	64 369
LIECHTENSTEIN	42	97	106	316
SCHWEIZ	5 328	4 390	90 220	50 610
FAEROEER	—	—	10 044	161
ANDORRA	—	—	—	—
GIBRALTAR	—	—	—	—
VATIKANSTADT	—	—	—	—
MALTA	54	10	133	31
SAN MARINO	—	—	—	—
TUERKEI	1 855	391	45 234	8 552
ESTLAND	34 890	631	3 038 356	9 998
LETTLAND	1 743	250	197 280	9 694
LITAUEN	38 503	1 917	852 312	28 462
POLEN	360 013	18 745	5 312 115	207 343
TSSCHECHISCHE REPUBLIK	55 869	5 656	547 611	71 826
SLOWAKEI	6 228	1 217	78 608	11 557
UNGARN	9 243	1 145	100 583	11 324
ZYPERN	381	89	4 546	2 295
RUMAENIEN	1 490	234	24 660	3 717
BULGARIEN	1 862	129	15 349	1 763
ALBANIEN	—	—	8	5
UKRAINE	25 715	1 594	91 717	6 194
BELARUS	10 195	728	144 962	6 669
MOLDAU, REPUBLIK	83	49	812	185
RUSSLAND	1 239 846	37 006	24 970 367	544 784
SLOWENIEN	984	168	13 294	3 033
KROATIEN	561	94	20 127	3 350
BOSNIEN-HERZEGOWINA	246	35	885	136
KOSOVO	—	—	—	—
EHEM. JUG. REP. MAZEDONIEN	—	—	593	25
MONTENEGRO	—	—	0	1
SERBIEN	449	34	2 978	408
SUMME EUROPA	4 276 589	240 092	73 033 561	3 019 620
A F R I K A				
CEUTA	—	—	—	—
MELILLA	—	—	—	—
MAROKKO	269	16	32 480	317
ALGERIEN	—	—	—	—
TUNESIEN	0	2	1 179	230
LIBYEN	—	—	244	175
AEGYPTEN	97	22	3 650	444
SUDAN	—	—	—	—
MAURETANIEN	—	—	—	—
MALI	—	—	—	—
BURKINA FASO	—	—	—	—
NIGER	—	—	—	—
TSCHAD	—	—	—	—
KAP VERDE	—	—	—	—
SENEGAL	—	—	20	1
GAMBIA	—	—	—	—
GUINEA-BISSAU	—	—	—	—
GUINEA	—	—	—	—
SIERRA LEONE	—	—	0	1
LIBERIA	—	—	—	—
ELFENBEINKUESTE	—	—	717	70
GHANA	—	—	127	12
TOGO	—	—	—	—
BENIN	—	—	—	—
NIGERIA	—	—	190	5
KAMERUN	—	—	384	37
ZENTRALAFRIKANISCHE REPUBLIK	—	—	—	—
AEGUATORIALGUINEA	—	—	—	—
SAO TOME UND PRINCIPE	—	—	—	—
GABUN	—	—	—	—
REPUBLIK KONGO	—	—	—	—
DEMOKRATISCHE REPUBLIK KONGO	—	—	—	—
RUANDA	—	—	302	48
BURUNDI	—	—	60	8
ST. HELENA UND ZUEGH. GEBIETE	—	—	1	2
ANGOLA	—	—	—	—
AETHIOPIEN	—	—	—	—
ERITREA	—	—	—	—
DSCHIBUTI	—	—	—	—
SOMALIA	—	—	—	—
KENIA	—	—	1 277	171
UGANDA	—	—	38	4
TANSANIA	—	—	240	36
SEYCHELLEN UND ZUEGH. GEBIETE	—	—	108	34
BRIT. GEB. IM INDISCHEN OZEAN	—	—	—	—
MOSAMBIK	—	—	—	—
MADAGASKAR	—	—	256	39
MAURITIUS	—	—	2 422	204
KOMOREN	—	—	—	—

Noch: 8. Einfuhr Mecklenburg-Vorpommerns nach Erdteilen,
 Ursprungsländern und Ländergruppen

ERDTEIL URSPRUNGSLAND LAENDERGRUPPE	DEZEMBER 2006		JANUAR BIS DEZEMBER 2006	
	DT=100KG	1000EUR	DT=100KG	1000EUR
A F R I K A				
MAYOTTE	—	—	—	—
SAMBIA	—	—	—	—
SIMBABWE	—	—	—	—
MALAWI	—	—	—	—
SUEDAFRIKA	1	2	1 143	197
NAMIBIA	—	—	475	142
BOTSUANA	—	—	—	—
SWASILAND	—	—	—	—
LESOTHO	—	—	—	—
SUMME AFRIKA	368	42	45 313	2 179
A M E R I K A				
VEREINIGTE STAATEN	4 219	3 354	37 524	34 698
KANADA	3 603	3 072	106 942	20 485
GROENLAND	—	—	162	72
ST. PIERRE UND MIQUELON	—	—	—	—
MEXIKO	1	13	1 873	506
BERMUDA	—	—	—	—
GUATEMALA	—	—	—	—
BELIZE	—	—	—	—
HONDURAS	—	—	—	—
EL SALVADOR	—	—	0	1
NICARAGUA	—	—	—	—
COSTA RICA	184	8	21 809	889
PANAMA	—	—	0	2
ANGUILLA	—	—	—	—
KUBA	—	—	1 257	68
ST. CHRISTOPH U. ST. KITTS-NEVIS	—	—	—	—
HAITI	—	—	—	—
BAHAMAS	—	—	—	—
TURKS- UND CAICOSINSELN	—	—	—	—
DOMINIKANISCHE REPUBLIK	—	—	0	1
AMERIKAN. JUNGFERNSINSELN	—	—	—	—
ANTIGUA UND BARBUDA	—	—	—	—
DOMINICA	—	—	—	—
KAIMANINSELN	—	—	—	—
JAMAICA	0	2	0	2
ST. LUCIA	—	—	—	—
ST. VINCENT	—	—	—	—
BRITISCHE JUNGFERNSINSELN	—	—	—	—
BARBADOS	—	—	—	—
MONSERRAT	—	—	—	—
TRINIDAD UND TOBAGO	—	—	106 742	2 240
GRENADA	—	—	1	1
ARUBA	—	—	—	—
NIEDERLAENDISCHE ANTILLEN	—	—	75	21
KOLUMBIEN	421 109	2 588	421 157	2 633
VENEZUELA	—	—	843	259
GUYANA	—	—	—	—
SURINAME	—	—	—	—
ECUADOR	40	13	2 738	324
PERU	—	—	1 703	357
BRASILILIEN	13 795	1 768	353 559	30 431
CHILE	304	156	12 458	1 076
BOLIVIEN	—	—	72	30
PARAGUAY	2 000	77	16 227	624
URUGUAY	—	—	110	27
ARGENTINIEN	99	8	68 856	2 867
FALKLANDINSELN	—	—	—	—
SUMME AMERIKA	445 355	11 060	1 154 108	97 614
A S I E N				
LIBANON	20	1	22	4
SYRIEN	3	1	3	1
IRAK	—	—	—	—
IRAN	—	—	2 183	1 037
ISRAEL	3 196	3 513	47 325	31 224
BESETZTE PALÄSTINENSISCHE GEB.	—	—	—	—
TIMOR-LESTE	—	—	—	—
JORDANIEN	—	—	—	—
SAUDI-ARABIEN	—	—	238	27
KUWAIT	—	—	0	1
BAHRAIN	—	—	—	—
KATAR	—	—	840	100
VEREINIGTE ARABISCHE EMIRATE	61	326	350	487
OMAN	—	—	—	—
JEMEN	—	—	—	—
GEORGIEN	—	—	—	—
ARMENIEN	—	—	—	—
ASERBAIDDSCHAN	—	—	—	—
KASACHSTAN	—	—	116 512	2 444
TURKMENISTAN	—	—	—	—
USBEKISTAN	—	—	144	198
AFGHANISTAN	—	—	—	—
TADSCHIKISTAN	—	—	48 144	9 712
PAKISTAN	2	4	949	342
KIRGISISTAN	—	—	—	—
INDIEN	2 096	340	26 611	6 359
BANGLADESH	305	161	7 142	5 582
MALEDIVEN	—	—	47	30
SRI LANKA	299	71	665	216
NEPAL	—	—	903	548
BHUTAN	—	—	—	—
MYANMAR	—	—	27	70
THAILAND	979	460	13 239	5 283
LAOS	—	—	414	213
VIETNAM	6 717	1 296	28 359	7 836

Noch: 8. Einfuhr Mecklenburg-Vorpommerns nach Erdteilen,
 Ursprungsländern und Ländergruppen

ERDTEIL URSPRUNGSLAND LAENDERGRUPPE	DEZEMBER 2006		JANUAR BIS DEZEMBER 2006	
	DT=100KG	1000EUR	DT=100KG	1000EUR
A S I E N				
KAMBODSCHA	0	1	32	35
INDONESIEN	4 058	957	16 708	3 071
MALAYSIA	963	5 831	13 384	16 681
BRUNEI	—	—	—	—
SINGAPUR	9	100	666	551
PHILIPPINEN	203	42	7 195	940
MONGOLEI	—	—	—	—
CHINA	42 640	16 289	423 487	129 617
NORDKOREA	—	—	—	—
SUEDKOREA	926	208	130 400	63 455
JAPAN	6 939	4 994	36 672	27 067
TAIWAN	406	649	10 010	6 524
HONGKONG	51	123	5 096	3 912
MACAU	0	1	56	13
SUMME ASIEN	69 874	35 368	937 824	323 581
A U S T R A L I E N - O Z E A N I E N				
AUSTRALIEN	348	43	9 797	778
PAPUA-NEUGUINEA	—	—	40	12
NAURU	—	—	—	—
NEUSEELAND	1 045	221	11 788	4 362
SALOMONEN	—	—	—	—
TUVALU	—	—	—	—
NEUKALEDONIEN U. ZUGEH. GEBIETE	—	—	—	—
WALLIS UND FUTUNA	—	—	—	—
KIRIBATI	—	—	—	—
PITCAIRNINSELN	—	—	—	—
FIDSCHI	—	—	—	—
VANUATU	—	—	—	—
TONGA	—	—	—	—
WESTSAMOA	—	—	—	—
NÖRDLICHE MARIANEN	—	—	0	1
FRANZOESISCH-POLYNESIEN	—	—	—	—
FOEDER. STAATEN VON MIKRONESIEN	—	—	—	—
MARSHALL-INSELN	—	—	—	—
PALAU	—	—	—	—
AMERIKANISCH-SAMOA	—	—	—	—
GUAM	—	—	—	—
AMERIK. ÜBERSEEINSELN, KLEIN. KOKOSINSELN (KEELINGINSELN)	—	—	—	—
WEIHNACHTSINSEL	—	—	—	—
HEARD- UND DIE MCDONALDINSELN	—	—	—	—
NORFOLKINSELN	—	—	—	—
COOKINSELN	—	—	—	—
NIUE	—	—	—	—
TOKELAU	—	—	—	—
ANTARKTIS	—	—	—	—
BOUVETINSEL	—	—	—	—
SÜDGEORG. U. SÜDL. SANDWICHINSELN	—	—	—	—
FRANZÖSISCHE SÜDGEBIETE	—	—	—	—
SUMME AUSTRALIEN-OZEANIEN	1 393	264	21 625	5 154
V E R S C H I E D E N E S				
SCHIFFS- U. LUFTFAHRZEUGBEDARF	—	—	—	—
NICHT ERMITT. LDR. U. GEBIETE	—	—	—	—
NICHT NACHGEWIESENE GEBIETE	—	—	—	—
SUMME VERSCHIEDENES	—	—	—	—
S U M M E I N S G E S A M T	4 793 578	286 825	75 192 431	3 448 148
I N D U S T R I A L . W E S T L . L A E N D E R				
DAVON				
EU-LAENDER	2 599 465	189 201	42 728 479	2 326 944
EFTA-LAENDER	394 821	10 597	4 977 345	116 728
USA UND KANADA	7 822	6 426	144 466	55 183
UEBRIGE LAENDER	11 444	5 815	139 262	45 036
SUMME INDUSTRIAL. WESTL. LAENDER	3 013 552	212 039	47 989 552	2 543 891
V O R M A L S S T A A T S H A N D E L S L A E N D E R				
IN				
ANDERE EUROPÄISCHE LAENDER	1 279 191	39 739	25 247 875	563 316
SUMME VORMALS STAATSHANDELSLAENDER	1 279 191	39 739	25 247 875	563 316
E N T W I C K L U N G S L A E N D E R				
DAVON IN				
AFRIKA	367	39	44 170	1 982
AMERIKA	437 533	4 633	1 009 642	42 430
ASIEN	13 578	12 788	449 305	159 061
OZEANIEN	—	—	41	13
SUMME ENTWICKLUNGSLAENDER	451 479	17 461	1 503 157	203 487
S T A A T S H A N D E L S L A E N D E R				
IN				
ASIEN	49 356	17 585	451 847	137 453
SUMME STAATSHANDELSLAENDER	49 356	17 585	451 847	137 453

Länderverzeichnis für die Außenhandelsstatistik der Bundesrepublik Deutschland

001	Frankreich	Frankr	322	Demokratische Republik Kongo	DR Kon	625	Besetzte palästinensische Gebiete	Bpal G
003	Niederlande	Niedl	324	Ruanda	Ruanda	626	Timor-Leste	TimLes
004	Deutschland	Deut	328	Burundi	Burund	628	Jordanien	Jordan
005	Italien	Ital	329	St. Helena u. zugehör. Geb.	St Hel	632	Saudi-Arabien	Saudia
006	Vereinigtes Königreich	G Brit	330	Angola	Angola	636	Kuwait	Kuwait
007	Irland	Irland	334	Äthiopien	Aethio	640	Bahrain	Bahrai
008	Dänemark	Daenm	336	Eritrea	Eritre	644	Katar	Katar
009	Griechenland	Griech	338	Dschibuti	Dsbuti	647	Vereinigte Arabische Emirate	A Emir
010	Portugal	Portug	342	Somalia	Somali	649	Oman	Oman
011	Spanien	Span	346	Kenia	Kenia	653	Jemen	Jemen
017	Belgien	Belgi	350	Uganda	Uganda			
018	Luxemburg	Luxemb	352	Tansania	Tansan			
021	Ceuta	Ceuta	355	Seschen u. zugehör. Geb.	Sesch			
023	Melilla	Melill	357	Brit. Gebiet im Ind. Ozean	Ind Oz	660	Afghanistan	Afghan
024	Island	Island	366	Mosambik	Mosamb	662	Pakistan	Pakist
028	Norwegen	Norweg	370	Madagaskar	Madag	664	Indien	Indien
030	Schweden	Schwed	373	Mauritius	Maurit	666	Bangladesch	Bangla
032	Finnland	Finnl	375	Komoren	Komor	667	Malediven	Maldiv
037	Liechtenstein	Liecht	377	Mayotte	Mayott	669	Sri Lanka	SriLan
038	Österreich	Oester	378	Sambia	Sambia	672	Nepal	Nepal
039	Schweiz	Schwz	382	Simbabwe	Simbab	675	Bhutan	Bhutan
041	Färöer	Faroer	386	Malawi	Malawi	676	Myanmar	Myan
043	Andorra	Andorr	388	Südafrika	S Afr	680	Thailand	Thail
044	Gibraltar	Gibral	389	Namibia	Namib	684	Laos	Laos
045	Vatikanstadt	Vatik	391	Botsuana	Botsu	690	Vietnam	Vietn
046	Malta	Malta	393	Swasiland	Swasi	696	Kambodscha (Kampuchea)	Kambod
047	San Marino	Marino	395	Lesotho	Lesoth	700	Indonesien	Indone
052	Türkei	Tuerk				701	Malaysia	Malays
053	Estland	Estld				703	Brunei	Brunei
054	Lettland	Letld				706	Singapur	Singap
055	Litauen	Litau	400	Vereinigte Staaten von Amerika	USA	708	Philippinen	Philip
060	Polen	Polen	404	Kanada	Kanada	716	Mongolei	Mongol
061	Tschechische Republik	Tsche	406	Grönland	Groenl	720	China	China
063	Slowakei	Slowak	408	St. Pierre und Miquelon	Pierre	724	Nordkorea	Nkorea
064	Ungarn	Ungarn	412	Mexiko	Mexiko	728	Südkorea	Skorea
066	Rumänien	Rumaen	413	Bermuda	Bermud	732	Japan	Japan
068	Bulgarien	Bulgar	416	Guatemala	Guatem	736	Taiwan	Taiwan
070	Albanien	Alban	421	Belize	Belize	740	Hongkong	Hongk
072	Ukraine	Ukrain	424	Honduras	Hondur	743	Macau	Macau
073	Belarus	Belars	428	El Salvador	El Sal			
074	Moldau, Republik	Moldau	432	Nicaragua	Nicara			
075	Russland	Russld	436	Costa Rica	Costa			
076	Georgien	Georg	442	Panama	Panama	800	Australien	Austral
077	Armenien	Armen	446	Anguilla	Anguil	801	Papua-Neuguinea	Papua
078	Aserbaidshjan	Aserb	448	Kuba	Kuba	803	Nauru	Nauru
079	Kasachstan	Kasach	449	St. Christoph (St.Kitts)-Nevis	St Chr	804	Neuseeland	Neusee
080	Turkmenistan	Turkm	452	Haiti	Haiti	806	Salomonen	Salom
081	Usbekistan	Usbek	453	Bahamas	Bahama	807	Tuvalu	Tuvalu
082	Tadschikistan	Tadsch	454	Turks- und Caicosinseln	Turk I	809	Neukaledonien u. zugehörige Gebiete	Neukal
083	Kirgisistan	Kirgis	456	Dominikanische Republik	Dom Rp			
091	Slowenien	Slowen	457	Amerikan. Jungferninseln	Am Jgf	811	Wallis und Futuna	Wallis
092	Kroatien	Kroat	459	Antigua und Barbuda	Antigu	812	Kiribati	Kiriba
093	Bosnien-Herzegowina	B Herz	460	Dominica	Domini	813	Pitcairnseln	Pitcai
095	Kosovo	Kosovo	463	Kaimaninseln	Kaiman	815	Fidschi	Fidsch
096	Ehem. jugoslawische Republik Mazedonien	Mazed	464	Jamaika	Jamaik	816	Vanuatu	Vanua
097	Montenegro	Monten	465	St. Lucia	Lucia	817	Tonga	Tonga
098	Serbien	Serbie	467	St. Vincent	Vincen	819	Westsamoa	Wsamoa
			468	Britische Jungferninseln	Br Jgf	820	Nördliche Marianen	Marian
			469	Barbados	Barbad	822	Französisch-Polynesien	F Poly
204	Marokko	Marokk	470	Montserrat	Monts	823	Föderierte Staaten von Mikronesien	Mikron
208	Algerien	Alger	472	Trinidad und Tobago	Trinid			
212	Tunesien	Tunes	473	Grenada	Grenad	824	Marshallinseln	Marsh
216	Libyen	Libyen	474	Aruba	Aruba	825	Palau	Palau
220	Ägypten	Aegypt	478	Niederländische Antillen	NI Ant	830	Amerikanisch Samoa	Asamoa
224	Sudan	Sudan	480	Kolumbien	Kolumb	831	Guam	Guam
228	Mauretanien	Mauret	484	Venezuela	Venezu	832	Amerikanische Überseeinseln kleinere	A Uebi
232	Mali	Mali	488	Guyana	Guyana	833	Kokosinseln Keeling	Kokosi
236	Burkina Faso	Burkin	492	Suriname	Surin	834	Weihnachtsinsel	Weihni
240	Niger	Niger				835	Heard- und die McDonaldinseln	Heard
244	Tschad	Tschad				836	Norfolkinseln	Norfol
247	Kap Verde	K Verd				837	Cookinseln	Cookin
248	Senegal	Seneg	500	Ecuador	Ecuad	838	Niue	Niue
252	Gambia	Gambia	504	Peru	Peru	839	Tokelau	Tokel
257	Guinea-Bissau	Bissau	508	Brasilien	Brasil	891	Antarktis	Antark
260	Guinea	Guinea	512	Chile	Chile	892	Bouvetinseln	Bouvet
264	Sierra Leone	Sier L	516	Bolivien	Boliv	893	Südgeorgien und die Südlichen Sandwichinseln	Sgeorg
268	Liberia	Liberi	520	Paraguay	Paragu	894	Französische Südgebiete	F Sued
272	Elfenbeinküste	Elfbk	524	Uruguay	Urugu			
276	Ghana	Ghana	528	Argentinien	Argent			
280	Togo	Togo	529	Falklandinseln	Falkl			
284	Benin	Benin						
288	Nigeria	Nigeri						
302	Kamerun	Kameru	600	Zypern	Zypern	950	Schiffs- u. Luftfahrzeugbedarf (Einfuhr auf deutsche und Ausfuhr bzw. Durchfuhr auf fremde Seeschiffe und Luftfahrzeuge)	Schiff
306	Zentralafrikanische Republik	Zentaf	604	Libanon	Liban			
310	Äquatorialguinea	AeGui	608	Syrien	Syrien			
311	São Tomé und Príncipe	S Tome	612	Irak	Irak			
314	Gabun	Gabun	616	Iran	Iran	958	Nicht ermittelte Länder und Gebiete	N erm
318	Republik Kongo	R Kongo	624	Israel	Israel			

Ländergruppen ¹⁾

Industrialisierte westliche Länder

EU-Länder ²⁾

Frankreich
Niederlande
Italien
Vereinigtes Königreich
Irland
Dänemark
Griechenland
Portugal
Spanien
Belgien
Luxemburg
Schweden
Finnland
Österreich
Estland
Lettland
Litauen
Polen
Tschechische Republik
Slowakei
Ungarn
Slowenien
Malta
Zypern

EFTA-Länder

Island
Norwegen
Liechtenstein
Schweiz

Andere europäische Länder (ehem. ost- u. mitteleuropäische Länder)

Rumänien
Bulgarien
Albanien
Ukraine
Belarus
Moldau, Republik
Russland

Vereinigte Staaten und Kanada

Vereinigte Staaten
Kanada

Übrige Länder

Südafrika
Japan
Australien
Neuseeland
Färöer
Andorra
Gibraltar
Vatikanstadt
San Marino
Türkei
Kroatien
Bosnien-Herzegowina
Kosovo

Ehemalige jugoslawische Republik Mazedonien
Montenegro
Serbien

Entwicklungsländer

Afrika

Ceuta und Melilla
Marokko
Algerien
Tunesien
Libyen
Ägypten
Sudan
Mauretanien
Mali
Burkina Faso
Niger
Tschad
Kap Verde
Senegal
Gambia
Guinea-Bissau
Guinea
Sierra Leone
Liberia
Elfenbeinküste
Ghana
Togo
Benin
Nigeria
Kamerun
Zentralafrik. Rep.
Äquatorialguinea
S. Tomé u. Príncipe
Gabun
Republik Kongo
Demokratische Republik Kongo
Ruanda
Burundi
St. Helena
Angola
Äthiopien
Eritrea
Dschibuti
Somalia
Kenia
Uganda
Tansania
Seschellen
Brit. Geb. Ind. Ozean
Mosambik
Madagaskar
Mauritius
Komoren
Mayotte
Sambia
Simbabwe
Malawi
Namibia
Botsuana
Swasiland
Lesotho

Amerika

Grönland
St. Pierre u. Miquelon
Mexiko
Bermuda
Guatemala
Belize
Honduras
El Salvador
Nicaragua
Costa Rica
Panama
Anguilla
Kuba
St. Christoph (St. Kitts)-Nevis
Haiti
Bahamas
Turks-, Caicosins.
Dominik. Republik
Am. Jungferninseln
Antigua und Barbuda
Dominica
Kaimaninseln
Jamaika
St. Lucia
St. Vincent
Britische Jungferninseln
Barbados
Montserrat
Trinidad und Tobago
Grenada
Aruba
Niederl. Antillen
Kolumbien
Venezuela
Guyana
Suriname
Ecuador
Peru
Brasilien
Chile
Bolivien
Paraguay
Uruguay
Argentinien
Falkland

Asien
Georgien
Armenien
Aserbaidschan
Kasachstan
Turkmenistan
Usbekistan
Tadschikistan
Kirgisistan
Libanon
Syrien
Irak
Iran
Israel
Westjordanland/Gazastreifen
Jordanien
Saudi-Arabien

Kuwait
Bahrain
Katar
Verein. Arab. Emirate
Oman
Jemen
Afghanistan
Pakistan
Indien
Bangladesch
Malediven
Sri Lanka
Nepal
Bhutan
Myanmar (Birma)
Thailand
Laos
Kambodscha
Indonesien
Malaysia
Brunei
Singapur
Philippinen
Südkorea
Taiwan
Hongkong
Macau

Ozeanien

Papua-Neuguinea
Austr.-Ozeanien
Nauru
Salomonen
Tuvalu
Neukaledonien
Am.-Ozeanien
Wallis u. Futuna
Kiribati
Pitcairnseln
Neuseel.-Ozeanien
Fidschi
Vanuatu
Tonga
Westsamoa
Nördl. Marianen
Franz.-Polynesien
Föderierte Staaten von Mikronesien
Marshallinseln
Palau

Staatshandelsländer in Asien

Vietnam
Mongolei
China
Nordkorea

Verschiedenes

Polargebiete
Schiffsbedarf usw.
Nicht ermitt. Länder u. Gebiete

1) Der vollständige Umfang der einzelnen Länderpositionen ist im vorstehenden Länderverzeichnis für die Außenhandelsstatistik dargestellt.

2) Europäische Union.