

Aus- und Einfuhr in Mecklenburg-Vorpommern

November 2008

(vorläufige Ergebnisse)

Bestell-Nr.: G313 2008 11
Herausgabe: 4. Februar 2009
Printausgabe: EUR 4,00

Herausgeber: Statistisches Amt Mecklenburg-Vorpommern, Lübecker Straße 287, 19059 Schwerin,
Telefon: 0385 4801-0, Telefax: 0385 4801-4123, Internet: <http://www.statistik-mv.de>, E-Mail: statistik.post@statistik-mv.de

Zuständiger Dezernent: Dr. Detlef Thofern, Telefon: 0385 4801-4776

© Statistisches Amt Mecklenburg-Vorpommern, Schwerin, 2009
Vervielfältigung und Verbreitung, auch auszugsweise, mit Quellenangabe gestattet.

Zeichenerklärungen und Abkürzungen

- nichts vorhanden
- 0 weniger als die Hälfte von 1 in der letzten besetzten Stelle, jedoch mehr als nichts
- . Zahlenwert unbekannt oder geheim zu halten
- ... Zahl lag bei Redaktionsschluss noch nicht vor
- x Aussage nicht sinnvoll oder Fragestellung nicht zutreffend
- / keine Angabe, da Zahlenwert nicht ausreichend genau oder nicht repräsentativ
- () Zahl hat eingeschränkte Aussagefähigkeit
- p vorläufige Zahl
- s geschätzte Zahl
- r berichtigte Zahl

- a. n. g. anderweitig nicht genannt

Abweichungen in den Summen erklären sich aus dem Auf- und Abrunden der Einzelwerte.

Inhalt

	Seite
I. Vorbemerkungen	3 - 4
II. Grafiken	
1. Ausfuhr Mecklenburg-Vorpommerns	5
2. Einfuhr Mecklenburg-Vorpommerns	5
III. Tabellen	
Ausfuhr (Spezialhandel)	
1. Entwicklung der Ausfuhr Mecklenburg-Vorpommerns nach Warengruppen	6 - 7
2. Entwicklung der Ausfuhr Mecklenburg-Vorpommerns nach ausgewählten Ländergruppen	8 - 9
3. Ausfuhr Mecklenburg-Vorpommerns nach Warengruppen und Warenuntergruppen	10 - 12
4. Ausfuhr Mecklenburg-Vorpommerns nach Erdteilen, Bestimmungsländern und Ländergruppen	13 - 15
Einfuhr (Generalhandel)	
5. Entwicklung der Einfuhr Mecklenburg-Vorpommerns nach Warengruppen	16 - 17
6. Entwicklung der Einfuhr Mecklenburg-Vorpommerns nach ausgewählten Ländergruppen	18 - 19
7. Einfuhr Mecklenburg-Vorpommerns nach Warengruppen und Warenuntergruppen	20 - 22
8. Einfuhr Mecklenburg-Vorpommerns nach Erdteilen, Ursprungsländern und Ländergruppen	23 - 25
IV. Anhang	
Länderverzeichnis für die Außenhandelsstatistik der Bundesrepublik Deutschland	26 - 27

I. Vorbemerkungen

Rechtsgrundlagen

Die Rechtsgrundlagen der Außenhandelsstatistik sind:

- Außenhandelsstatistikgesetz (AHStatGes) vom 1. Mai 1957 in der im Bundesgesetzblatt Teil III, Gliederungsnummer 7402-1, veröffentlichten bereinigten Fassung, zuletzt geändert durch Artikel 120 der Verordnung vom 25. November 2003 (BGBl. I S. 2304)
- Außenhandelsstatistik-Durchführungsverordnung (AHStatDV) in der Fassung der Bekanntmachung vom 29. Juli 1994 (BGBl. I S. 1993), zuletzt geändert durch Artikel 291 der Verordnung vom 25. November 2003 (BGBl. I S. 2304)
- Bundesstatistikgesetz (BStatG) vom 22. Januar 1987 (BGBl. I S. 462, 565), zuletzt geändert durch Artikel 2 des Gesetzes vom 9. Juni 2005 (BGBl. I S. 1534)
- Verordnung (EG) Nr. 1172/95 des Rates vom 22. Mai 1995 über die Statistiken des Warenverkehrs der Gemeinschaft und ihrer Mitgliedstaaten mit Drittländern (ABl. EG Nr. L 118 S. 10), zuletzt geändert durch Anhang II Nr. 17 der Verordnung (EG) Nr. 1882/2003 des Europäischen Parlaments und des Rates vom 29. September 2003 (ABl. EU Nr. L 284 S. 1)
- Verordnung (EG) Nr. 1917/2000 der Kommission vom 7. September 2000 zur Durchführung der Verordnung (EG) Nr. 1172/95 des Rates im Hinblick auf die Außenhandelsstatistik (ABl. EG Nr. L 229 S. 14), geändert durch Verordnung (EG) Nr. 1669/2001 der Kommission vom 20. August 2001 (ABl. EG Nr. L 224 S. 3)
- Verordnung (EWG) Nr. 2658/87 des Rates vom 23. Juli 1987 über die zolltarifliche und statistische Nomenklatur sowie den gemeinsamen Zolltarif (ABl. EG 1987 Nr. L 256 S. 1)
- Verordnung (EG) Nr. 638/2004 des Europäischen Parlaments und des Rates vom 31. März 2004 über die Gemeinschaftsstatistiken des Warenverkehrs zwischen Mitgliedstaaten und zur Aufhebung der Verordnung (EWG) Nr. 3330/1991 des Rates (ABl. EU Nr. L 102 S. 1)
- Verordnung (EG) Nr. 1982/2004 der Kommission vom 18. November 2004 zur Durchführung der Verordnung (EG) Nr. 638/2004 des Europäischen Parlaments und des Rates über die Gemeinschaftsstatistiken des Warenverkehrs zwischen Mitgliedstaaten und zur Aufhebung der Verordnungen (EG) Nr. 1901/2000 und (EWG) Nr. 3590/92 der Kommission (ABl. EU Nr. L 343 S. 3)

Methodische Abgrenzung

Die nachfolgenden Vorbemerkungen gelten für alle in dieser Veröffentlichung nachgewiesenen Ergebnisse ab Berichtsmontat Januar 1995 sowie für die vorhergehende Zeiträume betreffenden Ergebnisse nach dem Gebietsstand 3.10.1990. Diese Veröffentlichung enthält auch Ergebnisse des Jahres 1993. Hierbei ist zu beachten, dass Ergebnisse, die teilweise oder ausschließlich den Intrahandel betreffen, nur unter Vorbehalt wegen der unterschiedlichen Befreiungsgrenzen verglichen werden können.

Gegenstand

Die Außenhandelsstatistik stellt den grenzüberschreitenden Warenverkehr Mecklenburg-Vorpommerns über die Grenzen der Bundesrepublik Deutschland mit dem Ausland dar.

Ausland im Sinne der Außenhandelsstatistik ist das Gebiet außerhalb der Bundesrepublik Deutschland nach dem Gebietsstand ab dem 3. Oktober 1990.

Ab 1993 gliedert sich die Außenhandelsstatistik wegen der unterschiedlichen Erhebungsformen in die Intrahandelsstatistik (Handel mit den EU-Ländern) und die Extrahandelsstatistik (Handel mit den übrigen Staaten).

Anmeldung

Die Außenhandelsstatistik teilt sich erhebungstechnisch in Extrahandel (Handel mit Drittländern) und Intrahandel (Handel mit EU-Mitgliedstaaten). Die Erfassung der Daten über die grenzüberschreitenden Warenverkehre erfolgt im Grundsatz entweder klassisch über die Zollverwaltung (Extrahandel) oder auf dem Weg einer direkten Firmenanmeldung (Intrahandel).

Darstellungsform

In den Übersichten des Berichtes wird die Ausfuhr im Spezialhandel und die Einfuhr im Generalhandel dargestellt.

Der Spezialhandel enthält im Wesentlichen die Waren, die aus der Erzeugung, der Bearbeitung oder Verarbeitung des Erhebungsgebietes stammen und ausgeführt worden sind.

Der Generalhandel enthält alle in das Erhebungsgebiet eingehenden Waren mit Ausnahme der Waren der Durchfuhr und des Zwischenauslandshandelsverkehrs.

Der Generalhandel unterscheidet sich vom Spezialhandel durch die verschiedene Nachweisung der auf Lager eingeführten ausländischen Waren, und zwar werden nachgewiesen

- im Generalhandel alle Einfuhren auf Lager im Zeitpunkt der Einlagerung, alle Wiederausfuhren ausländischer Waren aus Lager im Zeitpunkt ihrer Ausfuhr,

- im Spezialhandel dagegen nur diejenigen Einfuhren auf Lager, die nicht zur Wiederausfuhr gelangen, im Zeitpunkt ihrer Einfuhr aus Lager.

Die Einfuhr Mecklenburg-Vorpommerns im Generalhandel enthält also nicht nur die Waren, die zum Gebrauch, zum Verbrauch, zur Bearbeitung oder Verarbeitung in Mecklenburg-Vorpommern bestimmt sind, sondern auch Waren, die über Mecklenburg-Vorpommern als erstes bekanntes Zielland in andere Länder des Bundesgebietes oder wieder ins Ausland weitergeleitet werden.

Für die einzelnen Länder der Bundesrepublik Deutschland können somit - im Gegensatz zu deren Ausfuhr, bei der der Spezialhandel erfasst wird - die Einfuhren nur im Generalhandel ermittelt werden.

Für Antwortausfälle und Befreiungen sind Zuschätzungen bei den EU-Ländern enthalten und damit auch im Insgesamt enthalten.

Wegen der unterschiedlichen Abgrenzung von Generalhandel und Spezialhandel ist eine Saldierung der Einfuhr- und Ausfuhrergebnisse Mecklenburg-Vorpommerns nicht vertretbar.

Befreiungen und Vereinfachungen

Ausgenommen von der Anmeldung zur Außenhandelsstatistik sind u. a. Warenbewegungen von geringer wirtschaftlicher Bedeutung (z. B. Übersiedlungsgut), vorübergehende Warenein- und -ausfuhren (z. B. Messe- und Ausstellungsgut). Die Befreiungstatbestände sind in den jeweiligen Befreiungslisten erschöpfend aufgeführt.

Im Rahmen der Erhebung über die Zollstellen (Extrahandel) müssen Warensendungen bis zu einem Wert von 1 000 EUR nicht gemeldet werden, soweit das Gesamtgewicht der Sendung nicht 1 000 kg übersteigt. Bei direkter Firmenbefragung (Intrahandel) sind Unternehmen, deren innergemeinschaftliche Warenverkehre je Verkehrsrichtung (Eingang bzw. Versendung) im Vorjahr bzw. im laufenden Jahr den Wert von derzeit 300 000 EUR nicht übersteigen, von der Meldung befreit.

Berichtsmonat

Die Ausfuhren und Einfuhren werden im Allgemeinen im Monat des Grenzüberganges nachgewiesen. Durch unvermeidbare Aufenthalte bei der Anmeldung, aber auch bei Rückfragen, können in geringem Umfang Ausfuhren und Einfuhren in einer späteren Berichtszeit nachgewiesen sein.

Warensystematik

Benennung und Gruppierung der Waren in den Übersichten erfolgen nach der Gliederung „Warengruppen und -untergruppen der Ernährungswirtschaft und der Gewerblichen Wirtschaft“.

Mengen

Die Mengenangaben (Dezitonne = dt = 100 kg) beziehen sich auf das Eigen- bzw. Reingewicht der Waren.

Werte

Die Werte sind in 1 000 EUR nachgewiesen. Sie beziehen sich grundsätzlich auf den Grenzübergangswert, d. h. auf den Wert frei Grenze des Erhebungsgebietes. Bei der Ausfuhr oder Einfuhr nach Veredelung ist stets der volle Warenwert einschließlich der Veredelungskosten und der Vertriebskosten eingesetzt.

Absatz- und Bezugsgebiete

Das „Länderverzeichnis für die Außenhandelsstatistik“ unterscheidet von Januar 2008 an 234 Länder bzw. Gebiete (s. Anhang).

In der Ausfuhr wird als Bestimmungsland das Land nachgewiesen, in dem die Waren gebraucht oder verbraucht, bearbeitet oder verarbeitet werden sollen.

Ist das Bestimmungsland nicht bekannt, so gilt das letzte bekannte Land, in das die Waren verbracht werden sollen, als Bestimmungsland.

In der Einfuhr wird als Ursprungsland das Land nachgewiesen, in dem die Waren vollständig gewonnen oder hergestellt worden sind oder ihre letzte wesentliche und wirtschaftlich gerechtfertigte Be- oder Verarbeitung erfahren haben. Ist das Ursprungsland nicht bekannt, so tritt an diese Stelle das Versendungsland.

Auf- und Abrundungen

Geringe Abweichungen in den Summen sind durch Auf- bzw. Abrundungen der Teilzahlen bedingt.

Hinweis

Die Angaben 2007 und 2008 stellen **vorläufige** Ergebnisse dar.

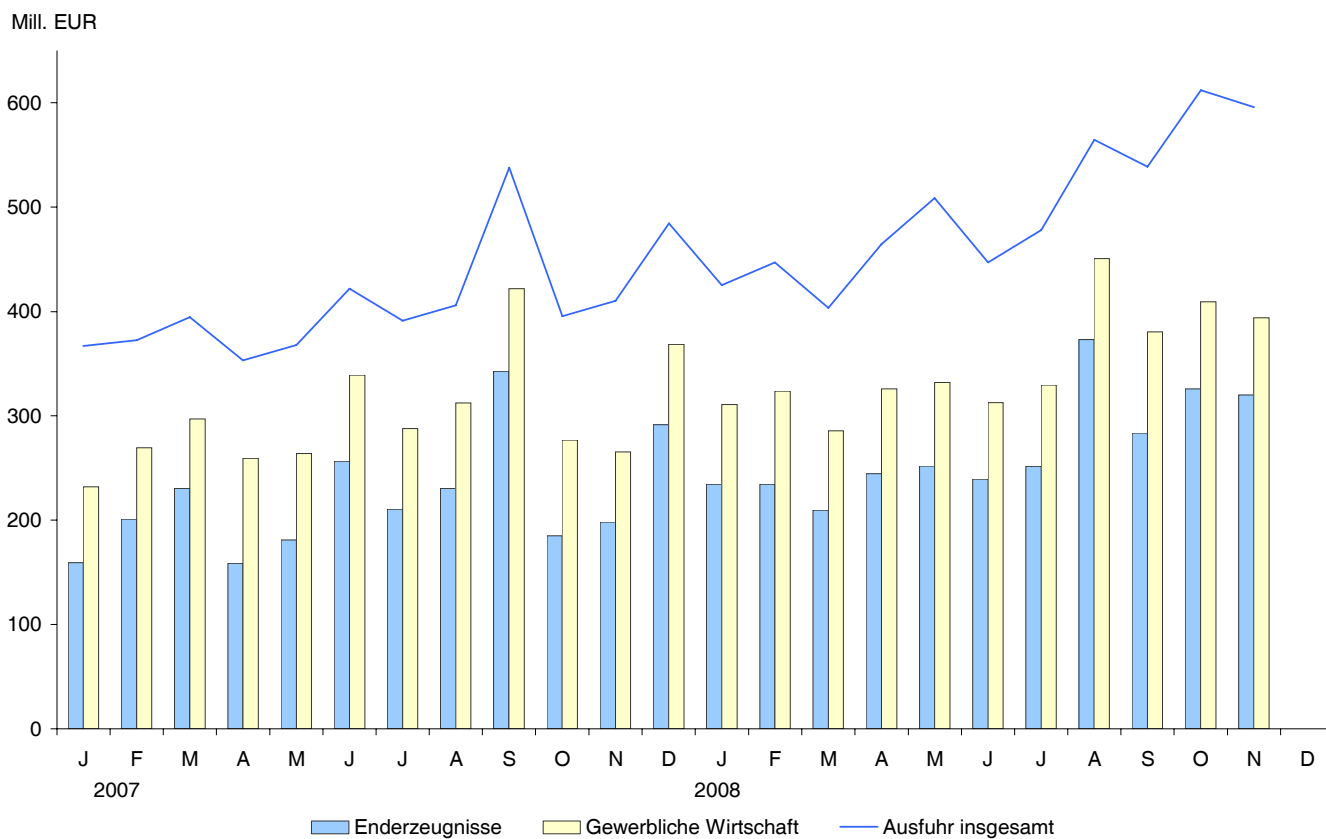
Für Ergebnisse früherer Berichtszeiten gilt jeweils die Vorbemerkung des entsprechenden Berichts.

Änderungen

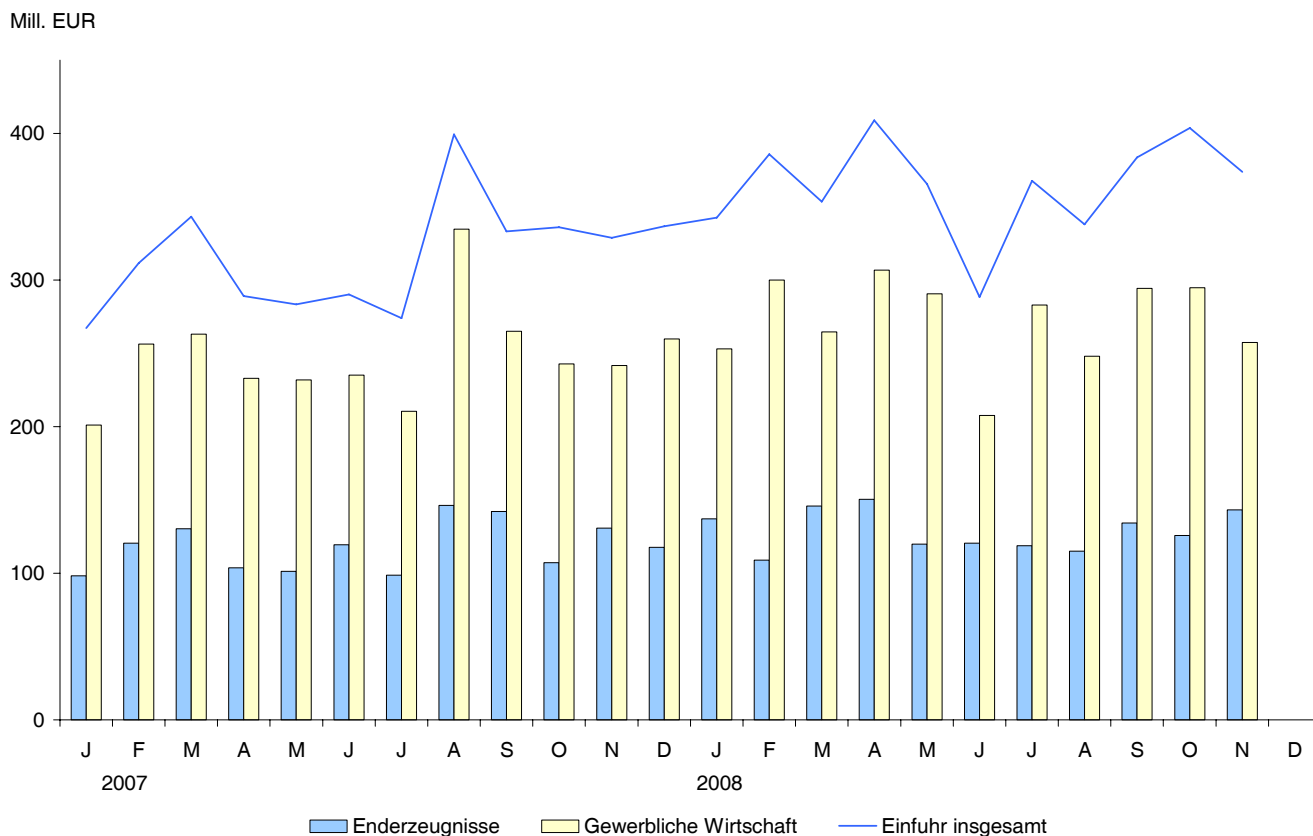
Änderungen bekannt gegebener Zahlen, insbesondere Abweichungen der Jahresteilerggebnisse von den Summen der Zahlen der einzelnen Monate, beruhen auf nachträglichen Berichtigungen.

II. Grafiken

1. Ausfuhr Mecklenburg-Vorpommerns



2. Einfuhr Mecklenburg-Vorpommerns



III. Tabellen

1. Entwicklung der Ausfuhr Mecklenburg- 1 000

Lfd. Nr.	Jahr Quartal Monat	Ausfuhr insgesamt ¹⁾	Ernährungswirtschaft				
			insgesamt	lebende Tiere	davon		
					tierischen Ursprungs	pflanzlichen Ursprungs	Genussmittel
1	1996	1 086 464	511 943	3 578	129 193	329 228	49 945
2	1997	1 331 075	539 629	4 714	192 322	310 668	31 926
3	1998	1 313 888	553 311	8 103	189 177	342 285	13 745
4	1999	1 460 362	648 811	9 080	197 308	436 969	5 454
5	2000	2 396 608	845 640	10 263	251 230	570 213	13 934
6	2001	2 894 440	949 781	6 578	255 882	678 844	8 477
7	2002	2 266 793	822 618	6 610	193 904	616 534	5 570
8	2003	2 925 622	844 504	14 018	246 427	580 616	3 443
9	2004	2 998 332	768 547	16 820	270 155	479 273	2 300
10	2005	2 889 405	842 999	22 345	302 143	513 772	4 739
11	2006	3 898 242	1 082 526	15 176	330 879	728 557	7 914
12	2007	4 902 217	1 221 502	18 264	387 836	804 750	10 652
13	2008 ²⁾						
14	1. Quartal 2007	1 134 097	313 219	5 017	76 082	228 171	3 948
15	2. Quartal 2007	1 142 916	263 217	4 964	89 255	166 131	2 867
16	3. Quartal 2007	1 335 027	292 600	4 146	99 942	186 137	2 376
17	4. Quartal 2007	1 290 179	352 468	4 137	122 559	224 311	1 462
18	1. Quartal 2008 ²⁾	1 275 683	289 282	3 911	99 271	184 379	1 723
19	2. Quartal 2008 ²⁾	1 420 111	383 587	1 703	90 843	288 719	2 322
20	3. Quartal 2008 ²⁾	1 581 274	351 109	4 600	95 239	249 256	2 014
21	4. Quartal 2008 ²⁾						
22	2007						
	Januar	366 922	128 258	2 073	24 868	99 186	2 131
	Februar	372 464	95 883	1 130	25 016	68 568	1 168
	März	394 711	89 078	1 814	26 198	60 417	649
	April	353 275	88 354	1 922	27 559	58 391	482
	Mai	367 938	98 416	1 260	34 195	61 158	1 804
	Juni	421 703	76 447	1 782	27 501	46 582	581
	Juli	391 195	96 842	751	27 819	67 736	536
	August	405 938	87 132	1 316	38 130	46 882	805
	September	537 894	108 626	2 079	33 993	71 519	1 035
	Oktober	395 447	109 512	735	34 845	73 542	391
	November	410 225	135 101	1 390	48 730	84 173	808
	Dezember	484 507	107 855	2 012	38 984	66 596	263
34	2008 ²⁾						
	Januar	425 174	92 722	1 275	30 130	60 776	542
	Februar	447 130	100 971	1 096	40 054	58 872	950
	März	403 379	95 589	1 540	29 087	64 731	231
	April	464 442	116 461	527	25 374	89 897	663
	Mai	508 702	151 374	632	36 222	113 694	826
	Juni	446 967	115 752	544	29 247	85 128	833
	Juli	478 012	127 536	1 319	41 006	84 341	871
	August	564 525	88 349	1 911	28 943	56 969	526
	September	538 737	135 224	1 370	25 290	107 946	617
	Oktober	611 903	179 273	1 662	33 281	143 524	805
	November	595 936	179 984	1 819	34 693	142 919	553
	Dezember						
46	Januar - November	5 484 907	1 383 235	13 695	353 327	1 008 797	7 417
47	Verä.z.Vorzj.in %	24,2	24,2	- 15,7	1,3	36,7	- 28,6

1) inklusive Rückwaren, Ersatzlieferungen und nicht aufgliederbarer Warenverkehr

2) vorläufige Angaben

Vorpommerns nach Warengruppen
EUR

Gewerbliche Wirtschaft							Lfd. Nr.
insgesamt	davon						
	Rohstoffe	Halbwaren	Fertigwaren				
			insgesamt	Vor-	End-		
erzeugnisse							
574 520	26 595	134 305	413 619	40 111	373 508	1	
791 446	27 373	118 179	645 894	118 350	527 544	2	
760 576	28 394	82 518	649 664	64 082	585 582	3	
811 551	27 736	70 960	712 855	72 707	640 149	4	
1 550 967	31 537	125 621	1 393 808	150 603	1 243 206	5	
1 944 659	24 068	140 144	1 780 447	145 680	1 634 766	6	
1 444 175	22 543	101 447	1 320 185	155 737	1 164 448	7	
2 078 747	39 383	145 525	1 893 839	226 950	1 666 889	8	
2 185 437	55 168	181 651	1 948 618	269 890	1 678 729	9	
2 001 597	101 629	299 255	1 600 714	332 600	1 268 114	10	
2 757 690	58 975	439 578	2 259 137	347 072	1 912 066	11	
3 592 256	77 068	459 465	3 055 724	410 959	2 644 764	12	
						13	
798 250	12 993	89 288	695 969	105 693	590 276	14	
861 929	20 297	142 655	698 978	102 936	596 043	15	
1 021 629	25 295	106 171	890 163	106 673	783 490	16	
910 448	18 482	121 353	770 614	95 658	674 956	17	
919 995	20 885	119 266	779 845	101 526	678 319	18	
970 379	25 403	106 753	838 222	102 463	735 760	19	
1 161 004	16 541	125 788	1 018 676	110 559	908 117	20	
						21	
231 995	4 695	35 561	191 739	32 558	159 181	22	
269 276	3 753	30 169	235 354	34 586	200 768	23	
296 979	4 545	23 558	268 876	38 549	230 327	24	
259 300	4 903	58 776	195 621	37 033	158 589	25	
263 648	6 155	42 612	214 881	33 778	181 103	26	
338 981	9 239	41 267	288 476	32 125	256 351	27	
287 617	8 749	33 950	244 918	34 668	210 250	28	
312 293	9 549	34 691	268 053	37 521	230 532	29	
421 719	6 997	37 530	377 192	34 484	342 708	30	
276 634	6 394	50 411	219 830	34 831	184 999	31	
265 408	5 420	37 557	222 431	24 178	198 253	32	
368 406	6 668	33 385	328 353	36 649	291 704	33	
310 747	6 426	36 958	267 364	32 756	234 608	34	
323 660	9 536	45 610	268 514	34 213	234 301	35	
285 588	4 923	36 698	243 967	34 557	209 410	36	
325 948	6 722	36 992	282 234	37 689	244 545	37	
331 957	11 834	38 083	282 040	30 183	251 858	38	
312 474	6 847	31 678	273 948	34 591	239 357	39	
329 704	3 564	41 691	284 449	32 856	251 593	40	
450 759	6 805	42 557	401 398	28 398	372 999	41	
r 380 541	r 6 172	r 41 540	r 332 829	r 49 305	r 283 525	42	
r 409 331	r 7 856	r 34 387	r 367 088	r 41 169	r 325 919	43	
393 989	4 076	41 109	348 804	28 724	320 080	44	
						45	
3 854 698	74 761	427 303	3 352 635	384 441	2 968 195	46	
19,6	6,2	0,3	22,9	2,7	26,1	47	

2. Entwicklung der Ausfuhr Mecklenburg- 1 000

Lfd. Nr.	Jahr Quartal Monat	Ausfuhr insgesamt ¹⁾	Da				
			industrialisierte westliche Länder	darunter			andere europäische Länder
				EU-Länder	EFTA-Länder	USA und Kanada	
1	1996	1 086 464	592 241	473 669	36 870	15 900	264 531
2	1997	1 331 075	688 106	597 812	32 848	33 526	346 080
3	1998	1 313 888	925 969	803 035	39 905	54 927	229 855
4	1999	1 460 362	755 117	598 113	43 001	72 407	309 837
5	2000	2 396 608	1 611 419	1 366 563	64 734	105 211	275 441
6	2001	2 894 440	2 028 500	1 586 407	308 937	76 603	278 924
7	2002	2 266 793	1 350 165	1 121 367	76 012	70 206	271 369
8	2003	2 925 622	2 240 451	1 884 986	121 542	101 607	119 156
9	2004	2 998 332	2 339 166	1 950 298	134 345	144 209	128 633
10	2005	2 889 405	2 190 071	1 785 491	95 462	199 184	164 831
11	2006	3 898 242	2 906 422	2 383 628	133 231	214 764	209 810
12	2007	4 902 217	3 842 170	3 198 880	242 416	213 464	212 300
13	2008 ²⁾						
14	1. Quartal 2007	1 134 097	873 428	757 754	32 514	39 787	37 368
15	2. Quartal 2007	1 142 916	925 016	766 526	40 399	63 183	48 928
16	3. Quartal 2007	1 335 027	1 069 401	892 093	82 207	54 193	58 164
17	4. Quartal 2007	1 290 179	974 327	782 505	87 297	56 303	67 839
18	1. Quartal 2008 ²⁾	1 275 683	1 067 604	917 556	40 527	58 196	58 731
19	2. Quartal 2008 ²⁾	1 420 111	1 117 146	914 002	56 765	75 524	70 659
20	3. Quartal 2008 ²⁾	1 581 274	1 161 257	955 662	90 554	69 990	147 377
21	4. Quartal 2008 ²⁾						
22	2007						
	Januar	366 922	266 544	222 979	9 932	16 859	12 304
23	Februar	372 464	278 040	248 926	10 212	9 922	11 454
24	März	394 711	328 844	285 849	12 370	13 006	13 610
25	April	353 275	289 129	246 712	10 829	19 255	14 421
26	Mai	367 938	291 639	231 687	17 860	23 308	18 012
27	Juni	421 703	344 248	288 127	11 710	20 620	16 495
28	Juli	391 195	328 240	246 254	57 090	13 084	16 631
29	August	405 938	327 363	282 585	11 111	19 963	22 271
30	September	537 894	413 798	363 254	14 006	21 146	19 262
31	Oktober	395 447	297 290	242 899	17 761	18 129	24 420
32	November	410 225	298 801	248 023	14 618	17 709	23 828
33	Dezember	484 507	378 236	291 583	54 918	20 465	19 591
34	2008 ²⁾						
	Januar	425 174	357 664	299 892	10 503	25 382	17 115
35	Februar	447 130	358 095	310 861	12 883	15 363	28 221
36	März	403 379	351 845	306 803	17 141	17 451	13 395
37	April	464 442	372 024	304 456	18 456	18 262	32 159
38	Mai	508 702	407 360	350 577	21 352	16 990	14 160
39	Juni	446 967	337 762	258 969	16 957	40 272	24 340
40	Juli	478 012	394 131	287 005	63 165	27 924	17 207
41	August	564 525	395 054	351 225	11 716	25 493	105 117
42	September	538 737	372 072	317 432	15 673	16 573	25 053
43	Oktober	611 903	447 490	321 959	61 123	36 891	18 979
44	November	595 936	354 825	303 475	14 436	18 028	100 058
45	Dezember						
46	Januar - November	5 484 907	4 148 322	3 412 654	263 405	258 629	395 804
47	Verä.z.Vorzjz.in %	24,2	19,8	17,4	40,5	34,0	105,4

1) inklusive Schiffs- und Luftfahrzeugbedarf, nicht ermittelte Länder und Gebiete

2) vorläufige Angaben

Vorpommerns nach ausgewählten Ländergruppen EUR

runter							Lfd. Nr.
Ent- wicklungs- länder	davon in				Staats- handels- länder		
	Afrika	Amerika	Asien	Ozeanien			
164 467	30 259	8 200	125 672	336	63 855	1	
246 863	20 829	18 464	207 551	19	48 780	2	
141 214	34 155	16 548	90 503	8	15 774	3	
321 792	78 354	131 355	112 078	5	72 396	4	
455 893	123 975	50 874	281 021	22	52 806	5	
512 582	160 380	72 322	244 188	35 692	73 111	6	
574 391	101 986	166 203	170 939	135 262	69 230	7	
507 389	209 002	39 036	223 756	35 596	57 149	8	
468 207	122 016	48 325	297 422	444	60 122	9	
463 853	104 965	45 143	307 358	6 387	67 403	10	
665 550	190 618	78 900	395 297	735	114 824	11	
721 736	165 762	82 036	470 956	2 982	124 818	12	
						13	
192 547	40 056	18 149	131 394	2 947	30 717	14	
133 196	49 394	27 520	56 278	3	35 702	15	
180 541	34 535	17 307	128 691	8	26 682	16	
215 453	41 777	19 060	154 593	22	31 718	17	
120 249	21 407	16 121	82 615	107	28 456	18	
181 120	49 779	44 004	87 331	6	50 014	19	
227 745	62 252	16 494	148 987	12	43 919	20	
						21	
80 310	12 302	13 213	54 786	9	7 748	22	
67 043	8 229	2 410	56 399	4	15 910	23	
45 194	19 525	2 526	20 209	2 934	7 059	24	
34 863	15 109	1 934	17 820	-	14 842	25	
47 398	22 427	10 182	14 789	-	10 871	26	
50 935	11 858	15 404	23 669	3	9 989	27	
40 892	12 082	3 294	25 515	-	5 402	28	
46 845	10 389	11 105	25 346	6	9 436	29	
92 804	12 064	2 908	77 830	2	11 844	30	
63 844	13 529	2 658	47 639	18	9 417	31	
75 386	12 339	3 410	59 633	4	12 076	32	
76 223	15 909	12 992	47 321	-	10 225	33	
39 506	2 130	9 770	27 604	2	10 651	34	
50 544	5 138	3 706	41 596	105	10 233	35	
30 199	14 139	2 645	13 415	-	7 572	36	
42 943	10 212	7 343	25 388	-	17 234	37	
74 042	15 809	25 920	32 310	3	12 260	38	
64 135	23 758	10 741	29 633	3	20 520	39	
54 526	10 559	5 775	38 192	-	11 711	40	
50 058	20 940	4 242	24 874	2	13 964	41	
123 161	30 753	6 477	85 921	10	18 244	42	
121 794	28 902	14 212	78 678	2	23 339	43	
126 101	25 785	2 602	97 714	-	14 822	44	
						45	
777 009	188 125	93 433	495 325	127	160 550	46	
20,4	25,5	35,3	16,9	x	40,1	47	

3. Ausfuhr Mecklenburg-Vorpommerns nach Warengruppen und Warenuntergruppen

NR. D. SYSTE- MATIK	WARENGRUPPE WARENUNTERGRUPPE	NOVEMBER 2008		JANUAR BIS NOVEMBER 2008	
		DT=100KG	1000EUR	DT=100KG	1000EUR
1-4	ERNAEHRUNGSWIRTSCHAFT				
1	LEBENDE TIERE				
101	PFERDE	5	6	165	396
102	RINDER	4 106	844	35 366	8 650
103	SCHWEINE	5 603	970	20 764	3 267
105	SCHAFE	-	-	930	134
107	HAUSGEFLUEGEL	-	-	15 737	1 247
109	LEBENDE TIERE A.N.G.	-	-	0	1
	SUMME LEBENDE TIERE	9 713	1 819	72 962	13 695
2	NAHRUNGSMITTEL TIER URSPR				
201	MILCH U -ERZ AUßER BUTTER KAES	100 736	8 041	425 018	41 336
202	BUTTER U AND MILCHFETTSTOFFE	6 986	2 211	13 089	4 215
203	KAESE	49 139	12 176	557 672	161 096
204	FLEISCH UND FLEISCHWAREN	38 685	6 604	585 297	101 081
206	FISCHE KREBSE -ZUBEREITUNGEN	23 035	4 958	214 761	40 128
208	TIERISCHE OELE UND FETTE	4 969	367	22 728	1 663
209	EIER EIWEIß EIGELB	7	3	974	101
211	FISCHMEHL FLEISCHMEHL UND DGL	3 600	248	24 038	1 616
219	NAHRUNGSM TIER URSPRUNGS A.N.G	3 843	84	161 862	2 090
	SUMME NAHRUNGSMITTEL TIER URSP	231 000	34 693	2 005 438	353 327
3	NAHRUNGSMITTEL PFL URSPR				
301	WEIZEN	4 022 874	83 295	23 605 602	555 664
302	ROGGEN	285 190	5 072	1 042 079	22 260
303	GERSTE	1 552 609	25 917	5 691 093	114 461
304	HAFER	-	-	912	52
305	MAIS	98	7	19 105	509
308	SORGHUM HIRSE SONST GETREIDE	-	-	59 161	1 293
309	REIS UND REISERZEUGNISSE	-	-	3	1
310	GETREIDEERZEUGN AUßER REISERZ	84	10	1 282	167
315	BACKWAREN U AND GETREIDEZUBER	20 768	5 416	152 182	39 409
316	MALZ	10	1	85 734	4 581
320	SAAT-U PFLANZGUT AUßER OELSAAT	12	1	1 510	164
325	HUELSENFRUECHTE	-	-	1 308	65
335	GRUEN- UND RAUFUTTER	-	-	17 142	401
340	KARTOFFELN UND -ERZEUGNISSE	39 551	2 578	383 911	33 384
345	GEMUESE SONST KUECHENGewaechse	26	2	4 681	47
350	FRISCHOBST AUßER SUEDFRUECHTEN	2 263	91	3 309	129
355	SUEDFRUECHTE	-	-	-	-
360	SCHALEN- UND TROCKENFRUECHTE	-	-	22	18
370	GEMUESEZUBEREIT U -KONSERVEN	2 395	305	74 929	6 706
372	OBSTZUBEREIT UND -KONSERVEN	42	8	845	180
375	OBST- UND GEMUESESaeFTE	207	30	9 837	664
377	KAKAO UND KAKAOERZEUGNISSE	916	203	26 686	6 594
379	GEWUERZE	14	6	38	21
381	ZUCKERRUEBEN ZUCKER ZUCKERERZ	94 990	8 948	576 994	53 492
383	OELFRUECHTE	28 165	504	1 067 411	47 888
385	PFLANZLICHE OELE U FETTE	26 919	2 610	230 397	22 094
389	OELKUCHEN	152 695	2 773	1 658 676	31 634
393	KLEIE UND SONST FUTTERMITTEL	102 838	2 300	715 433	19 761
395	NAHRUNGSM PFLANZL URSPR A.N.G.	14 313	2 843	458 392	47 121
396	LEB PFLANZEN ZIERGAERTN ERZ	-	-	287	35
	SUMME NAHRUNGSMITTEL PFL URSPR	6 346 978	142 919	35 888 958	1 008 796
4	GENUSSMITTEL				
401	HOPFEN	-	-	-	-
402	KAFFEE	-	-	20	10
403	TEE UND MATE	-	-	1	1
411	ROHTABAK UND TABAKERZEUGNISSE	-	-	-	-
421	BIER	7 996	446	126 786	6 459
423	BRANNTWEIN	33	11	1 669	323
425	WEIN	1 042	96	6 931	625
	SUMME GENUSSMITTEL	9 071	553	135 408	7 418
	SUMME ERNAEHRUNGSWIRTSCHAFT	6 596 762	179 984	38 102 766	1 383 235
5-8	GEWERBLICHE WIRTSCHAFT				
5	ROHSTOFFE				
502	CHEMIEFASERN EINSCHL ABFAELLE	32	368	1 119	7 768
503	WOLLE U A TIERHAARE REIßWOLLE	-	-	-	-
504	BAUMWOLLE REIßBAUMWOLLE ABF	-	-	-	-
505	FLACHS HANF JUTE UND DGL	-	-	5	1
506	ABF V GESPINSTWAREN LUMPEN	609	58	6 144	500
507	FELLE ZU PELZWERK ROH	12	89	77	1 073
508	FELLE UND HAUTE ROH A.N.G.	364	11	4 207	352
511	RUNDHOLZ	144 781	1 140	2 428 699	18 144
513	ROHKAUTSCHUK	-	-	5 800	898
516	STEINKOEHLE UND -BRIKETTS	-	-	-	-
517	BRAUNKOEHLE UND -BRIKETTS	-	-	-	-
518	ERDOEL UND ERDGAS	-	-	-	-
519	EISENERZE	-	-	-	-
520	ABBRAENDE SCHLACKEN FE MN HALT	-	-	-	-
522	KUPFERERZE	-	-	-	-
523	BLEIERZE	-	-	-	-
524	ZINKERZE	-	-	-	-
526	NICKELERZE	-	-	-	-
528	ERZE UND METALLASCHEN A.N.G.	246	56	2 972	469
529	BAUXIT KRYOLITH	-	-	-	-
530	SPEISE- UND INDUSTRIESALZ	17 000	41	98 305	228
532	STEINE UND ERDEN A.N.G.	67 758	1 928	548 255	13 522
534	ROHSTOFFE F CHEM ERZEUGN A.N.G	6	6	17 318	330

Noch: 3. Ausfuhr Mecklenburg-Vorpommerns nach Warengruppen und Warenuntergruppen

NR. D. SYSTE- MATIK	WARENGRUPPE WARENUNTERGRUPPE	NOVEMBER 2008		JANUAR BIS NOVEMBER 2008	
		DT=100KG	1000EUR	DT=100KG	1000EUR
5	ROHSTOFFE				
537	EDELST SCHMUCKST PERLEN ROH	-	-	-	-
590	ROHSTOFFE AUCH ABFAELLE A.N.G.	40 290	379	2 762 031	31 477
	SUMME ROHSTOFFE	271 098	4 076	5 874 934	74 761
6	HALBWAREN				
602	SEIDENGARNE KUENSTL U SYNTH	-	-	4	13
603	GARNE AUS CHEMIEFASERN	-	-	38	27
604	GARNE AUS WOLLE U AND TIERHAAR	-	-	-	-
605	GARNE AUS BAUMWOLLE	-	-	-	-
606	GARNE A FLACHS HANF JUTE U DGL	-	-	-	-
607	SCHNITTHOLZ	213 289	6 416	2 790 954	89 832
608	HALBSTOFF A ZELLULOSEH FASERST	-	-	-	-
609	KAUTSCHUK BEARBEITET	825	102	24 435	3 418
611	ZEMENT	7 584	60	42 833	454
612	MINERALISCHE BAUSTOFFE A.N.G.	193 473	3 024	2 485 070	36 820
641	ROHEISEN	2 014	115	22 102	1 029
642	ABFALL SCHROTT A EISEN O STAHL	12 330	360	261 080	9 935
643	FERROLEGIERUNGEN	-	-	1	1
644	ROHF HALBZEUG A EISEN O STAHL	-	-	5 980	295
645	ALUMINIUM ROH AUCH LEGIERUNGEN	231	14	2 068	111
646	KUPFER ROH AUCH LEGIERUNGEN	-	-	23 359	6 523
647	NICKEL ROH AUCH LEGIERUNGEN	-	-	81	164
648	BLEI ROH AUCH LEGIERUNGEN	-	-	249	33
649	ZINN ROH AUCH LEGIERUNGEN	-	-	-	-
650	ZINK ROH AUCH LEGIERUNGEN	-	-	-	-
656	RADIOAKT ELEMENTE U ISOTOPE	-	-	-	-
659	UNEDLE METALLE A.N.G.	-	-	283	2 608
661	FETTSAEUREN PARAFFIN VASELIN	1 262	197	10 978	2 262
665	KOKS SCHWELKOKS A STEIN/BRAUNK	-	-	-	-
667	RUECKST D ERDOEL U TEERDESTILL	172	4	1 035	27
669	MINERALOELERZEUGNISSE	60 103	1 565	182 675	7 040
671	TEER U TEERDESTILL ERZEUGNISSE	-	-	-	-
673	DUENGENMITTEL	563 435	23 390	7 784 424	222 777
679	CHEMISCHE HALBWAREN A.N.G.	1 997	25	90 512	931
683	GOLD FUER GEWERBLICHE ZWECKE	-	-	-	-
690	HALBWAREN A.N.G.	0	5 837	32	43 002
	SUMME HALBWAREN	1 056 714	41 109	13 728 193	427 302
7	VORERZEUGNISSE				
701	GEWEBE A SEIDE KUEN SYNTH FAD	2	7	19	34
702	GEWEBE A ZELLWOLLE SYNTH FASER	1	2	438	150
703	GEWEBE A WOLLE U AND TIERHAAR	-	-	-	-
704	GEWEBE AUS BAUMWOLLE	15	23	59	87
705	GEWEBE AUS FLACHS HANF JUTE	-	-	0	3
706	LEDER	0	2	2	5
707	PELZFELLE GEGERBT O ZUGERICHT	-	-	-	-
708	PAPIER UND PAPPE	572	100	48 519	8 605
709	FURNIERE SPERRHOLZ U DGL	278 052	16 852	3 482 146	217 758
711	GLAS	3 861	599	44 667	6 856
732	KUNSTSTOFFE	69 501	6 862	787 073	85 507
734	FARBEN LACKE UND KITTE	1 007	82	21 239	732
736	DEXTRINE GELATINE UND LEIME	51	21	278	205
738	SPRENGSTOFFE SCHIESSBED ZUENDW	39	28	1 871	2 271
740	PHARMAZEUTISCHE GRUNDSTOFFE	707	709	7 846	5 703
749	CHEMISCHE VORERZEUGNISSE A.N.G	8 976	1 692	274 511	23 172
751	ROHRE AUS EISEN UND STAHL	1 691	811	58 784	18 439
753	STAEBE PROFILE A EISEN O STAHL	72	24	1 824	365
755	BLECH AUS EISEN ODER STAHL	46	12	39 242	7 580
757	DRAHT AUS EISEN ODER STAHL	148	69	7 770	958
759	EISENBAHNOBERBAUMATERIAL	-	-	1 200	28
771	HALBZEUGE AUS KUPFER U -LEGIER	753	605	2 284	2 184
772	HALBZEUGE AUS ALUMINIUM	384	179	7 358	3 699
779	HALBZEUGE A UNEDLEN MET A.N.G	21	44	87	93
781	HALBZEUGE AUS EDELMETALLEN	-	-	-	-
790	VORERZEUGNISSE A.N.G	-	-	3	9
	SUMME VORERZEUGNISSE	365 899	28 724	4 787 220	384 441
8	ENDERZEUGNISSE				
801	BEKL A GESTR A SEIDE CHEMIEFAS	0	1	13	47
802	BEKL A GESTR A WOLLE AND TIERH	-	-	18	28
803	BEKL A GESTR AUS BAUMWOLLE	5	30	42	108
804	BEKL A SEIDE CHEMIEFASERN	-	-	9	94
805	BEKL A WOLLE U AND TIERHAAREN	-	-	1	8
806	BEKL A BAUMW AUßER GESTR/GEW	-	-	29	57
807	BEKLEIDUNG A FLACHS HANF U DGL	-	-	1	11
808	KOPFBEDECKUNGEN	-	-	0	2
809	TEXTILERZEUGNISSE A.N.G.	2 076	1 334	5 841	4 443
810	PELZWAREN	-	-	-	-
811	SCHUHE	-	-	38	50
812	LEDERW -BEKLEIDUNG AUßER SCHUH	-	-	16	37
813	PAPIERWAREN	5 617	961	81 415	13 629
814	DRUCKERZEUGNISSE	1 172	250	8 692	3 189
815	HOLZWAREN (OHNE MOEBEL)	25 461	3 127	322 996	32 165
816	KAUTSCHUKWAREN	1 061	510	11 236	5 800
817	WAREN AUS STEIN	-	-	21	9
818	KERAM ERZEUGN AUßER BAUKERAMIK	4	1	107	56
819	GLASWAREN	5 682	658	45 019	6 394
820	WERKZ SCHNEIDW AUS UNEDL MET	29	54	228	360
823	WAREN A KUPFER U KUPFERLEGIER	3	12	1 356	435
829	EISEN- BLECH- METALLWAR A N G	24 109	27 143	252 395	264 573
831	WAREN AUS WACHS ODER FETTEN	78	26	1 849	721
832	WAREN AUS KUNSTSTOFFEN	51 485	9 380	691 620	124 373
833	FOTOCHEMISCHE ERZEUGNISSE	89	53	93	59
834	PHARMAZEUTISCHE ERZEUGNISSE	8 689	1 199	116 103	17 375
835	DUFTSTOFFE KOERPERPFLEGEMITTEL	1 558	670	11 917	5 406

Noch: 3. Ausfuhr Mecklenburg-Vorpommerns nach Warengruppen und Warenuntergruppen

NR. D. SYSTE- MATIK	WARENGRUPPE WARENUNTERGRUPPE	NOVEMBER 2008		JANUAR BIS NOVEMBER 2008	
		DT=100KG	1000EUR	DT=100KG	1000EUR
8	E N D E R Z E U G N I S S E				
839	CHEMISCH ENDERZEUGNISSE A N G	79 907	8 143	862 759	125 605
841	KRAFTMASCH O MOT F LUFT/STR-FZ	1 210	2 453	95 140	121 982
842	PUMPEN UND KOMPRESSOREN	276	1 543	5 311	22 860
843	ARMATUREN	1 522	1 472	13 193	20 817
844	LAGER GETR ZAHNR ANTRIEBSELEM	549	531	1 917	3 123
845	HEBEZEUGE UND FOERDERMITTEL	25 872	15 480	251 909	149 868
846	LANDWIRTSCHAFTLICHE MASCHINEN	511	276	31 162	22 331
847	MASCH F TEXTIL- U LEDERGEWERBE	3	22	545	418
848	MASCH F ERNAEHR-GEW TABAKVERAR	359	2 190	7 486	40 739
849	BERGWERKS- BAU- BAUSTOFFMASCH	8 072	6 024	78 724	50 650
850	GUSS- UND WALZWERKSTECHNIK	454	548	457	553
851	MASCH F KAUTSCH KUNSTST VERARB	1 274	891	16 650	12 424
852	WERKZEUGMASCHINEN	383	1 574	15 854	18 634
853	BÜROMASCH U AUTOM DV-MASCH	1	26	262	1 834
854	MASCH F PAPIER- U DRUCKGEWERBE	303	1 464	4 814	19 015
859	MASCHINEN A N G	8 376	15 350	235 001	161 741
860	SPORTGERAETE	1	1	63	32
861	GERAETE Z ELEKTR-ERZ U -VERT	71 139	45 470	766 083	505 991
862	ELEKTRISCHE LAMPEN U LEUCHTEN	5	28	551	937
863	NACHRICHTENTECHN GER U EINRICH	56	689	2 550	16 941
864	RUNDF- FERNS- PHONO- VIDEOGER	0	10	29	268
865	ELEKTRONISCHE BAUELEMENTE	1 102	3 553	31 707	90 290
869	ELEKTROTECHN ERZEUGNISSE A N G	266	504	3 264	7 308
871	MED GERAETE U ORTHOP VORRICHTU	65	1 532	2 019	24 078
872	MESS- STEUER- REGELTECHN ERZEU	551	2 856	4 646	27 616
873	OPTISCHE UND FOTOGRAF GERAETE	27	764	377	7 784
874	UHREN	6	211	114	2 520
875	MOEBEL	3 111	1 825	34 397	18 590
876	MUSIKINSTRUMENTE	3	15	4	69
877	SPIELWAREN	36	75	1 384	1 159
878	SCHMUCK- GOLD- SILBERSCHMIEDEW	-	-	1	29
881	SCHIENENFAHRZEUGE	5 548	3 000	32 280	18 514
882	WASSERFAHRZEUGE	225 461	128 258	1 459 397	724 799
883	LUFTFAHRZEUGE	21	495	164	4 624
884	MOTORE TEILE ZUBEH F KFZ U DGL	6 000	13 417	232 922	146 579
885	PKW UND WOHNMOBILE	943	539	9 650	7 212
886	BUSSE	115	43	540	301
887	LKW UND SPEZIALFAHRZEUGE	2 230	2 326	25 228	21 191
888	FAHRRADER	-	-	-	-
889	FAHRZEUGE A N G	11 356	4 080	77 563	28 883
891	VOLLSTAENDIGE FABRIKATIONSANLA	-	-	410	226
896	ENDERZEUGNISSE A N G	8 363	6 996	97 061	60 229
	SUMME ENDERZEUGNISSE	592 597	320 080	5 954 646	2 968 196
	SUMME FERTIGWAREN	958 495	348 804	10 741 865	3 352 636
	SUMME GEWERBLICHE WIRTSCHAFT	2 286 307	393 989	30 344 992	3 854 699
9	A U ß E R D E M				
901	RUECKWAREN	-	-	-	-
902	ERSATZLIEFERUNGEN	-	-	-	-
904	A.N. AUFGLIEDB. WARENVERKEHRE	248 590	21 963	3 235 524	246 973
	SUMME AUßERDEM	248 590	21 963	3 235 524	246 973
	S U M M E I N S G E S A M T	9 131 659	595 936	71 683 282	5 484 907

**4. Ausfuhr Mecklenburg-Vorpommerns nach Erdteilen,
Bestimmungsländern und Ländergruppen**

ERDTEIL BESTIMMUNGSLAND LAENDERGRUPPE	NOVEMBER 2008		JANUAR BIS NOVEMBER 2008	
	DT=100KG	1000EUR	DT=100KG	1000EUR
E U R O P A				
FRANKREICH	95 057	27 143	1 967 488	336 517
NIEDERLANDE	291 190	29 221	3 400 380	259 687
ITALIEN	67 753	13 418	1 006 290	246 469
VEREINIGTES KOENIGREICH	466 019	77 388	7 981 027	525 824
IRLAND	34 937	1 952	1 006 075	33 220
DAENEMARK	408 029	28 945	6 644 043	327 633
GRIECHENLAND	82 300	4 232	164 705	27 303
PORTUGAL	58 818	12 973	721 372	81 972
SPANIEN	355 225	14 080	2 743 966	253 712
SCHWEDEN	862 457	27 733	7 940 268	272 251
FINNLAND	331 479	12 104	2 471 217	117 027
ÖSTERREICH	42 511	6 822	747 388	133 828
BELGIEN	29 991	7 457	1 172 070	314 048
LUXEMBURG	2 959	1 529	36 893	12 267
ISLAND	10 754	405	252 704	7 241
NORWEGEN	216 582	7 360	2 235 746	187 388
LIECHTENSTEIN	—	—	323	83
SCHWEIZ	21 782	6 671	248 751	68 691
FAEROEER	242	27	20 655	719
ANDORRA	—	—	0	1
GIBRALTAR	—	—	531	707
VATIKANSTADT	—	—	—	—
MALTA	10	10	2 894	1 997
SAN MARINO	—	—	2	1
TUERKEI	20 016	9 160	912 330	90 446
ESTLAND	29 588	2 967	303 517	15 941
LETTLAND	2 735	303	122 513	8 863
LITAUEN	18 028	1 940	174 551	16 206
POLEN	162 987	20 071	4 679 030	266 270
TSCHHECHISCHE REPUBLIK	26 035	4 381	703 229	58 335
SLOWAKEI	14 403	1 857	113 806	27 216
UNGARN	18 708	2 502	203 372	26 270
ZYPERN	1 865	133	11 936	4 655
RUMAENIEN	23 798	2 783	306 259	29 312
BULGARIEN	2 365	641	46 555	6 494
ALBANIEN	997	216	5 309	1 329
UKRAINE	8 305	1 034	90 855	15 734
BELARUS	4 122	1 110	38 954	9 664
MOLDAU, REPUBLIK	647	59	13 531	683
RUSSLAND	172 379	97 639	1 043 744	368 392
SLOWENIEN	6 792	892	45 106	9 339
KROATIEN	4 585	856	42 976	13 545
BOSNIEN-HERZEGOWINA	676	188	9 890	1 830
KOSOVO	364	41	9 582	769
EHEM. JUG. REP. MAZEDONIEN	2 074	244	14 564	2 135
MONTENEGRO	215	119	4 713	1 723
SERBIEN	4 629	272	40 068	3 164
SUMME EUROPA	3 904 410	428 876	49 701 178	4 186 900
A F R I K A				
CEUTA	—	—	—	—
MELILLA	230	27	662	82
MAROKKO	107 855	2 620	766 794	17 762
ALGERIEN	531 379	13 970	1 394 978	44 317
TUNESIEN	6 027	192	257 150	8 648
LIBYEN	231	635	438 250	15 243
AEGYPTEN	15 529	936	96 898	23 979
SUDAN	246	217	496 907	11 867
MAURETANIEN	—	—	10 579	1 127
MALI	—	—	1 106	73
BURKINA FASO	—	—	395	49
NIGER	12	1	1 394	85
TSCHAD	—	—	183	13
KAP VERDE	—	—	847	92
SENEGAL	106	17	46 385	2 155
GAMBIA	13	2	214	89
GUINEA-BISSAU	—	—	—	—
GUINEA	191	11	3 036	224
SIERRA LEONE	—	—	2 942	189
LIBERIA	46	9	547	31
ELFENBEINKUESTE	21	6	2 454	362
GHANA	333	261	6 954	1 299
TOGO	1	1	54	36
BENIN	14	4	1 081	77
NIGERIA	266	383	212 748	22 302
KAMERUN	447	70	2 472	368
ZENTRALAFRIKANISCHE REPUBLIK	—	—	—	—
AEQUATORIALGUINEA	—	—	12 075	807
SAO TOME UND PRINCIPE	—	—	—	—
GABUN	29	1	1 416	159
REPUBLIK KONGO	192	11	1 069	71
DEMOKRATISCHE REPUBLIK KONGO	4 387	791	10 388	1 827
RUANDA	192	11	193	13
BURUNDI	—	—	—	—
ST. HELENA UND ZUGEH. GEBIETE	—	—	—	—
ANGOLA	—	—	4 539	3 535
AETHIOPIEN	2	4	5	11
ERITREA	—	—	—	—
DSCHIBUTI	—	—	12	13
SOMALIA	—	—	—	—
KENIA	191 134	4 182	243 967	5 701
UGANDA	52 823	1 351	158 373	3 715
TANSANIA	189	15	601	88
SEYHELLEN UND ZUGEH. GEBIETE	—	—	—	—
BRIT. GEB. IM INDISCHEN OZEAN	—	—	—	—
MOSAMBIK	15	9	424 484	10 300
MADAGASKAR	1	34	555	194
MAURITIUS	—	—	19	89
KOMOREN	—	—	129	29

Noch: 4. Ausfuhr Mecklenburg-Vorpommerns nach Erdteilen,
Bestimmungsländern und Ländergruppen

ERDTEIL BESTIMMUNGSLAND LAENDERGRUPPE	NOVEMBER 2008		JANUAR BIS NOVEMBER 2008	
	DT=100KG	1000EUR	DT=100KG	1000EUR
A F R I K A				
MAYOTTE	—	—	456	26
SAMBIA	10	11	10	11
SIMBABWE	—	—	299 502	5 472
MALAWI	—	—	83 738	1 805
SUEDAFRIKA	8 363	2 282	1 507 669	51 609
NAMIBIA	0	4	5 011	3 654
BOTSUANA	—	—	15	10
SWASILAND	—	—	—	—
LESOTHO	—	—	304	127
SUMME AFRIKA	920 282	28 067	6 499 559	239 733
A M E R I K A				
VEREINIGTE STAATEN	311 629	14 966	1 524 433	230 494
KANADA	10 962	3 062	87 247	28 135
GROENLAND	—	—	2	20
ST. PIERRE UND MIQUELON	—	—	—	—
MEXIKO	1 801	458	46 210	10 157
BERMUDA	—	—	—	—
GUATEMALA	19	8	964	506
BELIZE	—	—	215	20
HONDURAS	7	9	980	344
EL SALVADOR	—	—	683	337
NICARAGUA	25	21	94	73
COSTA RICA	94	39	1 853	252
PANAMA	—	—	896	439
ANGUILLA	—	—	—	—
KUBA	2 570	739	6 425	1 946
ST. CHRISTOPH U. ST. KITTS-NEVIS	—	—	—	—
HAITI	—	—	10	4
BAHAMAS	—	—	1 588	358
TURKS- UND CAICOSINSELN	—	—	427	45
DOMINIKANISCHE REPUBLIK	28	11	933	337
AMERIKAN. JUNGFERINSELN	—	—	—	—
ANTIGUA UND BARBUDA	—	—	58 432	13 437
DOMINICA	—	—	0	2
KAIMANINSELN	—	—	0	4
JAMAICA	—	—	—	—
ST. LUCIA	—	—	1	1
ST. VINCENT	—	—	214	20
BRITISCHE JUNGFERINSELN	—	—	—	—
BARBADOS	—	—	2 302	1 263
MONSERRAT	—	—	—	—
TRINIDAD UND TOBAGO	15	6	927	253
GRENADA	—	—	—	—
ARUBA	—	—	225	34
NIEDERLAENDISCHE ANTILLEN	—	—	184	72
KOLUMBIEN	218	254	4 034	1 836
VENEZUELA	614	499	9 413	2 129
GUYANA	170	11	147 357	4 411
SURINAME	—	—	287	26
ECUADOR	1	1	280 273	7 913
PERU	0	4	255	573
BRASILLEN	628	281	35 714	26 206
CHILE	86	70	18 796	16 809
BOLIVIEN	—	—	21	46
PARAGUAY	12	9	258	41
URUGUAY	—	—	1 820	163
ARGENTINIEN	330	181	4 553	3 357
FALKLANDINSELN	—	—	—	—
SUMME AMERIKA	329 211	20 630	2 238 026	352 062
A S I E N				
LIBANON	73 645	1 807	88 045	3 249
SYRIEN	958	69	6 245	443
IRAK	—	—	2 103	125
IRAN	1 294 930	22 012	3 708 233	76 335
ISRAEL	1 477	311	866 461	23 877
BESETZTE PALÄSTINENSISCHE GEB.	—	—	17	21
TIMOR-LESTE	—	—	—	—
JORDANIEN	1 609	68	23 663	1 033
SAUDI-ARABIEN	970 704	19 090	3 611 699	97 873
KUWAIT	463 935	10 044	543 451	14 774
BAHRAIN	444	20	176 177	3 456
KATAR	81	27	24 521	7 955
VEREINIGTE ARABISCHE EMIRATE	661 917	15 048	1 414 976	47 837
OMAN	330 187	8 055	649 674	14 705
JEMEN	6	16	429 106	17 207
GEORGIEN	330	93	1 886	423
ARMENIEN	528	151	3 088	693
ASERBAIDDSCHAN	1 360	159	16 508	2 723
KASACHSTAN	348	88	10 120	2 426
TURKMENISTAN	—	—	0	11
USBEKISTAN	—	—	23	21
AFGHANISTAN	6 197	3 428	32 612	25 775
TADSCHIKISTAN	—	—	143	55
PAKISTAN	220	10	17 855	1 555
KIRGISTAN	70	6	1 436	173
INDIEN	12 212	8 609	89 353	37 164
BANGLADESH	18	56	9 344	1 171
MALEDIVEN	—	—	73	37
SRI LANKA	0	12	3 002	443
NEPAL	—	—	183	14
BHUTAN	—	—	—	—
MYANMAR	—	—	40	17
THAILAND	747	472	33 275	6 343
LAOS	—	—	—	—
VIETNAM	1 637	669	26 274	8 489

Noch: 4. Ausfuhr Mecklenburg-Vorpommerns nach Erdteilen,
Bestimmungsländern und Ländergruppen

ERDTEIL BESTIMMUNGSLAND LAENDERGRUPPE	NOVEMBER 2008		JANUAR BIS NOVEMBER 2008	
	DT=100KG	1000EUR	DT=100KG	1000EUR
A S I E N				
KAMBODSCHA	—	—	284	56
INDONESIEN	10 011	508	45 265	3 789
MALAYSIA	558	135	41 212	8 088
BRUNEI	—	—	—	—
SINGAPUR	1 592	1 206	37 206	17 600
PHILIPPINEN	1 511	1 329	11 847	6 391
MONGOLEI	17	9	2 210	455
CHINA	48 989	14 145	568 083	151 566
NORDKOREA	—	—	21	40
SUEDKOREA	4 934	4 219	68 871	60 203
JAPAN	52 300	2 639	288 967	23 811
TAIWAN	247	192	43 638	5 347
HONGKONG	1 558	475	37 148	5 894
MACAU	—	—	75	22
SUMME ASIEN	3 945 274	115 176	12 934 411	679 688
A U S T R A L I E N - O Z E A N I E N				
AUSTRALIEN	32 445	3 034	308 138	22 452
PAPUA-NEUGUINEA	—	—	—	—
NAURU	—	—	—	—
NEUSEELAND	28	24	809	722
SALOMONEN	—	—	—	—
TUVALU	—	—	—	—
NEUKALEDONIEN U.ZUEGH. GEBIETE	—	—	7	10
WALLIS UND FUTUNA	—	—	—	—
KIRIBATI	—	—	—	—
PITCAIRNINSELN	—	—	—	—
FIDSCHI	—	—	2	5
VANUATU	—	—	—	—
TONGA	—	—	—	—
WESTSAMOA	—	—	—	—
NÖRDLICHE MARIANEN	—	—	—	—
FRANZOESISCH-POLYNESIEN	—	—	11	7
FOEDER.STAATEN VON MIKRONESIEN	—	—	—	—
MARSHALL-INSELN	—	—	—	—
PALAU	—	—	—	—
AMERIKANISCH-SAMOA	—	—	—	—
GUAM	—	—	4	105
AMERIK. ÜBERSEEINSELN, KLEIN.	—	—	—	—
KOKOSINSELN (KEELINGINSELN)	—	—	—	—
WEIHNACHTSINSEL	—	—	—	—
HEARD- UND DIE MCDONALDINSELN	—	—	—	—
NORFOLKINSELN	—	—	—	—
COOKINSELN	—	—	—	—
NIUE	—	—	—	—
TOKELAU	—	—	—	—
ANTARKTIS	—	—	—	—
BOUVETINSEL	—	—	—	—
SÜDGEORG.U.SÜDL.SANDWICHINSELN	—	—	78	5
FRANZÖSISCHE SÜDGEBIETE	—	—	—	—
SUMME AUSTRALIEN-OZEANIEN	32 472	3 058	309 049	23 305
V E R S C H I E D E N E S				
SCHIFFS- U. LUFTFAHRZEUGBEDARF	10	129	1 058	3 219
NICHT ERMITT. LDR. U. GEBIETE	—	—	—	—
NICHT NACHGEWIESENE GEBIETE	—	—	—	—
SUMME VERSCHIEDENES	10	129	1 058	3 219
S U M M E I N S G E S A M T				
	9 131 659	595 936	71 683 282	5 484 907
I N D U S T R I A L . W E S T L . L A E N D E R				
DAVON				
EU-LAENDER	3 436 039	303 475	44 715 951	3 412 656
EFTA-LAENDER	249 119	14 436	2 737 524	263 403
USA UND KANADA	322 592	18 028	1 611 680	258 629
UEBRIGE LAENDER	125 937	18 886	3 160 896	213 634
SUMME INDUSTRIAL. WESTL. LAENDER	4 133 686	354 825	52 226 050	4 148 321
V O R M A L S S T A A T S H A N D E L S L A E N D E R				
IN				
ANDERE EUROPÄISCHE LAENDER	186 450	100 058	1 192 392	395 803
SUMME VORMALS STAATSHANDELSLAENDER	186 450	100 058	1 192 392	395 803
E N T W I C K L U N G S L A E N D E R				
DAVON IN				
AFRIKA	911 919	25 785	4 991 890	188 124
AMERIKA	6 619	2 602	626 346	93 433
ASIEN	3 842 331	97 714	12 048 856	495 326
OZEANIEN	—	—	24	126
SUMME ENTWICKLUNGSLAENDER	4 760 869	126 101	17 667 117	777 009
S T A A T S H A N D E L S L A E N D E R				
IN				
ASIEN	50 643	14 822	596 587	160 551
SUMME STAATSHANDELSLAENDER	50 643	14 822	596 587	160 551

**5. Entwicklung der Einfuhr Mecklenburg-
1 000**

Lfd. Nr.	Jahr Quartal Monat	Einfuhr insgesamt ¹⁾	Ernährungswirtschaft				
			insgesamt	davon			
				lebende Tiere	Nahrungsmittel		
				tierischen Ursprungs	pflanzlichen Ursprungs	Genussmittel	
1	1996	1 161 231	192 128	4 797	69 139	101 813	16 378
2	1997	1 370 214	214 000	6 420	82 206	113 238	12 136
3	1998	1 406 170	210 763	14 324	68 578	117 958	9 903
4	1999	1 464 339	212 209	4 889	82 095	111 978	13 247
5	2000	2 205 471	253 613	5 514	92 258	146 377	9 465
6	2001	2 051 736	302 683	10 794	112 306	168 711	10 871
7	2002	2 006 931	319 698	12 026	102 476	188 217	16 979
8	2003	2 116 149	310 223	15 681	101 931	172 173	20 438
9	2004	2 184 559	305 834	10 502	117 806	155 854	21 671
10	2005	2 667 508	373 549	12 662	165 523	174 822	20 543
11	2006	3 448 148	424 707	14 189	170 461	225 494	14 563
12	2007	r 3 794 004	683 585	14 404	246 912	406 013	16 256
13	2008 ²⁾						
14	1. Quartal 2007	r 922 445	173 846	r 4 610	66 285	100 513	2 436
15	2. Quartal 2007	r 862 944	130 189	3 919	41 288	80 581	4 400
16	3. Quartal 2007	r 1 006 755	162 074	3 703	50 219	104 073	r 4 078
17	4. Quartal 2007	r 1 001 860	217 477	2 172	89 120	120 845	5 340
18	1. Quartal 2008 ²⁾	1 082 622	171 259	2 179	57 999	103 730	7 351
19	2. Quartal 2008 ²⁾	1 063 438	167 590	2 429	61 916	99 380	3 864
20	3. Quartal 2008 ²⁾	1 089 388	169 868	3 916	63 063	93 610	9 279
21	4. Quartal 2008 ²⁾						
22	2007						
23	Januar	r 267 400	57 964	r 1 011	11 981	43 912	1 059
24	Februar	r 311 626	46 158	1 286	22 134	22 190	547
25	März	r 343 419	69 724	2 313	32 170	34 411	830
26	April	r 289 287	46 299	1 442	14 934	28 739	1 183
27	Mai	r 283 415	41 560	1 123	10 609	28 275	1 553
28	Juni	r 290 242	42 330	1 354	15 745	23 567	1 664
29	Juli	r 274 198	52 376	817	14 554	35 521	1 484
30	August	r 399 384	53 364	741	16 362	35 354	r 907
31	September	r 333 173	56 334	2 145	19 303	33 198	1 687
32	Oktober	r 336 086	79 390	703	30 816	45 743	2 128
33	November	r 328 996	73 858	698	29 952	40 850	2 358
34	Dezember	r 336 778	64 229	771	28 352	34 252	854
35	2008 ²⁾						
36	Januar	342 786	58 781	543	18 165	36 729	3 344
37	Februar	386 067	56 955	1 110	20 997	32 050	2 797
38	März	353 769	55 523	526	18 837	34 951	1 210
39	April	409 093	68 303	520	28 804	38 147	833
40	Mai	365 661	46 189	757	15 374	28 349	1 708
41	Juni	288 684	53 098	1 152	17 738	32 884	1 323
42	Juli	367 745	51 929	1 015	24 118	22 358	4 438
43	August	338 016	63 177	1 540	17 996	39 811	3 830
44	September	383 627	54 762	1 361	20 949	31 441	1 011
45	Oktober	403 809	74 126	1 168	24 151	47 663	1 144
46	November	373 884	83 226	704	41 180	39 845	1 497
47	Dezember						
48	Januar - November	4 013 141	666 069	10 396	248 309	384 228	23 135
49	Verä.z.Vorzj.in %	16,1	7,5	- 23,7	13,6	3,4	50,2

1) inklusive Rückwaren, Ersatzlieferungen und nicht aufgliederbarer Warenverkehr

2) vorläufige Angaben

Vorpommerns nach Warengruppen
EUR

Gewerbliche Wirtschaft						Lfd. Nr.
insgesamt	davon					
	Rohstoffe	Halbwaren	Fertigwaren			
			insgesamt	Vor-	End-	
erzeugnisse						
969 104	64 917	341 433	562 754	130 904	431 850	1
1 156 214	67 028	449 224	639 962	157 011	482 951	2
1 195 408	69 885	370 599	754 923	177 578	577 346	3
1 252 131	105 574	337 979	808 578	182 197	626 381	4
1 951 858	153 929	672 037	1 125 892	214 584	911 309	5
1 749 053	150 600	618 196	980 257	187 752	792 505	6
1 687 233	158 447	464 271	1 064 515	214 307	850 208	7
1 710 383	155 229	497 905	1 057 249	218 516	838 734	8
1 808 065	110 174	501 578	1 196 313	292 043	904 270	9
2 214 146	167 035	520 684	1 526 427	430 379	1 096 047	10
2 905 855	340 426	779 869	1 785 560	576 829	1 208 731	11
2 975 585	394 974	516 272	2 064 339	647 578	1 416 761	12
						13
720 742	95 993	103 347	521 403	172 056	349 346	14
700 167	64 711	138 876	496 580	172 024	324 554	15
810 440	145 333	127 334	537 773	150 550	387 224	16
744 235	88 937	146 714	508 584	152 948	355 637	17
818 078	109 852	175 019	533 207	140 943	392 264	18
805 377	97 663	148 980	558 735	167 593	391 141	19
825 504	77 731	208 514	539 260	171 097	368 160	20
						21
201 197	23 599	26 765	150 833	52 483	98 350	22
256 307	45 930	34 738	175 639	54 953	120 686	23
263 238	26 464	41 844	194 931	64 620	130 310	24
233 096	28 690	48 834	155 572	51 804	103 767	25
231 812	10 938	60 148	160 726	59 387	101 338	26
235 259	25 083	29 894	180 282	60 833	119 449	27
210 609	24 231	37 793	148 585	49 834	98 752	28
334 806	97 017	35 507	202 282	56 009	146 273	29
265 025	24 085	54 034	186 906	44 707	142 199	30
242 751	29 755	58 698	154 297	47 082	107 216	31
241 666	27 140	32 073	182 453	51 734	130 719	32
259 818	32 042	55 943	171 834	54 132	117 702	33
253 260	24 434	49 688	179 137	41 837	137 300	34
300 082	59 722	82 419	157 941	49 047	108 894	35
264 736	25 696	42 912	196 129	50 059	146 070	36
306 899	31 860	59 331	215 709	65 310	150 398	37
290 751	57 565	63 781	169 405	49 339	120 066	38
207 727	8 238	25 868	173 621	52 944	120 677	39
283 084	16 934	87 419	178 731	60 021	118 709	40
248 117	45 557	35 924	166 637	51 537	115 099	41
294 303	15 240	85 171	193 892	59 539	134 352	42
294 852	20 761	88 357	185 734	59 956	125 779	43
257 591	17 318	45 733	194 540	51 330	143 210	44
						45
3 001 402	323 325	666 603	2 011 476	590 919	1 420 554	46
10,5	- 10,9	44,8	6,3	- 0,4	9,4	47

**6. Entwicklung der Einfuhr Mecklenburg-
1 000**

Lfd. Nr.	Jahr Quartal Monat	Einfuhr insgesamt ¹⁾	Da				
			industriali- sierte west- liche Länder	darunter			andere europäische Länder
				EU-Länder	EFTA- Länder	USA und Kanada	
1	1996	1 161 231	847 769	687 652	79 073	22 166	268 402
2	1997	1 370 214	905 258	748 592	73 118	25 521	395 866
3	1998	1 406 170	906 316	733 776	77 345	27 291	406 285
4	1999	1 464 339	914 749	733 033	103 454	48 609	408 700
5	2000	2 205 471	1 355 808	1 052 429	221 103	45 501	626 612
6	2001	2 051 736	1 203 609	1 019 603	112 058	44 113	706 445
7	2002	2 006 931	1 268 240	1 090 493	115 794	36 853	602 521
8	2003	2 116 149	1 669 991	1 493 401	94 248	33 749	314 993
9	2004	2 184 559	1 733 845	1 554 345	98 502	34 852	290 039
10	2005	2 667 508	2 069 665	1 867 084	113 981	35 742	367 459
11	2006	3 448 148	2 543 891	2 326 944	116 728	55 183	563 316
12	2007	r 3 794 004	r 2 935 074	r 2 659 135	149 173	r 58 136	385 765
13	2008 ²⁾						
14	1. Quartal 2007	r 922 445	r 739 423	r 650 067	55 440	15 446	84 567
15	2. Quartal 2007	r 862 944	r 670 830	r 611 572	25 658	r 14 151	78 135
16	3. Quartal 2007	r 1 006 755	r 741 474	r 687 839	27 171	12 710	124 318
17	4. Quartal 2007	r 1 001 860	r 783 348	r 709 655	40 904	15 828	98 746
18	1. Quartal 2008 ²⁾	1 082 622	850 819	779 482	29 220	19 979	122 730
19	2. Quartal 2008 ²⁾	1 063 438	840 808	756 119	35 703	11 700	84 847
20	3. Quartal 2008 ²⁾	1 089 388	863 809	785 627	46 372	10 730	108 148
21	4. Quartal 2008 ²⁾						
	2007						
22	Januar	r 267 400	r 203 291	r 186 081	7 306	6 186	38 977
23	Februar	r 311 626	r 271 809	r 220 853	36 825	5 329	14 598
24	März	r 343 419	r 264 323	r 243 133	11 309	3 931	30 992
25	April	r 289 287	r 225 292	r 204 994	8 041	r 4 263	28 795
26	Mai	r 283 415	r 225 807	r 211 237	7 871	4 290	24 769
27	Juni	r 290 242	r 219 731	r 195 341	9 746	5 598	24 571
28	Juli	r 274 198	r 218 022	r 199 082	10 063	3 624	28 118
29	August	r 399 384	r 257 467	r 240 535	8 305	2 515	73 021
30	September	r 333 173	r 265 985	r 248 222	8 803	6 571	23 179
31	Oktober	r 336 086	r 256 004	r 229 110	13 058	6 167	43 845
32	November	r 328 996	r 267 672	r 246 583	9 697	5 274	21 359
33	Dezember	r 336 778	r 259 672	r 233 962	18 149	4 387	33 542
	2008 ¹⁾						
34	Januar	342 786	276 113	257 250	9 756	3 372	26 095
35	Februar	386 067	275 963	244 385	9 537	13 394	70 362
36	März	353 769	298 743	277 847	9 927	3 213	26 273
37	April	409 093	324 231	282 603	13 292	4 874	47 098
38	Mai	365 661	264 809	242 548	10 022	3 503	27 510
39	Juni	288 684	251 768	230 968	12 389	3 323	10 239
40	Juli	367 745	303 037	274 273	20 861	3 793	18 899
41	August	338 016	249 060	222 854	11 067	4 154	59 020
42	September	383 627	311 712	288 500	14 444	2 783	30 229
43	Oktober	403 809	319 453	291 763	15 914	4 315	46 017
44	November	373 884	322 610	273 439	15 360	18 772	13 219
45	Dezember						
46	Januar - November	4 013 141	3 197 499	2 886 430	142 569	65 496	374 961
47	Verä.z.Vorz.z.in %	16,1	19,5	19,0	8,8	21,9	6,5

1) inklusive Schiffs- und Luftfahrzeugbedarf, nicht ermittelte Länder und Gebiete

2) vorläufige Angaben

Vorpommerns nach ausgewählten Ländergruppen

EUR

runter							Lfd. Nr.
Ent- wicklungs- länder	davon in				Staats- handels- länder		
	Afrika	Amerika	Asien	Ozeanien			
34 859	2 661	15 598	16 596	4	9 937	1	
44 343	1 935	19 290	23 111	6	24 734	2	
68 325	11 977	11 544	44 803	1	25 232	3	
117 563	9 592	11 001	96 969	-	23 108	4	
178 769	13 406	20 014	145 348	2	44 134	5	
106 257	10 454	30 396	65 396	11	35 290	6	
114 387	28 095	30 182	56 076	34	21 713	7	
93 310	8 838	18 373	66 099	-	37 839	8	
106 152	16 156	14 084	75 912	-	54 396	9	
135 778	2 241	20 968	112 475	95	94 605	10	
203 487	1 982	42 430	159 061	13	137 453	11	
242 542	2 877	40 642	198 956	67	230 622	12	
						13	
52 285	1 555	10 871	39 831	27	46 170	14	
69 407	400	9 755	59 243	10	44 574	15	
73 746	355	7 200	66 164	27	67 218	16	
47 104	566	12 816	33 719	4	72 661	17	
50 197	3 249	16 963	29 985	-	58 877	18	
96 651	45 023	15 200	36 409	17	41 133	19	
65 268	4 596	28 107	32 566	-	52 163	20	
						21	
11 112	210	2 986	7 915	-	14 020	22	
11 438	1 186	2 159	8 074	20	13 781	23	
29 735	159	5 726	23 842	7	18 369	24	
25 030	198	4 857	19 965	10	10 171	25	
19 536	183	1 963	17 391	-	13 303	26	
24 841	19	2 935	21 887	-	21 100	27	
10 799	186	2 592	8 021	-	17 260	28	
46 794	16	2 182	44 569	27	22 102	29	
16 153	153	2 426	13 574	-	27 856	30	
13 408	50	3 123	10 235	-	22 828	31	
13 080	270	5 257	7 549	4	26 885	32	
20 616	246	4 436	15 935	-	22 948	33	
14 170	163	8 060	5 947	-	26 408	34	
24 988	2 860	3 415	18 713	-	14 755	35	
11 039	226	5 488	5 325	-	17 714	36	
24 403	7 433	4 976	11 993	-	13 362	37	
59 355	37 350	5 113	16 874	17	13 987	38	
12 893	240	5 111	7 542	-	13 784	39	
26 495	4 367	9 673	12 456	-	19 313	40	
17 319	24	8 624	8 671	-	12 618	41	
21 454	205	9 810	11 439	-	20 232	42	
22 915	196	7 291	15 363	66	15 425	43	
18 686	131	5 427	13 091	37	19 369	44	
						45	
253 717	53 195	72 988	127 414	120	186 967	46	
14,3	x	101,6	- 30,4	76,5	- 10,0	47	

7. Einfuhr Mecklenburg-Vorpommerns nach Warengruppen und Warenuntergruppen

NR. D. SYSTE- MATIK	WARENGRUPPE WARENUNTERGRUPPE	NOVEMBER 2008		JANUAR BIS NOVEMBER 2008	
		DT=100KG	1000EUR	DT=100KG	1000EUR
1-4	ERNAEHRUNGSWIRTSCHAFT				
1	LEBENDE TIERE				
101	PFERDE	-	-	26	28
102	RINDER	-	-	2 816	483
103	SCHWEINE	5 529	704	55 178	8 215
105	SCHAFE	-	-	-	-
107	HAUSGEFLUEGEL	-	-	6 965	1 322
109	LEBENDE TIERE A.N.G.	-	-	557	347
	SUMME LEBENDE TIERE	5 529	704	65 543	10 395
2	NAHRUNGSMITTEL TIER URSPR				
201	MILCH U -ERZ AUßER BUTTER KAES	273 246	22 666	534 003	65 786
202	BUTTER U AND MILCHFETTSTOFFE	214	77	4 465	1 655
203	KAESE	5 360	1 672	46 502	17 668
204	FLEISCH UND FLEISCHWAREN	23 871	4 532	296 256	58 426
206	FISCHE KREBSE -ZUBEREITUNGEN	83 429	11 487	705 909	97 638
208	TIERISCHE OELE UND FETTE	241	13	22 263	1 259
209	EIER EIWEIß EIGELB	1 221	343	19 201	3 491
211	FISCHMEHL FLEISCHMEHL UND DGL	-	-	-	-
219	NAHRUNGSM TIER URSPRUNGS A.N.G	3 394	388	24 832	2 385
	SUMME NAHRUNGSMITTEL TIER URSP	390 977	41 180	1 653 432	248 309
3	NAHRUNGSMITTEL PFL URSPR				
301	WEIZEN	710 971	11 852	2 845 743	56 928
302	ROGGEN	-	-	73 211	1 804
303	GERSTE	57 038	1 506	977 250	21 030
304	HAFER	25 324	472	37 760	853
305	MAIS	32 410	692	106 960	4 487
308	SORGHUM HIRSE SONST GETREIDE	960	30	27 488	685
309	REIS UND REISERZEUGNISSE	88	9	4 612	401
310	GETREIDEERZEUGN AUßER REISERZ	1 770	159	11 445	1 068
315	BACKWAREN U AND GETREIDEZUBER	7 589	1 279	55 877	10 215
316	MALZ	6 792	272	110 435	4 150
320	SAAT-U PFLANZGUT AUßER OELSAAT	0	1	166	42
325	HUELSENFRUECHTE	11 008	488	13 057	633
335	GRUEN- UND RAUFUTTER	36	3	872	37
340	KARTOFFELN UND -ERZEUGNISSE	4 876	380	67 066	3 944
345	GEMUESE SONST KUECHENGWAECHSE	14 097	1 909	349 977	36 202
350	FRISCHOBST AUßER SUEDFRUECHTEN	3 588	347	81 510	7 573
355	SUEDFRUECHTE	14 723	1 315	82 894	8 331
360	SCHALEN- UND TROCKENFRUECHTE	2 631	841	18 004	5 992
370	GEMUESEZUBEREIT U -KONSERVEN	24 950	2 156	259 979	21 440
372	OBSTZUBEREIT UND -KONSERVEN	6 129	501	57 409	5 757
375	OBST- UND GEMUESESAEFTE	46 831	3 476	500 024	40 245
377	KAKAO UND KAKAOERZEUGNISSE	493	238	8 931	2 813
379	GEWUERZE	18	9	1 174	381
381	ZUCKERRUEBEN ZUCKER ZUCKERERZ	38 538	1 668	586 741	29 993
383	OELFRUECHTE	146 537	5 817	717 553	29 251
385	PFLANZLICHE OELE U FETTE	11 670	1 205	366 494	34 857
389	OELKUCHEN	1 019	31	45 714	1 038
393	KLEIE UND SONST FUTTERMITTEL	10 719	848	2 046 471	13 196
395	NAHRUNGSM PFLANZL URSPR A.N.G.	7 875	1 130	152 334	12 985
396	LEB PFLANZEN ZIERGAERTN ERZ	2 815	1 210	87 175	27 896
	SUMME NAHRUNGSMITTEL PFL URSPR	1 191 495	39 845	9 694 322	384 229
4	GENUSSMITTEL				
401	HOPFEN	20	7	20	7
402	KAFFEE	1	2	10 791	1 744
403	TEE UND MATE	-	-	8 600	292
411	ROHTABAK UND TABAKERZEUGNISSE	1 382	75	3 403	159
421	BIER	2 724	134	83 319	3 396
423	BRANNTWEIN	6 791	558	176 707	11 998
425	WEIN	5 863	721	56 630	5 538
	SUMME GENUSSMITTEL	16 782	1 497	339 471	23 135
	SUMME ERNAEHRUNGSWIRTSCHAFT	1 604 783	83 226	11 752 769	666 068
5-8	GEWERBLICHE WIRTSCHAFT				
5	ROHSTOFFE				
502	CHEMIEFASERN EINSCHL ABFAELLE	-	-	165	56
503	WOLLE U A TIERHAARE REIßWOLLE	-	-	-	-
504	BAUMWOLLE REIßBAUMWOLLE ABF	-	-	-	-
505	FLACHS HANF JUTE UND DGL	-	-	65	4
506	ABF V GESPINSTWAREN LUMPEN	1 046	179	11 720	1 275
507	FELLE ZU PELZWERK ROH	-	-	0	4
508	FELLE UND HAEUTE ROH A.N.G.	-	-	-	-
511	RUNDHOLZ	353 825	3 286	4 771 228	44 786
513	ROHKAUTSCHUK	1 154	230	6 070	1 591
516	STEINKOEHLE UND -BRIKETS	1 195 733	11 366	10 260 783	97 200
517	BRAUNKOEHLE UND -BRIKETS	-	-	4 288	36
518	ERDOEL UND ERDGAS	-	-	3 065 924	159 375
519	EISENERZE	18 600	265	165 195	1 037
520	ABBRAENDE SCHLACKEN FE MN HALT	-	-	-	-
522	KUPFERERZE	-	-	-	-
523	BLEIERZE	-	-	-	-
524	ZINKERZE	-	-	-	-
526	NICKELERZE	-	-	-	-
528	ERZE UND METALLASCHEN A.N.G.	-	-	480	26
529	BAUXIT KRYOLITH	1 069	15	57 114	532
530	SPEISE- UND INDUSTRIESALZ	4 643	64	51 896	693
532	STEINE UND ERDEN A.N.G.	840 709	1 386	9 105 553	13 503
534	ROHSTOFFE F CHEM ERZEUGN A.N.G	5	7	10 552	588

Noch: 7. Einfuhr Mecklenburg-Vorpommerns nach Warengruppen und Warenuntergruppen

NR. D. SYSTE- MATIK	WARENGRUPPE WARENUNTERGRUPPE	NOVEMBER 2008		JANUAR BIS NOVEMBER 2008	
		DT=100KG	1000EUR	DT=100KG	1000EUR
5	ROHSTOFFE				
537	EDELST SCHMUCKST PERLEN ROH	-	-	0	6
590	ROHSTOFFE AUCH ABFAELLE A.N.G.	28 789	520	201 994	2 612
	SUMME ROHSTOFFE	2 445 574	17 318	27 713 028	323 325
6	HALBWAREN				
602	SEIDENGARNE KUENSTL U SYNTH	-	-	5 465	1 712
603	GARNE AUS CHEMIEFASERN	9	4	660	179
604	GARNE AUS WOLLE U AND TIERHAAR	-	-	4	6
605	GARNE AUS BAUMWOLLE	-	-	-	-
606	GARNE A FLACHS HANF JUTE U DGL	-	-	84	16
607	SCHNITTHOLZ	35 603	1 303	318 205	14 124
608	HALBSTOFF A ZELULOSEH FASERST	-	-	58 738	3 069
609	KAUTSCHUK BEARBEITET	2 539	363	32 442	4 024
611	ZEMENT	751	11	10 789	173
612	MINERALISCHE BAUSTOFFE A.N.G.	9 252	673	252 047	10 185
641	ROHEISEN	28 025	723	403 101	14 556
642	ABFALL SCHROTT A EISEN O STAHL	26 709	415	409 210	10 924
643	FERROLEGIERUNGEN	-	-	240	37
644	ROHF HALBZEUG A EISEN O STAHL	315	22	5 343	471
645	ALUMINIUM ROH AUCH LEGIERUNGEN	249	42	34 151	6 229
646	KUPFER ROH AUCH LEGIERUNGEN	1 177	564	19 132	10 930
647	NICKEL ROH AUCH LEGIERUNGEN	-	-	502	920
648	BLEI ROH AUCH LEGIERUNGEN	-	-	249	47
649	ZINN ROH AUCH LEGIERUNGEN	-	-	-	-
650	ZINK ROH AUCH LEGIERUNGEN	739	99	7 136	1 220
656	RADIOAKT ELEMENTE U ISOTOPE	-	-	0	29
659	UNEDLE METALLE A.N.G.	4	116	375	897
661	FETTSAEUREN PARAFFIN VASELIN	1 566	218	33 615	3 292
665	KOKS SCHWELKOKS A STEIN/BRAUNK	956	27	12 272	352
667	RUECKST D ERDOEL U TEERDESTILL	-	-	0	1
669	MINERALOELERZEUGNISSE	399 701	19 233	4 162 117	265 843
671	TEER U TEERDESTILL ERZEUGNISSE	0	1	0	1
673	DUENGENMITTEL	208 475	5 876	2 445 713	71 198
679	CHEMISCHE HALBWAREN A.N.G.	3 874	189	3 737 632	135 555
683	GOLD FUER GEWERBLICHE ZWECKE	-	-	-	-
690	HALBWAREN A.N.G.	8 735	15 853	57 250	110 613
	SUMME HALBWAREN	728 680	45 733	12 006 472	666 603
7	VORERZEUGNISSE				
701	GEWEBE A SEIDE KUEN SYNTH FAD	13	26	298	136
702	GEWEBE A ZELLWOLLE SYNTH FASER	240	136	2 648	2 115
703	GEWEBE A WOLLE U AND TIERHAAR	-	-	-	-
704	GEWEBE AUS BAUMWOLLE	-	-	14	12
705	GEWEBE AUS FLACHS HANF JUTE	155	38	816	241
706	LEDER	4	17	141	366
707	PELZFELLE GEGERBT O ZUGERICHT	-	-	6	10
708	PAPIER UND PAPPE	328 019	17 344	3 340 260	170 433
709	FURNIERE SPERRHOLZ U DGL	14 305	821	167 492	11 606
711	GLAS	347	115	2 685	690
732	KUNSTSTOFFE	21 261	2 810	542 818	78 699
734	FARBEN LACKE UND KITTE	3 448	813	45 286	7 920
736	DEXTRINE GELATINE UND LEIME	861	199	94 932	10 856
738	SPRENGSTOFFE SCHIESSBED ZUENDW	1 124	1 096	5 919	9 287
740	PHARMAZEUTISCHE GRUNDSTOFFE	397	329	6 198	3 183
749	CHEMISCHE VORERZEUGNISSE A.N.G	75 191	5 315	998 435	65 815
751	ROHRE AUS EISEN UND STAHL	1 821	725	66 913	13 938
753	STAEBE PROFILE A EISEN O STAHL	27 106	2 265	313 454	26 364
755	BLECH AUS EISEN ODER STAHL	137 470	12 838	1 434 381	115 943
757	DRAHT AUS EISEN ODER STAHL	8 005	962	66 471	7 378
759	EISENBAHNOBERBAUMATERIAL	15	6	7 745	1 768
771	HALBZEUGE AUS KUPFER U -LEGIER	227	118	9 377	5 013
772	HALBZEUGE AUS ALUMINIUM	15 722	4 878	191 642	55 782
779	HALBZEUGE A UNEDLEN MET A.N.G	85	478	1 290	3 346
781	HALBZEUGE AUS EDELMETALLEN	0	1	1	20
790	VORERZEUGNISSE A.N.G	-	-	0	1
	SUMME VORERZEUGNISSE	635 815	51 330	7 299 220	590 920
8	ENDERZEUGNISSE				
801	BEKL A GESTR A SEIDE CHEMIEFAS	1 006	1 910	4 990	8 731
802	BEKL A GESTR A WOLLE AND TIERH	16	46	151	244
803	BEKL A GESTR AUS BAUMWOLLE	780	1 320	9 409	13 811
804	BEKL A SEIDE CHEMIEFASERN	449	743	4 008	5 905
805	BEKL A WOLLE U AND TIERHAAREN	42	59	243	345
806	BEKL A BAUMW AUßER GESTR/GEW	485	748	6 175	8 095
807	BEKLEIDUNG A FLACHS HANF U DGL	149	220	799	1 088
808	KOPFBEDECKUNGEN	11	13	104	148
809	TEXTILERZEUGNISSE A.N.G.	4 617	2 248	61 175	24 760
810	PELZWAREN	3	13	8	27
811	SCHUHE	117	247	6 920	6 380
812	LEDERW -BEKLEIDUNG AUßER SCHUH	116	152	2 715	2 470
813	PAPIERWAREN	12 160	1 856	138 622	19 567
814	DRUCKERZEUGNISSE	711	678	18 641	9 275
815	HOLZWAREN (OHNE MOEBEL)	10 190	1 250	209 806	20 004
816	KAUTSCHUKWAREN	4 007	584	41 473	10 801
817	WAREN AUS STEIN	1 274	129	8 490	1 036
818	KERAM ERZEUGN AUßER BAUKERAMIK	5 457	780	29 481	4 189
819	GLASWAREN	9 652	753	116 327	10 093
820	WERKZ SCHNEIDW AUS UNEDL MET	2 457	800	12 590	6 201
823	WAREN A KUPFER U KUPFERLEGIER	81	128	523	825
829	EISEN- BLECH- METALLWAR A N G	49 281	21 464	863 083	300 109
831	WAREN AUS WACHS ODER FETTEN	1 871	613	9 554	2 924
832	WAREN AUS KUNSTSTOFFEN	14 939	11 104	319 933	130 295
833	FOTOCHEMISCHE ERZEUGNISSE	7	24	33	121
834	PHARMAZEUTISCHE ERZEUGNISSE	45	265	394	3 365
835	DUFTSTOFFE KOERPERPFLEGEMITTEL	353	99	1 941	1 281

Noch: 7. Einfuhr Mecklenburg-Vorpommerns nach Warengruppen und Warenuntergruppen

NR. D. SYSTE- MATIK	WARENGRUPPE WARENUNTERGRUPPE	NOVEMBER 2008		JANUAR BIS NOVEMBER 2008	
		DT=100KG	1000EUR	DT=100KG	1000EUR
8	E N D E R Z E U G N I S S E				
839	CHEMISCH ENDERZEUGNISSE A N G	64 580	7 212	163 050	37 984
841	KRAFTMASCH O MOT F LUFT/STR-FZ	16 270	17 669	131 703	127 259
842	PUMPEN UND KOMPRESSOREN	440	796	5 789	11 044
843	ARMATUREN	454	694	22 263	16 467
844	LAGER GETR ZAHNR ANTRIEBSELEM	5 262	2 527	45 899	19 515
845	HEBEZEUGE UND FOERDERMITTEL	3 118	2 181	18 583	14 508
846	LANDWIRTSCHAFTLICHE MASCHINEN	662	381	19 470	13 198
847	MASCH F TEXTIL- U LEDERGERWERBE	8	20	110	344
848	MASCH F ERNAEHR-GEW TABAKVERAR	294	307	4 983	7 806
849	BERGWERKS- BAU- BAUSTOFFMASCH	4 910	1 964	43 060	19 318
850	GUSS- UND WALZWERKSTECHNIK	103	46	1 306	1 118
851	MASCH F KAUTSCH KUNSTST VERARB	5	1	888	1 686
852	WERKZEUGMASCHINEN	1 336	1 234	10 569	10 427
853	BÜROMASCH U AUTOM DV-MASCH	349	1 150	3 978	10 084
854	MASCH F PAPIER- U DRUCKGERWERBE	229	582	3 132	4 850
859	MASCHINEN A N G	6 807	11 816	58 810	87 891
860	SPORTGERAETE	123	54	3 570	1 317
861	GERAETE Z ELEKTR-ERZ U -VERT	4 600	5 146	52 756	69 238
862	ELEKTRISCHE LAMPEN U LEUCHTEN	240	236	8 832	4 634
863	NACHRICHTENTECHN GER U EINRICH	174	7 541	1 435	25 885
864	RUNDF- FERNS- PHONO- VIDEOGER	197	592	3 435	7 549
865	ELEKTRONISCHE BAUELEMENTE	1 067	13 714	5 843	107 491
869	ELEKTROTECHN ERZEUGNISSE A N G	2 173	849	23 856	15 565
871	MED GERAETE U ORTHOP VORRICHTU	143	836	1 211	7 814
872	MESS- STEUER- REGELTECHN ERZEU	897	3 411	8 279	28 226
873	OPTISCHE UND FOTOGRAF GERAETE	14	178	394	2 574
874	UHREN	2	1	360	288
875	MOEBEL	31 097	6 581	314 923	60 763
876	MUSIKINSTRUMENTE	10	13	92	145
877	SPIELWAREN	546	758	3 589	2 497
878	SCHMUCK- GOLD- SILBERSCHMIEDEW	1	35	6	9 540
881	SCHIENENFAHRZEUGE	826	115	12 370	3 427
882	WASSERFAHRZEUGE	79	72	1 035	1 323
883	LUFTFAHRZEUGE	3	29	20	207
884	MOTORE TEILE ZUBEH F KFZ U DGL	2 762	1 853	37 335	22 385
885	PKW UND WOHNMOBILE	2 689	2 093	36 965	34 395
886	BUSSE	-	-	240	222
887	LKW UND SPEZIALFAHRZEUGE	904	563	11 490	10 899
888	FAHRRAEDER	-	-	343	279
889	FAHRZEUGE A N G	682	477	32 770	6 457
891	VOLLSTAENDIGE FABRIKATIONSANLA	3	3	509	5 199
896	ENDERZEUGNISSE A N G	1 790	1 234	25 278	16 646
	SUMME ENDERZEUGNISSE	276 123	143 210	2 988 116	1 420 554
	SUMME FERTIGWAREN	911 939	194 540	10 287 337	2 011 474
	SUMME GEWERBLICHE WIRTSCHAFT	4 086 193	257 591	50 006 837	3 001 402
9	A U ß E R D E M				
901	RUECKWAREN	-	-	-	-
902	ERSATZLIEFERUNGEN	-	-	-	-
904	A.N. AUFGLIEDB. WARENVERKEHRE	450 887	33 067	5 012 967	345 672
	SUMME AUßERDEM	450 887	33 067	5 012 967	345 672
	S U M M E I N S G E S A M T	6 141 862	373 884	66 772 573	4 013 142

**8. Einfuhr Mecklenburg-Vorpommerns nach Erdteilen,
Ursprungsländern und Ländergruppen**

ERDTEIL URSPRUNGSLAND LAENDERGRUPPE	NOVEMBER 2008		JANUAR BIS NOVEMBER 2008	
	DT=100KG	1000EUR	DT=100KG	1000EUR
E U R O P A				
FRANKREICH	89 338	12 563	1 647 577	195 245
NIEDERLANDE	367 441	42 253	4 875 761	463 932
ITALIEN	74 674	9 517	927 883	128 250
VEREINIGTES KOENIGREICH	21 128	4 974	4 044 914	168 672
IRLAND	5 779	1 592	27 456	9 093
DAENEMARK	729 453	73 730	5 424 135	509 075
GRIECHENLAND	2 982	423	23 225	2 337
PORTUGAL	2 200	944	32 778	6 614
SPANIEN	42 669	10 547	479 472	101 914
SCHWEDEN	456 858	17 474	6 682 465	196 206
FINNLAND	411 640	28 113	4 118 725	276 035
ÖSTERREICH	63 371	16 782	813 081	166 031
BELGIEN	31 253	5 307	530 102	97 622
LUXEMBURG	3 566	297	106 866	11 675
ISLAND	234	72	10 416	2 023
NORWEGEN	605 475	8 337	4 383 788	66 204
LIECHTENSTEIN	10	6	110	68
SCHWEIZ	9 748	6 944	115 925	74 275
FAEROEER	—	—	8 663	160
ANDORRA	—	—	—	—
GIBRALTAR	—	—	—	—
VATIKANSTADT	—	—	—	—
MALTA	0	1	0	1
SAN MARINO	—	—	7	135
TUERKEI	8 757	1 794	155 007	15 577
ESTLAND	469 777	1 483	3 409 408	11 723
LETTLAND	1 636	205	255 001	8 505
LITAUEN	40 603	2 985	1 262 009	52 688
POLEN	923 285	33 102	7 494 304	341 568
TSCHECHISCHE REPUBLIK	107 441	8 227	553 003	107 347
SLOWAKEI	2 190	253	21 411	4 942
UNGARN	16 284	1 860	151 909	16 007
ZYPERN	—	—	830	260
RUMAENIEN	588	368	16 190	8 219
BULGARIEN	1 552	201	17 871	1 442
ALBANIEN	0	2	0	2
UKRAINE	8 739	412	168 188	25 463
BELARUS	163	4	508 110	30 320
MOLDAU, REPUBLIK	—	—	1 118	309
RUSSLAND	771 478	12 800	13 901 410	318 866
SLOWENIEN	443	239	3 862	1 027
KROATIEN	360	88	14 648	6 420
BOSNIEN-HERZEGOWINA	—	—	1 142	104
KOSOVO	—	—	—	—
EHEM. JUG. REP. MAZEDONIEN	—	—	2	9
MONTENEGRO	—	—	—	—
SERBIEN	1 050	81	9 598	862
SUMME EUROPA	5 272 164	303 980	62 198 373	3 427 228
A F R I K A				
CEUTA	—	—	—	—
MELILLA	—	—	—	—
MAROKKO	103	26	2 122	264
ALGERIEN	—	—	1 019 457	50 734
TUNESIEN	203	38	544	159
LIBYEN	—	—	—	—
AEGYPTEN	16	9	2 099	107
SUDAN	—	—	—	—
MAURETANIEN	—	—	—	—
MALI	—	—	—	—
BURKINA FASO	—	—	—	—
NIGER	—	—	—	—
TSCHAD	—	—	—	—
KAP VERDE	—	—	—	—
SENEGAL	—	—	—	—
GAMBIA	—	—	—	—
GUINEA-BISSAU	—	—	—	—
GUINEA	—	—	—	—
SIERRA LEONE	—	—	—	—
LIBERIA	—	—	—	—
ELFENBEINKUESTE	—	—	836	117
GHANA	—	—	354	47
TOGO	—	—	808	50
BENIN	—	—	—	—
NIGERIA	1 295	28	30 219	605
KAMERUN	152	17	170	20
ZENTRALAFRIKANISCHE REPUBLIK	—	—	—	—
AEQUATORIALGUINEA	—	—	—	—
SAO TOME UND PRINCIPE	—	—	—	—
GABUN	—	—	—	—
REPUBLIK KONGO	—	—	—	—
DEMOKRATISCHE REPUBLIK KONGO	12	4	717	178
RUANDA	—	—	—	—
BURUNDI	—	—	—	—
ST. HELENA UND ZUEGH. GEBIETE	—	—	—	—
ANGOLA	—	—	—	—
AETHIOPIEN	—	—	—	—
ERITREA	—	—	—	—
DSCHIBUTI	—	—	—	—
SOMALIA	—	—	—	—
KENIA	108	9	3 179	344
UGANDA	—	—	972	130
TANSANIA	—	—	1	3
SEYHELLEN UND ZUEGH. GEBIETE	—	—	1 097	380
BRIT. GEB. IM INDISCHEN OZEAN	—	—	—	—
MOSAMBIK	—	—	—	—
MADAGASKAR	—	—	9	12
MAURITIUS	—	—	220	23
KOMOREN	—	—	—	—

Noch: 8. Einfuhr Mecklenburg-Vorpommerns nach Erdteilen,
Ursprungsländern und Ländergruppen

ERDTEIL URSPRUNGSLAND LAENDERGRUPPE	NOVEMBER 2008		JANUAR BIS NOVEMBER 2008	
	DT=100KG	1000EUR	DT=100KG	1000EUR
A F R I K A				
MAYOTTE	—	—	—	—
SAMBIA	—	—	192	8
SIMBABWE	—	—	—	—
MALAWI	—	—	—	—
SUEDAFRIKA	680	46	10 009	856
NAMIBIA	0	1	3	7
BOTSUANA	—	—	—	—
SWASILAND	—	—	81	9
LESOTHO	—	—	—	—
SUMME AFRIKA	2 569	177	1 073 088	54 052
A M E R I K A				
VEREINIGTE STAATEN	738 768	18 265	894 727	57 882
KANADA	1 863	507	52 203	7 611
GROENLAND	—	—	473	186
ST. PIERRE UND MIQUELON	22	2	22	2
MEXIKO	181	25	936	236
BERMUDA	—	—	—	—
GUATEMALA	—	—	54 612	2 808
BELIZE	—	—	68	833
HONDURAS	—	—	1 758	372
EL SALVADOR	—	—	—	—
NICARAGUA	—	—	—	—
COSTA RICA	3 100	133	29 790	1 158
PANAMA	—	—	1	3
ANGUILLA	—	—	—	—
KUBA	0	0	325	20
ST. CHRISTOPH U. ST. KITTS-NEVIS	—	—	—	—
HAITI	—	—	—	—
BAHAMAS	—	—	36	1
TURKS- UND CAICOSINSELN	—	—	—	—
DOMINIKANISCHE REPUBLIK	—	—	—	—
AMERIKAN. JUNGFERINSELN	—	—	—	—
ANTIGUA UND BARBUDA	—	—	—	—
DOMINICA	—	—	—	—
KAIMANINSELN	—	—	—	—
JAMAICA	—	—	—	—
ST. LUCIA	—	—	—	—
ST. VINCENT	—	—	—	—
BRITISCHE JUNGFERINSELN	—	—	—	—
BARBADOS	—	—	—	—
MONSERRAT	—	—	—	—
TRINIDAD UND TOBAGO	—	—	163 036	6 007
GRENADA	—	—	—	—
ARUBA	—	—	—	—
NIEDERLAENDISCHE ANTILLEN	—	—	—	—
KOLUMBIEN	0	2	349 398	2 073
VENEZUELA	—	—	433 268	5 934
GUYANA	—	—	7	1
SURINAME	—	—	—	—
ECUADOR	722	255	4 198	1 355
PERU	—	—	840	193
BRASILLEN	34 178	4 440	372 787	47 078
CHILE	558	176	8 056	1 125
BOLIVIEN	—	—	79	23
PARAGUAY	—	—	2 388	45
URUGUAY	4	16	39	52
ARGENTINIEN	6 210	377	67 884	3 482
FALKLANDINSELN	—	—	—	—
SUMME AMERIKA	785 605	24 198	2 436 930	138 481
A S I E N				
LIBANON	—	—	266	20
SYRIEN	3	3	3	3
IRAK	—	—	—	—
IRAN	10	4	4 079	657
ISRAEL	3 088	2 041	34 543	10 798
BESETZTE PALÄSTINENSISCHE GEB.	—	—	—	—
TIMOR-LESTE	—	—	—	—
JORDANIEN	—	—	1	1
SAUDI-ARABIEN	833	98	21 060	2 621
KUWAIT	—	—	18	5
BAHRAIN	—	—	—	—
KATAR	—	—	0	1
VEREINIGTE ARABISCHE EMIRATE	—	—	207	68
OMAN	—	—	179	3
JEMEN	—	—	—	—
GEORGIEN	—	—	2	9
ARMENIEN	—	—	—	—
ASERBAIDSCHAN	—	—	—	—
KASACHSTAN	—	—	—	—
TURKMENISTAN	—	—	—	—
USBEKISTAN	—	—	42 508	2 311
AFGHANISTAN	—	—	—	—
TADSCHIKISTAN	—	—	—	—
PAKISTAN	377	146	4 448	1 360
KIRGISTAN	—	—	—	—
INDIEN	2 678	456	38 720	12 868
BANGLADESH	346	355	5 389	4 373
MALEDIVEN	—	—	—	—
SRI LANKA	6	12	447	167
NEPAL	2	3	3	5
BHUTAN	—	—	—	—
MYANMAR	—	—	624	382
THAILAND	2 035	653	17 415	5 856
LAOS	—	—	0	1
VIETNAM	5 432	1 128	44 893	8 707

Noch: 8. Einfuhr Mecklenburg-Vorpommerns nach Erdteilen,
Ursprungsländern und Ländergruppen

ERDTEIL URSPRUNGSLAND LAENDERGRUPPE	NOVEMBER 2008		JANUAR BIS NOVEMBER 2008	
	DT=100KG	1000EUR	DT=100KG	1000EUR
A S I E N				
KAMBODSCHA	—	—	0	1
INDONESIEN	750	144	16 816	3 173
MALAYSIA	269	403	3 757	6 766
BRUNEI	—	—	—	—
SINGAPUR	1	5	1 912	2 169
PHILIPPINEN	807	55	2 582	469
MONGOLEI	—	—	5	2
CHINA	43 759	18 241	648 384	178 257
NORDKOREA	—	—	—	—
SUEDKOREA	8 423	7 974	66 915	60 040
JAPAN	5 944	4 569	45 666	46 446
TAIWAN	456	505	11 419	11 418
HONGKONG	354	234	2 957	1 863
MACAU	—	—	1	6
SUMME ASIEN	75 571	37 029	1 015 216	360 825
A U S T R A L I E N - O Z E A N I E N				
AUSTRALIEN	3	2	3 243	672
PAPUA-NEUGUINEA	118	37	401	120
NAURU	—	—	—	—
NEUSEELAND	5 831	8 459	45 321	31 763
SALOMONEN	—	—	—	—
TUVALU	—	—	—	—
NEUKALEDONIEN U.ZUEGH. GEBIETE	—	—	—	—
WALLIS UND FUTUNA	—	—	—	—
KIRIBATI	—	—	—	—
PITCAIRNINSELN	—	—	—	—
FIDSCHI	0	1	0	1
VANUATU	—	—	—	—
TONGA	—	—	—	—
WESTSAMOA	—	—	—	—
NÖRDLICHE MARIANEN	—	—	—	—
FRANZOESISCH-POLYNESIEN	—	—	—	—
FOEDER.STAATEN VON MIKRONESIEN	—	—	—	—
MARSHALL-INSELN	—	—	—	—
PALAU	—	—	—	—
AMERIKANISCH-SAMOA	—	—	—	—
GUAM	—	—	—	—
AMERIK. ÜBERSEEINSELN, KLEIN.	—	—	—	—
KOKOSINSELN (KEELINGINSELN)	—	—	—	—
WEIHNACHTSINSEL	—	—	—	—
HEARD- UND DIE MCDONALDINSELN	—	—	—	—
NORFOLKINSELN	—	—	—	—
COOKINSELN	—	—	—	—
NIUE	—	—	—	—
TOKELAU	—	—	—	—
ANTARKTIS	—	—	—	—
BOUVETINSEL	—	—	—	—
SÜDGEORG.U.SÜDL.SANDWICHINSELN	—	—	—	—
FRANZÖSISCHE SÜDGEBIETE	—	—	—	—
SUMME AUSTRALIEN-OZEANIEN	5 952	8 499	48 966	32 556
V E R S C H I E D E N E S				
SCHIFFS- U. LUFTFAHRZEUGBEDARF	—	—	—	—
NICHT ERMITT. LDR. U. GEBIETE	—	—	—	—
NICHT NACHGEWIESENE GEBIETE	—	—	—	—
SUMME VERSCHIEDENES	—	—	—	—
S U M M E I N S G E S A M T	6 141 862	373 884	66 772 573	4 013 142
I N D U S T R I A L . W E S T L . L A E N D E R				
DAVON				
EU-LAENDER	3 866 150	273 439	42 920 241	2 886 431
EFTA-LAENDER	615 466	15 360	4 510 238	142 569
USA UND KANADA	740 630	18 772	946 930	65 494
UEBRIGE LAENDER	22 625	15 040	293 307	103 006
SUMME INDUSTRIAL. WESTL. LAENDER	5 244 872	322 610	48 670 715	3 197 499
V O R M A L S S T A A T S H A N D E L S L A E N D E R				
IN				
ANDERE EUROPÄISCHE LAENDER	780 381	13 219	14 578 827	374 960
SUMME VORMALS STAATSHANDELSLAENDER	780 381	13 219	14 578 827	374 960
E N T W I C K L U N G S L A E N D E R				
DAVON IN				
AFRIKA	1 889	131	1 063 079	53 196
AMERIKA	44 975	5 427	1 490 000	72 987
ASIEN	20 437	13 091	276 268	127 413
OZEANIEN	118	37	402	121
SUMME ENTWICKLUNGSLAENDER	67 419	18 686	2 829 749	253 717
S T A A T S H A N D E L S L A E N D E R				
IN				
ASIEN	49 191	19 369	693 282	186 966
SUMME STAATSHANDELSLAENDER	49 191	19 369	693 282	186 966

Länderverzeichnis für die Außenhandelsstatistik der Bundesrepublik Deutschland

001	Frankreich	Frankr	322	Demokratische Republik Kongo	DR Kon	625	Besetzte palästinensische Gebiete	Bpal G
003	Niederlande	Niedl	324	Ruanda	Ruanda	626	Timor-Leste	TimLes
004	Deutschland	Deut	328	Burundi	Burund	628	Jordanien	Jordan
005	Italien	Ital	329	St. Helena u. zugehör. Geb.	St Hel	632	Saudi-Arabien	Saudia
006	Vereinigtes Königreich	G Brit	330	Angola	Angola	636	Kuwait	Kuwait
007	Irland	Irland	334	Äthiopien	Aethio	640	Bahrain	Bahrai
008	Dänemark	Daenm	336	Eritrea	Eritre	644	Katar	Katar
009	Griechenland	Griech	338	Dschibuti	Dsbuti	647	Vereinigte Arabische Emirate	A Emir
010	Portugal	Portug	342	Somalia	Somali	649	Oman	Oman
011	Spanien	Span	346	Kenia	Kenia	653	Jemen	Jemen
017	Belgien	Belgi	350	Uganda	Uganda			
018	Luxemburg	Luxemb	352	Tansania	Tansan			
021	Ceuta	Ceuta	355	Seschellen u. zugehör. Geb.	Sesch			
023	Melilla	Melill	357	Brit. Gebiet im Ind. Ozean	Ind Oz	660	Afghanistan	Afghan
024	Island	Island	366	Mosambik	Mosamb	662	Pakistan	Pakist
028	Norwegen	Norweg	370	Madagaskar	Madag	664	Indien	Indien
030	Schweden	Schwed	373	Mauritius	Maurit	666	Bangladesch	Bangla
032	Finnland	Finnl	375	Komoren	Komor	667	Malediven	Maldiv
037	Liechtenstein	Liecht	377	Mayotte	Mayott	669	Sri Lanka	Srlan
038	Österreich	Oester	378	Sambia	Sambia	672	Nepal	Nepal
039	Schweiz	Schwz	382	Simbabwe	Simbab	675	Bhutan	Bhutan
041	Färöer	Faroer	386	Malawi	Malawi	676	Myanmar	Myan
043	Andorra	Andorr	388	Südafrika	S Afr	680	Thailand	Thail
044	Gibraltar	Gibral	389	Namibia	Namib	684	Laos	Laos
045	Vatikanstadt	Vatik	391	Botsuana	Botsu	690	Vietnam	Vietn
046	Malta	Malta	393	Swasiland	Swasi	696	Kambodscha (Kamputschea)	Kambod
047	San Marino	Marino	395	Lesotho	Lesoth	700	Indonesien	Indone
052	Türkei	Tuerk				701	Malaysia	Malays
053	Estland	Estd				703	Brunei	Brunei
054	Lettland	Lettld				706	Singapur	Singap
055	Litauen	Litau	400	Vereinigte Staaten von Amerika	USA	708	Philippinen	Philip
060	Polen	Polen	404	Kanada	Kanada	716	Mongolei	Mongol
061	Tschechische Republik	Tsche	406	Grönland	Groenl	720	China	China
063	Slowakei	Slowak	408	St. Pierre und Miquelon	Pierre	724	Nordkorea	Nkorea
064	Ungarn	Ungarn	412	Mexiko	Mexiko	728	Südkorea	Skorea
066	Rumänien	Rumaen	413	Bermuda	Bermud	732	Japan	Japan
068	Bulgarien	Bulgar	416	Guatemala	Guatem	736	Taiwan	Taiwan
070	Albanien	Alban	421	Belize	Belize	740	Hongkong	Hongk
072	Ukraine	Ukrain	424	Honduras	Hondur	743	Macau	Macau
073	Belarus	Belars	428	El Salvador	El Sal			
074	Moldau, Republik	Moldau	432	Nicaragua	Nicara			
075	Russland	Russld	436	Costa Rica	Costa			
076	Georgien	Georg	442	Panama	Panama	800	Australien	Austrl
077	Armenien	Armen	446	Anguilla	Anguil	801	Papua-Neuguinea	Papua
078	Aserbaidshan	Aserb	448	Kuba	Kuba	803	Nauru	Nauru
079	Kasachstan	Kasach	449	St. Christoph (St.Kitts)-Nevis	St Chr	804	Neuseeland	Neusee
080	Turkmenistan	Turkm	452	Haiti	Haiti	806	Salomonen	Salom
081	Usbekistan	Usbek	453	Bahamas	Bahama	807	Tuvalu	Tuvalu
082	Tadschikistan	Tadsch	454	Turks- und Caicosinseln	Turk I	809	Neukaledonien u. zugehörige Gebiete	Neukal
083	Kirgisistan	Kirgis	456	Dominikanische Republik	Dom Rp			
091	Slowenien	Slowen	457	Amerikan. Jungferninseln	Am Jgf	811	Wallis und Futuna	Wallis
092	Kroatien	Kroat	459	Antigua und Barbuda	Antigu	812	Kiribati	Kiriba
093	Bosnien-Herzegowina	B Herz	460	Dominica	Domini	813	Pitcairnseln	Pitcai
095	Kosovo	Kosovo	463	Kaimaninseln	Kaiman	815	Fidschi	Fidsch
096	Ehem. jugoslawische Republik Mazedonien	Mazed	464	Jamaika	Jamaik	816	Vanuatu	Vanua
097	Montenegro	Monten	465	St. Lucia	Lucia	817	Tonga	Tonga
098	Serbien	Serbie	467	St. Vincent	Vincen	819	Westsamoa	Wsamoa
			468	Britische Jungferninseln	Br Jgf	820	Nördliche Marianen	Marian
			469	Barbados	Barbad	822	Französisch-Polynesien	F Poly
204	Marokko	Marokk	470	Montserrat	Monts	823	Föderierte Staaten von Mikronesien	Mikron
208	Algerien	Alger	472	Trinidad und Tobago	Trinid			
212	Tunesien	Tunes	473	Grenada	Grenad	824	Marshallinseln	Marsh
216	Libyen	Libyen	474	Aruba	Aruba	825	Palau	Palau
220	Ägypten	Aegypt	478	Niederländische Antillen	Ni Ant	830	Amerikanisch Samoa	Asamoa
224	Sudan	Sudan	480	Kolumbien	Kolumb	831	Guam	Guam
228	Mauretanien	Mauret	484	Venezuela	Venezu	832	Amerikanische Überseeinseln kleinerer Inseln	A Uebi
232	Mali	Mali	488	Guyana	Guyana	833	Kokosinseln Keeling	Kokosi
236	Burkina Faso	Burkin	492	Suriname	Surin	834	Weihnachtsinsel	Weihni
240	Niger	Niger				835	Heard- und die McDonaldinseln	Heard
244	Tschad	Tschad				836	Norfolkinseln	Norfol
247	Kap Verde	K Verd				837	Cookinseln	Cookin
248	Senegal	Seneg	500	Ecuador	Ecuad	838	Niue	Niue
252	Gambia	Gambia	504	Peru	Peru	839	Tokelau	Tokel
257	Guinea-Bissau	Bissau	508	Brasilien	Brasil	891	Antarktis	Antark
260	Guinea	Guinea	512	Chile	Chile	892	Bouvetinseln	Bouvet
264	Sierra Leone	Sier L	516	Bolivien	Boliv	893	Südgeorgien und die Südlichen Sandwichinseln	Sgeorg
268	Liberia	Liberi	520	Paraguay	Paragu			
272	Elfenbeinküste	Elfbk	524	Uruguay	Urugu	894	Französische Südgebiete	F Sued
276	Ghana	Ghana	528	Argentinien	Argent			
280	Togo	Togo	529	Falklandinseln	Falkl			
284	Benin	Benin						
288	Nigeria	Nigeri						
302	Kamerun	Kameru	600	Zypern	Zypern	950	Schiffs- u. Luftfahrzeugbedarf (Einfuhr auf deutsche und Ausfuhr bzw. Durchfuhr auf fremde Seeschiffe und Luftfahrzeuge)	Schiff
306	Zentralafrikanische Republik	Zentaf	604	Libanon	Liban			
310	Äquatorialguinea	AeGui	608	Syrien	Syrien			
311	São Tomé und Príncipe	S Tome	612	Irak	Irak			
314	Gabun	Gabun	616	Iran	Iran	958	Nicht ermittelte Länder und Gebiete	N erm
318	Republik Kongo	R Kongo	624	Israel	Israel			

Ländergruppen ¹⁾

Industrialisierte westliche Länder

EU-Länder ²⁾

Frankreich
Niederlande
Italien
Vereinigtes Königreich
Irland
Dänemark
Griechenland
Portugal
Spanien
Belgien
Luxemburg
Schweden
Finnland
Österreich
Estland
Lettland
Litauen
Polen
Tschechische Republik
Slowakei
Ungarn
Rumänien
Bulgarien
Slowenien
Malta
Zypern

EFTA-Länder

Island
Norwegen
Liechtenstein
Schweiz

Andere europäische Länder (ehem. ost- u. mitteleuropäische Länder)

Albanien
Ukraine
Belarus
Moldau, Republik
Russland

Vereinigte Staaten und Kanada

Vereinigte Staaten
Kanada

Übrige Länder

Südafrika
Japan
Australien
Neuseeland
Färöer
Andorra
Gibraltar
Vatikanstadt
San Marino
Türkei
Kroatien
Bosnien-Herzegowina
Kosovo

Ehemalige jugoslawische
Republik Mazedonien
Montenegro
Serbien

Entwicklungsländer

Afrika

Ceuta und Melilla
Marokko
Algerien
Tunesien
Libyen
Ägypten
Sudan
Mauretanien
Mali
Burkina Faso
Niger
Tschad
Kap Verde
Senegal
Gambia
Guinea-Bissau
Guinea
Sierra Leone
Liberia
Elfenbeinküste
Ghana
Togo
Benin
Nigeria
Kamerun
Zentralafrik. Rep.
Äquatorialguinea
S. Tomé u. Príncipe
Gabun
Republik Kongo
Demokratische Republik Kongo
Ruanda
Burundi
St. Helena
Angola
Äthiopien
Eritrea
Dschibuti
Somalia
Kenia
Uganda
Tansania
Seschellen
Brit. Geb. Ind. Ozean
Mosambik
Madagaskar
Mauritius
Komoren
Mayotte
Sambia
Simbabwe
Malawi
Namibia
Botsuana
Swasiland
Lesotho

Amerika

Grönland
St. Pierre u. Miquelon
Mexiko
Bermuda
Guatemala
Belize
Honduras
El Salvador
Nicaragua
Costa Rica
Panama
Anguilla
Kuba
St. Christoph
(St. Kitts)-Nevis
Haiti
Bahamas
Turks-, Caicosins.
Dominik. Republik
Am. Jungfernseln
Antigua und Barbuda
Dominica
Kaimaninseln
Jamaika
St. Lucia
St. Vincent
Britische Jungfernseln
Barbados
Montserrat
Trinidad und Tobago
Grenada
Aruba
Niederl. Antillen
Kolumbien
Venezuela
Guyana
Suriname
Ecuador
Peru
Brasilien
Chile
Bolivien
Paraguay
Uruguay
Argentinien
Falkland

Asien

Georgien
Armenien
Aserbaidshjan
Kasachstan
Turkmenistan
Usbekistan
Tadschikistan
Kirgisistan
Libanon
Syrien
Irak
Iran
Israel
Westjordanland/Gazastreifen
Jordanien
Saudi-Arabien

Kuwait
Bahrain
Katar
Verein. Arab. Emirate
Oman
Jemen
Afghanistan
Pakistan
Indien
Bangladesch
Malediven
Sri Lanka
Nepal
Bhutan
Myanmar (Birma)
Thailand
Laos
Kambodscha
Indonesien
Malaysia
Brunei
Singapur
Philippinen
Südkorea
Taiwan
Hongkong
Macau

Ozeanien

Papua-Neuguinea
Austr.-Ozeanien
Nauru
Salomonen
Tuvalu
Neukaledonien
Am.-Ozeanien
Wallis u. Futuna
Kiribati
Pitcairnseln
Neuseel.-Ozeanien
Fidschi
Vanuatu
Tonga
Westsamoa
Nördl. Marianen
Franz.-Polynesien
Föderierte Staaten von
Mikronesien
Marshallinseln
Palau

Staatshandelsländer in Asien

Vietnam
Mongolei
China
Nordkorea

Verschiedenes

Polargebiete
Schiffsbedarf usw.
Nicht ermitt. Länder u. Gebiete

1) Der vollständige Umfang der einzelnen Länderpositionen ist im vorstehenden Länderverzeichnis für die Außenhandelsstatistik dargestellt.

2) Europäische Union.