

Aus- und Einfuhr in Mecklenburg-Vorpommern

September 2008

(vorläufige Ergebnisse)

Bestell-Nr.: G313 2008 09

Herausgabe: 2. Dezember 2008

Printausgabe: EUR 4,00

Herausgeber: Statistisches Amt Mecklenburg-Vorpommern, Lübecker Straße 287, 19059 Schwerin,
Telefon: 0385 4801-0, Telefax: 0385 4801-4123, Internet: <http://www.statistik-mv.de>, E-Mail: statistik.post@statistik-mv.de

Zuständiger Dezernent: Dr. Detlef Thofern, Telefon: 0385 4801-4776

© Statistisches Amt Mecklenburg-Vorpommern, Schwerin, 2008
Vervielfältigung und Verbreitung, auch auszugsweise, mit Quellenangabe gestattet.

Zeichenerklärungen und Abkürzungen

-	nichts vorhanden
0	weniger als die Hälfte von 1 in der letzten besetzten Stelle, jedoch mehr als nichts
.	Zahlenwert unbekannt oder geheim zu halten
...	Zahl lag bei Redaktionsschluss noch nicht vor
x	Aussage nicht sinnvoll oder Fragestellung nicht zutreffend
/	keine Angabe, da Zahlenwert nicht ausreichend genau oder nicht repräsentativ
()	Zahl hat eingeschränkte Aussagefähigkeit
p	vorläufige Zahl
s	geschätzte Zahl
r	berichtigte Zahl
a. n. g.	anderweitig nicht genannt

Abweichungen in den Summen erklären sich aus dem Auf- und Abrunden der Einzelwerte.

Inhalt

	Seite
I. Vorbemerkungen	3 - 4
II. Grafiken	
1. Ausfuhr Mecklenburg-Vorpommerns	5
2. Einfuhr Mecklenburg-Vorpommerns	5
III. Tabellen	
Ausfuhr (Spezialhandel)	
1. Entwicklung der Ausfuhr Mecklenburg-Vorpommerns nach Warengruppen	6 - 7
2. Entwicklung der Ausfuhr Mecklenburg-Vorpommerns nach ausgewählten Ländergruppen	8 - 9
3. Ausfuhr Mecklenburg-Vorpommerns nach Warengruppen und Warenuntergruppen	10 - 12
4. Ausfuhr Mecklenburg-Vorpommerns nach Erdteilen, Bestimmungsländern und Ländergruppen	13 - 15
Einfuhr (Generalhandel)	
5. Entwicklung der Einfuhr Mecklenburg-Vorpommerns nach Warengruppen	16 - 17
6. Entwicklung der Einfuhr Mecklenburg-Vorpommerns nach ausgewählten Ländergruppen	18 - 19
7. Einfuhr Mecklenburg-Vorpommerns nach Warengruppen und Warenuntergruppen	20 - 22
8. Einfuhr Mecklenburg-Vorpommerns nach Erdteilen, Ursprungsländern und Ländergruppen	23 - 25
IV. Anhang	
Länderverzeichnis für die Außenhandelsstatistik der Bundesrepublik Deutschland	26 - 27

I. Vorbemerkungen

Rechtsgrundlagen

Die Rechtsgrundlagen der Außenhandelsstatistik sind:

- Außenhandelsstatistikgesetz (AHStatGes) vom 1. Mai 1957 in der im Bundesgesetzblatt Teil III, Gliederungsnummer 7402-1, veröffentlichten bereinigten Fassung, zuletzt geändert durch Artikel 120 der Verordnung vom 25. November 2003 (BGBl. I S. 2304)
- Außenhandelsstatistik-Durchführungsverordnung (AHStatDV) in der Fassung der Bekanntmachung vom 29. Juli 1994 (BGBl. I S. 1993), zuletzt geändert durch Artikel 291 der Verordnung vom 25. November 2003 (BGBl. I S. 2304)
- Bundesstatistikgesetz (BStatG) vom 22. Januar 1987 (BGBl. I S. 462, 565), zuletzt geändert durch Artikel 2 des Gesetzes vom 9. Juni 2005 (BGBl. I S. 1534)
- Verordnung (EG) Nr. 1172/95 des Rates vom 22. Mai 1995 über die Statistiken des Warenverkehrs der Gemeinschaft und ihrer Mitgliedstaaten mit Drittländern (ABl. EG Nr. L 118 S. 10), zuletzt geändert durch Anhang II Nr. 17 der Verordnung (EG) Nr. 1882/2003 des Europäischen Parlaments und des Rates vom 29. September 2003 (ABl. EU Nr. L 284 S. 1)
- Verordnung (EG) Nr. 1917/2000 der Kommission vom 7. September 2000 zur Durchführung der Verordnung (EG) Nr. 1172/95 des Rates im Hinblick auf die Außenhandelsstatistik (ABl. EG Nr. L 229 S. 14), geändert durch Verordnung (EG) Nr. 1669/2001 der Kommission vom 20. August 2001 (ABl. EG Nr. L 224 S. 3)
- Verordnung (EWG) Nr. 2658/87 des Rates vom 23. Juli 1987 über die zolltarifliche und statistische Nomenklatur sowie den gemeinsamen Zolltarif (ABl. EG 1987 Nr. L 256 S. 1)
- Verordnung (EG) Nr. 638/2004 des Europäischen Parlaments und des Rates vom 31. März 2004 über die Gemeinschaftsstatistiken des Warenverkehrs zwischen Mitgliedstaaten und zur Aufhebung der Verordnung (EWG) Nr. 3330/1991 des Rates (ABl. EU Nr. L 102 S. 1)
- Verordnung (EG) Nr. 1982/2004 der Kommission vom 18. November 2004 zur Durchführung der Verordnung (EG) Nr. 638/2004 des Europäischen Parlaments und des Rates über die Gemeinschaftsstatistiken des Warenverkehrs zwischen Mitgliedstaaten und zur Aufhebung der Verordnungen (EG) Nr. 1901/2000 und (EWG) Nr. 3590/92 der Kommission (ABl. EU Nr. L 343 S. 3)

Methodische Abgrenzung

Die nachfolgenden Vorbemerkungen gelten für alle in dieser Veröffentlichung nachgewiesenen Ergebnisse ab Berichtsmontat Januar 1995 sowie für die vorhergehende Zeiträume betreffenden Ergebnisse nach dem Gebietsstand 3.10.1990. Diese Veröffentlichung enthält auch Ergebnisse des Jahres 1993. Hierbei ist zu beachten, dass Ergebnisse, die teilweise oder ausschließlich den Intrahandel betreffen, nur unter Vorbehalt wegen der unterschiedlichen Befreiungsgrenzen verglichen werden können.

Gegenstand

Die Außenhandelsstatistik stellt den grenzüberschreitenden Warenverkehr Mecklenburg-Vorpommerns über die Grenzen der Bundesrepublik Deutschland mit dem Ausland dar.

Ausland im Sinne der Außenhandelsstatistik ist das Gebiet außerhalb der Bundesrepublik Deutschland nach dem Gebietsstand ab dem 3. Oktober 1990.

Ab 1993 gliedert sich die Außenhandelsstatistik wegen der unterschiedlichen Erhebungsformen in die Intrahandelsstatistik (Handel mit den EU-Ländern) und die Extrahandelsstatistik (Handel mit den übrigen Staaten).

Anmeldung

Die Außenhandelsstatistik teilt sich erhebungstechnisch in Extrahandel (Handel mit Drittländern) und Intrahandel (Handel mit EU-Mitgliedstaaten). Die Erfassung der Daten über die grenzüberschreitenden Warenverkehre erfolgt im Grundsatz entweder klassisch über die Zollverwaltung (Extrahandel) oder auf dem Weg einer direkten Firmenanmeldung (Intrahandel).

Darstellungsform

In den Übersichten des Berichtes wird die Ausfuhr im Spezialhandel und die Einfuhr im Generalhandel dargestellt.

Der Spezialhandel enthält im Wesentlichen die Waren, die aus der Erzeugung, der Bearbeitung oder Verarbeitung des Erhebungsgebietes stammen und ausgeführt worden sind.

Der Generalhandel enthält alle in das Erhebungsgebiet eingehenden Waren mit Ausnahme der Waren der Durchfuhr und des Zwischenauslandshandelsverkehrs.

Der Generalhandel unterscheidet sich vom Spezialhandel durch die verschiedene Nachweisung der auf Lager eingeführten ausländischen Waren, und zwar werden nachgewiesen

- im Generalhandel alle Einfuhren auf Lager im Zeitpunkt der Einlagerung, alle Wiederausfuhren ausländischer Waren aus Lager im Zeitpunkt ihrer Ausfuhr,

- im Spezialhandel dagegen nur diejenigen Einfuhren auf Lager, die nicht zur Wiederausfuhr gelangen, im Zeitpunkt ihrer Einfuhr aus Lager.

Die Einfuhr Mecklenburg-Vorpommerns im Generalhandel enthält also nicht nur die Waren, die zum Gebrauch, zum Verbrauch, zur Bearbeitung oder Verarbeitung in Mecklenburg-Vorpommern bestimmt sind, sondern auch Waren, die über Mecklenburg-Vorpommern als erstes bekanntes Zielland in andere Länder des Bundesgebietes oder wieder ins Ausland weitergeleitet werden.

Für die einzelnen Länder der Bundesrepublik Deutschland können somit - im Gegensatz zu deren Ausfuhr, bei der der Spezialhandel erfasst wird - die Einfuhren nur im Generalhandel ermittelt werden.

Wegen der unterschiedlichen Abgrenzung von Generalhandel und Spezialhandel ist eine Saldierung der Einfuhr- und Ausfuhrergebnisse Mecklenburg-Vorpommerns nicht vertretbar.

Befreiungen und Vereinfachungen

Ausgenommen von der Anmeldung zur Außenhandelsstatistik sind u. a. Warenbewegungen von geringer wirtschaftlicher Bedeutung (z. B. Übersiedlungsgut), vorübergehende Warenein- und -ausfuhren (z. B. Messe- und Ausstellungsgut). Die Befreiungstatbestände sind in den jeweiligen Befreiungslisten erschöpfend aufgeführt.

Im Rahmen der Erhebung über die Zollstellen (Extrahandel) müssen Warensendungen bis zu einem Wert von 1 000 EUR nicht gemeldet werden, soweit das Gesamtgewicht der Sendung nicht 1 000 kg übersteigt. Bei direkter Firmenbefragung (Intrahandel) sind Unternehmen, deren innergemeinschaftliche Warenverkehre je Verkehrsrichtung (Eingang bzw. Versendung) im Vorjahr bzw. im laufenden Jahr den Wert von derzeit 300 000 EUR nicht übersteigen, von der Meldung befreit.

Berichtsmonat

Die Ausfuhren und Einfuhren werden im Allgemeinen im Monat des Grenzüberganges nachgewiesen. Durch unvermeidbare Aufenthalte bei der Anmeldung, aber auch bei Rückfragen, können in geringem Umfang Ausfuhren und Einfuhren in einer späteren Berichtszeit nachgewiesen sein.

Warensystematik

Benennung und Gruppierung der Waren in den Übersichten erfolgen nach der Gliederung „Warengruppen und -untergruppen der Ernährungswirtschaft und der Gewerblichen Wirtschaft“.

Mengen

Die Mengenangaben (Dezitonne = dt = 100 kg) beziehen sich auf das Eigen- bzw. Reingewicht der Waren.

Werte

Die Werte sind in 1 000 EUR nachgewiesen. Sie beziehen sich grundsätzlich auf den Grenzübergangswert, d. h. auf den Wert frei Grenze des Erhebungsgebietes. Bei der Ausfuhr oder Einfuhr nach Veredelung ist stets der volle Warenwert einschließlich der Veredelungskosten und der Vertriebskosten eingesetzt.

Absatz- und Bezugsgebiete

Das „Länderverzeichnis für die Außenhandelsstatistik“ unterscheidet von Januar 2008 an 234 Länder bzw. Gebiete (s. Anhang).

In der Ausfuhr wird als Bestimmungsland das Land nachgewiesen, in dem die Waren gebraucht oder verbraucht, bearbeitet oder verarbeitet werden sollen.

Ist das Bestimmungsland nicht bekannt, so gilt das letzte bekannte Land, in das die Waren verbracht werden sollen, als Bestimmungsland.

In der Einfuhr wird als Ursprungsland das Land nachgewiesen, in dem die Waren vollständig gewonnen oder hergestellt worden sind oder ihre letzte wesentliche und wirtschaftlich gerechtfertigte Be- oder Verarbeitung erfahren haben. Ist das Ursprungsland nicht bekannt, so tritt an diese Stelle das Versendungsland.

Auf- und Abrundungen

Geringe Abweichungen in den Summen sind durch Auf- bzw. Abrundungen der Teilzahlen bedingt.

Hinweis

Die Angaben 2007 und 2008 stellen **vorläufige** Ergebnisse dar.

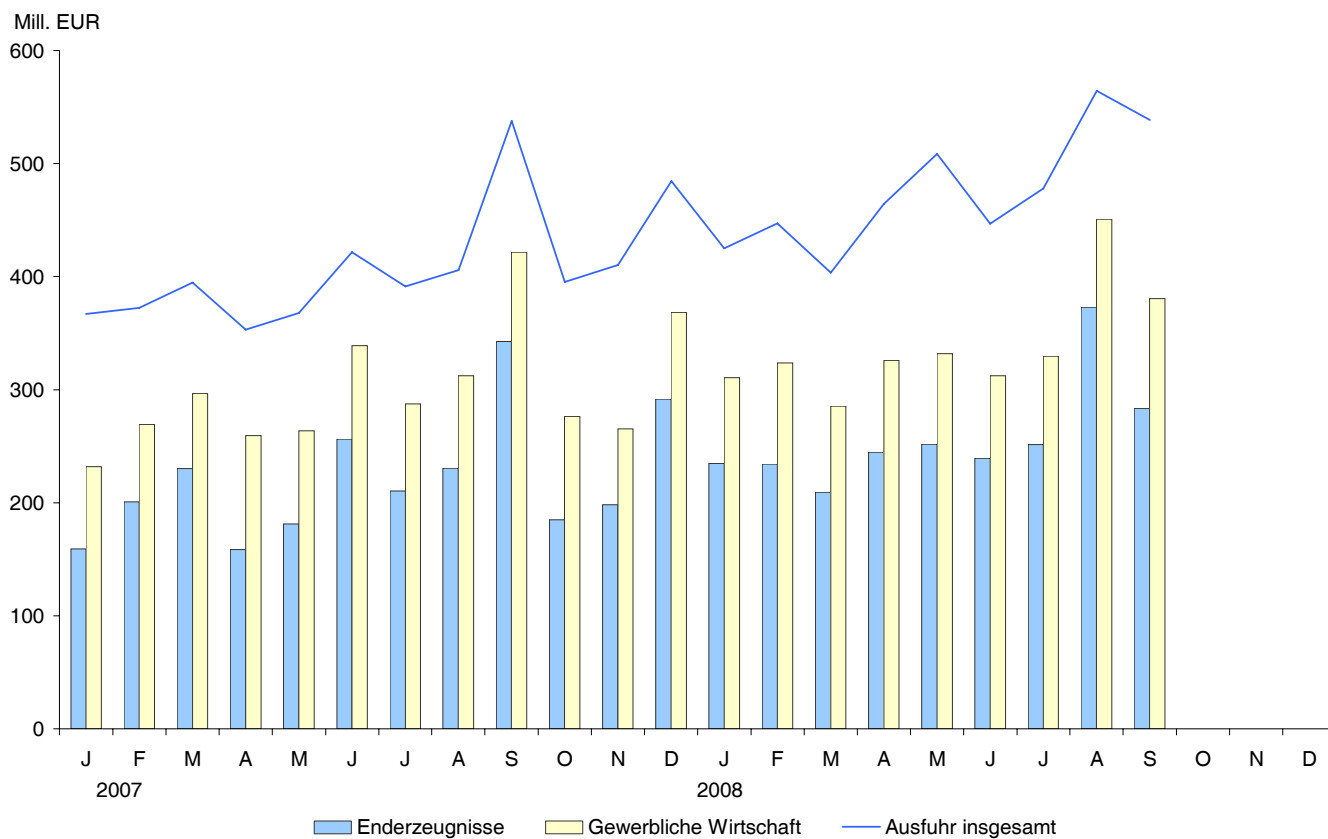
Für Ergebnisse früherer Berichtszeiten gilt jeweils die Vorbemerkung des entsprechenden Berichts.

Änderungen

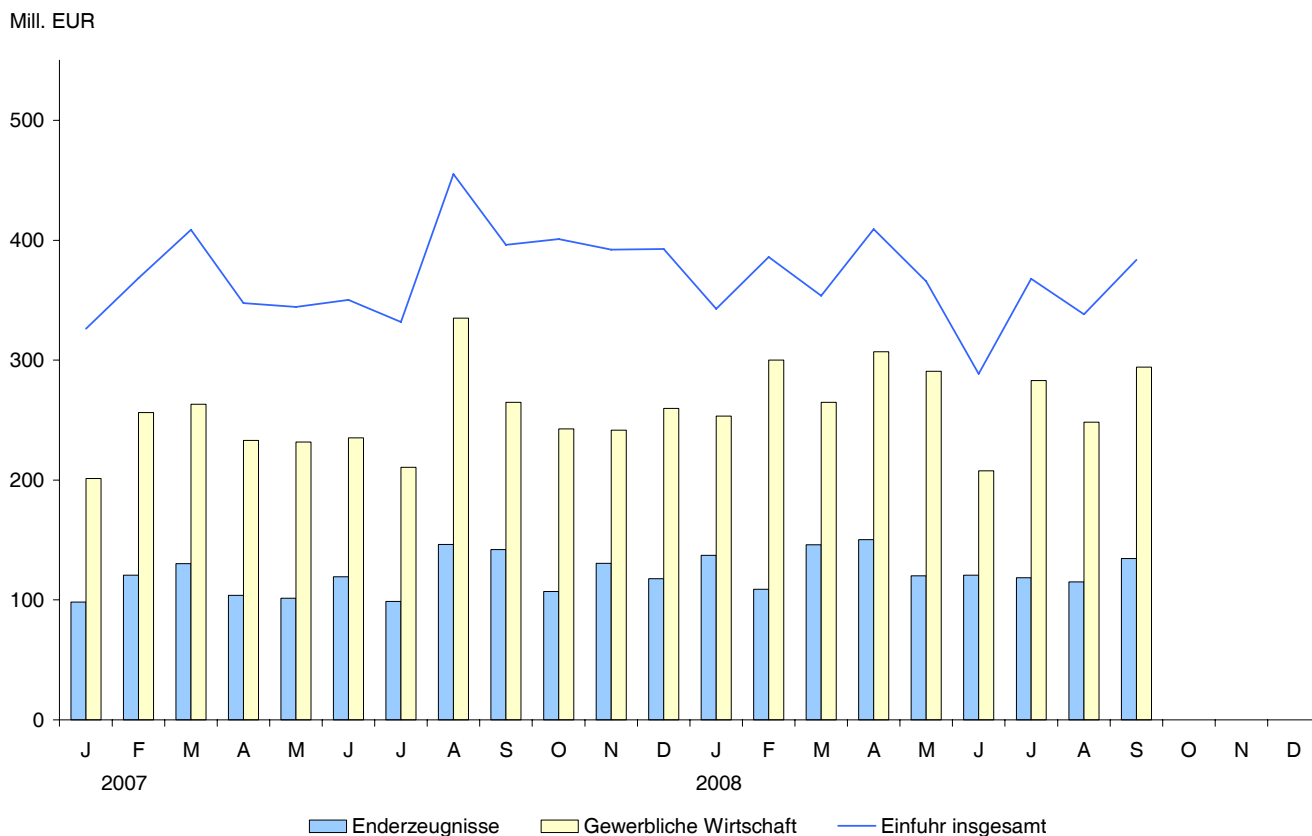
Änderungen bekannt gegebener Zahlen, insbesondere Abweichungen der Jahresteilerggebnisse von den Summen der Zahlen der einzelnen Monate, beruhen auf nachträglichen Berichtigungen.

II. Grafiken

1. Ausfuhr Mecklenburg-Vorpommerns



2. Einfuhr Mecklenburg-Vorpommerns



III. Tabellen

1. Entwicklung der Ausfuhr Mecklenburg- 1 000

Lfd. Nr.	Jahr Quartal Monat	Ausfuhr insgesamt	Ernährungswirtschaft				
			insgesamt	lebende Tiere	davon		
					tierischen Ursprungs	pflanzlichen Ursprungs	Genussmittel
1	1996	1 086 464	511 943	3 578	129 193	329 228	49 945
2	1997	1 331 075	539 629	4 714	192 322	310 668	31 926
3	1998	1 313 888	553 311	8 103	189 177	342 285	13 745
4	1999	1 460 362	648 811	9 080	197 308	436 969	5 454
5	2000	2 396 608	845 640	10 263	251 230	570 213	13 934
6	2001	2 894 440	949 781	6 578	255 882	678 844	8 477
7	2002	2 266 793	822 618	6 610	193 904	616 534	5 570
8	2003	2 925 622	844 504	14 018	246 427	580 616	3 443
9	2004	2 998 332	768 547	16 820	270 155	479 273	2 300
10	2005	2 889 405	842 999	22 345	302 143	513 772	4 739
11	2006	3 898 242	1 082 526	15 176	330 879	728 557	7 914
12	2007	4 902 217	1 221 502	18 264	387 836	804 750	10 652
13	2008 ¹⁾						
14	1. Quartal 2007	1 134 097	313 219	5 017	76 082	228 171	3 948
15	2. Quartal 2007	1 142 916	263 217	4 964	89 255	166 131	2 867
16	3. Quartal 2007	1 335 027	292 600	4 146	99 942	186 137	2 376
17	4. Quartal 2007	1 290 179	352 468	4 137	122 559	224 311	1 462
18	1. Quartal 2008 ¹⁾	1 275 683	289 282	3 911	99 271	184 379	1 723
19	2. Quartal 2008 ¹⁾	1 420 111	383 587	1 703	90 843	288 719	2 322
20	3. Quartal 2008 ¹⁾	1 581 274	351 109	4 600	95 239	249 256	2 014
21	4. Quartal 2008 ¹⁾						
22	2007						
	Januar	366 922	128 258	2 073	24 868	99 186	2 131
	Februar	372 464	95 883	1 130	25 016	68 568	1 168
	März	394 711	89 078	1 814	26 198	60 417	649
	April	353 275	88 354	1 922	27 559	58 391	482
	Mai	367 938	98 416	1 260	34 195	61 158	1 804
	Juni	421 703	76 447	1 782	27 501	46 582	581
	Juli	391 195	96 842	751	27 819	67 736	536
	August	405 938	87 132	1 316	38 130	46 882	805
	September	537 894	108 626	2 079	33 993	71 519	1 035
	Oktober	395 447	109 512	735	34 845	73 542	391
	November	410 225	135 101	1 390	48 730	84 173	808
	Dezember	484 507	107 855	2 012	38 984	66 596	263
34	2008 ¹⁾						
	Januar	425 174	92 722	1 275	30 130	60 776	542
	Februar	447 130	100 971	1 096	40 054	58 872	950
	März	403 379	95 589	1 540	29 087	64 731	231
	April	464 442	116 461	527	25 374	89 897	663
	Mai	508 702	151 374	632	36 222	113 694	826
	Juni	446 967	115 752	544	29 247	85 128	833
	Juli	478 012	127 536	1 319	41 006	84 341	871
	August	564 525	88 349	1 911	28 943	56 969	526
	September	538 737	135 224	1 370	25 290	107 946	617
	Oktober						
	November						
	Dezember						
46	Januar - September	4 277 068	1 023 978	10 214	285 353	722 354	6 059
47	Verä.z.Vorjz.in %	18,4	17,8	- 27,7	7,6	24,4	- 34,1

1) vorläufige Angaben

Vorpommerns nach Warengruppen
EUR

Gewerbliche Wirtschaft							Lfd. Nr.
insgesamt	davon						
	Rohstoffe	Halbwaren	Fertigwaren				
			insgesamt	Vor-	End-		
					erzeugnisse		
574 520	26 595	134 305	413 619	40 111	373 508	1	
791 446	27 373	118 179	645 894	118 350	527 544	2	
760 576	28 394	82 518	649 664	64 082	585 582	3	
811 551	27 736	70 960	712 855	72 707	640 149	4	
1 550 967	31 537	125 621	1 393 808	150 603	1 243 206	5	
1 944 659	24 068	140 144	1 780 447	145 680	1 634 766	6	
1 444 175	22 543	101 447	1 320 185	155 737	1 164 448	7	
2 078 747	39 383	145 525	1 893 839	226 950	1 666 889	8	
2 185 437	55 168	181 651	1 948 618	269 890	1 678 729	9	
2 001 597	101 629	299 255	1 600 714	332 600	1 268 114	10	
2 757 690	58 975	439 578	2 259 137	347 072	1 912 066	11	
3 592 256	77 068	459 465	3 055 724	410 959	2 644 764	12	
						13	
798 250	12 993	89 288	695 969	105 693	590 276	14	
861 929	20 297	142 655	698 978	102 936	596 043	15	
1 021 629	25 295	106 171	890 163	106 673	783 490	16	
910 448	18 482	121 353	770 614	95 658	674 956	17	
919 995	20 885	119 266	779 845	101 526	678 319	18	
970 379	25 403	106 753	838 222	102 463	735 760	19	
1 161 004	16 541	125 788	1 018 676	110 559	908 117	20	
						21	
231 995	4 695	35 561	191 739	32 558	159 181	22	
269 276	3 753	30 169	235 354	34 586	200 768	23	
296 979	4 545	23 558	268 876	38 549	230 327	24	
259 300	4 903	58 776	195 621	37 033	158 589	25	
263 648	6 155	42 612	214 881	33 778	181 103	26	
338 981	9 239	41 267	288 476	32 125	256 351	27	
287 617	8 749	33 950	244 918	34 668	210 250	28	
312 293	9 549	34 691	268 053	37 521	230 532	29	
421 719	6 997	37 530	377 192	34 484	342 708	30	
276 634	6 394	50 411	219 830	34 831	184 999	31	
265 408	5 420	37 557	222 431	24 178	198 253	32	
368 406	6 668	33 385	328 353	36 649	291 704	33	
310 747	6 426	36 958	267 364	32 756	234 608	34	
323 660	9 536	45 610	268 514	34 213	234 301	35	
285 588	4 923	36 698	243 967	34 557	209 410	36	
325 948	6 722	36 992	282 234	37 689	244 545	37	
331 957	11 834	38 083	282 040	30 183	251 858	38	
312 474	6 847	31 678	273 948	34 591	239 357	39	
329 704	3 564	41 691	284 449	32 856	251 593	40	
450 759	6 805	42 557	401 398	28 398	372 999	41	
380 541	6 172	41 540	332 829	49 305	283 525	42	
						43	
						44	
						45	
3 051 378	62 829	351 807	2 636 743	314 548	2 322 196	46	
13,8	7,2	4,0	15,4	- 0,2	17,9	47	

2. Entwicklung der Ausfuhr Mecklenburg- 1 000

Lfd. Nr.	Jahr Quartal Monat	Ausfuhr insgesamt	Da				
			industrialisierte westliche Länder	darunter			andere europäische Länder
				EU-Länder	EFTA-Länder	USA und Kanada	
1	1996	1 086 464	592 241	473 669	36 870	15 900	264 531
2	1997	1 331 075	688 106	597 812	32 848	33 526	346 080
3	1998	1 313 888	925 969	803 035	39 905	54 927	229 855
4	1999	1 460 362	755 117	598 113	43 001	72 407	309 837
5	2000	2 396 608	1 611 419	1 366 563	64 734	105 211	275 441
6	2001	2 894 440	2 028 500	1 586 407	308 937	76 603	278 924
7	2002	2 266 793	1 350 165	1 121 367	76 012	70 206	271 369
8	2003	2 925 622	2 240 451	1 884 986	121 542	101 607	119 156
9	2004	2 998 332	2 339 166	1 950 298	134 345	144 209	128 633
10	2005	2 889 405	2 190 071	1 785 491	95 462	199 184	164 831
11	2006	3 898 242	2 906 422	2 383 628	133 231	214 764	209 810
12	2007	4 902 217	3 842 170	3 198 880	242 416	213 464	212 300
13	2008 ¹⁾						
14	1. Quartal 2007	1 134 097	873 428	757 754	32 514	39 787	37 368
15	2. Quartal 2007	1 142 916	925 016	766 526	40 399	63 183	48 928
16	3. Quartal 2007	1 335 027	1 069 401	892 093	82 207	54 193	58 164
17	4. Quartal 2007	1 290 179	974 327	782 505	87 297	56 303	67 839
18	1. Quartal 2008 ¹⁾	1 275 683	1 067 604	917 556	40 527	58 196	58 731
19	2. Quartal 2008 ¹⁾	1 420 111	1 117 146	914 002	56 765	75 524	70 659
20	3. Quartal 2008 ¹⁾	1 581 274	1 161 257	955 662	90 554	69 990	147 377
21	4. Quartal 2008 ¹⁾						
22	2007						
	Januar	366 922	266 544	222 979	9 932	16 859	12 304
23	Februar	372 464	278 040	248 926	10 212	9 922	11 454
24	März	394 711	328 844	285 849	12 370	13 006	13 610
25	April	353 275	289 129	246 712	10 829	19 255	14 421
26	Mai	367 938	291 639	231 687	17 860	23 308	18 012
27	Juni	421 703	344 248	288 127	11 710	20 620	16 495
28	Juli	391 195	328 240	246 254	57 090	13 084	16 631
29	August	405 938	327 363	282 585	11 111	19 963	22 271
30	September	537 894	413 798	363 254	14 006	21 146	19 262
31	Oktober	395 447	297 290	242 899	17 761	18 129	24 420
32	November	410 225	298 801	248 023	14 618	17 709	23 828
33	Dezember	484 507	378 236	291 583	54 918	20 465	19 591
34	2008 ¹⁾						
	Januar	425 174	357 664	299 892	10 503	25 382	17 115
35	Februar	447 130	358 095	310 861	12 883	15 363	28 221
36	März	403 379	351 845	306 803	17 141	17 451	13 395
37	April	464 442	372 024	304 456	18 456	18 262	32 159
38	Mai	508 702	407 360	350 577	21 352	16 990	14 160
39	Juni	446 967	337 762	258 969	16 957	40 272	24 340
40	Juli	478 012	394 131	287 005	63 165	27 924	17 207
41	August	564 525	395 054	351 225	11 716	25 493	105 117
42	September	538 737	372 072	317 432	15 673	16 573	25 053
43	Oktober						
44	November						
45	Dezember						
46	Januar - September	4 277 068	3 346 007	2 787 220	187 846	203 710	276 767
47	Verä.z.Vorz. in %	18,4	16,7	15,3	21,1	29,6	91,6

1) vorläufige Angaben

Vorpommerns nach ausgewählten Ländergruppen EUR

runter							Lfd. Nr.
Ent- wicklungs- länder	davon in				Staats- handels- länder		
	Afrika	Amerika	Asien	Ozeanien			
164 467	30 259	8 200	125 672	336	63 855	1	
246 863	20 829	18 464	207 551	19	48 780	2	
141 214	34 155	16 548	90 503	8	15 774	3	
321 792	78 354	131 355	112 078	5	72 396	4	
455 893	123 975	50 874	281 021	22	52 806	5	
512 582	160 380	72 322	244 188	35 692	73 111	6	
574 391	101 986	166 203	170 939	135 262	69 230	7	
507 389	209 002	39 036	223 756	35 596	57 149	8	
468 207	122 016	48 325	297 422	444	60 122	9	
463 853	104 965	45 143	307 358	6 387	67 403	10	
665 550	190 618	78 900	395 297	735	114 824	11	
721 736	165 762	82 036	470 956	2 982	124 818	12	
						13	
192 547	40 056	18 149	131 394	2 947	30 717	14	
133 196	49 394	27 520	56 278	3	35 702	15	
180 541	34 535	17 307	128 691	8	26 682	16	
215 453	41 777	19 060	154 593	22	31 718	17	
120 249	21 407	16 121	82 615	107	28 456	18	
181 120	49 779	44 004	87 331	6	50 014	19	
227 745	62 252	16 494	148 987	12	43 919	20	
						21	
80 310	12 302	13 213	54 786	9	7 748	22	
67 043	8 229	2 410	56 399	4	15 910	23	
45 194	19 525	2 526	20 209	2 934	7 059	24	
34 863	15 109	1 934	17 820	-	14 842	25	
47 398	22 427	10 182	14 789	-	10 871	26	
50 935	11 858	15 404	23 669	3	9 989	27	
40 892	12 082	3 294	25 515	-	5 402	28	
46 845	10 389	11 105	25 346	6	9 436	29	
92 804	12 064	2 908	77 830	2	11 844	30	
63 844	13 529	2 658	47 639	18	9 417	31	
75 386	12 339	3 410	59 633	4	12 076	32	
76 223	15 909	12 992	47 321	-	10 225	33	
39 506	2 130	9 770	27 604	2	10 651	34	
50 544	5 138	3 706	41 596	105	10 233	35	
30 199	14 139	2 645	13 415	-	7 572	36	
42 943	10 212	7 343	25 388	-	17 234	37	
74 042	15 809	25 920	32 310	3	12 260	38	
64 135	23 758	10 741	29 633	3	20 520	39	
54 526	10 559	5 775	38 192	-	11 711	40	
50 058	20 940	4 242	24 874	2	13 964	41	
123 161	30 753	6 477	85 921	10	18 244	42	
						43	
						44	
						45	
529 114	133 438	76 619	318 933	125	122 389	46	
4,5	7,6	21,7	0,8	x	31,5	47	

3. Ausfuhr Mecklenburg-Vorpommerns nach Warengruppen und Warenuntergruppen

NR. D. SYSTE- MATIK	WARENGRUPPE WARENUNTERGRUPPE	SEPTEMBER 2008		JANUAR BIS SEPTEMBER 2008	
		DT=100KG	1000EUR	DT=100KG	1000EUR
1-4	ERNAEHRUNGSWIRTSCHAFT				
1	LEBENDE TIERE				
101	PFERDE	15	23	145	333
102	RINDER	3 902	1 016	27 158	6 983
103	SCHWEINE	1 338	245	10 170	1 516
105	SCHAFE	169	20	930	134
107	HAUSGEFLUEGEL	1 901	66	15 737	1 247
109	LEBENDE TIERE A.N.G.	-	-	0	1
	SUMME LEBENDE TIERE	7 324	1 370	54 139	10 213
2	NAHRUNGSMITTEL TIER URSPR				
201	MILCH U -ERZ AUßER BUTTER KAES	9 016	748	310 180	32 359
202	BUTTER U AND MILCHFETTSTOFFE	-	-	3 826	1 237
203	KAESE	45 105	12 142	444 373	131 093
204	FLEISCH UND FLEISCHWAREN	49 308	8 173	493 562	85 483
206	FISCHE KREBSE -ZUBEREITUNGEN	17 346	3 540	173 968	31 261
208	TIERISCHE OELE UND FETTE	1 538	161	13 843	893
209	EIER EIWEIß EIGELB	15	2	754	91
211	FISCHMEHL FLEISCHMEHL UND DGL	2 640	180	15 878	1 052
219	NAHRUNGSM TIER URSPRUNGS A.N.G	23 748	344	141 131	1 884
	SUMME NAHRUNGSMITTEL TIER URSP	148 716	25 290	1 597 514	285 353
3	NAHRUNGSMITTEL PFL URSPR				
301	WEIZEN	3 315 315	71 972	14 455 690	367 253
302	ROGGEN	4 364	108	736 357	16 655
303	GERSTE	956 961	15 868	3 253 085	73 956
304	HAFER	-	-	912	52
305	MAIS	417	19	18 773	486
308	SORGHUM HIRSE SONST GETREIDE	2 406	94	58 389	1 272
309	REIS UND REISERZEUGNISSE	-	-	3	1
310	GETREIDEERZEUGN AUßER REISERZ	35	7	848	107
315	BACKWAREN U AND GETREIDEZUBER	20 745	5 396	114 026	29 485
316	MALZ	519	29	84 984	4 532
320	SAAT-U PFLANZGUT AUßER OELSAAT	200	25	1 385	148
325	HUELSENFRUECHTE	-	-	1 308	65
335	GRUEN- UND RAUFUTTER	4 317	83	17 142	401
340	KARTOFFELN UND -ERZEUGNISSE	17 132	2 174	323 720	28 265
345	GEMUESE SONST KUECHENGewaechse	-	-	4 598	42
350	FRISCHOBST AUßER SUEDFRUECHTEN	1 018	32	1 046	38
355	SUEDFRUECHTE	-	-	-	-
360	SCHALEN- UND TROCKENFRUECHTE	-	-	22	18
370	GEMUESEZUBEREIT U -KONSERVEN	1 315	160	71 998	6 339
372	OBSTZUBEREIT UND -KONSERVEN	-	-	771	160
375	OBST- UND GEMUESESAEFTE	429	30	9 215	610
377	KAKAO UND KAKAOERZEUGNISSE	2 665	703	23 226	5 532
379	GEWUERZE	-	-	24	15
381	ZUCKERRUEBEN ZUCKER ZUCKERERZ	38 995	4 191	449 450	42 535
383	OELFRUECHTE	-	-	948 468	43 116
385	PFLANZLICHE OELE U FETTE	57	19	203 434	19 475
389	OELKUCHEN	80 336	1 397	1 434 139	27 479
393	KLEIE UND SONST FUTTERMITTEL	57 209	1 457	546 704	15 541
395	NAHRUNGSM PFLANZL URSPR A.N.G.	45 532	4 187	393 961	38 741
396	LEB PFLANZEN ZIERGAERTN ERZ	-	-	287	35
	SUMME NAHRUNGSMITTEL PFL URSPR	4 549 967	107 946	23 153 967	722 353
4	GENUSSMITTEL				
401	HOPFEN	-	-	-	-
402	KAFFEE	-	-	20	10
403	TEE UND MATE	-	-	1	1
411	ROHTABAK UND TABAKERZEUGNISSE	-	-	-	-
421	BIER	10 835	569	107 223	5 353
423	BRANNTWEIN	8	4	900	246
425	WEIN	501	44	5 056	449
	SUMME GENUSSMITTEL	11 345	617	113 200	6 060
	SUMME ERNAEHRUNGSWIRTSCHAFT	4 717 353	135 224	24 918 820	1 023 978
5-8	GEWERBLICHE WIRTSCHAFT				
5	ROHSTOFFE				
502	CHEMIEFASERN EINSCHL ABFAELLE	103	1 167	979	6 190
503	WOLLE U A TIERHAARE REIßWOLLE	-	-	-	-
504	BAUMWOLLE REIßBAUMWOLLE ABF	-	-	-	-
505	FLACHS HANF JUTE UND DGL	-	-	5	1
506	ABF V GESPINSTWAREN LUMPEN	-	-	5 411	438
507	FELLE ZU PELZWERK ROH	-	-	-	-
508	FELLE UND HAUTE ROH A.N.G.	-	-	3 844	340
511	RUNDHOLZ	135 413	988	2 183 508	16 112
513	ROHKAUTSCHUK	376	70	4 644	637
516	STEINKOHL E UND -BRIKETTS	-	-	-	-
517	BRAUNKOHL E UND -BRIKETTS	-	-	-	-
518	ERDOEL UND ERDGAS	-	-	-	-
519	EISENERZE	-	-	-	-
520	ABBRAENDE SCHLACKEN FE MN HALT	-	-	-	-
522	KUPFERERZE	-	-	-	-
523	BLEIERZE	-	-	-	-
524	ZINKERZE	-	-	-	-
526	NICKELERZE	-	-	-	-
528	ERZE UND METALLASCHEN A.N.G.	-	-	2 726	413
529	BAUXIT KRYOLITH	-	-	-	-
530	SPEISE- UND INDUSTRIESALZ	8 042	20	68 762	161
532	STEINE UND ERDEN A.N.G.	45 362	1 254	427 978	10 109
534	ROHSTOFFE F CHEM ERZEUGN A.N.G	231	2	7 044	122

Noch: 3. Ausfuhr Mecklenburg-Vorpommerns nach Warengruppen und Warenuntergruppen

NR. D. SYSTE- MATIK	WARENGRUPPE WARENUNTERGRUPPE	SEPTEMBER 2008		JANUAR BIS SEPTEMBER 2008	
		DT=100KG	1000EUR	DT=100KG	1000EUR
5	R O H S T O F F E				
537	EDELST SCHMUCKST PERLEN ROH	-	-	-	-
590	ROHSTOFFE AUCH ABFAELLE A.N.G.	252 760	2 670	2 482 262	28 305
	SUMME ROHSTOFFE	442 287	6 172	5 187 163	62 829
6	H A L B W A R E N				
602	SEIDENGARNE KUENSTL U SYNTH	-	-	2	4
603	GARNE AUS CHEMIEFASERN	-	-	38	27
604	GARNE AUS WOLLE U AND TIERHAAR	-	-	-	-
605	GARNE AUS BAUMWOLLE	-	-	-	-
606	GARNE A FLACHS HANF JUTE U DGL	-	-	-	-
607	SCHNITTHOLZ	184 730	5 662	2 436 092	79 310
608	HALBSTOFF A ZELULOSEH FASERST	-	-	-	-
609	KAUTSCHUK BEARBEITET	1 155	254	22 981	3 135
611	ZEMENT	5 188	117	28 480	336
612	MINERALISCHE BAUSTOFFE A.N.G.	148 869	2 232	2 099 313	30 939
641	ROHEISEN	2 034	124	17 291	745
642	ABFALL SCHROTT A EISEN O STAHL	14 606	564	247 958	9 540
643	FERROLEGIERUNGEN	-	-	1	1
644	ROHF HALBZEUG A EISEN O STAHL	-	-	5 980	295
645	ALUMINIUM ROH AUCH LEGIERUNGEN	134	4	1 837	97
646	KUPFER ROH AUCH LEGIERUNGEN	4 353	902	21 273	6 000
647	NICKEL ROH AUCH LEGIERUNGEN	-	-	81	164
648	BLEI ROH AUCH LEGIERUNGEN	-	-	249	33
649	ZINN ROH AUCH LEGIERUNGEN	-	-	-	-
650	ZINK ROH AUCH LEGIERUNGEN	-	-	-	-
656	RADIOAKT ELEMENTE U ISOTOPE	-	-	-	-
659	UNEDLE METALLE A.N.G.	68	1 194	234	2 057
661	FETTSAEUREN PARAFFIN VASELIN	1 655	310	9 171	1 975
665	KOKS SCHWELKOKS A STEIN/BRAUNK	-	-	-	-
667	RUECKST D ERDOEL U TEERDESTILL	-	-	683	18
669	MINERALOELERZEUGNISSE	836	141	118 130	5 204
671	TEER U TEERDESTILL ERZEUGNISSE	-	-	-	-
673	DUENGEMITTEL	646 122	25 025	6 738 707	179 992
679	CHEMISCHE HALBWAREN A.N.G.	7 694	89	84 195	799
683	GOLD FUER GEWERBLICHE ZWECKE	-	-	-	-
690	HALBWAREN A.N.G.	0	4 922	30	31 135
	SUMME HALBWAREN	1 017 444	41 540	11 832 725	351 806
7	V O R E R Z E U G N I S S E				
701	GEWEBE A SEIDE KUEN SYNTH FAD	-	-	16	25
702	GEWEBE A ZELLWOLLE SYNTH FASER	0	2	416	112
703	GEWEBE A WOLLE U AND TIERHAAR	-	-	-	-
704	GEWEBE AUS BAUMWOLLE	-	-	37	55
705	GEWEBE AUS FLACHS HANF JUTE	-	-	0	3
706	LEDER	1	1	1	3
707	PELZFELLE GEGERBT O ZUGERICHT	-	-	-	-
708	PAPIER UND PAPPE	827	151	38 469	6 184
709	FURNIERE SPERRHOLZ U DGL	435 293	28 378	2 825 467	177 893
711	GLAS	5 700	857	35 785	5 553
732	KUNSTSTOFFE	63 696	7 328	643 193	70 502
734	FARBEN LACKE UND KITTE	3 227	137	17 843	574
736	DEXTRINE GELATINE UND LEIME	17	6	215	152
738	SPRENGSTOFFE SCHIESSBED ZUENDW	37	22	1 766	2 147
740	PHARMAZEUTISCHE GRUNDSTOFFE	77	2 105	6 036	4 291
749	CHEMISCHE VORERZEUGNISSE A.N.G.	33 589	2 933	232 638	17 839
751	ROHRE AUS EISEN UND STAHL	42 714	8 968	49 976	15 799
753	STAEBE PROFILE A EISEN O STAHL	33	33	1 729	337
755	BLECH AUS EISEN ODER STAHL	184	22	38 854	7 534
757	DRAHT AUS EISEN ODER STAHL	286	50	6 142	720
759	EISENBAHNOBERBAUMATERIAL	-	-	1 200	28
771	HALBZEUGE AUS KUPFER U -LEGIER	56	58	1 415	1 473
772	HALBZEUGE AUS ALUMINIUM	559	253	6 393	3 274
779	HALBZEUGE A UNEDLEN MET A.N.G.	-	-	65	47
781	HALBZEUGE AUS EDELMETALLEN	-	-	-	-
790	VORERZEUGNISSE A.N.G.	0	2	0	2
	SUMME VORERZEUGNISSE	586 296	49 305	3 907 657	314 547
8	E N D E R Z E U G N I S S E				
801	BEKL A GESTR A SEIDE CHEMIEFAS	-	-	10	37
802	BEKL A GESTR A WOLLE AND TIERH	-	-	18	26
803	BEKL A GESTR AUS BAUMWOLLE	3	3	36	70
804	BEKL A SEIDE CHEMIEFASERN	2	17	8	70
805	BEKL A WOLLE U AND TIERHAAREN	0	1	0	3
806	BEKL A BAUMW AUßER GESTR/GEW	0	1	28	53
807	BEKLEIDUNG A FLACHS HANF U DGL	-	-	1	11
808	KOPFBEDECKUNGEN	0	1	0	2
809	TEXTILERZEUGNISSE A.N.G.	290	143	3 313	2 727
810	PELZWAREN	-	-	-	-
811	SCHUHE	4	6	38	50
812	LEDERW -BEKLEIDUNG AUßER SCHUH	2	3	16	37
813	PAPIERWAREN	6 853	1 073	68 516	11 366
814	DRUCKERZEUGNISSE	1 192	341	6 745	2 630
815	HOLZWAREN (OHNE MOEBEL)	28 793	3 184	267 699	26 126
816	KAUTSCHUKWAREN	965	496	7 808	4 488
817	WAREN AUS STEIN	-	-	21	9
818	KERAM ERZEUGN AUßER BAUKERAMIK	10	4	95	47
819	GLASWAREN	3 137	489	34 933	5 006
820	WERKZ SCHNEIDW AUS UNEDL MET	3	5	192	285
823	WAREN A KUPFER U KUPFERLEGIER	1	2	1 350	420
829	EISEN- BLECH- METALLWAR A N G	16 685	25 019	201 035	215 584
831	WAREN AUS WACHS ODER FETTEN	185	78	1 718	665
832	WAREN AUS KUNSTSTOFFEN	97 480	17 523	554 931	99 611
833	FOTOCHEMISCHE ERZEUGNISSE	1	2	4	6
834	PHARMAZEUTISCHE ERZEUGNISSE	8 452	1 349	97 296	14 069
835	DUFTSTOFFE KOERPERPFLEGEMITTEL	1 047	585	9 643	4 347

Noch: 3. Ausfuhr Mecklenburg-Vorpommerns nach Warengruppen und Warenuntergruppen

NR. D. SYSTE- MATIK	WARENGRUPPE WARENUNTERGRUPPE	SEPTEMBER 2008		JANUAR BIS SEPTEMBER 2008	
		DT=100KG	1000EUR	DT=100KG	1000EUR
8	E N D E R Z E U G N I S S E				
839	CHEMISCH ENDERZEUGNISSE A N G	145 301	16 791	669 815	105 515
841	KRAFTMASCH O MOT F LUFT/STR-FZ	1 321	1 313	70 533	88 084
842	PUMPEN UND KOMPRESSOREN	1 581	2 459	4 756	19 562
843	ARMATUREN	1 820	2 574	9 951	17 055
844	LAGER GETR ZAHNR ANTRIEBSELEM	26	54	636	2 107
845	HEBEZEUGE UND FOERDERMITTEL	60 395	36 960	197 360	119 493
846	LANDWIRTSCHAFTLICHE MASCHINEN	4 457	2 305	28 051	20 959
847	MASCH F TEXTIL- U LEDERGEWERBE	1	6	481	303
848	MASCH F ERNAEHR-GEW TABAKVERAR	925	5 341	6 537	34 662
849	BERGWERKS- BAU- BAUSTOFFMASCH	8 485	4 188	59 199	38 011
850	GUSS- UND WALZWERKSTECHNIK	-	-	3	5
851	MASCH F KAUTSCH KUNSTST VERAR	1 562	845	14 072	10 740
852	WERKZEUGMASCHINEN	403	859	10 937	13 491
853	BÜROMASCH U AUTOM DV-MASCH	9	54	97	1 174
854	MASCH F PAPIER- U DRUCKGEWERBE	321	2 549	4 244	16 374
859	MASCHINEN A N G	6 275	11 403	171 281	122 057
860	SPORTGERAETE	43	12	60	29
861	GERAETE Z ELEKTR-ERZ U -VERT	91 259	56 367	639 386	413 797
862	ELEKTRISCHE LAMPEN U LEUCHTEN	82	144	498	854
863	NACHRICHTENTECHN GER U EINRICH	86	1 569	2 369	15 080
864	RUNDF- FERNS- PHONO- VIDEOGER	2	13	27	209
865	ELEKTRONISCHE BAUELEMENTE	1 050	3 285	30 077	84 747
869	ELEKTROTECHN ERZEUGNISSE A N G	339	745	2 717	5 918
871	MED GERAETE U ORTHOP VORRICHTU	61	1 580	1 875	20 575
872	MESS- STEUER- REGELTECHN ERZEU	279	2 455	3 368	21 674
873	OPTISCHE UND FOTOGRAF GERAETE	45	823	319	6 018
874	UHREN	11	352	100	2 061
875	MOEBEL	2 307	1 291	25 110	14 076
876	MUSIKINSTRUMENTE	0	11	1	54
877	SPIELWAREN	-	-	905	803
878	SCHMUCK- GOLD- SILBERSCHMIEDEW	-	-	1	18
881	SCHIENENFAHRZEUGE	1 342	2 027	23 620	13 726
882	WASSERFAHRZEUGE	116 718	45 024	1 017 633	504 490
883	LUFTFAHRZEUGE	13	344	119	3 502
884	MOTORE TEILE ZUBEH F KFZ U DGL	36 664	20 162	208 702	126 026
885	PKW UND WOHNMOBILE	638	437	7 750	6 002
886	BUSSE	-	-	290	207
887	LKW UND SPEZIALFAHRZEUGE	4 600	3 574	20 460	16 992
888	FAHRRADER	-	-	-	-
889	FAHRZEUGE A N G	3 677	1 299	61 139	22 592
891	VOLLSTAENDIGE FABRIKATIONSANLA	92	131	410	226
896	ENDERZEUGNISSE A N G	7 455	3 856	79 762	45 185
	SUMME ENDERZEUGNISSE	664 749	283 525	4 630 106	2 322 197
	SUMME FERTIGWAREN	1 251 046	332 829	8 537 763	2 636 744
	SUMME GEWERBLICHE WIRTSCHAFT	2 710 776	380 541	25 557 651	3 051 379
9	A U ß E R D E M				
901	RUECKWAREN	-	-	-	-
902	ERSATZLIEFERUNGEN	-	-	-	-
904	A.N. AUFGLIEDB. WARENVERKEHRE	233 840	22 973	2 653 552	201 710
	SUMME AUßERDEM	233 840	22 973	2 653 552	201 710
	S U M M E I N S G E S A M T	7 661 969	538 737	53 130 023	4 277 067

**4. Ausfuhr Mecklenburg-Vorpommerns nach Erdteilen,
Bestimmungsländern und Ländergruppen**

ERDTEIL BESTIMMUNGSLAND LAENDERGRUPPE	SEPTEMBER 2008		JANUAR BIS SEPTEMBER 2008	
	DT=100KG	1000EUR	DT=100KG	1000EUR
E U R O P A				
FRANKREICH	231 216	35 225	1 656 201	276 992
NIEDERLANDE	142 553	19 202	1 880 481	188 198
ITALIEN	69 818	28 905	873 004	218 701
VEREINIGTES KOENIGREICH	568 624	70 555	6 778 477	364 533
IRLAND	28 975	897	865 875	25 756
DAENEMARK	406 471	23 403	5 830 897	270 453
GRIECHENLAND	7 463	1 883	75 825	21 252
PORTUGAL	141 275	21 205	585 059	65 602
SPANIEN	250 740	11 983	2 131 196	218 921
SCHWEDEN	555 777	17 384	6 534 134	225 649
FINNLAND	119 839	8 525	1 842 143	92 017
ÖSTERREICH	116 542	19 164	637 603	115 177
BELGIEN	34 360	6 707	1 037 598	299 682
LUXEMBURG	2 743	873	28 189	9 504
ISLAND	3 237	265	223 570	6 348
NORWEGEN	179 124	8 859	1 758 192	127 598
LIECHTENSTEIN	15	9	322	76
SCHWEIZ	30 079	6 540	202 786	53 822
FAEROEER	242	38	20 413	692
ANDORRA	-	-	0	1
GIBRALTAR	-	-	531	707
VATIKANSTADT	-	-	-	-
MALTA	138	43	2 354	1 796
SAN MARINO	-	-	2	1
TUERKEI	80 919	8 687	592 543	67 176
ESTLAND	21 530	804	256 952	12 495
LETTLAND	13 950	582	97 079	7 452
LITAUEN	9 031	583	147 259	12 403
POLEN	350 331	31 183	4 213 433	227 127
TSCHECHISCHE REPUBLIK	81 341	7 415	625 524	48 237
SLOWAKEI	14 361	2 888	86 729	23 136
UNGARN	14 803	2 141	167 701	21 420
ZYPERN	906	957	9 069	4 422
RUMAENIEN	36 748	3 520	234 821	23 267
BULGARIEN	9 376	823	39 267	5 375
ALBANIEN	184	21	3 983	1 023
UKRAINE	10 634	1 717	75 914	13 591
BELARUS	3 355	1 076	31 053	7 536
MOLDAU, REPUBLIK	4 617	181	8 019	486
RUSSLAND	96 471	22 059	805 830	254 131
SLOWENIEN	2 773	582	35 580	7 654
KROATIEN	2 671	376	36 489	12 080
BOSNIEN-HERZEGOWINA	1 396	208	7 402	1 434
KOSOVO	1 904	114	7 836	600
EHEM. JUG. REP. MAZEDONIEN	3 499	250	11 763	1 687
MONTENEGRO	552	180	3 904	1 442
SERBIEN	6 402	529	32 977	2 596
SUMME EUROPA	3 656 988	368 539	40 495 981	3 340 249
A F R I K A				
CEUTA	-	-	-	-
MELILLA	-	-	432	55
MAROKKO	378 060	8 210	451 317	11 318
ALGERIEN	58 114	3 056	384 012	20 087
TUNESIEN	258	77	249 701	8 161
LIBYEN	317	89	437 531	13 918
AEGYPTEN	16 714	1 717	75 170	21 422
SUDAN	-	-	496 102	11 488
MAURETANIEN	-	-	10 184	1 102
MALI	-	-	961	54
BURKINA FASO	165	10	395	49
NIGER	-	-	1 382	84
TSCHAD	-	-	183	13
KAP VERDE	107	32	535	69
SENEGAL	176	106	4 073	1 363
GAMBIA	16	8	169	77
GUINEA-BISSAU	-	-	-	-
GUINEA	189	11	2 654	199
SIERRA LEONE	187	15	2 566	172
LIBERIA	-	-	502	22
ELFENBEINKÜSTE	192	23	2 421	346
GHANA	850	53	6 356	1 013
TOGO	8	2	53	35
BENIN	191	10	1 067	73
NIGERIA	78 572	13 752	156 879	20 506
KAMERUN	-	-	1 949	290
ZENTRALAFRIKANISCHE REPUBLIK	-	-	-	-
AEQUATORIALGUINEA	-	-	11 145	727
SÃO TOME UND PRINCIPE	-	-	-	-
GABUN	535	88	1 387	157
REPUBLIK KONGO	-	-	685	49
DEMOKRATISCHE REPUBLIK KONGO	381	22	971	114
RUANDA	1	1	1	2
BURUNDI	-	-	-	-
ST. HELENA UND ZÜGEH. GEBIETE	-	-	-	-
ANGOLA	55	26	4 537	3 534
AETHIOPIEN	-	-	3	7
ERITREA	-	-	-	-
DSCHIBUTI	-	-	12	13
SOMALIA	-	-	-	-
KENIA	304	101	2 444	370
UGANDA	1 322	73	9 023	495
TANSANIA	1	1	411	73
SEYCHELLEN UND ZÜGEH. GEBIETE	-	-	-	-
BRIT. GEB. IM INDISCHEN OZEAN	-	-	-	-
MOSAMBIK	-	-	214 466	6 165
MADAGASKAR	13	8	554	161
MAURITIUS	-	-	19	89
KOMOREN	-	-	129	29

Noch: 4. Ausfuhr Mecklenburg-Vorpommerns nach Erdteilen,
Bestimmungsländern und Ländergruppen

ERDTEIL BESTIMMUNGSLAND LAENDERGRUPPE	SEPTEMBER 2008		JANUAR BIS SEPTEMBER 2008	
	DT=100KG	1000EUR	DT=100KG	1000EUR
A F R I K A				
MAYOTTE	—	—	266	15
SAMBIA	—	—	—	—
SIMBABWE	—	—	299 502	5 472
MALAWI	—	—	1 800	273
SUEDAFRIKA	286 243	8 531	1 203 888	41 137
NAMIBIA	4 867	3 265	4 990	3 642
BOTSUANA	—	—	15	10
SWASILAND	—	—	—	—
LESOTHO	—	—	294	122
SUMME AFRIKA	827 836	39 285	4 043 138	174 574
A M E R I K A				
VEREINIGTE STAATEN	45 458	13 546	1 184 978	180 940
KANADA	9 322	3 027	69 567	22 770
GROENLAND	—	—	2	8
ST. PIERRE UND MIQUELON	—	—	—	—
MEXIKO	6 087	631	38 715	9 039
BERMUDA	—	—	—	—
GUATEMALA	51	26	708	359
BELIZE	—	—	214	17
HONDURAS	40	40	489	277
EL SALVADOR	0	1	566	256
NICARAGUA	3	1	15	18
COSTA RICA	262	72	555	140
PANAMA	5	146	488	295
ANGUILLA	—	—	—	—
KUBA	3	7	1 406	461
ST. CHRISTOPH U. ST. KITTS-NEVIS	—	—	—	—
HAITI	—	—	10	4
BAHAMAS	349	85	1 102	328
TURKS- UND CAICOSINSELN	—	—	427	45
DOMINIKANISCHE REPUBLIK	0	1	737	198
AMERIKAN. JUNGFERNINSELN	—	—	—	—
ANTIGUA UND BARBUDA	—	—	58 432	13 437
DOMINICA	—	—	0	2
KAIMANINSELN	—	—	0	4
JAMAICA	—	—	—	—
ST. LUCIA	—	—	1	1
ST. VINCENT	—	—	214	20
BRITISCHE JUNGFERNINSELN	—	—	—	—
BARBADOS	—	—	2 295	1 251
MONSERRAT	—	—	—	—
TRINIDAD UND TOBAGO	5	2	911	243
GRENADA	—	—	—	—
ARUBA	—	—	225	34
NIEDERLAENDISCHE ANTILLEN	—	—	184	72
KOLUMBIEN	1 518	96	3 238	1 464
VENEZUELA	13	10	6 059	1 226
GUYANA	191	13	147 186	4 399
SURINAME	—	—	226	20
ECUADOR	—	—	280 272	7 909
PERU	6	18	229	556
BRASILLEN	7 246	4 845	33 843	24 693
CHILE	896	186	6 088	6 807
BOLIVIEN	—	—	21	46
PARAGUAY	—	—	246	32
URUGUAY	584	43	1 590	151
ARGENTINIEN	314	254	3 841	2 809
FALKLANDINSELN	—	—	—	—
SUMME AMERIKA	72 351	23 050	1 845 079	280 329
A S I E N				
LIBANON	1 289	101	12 448	1 280
SYRIEN	1 533	73	4 709	338
IRAK	951	38	2 103	79
IRAN	1 216 845	26 042	1 235 230	29 595
ISRAEL	278 825	6 374	861 740	23 248
BESETZTE PALÄSTINENSISCHE GEB.	—	—	15	14
TIMOR-LESTE	—	—	—	—
JORDANIEN	201	13	20 688	882
SAUDI-ARABIEN	974 526	18 929	2 317 239	72 264
KUWAIT	5 714	402	77 431	4 607
BAHRAIN	—	—	456	130
KATAR	20	80	24 354	7 898
VEREINIGTE ARABISCHE EMIRATE	9 959	634	360 987	20 218
OMAN	576	31	8 678	714
JEMEN	420 535	9 073	428 081	16 898
GEORGIEN	123	34	1 388	313
ARMENIEN	—	—	2 293	440
ASERBAIDSCHE	1 868	211	14 303	2 430
KASACHSTAN	579	89	8 711	2 118
TURKMENISTAN	0	11	0	11
USBEKISTAN	17	6	23	21
AFGHANISTAN	1 270	907	18 433	12 188
TADSCHIKISTAN	14	4	143	55
PAKISTAN	2	40	16 893	1 401
KIRGISTAN	379	31	1 356	166
INDIEN	14 226	7 795	75 611	27 361
BANGLADESH	90	111	9 323	1 097
MALEDIVEN	—	—	73	37
SRI LANKA	241	15	2 752	414
NEPAL	—	—	183	14
BHUTAN	—	—	—	—
MYANMAR	—	—	40	17
THAILAND	925	255	30 212	4 615
LAOS	—	—	—	—
VIETNAM	9 663	2 369	21 471	6 129

Noch: 4. Ausfuhr Mecklenburg-Vorpommerns nach Erdteilen,
Bestimmungsländern und Ländergruppen

ERDTEIL BESTIMMUNGSLAND LAENDERGRUPPE	SEPTEMBER 2008		JANUAR BIS SEPTEMBER 2008	
	DT=100KG	1000EUR	DT=100KG	1000EUR
A S I E N				
KAMBODSCHA	—	—	284	56
INDONESIEN	3 699	84	33 037	2 792
MALAYSIA	29 695	4 891	33 680	6 657
BRUNEI	—	—	—	—
SINGAPUR	5 827	3 285	34 261	15 745
PHILIPPINEN	1 272	489	8 893	3 849
MONGOLEI	144	61	1 821	342
CHINA	54 420	15 814	473 604	115 878
NORDKOREA	—	—	21	40
SUEDKOREA	4 585	4 839	53 636	49 669
JAPAN	37 167	2 043	214 671	19 431
TAIWAN	1 419	437	43 192	4 516
HONGKONG	4 637	598	32 279	4 765
MACAU	—	—	75	22
SUMME ASIEN	3 083 236	106 208	6 486 820	460 754
A U S T R A L I E N - O Z E A N I E N				
AUSTRALIEN	21 485	1 326	257 215	17 597
PAPUA-NEUGUINEA	—	—	—	—
NAURU	—	—	—	—
NEUSEELAND	11	112	687	648
SALOMONEN	—	—	—	—
TUVALU	—	—	—	—
NEUKALEDONIEN U.ZUEGH. GEBIETE	7	10	7	10
WALLIS UND FUTUNA	—	—	—	—
KIRIBATI	—	—	—	—
PITCAIRNINSELN	—	—	—	—
FIDSCHI	—	—	2	5
VANUATU	—	—	—	—
TONGA	—	—	—	—
WESTSAMOA	—	—	—	—
NÖRDLICHE MARIANEN	—	—	—	—
FRANZOESISCH-POLYNESIEN	—	—	8	5
FOEDER.STAATEN VON MIKRONESIEN	—	—	—	—
MARSHALL-INSELN	—	—	—	—
PALAU	—	—	—	—
AMERIKANISCH-SAMOA	—	—	—	—
GUAM	—	—	4	105
AMERIK. ÜBERSEEINSELN, KLEIN.	—	—	—	—
KOKOSINSELN (KEELINGINSELN)	—	—	—	—
WEIHNACHTSINSEL	—	—	—	—
HEARD- UND DIE MCDONALDINSELN	—	—	—	—
NORFOLKINSELN	—	—	—	—
COOKINSELN	—	—	—	—
NIUE	—	—	—	—
TOKELAU	—	—	—	—
ANTARKTIS	—	—	—	—
BOUVETINSEL	—	—	—	—
SÜDGEORG.U.SÜDL.SANDWICHINSELN	—	—	78	5
FRANZÖSISCHE SÜDGEBIETE	—	—	—	—
SUMME AUSTRALIEN-OZEANIEN	21 503	1 448	258 001	18 374
V E R S C H I E D E N E S				
SCHIFFS- U. LUFTFAHRZEUGBEDARF	55	208	1 005	2 787
NICHT ERMITT. LDR. U. GEBIETE	—	—	—	—
NICHT NACHGEWIESENE GEBIETE	—	—	—	—
SUMME VERSCHIEDENES	55	208	1 005	2 787
S U M M E I N S G E S A M T	7 661 969	538 737	53 130 023	4 277 067
I N D U S T R I A L . W E S T L . L A E N D E R				
DAVON				
EU-LAENDER	3 231 686	317 432	36 672 449	2 787 221
EFTA-LAENDER	212 455	15 673	2 184 871	187 844
USA UND KANADA	54 780	16 573	1 254 544	203 710
UEBRIGE LAENDER	442 493	22 394	2 390 322	167 231
SUMME INDUSTRIAL. WESTL. LAENDER	3 941 414	372 072	42 502 186	3 346 006
V O R M A L S S T A A T S H A N D E L S L A E N D E R				
IN				
ANDERE EUROPÄISCHE LAENDER	115 261	25 053	924 799	276 766
SUMME VORMALS STAATSHANDELSLAENDER	115 261	25 053	924 799	276 766
E N T W I C K L U N G S L A E N D E R				
DAVON IN				
AFRIKA	541 593	30 753	2 839 250	133 437
AMERIKA	17 571	6 477	590 535	76 619
ASIEN	2 981 841	85 921	5 775 232	318 933
OZEANIEN	7	10	21	124
SUMME ENTWICKLUNGSLAENDER	3 541 011	123 161	9 205 038	529 113
S T A A T S H A N D E L S L A E N D E R				
IN				
ASIEN	64 228	18 244	496 917	122 389
SUMME STAATSHANDELSLAENDER	64 228	18 244	496 917	122 389

**5. Entwicklung der Einfuhr Mecklenburg-
1 000**

Lfd. Nr.	Jahr Quartal Monat	Einfuhr insgesamt	Ernährungswirtschaft				
			insgesamt	davon			
				lebende Tiere	Nahrungsmittel		
				tierischen Ursprungs	pflanzlichen Ursprungs	Genussmittel	
1	1996	1 161 231	192 128	4 797	69 139	101 813	16 378
2	1997	1 370 214	214 000	6 420	82 206	113 238	12 136
3	1998	1 406 170	210 763	14 324	68 578	117 958	9 903
4	1999	1 464 339	212 209	4 889	82 095	111 978	13 247
5	2000	2 205 471	253 613	5 514	92 258	146 377	9 465
6	2001	2 051 736	302 683	10 794	112 306	168 711	10 871
7	2002	2 006 931	319 698	12 026	102 476	188 217	16 979
8	2003	2 116 149	310 223	15 681	101 931	172 173	20 438
9	2004	2 184 559	305 834	10 502	117 806	155 854	21 671
10	2005	2 667 508	373 549	12 662	165 523	174 822	20 543
11	2006	3 448 148	424 707	14 189	170 461	225 494	14 563
12	2007	4 514 243	683 585	14 404	246 912	406 013	16 256
13	2008 ¹⁾						
14	1. Quartal 2007	1 103 554	173 846	4 612	66 285	100 513	2 436
15	2. Quartal 2007	1 042 191	130 189	3 919	41 288	80 581	4 400
16	3. Quartal 2007	1 182 909	162 074	3 703	50 219	104 073	3 912
17	4. Quartal 2007	1 185 588	217 477	2 172	89 120	120 845	5 340
18	1. Quartal 2008 ¹⁾	1 082 622	171 259	2 179	57 999	103 730	7 351
19	2. Quartal 2008 ¹⁾	1 063 438	167 590	2 429	61 916	99 380	3 864
20	3. Quartal 2008 ¹⁾	1 089 388	169 868	3 916	63 063	93 610	9 279
21	4. Quartal 2008 ¹⁾						
22	2007						
23	Januar	326 296	57 964	1 013	11 981	43 912	1 059
24	Februar	368 418	46 158	1 286	22 134	22 190	547
25	März	408 840	69 724	2 313	32 170	34 411	830
26	April	347 420	46 299	1 442	14 934	28 739	1 183
27	Mai	344 526	41 560	1 123	10 609	28 275	1 553
28	Juni	350 245	42 330	1 354	15 745	23 567	1 664
29	Juli	331 948	52 376	817	14 554	35 521	1 484
30	August	454 978	53 364	741	16 362	35 354	741
31	September	395 983	56 334	2 145	19 303	33 198	1 687
32	Oktober	400 846	79 390	703	30 816	45 743	2 128
33	November	392 088	73 858	698	29 952	40 850	2 358
34	Dezember	392 654	64 229	771	28 352	34 252	854
35	2008 ¹⁾						
36	Januar	342 786	58 781	543	18 165	36 729	3 344
37	Februar	386 067	56 955	1 110	20 997	32 050	2 797
38	März	353 769	55 523	526	18 837	34 951	1 210
39	April	409 093	68 303	520	28 804	38 147	833
40	Mai	365 661	46 189	757	15 374	28 349	1 708
41	Juni	288 684	53 098	1 152	17 738	32 884	1 323
42	Juli	367 745	51 929	1 015	24 118	22 358	4 438
43	August	338 016	63 177	1 540	17 996	39 811	3 830
44	September	383 627	54 762	1 361	20 949	31 441	1 011
45	Oktober						
46	November						
47	Dezember						
48	Januar - September	3 235 448	508 717	8 524	182 978	296 720	20 494
49	Verä.z.Vorz. in %	- 2,8	9,1	- 30,3	16,0	4,1	90,7

1) vorläufige Angaben

Vorpommerns nach Warengruppen
EUR

Gewerbliche Wirtschaft						Lfd. Nr.
insgesamt	davon					
	Rohstoffe	Halbwaren	Fertigwaren			
			insgesamt	Vor-	End-	
erzeugnisse						
969 104	64 917	341 433	562 754	130 904	431 850	1
1 156 214	67 028	449 224	639 962	157 011	482 951	2
1 195 408	69 885	370 599	754 923	177 578	577 346	3
1 252 131	105 574	337 979	808 578	182 197	626 381	4
1 951 858	153 929	672 037	1 125 892	214 584	911 309	5
1 749 053	150 600	618 196	980 257	187 752	792 505	6
1 687 233	158 447	464 271	1 064 515	214 307	850 208	7
1 710 383	155 229	497 905	1 057 249	218 516	838 734	8
1 808 065	110 174	501 578	1 196 313	292 043	904 270	9
2 214 146	167 035	520 684	1 526 427	430 379	1 096 047	10
2 905 855	340 426	779 869	1 785 560	576 829	1 208 731	11
2 975 585	394 974	516 272	2 064 339	647 578	1 416 761	12
						13
720 742	95 993	103 347	521 403	172 056	349 346	14
700 167	64 711	138 876	496 580	172 024	324 554	15
810 440	145 333	127 334	537 773	150 550	387 224	16
744 235	88 937	146 714	508 584	152 948	355 637	17
818 078	109 852	175 019	533 207	140 943	392 264	18
805 377	97 663	148 980	558 735	167 593	391 141	19
825 504	77 731	208 514	539 260	171 097	368 160	20
						21
201 197	23 599	26 765	150 833	52 483	98 350	22
256 307	45 930	34 738	175 639	54 953	120 686	23
263 238	26 464	41 844	194 931	64 620	130 310	24
233 096	28 690	48 834	155 572	51 804	103 767	25
231 812	10 938	60 148	160 726	59 387	101 338	26
235 259	25 083	29 894	180 282	60 833	119 449	27
210 609	24 231	37 793	148 585	49 834	98 752	28
334 806	97 017	35 507	202 282	56 009	146 273	29
265 025	24 085	54 034	186 906	44 707	142 199	30
242 751	29 755	58 698	154 297	47 082	107 216	31
241 666	27 140	32 073	182 453	51 734	130 719	32
259 818	32 042	55 943	171 834	54 132	117 702	33
253 260	24 434	49 688	179 137	41 837	137 300	34
300 082	59 722	82 419	157 941	49 047	108 894	35
264 736	25 696	42 912	196 129	50 059	146 070	36
306 899	31 860	59 331	215 709	65 310	150 398	37
290 751	57 565	63 781	169 405	49 339	120 066	38
207 727	8 238	25 868	173 621	52 944	120 677	39
283 084	16 934	87 419	178 731	60 021	118 709	40
248 117	45 557	35 924	166 637	51 537	115 099	41
294 303	15 240	85 171	193 892	59 539	134 352	42
						43
						44
						45
2 448 959	285 246	532 513	1 631 202	479 633	1 151 565	46
9,8	- 6,8	44,1	4,8	- 3,0	8,5	47

**6. Entwicklung der Einfuhr Mecklenburg-
1 000**

Lfd. Nr.	Jahr Quartal Monat	Einfuhr insgesamt	Da				
			industrialisierte westliche Länder	darunter			andere europäische Länder
				EU-Länder	EFTA-Länder	USA und Kanada	
1	1996	1 161 231	847 769	687 652	79 073	22 166	268 402
2	1997	1 370 214	905 258	748 592	73 118	25 521	395 866
3	1998	1 406 170	906 316	733 776	77 345	27 291	406 285
4	1999	1 464 339	914 749	733 033	103 454	48 609	408 700
5	2000	2 205 471	1 355 808	1 052 429	221 103	45 501	626 612
6	2001	2 051 736	1 203 609	1 019 603	112 058	44 113	706 445
7	2002	2 006 931	1 268 240	1 090 493	115 794	36 853	602 521
8	2003	2 116 149	1 669 991	1 493 401	94 248	33 749	314 993
9	2004	2 184 559	1 733 845	1 554 345	98 502	34 852	290 039
10	2005	2 667 508	2 069 665	1 867 084	113 981	35 742	367 459
11	2006	3 448 148	2 543 891	2 326 944	116 728	55 183	563 316
12	2007	4 514 243	3 655 313	3 379 374	149 173	58 106	385 765
13	2008 ¹⁾						
14	1. Quartal 2007	1 103 554	920 533	831 176	55 440	15 446	84 567
15	2. Quartal 2007	1 042 191	850 077	790 821	25 658	14 124	78 135
16	3. Quartal 2007	1 182 909	917 627	863 994	27 171	12 710	124 318
17	4. Quartal 2007	1 185 588	967 076	893 385	40 904	15 828	98 746
18	1. Quartal 2008 ¹⁾	1 082 622	850 819	779 482	29 220	19 979	122 730
19	2. Quartal 2008 ¹⁾	1 063 438	840 808	756 119	35 703	11 700	84 847
20	3. Quartal 2008 ¹⁾	1 089 388	863 809	785 627	46 372	10 730	108 148
21	4. Quartal 2008 ¹⁾						
22	2007						
23	Januar	326 296	262 187	244 976	7 306	6 186	38 977
24	Februar	368 418	328 602	277 645	36 825	5 329	14 598
25	März	408 840	329 744	308 555	11 309	3 931	30 992
26	April	347 420	283 425	263 128	8 041	4 236	28 795
27	Mai	344 526	286 918	272 348	7 871	4 290	24 769
28	Juni	350 245	279 734	255 345	9 746	5 598	24 571
29	Juli	331 948	275 771	256 832	10 063	3 624	28 118
30	August	454 978	313 060	296 129	8 305	2 515	73 021
31	September	395 983	328 796	311 033	8 803	6 571	23 179
32	Oktober	400 846	320 764	293 870	13 058	6 167	43 845
33	November	392 088	330 764	309 676	9 697	5 274	21 359
34	Dezember	392 654	315 548	289 839	18 149	4 387	33 542
35	2008 ¹⁾						
36	Januar	342 786	276 113	257 250	9 756	3 372	26 095
37	Februar	386 067	275 963	244 385	9 537	13 394	70 362
38	März	353 769	298 743	277 847	9 927	3 213	26 273
39	April	409 093	324 231	282 603	13 292	4 874	47 098
40	Mai	365 661	264 809	242 548	10 022	3 503	27 510
41	Juni	288 684	251 768	230 968	12 389	3 323	10 239
42	Juli	367 745	303 037	274 273	20 861	3 793	18 899
43	August	338 016	249 060	222 854	11 067	4 154	59 020
44	September	383 627	311 712	288 500	14 444	2 783	30 229
45	Oktober						
46	November						
47	Dezember						
48	Januar - September	3 235 448	2 555 436	2 321 228	111 295	42 409	315 725
49	Verä.z.Vorz.in %	- 2,8	- 4,9	- 6,6	2,8	0,3	10,0

1) vorläufige Angaben

Vorpommerns nach ausgewählten Ländergruppen

EUR

runter							Lfd. Nr.
Ent- wicklungs- länder	davon in				Staats- handels- länder		
	Afrika	Amerika	Asien	Ozeanien			
34 859	2 661	15 598	16 596	4	9 937	1	
44 343	1 935	19 290	23 111	6	24 734	2	
68 325	11 977	11 544	44 803	1	25 232	3	
117 563	9 592	11 001	96 969	-	23 108	4	
178 769	13 406	20 014	145 348	2	44 134	5	
106 257	10 454	30 396	65 396	11	35 290	6	
114 387	28 095	30 182	56 076	34	21 713	7	
93 310	8 838	18 373	66 099	-	37 839	8	
106 152	16 156	14 084	75 912	-	54 396	9	
135 778	2 241	20 968	112 475	95	94 605	10	
203 487	1 982	42 430	159 061	13	137 453	11	
242 542	2 877	40 642	198 956	67	230 622	12	
						13	
52 285	1 555	10 871	39 831	27	46 170	14	
69 407	400	9 755	59 243	10	44 574	15	
73 746	355	7 200	66 164	27	67 218	16	
47 104	566	12 816	33 719	4	72 661	17	
50 197	3 249	16 963	29 985	-	58 877	18	
96 651	45 023	15 200	36 409	17	41 133	19	
65 268	4 596	28 107	32 566	-	52 163	20	
						21	
11 112	210	2 986	7 915	-	14 020	22	
11 438	1 186	2 159	8 074	20	13 781	23	
29 735	159	5 726	23 842	7	18 369	24	
25 030	198	4 857	19 965	10	10 171	25	
19 536	183	1 963	17 391	-	13 303	26	
24 841	19	2 935	21 887	-	21 100	27	
10 799	186	2 592	8 021	-	17 260	28	
46 794	16	2 182	44 569	27	22 102	29	
16 153	153	2 426	13 574	-	27 856	30	
13 408	50	3 123	10 235	-	22 828	31	
13 080	270	5 257	7 549	4	26 885	32	
20 616	246	4 436	15 935	-	22 948	33	
14 170	163	8 060	5 947	-	26 408	34	
24 988	2 860	3 415	18 713	-	14 755	35	
11 039	226	5 488	5 325	-	17 714	36	
24 403	7 433	4 976	11 993	-	13 362	37	
59 355	37 350	5 113	16 874	17	13 987	38	
12 893	240	5 111	7 542	-	13 784	39	
26 495	4 367	9 673	12 456	-	19 313	40	
17 319	24	8 624	8 671	-	12 618	41	
21 454	205	9 810	11 439	-	20 232	42	
						43	
						44	
						45	
212 116	52 868	60 270	98 960	17	152 173	46	
8,5	2 188,7	116,6	- 40,1	x	- 3,7	47	

7. Einfuhr Mecklenburg-Vorpommerns nach Warengruppen und Warenuntergruppen

NR. D. SYSTE- MATIK	WARENGRUPPE WARENUNTERGRUPPE	SEPTEMBER 2008		JANUAR BIS SEPTEMBER 2008	
		DT=100KG	1000EUR	DT=100KG	1000EUR
1-4	ERNAEHRUNGSWIRTSCHAFT				
1	LEBENDE TIERE				
101	PFERDE	-	-	26	28
102	RINDER	216	43	1 478	320
103	SCHWEINE	7 174	1 250	42 628	6 507
105	SCHAFE	-	-	-	-
107	HAUSGEFLUEGEL	28	46	6 965	1 322
109	LEBENDE TIERE A.N.G.	41	21	557	347
	SUMME LEBENDE TIERE	7 459	1 361	51 655	8 523
2	NAHRUNGSMITTEL TIER URSPR				
201	MILCH U -ERZ AUßER BUTTER KAES	7 884	3 037	254 762	40 921
202	BUTTER U AND MILCHFETTSTOFFE	200	74	4 170	1 546
203	KAESE	2 430	894	31 759	12 714
204	FLEISCH UND FLEISCHWAREN	22 676	4 421	239 840	47 865
206	FISCHE KREBSE -ZUBEREITUNGEN	85 886	11 621	507 103	74 064
208	TIERISCHE OELE UND FETTE	1 005	65	20 315	1 142
209	EIER EIWEIß EIGELB	1 778	511	16 967	2 883
211	FISCHMEHL FLEISCHMEHL UND DGL	-	-	-	-
219	NAHRUNGSM TIER URSPRUNGS A.N.G	10 142	326	21 257	1 843
	SUMME NAHRUNGSMITTEL TIER URSP	132 001	20 949	1 096 173	182 978
3	NAHRUNGSMITTEL PFL URSPR				
301	WEIZEN	168 561	3 007	1 180 878	29 521
302	ROGGEN	730	24	59 068	1 522
303	GERSTE	69 635	1 527	759 400	15 545
304	HAFER	1 367	15	11 993	376
305	MAIS	1 606	84	61 575	3 564
308	SORGHUM HIRSE SONST GETREIDE	-	-	26 403	649
309	REIS UND REISERZEUGNISSE	950	71	4 263	357
310	GETREIDEERZEUGN AUßER REISERZ	1 238	90	7 462	729
315	BACKWAREN U AND GETREIDEZUBER	4 324	952	43 578	8 083
316	MALZ	21 296	809	94 663	3 563
320	SAAT-U PFLANZGUT AUßER OELSAAT	2	1	166	41
325	HUELSENFRUECHTE	-	-	2 049	145
335	GRUEN- UND RAUFUTTER	193	5	836	35
340	KARTOFFELN UND -ERZEUGNISSE	4 058	308	57 841	3 254
345	GEMUESE SONST KUECHENGWAECHSE	10 833	1 512	312 377	32 161
350	FRISCHOBST AUßER SUEDFRUECHTEN	9 446	1 027	72 818	6 650
355	SUEDFRUECHTE	1 618	211	63 049	6 509
360	SCHALEN- UND TROCKENFRUECHTE	1 145	401	12 827	4 230
370	GEMUESEZUBEREIT U -KONSERVEN	27 830	2 409	202 972	16 531
372	OBSTZUBEREIT UND -KONSERVEN	5 011	531	44 214	4 548
375	OBST- UND GEMUESESAEFTE	47 784	3 378	412 218	33 458
377	KAKAO UND KAKAOERZEUGNISSE	2 167	591	8 283	2 498
379	GEWUERZE	69	37	1 153	367
381	ZUCKERRUEBEN ZUCKER ZUCKERERZ	97 140	5 049	515 901	26 804
383	OELFRUECHTE	86 228	3 568	476 765	19 578
385	PFLANZLICHE OELE U FETTE	12 208	1 334	311 935	29 805
389	OELKUCHEN	4	5	44 695	1 006
393	KLEIE UND SONST FUTTERMITTEL	15 846	970	1 354 148	10 199
395	NAHRUNGSM PFLANZL URSPR A.N.G.	10 333	1 317	137 795	10 581
396	LEB PFLANZEN ZIERGAERTN ERZ	5 441	2 210	77 717	24 412
	SUMME NAHRUNGSMITTEL PFL URSPR	607 064	31 441	6 359 043	296 721
4	GENUSSMITTEL				
401	HOPFEN	-	-	-	-
402	KAFFEE	-	-	10 788	1 741
403	TEE UND MATE	245	8	7 609	258
411	ROHTABAK UND TABAKERZEUGNISSE	-	-	1 618	64
421	BIER	10 007	370	74 190	2 965
423	BRANNTWEIN	3 553	230	167 369	11 247
425	WEIN	3 994	402	43 923	4 218
	SUMME GENUSSMITTEL	17 799	1 011	305 496	20 493
	SUMME ERNAEHRUNGSWIRTSCHAFT	764 323	54 762	7 812 367	508 716
5-8	GEWERBLICHE WIRTSCHAFT				
5	ROHSTOFFE				
502	CHEMIEFASERN EINSCHL ABFAELLE	1	1	85	29
503	WOLLE U A TIERHAARE REIßWOLLE	-	-	-	-
504	BAUMWOLLE REIßBAUMWOLLE ABF	-	-	-	-
505	FLACHS HANF JUTE UND DGL	-	-	65	4
506	ABF V GESPINSTWAREN LUMPEN	548	129	8 275	874
507	FELLE ZU PELZWERK ROH	-	-	0	4
508	FELLE UND HAEUTE ROH A.N.G.	-	-	-	-
511	RUNDHOLZ	615 539	5 333	4 029 399	37 934
513	ROHKAUTSCHUK	665	344	3 584	1 057
516	STEINKOEHLE UND -BRIKETTS	657 864	7 948	7 887 912	70 952
517	BRAUNKOEHLE UND -BRIKETTS	1 007	8	4 067	33
518	ERDOEL UND ERDGAS	-	-	3 065 924	159 375
519	EISENERZE	-	-	105 765	556
520	ABBRAENDE SCHLACKEN FE MN HALT	-	-	-	-
522	KUPFERERZE	-	-	-	-
523	BLEIERZE	-	-	-	-
524	ZINKERZE	-	-	-	-
526	NICKELERZE	-	-	-	-
528	ERZE UND METALLASCHEN A.N.G.	-	-	480	26
529	BAUXIT KRYOLITH	2 185	31	54 216	492
530	SPEISE- UND INDUSTRIESALZ	6 817	88	44 876	584
532	STEINE UND ERDEN A.N.G.	618 523	1 058	7 300 632	10 972
534	ROHSTOFFE F CHEM ERZEUGN A.N.G	749	70	9 802	514

Noch: 7. Einfuhr Mecklenburg-Vorpommerns nach Warengruppen und Warenuntergruppen

NR. D. SYSTE- MATIK	WARENGRUPPE WARENUNTERGRUPPE	SEPTEMBER 2008		JANUAR BIS SEPTEMBER 2008	
		DT=100KG	1000EUR	DT=100KG	1000EUR
5	ROHSTOFFE				
537	EDELST SCHMUCKST PERLEN ROH	-	-	0	6
590	ROHSTOFFE AUCH ABFAELLE A.N.G.	3 483	232	169 116	1 834
	SUMME ROHSTOFFE	1 907 380	15 240	22 684 198	285 246
6	HALBWAREN				
602	SEIDENGARNE KUENSTL U SYNTH	9	7	329	139
603	GARNE AUS CHEMIEFASERN	-	-	651	174
604	GARNE AUS WOLLE U AND TIERHAAR	-	-	-	-
605	GARNE AUS BAUMWOLLE	-	-	-	-
606	GARNE A FLACHS HANF JUTE U DGL	-	-	84	16
607	SCHNITTHOLZ	37 255	1 432	226 443	10 886
608	HALBSTOFF A ZELLULOSEH FASERST	2 425	129	46 907	2 393
609	KAUTSCHUK BEARBEITET	1 354	304	27 777	3 312
611	ZEMENT	8	1	8 258	135
612	MINERALISCHE BAUSTOFFE A.N.G.	16 062	779	229 394	8 674
641	ROHEISEN	-	-	375 076	13 833
642	ABFALL SCHROTT A EISEN O STAHL	13 002	652	353 576	9 995
643	FERROLEGIERUNGEN	-	-	240	37
644	ROHF HALBZEUG A EISEN O STAHL	720	78	4 518	413
645	ALUMINIUM ROH AUCH LEGIERUNGEN	243	45	33 635	6 146
646	KUPFER ROH AUCH LEGIERUNGEN	218	116	16 885	9 764
647	NICKEL ROH AUCH LEGIERUNGEN	-	-	466	868
648	BLEI ROH AUCH LEGIERUNGEN	-	-	249	47
649	ZINN ROH AUCH LEGIERUNGEN	-	-	-	-
650	ZINK ROH AUCH LEGIERUNGEN	714	108	6 155	1 085
656	RADIOAKT ELEMENTE U ISOTOPE	0	1	0	29
659	UNEDLE METALLE A.N.G.	13	101	369	714
661	FETTSAEUREN PARAFFIN VASELIN	3 524	350	27 547	2 659
665	KOKS SCHWELKOKS A STEIN/BRAUNK	-	-	225	6
667	RUECKST D ERDOEL U TEERDESTILL	-	-	0	1
669	MINERALOELERZEUGNISSE	685 393	46 918	3 135 326	210 093
671	TEER U TEERDESTILL ERZEUGNISSE	-	-	-	-
673	DUENGEMITTEL	117 527	4 881	1 956 995	55 425
679	CHEMISCHE HALBWAREN A.N.G.	256 253	14 920	3 436 925	116 854
683	GOLD FUER GEWERBLICHE ZWECKE	-	-	-	-
690	HALBWAREN A.N.G.	2 602	14 348	46 876	78 813
	SUMME HALBWAREN	1 137 321	85 171	9 934 905	532 512
7	VORERZEUGNISSE				
701	GEWEBE A SEIDE KUEN SYNTH FAD	14	4	284	109
702	GEWEBE A ZELLWOLLE SYNTH FASER	272	172	2 097	1 795
703	GEWEBE A WOLLE U AND TIERHAAR	-	-	-	-
704	GEWEBE AUS BAUMWOLLE	-	-	3	4
705	GEWEBE AUS FLACHS HANF JUTE	97	39	525	165
706	LEDER	14	36	132	335
707	PELZFELLE GEGERBT O ZUGERICHT	6	10	6	10
708	PAPIER UND PAPPE	275 902	14 731	2 708 384	137 270
709	FURNIERE SPERRHOLZ U DGL	18 855	1 314	137 967	9 834
711	GLAS	363	85	1 692	465
732	KUNSTSTOFFE	54 111	7 326	446 017	65 831
734	FARBEN LACKE UND KITTE	8 694	785	35 426	5 796
736	DEXTRINE GELATINE UND LEIME	6 758	2 237	93 067	10 380
738	SPRENGSTOFFE SCHIESSBED ZUENDW	178	893	3 952	7 692
740	PHARMAZEUTISCHE GRUNDSTOFFE	167	135	5 327	2 329
749	CHEMISCHE VORERZEUGNISSE A.N.G.	39 095	4 123	790 140	50 213
751	ROHRE AUS EISEN UND STAHL	3 969	1 268	57 006	11 810
753	STAEBE PROFILE A EISEN O STAHL	45 347	3 875	270 157	22 490
755	BLECH AUS EISEN ODER STAHL	142 114	13 207	1 192 488	93 007
757	DRAHT AUS EISEN ODER STAHL	8 341	981	49 202	5 188
759	EISENBAHNOBERBAUMATERIAL	3 223	524	7 570	1 692
771	HALBZEUGE AUS KUPFER U -LEGIER	1 221	618	8 114	4 519
772	HALBZEUGE AUS ALUMINIUM	20 119	6 639	159 086	46 227
779	HALBZEUGE A UNEDLEN MET A.N.G.	64	538	918	2 457
781	HALBZEUGE AUS EDELMETALLEN	-	-	1	15
790	VORERZEUGNISSE A.N.G.	-	-	0	1
	SUMME VORERZEUGNISSE	628 925	59 539	5 969 561	479 634
8	ENDERZEUGNISSE				
801	BEKL A GESTR A SEIDE CHEMIEFAS	643	1 170	3 353	5 818
802	BEKL A GESTR A WOLLE AND TIERH	42	56	111	155
803	BEKL A GESTR AUS BAUMWOLLE	813	1 411	7 777	11 473
804	BEKL A SEIDE CHEMIEFASERN	925	1 229	3 092	4 507
805	BEKL A WOLLE U AND TIERHAAREN	0	3	185	266
806	BEKL A BAUMW AUßER GESTR/GEW	764	930	5 486	7 078
807	BEKLEIDUNG A FLACHS HANF U DGL	268	362	534	712
808	KOPFBEDECKUNGEN	41	49	87	123
809	TEXTILERZEUGNISSE A.N.G.	3 983	2 369	51 266	21 090
810	PELZWAREN	1	2	2	5
811	SCHUHE	762	614	6 612	5 954
812	LEDERW -BEKLEIDUNG AUßER SCHUH	185	237	2 303	2 016
813	PAPIERWAREN	22 795	2 726	109 682	14 543
814	DRUCKERZEUGNISSE	1 806	1 023	16 775	7 680
815	HOLZWAREN (OHNE MOEBEL)	14 677	1 840	186 897	17 098
816	KAUTSCHUKWAREN	3 997	885	31 771	9 187
817	WAREN AUS STEIN	337	56	6 084	784
818	KERAM ERZEUGN AUßER BAUKERAMIK	2 117	367	19 630	2 736
819	GLASWAREN	21 993	2 380	95 781	8 379
820	WERKZ SCHNEIDW AUS UNEDL MET	3 054	859	9 914	4 818
823	WAREN A KUPFER U KUPFERLEGIER	15	8	428	675
829	EISEN- BLECH- METALLWAR A N G	80 601	27 834	749 378	252 228
831	WAREN AUS WACHS ODER FETTEN	474	167	7 047	2 023
832	WAREN AUS KUNSTSTOFFEN	39 605	13 110	279 977	106 083
833	FOTOCHEMISCHE ERZEUGNISSE	2	6	24	94
834	PHARMAZEUTISCHE ERZEUGNISSE	40	235	309	2 770
835	DUFTSTOFFE KOERPERPFLEGEMITTEL	150	106	1 349	999

Noch: 7. Einfuhr Mecklenburg-Vorpommerns nach Warengruppen und Warenuntergruppen

NR. D. SYSTE- MATIK	WARENGRUPPE WARENUNTERGRUPPE	SEPTEMBER 2008		JANUAR BIS SEPTEMBER 2008	
		DT=100KG	1000EUR	DT=100KG	1000EUR
8	E N D E R Z E U G N I S S E				
839	CHEMISCH ENDERZEUGNISSE A N G	10 652	2 294	88 053	28 798
841	KRAFTMASCH O MOT F LUFT/STR-FZ	9 401	10 841	108 345	102 738
842	PUMPEN UND KOMPRESSOREN	543	1 003	4 944	9 637
843	ARMATUREN	386	593	18 089	13 319
844	LAGER GETR ZAHNR ANTRIEBSELEM	5 445	2 721	36 666	15 586
845	HEBEZEUGE UND FOERDERMITTEL	1 541	1 199	13 490	10 013
846	LANDWIRTSCHAFTLICHE MASCHINEN	1 303	963	17 631	12 113
847	MASCH F TEXTIL- U LEDERGEWERBE	33	93	90	311
848	MASCH F ERNAEHR-GEW TABAKVERAR	1 081	1 130	2 375	3 026
849	BERGWERKS- BAU- BAUSTOFFMASCH	3 136	1 286	34 167	15 347
850	GUSS- UND WALZWERKSTECHNIK	1 033	868	1 194	1 066
851	MASCH F KAUTSCH KUNSTST VERARB	226	887	775	1 490
852	WERKZEUGMASCHINEN	501	863	8 683	8 374
853	BÜROMASCH U AUTOM DV-MASCH	164	444	3 556	8 401
854	MASCH F PAPIER- U DRUCKGEWERBE	330	717	2 404	3 427
859	MASCHINEN A N G	3 173	5 431	48 148	70 448
860	SPORTGERAETE	71	72	3 276	1 115
861	GERAETE Z ELEKTR-ERZ U -VERT	6 887	5 781	44 581	59 702
862	ELEKTRISCHE LAMPEN U LEUCHTEN	791	261	7 879	3 872
863	NACHRICHTENTECHN GER U EINRICH	38	587	1 208	16 633
864	RUNDF- FERNS- PHONO- VIDEOGER	96	158	2 766	6 089
865	ELEKTRONISCHE BAUELEMENTE	335	8 799	2 951	86 265
869	ELEKTROTECHN ERZEUGNISSE A N G	2 918	876	21 155	14 206
871	MED GERAETE U ORTHOP VORRICHTU	77	651	1 019	6 301
872	MESS- STEUER- REGELTECHN ERZEU	1 073	3 476	6 342	20 681
873	OPTISCHE UND FOTOGRAF GERAETE	8	82	294	1 897
874	UHREN	3	34	348	218
875	MOEBEL	34 080	6 648	253 294	48 224
876	MUSIKINSTRUMENTE	0	5	82	127
877	SPIELWAREN	433	237	2 448	1 261
878	SCHMUCK- GOLD- SILBERSCHMIEDEW	0	10	3	5 274
881	SCHIENENFAHRZEUGE	3 776	1 279	10 103	2 971
882	WASSERFAHRZEUGE	55	39	868	1 210
883	LUFTFAHRZEUGE	5	25	17	169
884	MOTORE TEILE ZUBEH F KFZ U DGL	2 977	1 895	33 122	18 953
885	PKW UND WOHNMOBILE	2 142	1 842	30 553	29 302
886	BUSSE	180	214	210	218
887	LKW UND SPEZIALFAHRZEUGE	1 789	3 670	9 680	9 678
888	FAHRRAEDE	145	51	298	228
889	FAHRZEUGE A N G	235	32	30 735	5 493
891	VOLLSTAENDIGE FABRIKATIONSANLA	159	4 981	236	5 079
896	ENDERZEUGNISSE A N G	2 286	1 279	21 171	13 009
	SUMME ENDERZEUGNISSE	299 595	134 352	2 469 104	1 151 566
	SUMME FERTIGWAREN	928 520	193 892	8 438 665	1 631 200
	SUMME GEWERBLICHE WIRTSCHAFT	3 973 221	294 303	41 057 768	2 448 959
9	A U ß E R D E M				
901	RUECKWAREN	-	-	-	-
902	ERSATZLIEFERUNGEN	-	-	-	-
904	A.N. AUFGLIEDB. WARENVERKEHRE	424 859	34 563	3 899 724	277 774
	SUMME AUßERDEM	424 859	34 563	3 899 724	277 774
	S U M M E I N S G E S A M T	5 162 403	383 627	52 769 858	3 235 449

**8. Einfuhr Mecklenburg-Vorpommerns nach Erdteilen,
Ursprungsländern und Ländergruppen**

ERDTEIL URSPRUNGSLAND LAENDERGRUPPE	SEPTEMBER 2008		JANUAR BIS SEPTEMBER 2008	
	DT=100KG	1000EUR	DT=100KG	1000EUR
E U R O P A				
FRANKREICH	438 091	37 497	1 375 868	161 738
NIEDERLANDE	290 311	37 145	4 132 738	379 178
ITALIEN	102 001	15 991	759 362	103 922
VEREINIGTES KOENIGREICH	10 117	4 330	2 881 531	141 472
IRLAND	531	197	13 396	5 830
DAENEMARK	407 478	54 853	3 706 925	374 811
GRIECHENLAND	1 362	209	15 688	1 464
PORTUGAL	1 629	684	27 904	4 308
SPANIEN	15 270	5 409	395 067	83 904
SCHWEDEN	676 968	22 651	5 783 454	168 008
FINNLAND	318 229	17 980	3 348 288	228 416
ÖSTERREICH	89 756	21 996	671 029	132 815
BELGIEN	53 004	9 842	431 548	79 432
LUXEMBURG	2 509	452	88 667	9 715
ISLAND	18	16	10 175	1 944
NORWEGEN	239 558	4 967	3 662 333	50 080
LIECHTENSTEIN	34	24	61	42
SCHWEIZ	15 545	9 437	96 562	59 230
FAEROEER	—	—	8 663	160
ANDORRA	—	—	—	—
GIBRALTAR	—	—	—	—
VATIKANSTADT	—	—	—	—
MALTA	—	—	—	—
SAN MARINO	—	—	7	135
TUERKEI	12 327	1 715	134 476	11 568
ESTLAND	528 141	1 615	2 772 995	9 636
LETTLAND	50 657	2 430	215 245	7 451
LITAUEN	233 594	12 639	1 148 238	47 255
POLEN	306 295	27 854	5 028 389	267 440
TSCHECHISCHE REPUBLIK	57 785	9 859	384 919	88 471
SLOWAKEI	1 640	227	17 027	4 163
UNGARN	48 869	3 666	120 554	12 651
ZYPERN	9	39	824	231
RUMAENIEN	1 056	863	15 011	7 083
BULGARIEN	557	27	14 913	1 097
ALBANIEN	—	—	—	—
UKRAINE	26 535	1 717	142 071	23 768
BELARUS	145 159	9 515	363 436	22 326
MOLDAU, REPUBLIK	—	—	918	292
RUSSLAND	496 034	18 997	11 493 123	269 339
SLOWENIEN	218	45	3 329	738
KROATIEN	1 052	295	13 538	5 585
BOSNIEN-HERZEGOWINA	—	—	1 066	79
KOSOVO	—	—	—	—
EHEM. JUG. REP. MAZEDONIEN	—	—	—	—
MONTENEGRO	—	—	—	—
SERBIEN	854	81	8 174	693
SUMME EUROPA	4 573 190	335 264	49 287 514	2 766 470
A F R I K A				
CEUTA	—	—	—	—
MELILLA	—	—	—	—
MAROKKO	104	30	1 864	197
ALGERIEN	—	—	1 019 457	50 734
TUNESIEN	40	46	341	121
LIBYEN	—	—	—	—
AEGYPTEN	139	15	2 069	96
SUDAN	—	—	—	—
MAURETANIEN	—	—	—	—
MALI	—	—	—	—
BURKINA FASO	—	—	—	—
NIGER	—	—	—	—
TSCHAD	—	—	—	—
KAP VERDE	—	—	—	—
SENEGAL	—	—	—	—
GAMBIA	—	—	—	—
GUINEA-BISSAU	—	—	—	—
GUINEA	—	—	—	—
SIERRA LEONE	—	—	—	—
LIBERIA	—	—	—	—
ELFENBEINKUESTE	18	1	827	116
GHANA	—	—	337	44
TOGO	—	—	647	46
BENIN	—	—	—	—
NIGERIA	1 940	39	27 285	541
KAMERUN	—	—	18	3
ZENTRALAFRIKANISCHE REPUBLIK	—	—	—	—
AEQUATORIALGUINEA	—	—	—	—
SÃO TOME UND PRINCIPE	—	—	—	—
GABUN	—	—	—	—
REPUBLIK KONGO	—	—	—	—
DEMOKRATISCHE REPUBLIK KONGO	106	34	705	173
RUANDA	—	—	—	—
BURUNDI	—	—	—	—
ST. HELENA UND ZUEH. GEBIETE	—	—	—	—
ANGOLA	—	—	—	—
AETHIOPIEN	—	—	—	—
ERITREA	—	—	—	—
DSCHIBUTI	—	—	—	—
SOMALIA	—	—	—	—
KENIA	323	33	2 633	276
UGANDA	—	—	972	130
TANSANIA	—	—	1	3
SEYHELLEN UND ZUEH. GEBIETE	—	—	1 048	356
BRIT. GEB. IM INDISCHEN OZEAN	—	—	—	—
MOSAMBIK	—	—	—	—
MADAGASKAR	4	6	9	12
MAURITIUS	—	—	8	7
KOMOREN	—	—	—	—

Noch: 8. Einfuhr Mecklenburg-Vorpommerns nach Erdteilen,
Ursprungsländern und Ländergruppen

ERDTEIL URSPRUNGSLAND LAENDERGRUPPE	SEPTEMBER 2008		JANUAR BIS SEPTEMBER 2008	
	DT=100KG	1000EUR	DT=100KG	1000EUR
A F R I K A				
MAYOTTE	—	—	—	—
SAMBIA	—	—	192	8
SIMBABWE	—	—	—	—
MALAWI	—	—	—	—
SUEDAFRIKA	1 063	95	9 237	790
NAMIBIA	0	1	1	3
BOTSUANA	—	—	—	—
SWASILAND	—	—	0	1
LESOTHO	—	—	—	—
SUMME AFRIKA	3 738	300	1 067 651	53 659
A M E R I K A				
VEREINIGTE STAATEN	5 117	2 566	150 324	35 572
KANADA	1 919	217	49 967	6 835
GROENLAND	—	—	473	186
ST. PIERRE UND MIQUELON	—	—	—	—
MEXIKO	178	45	565	180
BERMUDA	—	—	—	—
GUATEMALA	—	—	54 612	2 808
BELIZE	—	—	68	833
HONDURAS	—	—	1 758	372
EL SALVADOR	—	—	—	—
NICARAGUA	—	—	—	—
COSTA RICA	2 251	90	23 586	891
PANAMA	—	—	1	3
ANGUILLA	—	—	—	—
KUBA	—	—	325	19
ST. CHRISTOPH U. ST. KITTS-NEVIS	—	—	—	—
HAITI	—	—	—	—
BAHAMAS	—	—	36	1
TURKS- UND CAICOSINSELN	—	—	—	—
DOMINIKANISCHE REPUBLIK	—	—	—	—
AMERIKAN. JUNGFERINSELN	—	—	—	—
ANTIGUA UND BARBUDA	—	—	—	—
DOMINICA	—	—	—	—
KAIMANINSELN	—	—	—	—
JAMAICA	—	—	—	—
ST. LUCIA	—	—	—	—
ST. VINCENT	—	—	—	—
BRITISCHE JUNGFERINSELN	—	—	—	—
BARBADOS	—	—	—	—
MONSERRAT	—	—	—	—
TRINIDAD UND TOBAGO	—	—	118 019	4 084
GRENADA	—	—	—	—
ARUBA	—	—	—	—
NIEDERLAENDISCHE ANTILLEN	—	—	—	—
KOLUMBIEN	10	1	349 398	2 071
VENEZUELA	432 717	5 773	433 268	5 934
GUYANA	—	—	—	—
SURINAME	—	—	—	—
ECUADOR	257	96	3 229	1 020
PERU	3	2	830	187
BRASILLEN	26 689	3 362	304 491	38 866
CHILE	111	89	4 061	652
BOLIVIEN	14	7	79	23
PARAGUAY	—	—	2 388	45
URUGUAY	6	11	33	28
ARGENTINIEN	8 775	335	53 703	2 066
FALKLANDINSELN	—	—	—	—
SUMME AMERIKA	478 047	12 593	1 551 214	102 677
A S I E N				
LIBANON	—	—	266	20
SYRIEN	—	—	—	—
IRAK	—	—	—	—
IRAN	700	76	4 069	653
ISRAEL	900	674	29 186	7 958
BESETZTE PALÄSTINENSISCHE GEB.	—	—	—	—
TIMOR-LESTE	—	—	—	—
JORDANIEN	1	1	1	1
SAUDI-ARABIEN	2 732	387	18 477	2 277
KUWAIT	—	—	18	5
BAHRAIN	—	—	—	—
KATAR	0	1	0	1
VEREINIGTE ARABISCHE EMIRATE	13	42	207	68
OMAN	—	—	3	1
JEMEN	—	—	—	—
GEORGIEN	0	3	2	9
ARMENIEN	—	—	—	—
ASERBAIDSCHAN	—	—	—	—
KASACHSTAN	—	—	—	—
TURKMENISTAN	—	—	—	—
USBEKISTAN	—	—	—	—
AFGHANISTAN	—	—	—	—
TADSCHIKISTAN	—	—	—	—
PAKISTAN	581	34	3 548	1 136
KIRGISISTAN	—	—	—	—
INDIEN	1 224	503	34 072	11 974
BANGLADESH	379	322	4 679	3 713
MALEDIVEN	—	—	—	—
SRI LANKA	2	4	441	154
NEPAL	—	—	1	2
BHUTAN	—	—	—	—
MYANMAR	—	—	624	382
THAILAND	1 289	505	13 074	4 449
LAOS	—	—	0	1
VIETNAM	4 976	943	34 166	6 628

Noch: 8. Einfuhr Mecklenburg-Vorpommerns nach Erdteilen,
 Ursprungsländern und Ländergruppen

ERDTEIL URSPRUNGSLAND LAENDERGRUPPE	SEPTEMBER 2008		JANUAR BIS SEPTEMBER 2008	
	DT=100KG	1000EUR	DT=100KG	1000EUR
A S I E N				
KAMBODSCHA	—	—	0	1
INDONESIEN	2 122	438	13 935	2 592
MALAYSIA	573	751	3 282	5 944
BRUNEI	—	—	—	—
SINGAPUR	8	23	770	479
PHILIPPINEN	225	36	1 262	373
MONGOLEI	—	—	5	2
CHINA	78 089	19 289	562 393	145 541
NORDKOREA	—	—	—	—
SUEDKOREA	7 756	6 950	50 752	45 229
JAPAN	1 531	2 096	37 138	39 253
TAIWAN	1 363	478	9 771	10 186
HONGKONG	155	212	2 381	1 345
MACAU	0	1	1	6
SUMME ASIEN	104 620	33 767	824 526	290 384
A U S T R A L I E N - O Z E A N I E N				
AUSTRALIEN	3	16	3 239	663
PAPUA-NEUGUINEA	—	—	49	17
NAURU	—	—	—	—
NEUSEELAND	2 805	1 688	35 665	21 579
SALOMONEN	—	—	—	—
TUVALU	—	—	—	—
NEUKALEDONIEN U.ZUEGH. GEBIETE	—	—	—	—
WALLIS UND FUTUNA	—	—	—	—
KIRIBATI	—	—	—	—
PITCAIRNINSELN	—	—	—	—
FIDSCHI	—	—	—	—
VANUATU	—	—	—	—
TONGA	—	—	—	—
WESTSAMOA	—	—	—	—
NÖRDLICHE MARIANEN	—	—	—	—
FRANZOESISCH-POLYNESIEN	—	—	—	—
FOEDER.STAATEN VON MIKRONESIEN	—	—	—	—
MARSHALL-INSELN	—	—	—	—
PALAU	—	—	—	—
AMERIKANISCH-SAMOA	—	—	—	—
GUAM	—	—	—	—
AMERIK. ÜBERSEEINSELN, KLEIN.	—	—	—	—
KOKOSINSELN (KEELINGINSELN)	—	—	—	—
WEIHNACHTSINSEL	—	—	—	—
HEARD- UND DIE MCDONALDINSELN	—	—	—	—
NORFOLKINSELN	—	—	—	—
COOKINSELN	—	—	—	—
NIUE	—	—	—	—
TOKELAU	—	—	—	—
ANTARKTIS	—	—	—	—
BOUVETINSEL	—	—	—	—
SÜDGEORG.U.SÜDL.SANDWICHINSELN	—	—	—	—
FRANZÖSISCHE SÜDGEBIETE	—	—	—	—
SUMME AUSTRALIEN-OZEANIEN	2 809	1 704	38 952	22 259
V E R S C H I E D E N E S				
SCHIFFS- U. LUFTFAHRZEUGBEDARF	—	—	—	—
NICHT ERMITT. LDR. U. GEBIETE	—	—	—	—
NICHT NACHGEWIESENE GEBIETE	—	—	—	—
SUMME VERSCHIEDENES	—	—	—	—
S U M M E I N S G E S A M T	5 162 403	383 627	52 769 858	3 235 449
I N D U S T R I A L . W E S T L . L A E N D E R				
DAVON				
EU-LAENDER	3 636 074	288 500	33 352 910	2 321 229
EFTA-LAENDER	255 156	14 444	3 769 132	111 296
USA UND KANADA	7 036	2 783	200 291	42 408
UEBRIGE LAENDER	19 636	5 985	251 202	80 504
SUMME INDUSTRIAL. WESTL. LAENDER	3 917 901	311 712	37 573 535	2 555 437
V O R M A L S S T A A T S H A N D E L S L A E N D E R				
IN				
ANDERE EUROPÄISCHE LAENDER	667 729	30 229	11 999 549	315 725
SUMME VORMALS STAATSHANDELSLAENDER	667 729	30 229	11 999 549	315 725
E N T W I C K L U N G S L A E N D E R				
DAVON IN				
AFRIKA	2 674	205	1 058 414	52 869
AMERIKA	471 011	9 810	1 350 923	60 270
ASIEN	20 024	11 439	190 825	98 959
OZEANIEN	—	—	49	17
SUMME ENTWICKLUNGSLAENDER	493 709	21 454	2 600 211	212 115
S T A A T S H A N D E L S L A E N D E R				
IN				
ASIEN	83 065	20 232	596 564	152 172
SUMME STAATSHANDELSLAENDER	83 065	20 232	596 564	152 172

Länderverzeichnis für die Außenhandelsstatistik der Bundesrepublik Deutschland

001	Frankreich	Frankr	322	Demokratische Republik Kongo	DR Kon	625	Besetzte palästinensische Gebiete	Bpal G
003	Niederlande	Niedl	324	Ruanda	Ruanda	626	Timor-Leste	TimLes
004	Deutschland	Deut	328	Burundi	Burund	628	Jordanien	Jordan
005	Italien	Ital	329	St. Helena u. zugehör. Geb.	St Hel	632	Saudi-Arabien	Saudia
006	Vereinigtes Königreich	G Brit	330	Angola	Angola	636	Kuwait	Kuwait
007	Irland	Irland	334	Äthiopien	Aethio	640	Bahrain	Bahrai
008	Dänemark	Daenm	336	Eritrea	Eritre	644	Katar	Katar
009	Griechenland	Griech	338	Dschibuti	Dsbuti	647	Vereinigte Arabische Emirate	A Emir
010	Portugal	Portug	342	Somalia	Somali	649	Oman	Oman
011	Spanien	Span	346	Kenia	Kenia	653	Jemen	Jemen
017	Belgien	Belgi	350	Uganda	Uganda			
018	Luxemburg	Luxemb	352	Tansania	Tansan			
021	Ceuta	Ceuta	355	Seschellen u. zugehör. Geb.	Sesch	660	Afghanistan	Afghan
023	Melilla	Melill	357	Brit. Gebiet im Ind. Ozean	Ind Oz	662	Pakistan	Pakist
024	Island	Island	366	Mosambik	Mosamb	664	Indien	Indien
028	Norwegen	Norweg	370	Madagaskar	Madag	666	Bangladesch	Bangla
030	Schweden	Schwed	373	Mauretanien	Maurit	667	Malediven	Maldiv
032	Finnland	Finnl	375	Komoren	Komor	669	Sri Lanka	SriLan
037	Liechtenstein	Liecht	377	Mayotte	Mayott	672	Nepal	Nepal
038	Österreich	Oester	378	Sambia	Sambia	675	Bhutan	Bhutan
039	Schweiz	Schwz	382	Simbabwe	Simbab	676	Myanmar	Myan
041	Färöer	Faroer	386	Malawi	Malawi	680	Thailand	Thail
043	Andorra	Andorr	388	Südafrika	S Afr	684	Laos	Laos
044	Gibraltar	Gibral	389	Namibia	Namib	690	Vietnam	Vietn
045	Vatikanstadt	Vatik	391	Botsuana	Botsu	696	Kambodscha (Kamputschea)	Kambod
046	Malta	Malta	393	Swasiland	Swasi	700	Indonesien	Indone
047	San Marino	Marino	395	Lesotho	Lesoth	701	Malaysia	Malays
052	Türkei	Tuerk				703	Brunei	Brunei
053	Estland	Estd				706	Singapur	Singap
054	Lettland	Lettld				708	Philippinen	Philip
055	Litauen	Litau	400	Vereinigte Staaten von Amerika	USA	716	Mongolei	Mongol
060	Polen	Polen	404	Kanada	Kanada	720	China	China
061	Tschechische Republik	Tsche	406	Grönland	Groenl	724	Nordkorea	Nkorea
063	Slowakei	Slowak	408	St. Pierre und Miquelon	Pierre	728	Südkorea	Skorea
064	Ungarn	Ungarn	412	Mexiko	Mexiko	732	Japan	Japan
066	Rumänien	Rumaen	413	Bermuda	Bermud	736	Taiwan	Taiwan
068	Bulgarien	Bulgar	416	Guatemala	Guatem	740	Hongkong	Hongk
070	Albanien	Alban	421	Belize	Belize	743	Macau	Macau
072	Ukraine	Ukrain	424	Honduras	Hondur			
073	Belarus	Belars	428	El Salvador	El Sal			
074	Moldau, Republik	Moldau	432	Nicaragua	Nicara			
075	Russland	Russld	436	Costa Rica	Costa	800	Australien	Austrl
076	Georgien	Georg	442	Panama	Panama	801	Papua-Neuguinea	Papua
077	Armenien	Armen	446	Anguilla	Anguil	803	Nauru	Nauru
078	Aserbaidschan	Aserb	448	Kuba	Kuba	804	Neuseeland	Neusee
079	Kasachstan	Kasach	449	St. Christoph (St.Kitts)-Nevis	St Chr	806	Salomonen	Salom
080	Turkmenistan	Turkm	452	Haiti	Haiti	807	Tuvalu	Tuvalu
081	Usbekistan	Usbek	453	Bahamas	Bahama	809	Neukaledonien u. zugehörige Gebiete	Neukal
082	Tadschikistan	Tadsch	454	Turks- und Caicosinseln	Turk I	811	Wallis und Futuna	Wallis
083	Kirgisistan	Kirgis	456	Dominikanische Republik	Dom Rp	812	Kiribati	Kiriba
091	Slowenien	Slowen	457	Amerikan. Jungferninseln	Am Jgf	813	Pitcairninseln	Pitcai
092	Kroatien	Kroat	459	Antigua und Barbuda	Antigu	815	Fidschi	Fidsch
093	Bosnien-Herzegowina	B Herz	460	Dominica	Domini	816	Vanuatu	Vanua
095	Kosovo	Kosovo	463	Kaimaninseln	Kaiman	817	Tonga	Tonga
096	Ehem. jugoslawische Republik Mazedonien	Mazed	464	Jamaika	Jamaik	819	Westsamoa	Wsamoa
097	Montenegro	Monten	465	St. Lucia	Lucia	820	Nördliche Marianen	Marian
098	Serbien	Serbie	467	St. Vincent	Vincen	822	Französisch-Polynesien	F Poly
			468	Britische Jungferninseln	Br Jgf	823	Föderierte Staaten von Mikronesien	Mikron
204	Marokko	Marokk	469	Barbados	Barbad	824	Marshallinseln	Marsh
208	Algerien	Alger	470	Montserrat	Monts	825	Palau	Palau
212	Tunesien	Tunes	472	Trinidad und Tobago	Trinid	830	Amerikanisch Samoa	Asamoa
216	Libyen	Libyen	473	Grenada	Grenad	831	Guam	Guam
220	Ägypten	Aegypt	474	Aruba	Aruba	832	Amerikanische Überseeinseln kleinerer Inseln	A Uebi
224	Sudan	Sudan	478	Niederländische Antillen	NI Ant	833	Kokosinseln Keeling	Kokosi
228	Mauretanien	Mauret	480	Kolumbien	Kolumb	834	Weihnachtsinsel	Weihni
232	Mali	Mali	484	Venezuela	Venezu	835	Heard- und die McDonaldinseln	Heard
236	Burkina Faso	Burkin	488	Guyana	Guyana	836	Norfolkinseln	Norfol
240	Niger	Niger	492	Suriname	Surin	837	Cookinseln	Cookin
244	Tschad	Tschad				838	Niue	Niue
247	Kap Verde	K Verd				839	Tokelau	Tokel
248	Senegal	Seneg	500	Ecuador	Ecuad	891	Antarktis	Antark
252	Gambia	Gambia	504	Peru	Peru	892	Bouvetinseln	Bouvet
257	Guinea-Bissau	Bissau	508	Brasilien	Brasil	893	Südgeorgien und die Südlichen Sandwichinseln	Sgeorg
260	Guinea	Guinea	512	Chile	Chile	894	Französische Südgebiete	F Sued
264	Sierra Leone	Sier L	516	Bolivien	Boliv			
268	Liberia	Liberi	520	Paraguay	Paragu			
272	Elfenbeinküste	Elfbk	524	Uruguay	Urugu			
276	Ghana	Ghana	528	Argentinien	Argent			
280	Togo	Togo	529	Falklandinseln	Falkl			
284	Benin	Benin						
288	Nigeria	Nigeri						
302	Kamerun	Kameru	600	Zypern	Zypern	950	Schiffs- u. Luftfahrzeugbedarf (Einfuhr auf deutsche und Ausfuhr bzw. Durchfuhr auf fremde Seeschiffe und Luftfahrzeuge)	Schiff
306	Zentralafrikanische Republik	Zentaf	604	Libanon	Liban			
310	Äquatorialguinea	AeGui	608	Syrien	Syrien			
311	São Tomé und Príncipe	S Tome	612	Irak	Irak			
314	Gabun	Gabun	616	Iran	Iran			
318	Republik Kongo	R Kongo	624	Israel	Israel			

Ländergruppen ¹⁾

Industrialisierte westliche Länder

EU-Länder ²⁾

Frankreich
Niederlande
Italien
Vereinigtes Königreich
Irland
Dänemark
Griechenland
Portugal
Spanien
Belgien
Luxemburg
Schweden
Finnland
Österreich
Estland
Lettland
Litauen
Polen
Tschechische Republik
Slowakei
Ungarn
Rumänien
Bulgarien
Slowenien
Malta
Zypern

EFTA-Länder

Island
Norwegen
Liechtenstein
Schweiz

Andere europäische Länder (ehem. ost- u. mitteleuropäische Länder)

Albanien
Ukraine
Belarus
Moldau, Republik
Russland

Vereinigte Staaten und Kanada

Vereinigte Staaten
Kanada

Übrige Länder

Südafrika
Japan
Australien
Neuseeland
Färöer
Andorra
Gibraltar
Vatikanstadt
San Marino
Türkei
Kroatien
Bosnien-Herzegowina
Kosovo

Ehemalige jugoslawische
Republik Mazedonien
Montenegro
Serbien

Entwicklungsländer

Afrika

Ceuta und Melilla
Marokko
Algerien
Tunesien
Libyen
Ägypten
Sudan
Mauretanien
Mali
Burkina Faso
Niger
Tschad
Kap Verde
Senegal
Gambia
Guinea-Bissau
Guinea
Sierra Leone
Liberia
Elfenbeinküste
Ghana
Togo
Benin
Nigeria
Kamerun
Zentralafrik. Rep.
Äquatorialguinea
S. Tomé u. Príncipe
Gabun
Republik Kongo
Demokratische Republik Kongo
Ruanda
Burundi
St. Helena
Angola
Äthiopien
Eritrea
Dschibuti
Somalia
Kenia
Uganda
Tansania
Seschellen
Brit. Geb. Ind. Ozean
Mosambik
Madagaskar
Mauritius
Komoren
Mayotte
Sambia
Simbabwe
Malawi
Namibia
Botsuana
Swasiland
Lesotho

Amerika

Grönland
St. Pierre u. Miquelon
Mexiko
Bermuda
Guatemala
Belize
Honduras
El Salvador
Nicaragua
Costa Rica
Panama
Anguilla
Kuba
St. Christoph
(St. Kitts)-Nevis
Haiti
Bahamas
Turks-, Caicosins.
Dominik. Republik
Am. Jungfernseln
Antigua und Barbuda
Dominica
Kaimaninseln
Jamaika
St. Lucia
St. Vincent
Britische Jungfernseln
Barbados
Montserrat
Trinidad und Tobago
Grenada
Aruba
Niederl. Antillen
Kolumbien
Venezuela
Guyana
Suriname
Ecuador
Peru
Brasilien
Chile
Bolivien
Paraguay
Uruguay
Argentinien
Falkland

Asien

Georgien
Armenien
Aserbaidshjan
Kasachstan
Turkmenistan
Usbekistan
Tadschikistan
Kirgisistan
Libanon
Syrien
Irak
Iran
Israel
Westjordanland/Gazastreifen
Jordanien
Saudi-Arabien

Kuwait
Bahrain
Katar
Verein. Arab. Emirate
Oman
Jemen
Afghanistan
Pakistan
Indien
Bangladesch
Malediven
Sri Lanka
Nepal
Bhutan
Myanmar (Birma)
Thailand
Laos
Kambodscha
Indonesien
Malaysia
Brunei
Singapur
Philippinen
Südkorea
Taiwan
Hongkong
Macau

Ozeanien

Papua-Neuguinea
Austr.-Ozeanien
Nauru
Salomonen
Tuvalu
Neukaledonien
Am.-Ozeanien
Wallis u. Futuna
Kiribati
Pitcairnseln
Neuseel.-Ozeanien
Fidschi
Vanuatu
Tonga
Westsamoa
Nördl. Marianen
Franz.-Polynesien
Föderierte Staaten von
Mikronesien
Marshallinseln
Palau

Staatshandelsländer in Asien

Vietnam
Mongolei
China
Nordkorea

Verschiedenes

Polargebiete
Schiffsbedarf usw.
Nicht ermitt. Länder u. Gebiete

1) Der vollständige Umfang der einzelnen Länderpositionen ist im vorstehenden Länderverzeichnis für die Außenhandelsstatistik dargestellt.

2) Europäische Union.