

Aus- und Einfuhr in Mecklenburg-Vorpommern

August 2008

(vorläufige Ergebnisse)

Bestell-Nr.: G313 2008 08

Herausgabe: 2. Dezember 2008

Printausgabe: EUR 4,00

Herausgeber: Statistisches Amt Mecklenburg-Vorpommern, Lübecker Straße 287, 19059 Schwerin,
Telefon: 0385 4801-0, Telefax: 0385 4801-4123, Internet: <http://www.statistik-mv.de>, E-Mail: statistik.post@statistik-mv.de

Zuständiger Dezernent: Dr. Detlef Thofern, Telefon: 0385 4801-4776

© Statistisches Amt Mecklenburg-Vorpommern, Schwerin, 2008
Vervielfältigung und Verbreitung, auch auszugsweise, mit Quellenangabe gestattet.

Zeichenerklärungen und Abkürzungen

-	nichts vorhanden
0	weniger als die Hälfte von 1 in der letzten besetzten Stelle, jedoch mehr als nichts
.	Zahlenwert unbekannt oder geheim zu halten
...	Zahl lag bei Redaktionsschluss noch nicht vor
x	Aussage nicht sinnvoll oder Fragestellung nicht zutreffend
/	keine Angabe, da Zahlenwert nicht ausreichend genau oder nicht repräsentativ
()	Zahl hat eingeschränkte Aussagefähigkeit
p	vorläufige Zahl
s	geschätzte Zahl
r	berichtigte Zahl
a. n. g.	anderweitig nicht genannt

Abweichungen in den Summen erklären sich aus dem Auf- und Abrunden der Einzelwerte.

Inhalt

	Seite
I. Vorbemerkungen	3 - 4
II. Grafiken	
1. Ausfuhr Mecklenburg-Vorpommerns	5
2. Einfuhr Mecklenburg-Vorpommerns	5
III. Tabellen	
Ausfuhr (Spezialhandel)	
1. Entwicklung der Ausfuhr Mecklenburg-Vorpommerns nach Warengruppen	6 - 7
2. Entwicklung der Ausfuhr Mecklenburg-Vorpommerns nach ausgewählten Ländergruppen	8 - 9
3. Ausfuhr Mecklenburg-Vorpommerns nach Warengruppen und Warenuntergruppen	10 - 12
4. Ausfuhr Mecklenburg-Vorpommerns nach Erdteilen, Bestimmungsländern und Ländergruppen	13 - 15
Einfuhr (Generalhandel)	
5. Entwicklung der Einfuhr Mecklenburg-Vorpommerns nach Warengruppen	16 - 17
6. Entwicklung der Einfuhr Mecklenburg-Vorpommerns nach ausgewählten Ländergruppen	18 - 19
7. Einfuhr Mecklenburg-Vorpommerns nach Warengruppen und Warenuntergruppen	20 - 22
8. Einfuhr Mecklenburg-Vorpommerns nach Erdteilen, Ursprungsländern und Ländergruppen	23 - 25
IV. Anhang	
Länderverzeichnis für die Außenhandelsstatistik der Bundesrepublik Deutschland	26 - 27

I. Vorbemerkungen

Rechtsgrundlagen

Die Rechtsgrundlagen der Außenhandelsstatistik sind:

- Außenhandelsstatistikgesetz (AHStatGes) vom 1. Mai 1957 in der im Bundesgesetzblatt Teil III, Gliederungsnummer 7402-1, veröffentlichten bereinigten Fassung, zuletzt geändert durch Artikel 120 der Verordnung vom 25. November 2003 (BGBl. I S. 2304)
- Außenhandelsstatistik-Durchführungsverordnung (AHStatDV) in der Fassung der Bekanntmachung vom 29. Juli 1994 (BGBl. I S. 1993), zuletzt geändert durch Artikel 291 der Verordnung vom 25. November 2003 (BGBl. I S. 2304)
- Bundesstatistikgesetz (BStatG) vom 22. Januar 1987 (BGBl. I S. 462, 565), zuletzt geändert durch Artikel 2 des Gesetzes vom 9. Juni 2005 (BGBl. I S. 1534)
- Verordnung (EG) Nr. 1172/95 des Rates vom 22. Mai 1995 über die Statistiken des Warenverkehrs der Gemeinschaft und ihrer Mitgliedstaaten mit Drittländern (ABl. EG Nr. L 118 S. 10), zuletzt geändert durch Anhang II Nr. 17 der Verordnung (EG) Nr. 1882/2003 des Europäischen Parlaments und des Rates vom 29. September 2003 (ABl. EU Nr. L 284 S. 1)
- Verordnung (EG) Nr. 1917/2000 der Kommission vom 7. September 2000 zur Durchführung der Verordnung (EG) Nr. 1172/95 des Rates im Hinblick auf die Außenhandelsstatistik (ABl. EG Nr. L 229 S. 14), geändert durch Verordnung (EG) Nr. 1669/2001 der Kommission vom 20. August 2001 (ABl. EG Nr. L 224 S. 3)
- Verordnung (EWG) Nr. 2658/87 des Rates vom 23. Juli 1987 über die zolltarifliche und statistische Nomenklatur sowie den gemeinsamen Zolltarif (ABl. EG 1987 Nr. L 256 S. 1)
- Verordnung (EG) Nr. 638/2004 des Europäischen Parlaments und des Rates vom 31. März 2004 über die Gemeinschaftsstatistiken des Warenverkehrs zwischen Mitgliedstaaten und zur Aufhebung der Verordnung (EWG) Nr. 3330/1991 des Rates (ABl. EU Nr. L 102 S. 1)
- Verordnung (EG) Nr. 1982/2004 der Kommission vom 18. November 2004 zur Durchführung der Verordnung (EG) Nr. 638/2004 des Europäischen Parlaments und des Rates über die Gemeinschaftsstatistiken des Warenverkehrs zwischen Mitgliedstaaten und zur Aufhebung der Verordnungen (EG) Nr. 1901/2000 und (EWG) Nr. 3590/92 der Kommission (ABl. EU Nr. L 343 S. 3)

Methodische Abgrenzung

Die nachfolgenden Vorbemerkungen gelten für alle in dieser Veröffentlichung nachgewiesenen Ergebnisse ab Berichtsmonat Januar 1995 sowie für die vorhergehende Zeiträume betreffenden Ergebnisse nach dem Gebietsstand 3.10.1990. Diese Veröffentlichung enthält auch Ergebnisse des Jahres 1993. Hierbei ist zu beachten, dass Ergebnisse, die teilweise oder ausschließlich den Intrahandel betreffen, nur unter Vorbehalt wegen der unterschiedlichen Befreiungsgrenzen verglichen werden können.

Gegenstand

Die Außenhandelsstatistik stellt den grenzüberschreitenden Warenverkehr Mecklenburg-Vorpommerns über die Grenzen der Bundesrepublik Deutschland mit dem Ausland dar.

Ausland im Sinne der Außenhandelsstatistik ist das Gebiet außerhalb der Bundesrepublik Deutschland nach dem Gebietsstand ab dem 3. Oktober 1990.

Ab 1993 gliedert sich die Außenhandelsstatistik wegen der unterschiedlichen Erhebungsformen in die Intrahandelsstatistik (Handel mit den EU-Ländern) und die Extrahandelsstatistik (Handel mit den übrigen Staaten).

Anmeldung

Die Außenhandelsstatistik teilt sich erhebungstechnisch in Extrahandel (Handel mit Drittländern) und Intrahandel (Handel mit EU-Mitgliedstaaten). Die Erfassung der Daten über die grenzüberschreitenden Warenverkehre erfolgt im Grundsatz entweder klassisch über die Zollverwaltung (Extrahandel) oder auf dem Weg einer direkten Firmenanmeldung (Intrahandel).

Darstellungsform

In den Übersichten des Berichtes wird die Ausfuhr im Spezialhandel und die Einfuhr im Generalhandel dargestellt.

Der Spezialhandel enthält im Wesentlichen die Waren, die aus der Erzeugung, der Bearbeitung oder Verarbeitung des Erhebungsgebietes stammen und ausgeführt worden sind.

Der Generalhandel enthält alle in das Erhebungsgebiet eingehenden Waren mit Ausnahme der Waren der Durchfuhr und des Zwischenauslandshandelsverkehrs.

Der Generalhandel unterscheidet sich vom Spezialhandel durch die verschiedene Nachweisung der auf Lager eingeführten ausländischen Waren, und zwar werden nachgewiesen

- im Generalhandel alle Einfuhren auf Lager im Zeitpunkt der Einlagerung, alle Wiederausfuhren ausländischer Waren aus Lager im Zeitpunkt ihrer Ausfuhr,

- im Spezialhandel dagegen nur diejenigen Einfuhren auf Lager, die nicht zur Wiederausfuhr gelangen, im Zeitpunkt ihrer Einfuhr aus Lager.

Die Einfuhr Mecklenburg-Vorpommerns im Generalhandel enthält also nicht nur die Waren, die zum Gebrauch, zum Verbrauch, zur Bearbeitung oder Verarbeitung in Mecklenburg-Vorpommern bestimmt sind, sondern auch Waren, die über Mecklenburg-Vorpommern als erstes bekanntes Zielland in andere Länder des Bundesgebietes oder wieder ins Ausland weitergeleitet werden.

Für die einzelnen Länder der Bundesrepublik Deutschland können somit - im Gegensatz zu deren Ausfuhr, bei der der Spezialhandel erfasst wird - die Einfuhren nur im Generalhandel ermittelt werden.

Wegen der unterschiedlichen Abgrenzung von Generalhandel und Spezialhandel ist eine Saldierung der Einfuhr- und Ausfuhrergebnisse Mecklenburg-Vorpommerns nicht vertretbar.

Befreiungen und Vereinfachungen

Ausgenommen von der Anmeldung zur Außenhandelsstatistik sind u. a. Warenbewegungen von geringer wirtschaftlicher Bedeutung (z. B. Übersiedlungsgut), vorübergehende Warenein- und -ausfuhren (z. B. Messe- und Ausstellungsgut). Die Befreiungstatbestände sind in den jeweiligen Befreiungslisten erschöpfend aufgeführt.

Im Rahmen der Erhebung über die Zollstellen (Extrahandel) müssen Warensendungen bis zu einem Wert von 1 000 EUR nicht gemeldet werden, soweit das Gesamtgewicht der Sendung nicht 1 000 kg übersteigt. Bei direkter Firmenbefragung (Intrahandel) sind Unternehmen, deren innergemeinschaftliche Warenverkehre je Verkehrsrichtung (Eingang bzw. Versendung) im Vorjahr bzw. im laufenden Jahr den Wert von derzeit 300 000 EUR nicht übersteigen, von der Meldung befreit.

Berichtsmonat

Die Ausfuhren und Einfuhren werden im Allgemeinen im Monat des Grenzüberganges nachgewiesen. Durch unvermeidbare Aufenthalte bei der Anmeldung, aber auch bei Rückfragen, können in geringem Umfang Ausfuhren und Einfuhren in einer späteren Berichtszeit nachgewiesen sein.

Warensystematik

Benennung und Gruppierung der Waren in den Übersichten erfolgen nach der Gliederung „Warengruppen und -untergruppen der Ernährungswirtschaft und der Gewerblichen Wirtschaft“.

Mengen

Die Mengenangaben (Dezitonne = dt = 100 kg) beziehen sich auf das Eigen- bzw. Reingewicht der Waren.

Werte

Die Werte sind in 1 000 EUR nachgewiesen. Sie beziehen sich grundsätzlich auf den Grenzübergangswert, d. h. auf den Wert frei Grenze des Erhebungsgebietes. Bei der Ausfuhr oder Einfuhr nach Veredelung ist stets der volle Warenwert einschließlich der Veredelungskosten und der Vertriebskosten eingesetzt.

Absatz- und Bezugsgebiete

Das „Länderverzeichnis für die Außenhandelsstatistik“ unterscheidet von Januar 2008 an 234 Länder bzw. Gebiete (s. Anhang).

In der Ausfuhr wird als Bestimmungsland das Land nachgewiesen, in dem die Waren gebraucht oder verbraucht, bearbeitet oder verarbeitet werden sollen.

Ist das Bestimmungsland nicht bekannt, so gilt das letzte bekannte Land, in das die Waren verbracht werden sollen, als Bestimmungsland.

In der Einfuhr wird als Ursprungsland das Land nachgewiesen, in dem die Waren vollständig gewonnen oder hergestellt worden sind oder ihre letzte wesentliche und wirtschaftlich gerechtfertigte Be- oder Verarbeitung erfahren haben. Ist das Ursprungsland nicht bekannt, so tritt an diese Stelle das Versendungsland.

Auf- und Abrundungen

Geringe Abweichungen in den Summen sind durch Auf- bzw. Abrundungen der Teilzahlen bedingt.

Hinweis

Die Angaben 2007 und 2008 stellen **vorläufige** Ergebnisse dar.

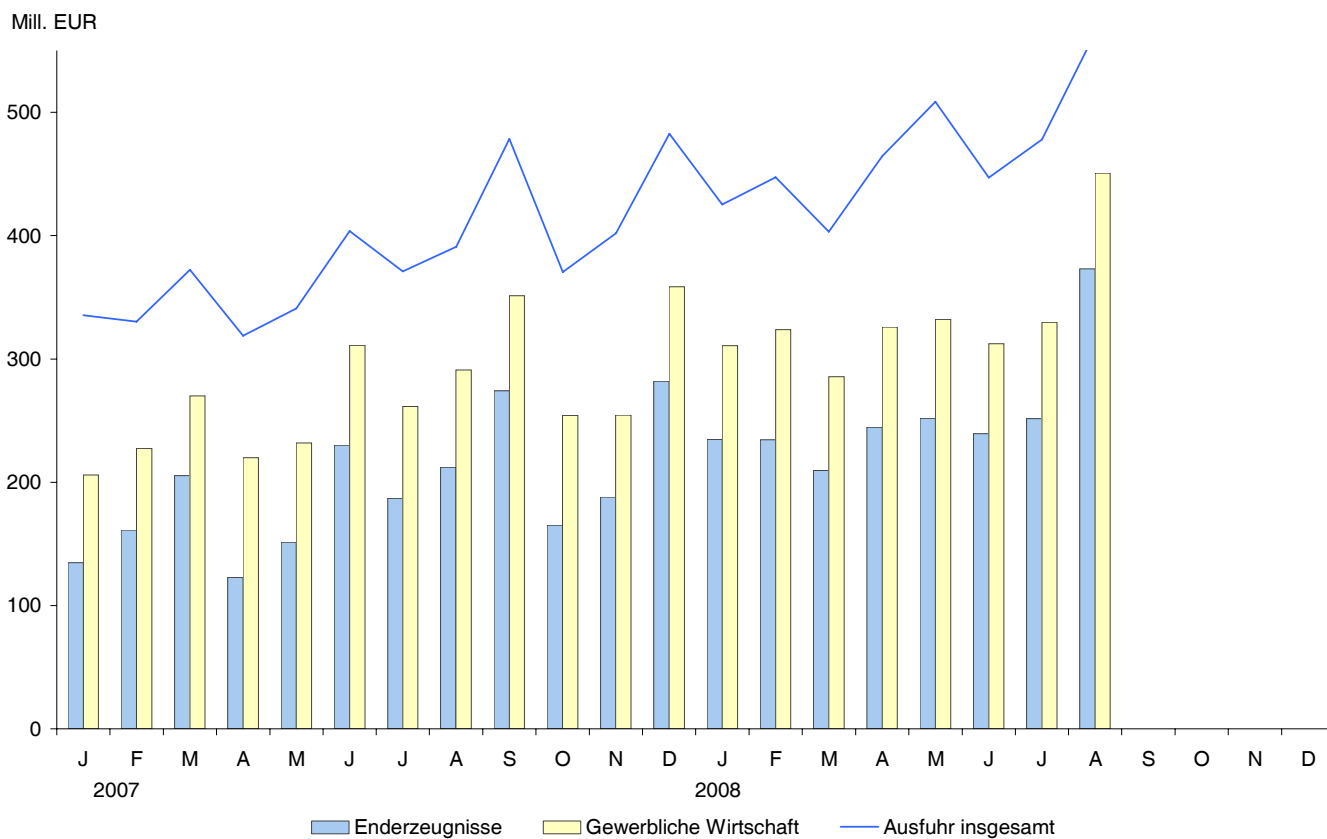
Für Ergebnisse früherer Berichtszeiten gilt jeweils die Vorbemerkung des entsprechenden Berichts.

Änderungen

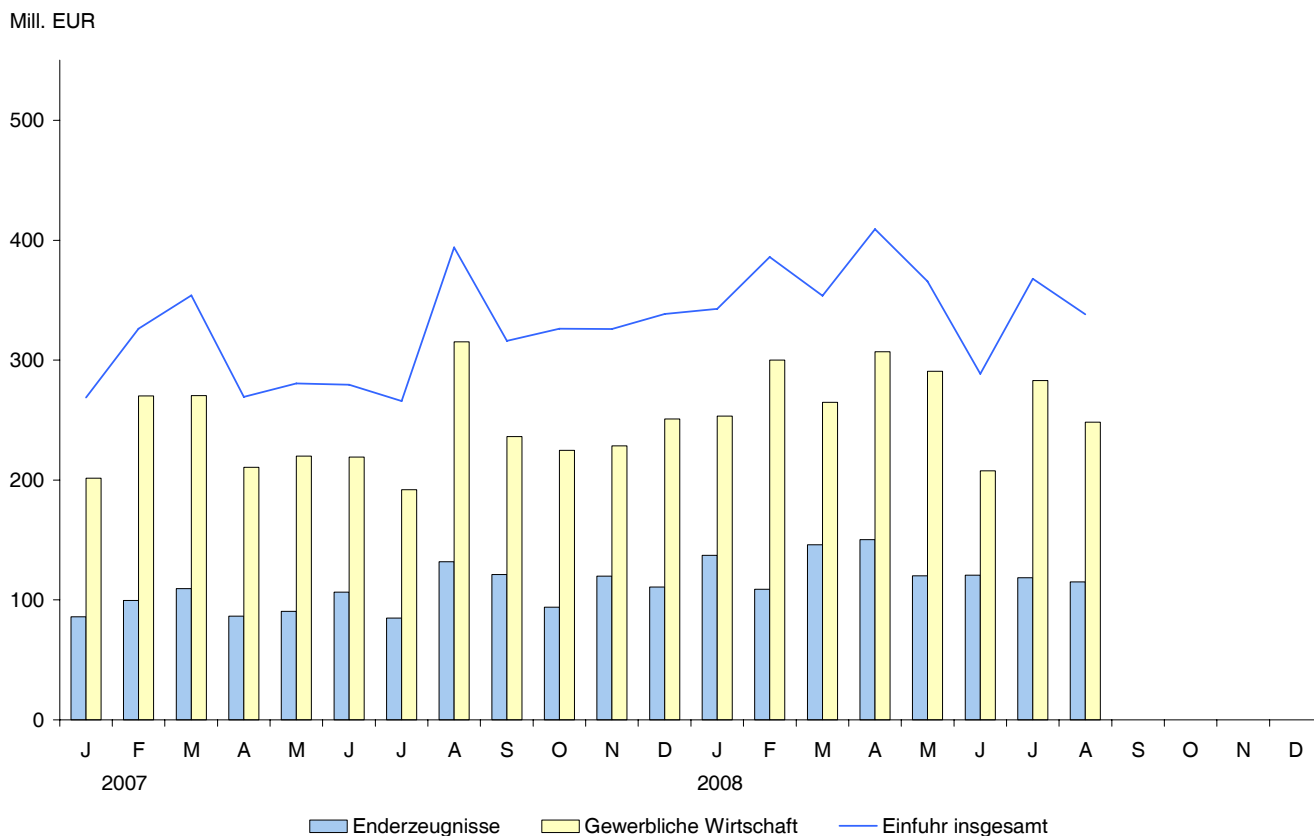
Änderungen bekannt gegebener Zahlen, insbesondere Abweichungen der Jahresteilerggebnisse von den Summen der Zahlen der einzelnen Monate, beruhen auf nachträglichen Berichtigungen.

II. Grafiken

1. Ausfuhr Mecklenburg-Vorpommerns



2. Einfuhr Mecklenburg-Vorpommerns



III. Tabellen

1. Entwicklung der Ausfuhr Mecklenburg- 1 000

Lfd. Nr.	Jahr Quartal Monat	Ausfuhr insgesamt	Ernährungswirtschaft				
			insgesamt	lebende Tiere	davon		
					tierischen Ursprungs	pflanzlichen Ursprungs	Genussmittel
1	1996	1 086 464	511 943	3 578	129 193	329 228	49 945
2	1997	1 331 075	539 629	4 714	192 322	310 668	31 926
3	1998	1 313 888	553 311	8 103	189 177	342 285	13 745
4	1999	1 460 362	648 811	9 080	197 308	436 969	5 454
5	2000	2 396 608	845 640	10 263	251 230	570 213	13 934
6	2001	2 894 440	949 781	6 578	255 882	678 844	8 477
7	2002	2 266 793	822 618	6 610	193 904	616 534	5 570
8	2003	2 925 622	844 504	14 018	246 427	580 616	3 443
9	2004	2 998 332	768 547	16 820	270 155	479 273	2 300
10	2005	2 889 405	842 999	22 345	302 143	513 772	4 739
11	2006	3 898 242	1 082 526	15 176	330 879	728 557	7 914
12	2007 ¹⁾	4 596 465	1 148 033	13 849	353 786	773 415	6 983
13	2008 ¹⁾						
14	1. Quartal 2007 ¹⁾	1 038 071	287 123	3 630	65 200	216 753	1 541
15	2. Quartal 2007 ¹⁾	1 063 101	250 594	3 428	82 455	163 108	1 605
16	3. Quartal 2007 ¹⁾	1 240 632	276 590	2 716	93 046	178 453	2 376
17	4. Quartal 2007 ¹⁾	1 254 660	333 725	4 076	113 086	215 101	1 462
18	1. Quartal 2008 ¹⁾	1 275 683	289 282	3 911	99 271	184 379	1 723
19	2. Quartal 2008 ¹⁾	1 420 111	383 587	1 703	90 843	288 719	2 322
20	3. Quartal 2008 ¹⁾						
21	4. Quartal 2008 ¹⁾						
22	2007 ¹⁾						
23	Januar	335 529	115 945	1 767	20 988	92 732	459
24	Februar	330 405	88 051	917	21 320	65 381	433
25	März	372 137	83 127	946	22 892	58 640	649
26	April	318 771	83 610	1 510	24 777	56 842	482
27	Mai	340 691	93 893	563	32 136	60 653	542
28	Juni	403 639	73 091	1 355	25 542	45 613	581
29	Juli	371 194	93 324	346	26 472	65 970	536
30	August	390 901	80 624	842	34 700	44 277	805
31	September	478 537	102 642	1 528	31 874	68 206	1 035
32	Oktober	370 334	100 594	674	31 444	68 086	391
33	November	401 823	129 998	1 390	44 781	83 019	808
34	Dezember	482 503	103 133	2 012	36 861	63 996	263
35	2008 ¹⁾						
36	Januar	425 174	92 722	1 275	30 130	60 776	542
37	Februar	447 130	100 971	1 096	40 054	58 872	950
38	März	403 379	95 589	1 540	29 087	64 731	231
39	April	464 442	116 461	527	25 374	89 897	663
40	Mai	508 702	151 374	632	36 222	113 694	826
41	Juni	446 967	115 752	544	29 247	85 128	833
42	Juli	478 012	127 536	1 319	41 006	84 341	871
43	August	564 525	88 349	1 911	28 943	56 969	526
44	September						
45	Oktober						
46	November						
47	Dezember						
48	Januar - August	3 738 331	888 754	8 844	260 063	614 408	5 442
49	Verä.z.Vorjz.in %	30,6	24,9	7,3	24,5	25,4	21,3

1) vorläufige Angaben

Vorpommerns nach Warengruppen
EUR

Gewerbliche Wirtschaft							Lfd. Nr.
insgesamt	davon						
	Rohstoffe	Halbwaren	Fertigwaren				
			insgesamt	Vor-	End-		
erzeugnisse							
574 520	26 595	134 305	413 619	40 111	373 508	1	
791 446	27 373	118 179	645 894	118 350	527 544	2	
760 576	28 394	82 518	649 664	64 082	585 582	3	
811 551	27 736	70 960	712 855	72 707	640 149	4	
1 550 967	31 537	125 621	1 393 808	150 603	1 243 206	5	
1 944 659	24 068	140 144	1 780 447	145 680	1 634 766	6	
1 444 175	22 543	101 447	1 320 185	155 737	1 164 448	7	
2 078 747	39 383	145 525	1 893 839	226 950	1 666 889	8	
2 185 437	55 168	181 651	1 948 618	269 890	1 678 729	9	
2 001 597	101 629	299 255	1 600 714	332 600	1 268 114	10	
2 757 690	58 975	439 578	2 259 137	347 072	1 912 066	11	
3 236 321	67 191	452 767	2 716 362	402 748	2 313 614	12	
						13	
703 051	11 239	87 927	603 886	102 610	501 276	14	
762 708	19 991	138 858	603 859	99 835	504 024	15	
903 687	19 855	105 247	778 584	105 251	673 333	16	
866 875	16 107	120 734	730 033	95 052	634 982	17	
919 995	20 885	119 266	779 845	101 526	678 319	18	
970 379	25 403	106 753	838 222	102 463	735 760	19	
						20	
						21	
205 716	4 142	35 305	166 270	31 719	134 551	22	
227 381	2 558	29 906	194 916	33 616	161 300	23	
269 954	4 539	22 716	242 700	37 275	205 425	24	
219 803	4 861	57 070	157 871	35 171	122 700	25	
232 001	6 052	41 377	184 572	33 353	151 219	26	
310 904	9 078	40 411	261 416	31 311	230 105	27	
261 496	6 827	33 606	221 063	34 084	186 979	28	
290 916	7 387	34 530	248 999	36 906	212 093	29	
351 275	5 641	37 111	308 522	34 261	274 261	30	
253 976	4 296	50 287	199 393	34 430	164 964	31	
254 488	5 225	37 159	212 104	24 063	188 041	32	
358 411	6 586	33 288	318 536	36 559	281 977	33	
310 747	6 426	36 958	267 364	32 756	234 608	34	
323 660	9 536	45 610	268 514	34 213	234 301	35	
285 588	4 923	36 698	243 967	34 557	209 410	36	
325 948	6 722	36 992	282 234	37 689	244 545	37	
331 957	11 834	38 083	282 040	30 183	251 858	38	
312 474	6 847	31 678	273 948	34 591	239 357	39	
329 704	3 564	41 691	284 449	32 856	251 593	40	
450 759	6 805	42 557	401 398	28 398	372 999	41	
						42	
						43	
						44	
						45	
2 670 837	56 657	310 267	2 303 914	265 243	2 038 671	46	
32,3	24,7	5,2	37,3	- 3,0	45,2	47	

2. Entwicklung der Ausfuhr Mecklenburg- 1 000

Lfd. Nr.	Jahr Quartal Monat	Ausfuhr insgesamt	Da				
			industrialisierte westliche Länder	darunter			andere europäische Länder
				EU-Länder	EFTA-Länder	USA und Kanada	
1	1996	1 086 464	592 241	473 669	36 870	15 900	264 531
2	1997	1 331 075	688 106	597 812	32 848	33 526	346 080
3	1998	1 313 888	925 969	803 035	39 905	54 927	229 855
4	1999	1 460 362	755 117	598 113	43 001	72 407	309 837
5	2000	2 396 608	1 611 419	1 366 563	64 734	105 211	275 441
6	2001	2 894 440	2 028 500	1 586 407	308 937	76 603	278 924
7	2002	2 266 793	1 350 165	1 121 367	76 012	70 206	271 369
8	2003	2 925 622	2 240 451	1 884 986	121 542	101 607	119 156
9	2004	2 998 332	2 339 166	1 950 298	134 345	144 209	128 633
10	2005	2 889 405	2 190 071	1 785 491	95 462	199 184	164 831
11	2006	3 898 242	2 906 422	2 383 628	133 231	214 764	209 810
12	2007 ¹⁾	4 596 465	3 574 097	2 930 699	242 524	213 464	212 307
13	2008 ¹⁾						
14	1. Quartal 2007 ¹⁾	1 038 071	777 395	661 723	32 514	39 787	37 375
15	2. Quartal 2007 ¹⁾	1 063 101	846 572	688 083	40 399	63 183	48 928
16	3. Quartal 2007 ¹⁾	1 240 632	1 011 303	833 984	82 219	54 193	58 164
17	4. Quartal 2007 ¹⁾	1 254 660	938 827	746 910	87 392	56 303	67 839
18	1. Quartal 2008 ¹⁾	1 275 683	1 067 604	917 556	40 527	58 196	58 731
19	2. Quartal 2008 ¹⁾	1 420 111	1 117 146	914 002	56 765	75 524	70 659
20	3. Quartal 2008 ¹⁾						
21	4. Quartal 2008 ¹⁾						
22	2007 ¹⁾ Januar	335 529	235 144	191 580	9 932	16 859	12 311
23	Februar	330 405	235 981	206 868	10 212	9 922	11 454
24	März	372 137	306 270	263 275	12 370	13 006	13 610
25	April	318 771	254 625	212 208	10 829	19 255	14 421
26	Mai	340 691	264 392	204 441	17 860	23 308	18 012
27	Juni	403 639	327 555	271 434	11 710	20 620	16 495
28	Juli	371 194	308 235	226 249	57 090	13 084	16 631
29	August	390 901	312 327	267 537	11 123	19 963	22 271
30	September	478 537	390 741	340 198	14 006	21 146	19 262
31	Oktober	370 334	272 177	217 786	17 761	18 129	24 420
32	November	401 823	290 399	239 526	14 713	17 709	23 828
33	Dezember	482 503	376 251	289 598	54 918	20 465	19 591
34	2008 ¹⁾ Januar	425 174	357 664	299 892	10 503	25 382	17 115
35	Februar	447 130	358 095	310 861	12 883	15 363	28 221
36	März	403 379	351 845	306 803	17 141	17 451	13 395
37	April	464 442	372 024	304 456	18 456	18 262	32 159
38	Mai	508 702	407 360	350 577	21 352	16 990	14 160
39	Juni	446 967	337 762	258 969	16 957	40 272	24 340
40	Juli	478 012	394 131	287 005	63 165	27 924	17 207
41	August	564 525	395 054	351 225	11 716	25 493	105 117
42	September						
43	Oktober						
44	November						
45	Dezember						
46	Januar - August	3 738 331	2 973 935	2 469 788	172 173	187 137	251 714
47	Verä.z.Vorzjz.in %	30,6	32,5	34,0	22,0	37,6	101,0

1) vorläufige Angaben

Vorpommerns nach ausgewählten Ländergruppen EUR

runter							Lfd. Nr.
Ent- wicklungs- länder	davon in				Staats- handels- länder		
	Afrika	Amerika	Asien	Ozeanien			
164 467	30 259	8 200	125 672	336	63 855	1	
246 863	20 829	18 464	207 551	19	48 780	2	
141 214	34 155	16 548	90 503	8	15 774	3	
321 792	78 354	131 355	112 078	5	72 396	4	
455 893	123 975	50 874	281 021	22	52 806	5	
512 582	160 380	72 322	244 188	35 692	73 111	6	
574 391	101 986	166 203	170 939	135 262	69 230	7	
507 389	209 002	39 036	223 756	35 596	57 149	8	
468 207	122 016	48 325	297 422	444	60 122	9	
463 853	104 965	45 143	307 358	6 387	67 403	10	
665 550	190 618	78 900	395 297	735	114 824	11	
684 051	165 762	80 669	434 637	2 982	124 818	12	
						13	
192 547	40 056	18 149	131 394	2 947	30 717	14	
131 825	49 394	26 149	56 278	3	35 702	15	
144 245	34 535	17 312	92 391	8	26 682	16	
215 434	41 777	19 060	154 574	22	31 718	17	
120 249	21 407	16 121	82 615	107	28 456	18	
181 120	49 779	44 004	87 331	6	50 014	19	
						20	
						21	
80 310	12 302	13 213	54 786	9	7 748	22	
67 043	8 229	2 410	56 399	4	15 910	23	
45 194	19 525	2 526	20 209	2 934	7 059	24	
34 863	15 109	1 934	17 820	-	14 842	25	
47 398	22 427	10 182	14 789	-	10 871	26	
49 564	11 858	14 033	23 669	3	9 989	27	
40 896	12 082	3 299	25 515	-	5 402	28	
46 845	10 389	11 105	25 346	6	9 436	29	
56 504	12 064	2 908	41 530	2	11 844	30	
63 844	13 529	2 658	47 639	18	9 417	31	
75 386	12 339	3 410	59 633	4	12 076	32	
76 204	15 909	12 992	47 302	-	10 225	33	
39 506	2 130	9 770	27 604	2	10 651	34	
50 544	5 138	3 706	41 596	105	10 233	35	
30 199	14 139	2 645	13 415	-	7 572	36	
42 943	10 212	7 343	25 388	-	17 234	37	
74 042	15 809	25 920	32 310	3	12 260	38	
64 135	23 758	10 741	29 633	3	20 520	39	
54 526	10 559	5 775	38 192	-	11 711	40	
50 058	20 940	4 242	24 874	2	13 964	41	
						42	
						43	
						44	
						45	
405 953	102 685	70 142	233 012	115	104 145	46	
- 1,5	- 8,3	19,5	- 2,3	x	28,2	47	

3. Ausfuhr Mecklenburg-Vorpommerns nach Warengruppen und Warenuntergruppen

NR. D. SYSTE- MATIK	WARENGRUPPE WARENUNTERGRUPPE	AUGUST 2008		JANUAR BIS AUGUST 2008	
		DT=100KG	1000EUR	DT=100KG	1000EUR
1-4	ERNAEHRUNGSWIRTSCHAFT				
1	LEBENDE TIERE				
101	PFERDE	15	20	130	310
102	RINDER	6 136	1 572	23 256	5 967
103	SCHWEINE	2 009	317	8 831	1 272
105	SCHAFE	-	-	761	113
107	HAUSGEFLUEGEL	158	2	13 836	1 180
109	LEBENDE TIERE A.N.G.	-	-	0	1
	SUMME LEBENDE TIERE	8 318	1 911	46 815	8 843
2	NAHRUNGSMITTEL TIER URSPR				
201	MILCH U -ERZ AUßER BUTTER KAES	55 182	5 748	301 164	31 611
202	BUTTER U AND MILCHFETTSTOFFE	2 668	920	3 826	1 237
203	KAESE	44 573	13 259	399 269	118 950
204	FLEISCH UND FLEISCHWAREN	40 732	6 820	444 255	77 310
206	FISCHE KREBSE -ZUBEREITUNGEN	12 371	2 117	156 622	27 721
208	TIERISCHE OELE UND FETTE	390	32	12 305	732
209	EIER EIWEIß EIGELB	16	2	739	89
211	FISCHMEHL FLEISCHMEHL UND DGL	-	-	13 238	872
219	NAHRUNGSM TIER URSPRUNGS A.N.G	2 127	46	117 383	1 540
	SUMME NAHRUNGSMITTEL TIER URSP	158 058	28 943	1 448 798	260 062
3	NAHRUNGSMITTEL PFL URSPR				
301	WEIZEN	856 486	22 355	11 140 375	295 282
302	ROGGEN	62 025	1 052	731 994	16 547
303	GERSTE	100 878	1 792	2 296 125	58 088
304	HAFER	-	-	912	52
305	MAIS	363	12	18 356	467
308	SORGHUM HIRSE SONST GETREIDE	1 191	18	55 983	1 178
309	REIS UND REISERZEUGNISSE	-	-	3	1
310	GETREIDEERZEUGN AUßER REISERZ	200	22	813	100
315	BACKWAREN U AND GETREIDEZUBER	15 315	3 891	93 281	24 089
316	MALZ	519	29	84 465	4 503
320	SAAT-U PFLANZGUT AUßER OELSAAT	-	-	1 185	123
325	HUELSENFRUECHTE	-	-	1 308	65
335	GRUEN- UND RAUFUTTER	5 852	105	12 826	319
340	KARTOFFELN UND -ERZEUGNISSE	21 034	2 244	306 589	26 091
345	GEMUESE SONST KUECHENGWAECHSE	-	-	4 598	42
350	FRISCHOBST AUßER SUEDFRUECHTEN	-	-	28	6
355	SUEDFRUECHTE	-	-	-	-
360	SCHALEN- UND TROCKENFRUECHTE	1	5	22	18
370	GEMUESEZUBEREIT U -KONSERVEN	14 452	1 232	70 683	6 178
372	OBSTZUBEREIT UND -KONSERVEN	6	6	771	160
375	OBST- UND GEMUESESAEFTE	836	54	8 786	580
377	KAKAO UND KAKAOERZEUGNISSE	5 268	1 176	20 561	4 830
379	GEWUERZE	-	-	24	15
381	ZUCKERRUEBEN ZUCKER ZUCKERERZ	52 052	4 691	410 455	38 344
383	OELFRUECHTE	130 041	5 736	948 468	43 116
385	PFLANZLICHE OELE U FETTE	26 676	2 674	203 376	19 456
389	OELKUCHEN	204 546	3 210	1 353 803	26 082
393	KLEIE UND SONST FUTTERMITTEL	89 300	2 621	489 495	14 085
395	NAHRUNGSM PFLANZL URSPR A.N.G.	45 693	4 032	348 428	34 554
396	LEB PFLANZEN ZIERGAERTN ERZ	22	11	287	35
	SUMME NAHRUNGSMITTEL PFL URSPR	1 632 757	56 969	18 603 999	614 407
4	GENUSSMITTEL				
401	HOPFEN	-	-	-	-
402	KAFFEE	-	-	20	10
403	TEE UND MATE	0	1	1	1
411	ROHTABAK UND TABAKERZEUGNISSE	-	-	-	-
421	BIER	9 728	481	96 388	4 784
423	BRANNTWEIN	9	4	891	242
425	WEIN	442	40	4 555	405
	SUMME GENUSSMITTEL	10 179	526	101 855	5 443
	SUMME ERNAEHRUNGSWIRTSCHAFT	1 809 312	88 349	20 201 468	888 755
5-8	GEWERBLICHE WIRTSCHAFT				
5	ROHSTOFFE				
502	CHEMIEFASERN EINSCHL ABFAELLE	10	4	876	5 023
503	WOLLE U A TIERHAARE REIßWOLLE	-	-	-	-
504	BAUMWOLLE REIßBAUMWOLLE ABF	-	-	-	-
505	FLACHS HANF JUTE UND DGL	-	-	5	1
506	ABF V GESPINSTWAREN LUMPEN	-	-	5 411	438
507	FELLE ZU PELZWERK ROH	-	-	-	-
508	FELLE UND HAEUTE ROH A.N.G.	-	-	3 844	340
511	RUNDHOLZ	298 335	2 012	2 048 095	15 124
513	ROHKAUTSCHUK	2 400	365	4 267	567
516	STEINKOEHLE UND -BRIKETTS	-	-	-	-
517	BRAUNKOEHLE UND -BRIKETTS	-	-	-	-
518	ERDOEL UND ERDGAS	-	-	-	-
519	EISENERZE	-	-	-	-
520	ABBRAENDE SCHLACKEN FE MN HALT	-	-	-	-
522	KUPFERERZE	-	-	-	-
523	BLEIERZE	-	-	-	-
524	ZINKERZE	-	-	-	-
526	NICKELERZE	-	-	-	-
528	ERZE UND METALLASCHEN A.N.G.	920	94	2 726	413
529	BAUXIT KRYOLITH	-	-	-	-
530	SPEISE- UND INDUSTRIESALZ	8 016	15	60 720	140
532	STEINE UND ERDEN A.N.G.	60 903	1 723	382 616	8 855
534	ROHSTOFFE F CHEM ERZEUGN A.N.G	2	3	6 813	120

Noch: 3. Ausfuhr Mecklenburg-Vorpommerns nach Warengruppen und Warenuntergruppen

NR. D. SYSTE- MATIK	WARENGRUPPE WARENUNTERGRUPPE	AUGUST 2008		JANUAR BIS AUGUST 2008	
		DT=100KG	1000EUR	DT=100KG	1000EUR
5	ROHSTOFFE				
537	EDELST SCHMUCKST PERLEN ROH	-	-	-	-
590	ROHSTOFFE AUCH ABFAELLE A.N.G.	219 335	2 589	2 229 502	25 635
	SUMME ROHSTOFFE	589 920	6 805	4 744 876	56 657
6	HALBWAREN				
602	SEIDENGARNE KUENSTL U SYNTH	-	-	2	4
603	GARNE AUS CHEMIEFASERN	-	-	38	27
604	GARNE AUS WOLLE U AND TIERHAAR	-	-	-	-
605	GARNE AUS BAUMWOLLE	-	-	-	-
606	GARNE A FLACHS HANF JUTE U DGL	-	-	-	-
607	SCHNITTHOLZ	151 859	4 471	2 251 362	73 648
608	HALBSTOFF A ZELLULOSEH FASERST	-	-	-	-
609	KAUTSCHUK BEARBEITET	1 849	214	21 827	2 881
611	ZEMENT	4 122	39	23 292	219
612	MINERALISCHE BAUSTOFFE A.N.G.	215 040	4 000	1 950 444	28 707
641	ROHEISEN	989	60	15 257	621
642	ABFALL SCHROTT A EISEN O STAHL	92 577	3 595	233 352	8 976
643	FERROLEGIERUNGEN	-	-	1	1
644	ROHF HALBZEUG A EISEN O STAHL	-	-	5 980	295
645	ALUMINIUM ROH AUCH LEGIERUNGEN	104	11	1 704	93
646	KUPFER ROH AUCH LEGIERUNGEN	2 762	772	16 920	5 099
647	NICKEL ROH AUCH LEGIERUNGEN	81	164	81	164
648	BLEI ROH AUCH LEGIERUNGEN	-	-	249	33
649	ZINN ROH AUCH LEGIERUNGEN	-	-	-	-
650	ZINK ROH AUCH LEGIERUNGEN	-	-	-	-
656	RADIOAKT ELEMENTE U ISOTOPE	-	-	-	-
659	UNEDLE METALLE A.N.G.	-	-	166	863
661	FETTSAEUREN PARAFFIN VASELIN	1 404	243	7 515	1 665
665	KOKS SCHWELKOKS A STEIN/BRAUNK	-	-	-	-
667	RUECKST D ERDOEL U TEERDESTILL	33	1	683	18
669	MINERALOELERZEUGNISSE	1 186	186	117 294	5 063
671	TEER U TEERDESTILL ERZEUGNISSE	-	-	-	-
673	DUENGEMITTEL	503 972	14 847	6 092 584	154 967
679	CHEMISCHE HALBWAREN A.N.G.	12 724	152	76 501	710
683	GOLD FUER GEWERBLICHE ZWECKE	-	-	-	-
690	HALBWAREN A.N.G.	29	13 803	30	26 213
	SUMME HALBWAREN	988 731	42 557	10 815 281	310 267
7	VORERZEUGNISSE				
701	GEWEBE A SEIDE KUEN SYNTH FAD	-	-	16	25
702	GEWEBE A ZELLWOLLE SYNTH FASER	7	10	415	111
703	GEWEBE A WOLLE U AND TIERHAAR	-	-	-	-
704	GEWEBE AUS BAUMWOLLE	-	-	37	55
705	GEWEBE AUS FLACHS HANF JUTE	-	-	0	3
706	LEDER	1	2	1	2
707	PELZFELLE GEGERBT O ZUGERICHT	-	-	-	-
708	PAPIER UND PAPPE	2 554	511	37 642	6 033
709	FURNIERE SPERRHOLZ U DGL	194 475	11 950	2 390 174	149 515
711	GLAS	5 661	917	30 085	4 696
732	KUNSTSTOFFE	68 537	8 743	579 497	63 174
734	FARBEN LACKE UND KITTE	3 678	105	14 616	436
736	DEXTRINE GELATINE UND LEIME	12	23	199	146
738	SPRENGSTOFFE SCHIESSBED ZUENDW	185	219	1 729	2 125
740	PHARMAZEUTISCHE GRUNDSTOFFE	919	735	5 959	4 186
749	CHEMISCHE VORERZEUGNISSE A.N.G	22 078	1 640	199 049	14 906
751	ROHRE AUS EISEN UND STAHL	1 332	856	7 261	6 831
753	STAEBE PROFILE A EISEN O STAHL	230	40	1 696	305
755	BLECH AUS EISEN ODER STAHL	9 321	2 204	38 670	7 512
757	DRAHT AUS EISEN ODER STAHL	31	15	5 856	670
759	EISENBAHNOBERBAUMATERIAL	-	-	1 200	28
771	HALBZEUGE AUS KUPFER U -LEGIER	234	240	1 359	1 415
772	HALBZEUGE AUS ALUMINIUM	343	165	5 833	3 021
779	HALBZEUGE A UNEDLEN MET A.N.G	10	23	65	47
781	HALBZEUGE AUS EDELMETALLEN	-	-	-	-
790	VORERZEUGNISSE A.N.G	-	-	-	-
	SUMME VORERZEUGNISSE	309 607	28 398	3 321 361	265 243
8	ENDERZEUGNISSE				
801	BEKL A GESTR A SEIDE CHEMIEFAS	1	4	10	37
802	BEKL A GESTR A WOLLE AND TIERH	-	-	18	26
803	BEKL A GESTR AUS BAUMWOLLE	-	-	33	68
804	BEKL A SEIDE CHEMIEFASERN	2	10	6	53
805	BEKL A WOLLE U AND TIERHAAREN	0	2	0	3
806	BEKL A BAUMW AUßER GESTR/GEW	0	1	28	52
807	BEKLEIDUNG A FLACHS HANF U DGL	-	-	1	11
808	KOPFBEDECKUNGEN	-	-	0	2
809	TEXTILERZEUGNISSE A.N.G.	571	234	3 023	2 583
810	PELZWAREN	-	-	-	-
811	SCHUHE	3	6	34	43
812	LEDERW -BEKLEIDUNG AUßER SCHUH	2	2	14	34
813	PAPIERWAREN	8 138	1 509	61 663	10 294
814	DRUCKERZEUGNISSE	671	315	5 553	2 289
815	HOLZWAREN (OHNE MOEBEL)	27 140	2 815	238 906	22 941
816	KAUTSCHUKWAREN	625	512	6 843	3 992
817	WAREN AUS STEIN	-	-	21	9
818	KERAM ERZEUGN AUßER BAUKERAMIK	55	6	85	43
819	GLASWAREN	3 047	485	31 796	4 517
820	WERKZ SCHNEIDW AUS UNEDL MET	71	38	189	279
823	WAREN A KUPFER U KUPFERLEGIER	8	19	1 349	418
829	EISEN- BLECH- METALLWAR A N G	31 387	32 753	184 351	190 566
831	WAREN AUS WACHS ODER FETTEN	194	89	1 533	587
832	WAREN AUS KUNSTSTOFFEN	62 544	11 395	457 451	82 088
833	FOTOCHEMISCHE ERZEUGNISSE	0	1	3	4
834	PHARMAZEUTISCHE ERZEUGNISSE	15 351	1 942	88 844	12 721
835	DUFTSTOFFE KOERPERPFLEGEMITTEL	1 578	508	8 596	3 762

Noch: 3. Ausfuhr Mecklenburg-Vorpommerns nach Warengruppen und Warenuntergruppen

NR. D. SYSTE- MATIK	WARENGRUPPE WARENUNTERGRUPPE	AUGUST 2008		JANUAR BIS AUGUST 2008	
		DT=100KG	1000EUR	DT=100KG	1000EUR
8	E N D E R Z E U G N I S S E				
839	CHEMISCH ENDERZEUGNISSE A N G	93 405	10 273	524 514	88 724
841	KRAFTMASCH O MOT F LUFT/STR-FZ	21 261	28 863	69 212	86 770
842	PUMPEN UND KOMPRESSOREN	361	2 031	3 174	17 103
843	ARMATUREN	946	1 483	8 130	14 481
844	LAGER GETR ZAHNR ANTRIEBSELEM	25	69	610	2 054
845	HEBEZEUGE UND FOERDERMITTEL	26 391	15 914	136 966	82 533
846	LANDWIRTSCHAFTLICHE MASCHINEN	1 427	1 178	23 594	18 654
847	MASCH F TEXTIL- U LEDERGEWERBE	-	-	480	297
848	MASCH F ERNAEHR-GEW TABAKVERAR	341	1 816	5 612	29 321
849	BERGWERKS- BAU- BAUSTOFFMASCH	8 713	4 362	50 714	33 823
850	GUSS- UND WALZWERKSTECHNIK	-	-	3	5
851	MASCH F KAUTSCH KUNSTST VERAR	1 722	1 059	12 509	9 895
852	WERKZEUGMASCHINEN	2 227	1 884	10 534	12 632
853	BÜROMASCH U AUTOM DV-MASCH	1	43	89	1 119
854	MASCH F PAPIER- U DRUCKGEWERBE	22	156	3 924	13 825
859	MASCHINEN A N G	5 850	15 514	165 007	110 655
860	SPORTGERAETE	-	-	17	17
861	GERAETE Z ELEKTR-ERZ U -VERT	48 204	32 485	548 127	357 431
862	ELEKTRISCHE LAMPEN U LEUCHTEN	7	63	416	709
863	NACHRICHTENTECHN GER U EINRICH	113	4 137	2 282	13 512
864	RUNDF- FERNS- PHONO- VIDEOGER	21	42	25	196
865	ELEKTRONISCHE BAUELEMENTE	3 316	9 964	29 027	81 462
869	ELEKTROTECHN ERZEUGNISSE A N G	227	668	2 377	5 173
871	MED GERAETE U ORTHOP VORRICHTU	71	1 344	1 814	18 994
872	MESS- STEUER- REGELTECHN ERZEU	166	2 200	3 089	19 219
873	OPTISCHE UND FOTOGRAF GERAETE	24	474	274	5 194
874	UHREN	46	428	89	1 709
875	MOEBEL	3 932	2 154	22 803	12 785
876	MUSIKINSTRUMENTE	0	13	1	44
877	SPIELWAREN	53	50	905	803
878	SCHMUCK- GOLD- SILBERSCHMIEDEW	-	-	1	18
881	SCHIENENFAHRZEUGE	11	3	22 278	11 698
882	WASSERFAHRZEUGE	233 717	143 766	900 915	459 466
883	LUFTFAHRZEUGE	2	64	106	3 158
884	MOTORE TEILE ZUBEH F KFZ U DGL	27 131	28 536	172 037	105 864
885	PKW UND WOHNMOBILE	739	546	7 112	5 565
886	BUSSE	-	-	290	207
887	LKW UND SPEZIALFAHRZEUGE	2 922	1 029	15 860	13 418
888	FAHRRADER	-	-	-	-
889	FAHRZEUGE A N G	6 528	2 442	57 462	21 294
891	VOLLSTAENDIGE FABRIKATIONSANLA	1	10	318	95
896	ENDERZEUGNISSE A N G	7 309	5 288	72 307	41 329
	SUMME ENDERZEUGNISSE	648 620	372 999	3 965 357	2 038 672
	SUMME FERTIGWAREN	958 227	401 398	7 286 717	2 303 915
	SUMME GEWERBLICHE WIRTSCHAFT	2 536 878	450 759	22 846 874	2 670 839
9	A U ß E R D E M				
901	RUECKWAREN	-	-	-	-
902	ERSATZLIEFERUNGEN	-	-	-	-
904	A.N. AUFGLIEDB. WARENVERKEHRE	283 368	25 417	2 419 712	178 737
	SUMME AUßERDEM	283 368	25 417	2 419 712	178 737
	S U M M E I N S G E S A M T	4 629 558	564 525	45 468 054	3 738 330

**4. Ausfuhr Mecklenburg-Vorpommerns nach Erdteilen,
Bestimmungsländern und Ländergruppen**

ERDTEIL BESTIMMUNGSLAND LAENDERGRUPPE	AUGUST 2008		JANUAR BIS AUGUST 2008	
	DT=100KG	1000EUR	DT=100KG	1000EUR
E U R O P A				
FRANKREICH	91 222	18 245	1 424 985	241 768
NIEDERLANDE	203 890	29 533	1 737 927	168 996
ITALIEN	39 237	15 011	803 187	189 796
VEREINIGTES KOENIGREICH	477 963	35 553	6 209 853	293 978
IRLAND	79 273	3 062	836 900	24 859
DAENEMARK	585 428	41 357	5 424 426	247 051
GRIECHENLAND	8 209	2 535	68 362	19 369
PORTUGAL	14 841	9 340	443 784	44 397
SPANIEN	377 104	25 294	1 880 456	206 938
SCHWEDEN	770 245	26 324	5 978 356	208 265
FINNLAND	290 380	12 452	1 722 303	83 492
ÖSTERREICH	41 609	10 834	521 061	96 013
BELGIEN	190 561	55 394	1 003 238	292 975
LUXEMBURG	7 490	2 535	25 446	8 630
ISLAND	31 585	747	220 333	6 084
NORWEGEN	110 776	5 424	1 579 069	118 739
LIECHTENSTEIN	232	23	307	67
SCHWEIZ	8 843	5 522	172 707	47 282
FAEROEER	—	—	20 171	654
ANDORRA	—	—	0	1
GIBRALTAR	—	—	531	707
VATIKANSTADT	—	—	—	—
MALTA	0	3	2 215	1 753
SAN MARINO	—	—	2	1
TUERKEI	7 311	2 725	511 624	58 489
ESTLAND	46 477	3 047	235 422	11 691
LETTLAND	1 758	180	83 129	6 870
LITAUEN	15 185	1 141	138 228	11 819
POLEN	512 683	40 676	3 863 101	195 944
TSCHECHISCHE REPUBLIK	81 175	6 793	544 183	40 822
SLOWAKEI	10 710	2 448	72 368	20 248
UNGARN	28 124	3 748	152 898	19 279
ZYPERN	1 525	898	8 163	3 465
RUMAENIEN	31 322	2 991	198 073	19 747
BULGARIEN	5 392	914	29 891	4 552
ALBANIEN	400	153	3 799	1 002
UKRAINE	8 610	1 382	65 280	11 874
BELARUS	1 847	563	27 697	6 460
MOLDAU, REPUBLIK	218	23	3 402	305
RUSSLAND	158 615	102 996	709 359	232 072
SLOWENIEN	4 196	919	32 807	7 072
KROATIEN	2 333	1 166	33 818	11 704
BOSNIEN-HERZEGOWINA	259	94	6 006	1 226
KOSOVO	47	17	5 932	486
EHEM. JUG. REP. MAZEDONIEN	448	153	8 264	1 437
MONTENEGRO	391	130	3 352	1 262
SERBIEN	85	116	26 576	2 067
SUMME EUROPA	4 247 998	472 460	36 838 992	2 971 710
A F R I K A				
CEUTA	—	—	—	—
MELILLA	—	—	432	55
MAROKKO	112	38	73 257	3 109
ALGERIEN	9 354	1 751	325 898	17 032
TUNESIEN	2 475	116	249 443	8 084
LIBYEN	217	120	437 215	13 829
AEGYPTEN	6 952	12 024	58 456	19 704
SUDAN	7	9	496 102	11 488
MAURETANIEN	2 662	226	10 184	1 102
MALI	349	21	961	54
BURKINA FASO	—	—	230	40
NIGER	—	—	1 382	84
TSCHAD	183	13	183	13
KAP VERDE	—	—	428	37
SENEGAL	481	160	3 897	1 257
GAMBIA	—	—	153	69
GUINEA-BISSAU	—	—	—	—
GUINEA	236	13	2 465	188
SIERRA LEONE	568	38	2 379	157
LIBERIA	—	—	502	22
ELFENBEINKUESTE	276	21	2 229	323
GHANA	764	336	5 506	961
TOGO	—	—	45	33
BENIN	205	14	877	63
NIGERIA	344	492	78 308	6 754
KAMERUN	5	8	1 949	290
ZENTRALAFRIKANISCHE REPUBLIK	—	—	—	—
AEQUATORIALGUINEA	1 527	84	11 145	727
SAO TOME UND PRINCIPE	—	—	—	—
GABUN	—	—	852	70
REPUBLIK KONGO	—	—	685	49
DEMOKRATISCHE REPUBLIK KONGO	—	—	590	92
RUANDA	—	—	1	1
BURUNDI	—	—	—	—
ST. HELENA UND ZUEGH. GEBIETE	—	—	—	—
ANGOLA	1	5	4 483	3 508
AETHIOPIEN	—	—	3	7
ERITREA	—	—	—	—
DSCHIBUTI	—	—	12	13
SOMALIA	—	—	—	—
KENIA	21	18	2 140	269
UGANDA	13	8	7 701	423
TANSANIA	0	1	411	72
SEYHELLEN UND ZUEGH. GEBIETE	—	—	—	—
BRIT. GEB. IM INDISCHEN OZEAN	—	—	—	—
MOSAMBIK	173 998	5 403	214 466	6 165
MADAGASKAR	—	—	541	153
MAURITIUS	—	—	19	89
KOMOREN	—	—	129	29

Noch: 4. Ausfuhr Mecklenburg-Vorpommerns nach Erdteilen,
Bestimmungsländern und Ländergruppen

ERDTEIL BESTIMMUNGSLAND LAENDERGRUPPE	AUGUST 2008		JANUAR BIS AUGUST 2008	
	DT=100KG	1000EUR	DT=100KG	1000EUR
A F R I K A				
MAYOTTE	158	9	266	15
SAMBIA	—	—	—	—
SIMBABWE	—	—	299 502	5 472
MALAWI	—	—	1 800	273
SUEDAFRIKA	492	461	917 644	32 606
NAMIBIA	13	12	123	377
BOTSUANA	—	—	15	10
SWASILAND	—	—	—	—
LESOTHO	—	—	294	122
SUMME AFRIKA	201 412	21 401	3 215 302	135 290
A M E R I K A				
VEREINIGTE STAATEN	23 807	23 526	1 139 519	167 394
KANADA	6 424	1 967	60 245	19 742
GROENLAND	—	—	2	8
ST. PIERRE UND MIQUELON	—	—	—	—
MEXIKO	948	569	32 628	8 407
BERMUDA	—	—	—	—
GUATEMALA	0	1	657	333
BELIZE	214	17	214	17
HONDURAS	—	—	449	237
EL SALVADOR	0	1	566	255
NICARAGUA	—	—	12	17
COSTA RICA	—	—	294	67
PANAMA	0	3	483	149
ANGUILLA	—	—	—	—
KUBA	454	98	1 403	453
ST. CHRISTOPH U. ST. KITTS-NEVIS	—	—	—	—
HAITI	—	—	10	4
BAHAMAS	—	—	753	243
TURKS- UND CAICOSINSELN	427	45	427	45
DOMINIKANISCHE REPUBLIK	5	4	737	197
AMERIKAN. JUNGFERINSELN	—	—	—	—
ANTIGUA UND BARBUDA	214	19	58 432	13 437
DOMINICA	—	—	0	2
KAIMANINSELN	—	—	0	4
JAMAICA	—	—	—	—
ST. LUCIA	—	—	1	1
ST. VINCENT	214	20	214	20
BRITISCHE JUNGFERINSELN	—	—	—	—
BARBADOS	—	—	2 295	1 251
MONSERRAT	—	—	—	—
TRINIDAD UND TOBAGO	1	1	906	241
GRENADA	—	—	—	—
ARUBA	—	—	225	34
NIEDERLAENDISCHE ANTILLEN	—	—	184	72
KOLUMBIEN	41	192	1 720	1 369
VENEZUELA	708	117	6 046	1 216
GUYANA	—	—	146 996	4 387
SURINAME	67	6	226	20
ECUADOR	0	5	280 272	7 909
PERU	20	8	223	538
BRASILLEN	3 969	2 734	26 597	19 848
CHILE	196	163	5 193	6 621
BOLIVIEN	—	—	21	46
PARAGUAY	—	—	246	32
URUGUAY	43	13	1 006	107
ARGENTINIEN	68	225	3 527	2 555
FALKLANDINSELN	—	—	—	—
SUMME AMERIKA	37 820	29 735	1 772 729	257 279
A S I E N				
LIBANON	115	62	11 159	1 180
SYRIEN	1	3	3 176	265
IRAK	465	17	1 152	41
IRAN	142	309	18 386	3 553
ISRAEL	1 140	266	582 915	16 874
BESETZTE PALÄSTINENSISCHE GEB.	0	4	15	14
TIMOR-LESTE	—	—	—	—
JORDANIEN	5 490	147	20 487	869
SAUDI-ARABIEN	13 823	5 457	1 342 713	53 336
KUWAIT	12 441	424	71 718	4 204
BAHRAIN	179	25	456	130
KATAR	134	126	24 335	7 818
VEREINIGTE ARABISCHE EMIRATE	8 481	5 454	351 028	19 584
OMAN	1 176	41	8 103	683
JEMEN	1	1	7 546	7 825
GEORGIEN	24	5	1 265	278
ARMENIEN	181	58	2 293	440
ASERBAIDSCHAN	2 960	545	12 435	2 220
KASACHSTAN	396	148	8 132	2 029
TURKMENISTAN	—	—	—	—
USBEKISTAN	—	—	6	15
AFGHANISTAN	625	1 366	17 163	11 280
TADSCHIKISTAN	—	—	129	51
PAKISTAN	194	8	16 890	1 360
KIRGISTAN	2	1	977	135
INDIEN	9 637	2 223	61 385	19 566
BANGLADESH	1	7	9 233	986
MALEDIVEN	70	33	73	37
SRI LANKA	—	—	2 511	399
NEPAL	—	—	183	14
BHUTAN	—	—	—	—
MYANMAR	—	—	40	17
THAILAND	2 782	117	29 287	4 360
LAOS	—	—	—	—
VIETNAM	1 019	115	11 808	3 760

Noch: 4. Ausfuhr Mecklenburg-Vorpommerns nach Erdteilen,
Bestimmungsländern und Ländergruppen

ERDTEIL BESTIMMUNGSLAND LAENDERGRUPPE	AUGUST 2008		JANUAR BIS AUGUST 2008	
	DT=100KG	1000EUR	DT=100KG	1000EUR
A S I E N				
KAMBODSCHA	133	20	284	56
INDONESIEN	1 856	146	29 337	2 708
MALAYSIA	310	161	3 985	1 766
BRUNEI	—	—	—	—
SINGAPUR	2 636	763	28 434	12 460
PHILIPPINEN	64	58	7 622	3 360
MONGOLEI	310	34	1 677	281
CHINA	47 288	13 775	419 184	100 064
NORDKOREA	21	40	21	40
SUEDKOREA	4 905	5 695	49 051	44 830
JAPAN	1 380	696	177 503	17 388
TAIWAN	3 091	572	41 773	4 079
HONGKONG	3 090	613	27 642	4 167
MACAU	—	—	75	22
SUMME ASIEN	126 560	39 533	3 403 584	354 546
A U S T R A L I E N - O Z E A N I E N				
AUSTRALIEN	15 706	1 014	235 730	16 271
PAPUA-NEUGUINEA	—	—	—	—
NAURU	—	—	—	—
NEUSEELAND	29	48	676	536
SALOMONEN	—	—	—	—
TUVALU	—	—	—	—
NEUKALEDONIEN U.ZUEGH. GEBIETE	—	—	—	—
WALLIS UND FUTUNA	—	—	—	—
KIRIBATI	—	—	—	—
PITCAIRNINSELN	—	—	—	—
FIDSCHI	1	2	2	5
VANUATU	—	—	—	—
TONGA	—	—	—	—
WESTSAMOA	—	—	—	—
NÖRDLICHE MARIANEN	—	—	—	—
FRANZOESISCH-POLYNESIEN	—	—	8	5
FOEDER.STAATEN VON MIKRONESIEN	—	—	—	—
MARSHALL-INSELN	—	—	—	—
PALAU	—	—	—	—
AMERIKANISCH-SAMOA	—	—	—	—
GUAM	—	—	4	105
AMERIK. ÜBERSEEINSELN, KLEIN.	—	—	—	—
KOKOSINSELN (KEELINGINSELN)	—	—	—	—
WEIHNACHTSINSEL	—	—	—	—
HEARD- UND DIE MCDONALDINSELN	—	—	—	—
NORFOLKINSELN	—	—	—	—
COOKINSELN	—	—	—	—
NIUE	—	—	—	—
TOKELAU	—	—	—	—
ANTARKTIS	—	—	—	—
BOUVETINSEL	—	—	—	—
SÜDGEORG.U.SÜDL.SANDWICHINSELN	—	—	78	5
FRANZÖSISCHE SÜDGEBIETE	—	—	—	—
SUMME AUSTRALIEN-OZEANIEN	15 735	1 063	236 498	16 926
V E R S C H I E D E N E S				
SCHIFFS- U. LUFTFAHRZEUGBEDARF	32	333	950	2 580
NICHT ERMITT. LDR. U. GEBIETE	—	—	—	—
NICHT NACHGEWIESENE GEBIETE	—	—	—	—
SUMME VERSCHIEDENES	32	333	950	2 580
S U M M E I N S G E S A M T	4 629 558	564 525	45 468 054	3 738 330
I N D U S T R I A L . W E S T L . L A E N D E R				
DAVON				
EU-LAENDER	3 915 999	351 225	33 440 763	2 469 789
EFTA-LAENDER	151 436	11 716	1 972 416	172 172
USA UND KANADA	30 231	25 493	1 199 764	187 137
UEBRIGE LAENDER	28 478	6 620	1 947 829	144 837
SUMME INDUSTRIAL. WESTL. LAENDER	4 126 145	395 054	38 560 772	2 973 935
V O R M A L S S T A A T S H A N D E L S L A E N D E R				
IN				
ANDERE EUROPÄISCHE LAENDER	169 690	105 117	809 538	251 713
SUMME VORMALS STAATSHANDELSLAENDER	169 690	105 117	809 538	251 713
E N T W I C K L U N G S L A E N D E R				
DAVON IN				
AFRIKA	200 920	20 940	2 297 657	102 684
AMERIKA	7 589	4 242	572 964	70 143
ASIEN	76 544	24 874	2 793 391	233 012
OZEANIEN	1	2	14	114
SUMME ENTWICKLUNGSLAENDER	285 053	50 058	5 664 027	405 952
S T A A T S H A N D E L S L A E N D E R				
IN				
ASIEN	48 637	13 964	432 689	104 146
SUMME STAATSHANDELSLAENDER	48 637	13 964	432 689	104 146

**5. Entwicklung der Einfuhr Mecklenburg-
1 000**

Lfd. Nr.	Jahr Quartal Monat	Einfuhr insgesamt	Ernährungswirtschaft				
			insgesamt	davon			
				lebende Tiere	Nahrungsmittel		
				tierischen Ursprungs	pflanzlichen Ursprungs	Genussmittel	
1	1996	1 161 231	192 128	4 797	69 139	101 813	16 378
2	1997	1 370 214	214 000	6 420	82 206	113 238	12 136
3	1998	1 406 170	210 763	14 324	68 578	117 958	9 903
4	1999	1 464 339	212 209	4 889	82 095	111 978	13 247
5	2000	2 205 471	253 613	5 514	92 258	146 377	9 465
6	2001	2 051 736	302 683	10 794	112 306	168 711	10 871
7	2002	2 006 931	319 698	12 026	102 476	188 217	16 979
8	2003	2 116 149	310 223	15 681	101 931	172 173	20 438
9	2004	2 184 559	305 834	10 502	117 806	155 854	21 671
10	2005	2 667 508	373 549	12 662	165 523	174 822	20 543
11	2006	3 448 148	424 707	14 189	170 461	225 494	14 563
12	2007 ¹⁾	3 745 334	591 255	10 970	197 925	368 285	14 075
13	2008 ¹⁾						
14	1. Quartal 2007 ¹⁾	949 114	132 450	2 632	44 274	83 107	2 436
15	2. Quartal 2007 ¹⁾	829 469	108 743	2 832	29 439	72 477	3 994
16	3. Quartal 2007 ¹⁾	975 980	150 968	3 571	47 390	96 807	3 202
17	4. Quartal 2007 ¹⁾	990 772	199 094	1 935	76 821	115 894	4 442
18	1. Quartal 2008 ¹⁾	1 082 622	171 259	2 179	57 999	103 730	7 351
19	2. Quartal 2008 ¹⁾	1 063 438	167 590	2 429	61 916	99 380	3 864
20	3. Quartal 2008 ¹⁾						
21	4. Quartal 2008 ¹⁾						
22	2007 ¹⁾ Januar	268 942	45 533	834	5 680	37 960	1 059
23	Februar	326 225	31 075	523	14 844	15 160	547
24	März	353 947	55 842	1 275	23 750	29 987	830
25	April	269 354	35 745	893	10 165	23 504	1 183
26	Mai	280 502	35 097	697	6 841	26 225	1 334
27	Juni	279 613	37 901	1 242	12 433	22 748	1 477
28	Juli	265 851	50 237	817	13 762	34 463	1 195
29	August	393 984	49 485	741	15 285	32 885	575
30	September	316 145	51 246	2 013	18 343	29 459	1 432
31	Oktober	326 266	74 162	625	27 412	44 254	1 870
32	November	326 025	67 072	622	25 957	38 575	1 917
33	Dezember	338 481	57 860	688	23 452	33 065	655
34	2008 ¹⁾ Januar	342 786	58 781	543	18 165	36 729	3 344
35	Februar	386 067	56 955	1 110	20 997	32 050	2 797
36	März	353 769	55 523	526	18 837	34 951	1 210
37	April	409 093	68 303	520	28 804	38 147	833
38	Mai	365 661	46 189	757	15 374	28 349	1 708
39	Juni	288 684	53 098	1 152	17 738	32 884	1 323
40	Juli	367 745	51 929	1 015	24 118	22 358	4 438
41	August	338 016	63 177	1 540	17 996	39 811	3 830
42	September						
43	Oktober						
44	November						
45	Dezember						
46	Januar - August	2 851 821	453 955	7 163	162 029	265 279	19 483
47	Verä.z.Vorzj.in %	17,0	33,2	2,0	57,7	19,0	137,6

1) vorläufige Angaben

Vorpommerns nach Warengruppen
EUR

Gewerbliche Wirtschaft						Lfd. Nr.
insgesamt	davon					
	Rohstoffe	Halbwaren	Fertigwaren			
			insgesamt	Vor-	End-	
erzeugnisse						
969 104	64 917	341 433	562 754	130 904	431 850	1
1 156 214	67 028	449 224	639 962	157 011	482 951	2
1 195 408	69 885	370 599	754 923	177 578	577 346	3
1 252 131	105 574	337 979	808 578	182 197	626 381	4
1 951 858	153 929	672 037	1 125 892	214 584	911 309	5
1 749 053	150 600	618 196	980 257	187 752	792 505	6
1 687 233	158 447	464 271	1 064 515	214 307	850 208	7
1 710 383	155 229	497 905	1 057 249	218 516	838 734	8
1 808 065	110 174	501 578	1 196 313	292 043	904 270	9
2 214 146	167 035	520 684	1 526 427	430 379	1 096 047	10
2 905 855	340 426	779 869	1 785 560	576 829	1 208 731	11
2 839 703	394 058	598 065	1 847 581	606 091	1 241 489	12
						13
742 094	95 965	188 818	457 310	162 113	295 197	14
649 561	64 655	141 378	443 528	160 080	283 449	15
743 667	144 549	121 927	477 191	138 981	338 212	16
704 382	88 890	145 941	469 551	144 919	324 632	17
818 078	109 852	175 019	533 207	140 943	392 264	18
805 377	97 663	148 980	558 735	167 593	391 141	19
						20
						21
201 553	23 573	42 531	135 448	49 315	86 133	22
270 214	45 929	72 146	152 139	52 484	99 655	23
270 327	26 463	74 141	169 723	60 314	109 409	24
210 654	28 689	47 817	134 148	47 708	86 440	25
219 908	10 897	62 718	146 293	55 703	90 591	26
218 999	25 069	30 843	163 087	56 669	106 418	27
191 919	23 593	37 516	130 810	45 915	84 895	28
315 347	96 958	34 054	184 335	52 251	132 085	29
236 401	23 998	50 357	162 046	40 815	121 232	30
224 784	29 733	58 491	136 560	42 519	94 041	31
228 519	27 115	31 689	169 715	50 000	119 715	32
251 079	32 042	55 761	163 276	52 400	110 876	33
253 260	24 434	49 688	179 137	41 837	137 300	34
300 082	59 722	82 419	157 941	49 047	108 894	35
264 736	25 696	42 912	196 129	50 059	146 070	36
306 899	31 860	59 331	215 709	65 310	150 398	37
290 751	57 565	63 781	169 405	49 339	120 066	38
207 727	8 238	25 868	173 621	52 944	120 677	39
283 084	16 934	87 419	178 731	60 021	118 709	40
248 117	45 557	35 924	166 637	51 537	115 099	41
						42
						43
						44
						45
2 154 656	270 006	447 342	1 437 310	420 094	1 017 213	46
13,5	- 4,0	11,3	18,2	- 0,1	27,9	47

**6. Entwicklung der Einfuhr Mecklenburg-
1 000**

Lfd. Nr.	Jahr Quartal Monat	Einfuhr insgesamt	Da				
			industrialisierte westliche Länder	darunter			andere europäische Länder
				EU-Länder	EFTA-Länder	USA und Kanada	
1	1996	1 161 231	847 769	687 652	79 073	22 166	268 402
2	1997	1 370 214	905 258	748 592	73 118	25 521	395 866
3	1998	1 406 170	906 316	733 776	77 345	27 291	406 285
4	1999	1 464 339	914 749	733 033	103 454	48 609	408 700
5	2000	2 205 471	1 355 808	1 052 429	221 103	45 501	626 612
6	2001	2 051 736	1 203 609	1 019 603	112 058	44 113	706 445
7	2002	2 006 931	1 268 240	1 090 493	115 794	36 853	602 521
8	2003	2 116 149	1 669 991	1 493 401	94 248	33 749	314 993
9	2004	2 184 559	1 733 845	1 554 345	98 502	34 852	290 039
10	2005	2 667 508	2 069 665	1 867 084	113 981	35 742	367 459
11	2006	3 448 148	2 543 891	2 326 944	116 728	55 183	563 316
12	2007 ¹⁾	3 745 334	2 800 516	2 525 558	149 010	57 571	474 195
13	2008 ¹⁾						
14	1. Quartal 2007 ¹⁾	949 114	684 265	594 906	55 442	15 446	167 145
15	2. Quartal 2007 ¹⁾	829 469	631 856	572 838	25 647	14 007	83 987
16	3. Quartal 2007 ¹⁾	975 980	711 203	657 833	27 142	12 480	124 318
17	4. Quartal 2007 ¹⁾	990 772	773 196	699 979	40 780	15 638	98 746
18	1. Quartal 2008 ¹⁾	1 082 622	850 819	779 482	29 220	19 979	122 730
19	2. Quartal 2008 ¹⁾	1 063 438	840 808	756 119	35 703	11 700	84 847
20	3. Quartal 2008 ¹⁾						
21	4. Quartal 2008 ¹⁾						
22	2007 ¹⁾						
23	Januar	268 942	192 093	174 881	7 307	6 186	52 014
24	Februar	326 225	249 918	198 961	36 825	5 329	51 340
25	März	353 947	242 254	221 064	11 310	3 931	63 791
26	April	269 354	205 436	185 249	8 041	4 236	28 795
27	Mai	280 502	219 866	205 350	7 868	4 239	28 002
28	Juni	279 613	206 554	182 239	9 738	5 532	27 190
29	Juli	265 851	209 882	191 038	10 051	3 541	28 118
30	August	393 984	252 241	235 443	8 288	2 401	73 021
31	September	316 145	249 080	231 352	8 803	6 538	23 179
32	Oktober	326 266	246 334	219 529	13 002	6 134	43 845
33	November	326 025	265 179	244 290	9 672	5 205	21 359
34	Dezember	338 481	261 683	236 160	18 106	4 299	33 542
35	2008 ¹⁾						
36	Januar	342 786	276 113	257 250	9 756	3 372	26 095
37	Februar	386 067	275 963	244 385	9 537	13 394	70 362
38	März	353 769	298 743	277 847	9 927	3 213	26 273
39	April	409 093	324 231	282 603	13 292	4 874	47 098
40	Mai	365 661	264 809	242 548	10 022	3 503	27 510
41	Juni	288 684	251 768	230 968	12 389	3 323	10 239
42	Juli	367 745	303 037	274 273	20 861	3 793	18 899
43	August	338 016	249 060	222 854	11 067	4 154	59 020
44	September						
45	Oktober						
46	November						
47	Dezember						
46	Januar - August	2 851 821	2 243 724	2 032 728	96 851	39 626	285 496
47	Verä. z. Vorjz. in %	17,0	26,2	27,5	- 2,6	12,0	- 19,0

1) vorläufige Angaben

Vorpommerns nach ausgewählten Ländergruppen

EUR

runter							Lfd. Nr.
Ent- wicklungs- länder	davon in				Staats- handels- länder		
	Afrika	Amerika	Asien	Ozeanien			
34 859	2 661	15 598	16 596	4	9 937	1	
44 343	1 935	19 290	23 111	6	24 734	2	
68 325	11 977	11 544	44 803	1	25 232	3	
117 563	9 592	11 001	96 969	-	23 108	4	
178 769	13 406	20 014	145 348	2	44 134	5	
106 257	10 454	30 396	65 396	11	35 290	6	
114 387	28 095	30 182	56 076	34	21 713	7	
93 310	8 838	18 373	66 099	-	37 839	8	
106 152	16 156	14 084	75 912	-	54 396	9	
135 778	2 241	20 968	112 475	95	94 605	10	
203 487	1 982	42 430	159 061	13	137 453	11	
241 350	2 759	40 150	198 374	67	229 272	12	
						13	
51 798	1 555	10 617	39 599	27	45 905	14	
69 257	352	9 742	59 154	10	44 371	15	
73 612	354	7 191	66 041	27	66 846	16	
46 682	499	12 599	33 580	4	72 149	17	
50 197	3 249	16 963	29 985	-	58 877	18	
96 651	45 023	15 200	36 409	17	41 133	19	
						20	
						21	
10 815	210	2 866	7 739	-	14 020	22	
11 276	1 186	2 053	8 018	20	13 691	23	
29 707	159	5 698	23 842	7	18 194	24	
24 985	178	4 857	19 941	10	10 139	25	
19 453	155	1 961	17 337	-	13 181	26	
24 819	19	2 924	21 876	-	21 051	27	
10 766	185	2 587	7 995	-	17 085	28	
46 738	16	2 180	44 515	27	21 983	29	
16 108	153	2 424	13 531	-	27 778	30	
13 374	49	3 121	10 204	-	22 713	31	
12 859	227	5 134	7 494	4	26 629	32	
20 449	223	4 344	15 882	-	22 807	33	
14 170	163	8 060	5 947	-	26 408	34	
24 988	2 860	3 415	18 713	-	14 755	35	
11 039	226	5 488	5 325	-	17 714	36	
24 403	7 433	4 976	11 993	-	13 362	37	
59 355	37 350	5 113	16 874	17	13 987	38	
12 893	240	5 111	7 542	-	13 784	39	
26 495	4 367	9 673	12 456	-	19 313	40	
17 319	24	8 624	8 671	-	12 618	41	
						42	
						43	
						44	
						45	
190 662	52 663	50 460	87 521	17	131 941	46	
6,8	x	100,8	- 42,1	x	2,0	47	

7. Einfuhr Mecklenburg-Vorpommerns nach Warengruppen und Warenuntergruppen

NR. D. SYSTE- MATIK	WARENGRUPPE WARENUNTERGRUPPE	AUGUST 2008		JANUAR BIS AUGUST 2008	
		DT=100KG	1000EUR	DT=100KG	1000EUR
1-4	ERNAEHRUNGSWIRTSCHAFT				
1	LEBENDE TIERE				
101	PFERDE	-	-	26	28
102	RINDER	766	155	1 262	276
103	SCHWEINE	4 274	670	35 454	5 257
105	SCHAFE	-	-	-	-
107	HAUSGEFLUEGEL	4 293	686	6 937	1 276
109	LEBENDE TIERE A.N.G.	40	28	516	325
	SUMME LEBENDE TIERE	9 373	1 540	44 196	7 163
2	NAHRUNGSMITTEL TIER URSPR				
201	MILCH U -ERZ AUßER BUTTER KAES	15 470	3 744	246 879	37 885
202	BUTTER U AND MILCHFETTSTOFFE	1 117	393	3 970	1 472
203	KAESE	3 054	1 186	29 329	11 820
204	FLEISCH UND FLEISCHWAREN	27 959	5 393	217 165	43 445
206	FISCHE KREBSE -ZUBEREITUNGEN	49 313	6 895	421 217	62 443
208	TIERISCHE OELE UND FETTE	281	23	19 310	1 076
209	EIER EIWEIß EIGELB	3 221	247	15 189	2 373
211	FISCHMEHL FLEISCHMEHL UND DGL	-	-	-	-
219	NAHRUNGSM TIER URSPRUNGS A.N.G	121	114	11 115	1 517
	SUMME NAHRUNGSMITTEL TIER URSP	100 534	17 996	964 172	162 029
3	NAHRUNGSMITTEL PFL URSPR				
301	WEIZEN	62 125	1 477	1 012 317	26 514
302	ROGGEN	771	10	58 338	1 498
303	GERSTE	5 057	102	689 765	14 018
304	HAFER	-	-	10 626	362
305	MAIS	2 666	142	59 968	3 479
308	SORGHUM HIRSE SONST GETREIDE	1 889	41	26 403	649
309	REIS UND REISERZEUGNISSE	207	20	3 313	286
310	GETREIDEERZEUGN AUßER REISERZ	322	34	6 225	639
315	BACKWAREN U AND GETREIDEZUBER	5 753	999	39 254	7 131
316	MALZ	15 081	562	73 367	2 754
320	SAAT-U PFLANZGUT AUßER OELSAAT	34	10	164	40
325	HUELSENFRUECHTE	72	2	2 049	145
335	GRUEN- UND RAUFUTTER	7	1	643	30
340	KARTOFFELN UND -ERZEUGNISSE	9 898	409	53 784	2 946
345	GEMUESE SONST KUECHENGWAECHSE	20 563	1 778	301 544	30 649
350	FRISCHOBST AUßER SUEDFRUECHTEN	16 921	1 269	63 372	5 622
355	SUEDFRUECHTE	828	69	61 431	6 298
360	SCHALEN- UND TROCKENFRUECHTE	1 150	527	11 682	3 829
370	GEMUESEZUBEREIT U -KONSERVEN	17 761	1 527	175 142	14 122
372	OBSTZUBEREIT UND -KONSERVEN	5 929	630	39 203	4 017
375	OBST- UND GEMUESESAEFTE	49 264	4 400	364 434	30 080
377	KAKAO UND KAKAOERZEUGNISSE	2 045	593	6 116	1 907
379	GEWUERZE	238	46	1 084	331
381	ZUCKERRUEBEN ZUCKER ZUCKERERZ	48 633	2 828	418 762	21 756
383	OELFRUECHTE	249 199	11 114	390 538	16 010
385	PFLANZLICHE OELE U FETTE	67 900	7 049	299 727	28 472
389	OELKUCHEN	5 142	157	44 690	1 001
393	KLEIE UND SONST FUTTERMITTEL	16 841	899	1 338 302	9 229
395	NAHRUNGSM PFLANZL URSPR A.N.G.	11 682	1 255	127 462	9 265
396	LEB PFLANZEN ZIERGAERTN ERZ	4 979	1 861	72 276	22 201
	SUMME NAHRUNGSMITTEL PFL URSPR	622 960	39 811	5 751 979	265 280
4	GENUSSMITTEL				
401	HOPFEN	-	-	-	-
402	KAFFEE	573	108	10 788	1 741
403	TEE UND MATE	498	18	7 364	250
411	ROHTABAK UND TABAKERZEUGNISSE	-	-	1 618	64
421	BIER	5 733	266	64 183	2 595
423	BRANNTWEIN	57 487	3 000	163 816	11 017
425	WEIN	3 719	438	39 929	3 816
	SUMME GENUSSMITTEL	68 010	3 830	287 697	19 483
	SUMME ERNAEHRUNGSWIRTSCHAFT	800 877	63 177	7 048 043	453 954
5-8	GEWERBLICHE WIRTSCHAFT				
5	ROHSTOFFE				
502	CHEMIEFASERN EINSCHL ABFAELLE	-	-	85	28
503	WOLLE U A TIERHAARE REIßWOLLE	-	-	-	-
504	BAUMWOLLE REIßBAUMWOLLE ABF	-	-	-	-
505	FLACHS HANF JUTE UND DGL	-	-	65	4
506	ABF V GESPINSTWAREN LUMPEN	879	124	7 727	745
507	FELLE ZU PELZWERK ROH	-	-	0	4
508	FELLE UND HAUTE ROH A.N.G.	-	-	-	-
511	RUNDHOLZ	232 703	2 238	3 413 860	32 601
513	ROHKAUTSCHUK	432	214	2 919	713
516	STEINKOEHLE UND -BRIKETTS	1 247 031	15 473	7 230 048	63 004
517	BRAUNKOEHLE UND -BRIKETTS	260	2	3 060	25
518	ERDOEL UND ERDGAS	480 608	25 657	3 065 924	159 375
519	EISENERZE	255	3	105 765	556
520	ABBRAENDE SCHLACKEN FE MN HALT	-	-	-	-
522	KUPFERERZE	-	-	-	-
523	BLEIERZE	-	-	-	-
524	ZINKERZE	-	-	-	-
526	NICKELERZE	-	-	-	-
528	ERZE UND METALLASCHEN A.N.G.	-	-	480	26
529	BAUXIT KRYOLITH	1 669	23	52 031	461
530	SPEISE- UND INDUSTRIESALZ	4 053	54	38 059	496
532	STEINE UND ERDEN A.N.G.	1 121 473	1 626	6 682 108	9 914
534	ROHSTOFFE F CHEM ERZEUGN A.N.G	780	73	9 054	443

Noch: 7. Einfuhr Mecklenburg-Vorpommerns nach Warengruppen und Warenuntergruppen

NR. D. SYSTE- MATIK	WARENGRUPPE WARENUNTERGRUPPE	AUGUST 2008		JANUAR BIS AUGUST 2008	
		DT=100KG	1000EUR	DT=100KG	1000EUR
5	ROHSTOFFE				
537	EDELST SCHMUCKST PERLEN ROH	0	4	0	6
590	ROHSTOFFE AUCH ABFAELLE A.N.G.	2 411	67	165 633	1 602
	SUMME ROHSTOFFE	3 092 554	45 557	20 776 817	270 006
6	HALBWAREN				
602	SEIDENGARNE KUENSTL U SYNTH	—	—	320	132
603	GARNE AUS CHEMIEFASERN	29	6	651	174
604	GARNE AUS WOLLE U AND TIERHAAR	—	—	—	—
605	GARNE AUS BAUMWOLLE	—	—	—	—
606	GARNE A FLACHS HANF JUTE U DGL	—	—	84	16
607	SCHNITTHOLZ	17 898	842	189 188	9 453
608	HALBSTOFF A ZELLULOSEH FASERST	7 083	369	44 482	2 264
609	KAUTSCHUK BEARBEITET	1 573	191	26 424	3 008
611	ZEMENT	1 998	30	8 250	135
612	MINERALISCHE BAUSTOFFE A.N.G.	15 377	713	213 333	7 895
641	ROHEISEN	29 992	1 331	375 076	13 833
642	ABFALL SCHROTT A EISEN O STAHL	8 271	411	340 574	9 343
643	FERROLEGIERUNGEN	240	37	240	37
644	ROHF HALBZEUG A EISEN O STAHL	315	27	3 798	335
645	ALUMINIUM ROH AUCH LEGIERUNGEN	30 742	5 692	33 392	6 102
646	KUPFER ROH AUCH LEGIERUNGEN	2 017	1 028	16 666	9 648
647	NICKEL ROH AUCH LEGIERUNGEN	10	15	466	868
648	BLEI ROH AUCH LEGIERUNGEN	—	—	249	47
649	ZINN ROH AUCH LEGIERUNGEN	—	—	—	—
650	ZINK ROH AUCH LEGIERUNGEN	248	41	5 441	976
656	RADIOAKT ELEMENTE U ISOTOPE	0	2	0	28
659	UNEDLE METALLE A.N.G.	12	139	356	613
661	FETTSAEUREN PARAFFIN VASELIN	3 133	270	24 023	2 309
665	KOKS SCHWELKOKS A STEIN/BRAUNK	—	—	225	6
667	RUECKST D ERDOEL U TEERDESTILL	—	—	0	1
669	MINERALOELERZEUGNISSE	166 074	9 690	2 449 932	163 176
671	TEER U TEERDESTILL ERZEUGNISSE	—	—	—	—
673	DUENGENMITTEL	54 410	2 262	1 839 468	50 544
679	CHEMISCHE HALBWAREN A.N.G.	277 497	10 457	3 180 672	101 934
683	GOLD FUER GEWERBLICHE ZWECKE	—	—	—	—
690	HALBWAREN A.N.G.	2 547	2 370	44 274	64 465
	SUMME HALBWAREN	619 467	35 924	8 797 584	447 341
7	VORERZEUGNISSE				
701	GEWEBE A SEIDE KUEN SYNTH FAD	0	1	270	104
702	GEWEBE A ZELLWOLLE SYNTH FASER	105	146	1 825	1 623
703	GEWEBE A WOLLE U AND TIERHAAR	—	—	—	—
704	GEWEBE AUS BAUMWOLLE	—	—	3	4
705	GEWEBE AUS FLACHS HANF JUTE	5	7	428	126
706	LEDER	3	14	119	299
707	PELZFELLE GEGERBT O ZUGERICHT	—	—	—	—
708	PAPIER UND PAPPE	252 749	13 140	2 432 482	122 539
709	FURNIERE SPERRHOLZ U DGL	14 019	998	119 112	8 520
711	GLAS	247	59	1 330	380
732	KUNSTSTOFFE	46 678	6 800	391 905	58 505
734	FARBEN LACKE UND KITTE	2 843	624	26 732	5 011
736	DEXTRINE GELATINE UND LEIME	324	76	86 309	8 143
738	SPRENGSTOFFE SCHIESSBED ZUENDW	593	2 062	3 773	6 799
740	PHARMAZEUTISCHE GRUNDSTOFFE	721	327	5 159	2 195
749	CHEMISCHE VORERZEUGNISSE A.N.G.	93 382	5 246	751 045	46 090
751	ROHRE AUS EISEN U STAHL	7 064	1 756	53 038	10 542
753	STAEBE PROFILE A EISEN O STAHL	26 042	2 360	224 810	18 615
755	BLECH AUS EISEN ODER STAHL	126 775	11 180	1 050 374	79 800
757	DRAHT AUS EISEN ODER STAHL	6 273	735	40 861	4 207
759	EISENBAHNOBERBAUMATERIAL	166	79	4 347	1 168
771	HALBZEUGE AUS KUPFER U -LEGIER	528	268	6 893	3 901
772	HALBZEUGE AUS ALUMINIUM	17 528	5 397	138 967	39 588
779	HALBZEUGE A UNEDLEN MET A.N.G.	93	254	854	1 919
781	HALBZEUGE AUS EDELMETALLEN	1	8	1	15
790	VORERZEUGNISSE A.N.G.	—	—	0	1
	SUMME VORERZEUGNISSE	596 140	51 537	5 340 636	420 095
8	ENDERZEUGNISSE				
801	BEKL A GESTR A SEIDE CHEMIEFAS	692	1 109	2 710	4 648
802	BEKL A GESTR A WOLLE AND TIERH	9	20	69	99
803	BEKL A GESTR AUS BAUMWOLLE	783	1 284	6 963	10 062
804	BEKL A SEIDE CHEMIEFASERN	383	545	2 167	3 279
805	BEKL A WOLLE U AND TIERHAAREN	0	3	184	264
806	BEKL A BAUMW AUßER GESTR/GEW	403	524	4 722	6 148
807	BEKLEIDUNG A FLACHS HANF U DGL	0	1	267	350
808	KOPFBEDECKUNGEN	4	9	46	75
809	TEXTILERZEUGNISSE A.N.G.	2 164	1 184	47 283	18 721
810	PELZWAREN	—	—	1	3
811	SCHUHE	764	660	5 851	5 340
812	LEDERW -BEKLEIDUNG AUßER SCHUH	119	154	2 118	1 779
813	PAPIERWAREN	10 386	1 391	86 887	11 817
814	DRUCKERZEUGNISSE	1 094	647	14 969	6 657
815	HOLZWAREN (OHNE MOEBEL)	14 846	1 734	172 220	15 258
816	KAUTSCHUKWAREN	10 935	3 198	27 774	8 302
817	WAREN AUS STEIN	814	128	5 747	728
818	KERAM ERZEUGN AUßER BAUKERAMIK	1 137	94	17 513	2 368
819	GLASWAREN	8 445	645	73 788	6 000
820	WERKZ SCHNEIDW AUS UNEDL MET	339	570	6 860	3 959
823	WAREN A KUPFER U KUPFERLEGIER	1	3	413	667
829	EISEN- BLECH- METALLWAR A N G	64 697	29 974	668 777	224 394
831	WAREN AUS WACHS ODER FETTEN	733	188	6 573	1 856
832	WAREN AUS KUNSTSTOFFEN	27 174	8 623	240 373	92 973
833	FOTOCHEMISCHE ERZEUGNISSE	4	17	22	87
834	PHARMAZEUTISCHE ERZEUGNISSE	22	224	270	2 534
835	DUFTSTOFFE KOERPERPFLEGEMITTEL	318	119	1 199	894

Noch: 7. Einfuhr Mecklenburg-Vorpommerns nach Warengruppen und Warenuntergruppen

NR. D. SYSTE- MATIK	WARENGRUPPE WARENUNTERGRUPPE	AUGUST 2008		JANUAR BIS AUGUST 2008	
		DT=100KG	1000EUR	DT=100KG	1000EUR
8	E N D E R Z E U G N I S S E				
839	CHEMISCH ENDERZEUGNISSE A N G	7 129	1 869	77 401	26 503
841	KRAFTMASCH O MOT F LUFT/STR-FZ	2 063	3 197	98 944	91 897
842	PUMPEN UND KOMPRESSOREN	917	2 214	4 401	8 634
843	ARMATUREN	283	607	17 703	12 726
844	LAGER GETR ZAHNR ANTRIEBSELEM	1 413	444	31 222	12 866
845	HEBEZEUGE UND FOERDERMITTEL	1 165	1 062	11 949	8 813
846	LANDWIRTSCHAFTLICHE MASCHINEN	1 760	1 139	16 328	11 150
847	MASCH F TEXTIL- U LEDERGEWERBE	31	29	58	218
848	MASCH F ERNAEHR-GEW TABAKVERAR	39	111	1 294	1 896
849	BERGWERKS- BAU- BAUSTOFFMASCH	3 579	1 281	31 032	14 061
850	GUSS- UND WALZWERKSTECHNIK	129	149	161	198
851	MASCH F KAUTSCH KUNSTST VERARB	6	37	550	602
852	WERKZEUGMASCHINEN	601	357	8 183	7 512
853	BÜROMASCH U AUTOM DV-MASCH	454	1 120	3 392	7 957
854	MASCH F PAPIER- U DRUCKGEWERBE	137	113	2 074	2 710
859	MASCHINEN A N G	4 984	9 535	44 975	65 018
860	SPORTGERAETE	52	75	3 204	1 043
861	GERAETE Z ELEKTR-ERZ U -VERT	2 052	3 359	37 694	53 921
862	ELEKTRISCHE LAMPEN U LEUCHTEN	2 145	664	7 088	3 611
863	NACHRICHTENTECHN GER U EINRICH	161	2 266	1 170	16 046
864	RUNDF- FERNS- PHONO- VIDEOGER	319	727	2 670	5 930
865	ELEKTRONISCHE BAUELEMENTE	254	15 233	2 616	77 466
869	ELEKTROTECHN ERZEUGNISSE A N G	2 018	993	18 237	13 330
871	MED GERAETE U ORTHOP VORRICHTU	108	562	942	5 650
872	MESS- STEUER- REGELTECHN ERZEU	1 060	3 455	5 269	17 204
873	OPTISCHE UND FOTOGRAF GERAETE	10	106	286	1 815
874	UHREN	0	1	345	184
875	MOEBEL	25 528	5 301	219 214	41 576
876	MUSIKINSTRUMENTE	13	17	81	122
877	SPIELWAREN	192	91	2 015	1 024
878	SCHMUCK- GOLD- SILBERSCHMIEDEW	0	2	3	5 264
881	SCHIENENFAHRZEUGE	3 622	892	6 327	1 692
882	WASSERFAHRZEUGE	32	46	813	1 171
883	LUFTFAHRZEUGE	4	17	11	144
884	MOTORE TEILE ZUBEH F KFZ U DGL	2 726	1 560	30 145	17 058
885	PKW UND WOHNMOBILE	1 879	1 556	28 411	27 460
886	BUSSE	-	-	30	4
887	LKW UND SPEZIALFAHRZEUGE	446	303	7 892	6 008
888	FAHRRAEDER	6	14	154	177
889	FAHRZEUGE A N G	3 303	591	30 500	5 461
891	VOLLSTAENDIGE FABRIKATIONSANLA	-	-	77	99
896	ENDERZEUGNISSE A N G	1 898	959	18 885	11 730
	SUMME ENDERZEUGNISSE	218 783	115 099	2 169 509	1 017 213
	SUMME FERTIGWAREN	814 923	166 637	7 510 145	1 437 308
	SUMME GEWERBLICHE WIRTSCHAFT	4 526 944	248 117	37 084 547	2 154 656
9	A U ß E R D E M				
901	RUECKWAREN	-	-	-	-
902	ERSATZLIEFERUNGEN	-	-	-	-
904	A.N. AUFGLIEDB. WARENVERKEHRE	376 051	26 722	3 474 865	243 211
	SUMME AUßERDEM	376 051	26 722	3 474 865	243 211
	S U M M E I N S G E S A M T	5 703 871	338 016	47 607 455	2 851 821

**8. Einfuhr Mecklenburg-Vorpommerns nach Erdteilen,
Ursprungsländern und Ländergruppen**

ERDTEIL URSPRUNGSLAND LAENDERGRUPPE	AUGUST 2008		JANUAR BIS AUGUST 2008	
	DT=100KG	1000EUR	DT=100KG	1000EUR
E U R O P A				
FRANKREICH	49 749	11 838	937 777	124 241
NIEDERLANDE	429 706	45 746	3 842 427	342 033
ITALIEN	79 627	9 979	657 361	87 931
VEREINIGTES KOENIGREICH	342 096	6 969	2 871 414	137 142
IRLAND	1 093	624	12 865	5 634
DAENEMARK	262 754	18 939	3 299 447	319 958
GRIECHENLAND	2 530	217	14 326	1 255
PORTUGAL	10 525	445	26 276	3 624
SPANIEN	30 753	6 736	379 797	78 495
SCHWEDEN	438 214	20 242	5 106 487	145 357
FINNLAND	300 109	25 814	3 030 059	210 436
ÖSTERREICH	66 085	16 887	581 273	110 820
BELGIEN	47 068	8 583	378 544	69 590
LUXEMBURG	5 274	746	86 159	9 264
ISLAND	133	69	10 157	1 928
NORWEGEN	306 406	4 714	3 422 774	45 113
LIECHTENSTEIN	2	1	27	18
SCHWEIZ	5 510	6 282	81 017	49 793
FAEROEER	—	—	8 663	160
ANDORRA	—	—	—	—
GIBRALTAR	—	—	—	—
VATIKANSTADT	—	—	—	—
MALTA	—	—	—	—
SAN MARINO	0	1	7	135
TUERKEI	5 056	1 168	122 149	9 853
ESTLAND	553 138	1 045	2 244 854	8 021
LETTLAND	6 624	403	164 589	5 021
LITAUEN	45 488	2 830	914 644	34 616
POLEN	483 943	29 874	4 722 094	239 586
TSCHHECHISCHE REPUBLIK	36 428	9 760	327 135	78 611
SLOWAKEI	5 350	2 303	15 387	3 936
UNGARN	9 929	1 115	71 686	8 985
ZYPERN	260	35	815	192
RUMAENIEN	5 385	1 668	13 955	6 220
BULGARIEN	274	19	14 356	1 070
ALBANIEN	—	—	—	—
UKRAINE	15 903	1 289	115 536	22 051
BELARUS	655	73	218 277	12 811
MOLDAU, REPUBLIK	74	53	918	292
RUSSLAND	1 941 269	57 605	10 997 089	250 341
SLOWENIEN	208	38	3 111	693
KROATIEN	7 663	3 917	12 486	5 291
BOSNIEN-HERZEGOWINA	474	17	1 066	79
KOSOVO	—	—	—	—
EHEM. JUG. REP. MAZEDONIEN	—	—	—	—
MONTENEGRO	—	—	—	—
SERBIEN	1 981	133	7 320	612
SUMME EUROPA	5 497 738	298 177	44 714 324	2 431 206
A F R I K A				
CEUTA	—	—	—	—
MELILLA	—	—	—	—
MAROKKO	—	—	1 760	167
ALGERIEN	—	—	1 019 457	50 734
TUNESIEN	1	2	301	75
LIBYEN	—	—	—	—
AEGYPTEN	3	1	1 930	81
SUDAN	—	—	—	—
MAURETANIEN	—	—	—	—
MALI	—	—	—	—
BURKINA FASO	—	—	—	—
NIGER	—	—	—	—
TSCHAD	—	—	—	—
KAP VERDE	—	—	—	—
SENEGAL	—	—	—	—
GAMBIA	—	—	—	—
GUINEA-BISSAU	—	—	—	—
GUINEA	—	—	—	—
SIERRA LEONE	—	—	—	—
LIBERIA	—	—	—	—
ELFENBEINKUESTE	—	—	809	115
GHANA	—	—	337	44
TOGO	—	—	647	46
BENIN	—	—	—	—
NIGERIA	896	16	25 345	502
KAMERUN	—	—	18	3
ZENTRALAFRIKANISCHE REPUBLIK	—	—	—	—
AEQUATORIALGUINEA	—	—	—	—
SAO TOME UND PRINCIPE	—	—	—	—
GABUN	—	—	—	—
REPUBLIK KONGO	—	—	—	—
DEMOKRATISCHE REPUBLIK KONGO	—	—	599	139
RUANDA	—	—	—	—
BURUNDI	—	—	—	—
ST. HELENA UND ZUEGH. GEBIETE	—	—	—	—
ANGOLA	—	—	—	—
AETHIOPIEN	—	—	—	—
ERITREA	—	—	—	—
DSCHIBUTI	—	—	—	—
SOMALIA	—	—	—	—
KENIA	45	5	2 311	242
UGANDA	—	—	972	130
TANSANIA	—	—	1	3
SEYHELLEN UND ZUEGH. GEBIETE	—	—	1 048	356
BRIT. GEB. IM INDISCHEN OZEAN	—	—	—	—
MOSAMBIK	—	—	—	—
MADAGASKAR	—	—	5	6
MAURITIUS	—	—	8	7
KOMOREN	—	—	—	—

Noch: 8. Einfuhr Mecklenburg-Vorpommerns nach Erdteilen,
Ursprungsländern und Ländergruppen

ERDTEIL URSPRUNGSLAND LAENDERGRUPPE	AUGUST 2008		JANUAR BIS AUGUST 2008	
	DT=100KG	1000EUR	DT=100KG	1000EUR
A F R I K A				
MAYOTTE	—	—	—	—
SAMBIA	—	—	192	8
SIMBABWE	—	—	—	—
MALAWI	—	—	—	—
SUEDAFRIKA	567	47	8 174	695
NAMIBIA	0	1	1	3
BOTSUANA	—	—	—	—
SWASILAND	—	—	0	1
LESOTHO	—	—	—	—
SUMME AFRIKA	1 512	71	1 063 914	53 359
A M E R I K A				
VEREINIGTE STAATEN	5 340	2 815	145 207	33 007
KANADA	14 173	1 339	48 048	6 618
GROENLAND	—	—	473	186
ST. PIERRE UND MIQUELON	—	—	—	—
MEXIKO	5	16	388	135
BERMUDA	—	—	—	—
GUATEMALA	54 612	2 807	54 612	2 808
BELIZE	—	—	68	833
HONDURAS	—	—	1 758	372
EL SALVADOR	—	—	—	—
NICARAGUA	—	—	—	—
COSTA RICA	2 333	95	21 334	802
PANAMA	—	—	1	3
ANGUILLA	—	—	—	—
KUBA	41	4	325	19
ST. CHRISTOPH U. ST. KITTS-NEVIS	—	—	—	—
HAITI	—	—	—	—
BAHAMAS	—	—	36	1
TURKS- UND CAICOSINSELN	—	—	—	—
DOMINIKANISCHE REPUBLIK	—	—	—	—
AMERIKAN. JUNGFERINSELN	—	—	—	—
ANTIGUA UND BARBUDA	—	—	—	—
DOMINICA	—	—	—	—
KAIMANINSELN	—	—	—	—
JAMAICA	—	—	—	—
ST. LUCIA	—	—	—	—
ST. VINCENT	—	—	—	—
BRITISCHE JUNGFERINSELN	—	—	—	—
BARBADOS	—	—	—	—
MONSERRAT	—	—	—	—
TRINIDAD UND TOBAGO	—	—	118 019	4 084
GRENADA	—	—	—	—
ARUBA	—	—	—	—
NIEDERLAENDISCHE ANTILLEN	—	—	—	—
KOLUMBIEN	—	—	349 388	2 070
VENEZUELA	—	—	552	161
GUYANA	—	—	—	—
SURINAME	—	1	—	—
ECUADOR	3	1	2 972	923
PERU	194	33	827	185
BRASILLEN	39 770	4 979	277 802	35 504
CHILE	802	289	3 950	563
BOLIVIEN	—	—	66	17
PARAGUAY	—	—	2 388	45
URUGUAY	16	1	26	17
ARGENTINIEN	11 450	398	44 929	1 732
FALKLANDINSELN	—	—	—	—
SUMME AMERIKA	128 739	12 777	1 073 167	90 084
A S I E N				
LIBANON	—	—	266	20
SYRIEN	—	—	—	—
IRAK	—	—	—	—
IRAN	—	—	3 369	578
ISRAEL	4 476	1 294	28 286	7 284
BESETZTE PALÄSTINENSISCHE GEB.	—	—	—	—
TIMOR-LESTE	—	—	—	—
JORDANIEN	—	—	—	—
SAUDI-ARABIEN	1 504	206	15 745	1 890
KUWAIT	—	—	18	5
BAHRAIN	—	—	—	—
KATAR	0	1	0	1
VEREINIGTE ARABISCHE EMIRATE	0	2	194	26
OMAN	—	—	3	1
JEMEN	—	—	—	—
GEORGIEN	—	—	1	6
ARMENIEN	—	—	—	—
ASERBAIDSCHAN	—	—	—	—
KASACHSTAN	—	—	—	—
TURKMENISTAN	—	—	—	—
USBEKISTAN	—	—	—	—
AFGHANISTAN	—	—	—	—
TADSCHIKISTAN	—	—	—	—
PAKISTAN	3	7	2 967	1 103
KIRGISISTAN	—	—	—	—
INDIEN	1 514	346	32 848	11 471
BANGLADESH	1 025	649	4 300	3 391
MALEDIVEN	—	—	—	—
SRI LANKA	1	3	439	150
NEPAL	—	—	1	2
BHUTAN	—	—	—	—
MYANMAR	115	77	624	382
THAILAND	1 814	586	11 785	3 943
LAOS	0	1	0	1
VIETNAM	1 300	423	29 190	5 685

Noch: 8. Einfuhr Mecklenburg-Vorpommerns nach Erdteilen,
 Ursprungsländern und Ländergruppen

ERDTEIL URSPRUNGSLAND LAENDERGRUPPE	AUGUST 2008		JANUAR BIS AUGUST 2008	
	DT=100KG	1000EUR	DT=100KG	1000EUR
A S I E N				
KAMBODSCHA	—	—	0	1
INDONESIEN	2 558	538	11 813	2 155
MALAYSIA	12	335	2 709	5 192
BRUNEI	—	—	—	—
SINGAPUR	501	224	762	456
PHILIPPINEN	109	23	1 038	337
MONGOLEI	—	—	5	2
CHINA	51 792	12 194	484 304	126 253
NORDKOREA	—	—	—	—
SUEDKOREA	1 362	1 520	42 996	38 279
JAPAN	2 748	2 997	35 607	37 157
TAIWAN	456	2 745	8 408	9 708
HONGKONG	102	114	2 226	1 133
MACAU	0	1	1	5
SUMME ASIEN	71 392	24 285	719 906	256 617
A U S T R A L I E N - O Z E A N I E N				
AUSTRALIEN	336	51	3 235	647
PAPUA-NEUGUINEA	—	—	49	17
NAURU	—	—	—	—
NEUSEELAND	4 155	2 654	32 859	19 891
SALOMONEN	—	—	—	—
TUVALU	—	—	—	—
NEUKALEDONIEN U.ZUEH. GEBIETE	—	—	—	—
WALLIS UND FUTUNA	—	—	—	—
KIRIBATI	—	—	—	—
PITCAIRNINSELN	—	—	—	—
FIDSCHI	—	—	—	—
VANUATU	—	—	—	—
TONGA	—	—	—	—
WESTSAMOA	—	—	—	—
NÖRDLICHE MARIANEN	—	—	—	—
FRANZOESISCH-POLYNESIEN	—	—	—	—
FOEDER.STAATEN VON MIKRONESIEN	—	—	—	—
MARSHALL-INSELN	—	—	—	—
PALAU	—	—	—	—
AMERIKANISCH-SAMOA	—	—	—	—
GUAM	—	—	—	—
AMERIK. ÜBERSEEINSELN, KLEIN.	—	—	—	—
KOKOSINSELN (KEELINGINSELN)	—	—	—	—
WEIHNACHTSINSEL	—	—	—	—
HEARD- UND DIE MCDONALDINSELN	—	—	—	—
NORFOLKINSELN	—	—	—	—
COOKINSELN	—	—	—	—
NIUE	—	—	—	—
TOKELAU	—	—	—	—
ANTARKTIS	—	—	—	—
BOUVETINSEL	—	—	—	—
SÜDGEORG.U.SÜDL.SANDWICHINSELN	—	—	—	—
FRANZÖSISCHE SÜDGEBIETE	—	—	—	—
SUMME AUSTRALIEN-OZEANIEN	4 491	2 705	36 144	20 555
V E R S C H I E D E N E S				
SCHIFFS- U. LUFTFAHRZEUGBEDARF	—	—	—	—
NICHT ERMITT. LDR. U. GEBIETE	—	—	—	—
NICHT NACHGEWIESENE GEBIETE	—	—	—	—
SUMME VERSCHIEDENES	—	—	—	—
S U M M E I N S G E S A M T	5 703 871	338 016	47 607 455	2 851 821
I N D U S T R I A L . W E S T L . L A E N D E R				
DAVON				
EU-LAENDER	3 212 611	222 854	29 716 836	2 032 729
EFTA-LAENDER	312 052	11 067	3 513 976	96 852
USA UND KANADA	19 512	4 154	193 255	39 625
UEBRIGE LAENDER	22 980	10 985	231 567	74 519
SUMME INDUSTRIAL. WESTL. LAENDER	3 567 155	249 060	33 655 634	2 243 725
V O R M A L S S T A A T S H A N D E L S L A E N D E R				
IN				
ANDERE EUROPÄISCHE LAENDER	1 957 901	59 020	11 331 820	285 495
SUMME VORMALS STAATSHANDELSLAENDER	1 957 901	59 020	11 331 820	285 495
E N T W I C K L U N G S L A E N D E R				
DAVON IN				
AFRIKA	945	24	1 055 740	52 664
AMERIKA	109 226	8 624	879 912	50 459
ASIEN	15 552	8 671	170 801	87 521
OZEANIEN	—	—	49	17
SUMME ENTWICKLUNGSLAENDER	125 723	17 319	2 106 502	190 661
S T A A T S H A N D E L S L A E N D E R				
IN				
ASIEN	53 092	12 618	513 499	131 940
SUMME STAATSHANDELSLAENDER	53 092	12 618	513 499	131 940

Länderverzeichnis für die Außenhandelsstatistik der Bundesrepublik Deutschland

001	Frankreich	Frankr	322	Demokratische Republik Kongo	DR Kon	625	Besetzte palästinensische Gebiete	Bpal G
003	Niederlande	Niedl	324	Ruanda	Ruanda	626	Timor-Leste	TimLes
004	Deutschland	Deut	328	Burundi	Burund	628	Jordanien	Jordan
005	Italien	Ital	329	St. Helena u. zugehör. Geb.	St Hel	632	Saudi-Arabien	Saudia
006	Vereinigtes Königreich	G Brit	330	Angola	Angola	636	Kuwait	Kuwait
007	Irland	Irland	334	Äthiopien	Aethio	640	Bahrain	Bahrai
008	Dänemark	Daenm	336	Eritrea	Eritre	644	Katar	Katar
009	Griechenland	Griech	338	Dschibuti	Dsbuti	647	Vereinigte Arabische Emirate	A Emir
010	Portugal	Portug	342	Somalia	Somali	649	Oman	Oman
011	Spanien	Span	346	Kenia	Kenia	653	Jemen	Jemen
017	Belgien	Belgi	350	Uganda	Uganda			
018	Luxemburg	Luxemb	352	Tansania	Tansan			
021	Ceuta	Ceuta	355	Seschellen u. zugehör. Geb.	Sesch			
023	Melilla	Melill	357	Brit. Gebiet im Ind. Ozean	Ind Oz	660	Afghanistan	Afghan
024	Island	Island	366	Mosambik	Mosamb	662	Pakistan	Pakist
028	Norwegen	Norweg	370	Madagaskar	Madag	664	Indien	Indien
030	Schweden	Schwed	373	Mauritius	Maurit	666	Bangladesch	Bangla
032	Finnland	Finnl	375	Komoren	Komor	667	Malediven	Maldiv
037	Liechtenstein	Liecht	377	Mayotte	Mayott	669	Sri Lanka	Srlan
038	Österreich	Oester	378	Sambia	Sambia	672	Nepal	Nepal
039	Schweiz	Schwz	382	Simbabwe	Simbab	675	Bhutan	Bhutan
041	Färöer	Faroer	386	Malawi	Malawi	676	Myanmar	Myan
043	Andorra	Andorr	388	Südafrika	S Afr	680	Thailand	Thail
044	Gibraltar	Gibral	389	Namibia	Namib	684	Laos	Laos
045	Vatikanstadt	Vatik	391	Botsuana	Botsu	690	Vietnam	Vietn
046	Malta	Malta	393	Swasiland	Swasi	696	Kambodscha (Kamputschea)	Kambod
047	San Marino	Marino	395	Lesotho	Lesoth	700	Indonesien	Indone
052	Türkei	Tuerk				701	Malaysia	Malays
053	Estland	Estd				703	Brunei	Brunei
054	Lettland	Lettld				706	Singapur	Singap
055	Litauen	Litau	400	Vereinigte Staaten von Amerika	USA	708	Philippinen	Philip
060	Polen	Polen	404	Kanada	Kanada	716	Mongolei	Mongol
061	Tschechische Republik	Tsche	406	Grönland	Groenl	720	China	China
063	Slowakei	Slowak	408	St. Pierre und Miquelon	Pierre	724	Nordkorea	Nkorea
064	Ungarn	Ungarn	412	Mexiko	Mexiko	728	Südkorea	Skorea
066	Rumänien	Rumaen	413	Bermuda	Bermud	732	Japan	Japan
068	Bulgarien	Bulgar	416	Guatemala	Guatem	736	Taiwan	Taiwan
070	Albanien	Alban	421	Belize	Belize	740	Hongkong	Hongk
072	Ukraine	Ukrain	424	Honduras	Hondur	743	Macau	Macau
073	Belarus	Belars	428	El Salvador	El Sal			
074	Moldau, Republik	Moldau	432	Nicaragua	Nicara			
075	Russland	Russld	436	Costa Rica	Costa			
076	Georgien	Georg	442	Panama	Panama	800	Australien	Austral
077	Armenien	Armen	446	Anguilla	Anguil	801	Papua-Neuguinea	Papua
078	Aserbaidschan	Aserb	448	Kuba	Kuba	803	Nauru	Nauru
079	Kasachstan	Kasach	449	St. Christoph (St.Kitts)-Nevis	St Chr	804	Neuseeland	Neusee
080	Turkmenistan	Turkm	452	Haiti	Haiti	806	Salomonen	Salom
081	Usbekistan	Usbek	453	Bahamas	Bahama	807	Tuvalu	Tuvalu
082	Tadschikistan	Tadsch	454	Turks- und Caicosinseln	Turk I	809	Neukaledonien u. zugehörige Gebiete	Neukal
083	Kirgisistan	Kirgis	456	Dominikanische Republik	Dom Rp			
091	Slowenien	Slowen	457	Amerikan. Jungferninseln	Am Jgf	811	Wallis und Futuna	Wallis
092	Kroatien	Kroat	459	Antigua und Barbuda	Antigu	812	Kiribati	Kiriba
093	Bosnien-Herzegowina	B Herz	460	Dominica	Domini	813	Pitcairnseln	Pitcai
095	Kosovo	Kosovo	463	Kaimaninseln	Kaiman	815	Fidschi	Fidsch
096	Ehem. jugoslawische Republik Mazedonien	Mazed	464	Jamaika	Jamaik	816	Vanuatu	Vanua
097	Montenegro	Monten	465	St. Lucia	Lucia	817	Tonga	Tonga
098	Serbien	Serbie	467	St. Vincent	Vincen	819	Westsamoa	Wsamoa
			468	Britische Jungferninseln	Br Jgf	820	Nördliche Marianen	Marian
			469	Barbados	Barbad	822	Französisch-Polynesien	F Poly
204	Marokko	Marokk	470	Montserrat	Monts	823	Föderierte Staaten von Mikronesien	Mikron
208	Algerien	Alger	472	Trinidad und Tobago	Trinid			
212	Tunesien	Tunes	473	Grenada	Grenad	824	Marshallinseln	Marsh
216	Libyen	Libyen	474	Aruba	Aruba	825	Palau	Palau
220	Ägypten	Aegypt	478	Niederländische Antillen	Nl Ant	830	Amerikanisch Samoa	Asamoa
224	Sudan	Sudan	480	Kolumbien	Kolumb	831	Guam	Guam
228	Mauretanien	Mauret	484	Venezuela	Venezu	832	Amerikanische Überseeinseln kleinerer Inseln	A Uebi
232	Mali	Mali	488	Guyana	Guyana	833	Kokosinseln Keeling	Kokosi
236	Burkina Faso	Burkin	492	Suriname	Surin	834	Weihnachtsinsel	Weihni
240	Niger	Niger				835	Heard- und die McDonaldinseln	Heard
244	Tschad	Tschad				836	Norfolkinseln	Norfol
247	Kap Verde	K Verd				837	Cookinseln	Cookin
248	Senegal	Seneg	500	Ecuador	Ecuad	838	Niue	Niue
252	Gambia	Gambia	504	Peru	Peru	839	Tokelau	Tokel
257	Guinea-Bissau	Bissau	508	Brasilien	Brasil	891	Antarktis	Antark
260	Guinea	Guinea	512	Chile	Chile	892	Bouvetinseln	Bouvet
264	Sierra Leone	Sier L	516	Bolivien	Boliv	893	Südgeorgien und die Südlichen Sandwichinseln	Sgeorg
268	Liberia	Liberi	520	Paraguay	Paragu			
272	Elfenbeinküste	Elfbk	524	Uruguay	Urugu	894	Französische Südgebiete	F Sued
276	Ghana	Ghana	528	Argentinien	Argent			
280	Togo	Togo	529	Falklandinseln	Falkl			
284	Benin	Benin						
288	Nigeria	Nigeri						
302	Kamerun	Kameru	600	Zypern	Zypern	950	Schiffs- u. Luftfahrzeugbedarf (Einfuhr auf deutsche und Ausfuhr bzw. Durchfuhr auf fremde Seeschiffe und Luftfahrzeuge)	Schiff
306	Zentralafrikanische Republik	Zentaf	604	Libanon	Liban			
310	Äquatorialguinea	AeGui	608	Syrien	Syrien			
311	São Tomé und Príncipe	S Tome	612	Irak	Irak			
314	Gabun	Gabun	616	Iran	Iran	958	Nicht ermittelte Länder und Gebiete	N erm
318	Republik Kongo	R Kongo	624	Israel	Israel			

Ländergruppen ¹⁾

Industrialisierte westliche Länder	Ehemalige jugoslawische Republik Mazedonien Montenegro Serbien	Amerika Grönland St. Pierre u. Miquelon Mexiko Bermuda Guatemala Belize Honduras El Salvador Nicaragua Costa Rica Panama Anguilla Kuba St. Christoph (St. Kitts)-Nevis Haiti Bahamas Turks-, Caicosins. Dominik. Republik Am. Jungfernseln Antigua und Barbuda Dominica Kaimaninseln Jamaika St. Lucia St. Vincent Britische Jungfernseln Barbados Montserrat Trinidad und Tobago Grenada Aruba Niederl. Antillen Kolumbien Venezuela Guyana Suriname Ecuador Peru Brasilien Chile Bolivien Paraguay Uruguay Argentinien Falkland	Kuwait Bahrain Katar Verein. Arab. Emirate Oman Jemen Afghanistan Pakistan Indien Bangladesch Malediven Sri Lanka Nepal Bhutan Myanmar (Birma) Thailand Laos Kambodscha Indonesien Malaysia Brunei Singapur Philippinen Südkorea Taiwan Hongkong Macau
EU-Länder ²⁾ Frankreich Niederlande Italien Vereinigtes Königreich Irland Dänemark Griechenland Portugal Spanien Belgien Luxemburg Schweden Finnland Österreich Estland Lettland Litauen Polen Tschechische Republik Slowakei Ungarn Rumänien Bulgarien Slowenien Malta Zypern	Entwicklungsländer Afrika Ceuta und Melilla Marokko Algerien Tunesien Libyen Ägypten Sudan Mauretanien Mali Burkina Faso Niger Tschad Kap Verde Senegal Gambia Guinea-Bissau Guinea Sierra Leone Liberia Elfenbeinküste Ghana Togo Benin Nigeria Kamerun Zentralafrik. Rep. Äquatorialguinea S. Tomé u. Príncipe Gabun Republik Kongo Demokratische Republik Kongo Ruanda Burundi St. Helena Angola Äthiopien Eritrea Dschibuti Somalia Kenia Uganda Tansania Seschellen Brit. Geb. Ind. Ozean Mosambik Madagaskar Mauritius Komoren Mayotte Sambia Simbabwe Malawi Namibia Botsuana Swasiland Lesotho	Asien Georgien Armenien Aserbaidshan Kasachstan Turkmenistan Usbekistan Tadschikistan Kirgisistan Libanon Syrien Irak Iran Israel Westjordanland/Gazastreifen Jordanien Saudi-Arabien	Ozeanien Papua-Neuguinea Austr.-Ozeanien Nauru Salomonen Tuvalu Neukaledonien Am.-Ozeanien Wallis u. Futuna Kiribati Pitcairnseln Neuseel.-Ozeanien Fidschi Vanuatu Tonga Westsamoa Nördl. Marianen Franz.-Polynesien Föderierte Staaten von Mikronesien Marshallinseln Palau
EFTA-Länder Island Norwegen Liechtenstein Schweiz			
Andere europäische Länder (ehem. ost- u. mitteleuropäische Länder) Albanien Ukraine Belarus Moldau, Republik Russland			
Vereinigte Staaten und Kanada Vereinigte Staaten Kanada			
Übrige Länder Südafrika Japan Australien Neuseeland Färöer Andorra Gibraltar Vatikanstadt San Marino Türkei Kroatien Bosnien-Herzegowina Kosovo			Staatshandelsländer in Asien Vietnam Mongolei China Nordkorea Verschiedenes Polargebiete Schiffsbedarf usw. Nicht ermitt. Länder u. Gebiete

1) Der vollständige Umfang der einzelnen Länderpositionen ist im vorstehenden Länderverzeichnis für die Außenhandelsstatistik dargestellt.

2) Europäische Union.