

Aus- und Einfuhr in Mecklenburg-Vorpommern

März 2008

(vorläufige Ergebnisse)

Bestell-Nr.: G313 2008 03
Herausgabe: 26. Mai 2008
Printausgabe: EUR 4,00

Herausgeber: Statistisches Amt Mecklenburg-Vorpommern, Lübecker Straße 287, 19059 Schwerin,
Telefon: 0385 4801-0, Telefax: 0385 4801-4123, Internet: <http://www.statistik-mv.de>, E-Mail: statistik.post@statistik-mv.de

Zuständiger Dezernent: Dr. Detlef Thofern, Telefon: 0385 4801-4776

© Statistisches Amt Mecklenburg-Vorpommern, Schwerin, 2008
Vervielfältigung und Verbreitung, auch auszugsweise, mit Quellenangabe gestattet.

Zeichenerklärungen und Abkürzungen

- nichts vorhanden
- 0 weniger als die Hälfte von 1 in der letzten besetzten Stelle, jedoch mehr als nichts
- . Zahlenwert unbekannt oder geheim zu halten
- ... Zahl lag bei Redaktionsschluss noch nicht vor
- x Aussage nicht sinnvoll oder Fragestellung nicht zutreffend
- / keine Angabe, da Zahlenwert nicht ausreichend genau oder nicht repräsentativ
- () Zahl hat eingeschränkte Aussagefähigkeit
- p vorläufige Zahl
- s geschätzte Zahl
- r berichtigte Zahl

- a. n. g. anderweitig nicht genannt

Abweichungen in den Summen erklären sich aus dem Auf- und Abrunden der Einzelwerte.

Inhalt

	Seite
I. Vorbemerkungen	3 - 4
II. Grafiken	
1. Ausfuhr Mecklenburg-Vorpommerns	5
2. Einfuhr Mecklenburg-Vorpommerns	5
III. Tabellen	
Ausfuhr (Spezialhandel)	
1. Entwicklung der Ausfuhr Mecklenburg-Vorpommerns nach Warengruppen	6 - 7
2. Entwicklung der Ausfuhr Mecklenburg-Vorpommerns nach ausgewählten Ländergruppen	8 - 9
3. Ausfuhr Mecklenburg-Vorpommerns nach Warengruppen und Warenuntergruppen	10 - 12
4. Ausfuhr Mecklenburg-Vorpommerns nach Erdteilen, Bestimmungsländern und Ländergruppen	13 - 15
Einfuhr (Generalhandel)	
5. Entwicklung der Einfuhr Mecklenburg-Vorpommerns nach Warengruppen	16 - 17
6. Entwicklung der Einfuhr Mecklenburg-Vorpommerns nach ausgewählten Ländergruppen	18 - 19
7. Einfuhr Mecklenburg-Vorpommerns nach Warengruppen und Warenuntergruppen	20 - 22
8. Einfuhr Mecklenburg-Vorpommerns nach Erdteilen, Ursprungsländern und Ländergruppen	23 - 25
IV. Anhang	
Länderverzeichnis für die Außenhandelsstatistik der Bundesrepublik Deutschland	26 - 27

I. Vorbemerkungen

Rechtsgrundlagen

Die Rechtsgrundlagen der Außenhandelsstatistik sind:

- Außenhandelsstatistikgesetz (AHStatGes) vom 1. Mai 1957 in der im Bundesgesetzblatt Teil III, Gliederungsnummer 7402-1, veröffentlichten bereinigten Fassung, zuletzt geändert durch Artikel 120 der Verordnung vom 25. November 2003 (BGBl. I S. 2304)
- Außenhandelsstatistik-Durchführungsverordnung (AHStatDV) in der Fassung der Bekanntmachung vom 29. Juli 1994 (BGBl. I S. 1993), zuletzt geändert durch Artikel 291 der Verordnung vom 25. November 2003 (BGBl. I S. 2304)
- Bundesstatistikgesetz (BStatG) vom 22. Januar 1987 (BGBl. I S. 462, 565), zuletzt geändert durch Artikel 2 des Gesetzes vom 9. Juni 2005 (BGBl. I S. 1534)
- Verordnung (EG) Nr. 1172/95 des Rates vom 22. Mai 1995 über die Statistiken des Warenverkehrs der Gemeinschaft und ihrer Mitgliedstaaten mit Drittländern (ABl. EG Nr. L 118 S. 10), zuletzt geändert durch Anhang II Nr. 17 der Verordnung (EG) Nr. 1882/2003 des Europäischen Parlaments und des Rates vom 29. September 2003 (ABl. EU Nr. L 284 S. 1)
- Verordnung (EG) Nr. 1917/2000 der Kommission vom 7. September 2000 zur Durchführung der Verordnung (EG) Nr. 1172/95 des Rates im Hinblick auf die Außenhandelsstatistik (ABl. EG Nr. L 229 S. 14), geändert durch Verordnung (EG) Nr. 1669/2001 der Kommission vom 20. August 2001 (ABl. EG Nr. L 224 S. 3)
- Verordnung (EWG) Nr. 2658/87 des Rates vom 23. Juli 1987 über die zolltarifliche und statistische Nomenklatur sowie den gemeinsamen Zolltarif (ABl. EG 1987 Nr. L 256 S. 1)
- Verordnung (EG) Nr. 638/2004 des Europäischen Parlaments und des Rates vom 31. März 2004 über die Gemeinschaftsstatistiken des Warenverkehrs zwischen Mitgliedstaaten und zur Aufhebung der Verordnung (EWG) Nr. 3330/1991 des Rates (ABl. EU Nr. L 102 S. 1)
- Verordnung (EG) Nr. 1982/2004 der Kommission vom 18. November 2004 zur Durchführung der Verordnung (EG) Nr. 638/2004 des Europäischen Parlaments und des Rates über die Gemeinschaftsstatistiken des Warenverkehrs zwischen Mitgliedstaaten und zur Aufhebung der Verordnungen (EG) Nr. 1901/2000 und (EWG) Nr. 3590/92 der Kommission (ABl. EU Nr. L 343 S. 3)

Methodische Abgrenzung

Die nachfolgenden Vorbemerkungen gelten für alle in dieser Veröffentlichung nachgewiesenen Ergebnisse ab Berichtsmonat Januar 1995 sowie für die vorhergehende Zeiträume betreffenden Ergebnisse nach dem Gebietsstand 3.10.1990. Diese Veröffentlichung enthält auch Ergebnisse des Jahres 1993. Hierbei ist zu beachten, dass Ergebnisse, die teilweise oder ausschließlich den Intrahandel betreffen, nur unter Vorbehalt wegen der unterschiedlichen Befreiungsgrenzen verglichen werden können.

Gegenstand

Die Außenhandelsstatistik stellt den grenzüberschreitenden Warenverkehr Mecklenburg-Vorpommerns über die Grenzen der Bundesrepublik Deutschland mit dem Ausland dar.

Ausland im Sinne der Außenhandelsstatistik ist das Gebiet außerhalb der Bundesrepublik Deutschland nach dem Gebietsstand ab dem 3. Oktober 1990.

Ab 1993 gliedert sich die Außenhandelsstatistik wegen der unterschiedlichen Erhebungsformen in die Intrahandelsstatistik (Handel mit den EU-Ländern) und die Extrahandelsstatistik (Handel mit den übrigen Staaten).

Anmeldung

Die Außenhandelsstatistik teilt sich erhebungstechnisch in Extrahandel (Handel mit Drittländern) und Intrahandel (Handel mit EU-Mitgliedstaaten). Die Erfassung der Daten über die grenzüberschreitenden Warenverkehre erfolgt im Grundsatz entweder klassisch über die Zollverwaltung (Extrahandel) oder auf dem Weg einer direkten Firmenanmeldung (Intrahandel).

Darstellungsform

In den Übersichten des Berichtes wird die Ausfuhr im Spezialhandel und die Einfuhr im Generalhandel dargestellt.

Der Spezialhandel enthält im Wesentlichen die Waren, die aus der Erzeugung, der Bearbeitung oder Verarbeitung des Erhebungsgebietes stammen und ausgeführt worden sind.

Der Generalhandel enthält alle in das Erhebungsgebiet eingehenden Waren mit Ausnahme der Waren der Durchfuhr und des Zwischenauslandshandelsverkehrs.

Der Generalhandel unterscheidet sich vom Spezialhandel durch die verschiedene Nachweisung der auf Lager eingeführten ausländischen Waren, und zwar werden nachgewiesen

- im Generalhandel alle Einfuhren auf Lager im Zeitpunkt der Einlagerung, alle Wiederausfuhren ausländischer Waren aus Lager im Zeitpunkt ihrer Ausfuhr,

- im Spezialhandel dagegen nur diejenigen Einfuhren auf Lager, die nicht zur Wiederausfuhr gelangen, im Zeitpunkt ihrer Einfuhr aus Lager.

Die Einfuhr Mecklenburg-Vorpommerns im Generalhandel enthält also nicht nur die Waren, die zum Gebrauch, zum Verbrauch, zur Bearbeitung oder Verarbeitung in Mecklenburg-Vorpommern bestimmt sind, sondern auch Waren, die über Mecklenburg-Vorpommern als erstes bekanntes Zielland in andere Länder des Bundesgebietes oder wieder ins Ausland weitergeleitet werden.

Für die einzelnen Länder der Bundesrepublik Deutschland können somit - im Gegensatz zu deren Ausfuhr, bei der der Spezialhandel erfasst wird - die Einfuhren nur im Generalhandel ermittelt werden.

Wegen der unterschiedlichen Abgrenzung von Generalhandel und Spezialhandel ist eine Saldierung der Einfuhr- und Ausfuhrergebnisse Mecklenburg-Vorpommerns nicht vertretbar.

Befreiungen und Vereinfachungen

Ausgenommen von der Anmeldung zur Außenhandelsstatistik sind u. a. Warenbewegungen von geringer wirtschaftlicher Bedeutung (z. B. Übersiedlungsgut), vorübergehende Warenein- und -ausfuhren (z. B. Messe- und Ausstellungsgut). Die Befreiungstatbestände sind in den jeweiligen Befreiungslisten erschöpfend aufgeführt.

Im Rahmen der Erhebung über die Zollstellen (Extrahandel) müssen Warensendungen bis zu einem Wert von 1 000 EUR nicht gemeldet werden, soweit das Gesamtgewicht der Sendung nicht 1 000 kg übersteigt. Bei direkter Firmenbefragung (Intrahandel) sind Unternehmen, deren innergemeinschaftliche Warenverkehre je Verkehrsrichtung (Eingang bzw. Versendung) im Vorjahr bzw. im laufenden Jahr den Wert von derzeit 300 000 EUR nicht übersteigen, von der Meldung befreit.

Berichtsmonat

Die Ausfuhren und Einfuhren werden im Allgemeinen im Monat des Grenzüberganges nachgewiesen. Durch unvermeidbare Aufenthalte bei der Anmeldung, aber auch bei Rückfragen, können in geringem Umfang Ausfuhren und Einfuhren in einer späteren Berichtszeit nachgewiesen sein.

Warensystematik

Benennung und Gruppierung der Waren in den Übersichten erfolgen nach der Gliederung „Warengruppen und -untergruppen der Ernährungswirtschaft und der Gewerblichen Wirtschaft“.

Mengen

Die Mengenangaben (Dezitonne = dt = 100 kg) beziehen sich auf das Eigen- bzw. Reingewicht der Waren.

Werte

Die Werte sind in 1 000 EUR nachgewiesen. Sie beziehen sich grundsätzlich auf den Grenzübergangswert, d. h. auf den Wert frei Grenze des Erhebungsgebietes. Bei der Ausfuhr oder Einfuhr nach Veredelung ist stets der volle Warenwert einschließlich der Veredelungskosten und der Vertriebskosten eingesetzt.

Absatz- und Bezugsgebiete

Das „Länderverzeichnis für die Außenhandelsstatistik“ unterscheidet von Januar 2008 an 234 Länder bzw. Gebiete (s. Anhang).

In der Ausfuhr wird als Bestimmungsland das Land nachgewiesen, in dem die Waren gebraucht oder verbraucht, bearbeitet oder verarbeitet werden sollen.

Ist das Bestimmungsland nicht bekannt, so gilt das letzte bekannte Land, in das die Waren verbracht werden sollen, als Bestimmungsland.

In der Einfuhr wird als Ursprungsland das Land nachgewiesen, in dem die Waren vollständig gewonnen oder hergestellt worden sind oder ihre letzte wesentliche und wirtschaftlich gerechtfertigte Be- oder Verarbeitung erfahren haben. Ist das Ursprungsland nicht bekannt, so tritt an diese Stelle das Versendungsland.

Auf- und Abrundungen

Geringe Abweichungen in den Summen sind durch Auf- bzw. Abrundungen der Teilzahlen bedingt.

Hinweis

Die Angaben 2007 und 2008 stellen **vorläufige** Ergebnisse dar.

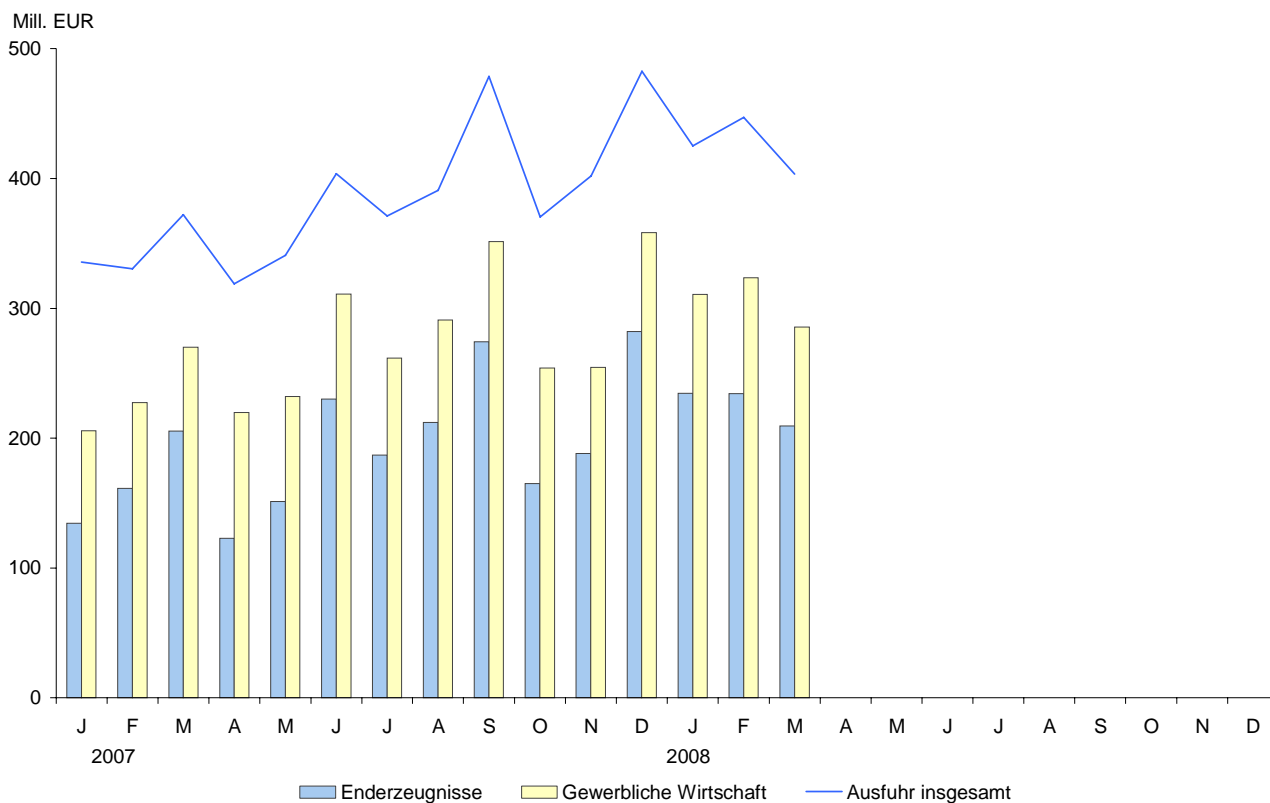
Für Ergebnisse früherer Berichtszeiten gilt jeweils die Vorbemerkung des entsprechenden Berichts.

Änderungen

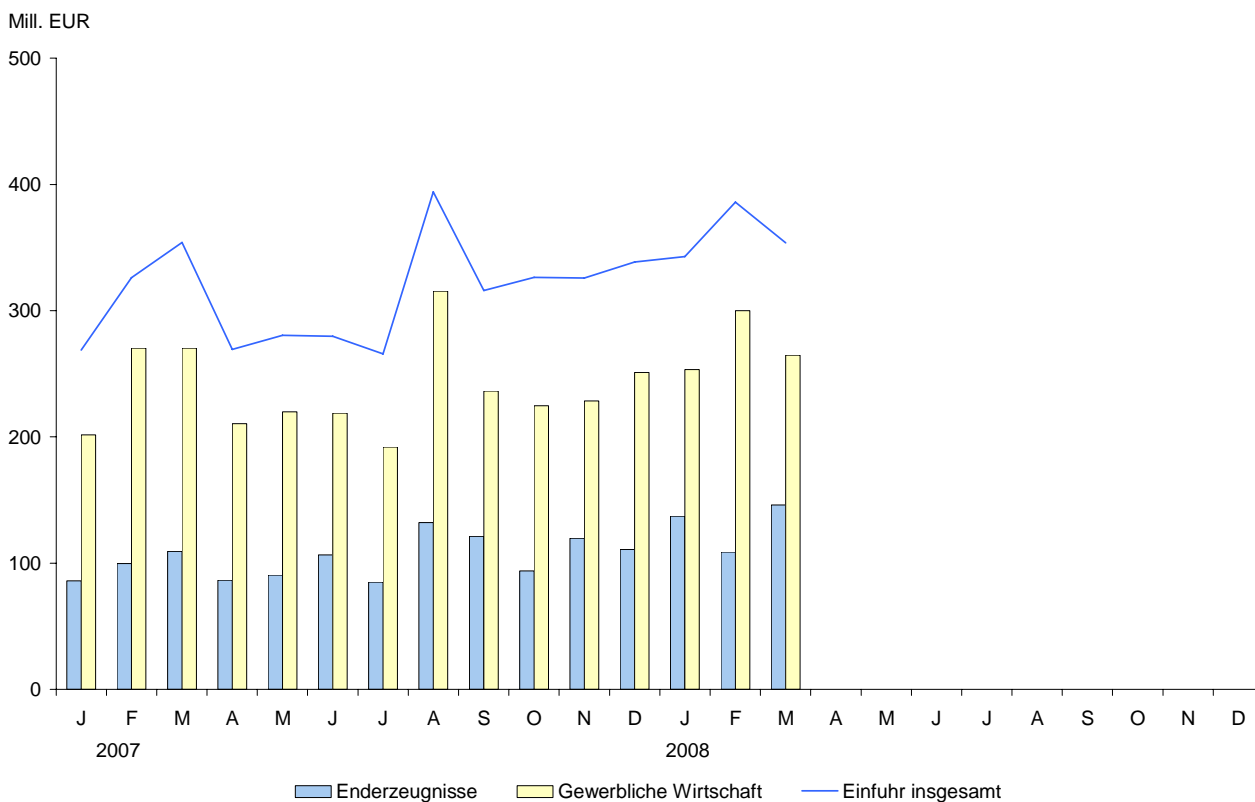
Änderungen bekannt gegebener Zahlen, insbesondere Abweichungen der Jahresteilerggebnisse von den Summen der Zahlen der einzelnen Monate, beruhen auf nachträglichen Berichtigungen.

II. Grafiken

1. Ausfuhr Mecklenburg-Vorpommerns



2. Einfuhr Mecklenburg-Vorpommerns



III. Tabellen

1. Entwicklung der Ausfuhr Mecklenburg-

1 000

Lfd. Nr.	Jahr Quartal Monat	Ausfuhr insgesamt	Ernährungswirtschaft				
			insgesamt	lebende Tiere	davon		
					tierischen Ursprungs	pflanzlichen Ursprungs	Genussmittel
1	1996	1 086 464	511 943	3 578	129 193	329 228	49 945
2	1997	1 331 075	539 629	4 714	192 322	310 668	31 926
3	1998	1 313 888	553 311	8 103	189 177	342 285	13 745
4	1999	1 460 362	648 811	9 080	197 308	436 969	5 454
5	2000	2 396 608	845 640	10 263	251 230	570 213	13 934
6	2001	2 894 440	949 781	6 578	255 882	678 844	8 477
7	2002	2 266 793	822 618	6 610	193 904	616 534	5 570
8	2003	2 925 622	844 504	14 018	246 427	580 616	3 443
9	2004	2 998 332	768 547	16 820	270 155	479 273	2 300
10	2005	2 889 405	842 999	22 345	302 143	513 772	4 739
11	2006	3 898 242	1 082 526	15 176	330 879	728 557	7 914
12	2007 ¹⁾	4 596 465	1 148 033	13 849	353 786	773 415	6 983
13	2008 ¹⁾						
14	1. Quartal 2007 ¹⁾	1 038 071	287 123	3 630	65 200	216 753	1 541
15	2. Quartal 2007 ¹⁾	1 063 101	250 594	3 428	82 455	163 108	1 605
16	3. Quartal 2007 ¹⁾	1 240 632	276 590	2 716	93 046	178 453	2 376
17	4. Quartal 2007 ¹⁾	1 254 660	333 725	4 076	113 086	215 101	1 462
18	1. Quartal 2008 ¹⁾	1 275 683	289 282	3 911	99 271	184 379	1 723
19	2. Quartal 2008 ¹⁾						
20	3. Quartal 2008 ¹⁾						
21	4. Quartal 2008 ¹⁾						
22	2007 ¹⁾						
22	Januar	335 529	115 945	1 767	20 988	92 732	459
23	Februar	330 405	88 051	917	21 320	65 381	433
24	März	372 137	83 127	946	22 892	58 640	649
25	April	318 771	83 610	1 510	24 777	56 842	482
26	Mai	340 691	93 893	563	32 136	60 653	542
27	Juni	403 639	73 091	1 355	25 542	45 613	581
28	Juli	371 194	93 324	346	26 472	65 970	536
29	August	390 901	80 624	842	34 700	44 277	805
30	September	478 537	102 642	1 528	31 874	68 206	1 035
31	Oktober	370 334	100 594	674	31 444	68 086	391
32	November	401 823	129 998	1 390	44 781	83 019	808
33	Dezember	482 503	103 133	2 012	36 861	63 996	263
34	2008 ¹⁾						
34	Januar	425 174	92 722	1 275	30 130	60 776	542
35	Februar	447 130	100 971	1 096	40 054	58 872	950
36	März	403 379	95 589	1 540	29 087	64 731	231
37	April						
38	Mai						
39	Juni						
40	Juli						
41	August						
42	September						
43	Oktober						
44	November						
45	Dezember						
46	Januar- März	1 275 683	289 282	3 911	99 271	184 379	1 723
47	Verä.z.Vorz.in %	22,9	0,8	7,7	52,3	- 14,9	11,8

1) vorläufige Angaben

Vorpommerns nach Warengruppen

EUR

Gewerbliche Wirtschaft							Lfd. Nr.
insgesamt	davon						
	Rohstoffe	Halbwaren	Fertigwaren				
			insgesamt	Vor- erzeugnisse	End-		
574 520	26 595	134 305	413 619	40 111	373 508	1	
791 446	27 373	118 179	645 894	118 350	527 544	2	
760 576	28 394	82 518	649 664	64 082	585 582	3	
811 551	27 736	70 960	712 855	72 707	640 149	4	
1 550 967	31 537	125 621	1 393 808	150 603	1 243 206	5	
1 944 659	24 068	140 144	1 780 447	145 680	1 634 766	6	
1 444 175	22 543	101 447	1 320 185	155 737	1 164 448	7	
2 078 747	39 383	145 525	1 893 839	226 950	1 666 889	8	
2 185 437	55 168	181 651	1 948 618	269 890	1 678 729	9	
2 001 597	101 629	299 255	1 600 714	332 600	1 268 114	10	
2 757 690	58 975	439 578	2 259 137	347 072	1 912 066	11	
3 236 321	67 191	452 767	2 716 362	402 748	2 313 614	12	
						13	
703 051	11 239	87 927	603 886	102 610	501 276	14	
762 708	19 991	138 858	603 859	99 835	504 024	15	
903 687	19 855	105 247	778 584	105 251	673 333	16	
866 875	16 107	120 734	730 033	95 052	634 982	17	
919 995	20 885	119 266	779 845	101 526	678 319	18	
						19	
						20	
						21	
205 716	4 142	35 305	166 270	31 719	134 551	22	
227 381	2 558	29 906	194 916	33 616	161 300	23	
269 954	4 539	22 716	242 700	37 275	205 425	24	
219 803	4 861	57 070	157 871	35 171	122 700	25	
232 001	6 052	41 377	184 572	33 353	151 219	26	
310 904	9 078	40 411	261 416	31 311	230 105	27	
261 496	6 827	33 606	221 063	34 084	186 979	28	
290 916	7 387	34 530	248 999	36 906	212 093	29	
351 275	5 641	37 111	308 522	34 261	274 261	30	
253 976	4 296	50 287	199 393	34 430	164 964	31	
254 488	5 225	37 159	212 104	24 063	188 041	32	
358 411	6 586	33 288	318 536	36 559	281 977	33	
310 747	6 426	36 958	267 364	32 756	234 608	34	
323 660	9 536	45 610	268 514	34 213	234 301	35	
285 588	4 923	36 698	243 967	34 557	209 410	36	
						37	
						38	
						39	
						40	
						41	
						42	
						43	
						44	
						45	
919 995	20 885	119 266	779 845	101 526	678 319	46	
30,9	85,8	35,6	29,1	- 1,1	35,3	47	

2. Entwicklung der Ausfuhr Mecklenburg-

1 000

Lfd. Nr.	Jahr Quartal Monat	Ausfuhr insgesamt	Da				
			industriali- sierte west- liche Länder	darunter			andere europäische Länder
				EU-Länder	EFTA- Länder	USA und Kanada	
1	1996	1 086 464	592 241	473 669	36 870	15 900	264 531
2	1997	1 331 075	688 106	597 812	32 848	33 526	346 080
3	1998	1 313 888	925 969	803 035	39 905	54 927	229 855
4	1999	1 460 362	755 117	598 113	43 001	72 407	309 837
5	2000	2 396 608	1 611 419	1 366 563	64 734	105 211	275 441
6	2001	2 894 440	2 028 500	1 586 407	308 937	76 603	278 924
7	2002	2 266 793	1 350 165	1 121 367	76 012	70 206	271 369
8	2003	2 925 622	2 240 451	1 884 986	121 542	101 607	119 156
9	2004	2 998 332	2 339 166	1 950 298	134 345	144 209	128 633
10	2005	2 889 405	2 190 071	1 785 491	95 462	199 184	164 831
11	2006	3 898 242	2 906 422	2 383 628	133 231	214 764	209 810
12	2007 ¹⁾	4 596 465	3 574 097	2 930 699	242 524	213 464	212 307
13	2008 ¹⁾						
14	1. Quartal 2007 ¹⁾	1 038 071	777 395	661 723	32 514	39 787	37 375
15	2. Quartal 2007 ¹⁾	1 063 101	846 572	688 083	40 399	63 183	48 928
16	3. Quartal 2007 ¹⁾	1 240 632	1 011 303	833 984	82 219	54 193	58 164
17	4. Quartal 2007 ¹⁾	1 254 660	938 827	746 910	87 392	56 303	67 839
18	1. Quartal 2008 ¹⁾	1 275 683	1 067 604	917 556	40 527	58 196	58 731
19	2. Quartal 2008 ¹⁾						
20	3. Quartal 2008 ¹⁾						
21	4. Quartal 2008 ¹⁾						
	2007 ¹⁾						
22	Januar	335 529	235 144	191 580	9 932	16 859	12 311
23	Februar	330 405	235 981	206 868	10 212	9 922	11 454
24	März	372 137	306 270	263 275	12 370	13 006	13 610
25	April	318 771	254 625	212 208	10 829	19 255	14 421
26	Mai	340 691	264 392	204 441	17 860	23 308	18 012
27	Juni	403 639	327 555	271 434	11 710	20 620	16 495
28	Juli	371 194	308 235	226 249	57 090	13 084	16 631
29	August	390 901	312 327	267 537	11 123	19 963	22 271
30	September	478 537	390 741	340 198	14 006	21 146	19 262
31	Oktober	370 334	272 177	217 786	17 761	18 129	24 420
32	November	401 823	290 399	239 526	14 713	17 709	23 828
33	Dezember	482 503	376 251	289 598	54 918	20 465	19 591
	2008 ¹⁾						
34	Januar	425 174	357 664	299 892	10 503	25 382	17 115
35	Februar	447 130	358 095	310 861	12 883	15 363	28 221
36	März	403 379	351 845	306 803	17 141	17 451	13 395
37	April						
38	Mai						
39	Juni						
40	Juli						
41	August						
42	September						
43	Oktober						
44	November						
45	Dezember						
46	Januar- März	1 275 683	1 067 604	917 556	40 527	58 196	58 731
47	Verä.z.Vorz.in %	22,9	37,3	38,7	24,6	46,3	57,1

1) vorläufige Angaben

Vorpommerns nach ausgewählten Ländergruppen

EUR

runter							Lfd. Nr.
Ent- wicklungs- länder	davon in				Staats- handels- länder		
	Afrika	Amerika	Asien	Ozeanien			
164 467	30 259	8 200	125 672	336	63 855	1	
246 863	20 829	18 464	207 551	19	48 780	2	
141 214	34 155	16 548	90 503	8	15 774	3	
321 792	78 354	131 355	112 078	5	72 396	4	
455 893	123 975	50 874	281 021	22	52 806	5	
512 582	160 380	72 322	244 188	35 692	73 111	6	
574 391	101 986	166 203	170 939	135 262	69 230	7	
507 389	209 002	39 036	223 756	35 596	57 149	8	
468 207	122 016	48 325	297 422	444	60 122	9	
463 853	104 965	45 143	307 358	6 387	67 403	10	
665 550	190 618	78 900	395 297	735	114 824	11	
684 051	165 762	80 669	434 637	2 982	124 818	12	
						13	
192 547	40 056	18 149	131 394	2 947	30 717	14	
131 825	49 394	26 149	56 278	3	35 702	15	
144 245	34 535	17 312	92 391	8	26 682	16	
215 434	41 777	19 060	154 574	22	31 718	17	
120 249	21 407	16 121	82 615	107	28 456	18	
						19	
						20	
						21	
80 310	12 302	13 213	54 786	9	7 748	22	
67 043	8 229	2 410	56 399	4	15 910	23	
45 194	19 525	2 526	20 209	2 934	7 059	24	
34 863	15 109	1 934	17 820	-	14 842	25	
47 398	22 427	10 182	14 789	-	10 871	26	
49 564	11 858	14 033	23 669	3	9 989	27	
40 896	12 082	3 299	25 515	-	5 402	28	
46 845	10 389	11 105	25 346	6	9 436	29	
56 504	12 064	2 908	41 530	2	11 844	30	
63 844	13 529	2 658	47 639	18	9 417	31	
75 386	12 339	3 410	59 633	4	12 076	32	
76 204	15 909	12 992	47 302	-	10 225	33	
39 506	2 130	9 770	27 604	2	10 651	34	
50 544	5 138	3 706	41 596	105	10 233	35	
30 199	14 139	2 645	13 415	-	7 572	36	
						37	
						38	
						39	
						40	
						41	
						42	
						43	
						44	
						45	
120 249	21 407	16 121	82 615	107	28 456	46	
- 37,5	- 46,6	- 11,2	- 37,1	x	- 7,4	47	

3. Ausfuhr Mecklenburg-Vorpommerns nach Warengruppen und Warenuntergruppen

NR. D. SYSTE- MATIK	WARENGRUPPE WARENUNTERGRUPPE	MAERZ 2008		JANUAR BIS MAERZ 2008	
		DT=100KG	1000EUR	DT=100KG	1000EUR
1-4	ERNAEHRUNGSWIRTSCHAFT				
1	LEBENDE TIERE				
101	PFERDE	5	22	60	53
102	RINDER	4 818	1 322	11 262	2 878
103	SCHWEINE	1 049	136	1 447	190
105	SCHAFE	383	60	383	60
107	HAUSGEFLUEGEL	—	—	8 415	728
109	LEBENDE TIERE A.N.G.	—	—	0	1
	SUMME LEBENDE TIERE	6 255	1 540	21 568	3 910
2	NAHRUNGSMITTEL TIER URSPR				
201	MILCH U -ERZ AUßER BUTTER KAES	33 396	3 747	147 173	13 343
202	BUTTER U AND MILCHFETTSTOFFE	—	—	807	250
203	KAESE	41 611	12 943	150 856	48 868
204	FLEISCH UND FLEISCHWAREN	48 790	6 431	157 758	24 107
206	FISCHE KREBSE -ZUBEREITUNGEN	24 972	5 475	59 571	11 467
208	TIERISCHE OELE UND FETTE	1 317	122	5 948	440
209	EIER EIWEISS EIGELB	24	18	327	62
211	FISCHMEHL FLEISCHMEHL UND DGL	3 700	236	5 230	334
219	NAHRUNGSM TIER URSPRUNGS A.N.G	7 634	116	25 143	401
	SUMME NAHRUNGSMITTEL TIER URSP	161 443	29 087	552 813	99 271
3	NAHRUNGSMITTEL PFL URSPR				
301	WEIZEN	920 178	27 521	2 146 741	61 996
302	ROGGEN	287 564	6 705	323 665	7 692
303	GERSTE	66 151	1 511	1 080 525	28 465
304	HAFER	546	28	546	28
305	MAIS	70	5	342	31
308	SORGHUM HIRSE SONST GETREIDE	245	14	245	14
309	REIS UND REISERZEUGNISSE	—	—	300	39
310	GETREIDEERZEUGN AUßER REISERZ	—	—	—	—
315	BACKWAREN U AND GETREIDEZUBER	10 095	2 615	37 438	9 263
316	MALZ	253	14	27 878	1 474
320	SAAT-U PFLANZGUT AUßER OELSAAT	329	19	380	37
325	HUELSENFRUECHTE	—	—	738	32
335	GRUEN- UND RAUFUTTER	846	48	4 354	151
340	KARTOFFELN UND -ERZEUGNISSE	47 273	3 611	140 327	11 699
345	GEMUESE SONST KUECHENGWAECHSE	826	10	2 420	24
350	FRISCHOBST AUßER SUEDFRUECHTEN	—	—	—	—
355	SUEDFRUECHTE	—	—	—	—
360	SCHALEN- UND TROCKENFRUECHTE	—	—	—	—
370	GEMUESEZUBEREIT U -KONSERVEN	8 307	747	41 207	3 511
372	OBSTZUBEREIT UND -KONSERVEN	4	1	160	31
375	OBST- UND GEMUESESAEFTE	1 082	71	3 972	231
377	KAKAO UND KAKAOERZEUGNISSE	2 994	466	6 137	956
379	GEWUERZE	15	10	15	10
381	ZUCKERRUEBEN ZUCKER ZUCKERERZ	44 350	5 009	135 753	13 406
383	OELFRUECHTE	218 943	9 578	398 021	17 311
385	PFLANZLICHE OELE U FETTE	71	17	1 537	104
389	OELKUCHEN	112 189	2 102	453 405	8 390
393	KLEIE UND SONST FUTTERMITTEL	28 803	908	213 999	5 494
395	NAHRUNGSM PFLANZL URSPR A.N.G.	35 730	3 710	125 528	13 964
396	LEB PFLANZEN ZIERGAERTN ERZ	195	13	265	24
	SUMME NAHRUNGSMITTEL PFL URSPR	1 787 057	64 731	5 145 897	184 379
4	GENUSSMITTEL				
401	HOPFEN	—	—	—	—
402	KAFFEE	3	1	13	5
403	TEE UND MATE	—	—	—	—
411	ROHTABAK UND TABAKERZEUGNISSE	—	—	—	—
421	BIER	3 585	186	27 092	1 353
423	BRANNTWEIN	—	—	764	174
425	WEIN	477	43	2 167	191
	SUMME GENUSSMITTEL	4 066	231	30 037	1 723
	SUMME ERNAEHRUNGSWIRTSCHAFT	1 958 820	95 589	5 750 313	289 283
5-8	GEWERBLICHE WIRTSCHAFT				
5	ROHSTOFFE				
502	CHEMIEFASERN EINSCHL ABFAELLE	39	458	378	1 820
503	WOLLE U A TIERHAARE REISWOLLE	—	—	—	—
504	BAUMWOLLE REISBAUMWOLLE ABF	—	—	—	—
505	FLACHS HANF JUTE UND DGL	—	—	—	—
506	ABF V GESPINSTWAREN LUMPEN	452	18	3 294	273
507	FELLE ZU PELZWERK ROH	—	—	—	—
508	FELLE UND HAEUTE ROH A.N.G.	—	—	—	—
511	RUNDHOLZ	262 962	2 105	841 266	6 253
513	ROHKAUTSCHUK	145	4	1 016	125
516	STEINKOEHLE UND -BRIKETS	—	—	—	—
517	BRAUNKOEHLE UND -BRIKETS	—	—	—	—
518	ERDOEL UND ERDGAS	—	—	—	—
519	EISENERZE	—	—	—	—
520	ABBRAENDE SCHLACKEN FE MN HALT	—	—	—	—
522	KUPFERERZE	—	—	—	—
523	BLEIERZE	—	—	—	—
524	ZINKERZE	—	—	—	—
526	NICKELERZE	—	—	—	—
528	ERZE UND METALLASCHEN A.N.G.	—	—	—	—
529	BAUKIT KRYOLITH	—	—	—	—
530	SPEISE- UND INDUSTRIESALZ	1 077	10	20 975	53
532	STRINE UND ERDEN A.N.G.	34 801	44	173 485	3 564
534	ROHSTOFFE F CHEM ERZEUGN A.N.G	—	—	5 820	90

Noch: 3. Ausfuhr Mecklenburg-Vorpommerns nach Warengruppen und Warenuntergruppen

NR. D. SYSTE- MATIK	WARENGRUPPE WARENUNTERGRUPPE	MAERZ 2008		JANUAR BIS MAERZ 2008	
		DT=100KG	1000EUR	DT=100KG	1000EUR
5	R O H S T O F F E				
537	EDELST SCHMUCKST PERLEN ROH	-	-	-	-
590	ROHSTOFFE AUCH ABFAELLE A.N.G	295 403	2 283	976 819	8 708
	SUMME ROHSTOFFE	594 878	4 923	2 023 053	20 885
6	H A L B W A R E N				
602	SEIDENGARNE KUENSTL U SYNTH	0	1	1	3
603	GARNE AUS CHEMIEFASERN	-	-	-	-
604	GARNE AUS WOLLE U AND TIERHAAR	-	-	-	-
605	GARNE AUS BAUMWOLLE	-	-	-	-
606	GARNE A FLACHS HANF JUTE U DGL	-	-	-	-
607	SCHNITTHOLZ	253 663	8 654	1 048 479	35 493
608	HALBSTOFF A ZELLULOSEH FASERST	-	-	-	-
609	KAUTSCHUK BEARBEITET	3 605	375	9 300	1 163
611	ZEMENT	1 078	8	2 505	30
612	MINERALISCHE BAUSTOFFE A.N.G.	263 728	3 778	866 042	11 224
641	ROEISEN	2 051	70	8 116	279
642	ABFALL SCHROTT A EISEN O STAHL	162	47	29 200	733
643	FERROLEGIERUNGEN	-	-	1	1
644	ROHF HALBZEUG A EISEN O STAHL	-	-	-	-
645	ALUMINIUM ROH AUCH LEGIERUNGEN	547	27	627	29
646	KUPFER ROH AUCH LEGIERUNGEN	1 927	639	4 467	1 514
647	NICKEL ROH AUCH LEGIERUNGEN	-	-	-	-
648	BLEI ROH AUCH LEGIERUNGEN	-	-	-	-
649	ZINN ROH AUCH LEGIERUNGEN	-	-	-	-
650	ZINK ROH AUCH LEGIERUNGEN	-	-	-	-
656	RADIOAKT ELEMENTE U ISOTOPE	-	-	-	-
659	UNEDLE METALLE A.N.G.	20	46	154	639
661	FETTSAEUREN PARAFFIN VASELIN	581	137	1 927	487
665	KOKS SCHWELKOKS A STEIN/BRAUNK	-	-	-	-
667	RUECKST D ERDOEL U TEERDESTILL	-	-	-	-
669	MINERALOELERZEUGNISSE	25 969	907	59 970	2 061
671	TEER U TEERDESTILL ERZEUGNISSE	-	-	-	-
673	DUENGEMITTEL	917 206	21 958	2 826 878	64 032
679	CHEMISCHE HALBWAREN A.N.G.	5 966	51	20 282	166
683	GOLD FUER GEWERBLICHE ZWECKE	-	-	-	-
690	HALBWAREN A.N.G.	-	-	0	1 409
	SUMME HALBWAREN	1 476 502	36 698	4 877 947	119 265
7	V O R E R Z E U G N I S S E				
701	GEWEBE A SEIDE KUEN SYNTH FAD	2	6	9	16
702	GEWEBE A ZELLWOLLE SYNTH FASER	-	-	5	7
703	GEWEBE A WOLLE U AND TIERHAAR	-	-	-	-
704	GEWEBE AUS BAUMWOLLE	-	-	6	8
705	GEWEBE AUS FLACHS HANF JUTE	-	-	0	1
706	LEDER	-	-	-	-
707	PELZFELLE GEGERBT O ZUGERICHT	-	-	-	-
708	PAPIER UND PAPPE	9 088	1 699	20 676	2 504
709	FURNIERE SPERRHOLZ U DGL	308 751	18 886	918 564	58 833
711	GLAS	3 439	542	9 774	1 528
732	KUNSTSTOFFE	63 642	6 386	216 837	22 527
734	FARBEN LACKE UND KITTE	734	41	3 191	86
736	DEXTRINE GELATINE UND LEIME	38	17	83	36
738	SPERNGSTOFFE SCHIESSB ZUENDW	333	557	868	1 010
740	PHARMAZEUTISCHE GRUNDSTOFFE	1 219	767	2 080	1 372
749	CHEMISCHE VORERZEUGNISSE A.N.G	15 889	2 109	62 323	5 911
751	ROHRE AUS EISEN UND STAHL	154	498	52	1 879
753	STAEBE PROFILE A EISEN O STAHL	516	57	624	1 130
755	BLECH AUS EISEN ODER STAHL	12 989	1 883	15 771	2 830
757	DRAHT AUS EISEN ODER STAHL	4 911	263	5 283	433
759	EISENBAHNOBERBAUMATERIAL	600	18	1 200	28
771	HALBZEUGE AUS KUPFER U -LEGIER	214	202	687	685
772	HALBZEUGE AUS ALUMINIUM	923	627	2 783	1 679
779	HALBZEUGE A UNEDLEN MET A.N.G	-	-	50	22
781	HALBZEUGE AUS EDELMETALLEN	-	-	-	-
790	VORERZEUGNISSE A.N.G	-	-	-	-
	SUMME VORERZEUGNISSE	423 434	34 557	1 261 408	101 526
8	E N D E R Z E U G N I S S E				
801	BEKL A GESTR A SEIDE CHEMIEFAS	-	-	0	4
802	BEKL A GESTR A WOLLE AND TIERH	-	-	-	-
803	BEKL A GESTR AUS BAUMWOLLE	14	29	14	30
804	BEKL A SEIDE CHEMIEFASERN	0	5	1	16
805	BEKL A WOLLE U AND TIERHAAREN	0	1	0	1
806	BEKL A BAUMW AUßER GESTR/GEW	4	11	5	13
807	BEKLEIDUNG A FLACHS HANF U DGL	0	1	0	7
808	KOPFBEBECKUNGEN	-	-	-	-
809	TEXTILERZEUGNISSE A.N.G.	137	142	893	807
810	PELZWAREN	-	-	-	-
811	SCHUHE	7	7	7	7
812	LEDERW -BEKLEIDUNG AUßER SCHUH	0	1	0	3
813	PAPIERWAREN	7 712	1 340	22 562	3 739
814	DRUCKERZEUGNISSE	591	301	2 115	811
815	HOLZWAREN (OHNE MOEBEL)	22 333	2 241	72 433	7 920
816	KAUTSCHUKWAREN	737	474	2 475	1 451
817	WAREN AUS STEIN	-	-	-	-
818	KERAM ERZEUGN AUßER BAUKERAMIK	8	13	21	32
819	GLASWAREN	3 755	275	10 809	1 392
820	WERKZ SCHNEIDW AUS UNEDL MET	53	71	109	192
823	WAREN A KUPFER U KUPFERLEGIER	561	163	897	253
829	EISEN- BLECH- METALLWAR A N G	13 718	17 279	48 264	65 675
831	WAREN AUS WACHS ODER FETTEN	65	21	294	117
832	WAREN AUS KUNSTSTOFFEN	59 697	11 782	149 332	27 540
833	FOTOCHEMISCHE ERZEUGNISSE	-	-	-	-
834	PHARMAZEUTISCHE ERZEUGNISSE	29 877	2 030	33 980	4 184
835	DUFTSTOFFE KOERPERPFLLEGEMITTEL	940	422	3 401	1 360

Noch: 3. Ausfuhr Mecklenburg-Vorpommerns nach Warengruppen und Warenuntergruppen

NR. D. SYSTE- MATIK	WARENGRUPPE WARENUNTERGRUPPE	MAERZ 2008		JANUAR BIS MAERZ 2008	
		DT=100KG	1000EUR	DT=100KG	1000EUR
8	E N D E R Z E U G N I S S E				
839	CHEMISCH ENDERZEUGNISSE A N G	133 959	23 541	290 156	41 429
841	KRAFTMASCH O MOT F LUFT/STR-FZ	52	122	14 018	19 924
842	PUMPEN UND KOMPRESSOREN	312	1 981	1 212	6 777
843	ARMATUREN	218	1 124	960	3 554
844	LAGER GETR ZAHNR ANTRIEBSELEM	73	125	103	195
845	HEBEZEUGE UND FOERDERMITTEL	7 189	3 948	14 541	8 899
846	LANDWIRTSCHAFTLICHE MASCHINEN	5 225	3 209	9 225	7 186
847	MASCH F TEXTIL- U LEDERGEWERBE	105	45	107	57
848	MASCH F ERNAEHR-GEW TABAKVERAR	710	3 509	2 075	11 357
849	BERGWERKS- BAU- BAUSTOFFMASCH	3 081	2 305	8 182	6 632
850	GUSS- UND WALZWERKSTECHNIK	1	2	1	2
851	MASCH F KAUTSCH KUNSTST VERARB	1 685	1 045	5 455	3 953
852	WERKZEUGMASCHINEN	389	336	2 899	3 909
853	BÜROMASCH U AUTOM DV-MASCH	52	269	67	479
854	MASCH F PAPIER- U DRUCKGEWERBE	140	486	1 883	6 358
859	MASCHINEN A N G	3 615	7 834	67 647	37 296
860	SPORTGERAETE	-	-	6	15
861	GERAETE Z ELEKTR-ERZ U -VERT	98 644	61 371	272 373	168 183
862	ELEKTRISCHE LAMPEN U LEUCHTEN	111	149	212	306
863	NACHRICHTENTECHN GER U EINRICH	149	1 051	320	3 728
864	RUNDF- FERNS- PHONO- VIDEOGER	1	30	2	44
865	ELEKTRONISCHE BAUELEMENTE	3 830	10 748	13 930	39 207
869	ELEKTROTECHN ERZEUGNISSE A N G	411	821	1 207	2 412
871	MED GERAETE U ORTHOP VORRICHTU	349	3 186	1 148	10 329
872	MESS- STEUER- REGELTECHN ERZEU	422	2 709	1 109	6 981
873	OPTISCHE UND FOTOGRAF GERAETE	42	730	110	2 142
874	UHREN	5	154	22	694
875	MOEBEL	1 892	1 025	7 227	3 954
876	MUSIKINSTRUMENTE	0	6	0	16
877	SPIELWAREN	94	90	530	478
878	SCHMUCK- GOLD- SILBERSCHMIEDEW	-	-	-	-
881	SCHIENENFAHRZEUGE	4 965	1 490	5 058	1 621
882	WASSERFAHRZEUGE	9 739	14 248	142 616	87 787
883	LUFTFAHRZEUGE	12	327	42	1 227
884	MOTORE TEILE ZUBEH F KFZ U DGL	20 584	7 988	72 966	42 641
885	PKW UND WOHNMOBILE	640	529	2 515	1 971
886	BUSSE	-	-	12	8
887	LKW UND SPEZIALFAHRZEUGE	1 611	1 699	4 268	3 949
888	FAHRRADER	-	-	-	-
889	FAHRZEUGE A N G	2 783	1 121	18 766	6 116
891	VOLLSTAENDIGE FABRIKATIONSANLA	43	31	190	52
896	ENDERZEUGNISSE A N G	35 618	13 418	42 276	20 900
	SUMME ENDERZEUGNISSE	478 958	209 410	1 353 048	678 319
	SUMME FERTIGWAREN	902 391	243 967	2 614 455	779 845
	SUMME GEWERBLICHE WIRTSCHAFT	2 973 771	285 588	9 515 456	919 996
9	A U ß E R D E M				
901	RUECKWAREN	-	-	-	-
902	ERSATZLIEFERUNGEN	-	-	-	-
904	A.N. AUFGLIEDB. WARENVERKEHRE	284 773	22 201	900 965	66 404
	SUMME AUßERDEM	284 773	22 201	900 965	66 404
	S U M M E I N S G E S A M T	5 217 365	403 379	16 166 735	1 275 682

4. Ausfuhr Mecklenburg-Vorpommerns nach Erdteilen,
Bestimmungsländern und Ländergruppen

ERDTEIL BESTIMMUNGSLAND LAENDERGRUPPE	MAERZ 2008		JANUAR BIS MAERZ 2008	
	DT=100KG	1000EUR	DT=100KG	1000EUR
E U R O P A				
FRANKREICH	151 545	46 284	776 241	119 502
NIEDERLANDE	196 287	19 284	723 718	66 891
ITALIEN	88 086	32 711	300 059	90 340
VEREINIGTES KOENIGREICH	997 721	51 703	2 893 645	136 897
IRLAND	125 589	4 701	372 404	10 863
DAENEMARK	612 853	21 808	1 977 814	79 605
GRIECHENLAND	8 983	2 716	20 757	6 605
PORTUGAL	8 139	2 006	219 680	18 204
SPANIEN	143 057	22 627	471 964	75 425
SCHWEDEN	707 131	31 497	2 117 849	72 777
FINNLAND	306 081	12 032	667 394	31 128
ÖSTERREICH	58 546	12 934	217 879	29 968
BELGIEN	38 671	5 771	229 759	64 365
LUXEMBURG	2 068	672	8 039	2 489
ISLAND	125 180	3 160	136 830	3 629
NORWEGEN	241 096	8 773	553 761	21 528
LIECHTENSTEIN	8	25	8	31
SCHWEIZ	18 578	5 183	59 354	15 338
FAEROEER	9 931	297	19 445	551
ANDORRA	—	—	0	1
GIBRALTAR	500	685	500	685
VATIKANSTADT	—	—	—	—
MALTA	46	13	968	701
SAN MARINO	—	—	2	1
TUERKEI	7 990	1 342	134 165	26 748
ESTLAND	3 120	239	39 425	905
LETTLAND	3 061	394	22 799	1 528
LITAUEN	19 522	1 762	38 418	3 248
POLEN	307 105	20 923	944 319	63 181
TSCHECHISCHE REPUBLIK	85 173	5 866	247 975	16 795
SLOWAKEI	9 099	2 677	23 426	7 393
UNGARN	18 467	2 877	47 015	6 462
ZYPERN	1 458	499	3 084	1 044
RUMAENIEN	35 473	3 569	63 718	6 921
BULGARIEN	3 962	360	11 646	1 133
ALBANIEN	8 210	70	939	286
UKRAINE	4 163	1 563	20 612	3 930
BELARUS	4 627	977	9 309	1 973
MOLDAU, REPUBLIK	960	61	1 269	128
RUSSLAND	59 706	10 723	245 117	52 414
SLOWENIEN	4 523	878	11 638	3 189
KROATIEN	1 716	748	11 746	2 897
BOSNIEN-HERZEGOWINA	1 120	186	2 486	563
KOSOVO	555	81	924	99
EHEM. JUG. REP. MAZEDONIEN	353	127	3 377	552
MONTENEGRO	200	76	1 027	323
SERBIEN	4 660	294	5 922	403
SUMME EUROPA	4 421 319	341 175	13 658 421	1 049 637
A F R I K A				
CEUTA	—	—	—	—
MELILLA	—	—	214	28
MAROKKO	55 668	1 823	59 439	2 072
ALGERIEN	14 392	1 698	21 467	2 784
TUNESIEN	245 273	7 715	245 606	7 772
LIBYEN	469	997	936	1 858
ÄGYPTEN	17 523	983	28 511	2 989
SUDAN	466	26	547	81
MAURETANIEN	1 128	254	4 550	617
MALI	—	—	—	—
BURKINA FASO	—	—	—	—
NIGER	250	8	1 008	56
TSCHAD	—	—	—	—
KAP VERDE	—	—	215	22
SENEGAL	221	37	240	54
GAMBIA	—	—	—	—
GUINEA-BISSAU	—	—	—	—
GUINEA	564	37	938	63
SIERRA LEONE	—	—	187	15
LIBERIA	—	—	384	13
ELFENBEINKÜSTE	—	—	374	30
GHANA	30	28	591	78
TOGO	38	32	45	33
BENIN	285	20	484	34
NIGERIA	490	206	5 419	1 340
KAMERUN	284	39	1 332	177
ZENTRALAFRIKANISCHE REPUBLIK	—	—	—	—
ÄQUATORIALGUINEA	935	74	3 753	271
SÃO TOME UND PRINCIPE	—	—	—	—
GABUN	118	9	213	15
REPUBLIK KONGO	74	13	258	23
DEMOKRATISCHE REPUBLIK KONGO	192	11	192	11
RUANDA	—	—	1	1
BURUNDI	—	—	—	—
ST. HELENA UND ZUGEH. GEBIETE	—	—	—	—
ANGOLA	240	7	279	12
ÄTHIOPIEN	—	—	—	—
ERITREA	—	—	—	—
DSCHIBUTI	—	—	—	—
SOMALIA	—	—	—	—
KENIA	229	12	230	19
UGANDA	943	55	3 148	178
TANSANIA	—	—	18	15
SEYCHELLEN UND ZUGEH. GEBIETE	—	—	—	—
BRIT. GEB. IM INDISCHEN OZEAN	—	—	—	—
MOSAMBIK	460	19	462	20
MADAGASKAR	4	35	539	151
MAURITIUS	—	—	1	8
KOMOREN	—	—	124	10

Noch: 4. Ausfuhr Mecklenburg-Vorpommerns nach Erdteilen,
Bestimmungsländern und Ländergruppen

ERDTEIL BESTIMMUNGSLAND LAENDERGRUPPE	MAERZ 2008		JANUAR BIS MAERZ 2008	
	DT=100KG	1000EUR	DT=100KG	1000EUR
A F R I K A				
MAYOTTE	—	—	—	—
SAMBIA	—	—	—	—
SIMBABWE	—	—	—	—
MALAWI	—	—	1 800	273
SUEDAFRIKA	4 013	1 157	11 815	3 538
NAMIBIA	7	2	46	286
BOTSUANA	—	—	—	—
SWASILAND	—	—	—	—
LESOTHO	—	—	—	—
SUMME AFRIKA	344 296	15 296	395 368	24 944
A M E R I K A				
VEREINIGTE STAATEN	218 708	16 081	671 516	51 745
KANADA	4 267	1 370	17 651	6 450
GROENLAND	—	—	—	—
ST. PIERRE UND MIQUELON	—	—	—	—
MEXIKO	2 572	847	16 984	5 159
BERMUDA	—	—	—	—
GUATEMALA	204	111	316	176
BELIZE	7	6	108	59
HONDURAS	5	6	104	68
EL SALVADOR	3	2	6	7
NICARAGUA	210	9	225	32
COSTA RICA	—	—	31	35
PANAMA	—	—	—	—
ANGUILLA	—	—	—	—
KUBA	—	—	710	271
ST. CHRISTOPH U. ST. KITTS-NEVIS	—	—	—	—
HAITI	—	—	—	—
BAHAMAS	—	—	—	—
TURKS- UND CAICOSINSELN	—	—	—	—
DOMINIKANISCHE REPUBLIK	57	56	111	96
AMERIKAN. JUNGFERINSELN	—	—	—	—
ANTIGUA UND BARBUDA	—	—	—	—
DOMINICA	—	—	—	—
KAIMANINSELN	0	4	0	4
JAMAICA	—	—	—	—
ST. LUCIA	—	—	—	—
ST. VINCENT	—	—	—	—
BRITISCHE JUNGFERINSELN	—	—	—	—
BARBADOS	—	—	—	—
MONSERRAT	—	—	—	—
TRINIDAD UND TOBAGO	1	7	144	100
GRENADA	—	—	—	—
ARUBA	15	6	225	34
NIEDERLAENDISCHE ANTILLEN	512	45	15	6
KOLUMBIEN	2 472	604	602	98
VENEZUELA	—	—	2 943	862
GUYANA	—	—	—	—
ECUADOR	245	21	95	8
PERU	23	36	246	40
BRASIL	3 957	565	94	126
CHILE	217	83	10 262	7 126
BOLIVIEN	4	5	877	398
PARAGUAY	13	11	15	26
URUGUAY	244	18	41	23
ARGENTINIEN	824	203	285	31
FALKLANDINSELN	—	—	1 422	1 337
SUMME AMERIKA	234 563	20 096	725 029	74 317
A S I E N				
LIBANON	1 369	110	3 956	458
SYRIEN	—	—	157	35
IRAK	1	2	6	9
IRAN	185	183	6 291	1 105
ISRAEL	4 811	643	13 570	1 506
BESETZTE PALÄSTINENSISCHE GEB.	—	—	—	—
TIMOR-LESTE	—	—	—	—
JORDANIEN	217	31	2 757	250
SAUDI-ARABIEN	30 164	1 759	886 665	28 311
KUWAIT	1 190	212	2 139	1 520
BAHRAIN	—	—	0	49
KATAR	—	—	15	42
VEREINIGTE ARABISCHE EMIRATE	10 172	608	16 195	1 816
OMAN	25	13	4 537	186
JEMEN	193	34	4 966	7 715
GEORGIEN	83	30	439	122
ARMENIEN	241	15	1 482	279
ASERBAIDDSCHAN	1 898	223	3 787	703
KASACHSTAN	160	32	1 450	589
TURKMENISTAN	—	—	—	—
USBEKISTAN	0	7	0	7
AFGHANISTAN	25	5	47	8
TADSCHIKISTAN	—	—	129	51
PAKISTAN	3 240	114	3 509	197
KIRGISISTAN	143	53	757	113
INDIEN	3 770	2 154	15 830	6 997
BANGLADESH	8	6	8 328	839
MALEDIVEN	—	—	—	—
SRI LANKA	1 433	289	1 673	354
NEPAL	—	—	—	—
BHUTAN	—	—	—	—
MYANMAR	—	—	7	3
THAILAND	1 990	97	6 679	933
LAOS	—	—	—	—
VIETNAM	1 702	153	4 912	985

Noch: 4. Ausfuhr Mecklenburg-Vorpommerns nach Erdteilen,
Bestimmungsländern und Ländergruppen

ERDTEIL BESTIMMUNGSLAND LAENDERGRUPPE	MAERZ 2008		JANUAR BIS MAERZ 2008	
	DT=100KG	1000EUR	DT=100KG	1000EUR
A S I E N				
KAMBODSCHA	145	29	151	36
INDONESIEN	4 628	234	8 320	1 109
MALAYSIA	190	124	1 135	628
BRUNEI	—	—	—	—
SINGAPUR	4 377	662	13 097	6 799
PHILIPPINEN	1 078	722	2 884	1 043
MONGOLEI	256	26	392	92
CHINA	50 104	7 394	143 668	27 379
NORDKOREA	—	—	—	—
SUEDKOREA	4 125	4 078	17 257	14 811
JAPAN	59 354	3 356	84 423	7 099
TAIWAN	222	272	3 669	2 271
HONGKONG	3 555	674	7 849	1 697
MACAU	—	—	75	22
SUMME ASIEN	191 056	24 344	1 273 202	118 171
A U S T R A L I E N - O Z E A N I E N				
AUSTRALIEN	25 805	2 063	114 026	7 578
PAPUA-NEUGUINEA	—	—	—	—
NAURU	—	—	—	—
NEUSEELAND	6	38	314	288
SALOMONEN	—	—	—	—
TUVALU	—	—	—	—
NEUKALEDONIEN U.ZUEGH. GEBIETE	—	—	—	—
WALLIS UND FUTUNA	—	—	—	—
KIRIBATI	—	—	—	—
PITCAIRNINSELN	—	—	—	—
FIDSCHI	—	—	—	—
VANUATU	—	—	—	—
TONGA	—	—	—	—
WESTSAMOA	—	—	—	—
NÖRDLICHE MARIANEN	—	—	—	—
FRANZOESISCH-POLYNESIEN	—	—	3	2
FOEDER. STAATEN VON MIKRONESIEN	—	—	—	—
MARSHALL-INSELN	—	—	—	—
PALAU	—	—	—	—
AMERIKANISCH-SAMOA	—	—	—	—
GUAM	—	—	4	105
AMERIK. ÜBERSEEINSELN, KLEIN.	—	—	—	—
KOKOSINSELN (KEELINGINSELN)	—	—	—	—
WEIHNACHTSINSEL	—	—	—	—
HEARD- UND DIE MCDONALDINSELN	—	—	—	—
NORFOLKINSELN	—	—	—	—
COOKINSELN	—	—	—	—
NIUE	—	—	—	—
TOKELAU	—	—	—	—
ANTARKTIS	—	—	—	—
BOUVETINSEL	—	—	—	—
SÜDGEORG. U. SÜDL. SANDWICHINSELN	78	5	78	5
FRANZÖSISCHE SÜDGEBIETE	—	—	—	—
SUMME AUSTRALIEN-OZEANIEN	25 889	2 105	114 425	7 977
V E R S C H I E D E N E S				
SCHIFFS- U. LUFTFAHRZEUGBEDARF	242	363	290	637
NICHT ERMITT. LDR. U. GEBIETE	—	—	—	—
NICHT NACHGEWIESENE GEBIETE	—	—	—	—
SUMME VERSCHIEDENES	242	363	290	637
S U M M E I N S G E S A M T	5 217 365	403 379	16 166 735	1 275 682
I N D U S T R I A L . W E S T L . L A E N D E R				
DAVON				
EU-LAENDER	3 935 765	306 803	12 451 633	917 556
EFTA-LAENDER	384 863	17 141	749 952	40 526
USA UND KANADA	222 976	17 451	689 167	58 195
UEBRIGE LAENDER	116 204	10 451	390 167	51 326
SUMME INDUSTRIAL. WESTL. LAENDER	4 659 808	351 845	14 280 920	1 067 604
V O R M A L S S T A A T S H A N D E L S L A E N D E R				
IN				
ANDERE EUROPÄISCHE LAENDER	73 666	13 395	277 246	58 731
SUMME VORMALS STAATSHANDELSLAENDER	73 666	13 395	277 246	58 731
E N T W I C K L U N G S L A E N D E R				
DAVON IN				
AFRIKA	340 283	14 139	383 553	21 406
AMERIKA	11 587	2 645	35 862	16 121
ASIEN	79 639	13 415	1 039 808	82 615
OZEANIEN	—	—	7	107
SUMME ENTWICKLUNGSLAENDER	431 509	30 199	1 459 229	120 249
S T A A T S H A N D E L S L A E N D E R				
IN				
ASIEN	52 063	7 572	148 971	28 456
SUMME STAATSHANDELSLAENDER	52 063	7 572	148 971	28 456

5. Entwicklung der Einfuhr Mecklenburg-

1 000

Lfd. Nr.	Jahr Quartal Monat	Einfuhr insgesamt	Ernährungswirtschaft				
			insgesamt	davon			
				lebende Tiere	Nahrungsmittel		
					tierischen Ursprungs	pflanzlichen Ursprungs	Genussmittel
1	1996	1 161 231	192 128	4 797	69 139	101 813	16 378
2	1997	1 370 214	214 000	6 420	82 206	113 238	12 136
3	1998	1 406 170	210 763	14 324	68 578	117 958	9 903
4	1999	1 464 339	212 209	4 889	82 095	111 978	13 247
5	2000	2 205 471	253 613	5 514	92 258	146 377	9 465
6	2001	2 051 736	302 683	10 794	112 306	168 711	10 871
7	2002	2 006 931	319 698	12 026	102 476	188 217	16 979
8	2003	2 116 149	310 223	15 681	101 931	172 173	20 438
9	2004	2 184 559	305 834	10 502	117 806	155 854	21 671
10	2005	2 667 508	373 549	12 662	165 523	174 822	20 543
11	2006	3 448 148	424 707	14 189	170 461	225 494	14 563
12	2007 ¹⁾	3 745 334	591 255	10 970	197 925	368 285	14 075
13	2008 ¹⁾						
14	1. Quartal 2007 ¹⁾	949 114	132 450	2 632	44 274	83 107	2 436
15	2. Quartal 2007 ¹⁾	829 469	108 743	2 832	29 439	72 477	3 994
16	3. Quartal 2007 ¹⁾	975 980	150 968	3 571	47 390	96 807	3 202
17	4. Quartal 2007 ¹⁾	990 772	199 094	1 935	76 821	115 894	4 442
18	1. Quartal 2008 ¹⁾	1 082 622	171 259	2 179	57 999	103 730	7 351
19	2. Quartal 2008 ¹⁾						
20	3. Quartal 2008 ¹⁾						
21	4. Quartal 2008 ¹⁾						
	2007 ¹⁾						
22	Januar	268 942	45 533	834	5 680	37 960	1 059
23	Februar	326 225	31 075	523	14 844	15 160	547
24	März	353 947	55 842	1 275	23 750	29 987	830
25	April	269 354	35 745	893	10 165	23 504	1 183
26	Mai	280 502	35 097	697	6 841	26 225	1 334
27	Juni	279 613	37 901	1 242	12 433	22 748	1 477
28	Juli	265 851	50 237	817	13 762	34 463	1 195
29	August	393 984	49 485	741	15 285	32 885	575
30	September	316 145	51 246	2 013	18 343	29 459	1 432
31	Oktober	326 266	74 162	625	27 412	44 254	1 870
32	November	326 025	67 072	622	25 957	38 575	1 917
33	Dezember	338 481	57 860	688	23 452	33 065	655
	2008 ¹⁾						
34	Januar	342 786	58 781	543	18 165	36 729	3 344
35	Februar	386 067	56 955	1 110	20 997	32 050	2 797
36	März	353 769	55 523	526	18 837	34 951	1 210
37	April						
38	Mai						
39	Juni						
40	Juli						
41	August						
42	September						
43	Oktober						
44	November						
45	Dezember						
46	Januar- März	1 082 622	171 259	2 179	57 999	103 730	7 351
47	Verä.z.Vorz. in %	14,1	29,3	- 17,2	31,0	24,8	201,8

1) vorläufige Angaben

Vorpommerns nach Warengruppen

EUR

Gewerbliche Wirtschaft							Lfd. Nr.
insgesamt	davon						
	Rohstoffe	Halbwaren	Fertigwaren				
			insgesamt	Vor- erzeugnisse	End-		
969 104	64 917	341 433	562 754	130 904	431 850	1	
1 156 214	67 028	449 224	639 962	157 011	482 951	2	
1 195 408	69 885	370 599	754 923	177 578	577 346	3	
1 252 131	105 574	337 979	808 578	182 197	626 381	4	
1 951 858	153 929	672 037	1 125 892	214 584	911 309	5	
1 749 053	150 600	618 196	980 257	187 752	792 505	6	
1 687 233	158 447	464 271	1 064 515	214 307	850 208	7	
1 710 383	155 229	497 905	1 057 249	218 516	838 734	8	
1 808 065	110 174	501 578	1 196 313	292 043	904 270	9	
2 214 146	167 035	520 684	1 526 427	430 379	1 096 047	10	
2 905 855	340 426	779 869	1 785 560	576 829	1 208 731	11	
2 839 703	394 058	598 065	1 847 581	606 091	1 241 489	12	
						13	
742 094	95 965	188 818	457 310	162 113	295 197	14	
649 561	64 655	141 378	443 528	160 080	283 449	15	
743 667	144 549	121 927	477 191	138 981	338 212	16	
704 382	88 890	145 941	469 551	144 919	324 632	17	
818 078	109 852	175 019	533 207	140 943	392 264	18	
						19	
						20	
						21	
201 553	23 573	42 531	135 448	49 315	86 133	22	
270 214	45 929	72 146	152 139	52 484	99 655	23	
270 327	26 463	74 141	169 723	60 314	109 409	24	
210 654	28 689	47 817	134 148	47 708	86 440	25	
219 908	10 897	62 718	146 293	55 703	90 591	26	
218 999	25 069	30 843	163 087	56 669	106 418	27	
191 919	23 593	37 516	130 810	45 915	84 895	28	
315 347	96 958	34 054	184 335	52 251	132 085	29	
236 401	23 998	50 357	162 046	40 815	121 232	30	
224 784	29 733	58 491	136 560	42 519	94 041	31	
228 519	27 115	31 689	169 715	50 000	119 715	32	
251 079	32 042	55 761	163 276	52 400	110 876	33	
253 260	24 434	49 688	179 137	41 837	137 300	34	
300 082	59 722	82 419	157 941	49 047	108 894	35	
264 736	25 696	42 912	196 129	50 059	146 070	36	
						37	
						38	
						39	
						40	
						41	
						42	
						43	
						44	
						45	
818 078	109 852	175 019	533 207	140 943	392 264	46	
10,2	14,5	- 7,3	16,6	- 13,1	32,9	47	

6. Entwicklung der Einfuhr Mecklenburg-
1 000

Lfd. Nr.	Jahr Quartal Monat	Einfuhr insgesamt	Da				
			industriali- sierte west- liche Länder	darunter			andere europäische Länder
				EU-Länder	EFTA- Länder	USA und Kanada	
1	1996	1 161 231	847 769	687 652	79 073	22 166	268 402
2	1997	1 370 214	905 258	748 592	73 118	25 521	395 866
3	1998	1 406 170	906 316	733 776	77 345	27 291	406 285
4	1999	1 464 339	914 749	733 033	103 454	48 609	408 700
5	2000	2 205 471	1 355 808	1 052 429	221 103	45 501	626 612
6	2001	2 051 736	1 203 609	1 019 603	112 058	44 113	706 445
7	2002	2 006 931	1 268 240	1 090 493	115 794	36 853	602 521
8	2003	2 116 149	1 669 991	1 493 401	94 248	33 749	314 993
9	2004	2 184 559	1 733 845	1 554 345	98 502	34 852	290 039
10	2005	2 667 508	2 069 665	1 867 084	113 981	35 742	367 459
11	2006	3 448 148	2 543 891	2 326 944	116 728	55 183	563 316
12	2007 ¹⁾	3 745 334	2 800 516	2 525 558	149 010	57 571	474 195
13	2008 ¹⁾						
14	1. Quartal 2007 ¹⁾	949 114	684 265	594 906	55 442	15 446	167 145
15	2. Quartal 2007 ¹⁾	829 469	631 856	572 838	25 647	14 007	83 987
16	3. Quartal 2007 ¹⁾	975 980	711 203	657 833	27 142	12 480	124 318
17	4. Quartal 2007 ¹⁾	990 772	773 196	699 979	40 780	15 638	98 746
18	1. Quartal 2008 ¹⁾	1 082 622	850 819	779 482	29 220	19 979	122 730
19	2. Quartal 2008 ¹⁾						
20	3. Quartal 2008 ¹⁾						
21	4. Quartal 2008 ¹⁾						
	2007 ¹⁾						
22	Januar	268 942	192 093	174 881	7 307	6 186	52 014
23	Februar	326 225	249 918	198 961	36 825	5 329	51 340
24	März	353 947	242 254	221 064	11 310	3 931	63 791
25	April	269 354	205 436	185 249	8 041	4 236	28 795
26	Mai	280 502	219 866	205 350	7 868	4 239	28 002
27	Juni	279 613	206 554	182 239	9 738	5 532	27 190
28	Juli	265 851	209 882	191 038	10 051	3 541	28 118
29	August	393 984	252 241	235 443	8 288	2 401	73 021
30	September	316 145	249 080	231 352	8 803	6 538	23 179
31	Oktober	326 266	246 334	219 529	13 002	6 134	43 845
32	November	326 025	265 179	244 290	9 672	5 205	21 359
33	Dezember	338 481	261 683	236 160	18 106	4 299	33 542
	2008 ¹⁾						
34	Januar	342 786	276 113	257 250	9 756	3 372	26 095
35	Februar	386 067	275 963	244 385	9 537	13 394	70 362
36	März	353 769	298 743	277 847	9 927	3 213	26 273
37	April						
38	Mai						
39	Juni						
40	Juli						
41	August						
42	September						
43	Oktober						
44	November						
45	Dezember						
46	Januar- März	1 082 622	850 819	779 482	29 220	19 979	122 730
47	Verä.z.Vorzj.in %	14,1	24,3	31,0	- 47,3	29,3	- 26,6

1) vorläufige Angaben

Vorpommerns nach ausgewählten Ländergruppen

EUR

runter							Lfd. Nr.
Ent- wicklungs- länder	davon in				Staats- handels- länder		
	Afrika	Amerika	Asien	Ozeanien			
34 859	2 661	15 598	16 596	4	9 937	1	
44 343	1 935	19 290	23 111	6	24 734	2	
68 325	11 977	11 544	44 803	1	25 232	3	
117 563	9 592	11 001	96 969	-	23 108	4	
178 769	13 406	20 014	145 348	2	44 134	5	
106 257	10 454	30 396	65 396	11	35 290	6	
114 387	28 095	30 182	56 076	34	21 713	7	
93 310	8 838	18 373	66 099	-	37 839	8	
106 152	16 156	14 084	75 912	-	54 396	9	
135 778	2 241	20 968	112 475	95	94 605	10	
203 487	1 982	42 430	159 061	13	137 453	11	
241 350	2 759	40 150	198 374	67	229 272	12	
						13	
51 798	1 555	10 617	39 599	27	45 905	14	
69 257	352	9 742	59 154	10	44 371	15	
73 612	354	7 191	66 041	27	66 846	16	
46 682	499	12 599	33 580	4	72 149	17	
50 197	3 249	16 963	29 985	-	58 877	18	
						19	
						20	
						21	
10 815	210	2 866	7 739	-	14 020	22	
11 276	1 186	2 053	8 018	20	13 691	23	
29 707	159	5 698	23 842	7	18 194	24	
24 985	178	4 857	19 941	10	10 139	25	
19 453	155	1 961	17 337	-	13 181	26	
24 819	19	2 924	21 876	-	21 051	27	
10 766	185	2 587	7 995	-	17 085	28	
46 738	16	2 180	44 515	27	21 983	29	
16 108	153	2 424	13 531	-	27 778	30	
13 374	49	3 121	10 204	-	22 713	31	
12 859	227	5 134	7 494	4	26 629	32	
20 449	223	4 344	15 882	-	22 807	33	
14 170	163	8 060	5 947	-	26 408	34	
24 988	2 860	3 415	18 713	-	14 755	35	
11 039	226	5 488	5 325	-	17 714	36	
						37	
						38	
						39	
						40	
						41	
						42	
						43	
						44	
						45	
50 197	3 249	16 963	29 985	-	58 877	46	
- 3,1	108,9	59,8	- 24,3	-	28,3	47	

7. Einfuhr Mecklenburg-Vorpommerns nach Warengruppen und Warenuntergruppen

NR. D. SYSTE- MATIK	WARENGRUPPE WARENUNTERGRUPPE	MAERZ 2008		JANUAR BIS MAERZ 2008	
		DT=100KG	1000EUR	DT=100KG	1000EUR
1-4	ERNAEHRUNGSWIRTSCHAFT				
1	LEBENDE TIERE				
101	PFERDE	-	-	7	15
102	RINDER	42	8	61	14
103	SCHWEINE	3 323	499	13 676	1 806
105	SCHAFE	-	-	-	-
107	HAUSGEFLUEGEL	-	-	1 982	307
109	LEBENDE TIERE A.N.G.	35	19	58	36
	SUMME LEBENDE TIERE	3 400	526	15 784	2 179
2	NAHRUNGSMITTEL TIER URSPR				
201	MILCH U -ERZ AUßER BUTTER KAES	3 529	711	17 835	6 819
202	BUTTER U AND MILCHFETTSTOFFE	442	108	1 401	549
203	KAESE	5 034	2 076	14 377	5 992
204	FLEISCH UND FLEISCHWAREN	26 827	5 473	80 166	16 519
206	FISCHE KREBSE -ZUBEREITUNGEN	82 890	9 826	249 785	26 066
208	TIERISCHE OELE UND FETTE	2 771	140	10 921	586
209	EIER EIWEISS EIGELB	1 907	301	6 559	855
211	FISCHMEHL FLEISCHMEHL UND DGL	-	-	-	-
219	NAHRUNGSM TIER URSPRUNGS A.N.G	1 792	202	6 194	612
	SUMME NAHRUNGSMITTEL TIER URSP	125 192	18 837	387 239	57 999
3	NAHRUNGSMITTEL PFL URSPR				
301	WEIZEN	179 056	4 836	388 263	9 845
302	ROGGEN	44 188	1 207	56 077	1 453
303	GERSTE	123 553	2 345	339 323	6 809
304	HAFER	1 808	67	7 648	305
305	MAIS	10 013	906	51 046	2 672
308	SORGHUM HIRSE SONST GETREIDE	9 135	238	23 973	583
309	REIS UND REISERZEUGNISSE	538	53	1 520	150
310	GETREIDERZEUGN AUßER REISERZ	674	75	1 944	211
315	BACKWAREN U AND GETREIDEZUBER	4 009	914	11 445	2 355
316	MALZ	4 535	169	9 397	355
320	SAAT-U PFLANZGUT AUßER OELSAAT	4	3	110	17
325	HUELSENFRUECHTE	1 243	87	1 243	87
335	GRUEN- UND RAUFUTTER	10	1	56	6
340	KARTOFFELN UND -ERZEUGNISSE	5 795	376	15 271	982
345	GEMUESE SONST KUECHENGEMUESE	45 270	5 208	177 504	16 933
350	FRISCHOBST AUßER SUEDFRUECHTEN	3 843	445	13 375	1 584
355	SUEDFRUECHTE	8 821	889	45 845	4 519
360	SCHALEN- UND TROCKENFRUECHTE	2 959	1 157	5 195	1 717
370	GEMUESEZUBEREIT U -KONSERVEN	19 033	1 632	69 007	5 597
372	OBSTZUBEREIT UND -KONSERVEN	5 265	491	12 702	1 299
375	OBST- UND GEMUESESAEFTE	36 957	2 972	123 685	10 124
377	KAKAO UND KAKAOERZEUGNISSE	157	76	2 297	73
379	GEWUERZE	15	14	50	22
381	ZUCKERRUEBEN ZUCKER ZUCKERERZ	41 780	2 189	109 944	5 472
383	OELFRUECHTE	18 593	567	97 753	2 967
385	PFLANZLICHE OELE U FETTE	31 863	3 062	137 308	12 213
389	OELKUCHEN	1 043	46	23 043	485
393	KLIE UND SONST FUTTERMITTEL	12 688	1 062	42 860	2 524
395	NAHRUNGSM PFLANZL URSPR A.N.G.	13 643	1 053	78 355	3 482
396	LEB PFLANZEN ZIERGAERTN ERZ	9 732	2 818	27 724	8 230
	SUMME NAHRUNGSMITTEL PFL URSPR	636 221	34 951	1 873 960	103 730
4	GENUSSMITTEL				
401	HOPFEN	-	-	-	-
402	KAFFEE	1 007	141	5 111	708
403	TEE UND MATE	1 225	44	2 203	76
411	ROHTABAK UND TABAKERZEUGNISSE	-	-	-	-
421	BIER	11 033	389	26 668	1 042
423	BRANNTWEIN	2 966	197	55 416	4 208
425	WEIN	5 548	440	13 128	1 317
	SUMME GENUSSMITTEL	21 778	1 210	102 525	7 351
	SUMME ERNAEHRUNGSWIRTSCHAFT	786 591	55 523	2 379 508	171 259
5-8	GEWERBLICHE WIRTSCHAFT				
5	ROHSTOFFE				
502	CHEMIEFASERN EINSCHL ABFAELLE	80	24	80	24
503	WOLLE U A TIERHAARE REISWOLLE	-	-	-	-
504	BAUMWOLLE REISBAUMWOLLE ABF	-	-	-	-
505	FLACHS HANF JUTE UND DGL	-	-	65	4
506	ABF V GESPINSTWAREN LUMPEN	705	32	1 983	122
507	FELLE ZU PELZWERK ROH	-	-	-	-
508	FELLE UND HAUTE ROH A.N.G.	-	-	-	-
511	RUNDHOLZ	324 354	2 556	1 412 155	13 082
513	ROHKAUTSCHUK	207	37	915	177
516	STEINKOEHLE UND -BRIKETTS	1 038 622	7 216	2 423 699	16 546
517	BRAUNKOEHLE UND -BRIKETTS	520	4	2 800	23
518	ERDOEL UND ERDGAS	286 880	14 825	1 568 003	76 517
519	EISENERZE	-	-	43 190	154
520	ABBRAENDE SCHLACKEN FE MN HALT	-	-	-	-
522	KUPFERERZE	-	-	-	-
523	BLEIERZE	-	-	-	-
524	ZINKERZE	-	-	-	-
526	NICKELERZE	-	-	-	-
528	ERZE UND METALLASCHEN A.N.G.	480	26	480	26
529	BAUKIT KRYOLITH	-	-	817	10
530	SPEISE- UND INDUSTRIESALZ	3 430	46	11 316	144
532	STRINE UND ERDEN A.N.G.	422 008	672	1 494 754	2 393
534	ROHSTOFFE F CHEM ERZEUGN A.N.G	554	24	1 029	40

Noch: 7. Einfuhr Mecklenburg-Vorpommerns nach Warengruppen und Warenuntergruppen

NR. D. SYSTE- MATIK	WARENGRUPPE WARENUNTERGRUPPE	MAERZ 2008		JANUAR BIS MAERZ 2008	
		DT=100KG	1000EUR	DT=100KG	1000EUR
5	R O H S T O F F E				
537	EDELST SCHMUCKST PERLEN ROH			0	2
590	ROHSTOFFE AUCH ABFAELLE A.N.G	35 455	233	49 621	587
	SUMME ROHSTOFFE	2 113 295	25 696	7 010 909	109 852
6	H A L B W A R E N				
602	SEIDENGARNE KUENSTL U SYNTH			294	102
603	GARNE AUS CHEMIEFASERN	547	112	553	115
604	GARNE AUS WOLLE U AND TIERHAAR				
605	GARNE AUS BAUMWOLLE				
606	GARNE A FLACHS HANF JUTE U DGL				
607	SCHNITTHOLZ	24 83	15	83	15
608	HALBSTOFF A ZELLULOSEH FASERST	24 475	1 315	78 028	4 012
609	KAUTSCHUK BEARBEITET	9 371	495	23 472	1 181
611	ZEMENT	2 264	300	9 015	1 038
612	ZEMENT	1 500	26	2 268	38
612	MINERALISCHE BAUSTOFFE A.N.G.	34 969	1 211	86 698	3 241
641	ROEISEN	87 381	2 862	194 477	6 016
642	ABFALL SCHROTT A EISEN O STAHL	69 173	1 591	167 398	3 674
643	FERROLEGIERUNGEN				
644	ROHF HALBZEUG A EISEN O STAHL	570	34	1 398	141
645	ALUMINIUM ROH AUCH LEGIERUNGEN	493	80	1 460	219
646	KUPFER ROH AUCH LEGIERUNGEN	2 838	1 806	6 550	3 906
647	NICKEL ROH AUCH LEGIERUNGEN			14	23
648	BLEI ROH AUCH LEGIERUNGEN				
649	ZINN ROH AUCH LEGIERUNGEN				
650	ZINK ROH AUCH LEGIERUNGEN	986	191	1 975	409
656	RADIOAKT ELEMENTE U ISOTOPE	0	1	0	14
659	UNEDLE METALLE A.N.G.	2 252	149	302	162
661	FETTSAEUREN PARAFFIN VASELIN	2 910	231	7 840	729
665	KOKS SCHWELKOKS A STEIN/BRAUNK				
667	RUECKST D ERDOEL U TEERDESTILL				
669	MINERALOELERZEUGNISSE	202 384	12 978	988 339	58 350
671	TEER U TEERDESTILL ERZEUGNISSE				
673	DUENGEMITTEL	215 397	5 360	1 137 613	27 465
679	CHEMISCHE HALBWAREN A.N.G.	402 291	13 914	1 296 930	37 899
683	GOLD FUER GEWERBLICHE ZWECKE				
690	HALBWAREN A.N.G.	8 264	241	19 767	26 268
	SUMME HALBWAREN	1 066 148	42 912	4 024 475	175 019
7	V O R E R Z E U G N I S S E				
701	GEWEBE A SEIDE KUEN SYNTH FAD	12	9	251	73
702	GEWEBE A ZELLWOLLE SYNTH FASER	142	164	942	616
703	GEWEBE A WOLLE U AND TIERHAAR				
704	GEWEBE AUS BAUMWOLLE	0	1	0	1
705	GEWEBE AUS FLACHS HANF JUTE			164	40
706	LEDER	15	42	25	74
707	PELZFFELLE GEGERBT O ZUGERICHT				
708	PAPIER UND PAPPE	308 635	16 073	892 581	45 177
709	FURNIERE SPERRHOLZ U DGL	13 280	793	47 212	3 079
711	GLAS	529	115	565	133
732	KUNSTSTOFFE	43 974	6 035	126 154	19 760
734	FARBEN LACKE UND KITTE	3 648	487	8 992	1 572
736	DEXTRINE GELATINE UND LEIME	461	144	28 675	2 486
738	SPERNGSTOFFE SCHIESSB ZUENDW	409	496	1 750	2 721
740	PHARMAZEUTISCHE GRUNDSTOFFE	645	156	2 328	2 828
749	CHEMISCHE VORERZEUGNISSE A.N.G	86 521	5 558	229 698	15 344
751	ROHRE AUS EISEN UND STAHL	5 200	946	20 062	3 387
753	STAEBE PROFILE A EISEN O STAHL	26 844	2 101	88 992	6 811
755	BLECH AUS EISEN ODER STAHL	152 976	10 446	299 476	22 221
757	DRAHT AUS EISEN ODER STAHL	6 088	550	14 937	1 526
759	EISENBAHNOBERBAUMATERIAL	1 181	32	1 340	1 380
771	HALBZEUGE AUS KUPFER U -LEGIER	1 561	869	3 147	1 693
772	HALBZEUGE AUS ALUMINIUM	16 268	4 769	47 327	12 537
779	HALBZEUGE A UNEDLEN MET A.N.G	317	272	398	481
781	HALBZEUGE AUS EDELMETALLEN			0	2
790	VORERZEUGNISSE A.N.G			0	1
	SUMME VORERZEUGNISSE	667 709	50 059	1 814 955	140 943
8	E N D E R Z E U G N I S S E				
801	BEKL A GESTR A SEIDE CHEMIEFAS	218	444	750	1 104
802	BEKL A GESTR A WOLLE AND TIERH	1	5	49	58
803	BEKL A GESTR AUS BAUMWOLLE	1 140	1 404	2 657	3 627
804	BEKL A SEIDE CHEMIEFASERN	121	215	570	940
805	BEKL A WOLLE U AND TIERHAAREN			7	35
806	BEKL A BAUMW AUßER GESTR/GEW	538	943	1 624	2 348
807	BEKLEIDUNG A FLACHS HANF U DGL	17	32	68	70
808	KOPFBEBECKUNGEN	7	13	11	20
809	TEXTILERZEUGNISSE A.N.G.	7 149	2 833	28 992	10 471
810	PELZWAREN			1	3
811	SCHUHE	1 273	917	2 941	2 666
812	LEDERW -BEKLEIDUNG AUßER SCHUH	1 270	361	805	687
813	PAPIERWAREN	8 895	1 415	32 807	4 447
814	DRUCKERZEUGNISSE	4 349	2 416	7 764	3 880
815	HOLZWAREN (OHNE MOEBEL)	25 340	1 960	68 901	6 328
816	KAUTSCHUKWAREN	1 140	834	3 645	1 961
817	WAREN AUS STEIN	453	92	1 082	209
818	KERAM ERZEUGN AUßER BAUKERAMIK	1 464	270	7 697	1 095
819	GLASWAREN	8 736	668	26 721	1 692
820	WERKZ SCHNEIDW AUS UNEDL MET	1 155	411	3 661	1 518
823	WAREN A KUPFER U KUPFERLEGIER	3	2	8	25
829	EISEN- BLECH- METALLWAR A N G	104 987	39 031	262 457	91 229
831	WAREN AUS WACHS ODER FETTEN	280	123	2 860	834
832	WAREN AUS KUNSTSTOFFEN	33 229	15 161	89 248	38 628
833	FOTOCHEMISCHE ERZEUGNISSE	2	5	5	17
834	PHARMAZEUTISCHE ERZEUGNISSE	15	657	57	1 099
835	DUFTSTOFFE KOERPERPFLEGEMITTEL	38	51	358	292

Noch: 7. Einfuhr Mecklenburg-Vorpommerns nach Warengruppen und Warenuntergruppen

NR. D. SYSTE- MATIK	WARENGRUPPE WARENUNTERGRUPPE	MAERZ	2008	JANUAR BIS MAERZ	2008
		DT=100KG	1000EUR	DT=100KG	1000EUR
8	E N D E R Z E U G N I S S E				
839	CHEMISCH ENDERZEUGNISSE A N G	7 669	5 903	29 728	13 705
841	KRAFTMASCH O MOT F LUFT/STR-FZ	8 994	8 170	30 765	27 719
842	PUMPEN UND KOMPRESSOREN	408	1 207	1 397	2 710
843	ARMATUREN	6 737	4 138	7 232	5 034
844	LAGER GETR ZAHNR ANTRIEBSELEM	1 798	1 263	9 490	4 735
845	HEBEZEUGE UND FOERDERMITTEL	664	435	7 304	3 955
846	LANDWIRTSCHAFTLICHE MASCHINEN	1 872	1 209	4 557	3 194
847	MASCH F TEXTIL- U LEDERGEWERBE	2	118	15	156
848	MASCH F ERNAEHR-GEW TABAKVERAR	92	152	228	986
849	BERGWERKS- BAU- BAUSTOFFMASCH	3 289	1 385	10 700	3 357
850	GUSS- UND WALZWERKSTECHNIK	9	7	25	18
851	MASCH F KAUTSCH KUNSTST VERARB	12	37	226	284
852	WERKZEUGMASCHINEN	634	706	2 132	2 037
853	BÜROMASCH U AUTOM DV-MASCH	376	1 608	1 357	2 549
854	MASCH F PAPIER- U DRUCKGEWERBE	121	82	762	766
859	MASCHINEN A N G	2 832	5 011	9 537	15 747
860	SPORTGERAETE	255	106	2 450	521
861	GERAETE Z ELEKTR-ERZ U -VERT	5 177	7 973	10 811	16 959
862	ELEKTRISCHE LAMPEN U LEUCHTEN	377	374	3 732	2 079
863	NACHRICHTENTECHN GER U EINRICH	63	808	248	7 076
864	RUNDF- FERNS- PHONO- VIDEOGER	352	1 168	1 533	2 939
865	ELEKTRONISCHE BAUELEMENTE	613	11 495	998	36 400
869	ELEKTROTECHN ERZEUGNISSE A N G	1 817	744	7 468	8 168
871	MED GERAETE U ORTHOP VORRICHTU	26	913	255	2 078
872	MESS- STEUER- REGELTECHN ERZEU	159	730	1 177	2 725
873	OPTISCHE UND FOTOGRAF GERAETE	43	248	78	716
874	UHREN	57	28	282	135
875	MOEBEL	21 810	4 263	113 196	20 975
876	MUSIKINSTRUMENTE	1	1	35	66
877	SPIELWAREN	307	168	840	386
878	SCHMUCK- GOLD- SILBERSCHMIEDEW	0	11	1	118
881	SCHIENENFAHRZEUGE	315	54	347	72
882	WASSERFAHRZEUGE	59	110	185	243
883	LUFTFAHRZEUGE	1	14	2	31
884	MOTORE TEILE ZUBEH F KFZ U DGL	3 931	2 440	13 958	6 842
885	PKW UND WOHNMOBILE	7 711	9 647	12 422	13 461
886	BUSSE	-	-	-	-
887	LKW UND SPEZIALFAHRZEUGE	1 700	1 572	2 989	2 493
888	FAHRRADER	0	1	34	29
889	FAHRZEUGE A N G	3 102	523	8 062	1 138
891	VOLLSTAENDIGE FABRIKATIONSANLA	-	-	-	-
896	ENDERZEUGNISSE A N G	1 809	983	11 712	4 378
	SUMME ENDERZEUGNISSE	286 013	146 070	854 018	392 264
	SUMME FERTIGWAREN	953 721	196 129	2 668 973	533 207
	SUMME GEWERBLICHE WIRTSCHAFT	4 133 165	264 736	13 704 357	818 078
9	A U ß E R D E M				
901	RUECKWAREN	-	-	-	-
902	ERSATZLIEFERUNGEN	-	-	-	-
904	A.N. AUFGLIEDB. WARENVERKEHRE	400 028	33 510	1 189 077	93 286
	SUMME AUßERDEM	400 028	33 510	1 189 077	93 286
	S U M M E I N S G E S A M T	5 319 783	353 769	17 272 941	1 082 622

8. Einfuhr Mecklenburg-Vorpommerns nach Erdteilen,
Ursprungsländern und Ländergruppen

ERDTEIL URSPRUNGSLAND LAENDERGRUPPE	MAERZ 2008		JANUAR BIS MAERZ 2008	
	DT=100KG	1000EUR	DT=100KG	1000EUR
E U R O P A				
FRANKREICH	103 802	15 541	329 654	41 119
NIEDERLANDE	764 076	56 773	1 650 370	140 661
ITALIEN	75 736	10 154	241 200	31 344
VEREINIGTES KOENIGREICH	153 147	16 551	1 061 261	70 437
IRLAND	2 776	1 154	6 884	1 785
DAENEMARK	416 231	36 138	1 159 258	126 271
GRIECHENLAND	1 609	103	6 636	485
PORTUGAL	691	132	3 231	567
SPANIEN	63 674	16 579	202 737	41 356
SCHWEDEN	462 131	8 338	1 727 615	33 394
FINNLAND	373 492	27 823	1 049 817	66 185
ÖSTERREICH	73 200	12 482	259 041	42 415
BELGIEN	49 699	10 930	134 730	24 655
LUXEMBURG	12 238	1 118	30 936	2 889
ISLAND	544	169	8 091	1 011
NORWEGEN	305 142	4 444	1 416 684	14 278
LIECHTENSTEIN	8	4	12	7
SCHWEIZ	8 396	5 310	29 071	13 924
FAEROEER	—	—	—	—
ANDORRA	—	—	—	—
GIBALTAR	—	—	—	—
VATIKANSTADT	—	—	—	—
MALTA	—	—	7	—
SAN MARINO	—	—	—	133
TUERKEI	13 986	1 339	28 611	3 343
ESTLAND	1 509	182	8 863	959
LETTLAND	406	44	17 612	635
LITAUEN	174 725	4 855	499 153	15 421
POLEN	600 624	36 285	1 546 294	94 635
TSCHECHISCHE REPUBLIK	82 846	20 165	172 861	37 797
SLOWAKEI	3 587	449	4 802	747
UNGARN	8 323	1 269	23 060	2 888
ZYPERN	—	—	3	54
RUMAENIEN	778	541	3 764	1 994
BULGARIEN	1 260	86	5 115	379
ALBANIEN	—	—	—	—
UKRAINE	7 199	1 706	16 698	3 491
BELARUS	3 968	220	205 038	11 889
MOLDAU, REPUBLIK	223	152	416	175
RUSSLAND	1 419 303	24 195	4 350 923	107 175
SLOWENIEN	622	155	1 662	411
KROATIEN	563	277	1 655	665
BOSNIEN-HERZEGOWINA	35	13	295	36
KOSOVO	—	—	—	—
EHEM. JUG. REP. MAZEDONIEN	—	—	—	—
MONTENEGRO	—	—	—	—
SERBIEN	1 248	116	2 132	204
SUMME EUROPA	5 187 797	315 793	16 206 193	935 814
A F R I K A				
CEUTA	—	—	—	—
MELILLA	—	—	—	—
MAROKKO	0	1	5	6
ALGERIEN	—	—	110 910	2 614
TUNESIEN	1	1	245	20
LIBYEN	—	—	—	—
ÄGYPTEN	173	6	178	7
SUDAN	—	—	—	—
MAURETANIEN	—	—	—	—
MALI	—	—	—	—
BURKINA FASO	—	—	—	—
NIGER	—	—	—	—
TSCHAD	—	—	—	—
KAP VERDE	—	—	—	—
SENEGAL	—	—	—	—
GAMBIA	—	—	—	—
GUINEA-BISSAU	—	—	—	—
GUINEA	—	—	—	—
SIERRA LEONE	—	—	—	—
LIBERIA	—	—	—	—
ELFENBEINKÜSTE	225	36	517	76
GHANA	25	6	275	34
TOGO	2	1	252	35
BENIN	—	—	—	—
NIGERIA	5 945	116	13 463	261
KAMERUN	—	—	—	—
ZENTRALAFRIKANISCHE REPUBLIK	—	—	—	—
ÄQUATORIALGUINEA	—	—	—	—
SÃO TOME UND PRINZIPE	—	—	—	—
GABUN	—	—	—	—
REPUBLIK KONGO	—	—	—	—
DEMOKRATISCHE REPUBLIK KONGO	—	—	163	46
RUANDA	—	—	—	—
BURUNDI	—	—	—	—
ST. HELENA UND ZUGEH. GEBIETE	—	—	—	—
ANGOLA	—	—	—	—
ÄTHIOPIEN	—	—	—	—
ERITREA	—	—	—	—
DSCHIBUTI	—	—	—	—
SOMALIA	—	—	—	—
KENIA	—	—	12	10
UGANDA	252	31	473	67
TANSANIA	1	3	1	3
SEYHELLEN UND ZUGEH. GEBIETE	83	25	226	71
BRIT. GEB. IM INDISCHEN OZEAN	—	—	—	—
MOSAMBIK	—	—	—	—
MADAGASKAR	—	—	—	—
MAURITIUS	—	—	—	—
KOMOREN	—	—	—	—

Noch: 8. Einfuhr Mecklenburg-Vorpommerns nach Erdteilen,
 Ursprungsländern und Ländergruppen

ERDTEIL URSPRUNGSLAND LAENDERGRUPPE	MAERZ 2008		JANUAR BIS MAERZ 2008	
	DT=100KG	1000EUR	DT=100KG	1000EUR
A F R I K A				
MAYOTTE	—	—	—	—
SAMBIA	—	—	—	—
SIMBABWE	—	—	—	—
MALAWI	—	—	—	—
SUEDAFRIKA	1 089	89	3 244	340
NAMIBIA	—	—	—	—
BOTSUANA	—	—	—	—
SWASILAND	—	—	—	—
LESOTHO	—	—	—	—
SUMME AFRIKA	7 796	315	129 963	3 589
A M E R I K A				
VEREINIGTE STAATEN	4 711	2 980	116 205	16 299
KANADA	3 359	233	31 152	3 679
GROENLAND	—	—	—	—
ST. PIERRE UND MIQUELON	—	—	—	—
MEXIKO	7	17	184	49
BERMUDA	—	—	—	—
GUATEMALA	—	—	—	—
BELIZE	68	833	68	833
HONDURAS	51	23	51	23
EL SALVADOR	—	—	—	—
NICARAGUA	—	—	—	—
COSTA RICA	3 664	139	9 109	346
PANAMA	0	2	0	2
ANGUILLA	—	—	—	—
KUBA	—	—	248	12
ST. CHRISTOPH U. ST. KITTS-NEVIS	—	—	—	—
HAITI	—	—	—	—
BAHAMAS	—	—	—	—
TURKS- UND CAICOSINSELN	—	—	—	—
DOMINIKANISCHE REPUBLIK	—	—	—	—
AMERIKAN. JUNGFERINSELN	—	—	—	—
ANTIGUA UND BARBUDA	—	—	—	—
DOMINICA	—	—	—	—
KAIMANINSELN	—	—	—	—
JAMAICA	—	—	—	—
ST. LUCIA	—	—	—	—
ST. VINCENT	—	—	—	—
BRITISCHE JUNGFERINSELN	—	—	—	—
BARBADOS	—	—	—	—
MONSERRAT	—	—	—	—
TRINIDAD UND TOBAGO	—	—	—	—
ARENADA	—	—	—	—
ARUBA	—	—	—	—
NIEDERLAENDISCHE ANTILLEN	—	—	—	—
KOLUMBIEN	88	35	349 272	2 059
VENEZUELA	—	—	—	—
GUYANA	—	—	—	—
ECUADOR	207	54	837	211
PERU	1	6	195	55
BRASIL IEN	31 292	4 300	106 737	12 761
CHILE	5	1	20	5
BOLIVIEN	52	8	52	8
PARAGUAY	—	—	2 388	45
URUGUAY	—	—	—	—
ARGENTINIEN	569	69	12 637	553
FALKLANDINSELN	—	—	—	—
SUMME AMERIKA	44 074	8 701	629 155	36 941
A S I E N				
LIBANON	—	—	—	—
SYRIEN	—	—	—	—
IRAK	—	—	—	—
IRAN	677	73	2 598	268
ISRAEL	3 736	809	9 045	2 259
BESETZTE PALÄSTINENSISCHE GEB.	—	—	—	—
TIMOR-LESTE	—	—	—	—
JORDANIEN	—	—	—	—
SAUDI-ARABIEN	1 741	209	7 748	913
KUWAIT	—	—	—	—
BAHRAIN	—	—	—	—
KATAR	—	—	—	—
VEREINIGTE ARABISCHE EMIRATE	92	10	106	13
OMAN	3	1	3	1
JEMEN	—	—	—	—
GEORGIEN	—	—	1	5
ARMENIEN	—	—	—	—
ASERBAIDSCHE	—	—	—	—
KASACHSTAN	—	—	—	—
TURKMENISTAN	—	—	—	—
USBEKISTAN	—	—	—	—
AFGHANISTAN	—	—	—	—
TADSCHIKISTAN	—	—	—	—
PAKISTAN	921	324	2 868	1 002
KIRGISISTAN	—	—	—	—
INDIEN	4 347	1 450	16 510	7 986
BANGLADESH	114	128	941	978
MALEDIVEN	—	—	—	—
SRI LANKA	110	68	175	82
NEPAL	—	—	—	—
BHUTAN	—	—	—	—
MYANMAR	249	135	253	136
THAILAND	1 097	476	3 083	1 283
LAOS	—	—	—	—
VIETNAM	5 308	820	20 828	3 700

Noch: 8. Einfuhr Mecklenburg-Vorpommerns nach Erdteilen,
Ursprungsländern und Ländergruppen

ERDTEIL URSPRUNGSLAND LAENDERGRUPPE	MAERZ 2008		JANUAR BIS MAERZ 2008	
	DT=100KG	1000EUR	DT=100KG	1000EUR
A S I E N				
KAMBODSCHA	—	—	—	—
INDONESIEN	788	136	3 000	570
MALAYSIA	496	162	832	1 201
BRUNEI	7	—	—	—
SINGAPUR	—	11	146	94
PHILIPPINEN	33	15	38	60
MONGOLEI	—	—	—	—
CHINA	54 623	16 893	206 346	55 176
NORDKOREA	—	—	—	—
SUEDKOREA	153	214	9 259	8 238
JAPAN	4 664	5 880	12 353	13 376
TAIWAN	356	1 006	3 305	4 527
HONGKONG	107	99	398	368
MACAU	0	1	0	1
SUMME ASIEN	79 622	28 920	299 838	102 237
A U S T R A L I E N - O Z E A N I E N				
AUSTRALIEN	493	41	708	122
PAPUA-NEUGUINEA	—	—	—	—
NAURU	—	—	—	—
NEUSEELAND	—	—	7 085	3 919
SALOMONEN	—	—	—	—
TUVALU	—	—	—	—
NEUKALEDONIEN U.ZUEGH. GEBIETE	—	—	—	—
WALLIS UND FUTUNA	—	—	—	—
KIRIBATI	—	—	—	—
PITCAIRNINSELN	—	—	—	—
FIDSCHI	—	—	—	—
VANUATU	—	—	—	—
TONGA	—	—	—	—
WESTSAMOA	—	—	—	—
NÖRDLICHE MARIANEN	—	—	—	—
FRANZOESISCH-POLYNESIEN	—	—	—	—
FOEDER. STAATEN VON MIKRONESIEN	—	—	—	—
MARSHALL-INSELN	—	—	—	—
PALAU	—	—	—	—
AMERIKANISCH-SAMOA	—	—	—	—
GUAM	—	—	—	—
AMERIK. ÜBERSEEINSELN, KLEIN.	—	—	—	—
KOKOSINSELN (KEELINGINSELN)	—	—	—	—
WEIHNACHTSINSEL	—	—	—	—
HEARD- UND DIE MCDONALDINSELN	—	—	—	—
NORFOLKINSELN	—	—	—	—
COOKINSELN	—	—	—	—
NIUE	—	—	—	—
TOKELAU	—	—	—	—
ANTARKTIS	—	—	—	—
BOUVETINSEL	—	—	—	—
SÜDGEORG. U. SÜDL. SANDWICHINSELN	—	—	—	—
FRANZÖSISCHE SÜDGEBIETE	—	—	—	—
SUMME AUSTRALIEN-OZEANIEN	493	41	7 793	4 041
V E R S C H I E D E N E S				
SCHIFFS- U. LUFTFAHRZEUGBEDARF	—	—	—	—
NICHT ERMITT. LDR. U. GEBIETE	—	—	—	—
NICHT NACHGEWIESENE GEBIETE	—	—	—	—
SUMME VERSCHIEDENES	—	—	—	—
S U M M E I N S G E S A M T	5 319 783	353 769	17 272 941	1 082 622
I N D U S T R I A L . W E S T L . L A E N D E R				
DAVON				
EU-LAENDER	3 427 181	277 847	10 146 560	779 482
EFTA-LAENDER	314 090	9 927	1 453 858	29 220
USA UND KANADA	8 070	3 213	147 357	19 979
UEBRIGE LAENDER	22 078	7 756	56 090	22 139
SUMME INDUSTRIAL. WESTL. LAENDER	3 771 420	298 743	11 803 865	850 820
V O R M A L S S T A A T S H A N D E L S L A E N D E R				
IN				
ANDERE EUROPÄISCHE LAENDER	1 430 694	26 273	4 573 075	122 730
SUMME VORMALS STAATSHANDELSLAENDER	1 430 694	26 273	4 573 075	122 730
E N T W I C K L U N G S L A E N D E R				
DAVON IN				
AFRIKA	6 707	226	126 718	3 249
AMERIKA	36 004	5 488	481 798	16 962
ASIEN	15 027	5 325	60 311	29 985
OZEANIEN	—	—	—	—
SUMME ENTWICKLUNGSLAENDER	57 739	11 039	668 827	50 197
S T A A T S H A N D E L S L A E N D E R				
IN				
ASIEN	59 931	17 714	227 175	58 876
SUMME STAATSHANDELSLAENDER	59 931	17 714	227 175	58 876

Länderverzeichnis für die Außenhandelsstatistik der Bundesrepublik Deutschland

001	Frankreich	Frankr	322	Demokratische Republik Kongo	DR Kon	625	Besetzte palästinensische Gebiete	Bpal G
003	Niederlande	Niedl	324	Ruanda	Ruanda	626	Timor-Leste	TimLes
004	Deutschland	Deut	328	Burundi	Burund	628	Jordanien	Jordan
005	Italien	Ital	329	St. Helena u. zugehör. Geb.	St Hel	632	Saudi-Arabien	Saudia
006	Vereinigtes Königreich	G Brit	330	Angola	Angola	636	Kuwait	Kuwait
007	Irland	Irland	334	Äthiopien	Aethio	640	Bahrain	Bahrai
008	Dänemark	Daenm	336	Eritrea	Eritre	644	Katar	Katar
009	Griechenland	Griech	338	Dschibuti	Dsbuti	647	Vereinigte Arabische Emirate	A Emir
010	Portugal	Portug	342	Somalia	Somali	649	Oman	Oman
011	Spanien	Span	346	Kenia	Kenia	653	Jemen	Jemen
017	Belgien	Belgi	350	Uganda	Uganda			
018	Luxemburg	Luxemb	352	Tansania	Tansan			
021	Ceuta	Ceuta	355	Seschellen u. zugehör. Geb.	Sesch			
023	Melilla	Melill	357	Brit. Gebiet im Ind. Ozean	Ind Oz	660	Afghanistan	Afghan
024	Island	Island	366	Mosambik	Mosamb	662	Pakistan	Pakist
028	Norwegen	Norweg	370	Madagaskar	Madag	664	Indien	Indien
030	Schweden	Schwed	373	Mauritius	Maurit	666	Bangladesch	Bangla
032	Finnland	Finnl	375	Komoren	Komor	667	Malediven	Maldiv
037	Liechtenstein	Liecht	377	Mayotte	Mayott	669	Sri Lanka	SriLan
038	Österreich	Oester	378	Sambia	Sambia	672	Nepal	Nepal
039	Schweiz	Schwz	382	Simbabwe	Simbab	675	Bhutan	Bhutan
041	Färöer	Faroer	386	Malawi	Malawi	676	Myanmar	Myan
043	Andorra	Andorr	388	Südafrika	S Afr	680	Thailand	Thail
044	Gibraltar	Gibral	389	Namibia	Namib	684	Laos	Laos
045	Vatikanstadt	Vatik	391	Botsuana	Botsu	690	Vietnam	Vietn
046	Malta	Malta	393	Swasiland	Swasi	696	Kambodscha (Kamputschea)	Kambod
047	San Marino	Marino	395	Lesotho	Lesoth	700	Indonesien	Indone
052	Türkei	Tuerk				701	Malaysia	Malays
053	Estland	Estd				703	Brunei	Brunei
054	Lettland	Lettld				706	Singapur	Singap
055	Litauen	Litau	400	Vereinigte Staaten von Amerika	USA	708	Philippinen	Philip
060	Polen	Polen	404	Kanada	Kanada	716	Mongolei	Mongol
061	Tschechische Republik	Tsche	406	Grönland	Groenl	720	China	China
063	Slowakei	Slowak	408	St. Pierre und Miquelon	Pierre	724	Nordkorea	Nkorea
064	Ungarn	Ungarn	412	Mexiko	Mexiko	728	Südkorea	Skorea
066	Rumänien	Rumaen	413	Bermuda	Bermud	732	Japan	Japan
068	Bulgarien	Bulgar	416	Guatemala	Guatem	736	Taiwan	Taiwan
070	Albanien	Alban	421	Belize	Belize	740	Hongkong	Hongk
072	Ukraine	Ukrain	424	Honduras	Hondur	743	Macau	Macau
073	Belarus	Belars	428	El Salvador	El Sal			
074	Moldau, Republik	Moldau	432	Nicaragua	Nicar			
075	Russland	Russld	436	Costa Rica	Costa			
076	Georgien	Georg	442	Panama	Panama	800	Australien	Austral
077	Armenien	Armen	446	Anguilla	Anguil	801	Papua-Neuguinea	Papua
078	Aserbaidsschan	Aserb	448	Kuba	Kuba	803	Nauru	Nauru
079	Kasachstan	Kasach	449	St. Christoph (St.Kitts)-Nevis	St Chr	804	Neuseeland	Neusee
080	Turkmenistan	Turkm	452	Haiti	Haiti	806	Salomonen	Salom
081	Usbekistan	Usbek	453	Bahamas	Bahama	807	Tuvalu	Tuvalu
082	Tadschikistan	Tadsch	454	Turks- und Caicosinseln	Turk I	809	Neukaledonien u. zugehörige Gebiete	Neukal
083	Kirgisistan	Kirgis	456	Dominikanische Republik	Dom Rp			
091	Slowenien	Slowen	457	Amerikan. Jungferninseln	Am Jgf	811	Wallis und Futuna	Wallis
092	Kroatien	Kroat	459	Antigua und Barbuda	Antigu	812	Kiribati	Kiriba
093	Bosnien-Herzegowina	B Herz	460	Dominica	Domini	813	Pitcairninseln	Pitcai
095	Kosovo	Kosovo	463	Kaimaninseln	Kaiman	815	Fidschi	Fidsch
096	Ehem. jugoslawische Republik Mazedonien	Mazed	464	Jamaika	Jamaik	816	Vanuatu	Vanua
097	Montenegro	Monten	465	St. Lucia	Lucia	817	Tonga	Tonga
098	Serbien	Serbie	467	St. Vincent	Vincen	819	Westsamoa	Wsamoa
			468	Britische Jungferninseln	Br Jgf	820	Nördliche Marianen	Marian
			469	Barbados	Barbad	822	Französisch-Polynesien	F Poly
204	Marokko	Marokk	470	Montserrat	Monts	823	Föderierte Staaten von Mikronesien	Mikron
208	Algerien	Alger	472	Trinidad und Tobago	Trinid			
212	Tunesien	Tunes	473	Grenada	Grenad	824	Marshallinseln	Marsh
216	Libyen	Libyen	474	Aruba	Aruba	825	Palau	Palau
220	Ägypten	Aegypt	478	Niederländische Antillen	NI Ant	830	Amerikanisch Samoa	Asamoa
224	Sudan	Sudan	480	Kolumbien	Kolumb	831	Guam	Guam
228	Mauretanien	Mauret	484	Venezuela	Venezu	832	Amerikanische Überseeinseln kleinerer Inseln	A Uebi
232	Mali	Mali	488	Guyana	Guyana	833	Kokosinseln Keeling	Kokosi
236	Burkina Faso	Burkin	492	Suriname	Surin	834	Weihnachtsinsel	Weihni
240	Niger	Niger				835	Heard- und die McDonaldinseln	Heard
244	Tschad	Tschad				836	Norfolkinseln	Norfol
247	Kap Verde	K Verd				837	Cookinseln	Cookin
248	Senegal	Seneg	500	Ecuador	Ecuad	838	Niue	Niue
252	Gambia	Gambia	504	Peru	Peru	839	Tokelau	Tokel
257	Guinea-Bissau	Bissau	508	Brasilien	Brasil	891	Antarktis	Antark
260	Guinea	Guinea	512	Chile	Chile	892	Bouvetinseln	Bouvet
264	Sierra Leone	Sier L	516	Bolivien	Boliv	893	Südgeorgien und die Südlichen Sandwichinseln	Sgeorg
268	Liberia	Liberi	520	Paraguay	Paragu			
272	Elfenbeinküste	Elfbk	524	Uruguay	Urugu	894	Französische Südgebiete	F Sued
276	Ghana	Ghana	528	Argentinien	Argent			
280	Togo	Togo	529	Falklandinseln	Falkl			
284	Benin	Benin						
288	Nigeria	Nigeri						
302	Kamerun	Kameru	600	Zypern	Zypern	950	Schiffs- u. Luftfahrzeugbedarf (Einfuhr auf deutsche und Ausfuhr bzw. Durchfuhr auf fremde Seeschiffe und Luftfahrzeuge)	Schiff
306	Zentralafrikanische Republik	Zentaf	604	Libanon	Liban			
310	Äquatorialguinea	AeGui	608	Syrien	Syrien			
311	São Tomé und Príncipe	S Tome	612	Irak	Irak			
314	Gabun	Gabun	616	Iran	Iran	958	Nicht ermittelte Länder und Gebiete	N erm
318	Republik Kongo	R Kongo	624	Israel	Israel			

Ländergruppen ¹⁾

Industrialisierte westliche Länder

EU-Länder ²⁾

Frankreich
Niederlande
Italien
Vereinigtes Königreich
Irland
Dänemark
Griechenland
Portugal
Spanien
Belgien
Luxemburg
Schweden
Finnland
Österreich
Estland
Lettland
Litauen
Polen
Tschechische Republik
Slowakei
Ungarn
Rumänien
Bulgarien
Slowenien
Malta
Zypern

EFTA-Länder

Island
Norwegen
Liechtenstein
Schweiz

Andere europäische Länder (ehem. ost- u. mitteleuropäische Länder)

Albanien
Ukraine
Belarus
Moldau, Republik
Russland

Vereinigte Staaten und Kanada

Vereinigte Staaten
Kanada

Übrige Länder

Südafrika
Japan
Australien
Neuseeland
Färöer
Andorra
Gibraltar
Vatikanstadt
San Marino
Türkei
Kroatien
Bosnien-Herzegowina
Kosovo

Ehemalige jugoslawische Republik Mazedonien
Montenegro
Serbien

Entwicklungsländer

Afrika

Ceuta und Melilla
Marokko
Algerien
Tunesien
Libyen
Ägypten
Sudan
Mauretanien
Mali
Burkina Faso
Niger
Tschad
Kap Verde
Senegal
Gambia
Guinea-Bissau
Guinea
Sierra Leone
Liberia
Elfenbeinküste
Ghana
Togo
Benin
Nigeria
Kamerun
Zentralafrik. Rep.
Äquatorialguinea
S. Tomé u. Príncipe
Gabun
Republik Kongo
Demokratische Republik Kongo
Ruanda
Burundi
St. Helena
Angola
Äthiopien
Eritrea
Dschibuti
Somalia
Kenia
Uganda
Tansania
Seschellen
Brit. Geb. Ind. Ozean
Mosambik
Madagaskar
Mauritius
Komoren
Mayotte
Sambia
Simbabwe
Malawi
Namibia
Botsuana
Swasiland
Lesotho

Amerika

Grönland
St. Pierre u. Miquelon
Mexiko
Bermuda
Guatemala
Belize
Honduras
El Salvador
Nicaragua
Costa Rica
Panama
Anguilla
Kuba
St. Christoph (St. Kitts)-Nevis
Haiti
Bahamas
Turks-, Caicosins.
Dominik. Republik
Am. Jungfernseln
Antigua und Barbuda
Dominica
Kaimaninseln
Jamaika
St. Lucia
St. Vincent
Britische Jungfernseln
Barbados
Montserrat
Trinidad und Tobago
Grenada
Aruba
Niederl. Antillen
Kolumbien
Venezuela
Guyana
Suriname
Ecuador
Peru
Brasilien
Chile
Bolivien
Paraguay
Uruguay
Argentinien
Falkland

Asien

Georgien
Armenien
Aserbaidshjan
Kasachstan
Turkmenistan
Usbekistan
Tadschikistan
Kirgisistan
Libanon
Syrien
Irak
Iran
Israel
Westjordanland/Gazastreifen
Jordanien
Saudi-Arabien

Kuwait
Bahrain
Katar
Verein. Arab. Emirate
Oman
Jemen
Afghanistan
Pakistan
Indien
Bangladesch
Malediven
Sri Lanka
Nepal
Bhutan
Myanmar (Birma)
Thailand
Laos
Kambodscha
Indonesien
Malaysia
Brunei
Singapur
Philippinen
Südkorea
Taiwan
Hongkong
Macau

Ozeanien

Papua-Neuguinea
Austr.-Ozeanien
Nauru
Salomonen
Tuvalu
Neukaledonien
Am.-Ozeanien
Wallis u. Futuna
Kiribati
Pitcairnseln
Neuseel.-Ozeanien
Fidschi
Vanuatu
Tonga
Westsamoa
Nördl. Marianen
Franz.-Polynesien
Föderierte Staaten von Mikronesien
Marshallinseln
Palau

Staatshandelsländer

in Asien

Vietnam
Mongolei
China
Nordkorea

Verschiedenes

Polargebiete
Schiffsbedarf usw.
Nicht ermitt. Länder u. Gebiete

1) Der vollständige Umfang der einzelnen Länderpositionen ist im vorstehenden Länderverzeichnis für die Außenhandelsstatistik dargestellt.

2) Europäische Union.