

Aus- und Einfuhr in Mecklenburg-Vorpommern

Dezember 2007

(vorläufige Ergebnisse)

Bestell-Nr.: G313 2007 12

Herausgabe: 5. März 2008

Printausgabe: EUR 4,00

Herausgeber: Statistisches Amt Mecklenburg-Vorpommern, Lübecker Straße 287, 19059 Schwerin,
Telefon: 0385 4801-0, Telefax: 0385 4801-4123, Internet: <http://www.statistik-mv.de>, E-Mail: statistik.post@statistik-mv.de

Zuständiger Dezernent: Dr. Detlef Thofern, Telefon: 0385 4801-4776

© Statistisches Amt Mecklenburg-Vorpommern, Schwerin, 2008
Vervielfältigung und Verbreitung, auch auszugsweise, mit Quellenangabe gestattet.

Zeichenerklärungen und Abkürzungen

- nichts vorhanden
- 0 weniger als die Hälfte von 1 in der letzten besetzten Stelle, jedoch mehr als nichts
- . Zahlenwert unbekannt oder geheim zu halten
- ... Zahl lag bei Redaktionsschluss noch nicht vor
- x Aussage nicht sinnvoll oder Fragestellung nicht zutreffend
- / keine Angabe, da Zahlenwert nicht ausreichend genau oder nicht repräsentativ
- () Zahl hat eingeschränkte Aussagefähigkeit
- p vorläufige Zahl
- s geschätzte Zahl
- r berichtigte Zahl

- a. n. g. anderweitig nicht genannt

Abweichungen in den Summen erklären sich aus dem Auf- und Abrunden der Einzelwerte.

Inhalt

	Seite
I. Vorbemerkungen	3 - 4
II. Grafiken	
1. Ausfuhr Mecklenburg-Vorpommerns	5
2. Einfuhr Mecklenburg-Vorpommerns	5
III. Tabellen	
Ausfuhr (Spezialhandel)	
1. Entwicklung der Ausfuhr Mecklenburg-Vorpommerns nach Warengruppen	6 - 7
2. Entwicklung der Ausfuhr Mecklenburg-Vorpommerns nach ausgewählten Ländergruppen	8 - 9
3. Ausfuhr Mecklenburg-Vorpommerns nach Warengruppen und Warenuntergruppen	10 - 12
4. Ausfuhr Mecklenburg-Vorpommerns nach Erdteilen, Bestimmungsländern und Ländergruppen	13 - 15
Einfuhr (Generalhandel)	
5. Entwicklung der Einfuhr Mecklenburg-Vorpommerns nach Warengruppen	16 - 17
6. Entwicklung der Einfuhr Mecklenburg-Vorpommerns nach ausgewählten Ländergruppen	18 - 19
7. Einfuhr Mecklenburg-Vorpommerns nach Warengruppen und Warenuntergruppen	20 - 22
8. Einfuhr Mecklenburg-Vorpommerns nach Erdteilen, Ursprungsländern und Ländergruppen	23 - 25
IV. Anhang	
Länderverzeichnis für die Außenhandelsstatistik der Bundesrepublik Deutschland	26 - 27

I. Vorbemerkungen

Rechtsgrundlagen

Die Rechtsgrundlagen der Außenhandelsstatistik sind:

- Außenhandelsstatistikgesetz (AHStatGes) vom 1. Mai 1957 in der im Bundesgesetzblatt Teil III, Gliederungsnummer 7402-1, veröffentlichten bereinigten Fassung, zuletzt geändert durch Artikel 120 der Verordnung vom 25. November 2003 (BGBl. I S. 2304)
- Außenhandelsstatistik-Durchführungsverordnung (AHStatDV) in der Fassung der Bekanntmachung vom 29. Juli 1994 (BGBl. I S. 1993), zuletzt geändert durch Artikel 291 der Verordnung vom 25. November 2003 (BGBl. I S. 2304)
- Bundesstatistikgesetz (BStatG) vom 22. Januar 1987 (BGBl. I S. 462, 565), zuletzt geändert durch Artikel 2 des Gesetzes vom 9. Juni 2005 (BGBl. I S. 1534)
- Verordnung (EG) Nr. 1172/95 des Rates vom 22. Mai 1995 über die Statistiken des Warenverkehrs der Gemeinschaft und ihrer Mitgliedstaaten mit Drittländern (ABl. EG Nr. L 118 S. 10), zuletzt geändert durch Anhang II Nr. 17 der Verordnung (EG) Nr. 1882/2003 des Europäischen Parlaments und des Rates vom 29. September 2003 (ABl. EU Nr. L 284 S. 1)
- Verordnung (EG) Nr. 1917/2000 der Kommission vom 7. September 2000 zur Durchführung der Verordnung (EG) Nr. 1172/95 des Rates im Hinblick auf die Außenhandelsstatistik (ABl. EG Nr. L 229 S. 14), geändert durch Verordnung (EG) Nr. 1669/2001 der Kommission vom 20. August 2001 (ABl. EG Nr. L 224 S. 3)
- Verordnung (EWG) Nr. 2658/87 des Rates vom 23. Juli 1987 über die zolltarifliche und statistische Nomenklatur sowie den gemeinsamen Zolltarif (ABl. EG 1987 Nr. L 256 S. 1)
- Verordnung (EG) Nr. 638/2004 des Europäischen Parlaments und des Rates vom 31. März 2004 über die Gemeinschaftsstatistiken des Warenverkehrs zwischen Mitgliedstaaten und zur Aufhebung der Verordnung (EWG) Nr. 3330/1991 des Rates (ABl. EU Nr. L 102 S. 1)
- Verordnung (EG) Nr. 1982/2004 der Kommission vom 18. November 2004 zur Durchführung der Verordnung (EG) Nr. 638/2004 des Europäischen Parlaments und des Rates über die Gemeinschaftsstatistiken des Warenverkehrs zwischen Mitgliedstaaten und zur Aufhebung der Verordnungen (EG) Nr. 1901/2000 und (EWG) Nr. 3590/92 der Kommission (ABl. EU Nr. L 343 S. 3)

Methodische Abgrenzung

Die nachfolgenden Vorbemerkungen gelten für alle in dieser Veröffentlichung nachgewiesenen Ergebnisse ab Berichtsmonat Januar 1995 sowie für die vorhergehende Zeiträume betreffenden Ergebnisse nach dem Gebietsstand 3.10.1990. Diese Veröffentlichung enthält auch Ergebnisse des Jahres 1993. Hierbei ist zu beachten, dass Ergebnisse, die teilweise oder ausschließlich den Intrahandel betreffen, nur unter Vorbehalt wegen der unterschiedlichen Befreiungsgrenzen verglichen werden können.

Gegenstand

Die Außenhandelsstatistik stellt den grenzüberschreitenden Warenverkehr Mecklenburg-Vorpommerns über die Grenzen der Bundesrepublik Deutschland mit dem Ausland dar.

Ausland im Sinne der Außenhandelsstatistik ist das Gebiet außerhalb der Bundesrepublik Deutschland nach dem Gebietsstand ab dem 3. Oktober 1990.

Ab 1993 gliedert sich die Außenhandelsstatistik wegen der unterschiedlichen Erhebungsformen in die Intrahandelsstatistik (Handel mit den EU-Ländern) und die Extrahandelsstatistik (Handel mit den übrigen Staaten).

Anmeldung

Die Außenhandelsstatistik teilt sich erhebungstechnisch in Extrahandel (Handel mit Drittländern) und Intrahandel (Handel mit EU-Mitgliedstaaten). Die Erfassung der Daten über die grenzüberschreitenden Warenverkehre erfolgt im Grundsatz entweder klassisch über die Zollverwaltung (Extrahandel) oder auf dem Weg einer direkten Firmenanmeldung (Intrahandel).

Darstellungsform

In den Übersichten des Berichtes wird die Ausfuhr im Spezialhandel und die Einfuhr im Generalhandel dargestellt.

Der Spezialhandel enthält im Wesentlichen die Waren, die aus der Erzeugung, der Bearbeitung oder Verarbeitung des Erhebungsgebietes stammen und ausgeführt worden sind.

Der Generalhandel enthält alle in das Erhebungsgebiet eingehenden Waren mit Ausnahme der Waren der Durchfuhr und des Zwischenauslandshandelsverkehrs.

Der Generalhandel unterscheidet sich vom Spezialhandel durch die verschiedene Nachweisung der auf Lager eingeführten ausländischen Waren, und zwar werden nachgewiesen

- im Generalhandel alle Einfuhren auf Lager im Zeitpunkt der Einlagerung, alle Wiederausfuhren ausländischer Waren aus Lager im Zeitpunkt ihrer Ausfuhr,

- im Spezialhandel dagegen nur diejenigen Einfuhren auf Lager, die nicht zur Wiederausfuhr gelangen, im Zeitpunkt ihrer Einfuhr aus Lager.

Die Einfuhr Mecklenburg-Vorpommerns im Generalhandel enthält also nicht nur die Waren, die zum Gebrauch, zum Verbrauch, zur Bearbeitung oder Verarbeitung in Mecklenburg-Vorpommern bestimmt sind, sondern auch Waren, die über Mecklenburg-Vorpommern als erstes bekanntes Zielland in andere Länder des Bundesgebietes oder wieder ins Ausland weitergeleitet werden.

Für die einzelnen Länder der Bundesrepublik Deutschland können somit - im Gegensatz zu deren Ausfuhr, bei der der Spezialhandel erfasst wird - die Einfuhren nur im Generalhandel ermittelt werden.

Wegen der unterschiedlichen Abgrenzung von Generalhandel und Spezialhandel ist eine Saldierung der Einfuhr- und Ausfuhrergebnisse Mecklenburg-Vorpommerns nicht vertretbar.

Befreiungen und Vereinfachungen

Ausgenommen von der Anmeldung zur Außenhandelsstatistik sind u. a. Warenbewegungen von geringer wirtschaftlicher Bedeutung (z. B. Übersiedlungsgut), vorübergehende Warenein- und -ausfuhren (z. B. Messe- und Ausstellungsgut). Die Befreiungstatbestände sind in den jeweiligen Befreiungslisten erschöpfend aufgeführt.

Im Rahmen der Erhebung über die Zollstellen (Extrahandel) müssen Warensendungen bis zu einem Wert von 1 000 EUR nicht gemeldet werden, soweit das Gesamtgewicht der Sendung nicht 1 000 kg übersteigt. Bei direkter Firmenbefragung (Intrahandel) sind Unternehmen, deren innergemeinschaftliche Warenverkehre je Verkehrsrichtung (Eingang bzw. Versendung) im Vorjahr bzw. im laufenden Jahr den Wert von derzeit 300 000 EUR nicht übersteigen, von der Meldung befreit.

Berichtsmonat

Die Ausfuhren und Einfuhren werden im Allgemeinen im Monat des Grenzüberganges nachgewiesen. Durch unvermeidbare Aufenthalte bei der Anmeldung, aber auch bei Rückfragen, können in geringem Umfang Ausfuhren und Einfuhren in einer späteren Berichtszeit nachgewiesen sein.

Warensystematik

Benennung und Gruppierung der Waren in den Übersichten erfolgen nach der Gliederung „Warengruppen und -untergruppen der Ernährungswirtschaft und der Gewerblichen Wirtschaft“.

Mengen

Die Mengenangaben (Dezitonne = dt = 100 kg) beziehen sich auf das Eigen- bzw. Reingewicht der Waren.

Werte

Die Werte sind in 1 000 EUR nachgewiesen. Sie beziehen sich grundsätzlich auf den Grenzübergangswert, d. h. auf den Wert frei Grenze des Erhebungsgebietes. Bei der Ausfuhr oder Einfuhr nach Veredelung ist stets der volle Warenwert einschließlich der Veredelungskosten und der Vertriebskosten eingesetzt.

Absatz- und Bezugsgebiete

Das „Länderverzeichnis für die Außenhandelsstatistik“ unterscheidet von Januar 2007 an 234 Länder bzw. Gebiete (s. Anhang).

In der Ausfuhr wird als Bestimmungsland das Land nachgewiesen, in dem die Waren gebraucht oder verbraucht, bearbeitet oder verarbeitet werden sollen.

Ist das Bestimmungsland nicht bekannt, so gilt das letzte bekannte Land, in das die Waren verbracht werden sollen, als Bestimmungsland.

In der Einfuhr wird als Ursprungsland das Land nachgewiesen, in dem die Waren vollständig gewonnen oder hergestellt worden sind oder ihre letzte wesentliche und wirtschaftlich gerechtfertigte Be- oder Verarbeitung erfahren haben. Ist das Ursprungsland nicht bekannt, so tritt an diese Stelle das Versendungsland.

Auf- und Abrundungen

Geringe Abweichungen in den Summen sind durch Auf- bzw. Abrundungen der Teilzahlen bedingt.

Hinweis

Die Angaben 2007 stellen **vorläufige** Ergebnisse dar.

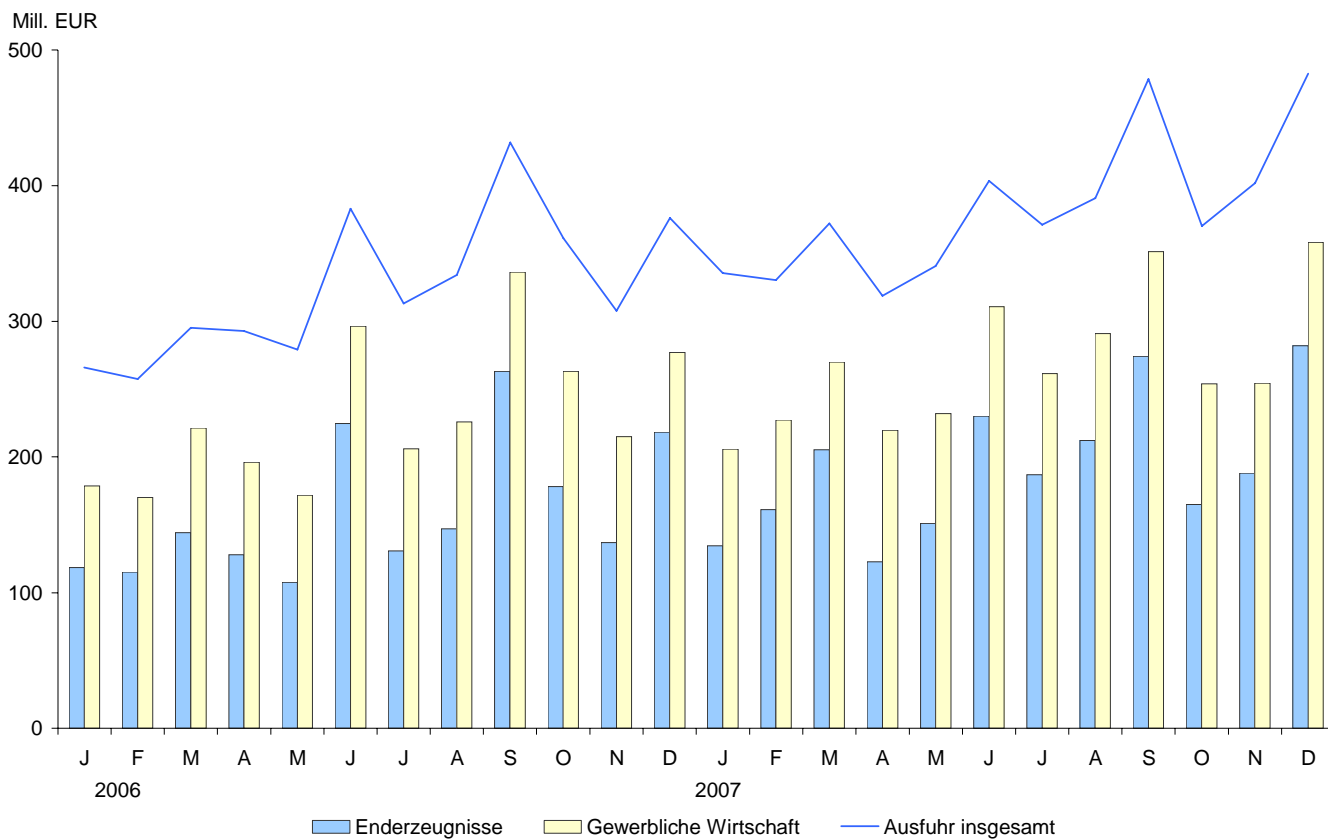
Für Ergebnisse früherer Berichtszeiten gilt jeweils die Vorbemerkung des entsprechenden Berichts.

Änderungen

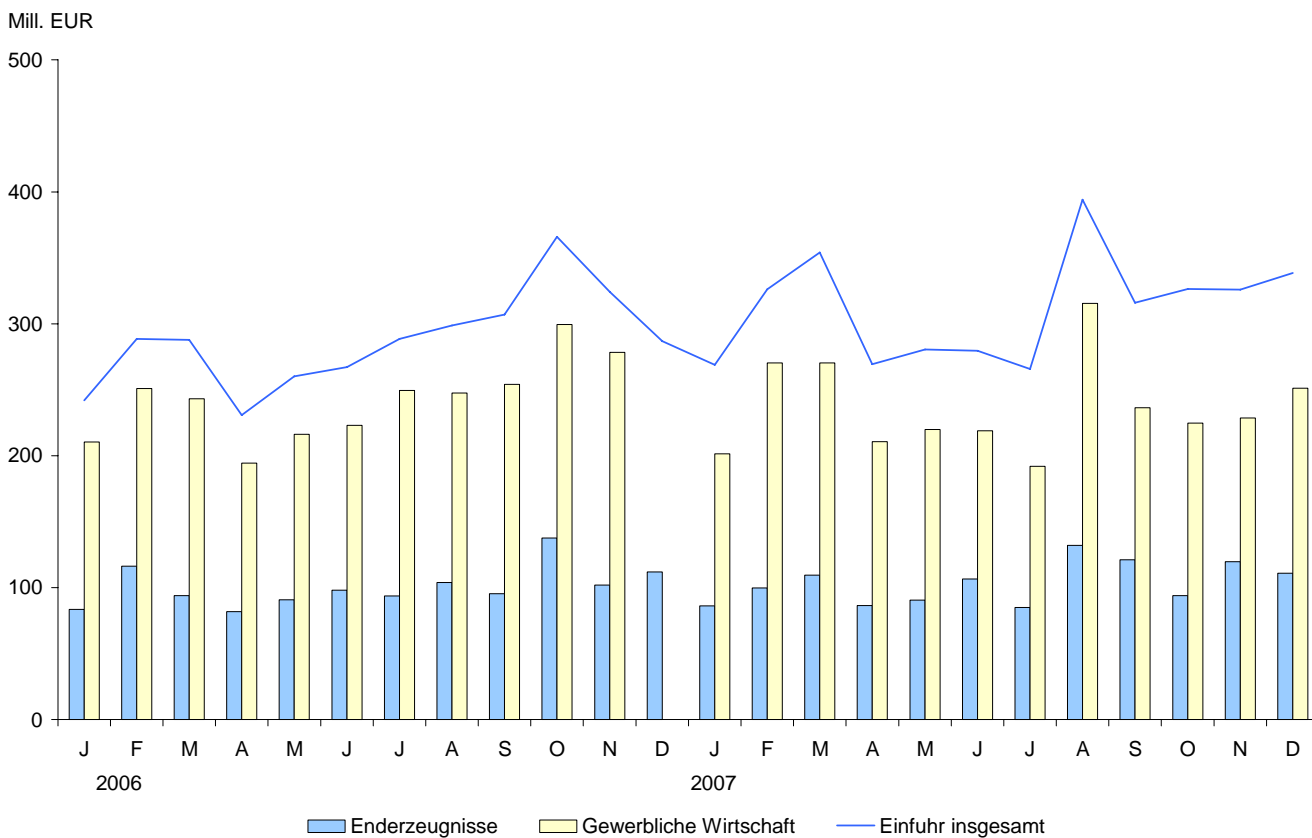
Änderungen bekannt gegebener Zahlen, insbesondere Abweichungen der Jahresteilerggebnisse von den Summen der Zahlen der einzelnen Monate, beruhen auf nachträglichen Berichtigungen.

II. Grafiken

1. Ausfuhr Mecklenburg-Vorpommerns



2. Einfuhr Mecklenburg-Vorpommerns



III. Tabellen

1. Entwicklung der Ausfuhr Mecklenburg-

1 000

Lfd. Nr.	Jahr Quartal Monat	Ausfuhr insgesamt	Ernährungswirtschaft				
			insgesamt	lebende Tiere	davon		
					tierischen Ursprungs	pflanzlichen Ursprungs	Genussmittel
1	1995	1 388 303	511 009	4 686	109 709	359 057	37 556
2	1996	1 086 464	511 943	3 578	129 193	329 228	49 945
3	1997	1 331 075	539 629	4 714	192 322	310 668	31 926
4	1998	1 313 888	553 311	8 103	189 177	342 285	13 745
5	1999	1 460 362	648 811	9 080	197 308	436 969	5 454
6	2000	2 396 608	845 640	10 263	251 230	570 213	13 934
7	2001	2 894 440	949 781	6 578	255 882	678 844	8 477
8	2002	2 266 793	822 618	6 610	193 904	616 534	5 570
9	2003	2 925 622	844 504	14 018	246 427	580 616	3 443
10	2004	2 998 332	768 547	16 820	270 155	479 273	2 300
11	2005	2 889 405	842 999	22 345	302 143	513 772	4 739
12	2006	3 898 242	1 082 526	15 176	330 879	728 557	7 914
13	2007 ¹⁾	4 596 465	1 148 033	13 849	353 786	773 415	6 983
14	1. Quartal 2006	818 794	236 358	4 593	81 884	148 097	1 785
15	2. Quartal 2006	954 994	279 229	4 546	78 528	194 311	1 842
16	3. Quartal 2006	1 079 295	295 898	3 294	63 901	226 282	2 422
17	4. Quartal 2006	1 045 160	271 040	2 743	106 566	159 866	1 866
18	1. Quartal 2007 ¹⁾	1 038 071	287 123	3 630	65 200	216 753	1 541
19	2. Quartal 2007 ¹⁾	1 063 101	250 594	3 428	82 455	163 108	1 605
20	3. Quartal 2007 ¹⁾	1 240 632	276 590	2 716	93 046	178 453	2 376
21	4. Quartal 2007 ¹⁾	1 254 660	333 725	4 076	113 086	215 101	1 462
22	2006						
23	Januar	265 950	83 827	2 228	19 639	61 653	307
24	Februar	257 640	83 400	659	31 772	49 952	1 017
25	März	295 204	69 131	1 706	30 473	36 492	461
26	April	292 762	93 387	2 185	23 136	67 529	536
27	Mai	279 222	103 915	1 065	21 803	80 640	407
28	Juni	383 010	81 927	1 296	33 589	46 142	899
29	Juli	313 282	102 843	870	18 475	82 365	1 134
30	August	334 148	103 709	1 146	18 853	83 030	679
31	September	431 865	89 346	1 278	26 573	60 887	609
32	Oktober	361 324	92 197	1 410	39 922	50 182	684
33	November	307 780	86 066	987	31 445	52 910	724
34	Dezember	376 056	92 777	346	35 199	56 774	458
35	2007 ¹⁾						
36	Januar	335 529	115 945	1 767	20 988	92 732	459
37	Februar	330 405	88 051	917	21 320	65 381	433
38	März	372 137	83 127	946	22 892	58 640	649
39	April	318 771	83 610	1 510	24 777	56 842	482
40	Mai	340 691	93 893	563	32 136	60 653	542
41	Juni	403 639	73 091	1 355	25 542	45 613	581
42	Juli	371 194	93 324	346	26 472	65 970	536
43	August	390 901	80 624	842	34 700	44 277	805
44	September	478 537	102 642	1 528	31 874	68 206	1 035
45	Oktober	370 334	100 594	674	31 444	68 086	391
46	November	401 823	129 998	1 390	44 781	83 019	808
47	Dezember	482 503	103 133	2 012	36 861	63 996	263
48	Januar - Dezember	4 596 464	1 148 032	13 850	353 787	773 415	6 984
49	Verä.z.Vorz.in %	17,9	6,1	- 8,7	6,9	6,2	- 11,8

1) vorläufige Angaben

Vorpommerns nach Warengruppen

EUR

Gewerbliche Wirtschaft							Lfd. Nr.
insgesamt	davon						
	Rohstoffe	Halbwaren	Fertigwaren				
			insgesamt	Vor- erzeugnisse	End-		
877 294	28 775	160 441	688 077	116 548	571 529	1	
574 520	26 595	134 305	413 619	40 111	373 508	2	
791 446	27 373	118 179	645 894	118 350	527 544	3	
760 576	28 394	82 518	649 664	64 082	585 582	4	
811 551	27 736	70 960	712 855	72 707	640 149	5	
1 550 967	31 537	125 621	1 393 808	150 603	1 243 206	6	
1 944 659	24 068	140 144	1 780 447	145 680	1 634 766	7	
1 444 175	22 543	101 447	1 320 185	155 737	1 164 448	8	
2 078 747	39 383	145 525	1 893 839	226 950	1 666 889	9	
2 185 437	55 168	181 651	1 948 618	269 890	1 678 729	10	
2 001 597	101 629	299 255	1 600 714	332 600	1 268 114	11	
2 757 690	58 975	439 578	2 259 137	347 072	1 912 066	12	
3 236 321	67 191	452 767	2 716 362	402 748	2 313 614	13	
570 258	10 837	101 105	458 314	80 319	377 995	14	
664 123	15 695	107 039	541 390	81 325	460 065	15	
767 996	18 511	118 264	631 219	90 450	540 770	16	
755 314	13 931	113 168	628 214	94 978	533 236	17	
703 051	11 239	87 927	603 886	102 610	501 276	18	
762 708	19 991	138 858	603 859	99 835	504 024	19	
903 687	19 855	105 247	778 584	105 251	673 333	20	
866 875	16 107	120 734	730 033	95 052	634 982	21	
178 622	3 115	29 953	145 554	26 995	118 559	22	
170 299	3 335	26 368	140 595	25 296	115 299	23	
221 337	4 387	44 784	172 165	28 028	144 137	24	
195 984	2 406	39 050	154 529	26 705	127 824	25	
171 730	7 840	27 272	136 618	29 075	107 543	26	
296 409	5 449	40 717	250 243	25 545	224 698	27	
205 992	7 314	38 445	160 232	29 554	130 679	28	
225 731	5 634	42 538	177 559	30 582	146 977	29	
336 273	5 563	37 281	293 428	30 314	263 114	30	
262 979	5 134	50 114	207 730	29 722	178 008	31	
215 068	3 662	38 103	173 303	36 444	136 859	32	
277 267	5 135	24 951	247 181	28 812	218 369	33	
205 716	4 142	35 305	166 270	31 719	134 551	34	
227 381	2 558	29 906	194 916	33 616	161 300	35	
269 954	4 539	22 716	242 700	37 275	205 425	36	
219 803	4 861	57 070	157 871	35 171	122 700	37	
232 001	6 052	41 377	184 572	33 353	151 219	38	
310 904	9 078	40 411	261 416	31 311	230 105	39	
261 496	6 827	33 606	221 063	34 084	186 979	40	
290 916	7 387	34 530	248 999	36 906	212 093	41	
351 275	5 641	37 111	308 522	34 261	274 261	42	
253 976	4 296	50 287	199 393	34 430	164 964	43	
254 488	5 225	37 159	212 104	24 063	188 041	44	
358 411	6 586	33 288	318 536	36 559	281 977	45	
3 236 321	67 192	452 766	2 716 362	402 748	2 313 615	46	
17,4	13,9	3,0	20,2	16,0	21,0	47	

**2. Entwicklung der Ausfuhr Mecklenburg-
1 000**

Lfd. Nr.	Jahr Quartal Monat	Ausfuhr insgesamt	Da				
			industrialisierte westliche Länder	darunter			andere europäische Länder
				EU-Länder	EFTA-Länder	USA und Kanada	
1	1995	1 388 303	683 364	589 626	29 734	16 374	246 464
2	1996	1 086 464	592 241	473 669	36 870	15 900	264 531
3	1997	1 331 075	688 106	597 812	32 848	33 526	346 080
4	1998	1 313 888	925 969	803 035	39 905	54 927	229 855
5	1999	1 460 362	755 117	598 113	43 001	72 407	309 837
6	2000	2 396 608	1 611 419	1 366 563	64 734	105 211	275 441
7	2001	2 894 440	2 028 500	1 586 407	308 937	76 603	278 924
8	2002	2 266 793	1 350 165	1 121 367	76 012	70 206	271 369
9	2003	2 925 622	2 240 451	1 884 986	121 542	101 607	119 156
10	2004	2 998 332	2 339 166	1 950 298	134 345	144 209	128 633
11	2005	2 889 405	2 190 071	1 785 491	95 462	199 184	164 831
12	2006	3 898 242	2 906 422	2 383 628	133 231	214 764	209 810
13	2007 ¹⁾	4 596 465	3 574 097	2 930 699	242 524	213 464	212 307
14	1. Quartal 2006	818 794	642 423	521 351	24 762	59 135	32 086
15	2. Quartal 2006	954 994	691 628	574 608	25 319	54 473	53 777
16	3. Quartal 2006	1 079 295	774 760	643 526	38 927	47 516	60 061
17	4. Quartal 2006	1 045 160	797 611	644 145	44 223	53 639	63 886
18	1. Quartal 2007 ¹⁾	1 038 071	777 395	661 723	32 514	39 787	37 375
19	2. Quartal 2007 ¹⁾	1 063 101	846 572	688 083	40 399	63 183	48 928
20	3. Quartal 2007 ¹⁾	1 240 632	1 011 303	833 984	82 219	54 193	58 164
21	4. Quartal 2007 ¹⁾	1 254 660	938 827	746 910	87 392	56 303	67 839
2006							
22	Januar	265 950	203 422	166 223	7 032	17 028	10 198
23	Februar	257 640	205 135	159 904	7 962	22 978	11 640
24	März	295 204	233 866	195 224	9 768	19 129	10 248
25	April	292 762	200 678	166 668	8 055	15 701	21 382
26	Mai	279 222	179 975	137 195	8 575	17 528	13 446
27	Juni	383 010	310 975	270 745	8 689	21 244	18 949
28	Juli	313 282	208 504	157 787	14 256	19 048	19 662
29	August	334 148	243 222	200 299	10 232	15 399	16 204
30	September	431 865	323 034	285 440	14 439	13 069	24 195
31	Oktober	361 324	285 607	218 611	21 339	22 636	19 113
32	November	307 780	218 259	169 944	14 650	17 806	26 931
33	Dezember	376 056	293 745	255 590	8 234	13 197	17 842
2007 ¹⁾							
34	Januar	335 529	235 144	191 580	9 932	16 859	12 311
35	Februar	330 405	235 981	206 868	10 212	9 922	11 454
36	März	372 137	306 270	263 275	12 370	13 006	13 610
37	April	318 771	254 625	212 208	10 829	19 255	14 421
38	Mai	340 691	264 392	204 441	17 860	23 308	18 012
39	Juni	403 639	327 555	271 434	11 710	20 620	16 495
40	Juli	371 194	308 235	226 249	57 090	13 084	16 631
41	August	390 901	312 327	267 537	11 123	19 963	22 271
42	September	478 537	390 741	340 198	14 006	21 146	19 262
43	Oktober	370 334	272 177	217 786	17 761	18 129	24 420
44	November	401 823	290 399	239 526	14 713	17 709	23 828
45	Dezember	482 503	376 251	289 598	54 918	20 465	19 591
46	Januar - Dezember	4 596 464	3 574 097	2 930 700	242 524	213 466	212 306
47	Verä.z.Vorzjz.in %	17,9	23,0	23,0	82,0	- 0,6	1,2

1) vorläufige Angaben

Vorpommerns nach ausgewählten Ländergruppen

EUR

runter							Lfd. Nr.
Ent- wicklungs- länder	davon in				Staats- handels- länder		
	Afrika	Amerika	Asien	Ozeanien			
343 186	42 099	66 994	228 584	5 510	114 485	1	
164 467	30 259	8 200	125 672	336	63 855	2	
246 863	20 829	18 464	207 551	19	48 780	3	
141 214	34 155	16 548	90 503	8	15 774	4	
321 792	78 354	131 355	112 078	5	72 396	5	
455 893	123 975	50 874	281 021	22	52 806	6	
512 582	160 380	72 322	244 188	35 692	73 111	7	
574 391	101 986	166 203	170 939	135 262	69 230	8	
507 389	209 002	39 036	223 756	35 596	57 149	9	
468 207	122 016	48 325	297 422	444	60 122	10	
463 853	104 965	45 143	307 358	6 387	67 403	11	
665 550	190 618	78 900	395 297	735	114 824	12	
684 051	165 762	80 669	434 637	2 982	124 818	13	
126 331	57 816	11 150	57 250	116	16 866	14	
184 762	62 638	19 182	102 744	196	24 627	15	
206 331	47 522	38 914	119 674	221	38 052	16	
148 125	22 642	9 651	115 630	202	35 278	17	
192 547	40 056	18 149	131 394	2 947	30 717	18	
131 825	49 394	26 149	56 278	3	35 702	19	
144 245	34 535	17 312	92 391	8	26 682	20	
215 434	41 777	19 060	154 574	22	31 718	21	
45 900	28 466	4 639	12 763	32	5 758	22	
35 658	8 423	3 758	23 406	72	4 879	23	
44 773	20 927	2 753	21 081	12	6 229	24	
66 831	19 750	10 454	36 621	6	3 833	25	
72 569	30 896	1 721	39 763	188	13 149	26	
45 362	11 992	7 007	26 360	2	7 645	27	
75 785	23 290	5 030	47 465	-	9 321	28	
67 870	18 457	4 936	44 285	192	6 831	29	
62 676	5 775	28 948	27 924	29	21 900	30	
44 614	12 294	2 091	30 116	113	11 982	31	
48 318	6 493	4 277	37 508	40	14 063	32	
55 193	3 855	3 283	48 006	49	9 233	33	
80 310	12 302	13 213	54 786	9	7 748	34	
67 043	8 229	2 410	56 399	4	15 910	35	
45 194	19 525	2 526	20 209	2 934	7 059	36	
34 863	15 109	1 934	17 820	-	14 842	37	
47 398	22 427	10 182	14 789	-	10 871	38	
49 564	11 858	14 033	23 669	3	9 989	39	
40 896	12 082	3 299	25 515	-	5 402	40	
46 845	10 389	11 105	25 346	6	9 436	41	
56 504	12 064	2 908	41 530	2	11 844	42	
63 844	13 529	2 658	47 639	18	9 417	43	
75 386	12 339	3 410	59 633	4	12 076	44	
76 204	15 909	12 992	47 302	-	10 225	45	
684 051	165 762	80 670	434 637	2 980	124 819	46	
2,8	- 13,0	2,2	10,0	x	8,7	47	

3. Ausfuhr Mecklenburg-Vorpommerns nach Warengruppen und Warenuntergruppen

NR. D. SYSTE- MATIK	WARENGRUPPE WARENUNTERGRUPPE	DEZEMBER 2007		JANUAR BIS DEZEMBER 2007	
		DT=100KG	1000EUR	DT=100KG	1000EUR
1-4	ERNAEHRUNGSWIRTSCHAFT				
1	LEBENDE TIERE				
101	PFERDE	5	6	163	461
102	RINDER	7 351	1 767	39 488	9 365
103	SCHWEINE	1 566	216	5 103	1 096
105	SCHAFE	196	17	1 785	231
107	HAUSGEFLUEGEL	248	7	36 941	2 695
109	LEBENDE TIERE A.N.G.	-	-	-	-
	SUMME LEBENDE TIERE	9 366	2 012	83 479	13 849
2	NAHRUNGSMITTEL TIER URSPR				
201	MILCH U -ERZ AUßER BUTTER KAES	77 774	9 393	469 878	60 516
202	BUTTER U AND MILCHFETTSTOFFE	17 802	2 767	47 456	11 017
203	KAESE	37 599	13 663	597 966	170 778
204	FLEISCH UND FLEISCHWAREN	42 720	4 858	428 113	69 979
206	FISCHE KREBSE -ZUBEREITUNGEN	33 534	5 899	228 912	35 432
208	TIERISCHE OELE UND FETTE	1 040	60	12 340	652
209	EIER EIWEISS EIGELB	8	3	901	124
211	FISCHMEHL FLEISCHMEHL UND DGL	11 411	135	188 347	3 896
219	NAHRUNGSM TIER URSPRUNGS A.N.G	4 144	84	76 126	1 392
	SUMME NAHRUNGSMITTEL TIER URSP	226 032	36 861	2 050 039	353 786
3	NAHRUNGSMITTEL PFL URSPR				
301	WEIZEN	557 429	14 436	12 493 531	232 103
302	ROGGEN	198	4	1 860 356	25 257
303	GERSTE	1 025 256	28 744	12 877 831	246 360
304	HAFER	716	17	6 696	193
305	MAIS	169	19	26 962	961
308	SORGHUM HIRSE SONST GETREIDE	-	-	19 783	403
309	REIS UND REISERZEUGNISSE	-	-	-	-
310	GETREIDEERZEUGN AUßER REISERZ	4	1	5 159	490
315	BACKWAREN U AND GETREIDEZUBER	6 709	1 605	132 293	30 114
316	MALZ	43 773	1 254	112 302	3 510
320	SAAT-U PFLANZGUT AUßER OELSAAT	136	24	5 342	386
325	HUELSENFRUECHTE	266	6	10 216	217
335	GRUEN- UND RAUFUTTER	4 993	95	9 547	234
340	KARTOFFELN UND -ERZEUGNISSE	27 490	2 971	374 815	37 540
345	GEMUESE SONST KUECHENGEWAECHSE	-	-	2 600	70
350	FRISCHOBST AUßER SUEDFRUECHTEN	-	-	3 623	168
355	SUEDFRUECHTE	9	5	12	8
360	SCHALEN- UND TROCKENFRUECHTE	1 826	205	74 832	5 709
370	GEMUESEZUBEREIT U -KONSERVEN	144	23	1 390	266
372	OBSTZUBEREIT UND -KONSERVEN	1 420	71	36 595	2 104
375	OBST- UND GEMUESESAEFTE	2 470	277	14 496	3 819
377	KAKAO UND KAKAOERZEUGNISSE	9	5	258	105
379	GEWUERZE	50 599	4 383	494 067	48 991
381	ZUCKERRUEBEN ZUCKER ZUCKERERZ	377	21	1 760 667	48 181
383	OELFRUECHTE	1 531	221	40 068	2 695
385	PFLANZLICHE OELE U FETTE	84 155	1 437	971 464	14 977
389	OELKUCHEN	70 456	1 327	735 488	13 049
393	KLEIE UND SONST FUTTERMITTEL	53 668	6 846	559 281	55 473
395	NAHRUNGSM PFLANZL URSPR A.N.G.	-	-	230	33
396	LEB PFLANZEN ZIERGAERTN ERZ	-	-	-	-
	SUMME NAHRUNGSMITTEL PFL URSPR	1 933 804	63 996	32 629 904	773 415
4	GENUSSMITTEL				
401	HOPFEN	-	-	-	-
402	KAFFEE	-	-	40	25
403	TEE UND MATE	-	-	10	6
411	ROHTABAK UND TABAKERZEUGNISSE	-	-	-	-
421	BIER	2 703	125	108 666	4 969
423	BRANNTWEIN	473	39	11 667	887
425	WEIN	1 203	99	13 515	1 096
	SUMME GENUSSMITTEL	4 379	263	133 898	6 983
	SUMME ERNAEHRUNGSWIRTSCHAFT	2 173 581	103 133	34 897 321	1 148 033
5-8	GEWERBLICHE WIRTSCHAFT				
5	ROHSTOFFE				
502	CHEMIEFASERN EINSCHL ABFAELLE	75	932	536	5 011
503	WOLLE U A TIERHAARE REISWOLLE	-	-	384	40
504	BAUMWOLLE REISBAUMWOLLE ABF	-	-	-	-
505	FLACHS HANF JUTE UND DGL	-	-	-	-
506	ABF V GESPINSTWAREN LUMPEN	-	-	938	51
507	FELLE ZU PELZWERK ROH	-	-	75	1 145
508	FELLE UND HAUTE ROH A.N.G.	-	-	441	81
511	RUNDHOLZ	269 226	2 016	3 450 222	24 645
513	ROHKAUTSCHUK	-	-	2 680	80
516	STEINKOEHLE UND -BRIKETTS	-	-	-	-
517	BRAUNKOEHLE UND -BRIKETTS	-	-	-	-
518	ERDOEL UND ERDGAS	-	-	-	-
519	EISENERZE	-	-	-	-
520	ABBRAENDE SCHLACKEN FE MN HALT	-	-	-	-
522	KUPFERERZE	-	-	-	-
523	BLEIERZE	-	-	-	-
524	ZINKERZE	-	-	-	-
526	NICKELERZE	-	-	-	-
528	ERZE UND METALLASCHEN A.N.G.	99	223	2 707	510
529	BAUXIT KRYOLITH	-	-	-	-
530	SPEISE- UND INDUSTRIESALZ	9 542	33	86 281	238
532	STEINE UND ERDEN A.N.G	52 450	1 311	572 250	11 960
534	ROHSTOFFE F CHEM ERZEUGN A.N.G	12 025	183	49 368	786

Noch: 3. Ausfuhr Mecklenburg-Vorpommerns nach Warengruppen und Warenuntergruppen

NR. D. SYSTE- MATIK	WARENGRUPPE WARENUNTERGRUPPE	DEZEMBER 2007		JANUAR BIS DEZEMBER 2007	
		DT=100KG	1000EUR	DT=100KG	1000EUR
5	R O H S T O F F E				
537	EDELST SCHMUCKST PERLEN ROH				
590	ROHSTOFFE AUCH ABFAELLE A.N.G.	211 094	1 889	2 669 334	22 644
	SUMME ROHSTOFFE	554 512	6 586	6 835 214	67 191
6	H A L B W A R E N				
602	SEIDENGARNE KUENSTL U SYNTH			151	60
603	GARNE AUS CHEMIEFASERN				
604	GARNE AUS WOLLE U AND TIERHAAR				
605	GARNE AUS BAUMWOLLE				
606	GARNE A FLACHS HANF JUTE U DGL			1	1
607	SCHNITTHOLZ	312 513	9 617	4 651 386	177 336
608	HALBSTOFF A ZELLULOSEH FASERST			241	13
609	KAUTSCHUK BEARBEITET	149	54	38 160	4 398
611	ZEMENT			266	3
612	MINERALISCHE BAUSTOFFE A.N.G.	256 275	3 942	4 089 302	54 916
641	ROHEISEN	2 038	66	23 650	752
642	ABFALL SCHROTT A EISEN O STAHL	163	26	289 019	6 167
643	FERROLEGIERUNGEN				
644	ROHF HALBZEUG A EISEN O STAHL			81 705	3 703
645	ALUMINIUM ROH AUCH LEGIERUNGEN			302	11
646	KUPFER ROH AUCH LEGIERUNGEN	395	169	8 415	3 190
647	NICKEL ROH AUCH LEGIERUNGEN			97	614
648	BLEI ROH AUCH LEGIERUNGEN	261	21	261	21
649	ZINN ROH AUCH LEGIERUNGEN			16	12
650	ZINK ROH AUCH LEGIERUNGEN			162	30
656	RADIOAKT ELEMENTE U ISOTOPE				
659	UNEDLE METALLE A.N.G.	2	9	77	1 215
661	FETTSÄUREN PARAFFIN VASELIN	376	89	7 301	1 657
665	KOKS SCHWELKOKS A STEIN/BRAUNK				
667	RUECKST D ERDOEL U TEERDESTILL	71	2	1 037	21
669	MINERALOELERZEUGNISSE	36 068	1 266	605 145	18 045
671	TEER U TEERDESTILL ERZEUGNISSE				
673	DUENGEMITTEL	746 492	13 426	9 755 349	155 636
679	CHEMISCHE HALBWAREN A.N.G.	3 578	21	140 506	1 223
683	GOLD FUER GEWERBLICHE ZWECKE				
690	HALBWAREN A.N.G.	0	4 579	4	23 743
	SUMME HALBWAREN	1 358 383	33 288	19 692 556	452 767
7	V O R E R Z E U G N I S S E				
701	GEWEBE A SEIDE KUEN SYNTH FAD			10	8
702	GEWEBE A ZELLWOLLE SYNTH FASER	4	5	702	228
703	GEWEBE A WOLLE U AND TIERHAAR			1	1
704	GEWEBE AUS BAUMWOLLE			27	39
705	GEWEBE AUS FLACHS HANF JUTE				
706	LEDER			2 509	6 714
707	PELZFELLE GEGERBT O ZUGERICHT				
708	PAPIER UND PAPPE	8 258	1 343	69 422	9 098
709	FURNIERE SPERRHOLZ U DGL	352 451	24 256	3 485 251	222 980
711	GLAS	4 582	655	61 592	9 033
732	KUNSTSTOFFE	46 515	5 028	848 866	103 317
734	FARBEN LACKE UND KITTE	746	35	56 324	1 858
736	DEXTRINE GELATINE UND LEIME	228	47	1 014	3 244
738	SPRENGSTOFFE SCHIESSBED ZUENDW	151	1 307	2 101	3 529
740	PHARMAZEUTISCHE GRUNDSTOFFE	2 070	1 388	10 739	7 141
749	CHEMISCHE VORERZEUGNISSE A.N.G	11 019	2 658	122 746	19 895
751	ROHRE AUS EISEN UND STAHL	270	571	5 637	9 220
753	STAEBE PROFILE A EISEN O STAHL	20	25	2 700	739
755	BLECH AUS EISEN ODER STAHL	7	8	9 034	1 856
757	DRAHT AUS EISEN ODER STAHL	35	16	3 342	841
759	EISENBAHNOBERBAUMATERIAL			10	4
771	HALBZEUGE AUS KUPFER U -LEGIER	216	128	1 539	1 512
772	HALBZEUGE AUS ALUMINIUM	127	90	8 072	4 480
779	HALBZEUGE A UNEDLEN MET A.N.G			1	10
781	HALBZEUGE AUS EDELMETALLEN			0	1
790	VORERZEUGNISSE A.N.G				
	SUMME VORERZEUGNISSE	426 697	36 559	4 691 636	402 748
8	E N D E R Z E U G N I S S E				
801	BEKL A GESTR A SEIDE CHEMIEFAS			8	30
802	BEKL A GESTR A WOLLE AND TIERH			4	7
803	BEKL A GESTR AUS BAUMWOLLE			27	43
804	BEKL A SEIDE CHEMIEFASERN	0	7	9	176
805	BEKL A WOLLE U AND TIERHAAREN	0	1	0	1
806	BEKL A BAUMW AUßER GESTR/GEW	0	3	3	13
807	BEKLEIDUNG A FLACHS HANF U DGL			1	23
808	KOPFBEDECKUNGEN				
809	TEXTILERZEUGNISSE A.N.G.	708	310	14 490	10 305
810	PELZWAREN				
811	SCHUHE			36	91
812	LEDERW -BEKLEIDUNG AUßER SCHUH	5	6	67	355
813	PAPIERWAREN	7 537	1 302	99 772	15 752
814	DRUCKERZEUGNISSE	1 107	384	7 259	3 331
815	HOLZWAREN (OHNE MOEBEL)	13 850	1 576	322 479	31 395
816	KAUTSCHUKWAREN	1 112	721	12 351	6 527
817	WAREN AUS STEIN			1	7
818	KERAM ERZEUGN AUßER BAUKERAMIK	8	4	40	50
819	GLASWAREN	9 450	924	46 008	6 546
820	WERKZ SCHNEIDW AUS UNEDL MET	54	35	936	960
823	WAREN A KUPFER U KUPFERLEGIER	606	164	832	256
829	EISEN- BLECH- METALLWAR A N G	21 274	20 590	360 144	252 522
831	WAREN AUS WACHS ODER FETTEN	237	41	1 832	610
832	WAREN AUS KUNSTSTOFFEN	67 126	10 682	736 536	127 948
833	FOTOCHEMISCHE ERZEUGNISSE			18	34
834	PHARMAZEUTISCHE ERZEUGNISSE	7 340	1 071	83 287	17 185
835	DUFTSTOFFE KOERPERPFLEGEMITTEL	444	258	9 459	5 090

Noch: 3. Ausfuhr Mecklenburg-Vorpommerns nach Warengruppen und Warenuntergruppen

NR. D. SYSTE- MATIK	WARENGRUPPE WARENUNTERGRUPPE	DEZEMBER 2007		JANUAR BIS DEZEMBER 2007	
		DT=100KG	1000EUR	DT=100KG	1000EUR
8	E N D E R Z E U G N I S S E				
839	CHEMISCH ENDERZEUGNISSE A N G	19 029	1 944	819 347	75 619
841	KRAFTMASCH O MOT F LUFT/STR-FZ	7 324	11 191	54 948	75 199
842	PUMPEN UND KOMPRESSOREN	250	1 646	4 248	18 321
843	ARMATUREN	239	770	6 195	16 124
844	LAGER GETR ZAHNR ANTRIEBSELEM	10	23	12 882	17 617
845	HEBEZEUGE UND FOERDERMITTEL	13 734	8 264	304 590	157 297
846	LANDWIRTSCHAFTLICHE MASCHINEN	3 898	1 902	25 906	17 848
847	MASCH F TEXTIL- U LEDERGEWERBE	0	2	31	41
848	MASCH F ERNAEHR-GEW TABAKVERAR	1 099	5 350	12 630	56 741
849	BERGWERKS- BAU- BAUSTOFFMASCH	12 423	4 921	69 618	44 193
850	GUSS- UND WALZWERKSTECHNIK	-	-	-	-
851	MASCH F KAUTSCH KUNSTST VERARB	1 302	1 098	25 630	15 624
852	WERKZEUGMASCHINEN	2 052	2 616	9 833	30 926
853	BÜROMASCH U AUTOM DV-MASCH	12	86	595	2 818
854	MASCH F PAPIER- U DRUCKGEWERBE	204	816	9 524	18 515
859	MASCHINEN A N G	2 391	5 752	183 517	157 007
860	SPORTGERAETE	1	1	22	57
861	GERAETE Z ELEKTR-ERZ U -VERT	68 117	20 522	366 368	213 077
862	ELEKTRISCHE LAMPEN U LEUCHTEN	3	14	140	355
863	NACHRICHTENTECHN GER U EINRICH	290	2 575	2 885	28 561
864	RUNDF- FERNS- PHONO- VIDEOGER	5	49	46	923
865	ELEKTRONISCHE BAUELEMENTE	5 709	16 800	24 333	73 733
869	ELEKTROTECHN ERZEUGNISSE A N G	182	739	4 282	10 011
871	MED GERAETE U ORTHOP VORRICHTU	339	3 259	4 286	39 786
872	MESS- STEUER- REGELTECHN ERZEU	125	1 539	6 669	30 635
873	OPTISCHE UND FOTOGRAF GERAETE	32	49	36	218
874	UHREN	9	261	90	2 359
875	MOEBEL	1 546	777	32 837	14 134
876	MUSIKINSTRUMENTE	-	-	1	14
877	SPIELWAREN	0	3	1 013	928
878	SCHMUCK- GOLD- SILBERSCHMIEDEW	-	-	0	5
881	SCHIENENFAHRZEUGE	240	115	35 989	4 913
882	WASSERFAHRZEUGE	308 395	129 135	1 148 343	441 451
883	LUFTFAHRZEUGE	7	121	133	2 482
884	MOTORE TEILE ZUBEH F KFZ U DGL	16 593	11 018	238 873	130 369
885	PKW UND WOHNMOBILE	1 010	1 068	10 032	9 140
886	BUSSE	122	20	284	107
887	LKW UND SPEZIALFAHRZEUGE	1 431	922	23 598	19 861
888	FAHRRADER	-	-	2	3
889	FAHRZEUGE A N G	2 909	986	59 640	25 089
891	VOLLSTAENDIGE FABRIKATIONSANLA	1 167	1 658	14 544	10 530
896	ENDERZEUGNISSE A N G	8 643	5 882	103 002	71 732
	SUMME ENDERZEUGNISSE	611 697	281 977	5 312 542	2 313 614
	SUMME FERTIGWAREN	1 038 394	318 536	10 004 178	2 716 362
	SUMME GEWERBLICHE WIRTSCHAFT	2 951 290	358 411	36 531 948	3 236 321
9	A U ß E R D E M				
901	RUECKWAREN	-	-	-	-
902	ERSATZLIEFERUNGEN	-	-	-	-
904	A.N. AUFGLIEDB. WARENVERKEHRE	229 100	20 960	3 396 800	212 111
	SUMME AUßERDEM	229 100	20 960	3 396 800	212 111
	S U M M E I N S G E S A M T	5 353 971	482 503	74 826 069	4 596 465

4. Ausfuhr Mecklenburg-Vorpommerns nach Erdteilen,
Bestimmungsländern und Ländergruppen

ERDTEIL BESTIMMUNGSLAND LAENDERGRUPPE	DEZEMBER 2007		JANUAR BIS DEZEMBER 2007	
	DT=100KG	1000EUR	DT=100KG	1000EUR
E U R O P A				
FRANKREICH	186 610	27 074	2 029 445	243 352
NIEDERLANDE	139 713	15 723	2 950 147	221 011
ITALIEN	103 920	14 995	1 373 861	190 416
VEREINIGTES KOENIGREICH	542 498	20 194	9 527 397	474 751
IRLAND	70 979	1 814	2 108 579	53 168
DAENEMARK	398 599	20 259	5 518 134	264 039
GRIECHENLAND	5 426	1 427	368 861	30 454
PORTUGAL	18 665	3 549	812 180	73 320
SPANIEN	111 966	26 863	2 224 806	219 147
SCHWEDEN	952 312	105 873	7 307 957	350 432
FINNLAND	253 845	5 058	3 858 979	113 031
ÖSTERREICH	32 373	9 151	751 966	199 595
BELGIEN	21 239	4 700	449 896	71 282
LUXEMBURG	2 556	863	43 509	16 074
ISLAND	774	278	44 515	3 054
NORWEGEN	217 248	50 656	2 143 480	175 233
LIECHTENSTEIN	9	34	386	702
SCHWEIZ	13 334	3 950	244 939	63 534
FAEROEER	-	-	30 285	768
ANDORRA	-	-	18	54
GIBRALTAR	-	-	-	-
VATIKANSTADT	-	-	-	-
MALTA	164	64	1 482	895
SAN MARINO	-	-	-	-
TUERKEI	30 766	6 113	1 206 699	81 652
ESTLAND	3 893	349	182 191	7 654
LETTLAND	3 257	528	131 490	8 086
LITAUEN	40 382	2 990	288 673	13 689
POLEN	163 265	14 197	5 669 445	239 335
TSCHECHISCHE REPUBLIK	62 055	5 882	686 488	53 344
SLOWAKEI	8 466	1 753	108 621	23 478
UNGARN	13 849	2 147	200 462	23 810
ZYPERN	1 153	165	6 523	2 408
RUMAENIEN	17 314	2 053	232 326	22 906
BULGARIEN	6 465	940	69 363	7 092
ALBANIEN	2 263	164	6 691	1 946
UKRAINE	3 516	1 153	65 072	16 018
BELARUS	2 089	554	23 323	9 081
MOLDAU, REPUBLIK	261	70	3 146	564
RUSSLAND	84 220	17 651	941 447	184 698
SLOWENIEN	5 171	987	42 182	7 930
KROATIEN	3 472	720	47 454	9 630
BOSNIEN-HERZEGOWINA	1 133	133	11 793	1 622
KOSOVO	173	48	2 419	355
EHEM. JUG. REP. MAZEDONIEN	218	97	6 013	1 675
MONTENEGRO	794	213	6 158	1 576
SERBIEN	1 561	298	27 693	2 148
SUMME EUROPA	3 525 963	371 729	51 756 493	3 485 010
A F R I K A				
CEUTA	-	-	-	-
MELILLA	-	-	6	16
MAROKKO	151 088	3 902	553 196	12 398
ALGERIEN	249 800	7 595	3 061 580	67 975
TUNESIEN	513	101	1 014 502	20 100
LIBYEN	2	202	8 434	11 191
AEGYPTEN	5 047	842	111 782	17 190
SUDAN	759	620	5 693	3 952
MAURETANIEN	1 149	75	37 224	2 760
MALI	260	19	1 176	617
BURKINA FASO	-	-	245	40
NIGER	-	-	402	28
TSCHAD	-	-	374	20
KAP VERDE	-	-	2 237	4 435
SENEGAL	15	19	5 577	1 132
GAMBIA	-	-	908	50
GUINEA-BISSAU	-	-	-	-
GUINEA	-	-	1 259	68
SIERRA LEONE	307	71	2 549	992
LIBERIA	559	27	2 192	211
ELFENBEINKÜSTE	3 001	227	4 678	404
GHANA	2 095	404	13 120	2 306
TOGO	-	-	106	56
BENIN	381	18	1 813	92
NIGERIA	7 426	1 235	89 905	11 722
KAMERUN	254	114	1 901	571
ZENTRALAFRIKANISCHE REPUBLIK	-	-	-	-
ÄQUATORIALGUINEA	935	74	6 910	513
SÃO TOMÉ UND PRINZIPE	-	-	-	-
GABUN	127	12	649	60
REPUBLIK KONGO	53	23	1 713	142
DEMOKRATISCHE REPUBLIK KONGO	400	128	5 890	925
RUANDA	-	-	231	162
BURUNDI	5	2	350	22
ST. HELENA UND ZUGEH. GEBIETE	-	-	-	-
ANGOLA	118	9	2 478	1 875
ÄTHIOPIEN	1	1	77	176
ERITREA	-	-	172	100
DSCHIBUTI	-	-	1	1
SOMALIA	-	-	-	-
KENIA	6	8	2 121	762
UGANDA	6	8	2 379	183
TANSANIA	20	13	131	57
SEYCHELLEN UND ZUGEH. GEBIETE	-	-	197	12
BRIT. GEB. IM INDISCHEN OZEAN	-	-	0	1
MOSAMBIK	-	-	514	35
MADAGASKAR	1 049	148	2 897	484
MAURITIUS	1	1	204	67
KOMOREN	-	-	-	-

Noch: 4. Ausfuhr Mecklenburg-Vorpommerns nach Erdteilen,
Bestimmungsländern und Ländergruppen

ERDTEIL BESTIMMUNGSLAND LAENDERGRUPPE	DEZEMBER 2007		JANUAR BIS DEZEMBER 2007	
	DT=100KG	1000EUR	DT=100KG	1000EUR
A F R I K A				
MAYOTTE	—	—	374	28
SAMBIA	—	—	17	78
SIMBABWE	—	—	82	21
MALAWI	—	—	5	7
SUEDAFRIKA	3 837	826	351 436	20 957
NAMIBIA	21	13	92 320	1 677
BOTSUANA	—	—	—	—
SWASILAND	—	—	—	—
LESOTHO	—	—	133	51
SUMME AFRIKA	429 234	16 736	5 392 140	186 720
A M E R I K A				
VEREINIGTE STAATEN	177 013	19 533	2 244 397	190 110
KANADA	3 276	932	96 605	23 354
GROENLAND	—	—	131	108
ST. PIERRE UND MIQUELON	—	—	—	—
MEXIKO	2 363	363	24 156	4 689
BERMUDA	—	—	3	4
GUATEMALA	213	114	1 370	602
BELIZE	—	—	—	—
HONDURAS	0	3	210	148
EL SALVADOR	2	22	328	211
NICARAGUA	—	—	92	84
COSTA RICA	14	17	7 587	5 559
PANAMA	63	23	557	245
ANGUILLA	—	—	—	—
KUBA	—	—	23 247	11 849
ST. CHRISTOPH U. ST. KITTS-NEVIS	—	—	—	—
HAITI	4	3	34	11
BAHAMAS	133	9	1 436	100
TURKS- UND CAICOSINSELN	—	—	—	—
DOMINIKANISCHE REPUBLIK	55	36	843	346
AMERIKAN. JUNGFERNINSELN	—	—	—	—
ANTIGUA UND BARBUDA	—	—	25 141	6 576
DOMINICA	—	—	2	4
KAIMANINSELN	—	—	1	2
JAMAICA	—	—	15	10
ST. LUCIA	—	—	220	53
ST. VINCENT	—	—	—	—
BRITISCHE JUNGFERNINSELN	—	—	57	16
BARBADOS	1	3	1	9
MONSERRAT	—	—	—	—
TRINIDAD UND TOBAGO	5	4	755	172
GRENADA	1	1	46	98
ARUBA	—	—	—	—
NIEDERLAENDISCHE ANTILLEN	0	3	242	53
KOLUMBIEN	144	51	4 417	1 651
VENEZUELA	43 252	1 328	77 668	7 024
GUYANA	200	13	384	27
SURINAME	—	—	737	65
ECUADOR	28	60	495	403
PERU	1 888	3 144	2 189	3 489
BRASILIEN	2 281	1 009	36 144	21 869
CHILE	9 541	6 621	18 214	12 681
BOLIVIEN	0	1	31	36
PARAGUAY	10	8	204	342
URUGUAY	39	15	923	270
ARGENTINIEN	140	141	6 358	1 862
FALKLANDINSELN	—	—	0	3
SUMME AMERIKA	240 667	33 457	2 575 236	294 133
A S I E N				
LIBANON	526	90	17 436	1 419
SYRIEN	1	2	10 356	6 978
IRAK	—	—	1 699	205
IRAN	3 534	379	11 830	5 072
ISRAEL	958	312	1 366 885	27 869
BESETZTE PALÄSTINENSISCHE GEB.	—	—	0	3
TIMOR-LESTE	—	—	—	—
JORDANIEN	428	24	3 905 660	71 499
SAUDI-ARABIEN	636 226	20 386	7 150 076	152 347
KUWAIT	251 238	6 640	257 530	13 146
BAHRAIN	0	2	3 545	2 498
KATAR	203	236	5 659	908
VEREINIGTE ARABISCHE EMIRATE	167 972	4 547	202 978	17 078
OMAN	1 181	49	12 931	1 067
JEMEN	3	3	314	1 027
GEORGIEN	445	137	3 816	1 759
ARMENIEN	883	918	4 733	1 684
ASERBAIDDSCHAN	561	213	4 769	1 760
KASACHSTAN	1 829	225	18 324	5 622
TURKMENISTAN	—	—	3	1
USBEKISTAN	—	—	403	359
AFGHANISTAN	259	11	12 011	2 394
TADSCHIKISTAN	—	—	868	147
PAKISTAN	444	30	20 062	967
KIRGISISTAN	—	—	355	32
INDIEN	3 583	1 602	101 010	22 628
BANGLADESH	2 086	21	8 863	152
MALEDIVEN	—	—	44	14
SRI LANKA	65	34	3 793	308
NEPAL	—	—	22	58
BHUTAN	—	—	—	—
MYANMAR	—	—	487	94
THAILAND	3 744	297	31 416	3 757
LAOS	—	—	—	—
VIETNAM	2 021	1 727	14 634	7 226

Noch: 4. Ausfuhr Mecklenburg-Vorpommerns nach Erdteilen,
Bestimmungsländern und Ländergruppen

ERDTEIL BESTIMMUNGSLAND LAENDERGRUPPE	DEZEMBER 2007		JANUAR BIS DEZEMBER 2007	
	DT=100KG	1000EUR	DT=100KG	1000EUR
A S I E N				
KAMBODSCHA	265	47	410	77
INDONESIEN	4 829	572	29 857	3 948
MALAYSIA	812	258	11 789	3 972
BRUNEI	—	—	—	—
SINGAPUR	4 457	1 403	32 330	11 652
PHILIPPINEN	8 396	2 440	30 844	9 472
MONGOLEI	6	40	1 680	565
CHINA	27 233	8 458	483 848	116 954
NORDKOREA	—	—	20	73
SUEDKOREA	4 280	5 563	74 377	47 701
JAPAN	6 992	1 481	1 027 589	46 886
TAIWAN	1 689	504	16 784	5 479
HONGKONG	2 978	357	32 083	10 476
MACAU	—	—	17	6
SUMME ASIEN	1 140 127	59 009	14 914 139	606 341
A U S T R A L I E N - O Z E A N I E N				
AUSTRALIEN	17 703	1 316	181 223	19 016
PAPUA-NEUGUINEA	—	—	15	9
NAURU	—	—	—	—
NEUSEELAND	12	24	1 433	1 072
SALOMONEN	—	—	—	—
TUVALU	—	—	—	—
NEUKALEDONIEN U.ZUEGH. GEBIETE	—	—	4 441	2 928
WALLIS UND FUTUNA	—	—	—	—
KIRIBATI	—	—	—	—
PITCAIRNINSELN	—	—	—	—
FIDSCHI	—	—	2	6
VANUATU	—	—	—	—
TONGA	—	—	—	—
WESTSAMOA	—	—	—	—
NÖRDLICHE MARIANEN	—	—	—	—
FRANZOESISCH-POLYNESIEN	—	—	11	9
FOEDER. STAATEN VON MIKRONESIEN	—	—	—	—
MARSHALL-INSELN	—	—	—	—
PALAU	—	—	—	—
AMERIKANISCH-SAMOA	—	—	—	—
GUAM	—	—	18	29
AMERIK. ÜBERSEEINSELN, KLEIN.	—	—	—	—
KOKOSINSELN (KEELINGINSELN)	—	—	—	—
WEIHNACHTSINSEL	—	—	—	—
HEARD- UND DIE MCDONALDINSELN	—	—	—	—
NORFOLKINSELN	—	—	—	—
COOKINSELN	—	—	—	—
NIUE	—	—	0	1
TOKELAU	—	—	—	—
ANTARKTIS	—	—	—	—
BOUVETINSEL	—	—	—	—
SÜDGEORG. U. SÜDL. SANDWICHINSELN	—	—	0	2
FRANZÖSISCHE SÜDGEBIETE	—	—	198	17
SUMME AUSTRALIEN-OZEANIEN	17 715	1 340	187 341	23 088
V E R S C H I E D E N E S				
SCHIFFS- U. LUFTFAHRZEUGBEDARF	266	222	719	1 163
NICHT ERMITT. LDR. U. GEBIETE	0	10	0	10
NICHT NACHGEWIESENE GEBIETE	—	—	—	—
SUMME VERSCHIEDENES	266	232	719	1 173
S U M M E I N S G E S A M T	5 353 971	482 503	74 826 069	4 596 465
I N D U S T R I A L . W E S T L . L A E N D E R				
DAVON				
EU-LAENDER	3 166 133	289 598	46 944 963	2 930 699
EFTA-LAENDER	231 365	54 918	2 433 319	242 524
USA UND KANADA	180 289	20 465	2 341 002	213 464
UEBRIGE LAENDER	66 660	11 271	2 900 213	187 410
SUMME INDUSTRIAL. WESTL. LAENDER	3 644 448	376 251	54 619 497	3 574 097
V O R M A L S S T A A T S H A N D E L S L A E N D E R				
IN				
ANDERE EUROPÄISCHE LAENDER	90 348	19 591	1 039 679	212 307
SUMME VORMALS STAATSHANDELSLAENDER	90 348	19 591	1 039 679	212 307
E N T W I C K L U N G S L A E N D E R				
DAVON IN				
AFRIKA	425 396	15 909	5 040 704	165 762
AMERIKA	60 378	12 992	234 234	80 669
ASIEN	1 103 875	47 302	13 386 368	434 637
OZEANIEN	—	—	4 488	2 982
SUMME ENTWICKLUNGSLAENDER	1 589 649	76 204	18 665 794	684 051
S T A A T S H A N D E L S L A E N D E R				
IN				
ASIEN	29 259	10 225	500 181	124 818
SUMME STAATSHANDELSLAENDER	29 259	10 225	500 181	124 818

5. Entwicklung der Einfuhr Mecklenburg-

1 000

Lfd. Nr.	Jahr Quartal Monat	Einfuhr insgesamt	Ernährungswirtschaft				
			insgesamt	lebende Tiere	davon		
					tierischen Ursprungs	pflanzlichen Ursprungs	Genussmittel
1	1995	1 023 787	163 671	11 444	46 051	93 942	12 234
2	1996	1 161 231	192 128	4 797	69 139	101 813	16 378
3	1997	1 370 214	214 000	6 420	82 206	113 238	12 136
4	1998	1 406 170	210 763	14 324	68 578	117 958	9 903
5	1999	1 464 339	212 209	4 889	82 095	111 978	13 247
6	2000	2 205 471	253 613	5 514	92 258	146 377	9 465
7	2001	2 051 736	302 683	10 794	112 306	168 711	10 871
8	2002	2 006 931	319 698	12 026	102 476	188 217	16 979
9	2003	2 116 149	310 223	15 681	101 931	172 173	20 438
10	2004	2 184 559	305 834	10 502	117 806	155 854	21 671
11	2005	2 667 508	373 549	12 662	165 523	174 822	20 543
12	2006	3 448 148	424 707	14 189	170 461	225 494	14 563
13	2007 ¹⁾	3 745 334	591 255	10 970	197 925	368 285	14 075
14	1. Quartal 2006	818 459	95 238	3 877	38 659	50 341	2 362
15	2. Quartal 2006	758 168	97 914	3 721	38 928	51 068	4 198
16	3. Quartal 2006	894 460	111 266	3 540	43 243	59 796	4 685
17	4. Quartal 2006	977 060	120 290	3 050	49 633	64 289	3 319
18	1. Quartal 2007 ¹⁾	949 114	132 450	2 632	44 274	83 107	2 436
19	2. Quartal 2007 ¹⁾	829 469	108 743	2 832	29 439	72 477	3 994
20	3. Quartal 2007 ¹⁾	975 980	150 968	3 571	47 390	96 807	3 202
21	4. Quartal 2007 ¹⁾	990 772	199 094	1 935	76 821	115 894	4 442
	2006						
22	Januar	242 092	26 261	1 132	10 103	14 134	893
23	Februar	288 603	31 448	1 403	16 662	12 613	770
24	März	287 764	37 529	1 342	11 894	23 594	699
25	April	230 783	28 318	1 304	11 633	14 216	1 166
26	Mai	260 174	35 205	1 294	12 505	20 089	1 317
27	Juni	267 211	34 391	1 123	14 790	16 763	1 715
28	Juli	288 616	28 849	1 735	10 028	15 020	2 065
29	August	298 879	41 315	372	15 946	23 337	1 660
30	September	306 965	41 102	1 433	17 269	21 439	960
31	Oktober	365 973	53 490	1 765	22 284	27 964	1 477
32	November	324 262	32 303	387	14 191	16 888	837
33	Dezember	286 825	34 497	898	13 158	19 437	1 005
	2007 ¹⁾						
34	Januar	268 942	45 533	834	5 680	37 960	1 059
35	Februar	326 225	31 075	523	14 844	15 160	547
36	März	353 947	55 842	1 275	23 750	29 987	830
37	April	269 354	35 745	893	10 165	23 504	1 183
38	Mai	280 502	35 097	697	6 841	26 225	1 334
39	Juni	279 613	37 901	1 242	12 433	22 748	1 477
40	Juli	265 851	50 237	817	13 762	34 463	1 195
41	August	393 984	49 485	741	15 285	32 885	575
42	September	316 145	51 246	2 013	18 343	29 459	1 432
43	Oktober	326 266	74 162	625	27 412	44 254	1 870
44	November	326 025	67 072	622	25 957	38 575	1 917
45	Dezember	338 481	57 860	688	23 452	33 065	655
46	Januar - Dezember	3 745 335	591 255	10 970	197 924	368 285	14 074
47	Verä.z.Vorz. in %	8,6	39,2	- 22,7	16,1	63,3	- 3,4

1) vorläufige Angaben

Vorpommerns nach Warengruppen

EUR

Gewerbliche Wirtschaft							Lfd. Nr.
insgesamt	davon						
	Rohstoffe	Halbwaren	Fertigwaren				
			insgesamt	Vor-	End-		
			erzeugnisse				
860 117	59 519	297 814	502 784	132 560	370 224	1	
969 104	64 917	341 433	562 754	130 904	431 850	2	
1 156 214	67 028	449 224	639 962	157 011	482 951	3	
1 195 408	69 885	370 599	754 923	177 578	577 346	4	
1 252 131	105 574	337 979	808 578	182 197	626 381	5	
1 951 858	153 929	672 037	1 125 892	214 584	911 309	6	
1 749 053	150 600	618 196	980 257	187 752	792 505	7	
1 687 233	158 447	464 271	1 064 515	214 307	850 208	8	
1 710 383	155 229	497 905	1 057 249	218 516	838 734	9	
1 808 065	110 174	501 578	1 196 313	292 043	904 270	10	
2 214 146	167 035	520 684	1 526 427	430 379	1 096 047	11	
2 905 855	340 426	779 869	1 785 560	576 829	1 208 731	12	
2 839 703	394 058	598 065	1 847 581	606 091	1 241 489	13	
704 395	58 257	226 708	419 432	125 780	293 652	14	
633 658	88 049	134 909	410 702	139 995	270 707	15	
751 053	111 090	202 863	437 102	144 239	292 863	16	
816 747	83 032	215 391	518 325	166 815	351 510	17	
742 094	95 965	188 818	457 310	162 113	295 197	18	
649 561	64 655	141 378	443 528	160 080	283 449	19	
743 667	144 549	121 927	477 191	138 981	338 212	20	
704 382	88 890	145 941	469 551	144 919	324 632	21	
210 384	16 195	68 672	125 518	41 926	83 592	22	
250 985	22 730	70 795	157 460	41 295	116 165	23	
243 026	19 332	87 241	136 454	42 559	93 895	24	
194 389	28 049	42 936	123 405	41 474	81 931	25	
216 271	35 308	45 196	135 768	44 992	90 777	26	
222 998	24 692	46 777	151 529	53 529	97 999	27	
249 365	36 405	78 958	134 003	40 372	93 631	28	
247 515	35 415	58 980	153 121	49 224	103 897	29	
254 173	39 270	64 925	149 978	54 643	95 335	30	
299 472	21 482	90 921	187 069	49 453	137 616	31	
278 428	45 600	65 176	167 653	65 740	101 913	32	
238 847	15 950	59 294	163 603	51 622	111 981	33	
201 553	23 573	42 531	135 448	49 315	86 133	34	
270 214	45 929	72 146	152 139	52 484	99 655	35	
270 327	26 463	74 141	169 723	60 314	109 409	36	
210 654	28 689	47 817	134 148	47 708	86 440	37	
219 908	10 897	62 718	146 293	55 703	90 591	38	
218 999	25 069	30 843	163 087	56 669	106 418	39	
191 919	23 593	37 516	130 810	45 915	84 895	40	
315 347	96 958	34 054	184 335	52 251	132 085	41	
236 401	23 998	50 357	162 046	40 815	121 232	42	
224 784	29 733	58 491	136 560	42 519	94 041	43	
228 519	27 115	31 689	169 715	50 000	119 715	44	
251 079	32 042	55 761	163 276	52 400	110 876	45	
2 839 704	394 059	598 064	1 847 580	606 093	1 241 490	46	
- 2,3	15,8	- 23,3	3,5	5,1	2,7	47	

**6. Entwicklung der Einfuhr Mecklenburg-
1 000**

Lfd. Nr.	Jahr Quartal Monat	Einfuhr insgesamt	Da				
			industriali- sierte west- liche Länder	darunter			andere europäische Länder
				EU-Länder	EFTA- Länder	USA und Kanada	
1	1995	1 023 787	713 303	566 466	72 755	16 582	283 877
2	1996	1 161 231	847 769	687 652	79 073	22 166	268 402
3	1997	1 370 214	905 258	748 592	73 118	25 521	395 866
4	1998	1 406 170	906 316	733 776	77 345	27 291	406 285
5	1999	1 464 339	914 749	733 033	103 454	48 609	408 700
6	2000	2 205 471	1 355 808	1 052 429	221 103	45 501	626 612
7	2001	2 051 736	1 203 609	1 019 603	112 058	44 113	706 445
8	2002	2 006 931	1 268 240	1 090 493	115 794	36 853	602 521
9	2003	2 116 149	1 669 991	1 493 401	94 248	33 749	314 993
10	2004	2 184 559	1 733 845	1 554 345	98 502	34 852	290 039
11	2005	2 667 508	2 069 665	1 867 084	113 981	35 742	367 459
12	2006	3 448 148	2 543 891	2 326 944	116 728	55 183	563 316
13	2007 ¹⁾	3 745 334	2 800 516	2 525 558	149 010	57 571	474 195
14	1. Quartal 2006	818 459	565 769	524 603	26 092	7 872	159 453
15	2. Quartal 2006	758 168	575 255	530 261	25 611	10 530	117 768
16	3. Quartal 2006	894 460	662 414	609 044	26 818	15 697	145 531
17	4. Quartal 2006	977 060	740 454	663 037	38 205	21 084	140 566
18	1. Quartal 2007 ¹⁾	949 114	684 265	594 906	55 442	15 446	167 145
19	2. Quartal 2007 ¹⁾	829 469	631 856	572 838	25 647	14 007	83 987
20	3. Quartal 2007 ¹⁾	975 980	711 203	657 833	27 142	12 480	124 318
21	4. Quartal 2007 ¹⁾	990 772	773 196	699 979	40 780	15 638	98 746
2006							
22	Januar	242 092	175 108	162 746	6 350	2 581	31 715
23	Februar	288 603	196 840	181 599	11 210	2 630	53 310
24	März	287 764	193 821	180 258	8 532	2 661	74 428
25	April	230 783	174 675	158 319	9 563	3 991	37 574
26	Mai	260 174	195 047	178 888	8 460	3 162	41 244
27	Juni	267 211	205 533	193 054	7 588	3 377	38 950
28	Juli	288 616	188 805	173 266	8 390	2 426	62 878
29	August	298 879	233 935	219 346	8 493	2 766	41 026
30	September	306 965	239 674	216 432	9 935	10 505	41 627
31	Oktober	365 973	280 021	245 956	16 373	9 520	47 547
32	November	324 262	248 394	227 880	11 235	5 138	53 280
33	Dezember	286 825	212 039	189 201	10 597	6 426	39 739
2007 ¹⁾							
34	Januar	268 942	192 093	174 881	7 307	6 186	52 014
35	Februar	326 225	249 918	198 961	36 825	5 329	51 340
36	März	353 947	242 254	221 064	11 310	3 931	63 791
37	April	269 354	205 436	185 249	8 041	4 236	28 795
38	Mai	280 502	219 866	205 350	7 868	4 239	28 002
39	Juni	279 613	206 554	182 239	9 738	5 532	27 190
40	Juli	265 851	209 882	191 038	10 051	3 541	28 118
41	August	393 984	252 241	235 443	8 288	2 401	73 021
42	September	316 145	249 080	231 352	8 803	6 538	23 179
43	Oktober	326 266	246 334	219 529	13 002	6 134	43 845
44	November	326 025	265 179	244 290	9 672	5 205	21 359
45	Dezember	338 481	261 683	236 160	18 106	4 299	33 542
46	Januar - Dezember	3 745 335	2 800 520	2 525 556	149 011	57 571	474 196
47	Verä.z.Vorz. in %	8,6	10,1	8,5	27,7	4,3	- 15,8

1) vorläufige Angaben

Vorpommerns nach ausgewählten Ländergruppen

EUR

runter							Lfd. Nr.
Ent- wicklungs- länder	davon in				Staats- handels- länder		
	Afrika	Amerika	Asien	Ozeanien			
24 483	1 529	11 880	11 074	-	2 125	1	
34 859	2 661	15 598	16 596	4	9 937	2	
44 343	1 935	19 290	23 111	6	24 734	3	
68 325	11 977	11 544	44 803	1	25 232	4	
117 563	9 592	11 001	96 969	-	23 108	5	
178 769	13 406	20 014	145 348	2	44 134	6	
106 257	10 454	30 396	65 396	11	35 290	7	
114 387	28 095	30 182	56 076	34	21 713	8	
93 310	8 838	18 373	66 099	-	37 839	9	
106 152	16 156	14 084	75 912	-	54 396	10	
135 778	2 241	20 968	112 475	95	94 605	11	
203 487	1 982	42 430	159 061	13	137 453	12	
241 350	2 759	40 150	198 374	67	229 272	13	
64 003	554	11 479	51 967	1	29 235	14	
34 568	600	6 734	27 220	12	30 578	15	
57 391	422	13 839	43 131	-	29 024	16	
47 525	404	10 378	36 742	-	48 515	17	
51 798	1 555	10 617	39 599	27	45 905	18	
69 257	352	9 742	59 154	10	44 371	19	
73 612	354	7 191	66 041	27	66 846	20	
46 682	499	12 599	33 580	4	72 149	21	
21 451	129	8 184	13 137	-	13 819	22	
30 165	111	976	29 077	1	8 288	23	
12 387	314	2 319	9 753	-	7 128	24	
12 024	178	1 722	10 123	-	6 510	25	
12 265	109	2 344	9 799	12	11 619	26	
10 279	313	2 668	7 298	-	12 449	27	
29 080	77	2 829	26 175	-	7 853	28	
15 047	152	3 511	11 384	-	8 771	29	
13 264	193	7 499	5 572	-	12 400	30	
21 564	138	4 779	16 647	-	16 841	31	
8 500	227	966	7 307	-	14 089	32	
17 461	39	4 633	12 788	-	17 585	33	
10 815	210	2 866	7 739	-	14 020	34	
11 276	1 186	2 053	8 018	20	13 691	35	
29 707	159	5 698	23 842	7	18 194	36	
24 985	178	4 857	19 941	10	10 139	37	
19 453	155	1 961	17 337	-	13 181	38	
24 819	19	2 924	21 876	-	21 051	39	
10 766	185	2 587	7 995	-	17 085	40	
46 738	16	2 180	44 515	27	21 983	41	
16 108	153	2 424	13 531	-	27 778	42	
13 374	49	3 121	10 204	-	22 713	43	
12 859	227	5 134	7 494	4	26 629	44	
20 449	223	4 344	15 882	-	22 807	45	
241 349	2 760	40 149	198 374	68	229 271	46	
18,6	39,4	- 5,4	24,7	x	66,9	47	

7. Einfuhr Mecklenburg-Vorpommerns nach Warengruppen und Warenuntergruppen

NR. D. SYSTE- MATIK	WARENGRUPPE WARENUNTERGRUPPE	DEZEMBER 2007		JANUAR BIS DEZEMBER 2007	
		DT=100KG	1000EUR	DT=100KG	1000EUR
1-4	ERNAEHRUNGSWIRTSCHAFT				
1	LEBENDE TIERE				
101	PFERDE	-	-	4	5
102	RINDER	91	29	9 294	1 156
103	SCHWEINE	4 918	659	49 431	7 983
105	SCHAFE	-	-	-	-
107	HAUSGEFLUEGEL	-	-	1 303	1 579
109	LEBENDE TIERE A.N.G.	-	-	296	246
	SUMME LEBENDE TIERE	5 009	688	60 328	10 970
2	NAHRUNGSMITTEL TIER URSPR				
201	MILCH U -ERZ AUßER BUTTER KAES	4 295	2 579	294 340	34 491
202	BUTTER U AND MILCHFETTSTOFFE	161	76	19 698	5 906
203	KAESE	13 552	5 326	122 646	37 374
204	FLEISCH UND FLEISCHWAREN	19 952	4 274	115 894	26 105
206	FISCHE KREBSE -ZUBEREITUNGEN	66 277	10 682	620 763	88 422
208	TIERISCHE OELE UND FETTE	135	32	2 948	214
209	EIER EIWEISS EIGELB	1 164	270	10 627	2 776
211	FISCHMEHL FLEISCHMEHL UND DGL	-	-	3	1
219	NAHRUNGSM TIER URSPRUNGS A.N.G	192	213	13 609	2 635
	SUMME NAHRUNGSMITTEL TIER URSP	105 729	23 452	1 200 528	197 925
3	NAHRUNGSMITTEL PFL URSPR				
301	WEIZEN	86 915	1 396	875 871	17 955
302	ROGGEN	5 614	114	227 508	4 748
303	GERSTE	176 718	3 399	1 624 529	31 747
304	HAFER	3 472	67	165 853	3 158
305	MAIS	3 105	129	246 140	5 665
308	SORGHUM HIRSE SONST GETREIDE	252	12	52 607	1 153
309	REIS UND REISERZEUGNISSE	529	42	5 317	431
310	GETREIDEERZEUGN AUßER REISERZ	1 951	136	26 773	1 369
315	BACKWAREN U AND GETREIDEZUBER	3 634	656	51 833	7 401
316	MALZ	-	-	16 240	456
320	SAAT-U PFLANZGUT AUßER OELSAAT	0	1	1 841	223
325	HUELSENFRUECHTE	-	-	6 164	230
335	GRUEN- UND RAUFUTTER	-	-	88	9
340	KARTOFFELN UND -ERZEUGNISSE	5 057	396	148 543	6 835
345	GEMUESE SONST KUECHENGEWAECHSE	17 773	2 630	191 446	25 543
350	FRISCHOBST AUßER SUEDFRUECHTEN	3 893	447	77 852	9 175
355	SUEDFRUECHTE	17 935	1 624	61 327	5 693
360	SCHALEN- UND TROCKENFRUECHTE	711	157	15 667	4 361
370	GEMUESEZUBEREIT U -KONSERVEN	21 132	1 589	237 540	17 027
372	OBSTZUBEREIT UND -KONSERVEN	1 931	260	50 482	5 799
375	OBST- UND GEMUESESAEFTE	42 762	3 169	539 161	39 019
377	KAKAO UND KAKAOERZEUGNISSE	339	183	12 186	3 182
379	GEWUERZE	12	13	5 356	1 381
381	ZUCKERRUEBEN ZUCKER ZUCKERERZ	16 272	750	278 885	13 719
383	OELFRUECHTE	41 693	1 222	945 120	29 730
385	PFLANZLICHE OELE U FETTE	91 519	7 745	1 322 629	86 109
389	OELKUCHEN	-	-	5 024	64
393	KLEIE UND SONST FUTTERMITTEL	706 886	2 915	1 056 535	9 213
395	NAHRUNGSM PFLANZL URSPR A.N.G.	60 944	1 840	244 620	12 174
396	LEB PFLANZEN ZIERGAERTN ERZ	7 718	2 172	81 921	24 716
	SUMME NAHRUNGSMITTEL PFL URSPR	1 318 769	33 065	8 575 059	368 285
4	GENUSSMITTEL				
401	HOPFEN	-	-	55	153
402	KAFFEE	262	47	5 976	1 158
403	TEE UND MATE	411	14	3 327	137
411	ROHTABAK UND TABAKERZEUGNISSE	-	-	-	-
421	BIER	2 147	71	120 471	4 699
423	BRANNTWEIN	1 445	101	28 280	2 127
425	WEIN	4 788	422	70 879	5 802
	SUMME GENUSSMITTEL	9 054	655	228 988	14 075
	SUMME ERNAEHRUNGSWIRTSCHAFT	1 438 560	57 860	10 064 903	591 255
5-8	GEWERBLICHE WIRTSCHAFT				
5	ROHSTOFFE				
502	CHEMIEFASERN EINSCHL ABFAELLE	-	-	99	9
503	WOLLE U A TIERHAARE REISWOLLE	-	-	-	-
504	BAUMWOLLE REISBAUMWOLLE ABF	-	-	-	-
505	FLACHS HANF JUTE UND DGL	-	-	-	-
506	ABF V GESPINSTWAREN LUMPEN	845	55	9 097	1 026
507	FELLE ZU PELZWERK ROH	-	-	0	50
508	FELLE UND HAUTE ROH A.N.G.	-	-	4 721	759
511	RUNDHOLZ	389 679	3 695	8 964 254	84 245
513	ROHKAUTSCHUK	22	25	2 907	748
516	STEINKOEHLE UND -BRIKETTS	1 625 458	11 440	10 046 890	58 907
517	BRAUNKOEHLE UND -BRIKETTS	1 540	12	21 502	164
518	ERDOEL UND ERDGAS	291 260	14 264	5 461 604	213 031
519	EISENERZE	240	4	131 322	429
520	ABBRAENDE SCHLACKEN FE MN HALT	-	-	-	-
522	KUPFERERZE	-	-	-	-
523	BLEIERZE	-	-	-	-
524	ZINKERZE	-	-	-	-
526	NICKELERZE	-	-	-	-
528	ERZE UND METALLASCHEN A.N.G.	-	-	-	-
529	BAUXIT KRYOLITH	-	-	-	-
530	SPEISE- UND INDUSTRIESALZ	5 495	85	49 888	661
532	STEINE UND ERDEN A.N.G.	1 418 917	1 582	10 730 287	14 118
534	ROHSTOFFE F CHEM ERZEUGN A.N.G	503	14	2 790	128

Noch: 7. Einfuhr Mecklenburg-Vorpommerns nach Warengruppen und Warenuntergruppen

NR. D. SYSTE- MATIK	WARENGRUPPE WARENUNTERGRUPPE	DEZEMBER 2007		JANUAR BIS DEZEMBER 2007	
		DT=100KG	1000EUR	DT=100KG	1000EUR
5	R O H S T O F F E				
537	EDELST SCHMUCKST PERLEN ROH	-	-	1	4
590	ROHSTOFFE AUCH ABFAELLE A.N.G.	76 138	865	1 999 890	19 777
	SUMME ROHSTOFFE	3 810 098	32 042	37 425 250	394 058
6	H A L B W A R E N				
602	SEIDENGARNE KUENSTL U SYNTH	-	-	305	240
603	GARNE AUS CHEMIEFASERN	37	8	157	115
604	GARNE AUS WOLLE U AND TIERHAAR	-	-	4	5
605	GARNE AUS BAUMWOLLE	-	-	43	42
606	GARNE A FLACHS HANF JUTE U DGL	-	-	-	-
607	SCHNITTHOLZ	9 954	646	373 896	19 067
608	HALBSTOFF A ZELLULOSEH FASERST	11 808	547	99 177	4 728
609	KAUTSCHUK BEARBEITET	1 728	202	25 163	2 633
611	ZEMENT	497	7	12 078	178
612	MINERALISCHE BAUSTOFFE A.N.G.	41 186	1 093	390 502	12 979
641	ROHEISEN	44 171	1 612	503 545	14 229
642	ABFALL SCHROTT A EISEN O STAHL	52 752	938	663 368	12 372
643	FERROLEGIERUNGEN	-	-	52 543	3 071
644	ROHF HALBZEUG A EISEN O STAHL	490	64	32 540	1 262
645	ALUMINIUM ROH AUCH LEGIERUNGEN	236	40	90 544	18 976
646	KUPFER ROH AUCH LEGIERUNGEN	2 263	1 247	22 168	14 454
647	NICKEL ROH AUCH LEGIERUNGEN	21	78	97	319
648	BLEI ROH AUCH LEGIERUNGEN	-	-	10	4
649	ZINN ROH AUCH LEGIERUNGEN	-	-	51	62
650	ZINK ROH AUCH LEGIERUNGEN	-	-	9 961	3 098
656	RADIOAKT ELEMENTE U ISOTOPE	0	3	0	15
659	UNEDLE METALLE A.N.G.	23	173	377	1 373
661	FETTSÄUREN PARAFFIN VASELIN	447	92	48 203	5 260
665	KOKS SCHWELKOKS A STEIN/BRAUNK	-	-	16 069	306
667	RUECKST D ERDOEL U TEERDESTILL	-	-	789	19
669	MINERALOELERZEUGNISSE	553 141	33 158	6 068 997	289 368
671	TEER U TEERDESTILL ERZEUGNISSE	-	-	6	1
673	DUENGEMITTEL	418 255	9 684	3 135 081	59 786
679	CHEMISCHE HALBWAREN A.N.G.	3 813	296	3 064 473	69 092
683	GOLD FUER GEWERBLICHE ZWECKE	-	-	-	-
690	HALBWAREN A.N.G.	5 193	5 874	23 412	65 009
	SUMME HALBWAREN	1 146 017	55 761	14 633 559	598 065
7	V O R E R Z E U G N I S S E				
701	GEWEBE A SEIDE KUEN SYNTH FAD	134	267	685	529
702	GEWEBE A ZELLWOLLE SYNTH FASER	181	306	4 061	3 025
703	GEWEBE A WOLLE U AND TIERHAAR	-	-	-	-
704	GEWEBE AUS BAUMWOLLE	29	152	319	278
705	GEWEBE AUS FLACHS HANF JUTE	27	62	995	357
706	LEDER	4	14	1 248	1 616
707	PELZFELLE GEGERBT O ZUGERICHT	-	-	32	29
708	PAPIER UND PAPPE	249 911	12 686	3 674 845	184 843
709	FURNIERE SPERRHOLZ U DGL	11 532	1 013	145 197	9 113
711	GLAS	788	117	22 609	1 885
732	KUNSTSTOFFE	66 490	8 066	759 014	80 355
734	FARBEN LACKE UND KITTE	3 973	978	59 596	12 562
736	DEXTRINE GELATINE UND LEIME	671	131	48 017	3 698
738	SPRENGSTOFFE SCHIESSBED ZUENDW	299	925	4 280	14 832
740	PHARMAZEUTISCHE GRUNDSTOFFE	394	169	7 200	6 188
749	CHEMISCHE VORERZEUGNISSE A.N.G	84 765	5 364	989 327	59 312
751	ROHRE AUS EISEN UND STAHL	3 357	989	64 137	12 081
753	STAEBE PROFILE A EISEN O STAHL	42 856	3 283	320 801	23 566
755	BLECH AUS EISEN ODER STAHL	215 032	14 941	2 013 642	133 584
757	DRAHT AUS EISEN ODER STAHL	265	107	42 040	4 543
759	EISENBAHNOBERBAUMATERIAL	-	-	47 213	3 138
771	HALBZEUGE AUS KUPFER U -LEGIER	1 074	521	6 768	3 860
772	HALBZEUGE AUS ALUMINIUM	7 623	2 281	155 566	45 899
779	HALBZEUGE A UNEDLEN MET A.N.G	1	23	875	733
781	HALBZEUGE AUS EDELMETALLEN	0	6	1	63
790	VORERZEUGNISSE A.N.G	-	-	1	3
	SUMME VORERZEUGNISSE	689 406	52 400	8 368 470	606 091
8	E N D E R Z E U G N I S S E				
801	BEKL A GESTR A SEIDE CHEMIEFAS	251	350	3 846	5 413
802	BEKL A GESTR A WOLLE AND TIERH	-	-	7	41
803	BEKL A GESTR AUS BAUMWOLLE	524	626	7 213	9 858
804	BEKL A SEIDE CHEMIEFASERN	233	316	2 806	4 394
805	BEKL A WOLLE U AND TIERHAAREN	-	-	185	243
806	BEKL A BAUMW AUßER GESTR/GEW	337	366	5 316	7 658
807	BEKLEIDUNG A FLACHS HANF U DGL	4	8	254	453
808	KOPFBEDECKUNGEN	0	2	295	262
809	TEXTILERZEUGNISSE A.N.G.	8 822	3 059	81 181	32 873
810	PELZWAREN	-	-	1	3
811	SCHUHE	942	1 137	20 530	19 619
812	LEDERW -BEKLEIDUNG AUßER SCHUH	393	312	4 491	2 820
813	PAPIERWAREN	10 745	1 535	134 340	18 419
814	DRUCKERZEUGNISSE	2 402	931	17 778	8 775
815	HOLZWAREN (OHNE MOEBEL)	21 747	2 078	318 643	30 478
816	KAUTSCHUKWAREN	1 787	1 004	29 572	11 800
817	WAREN AUS STEIN	2 840	157	17 865	1 265
818	KERAM ERZEUGN AUßER BAUKERAMIK	1 853	255	28 411	3 959
819	GLASWAREN	8 642	628	113 285	9 124
820	WERKZ SCHNEIDW AUS UNEDL MET	1 315	741	10 258	4 676
823	WAREN A KUPFER U KUPFERLEGIER	11	13	79	161
829	EISEN- BLECH- METALLWAR A N G	61 012	15 111	474 986	167 060
831	WAREN AUS WACHS ODER FETTEN	580	316	6 577	2 402
832	WAREN AUS KUNSTSTOFFEN	20 744	5 907	384 156	104 591
833	FOTOCHEMISCHE ERZEUGNISSE	0	1	59	241
834	PHARMAZEUTISCHE ERZEUGNISSE	365	1 344	11 608	4 823
835	DUFTSTOFFE KOERPERPFLEGEMITTEL	248	170	3 193	2 193

Noch: 7. Einfuhr Mecklenburg-Vorpommerns nach Warengruppen und Warenuntergruppen

NR. D. SYSTE- MATIK	WARENGRUPPE WARENUNTERGRUPPE	DEZEMBER 2007		JANUAR BIS DEZEMBER 2007	
		DT=100KG	1000EUR	DT=100KG	1000EUR
8	E N D E R Z E U G N I S S E				
839	CHEMISCH ENDERZEUGNISSE A N G	7 753	1 919	260 208	53 299
841	KRAFTMASCH O MOT F LUFT/STR-FZ	17 912	18 216	160 067	107 619
842	PUMPEN UND KOMPRESSOREN	469	898	5 042	7 672
843	ARMATUREN	354	511	3 178	4 882
844	LAGER GETR ZAHNR ANTRIEBSELEM	2 952	1 417	50 020	20 534
845	HEBEZEUGE UND FOERDERMITTEL	3 488	2 584	17 635	14 763
846	LANDWIRTSCHAFTLICHE MASCHINEN	899	536	13 226	8 864
847	MASCH F TEXTIL- U LEDERGERWERBE	2	3	412	398
848	MASCH F ERNAEHR-GEW TABAKVERAR	97	165	6 218	5 250
849	BERGWERKS- BAU- BAUSTOFFMASCH	4 903	1 842	40 241	16 189
850	GUSS- UND WALZWERKSTECHNIK	3	8	109	165
851	MASCH F KAUTSCH KUNSTST VERARB	15	44	1 211	617
852	WERKZEUGMASCHINEN	493	1 212	10 777	12 890
853	BÜROMASCH U AUTOM DV-MASCH	207	548	3 782	7 947
854	MASCH F PAPIER- U DRUCKGERWERBE	54	131	3 709	5 134
859	MASCHINEN A N G	5 244	5 540	46 141	48 267
860	SPORTGERAETE	636	98	2 892	1 139
861	GERAETE Z ELEKTR-ERZ U -VERT	3 914	6 021	42 761	56 816
862	ELEKTRISCHE LAMPEN U LEUCHTEN	1 310	725	9 489	4 163
863	NACHRICHTENTECHN GER U EINRICH	245	4 602	2 823	67 143
864	RUNDF- FERNS- PHONO- VIDEOGER	199	729	4 324	10 265
865	ELEKTRONISCHE BAUELEMENTE	493	2 946	2 915	62 374
869	ELEKTROTECHN ERZEUGNISSE A N G	3 415	1 180	22 934	10 259
871	MED GERAETE U ORTHOP VORRICHTU	344	1 059	1 787	12 214
872	MESS- STEUER- REGELTECHN ERZEU	421	2 586	5 406	17 974
873	OPTISCHE UND FOTOGRAF GERAETE	12	274	1 442	3 141
874	UHREN	0	1	1 003	832
875	MOEBEL	56 652	10 646	551 535	101 354
876	MUSIKINSTRUMENTE	1	4	904	472
877	SPIELWAREN	836	299	8 154	3 198
878	SCHMUCK- GOLD- SILBERSCHMIEDEW	-	-	20	3 961
881	SCHIENENFAHRZEUGE	3 291	289	38 332	6 615
882	WASSERFAHRZEUGE	112	54	1 303	1 828
883	LUFTFAHRZEUGE	0	4	226	945
884	MOTORE TEILE ZUBEH F KFZ U DGL	2 849	1 182	54 575	26 853
885	PKW UND WOHNMOBILE	2 969	2 651	39 928	36 022
886	BUSSE	-	-	-	-
887	LKW UND SPEZIALFAHRZEUGE	832	533	13 616	9 920
888	FAHRRADER	-	-	518	350
889	FAHRZEUGE A N G	726	61	27 542	4 522
891	VOLLSTAENDIGE FABRIKATIONSANLA	-	-	1 560	14 426
896	ENDERZEUGNISSE A N G	3 031	2 994	38 212	16 612
	SUMME ENDERZEUGNISSE	272 932	110 876	3 173 112	1 241 489
	SUMME FERTIGWAREN	962 338	163 276	11 541 582	1 847 581
	SUMME GEWERBLICHE WIRTSCHAFT	5 918 454	251 079	63 600 390	2 839 703
9	A U ß E R D E M				
901	RUECKWAREN	-	-	-	-
902	ERSATZLIEFERUNGEN	-	-	-	-
904	A.N. AUFGLIEDB. WARENVERKEHRE	588 032	29 542	5 975 326	314 375
	SUMME AUßERDEM	588 032	29 542	5 975 326	314 375
	S U M M E I N S G E S A M T	7 945 046	338 481	79 640 620	3 745 334

8. Einfuhr Mecklenburg-Vorpommerns nach Erdteilen,
Ursprungsländern und Ländergruppen

ERDTEIL URSPRUNGSLAND LAENDERGRUPPE	DEZEMBER 2007		JANUAR BIS DEZEMBER 2007	
	DT=100KG	1000EUR	DT=100KG	1000EUR
E U R O P A				
FRANKREICH	100 678	13 989	1 997 096	192 915
NIEDERLANDE	265 837	31 095	4 366 445	369 659
ITALIEN	70 552	9 078	881 330	95 755
VEREINIGTES KOENIGREICH	1 435 596	39 201	5 946 858	224 066
IRLAND	3 929	2 230	46 938	15 163
DAENEMARK	393 820	43 377	4 826 209	377 732
GRIECHENLAND	1 260	166	15 422	1 441
PORTUGAL	1 359	453	19 588	3 820
SPANIEN	47 849	5 125	568 495	66 388
SCHWEDEN	935 367	25 941	10 410 653	184 168
FINNLAND	310 265	16 436	4 744 988	281 677
ÖSTERREICH	105 582	13 079	2 141 873	167 833
BELGIEN	46 116	7 226	705 544	100 634
LUXEMBURG	652	178	42 646	3 896
ISLAND	812	187	6 821	1 669
NORWEGEN	691 188	12 000	5 551 297	91 769
LIECHTENSTEIN	2	3	53	103
SCHWEIZ	6 771	5 916	88 721	55 468
FAEROEER	—	—	—	—
ANDORRA	—	—	—	—
GIBRALTAR	—	—	—	—
VATIKANSTADT	—	—	—	—
MALTA	—	—	143	89
SAN MARINO	—	—	2	3
TUERKEI	10 538	766	68 756	9 850
ESTLAND	59 044	282	4 047 936	17 081
LETTLAND	1 420	66	373 533	10 367
LITAUEN	65 603	1 389	1 459 731	43 731
POLEN	965 418	19 485	6 059 846	266 472
TSCHECHISCHE REPUBLIK	41 461	5 171	559 362	72 397
SLOWAKEI	2 084	579	73 287	9 207
UNGARN	6 524	923	97 148	10 824
ZYPERN	—	—	449	935
RUMAENIEN	735	403	13 888	5 918
BULGARIEN	3 170	222	22 465	1 738
ALBANIEN	—	—	2 650	289
UKRAINE	19 593	1 524	183 877	14 381
BELARUS	63 485	3 434	376 922	18 125
MOLDAU, REPUBLIK	—	—	1 066	115
RUSSLAND	2 098 513	28 584	20 633 752	441 285
SLOWENIEN	545	69	6 731	1 650
KROATIEN	551	129	11 137	2 359
BOSNIEN-HERZEGOWINA	7	2	1 163	171
KOSOVO	—	—	—	—
EHEM. JUG. REP. MAZEDONIEN	—	—	20 105	1 403
MONTENEGRO	—	—	0	2
SERBIEN	244	35	6 975	763
SUMME EUROPA	7 756 571	288 740	76 381 900	3 163 313
A F R I K A				
CEUTA	—	—	—	—
MELILLA	—	—	—	—
MAROKKO	—	—	1 093	163
ALGERIEN	—	—	164	2
TUNESIEN	241	7	2 348	213
LIBYEN	—	—	—	—
AEGYPTEN	123	160	60 672	1 710
SUDAN	—	—	—	—
MAURETANIEN	—	—	—	—
MALI	—	—	—	—
BURKINA FASO	—	—	—	—
NIGER	—	—	—	—
TSCHAD	—	—	—	—
KAP VERDE	—	—	—	—
SENEGAL	—	—	12	6
GAMBIA	—	—	—	—
GUINEA-BISSAU	—	—	—	—
GUINEA	—	—	—	—
SIERRA LEONE	—	—	—	—
LIBERIA	—	—	—	—
ELFENBEINKÜSTE	—	—	36	2
GHANA	—	—	—	—
TOGO	—	—	—	—
BENIN	—	—	—	—
NIGERIA	3 234	53	4 923	89
KAMERUN	—	—	159	14
ZENTRALAFRIKANISCHE REPUBLIK	—	—	—	—
ÄQUATORIALGUINEA	—	—	—	—
SÃO TOME UND PRINZIPE	—	—	—	—
GABUN	—	—	—	—
REPUBLIK KONGO	—	—	—	—
DEMOKRATISCHE REPUBLIK KONGO	—	—	—	—
RUANDA	—	—	—	—
BURUNDI	—	—	—	—
ST. HELENA UND ZUGEH. GEBIETE	—	—	—	—
ANGOLA	—	—	—	—
ÄTHIOPIEN	—	—	—	—
ERITREA	—	—	—	—
DSCHIBUTI	—	—	—	—
SOMALIA	—	—	—	—
KENIA	—	—	853	121
UGANDA	—	—	501	78
TANSANIA	—	—	—	—
SEYCHELLEN UND ZUGEH. GEBIETE	5	1	74	21
BRIT. GEB. IM INDISCHEN OZEAN	—	—	—	—
MOSAMBIK	—	—	—	—
MADAGASKAR	—	—	19	6
MAURITIUS	0	1	2 525	190
KOMOREN	—	—	—	—

Noch: 8. Einfuhr Mecklenburg-Vorpommerns nach Erdteilen,
 Ursprungsländern und Ländergruppen

ERDTEIL URSPRUNGSLAND LAENDERGRUPPE	DEZEMBER 2007		JANUAR BIS DEZEMBER 2007	
	DT=100KG	1000EUR	DT=100KG	1000EUR
A F R I K A				
MAYOTTE	—	—	—	—
SAMBIA	—	—	—	—
SIMBABWE	—	—	—	—
MALAWI	—	—	—	—
SUEDAFRIKA	725	42	9 113	638
NAMIBIA	—	—	472	145
BOTSUANA	—	—	—	—
SWASILAND	—	—	—	—
LESOTHO	—	—	—	—
SUMME AFRIKA	4 327	265	82 964	3 397
A M E R I K A				
VEREINIGTE STAATEN	4 161	3 694	150 090	47 846
KANADA	3 744	605	52 720	9 725
GROENLAND	—	—	—	—
ST. PIERRE UND MIQUELON	—	—	—	—
MEXIKO	8	17	94	182
BERMUDA	—	—	—	—
GUATEMALA	—	—	5	2
BELIZE	—	—	—	—
HONDURAS	—	—	3 665	748
EL SALVADOR	—	—	—	—
NICARAGUA	—	—	—	—
COSTA RICA	2 027	80	16 930	809
PANAMA	—	—	—	—
ANGUILLA	—	—	—	—
KUBA	999	47	5 003	248
ST. CHRISTOPH U. ST. KITTS-NEVIS	—	—	—	—
HAITI	—	—	—	—
BAHAMAS	—	—	—	—
TURKS- UND CAICOSINSELN	—	—	—	—
DOMINIKANISCHE REPUBLIK	—	—	—	—
AMERIKAN. JUNGFERNINSELN	—	—	—	—
ANTIGUA UND BARBUDA	—	—	—	—
DOMINICA	—	—	—	—
KAIMANINSELN	—	—	—	—
JAMAICA	—	—	2	1
ST. LUCIA	—	—	—	—
ST. VINCENT	—	—	—	—
BRITISCHE JUNGFERNINSELN	—	—	—	—
BARBADOS	—	—	457	23
MONSERRAT	—	—	—	—
TRINIDAD UND TOBAGO	—	—	—	—
GRENADA	—	—	—	—
ARUBA	—	—	—	—
NIEDERLAENDISCHE ANTILLEN	—	—	—	—
KOLUMBIEN	179	69	495 746	3 212
VENEZUELA	—	—	1 273	373
GUYANA	—	—	—	—
SURINAME	—	—	—	—
ECUADOR	257	74	2 877	654
PERU	0	1	779	162
BRASILIEN	25 005	3 669	225 767	28 221
CHILE	257	8	11 698	816
BOLIVIEN	—	—	—	—
PARAGUAY	230	18	8 835	374
URUGUAY	—	—	330	179
ARGENTINIEN	10 911	362	87 077	4 148
FALKLANDINSELN	—	—	—	—
SUMME AMERIKA	47 779	8 643	1 063 347	97 721
A S I E N				
LIBANON	—	—	—	—
SYRIEN	—	—	205	26
IRAK	—	—	—	—
IRAN	—	—	324 615	12 468
ISRAEL	4 001	2 670	38 433	25 980
BESETZTE PALÄSTINENSISCHE GEB.	—	—	—	—
TIMOR-LESTE	—	—	—	—
JORDANIEN	0	1	0	2
SAUDI-ARABIEN	2 255	258	14 348	1 686
KUWAIT	—	—	0	4
BAHRAIN	—	—	5 961	1 345
KATAR	—	—	7	14
VEREINIGTE ARABISCHE EMIRATE	2	1	3 332	2 942
OMAN	—	—	—	—
JEMEN	—	—	—	—
GEORGIEN	—	—	—	—
ARMENIEN	—	—	—	—
ASERBAIDDSCHAN	—	—	—	—
KASACHSTAN	32	18	328 521	13 843
TURKMENISTAN	—	—	—	—
USBEKISTAN	—	—	—	—
AFGHANISTAN	—	—	1	5
TADSCHIKISTAN	—	—	78 512	16 598
PAKISTAN	342	122	6 166	2 729
KIRGISISTAN	—	—	0	1
INDIEN	6 167	1 969	62 624	13 576
BANGLADESH	1 748	941	5 663	3 850
MALEDIVEN	—	—	—	—
SRI LANKA	169	46	594	200
NEPAL	—	—	0	2
BHUTAN	—	—	—	—
MYANMAR	—	—	8	17
THAILAND	364	655	9 951	5 281
LAOS	—	—	—	—
VIETNAM	10 314	2 276	85 080	18 188

Noch: 8. Einfuhr Mecklenburg-Vorpommerns nach Erdteilen,
Ursprungsländern und Ländergruppen

ERDTEIL URSPRUNGSLAND LAENDERGRUPPE	DEZEMBER 2007		JANUAR BIS DEZEMBER 2007	
	DT=100KG	1000EUR	DT=100KG	1000EUR
A S I E N				
KAMBODSCHA	—	—	30	50
INDONESIEN	1 112	194	34 002	6 798
MALAYSIA	852	397	61 328	28 493
BRUNEI	—	—	—	—
SINGAPUR	13	23	15 326	1 049
PHILIPPINEN	500	127	21 484	3 109
MONGOLEI	—	—	0	1
CHINA	97 968	20 531	836 457	211 083
NORDKOREA	—	—	1	1
SUEDKOREA	8 073	7 691	86 139	43 583
JAPAN	1 566	2 105	57 071	48 986
TAIWAN	764	630	10 331	10 094
HONGKONG	19	138	4 066	4 626
MACAU	0	1	0	3
SUMME ASIEN	136 259	40 794	2 090 257	476 632
A U S T R A L I E N - O Z E A N I E N				
AUSTRALIEN	104	37	8 275	821
PAPUA-NEUGUINEA	—	—	222	67
NAURU	—	—	—	—
NEUSEELAND	5	1	13 654	3 383
SALOMONEN	—	—	—	—
TUVALU	—	—	—	—
NEUKALEDONIEN U.ZUEGH. GEBIETE	—	—	—	—
WALLIS UND FUTUNA	—	—	—	—
KIRIBATI	—	—	—	—
PITCAIRNINSELN	—	—	—	—
FIDSCHI	—	—	—	—
VANUATU	—	—	—	—
TONGA	—	—	—	—
WESTSAMOA	—	—	—	—
NÖRDLICHE MARIANEN	—	—	—	—
FRANZOESISCH-POLYNESIEN	—	—	—	—
FOEDER.STAATEN VON MIKRONESIEN	—	—	—	—
MARSHALL-INSELN	—	—	—	—
PALAU	—	—	—	—
AMERIKANISCH-SAMOA	—	—	—	—
GUAM	—	—	—	—
AMERIK. ÜBERSEEINSELN, KLEIN.	—	—	—	—
KOKOSINSELN (KEELINGINSELN)	—	—	—	—
WEIHNACHTSINSEL	—	—	—	—
HEARD- UND DIE MCDONALDINSELN	—	—	—	—
NORFOLKINSELN	—	—	—	—
COOKINSELN	—	—	—	—
NIUE	—	—	—	—
TOKELAU	—	—	—	—
ANTARKTIS	—	—	—	—
BOUVETINSEL	—	—	—	—
SÜDGEORG. U. SÜDL. SANDWICHINSELN	—	—	—	—
FRANZÖSISCHE SÜDGEBIETE	—	—	—	—
SUMME AUSTRALIEN-OZEANIEN	109	38	22 152	4 271
V E R S C H I E D E N E S				
SCHIFFS- U. LUFTFAHRZEUGBEDARF	—	—	—	—
NICHT ERMITT. LDR. U. GEBIETE	—	—	—	—
NICHT NACHGEWIESENE GEBIETE	—	—	—	—
SUMME VERSCHIEDENES	—	—	—	—
S U M M E I N S G E S A M T	7 945 046	338 481	79 640 620	3 745 334
I N D U S T R I A L . W E S T L . L A E N D E R				
DAVON				
EU-LAENDER	4 864 866	236 160	49 428 603	2 525 558
EFTA-LAENDER	698 774	18 106	5 646 892	149 010
USA UND KANADA	7 905	4 299	202 810	57 571
UEBRIGE LAENDER	13 740	3 118	196 251	68 377
SUMME INDUSTRIAL. WESTL. LAENDER	5 585 284	261 683	55 474 556	2 800 516
V O R M A L S S T A A T S H A N D E L S L A E N D E R				
IN				
ANDERE EUROPÄISCHE LAENDER	2 181 591	33 542	21 198 267	474 195
SUMME VORMALS STAATSHANDELSLAENDER	2 181 591	33 542	21 198 267	474 195
E N T W I C K L U N G S L A E N D E R				
DAVON IN				
AFRIKA	3 603	223	73 851	2 759
AMERIKA	39 874	4 344	860 537	40 150
ASIEN	26 411	15 882	1 111 649	198 374
OZEANIEN	—	—	222	67
SUMME ENTWICKLUNGSLAENDER	69 889	20 449	2 046 259	241 350
S T A A T S H A N D E L S L A E N D E R				
IN				
ASIEN	108 282	22 807	921 538	229 272
SUMME STAATSHANDELSLAENDER	108 282	22 807	921 538	229 272

Länderverzeichnis für die Außenhandelsstatistik der Bundesrepublik Deutschland

001	Frankreich	Frankr	322	Demokratische Republik Kongo	DR Kon	625	Besetzte palästinensische Gebiete	Bpal G
003	Niederlande	Niedl	324	Ruanda	Ruanda	626	Timor-Leste	TimLes
004	Deutschland	Deut	328	Burundi	Burund	628	Jordanien	Jordan
005	Italien	Ital	329	St. Helena u. zugehör. Geb.	St Hel	632	Saudi-Arabien	Saudia
006	Vereinigtes Königreich	G Brit	330	Angola	Angola	636	Kuwait	Kuwait
007	Irland	Irland	334	Äthiopien	Aethio	640	Bahrain	Bahrai
008	Dänemark	Daenm	336	Eritrea	Eritre	644	Katar	Katar
009	Griechenland	Griech	338	Dschibuti	Dsbuti	647	Vereinigten Arabische Emirate	A Emir
010	Portugal	Portug	342	Somalia	Somali	649	Oman	Oman
011	Spanien	Span	346	Kenia	Kenia	653	Jemen	Jemen
017	Belgien	Belgi	350	Uganda	Uganda			
018	Luxemburg	Luxemb	352	Tansania	Tansan			
021	Ceuta	Ceuta	355	Seschellen u. zugehör. Geb.	Sesch			
023	Melilla	Melill	357	Brit. Gebiet im Ind. Ozean	Ind Oz	660	Afghanistan	Afghan
024	Island	Island	366	Mosambik	Mosamb	662	Pakistan	Pakist
028	Norwegen	Norweg	370	Madagaskar	Madag	664	Indien	Indien
030	Schweden	Schwed	373	Mauritius	Maurit	666	Bangladesch	Bangla
032	Finnland	Finnl	375	Komoren	Komor	667	Malediven	Maldiv
037	Liechtenstein	Liecht	377	Mayotte	Mayott	669	Sri Lanka	SriLan
038	Österreich	Oester	378	Sambia	Sambia	672	Nepal	Nepal
039	Schweiz	Schwz	382	Simbabwe	Simbab	675	Bhutan	Bhutan
041	Färöer	Faroer	386	Malawi	Malawi	676	Myanmar	Myan
043	Andorra	Andorr	388	Südafrika	S Afr	680	Thailand	Thail
044	Gibraltar	Gibral	389	Namibia	Namib	684	Laos	Laos
045	Vatikanstadt	Vatik	391	Botsuana	Botsu	690	Vietnam	Vietn
046	Malta	Malta	393	Swasiland	Swasi	696	Kambodscha (Kamputschea)	Kambod
047	San Marino	Marino	395	Lesotho	Lesoth	700	Indonesien	Indone
052	Türkei	Tuerk				701	Malaysia	Malays
053	Estland	Estd				703	Brunei	Brunei
054	Lettland	Lettld				706	Singapur	Singap
055	Litauen	Litau	400	Vereinigte Staaten von Amerika	USA	708	Philippinen	Philip
060	Polen	Polen	404	Kanada	Kanada	716	Mongolei	Mongol
061	Tschechische Republik	Tsche	406	Grönland	Groenl	720	China	China
063	Slowakei	Slowak	408	St. Pierre und Miquelon	Pierre	724	Nordkorea	Nkorea
064	Ungarn	Ungarn	412	Mexiko	Mexiko	728	Südkorea	Skorea
066	Rumänien	Rumaen	413	Bermuda	Bermud	732	Japan	Japan
068	Bulgarien	Bulgar	416	Guatemala	Guatem	736	Taiwan	Taiwan
070	Albanien	Alban	421	Belize	Belize	740	Hongkong	Hongk
072	Ukraine	Ukrain	424	Honduras	Hondur	743	Macau	Macau
073	Belarus	Belars	428	El Salvador	El Sal			
074	Moldau, Republik	Moldau	432	Nicaragua	Nicar			
075	Russland	Russld	436	Costa Rica	Costa			
076	Georgien	Georg	442	Panama	Panama	800	Australien	Austral
077	Armenien	Armen	446	Anguilla	Anguil	801	Papua-Neuguinea	Papua
078	Aserbaidschan	Aserb	448	Kuba	Kuba	803	Nauru	Nauru
079	Kasachstan	Kasach	449	St. Christoph (St.Kitts)-Nevis	St Chr	804	Neuseeland	Neusee
080	Turkmenistan	Turkm	452	Haiti	Haiti	806	Salomonen	Salom
081	Usbekistan	Usbek	453	Bahamas	Bahama	807	Tuvalu	Tuvalu
082	Tadschikistan	Tadsch	454	Turks- und Caicosinseln	Turk I	809	Neukaledonien u. zugehörige Gebiete	Neukal
083	Kirgisistan	Kirgis	456	Dominikanische Republik	Dom Rp			
091	Slowenien	Slowen	457	Amerikan. Jungferninseln	Am Jgf	811	Wallis und Futuna	Wallis
092	Kroatien	Kroat	459	Antigua und Barbuda	Antigu	812	Kiribati	Kiriba
093	Bosnien-Herzegowina	B Herz	460	Dominica	Domini	813	Pitcairnseln	Pitcai
095	Kosovo	Kosovo	463	Kaimaninseln	Kaiman	815	Fidschi	Fidsch
096	Ehem. jugoslawische Republik Mazedonien	Mazed	464	Jamaika	Jamaik	816	Vanuatu	Vanua
097	Montenegro	Monten	465	St. Lucia	Lucia	817	Tonga	Tonga
098	Serbien	Serbie	467	St. Vincent	Vincen	819	Westsamoa	Wsamoa
			468	Britische Jungferninseln	Br Jgf	820	Nördliche Marianen	Marian
204	Marokko	Marokk	469	Barbados	Barbad	822	Französisch-Polynesien	F Poly
208	Algerien	Alger	470	Montserrat	Monts	823	Föderierte Staaten von Mikronesien	Mikron
212	Tunesien	Tunes	472	Trinidad und Tobago	Trinid			
216	Libyen	Libyen	473	Grenada	Grenad	824	Marshallinseln	Marsh
220	Ägypten	Aegypt	474	Aruba	Aruba	825	Palau	Palau
224	Sudan	Sudan	478	Niederländische Antillen	NI Ant	830	Amerikanisch Samoa	Asamoa
228	Mauretanien	Mauret	480	Kolumbien	Kolumb	831	Guam	Guam
232	Mali	Mali	484	Venezuela	Venezu	832	Amerikanische Überseeinseln kleinere	A Uebi
236	Burkina Faso	Burkin	488	Guyana	Guyana	833	Kokosinseln Keeling	Kokosi
240	Niger	Niger	492	Suriname	Surin	834	Weihnachtsinsel	Weihni
244	Tschad	Tschad				835	Heard- und die McDonaldinseln	Heard
247	Kap Verde	K Verd				836	Norfolkinseln	Norfol
248	Senegal	Seneg	500	Ecuador	Ecuad	837	Cookinseln	Cookin
252	Gambia	Gambia	504	Peru	Peru	838	Niue	Niue
257	Guinea-Bissau	Bissau	508	Brasilien	Brasil	839	Tokelau	Tokel
260	Guinea	Guinea	512	Chile	Chile	891	Antarktis	Antark
264	Sierra Leone	Sier L	516	Bolivien	Boliv	892	Bouvetinseln	Bouvet
268	Liberia	Liberi	520	Paraguay	Paragu	893	Südgeorgien und die Südlichen Sandwichinseln	Sgeorg
272	Elfenbeinküste	Elfbk	524	Uruguay	Urugu			
276	Ghana	Ghana	528	Argentinien	Argent	894	Französische Südgebiete	F Sued
280	Togo	Togo	529	Falklandinseln	Falkl			
284	Benin	Benin						
288	Nigeria	Nigeri						
302	Kamerun	Kameru	600	Zypern	Zypern	950	Schiffs- u. Luftfahrzeugbedarf (Einfuhr auf deutsche und Ausfuhr bzw. Durchfuhr auf fremde Seeschiffe und Luft- fahrzeuge)	Schiff
306	Zentralafrikanische Republik	Zentaf	604	Libanon	Liban			
310	Äquatorialguinea	AeGui	608	Syrien	Syrien			
311	São Tomé und Príncipe	S Tome	612	Irak	Irak			
314	Gabun	Gabun	616	Iran	Iran	958	Nicht ermittelte Länder und Gebiete	N erm
318	Republik Kongo	R Kongo	624	Israel	Israel			

Ländergruppen ¹⁾

Industrialisierte westliche Länder

Frankreich
Niederlande
Italien
Vereinigtes Königreich
Irland
Dänemark
Griechenland
Portugal
Spanien
Belgien
Luxemburg
Schweden
Finnland
Österreich
Estland
Lettland
Litauen
Polen
Tschechische Republik
Slowakei
Ungarn
Rumänien
Bulgarien
Slowenien
Malta
Zypern

EFTA-Länder

Island
Norwegen
Liechtenstein
Schweiz

Andere europäische Länder (ehem. ost- u. mitteleuropäische Länder)

Albanien
Ukraine
Belarus
Moldau, Republik
Russland

Vereinigte Staaten und Kanada

Vereinigte Staaten
Kanada

Übrige Länder

Südafrika
Japan
Australien
Neuseeland
Färöer
Andorra
Gibraltar
Vatikanstadt
San Marino
Türkei
Kroatien
Bosnien-Herzegowina
Kosovo

Ehemalige jugoslawische Republik Mazedonien
Montenegro
Serbien

Entwicklungsländer

Afrika

Ceuta und Melilla
Marokko
Algerien
Tunesien
Libyen
Ägypten
Sudan
Mauretanien
Mali
Burkina Faso
Niger
Tschad
Kap Verde
Senegal
Gambia
Guinea-Bissau
Guinea
Sierra Leone
Liberia
Elfenbeinküste
Ghana
Togo
Benin
Nigeria
Kamerun
Zentralafrik. Rep.
Äquatorialguinea
S. Tomé u. Príncipe
Gabun
Republik Kongo
Demokratische Republik Kongo
Ruanda
Burundi
St. Helena
Angola
Äthiopien
Eritrea
Dschibuti
Somalia
Kenia
Uganda
Tansania
Seschellen
Brit. Geb. Ind. Ozean
Mosambik
Madagaskar
Mauritius
Komoren
Mayotte
Sambia
Simbabwe
Malawi
Namibia
Botsuana
Swasiland
Lesotho

Amerika

Grönland
St. Pierre u. Miquelon
Mexiko
Bermuda
Guatemala
Belize
Honduras
El Salvador
Nicaragua
Costa Rica
Panama
Anguilla
Kuba
St. Christoph (St. Kitts)-Nevis
Haiti
Bahamas
Turks-, Caicosins.
Dominik. Republik
Am. Jungfernseln
Antigua und Barbuda
Dominica
Kaimaninseln
Jamaika
St. Lucia
St. Vincent
Britische Jungfernseln
Barbados
Montserrat
Trinidad und Tobago
Grenada
Aruba
Niederl. Antillen
Kolumbien
Venezuela
Guyana
Suriname
Ecuador
Peru
Brasilien
Chile
Bolivien
Paraguay
Uruguay
Argentinien
Falkland

Asien
Georgien
Armenien
Aserbaidshchan
Kasachstan
Turkmenistan
Usbekistan
Tadschikistan
Kirgisistan
Libanon
Syrien
Irak
Iran
Israel
Westjordanland/Gazastreifen
Jordanien
Saudi-Arabien

Kuwait
Bahrain
Katar
Verein. Arab. Emirate
Oman
Jemen
Afghanistan
Pakistan
Indien
Bangladesch
Malediven
Sri Lanka
Nepal
Bhutan
Myanmar (Birma)
Thailand
Laos
Kambodscha
Indonesien
Malaysia
Brunei
Singapur
Philippinen
Südkorea
Taiwan
Hongkong
Macau

Ozeanien

Papua-Neuguinea
Austr.-Ozeanien
Nauru
Salomonen
Tuvalu
Neukaledonien
Am.-Ozeanien
Wallis u. Futuna
Kiribati
Pitcairnseln
Neuseel.-Ozeanien
Fidschi
Vanuatu
Tonga
Westsamoa
Nördl. Marianen
Franz.-Polynesien
Föderierte Staaten von Mikronesien
Marshallinseln
Palau

Staatshandelsländer

in Asien

Vietnam
Mongolei
China
Nordkorea

Verschiedenes

Polargebiete
Schiffsbedarf usw.
Nicht ermitt. Länder u. Gebiete

1) Der vollständige Umfang der einzelnen Länderpositionen ist im vorstehenden Länderverzeichnis für die Außenhandelsstatistik dargestellt.

2) Europäische Union.