

Aus- und Einfuhr in Mecklenburg-Vorpommern

September 2007

Bestell-Nr.: G313 2007 09

Herausgabe: 23. November 2007

Printausgabe: EUR 4,00

Herausgeber: Statistisches Amt Mecklenburg-Vorpommern, Lübecker Straße 287, 19059 Schwerin,
Telefon: 0385 4801-0, Telefax: 0385 4801-4123, Internet: <http://www.statistik-mv.de>, E-Mail: statistik.post@statistik-mv.de

Zuständiger Dezernent: Dr. Detlef Thofern, Telefon: 0385 4801-4776

© Statistisches Amt Mecklenburg-Vorpommern, Schwerin, 2007
Vervielfältigung und Verbreitung, auch auszugsweise, mit Quellenangabe gestattet.

Zeichenerklärungen und Abkürzungen

-	nichts vorhanden
0	weniger als die Hälfte von 1 in der letzten besetzten Stelle, jedoch mehr als nichts
.	Zahlenwert unbekannt oder geheim zu halten
...	Zahl lag bei Redaktionsschluss noch nicht vor
x	Aussage nicht sinnvoll oder Fragestellung nicht zutreffend
/	keine Angabe, da Zahlenwert nicht ausreichend genau oder nicht repräsentativ
()	Zahl hat eingeschränkte Aussagefähigkeit
p	vorläufige Zahl
s	geschätzte Zahl
r	berichtigte Zahl
a. n. g.	anderweitig nicht genannt

Abweichungen in den Summen erklären sich aus dem Auf- und Abrunden der Einzelwerte.

Inhalt

	Seite
I. Vorbemerkungen	3 - 4
II. Grafiken	
1. Ausfuhr Mecklenburg-Vorpommerns	5
2. Einfuhr Mecklenburg-Vorpommerns	5
III. Tabellen	
Ausfuhr (Spezialhandel)	
1. Entwicklung der Ausfuhr Mecklenburg-Vorpommerns nach Warengruppen	6 - 7
2. Entwicklung der Ausfuhr Mecklenburg-Vorpommerns nach ausgewählten Ländergruppen	8 - 9
3. Ausfuhr Mecklenburg-Vorpommerns nach Warengruppen und Warenuntergruppen	10 - 12
4. Ausfuhr Mecklenburg-Vorpommerns nach Erdteilen, Bestimmungsländern und Ländergruppen	13 - 15
Einfuhr (Generalhandel)	
5. Entwicklung der Einfuhr Mecklenburg-Vorpommerns nach Warengruppen	16 - 17
6. Entwicklung der Einfuhr Mecklenburg-Vorpommerns nach ausgewählten Ländergruppen	18 - 19
7. Einfuhr Mecklenburg-Vorpommerns nach Warengruppen und Warenuntergruppen	20 - 22
8. Einfuhr Mecklenburg-Vorpommerns nach Erdteilen, Ursprungsländern und Ländergruppen	23 - 25
IV. Anhang	
Länderverzeichnis für die Außenhandelsstatistik der Bundesrepublik Deutschland	26 - 27

I. Vorbemerkungen

Rechtsgrundlagen

Die Rechtsgrundlagen der Außenhandelsstatistik sind:

- Außenhandelsstatistikgesetz (AHStatGes) vom 1. Mai 1957 in der im Bundesgesetzblatt Teil III, Gliederungsnummer 7402-1, veröffentlichten bereinigten Fassung, zuletzt geändert durch Artikel 120 der Verordnung vom 25. November 2003 (BGBl. I S. 2304)
- Außenhandelsstatistik-Durchführungsverordnung (AHStatDV) in der Fassung der Bekanntmachung vom 29. Juli 1994 (BGBl. I S. 1993), zuletzt geändert durch Artikel 291 der Verordnung vom 25. November 2003 (BGBl. I S. 2304)
- Bundesstatistikgesetz (BStatG) vom 22. Januar 1987 (BGBl. I S. 462, 565), zuletzt geändert durch Artikel 2 des Gesetzes vom 9. Juni 2005 (BGBl. I S. 1534)
- Verordnung (EG) Nr. 1172/95 des Rates vom 22. Mai 1995 über die Statistiken des Warenverkehrs der Gemeinschaft und ihrer Mitgliedstaaten mit Drittländern (ABl. EG Nr. L 118 S. 10), zuletzt geändert durch Anhang II Nr. 17 der Verordnung (EG) Nr. 1882/2003 des Europäischen Parlaments und des Rates vom 29. September 2003 (ABl. EU Nr. L 284 S. 1)
- Verordnung (EG) Nr. 1917/2000 der Kommission vom 7. September 2000 zur Durchführung der Verordnung (EG) Nr. 1172/95 des Rates im Hinblick auf die Außenhandelsstatistik (ABl. EG Nr. L 229 S. 14), geändert durch Verordnung (EG) Nr. 1669/2001 der Kommission vom 20. August 2001 (ABl. EG Nr. L 224 S. 3)
- Verordnung (EWG) Nr. 2658/87 des Rates vom 23. Juli 1987 über die zolltarifliche und statistische Nomenklatur sowie den gemeinsamen Zolltarif (ABl. EG 1987 Nr. L 256 S. 1)
- Verordnung (EG) Nr. 638/2004 des Europäischen Parlaments und des Rates vom 31. März 2004 über die Gemeinschaftsstatistiken des Warenverkehrs zwischen Mitgliedstaaten und zur Aufhebung der Verordnung (EWG) Nr. 3330/1991 des Rates (ABl. EU Nr. L 102 S. 1)
- Verordnung (EG) Nr. 1982/2004 der Kommission vom 18. November 2004 zur Durchführung der Verordnung (EG) Nr. 638/2004 des Europäischen Parlaments und des Rates über die Gemeinschaftsstatistiken des Warenverkehrs zwischen Mitgliedstaaten und zur Aufhebung der Verordnungen (EG) Nr. 1901/2000 und (EWG) Nr. 3590/92 der Kommission (ABl. EU Nr. L 343 S. 3)

Methodische Abgrenzung

Die nachfolgenden Vorbemerkungen gelten für alle in dieser Veröffentlichung nachgewiesenen Ergebnisse ab Berichtsmonat Januar 1995 sowie für die vorhergehende Zeiträume betreffenden Ergebnisse nach dem Gebietsstand 3.10.1990. Diese Veröffentlichung enthält auch Ergebnisse des Jahres 1993. Hierbei ist zu beachten, dass Ergebnisse, die teilweise oder ausschließlich den Intrahandel betreffen, nur unter Vorbehalt wegen der unterschiedlichen Befreiungsgrenzen verglichen werden können.

Gegenstand

Die Außenhandelsstatistik stellt den grenzüberschreitenden Warenverkehr Mecklenburg-Vorpommerns über die Grenzen der Bundesrepublik Deutschland mit dem Ausland dar.

Ausland im Sinne der Außenhandelsstatistik ist das Gebiet außerhalb der Bundesrepublik Deutschland nach dem Gebietsstand ab dem 3. Oktober 1990.

Ab 1993 gliedert sich die Außenhandelsstatistik wegen der unterschiedlichen Erhebungsformen in die Intrahandelsstatistik (Handel mit den EU-Ländern) und die Extrahandelsstatistik (Handel mit den übrigen Staaten).

Anmeldung

Die Außenhandelsstatistik teilt sich erhebungstechnisch in Extrahandel (Handel mit Drittländern) und Intrahandel (Handel mit EU-Mitgliedstaaten). Die Erfassung der Daten über die grenzüberschreitenden Warenverkehre erfolgt im Grundsatz entweder klassisch über die Zollverwaltung (Extrahandel) oder auf dem Weg einer direkten Firmenanmeldung (Intrahandel).

Darstellungsform

In den Übersichten des Berichtes wird die Ausfuhr im Spezialhandel und die Einfuhr im Generalhandel dargestellt.

Der Spezialhandel enthält im Wesentlichen die Waren, die aus der Erzeugung, der Bearbeitung oder Verarbeitung des Erhebungsgebietes stammen und ausgeführt worden sind.

Der Generalhandel enthält alle in das Erhebungsgebiet eingehenden Waren mit Ausnahme der Waren der Durchfuhr und des Zwischenauslandshandelsverkehrs.

Der Generalhandel unterscheidet sich vom Spezialhandel durch die verschiedene Nachweisung der auf Lager eingeführten ausländischen Waren, und zwar werden nachgewiesen

- im Generalhandel alle Einfuhren auf Lager im Zeitpunkt der Einlagerung, alle Wiederausfuhren ausländischer Waren aus Lager im Zeitpunkt ihrer Ausfuhr,

- im Spezialhandel dagegen nur diejenigen Einfuhren auf Lager, die nicht zur Wiederausfuhr gelangen, im Zeitpunkt ihrer Einfuhr aus Lager.

Die Einfuhr Mecklenburg-Vorpommerns im Generalhandel enthält also nicht nur die Waren, die zum Gebrauch, zum Verbrauch, zur Bearbeitung oder Verarbeitung in Mecklenburg-Vorpommern bestimmt sind, sondern auch Waren, die über Mecklenburg-Vorpommern als erstes bekanntes Zielland in andere Länder des Bundesgebietes oder wieder ins Ausland weitergeleitet werden.

Für die einzelnen Länder der Bundesrepublik Deutschland können somit - im Gegensatz zu deren Ausfuhr, bei der der Spezialhandel erfasst wird - die Einfuhren nur im Generalhandel ermittelt werden.

Wegen der unterschiedlichen Abgrenzung von Generalhandel und Spezialhandel ist eine Saldierung der Einfuhr- und Ausfuhrergebnisse Mecklenburg-Vorpommerns nicht vertretbar.

Befreiungen und Vereinfachungen

Ausgenommen von der Anmeldung zur Außenhandelsstatistik sind u. a. Warenbewegungen von geringer wirtschaftlicher Bedeutung (z. B. Übersiedlungsgut), vorübergehende Warenein- und -ausfuhren (z. B. Messe- und Ausstellungsgut). Die Befreiungstatbestände sind in den jeweiligen Befreiungslisten erschöpfend aufgeführt.

Im Rahmen der Erhebung über die Zollstellen (Extrahandel) müssen Warensendungen bis zu einem Wert von 1 000 EUR nicht gemeldet werden, soweit das Gesamtgewicht der Sendung nicht 1 000 kg übersteigt. Bei direkter Firmenbefragung (Intrahandel) sind Unternehmen, deren innergemeinschaftliche Warenverkehre je Verkehrsrichtung (Eingang bzw. Versendung) im Vorjahr bzw. im laufenden Jahr den Wert von derzeit 300 000 EUR nicht übersteigen, von der Meldung befreit.

Berichtsmonat

Die Ausfuhren und Einfuhren werden im Allgemeinen im Monat des Grenzüberganges nachgewiesen. Durch unvermeidbare Aufenthalte bei der Anmeldung, aber auch bei Rückfragen, können in geringem Umfang Ausfuhren und Einfuhren in einer späteren Berichtszeit nachgewiesen sein.

Warensystematik

Benennung und Gruppierung der Waren in den Übersichten erfolgen nach der Gliederung „Warengruppen und -untergruppen der Ernährungswirtschaft und der Gewerblichen Wirtschaft“.

Mengen

Die Mengenangaben (Dezitonne = dt = 100 kg) beziehen sich auf das Eigen- bzw. Reingewicht der Waren.

Werte

Die Werte sind in 1 000 EUR nachgewiesen. Sie beziehen sich grundsätzlich auf den Grenzübergangswert, d. h. auf den Wert frei Grenze des Erhebungsgebietes. Bei der Ausfuhr oder Einfuhr nach Veredelung ist stets der volle Warenwert einschließlich der Veredelungskosten und der Vertriebskosten eingesetzt.

Absatz- und Bezugsgebiete

Das „Länderverzeichnis für die Außenhandelsstatistik“ unterscheidet von Januar 2007 an 234 Länder bzw. Gebiete (s. Anhang).

In der Ausfuhr wird als Bestimmungsland das Land nachgewiesen, in dem die Waren gebraucht oder verbraucht, bearbeitet oder verarbeitet werden sollen.

Ist das Bestimmungsland nicht bekannt, so gilt das letzte bekannte Land, in das die Waren verbracht werden sollen, als Bestimmungsland.

In der Einfuhr wird als Ursprungsland das Land nachgewiesen, in dem die Waren vollständig gewonnen oder hergestellt worden sind oder ihre letzte wesentliche und wirtschaftlich gerechtfertigte Be- oder Verarbeitung erfahren haben. Ist das Ursprungsland nicht bekannt, so tritt an diese Stelle das Versendungsland.

Auf- und Abrundungen

Geringe Abweichungen in den Summen sind durch Auf- bzw. Abrundungen der Teilzahlen bedingt.

Hinweis

Die Angaben 2007 stellen **vorläufige** Ergebnisse dar.

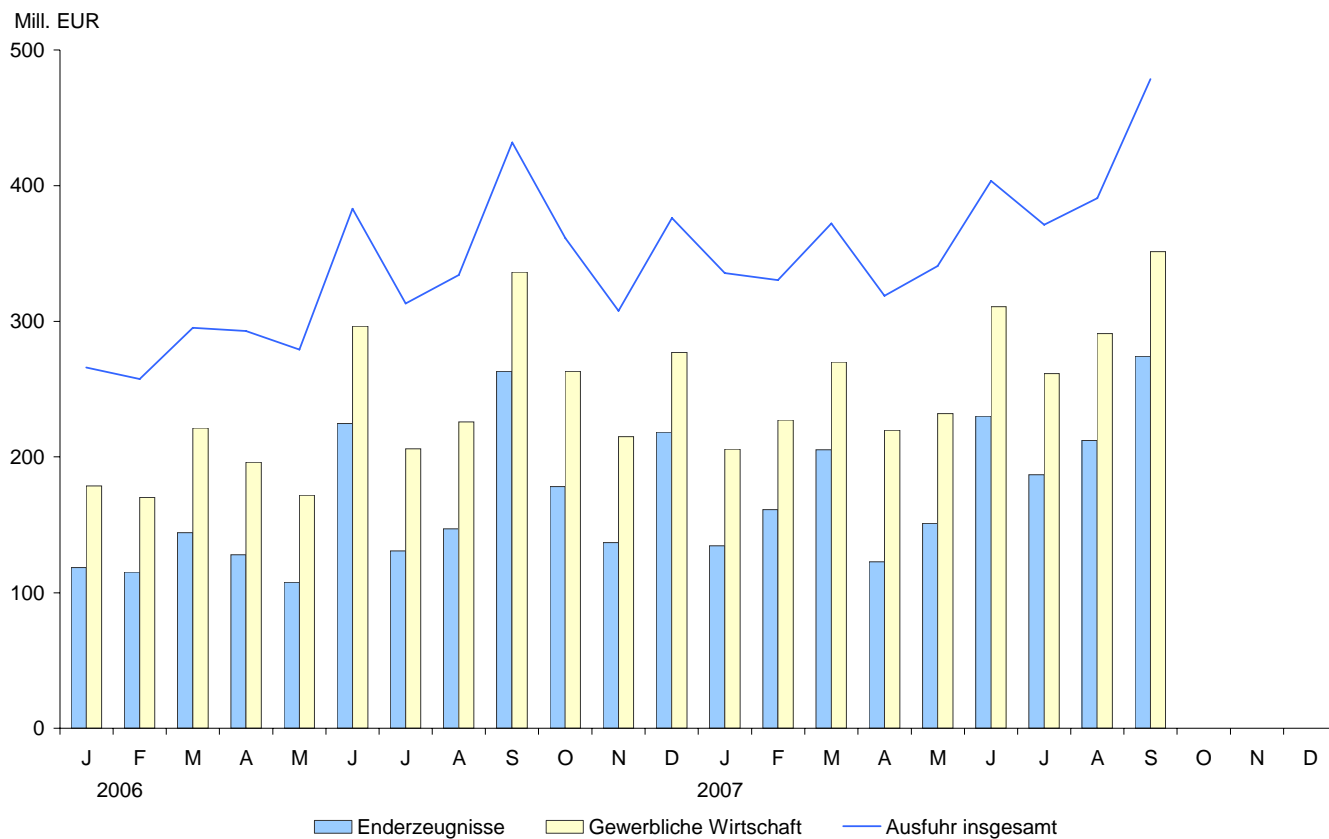
Für Ergebnisse früherer Berichtszeiten gilt jeweils die Vorbemerkung des entsprechenden Berichts.

Änderungen

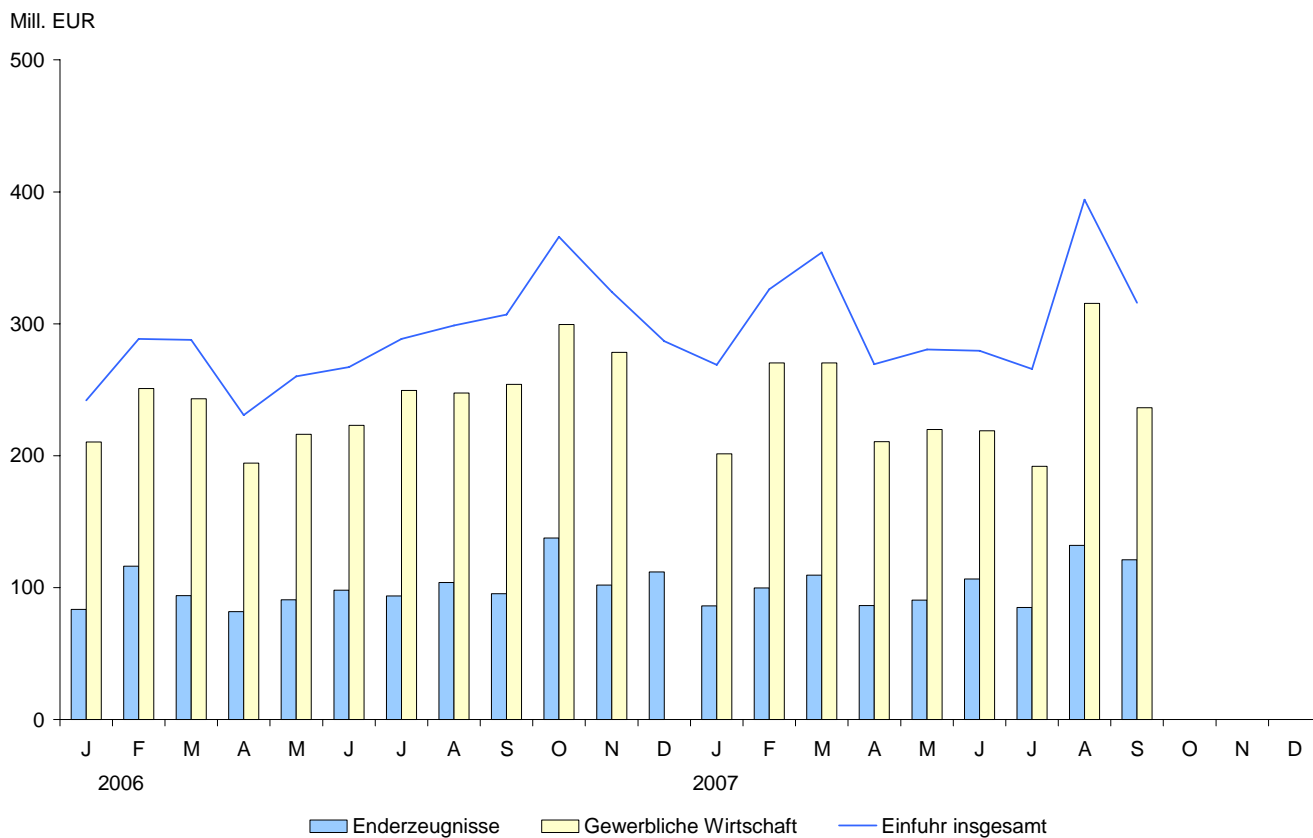
Änderungen bekannt gegebener Zahlen, insbesondere Abweichungen der Jahresteilerggebnisse von den Summen der Zahlen der einzelnen Monate, beruhen auf nachträglichen Berichtigungen.

II. Grafiken

1. Ausfuhr Mecklenburg-Vorpommerns



2. Einfuhr Mecklenburg-Vorpommerns



III. Tabellen

1. Entwicklung der Ausfuhr Mecklenburg-

1 000

Lfd. Nr.	Jahr Quartal Monat	Ausfuhr insgesamt	Ernährungswirtschaft				
			insgesamt	lebende Tiere	davon		
					tierischen Ursprungs	pflanzlichen Ursprungs	Genussmittel
1	1995	1 388 303	511 009	4 686	109 709	359 057	37 556
2	1996	1 086 464	511 943	3 578	129 193	329 228	49 945
3	1997	1 331 075	539 629	4 714	192 322	310 668	31 926
4	1998	1 313 888	553 311	8 103	189 177	342 285	13 745
5	1999	1 460 362	648 811	9 080	197 308	436 969	5 454
6	2000	2 396 608	845 640	10 263	251 230	570 213	13 934
7	2001	2 894 440	949 781	6 578	255 882	678 844	8 477
8	2002	2 266 793	822 618	6 610	193 904	616 534	5 570
9	2003	2 925 622	844 504	14 018	246 427	580 616	3 443
10	2004	2 998 332	768 547	16 820	270 155	479 273	2 300
11	2005	2 889 405	842 999	22 345	302 143	513 772	4 739
12	2006	3 898 242	1 082 526	15 176	330 879	728 557	7 914
13	2007 ¹⁾						
14	1. Quartal 2006	818 794	236 358	4 593	81 884	148 097	1 785
15	2. Quartal 2006	954 994	279 229	4 546	78 528	194 311	1 842
16	3. Quartal 2006	1 079 295	295 898	3 294	63 901	226 282	2 422
17	4. Quartal 2006	1 045 160	271 040	2 743	106 566	159 866	1 866
18	1. Quartal 2007 ¹⁾	1 038 071	287 123	3 630	65 200	216 753	1 541
19	2. Quartal 2007 ¹⁾	1 063 101	250 594	3 428	82 455	163 108	1 605
20	3. Quartal 2007 ¹⁾	1 240 632	276 590	2 716	93 046	178 453	2 376
21	4. Quartal 2007 ¹⁾						
22	2006						
22	Januar	265 950	83 827	2 228	19 639	61 653	307
23	Februar	257 640	83 400	659	31 772	49 952	1 017
24	März	295 204	69 131	1 706	30 473	36 492	461
25	April	292 762	93 387	2 185	23 136	67 529	536
26	Mai	279 222	103 915	1 065	21 803	80 640	407
27	Juni	383 010	81 927	1 296	33 589	46 142	899
28	Juli	313 282	102 843	870	18 475	82 365	1 134
29	August	334 148	103 709	1 146	18 853	83 030	679
30	September	431 865	89 346	1 278	26 573	60 887	609
31	Oktober	361 324	92 197	1 410	39 922	50 182	684
32	November	307 780	86 066	987	31 445	52 910	724
33	Dezember	376 056	92 777	346	35 199	56 774	458
34	2007 ¹⁾						
34	Januar	335 529	115 945	1 767	20 988	92 732	459
35	Februar	330 405	88 051	917	21 320	65 381	433
36	März	372 137	83 127	946	22 892	58 640	649
37	April	318 771	83 610	1 510	24 777	56 842	482
38	Mai	340 691	93 893	563	32 136	60 653	542
39	Juni	403 639	73 091	1 355	25 542	45 613	581
40	Juli	371 194	93 324	346	26 472	65 970	536
41	August	390 901	80 624	842	34 700	44 277	805
42	September	478 537	102 642	1 528	31 874	68 206	1 035
43	Oktober						
44	November						
45	Dezember						
46	Januar - September	3 341 804	814 307	9 774	240 701	558 314	5 522
47	Verä.z.Vorz.in %	17,1	0,3	- 21,4	7,3	- 1,8	- 8,7

1) vorläufige Angaben

Vorpommerns nach Warengruppen

EUR

Gewerbliche Wirtschaft							Lfd. Nr.
insgesamt	davon						
	Rohstoffe	Halbwaren	Fertigwaren				
			insgesamt	Vor- erzeugnisse	End-		
877 294	28 775	160 441	688 077	116 548	571 529	1	
574 520	26 595	134 305	413 619	40 111	373 508	2	
791 446	27 373	118 179	645 894	118 350	527 544	3	
760 576	28 394	82 518	649 664	64 082	585 582	4	
811 551	27 736	70 960	712 855	72 707	640 149	5	
1 550 967	31 537	125 621	1 393 808	150 603	1 243 206	6	
1 944 659	24 068	140 144	1 780 447	145 680	1 634 766	7	
1 444 175	22 543	101 447	1 320 185	155 737	1 164 448	8	
2 078 747	39 383	145 525	1 893 839	226 950	1 666 889	9	
2 185 437	55 168	181 651	1 948 618	269 890	1 678 729	10	
2 001 597	101 629	299 255	1 600 714	332 600	1 268 114	11	
2 757 690	58 975	439 578	2 259 137	347 072	1 912 066	12	
						13	
570 258	10 837	101 105	458 314	80 319	377 995	14	
664 123	15 695	107 039	541 390	81 325	460 065	15	
767 996	18 511	118 264	631 219	90 450	540 770	16	
755 314	13 931	113 168	628 214	94 978	533 236	17	
703 051	11 239	87 927	603 886	102 610	501 276	18	
762 708	19 991	138 858	603 859	99 835	504 024	19	
903 687	19 855	105 247	778 584	105 251	673 333	20	
						21	
178 622	3 115	29 953	145 554	26 995	118 559	22	
170 299	3 335	26 368	140 595	25 296	115 299	23	
221 337	4 387	44 784	172 165	28 028	144 137	24	
195 984	2 406	39 050	154 529	26 705	127 824	25	
171 730	7 840	27 272	136 618	29 075	107 543	26	
296 409	5 449	40 717	250 243	25 545	224 698	27	
205 992	7 314	38 445	160 232	29 554	130 679	28	
225 731	5 634	42 538	177 559	30 582	146 977	29	
336 273	5 563	37 281	293 428	30 314	263 114	30	
262 979	5 134	50 114	207 730	29 722	178 008	31	
215 068	3 662	38 103	173 303	36 444	136 859	32	
277 267	5 135	24 951	247 181	28 812	218 369	33	
205 716	4 142	35 305	166 270	31 719	134 551	34	
227 381	2 558	29 906	194 916	33 616	161 300	35	
269 954	4 539	22 716	242 700	37 275	205 425	36	
219 803	4 861	57 070	157 871	35 171	122 700	37	
232 001	6 052	41 377	184 572	33 353	151 219	38	
310 904	9 078	40 411	261 416	31 311	230 105	39	
261 496	6 827	33 606	221 063	34 084	186 979	40	
290 916	7 387	34 530	248 999	36 906	212 093	41	
351 275	5 641	37 111	308 522	34 261	274 261	42	
						43	
						44	
						45	
2 369 446	51 085	332 032	1 986 329	307 696	1 678 633	46	
18,3	13,4	1,7	21,8	22,1	21,7	47	

**2. Entwicklung der Ausfuhr Mecklenburg-
1 000**

Lfd. Nr.	Jahr Quartal Monat	Ausfuhr insgesamt	Da				
			industrialisierte westliche Länder	darunter			andere europäische Länder
				EU-Länder	EFTA-Länder	USA und Kanada	
1	1995	1 388 303	683 364	589 626	29 734	16 374	246 464
2	1996	1 086 464	592 241	473 669	36 870	15 900	264 531
3	1997	1 331 075	688 106	597 812	32 848	33 526	346 080
4	1998	1 313 888	925 969	803 035	39 905	54 927	229 855
5	1999	1 460 362	755 117	598 113	43 001	72 407	309 837
6	2000	2 396 608	1 611 419	1 366 563	64 734	105 211	275 441
7	2001	2 894 440	2 028 500	1 586 407	308 937	76 603	278 924
8	2002	2 266 793	1 350 165	1 121 367	76 012	70 206	271 369
9	2003	2 925 622	2 240 451	1 884 986	121 542	101 607	119 156
10	2004	2 998 332	2 339 166	1 950 298	134 345	144 209	128 633
11	2005	2 889 405	2 190 071	1 785 491	95 462	199 184	164 831
12	2006	3 898 242	2 906 422	2 383 628	133 231	214 764	209 810
13	2007 ¹⁾						
14	1. Quartal 2006	818 794	642 423	521 351	24 762	59 135	32 086
15	2. Quartal 2006	954 994	691 628	574 608	25 319	54 473	53 777
16	3. Quartal 2006	1 079 295	774 760	643 526	38 927	47 516	60 061
17	4. Quartal 2006	1 045 160	797 611	644 145	44 223	53 639	63 886
18	1. Quartal 2007 ¹⁾	1 038 071	777 395	661 723	32 514	39 787	37 375
19	2. Quartal 2007 ¹⁾	1 063 101	846 572	688 083	40 399	63 183	48 928
20	3. Quartal 2007 ¹⁾	1 240 632	1 011 303	833 984	82 219	54 193	58 164
21	4. Quartal 2007 ¹⁾						
22	2006						
22	Januar	265 950	203 422	166 223	7 032	17 028	10 198
23	Februar	257 640	205 135	159 904	7 962	22 978	11 640
24	März	295 204	233 866	195 224	9 768	19 129	10 248
25	April	292 762	200 678	166 668	8 055	15 701	21 382
26	Mai	279 222	179 975	137 195	8 575	17 528	13 446
27	Juni	383 010	310 975	270 745	8 689	21 244	18 949
28	Juli	313 282	208 504	157 787	14 256	19 048	19 662
29	August	334 148	243 222	200 299	10 232	15 399	16 204
30	September	431 865	323 034	285 440	14 439	13 069	24 195
31	Oktober	361 324	285 607	218 611	21 339	22 636	19 113
32	November	307 780	218 259	169 944	14 650	17 806	26 931
33	Dezember	376 056	293 745	255 590	8 234	13 197	17 842
34	2007 ¹⁾						
34	Januar	335 529	235 144	191 580	9 932	16 859	12 311
35	Februar	330 405	235 981	206 868	10 212	9 922	11 454
36	März	372 137	306 270	263 275	12 370	13 006	13 610
37	April	318 771	254 625	212 208	10 829	19 255	14 421
38	Mai	340 691	264 392	204 441	17 860	23 308	18 012
39	Juni	403 639	327 555	271 434	11 710	20 620	16 495
40	Juli	371 194	308 235	226 249	57 090	13 084	16 631
41	August	390 901	312 327	267 537	11 123	19 963	22 271
42	September	478 537	390 741	340 198	14 006	21 146	19 262
43	Oktober						
44	November						
45	Dezember						
46	Januar - September	3 341 804	2 635 270	2 183 790	155 132	157 163	144 467
47	Verä.z.Vorzjz.in %	17,1	25,0	25,5	74,3	- 2,5	- 1,0

1) vorläufige Angaben

Vorpommerns nach ausgewählten Ländergruppen

EUR

runter							Lfd. Nr.
Ent- wicklungs- länder	davon in				Staats- handels- länder		
	Afrika	Amerika	Asien	Ozeanien			
343 186	42 099	66 994	228 584	5 510	114 485	1	
164 467	30 259	8 200	125 672	336	63 855	2	
246 863	20 829	18 464	207 551	19	48 780	3	
141 214	34 155	16 548	90 503	8	15 774	4	
321 792	78 354	131 355	112 078	5	72 396	5	
455 893	123 975	50 874	281 021	22	52 806	6	
512 582	160 380	72 322	244 188	35 692	73 111	7	
574 391	101 986	166 203	170 939	135 262	69 230	8	
507 389	209 002	39 036	223 756	35 596	57 149	9	
468 207	122 016	48 325	297 422	444	60 122	10	
463 853	104 965	45 143	307 358	6 387	67 403	11	
665 550	190 618	78 900	395 297	735	114 824	12	
						13	
126 331	57 816	11 150	57 250	116	16 866	14	
184 762	62 638	19 182	102 744	196	24 627	15	
206 331	47 522	38 914	119 674	221	38 052	16	
148 125	22 642	9 651	115 630	202	35 278	17	
192 547	40 056	18 149	131 394	2 947	30 717	18	
131 825	49 394	26 149	56 278	3	35 702	19	
144 245	34 535	17 312	92 391	8	26 682	20	
						21	
45 900	28 466	4 639	12 763	32	5 758	22	
35 658	8 423	3 758	23 406	72	4 879	23	
44 773	20 927	2 753	21 081	12	6 229	24	
66 831	19 750	10 454	36 621	6	3 833	25	
72 569	30 896	1 721	39 763	188	13 149	26	
45 362	11 992	7 007	26 360	2	7 645	27	
75 785	23 290	5 030	47 465	-	9 321	28	
67 870	18 457	4 936	44 285	192	6 831	29	
62 676	5 775	28 948	27 924	29	21 900	30	
44 614	12 294	2 091	30 116	113	11 982	31	
48 318	6 493	4 277	37 508	40	14 063	32	
55 193	3 855	3 283	48 006	49	9 233	33	
80 310	12 302	13 213	54 786	9	7 748	34	
67 043	8 229	2 410	56 399	4	15 910	35	
45 194	19 525	2 526	20 209	2 934	7 059	36	
34 863	15 109	1 934	17 820	-	14 842	37	
47 398	22 427	10 182	14 789	-	10 871	38	
49 564	11 858	14 033	23 669	3	9 989	39	
40 896	12 082	3 299	25 515	-	5 402	40	
46 845	10 389	11 105	25 346	6	9 436	41	
56 504	12 064	2 908	41 530	2	11 844	42	
						43	
						44	
						45	
468 617	123 985	61 610	280 063	2 958	93 101	46	
- 9,4	- 26,2	- 11,0	0,1	x	17,0	47	

3. Ausfuhr Mecklenburg-Vorpommerns nach Warengruppen und Warenuntergruppen

NR. D. SYSTE- MATIK	WARENGRUPPE WARENUNTERGRUPPE	SEPTEMBER 2007		JANUAR BIS SEPTEMBER 2007	
		DT=100KG	1000EUR	DT=100KG	1000EUR
1-4	ERNAEHRUNGSWIRTSCHAFT				
1	LEBENDE TIERE				
101	PFERDE	-	-	133	323
102	RINDER	2 241	577	27 800	6 496
103	SCHWEINE	421	48	849	97
105	SCHAFE	453	41	1 589	214
107	HAUSGEFLUEGEL	10 040	861	35 331	2 643
109	LEBENDE TIERE A.N.G.	-	-	-	-
	SUMME LEBENDE TIERE	13 155	1 528	65 701	9 773
2	NAHRUNGSMITTEL TIER URSPR				
201	MILCH U -ERZ AUßER BUTTER KAES	39 882	5 520	327 280	41 068
202	BUTTER U AND MILCHFETTSTOFFE	1 927	582	20 463	5 409
203	KAESE	59 702	20 210	466 708	123 502
204	FLEISCH UND FLEISCHWAREN	16 306	2 153	243 325	43 603
206	FISCHE KREBSE -ZUBEREITUNGEN	18 312	2 758	147 480	22 719
208	TIERISCHE OELE UND FETTE	1 372	71	6 556	376
209	EIER EIWEISS EIGELB	-	-	726	115
211	FISCHMEHL FLEISCHMEHL UND DGL	17 083	450	141 196	2 954
219	NAHRUNGSM TIER URSPRUNGS A.N.G	4 259	128	47 035	955
	SUMME NAHRUNGSMITTEL TIER URSP	158 843	31 874	1 400 768	240 700
3	NAHRUNGSMITTEL PFL URSPR				
301	WEIZEN	1 117 986	24 621	10 861 441	189 232
302	ROGGEN	30 226	605	1 853 407	25 093
303	GERSTE	1 360 004	28 187	9 028 808	141 821
304	HAFER	-	-	4 201	142
305	MAIS	-	-	2 042	122
308	SORGHUM HIRSE SONST GETREIDE	-	-	16 113	267
309	REIS UND REISERZEUGNISSE	-	-	-	-
310	GETREIDEERZEUGN AUßER REISERZ	148	20	5 035	473
315	BACKWAREN U AND GETREIDEZUBER	11 792	2 696	97 490	22 496
316	MALZ	11	11	68 006	2 227
320	SAAT-U PFLANZGUT AUßER OELSAAT	5	9	5 167	351
325	HUELSENFRUECHTE	-	-	9 415	198
335	GRUEN- UND RAUFUTTER	193	5	2 395	72
340	KARTOFFELN UND -ERZEUGNISSE	6 616	434	280 253	26 751
345	GEMUESE SONST KUECHENGWAECHSE	-	-	2 600	70
350	FRISCHOBST AUßER SUEDFRUECHTEN	1 489	59	1 601	88
355	SUEDFRUECHTE	-	-	-	1
360	SCHALEN- UND TROCKENFRUECHTE	-	-	2	-
370	GEMUESEZUBEREIT U -KONSERVEN	1 332	138	68 939	5 015
372	OBSTZUBEREIT UND -KONSERVEN	52	17	1 110	213
375	OBST- UND GEMUESESAEFTE	2 298	119	30 987	1 804
377	KAKAO UND KAKAOERZEUGNISSE	2 516	297	10 732	3 107
379	GEWUERZE	25	9	219	81
381	ZUCKERRUEBEN ZUCKER ZUCKERERZ	25 129	2 705	350 462	34 835
383	OELFRUECHTE	63 779	1 664	1 756 511	47 975
385	PFLANZLICHE OELE U FETTE	15	4	38 380	2 425
389	OELKUCHEN	53 245	829	527 252	7 222
393	KLEIE UND SONST FUTTERMITTEL	43 547	1 186	382 703	6 778
395	NAHRUNGSM PFLANZL URSPR A.N.G.	44 197	4 589	417 081	39 421
396	LEB PFLANZEN ZIERGAERTN ERZ	0	1	230	33
	SUMME NAHRUNGSMITTEL PFL URSPR	2 764 606	68 206	25 822 583	558 313
4	GENUSSMITTEL				
401	HOPFEN	-	-	-	-
402	KAFFEE	14	6	35	23
403	TEE UND MATE	-	-	10	6
411	ROHTABAK UND TABAKERZEUGNISSE	-	-	-	-
421	BIER	16 702	793	88 451	3 999
423	BRANNTWEIN	2 242	179	10 698	757
425	WEIN	658	56	9 218	736
	SUMME GENUSSMITTEL	19 616	1 035	108 413	5 521
	SUMME ERNAEHRUNGSWIRTSCHAFT	2 956 220	102 642	27 397 464	814 307
5-8	GEWERBLICHE WIRTSCHAFT				
5	ROHSTOFFE				
502	CHEMIEFASERN EINSCHL ABFAELLE	15	170	392	3 205
503	WOLLE U A TIERHAARE REISWOLLE	-	-	384	40
504	BAUMWOLLE REISBAUMWOLLE ABF	-	-	-	-
505	FLACHS HANF JUTE UND DGL	-	-	-	-
506	ABF V GESPINSTWAREN LUMPEN	183	7	611	38
507	FELLE ZU PELZWERK ROH	-	-	75	1 145
508	FELLE UND HAUTE ROH A.N.G.	-	-	441	81
511	RUNDHOLZ	371 813	2 622	2 779 444	19 688
513	ROHKAUTSCHUK	235	3	2 340	73
516	STEINKOEHLE UND -BRIKETTS	-	-	-	-
517	BRAUNKOEHLE UND -BRIKETTS	-	-	-	-
518	ERDOEL UND ERDGAS	-	-	-	-
519	EISENERZE	-	-	-	-
520	ABBRAENDE SCHLACKEN FE MN HALT	-	-	-	-
522	KUPFERERZE	-	-	-	-
523	BLEIERZE	-	-	-	-
524	ZINKERZE	-	-	-	-
526	NICKELERZE	-	-	-	-
528	ERZE UND METALLASCHEN A.N.G.	30	158	2 608	287
529	BAUXIT KRYOLITH	-	-	-	-
530	SPEISE- UND INDUSTRIESALZ	16 116	31	76 673	197
532	STEINE UND ERDEN A.N.G.	22 014	518	434 561	8 610
534	ROHSTOFFE F CHEM ERZEUGN A.N.G	4 015	61	8 777	154

Noch: 3. Ausfuhr Mecklenburg-Vorpommerns nach Warengruppen und Warenuntergruppen

NR. D. SYSTE- MATIK	WARENGRUPPE WARENUNTERGRUPPE	SEPTEMBER 2007		JANUAR BIS SEPTEMBER 2007	
		DT=100KG	1000EUR	DT=100KG	1000EUR
5	R O H S T O F F E				
537	EDELST SCHMUCKST PERLEN ROH	-	-	-	-
590	ROHSTOFFE AUCH ABFAELLE A.N.G.	210 202	2 071	1 988 985	17 565
	SUMME ROHSTOFFE	624 623	5 641	5 295 288	51 084
6	H A L B W A R E N				
602	SEIDENGARNE KUENSTL U SYNTH	-	-	145	46
603	GARNE AUS CHEMIEFASERN	-	-	-	-
604	GARNE AUS WOLLE U AND TIERHAAR	-	-	-	-
605	GARNE AUS BAUMWOLLE	-	-	1	1
606	GARNE A FLACHS HANF JUTE U DGL	-	-	-	-
607	SCHNITTHOLZ	500 377	20 294	3 536 843	135 520
608	HALBSTOFF A ZELLULOSEH FASERST	-	-	241	13
609	KAUTSCHUK BEARBEITET	2 667	419	31 647	3 660
611	ZEMENT	140	2	266	3
612	MINERALISCHE BAUSTOFFE A.N.G.	395 545	4 622	3 162 087	41 896
641	ROHEISEN	3 248	105	16 821	531
642	ABFALL SCHROTT A EISEN O STAHL	40 570	789	288 469	6 126
643	FERROLEGIERUNGEN	-	-	-	-
644	ROHF HALBZEUG A EISEN O STAHL	-	-	39 487	1 776
645	ALUMINIUM ROH AUCH LEGIERUNGEN	-	-	229	7
646	KUPFER ROH AUCH LEGIERUNGEN	1 579	563	7 072	2 722
647	NICKEL ROH AUCH LEGIERUNGEN	14	87	49	310
648	BLEI ROH AUCH LEGIERUNGEN	-	-	-	-
649	ZINN ROH AUCH LEGIERUNGEN	7	6	16	12
650	ZINK ROH AUCH LEGIERUNGEN	-	-	162	30
656	RADIOAKT ELEMENTE U ISOTOPE	-	-	-	-
659	UNEDLE METALLE A.N.G.	18	108	43	555
661	FETTSÄUREN PARAFFIN VASELIN	590	138	5 795	1 289
665	KOKS SCHWELKOKS A STEIN/BRAUNK	-	-	-	-
667	RUECKST D ERDOEL U TEERDESTILL	-	-	643	13
669	MINERALOELERZEUGNISSE	140 063	3 921	452 162	11 531
671	TEER U TEERDESTILL ERZEUGNISSE	-	-	-	-
673	DUENGEMITTEL	176 386	3 219	7 294 016	113 046
679	CHEMISCHE HALBWAREN A.N.G.	13	5	117 426	1 062
683	GOLD FUER GEWERBLICHE ZWECKE	-	-	-	-
690	HALBWAREN A.N.G.	0	2 831	2	11 884
	SUMME HALBWAREN	1 261 328	37 111	14 953 622	332 033
7	V O R E R Z E U G N I S S E				
701	GEWEBE A SEIDE KUEN SYNTH FAD	1	2	10	8
702	GEWEBE A ZELLWOLLE SYNTH FASER	1	-	664	174
703	GEWEBE A WOLLE U AND TIERHAAR	-	-	-	-
704	GEWEBE AUS BAUMWOLLE	-	-	27	39
705	GEWEBE AUS FLACHS HANF JUTE	-	-	-	-
706	LEDER	511	1 286	2 207	5 864
707	PELZFELLE GEGERBT O ZUGERICHT	-	-	-	-
708	PAPIER UND PAPPE	4 583	271	48 286	5 882
709	FURNIERE SPERRHOLZ U DGL	287 372	18 575	2 625 371	167 253
711	GLAS	7 443	1 127	44 741	6 505
732	KUNSTSTOFFE	68 389	7 186	653 920	81 836
734	FARBEN LACKE UND KITTE	2 919	96	50 392	1 667
736	DEXTRINE GELATINE UND LEIME	40	21	693	166
738	SPRENGSTOFFE SCHIESBED ZUENDW	162	1 289	1 766	2 982
740	PHARMAZEUTISCHE GRUNDSTOFFE	1 700	1 312	8 086	5 212
749	CHEMISCHE VORERZEUGNISSE A.N.G	12 838	1 962	91 563	15 211
751	ROHRE AUS EISEN UND STAHL	347	784	5 065	7 552
753	STAEBE PROFILE A EISEN O STAHL	89	21	2 328	555
755	BLECH AUS EISEN ODER STAHL	5 621	833	8 938	1 830
757	DRAHT AUS EISEN ODER STAHL	146	67	2 978	674
759	EISENBAHNOBERBAUMATERIAL	-	-	-	-
771	HALBZEUGE AUS KUPFER U -LEGIER	20	17	569	640
772	HALBZEUGE AUS ALUMINIUM	736	411	6 589	3 635
779	HALBZEUGE A UNEDLEN MET A.N.G	-	-	1	10
781	HALBZEUGE AUS EDELMETALLEN	-	-	0	1
790	VORERZEUGNISSE A.N.G	-	-	-	-
	SUMME VORERZEUGNISSE	392 916	34 261	3 554 194	307 696
8	E N D E R Z E U G N I S S E				
801	BEKL A GESTR A SEIDE CHEMIEFAS	0	1	5	21
802	BEKL A GESTR A WOLLE AND TIERH	0	1	0	1
803	BEKL A GESTR AUS BAUMWOLLE	0	1	14	27
804	BEKL A SEIDE CHEMIEFASERN	0	4	8	166
805	BEKL A WOLLE U AND TIERHAAREN	-	-	-	-
806	BEKL A BAUMW AUßER GESTR/GEW	-	-	1	6
807	BEKLEIDUNG A FLACHS HANF U DGL	0	2	1	23
808	KOPFBEDECKUNGEN	-	-	-	-
809	TEXTILERZEUGNISSE A.N.G.	3 313	2 430	8 858	6 571
810	PELZWAREN	-	-	-	-
811	SCHUHE	-	-	35	86
812	LEDERW -BEKLEIDUNG AUßER SCHUH	1	2	56	340
813	PAPIERWAREN	6 323	949	72 561	11 090
814	DRUCKERZEUGNISSE	223	168	4 193	2 155
815	HOLZWAREN (OHNE MOEBEL)	32 654	3 145	249 773	23 988
816	KAUTSCHUKWAREN	1 017	580	9 286	4 908
817	WAREN AUS STEIN	-	-	1	6
818	KERAM ERZEUGN AUßER BAUKERAMIK	4	2	17	32
819	GLASWAREN	2 964	446	29 128	4 491
820	WERKZ SCHNEIDW AUS UNEDL MET	5	21	832	871
823	WAREN A KUPFER U KUPFERLEGIER	0	1	8	22
829	EISEN- BLECH- METALLWAR A N G	44 438	29 280	280 498	175 054
831	WAREN AUS WACHS ODER FETTEN	159	43	1 320	452
832	WAREN AUS KUNSTSTOFFEN	73 009	11 691	523 773	93 662
833	FOTOCHEMISCHE ERZEUGNISSE	-	-	17	32
834	PHARMAZEUTISCHE ERZEUGNISSE	5 972	1 965	60 892	12 038
835	DUFTSTOFFE KOERPERPFLEGEMITTEL	878	430	7 193	3 851

Noch: 3. Ausfuhr Mecklenburg-Vorpommerns nach Warengruppen und Warenuntergruppen

NR. D. SYSTE- MATIK	WARENGRUPPE WARENUNTERGRUPPE	SEPTEMBER 2007		JANUAR BIS SEPTEMBER 2007	
		DT=100KG	1000EUR	DT=100KG	1000EUR
8	E N D E R Z E U G N I S S E				
839	CHEMISCH ENDERZEUGNISSE A N G	116 204	9 768	650 742	57 351
841	KRAFTMASCH O MOT F LUFT/STR-FZ	4 024	5 051	39 962	51 243
842	PUMPEN UND KOMPRESSOREN	313	2 067	3 307	12 151
843	ARMATUREN	672	1 124	4 676	11 704
844	LAGER GETR ZAHNR ANTRIEBSELEM	1 186	1 482	12 194	16 685
845	HEBEZEUGE UND FOERDERMITTEL	23 134	10 204	270 405	138 617
846	LANDWIRTSCHAFTLICHE MASCHINEN	1 595	1 179	18 143	13 003
847	MASCH F TEXTIL- U LEDERGEWERBE	—	—	31	33
848	MASCH F ERNAEHR-GEW TABAKVERAR	1 703	7 313	9 307	43 249
849	BERGWERKS- BAU- BAUSTOFFMASCH	5 015	4 132	49 477	32 044
850	GUSS- UND WALZWERKSTECHNIK	—	—	—	—
851	MASCH F KAUTSCH KUNSTST VERARB	2 664	1 842	20 323	12 116
852	WERKZEUGMASCHINEN	476	1 466	5 146	19 270
853	BÜROMASCH U AUTOM DV-MASCH	12	146	480	2 560
854	MASCH F PAPIER- U DRUCKGEWERBE	1 104	4 689	8 609	14 915
859	MASCHINEN A N G	14 356	10 157	160 208	130 448
860	SPORTGERÄTE	2	6	22	56
861	GERÄTE Z ELEKTR-ERZ U -VERT	13 675	9 155	251 471	162 069
862	ELEKTRISCHE LAMPEN U LEUCHTEN	8	34	130	296
863	NACHRICHTENTECHN GER U EINRICH	254	1 877	1 890	19 681
864	RUNDF- FERNS- PHONO- VIDEOGER	1	12	39	851
865	ELEKTRONISCHE BAUELEMENTE	8 316	26 263	9 599	31 999
869	ELEKTROTECHN ERZEUGNISSE A N G	251	723	3 561	7 815
871	MED GERÄTE U ORTHOP VORRICHTU	317	3 428	3 169	29 437
872	MESS- STEUER- REGELTECHN ERZEU	102	1 694	5 339	23 529
873	OPTISCHE UND FOTOGRAF GERÄTE	0	8	4	155
874	UHREN	10	292	55	1 370
875	MOEBEL	1 742	1 002	20 954	10 231
876	MUSIKINSTRUMENTE	—	—	1	14
877	SPIELWAREN	30	36	871	757
878	SCHMUCK- GOLD- SILBERSCHMIEDEW	0	1	0	1
881	SCHIENENFAHRZEUGE	9 269	702	28 154	3 614
882	WASSERFAHRZEUGE	233 865	84 064	832 912	300 404
883	LUFTFAHRZEUGE	30	510	99	1 766
884	MOTORE TEILE ZUBEH F KFZ U DGL	24 629	22 827	173 150	84 227
885	PKW UND WOHNMOBILE	1 268	726	7 169	6 467
886	BUSSE	—	—	163	87
887	LKW UND SPEZIALFAHRZEUGE	2 381	2 389	15 078	13 846
888	FAHRRÄDER	2	3	2	3
889	FAHRZEUGE A N G	4 034	1 967	43 645	19 213
891	VOLLSTAENDIGE FABRIKATIONSANLA	639	436	13 062	8 825
896	ENDERZEUGNISSE A N G	4 313	4 323	84 373	56 636
	SUMME ENDERZEUGNISSE	648 557	274 261	3 996 391	1 678 633
	SUMME FERTIGWAREN	1 041 473	308 522	7 550 585	1 986 329
	SUMME GEWERBLICHE WIRTSCHAFT	2 927 424	351 275	27 799 495	2 369 446
9	A U ß E R D E M				
901	RUECKWAREN	—	—	—	—
902	ERSATZLIEFERUNGEN	—	—	—	—
904	A.N. AUFGLIEDEB. WARENVERKEHRE	271 826	24 621	2 655 149	158 051
	SUMME AUßERDEM	271 826	24 621	2 655 149	158 051
	S U M M E I N S G E S A M T	6 155 470	478 537	57 852 108	3 341 804

4. Ausfuhr Mecklenburg-Vorpommerns nach Erdteilen,
Bestimmungsländern und Ländergruppen

ERDTEIL BESTIMMUNGSLAND LAENDERGRUPPE	SEPTEMBER 2007		JANUAR BIS SEPTEMBER 2007	
	DT=100KG	1000EUR	DT=100KG	1000EUR
E U R O P A				
FRANKREICH	79 580	14 036	1 555 032	172 680
NIEDERLANDE	219 900	18 975	2 388 973	169 900
ITALIEN	72 838	13 147	972 550	135 807
VEREINIGTES KOENIGREICH	1 086 965	118 778	7 591 965	405 763
IRLAND	188 107	7 009	1 723 352	41 563
DAENEMARK	300 130	23 464	4 129 814	192 865
GRIECHENLAND	6 999	3 364	285 648	22 820
PORTUGAL	134 488	8 031	773 648	61 143
SPANIEN	143 240	30 366	1 882 940	144 738
SCHWEDEN	608 936	17 149	4 979 595	206 475
FINNLAND	350 062	10 338	3 016 986	91 082
ÖSTERREICH	65 094	27 395	617 179	164 078
BELGIEN	39 477	7 193	365 337	53 432
LUXEMBURG	2 662	1 026	37 098	13 820
ISLAND	13 878	434	34 092	2 252
NORWEGEN	69 951	7 259	1 620 504	105 110
LIECHTENSTEIN	291	105	375	614
SCHWEIZ	28 950	6 207	181 233	47 156
FAEROEER	242	38	20 750	511
ANDORRA	1	1	1	4
GIBRALTAR	—	—	—	—
VATIKANSTADT	—	—	—	—
MALTA	114	42	1 028	409
SAN MARINO	—	—	—	—
TUERKEI	58 630	8 090	1 132 915	55 971
ESTLAND	16 387	554	143 330	6 392
LETTLAND	3 999	367	110 979	6 454
LITAUEN	16 954	1 391	222 890	9 142
POLEN	312 704	24 735	4 919 894	185 275
TSCHECHISCHE REPUBLIK	29 182	3 528	453 854	36 172
SLOWAKEI	9 472	2 543	89 300	16 849
UNGARN	16 843	2 431	157 696	18 084
ZYPERN	1 119	465	5 030	2 012
RUMAENIEN	34 390	2 222	183 715	16 411
BULGARIEN	12 125	780	54 448	4 874
ALBANIEN	426	139	5 522	1 504
UKRAINE	6 084	1 437	44 315	11 479
BELARUS	2 558	602	16 780	7 162
MOLDAU, REPUBLIK	52	21	2 654	432
RUSSLAND	72 362	17 063	626 499	123 890
SLOWENIEN	4 970	868	31 874	5 552
KROATIEN	2 355	249	36 512	7 160
BOSNIEN-HERZEGOWINA	131	52	9 067	1 243
KOSOVO	212	36	1 982	213
EHEM. JUG. REP. MAZEDONIEN	874	267	5 190	1 440
MONTENEGRO	317	68	4 592	1 058
SERBIEN	1 215	147	20 044	1 424
SUMME EUROPA	4 015 268	382 411	40 457 183	2 552 413
A F R I K A				
CEUTA	—	—	—	—
MELILLA	—	—	6	16
MAROKKO	463	21	399 674	8 122
ALGERIEN	314 636	7 269	2 511 127	51 450
TUNESIEN	3 736	176	992 938	18 980
LIBYEN	96	92	7 524	9 388
AEGYPTEN	2 083	2 030	92 714	13 335
SUDAN	662	446	4 689	3 239
MAURETANIEN	8 046	525	31 111	2 036
MALI	27	1	655	280
BURKINA FASO	—	—	245	40
NIGER	—	—	402	28
TSCHAD	183	11	374	20
KAP VERDE	205	15	559	69
SENEGAL	220	32	4 453	768
GAMBIA	—	—	908	50
GUINEA-BISSAU	—	—	—	—
GUINEA	427	22	726	39
SIERRA LEONE	187	15	1 140	848
LIBERIA	446	14	1 438	97
ELFENBEINKÜSTE	187	15	1 667	154
GHANA	482	262	5 152	1 033
TOGO	—	—	75	54
BENIN	—	—	1 381	69
NIGERIA	705	820	80 959	9 780
KAMERUN	146	40	1 585	393
ZENTRALAFRIKANISCHE REPUBLIK	—	—	—	—
ÄQUATORIALGUINEA	187	15	2 811	202
SÃO TOME UND PRINZIPE	—	—	—	—
GABUN	135	11	480	45
REPUBLIK KONGO	246	25	1 580	114
DEMOKRATISCHE REPUBLIK KONGO	200	47	200	47
RUANDA	—	—	231	162
BURUNDI	—	—	345	20
ST. HELENA UND ZUGEH. GEBIETE	—	—	—	—
ANGOLA	1	2	333	206
ÄTHIOPIEN	27	28	77	175
ERITREA	—	—	6	1
DSCHIBUTI	—	—	1	1
SOMALIA	—	—	—	—
KENIA	422	95	1 379	660
UGANDA	14	14	648	97
TANSANIA	5	5	39	39
SEYCHELLEN UND ZUGEH. GEBIETE	—	—	196	11
BRIT. GEB. IM INDISCHEN OZEAN	—	—	—	—
MOSAMBIK	230	10	514	35
MADAGASKAR	—	—	—	—
MAURITIUS	—	—	203	66
KOMOREN	—	—	—	—

Noch: 4. Ausfuhr Mecklenburg-Vorpommerns nach Erdteilen,
Bestimmungsländern und Ländergruppen

ERDTEIL BESTIMMUNGSLAND LAENDERGRUPPE	SEPTEMBER 2007		JANUAR BIS SEPTEMBER 2007	
	DT=100KG	1000EUR	DT=100KG	1000EUR
A F R I K A				
MAYOTTE	—	—	374	28
SAMBIA	—	—	17	58
SIMBABWE	—	—	82	21
MALAWI	—	—	5	7
SUEDAFRIKA	10 494	1 633	334 888	16 342
NAMIBIA	38	6	92 271	1 648
BOTSUANA	—	—	—	—
SWASILAND	—	—	—	—
LESOTHO	—	—	133	51
SUMME AFRIKA	344 936	13 697	4 578 313	140 327
A M E R I K A				
VEREINIGTE STAATEN	304 642	18 651	1 676 100	139 682
KANADA	10 337	2 494	70 720	17 480
GROENLAND	—	—	131	108
ST. PIERRE UND MIQUELON	—	—	—	—
MEXIKO	1 330	449	17 456	3 577
BERMUDA	—	—	3	4
GUATEMALA	—	—	857	322
BELIZE	—	—	—	—
HONDURAS	100	47	158	92
EL SALVADOR	28	23	223	133
NICARAGUA	10	8	86	81
COSTA RICA	—	—	7 530	5 518
PANAMA	233	46	415	193
ANGUILLA	—	—	—	—
KUBA	—	—	19 952	10 477
ST. CHRISTOPH U. ST. KITTS-NEVIS	—	—	—	—
HAITI	—	—	30	8
BAHAMAS	253	17	983	70
TURKS- UND CAICOSINSELN	—	—	—	—
DOMINIKANISCHE REPUBLIK	9	7	277	218
AMERIKAN. JUNGFERNINSELN	—	—	—	—
ANTIGUA UND BARBUDA	—	—	25 141	6 576
DOMINICA	—	—	—	—
KAIMANINSELN	—	—	—	—
JAMAICA	—	—	15	10
ST. LUCIA	4	1	220	53
ST. VINCENT	—	—	—	—
BRITISCHE JUNGFERNINSELN	—	—	57	16
BARBADOS	—	—	1	6
MONSERRAT	—	—	—	—
TRINIDAD UND TOBAGO	480	18	747	166
GRENADA	—	—	45	97
ARUBA	—	—	—	—
NIEDERLAENDISCHE ANTILLEN	—	—	5	12
KOLUMBIEN	511	35	3 703	1 192
VENEZUELA	386	240	34 102	5 586
GUYANA	57	4	184	14
SURINAME	108	11	638	54
ECUADOR	19	12	452	324
PERU	22	6	232	251
BRASILIEN	2 356	1 330	31 967	18 637
CHILE	160	436	8 445	5 818
BOLIVIEN	—	—	28	23
PARAGUAY	28	25	174	321
URUGUAY	60	60	641	220
ARGENTINIEN	938	133	5 232	1 430
FALKLANDINSELN	—	—	0	3
SUMME AMERIKA	322 072	24 054	1 906 950	218 772
A S I E N				
LIBANON	2 676	162	13 841	1 044
SYRIEN	199	21	10 355	6 976
IRAK	—	—	1 316	194
IRAN	226	129	5 118	4 128
ISRAEL	8 184	577	1 358 974	26 821
BESETZTE PALÄSTINENSISCHE GEB.	—	—	0	3
TIMOR-LESTE	—	—	—	—
JORDANIEN	445 422	10 539	3 408 538	58 106
SAUDI-ARABIEN	900 107	19 032	4 227 299	66 575
KUWAIT	908	193	5 250	4 858
BAHRAIN	150	63	201	178
KATAR	1	3	710	355
VEREINIGTE ARABISCHE EMIRATE	2 566	415	30 540	9 509
OMAN	794	61	9 030	901
JEMEN	—	—	310	1 013
GEORGIEN	262	65	3 083	550
ARMENIEN	21	1	2 906	551
ASERBAIDDSCHAN	390	155	3 768	1 365
KASACHSTAN	1 621	463	12 068	3 143
TURKMENISTAN	—	—	3	1
USBEKISTAN	31	78	403	359
AFGHANISTAN	2 990	710	11 111	2 330
TADSCHIKISTAN	—	—	135	55
PAKISTAN	5 703	227	15 832	723
KIRGISISTAN	13	2	341	31
INDIEN	4 729	1 700	85 339	19 159
BANGLADESH	—	—	676	37
MALEDIVEN	—	—	43	12
SRI LANKA	536	63	3 071	251
NEPAL	—	—	22	58
BHUTAN	—	—	—	—
MYANMAR	—	—	429	78
THAILAND	5 239	431	22 820	2 873
LAOS	—	—	—	—
VIETNAM	1 158	548	11 785	4 968

Noch: 4. Ausfuhr Mecklenburg-Vorpommerns nach Erdteilen,
Bestimmungsländern und Ländergruppen

ERDTEIL BESTIMMUNGSLAND LAENDERGRUPPE	SEPTEMBER 2007		JANUAR BIS SEPTEMBER 2007	
	DT=100KG	1000EUR	DT=100KG	1000EUR
A S I E N				
KAMBODSCHA	133	23	145	30
INDONESIEN	1 657	476	23 031	3 077
MALAYSIA	333	270	10 008	2 839
BRUNEI	—	—	—	—
SINGAPUR	3 323	1 124	22 470	8 149
PHILIPPINEN	358	213	20 694	6 362
MONGOLEI	12	65	1 163	308
CHINA	24 738	11 231	389 353	87 764
NORDKOREA	—	—	20	60
SUEDKOREA	4 482	3 336	57 730	34 554
JAPAN	20 722	2 410	980 533	40 700
TAIWAN	3 387	283	13 624	3 714
HONGKONG	2 416	717	26 414	9 096
MACAU	—	—	17	6
SUMME ASIEN	1 445 485	55 784	10 790 517	413 864
A U S T R A L I E N - O Z E A N I E N				
AUSTRALIEN	27 605	2 385	113 186	12 165
PAPUA-NEUGUINEA	—	—	15	9
NAURU	—	—	—	—
NEUSEELAND	55	19	1 186	955
SALOMONEN	—	—	—	—
TUVALU	—	—	—	—
NEUKALEDONIEN U.ZUEGH. GEBIETE	—	—	4 335	2 910
WALLIS UND FUTUNA	—	—	—	—
KIRIBATI	—	—	—	—
PITCAIRNINSELN	—	—	—	—
FIDSCHI	1	2	1	2
VANUATU	—	—	—	—
TONGA	—	—	—	—
WESTSAMOA	—	—	—	—
NÖRDLICHE MARIANEN	—	—	—	—
FRANZOESISCH-POLYNESIEN	—	—	11	9
FOEDER. STAATEN VON MIKRONESIEN	—	—	—	—
MARSHALL-INSELN	—	—	—	—
PALAU	—	—	—	—
AMERIKANISCH-SAMOA	—	—	—	—
GUAM	—	—	18	29
AMERIK. ÜBERSEEINSELN, KLEIN.	—	—	—	—
KOKOSINSELN (KEELINGINSELN)	—	—	—	—
WEIHNACHTSINSEL	—	—	—	—
HEARD- UND DIE MCDONALDINSELN	—	—	—	—
NORFOLKINSELN	—	—	—	—
COOKINSELN	—	—	—	—
NIUE	—	—	0	1
TOKELAU	—	—	—	—
ANTARKTIS	—	—	—	—
BOUVETINSEL	—	—	—	—
SÜDGEORG. U. SÜDL. SANDWICHINSELN	—	—	0	2
FRANZÖSISCHE SÜDGEBIETE	—	—	198	17
SUMME AUSTRALIEN-OZEANIEN	27 661	2 406	118 950	16 099
V E R S C H I E D E N E S				
SCHIFFS- U. LUFTFAHRZEUGBEDARF	47	185	196	330
NICHT ERMITT. LDR. U. GEBIETE	—	—	—	—
NICHT NACHGEWIESENE GEBIETE	—	—	—	—
SUMME VERSCHIEDENES	47	185	196	330
S U M M E I N S G E S A M T	6 155 470	478 537	57 852 108	3 341 804
I N D U S T R I A L . W E S T L . L A E N D E R				
DAVON				
EU-LAENDER	3 756 739	340 198	36 694 156	2 183 790
EFTA-LAENDER	113 070	14 006	1 836 203	155 132
USA UND KANADA	314 979	21 146	1 746 821	157 162
UEBRIGE LAENDER	122 853	15 392	2 660 845	139 186
SUMME INDUSTRIAL. WESTL. LAENDER	4 307 641	390 741	42 938 025	2 635 270
V O R M A L S S T A A T S H A N D E L S L A E N D E R				
IN				
ANDERE EUROPÄISCHE LAENDER	81 483	19 262	695 771	144 467
SUMME VORMALS STAATSHANDELSLAENDER	81 483	19 262	695 771	144 467
E N T W I C K L U N G S L A E N D E R				
DAVON IN				
AFRIKA	334 442	12 064	4 243 425	123 985
AMERIKA	7 093	2 908	160 130	61 610
ASIEN	1 398 855	41 530	9 407 663	280 063
OZEANIEN	1	2	4 380	2 959
SUMME ENTWICKLUNGSLAENDER	1 740 391	56 504	13 815 598	468 617
S T A A T S H A N D E L S L A E N D E R				
IN				
ASIEN	25 908	11 844	402 321	93 101
SUMME STAATSHANDELSLAENDER	25 908	11 844	402 321	93 101

5. Entwicklung der Einfuhr Mecklenburg-

1 000

Lfd. Nr.	Jahr Quartal Monat	Einfuhr insgesamt	Ernährungswirtschaft				
			insgesamt	davon			
				lebende Tiere	Nahrungsmittel		
					tierischen Ursprungs	pflanzlichen Ursprungs	Genussmittel
1	1995	1 023 787	163 671	11 444	46 051	93 942	12 234
2	1996	1 161 231	192 128	4 797	69 139	101 813	16 378
3	1997	1 370 214	214 000	6 420	82 206	113 238	12 136
4	1998	1 406 170	210 763	14 324	68 578	117 958	9 903
5	1999	1 464 339	212 209	4 889	82 095	111 978	13 247
6	2000	2 205 471	253 613	5 514	92 258	146 377	9 465
7	2001	2 051 736	302 683	10 794	112 306	168 711	10 871
8	2002	2 006 931	319 698	12 026	102 476	188 217	16 979
9	2003	2 116 149	310 223	15 681	101 931	172 173	20 438
10	2004	2 184 559	305 834	10 502	117 806	155 854	21 671
11	2005	2 667 508	373 549	12 662	165 523	174 822	20 543
12	2006	3 448 148	424 707	14 189	170 461	225 494	14 563
13	2007 ¹⁾						
14	1. Quartal 2006	818 459	95 238	3 877	38 659	50 341	2 362
15	2. Quartal 2006	758 168	97 914	3 721	38 928	51 068	4 198
16	3. Quartal 2006	894 460	111 266	3 540	43 243	59 796	4 685
17	4. Quartal 2006	977 060	120 290	3 050	49 633	64 289	3 319
18	1. Quartal 2007 ¹⁾	949 114	132 450	2 632	44 274	83 107	2 436
19	2. Quartal 2007 ¹⁾	829 469	108 743	2 832	29 439	72 477	3 994
20	3. Quartal 2007 ¹⁾	975 980	150 968	3 571	47 390	96 807	3 202
21	4. Quartal 2007 ¹⁾						
	2006						
22	Januar	242 092	26 261	1 132	10 103	14 134	893
23	Februar	288 603	31 448	1 403	16 662	12 613	770
24	März	287 764	37 529	1 342	11 894	23 594	699
25	April	230 783	28 318	1 304	11 633	14 216	1 166
26	Mai	260 174	35 205	1 294	12 505	20 089	1 317
27	Juni	267 211	34 391	1 123	14 790	16 763	1 715
28	Juli	288 616	28 849	1 735	10 028	15 020	2 065
29	August	298 879	41 315	372	15 946	23 337	1 660
30	September	306 965	41 102	1 433	17 269	21 439	960
31	Oktober	365 973	53 490	1 765	22 284	27 964	1 477
32	November	324 262	32 303	387	14 191	16 888	837
33	Dezember	286 825	34 497	898	13 158	19 437	1 005
	2007 ¹⁾						
34	Januar	268 942	45 533	834	5 680	37 960	1 059
35	Februar	326 225	31 075	523	14 844	15 160	547
36	März	353 947	55 842	1 275	23 750	29 987	830
37	April	269 354	35 745	893	10 165	23 504	1 183
38	Mai	280 502	35 097	697	6 841	26 225	1 334
39	Juni	279 613	37 901	1 242	12 433	22 748	1 477
40	Juli	265 851	50 237	817	13 762	34 463	1 195
41	August	393 984	49 485	741	15 285	32 885	575
42	September	316 145	51 246	2 013	18 343	29 459	1 432
43	Oktober						
44	November						
45	Dezember						
46	Januar - September	2 754 563	392 161	9 035	121 103	252 391	9 632
47	Verä.z.Vorz. in %	11,5	28,8	- 18,9	0,2	56,6	- 14,3

1) vorläufige Angaben

Vorpommerns nach Warengruppen

EUR

Gewerbliche Wirtschaft							Lfd. Nr.
insgesamt	davon						
	Rohstoffe	Halbwaren	Fertigwaren				
			insgesamt	Vor-	End-		
			erzeugnisse				
860 117	59 519	297 814	502 784	132 560	370 224	1	
969 104	64 917	341 433	562 754	130 904	431 850	2	
1 156 214	67 028	449 224	639 962	157 011	482 951	3	
1 195 408	69 885	370 599	754 923	177 578	577 346	4	
1 252 131	105 574	337 979	808 578	182 197	626 381	5	
1 951 858	153 929	672 037	1 125 892	214 584	911 309	6	
1 749 053	150 600	618 196	980 257	187 752	792 505	7	
1 687 233	158 447	464 271	1 064 515	214 307	850 208	8	
1 710 383	155 229	497 905	1 057 249	218 516	838 734	9	
1 808 065	110 174	501 578	1 196 313	292 043	904 270	10	
2 214 146	167 035	520 684	1 526 427	430 379	1 096 047	11	
2 905 855	340 426	779 869	1 785 560	576 829	1 208 731	12	
						13	
704 395	58 257	226 708	419 432	125 780	293 652	14	
633 658	88 049	134 909	410 702	139 995	270 707	15	
751 053	111 090	202 863	437 102	144 239	292 863	16	
816 747	83 032	215 391	518 325	166 815	351 510	17	
742 094	95 965	188 818	457 310	162 113	295 197	18	
649 561	64 655	141 378	443 528	160 080	283 449	19	
743 667	144 549	121 927	477 191	138 981	338 212	20	
						21	
210 384	16 195	68 672	125 518	41 926	83 592	22	
250 985	22 730	70 795	157 460	41 295	116 165	23	
243 026	19 332	87 241	136 454	42 559	93 895	24	
194 389	28 049	42 936	123 405	41 474	81 931	25	
216 271	35 308	45 196	135 768	44 992	90 777	26	
222 998	24 692	46 777	151 529	53 529	97 999	27	
249 365	36 405	78 958	134 003	40 372	93 631	28	
247 515	35 415	58 980	153 121	49 224	103 897	29	
254 173	39 270	64 925	149 978	54 643	95 335	30	
299 472	21 482	90 921	187 069	49 453	137 616	31	
278 428	45 600	65 176	167 653	65 740	101 913	32	
238 847	15 950	59 294	163 603	51 622	111 981	33	
201 553	23 573	42 531	135 448	49 315	86 133	34	
270 214	45 929	72 146	152 139	52 484	99 655	35	
270 327	26 463	74 141	169 723	60 314	109 409	36	
210 654	28 689	47 817	134 148	47 708	86 440	37	
219 908	10 897	62 718	146 293	55 703	90 591	38	
218 999	25 069	30 843	163 087	56 669	106 418	39	
191 919	23 593	37 516	130 810	45 915	84 895	40	
315 347	96 958	34 054	184 335	52 251	132 085	41	
236 401	23 998	50 357	162 046	40 815	121 232	42	
						43	
						44	
						45	
2 135 322	305 169	452 123	1 378 029	461 174	916 858	46	
2,2	18,6	- 19,9	8,7	12,5	7,0	47	

6. Entwicklung der Einfuhr Mecklenburg-
1 000

Lfd. Nr.	Jahr Quartal Monat	Einfuhr insgesamt	Da				
			industrialisierte westliche Länder	darunter			andere europäische Länder
				EU-Länder	EFTA-Länder	USA und Kanada	
1	1995	1 023 787	713 303	566 466	72 755	16 582	283 877
2	1996	1 161 231	847 769	687 652	79 073	22 166	268 402
3	1997	1 370 214	905 258	748 592	73 118	25 521	395 866
4	1998	1 406 170	906 316	733 776	77 345	27 291	406 285
5	1999	1 464 339	914 749	733 033	103 454	48 609	408 700
6	2000	2 205 471	1 355 808	1 052 429	221 103	45 501	626 612
7	2001	2 051 736	1 203 609	1 019 603	112 058	44 113	706 445
8	2002	2 006 931	1 268 240	1 090 493	115 794	36 853	602 521
9	2003	2 116 149	1 669 991	1 493 401	94 248	33 749	314 993
10	2004	2 184 559	1 733 845	1 554 345	98 502	34 852	290 039
11	2005	2 667 508	2 069 665	1 867 084	113 981	35 742	367 459
12	2006	3 448 148	2 543 891	2 326 944	116 728	55 183	563 316
13	2007 ¹⁾						
14	1. Quartal 2006	818 459	565 769	524 603	26 092	7 872	159 453
15	2. Quartal 2006	758 168	575 255	530 261	25 611	10 530	117 768
16	3. Quartal 2006	894 460	662 414	609 044	26 818	15 697	145 531
17	4. Quartal 2006	977 060	740 454	663 037	38 205	21 084	140 566
18	1. Quartal 2007 ¹⁾	949 114	684 265	594 906	55 442	15 446	167 145
19	2. Quartal 2007 ¹⁾	829 469	631 856	572 838	25 647	14 007	83 987
20	3. Quartal 2007 ¹⁾	975 980	711 203	657 833	27 142	12 480	124 318
21	4. Quartal 2007 ¹⁾						
	2006						
22	Januar	242 092	175 108	162 746	6 350	2 581	31 715
23	Februar	288 603	196 840	181 599	11 210	2 630	53 310
24	März	287 764	193 821	180 258	8 532	2 661	74 428
25	April	230 783	174 675	158 319	9 563	3 991	37 574
26	Mai	260 174	195 047	178 888	8 460	3 162	41 244
27	Juni	267 211	205 533	193 054	7 588	3 377	38 950
28	Juli	288 616	188 805	173 266	8 390	2 426	62 878
29	August	298 879	233 935	219 346	8 493	2 766	41 026
30	September	306 965	239 674	216 432	9 935	10 505	41 627
31	Oktober	365 973	280 021	245 956	16 373	9 520	47 547
32	November	324 262	248 394	227 880	11 235	5 138	53 280
33	Dezember	286 825	212 039	189 201	10 597	6 426	39 739
	2007 ¹⁾						
34	Januar	268 942	192 093	174 881	7 307	6 186	52 014
35	Februar	326 225	249 918	198 961	36 825	5 329	51 340
36	März	353 947	242 254	221 064	11 310	3 931	63 791
37	April	269 354	205 436	185 249	8 041	4 236	28 795
38	Mai	280 502	219 866	205 350	7 868	4 239	28 002
39	Juni	279 613	206 554	182 239	9 738	5 532	27 190
40	Juli	265 851	209 882	191 038	10 051	3 541	28 118
41	August	393 984	252 241	235 443	8 288	2 401	73 021
42	September	316 145	249 080	231 352	8 803	6 538	23 179
43	Oktober						
44	November						
45	Dezember						
46	Januar - September	2 754 563	2 027 324	1 825 577	108 231	41 933	375 450
47	Verä.z.Vorzj.in %	11,5	12,4	9,7	37,8	23,0	- 11,2

1) vorläufige Angaben

Vorpommerns nach ausgewählten Ländergruppen

EUR

runter							Lfd. Nr.
Ent- wicklungs- länder	davon in				Staats- handels- länder		
	Afrika	Amerika	Asien	Ozeanien			
24 483	1 529	11 880	11 074	-	2 125	1	
34 859	2 661	15 598	16 596	4	9 937	2	
44 343	1 935	19 290	23 111	6	24 734	3	
68 325	11 977	11 544	44 803	1	25 232	4	
117 563	9 592	11 001	96 969	-	23 108	5	
178 769	13 406	20 014	145 348	2	44 134	6	
106 257	10 454	30 396	65 396	11	35 290	7	
114 387	28 095	30 182	56 076	34	21 713	8	
93 310	8 838	18 373	66 099	-	37 839	9	
106 152	16 156	14 084	75 912	-	54 396	10	
135 778	2 241	20 968	112 475	95	94 605	11	
203 487	1 982	42 430	159 061	13	137 453	12	
						13	
64 003	554	11 479	51 967	1	29 235	14	
34 568	600	6 734	27 220	12	30 578	15	
57 391	422	13 839	43 131	-	29 024	16	
47 525	404	10 378	36 742	-	48 515	17	
51 798	1 555	10 617	39 599	27	45 905	18	
69 257	352	9 742	59 154	10	44 371	19	
73 612	354	7 191	66 041	27	66 846	20	
						21	
21 451	129	8 184	13 137	-	13 819	22	
30 165	111	976	29 077	1	8 288	23	
12 387	314	2 319	9 753	-	7 128	24	
12 024	178	1 722	10 123	-	6 510	25	
12 265	109	2 344	9 799	12	11 619	26	
10 279	313	2 668	7 298	-	12 449	27	
29 080	77	2 829	26 175	-	7 853	28	
15 047	152	3 511	11 384	-	8 771	29	
13 264	193	7 499	5 572	-	12 400	30	
21 564	138	4 779	16 647	-	16 841	31	
8 500	227	966	7 307	-	14 089	32	
17 461	39	4 633	12 788	-	17 585	33	
10 815	210	2 866	7 739	-	14 020	34	
11 276	1 186	2 053	8 018	20	13 691	35	
29 707	159	5 698	23 842	7	18 194	36	
24 985	178	4 857	19 941	10	10 139	37	
19 453	155	1 961	17 337	-	13 181	38	
24 819	19	2 924	21 876	-	21 051	39	
10 766	185	2 587	7 995	-	17 085	40	
46 738	16	2 180	44 515	27	21 983	41	
16 108	153	2 424	13 531	-	27 778	42	
						43	
						44	
						45	
194 667	2 261	27 550	164 794	64	157 122	46	
24,8	43,5	- 14,0	34,7	392,3	76,9	47	

7. Einfuhr Mecklenburg-Vorpommerns nach Warengruppen und Warenuntergruppen

NR. D. SYSTE- MATIK	WARENGRUPPE WARENUNTERGRUPPE	SEPTEMBER 2007		JANUAR BIS SEPTEMBER 2007	
		DT=100KG	1000EUR	DT=100KG	1000EUR
1-4	ERNAEHRUNGSWIRTSCHAFT				
1	LEBENDE TIERE				
101	PFERDE	-	-	4	5
102	RINDER	8 952	1 029	9 120	1 098
103	SCHWEINE	4 764	771	36 580	6 316
105	SCHAFE	-	-	-	-
107	HAUSGEFLUEGEL	302	209	1 222	1 393
109	LEBENDE TIERE A.N.G.	0	3	264	223
	SUMME LEBENDE TIERE	14 019	2 013	47 190	9 034
2	NAHRUNGSMITTEL TIER URSPR				
201	MILCH U -ERZ AUßER BUTTER KAES	3 721	1 271	55 550	18 184
202	BUTTER U AND MILCHFETTSTOFFE	172	77	17 917	5 077
203	KAESE	36 207	10 121	89 843	25 228
204	FLEISCH UND FLEISCHWAREN	4 653	1 551	40 268	10 966
206	FISCHE KREBSE -ZUBEREITUNGEN	83 984	5 028	394 874	58 169
208	TIERISCHE OELE UND FETTE	-	-	2 783	175
209	EIER EIWEIS EIGELB	111	62	4 220	1 339
211	FISCHMEHL FLEISCHMEHL UND DGL	-	-	-	-
219	NAHRUNGSM TIER URSPRUNGS A.N.G	348	233	11 356	1 966
	SUMME NAHRUNGSMITTEL TIER URSP	129 196	18 343	616 812	121 103
3	NAHRUNGSMITTEL PFL URSPR				
301	WEIZEN	211 018	4 691	468 396	9 474
302	ROGGEN	96 280	2 008	128 301	2 583
303	GERSTE	143 945	2 823	1 139 440	21 492
304	HAFER	30 193	521	47 003	782
305	MAIS	8 941	156	212 198	4 689
308	SORGHUM HIRSE SONST GETREIDE	22 129	465	28 856	609
309	REIS UND REISERZEUGNISSE	1 308	87	4 041	326
310	GETREIDEERZEUGN AUßER REISERZ	3 264	160	22 548	1 077
315	BACKWAREN U AND GETREIDEZUBER	4 184	680	37 957	5 104
316	MALZ	2 860	81	13 285	370
320	SAAT-U PFLANZGUT AUßER OELSAAT	-	-	1 706	207
325	HUELSENFRUECHTE	20	2	5 718	209
335	GRUEN- UND RAUFUTTER	16	2	52	5
340	KARTOFFELN UND -ERZEUGNISSE	3 682	263	135 607	5 900
345	GEMUESE SONST KUECHENGEWAECHSE	11 061	1 387	147 106	19 529
350	FRISCHOBST AUßER SUEDFRUECHTEN	10 045	1 228	55 532	6 309
355	SUEDFRUECHTE	1 856	215	22 434	2 110
360	SCHALEN- UND TROCKENFRUECHTE	1 424	474	11 106	2 973
370	GEMUESEZUBEREIT U -KONSERVEN	23 336	1 683	160 820	11 203
372	OBSTZUBEREIT UND -KONSERVEN	5 171	552	40 118	4 607
375	OBST- UND GEMUESESAEFTE	29 828	2 271	403 029	29 002
377	KAKAO UND KAKAOERZEUGNISSE	788	255	10 615	2 547
379	GEWUERZE	70	28	5 149	1 336
381	ZUCKERRUEBEN ZUCKER ZUCKERERZ	21 789	976	224 093	11 053
383	OELFRUECHTE	114 083	3 426	484 368	13 722
385	PFLANZLICHE OELE U FETTE	2 477	260	1 086 909	64 364
389	OELKUCHEN	-	-	5 024	64
393	KLEIE UND SONST FUTTERMITTEL	14 134	683	88 035	4 221
395	NAHRUNGSM PFLANZL URSPR A.N.G.	18 460	1 078	133 753	7 645
396	LEB PFLANZEN ZIERGAERTN ERZ	10 590	3 003	53 161	18 875
	SUMME NAHRUNGSMITTEL PFL URSPR	792 950	29 459	5 176 358	252 391
4	GENUSSMITTEL				
401	HOPFEN	-	-	55	153
402	KAFFEE	192	31	600	104
403	TEE UND MATE	2	2	2 440	105
411	ROHTABAK UND TABAKERZEUGNISSE	-	-	-	-
421	BIER	15 900	683	96 196	3 748
423	BRANNTWEIN	2 973	203	17 376	1 358
425	WEIN	4 963	512	51 587	4 167
	SUMME GENUSSMITTEL	24 031	1 432	168 255	9 634
	SUMME ERNAEHRUNGSWIRTSCHAFT	960 197	51 246	6 008 615	392 162
5-8	GEWERBLICHE WIRTSCHAFT				
5	ROHSTOFFE				
502	CHEMIEFASERN EINSCHL ABFAELLE	-	-	99	9
503	WOLLE U A TIERHAARE REISWOLLE	-	-	-	-
504	BAUMWOLLE REISBAUMWOLLE ABF	-	-	-	-
505	FLACHS HANF JUTE UND DGL	-	-	-	-
506	ABF V GESPINSTWAREN LUMPEN	778	97	5 582	703
507	FELLE ZU PELZWERK ROH	-	-	0	50
508	FELLE UND HAUTE ROH A.N.G.	-	-	4 721	759
511	RUNDHOLZ	743 190	7 397	7 434 461	69 507
513	ROHKAUTSCHUK	267	108	2 210	606
516	STEINKOEHLE UND -BRIKETTS	207 098	1 135	6 588 369	36 387
517	BRAUNKOEHLE UND -BRIKETTS	3 680	29	13 791	103
518	ERDOEL UND ERDGAS	289 390	12 384	4 597 394	171 951
519	EISENERZE	-	-	88 732	346
520	ABBRAENDE SCHLACKEN FE MN HALT	-	-	-	-
522	KUPFERERZE	-	-	-	-
523	BLEIERZE	-	-	-	-
524	ZINKERZE	-	-	-	-
526	NICKELERZE	-	-	-	-
528	ERZE UND METALLASCHEN A.N.G.	-	-	-	-
529	BAUXIT KRYOLITH	-	-	-	-
530	SPEISE- UND INDUSTRIESALZ	4 739	60	35 469	457
532	STEINE UND ERDEN A.N.G	454 236	732	7 245 571	9 127
534	ROHSTOFFE F CHEM ERZEUGN A.N.G	-	-	1 868	51

Noch: 7. Einfuhr Mecklenburg-Vorpommerns nach Warengruppen und Warenuntergruppen

NR. D. SYSTE- MATIK	WARENGRUPPE WARENUNTERGRUPPE	SEPTEMBER 2007		JANUAR BIS SEPTEMBER 2007	
		DT=100KG	1000EUR	DT=100KG	1000EUR
5	R O H S T O F F E				
537	EDELST SCHMUCKST PERLEN ROH	-	-	1	4
590	ROHSTOFFE AUCH ABFAELLE A.N.G.	145 014	2 054	1 524 397	15 107
	SUMME ROHSTOFFE	1 848 392	23 998	27 542 664	305 168
6	H A L B W A R E N				
602	SEIDENGARNE KUENSTL U SYNTH	-	-	304	238
603	GARNE AUS CHEMIEFASERN	13	5	84	69
604	GARNE AUS WOLLE U AND TIERHAAR	-	-	-	-
605	GARNE AUS BAUMWOLLE	-	-	6	21
606	GARNE A FLACHS HANF JUTE U DGL	-	-	-	-
607	SCHNITTHOLZ	20 665	1 359	319 542	16 096
608	HALBSTOFF A ZELLULOSEH FASERST	3 201	143	70 526	3 359
609	KAUTSCHUK BEARBEITET	2 401	235	16 696	1 703
611	ZEMENT	1 011	15	8 576	127
612	MINERALISCHE BAUSTOFFE A.N.G.	25 511	999	314 288	10 166
641	ROHEISEN	18 076	504	412 311	11 336
642	ABFALL SCHROTT A EISEN O STAHL	10 973	240	507 790	9 485
643	FERROLEGIERUNGEN	-	-	52 543	3 071
644	ROHF HALBZEUG A EISEN O STAHL	75	5	31 205	1 143
645	ALUMINIUM ROH AUCH LEGIERUNGEN	510	79	87 518	18 409
646	KUPFER ROH AUCH LEGIERUNGEN	729	560	10 884	7 737
647	NICKEL ROH AUCH LEGIERUNGEN	30	83	60	189
648	BLEI ROH AUCH LEGIERUNGEN	-	-	10	4
649	ZINN ROH AUCH LEGIERUNGEN	-	-	51	62
650	ZINK ROH AUCH LEGIERUNGEN	779	234	8 466	2 715
656	RADIOAKT ELEMENTE U ISOTOPE	0	2	0	12
659	UNEDLE METALLE A.N.G.	-	-	353	1 200
661	FETTSÄUREN PARAFFIN VASELIN	6 380	830	42 052	4 607
665	KOKS SCHWELKOKS A STEIN/BRAUNK	-	-	16 069	306
667	RUECKST D ERDOEL U TEERDESTILL	-	-	789	19
669	MINERALOELERZEUGNISSE	470 859	23 283	4 810 019	216 679
671	TEER U TEERDESTILL ERZEUGNISSE	-	-	6	1
673	DUENGEMITTEL	525 373	9 511	2 183 510	39 326
679	CHEMISCHE HALBWAREN A.N.G.	385 763	7 689	2 545 411	57 850
683	GOLD FUER GEWERBLICHE ZWECKE	-	-	-	-
690	HALBWAREN A.N.G.	1 275	4 581	16 423	46 194
	SUMME HALBWAREN	1 473 625	50 357	11 455 490	452 123
7	V O R E R Z E U G N I S S E				
701	GEWEBE A SEIDE KUEN SYNTH FAD	24	14	528	198
702	GEWEBE A ZELLWOLLE SYNTH FASER	614	245	3 179	2 369
703	GEWEBE A WOLLE U AND TIERHAAR	-	-	-	-
704	GEWEBE AUS BAUMWOLLE	277	105	278	108
705	GEWEBE AUS FLACHS HANF JUTE	3	3	833	258
706	LEDER	15	47	1 215	1 504
707	PELZFELLE GEGERBT O ZUGERICHT	-	-	0	2
708	PAPIER UND PAPPE	268 859	13 359	2 821 965	141 871
709	FURNIERE SPERRHOLZ U DGL	15 243	961	109 204	6 692
711	GLAS	5 959	386	18 547	1 493
732	KUNSTSTOFFE	56 403	6 145	622 007	63 743
734	FARBEN LACKE UND KITTE	4 214	614	47 028	9 710
736	DEXTRINE GELATINE UND LEIME	920	85	45 622	3 201
738	SPRENGSTOFFE SCHIESBED ZUENDW	239	1 580	2 957	11 668
740	PHARMAZEUTISCHE GRUNDSTOFFE	352	121	3 960	2 811
749	CHEMISCHE VORERZEUGNISSE A.N.G	30 994	3 747	765 570	43 962
751	ROHRE AUS EISEN UND STAHL	2 644	919	53 282	8 606
753	STAEBE PROFILE A EISEN O STAHL	17 709	1 272	225 353	16 177
755	BLECH AUS EISEN ODER STAHL	73 732	5 975	1 533 908	101 264
757	DRAHT AUS EISEN ODER STAHL	3 969	407	37 998	3 942
759	EISENBAHNOBERBAUMATERIAL	11	2	30 548	1 979
771	HALBZEUGE AUS KUPFER U -LEGIER	423	4	597	2 734
772	HALBZEUGE AUS ALUMINIUM	17 287	4 508	123 739	36 243
779	HALBZEUGE A UNEDLEN MET A.N.G	0	83	574	582
781	HALBZEUGE AUS EDELMETALLEN	-	-	1	52
790	VORERZEUGNISSE A.N.G	0	1	1	3
	SUMME VORERZEUGNISSE	499 892	40 815	6 452 888	461 173
8	E N D E R Z E U G N I S S E				
801	BEKL A GESTR A SEIDE CHEMIEFAS	565	632	2 750	3 899
802	BEKL A GESTR A WOLLE AND TIERH	1	7	4	29
803	BEKL A GESTR AUS BAUMWOLLE	592	777	5 161	6 997
804	BEKL A SEIDE CHEMIEFASERN	248	351	1 879	3 119
805	BEKL A WOLLE U AND TIERHAAREN	0	2	179	237
806	BEKL A BAUMW AUßER GESTR/GEW	370	491	4 089	6 300
807	BEKLEIDUNG A FLACHS HANF U DGL	37	130	163	343
808	KOPFBEDECKUNGEN	1	1	75	113
809	TEXTILERZEUGNISSE A.N.G.	9 576	3 917	52 642	22 272
810	PELZWAREN	1	1	1	3
811	SCHUHE	2 645	3 017	17 265	15 400
812	LEDERW -BEKLEIDUNG AUßER SCHUH	539	295	3 626	2 059
813	PAPIERWAREN	11 200	1 528	102 271	14 195
814	DRUCKERZEUGNISSE	1 164	322	10 597	6 423
815	HOLZWAREN (OHNE MOEBEL)	22 723	2 253	250 506	23 237
816	KAUTSCHUKWAREN	3 993	1 539	21 652	8 441
817	WAREN AUS STEIN	805	81	13 751	961
818	KERAM ERZEUGN AUßER BAUKERAMIK	1 832	267	20 819	2 804
819	GLASWAREN	10 010	639	87 678	7 251
820	WERKZ SCHNEIDW AUS UNEDL MET	674	320	7 594	3 350
823	WAREN A KUPFER U KUPFERLEGIER	7	8	60	117
829	EISEN- BLECH- METALLWAR A N G	43 316	16 174	345 309	128 338
831	WAREN AUS WACHS ODER FETTEN	829	232	3 537	1 324
832	WAREN AUS KUNSTSTOFFEN	26 884	8 023	315 749	84 834
833	FOTOCHEMISCHE ERZEUGNISSE	12	36	53	229
834	PHARMAZEUTISCHE ERZEUGNISSE	881	604	8 778	2 954
835	DUFTSTOFFE KOERPERPFLEGEMITTEL	199	140	2 330	1 619

Noch: 7. Einfuhr Mecklenburg-Vorpommerns nach Warengruppen und Warenuntergruppen

NR. D. SYSTE- MATIK	WARENGRUPPE WARENUNTERGRUPPE	SEPTEMBER 2007		JANUAR BIS SEPTEMBER 2007	
		DT=100KG	1000EUR	DT=100KG	1000EUR
8	E N D E R Z E U G N I S S E				
839	CHEMISCH ENDERZEUGNISSE A N G	38 753	5 324	142 165	39 627
841	KRAFTMASCH O MOT F LUFT/STR-FZ	8 710	7 491	131 435	78 569
842	PUMPEN UND KOMPRESSOREN	667	1 219	3 898	5 285
843	ARMATUREN	236	379	2 290	3 437
844	LAGER GETR ZAHNR ANTRIEBSELEM	3 909	1 484	37 113	14 917
845	HEBEZEUGE UND FOERDERMITTEL	2 024	1 732	11 555	10 119
846	LANDWIRTSCHAFTLICHE MASCHINEN	798	470	11 174	7 509
847	MASCH F TEXTIL- U LEDERGERWERBE	0	3	402	389
848	MASCH F ERNAEHR-GEW TABAKVERAR	277	727	6 051	4 890
849	BERGWERKS- BAU- BAUSTOFFMASCH	2 307	987	30 149	11 829
850	GUSS- UND WALZWERKSTECHNIK	19	17	91	125
851	MASCH F KAUTSCH KUNSTST VERAR	55	12	870	475
852	WERKZEUGMASCHINEN	1 303	982	9 319	9 768
853	BÜROMASCH U AUTOM DV-MASCH	527	943	3 019	6 471
854	MASCH F PAPIER- U DRUCKGERWERBE	135	981	2 901	3 884
859	MASCHINEN A N G	4 040	3 871	33 798	34 429
860	SPORTGERAETE	64	93	1 434	854
861	GERAETE Z ELEKTR-ERZ U -VERT	5 948	7 489	34 958	42 117
862	ELEKTRISCHE LAMPEN U LEUCHTEN	1 091	287	5 310	2 455
863	NACHRICHTENTECHN GER U EINRICH	375	11 191	2 343	59 323
864	RUNDF- FERNS- PHONO- VIDEOGER	309	1 123	3 669	7 982
865	ELEKTRONISCHE BAUELEMENTE	249	10 603	1 853	35 711
869	ELEKTROTECHN ERZEUGNISSE A N G	3 526	1 078	16 552	7 835
871	MED GERAETE U ORTHOP VORRICHTU	135	1 317	888	8 428
872	MESS- STEUER- REGELTECHN ERZEU	156	1 017	4 226	13 343
873	OPTISCHE UND FOTOGRAF GERAETE	697	637	1 322	2 344
874	UHREN	73	43	560	392
875	MOEBEL	52 712	9 732	338 086	61 630
876	MUSIKINSTRUMENTE	412	183	605	325
877	SPIELWAREN	1 509	374	5 105	2 038
878	SCHMUCK- GOLD- SILBERSCHMIEDEW	-	-	1	53
881	SCHIENENFAHRZEUGE	4 124	302	30 377	5 870
882	WASSERFAHRZEUGE	-	-	1 072	1 569
883	LUFTFAHRZEUGE	1	14	225	909
884	MOTORE TEILE ZUBEH F KFZ U DGL	2 875	1 486	46 585	22 637
885	PKW UND WOHNMOBILE	3 541	2 912	28 866	26 356
886	BUSSE	-	-	-	-
887	LKW UND SPEZIALFAHRZEUGE	1 262	796	10 925	8 129
888	FAHRRADER	2	5	486	324
889	FAHRZEUGE A N G	2 822	402	24 960	3 966
891	VOLLSTAENDIGE FABRIKATIONSANLA	-	-	1 560	14 426
896	ENDERZEUGNISSE A N G	5 526	1 740	24 594	9 269
	SUMME ENDERZEUGNISSE	290 273	121 232	2 291 310	916 857
	SUMME FERTIGWAREN	790 165	162 046	8 744 198	1 378 030
	SUMME GEWERBLICHE WIRTSCHAFT	4 112 182	236 401	47 742 351	2 135 321
9	A U ß E R D E M				
901	RUECKWAREN	-	-	-	-
902	ERSATZLIEFERUNGEN	-	-	-	-
904	A.N. AUFGLIEDB. WARENVERKEHRE	499 216	28 498	4 268 550	227 079
	SUMME AUßERDEM	499 216	28 498	4 268 550	227 079
	S U M M E I N S G E S A M T	5 571 595	316 145	58 019 516	2 754 563

8. Einfuhr Mecklenburg-Vorpommerns nach Erdteilen,
Ursprungsländern und Ländergruppen

ERDTEIL URSPRUNGSLAND LAENDERGRUPPE	SEPTEMBER 2007		JANUAR BIS SEPTEMBER 2007	
	DT=100KG	1000EUR	DT=100KG	1000EUR
E U R O P A				
FRANKREICH	176 776	12 281	1 471 738	138 445
NIEDERLANDE	562 653	45 771	3 388 741	263 670
ITALIEN	73 359	8 120	647 896	69 044
VEREINIGTES KOENIGREICH	392 621	19 237	3 655 440	135 642
IRLAND	750	585	27 981	9 765
DAENEMARK	300 437	31 200	3 341 665	271 168
GRIECHENLAND	1 282	82	11 713	923
PORTUGAL	722	280	16 340	2 602
SPANIEN	133 328	8 282	456 028	53 492
SCHWEDEN	832 400	17 158	8 052 851	130 571
FINNLAND	311 769	19 995	3 623 367	218 547
ÖSTERREICH	157 143	17 426	1 531 718	126 436
BELGIEN	43 223	8 371	538 061	78 636
LUXEMBURG	245	42	37 506	3 244
ISLAND	1 008	236	3 409	1 018
NORWEGEN	249 908	3 190	4 049 259	66 569
LIECHTENSTEIN	5	10	39	93
SCHWEIZ	8 588	5 367	69 878	40 550
FAEROEER	—	—	—	—
ANDORRA	—	—	—	—
GIBRALTAR	—	—	—	—
VATIKANSTADT	—	—	—	—
MALTA	—	—	14	12
SAN MARINO	—	—	2	3
TUERKEI	2 808	741	34 134	6 478
ESTLAND	1 889	237	2 833 889	14 848
LETTLAND	42 071	925	283 098	8 107
LITAUEN	336 277	7 472	1 179 249	35 334
POLEN	725 863	25 425	3 561 105	188 227
TSCHECHISCHE REPUBLIK	47 103	5 148	453 169	56 118
SLOWAKEI	5 189	1 024	60 818	6 732
UNGARN	6 900	852	66 289	7 427
ZYPERN	—	—	275	129
RUMAENIEN	1 142	1 309	12 138	4 047
BULGARIEN	1 163	68	14 019	1 179
ALBANIEN	—	—	2 650	289
UKRAINE	21 048	1 687	156 191	11 804
BELARUS	1 552	99	260 772	11 643
MOLDAU, REPUBLIK	—	—	1 066	115
RUSSLAND	944 998	21 394	15 450 740	351 599
SLOWENIEN	215	63	5 506	1 236
KROATIEN	672	204	9 878	2 050
BOSNIEN-HERZEGOWINA	64	20	870	129
KOSOVO	—	—	—	—
EHEM. JUG. REP. MAZEDONIEN	—	—	20 105	1 403
MONTENEGRO	0	2	0	2
SERBIEN	862	82	4 361	499
SUMME EUROPA	5 386 034	264 382	55 333 964	2 319 821
A F R I K A				
CEUTA	—	—	—	—
MELILLA	—	—	—	—
MAROKKO	417	68	897	110
ALGERIEN	—	—	164	2
TUNESIEN	—	—	2 024	179
LIBYEN	—	—	—	—
AEGYPTEN	620	79	60 476	1 517
SUDAN	—	—	—	—
MAURETANIEN	—	—	—	—
MALI	—	—	—	—
BURKINA FASO	—	—	—	—
NIGER	—	—	—	—
TSCHAD	—	—	—	—
KAP VERDE	—	—	—	—
SENEGAL	—	—	12	6
GAMBIA	—	—	—	—
GUINEA-BISSAU	—	—	—	—
GUINEA	—	—	—	—
SIERRA LEONE	—	—	—	—
LIBERIA	—	—	—	—
ELFENBEINKÜSTE	—	—	36	2
GHANA	—	—	—	—
TOGO	—	—	—	—
BENIN	—	—	—	—
NIGERIA	—	—	—	—
KAMERUN	—	—	159	14
ZENTRALAFRIKANISCHE REPUBLIK	—	—	—	—
ÄQUATORIALGUINEA	—	—	—	—
SÃO TOME UND PRINZIPE	—	—	—	—
GABUN	—	—	—	—
REPUBLIK KONGO	—	—	—	—
DEMOKRATISCHE REPUBLIK KONGO	—	—	—	—
RUANDA	—	—	—	—
BURUNDI	—	—	—	—
ST. HELENA UND ZUGEH. GEBIETE	—	—	—	—
ANGOLA	—	—	—	—
ÄTHIOPIEN	—	—	—	—
ERITREA	—	—	—	—
DSCHIBUTI	—	—	—	—
SOMALIA	—	—	—	—
KENIA	55	6	809	92
UGANDA	—	—	—	—
TANSANIA	—	—	—	—
SEYCHELLEN UND ZUGEH. GEBIETE	—	—	2	1
BRIT. GEB. IM INDISCHEN OZEAN	—	—	—	—
MOSAMBIK	—	—	—	—
MADAGASKAR	—	—	19	6
MAURITIUS	0	1	2 524	187
KOMOREN	—	—	—	—

Noch: 8. Einfuhr Mecklenburg-Vorpommerns nach Erdteilen,
 Ursprungsländern und Ländergruppen

ERDTEIL URSPRUNGSLAND LAENDERGRUPPE	SEPTEMBER 2007		JANUAR BIS SEPTEMBER 2007	
	DT=100KG	1000EUR	DT=100KG	1000EUR
A F R I K A				
MAYOTTE	—	—	—	—
SAMBIA	—	—	—	—
SIMBABWE	—	—	—	—
MALAWI	—	—	—	—
SUEDAFRIKA	2 004	134	6 877	474
NAMIBIA	—	—	472	144
BOTSUANA	—	—	—	—
SWASILAND	—	—	—	—
LESOTHO	—	—	—	—
SUMME AFRIKA	3 095	287	74 470	2 734
A M E R I K A				
VEREINIGTE STAATEN	29 044	2 518	131 112	33 472
KANADA	1 073	4 020	40 953	8 461
GROENLAND	—	—	—	—
ST. PIERRE UND MIQUELON	—	—	—	—
MEXIKO	6	13	66	119
BERMUDA	—	—	—	—
GUATEMALA	—	—	5	2
BELIZE	—	—	—	—
HONDURAS	—	—	—	—
EL SALVADOR	—	—	—	—
NICARAGUA	—	—	—	—
COSTA RICA	932	98	10 642	555
PANAMA	—	—	—	—
ANGUILLA	—	—	—	—
KUBA	501	25	3 005	153
ST. CHRISTOPH U. ST. KITTS-NEVIS	—	—	—	—
HAITI	—	—	—	—
BAHAMAS	—	—	—	—
TURKS- UND CAICOSINSELN	—	—	—	—
DOMINIKANISCHE REPUBLIK	—	—	—	—
AMERIKAN. JUNGFERNINSELN	—	—	—	—
ANTIGUA UND BARBUDA	—	—	—	—
DOMINICA	—	—	—	—
KAIMANINSELN	—	—	—	—
JAMAICA	—	—	2	1
ST. LUCIA	—	—	—	—
ST. VINCENT	—	—	—	—
BRITISCHE JUNGFERNINSELN	—	—	—	—
BARBADOS	—	—	457	23
MONSERRAT	—	—	—	—
TRINIDAD UND TOBAGO	—	—	—	—
GRENADA	—	—	—	—
ARUBA	—	—	—	—
NIEDERLAENDISCHE ANTILLEN	—	—	—	—
KOLUMBIEN	5	2	495 193	2 987
VENEZUELA	734	219	1 273	373
GUYANA	—	—	—	—
SURINAME	—	—	—	—
ECUADOR	368	15	1 369	235
PERU	190	32	582	111
BRASILIEN	11 536	1 624	156 955	18 508
CHILE	92	57	8 437	704
BOLIVIEN	—	—	—	—
PARAGUAY	—	—	8 605	356
URUGUAY	27	82	135	177
ARGENTINIEN	6 658	257	60 788	3 248
FALKLANDINSELN	—	—	—	—
SUMME AMERIKA	51 166	8 962	919 578	69 484
A S I E N				
LIBANON	—	—	—	—
SYRIEN	—	—	—	—
IRAK	—	—	—	—
IRAN	—	—	324 139	12 386
ISRAEL	2 805	2 478	30 389	20 498
BESETZTE PALÄSTINENSISCHE GEB.	—	—	—	—
TIMOR-LESTE	—	—	—	—
JORDANIEN	—	—	0	1
SAUDI-ARABIEN	1 010	132	7 572	893
KUWAIT	—	—	0	4
BAHRAIN	423	27	5 961	1 345
KATAR	—	—	7	13
VEREINIGTE ARABISCHE EMIRATE	514	395	2 270	2 198
OMAN	—	—	—	—
JEMEN	—	—	—	—
GEORGIEN	—	—	—	—
ARMENIEN	—	—	—	—
ASERBAIDDSCHAN	—	—	—	—
KASACHSTAN	—	—	328 489	13 826
TURKMENISTAN	—	—	—	—
USBEKISTAN	—	—	—	—
AFGHANISTAN	—	—	—	—
TADSCHIKISTAN	—	—	78 512	16 598
PAKISTAN	895	300	4 756	2 161
KIRGISISTAN	—	—	0	1
INDIEN	7 214	1 865	36 646	7 479
BANGLADESH	297	274	3 142	2 431
MALEDIVEN	—	—	—	—
SRI LANKA	2	5	308	98
NEPAL	—	—	—	—
BHUTAN	—	—	—	—
MYANMAR	—	—	8	17
THAILAND	1 021	307	7 498	3 650
LAOS	—	—	—	—
VIETNAM	3 912	1 265	40 143	9 026

Noch: 8. Einfuhr Mecklenburg-Vorpommerns nach Erdteilen,
Ursprungsländern und Ländergruppen

ERDTEIL URSPRUNGSLAND LAENDERGRUPPE	SEPTEMBER 2007		JANUAR BIS SEPTEMBER 2007	
	DT=100KG	1000EUR	DT=100KG	1000EUR
A S I E N				
KAMBODSCHA	29	45	30	50
INDONESIEN	5 220	1 095	23 827	4 852
MALAYSIA	759	1 203	55 551	26 824
BRUNEI	—	—	—	—
SINGAPUR	0	5	15 294	964
PHILIPPINEN	3 833	649	19 884	2 692
MONGOLEI	—	—	0	1
CHINA	96 222	26 513	556 688	148 096
NORDKOREA	—	—	1	1
SUEDKOREA	2 816	2 602	75 705	34 086
JAPAN	1 255	1 113	44 120	36 962
TAIWAN	2 258	960	8 035	7 630
HONGKONG	431	1 190	3 669	4 094
MACAU	—	—	0	2
SUMME ASIEN	130 919	42 422	1 672 643	358 879
A U S T R A L I E N - O Z E A N I E N				
AUSTRALIEN	196	68	6 738	633
PAPUA-NEUGUINEA	—	—	207	63
NAURU	—	—	—	—
NEUSEELAND	184	24	11 915	2 948
SALOMONEN	—	—	—	—
TUVALU	—	—	—	—
NEUKALEDONIEN U.ZUEGH. GEBIETE	—	—	—	—
WALLIS UND FUTUNA	—	—	—	—
KIRIBATI	—	—	—	—
PITCAIRNINSELN	—	—	—	—
FIDSCHI	—	—	—	—
VANUATU	—	—	—	—
TONGA	—	—	—	—
WESTSAMOA	—	—	—	—
NÖRDLICHE MARIANEN	—	—	—	—
FRANZOESISCH-POLYNESIEN	—	—	—	—
FOEDER.STAATEN VON MIKRONESIEN	—	—	—	—
MARSHALL-INSELN	—	—	—	—
PALAU	—	—	—	—
AMERIKANISCH-SAMOA	—	—	—	—
GUAM	—	—	—	—
AMERIK. ÜBERSEEINSELN, KLEIN.	—	—	—	—
KOKOSINSELN (KEELINGINSELN)	—	—	—	—
WEIHNACHTSINSEL	—	—	—	—
HEARD- UND DIE MCDONALDINSELN	—	—	—	—
NORFOLKINSELN	—	—	—	—
COOKINSELN	—	—	—	—
NIUE	—	—	—	—
TOKELAU	—	—	—	—
ANTARKTIS	—	—	—	—
BOUVETINSEL	—	—	—	—
SÜDGEORG. U. SÜDL. SANDWICHINSELN	—	—	—	—
FRANZÖSISCHE SÜDGEBIETE	—	—	—	—
SUMME AUSTRALIEN-OZEANIEN	381	92	18 861	3 644
V E R S C H I E D E N E S				
SCHIFFS- U. LUFTFAHRZEUGBEDARF	—	—	—	—
NICHT ERMITT. LDR. U. GEBIETE	—	—	—	—
NICHT NACHGEWIESENE GEBIETE	—	—	—	—
SUMME VERSCHIEDENES	—	—	—	—
S U M M E I N S G E S A M T	5 571 595	316 145	58 019 516	2 754 563
I N D U S T R I A L . W E S T L . L A E N D E R				
DAVON				
EU-LAENDER	4 154 521	231 352	35 270 612	1 825 578
EFTA-LAENDER	259 509	8 803	4 122 584	108 230
USA UND KANADA	30 116	6 538	172 065	41 933
UEBRIGE LAENDER	8 045	2 386	139 000	51 580
SUMME INDUSTRIAL. WESTL. LAENDER	4 452 191	249 080	39 704 261	2 027 322
V O R M A L S S T A A T S H A N D E L S L A E N D E R				
IN				
ANDERE EUROPÄISCHE LAENDER	967 599	23 179	15 871 419	375 450
SUMME VORMALS STAATSHANDELSLAENDER	967 599	23 179	15 871 419	375 450
E N T W I C K L U N G S L A E N D E R				
DAVON IN				
AFRIKA	1 092	153	67 593	2 260
AMERIKA	21 050	2 424	747 513	27 550
ASIEN	29 529	13 531	1 031 691	164 794
OZEANIEN	—	—	207	63
SUMME ENTWICKLUNGSLAENDER	51 670	16 108	1 847 004	194 668
S T A A T S H A N D E L S L A E N D E R				
IN				
ASIEN	100 135	27 778	596 832	157 123
SUMME STAATSHANDELSLAENDER	100 135	27 778	596 832	157 123

Länderverzeichnis für die Außenhandelsstatistik der Bundesrepublik Deutschland

001	Frankreich	Frankr	322	Demokratische Republik Kongo	DR Kon	625	Besetzte palästinensische Gebiete	Bpal G
003	Niederlande	Niedl	324	Ruanda	Ruanda	626	Timor-Leste	TimLes
004	Deutschland	Deut	328	Burundi	Burund	628	Jordanien	Jordan
005	Italien	Ital	329	St. Helena u. zugehör. Geb.	St Hel	632	Saudi-Arabien	Saudia
006	Vereinigtes Königreich	G Brit	330	Angola	Angola	636	Kuwait	Kuwait
007	Irland	Irland	334	Äthiopien	Aethio	640	Bahrain	Bahrai
008	Dänemark	Daenm	336	Eritrea	Eritre	644	Katar	Katar
009	Griechenland	Griech	338	Dschibuti	Dsbuti	647	Vereinigte Arabische Emirate	A Emir
010	Portugal	Portug	342	Somalia	Somali	649	Oman	Oman
011	Spanien	Span	346	Kenia	Kenia	653	Jemen	Jemen
017	Belgien	Belgi	350	Uganda	Uganda			
018	Luxemburg	Luxemb	352	Tansania	Tansan			
021	Ceuta	Ceuta	355	Seschellen u. zugehör. Geb.	Sesch			
023	Melilla	Melill	357	Brit. Gebiet im Ind. Ozean	Ind Oz	660	Afghanistan	Afghan
024	Island	Island	366	Mosambik	Mosamb	662	Pakistan	Pakist
028	Norwegen	Norweg	370	Madagaskar	Madag	664	Indien	Indien
030	Schweden	Schwed	373	Mauritius	Maurit	666	Bangladesch	Bangla
032	Finnland	Finnl	375	Komoren	Komor	667	Malediven	Maldiv
037	Liechtenstein	Liecht	377	Mayotte	Mayott	669	Sri Lanka	SriLan
038	Österreich	Oester	378	Sambia	Sambia	672	Nepal	Nepal
039	Schweiz	Schwz	382	Simbabwe	Simbab	675	Bhutan	Bhutan
041	Färöer	Faroer	386	Malawi	Malawi	676	Myanmar	Myan
043	Andorra	Andorr	388	Südafrika	S Afr	680	Thailand	Thail
044	Gibraltar	Gibral	389	Namibia	Namib	684	Laos	Laos
045	Vatikanstadt	Vatik	391	Botsuana	Botsu	690	Vietnam	Vietn
046	Malta	Malta	393	Swasiland	Swasi	696	Kambodscha (Kamputschea)	Kambod
047	San Marino	Marino	395	Lesotho	Lesoth	700	Indonesien	Indone
052	Türkei	Tuerk				701	Malaysia	Malays
053	Estland	Estd				703	Brunei	Brunei
054	Lettland	Lettld				706	Singapur	Singap
055	Litauen	Litau	400	Vereinigte Staaten von Amerika	USA	708	Philippinen	Philip
060	Polen	Polen	404	Kanada	Kanada	716	Mongolei	Mongol
061	Tschechische Republik	Tsche	406	Grönland	Groenl	720	China	China
063	Slowakei	Slowak	408	St. Pierre und Miquelon	Pierre	724	Nordkorea	Nkorea
064	Ungarn	Ungarn	412	Mexiko	Mexiko	728	Südkorea	Skorea
066	Rumänien	Rumaen	413	Bermuda	Bermud	732	Japan	Japan
068	Bulgarien	Bulgar	416	Guatemala	Guatem	736	Taiwan	Taiwan
070	Albanien	Alban	421	Belize	Belize	740	Hongkong	Hongk
072	Ukraine	Ukrain	424	Honduras	Hondur	743	Macau	Macau
073	Belarus	Belars	428	El Salvador	El Sal			
074	Moldau, Republik	Moldau	432	Nicaragua	Nicar			
075	Russland	Russld	436	Costa Rica	Costa			
076	Georgien	Georg	442	Panama	Panama	800	Australien	Austral
077	Armenien	Armen	446	Anguilla	Anguil	801	Papua-Neuguinea	Papua
078	Aserbaidsschan	Aserb	448	Kuba	Kuba	803	Nauru	Nauru
079	Kasachstan	Kasach	449	St. Christoph (St.Kitts)-Nevis	St Chr	804	Neuseeland	Neusee
080	Turkmenistan	Turkm	452	Haiti	Haiti	806	Salomonen	Salom
081	Usbekistan	Usbek	453	Bahamas	Bahama	807	Tuvalu	Tuvalu
082	Tadschikistan	Tadsch	454	Turks- und Caicosinseln	Turk I	809	Neukaledonien u. zugehörige Gebiete	Neukal
083	Kirgisistan	Kirgis	456	Dominikanische Republik	Dom Rp			
091	Slowenien	Slowen	457	Amerikan. Jungferninseln	Am Jgf	811	Wallis und Futuna	Wallis
092	Kroatien	Kroat	459	Antigua und Barbuda	Antigu	812	Kiribati	Kiriba
093	Bosnien-Herzegowina	B Herz	460	Dominica	Domini	813	Pitcairninseln	Pitcai
095	Kosovo	Kosovo	463	Kaimaninseln	Kaiman	815	Fidschi	Fidsch
096	Ehem. jugoslawische Republik Mazedonien	Mazed	464	Jamaika	Jamaik	816	Vanuatu	Vanua
097	Montenegro	Monten	465	St. Lucia	Lucia	817	Tonga	Tonga
098	Serbien	Serbie	467	St. Vincent	Vincen	819	Westsamoa	Wsamoa
			468	Britische Jungferninseln	Br Jgf	820	Nördliche Marianen	Marian
			469	Barbados	Barbad	822	Französisch-Polynesien	F Poly
204	Marokko	Marokk	470	Montserrat	Monts	823	Föderierte Staaten von Mikronesien	Mikron
208	Algerien	Alger	472	Trinidad und Tobago	Trinid			
212	Tunesien	Tunes	473	Grenada	Grenad	824	Marshallinseln	Marsh
216	Libyen	Libyen	474	Aruba	Aruba	825	Palau	Palau
220	Ägypten	Aegypt	478	Niederländische Antillen	NI Ant	830	Amerikanisch Samoa	Asamoa
224	Sudan	Sudan	480	Kolumbien	Kolumb	831	Guam	Guam
228	Mauretanien	Mauret	484	Venezuela	Venezu	832	Amerikanische Überseeinseln kleinerer Inseln	A Uebi
232	Mali	Mali	488	Guyana	Guyana	833	Kokosinseln Keeling	Kokosi
236	Burkina Faso	Burkin	492	Suriname	Surin	834	Weihnachtsinsel	Weihni
240	Niger	Niger				835	Heard- und die McDonaldinseln	Heard
244	Tschad	Tschad				836	Norfolkinseln	Norfol
247	Kap Verde	K Verd				837	Cookinseln	Cookin
248	Senegal	Seneg	500	Ecuador	Ecuad	838	Niue	Niue
252	Gambia	Gambia	504	Peru	Peru	839	Tokelau	Tokel
257	Guinea-Bissau	Bissau	508	Brasilien	Brasil	891	Antarktis	Antark
260	Guinea	Guinea	512	Chile	Chile	892	Bouvetinseln	Bouvet
264	Sierra Leone	Sier L	516	Bolivien	Boliv	893	Südgeorgien und die Südlichen Sandwichinseln	Sgeorg
268	Liberia	Liberi	520	Paraguay	Paragu			
272	Elfenbeinküste	Elfbk	524	Uruguay	Urugu	894	Französische Südgebiete	F Sued
276	Ghana	Ghana	528	Argentinien	Argent			
280	Togo	Togo	529	Falklandinseln	Falkl			
284	Benin	Benin						
288	Nigeria	Nigeri						
302	Kamerun	Kameru	600	Zypern	Zypern	950	Schiffs- u. Luftfahrzeugbedarf (Einfuhr auf deutsche und Ausfuhr bzw. Durchfuhr auf fremde Seeschiffe und Luftfahrzeuge)	Schiff
306	Zentralafrikanische Republik	Zentaf	604	Libanon	Liban			
310	Äquatorialguinea	AeGui	608	Syrien	Syrien			
311	São Tomé und Príncipe	S Tome	612	Irak	Irak			
314	Gabun	Gabun	616	Iran	Iran	958	Nicht ermittelte Länder und Gebiete	N erm
318	Republik Kongo	R Kongo	624	Israel	Israel			

Ländergruppen ¹⁾

Industrialisierte westliche Länder

EU-Länder ²⁾

Frankreich
Niederlande
Italien
Vereinigtes Königreich
Irland
Dänemark
Griechenland
Portugal
Spanien
Belgien
Luxemburg
Schweden
Finnland
Österreich
Estland
Lettland
Litauen
Polen
Tschechische Republik
Slowakei
Ungarn
Rumänien
Bulgarien
Slowenien
Malta
Zypern

EFTA-Länder

Island
Norwegen
Liechtenstein
Schweiz

Andere europäische Länder (ehem. ost- u. mitteleuropäische Länder)

Albanien
Ukraine
Belarus
Moldau, Republik
Russland

Vereinigte Staaten und Kanada

Vereinigte Staaten
Kanada

Übrige Länder

Südafrika
Japan
Australien
Neuseeland
Färöer
Andorra
Gibraltar
Vatikanstadt
San Marino
Türkei
Kroatien
Bosnien-Herzegowina
Kosovo

Ehemalige jugoslawische Republik Mazedonien
Montenegro
Serbien

Entwicklungsländer

Afrika

Ceuta und Melilla
Marokko
Algerien
Tunesien
Libyen
Ägypten
Sudan
Mauretanien
Mali
Burkina Faso
Niger
Tschad
Kap Verde
Senegal
Gambia
Guinea-Bissau
Guinea
Sierra Leone
Liberia
Elfenbeinküste
Ghana
Togo
Benin
Nigeria
Kamerun
Zentralafrik. Rep.
Äquatorialguinea
S. Tomé u. Príncipe
Gabun
Republik Kongo
Demokratische Republik Kongo
Ruanda
Burundi
St. Helena
Angola
Äthiopien
Eritrea
Dschibuti
Somalia
Kenia
Uganda
Tansania
Seschellen
Brit. Geb. Ind. Ozean
Mosambik
Madagaskar
Mauritius
Komoren
Mayotte
Sambia
Simbabwe
Malawi
Namibia
Botsuana
Swasiland
Lesotho

Amerika

Grönland
St. Pierre u. Miquelon
Mexiko
Bermuda
Guatemala
Belize
Honduras
El Salvador
Nicaragua
Costa Rica
Panama
Anguilla
Kuba
St. Christoph (St. Kitts)-Nevis
Haiti
Bahamas
Turks-, Caicosins.
Dominik. Republik
Am. Jungfernseln
Antigua und Barbuda
Dominica
Kaimaninseln
Jamaika
St. Lucia
St. Vincent
Britische Jungfernseln
Barbados
Montserrat
Trinidad und Tobago
Grenada
Aruba
Niederl. Antillen
Kolumbien
Venezuela
Guyana
Suriname
Ecuador
Peru
Brasilien
Chile
Bolivien
Paraguay
Uruguay
Argentinien
Falkland

Asien
Georgien
Armenien
Aserbaidshjan
Kasachstan
Turkmenistan
Usbekistan
Tadschikistan
Kirgisistan
Libanon
Syrien
Irak
Iran
Israel
Westjordanland/Gazastreifen
Jordanien
Saudi-Arabien

Kuwait
Bahrain
Katar
Verein. Arab. Emirate
Oman
Jemen
Afghanistan
Pakistan
Indien
Bangladesch
Malediven
Sri Lanka
Nepal
Bhutan
Myanmar (Birma)
Thailand
Laos
Kambodscha
Indonesien
Malaysia
Brunei
Singapur
Philippinen
Südkorea
Taiwan
Hongkong
Macau

Ozeanien

Papua-Neuguinea
Austr.-Ozeanien
Nauru
Salomonen
Tuvalu
Neukaledonien
Am.-Ozeanien
Wallis u. Futuna
Kiribati
Pitcairnseln
Neuseel.-Ozeanien
Fidschi
Vanuatu
Tonga
Westsamoa
Nördl. Marianen
Franz.-Polynesien
Föderierte Staaten von Mikronesien
Marshallinseln
Palau

Staatshandelsländer

in Asien

Vietnam
Mongolei
China
Nordkorea

Verschiedenes

Polargebiete
Schiffsbedarf usw.
Nicht ermitt. Länder u. Gebiete

1) Der vollständige Umfang der einzelnen Länderpositionen ist im vorstehenden Länderverzeichnis für die Außenhandelsstatistik dargestellt.

2) Europäische Union.