

Aus- und Einfuhr in Mecklenburg-Vorpommern

Januar 2007

Bestell-Nr.: G313 2007 01
Herausgabe: 14. Mai 2007
Printausgabe: EUR 4,00

Herausgeber: Statistisches Amt Mecklenburg-Vorpommern, Lübecker Straße 287, 19059 Schwerin,
Telefon: 0385 4801-0, Telefax: 0385 4801-4123, Internet: <http://www.statistik-mv.de>, E-Mail: statistik.post@statistik-mv.de

Zuständiger Dezernent: Dr. Detlef Thofern, Telefon: 0385 4801-4776

© Statistisches Amt Mecklenburg-Vorpommern, Schwerin, 2007
Vervielfältigung und Verbreitung, auch auszugsweise, mit Quellenangabe gestattet.

Zeichenerklärungen und Abkürzungen

-	nichts vorhanden
0	weniger als die Hälfte von 1 in der letzten besetzten Stelle, jedoch mehr als nichts
.	Zahlenwert unbekannt oder geheim zu halten
...	Zahl lag bei Redaktionsschluss noch nicht vor
x	Aussage nicht sinnvoll oder Fragestellung nicht zutreffend
/	keine Angabe, da Zahlenwert nicht ausreichend genau oder nicht repräsentativ
()	Zahl hat eingeschränkte Aussagefähigkeit
p	vorläufige Zahl
s	geschätzte Zahl
r	berichtigte Zahl
a. n. g.	anderweitig nicht genannt

Abweichungen in den Summen erklären sich aus dem Auf- und Abrunden der Einzelwerte.

Inhalt

	Seite
I. Vorbemerkungen	3 - 4
II. Grafiken	
1. Ausfuhr Mecklenburg-Vorpommerns	5
2. Einfuhr Mecklenburg-Vorpommerns	5
III. Tabellen	
Ausfuhr (Spezialhandel)	
1. Entwicklung der Ausfuhr Mecklenburg-Vorpommerns nach Warengruppen	6 - 7
2. Entwicklung der Ausfuhr Mecklenburg-Vorpommerns nach ausgewählten Ländergruppen	8 - 9
3. Ausfuhr Mecklenburg-Vorpommerns nach Warengruppen und Warenuntergruppen	10 - 12
4. Ausfuhr Mecklenburg-Vorpommerns nach Erdteilen, Bestimmungsländern und Ländergruppen	13 - 15
Einfuhr (Generalhandel)	
5. Entwicklung der Einfuhr Mecklenburg-Vorpommerns nach Warengruppen	16 - 17
6. Entwicklung der Einfuhr Mecklenburg-Vorpommerns nach ausgewählten Ländergruppen	18 - 19
7. Einfuhr Mecklenburg-Vorpommerns nach Warengruppen und Warenuntergruppen	20 - 22
8. Einfuhr Mecklenburg-Vorpommerns nach Erdteilen, Ursprungsländern und Ländergruppen	23 - 25
IV. Anhang	
Länderverzeichnis für die Außenhandelsstatistik der Bundesrepublik Deutschland	26 - 27

I. Vorbemerkungen

Rechtsgrundlagen

Die Rechtsgrundlagen der Außenhandelsstatistik sind:

- Außenhandelsstatistikgesetz (AHStatGes) vom 1. Mai 1957 in der im Bundesgesetzblatt Teil III, Gliederungsnummer 7402-1, veröffentlichten bereinigten Fassung, zuletzt geändert durch Artikel 120 der Verordnung vom 25. November 2003 (BGBl. I S. 2304)
- Außenhandelsstatistik-Durchführungsverordnung (AHStatDV) in der Fassung der Bekanntmachung vom 29. Juli 1994 (BGBl. I S. 1993), zuletzt geändert durch Artikel 291 der Verordnung vom 25. November 2003 (BGBl. I S. 2304)
- Bundesstatistikgesetz (BStatG) vom 22. Januar 1987 (BGBl. I S. 462, 565), zuletzt geändert durch Artikel 2 des Gesetzes vom 9. Juni 2005 (BGBl. I S. 1534)
- Verordnung (EG) Nr. 1172/95 des Rates vom 22. Mai 1995 über die Statistiken des Warenverkehrs der Gemeinschaft und ihrer Mitgliedstaaten mit Drittländern (ABl. EG Nr. L 118 S. 10), zuletzt geändert durch Anhang II Nr. 17 der Verordnung (EG) Nr. 1882/2003 des Europäischen Parlaments und des Rates vom 29. September 2003 (ABl. EU Nr. L 284 S. 1)
- Verordnung (EG) Nr. 1917/2000 der Kommission vom 7. September 2000 zur Durchführung der Verordnung (EG) Nr. 1172/95 des Rates im Hinblick auf die Außenhandelsstatistik (ABl. EG Nr. L 229 S. 14), geändert durch Verordnung (EG) Nr. 1669/2001 der Kommission vom 20. August 2001 (ABl. EG Nr. L 224 S. 3)
- Verordnung (EWG) Nr. 2658/87 des Rates vom 23. Juli 1987 über die zolltarifliche und statistische Nomenklatur sowie den gemeinsamen Zolltarif (ABl. EG 1987 Nr. L 256 S. 1)
- Verordnung (EG) Nr. 638/2004 des Europäischen Parlaments und des Rates vom 31. März 2004 über die Gemeinschaftsstatistiken des Warenverkehrs zwischen Mitgliedstaaten und zur Aufhebung der Verordnung (EWG) Nr. 3330/1991 des Rates (ABl. EU Nr. L 102 S. 1)
- Verordnung (EG) Nr. 1982/2004 der Kommission vom 18. November 2004 zur Durchführung der Verordnung (EG) Nr. 638/2004 des Europäischen Parlaments und des Rates über die Gemeinschaftsstatistiken des Warenverkehrs zwischen Mitgliedstaaten und zur Aufhebung der Verordnungen (EG) Nr. 1901/2000 und (EWG) Nr. 3590/92 der Kommission (ABl. EU Nr. L 343 S. 3)

Methodische Abgrenzung

Die nachfolgenden Vorbemerkungen gelten für alle in dieser Veröffentlichung nachgewiesenen Ergebnisse ab Berichtsmonat Januar 1995 sowie für die vorhergehende Zeiträume betreffenden Ergebnisse nach dem Gebietsstand 3.10.1990. Diese Veröffentlichung enthält auch Ergebnisse des Jahres 1993. Hierbei ist zu beachten, dass Ergebnisse, die teilweise oder ausschließlich den Intrahandel betreffen, nur unter Vorbehalt wegen der unterschiedlichen Befreiungsgrenzen verglichen werden können.

Gegenstand

Die Außenhandelsstatistik stellt den grenzüberschreitenden Warenverkehr Mecklenburg-Vorpommerns über die Grenzen der Bundesrepublik Deutschland mit dem Ausland dar.

Ausland im Sinne der Außenhandelsstatistik ist das Gebiet außerhalb der Bundesrepublik Deutschland nach dem Gebietsstand ab dem 3. Oktober 1990.

Ab 1993 gliedert sich die Außenhandelsstatistik wegen der unterschiedlichen Erhebungsformen in die Intrahandelsstatistik (Handel mit den EU-Ländern) und die Extrahandelsstatistik (Handel mit den übrigen Staaten).

Anmeldung

Die Außenhandelsstatistik teilt sich erhebungstechnisch in Extrahandel (Handel mit Drittländern) und Intrahandel (Handel mit EU-Mitgliedstaaten). Die Erfassung der Daten über die grenzüberschreitenden Warenverkehre erfolgt im Grundsatz entweder klassisch über die Zollverwaltung (Extrahandel) oder auf dem Weg einer direkten Firmenanmeldung (Intrahandel).

Darstellungsform

In den Übersichten des Berichtes wird die Ausfuhr im Spezialhandel und die Einfuhr im Generalhandel dargestellt.

Der Spezialhandel enthält im Wesentlichen die Waren, die aus der Erzeugung, der Bearbeitung oder Verarbeitung des Erhebungsgebietes stammen und ausgeführt worden sind.

Der Generalhandel enthält alle in das Erhebungsgebiet eingehenden Waren mit Ausnahme der Waren der Durchfuhr und des Zwischenauslandshandelsverkehrs.

Der Generalhandel unterscheidet sich vom Spezialhandel durch die verschiedene Nachweisung der auf Lager eingeführten ausländischen Waren, und zwar werden nachgewiesen

- im Generalhandel alle Einfuhren auf Lager im Zeitpunkt der Einlagerung, alle Wiederausfuhren ausländischer Waren aus Lager im Zeitpunkt ihrer Ausfuhr,

- im Spezialhandel dagegen nur diejenigen Einfuhren auf Lager, die nicht zur Wiederausfuhr gelangen, im Zeitpunkt ihrer Einfuhr aus Lager.

Die Einfuhr Mecklenburg-Vorpommerns im Generalhandel enthält also nicht nur die Waren, die zum Gebrauch, zum Verbrauch, zur Bearbeitung oder Verarbeitung in Mecklenburg-Vorpommern bestimmt sind, sondern auch Waren, die über Mecklenburg-Vorpommern als erstes bekanntes Zielland in andere Länder des Bundesgebietes oder wieder ins Ausland weitergeleitet werden.

Für die einzelnen Länder der Bundesrepublik Deutschland können somit - im Gegensatz zu deren Ausfuhr, bei der der Spezialhandel erfasst wird - die Einfuhren nur im Generalhandel ermittelt werden.

Wegen der unterschiedlichen Abgrenzung von Generalhandel und Spezialhandel ist eine Saldierung der Einfuhr- und Ausfuhrergebnisse Mecklenburg-Vorpommerns nicht vertretbar.

Befreiungen und Vereinfachungen

Ausgenommen von der Anmeldung zur Außenhandelsstatistik sind u. a. Warenbewegungen von geringer wirtschaftlicher Bedeutung (z. B. Übersiedlungsgut), vorübergehende Warenein- und -ausfuhren (z. B. Messe- und Ausstellungsgut). Die Befreiungstatbestände sind in den jeweiligen Befreiungslisten erschöpfend aufgeführt.

Im Rahmen der Erhebung über die Zollstellen (Extrahandel) müssen Warensendungen bis zu einem Wert von 1 000 EUR nicht gemeldet werden, soweit das Gesamtgewicht der Sendung nicht 1 000 kg übersteigt. Bei direkter Firmenbefragung (Intrahandel) sind Unternehmen, deren innergemeinschaftliche Warenverkehre je Verkehrsrichtung (Eingang bzw. Versendung) im Vorjahr bzw. im laufenden Jahr den Wert von derzeit 300 000 EUR nicht übersteigen, von der Meldung befreit.

Berichtsmonat

Die Ausfuhren und Einfuhren werden im Allgemeinen im Monat des Grenzüberganges nachgewiesen. Durch unvermeidbare Aufenthalte bei der Anmeldung, aber auch bei Rückfragen, können in geringem Umfang Ausfuhren und Einfuhren in einer späteren Berichtszeit nachgewiesen sein.

Warensystematik

Benennung und Gruppierung der Waren in den Übersichten erfolgen nach der Gliederung „Warengruppen und -untergruppen der Ernährungswirtschaft und der Gewerblichen Wirtschaft“.

Mengen

Die Mengenangaben (Dezitonne = dt = 100 kg) beziehen sich auf das Eigen- bzw. Reingewicht der Waren.

Werte

Die Werte sind in 1 000 EUR nachgewiesen. Sie beziehen sich grundsätzlich auf den Grenzübergangswert, d. h. auf den Wert frei Grenze des Erhebungsgebietes. Bei der Ausfuhr oder Einfuhr nach Veredelung ist stets der volle Warenwert einschließlich der Veredelungskosten und der Vertriebskosten eingesetzt.

Absatz- und Bezugsgebiete

Das „Länderverzeichnis für die Außenhandelsstatistik“ unterscheidet von Januar 2007 an 234 Länder bzw. Gebiete (s. Anhang).

In der Ausfuhr wird als Bestimmungsland das Land nachgewiesen, in dem die Waren gebraucht oder verbraucht, bearbeitet oder verarbeitet werden sollen.

Ist das Bestimmungsland nicht bekannt, so gilt das letzte bekannte Land, in das die Waren verbracht werden sollen, als Bestimmungsland.

In der Einfuhr wird als Ursprungsland das Land nachgewiesen, in dem die Waren vollständig gewonnen oder hergestellt worden sind oder ihre letzte wesentliche und wirtschaftlich gerechtfertigte Be- oder Verarbeitung erfahren haben. Ist das Ursprungsland nicht bekannt, so tritt an diese Stelle das Versendungsland.

Auf- und Abrundungen

Geringe Abweichungen in den Summen sind durch Auf- bzw. Abrundungen der Teilzahlen bedingt.

Hinweis

Die Angaben für 2006 und 2007 stellen **vorläufige** Ergebnisse dar.

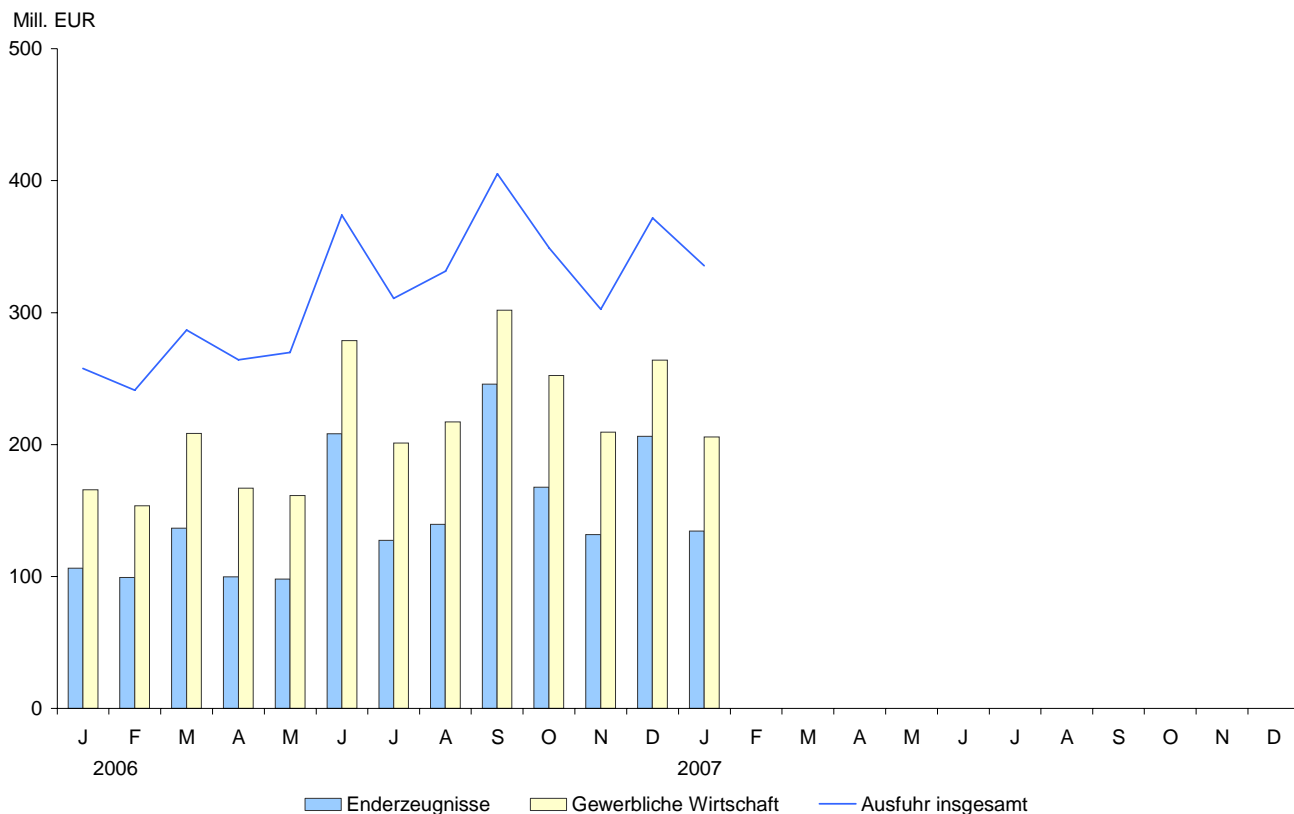
Für Ergebnisse früherer Berichtszeiten gilt jeweils die Vorbemerkung des entsprechenden Berichts.

Änderungen

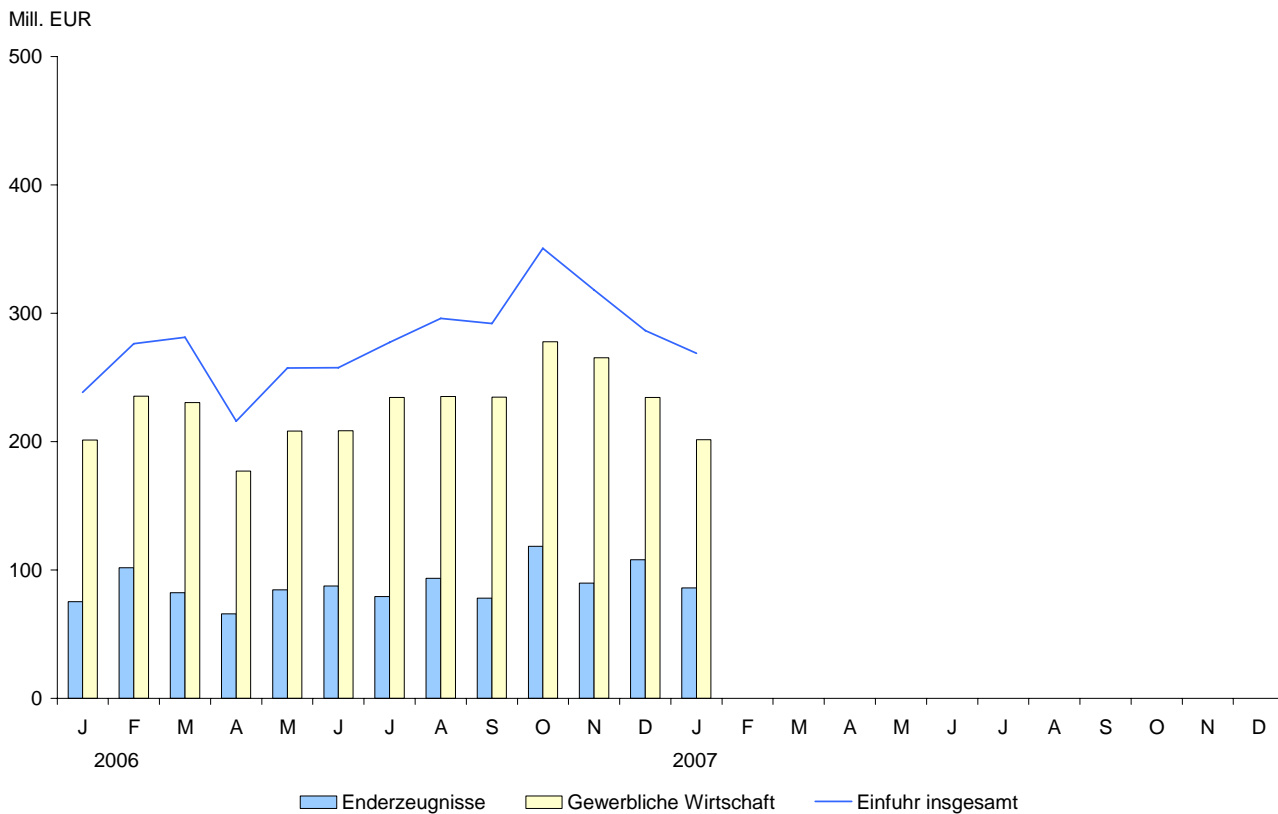
Änderungen bekannt gegebener Zahlen, insbesondere Abweichungen der Jahresteilerggebnisse von den Summen der Zahlen der einzelnen Monate, beruhen auf nachträglichen Berichtigungen.

II. Grafiken

1. Ausfuhr Mecklenburg-Vorpommerns



2. Einfuhr Mecklenburg-Vorpommerns



III. Tabellen

1. Entwicklung der Ausfuhr Mecklenburg- 1 000

Lfd. Nr.	Jahr Quartal Monat	Ausfuhr insgesamt	Ernährungswirtschaft				
			insgesamt	davon			
				lebende Tiere	Nahrungsmittel		
					tierischen Ursprungs	pflanzlichen Ursprungs	Genussmittel
1	1995	1 388 303	511 009	4 686	109 709	359 057	37 556
2	1996	1 086 464	511 943	3 578	129 193	329 228	49 945
3	1997	1 331 075	539 629	4 714	192 322	310 668	31 926
4	1998	1 313 888	553 311	8 103	189 177	342 285	13 745
5	1999	1 460 362	648 811	9 080	197 308	436 969	5 454
6	2000	2 396 608	845 640	10 263	251 230	570 213	13 934
7	2001	2 894 440	949 781	6 578	255 882	678 844	8 477
8	2002	2 266 793	822 618	6 610	193 904	616 534	5 570
9	2003	2 925 622	844 504	14 018	246 427	580 616	3 443
10	2004	2 998 332	768 547	16 820	270 155	479 273	2 300
11	2005	2 889 405	842 999	22 345	302 143	513 772	4 739
12	2006 ¹⁾	3 764 325	1 011 608	12 346	277 248	714 186	7 828
13	2007 ¹⁾						
14	1. Quartal 2006 ¹⁾	785 804	220 829	3 951	68 027	147 151	1 698
15	2. Quartal 2006 ¹⁾	907 889	260 439	4 353	61 380	192 865	1 842
16	3. Quartal 2006 ¹⁾	1 047 499	280 643	2 276	55 471	220 475	2 422
17	4. Quartal 2006 ¹⁾	1 023 132	249 697	1 766	92 369	153 695	1 866
18	1. Quartal 2007 ¹⁾						
19	2. Quartal 2007 ¹⁾						
20	3. Quartal 2007 ¹⁾						
21	4. Quartal 2007 ¹⁾						
	2006 ¹⁾						
22	Januar	257 751	79 839	1 899	16 494	61 138	307
23	Februar	241 170	76 775	448	25 762	49 593	972
24	März	286 883	64 215	1 604	25 771	36 420	419
25	April	264 149	86 595	2 185	16 534	67 339	536
26	Mai	269 843	98 629	872	16 956	80 395	407
27	Juni	373 897	75 215	1 296	27 890	45 131	899
28	Juli	310 847	97 938	548	16 082	80 175	1 134
29	August	331 398	99 132	845	16 843	80 765	679
30	September	405 254	83 573	883	22 546	59 535	609
31	Oktober	348 924	80 727	847	34 658	44 539	684
32	November	302 580	80 651	573	26 871	52 482	724
33	Dezember	371 628	88 319	346	30 840	56 674	458
	2007 ¹⁾						
34	Januar	335 529	115 945	1 767	20 988	92 732	459
35	Februar						
36	März						
37	April						
38	Mai						
39	Juni						
40	Juli						
41	August						
42	September						
43	Oktober						
44	November						
45	Dezember						
46	Januar	335 529	115 945	1 767	20 988	92 732	459
47	Verä.z.Vorzj.in %	30,2	45,2	- 7,0	27,2	51,7	49,5

1) vorläufige Angaben

Vorpommerns nach Warengruppen

EUR

Gewerbliche Wirtschaft						Lfd. Nr.
insgesamt	davon					
	Rohstoffe	Halbwaren	Fertigwaren			
			insgesamt	Vor- erzeugnisse	End-	
877 294	28 775	160 441	688 077	116 548	571 529	1
574 520	26 595	134 305	413 619	40 111	373 508	2
791 446	27 373	118 179	645 894	118 350	527 544	3
760 576	28 394	82 518	649 664	64 082	585 582	4
811 551	27 736	70 960	712 855	72 707	640 149	5
1 550 967	31 537	125 621	1 393 808	150 603	1 243 206	6
1 944 659	24 068	140 144	1 780 447	145 680	1 634 766	7
1 444 175	22 543	101 447	1 320 185	155 737	1 164 448	8
2 078 747	39 383	145 525	1 893 839	226 950	1 666 889	9
2 185 437	55 168	181 651	1 948 618	269 890	1 678 729	10
2 001 597	101 629	299 255	1 600 714	332 600	1 268 114	11
2 580 247	53 948	417 145	2 109 155	342 634	1 766 521	12
						13
527 537	10 463	95 686	421 387	79 220	342 167	14
607 013	14 576	106 346	486 089	80 220	405 870	15
719 958	15 920	102 069	601 969	89 269	512 699	16
725 742	12 988	113 044	599 710	93 925	505 785	17
						18
						19
						20
						21
165 797	3 018	29 836	132 942	26 635	106 307	22
153 399	3 078	26 228	124 093	24 855	99 238	23
208 341	4 367	39 622	164 352	27 730	136 622	24
166 971	2 221	38 837	125 912	26 074	99 838	25
161 417	7 775	27 015	126 626	28 769	97 858	26
278 625	4 580	40 494	233 551	25 377	208 174	27
200 998	6 379	38 279	156 340	29 002	127 337	28
217 121	4 826	42 505	169 790	30 268	139 522	29
301 839	4 715	21 285	275 839	29 999	245 840	30
252 388	5 120	50 063	197 205	29 442	167 763	31
209 299	3 592	38 076	167 631	35 909	131 722	32
264 055	4 276	24 905	234 874	28 574	206 300	33
205 716	4 142	35 305	166 270	31 719	134 551	34
						35
						36
						37
						38
						39
						40
						41
						42
						43
						44
						45
205 716	4 142	35 305	166 270	31 719	134 551	46
24,1	37,2	18,3	25,1	19,1	26,6	47

**2. Entwicklung der Ausfuhr Mecklenburg-
1 000**

Lfd. Nr.	Jahr Quartal Monat	Ausfuhr insgesamt	Da				
			industrialisierte westliche Länder	darunter			andere europäische Länder
				EU-Länder	EFTA-Länder	USA und Kanada	
1	1995	1 388 303	683 364	589 626	29 734	16 374	246 464
2	1996	1 086 464	592 241	473 669	36 870	15 900	264 531
3	1997	1 331 075	688 106	597 812	32 848	33 526	346 080
4	1998	1 313 888	925 969	803 035	39 905	54 927	229 855
5	1999	1 460 362	755 117	598 113	43 001	72 407	309 837
6	2000	2 396 608	1 611 419	1 366 563	64 734	105 211	275 441
7	2001	2 894 440	2 028 500	1 586 407	308 937	76 603	278 924
8	2002	2 266 793	1 350 165	1 121 367	76 012	70 206	271 369
9	2003	2 925 622	2 240 451	1 884 986	121 542	101 607	119 156
10	2004	2 998 332	2 339 166	1 950 298	134 345	144 209	128 633
11	2005	2 889 405	2 190 071	1 785 491	95 462	199 184	164 831
12	2006 ¹⁾	3 764 325	2 772 445	2 249 651	133 231	214 764	209 843
13	2007 ¹⁾						
14	1. Quartal 2006 ¹⁾	785 804	609 431	488 360	24 762	59 135	32 087
15	2. Quartal 2006 ¹⁾	907 889	644 491	527 471	25 319	54 473	53 808
16	3. Quartal 2006 ¹⁾	1 047 499	742 938	611 703	38 927	47 516	60 061
17	4. Quartal 2006 ¹⁾	1 023 132	775 584	622 118	44 223	53 639	63 886
18	1. Quartal 2007 ¹⁾						
19	2. Quartal 2007 ¹⁾						
20	3. Quartal 2007 ¹⁾						
21	4. Quartal 2007 ¹⁾						
	2006 ¹⁾						
22	Januar	257 751	195 223	158 024	7 032	17 028	10 198
23	Februar	241 170	188 665	143 435	7 962	22 978	11 640
24	März	286 883	225 543	186 901	9 768	19 129	10 249
25	April	264 149	172 037	138 027	8 055	15 701	21 409
26	Mai	269 843	170 593	127 813	8 575	17 528	13 450
27	Juni	373 897	301 861	261 631	8 689	21 244	18 949
28	Juli	310 847	206 069	155 352	14 256	19 048	19 662
29	August	331 398	240 472	197 549	10 232	15 399	16 204
30	September	405 254	296 397	258 802	14 439	13 069	24 195
31	Oktober	348 924	273 207	206 211	21 339	22 636	19 113
32	November	302 580	213 060	164 744	14 650	17 806	26 931
33	Dezember	371 628	289 317	251 163	8 234	13 197	17 842
	2007 ¹⁾						
34	Januar	335 529	235 144	191 580	9 932	16 859	12 311
35	Februar						
36	März						
37	April						
38	Mai						
39	Juni						
40	Juli						
41	August						
42	September						
43	Oktober						
44	November						
45	Dezember						
46	Januar	335 529	235 144	191 580	9 932	16 859	12 311
47	Verä.z.Vorz.in %	30,2	20,4	21,2	41,2	- 1,0	20,7

1) vorläufige Angaben

Vorpommerns nach ausgewählten Ländergruppen

EUR

runter						Lfd. Nr.
Ent- wicklungs- länder	davon in				Staats- handels- länder	
	Afrika	Amerika	Asien	Ozeanien		
343 186	42 099	66 994	228 584	5 510	114 485	1
164 467	30 259	8 200	125 672	336	63 855	2
246 863	20 829	18 464	207 551	19	48 780	3
141 214	34 155	16 548	90 503	8	15 774	4
321 792	78 354	131 355	112 078	5	72 396	5
455 893	123 975	50 874	281 021	22	52 806	6
512 582	160 380	72 322	244 188	35 692	73 111	7
574 391	101 986	166 203	170 939	135 262	69 230	8
507 389	209 002	39 036	223 756	35 596	57 149	9
468 207	122 016	48 325	297 422	444	60 122	10
463 853	104 965	45 143	307 358	6 387	67 403	11
665 572	190 618	78 900	395 320	735	114 824	12
						13
126 331	57 816	11 150	57 250	116	16 866	14
184 762	62 638	19 182	102 744	196	24 627	15
206 354	47 522	38 914	119 696	221	38 052	16
148 125	22 642	9 651	115 630	202	35 278	17
						18
						19
						20
						21
45 900	28 466	4 639	12 763	32	5 758	22
35 658	8 423	3 758	23 406	72	4 879	23
44 773	20 927	2 753	21 081	12	6 229	24
66 831	19 750	10 454	36 621	6	3 833	25
72 569	30 896	1 721	39 763	188	13 149	26
45 362	11 992	7 007	26 360	2	7 645	27
75 785	23 290	5 030	47 465	-	9 321	28
67 870	18 457	4 936	44 285	192	6 831	29
62 699	5 775	28 948	27 946	29	21 900	30
44 614	12 294	2 091	30 116	113	11 982	31
48 318	6 493	4 277	37 508	40	14 063	32
55 193	3 855	3 283	48 006	49	9 233	33
80 310	12 302	13 213	54 786	9	7 748	34
						35
						36
						37
						38
						39
						40
						41
						42
						43
						44
						45
80 310	12 302	13 213	54 786	9	7 748	46
75,0	- 56,8	184,8	329,3	- 71,9	34,6	47

3. Ausfuhr Mecklenburg-Vorpommerns nach Warengruppen und Warenuntergruppen

NR. D. SYSTE- MATIK	WARENGRUPPE WARENUNTERGRUPPE	JANUAR 2007		JANUAR BIS JANUAR 2007	
		DT=100KG	1000EUR	DT=100KG	1000EUR
1-4	ERNAEHRUNGSWIRTSCHAFT				
1	LEBENDE TIERE				
101	PFERDE	10	12	10	12
102	RINDER	5 848	1 275	5 848	1 275
103	SCHWEINE	-	-	-	-
105	SCHAFE	129	7	129	7
107	HAUSGEFLUEGEL	7 250	473	7 250	473
109	LEBENDE TIERE A.N.G.	-	-	-	-
	SUMME LEBENDE TIERE	13 236	1 767	13 236	1 767
2	NAHRUNGSMITTEL TIER URSPR				
201	MILCH U -ERZ AUßER BUTTER KAES	61 222	4 482	61 222	4 482
202	BUTTER U AND MILCHFETTSTOFFE	5 890	1 394	5 890	1 394
203	KAESE	52 619	12 622	52 619	12 622
204	FLEISCH UND FLEISCHWAREN	10 721	1 189	10 721	1 189
206	FISCHE KREBSE -ZUBEREITUNGEN	3 459	1 108	3 459	1 108
208	TIERISCHE OELE UND FETTE	-	-	-	-
209	IEIER EIWEISS EIGELB	373	62	373	62
211	FISCHMEHL FLEISCHMEHL UND DGL	14 094	78	14 094	78
219	NAHRUNGSM TIER URSPRUNGS A.N.G	2 178	53	2 178	53
	SUMME NAHRUNGSMITTEL TIER URSP	150 556	20 988	150 556	20 988
3	NAHRUNGSMITTEL PFL URSPR				
301	WEIZEN	2 009 651	32 758	2 009 651	32 758
302	ROGGEN	416 247	5 482	416 247	5 482
303	GERSTE	2 346 836	33 087	2 346 836	33 087
304	HAFER	5	1	5	1
305	MAIS	-	-	-	-
308	SORGHUM HIRSE SONST GETREIDE	6 555	96	6 555	96
309	REIS UND REISERZEUGNISSE	-	-	-	-
310	GETREIDEERZEUGN AUßER REISERZ	1 591	128	1 591	128
315	BACKWAREN U AND GETREIDEZUBER	5 406	1 190	5 406	1 190
316	MALZ	11 000	344	11 000	344
320	SAAT-U PFLANZGUT AUßER OELSAAT	-	-	-	-
325	HUELSENFRUECHTE	1 036	17	1 036	17
335	GRUEN- UND RAUFUTTER	-	-	-	-
340	KARTOFFELN UND -ERZEUGNISSE	43 886	4 055	43 886	4 055
345	GEMUESE SONST KUECHENGEMUESE	-	-	-	-
350	FRISCHOBST AUßER SUEDFRUECHTEN	-	-	-	-
355	SUEDFRUECHTE	-	-	-	-
360	SCHALEN- UND TROCKENFRUECHTE	-	-	-	-
370	GEMUESEZUBEREIT U -KONSERVEN	18 471	1 271	18 471	1 271
372	OBSTZUBEREIT UND -KONSERVEN	192	34	192	34
375	OBST- UND GEMUESESAEFTE	3 799	156	3 799	156
377	KAKAO UND KAKAOERZEUGNISSE	189	60	189	60
379	GEWUERZE	-	-	-	-
381	ZUCKERRUEBEN ZUCKER ZUCKERERZ	37 576	3 707	37 576	3 707
383	OELFRUECHTE	88 187	2 580	88 187	2 580
385	PFLANZLICHE OELE U FETTE	33 311	2 078	33 311	2 078
389	OELKUCHEN	-	-	-	-
393	KLEIE UND SONST FUTTERMITTEL	18 719	444	18 719	444
395	NAHRUNGSM PFLANZL URSPR A.N.G.	66 470	5 243	66 470	5 243
396	LEB PFLANZEN ZIERGAEERTN ERZ	-	-	-	-
	SUMME NAHRUNGSMITTEL PFL URSPR	5 109 125	92 732	5 109 125	92 732
4	GENUSSMITTEL				
401	HOPFEN	-	-	-	-
402	KAFFEE	-	-	-	-
403	TEE UND MATE	1	1	1	1
411	ROHTABAK UND TABAKERZEUGNISSE	-	-	-	-
421	BIER	6 726	290	6 726	290
423	BRANNTWEIN	1 407	76	1 407	76
425	WEIN	1 162	92	1 162	92
	SUMME GENUSSMITTEL	9 296	459	9 296	459
	SUMME ERNAEHRUNGSWIRTSCHAFT	5 282 214	115 945	5 282 214	115 945
5-8	GEWERBLICHE WIRTSCHAFT				
5	ROHSTOFFE				
502	CHEMIEFASERN EINSCHL ABFAELLE	-	-	-	-
503	WOLLE U A TIERHAARE REISWOLLE	-	-	-	-
504	BAUMWOLLE REISBAUMWOLLE ABF	-	-	-	-
505	FLACHS HANF JUTE UND DGL	-	-	-	-
506	ABF V GESPINSTWAREN LUMPEN	428	31	428	31
507	FELLE ZU PELZWERK ROH	-	-	-	-
508	FELLE UND HAUTE ROH A.N.G.	-	-	-	-
511	RUNDHOLZ	177 149	1 065	177 149	1 065
513	ROHKAUTSCHUK	145	12	145	12
516	STEINKOEHLE UND -BRIKETTS	-	-	-	-
517	BRAUNKOEHLE UND -BRIKETTS	-	-	-	-
518	ERDOEL UND ERDGAS	-	-	-	-
519	EISENERZE	-	-	-	-
520	ABBRAENDE SCHLACKEN FE MN HALT	-	-	-	-
522	KUPFERERZE	-	-	-	-
523	BLEIERZE	-	-	-	-
524	ZINKERZE	-	-	-	-
526	NICKELERZE	-	-	-	-
528	ERZE UND METALLASCHEN A.N.G.	-	-	-	-
529	BAUKIT KRYOLITH	-	-	-	-
530	SPEISE- UND INDUSTRIESALZ	8 334	24	8 334	24
532	STEINE UND ERDEN A.N.G.	47 691	1 076	47 691	1 076
534	ROHSTOFFE F CHEM ERZEUGN A.N.G	22	8	22	8

Noch: 3. Ausfuhr Mecklenburg-Vorpommerns nach Warengruppen und Warenuntergruppen

NR. D. SYSTEMATIK	WARENGRUPPE WARENUNTERGRUPPE	JANUAR 2007		JANUAR BIS JANUAR 2007	
		DT=100KG	1000EUR	DT=100KG	1000EUR
5	ROHSTOFFE				
537	EDELST SCHMUCKST PERLEN ROH	-	-	-	-
590	ROHSTOFFE AUCH ABFAELLE A.N.G	184 511	1 925	184 511	1 925
	SUMME ROHSTOFFE	418 281	4 142	418 281	4 142
6	HALBWAREN				
602	SEIDENGARNE KUENSTL U SYNTH	-	-	-	-
603	GARNE AUS CHEMIEFASERN	-	-	-	-
604	GARNE AUS WOLLE U AND TIERHAAR	-	-	-	-
605	GARNE AUS BAUMWOLLE	1	1	1	1
606	GARNE A FLACHS HANF JUTE U DGL	-	-	-	-
607	SCHNITTHOLZ	355 895	12 389	355 895	12 389
608	HALBSTOFF A ZELLULOSEH FASERST	-	-	-	-
609	KAUTSCHUK BEARBEITET	2 478	329	2 478	329
611	ZEMENT	-	-	-	-
612	MINERALISCHE BAUSTOFFE A.N.G.	273 388	4 261	273 388	4 261
641	ROHEISEN	1 500	44	1 500	44
642	ABFALL SCHROTT A EISEN O STAHL	61 780	1 134	61 780	1 134
643	FERROLEGIERUNGEN	-	-	-	-
644	ROHF HALBZEUG A EISEN O STAHL	234	16	234	16
645	ALUMINIUM ROH AUCH LEGIERUNGEN	-	-	-	-
646	KUPFER ROH AUCH LEGIERUNGEN	1 130	439	1 130	439
647	NICKEL ROH AUCH LEGIERUNGEN	-	-	-	-
648	BLEI ROH AUCH LEGIERUNGEN	-	-	-	-
649	ZINN ROH AUCH LEGIERUNGEN	-	-	-	-
650	ZINK ROH AUCH LEGIERUNGEN	-	-	-	-
656	RADIOAKT ELEMENTE U ISOTOPE	-	-	-	-
659	UNEDLE METALLE A.N.G.	4	53	4	53
661	FETTSAEUREN PARAFFIN VASELIN	178	55	178	55
665	KOKS SCHWELKOKS A STEIN/BRAUNK	-	-	-	-
667	RUECKST D ERDOEL U TEERDESTILL	-	-	-	-
669	MINERALOELERZEUGNISSE	15 520	306	15 520	306
671	TEER U TEERDESTILL ERZEUGNISSE	-	-	-	-
673	DUENGEMITTEL	1 118 185	16 046	1 118 185	16 046
679	CHEMISCHE HALBWAREN A.N.G.	23 685	231	23 685	231
683	GOLD FUER GEWERBLICHE ZWECKE	-	-	-	-
690	HALBWAREN A.N.G.	-	-	-	-
	SUMME HALBWAREN	1 853 978	35 305	1 853 978	35 305
7	VORERZEUGNISSE				
701	GEWEBE A SEIDE KUEN SYNTH FAD	2	2	2	2
702	GEWEBE A ZELLWOLLE SYNTH FASER	1	2	1	2
703	GEWEBE A WOLLE U AND TIERHAAR	-	-	-	-
704	GEWEBE AUS BAUMWOLLE	-	-	-	-
705	GEWEBE AUS FLACHS HANF JUTE	-	-	-	-
706	LEDER	324	886	324	886
707	PELZFELLE GEGERBT O ZUGERICHT	-	-	-	-
708	PAPIER UND PAPPE	430	31	430	31
709	FURNIERE SPERRHOLZ U DGL	243 368	16 653	243 368	16 653
711	GLAS	3 854	543	3 854	543
732	KUNSTSTOFFE	67 188	8 766	67 188	8 766
734	FARBEN LACKE UND KITTE	330	82	330	82
736	DEXTRINE GELATINE UND LEIME	261	12	261	12
738	SPRENGSTOFFE SCHIESSED ZUENDW	262	401	262	401
740	PHARMAZEUTISCHE GRUNDSTOFFE	1 248	694	1 248	694
749	CHEMISCHE VORERZEUGNISSE A.N.G	14 608	1 564	14 608	1 564
751	ROHRE AUS EISEN UND STAHL	281	892	281	892
753	STAEBE PROFILE A EISEN O STAHL	39	90	39	90
755	BLECH AUS EISEN ODER STAHL	58	36	58	36
757	DRAHT AUS EISEN ODER STAHL	394	76	394	76
759	EISENBAHNOBERBAUMATERIAL	-	-	-	-
771	HALBZEUGE AUS KUPFER U -LEGIER	436	479	436	479
772	HALBZEUGE AUS ALUMINIUM	794	509	794	509
779	HALBZEUGE A UNEDLEN MET A.N.G	-	-	-	-
781	HALBZEUGE AUS EDELMETALLEN	0	1	0	1
790	VORERZEUGNISSE A.N.G	-	-	-	-
	SUMME VORERZEUGNISSE	333 878	31 719	333 878	31 719
8	ENDERZEUGNISSE				
801	BEKL A GESTR A SEIDE CHEMIEFAS	0	4	0	4
802	BEKL A GESTR A WOLLE AND TIERH	-	-	-	-
803	BEKL A GESTR AUS BAUMWOLLE	2	2	2	2
804	BEKL A SEIDE CHEMIEFASERN	0	1	0	1
805	BEKL A WOLLE U AND TIERHAAREN	-	-	-	-
806	BEKL A BAUMW AUßER GESTR/GEW	-	-	-	-
807	BEKLEIDUNG A FLACHS HANF U DGL	0	1	0	1
808	KOPFBEDECKUNGEN	-	-	-	-
809	TEXTILERZEUGNISSE A.N.G.	194	85	194	85
810	PELZWAREN	-	-	-	-
811	SCHUHE	11	75	11	75
812	LEDERW -BEKLEIDUNG AUßER SCHUH	5	56	5	56
813	PAPIERWAREN	11 559	1 364	11 559	1 364
814	DRUCKERZEUGNISSE	90	101	90	101
815	HOLZWAREN (OHNE MOEBEL)	25 717	2 545	25 717	2 545
816	KAUTSCHUKWAREN	779	550	779	550
817	WAREN AUS STEIN	0	1	0	1
818	KERAM ERZEUGN AUßER BAUKERAMIK	4	2	4	2
819	GLASWAREN	2 897	432	2 897	432
820	WERKZ SCHNEIDW AUS UNEDL MET	10	26	10	26
823	WAREN A KUPFER U KUPFERLEGIER	-	-	-	-
829	EISEN- BLECH- METALLWAR A N G	33 043	20 519	33 043	20 519
831	WAREN AUS WACHS ODER FETTEN	150	58	150	58
832	WAREN AUS KUNSTSTOFFEN	45 305	9 367	45 305	9 367
833	FOTOCHEMISCHE ERZEUGNISSE	0	1	0	1
834	PHARMAZEUTISCHE ERZEUGNISSE	7 974	618	7 974	618
835	DUFTSTOFFE KOERPERPFLEGEMITTEL	900	451	900	451

Noch: 3. Ausfuhr Mecklenburg-Vorpommerns nach Warengruppen und Warenuntergruppen

NR. D. SYSTEM- MATIK	WARENGRUPPE WARENUNTERGRUPPE	JANUAR 2007		JANUAR BIS JANUAR 2007	
		DT=100KG	1000EUR	DT=100KG	1000EUR
8	E N D E R Z E U G N I S S E				
839	CHEMISCH ENDERZEUGNISSE A N G	2 542	863	2 542	863
841	KRAFTMASCH O MOT F LUFT/STR-FZ	4 492	6 303	4 492	6 303
842	PUMPEN UND KOMPRESSOREN	145	768	145	768
843	ARMATUREN	264	1 935	264	1 935
844	LAGER GETR ZAHNR ANTRIEBSELEM	1 175	1 194	1 175	1 194
845	HEBEZEUGE UND FOERDERMITTEL	32 951	19 173	32 951	19 173
846	LANDWIRTSCHAFTLICHE MASCHINEN	2 162	1 277	2 162	1 277
847	MASCH F TEXTIL- U LEDERGERWERBE	-	-	-	-
848	MASCH F ERNAEHR-GEW TABAKVERAR	795	3 794	795	3 794
849	BERGWERKS- BAU- BAUSTOFFMASCH	4 901	2 147	4 901	2 147
850	GUSS- UND WALZWERKSTECHNIK	-	-	-	-
851	MASCH F KAUTSCH KUNSTST VERARB	2 933	1 804	2 933	1 804
852	WERKZEUGMASCHINEN	645	1 899	645	1 899
853	BÜROMASCH U AUTOM DV-MASCH	337	1 002	337	1 002
854	MASCH F PAPIER- U DRUCKGERWERBE	447	2 177	447	2 177
859	MASCHINEN A N G	2 346	4 616	2 346	4 616
860	SPORTGERAETE	0	1	0	1
861	GERAETE Z ELEKTR-ERZ U -VERT	10 167	5 943	10 167	5 943
862	ELEKTRISCHE LAMPEN U LEUCHTEN	10	29	10	29
863	NACHRICHTENTECHN GER U EINRICH	227	1 828	227	1 828
864	RUNDF- FERNS- PHONO- VIDEOGER	3	155	3	155
865	ELEKTRONISCHE BAUELEMENTE	17	159	17	159
869	ELEKTROTECHN ERZEUGNISSE A N G	757	1 009	757	1 009
871	MED GERAETE U ORTHOP VORRICHTU	121	1 271	121	1 271
872	MESS- STEUER- REGELTECHN ERZEU	113	1 576	113	1 576
873	OPTISCHE UND FOTOGRAF GERAETE	0	12	0	12
874	UHREN	4	110	4	110
875	MOEBEL	2 564	1 453	2 564	1 453
876	MUSIKINSTRUMENTE	0	1	0	1
877	SPIELWAREN	49	45	49	45
878	SCHMUCK- GOLD- SILBERSCHMIEDEW	-	-	-	-
881	SCHIENENFAHRZEUGE	1 137	839	1 137	839
882	WASSERFAHRZEUGE	508	767	508	767
883	LUFTFAHRZEUGE	15	410	15	410
884	MOTORE TEILE ZUBEH F KFZ U DGL	19 202	5 605	19 202	5 605
885	PKW UND WOHNMOBILE	655	520	655	520
886	BUSSE	-	-	-	-
887	LKW UND SPEZIALFAHRZEUGE	2 657	1 395	2 657	1 395
888	FAHRRADER	-	-	-	-
889	FAHRZEUGE A N G	8 738	3 323	8 738	3 323
891	VOLLSTAENDIGE FABRIKATIONSANLA	571	55	571	55
896	ENDERZEUGNISSE A N G	50 560	22 836	50 560	22 836
	SUMME ENDERZEUGNISSE	282 852	134 551	282 852	134 551
	SUMME FERTIGWAREN	616 731	166 270	616 731	166 270
	SUMME GEWERBLICHE WIRTSCHAFT	2 888 989	205 716	2 888 989	205 716
9	A U ß E R D E M				
901	RUECKWAREN	-	-	-	-
902	ERSATZLIEFERUNGEN	-	-	-	-
904	A.N. AUFGLIEDEB. WARENVERKEHRE	313 760	13 868	313 760	13 868
	SUMME AUßERDEM	313 760	13 868	313 760	13 868
	S U M M E I N S G E S A M T	8 484 963	335 529	8 484 963	335 529

**4. Ausfuhr Mecklenburg-Vorpommerns nach Erdteilen,
Bestimmungsländern und Ländergruppen**

ERDTEIL BESTIMMUNGSLAND LAENDERGRUPPE	JANUAR 2007		JANUAR BIS JANUAR 2007	
	DT=100KG	1000EUR	DT=100KG	1000EUR
E U R O P A				
FRANKREICH	271 790	15 520	271 790	15 520
NIEDERLANDE	270 504	20 861	270 504	20 861
ITALIEN	62 735	9 017	62 735	9 017
VEREINIGTES KOENIGREICH	692 834	23 910	692 834	23 910
IRLAND	79 303	3 412	79 303	3 412
DAENEMARK	584 591	27 756	584 591	27 756
GRIECHENLAND	5 740	1 590	5 740	1 590
PORTUGAL	10 044	2 175	10 044	2 175
SPANIEN	393 056	12 938	393 056	12 938
SCHWEDEN	489 318	16 195	489 318	16 195
FINNLAND	232 455	6 997	232 455	6 997
ÖSTERREICH	75 659	12 431	75 659	12 431
BELGIEN	54 142	6 992	54 142	6 992
LUXEMBURG	5 117	1 964	5 117	1 964
ISLAND	392	61	392	61
NORWEGEN	126 294	5 801	126 294	5 801
LIECHTENSTEIN	25	8	25	8
SCHWEIZ	16 598	4 062	16 598	4 062
FAEROEER	1	5	1	5
ANDORRA	—	—	—	—
GIBRALTAR	—	—	—	—
VATIKANSTADT	—	—	—	—
MALTA	109	35	109	35
SAN MARINO	—	—	—	—
TUERKEI	274 653	6 527	274 653	6 527
ESTLAND	2 736	700	2 736	700
LETTLAND	2 232	310	2 232	310
LITAUEN	1 700	133	1 700	133
POLEN	1 019 047	20 246	1 019 047	20 246
TSCHECHISCHE REPUBLIK	37 528	3 335	37 528	3 335
SLOWAKEI	6 000	966	6 000	966
UNGARN	15 810	2 320	15 810	2 320
ZYPERN	44	42	44	42
RUMAENIEN	19 254	1 148	19 254	1 148
BULGARIEN	3 214	325	3 214	325
ALBANIEN	350	89	350	89
UKRAINE	2 652	746	2 652	746
BELARUS	1 850	935	1 850	935
MOLDAU, REPUBLIK	858	66	858	66
RUSSLAND	55 718	10 475	55 718	10 475
SLOWENIEN	1 188	263	1 188	263
KROATIEN	2 468	535	2 468	535
BOSNIEN-HERZEGOWINA	13	11	13	11
KOSOVO	237	16	237	16
EHEM. JUG. REP. MAZEDONIEN	829	227	829	227
MONTENEGRO	401	102	401	102
SERBIEN	1 214	90	1 214	90
SUMME EUROPA	4 820 701	221 337	4 820 701	221 337
A F R I K A				
CEUTA	—	—	—	—
MELILLA	—	—	—	—
MAROKKO	65	23	65	23
ALGERIEN	484 396	10 103	484 396	10 103
TUNESIEN	138	953	138	953
LIBYEN	1 569	126	1 569	126
ÄGYPTEN	1 047	121	1 047	121
SUDAN	175	283	175	283
MAURETANIEN	3 448	225	3 448	225
MALI	—	—	—	—
BURKINA FASO	—	—	—	—
NIGER	—	—	—	—
TSCHAD	—	—	—	—
KAP VERDE	—	—	—	—
SENEGAL	902	75	902	75
GAMBIA	227	12	227	12
GUINEA-BISSAU	—	—	—	—
GUINEA	—	—	—	—
SIERRA LEONE	2	6	2	6
LIBERIA	190	5	190	5
ELFENBEINKÜSTE	379	24	379	24
GHANA	490	88	490	88
TOGO	—	—	—	—
BENIN	377	15	377	15
NIGERIA	294	45	294	45
KAMERUN	1 039	119	1 039	119
ZENTRALAFRIKANISCHE REPUBLIK	—	—	—	—
ÄQUATORIALGUINEA	—	—	—	—
SAO TOME UND PRINCIPE	—	—	—	—
GABUN	35	2	35	2
REPUBLIK KONGO	9	7	9	7
DEMOKRATISCHE REPUBLIK KONGO	—	—	—	—
RUANDA	—	—	—	—
BURUNDI	—	—	—	—
ST. HELENA UND ZUGEH. GEBIETE	—	—	—	—
ANGOLA	—	—	—	—
ÄTHIOPIEN	—	—	—	—
ERITREA	—	—	—	—
DSCHIBUTI	—	—	—	—
SOMALIA	—	—	—	—
KENIA	1	3	1	3
UGANDA	12	8	12	8
TANSANIA	—	—	—	—
SEYCHELLEN UND ZUGEH. GEBIETE	—	—	—	—
BRIT. GEB. IM INDISCHEN OZEAN	—	—	—	—
MOSAMBIK	—	—	—	—
MADAGASKAR	—	—	—	—
MAURITIUS	196	48	196	48
KOMOREN	—	—	—	—

Noch: 4. Ausfuhr Mecklenburg-Vorpommerns nach Erdteilen,
Bestimmungsländern und Ländergruppen

ERDTEIL BESTIMMUNGSLAND LAENDERGRUPPE	JANUAR 2007		JANUAR BIS JANUAR 2007	
	DT=100KG	1000EUR	DT=100KG	1000EUR
A F R I K A				
MAYOTTE	—	—	—	—
SAMBIA	—	—	—	—
SIMBABWE	—	—	—	—
MALAWI	—	—	—	—
SUEDAFRIKA	5 214	911	5 214	911
NAMIBIA	18	10	18	10
BOTSUANA	—	—	—	—
SWASILAND	—	—	—	—
LESOTHO	—	—	—	—
SUMME AFRIKA	500 221	13 213	500 221	13 213
A M E R I K A				
VEREINIGTE STAATEN	168 472	15 678	168 472	15 678
KANADA	5 122	1 182	5 122	1 182
GROENLAND	—	—	—	—
ST. PIERRE UND MIQUELON	—	—	—	—
MEXIKO	1 916	368	1 916	368
BERMUDA	—	—	—	—
GUATEMALA	195	62	195	62
BELIZE	—	—	—	—
HONDURAS	—	—	—	—
EL SALVADOR	91	45	91	45
NICARAGUA	—	—	—	—
COSTA RICA	122	223	122	223
PANAMA	1	12	1	12
ANGUILLA	—	—	—	—
KUBA	2 460	604	2 460	604
ST. CHRISTOPH U. ST. KITTS-NEVIS	—	—	—	—
HAITI	—	—	—	—
BAHAMAS	—	—	—	—
TURKS- UND CAICOSINSELN	—	—	—	—
DOMINIKANISCHE REPUBLIK	11	47	11	47
AMERIKAN. JUNGFERNSINSELN	—	—	—	—
ANTIGUA UND BARBUDA	—	—	—	—
DOMINICA	—	—	—	—
KAIMANINSELN	—	—	—	—
JAMAICA	—	—	—	—
ST. LUCIA	—	—	—	—
ST. VINCENT	—	—	—	—
BRITISCHE JUNGFERNSINSELN	—	—	—	—
BARBADOS	0	1	0	1
MONSERRAT	—	—	—	—
TRINIDAD UND TOBAGO	—	—	—	—
GRENADA	40	89	40	89
ARUBA	—	—	—	—
NIEDERLAENDISCHE ANTILLEN	—	—	—	—
KOLUMBIEN	96	67	96	67
VENEZUELA	7 772	3 795	7 772	3 795
GUYANA	—	—	—	—
SURINAME	124	9	124	9
ECUADOR	—	—	—	—
PERU	22	6	22	6
BRASILILIEN	6 491	3 769	6 491	3 769
CHILE	5 382	3 841	5 382	3 841
BOLIVIEN	21	9	21	9
PARAGUAY	3	30	3	30
URUGUAY	39	35	39	35
ARGENTINIEN	155	202	155	202
FALKLANDINSELN	—	—	—	—
SUMME AMERIKA	198 534	30 072	198 534	30 072
A S I E N				
LIBANON	780	67	780	67
SYRIEN	183	13	183	13
IRAK	678	7	678	7
IRAN	145	225	145	225
ISRAEL	465 103	8 762	465 103	8 762
BESETZTE PALÄSTINENSISCHE GEB.	—	—	—	—
TIMOR-LESTE	—	—	—	—
JORDANIEN	953 347	14 915	953 347	14 915
SAUDI-ARABIEN	1 045 804	13 736	1 045 804	13 736
KUWAIT	256	223	256	223
BAHRAIN	13	26	13	26
KATAR	1	28	1	28
VEREINIGTE ARABISCHE EMIRATE	1 107	575	1 107	575
OMAN	1 581	153	1 581	153
JEMEN	—	—	—	—
GEORGIEN	245	89	245	89
ARMENIEN	—	—	—	—
ASERBAIDDSCHAN	457	128	457	128
KASACHSTAN	1 272	364	1 272	364
TURKMENISTAN	3	1	3	1
USBEKISTAN	2	2	2	2
AFGHANISTAN	1 048	211	1 048	211
TADSCHIKISTAN	1	1	1	1
PAKISTAN	1 170	49	1 170	49
KIRGISISTAN	—	—	—	—
INDIEN	16 721	8 086	16 721	8 086
BANGLADESH	225	11	225	11
MALEDIVEN	9	2	9	2
SRI LANKA	250	11	250	11
NEPAL	—	—	—	—
BHUTAN	—	—	—	—
MYANMAR	—	—	—	—
THAILAND	2 676	97	2 676	97
LAOS	—	—	—	—
VIETNAM	1 508	173	1 508	173

Noch: 4. Ausfuhr Mecklenburg-Vorpommerns nach Erdteilen,
Bestimmungsländern und Ländergruppen

ERDTEIL BESTIMMUNGSLAND LAENDERGRUPPE	JANUAR 2007		JANUAR BIS JANUAR 2007	
	DT=100KG	1000EUR	DT=100KG	1000EUR
A S I E N				
KAMBODSCHA	-	-	-	-
INDONESIEN	1 481	316	1 481	316
MALAYSIA	384	265	384	265
BRUNEI	-	-	-	-
SINGAPUR	2 577	1 188	2 577	1 188
PHILIPPINEN	251	183	251	183
MONGOLEI	218	14	218	14
CHINA	45 168	7 501	45 168	7 501
NORDKOREA	20	60	20	60
SUEDKOREA	6 567	4 011	6 567	4 011
JAPAN	399 990	7 114	399 990	7 114
TAIWAN	779	304	779	304
HONGKONG	6 161	739	6 161	739
MACAU	-	-	-	-
SUMME ASIEN	2 958 181	69 648	2 958 181	69 648
A U S T R A L I E N - O Z E A N I E N				
AUSTRALIEN	7 012	838	7 012	838
PAPUA-NEUGUINEA	15	9	15	9
NAURU	-	-	-	-
NEUSEELAND	286	397	286	397
SALOMONEN	-	-	-	-
TUVALU	-	-	-	-
NEUKALEDONIEN U. ZUGEH. GEBIETE	-	-	-	-
WALLIS UND FUTUNA	-	-	-	-
KIRIBATI	-	-	-	-
PITCAIRNINSELN	-	-	-	-
FIDSCHI	-	-	-	-
VANUATU	-	-	-	-
TONGA	-	-	-	-
WESTSAMOA	-	-	-	-
NÖRDLICHE MARIANEN	-	-	-	-
FRANZOESISCH-POLYNESIEN	-	-	-	-
FOEDER. STAATEN VON MIKRONESIEN	-	-	-	-
MARSHALL-INSELN	-	-	-	-
PALAU	-	-	-	-
AMERIKANISCH-SAMOA	-	-	-	-
GUAM	-	-	-	-
AMERIK. ÜBERSEEINSELN, KLEIN.	-	-	-	-
KOKOSINSELN (KEELINGINSELN)	-	-	-	-
WEIHNACHTSINSEL	-	-	-	-
HEARD- UND DIE MCDONALDINSELN	-	-	-	-
NORFOLKINSELN	-	-	-	-
COOKINSELN	-	-	-	-
NIUE	0	1	0	1
TOKELAU	-	-	-	-
ANTARKTIS	-	-	-	-
BOUVETINSEL	-	-	-	-
SÜDGEORG. U. SÜDL. SANDWICHINSELN	-	-	-	-
FRANZÖSISCHE SÜDGEBIETE	-	-	-	-
SUMME AUSTRALIEN-OZEANIEN	7 313	1 244	7 313	1 244
V E R S C H I E D E N E S				
SCHIFFS- U. LUFTFAHRZEUGBEDARF	12	15	12	15
NICHT ERMITT. LDR. U. GEBIETE	-	-	-	-
NICHT NACHGEWIESENE GEBIETE	-	-	-	-
SUMME VERSCHIEDENES	12	15	12	15
S U M M E I N S G E S A M T	8 484 963	335 529	8 484 963	335 529
I N D U S T R I A L . W E S T L . L A E N D E R				
DAVON				
EU-LAENDER	4 336 149	191 580	4 336 149	191 580
EFTA-LAENDER	143 310	9 932	143 310	9 932
USA UND KANADA	173 594	16 859	173 594	16 859
UEBRIGE LAENDER	692 317	16 773	692 317	16 773
SUMME INDUSTRIAL. WESTL. LAENDER	5 345 370	235 144	5 345 370	235 144
V O R M A L S S T A A T S H A N D E L S L A E N D E R				
IN				
ANDERE EUROPÄISCHE LAENDER	61 427	12 311	61 427	12 311
SUMME VORMALS STAATSHANDELSLAENDER	61 427	12 311	61 427	12 311
E N T W I C K L U N G S L A E N D E R				
DAVON IN				
AFRIKA	495 007	12 302	495 007	12 302
AMERIKA	24 940	13 213	24 940	13 213
ASIEN	2 511 278	54 786	2 511 278	54 786
OZEANIEN	16	9	16	9
SUMME ENTWICKLUNGSLAENDER	3 031 241	80 310	3 031 241	80 310
S T A A T S H A N D E L S L A E N D E R				
IN				
ASIEN	46 914	7 748	46 914	7 748
SUMME STAATSHANDELSLAENDER	46 914	7 748	46 914	7 748

**5. Entwicklung der Einfuhr Mecklenburg-
1 000**

Lfd. Nr.	Jahr Quartal Monat	Einfuhr insgesamt	Ernährungswirtschaft				
			insgesamt	lebende Tiere	davon		
					Nahrungsmittel		
					tierischen Ursprungs	pflanzlichen Ursprungs	Genussmittel
1	1995	1 023 787	163 671	11 444	46 051	93 942	12 234
2	1996	1 161 231	192 128	4 797	69 139	101 813	16 378
3	1997	1 370 214	214 000	6 420	82 206	113 238	12 136
4	1998	1 406 170	210 763	14 324	68 578	117 958	9 903
5	1999	1 464 339	212 209	4 889	82 095	111 978	13 247
6	2000	2 205 471	253 613	5 514	92 258	146 377	9 465
7	2001	2 051 736	302 683	10 794	112 306	168 711	10 871
8	2002	2 006 931	319 698	12 026	102 476	188 217	16 979
9	2003	2 116 149	310 223	15 681	101 931	172 173	20 438
10	2004	2 184 559	305 834	10 502	117 806	155 854	21 671
11	2005	2 667 508	373 549	12 662	165 523	174 822	20 543
12	2006 ¹⁾	3 347 772	328 683	13 399	99 205	203 454	12 625
13	2007 ¹⁾						
14	1. Quartal 2006 ¹⁾	796 106	67 367	3 759	18 535	42 842	2 233
15	2. Quartal 2006 ¹⁾	730 939	73 978	3 585	20 986	45 498	3 909
16	3. Quartal 2006 ¹⁾	865 442	89 559	3 131	28 467	54 557	3 403
17	4. Quartal 2006 ¹⁾	955 284	97 779	2 924	31 216	60 558	3 080
18	1. Quartal 2007 ¹⁾						
19	2. Quartal 2007 ¹⁾						
20	3. Quartal 2007 ¹⁾						
21	4. Quartal 2007 ¹⁾						
	2006 ¹⁾						
22	Januar	238 485	18 011	1 058	4 926	11 257	770
23	Februar	276 255	19 586	1 400	6 168	11 252	767
24	März	281 366	29 770	1 301	7 441	20 333	696
25	April	216 086	20 852	1 272	5 546	12 887	1 147
26	Mai	257 213	27 020	1 248	7 678	16 850	1 244
27	Juni	257 640	26 106	1 065	7 762	15 761	1 518
28	Juli	277 397	23 128	1 433	6 833	13 273	1 589
29	August	296 109	34 354	299	12 352	20 663	1 039
30	September	291 936	32 077	1 399	9 282	20 621	775
31	Oktober	350 571	43 603	1 702	13 229	27 263	1 410
32	November	318 156	25 850	355	10 002	14 690	802
33	Dezember	286 557	28 326	867	7 985	18 605	868
	2007 ¹⁾						
34	Januar	268 942	45 533	834	5 680	37 960	1 059
35	Februar						
36	März						
37	April						
38	Mai						
39	Juni						
40	Juli						
41	August						
42	September						
43	Oktober						
44	November						
45	Dezember						
46	Januar	268 942	45 533	834	5 680	37 960	1 059
47	Verä.z.Vorjz.in %	12,8	152,8	- 21,2	15,3	237,2	37,5

1) vorläufige Angaben

Vorpommerns nach Warengruppen
EUR

Gewerbliche Wirtschaft						Lfd. Nr.
insgesamt	Rohstoffe	Halbwaren	davon			
			Fertigwaren			
			insgesamt	Vor-	End-	
			erzeugnisse			
860 117	59 519	297 814	502 784	132 560	370 224	1
969 104	64 917	341 433	562 754	130 904	431 850	2
1 156 214	67 028	449 224	639 962	157 011	482 951	3
1 195 408	69 885	370 599	754 923	177 578	577 346	4
1 252 131	105 574	337 979	808 578	182 197	626 381	5
1 951 858	153 929	672 037	1 125 892	214 584	911 309	6
1 749 053	150 600	618 196	980 257	187 752	792 505	7
1 687 233	158 447	464 271	1 064 515	214 307	850 208	8
1 710 383	155 229	497 905	1 057 249	218 516	838 734	9
1 808 065	110 174	501 578	1 196 313	292 043	904 270	10
2 214 146	167 035	520 684	1 526 427	430 379	1 096 047	11
2 742 993	338 135	769 708	1 635 151	570 520	1 064 631	12
						13
666 963	57 806	225 982	383 174	123 938	259 237	14
594 007	87 731	132 790	373 486	135 475	238 011	15
704 478	110 105	201 534	392 839	141 870	250 968	16
777 545	82 492	209 402	485 650	169 237	316 415	17
						18
						19
						20
						21
201 127	16 046	68 515	116 566	41 248	75 319	22
235 429	22 691	70 410	142 327	40 590	101 737	23
230 407	19 069	87 057	124 281	42 100	82 181	24
177 038	27 926	42 210	106 901	40 922	65 979	25
208 339	35 170	44 501	128 668	44 087	84 581	26
208 630	24 635	46 079	137 917	50 466	87 451	27
234 447	36 311	79 222	118 914	39 680	79 234	28
235 282	35 236	57 947	142 099	48 525	93 574	29
234 749	38 558	64 365	131 826	53 665	78 160	30
277 974	21 329	85 533	171 112	52 722	118 390	31
265 306	45 407	64 709	155 189	65 294	89 896	32
234 265	15 756	59 160	159 349	51 221	108 129	33
						34
201 553	23 573	42 531	135 448	49 315	86 133	35
						36
						37
						38
						39
						40
						41
						42
						43
						44
						45
201 553	23 573	42 531	135 448	49 315	86 133	46
0,2	46,9	- 37,9	16,2	19,6	14,4	47

6. Entwicklung der Einfuhr Mecklenburg-

1 000

Lfd. Nr.	Jahr Quartal Monat	Einfuhr insgesamt	Da				
			industriali- sierte west- liche Länder	darunter			andere europäische Länder
				EU-Länder	EFTA- Länder	USA und Kanada	
1	1995	1 023 787	713 303	566 466	72 755	16 582	283 877
2	1996	1 161 231	847 769	687 652	79 073	22 166	268 402
3	1997	1 370 214	905 258	748 592	73 118	25 521	395 866
4	1998	1 406 170	906 316	733 776	77 345	27 291	406 285
5	1999	1 464 339	914 749	733 033	103 454	48 609	408 700
6	2000	2 205 471	1 355 808	1 052 429	221 103	45 501	626 612
7	2001	2 051 736	1 203 609	1 019 603	112 058	44 113	706 445
8	2002	2 006 931	1 268 240	1 090 493	115 794	36 853	602 521
9	2003	2 116 149	1 669 991	1 493 401	94 248	33 749	314 993
10	2004	2 184 559	1 733 845	1 554 345	98 502	34 852	290 039
11	2005	2 667 508	2 069 665	1 867 084	113 981	35 742	367 459
12	2006 ¹⁾	3 347 772	2 446 885	2 230 886	116 128	54 919	564 268
13	2007 ¹⁾						
14	1. Quartal 2006 ¹⁾	796 106	544 685	503 636	26 041	7 830	159 446
15	2. Quartal 2006 ¹⁾	730 939	549 609	504 843	25 516	10 418	117 768
16	3. Quartal 2006 ¹⁾	865 442	633 311	580 190	26 574	15 693	146 491
17	4. Quartal 2006 ¹⁾	955 284	719 282	642 217	38 000	20 978	140 564
18	1. Quartal 2007 ¹⁾						
19	2. Quartal 2007 ¹⁾						
20	3. Quartal 2007 ¹⁾						
21	4. Quartal 2007 ¹⁾						
	2006 ¹⁾						
22	Januar	238 485	171 196	158 885	6 322	2 581	31 715
23	Februar	276 255	185 069	169 894	11 187	2 588	53 303
24	März	281 366	188 420	174 857	8 532	2 661	74 428
25	April	216 086	161 106	144 865	9 527	3 932	37 574
26	Mai	257 213	192 495	176 375	8 448	3 135	41 244
27	Juni	257 640	196 008	183 603	7 541	3 351	38 950
28	Juli	277 397	176 978	161 494	8 336	2 426	63 947
29	August	296 109	231 319	216 761	8 464	2 764	40 970
30	September	291 936	225 014	201 935	9 774	10 503	41 574
31	Oktober	350 571	264 749	230 860	16 201	9 516	47 547
32	November	318 156	242 540	222 109	11 212	5 078	53 279
33	Dezember	286 557	211 993	189 248	10 587	6 384	39 738
	2007 ¹⁾						
34	Januar	268 942	192 093	174 881	7 307	6 186	52 014
35	Februar						
36	März						
37	April						
38	Mai						
39	Juni						
40	Juli						
41	August						
42	September						
43	Oktober						
44	November						
45	Dezember						
46	Januar	268 942	192 093	174 881	7 307	6 186	52 014
47	Verä.z.Vorz.in %	12,8	12,2	10,1	15,6	139,7	64,0

1) vorläufige Angaben

Vorpommerns nach ausgewählten Ländergruppen

EUR

runter							Lfd. Nr.
Ent- wicklungs- länder	davon in				Staats- handels- länder		
	Afrika	Amerika	Asien	Ozeanien			
24 483	1 529	11 880	11 074	-	2 125	1	
34 859	2 661	15 598	16 596	4	9 937	2	
44 343	1 935	19 290	23 111	6	24 734	3	
68 325	11 977	11 544	44 803	1	25 232	4	
117 563	9 592	11 001	96 969	-	23 108	5	
178 769	13 406	20 014	145 348	2	44 134	6	
106 257	10 454	30 396	65 396	11	35 290	7	
114 387	28 095	30 182	56 076	34	21 713	8	
93 310	8 838	18 373	66 099	-	37 839	9	
106 152	16 156	14 084	75 912	-	54 396	10	
135 778	2 241	20 968	112 475	95	94 605	11	
202 024	1 927	41 392	157 970	736	134 595	12	
						13	
63 659	537	10 974	51 424	724	28 317	14	
33 685	563	6 341	26 771	12	29 878	15	
57 291	422	13 751	43 117	-	28 350	16	
47 388	404	10 326	36 657	-	48 051	17	
						18	
						19	
						20	
						21	
21 890	129	8 043	12 995	723	13 684	22	
29 684	111	779	28 793	1	8 200	23	
12 085	297	2 152	9 636	-	6 433	24	
11 560	178	1 503	9 880	-	5 846	25	
11 892	72	2 200	9 609	12	11 583	26	
10 233	313	2 638	7 282	-	12 449	27	
29 028	77	2 777	26 175	-	7 444	28	
15 045	152	3 510	11 382	-	8 775	29	
13 218	193	7 464	5 560	-	12 131	30	
21 529	138	4 746	16 645	-	16 746	31	
8 409	227	952	7 230	-	13 928	32	
17 450	39	4 628	12 782	-	17 377	33	
						34	
10 815	210	2 866	7 739	-	14 020	35	
						36	
						37	
						38	
						39	
						40	
						41	
						42	
						43	
						44	
						45	
10 815	210	2 866	7 739	-	14 020	46	
- 50,6	62,8	- 64,4	- 40,4	x	2,5	47	

7. Einfuhr Mecklenburg-Vorpommerns nach Warengruppen und Warenuntergruppen

NR. D. SYSTE- MATIK	WARENGRUPPE WARENUNTERGRUPPE	JANUAR 2007		JANUAR BIS JANUAR 2007	
		DT=100KG	1000EUR	DT=100KG	1000EUR
1-4	ERNAEHRUNGSWIRTSCHAFT				
1	LEBENDE TIERE				
101	PFERDE	4	5	4	5
102	RINDER	2	5	2	5
103	SCHWEINE	3 814	657	3 814	657
105	SCHAFE	-	-	-	-
107	HAUSGEFLUEGEL	164	165	164	165
109	LEBENDE TIERE A.N.G.	0	2	0	2
	SUMME LEBENDE TIERE	3 983	834	3 983	834
2	NAHRUNGSMITTEL TIER URSPR				
201	MILCH U -ERZ AUßER BUTTER KAES	5 796	1 632	5 796	1 632
202	BUTTER U AND MILCHFETTSTOFFE	5	2	5	2
203	KAESE	1 958	603	1 958	603
204	FLEISCH UND FLEISCHWAREN	4 807	1 367	4 807	1 367
206	FISCHE KREBSE -ZUBEREITUNGEN	6 603	1 798	6 603	1 798
208	TIERISCHE OELE UND FETTE	27	7	27	7
209	EIER EIWEISS EIGELB	103	25	103	25
211	FISCHMEHL FLEISCHMEHL UND DGL	-	-	-	-
219	NAHRUNGSM TIER URSPRUNGS A.N.G	920	245	920	245
	SUMME NAHRUNGSMITTEL TIER URSP	20 218	5 680	20 218	5 680
3	NAHRUNGSMITTEL PFL URSPR				
301	WEIZEN	147 047	2 467	147 047	2 467
302	ROGGEN	2 069	27	2 069	27
303	GERSTE	234 088	4 057	234 088	4 057
304	HAFER	-	-	-	-
305	MAIS	19 117	575	19 117	575
308	SORGHUM HIRSE SONST GETREIDE	599	8	599	8
309	REIS UND REISERZEUGNISSE	280	31	280	31
310	GETREIDEEERZEUGN AUßER REISERZ	2 973	120	2 973	120
315	BACKWAREN U AND GETREIDEZUBER	5 360	520	5 360	520
316	MALZ	575	14	575	14
320	SAAT-U PFLANZGUT AUßER OELSAAT	100	14	100	14
325	HUELSENFRUECHTE	604	28	604	28
335	GRUEN- UND RAUFUTTER	-	-	-	-
340	KARTOFFELN UND -ERZEUGNISSE	4 957	232	4 957	232
345	GEMUESE SONST KUECHENGEMUESE	6 961	1 386	6 961	1 386
350	FRISCHOBST AUßER SUEDFRUECHTEN	990	88	990	88
355	SUEDFRUECHTE	1 828	158	1 828	158
360	SCHALEN- UND TROCKENFRUECHTE	2 249	600	2 249	600
370	GEMUESEZUBEREIT U -KONSERVEN	14 714	1 009	14 714	1 009
372	OBSTZUBEREIT UND -KONSERVEN	3 085	316	3 085	316
375	OBST- UND GEMUESESAEFTE	73 153	5 522	73 153	5 522
377	KAKAO UND KAKAOERZEUGNISSE	1 408	112	1 408	112
379	GEWUERZE	1 277	280	1 277	280
381	ZUCKERRUEBEN ZUCKER ZUCKERERZ	14 563	678	14 563	678
383	OELFRUECHTE	7 224	243	7 224	243
385	PFLANZLICHE OELE U FETTE	288 751	17 183	288 751	17 183
389	OELKUCHEN	3 834	46	3 834	46
393	KLEIE UND SONST FUTTERMITTEL	30 585	647	30 585	647
395	NAHRUNGSM PFLANZL URSPR A.N.G.	2 064	497	2 064	497
396	LEB PFLANZEN ZIERGAEFTN ERZ	2 275	1 103	2 275	1 103
	SUMME NAHRUNGSMITTEL PFL URSPR	871 730	37 960	871 730	37 960
4	GENUSSMITTEL				
401	HOPFEN	-	-	-	-
402	KAFFEE	191	27	191	27
403	TEE UND MATE	250	14	250	14
411	ROHTABAK UND TABAKERZEUGNISSE	-	-	-	-
421	BIER	6 488	303	6 488	303
423	BRANNTWEIN	3 212	266	3 212	266
425	WEIN	5 081	450	5 081	450
	SUMME GENUSSMITTEL	15 222	1 059	15 222	1 059
	SUMME ERNAEHRUNGSWIRTSCHAFT	911 152	45 533	911 152	45 533
5-8	GEWERBLICHE WIRTSCHAFT				
5	ROHSTOFFE				
502	CHEMIEFASERN EINSCHL ABFAELLE	6	2	6	2
503	WOLLE U A TIERHAARE REISWOLLE	-	-	-	-
504	BAUMWOLLE REISBAUMWOLLE ABF	-	-	-	-
505	FLACHS HANF JUTE UND DGL	-	-	-	-
506	ABF V GESPINSTWAREN LUMPEN	721	129	721	129
507	FELLE ZU PELZWERK ROH	0	50	0	50
508	FELLE UND HAUTE ROH A.N.G.	-	-	-	-
511	RUNDHOLZ	699 082	6 345	699 082	6 345
513	ROHKAUTSCHUK	285	116	285	116
516	STEINKOEHLE UND -BRIKETTS	1 734 630	9 850	1 734 630	9 850
517	BRAUNKOEHLE UND -BRIKETTS	255	1	255	1
518	ERDOEL UND ERDGAS	131 168	4 021	131 168	4 021
519	EISENERZE	240	4	240	4
520	ABBRAENDE SCHLACKEN FE MN HALT	-	-	-	-
522	KUPFERERZE	-	-	-	-
523	BLEIERZE	-	-	-	-
524	ZINKERZE	-	-	-	-
526	NICKELERZE	-	-	-	-
528	ERZE UND METALLASCHEN A.N.G.	-	-	-	-
529	BAUKIT KRYOLITH	-	-	-	-
530	SPEISE- UND INDUSTRIESALZ	3 894	45	3 894	45
532	STEINE UND ERDEN A.N.G.	430 551	569	430 551	569
534	ROHSTOFFE F CHEM ERZEUGN A.N.G	-	-	-	-

Noch: 7. Einfuhr Mecklenburg-Vorpommerns nach Warengruppen und Warenuntergruppen

NR. D. SYSTEMATIK	WARENGRUPPE WARENUNTERGRUPPE	JANUAR 2007		JANUAR BIS JANUAR 2007	
		DT=100KG	1000EUR	DT=100KG	1000EUR
5	ROHSTOFFE				
537	EDELST SCHMUCKST PERLEN ROH	-	-	-	-
590	ROHSTOFFE AUCH ABFAELLE A.N.G	153 906	2 442	153 906	2 442
	SUMME ROHSTOFFE	3 154 737	23 573	3 154 737	23 573
6	HALBWAREN				
602	SEIDENGARNE KUENSTL U SYNTH	17	47	17	47
603	GARNE AUS CHEMIEFASERN	-	-	-	-
604	GARNE AUS WOLLE U AND TIERHAAR	-	-	-	-
605	GARNE AUS BAUMWOLLE	-	-	-	-
606	GARNE A FLACHS HANF JUTE U DGL	-	-	-	-
607	SCHNITTHOLZ	47 087	2 211	47 087	2 211
608	HALBSTOFF A ZELLULOSEH FASERST	6 341	303	6 341	303
609	KAUTSCHUK BEARBEITET	1 214	148	1 214	148
611	ZEMENT	505	7	505	7
612	MINERALISCHE BAUSTOFFE A.N.G.	20 619	809	20 619	809
641	ROHEISEN	130 963	3 423	130 963	3 423
642	ABFALL SCHROTT A EISEN O STAHL	51 748	914	51 748	914
643	FERROLEGIERUNGEN	17 500	1 030	17 500	1 030
644	ROHF HALBZEUG A EISEN O STAHL	-	-	-	-
645	ALUMINIUM ROH AUCH LEGIERUNGEN	1 954	397	1 954	397
646	KUPFER ROH AUCH LEGIERUNGEN	2 043	1 526	2 043	1 526
647	NICKEL ROH AUCH LEGIERUNGEN	-	-	-	-
648	BLEI ROH AUCH LEGIERUNGEN	-	-	-	-
649	ZINN ROH AUCH LEGIERUNGEN	-	-	-	-
650	ZINK ROH AUCH LEGIERUNGEN	1 499	542	1 499	542
656	RADIOAKT ELEMENTE U ISOTOPE	0	2	0	2
659	UNEDLE METALLE A.N.G.	10	77	10	77
661	FETTSAEUREN PARAFFIN VASELIN	4 572	455	4 572	455
665	KOKS SCHWELKOKS A STEIN/BRAUNK	-	-	-	-
667	RUECKST D ERDOEL U TEERDESTILL	-	-	-	-
669	MINERALOELERZEUGNISSE	617 488	24 449	617 488	24 449
671	TEER U TEERDESTILL ERZEUGNISSE	-	-	-	-
673	DUENGEMITTEL	58 307	926	58 307	926
679	CHEMISCHE HALBWAREN A.N.G.	208 961	5 189	208 961	5 189
683	GOLD FUER GEWERBLICHE ZWECKE	-	-	-	-
690	HALBWAREN A.N.G.	427	76	427	76
	SUMME HALBWAREN	1 171 254	42 531	1 171 254	42 531
7	VORERZEUGNISSE				
701	GEWEBE A SEIDE KUEN SYNTH FAD	99	32	99	32
702	GEWEBE A ZELLWOLLE SYNTH FASER	486	550	486	550
703	GEWEBE A WOLLE U AND TIERHAAR	-	-	-	-
704	GEWEBE AUS BAUMWOLLE	-	-	-	-
705	GEWEBE AUS FLACHS HANF JUTE	85	43	85	43
706	LEDER	76	93	76	93
707	PELZFELLE GEGERBT O ZUGERICHT	-	-	-	-
708	PAPIER UND PAPPE	302 387	15 509	302 387	15 509
709	FURNIERE SPERRHOLZ U DGL	15 233	928	15 233	928
711	GLAS	205	124	205	124
732	KUNSTSTOFFE	44 781	5 575	44 781	5 575
736	FARBEN LACKE UND KITTE	4 398	1 027	4 398	1 027
736	DEXTRINE GELATINE UND LEIME	1 281	288	1 281	288
738	SPRENGSTOFFE SCHIESSED ZUENDW	742	67	742	67
740	PHARMAZEUTISCHE GRUNDSTOFFE	327	171	327	171
749	CHEMISCHE VORERZEUGNISSE A.N.G	147 963	7 711	147 963	7 711
751	ROHRE AUS EISEN UND STAHL	7 195	644	7 195	644
753	STAEBE PROFILE A EISEN O STAHL	27 249	2 096	27 249	2 096
755	BLECH AUS EISEN ODER STAHL	178 266	12 115	178 266	12 115
757	DRAHT AUS EISEN ODER STAHL	488	120	488	120
759	EISENBAHNOBERBAUMATERIAL	-	-	-	-
771	HALBZEUGE AUS KUPFER U -LEGIER	41	24	41	24
772	HALBZEUGE AUS ALUMINIUM	7 493	2 192	7 493	2 192
779	HALBZEUGE A UNEDLEN MET A.N.G	1	2	1	2
781	HALBZEUGE AUS EDELMETALLEN	0	4	0	4
790	VORERZEUGNISSE A.N.G	-	-	-	-
	SUMME VORERZEUGNISSE	738 796	49 315	738 796	49 315
8	ENDERZEUGNISSE				
801	BEKL A GESTR A SEIDE CHEMIEFAS	291	508	291	508
802	BEKL A GESTR A WOLLE AND TIERH	1	2	1	2
803	BEKL A GESTR AUS BAUMWOLLE	958	1 318	958	1 318
804	BEKL A SEIDE CHEMIEFASERN	148	284	148	284
805	BEKL A WOLLE U AND TIERHAAREN	0	1	0	1
806	BEKL A BAUMW AUßER GESTR/GEW	1 045	1 663	1 045	1 663
807	BEKLEIDUNG A FLACHS HANF U DGL	9	14	9	14
808	KOPFBEDECKUNGEN	7	12	7	12
809	TEXTILERZEUGNISSE A.N.G.	3 503	1 567	3 503	1 567
810	PELZWAREN	-	-	-	-
811	SCHUHE	2 535	1 973	2 535	1 973
812	LEDERW -BEKLEIDUNG AUßER SCHUH	424	323	424	323
813	PAPIERWAREN	12 369	1 716	12 369	1 716
814	DRUCKERZEUGNISSE	2 314	3 142	2 314	3 142
815	HOLZWAREN (OHNE MOEBEL)	28 613	2 724	28 613	2 724
816	KAUTSCHUKWAREN	1 822	707	1 822	707
817	WAREN AUS STEIN	2 508	175	2 508	175
818	KERAM ERZEUGN AUßER BAUKERAMIK	2 130	276	2 130	276
819	GLASWAREN	12 216	1 205	12 216	1 205
820	WERKZ SCHNEIDW AUS UNEDL MET	812	383	812	383
823	WAREN A KUPFER U KUPFERLEGIER	0	1	0	1
829	EISEN- BLECH- METALLWAR A N G	33 667	12 877	33 667	12 877
831	WAREN AUS WACHS ODER FETTEN	130	378	130	378
832	WAREN AUS KUNSTSTOFFEN	41 482	10 103	41 482	10 103
833	FOTOCHEMISCHE ERZEUGNISSE	5	80	5	80
834	PHARMAZEUTISCHE ERZEUGNISSE	640	68	640	68
835	DUFTSTOFFE KOERPERPFLEGEMITTEL	496	290	496	290

Noch: 7. Einfuhr Mecklenburg-Vorpommerns nach Warengruppen und Warenuntergruppen

NR. D. SYSTE- MATIK	WARENGRUPPE WARENUNTERGRUPPE	JANUAR 2007		JANUAR BIS JANUAR 2007	
		DT=100KG	1000EUR	DT=100KG	1000EUR
8	E N D E R Z E U G N I S S E				
839	CHEMISCH ENDERZEUGNISSE A N G	8 220	4 487	8 220	4 487
841	KRAFTMASCH O MOT F LUFT/STR-FZ	2 913	3 306	2 913	3 306
842	PUMPEN UND KOMPRESSOREN	356	308	356	308
843	ARMATUREN	148	242	148	242
844	LAGER GETR ZAHNR ANTRIEBSELEM	7 127	2 201	7 127	2 201
845	HEBEZEUGE UND FOERDERMITTEL	2 162	2 110	2 162	2 110
846	LANDWIRTSCHAFTLICHE MASCHINEN	885	654	885	654
847	MASCH F TEXTIL- U LEDERGEWERBE	3	2	3	2
848	MASCH F ERNAEHR-GEW TABAKVERAR	985	842	985	842
849	BERGWERKS- BAU- BAUSTOFFMASCH	3 605	2 207	3 605	2 207
850	GUSS- UND WALZWERKSTECHNIK	15	24	15	24
851	MASCH F KAUTSCH KUNSTST VERARB	107	131	107	131
852	WERKZEUGMASCHINEN	468	605	468	605
853	BÜROMASCH U AUTOM DV-MASCH	344	329	344	329
854	MASCH F PAPIER- U DRUCKGEWERBE	169	472	169	472
859	MASCHINEN A N G	3 542	3 284	3 542	3 284
860	SPORTGERAETE	182	103	182	103
861	GERAETE Z ELEKTR-ERZ U -VERT	2 959	3 305	2 959	3 305
862	ELEKTRISCHE LAMPEN U LEUCHTEN	190	143	190	143
863	NACHRICHTENTECHN GER U EINRICH	441	3 479	441	3 479
864	RUNDF- FERNS- PHONO- VIDEOGER	184	375	184	375
865	ELEKTRONISCHE BAUELEMENTE	267	2 757	267	2 757
869	ELEKTROTECHN ERZEUGNISSE A N G	272	406	272	406
871	MED GERAETE U ORTHOP VORRICHTU	59	560	59	560
872	MESS- STEUER- REGELTECHN ERZEU	370	1 604	370	1 604
873	OPTISCHE UND FOTOGRAF GERAETE	175	190	175	190
874	UHREN	4	26	4	26
875	MOEBEL	4 567	988	4 567	988
876	MUSIKINSTRUMENTE	26	19	26	19
877	SPIELWAREN	91	94	91	94
878	SCHMUCK- GOLD- SILBERSCHMIEDEW	0	12	0	12
881	SCHIENENFAHRZEUGE	2 616	742	2 616	742
882	WASSERFAHRZEUGE	39	41	39	41
883	LUFTFAHRZEUGE	0	3	0	3
884	MOTORE TEILE ZUBEH F KFZ U DGL	4 129	1 557	4 129	1 557
885	PKW UND WOHNMOBILE	4 880	4 644	4 880	4 644
886	BUSSE	-	-	-	-
887	LKW UND SPEZIALFAHRZEUGE	1 388	1 034	1 388	1 034
888	FAHRRADER	7	7	7	7
889	FAHRZEUGE A N G	2 838	286	2 838	286
891	VOLLSTAENDIGE FABRIKATIONSANLA	-	-	-	-
896	ENDERZEUGNISSE A N G	1 564	1 006	1 564	1 006
	SUMME ENDERZEUGNISSE	206 675	86 133	206 675	86 133
	SUMME FERTIGWAREN	945 470	135 448	945 470	135 448
	SUMME GEWERBLICHE WIRTSCHAFT	5 271 461	201 553	5 271 461	201 553
9	A U ß E R D E M				
901	RUECKWAREN	-	-	-	-
902	ERSATZLIEFERUNGEN	-	-	-	-
904	A.N. AUFGLIEDEB. WARENVERKEHRE	420 297	21 856	420 297	21 856
	SUMME AUßERDEM	420 297	21 856	420 297	21 856
S U M M E I N S G E S A M T		6 602 911	268 942	6 602 911	268 942

8. Einfuhr Mecklenburg-Vorpommerns nach Erdteilen,
 Ursprungsländern und Ländergruppen

ERDTEIL URSPRUNGSLAND LAENDERGRUPPE	JANUAR 2007		JANUAR BIS JANUAR 2007	
	DT=100KG	1000EUR	DT=100KG	1000EUR
E U R O P A				
FRANKREICH	135 263	14 529	135 263	14 529
NIEDERLANDE	138 726	17 133	138 726	17 133
ITALIEN	76 875	7 838	76 875	7 838
VEREINIGTES KOENIGREICH	399 688	14 051	399 688	14 051
IRLAND	2 297	510	2 297	510
DAENEMARK	359 354	24 504	359 354	24 504
GRIECHENLAND	3 699	202	3 699	202
PORTUGAL	4 619	337	4 619	337
SPANIEN	87 007	8 577	87 007	8 577
SCHWEDEN	801 687	15 734	801 687	15 734
FINNLAND	449 722	24 584	449 722	24 584
ÖSTERREICH	65 810	10 748	65 810	10 748
BELGIEN	77 273	9 565	77 273	9 565
LUXEMBURG	6 655	565	6 655	565
ISLAND	4	7	4	7
NORWEGEN	77 515	4 166	77 515	4 166
LIECHTENSTEIN	0	31	0	31
SCHWEIZ	6 435	3 104	6 435	3 104
FAEROEER	—	—	—	—
ANDORRA	—	—	—	—
GIBRALTAR	—	—	—	—
VATIKANSTADT	—	—	—	—
MALTA	13	10	13	10
SAN MARINO	—	—	—	—
TUERKEI	2 881	500	2 881	500
ESTLAND	390 818	1 201	390 818	1 201
LETTLAND	2 156	114	2 156	114
LITAUEN	16 412	1 834	16 412	1 834
POLEN	359 373	16 903	359 373	16 903
TSCHECHISCHE REPUBLIK	19 915	3 111	19 915	3 111
SLOWAKEI	19 246	833	19 246	833
UNGARN	7 051	745	7 051	745
ZYPERN	—	—	—	—
RUMAENIEN	3 415	329	3 415	329
BULGARIEN	120	55	120	55
ALBANIEN	—	—	—	—
UKRAINE	52 321	3 192	52 321	3 192
BELARUS	45 640	2 256	45 640	2 256
MOLDAU, REPUBLIK	38	20	38	20
RUSSLAND	2 829 228	46 546	2 829 228	46 546
SLOWENIEN	3 203	871	3 203	871
KROATIEN	923	94	923	94
BOSNIEN-HERZEGOWINA	257	27	257	27
KOSOVO	—	—	—	—
EHEM. JUG. REP. MAZEDONIEN	—	—	—	—
MONTENEGRO	—	—	—	—
SERBIEN	457	55	457	55
SUMME EUROPA	6 446 097	234 879	6 446 097	234 879
A F R I K A				
CEUTA	—	—	—	—
MELILLA	—	—	—	—
MAROKKO	206	14	206	14
ALGERIEN	—	—	—	—
TUNESIEN	420	44	420	44
LIBYEN	—	—	—	—
AEGYPTEN	408	115	408	115
SUDAN	—	—	—	—
MAURETANIEN	—	—	—	—
MALI	—	—	—	—
BURKINA FASO	—	—	—	—
NIGER	—	—	—	—
TSCHAD	—	—	—	—
KAP VERDE	—	—	—	—
SENEGAL	8	4	8	4
GAMBIA	—	—	—	—
GUINEA-BISSAU	—	—	—	—
GUINEA	—	—	—	—
SIERRA LEONE	—	—	—	—
LIBERIA	—	—	—	—
ELFENBEINKUESTE	—	—	—	—
GHANA	—	—	—	—
TOGO	—	—	—	—
BENIN	—	—	—	—
NIGERIA	—	—	—	—
KAMERUN	—	—	—	—
ZENTRALAFRIKANISCHE REPUBLIK	—	—	—	—
AEGUATORIALGUINEA	—	—	—	—
SAO TOME UND PRINCIPE	—	—	—	—
GABUN	—	—	—	—
REPUBLIK KONGO	—	—	—	—
DEMOKRATISCHE REPUBLIK KONGO	—	—	—	—
RUANDA	—	—	—	—
BURUNDI	—	—	—	—
ST. HELENA UND ZUEGH. GEBIETE	—	—	—	—
ANGOLA	—	—	—	—
ÄTHIOPIEN	—	—	—	—
ERITREA	—	—	—	—
DSCHIBUTI	—	—	—	—
SOMALIA	—	—	—	—
KENIA	218	18	218	18
UGANDA	—	—	—	—
TANSANIA	—	—	—	—
SEYCHELLEN UND ZUEGH. GEBIETE	—	—	—	—
BRIT. GEB. IM INDISCHEN OZEAN	—	—	—	—
MOSAMBIK	—	—	—	—
MADAGASKAR	—	—	—	—
MAURITIUS	210	15	210	15
KOMOREN	—	—	—	—

Noch: 8. Einfuhr Mecklenburg-Vorpommerns nach Erdteilen,
 Ursprungsländern und Ländergruppen

ERDTEIL URSPRUNGSLAND LAENDERGRUPPE	JANUAR 2007		JANUAR BIS JANUAR 2007	
	DT=100KG	1000EUR	DT=100KG	1000EUR
A F R I K A				
MAYOTTE	—	—	—	—
SAMBIA	—	—	—	—
SIMBABWE	—	—	—	—
MALAWI	—	—	—	—
SUEDAFRIKA	16	8	16	8
NAMIBIA	—	—	—	—
BOTSUANA	—	—	—	—
SWASILAND	—	—	—	—
LESOTHO	—	—	—	—
SUMME AFRIKA	1 486	218	1 486	218
A M E R I K A				
VEREINIGTE STAATEN	58 762	5 475	58 762	5 475
KANADA	4 647	711	4 647	711
GROENLAND	—	—	—	—
ST. PIERRE UND MIQUELON	—	—	—	—
MEXIKO	8	17	8	17
BERMUDA	—	—	—	—
GUATEMALA	—	—	—	—
BELIZE	—	—	—	—
HONDURAS	—	—	—	—
EL SALVADOR	—	—	—	—
NICARAGUA	—	—	—	—
COSTA RICA	552	24	552	24
PANAMA	—	—	—	—
ANGUILLA	—	—	—	—
KUBA	—	—	—	—
ST. CHRISTOPH U. ST. KITTS-NEVIS	—	—	—	—
HAITI	—	—	—	—
BAHAMAS	—	—	—	—
TURKS- UND CAICOSINSELN	—	—	—	—
DOMINIKANISCHE REPUBLIK	—	—	—	—
AMERIKAN. JUNGFERNSINSELN	—	—	—	—
ANTIGUA UND BARBUDA	—	—	—	—
DOMINICA	—	—	—	—
KAIMANINSELN	—	—	—	—
JAMAICA	—	—	—	—
ST. LUCIA	—	—	—	—
ST. VINCENT	—	—	—	—
BRITISCHE JUNGFERNSINSELN	—	—	—	—
BARBADOS	—	—	—	—
MONSERRAT	—	—	—	—
TRINIDAD UND TOBAGO	—	—	—	—
GRENADA	—	—	—	—
ARUBA	—	—	—	—
NIEDERLAENDISCHE ANTILLEN	—	—	—	—
KOLUMBIEN	—	—	—	—
VENEZUELA	352	98	352	98
GUYANA	—	—	—	—
SURINAME	—	—	—	—
ECUADOR	288	27	288	27
PERU	190	27	190	27
BRASILILIEN	19 347	2 475	19 347	2 475
CHILE	57	11	57	11
BOLIVIEN	—	—	—	—
PARAGUAY	3 230	129	3 230	129
URUGUAY	—	—	—	—
ARGENTINIEN	1 031	59	1 031	59
FALKLANDINSELN	—	—	—	—
SUMME AMERIKA	88 463	9 052	88 463	9 052
A S I E N				
LIBANON	—	—	—	—
SYRIEN	—	—	—	—
IRAK	—	—	—	—
IRAN	489	436	489	436
ISRAEL	4 433	1 936	4 433	1 936
BESETZTE PALÄSTINENSISCHE GEB.	—	—	—	—
TIMOR-LESTE	—	—	—	—
JORDANIEN	—	—	—	—
SAUDI-ARABIEN	—	—	—	—
KUWAIT	—	—	—	—
BAHRAIN	—	—	—	—
KATAR	—	—	—	—
VEREINIGTE ARABISCHE EMIRATE	79	106	79	106
OMAN	—	—	—	—
JEMEN	—	—	—	—
GEORGIEN	—	—	—	—
ARMENIEN	—	—	—	—
ASERBAIDDSCHAN	—	—	—	—
KASACHSTAN	—	—	—	—
TURKMENISTAN	—	—	—	—
USBEKISTAN	—	—	—	—
AFGHANISTAN	—	—	—	—
TADSCHIKISTAN	1 250	268	1 250	268
PAKISTAN	4	10	4	10
KIRGISISTAN	—	—	—	—
INDIEN	2 970	418	2 970	418
BANGLADESH	505	398	505	398
MALEDIVEN	—	—	—	—
SRI LANKA	2	1	2	1
NEPAL	—	—	—	—
BHUTAN	—	—	—	—
MYANMAR	3	6	3	6
THAILAND	1 601	607	1 601	607
LAOS	—	—	—	—
VIETNAM	465	175	465	175

Noch: 8. Einfuhr Mecklenburg-Vorpommerns nach Erdteilen,
Ursprungsländern und Ländergruppen

ERDTEIL URSPRUNGSLAND LAENDERGRUPPE	JANUAR 2007		JANUAR BIS JANUAR 2007	
	DT=100KG	1000EUR	DT=100KG	1000EUR
A S I E N				
KAMBODSCHA	—	—	—	—
INDONESIEN	536	54	536	54
MALAYSIA	1 530	1 522	1 530	1 522
BRUNEI	—	—	—	—
SINGAPUR	15	53	15	53
PHILIPPINEN	1 380	160	1 380	160
MONGOLEI	—	—	—	—
CHINA	43 159	13 845	43 159	13 845
NORDKOREA	—	—	—	—
SUEDKOREA	1 894	1 278	1 894	1 278
JAPAN	2 719	2 422	2 719	2 422
TAIWAN	187	250	187	250
HONGKONG	216	238	216	238
MACAU	—	—	—	—
SUMME ASIEN	63 436	24 181	63 436	24 181
A U S T R A L I E N – O Z E A N I E N				
AUSTRALIEN	1 541	94	1 541	94
PAPUA-NEUGUINEA	—	—	—	—
NAURU	—	—	—	—
NEUSEELAND	1 888	517	1 888	517
SALOMONEN	—	—	—	—
TUVALU	—	—	—	—
NEUKALEDONIEN U. ZUGEH. GEBIETE	—	—	—	—
WALLIS UND FUTUNA	—	—	—	—
KIRIBATI	—	—	—	—
PITCAIRNINSELN	—	—	—	—
FIDSCHI	—	—	—	—
VANUATU	—	—	—	—
TONGA	—	—	—	—
WESTSAMOA	—	—	—	—
NÖRDLICHE MARIANEN	—	—	—	—
FRANZOESISCH-POLYNESIEN	—	—	—	—
FOEDER. STAATEN VON MIKRONESIEN	—	—	—	—
MARSHALL-INSELN	—	—	—	—
PALAU	—	—	—	—
AMERIKANISCH-SAMOA	—	—	—	—
GUAM	—	—	—	—
AMERIK. ÜBERSEEINSELN, KLEIN. KOKOSINSELN (KEELINGINSELN)	—	—	—	—
WEIHNACHTSINSEL	—	—	—	—
HEARD- UND DIE MCDONALDINSELN	—	—	—	—
NORFOLKINSELN	—	—	—	—
COOKINSELN	—	—	—	—
NIUE	—	—	—	—
TOKELAU	—	—	—	—
ANTARKTIS	—	—	—	—
BOUVETINSEL	—	—	—	—
SÜDGEORG. U. SÜDL. SANDWICHINSELN	—	—	—	—
FRANZÖSISCHE SÜDGEBIETE	—	—	—	—
SUMME AUSTRALIEN-OZEANIEN	3 429	612	3 429	612
V E R S C H I E D E N E S				
SCHIFFS- U. LUFTFAHRZEUGBEDARF	—	—	—	—
NICHT ERMITT. LDR. U. GEBIETE	—	—	—	—
NICHT NACHGEWIESENE GEBIETE	—	—	—	—
SUMME VERSCHIEDENES	—	—	—	—
S U M M E I N S G E S A M T	6 602 911	268 942	6 602 911	268 942
I N D U S T R I A L . W E S T L . L A E N D E R				
DAVON				
EU-LAENDER	3 430 397	174 881	3 430 397	174 881
EFTA-LAENDER	83 955	7 307	83 955	7 307
USA UND KANADA	63 409	6 186	63 409	6 186
UEBRIGE LAENDER	10 681	3 718	10 681	3 718
SUMME INDUSTRIAL. WESTL. LAENDER	3 588 442	192 093	3 588 442	192 093
V O R M A L S S T A A T S H A N D E L S L A E N D E R				
IN				
ANDERE EUROPÄISCHE LAENDER	2 927 227	52 014	2 927 227	52 014
SUMME VORMALS STAATSHANDELSLAENDER	2 927 227	52 014	2 927 227	52 014
E N T W I C K L U N G S L A E N D E R				
DAVON IN				
AFRIKA	1 470	210	1 470	210
AMERIKA	25 054	2 866	25 054	2 866
ASIEN	17 093	7 739	17 093	7 739
OZEANIEN	—	—	—	—
SUMME ENTWICKLUNGSLAENDER	43 617	10 815	43 617	10 815
S T A A T S H A N D E L S L A E N D E R				
IN				
ASIEN	43 624	14 020	43 624	14 020
SUMME STAATSHANDELSLAENDER	43 624	14 020	43 624	14 020

Länderverzeichnis für die Außenhandelsstatistik der Bundesrepublik Deutschland

001	Frankreich	Frankr	322	Demokratische Republik Kongo	DR Kon	625	Besetzte palästinensische Gebiete	Bpal G
003	Niederlande	Niedl	324	Ruanda	Ruanda	626	Timor-Leste	TimLes
004	Deutschland	Deut	328	Burundi	Burund	628	Jordanien	Jordan
005	Italien	Ital	329	St. Helena u. zugehör. Geb.	St Hel	632	Saudi-Arabien	Saudia
006	Vereinigtes Königreich	G Brit	330	Angola	Angola	636	Kuwait	Kuwait
007	Irland	Irland	334	Äthiopien	Aethio	640	Bahrain	Bahrai
008	Dänemark	Daenm	336	Eritrea	Eritre	644	Katar	Katar
009	Griechenland	Griech	338	Dschibuti	Dsbuti	647	Vereinigte Arabische Emirate	A Emir
010	Portugal	Portug	342	Somalia	Somali	649	Oman	Oman
011	Spanien	Span	346	Kenia	Kenia	653	Jemen	Jemen
017	Belgien	Belgi	350	Uganda	Uganda			
018	Luxemburg	Luxemb	352	Tansania	Tansan			
021	Ceuta	Ceuta	355	Seschellen u. zugehör. Geb.	Sesch			
023	Melilla	Melill	357	Brit. Gebiet im Ind. Ozean	Ind Oz	660	Afghanistan	Afghan
024	Island	Island	366	Mosambik	Mosamb	662	Pakistan	Pakist
028	Norwegen	Norweg	370	Madagaskar	Madag	664	Indien	Indien
030	Schweden	Schwed	373	Mauritius	Maurit	666	Bangladesch	Bangla
032	Finnland	Finnl	375	Komoren	Komor	667	Malediven	Maldiv
037	Liechtenstein	Liecht	377	Mayotte	Mayott	669	Sri Lanka	SriLan
038	Österreich	Oester	378	Sambia	Sambia	672	Nepal	Nepal
039	Schweiz	Schwz	382	Simbabwe	Simbab	675	Bhutan	Bhutan
041	Färöer	Faroer	386	Malawi	Malawi	676	Myanmar	Myan
043	Andorra	Andorr	388	Südafrika	S Afr	680	Thailand	Thail
044	Gibraltar	Gibral	389	Namibia	Namib	684	Laos	Laos
045	Vatikanstadt	Vatik	391	Botsuana	Botsu	690	Vietnam	Vietn
046	Malta	Malta	393	Swasiland	Swasi	696	Kambodscha (Kamputschea)	Kambod
047	San Marino	Marino	395	Lesotho	Lesoth	700	Indonesien	Indone
052	Türkei	Tuerk				701	Malaysia	Malays
053	Estland	Estld				703	Brunei	Brunei
054	Lettland	Lettld				706	Singapur	Singap
055	Litauen	Litau	400	Vereinigte Staaten von Amerika	USA	708	Philippinen	Philip
060	Polen	Polen	404	Kanada	Kanada	716	Mongolei	Mongol
061	Tschechische Republik	Tsche	406	Grönland	Groenl	720	China	China
063	Slowakei	Slowak	408	St. Pierre und Miquelon	Pierre	724	Nordkorea	Nkorea
064	Ungarn	Ungarn	412	Mexiko	Mexiko	728	Südkorea	Skorea
066	Rumänien	Rumaen	413	Bermuda	Bermud	732	Japan	Japan
068	Bulgarien	Bulgar	416	Guatemala	Guatem	736	Taiwan	Taiwan
070	Albanien	Alban	421	Belize	Belize	740	Hongkong	Hongk
072	Ukraine	Ukrain	424	Honduras	Hondur	743	Macau	Macau
073	Belarus	Belars	428	El Salvador	El Sal			
074	Moldau, Republik	Moldau	432	Nicaragua	Nicara			
075	Russland	Russld	436	Costa Rica	Costa			
076	Georgien	Georg	442	Panama	Panama	800	Australien	Austral
077	Armenien	Armen	446	Anguilla	Anguil	801	Papua-Neuguinea	Papua
078	Aserbaidshjan	Aserb	448	Kuba	Kuba	803	Nauru	Nauru
079	Kasachstan	Kasach	449	St. Christoph (St.Kitts)-Nevis	St Chr	804	Neuseeland	Neusee
080	Turkmenistan	Turkm	452	Haiti	Haiti	806	Salomonen	Salom
081	Usbekistan	Usbek	453	Bahamas	Bahama	807	Tuvalu	Tuvalu
082	Tadschikistan	Tadsch	454	Turks- und Caicosinseln	Turk I	809	Neukaledonien u. zugehörige Gebiete	Neukal
083	Kirgisistan	Kirgis	456	Dominikanische Republik	Dom Rp	811	Wallis und Futuna	Wallis
091	Slowenien	Slowen	457	Amerikan. Jungferninseln	Am Jgf	812	Kiribati	Kiriba
092	Kroatien	Kroat	459	Antigua und Barbuda	Antigu	813	Pitcairnsinseln	Pitcai
093	Bosnien-Herzegowina	B Herz	460	Dominica	Domini	815	Fidschi	Fidsch
095	Kosovo	Kosovo	463	Kaimaninseln	Kaiman	816	Vanuatu	Vanua
096	Ehem. jugoslawische Republik Mazedonien	Mazed	464	Jamaika	Jamaik	817	Tonga	Tonga
097	Montenegro	Monten	465	St. Lucia	Lucia	819	Westsamoa	Wsamoa
098	Serbien	Serbie	467	St. Vincent	Vincen	820	Nördliche Marianen	Marian
			468	Britische Jungferninseln	Br Jgf	822	Französisch-Polynesien	F Poly
			469	Barbados	Barbad	823	Föderierte Staaten von Mikronesien	Mikron
204	Marokko	Marokk	470	Montserrat	Monts	824	Marshallinseln	Marsh
208	Algerien	Alger	472	Trinidad und Tobago	Trinid	825	Palau	Palau
212	Tunesien	Tunes	473	Grenada	Grenad	830	Amerikanisch Samoa	Asamoa
216	Libyen	Libyen	474	Aruba	Aruba	831	Guam	Guam
220	Ägypten	Aegypt	478	Niederländische Antillen	NI Ant	832	Amerikanische Überseeinseln kleinere	A Uebi
224	Sudan	Sudan	480	Kolumbien	Kolumb	833	Kokosinseln Keeling	Kokosi
228	Mauretania	Mauret	484	Venezuela	Venezu	834	Weihnachtsinsel	Weihni
232	Mali	Mali	488	Guyana	Guyana	835	Heard- und die McDonaldinseln	Heard
236	Burkina Faso	Burkin	492	Suriname	Surin	836	Norfolkinseln	Norfol
240	Niger	Niger				837	Cookinseln	Cookin
244	Tschad	Tschad	500	Ecuador	Ecuad	838	Niue	Niue
247	Kap Verde	K Verd	504	Peru	Peru	839	Tokelau	Tokel
248	Senegal	Seneg	508	Brasilien	Brasil	891	Antarktis	Antark
252	Gambia	Gambia	512	Chile	Chile	892	Bouvetinseln	Bouvet
257	Guinea-Bissau	Bissau	516	Bolivien	Boliv	893	Südgeorgien und die Südlichen Sandwichinseln	Sgeorg
260	Guinea	Guinea	520	Paraguay	Paragu	894	Französische Südgebiete	F Sued
264	Sierra Leone	Sier L	524	Uruguay	Urugu			
268	Liberia	Liberi	528	Argentinien	Argent			
272	Elfenbeinküste	Elfbk	529	Falklandinseln	Falkl			
276	Ghana	Ghana						
280	Togo	Togo	600	Zypern	Zypern	950	Schiffs- u. Luftfahrzeugbedarf (Einfuhr auf deutsche und Ausfuhr bzw. Durchfuhr auf fremde Seeschiffe und Luftfahrzeuge)	Schiff
284	Benin	Benin	604	Libanon	Liban			
288	Nigeria	Nigeri	608	Syrien	Syrien			
302	Kamerun	Kameru	612	Irak	Irak			
306	Zentralafrikanische Republik	Zentaf	616	Iran	Iran			
310	Äquatorialguinea	AeGui	624	Israel	Israel			
311	São Tomé und Príncipe	S Tome						
314	Gabun	Gabun						
318	Republik Kongo	R Kongo						

Ländergruppen ¹⁾

Industrialisierte westliche Länder

EU-Länder ²⁾

Frankreich
Niederlande
Italien
Vereinigtes Königreich
Irland
Dänemark
Griechenland
Portugal
Spanien
Belgien
Luxemburg
Schweden
Finnland
Österreich
Estland
Lettland
Litauen
Polen
Tschechische Republik
Slowakei
Ungarn
Rumänien
Bulgarien
Slowenien
Malta
Zypern

EFTA-Länder

Island
Norwegen
Liechtenstein
Schweiz

Andere europäische Länder (ehem. ost- u. mitteleuropäische Länder)

Albanien
Ukraine
Belarus
Moldau, Republik
Russland

Vereinigte Staaten und Kanada

Vereinigte Staaten
Kanada

Übrige Länder

Südafrika
Japan
Australien
Neuseeland
Färöer
Andorra
Gibraltar
Vatikanstadt
San Marino
Türkei
Kroatien
Bosnien-Herzegowina
Kosovo

Ehemalige jugoslawische Republik Mazedonien
Montenegro
Serbien

Entwicklungsländer

Afrika

Ceuta und Melilla
Marokko
Algerien
Tunesien
Libyen
Ägypten
Sudan
Mauretanien
Mali
Burkina Faso
Niger
Tschad
Kap Verde
Senegal
Gambia
Guinea-Bissau
Guinea
Sierra Leone
Liberia
Elfenbeinküste
Ghana
Togo
Benin
Nigeria
Kamerun
Zentralafrik. Rep.
Äquatorialguinea
S. Tomé u. Príncipe
Gabun
Republik Kongo
Demokratische Republik Kongo
Ruanda
Burundi
St. Helena
Angola
Äthiopien
Eritrea
Dschibuti
Somalia
Kenia
Uganda
Tansania
Seschellen
Brit. Geb. Ind. Ozean
Mosambik
Madagaskar
Mauritius
Komoren
Mayotte
Sambia
Simbabwe
Malawi
Namibia
Botsuana
Swasiland
Lesotho

Amerika

Grönland
St. Pierre u. Miquelon
Mexiko
Bermuda
Guatemala
Belize
Honduras
El Salvador
Nicaragua
Costa Rica
Panama
Anguilla
Kuba
St. Christoph (St. Kitts)-Nevis
Haiti
Bahamas
Turks-, Caicosins.
Dominik. Republik
Am. Jungferninseln
Antigua und Barbuda
Dominica
Kaimaninseln
Jamaika
St. Lucia
St. Vincent
Britische Jungferninseln
Barbados
Montserrat
Trinidad und Tobago
Grenada
Aruba
Niederl. Antillen
Kolumbien
Venezuela
Guyana
Suriname
Ecuador
Peru
Brasilien
Chile
Bolivien
Paraguay
Uruguay
Argentinien
Falkland

Asien
Georgien
Armenien
Aserbaidschan
Kasachstan
Turkmenistan
Usbekistan
Tadschikistan
Kirgisistan
Libanon
Syrien
Irak
Iran
Israel
Westjordanland/Gazastreifen
Jordanien
Saudi-Arabien

Kuwait
Bahrain
Katar
Verein. Arab. Emirate
Oman
Jemen
Afghanistan
Pakistan
Indien
Bangladesch
Malediven
Sri Lanka
Nepal
Bhutan
Myanmar (Birma)
Thailand
Laos
Kambodscha
Indonesien
Malaysia
Brunei
Singapur
Philippinen
Südkorea
Taiwan
Hongkong
Macau

Ozeanien

Papua-Neuguinea
Austr.-Ozeanien
Nauru
Salomonen
Tuvalu
Neukaledonien
Am.-Ozeanien
Wallis u. Futuna
Kiribati
Pitcairnseln
Neuseel.-Ozeanien
Fidschi
Vanuatu
Tonga
Westsamoa
Nördl. Marianen
Franz.-Polynesien
Föderierte Staaten von Mikronesien
Marshallinseln
Palau

Staatshandelsländer in Asien

Vietnam
Mongolei
China
Nordkorea

Verschiedenes

Polargebiete
Schiffsbedarf usw.
Nicht ermitt. Länder u. Gebiete

1) Der vollständige Umfang der einzelnen Länderpositionen ist im vorstehenden Länderverzeichnis für die Außenhandelsstatistik dargestellt.

2) Europäische Union.