

Aus- und Einfuhr in Mecklenburg-Vorpommern

Dezember 2006

Bestell-Nr.: G313 2006 12

Herausgabe: 8. März 2007

Printausgabe: EUR 4,00

Herausgeber: Statistisches Amt Mecklenburg-Vorpommern, Lübecker Straße 287, 19059 Schwerin,
Telefon: 0385 4801-0, Telefax: 0385 4801-4123, Internet: <http://www.statistik-mv.de>, E-Mail: statistik.post@statistik-mv.de

Zuständiger Dezernent: Dr. Detlef Thofern, Telefon: 0385 4801-4776

© Statistisches Amt Mecklenburg-Vorpommern, Schwerin, 2007

Für nicht gewerbliche Zwecke sind Vervielfältigung und unentgeltliche Verbreitung, auch auszugsweise, mit Quellenangabe gestattet. Die Verbreitung, auch auszugsweise, über elektronische Systeme/Datenträger bedarf der vorherigen Zustimmung. Alle übrigen Rechte bleiben vorbehalten.

Zeichenerklärungen und Abkürzungen

-	nichts vorhanden
0	weniger als die Hälfte von 1 in der letzten besetzten Stelle, jedoch mehr als nichts
.	Zahlenwert unbekannt oder geheim zu halten
...	Zahl lag bei Redaktionsschluss noch nicht vor
x	Aussage nicht sinnvoll oder Fragestellung nicht zutreffend
/	keine Angabe, da Zahlenwert nicht ausreichend genau oder nicht repräsentativ
()	Zahl hat eingeschränkte Aussagefähigkeit
p	vorläufige Zahl
s	geschätzte Zahl
r	berichtigte Zahl
a. n. g.	anderweitig nicht genannt

Abweichungen in den Summen erklären sich aus dem Auf- und Abrunden der Einzelwerte.

Inhalt

	Seite
I. Vorbemerkungen	3 - 4
II. Grafiken	
1. Ausfuhr Mecklenburg-Vorpommerns	5
2. Einfuhr Mecklenburg-Vorpommerns	5
III. Tabellen	
Ausfuhr (Spezialhandel)	
1. Entwicklung der Ausfuhr Mecklenburg-Vorpommerns nach Warengruppen	6 - 7
2. Entwicklung der Ausfuhr Mecklenburg-Vorpommerns nach ausgewählten Ländergruppen	8 - 9
3. Ausfuhr Mecklenburg-Vorpommerns nach Warengruppen und Warenuntergruppen	10 - 12
4. Ausfuhr Mecklenburg-Vorpommerns nach Erdteilen, Bestimmungsländern und Ländergruppen	13 - 15
Einfuhr (Generalhandel)	
5. Entwicklung der Einfuhr Mecklenburg-Vorpommerns nach Warengruppen	16 - 17
6. Entwicklung der Einfuhr Mecklenburg-Vorpommerns nach ausgewählten Ländergruppen	18 - 19
7. Einfuhr Mecklenburg-Vorpommerns nach Warengruppen und Warenuntergruppen	20 - 22
8. Einfuhr Mecklenburg-Vorpommerns nach Erdteilen, Ursprungsländern und Ländergruppen	23 - 25
IV. Anhang	
Länderverzeichnis für die Außenhandelsstatistik der Bundesrepublik Deutschland	26 - 27

I. Vorbemerkungen

Rechtsgrundlagen

Die Rechtsgrundlagen der Außenhandelsstatistik sind:

- Außenhandelsstatistikgesetz (AHStatGes) vom 1. Mai 1957 in der im Bundesgesetzblatt Teil III, Gliederungsnummer 7402-1, veröffentlichten bereinigten Fassung, zuletzt geändert durch Artikel 120 der Verordnung vom 25. November 2003 (BGBl. I S. 2304)
- Außenhandelsstatistik-Durchführungsverordnung (AHStatDV) in der Fassung der Bekanntmachung vom 29. Juli 1994 (BGBl. I S. 1993), zuletzt geändert durch Artikel 291 der Verordnung vom 25. November 2003 (BGBl. I S. 2304)
- Bundesstatistikgesetz (BStatG) vom 22. Januar 1987 (BGBl. I S. 462, 565), zuletzt geändert durch Artikel 2 des Gesetzes vom 9. Juni 2005 (BGBl. I S. 1534)
- Verordnung (EG) Nr. 1172/95 des Rates vom 22. Mai 1995 über die Statistiken des Warenverkehrs der Gemeinschaft und ihrer Mitgliedstaaten mit Drittländern (ABl. EG Nr. L 118 S. 10), zuletzt geändert durch Anhang II Nr. 17 der Verordnung (EG) Nr. 1882/2003 des Europäischen Parlaments und des Rates vom 29. September 2003 (ABl. EU Nr. L 284 S. 1)
- Verordnung (EG) Nr. 1917/2000 der Kommission vom 7. September 2000 zur Durchführung der Verordnung (EG) Nr. 1172/95 des Rates im Hinblick auf die Außenhandelsstatistik (ABl. EG Nr. L 229 S. 14), geändert durch Verordnung (EG) Nr. 1669/2001 der Kommission vom 20. August 2001 (ABl. EG Nr. L 224 S. 3)
- Verordnung (EWG) Nr. 2658/87 des Rates vom 23. Juli 1987 über die zolltarifliche und statistische Nomenklatur sowie den gemeinsamen Zolltarif (ABl. EG 1987 Nr. L 256 S. 1)
- Verordnung (EG) Nr. 638/2004 des Europäischen Parlaments und des Rates vom 31. März 2004 über die Gemeinschaftsstatistiken des Warenverkehrs zwischen Mitgliedstaaten und zur Aufhebung der Verordnung (EWG) Nr. 3330/1991 des Rates (ABl. EU Nr. L 102 S. 1)
- Verordnung (EG) Nr. 1982/2004 der Kommission vom 18. November 2004 zur Durchführung der Verordnung (EG) Nr. 638/2004 des Europäischen Parlaments und des Rates über die Gemeinschaftsstatistiken des Warenverkehrs zwischen Mitgliedstaaten und zur Aufhebung der Verordnungen (EG) Nr. 1901/2000 und (EWG) Nr. 3590/92 der Kommission (ABl. EU Nr. L 343 S. 3)

Methodische Abgrenzung

Die nachfolgenden Vorbemerkungen gelten für alle in dieser Veröffentlichung nachgewiesenen Ergebnisse ab Berichtsmonat Januar 1995 sowie für die vorhergehende Zeiträume betreffenden Ergebnisse nach dem Gebietsstand 3.10.1990. Diese Veröffentlichung enthält auch Ergebnisse des Jahres 1993. Hierbei ist zu beachten, dass Ergebnisse, die teilweise oder ausschließlich den Intrahandel betreffen, nur unter Vorbehalt wegen der unterschiedlichen Befreiungsgrenzen verglichen werden können.

Gegenstand

Die Außenhandelsstatistik stellt den grenzüberschreitenden Warenverkehr Mecklenburg-Vorpommerns über die Grenzen der Bundesrepublik Deutschland mit dem Ausland dar.

Ausland im Sinne der Außenhandelsstatistik ist das Gebiet außerhalb der Bundesrepublik Deutschland nach dem Gebietsstand ab dem 3. Oktober 1990.

Ab 1993 gliedert sich die Außenhandelsstatistik wegen der unterschiedlichen Erhebungsformen in die Intrahandelsstatistik (Handel mit den EU-Ländern) und die Extrahandelsstatistik (Handel mit den übrigen Staaten).

Anmeldung

Die Außenhandelsstatistik teilt sich erhebungstechnisch in Extrahandel (Handel mit Drittländern) und Intrahandel (Handel mit EU-Mitgliedstaaten). Die Erfassung der Daten über die grenzüberschreitenden Warenverkehre erfolgt im Grundsatz entweder klassisch über die Zollverwaltung (Extrahandel) oder auf dem Weg einer direkten Firmenanmeldung (Intrahandel).

Darstellungsform

In den Übersichten des Berichtes wird die Ausfuhr im Spezialhandel und die Einfuhr im Generalhandel dargestellt.

Der Spezialhandel enthält im Wesentlichen die Waren, die aus der Erzeugung, der Bearbeitung oder Verarbeitung des Erhebungsgebietes stammen und ausgeführt worden sind.

Der Generalhandel enthält alle in das Erhebungsgebiet eingehenden Waren mit Ausnahme der Waren der Durchfuhr und des Zwischenauslandshandelsverkehrs.

Der Generalhandel unterscheidet sich vom Spezialhandel durch die verschiedene Nachweisung der auf Lager eingeführten ausländischen Waren, und zwar werden nachgewiesen

- im Generalhandel alle Einfuhren auf Lager im Zeitpunkt der Einlagerung, alle Wiederausfuhren ausländischer Waren aus Lager im Zeitpunkt ihrer Ausfuhr,

- im Spezialhandel dagegen nur diejenigen Einfuhren auf Lager, die nicht zur Wiederausfuhr gelangen, im Zeitpunkt ihrer Einfuhr aus Lager.

Die Einfuhr Mecklenburg-Vorpommerns im Generalhandel enthält also nicht nur die Waren, die zum Gebrauch, zum Verbrauch, zur Bearbeitung oder Verarbeitung in Mecklenburg-Vorpommern bestimmt sind, sondern auch Waren, die über Mecklenburg-Vorpommern als erstes bekanntes Zielland in andere Länder des Bundesgebietes oder wieder ins Ausland weitergeleitet werden.

Für die einzelnen Länder der Bundesrepublik Deutschland können somit - im Gegensatz zu deren Ausfuhr, bei der der Spezialhandel erfasst wird - die Einfuhren nur im Generalhandel ermittelt werden.

Wegen der unterschiedlichen Abgrenzung von Generalhandel und Spezialhandel ist eine Saldierung der Einfuhr- und Ausfuhrergebnisse Mecklenburg-Vorpommerns nicht vertretbar.

Befreiungen und Vereinfachungen

Ausgenommen von der Anmeldung zur Außenhandelsstatistik sind u. a. Warenbewegungen von geringer wirtschaftlicher Bedeutung (z. B. Übersiedlungsgut), vorübergehende Warenein- und -ausfuhren (z. B. Messe- und Ausstellungsgut). Die Befreiungstatbestände sind in den jeweiligen Befreiungslisten erschöpfend aufgeführt.

Im Rahmen der Erhebung über die Zollstellen (Extrahandel) müssen Warensendungen bis zu einem Wert von 1 000 EUR nicht gemeldet werden, soweit das Gesamtgewicht der Sendung nicht 1 000 kg übersteigt. Bei direkter Firmenbefragung (Intrahandel) sind Unternehmen, deren innergemeinschaftliche Warenverkehre je Verkehrsrichtung (Eingang bzw. Versendung) im Vorjahr bzw. im laufenden Jahr den Wert von derzeit 300 000 EUR nicht übersteigen, von der Meldung befreit.

Berichtsmonat

Die Ausfuhren und Einfuhren werden im Allgemeinen im Monat des Grenzüberganges nachgewiesen. Durch unvermeidbare Aufenthalte bei der Anmeldung, aber auch bei Rückfragen, können in geringem Umfang Ausfuhren und Einfuhren in einer späteren Berichtszeit nachgewiesen sein.

Warensystematik

Benennung und Gruppierung der Waren in den Übersichten erfolgen nach der Gliederung „Warengruppen und -untergruppen der Ernährungswirtschaft und der Gewerblichen Wirtschaft“.

Mengen

Die Mengenangaben (Dezitonne = dt = 100 kg) beziehen sich auf das Eigen- bzw. Reingewicht der Waren.

Werte

Die Werte sind in 1 000 EUR nachgewiesen. Sie beziehen sich grundsätzlich auf den Grenzübergangswert, d. h. auf den Wert frei Grenze des Erhebungsgebietes. Bei der Ausfuhr oder Einfuhr nach Veredelung ist stets der volle Warenwert einschließlich der Veredelungskosten und der Vertriebskosten eingesetzt.

Absatz- und Bezugsgebiete

Das „Länderverzeichnis für die Außenhandelsstatistik“ unterscheidet von Januar 2005 an 234 Länder bzw. Gebiete (s. Anhang). Der Beitrittstermin der „EU-Osterweiterung“ ist der 1. Mai 2004. Für die Darstellung von kumulierten Jahresteilerggebnissen bei der Bildung von EU-Summen und Ländergruppierungen aber werden die EU-Ergebnisse bereits ab Berichtsmonat Januar 2004 in der neuen Abgrenzung dargestellt.

In der Ausfuhr wird als Bestimmungsland das Land nachgewiesen, in dem die Waren gebraucht oder verbraucht, bearbeitet oder verarbeitet werden sollen.

Ist das Bestimmungsland nicht bekannt, so gilt das letzte bekannte Land, in das die Waren verbracht werden sollen, als Bestimmungsland.

In der Einfuhr wird als Ursprungsland das Land nachgewiesen, in dem die Waren vollständig gewonnen oder hergestellt worden sind oder ihre letzte wesentliche und wirtschaftlich gerechtfertigte Be- oder Verarbeitung erfahren haben. Ist das Ursprungsland nicht bekannt, so tritt an diese Stelle das Versendungsland.

Auf- und Abrundungen

Geringe Abweichungen in den Summen sind durch Auf- bzw. Abrundungen der Teilzahlen bedingt.

Hinweis

Die Angaben für 2006 stellen **vorläufige** Ergebnisse dar.

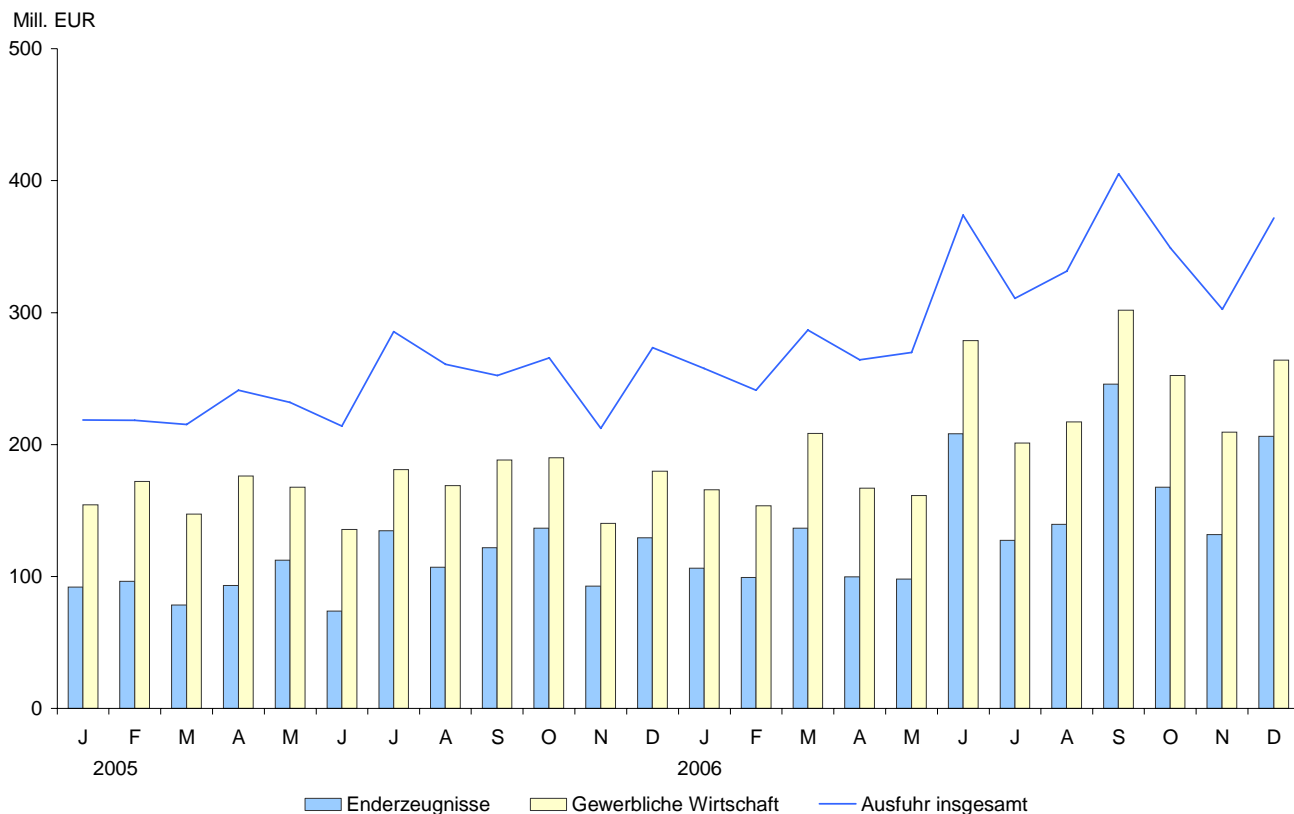
Für Ergebnisse früherer Berichtszeiten gilt jeweils die Vorbemerkung des entsprechenden Berichts.

Änderungen

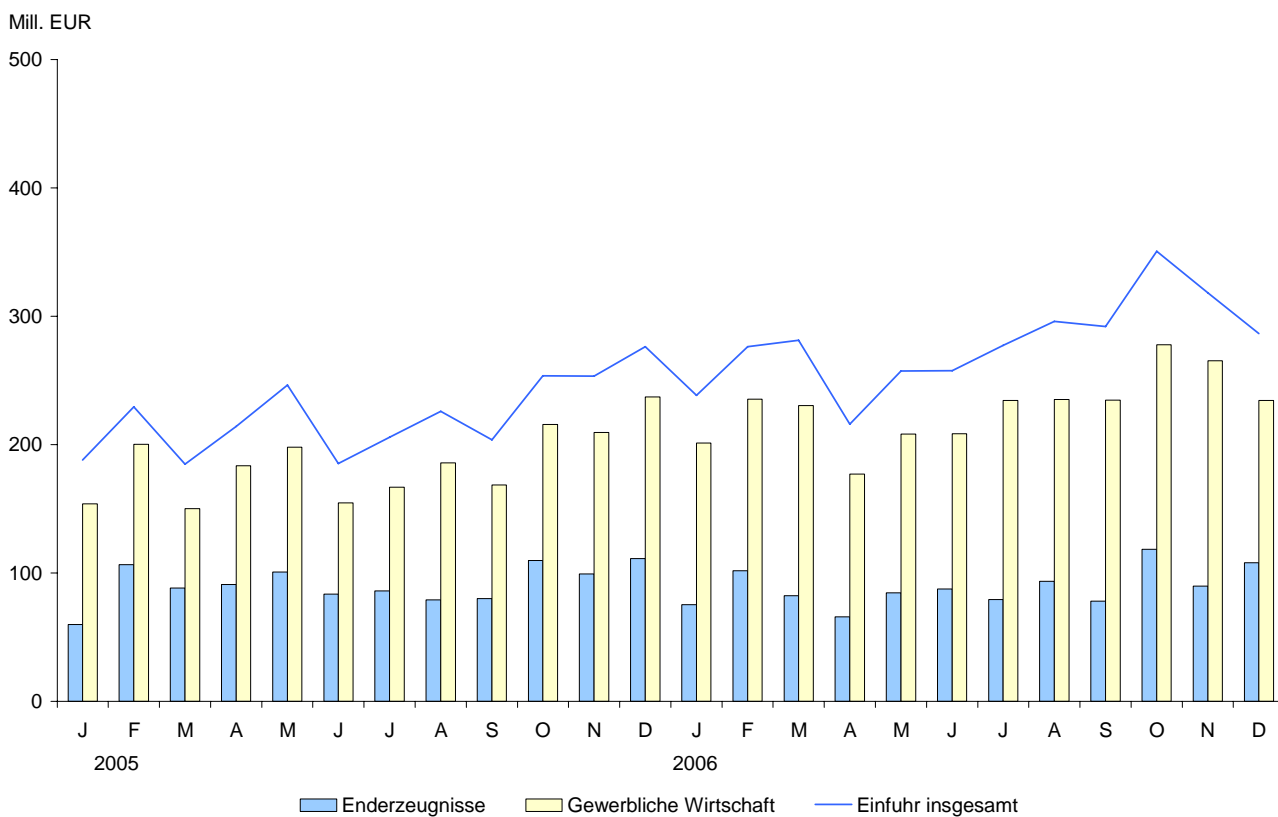
Änderungen bekannt gegebener Zahlen, insbesondere Abweichungen der Jahresteilerggebnisse von den Summen der Zahlen der einzelnen Monate, beruhen auf nachträglichen Berichtigungen.

II. Grafiken

1. Ausfuhr Mecklenburg-Vorpommerns



2. Einfuhr Mecklenburg-Vorpommerns



III. Tabellen

1. Entwicklung der Ausfuhr Mecklenburg- 1 000

Lfd. Nr.	Jahr Quartal Monat	Ausfuhr insgesamt	Ernährungswirtschaft				
			insgesamt	davon			
				lebende Tiere	Nahrungsmittel		
					tierischen Ursprungs	pflanzlichen Ursprungs	Genussmittel
1	1995	1 388 303	511 009	4 686	109 709	359 057	37 556
2	1996	1 086 464	511 943	3 578	129 193	329 228	49 945
3	1997	1 331 075	539 629	4 714	192 322	310 668	31 926
4	1998	1 313 888	553 311	8 103	189 177	342 285	13 745
5	1999	1 460 362	648 811	9 080	197 308	436 969	5 454
6	2000	2 396 608	845 640	10 263	251 230	570 213	13 934
7	2001	2 894 440	949 781	6 578	255 882	678 844	8 477
8	2002	2 266 793	822 618	6 610	193 904	616 534	5 570
9	2003	2 925 622	844 504	14 018	246 427	580 616	3 443
10	2004	2 998 332	768 547	16 820	270 155	479 273	2 300
11	2005	2 889 405	842 999	22 345	302 143	513 772	4 739
12	2006 ¹⁾	3 764 325	1 011 608	12 346	277 248	714 186	7 828
13	1. Quartal 2005	652 306	169 196	4 630	75 512	88 033	1 023
14	2. Quartal 2005	686 978	197 272	5 679	77 445	113 100	1 049
15	3. Quartal 2005	798 665	250 758	4 690	67 193	177 468	1 407
16	4. Quartal 2005	751 457	225 771	7 346	81 993	135 172	1 259
17	1. Quartal 2006 ¹⁾	785 804	220 829	3 951	68 027	147 151	1 698
18	2. Quartal 2006 ¹⁾	907 889	260 439	4 353	61 380	192 865	1 842
19	3. Quartal 2006 ¹⁾	1 047 499	280 643	2 276	55 471	220 475	2 422
20	4. Quartal 2006 ¹⁾	1 023 132	249 697	1 766	92 369	153 695	1 866
	2005						
21	Januar	218 728	61 539	1 459	25 252	34 517	312
22	Februar	218 342	43 259	1 790	18 579	22 491	400
23	März	215 236	64 398	1 381	31 681	31 025	311
24	April	241 026	61 434	921	25 542	34 677	294
25	Mai	231 990	60 903	2 868	27 912	29 561	563
26	Juni	213 962	74 935	1 890	23 991	48 862	192
27	Juli	285 485	101 319	1 410	17 941	81 565	403
28	August	260 706	89 091	2 023	19 970	66 454	644
29	September	252 474	60 348	1 257	29 282	29 449	360
30	Oktober	265 713	70 988	2 177	21 383	46 896	531
31	November	212 275	66 063	2 446	23 058	40 223	336
32	Dezember	273 469	88 720	2 723	37 552	48 053	392
	2006 ¹⁾						
33	Januar	257 751	79 839	1 899	16 494	61 138	307
34	Februar	241 170	76 775	448	25 762	49 593	972
35	März	286 883	64 215	1 604	25 771	36 420	419
36	April	264 149	86 595	2 185	16 534	67 339	536
37	Mai	269 843	98 629	872	16 956	80 395	407
38	Juni	373 897	75 215	1 296	27 890	45 131	899
39	Juli	310 847	97 938	548	16 082	80 175	1 134
40	August	331 398	99 132	845	16 843	80 765	679
41	September	405 254	83 573	883	22 546	59 535	609
42	Oktober	348 924	80 727	847	34 658	44 539	684
43	November	302 580	80 651	573	26 871	52 482	724
44	Dezember	371 628	88 319	346	30 840	56 674	458
45	Januar - Dezember	3 764 324	1 011 608	12 346	277 247	714 186	7 828
46	Verä.z.Vorzj.in %	30,3	20,0	- 44,7	- 8,2	39,0	65,2

1) vorläufige Angaben

Vorpommerns nach Warengruppen

EUR

Gewerbliche Wirtschaft							Lfd. Nr.
insgesamt	Rohstoffe	Halbwaren	davon				
			Fertigwaren				
			insgesamt	Vor-	End-		
			erzeugnisse				
877 294	28 775	160 441	688 077	116 548	571 529	1	
574 520	26 595	134 305	413 619	40 111	373 508	2	
791 446	27 373	118 179	645 894	118 350	527 544	3	
760 576	28 394	82 518	649 664	64 082	585 582	4	
811 551	27 736	70 960	712 855	72 707	640 149	5	
1 550 967	31 537	125 621	1 393 808	150 603	1 243 206	6	
1 944 659	24 068	140 144	1 780 447	145 680	1 634 766	7	
1 444 175	22 543	101 447	1 320 185	155 737	1 164 448	8	
2 078 747	39 383	145 525	1 893 839	226 950	1 666 889	9	
2 185 437	55 168	181 651	1 948 618	269 890	1 678 729	10	
2 001 597	101 629	299 255	1 600 714	332 600	1 268 114	11	
2 580 247	53 948	417 145	2 109 155	342 634	1 766 521	12	
473 800	44 948	76 053	352 801	86 222	266 579	13	
479 577	31 613	91 264	356 701	77 563	279 138	14	
538 274	13 433	69 189	455 653	91 867	363 785	15	
509 946	11 635	62 750	435 561	76 948	358 611	16	
527 537	10 463	95 686	421 387	79 220	342 167	17	
607 013	14 576	106 346	486 089	80 220	405 870	18	
719 958	15 920	102 069	601 969	89 269	512 699	19	
725 742	12 988	113 044	599 710	93 925	505 785	20	
154 363	12 034	23 870	118 460	26 501	91 959	21	
172 123	30 126	19 691	122 306	26 077	96 229	22	
147 314	2 788	32 492	112 035	33 644	78 391	23	
176 330	22 638	37 066	116 627	23 464	93 162	24	
167 566	3 193	22 556	141 817	29 479	112 338	25	
135 681	5 782	31 642	98 257	24 620	73 638	26	
181 119	4 239	18 227	158 653	23 978	134 675	27	
168 865	4 693	21 887	142 285	35 133	107 152	28	
188 290	4 501	29 075	154 715	32 756	121 958	29	
189 853	3 356	19 661	166 836	30 286	136 550	30	
140 368	5 156	22 437	112 775	20 146	92 628	31	
179 725	3 123	20 652	155 950	26 516	129 433	32	
165 797	3 018	29 836	132 942	26 635	106 307	33	
153 399	3 078	26 228	124 093	24 855	99 238	34	
208 341	4 367	39 622	164 352	27 730	136 622	35	
166 971	2 221	38 837	125 912	26 074	99 838	36	
161 417	7 775	27 015	126 626	28 769	97 858	37	
278 625	4 580	40 494	233 551	25 377	208 174	38	
200 998	6 379	38 279	156 340	29 002	127 337	39	
217 121	4 826	42 505	169 790	30 268	139 522	40	
301 839	4 715	21 285	275 839	29 999	245 840	41	
252 388	5 120	50 063	197 205	29 442	167 763	42	
209 299	3 592	38 076	167 631	35 909	131 722	43	
264 055	4 276	24 905	234 874	28 574	206 300	44	
2 580 250	53 947	417 145	2 109 155	342 634	1 766 521	45	
28,9	- 46,9	39,4	31,8	3,0	39,3	46	

**2. Entwicklung der Ausfuhr Mecklenburg-
1 000**

Lfd. Nr.	Jahr Quartal Monat	Ausfuhr insgesamt	Da				
			industrialisierte westliche Länder	darunter			andere europäische Länder
				EU-Länder	EFTA-Länder	USA und Kanada	
1	1995	1 388 303	683 364	589 626	29 734	16 374	246 464
2	1996	1 086 464	592 241	473 669	36 870	15 900	264 531
3	1997	1 331 075	688 106	597 812	32 848	33 526	346 080
4	1998	1 313 888	925 969	803 035	39 905	54 927	229 855
5	1999	1 460 362	755 117	598 113	43 001	72 407	309 837
6	2000	2 396 608	1 611 419	1 366 563	64 734	105 211	275 441
7	2001	2 894 440	2 028 500	1 586 407	308 937	76 603	278 924
8	2002	2 266 793	1 350 165	1 121 367	76 012	70 206	271 369
9	2003	2 925 622	2 240 451	1 884 986	121 542	101 607	119 156
10	2004	2 998 332	2 339 166	1 950 298	134 345	144 209	128 633
11	2005	2 889 405	2 190 071	1 785 491	95 462	199 184	164 831
12	2006 ¹⁾	3 764 325	2 772 445	2 249 651	133 231	214 764	209 843
13	1. Quartal 2005	652 306	540 340	449 623	23 811	43 838	28 866
14	2. Quartal 2005	686 978	520 409	434 396	21 596	38 043	42 152
15	3. Quartal 2005	798 665	569 148	441 029	25 171	71 965	45 177
16	4. Quartal 2005	751 457	560 173	460 442	24 885	45 338	48 499
17	1. Quartal 2006 ¹⁾	785 804	609 431	488 360	24 762	59 135	32 087
18	2. Quartal 2006 ¹⁾	907 889	644 491	527 471	25 319	54 473	53 808
19	3. Quartal 2006 ¹⁾	1 047 499	742 938	611 703	38 927	47 516	60 061
20	4. Quartal 2006 ¹⁾	1 023 132	775 584	622 118	44 223	53 639	63 886
2005							
21	Januar	218 728	184 227	157 996	7 412	12 045	8 016
22	Februar	218 342	184 814	155 038	6 620	13 374	10 973
23	März	215 236	171 299	136 589	9 779	18 419	9 877
24	April	241 026	190 549	166 756	7 715	9 199	11 851
25	Mai	231 990	178 209	148 640	6 576	16 080	19 290
26	Juni	213 962	151 651	119 000	7 305	12 764	11 011
27	Juli	285 485	211 808	169 830	7 935	18 448	15 595
28	August	260 706	165 380	128 911	7 247	21 252	13 687
29	September	252 474	191 960	142 288	9 989	32 265	15 895
30	Oktober	265 713	212 546	174 582	9 304	16 702	17 846
31	November	212 275	154 978	124 757	7 847	17 933	13 486
32	Dezember	273 469	192 649	161 103	7 734	10 703	17 167
2006 ¹⁾							
33	Januar	257 751	195 223	158 024	7 032	17 028	10 198
34	Februar	241 170	188 665	143 435	7 962	22 978	11 640
35	März	286 883	225 543	186 901	9 768	19 129	10 249
36	April	264 149	172 037	138 027	8 055	15 701	21 409
37	Mai	269 843	170 593	127 813	8 575	17 528	13 450
38	Juni	373 897	301 861	261 631	8 689	21 244	18 949
39	Juli	310 847	206 069	155 352	14 256	19 048	19 662
40	August	331 398	240 472	197 549	10 232	15 399	16 204
41	September	405 254	296 397	258 802	14 439	13 069	24 195
42	Oktober	348 924	273 207	206 211	21 339	22 636	19 113
43	November	302 580	213 060	164 744	14 650	17 806	26 931
44	Dezember	371 628	289 317	251 163	8 234	13 197	17 842
45	Januar - Dezember	3 764 324	2 772 444	2 249 652	133 231	214 763	209 842
46	Verä.z.Vorjz.in %	30,3	26,6	26,0	39,6	7,8	27,4

1) vorläufige Angaben

Vorpommerns nach ausgewählten Ländergruppen

EUR

runter						Lfd. Nr.
Ent- wicklungs- länder	davon in				Staats- handels- länder	
	Afrika	Amerika	Asien	Ozeanien		
343 186	42 099	66 994	228 584	5 510	114 485	1
164 467	30 259	8 200	125 672	336	63 855	2
246 863	20 829	18 464	207 551	19	48 780	3
141 214	34 155	16 548	90 503	8	15 774	4
321 792	78 354	131 355	112 078	5	72 396	5
455 893	123 975	50 874	281 021	22	52 806	6
512 582	160 380	72 322	244 188	35 692	73 111	7
574 391	101 986	166 203	170 939	135 262	69 230	8
507 389	209 002	39 036	223 756	35 596	57 149	9
468 207	122 016	48 325	297 422	444	60 122	10
463 853	104 965	45 143	307 358	6 387	67 403	11
665 572	190 618	78 900	395 320	735	114 824	12
68 319	13 746	6 194	47 942	439	14 193	13
111 120	17 528	12 052	75 719	5 821	12 179	14
163 882	38 733	15 241	109 850	60	19 574	15
120 532	34 960	11 656	73 849	67	21 457	16
126 331	57 816	11 150	57 250	116	16 866	17
184 762	62 638	19 182	102 744	196	24 627	18
206 354	47 522	38 914	119 696	221	38 052	19
148 125	22 642	9 651	115 630	202	35 278	20
20 858	3 622	2 083	15 144	10	5 420	21
19 180	6 186	2 043	10 930	21	3 225	22
28 281	3 938	2 068	21 868	408	5 548	23
34 495	8 827	2 026	23 628	14	3 956	24
28 281	3 601	7 936	16 704	40	5 949	25
48 344	5 100	2 090	35 387	5 767	2 274	26
53 198	13 022	2 725	37 447	5	4 439	27
70 928	18 036	2 490	50 403	-	10 407	28
39 756	7 675	10 026	22 000	55	4 728	29
30 012	6 901	2 243	20 849	18	5 104	30
31 382	4 785	3 823	22 774	-	12 027	31
59 138	23 274	5 590	30 226	49	4 326	32
45 900	28 466	4 639	12 763	32	5 758	33
35 658	8 423	3 758	23 406	72	4 879	34
44 773	20 927	2 753	21 081	12	6 229	35
66 831	19 750	10 454	36 621	6	3 833	36
72 569	30 896	1 721	39 763	188	13 149	37
45 362	11 992	7 007	26 360	2	7 645	38
75 785	23 290	5 030	47 465	-	9 321	39
67 870	18 457	4 936	44 285	192	6 831	40
62 699	5 775	28 948	27 946	29	21 900	41
44 614	12 294	2 091	30 116	113	11 982	42
48 318	6 493	4 277	37 508	40	14 063	43
55 193	3 855	3 283	48 006	49	9 233	44
665 572	190 618	78 897	395 320	735	114 823	45
43,5	81,6	74,8	28,6	- 88,5	70,4	46

3. Ausfuhr Mecklenburg-Vorpommerns nach Warengruppen und Warenuntergruppen

NR. D. SYSTEMATIK	WARENGRUPPE WARENUNTERGRUPPE	DEZEMBER 2006		JANUAR BIS DEZEMBER 2006	
		DT=100KG	1000EUR	DT=100KG	1000EUR
1-4	ERNAEHRUNGSWIRTSCHAFT				
1	LEBENDE TIERE				
101	PFERDE	-	-	29	150
102	RINDER	2 063	346	35 439	8 197
103	SCHWEINE	-	-	7 863	932
105	SCHAFE	-	-	1 381	179
107	HAUSGEFLUEGEL	-	-	37 772	2 859
109	LEBENDE TIERE A.N.G.	-	-	4	30
	SUMME LEBENDE TIERE	2 063	346	82 489	12 346
2	NAHRUNGSMITTEL TIER URSPR				
201	MILCH U -ERZ AUßER BUTTER KAES	39 546	4 261	346 104	27 588
202	BUTTER U AND MILCHFETTSTOFFE	259	55	22 275	5 804
203	KAESE	50 122	12 120	612 090	148 194
204	FLEISCH UND FLEISCHWAREN	51 332	10 849	342 548	60 698
206	FISCHE KREBSE -ZUBEREITUNGEN	19 217	3 327	262 866	29 913
208	TIERISCHE OELE UND FETTE	-	-	13 175	734
209	EIER EIWEISS EIGELB	52	19	1 058	51
211	FISCHMEHL FLEISCHMEHL UND DGL	13 501	76	159 615	3 005
219	NAHRUNGSM TIER URSPRUNGS A.N.G	7 236	133	99 907	1 260
	SUMME NAHRUNGSMITTEL TIER URSP	181 265	30 840	1 859 637	277 248
3	NAHRUNGSMITTEL PFL URSPR				
301	WEIZEN	713 507	11 908	24 983 941	322 345
302	ROGGEN	58 388	867	6 528 916	52 837
303	GERSTE	2 177 420	29 424	9 454 689	108 738
304	HAFER	-	-	45 966	827
305	MAIS	214	14	129 335	1 899
308	SORGHUM HIRSE SONST GETREIDE	2 686	36	70 417	852
309	REIS UND REISERZEUGNISSE	-	-	-	-
310	GETREIDEEERZEUGN AUßER REISERZ	564	54	9 661	1 011
315	BACKWAREN U AND GETREIDEZUBER	5 564	1 351	99 609	22 700
316	MALZ	53 613	1 237	311 365	7 519
320	SAAT-U PFLANZGUT AUßER OELSAAT	-	-	6 438	374
325	HUELSENFRUECHTE	-	-	21 433	422
335	GRUEN- UND RAUFUTTER	3 155	55	19 312	317
340	KARTOFFELN UND -ERZEUGNISSE	31 943	2 977	470 711	36 384
345	GEMUESE SONST KUECHENGEMUESE	60	2	9 554	253
350	FRISCHOBST AUßER SUEDFRUECHTEN	800	28	844	30
355	SUEDFRUECHTE	-	-	-	-
360	SCHALEN- UND TROCKENFRUECHTE	-	-	81	47
370	GEMUESEZUBEREIT U -KONSERVEN	1 940	258	85 302	7 684
372	OBSTZUBEREIT UND -KONSERVEN	137	25	4 195	710
375	OBST- UND GEMUESESAEFTE	967	53	27 609	1 108
377	KAKAO UND KAKAOERZEUGNISSE	203	59	5 016	1 631
379	GEWUERZE	-	-	57	22
381	ZUCKERRUEBEN ZUCKER ZUCKERERZ	20 345	2 831	1 608 988	71 801
383	OELFRUECHTE	58 344	1 607	534 221	13 444
385	PFLANZLICHE OELE U FETTE	62	9	734	100
389	OELKUCHEN	41 718	542	291 804	3 737
393	KLEIE UND SONST FUTTERMITTEL	45 423	656	560 885	7 308
395	NAHRUNGSM PFLANZL URSPR A.N.G.	14 632	2 681	521 419	50 058
396	LEB PFLANZEN ZIERGAEFTN ERZ	-	-	145	30
	SUMME NAHRUNGSMITTEL PFL URSPR	3 231 684	56 674	45 802 650	714 186
4	GENUSSMITTEL				
401	HOPFEN	-	-	-	-
402	KAFFEE	1	1	52	21
403	TEE UND MATE	-	-	-	-
411	ROHTABAK UND TABAKERZEUGNISSE	-	-	96	21
421	BIER	8 305	346	129 335	5 651
423	BRANNTWEIN	-	-	13 124	831
425	WEIN	1 411	111	16 017	1 305
	SUMME GENUSSMITTEL	9 717	458	158 624	7 828
	SUMME ERNAEHRUNGSWIRTSCHAFT	3 424 728	88 319	47 903 400	1 011 608
5-8	GEWERBLICHE WIRTSCHAFT				
5	ROHSTOFFE				
502	CHEMIEFASERN EINSCHL ABFAELLE	27	349	651	5 039
503	WOLLE U A TIERHAARE REISWOLLE	-	-	-	-
504	BAUMWOLLE REISBAUMWOLLE ABF	-	-	-	-
505	FLACHS HANF JUTE UND DGL	-	-	1	1
506	ABF V GESPINSTWAREN LUMPEN	372	40	1 723	93
507	FELLE ZU PELZWERK ROH	-	-	135	2 164
508	FELLE UND HAUTE ROH A.N.G.	-	-	269	40
511	RUNDHOLZ	437 746	2 084	4 079 582	20 974
513	ROHKAUTSCHUK	-	-	5 242	211
516	STEINKOEHLE UND -BRIKETT	-	-	-	-
517	BRAUNKOEHLE UND -BRIKETT	-	-	-	-
518	ERDOEL UND ERDGAS	-	-	-	-
519	EISENERZE	-	-	-	-
520	ABBRAENDE SCHLACKEN FE MN HALT	-	-	-	-
522	KUPFERERZE	-	-	-	-
523	BLEIERZE	-	-	-	-
524	ZINKERZE	-	-	-	-
526	NICKELERZE	-	-	-	-
528	ERZE UND METALLASCHEN A.N.G.	831	47	1 038	237
529	BAUKIT KRYOLITH	-	-	2 652	180
530	SPEISE- UND INDUSTRIESALZ	8 830	25	85 932	230
532	STEINE UND ERDEN A.N.G.	79 685	1 124	673 293	11 937
534	ROHSTOFFE F CHEM ERZEUGN A.N.G	15 001	153	147 183	1 515

Noch: 3. Ausfuhr Mecklenburg-Vorpommerns nach Warengruppen und Warenuntergruppen

NR. D. SYSTEMATIK	WARENGRUPPE WARENUNTERGRUPPE	DEZEMBER 2006		JANUAR BIS DEZEMBER 2006	
		DT=100KG	1000EUR	DT=100KG	1000EUR
5	ROHSTOFFE				
537	EDELST SCHMUCKST PERLEN ROH	-	-	-	-
590	ROHSTOFFE AUCH ABFAELLE A.N.G	83 114	455	1 790 676	11 328
	SUMME ROHSTOFFE	625 607	4 276	6 788 377	53 948
6	HALBWAREN				
602	SEIDENGARNE KUENSTL U SYNTH	-	-	99	32
603	GARNE AUS CHEMIEFASERN	-	-	4	1
604	GARNE AUS WOLLE U AND TIERHAAR	-	-	1	2
605	GARNE AUS BAUMWOLLE	-	-	1	1
606	GARNE A FLACHS HANF JUTE U DGL	-	-	-	-
607	SCHNITTHOLZ	291 853	10 101	4 765 357	147 017
608	HALBSTOFF A ZELLULOSEH FASERST	-	-	349	20
609	KAUSCHUK BEARBEITET	1 356	220	42 679	4 283
611	ZEMENT	-	-	18 236	43
612	MINERALISCHE BAUSTOFFE A.N.G.	327 965	5 315	3 020 330	39 748
641	ROHEISEN	257	8	9 386	270
642	ABFALL SCHROTT A EISEN O STAHL	79 106	1 507	658 858	12 262
643	FERROLEGIERUNGEN	-	-	-	-
644	ROHF HALBZEUG A EISEN O STAHL	148	13	58 447	2 289
645	ALUMINIUM ROH AUCH LEGIERUNGEN	129	3	1 730	100
646	KUPFER ROH AUCH LEGIERUNGEN	628	195	3 760	1 136
647	NICKEL ROH AUCH LEGIERUNGEN	-	-	-	-
648	BLEI ROH AUCH LEGIERUNGEN	-	-	-	-
649	ZINN ROH AUCH LEGIERUNGEN	60	27	99	29
650	ZINK ROH AUCH LEGIERUNGEN	-	-	250	74
656	RADIOAKT ELEMENTE U ISOTOPE	-	-	-	-
659	UNEDLE METALLE A.N.G.	5	71	55	711
661	FETTSAEUREN PARAFFIN VASELIN	253	11	5 349	898
665	KOKS SCHWELKOKS A STEIN/BRAUNK	-	-	-	-
667	RUECKST D ERDOEL U TEERDESTILL	-	-	58	1
669	MINERALOELERZEUGNISSE	73 058	1 484	617 688	19 984
671	TEER U TEERDESTILL ERZEUGNISSE	-	-	-	-
673	DUENGEMITTEL	191 150	3 155	6 581 830	98 998
679	CHEMISCHE HALBWAREN A.N.G.	632	54	219 764	2 295
683	GOLD FUER GEWERBLICHE ZWECKE	-	-	-	-
690	HALBWAREN A.N.G.	0	2 742	2	86 953
	SUMME HALBWAREN	966 600	24 905	16 004 331	417 145
7	VORERZEUGNISSE				
701	GEWEBE A SEIDE KUEN SYNTH FAD	5	3	44	94
702	GEWEBE A ZELLWOLLE SYNTH FASER	65	14	101	88
703	GEWEBE A WOLLE U AND TIERHAAR	-	-	1	2
704	GEWEBE AUS BAUMWOLLE	1	2	16	40
705	GEWEBE AUS FLACHS HANF JUTE	-	-	5	22
706	LEDER	195	326	3 383	8 483
707	PELZFELLE GEGERBT O ZUGERICHT	-	-	0	2
708	PAPIER UND PAPPE	3 157	653	43 805	8 883
709	FURNIERE SPERRHOLZ U DGL	248 168	15 364	3 191 680	173 314
711	GLAS	3 650	528	49 730	6 665
732	KUNSTSTOFFE	58 881	7 706	719 850	86 879
734	FARBEN LACKE UND KITTE	596	47	9 637	687
736	DEXTRINE GELATINE UND LEIME	188	18	917	125
738	SPRENGSTOFFE SCHIESSED ZUENDW	91	155	3 462	6 246
740	PHARMAZEUTISCHE GRUNDSTOFFE	1 104	1 462	15 037	12 570
749	CHEMISCHE VORERZEUGNISSE A.N.G	12 122	1 471	90 678	17 764
751	ROHRE AUS EISEN UND STAHL	961	465	38 434	11 028
753	STAEBE PROFILE A EISEN O STAHL	19	32	2 089	874
755	BLECH AUS EISEN ODER STAHL	445	72	27 660	3 116
757	DRAHT AUS EISEN ODER STAHL	70	28	1 207	455
759	EISENBAHNOBERBAUMATERIAL	-	-	1	10
771	HALBZEUGE AUS KUPFER -LEGIER	55	47	1 350	1 039
772	HALBZEUGE AUS ALUMINIUM	327	181	8 137	4 236
781	HALBZEUGE A UNEDLEN MET A.N.G	-	-	0	3
781	HALBZEUGE AUS EDELMETALLEN	-	-	1	7
790	VORERZEUGNISSE A.N.G	-	-	-	-
	SUMME VORERZEUGNISSE	330 098	28 574	4 207 322	342 634
8	ENDERZEUGNISSE				
801	BEKL A GESTR A SEIDE CHEMIEFAS	0	2	6	22
802	BEKL A GESTR A WOLLE AND TIERH	-	-	1	8
803	BEKL A GESTR AUS BAUMWOLLE	2	19	7	29
804	BEKL A SEIDE CHEMIEFASERN	2	37	13	125
805	BEKL A WOLLE U AND TIERHAAREN	0	2	2	10
806	BEKL A BAUMW AUßER GESTR/GEW	0	1	1	10
807	BEKLEIDUNG A FLACHS HANF U DGL	-	-	3	17
808	KOPFBEDECKUNGEN	-	-	-	-
809	TEXTILERZEUGNISSE A.N.G.	274	147	16 736	11 220
810	PELZWAREN	-	-	-	-
811	SCHUHE	1	2	49	93
812	LEDERW -BEKLEIDUNG AUßER SCHUH	28	61	85	471
813	PAPIERWAREN	8 943	1 389	102 710	15 144
814	DRUCKERZEUGNISSE	526	353	3 477	1 954
815	HOLZWAREN (OHNE MOEBEL)	14 890	1 425	310 861	28 969
816	KAUSCHUKWAREN	527	254	11 640	5 536
817	WAREN AUS STEIN	8	5	59	39
818	KERAM ERZEUGN AUßER BAUKERAMIK	114	19	268	96
819	GLASWAREN	2 175	311	31 187	4 034
820	WERKZ SCHNEIDW AUS UNEDL MET	3	31	708	1 092
823	WAREN A KUPFER U KUPFERLEGIER	1	1	30	26
829	EISEN- BLECH- METALLWAR A N G	29 416	19 172	384 628	223 070
831	WAREN AUS WACHS ODER FETTEN	134	57	1 350	515
832	WAREN AUS KUNSTSTOFFEN	37 190	7 026	599 761	107 918
833	FOTOCHEMISCHE ERZEUGNISSE	0	3	6	16
834	PHARMAZEUTISCHE ERZEUGNISSE	258	1 148	2 567	6 994
835	DUFTSTOFFE KOERPERPFLEGEMITTEL	704	353	23 179	9 735

Noch: 3. Ausfuhr Mecklenburg-Vorpommerns nach Warengruppen und Warenuntergruppen

NR. D. SYSTE- MATIK	WARENGRUPPE WARENUNTERGRUPPE	DEZEMBER 2006		JANUAR BIS DEZEMBER 2006	
		DT=100KG	1000EUR	DT=100KG	1000EUR
8	E N D E R Z E U G N I S S E				
839	CHEMISCH ENDERZEUGNISSE A N G	1 997	690	31 592	10 614
841	KRAFTMASCH O MOT F LUFT/STR-FZ	6 735	8 339	87 649	102 514
842	PUMPEN UND KOMPRESSOREN	242	1 269	1 945	9 670
843	ARMATUREN	248	1 045	2 802	10 643
844	LAGER GETR ZAHNR ANTRIEBSELEM	1 433	1 313	16 831	17 762
845	HEBEZEUGE UND FOERDERMITTEL	48 231	24 447	224 456	115 057
846	LANDWIRTSCHAFTLICHE MASCHINEN	2 533	2 198	22 471	18 923
847	MASCH F TEXTIL- U LEDERGEWERBE	-	-	18	18
848	MASCH F ERNAEHR-GEW TABAKVERAR	436	1 888	8 098	42 231
849	BERGWERKS- BAU- BAUSTOFFMASCH	2 774	2 493	33 389	24 413
850	GUSS- UND WALZWERKSTECHNIK	-	-	27	41
851	MASCH F KAUTSCH KUNSTST VERARB	1 406	1 046	14 768	12 588
852	WERKZEUGMASCHINEN	2 875	2 491	10 167	24 524
853	BÜROMASCH U AUTOM DV-MASCH	141	501	1 442	5 794
854	MASCH F PAPIER- U DRUCKGEWERBE	189	854	4 645	23 023
859	MASCHINEN A N G	5 908	13 347	51 464	95 031
860	SPORTGERAETE	-	-	48	76
861	GERAETE Z ELEKTR-ERZ U -VERT	42 375	7 299	221 354	115 419
862	ELEKTRISCHE LAMPEN U LEUCHTEN	2	10	32	128
863	NACHRICHTENTECHN GER U EINRICH	545	3 743	1 800	21 489
864	RUNDF- FERNS- PHONO- VIDEOGER	49	231	318	2 659
865	ELEKTRONISCHE BAUELEMENTE	225	1 060	2 701	11 566
869	ELEKTROTECHN ERZEUGNISSE A N G	378	768	2 903	8 115
871	MED GERAETE U ORTHOP VORRICHTU	295	3 124	2 270	24 708
872	MESS- STEUER- REGELTECHN ERZEU	128	1 761	1 043	16 396
873	OPTISCHE UND FOTOGRAF GERAETE	0	49	15	530
874	UHREN	2	46	50	1 434
875	MOEBEL	20 143	2 630	95 834	20 405
876	MUSIKINSTRUMENTE	0	2	10	84
877	SPIELWAREN	76	71	1 610	1 574
878	SCHMUCK- GOLD- SILBERSCHMIEDEW	-	-	-	-
881	SCHIENENFAHRZEUGE	2 587	1 269	67 338	28 898
882	WASSERFAHRZEUGE	232 903	79 180	907 232	303 602
883	LUFTFAHRZEUGE	7	333	18	1 005
884	MOTORE TEILE ZUBEH F KFZ U DGL	1 863	2 765	207 371	126 903
885	PKW UND WOHNMOBILE	678	616	7 614	7 340
886	BUSSE	-	-	119	165
887	LKW UND SPEZIALFAHRZEUGE	1 311	1 133	16 952	15 580
888	FAHRRADER	-	-	11	7
889	FAHRZEUGE A N G	5 137	2 452	47 724	18 045
891	VOLLSTAENDIGE FABRIKATIONSANLA	648	117	8 028	2 812
896	ENDERZEUGNISSE A N G	1 856	3 904	142 108	107 592
	SUMME ENDERZEUGNISSE	481 549	206 300	3 735 603	1 766 521
	SUMME FERTIGWAREN	811 648	234 874	7 942 925	2 109 155
	SUMME GEWERBLICHE WIRTSCHAFT	2 403 855	264 055	30 735 633	2 580 247
9	A U ß E R D E M				
901	RUECKWAREN	-	-	-	-
902	ERSATZLIEFERUNGEN	-	-	-	-
904	A.N. AUFGLIEDEB. WARENVERKEHRE	234 889	19 255	3 054 143	172 469
	SUMME AUßERDEM	234 889	19 255	3 054 143	172 469
S U M M E I N S G E S A M T		6 063 473	371 628	81 693 176	3 764 325

4. Ausfuhr Mecklenburg-Vorpommerns nach Erdteilen,
Bestimmungsländern und Ländergruppen

ERDTEIL BESTIMMUNGSLAND LAENDERGRUPPE	DEZEMBER 2006		JANUAR BIS DEZEMBER 2006	
	DT=100KG	1000EUR	DT=100KG	1000EUR
E U R O P A				
FRANKREICH	105 792	11 946	1 247 549	166 444
NIEDERLANDE	115 221	11 655	1 797 785	163 395
ITALIEN	136 122	16 138	1 419 259	152 389
VEREINIGTES KOENIGREICH	463 031	96 334	5 636 610	430 809
IRLAND	148 135	2 978	1 438 233	27 399
DAENEMARK	387 251	21 952	4 461 987	287 756
GRIECHENLAND	3 858	806	374 992	22 068
PORTUGAL	78 504	6 424	736 614	59 540
SPANIEN	369 364	11 629	5 996 971	139 109
SCHWEDEN	613 287	11 460	6 165 357	135 141
FINNLAND	327 670	6 407	2 986 500	112 452
ÖSTERREICH	84 591	27 426	1 369 576	184 457
BELGIEN	27 325	5 528	679 959	62 499
LUXEMBURG	5 025	2 058	55 340	19 715
ISLAND	588	210	136 272	3 078
NORWEGEN	115 948	3 925	2 254 661	77 073
LIECHTENSTEIN	19	91	1 079	699
SCHWEIZ	45 166	4 009	282 390	52 380
FAEROEER	2	27	968	222
ANDORRA	—	—	—	—
GIBRALTAR	—	—	33	15
VATIKANSTADT	—	—	—	—
MALTA	13	1	1 975	333
SAN MARINO	—	—	—	—
TUERKEI	217 052	7 455	336 852	39 522
ESTLAND	8 539	727	91 344	9 790
LETTLAND	1 387	151	195 603	10 031
LITAUEN	48 769	738	255 909	10 824
POLEN	97 232	10 909	3 495 828	159 229
TSCHECHISCHE REPUBLIK	21 738	2 227	613 758	40 510
SLOWAKEI	6 650	1 849	157 392	20 930
UNGARN	12 882	1 379	173 429	20 364
ZYPERN	966	150	297 768	6 356
RUMAENIEN	10 202	1 130	135 945	21 080
BULGARIEN	4 527	687	85 209	9 743
ALBANIEN	365	74	5 327	1 247
UKRAINE	3 181	1 222	91 201	29 025
BELARUS	3 482	2 602	28 813	16 683
MOLDAU, REPUBLIK	431	29	2 764	377
RUSSLAND	69 401	12 098	1 055 249	131 687
SLOWENIEN	1 323	289	199 979	8 111
KROATIEN	4 968	1 522	119 548	10 415
BOSNIEN-HERZEGOWINA	598	121	9 526	1 299
KOSOVO	13	3	757	122
EHEM. JUG. REP. MAZEDONIEN	383	101	5 770	1 532
MONTENEGRO	772	195	5 342	1 427
SERBIEN	235	3	11 937	1 282
SUMME EUROPA	3 542 008	286 666	44 419 363	2 648 562
A F R I K A				
CEUTA	—	—	—	—
MELILLA	—	—	—	—
MAROKKO	529	69	1 083 930	14 844
ALGERIEN	82	76	840 615	19 388
TUNESIEN	500	22	1 469 524	30 140
LIBYEN	5	18	368 579	3 838
ÄGYPTEN	6 678	731	607 684	16 201
SUDAN	196	73	222 490	10 891
MAURETANIEN	5 287	345	113 988	6 585
MALI	—	—	975	543
BURKINA FASO	—	—	1 539	213
NIGER	—	—	345	29
TSCHAD	—	—	1 365	34
KAP VERDE	179	47	1 179	202
SENEGAL	616	103	37 561	845
GAMBIA	—	—	694	73
GUINEA-BISSAU	—	—	—	—
GUINEA	—	—	997	142
SIERRA LEONE	34 193	610	68 395	1 064
LIBERIA	—	—	2 237	126
ELFENBEINKÜSTE	—	—	1 767	205
GHANA	3 142	618	166 108	4 578
TOGO	—	—	104 828	4 176
BENIN	63	10	1 934	176
NIGERIA	1 474	884	454 396	15 235
KAMERUN	35	31	863	444
ZENTRALAFRIKANISCHE REPUBLIK	—	—	5	1
ÄQUATORIALGUINEA	—	—	92	7
SAO TOME UND PRINCIPE	—	—	—	—
GABUN	39	2	581	57
REPUBLIK KONGO	4	3	1 761	209
DEMOKRATISCHE REPUBLIK KONGO	—	—	1 030	425
RUANDA	—	—	104	6
BURUNDI	—	—	511	53
ST. HELENA UND ZUGEH. GEBIETE	—	—	—	—
ANGOLA	—	—	938	111
ÄTHIOPIEN	13	4	555	366
ERITREA	—	—	10	5
DSCHIBUTI	—	—	—	—
SOMALIA	—	—	—	—
KENIA	129	73	674 290	9 342
UGANDA	11	11	224 869	2 993
TANSANIA	23	20	1 435 734	17 648
SEYCHELLEN UND ZUGEH. GEBIETE	—	—	—	—
BRIT. GEB. IM INDISCHEN OZEAN	—	—	—	—
MOSAMBIK	9	3	1 614 976	19 554
MADAGASKAR	—	—	7	92
MAURITIUS	—	—	2 133	362
KOMOREN	1	14	112	379

Noch: 4. Ausfuhr Mecklenburg-Vorpommerns nach Erdteilen,
Bestimmungsländern und Ländergruppen

ERDTEIL BESTIMMUNGSLAND LÄNDERGRUPPE	DEZEMBER 2006		JANUAR BIS DEZEMBER 2006	
	DT=100KG	1000EUR	DT=100KG	1000EUR
A F R I K A				
MAYOTTE	—	—	405	42
SAMBIA	20	29	63	75
SIMBABWE	—	—	250	61
MALAWI	—	—	538 005	6 336
SUEDAFRIKA	3 838	1 510	3 498 944	52 665
NAMIBIA	4	6	126 239	1 686
BOTSUANA	—	—	—	—
SWASILAND	—	—	—	—
LESOTHO	153	52	846	301
SUMME AFRIKA	57 222	5 365	13 674 453	243 283
A M E R I K A				
VEREINIGTE STAATEN	122 923	12 172	3 460 564	192 068
KANADA	6 134	1 025	94 494	22 696
GROENLAND	—	—	—	—
ST. PIERRE UND MIQUELON	—	—	—	—
MEXIKO	2 801	849	27 241	5 136
BERMUDA	—	—	710	845
GUATEMALA	—	—	9 443	6 725
BELIZE	—	—	428	26
HONDURAS	71	31	569	492
EL SALVADOR	3	2	305	263
NICARAGUA	18	8	19	124
COSTA RICA	3	8	169	70
PANAMA	168	22	351	335
ANGUILLA	—	—	—	—
KUBA	1 960	490	11 570	2 789
ST. CHRISTOPH U. ST. KITTS-NEVIS	0	1	221	97
HAITI	—	—	1 001 263	11 601
BAHAMAS	132	8	1 546	95
TURKS- UND CAICOSINSELN	—	—	871	55
DOMINIKANISCHE REPUBLIK	3	2	222 057	3 434
AMERIKAN. JUNGFERNSINSELN	—	—	—	—
ANTIGUA UND BARBUDA	—	—	1 697	110
DOMINICA	—	—	5	11
KAIMANINSELN	—	—	—	—
JAMAICA	—	—	4	11
ST. LUCIA	—	—	—	—
ST. VINCENT	—	—	448	30
BRITISCHE JUNGFERNSINSELN	126	8	126	8
BARBADOS	—	—	—	—
MONSERRAT	—	—	—	—
TRINIDAD UND TOBAGO	62	32	101 324	20 905
GRENADA	1	3	8 889	879
ARUBA	4	1	136	20
NIEDERLÄNDISCHE ANTILLEN	—	—	133	93
KOLUMBIEN	28	122	3 657	875
VENEZUELA	53 583	1 264	258 108	5 695
GUYANA	—	—	462	111
SURINAME	—	—	937	53
ECUADOR	11	33	121 199	1 531
PERU	81	55	1 242	9 544
BRASILILIEN	159	140	9 717	9 295
CHILE	2 716	127	12 585	1 352
BOLIVIEN	—	—	2 114	104
PARAGUAY	10	3	6 315	3 202
URUGUAY	—	—	6 849	3 545
ARGENTINIEN	145	83	5 322	1 438
FALKLANDINSELN	—	—	—	—
SUMME AMERIKA	191 138	16 480	5 367 089	293 663
A S I E N				
LIBANON	2 412	153	80 451	2 201
SYRIEN	202	24	1 560	1 452
IRAK	36	14	966 267	15 310
IRAN	398	222	5 877	2 960
ISRAEL	2 885	453	2 794 438	36 780
BESETZTE PALÄSTINENSISCHE GEB.	—	—	—	—
TIMOR-LESTE	—	—	0	1
JORDANIEN	1 050 004	15 916	3 106 460	38 947
SAUDI-ARABIEN	1 045 040	12 361	3 492 592	48 873
KUWAIT	278	1 424	257 089	16 396
BAHRAIN	450	18	155 208	2 849
KATAR	26	8	5 752	1 034
VEREINIGTE ARABISCHE EMIRATE	2 905	281	727 141	17 947
OMAN	953	110	825 312	10 122
JEMEN	820	1 081	1 024 730	15 621
GEORGIEN	211	108	1 414	789
ARMENIEN	209	51	1 609	393
ASERBAIDDSCHAN	1 017	280	8 639	2 298
KASACHSTAN	1 888	543	21 253	5 749
TURKMENISTAN	—	—	1 114	187
USBEKISTAN	—	—	8 433	4 677
AFGHANISTAN	2 053	1 052	82 432	33 194
TADSCHIKISTAN	0	4	93 985	3 680
PAKISTAN	176	23	105 142	3 931
KIRGISISTAN	19	10	855	89
INDIEN	35 661	1 330	95 447	22 241
BANGLADESH	655	28	23 921	826
MALEDIVEN	—	—	41	14
SRI LANKA	510	25	34 762	1 264
NEPAL	—	—	1 104	137
BHUTAN	—	—	194	227
MYANMAR	—	—	559	123
THAILAND	5 844	2 676	71 343	5 963
LAOS	—	—	—	—
VIETNAM	29	75	13 352	2 186

Noch: 4. Ausfuhr Mecklenburg-Vorpommerns nach Erdteilen,
Bestimmungsländern und Ländergruppen

ERDTEIL BESTIMMUNGSLAND LAENDERGRUPPE	DEZEMBER 2006		JANUAR BIS DEZEMBER 2006	
	DT=100KG	1000EUR	DT=100KG	1000EUR
A S I E N				
KAMBODSCHA	—	—	51	7
INDONESIEN	416	633	145 367	9 490
MALAYSIA	306	206	28 892	6 734
BRUNEI	—	—	0	5
SINGAPUR	2 063	416	29 423	18 283
PHILIPPINEN	26	69	22 921	2 362
MONGOLEI	40	19	1 111	262
CHINA	44 140	9 139	505 496	112 338
NORDKOREA	—	—	228	38
SUEDKOREA	15 721	7 795	92 508	48 010
JAPAN	35 265	4 316	3 169 254	51 994
TAIWAN	817	224	18 190	4 255
HONGKONG	1 994	470	49 153	9 904
MACAU	—	—	—	—
SUMME ASIEN	2 255 470	61 555	18 071 071	562 137
A U S T R A L I E N — O Z E A N I E N				
AUSTRALIEN	17 538	1 049	152 804	12 464
PAPUA-NEUGUINEA	—	—	2	12
NAURU	—	—	9	7
NEUSEELAND	85	422	613	1 840
SALOMONEN	—	—	—	—
TUVALU	—	—	8	20
NEUKALEDONIEN U. ZUGEH. GEBIETE	—	—	1 396	222
WALLIS UND FUTUNA	—	—	—	—
KIRIBATI	—	—	—	—
PITCAIRNINSELN	—	—	—	—
FIDSCHI	—	—	—	—
VANUATU	—	—	—	—
TONGA	—	—	—	—
WESTSAMOA	—	—	—	—
NÖRDLICHE MARIANEN	—	—	—	—
FRANZOESISCH-POLYNESIEN	—	—	151	234
FOEDER. STAATEN VON MIKRONESIEN	—	—	—	—
MARSHALL-INSELN	—	—	—	—
PALAU	—	—	4 730	187
AMERIKANISCH-SAMOA	—	—	—	—
GUAM	—	—	—	—
AMERIK. ÜBERSEEINSELN, KLEIN. KOKOSINSELN (KEELINGINSELN)	—	—	—	—
WEIHNACHTSINSEL	—	—	—	—
HEARD- UND DIE MCDONALDINSELN	—	—	—	—
NORFOLKINSELN	—	—	—	—
COOKINSELN	2	49	2	52
NIUE	—	—	0	1
TOKELAU	—	—	—	—
ANTARKTIS	—	—	—	—
BOUVETINSEL	—	—	—	—
SÜDGEORG. U. SÜDL. SANDWICHINSELN	—	—	—	—
FRANZÖSISCHE SÜDGEBIETE	0	2	448	49
SUMME AUSTRALIEN-OZEANIEN	17 624	1 521	160 165	15 088
V E R S C H I E D E N E S				
SCHIFFS- U. LUFTFAHRZEUGBEDARF	11	42	1 035	1 592
NICHT ERMITT. LDR. U. GEBIETE	—	—	—	—
NICHT NACHGEWIESENE GEBIETE	—	—	—	—
SUMME VERSCHIEDENES	11	42	1 035	1 592
S U M M E I N S G E S A M T				
	6 063 473	371 628	81 693 176	3 764 325
I N D U S T R I A L . W E S T L . L A E N D E R				
DAVON				
EU-LÄENDER	3 064 675	251 163	39 849 719	2 249 651
EFTA-LÄENDER	161 721	8 234	2 674 403	133 231
USA UND KANADA	129 056	13 197	3 555 058	214 764
UEBRIGE LAENDER	280 748	16 724	7 312 347	174 799
SUMME INDUSTRIAL. WESTL. LAENDER	3 636 201	289 317	53 391 527	2 772 445
V O R M A L S S T A A T S H A N D E L S L A E N D E R				
IN				
ANDERE EUROPÄISCHE LAENDER	91 589	17 842	1 404 508	209 843
SUMME VORMALS STAATSHANDELSLAENDER	91 589	17 842	1 404 508	209 843
E N T W I C K L U N G S L A E N D E R				
DAVON IN				
AFRIKA	53 384	3 855	10 175 509	190 618
AMERIKA	62 082	3 283	1 812 031	78 900
ASIEN	2 175 995	48 006	14 381 630	395 320
OZEANIEN	2	49	6 300	735
SUMME ENTWICKLUNGSLAENDER	2 291 463	55 193	26 375 471	665 572
S T A A T S H A N D E L S L A E N D E R				
IN				
ASIEN	44 209	9 233	520 187	114 824
SUMME STAATSHANDELSLAENDER	44 209	9 233	520 187	114 824

**5. Entwicklung der Einfuhr Mecklenburg-
1 000**

Lfd. Nr.	Jahr Quartal Monat	Einfuhr insgesamt	Ernährungswirtschaft				
			insgesamt	lebende Tiere	davon		
					Nahrungsmittel		
					tierischen Ursprungs	pflanzlichen Ursprungs	Genussmittel
1	1995	1 023 787	163 671	11 444	46 051	93 942	12 234
2	1996	1 161 231	192 128	4 797	69 139	101 813	16 378
3	1997	1 370 214	214 000	6 420	82 206	113 238	12 136
4	1998	1 406 170	210 763	14 324	68 578	117 958	9 903
5	1999	1 464 339	212 209	4 889	82 095	111 978	13 247
6	2000	2 205 471	253 613	5 514	92 258	146 377	9 465
7	2001	2 051 736	302 683	10 794	112 306	168 711	10 871
8	2002	2 006 931	319 698	12 026	102 476	188 217	16 979
9	2003	2 116 149	310 223	15 681	101 931	172 173	20 438
10	2004	2 184 559	305 834	10 502	117 806	155 854	21 671
11	2005	2 667 508	373 549	12 662	165 523	174 822	20 543
12	2006 ¹⁾	3 347 772	328 683	13 399	99 205	203 454	12 625
13	1. Quartal 2005	602 191	82 707	3 497	35 954	37 702	5 555
14	2. Quartal 2005	646 139	91 370	3 386	32 977	48 919	6 089
15	3. Quartal 2005	635 470	93 750	2 680	44 399	42 175	4 496
16	4. Quartal 2005	783 709	105 721	3 099	52 193	46 027	4 403
17	1. Quartal 2006 ¹⁾	796 106	67 367	3 759	18 535	42 842	2 233
18	2. Quartal 2006 ¹⁾	730 939	73 978	3 585	20 986	45 498	3 909
19	3. Quartal 2006 ¹⁾	865 442	89 559	3 131	28 467	54 557	3 403
20	4. Quartal 2006 ¹⁾	955 284	97 779	2 924	31 216	60 558	3 080
2005							
21	Januar	188 018	28 681	972	13 117	12 368	2 225
22	Februar	229 345	24 302	1 099	9 848	11 897	1 458
23	März	184 828	29 724	1 426	12 989	13 437	1 872
24	April	214 420	24 856	990	9 779	12 486	1 601
25	Mai	246 370	41 865	1 319	14 030	23 530	2 987
26	Juni	185 349	24 649	1 077	9 168	12 903	1 501
27	Juli	205 732	32 768	1 023	16 217	14 168	1 359
28	August	225 940	33 136	1 180	17 537	13 071	1 348
29	September	203 798	27 846	477	10 645	14 936	1 789
30	Oktober	253 658	30 001	505	12 912	15 191	1 394
31	November	253 562	34 889	1 085	16 538	15 493	1 773
32	Dezember	276 489	40 831	1 509	22 743	15 343	1 236
2006 ¹⁾							
33	Januar	238 485	18 011	1 058	4 926	11 257	770
34	Februar	276 255	19 586	1 400	6 168	11 252	767
35	März	281 366	29 770	1 301	7 441	20 333	696
36	April	216 086	20 852	1 272	5 546	12 887	1 147
37	Mai	257 213	27 020	1 248	7 678	16 850	1 244
38	Juni	257 640	26 106	1 065	7 762	15 761	1 518
39	Juli	277 397	23 128	1 433	6 833	13 273	1 589
40	August	296 109	34 354	299	12 352	20 663	1 039
41	September	291 936	32 077	1 399	9 282	20 621	775
42	Oktober	350 571	43 603	1 702	13 229	27 263	1 410
43	November	318 156	25 850	355	10 002	14 690	802
44	Dezember	286 557	28 326	867	7 985	18 605	868
45	Januar - Dezember	3 347 771	328 683	13 399	99 204	203 455	12 625
46	Verä.z.Vorjz.in %	25,5	- 12,0	5,8	- 40,1	16,4	- 38,5

1) vorläufige Angaben

Vorpommerns nach Warengruppen
EUR

Gewerbliche Wirtschaft							Lfd. Nr.
insgesamt	davon						
	Rohstoffe	Halbwaren	Fertigwaren				
			insgesamt	Vor- erzeugnisse	End-		
860 117	59 519	297 814	502 784	132 560	370 224	1	
969 104	64 917	341 433	562 754	130 904	431 850	2	
1 156 214	67 028	449 224	639 962	157 011	482 951	3	
1 195 408	69 885	370 599	754 923	177 578	577 346	4	
1 252 131	105 574	337 979	808 578	182 197	626 381	5	
1 951 858	153 929	672 037	1 125 892	214 584	911 309	6	
1 749 053	150 600	618 196	980 257	187 752	792 505	7	
1 687 233	158 447	464 271	1 064 515	214 307	850 208	8	
1 710 383	155 229	497 905	1 057 249	218 516	838 734	9	
1 808 065	110 174	501 578	1 196 313	292 043	904 270	10	
2 214 146	167 035	520 684	1 526 427	430 379	1 096 047	11	
2 742 993	338 135	769 708	1 635 151	570 520	1 064 631	12	
504 165	31 592	130 167	342 405	87 395	255 009	13	
536 385	51 985	103 673	380 727	105 364	275 363	14	
521 366	31 000	128 595	361 771	116 528	245 243	15	
652 231	52 458	158 248	441 524	121 093	320 431	16	
666 963	57 806	225 982	383 174	123 938	259 237	17	
594 007	87 731	132 790	373 486	135 475	238 011	18	
704 478	110 105	201 534	392 839	141 870	250 968	19	
777 545	82 492	209 402	485 650	169 237	316 415	20	
153 818	11 003	58 889	83 926	23 850	60 075	21	
200 313	15 452	40 587	144 274	37 780	106 494	22	
150 034	5 137	30 691	114 205	25 765	88 440	23	
183 814	13 372	41 808	128 634	37 735	90 899	24	
197 973	13 625	42 446	141 902	41 097	100 805	25	
154 598	24 988	19 419	110 191	26 532	83 659	26	
166 877	14 438	37 900	114 539	28 472	86 067	27	
185 772	8 202	52 054	125 516	46 499	79 017	28	
168 717	8 360	38 641	121 716	41 557	80 159	29	
215 667	20 714	42 754	152 199	42 477	109 721	30	
209 474	11 403	55 591	142 480	43 135	99 345	31	
227 090	20 341	59 903	146 845	35 481	111 365	32	
201 127	16 046	68 515	116 566	41 248	75 319	33	
235 429	22 691	70 410	142 327	40 590	101 737	34	
230 407	19 069	87 057	124 281	42 100	82 181	35	
177 038	27 926	42 210	106 901	40 922	65 979	36	
208 339	35 170	44 501	128 668	44 087	84 581	37	
208 630	24 635	46 079	137 917	50 466	87 451	38	
234 447	36 311	79 222	118 914	39 680	79 234	39	
235 282	35 236	57 947	142 099	48 525	93 574	40	
234 749	38 558	64 365	131 826	53 665	78 160	41	
277 974	21 329	85 533	171 112	52 722	118 390	42	
265 306	45 407	64 709	155 189	65 294	89 896	43	
234 265	15 756	59 160	159 349	51 221	108 129	44	
2 742 993	338 134	769 708	1 635 149	570 520	1 064 631	45	
23,9	102,4	47,8	7,1	32,6	- 2,9	46	

6. Entwicklung der Einfuhr Mecklenburg-
1 000

Lfd. Nr.	Jahr Quartal Monat	Einfuhr insgesamt	Da				
			industrialisierte westliche Länder	darunter			andere europäische Länder
				EU-Länder	EFTA-Länder	USA und Kanada	
1	1995	1 023 787	713 303	566 466	72 755	16 582	283 877
2	1996	1 161 231	847 769	687 652	79 073	22 166	268 402
3	1997	1 370 214	905 258	748 592	73 118	25 521	395 866
4	1998	1 406 170	906 316	733 776	77 345	27 291	406 285
5	1999	1 464 339	914 749	733 033	103 454	48 609	408 700
6	2000	2 205 471	1 355 808	1 052 429	221 103	45 501	626 612
7	2001	2 051 736	1 203 609	1 019 603	112 058	44 113	706 445
8	2002	2 006 931	1 268 240	1 090 493	115 794	36 853	602 521
9	2003	2 116 149	1 669 991	1 493 401	94 248	33 749	314 993
10	2004	2 184 559	1 733 845	1 554 345	98 502	34 852	290 039
11	2005	2 667 508	2 069 665	1 867 084	113 981	35 742	367 459
12	2006 ¹⁾	3 347 772	2 446 885	2 230 886	116 128	54 919	564 268
13	1. Quartal 2005	602 191	469 823	416 720	31 317	11 119	80 991
14	2. Quartal 2005	646 139	520 135	477 125	24 656	8 269	74 266
15	3. Quartal 2005	635 470	501 191	449 537	26 924	7 743	82 998
16	4. Quartal 2005	783 709	578 514	523 702	31 084	8 609	129 206
17	1. Quartal 2006 ¹⁾	796 106	544 685	503 636	26 041	7 830	159 446
18	2. Quartal 2006 ¹⁾	730 939	549 609	504 843	25 516	10 418	117 768
19	3. Quartal 2006 ¹⁾	865 442	633 311	580 190	26 574	15 693	146 491
20	4. Quartal 2006 ¹⁾	955 284	719 282	642 217	38 000	20 978	140 564
2005							
21	Januar	188 018	140 424	126 443	5 636	3 083	34 368
22	Februar	229 345	187 200	165 685	12 957	5 300	27 081
23	März	184 828	142 199	124 592	12 724	2 736	19 542
24	April	214 420	172 793	158 758	8 566	3 194	27 806
25	Mai	246 370	192 926	177 118	7 948	3 435	31 128
26	Juni	185 349	154 416	141 249	8 142	1 640	15 332
27	Juli	205 732	163 793	147 350	8 923	2 114	24 832
28	August	225 940	174 477	152 861	10 600	3 025	35 010
29	September	203 798	162 921	149 326	7 401	2 604	23 156
30	Oktober	253 658	198 720	178 170	12 988	3 081	38 154
31	November	253 562	192 879	180 333	7 501	2 585	36 975
32	Dezember	276 489	186 915	165 199	10 595	2 943	54 077
2006 ¹⁾							
33	Januar	238 485	171 196	158 885	6 322	2 581	31 715
34	Februar	276 255	185 069	169 894	11 187	2 588	53 303
35	März	281 366	188 420	174 857	8 532	2 661	74 428
36	April	216 086	161 106	144 865	9 527	3 932	37 574
37	Mai	257 213	192 495	176 375	8 448	3 135	41 244
38	Juni	257 640	196 008	183 603	7 541	3 351	38 950
39	Juli	277 397	176 978	161 494	8 336	2 426	63 947
40	August	296 109	231 319	216 761	8 464	2 764	40 970
41	September	291 936	225 014	201 935	9 774	10 503	41 574
42	Oktober	350 571	264 749	230 860	16 201	9 516	47 547
43	November	318 156	242 540	222 109	11 212	5 078	53 279
44	Dezember	286 557	211 993	189 248	10 587	6 384	39 738
45	Januar - Dezember	3 347 771	2 446 887	2 230 886	116 131	54 919	564 269
46	Verä.z.Vorjz.in %	25,5	18,2	19,5	1,9	53,7	53,6

1) vorläufige Angaben

Vorpommerns nach ausgewählten Ländergruppen

EUR

runter							Lfd. Nr.
Ent- wicklungs- länder	davon in				Staats- handels- länder		
	Afrika	Amerika	Asien	Ozeanien			
24 483	1 529	11 880	11 074	-	2 125	1	
34 859	2 661	15 598	16 596	4	9 937	2	
44 343	1 935	19 290	23 111	6	24 734	3	
68 325	11 977	11 544	44 803	1	25 232	4	
117 563	9 592	11 001	96 969	-	23 108	5	
178 769	13 406	20 014	145 348	2	44 134	6	
106 257	10 454	30 396	65 396	11	35 290	7	
114 387	28 095	30 182	56 076	34	21 713	8	
93 310	8 838	18 373	66 099	-	37 839	9	
106 152	16 156	14 084	75 912	-	54 396	10	
135 778	2 241	20 968	112 475	95	94 605	11	
202 024	1 927	41 392	157 970	736	134 595	12	
26 356	463	3 576	22 273	43	25 021	13	
28 035	850	3 908	23 261	14	23 704	14	
34 255	364	3 557	30 333	-	17 026	15	
47 133	563	9 926	36 607	37	28 856	16	
63 659	537	10 974	51 424	724	28 317	17	
33 685	563	6 341	26 771	12	29 878	18	
57 291	422	13 751	43 117	0	28 350	19	
47 388	404	10 326	36 657	0	48 051	20	
6 237	56	719	5 454	8	6 989	21	
8 954	146	2 028	6 768	12	6 110	22	
11 165	261	829	10 051	23	11 922	23	
6 960	203	807	5 935	14	6 861	24	
14 623	507	1 559	12 556	-	7 694	25	
6 452	140	1 542	4 770	-	9 149	26	
13 674	178	986	12 510	-	3 433	27	
8 264	94	916	7 253	-	8 189	28	
12 317	92	1 655	10 570	-	5 404	29	
6 851	149	1 246	5 456	-	9 933	30	
17 045	209	1 868	14 931	37	6 663	31	
23 237	205	6 812	16 220	-	12 260	32	
21 890	129	8 043	12 995	723	13 684	33	
29 684	111	779	28 793	1	8 200	34	
12 085	297	2 152	9 636	-	6 433	35	
11 560	178	1 503	9 880	-	5 846	36	
11 892	72	2 200	9 609	12	11 583	37	
10 233	313	2 638	7 282	-	12 449	38	
29 028	77	2 777	26 175	-	7 444	39	
15 045	152	3 510	11 382	-	8 775	40	
13 218	193	7 464	5 560	-	12 131	41	
21 529	138	4 746	16 645	-	16 746	42	
8 409	227	952	7 230	-	13 928	43	
17 450	39	4 628	12 782	-	17 377	44	
202 023	1 926	41 392	157 969	736	134 596	45	
48,8	- 14,0	97,4	40,4	x	42,3	46	

7. Einfuhr Mecklenburg-Vorpommerns nach Warengruppen und Warenuntergruppen

NR. D. SYSTE- MATIK	WARENGRUPPE WARENUNTERGRUPPE	DEZEMBER 2006		JANUAR BIS DEZEMBER 2006	
		DT=100KG	1000EUR	DT=100KG	1000EUR
1-4	ERNAEHRUNGSWIRTSCHAFT				
1	LEBENDE TIERE				
101	PFERDE	-	-	8	1
102	RINDER	1	4	6 615	1 758
103	SCHWEINE	4 197	745	58 179	9 867
105	SCHAFE	-	-	-	-
107	HAUSGEFLUEGEL	80	110	1 492	1 549
109	LEBENDE TIERE A.N.G.	12	9	217	224
	SUMME LEBENDE TIERE	4 290	867	66 510	13 399
2	NAHRUNGSMITTEL TIER URSPR				
201	MILCH U -ERZ AUßER BUTTER KAES	3 406	1 596	157 639	20 192
202	BUTTER U AND MILCHFETTSTOFFE	33	11	5 198	1 373
203	KAESE	3 049	978	59 935	17 395
204	FLEISCH UND FLEISCHWAREN	3 385	1 093	48 837	12 443
206	FISCHE KREBSE -ZUBEREITUNGEN	8 140	3 371	378 988	42 589
208	TIERISCHE OELE UND FETTE	42	9	52 792	1 630
209	IEIER EIWEISS EIGELB	2 025	656	4 433	1 523
211	FISCHMEHL FLEISCHMEHL UND DGL	-	-	508	31
219	NAHRUNGSM TIER URSPRUNGS A.N.G	2 675	271	17 863	2 029
	SUMME NAHRUNGSMITTEL TIER URSP	22 754	7 985	726 193	99 205
3	NAHRUNGSMITTEL PFL URSPR				
301	WEIZEN	2 302	53	237 214	2 844
302	ROGGEN	855	27	37 231	547
303	GERSTE	156 477	2 714	1 148 603	16 249
304	HAFER	-	-	716	8
305	MAIS	22 128	382	125 573	3 671
308	SORGHUM HIRSE SONST GETREIDE	245	3	29 812	344
309	REIS UND REISERZEUGNISSE	56	6	5 520	1 442
310	GETREIDEEERZEUGN AUßER REISERZ	2 650	114	28 177	1 047
315	BACKWAREN U AND GETREIDEZUBER	4 039	460	45 676	6 304
316	MALZ	-	-	1 810	123
320	SAAT-U PFLANZGUT AUßER OELSAAT	-	-	1 863	232
325	HUELSENFRUECHTE	170	11	13 868	555
335	GRUEN- UND RAUFUTTER	-	-	-	-
340	KARTOFFELN UND -ERZEUGNISSE	788	62	62 114	2 981
345	GEMUESE SONST KUECHENGEMUESE	6 234	1 089	296 599	27 945
350	FRISCHOBST AUßER SUEDFRUECHTEN	640	72	12 222	999
355	SUEDFRUECHTE	1 620	203	5 943	828
360	SCHALEN- UND TROCKENFRUECHTE	1 526	527	16 085	5 347
370	GEMUESEZUBEREIT U -KONSERVEN	14 906	1 174	186 595	13 327
372	OBSTZUBEREIT UND -KONSERVEN	3 030	346	45 073	4 970
375	OBST- UND GEMUESESAEFTE	45 338	3 318	460 965	28 650
377	KAKAO UND KAKAOERZEUGNISSE	98	33	6 327	1 658
379	GEWUERZE	102	40	2 420	534
381	ZUCKERRUEBEN ZUCKER ZUCKERERZ	6 655	351	142 818	7 047
383	OELFRUECHTE	2 453	178	316 282	8 340
385	PFLANZLICHE OELE U FETTE	83 297	5 238	577 161	32 875
389	OELKUCHEN	6 576	87	63 229	793
393	KLEIE UND SONST FUTTERMITTEL	6 755	267	151 402	7 667
395	NAHRUNGSM PFLANZL URSPR A.N.G.	2 207	325	48 234	6 735
396	LEB PFLANZEN ZIERGAEFTN ERZ	3 051	1 526	105 514	20 392
	SUMME NAHRUNGSMITTEL PFL URSPR	374 195	18 605	4 175 046	203 454
4	GENUSSMITTEL				
401	HOPFEN	-	-	-	-
402	KAFFEE	-	-	12 323	1 641
403	TEE UND MATE	-	-	13 770	496
411	ROHTABAK UND TABAKERZEUGNISSE	-	-	-	-
421	BIER	12 482	487	129 624	3 697
423	BRANNTWEIN	519	50	23 950	1 849
425	WEIN	2 864	330	56 265	4 941
	SUMME GENUSSMITTEL	15 864	868	235 933	12 625
	SUMME ERNAEHRUNGSWIRTSCHAFT	417 102	28 326	5 203 682	328 683
5-8	GEWERBLICHE WIRTSCHAFT				
5	ROHSTOFFE				
502	CHEMIEFASERN EINSCHL ABFAELLE	-	-	1 651	200
503	WOLLE U A TIERHAARE REISWOLLE	-	-	-	-
504	BAUMWOLLE REISBAUMWOLLE ABF	-	-	-	-
505	FLACHS HANF JUTE UND DGL	63	2	63	2
506	ABF V GESPINSTWAREN LUMPEN	634	39	2 522	168
507	FELLE V PELZWERK ROH	-	-	-	-
508	FELLE UND HAUTE ROH A.N.G.	-	-	-	-
511	RUNDHOLZ	585 052	4 784	9 701 872	78 736
513	ROHKAUTSCHUK	3	1	4 231	872
516	STEINKOEHLE UND -BRIKETTS	574 577	3 510	10 878 305	56 801
517	BRAUNKOEHLE UND -BRIKETTS	5 455	40	44 257	314
518	ERDOEL UND ERDGAS	191 820	6 670	4 189 654	177 534
519	EISENERZE	240	4	81 450	222
520	ABBRAENDE SCHLACKEN FE MN HALT	-	-	-	-
522	KUPFERERZE	-	-	-	-
523	BLEIERZE	-	-	-	-
524	ZINKERZE	-	-	-	-
526	NICKELERZE	-	-	-	-
528	ERZE UND METALLASCHEN A.N.G.	-	-	63	4
529	BAUKIT KRYOLITH	-	-	-	-
530	SPEISE- UND INDUSTRIESALZ	3 442	41	68 363	580
532	STEINE UND ERDEN A.N.G.	363 446	498	11 829 776	13 402
534	ROHSTOFFE F CHEM ERZEUGN A.N.G	1 022	30	3 018	171

Noch: 7. Einfuhr Mecklenburg-Vorpommerns nach Warengruppen und Warenuntergruppen

NR. D. SYSTE- MATIK	WARENGRUPPE WARENUNTERGRUPPE	DEZEMBER 2006		JANUAR BIS DEZEMBER 2006	
		DT=100KG	1000EUR	DT=100KG	1000EUR
5	ROHSTOFFE				
537	EDELST SCHMUCKST PERLEN ROH	-	-	-	-
590	ROHSTOFFE AUCH ABFAELLE A.N.G	34 334	136	785 617	9 129
	SUMME ROHSTOFFE	1 760 088	15 756	37 590 840	338 135
6	HALBWAREN				
602	SEIDENGARNE KUENSTL U SYNTH	-	-	693	175
603	GARNE AUS CHEMIEFASERN	20	16	284	187
604	GARNE AUS WOLLE U AND TIERHAAR	-	-	51	54
605	GARNE AUS BAUMWOLLE	-	-	-	-
606	GARNE A FLACHS HANF JUTE U DGL	-	-	-	-
607	SCHNITTHOLZ	27 446	1 189	607 059	22 971
608	HALBSTOFF A ZELLULOSEH FASERST	5 983	271	70 865	3 213
609	KAUTSCHUK BEARBEITET	1 159	106	21 164	2 012
611	ZEMENT	1 508	22	13 094	194
612	MINERALISCHE BAUSTOFFE A.N.G.	47 505	1 231	420 200	15 000
641	ROHEISEN	15 497	421	372 329	8 952
642	ABFALL SCHROTT A EISEN O STAHL	33 269	575	692 087	11 356
643	FERROLEGIERUNGEN	12 659	693	18 536	1 992
644	ROHF HALBZEUG A EISEN O STAHL	240	11	3 115	184
645	ALUMINIUM ROH AUCH LEGIERUNGEN	8 894	1 895	214 345	43 317
646	KUPFER ROH AUCH LEGIERUNGEN	1 236	697	19 701	8 519
647	NICKEL ROH AUCH LEGIERUNGEN	3	6	170	243
648	BLEI ROH AUCH LEGIERUNGEN	-	-	-	-
649	ZINN ROH AUCH LEGIERUNGEN	-	-	33	32
650	ZINK ROH AUCH LEGIERUNGEN	502	195	8 908	2 389
656	RADIOAKT ELEMENTE U ISOTOPE	0	1	0	7
659	UNEDLE METALLE A.N.G.	11	82	388	500
661	FETTSAEUREN PARAFFIN VASELIN	1 517	218	29 229	3 125
665	KOKS SCHWELKOKS A STEIN/BRAUNK	-	-	258	4
667	RUECKST D ERDOEL U TEERDESTILL	-	-	2	1
669	MINERALOELERZEUGNISSE	672 550	29 151	9 452 173	430 949
671	TEER U TEERDESTILL ERZEUGNISSE	232	11	243	13
673	DUENGEMITTEL	375 575	5 755	3 127 774	50 794
679	CHEMISCHE HALBWAREN A.N.G.	269 353	6 278	3 555 784	81 634
683	GOLD FUER GEWERBLICHE ZWECKE	-	-	-	-
690	HALBWAREN A.N.G.	499	10 335	18 259	81 890
	SUMME HALBWAREN	1 475 658	59 160	18 646 743	769 708
7	VORERZEUGNISSE				
701	GEWEBE A SEIDE KUEN SYNTH FAD	14	88	93	234
702	GEWEBE A ZELLWOLLE SYNTH FASER	71	47	2 246	1 945
703	GEWEBE A WOLLE U AND TIERHAAR	0	3	2	13
704	GEWEBE AUS BAUMWOLLE	72	94	122	172
705	GEWEBE AUS FLACHS HANF JUTE	16	18	471	189
706	LEDER	218	291	451	828
707	PELZFELLE GEGERBT O ZUGERICHT	-	-	3	9
708	PAPIER UND PAPPE	272 758	15 178	3 342 482	180 628
709	FURNIERE SPERRHOLZ U DGL	25 410	1 487	230 862	11 745
711	GLAS	28 858	1 448	198 196	8 640
732	KUNSTSTOFFE	51 549	5 171	614 115	63 483
734	FARBEN LACKE UND KITTE	3 439	725	39 516	7 443
736	DEXTRINE GELATINE UND LEIME	415	117	18 754	4 029
738	SPRENGSTOFFE SCHIESSED ZUENDW	381	1 308	3 374	16 655
740	PHARMAZEUTISCHE GRUNDSTOFFE	793	466	12 000	6 616
749	CHEMISCHE VORERZEUGNISSE A.N.G	78 722	4 780	827 816	50 406
751	ROHRE AUS EISEN UND STAHL	13 971	1 542	191 367	22 672
753	STAEBE PROFILE A EISEN O STAHL	49 129	3 364	330 018	22 270
755	BLECH AUS EISEN ODER STAHL	125 203	9 135	1 781 501	109 367
757	DRAHT AUS EISEN ODER STAHL	251	57	6 690	1 168
759	EISENBAHNOBERBAUMATERIAL	-	-	266 148	13 329
771	HALBZEUGE AUS KUPFER -LEGIER	180	111	2 863	1 681
772	HALBZEUGE AUS ALUMINIUM	18 561	5 731	162 319	46 545
779	HALBZEUGE A UNEDLEN MET A.N.G	5	55	532	407
781	HALBZEUGE AUS EDELMETALLEN	0	1	0	40
790	VORERZEUGNISSE A.N.G	1	2	1	5
	SUMME VORERZEUGNISSE	670 018	51 221	8 031 944	570 520
8	ENDERZEUGNISSE				
801	BEKL A GESTR A SEIDE CHEMIEFAS	146	242	5 109	7 009
802	BEKL A GESTR A WOLLE AND TIERH	1	10	115	278
803	BEKL A GESTR AUS BAUMWOLLE	584	658	8 622	11 495
804	BEKL A SEIDE CHEMIEFASERN	132	206	3 767	5 209
805	BEKL A WOLLE U AND TIERHAAREN	4	16	55	137
806	BEKL A BAUMW AUßER GESTR/GEW	581	833	6 363	9 375
807	BEKLEIDUNG A FLACHS HANF U DGL	56	54	855	1 004
808	KOPFBEDECKUNGEN	8	11	317	440
809	TEXTILERZEUGNISSE A.N.G.	2 650	1 593	51 996	22 069
810	PELZWAREN	-	-	55	40
811	SCHUHE	1 081	1 194	26 174	24 331
812	LEDERW -BEKLEIDUNG AUßER SCHUH	1 325	205	4 563	3 300
813	PAPIERWAREN	12 457	1 609	114 242	15 613
814	DRUCKERZEUGNISSE	1 544	1 194	16 344	7 668
815	HOLZWAREN (OHNE MOEBEL)	21 803	2 449	292 978	27 883
816	KAUTSCHUKWAREN	3 352	1 251	28 069	9 897
817	WAREN AUS STEIN	1 790	1 177	24 162	1 582
818	KERAM ERZEUGN AUßER BAUKERAMIK	1 130	306	22 720	3 179
819	GLASWAREN	1 994	375	69 864	7 057
820	WERKZ SCHNEIDW AUS UNEDL MET	131	147	2 188	2 218
823	WAREN A KUPFER U KUPFERLEGIER	45	67	304	223
829	EISEN- BLECH- METALLWAR A N G	21 440	11 074	427 320	138 537
831	WAREN AUS WACHS ODER FETTEN	170	205	3 002	1 975
832	WAREN AUS KUNSTSTOFFEN	16 012	4 783	314 213	83 860
833	FOTOCHEMISCHE ERZEUGNISSE	22	53	2 036	1 602
834	PHARMAZEUTISCHE ERZEUGNISSE	527	98	11 057	10 311
835	DUFTSTOFFE KOERPERPFLEGEMITTEL	379	394	3 182	2 971

Noch: 7. Einfuhr Mecklenburg-Vorpommerns nach Warengruppen und Warenuntergruppen

NR. D. SYSTEM- MATIK	WARENGRUPPE WARENUNTERGRUPPE	DEZEMBER 2006		JANUAR BIS DEZEMBER 2006	
		DT=100KG	1000EUR	DT=100KG	1000EUR
8	ENDERZEUGNISSE				
839	CHEMISCH ENDERZEUGNISSE A N G	7 853	3 141	130 468	49 625
841	KRAFTMASCH O MOT F LUFT/STR-FZ	9 275	8 177	216 939	115 846
842	PUMPEN UND KOMPRESSOREN	383	1 094	4 084	7 094
843	ARMATUREN	286	588	2 277	4 004
844	LAGER GETR ZAHNR ANTRIEBSELEM	1 377	616	39 442	14 039
845	HEBEZEUGE UND FOERDERMITTEL	821	6 031	14 485	18 079
846	LANDWIRTSCHAFTLICHE MASCHINEN	1 048	605	11 139	7 608
847	MASCH F TEXTIL- U LEDERGERWERBE	0	1	181	412
848	MASCH F ERNAEHR-GEW TABAKVERAR	75	136	4 118	4 908
849	BERGWERKS- BAU- BAUSTOFFMASCH	3 592	1 561	24 988	14 759
850	GUSS- UND WALZWERKSTECHNIK	-	-	92	78
851	MASCH F KAUTSCH KUNSTST VERARB	272	982	3 435	4 943
852	WERKZEUGMASCHINEN	3 176	1 607	9 303	8 360
853	BÜROMASCH U AUTOM DV-MASCH	189	389	2 864	10 320
854	MASCH F PAPIER- U DRUCKGERWERBE	196	152	3 863	3 050
859	MASCHINEN A N G	5 932	3 256	49 020	44 941
860	SPORTGERAETE	101	31	1 494	582
861	GERAETE Z ELEKTR-ERZ U -VERT	4 365	4 354	110 711	61 312
862	ELEKTRISCHE LAMPEN U LEUCHTEN	276	156	1 602	1 333
863	NACHRICHTENTECHN GER U EINRICH	360	16 971	1 633	54 173
864	RUNDF- FERNS- PHONO- VIDEOGER	488	269	2 882	4 812
865	ELEKTRONISCHE BAUELEMENTE	1 193	7 055	3 703	39 422
869	ELEKTROTECHN ERZEUGNISSE A N G	483	1 066	3 949	5 715
871	MED GERAETE U ORTHOP VORRICHTU	46	662	979	6 892
872	MESS- STEUER- REGELTECHN ERZEU	412	1 037	2 645	8 627
873	OPTISCHE UND FOTOGRAF GERAETE	19	110	198	1 837
874	UHREN	1	10	313	362
875	MOEBEL	65 103	11 594	312 001	58 280
876	MUSIKINSTRUMENTE	5	5	95	115
877	SPIELWAREN	229	251	3 101	1 918
878	SCHMUCK- GOLD- SILBERSCHMIEDEW	-	-	8	13 343
881	SCHIENENFAHRZEUGE	544	36	10 688	2 333
882	WASSERFAHRZEUGE	14	8	681	765
883	LUFTFAHRZEUGE	4	29	37	1 472
884	MOTORE TEILE ZUBEH F KFZ U DGL	26 450	3 892	71 771	24 273
885	PKW UND WOHNMOBILE	1 777	1 371	42 271	40 412
886	BUSSE	58	3	58	3
887	LKW UND SPEZIALFAHRZEUGE	583	470	15 525	11 650
888	FAHRRADER	-	-	198	131
889	FAHRZEUGE A N G	3 823	409	10 277	3 171
891	VOLLSTAENDIGE FABRIKATIONSANLA	-	-	1 202	6 301
896	ENDERZEUGNISSE A N G	1 795	800	17 477	8 564
	SUMME ENDERZEUGNISSE	230 966	108 129	2 571 867	1 064 631
	SUMME FERTIGWAREN	900 984	159 349	10 603 811	1 635 151
	SUMME GEWERBLICHE WIRTSCHAFT	4 136 731	234 265	66 841 394	2 742 993
9	A U ß E R D E M				
901	RUECKWAREN	-	-	-	-
902	ERSATZLIEFERUNGEN	-	-	-	-
904	A.N. AUFGLIEDEB. WARENVERKEHRE	329 616	23 967	5 445 777	276 095
	SUMME AUßERDEM	329 616	23 967	5 445 777	276 095
	S U M M E I N S G E S A M T	4 883 449	286 557	77 490 853	3 347 772

8. Einfuhr Mecklenburg-Vorpommerns nach Erdteilen,
 Ursprungsländern und Ländergruppen

ERDTEIL URSPRUNGSLAND LAENDERGRUPPE	DEZEMBER 2006		JANUAR BIS DEZEMBER 2006	
	DT=100KG	1000EUR	DT=100KG	1000EUR
E U R O P A				
FRANKREICH	137 517	10 781	1 917 560	145 069
NIEDERLANDE	371 168	23 077	4 172 509	267 592
ITALIEN	60 007	6 518	772 162	84 320
VEREINIGTES KOENIGREICH	269 235	12 174	8 123 030	284 575
IRLAND	1 744	482	23 696	6 997
DAENEMARK	379 707	38 866	4 613 911	402 614
GRIECHENLAND	2 525	196	20 239	1 403
PORTUGAL	1 188	250	49 435	5 264
SPANIEN	12 746	2 307	279 747	58 412
SCHWEDEN	420 117	15 252	7 604 261	103 896
FINNLAND	315 932	19 238	5 121 669	298 509
ÖSTERREICH	116 166	22 088	866 308	164 618
BELGIEN	44 006	6 304	846 285	85 584
LUXEMBURG	13 745	875	98 583	10 134
ISLAND	181	66	4 606	1 416
NORWEGEN	389 256	6 037	4 879 780	63 885
LIECHTENSTEIN	40	94	75	256
SCHWEIZ	5 327	4 390	90 053	50 571
FAEROEER	—	—	10 044	161
ANDORRA	—	—	—	—
GIBRALTAR	—	—	—	—
VATIKANSTADT	—	—	—	—
MALTA	13	5	22	20
SAN MARINO	—	—	—	—
TUERKEI	1 813	354	45 102	8 495
ESTLAND	39 211	669	3 445 896	10 928
LETTLAND	1 676	238	211 379	10 708
LITAUEN	43 207	2 111	952 490	31 514
POLEN	392 689	20 052	5 309 055	184 180
TSCHHECHISCHE REPUBLIK	55 500	5 707	524 184	53 971
SLOWAKEI	4 712	1 084	62 438	9 455
UNGARN	6 168	801	75 285	8 258
ZYPERN	298	85	3 968	529
RUMAENIEN	1 490	232	24 659	3 715
BULGARIEN	1 862	129	15 349	1 763
ALBANIEN	—	—	8	5
UKRAINE	25 715	1 594	91 526	6 187
BELARUS	10 195	728	144 962	6 669
MOLDAU, REPUBLIK	83	49	812	185
RUSSLAND	1 239 846	37 006	24 936 205	545 744
SLOWENIEN	299	90	7 513	2 338
KROATIEN	561	94	20 127	3 350
BOSNIEN-HERZEGOWINA	246	35	885	136
KOSOVO	—	—	—	—
EHEM. JUG. REP. MAZEDONIEN	—	—	593	25
MONTENEGRO	—	—	0	1
SERBIEN	449	34	2 978	408
SUMME EUROPA	4 366 641	240 090	75 369 389	2 923 858
A F R I K A				
CEUTA	—	—	—	—
MELILLA	—	—	—	—
MAROKKO	269	16	32 480	317
ALGERIEN	—	—	—	—
TUNESIEN	0	2	1 179	230
LIBYEN	—	—	244	175
AEGYPTEN	97	22	1 800	385
SUDAN	—	—	—	—
MAURETANIEN	—	—	—	—
MALI	—	—	—	—
BURKINA FASO	—	—	—	—
NIGER	—	—	—	—
TSCHAD	—	—	—	—
KAP VERDE	—	—	227	5
SENEGAL	—	—	20	1
GAMBIA	—	—	—	—
GUINEA-BISSAU	—	—	—	—
GUINEA	—	—	—	—
SIERRA LEONE	—	—	0	1
LIBERIA	—	—	—	—
ELFENBEINKUESTE	—	—	717	70
GHANA	—	—	127	12
TOGO	—	—	—	—
BENIN	—	—	—	—
NIGERIA	—	—	190	5
KAMERUN	—	—	384	37
ZENTRALAFRIKANISCHE REPUBLIK	—	—	—	—
AEGUATORIALGUINEA	—	—	—	—
SAO TOME UND PRINCIPE	—	—	—	—
GABUN	—	—	—	—
REPUBLIK KONGO	—	—	—	—
DEMOKRATISCHE REPUBLIK KONGO	—	—	—	—
RUANDA	—	—	302	48
BURUNDI	—	—	60	8
ST. HELENA UND ZUEGH. GEBIETE	—	—	1	2
ANGOLA	—	—	—	—
ÄTHIOPIEN	—	—	—	—
ERITREA	—	—	—	—
DSCHIBUTI	—	—	—	—
SOMALIA	—	—	—	—
KENIA	—	—	1 277	171
UGANDA	—	—	38	4
TANSANIA	—	—	240	36
SEYCHELLEN UND ZUEGH. GEBIETE	—	—	108	34
BRIT. GEB. IM INDISCHEN OZEAN	—	—	—	—
MOSAMBIK	—	—	—	—
MADAGASKAR	—	—	256	39
MAURITIUS	—	—	2 422	204
KOMOREN	—	—	—	—

Noch: 8. Einfuhr Mecklenburg-Vorpommerns nach Erdteilen,
 Ursprungsländern und Ländergruppen

ERDTEIL URSPRUNGSLAND LAENDERGRUPPE	DEZEMBER 2006		JANUAR BIS DEZEMBER 2006	
	DT=100KG	1000EUR	DT=100KG	1000EUR
A F R I K A				
MAYOTTE	—	—	—	—
SAMBIA	—	—	—	—
SIMBABWE	—	—	—	—
MALAWI	—	—	—	—
SUEDAFRIKA	1	2	1 143	197
NAMIBIA	—	—	475	142
BOTSUANA	—	—	—	—
SWASILAND	—	—	—	—
LESOTHO	—	—	—	—
SUMME AFRIKA	368	42	43 689	2 124
A M E R I K A				
VEREINIGTE STAATEN	4 218	3 351	37 322	34 591
KANADA	3 598	3 033	106 738	20 328
GROENLAND	—	—	13	7
ST. PIERRE UND MIQUELON	—	—	—	—
MEXIKO	1	13	1 873	505
BERMUDA	—	—	—	—
GUATEMALA	—	—	—	—
BELIZE	—	—	—	—
HONDURAS	—	—	—	—
EL SALVADOR	—	—	0	1
NICARAGUA	—	—	—	—
COSTA RICA	184	8	21 729	880
PANAMA	—	—	0	2
ANGUILLA	—	—	—	—
KUBA	—	—	—	—
ST. CHRISTOPH U. ST. KITTS-NEVIS	—	—	—	—
HAITI	—	—	—	—
BAHAMAS	—	—	—	—
TURKS- UND CAICOSINSELN	—	—	—	—
DOMINIKANISCHE REPUBLIK	—	—	0	1
AMERIKAN. JUNGFERNSINSELN	—	—	—	—
ANTIGUA UND BARBUDA	—	—	—	—
DOMINICA	—	—	—	—
KAIMANINSELN	—	—	—	—
JAMAICA	0	2	0	2
ST. LUCIA	—	—	—	—
ST. VINCENT	—	—	—	—
BRITISCHE JUNGFERNSINSELN	—	—	—	—
BARBADOS	—	—	—	—
MONSERRAT	—	—	—	—
TRINIDAD UND TOBAGO	—	—	106 742	2 240
GRENADA	—	—	1	1
ARUBA	—	—	—	—
NIEDERLAENDISCHE ANTILLEN	—	—	75	21
KOLUMBIEN	421 109	2 588	421 142	2 614
VENEZUELA	—	—	843	259
GUYANA	—	—	—	—
SURINAME	—	—	—	—
ECUADOR	40	13	2 324	309
PERU	—	—	1 703	357
BRASILILIEN	13 790	1 766	339 067	29 642
CHILE	284	153	12 313	1 048
BOLIVIEN	—	—	72	30
PARAGUAY	2 000	77	16 227	624
URUGUAY	—	—	110	27
ARGENTINIEN	99	8	68 257	2 824
FALKLANDINSELN	—	—	—	—
SUMME AMERIKA	445 324	11 012	1 136 552	96 311
A S I E N				
LIBANON	20	1	22	4
SYRIEN	3	1	3	1
IRAK	—	—	—	—
IRAN	—	—	2 183	1 037
ISRAEL	3 196	3 513	29 574	30 263
BESETZTE PALÄSTINENSISCHE GEB.	—	—	—	—
TIMOR-LESTE	—	—	—	—
JORDANIEN	—	—	—	—
SAUDI-ARABIEN	—	—	4	2
KUWAIT	—	—	0	1
BAHRAIN	—	—	—	—
KATAR	—	—	840	100
VEREINIGTE ARABISCHE EMIRATE	61	326	350	487
OMAN	—	—	—	—
JEMEN	—	—	—	—
GEORGIEN	—	—	—	—
ARMENIEN	—	—	—	—
ASERBAIDDSCHAN	—	—	—	—
KASACHSTAN	—	—	116 429	2 396
TURKMENISTAN	—	—	—	—
USBEKISTAN	—	—	144	198
AFGHANISTAN	—	—	—	—
TADSCHIKISTAN	—	—	48 144	9 712
PAKISTAN	2	4	1 095	357
KIRGISISTAN	—	—	—	—
INDIEN	2 096	340	26 329	6 339
BANGLADESH	305	161	7 142	5 582
MALEDIVEN	—	—	47	30
SRI LANKA	299	71	665	216
NEPAL	—	—	903	548
BHUTAN	—	—	—	—
MYANMAR	—	—	27	70
THAILAND	979	460	13 187	5 271
LAOS	—	—	414	213
VIETNAM	6 717	1 296	28 359	7 836

Noch: 8. Einfuhr Mecklenburg-Vorpommerns nach Erdteilen,
Ursprungsländern und Ländergruppen

ERDTEIL URSPRUNGSLAND LAENDERGRUPPE	DEZEMBER 2006		JANUAR BIS DEZEMBER 2006	
	DT=100KG	1000EUR	DT=100KG	1000EUR
A S I E N				
KAMBODSCHA	0	1	32	35
INDONESIEN	4 058	957	17 475	3 093
MALAYSIA	963	5 831	13 384	16 681
BRUNEI	—	—	—	—
SINGAPUR	9	100	666	551
PHILIPPINEN	203	42	7 195	940
MONGOLEI	—	—	—	—
CHINA	42 506	16 081	422 770	126 759
NORDKOREA	—	—	—	—
SUEDKOREA	926	208	130 400	63 455
JAPAN	6 939	4 993	36 672	27 063
TAIWAN	401	643	9 984	6 468
HONGKONG	51	123	5 094	3 906
MACAU	0	1	56	13
SUMME ASIEN	69 734	35 152	919 592	319 628
A U S T R A L I E N – O Z E A N I E N				
AUSTRALIEN	336	41	9 786	753
PAPUA-NEUGUINEA	—	—	40	12
NAURU	—	—	—	—
NEUSEELAND	1 045	221	11 788	4 362
SALOMONEN	—	—	—	—
TUVALU	—	—	—	—
NEUKALEDONIEN U. ZUGEH. GEBIETE	—	—	17	723
WALLIS UND FUTUNA	—	—	—	—
KIRIBATI	—	—	—	—
PITCAIRNINSELN	—	—	—	—
FIDSCHI	—	—	—	—
VANUATU	—	—	—	—
TONGA	—	—	—	—
WESTSAMOA	—	—	—	—
NÖRDLICHE MARIANEN	—	—	0	1
FRANZOESISCH-POLYNESIEN	—	—	—	—
FOEDER. STAATEN VON MIKRONESIEN	—	—	—	—
MARSHALL-INSELN	—	—	—	—
PALAU	—	—	—	—
AMERIKANISCH-SAMOA	—	—	—	—
GUAM	—	—	—	—
AMERIK. ÜBERSEEINSELN, KLEIN. KOKOSINSELN (KEELINGINSELN)	—	—	—	—
WEIHNACHTSINSEL	—	—	—	—
HEARD- UND DIE MCDONALDINSELN	—	—	—	—
NORFOLKINSELN	—	—	—	—
COOKINSELN	—	—	—	—
NIUE	—	—	—	—
TOKELAU	—	—	—	—
ANTARKTIS	—	—	—	—
BOUVETINSEL	—	—	—	—
SÜDGEORG. U. SÜDL. SANDWICHINSELN	—	—	—	—
FRANZÖSISCHE SÜDGEBIETE	—	—	—	—
SUMME AUSTRALIEN-OZEANIEN	1 381	262	21 631	5 851
V E R S C H I E D E N E S				
SCHIFFS- U. LUFTFAHRZEUGBEDARF	—	—	—	—
NICHT ERMITT. LDR. U. GEBIETE	—	—	—	—
NICHT NACHGEWIESENE GEBIETE	—	—	—	—
SUMME VERSCHIEDENES	—	—	—	—
S U M M E I N S G E S A M T	4 883 449	286 557	77 490 853	3 347 772
I N D U S T R I A L . W E S T L . L A E N D E R				
DAVON				
EU-LAENDER	2 689 577	189 248	45 101 625	2 230 886
EFTA-LAENDER	394 804	10 587	4 974 513	116 128
USA UND KANADA	7 816	6 384	144 060	54 919
UEBRIGE LAENDER	11 390	5 774	139 118	44 951
SUMME INDUSTRIAL. WESTL. LAENDER	3 103 588	211 993	50 359 316	2 446 885
V O R M A L S S T A A T S H A N D E L S L A E N D E R				
IN				
ANDERE EUROPÄISCHE LAENDER	1 279 191	39 738	25 213 522	564 268
SUMME VORMALS STAATSHANDELSLAENDER	1 279 191	39 738	25 213 522	564 268
E N T W I C K L U N G S L A E N D E R				
DAVON IN				
AFRIKA	367	39	42 547	1 927
AMERIKA	437 507	4 628	992 492	41 392
ASIEN	13 572	12 782	431 790	157 970
OZEANIEN	—	—	58	736
SUMME ENTWICKLUNGSLAENDER	451 447	17 450	1 466 887	202 024
S T A A T S H A N D E L S L A E N D E R				
IN				
ASIEN	49 223	17 377	451 129	134 595
SUMME STAATSHANDELSLAENDER	49 223	17 377	451 129	134 595

Länderverzeichnis für die Außenhandelsstatistik der Bundesrepublik Deutschland

001	Frankreich	Frankr	322	Demokratische Republik Kongo	DR Kon	625	Besetzte palästinensische Gebiete	Bpal G
003	Niederlande	Niedl	324	Ruanda	Ruanda	626	Timor-Leste	TimLes
004	Deutschland	Deut	328	Burundi	Burund	628	Jordanien	Jordan
005	Italien	Ital	329	St. Helena u. zugehör. Geb.	St Hel	632	Saudi-Arabien	Saudia
006	Vereinigtes Königreich	G Brit	330	Angola	Angola	636	Kuwait	Kuwait
007	Irland	Irland	334	Äthiopien	Aethio	640	Bahrain	Bahrai
008	Dänemark	Daenm	336	Eritrea	Eritre	644	Katar	Katar
009	Griechenland	Griech	338	Dschibuti	Dsbuti	647	Vereinigte Arabische Emirate	A Emir
010	Portugal	Portug	342	Somalia	Somali	649	Oman	Oman
011	Spanien	Span	346	Kenia	Kenia	653	Jemen	Jemen
017	Belgien	Belgi	350	Uganda	Uganda			
018	Luxemburg	Luxemb	352	Tansania	Tansan			
021	Ceuta	Ceuta	355	Seschen u. zugehör. Geb.	Sesch			
023	Melilla	Melill	357	Brit. Gebiet im Ind. Ozean	Ind Oz	660	Afghanistan	Afghan
024	Island	Island	366	Mosambik	Mosamb	662	Pakistan	Pakist
028	Norwegen	Norweg	370	Madagaskar	Madag	664	Indien	Indien
030	Schweden	Schwed	373	Mauritius	Maurit	666	Bangladesch	Bangla
032	Finnland	Finnl	375	Komoren	Komor	667	Malediven	Maldiv
037	Liechtenstein	Liecht	377	Mayotte	Mayott	669	Sri Lanka	SriLan
038	Österreich	Oester	378	Sambia	Sambia	672	Nepal	Nepal
039	Schweiz	Schwz	382	Simbabwe	Simbab	675	Bhutan	Bhutan
041	Färöer	Faroer	386	Malawi	Malawi	676	Myanmar	Myan
043	Andorra	Andorr	388	Südafrika	S Afr	680	Thailand	Thail
044	Gibraltar	Gibral	389	Namibia	Namib	684	Laos	Laos
045	Vatikanstadt	Vatik	391	Botsuana	Botsu	690	Vietnam	Vietn
046	Malta	Malta	393	Swasiland	Swasi	696	Kambodscha (Kamputschea)	Kambod
047	San Marino	Marino	395	Lesotho	Lesoth	700	Indonesien	Indone
052	Türkei	Tuerk				701	Malaysia	Malays
053	Estland	Estld				703	Brunei	Brunei
054	Lettland	Lettld				706	Singapur	Singap
055	Litauen	Litau	400	Vereinigte Staaten von Amerika	USA	708	Philippinen	Philip
060	Polen	Polen	404	Kanada	Kanada	716	Mongolei	Mongol
061	Tschechische Republik	Tsche	406	Grönland	Groenl	720	China	China
063	Slowakei	Slowak	408	St. Pierre und Miquelon	Pierre	724	Nordkorea	Nkorea
064	Ungarn	Ungarn	412	Mexiko	Mexiko	728	Südkorea	Skorea
066	Rumänien	Rumaen	413	Bermuda	Bermud	732	Japan	Japan
068	Bulgarien	Bulgar	416	Guatemala	Guatem	736	Taiwan	Taiwan
070	Albanien	Alban	421	Belize	Belize	740	Hongkong	Hongk
072	Ukraine	Ukrain	424	Honduras	Hondur	743	Macau	Macau
073	Belarus	Belars	428	El Salvador	El Sal			
074	Moldau, Republik	Moldau	432	Nicaragua	Nicara			
075	Russland	Russld	436	Costa Rica	Costa			
076	Georgien	Georg	442	Panama	Panama	800	Australien	Austral
077	Armenien	Armen	446	Anguilla	Anguil	801	Papua-Neuguinea	Papua
078	Aserbaidshjan	Aserb	448	Kuba	Kuba	803	Nauru	Nauru
079	Kasachstan	Kasach	449	St. Christoph (St.Kitts)-Nevis	St Chr	804	Neuseeland	Neusee
080	Turkmenistan	Turkm	452	Haiti	Haiti	806	Salomonen	Salom
081	Usbekistan	Usbek	453	Bahamas	Bahama	807	Tuvalu	Tuvalu
082	Tadschikistan	Tadsch	454	Turks- und Caicosinseln	Turk I	809	Neukaledonien u. zugehörige Gebiete	Neukal
083	Kirgisistan	Kirgis	456	Dominikanische Republik	Dom Rp	811	Wallis und Futuna	Wallis
091	Slowenien	Slowen	457	Amerikan. Jungferninseln	Am Jgf	812	Kiribati	Kiriba
092	Kroatien	Kroat	459	Antigua und Barbuda	Antigu	813	Pitcairnsinseln	Pitcai
093	Bosnien-Herzegowina	B Herz	460	Dominica	Domini	815	Fidschi	Fidsch
095	Kosovo	Kosovo	463	Kaimaninseln	Kaiman	816	Vanuatu	Vanua
096	Ehem. jugoslawische Republik Mazedonien	Mazed	464	Jamaika	Jamaik	817	Tonga	Tonga
097	Montenegro	Monten	465	St. Lucia	Lucia	819	Westsamoa	Wsamoa
098	Serbien	Serbie	467	St. Vincent	Vincen	820	Nördliche Marianen	Marian
			468	Britische Jungferninseln	Br Jgf	822	Französisch-Polynesien	F Poly
			469	Barbados	Barbad	823	Föderierte Staaten von Mikronesien	Mikron
204	Marokko	Marokk	470	Montserrat	Monts	824	Marshallinseln	Marsh
208	Algerien	Alger	472	Trinidad und Tobago	Trinid	825	Palau	Palau
212	Tunesien	Tunes	473	Grenada	Grenad	830	Amerikanisch Samoa	Asamoa
216	Libyen	Libyen	474	Aruba	Aruba	831	Guam	Guam
220	Ägypten	Aegypt	478	Niederländische Antillen	NI Ant	832	Amerikanische Überseeinseln kleinere	A Uebi
224	Sudan	Sudan	480	Kolumbien	Kolumb	833	Kokosinseln Keeling	Kokosi
228	Mauretanien	Mauret	484	Venezuela	Venezu	834	Weihnachtsinsel	Weihni
232	Mali	Mali	488	Guyana	Guyana	835	Heard- und die McDonaldinseln	Heard
236	Burkina Faso	Burkin	492	Suriname	Surin	836	Norfolkinseln	Norfol
240	Niger	Niger				837	Cookinseln	Cookin
244	Tschad	Tschad	500	Ecuador	Ecuad	838	Niue	Niue
247	Kap Verde	K Verd	504	Peru	Peru	839	Tokelau	Tokel
248	Senegal	Seneg	508	Brasilien	Brasil	891	Antarktis	Antark
252	Gambia	Gambia	512	Chile	Chile	892	Bouvetinseln	Bouvet
257	Guinea-Bissau	Bissau	516	Bolivien	Boliv	893	Südgeorgien und die Südlichen Sandwichinseln	Sgeorg
260	Guinea	Guinea	520	Paraguay	Paragu	894	Französische Südgebiete	F Sued
264	Sierra Leone	Sier L	524	Uruguay	Urugu			
268	Liberia	Liberi	528	Argentinien	Argent			
272	Elfenbeinküste	Elfbk	529	Falklandinseln	Falkl			
276	Ghana	Ghana						
280	Togo	Togo	600	Zypern	Zypern	950	Schiffs- u. Luftfahrzeugbedarf (Einfuhr auf deutsche und Ausfuhr bzw. Durchfuhr auf fremde Seeschiffe und Luftfahrzeuge)	Schiff
284	Benin	Benin	604	Libanon	Liban			
288	Nigeria	Nigeri	608	Syrien	Syrien			
302	Kamerun	Kameru	612	Irak	Irak			
306	Zentralafrikanische Republik	Zentaf	616	Iran	Iran			
310	Äquatorialguinea	AeGui	624	Israel	Israel			
311	São Tomé und Príncipe	S Tome						
314	Gabun	Gabun						
318	Republik Kongo	R Kongo						

Ländergruppen ¹⁾

Industrialisierte westliche Länder

EU-Länder ²⁾

Frankreich
Niederlande
Italien
Vereinigtes Königreich
Irland
Dänemark
Griechenland
Portugal
Spanien
Belgien
Luxemburg
Schweden
Finnland
Österreich
Estland
Lettland
Litauen
Polen
Tschechische Republik
Slowakei
Ungarn
Slowenien
Malta
Zypern

EFTA-Länder

Island
Norwegen
Liechtenstein
Schweiz

Andere europäische Länder (ehem. ost- u. mitteleuropäische Länder)

Rumänien
Bulgarien
Albanien
Ukraine
Belarus
Moldau, Republik
Russland

Vereinigte Staaten und Kanada

Vereinigte Staaten
Kanada

Übrige Länder

Südafrika
Japan
Australien
Neuseeland
Färöer
Andorra
Gibraltar
Vatikanstadt
San Marino
Türkei
Kroatien
Bosnien-Herzegowina
Kosovo

Ehemalige jugoslawische
Republik Mazedonien
Montenegro
Serbien

Entwicklungsländer

Afrika

Ceuta und Melilla
Marokko
Algerien
Tunesien
Libyen
Ägypten
Sudan
Mauretanien
Mali
Burkina Faso
Niger
Tschad
Kap Verde
Senegal
Gambia
Guinea-Bissau
Guinea
Sierra Leone
Liberia
Elfenbeinküste
Ghana
Togo
Benin
Nigeria
Kamerun
Zentralafrik. Rep.
Äquatorialguinea
S. Tomé u. Príncipe
Gabun
Republik Kongo
Demokratische Republik Kongo
Ruanda
Burundi
St. Helena
Angola
Äthiopien
Eritrea
Dschibuti
Somalia
Kenia
Uganda
Tansania
Seschellen
Brit. Geb. Ind. Ozean
Mosambik
Madagaskar
Mauritius
Komoren
Mayotte
Sambia
Simbabwe
Malawi
Namibia
Botsuana
Swasiland
Lesotho

Amerika

Grönland
St. Pierre u. Miquelon
Mexiko
Bermuda
Guatemala
Belize
Honduras
El Salvador
Nicaragua
Costa Rica
Panama
Anguilla
Kuba
St. Christoph
(St. Kitts)-Nevis
Haiti
Bahamas
Turks-, Caicosins.
Dominik. Republik
Am. Jungferninseln
Antigua und Barbuda
Dominica
Kaimaninseln
Jamaika
St. Lucia
St. Vincent
Britische Jungferninseln
Barbados
Montserrat
Trinidad und Tobago
Grenada
Aruba
Niederl. Antillen
Kolumbien
Venezuela
Guyana
Suriname
Ecuador
Peru
Brasilien
Chile
Bolivien
Paraguay
Uruguay
Argentinien
Falkland

Asien

Georgien
Armenien
Aserbaidschan
Kasachstan
Turkmenistan
Usbekistan
Tadschikistan
Kirgisistan
Libanon
Syrien
Irak
Iran
Israel
Westjordanland/Gazastreifen
Jordanien
Saudi-Arabien

Kuwait
Bahrain
Katar
Verein. Arab. Emirate
Oman
Jemen
Afghanistan
Pakistan
Indien
Bangladesch
Malediven
Sri Lanka
Nepal
Bhutan
Myanmar (Birma)
Thailand
Laos
Kambodscha
Indonesien
Malaysia
Brunei
Singapur
Philippinen
Südkorea
Taiwan
Hongkong
Macau

Ozeanien

Papua-Neuguinea
Austr.-Ozeanien
Nauru
Salomonen
Tuvalu
Neukaledonien
Am.-Ozeanien
Wallis u. Futuna
Kiribati
Pitcairnseln
Neuseel.-Ozeanien
Fidschi
Vanuatu
Tonga
Westsamoa
Nördl. Marianen
Franz.-Polynesien
Föderierte Staaten von
Mikronesien
Marshallinseln
Palau

Staatshandelsländer in Asien

Vietnam
Mongolei
China
Nordkorea

Verschiedenes

Polargebiete
Schiffsbedarf usw.
Nicht ermitt. Länder u. Gebiete

1) Der vollständige Umfang der einzelnen Länderpositionen ist im vorstehenden Länderverzeichnis für die Außenhandelsstatistik dargestellt.

2) Europäische Union.