

## Aus- und Einfuhr in Mecklenburg-Vorpommern

November 2006

Bestell-Nr.: G313 2006 11  
Herausgabe: 30. Januar 2007  
Printausgabe: EUR 4,00

Herausgeber: Statistisches Amt Mecklenburg-Vorpommern, Lübecker Straße 287, 19059 Schwerin,  
Telefon: 0385 4801-0, Telefax: 0385 4801-4123, Internet: <http://www.statistik-mv.de>, E-Mail: [statistik.post@statistik-mv.de](mailto:statistik.post@statistik-mv.de)

Zuständiger Dezernent: Dr. Detlef Thofern, Telefon: 0385 4801-4776

© Statistisches Amt Mecklenburg-Vorpommern, Schwerin, 2007

Für nicht gewerbliche Zwecke sind Vervielfältigung und unentgeltliche Verbreitung, auch auszugsweise, mit Quellenangabe gestattet. Die Verbreitung, auch auszugsweise, über elektronische Systeme/Datenträger bedarf der vorherigen Zustimmung. Alle übrigen Rechte bleiben vorbehalten.

### Zeichenerklärungen und Abkürzungen

-	nichts vorhanden
0	weniger als die Hälfte von 1 in der letzten besetzten Stelle, jedoch mehr als nichts
.	Zahlenwert unbekannt oder geheim zu halten
...	Zahl lag bei Redaktionsschluss noch nicht vor
x	Aussage nicht sinnvoll oder Fragestellung nicht zutreffend
/	keine Angabe, da Zahlenwert nicht ausreichend genau oder nicht repräsentativ
( )	Zahl hat eingeschränkte Aussagefähigkeit
p	vorläufige Zahl
s	geschätzte Zahl
r	berichtigte Zahl
a. n. g.	anderweitig nicht genannt

Abweichungen in den Summen erklären sich aus dem Auf- und Abrunden der Einzelwerte.

# Inhalt

	Seite
<b>I. Vorbemerkungen</b>	3 - 4
<b>II. Grafiken</b>	
1. Ausfuhr Mecklenburg-Vorpommerns	5
2. Einfuhr Mecklenburg-Vorpommerns	5
<b>III. Tabellen</b>	
Ausfuhr (Spezialhandel)	
1. Entwicklung der Ausfuhr Mecklenburg-Vorpommerns nach Warengruppen	6 - 7
2. Entwicklung der Ausfuhr Mecklenburg-Vorpommerns nach ausgewählten Ländergruppen	8 - 9
3. Ausfuhr Mecklenburg-Vorpommerns nach Warengruppen und Warenuntergruppen	10 - 12
4. Ausfuhr Mecklenburg-Vorpommerns nach Erdteilen, Bestimmungsländern und Ländergruppen	13 - 15
Einfuhr (Generalhandel)	
5. Entwicklung der Einfuhr Mecklenburg-Vorpommerns nach Warengruppen	16 - 17
6. Entwicklung der Einfuhr Mecklenburg-Vorpommerns nach ausgewählten Ländergruppen	18 - 19
7. Einfuhr Mecklenburg-Vorpommerns nach Warengruppen und Warenuntergruppen	20 - 22
8. Einfuhr Mecklenburg-Vorpommerns nach Erdteilen, Ursprungsländern und Ländergruppen	23 - 25
<b>IV. Anhang</b>	
Länderverzeichnis für die Außenhandelsstatistik der Bundesrepublik Deutschland	26 - 27

# I. Vorbemerkungen

## Rechtsgrundlagen

Die Rechtsgrundlagen der Außenhandelsstatistik sind:

- Außenhandelsstatistikgesetz (AHStatGes) vom 1. Mai 1957 in der im Bundesgesetzblatt Teil III, Gliederungsnummer 7402-1, veröffentlichten bereinigten Fassung, zuletzt geändert durch Artikel 120 der Verordnung vom 25. November 2003 (BGBl. I S. 2304)
- Außenhandelsstatistik-Durchführungsverordnung (AHStatDV) in der Fassung der Bekanntmachung vom 29. Juli 1994 (BGBl. I S. 1993), zuletzt geändert durch Artikel 291 der Verordnung vom 25. November 2003 (BGBl. I S. 2304)
- Bundesstatistikgesetz (BStatG) vom 22. Januar 1987 (BGBl. I S. 462, 565), zuletzt geändert durch Artikel 2 des Gesetzes vom 9. Juni 2005 (BGBl. I S. 1534)
- Verordnung (EG) Nr. 1172/95 des Rates vom 22. Mai 1995 über die Statistiken des Warenverkehrs der Gemeinschaft und ihrer Mitgliedstaaten mit Drittländern (ABl. EG Nr. L 118 S. 10), zuletzt geändert durch Anhang II Nr. 17 der Verordnung (EG) Nr. 1882/2003 des Europäischen Parlaments und des Rates vom 29. September 2003 (ABl. EU Nr. L 284 S. 1)
- Verordnung (EG) Nr. 1917/2000 der Kommission vom 7. September 2000 zur Durchführung der Verordnung (EG) Nr. 1172/95 des Rates im Hinblick auf die Außenhandelsstatistik (ABl. EG Nr. L 229 S. 14), geändert durch Verordnung (EG) Nr. 1669/2001 der Kommission vom 20. August 2001 (ABl. EG Nr. L 224 S. 3)
- Verordnung (EWG) Nr. 2658/87 des Rates vom 23. Juli 1987 über die zolltarifliche und statistische Nomenklatur sowie den gemeinsamen Zolltarif (ABl. EG 1987 Nr. L 256 S. 1)
- Verordnung (EG) Nr. 638/2004 des Europäischen Parlaments und des Rates vom 31. März 2004 über die Gemeinschaftsstatistiken des Warenverkehrs zwischen Mitgliedstaaten und zur Aufhebung der Verordnung (EWG) Nr. 3330/1991 des Rates (ABl. EU Nr. L 102 S. 1)
- Verordnung (EG) Nr. 1982/2004 der Kommission vom 18. November 2004 zur Durchführung der Verordnung (EG) Nr. 638/2004 des Europäischen Parlaments und des Rates über die Gemeinschaftsstatistiken des Warenverkehrs zwischen Mitgliedstaaten und zur Aufhebung der Verordnungen (EG) Nr. 1901/2000 und (EWG) Nr. 3590/92 der Kommission (ABl. EU Nr. L 343 S. 3)

## Methodische Abgrenzung

Die nachfolgenden Vorbemerkungen gelten für alle in dieser Veröffentlichung nachgewiesenen Ergebnisse ab Berichtsmonat Januar 1995 sowie für die vorhergehende Zeiträume betreffenden Ergebnisse nach dem Gebietsstand 3.10.1990. Diese Veröffentlichung enthält auch Ergebnisse des Jahres 1993. Hierbei ist zu beachten, dass Ergebnisse, die teilweise oder ausschließlich den Intrahandel betreffen, nur unter Vorbehalt wegen der unterschiedlichen Befreiungsgrenzen verglichen werden können.

## Gegenstand

Die Außenhandelsstatistik stellt den grenzüberschreitenden Warenverkehr Mecklenburg-Vorpommerns über die Grenzen der Bundesrepublik Deutschland mit dem Ausland dar.

Ausland im Sinne der Außenhandelsstatistik ist das Gebiet außerhalb der Bundesrepublik Deutschland nach dem Gebietsstand ab dem 3. Oktober 1990.

Ab 1993 gliedert sich die Außenhandelsstatistik wegen der unterschiedlichen Erhebungsformen in die Intrahandelsstatistik (Handel mit den EU-Ländern) und die Extrahandelsstatistik (Handel mit den übrigen Staaten).

## Anmeldung

Die Außenhandelsstatistik teilt sich erhebungstechnisch in Extrahandel (Handel mit Drittländern) und Intrahandel (Handel mit EU-Mitgliedstaaten). Die Erfassung der Daten über die grenzüberschreitenden Warenverkehre erfolgt im Grundsatz entweder klassisch über die Zollverwaltung (Extrahandel) oder auf dem Weg einer direkten Firmenanmeldung (Intrahandel).

## Darstellungsform

In den Übersichten des Berichtes wird die Ausfuhr im Spezialhandel und die Einfuhr im Generalhandel dargestellt.

Der Spezialhandel enthält im Wesentlichen die Waren, die aus der Erzeugung, der Bearbeitung oder Verarbeitung des Erhebungsgebietes stammen und ausgeführt worden sind.

Der Generalhandel enthält alle in das Erhebungsgebiet eingehenden Waren mit Ausnahme der Waren der Durchfuhr und des Zwischenauslandshandelsverkehrs.

Der Generalhandel unterscheidet sich vom Spezialhandel durch die verschiedene Nachweisung der auf Lager eingeführten ausländischen Waren, und zwar werden nachgewiesen

- im Generalhandel alle Einfuhren auf Lager im Zeitpunkt der Einlagerung, alle Wiederausfuhren ausländischer Waren aus Lager im Zeitpunkt ihrer Ausfuhr,

- im Spezialhandel dagegen nur diejenigen Einfuhren auf Lager, die nicht zur Wiederausfuhr gelangen, im Zeitpunkt ihrer Einfuhr aus Lager.

Die Einfuhr Mecklenburg-Vorpommerns im Generalhandel enthält also nicht nur die Waren, die zum Gebrauch, zum Verbrauch, zur Bearbeitung oder Verarbeitung in Mecklenburg-Vorpommern bestimmt sind, sondern auch Waren, die über Mecklenburg-Vorpommern als erstes bekanntes Zielland in andere Länder des Bundesgebietes oder wieder ins Ausland weitergeleitet werden.

Für die einzelnen Länder der Bundesrepublik Deutschland können somit - im Gegensatz zu deren Ausfuhr, bei der der Spezialhandel erfasst wird - die Einfuhren nur im Generalhandel ermittelt werden.

Wegen der unterschiedlichen Abgrenzung von Generalhandel und Spezialhandel ist eine Saldierung der Einfuhr- und Ausfuhrergebnisse Mecklenburg-Vorpommerns nicht vertretbar.

### **Befreiungen und Vereinfachungen**

Ausgenommen von der Anmeldung zur Außenhandelsstatistik sind u. a. Warenbewegungen von geringer wirtschaftlicher Bedeutung (z. B. Übersiedlungsgut), vorübergehende Warenein- und -ausfuhren (z. B. Messe- und Ausstellungsgut). Die Befreiungstatbestände sind in den jeweiligen Befreiungslisten erschöpfend aufgeführt.

Im Rahmen der Erhebung über die Zollstellen (Extrahandel) müssen Warensendungen bis zu einem Wert von 1 000 EUR nicht gemeldet werden, soweit das Gesamtgewicht der Sendung nicht 1 000 kg übersteigt. Bei direkter Firmenbefragung (Intrahandel) sind Unternehmen, deren innergemeinschaftliche Warenverkehre je Verkehrsrichtung (Eingang bzw. Versendung) im Vorjahr bzw. im laufenden Jahr den Wert von derzeit 300 000 EUR nicht übersteigen, von der Meldung befreit.

### **Berichtsmonat**

Die Ausfuhren und Einfuhren werden im Allgemeinen im Monat des Grenzüberganges nachgewiesen. Durch unvermeidbare Aufenthalte bei der Anmeldung, aber auch bei Rückfragen, können in geringem Umfang Ausfuhren und Einfuhren in einer späteren Berichtszeit nachgewiesen sein.

### **Warensystematik**

Benennung und Gruppierung der Waren in den Übersichten erfolgen nach der Gliederung „Warengruppen und -untergruppen der Ernährungswirtschaft und der Gewerblichen Wirtschaft“.

### **Mengen**

Die Mengenangaben (Dezitonne = dt = 100 kg) beziehen sich auf das Eigen- bzw. Reingewicht der Waren.

### **Werte**

Die Werte sind in 1 000 EUR nachgewiesen. Sie beziehen sich grundsätzlich auf den Grenzübergangswert, d. h. auf den Wert frei Grenze des Erhebungsgebietes. Bei der Ausfuhr oder Einfuhr nach Veredelung ist stets der volle Warenwert einschließlich der Veredelungskosten und der Vertriebskosten eingesetzt.

### **Absatz- und Bezugsgebiete**

Das „Länderverzeichnis für die Außenhandelsstatistik“ unterscheidet von Januar 2005 an 234 Länder bzw. Gebiete (s. Anhang). Der Beitrittstermin der „EU-Osterweiterung“ ist der 1. Mai 2004. Für die Darstellung von kumulierten Jahresteilenergebnissen bei der Bildung von EU-Summen und Ländergruppierungen aber werden die EU-Ergebnisse bereits ab Berichtsmonat Januar 2004 in der neuen Abgrenzung dargestellt.

In der Ausfuhr wird als Bestimmungsland das Land nachgewiesen, in dem die Waren gebraucht oder verbraucht, bearbeitet oder verarbeitet werden sollen.

Ist das Bestimmungsland nicht bekannt, so gilt das letzte bekannte Land, in das die Waren verbracht werden sollen, als Bestimmungsland.

In der Einfuhr wird als Ursprungsland das Land nachgewiesen, in dem die Waren vollständig gewonnen oder hergestellt worden sind oder ihre letzte wesentliche und wirtschaftlich gerechtfertigte Be- oder Verarbeitung erfahren haben. Ist das Ursprungsland nicht bekannt, so tritt an diese Stelle das Versendungsland.

### **Auf- und Abrundungen**

Geringe Abweichungen in den Summen sind durch Auf- bzw. Abrundungen der Teilzahlen bedingt.

### **Hinweis**

Die Angaben für 2006 stellen **vorläufige** Ergebnisse dar.

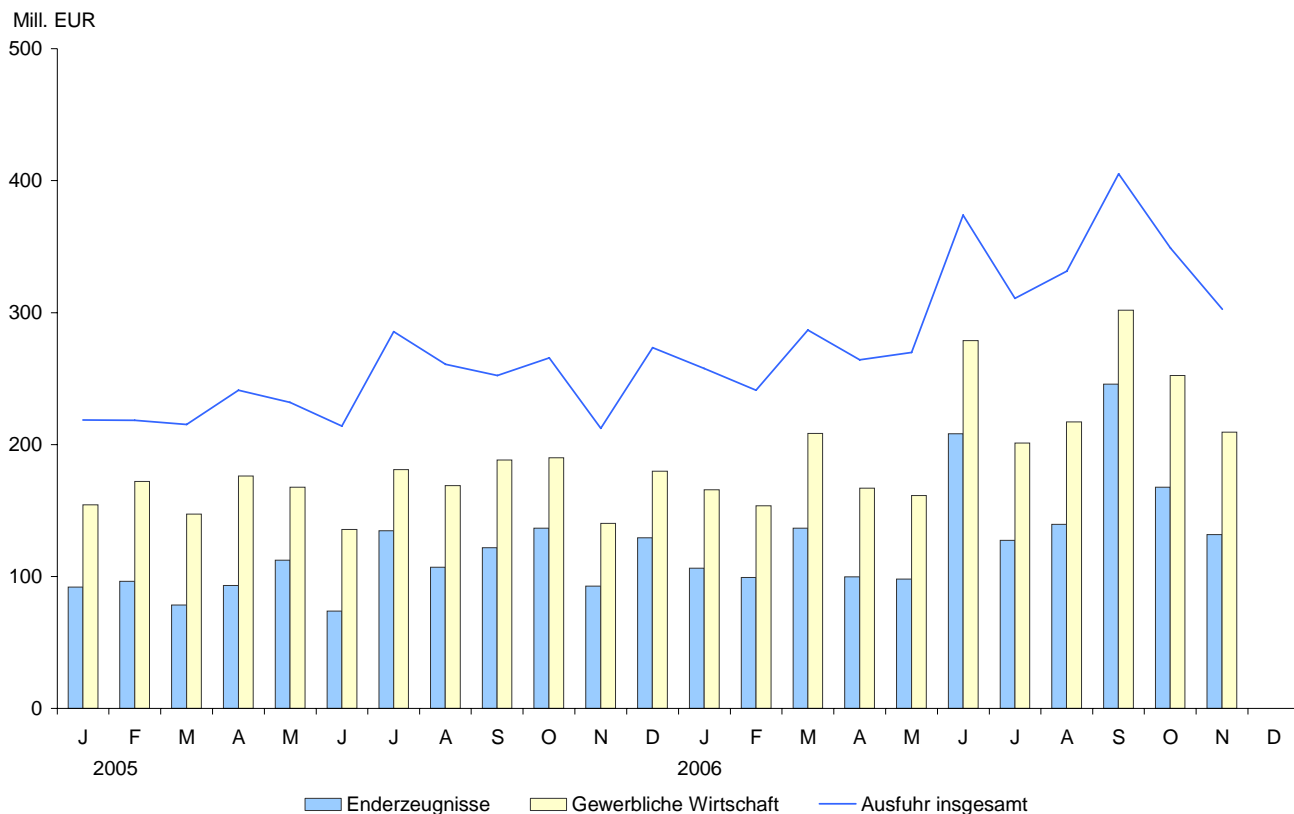
Für Ergebnisse früherer Berichtszeiten gilt jeweils die Vorbemerkung des entsprechenden Berichts.

### **Änderungen**

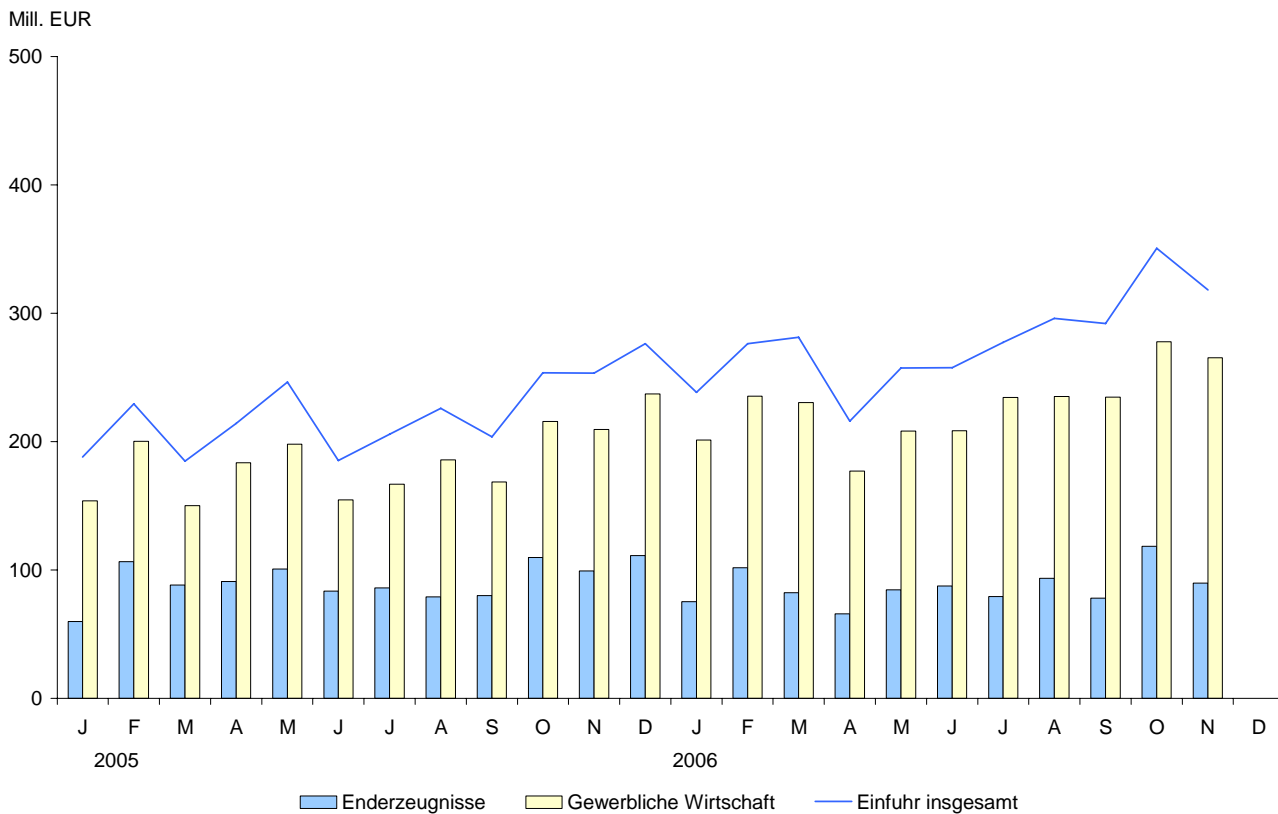
Änderungen bekannt gegebener Zahlen, insbesondere Abweichungen der Jahresteilenergebnisse von den Summen der Zahlen der einzelnen Monate, beruhen auf nachträglichen Berichtigungen.

## II. Grafiken

### 1. Ausfuhr Mecklenburg-Vorpommerns



### 2. Einfuhr Mecklenburg-Vorpommerns



### III. Tabellen

#### 1. Entwicklung der Ausfuhr Mecklenburg- 1 000

Lfd. Nr.	Jahr Quartal Monat	Ausfuhr insgesamt	Ernährungswirtschaft				
			insgesamt	davon			
				lebende Tiere	Nahrungsmittel		
					tierischen Ursprungs	pflanzlichen Ursprungs	Genussmittel
1	1995	1 388 303	511 009	4 686	109 709	359 057	37 556
2	1996	1 086 464	511 943	3 578	129 193	329 228	49 945
3	1997	1 331 075	539 629	4 714	192 322	310 668	31 926
4	1998	1 313 888	553 311	8 103	189 177	342 285	13 745
5	1999	1 460 362	648 811	9 080	197 308	436 969	5 454
6	2000	2 396 608	845 640	10 263	251 230	570 213	13 934
7	2001	2 894 440	949 781	6 578	255 882	678 844	8 477
8	2002	2 266 793	822 618	6 610	193 904	616 534	5 570
9	2003	2 925 622	844 504	14 018	246 427	580 616	3 443
10	2004	2 998 332	768 547	16 820	270 155	479 273	2 300
11	2005	2 889 405	842 999	22 345	302 143	513 772	4 739
12	2006 <sup>1)</sup>						
13	1. Quartal 2005	652 306	169 196	4 630	75 512	88 033	1 023
14	2. Quartal 2005	686 978	197 272	5 679	77 445	113 100	1 049
15	3. Quartal 2005	798 665	250 758	4 690	67 193	177 468	1 407
16	4. Quartal 2005	751 457	225 771	7 346	81 993	135 172	1 259
17	1. Quartal 2006 <sup>1)</sup>	785 804	220 829	3 951	68 027	147 151	1 698
18	2. Quartal 2006 <sup>1)</sup>	907 889	260 439	4 353	61 380	192 865	1 842
19	3. Quartal 2006 <sup>1)</sup>	1 047 499	280 643	2 276	55 471	220 475	2 422
20	4. Quartal 2006 <sup>1)</sup>						
	<b>2005</b>						
21	Januar	218 728	61 539	1 459	25 252	34 517	312
22	Februar	218 342	43 259	1 790	18 579	22 491	400
23	März	215 236	64 398	1 381	31 681	31 025	311
24	April	241 026	61 434	921	25 542	34 677	294
25	Mai	231 990	60 903	2 868	27 912	29 561	563
26	Juni	213 962	74 935	1 890	23 991	48 862	192
27	Juli	285 485	101 319	1 410	17 941	81 565	403
28	August	260 706	89 091	2 023	19 970	66 454	644
29	September	252 474	60 348	1 257	29 282	29 449	360
30	Oktober	265 713	70 988	2 177	21 383	46 896	531
31	November	212 275	66 063	2 446	23 058	40 223	336
32	Dezember	273 469	88 720	2 723	37 552	48 053	392
	<b>2006 <sup>1)</sup></b>						
33	Januar	257 751	79 839	1 899	16 494	61 138	307
34	Februar	241 170	76 775	448	25 762	49 593	972
35	März	286 883	64 215	1 604	25 771	36 420	419
36	April	264 149	86 595	2 185	16 534	67 339	536
37	Mai	269 843	98 629	872	16 956	80 395	407
38	Juni	373 897	75 215	1 296	27 890	45 131	899
39	Juli	310 847	97 938	548	16 082	80 175	1 134
40	August	331 398	99 132	845	16 843	80 765	679
41	September	405 254	83 573	883	22 546	59 535	609
42	Oktober	348 924	80 727	847	34 658	44 539	684
43	November	302 580	80 651	573	26 871	52 482	724
44	Dezember						
45	Januar - November	3 392 696	923 289	12 000	246 407	657 512	7 370
46	Verä.z.Vorjz.in %	29,7	22,4	- 38,8	- 13,8	28,3	69,6

1) vorläufige Angaben

Vorpommerns nach Warengruppen

EUR

Gewerbliche Wirtschaft							Lfd. Nr.
insgesamt	Rohstoffe	Halbwaren	davon				
			Fertigwaren				
			insgesamt	Vor-	End-		
			erzeugnisse				
877 294	28 775	160 441	688 077	116 548	571 529	1	
574 520	26 595	134 305	413 619	40 111	373 508	2	
791 446	27 373	118 179	645 894	118 350	527 544	3	
760 576	28 394	82 518	649 664	64 082	585 582	4	
811 551	27 736	70 960	712 855	72 707	640 149	5	
1 550 967	31 537	125 621	1 393 808	150 603	1 243 206	6	
1 944 659	24 068	140 144	1 780 447	145 680	1 634 766	7	
1 444 175	22 543	101 447	1 320 185	155 737	1 164 448	8	
2 078 747	39 383	145 525	1 893 839	226 950	1 666 889	9	
2 185 437	55 168	181 651	1 948 618	269 890	1 678 729	10	
2 001 597	101 629	299 255	1 600 714	332 600	1 268 114	11	
						12	
473 800	44 948	76 053	352 801	86 222	266 579	13	
479 577	31 613	91 264	356 701	77 563	279 138	14	
538 274	13 433	69 189	455 653	91 867	363 785	15	
509 946	11 635	62 750	435 561	76 948	358 611	16	
527 537	10 463	95 686	421 387	79 220	342 167	17	
607 013	14 576	106 346	486 089	80 220	405 870	18	
719 958	15 920	102 069	601 969	89 269	512 699	19	
						20	
154 363	12 034	23 870	118 460	26 501	91 959	21	
172 123	30 126	19 691	122 306	26 077	96 229	22	
147 314	2 788	32 492	112 035	33 644	78 391	23	
176 330	22 638	37 066	116 627	23 464	93 162	24	
167 566	3 193	22 556	141 817	29 479	112 338	25	
135 681	5 782	31 642	98 257	24 620	73 638	26	
181 119	4 239	18 227	158 653	23 978	134 675	27	
168 865	4 693	21 887	142 285	35 133	107 152	28	
188 290	4 501	29 075	154 715	32 756	121 958	29	
189 853	3 356	19 661	166 836	30 286	136 550	30	
140 368	5 156	22 437	112 775	20 146	92 628	31	
179 725	3 123	20 652	155 950	26 516	129 433	32	
165 797	3 018	29 836	132 942	26 635	106 307	33	
153 399	3 078	26 228	124 093	24 855	99 238	34	
208 341	4 367	39 622	164 352	27 730	136 622	35	
166 971	2 221	38 837	125 912	26 074	99 838	36	
161 417	7 775	27 015	126 626	28 769	97 858	37	
278 625	4 580	40 494	233 551	25 377	208 174	38	
200 998	6 379	38 279	156 340	29 002	127 337	39	
217 121	4 826	42 505	169 790	30 268	139 522	40	
301 839	4 715	21 285	275 839	29 999	245 840	41	
252 388	5 120	50 063	197 205	29 442	167 763	42	
209 299	3 592	38 076	167 631	35 909	131 722	43	
						44	
<b>2 316 195</b>	<b>49 671</b>	<b>392 240</b>	<b>1 874 281</b>	<b>314 060</b>	<b>1 560 221</b>	<b>45</b>	
27,1	- 49,6	40,8	29,7	2,6	37,0	46	

**2. Entwicklung der Ausfuhr Mecklenburg-  
1 000**

Lfd. Nr.	Jahr Quartal Monat	Ausfuhr insgesamt	Da				
			industrialisierte westliche Länder	darunter			andere europäische Länder
				EU-Länder	EFTA-Länder	USA und Kanada	
1	1995	1 388 303	683 364	589 626	29 734	16 374	246 464
2	1996	1 086 464	592 241	473 669	36 870	15 900	264 531
3	1997	1 331 075	688 106	597 812	32 848	33 526	346 080
4	1998	1 313 888	925 969	803 035	39 905	54 927	229 855
5	1999	1 460 362	755 117	598 113	43 001	72 407	309 837
6	2000	2 396 608	1 611 419	1 366 563	64 734	105 211	275 441
7	2001	2 894 440	2 028 500	1 586 407	308 937	76 603	278 924
8	2002	2 266 793	1 350 165	1 121 367	76 012	70 206	271 369
9	2003	2 925 622	2 240 451	1 884 986	121 542	101 607	119 156
10	2004	2 998 332	2 339 166	1 950 298	134 345	144 209	128 633
11	2005	2 889 405	2 190 071	1 785 491	95 462	199 184	164 831
12	2006 <sup>1)</sup>						
13	1. Quartal 2005	652 306	540 340	449 623	23 811	43 838	28 866
14	2. Quartal 2005	686 978	520 409	434 396	21 596	38 043	42 152
15	3. Quartal 2005	798 665	569 148	441 029	25 171	71 965	45 177
16	4. Quartal 2005	751 457	560 173	460 442	24 885	45 338	48 499
17	1. Quartal 2006 <sup>1)</sup>	785 804	609 431	488 360	24 762	59 135	32 087
18	2. Quartal 2006 <sup>1)</sup>	907 889	644 491	527 471	25 319	54 473	53 808
19	3. Quartal 2006 <sup>1)</sup>	1 047 499	742 938	611 703	38 927	47 516	60 061
20	4. Quartal 2006 <sup>1)</sup>						
	<b>2005</b>						
21	Januar	218 728	184 227	157 996	7 412	12 045	8 016
22	Februar	218 342	184 814	155 038	6 620	13 374	10 973
23	März	215 236	171 299	136 589	9 779	18 419	9 877
24	April	241 026	190 549	166 756	7 715	9 199	11 851
25	Mai	231 990	178 209	148 640	6 576	16 080	19 290
26	Juni	213 962	151 651	119 000	7 305	12 764	11 011
27	Juli	285 485	211 808	169 830	7 935	18 448	15 595
28	August	260 706	165 380	128 911	7 247	21 252	13 687
29	September	252 474	191 960	142 288	9 989	32 265	15 895
30	Oktober	265 713	212 546	174 582	9 304	16 702	17 846
31	November	212 275	154 978	124 757	7 847	17 933	13 486
32	Dezember	273 469	192 649	161 103	7 734	10 703	17 167
	<b>2006 <sup>1)</sup></b>						
33	Januar	257 751	195 223	158 024	7 032	17 028	10 198
34	Februar	241 170	188 665	143 435	7 962	22 978	11 640
35	März	286 883	225 543	186 901	9 768	19 129	10 249
36	April	264 149	172 037	138 027	8 055	15 701	21 409
37	Mai	269 843	170 593	127 813	8 575	17 528	13 450
38	Juni	373 897	301 861	261 631	8 689	21 244	18 949
39	Juli	310 847	206 069	155 352	14 256	19 048	19 662
40	August	331 398	240 472	197 549	10 232	15 399	16 204
41	September	405 254	296 397	258 802	14 439	13 069	24 195
42	Oktober	348 924	273 207	206 211	21 339	22 636	19 113
43	November	302 580	213 060	164 744	14 650	17 806	26 931
44	Dezember						
45	<b>Januar - November</b>	<b>3 392 696</b>	<b>2 483 127</b>	<b>1 998 489</b>	<b>124 997</b>	<b>201 566</b>	<b>192 000</b>
46	<b>Verä.z.Vorjz.in %</b>	<b>29,7</b>	<b>24,3</b>	<b>23,0</b>	<b>42,5</b>	<b>6,9</b>	<b>30,1</b>

1) vorläufige Angaben



Vorpommerns nach ausgewählten Ländergruppen

EUR

runter						Lfd. Nr.
Ent- wicklungs- länder	davon in				Staats- handels- länder	
	Afrika	Amerika	Asien	Ozeanien		
343 186	42 099	66 994	228 584	5 510	114 485	1
164 467	30 259	8 200	125 672	336	63 855	2
246 863	20 829	18 464	207 551	19	48 780	3
141 214	34 155	16 548	90 503	8	15 774	4
321 792	78 354	131 355	112 078	5	72 396	5
455 893	123 975	50 874	281 021	22	52 806	6
512 582	160 380	72 322	244 188	35 692	73 111	7
574 391	101 986	166 203	170 939	135 262	69 230	8
507 389	209 002	39 036	223 756	35 596	57 149	9
468 207	122 016	48 325	297 422	444	60 122	10
463 853	104 965	45 143	307 358	6 387	67 403	11
						12
68 319	13 746	6 194	47 942	439	14 193	13
111 120	17 528	12 052	75 719	5 821	12 179	14
163 882	38 733	15 241	109 850	60	19 574	15
120 532	34 960	11 656	73 849	67	21 457	16
126 331	57 816	11 150	57 250	116	16 866	17
184 762	62 638	19 182	102 744	196	24 627	18
206 354	47 522	38 914	119 696	221	38 052	19
						20
20 858	3 622	2 083	15 144	10	5 420	21
19 180	6 186	2 043	10 930	21	3 225	22
28 281	3 938	2 068	21 868	408	5 548	23
34 495	8 827	2 026	23 628	14	3 956	24
28 281	3 601	7 936	16 704	40	5 949	25
48 344	5 100	2 090	35 387	5 767	2 274	26
53 198	13 022	2 725	37 447	5	4 439	27
70 928	18 036	2 490	50 403	-	10 407	28
39 756	7 675	10 026	22 000	55	4 728	29
30 012	6 901	2 243	20 849	18	5 104	30
31 382	4 785	3 823	22 774	-	12 027	31
59 138	23 274	5 590	30 226	49	4 326	32
45 900	28 466	4 639	12 763	32	5 758	33
35 658	8 423	3 758	23 406	72	4 879	34
44 773	20 927	2 753	21 081	12	6 229	35
66 831	19 750	10 454	36 621	6	3 833	36
72 569	30 896	1 721	39 763	188	13 149	37
45 362	11 992	7 007	26 360	2	7 645	38
75 785	23 290	5 030	47 465	-	9 321	39
67 870	18 457	4 936	44 285	192	6 831	40
62 699	5 775	28 948	27 946	29	21 900	41
44 614	12 294	2 091	30 116	113	11 982	42
48 318	6 493	4 277	37 508	40	14 063	43
						44
<b>610 379</b>	<b>186 763</b>	<b>75 614</b>	<b>347 314</b>	<b>686</b>	<b>105 590</b>	<b>45</b>
<b>50,8</b>	<b>128,6</b>	<b>91,2</b>	<b>25,3</b>	<b>- 89,2</b>	<b>67,4</b>	<b>46</b>

### 3. Ausfuhr Mecklenburg-Vorpommerns nach Warengruppen und Warenuntergruppen

NR. D. SYSTE- MATIK	WARENGRUPPE WARENUNTERGRUPPE	NOVEMBER 2006		JANUAR BIS NOVEMBER 2006	
		DT=100KG	1000EUR	DT=100KG	1000EUR
1-4	ERNAEHRUNGSWIRTSCHAFT				
1	LEBENDE TIERE				
101	PFERDE	15	63	29	150
102	RINDER	1 020	223	33 377	7 851
103	SCHWEINE	-	-	7 863	932
105	SCHAFE	-	-	1 381	179
107	HAUSGEFLUEGEL	3 242	258	37 772	2 859
109	LEBENDE TIERE A.N.G.	4	30	4	30
	SUMME LEBENDE TIERE	4 281	573	80 426	12 000
2	NAHRUNGSMITTEL TIER URSPR				
201	MILCH U -ERZ AUßER BUTTER KAES	55 957	4 739	306 558	23 327
202	BUTTER U AND MILCHFETTSTOFFE	1 613	400	22 016	5 749
203	KAESE	51 404	12 894	561 968	136 074
204	FLEISCH UND FLEISCHWAREN	19 851	2 477	291 215	49 849
206	FISCHE KREBSE -ZUBEREITUNGEN	57 857	5 109	243 649	26 587
208	TIERISCHE OELE UND FETTE	3 744	212	13 175	734
209	EIER EIWEISS EIGELB	-	-	1 007	32
211	FISCHMEHL FLEISCHMEHL UND DGL	22 861	989	146 114	2 929
219	NAHRUNGSM TIER URSPRUNGS A.N.G	6 073	52	92 671	1 127
	SUMME NAHRUNGSMITTEL TIER URSP	219 360	26 871	1 678 373	246 407
3	NAHRUNGSMITTEL PFL URSPR				
301	WEIZEN	1 151 975	19 089	24 270 435	310 437
302	ROGGEN	763 013	6 842	6 470 528	51 970
303	GERSTE	495 655	5 318	7 277 269	79 314
304	HAFER	-	-	45 966	827
305	MAIS	120	7	129 121	1 884
308	SORGHUM HIRSE SONST GETREIDE	3 201	41	67 732	815
309	REIS UND REISERZEUGNISSE	1 315	151	9 096	957
310	GETREIDEEERZEUGN AUßER REISERZ	6 570	1 506	94 046	21 349
315	BACKWAREN U AND GETREIDEZUBER	100	5	257 752	6 283
316	MALZ	7	13	6 438	374
320	SAAT-U PFLANZGUT AUßER OELSAAT	7 016	119	21 433	422
325	HUELSENFRUECHTE	3 496	61	16 157	262
335	GRUEN- UND RAUFUTTER	41 707	3 922	438 768	33 407
340	KARTOFFELN UND -ERZEUGNISSE	2 855	81	9 494	251
345	GEMUESE SONST KUECHENGEMUESE	-	-	43	2
350	FRISCHOBST AUßER SUEDFRUECHTEN	8	8	-	47
355	SUEDFRUECHTE	17 467	1 669	83 362	7 427
360	SCHALEN- UND TROCKENFRUECHTE	374	69	4 058	685
370	GEMUESEZUBEREIT U -KONSERVEN	2 826	121	26 642	1 054
372	OBSTZUBEREIT UND -KONSERVEN	3 106	1 081	4 813	1 572
375	OBST- UND GEMUESESAEFTE	44 044	3 583	1 588 643	68 970
377	KAKAO UND KAKAOERZEUGNISSE	35 994	956	475 877	11 837
379	GEWUERZE	200	19	673	91
381	ZUCKERRUEBEN ZUCKER ZUCKERERZ	65 444	957	250 086	3 194
383	OELFRUECHTE	41 930	625	515 463	6 652
385	PFLANZLICHE OELE U FETTE	75 625	6 242	506 788	47 376
389	OELKUCHEN	-	-	145	30
393	KLEIE UND SONST FUTTERMITTEL	-	-	-	-
395	NAHRUNGSM PFLANZL URSPR A.N.G.	-	-	-	-
396	LEB PFLANZEN ZIERGAEFTN ERZ	-	-	-	-
	SUMME NAHRUNGSMITTEL PFL URSPR	2 764 047	52 482	42 570 966	657 512
4	GENUSSMITTEL				
401	HOPFEN	-	-	-	-
402	KAFFEE	7	3	51	20
403	TEE UND MATE	-	-	-	-
411	ROHTABAK UND TABAKERZEUGNISSE	-	-	96	21
421	BIER	8 912	424	121 030	5 304
423	BRANNTWEIN	1 190	78	13 124	831
425	WEIN	2 521	219	14 606	1 195
	SUMME GENUSSMITTEL	12 631	724	148 907	7 371
	SUMME ERNAEHRUNGSWIRTSCHAFT	3 000 318	80 651	44 478 672	923 290
5-8	GEWERBLICHE WIRTSCHAFT				
5	ROHSTOFFE				
502	CHEMIEFASERN EINSCHL ABFAELLE	55	731	624	4 689
503	WOLLE U A TIERHAARE REISWOLLE	-	-	-	-
504	BAUMWOLLE REISBAUMWOLLE ABF	-	-	-	-
505	FLACHS HANF JUTE UND DGL	-	-	1	1
506	ABF V GESPINSTWAREN LUMPEN	389	16	1 351	53
507	FELLE ZU PELZWERK ROH	-	-	135	2 164
508	FELLE UND HAUTE ROH A.N.G.	-	-	269	40
511	RUNDHOLZ	156 822	888	3 641 836	18 891
513	ROHKAUTSCHUK	137	5	5 242	211
516	STEINKOEHLE UND -BRIKETTS	-	-	-	-
517	BRAUNKOEHLE UND -BRIKETTS	-	-	-	-
518	ERDOEL UND ERDGAS	-	-	-	-
519	EISENERZE	-	-	-	-
520	ABBRAENDE SCHLACKEN FE MN HALT	-	-	-	-
522	KUPFERERZE	-	-	-	-
523	BLEIERZE	-	-	-	-
524	ZINKERZE	-	-	-	-
526	NICKELERZE	-	-	-	-
528	ERZE UND METALLASCHEN A.N.G.	-	-	1 038	237
529	BAUXIT KRYOLITH	-	-	1 821	133
530	SPEISE- UND INDUSTRIESALZ	11 861	17	77 102	205
532	STEINE UND ERDEN A.N.G.	42 871	1 069	593 608	10 813
534	ROHSTOFFE F CHEM ERZEUGN A.N.G	14 504	145	132 182	1 362

Noch: 3. Ausfuhr Mecklenburg-Vorpommerns nach Warengruppen und Warenuntergruppen

NR. D. SYSTEMATIK	WARENGRUPPE WARENUNTERGRUPPE	NOVEMBER 2006		JANUAR BIS NOVEMBER 2006	
		DT=100KG	1000EUR	DT=100KG	1000EUR
5	ROHSTOFFE				
537	EDELST SCHMUCKST PERLEN ROH	-	-	-	-
590	ROHSTOFFE AUCH ABFAELLE A.N.G	108 100	721	1 707 562	10 873
	SUMME ROHSTOFFE	334 739	3 592	6 162 770	49 672
6	HALBWAREN				
602	SEIDENGARNE KUENSTL U SYNTH	-	-	99	32
603	GARNE AUS CHEMIEFASERN	-	-	4	1
604	GARNE AUS WOLLE U AND TIERHAAR	1	2	1	2
605	GARNE AUS BAUMWOLLE	-	-	1	1
606	GARNE A FLACHS HANF JUTE U DGL	-	-	-	-
607	SCHNITTHOLZ	411 649	14 464	4 473 504	136 916
608	HALBSTOFF A ZELLULOSEH FASERST	-	-	349	20
609	KAUTSCHUK BEARBEITET	2 568	264	41 323	4 064
611	ZEMENT	-	-	18 236	43
612	MINERALISCHE BAUSTOFFE A.N.G.	384 081	5 582	2 692 365	34 434
641	ROHEISEN	252	7	9 129	262
642	ABFALL SCHROTT A EISEN O STAHL	51 621	967	579 751	10 755
643	FERROLEGIERUNGEN	-	-	-	-
644	ROHF HALBZEUG A EISEN O STAHL	13	3	58 299	2 275
645	ALUMINIUM ROH AUCH LEGIERUNGEN	-	-	1 601	96
646	KUPFER ROH AUCH LEGIERUNGEN	228	76	3 131	941
647	NICKEL ROH AUCH LEGIERUNGEN	-	-	-	-
648	BLEI ROH AUCH LEGIERUNGEN	-	-	-	-
649	ZINN ROH AUCH LEGIERUNGEN	-	-	39	2
650	ZINK ROH AUCH LEGIERUNGEN	-	-	250	74
656	RADIOAKT ELEMENTE U ISOTOPE	-	-	-	-
659	UNEDLE METALLE A.N.G.	-	-	50	640
661	FETTSAEUREN PARAFFIN VASELIN	583	97	5 096	887
665	KOKS SCHWELKOKS A STEIN/BRAUNK	-	-	-	-
667	RUECKST D ERDOEL U TEERDESTILL	-	-	58	1
669	MINERALOELERZEUGNISSE	63 826	1 439	544 630	18 500
671	TEER U TEERDESTILL ERZEUGNISSE	-	-	-	-
673	DUENGEMITTEL	544 335	8 123	6 390 680	95 843
679	CHEMISCHE HALBWAREN A.N.G.	10 199	86	219 132	2 241
683	GOLD FUER GEWERBLICHE ZWECKE	-	-	-	-
690	HALBWAREN A.N.G.	0	6 965	2	84 211
	SUMME HALBWAREN	1 469 356	38 076	15 037 730	392 239
7	VORERZEUGNISSE				
701	GEWEBE A SEIDE KUEN SYNTH FAD	1	1	39	92
702	GEWEBE A ZELLWOLLE SYNTH FASER	2	3	37	74
703	GEWEBE A WOLLE U AND TIERHAAR	-	-	1	3
704	GEWEBE AUS BAUMWOLLE	5	8	15	39
705	GEWEBE AUS FLACHS HANF JUTE	-	-	5	22
706	LEDER	349	920	3 188	8 157
707	PELZFELLE GEGERBT O ZUGERICHT	-	-	0	2
708	PAPIER UND PAPPE	8 506	1 996	40 648	8 230
709	FURNIERE SPERRHOLZ U DGL	280 913	15 829	2 943 512	157 950
711	GLAS	4 909	696	46 081	6 137
732	KUNSTSTOFFE	80 742	10 507	660 970	79 173
734	FARBEN LACKE UND KITTE	2 041	134	9 041	640
736	DEXTRINE GELATINE UND LEIME	23	8	729	107
738	SPRENGSTOFFE SCHIESSED ZUENDW	1 295	575	3 371	6 091
740	PHARMAZEUTISCHE GRUNDSTOFFE	1 657	1 004	13 933	11 108
749	CHEMISCHE VORERZEUGNISSE A.N.G	19 842	2 833	78 555	16 292
751	ROHRE AUS EISEN UND STAHL	1 227	692	37 473	10 563
753	STAEBE PROFILE A EISEN O STAHL	103	90	2 070	843
755	BLECH AUS EISEN ODER STAHL	450	64	27 216	3 043
757	DRAHT AUS EISEN ODER STAHL	88	35	1 136	428
759	EISENBAHNOBERBAUMATERIAL	-	-	1 100	10
771	HALBZEUGE AUS KUPFER -LEGIER	50	33	1 295	993
772	HALBZEUGE AUS ALUMINIUM	827	481	7 810	4 055
779	HALBZEUGE A UNEDLEN MET A.N.G	-	-	-	-
781	HALBZEUGE AUS EDELMETALLEN	-	-	0	3
790	VORERZEUGNISSE A.N.G	-	-	-	-
	SUMME VORERZEUGNISSE	402 031	35 909	3 877 223	314 060
8	ENDERZEUGNISSE				
801	BEKL A GESTR A SEIDE CHEMIEFAS	4	9	6	20
802	BEKL A GESTR A WOLLE AND TIERH	-	-	1	8
803	BEKL A GESTR AUS BAUMWOLLE	-	-	5	10
804	BEKL A SEIDE CHEMIEFASERN	0	2	11	88
805	BEKL A WOLLE U AND TIERHAAREN	-	-	2	9
806	BEKL A BAUMW AUßER GESTR/GEW	-	-	1	8
807	BEKLEIDUNG A FLACHS HANF U DGL	-	-	3	17
808	KOPFBEDECKUNGEN	-	-	-	-
809	TEXTILERZEUGNISSE A.N.G.	4 397	2 725	16 462	11 073
810	PELZWAREN	-	-	-	-
811	SCHUHE	0	1	48	91
812	LEDERW -BEKLEIDUNG AUßER SCHUH	3	2	57	410
813	PAPIERWAREN	3 084	1 085	93 767	13 756
814	DRUCKERZEUGNISSE	298	269	2 951	1 601
815	HOLZWAREN (OHNE MOEBEL)	31 634	2 895	295 972	27 545
816	KAUTSCHUKWAREN	1 471	590	11 114	5 282
817	WAREN AUS STEIN	-	-	51	34
818	KERAM ERZEUGN AUßER BAUKERAMIK	10	7	153	77
819	GLASWAREN	2 757	391	29 012	3 723
820	WERKZ SCHNEIDW AUS UNEDL MET	13	47	705	1 061
823	WAREN A KUPFER U KUPFERLEGIER	-	-	29	25
829	EISEN- BLECH- METALLWAR A N G	29 570	20 327	355 212	203 898
831	WAREN AUS WACHS ODER FETTEN	284	117	1 216	458
832	WAREN AUS KUNSTSTOFFEN	65 723	12 269	562 571	100 892
833	FOTOCHEMISCHE ERZEUGNISSE	0	2	6	14
834	PHARMAZEUTISCHE ERZEUGNISSE	694	708	2 309	5 846
835	DUFTSTOFFE KOERPERPFLEGEMITTEL	1 928	811	22 475	9 383

Noch: 3. Ausfuhr Mecklenburg-Vorpommerns nach Warengruppen und Warenuntergruppen

NR. D. SYSTE- MATIK	WARENGRUPPE WARENUNTERGRUPPE	NOVEMBER 2006		JANUAR BIS NOVEMBER 2006	
		DT=100KG	1000EUR	DT=100KG	1000EUR
8	E N D E R Z E U G N I S S E				
839	CHEMISCH ENDERZEUGNISSE A N G	2 749	960	29 594	9 925
841	KRAFTMASCH O MOT F LUFT/STR-FZ	14 568	16 228	80 914	94 175
842	PUMPEN UND KOMPRESSOREN	98	390	1 703	8 400
843	ARMATUREN	157	684	2 555	9 598
844	LAGER GETR ZAHNR ANTRIEBSELEM	5 385	5 993	15 399	16 449
845	HEBEZEUGE UND FOERDERMITTEL	9 687	6 097	176 225	90 610
846	LANDWIRTSCHAFTLICHE MASCHINEN	1 365	1 007	19 938	16 725
847	MASCH F TEXTIL- U LEDERGEWERBE	—	—	18	18
848	MASCH F ERNAEHR-GEW TABAKVERAR	975	2 662	7 662	40 343
849	BERGWERKS- BAU- BAUSTOFFMASCH	2 630	1 570	30 615	21 920
850	GUSS- UND WALZWERKSTECHNIK	—	—	27	41
851	MASCH F KAUTSCH KUNSTST VERARB	1 814	1 359	13 361	11 542
852	WERKZEUGMASCHINEN	1 033	3 024	7 292	22 034
853	BÜROMASCH U AUTOM DV-MASCH	221	678	1 301	5 293
854	MASCH F PAPIER- U DRUCKGEWERBE	234	780	4 456	22 169
859	MASCHINEN A N G	2 846	6 381	45 556	81 684
860	SPORTGERAETE	—	—	48	76
861	GERAETE Z ELEKTR-ERZ U -VERT	35 551	11 541	178 980	108 120
862	ELEKTRISCHE LAMPEN U LEUCHTEN	5	17	31	118
863	NACHRICHTENTECHN GER U EINRICH	249	2 804	1 255	17 746
864	RUNDF- FERNS- PHONO- VIDEOGER	51	317	269	2 428
865	ELEKTRONISCHE BAUELEMENTE	44	477	2 476	10 506
869	ELEKTROTECHN ERZEUGNISSE A N G	378	755	2 525	7 347
871	MED GERAETE U ORTHOP VORRICHTU	377	3 083	1 975	21 585
872	MESS- STEUER- REGELTECHN ERZEU	93	1 398	915	14 635
873	OPTISCHE UND FOTOGRAF GERAETE	0	5	15	481
874	UHREN	5	128	49	1 388
875	MOEBEL	4 060	852	75 692	17 775
876	MUSIKINSTRUMENTE	1	6	10	82
877	SPIELWAREN	288	258	1 535	1 503
878	SCHMUCK- GOLD- SILBERSCHMIEDEW	—	—	—	—
881	SCHIENENFAHRZEUGE	5 706	3 168	64 751	27 629
882	WASSERFAHRZEUGE	2 235	535	674 329	224 421
883	LUFTFAHRZEUGE	1	323	11	671
884	MOTORE TEILE ZUBEH F KFZ U DGL	16 732	5 256	205 508	124 138
885	PKW UND WOHNMOBILE	604	647	6 937	6 724
886	BUSSE	—	—	119	165
887	LKW UND SPEZIALFAHRZEUGE	1 943	2 172	15 640	14 447
888	FAHRRADER	—	—	11	7
889	FAHRZEUGE A N G	3 098	963	42 586	15 594
891	VOLLSTAENDIGE FABRIKATIONSANLA	1 106	492	7 380	2 696
896	ENDERZEUGNISSE A N G	5 886	6 456	140 252	103 688
	SUMME ENDERZEUGNISSE	264 044	131 722	3 254 054	1 560 221
	SUMME FERTIGWAREN	666 075	167 631	7 131 277	1 874 281
	SUMME GEWERBLICHE WIRTSCHAFT	2 470 170	209 299	28 331 778	2 316 193
9	A U ß E R D E M				
901	RUECKWAREN	—	—	—	—
902	ERSATZLIEFERUNGEN	—	—	—	—
904	A.N. AUFGLIEDEB. WARENVERKEHRE	260 220	12 630	2 819 254	153 214
	SUMME AUßERDEM	260 220	12 630	2 819 254	153 214
	S U M M E I N S G E S A M T	5 730 708	302 580	75 629 703	3 392 697

4. Ausfuhr Mecklenburg-Vorpommerns nach Erdteilen,  
Bestimmungsländern und Ländergruppen

ERDTEIL BESTIMMUNGSLAND LAENDERGRUPPE	NOVEMBER 2006		JANUAR BIS NOVEMBER 2006	
	DT=100KG	1000EUR	DT=100KG	1000EUR
<b>E U R O P A</b>				
FRANKREICH	102 223	15 139	1 141 757	154 498
NIEDERLANDE	130 734	14 111	1 682 564	151 739
ITALIEN	127 873	10 453	1 283 136	136 251
VEREINIGTES KOENIGREICH	450 629	15 463	5 173 579	334 476
IRLAND	131 744	2 332	1 290 098	24 422
DAENEMARK	559 489	26 397	4 074 737	265 804
GRIECHENLAND	3 848	1 119	371 135	21 263
PORTUGAL	5 276	1 424	658 110	53 117
SPANIEN	411 360	11 338	5 627 607	127 479
SCHWEDEN	353 467	11 527	5 552 070	123 681
FINNLAND	244 619	5 353	2 658 831	106 045
ÖSTERREICH	65 411	14 603	1 284 985	157 031
BELGIEN	38 706	6 432	652 634	56 971
LUXEMBURG	5 151	1 961	50 315	17 657
ISLAND	7 769	136	135 684	2 868
NORWEGEN	161 259	8 304	2 138 713	73 149
LIECHTENSTEIN	—	—	1 060	609
SCHWEIZ	33 616	6 210	237 225	48 372
FAEROEER	242	40	966	195
ANDORRA	—	—	—	—
GIBRALTAR	—	—	33	15
VATIKANSTADT	—	—	—	—
MALTA	167	49	1 963	331
SAN MARINO	—	—	—	—
TUERKEI	11 070	8 165	119 801	32 066
ESTLAND	9 719	1 308	82 805	9 063
LETTLAND	26 295	1 277	194 215	9 880
LITAUEN	18 257	1 064	207 141	10 085
POLEN	327 085	10 061	3 398 596	148 320
TSCHECHISCHE REPUBLIK	60 225	4 287	592 020	38 282
SLOWAKEI	7 871	1 118	150 743	19 081
UNGARN	21 320	2 505	160 547	18 985
ZYPERN	292 217	5 030	296 802	6 206
RUMAENIEN	10 822	2 864	125 743	19 950
BULGARIEN	6 840	3 125	80 681	9 056
ALBANIEN	636	153	4 963	1 174
UKRAINE	5 351	1 427	88 019	27 802
BELARUS	3 194	1 187	25 331	14 082
MOLDAU, REPUBLIK	43	25	2 333	348
RUSSLAND	102 303	18 149	985 849	119 589
SLOWENIEN	1 773	392	198 655	7 822
KROATIEN	2 853	446	114 580	8 893
BOSNIEN-HERZEGOWINA	453	129	8 928	1 179
KOSOVO	89	13	744	119
EHEM. JUG. REP. MAZEDONIEN	811	216	5 387	1 431
MONTENEGRO	535	235	4 570	1 232
SERBIEN	1 491	121	11 702	1 279
<b>SUMME EUROPA</b>	<b>3 737 836</b>	<b>215 689</b>	<b>40 877 355</b>	<b>2 361 896</b>
<b>A F R I K A</b>				
CEUTA	—	—	—	—
MELILLA	—	—	—	—
MAROKKO	580	57	1 083 401	14 775
ALGERIEN	11 989	2 508	840 532	19 312
TUNESIEN	245	12	1 469 024	30 118
LIBYEN	—	—	368 574	3 820
AEGYPTEN	3 881	905	601 006	15 470
SUDAN	507	160	222 294	10 818
MAURETANIEN	2 299	150	108 700	6 240
MALI	72	2	975	543
BURKINA FASO	—	—	1 539	213
NIGER	337	20	1 345	29
TSCHAD	—	—	1 365	34
KAP VERDE	414	88	1 000	155
SENEGAL	500	38	36 946	742
GAMBIA	—	—	694	73
GUINEA-BISSAU	—	—	—	—
GUINEA	—	—	997	142
SIERRA LEONE	—	—	34 202	454
LIBERIA	27	16	2 237	126
ELFENBEINKUESTE	181	120	1 767	205
GHANA	3 436	462	162 966	3 960
TOGO	29 984	654	104 828	4 712
BENIN	21	27	1 871	166
NIGERIA	231	354	452 922	14 351
KAMERUN	120	64	829	413
ZENTRALAFRIKANISCHE REPUBLIK	—	—	5	1
AEGUATORIALGUINEA	92	7	92	7
SAO TOME UND PRINCIPE	—	—	—	—
GABUN	31	2	542	55
REPUBLIK KONGO	189	9	1 757	205
DEMOKRATISCHE REPUBLIK KONGO	28	13	1 030	425
RUANDA	—	—	104	6
BURUNDI	—	—	511	53
ST. HELENA UND ZUEGH. GEBIETE	—	—	—	—
ANGOLA	—	—	938	111
ÄTHIOPIEN	4	44	542	361
ERITREA	—	—	10	5
DSCHIBUTI	—	—	—	—
SOMALIA	—	—	—	—
KENIA	652	92	674 161	9 269
UGANDA	9	21	224 858	2 981
TANSANIA	30	11	1 435 712	17 628
SEYCHELLEN UND ZUEGH. GEBIETE	—	—	—	—
BRIT. GEL. IM INDISCHEN OZEAN	—	—	—	—
MOSAMBIK	240	10	1 614 967	19 550
MADAGASKAR	—	—	7	92
MAURITIUS	—	—	2 133	362
KOMOREN	48	69	111	365

Noch: 4. Ausfuhr Mecklenburg-Vorpommerns nach Erdteilen,  
Bestimmungsländern und Ländergruppen

ERDTEIL BESTIMMUNGSLAND LÄNDERGRUPPE	NOVEMBER 2006		JANUAR BIS NOVEMBER 2006	
	DT=100KG	1000EUR	DT=100KG	1000EUR
<b>A F R I K A</b>				
MAYOTTE	217	33	405	42
SAMBIA	—	—	43	47
SIMBABWE	—	—	250	61
MALAWI	—	—	538 005	6 336
SUEDAFRIKA	6 590	1 316	3 495 106	51 156
NAMIBIA	41 086	545	126 235	1 680
BOTSUANA	—	—	—	—
SWASILAND	—	—	—	—
LESOTHO	—	—	693	248
SUMME AFRIKA	104 038	7 809	13 617 231	237 919
<b>A M E R I K A</b>				
VEREINIGTE STAATEN	191 406	16 914	3 337 642	179 896
KANADA	3 661	891	88 360	21 671
GROENLAND	—	—	—	—
ST. PIERRE UND MIQUELON	—	—	—	—
MEXIKO	2 219	336	24 440	4 286
BERMUDA	—	—	710	845
GUATEMALA	170	101	9 443	6 725
BELIZE	—	—	428	26
HONDURAS	36	17	498	461
EL SALVADOR	81	50	305	263
NICARAGUA	11	5	16	122
COSTA RICA	—	—	151	62
PANAMA	—	—	182	313
ANGUILLA	—	—	—	—
KUBA	1 000	251	9 610	2 299
ST. CHRISTOPH U. ST. KITTS-NEVIS	—	—	221	96
HAITI	6	2	1 001 263	11 601
BAHAMAS	439	22	1 414	87
TURKS- UND CAICOSINSELN	—	—	871	55
DOMINIKANISCHE REPUBLIK	548	47	222 054	3 432
AMERIKAN. JUNGFERNSINSELN	—	—	—	—
ANTIGUA UND BARBUDA	107	7	1 697	110
DOMINICA	—	—	5	11
KAIMANINSELN	—	—	—	—
JAMAICA	—	—	4	11
ST. LUCIA	—	—	—	—
ST. VINCENT	—	—	448	30
BRITISCHE JUNGFERNSINSELN	—	—	—	—
BARBADOS	—	—	—	—
MONSERRAT	—	—	—	—
TRINIDAD UND TOBAGO	100	33	101 263	20 873
GRENADA	8 865	875	8 888	876
ARUBA	—	—	136	93
NIEDERLÄNDISCHE ANTILLEN	—	—	129	20
KOLUMBIEN	935	133	3 629	753
VENEZUELA	825	267	204 524	4 430
GUYANA	—	—	462	111
SURINAME	165	10	937	53
ECUADOR	31	4	121 189	1 498
PERU	31	20	1 161	9 489
BRASILILIEN	487	1 484	9 559	9 155
CHILE	956	164	9 869	1 225
BOLIVIEN	—	—	2 114	104
PARAGUAY	—	—	305	199
URUGUAY	230	16	6 849	3 545
ARGENTINIEN	982	434	5 177	1 356
FALKLANDINSELN	—	—	—	—
SUMME AMERIKA	213 259	22 083	5 175 951	277 183
<b>A S I E N</b>				
LIBANON	1 586	124	78 039	2 048
SYRIEN	7	19	1 359	1 429
IRAK	1	3	966 231	15 295
IRAN	574	284	5 479	2 738
ISRAEL	391 550	5 669	2 791 553	36 327
BESETZTE PALÄSTINENSISCHE GEB.	—	—	—	—
TIMOR-LESTE	—	—	0	1
JORDANIEN	5	13	2 056 455	23 031
SAUDI-ARABIEN	497 287	6 505	2 447 552	36 511
KUWAIT	9 772	1 405	256 812	14 972
BAHRAIN	1 138	51	154 758	2 830
KATAR	1 013	621	5 726	1 027
VEREINIGTE ARABISCHE EMIRATE	5 014	352	724 236	17 666
OMAN	503	33	824 359	10 012
JEMEN	406 604	6 596	1 023 910	14 539
GEORGIEN	560	190	1 204	681
ARMENIEN	234	60	1 399	341
ASERBAIDDSCHAN	1 764	485	7 622	2 019
KASACHSTAN	2 500	951	19 365	5 206
TURKMENISTAN	4	1	1 114	187
USBEKISTAN	33	8	8 433	4 677
AFGHANISTAN	5 504	3 136	80 379	32 142
TADSCHIKISTAN	6	2	93 984	3 676
PAKISTAN	2 575	98	104 966	3 908
KIRGISISTAN	—	—	836	79
INDIEN	8 648	1 099	59 787	20 911
BANGLADESH	860	38	23 266	798
MALEDIVEN	10	4	41	14
SRI LANKA	454	42	34 252	1 239
NEPAL	—	—	1 104	137
BHUTAN	—	—	194	227
MYANMAR	—	—	559	123
THAILAND	1 571	146	65 500	3 287
LAOS	—	—	—	—
VIETNAM	1 028	71	13 323	2 111

Noch: 4. Ausfuhr Mecklenburg-Vorpommerns nach Erdteilen,  
Bestimmungsländern und Ländergruppen

ERDTEIL BESTIMMUNGSLAND LAENDERGRUPPE	NOVEMBER 2006		JANUAR BIS NOVEMBER 2006	
	DT=100KG	1000EUR	DT=100KG	1000EUR
<b>A S I E N</b>				
KAMBODSCHA	—	—	51	7
INDONESIEN	1 614	222	144 951	8 857
MALAYSIA	8 718	1 016	28 586	6 527
BRUNEI	—	—	0	5
SINGAPUR	3 056	2 475	27 360	17 866
PHILIPPINEN	190	132	22 895	2 294
MONGOLEI	180	48	1 072	243
CHINA	49 019	13 930	461 355	103 199
NORDKOREA	4	14	228	38
SUEDKOREA	7 048	4 671	76 787	40 215
JAPAN	246 020	4 110	3 133 988	47 678
TAIWAN	1 734	406	17 372	4 032
HONGKONG	5 194	650	47 160	9 435
MACAU	—	—	—	—
<b>SUMME ASIEN</b>	<b>1 663 578</b>	<b>55 681</b>	<b>15 815 601</b>	<b>500 582</b>
<b>A U S T R A L I E N - O Z E A N I E N</b>				
AUSTRALIEN	11 494	931	135 266	11 414
PAPUA-NEUGUINEA	1	4	2	12
NAURU	—	—	9	7
NEUSEELAND	26	139	528	1 418
SALOMONEN	—	—	—	—
TUVALU	—	—	8	20
NEUKALEDONIEN U. ZUGEH. GEBIETE	240	36	1 396	222
WALLIS UND FUTUNA	—	—	—	—
KIRIBATI	—	—	—	—
PITCAIRNINSELN	—	—	—	—
FIDSCHI	—	—	—	—
VANUATU	—	—	—	—
TONGA	—	—	—	—
WESTSAMOA	—	—	—	—
NÖRDLICHE MARIANEN	—	—	—	—
FRANZOESISCH-POLYNESIEN	—	—	151	234
FOEDER. STAATEN VON MIKRONESIEN	—	—	—	—
MARSHALL-INSELN	—	—	—	—
PALAU	—	—	4 730	187
AMERIKANISCH-SAMOA	—	—	—	—
GUAM	—	—	—	—
AMERIK. ÜBERSEEINSELN, KLEIN. KOKOSINSELN (KEELINGINSELN)	—	—	—	—
WEIHNACHTSINSEL	—	—	—	—
HEARD- UND DIE MCDONALDINSELN	—	—	—	—
NORFOLKINSELN	—	—	—	—
COOKINSELN	—	—	1	4
NIUE	—	—	0	1
TOKELAU	—	—	—	—
ANTARKTIS	—	—	—	—
BOUVETINSEL	—	—	—	—
SÜDGEORG. U. SÜDL. SANDWICHINSELN	—	—	—	—
FRANZÖSISCHE SÜDGEBIETE	90	8	448	47
<b>SUMME AUSTRALIEN-OZEANIEN</b>	<b>11 850</b>	<b>1 118</b>	<b>142 541</b>	<b>13 566</b>
<b>V E R S C H I E D E N E S</b>				
SCHIFFS- U. LUFTFAHRZEUGBEDARF	148	200	1 024	1 550
NICHT ERMITT. LDR. U. GEBIETE	—	—	—	—
NICHT NACHGEWIESENE GEBIETE	—	—	—	—
<b>SUMME VERSCHIEDENES</b>	<b>148</b>	<b>200</b>	<b>1 024</b>	<b>1 550</b>
<b>S U M M E I N S G E S A M T</b>	<b>5 730 708</b>	<b>302 580</b>	<b>75 629 703</b>	<b>3 392 697</b>
<b>I N D U S T R I A L . W E S T L . L A E N D E R</b>				
DAVON				
EU-LAENDER	3 395 459	164 744	36 785 045	1 998 489
EFTA-LAENDER	195 644	14 650	2 512 682	124 997
USA UND KANADA	195 067	17 806	3 426 002	201 567
UEBRIGE LAENDER	281 674	15 860	7 031 599	158 076
<b>SUMME INDUSTRIAL. WESTL. LAENDER</b>	<b>4 067 843</b>	<b>213 060</b>	<b>49 755 327</b>	<b>2 483 128</b>
<b>V O R M A L S S T A A T S H A N D E L S L A E N D E R</b>				
IN				
ANDERE EUROPÄISCHE LAENDER	129 190	26 931	1 312 919	192 001
<b>SUMME VORMALS STAATSHANDELSLAENDER</b>	<b>129 190</b>	<b>26 931</b>	<b>1 312 919</b>	<b>192 001</b>
<b>E N T W I C K L U N G S L A E N D E R</b>				
DAVON IN				
AFRIKA	97 447	6 493	10 122 125	186 763
AMERIKA	18 192	4 277	1 749 949	75 616
ASIEN	1 367 327	37 508	12 205 635	347 314
OZEANIEN	241	40	6 298	687
<b>SUMME ENTWICKLUNGSLAENDER</b>	<b>1 483 207</b>	<b>48 318</b>	<b>24 084 008</b>	<b>610 379</b>
<b>S T A A T S H A N D E L S L A E N D E R</b>				
IN				
ASIEN	50 231	14 063	475 978	105 591
<b>SUMME STAATSHANDELSLAENDER</b>	<b>50 231</b>	<b>14 063</b>	<b>475 978</b>	<b>105 591</b>

**5. Entwicklung der Einfuhr Mecklenburg-  
1 000**

Lfd. Nr.	Jahr Quartal Monat	Einfuhr insgesamt	Ernährungswirtschaft				
			insgesamt	lebende Tiere	davon		
					Nahrungsmittel		
					tierischen Ursprungs	pflanzlichen Ursprungs	Genussmittel
1	1995	1 023 787	163 671	11 444	46 051	93 942	12 234
2	1996	1 161 231	192 128	4 797	69 139	101 813	16 378
3	1997	1 370 214	214 000	6 420	82 206	113 238	12 136
4	1998	1 406 170	210 763	14 324	68 578	117 958	9 903
5	1999	1 464 339	212 209	4 889	82 095	111 978	13 247
6	2000	2 205 471	253 613	5 514	92 258	146 377	9 465
7	2001	2 051 736	302 683	10 794	112 306	168 711	10 871
8	2002	2 006 931	319 698	12 026	102 476	188 217	16 979
9	2003	2 116 149	310 223	15 681	101 931	172 173	20 438
10	2004	2 184 559	305 834	10 502	117 806	155 854	21 671
11	2005	2 667 508	373 549	12 662	165 523	174 822	20 543
12	2006 <sup>1)</sup>						
13	1. Quartal 2005	602 191	82 707	3 497	35 954	37 702	5 555
14	2. Quartal 2005	646 139	91 370	3 386	32 977	48 919	6 089
15	3. Quartal 2005	635 470	93 750	2 680	44 399	42 175	4 496
16	4. Quartal 2005	783 709	105 721	3 099	52 193	46 027	4 403
17	1. Quartal 2006 <sup>1)</sup>	796 106	67 367	3 759	18 535	42 842	2 233
18	2. Quartal 2006 <sup>1)</sup>	730 939	73 978	3 585	20 986	45 498	3 909
19	3. Quartal 2006 <sup>1)</sup>	865 442	89 559	3 131	28 467	54 557	3 403
20	4. Quartal 2006 <sup>1)</sup>						
	<b>2005</b>						
21	Januar	188 018	28 681	972	13 117	12 368	2 225
22	Februar	229 345	24 302	1 099	9 848	11 897	1 458
23	März	184 828	29 724	1 426	12 989	13 437	1 872
24	April	214 420	24 856	990	9 779	12 486	1 601
25	Mai	246 370	41 865	1 319	14 030	23 530	2 987
26	Juni	185 349	24 649	1 077	9 168	12 903	1 501
27	Juli	205 732	32 768	1 023	16 217	14 168	1 359
28	August	225 940	33 136	1 180	17 537	13 071	1 348
29	September	203 798	27 846	477	10 645	14 936	1 789
30	Oktober	253 658	30 001	505	12 912	15 191	1 394
31	November	253 562	34 889	1 085	16 538	15 493	1 773
32	Dezember	276 489	40 831	1 509	22 743	15 343	1 236
	<b>2006 <sup>1)</sup></b>						
33	Januar	238 485	18 011	1 058	4 926	11 257	770
34	Februar	276 255	19 586	1 400	6 168	11 252	767
35	März	281 366	29 770	1 301	7 441	20 333	696
36	April	216 086	20 852	1 272	5 546	12 887	1 147
37	Mai	257 213	27 020	1 248	7 678	16 850	1 244
38	Juni	257 640	26 106	1 065	7 762	15 761	1 518
39	Juli	277 397	23 128	1 433	6 833	13 273	1 589
40	August	296 109	34 354	299	12 352	20 663	1 039
41	September	291 936	32 077	1 399	9 282	20 621	775
42	Oktober	350 571	43 603	1 702	13 229	27 263	1 410
43	November	318 156	25 850	355	10 002	14 690	802
44	Dezember						
45	<b>Januar - November</b>	<b>3 061 214</b>	<b>300 357</b>	<b>12 532</b>	<b>91 219</b>	<b>184 850</b>	<b>11 757</b>
46	<b>Verä.z.Vorjz.in %</b>	<b>28,0</b>	<b>- 9,7</b>	<b>12,4</b>	<b>- 36,1</b>	<b>15,9</b>	<b>- 39,1</b>

1) vorläufige Angaben



**Vorpommerns nach Warengruppen**  
**EUR**

Gewerbliche Wirtschaft							Lfd. Nr.
insgesamt	davon						
	Rohstoffe	Halbwaren	Fertigwaren				
			insgesamt	Vor- erzeugnisse	End-		
860 117	59 519	297 814	502 784	132 560	370 224	1	
969 104	64 917	341 433	562 754	130 904	431 850	2	
1 156 214	67 028	449 224	639 962	157 011	482 951	3	
1 195 408	69 885	370 599	754 923	177 578	577 346	4	
1 252 131	105 574	337 979	808 578	182 197	626 381	5	
1 951 858	153 929	672 037	1 125 892	214 584	911 309	6	
1 749 053	150 600	618 196	980 257	187 752	792 505	7	
1 687 233	158 447	464 271	1 064 515	214 307	850 208	8	
1 710 383	155 229	497 905	1 057 249	218 516	838 734	9	
1 808 065	110 174	501 578	1 196 313	292 043	904 270	10	
2 214 146	167 035	520 684	1 526 427	430 379	1 096 047	11	
504 165	31 592	130 167	342 405	87 395	255 009	13	
536 385	51 985	103 673	380 727	105 364	275 363	14	
521 366	31 000	128 595	361 771	116 528	245 243	15	
652 231	52 458	158 248	441 524	121 093	320 431	16	
666 963	57 806	225 982	383 174	123 938	259 237	17	
594 007	87 731	132 790	373 486	135 475	238 011	18	
704 478	110 105	201 534	392 839	141 870	250 968	19	
153 818	11 003	58 889	83 926	23 850	60 075	21	
200 313	15 452	40 587	144 274	37 780	106 494	22	
150 034	5 137	30 691	114 205	25 765	88 440	23	
183 814	13 372	41 808	128 634	37 735	90 899	24	
197 973	13 625	42 446	141 902	41 097	100 805	25	
154 598	24 988	19 419	110 191	26 532	83 659	26	
166 877	14 438	37 900	114 539	28 472	86 067	27	
185 772	8 202	52 054	125 516	46 499	79 017	28	
168 717	8 360	38 641	121 716	41 557	80 159	29	
215 667	20 714	42 754	152 199	42 477	109 721	30	
209 474	11 403	55 591	142 480	43 135	99 345	31	
227 090	20 341	59 903	146 845	35 481	111 365	32	
201 127	16 046	68 515	116 566	41 248	75 319	33	
235 429	22 691	70 410	142 327	40 590	101 737	34	
230 407	19 069	87 057	124 281	42 100	82 181	35	
208 339	35 170	44 501	128 668	44 087	84 581	36	
208 339	35 170	44 501	128 668	44 087	84 581	37	
208 630	24 635	46 079	137 917	50 466	87 451	38	
234 447	36 311	79 222	118 914	39 680	79 234	39	
235 282	35 236	57 947	142 099	48 525	93 574	40	
234 749	38 558	64 365	131 826	53 665	78 160	41	
277 974	21 329	85 533	171 112	52 722	118 390	42	
265 306	45 407	64 709	155 189	65 294	89 896	43	
						44	
<b>2 508 728</b>	<b>322 378</b>	<b>710 548</b>	<b>1 475 800</b>	<b>519 299</b>	<b>956 502</b>	<b>45</b>	
<b>26,3</b>	<b>119,8</b>	<b>54,2</b>	<b>7,0</b>	<b>31,5</b>	<b>- 2,9</b>	<b>46</b>	

## 6. Entwicklung der Einfuhr Mecklenburg-

1 000

Lfd. Nr.	Jahr Quartal Monat	Einfuhr insgesamt	Da				
			industriali- sierte west- liche Länder	darunter			andere europäische Länder
				EU-Länder	EFTA- Länder	USA und Kanada	
1	1995	1 023 787	713 303	566 466	72 755	16 582	283 877
2	1996	1 161 231	847 769	687 652	79 073	22 166	268 402
3	1997	1 370 214	905 258	748 592	73 118	25 521	395 866
4	1998	1 406 170	906 316	733 776	77 345	27 291	406 285
5	1999	1 464 339	914 749	733 033	103 454	48 609	408 700
6	2000	2 205 471	1 355 808	1 052 429	221 103	45 501	626 612
7	2001	2 051 736	1 203 609	1 019 603	112 058	44 113	706 445
8	2002	2 006 931	1 268 240	1 090 493	115 794	36 853	602 521
9	2003	2 116 149	1 669 991	1 493 401	94 248	33 749	314 993
10	2004	2 184 559	1 733 845	1 554 345	98 502	34 852	290 039
11	2005	2 667 508	2 069 665	1 867 084	113 981	35 742	367 459
12	2006 <sup>1)</sup>						
13	1. Quartal 2005	602 191	469 823	416 720	31 317	11 119	80 991
14	2. Quartal 2005	646 139	520 135	477 125	24 656	8 269	74 266
15	3. Quartal 2005	635 470	501 191	449 537	26 924	7 743	82 998
16	4. Quartal 2005	783 709	578 514	523 702	31 084	8 609	129 206
17	1. Quartal 2006 <sup>1)</sup>	796 106	544 685	503 636	26 041	7 830	159 446
18	2. Quartal 2006 <sup>1)</sup>	730 939	549 609	504 843	25 516	10 418	117 768
19	3. Quartal 2006 <sup>1)</sup>	865 442	633 311	580 190	26 574	15 693	146 491
20	4. Quartal 2006 <sup>1)</sup>						
	<b>2005</b>						
21	Januar	188 018	140 424	126 443	5 636	3 083	34 368
22	Februar	229 345	187 200	165 685	12 957	5 300	27 081
23	März	184 828	142 199	124 592	12 724	2 736	19 542
24	April	214 420	172 793	158 758	8 566	3 194	27 806
25	Mai	246 370	192 926	177 118	7 948	3 435	31 128
26	Juni	185 349	154 416	141 249	8 142	1 640	15 332
27	Juli	205 732	163 793	147 350	8 923	2 114	24 832
28	August	225 940	174 477	152 861	10 600	3 025	35 010
29	September	203 798	162 921	149 326	7 401	2 604	23 156
30	Oktober	253 658	198 720	178 170	12 988	3 081	38 154
31	November	253 562	192 879	180 333	7 501	2 585	36 975
32	Dezember	276 489	186 915	165 199	10 595	2 943	54 077
	<b>2006 <sup>1)</sup></b>						
33	Januar	238 485	171 196	158 885	6 322	2 581	31 715
34	Februar	276 255	185 069	169 894	11 187	2 588	53 303
35	März	281 366	188 420	174 857	8 532	2 661	74 428
36	April	216 086	161 106	144 865	9 527	3 932	37 574
37	Mai	257 213	192 495	176 375	8 448	3 135	41 244
38	Juni	257 640	196 008	183 603	7 541	3 351	38 950
39	Juli	277 397	176 978	161 494	8 336	2 426	63 947
40	August	296 109	231 319	216 761	8 464	2 764	40 970
41	September	291 936	225 014	201 935	9 774	10 503	41 574
42	Oktober	350 571	264 749	230 860	16 201	9 516	47 547
43	November	318 156	242 540	222 109	11 212	5 078	53 279
44	Dezember						
45	<b>Januar - November</b>	<b>3 061 214</b>	<b>2 234 894</b>	<b>2 041 638</b>	<b>105 544</b>	<b>48 535</b>	<b>524 531</b>
46	<b>Verä.z.Vorzjz.in %</b>	<b>28,0</b>	<b>18,7</b>	<b>20,0</b>	<b>2,1</b>	<b>48,0</b>	<b>67,4</b>

1) vorläufige Angaben

Vorpommerns nach ausgewählten Ländergruppen

EUR

runter							Lfd. Nr.
Ent- wicklungs- länder	davon in				Staats- handels- länder		
	Afrika	Amerika	Asien	Ozeanien			
24 483	1 529	11 880	11 074	-	2 125	1	
34 859	2 661	15 598	16 596	4	9 937	2	
44 343	1 935	19 290	23 111	6	24 734	3	
68 325	11 977	11 544	44 803	1	25 232	4	
117 563	9 592	11 001	96 969	-	23 108	5	
178 769	13 406	20 014	145 348	2	44 134	6	
106 257	10 454	30 396	65 396	11	35 290	7	
114 387	28 095	30 182	56 076	34	21 713	8	
93 310	8 838	18 373	66 099	-	37 839	9	
106 152	16 156	14 084	75 912	-	54 396	10	
135 778	2 241	20 968	112 475	95	94 605	11	
						12	
26 356	463	3 576	22 273	43	25 021	13	
28 035	850	3 908	23 261	14	23 704	14	
34 255	364	3 557	30 333	-	17 026	15	
47 133	563	9 926	36 607	37	28 856	16	
63 659	537	10 974	51 424	724	28 317	17	
33 685	563	6 341	26 771	12	29 878	18	
57 291	422	13 751	43 117	0	28 350	19	
						20	
6 237	56	719	5 454	8	6 989	21	
8 954	146	2 028	6 768	12	6 110	22	
11 165	261	829	10 051	23	11 922	23	
6 960	203	807	5 935	14	6 861	24	
14 623	507	1 559	12 556	-	7 694	25	
6 452	140	1 542	4 770	-	9 149	26	
13 674	178	986	12 510	-	3 433	27	
8 264	94	916	7 253	-	8 189	28	
12 317	92	1 655	10 570	-	5 404	29	
6 851	149	1 246	5 456	-	9 933	30	
17 045	209	1 868	14 931	37	6 663	31	
23 237	205	6 812	16 220	-	12 260	32	
21 890	129	8 043	12 995	723	13 684	33	
29 684	111	779	28 793	1	8 200	34	
12 085	297	2 152	9 636	-	6 433	35	
11 560	178	1 503	9 880	-	5 846	36	
11 892	72	2 200	9 609	12	11 583	37	
10 233	313	2 638	7 282	-	12 449	38	
29 028	77	2 777	26 175	-	7 444	39	
15 045	152	3 510	11 382	-	8 775	40	
13 218	193	7 464	5 560	-	12 131	41	
21 529	138	4 746	16 645	-	16 746	42	
8 409	227	952	7 230	-	13 928	43	
						44	
<b>184 573</b>	<b>1 887</b>	<b>36 764</b>	<b>145 187</b>	<b>736</b>	<b>117 219</b>	<b>45</b>	
<b>64,0</b>	<b>- 7,3</b>	<b>159,7</b>	<b>50,8</b>	<b>x</b>	<b>42,3</b>	<b>46</b>	

## 7. Einfuhr Mecklenburg-Vorpommerns nach Warengruppen und Warenuntergruppen

NR. D. SYSTE- MATIK	WARENGRUPPE WARENUNTERGRUPPE	NOVEMBER 2006		JANUAR BIS NOVEMBER 2006	
		DT=100KG	1000EUR	DT=100KG	1000EUR
1-4	ERNAEHRUNGSWIRTSCHAFT				
1	LEBENDE TIERE				
101	PFERDE	-	-	8	1
102	RINDER	-	-	6 614	1 754
103	SCHWEINE	1 761	318	53 982	9 122
105	SCHAFE	-	-	-	-
107	HAUSGEFLUEGEL	27	37	1 412	1 439
109	LEBENDE TIERE A.N.G.	-	-	205	216
	SUMME LEBENDE TIERE	1 789	355	62 221	12 532
2	NAHRUNGSMITTEL TIER URSPR				
201	MILCH U -ERZ AUßER BUTTER KAES	5 210	2 020	154 233	18 596
202	BUTTER U AND MILCHFETTSTOFFE	-	-	5 165	1 362
203	KAESE	2 583	839	56 887	16 417
204	FLEISCH UND FLEISCHWAREN	4 942	1 756	45 452	11 350
206	FISCHE KREBSE -ZUBEREITUNGEN	54 186	5 117	370 849	39 218
208	TIERISCHE OELE UND FETTE	27	12	52 749	1 621
209	EIER EIWEISS EIGELB	106	59	2 409	867
211	FISCHMEHL FLEISCHMEHL UND DGL	-	-	508	31
219	NAHRUNGSM TIER URSPRUNGS A.N.G	269	200	15 188	1 758
	SUMME NAHRUNGSMITTEL TIER URSP	67 324	10 002	703 439	91 220
3	NAHRUNGSMITTEL PFL URSPR				
301	WEIZEN	41 408	548	234 912	2 790
302	ROGGEN	26 655	366	36 376	520
303	GERSTE	30 000	520	992 126	13 535
304	HAFER	716	8	716	8
305	MAIS	23 761	332	103 445	3 289
308	SORGHUM HIRSE SONST GETREIDE	5 576	74	29 568	341
309	REIS UND REISERZEUGNISSE	468	38	5 464	436
310	GETREIDEEERZEUGN AUßER REISERZ	2 287	94	25 527	932
315	BACKWAREN U AND GETREIDEZUBER	4 265	658	41 637	5 844
316	MALZ	-	-	1 810	123
320	SAAT-U PFLANZGUT AUßER OELSAAT	-	-	1 863	232
325	HUELSENFRUECHTE	1 003	67	13 698	544
335	GRUEN- UND RAUFUTTER	-	-	-	-
340	KARTOFFELN UND -ERZEUGNISSE	5 256	372	61 327	2 919
345	GEMUESE SONST KUECHENGEMUESE	42 366	1 805	290 365	26 856
350	FRISCHOBST AUßER SUEDFRUECHTEN	1 516	120	11 582	927
355	SUEDFRUECHTE	733	63	4 323	625
360	SCHALEN- UND TROCKENFRUECHTE	2 719	878	14 559	4 820
370	GEMUESEZUBEREIT U -KONSERVEN	23 170	1 573	171 689	12 153
372	OBSTZUBEREIT UND -KONSERVEN	3 554	454	42 043	4 624
375	OBST- UND GEMUESESAEFTE	9 674	813	415 628	25 332
377	KAKAO UND KAKAOERZEUGNISSE	765	249	6 229	1 625
379	GEWUERZE	19	9	2 318	494
381	ZUCKERRUEBEN ZUCKER ZUCKERERZ	13 968	687	136 163	6 697
383	OELFRUECHTE	9 180	377	313 829	8 162
385	PFLANZLICHE OELE U FETTE	26 000	1 570	493 863	27 638
389	OELKUCHEN	5 393	49	56 654	706
393	KLEIE UND SONST FUTTERMITTEL	11 263	705	144 647	7 401
395	NAHRUNGSM PFLANZL URSPR A.N.G.	2 902	824	46 027	6 411
396	LEB PFLANZEN ZIERGAERTN ERZ	4 732	1 437	102 464	18 867
	SUMME NAHRUNGSMITTEL PFL URSPR	299 349	14 690	3 800 851	184 849
4	GENUSSMITTEL				
401	HOPFEN	-	-	-	-
402	KAFFEE	-	2	12 323	1 641
403	TEE UND MATE	2	2	13 770	496
411	ROHTABAK UND TABAKERZEUGNISSE	-	-	-	-
421	BIER	11 091	335	117 143	3 210
423	BRANNTWEIN	1 183	103	23 431	1 798
425	WEIN	3 995	363	53 402	4 611
	SUMME GENUSSMITTEL	16 271	802	220 069	11 757
	SUMME ERNAEHRUNGSWIRTSCHAFT	384 732	25 850	4 786 580	300 358
5-8	GEWERBLICHE WIRTSCHAFT				
5	ROHSTOFFE				
502	CHEMIEFASERN EINSCHL ABFAELLE	-	-	1 651	200
503	WOLLE U A TIERHAARE REISWOLLE	-	-	-	-
504	BAUMWOLLE REISBAUMWOLLE ABF	-	-	-	-
505	FLACHS HANF JUTE UND DGL	-	-	-	-
506	ABF V GESPINSTWAREN LUMPEN	320	15	1 889	129
507	FELLE ZU PELZWERK ROH	-	-	-	-
508	FELLE UND HAUTE ROH A.N.G.	-	-	-	-
511	RUNDHOLZ	927 562	8 007	9 116 820	73 951
513	ROHKAUTSCHUK	224	43	4 228	871
516	STEINKOEHLE UND -BRIKETTS	1 414 149	8 464	10 303 728	53 291
517	BRAUNKOEHLE UND -BRIKETTS	479	6	38 802	273
518	ERDOEL UND ERDGAS	668 529	25 822	3 997 834	170 864
519	EISENERZE	39 470	124	81 210	218
520	ABBRAENDE SCHLACKEN FE MN HALT	-	-	-	-
522	KUPFERERZE	-	-	-	-
523	BLEIERZE	-	-	-	-
524	ZINKERZE	-	-	-	-
526	NICKELERZE	-	-	-	-
528	ERZE UND METALLASCHEN A.N.G.	-	-	63	4
529	BAUKIT KRYOLITH	-	-	-	-
530	SPEISE- UND INDUSTRIESALZ	6 642	84	64 920	539
532	STEINE UND ERDEN A.N.G.	1 433 735	1 715	11 466 330	12 904
534	ROHSTOFFE F CHEM ERZEUGN A.N.G	279	8	1 996	141

Noch: 7. Einfuhr Mecklenburg-Vorpommerns nach Warengruppen und Warenuntergruppen

NR. D. SYSTEMATIK	WARENGRUPPE WARENUNTERGRUPPE	NOVEMBER 2006		JANUAR BIS NOVEMBER 2006	
		DT=100KG	1000EUR	DT=100KG	1000EUR
5	ROHSTOFFE				
537	EDELST SCHMUCKST PERLEN ROH	-	-	-	-
590	ROHSTOFFE AUCH ABFAELLE A.N.G	128 206	1 121	751 283	8 993
	SUMME ROHSTOFFE	4 619 595	45 407	35 830 752	322 379
6	HALBWAREN				
602	SEIDENGARNE KUENSTL U SYNTH	-	-	693	175
603	GARNE AUS CHEMIEFASERN	-	-	263	171
604	GARNE AUS WOLLE U AND TIERHAAR	19	25	51	54
605	GARNE AUS BAUMWOLLE	-	-	-	-
606	GARNE A FLACHS HANF JUTE U DGL	-	-	-	-
607	SCHNITTHOLZ	77 983	3 125	579 612	21 782
608	HALBSTOFF A ZELLULOSEH FASERST	8 454	403	64 882	2 942
609	KAUTSCHUK BEARBEITET	1 625	151	20 005	1 906
611	ZEMENT	1 760	26	11 586	172
612	MINERALISCHE BAUSTOFFE A.N.G.	25 536	874	372 695	13 768
641	ROHEISEN	15 836	422	356 832	8 531
642	ABFALL SCHROTT A EISEN O STAHL	100 008	1 724	658 817	10 781
643	FERROLEGIERUNGEN	5 232	488	5 878	1 300
644	ROHF HALBZEUG A EISEN O STAHL	285	15	2 875	173
645	ALUMINIUM ROH AUCH LEGIERUNGEN	519	108	205 450	41 423
646	KUPFER ROH AUCH LEGIERUNGEN	1 575	1 133	18 465	7 822
647	NICKEL ROH AUCH LEGIERUNGEN	3	7	168	237
648	BLEI ROH AUCH LEGIERUNGEN	-	-	-	-
649	ZINN ROH AUCH LEGIERUNGEN	-	-	33	32
650	ZINK ROH AUCH LEGIERUNGEN	-	-	8 406	2 195
656	RADIOAKT ELEMENTE U ISOTOPE	-	-	0	5
659	UNEDLE METALLE A.N.G.	10	118	377	418
661	FETTSAEUREN PARAFFIN VASELIN	1 934	205	27 712	2 907
665	KOKS SCHWELKOKS A STEIN/BRAUNK	258	4	258	4
667	RUECKST D ERDOEL U TEERDESTILL	-	-	2	1
669	MINERALOELERZEUGNISSE	806 512	33 281	8 779 624	401 798
671	TEER U TEERDESTILL ERZEUGNISSE	-	-	11	2
673	DUENGEMITTEL	261 256	4 226	2 752 199	45 039
679	CHEMISCHE HALBWAREN A.N.G.	378 697	8 682	3 286 431	75 356
683	GOLD FUER GEWERBLICHE ZWECKE	-	-	-	-
690	HALBWAREN A.N.G.	16	9 691	17 761	71 555
	SUMME HALBWAREN	1 687 517	64 709	17 171 085	710 548
7	VORERZEUGNISSE				
701	GEWEBE A SEIDE KUEN SYNTH FAD	0	1	79	146
702	GEWEBE A ZELLWOLLE SYNTH FASER	17	21	2 176	1 898
703	GEWEBE A WOLLE U AND TIERHAAR	-	-	2	10
704	GEWEBE AUS BAUMWOLLE	12	13	50	77
705	GEWEBE AUS FLACHS HANF JUTE	-	-	455	171
706	LEDER	103	142	233	537
707	PELZFELLE GEGERBT O ZUGERICHT	0	2	3	9
708	PAPIER UND PAPPE	394 099	21 328	3 069 724	165 450
709	FURNIERE SPERRHOLZ U DGL	20 220	1 050	205 451	10 258
711	GLAS	277	72	169 338	7 192
732	KUNSTSTOFFE	66 928	6 850	562 565	58 312
734	FARBEN LACKE UND KITTE	4 520	1 402	36 077	6 717
736	DEXTRINE GELATINE UND LEIME	1 710	218	18 339	3 912
738	SPRENGSTOFFE SCHIESSED ZUENDW	657	1 874	2 993	15 347
740	PHARMAZEUTISCHE GRUNDSTOFFE	427	298	11 207	6 151
749	CHEMISCHE VORERZEUGNISSE A.N.G	140 006	7 096	749 094	45 626
751	ROHRE AUS EISEN UND STAHL	11 170	1 712	177 397	21 130
753	STAEBE PROFILE A EISEN O STAHL	25 960	1 729	280 888	18 906
755	BLECH AUS EISEN ODER STAHL	200 445	13 071	1 656 298	100 232
757	DRAHT AUS EISEN ODER STAHL	550	106	6 440	1 110
759	EISENBAHNOBERBAUMATERIAL	87 750	4 471	266 148	13 329
771	HALBZEUGE AUS KUPFER -LEGIER	473	314	2 683	1 570
772	HALBZEUGE AUS ALUMINIUM	16 776	3 425	143 758	40 814
781	HALBZEUGE A UMEDLEN MET A.N.G	127	96	528	352
781	HALBZEUGE AUS EDELMETALLEN	0	3	0	39
790	VORERZEUGNISSE A.N.G	-	-	0	3
	SUMME VORERZEUGNISSE	972 226	65 294	7 361 925	519 299
8	ENDERZEUGNISSE				
801	BEKL A GESTR A SEIDE CHEMIEFAS	884	1 240	4 964	6 767
802	BEKL A GESTR A WOLLE AND TIERH	50	90	114	269
803	BEKL A GESTR AUS BAUMWOLLE	1 143	1 377	8 038	10 837
804	BEKL A SEIDE CHEMIEFASERN	438	671	3 635	5 003
805	BEKL A WOLLE U AND TIERHAAREN	1	6	52	121
806	BEKL A BAUMW AUßER GESTR/GEW	851	1 147	5 782	8 542
807	BEKLEIDUNG A FLACHS HANF U DGL	29	10	799	950
808	KOPFBEDECKUNGEN	0	1	309	430
809	TEXTILERZEUGNISSE A.N.G.	2 775	1 565	49 346	20 476
810	PELZWAREN	28	30	55	40
811	SCHUHE	2 185	1 873	25 094	23 136
812	LEDERW -BEKLEIDUNG AUßER SCHUH	237	241	4 238	3 094
813	PAPIERWAREN	9 532	1 303	101 785	14 005
814	DRUCKERZEUGNISSE	1 079	1 687	14 800	6 474
815	HOLZWAREN (OHNE MOEBEL)	27 235	2 398	271 175	24 934
816	KAUTSCHUKWAREN	2 779	914	24 716	8 646
817	WAREN AUS STEIN	969	94	22 372	1 405
818	KERAM ERZEUGN AUßER BAUKERAMIK	2 968	530	21 590	2 873
819	GLASWAREN	21 423	1 811	67 870	6 681
820	WERKZ SCHNEIDW AUS UNEDL MET	316	117	2 057	2 071
823	WAREN A KUPFER U KUPFERLEGIER	10	8	259	156
829	EISEN- BLECH- METALLWAR A N G	42 778	11 407	405 880	127 463
831	WAREN AUS WACHS ODER FETTEN	635	316	2 832	1 770
832	WAREN AUS KUNSTSTOFFEN	47 500	8 990	298 202	79 077
833	FOTOCHEMISCHE ERZEUGNISSE	21	147	2 013	1 549
834	PHARMAZEUTISCHE ERZEUGNISSE	1 095	220	10 530	10 213
835	DUFTSTOFFE KOERPERPFLEGEMITTEL	359	246	2 803	2 577

Noch: 7. Einfuhr Mecklenburg-Vorpommerns nach Warengruppen und Warenuntergruppen

NR. D. SYSTEM- MATIK	WARENGRUPPE WARENUNTERGRUPPE	NOVEMBER 2006		JANUAR BIS NOVEMBER 2006	
		DT=100KG	1000EUR	DT=100KG	1000EUR
8	E N D E R Z E U G N I S S E				
839	CHEMISCH ENDERZEUGNISSE A N G	8 350	2 479	122 615	46 484
841	KRAFTMASCH O MOT F LUFT/STR-FZ	9 300	6 938	207 664	107 669
842	PUMPEN UND KOMPRESSOREN	392	637	3 701	6 000
843	ARMATUREN	177	371	1 991	3 416
844	LAGER GETR ZAHNR ANTRIEBSELEM	1 599	825	38 065	13 423
845	HEBEZEUGE UND FOERDERMITTEL	2 912	1 300	13 664	12 048
846	LANDWIRTSCHAFTLICHE MASCHINEN	436	163	10 092	7 003
847	MASCH F TEXTIL- U LEDERGEWERBE	0	1	181	410
848	MASCH F ERNAEHR-GEW TABAKVERAR	1 195	580	4 043	4 771
849	BERGWERKS- BAU- BAUSTOFFMASCH	1 727	727	21 395	13 198
850	GUSS- UND WALZWERKSTECHNIK	6	9	92	78
851	MASCH F KAUTSCH KUNSTST VERARB	144	1 826	3 162	3 961
852	WERKZEUGMASCHINEN	508	890	6 128	6 753
853	BÜROMASCH U AUTOM DV-MASCH	256	1 512	2 674	9 931
854	MASCH F PAPIER- U DRUCKGEWERBE	757	184	3 667	2 898
859	MASCHINEN A N G	6 599	5 291	43 087	41 686
860	SPORTGERAETE	139	53	1 393	551
861	GERAETE Z ELEKTR-ERZ U -VERT	8 064	5 784	106 347	56 958
862	ELEKTRISCHE LAMPEN U LEUCHTEN	142	136	1 326	1 177
863	NACHRICHTENTECHN GER U EINRICH	265	4 558	1 273	37 202
864	RUNDF- FERNS- PHONO- VIDEOGER	383	834	2 395	4 543
865	ELEKTRONISCHE BAUELEMENTE	716	3 490	2 510	32 368
869	ELEKTROTECHN ERZEUGNISSE A N G	659	637	3 467	4 649
871	MED GERAETE U ORTHOP VORRICHTU	216	636	932	6 230
872	MESS- STEUER- REGELTECHN ERZEU	373	1 184	2 233	7 590
873	OPTISCHE UND FOTOGRAF GERAETE	47	72	179	1 726
874	UHREN	175	36	312	352
875	MOEBEL	5 156	1 153	246 898	46 687
876	MUSIKINSTRUMENTE	12	12	91	110
877	SPIELWAREN	539	325	2 872	1 667
878	SCHMUCK- GOLD- SILBERSCHMIEDEW	0	9	8	13 343
881	SCHIENENFAHRZEUGE	387	92	10 144	2 296
882	WASSERFAHRZEUGE	1	61	667	757
883	LUFTFAHRZEUGE	1	61	33	1 443
884	MOTORE TEILE ZUBEH F KFZ U DGL	4 022	2 024	45 320	20 381
885	PKW UND WOHNMOBILE	4 443	4 253	40 494	39 040
886	BUSSE	—	—	—	—
887	LKW UND SPEZIALFAHRZEUGE	1 619	1 268	14 942	11 180
888	FAHRRADER	—	—	198	131
889	FAHRZEUGE A N G	465	277	6 454	2 761
891	VOLLSTAENDIGE FABRIKATIONSANLA	—	—	1 202	6 301
896	ENDERZEUGNISSE A N G	996	830	15 682	7 765
	SUMME ENDERZEUGNISSE	230 497	89 896	2 340 901	956 502
	SUMME FERTIGWAREN	1 202 723	155 189	9 702 826	1 475 801
	SUMME GEWERBLICHE WIRTSCHAFT	7 509 835	265 306	62 704 663	2 508 728
9	A U ß E R D E M				
901	RUECKWAREN	—	—	—	—
902	ERSATZLIEFERUNGEN	—	—	—	—
904	A.N. AUFGLIEDEB. WARENVERKEHRE	524 488	27 000	5 116 162	252 129
	SUMME AUßERDEM	524 488	27 000	5 116 162	252 129
	S U M M E I N S G E S A M T	8 419 055	318 156	72 607 405	3 061 215

8. Einfuhr Mecklenburg-Vorpommerns nach Erdteilen,  
 Ursprungsländern und Ländergruppen

ERDTEIL URSPRUNGSLAND LAENDERGRUPPE	NOVEMBER 2006		JANUAR BIS NOVEMBER 2006	
	DT=100KG	1000EUR	DT=100KG	1000EUR
<b>E U R O P A</b>				
FRANKREICH	68 050	11 209	1 780 042	134 289
NIEDERLANDE	458 813	25 774	3 801 342	244 515
ITALIEN	62 475	7 839	712 155	77 802
VEREINIGTES KOENIGREICH	928 494	38 800	7 853 796	272 401
IRLAND	2 223	1 101	21 951	6 516
DAENEMARK	441 892	39 125	4 234 204	363 747
GRIECHENLAND	2 173	178	17 714	1 206
PORTUGAL	1 199	245	48 247	5 013
SPANIEN	15 667	2 672	267 001	56 106
SCHWEDEN	725 237	8 970	7 184 145	88 644
FINNLAND	505 272	33 731	4 805 737	279 271
ÖSTERREICH	81 297	12 536	750 142	142 530
BELGIEN	49 113	6 146	802 279	79 280
LUXEMBURG	16 326	1 242	84 838	9 259
ISLAND	834	127	4 425	1 350
NORWEGEN	947 904	6 631	4 490 524	57 848
LIECHTENSTEIN	13	121	34	162
SCHWEIZ	5 667	4 334	84 726	46 182
FAEROEER	—	—	10 044	161
ANDORRA	—	—	—	—
GIBRALTAR	—	—	—	—
VATIKANSTADT	—	—	—	—
MALTA	1	2	8	14
SAN MARINO	—	—	—	—
TUERKEI	5 296	838	43 289	8 141
ESTLAND	342 107	1 448	3 406 685	10 260
LETTLAND	16 444	130	209 704	10 470
LITAUEN	98 197	2 685	909 282	29 402
POLEN	400 862	21 036	4 916 366	164 128
TSCHECHISCHE REPUBLIK	41 494	5 285	468 684	48 264
SLOWAKEI	2 865	851	57 725	8 371
UNGARN	7 951	978	69 117	7 457
ZYPERN	1	8	3 670	444
RUMAENIEN	1 376	298	23 170	3 483
BULGARIEN	1 244	105	13 488	1 634
ALBANIEN	—	—	8	5
UKRAINE	7 035	774	65 810	4 593
BELARUS	13 752	782	134 767	5 941
MOLDAU, REPUBLIK	209	19	729	137
RUSSLAND	3 091 501	51 303	23 696 359	508 738
SLOWENIEN	228	118	7 213	2 247
KROATIEN	7 892	1 106	19 566	3 256
BOSNIEN-HERZEGOWINA	43	13	639	101
KOSOVO	—	—	—	—
EHEM. JUG. REP. MAZEDONIEN	—	—	593	25
MONTENEGRO	—	—	0	1
SERBIEN	552	61	2 529	374
<b>SUMME EUROPA</b>	<b>8 351 698</b>	<b>288 620</b>	<b>71 002 748</b>	<b>2 683 769</b>
<b>A F R I K A</b>				
CEUTA	—	—	—	—
MELILLA	—	—	—	—
MAROKKO	0	1	32 211	301
ALGERIEN	—	—	—	—
TUNESIEN	21	7	1 179	228
LIBYEN	—	—	244	175
AEGYPTEN	75	17	1 702	363
SUDAN	—	—	—	—
MAURETANIEN	—	—	—	—
MALI	—	—	—	—
BURKINA FASO	—	—	—	—
NIGER	—	—	—	—
TSCHAD	—	—	—	—
KAP VERDE	—	—	227	5
SENEGAL	—	—	20	1
GAMBIA	—	—	—	—
GUINEA-BISSAU	—	—	—	—
GUINEA	—	—	—	—
SIERRA LEONE	—	—	0	1
LIBERIA	—	—	—	—
ELFENBEINKUESTE	369	27	717	70
GHANA	—	—	127	12
TOGO	—	—	—	—
BENIN	—	—	—	—
NIGERIA	—	—	190	5
KAMERUN	234	19	384	37
ZENTRALAFRIKANISCHE REPUBLIK	—	—	—	—
AEGUATORIALGUINEA	—	—	—	—
SAO TOME UND PRINCIPE	—	—	—	—
GABUN	—	—	—	—
REPUBLIK KONGO	—	—	—	—
DEMOKRATISCHE REPUBLIK KONGO	—	—	—	—
RUANDA	—	—	302	48
BURUNDI	—	—	60	8
ST. HELENA UND ZUEGH. GEBIETE	—	—	1	2
ANGOLA	—	—	—	—
ÄTHIOPIEN	—	—	—	—
ERITREA	—	—	—	—
DSCHIBUTI	—	—	—	—
SOMALIA	—	—	—	—
KENIA	657	57	1 277	171
UGANDA	—	—	38	4
TANSANIA	—	—	240	36
SEYCHELLEN UND ZUEGH. GEBIETE	—	—	108	34
BRIT. GEB. IM INDISCHEN OZEAN	—	—	—	—
MOSAMBIK	—	—	—	—
MADAGASKAR	—	—	256	39
MAURITIUS	420	31	2 422	204
KOMOREN	—	—	—	—

Noch: 8. Einfuhr Mecklenburg-Vorpommerns nach Erdteilen,  
 Ursprungsländern und Ländergruppen

ERDTEIL URSPRUNGSLAND LAENDERGRUPPE	NOVEMBER 2006		JANUAR BIS NOVEMBER 2006	
	DT=100KG	1000EUR	DT=100KG	1000EUR
<b>A F R I K A</b>				
MAYOTTE	—	—	—	—
SAMBIA	—	—	—	—
SIMBABWE	—	—	—	—
MALAWI	—	—	—	—
SUEDAFRIKA	0	4	1 142	195
NAMIBIA	236	68	475	142
BOTSUANA	—	—	—	—
SWASILAND	—	—	—	—
LESOTHO	—	—	—	—
SUMME AFRIKA	2 012	232	43 321	2 083
<b>A M E R I K A</b>				
VEREINIGTE STAATEN	3 008	4 164	33 104	31 240
KANADA	3 972	913	103 140	17 295
GROENLAND	—	—	13	7
ST. PIERRE UND MIQUELON	—	—	—	—
MEXIKO	12	26	1 871	492
BERMUDA	—	—	—	—
GUATEMALA	—	—	—	—
BELIZE	—	—	—	—
HONDURAS	—	—	—	—
EL SALVADOR	—	—	0	1
NICARAGUA	—	—	—	—
COSTA RICA	368	15	21 545	872
PANAMA	0	2	0	2
ANGUILLA	—	—	—	—
KUBA	—	—	—	—
ST. CHRISTOPH U. ST. KITTS-NEVIS	—	—	—	—
HAITI	—	—	—	—
BAHAMAS	—	—	—	—
TURKS- UND CAICOSINSELN	—	—	—	—
DOMINIKANISCHE REPUBLIK	—	—	0	1
AMERIKAN. JUNGFERNSINSELN	—	—	—	—
ANTIGUA UND BARBUDA	—	—	—	—
DOMINICA	—	—	—	—
KAIMANINSELN	—	—	—	—
JAMAICA	—	—	—	—
ST. LUCIA	—	—	—	—
ST. VINCENT	—	—	—	—
BRITISCHE JUNGFERNSINSELN	—	—	—	—
BARBADOS	—	—	—	—
MONSERRAT	—	—	—	—
TRINIDAD UND TOBAGO	—	—	106 742	2 240
GRENADA	—	—	1	1
ARUBA	—	—	—	—
NIEDERLAENDISCHE ANTILLEN	—	—	75	21
KOLUMBIEN	—	—	33	25
VENEZUELA	—	—	843	259
GUYANA	—	—	—	—
SURINAME	—	—	—	—
ECUADOR	—	—	2 284	296
PERU	10	35	1 703	357
BRASILILIEN	2 396	229	325 277	27 875
CHILE	480	16	12 029	895
BOLIVIEN	—	72	72	30
PARAGUAY	1 000	39	14 227	547
URUGUAY	—	—	110	27
ARGENTINIEN	4 952	563	68 158	2 816
FALKLANDINSELN	—	—	—	—
SUMME AMERIKA	16 269	6 030	691 228	85 299
<b>A S I E N</b>				
LIBANON	—	—	2	4
SYRIEN	—	—	—	—
IRAK	—	—	—	—
IRAN	564	481	2 183	1 037
ISRAEL	943	1 713	26 379	26 750
BESETZTE PALÄSTINENSISCHE GEB.	—	—	—	—
TIMOR-LESTE	—	—	—	—
JORDANIEN	—	—	—	—
SAUDI-ARABIEN	—	—	4	2
KUWAIT	—	—	0	1
BAHRAIN	—	—	—	—
KATAR	—	—	840	100
VEREINIGTE ARABISCHE EMIRATE	2	2	289	161
OMAN	—	—	—	—
JEMEN	—	—	—	—
GEORGIEN	—	—	—	—
ARMENIEN	—	—	—	—
ASERBAIDDSCHAN	—	—	—	—
KASACHSTAN	—	—	116 429	2 396
TURKMENISTAN	—	—	—	—
USBEKISTAN	—	—	144	198
AFGHANISTAN	—	—	—	—
TADSCHIKISTAN	—	—	48 144	9 712
PAKISTAN	8	15	1 093	353
KIRGISISTAN	—	—	—	—
INDIEN	1 757	579	24 233	5 999
BANGLADESH	937	778	6 836	5 421
MALEDIVEN	—	—	47	30
SRI LANKA	—	—	366	145
NEPAL	—	—	903	548
BHUTAN	—	—	—	—
MYANMAR	1	3	27	70
THAILAND	456	391	12 208	4 811
LAOS	—	—	414	213
VIETNAM	463	230	21 643	6 540



Noch: 8. Einfuhr Mecklenburg-Vorpommerns nach Erdteilen,  
Ursprungsländern und Ländergruppen

ERDTEIL URSPRUNGSLAND LAENDERGRUPPE	NOVEMBER 2006		JANUAR BIS NOVEMBER 2006	
	DT=100KG	1000EUR	DT=100KG	1000EUR
<b>A S I E N</b>				
KAMBODSCHA	—	—	31	34
INDONESIEN	482	241	13 418	2 136
MALAYSIA	253	281	12 421	10 851
BRUNEI	—	—	—	—
SINGAPUR	9	35	657	450
PHILIPPINEN	15	17	6 992	898
MONGOLEI	—	—	—	—
CHINA	36 931	13 698	380 264	110 677
NORDKOREA	—	—	—	—
SUEDKOREA	1 174	1 096	129 474	63 247
JAPAN	2 369	1 969	29 733	22 071
TAIWAN	1 964	529	9 583	5 825
HONGKONG	275	1 067	5 043	3 783
MACAU	0	1	56	11
<b>SUMME ASIEN</b>	<b>48 601</b>	<b>23 127</b>	<b>849 858</b>	<b>284 476</b>
<b>A U S T R A L I E N – O Z E A N I E N</b>				
AUSTRALIEN	87	31	9 449	712
PAPUA-NEUGUINEA	—	—	40	12
NAURU	—	—	—	—
NEUSEELAND	387	117	10 743	4 141
SALOMONEN	—	—	—	—
TUVALU	—	—	—	—
NEUKALEDONIEN U. ZUGEH. GEBIETE	—	—	17	723
WALLIS UND FUTUNA	—	—	—	—
KIRIBATI	—	—	—	—
PITCAIRNINSELN	—	—	—	—
FIDSCHI	—	—	—	—
VANUATU	—	—	—	—
TONGA	—	—	—	—
WESTSAMOA	—	—	—	—
NÖRDLICHE MARIANEN	—	—	0	1
FRANZOESISCH-POLYNESIEN	—	—	—	—
FOEDER. STAATEN VON MIKRONESIEN	—	—	—	—
MARSHALL-INSELN	—	—	—	—
PALAU	—	—	—	—
AMERIKANISCH-SAMOA	—	—	—	—
GUAM	—	—	—	—
AMERIK. ÜBERSEEINSELN, KLEIN. KOKOSINSELN (KEELINGINSELN)	—	—	—	—
WEIHNACHTSINSEL	—	—	—	—
HEARD- UND DIE MCDONALDINSELN	—	—	—	—
NORFOLKINSELN	—	—	—	—
COOKINSELN	—	—	—	—
NIUE	—	—	—	—
TOKELAU	—	—	—	—
ANTARKTIS	—	—	—	—
BOUVETINSEL	—	—	—	—
SÜDGEORG. U. SÜDL. SANDWICHINSELN	—	—	—	—
FRANZÖSISCHE SÜDGEBIETE	—	—	—	—
<b>SUMME AUSTRALIEN-OZEANIEN</b>	<b>474</b>	<b>148</b>	<b>20 250</b>	<b>5 589</b>
<b>V E R S C H I E D E N E S</b>				
SCHIFFS- U. LUFTFAHRZEUGBEDARF	—	—	—	—
NICHT ERMITT. LDR. U. GEBIETE	—	—	—	—
NICHT NACHGEWIESENE GEBIETE	—	—	—	—
<b>SUMME VERSCHIEDENES</b>	<b>—</b>	<b>—</b>	<b>—</b>	<b>—</b>
<b>S U M M E I N S G E S A M T</b>	<b>8 419 055</b>	<b>318 156</b>	<b>72 607 405</b>	<b>3 061 215</b>
<b>I N D U S T R I A L . W E S T L . L A E N D E R</b>				
DAVON				
EU-LAENDER	4 268 380	222 109	42 412 048	2 041 638
EFTA-LAENDER	954 417	11 212	4 579 709	105 542
USA UND KANADA	6 980	5 078	136 244	48 535
UEBRIGE LAENDER	16 627	4 141	127 727	39 177
<b>SUMME INDUSTRIAL. WESTL. LAENDER</b>	<b>5 246 404</b>	<b>242 540</b>	<b>47 255 728</b>	<b>2 234 892</b>
<b>V O R M A L S S T A A T S H A N D E L S L A E N D E R</b>				
IN				
ANDERE EUROPÄISCHE LAENDER	3 115 118	53 279	23 934 331	524 530
<b>SUMME VORMALS STAATSHANDELSLAENDER</b>	<b>3 115 118</b>	<b>53 279</b>	<b>23 934 331</b>	<b>524 530</b>
<b>E N T W I C K L U N G S L A E N D E R</b>				
DAVON IN				
AFRIKA	2 012	227	42 179	1 887
AMERIKA	9 290	952	554 984	36 764
ASIEN	8 839	7 230	418 218	145 188
OZEANIEN	—	—	58	736
<b>SUMME ENTWICKLUNGSLAENDER</b>	<b>20 140</b>	<b>8 409</b>	<b>1 015 439</b>	<b>184 575</b>
<b>S T A A T S H A N D E L S L A E N D E R</b>				
IN				
ASIEN	37 393	13 928	401 907	117 218
<b>SUMME STAATSHANDELSLAENDER</b>	<b>37 393</b>	<b>13 928</b>	<b>401 907</b>	<b>117 218</b>

## Länderverzeichnis für die Außenhandelsstatistik der Bundesrepublik Deutschland

001	Frankreich	Frankr	322	Demokratische Republik Kongo	DR Kon	625	Besetzte palästinensische Gebiete	Bpal G
003	Niederlande	Niedl	324	Ruanda	Ruanda	626	Timor-Leste	TimLes
004	Deutschland	Deut	328	Burundi	Burund	628	Jordanien	Jordan
005	Italien	Ital	329	St. Helena u. zugehör. Geb.	St Hel	632	Saudi-Arabien	Saudia
006	Vereinigtes Königreich	G Brit	330	Angola	Angola	636	Kuwait	Kuwait
007	Irland	Irland	334	Äthiopien	Aethio	640	Bahrain	Bahrai
008	Dänemark	Daenm	336	Eritrea	Eritre	644	Katar	Katar
009	Griechenland	Griech	338	Dschibuti	Dsbuti	647	Vereinigte Arabische Emirate	A Emir
010	Portugal	Portug	342	Somalia	Somali	649	Oman	Oman
011	Spanien	Span	346	Kenia	Kenia	653	Jemen	Jemen
017	Belgien	Belgi	350	Uganda	Uganda			
018	Luxemburg	Luxemb	352	Tansania	Tansan			
021	Ceuta	Ceuta	355	Seschellen u. zugehör. Geb.	Sesch			
023	Melilla	Melill	357	Brit. Gebiet im Ind. Ozean	Ind Oz	660	Afghanistan	Afghan
024	Island	Island	366	Mosambik	Mosamb	662	Pakistan	Pakist
028	Norwegen	Norweg	370	Madagaskar	Madag	664	Indien	Indien
030	Schweden	Schwed	373	Mauritius	Maurit	666	Bangladesch	Bangla
032	Finnland	Finnl	375	Komoren	Komor	667	Malediven	Maldiv
037	Liechtenstein	Liecht	377	Mayotte	Mayott	669	Sri Lanka	Srlan
038	Österreich	Oester	378	Sambia	Sambia	672	Nepal	Nepal
039	Schweiz	Schwz	382	Simbabwe	Simbab	675	Bhutan	Bhutan
041	Färöer	Faroer	386	Malawi	Malawi	676	Myanmar	Myan
043	Andorra	Andorr	388	Südafrika	S Afr	680	Thailand	Thail
044	Gibraltar	Gibral	389	Namibia	Namib	684	Laos	Laos
045	Vatikanstadt	Vatik	391	Botsuana	Botsu	690	Vietnam	Vietn
046	Malta	Malta	393	Swasiland	Swasi	696	Kambodscha (Kamputschea)	Kambod
047	San Marino	Marino	395	Lesotho	Lesoth	700	Indonesien	Indone
052	Türkei	Tuerk				701	Malaysia	Malays
053	Estland	Estld				703	Brunei	Brunei
054	Lettland	Letld				706	Singapur	Singap
055	Litauen	Litau	400	Vereinigte Staaten von Amerika	USA	708	Philippinen	Philip
060	Polen	Polen	404	Kanada	Kanada	716	Mongolei	Mongol
061	Tschechische Republik	Tsche	406	Grönland	Groenl	720	China	China
063	Slowakei	Slowak	408	St. Pierre und Miquelon	Pierre	724	Nordkorea	Nkorea
064	Ungarn	Ungarn	412	Mexiko	Mexiko	728	Südkorea	Skorea
066	Rumänien	Rumaen	413	Bermuda	Bermud	732	Japan	Japan
068	Bulgarien	Bulgar	416	Guatemala	Guatem	736	Taiwan	Taiwan
070	Albanien	Alban	421	Belize	Belize	740	Hongkong	Hongk
072	Ukraine	Ukrain	424	Honduras	Hondur	743	Macau	Macau
073	Belarus	Belars	428	El Salvador	El Sal			
074	Moldau, Republik	Moldau	432	Nicaragua	Nicara			
075	Russland	Russld	436	Costa Rica	Costa			
076	Georgien	Georg	442	Panama	Panama	800	Australien	Austrl
077	Armenien	Armen	446	Anguilla	Anguil	801	Papua-Neuguinea	Papua
078	Aserbaidshjan	Aserb	448	Kuba	Kuba	803	Nauru	Nauru
079	Kasachstan	Kasach	449	St. Christoph (St.Kitts)-Nevis	St Chr	804	Neuseeland	Neusee
080	Turkmenistan	Turkm	452	Haiti	Haiti	806	Salomonen	Salom
081	Usbekistan	Usbek	453	Bahamas	Bahama	807	Tuvalu	Tuvalu
082	Tadschikistan	Tadsch	454	Turks- und Caicosinseln	Turk I	809	Neukaledonien u. zugehörige Gebiete	Neukal
083	Kirgisistan	Kirgis	456	Dominikanische Republik	Dom Rp	811	Wallis und Futuna	Wallis
091	Slowenien	Slowen	457	Amerikan. Jungferninseln	Am Jgf	812	Kiribati	Kiriba
092	Kroatien	Kroat	459	Antigua und Barbuda	Antigu	813	Pitcairnseln	Pitcai
093	Bosnien-Herzegowina	B Herz	460	Dominica	Domini	815	Fidschi	Fidsch
095	Kosovo	Kosovo	463	Kaimaninseln	Kaiman	816	Vanuatu	Vanua
096	Ehem. jugoslawische Republik Mazedonien	Mazed	464	Jamaika	Jamaik	817	Tonga	Tonga
097	Montenegro	Monten	465	St. Lucia	Lucia	819	Westsamoa	Wsamoa
098	Serbien	Serbie	467	St. Vincent	Vincen	820	Nördliche Marianen	Marian
			468	Britische Jungferninseln	Br Jgf	822	Französisch-Polynesien	F Poly
			469	Barbados	Barbad	823	Föderierte Staaten von Mikronesien	Mikron
204	Marokko	Marokk	470	Montserrat	Monts	824	Marshallinseln	Marsh
208	Algerien	Alger	472	Trinidad und Tobago	Trinid	825	Palau	Palau
212	Tunesien	Tunes	473	Grenada	Grenad	830	Amerikanisch Samoa	Asamoa
216	Libyen	Libyen	474	Aruba	Aruba	831	Guam	Guam
220	Ägypten	Aegypt	478	Niederländische Antillen	NI Ant	832	Amerikanische Überseeinseln kleinere	A Uebi
224	Sudan	Sudan	480	Kolumbien	Kolumb	833	Kokosinseln Keeling	Kokosi
228	Mauretanien	Mauret	484	Venezuela	Venezu	834	Weihnachtsinsel	Weihni
232	Mali	Mali	488	Guyana	Guyana	835	Heard- und die McDonaldinseln	Heard
236	Burkina Faso	Burkin	492	Suriname	Surin	836	Norfolkinseln	Norfol
240	Niger	Niger				837	Cookinseln	Cookin
244	Tschad	Tschad	500	Ecuador	Ecuad	838	Niue	Niue
247	Kap Verde	K Verd	504	Peru	Peru	839	Tokelau	Tokel
248	Senegal	Seneg	508	Brasilien	Brasil	891	Antarktis	Antark
252	Gambia	Gambia	512	Chile	Chile	892	Bouvetinseln	Bouvet
257	Guinea-Bissau	Bissau	516	Bolivien	Boliv	893	Südgeorgien und die Südlichen Sandwichinseln	Sgeorg
260	Guinea	Guinea	520	Paraguay	Paragu	894	Französische Südgebiete	F Sued
264	Sierra Leone	Sier L	524	Uruguay	Urugu			
268	Liberia	Liberi	528	Argentinien	Argent			
272	Elfenbeinküste	Elfbk	529	Falklandinseln	Falkl			
276	Ghana	Ghana						
280	Togo	Togo	600	Zypern	Zypern	950	Schiffs- u. Luftfahrzeugbedarf (Einfuhr auf deutsche und Ausfuhr bzw. Durchfuhr auf fremde Seeschiffe und Luftfahrzeuge)	Schiff
284	Benin	Benin	604	Libanon	Liban			
288	Nigeria	Nigeri	608	Syrien	Syrien			
302	Kamerun	Kameru	612	Irak	Irak			
306	Zentralafrikanische Republik	Zentaf	616	Iran	Iran			
310	Äquatorialguinea	AeGui	624	Israel	Israel			
311	São Tomé und Príncipe	S Tome						
314	Gabun	Gabun						
318	Republik Kongo	R Kongo						

## Ländergruppen <sup>1)</sup>

### Industrialisierte westliche Länder

#### EU-Länder <sup>2)</sup>

Frankreich  
Niederlande  
Italien  
Vereinigtes Königreich  
Irland  
Dänemark  
Griechenland  
Portugal  
Spanien  
Belgien  
Luxemburg  
Schweden  
Finnland  
Österreich  
Estland  
Lettland  
Litauen  
Polen  
Tschechische Republik  
Slowakei  
Ungarn  
Slowenien  
Malta  
Zypern

#### EFTA-Länder

Island  
Norwegen  
Liechtenstein  
Schweiz

#### Andere europäische Länder (ehem. ost- u. mitteleuropäische Länder)

Rumänien  
Bulgarien  
Albanien  
Ukraine  
Belarus  
Moldau, Republik  
Russland

#### Vereinigte Staaten und Kanada

Vereinigte Staaten  
Kanada

#### Übrige Länder

Südafrika  
Japan  
Australien  
Neuseeland  
Färöer  
Andorra  
Gibraltar  
Vatikanstadt  
San Marino  
Türkei  
Kroatien  
Bosnien-Herzegowina  
Kosovo

Ehemalige jugoslawische Republik Mazedonien  
Montenegro  
Serbien

#### Entwicklungsländer

##### Afrika

Ceuta und Melilla  
Marokko  
Algerien  
Tunesien  
Libyen  
Ägypten  
Sudan  
Mauretanien  
Mali  
Burkina Faso  
Niger  
Tschad  
Kap Verde  
Senegal  
Gambia  
Guinea-Bissau  
Guinea  
Sierra Leone  
Liberia  
Elfenbeinküste  
Ghana  
Togo  
Benin  
Nigeria  
Kamerun  
Zentralafrik. Rep.  
Äquatorialguinea  
S. Tomé u. Príncipe  
Gabun  
Republik Kongo  
Demokratische Republik Kongo  
Ruanda  
Burundi  
St. Helena  
Angola  
Äthiopien  
Eritrea  
Dschibuti  
Somalia  
Kenia  
Uganda  
Tansania  
Seschellen  
Brit. Geb. Ind. Ozean  
Mosambik  
Madagaskar  
Mauritius  
Komoren  
Mayotte  
Sambia  
Simbabwe  
Malawi  
Namibia  
Botsuana  
Swasiland  
Lesotho

##### Amerika

Grönland  
St. Pierre u. Miquelon  
Mexiko  
Bermuda  
Guatemala  
Belize  
Honduras  
El Salvador  
Nicaragua  
Costa Rica  
Panama  
Anguilla  
Kuba  
St. Christoph (St. Kitts)-Nevis  
Haiti  
Bahamas  
Turks-, Caicosins.  
Dominik. Republik  
Am. Jungferninseln  
Antigua und Barbuda  
Dominica  
Kaimaninseln  
Jamaika  
St. Lucia  
St. Vincent  
Britische Jungferninseln  
Barbados  
Montserrat  
Trinidad und Tobago  
Grenada  
Aruba  
Niederl. Antillen  
Kolumbien  
Venezuela  
Guyana  
Suriname  
Ecuador  
Peru  
Brasilien  
Chile  
Bolivien  
Paraguay  
Uruguay  
Argentinien  
Falkland  
  
**Asien**  
Georgien  
Armenien  
Aserbaidschan  
Kasachstan  
Turkmenistan  
Usbekistan  
Tadschikistan  
Kirgisistan  
Libanon  
Syrien  
Irak  
Iran  
Israel  
Westjordanland/Gazastreifen  
Jordanien  
Saudi-Arabien

Kuwait  
Bahrain  
Katar  
Verein. Arab. Emirate  
Oman  
Jemen  
Afghanistan  
Pakistan  
Indien  
Bangladesch  
Malediven  
Sri Lanka  
Nepal  
Bhutan  
Myanmar (Birma)  
Thailand  
Laos  
Kambodscha  
Indonesien  
Malaysia  
Brunei  
Singapur  
Philippinen  
Südkorea  
Taiwan  
Hongkong  
Macau

##### Ozeanien

Papua-Neuguinea  
Austr.-Ozeanien  
Nauru  
Salomonen  
Tuvalu  
Neukaledonien  
Am.-Ozeanien  
Wallis u. Futuna  
Kiribati  
Pitcairnseln  
Neuseel.-Ozeanien  
Fidschi  
Vanuatu  
Tonga  
Westsamoa  
Nördl. Marianen  
Franz.-Polynesien  
Föderierte Staaten von Mikronesien  
Marshallinseln  
Palau

##### Staatshandelsländer in Asien

Vietnam  
Mongolei  
China  
Nordkorea

##### Verschiedenes

Polargebiete  
Schiffsbedarf usw.  
Nicht ermitt. Länder u. Gebiete

1) Der vollständige Umfang der einzelnen Länderpositionen ist im vorstehenden Länderverzeichnis für die Außenhandelsstatistik dargestellt.

2) Europäische Union.