

## Aus- und Einfuhr in Mecklenburg-Vorpommern

September 2006

Bestell-Nr.: G313 2006 09

Herausgabe: 24. November 2006

Printausgabe: EUR 4,00

---

Herausgeber: Statistisches Amt Mecklenburg-Vorpommern, Lübecker Straße 287, 19059 Schwerin,  
Telefon: 0385 4801-0, Telefax: 0385 4801-4123, Internet: <http://www.statistik-mv.de>, E-Mail: [statistik.post@statistik-mv.de](mailto:statistik.post@statistik-mv.de)

Zuständiger Dezernent: Dr. Detlef Thofern, Telefon: 0385 4801-4776

© Statistisches Amt Mecklenburg-Vorpommern, Schwerin, 2006

Für nicht gewerbliche Zwecke sind Vervielfältigung und unentgeltliche Verbreitung, auch auszugsweise, mit Quellenangabe gestattet. Die Verbreitung, auch auszugsweise, über elektronische Systeme/Datenträger bedarf der vorherigen Zustimmung. Alle übrigen Rechte bleiben vorbehalten.

---

### Zeichenerklärungen und Abkürzungen

-	nichts vorhanden
0	weniger als die Hälfte von 1 in der letzten besetzten Stelle, jedoch mehr als nichts
.	Zahlenwert unbekannt oder geheim zu halten
...	Zahl lag bei Redaktionsschluss noch nicht vor
x	Aussage nicht sinnvoll oder Fragestellung nicht zutreffend
/	keine Angabe, da Zahlenwert nicht ausreichend genau oder nicht repräsentativ
()	Zahl hat eingeschränkte Aussagefähigkeit
p	vorläufige Zahl
s	geschätzte Zahl
r	berichtigte Zahl
a. n. g.	anderweitig nicht genannt

Abweichungen in den Summen erklären sich aus dem Auf- und Abrunden der Einzelwerte.

# Inhalt

	Seite
<b>I. Vorbemerkungen</b>	3 - 4
<b>II. Grafiken</b>	
1. Ausfuhr Mecklenburg-Vorpommerns	5
2. Einfuhr Mecklenburg-Vorpommerns	5
<b>III. Tabellen</b>	
Ausfuhr (Spezialhandel)	
1. Entwicklung der Ausfuhr Mecklenburg-Vorpommerns nach Warengruppen	6 - 7
2. Entwicklung der Ausfuhr Mecklenburg-Vorpommerns nach ausgewählten Ländergruppen	8 - 9
3. Ausfuhr Mecklenburg-Vorpommerns nach Warengruppen und Warenuntergruppen	10 - 12
4. Ausfuhr Mecklenburg-Vorpommerns nach Erdteilen, Bestimmungsländern und Ländergruppen	13 - 15
Einfuhr (Generalhandel)	
5. Entwicklung der Einfuhr Mecklenburg-Vorpommerns nach Warengruppen	16 - 17
6. Entwicklung der Einfuhr Mecklenburg-Vorpommerns nach ausgewählten Ländergruppen	18 - 19
7. Einfuhr Mecklenburg-Vorpommerns nach Warengruppen und Warenuntergruppen	20 - 22
8. Einfuhr Mecklenburg-Vorpommerns nach Erdteilen, Ursprungsländern und Ländergruppen	23 - 25
<b>IV. Anhang</b>	
Länderverzeichnis für die Außenhandelsstatistik der Bundesrepublik Deutschland	26 - 27

# I. Vorbemerkungen

## Rechtsgrundlagen

Die Rechtsgrundlagen der Außenhandelsstatistik sind:

- Außenhandelsstatistikgesetz (AHStatGes) vom 1. Mai 1957 in der im Bundesgesetzblatt Teil III, Gliederungsnummer 7402-1, veröffentlichten bereinigten Fassung, zuletzt geändert durch Artikel 120 der Verordnung vom 25. November 2003 (BGBl. I S. 2304)
- Außenhandelsstatistik-Durchführungsverordnung (AHStatDV) in der Fassung der Bekanntmachung vom 29. Juli 1994 (BGBl. I S. 1993), zuletzt geändert durch Artikel 291 der Verordnung vom 25. November 2003 (BGBl. I S. 2304)
- Bundesstatistikgesetz (BStatG) vom 22. Januar 1987 (BGBl. I S. 462, 565), zuletzt geändert durch Artikel 2 des Gesetzes vom 9. Juni 2005 (BGBl. I S. 1534)
- Verordnung (EG) Nr. 1172/95 des Rates vom 22. Mai 1995 über die Statistiken des Warenverkehrs der Gemeinschaft und ihrer Mitgliedstaaten mit Drittländern (ABl. EG Nr. L 118 S. 10), zuletzt geändert durch Anhang II Nr. 17 der Verordnung (EG) Nr. 1882/2003 des Europäischen Parlaments und des Rates vom 29. September 2003 (ABl. EU Nr. L 284 S. 1)
- Verordnung (EG) Nr. 1917/2000 der Kommission vom 7. September 2000 zur Durchführung der Verordnung (EG) Nr. 1172/95 des Rates im Hinblick auf die Außenhandelsstatistik (ABl. EG Nr. L 229 S. 14), geändert durch Verordnung (EG) Nr. 1669/2001 der Kommission vom 20. August 2001 (ABl. EG Nr. L 224 S. 3)
- Verordnung (EWG) Nr. 2658/87 des Rates vom 23. Juli 1987 über die zolltarifliche und statistische Nomenklatur sowie den gemeinsamen Zolltarif (ABl. EG 1987 Nr. L 256 S. 1)
- Verordnung (EG) Nr. 638/2004 des Europäischen Parlaments und des Rates vom 31. März 2004 über die Gemeinschaftsstatistiken des Warenverkehrs zwischen Mitgliedstaaten und zur Aufhebung der Verordnung (EWG) Nr. 3330/1991 des Rates (ABl. EU Nr. L 102 S. 1)
- Verordnung (EG) Nr. 1982/2004 der Kommission vom 18. November 2004 zur Durchführung der Verordnung (EG) Nr. 638/2004 des Europäischen Parlaments und des Rates über die Gemeinschaftsstatistiken des Warenverkehrs zwischen Mitgliedstaaten und zur Aufhebung der Verordnungen (EG) Nr. 1901/2000 und (EWG) Nr. 3590/92 der Kommission (ABl. EU Nr. L 343 S. 3)

## Methodische Abgrenzung

Die nachfolgenden Vorbemerkungen gelten für alle in dieser Veröffentlichung nachgewiesenen Ergebnisse ab Berichtsmonat Januar 1995 sowie für die vorhergehende Zeiträume betreffenden Ergebnisse nach dem Gebietsstand 3.10.1990. Diese Veröffentlichung enthält auch Ergebnisse des Jahres 1993. Hierbei ist zu beachten, dass Ergebnisse, die teilweise oder ausschließlich den Intrahandel betreffen, nur unter Vorbehalt wegen der unterschiedlichen Befreiungsgrenzen verglichen werden können.

## Gegenstand

Die Außenhandelsstatistik stellt den grenzüberschreitenden Warenverkehr Mecklenburg-Vorpommerns über die Grenzen der Bundesrepublik Deutschland mit dem Ausland dar.

Ausland im Sinne der Außenhandelsstatistik ist das Gebiet außerhalb der Bundesrepublik Deutschland nach dem Gebietsstand ab dem 3. Oktober 1990.

Ab 1993 gliedert sich die Außenhandelsstatistik wegen der unterschiedlichen Erhebungsformen in die Intrahandelsstatistik (Handel mit den EU-Ländern) und die Extrahandelsstatistik (Handel mit den übrigen Staaten).

## Anmeldung

Die Außenhandelsstatistik teilt sich erhebungstechnisch in Extrahandel (Handel mit Drittländern) und Intrahandel (Handel mit EU-Mitgliedstaaten). Die Erfassung der Daten über die grenzüberschreitenden Warenverkehre erfolgt im Grundsatz entweder klassisch über die Zollverwaltung (Extrahandel) oder auf dem Weg einer direkten Firmenanmeldung (Intrahandel).

## Darstellungsform

In den Übersichten des Berichtes wird die Ausfuhr im Spezialhandel und die Einfuhr im Generalhandel dargestellt.

Der Spezialhandel enthält im Wesentlichen die Waren, die aus der Erzeugung, der Bearbeitung oder Verarbeitung des Erhebungsgebietes stammen und ausgeführt worden sind.

Der Generalhandel enthält alle in das Erhebungsgebiet eingehenden Waren mit Ausnahme der Waren der Durchfuhr und des Zwischenauslandshandelsverkehrs.

Der Generalhandel unterscheidet sich vom Spezialhandel durch die verschiedene Nachweisung der auf Lager eingeführten ausländischen Waren, und zwar werden nachgewiesen

- im Generalhandel alle Einfuhren auf Lager im Zeitpunkt der Einlagerung, alle Wiederausfuhren ausländischer Waren aus Lager im Zeitpunkt ihrer Ausfuhr,

- im Spezialhandel dagegen nur diejenigen Einfuhren auf Lager, die nicht zur Wiederausfuhr gelangen, im Zeitpunkt ihrer Einfuhr aus Lager.

Die Einfuhr Mecklenburg-Vorpommerns im Generalhandel enthält also nicht nur die Waren, die zum Gebrauch, zum Verbrauch, zur Bearbeitung oder Verarbeitung in Mecklenburg-Vorpommern bestimmt sind, sondern auch Waren, die über Mecklenburg-Vorpommern als erstes bekanntes Zielland in andere Länder des Bundesgebietes oder wieder ins Ausland weitergeleitet werden.

Für die einzelnen Länder der Bundesrepublik Deutschland können somit - im Gegensatz zu deren Ausfuhr, bei der der Spezialhandel erfasst wird - die Einfuhren nur im Generalhandel ermittelt werden.

Wegen der unterschiedlichen Abgrenzung von Generalhandel und Spezialhandel ist eine Saldierung der Einfuhr- und Ausfuhrergebnisse Mecklenburg-Vorpommerns nicht vertretbar.

### **Befreiungen und Vereinfachungen**

Ausgenommen von der Anmeldung zur Außenhandelsstatistik sind u. a. Warenbewegungen von geringer wirtschaftlicher Bedeutung (z. B. Übersiedlungsgut), vorübergehende Warenein- und -ausfuhren (z. B. Messe- und Ausstellungsgut). Die Befreiungstatbestände sind in den jeweiligen Befreiungslisten erschöpfend aufgeführt.

Im Rahmen der Erhebung über die Zollstellen (Extrahandel) müssen Warensendungen bis zu einem Wert von 1 000 EUR nicht gemeldet werden, soweit das Gesamtgewicht der Sendung nicht 1 000 kg übersteigt. Bei direkter Firmenbefragung (Intrahandel) sind Unternehmen, deren innergemeinschaftliche Warenverkehre je Verkehrsrichtung (Eingang bzw. Versendung) im Vorjahr bzw. im laufenden Jahr den Wert von derzeit 300 000 EUR nicht übersteigen, von der Meldung befreit.

### **Berichtsmonat**

Die Ausfuhren und Einfuhren werden im Allgemeinen im Monat des Grenzüberganges nachgewiesen. Durch unvermeidbare Aufenthalte bei der Anmeldung, aber auch bei Rückfragen, können in geringem Umfang Ausfuhren und Einfuhren in einer späteren Berichtszeit nachgewiesen sein.

### **Warensystematik**

Benennung und Gruppierung der Waren in den Übersichten erfolgen nach der Gliederung „Warengruppen und -untergruppen der Ernährungswirtschaft und der Gewerblichen Wirtschaft“.

### **Mengen**

Die Mengenangaben (Dezitonne = dt = 100 kg) beziehen sich auf das Eigen- bzw. Reingewicht der Waren.

### **Werte**

Die Werte sind in 1 000 EUR nachgewiesen. Sie beziehen sich grundsätzlich auf den Grenzübergangswert, d. h. auf den Wert frei Grenze des Erhebungsgebietes. Bei der Ausfuhr oder Einfuhr nach Veredelung ist stets der volle Warenwert einschließlich der Veredelungskosten und der Vertriebskosten eingesetzt.

### **Absatz- und Bezugsgebiete**

Das „Länderverzeichnis für die Außenhandelsstatistik“ unterscheidet von Januar 2005 an 234 Länder bzw. Gebiete (s. Anhang). Der Beitrittstermin der „EU-Osterweiterung“ ist der 1. Mai 2004. Für die Darstellung von kumulierten Jahresteilenergebnissen bei der Bildung von EU-Summen und Ländergruppierungen aber werden die EU-Ergebnisse bereits ab Berichtsmonat Januar 2004 in der neuen Abgrenzung dargestellt.

In der Ausfuhr wird als Bestimmungsland das Land nachgewiesen, in dem die Waren gebraucht oder verbraucht, bearbeitet oder verarbeitet werden sollen.

Ist das Bestimmungsland nicht bekannt, so gilt das letzte bekannte Land, in das die Waren verbracht werden sollen, als Bestimmungsland.

In der Einfuhr wird als Ursprungsland das Land nachgewiesen, in dem die Waren vollständig gewonnen oder hergestellt worden sind oder ihre letzte wesentliche und wirtschaftlich gerechtfertigte Be- oder Verarbeitung erfahren haben. Ist das Ursprungsland nicht bekannt, so tritt an diese Stelle das Versendungsland.

### **Auf- und Abrundungen**

Geringe Abweichungen in den Summen sind durch Auf- bzw. Abrundungen der Teilzahlen bedingt.

### **Hinweis**

Die Angaben für 2005 und 2006 stellen **vorläufige** Ergebnisse dar.

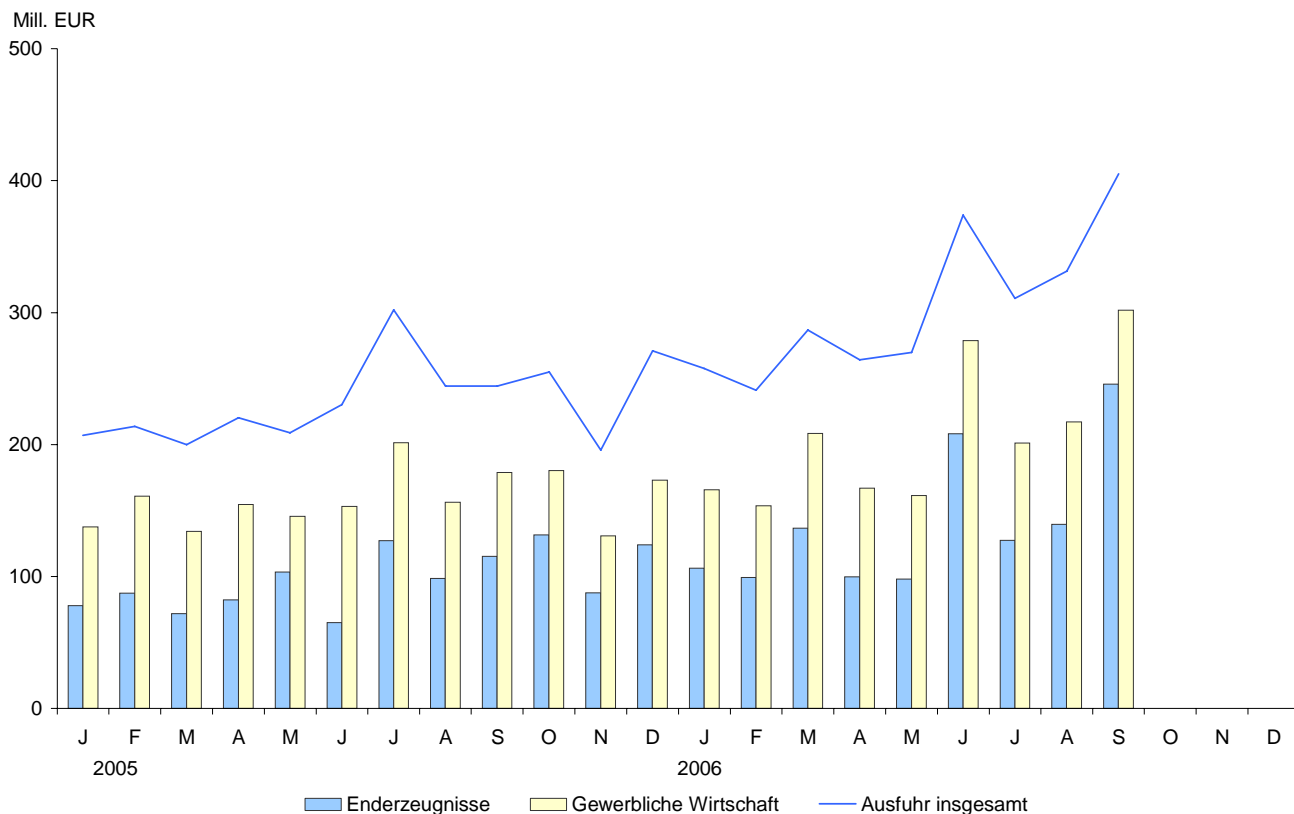
Für Ergebnisse früherer Berichtszeiten gilt jeweils die Vorbemerkung des entsprechenden Berichts.

### **Änderungen**

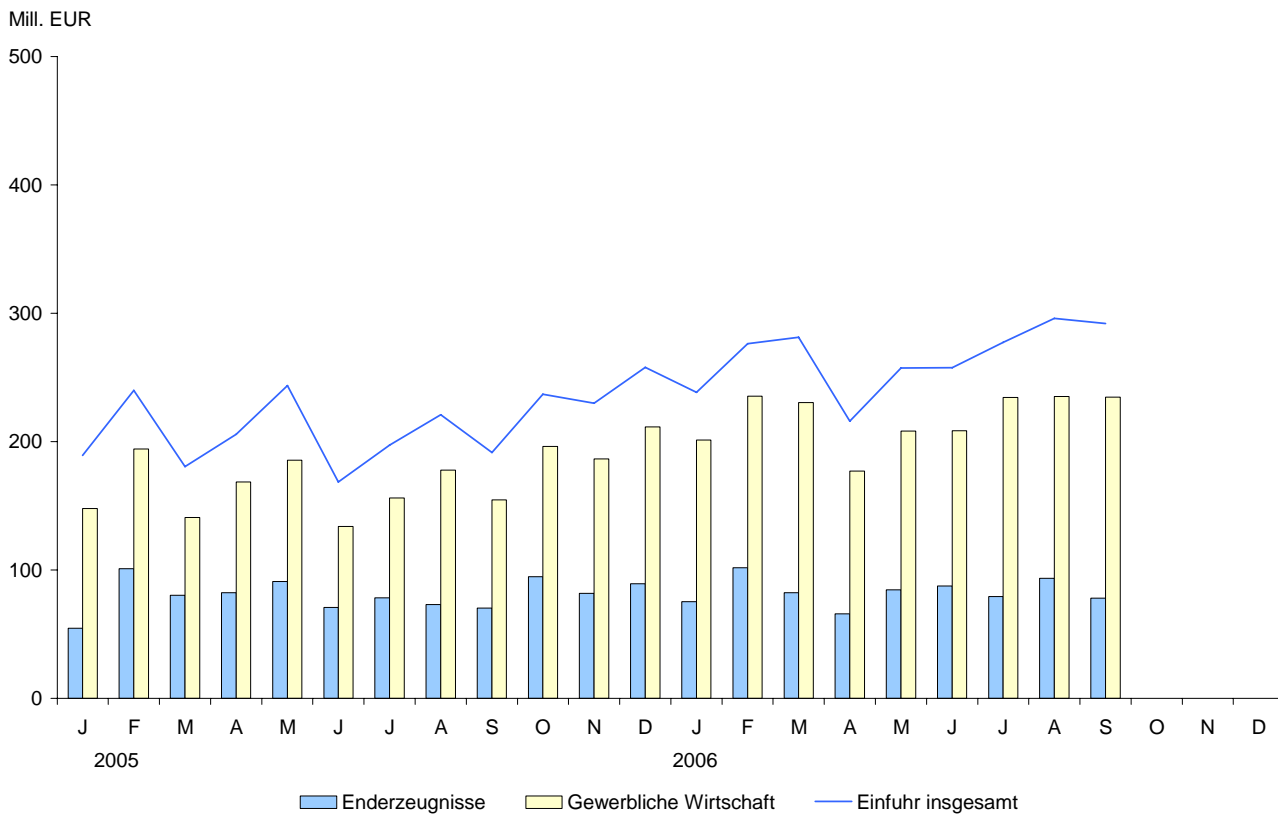
Änderungen bekannt gegebener Zahlen, insbesondere Abweichungen der Jahresteilenergebnisse von den Summen der Zahlen der einzelnen Monate, beruhen auf nachträglichen Berichtigungen.

## II. Grafiken

### 1. Ausfuhr Mecklenburg-Vorpommerns



### 2. Einfuhr Mecklenburg-Vorpommerns



### III. Tabellen

#### 1. Entwicklung der Ausfuhr Mecklenburg- 1 000

Lfd. Nr.	Jahr Quartal Monat	Ausfuhr insgesamt	Ernährungswirtschaft				
			insgesamt	davon			
				lebende Tiere	Nahrungsmittel		
					tierischen Ursprungs	pflanzlichen Ursprungs	Genussmittel
1	1995	1 388 303	511 009	4 686	109 709	359 057	37 556
2	1996	1 086 464	511 943	3 578	129 193	329 228	49 945
3	1997	1 331 075	539 629	4 714	192 322	310 668	31 926
4	1998	1 313 888	553 311	8 103	189 177	342 285	13 745
5	1999	1 460 362	648 811	9 080	197 308	436 969	5 454
6	2000	2 396 608	845 640	10 263	251 230	570 213	13 934
7	2001	2 894 440	949 781	6 578	255 882	678 844	8 477
8	2002	2 266 793	822 618	6 610	193 904	616 534	5 570
9	2003	2 925 622	844 504	14 018	246 427	580 616	3 443
10	2004	2 998 332	768 547	16 820	270 155	479 273	2 300
11	2005 <sup>1)</sup>	2 792 023	756 078	14 951	244 277	493 034	3 816
12	2006 <sup>1)</sup>						
13	1. Quartal 2005 <sup>1)</sup>	620 525	155 829	2 478	66 254	86 372	726
14	2. Quartal 2005 <sup>1)</sup>	659 405	175 258	3 534	58 810	112 136	777
15	3. Quartal 2005 <sup>1)</sup>	790 382	220 543	2 556	51 040	165 791	1 156
16	4. Quartal 2005 <sup>1)</sup>	721 711	204 448	6 383	68 173	128 735	1 157
17	1. Quartal 2006 <sup>1)</sup>	785 804	220 829	3 951	68 027	147 151	1 698
18	2. Quartal 2006 <sup>1)</sup>	907 889	260 439	4 353	61 380	192 865	1 842
19	3. Quartal 2006 <sup>1)</sup>	1 047 499	280 643	2 276	55 471	220 475	2 422
20	4. Quartal 2006 <sup>1)</sup>						
	2005 <sup>1)</sup>						
21	Januar	206 911	58 211	381	24 368	33 318	144
22	Februar	213 630	41 114	1 316	16 962	22 480	356
23	März	199 984	56 504	781	24 924	30 574	226
24	April	220 389	54 735	344	19 946	34 232	213
25	Mai	208 811	53 770	2 396	21 680	29 242	451
26	Juni	230 205	66 753	794	17 184	48 662	113
27	Juli	301 903	86 280	943	11 599	73 393	345
28	August	244 220	79 266	1 033	14 633	63 043	557
29	September	244 259	54 997	580	24 808	29 355	254
30	Oktober	254 962	62 089	1 863	15 339	44 433	453
31	November	195 705	56 642	1 872	17 824	36 619	327
32	Dezember	271 044	85 717	2 648	35 010	47 683	377
	2006 <sup>1)</sup>						
33	Januar	257 751	79 839	1 899	16 494	61 138	307
34	Februar	241 170	76 775	448	25 762	49 593	972
35	März	286 883	64 215	1 604	25 771	36 420	419
36	April	264 149	86 595	2 185	16 534	67 339	536
37	Mai	269 843	98 629	872	16 956	80 395	407
38	Juni	373 897	75 215	1 296	27 890	45 131	899
39	Juli	310 847	97 938	548	16 082	80 175	1 134
40	August	331 398	99 132	845	16 843	80 765	679
41	September	405 254	83 573	883	22 546	59 535	609
42	Oktober						
43	November						
44	Dezember						
45	Januar - Sept.	2 741 192	761 911	10 580	184 878	560 491	5 962
46	Verä.z.Vorjz.in %	32,4	38,1	23,5	5,0	53,9	124,2

1) vorläufige Angaben

Vorpommerns nach Warengruppen

EUR

Gewerbliche Wirtschaft							Lfd. Nr.
insgesamt	davon						
	Rohstoffe	Halbwaren	Fertigwaren				
			insgesamt	Vor- erzeugnisse	End-		
877 294	28 775	160 441	688 077	116 548	571 529	1	
574 520	26 595	134 305	413 619	40 111	373 508	2	
791 446	27 373	118 179	645 894	118 350	527 544	3	
760 576	28 394	82 518	649 664	64 082	585 582	4	
811 551	27 736	70 960	712 855	72 707	640 149	5	
1 550 967	31 537	125 621	1 393 808	150 603	1 243 206	6	
1 944 659	24 068	140 144	1 780 447	145 680	1 634 766	7	
1 444 175	22 543	101 447	1 320 185	155 737	1 164 448	8	
2 078 747	39 383	145 525	1 893 839	226 950	1 666 889	9	
2 185 437	55 168	181 651	1 948 618	269 890	1 678 729	10	
1 906 513	168 366	258 766	1 479 382	307 736	1 171 646	11	
						12	
432 662	44 731	69 028	318 902	81 811	237 093	13	
452 949	68 331	62 713	321 904	71 356	250 549	14	
536 663	44 846	66 240	425 577	84 568	341 008	15	
484 242	10 458	60 786	412 998	70 003	342 997	16	
527 537	10 463	95 686	421 387	79 220	342 167	17	
607 013	14 576	106 346	486 089	80 220	405 870	18	
719 958	15 920	102 069	601 969	89 269	512 699	19	
						20	
137 494	11 998	22 011	103 485	25 560	77 926	21	
160 992	30 035	18 936	112 020	24 657	87 364	22	
134 176	2 698	28 081	103 397	31 594	71 803	23	
154 452	22 553	28 071	103 828	21 501	82 327	24	
145 414	3 034	11 795	130 584	27 381	103 204	25	
153 083	42 744	22 847	87 492	22 474	65 018	26	
201 345	35 819	17 217	148 309	21 268	127 041	27	
156 335	4 678	20 076	131 581	32 925	98 656	28	
178 983	4 349	28 947	145 687	30 375	115 311	29	
180 313	3 276	18 452	158 584	27 028	131 557	30	
130 766	4 232	21 910	104 625	17 039	87 586	31	
173 163	2 950	20 424	149 789	25 936	123 854	32	
165 797	3 018	29 836	132 942	26 635	106 307	33	
153 399	3 078	26 228	124 093	24 855	99 238	34	
208 341	4 367	39 622	164 352	27 730	136 622	35	
166 971	2 221	38 837	125 912	26 074	99 838	36	
161 417	7 775	27 015	126 626	28 769	97 858	37	
278 625	4 580	40 494	233 551	25 377	208 174	38	
200 998	6 379	38 279	156 340	29 002	127 337	39	
217 121	4 826	42 505	169 790	30 268	139 522	40	
301 839	4 715	21 285	275 839	29 999	245 840	41	
						42	
						43	
						44	
<b>1 854 508</b>	<b>40 959</b>	<b>304 101</b>	<b>1 509 445</b>	<b>248 709</b>	<b>1 260 736</b>	<b>45</b>	
<b>30,4</b>	<b>- 74,1</b>	<b>53,6</b>	<b>41,5</b>	<b>4,6</b>	<b>52,1</b>	<b>46</b>	

**2. Entwicklung der Ausfuhr Mecklenburg-  
1 000**

Lfd. Nr.	Jahr Quartal Monat	Ausfuhr insgesamt	Da				
			industrialisierte westliche Länder	darunter			andere europäische Länder
				EU-Länder	EFTA-Länder	USA und Kanada	
1	1995	1 388 303	683 364	589 626	29 734	16 374	246 464
2	1996	1 086 464	592 241	473 669	36 870	15 900	264 531
3	1997	1 331 075	688 106	597 812	32 848	33 526	346 080
4	1998	1 313 888	925 969	803 035	39 905	54 927	229 855
5	1999	1 460 362	755 117	598 113	43 001	72 407	309 837
6	2000	2 396 608	1 611 419	1 366 563	64 734	105 211	275 441
7	2001	2 894 440	2 028 500	1 586 407	308 937	76 603	278 924
8	2002	2 266 793	1 350 165	1 121 367	76 012	70 206	271 369
9	2003	2 925 622	2 240 451	1 884 986	121 542	101 607	119 156
10	2004	2 998 332	2 339 166	1 950 298	134 345	144 209	128 633
11	2005 <sup>1)</sup>	2 792 022	2 092 716	1 688 256	95 462	199 184	164 831
12	2006 <sup>1)</sup>						
13	1. Quartal 2005 <sup>1)</sup>	620 525	508 589	417 872	23 811	43 838	28 866
14	2. Quartal 2005 <sup>1)</sup>	659 405	492 837	406 943	21 596	38 043	42 152
15	3. Quartal 2005 <sup>1)</sup>	790 382	560 865	432 746	25 171	71 965	45 312
16	4. Quartal 2005 <sup>1)</sup>	721 711	530 427	430 696	24 885	45 338	48 499
17	1. Quartal 2006 <sup>1)</sup>	785 804	609 431	488 360	24 762	59 135	32 087
18	2. Quartal 2006 <sup>1)</sup>	907 889	644 491	527 471	25 319	54 473	53 808
19	3. Quartal 2006 <sup>1)</sup>	1 047 499	742 938	611 703	38 927	47 516	60 061
20	4. Quartal 2006 <sup>1)</sup>						
21	2005 <sup>1)</sup>						
21	Januar	206 911	172 410	146 179	7 412	12 045	8 016
22	Februar	213 630	180 103	150 327	6 620	13 374	10 973
23	März	199 984	156 076	121 366	9 779	18 419	9 877
24	April	220 389	169 913	146 120	7 715	9 199	11 851
25	Mai	208 811	155 030	125 580	6 576	16 080	19 290
26	Juni	230 205	167 894	135 243	7 305	12 764	11 011
27	Juli	301 903	228 226	186 248	7 935	18 448	15 730
28	August	244 220	148 894	112 425	7 247	21 252	13 687
29	September	244 259	183 745	134 073	9 989	32 265	15 895
30	Oktober	254 962	201 795	163 831	9 304	16 702	17 846
31	November	195 705	138 408	108 187	7 847	17 933	13 486
32	Dezember	271 044	190 224	158 678	7 734	10 703	17 167
33	2006 <sup>1)</sup>						
33	Januar	257 751	195 223	158 024	7 032	17 028	10 198
34	Februar	241 170	188 665	143 435	7 962	22 978	11 640
35	März	286 883	225 543	186 901	9 768	19 129	10 249
36	April	264 149	172 037	138 027	8 055	15 701	21 409
37	Mai	269 843	170 593	127 813	8 575	17 528	13 450
38	Juni	373 897	301 861	261 631	8 689	21 244	18 949
39	Juli	310 847	206 069	155 352	14 256	19 048	19 662
40	August	331 398	240 472	197 549	10 232	15 399	16 204
41	September	405 254	296 397	258 802	14 439	13 069	24 195
42	Oktober						
43	November						
44	Dezember						
45	Januar - Sept.	2 741 192	1 996 860	1 627 534	89 008	161 124	145 956
46	Verä.z.Vorjz.in %	32,4	27,8	29,4	26,1	4,7	25,5

1) vorläufige Angaben



Vorpommerns nach ausgewählten Ländergruppen

EUR

runter						Lfd. Nr.
Ent- wicklungs- länder	davon in				Staats- handels- länder	
	Afrika	Amerika	Asien	Ozeanien		
343 186	42 099	66 994	228 584	5 510	114 485	1
164 467	30 259	8 200	125 672	336	63 855	2
246 863	20 829	18 464	207 551	19	48 780	3
141 214	34 155	16 548	90 503	8	15 774	4
321 792	78 354	131 355	112 078	5	72 396	5
455 893	123 975	50 874	281 021	22	52 806	6
512 582	160 380	72 322	244 188	35 692	73 111	7
574 391	101 986	166 203	170 939	135 262	69 230	8
507 389	209 002	39 036	223 756	35 596	57 149	9
468 207	122 016	48 325	297 422	444	60 122	10
463 824	104 965	45 114	307 358	6 387	67 403	11
						12
68 290	13 746	6 165	47 942	439	14 193	13
111 120	17 528	12 052	75 719	5 821	12 179	14
163 882	38 733	15 241	109 850	60	19 574	15
120 532	34 960	11 656	73 849	67	21 457	16
126 331	57 816	11 150	57 250	116	16 866	17
184 762	62 638	19 182	102 744	196	24 627	18
206 354	47 522	38 914	119 696	221	38 052	19
						20
20 858	3 622	2 083	15 144	10	5 420	21
19 180	6 186	2 043	10 930	21	3 225	22
28 252	3 938	2 039	21 868	408	5 548	23
34 495	8 827	2 026	23 628	14	3 956	24
28 281	3 601	7 936	16 704	40	5 949	25
48 344	5 100	2 090	35 387	5 767	2 274	26
53 198	13 022	2 725	37 447	5	4 439	27
70 928	18 036	2 490	50 403	-	10 407	28
39 756	7 675	10 026	22 000	55	4 728	29
30 012	6 901	2 243	20 849	18	5 104	30
31 382	4 785	3 823	22 774	-	12 027	31
59 138	23 274	5 590	30 226	49	4 326	32
45 900	28 466	4 639	12 763	32	5 758	33
35 658	8 423	3 758	23 406	72	4 879	34
44 773	20 927	2 753	21 081	12	6 229	35
66 831	19 750	10 454	36 621	6	3 833	36
72 569	30 896	1 721	39 763	188	13 149	37
45 362	11 992	7 007	26 360	2	7 645	38
75 785	23 290	5 030	47 465	-	9 321	39
67 870	18 457	4 936	44 285	192	6 831	40
62 699	5 775	28 948	27 946	29	21 900	41
						42
						43
						44
<b>517 447</b>	<b>167 976</b>	<b>69 246</b>	<b>279 690</b>	<b>533</b>	<b>79 545</b>	45
<b>50,7</b>	<b>139,9</b>	<b>107,0</b>	<b>19,8</b>	<b>- 91,6</b>	<b>73,1</b>	46

### 3. Ausfuhr Mecklenburg-Vorpommerns nach Warengruppen und Warenuntergruppen

NR. D. SYSTEMATIK	WARENGRUPPE WARENUNTERGRUPPE	SEPTEMBER 2006		JANUAR BIS SEPTEMBER 2006	
		DT=100KG	1000EUR	DT=100KG	1000EUR
1-4	ERNAEHRUNGSWIRTSCHAFT				
1	LEBENDE TIERE				
101	PFERDE	-	-	13	85
102	RINDER	1 775	426	29 620	7 035
103	SCHWEINE	-	-	7 863	932
105	SCHAFE	378	57	1 381	179
107	HAUSGEFLUEGEL	6 396	399	31 503	2 350
109	LEBENDE TIERE A.N.G.	-	-	-	-
	SUMME LEBENDE TIERE	8 549	883	70 381	10 580
2	NAHRUNGSMITTEL TIER URSPR				
201	MILCH U -ERZ AUßER BUTTER KAES	22 197	1 632	213 824	15 988
202	BUTTER U AND MILCHFETTSTOFFE	1 720	393	16 616	4 405
203	KAESE	64 880	15 851	442 378	105 178
204	FLEISCH UND FLEISCHWAREN	15 507	1 868	211 263	36 415
206	FISCHE KREBSE -ZUBEREITUNGEN	20 209	2 439	169 748	19 535
208	TIERISCHE OELE UND FETTE	1 415	81	9 432	521
209	EIER EIWEISS EIGELB	-	-	998	30
211	FISCHMEHL FLEISCHMEHL UND DGL	15 709	213	109 231	1 862
219	NAHRUNGSM TIER URSPRUNGS A.N.G	5 548	71	82 477	943
	SUMME NAHRUNGSMITTEL TIER URSP	147 185	22 546	1 255 961	184 878
3	NAHRUNGSMITTEL PFL URSPR				
301	WEIZEN	1 633 534	23 105	21 848 173	272 964
302	ROGGEN	885 112	6 945	4 796 102	36 748
303	GERSTE	476 413	5 614	6 745 094	73 505
304	HAFER	16 456	236	45 966	827
305	MAIS	36	10	128 423	1 853
308	SORGHUM HIRSE SONST GETREIDE	-	-	62 178	717
309	REIS UND REISERZEUGNISSE	-	-	-	-
310	GETREIDEEERZEUGN AUßER REISERZ	927	105	6 156	608
315	BACKWAREN U AND GETREIDEZUBER	8 907	2 123	77 403	17 473
316	MALZ	40 018	991	257 617	6 275
320	SAAT-U PFLANZGUT AUßER OELSAAT	0	1	6 231	346
325	HUELSENFRUECHTE	-	-	14 417	304
335	GRUEN- UND RAUFUTTER	-	-	8 211	123
340	KARTOFFELN UND -ERZEUGNISSE	32 182	3 491	369 721	26 692
345	GEMUESE SONST KUECHENGEMUESE	2 881	75	6 636	167
350	FRISCHOBST AUßER SUEDFRUECHTEN	-	-	43	2
355	SUEDFRUECHTE	-	-	-	-
360	SCHALEN- UND TROCKENFRUECHTE	-	-	73	39
370	GEMUESEZUBEREIT U -KONSERVEN	8 971	781	63 892	5 539
372	OBSTZUBEREIT UND -KONSERVEN	509	87	3 162	523
375	OBST- UND GEMUESESAEFTE	3 877	160	23 024	898
377	KAKAO UND KAKAOERZEUGNISSE	147	45	1 373	390
379	GEWUERZE	-	-	57	22
381	ZUCKERRUEBEN ZUCKER ZUCKERERZ	161 150	6 771	1 416 416	59 122
383	OELFRUECHTE	135	7	409 778	10 080
385	PFLANZLICHE OELE U FETTE	-	-	347	55
389	OELKUCHEN	35 185	401	159 437	1 925
393	KLEIE UND SONST FUTTERMITTEL	58 496	777	355 307	4 689
395	NAHRUNGSM PFLANZL URSPR A.N.G.	77 576	7 806	416 144	38 588
396	LEB PFLANZEN ZIERGAEFTN ERZ	9	4	60	17
	SUMME NAHRUNGSMITTEL PFL URSPR	3 442 522	59 535	37 221 441	560 491
4	GENUSSMITTEL				
401	HOPFEN	-	-	-	-
402	KAFFEE	36	11	42	16
403	TEE UND MATE	-	-	-	-
411	ROHTABAK UND TABAKERZEUGNISSE	-	-	96	21
421	BIER	9 174	419	101 699	4 414
423	BRANNTWEIN	2 582	171	10 529	662
425	WEIN	21	8	10 465	850
	SUMME GENUSSMITTEL	11 813	609	122 830	5 963
	SUMME ERNAEHRUNGSWIRTSCHAFT	3 610 069	83 573	38 670 614	761 912
5-8	GEWERBLICHE WIRTSCHAFT				
5	ROHSTOFFE				
502	CHEMIEFASERN EINSCHL ABFAELLE	59	738	552	3 771
503	WOLLE U A TIERHAARE REISWOLLE	-	-	-	-
504	BAUMWOLLE REISBAUMWOLLE ABF	-	-	-	-
505	FLACHS HANF JUTE UND DGL	-	-	-	-
506	ABF V GESPINSTWAREN LUMPEN	28	2	825	34
507	FELLE ZU PELZWERK ROH	-	-	126	1 962
508	FELLE UND HAUTE ROH A.N.G.	-	-	269	40
511	RUNDHOLZ	343 844	1 626	2 932 496	15 235
513	ROHKAUTSCHUK	30	3	4 455	193
516	STEINKOEHLE UND -BRIKETTS	-	-	-	-
517	BRAUNKOEHLE UND -BRIKETTS	-	-	-	-
518	ERDOEL UND ERDGAS	-	-	-	-
519	EISENERZE	-	-	-	-
520	ABBRAENDE SCHLACKEN FE MN HALT	-	-	-	-
522	KUPFERERZE	-	-	-	-
523	BLEIERZE	-	-	-	-
524	ZINKERZE	-	-	-	-
526	NICKELERZE	-	-	-	-
528	ERZE UND METALLASCHEN A.N.G.	-	-	1 038	237
529	BAUKIT KRYOLITH	-	-	1 578	118
530	SPRISE- UND INDUSTRIESALZ	8 299	17	56 892	165
532	STEINE UND ERDEN A.N.G.	72 703	1 449	447 898	8 378
534	ROHSTOFFE F CHEM ERZEUGN A.N.G	-	-	102 176	1 061

Noch: 3. Ausfuhr Mecklenburg-Vorpommerns nach Warengruppen und Warenuntergruppen

NR. D. SYSTE- MATIK	WARENGRUPPE WARENUNTERGRUPPE	SEPTEMBER 2006		JANUAR BIS SEPTEMBER 2006	
		DT=100KG	1000EUR	DT=100KG	1000EUR
5	R O H S T O F F E				
537	EDELST SCHMUCKST PERLEN ROH	-	-	-	-
590	ROHSTOFFE AUCH ABFAELLE A.N.G	150 513	880	1 539 372	9 766
	SUMME ROHSTOFFE	575 476	4 715	5 087 678	40 961
6	H A L B W A R E N				
602	SEIDENGARNE KUENSTL U SYNTH	-	-	99	32
603	GARNE AUS CHEMIEFASERN	-	-	4	1
604	GARNE AUS WOLLE U AND TIERHAAR	-	-	-	-
605	GARNE AUS BAUMWOLLE	-	-	1	1
606	GARNE A FLACHS HANF JUTE U DGL	-	-	-	-
607	SCHNITTHOLZ	224 178	6 638	3 652 561	108 357
608	HALBSTOFF A ZELLULOSEH FASERST	-	-	349	20
609	KAUTSCHUK BEARBEITET	3 425	289	35 308	3 497
611	ZEMENT	1 113	6	18 236	43
612	MINERALISCHE BAUSTOFFE A.N.G.	109 051	1 387	2 107 501	26 421
641	ROHEISEN	36	2	8 877	255
642	ABFALL SCHROTT A EISEN O STAHL	33 995	598	452 819	8 262
643	FERROLEGIERUNGEN	-	-	-	-
644	ROHF HALBZEUG A EISEN O STAHL	368	24	840	50
645	ALUMINIUM ROH AUCH LEGIERUNGEN	-	-	1 389	88
646	KUPFER ROH AUCH LEGIERUNGEN	392	146	2 691	751
647	NICKEL ROH AUCH LEGIERUNGEN	-	-	-	-
648	BLEI ROH AUCH LEGIERUNGEN	-	-	-	-
649	ZINN ROH AUCH LEGIERUNGEN	-	-	39	2
650	ZINK ROH AUCH LEGIERUNGEN	-	-	250	74
656	RADIOAKT ELEMENTE U ISOTOPE	-	-	-	-
659	UNEDLE METALLE A.N.G.	1	6	37	476
661	FETTSAEUREN PARAFFIN VASELIN	643	112	3 939	707
665	KOKS SCHWELKOKS A STEIN/BRAUNK	-	-	-	-
667	RUECKST D ERDOEL U TEERDESTILL	41	1	41	1
669	MINERALOELERZEUGNISSE	9 114	599	387 015	14 814
671	TEER U TEERDESTILL ERZEUGNISSE	-	-	-	-
673	DUENGENMITTEL	153 145	2 400	4 983 056	75 653
679	CHEMISCHE HALBWAREN A.N.G.	0	1	182 179	1 906
683	GOLD FUER GEWERBLICHE ZWECKE	-	-	-	-
690	HALBWAREN A.N.G.	0	9 077	0	62 692
	SUMME HALBWAREN	535 501	21 285	11 837 231	304 101
7	V O R E R Z E U G N I S S E				
701	GEWEBE A SEIDE KUEN SYNTH FAD	-	-	38	91
702	GEWEBE A ZELLWOLLE SYNTH FASER	1	2	22	48
703	GEWEBE A WOLLE U AND TIERHAAR	-	-	1	2
704	GEWEBE AUS BAUMWOLLE	-	-	10	22
705	GEWEBE AUS FLACHS HANF JUTE	-	-	5	21
706	LEDER	303	821	2 500	6 399
707	PELZFELLE GEGERBT O ZUGERICHT	-	-	0	2
708	PAPIER UND PAPPE	2 154	549	30 465	5 899
709	FURNIERE SPERRHOLZ U DGL	245 921	13 338	2 419 992	128 907
711	GLAS	1 451	101	31 758	4 144
732	KUNSTSTOFFE	73 805	10 461	508 006	59 359
734	FARBEN LACKE UND KITTE	1 199	31	5 911	422
736	DEXTRINE GELATINE UND LEIME	6	4	639	80
738	SPRENGSTOFFE SCHIESSED ZUENDW	347	732	2 951	5 258
740	PHARMAZEUTISCHE GRUNDSTOFFE	378	376	10 485	9 092
749	CHEMISCHE VORERZEUGNISSE A.N.G	11 843	1 574	52 253	12 166
751	ROHRE AUS EISEN UND STAHL	672	1 242	35 564	8 742
753	STAEBE PROFILE A EISEN O STAHL	32	38	1 915	706
755	BLECH AUS EISEN ODER STAHL	2 701	178	26 476	2 925
757	DRAHT AUS EISEN ODER STAHL	39	17	926	345
759	EISENBANDERBAUMATERIAL	-	-	100	10
771	HALBZEUGE AUS KUPFER -LEGIER	105	126	1 204	925
772	HALBZEUGE AUS ALUMINIUM	731	409	6 391	3 127
779	HALBZEUGE A UMEDLEN MET A.N.G	-	-	-	-
781	HALBZEUGE AUS EDELMETALLEN	-	-	0	3
790	VORERZEUGNISSE A.N.G	-	-	-	5
	SUMME VORERZEUGNISSE	341 689	29 999	3 137 613	248 709
8	E N D E R Z E U G N I S S E				
801	BEKL A GESTR A SEIDE CHEMIEFAS	0	1	2	9
802	BEKL A GESTR A WOLLE AND TIERH	-	-	1	7
803	BEKL A GESTR AUS BAUMWOLLE	-	-	5	10
804	BEKL A SEIDE CHEMIEFASERN	1	13	11	82
805	BEKL A WOLLE U AND TIERHAAREN	0	1	2	8
806	BEKL A BAUMW AUßER GESTR/GEW	0	1	0	5
807	BEKLEIDUNG A FLACHS HANF U DGL	0	1	3	17
808	KOPFBEDECKUNGEN	-	-	-	-
809	TEXTILERZEUGNISSE A.N.G.	3 185	2 287	5 260	3 683
810	PELZWAREN	-	-	-	-
811	SCHUHE	1	1	45	63
812	LEDERW -BEKLEIDUNG AUßER SCHUH	5	7	50	404
813	PAPIERWAREN	2 806	929	74 455	10 875
814	DRUCKERZEUGNISSE	86	109	2 220	1 126
815	HOLZWAREN (OHNE MOEBEL)	30 975	2 887	227 760	21 073
816	KAUTSCHUKWAREN	1 490	559	8 356	4 012
817	WAREN AUS STEIN	3	9	51	34
818	KERAM ERZEUGN AUßER BAUKERAMIK	4	4	117	53
819	GLASWAREN	2 772	358	22 961	2 871
820	WERKZ SCHNEIDW AUS UMEDL MET	53	339	672	970
823	WAREN A KUPFER U KUPFERLEGIER	27	12	28	22
829	EISEN- BLECH- METALLWAR A N G	49 372	21 284	286 412	160 117
831	WAREN AUS WACHS ODER FETTEN	331	135	898	331
832	WAREN AUS KUNSTSTOFFEN	43 823	7 586	433 451	77 988
833	FOTOCHEMISCHE ERZEUGNISSE	0	1	5	11
834	PHARMAZEUTISCHE ERZEUGNISSE	432	667	1 433	4 409
835	DUFTSTOFFE KOERPERPFLEGEMITTEL	2 476	1 019	17 914	7 464

Noch: 3. Ausfuhr Mecklenburg-Vorpommerns nach Warengruppen und Warenuntergruppen

NR. D. SYSTEM- MATIK	WARENGRUPPE WARENUNTERGRUPPE	SEPTEMBER 2006		JANUAR BIS SEPTEMBER 2006	
		DT=100KG	1000EUR	DT=100KG	1000EUR
8	E N D E R Z E U G N I S S E				
839	CHEMISCH ENDERZEUGNISSE A N G	3 419	1 189	22 484	7 987
841	KRAFTMASCH O MOT F LUFT/STR-FZ	15 025	18 505	63 717	74 502
842	PUMPEN UND KOMPRESSOREN	194	802	1 471	7 234
843	ARMATUREN	223	717	2 181	7 764
844	LAGER GETR ZAHNR ANTRIEBSELEM	3 077	3 010	9 126	9 703
845	HEBEZEUGE UND FOERDERMITTEL	18 544	9 058	140 286	71 690
846	LANDWIRTSCHAFTLICHE MASCHINEN	1 250	1 104	18 079	15 264
847	MASCH F TEXTIL- U LEDERGEWERBE	-	-	18	18
848	MASCH F ERNAEHR-GEW TABAKVERAR	876	4 646	5 775	31 836
849	BERGWERKS- BAU- BAUSTOFFMASCH	6 135	4 545	19 539	13 535
850	GUSS- UND WALZWERKSTECHNIK	-	-	27	41
851	MASCH F KAUTSCH KUNSTST VERARB	1 034	849	9 142	8 955
852	WERKZEUGMASCHINEN	503	1 517	5 213	15 564
853	BÜROMASCH U AUTOM DV-MASCH	271	1 419	972	4 159
854	MASCH F PAPIER- U DRUCKGEWERBE	549	1 768	3 593	19 316
859	MASCHINEN A N G	4 642	13 050	34 538	52 578
860	SPORTGERAETE	19	12	47	73
861	GERAETE Z ELEKTR-ERZ U -VERT	22 229	17 382	119 090	83 242
862	ELEKTRISCHE LAMPEN U LEUCHTEN	1	5	17	83
863	NACHRICHTENTECHN GER U EINRICH	176	1 433	888	13 618
864	RUNDF- FERNS- PHONO- VIDEOGER	109	551	188	1 875
865	ELEKTRONISCHE BAUELEMENTE	633	2 177	2 250	9 339
869	ELEKTROTECHN ERZEUGNISSE A N G	490	953	1 860	5 730
871	MED GERAETE U ORTHOP VORRICHTU	272	2 067	1 239	15 079
872	MESS- STEUER- REGELTECHN ERZEU	43	922	748	11 544
873	OPTISCHE UND FOTOGRAF GERAETE	2	191	13	443
874	UHREN	6	145	42	1 211
875	MOEBEL	3 051	1 029	67 359	15 604
876	MUSIKINSTRUMENTE	-	-	-	-
877	SPIELWAREN	210	123	1 045	1 064
878	SCHMUCK- GOLD- SILBERSCHMIEDEW	-	-	-	-
881	SCHIENENFAHRZEUGE	4 747	2 165	51 214	20 311
882	WASSERFAHRZEUGE	334 194	101 917	670 770	221 997
883	LUFTFAHRZEUGE	1	24	10	318
884	MOTORE TEILE ZUBEH F KFZ U DGL	16 583	5 117	171 972	112 808
885	PKW UND WOHNMOBILE	499	437	5 526	5 346
886	BUSSE	-	-	119	165
887	LKW UND SPEZIALFAHRZEUGE	979	1 183	11 287	10 363
888	FAHRRADER	-	-	10	5
889	FAHRZEUGE A N G	1 866	819	29 830	11 310
891	VOLLSTAENDIGE FABRIKATIONSANLA	140	350	5 014	1 778
896	ENDERZEUGNISSE A N G	4 448	6 448	114 715	81 641
	SUMME ENDERZEUGNISSE	584 280	245 840	2 673 521	1 260 736
	SUMME FERTIGWAREN	925 969	275 839	5 811 134	1 509 445
	SUMME GEWERBLICHE WIRTSCHAFT	2 036 946	301 839	22 736 044	1 854 507
9	A U ß E R D E M				
901	RUECKWAREN	-	-	-	-
902	ERSATZLIEFERUNGEN	-	-	-	-
904	A.N. AUFGLIEDEB. WARENVERKEHRE	296 217	19 843	2 291 181	124 774
	SUMME AUßERDEM	296 217	19 843	2 291 181	124 774
	S U M M E I N S G E S A M T	5 943 232	405 254	63 697 839	2 741 193

4. Ausfuhr Mecklenburg-Vorpommerns nach Erdteilen,  
Bestimmungsländern und Ländergruppen

ERDTEIL BESTIMMUNGSLAND LÄNDERGRUPPE	SEPTEMBER 2006		JANUAR BIS SEPTEMBER 2006	
	DT=100KG	1000EUR	DT=100KG	1000EUR
<b>E U R O P A</b>				
FRANKREICH	66 912	12 884	961 978	123 411
NIEDERLANDE	101 612	12 097	1 409 761	122 840
ITALIEN	75 712	10 423	1 078 802	104 974
VEREINIGTES KOENIGREICH	555 648	97 278	4 337 430	300 776
IRLAND	74 205	1 370	1 067 602	19 862
DAENEMARK	313 720	25 324	3 141 892	207 998
GRIECHENLAND	6 676	2 020	214 687	16 396
PORTUGAL	227 308	7 906	644 035	44 508
SPANIEN	1 066 444	19 013	4 943 733	106 993
SCHWEDEN	545 387	12 729	4 510 536	98 466
FINNLAND	240 735	7 249	2 211 954	95 216
ÖSTERREICH	89 084	19 578	1 129 221	123 540
BELGIEN	46 293	5 456	589 927	45 286
LUXEMBURG	5 134	1 715	40 002	13 779
ISLAND	761	122	121 696	2 332
NORWEGEN	218 181	8 484	1 579 728	49 224
LIECHTENSTEIN	5	28	1 051	548
SCHWEIZ	27 286	5 805	176 433	36 905
FAEROEER	—	—	724	155
ANDORRA	—	—	—	—
GIBRALTAR	—	—	33	15
VATIKANSTADT	—	—	—	—
MALTA	210	12	1 558	168
SAN MARINO	—	—	—	—
TUERKEI	4 400	1 320	86 036	19 010
ESTLAND	12 275	1 002	68 767	6 780
LETTLAND	19 259	1 013	150 452	7 577
LITAUEN	10 229	848	140 517	8 433
POLEN	269 902	12 684	2 369 815	112 932
TSCHECHISCHE REPUBLIK	29 354	3 087	427 135	29 326
SLOWAKEI	12 625	1 809	135 181	16 408
UNGARN	19 405	1 825	121 422	13 869
ZYPERN	445	76	4 294	1 078
RUMAENIEN	8 483	3 073	105 158	16 089
BULGARIEN	3 532	472	70 619	5 242
ALBANIEN	452	85	3 541	821
UKRAINE	5 400	1 870	69 348	24 927
BELARUS	2 854	1 063	19 599	12 007
MOLDAU, REPUBLIK	147	93	2 251	312
RUSSLAND	69 754	17 540	805 431	86 559
SLOWENIEN	76 364	1 404	194 329	6 919
KROATIEN	3 127	567	107 530	7 677
BOSNIEN-HERZEGOWINA	949	85	7 424	839
KOSOVO	242	34	466	90
EHEM. JUG. REP. MAZEDONIEN	406	103	3 727	944
MONTENEGRO	403	100	3 500	864
SERBIEN	1 511	182	9 197	983
SUMME EUROPA	4 212 829	299 828	33 068 521	1 893 077
<b>A F R I K A</b>				
CEUTA	—	—	—	—
MELILLA	—	—	—	—
MAROKKO	172	49	1 082 562	14 565
ALGERIEN	573	117	814 048	14 826
TUNESIEN	38	15	1 303 711	27 398
LIBYEN	16	31	368 574	3 820
AEGYPTEN	769	943	596 089	14 140
SUDAN	7	25	221 787	10 658
MAURETANIEN	6 170	391	91 459	5 146
MALI	107	7	439	79
BURKINA FASO	—	—	1 539	213
NIGER	—	—	8	9
TSCHAD	0	4	1 365	34
KAP VERDE	—	—	372	52
SENEGAL	920	50	36 434	646
GAMBIA	230	13	694	73
GUINEA-BISSAU	—	—	—	—
GUINEA	—	—	988	136
SIERRA LEONE	—	—	34 019	440
LIBERIA	266	24	2 174	92
ELFENBEINKUESTE	—	—	1 424	76
GHANA	1 365	113	156 701	3 075
TOGO	—	—	74 840	4 049
BENIN	11	3	1 648	124
NIGERIA	156	178	452 031	13 400
KAMERUN	18	42	549	256
ZENTRALAFRIKANISCHE REPUBLIK	—	—	5	1
AEGUATORIALGUINEA	—	—	—	—
SÃO TOMÉ UND PRINCIPE	—	—	—	—
GABUN	35	2	413	44
REPUBLIK KONGO	40	8	1 358	184
DEMOKRATISCHE REPUBLIK KONGO	—	—	880	384
RUANDA	—	—	104	6
BURUNDI	325	45	325	45
ST. HELENA UND ZUEGH. GEBIETE	—	—	—	—
ANGOLA	43	23	688	98
ÄTHIOPIEN	—	—	524	251
ERITREA	—	—	10	5
DSCHIBUTI	—	—	—	—
SOMALIA	—	—	—	—
KENIA	56	49	671 917	9 001
UGANDA	12	11	224 832	2 934
TANSANIA	—	—	1 435 682	17 617
SEYCHELLEN UND ZUEGH. GEBIETE	—	—	—	—
BRIT. GEL. IM INDISCHEN OZEAN	—	—	—	—
MOSAMBIK	293 116	3 561	1 319 727	15 724
MADAGASKAR	—	—	7	92
MAURITIUS	—	—	2 133	362
KOMOREN	6	30	60	273

Noch: 4. Ausfuhr Mecklenburg-Vorpommerns nach Erdteilen,  
Bestimmungsländern und Ländergruppen

ERDTEIL BESTIMMUNGSLAND LÄNDERGRUPPE	SEPTEMBER 2006		JANUAR BIS SEPTEMBER 2006	
	DT=100KG	1000EUR	DT=100KG	1000EUR
<b>A F R I K A</b>				
MAYOTTE	—	—	188	9
SAMBIA	—	—	43	47
SIMBABWE	—	—	250	61
MALAWI	—	—	538 000	6 330
SUEDAFRIKA	23 604	838	3 118 773	43 719
NAMIBIA	42	21	85 069	1 108
BOTSUANA	—	—	—	—
SWASILAND	—	—	—	—
LESOTHO	6	22	223	93
<b>SUMME AFRIKA</b>	<b>328 105</b>	<b>6 614</b>	<b>12 644 666</b>	<b>211 696</b>
<b>A M E R I K A</b>				
VEREINIGTE STAATEN	100 224	11 111	2 800 226	145 175
KANADA	8 219	1 958	75 120	15 950
GROENLAND	—	—	—	—
ST. PIERRE UND MIQUELON	—	—	—	—
MEXIKO	2 423	380	20 627	3 538
BERMUDA	—	—	710	845
GUATEMALA	3 198	3 585	9 114	6 554
BELIZE	—	—	428	26
HONDURAS	—	—	463	443
EL SALVADOR	—	—	225	213
NICARAGUA	—	—	5	117
COSTA RICA	26	13	72	48
PANAMA	48	17	182	313
ANGUILLA	—	—	—	—
KUBA	500	86	8 109	1 918
ST. CHRISTOPH U. ST. KITTS-NEVIS	—	—	221	96
HAITI	42	12	1 001 195	11 583
BAHAMAS	—	—	852	57
TURKS- UND CAICOSINSELN	—	—	657	35
DOMINIKANISCHE REPUBLIK	220 004	3 185	221 429	3 370
AMERIKAN. JUNGFERNSINSELN	—	—	—	—
ANTIGUA UND BARBUDA	—	—	1 249	75
DOMINICA	—	—	5	11
KAIMANINSELN	—	—	—	—
JAMAICA	—	—	4	11
ST. LUCIA	—	—	—	—
ST. VINCENT	145	10	235	15
BRITISCHE JUNGFERNSINSELN	—	—	—	—
BARBADOS	—	—	—	—
MONSERRAT	—	—	—	—
TRINIDAD UND TOBAGO	100 050	20 703	100 615	20 785
GRENADA	—	—	22	1
ARUBA	—	—	136	93
NIEDERLÄNDISCHE ANTILLEN	10	4	129	20
KOLUMBIEN	68	31	2 079	531
VENEZUELA	133	71	201 737	3 970
GUYANA	—	—	114	9
SURINAME	—	—	657	36
ECUADOR	—	—	121 183	1 488
PERU	191	21	1 112	457
BRASILILIEN	223	651	8 822	7 375
CHILE	286	45	4 661	775
BOLIVIEN	2	26	3	31
PARAGUAY	20	7	185	188
URUGUAY	107	101	6 377	3 510
ARGENTINIEN	—	—	3 978	709
FALKLANDINSELN	—	—	—	—
<b>SUMME AMERIKA</b>	<b>435 921</b>	<b>42 017</b>	<b>4 592 936</b>	<b>230 373</b>
<b>A S I E N</b>				
LIBANON	130	61	75 671	1 785
SYRIEN	6	12	1 343	1 340
IRAK	261 193	3 041	966 230	15 288
IRAN	148	209	4 243	1 744
ISRAEL	2 684	497	2 397 837	30 095
BESETZTE PALÄSTINENSISCHE GEB.	—	—	—	—
TIMOR-LESTE	0	1	0	1
JORDANIEN	130	50	2 056 450	23 016
SAUDI-ARABIEN	396	482	1 945 772	28 545
KUWAIT	43 390	2 183	209 228	11 057
BAHRAIN	8 799	349	139 445	2 275
KATAR	2 700	99	3 759	248
VEREINIGTE ARABISCHE EMIRATE	53 616	2 957	687 539	15 953
OMAN	1 351	53	822 463	9 929
JEMEN	—	—	617 306	7 943
GEORGIEN	12	31	583	275
ARMENIEN	169	40	987	234
ASERBAIDDSCHAN	363	87	5 318	1 378
KASACHSTAN	5 612	1 759	14 764	3 578
TURKMENISTAN	—	—	1 109	3 186
USBEKISTAN	—	—	8 081	4 453
AFGHANISTAN	4 707	2 116	65 773	24 359
TADSCHIKISTAN	21 030	626	93 932	3 650
PAKISTAN	259	3	95 654	3 265
KIRGISISTAN	2	3	836	79
INDIEN	2 224	799	45 278	16 018
BANGLADESH	—	—	22 406	759
MALEDIVEN	7	3	31	10
SRI LANKA	2	7	32 876	1 159
NEPAL	—	—	1 104	137
BHUTAN	—	—	194	227
MYANMAR	207	38	559	123
THAILAND	8 250	192	62 228	2 793
LAOS	—	—	—	—
VIETNAM	1 788	524	10 816	1 904

Noch: 4. Ausfuhr Mecklenburg-Vorpommerns nach Erdteilen,  
Bestimmungsländern und Ländergruppen

ERDTEIL BESTIMMUNGSLAND LAENDERGRUPPE	SEPTEMBER 2006		JANUAR BIS SEPTEMBER 2006	
	DT=100KG	1000EUR	DT=100KG	1000EUR
<b>A S I E N</b>				
KAMBODSCHA	50	6	51	7
INDONESIEN	31 156	3 886	137 315	8 310
MALAYSIA	1 428	786	16 293	3 731
BRUNEI	0	5	0	5
SINGAPUR	4 342	4 855	18 971	14 656
PHILIPPINEN	273	250	22 423	2 064
MONGOLEI	19	5	505	144
CHINA	60 889	21 370	358 513	77 477
NORDKOREA	1	2	224	20
SUEDKOREA	3 918	1 204	58 392	27 843
JAPAN	426 443	5 637	2 231 900	34 687
TAIWAN	6 456	483	14 446	3 108
HONGKONG	5 339	714	35 779	8 063
MACAU	-	-	-	-
<b>SUMME ASIEN</b>	<b>959 486</b>	<b>55 483</b>	<b>13 284 625</b>	<b>393 922</b>
<b>A U S T R A L I E N - O Z E A N I E N</b>				
AUSTRALIEN	6 754	1 188	100 009	8 997
PAPUA-NEUGUINEA	-	7	1	8
NAURU	9	7	9	7
NEUSEELAND	102	32	475	1 213
SALOMONEN	-	-	-	-
TUVALU	8	20	8	20
NEUKALEDONIEN U. ZUGEH. GEBIETE	-	-	476	77
WALLIS UND FUTUNA	-	-	-	-
KIRIBATI	-	-	-	-
PITCAIRNINSELN	-	-	-	-
FIDSCHI	-	-	-	-
VANUATU	-	-	-	-
TONGA	-	-	-	-
WESTSAMOA	-	-	-	-
NÖRDLICHE MARIANEN	-	-	-	-
FRANZOESISCH-POLYNESIEN	4	3	151	234
FOEDER. STAATEN VON MIKRONESIEN	-	-	-	-
MARSHALL-INSELN	-	-	-	-
PALAU	-	-	4 730	187
AMERIKANISCH-SAMOA	-	-	-	-
GUAM	-	-	-	-
AMERIK. ÜBERSEEINSELN, KLEIN. KOKOSINSELN (KEELINGINSELN)	-	-	-	-
WEIHNACHTSINSEL	-	-	-	-
HEARD- UND DIE MCDONALDINSELN	-	-	-	-
NORFOLKINSELN	-	-	-	-
COOKINSELN	-	-	-	-
NIUE	-	-	0	1
TOKELAU	-	-	-	-
ANTARKTIS	-	-	-	-
BOUVETINSEL	-	-	-	-
SÜDGEORG. U. SÜDL. SANDWICHINSELN	-	-	-	-
FRANZÖSISCHE SÜDGEBIETE	-	-	358	39
<b>SUMME AUSTRALIEN-OZEANIEN</b>	<b>6 878</b>	<b>1 250</b>	<b>106 219</b>	<b>10 782</b>
<b>V E R S C H I E D E N E S</b>				
SCHIFFS- U. LUFTFAHRZEUGBEDARF	13	63	872	1 342
NICHT ERMITT. LDR. U. GEBIETE	-	-	-	-
NICHT NACHGEWIESENE GEBIETE	-	-	-	-
<b>SUMME VERSCHIEDENES</b>	<b>13</b>	<b>63</b>	<b>872</b>	<b>1 342</b>
<b>S U M M E I N S G E S A M T</b>	<b>5 943 232</b>	<b>405 254</b>	<b>63 697 839</b>	<b>2 741 193</b>
<b>I N D U S T R I A L . W E S T L . L A E N D E R</b>				
DAVON				
EU-LAENDER	3 864 937	258 802	29 895 029	1 627 534
EFTA-LAENDER	246 233	14 439	1 878 907	89 009
USA UND KANADA	108 444	13 069	2 875 346	161 125
UEBRIGE LAENDER	467 941	10 087	5 669 795	119 193
<b>SUMME INDUSTRIAL. WESTL. LAENDER</b>	<b>4 687 554</b>	<b>296 397</b>	<b>40 319 077</b>	<b>1 996 861</b>
<b>V O R M A L S S T A A T S H A N D E L S L A E N D E R</b>				
IN				
ANDERE EUROPÄISCHE LAENDER	90 622	24 195	1 075 946	145 956
<b>SUMME VORMALS STAATSHANDELSLAENDER</b>	<b>90 622</b>	<b>24 195</b>	<b>1 075 946</b>	<b>145 956</b>
<b>E N T W I C K L U N G S L A E N D E R</b>				
DAVON IN				
AFRIKA	304 500	5 775	9 525 893	167 976
AMERIKA	327 478	28 948	1 717 589	69 248
ASIEN	470 347	27 946	10 682 668	279 689
OZEANIEN	22	29	5 377	534
<b>SUMME ENTWICKLUNGSLAENDER</b>	<b>1 102 347</b>	<b>62 699</b>	<b>21 931 528</b>	<b>517 448</b>
<b>S T A A T S H A N D E L S L A E N D E R</b>				
IN				
ASIEN	62 696	21 900	370 057	79 546
<b>SUMME STAATSHANDELSLAENDER</b>	<b>62 696</b>	<b>21 900</b>	<b>370 057</b>	<b>79 546</b>

**5. Entwicklung der Einfuhr Mecklenburg-  
1 000**

Lfd. Nr.	Jahr Quartal Monat	Einfuhr insgesamt	Ernährungswirtschaft				
			insgesamt	lebende Tiere	davon		
					Nahrungsmittel		
					tierischen Ursprungs	pflanzlichen Ursprungs	Genussmittel
1	1995	1 023 787	163 671	11 444	46 051	93 942	12 234
2	1996	1 161 231	192 128	4 797	69 139	101 813	16 378
3	1997	1 370 214	214 000	6 420	82 206	113 238	12 136
4	1998	1 406 170	210 763	14 324	68 578	117 958	9 903
5	1999	1 464 339	212 209	4 889	82 095	111 978	13 247
6	2000	2 205 471	253 613	5 514	92 258	146 377	9 465
7	2001	2 051 736	302 683	10 794	112 306	168 711	10 871
8	2002	2 006 931	319 698	12 026	102 476	188 217	16 979
9	2003	2 116 149	310 223	15 681	101 931	172 173	20 438
10	2004	2 184 559	305 834	10 502	117 806	155 854	21 671
11	2005 <sup>1)</sup>	2 562 157	285 196	7 890	98 274	159 570	19 462
12	2006 <sup>1)</sup>						
13	1. Quartal 2005 <sup>1)</sup>	610 024	71 579	1 948	28 644	35 435	5 553
14	2. Quartal 2005 <sup>1)</sup>	617 774	73 325	1 585	19 979	45 810	5 953
15	3. Quartal 2005 <sup>1)</sup>	609 715	68 437	1 714	23 172	39 372	4 177
16	4. Quartal 2005 <sup>1)</sup>	724 643	71 854	2 642	26 479	38 953	3 779
17	1. Quartal 2006 <sup>1)</sup>	796 106	67 367	3 759	18 535	42 842	2 233
18	2. Quartal 2006 <sup>1)</sup>	730 939	73 978	3 585	20 986	45 498	3 909
19	3. Quartal 2006 <sup>1)</sup>	865 442	89 559	3 131	28 467	54 557	3 403
20	4. Quartal 2006 <sup>1)</sup>						
	2005 <sup>1)</sup>						
21	Januar	189 318	24 880	325	11 561	10 770	2 225
22	Februar	240 028	22 134	609	8 362	11 706	1 458
23	März	180 678	24 565	1 014	8 721	12 959	1 870
24	April	205 727	18 609	519	5 141	11 351	1 599
25	Mai	243 542	35 908	595	10 231	22 167	2 916
26	Juni	168 505	18 808	471	4 607	12 292	1 438
27	Juli	197 224	24 054	572	9 289	12 923	1 270
28	August	220 869	24 273	812	9 964	12 171	1 325
29	September	191 622	20 110	330	3 919	14 278	1 582
30	Oktober	236 883	20 307	371	5 414	13 350	1 171
31	November	229 894	24 063	869	8 261	13 505	1 428
32	Dezember	257 866	27 484	1 402	12 804	12 098	1 180
	2006 <sup>1)</sup>						
33	Januar	238 485	18 011	1 058	4 926	11 257	770
34	Februar	276 255	19 586	1 400	6 168	11 252	767
35	März	281 366	29 770	1 301	7 441	20 333	696
36	April	216 086	20 852	1 272	5 546	12 887	1 147
37	Mai	257 213	27 020	1 248	7 678	16 850	1 244
38	Juni	257 640	26 106	1 065	7 762	15 761	1 518
39	Juli	277 397	23 128	1 433	6 833	13 273	1 589
40	August	296 109	34 354	299	12 352	20 663	1 039
41	September	291 936	32 077	1 399	9 282	20 621	775
42	Oktober						
43	November						
44	Dezember						
45	Januar - Sept.	2 392 487	230 904	10 475	67 988	142 897	9 545
46	Verä.z.Vorjz.in %	30,2	8,2	99,6	- 5,3	18,5	- 39,1

1) vorläufige Angaben



**Vorpommerns nach Warengruppen**  
**EUR**

Gewerbliche Wirtschaft							Lfd. Nr.
insgesamt	davon						
	Rohstoffe	Halbwaren	Fertigwaren				
			insgesamt	Vor-	End-		
			erzeugnisse				
860 117	59 519	297 814	502 784	132 560	370 224	1	
969 104	64 917	341 433	562 754	130 904	431 850	2	
1 156 214	67 028	449 224	639 962	157 011	482 951	3	
1 195 408	69 885	370 599	754 923	177 578	577 346	4	
1 252 131	105 574	337 979	808 578	182 197	626 381	5	
1 951 858	153 929	672 037	1 125 892	214 584	911 309	6	
1 749 053	150 600	618 196	980 257	187 752	792 505	7	
1 687 233	158 447	464 271	1 064 515	214 307	850 208	8	
1 710 383	155 229	497 905	1 057 249	218 516	838 734	9	
1 808 065	110 174	501 578	1 196 313	292 043	904 270	10	
2 054 040	159 779	516 834	1 377 427	400 213	977 213	11	
483 082	31 284	130 241	321 557	85 415	236 142	13	
487 813	46 689	102 428	338 695	94 273	244 422	14	
488 861	30 048	127 504	331 307	109 564	221 744	15	
594 284	51 758	156 659	385 867	110 961	274 906	16	
666 963	57 806	225 982	383 174	123 938	259 237	17	
594 007	87 731	132 790	373 486	135 475	238 011	18	
704 478	110 105	201 534	392 839	141 870	250 968	19	
						20	
148 047	10 966	58 956	78 126	23 415	54 710	21	
194 257	15 384	40 843	138 030	36 928	101 102	22	
140 778	4 934	30 442	105 401	25 072	80 330	23	
168 539	11 536	41 385	115 618	33 192	82 426	24	
185 414	12 235	42 030	131 149	39 965	91 184	25	
133 860	22 918	19 013	91 928	21 116	70 812	26	
156 319	13 880	37 513	104 925	26 640	78 286	27	
177 828	8 009	51 663	118 155	44 921	73 234	28	
154 714	8 159	38 328	108 227	38 003	70 224	29	
196 189	20 450	42 310	133 429	38 672	94 757	30	
186 614	11 116	55 165	120 333	38 474	81 859	31	
211 481	20 192	59 184	132 105	33 815	98 290	32	
201 127	16 046	68 515	116 566	41 248	75 319	33	
235 429	22 691	70 410	142 327	40 590	101 737	34	
230 407	19 069	87 057	124 281	42 100	82 181	35	
208 339	35 170	44 501	128 668	44 087	84 581	36	
208 339	35 170	44 501	128 668	44 087	84 581	37	
208 630	24 635	46 079	137 917	50 466	87 451	38	
234 447	36 311	79 222	118 914	39 680	79 234	39	
235 282	35 236	57 947	142 099	48 525	93 574	40	
234 749	38 558	64 365	131 826	53 665	78 160	41	
						42	
						43	
						44	
<b>1 965 448</b>	<b>255 642</b>	<b>560 306</b>	<b>1 149 499</b>	<b>401 283</b>	<b>748 216</b>	<b>45</b>	
<b>34,6</b>	<b>136,7</b>	<b>55,6</b>	<b>15,9</b>	<b>38,7</b>	<b>6,5</b>	<b>46</b>	

## 6. Entwicklung der Einfuhr Mecklenburg-

1 000

Lfd. Nr.	Jahr Quartal Monat	Einfuhr insgesamt	Da				
			industriali- sierte west- liche Länder	darunter			andere europäische Länder
				EU-Länder	EFTA- Länder	USA und Kanada	
1	1995	1 023 787	713 303	566 466	72 755	16 582	283 877
2	1996	1 161 231	847 769	687 652	79 073	22 166	268 402
3	1997	1 370 214	905 258	748 592	73 118	25 521	395 866
4	1998	1 406 170	906 316	733 776	77 345	27 291	406 285
5	1999	1 464 339	914 749	733 033	103 454	48 609	408 700
6	2000	2 205 471	1 355 808	1 052 429	221 103	45 501	626 612
7	2001	2 051 736	1 203 609	1 019 603	112 058	44 113	706 445
8	2002	2 006 931	1 268 240	1 090 493	115 794	36 853	602 521
9	2003	2 116 149	1 669 991	1 493 401	94 248	33 749	314 993
10	2004	2 184 559	1 733 845	1 554 345	98 502	34 852	290 039
11	2005 <sup>1)</sup>	2 562 157	1 965 712	1 766 885	110 967	35 287	367 459
12	2006 <sup>1)</sup>						
13	1. Quartal 2005 <sup>1)</sup>	610 024	476 856	424 007	31 123	11 058	80 991
14	2. Quartal 2005 <sup>1)</sup>	617 774	492 647	449 887	24 516	8 219	74 266
15	3. Quartal 2005 <sup>1)</sup>	609 715	475 897	425 158	26 177	7 618	82 998
16	4. Quartal 2005 <sup>1)</sup>	724 643	520 312	467 831	29 152	8 393	129 206
17	1. Quartal 2006 <sup>1)</sup>	796 106	544 685	503 636	26 041	7 830	159 446
18	2. Quartal 2006 <sup>1)</sup>	730 939	549 609	504 843	25 516	10 418	117 768
19	3. Quartal 2006 <sup>1)</sup>	865 442	633 311	580 190	26 574	15 693	146 491
20	4. Quartal 2006 <sup>1)</sup>						
	2005 <sup>1)</sup>						
21	Januar	189 318	141 904	127 922	5 636	3 083	34 368
22	Februar	240 028	197 695	176 180	12 957	5 300	27 081
23	März	180 678	137 257	119 905	12 530	2 675	19 542
24	April	205 727	164 169	150 188	8 511	3 194	27 806
25	Mai	243 542	190 546	174 844	7 882	3 431	31 128
26	Juni	168 505	137 932	124 855	8 123	1 594	15 332
27	Juli	197 224	155 486	139 160	8 873	2 054	24 832
28	August	220 869	169 524	148 101	10 444	3 010	35 010
29	September	191 622	150 887	137 897	6 860	2 554	23 156
30	Oktober	236 883	182 455	162 759	12 279	2 969	38 154
31	November	229 894	169 386	157 644	6 864	2 533	36 975
32	Dezember	257 866	168 471	147 428	10 009	2 891	54 077
	2006 <sup>1)</sup>						
33	Januar	238 485	171 196	158 885	6 322	2 581	31 715
34	Februar	276 255	185 069	169 894	11 187	2 588	53 303
35	März	281 366	188 420	174 857	8 532	2 661	74 428
36	April	216 086	161 106	144 865	9 527	3 932	37 574
37	Mai	257 213	192 495	176 375	8 448	3 135	41 244
38	Juni	257 640	196 008	183 603	7 541	3 351	38 950
39	Juli	277 397	176 978	161 494	8 336	2 426	63 947
40	August	296 109	231 319	216 761	8 464	2 764	40 970
41	September	291 936	225 014	201 935	9 774	10 503	41 574
42	Oktober						
43	November						
44	Dezember						
45	Januar - Sept.	2 392 487	1 727 605	1 588 669	78 131	33 941	423 705
46	Verä.z.Vorjz.in %	30,2	19,5	22,3	- 4,5	26,2	77,8

1) vorläufige Angaben

Vorpommerns nach ausgewählten Ländergruppen

EUR

runter							Lfd. Nr.
Ent- wicklungs- länder	davon in				Staats- handels- länder		
	Afrika	Amerika	Asien	Ozeanien			
24 483	1 529	11 880	11 074	-	2 125	1	
34 859	2 661	15 598	16 596	4	9 937	2	
44 343	1 935	19 290	23 111	6	24 734	3	
68 325	11 977	11 544	44 803	1	25 232	4	
117 563	9 592	11 001	96 969	-	23 108	5	
178 769	13 406	20 014	145 348	2	44 134	6	
106 257	10 454	30 396	65 396	11	35 290	7	
114 387	28 095	30 182	56 076	34	21 713	8	
93 310	8 838	18 373	66 099	-	37 839	9	
106 152	16 156	14 084	75 912	-	54 396	10	
135 310	2 209	20 794	112 212	95	93 675	11	
						12	
27 532	451	4 765	22 273	43	24 646	13	
27 516	843	3 421	23 236	14	23 346	14	
33 863	352	3 332	30 178	-	16 960	15	
46 401	563	9 277	36 523	37	28 724	16	
63 659	537	10 974	51 424	724	28 317	17	
33 685	563	6 341	26 771	12	29 878	18	
57 291	422	13 751	43 117	0	28 350	19	
						20	
6 237	56	719	5 454	8	6 810	21	
9 338	140	2 418	6 768	12	5 914	22	
11 957	255	1 628	10 051	23	11 922	23	
6 960	203	807	5 935	14	6 793	24	
14 440	507	1 381	12 552	-	7 428	25	
6 116	133	1 233	4 749	-	9 125	26	
13 498	174	884	12 440	-	3 409	27	
8 168	87	890	7 191	-	8 168	28	
12 197	91	1 558	10 547	-	5 383	29	
6 346	149	776	5 421	-	9 929	30	
16 899	209	1 746	14 906	37	6 634	31	
23 156	205	6 755	16 196	-	12 161	32	
21 890	129	8 043	12 995	723	13 684	33	
29 684	111	779	28 793	1	8 200	34	
12 085	297	2 152	9 636	-	6 433	35	
11 560	178	1 503	9 880	-	5 846	36	
11 892	72	2 200	9 609	12	11 583	37	
10 233	313	2 638	7 282	-	12 449	38	
29 028	77	2 777	26 175	-	7 444	39	
15 045	152	3 510	11 382	-	8 775	40	
13 218	193	7 464	5 560	-	12 131	41	
						42	
						43	
						44	
<b>154 635</b>	<b>1 522</b>	<b>31 066</b>	<b>121 312</b>	<b>736</b>	<b>86 545</b>	45	
<b>73,9</b>	<b>- 7,5</b>	<b>169,7</b>	<b>60,3</b>	<b>x</b>	<b>33,2</b>	46	

## 7. Einfuhr Mecklenburg-Vorpommerns nach Warengruppen und Warenuntergruppen

NR. D. SYSTE- MATIK	WARENGRUPPE WARENUNTERGRUPPE	SEPTEMBER 2006		JANUAR BIS SEPTEMBER 2006	
		DT=100KG	1000EUR	DT=100KG	1000EUR
1-4	ERNAEHRUNGSWIRTSCHAFT				
1	LEBENDE TIERE				
101	PFERDE	-	-	8	1
102	RINDER	704	209	6 222	1 668
103	SCHWEINE	5 762	1 088	45 359	7 520
105	SCHAFE	-	-	-	-
107	HAUSGEFLUEGEL	146	101	1 145	1 070
109	LEBENDE TIERE A.N.G.	-	-	205	216
	SUMME LEBENDE TIERE	6 612	1 399	52 939	10 475
2	NAHRUNGSMITTEL TIER URSPR				
201	MILCH U -ERZ AUßER BUTTER KAES	2 924	955	144 948	15 082
202	BUTTER U AND MILCHFETTSTOFFE	2	1	5 074	1 334
203	KAESE	3 066	921	24 345	7 673
204	FLEISCH UND FLEISCHWAREN	3 584	912	38 100	8 833
206	FISCHE KREBSE -ZUBEREITUNGEN	75 530	6 104	309 840	31 639
208	TIERISCHE OELE UND FETTE	-	-	43 174	1 465
209	EIER EIWEISS EIGELB	10	9	2 060	703
211	FISCHMEHL FLEISCHMEHL UND DGL	-	-	508	31
219	NAHRUNGSM TIER URSPRUNGS A.N.G	2 598	380	13 181	1 228
	SUMME NAHRUNGSMITTEL TIER URSP	87 714	9 282	581 230	67 988
3	NAHRUNGSMITTEL PFL URSPR				
301	WEIZEN	2 940	34	140 747	1 517
302	ROGGEN	-	-	5 498	79
303	GERSTE	95 030	1 313	872 520	11 725
304	HAFER	-	-	-	-
305	MAIS	3 765	55	55 535	2 512
308	SORGHUM HIRSE SONST GETREIDE	9 324	97	17 468	195
309	REIS UND REISERZEUGNISSE	468	38	4 795	374
310	GETREIDEEERZEUGN AUßER REISERZ	1 199	48	20 637	734
315	BACKWAREN U AND GETREIDEZUBER	3 268	461	33 826	4 682
316	MALZ	266	7	1 810	123
320	SAAT-U PFLANZGUT AUßER OELSAAT	155	17	1 863	232
325	HUELSENFRUECHTE	183	14	12 463	458
335	GRUEN- UND RAUFUTTER	-	-	-	-
340	KARTOFFELN UND -ERZEUGNISSE	2 461	195	47 802	2 285
345	GEMUESE SONST KUECHENGEMAECHSE	43 279	2 412	239 003	23 673
350	FRISCHOBST AUßER SUEDFRUECHTEN	184	23	10 049	802
355	SUEDFRUECHTE	264	46	3 196	486
360	SCHALEN- UND TROCKENFRUECHTE	489	196	10 497	3 599
370	GEMUESEZUBEREIT U -KONSERVEN	11 474	824	123 483	8 812
372	OBSTZUBEREIT UND -KONSERVEN	3 846	430	35 077	3 783
375	OBST- UND GEMUESESAEFTE	36 911	2 471	341 981	20 447
377	KAKAO UND KAKAOERZEUGNISSE	164	47	4 302	1 218
379	GEWUERZE	5 189	18	2 292	5 482
381	ZUCKERRUEBEN ZUCKER ZUCKERERZ	5 436	269	113 524	5 543
383	OELFRUECHTE	117 298	2 993	290 572	7 385
385	PFLANZLICHE OELE U FETTE	104 142	5 655	246 723	13 593
389	OELKUCHEN	13 401	165	42 679	565
393	KLEIE UND SONST FUTTERMITTEL	20 696	816	112 518	5 948
395	NAHRUNGSM PFLANZL URSPR A.N.G.	7 258	855	34 864	5 005
396	LEB PFLANZEN ZIERGAERTN ERZ	3 383	1 124	95 656	16 641
	SUMME NAHRUNGSMITTEL PFL URSPR	487 473	20 621	2 921 382	142 896
4	GENUSSMITTEL				
401	HOPFEN	-	-	-	-
402	KAFFEE	2 192	304	12 319	1 640
403	TEE UND MATE	-	-	13 769	495
411	ROHTABAK UND TABAKERZEUGNISSE	-	-	-	-
421	BIER	6 060	144	95 193	2 475
423	BRANNTWEIN	5	8	15 189	1 156
425	WEIN	2 147	319	43 279	3 779
	SUMME GENUSSMITTEL	10 404	775	179 749	9 545
	SUMME ERNAEHRUNGSWIRTSCHAFT	592 204	32 077	3 735 299	230 904
5-8	GEWERBLICHE WIRTSCHAFT				
5	ROHSTOFFE				
502	CHEMIEFASERN EINSCHL ABFAELLE	-	-	1 651	200
503	WOLLE U A TIERHAARE REISWOLLE	-	-	-	-
504	BAUMWOLLE REISBAUMWOLLE ABF	-	-	-	-
505	FLACHS HANF JUTE UND DGL	-	-	-	-
506	ABF V GESPINSTWAREN LUMPEN	172	47	1 149	104
507	FELLE ZU PELZWERK ROH	-	-	-	-
508	FELLE UND HAUTE ROH A.N.G.	-	-	-	-
511	RUNDHOLZ	642 694	5 224	7 428 198	59 543
513	ROHKAUTSCHUK	7 252	70	3 995	817
516	STEINKOEHLE UND -BRIKETTS	750 271	4 119	8 691 571	43 762
517	BRAUNKOEHLE UND -BRIKETTS	4 700	36	34 118	236
518	ERDOEL UND ERDGAS	650 128	27 006	3 040 365	134 644
519	EISENERZE	240	4	41 740	94
520	ABBRAENDE SCHLACKEN FE MN HALT	-	-	-	-
522	KUPFERERZE	-	-	-	-
523	BLEIERZE	-	-	-	-
524	ZINKERZE	-	-	-	-
526	NICKELERZE	-	-	-	-
528	ERZE UND METALLASCHEN A.N.G.	-	-	63	4
529	BAUKIT KRYOLITH	-	-	-	-
530	SPEISE- UND INDUSTRIESALZ	2 911	30	55 606	423
532	STEINE UND ERDEN A.N.G.	1 046 839	1 280	7 840 366	8 839
534	ROHSTOFFE F CHEM ERZEUGN A.N.G	-	-	1 461	55

Noch: 7. Einfuhr Mecklenburg-Vorpommerns nach Warengruppen und Warenuntergruppen

NR. D. SYSTE- MATIK	WARENGRUPPE WARENUNTERGRUPPE	SEPTEMBER 2006		JANUAR BIS SEPTEMBER 2006	
		DT=100KG	1000EUR	DT=100KG	1000EUR
5	R O H S T O F F E				
537	EDELST SCHMUCKST PERLEN ROH	-	-	-	-
590	ROHSTOFFE AUCH ABFAELLE A.N.G	57 844	742	542 151	6 923
	SUMME ROHSTOFFE	3 156 052	38 558	27 682 434	255 643
6	H A L B W A R E N				
602	SEIDENGARNE KUENSTL U SYNTH	-	-	673	115
603	GARNE AUS CHEMIEFASERN	-	-	263	171
604	GARNE AUS WOLLE U AND TIERHAAR	-	-	33	29
605	GARNE AUS BAUMWOLLE	-	-	-	-
606	GARNE A FLACHS HANF JUTE U DGL	-	-	-	-
607	SCHNITTHOLZ	47 376	2 264	470 006	17 271
608	HALBSTOFF A ZELLULOSEH FASERST	6 947	307	54 528	2 458
609	KAUTSCHUK BEARBEITET	2 364	257	16 214	1 544
611	ZEMENT	-	-	7 552	112
612	MINERALISCHE BAUSTOFFE A.N.G.	30 947	1 086	293 148	11 592
641	ROHEISEN	-	-	294 791	6 832
642	ABFALL SCHROTT A EISEN O STAHL	31 854	683	480 633	7 745
643	FERROLEGIERUNGEN	-	-	-	-
644	ROHF HALBZEUG A EISEN O STAHL	275	352	646	812
645	ALUMINIUM ROH AUCH LEGIERUNGEN	530	37	2 335	144
646	KUPFER ROH AUCH LEGIERUNGEN	38 286	7 452	164 856	33 185
647	NICKEL ROH AUCH LEGIERUNGEN	19	10	12 446	3 699
648	BLEI ROH AUCH LEGIERUNGEN	115	148	145	185
649	ZINN ROH AUCH LEGIERUNGEN	-	-	-	-
650	ZINK ROH AUCH LEGIERUNGEN	-	-	33	32
651	RADIOAKT ELEMENTE U ISOTOPE	998	311	7 911	2 044
652	UNEDLE METALLE A.N.G.	0	2	0	3
653	FETTSAEUREN PARAFFIN VASELIN	122	150	367	299
654	KOKS SCHWELKOKS A STEIN/BRAUNK	2 612	216	23 122	2 417
655	RUECKST D ERDOEL U TEERDESTILL	-	-	-	-
656	MINERALOELERZEUGNISSE	844 703	36 315	6 739 748	315 693
657	TEER U TEERDESTILL ERZEUGNISSE	-	-	11	2
658	DUENGEMITTEL	395 399	6 377	2 282 870	37 524
659	CHEMISCHE HALBWAREN A.N.G.	337 352	6 927	2 603 442	60 169
660	GOLD FUER GEWERBLICHE ZWECKE	-	-	-	-
661	HALBWAREN A.N.G.	478	1 469	17 569	56 227
	SUMME HALBWAREN	1 740 378	64 365	13 473 342	560 306
7	V O R E R Z E U G N I S S E				
701	GEWEBE A SEIDE KUEN SYNTH FAD	-	-	75	140
702	GEWEBE A ZELLWOLLE SYNTH FASER	364	414	2 092	1 819
703	GEWEBE A WOLLE U AND TIERHAAR	1	7	2	10
704	GEWEBE AUS BAUMWOLLE	-	-	38	64
705	GEWEBE AUS FLACHS HANF JUTE	89	28	304	119
706	LEDER	14	43	119	356
707	PELZFELLE GEGERBT O ZUGERICHT	-	-	3	6
708	PAPIER UND PAPPE	294 151	15 537	2 367 580	127 655
709	FURNIERE SPERRHOLZ U DGL	17 562	808	168 625	8 346
710	GLAS	14 746	668	153 511	6 379
711	KUNSTSTOFFE	61 262	6 327	424 033	44 190
712	FARBEN LACKE UND KITTE	4 970	536	25 192	3 448
713	DEXTRINE GELATINE UND LEIME	557	57	14 501	3 357
714	SPRENGSTOFFE SCHIESSED ZUENDW	94	1 332	1 978	10 914
715	PHARMAZEUTISCHE GRUNDSTOFFE	563	460	10 329	5 651
716	CHEMISCHE VORERZEUGNISSE A.N.G	102 948	4 599	557 820	34 900
717	ROHRE AUS EISEN UND STAHL	8 329	1 931	156 800	15 608
718	STAEBE PROFILE A EISEN O STAHL	34 699	2 358	234 571	15 768
719	BLECH AUS EISEN ODER STAHL	212 378	12 548	1 342 576	79 422
720	DRAHT AUS EISEN ODER STAHL	357	60	5 341	9 516
721	EISENBAHNOBERBAUMATERIAL	192	8	129 689	6 546
722	HALBZEUGE AUS KUPFER -LEGIER	374	247	2 103	1 158
723	HALBZEUGE AUS ALUMINIUM	19 051	5 689	115 831	34 317
724	HALBZEUGE A UMEDLEN MET A.N.G	2	2	236	164
725	HALBZEUGE AUS EDELMETALLEN	0	5	0	33
726	VORERZEUGNISSE A.N.G	0	1	0	2
	SUMME VORERZEUGNISSE	772 703	53 665	5 713 348	401 284
8	E N D E R Z E U G N I S S E				
801	BEKL A GESTR A SEIDE CHEMIEFAS	730	888	2 757	4 122
802	BEKL A GESTR A WOLLE AND TIERH	2	13	35	101
803	BEKL A GESTR AUS BAUMWOLLE	946	1 233	5 835	8 278
804	BEKL A SEIDE CHEMIEFASERN	609	751	1 970	2 922
805	BEKL A WOLLE U AND TIERHAAREN	40	60	51	115
806	BEKL A BAUMW AUßER GESTR/GEW	740	925	3 646	5 683
807	BEKLEIDUNG A FLACHS HANF U DGL	128	139	619	827
808	KOPFBEDECKUNGEN	34	39	265	381
809	TEXTILERZEUGNISSE A.N.G.	3 245	1 678	42 021	16 580
810	PELZWAREN	-	-	0	1
811	SCHUHE	3 866	3 221	20 981	19 746
812	LEDERW -BEKLEIDUNG AUßER SCHUH	286	239	2 544	1 963
813	PAPIERWAREN	5 627	741	79 566	11 069
814	DRUCKERZEUGNISSE	302	137	13 275	4 628
815	HOLZWAREN (OHNE MOEBEL)	22 203	2 058	217 177	19 979
816	KAUTSCHUKWAREN	3 144	1 020	18 931	6 651
817	WAREN AUS STEIN	1 748	102	19 763	1 173
818	KERAM ERZEUGN AUßER BAUKERAMIK	1 404	198	16 493	2 111
819	GLASWAREN	1 727	367	38 351	4 339
820	WERKZ SCHNEIDW AUS UNEDL MET	314	187	1 436	1 765
821	WAREN A KUPFER U KUPFERLEGIER	0	1	167	105
822	EISEN- BLECH- METALLWAR A N G	32 806	9 122	327 773	104 700
823	WAREN AUS WACHS ODER FETTEN	193	95	1 731	1 246
824	WAREN AUS KUNSTSTOFFEN	18 738	4 793	227 738	64 221
825	FOTOCHEMISCHE ERZEUGNISSE	7	53	1 438	1 127
826	PHARMAZEUTISCHE ERZEUGNISSE	670	230	8 609	9 805
827	DUFTSTOFFE KOERPERPFLEGEMITTEL	286	107	2 207	2 065

Noch: 7. Einfuhr Mecklenburg-Vorpommerns nach Warengruppen und Warenuntergruppen

NR. D. SYSTEM- MATIK	WARENGRUPPE WARENUNTERGRUPPE	SEPTEMBER 2006		JANUAR BIS SEPTEMBER 2006	
		DT=100KG	1000EUR	DT=100KG	1000EUR
8	ENDERZEUGNISSE				
839	CHEMISCH ENDERZEUGNISSE A N G	15 014	2 614	101 796	41 555
841	KRAFTMASCH O MOT F LUFT/STR-FZ	1 419	1 186	158 608	80 687
842	PUMPEN UND KOMPRESSOREN	544	973	3 155	5 153
843	ARMATUREN	100	243	1 624	2 749
844	LAGER GETR ZAHNR ANTRIEBSELEM	5 077	1 708	33 669	11 021
845	HEBEZEUGE UND FOERDERMITTEL	137	135	9 952	10 021
846	LANDWIRTSCHAFTLICHE MASCHINEN	325	219	9 107	6 534
847	MASCH F TEXTIL- U LEDERGEWERBE	2	8	179	408
848	MASCH F ERNAEHR-GEW TABAKVERAR	73	84	2 746	3 866
849	BERGWERKS- BAU- BAUSTOFFMASCH	3 803	2 222	17 069	11 073
850	GUSS- UND WALZWERKSTECHNIK	1	9	81	65
851	MASCH F KAUTSCH KUNSTST VERARB	302	68	3 018	2 128
852	WERKZEUGMASCHINEN	693	641	4 267	4 205
853	BÜROMASCH U AUTOM DV-MASCH	231	866	1 799	7 430
854	MASCH F PAPIER- U DRUCKGEWERBE	703	200	2 906	2 704
859	MASCHINEN A N G	3 230	3 515	32 884	32 020
860	SPORTGERAETE	124	47	529	363
861	GERAETE Z ELEKTR-ERZ U -VERT	11 679	4 838	86 726	43 659
862	ELEKTRISCHE LAMPEN U LEUCHTEN	70	154	643	743
863	NACHRICHTENTECHN GER U EINRICH	184	8 545	856	29 338
864	RUNDF- FERNS- PHONO- VIDEOGER	94	196	1 844	3 409
865	ELEKTRONISCHE BAUELEMENTE	298	2 434	1 535	26 281
869	ELEKTROTECHN ERZEUGNISSE A N G	183	300	2 330	3 729
871	MED GERAETE U ORTHOP VORRICHTU	57	312	636	4 884
872	MESS- STEUER- REGELTECHN ERZEU	194	578	1 585	4 805
873	OPTISCHE UND FOTOGRAF GERAETE	6	43	102	1 555
874	UHREN	-	-	56	204
875	MOEBEL	24 347	4 477	183 243	34 966
876	MUSIKINSTRUMENTE	1	25	62	83
877	SPIELWAREN	40	27	1 239	915
878	SCHMUCK- GOLD- SILBERSCHMIEDEW	0	5	2	2 948
881	SCHIENENFAHRZEUGE	221	73	9 263	2 170
882	WASSERFAHRZEUGE	0	2	648	744
883	LUFTFAHRZEUGE	17	666	31	1 376
884	MOTORE TEILE ZUBEH F KFZ U DGL	4 021	1 719	34 920	16 595
885	PKW UND WOHNMOBILE	3 846	3 478	30 943	29 869
886	BUSSE	-	-	-	-
887	LKW UND SPEZIALFAHRZEUGE	2 066	1 382	10 063	7 903
888	FAHRRADER	8	7	198	131
889	FAHRZEUGE A N G	748	325	5 478	2 292
891	VOLLSTAENDIGE FABRIKATIONSANLA	170	4 787	1 202	6 301
896	ENDERZEUGNISSE A N G	1 724	653	12 016	5 632
	SUMME ENDERZEUGNISSE	181 545	78 160	1 824 391	748 216
	SUMME FERTIGWAREN	954 248	131 826	7 537 739	1 149 500
	SUMME GEWERBLICHE WIRTSCHAFT	5 850 678	234 749	48 693 515	1 965 449
9	A U ß E R D E M				
901	RUECKWAREN	-	-	-	-
902	ERSATZLIEFERUNGEN	-	-	-	-
904	A.N. AUFGLIEDEB. WARENVERKEHRE	558 928	25 110	3 937 438	196 135
	SUMME AUßERDEM	558 928	25 110	3 937 438	196 135
	S U M M E I N S G E S A M T	7 001 810	291 936	56 366 252	2 392 488

8. Einfuhr Mecklenburg-Vorpommerns nach Erdteilen,  
 Ursprungsländern und Ländergruppen

ERDTEIL URSPRUNGSLAND LAENDERGRUPPE	SEPTEMBER 2006		JANUAR BIS SEPTEMBER 2006	
	DT=100KG	1000EUR	DT=100KG	1000EUR
<b>E U R O P A</b>				
FRANKREICH	141 061	12 877	1 646 267	112 326
NIEDERLANDE	517 544	32 498	2 530 821	171 365
ITALIEN	52 941	5 458	567 848	58 296
VEREINIGTES KOENIGREICH	837 940	40 881	5 637 451	214 487
IRLAND	2 921	841	18 148	4 514
DAENEMARK	354 445	18 378	3 302 199	282 608
GRIECHENLAND	832	69	14 351	959
PORTUGAL	1 156	274	43 377	4 231
SPANIEN	15 315	2 300	234 245	51 325
SCHWEDEN	562 861	8 007	5 369 937	66 333
FINNLAND	630 321	29 199	3 778 531	216 630
ÖSTERREICH	86 859	9 705	609 589	116 097
BELGIEN	51 278	7 234	680 988	64 249
LUXEMBURG	9 794	866	62 877	7 546
ISLAND	608	161	3 313	1 177
NORWEGEN	334 928	5 297	2 852 059	39 100
LIECHTENSTEIN	7	22	22	42
SCHWEIZ	8 846	4 293	73 292	37 810
FAEROEER	—	—	10 044	161
ANDORRA	—	—	—	—
GIBRALTAR	—	—	—	—
VATIKANSTADT	—	—	—	—
MALTA	1	1	7	11
SAN MARINO	—	—	—	—
TUERKEI	4 961	927	33 293	6 358
ESTLAND	596 841	1 489	2 721 483	7 644
LETTLAND	1 688	164	192 104	10 132
LITAUEN	155 409	4 164	767 013	24 446
POLEN	584 858	21 131	4 063 960	124 895
TSCHECHISCHE REPUBLIK	41 857	4 930	380 082	36 271
SLOWAKEI	3 734	814	41 853	6 694
UNGARN	4 969	525	53 987	5 811
ZYPERN	6	86	2 869	295
RUMAENIEN	2 919	426	20 423	2 968
BULGARIEN	1 115	137	11 950	1 446
ALBANIEN	—	—	8	5
UKRAINE	2 039	139	57 205	3 682
BELARUS	9 563	411	112 259	4 819
MOLDAU, REPUBLIK	—	—	503	107
RUSSLAND	1 722 588	40 460	19 174 855	410 678
SLOWENIEN	330	45	6 672	1 503
KROATIEN	343	163	9 936	1 937
BOSNIEN-HERZEGOWINA	36	12	392	75
KOSOVO	—	—	—	—
EHEM. JUG. REP. MAZEDONIEN	—	—	593	25
MONTENEGRO	—	—	0	1
SERBIEN	419	105	1 536	264
<b>SUMME EUROPA</b>	<b>6 743 334</b>	<b>254 488</b>	<b>55 088 340</b>	<b>2 099 321</b>
<b>A F R I K A</b>				
CEUTA	—	—	—	—
MELILLA	—	—	—	—
MAROKKO	0	1	32 169	285
ALGERIEN	—	—	—	—
TUNESIEN	281	85	1 156	217
LIBYEN	—	—	244	175
AEGYPTEN	565	79	1 212	242
SUDAN	—	—	—	—
MAURETANIEN	—	—	—	—
MALI	—	—	—	—
BURKINA FASO	—	—	—	—
NIGER	—	—	—	—
TSCHAD	—	—	—	—
KAP VERDE	—	—	227	5
SENEGAL	—	—	20	1
GAMBIA	—	—	—	—
GUINEA-BISSAU	—	—	—	—
GUINEA	—	—	—	—
SIERRA LEONE	—	—	0	1
LIBERIA	—	—	—	—
ELFENBEINKUESTE	111	9	348	43
GHANA	—	—	127	12
TOGO	—	—	—	—
BENIN	—	—	—	—
NIGERIA	—	—	190	5
KAMERUN	—	—	150	17
ZENTRALAFRIKANISCHE REPUBLIK	—	—	—	—
AEGUATORIALGUINEA	—	—	—	—
SAO TOME UND PRINCIPE	—	—	—	—
GABUN	—	—	—	—
REPUBLIK KONGO	—	—	—	—
DEMOKRATISCHE REPUBLIK KONGO	—	—	—	—
RUANDA	—	—	302	48
BURUNDI	—	—	60	8
ST. HELENA UND ZUEGH. GEBIETE	—	—	1	2
ANGOLA	—	—	—	—
AETHIOPIEN	—	—	—	—
ERITREA	—	—	—	—
DSCHIBUTI	—	—	—	—
SOMALIA	—	—	—	—
KENIA	—	—	620	115
UGANDA	—	—	38	4
TANSANIA	—	—	240	36
SEYCHELLEN UND ZUEGH. GEBIETE	27	9	67	21
BRIT. GEB. IM INDISCHEN OZEAN	—	—	—	—
MOSAMBIK	—	—	—	—
MADAGASKAR	75	11	256	39
MAURITIUS	—	—	2 002	173
KOMOREN	—	—	—	—

Noch: 8. Einfuhr Mecklenburg-Vorpommerns nach Erdteilen,  
 Ursprungsländern und Ländergruppen

ERDTEIL URSPRUNGSLAND LAENDERGRUPPE	SEPTEMBER 2006		JANUAR BIS SEPTEMBER 2006	
	DT=100KG	1000EUR	DT=100KG	1000EUR
<b>A F R I K A</b>				
MAYOTTE	—	—	—	—
SAMBIA	—	—	—	—
SIMBABWE	—	—	—	—
MALAWI	—	—	—	—
SUEDAFRIKA	75	15	638	163
NAMIBIA	—	—	239	73
BOTSUANA	—	—	—	—
SWASILAND	—	—	—	—
LESOTHO	—	—	—	—
SUMME AFRIKA	1 133	208	40 306	1 685
<b>A M E R I K A</b>				
VEREINIGTE STAATEN	1 844	3 024	27 114	23 759
KANADA	759	7 479	26 255	10 182
GROENLAND	—	—	13	7
ST. PIERRE UND MIQUELON	—	—	—	—
MEXIKO	257	67	1 856	445
BERMUDA	—	—	—	—
GUATEMALA	—	—	—	—
BELIZE	—	—	—	—
HONDURAS	—	—	—	—
EL SALVADOR	—	—	0	1
NICARAGUA	—	—	—	—
COSTA RICA	368	15	20 809	842
PANAMA	—	—	—	—
ANGUILLA	—	—	—	—
KUBA	—	—	—	—
ST. CHRISTOPH U. ST. KITTS-NEVIS	—	—	—	—
HAITI	—	—	—	—
BAHAMAS	—	—	—	—
TURKS- UND CAICOSINSELN	—	—	—	—
DOMINIKANISCHE REPUBLIK	0	1	0	1
AMERIKAN. JUNGFERNSINSELN	—	—	—	—
ANTIGUA UND BARBUDA	—	—	—	—
DOMINICA	—	—	—	—
KAIMANINSELN	—	—	—	—
JAMAICA	—	—	—	—
ST. LUCIA	—	—	—	—
ST. VINCENT	—	—	—	—
BRITISCHE JUNGFERNSINSELN	—	—	—	—
BARBADOS	—	—	—	—
MONSERRAT	—	—	—	—
TRINIDAD UND TOBAGO	106 742	2 239	106 742	2 240
GRENADA	—	—	1	1
ARUBA	—	—	—	—
NIEDERLAENDISCHE ANTILLEN	—	—	75	21
KOLUMBIEN	—	—	24	14
VENEZUELA	—	—	843	259
GUYANA	—	—	—	—
SURINAME	—	—	—	—
ECUADOR	202	11	2 194	269
PERU	692	122	1 686	298
BRASILILIEN	81 282	4 627	254 586	23 389
CHILE	80	22	11 542	877
BOLIVIEN	—	—	0	2
PARAGUAY	—	—	13 227	508
URUGUAY	—	—	100	26
ARGENTINIEN	14 315	361	48 679	1 865
FALKLANDINSELN	—	—	—	—
SUMME AMERIKA	206 541	17 968	515 747	65 007
<b>A S I E N</b>				
LIBANON	—	—	2	4
SYRIEN	—	—	—	—
IRAK	—	—	—	—
IRAN	0	2	1 196	123
ISRAEL	6 488	1 533	20 420	23 404
BESETZTE PALÄSTINENSISCHE GEB.	—	—	—	—
TIMOR-LESTE	—	—	—	—
JORDANIEN	—	—	—	—
SAUDI-ARABIEN	—	—	4	2
KUWAIT	—	—	0	1
BAHRAIN	—	—	—	—
KATAR	—	—	840	100
VEREINIGTE ARABISCHE EMIRATE	2	1	277	155
OMAN	—	—	—	—
JEMEN	—	—	—	—
GEORGIEN	—	—	—	—
ARMENIEN	—	—	—	—
ASERBAIDDSCHAN	—	—	—	—
KASACHSTAN	—	—	116 429	2 396
TURKMENISTAN	—	—	—	—
USBEKISTAN	16	43	144	198
AFGHANISTAN	—	—	—	—
TADSCHIKISTAN	—	—	48 144	9 712
PAKISTAN	7	9	1 041	301
KIRGISISTAN	—	—	—	—
INDIEN	1 925	360	19 116	4 685
BANGLADESH	508	481	4 689	3 820
MALEDIVEN	—	—	47	30
SRI LANKA	54	33	366	145
NEPAL	178	116	903	548
BHUTAN	—	—	—	—
MYANMAR	5	6	22	59
THAILAND	2 070	921	10 187	3 572
LAOS	—	—	278	44
VIETNAM	2 344	1 190	15 693	5 110



Noch: 8. Einfuhr Mecklenburg-Vorpommerns nach Erdteilen,  
Ursprungsländern und Ländergruppen

ERDTEIL URSPRUNGSLAND LAENDERGRUPPE	SEPTEMBER 2006		JANUAR BIS SEPTEMBER 2006	
	DT=100KG	1000EUR	DT=100KG	1000EUR
<b>A S I E N</b>				
KAMBODSCHA	—	—	31	34
INDONESIEN	1 423	175	10 032	1 329
MALAYSIA	985	404	10 103	9 921
BRUNEI	—	—	—	—
SINGAPUR	3	30	645	404
PHILIPPINEN	454	77	6 391	813
MONGOLEI	—	—	—	—
CHINA	31 406	10 941	297 985	81 434
NORDKOREA	—	—	—	—
SUEDKOREA	1 370	1 063	106 713	52 480
JAPAN	1 302	1 540	20 198	13 305
TAIWAN	113	223	7 532	5 036
HONGKONG	26	83	4 209	1 989
MACAU	0	1	55	6
<b>SUMME ASIEN</b>	<b>50 677</b>	<b>19 231</b>	<b>703 692</b>	<b>221 162</b>
<b>A U S T R A L I E N – O Z E A N I E N</b>				
AUSTRALIEN	124	41	7 758	566
PAPUA-NEUGUINEA	—	—	40	12
NAURU	—	—	—	—
NEUSEELAND	—	—	10 352	4 010
SALOMONEN	—	—	—	—
TUVALU	—	—	—	—
NEUKALEDONIEN U. ZUGEH. GEBIETE	—	—	17	723
WALLIS UND FUTUNA	—	—	—	—
KIRIBATI	—	—	—	—
PITCAIRNINSELN	—	—	—	—
FIDSCHI	—	—	—	—
VANUATU	—	—	—	—
TONGA	—	—	—	—
WESTSAMOA	—	—	—	—
NÖRDLICHE MARIANEN	—	—	0	1
FRANZOESISCH-POLYNESIEN	—	—	—	—
FOEDER. STAATEN VON MIKRONESIEN	—	—	—	—
MARSHALL-INSELN	—	—	—	—
PALAU	—	—	—	—
AMERIKANISCH-SAMOA	—	—	—	—
GUAM	—	—	—	—
AMERIK. ÜBERSEEINSELN, KLEIN. KOKOSINSELN (KEELINGINSELN)	—	—	—	—
WEIHNACHTSINSEL	—	—	—	—
HEARD- UND DIE MCDONALDINSELN	—	—	—	—
NORFOLKINSELN	—	—	—	—
COOKINSELN	—	—	—	—
NIUE	—	—	—	—
TOKELAU	—	—	—	—
ANTARKTIS	—	—	—	—
BOUVETINSEL	—	—	—	—
SÜDGEORG. U. SÜDL. SANDWICHINSELN	—	—	—	—
FRANZÖSISCHE SÜDGEBIETE	—	—	—	—
<b>SUMME AUSTRALIEN-OZEANIEN</b>	<b>124</b>	<b>41</b>	<b>18 168</b>	<b>5 313</b>
<b>V E R S C H I E D E N E S</b>				
SCHIFFS- U. LUFTFAHRZEUGBEDARF	—	—	—	—
NICHT ERMITT. LDR. U. GEBIETE	—	—	—	—
NICHT NACHGEWIESENE GEBIETE	—	—	—	—
<b>SUMME VERSCHIEDENES</b>	<b>—</b>	<b>—</b>	<b>—</b>	<b>—</b>
<b>S U M M E I N S G E S A M T</b>	<b>7 001 810</b>	<b>291 936</b>	<b>56 366 252</b>	<b>2 392 488</b>
<b>I N D U S T R I A L . W E S T L . L A E N D E R</b>				
DAVON				
EU-LAENDER	4 654 962	201 935	32 726 658	1 588 669
EFTA-LAENDER	344 390	9 774	2 928 685	78 128
USA UND KANADA	2 602	10 503	53 369	33 941
UEBRIGE LAENDER	7 260	2 802	94 741	26 865
<b>SUMME INDUSTRIAL. WESTL. LAENDER</b>	<b>5 009 214</b>	<b>225 014</b>	<b>35 803 453</b>	<b>1 727 603</b>
<b>V O R M A L S S T A A T S H A N D E L S L A E N D E R</b>				
IN				
ANDERE EUROPÄISCHE LAENDER	1 738 223	41 574	19 377 202	423 704
<b>SUMME VORMALS STAATSHANDELSLAENDER</b>	<b>1 738 223</b>	<b>41 574</b>	<b>19 377 202</b>	<b>423 704</b>
<b>E N T W I C K L U N G S L A E N D E R</b>				
DAVON IN				
AFRIKA	1 058	193	39 668	1 522
AMERIKA	203 939	7 464	462 378	31 065
ASIEN	15 625	5 560	369 815	121 312
OZEANIEN	—	—	58	736
<b>SUMME ENTWICKLUNGSLAENDER</b>	<b>220 622</b>	<b>13 218</b>	<b>871 919</b>	<b>154 636</b>
<b>S T A A T S H A N D E L S L A E N D E R</b>				
IN				
ASIEN	33 750	12 131	313 678	86 544
<b>SUMME STAATSHANDELSLAENDER</b>	<b>33 750</b>	<b>12 131</b>	<b>313 678</b>	<b>86 544</b>

## Länderverzeichnis für die Außenhandelsstatistik der Bundesrepublik Deutschland

001	Frankreich	Frankr	322	Demokratische Republik Kongo	DR Kon	625	Besetzte palästinensische Gebiete	Bpal G
003	Niederlande	Niedl	324	Ruanda	Ruanda	626	Timor-Leste	TimLes
004	Deutschland	Deut	328	Burundi	Burund	628	Jordanien	Jordan
005	Italien	Ital	329	St. Helena u. zugehör. Geb.	St Hel	632	Saudi-Arabien	Saudia
006	Vereinigtes Königreich	G Brit	330	Angola	Angola	636	Kuwait	Kuwait
007	Irland	Irland	334	Äthiopien	Aethio	640	Bahrain	Bahrai
008	Dänemark	Daenm	336	Eritrea	Eritre	644	Katar	Katar
009	Griechenland	Griech	338	Dschibuti	Dsbuti	647	Vereinigte Arabische Emirate	A Emir
010	Portugal	Portug	342	Somalia	Somali	649	Oman	Oman
011	Spanien	Span	346	Kenia	Kenia	653	Jemen	Jemen
017	Belgien	Belgi	350	Uganda	Uganda			
018	Luxemburg	Luxemb	352	Tansania	Tansan			
021	Ceuta	Ceuta	355	Seschellen u. zugehör. Geb.	Sesch			
023	Melilla	Melill	357	Brit. Gebiet im Ind. Ozean	Ind Oz	660	Afghanistan	Afghan
024	Island	Island	366	Mosambik	Mosamb	662	Pakistan	Pakist
028	Norwegen	Norweg	370	Madagaskar	Madag	664	Indien	Indien
030	Schweden	Schwed	373	Mauritius	Maurit	666	Bangladesch	Bangla
032	Finnland	Finnl	375	Komoren	Komor	667	Malediven	Maldiv
037	Liechtenstein	Liecht	377	Mayotte	Mayott	669	Sri Lanka	SriLan
038	Österreich	Oester	378	Sambia	Sambia	672	Nepal	Nepal
039	Schweiz	Schwz	382	Simbabwe	Simbab	675	Bhutan	Bhutan
041	Färöer	Faroer	386	Malawi	Malawi	676	Myanmar	Myan
043	Andorra	Andorr	388	Südafrika	S Afr	680	Thailand	Thail
044	Gibraltar	Gibral	389	Namibia	Namib	684	Laos	Laos
045	Vatikanstadt	Vatik	391	Botsuana	Botsu	690	Vietnam	Vietn
046	Malta	Malta	393	Swasiland	Swasi	696	Kambodscha (Kamputschea)	Kambod
047	San Marino	Marino	395	Lesotho	Lesoth	700	Indonesien	Indone
052	Türkei	Tuerk				701	Malaysia	Malays
053	Estland	Estld				703	Brunei	Brunei
054	Lettland	Letld				706	Singapur	Singap
055	Litauen	Litau	400	Vereinigte Staaten von Amerika	USA	708	Philippinen	Philip
060	Polen	Polen	404	Kanada	Kanada	716	Mongolei	Mongol
061	Tschechische Republik	Tsche	406	Grönland	Groenl	720	China	China
063	Slowakei	Slowak	408	St. Pierre und Miquelon	Pierre	724	Nordkorea	Nkorea
064	Ungarn	Ungarn	412	Mexiko	Mexiko	728	Südkorea	Skorea
066	Rumänien	Rumaen	413	Bermuda	Bermud	732	Japan	Japan
068	Bulgarien	Bulgar	416	Guatemala	Guatem	736	Taiwan	Taiwan
070	Albanien	Alban	421	Belize	Belize	740	Hongkong	Hongk
072	Ukraine	Ukrain	424	Honduras	Hondur	743	Macau	Macau
073	Belarus	Belars	428	El Salvador	El Sal			
074	Moldau, Republik	Moldau	432	Nicaragua	Nicara			
075	Russland	Russld	436	Costa Rica	Costa			
076	Georgien	Georg	442	Panama	Panama	800	Australien	Austral
077	Armenien	Armen	446	Anguilla	Anguil	801	Papua-Neuguinea	Papua
078	Aserbaidshjan	Aserb	448	Kuba	Kuba	803	Nauru	Nauru
079	Kasachstan	Kasach	449	St. Christoph (St.Kitts)-Nevis	St Chr	804	Neuseeland	Neusee
080	Turkmenistan	Turkm	452	Haiti	Haiti	806	Salomonen	Salom
081	Usbekistan	Usbek	453	Bahamas	Bahama	807	Tuvalu	Tuvalu
082	Tadschikistan	Tadsch	454	Turks- und Caicosinseln	Turk I	809	Neukaledonien u. zugehörige Gebiete	Neukal
083	Kirgisistan	Kirgis	456	Dominikanische Republik	Dom Rp	811	Wallis und Futuna	Wallis
091	Slowenien	Slowen	457	Amerikan. Jungferninseln	Am Jgf	812	Kiribati	Kiriba
092	Kroatien	Kroat	459	Antigua und Barbuda	Antigu	813	Pitcairnseln	Pitcai
093	Bosnien-Herzegowina	B Herz	460	Dominica	Domini	815	Fidschi	Fidsch
095	Kosovo	Kosovo	463	Kaimaninseln	Kaiman	816	Vanuatu	Vanua
096	Ehem. jugoslawische Republik Mazedonien	Mazed	464	Jamaika	Jamaik	817	Tonga	Tonga
097	Montenegro	Monten	465	St. Lucia	Lucia	819	Westsamoa	Wsamoa
098	Serbien	Serbie	467	St. Vincent	Vincen	820	Nördliche Marianen	Marian
			468	Britische Jungferninseln	Br Jgf	822	Französisch-Polynesien	F Poly
			469	Barbados	Barbad	823	Föderierte Staaten von Mikronesien	Mikron
204	Marokko	Marokk	470	Montserrat	Monts	824	Marshallinseln	Marsh
208	Algerien	Alger	472	Trinidad und Tobago	Trinid	825	Palau	Palau
212	Tunesien	Tunes	473	Grenada	Grenad	830	Amerikanisch Samoa	Asamoa
216	Libyen	Libyen	474	Aruba	Aruba	831	Guam	Guam
220	Ägypten	Aegypt	478	Niederländische Antillen	NI Ant	832	Amerikanische Überseeinseln kleinere	A Uebi
224	Sudan	Sudan	480	Kolumbien	Kolumb	833	Kokosinseln Keeling	Kokosi
228	Mauretania	Mauret	484	Venezuela	Venezu	834	Weihnachtsinsel	Weihni
232	Mali	Mali	488	Guyana	Guyana	835	Heard- und die McDonaldinseln	Heard
236	Burkina Faso	Burkin	492	Suriname	Surin	836	Norfolkinseln	Norfol
240	Niger	Niger				837	Cookinseln	Cookin
244	Tschad	Tschad	500	Ecuador	Ecuad	838	Niue	Niue
247	Kap Verde	K Verd	504	Peru	Peru	839	Tokelau	Tokel
248	Senegal	Seneg	508	Brasilien	Brasil	891	Antarktis	Antark
252	Gambia	Gambia	512	Chile	Chile	892	Bouvetinseln	Bouvet
257	Guinea-Bissau	Bissau	516	Bolivien	Boliv	893	Südgeorgien und die Südlichen Sandwichinseln	Sgeorg
260	Guinea	Guinea	520	Paraguay	Paragu	894	Französische Südgebiete	F Sued
264	Sierra Leone	Sier L	524	Uruguay	Urugu			
268	Liberia	Liberi	528	Argentinien	Argent			
272	Elfenbeinküste	Elfbk	529	Falklandinseln	Falkl			
276	Ghana	Ghana						
280	Togo	Togo	600	Zypern	Zypern	950	Schiffs- u. Luftfahrzeugbedarf (Einfuhr auf deutsche und Ausfuhr bzw. Durchfuhr auf fremde Seeschiffe und Luftfahrzeuge)	Schiff
284	Benin	Benin	604	Libanon	Liban			
288	Nigeria	Nigeri	608	Syrien	Syrien			
302	Kamerun	Kameru	612	Irak	Irak			
306	Zentralafrikanische Republik	Zentaf	616	Iran	Iran	958	Nicht ermittelte Länder und Gebiete	N erm
310	Äquatorialguinea	AeGui	624	Israel	Israel			
311	São Tomé und Príncipe	S Tome						
314	Gabun	Gabun						
318	Republik Kongo	R Kongo						

## Ländergruppen <sup>1)</sup>

### Industrialisierte westliche Länder

#### EU-Länder <sup>2)</sup>

Frankreich  
Niederlande  
Italien  
Vereinigtes Königreich  
Irland  
Dänemark  
Griechenland  
Portugal  
Spanien  
Belgien  
Luxemburg  
Schweden  
Finnland  
Österreich  
Estland  
Lettland  
Litauen  
Polen  
Tschechische Republik  
Slowakei  
Ungarn  
Slowenien  
Malta  
Zypern

#### EFTA-Länder

Island  
Norwegen  
Liechtenstein  
Schweiz

#### Andere europäische Länder (ehem. ost- u. mitteleuropäische Länder)

Rumänien  
Bulgarien  
Albanien  
Ukraine  
Belarus  
Moldau, Republik  
Russland

#### Vereinigte Staaten und Kanada

Vereinigte Staaten  
Kanada

#### Übrige Länder

Südafrika  
Japan  
Australien  
Neuseeland  
Färöer  
Andorra  
Gibraltar  
Vatikanstadt  
San Marino  
Türkei  
Kroatien  
Bosnien-Herzegowina  
Kosovo

Ehemalige jugoslawische Republik Mazedonien  
Montenegro  
Serbien

#### Entwicklungsländer

##### Afrika

Ceuta und Melilla  
Marokko  
Algerien  
Tunesien  
Libyen  
Ägypten  
Sudan  
Mauretanien  
Mali  
Burkina Faso  
Niger  
Tschad  
Kap Verde  
Senegal  
Gambia  
Guinea-Bissau  
Guinea  
Sierra Leone  
Liberia  
Elfenbeinküste  
Ghana  
Togo  
Benin  
Nigeria  
Kamerun  
Zentralafrik. Rep.  
Äquatorialguinea  
S. Tomé u. Príncipe  
Gabun  
Republik Kongo  
Demokratische Republik Kongo  
Ruanda  
Burundi  
St. Helena  
Angola  
Äthiopien  
Eritrea  
Dschibuti  
Somalia  
Kenia  
Uganda  
Tansania  
Seschellen  
Brit. Geb. Ind. Ozean  
Mosambik  
Madagaskar  
Mauritius  
Komoren  
Mayotte  
Sambia  
Simbabwe  
Malawi  
Namibia  
Botsuana  
Swasiland  
Lesotho

##### Amerika

Grönland  
St. Pierre u. Miquelon  
Mexiko  
Bermuda  
Guatemala  
Belize  
Honduras  
El Salvador  
Nicaragua  
Costa Rica  
Panama  
Anguilla  
Kuba  
St. Christoph (St. Kitts)-Nevis  
Haiti  
Bahamas  
Turks-, Caicosins.  
Dominik. Republik  
Am. Jungferninseln  
Antigua und Barbuda  
Dominica  
Kaimaninseln  
Jamaika  
St. Lucia  
St. Vincent  
Britische Jungferninseln  
Barbados  
Montserrat  
Trinidad und Tobago  
Grenada  
Aruba  
Niederl. Antillen  
Kolumbien  
Venezuela  
Guyana  
Suriname  
Ecuador  
Peru  
Brasilien  
Chile  
Bolivien  
Paraguay  
Uruguay  
Argentinien  
Falkland  
  
**Asien**  
Georgien  
Armenien  
Aserbaidschan  
Kasachstan  
Turkmenistan  
Usbekistan  
Tadschikistan  
Kirgisistan  
Libanon  
Syrien  
Irak  
Iran  
Israel  
Westjordanland/Gazastreifen  
Jordanien  
Saudi-Arabien

Kuwait  
Bahrain  
Katar  
Verein. Arab. Emirate  
Oman  
Jemen  
Afghanistan  
Pakistan  
Indien  
Bangladesch  
Malediven  
Sri Lanka  
Nepal  
Bhutan  
Myanmar (Birma)  
Thailand  
Laos  
Kambodscha  
Indonesien  
Malaysia  
Brunei  
Singapur  
Philippinen  
Südkorea  
Taiwan  
Hongkong  
Macau

##### Ozeanien

Papua-Neuguinea  
Austr.-Ozeanien  
Nauru  
Salomonen  
Tuvalu  
Neukaledonien  
Am.-Ozeanien  
Wallis u. Futuna  
Kiribati  
Pitcairnseln  
Neuseel.-Ozeanien  
Fidschi  
Vanuatu  
Tonga  
Westsamoa  
Nördl. Marianen  
Franz.-Polynesien  
Föderierte Staaten von Mikronesien  
Marshallinseln  
Palau

##### Staatshandelsländer in Asien

Vietnam  
Mongolei  
China  
Nordkorea

##### Verschiedenes

Polargebiete  
Schiffsbedarf usw.  
Nicht ermitt. Länder u. Gebiete

1) Der vollständige Umfang der einzelnen Länderpositionen ist im vorstehenden Länderverzeichnis für die Außenhandelsstatistik dargestellt.

2) Europäische Union.