

Aus- und Einfuhr in Mecklenburg-Vorpommern

August 2006

Bestell-Nr.: G313 2006 08

Herausgabe: 24. November 2006

Printausgabe: EUR 4,00

Herausgeber: Statistisches Amt Mecklenburg-Vorpommern, Lübecker Straße 287, 19059 Schwerin,
Telefon: 0385 4801-0, Telefax: 0385 4801-4123, Internet: <http://www.statistik-mv.de>, E-Mail: statistik.post@statistik-mv.de

Zuständiger Dezernent: Dr. Detlef Thofern, Telefon: 0385 4801-4776

© Statistisches Amt Mecklenburg-Vorpommern, Schwerin, 2006

Für nicht gewerbliche Zwecke sind Vervielfältigung und unentgeltliche Verbreitung, auch auszugsweise, mit Quellenangabe gestattet. Die Verbreitung, auch auszugsweise, über elektronische Systeme/Datenträger bedarf der vorherigen Zustimmung. Alle übrigen Rechte bleiben vorbehalten.

Zeichenerklärungen und Abkürzungen

-	nichts vorhanden
0	weniger als die Hälfte von 1 in der letzten besetzten Stelle, jedoch mehr als nichts
.	Zahlenwert unbekannt oder geheim zu halten
...	Zahl lag bei Redaktionsschluss noch nicht vor
x	Aussage nicht sinnvoll oder Fragestellung nicht zutreffend
/	keine Angabe, da Zahlenwert nicht ausreichend genau oder nicht repräsentativ
()	Zahl hat eingeschränkte Aussagefähigkeit
p	vorläufige Zahl
s	geschätzte Zahl
r	berichtigte Zahl
a. n. g.	anderweitig nicht genannt

Abweichungen in den Summen erklären sich aus dem Auf- und Abrunden der Einzelwerte.

Inhalt

	Seite
I. Vorbemerkungen	3 - 4
II. Grafiken	
1. Ausfuhr Mecklenburg-Vorpommerns	5
2. Einfuhr Mecklenburg-Vorpommerns	5
III. Tabellen	
Ausfuhr (Spezialhandel)	
1. Entwicklung der Ausfuhr Mecklenburg-Vorpommerns nach Warengruppen	6 - 7
2. Entwicklung der Ausfuhr Mecklenburg-Vorpommerns nach ausgewählten Ländergruppen	8 - 9
3. Ausfuhr Mecklenburg-Vorpommerns nach Warengruppen und Warenuntergruppen	10 - 12
4. Ausfuhr Mecklenburg-Vorpommerns nach Erdteilen, Bestimmungsländern und Ländergruppen	13 - 15
Einfuhr (Generalhandel)	
5. Entwicklung der Einfuhr Mecklenburg-Vorpommerns nach Warengruppen	16 - 17
6. Entwicklung der Einfuhr Mecklenburg-Vorpommerns nach ausgewählten Ländergruppen	18 - 19
7. Einfuhr Mecklenburg-Vorpommerns nach Warengruppen und Warenuntergruppen	20 - 22
8. Einfuhr Mecklenburg-Vorpommerns nach Erdteilen, Ursprungsländern und Ländergruppen	23 - 25
IV. Anhang	
Länderverzeichnis für die Außenhandelsstatistik der Bundesrepublik Deutschland	26 - 27

I. Vorbemerkungen

Rechtsgrundlagen

Die Rechtsgrundlagen der Außenhandelsstatistik sind:

- Außenhandelsstatistikgesetz (AHStatGes) vom 1. Mai 1957 in der im Bundesgesetzblatt Teil III, Gliederungsnummer 7402-1, veröffentlichten bereinigten Fassung, zuletzt geändert durch Artikel 120 der Verordnung vom 25. November 2003 (BGBl. I S. 2304)
- Außenhandelsstatistik-Durchführungsverordnung (AHStatDV) in der Fassung der Bekanntmachung vom 29. Juli 1994 (BGBl. I S. 1993), zuletzt geändert durch Artikel 291 der Verordnung vom 25. November 2003 (BGBl. I S. 2304)
- Bundesstatistikgesetz (BStatG) vom 22. Januar 1987 (BGBl. I S. 462, 565), zuletzt geändert durch Artikel 2 des Gesetzes vom 9. Juni 2005 (BGBl. I S. 1534)
- Verordnung (EG) Nr. 1172/95 des Rates vom 22. Mai 1995 über die Statistiken des Warenverkehrs der Gemeinschaft und ihrer Mitgliedstaaten mit Drittländern (ABl. EG Nr. L 118 S. 10), zuletzt geändert durch Anhang II Nr. 17 der Verordnung (EG) Nr. 1882/2003 des Europäischen Parlaments und des Rates vom 29. September 2003 (ABl. EU Nr. L 284 S. 1)
- Verordnung (EG) Nr. 1917/2000 der Kommission vom 7. September 2000 zur Durchführung der Verordnung (EG) Nr. 1172/95 des Rates im Hinblick auf die Außenhandelsstatistik (ABl. EG Nr. L 229 S. 14), geändert durch Verordnung (EG) Nr. 1669/2001 der Kommission vom 20. August 2001 (ABl. EG Nr. L 224 S. 3)
- Verordnung (EWG) Nr. 2658/87 des Rates vom 23. Juli 1987 über die zolltarifliche und statistische Nomenklatur sowie den gemeinsamen Zolltarif (ABl. EG 1987 Nr. L 256 S. 1)
- Verordnung (EG) Nr. 638/2004 des Europäischen Parlaments und des Rates vom 31. März 2004 über die Gemeinschaftsstatistiken des Warenverkehrs zwischen Mitgliedstaaten und zur Aufhebung der Verordnung (EWG) Nr. 3330/1991 des Rates (ABl. EU Nr. L 102 S. 1)
- Verordnung (EG) Nr. 1982/2004 der Kommission vom 18. November 2004 zur Durchführung der Verordnung (EG) Nr. 638/2004 des Europäischen Parlaments und des Rates über die Gemeinschaftsstatistiken des Warenverkehrs zwischen Mitgliedstaaten und zur Aufhebung der Verordnungen (EG) Nr. 1901/2000 und (EWG) Nr. 3590/92 der Kommission (ABl. EU Nr. L 343 S. 3)

Methodische Abgrenzung

Die nachfolgenden Vorbemerkungen gelten für alle in dieser Veröffentlichung nachgewiesenen Ergebnisse ab Berichtsmonat Januar 1995 sowie für die vorhergehende Zeiträume betreffenden Ergebnisse nach dem Gebietsstand 3.10.1990. Diese Veröffentlichung enthält auch Ergebnisse des Jahres 1993. Hierbei ist zu beachten, dass Ergebnisse, die teilweise oder ausschließlich den Intrahandel betreffen, nur unter Vorbehalt wegen der unterschiedlichen Befreiungsgrenzen verglichen werden können.

Gegenstand

Die Außenhandelsstatistik stellt den grenzüberschreitenden Warenverkehr Mecklenburg-Vorpommerns über die Grenzen der Bundesrepublik Deutschland mit dem Ausland dar.

Ausland im Sinne der Außenhandelsstatistik ist das Gebiet außerhalb der Bundesrepublik Deutschland nach dem Gebietsstand ab dem 3. Oktober 1990.

Ab 1993 gliedert sich die Außenhandelsstatistik wegen der unterschiedlichen Erhebungsformen in die Intrahandelsstatistik (Handel mit den EU-Ländern) und die Extrahandelsstatistik (Handel mit den übrigen Staaten).

Anmeldung

Die Außenhandelsstatistik teilt sich erhebungstechnisch in Extrahandel (Handel mit Drittländern) und Intrahandel (Handel mit EU-Mitgliedstaaten). Die Erfassung der Daten über die grenzüberschreitenden Warenverkehre erfolgt im Grundsatz entweder klassisch über die Zollverwaltung (Extrahandel) oder auf dem Weg einer direkten Firmenanmeldung (Intrahandel).

Darstellungsform

In den Übersichten des Berichtes wird die Ausfuhr im Spezialhandel und die Einfuhr im Generalhandel dargestellt.

Der Spezialhandel enthält im Wesentlichen die Waren, die aus der Erzeugung, der Bearbeitung oder Verarbeitung des Erhebungsgebietes stammen und ausgeführt worden sind.

Der Generalhandel enthält alle in das Erhebungsgebiet eingehenden Waren mit Ausnahme der Waren der Durchfuhr und des Zwischenauslandshandelsverkehrs.

Der Generalhandel unterscheidet sich vom Spezialhandel durch die verschiedene Nachweisung der auf Lager eingeführten ausländischen Waren, und zwar werden nachgewiesen

- im Generalhandel alle Einfuhren auf Lager im Zeitpunkt der Einlagerung, alle Wiederausfuhren ausländischer Waren aus Lager im Zeitpunkt ihrer Ausfuhr,

- im Spezialhandel dagegen nur diejenigen Einfuhren auf Lager, die nicht zur Wiederausfuhr gelangen, im Zeitpunkt ihrer Einfuhr aus Lager.

Die Einfuhr Mecklenburg-Vorpommerns im Generalhandel enthält also nicht nur die Waren, die zum Gebrauch, zum Verbrauch, zur Bearbeitung oder Verarbeitung in Mecklenburg-Vorpommern bestimmt sind, sondern auch Waren, die über Mecklenburg-Vorpommern als erstes bekanntes Zielland in andere Länder des Bundesgebietes oder wieder ins Ausland weitergeleitet werden.

Für die einzelnen Länder der Bundesrepublik Deutschland können somit - im Gegensatz zu deren Ausfuhr, bei der der Spezialhandel erfasst wird - die Einfuhren nur im Generalhandel ermittelt werden.

Wegen der unterschiedlichen Abgrenzung von Generalhandel und Spezialhandel ist eine Saldierung der Einfuhr- und Ausfuhrergebnisse Mecklenburg-Vorpommerns nicht vertretbar.

Befreiungen und Vereinfachungen

Ausgenommen von der Anmeldung zur Außenhandelsstatistik sind u. a. Warenbewegungen von geringer wirtschaftlicher Bedeutung (z. B. Übersiedlungsgut), vorübergehende Warenein- und -ausfuhren (z. B. Messe- und Ausstellungsgut). Die Befreiungstatbestände sind in den jeweiligen Befreiungslisten erschöpfend aufgeführt.

Im Rahmen der Erhebung über die Zollstellen (Extrahandel) müssen Warensendungen bis zu einem Wert von 1 000 EUR nicht gemeldet werden, soweit das Gesamtgewicht der Sendung nicht 1 000 kg übersteigt. Bei direkter Firmenbefragung (Intrahandel) sind Unternehmen, deren innergemeinschaftliche Warenverkehre je Verkehrsrichtung (Eingang bzw. Versendung) im Vorjahr bzw. im laufenden Jahr den Wert von derzeit 300 000 EUR nicht übersteigen, von der Meldung befreit.

Berichtsmonat

Die Ausfuhren und Einfuhren werden im Allgemeinen im Monat des Grenzüberganges nachgewiesen. Durch unvermeidbare Aufenthalte bei der Anmeldung, aber auch bei Rückfragen, können in geringem Umfang Ausfuhren und Einfuhren in einer späteren Berichtszeit nachgewiesen sein.

Warensystematik

Benennung und Gruppierung der Waren in den Übersichten erfolgen nach der Gliederung „Warengruppen und -untergruppen der Ernährungswirtschaft und der Gewerblichen Wirtschaft“.

Mengen

Die Mengenangaben (Dezitonne = dt = 100 kg) beziehen sich auf das Eigen- bzw. Reingewicht der Waren.

Werte

Die Werte sind in 1 000 EUR nachgewiesen. Sie beziehen sich grundsätzlich auf den Grenzübergangswert, d. h. auf den Wert frei Grenze des Erhebungsgebietes. Bei der Ausfuhr oder Einfuhr nach Veredelung ist stets der volle Warenwert einschließlich der Veredelungskosten und der Vertriebskosten eingesetzt.

Absatz- und Bezugsgebiete

Das „Länderverzeichnis für die Außenhandelsstatistik“ unterscheidet von Januar 2005 an 234 Länder bzw. Gebiete (s. Anhang). Der Beitrittstermin der „EU-Osterweiterung“ ist der 1. Mai 2004. Für die Darstellung von kumulierten Jahresteilenergebnissen bei der Bildung von EU-Summen und Ländergruppierungen aber werden die EU-Ergebnisse bereits ab Berichtsmonat Januar 2004 in der neuen Abgrenzung dargestellt.

In der Ausfuhr wird als Bestimmungsland das Land nachgewiesen, in dem die Waren gebraucht oder verbraucht, bearbeitet oder verarbeitet werden sollen.

Ist das Bestimmungsland nicht bekannt, so gilt das letzte bekannte Land, in das die Waren verbracht werden sollen, als Bestimmungsland.

In der Einfuhr wird als Ursprungsland das Land nachgewiesen, in dem die Waren vollständig gewonnen oder hergestellt worden sind oder ihre letzte wesentliche und wirtschaftlich gerechtfertigte Be- oder Verarbeitung erfahren haben. Ist das Ursprungsland nicht bekannt, so tritt an diese Stelle das Versendungsland.

Auf- und Abrundungen

Geringe Abweichungen in den Summen sind durch Auf- bzw. Abrundungen der Teilzahlen bedingt.

Hinweis

Die Angaben für 2005 und 2006 stellen **vorläufige** Ergebnisse dar.

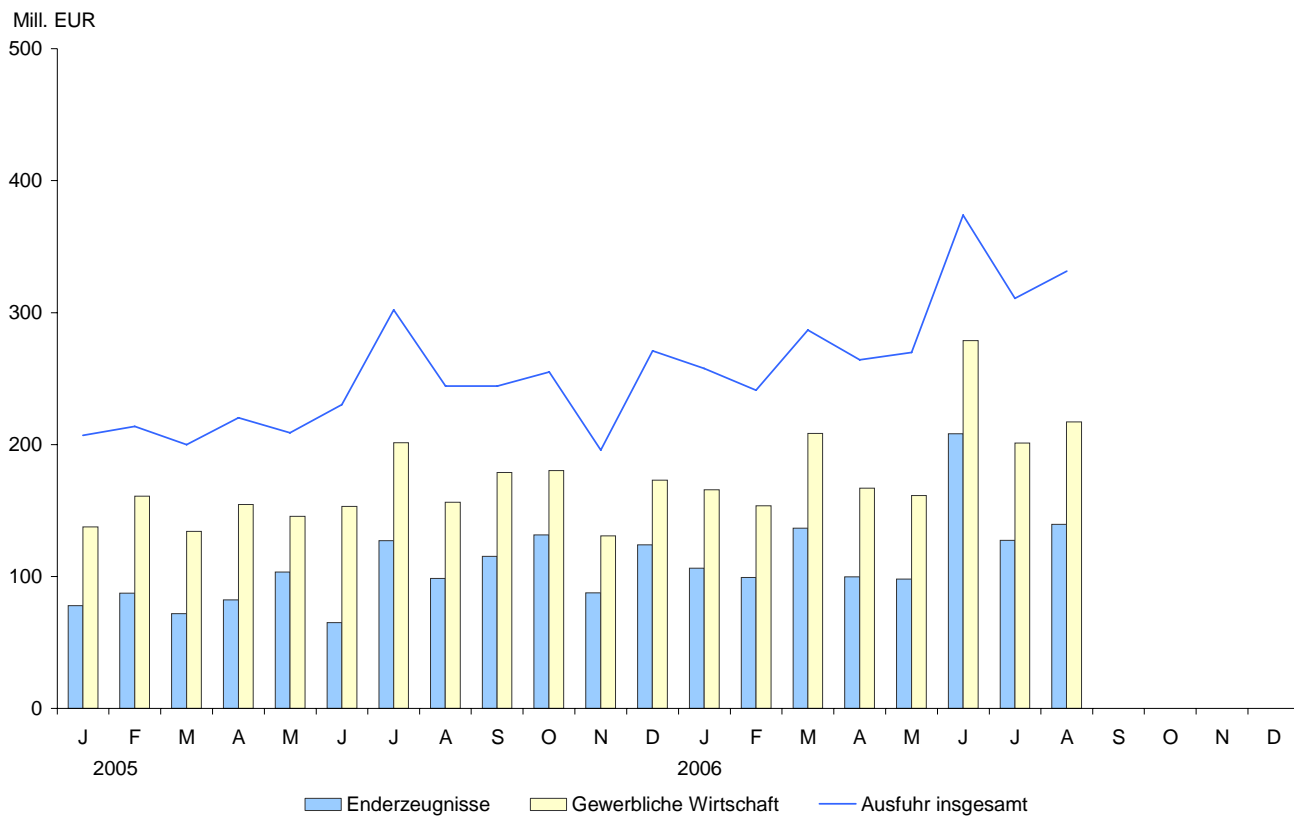
Für Ergebnisse früherer Berichtszeiten gilt jeweils die Vorbemerkung des entsprechenden Berichts.

Änderungen

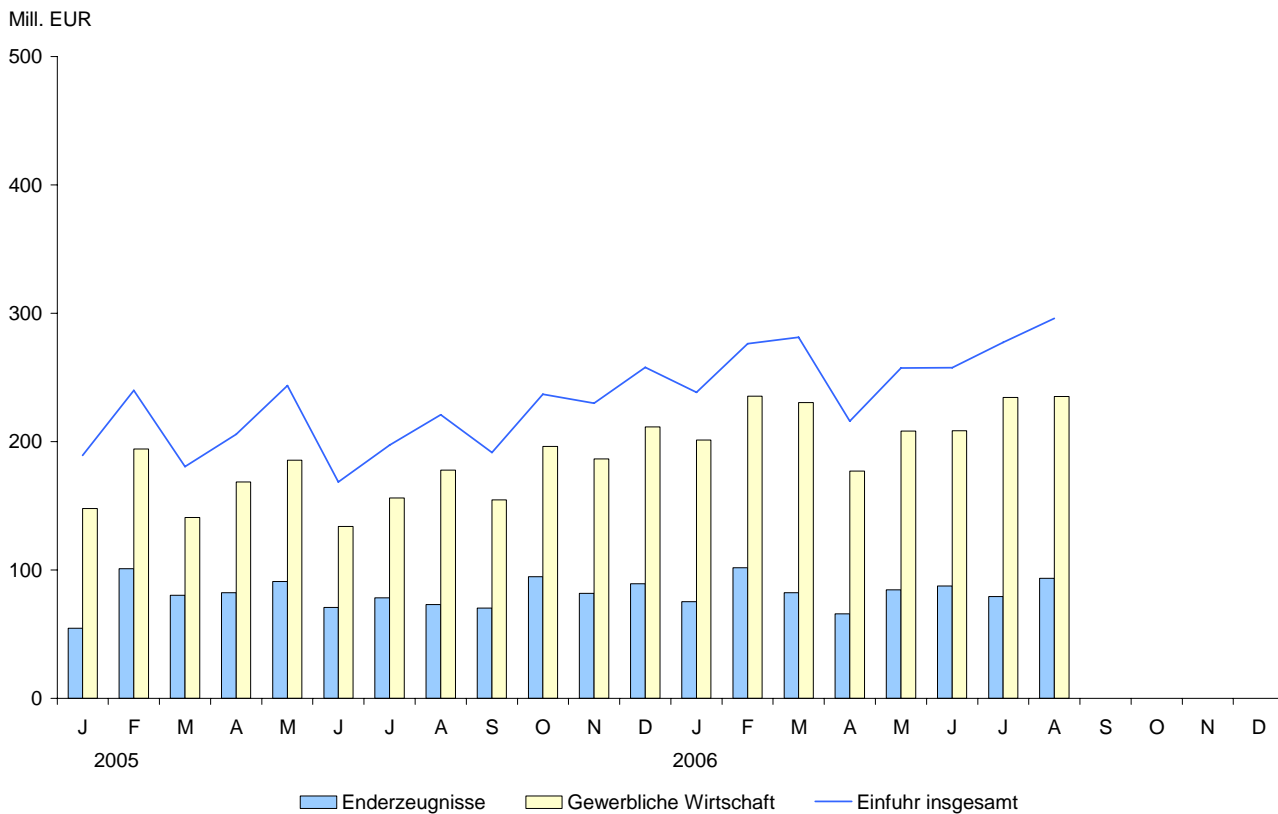
Änderungen bekannt gegebener Zahlen, insbesondere Abweichungen der Jahresteilenergebnisse von den Summen der Zahlen der einzelnen Monate, beruhen auf nachträglichen Berichtigungen.

II. Grafiken

1. Ausfuhr Mecklenburg-Vorpommerns



2. Einfuhr Mecklenburg-Vorpommerns



III. Tabellen

1. Entwicklung der Ausfuhr Mecklenburg- 1 000

Lfd. Nr.	Jahr Quartal Monat	Ausfuhr insgesamt	Ernährungswirtschaft				
			insgesamt	davon			
				lebende Tiere	Nahrungsmittel		
					tierischen Ursprungs	pflanzlichen Ursprungs	Genussmittel
1	1995	1 388 303	511 009	4 686	109 709	359 057	37 556
2	1996	1 086 464	511 943	3 578	129 193	329 228	49 945
3	1997	1 331 075	539 629	4 714	192 322	310 668	31 926
4	1998	1 313 888	553 311	8 103	189 177	342 285	13 745
5	1999	1 460 362	648 811	9 080	197 308	436 969	5 454
6	2000	2 396 608	845 640	10 263	251 230	570 213	13 934
7	2001	2 894 440	949 781	6 578	255 882	678 844	8 477
8	2002	2 266 793	822 618	6 610	193 904	616 534	5 570
9	2003	2 925 622	844 504	14 018	246 427	580 616	3 443
10	2004	2 998 332	768 547	16 820	270 155	479 273	2 300
11	2005 ¹⁾	2 792 023	756 078	14 951	244 277	493 034	3 816
12	2006 ¹⁾						
13	1. Quartal 2005 ¹⁾	620 525	155 829	2 478	66 254	86 372	726
14	2. Quartal 2005 ¹⁾	659 405	175 258	3 534	58 810	112 136	777
15	3. Quartal 2005 ¹⁾	790 382	220 543	2 556	51 040	165 791	1 156
16	4. Quartal 2005 ¹⁾	721 711	204 448	6 383	68 173	128 735	1 157
17	1. Quartal 2006 ¹⁾	785 804	220 829	3 951	68 027	147 151	1 698
18	2. Quartal 2006 ¹⁾	907 889	260 439	4 353	61 380	192 865	1 842
19	3. Quartal 2006 ¹⁾						
20	4. Quartal 2006 ¹⁾						
	2005 ¹⁾						
21	Januar	206 911	58 211	381	24 368	33 318	144
22	Februar	213 630	41 114	1 316	16 962	22 480	356
23	März	199 984	56 504	781	24 924	30 574	226
24	April	220 389	54 735	344	19 946	34 232	213
25	Mai	208 811	53 770	2 396	21 680	29 242	451
26	Juni	230 205	66 753	794	17 184	48 662	113
27	Juli	301 903	86 280	943	11 599	73 393	345
28	August	244 220	79 266	1 033	14 633	63 043	557
29	September	244 259	54 997	580	24 808	29 355	254
30	Oktober	254 962	62 089	1 863	15 339	44 433	453
31	November	195 705	56 642	1 872	17 824	36 619	327
32	Dezember	271 044	85 717	2 648	35 010	47 683	377
	2006 ¹⁾						
33	Januar	257 751	79 839	1 899	16 494	61 138	307
34	Februar	241 170	76 775	448	25 762	49 593	972
35	März	286 883	64 215	1 604	25 771	36 420	419
36	April	264 149	86 595	2 185	16 534	67 339	536
37	Mai	269 843	98 629	872	16 956	80 395	407
38	Juni	373 897	75 215	1 296	27 890	45 131	899
39	Juli	310 847	97 938	548	16 082	80 175	1 134
40	August	331 398	99 132	845	16 843	80 765	679
41	September						
42	Oktober						
43	November						
44	Dezember						
45	Januar - August	2 335 938	678 338	9 697	162 332	500 956	5 353
46	Verä.z.Vorjz.in %	27,9	36,6	21,4	7,3	49,6	122,6

1) vorläufige Angaben

Vorpommerns nach Warengruppen

EUR

Gewerbliche Wirtschaft							Lfd. Nr.
insgesamt	Rohstoffe	Halbwaren	davon				
			Fertigwaren				
			insgesamt	Vor- erzeugnisse	End-		
877 294	28 775	160 441	688 077	116 548	571 529	1	
574 520	26 595	134 305	413 619	40 111	373 508	2	
791 446	27 373	118 179	645 894	118 350	527 544	3	
760 576	28 394	82 518	649 664	64 082	585 582	4	
811 551	27 736	70 960	712 855	72 707	640 149	5	
1 550 967	31 537	125 621	1 393 808	150 603	1 243 206	6	
1 944 659	24 068	140 144	1 780 447	145 680	1 634 766	7	
1 444 175	22 543	101 447	1 320 185	155 737	1 164 448	8	
2 078 747	39 383	145 525	1 893 839	226 950	1 666 889	9	
2 185 437	55 168	181 651	1 948 618	269 890	1 678 729	10	
1 906 513	168 366	258 766	1 479 382	307 736	1 171 646	11	
						12	
432 662	44 731	69 028	318 902	81 811	237 093	13	
452 949	68 331	62 713	321 904	71 356	250 549	14	
536 663	44 846	66 240	425 577	84 568	341 008	15	
484 242	10 458	60 786	412 998	70 003	342 997	16	
527 537	10 463	95 686	421 387	79 220	342 167	17	
607 013	14 576	106 346	486 089	80 220	405 870	18	
						19	
						20	
137 494	11 998	22 011	103 485	25 560	77 926	21	
160 992	30 035	18 936	112 020	24 657	87 364	22	
134 176	2 698	28 081	103 397	31 594	71 803	23	
154 452	22 553	28 071	103 828	21 501	82 327	24	
145 414	3 034	11 795	130 584	27 381	103 204	25	
153 083	42 744	22 847	87 492	22 474	65 018	26	
201 345	35 819	17 217	148 309	21 268	127 041	27	
156 335	4 678	20 076	131 581	32 925	98 656	28	
178 983	4 349	28 947	145 687	30 375	115 311	29	
180 313	3 276	18 452	158 584	27 028	131 557	30	
130 766	4 232	21 910	104 625	17 039	87 586	31	
173 163	2 950	20 424	149 789	25 936	123 854	32	
165 797	3 018	29 836	132 942	26 635	106 307	33	
153 399	3 078	26 228	124 093	24 855	99 238	34	
208 341	4 367	39 622	164 352	27 730	136 622	35	
166 971	2 221	38 837	125 912	26 074	99 838	36	
161 417	7 775	27 015	126 626	28 769	97 858	37	
278 625	4 580	40 494	233 551	25 377	208 174	38	
200 998	6 379	38 279	156 340	29 002	127 337	39	
217 121	4 826	42 505	169 790	30 268	139 522	40	
						41	
						42	
						43	
						44	
1 552 669	36 244	282 816	1 233 606	218 710	1 014 896	45	
24,9	- 76,4	67,3	34,0	5,5	42,3	46	

**2. Entwicklung der Ausfuhr Mecklenburg-
1 000**

Lfd. Nr.	Jahr Quartal Monat	Ausfuhr insgesamt	Da				
			industrialisierte westliche Länder	darunter			andere europäische Länder
				EU-Länder	EFTA-Länder	USA und Kanada	
1	1995	1 388 303	683 364	589 626	29 734	16 374	246 464
2	1996	1 086 464	592 241	473 669	36 870	15 900	264 531
3	1997	1 331 075	688 106	597 812	32 848	33 526	346 080
4	1998	1 313 888	925 969	803 035	39 905	54 927	229 855
5	1999	1 460 362	755 117	598 113	43 001	72 407	309 837
6	2000	2 396 608	1 611 419	1 366 563	64 734	105 211	275 441
7	2001	2 894 440	2 028 500	1 586 407	308 937	76 603	278 924
8	2002	2 266 793	1 350 165	1 121 367	76 012	70 206	271 369
9	2003	2 925 622	2 240 451	1 884 986	121 542	101 607	119 156
10	2004	2 998 332	2 339 166	1 950 298	134 345	144 209	128 633
11	2005 ¹⁾	2 792 022	2 092 716	1 688 256	95 462	199 184	164 831
12	2006 ¹⁾						
13	1. Quartal 2005 ¹⁾	620 525	508 589	417 872	23 811	43 838	28 866
14	2. Quartal 2005 ¹⁾	659 405	492 837	406 943	21 596	38 043	42 152
15	3. Quartal 2005 ¹⁾	790 382	560 865	432 746	25 171	71 965	45 312
16	4. Quartal 2005 ¹⁾	721 711	530 427	430 696	24 885	45 338	48 499
17	1. Quartal 2006 ¹⁾	785 804	609 431	488 360	24 762	59 135	32 087
18	2. Quartal 2006 ¹⁾	907 889	644 491	527 471	25 319	54 473	53 808
19	3. Quartal 2006 ¹⁾						
20	4. Quartal 2006 ¹⁾						
	2005 ¹⁾						
21	Januar	206 911	172 410	146 179	7 412	12 045	8 016
22	Februar	213 630	180 103	150 327	6 620	13 374	10 973
23	März	199 984	156 076	121 366	9 779	18 419	9 877
24	April	220 389	169 913	146 120	7 715	9 199	11 851
25	Mai	208 811	155 030	125 580	6 576	16 080	19 290
26	Juni	230 205	167 894	135 243	7 305	12 764	11 011
27	Juli	301 903	228 226	186 248	7 935	18 448	15 730
28	August	244 220	148 894	112 425	7 247	21 252	13 687
29	September	244 259	183 745	134 073	9 989	32 265	15 895
30	Oktober	254 962	201 795	163 831	9 304	16 702	17 846
31	November	195 705	138 408	108 187	7 847	17 933	13 486
32	Dezember	271 044	190 224	158 678	7 734	10 703	17 167
	2006 ¹⁾						
33	Januar	257 751	195 223	158 024	7 032	17 028	10 198
34	Februar	241 170	188 665	143 435	7 962	22 978	11 640
35	März	286 883	225 543	186 901	9 768	19 129	10 249
36	April	264 149	172 037	138 027	8 055	15 701	21 409
37	Mai	269 843	170 593	127 813	8 575	17 528	13 450
38	Juni	373 897	301 861	261 631	8 689	21 244	18 949
39	Juli	310 847	206 069	155 352	14 256	19 048	19 662
40	August	331 398	240 472	197 549	10 232	15 399	16 204
41	September						
42	Oktober						
43	November						
44	Dezember						
45	Januar - August	2 335 938	1 700 463	1 368 732	74 569	148 055	121 761
46	Verä.z.Vorjz.in %	27,9	23,4	21,8	23,1	21,8	21,2

1) vorläufige Angaben

Vorpommerns nach ausgewählten Ländergruppen

EUR

runter						Lfd. Nr.
Ent- wicklungs- länder	davon in				Staats- handels- länder	
	Afrika	Amerika	Asien	Ozeanien		
343 186	42 099	66 994	228 584	5 510	114 485	1
164 467	30 259	8 200	125 672	336	63 855	2
246 863	20 829	18 464	207 551	19	48 780	3
141 214	34 155	16 548	90 503	8	15 774	4
321 792	78 354	131 355	112 078	5	72 396	5
455 893	123 975	50 874	281 021	22	52 806	6
512 582	160 380	72 322	244 188	35 692	73 111	7
574 391	101 986	166 203	170 939	135 262	69 230	8
507 389	209 002	39 036	223 756	35 596	57 149	9
468 207	122 016	48 325	297 422	444	60 122	10
463 824	104 965	45 114	307 358	6 387	67 403	11
						12
68 290	13 746	6 165	47 942	439	14 193	13
111 120	17 528	12 052	75 719	5 821	12 179	14
163 882	38 733	15 241	109 850	60	19 574	15
120 532	34 960	11 656	73 849	67	21 457	16
126 331	57 816	11 150	57 250	116	16 866	17
184 762	62 638	19 182	102 744	196	24 627	18
						19
						20
20 858	3 622	2 083	15 144	10	5 420	21
19 180	6 186	2 043	10 930	21	3 225	22
28 252	3 938	2 039	21 868	408	5 548	23
34 495	8 827	2 026	23 628	14	3 956	24
28 281	3 601	7 936	16 704	40	5 949	25
48 344	5 100	2 090	35 387	5 767	2 274	26
53 198	13 022	2 725	37 447	5	4 439	27
70 928	18 036	2 490	50 403	-	10 407	28
39 756	7 675	10 026	22 000	55	4 728	29
30 012	6 901	2 243	20 849	18	5 104	30
31 382	4 785	3 823	22 774	-	12 027	31
59 138	23 274	5 590	30 226	49	4 326	32
45 900	28 466	4 639	12 763	32	5 758	33
35 658	8 423	3 758	23 406	72	4 879	34
44 773	20 927	2 753	21 081	12	6 229	35
66 831	19 750	10 454	36 621	6	3 833	36
72 569	30 896	1 721	39 763	188	13 149	37
45 362	11 992	7 007	26 360	2	7 645	38
75 785	23 290	5 030	47 465	-	9 321	39
67 870	18 457	4 936	44 285	192	6 831	40
						41
						42
						43
						44
454 748	162 201	40 298	251 744	504	57 645	45
49,8	160,2	72,0	19,0	- 92,0	39,9	46

3. Ausfuhr Mecklenburg-Vorpommerns nach Warengruppen und Warenuntergruppen

NR. D. SYSTE- MATIK	WARENGRUPPE WARENUNTERGRUPPE	AUGUST 2006		JANUAR BIS AUGUST 2006	
		DT=100KG	1000EUR	DT=100KG	1000EUR
1-4	ERNAEHRUNGSWIRTSCHAFT				
1	LEBENDE TIERE				
101	PFERDE	-	-	13	85
102	RINDER	3 429	780	27 844	6 609
103	SCHWEINE	-	-	7 863	932
105	SCHAFE	205	22	1 004	122
107	HAUSGEFLUEGEL	699	44	25 107	1 951
109	LEBENDE TIERE A.N.G.	-	-	-	-
	SUMME LEBENDE TIERE	4 333	845	61 832	9 698
2	NAHRUNGSMITTEL TIER URSPR				
201	MILCH U -ERZ AUßER BUTTER KAES	28 467	3 748	191 627	14 356
202	BUTTER U AND MILCHFETTSTOFFE	98	27	14 896	4 013
203	KAESE	30 172	6 623	377 499	89 328
204	FLEISCH UND FLEISCHWAREN	17 570	3 283	195 756	34 547
206	FISCHE KREBSE -ZUBEREITUNGEN	18 056	2 918	149 539	17 096
208	TIERISCHE OELE UND FETTE	255	14	8 017	441
209	EIER EIWEISS EIGELB	301	9	998	30
211	FISCHMEHL FLEISCHMEHL UND DGL	16 023	186	93 522	1 650
219	NAHRUNGSM TIER URSPRUNGS A.N.G	10	35	76 922	872
	SUMME NAHRUNGSMITTEL TIER URSP	110 951	16 843	1 108 776	162 332
3	NAHRUNGSMITTEL PFL URSPR				
301	WEIZEN	3 928 741	49 046	20 214 639	249 859
302	ROGGEN	587 064	4 671	3 910 989	29 803
303	GERSTE	1 186 096	12 784	6 268 681	67 891
304	HAFER	366	12	29 511	592
305	MAIS	283	18	128 387	1 842
308	SORGHUM HIRSE SONST GETREIDE	-	-	62 178	717
309	REIS UND REISERZEUGNISSE	-	-	-	-
310	GETREIDEEERZEUGN AUßER REISERZ	760	67	5 229	502
315	BACKWAREN U AND GETREIDEZUBER	8 013	1 864	68 496	15 349
316	MALZ	10 142	322	217 599	5 284
320	SAAT-U PFLANZGUT AUßER OELSAAT	-	-	6 231	346
325	HUELSENFRUECHTE	-	-	14 417	304
335	GRUEN- UND RAUFUTTER	1 152	14	8 211	123
340	KARTOFFELN UND -ERZEUGNISSE	20 927	2 247	337 539	23 201
345	GEMUESE SONST KUECHENGEMUESE	-	-	3 755	92
350	FRISCHOBST AUßER SUEDFRUECHTEN	-	-	43	2
355	SUEDFRUECHTE	-	-	-	-
360	SCHALEN- UND TROCKENFRUECHTE	-	-	73	39
370	GEMUESEZUBEREIT U -KONSERVEN	2 055	244	54 920	4 758
372	OBSTZUBEREIT UND -KONSERVEN	265	46	2 653	436
375	OBST- UND GEMUESESAEFTE	1 810	82	19 147	738
377	KAKAO UND KAKAOERZEUGNISSE	231	58	1 226	345
379	GEWUERZE	9	6	57	22
381	ZUCKERRUEBEN ZUCKER ZUCKERERZ	106 250	5 163	1 255 267	52 350
383	OELFRUECHTE	296	20	409 643	10 073
385	PFLANZLICHE OELE U FETTE	63	9	347	55
389	OELKUCHEN	36 290	435	124 252	1 524
393	KLEIE UND SONST FUTTERMITTEL	20 186	299	296 811	3 913
395	NAHRUNGSM PFLANZL URSPR A.N.G.	23 560	3 358	338 568	30 782
396	LEB PFLANZEN ZIERGAEFTN ERZ	-	-	51	13
	SUMME NAHRUNGSMITTEL PFL URSPR	5 934 560	80 765	33 778 919	500 956
4	GENUSSMITTEL				
401	HOPFEN	-	-	-	-
402	KAFFEE	-	-	6	5
403	TEE UND MATE	-	-	-	-
411	ROHTABAK UND TABAKERZEUGNISSE	-	-	96	21
421	BIER	11 746	494	92 525	3 996
423	BRANNTWEIN	3 020	185	7 946	490
425	WEIN	-	-	10 444	842
	SUMME GENUSSMITTEL	14 767	679	111 017	5 354
	SUMME ERNAEHRUNGSWIRTSCHAFT	6 064 611	99 132	35 060 544	678 339
5-8	GEWERBLICHE WIRTSCHAFT				
5	ROHSTOFFE				
502	CHEMIEFASERN EINSCHL ABFAELLE	45	512	493	3 033
503	WOLLE U A TIERHAARE REISWOLLE	-	-	-	-
504	BAUMWOLLE REISBAUMWOLLE ABF	-	-	-	-
505	FLACHS HANF JUTE UND DGL	-	-	-	-
506	ABF V GESPINSTWAREN LUMPEN	248	18	797	31
507	FELLE ZU PELZWERK ROH	-	-	126	1 962
508	FELLE UND HAUTE ROH A.N.G.	-	-	269	40
511	RUNDHOLZ	481 075	2 457	2 588 652	13 609
513	ROHKAUTSCHUK	184	29	4 425	190
516	STEINKOEHLE UND -BRIKETT	-	-	-	-
517	BRAUNKOEHLE UND -BRIKETT	-	-	-	-
518	ERDOEL UND ERDGAS	-	-	-	-
519	EISENERZE	-	-	-	-
520	ABBRAENDE SCHLACKEN FE MN HALT	-	-	-	-
522	KUPFERERZE	-	-	-	-
523	BLEIERZE	-	-	-	-
524	ZINKERZE	-	-	-	-
526	NICKELERZE	1 038	237	1 038	237
528	ERZE UND METALLASCHEN A.N.G.	-	-	1 578	118
529	BAUKIT KRYOLITH	-	-	-	-
530	SPEISE- UND INDUSTRIESALZ	9 326	29	48 593	149
532	STEINE UND ERDEN A.N.G.	13 507	249	375 195	6 929
534	ROHSTOFFE F CHEM ERZEUGN A.N.G	9 003	94	102 176	1 061

Noch: 3. Ausfuhr Mecklenburg-Vorpommerns nach Warengruppen und Warenuntergruppen

NR. D. SYSTEMATIK	WARENGRUPPE WARENUNTERGRUPPE	AUGUST 2006		JANUAR BIS AUGUST 2006	
		DT=100KG	1000EUR	DT=100KG	1000EUR
5	ROHSTOFFE				
537	EDELST SCHMUCKST PERLEN ROH	-	-	-	-
590	ROHSTOFFE AUCH ABFAELLE A.N.G	232 161	1 201	1 388 859	8 887
	SUMME ROHSTOFFE	746 586	4 826	4 512 202	36 246
6	HALBWAREN				
602	SEIDENGARNE KUENSTL U SYNTH	-	-	99	32
603	GARNE AUS CHEMIEFASERN	-	-	4	1
604	GARNE AUS WOLLE U AND TIERHAAR	-	-	-	-
605	GARNE AUS BAUMWOLLE	-	-	1	1
606	GARNE A FLACHS HANF JUTE U DGL	-	-	-	-
607	SCHNITTHOLZ	375 738	12 068	3 428 383	101 719
608	HALBSTOFF A ZELLULOSEH FASERST	241	14	349	20
609	KAUTSCHUK BEARBEITET	7 094	498	31 883	3 208
611	ZEMENT	-	-	17 123	37
612	MINERALISCHE BAUSTOFFE A.N.G.	239 628	2 985	1 998 450	25 034
641	ROHEISEN	490	14	8 842	253
642	ABFALL SCHROTT A EISEN O STAHL	47 563	1 041	418 824	7 664
643	FERROLEGIERUNGEN	-	-	-	-
644	ROHF HALBZEUG A EISEN O STAHL	-	-	472	25
645	ALUMINIUM ROH AUCH LEGIERUNGEN	96	4	1 389	88
646	KUPFER ROH AUCH LEGIERUNGEN	629	301	2 299	606
647	NICKEL ROH AUCH LEGIERUNGEN	-	-	-	-
648	BLEI ROH AUCH LEGIERUNGEN	-	-	-	-
649	ZINN ROH AUCH LEGIERUNGEN	-	-	39	2
650	ZINK ROH AUCH LEGIERUNGEN	-	-	250	74
656	RADIOAKT ELEMENTE U ISOTOPE	-	-	-	-
659	UNEDLE METALLE A.N.G.	3	24	36	470
661	FETTSAEUREN PARAFFIN VASELIN	868	120	3 296	595
665	KOKS SCHWELKOKS A STEIN/BRAUNK	-	-	-	-
667	RUECKST D ERDOEL U TEERDESTILL	-	-	-	-
669	MINERALOELERZEUGNISSE	13 344	762	377 901	14 215
671	TEER U TEERDESTILL ERZEUGNISSE	-	-	-	-
673	DUENGEMITTEL	715 314	10 110	4 829 911	73 254
679	CHEMISCHE HALBWAREN A.N.G.	19 577	195	182 179	1 906
683	GOLD FUER GEWERBLICHE ZWECKE	-	-	-	-
690	HALBWAREN A.N.G.	0	14 369	0	53 615
	SUMME HALBWAREN	1 420 586	42 505	11 301 731	282 816
7	VORERZEUGNISSE				
701	GEWEBE A SEIDE KUEN SYNTH FAD	5	4	38	91
702	GEWEBE A ZELLWOLLE SYNTH FASER	-	-	20	47
703	GEWEBE A WOLLE U AND TIERHAAR	-	-	1	3
704	GEWEBE AUS BAUMWOLLE	-	-	10	31
705	GEWEBE AUS FLACHS HANF JUTE	-	-	5	22
706	LEDER	215	517	2 197	5 578
707	PELZFELLE GEGERBT O ZUGERICHT	-	-	0	2
708	PAPIER UND PAPPE	863	157	28 311	5 349
709	FURNIERE SPERRHOLZ U DGL	245 413	12 818	2 174 071	115 568
711	GLAS	3 748	522	30 307	4 043
732	KUNSTSTOFFE	90 315	10 923	434 200	48 898
734	FARBEN LACKE UND KITTE	1 088	56	4 713	390
736	DEXTRINE GELATINE UND LEIME	397	28	633	76
740	SPRENGSTOFFE SCHIESSED ZUENDW	293	514	2 605	4 526
748	PHARMAZEUTISCHE GRUNDSTOFFE	1 572	1 430	10 108	8 716
749	CHEMISCHE VORERZEUGNISSE A.N.G	7 986	1 733	40 410	10 593
751	ROHRE AUS EISEN UND STAHL	1 075	1 015	34 891	7 500
753	STAEBE PROFILE A EISEN O STAHL	550	130	1 884	668
755	BLECH AUS EISEN ODER STAHL	51	18	23 775	2 747
757	DRAHT AUS EISEN ODER STAHL	116	45	887	327
759	EISENBAHNOBERBAUMATERIAL	-	-	100	10
771	HALBZEUGE AUS KUPFER -LEGIER	41	47	1 099	800
772	HALBZEUGE AUS ALUMINIUM	579	314	5 660	2 718
781	HALBZEUGE A UNEDLEN MET A.N.G	-	-	1	3
781	HALBZEUGE AUS EDELMETALLEN	-	-	0	5
790	VORERZEUGNISSE A.N.G	-	-	-	-
	SUMME VORERZEUGNISSE	354 304	30 268	2 795 924	218 710
8	ENDERZEUGNISSE				
801	BEKL A GESTR A SEIDE CHEMIEFAS	-	-	1	8
802	BEKL A GESTR A WOLLE AND TIERH	-	-	1	7
803	BEKL A GESTR AUS BAUMWOLLE	-	-	5	10
804	BEKL A SEIDE CHEMIEFASERN	0	1	10	69
805	BEKL A WOLLE U AND TIERHAAREN	-	-	2	7
806	BEKL A BAUMW AUßER GESTR/GEW	-	-	0	5
807	BEKLEIDUNG A FLACHS HANF U DGL	-	-	3	17
808	KOPFBEDECKUNGEN	-	-	-	-
809	TEXTILERZEUGNISSE A.N.G.	190	121	2 076	1 396
810	PELZWAREN	-	-	-	-
811	SCHUHE	0	1	44	63
812	LEDERW -BEKLEIDUNG AUßER SCHUH	21	162	45	397
813	PAPIERWAREN	8 246	1 226	71 649	9 946
814	DRUCKERZEUGNISSE	37	74	2 134	1 017
815	HOLZWAREN (OHNE MOEBEL)	14 770	1 837	196 784	18 186
816	KAUTSCHUKWAREN	818	392	6 866	3 452
817	WAREN AUS STEIN	-	-	47	25
818	KERAM ERZEUGN AUßER BAUKERAMIK	-	-	112	49
819	GLASWAREN	1 771	281	20 189	2 513
820	WERKZ SCHNEIDW AUS UNEDL MET	167	102	620	631
823	WAREN A KUPFER U KUPFERLEGIER	-	-	1	9
829	EISEN- BLECH- METALLWAR A N G	13 652	21 597	237 040	138 833
831	WAREN AUS WACHS ODER FETTEN	57	19	568	196
832	WAREN AUS KUNSTSTOFFEN	75 508	12 585	389 628	70 403
833	FOTOCHEMISCHE ERZEUGNISSE	2	3	5	10
834	PHARMAZEUTISCHE ERZEUGNISSE	541	640	1 001	3 742
835	DUFTSTOFFE KOERPERPFLEGEMITTEL	2 239	923	15 438	6 445

Noch: 3. Ausfuhr Mecklenburg-Vorpommerns nach Warengruppen und Warenuntergruppen

NR. D. SYSTE- MATIK	WARENGRUPPE WARENUNTERGRUPPE	AUGUST 2006		JANUAR BIS AUGUST 2006	
		DT=100KG	1000EUR	DT=100KG	1000EUR
8	E N D E R Z E U G N I S S E				
839	CHEMISCH ENDERZEUGNISSE A N G	1 832	675	19 065	6 797
841	KRAFTMASCH O MOT F LUFT/STR-FZ	5 056	5 729	48 692	55 997
842	PUMPEN UND KOMPRESSOREN	285	1 061	1 276	6 432
843	ARMATUREN	179	950	1 958	7 047
844	LAGER GETR ZAHNR ANTRIEBSELEM	58	146	6 049	6 693
845	HEBEZEUGE UND FOERDERMITTEL	6 142	3 752	121 741	62 632
846	LANDWIRTSCHAFTLICHE MASCHINEN	3 157	3 748	16 829	14 160
847	MASCH F TEXTIL- U LEDERGEWERBE	1	1	18	18
848	MASCH F ERNAEHR-GEW TABAKVERAR	678	3 459	4 899	27 191
849	BERGWERKS- BAU- BAUSTOFFMASCH	2 592	1 430	13 404	8 990
850	GUSS- UND WALZWERKSTECHNIK	-	-	27	41
851	MASCH F KAUTSCH KUNSTST VERARB	1 343	1 283	8 108	8 106
852	WERKZEUGMASCHINEN	465	1 751	4 710	14 047
853	BÜROMASCH U AUTOM DV-MASCH	78	881	700	2 740
854	MASCH F PAPIER- U DRUCKGEWERBE	287	1 001	3 043	17 548
859	MASCHINEN A N G	5 218	5 316	29 895	39 528
860	SPORTGERAETE	3	10	28	61
861	GERAETE Z ELEKTR-ERZ U -VERT	50 443	32 537	96 861	65 859
862	ELEKTRISCHE LAMPEN U LEUCHTEN	3	8	17	78
863	NACHRICHTENTECHN GER U EINRICH	120	1 671	712	12 185
864	RUNDF- FERNS- PHONO- VIDEOGER	7	513	79	1 324
865	ELEKTRONISCHE BAUELEMENTE	715	2 386	1 617	7 162
869	ELEKTROTECHN ERZEUGNISSE A N G	179	550	1 371	4 776
871	MED GERAETE U ORTHOP VORRICHTU	265	2 353	968	13 012
872	MESS- STEUER- REGELTECHN ERZEU	92	1 483	704	10 622
873	OPTISCHE UND FOTOGRAF GERAETE	1	25	11	252
874	UHREN	9	233	36	1 066
875	MOEBEL	16 197	2 445	64 308	14 574
876	MUSIKINSTRUMENTE	-	-	-	-
877	SPIELWAREN	259	203	835	941
878	SCHMUCK- GOLD- SILBERSCHMIEDEW	-	-	-	-
881	SCHIENENFAHRZEUGE	15 324	6 345	46 467	18 146
882	WASSERFAHRZEUGE	419	815	336 576	120 080
883	LUFTFAHRZEUGE	1	30	9	293
884	MOTORE TEILE ZUBEH F KFZ U DGL	14 287	10 838	155 389	107 690
885	PKW UND WOHNMOBILE	421	299	5 027	4 909
886	BUSSE	38	12	119	165
887	LKW UND SPEZIALFAHRZEUGE	1 358	1 145	10 307	9 180
888	FAHRRADER	-	-	10	5
889	FAHRZEUGE A N G	3 200	1 350	27 964	10 491
891	VOLLSTAENDIGE FABRIKATIONSANLA	429	83	4 874	1 428
896	ENDERZEUGNISSE A N G	3 302	3 040	110 267	75 193
	SUMME ENDERZEUGNISSE	252 460	139 522	2 089 241	1 014 896
	SUMME FERTIGWAREN	606 765	169 790	4 885 165	1 233 606
	SUMME GEWERBLICHE WIRTSCHAFT	2 773 936	217 121	20 699 098	1 552 668
9	A U ß E R D E M				
901	RUECKWAREN	-	-	-	-
902	ERSATZLIEFERUNGEN	-	-	-	-
904	A.N. AUFGLIEDEB. WARENVERKEHRE	350 646	15 144	1 994 964	104 931
	SUMME AUßERDEM	350 646	15 144	1 994 964	104 931
S U M M E I N S G E S A M T		9 189 192	331 398	57 754 607	2 335 938

4. Ausfuhr Mecklenburg-Vorpommerns nach Erdteilen,
Bestimmungsländern und Ländergruppen

ERDTEIL BESTIMMUNGSLAND LÄNDERGRUPPE	AUGUST 2006		JANUAR BIS AUGUST 2006	
	DT=100KG	1000EUR	DT=100KG	1000EUR
E U R O P A				
FRANKREICH	251 439	35 818	895 066	110 527
NIEDERLANDE	111 996	11 985	1 308 149	110 742
ITALIEN	134 245	10 011	1 003 090	94 550
VEREINIGTES KOENIGREICH	568 636	15 868	3 781 782	203 498
IRLAND	89 493	2 818	993 397	18 491
DAENEMARK	308 017	27 382	2 828 172	182 674
GRIECHENLAND	3 130	337	208 011	14 376
PORTUGAL	72 070	4 202	416 727	36 603
SPANIEN	1 602 983	26 444	3 877 289	87 980
SCHWEDEN	548 464	10 752	3 965 150	85 737
FINNLAND	222 076	7 853	1 971 219	87 966
ÖSTERREICH	95 755	10 317	1 040 137	103 962
BELGIEN	30 099	4 827	543 633	39 830
LUXEMBURG	7 822	2 766	34 868	12 064
ISLAND	53 914	789	120 935	2 210
NORWEGEN	303 785	5 781	1 361 547	40 740
LIECHTENSTEIN	0	5	1 046	519
SCHWEIZ	23 140	3 656	149 147	31 100
FAEROEER	242	36	724	155
ANDORRA	—	—	—	—
GIBRALTAR	—	—	33	15
VATIKANSTADT	—	—	—	—
MALTA	339	12	1 348	156
SAN MARINO	1	1	1	1
TUERKEI	7 599	2 678	81 637	17 690
ESTLAND	6 672	915	56 493	5 778
LETTLAND	11 471	1 189	131 193	6 564
LITAUEN	26 145	2 075	130 288	7 585
POLEN	366 968	13 256	2 099 913	100 248
TSSCHECHISCHE REPUBLIK	84 342	4 015	397 781	26 239
SLOWAKEI	8 456	1 718	122 555	14 599
UNGARN	18 141	2 008	102 018	12 044
ZYPERN	406	154	3 849	1 002
RUMAENIEN	14 602	1 340	96 674	13 016
BULGARIEN	4 867	454	67 087	4 770
ALBANIEN	332	84	3 089	23 735
UKRAINE	7 302	1 433	63 948	23 057
BELARUS	4 745	3 569	16 745	10 944
MOLDAU, REPUBLIK	206	26	2 104	220
RUSSLAND	54 972	9 298	735 677	69 019
SLOWENIEN	5 950	829	117 965	5 515
KROATIEN	2 729	282	104 403	7 110
BOSNIEN-HERZEGOWINA	893	95	6 475	754
KOSOVO	208	47	224	55
EHEM. JUG. REP. MAZEDONIEN	607	153	3 321	842
MONTENEGRO	371	94	3 097	764
SERBIEN	859	148	7 687	801
SUMME EUROPA	5 056 489	227 517	28 855 692	1 593 249
A F R I K A				
CEUTA	—	—	—	—
MELILLA	—	—	—	—
MAROKKO	0	2	—	—
ALGERIEN	11 439	1 448	1 082 390	14 516
TUNESIEN	6	4	813 475	14 709
LIBYEN	19	24	1 303 673	27 384
ÄGYPTEN	5 522	871	368 558	3 789
SUDAN	6	7	595 321	13 197
MAURETANIEN	10 805	613	221 780	10 633
MALI	314	50	85 288	4 756
BURKINA FASO	—	—	332	72
NIGER	—	—	1 539	213
NIGER	—	—	8	9
TSCHAD	215	7	1 365	30
KAP VERDE	159	38	372	52
SENEGAL	900	90	35 514	596
GAMBIA	230	13	464	60
GUINEA-BISSAU	—	—	—	—
GUINEA	—	—	988	136
SIERRA LEONE	—	—	34 019	440
LIBERIA	—	—	1 908	68
ELFENBEINKÜSTE	0	1	1 424	76
GHANA	814	290	155 336	2 963
TOGO	—	—	74 840	4 049
BENIN	557	26	1 637	120
NIGERIA	423 076	6 488	451 875	13 222
KAMERUN	2	3	531	214
ZENTRALAFRIKANISCHE REPUBLIK	—	—	5	1
ÄQUATORIALGUINEA	—	—	—	—
SÃO TOMÉ UND PRINCIPE	—	—	—	—
GABUN	8	3	379	42
REPUBLIK KONGO	224	14	1 318	176
DEMOKRATISCHE REPUBLIK KONGO	129	25	880	384
RUANDA	—	—	104	6
BURUNDI	—	—	—	—
ST. HELENA UND ZUGEH. GEBIETE	—	—	—	—
ANGOLA	1	6	644	75
ÄTHIOPIEN	15	6	524	251
ERITREA	—	—	10	5
DSCHIBUTI	—	—	—	—
SOMALIA	—	—	—	—
KENIA	300 466	3 757	671 861	8 953
UGANDA	111 119	1 323	224 820	2 923
TANSANIA	7 275	86	1 435 682	17 617
SEYCHELLEN UND ZUGEH. GEBIETE	—	—	—	—
BRIT. GEB. IM INDISCHEN OZEAN	—	—	—	—
MOSAMBIK	194 136	2 292	1 026 611	12 163
MADAGASKAR	—	—	7	92
MAURITIUS	—	—	2 133	362
KOMOREN	23	27	53	242

Noch: 4. Ausfuhr Mecklenburg-Vorpommerns nach Erdteilen,
Bestimmungsländern und Ländergruppen

ERDTEIL BESTIMMUNGSLAND LAENDERGRUPPE	AUGUST 2006		JANUAR BIS AUGUST 2006	
	DT=100KG	1000EUR	DT=100KG	1000EUR
A F R I K A				
MAYOTTE	—	—	188	9
SAMBIA	10	14	43	47
SIMBABWE	—	—	250	61
MALAWI	73 000	917	538 000	6 330
SUEDAFRIKA	710 571	9 897	3 095 168	42 881
NAMIBIA	10	10	85 027	1 086
BOTSUANA	—	—	—	—
SWASILAND	—	—	—	—
LESOTHO	—	—	216	72
SUMME AFRIKA	1 851 050	28 354	12 316 561	205 082
A M E R I K A				
VEREINIGTE STAATEN	203 204	13 773	2 700 002	134 064
KANADA	5 985	1 625	66 901	13 992
GROENLAND	—	—	—	—
ST. PIERRE UND MIQUELON	—	—	—	—
MEXIKO	3 551	531	18 204	3 158
BERMUDA	710	845	710	845
GUATEMALA	5 224	2 701	5 916	2 970
BELIZE	—	—	428	26
HONDURAS	90	33	463	443
EL SALVADOR	98	57	225	213
NICARAGUA	—	—	5	117
COSTA RICA	—	—	46	35
PANAMA	6	39	134	296
ANGUILLA	—	—	—	—
KUBA	—	—	7 609	1 832
ST. CHRISTOPH U. ST. KITTS-NEVIS	—	—	221	96
HAITI	—	—	1 001 153	11 571
BAHAMAS	—	—	852	57
TURKS- UND CAICOSINSELN	—	—	657	35
DOMINIKANISCHE REPUBLIK	3	2	1 425	184
AMERIKAN. JUNGFERNSINSELN	—	—	—	—
ANTIGUA UND BARBUDA	—	—	1 249	75
DOMINICA	—	—	5	11
KAIMANINSELN	—	—	—	—
JAMAICA	—	—	4	11
ST. LUCIA	—	—	—	—
ST. VINCENT	—	—	90	5
BRITISCHE JUNGFERNSINSELN	—	—	—	—
BARBADOS	—	—	—	—
MONSERRAT	—	—	—	—
TRINIDAD UND TOBAGO	0	1	565	83
GRENADA	22	1	22	1
ARUBA	0	12	136	89
NIEDERLAENDISCHE ANTILLEN	—	—	119	20
KOLUMBIEN	174	95	2 011	501
VENEZUELA	12	5	201 604	3 899
GUYANA	—	—	114	9
SURINAME	132	7	657	36
ECUADOR	9	13	121 183	1 488
PERU	15	13	921	435
BRASILILIEN	181	381	8 599	6 724
CHILE	114	67	4 375	730
BOLIVIEN	—	—	0	5
PARAGUAY	3	7	185	188
URUGUAY	43	55	6 357	3 503
ARGENTINIEN	77	77	3 871	609
FALKLANDINSELN	—	—	—	—
SUMME AMERIKA	219 654	20 335	4 157 015	188 356
A S I E N				
LIBANON	331	105	75 541	1 724
SYRIEN	560	34	1 337	1 327
IRAK	532 394	6 829	705 037	12 247
IRAN	315	607	4 094	1 535
ISRAEL	649 612	7 559	2 395 154	29 598
BESETZTE PALÄSTINENSISCHE GEB.	—	—	—	—
TIMOR-LESTE	—	—	—	—
JORDANIEN	—	—	2 056 320	22 966
SAUDI-ARABIEN	218 551	2 443	1 945 376	28 062
KUWAIT	19 566	2 125	165 838	8 874
BAHRAIN	4 879	184	130 646	1 926
KATAR	—	—	1 059	150
VEREINIGTE ARABISCHE EMIRATE	25 889	1 729	633 923	12 996
OMAN	430 503	4 889	821 112	9 875
JEMEN	—	—	617 306	7 943
GEORGIEN	137	54	572	244
ARMENIEN	—	—	818	194
ASERBAIDDSCHAN	412	109	4 954	1 291
KASACHSTAN	1 034	343	9 152	1 819
TURKMENISTAN	—	—	1 109	186
USBEKISTAN	1 117	663	8 081	4 453
AFGHANISTAN	14 934	6 095	61 066	22 244
TADSCHIKISTAN	—	—	72 902	3 023
PAKISTAN	30	42	95 396	3 202
KIRGISISTAN	—	—	834	76
INDIEN	2 989	1 446	43 054	15 220
BANGLADESH	676	34	22 406	759
MALEDIVEN	—	—	24	7
SRI LANKA	4 515	153	32 874	1 153
NEPAL	—	—	1 104	137
BHUTAN	—	—	194	227
MYANMAR	55	36	352	85
THAILAND	11 754	476	53 978	2 602
LAOS	—	—	—	—
VIETNAM	897	181	9 028	1 381

Noch: 4. Ausfuhr Mecklenburg-Vorpommerns nach Erdteilen,
Bestimmungsländern und Ländergruppen

ERDTEIL BESTIMMUNGSLAND LAENDERGRUPPE	AUGUST 2006		JANUAR BIS AUGUST 2006	
	DT=100KG	1000EUR	DT=100KG	1000EUR
A S I E N				
KAMBODSCHA	—	—	1	1
INDONESIEN	40 604	1 441	106 160	4 424
MALAYSIA	549	344	14 865	2 945
BRUNEI	—	—	—	—
SINGAPUR	2 763	499	14 629	9 800
PHILIPPINEN	310	50	22 150	1 814
MONGOLEI	32	8	486	139
CHINA	27 464	6 642	297 624	56 107
NORDKOREA	—	—	224	19
SUEDKOREA	8 715	3 781	54 474	26 639
JAPAN	38 372	2 849	1 805 457	29 050
TAIWAN	1 668	122	7 990	2 625
HONGKONG	3 632	2 090	30 440	7 349
MACAU	—	—	—	—
SUMME ASIEN	2 045 260	53 965	12 325 139	338 439
A U S T R A L I E N - O Z E A N I E N				
AUSTRALIEN	16 436	990	93 255	7 808
PAPUA-NEUGUINEA	—	—	1	8
NAURU	—	—	—	—
NEUSEELAND	55	24	373	1 181
SALOMONEN	—	—	—	—
TUVALU	—	—	—	—
NEUKALEDONIEN U. ZUGEH. GEBIETE	1	1	476	77
WALLIS UND FUTUNA	—	—	—	—
KIRIBATI	—	—	—	—
PITCAIRNINSELN	—	—	—	—
FIDSCHI	—	—	—	—
VANUATU	—	—	—	—
TONGA	—	—	—	—
WESTSAMOA	—	—	—	—
NÖRDLICHE MARIANEN	—	—	—	—
FRANZOESISCH-POLYNESIEN	41	191	148	232
FOEDER. STAATEN VON MIKRONESIEN	—	—	—	—
MARSHALL-INSELN	—	—	—	—
PALAU	—	—	4 730	187
AMERIKANISCH-SAMOA	—	—	—	—
GUAM	—	—	—	—
AMERIK. ÜBERSEEINSELN, KLEIN. KOKOSINSELN (KEELINGINSELN)	—	—	—	—
WEIHNACHTSINSEL	—	—	—	—
HEARD- UND DIE MCDONALDINSELN	—	—	—	—
NORFOLKINSELN	—	—	—	—
COOKINSELN	—	—	—	—
NIUE	—	—	0	1
TOKELAU	—	—	—	—
ANTARKTIS	—	—	—	—
BOUVETINSEL	—	—	—	—
SÜDGEORG. U. SÜDL. SANDWICHINSELN	—	—	—	—
FRANZÖSISCHE SÜDGEBIETE	206	18	358	39
SUMME AUSTRALIEN-OZEANIEN	16 739	1 223	99 341	9 532
V E R S C H I E D E N E S				
SCHIFFS- U. LUFTFAHRZEUGBEDARF	1	4	859	1 279
NICHT ERMITT. LDR. U. GEBIETE	—	—	—	—
NICHT NACHGEWIESENE GEBIETE	—	—	—	—
SUMME VERSCHIEDENES	1	4	859	1 279
S U M M E I N S G E S A M T	9 189 192	331 398	57 754 607	2 335 938
I N D U S T R I A L . W E S T L . L A E N D E R				
DAVON				
EU-LAENDER	4 575 115	197 549	26 030 092	1 368 732
EFTA-LAENDER	380 840	10 232	1 632 674	74 570
USA UND KANADA	209 189	15 399	2 766 903	148 056
UEBRIGE LAENDER	778 944	17 292	5 201 854	109 106
SUMME INDUSTRIAL. WESTL. LAENDER	5 944 087	240 472	35 631 523	1 700 464
V O R M A L S S T A A T S H A N D E L S L A E N D E R				
IN				
ANDERE EUROPÄISCHE LAENDER	87 026	16 204	985 324	121 761
SUMME VORMALS STAATSHANDELSLAENDER	87 026	16 204	985 324	121 761
E N T W I C K L U N G S L A E N D E R				
DAVON IN				
AFRIKA	1 140 478	18 457	9 221 393	162 201
AMERIKA	10 465	4 936	1 390 112	40 300
ASIEN	1 978 494	44 285	10 212 321	251 743
OZEANIEN	42	192	5 355	504
SUMME ENTWICKLUNGSLAENDER	3 129 479	67 870	20 829 181	454 749
S T A A T S H A N D E L S L A E N D E R				
IN				
ASIEN	28 393	6 831	307 361	57 646
SUMME STAATSHANDELSLAENDER	28 393	6 831	307 361	57 646

**5. Entwicklung der Einfuhr Mecklenburg-
1 000**

Lfd. Nr.	Jahr Quartal Monat	Einfuhr insgesamt	Ernährungswirtschaft				
			insgesamt	lebende Tiere	davon		
					Nahrungsmittel		
					tierischen Ursprungs	pflanzlichen Ursprungs	Genussmittel
1	1995	1 023 787	163 671	11 444	46 051	93 942	12 234
2	1996	1 161 231	192 128	4 797	69 139	101 813	16 378
3	1997	1 370 214	214 000	6 420	82 206	113 238	12 136
4	1998	1 406 170	210 763	14 324	68 578	117 958	9 903
5	1999	1 464 339	212 209	4 889	82 095	111 978	13 247
6	2000	2 205 471	253 613	5 514	92 258	146 377	9 465
7	2001	2 051 736	302 683	10 794	112 306	168 711	10 871
8	2002	2 006 931	319 698	12 026	102 476	188 217	16 979
9	2003	2 116 149	310 223	15 681	101 931	172 173	20 438
10	2004	2 184 559	305 834	10 502	117 806	155 854	21 671
11	2005 ¹⁾	2 562 157	285 196	7 890	98 274	159 570	19 462
12	2006 ¹⁾						
13	1. Quartal 2005 ¹⁾	610 024	71 579	1 948	28 644	35 435	5 553
14	2. Quartal 2005 ¹⁾	617 774	73 325	1 585	19 979	45 810	5 953
15	3. Quartal 2005 ¹⁾	609 715	68 437	1 714	23 172	39 372	4 177
16	4. Quartal 2005 ¹⁾	724 643	71 854	2 642	26 479	38 953	3 779
17	1. Quartal 2006 ¹⁾	796 106	67 367	3 759	18 535	42 842	2 233
18	2. Quartal 2006 ¹⁾	730 939	73 978	3 585	20 986	45 498	3 909
19	3. Quartal 2006 ¹⁾						
20	4. Quartal 2006 ¹⁾						
	2005 ¹⁾						
21	Januar	189 318	24 880	325	11 561	10 770	2 225
22	Februar	240 028	22 134	609	8 362	11 706	1 458
23	März	180 678	24 565	1 014	8 721	12 959	1 870
24	April	205 727	18 609	519	5 141	11 351	1 599
25	Mai	243 542	35 908	595	10 231	22 167	2 916
26	Juni	168 505	18 808	471	4 607	12 292	1 438
27	Juli	197 224	24 054	572	9 289	12 923	1 270
28	August	220 869	24 273	812	9 964	12 171	1 325
29	September	191 622	20 110	330	3 919	14 278	1 582
30	Oktober	236 883	20 307	371	5 414	13 350	1 171
31	November	229 894	24 063	869	8 261	13 505	1 428
32	Dezember	257 866	27 484	1 402	12 804	12 098	1 180
	2006 ¹⁾						
33	Januar	238 485	18 011	1 058	4 926	11 257	770
34	Februar	276 255	19 586	1 400	6 168	11 252	767
35	März	281 366	29 770	1 301	7 441	20 333	696
36	April	216 086	20 852	1 272	5 546	12 887	1 147
37	Mai	257 213	27 020	1 248	7 678	16 850	1 244
38	Juni	257 640	26 106	1 065	7 762	15 761	1 518
39	Juli	277 397	23 128	1 433	6 833	13 273	1 589
40	August	296 109	34 354	299	12 352	20 663	1 039
41	September						
42	Oktober						
43	November						
44	Dezember						
45	Januar - August	2 100 551	198 827	9 076	58 706	122 276	8 770
46	Verä.z.Vorjz.in %	27,6	2,9	84,6	- 13,5	15,0	- 37,8

1) vorläufige Angaben

Vorpommerns nach Warengruppen
EUR

Gewerbliche Wirtschaft							Lfd. Nr.
insgesamt	davon						
	Rohstoffe	Halbwaren	Fertigwaren				
			insgesamt	Vor- erzeugnisse	End-		
860 117	59 519	297 814	502 784	132 560	370 224	1	
969 104	64 917	341 433	562 754	130 904	431 850	2	
1 156 214	67 028	449 224	639 962	157 011	482 951	3	
1 195 408	69 885	370 599	754 923	177 578	577 346	4	
1 252 131	105 574	337 979	808 578	182 197	626 381	5	
1 951 858	153 929	672 037	1 125 892	214 584	911 309	6	
1 749 053	150 600	618 196	980 257	187 752	792 505	7	
1 687 233	158 447	464 271	1 064 515	214 307	850 208	8	
1 710 383	155 229	497 905	1 057 249	218 516	838 734	9	
1 808 065	110 174	501 578	1 196 313	292 043	904 270	10	
2 054 040	159 779	516 834	1 377 427	400 213	977 213	11	
483 082	31 284	130 241	321 557	85 415	236 142	13	
487 813	46 689	102 428	338 695	94 273	244 422	14	
488 861	30 048	127 504	331 307	109 564	221 744	15	
594 284	51 758	156 659	385 867	110 961	274 906	16	
666 963	57 806	225 982	383 174	123 938	259 237	17	
594 007	87 731	132 790	373 486	135 475	238 011	18	
						19	
						20	
148 047	10 966	58 956	78 126	23 415	54 710	21	
194 257	15 384	40 843	138 030	36 928	101 102	22	
140 778	4 934	30 442	105 401	25 072	80 330	23	
168 539	11 536	41 385	115 618	33 192	82 426	24	
185 414	12 235	42 030	131 149	39 965	91 184	25	
133 860	22 918	19 013	91 928	21 116	70 812	26	
156 319	13 880	37 513	104 925	26 640	78 286	27	
177 828	8 009	51 663	118 155	44 921	73 234	28	
154 714	8 159	38 328	108 227	38 003	70 224	29	
196 189	20 450	42 310	133 429	38 672	94 757	30	
186 614	11 116	55 165	120 333	38 474	81 859	31	
211 481	20 192	59 184	132 105	33 815	98 290	32	
201 127	16 046	68 515	116 566	41 248	75 319	33	
235 429	22 691	70 410	142 327	40 590	101 737	34	
230 407	19 069	87 057	124 281	42 100	82 181	35	
208 339	35 170	44 501	128 668	44 087	84 581	36	
208 339	35 170	44 501	128 668	44 087	84 581	37	
208 630	24 635	46 079	137 917	50 466	87 451	38	
234 447	36 311	79 222	118 914	39 680	79 234	39	
235 282	35 236	57 947	142 099	48 525	93 574	40	
						41	
						42	
						43	
						44	
1 730 699	217 084	495 941	1 017 673	347 618	670 056	45	
32,6	117,4	54,1	15,2	38,4	6,0	46	

6. Entwicklung der Einfuhr Mecklenburg-

1 000

Lfd. Nr.	Jahr Quartal Monat	Einfuhr insgesamt	Da				
			industriali- sierte west- liche Länder	darunter			andere europäische Länder
				EU-Länder	EFTA- Länder	USA und Kanada	
1	1995	1 023 787	713 303	566 466	72 755	16 582	283 877
2	1996	1 161 231	847 769	687 652	79 073	22 166	268 402
3	1997	1 370 214	905 258	748 592	73 118	25 521	395 866
4	1998	1 406 170	906 316	733 776	77 345	27 291	406 285
5	1999	1 464 339	914 749	733 033	103 454	48 609	408 700
6	2000	2 205 471	1 355 808	1 052 429	221 103	45 501	626 612
7	2001	2 051 736	1 203 609	1 019 603	112 058	44 113	706 445
8	2002	2 006 931	1 268 240	1 090 493	115 794	36 853	602 521
9	2003	2 116 149	1 669 991	1 493 401	94 248	33 749	314 993
10	2004	2 184 559	1 733 845	1 554 345	98 502	34 852	290 039
11	2005 ¹⁾	2 562 157	1 965 712	1 766 885	110 967	35 287	367 459
12	2006 ¹⁾						
13	1. Quartal 2005 ¹⁾	610 024	476 856	424 007	31 123	11 058	80 991
14	2. Quartal 2005 ¹⁾	617 774	492 647	449 887	24 516	8 219	74 266
15	3. Quartal 2005 ¹⁾	609 715	475 897	425 158	26 177	7 618	82 998
16	4. Quartal 2005 ¹⁾	724 643	520 312	467 831	29 152	8 393	129 206
17	1. Quartal 2006 ¹⁾	796 106	544 685	503 636	26 041	7 830	159 446
18	2. Quartal 2006 ¹⁾	730 939	549 609	504 843	25 516	10 418	117 768
19	3. Quartal 2006 ¹⁾						
20	4. Quartal 2006 ¹⁾						
	2005 ¹⁾						
21	Januar	189 318	141 904	127 922	5 636	3 083	34 368
22	Februar	240 028	197 695	176 180	12 957	5 300	27 081
23	März	180 678	137 257	119 905	12 530	2 675	19 542
24	April	205 727	164 169	150 188	8 511	3 194	27 806
25	Mai	243 542	190 546	174 844	7 882	3 431	31 128
26	Juni	168 505	137 932	124 855	8 123	1 594	15 332
27	Juli	197 224	155 486	139 160	8 873	2 054	24 832
28	August	220 869	169 524	148 101	10 444	3 010	35 010
29	September	191 622	150 887	137 897	6 860	2 554	23 156
30	Oktober	236 883	182 455	162 759	12 279	2 969	38 154
31	November	229 894	169 386	157 644	6 864	2 533	36 975
32	Dezember	257 866	168 471	147 428	10 009	2 891	54 077
	2006 ¹⁾						
33	Januar	238 485	171 196	158 885	6 322	2 581	31 715
34	Februar	276 255	185 069	169 894	11 187	2 588	53 303
35	März	281 366	188 420	174 857	8 532	2 661	74 428
36	April	216 086	161 106	144 865	9 527	3 932	37 574
37	Mai	257 213	192 495	176 375	8 448	3 135	41 244
38	Juni	257 640	196 008	183 603	7 541	3 351	38 950
39	Juli	277 397	176 978	161 494	8 336	2 426	63 947
40	August	296 109	231 319	216 761	8 464	2 764	40 970
41	September						
42	Oktober						
43	November						
44	Dezember						
45	Januar - August	2 100 551	1 502 591	1 386 734	68 357	23 438	382 131
46	Verä.z.Vorjz.in %	27,6	16,1	19,4	- 8,8	- 3,7	77,7

1) vorläufige Angaben

Vorpommerns nach ausgewählten Ländergruppen

EUR

runter							Lfd. Nr.
Ent- wicklungs- länder	davon in				Staats- handels- länder		
	Afrika	Amerika	Asien	Ozeanien			
24 483	1 529	11 880	11 074	-	2 125	1	
34 859	2 661	15 598	16 596	4	9 937	2	
44 343	1 935	19 290	23 111	6	24 734	3	
68 325	11 977	11 544	44 803	1	25 232	4	
117 563	9 592	11 001	96 969	-	23 108	5	
178 769	13 406	20 014	145 348	2	44 134	6	
106 257	10 454	30 396	65 396	11	35 290	7	
114 387	28 095	30 182	56 076	34	21 713	8	
93 310	8 838	18 373	66 099	-	37 839	9	
106 152	16 156	14 084	75 912	-	54 396	10	
135 310	2 209	20 794	112 212	95	93 675	11	
						12	
27 532	451	4 765	22 273	43	24 646	13	
27 516	843	3 421	23 236	14	23 346	14	
33 863	352	3 332	30 178	-	16 960	15	
46 401	563	9 277	36 523	37	28 724	16	
63 659	537	10 974	51 424	724	28 317	17	
33 685	563	6 341	26 771	12	29 878	18	
						19	
						20	
6 237	56	719	5 454	8	6 810	21	
9 338	140	2 418	6 768	12	5 914	22	
11 957	255	1 628	10 051	23	11 922	23	
6 960	203	807	5 935	14	6 793	24	
14 440	507	1 381	12 552	-	7 428	25	
6 116	133	1 233	4 749	-	9 125	26	
13 498	174	884	12 440	-	3 409	27	
8 168	87	890	7 191	-	8 168	28	
12 197	91	1 558	10 547	-	5 383	29	
6 346	149	776	5 421	-	9 929	30	
16 899	209	1 746	14 906	37	6 634	31	
23 156	205	6 755	16 196	-	12 161	32	
21 890	129	8 043	12 995	723	13 684	33	
29 684	111	779	28 793	1	8 200	34	
12 085	297	2 152	9 636	-	6 433	35	
11 560	178	1 503	9 880	-	5 846	36	
11 892	72	2 200	9 609	12	11 583	37	
10 233	313	2 638	7 282	-	12 449	38	
29 028	77	2 777	26 175	-	7 444	39	
15 045	152	3 510	11 382	-	8 775	40	
						41	
						42	
						43	
						44	
141 417	1 329	23 602	115 752	736	74 414	45	
84,3	- 14,5	137,0	77,7	x	24,9	46	

7. Einfuhr Mecklenburg-Vorpommerns nach Warengruppen und Warenuntergruppen

NR. D. SYSTE- MATIK	WARENGRUPPE WARENUNTERGRUPPE	AUGUST 2006		JANUAR BIS AUGUST 2006	
		DT=100KG	1000EUR	DT=100KG	1000EUR
1-4	ERNAEHRUNGSWIRTSCHAFT				
1	LEBENDE TIERE				
101	PFERDE	-	-	8	1
102	RINDER	316	56	5 518	1 458
103	SCHWEINE	230	95	39 598	6 432
105	SCHAFE	-	-	-	-
107	HAUSGEFLUEGEL	159	119	998	969
109	LEBENDE TIERE A.N.G.	33	29	205	216
	SUMME LEBENDE TIERE	738	299	46 327	9 076
2	NAHRUNGSMITTEL TIER URSPR				
201	MILCH U -ERZ AUßER BUTTER KAES	88 977	4 883	142 024	14 127
202	BUTTER U AND MILCHFETTSTOFFE	36	14	5 072	1 333
203	KAESE	1 976	705	21 278	6 753
204	FLEISCH UND FLEISCHWAREN	3 880	1 022	34 517	7 921
206	FISCHE KREBSE -ZUBEREITUNGEN	35 855	5 497	234 311	25 535
208	TIERISCHE OELE UND FETTE	143	34	43 174	1 465
209	EIER EIWEISS EIGELB	169	63	2 050	694
211	FISCHMEHL FLEISCHMEHL UND DGL	234	26	508	31
219	NAHRUNGSM TIER URSPRUNGS A.N.G	143	108	10 584	847
	SUMME NAHRUNGSMITTEL TIER URSP	131 414	12 352	493 516	58 706
3	NAHRUNGSMITTEL PFL URSPR				
301	WEIZEN	19 854	221	137 807	1 482
302	ROGGEN	5 498	79	5 498	79
303	GERSTE	230 370	3 101	777 490	10 413
304	HAFER	-	-	-	-
305	MAIS	7 423	166	51 770	2 457
308	SORGHUM HIRSE SONST GETREIDE	4 235	45	8 144	99
309	REIS UND REISERZEUGNISSE	149	20	4 327	336
310	GETREIDEEERZEUGN AUßER REISERZ	2 315	90	19 438	686
315	BACKWAREN U AND GETREIDEZUBER	4 776	560	30 558	4 221
316	MALZ	-	-	1 544	116
320	SAAT-U PFLANZGUT AUßER OELSAAT	4	6	1 708	215
325	HUELSENFRUECHTE	173	4	12 281	445
335	GRUEN- UND RAUFUTTER	-	-	-	-
340	KARTOFFELN UND -ERZEUGNISSE	5 551	378	45 341	2 090
345	GEMUESE SONST KUECHENGEMAECHSE	11 792	1 773	195 724	21 261
350	FRISCHOBST AUßER SUEDFRUECHTEN	908	151	9 866	779
355	SUEDFRUECHTE	353	59	2 932	441
360	SCHALEN- UND TROCKENFRUECHTE	588	163	10 008	3 403
370	GEMUESEZUBEREIT U -KONSERVEN	11 854	850	112 008	7 988
372	OBSTZUBEREIT UND -KONSERVEN	3 426	450	31 232	3 352
375	OBST- UND GEMUESESAEFTE	45 071	2 721	305 070	17 976
377	KAKAO UND KAKAOERZEUGNISSE	56	23	4 139	1 171
379	GEWUERZE	308	51	2 103	463
381	ZUCKERRUEBEN ZUCKER ZUCKERERZ	25 123	1 124	108 089	5 274
383	OELFRUECHTE	15 839	425	173 274	4 391
385	PFLANZLICHE OELE U FETTE	91 164	4 955	142 581	7 937
389	OELKUCHEN	13 294	137	29 278	4 400
393	KLEIE UND SONST FUTTERMITTEL	26 955	1 039	91 821	5 132
395	NAHRUNGSM PFLANZL URSPR A.N.G.	7 609	788	27 606	4 150
396	LEB PFLANZEN ZIERGAERTN ERZ	5 371	1 285	92 273	15 518
	SUMME NAHRUNGSMITTEL PFL URSPR	540 059	20 663	2 433 908	122 275
4	GENUSSMITTEL				
401	HOPFEN	-	-	-	-
402	KAFFEE	1 822	195	10 127	1 336
403	TEE UND MATE	887	36	13 769	495
411	ROHTABAK UND TABAKERZEUGNISSE	-	-	-	-
421	BIER	9 426	240	89 133	2 330
423	BRANNTWEIN	2 558	195	15 184	1 148
425	WEIN	2 707	373	41 132	3 461
	SUMME GENUSSMITTEL	17 399	1 039	169 345	8 770
	SUMME ERNAEHRUNGSWIRTSCHAFT	689 611	34 354	3 143 096	198 827
5-8	GEWERBLICHE WIRTSCHAFT				
5	ROHSTOFFE				
502	CHEMIEFASERN EINSCHL ABFAELLE	-	-	1 651	200
503	WOLLE U A TIERHAARE REISWOLLE	-	-	-	-
504	BAUMWOLLE REISBAUMWOLLE ABF	-	-	-	-
505	FLACHS HANF JUTE UND DGL	-	-	-	-
506	ABF V GESPINSTWAREN LUMPEN	-	-	976	56
507	FELLE V PELZWERK ROH	-	-	-	-
508	FELLE UND HAUTE ROH A.N.G.	-	-	-	-
511	RUNDHOLZ	1 044 417	8 252	6 785 504	54 319
513	ROHKAUTSCHUK	547	99	3 743	747
516	STEINKOEHLE UND -BRIKETTS	1 501 828	7 874	7 941 300	39 643
517	BRAUNKOEHLE UND -BRIKETTS	3 370	24	29 418	201
518	ERDOEL UND ERDGAS	313 312	14 989	2 390 237	107 638
519	EISENERZE	41 260	86	41 500	90
520	ABBRAENDE SCHLACKEN FE MN HALT	-	-	-	-
522	KUPFERERZE	-	-	-	-
523	BLEIERZE	-	-	-	-
524	ZINKERZE	-	-	-	-
526	NICKELERZE	-	-	-	-
528	ERZE UND METALLASCHEN A.N.G.	-	-	63	4
529	BAUKIT KRYOLITH	-	-	-	-
530	SPEISE- UND INDUSTRIESALZ	1 977	38	52 695	392
532	STEINE UND ERDEN A.N.G.	1 996 594	2 207	6 793 527	7 560
534	ROHSTOFFE F CHEM ERZEUGN A.N.G	-	-	1 461	55

Noch: 7. Einfuhr Mecklenburg-Vorpommerns nach Warengruppen und Warenuntergruppen

NR. D. SYSTEMATIK	WARENGRUPPE WARENUNTERGRUPPE	AUGUST 2006		JANUAR BIS AUGUST 2006	
		DT=100KG	1000EUR	DT=100KG	1000EUR
5	ROHSTOFFE				
537	EDELST SCHMUCKST PERLEN ROH	-	-	-	-
590	ROHSTOFFE AUCH ABFAELLE A.N.G	93 943	1 667	484 307	6 181
	SUMME ROHSTOFFE	4 997 247	35 236	24 526 382	217 085
6	HALBWAREN				
602	SEIDENGARNE KUENSTL U SYNTH	-	-	673	115
603	GARNE AUS CHEMIEFASERN	-	-	263	171
604	GARNE AUS WOLLE U AND TIERHAAR	-	-	33	29
605	GARNE AUS BAUMWOLLE	-	-	-	-
606	GARNE A FLACHS HANF JUTE U DGL	-	-	-	-
607	SCHNITTHOLZ	52 981	1 958	422 630	15 007
608	HALBSTOFF A ZELLULOSEH FASERST	2 203	83	47 581	2 151
609	KAUTSCHUK BEARBEITET	2 624	243	13 850	1 287
611	ZEMENT	-	11	7 552	112
612	MINERALISCHE BAUSTOFFE A.N.G.	40 887	1 197	262 201	10 506
641	ROHEISEN	15 107	371	294 791	6 832
642	ABFALL SCHROTT A EISEN O STAHL	58 788	1 000	448 778	7 062
643	FERROLEGIERUNGEN	371	460	371	460
644	ROHF HALBZEUG A EISEN O STAHL	30	2	1 805	107
645	ALUMINIUM ROH AUCH LEGIERUNGEN	37 516	7 946	126 569	25 733
646	KUPFER ROH AUCH LEGIERUNGEN	1 539	867	12 426	3 689
647	NICKEL ROH AUCH LEGIERUNGEN	8	12	30	37
648	BLEI ROH AUCH LEGIERUNGEN	-	-	-	-
649	ZINN ROH AUCH LEGIERUNGEN	-	-	33	32
650	ZINK ROH AUCH LEGIERUNGEN	1 230	367	6 912	1 733
656	RADIOAKT ELEMENTE U ISOTOPE	-	-	0	1
659	UNEDLE METALLE A.N.G.	23	42	245	149
661	FETTSAEUREN PARAFFIN VASELIN	1 590	217	20 510	2 201
665	KOKS SCHWELKOKS A STEIN/BRAUNK	-	-	-	-
667	RUECKST D ERDOEL U TEERDESTILL	-	-	2	1
669	MINERALOELERZEUGNISSE	651 676	32 816	5 895 046	279 377
671	TEER U TEERDESTILL ERZEUGNISSE	2	1	11	2
673	DUENGEMITTEL	370 854	5 742	1 887 472	31 147
679	CHEMISCHE HALBWAREN A.N.G.	212 316	3 976	2 266 090	53 242
683	GOLD FUER GEWERBLICHE ZWECKE	-	-	-	-
690	HALBWAREN A.N.G.	3 274	637	17 091	54 758
	SUMME HALBWAREN	1 453 773	57 947	11 732 964	495 941
7	VORERZEUGNISSE				
701	GEWEBE A SEIDE KUEN SYNTH FAD	-	-	75	140
702	GEWEBE A ZELLWOLLE SYNTH FASER	3	5	1 729	1 405
703	GEWEBE A WOLLE U AND TIERHAAR	-	-	1	3
704	GEWEBE AUS BAUMWOLLE	10	13	38	64
705	GEWEBE AUS FLACHS HANF JUTE	-	-	216	91
706	LEDER	14	53	105	313
707	PELZFELLE GEGERBT O ZUGERICHT	-	-	3	6
708	PAPIER UND PAPPE	326 425	17 396	2 073 429	112 118
709	FURNIERE SPERRHOLZ U DGL	18 261	988	151 062	7 538
711	GLAS	12 434	549	138 765	5 710
732	KUNSTSTOFFE	76 198	6 513	362 771	37 863
734	FARBEN LACKE UND KITTE	3 849	439	20 222	2 913
736	DEXTRINE GELATINE UND LEIME	3 331	816	13 944	3 300
738	SPRENGSTOFFE SCHIESSED ZUENDW	56	1 199	1 884	9 580
740	PHARMAZEUTISCHE GRUNDSTOFFE	173	88	9 766	5 192
749	CHEMISCHE VORERZEUGNISSE A.N.G	26 163	3 058	454 873	30 301
751	ROHRE AUS EISEN UND STAHL	12 095	1 031	148 470	13 677
753	STAEBE PROFILE A EISEN O STAHL	24 872	1 696	199 872	13 410
755	BLECH AUS EISEN ODER STAHL	118 728	7 914	1 130 197	66 874
757	DRAHT AUS EISEN ODER STAHL	324	49	4 984	6 538
759	EISENBAHNOBERBAUMATERIAL	52 832	2 486	129 497	6 530
771	HALBZEUGE AUS KUPFER -LEGIER	53	44	1 729	911
772	HALBZEUGE AUS ALUMINIUM	13 666	4 153	96 781	28 629
779	HALBZEUGE A UNEDLEN MET A.N.G	57	33	234	161
781	HALBZEUGE AUS EDELMETALLEN	0	2	0	28
790	VORERZEUGNISSE A.N.G	-	-	0	1
	SUMME VORERZEUGNISSE	689 545	48 525	4 940 645	347 618
8	ENDERZEUGNISSE				
801	BEKL A GESTR A SEIDE CHEMIEFAS	468	578	2 027	3 233
802	BEKL A GESTR A WOLLE AND TIERH	9	23	33	87
803	BEKL A GESTR AUS BAUMWOLLE	457	549	4 889	7 045
804	BEKL A SEIDE CHEMIEFASERN	350	516	1 361	2 171
805	BEKL A WOLLE U AND TIERHAAREN	5	21	10	55
806	BEKL A BAUMW AUßER GESTR/GEW	806	1 017	2 906	4 759
807	BEKLEIDUNG A FLACHS HANF U DGL	49	65	492	688
808	KOPFBEDECKUNGEN	9	18	231	342
809	TEXTILERZEUGNISSE A.N.G.	3 467	1 398	38 776	14 903
810	PELZWAREN	-	-	0	1
811	SCHUHE	2 744	2 508	17 115	16 525
812	LEDERW -BEKLEIDUNG AUßER SCHUH	124	69	2 259	1 724
813	PAPIERWAREN	8 416	1 209	73 939	10 328
814	DRUCKERZEUGNISSE	51	57	12 973	4 491
815	HOLZWAREN (OHNE MOEBEL)	25 054	2 169	194 975	17 921
816	KAUTSCHUKWAREN	3 275	1 120	15 787	5 631
817	WAREN AUS STEIN	922	94	18 016	1 071
818	KERAM ERZEUGN AUßER BAUKERAMIK	2 054	222	15 088	1 913
819	GLASWAREN	692	179	36 624	3 972
820	WERKZ SCHNEIDW AUS UNEDL MET	113	125	1 122	1 579
823	WAREN A KUPFER U KUPFERLEGIER	3	18	167	105
829	EISEN- BLECH- METALLWAR A N G	56 366	18 993	294 967	95 578
831	WAREN AUS WACHS ODER FETTEN	223	101	1 538	1 151
832	WAREN AUS KUNSTSTOFFEN	33 946	19 406	209 000	59 428
833	FOTOCHEMISCHE ERZEUGNISSE	617	307	1 431	1 073
834	PHARMAZEUTISCHE ERZEUGNISSE	1 330	317	7 940	9 576
835	DUFTSTOFFE KOERPERPFLEGEMITTEL	157	189	1 921	1 957

Noch: 7. Einfuhr Mecklenburg-Vorpommerns nach Warengruppen und Warenuntergruppen

NR. D. SYSTEM- MATIK	WARENGRUPPE WARENUNTERGRUPPE	AUGUST 2006		JANUAR BIS AUGUST 2006	
		DT=100KG	1000EUR	DT=100KG	1000EUR
8	E N D E R Z E U G N I S S E				
839	CHEMISCH ENDERZEUGNISSE A N G	11 527	2 121	86 782	38 941
841	KRAFTMASCH O MOT F LUFT/STR-FZ	13 601	6 473	157 190	79 501
842	PUMPEN UND KOMPRESSOREN	204	259	2 612	4 180
843	ARMATUREN	222	331	1 524	2 506
844	LAGER GETR ZAHNR ANTRIEBSELEM	2 225	1 166	28 592	9 314
845	HEBEZEUGE UND FOERDERMITTEL	1 824	1 616	9 815	9 886
846	LANDWIRTSCHAFTLICHE MASCHINEN	448	324	8 782	6 315
847	MASCH F TEXTIL- U LEDERGWERBE	160	299	1 177	4 400
848	MASCH F ERNAEHR-GEW TABAKVERAR	567	485	2 673	3 782
849	BERGWERKS- BAU- BAUSTOFFMASCH	2 713	1 962	13 266	8 851
850	GUSS- UND WALZWERKSTECHNIK	1	3	80	55
851	MASCH F KAUTSCH KUNSTST VERARB	161	32	2 716	2 060
852	WERKZEUGMASCHINEN	332	365	3 574	3 564
853	BÜROMASCH U AUTOM DV-MASCH	345	1 013	1 569	6 564
854	MASCH F PAPIER- U DRUCKGWERBE	79	23	2 204	2 503
859	MASCHINEN A N G	3 359	2 990	29 654	28 505
860	SPORTGERAETE	5	11	405	325
861	GERAETE Z ELEKTR-ERZ U -VERT	9 089	5 437	75 047	38 821
862	ELEKTRISCHE LAMPEN U LEUCHTEN	47	79	573	589
863	NACHRICHTENTECHN GER U EINRICH	93	2 871	672	20 793
864	RUNDF- FERNS- PHONO- VIDEOGER	120	211	1 749	3 213
865	ELEKTRONISCHE BAUELEMENTE	273	2 802	1 237	23 848
869	ELEKTROTECHN ERZEUGNISSE A N G	603	1 171	2 147	3 429
871	MED GERAETE U ORTHOP VORRICHTU	89	658	579	4 571
872	MESS- STEUER- REGELTECHN ERZEU	172	497	1 391	4 227
873	OPTISCHE UND FOTOGRAF GERAETE	14	58	96	1 513
874	UHREN	16	21	56	204
875	MOEBEL	19 156	3 589	158 896	30 488
876	MUSIKINSTRUMENTE	0	1	61	58
877	SPIELWAREN	92	122	1 199	888
878	SCHMUCK- GOLD- SILBERSCHMIEDEW	0	4	2	2 943
881	SCHIENENFAHRZEUGE	266	83	9 041	2 097
882	WASSERFAHRZEUGE	32	18	647	742
883	LUFTFAHRZEUGE	-	-	14	710
884	MOTORE TEILE ZUBEH F KFZ U DGL	7 182	1 591	30 899	14 876
885	PKW UND WOHNMOBILE	2 300	2 175	27 097	26 391
886	BUSSE	-	-	-	-
887	LKW UND SPEZIALFAHRZEUGE	527	450	7 997	6 521
888	FAHRRADER	4	6	190	124
889	FAHRZEUGE A N G	1 091	404	4 730	1 967
891	VOLLSTAENDIGE FABRIKATIONSANLA	-	-	1 032	1 514
896	ENDERZEUGNISSE A N G	1 519	582	10 291	4 979
	SUMME ENDERZEUGNISSE	222 164	93 574	1 642 846	670 056
	SUMME FERTIGWAREN	911 709	142 099	6 583 491	1 017 674
	SUMME GEWERBLICHE WIRTSCHAFT	7 362 729	235 282	42 842 837	1 730 700
9	A U ß E R D E M				
901	RUECKWAREN	-	-	-	-
902	ERSATZLIEFERUNGEN	-	-	-	-
904	A.N. AUFGLIEDEB. WARENVERKEHRE	662 063	26 473	3 378 510	171 025
	SUMME AUßERDEM	662 063	26 473	3 378 510	171 025
S U M M E I N S G E S A M T		8 714 403	296 109	49 364 442	2 100 551

8. Einfuhr Mecklenburg-Vorpommerns nach Erdteilen,
 Ursprungsländern und Ländergruppen

ERDTEIL URSPRUNGSLAND LAENDERGRUPPE	AUGUST 2006		JANUAR BIS AUGUST 2006	
	DT=100KG	1000EUR	DT=100KG	1000EUR
E U R O P A				
FRANKREICH	71 802	7 626	1 505 207	99 449
NIEDERLANDE	567 641	26 162	2 013 277	138 866
ITALIEN	67 123	6 085	514 907	52 839
VEREINIGTES KOENIGREICH	1 217 188	21 218	4 799 510	173 607
IRLAND	1 086	429	15 227	3 673
DAENEMARK	650 296	48 507	2 947 753	264 230
GRIECHENLAND	640	47	13 519	890
PORTUGAL	36 318	2 351	42 222	3 957
SPANIEN	17 110	2 975	218 930	49 024
SCHWEDEN	928 192	8 359	4 807 076	58 326
FINNLAND	561 118	33 672	3 148 210	187 432
ÖSTERREICH	74 967	15 879	522 730	106 392
BELGIEN	41 946	6 335	629 710	57 016
LUXEMBURG	8 803	1 279	53 082	6 680
ISLAND	161	75	2 705	1 015
NORWEGEN	546 650	5 036	2 517 130	33 802
LIECHTENSTEIN	1	4	14	19
SCHWEIZ	7 356	3 349	64 446	33 517
FAEROEER	—	—	10 044	161
ANDORRA	—	—	—	—
GIBRALTAR	—	—	—	—
VATIKANSTADT	—	—	—	—
MALTA	0	1	6	9
SAN MARINO	—	—	—	—
TUERKEI	3 020	634	28 333	5 431
ESTLAND	479 697	1 234	2 124 642	6 155
LETTLAND	1 571	136	190 415	9 968
LITAUEN	261 234	4 613	611 604	20 283
POLEN	425 106	20 222	3 479 102	103 764
TSCHHECHISCHE REPUBLIK	85 696	6 955	338 225	31 342
SLOWAKEI	21 707	1 157	38 119	5 880
UNGARN	13 190	1 332	49 017	5 286
ZYPERN	0	1	2 862	209
RUMAENIEN	2 082	229	17 504	2 542
BULGARIEN	1 264	49	10 835	1 309
ALBANIEN	—	—	8	5
UKRAINE	2 304	305	55 166	3 542
BELARUS	10 786	553	102 696	4 408
MOLDAU, REPUBLIK	—	—	503	107
RUSSLAND	2 472 805	39 834	17 452 266	370 218
SLOWENIEN	904	187	6 342	1 458
KROATIEN	7 959	1 271	9 593	1 774
BOSNIEN-HERZEGOWINA	58	33	356	63
KOSOVO	—	—	—	—
EHEM. JUG. REP. MAZEDONIEN	—	—	593	25
MONTENEGRO	—	—	0	1
SERBIEN	228	29	1 117	159
SUMME EUROPA	8 588 009	268 162	48 345 005	1 844 833
A F R I K A				
CEUTA	—	—	—	—
MELILLA	—	—	—	—
MAROKKO	48	13	32 169	284
ALGERIEN	—	—	—	—
TUNESIEN	15	32	875	132
LIBYEN	—	—	244	175
AEGYPTEN	77	20	648	164
SUDAN	—	—	—	—
MAURETANIEN	—	—	—	—
MALI	—	—	—	—
BURKINA FASO	—	—	—	—
NIGER	—	—	—	—
TSCHAD	—	—	—	—
KAP VERDE	—	—	227	5
SENEGAL	—	—	20	1
GAMBIA	—	—	—	—
GUINEA-BISSAU	—	—	—	—
GUINEA	—	—	—	—
SIERRA LEONE	—	—	0	1
LIBERIA	—	—	—	—
ELFENBEINKUESTE	—	—	237	34
GHANA	—	—	127	12
TOGO	—	—	—	—
BENIN	—	—	—	—
NIGERIA	—	—	190	5
KAMERUN	—	—	150	17
ZENTRALAFRIKANISCHE REPUBLIK	—	—	—	—
AEGUATORIALGUINEA	—	—	—	—
SAO TOME UND PRINCIPE	—	—	—	—
GABUN	—	—	—	—
REPUBLIK KONGO	—	—	—	—
DEMOKRATISCHE REPUBLIK KONGO	—	—	—	—
RUANDA	—	—	302	48
BURUNDI	60	8	60	8
ST. HELENA UND ZUEGH. GEBIETE	—	—	1	2
ANGOLA	—	—	—	—
AETHIOPIEN	—	—	—	—
ERITREA	—	—	—	—
DSCHIBUTI	—	—	—	—
SOMALIA	—	—	—	—
KENIA	—	—	620	115
UGANDA	—	—	38	4
TANSANIA	—	—	240	36
SEYCHELLEN UND ZUEGH. GEBIETE	—	—	40	12
BRIT. GEB. IM INDISCHEN OZEAN	—	—	—	—
MOSAMBIK	—	—	—	—
MADAGASKAR	—	—	181	28
MAURITIUS	8	7	2 002	173
KOMOREN	—	—	—	—

Noch: 8. Einfuhr Mecklenburg-Vorpommerns nach Erdteilen,
 Ursprungsländern und Ländergruppen

ERDTEIL URSPRUNGSLAND LAENDERGRUPPE	AUGUST 2006		JANUAR BIS AUGUST 2006	
	DT=100KG	1000EUR	DT=100KG	1000EUR
A F R I K A				
MAYOTTE	—	—	—	—
SAMBIA	—	—	—	—
SIMBABWE	—	—	—	—
MALAWI	—	—	—	—
SUEDAFRIKA	167	23	564	148
NAMIBIA	238	72	239	73
BOTSUANA	—	—	—	—
SWASILAND	—	—	—	—
LESOTHO	—	—	—	—
SUMME AFRIKA	614	175	39 173	1 477
A M E R I K A				
VEREINIGTE STAATEN	4 312	2 453	25 270	20 735
KANADA	450	311	25 496	2 703
GROENLAND	—	—	13	7
ST. PIERRE UND MIQUELON	—	—	—	—
MEXIKO	10	12	1 599	378
BERMUDA	—	—	—	—
GUATEMALA	—	—	—	—
BELIZE	—	—	—	—
HONDURAS	—	—	—	—
EL SALVADOR	0	1	0	1
NICARAGUA	—	—	—	—
COSTA RICA	823	34	20 441	827
PANAMA	—	—	—	—
ANGUILLA	—	—	—	—
KUBA	—	—	—	—
ST. CHRISTOPH U. ST. KITTS-NEVIS	—	—	—	—
HAITI	—	—	—	—
BAHAMAS	—	—	—	—
TURKS- UND CAICOSINSELN	—	—	—	—
DOMINIKANISCHE REPUBLIK	—	—	—	—
AMERIKAN. JUNGFERNSINSELN	—	—	—	—
ANTIGUA UND BARBUDA	—	—	—	—
DOMINICA	—	—	—	—
KAIMANINSELN	—	—	—	—
JAMAICA	—	—	—	—
ST. LUCIA	—	—	—	—
ST. VINCENT	—	—	—	—
BRITISCHE JUNGFERNSINSELN	—	—	—	—
BARBADOS	—	—	—	—
MONSERRAT	—	—	—	—
TRINIDAD UND TOBAGO	0	1	0	1
GRENADA	—	—	1	1
ARUBA	—	—	—	—
NIEDERLAENDISCHE ANTILLEN	—	—	75	21
KOLUMBIEN	1	1	24	14
VENEZUELA	843	259	843	259
GUYANA	—	—	—	—
SURINAME	—	—	—	—
ECUADOR	583	65	1 992	258
PERU	—	—	994	177
BRASILILIEN	40 157	2 406	173 304	18 762
CHILE	111	19	11 462	855
BOLIVIEN	0	1	0	2
PARAGUAY	250	19	13 227	508
URUGUAY	—	—	100	26
ARGENTINIEN	22 633	693	34 364	1 504
FALKLANDINSELN	—	—	—	—
SUMME AMERIKA	70 173	6 274	309 206	47 039
A S I E N				
LIBANON	—	—	2	4
SYRIEN	—	—	—	—
IRAK	—	—	—	—
IRAN	—	—	1 196	122
ISRAEL	4 345	3 345	13 932	21 871
BESETZTE PALÄSTINENSISCHE GEB.	—	—	—	—
TIMOR-LESTE	—	—	—	—
JORDANIEN	—	—	—	—
SAUDI-ARABIEN	1	1	4	2
KUWAIT	—	—	0	1
BAHRAIN	—	—	—	—
KATAR	—	—	840	100
VEREINIGTE ARABISCHE EMIRATE	—	—	275	155
OMAN	—	—	—	—
JEMEN	—	—	—	—
GEORGIEN	—	—	—	—
ARMENIEN	—	—	—	—
ASERBAIDDSCHAN	—	—	—	—
KASACHSTAN	—	—	116 429	2 396
TURKMENISTAN	—	—	—	—
USBEKISTAN	—	—	128	155
AFGHANISTAN	—	—	—	—
TADSCHIKISTAN	17 385	3 720	48 144	9 712
PAKISTAN	208	68	1 034	292
KIRGISISTAN	—	—	—	—
INDIEN	2 233	746	17 191	4 325
BANGLADESH	204	191	4 181	3 339
MALEDIVEN	10	6	47	30
SRI LANKA	0	3	312	112
NEPAL	—	—	725	432
BHUTAN	—	—	—	—
MYANMAR	—	—	17	53
THAILAND	1 534	352	8 117	2 651
LAOS	—	—	278	44
VIETNAM	1 938	614	13 349	3 920

Noch: 8. Einfuhr Mecklenburg-Vorpommerns nach Erdteilen,
Ursprungsländern und Ländergruppen

ERDTEIL URSPRUNGSLAND LAENDERGRUPPE	AUGUST 2006		JANUAR BIS AUGUST 2006	
	DT=100KG	1000EUR	DT=100KG	1000EUR
A S I E N				
KAMBODSCHA	—	—	31	34
INDONESIEN	647	81	8 609	1 154
MALAYSIA	153	832	9 118	9 517
BRUNEI	—	—	—	—
SINGAPUR	2	18	642	374
PHILIPPINEN	0	10	5 938	737
MONGOLEI	—	—	—	—
CHINA	22 943	8 161	266 579	70 493
NORDKOREA	—	—	—	—
SUEDKOREA	2 094	1 727	105 343	51 417
JAPAN	981	1 158	18 896	11 766
TAIWAN	61	166	7 419	4 813
HONGKONG	329	115	4 183	1 906
MACAU	55	3	55	6
SUMME ASIEN	55 122	21 315	653 015	201 931
A U S T R A L I E N – O Z E A N I E N				
AUSTRALIEN	126	39	7 634	526
PAPUA-NEUGUINEA	—	—	40	12
NAURU	—	—	—	—
NEUSEELAND	360	144	10 352	4 010
SALOMONEN	—	—	—	—
TUVALU	—	—	—	—
NEUKALEDONIEN U. ZUGEH. GEBIETE	—	—	17	723
WALLIS UND FUTUNA	—	—	—	—
KIRIBATI	—	—	—	—
PITCAIRNINSELN	—	—	—	—
FIDSCHI	—	—	—	—
VANUATU	—	—	—	—
TONGA	—	—	—	—
WESTSAMOA	—	—	—	—
NÖRDLICHE MARIANEN	—	—	0	1
FRANZOESISCH-POLYNESIEN	—	—	—	—
FOEDER. STAATEN VON MIKRONESIEN	—	—	—	—
MARSHALL-INSELN	—	—	—	—
PALAU	—	—	—	—
AMERIKANISCH-SAMOA	—	—	—	—
GUAM	—	—	—	—
AMERIK. ÜBERSEEINSELN, KLEIN. KOKOSINSELN (KEELINGINSELN)	—	—	—	—
WEIHNACHTSINSEL	—	—	—	—
HEARD- UND DIE MCDONALDINSELN	—	—	—	—
NORFOLKINSELN	—	—	—	—
COOKINSELN	—	—	—	—
NIUE	—	—	—	—
TOKELAU	—	—	—	—
ANTARKTIS	—	—	—	—
BOUVETINSEL	—	—	—	—
SÜDGEORG. U. SÜDL. SANDWICHINSELN	—	—	—	—
FRANZÖSISCHE SÜDGEBIETE	—	—	—	—
SUMME AUSTRALIEN-OZEANIEN	485	183	18 044	5 272
V E R S C H I E D E N E S				
SCHIFFS- U. LUFTFAHRZEUGBEDARF	—	—	—	—
NICHT ERMITT. LDR. U. GEBIETE	—	—	—	—
NICHT NACHGEWIESENE GEBIETE	—	—	—	—
SUMME VERSCHIEDENES	—	—	—	—
S U M M E I N S G E S A M T	8 714 403	296 109	49 364 442	2 100 551
I N D U S T R I A L . W E S T L . L A E N D E R				
DAVON				
EU-LAENDER	5 533 334	216 761	28 071 695	1 386 734
EFTA-LAENDER	554 169	8 464	2 584 296	68 354
USA UND KANADA	4 762	2 764	50 766	23 438
UEBRIGE LAENDER	12 898	3 330	87 481	24 063
SUMME INDUSTRIAL. WESTL. LAENDER	6 105 163	231 319	30 794 239	1 502 590
V O R M A L S S T A A T S H A N D E L S L A E N D E R				
IN				
ANDERE EUROPÄISCHE LAENDER	2 489 242	40 970	17 638 979	382 131
SUMME VORMALS STAATSHANDELSLAENDER	2 489 242	40 970	17 638 979	382 131
E N T W I C K L U N G S L A E N D E R				
DAVON IN				
AFRIKA	447	152	38 609	1 329
AMERIKA	65 411	3 510	258 439	23 601
ASIEN	29 259	11 382	354 190	115 752
OZEANIEN	—	—	58	736
SUMME ENTWICKLUNGSLAENDER	95 117	15 045	651 297	141 418
S T A A T S H A N D E L S L A E N D E R				
IN				
ASIEN	24 881	8 775	279 928	74 413
SUMME STAATSHANDELSLAENDER	24 881	8 775	279 928	74 413

Länderverzeichnis für die Außenhandelsstatistik der Bundesrepublik Deutschland

001	Frankreich	Frankr	322	Demokratische Republik Kongo	DR Kon	625	Besetzte palästinensische Gebiete	Bpal G
003	Niederlande	Niedl	324	Ruanda	Ruanda	626	Timor-Leste	TimLes
004	Deutschland	Deut	328	Burundi	Burund	628	Jordanien	Jordan
005	Italien	Ital	329	St. Helena u. zugehör. Geb.	St Hel	632	Saudi-Arabien	Saudia
006	Vereinigtes Königreich	G Brit	330	Angola	Angola	636	Kuwait	Kuwait
007	Irland	Irland	334	Äthiopien	Aethio	640	Bahrain	Bahrai
008	Dänemark	Daenm	336	Eritrea	Eritre	644	Katar	Katar
009	Griechenland	Griech	338	Dschibuti	Dsbuti	647	Vereinigte Arabische Emirate	A Emir
010	Portugal	Portug	342	Somalia	Somali	649	Oman	Oman
011	Spanien	Span	346	Kenia	Kenia	653	Jemen	Jemen
017	Belgien	Belgi	350	Uganda	Uganda			
018	Luxemburg	Luxemb	352	Tansania	Tansan			
021	Ceuta	Ceuta	355	Seschen u. zugehör. Geb.	Sesch			
023	Melilla	Melill	357	Brit. Gebiet im Ind. Ozean	Ind Oz	660	Afghanistan	Afghan
024	Island	Island	366	Mosambik	Mosamb	662	Pakistan	Pakist
028	Norwegen	Norweg	370	Madagaskar	Madag	664	Indien	Indien
030	Schweden	Schwed	373	Mauritius	Maurit	666	Bangladesch	Bangla
032	Finnland	Finnl	375	Komoren	Komor	667	Malediven	Maldiv
037	Liechtenstein	Liecht	377	Mayotte	Mayott	669	Sri Lanka	SriLan
038	Österreich	Oester	378	Sambia	Sambia	672	Nepal	Nepal
039	Schweiz	Schwz	382	Simbabwe	Simbab	675	Bhutan	Bhutan
041	Färöer	Faroer	386	Malawi	Malawi	676	Myanmar	Myan
043	Andorra	Andorr	388	Südafrika	S Afr	680	Thailand	Thail
044	Gibraltar	Gibral	389	Namibia	Namib	684	Laos	Laos
045	Vatikanstadt	Vatik	391	Botsuana	Botsu	690	Vietnam	Vietn
046	Malta	Malta	393	Swasiland	Swasi	696	Kambodscha (Kamputschea)	Kambod
047	San Marino	Marino	395	Lesotho	Lesoth	700	Indonesien	Indone
052	Türkei	Tuerk				701	Malaysia	Malays
053	Estland	Estld				703	Brunei	Brunei
054	Lettland	Lettld				706	Singapur	Singap
055	Litauen	Litau	400	Vereinigte Staaten von Amerika	USA	708	Philippinen	Philip
060	Polen	Polen	404	Kanada	Kanada	716	Mongolei	Mongol
061	Tschechische Republik	Tsche	406	Grönland	Groenl	720	China	China
063	Slowakei	Slowak	408	St. Pierre und Miquelon	Pierre	724	Nordkorea	Nkorea
064	Ungarn	Ungarn	412	Mexiko	Mexiko	728	Südkorea	Skorea
066	Rumänien	Rumaen	413	Bermuda	Bermud	732	Japan	Japan
068	Bulgarien	Bulgar	416	Guatemala	Guatem	736	Taiwan	Taiwan
070	Albanien	Alban	421	Belize	Belize	740	Hongkong	Hongk
072	Ukraine	Ukrain	424	Honduras	Hondur	743	Macau	Macau
073	Belarus	Belars	428	El Salvador	El Sal			
074	Moldau, Republik	Moldau	432	Nicaragua	Nicara			
075	Russland	Russld	436	Costa Rica	Costa			
076	Georgien	Georg	442	Panama	Panama	800	Australien	Austrl
077	Armenien	Armen	446	Anguilla	Anguil	801	Papua-Neuguinea	Papua
078	Aserbaidshjan	Aserb	448	Kuba	Kuba	803	Nauru	Nauru
079	Kasachstan	Kasach	449	St. Christoph (St.Kitts)-Nevis	St Chr	804	Neuseeland	Neusee
080	Turkmenistan	Turkm	452	Haiti	Haiti	806	Salomonen	Salom
081	Usbekistan	Usbek	453	Bahamas	Bahama	807	Tuvalu	Tuvalu
082	Tadschikistan	Tadsch	454	Turks- und Caicosinseln	Turk I	809	Neukaledonien u. zugehörige Gebiete	Neukal
083	Kirgisistan	Kirgis	456	Dominikanische Republik	Dom Rp	811	Wallis und Futuna	Wallis
091	Slowenien	Slowen	457	Amerikan. Jungferninseln	Am Jgf	812	Kiribati	Kiriba
092	Kroatien	Kroat	459	Antigua und Barbuda	Antigu	813	Pitcairnseln	Pitcai
093	Bosnien-Herzegowina	B Herz	460	Dominica	Domini	815	Fidschi	Fidsch
095	Kosovo	Kosovo	463	Kaimaninseln	Kaiman	816	Vanuatu	Vanua
096	Ehem. jugoslawische Republik Mazedonien	Mazed	464	Jamaika	Jamaik	817	Tonga	Tonga
097	Montenegro	Monten	465	St. Lucia	Lucia	819	Westsamoa	Wsamoa
098	Serbien	Serbie	467	St. Vincent	Vincen	820	Nördliche Marianen	Marian
			468	Britische Jungferninseln	Br Jgf	822	Französisch-Polynesien	F Poly
			469	Barbados	Barbad	823	Föderierte Staaten von Mikronesien	Mikron
204	Marokko	Marokk	470	Montserrat	Monts	824	Marshallinseln	Marsh
208	Algerien	Alger	472	Trinidad und Tobago	Trinid	825	Palau	Palau
212	Tunesien	Tunes	473	Grenada	Grenad	830	Amerikanisch Samoa	Asamoa
216	Libyen	Libyen	474	Aruba	Aruba	831	Guam	Guam
220	Ägypten	Aegypt	478	Niederländische Antillen	NI Ant	832	Amerikanische Überseeinseln kleinere	A Uebi
224	Sudan	Sudan	480	Kolumbien	Kolumb	833	Kokosinseln Keeling	Kokosi
228	Mauretanien	Mauret	484	Venezuela	Venezu	834	Weihnachtsinsel	Weihni
232	Mali	Mali	488	Guyana	Guyana	835	Heard- und die McDonaldinseln	Heard
236	Burkina Faso	Burkin	492	Suriname	Surin	836	Norfolkinseln	Norfol
240	Niger	Niger				837	Cookinseln	Cookin
244	Tschad	Tschad	500	Ecuador	Ecuad	838	Niue	Niue
247	Kap Verde	K Verd	504	Peru	Peru	839	Tokelau	Tokel
248	Senegal	Seneg	508	Brasilien	Brasil	891	Antarktis	Antark
252	Gambia	Gambia	512	Chile	Chile	892	Bouvetinseln	Bouvet
257	Guinea-Bissau	Bissau	516	Bolivien	Boliv	893	Südgeorgien und die Südlichen Sandwichinseln	Sgeorg
260	Guinea	Guinea	520	Paraguay	Paragu	894	Französische Südgebiete	F Sued
264	Sierra Leone	Sier L	524	Uruguay	Urugu			
268	Liberia	Liberi	528	Argentinien	Argent			
272	Elfenbeinküste	Elfbk	529	Falklandinseln	Falkl			
276	Ghana	Ghana						
280	Togo	Togo	600	Zypern	Zypern	950	Schiffs- u. Luftfahrzeugbedarf (Einfuhr auf deutsche und Ausfuhr bzw. Durchfuhr auf fremde Seeschiffe und Luftfahrzeuge)	Schiff
284	Benin	Benin	604	Libanon	Liban			
288	Nigeria	Nigeri	608	Syrien	Syrien			
302	Kamerun	Kameru	612	Irak	Irak			
306	Zentralafrikanische Republik	Zentaf	616	Iran	Iran			
310	Äquatorialguinea	AeGui	624	Israel	Israel			
311	São Tomé und Príncipe	S Tome						
314	Gabun	Gabun						
318	Republik Kongo	R Kongo						

Ländergruppen ¹⁾

Industrialisierte westliche Länder

EU-Länder ²⁾

Frankreich
Niederlande
Italien
Vereinigtes Königreich
Irland
Dänemark
Griechenland
Portugal
Spanien
Belgien
Luxemburg
Schweden
Finnland
Österreich
Estland
Lettland
Litauen
Polen
Tschechische Republik
Slowakei
Ungarn
Slowenien
Malta
Zypern

EFTA-Länder

Island
Norwegen
Liechtenstein
Schweiz

Andere europäische Länder (ehem. ost- u. mitteleuropäische Länder)

Rumänien
Bulgarien
Albanien
Ukraine
Belarus
Moldau, Republik
Russland

Vereinigte Staaten und Kanada

Vereinigte Staaten
Kanada

Übrige Länder

Südafrika
Japan
Australien
Neuseeland
Färöer
Andorra
Gibraltar
Vatikanstadt
San Marino
Türkei
Kroatien
Bosnien-Herzegowina
Kosovo

Ehemalige jugoslawische Republik Mazedonien
Montenegro
Serbien

Entwicklungsländer

Afrika

Ceuta und Melilla
Marokko
Algerien
Tunesien
Libyen
Ägypten
Sudan
Mauretanien
Mali
Burkina Faso
Niger
Tschad
Kap Verde
Senegal
Gambia
Guinea-Bissau
Guinea
Sierra Leone
Liberia
Elfenbeinküste
Ghana
Togo
Benin
Nigeria
Kamerun
Zentralafrik. Rep.
Äquatorialguinea
S. Tomé u. Príncipe
Gabun
Republik Kongo
Demokratische Republik Kongo
Ruanda
Burundi
St. Helena
Angola
Äthiopien
Eritrea
Dschibuti
Somalia
Kenia
Uganda
Tansania
Seschellen
Brit. Geb. Ind. Ozean
Mosambik
Madagaskar
Mauritius
Komoren
Mayotte
Sambia
Simbabwe
Malawi
Namibia
Botsuana
Swasiland
Lesotho

Amerika

Grönland
St. Pierre u. Miquelon
Mexiko
Bermuda
Guatemala
Belize
Honduras
El Salvador
Nicaragua
Costa Rica
Panama
Anguilla
Kuba
St. Christoph (St. Kitts)-Nevis
Haiti
Bahamas
Turks-, Caicosins.
Dominik. Republik
Am. Jungferninseln
Antigua und Barbuda
Dominica
Kaimaninseln
Jamaika
St. Lucia
St. Vincent
Britische Jungferninseln
Barbados
Montserrat
Trinidad und Tobago
Grenada
Aruba
Niederl. Antillen
Kolumbien
Venezuela
Guyana
Suriname
Ecuador
Peru
Brasilien
Chile
Bolivien
Paraguay
Uruguay
Argentinien
Falkland

Asien
Georgien
Armenien
Aserbaidschan
Kasachstan
Turkmenistan
Usbekistan
Tadschikistan
Kirgisistan
Libanon
Syrien
Irak
Iran
Israel
Westjordanland/Gazastreifen
Jordanien
Saudi-Arabien

Kuwait
Bahrain
Katar
Verein. Arab. Emirate
Oman
Jemen
Afghanistan
Pakistan
Indien
Bangladesch
Malediven
Sri Lanka
Nepal
Bhutan
Myanmar (Birma)
Thailand
Laos
Kambodscha
Indonesien
Malaysia
Brunei
Singapur
Philippinen
Südkorea
Taiwan
Hongkong
Macau

Ozeanien

Papua-Neuguinea
Austr.-Ozeanien
Nauru
Salomonen
Tuvalu
Neukaledonien
Am.-Ozeanien
Wallis u. Futuna
Kiribati
Pitcairnseln
Neuseel.-Ozeanien
Fidschi
Vanuatu
Tonga
Westsamoa
Nördl. Marianen
Franz.-Polynesien
Föderierte Staaten von Mikronesien
Marshallinseln
Palau

Staatshandelsländer in Asien

Vietnam
Mongolei
China
Nordkorea

Verschiedenes

Polargebiete
Schiffsbedarf usw.
Nicht ermitt. Länder u. Gebiete

1) Der vollständige Umfang der einzelnen Länderpositionen ist im vorstehenden Länderverzeichnis für die Außenhandelsstatistik dargestellt.

2) Europäische Union.