

## Aus- und Einfuhr in Mecklenburg-Vorpommern

Juni 2006

Bestell-Nr.: G313 2006 06  
Herausgabe: 23. August 2006  
Printausgabe: EUR 4,00

Herausgeber: Statistisches Amt Mecklenburg-Vorpommern, Lübecker Straße 287, 19059 Schwerin,  
Telefon: 0385 4801-0, Telefax: 0385 4801-4123, Internet: <http://www.statistik-mv.de>, E-Mail: [statistik.post@statistik-mv.de](mailto:statistik.post@statistik-mv.de)

Zuständiger Dezernent: Dr. Detlef Thofern, Telefon: 0385 4801-4776

© Statistisches Amt Mecklenburg-Vorpommern, Schwerin, 2006

Für nicht gewerbliche Zwecke sind Vervielfältigung und unentgeltliche Verbreitung, auch auszugsweise, mit Quellenangabe gestattet. Die Verbreitung, auch auszugsweise, über elektronische Systeme/Datenträger bedarf der vorherigen Zustimmung. Alle übrigen Rechte bleiben vorbehalten.

### Zeichenerklärungen und Abkürzungen

-	nichts vorhanden
0	weniger als die Hälfte von 1 in der letzten besetzten Stelle, jedoch mehr als nichts
.	Zahlenwert unbekannt oder geheim zu halten
...	Zahl lag bei Redaktionsschluss noch nicht vor
x	Aussage nicht sinnvoll oder Fragestellung nicht zutreffend
/	keine Angabe, da Zahlenwert nicht ausreichend genau oder nicht repräsentativ
( )	Zahl hat eingeschränkte Aussagefähigkeit
p	vorläufige Zahl
s	geschätzte Zahl
r	berichtigte Zahl
a. n. g.	anderweitig nicht genannt

# Inhalt

	Seite
<b>I. Vorbemerkungen</b>	3 - 4
<b>II. Grafiken</b>	
1. Ausfuhr Mecklenburg-Vorpommerns	5
2. Einfuhr Mecklenburg-Vorpommerns	5
<b>III. Tabellen</b>	
Ausfuhr (Spezialhandel)	
1. Entwicklung der Ausfuhr Mecklenburg-Vorpommerns nach Warengruppen	6 - 7
2. Entwicklung der Ausfuhr Mecklenburg-Vorpommerns nach ausgewählten Ländergruppen	8 - 9
3. Ausfuhr Mecklenburg-Vorpommerns nach Warengruppen und Warenuntergruppen	10 - 12
4. Ausfuhr Mecklenburg-Vorpommerns nach Erdteilen, Bestimmungsländern und Ländergruppen	13 - 15
Einfuhr (Generalhandel)	
5. Entwicklung der Einfuhr Mecklenburg-Vorpommerns nach Warengruppen	16 - 17
6. Entwicklung der Einfuhr Mecklenburg-Vorpommerns nach ausgewählten Ländergruppen	18 - 19
7. Einfuhr Mecklenburg-Vorpommerns nach Warengruppen und Warenuntergruppen	20 - 22
8. Einfuhr Mecklenburg-Vorpommerns nach Erdteilen, Ursprungsländern und Ländergruppen	23 - 25
<b>IV. Anhang</b>	
Länderverzeichnis für die Außenhandelsstatistik der Bundesrepublik Deutschland	26 - 27

# I. Vorbemerkungen

## Rechtsgrundlagen

Die Rechtsgrundlagen der Außenhandelsstatistik sind:

- Außenhandelsstatistikgesetz (AHStatGes) vom 1. Mai 1957 in der im Bundesgesetzblatt Teil III, Gliederungsnummer 7402-1, veröffentlichten bereinigten Fassung, zuletzt geändert durch Artikel 120 der Verordnung vom 25. November 2003 (BGBl. I S. 2304)
- Außenhandelsstatistik-Durchführungsverordnung (AHStatDV) in der Fassung der Bekanntmachung vom 29. Juli 1994 (BGBl. I S. 1993), zuletzt geändert durch Artikel 291 der Verordnung vom 25. November 2003 (BGBl. I S. 2304)
- Bundesstatistikgesetz (BStatG) vom 22. Januar 1987 (BGBl. I S. 462, 565), zuletzt geändert durch Artikel 2 des Gesetzes vom 9. Juni 2005 (BGBl. I S. 1534)
- Verordnung (EG) Nr. 1172/95 des Rates vom 22. Mai 1995 über die Statistiken des Warenverkehrs der Gemeinschaft und ihrer Mitgliedstaaten mit Drittländern (ABl. EG Nr. L 118 S. 10), zuletzt geändert durch Anhang II Nr. 17 der Verordnung (EG) Nr. 1882/2003 des Europäischen Parlaments und des Rates vom 29. September 2003 (ABl. EU Nr. L 284 S. 1)
- Verordnung (EG) Nr. 1917/2000 der Kommission vom 7. September 2000 zur Durchführung der Verordnung (EG) Nr. 1172/95 des Rates im Hinblick auf die Außenhandelsstatistik (ABl. EG Nr. L 229 S. 14), geändert durch Verordnung (EG) Nr. 1669/2001 der Kommission vom 20. August 2001 (ABl. EG Nr. L 224 S. 3)
- Verordnung (EWG) Nr. 2658/87 des Rates vom 23. Juli 1987 über die zolltarifliche und statistische Nomenklatur sowie den gemeinsamen Zolltarif (ABl. EG 1987 Nr. L 256 S. 1)
- Verordnung (EG) Nr. 638/2004 des Europäischen Parlaments und des Rates vom 31. März 2004 über die Gemeinschaftsstatistiken des Warenverkehrs zwischen Mitgliedstaaten und zur Aufhebung der Verordnung (EWG) Nr. 3330/1991 des Rates (ABl. EU Nr. L 102 S. 1)
- Verordnung (EG) Nr. 1982/2004 der Kommission vom 18. November 2004 zur Durchführung der Verordnung (EG) Nr. 638/2004 des Europäischen Parlaments und des Rates über die Gemeinschaftsstatistiken des Warenverkehrs zwischen Mitgliedstaaten und zur Aufhebung der Verordnungen (EG) Nr. 1901/2000 und (EWG) Nr. 3590/92 der Kommission (ABl. EU Nr. L 343 S. 3)

## Methodische Abgrenzung

Die nachfolgenden Vorbemerkungen gelten für alle in dieser Veröffentlichung nachgewiesenen Ergebnisse ab Berichtsmonat Januar 1995 sowie für die vorhergehende Zeiträume betreffenden Ergebnisse nach dem Gebietsstand 3.10.1990. Diese Veröffentlichung enthält auch Ergebnisse des Jahres 1993. Hierbei ist zu beachten, dass Ergebnisse, die teilweise oder ausschließlich den Intrahandel betreffen, nur unter Vorbehalt wegen der unterschiedlichen Befreiungsgrenzen verglichen werden können.

## Gegenstand

Die Außenhandelsstatistik stellt den grenzüberschreitenden Warenverkehr Mecklenburg-Vorpommerns über die Grenzen der Bundesrepublik Deutschland mit dem Ausland dar.

Ausland im Sinne der Außenhandelsstatistik ist das Gebiet außerhalb der Bundesrepublik Deutschland nach dem Gebietsstand ab dem 3. Oktober 1990.

Ab 1993 gliedert sich die Außenhandelsstatistik wegen der unterschiedlichen Erhebungsformen in die Intrahandelsstatistik (Handel mit den EU-Ländern) und die Extrahandelsstatistik (Handel mit den übrigen Staaten).

## Anmeldung

Die Außenhandelsstatistik teilt sich erhebungstechnisch in Extrahandel (Handel mit Drittländern) und Intrahandel (Handel mit EU-Mitgliedstaaten). Die Erfassung der Daten über die grenzüberschreitenden Warenverkehre erfolgt im Grundsatz entweder klassisch über die Zollverwaltung (Extrahandel) oder auf dem Weg einer direkten Firmenanmeldung (Intrahandel).

## Darstellungsform

In den Übersichten des Berichtes wird die Ausfuhr im Spezialhandel und die Einfuhr im Generalhandel dargestellt.

Der Spezialhandel enthält im Wesentlichen die Waren, die aus der Erzeugung, der Bearbeitung oder Verarbeitung des Erhebungsgebietes stammen und ausgeführt worden sind.

Der Generalhandel enthält alle in das Erhebungsgebiet eingehenden Waren mit Ausnahme der Waren der Durchfuhr und des Zwischenauslandshandelsverkehrs.

Der Generalhandel unterscheidet sich vom Spezialhandel durch die verschiedene Nachweisung der auf Lager eingeführten ausländischen Waren, und zwar werden nachgewiesen

- im Generalhandel alle Einfuhren auf Lager im Zeitpunkt der Einlagerung, alle Wiederausfuhren ausländischer Waren aus Lager im Zeitpunkt ihrer Ausfuhr,

- im Spezialhandel dagegen nur diejenigen Einfuhren auf Lager, die nicht zur Wiederausfuhr gelangen, im Zeitpunkt ihrer Einfuhr aus Lager.

Die Einfuhr Mecklenburg-Vorpommerns im Generalhandel enthält also nicht nur die Waren, die zum Gebrauch, zum Verbrauch, zur Bearbeitung oder Verarbeitung in Mecklenburg-Vorpommern bestimmt sind, sondern auch Waren, die über Mecklenburg-Vorpommern als erstes bekanntes Zielland in andere Länder des Bundesgebietes oder wieder ins Ausland weitergeleitet werden.

Für die einzelnen Länder der Bundesrepublik Deutschland können somit - im Gegensatz zu deren Ausfuhr, bei der der Spezialhandel erfasst wird - die Einfuhren nur im Generalhandel ermittelt werden.

Wegen der unterschiedlichen Abgrenzung von Generalhandel und Spezialhandel ist eine Saldierung der Einfuhr- und Ausfuhrergebnisse Mecklenburg-Vorpommerns nicht vertretbar.

### **Befreiungen und Vereinfachungen**

Ausgenommen von der Anmeldung zur Außenhandelsstatistik sind u. a. Warenbewegungen von geringer wirtschaftlicher Bedeutung (z. B. Übersiedlungsgut), vorübergehende Warenein- und -ausfuhren (z. B. Messe- und Ausstellungsgut). Die Befreiungstatbestände sind in den jeweiligen Befreiungslisten erschöpfend aufgeführt.

Im Rahmen der Erhebung über die Zollstellen (Extrahandel) müssen Warensendungen bis zu einem Wert von 1 000 EUR nicht gemeldet werden, soweit das Gesamtgewicht der Sendung nicht 1 000 kg übersteigt. Bei direkter Firmenbefragung (Intrahandel) sind Unternehmen, deren innergemeinschaftliche Warenverkehre je Verkehrsrichtung (Eingang bzw. Versendung) im Vorjahr bzw. im laufenden Jahr den Wert von derzeit 300 000 EUR nicht übersteigen, von der Meldung befreit.

### **Berichtsmonat**

Die Ausfuhren und Einfuhren werden im Allgemeinen im Monat des Grenzüberganges nachgewiesen. Durch unvermeidbare Aufenthalte bei der Anmeldung, aber auch bei Rückfragen, können in geringem Umfang Ausfuhren und Einfuhren in einer späteren Berichtszeit nachgewiesen sein.

### **Warensystematik**

Benennung und Gruppierung der Waren in den Übersichten erfolgen nach der Gliederung „Warengruppen und -untergruppen der Ernährungswirtschaft und der Gewerblichen Wirtschaft“.

### **Mengen**

Die Mengenangaben (Dezitonne = dt = 100 kg) beziehen sich auf das Eigen- bzw. Reingewicht der Waren.

### **Werte**

Die Werte sind in 1 000 EUR nachgewiesen. Sie beziehen sich grundsätzlich auf den Grenzübergangswert, d. h. auf den Wert frei Grenze des Erhebungsgebietes. Bei der Ausfuhr oder Einfuhr nach Veredelung ist stets der volle Warenwert einschließlich der Veredelungskosten und der Vertriebskosten eingesetzt.

### **Absatz- und Bezugsgebiete**

Das „Länderverzeichnis für die Außenhandelsstatistik“ unterscheidet von Januar 2005 an 234 Länder bzw. Gebiete (s. Anhang). Der Beitrittstermin der „EU-Osterweiterung“ ist der 1. Mai 2004. Für die Darstellung von kumulierten Jahresteilenergebnissen bei der Bildung von EU-Summen und Ländergruppierungen aber werden die EU-Ergebnisse bereits ab Berichtsmonat Januar 2004 in der neuen Abgrenzung dargestellt.

In der Ausfuhr wird als Bestimmungsland das Land nachgewiesen, in dem die Waren gebraucht oder verbraucht, bearbeitet oder verarbeitet werden sollen.

Ist das Bestimmungsland nicht bekannt, so gilt das letzte bekannte Land, in das die Waren verbracht werden sollen, als Bestimmungsland.

In der Einfuhr wird als Ursprungsland das Land nachgewiesen, in dem die Waren vollständig gewonnen oder hergestellt worden sind oder ihre letzte wesentliche und wirtschaftlich gerechtfertigte Be- oder Verarbeitung erfahren haben. Ist das Ursprungsland nicht bekannt, so tritt an diese Stelle das Versendungsland.

### **Auf- und Abrundungen**

Geringe Abweichungen in den Summen sind durch Auf- bzw. Abrundungen der Teilzahlen bedingt.

### **Hinweis**

Die Angaben für 2005 und 2006 stellen **vorläufige** Ergebnisse dar.

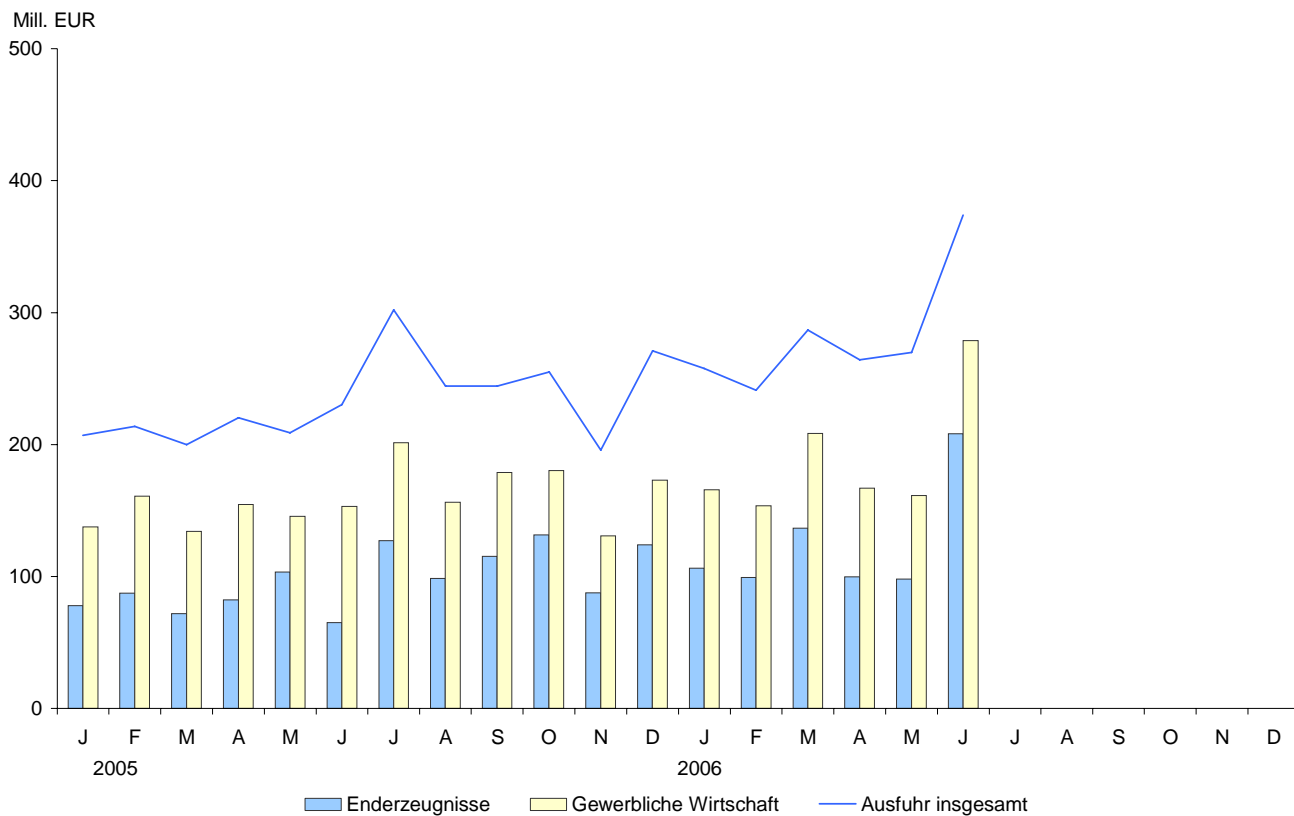
Für Ergebnisse früherer Berichtszeiten gilt jeweils die Vorbemerkung des entsprechenden Berichts.

### **Änderungen**

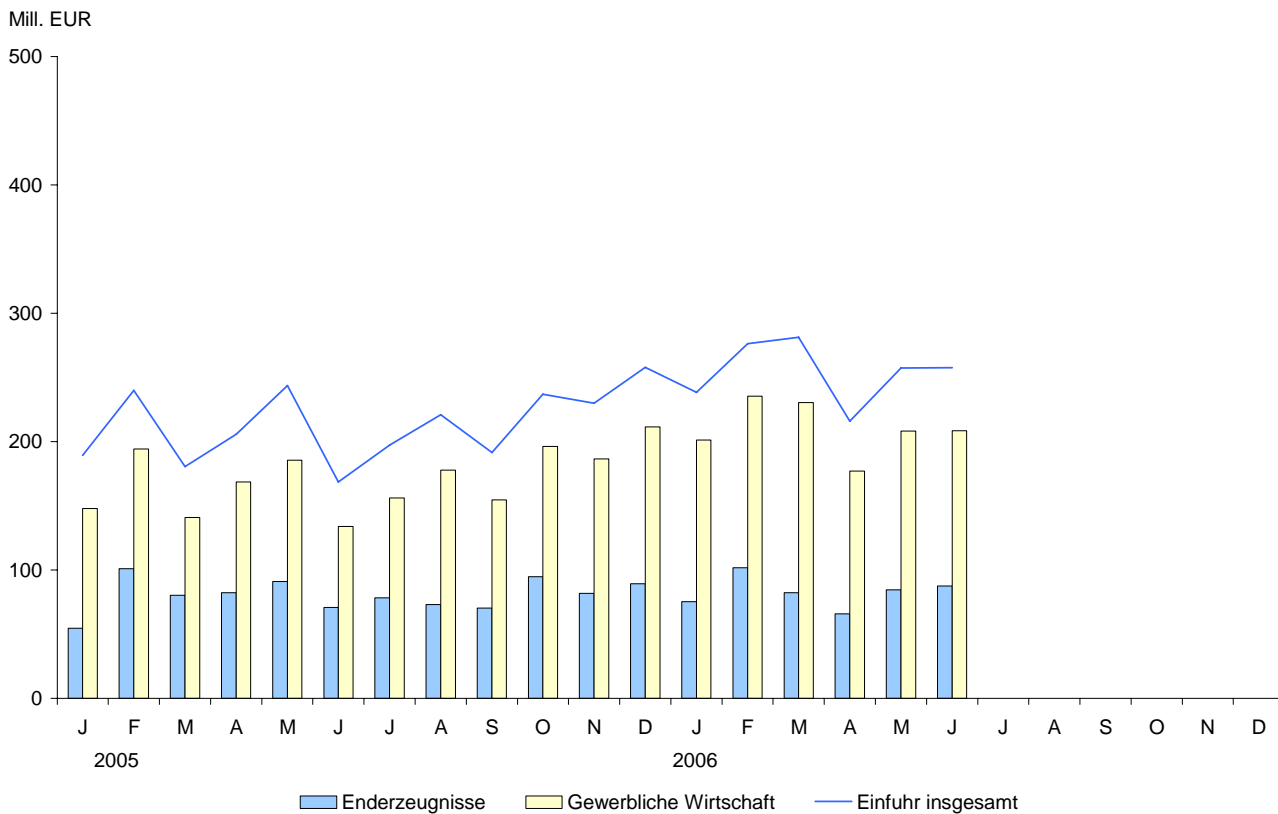
Änderungen bekannt gegebener Zahlen, insbesondere Abweichungen der Jahresteilenergebnisse von den Summen der Zahlen der einzelnen Monate, beruhen auf nachträglichen Berichtigungen.

## II. Grafiken

### 1. Ausfuhr Mecklenburg-Vorpommerns



### 2. Einfuhr Mecklenburg-Vorpommerns



### III. Tabellen

#### 1. Entwicklung der Ausfuhr Mecklenburg- 1 000

Lfd. Nr.	Jahr Quartal Monat	Ausfuhr insgesamt	Ernährungswirtschaft				
			insgesamt	davon			
				lebende Tiere	Nahrungsmittel		
					tierischen Ursprungs	pflanzlichen Ursprungs	Genussmittel
1	1995	1 388 303	511 009	4 686	109 709	359 057	37 556
2	1996	1 086 464	511 943	3 578	129 193	329 228	49 945
3	1997	1 331 075	539 629	4 714	192 322	310 668	31 926
4	1998	1 313 888	553 311	8 103	189 177	342 285	13 745
5	1999	1 460 362	648 811	9 080	197 308	436 969	5 454
6	2000	2 396 608	845 640	10 263	251 230	570 213	13 934
7	2001	2 894 440	949 781	6 578	255 882	678 844	8 477
8	2002	2 266 793	822 618	6 610	193 904	616 534	5 570
9	2003	2 925 622	844 504	14 018	246 427	580 616	3 443
10	2004	2 998 332	768 547	16 820	270 155	479 273	2 300
11	2005 <sup>1)</sup>	2 792 023	756 078	14 951	244 277	493 034	3 816
12	2006 <sup>1)</sup>						
13	1. Quartal 2005 <sup>1)</sup>	620 525	155 829	2 478	66 254	86 372	726
14	2. Quartal 2005 <sup>1)</sup>	659 405	175 258	3 534	58 810	112 136	777
15	3. Quartal 2005 <sup>1)</sup>	790 382	220 543	2 556	51 040	165 791	1 156
16	4. Quartal 2005 <sup>1)</sup>	721 711	204 448	6 383	68 173	128 735	1 157
17	1. Quartal 2006 <sup>1)</sup>	785 804	220 829	3 951	68 027	147 151	1 698
18	2. Quartal 2006 <sup>1)</sup>	907 889	260 439	4 353	61 380	192 865	1 842
19	3. Quartal 2006 <sup>1)</sup>						
20	4. Quartal 2006 <sup>1)</sup>						
	2005 <sup>1)</sup>						
21	Januar	206 911	58 211	381	24 368	33 318	144
22	Februar	213 630	41 114	1 316	16 962	22 480	356
23	März	199 984	56 504	781	24 924	30 574	226
24	April	220 389	54 735	344	19 946	34 232	213
25	Mai	208 811	53 770	2 396	21 680	29 242	451
26	Juni	230 205	66 753	794	17 184	48 662	113
27	Juli	301 903	86 280	943	11 599	73 393	345
28	August	244 220	79 266	1 033	14 633	63 043	557
29	September	244 259	54 997	580	24 808	29 355	254
30	Oktober	254 962	62 089	1 863	15 339	44 433	453
31	November	195 705	56 642	1 872	17 824	36 619	327
32	Dezember	271 044	85 717	2 648	35 010	47 683	377
	2006 <sup>1)</sup>						
33	Januar	257 751	79 839	1 899	16 494	61 138	307
34	Februar	241 170	76 775	448	25 762	49 593	972
35	März	286 883	64 215	1 604	25 771	36 420	419
36	April	264 149	86 595	2 185	16 534	67 339	536
37	Mai	269 843	98 629	872	16 956	80 395	407
38	Juni	373 897	75 215	1 296	27 890	45 131	899
39	Juli						
40	August						
41	September						
42	Oktober						
43	November						
44	Dezember						
45	Januar-Juni	1 693 693	481 268	8 304	129 407	340 016	3 540
46	Verä.z.Vorzj.in %	32,3	45,4	38,1	3,5	71,3	135,5

1) vorläufige Angaben

Vorpommerns nach Warengruppen

EUR

Gewerbliche Wirtschaft							Lfd. Nr.
insgesamt	davon						
	Rohstoffe	Halbwaren	Fertigwaren				
			insgesamt	Vor- erzeugnisse	End-		
877 294	28 775	160 441	688 077	116 548	571 529	1	
574 520	26 595	134 305	413 619	40 111	373 508	2	
791 446	27 373	118 179	645 894	118 350	527 544	3	
760 576	28 394	82 518	649 664	64 082	585 582	4	
811 551	27 736	70 960	712 855	72 707	640 149	5	
1 550 967	31 537	125 621	1 393 808	150 603	1 243 206	6	
1 944 659	24 068	140 144	1 780 447	145 680	1 634 766	7	
1 444 175	22 543	101 447	1 320 185	155 737	1 164 448	8	
2 078 747	39 383	145 525	1 893 839	226 950	1 666 889	9	
2 185 437	55 168	181 651	1 948 618	269 890	1 678 729	10	
1 906 513	168 366	258 766	1 479 382	307 736	1 171 646	11	
						12	
432 662	44 731	69 028	318 902	81 811	237 093	13	
452 949	68 331	62 713	321 904	71 356	250 549	14	
536 663	44 846	66 240	425 577	84 568	341 008	15	
484 242	10 458	60 786	412 998	70 003	342 997	16	
527 537	10 463	95 686	421 387	79 220	342 167	17	
607 013	14 576	106 346	486 089	80 220	405 870	18	
						19	
						20	
137 494	11 998	22 011	103 485	25 560	77 926	21	
160 992	30 035	18 936	112 020	24 657	87 364	22	
134 176	2 698	28 081	103 397	31 594	71 803	23	
154 452	22 553	28 071	103 828	21 501	82 327	24	
145 414	3 034	11 795	130 584	27 381	103 204	25	
153 083	42 744	22 847	87 492	22 474	65 018	26	
201 345	35 819	17 217	148 309	21 268	127 041	27	
156 335	4 678	20 076	131 581	32 925	98 656	28	
178 983	4 349	28 947	145 687	30 375	115 311	29	
180 313	3 276	18 452	158 584	27 028	131 557	30	
130 766	4 232	21 910	104 625	17 039	87 586	31	
173 163	2 950	20 424	149 789	25 936	123 854	32	
165 797	3 018	29 836	132 942	26 635	106 307	33	
153 399	3 078	26 228	124 093	24 855	99 238	34	
208 341	4 367	39 622	164 352	27 730	136 622	35	
166 971	2 221	38 837	125 912	26 074	99 838	36	
161 417	7 775	27 015	126 626	28 769	97 858	37	
278 625	4 580	40 494	233 551	25 377	208 174	38	
						39	
						40	
						41	
						42	
						43	
						44	
1 134 550	25 039	202 032	907 476	159 440	748 037	45	
28,1	- 77,9	53,4	41,6	4,1	53,4	46	

**2. Entwicklung der Ausfuhr Mecklenburg-  
1 000**

Lfd. Nr.	Jahr Quartal Monat	Ausfuhr insgesamt	Da				
			industrialisierte westliche Länder	darunter			andere europäische Länder
				EU-Länder	EFTA-Länder	USA und Kanada	
1	1995	1 388 303	683 364	589 626	29 734	16 374	246 464
2	1996	1 086 464	592 241	473 669	36 870	15 900	264 531
3	1997	1 331 075	688 106	597 812	32 848	33 526	346 080
4	1998	1 313 888	925 969	803 035	39 905	54 927	229 855
5	1999	1 460 362	755 117	598 113	43 001	72 407	309 837
6	2000	2 396 608	1 611 419	1 366 563	64 734	105 211	275 441
7	2001	2 894 440	2 028 500	1 586 407	308 937	76 603	278 924
8	2002	2 266 793	1 350 165	1 121 367	76 012	70 206	271 369
9	2003	2 925 622	2 240 451	1 884 986	121 542	101 607	119 156
10	2004	2 998 332	2 339 166	1 950 298	134 345	144 209	128 633
11	2005 <sup>1)</sup>	2 792 022	2 092 716	1 688 256	95 462	199 184	164 831
12	2006 <sup>1)</sup>						
13	1. Quartal 2005 <sup>1)</sup>	620 525	508 589	417 872	23 811	43 838	28 866
14	2. Quartal 2005 <sup>1)</sup>	659 405	492 837	406 943	21 596	38 043	42 152
15	3. Quartal 2005 <sup>1)</sup>	790 382	560 865	432 746	25 171	71 965	45 312
16	4. Quartal 2005 <sup>1)</sup>	721 711	530 427	430 696	24 885	45 338	48 499
17	1. Quartal 2006 <sup>1)</sup>	785 804	609 431	488 360	24 762	59 135	32 087
18	2. Quartal 2006 <sup>1)</sup>	907 889	644 491	527 471	25 319	54 473	53 808
19	3. Quartal 2006 <sup>1)</sup>						
20	4. Quartal 2006 <sup>1)</sup>						
	2005 <sup>1)</sup>						
21	Januar	206 911	172 410	146 179	7 412	12 045	8 016
22	Februar	213 630	180 103	150 327	6 620	13 374	10 973
23	März	199 984	156 076	121 366	9 779	18 419	9 877
24	April	220 389	169 913	146 120	7 715	9 199	11 851
25	Mai	208 811	155 030	125 580	6 576	16 080	19 290
26	Juni	230 205	167 894	135 243	7 305	12 764	11 011
27	Juli	301 903	228 226	186 248	7 935	18 448	15 730
28	August	244 220	148 894	112 425	7 247	21 252	13 687
29	September	244 259	183 745	134 073	9 989	32 265	15 895
30	Oktober	254 962	201 795	163 831	9 304	16 702	17 846
31	November	195 705	138 408	108 187	7 847	17 933	13 486
32	Dezember	271 044	190 224	158 678	7 734	10 703	17 167
	2006 <sup>1)</sup>						
33	Januar	257 751	195 223	158 024	7 032	17 028	10 198
34	Februar	241 170	188 665	143 435	7 962	22 978	11 640
35	März	286 883	225 543	186 901	9 768	19 129	10 249
36	April	264 149	172 037	138 027	8 055	15 701	21 409
37	Mai	269 843	170 593	127 813	8 575	17 528	13 450
38	Juni	373 897	301 861	261 631	8 689	21 244	18 949
39	Juli						
40	August						
41	September						
42	Oktober						
43	November						
44	Dezember						
45	Januar-Juni	1 693 693	1 253 922	1 015 831	50 081	113 608	85 895
46	Verä.z.Vorjz.in %	32,3	25,2	23,2	10,3	38,7	20,9

1) vorläufige Angaben



Vorpommerns nach ausgewählten Ländergruppen

EUR

runter						Lfd. Nr.
Ent- wicklungs- länder	davon in				Staats- handels- länder	
	Afrika	Amerika	Asien	Ozeanien		
343 186	42 099	66 994	228 584	5 510	114 485	1
164 467	30 259	8 200	125 672	336	63 855	2
246 863	20 829	18 464	207 551	19	48 780	3
141 214	34 155	16 548	90 503	8	15 774	4
321 792	78 354	131 355	112 078	5	72 396	5
455 893	123 975	50 874	281 021	22	52 806	6
512 582	160 380	72 322	244 188	35 692	73 111	7
574 391	101 986	166 203	170 939	135 262	69 230	8
507 389	209 002	39 036	223 756	35 596	57 149	9
468 207	122 016	48 325	297 422	444	60 122	10
463 824	104 965	45 114	307 358	6 387	67 403	11
						12
68 290	13 746	6 165	47 942	439	14 193	13
111 120	17 528	12 052	75 719	5 821	12 179	14
163 882	38 733	15 241	109 850	60	19 574	15
120 532	34 960	11 656	73 849	67	21 457	16
126 331	57 816	11 150	57 250	116	16 866	17
184 762	62 638	19 182	102 744	196	24 627	18
						19
						20
20 858	3 622	2 083	15 144	10	5 420	21
19 180	6 186	2 043	10 930	21	3 225	22
28 252	3 938	2 039	21 868	408	5 548	23
34 495	8 827	2 026	23 628	14	3 956	24
28 281	3 601	7 936	16 704	40	5 949	25
48 344	5 100	2 090	35 387	5 767	2 274	26
53 198	13 022	2 725	37 447	5	4 439	27
70 928	18 036	2 490	50 403	-	10 407	28
39 756	7 675	10 026	22 000	55	4 728	29
30 012	6 901	2 243	20 849	18	5 104	30
31 382	4 785	3 823	22 774	-	12 027	31
59 138	23 274	5 590	30 226	49	4 326	32
45 900	28 466	4 639	12 763	32	5 758	33
35 658	8 423	3 758	23 406	72	4 879	34
44 773	20 927	2 753	21 081	12	6 229	35
66 831	19 750	10 454	36 621	6	3 833	36
72 569	30 896	1 721	39 763	188	13 149	37
45 362	11 992	7 007	26 360	2	7 645	38
						39
						40
						41
						42
						43
						44
311 093	120 454	30 332	159 994	312	41 493	45
73,4	285,2	66,5	29,4	- 95,0	57,3	46

### 3. Ausfuhr Mecklenburg-Vorpommerns nach Warengruppen und Warenuntergruppen

NR. D. SYSTEMATIK	WARENGRUPPE WARENUNTERGRUPPE	JUNI 2006		JANUAR BIS JUNI 2006	
		DT=100KG	1000EUR	DT=100KG	1000EUR
1-4	ERNAEHRUNGSWIRTSCHAFT				
1	LEBENDE TIERE				
101	PFERDE	5	23	11	55
102	RINDER	2 304	564	22 284	5 331
103	SCHWEINE	—	—	7 863	932
105	SCHAFE	10 245	17	700	81
107	HAUSGEFLUEGEL	10 621	692	24 408	1 907
109	LEBENDE TIERE A.N.G.	—	—	—	—
	SUMME LEBENDE TIERE	13 175	1 296	55 266	8 305
2	NAHRUNGSMITTEL TIER URSPR				
201	MILCH U -ERZ AUßER BUTTER KAES	15 254	1 157	137 002	9 123
202	BUTTER U AND MILCHFETTSTOFFE	33	9	12 575	3 363
203	KAESE	52 856	12 394	305 377	72 693
204	FLEISCH UND FLEISCHWAREN	63 884	13 715	166 121	29 468
206	FISCHE KREBSE -ZUBEREITUNGEN	2 187	501	118 165	12 509
208	TIERISCHE OELE UND FETTE	—	—	5 771	315
209	IEIER EIWEISS EIGELB	—	—	3 351	11
211	FISCHMEHL FLEISCHMEHL UND DGL	9 254	48	64 615	1 221
219	NAHRUNGSM TIER URSPRUNGS A.N.G	6 473	65	71 244	705
	SUMME NAHRUNGSMITTEL TIER URSP	149 941	27 890	881 221	129 407
3	NAHRUNGSMITTEL PFL URSPR				
301	WEIZEN	1 941 975	22 937	13 318 088	162 960
302	ROGGEN	455 584	3 925	2 662 717	20 647
303	GERSTE	66 859	763	3 169 660	35 616
304	HAFER	1 522	21	29 113	577
305	MAIS	—	—	121 351	1 712
308	SORGHUM HIRSE SONST GETREIDE	244	2	59 474	687
309	REIS UND REISERZEUGNISSE	—	—	—	—
310	GETREIDEERZEUGN AUßER REISERZ	820	73	4 229	403
315	BACKWAREN U AND GETREIDEZUBER	6 971	1 655	52 967	11 758
316	MALZ	69 732	1 642	173 172	4 164
320	SAAT-U PFLANZGUT AUßER OELSAAT	267	16	4 685	252
325	HUELSENFRUECHTE	240	8	14 417	304
335	GRUEN- UND RAUFUTTER	—	—	3 349	49
340	KARTOFFELN UND -ERZEUGNISSE	24 675	2 348	237 301	18 199
345	GEMUESE SONST KUECHENGEMUESE	311	4	3 755	92
350	FRISCHOBST AUßER SUEDFRUECHTEN	—	—	43	2
355	SUEDFRUECHTE	—	—	—	—
360	SCHALEN- UND TROCKENFRUECHTE	—	—	—	—
370	GEMUESEZUBEREIT U -KONSERVEN	2 816	286	47 933	4 046
372	OBSTZUBEREIT UND -KONSERVEN	342	61	2 232	359
375	OBST- UND GEMUESESAEFTE	1 762	71	15 256	571
377	KAKAO UND KAKAOERZEUGNISSE	45	15	922	267
379	GEWUERZE	—	—	48	16
381	ZUCKERRUEBEN ZUCKER ZUCKERERZ	118 904	5 510	1 049 342	41 431
383	OELFRUECHTE	29 601	722	381 988	9 320
385	PFLANZLICHE OELE U FETTE	—	—	210	33
389	OELKUCHEN	31 088	398	58 399	737
393	KLEIE UND SONST FUTTERMITTEL	62 897	798	247 509	3 143
395	NAHRUNGSM PFLANZL URSPR A.N.G.	45 332	3 874	266 916	22 657
396	LEB PFLANZEN ZIERGAEERTN ERZ	—	—	51	13
	SUMME NAHRUNGSMITTEL PFL URSPR	2 861 988	45 131	21 925 129	340 016
4	GENUSSMITTEL				
401	HOPFEN	—	—	—	—
402	KAFFEE	0	2	6	5
403	TEE UND MATE	—	—	—	—
411	ROHTABAK UND TABAKERZEUGNISSE	—	—	96	21
421	BIER	21 472	897	62 633	2 749
423	BRANNTWEIN	6	1	3 448	189
425	WEIN	—	—	7 180	577
	SUMME GENUSSMITTEL	21 478	899	73 362	3 541
	SUMME ERNAEHRUNGSWIRTSCHAFT	3 046 582	75 215	22 934 978	481 269
5-8	GEWERBLICHE WIRTSCHAFT				
5	ROHSTOFFE				
502	CHEMIEFASERN EINSCHL ABFAELLE	43	528	194	2 343
503	WOLLE U A TIERHAARE REISWOLLE	—	—	—	—
504	BAUMWOLLE REISBAUMWOLLE ABF	—	—	—	—
505	FLACHS HANF JUTE UND DGL	—	—	—	—
506	ABF V GESPINSTWAREN LUMPEN	—	—	258	3
507	FELLE ZU PELZWERK ROH	13	172	41	652
508	FELLE UND HAUTE ROH A.N.G.	—	—	269	40
511	RUNDHOLZ	461 365	2 349	1 582 636	8 269
513	ROHKAUTSCHUK	2 167	51	3 868	98
516	STEINKOEHLE UND -BRIKETS	—	—	—	—
517	BRAUNKOEHLE UND -BRIKETS	—	—	—	—
518	ERDOEL UND ERDGAS	—	—	—	—
519	EISENERZE	—	—	—	—
520	ABBRAENDE SCHLACKEN FE MN HALT	—	—	—	—
522	KUPFERERZE	—	—	—	—
523	BLEIERZE	—	—	—	—
524	ZINKERZE	—	—	—	—
526	NICKELERZE	—	—	—	—
528	ERZE UND METALLASCHEN A.N.G.	—	—	1 149	85
529	BAUKIT KRYOLITH	—	—	—	—
530	SPEISE- UND INDUSTRIESALZ	17 405	45	25 640	68
532	STEINE UND ERDEN A.N.G.	22 315	402	294 980	5 413
534	ROHSTOFFE F CHEM ERZEUGN A.N.G	14 220	169	93 173	967

Noch: 3. Ausfuhr Mecklenburg-Vorpommerns nach Warengruppen und Warenuntergruppen

NR. D. SYSTEMATIK	WARENGRUPPE WARENUNTERGRUPPE	JUNI 2006		JANUAR BIS JUNI 2006	
		DT=100KG	1000EUR	DT=100KG	1000EUR
5	R O H S T O F F E				
537	EDELST SCHMUCKST PERLEN ROH	—	—	—	—
590	ROHSTOFFE AUCH ABFAELLE A.N.G	176 872	865	1 035 905	7 102
	SUMME ROHSTOFFE	694 400	4 580	3 038 113	25 040
6	H A L B W A R E N				
602	SEIDENGARNE KUENSTL U SYNTH	—	—	98	29
603	GARNE AUS CHEMIEFASERN	—	—	4	1
604	GARNE AUS WOLLE U AND TIERHAAR	—	—	—	—
605	GARNE AUS BAUMWOLLE	—	—	1	1
606	GARNE A FLACHS HANF JUTE U DGL	—	—	—	—
607	SCHNITTHOLZ	508 887	15 883	2 735 661	79 536
608	HALBSTOFF A ZELLULOSEH FASERST	—	—	107	6
609	KAUSCHUK BEARBEITET	3 321	312	22 991	2 188
611	ZEMENT	—	—	—	—
612	MINERALISCHE BAUSTOFFE A.N.G.	547 276	6 289	1 526 103	18 627
641	ROHEISEN	2 061	61	7 333	208
642	ABFALL SCHROTT A EISEN O STAHL	10 839	209	274 556	4 570
643	FERROLEGIERUNGEN	—	—	—	—
644	ROHF HALBZEUG A EISEN O STAHL	58	3	396	22
645	ALUMINIUM ROH AUCH LEGIERUNGEN	420	32	1 293	84
646	KUPFER ROH AUCH LEGIERUNGEN	244	18	1 207	200
647	NICKEL ROH AUCH LEGIERUNGEN	—	—	—	—
648	BLEI ROH AUCH LEGIERUNGEN	—	—	—	—
649	ZINN ROH AUCH LEGIERUNGEN	—	—	39	2
650	ZINK ROH AUCH LEGIERUNGEN	250	74	250	74
656	RADIOAKT ELEMENTE U ISOTOPE	—	—	—	—
659	UNEDLE METALLE A.N.G.	—	—	32	428
661	FETTSAEUREN PARAFFIN VASELIN	72	21	1 514	403
665	KOKS SCHWELKOKS A STEIN/BRAUNK	—	—	—	—
667	RUECKST D ERDOEL U TEERDESTILL	—	—	—	—
669	MINERALOELERZEUGNISSE	8 004	433	360 896	13 202
671	TEER U TEERDESTILL ERZEUGNISSE	—	—	—	—
673	DUENGEMITTEL	315 233	4 864	3 216 721	49 806
679	CHEMISCHE HALBWAREN A.N.G.	37 535	339	122 485	1 397
683	GOLD FUER GEWERBLICHE ZWECKE	—	—	—	—
690	HALBWAREN A.N.G.	0	11 957	0	31 249
	SUMME HALBWAREN	1 434 202	40 494	8 271 686	202 032
7	V O R E R Z E U G N I S S E				
701	GEWEBE A SEIDE KUEN SYNTH FAD	6	5	27	83
702	GEWEBE A ZELLWOLLE SYNTH FASER	5	7	13	33
703	GEWEBE A WOLLE U AND TIERHAAR	—	—	1	31
704	GEWEBE AUS BAUMWOLLE	—	—	10	22
705	GEWEBE AUS FLACHS HANF JUTE	—	—	5	22
706	LEDER	221	495	1 843	4 680
707	PELZFELLE GEGERBT O ZUGERICHT	0	2	0	2
708	PAPIER UND PAPPE	3 429	706	24 706	4 742
709	FURNIERE SPERRHOLZ U DGL	196 463	10 977	1 616 120	86 280
711	GLAS	1 501	193	20 816	2 791
732	KUNSTSTOFFE	49 314	6 159	301 683	32 470
734	FARBEN LACKE UND KITTE	1 161	34	3 570	308
736	DEXTRINE GELATINE UND LEIME	6	3	127	33
740	SPRENGSTOFFE SCHIESSED ZUENDW	384	727	2 035	3 484
748	PHARMAZEUTISCHE GRUNDSTOFFE	1 532	1 338	6 597	5 389
749	CHEMISCHE VORERZEUGNISSE A.N.G	3 666	1 173	19 236	6 948
751	ROHRE AUS EISEN UND STAHL	21 441	2 778	33 477	6 156
753	STAEBE PROFILE A EISEN O STAHL	40	59	1 256	443
755	BLECH AUS EISEN ODER STAHL	8	9	22 815	2 524
757	DRAHT AUS EISEN ODER STAHL	177	72	635	248
759	EISENBHANOBERBAUMATERIAL	—	—	—	—
771	HALBZEUGE AUS KUPFER U -LEGIER	535	304	1 045	738
772	HALBZEUGE AUS ALUMINIUM	745	337	4 288	2 010
779	HALBZEUGE A UNEDLEN MET A.N.G	—	—	—	—
781	HALBZEUGE AUS EDELMETALLEN	—	—	1	3
790	VORERZEUGNISSE A.N.G	—	—	—	—
	SUMME VORERZEUGNISSE	280 632	25 377	2 060 406	159 440
8	E N D E R Z E U G N I S S E				
801	BEKL A GESTR A SEIDE CHEMIEFAS	—	—	1	8
802	BEKL A GESTR A WOLLE AND TIERH	—	—	1	7
803	BEKL A GESTR AUS BAUMWOLLE	—	—	5	10
804	BEKL A SEIDE CHEMIEFASERN	1	6	10	67
805	BEKL A WOLLE U AND TIERHAAREN	—	—	2	7
806	BEKL A BAUMW AUßER GESTR/GEW	—	—	0	5
807	BEKLEIDUNG A FLACHS HANF U DGL	—	—	3	17
808	KOPFBEDECKUNGEN	—	—	—	—
809	TEXTILERZEUGNISSE A.N.G.	323	124	1 193	879
810	PELZWAREN	—	—	—	—
811	SCHUHE	4	23	44	62
812	LEDERW -BEKLEIDUNG AUßER SCHUH	5	60	24	225
813	PAPIERWAREN	2 851	927	49 748	7 288
814	DRUCKERZEUGNISSE	258	144	1 954	798
815	HOLZWAREN (OHNE MOEBEL)	26 908	2 481	138 112	12 554
816	KAUSCHUKWAREN	1 054	584	4 732	2 379
817	WAREN AUS STEIN	3	9	47	24
818	KERAM ERZEUGN AUßER BAUKERAMIK	7	6	112	48
819	GLASWAREN	2 830	317	16 360	1 963
820	WERKZ SCHNEIDW AUS UNEDL MET	354	193	439	463
823	WAREN A KUPFER U KUPFERLEGIER	0	1	1	9
829	EISEN- BLECH- METALLWAR A N G	12 831	16 906	185 637	99 637
831	WAREN AUS WACHS ODER FETTEN	87	22	429	138
832	WAREN AUS KUNSTSTOFFEN	90 873	14 525	262 713	47 586
833	FOTOCHEMISCHE ERZEUGNISSE	0	1	2	5
834	PHARMAZEUTISCHE ERZEUGNISSE	134	643	378	2 588
835	DUFTSTOFFE KOERPERPFLEGEMITTEL	1 881	777	11 780	4 948

Noch: 3. Ausfuhr Mecklenburg-Vorpommerns nach Warengruppen und Warenuntergruppen

NR. D. SYSTEM- MATIK	WARENGRUPPE WARENUNTERGRUPPE	JUNI 2006		JANUAR BIS JUNI 2006	
		DT=100KG	1000EUR	DT=100KG	1000EUR
8	E N D E R Z E U G N I S S E				
839	CHEMISCH ENDERZEUGNISSE A N G	2 051	838	13 417	4 836
841	KRAFTMASCH O MOT F LUFT/STR-FZ	10 588	11 533	32 636	36 230
842	PUMPEN UND KOMPRESSOREN	174	955	859	4 826
843	ARMATUREN	212	1 106	1 638	5 239
844	LAGER GETR ZAHNR ANTRIEBSELEM	24	35	3 713	4 206
845	HEBEZEUGE UND FOERDERMITTEL	23 346	11 421	63 035	33 960
846	LANDWIRTSCHAFTLICHE MASCHINEN	1 615	1 440	9 532	6 242
847	MASCH F TEXTIL- U LEDERGEWERBE	1	2	18	17
848	MASCH F ERNAEHR-GEW TABAKVERAR	640	3 694	3 355	19 611
849	BERGWERKS- BAU- BAUSTOFFMASCH	377	382	7 946	5 941
850	GUSS- UND WALZWERKSTECHNIK	-	-	27	41
851	MASCH F KAUTSCH KUNSTST VERARB	1 461	817	5 888	6 424
852	WERKZEUGMASCHINEN	579	1 323	4 094	11 402
853	BÜROMASCH U AUTOM DV-MASCH	28	241	558	1 462
854	MASCH F PAPIER- U DRUCKGEWERBE	104	481	2 215	10 874
859	MASCHINEN A N G	9 490	4 944	20 318	28 881
860	SPORTGERAETE	3	7	24	46
861	GERAETE Z ELEKTR-ERZ U -VERT	9 527	7 432	44 636	30 298
862	ELEKTRISCHE LAMPEN U LEUCHTEN	2	12	13	68
863	NACHRICHTENTECHN GER U EINRICH	82	2 204	488	8 916
864	RUNDF- FERNS- PHONO- VIDEOGER	4	257	14	698
865	ELEKTRONISCHE BAUELEMENTE	517	1 782	873	4 569
869	ELEKTROTECHN ERZEUGNISSE A N G	187	792	1 038	3 693
871	MED GERAETE U ORTHOP VORRICHTU	112	1 282	419	7 868
872	MESS- STEUER- REGELTECHN ERZEU	71	1 198	518	7 907
873	OPTISCHE UND FOTOGRAF GERAETE	4	97	9	219
874	UHREN	6	186	24	728
875	MOEBEL	6 648	1 537	43 848	10 065
876	MUSIKINSTRUMENTE	-	-	-	-
877	SPIELWAREN	197	400	535	717
878	SCHMUCK- GOLD- SILBERSCHMIEDEW	-	-	-	-
881	SCHIENENFAHRZEUGE	7 929	2 874	24 589	9 379
882	WASSERFAHRZEUGE	233 853	80 924	336 059	119 097
883	LUFTFAHRZEUGE	7	61	7	96
884	MOTORE TEILE ZUBEH F KFZ U DGL	22 064	21 733	128 054	91 370
885	PKW UND WOHNMOBILE	965	1 014	3 945	4 028
886	BUSSE	-	-	81	153
887	LKW UND SPEZIALFAHRZEUGE	2 756	2 137	8 429	7 163
888	FAHRRADER	-	-	10	5
889	FAHRZEUGE A N G	2 938	1 252	23 972	8 776
891	VOLLSTAENDIGE FABRIKATIONSANLA	1 398	376	3 537	1 247
896	ENDERZEUGNISSE A N G	3 075	3 657	103 985	69 024
	SUMME ENDERZEUGNISSE	483 442	208 174	1 568 079	748 037
	SUMME FERTIGWAREN	764 074	233 551	3 628 486	907 476
	SUMME GEWERBLICHE WIRTSCHAFT	2 892 675	278 625	14 938 285	1 134 548
9	A U ß E R D E M				
901	RUECKWAREN	-	-	-	-
902	ERSATZLIEFERUNGEN	-	-	-	-
904	A.N. AUFGLIEDEB. WARENVERKEHRE	250 598	20 057	1 371 667	77 876
	SUMME AUßERDEM	250 598	20 057	1 371 667	77 876
	S U M M E I N S G E S A M T	6 189 856	373 897	39 244 931	1 693 693

4. Ausfuhr Mecklenburg-Vorpommerns nach Erdteilen,  
Bestimmungsländern und Ländergruppen

ERDTEIL BESTIMMUNGSLAND LAENDERGRUPPE	JUNI 2006		JANUAR BIS JUNI 2006	
	DT=100KG	1000EUR	DT=100KG	1000EUR
<b>E U R O P A</b>				
FRANKREICH	88 465	15 443	434 182	63 457
NIEDERLANDE	129 610	10 598	954 263	87 886
ITALIEN	81 194	16 612	719 030	75 928
VEREINIGTES KOENIGREICH	806 091	99 079	2 599 700	171 971
IRLAND	228 609	3 289	646 456	12 079
DAENEMARK	232 241	28 295	2 264 269	133 352
GRIECHENLAND	4 367	990	200 930	12 757
PORTUGAL	6 363	7 042	314 367	28 275
SPANIEN	386 370	11 063	2 087 458	54 510
SCHWEDEN	569 009	10 796	2 760 948	64 606
FINNLAND	241 826	4 853	1 518 403	73 634
ÖSTERREICH	168 052	21 880	765 170	66 172
BELGIEN	31 698	3 764	438 248	26 006
LUXEMBURG	7 128	2 027	23 325	8 164
ISLAND	1 672	61	66 248	1 245
NORWEGEN	128 601	5 268	732 126	23 992
LIECHTENSTEIN	11	31	963	471
SCHWEIZ	7 438	3 330	109 138	24 374
FAEROEER	2	1	464	63
ANDORRA	—	—	—	—
GIBRALTAR	4	9	33	15
VATIKANSTADT	—	—	—	—
MALTA	—	—	641	91
SAN MARINO	—	—	—	—
TUERKEI	42 653	3 001	68 995	13 352
ESTLAND	2 653	566	40 688	3 975
LETTLAND	5 986	459	78 560	4 106
LITAUEN	8 549	509	89 651	4 882
POLEN	214 209	16 907	1 437 393	79 136
TSCHECHISCHE REPUBLIK	32 328	2 716	246 202	19 679
SLOWAKEI	10 846	2 505	98 565	11 410
UNGARN	11 898	1 730	73 327	8 994
ZYPERN	398	120	2 599	540
RUMAENIEN	8 997	3 292	72 796	10 736
BULGARIEN	2 745	452	16 092	1 916
ALBANIEN	317	81	2 095	1 476
UKRAINE	6 321	3 407	47 873	19 766
BELARUS	1 111	916	7 735	3 142
MOLDAU, REPUBLIK	45	11	1 698	186
RUSSLAND	183 341	10 790	476 373	49 673
SLOWENIEN	2 403	387	103 000	4 219
KROATIEN	2 773	497	57 913	4 814
BOSNIEN-HERZEGOWINA	151	38	4 029	484
KOSOVO	12	6	15	7
EHEM. JUG. REP. MAZEDONIEN	252	68	2 141	545
MONTENEGRO	519	129	2 328	574
SERBIEN	690	62	6 315	491
SUMME EUROPA	3 657 945	293 081	19 572 746	1 172 154
<b>A F R I K A</b>				
CEUTA	—	—	—	—
MELILLA	—	—	—	—
MAROKKO	579	95	791 180	11 198
ALGERIEN	11 677	1 444	245 557	4 745
TUNESIEN	481	16	1 302 921	27 316
LIBYEN	0	2	368 540	3 765
ÄGYPTEN	3 400	1 172	587 479	11 829
SUDAN	5	2	221 009	10 342
MAURETANIEN	8 506	467	55 632	3 079
MALI	—	—	18	22
BURKINA FASO	—	—	1 539	213
NIGER	2	7	8	9
TSCHAD	—	—	1 150	23
KAP VERDE	—	—	214	14
SENEGAL	255	33	34 614	505
GAMBIA	—	—	234	47
GUINEA-BISSAU	—	—	—	—
GUINEA	72	3	761	105
SIERRA LEONE	—	—	33 847	430
LIBERIA	—	—	1 178	52
ELFENBEINKÜSTE	324	42	1 424	75
GHANA	797	47	153 566	2 638
TOGO	4 772	3 053	74 840	4 049
BENIN	197	11	1 071	91
NIGERIA	252	557	22 134	4 946
KAMERUN	10	12	480	172
ZENTRALAFRIKANISCHE REPUBLIK	5	1	5	1
ÄQUATORIALGUINEA	—	—	—	—
SÃO TOMÉ UND PRINCIPE	—	—	—	—
GABUN	8	3	371	39
REPUBLIK KONGO	—	—	865	149
DEMOKRATISCHE REPUBLIK KONGO	—	—	550	119
RUANDA	—	—	104	6
BURUNDI	—	—	—	—
ST. HELENA UND ZUGEH. GEBIETE	—	—	—	—
ANGOLA	250	10	500	27
ÄTHIOPIEN	137	18	509	245
ERITREA	—	—	10	5
DSCHIBUTI	—	—	—	—
SOMALIA	—	—	—	—
KENIA	—	—	371 353	5 181
UGANDA	9	7	113 701	1 600
TANSANIA	307 999	3 462	978 284	12 285
SEYCHELLEN UND ZUGEH. GEBIETE	—	—	—	—
BRIT. GEB. IM INDISCHEN OZEAN	—	—	—	—
MOSAMBIK	2	3	673 510	7 881
MADAGASKAR	—	—	7	92
MAURITIUS	—	—	2 133	362
KOMOREN	30	215	30	215

Noch: 4. Ausfuhr Mecklenburg-Vorpommerns nach Erdteilen,  
Bestimmungsländern und Ländergruppen

ERDTEIL BESTIMMUNGSLAND LAENDERGRUPPE	JUNI 2006		JANUAR BIS JUNI 2006	
	DT=100KG	1000EUR	DT=100KG	1000EUR
<b>A F R I K A</b>				
MAYOTTE	—	—	188	9
SAMBIA	—	—	33	33
SIMBABWE	—	—	—	—
MALAWI	110 000	1 309	465 000	5 413
SUEDAFRIKA	188 763	3 294	1 793 083	25 221
NAMIBIA	—	—	84 947	1 055
BOTSUANA	—	—	—	—
SWASILAND	—	—	—	—
LESOTHO	—	—	216	72
SUMME AFRIKA	638 530	15 286	8 384 794	145 675
<b>A M E R I K A</b>				
VEREINIGTE STAATEN	406 001	18 731	2 312 645	103 820
KANADA	15 759	2 513	46 082	9 789
GROENLAND	—	—	—	—
ST. PIERRE UND MIQUELON	—	—	—	—
MEXIKO	1 566	216	12 534	2 264
BERMUDA	—	—	—	—
GUATEMALA	76	43	561	221
BELIZE	—	—	214	15
HONDURAS	239	343	373	410
EL SALVADOR	—	—	99	132
NICARAGUA	—	—	5	117
COSTA RICA	—	—	23	23
PANAMA	—	—	121	141
ANGUILLA	—	—	—	—
KUBA	999	232	6 110	1 484
ST. CHRISTOPH U. ST. KITTS-NEVIS	—	—	7	83
HAITI	201 005	2 131	781 044	8 826
BAHAMAS	240	15	612	42
TURKS- UND CAICOSINSELN	—	—	657	35
DOMINIKANISCHE REPUBLIK	16	8	1 412	177
AMERIKAN. JUNGFERNSINSELN	—	—	—	—
ANTIGUA UND BARBUDA	177	12	1 249	75
DOMINICA	—	—	5	11
KAIMANINSELN	—	—	—	—
JAMAICA	—	—	4	11
ST. LUCIA	—	—	—	—
ST. VINCENT	90	5	90	5
BRITISCHE JUNGFERNSINSELN	—	—	—	—
BARBADOS	—	—	—	—
MONSERRAT	—	—	—	—
TRINIDAD UND TOBAGO	27	11	544	68
GRENADA	—	—	—	—
ARUBA	—	—	136	8
NIEDERLAENDISCHE ANTILLEN	114	86	119	89
KOLUMBIEN	461	25	1 265	284
VENEZUELA	170 079	2 927	201 342	3 829
GUYANA	—	—	114	9
SURINAME	134	8	526	29
ECUADOR	4	11	121 173	1 479
PERU	15	36	889	393
BRASILILIEN	255	437	8 003	5 759
CHILE	439	123	3 785	542
BOLIVIEN	0	1	0	1
PARAGUAY	0	11	182	181
URUGUAY	65	234	5 782	3 240
ARGENTINIEN	97	92	2 323	349
FALKLANDINSELN	—	—	—	—
SUMME AMERIKA	797 856	28 252	3 510 029	143 943
<b>A S I E N</b>				
LIBANON	65 238	954	72 440	1 421
SYRIEN	—	5	336	1 270
IRAK	230	339	1 601	1 838
IRAN	94	121	3 306	667
ISRAEL	307 411	3 624	1 407 479	18 932
BESETZTE PALÄSTINENSISCHE GEB.	—	—	—	—
TIMOR-LESTE	—	—	—	—
JORDANIEN	527 143	6 196	1 541 469	17 668
SAUDI-ARABIEN	3 687	911	627 995	11 859
KUWAIT	43 863	1 665	144 657	6 206
BAHRAIN	451	17	125 317	1 722
KATAR	0	22	886	108
VEREINIGTE ARABISCHE EMIRATE	2 099	310	598 042	10 077
OMAN	52	136	388 912	4 927
JEMEN	125	70	617 306	7 943
GEORGIEN	27	42	432	188
ARMENIEN	—	—	600	143
ASERBAIDDSCHAN	325	131	3 704	973
KASACHSTAN	3 000	511	7 157	1 288
TURKMENISTAN	212	33	1 109	186
USBEKISTAN	10	4	6 904	3 782
AFGHANISTAN	11 044	3 759	37 379	13 145
TADSCHIKISTAN	24 800	858	52 845	1 894
PAKISTAN	2 383	107	94 661	3 136
KIRGISISTAN	150	37	834	76
INDIEN	1 113	706	37 151	12 726
BANGLADESH	3 439	148	18 055	601
MALEDIVEN	—	—	—	—
SRI LANKA	2 397	156	24 911	878
NEPAL	215	6	674	121
BHUTAN	—	—	—	—
MYANMAR	195	31	297	49
THAILAND	9 227	308	34 829	1 830
LAOS	—	—	—	—
VIETNAM	415	266	7 227	1 117

Noch: 4. Ausfuhr Mecklenburg-Vorpommerns nach Erdteilen,  
Bestimmungsländern und Ländergruppen

ERDTEIL BESTIMMUNGSLAND LAENDERGRUPPE	JUNI 2006		JANUAR BIS JUNI 2006	
	DT=100KG	1000EUR	DT=100KG	1000EUR
<b>A S I E N</b>				
KAMBODSCHA	—	—	1	1
INDONESIEN	9 792	305	53 969	2 609
MALAYSIA	1 678	310	13 966	2 200
BRUNEI	—	—	—	—
SINGAPUR	1 006	1 127	8 776	7 089
PHILIPPINEN	8 114	454	21 679	1 548
MONGOLEI	1	1	449	130
CHINA	30 989	7 378	224 016	40 228
NORDKOREA	—	—	224	19
SUEDKOREA	4 736	2 243	30 536	14 596
JAPAN	16 759	1 772	1 465 656	21 620
TAIWAN	505	311	5 891	2 133
HONGKONG	3 549	405	21 680	4 155
MACAU	—	—	—	—
<b>SUMME ASIEN</b>	<b>1 086 476</b>	<b>35 777</b>	<b>7 705 385</b>	<b>223 107</b>
<b>A U S T R A L I E N - O Z E A N I E N</b>				
AUSTRALIEN	8 863	907	65 370	6 103
PAPUA-NEUGUINEA	—	—	1	8
NAURU	—	—	—	—
NEUSEELAND	122	512	302	1 112
SALOMONEN	—	—	—	—
TUVALU	—	—	—	—
NEUKALEDONIEN U. ZUGEH. GEBIETE	—	—	475	76
WALLIS UND FUTUNA	—	—	—	—
KIRIBATI	—	—	—	—
PITCAIRNINSELN	—	—	—	—
FIDSCHI	—	—	—	—
VANUATU	—	—	—	—
TONGA	—	—	—	—
WESTSAMOA	—	—	—	—
NÖRDLICHE MARIANEN	—	—	—	—
FRANZOESISCH-POLYNESIEN	4	2	107	41
FOEDER. STAATEN VON MIKRONESIEN	—	—	—	—
MARSHALL-INSELN	—	—	—	—
PALAU	—	—	4 730	187
AMERIKANISCH-SAMOA	—	—	—	—
GUAM	—	—	—	—
AMERIK. ÜBERSEEINSELN, KLEIN. KOKOSINSELN (KEELINGINSELN)	—	—	—	—
WEIHNACHTSINSEL	—	—	—	—
HEARD- UND DIE MCDONALDINSELN	—	—	—	—
NORFOLKINSELN	—	—	—	—
COOKINSELN	—	—	—	—
NIUE	—	—	0	1
TOKELAU	—	—	—	—
ANTARKTIS	—	—	—	—
BOUVETINSEL	—	—	—	—
SÜDGEORG. U. SÜDL. SANDWICHINSELN	—	—	—	—
FRANZÖSISCHE SÜDGEBIETE	—	—	153	21
<b>SUMME AUSTRALIEN-OZEANIEN</b>	<b>8 989</b>	<b>1 421</b>	<b>71 139</b>	<b>7 548</b>
<b>V E R S C H I E D E N E S</b>				
SCHIFFS- U. LUFTFAHRZEUGBEDARF	60	80	839	1 266
NICHT ERMITT. LDR. U. GEBIETE	—	—	—	—
NICHT NACHGEWIESENE GEBIETE	—	—	—	—
<b>SUMME VERSCHIEDENES</b>	<b>60</b>	<b>80</b>	<b>839</b>	<b>1 266</b>
<b>S U M M E I N S G E S A M T</b>	<b>6 189 856</b>	<b>373 897</b>	<b>39 244 931</b>	<b>1 693 693</b>
<b>I N D U S T R I A L . W E S T L . L A E N D E R</b>				
DAVON				
EU-LAENDER	3 270 291	261 631	17 897 376	1 015 831
EFTA-LAENDER	137 723	8 689	908 475	50 083
USA UND KANADA	421 760	21 244	2 358 726	113 609
UEBRIGE LAENDER	261 561	10 296	3 466 644	74 401
<b>SUMME INDUSTRIAL. WESTL. LAENDER</b>	<b>4 091 335</b>	<b>301 861</b>	<b>24 631 221</b>	<b>1 253 924</b>
<b>V O R M A L S S T A A T S H A N D E L S L A E N D E R</b>				
IN				
ANDERE EUROPÄISCHE LAENDER	202 876	18 949	624 663	85 895
<b>SUMME VORMALS STAATSHANDELSLAENDER</b>	<b>202 876</b>	<b>18 949</b>	<b>624 663</b>	<b>85 895</b>
<b>E N T W I C K L U N G S L A E N D E R</b>				
DAVON IN				
AFRIKA	449 768	11 992	6 591 711	120 454
AMERIKA	376 096	7 007	1 151 302	30 333
ASIEN	1 038 313	26 360	6 007 813	159 993
OZEANIEN	4	2	5 314	313
<b>SUMME ENTWICKLUNGSLAENDER</b>	<b>1 864 181</b>	<b>45 362</b>	<b>13 756 140</b>	<b>311 093</b>
<b>S T A A T S H A N D E L S L A E N D E R</b>				
IN				
ASIEN	31 404	7 645	231 916	41 494
<b>SUMME STAATSHANDELSLAENDER</b>	<b>31 404</b>	<b>7 645</b>	<b>231 916</b>	<b>41 494</b>

**5. Entwicklung der Einfuhr Mecklenburg-  
1 000**

Lfd. Nr.	Jahr Quartal Monat	Einfuhr insgesamt	Ernährungswirtschaft				
			insgesamt	lebende Tiere	davon		
					Nahrungsmittel		
					tierischen Ursprungs	pflanzlichen Ursprungs	Genussmittel
1	1995	1 023 787	163 671	11 444	46 051	93 942	12 234
2	1996	1 161 231	192 128	4 797	69 139	101 813	16 378
3	1997	1 370 214	214 000	6 420	82 206	113 238	12 136
4	1998	1 406 170	210 763	14 324	68 578	117 958	9 903
5	1999	1 464 339	212 209	4 889	82 095	111 978	13 247
6	2000	2 205 471	253 613	5 514	92 258	146 377	9 465
7	2001	2 051 736	302 683	10 794	112 306	168 711	10 871
8	2002	2 006 931	319 698	12 026	102 476	188 217	16 979
9	2003	2 116 149	310 223	15 681	101 931	172 173	20 438
10	2004	2 184 559	305 834	10 502	117 806	155 854	21 671
11	2005 <sup>1)</sup>	2 562 157	285 196	7 890	98 274	159 570	19 462
12	2006 <sup>1)</sup>						
13	1. Quartal 2005 <sup>1)</sup>	610 024	71 579	1 948	28 644	35 435	5 553
14	2. Quartal 2005 <sup>1)</sup>	617 774	73 325	1 585	19 979	45 810	5 953
15	3. Quartal 2005 <sup>1)</sup>	609 715	68 437	1 714	23 172	39 372	4 177
16	4. Quartal 2005 <sup>1)</sup>	724 643	71 854	2 642	26 479	38 953	3 779
17	1. Quartal 2006 <sup>1)</sup>	796 106	67 367	3 759	18 535	42 842	2 233
18	2. Quartal 2006 <sup>1)</sup>	730 939	73 978	3 585	20 986	45 498	3 909
19	3. Quartal 2006 <sup>1)</sup>						
20	4. Quartal 2006 <sup>1)</sup>						
	2005 <sup>1)</sup>						
21	Januar	189 318	24 880	325	11 561	10 770	2 225
22	Februar	240 028	22 134	609	8 362	11 706	1 458
23	März	180 678	24 565	1 014	8 721	12 959	1 870
24	April	205 727	18 609	519	5 141	11 351	1 599
25	Mai	243 542	35 908	595	10 231	22 167	2 916
26	Juni	168 505	18 808	471	4 607	12 292	1 438
27	Juli	197 224	24 054	572	9 289	12 923	1 270
28	August	220 869	24 273	812	9 964	12 171	1 325
29	September	191 622	20 110	330	3 919	14 278	1 582
30	Oktober	236 883	20 307	371	5 414	13 350	1 171
31	November	229 894	24 063	869	8 261	13 505	1 428
32	Dezember	257 866	27 484	1 402	12 804	12 098	1 180
	2006 <sup>1)</sup>						
33	Januar	238 485	18 011	1 058	4 926	11 257	770
34	Februar	276 255	19 586	1 400	6 168	11 252	767
35	März	281 366	29 770	1 301	7 441	20 333	696
36	April	216 086	20 852	1 272	5 546	12 887	1 147
37	Mai	257 213	27 020	1 248	7 678	16 850	1 244
38	Juni	257 640	26 106	1 065	7 762	15 761	1 518
39	Juli						
40	August						
41	September						
42	Oktober						
43	November						
44	Dezember						
45	Januar-Juni	1 527 045	141 345	7 344	39 521	88 340	6 142
46	Verä.z.Vorjz.in %	24,4	- 2,5	107,9	- 18,7	8,7	- 46,6

1) vorläufige Angaben



**Vorpommerns nach Warengruppen**  
**EUR**

Gewerbliche Wirtschaft							Lfd. Nr.
insgesamt	davon						
	Rohstoffe	Halbwaren	Fertigwaren				
			insgesamt	Vor-	End-		
			erzeugnisse				
860 117	59 519	297 814	502 784	132 560	370 224	1	
969 104	64 917	341 433	562 754	130 904	431 850	2	
1 156 214	67 028	449 224	639 962	157 011	482 951	3	
1 195 408	69 885	370 599	754 923	177 578	577 346	4	
1 252 131	105 574	337 979	808 578	182 197	626 381	5	
1 951 858	153 929	672 037	1 125 892	214 584	911 309	6	
1 749 053	150 600	618 196	980 257	187 752	792 505	7	
1 687 233	158 447	464 271	1 064 515	214 307	850 208	8	
1 710 383	155 229	497 905	1 057 249	218 516	838 734	9	
1 808 065	110 174	501 578	1 196 313	292 043	904 270	10	
2 054 040	159 779	516 834	1 377 427	400 213	977 213	11	
483 082	31 284	130 241	321 557	85 415	236 142	13	
487 813	46 689	102 428	338 695	94 273	244 422	14	
488 861	30 048	127 504	331 307	109 564	221 744	15	
594 284	51 758	156 659	385 867	110 961	274 906	16	
666 963	57 806	225 982	383 174	123 938	259 237	17	
594 007	87 731	132 790	373 486	135 475	238 011	18	
						19	
						20	
148 047	10 966	58 956	78 126	23 415	54 710	21	
194 257	15 384	40 843	138 030	36 928	101 102	22	
140 778	4 934	30 442	105 401	25 072	80 330	23	
168 539	11 536	41 385	115 618	33 192	82 426	24	
185 414	12 235	42 030	131 149	39 965	91 184	25	
133 860	22 918	19 013	91 928	21 116	70 812	26	
156 319	13 880	37 513	104 925	26 640	78 286	27	
177 828	8 009	51 663	118 155	44 921	73 234	28	
154 714	8 159	38 328	108 227	38 003	70 224	29	
196 189	20 450	42 310	133 429	38 672	94 757	30	
186 614	11 116	55 165	120 333	38 474	81 859	31	
211 481	20 192	59 184	132 105	33 815	98 290	32	
201 127	16 046	68 515	116 566	41 248	75 319	33	
235 429	22 691	70 410	142 327	40 590	101 737	34	
230 407	19 069	87 057	124 281	42 100	82 181	35	
208 339	35 170	44 501	128 668	44 087	84 581	36	
208 339	35 170	44 501	128 668	44 087	84 581	37	
208 630	24 635	46 079	137 917	50 466	87 451	38	
						39	
						40	
						41	
						42	
						43	
						44	
1 260 970	145 537	358 772	756 660	259 413	497 248	45	
29,9	86,7	54,2	14,6	44,4	3,5	46	

## 6. Entwicklung der Einfuhr Mecklenburg-

1 000

Lfd. Nr.	Jahr Quartal Monat	Einfuhr insgesamt	Da				
			industriali- sierte west- liche Länder	darunter			andere europäische Länder
				EU-Länder	EFTA- Länder	USA und Kanada	
1	1995	1 023 787	713 303	566 466	72 755	16 582	283 877
2	1996	1 161 231	847 769	687 652	79 073	22 166	268 402
3	1997	1 370 214	905 258	748 592	73 118	25 521	395 866
4	1998	1 406 170	906 316	733 776	77 345	27 291	406 285
5	1999	1 464 339	914 749	733 033	103 454	48 609	408 700
6	2000	2 205 471	1 355 808	1 052 429	221 103	45 501	626 612
7	2001	2 051 736	1 203 609	1 019 603	112 058	44 113	706 445
8	2002	2 006 931	1 268 240	1 090 493	115 794	36 853	602 521
9	2003	2 116 149	1 669 991	1 493 401	94 248	33 749	314 993
10	2004	2 184 559	1 733 845	1 554 345	98 502	34 852	290 039
11	2005 <sup>1)</sup>	2 562 157	1 965 712	1 766 885	110 967	35 287	367 459
12	2006 <sup>1)</sup>						
13	1. Quartal 2005 <sup>1)</sup>	610 024	476 856	424 007	31 123	11 058	80 991
14	2. Quartal 2005 <sup>1)</sup>	617 774	492 647	449 887	24 516	8 219	74 266
15	3. Quartal 2005 <sup>1)</sup>	609 715	475 897	425 158	26 177	7 618	82 998
16	4. Quartal 2005 <sup>1)</sup>	724 643	520 312	467 831	29 152	8 393	129 206
17	1. Quartal 2006 <sup>1)</sup>	796 106	544 685	503 636	26 041	7 830	159 446
18	2. Quartal 2006 <sup>1)</sup>	730 939	549 609	504 843	25 516	10 418	117 768
19	3. Quartal 2006 <sup>1)</sup>						
20	4. Quartal 2006 <sup>1)</sup>						
	2005 <sup>1)</sup>						
21	Januar	189 318	141 904	127 922	5 636	3 083	34 368
22	Februar	240 028	197 695	176 180	12 957	5 300	27 081
23	März	180 678	137 257	119 905	12 530	2 675	19 542
24	April	205 727	164 169	150 188	8 511	3 194	27 806
25	Mai	243 542	190 546	174 844	7 882	3 431	31 128
26	Juni	168 505	137 932	124 855	8 123	1 594	15 332
27	Juli	197 224	155 486	139 160	8 873	2 054	24 832
28	August	220 869	169 524	148 101	10 444	3 010	35 010
29	September	191 622	150 887	137 897	6 860	2 554	23 156
30	Oktober	236 883	182 455	162 759	12 279	2 969	38 154
31	November	229 894	169 386	157 644	6 864	2 533	36 975
32	Dezember	257 866	168 471	147 428	10 009	2 891	54 077
	2006 <sup>1)</sup>						
33	Januar	238 485	171 196	158 885	6 322	2 581	31 715
34	Februar	276 255	185 069	169 894	11 187	2 588	53 303
35	März	281 366	188 420	174 857	8 532	2 661	74 428
36	April	216 086	161 106	144 865	9 527	3 932	37 574
37	Mai	257 213	192 495	176 375	8 448	3 135	41 244
38	Juni	<b>257 640</b>	<b>196 008</b>	<b>183 603</b>	<b>7 541</b>	<b>3 351</b>	<b>38 950</b>
39	Juli						
40	August						
41	September						
42	Oktober						
43	November						
44	Dezember						
45	Januar-Juni	1 527 045	1 094 294	1 008 479	51 557	18 248	277 214
46	Verä.z.Vorjz.in %	24,4	12,9	15,4	- 7,3	- 5,3	78,6

1) vorläufige Angaben

Vorpommerns nach ausgewählten Ländergruppen

EUR

runter							Lfd. Nr.
Ent- wicklungs- länder	davon in				Staats- handels- länder		
	Afrika	Amerika	Asien	Ozeanien			
24 483	1 529	11 880	11 074	-	2 125	1	
34 859	2 661	15 598	16 596	4	9 937	2	
44 343	1 935	19 290	23 111	6	24 734	3	
68 325	11 977	11 544	44 803	1	25 232	4	
117 563	9 592	11 001	96 969	-	23 108	5	
178 769	13 406	20 014	145 348	2	44 134	6	
106 257	10 454	30 396	65 396	11	35 290	7	
114 387	28 095	30 182	56 076	34	21 713	8	
93 310	8 838	18 373	66 099	-	37 839	9	
106 152	16 156	14 084	75 912	-	54 396	10	
135 310	2 209	20 794	112 212	95	93 675	11	
						12	
27 532	451	4 765	22 273	43	24 646	13	
27 516	843	3 421	23 236	14	23 346	14	
33 863	352	3 332	30 178	-	16 960	15	
46 401	563	9 277	36 523	37	28 724	16	
63 659	537	10 974	51 424	724	28 317	17	
33 685	563	6 341	26 771	12	29 878	18	
						19	
						20	
6 237	56	719	5 454	8	6 810	21	
9 338	140	2 418	6 768	12	5 914	22	
11 957	255	1 628	10 051	23	11 922	23	
6 960	203	807	5 935	14	6 793	24	
14 440	507	1 381	12 552	-	7 428	25	
6 116	133	1 233	4 749	-	9 125	26	
13 498	174	884	12 440	-	3 409	27	
8 168	87	890	7 191	-	8 168	28	
12 197	91	1 558	10 547	-	5 383	29	
6 346	149	776	5 421	-	9 929	30	
16 899	209	1 746	14 906	37	6 634	31	
23 156	205	6 755	16 196	-	12 161	32	
21 890	129	8 043	12 995	723	13 684	33	
29 684	111	779	28 793	1	8 200	34	
12 085	297	2 152	9 636	-	6 433	35	
11 560	178	1 503	9 880	-	5 846	36	
11 892	72	2 200	9 609	12	11 583	37	
<b>10 233</b>	<b>313</b>	<b>2 638</b>	<b>7 282</b>	<b>-</b>	<b>12 449</b>	38	
						39	
						40	
						41	
						42	
						43	
						44	
<b>97 344</b>	<b>1 100</b>	<b>17 315</b>	<b>78 195</b>	<b>736</b>	<b>58 195</b>	45	
<b>76,8</b>	<b>- 15,0</b>	<b>111,5</b>	<b>71,8</b>	<b>x</b>	<b>21,3</b>	46	

## 7. Einfuhr Mecklenburg-Vorpommerns nach Warengruppen und Warenuntergruppen

NR. D. SYSTE- MATIK	WARENGRUPPE WARENUNTERGRUPPE	JUNI 2006		JANUAR BIS JUNI 2006	
		DT=100KG	1000EUR	DT=100KG	1000EUR
1-4	ERNAEHRUNGSWIRTSCHAFT				
1	LEBENDE TIERE				
101	PFERDE	-	-	8	1
102	RINDER	458	119	4 907	1 358
103	SCHWEINE	3 552	747	33 538	5 202
105	SCHAFE	-	-	-	-
107	HAUSGEFLUEGEL	212	190	729	696
109	LEBENDE TIERE A.N.G.	14	9	53	87
	SUMME LEBENDE TIERE	4 235	1 065	39 234	7 344
2	NAHRUNGSMITTEL TIER URSPR				
201	MILCH U -ERZ AUßER BUTTER KAES	2 316	1 808	48 173	7 682
202	BUTTER U AND MILCHFETTSTOFFE	15	5	5 036	1 319
203	KAESE	2 949	922	17 405	5 420
204	FLEISCH UND FLEISCHWAREN	3 810	1 005	27 465	6 025
206	FISCHE KREBSE -ZUBEREITUNGEN	6 934	3 451	167 156	17 604
208	TIERISCHE OELE UND FETTE	8 318	272	16 925	571
209	IEIER EIWEIß EIGELB	133	58	1 242	402
211	FISCHMEHL FLEISCHMEHL UND DGL	-	-	273	6
219	NAHRUNGSM TIER URSPRUNGS A.N.G	1 771	240	9 367	493
	SUMME NAHRUNGSMITTEL TIER URSP	26 246	7 762	293 043	39 521
3	NAHRUNGSMITTEL PFL URSPR				
301	WEIZEN	-	-	117 953	1 261
302	ROGGEN	-	-	-	-
303	GERSTE	20 707	285	480 175	6 406
304	HAFER	-	-	-	-
305	MAIS	246	8	39 740	2 120
308	SORGHUM HIRSE SONST GETREIDE	140	15	3 047	47
309	REIS UND REISERZEUGNISSE	839	38	3 333	278
310	GETREIDEEERZEUGN AUßER REISERZ	1 397	54	11 875	438
315	BACKWAREN U AND GETREIDEZUBER	2 939	518	20 136	2 870
316	MALZ	-	-	1 332	75
320	SAAT-U PFLANZGUT AUßER OELSAAT	306	34	1 550	191
325	HUELSENFRUECHTE	25	2	11 988	432
335	GRUEN- UND RAUFUTTER	-	-	-	-
340	KARTOFFELN UND -ERZEUGNISSE	456	37	18 668	996
345	GEMUESE SONST KUECHENGEMAECHSE	52 141	5 216	168 549	17 430
350	FRISCHOBST AUßER SUEDFRUECHTEN	1 123	71	7 846	529
355	SUEDFRUECHTE	9	5	1 921	338
360	SCHALEN- UND TROCKENFRUECHTE	2 974	1 168	8 679	3 070
370	GEMUESEZUBEREIT U -KONSERVEN	13 703	1 008	87 482	6 203
372	OBSTZUBEREIT UND -KONSERVEN	3 223	298	24 133	2 471
375	OBST- UND GEMUESESAEFTE	30 056	1 987	226 682	13 311
377	KAKAO UND KAKAOERZEUGNISSE	351	96	4 035	1 139
379	GEWUERZE	34	14	1 620	389
381	ZUCKERRUEBEN ZUCKER ZUCKERERZ	4 586	233	70 594	3 476
383	OELFRUECHTE	34 611	852	155 944	3 922
385	PFLANZLICHE OELE U FETTE	25 662	1 289	29 980	1 829
389	OELKUCHEN	-	-	1 119	77
393	KLEIE UND SONST FUTTERMITTEL	10 955	648	51 900	3 541
395	NAHRUNGSM PFLANZL URSPR A.N.G.	4 224	407	14 062	2 512
396	LEB PFLANZEN ZIERGAERTN ERZ	16 344	1 477	77 112	12 988
	SUMME NAHRUNGSMITTEL PFL URSPR	227 052	15 761	1 641 456	88 339
4	GENUSSMITTEL				
401	HOPFEN	-	-	-	-
402	KAFFEE	2 526	320	7 359	1 013
403	TEE UND MATE	3 449	129	11 354	396
411	ROHTABAK UND TABAKERZEUGNISSE	-	-	-	-
421	BIER	17 565	426	51 049	1 484
423	BRANNTWEIN	3 014	214	10 996	793
425	WEIN	4 150	429	30 447	2 456
	SUMME GENUSSMITTEL	30 703	1 518	111 206	6 142
	SUMME ERNAEHRUNGSWIRTSCHAFT	288 236	26 106	2 084 940	141 345
5-8	GEWERBLICHE WIRTSCHAFT				
5	ROHSTOFFE				
502	CHEMIEFASERN EINSCHL ABFAELLE	-	-	1 442	173
503	WOLLE U A TIERHAARE REIßWOLLE	-	-	-	-
504	BAUMWOLLE REIßBAUMWOLLE ABF	-	-	-	-
505	FLACHS HANF JUTE UND DGL	-	-	-	-
506	ABF V GESPINSTWAREN LUMPEN	186	1	976	56
507	FELLE ZU PELZWERK ROH	-	-	-	-
508	FELLE UND HAUTE ROH A.N.G.	-	-	-	-
511	RUNDHOLZ	1 053 488	9 144	5 000 167	39 796
513	ROHKAUTSCHUK	405	70	2 953	565
516	STEINKOEHLE UND -BRIKETS	156 639	745	5 318 080	26 339
517	BRAUNKOEHLE UND -BRIKETS	1 025	5	20 132	136
518	ERDOEL UND ERDGAS	295 148	12 937	1 617 647	70 525
519	EISENERZE	240	4	240	4
520	ABBRAENDE SCHLACKEN FE MN HALT	-	-	-	-
522	KUPFERERZE	-	-	-	-
523	BLEIERZE	-	-	-	-
524	ZINKERZE	-	-	-	-
526	NICKELERZE	-	-	-	-
528	ERZE UND METALLASCHEN A.N.G.	-	-	63	4
529	BAUKIT KRYOLITH	-	-	-	-
530	SPEISE- UND INDUSTRIESALZ	3 007	35	48 449	321
532	STEINE UND ERDEN A.N.G.	633 591	804	2 938 443	3 159
534	ROHSTOFFE F CHEM ERZEUGN A.N.G	529	14	1 460	53

Noch: 7. Einfuhr Mecklenburg-Vorpommerns nach Warengruppen und Warenuntergruppen

NR. D. SYSTE- MATIK	WARENGRUPPE WARENUNTERGRUPPE	JUNI 2006		JANUAR BIS JUNI 2006	
		DT=100KG	1000EUR	DT=100KG	1000EUR
5	ROHSTOFFE				
537	EDELST SCHMUCKST PERLEN ROH	-	-	-	-
590	ROHSTOFFE AUCH ABFAELLE A.N.G	87 189	876	360 258	4 406
	SUMME ROHSTOFFE	2 231 448	24 635	15 310 310	145 537
6	HALBWAREN				
602	SEIDENGARNE KUENSTL U SYNTH	207	27	673	115
603	GARNE AUS CHEMIEFASERN	27	23	263	171
604	GARNE AUS WOLLE U AND TIERHAAR	-	-	-	-
605	GARNE AUS BAUMWOLLE	-	-	-	-
606	GARNE A FLACHS HANF JUTE U DGL	-	-	-	-
607	SCHNITTHOLZ	81 974	2 893	325 304	11 514
608	HALBSTOFF A ZELLULOSEH FASERST	3 335	143	41 557	1 880
609	KAUTSCHUK BEARBEITET	1 903	176	11 220	1 039
611	ZEMENT	1 012	15	4 013	60
612	MINERALISCHE BAUSTOFFE A.N.G.	49 387	1 377	200 855	8 646
641	ROHEISEN	15 127	365	172 986	3 792
642	ABFALL SCHROTT A EISEN O STAHL	38 064	634	333 681	5 222
643	FERROLEGIERUNGEN	-	-	-	-
644	ROHF HALBZEUG A EISEN O STAHL	255	14	1 535	92
645	ALUMINIUM ROH AUCH LEGIERUNGEN	6 470	1 451	76 938	15 400
646	KUPFER ROH AUCH LEGIERUNGEN	409	149	10 350	2 605
647	NICKEL ROH AUCH LEGIERUNGEN	-	-	23	25
648	BLEI ROH AUCH LEGIERUNGEN	-	-	-	-
649	ZINN ROH AUCH LEGIERUNGEN	-	-	33	32
650	ZINK ROH AUCH LEGIERUNGEN	997	268	4 938	1 131
656	RADIOAKT ELEMENTE U ISOTOPE	0	1	0	1
659	UNEDLE METALLE A.N.G.	4	42	222	107
661	FETTSAEUREN PARAFFIN VASELIN	2 133	190	14 638	1 567
665	KOKS SCHWELKOKS A STEIN/BRAUNK	-	-	-	-
667	RUECKST D ERDOEL U TEERDESTILL	-	-	2	1
669	MINERALOELERZEUGNISSE	510 507	25 018	4 182 320	192 587
671	TEER U TEERDESTILL ERZEUGNISSE	-	-	9	1
673	DUENGEMITTEL	147 649	2 715	1 198 902	20 598
679	CHEMISCHE HALBWAREN A.N.G.	303 887	6 394	1 837 363	45 032
683	GOLD FUER GEWERBLICHE ZWECKE	-	-	-	-
690	HALBWAREN A.N.G.	3 474	4 184	11 106	47 154
	SUMME HALBWAREN	1 166 822	46 079	8 428 929	358 772
7	VORERZEUGNISSE				
701	GEWEBE A SEIDE KUEN SYNTH FAD	1	3	73	139
702	GEWEBE A ZELLWOLLE SYNTH FASER	117	144	1 207	794
703	GEWEBE A WOLLE U AND TIERHAAR	0	1	1	3
704	GEWEBE AUS BAUMWOLLE	8	8	27	49
705	GEWEBE AUS FLACHS HANF JUTE	95	33	216	91
706	LEDER	11	37	73	207
707	PELZFELLE GEGERBT O ZUGERICHT	1	3	3	6
708	PAPIER UND PAPPE	298 534	16 049	1 497 450	81 283
709	FURNIERE SPERRHOLZ U DGL	17 731	757	119 681	5 829
711	GLAS	16 379	646	106 768	4 393
732	KUNSTSTOFFE	45 075	5 314	248 949	26 673
734	FARBEN LACKE UND KITTE	508	158	4 814	1 421
736	DEXTRINE GELATINE UND LEIME	1 452	330	8 922	2 168
738	SPRENGSTOFFE SCHIESSED ZUENDW	176	1 714	1 805	7 446
740	PHARMAZEUTISCHE GRUNDSTOFFE	69 907	720	8 036	4 278
749	CHEMISCHE VORERZEUGNISSE A.N.G	69 691	3 523	356 124	23 029
751	ROHRE AUS EISEN UND STAHL	10 409	1 518	125 847	11 241
753	STAEBE PROFILE A EISEN O STAHL	22 146	1 546	140 232	9 252
755	BLECH AUS EISEN ODER STAHL	237 852	12 763	893 248	52 767
757	DRAHT AUS EISEN ODER STAHL	706	167	4 153	697
759	EISENBANDERBAUMATERIAL	10 412	731	76 154	4 012
771	HALBZEUGE AUS KUPFER U -LEGIER	144	82	1 179	574
772	HALBZEUGE AUS ALUMINIUM	14 462	4 216	77 081	22 934
779	HALBZEUGE A UNEDLEN MET A.N.G	0	1	124	102
781	HALBZEUGE AUS EDELMETALLEN	0	3	0	24
790	VORERZEUGNISSE A.N.G	-	-	0	1
	SUMME VORERZEUGNISSE	746 816	50 466	3 672 169	259 413
8	ENDERZEUGNISSE				
801	BEKL A GESTR A SEIDE CHEMIEFAS	307	466	1 452	2 426
802	BEKL A GESTR A WOLLE AND TIERH	-	-	23	58
803	BEKL A GESTR AUS BAUMWOLLE	540	937	3 898	5 646
804	BEKL A SEIDE CHEMIEFASERN	160	278	787	1 460
805	BEKL A WOLLE U AND TIERHAAREN	-	-	6	31
806	BEKL A BAUMW AUßER GESTR/GEW	266	502	1 630	3 074
807	BEKLEIDUNG A FLACHS HANF U DGL	222	300	414	606
808	KOPFBEDECKUNGEN	17	31	218	138
809	TEXTILERZEUGNISSE A.N.G.	5 138	1 671	31 576	12 138
810	PELZWAREN	-	-	0	1
811	SCHUHE	2 003	1 773	12 173	11 742
812	LEDERW -BEKLEIDUNG AUßER SCHUH	8 593	519	1 938	1 531
813	PAPIERWAREN	8 274	1 357	52 476	7 356
814	DRUCKERZEUGNISSE	8 764	1 335	12 524	4 198
815	HOLZWAREN (OHNE MOEBEL)	21 739	1 810	142 323	13 395
816	KAUTSCHUKWAREN	2 808	1 132	10 750	3 811
817	WAREN AUS STEIN	2 358	159	15 443	8 847
818	KERAM ERZEUGN AUßER BAUKERAMIK	3 523	327	11 957	1 523
819	GLASWAREN	5 986	825	25 728	3 442
820	WERKZ SCHNEIDW AUS UNEDL MET	163	160	926	1 186
823	WAREN A KUPFER U KUPFERLEGIER	7	8	151	75
829	EISEN- BLECH- METALLWAR A N G	38 245	11 584	206 060	68 647
831	WAREN AUS WACHS ODER FETTEN	728	248	1 264	1 006
832	WAREN AUS KUNSTSTOFFEN	26 959	5 483	153 347	34 281
833	FOTOCHEMISCHE ERZEUGNISSE	11	56	241	461
834	PHARMAZEUTISCHE ERZEUGNISSE	962	193	5 794	9 095
835	DUFTSTOFFE KOERPERPFLEGEMITTEL	295	249	1 466	1 510

Noch: 7. Einfuhr Mecklenburg-Vorpommerns nach Warengruppen und Warenuntergruppen

NR. D. SYSTE- MATIK	WARENGRUPPE WARENUNTERGRUPPE	JUNI 2006		JANUAR BIS JUNI 2006	
		DT=100KG	1000EUR	DT=100KG	1000EUR
8	E N D E R Z E U G N I S S E				
839	CHEMISCH ENDERZEUGNISSE A N G	10 173	3 629	63 120	34 886
841	KRAFTMASCH O MOT F LUFT/STR-FZ	11 664	7 996	101 461	55 181
842	PUMPEN UND KOMPRESSOREN	182	226	2 290	3 783
843	ARMATUREN	237	321	1 163	1 963
844	LAGER GETR ZAHNR ANTRIEBSELEM	4 178	1 016	21 915	6 771
845	HEBEZEUGE UND FOERDERMITTEL	2 059	2 526	6 924	7 498
846	LANDWIRTSCHAFTLICHE MASCHINEN	3 103	2 306	6 946	4 931
847	MASCH F TEXTIL- U LEDERGEWERBE	3	27	14	92
848	MASCH F ERNAEHR-GEW TABAKVERAR	2 235	181	1 829	3 083
849	BERGWERKS- BAU- BAUSTOFFMASCH	2 292	1 484	6 845	4 599
850	GUSS- UND WALZWERKSTECHNIK	29	8	75	29
851	MASCH F KAUTSCH KUNSTST VERARB	299	442	2 414	1 996
852	WERKZEUGMASCHINEN	425	341	2 855	2 591
853	BÜROMASCH U AUTOM DV-MASCH	133	261	1 020	4 154
854	MASCH F PAPIER- U DRUCKGEWERBE	18	24	1 072	1 145
859	MASCHINEN A N G	2 822	2 829	21 222	21 476
860	SPORTGERAETE	55	63	387	281
861	GERAETE Z ELEKTR-ERZ U -VERT	27 522	8 911	47 189	26 954
862	ELEKTRISCHE LAMPEN U LEUCHTEN	56	51	406	430
863	NACHRICHTENTECHN GER U EINRICH	66	1 075	408	15 811
864	RUNDF- FERNS- PHONO- VIDEOGER	61	247	1 583	2 900
865	ELEKTRONISCHE BAUELEMENTE	113	2 606	713	17 918
869	ELEKTROTECHN ERZEUGNISSE A N G	242	717	1 358	2 016
871	MED GERAETE U ORTHOP VORRICHTU	69	290	436	3 368
872	MESS- STEUER- REGELTECHN ERZEU	285	954	1 106	3 516
873	OPTISCHE UND FOTOGRAF GERAETE	3	51	77	1 282
874	UHREN	25	63	38	124
875	MOEBEL	38 620	7 093	136 944	26 231
876	MUSIKINSTRUMENTE	18	22	60	53
877	SPIELWAREN	166	109	1 071	700
878	SCHMUCK- GOLD- SILBERSCHMIEDEW	0	7	2	2 940
881	SCHIENENFAHRZEUGE	24	17	8 772	2 004
882	WASSERFAHRZEUGE	87	132	521	634
883	LUFTFAHRZEUGE	1	10	11	701
884	MOTORE TEILE ZUBEH F KFZ U DGL	4 522	4 102	20 696	12 046
885	PKW UND WOHNMOBILE	4 628	4 439	21 904	21 583
886	BUSSE	-	-	-	-
887	LKW UND SPEZIALFAHRZEUGE	1 215	1 004	5 867	4 806
888	FAHRRADER	1	4	186	118
889	FAHRZEUGE A N G	224	101	3 231	1 354
891	VOLLSTAENDIGE FABRIKATIONSANLA	-	-	1 032	1 514
896	ENDERZEUGNISSE A N G	3 449	1 363	8 284	3 924
	SUMME ENDERZEUGNISSE	241 371	87 451	1 198 013	497 248
	SUMME FERTIGWAREN	988 188	137 917	4 870 181	756 661
	SUMME GEWERBLICHE WIRTSCHAFT	4 386 457	208 630	28 609 420	1 260 971
9	A U ß E R D E M				
901	RUECKWAREN	-	-	-	-
902	ERSATZLIEFERUNGEN	-	-	-	-
904	A.N. AUFGLIEDEB. WARENVERKEHRE	362 148	22 903	2 204 359	124 730
	SUMME AUßERDEM	362 148	22 903	2 204 359	124 730
	S U M M E I N S G E S A M T	5 036 841	257 640	32 898 719	1 527 045

8. Einfuhr Mecklenburg-Vorpommerns nach Erdteilen,  
 Ursprungsländern und Ländergruppen

ERDTEIL URSPRUNGSLAND LAENDERGRUPPE	JUNI 2006		JANUAR BIS JUNI 2006	
	DT=100KG	1000EUR	DT=100KG	1000EUR
<b>E U R O P A</b>				
FRANKREICH	346 052	15 864	1 370 315	79 567
NIEDERLANDE	178 663	14 487	1 109 094	94 189
ITALIEN	66 162	7 766	384 980	40 138
VEREINIGTES KOENIGREICH	368 097	21 584	3 008 060	121 024
IRLAND	261	159	13 763	3 024
DAENEMARK	355 069	31 081	1 973 446	195 493
GRIECHENLAND	2 125	163	11 826	737
PORTUGAL	1 187	289	4 909	1 061
SPANIEN	51 148	7 779	175 504	43 034
SCHWEDEN	335 686	6 546	3 314 865	44 583
FINNLAND	521 690	29 129	2 097 330	127 092
ÖSTERREICH	74 106	16 847	394 925	82 390
BELGIEN	62 257	7 381	511 945	43 267
LUXEMBURG	234	57	36 431	3 551
ISLAND	115	47	2 370	857
NORWEGEN	291 333	3 939	1 329 196	23 399
LIECHTENSTEIN	—	—	13	16
SCHWEIZ	7 362	3 555	49 612	27 283
FAEROEER	—	—	10 038	159
ANDORRA	—	—	—	—
GIBRALTAR	—	—	—	—
VATIKANSTADT	—	—	—	—
MALTA	—	—	4	3
SAN MARINO	—	—	—	—
TUERKEI	1 526	309	20 904	3 944
ESTLAND	365 085	614	465 215	3 160
LETTLAND	4 140	296	185 383	9 675
LITAUEN	12 663	1 711	286 485	13 156
POLEN	221 509	13 369	2 713 103	73 361
TSCHECHISCHE REPUBLIK	26 458	6 676	192 186	20 539
SLOWAKEI	2 837	986	14 796	4 272
UNGARN	6 727	716	34 794	3 716
ZYPERN	7	82	2 862	207
RUMAENIEN	3 600	298	12 961	1 969
BULGARIEN	1 646	104	8 671	1 215
ALBANIEN	—	—	8	5
UKRAINE	3 474	286	46 795	2 834
BELARUS	11 142	472	82 748	3 494
MOLDAU, REPUBLIK	—	—	310	84
RUSSLAND	1 570 864	37 789	12 269 607	267 612
SLOWENIEN	165	21	5 110	1 243
KROATIEN	46	31	1 317	356
BOSNIEN-HERZEGOWINA	—	—	298	30
KOSOVO	—	—	—	—
EHEM. JUG. REP. MAZEDONIEN	—	—	593	25
MONTENEGRO	0	1	0	1
SERBIEN	112	23	643	93
<b>SUMME EUROPA</b>	<b>4 893 549</b>	<b>230 458</b>	<b>32 143 412</b>	<b>1 341 855</b>
<b>A F R I K A</b>				
CEUTA	—	—	—	—
MELILLA	—	—	—	—
MAROKKO	0	3	32 103	268
ALGERIEN	—	—	—	—
TUNESIEN	240	4	851	98
LIBYEN	244	175	244	175
AEGYPTEN	166	26	461	121
SUDAN	—	—	—	—
MAURETANIEN	—	—	—	—
MALI	—	—	—	—
BURKINA FASO	—	—	—	—
NIGER	—	—	—	—
TSCHAD	—	—	—	—
KAP VERDE	—	—	227	5
SENEGAL	—	—	20	1
GAMBIA	—	—	—	—
GUINEA-BISSAU	—	—	—	—
GUINEA	—	—	—	—
SIERRA LEONE	0	1	0	1
LIBERIA	—	—	—	—
ELFENBEINKUESTE	237	34	237	34
GHANA	—	—	127	12
TOGO	—	—	—	—
BENIN	—	—	—	—
NIGERIA	—	—	190	5
KAMERUN	150	17	150	17
ZENTRALAFRIKANISCHE REPUBLIK	—	—	—	—
AEGUATORIALGUINEA	—	—	—	—
SAO TOME UND PRINCIPE	—	—	—	—
GABUN	—	—	—	—
REPUBLIK KONGO	—	—	—	—
DEMOKRATISCHE REPUBLIK KONGO	—	—	—	—
RUANDA	107	16	302	48
BURUNDI	—	—	—	—
ST. HELENA UND ZUEGH. GEBIETE	—	—	1	2
ANGOLA	—	—	—	—
ÄTHIOPIEN	—	—	—	—
ERITREA	—	—	—	—
DSCHEBUTI	—	—	—	—
SOMALIA	—	—	—	—
KENIA	—	—	620	115
UGANDA	38	4	38	4
TANSANIA	—	—	240	36
SEYCHELLEN UND ZUEGH. GEBIETE	—	—	40	12
BRIT. GEB. IM INDISCHEN OZEAN	—	—	—	—
MOSAMBIK	—	—	—	—
MADAGASKAR	106	16	181	28
MAURITIUS	211	16	1 470	117
KOMOREN	—	—	—	—

Noch: 8. Einfuhr Mecklenburg-Vorpommerns nach Erdteilen,  
 Ursprungsländern und Ländergruppen

ERDTEIL URSPRUNGSLAND LAENDERGRUPPE	JUNI 2006		JANUAR BIS JUNI 2006	
	DT=100KG	1000EUR	DT=100KG	1000EUR
<b>A F R I K A</b>				
MAYOTTE	—	—	—	—
SAMBIA	—	—	—	—
SIMBABWE	—	—	—	—
MALAWI	—	—	—	—
SUEDAFRIKA	2	9	373	123
NAMIBIA	0	1	0	1
BOTSUANA	—	—	—	—
SWASILAND	—	—	—	—
LESOTHO	—	—	—	—
SUMME AFRIKA	1 501	322	37 875	1 223
<b>A M E R I K A</b>				
VEREINIGTE STAATEN	2 339	3 091	18 438	16 264
KANADA	552	260	23 131	1 984
GROENLAND	—	—	13	7
ST. PIERRE UND MIQUELON	—	—	—	—
MEXIKO	272	64	1 335	308
BERMUDA	—	—	—	—
GUATEMALA	—	—	—	—
BELIZE	—	—	—	—
HONDURAS	—	—	—	—
EL SALVADOR	—	—	—	—
NICARAGUA	—	—	—	—
COSTA RICA	3 640	141	17 592	707
PANAMA	—	—	—	—
ANGUILLA	—	—	—	—
KUBA	—	—	—	—
ST. CHRISTOPH U. ST. KITTS-NEVIS	—	—	—	—
HAITI	—	—	—	—
BAHAMAS	—	—	—	—
TURKS- UND CAICOSINSELN	—	—	—	—
DOMINIKANISCHE REPUBLIK	—	—	—	—
AMERIKAN. JUNGFERNSINSELN	—	—	—	—
ANTIGUA UND BARBUDA	—	—	—	—
DOMINICA	—	—	—	—
KAIMANINSELN	—	—	—	—
JAMAICA	—	—	—	—
ST. LUCIA	—	—	—	—
ST. VINCENT	—	—	—	—
BRITISCHE JUNGFERNSINSELN	—	—	—	—
BARBADOS	—	—	—	—
MONSERRAT	—	—	—	—
TRINIDAD UND TOBAGO	—	—	—	—
GRENADA	—	—	1	1
ARUBA	—	—	—	—
NIEDERLAENDISCHE ANTILLEN	—	—	75	21
KOLUMBIEN	0	1	23	13
VENEZUELA	—	—	—	—
GUYANA	—	—	—	—
SURINAME	—	—	—	—
ECUADOR	—	—	1 368	181
PERU	249	48	611	135
BRASILILIEN	35 984	2 113	101 322	14 216
CHILE	444	114	9 915	698
BOLIVIEN	—	—	0	1
PARAGUAY	4 000	149	11 977	449
URUGUAY	—	—	—	—
ARGENTINIEN	246	8	2 385	576
FALKLANDINSELN	—	—	—	—
SUMME AMERIKA	47 724	5 989	188 187	35 562
<b>A S I E N</b>				
LIBANON	—	—	2	4
SYRIEN	—	—	—	—
IRAK	—	—	—	—
IRAN	2	2	1 196	122
ISRAEL	643	1 132	8 883	16 319
BESETZTE PALÄSTINENSISCHE GEB.	—	—	—	—
TIMOR-LESTE	—	—	—	—
JORDANIEN	—	—	—	—
SAUDI-ARABIEN	—	—	3	1
KUWAIT	—	—	0	1
BAHRAIN	—	—	—	—
KATAR	—	—	840	100
VEREINIGTE ARABISCHE EMIRATE	170	139	275	155
OMAN	—	—	—	—
JEMEN	—	—	—	—
GEORGIEN	—	—	—	—
ARMENIEN	—	—	—	—
ASERBAIDSCHAN	—	—	—	—
KASACHSTAN	30 288	621	116 429	2 396
TURKMENISTAN	—	—	—	—
USBEKISTAN	—	—	—	—
AFGHANISTAN	—	—	—	—
TADSCHIKISTAN	—	—	30 759	5 992
PAKISTAN	235	53	507	173
KIRGISISTAN	—	—	—	—
INDIEN	2 945	656	13 613	3 035
BANGLADESH	538	540	3 819	2 954
MALEDIVEN	—	—	38	24
SRI LANKA	9	5	312	106
NEPAL	162	98	568	345
BHUTAN	—	—	—	—
MYANMAR	—	—	17	53
THAILAND	1 117	201	5 183	1 651
LAOS	—	—	278	44
VIETNAM	5 233	879	11 318	3 249



Noch: 8. Einfuhr Mecklenburg-Vorpommerns nach Erdteilen,  
 Ursprungsländern und Ländergruppen

ERDTEIL URSPRUNGSLAND LAENDERGRUPPE	JUNI 2006		JANUAR BIS JUNI 2006	
	DT=100KG	1000EUR	DT=100KG	1000EUR
<b>A S I E N</b>				
KAMBODSCHA	—	—	31	34
INDONESIEN	1 757	180	7 128	1 001
MALAYSIA	589	656	8 453	7 126
BRUNEI	—	—	—	—
SINGAPUR	2	24	640	344
PHILIPPINEN	145	52	4 759	603
MONGOLEI	—	—	—	—
CHINA	44 202	11 570	221 057	54 945
NORDKOREA	—	—	—	—
SUEDKOREA	2 777	2 387	58 199	30 152
JAPAN	617	658	14 860	8 281
TAIWAN	385	403	3 317	3 801
HONGKONG	204	133	3 464	1 656
MACAU	—	—	1	3
<b>SUMME ASIEN</b>	<b>92 021</b>	<b>20 389</b>	<b>515 946</b>	<b>144 670</b>
<b>A U S T R A L I E N – O Z E A N I E N</b>				
AUSTRALIEN	1 050	83	6 488	428
PAPUA-NEUGUINEA	—	—	40	12
NAURU	—	—	—	—
NEUSEELAND	996	398	6 754	2 571
SALOMONEN	—	—	—	—
TUVALU	—	—	—	—
NEUKALEDONIEN U. ZUGEH. GEBIETE	—	—	17	723
WALLIS UND FUTUNA	—	—	—	—
KIRIBATI	—	—	—	—
PITCAIRNINSELN	—	—	—	—
FIDSCHI	—	—	—	—
VANUATU	—	—	—	—
TONGA	—	—	—	—
WESTSAMOA	—	—	—	—
NÖRDLICHE MARIANEN	—	—	0	1
FRANZOESISCH-POLYNESIEN	—	—	—	—
FOEDER. STAATEN VON MIKRONESIEN	—	—	—	—
MARSHALL-INSELN	—	—	—	—
PALAU	—	—	—	—
AMERIKANISCH-SAMOA	—	—	—	—
GUAM	—	—	—	—
AMERIK. ÜBERSEEINSELN, KLEIN. KOKOSINSELN (KEELINGINSELN)	—	—	—	—
WEIHNACHTSINSEL	—	—	—	—
HEARD- UND DIE MCDONALDINSELN	—	—	—	—
NORFOLKINSELN	—	—	—	—
COOKINSELN	—	—	—	—
NIUE	—	—	—	—
TOKELAU	—	—	—	—
ANTARKTIS	—	—	—	—
BOUVETINSEL	—	—	—	—
SÜDGEORG. U. SÜDL. SANDWICHINSELN	—	—	—	—
FRANZÖSISCHE SÜDGEBIETE	—	—	—	—
<b>SUMME AUSTRALIEN-OZEANIEN</b>	<b>2 046</b>	<b>481</b>	<b>13 299</b>	<b>3 735</b>
<b>V E R S C H I E D E N E S</b>				
SCHIFFS- U. LUFTFAHRZEUGBEDARF	—	—	—	—
NICHT ERMITT. LDR. U. GEBIETE	—	—	—	—
NICHT NACHGEWIESENE GEBIETE	—	—	—	—
<b>SUMME VERSCHIEDENES</b>	<b>—</b>	<b>—</b>	<b>—</b>	<b>—</b>
<b>S U M M E I N S G E S A M T</b>	<b>5 036 841</b>	<b>257 640</b>	<b>32 898 719</b>	<b>1 527 045</b>
<b>I N D U S T R I A L . W E S T L . L A E N D E R</b>				
DAVON				
EU-LAENDER	3 002 328	183 603	18 307 329	1 008 479
EFTA-LAENDER	298 810	7 541	1 381 191	51 555
USA UND KANADA	2 891	3 351	41 569	18 248
UEBRIGE LAENDER	4 350	1 513	62 267	16 010
<b>SUMME INDUSTRIAL. WESTL. LAENDER</b>	<b>3 308 379</b>	<b>196 008</b>	<b>19 792 356</b>	<b>1 094 293</b>
<b>V O R M A L S S T A A T S H A N D E L S L A E N D E R</b>				
IN				
ANDERE EUROPÄISCHE LAENDER	1 590 726	38 950	12 421 100	277 213
<b>SUMME VORMALS STAATSHANDELSLAENDER</b>	<b>1 590 726</b>	<b>38 950</b>	<b>12 421 100</b>	<b>277 213</b>
<b>E N T W I C K L U N G S L A E N D E R</b>				
DAVON IN				
AFRIKA	1 498	313	37 502	1 100
AMERIKA	44 834	2 638	146 617	17 314
ASIEN	41 969	7 282	268 711	78 195
OZEANIEN	—	—	58	736
<b>SUMME ENTWICKLUNGSLAENDER</b>	<b>88 301</b>	<b>10 233</b>	<b>452 889</b>	<b>97 345</b>
<b>S T A A T S H A N D E L S L A E N D E R</b>				
IN				
ASIEN	49 435	12 449	232 375	58 194
<b>SUMME STAATSHANDELSLAENDER</b>	<b>49 435</b>	<b>12 449</b>	<b>232 375</b>	<b>58 194</b>

## Länderverzeichnis für die Außenhandelsstatistik der Bundesrepublik Deutschland

001	Frankreich	Frankr	322	Demokratische Republik Kongo	DR Kon	625	Besetzte palästinensische Gebiete	Bpal G
003	Niederlande	Niedl	324	Ruanda	Ruanda	626	Timor-Leste	TimLes
004	Deutschland	Deut	328	Burundi	Burund	628	Jordanien	Jordan
005	Italien	Ital	329	St. Helena u. zugehör. Geb.	St Hel	632	Saudi-Arabien	Saudia
006	Vereinigtes Königreich	G Brit	330	Angola	Angola	636	Kuwait	Kuwait
007	Irland	Irland	334	Äthiopien	Aethio	640	Bahrain	Bahrai
008	Dänemark	Daenm	336	Eritrea	Eritre	644	Katar	Katar
009	Griechenland	Griech	338	Dschibuti	Dsbuti	647	Vereinigte Arabische Emirate	A Emir
010	Portugal	Portug	342	Somalia	Somali	649	Oman	Oman
011	Spanien	Span	346	Kenia	Kenia	653	Jemen	Jemen
017	Belgien	Belgi	350	Uganda	Uganda			
018	Luxemburg	Luxemb	352	Tansania	Tansan			
021	Ceuta	Ceuta	355	Seschen u. zugehör. Geb.	Sesch			
023	Melilla	Melill	357	Brit. Gebiet im Ind. Ozean	Ind Oz	660	Afghanistan	Afghan
024	Island	Island	366	Mosambik	Mosamb	662	Pakistan	Pakist
028	Norwegen	Norweg	370	Madagaskar	Madag	664	Indien	Indien
030	Schweden	Schwed	373	Mauritius	Maurit	666	Bangladesch	Bangla
032	Finnland	Finnl	375	Komoren	Komor	667	Malediven	Maldiv
037	Liechtenstein	Liecht	377	Mayotte	Mayott	669	Sri Lanka	SriLan
038	Österreich	Oester	378	Sambia	Sambia	672	Nepal	Nepal
039	Schweiz	Schwz	382	Simbabwe	Simbab	675	Bhutan	Bhutan
041	Färöer	Faroer	386	Malawi	Malawi	676	Myanmar	Myan
043	Andorra	Andorr	388	Südafrika	S Afr	680	Thailand	Thail
044	Gibraltar	Gibral	389	Namibia	Namib	684	Laos	Laos
045	Vatikanstadt	Vatik	391	Botsuana	Botsu	690	Vietnam	Vietn
046	Malta	Malta	393	Swasiland	Swasi	696	Kambodscha (Kampuchea)	Kambod
047	San Marino	Marino	395	Lesotho	Lesoth	700	Indonesien	Indone
052	Türkei	Tuerk				701	Malaysia	Malays
053	Estland	Estld				703	Brunei	Brunei
054	Lettland	Letld				706	Singapur	Singap
055	Litauen	Litau	400	Vereinigte Staaten von Amerika	USA	708	Philippinen	Philip
060	Polen	Polen	404	Kanada	Kanada	716	Mongolei	Mongol
061	Tschechische Republik	Tsche	406	Grönland	Groenl	720	China	China
063	Slowakei	Slowak	408	St. Pierre und Miquelon	Pierre	724	Nordkorea	Nkorea
064	Ungarn	Ungarn	412	Mexiko	Mexiko	728	Südkorea	Skorea
066	Rumänien	Rumaen	413	Bermuda	Bermud	732	Japan	Japan
068	Bulgarien	Bulgar	416	Guatemala	Guatem	736	Taiwan	Taiwan
070	Albanien	Alban	421	Belize	Belize	740	Hongkong	Hongk
072	Ukraine	Ukrain	424	Honduras	Hondur	743	Macau	Macau
073	Belarus	Belars	428	El Salvador	El Sal			
074	Moldau, Republik	Moldau	432	Nicaragua	Nicara			
075	Russland	Russld	436	Costa Rica	Costa			
076	Georgien	Georg	442	Panama	Panama	800	Australien	Austral
077	Armenien	Armen	446	Anguilla	Anguil	801	Papua-Neuguinea	Papua
078	Aserbaidshjan	Aserb	448	Kuba	Kuba	803	Nauru	Nauru
079	Kasachstan	Kasach	449	St. Christoph (St.Kitts)-Nevis	St Chr	804	Neuseeland	Neusee
080	Turkmenistan	Turkm	452	Haiti	Haiti	806	Salomonen	Salom
081	Usbekistan	Usbek	453	Bahamas	Bahama	807	Tuvalu	Tuvalu
082	Tadschikistan	Tadsch	454	Turks- und Caicosinseln	Turk I	809	Neukaledonien u. zugehörige Gebiete	Neukal
083	Kirgisistan	Kirgis	456	Dominikanische Republik	Dom Rp	811	Wallis und Futuna	Wallis
091	Slowenien	Slowen	457	Amerikan. Jungferninseln	Am Jgf	812	Kiribati	Kiriba
092	Kroatien	Kroat	459	Antigua und Barbuda	Antigu	813	Pitcairnseln	Pitcai
093	Bosnien-Herzegowina	B Herz	460	Dominica	Domini	815	Fidschi	Fidsch
095	Kosovo	Kosovo	463	Kaimaninseln	Kaiman	816	Vanuatu	Vanua
096	Ehem. jugoslawische Republik Mazedonien	Mazed	464	Jamaika	Jamaik	817	Tonga	Tonga
097	Montenegro	Monten	465	St. Lucia	Lucia	819	Westsamoa	Wsamoa
098	Serbien	Serbie	467	St. Vincent	Vincen	820	Nördliche Marianen	Marian
			468	Britische Jungferninseln	Br Jgf	822	Französisch-Polynesien	F Poly
			469	Barbados	Barbad	823	Föderierte Staaten von Mikronesien	Mikron
204	Marokko	Marokk	470	Montserrat	Monts	824	Marshallinseln	Marsh
208	Algerien	Alger	472	Trinidad und Tobago	Trinid	825	Palau	Palau
212	Tunesien	Tunes	473	Grenada	Grenad	830	Amerikanisch Samoa	Asamoa
216	Libyen	Libyen	474	Aruba	Aruba	831	Guam	Guam
220	Ägypten	Aegypt	478	Niederländische Antillen	NI Ant	832	Amerikanische Überseeinseln kleinere	A Uebi
224	Sudan	Sudan	480	Kolumbien	Kolumb	833	Kokosinseln Keeling	Kokosi
228	Mauretanien	Mauret	484	Venezuela	Venezu	834	Weihnachtsinsel	Weihni
232	Mali	Mali	488	Guyana	Guyana	835	Heard- und die McDonaldinseln	Heard
236	Burkina Faso	Burkin	492	Suriname	Surin	836	Norfolkinseln	Norfol
240	Niger	Niger				837	Cookinseln	Cookin
244	Tschad	Tschad	500	Ecuador	Ecuad	838	Niue	Niue
247	Kap Verde	K Verd	504	Peru	Peru	839	Tokelau	Tokel
248	Senegal	Seneg	508	Brasilien	Brasil	891	Antarktis	Antark
252	Gambia	Gambia	512	Chile	Chile	892	Bouvetinseln	Bouvet
257	Guinea-Bissau	Bissau	516	Bolivien	Boliv	893	Südgeorgien und die Südlichen Sandwichinseln	Sgeorg
260	Guinea	Guinea	520	Paraguay	Paragu	894	Französische Südgebiete	F Sued
264	Sierra Leone	Sier L	524	Uruguay	Urugu			
268	Liberia	Liberi	528	Argentinien	Argent			
272	Elfenbeinküste	Elfbk	529	Falklandinseln	Falkl			
276	Ghana	Ghana						
280	Togo	Togo	600	Zypern	Zypern	950	Schiffs- u. Luftfahrzeugbedarf (Einfuhr auf deutsche und Ausfuhr bzw. Durchfuhr auf fremde Seeschiffe und Luftfahrzeuge)	Schiff
284	Benin	Benin	604	Libanon	Liban			
288	Nigeria	Nigeri	608	Syrien	Syrien			
302	Kamerun	Kameru	612	Irak	Irak			
306	Zentralafrikanische Republik	Zentaf	616	Iran	Iran			
310	Äquatorialguinea	AeGui	624	Israel	Israel			
311	São Tomé und Príncipe	S Tome						
314	Gabun	Gabun						
318	Republik Kongo	R Kongo						

## Ländergruppen <sup>1)</sup>

### Industrialisierte westliche Länder

#### EU-Länder <sup>2)</sup>

Frankreich  
Niederlande  
Italien  
Vereinigtes Königreich  
Irland  
Dänemark  
Griechenland  
Portugal  
Spanien  
Belgien  
Luxemburg  
Schweden  
Finnland  
Österreich  
Estland  
Lettland  
Litauen  
Polen  
Tschechische Republik  
Slowakei  
Ungarn  
Slowenien  
Malta  
Zypern

#### EFTA-Länder

Island  
Norwegen  
Liechtenstein  
Schweiz

#### Andere europäische Länder (ehem. ost- u. mitteleuropäische Länder)

Rumänien  
Bulgarien  
Albanien  
Ukraine  
Belarus  
Moldau, Republik  
Russland

#### Vereinigte Staaten und Kanada

Vereinigte Staaten  
Kanada

#### Übrige Länder

Südafrika  
Japan  
Australien  
Neuseeland  
Färöer  
Andorra  
Gibraltar  
Vatikanstadt  
San Marino  
Türkei  
Kroatien  
Bosnien-Herzegowina  
Kosovo

Ehemalige jugoslawische Republik Mazedonien  
Montenegro  
Serbien

#### Entwicklungsländer

##### Afrika

Ceuta und Melilla  
Marokko  
Algerien  
Tunesien  
Libyen  
Ägypten  
Sudan  
Mauretanien  
Mali  
Burkina Faso  
Niger  
Tschad  
Kap Verde  
Senegal  
Gambia  
Guinea-Bissau  
Guinea  
Sierra Leone  
Liberia  
Elfenbeinküste  
Ghana  
Togo  
Benin  
Nigeria  
Kamerun  
Zentralafrik. Rep.  
Äquatorialguinea  
S. Tomé u. Príncipe  
Gabun  
Republik Kongo  
Demokratische Republik Kongo  
Ruanda  
Burundi  
St. Helena  
Angola  
Äthiopien  
Eritrea  
Dschibuti  
Somalia  
Kenia  
Uganda  
Tansania  
Seschellen  
Brit. Geb. Ind. Ozean  
Mosambik  
Madagaskar  
Mauritius  
Komoren  
Mayotte  
Sambia  
Simbabwe  
Malawi  
Namibia  
Botsuana  
Swasiland  
Lesotho

##### Amerika

Grönland  
St. Pierre u. Miquelon  
Mexiko  
Bermuda  
Guatemala  
Belize  
Honduras  
El Salvador  
Nicaragua  
Costa Rica  
Panama  
Anguilla  
Kuba  
St. Christoph (St. Kitts)-Nevis  
Haiti  
Bahamas  
Turks-, Caicosins.  
Dominik. Republik  
Am. Jungferninseln  
Antigua und Barbuda  
Dominica  
Kaimaninseln  
Jamaika  
St. Lucia  
St. Vincent  
Britische Jungferninseln  
Barbados  
Montserrat  
Trinidad und Tobago  
Grenada  
Aruba  
Niederl. Antillen  
Kolumbien  
Venezuela  
Guyana  
Suriname  
Ecuador  
Peru  
Brasilien  
Chile  
Bolivien  
Paraguay  
Uruguay  
Argentinien  
Falkland  
  
**Asien**  
Georgien  
Armenien  
Aserbaidschan  
Kasachstan  
Turkmenistan  
Usbekistan  
Tadschikistan  
Kirgisistan  
Libanon  
Syrien  
Irak  
Iran  
Israel  
Westjordanland/Gazastreifen  
Jordanien  
Saudi-Arabien

Kuwait  
Bahrain  
Katar  
Verein. Arab. Emirate  
Oman  
Jemen  
Afghanistan  
Pakistan  
Indien  
Bangladesch  
Malediven  
Sri Lanka  
Nepal  
Bhutan  
Myanmar (Birma)  
Thailand  
Laos  
Kambodscha  
Indonesien  
Malaysia  
Brunei  
Singapur  
Philippinen  
Südkorea  
Taiwan  
Hongkong  
Macau

##### Ozeanien

Papua-Neuguinea  
Austr.-Ozeanien  
Nauru  
Salomonen  
Tuvalu  
Neukaledonien  
Am.-Ozeanien  
Wallis u. Futuna  
Kiribati  
Pitcairnseln  
Neuseel.-Ozeanien  
Fidschi  
Vanuatu  
Tonga  
Westsamoa  
Nördl. Marianen  
Franz.-Polynesien  
Föderierte Staaten von Mikronesien  
Marshallinseln  
Palau

##### Staatshandelsländer in Asien

Vietnam  
Mongolei  
China  
Nordkorea

##### Verschiedenes

Polargebiete  
Schiffsbedarf usw.  
Nicht ermitt. Länder u. Gebiete

1) Der vollständige Umfang der einzelnen Länderpositionen ist im vorstehenden Länderverzeichnis für die Außenhandelsstatistik dargestellt.

2) Europäische Union.