

Aus- und Einfuhr in Mecklenburg-Vorpommern

März 2006

Bestell-Nr.: G313 2006 03
Herausgabe: 6. Juni 2006
Printausgabe: EUR 4,00

Herausgeber: Statistisches Amt Mecklenburg-Vorpommern, Lübecker Straße 287, 19059 Schwerin,
Telefon: 0385 4801-0, Telefax: 0385 4801-4123, Internet: <http://www.statistik-mv.de>, E-Mail: statistik.post@statistik-mv.de

Zuständiger Dezernent: Dr. Detlef Thofern, Telefon: 0385 4801-4776

© Statistisches Amt Mecklenburg-Vorpommern, Schwerin, 2006

Für nicht gewerbliche Zwecke sind Vervielfältigung und unentgeltliche Verbreitung, auch auszugsweise, mit Quellenangabe gestattet. Die Verbreitung, auch auszugsweise, über elektronische Systeme/Datenträger bedarf der vorherigen Zustimmung. Alle übrigen Rechte bleiben vorbehalten.

Zeichenerklärungen und Abkürzungen

-	nichts vorhanden
0	weniger als die Hälfte von 1 in der letzten besetzten Stelle, jedoch mehr als nichts
.	Zahlenwert unbekannt oder geheim zu halten
...	Zahl lag bei Redaktionsschluss noch nicht vor
x	Aussage nicht sinnvoll oder Fragestellung nicht zutreffend
/	keine Angabe, da Zahlenwert nicht ausreichend genau oder nicht repräsentativ
()	Zahl hat eingeschränkte Aussagefähigkeit
p	vorläufige Zahl
s	geschätzte Zahl
r	berichtigte Zahl
a. n. g.	anderweitig nicht genannt

Inhalt

	Seite
I. Vorbemerkungen	3 - 4
II. Grafiken	
1. Ausfuhr Mecklenburg-Vorpommerns	5
2. Einfuhr Mecklenburg-Vorpommerns	5
III. Tabellen	
Ausfuhr (Spezialhandel)	
1. Entwicklung der Ausfuhr Mecklenburg-Vorpommerns nach Warengruppen	6 - 7
2. Entwicklung der Ausfuhr Mecklenburg-Vorpommerns nach ausgewählten Ländergruppen	8 - 9
3. Ausfuhr Mecklenburg-Vorpommerns nach Warengruppen und Warenuntergruppen	10 - 12
4. Ausfuhr Mecklenburg-Vorpommerns nach Erdteilen, Bestimmungsländern und Ländergruppen	13 - 15
Einfuhr (Generalhandel)	
5. Entwicklung der Einfuhr Mecklenburg-Vorpommerns nach Warengruppen	16 - 17
6. Entwicklung der Einfuhr Mecklenburg-Vorpommerns nach ausgewählten Ländergruppen	18 - 19
7. Einfuhr Mecklenburg-Vorpommerns nach Warengruppen und Warenuntergruppen	20 - 22
8. Einfuhr Mecklenburg-Vorpommerns nach Erdteilen, Ursprungsländern und Ländergruppen	23 - 25
IV. Anhang	
Länderverzeichnis für die Außenhandelsstatistik der Bundesrepublik Deutschland	26 - 27

I. Vorbemerkungen

Rechtsgrundlagen

Die Rechtsgrundlagen der Außenhandelsstatistik sind:

- Außenhandelsstatistikgesetz (AHStatGes) vom 1. Mai 1957 in der im Bundesgesetzblatt Teil III, Gliederungsnummer 7402-1, veröffentlichten bereinigten Fassung, zuletzt geändert durch Artikel 120 der Verordnung vom 25. November 2003 (BGBl. I S. 2304)
- Außenhandelsstatistik-Durchführungsverordnung (AHStatDV) in der Fassung der Bekanntmachung vom 29. Juli 1994 (BGBl. I S. 1993), zuletzt geändert durch Artikel 291 der Verordnung vom 25. November 2003 (BGBl. I S. 2304)
- Bundesstatistikgesetz (BStatG) vom 22. Januar 1987 (BGBl. I S. 462, 565), zuletzt geändert durch Artikel 2 des Gesetzes vom 9. Juni 2005 (BGBl. I S. 1534)
- Verordnung (EG) Nr. 1172/95 des Rates vom 22. Mai 1995 über die Statistiken des Warenverkehrs der Gemeinschaft und ihrer Mitgliedstaaten mit Drittländern (ABl. EG Nr. L 118 S. 10), zuletzt geändert durch Anhang II Nr. 17 der Verordnung (EG) Nr. 1882/2003 des Europäischen Parlaments und des Rates vom 29. September 2003 (ABl. EU Nr. L 284 S. 1)
- Verordnung (EG) Nr. 1917/2000 der Kommission vom 7. September 2000 zur Durchführung der Verordnung (EG) Nr. 1172/95 des Rates im Hinblick auf die Außenhandelsstatistik (ABl. EG Nr. L 229 S. 14), geändert durch Verordnung (EG) Nr. 1669/2001 der Kommission vom 20. August 2001 (ABl. EG Nr. L 224 S. 3)
- Verordnung (EWG) Nr. 2658/87 des Rates vom 23. Juli 1987 über die zolltarifliche und statistische Nomenklatur sowie den gemeinsamen Zolltarif (ABl. EG 1987 Nr. L 256 S. 1)
- Verordnung (EG) Nr. 638/2004 des Europäischen Parlaments und des Rates vom 31. März 2004 über die Gemeinschaftsstatistiken des Warenverkehrs zwischen Mitgliedstaaten und zur Aufhebung der Verordnung (EWG) Nr. 3330/1991 des Rates (ABl. EU Nr. L 102 S. 1)
- Verordnung (EG) Nr. 1982/2004 der Kommission vom 18. November 2004 zur Durchführung der Verordnung (EG) Nr. 638/2004 des Europäischen Parlaments und des Rates über die Gemeinschaftsstatistiken des Warenverkehrs zwischen Mitgliedstaaten und zur Aufhebung der Verordnungen (EG) Nr. 1901/2000 und (EWG) Nr. 3590/92 der Kommission (ABl. EU Nr. L 343 S. 3)

Methodische Abgrenzung

Die nachfolgenden Vorbemerkungen gelten für alle in dieser Veröffentlichung nachgewiesenen Ergebnisse ab Berichtsmonat Januar 1995 sowie für die vorhergehende Zeiträume betreffenden Ergebnisse nach dem Gebietsstand 3.10.1990. Diese Veröffentlichung enthält auch Ergebnisse des Jahres 1993. Hierbei ist zu beachten, dass Ergebnisse, die teilweise oder ausschließlich den Intrahandel betreffen, nur unter Vorbehalt wegen der unterschiedlichen Befreiungsgrenzen verglichen werden können.

Gegenstand

Die Außenhandelsstatistik stellt den grenzüberschreitenden Warenverkehr Mecklenburg-Vorpommerns über die Grenzen der Bundesrepublik Deutschland mit dem Ausland dar.

Ausland im Sinne der Außenhandelsstatistik ist das Gebiet außerhalb der Bundesrepublik Deutschland nach dem Gebietsstand ab dem 3. Oktober 1990.

Ab 1993 gliedert sich die Außenhandelsstatistik wegen der unterschiedlichen Erhebungsformen in die Intrahandelsstatistik (Handel mit den EU-Ländern) und die Extrahandelsstatistik (Handel mit den übrigen Staaten).

Anmeldung

Die Außenhandelsstatistik teilt sich erhebungstechnisch in Extrahandel (Handel mit Drittländern) und Intrahandel (Handel mit EU-Mitgliedstaaten). Die Erfassung der Daten über die grenzüberschreitenden Warenverkehre erfolgt im Grundsatz entweder klassisch über die Zollverwaltung (Extrahandel) oder auf dem Weg einer direkten Firmenanmeldung (Intrahandel).

Darstellungsform

In den Übersichten des Berichtes wird die Ausfuhr im Spezialhandel und die Einfuhr im Generalhandel dargestellt.

Der Spezialhandel enthält im Wesentlichen die Waren, die aus der Erzeugung, der Bearbeitung oder Verarbeitung des Erhebungsgebietes stammen und ausgeführt worden sind.

Der Generalhandel enthält alle in das Erhebungsgebiet eingehenden Waren mit Ausnahme der Waren der Durchfuhr und des Zwischenauslandshandelsverkehrs.

Der Generalhandel unterscheidet sich vom Spezialhandel durch die verschiedene Nachweisung der auf Lager eingeführten ausländischen Waren, und zwar werden nachgewiesen

- im Generalhandel alle Einfuhren auf Lager im Zeitpunkt der Einlagerung, alle Wiederausfuhren ausländischer Waren aus Lager im Zeitpunkt ihrer Ausfuhr,

- im Spezialhandel dagegen nur diejenigen Einfuhren auf Lager, die nicht zur Wiederausfuhr gelangen, im Zeitpunkt ihrer Einfuhr aus Lager.

Die Einfuhr Mecklenburg-Vorpommerns im Generalhandel enthält also nicht nur die Waren, die zum Gebrauch, zum Verbrauch, zur Bearbeitung oder Verarbeitung in Mecklenburg-Vorpommern bestimmt sind, sondern auch Waren, die über Mecklenburg-Vorpommern als erstes bekanntes Zielland in andere Länder des Bundesgebietes oder wieder ins Ausland weitergeleitet werden.

Für die einzelnen Länder der Bundesrepublik Deutschland können somit - im Gegensatz zu deren Ausfuhr, bei der der Spezialhandel erfasst wird - die Einfuhren nur im Generalhandel ermittelt werden.

Wegen der unterschiedlichen Abgrenzung von Generalhandel und Spezialhandel ist eine Saldierung der Einfuhr- und Ausfuhrergebnisse Mecklenburg-Vorpommerns nicht vertretbar.

Befreiungen und Vereinfachungen

Ausgenommen von der Anmeldung zur Außenhandelsstatistik sind u. a. Warenbewegungen von geringer wirtschaftlicher Bedeutung (z. B. Übersiedlungsgut), vorübergehende Warenein- und -ausfuhren (z. B. Messe- und Ausstellungsgut). Die Befreiungstatbestände sind in den jeweiligen Befreiungslisten erschöpfend aufgeführt.

Im Rahmen der Erhebung über die Zollstellen (Extrahandel) müssen Warensendungen bis zu einem Wert von 1 000 EUR nicht gemeldet werden, soweit das Gesamtgewicht der Sendung nicht 1 000 kg übersteigt. Bei direkter Firmenbefragung (Intrahandel) sind Unternehmen, deren innergemeinschaftliche Warenverkehre je Verkehrsrichtung (Eingang bzw. Versendung) im Vorjahr bzw. im laufenden Jahr den Wert von derzeit 300 000 EUR nicht übersteigen, von der Meldung befreit.

Berichtsmonat

Die Ausfuhren und Einfuhren werden im Allgemeinen im Monat des Grenzüberganges nachgewiesen. Durch unvermeidbare Aufenthalte bei der Anmeldung, aber auch bei Rückfragen, können in geringem Umfang Ausfuhren und Einfuhren in einer späteren Berichtszeit nachgewiesen sein.

Warensystematik

Benennung und Gruppierung der Waren in den Übersichten erfolgen nach der Gliederung „Warengruppen und -untergruppen der Ernährungswirtschaft und der Gewerblichen Wirtschaft“.

Mengen

Die Mengenangaben (Dezitonne = dt = 100 kg) beziehen sich auf das Eigen- bzw. Reingewicht der Waren.

Werte

Die Werte sind in 1 000 EUR nachgewiesen. Sie beziehen sich grundsätzlich auf den Grenzübergangswert, d. h. auf den Wert frei Grenze des Erhebungsgebietes. Bei der Ausfuhr oder Einfuhr nach Veredelung ist stets der volle Warenwert einschließlich der Veredelungskosten und der Vertriebskosten eingesetzt.

Absatz- und Bezugsgebiete

Das „Länderverzeichnis für die Außenhandelsstatistik“ unterscheidet von Januar 2005 an 234 Länder bzw. Gebiete (s. Anhang). Der Beitrittstermin der „EU-Osterweiterung“ ist der 1. Mai 2004. Für die Darstellung von kumulierten Jahresteilenergebnissen bei der Bildung von EU-Summen und Ländergruppierungen aber werden die EU-Ergebnisse bereits ab Berichtsmonat Januar 2004 in der neuen Abgrenzung dargestellt.

In der Ausfuhr wird als Bestimmungsland das Land nachgewiesen, in dem die Waren gebraucht oder verbraucht, bearbeitet oder verarbeitet werden sollen.

Ist das Bestimmungsland nicht bekannt, so gilt das letzte bekannte Land, in das die Waren verbracht werden sollen, als Bestimmungsland.

In der Einfuhr wird als Ursprungsland das Land nachgewiesen, in dem die Waren vollständig gewonnen oder hergestellt worden sind oder ihre letzte wesentliche und wirtschaftlich gerechtfertigte Be- oder Verarbeitung erfahren haben. Ist das Ursprungsland nicht bekannt, so tritt an diese Stelle das Versendungsland.

Auf- und Abrundungen

Geringe Abweichungen in den Summen sind durch Auf- bzw. Abrundungen der Teilzahlen bedingt.

Hinweis

Die Angaben für 2005 und 2006 stellen **vorläufige** Ergebnisse dar.

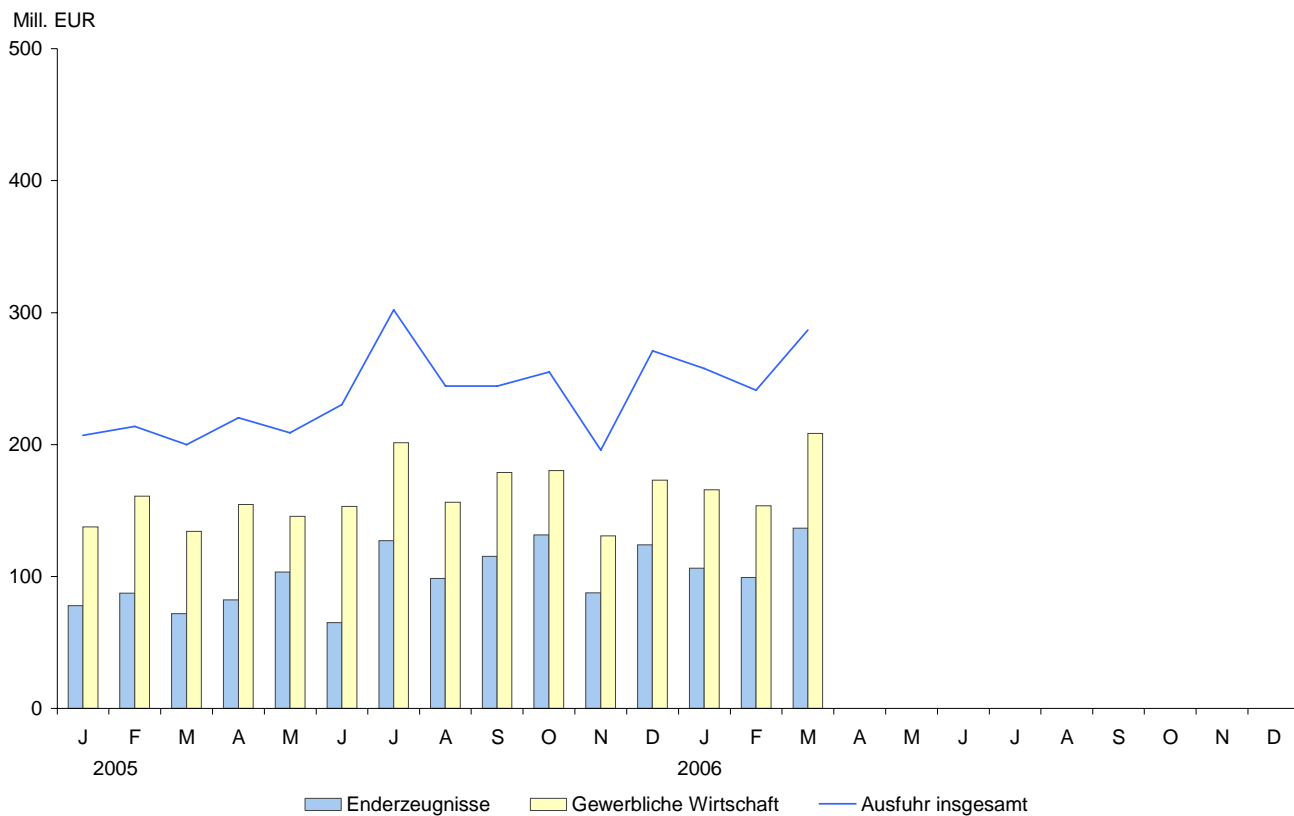
Für Ergebnisse früherer Berichtszeiten gilt jeweils die Vorbemerkung des entsprechenden Berichts.

Änderungen

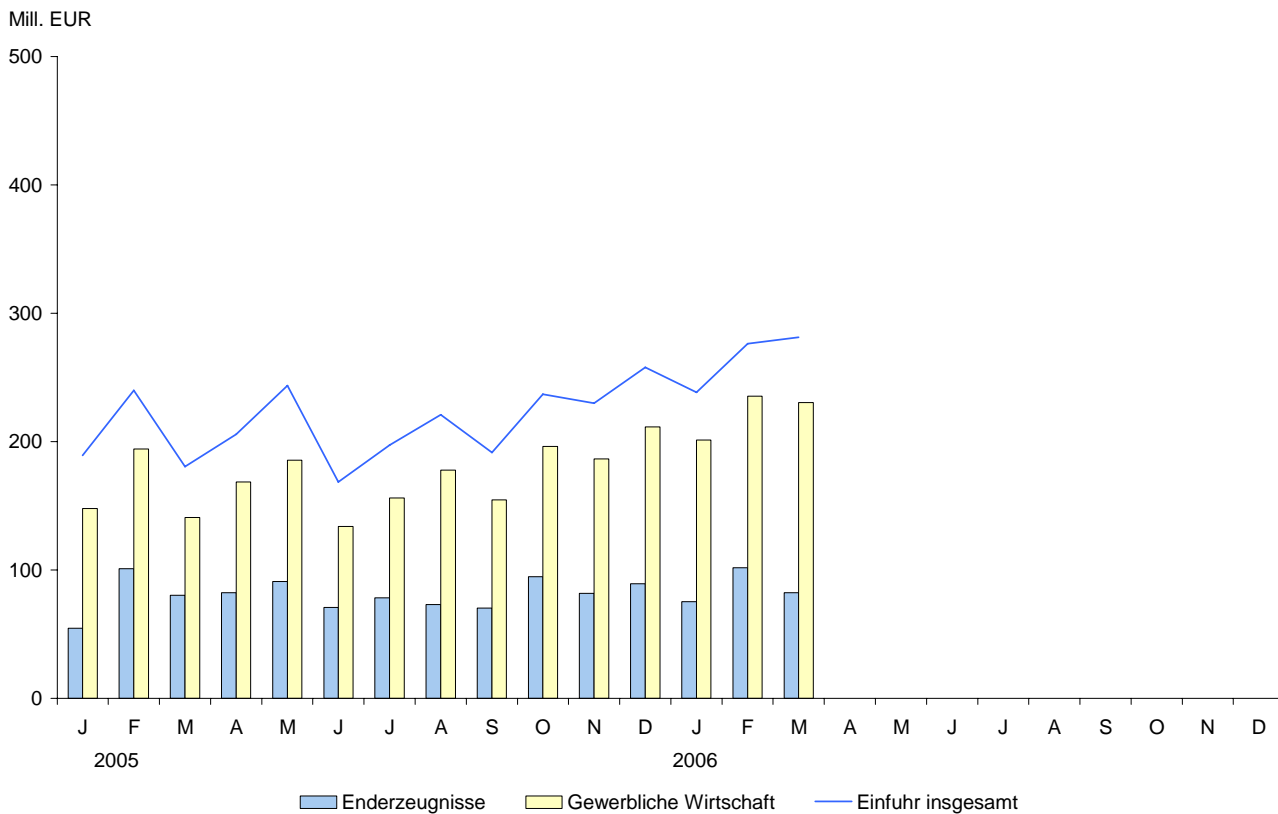
Änderungen bekannt gegebener Zahlen, insbesondere Abweichungen der Jahresteilenergebnisse von den Summen der Zahlen der einzelnen Monate, beruhen auf nachträglichen Berichtigungen.

II. Grafiken

1. Ausfuhr Mecklenburg-Vorpommerns



2. Einfuhr Mecklenburg-Vorpommerns



III. Tabellen

1. Entwicklung der Ausfuhr Mecklenburg- 1 000

Lfd. Nr.	Jahr Quartal Monat	Ausfuhr insgesamt	Ernährungswirtschaft				
			insgesamt	davon			
				lebende Tiere	Nahrungsmittel		
					tierischen Ursprungs	pflanzlichen Ursprungs	Genussmittel
1	1995	1 388 303	511 009	4 686	109 709	359 057	37 556
2	1996	1 086 464	511 943	3 578	129 193	329 228	49 945
3	1997	1 331 075	539 629	4 714	192 322	310 668	31 926
4	1998	1 313 888	553 311	8 103	189 177	342 285	13 745
5	1999	1 460 362	648 811	9 080	197 308	436 969	5 454
6	2000	2 396 608	845 640	10 263	251 230	570 213	13 934
7	2001	2 894 440	949 781	6 578	255 882	678 844	8 477
8	2002	2 266 793	822 618	6 610	193 904	616 534	5 570
9	2003	2 925 622	844 504	14 018	246 427	580 616	3 443
10	2004	2 998 332	768 547	16 820	270 155	479 273	2 300
11	2005 ¹⁾	2 792 023	756 078	14 951	244 277	493 034	3 816
12	2006 ¹⁾						
13	1. Quartal 2005 ¹⁾	620 525	155 829	2 478	66 254	86 372	726
14	2. Quartal 2005 ¹⁾	659 405	175 258	3 534	58 810	112 136	777
15	3. Quartal 2005 ¹⁾	790 382	220 543	2 556	51 040	165 791	1 156
16	4. Quartal 2005 ¹⁾	721 711	204 448	6 383	68 173	128 735	1 157
17	1. Quartal 2006 ¹⁾	785 804	220 829	3 951	68 027	147 151	1 698
18	2. Quartal 2006 ¹⁾						
19	3. Quartal 2006 ¹⁾						
20	4. Quartal 2006 ¹⁾						
	2005 ¹⁾						
21	Januar	206 911	58 211	381	24 368	33 318	144
22	Februar	213 630	41 114	1 316	16 962	22 480	356
23	März	199 984	56 504	781	24 924	30 574	226
24	April	220 389	54 735	344	19 946	34 232	213
25	Mai	208 811	53 770	2 396	21 680	29 242	451
26	Juni	230 205	66 753	794	17 184	48 662	113
27	Juli	301 903	86 280	943	11 599	73 393	345
28	August	244 220	79 266	1 033	14 633	63 043	557
29	September	244 259	54 997	580	24 808	29 355	254
30	Oktober	254 962	62 089	1 863	15 339	44 433	453
31	November	195 705	56 642	1 872	17 824	36 619	327
32	Dezember	271 044	85 717	2 648	35 010	47 683	377
	2006 ¹⁾						
33	Januar	257 751	79 839	1 899	16 494	61 138	307
34	Februar	241 170	76 775	448	25 762	49 593	972
35	März	286 883	64 215	1 604	25 771	36 420	419
36	April						
37	Mai						
38	Juni						
39	Juli						
40	August						
41	September						
42	Oktober						
43	November						
44	Dezember						
45	Januar-März	785 804	220 829	3 951	68 027	147 151	1 698
46	Verä.z.Vorjz.in %	26,6	41,7	59,4	2,7	70,4	133,9

1) vorläufige Angaben

Vorpommerns nach Warengruppen

EUR

Gewerbliche Wirtschaft							Lfd. Nr.
insgesamt	davon						
	Rohstoffe	Halbwaren	Fertigwaren				
			insgesamt	Vor- erzeugnisse	End-		
877 294	28 775	160 441	688 077	116 548	571 529	1	
574 520	26 595	134 305	413 619	40 111	373 508	2	
791 446	27 373	118 179	645 894	118 350	527 544	3	
760 576	28 394	82 518	649 664	64 082	585 582	4	
811 551	27 736	70 960	712 855	72 707	640 149	5	
1 550 967	31 537	125 621	1 393 808	150 603	1 243 206	6	
1 944 659	24 068	140 144	1 780 447	145 680	1 634 766	7	
1 444 175	22 543	101 447	1 320 185	155 737	1 164 448	8	
2 078 747	39 383	145 525	1 893 839	226 950	1 666 889	9	
2 185 437	55 168	181 651	1 948 618	269 890	1 678 729	10	
1 906 513	168 366	258 766	1 479 382	307 736	1 171 646	11	
						12	
432 662	44 731	69 028	318 902	81 811	237 093	13	
452 949	68 331	62 713	321 904	71 356	250 549	14	
536 663	44 846	66 240	425 577	84 568	341 008	15	
484 242	10 458	60 786	412 998	70 003	342 997	16	
527 537	10 463	95 686	421 387	79 220	342 167	17	
						18	
						19	
						20	
137 494	11 998	22 011	103 485	25 560	77 926	21	
160 992	30 035	18 936	112 020	24 657	87 364	22	
134 176	2 698	28 081	103 397	31 594	71 803	23	
154 452	22 553	28 071	103 828	21 501	82 327	24	
145 414	3 034	11 795	130 584	27 381	103 204	25	
153 083	42 744	22 847	87 492	22 474	65 018	26	
201 345	35 819	17 217	148 309	21 268	127 041	27	
156 335	4 678	20 076	131 581	32 925	98 656	28	
178 983	4 349	28 947	145 687	30 375	115 311	29	
180 313	3 276	18 452	158 584	27 028	131 557	30	
130 766	4 232	21 910	104 625	17 039	87 586	31	
173 163	2 950	20 424	149 789	25 936	123 854	32	
165 797	3 018	29 836	132 942	26 635	106 307	33	
153 399	3 078	26 228	124 093	24 855	99 238	34	
208 341	4 367	39 622	164 352	27 730	136 622	35	
						36	
						37	
						38	
						39	
						40	
						41	
						42	
						43	
						44	
527 537	10 463	95 686	421 387	79 220	342 167	45	
21,9	- 76,6	38,6	32,1	- 3,2	44,3	46	

**2. Entwicklung der Ausfuhr Mecklenburg-
1 000**

Lfd. Nr.	Jahr Quartal Monat	Ausfuhr insgesamt	Da				
			industrialisierte westliche Länder	darunter			andere europäische Länder
				EU-Länder	EFTA-Länder	USA und Kanada	
1	1995	1 388 303	683 364	589 626	29 734	16 374	246 464
2	1996	1 086 464	592 241	473 669	36 870	15 900	264 531
3	1997	1 331 075	688 106	597 812	32 848	33 526	346 080
4	1998	1 313 888	925 969	803 035	39 905	54 927	229 855
5	1999	1 460 362	755 117	598 113	43 001	72 407	309 837
6	2000	2 396 608	1 611 419	1 366 563	64 734	105 211	275 441
7	2001	2 894 440	2 028 500	1 586 407	308 937	76 603	278 924
8	2002	2 266 793	1 350 165	1 121 367	76 012	70 206	271 369
9	2003	2 925 622	2 240 451	1 884 986	121 542	101 607	119 156
10	2004	2 998 332	2 339 166	1 950 298	134 345	144 209	128 633
11	2005 ¹⁾	2 792 022	2 092 716	1 688 256	95 462	199 184	164 831
12	2006 ¹⁾						
13	1. Quartal 2005 ¹⁾	620 525	508 589	417 872	23 811	43 838	28 866
14	2. Quartal 2005 ¹⁾	659 405	492 837	406 943	21 596	38 043	42 152
15	3. Quartal 2005 ¹⁾	790 382	560 865	432 746	25 171	71 965	45 312
16	4. Quartal 2005 ¹⁾	721 711	530 427	430 696	24 885	45 338	48 499
17	1. Quartal 2006 ¹⁾	785 804	609 431	488 360	24 762	59 135	32 087
18	2. Quartal 2006 ¹⁾						
19	3. Quartal 2006 ¹⁾						
20	4. Quartal 2006 ¹⁾						
	2005 ¹⁾						
21	Januar	206 911	172 410	146 179	7 412	12 045	8 016
22	Februar	213 630	180 103	150 327	6 620	13 374	10 973
23	März	199 984	156 076	121 366	9 779	18 419	9 877
24	April	220 389	169 913	146 120	7 715	9 199	11 851
25	Mai	208 811	155 030	125 580	6 576	16 080	19 290
26	Juni	230 205	167 894	135 243	7 305	12 764	11 011
27	Juli	301 903	228 226	186 248	7 935	18 448	15 730
28	August	244 220	148 894	112 425	7 247	21 252	13 687
29	September	244 259	183 745	134 073	9 989	32 265	15 895
30	Oktober	254 962	201 795	163 831	9 304	16 702	17 846
31	November	195 705	138 408	108 187	7 847	17 933	13 486
32	Dezember	271 044	190 224	158 678	7 734	10 703	17 167
	2006 ¹⁾						
33	Januar	257 751	195 223	158 024	7 032	17 028	10 198
34	Februar	241 170	188 665	143 435	7 962	22 978	11 640
35	März	286 883	225 543	186 901	9 768	19 129	10 249
36	April						
37	Mai						
38	Juni						
39	Juli						
40	August						
41	September						
42	Oktober						
43	November						
44	Dezember						
45	Januar-März	785 804	609 431	488 360	24 762	59 135	32 087
46	Verä.z.Vorjz.in %	26,6	19,8	16,9	4,0	34,9	11,2

1) vorläufige Angaben

Vorpommerns nach ausgewählten Ländergruppen

EUR

runter						Lfd. Nr.
Ent- wicklungs- länder	davon in				Staats- handels- länder	
	Afrika	Amerika	Asien	Ozeanien		
343 186	42 099	66 994	228 584	5 510	114 485	1
164 467	30 259	8 200	125 672	336	63 855	2
246 863	20 829	18 464	207 551	19	48 780	3
141 214	34 155	16 548	90 503	8	15 774	4
321 792	78 354	131 355	112 078	5	72 396	5
455 893	123 975	50 874	281 021	22	52 806	6
512 582	160 380	72 322	244 188	35 692	73 111	7
574 391	101 986	166 203	170 939	135 262	69 230	8
507 389	209 002	39 036	223 756	35 596	57 149	9
468 207	122 016	48 325	297 422	444	60 122	10
463 824	104 965	45 114	307 358	6 387	67 403	11
						12
68 290	13 746	6 165	47 942	439	14 193	13
111 120	17 528	12 052	75 719	5 821	12 179	14
163 882	38 733	15 241	109 850	60	19 574	15
120 532	34 960	11 656	73 849	67	21 457	16
						17
126 331	57 816	11 150	57 250	116	16 866	18
						19
						20
20 858	3 622	2 083	15 144	10	5 420	21
19 180	6 186	2 043	10 930	21	3 225	22
28 252	3 938	2 039	21 868	408	5 548	23
34 495	8 827	2 026	23 628	14	3 956	24
28 281	3 601	7 936	16 704	40	5 949	25
48 344	5 100	2 090	35 387	5 767	2 274	26
53 198	13 022	2 725	37 447	5	4 439	27
70 928	18 036	2 490	50 403	-	10 407	28
39 756	7 675	10 026	22 000	55	4 728	29
30 012	6 901	2 243	20 849	18	5 104	30
31 382	4 785	3 823	22 774	-	12 027	31
59 138	23 274	5 590	30 226	49	4 326	32
						33
45 900	28 466	4 639	12 763	32	5 758	34
35 658	8 423	3 758	23 406	72	4 879	35
44 773	20 927	2 753	21 081	12	6 229	36
						37
						38
						39
						40
						41
						42
						43
						44
126 331	57 816	11 150	57 250	116	16 866	45
85,0	320,6	80,9	19,4	- 73,6	18,8	46

3. Ausfuhr Mecklenburg-Vorpommerns nach Warengruppen und Warenuntergruppen

NR. D. SYSTE- MATIK	WARENGRUPPE WARENUNTERGRUPPE	MAERZ 2006		JANUAR BIS MAERZ 2006	
		DT=100KG	1000EUR	DT=100KG	1000EUR
1-4	ERNAEHRUNGSWIRTSCHAFT				
1	LEBENDE TIERE				
101	PFERDE		2	6	32
102	RINDER	5 222	1 451	12 488	3 056
103	SCHWEINE	-	-	4 811	587
105	SCHAFE	-	-	-	-
107	HAUSGEFLUEGEL	2 661	151	4 337	277
109	LEBENDE TIERE A.N.G.	-	-	-	-
	SUMME LEBENDE TIERE	7 884	1 604	21 642	3 952
2	NAHRUNGSMITTEL TIER URSPR				
201	MILCH U -ERZ AUßER BUTTER KAES	12 320	893	83 587	5 418
202	BUTTER U AND MILCHFETTSTOFFE	129	34	11 518	3 156
203	KAESE	55 021	13 295	167 320	39 888
204	FLEISCH UND FLEISCHWAREN	46 999	8 969	73 132	12 128
206	FISCHE KREBSE -ZUBEREITUNGEN	20 615	2 231	50 216	6 400
208	TIERISCHE OELE UND FETTE	789	42	3 745	199
209	EIER EIWEISS EIGELB	292	9	351	11
211	FISCHMEHL FLEISCHMEHL UND DGL	2 016	143	30 119	438
219	NAHRUNGSM TIER URSPRUNGS A.N.G	15 847	155	44 874	391
	SUMME NAHRUNGSMITTEL TIER URSP	154 028	25 771	464 861	68 028
3	NAHRUNGSMITTEL PFL URSPR				
301	WEIZEN	1 219 644	14 367	5 616 729	67 948
302	ROGGEN	27 348	284	1 020 538	8 183
303	GERSTE	533 577	5 606	1 668 576	18 834
304	HAFER	-	-	21 212	292
305	MAIS	875	14	76 548	1 011
308	SORGHUM HIRSE SONST GETREIDE	3 358	32	55 607	634
309	REIS UND REISERZEUGNISSE	-	-	-	-
310	GETREIDEERZEUGN AUßER REISERZ	910	100	2 404	223
315	BACKWAREN U AND GETREIDEZUBER	8 697	1 865	27 577	6 284
316	MALZ	45	2	10 170	268
320	SAAT-U PFLANZGUT AUßER OELSAAT	206	38	225	45
325	HUELSENFRUECHTE	4 139	72	10 953	227
335	GRUEN- UND RAUFUTTER	-	-	734	2
340	KARTOFFELN UND -ERZEUGNISSE	36 803	3 252	141 322	10 470
345	GEMUESE SONST KUECHENGEMUESE	-	-	3 444	87
350	FRISCHOBST AUßER SUEDFRUECHTEN	-	-	43	2
355	SUEDFRUECHTE	2	1	-	1
360	SCHALEN- UND TROCKENFRUECHTE	-	-	-	-
370	GEMUESEZUBEREIT U -KONSERVEN	4 293	397	33 641	2 727
372	OBSTZUBEREIT UND -KONSERVEN	153	27	1 037	160
375	OBST- UND GEMUESESAEFTE	1 371	51	6 492	222
377	KAKAO UND KAKAOERZEUGNISSE	121	42	475	146
379	GEWUERZE	-	-	48	16
381	ZUCKERRUEBEN ZUCKER ZUCKERERZ	178 036	6 313	447 027	13 907
383	OELFRUECHTE	77 473	1 907	205 791	4 951
385	PFLANZLICHE OELE U FETTE	25	5	25	5
389	OELKUCHEN	493	6	789	10
393	KLEIE UND SONST FUTTERMITTEL	172	16	78 250	1 033
395	NAHRUNGSM PFLANZL URSPR A.N.G.	13 295	2 022	106 416	9 450
396	LEB PFLANZEN ZIERGAEFTN ERZ	0	1	51	13
	SUMME NAHRUNGSMITTEL PFL URSPR	2 111 037	36 420	9 536 128	147 151
4	GENUSSMITTEL				
401	HOPFEN	-	-	-	-
402	KAFFEE	3	2	6	3
403	TEE UND MATE	-	-	-	-
411	ROHTABAK UND TABAKERZEUGNISSE	96	21	96	21
421	BIER	7 828	372	21 820	995
423	BRANNTWEIN	471	25	1 931	102
425	WEIN	-	-	7 180	577
	SUMME GENUSSMITTEL	8 399	419	31 032	1 698
	SUMME ERNAEHRUNGSWIRTSCHAFT	2 281 347	64 215	10 053 662	220 829
5-8	GEWERBLICHE WIRTSCHAFT				
5	ROHSTOFFE				
502	CHEMIEFASERN EINSCHL ABFAELLE	27	331	109	1 306
503	WOLLE U A TIERHAARE REISWOLLE	-	-	-	-
504	BAUMWOLLE REISBAUMWOLLE ABF	-	-	-	-
505	FLACHS HANF JUTE UND DGL	-	-	-	-
506	ABF V GESPINSTWAREN LUMPEN	-	-	-	-
507	FELLE ZU PELZWERK ROH	-	-	0	1
508	FELLE UND HAUTE ROH A.N.G.	-	-	269	40
511	RUNDHOLZ	225 158	1 153	519 107	2 813
513	ROHKAUTSCHUK	181	6	834	26
516	STEINKOEHLE UND -BRIKETTS	-	-	-	-
517	BRAUNKOEHLE UND -BRIKETTS	-	-	-	-
518	ERDOEL UND ERDGAS	-	-	-	-
519	EISENERZE	-	-	-	-
520	ABBRAENDE SCHLACKEN FE MN HALT	-	-	-	-
522	KUPFERERZE	-	-	-	-
523	BLEIERZE	-	-	-	-
524	ZINKERZE	-	-	-	-
526	NICKELERZE	-	-	-	-
528	ERZE UND METALLASCHEN A.N.G.	-	-	1 149	85
529	BAUXIT KRYOLITH	-	-	-	-
530	SPEISE- UND INDUSTRIESALZ	-	-	8 160	15
532	STEINE UND ERDEN A.N.G.	67 521	1 228	165 285	2 975
534	ROHSTOFFE F CHEM ERZEUGN A.N.G	14 700	135	58 721	569

Noch: 3. Ausfuhr Mecklenburg-Vorpommerns nach Warengruppen und Warenuntergruppen

NR. D. SYSTEMATIK	WARENGRUPPE WARENUNTERGRUPPE	MAERZ 2006		JANUAR BIS MAERZ 2006	
		DT=100KG	1000EUR	DT=100KG	1000EUR
5	ROHSTOFFE				
537	EDELST SCHMUCKST PERLEN ROH	-	-	-	-
590	ROHSTOFFE AUCH ABFAELLE A.N.G	230 337	1 514	421 065	2 633
	SUMME ROHSTOFFE	537 924	4 367	1 174 700	10 463
6	HALBWAREN				
602	SEIDENGARNE KUENSTL U SYNTH	-	-	98	29
603	GARNE AUS CHEMIEFASERN	-	-	-	-
604	GARNE AUS WOLLE U AND TIERHAAR	-	-	-	-
605	GARNE AUS BAUMWOLLE	-	-	1	1
606	GARNE A FLACHS HANF JUTE U DGL	-	-	-	-
607	SCHNITTHOLZ	348 150	10 733	1 453 324	40 589
608	HALBSTOFF A ZELLULOSEH FASERST	-	-	-	-
609	KAUSCHUK BEARBEITET	5 587	526	11 994	1 098
611	ZEMENT	-	-	-	-
612	MINERALISCHE BAUSTOFFE A.N.G.	250 820	3 089	658 966	8 047
641	ROEISEN	1 261	37	2 316	65
642	ABFALL SCHROTT A EISEN O STAHL	64 633	1 072	209 241	3 386
643	FERROLEGIERUNGEN	-	-	-	-
644	ROHF HALBZEUG A EISEN O STAHL	-	-	-	-
645	ALUMINIUM ROH AUCH LEGIERUNGEN	400	26	400	26
646	KUPFER ROH AUCH LEGIERUNGEN	204	37	687	160
647	NICKEL ROH AUCH LEGIERUNGEN	-	-	-	-
648	BLEI ROH AUCH LEGIERUNGEN	-	-	-	-
649	ZINN ROH AUCH LEGIERUNGEN	-	-	-	-
650	ZINK ROH AUCH LEGIERUNGEN	-	-	-	-
656	RADIOAKT ELEMENTE U ISOTOPE	-	-	-	-
659	UNEDLE METALLE A.N.G.	-	-	-	376
661	FETTSAEUREN PARAFFIN VASELIN	136	32	1 054	261
665	KOKS SCHWELKOKS A STEIN/BRAUNK	-	-	-	-
667	RUECKST D ERDOEL U TEERDESTILL	-	-	-	-
669	MINERALOELERZEUGNISSE	191 477	7 533	200 537	8 319
671	TEER U TEERDESTILL ERZEUGNISSE	-	-	-	-
673	DUENGEMITTEL	777 431	11 728	1 706 414	26 571
679	CHEMISCHE HALBWAREN A.N.G.	19 968	217	39 697	587
683	GOLD FUER GEWERBLICHE ZWECKE	-	-	-	-
690	HALBWAREN A.N.G.	0	4 592	0	6 172
	SUMME HALBWAREN	1 660 067	39 622	4 284 757	95 686
7	VORERZEUGNISSE				
701	GEWEBE A SEIDE KUEN SYNTH FAD	16	75	16	75
702	GEWEBE A ZELLWOLLE SYNTH FASER	2	9	7	18
703	GEWEBE A WOLLE U AND TIERHAAR	1	2	1	2
704	GEWEBE AUS BAUMWOLLE	10	31	5	31
705	GEWEBE AUS FLACHS HANF JUTE	5	22	5	22
706	LEDER	303	846	939	2 369
707	PELZFELLE GEGERBT O ZUGERICHT	-	-	-	-
708	PAPIER UND PAPPE	5 097	1 085	12 528	2 250
709	FURNIERE SPERRHOLZ U DGL	276 003	15 865	875 735	46 409
711	GLAS	605	74	6 917	918
732	KUNSTSTOFFE	42 970	4 666	149 396	15 258
734	FARBEN LACKE UND KITTE	308	133	646	203
736	DEXTRINE GELATINE UND LEIME	33	9	112	26
738	SPRENGSTOFFE SCHIESSED ZUENDW	589	931	1 212	2 035
740	PHARMAZEUTISCHE GRUNDSTOFFE	226	245	1 980	1 625
749	CHEMISCHE VORERZEUGNISSE A.N.G	4 314	999	7 722	2 592
751	ROHRE AUS EISEN UND STAHL	302	589	7 908	2 051
753	STAEBE PROFILE A EISEN O STAHL	172	69	856	1 894
755	BLECH AUS EISEN ODER STAHL	17 694	1 842	18 397	1 894
757	DRAHT AUS EISEN ODER STAHL	50	25	325	122
759	EISENBAHNOBERBAUMATERIAL	-	-	-	-
771	HALBZEUGE AUS KUPFER U -LEGIER	4	2	28	23
772	HALBZEUGE AUS ALUMINIUM	460	211	2 281	1 048
779	HALBZEUGE A UNEDLEN MET A.N.G	-	-	-	-
781	HALBZEUGE AUS EDELMETALLEN	-	-	-	-
790	VORERZEUGNISSE A.N.G	-	-	-	-
	SUMME VORERZEUGNISSE	349 163	27 730	1 087 020	79 220
8	ENDERZEUGNISSE				
801	BEKL A GESTR A SEIDE CHEMIEFAS	0	3	1	6
802	BEKL A GESTR A WOLLE AND TIERH	1	7	1	7
803	BEKL A GESTR AUS BAUMWOLLE	-	-	-	-
804	BEKL A SEIDE CHEMIEFASERN	7	44	9	58
805	BEKL A WOLLE U AND TIERHAAREN	1	6	1	6
806	BEKL A BAUMW AUßER GESTR/GEW	0	5	0	5
807	BEKLEIDUNG A FLACHS HANF U DGL	3	16	3	16
808	KOPFBEDECKUNGEN	-	-	-	-
809	TEXTILERZEUGNISSE A.N.G.	166	105	453	360
810	PELZWAREN	-	-	-	-
811	SCHUHE	9	5	29	10
812	LEDERW -BEKLEIDUNG AUßER SCHUH	2	14	6	31
813	PAPIERWAREN	8 895	1 485	23 087	3 522
814	DRUCKERZEUGNISSE	1 159	307	1 438	445
815	HOLZWAREN (OHNE MOEBEL)	14 002	1 482	47 459	4 804
816	KAUSCHUKWAREN	1 044	491	2 385	1 137
817	WAREN AUS STEIN	0	0	0	3
818	KERAM ERZEUGN AUßER BAUKERAMIK	17	4	96	25
819	GLASWAREN	2 716	419	7 480	960
820	WERKZ SCHNEIDW AUS UNEDL MET	12	59	72	160
823	WAREN A KUPFER U KUPFERLEGIER	-	-	0	1
829	EISEN- BLECH- METALLWAR A N G	62 628	15 717	119 868	48 149
831	WAREN AUS WACHS ODER FETTEN	67	26	202	66
832	WAREN AUS KUNSTSTOFFEN	36 184	8 409	101 692	20 655
833	FOTOCHEMISCHE ERZEUGNISSE	0	1	1	2
834	PHARMAZEUTISCHE ERZEUGNISSE	29	457	96	986
835	DUFTSTOFFE KOERPERPFLEGEMITTEL	1 969	843	6 406	2 694

Noch: 3. Ausfuhr Mecklenburg-Vorpommerns nach Warengruppen und Warenuntergruppen

NR. D. SYSTE- MATIK	WARENGRUPPE WARENUNTERGRUPPE	MAERZ 2006		JANUAR BIS MAERZ 2006	
		DT=100KG	1000EUR	DT=100KG	1000EUR
8	E N D E R Z E U G N I S S E				
839	CHEMISCH ENDERZEUGNISSE A N G	2 813	1 158	7 777	2 619
841	KRAFTMASCH O MOT F LUFT/STR-FZ	3 471	4 128	19 009	21 041
842	PUMPEN UND KOMPRESSOREN	114	278	410	2 519
843	ARMATUREN	416	1 503	914	3 094
844	LAGER GETR ZAHNR ANTRIEBSELEM	23	65	3 518	3 937
845	HEBEZEUGE UND FOERDERMITTEL	1 351	162	2 245	693
846	LANDWIRTSCHAFTLICHE MASCHINEN	1 186	632	4 715	2 768
847	MASCH F TEXTIL- U LEDERGEWERBE	-	-	16	13
848	MASCH F ERNAEHR-GEW TABAKVERAR	123	597	1 409	6 800
849	BERGWERKS- BAU- BAUSTOFFMASCH	1 418	1 342	2 114	1 562
850	GUSS- UND WALZWERKSTECHNIK	-	-	1	4
851	MASCH F KAUTSCH KUNSTST VERARB	805	598	2 526	2 060
852	WERKZEUGMASCHINEN	1 284	1 777	1 786	5 733
853	BÜROMASCH U AUTOM DV-MASCH	12	88	474	729
854	MASCH F PAPIER- U DRUCKGEWERBE	240	1 297	1 472	7 353
859	MASCHINEN A N G	1 260	2 817	6 623	16 156
860	SPORTGERAETE	1	4	14	18
861	GERAETE Z ELEKTR-ERZ U -VERT	4 287	2 972	13 898	9 612
862	ELEKTRISCHE LAMPEN U LEUCHTEN	2	12	7	41
863	NACHRICHTENTECHN GER U EINRICH	220	3 454	311	4 951
864	RUNDF- FERNS- PHONO- VIDEOGER	1	2	4	203
865	ELEKTRONISCHE BAUELEMENTE	11	233	281	2 068
869	ELEKTROTECHN ERZEUGNISSE A N G	178	447	475	1 596
871	MED GERAETE U ORTHOP VORRICHTU	70	1 940	198	4 258
872	MESS- STEUER- REGELTECHN ERZEU	85	1 305	341	4 551
873	OPTISCHE UND FOTOGRAF GERAETE	1	25	1	59
874	UHREN	0	4	9	289
875	MOEBEL	17 569	3 076	24 290	5 428
876	MUSIKINSTRUMENTE	-	-	-	-
877	SPIELWAREN	17	14	182	179
878	SCHMUCK- GOLD- SILBERSCHMIEDEW	-	-	-	-
881	SCHIENENFAHRZEUGE	398	87	760	163
882	WASSERFAHRZEUGE	1 788	2 519	101 292	36 611
883	LUFTFAHRZEUGE	0	29	0	29
884	MOTORE TEILE ZUBEH F KFZ U DGL	23 525	22 856	69 218	50 508
885	PKW UND WOHNMOBILE	515	481	1 449	1 512
886	BUSSE	-	-	17	12
887	LKW UND SPEZIALFAHRZEUGE	1 890	1 870	3 448	3 197
888	FAHRRADER	-	-	-	-
889	FAHRZEUGE A N G	8 123	2 894	13 153	4 579
891	VOLLSTAENDIGE FABRIKATIONSANLA	150	134	1 035	533
896	ENDERZEUGNISSE A N G	70 717	45 915	74 634	50 579
	SUMME ENDERZEUGNISSE	272 976	136 622	670 810	342 167
	SUMME FERTIGWAREN	622 139	164 352	1 757 829	421 387
	SUMME GEWERBLICHE WIRTSCHAFT	2 820 131	208 341	7 217 287	527 536
9	A U ß E R D E M				
901	RUECKWAREN	-	-	-	-
902	ERSATZLIEFERUNGEN	-	-	-	-
904	A.N. AUFGLIEDEB. WARENVERKEHRE	203 960	14 327	667 069	37 439
	SUMME AUßERDEM	203 960	14 327	667 069	37 439
S U M M E I N S G E S A M T		5 305 438	286 883	17 938 018	785 804

4. Ausfuhr Mecklenburg-Vorpommerns nach Erdteilen,
Bestimmungsländern und Ländergruppen

ERDTEIL BESTIMMUNGSLAND LAENDERGRUPPE	MAERZ 2006		JANUAR BIS MAERZ 2006	
	DT=100KG	1000EUR	DT=100KG	1000EUR
E U R O P A				
FRANKREICH	67 619	10 785	223 627	30 751
NIEDERLANDE	110 311	21 921	546 208	53 825
ITALIEN	97 106	14 473	477 581	39 050
VEREINIGTES KOENIGREICH	423 232	28 900	935 839	48 502
IRLAND	28 001	1 356	164 129	4 199
DAENEMARK	361 674	23 141	1 176 382	56 217
GRIECHENLAND	8 785	2 420	95 283	8 420
PORTUGAL	9 227	7 062	254 675	15 944
SPANIEN	38 344	5 344	1 060 855	27 485
SCHWEDEN	518 127	12 416	1 153 594	29 307
FINNLAND	450 426	14 761	961 337	61 099
ÖSTERREICH	83 575	7 521	349 409	26 100
BELGIEN	19 482	3 531	288 743	12 932
LUXEMBURG	4 110	1 949	8 678	3 532
ISLAND	22 550	286	63 213	956
NORWEGEN	124 436	5 294	378 693	11 478
LIECHTENSTEIN	117	65	143	107
SCHWEIZ	20 784	4 122	64 205	12 222
FAEROEER	220	28	220	28
ANDORRA	—	—	—	—
GIBRALTAR	—	—	28	6
VATIKANSTADT	—	—	—	—
MALTA	20	5	20	5
SAN MARINO	—	—	—	—
TUERKEI	6 455	1 818	15 932	6 860
ESTLAND	10 803	831	22 046	2 156
LETTLAND	7 462	569	41 125	2 165
LITAUEN	19 093	1 474	33 044	2 599
POLEN	307 072	19 522	605 519	40 119
TSSCHECHISCHE REPUBLIK	32 422	3 687	123 246	10 918
SLOWAKEI	26 478	1 957	60 546	5 077
UNGARN	13 394	2 361	38 631	4 856
ZYPERN	787	86	1 816	325
RUMAENIEN	20 540	1 302	42 694	5 775
BULGARIEN	1 772	235	8 427	1 027
ALBANIEN	414	105	1 388	315
UKRAINE	1 786	1 059	16 888	2 635
BELARUS	1 266	274	3 227	1 018
MOLDAU, REPUBLIK	247	24	824	84
RUSSLAND	41 626	7 253	136 003	21 234
SLOWENIEN	23 677	830	81 230	2 779
KROATIEN	2 603	364	6 744	1 178
BOSNIEN-HERZEGOWINA	427	132	1 370	264
KOSOVO	—	—	3	1
EHEM. JUG. REP. MAZEDONIEN	216	54	1 089	274
MONTENEGRO	595	136	1 269	307
SERBIEN	612	54	1 492	176
SUMME EUROPA	2 907 893	209 507	9 447 413	554 304
A F R I K A				
CEUTA	—	—	—	—
MELILLA	—	—	—	—
MAROKKO	956	213	485 709	6 565
ALGERIEN	215	107	800	580
TUNESIEN	9 254	10 879	770 509	20 560
LIBYEN	0	15	316 096	3 150
AEGYPTEN	624	694	579 365	8 764
SUDAN	5	7	251	36
MAURETANIEN	3 448	193	26 205	1 451
MALI	5	18	8	19
BURKINA FASO	—	—	1 539	213
NIGER	—	—	—	—
TSCHAD	—	—	—	—
KAP VERDE	128	10	128	10
SENEGAL	32 861	378	33 320	402
GAMBIA	—	—	—	—
GUINEA-BISSAU	—	—	—	—
GUINEA	671	99	671	99
SIERRA LEONE	—	—	33 663	416
LIBERIA	148	8	638	30
ELFENBEINKUESTE	270	7	1 080	27
GHANA	380	42	948	121
TOGO	—	—	56	51
BENIN	338	18	486	25
NIGERIA	141	200	1 883	1 510
KAMERUN	96	75	372	130
ZENTRALAFRIKANISCHE REPUBLIK	—	—	—	—
AEGUATORIALGUINEA	—	—	—	—
SAO TOME UND PRINCIPE	—	—	—	—
GABUN	173	11	237	14
REPUBLIK KONGO	19	7	496	91
DEMOKRATISCHE REPUBLIK KONGO	—	—	505	43
RUANDA	104	6	104	6
BURUNDI	—	—	—	—
ST. HELENA UND ZUEGH. GEBIETE	—	—	—	—
ANGOLA	—	—	250	17
AETHIOPIEN	—	—	165	79
ERITREA	—	—	10	5
DSCHIBUTI	—	—	—	—
SOMALIA	—	—	—	—
KENIA	43	26	1 180	77
UGANDA	—	—	3 679	112
TANSANIA	200 684	2 408	200 689	2 413
SEYCHELLEN UND ZUEGH. GEBIETE	—	—	—	—
BRIT. GEB. IM INDISCHEN OZEAN	—	—	—	—
MOSAMBIK	220 500	2 605	548 122	6 363
MADAGASKAR	—	—	—	—
MAURITIUS	—	—	2 057	333
KOMOREN	—	—	—	—

Noch: 4. Ausfuhr Mecklenburg-Vorpommerns nach Erdteilen,
Bestimmungsländern und Ländergruppen

ERDTEIL BESTIMMUNGSLAND LAENDERGRUPPE	MAERZ 2006		JANUAR BIS MAERZ 2006	
	DT=100KG	1000EUR	DT=100KG	1000EUR
A F R I K A				
MAYOTTE	—	—	—	—
SAMBIA	—	—	21	30
SIMBABWE	—	—	—	—
MALAWI	160 000	1 872	260 000	2 964
SUEDAFRIKA	308 697	4 030	1 025 728	13 964
NAMIBIA	84 858	1 027	84 902	1 039
BOTSUANA	—	—	—	—
SWASILAND	—	—	—	—
LESOTHO	—	—	216	72
SUMME AFRIKA	1 024 619	24 957	4 382 088	71 780
A M E R I K A				
VEREINIGTE STAATEN	438 040	17 879	1 363 320	55 144
KANADA	5 159	1 250	14 859	3 992
GROENLAND	—	—	—	—
ST. PIERRE UND MIQUELON	—	—	—	—
MEXIKO	1 274	314	6 906	1 263
BERMUDA	—	—	—	—
GUATEMALA	—	—	167	65
BELIZE	214	13	214	13
HONDURAS	23	20	88	47
EL SALVADOR	—	—	99	130
NICARAGUA	—	—	5	116
COSTA RICA	23	14	23	14
PANAMA	96	104	96	106
ANGUILLA	—	—	—	—
KUBA	735	169	4 609	1 111
ST. CHRISTOPH U. ST. KITTS-NEVIS	—	—	7	83
HAITI	—	—	360 044	4 128
BAHAMAS	14	4	14	4
TURKS- UND CAICOSINSELN	214	12	433	24
DOMINIKANISCHE REPUBLIK	0	5	1 256	90
AMERIKAN. JUNGFERNSINSELN	—	—	—	—
ANTIGUA UND BARBUDA	1	1	645	36
DOMINICA	—	—	—	—
KAIMANINSELN	—	—	—	—
JAMAICA	—	—	4	11
ST. LUCIA	—	—	—	—
ST. VINCENT	—	—	—	—
BRITISCHE JUNGFERNSINSELN	—	—	—	—
BARBADOS	—	—	—	—
MONSERRAT	—	—	—	—
TRINIDAD UND TOBAGO	—	—	10	8
GRENADA	—	—	—	—
ARUBA	—	—	136	8
NIEDERLAENDISCHE ANTILLEN	—	—	2	1
KOLUMBIEN	96	79	300	141
VENEZUELA	562	177	1 907	324
GUYANA	—	—	114	9
SURINAME	126	7	260	14
ECUADOR	121 133	1 427	121 150	1 460
PERU	360	32	363	37
BRASILILIEN	458	290	1 723	1 410
CHILE	262	31	2 241	304
BOLIVIEN	—	—	—	—
PARAGUAY	6	3	12	4
URUGUAY	0	3	359	26
ARGENTINIEN	61	51	1 500	161
FALKLANDINSELN	—	—	—	—
SUMME AMERIKA	568 855	21 883	1 882 864	70 287
A S I E N				
LIBANON	1 138	64	3 680	239
SYRIEN	96	132	323	1 246
IRAK	422	683	858	708
IRAN	176	114	2 850	420
ISRAEL	25 127	632	487 692	8 047
BESETZTE PALÄSTINENSISCHE GEB.	—	—	—	—
TIMOR-LESTE	—	—	—	—
JORDANIEN	1 936	71	3 246	127
SAUDI-ARABIEN	528 949	6 948	535 338	8 333
KUWAIT	32 785	2 254	72 332	3 520
BAHRAIN	1 351	39	7 616	281
KATAR	—	—	885	81
VEREINIGTE ARABISCHE EMIRATE	33 979	1 426	48 070	2 267
OMAN	0	1	2 914	264
JEMEN	5 625	291	5 750	361
GEORGIEN	6	15	130	63
ARMENIEN	239	58	419	100
ASERBAIDDSCHAN	796	200	2 095	545
KASACHSTAN	836	200	1 424	470
TURKMENISTAN	682	118	683	119
USBEKISTAN	894	117	5 574	751
AFGHANISTAN	2 136	570	3 701	1 029
TADSCHIKISTAN	1	1	3	8
PAKISTAN	25 125	806	32 725	1 076
KIRGISISTAN	590	22	682	38
INDIEN	2 428	549	12 911	6 063
BANGLADESH	645	17	7 306	203
MALEDIVEN	—	—	11	3
SRI LANKA	5 406	150	21 823	605
NEPAL	215	6	430	12
BHUTAN	—	—	—	—
MYANMAR	—	—	—	—
THAILAND	10 251	277	15 727	764
LAOS	—	—	—	—
VIETNAM	985	82	4 435	553

Noch: 4. Ausfuhr Mecklenburg-Vorpommerns nach Erdteilen,
Bestimmungsländern und Ländergruppen

ERDTEIL BESTIMMUNGSLAND LAENDERGRUPPE	MAERZ 2006		JANUAR BIS MAERZ 2006	
	DT=100KG	1000EUR	DT=100KG	1000EUR
A S I E N				
KAMBODSCHA	—	—	—	—
INDONESIEN	18 918	508	25 609	1 801
MALAYSIA	691	295	5 302	761
BRUNEI	—	—	—	—
SINGAPUR	910	452	5 013	4 292
PHILIPPINEN	41	52	1 324	302
MONGOLEI	—	—	318	93
CHINA	47 875	6 147	108 603	16 220
NORDKOREA	—	—	—	—
SUEDKOREA	7 966	2 975	19 035	8 545
JAPAN	29 095	2 272	734 652	11 074
TAIWAN	436	182	2 989	1 096
HONGKONG	5 716	854	11 510	2 708
MACAU	—	—	—	—
SUMME ASIEN	794 468	29 581	2 195 990	85 189
A U S T R A L I E N - O Z E A N I E N				
AUSTRALIEN	9 405	828	28 367	2 873
PAPUA-NEUGUINEA	—	—	1	8
NAURU	—	—	—	—
NEUSEELAND	24	26	66	169
SALOMONEN	—	—	—	—
TUVALU	—	—	—	—
NEUKALEDONIEN U. ZUGEH. GEBIETE	—	—	475	70
WALLIS UND FUTUNA	—	—	—	—
KIRIBATI	—	—	—	—
PITCAIRNINSELN	—	—	—	—
FIDSCHI	—	—	—	—
VANUATU	—	—	—	—
TONGA	—	—	—	—
WESTSAMOA	—	—	—	—
NÖRDLICHE MARIANEN	—	—	—	—
FRANZOESISCH-POLYNESIEN	3	12	102	38
FOEDER. STAATEN VON MIKRONESIEN	—	—	—	—
MARSHALL-INSELN	—	—	—	—
PALAU	—	—	—	—
AMERIKANISCH-SAMOA	—	—	—	—
GUAM	—	—	—	—
AMERIK. ÜBERSEEINSELN, KLEIN.	—	—	—	—
KOKOSINSELN (KEELINGINSELN)	—	—	—	—
WEIHNACHTSINSEL	—	—	—	—
HEARD- UND DIE MCDONALDINSELN	—	—	—	—
NORFOLKINSELN	—	—	—	—
COOKINSELN	—	—	—	—
NIUE	—	—	—	—
TOKELAU	—	—	—	—
ANTARKTIS	—	—	—	—
BOUVETINSEL	—	—	—	—
SÜDGEORG. U. SÜDL. SANDWICHINSELN	—	—	—	—
FRANZÖSISCHE SÜDGEBIETE	153	21	153	21
SUMME AUSTRALIEN-OZEANIEN	9 584	888	29 165	3 179
V E R S C H I E D E N E S				
SCHIFFS- U. LUFTFAHRZEUGBEDARF	19	67	498	1 066
NICHT ERMITT. LDR. U. GEBIETE	—	—	—	—
NICHT NACHGEWIESENE GEBIETE	—	—	—	—
SUMME VERSCHIEDENES	19	67	498	1 066
S U M M E I N S G E S A M T	5 305 438	286 883	17 938 018	785 804
I N D U S T R I A L . W E S T L . L A E N D E R				
DAVON				
EU-LAENDER	2 661 227	186 901	8 703 562	488 359
EFTA-LAENDER	167 887	9 768	506 255	24 763
USA UND KANADA	443 199	19 129	1 378 178	59 136
UEBRIGE LAENDER	358 348	9 744	1 816 959	37 174
SUMME INDUSTRIAL. WESTL. LAENDER	3 630 661	225 543	12 404 955	609 432
V O R M A L S S T A A T S H A N D E L S L A E N D E R				
IN				
ANDERE EUROPÄISCHE LAENDER	67 651	10 249	209 449	32 087
SUMME VORMALS STAATSHANDELSLAENDER	67 651	10 249	209 449	32 087
E N T W I C K L U N G S L A E N D E R				
DAVON IN				
AFRIKA	715 923	20 927	3 356 361	57 816
AMERIKA	125 656	2 753	504 686	11 151
ASIEN	716 512	21 081	1 347 981	57 249
OZEANIEN	3	12	579	116
SUMME ENTWICKLUNGSLAENDER	1 558 094	44 773	5 209 607	126 332
S T A A T S H A N D E L S L A E N D E R				
IN				
ASIEN	48 861	6 229	113 356	16 866
SUMME STAATSHANDELSLAENDER	48 861	6 229	113 356	16 866

**5. Entwicklung der Einfuhr Mecklenburg-
1 000**

Lfd. Nr.	Jahr Quartal Monat	Einfuhr insgesamt	Ernährungswirtschaft				
			insgesamt	lebende Tiere	davon		
					Nahrungsmittel		
					tierischen Ursprungs	pflanzlichen Ursprungs	Genussmittel
1	1995	1 023 787	163 671	11 444	46 051	93 942	12 234
2	1996	1 161 231	192 128	4 797	69 139	101 813	16 378
3	1997	1 370 214	214 000	6 420	82 206	113 238	12 136
4	1998	1 406 170	210 763	14 324	68 578	117 958	9 903
5	1999	1 464 339	212 209	4 889	82 095	111 978	13 247
6	2000	2 205 471	253 613	5 514	92 258	146 377	9 465
7	2001	2 051 736	302 683	10 794	112 306	168 711	10 871
8	2002	2 006 931	319 698	12 026	102 476	188 217	16 979
9	2003	2 116 149	310 223	15 681	101 931	172 173	20 438
10	2004	2 184 559	305 834	10 502	117 806	155 854	21 671
11	2005 ¹⁾	2 562 157	285 196	7 890	98 274	159 570	19 462
12	2006 ¹⁾						
13	1. Quartal 2005 ¹⁾	610 024	71 579	1 948	28 644	35 435	5 553
14	2. Quartal 2005 ¹⁾	617 774	73 325	1 585	19 979	45 810	5 953
15	3. Quartal 2005 ¹⁾	609 715	68 437	1 714	23 172	39 372	4 177
16	4. Quartal 2005 ¹⁾	724 643	71 854	2 642	26 479	38 953	3 779
17	1. Quartal 2006 ¹⁾	796 106	67 367	3 759	18 535	42 842	2 233
18	2. Quartal 2006 ¹⁾						
19	3. Quartal 2006 ¹⁾						
20	4. Quartal 2006 ¹⁾						
	2005 ¹⁾						
21	Januar	189 318	24 880	325	11 561	10 770	2 225
22	Februar	240 028	22 134	609	8 362	11 706	1 458
23	März	180 678	24 565	1 014	8 721	12 959	1 870
24	April	205 727	18 609	519	5 141	11 351	1 599
25	Mai	243 542	35 908	595	10 231	22 167	2 916
26	Juni	168 505	18 808	471	4 607	12 292	1 438
27	Juli	197 224	24 054	572	9 289	12 923	1 270
28	August	220 869	24 273	812	9 964	12 171	1 325
29	September	191 622	20 110	330	3 919	14 278	1 582
30	Oktober	236 883	20 307	371	5 414	13 350	1 171
31	November	229 894	24 063	869	8 261	13 505	1 428
32	Dezember	257 866	27 484	1 402	12 804	12 098	1 180
	2006 ¹⁾						
33	Januar	238 485	18 011	1 058	4 926	11 257	770
34	Februar	276 255	19 586	1 400	6 168	11 252	767
35	März	281 366	29 770	1 301	7 441	20 333	696
36	April						
37	Mai						
38	Juni						
39	Juli						
40	August						
41	September						
42	Oktober						
43	November						
44	Dezember						
45	Januar-März	796 106	67 367	3 759	18 535	42 842	2 233
46	Verä.z.Vorjz.in %	30,5	- 5,9	93,0	- 35,3	20,9	- 59,8

1) vorläufige Angaben

Vorpommerns nach Warengruppen
EUR

Gewerbliche Wirtschaft							Lfd. Nr.
insgesamt	davon						
	Rohstoffe	Halbwaren	Fertigwaren				
			insgesamt	Vor-	End-		
					erzeugnisse		
860 117	59 519	297 814	502 784	132 560	370 224	1	
969 104	64 917	341 433	562 754	130 904	431 850	2	
1 156 214	67 028	449 224	639 962	157 011	482 951	3	
1 195 408	69 885	370 599	754 923	177 578	577 346	4	
1 252 131	105 574	337 979	808 578	182 197	626 381	5	
1 951 858	153 929	672 037	1 125 892	214 584	911 309	6	
1 749 053	150 600	618 196	980 257	187 752	792 505	7	
1 687 233	158 447	464 271	1 064 515	214 307	850 208	8	
1 710 383	155 229	497 905	1 057 249	218 516	838 734	9	
1 808 065	110 174	501 578	1 196 313	292 043	904 270	10	
2 054 040	159 779	516 834	1 377 427	400 213	977 213	11	
						12	
483 082	31 284	130 241	321 557	85 415	236 142	13	
487 813	46 689	102 428	338 695	94 273	244 422	14	
488 861	30 048	127 504	331 307	109 564	221 744	15	
594 284	51 758	156 659	385 867	110 961	274 906	16	
666 963	57 806	225 982	383 174	123 938	259 237	17	
						18	
						19	
						20	
148 047	10 966	58 956	78 126	23 415	54 710	21	
194 257	15 384	40 843	138 030	36 928	101 102	22	
140 778	4 934	30 442	105 401	25 072	80 330	23	
168 539	11 536	41 385	115 618	33 192	82 426	24	
185 414	12 235	42 030	131 149	39 965	91 184	25	
133 860	22 918	19 013	91 928	21 116	70 812	26	
156 319	13 880	37 513	104 925	26 640	78 286	27	
177 828	8 009	51 663	118 155	44 921	73 234	28	
154 714	8 159	38 328	108 227	38 003	70 224	29	
196 189	20 450	42 310	133 429	38 672	94 757	30	
186 614	11 116	55 165	120 333	38 474	81 859	31	
211 481	20 192	59 184	132 105	33 815	98 290	32	
201 127	16 046	68 515	116 566	41 248	75 319	33	
235 429	22 691	70 410	142 327	40 590	101 737	34	
230 407	19 069	87 057	124 281	42 100	82 181	35	
						36	
						37	
						38	
						39	
						40	
						41	
						42	
						43	
						44	
666 963	57 806	225 982	383 174	123 938	259 237	45	
38,1	84,8	73,5	19,2	45,1	9,8	46	

6. Entwicklung der Einfuhr Mecklenburg-

1 000

Lfd. Nr.	Jahr Quartal Monat	Einfuhr insgesamt	Da				
			industriali- sierte west- liche Länder	darunter			andere europäische Länder
				EU-Länder	EFTA- Länder	USA und Kanada	
1	1995	1 023 787	713 303	566 466	72 755	16 582	283 877
2	1996	1 161 231	847 769	687 652	79 073	22 166	268 402
3	1997	1 370 214	905 258	748 592	73 118	25 521	395 866
4	1998	1 406 170	906 316	733 776	77 345	27 291	406 285
5	1999	1 464 339	914 749	733 033	103 454	48 609	408 700
6	2000	2 205 471	1 355 808	1 052 429	221 103	45 501	626 612
7	2001	2 051 736	1 203 609	1 019 603	112 058	44 113	706 445
8	2002	2 006 931	1 268 240	1 090 493	115 794	36 853	602 521
9	2003	2 116 149	1 669 991	1 493 401	94 248	33 749	314 993
10	2004	2 184 559	1 733 845	1 554 345	98 502	34 852	290 039
11	2005 ¹⁾	2 562 157	1 965 712	1 766 885	110 967	35 287	367 459
12	2006 ¹⁾						
13	1. Quartal 2005 ¹⁾	610 024	476 856	424 007	31 123	11 058	80 991
14	2. Quartal 2005 ¹⁾	617 774	492 647	449 887	24 516	8 219	74 266
15	3. Quartal 2005 ¹⁾	609 715	475 897	425 158	26 177	7 618	82 998
16	4. Quartal 2005 ¹⁾	724 643	520 312	467 831	29 152	8 393	129 206
17	1. Quartal 2006 ¹⁾	796 106	544 685	503 636	26 041	7 830	159 446
18	2. Quartal 2006 ¹⁾						
19	3. Quartal 2006 ¹⁾						
20	4. Quartal 2006 ¹⁾						
	2005 ¹⁾						
21	Januar	189 318	141 904	127 922	5 636	3 083	34 368
22	Februar	240 028	197 695	176 180	12 957	5 300	27 081
23	März	180 678	137 257	119 905	12 530	2 675	19 542
24	April	205 727	164 169	150 188	8 511	3 194	27 806
25	Mai	243 542	190 546	174 844	7 882	3 431	31 128
26	Juni	168 505	137 932	124 855	8 123	1 594	15 332
27	Juli	197 224	155 486	139 160	8 873	2 054	24 832
28	August	220 869	169 524	148 101	10 444	3 010	35 010
29	September	191 622	150 887	137 897	6 860	2 554	23 156
30	Oktober	236 883	182 455	162 759	12 279	2 969	38 154
31	November	229 894	169 386	157 644	6 864	2 533	36 975
32	Dezember	257 866	168 471	147 428	10 009	2 891	54 077
	2006 ¹⁾						
33	Januar	238 485	171 196	158 885	6 322	2 581	31 715
34	Februar	276 255	185 069	169 894	11 187	2 588	53 303
35	März	281 366	188 420	174 857	8 532	2 661	74 428
36	April						
37	Mai						
38	Juni						
39	Juli						
40	August						
41	September						
42	Oktober						
43	November						
44	Dezember						
45	Januar-März	796 106	544 685	503 636	26 041	7 830	159 446
46	Verä.z.Vorjz.in %	30,5	14,2	18,8	- 16,3	- 29,2	96,9

1) vorläufige Angaben

Vorpommerns nach ausgewählten Ländergruppen

EUR

runter							Lfd. Nr.
Ent- wicklungs- länder	davon in				Staats- handels- länder		
	Afrika	Amerika	Asien	Ozeanien			
24 483	1 529	11 880	11 074	-	2 125	1	
34 859	2 661	15 598	16 596	4	9 937	2	
44 343	1 935	19 290	23 111	6	24 734	3	
68 325	11 977	11 544	44 803	1	25 232	4	
117 563	9 592	11 001	96 969	-	23 108	5	
178 769	13 406	20 014	145 348	2	44 134	6	
106 257	10 454	30 396	65 396	11	35 290	7	
114 387	28 095	30 182	56 076	34	21 713	8	
93 310	8 838	18 373	66 099	-	37 839	9	
106 152	16 156	14 084	75 912	-	54 396	10	
135 310	2 209	20 794	112 212	95	93 675	11	
						12	
27 532	451	4 765	22 273	43	24 646	13	
27 516	843	3 421	23 236	14	23 346	14	
33 863	352	3 332	30 178	-	16 960	15	
46 401	563	9 277	36 523	37	28 724	16	
63 659	537	10 974	51 424	724	28 317	17	
						18	
						19	
						20	
6 237	56	719	5 454	8	6 810	21	
9 338	140	2 418	6 768	12	5 914	22	
11 957	255	1 628	10 051	23	11 922	23	
6 960	203	807	5 935	14	6 793	24	
14 440	507	1 381	12 552	-	7 428	25	
6 116	133	1 233	4 749	-	9 125	26	
13 498	174	884	12 440	-	3 409	27	
8 168	87	890	7 191	-	8 168	28	
12 197	91	1 558	10 547	-	5 383	29	
6 346	149	776	5 421	-	9 929	30	
16 899	209	1 746	14 906	37	6 634	31	
23 156	205	6 755	16 196	-	12 161	32	
21 890	129	8 043	12 995	723	13 684	33	
29 684	111	779	28 793	1	8 200	34	
12 085	297	2 152	9 636	-	6 433	35	
						36	
						37	
						38	
						39	
						40	
						41	
						42	
						43	
						44	
63 659	537	10 974	51 424	724	28 317	45	
131,2	19,1	130,3	130,9	x	14,9	46	

7. Einfuhr Mecklenburg-Vorpommerns nach Warengruppen und Warenuntergruppen

NR. D. SYSTE- MATIK	WARENGRUPPE WARENUNTERGRUPPE	MAERZ 2006		JANUAR BIS MAERZ 2006	
		DT=100KG	1000EUR	DT=100KG	1000EUR
1-4	ERNAEHRUNGSWIRTSCHAFT				
1	LEBENDE TIERE				
101	PFERDE	-	-	-	-
102	RINDER	760	270	3 544	1 012
103	SCHWEINE	5 976	816	17 466	2 418
105	SCHAFE	-	-	-	-
107	HAUSGEFLUEGEL	250	205	332	319
109	LEBENDE TIERE A.N.G.	12	10	12	10
	SUMME LEBENDE TIERE	6 998	1 301	21 354	3 759
2	NAHRUNGSMITTEL TIER URSPR				
201	MILCH U -ERZ AUßER BUTTER KAES	31 974	1 986	37 956	3 695
202	BUTTER U AND MILCHFETTSTOFFE	9	3	44	19
203	KAESE	2 379	713	7 811	2 421
204	FLEISCH UND FLEISCHWAREN	5 083	1 145	14 425	2 905
206	FISCHE KREBSE -ZUBEREITUNGEN	41 585	3 373	128 746	9 060
208	TIERISCHE OELE UND FETTE	1 043	41	2 636	103
209	IEIER EIWEISS EIGELB	173	107	581	179
211	FISCHMEHL FLEISCHMEHL UND DGL	-	-	273	6
219	NAHRUNGSM TIER URSPRUNGS A.N.G	3 172	72	5 143	146
	SUMME NAHRUNGSMITTEL TIER URSP	85 419	7 441	197 614	18 535
3	NAHRUNGSMITTEL PFL URSPR				
301	WEIZEN	88 255	928	91 207	953
302	ROGGEN	-	-	-	-
303	GERSTE	69 663	904	274 515	3 623
304	HAFER	-	-	-	-
305	MAIS	8 909	342	24 838	1 094
308	SORGHUM HIRSE SONST GETREIDE	-	-	2 907	32
309	REIS UND REISERZEUGNISSE	276	37	1 308	153
310	GETREIDEEERZEUGN AUßER REISERZ	1 407	56	5 486	192
315	BACKWAREN U AND GETREIDEZUBER	4 365	577	8 490	1 194
316	MALZ	-	-	827	23
320	SAAT-U PFLANZGUT AUßER OELSAAT	329	38	1 009	130
325	HUELSENFRUECHTE	170	12	11 603	403
335	GRUEN- UND RAUFUTTER	-	-	-	-
340	KARTOFFELN UND -ERZEUGNISSE	5 531	240	10 759	563
345	GEMUESE SONST KUECHENGEMAECHSE	55 033	6 051	91 728	8 594
350	FRISCHOBST AUßER SUEDFRUECHTEN	1 659	112	3 492	230
355	SUEDFRUECHTE	145	27	1 343	239
360	SCHALEN- UND TROCKENFRUECHTE	947	438	4 079	1 333
370	GEMUESEZUBEREIT U -KONSERVEN	11 756	778	43 735	3 019
372	OBSTZUBEREIT UND -KONSERVEN	4 242	456	10 900	1 056
375	OBST- UND GEMUESESAEFTE	61 682	3 724	112 500	6 842
377	KAKAO UND KAKAOERZEUGNISSE	488	162	706	331
379	GEWUERZE	29	10	1 498	347
381	ZUCKERRUEBEN ZUCKER ZUCKERERZ	14 670	810	36 778	1 793
383	OELFRUECHTE	30 314	665	57 701	1 588
385	PFLANZLICHE OELE U FETTE	236	42	1 885	234
389	OELKUCHEN	373	26	373	26
393	KLEIE UND SONST FUTTERMITTEL	9 915	908	25 958	2 020
395	NAHRUNGSM PFLANZL URSPR A.N.G.	999	207	3 742	817
396	LEB PFLANZEN ZIERGAERTN ERZ	19 442	2 785	27 303	6 012
	SUMME NAHRUNGSMITTEL PFL URSPR	390 832	20 333	856 672	42 841
4	GENUSSMITTEL				
401	HOPFEN	-	-	-	-
402	KAFFEE	253	43	859	142
403	TEE UND MATE	748	23	2 950	89
411	ROHTABAK UND TABAKERZEUGNISSE	-	-	-	-
421	BIER	5 561	164	20 106	705
423	BRANNTWEIN	1 179	86	5 628	397
425	WEIN	3 940	379	12 539	900
	SUMME GENUSSMITTEL	11 681	696	42 082	2 233
	SUMME ERNAEHRUNGSWIRTSCHAFT	494 929	29 770	1 117 723	67 367
5-8	GEWERBLICHE WIRTSCHAFT				
5	ROHSTOFFE				
502	CHEMIEFASERN EINSCHL ABFAELLE	-	-	199	27
503	WOLLE U A TIERHAARE REISWOLLE	-	-	-	-
504	BAUMWOLLE REISBAUMWOLLE ABF	-	-	-	-
505	FLACHS HANF JUTE UND DGL	-	-	-	-
506	ABF V GESPINSTWAREN LUMPEN	392	7	593	10
507	FELLE ZU PELZWERK ROH	-	-	-	-
508	FELLE UND HAUTE ROH A.N.G.	-	-	-	-
511	RUNDHOLZ	727 755	5 729	2 310 141	16 651
513	ROHKAUTSCHUK	328	26	804	147
516	STEINKOEHLE UND -BRIKETTS	929 790	4 589	3 683 086	18 612
517	BRAUNKOEHLE UND -BRIKETTS	5 586	42	17 582	121
518	ERDOEL UND ERDGAS	186 010	7 446	480 740	18 403
519	EISENERZE	-	-	-	-
520	ABBRAENDE SCHLACKEN FE MN HALT	-	-	-	-
522	KUPFERERZE	-	-	-	-
523	BLEIERZE	-	-	-	-
524	ZINKERZE	-	-	-	-
526	NICKELERZE	-	-	-	-
528	ERZE UND METALLASCHEN A.N.G.	-	-	-	-
529	BAUKIT KRYOLITH	-	-	-	-
530	SPEISE- UND INDUSTRIESALZ	34 192	154	39 976	211
532	STEINE UND ERDEN A.N.G.	180 924	236	1 744 921	1 641
534	ROHSTOFFE F CHEM ERZEUGN A.N.G	200	24	448	28

Noch: 7. Einfuhr Mecklenburg-Vorpommerns nach Warengruppen und Warenuntergruppen

NR. D. SYSTEMATIK	WARENGRUPPE WARENUNTERGRUPPE	MAERZ 2006		JANUAR BIS MAERZ 2006	
		DT=100KG	1000EUR	DT=100KG	1000EUR
5	ROHSTOFFE				
537	EDELST SCHMUCKST PERLEN ROH	-	-	-	-
590	ROHSTOFFE AUCH ABFAELLE A.N.G	47 770	815	143 298	1 955
	SUMME ROHSTOFFE	2 112 948	19 069	8 421 788	57 806
6	HALBWAREN				
602	SEIDENGARNE KUENSTL U SYNTH	-	-	-	-
603	GARNE AUS CHEMIEFASERN	25	59	58	100
604	GARNE AUS WOLLE U AND TIERHAAR	-	-	-	-
605	GARNE AUS BAUMWOLLE	-	-	-	-
606	GARNE A FLACHS HANF JUTE U DGL	-	-	-	-
607	SCHNITTHOLZ	58 003	1 891	126 941	4 747
608	HALBSTOFF A ZELLULOSEH FASERST	4 587	221	22 980	1 031
609	KAUTSCHUK BEARBEITET	2 871	265	5 245	480
611	ZEMENT	506	7	1 985	30
612	MINERALISCHE BAUSTOFFE A.N.G.	22 130	799	69 706	3 568
641	ROEISEN	-	-	124 978	2 760
642	ABFALL SCHROTT A EISEN O STAHL	82 559	1 395	241 409	3 618
643	FERROLEGIERUNGEN	-	-	-	-
644	ROHF HALBZEUG A EISEN O STAHL	255	13	510	26
645	ALUMINIUM ROH AUCH LEGIERUNGEN	14 163	2 750	63 946	12 531
646	KUPFER ROH AUCH LEGIERUNGEN	3 689	739	5 661	1 220
647	NICKEL ROH AUCH LEGIERUNGEN	-	-	18	19
648	BLEI ROH AUCH LEGIERUNGEN	-	-	-	-
649	ZINN ROH AUCH LEGIERUNGEN	-	-	-	-
650	ZINK ROH AUCH LEGIERUNGEN	497	109	1 992	371
656	RADIOAKT ELEMENTE U ISOTOPE	-	-	-	-
659	UNEDLE METALLE A.N.G.	200	30	201	38
661	FETTSAEUREN PARAFFIN VASELIN	2 859	318	6 136	691
665	KOKS SCHWELKOKS A STEIN/BRAUNK	-	-	-	-
667	RUECKST D ERDOEL U TEERDESTILL	-	-	2	1
669	MINERALOELERZEUGNISSE	1 153 859	50 903	2 700 508	121 488
671	TEER U TEERDESTILL ERZEUGNISSE	-	-	-	-
673	DUENGENMITTEL	484 297	8 108	691 743	11 458
679	CHEMISCHE HALBWAREN A.N.G.	390 634	10 046	943 095	24 093
683	GOLD FUER GEWERBLICHE ZWECKE	-	-	-	-
690	HALBWAREN A.N.G.	581	9 404	1 689	37 714
	SUMME HALBWAREN	2 221 714	87 057	5 008 803	225 983
7	VORERZEUGNISSE				
701	GEWEBE A SEIDE KUEN SYNTH FAD	23	114	25	116
702	GEWEBE A ZELLWOLLE SYNTH FASER	83	99	530	348
703	GEWEBE A WOLLE U AND TIERHAAR	1	2	1	2
704	GEWEBE AUS BAUMWOLLE	13	34	13	34
705	GEWEBE AUS FLACHS HANF JUTE	5	23	107	51
706	LEDER	14	29	38	104
707	PELZFELLE GEGERBT O ZUGERICHT	2	3	2	3
708	PAPIER UND PAPPE	271 749	14 627	685 723	37 249
709	FURNIERE SPERRHOLZ U DGL	14 694	852	68 236	3 491
711	GLAS	34 096	1 438	65 489	2 686
732	KUNSTSTOFFE	39 240	4 082	120 003	13 007
734	FARBEN LACKE UND KITTE	1 172	333	2 270	745
736	DEXTRINE GELATINE UND LEIME	301	37	3 196	851
738	SPRENGSTOFFE SCHIESSED ZUENDW	1 337	1 330	1 174	2 929
740	PHARMAZEUTISCHE GRUNDSTOFFE	1 907	746	3 722	1 893
749	CHEMISCHE VORERZEUGNISSE A.N.G	69 256	3 687	184 914	12 278
751	ROHRE AUS EISEN UND STAHL	20 336	2 134	53 057	5 248
753	STAEBE PROFILE A EISEN O STAHL	15 405	926	58 529	3 712
755	BLECH AUS EISEN ODER STAHL	181 771	9 943	497 822	29 118
757	DRAHT AUS EISEN ODER STAHL	162	26	2 167	309
759	EISENBHANOBERBAUMATERIAL	6 738	474	49 069	2 478
771	HALBZEUGE AUS KUPFER -LEGIER	498	242	657	3 205
772	HALBZEUGE AUS ALUMINIUM	3 400	882	20 311	6 905
779	HALBZEUGE A UMEDLEN MET A.N.G	54	30	54	47
781	HALBZEUGE AUS EDELMETALLEN	0	6	0	14
790	VORERZEUGNISSE A.N.G	-	-	-	-
	SUMME VORERZEUGNISSE	661 254	42 100	1 817 108	123 938
8	ENDERZEUGNISSE				
801	BEKL A GESTR A SEIDE CHEMIEFAS	107	179	567	976
802	BEKL A GESTR A WOLLE AND TIERH	12	28	23	58
803	BEKL A GESTR AUS BAUMWOLLE	1 086	1 499	2 201	2 994
804	BEKL A SEIDE CHEMIEFASERN	160	309	420	860
805	BEKL A WOLLE U AND TIERHAAREN	0	1	2	14
806	BEKL A BAUMW AUßER GESTR/GEW	234	483	748	1 462
807	BEKLEIDUNG A FLACHS HANF U DGL	64	127	121	191
808	KOPFBEDECKUNGEN	32	39	106	187
809	TEXTILERZEUGNISSE A.N.G.	5 889	2 276	14 963	5 392
810	PELZWAREN	-	-	0	1
811	SCHUHE	1 807	1 712	5 911	5 766
812	LEDERW -BEKLEIDUNG AUßER SCHUH	1 275	171	975	719
813	PAPIERWAREN	10 440	1 269	27 227	3 420
814	DRUCKERZEUGNISSE	2 403	501	6 371	1 898
815	HOLZWAREN (OHNE MOEBEL)	20 495	1 943	68 288	6 645
816	KAUTSCHUKWAREN	1 730	663	5 355	1 772
817	WAREN AUS STEIN	1 740	113	6 512	424
818	KERAM ERZEUGN AUßER BAUKERAMIK	1 905	257	5 351	730
819	GLASWAREN	1 026	215	6 392	3 818
820	WERKZ SCHNEIDW AUS UMEDL MET	219	538	364	750
823	WAREN A KUPFER U KUPFERLEGIER	5	16	124	48
829	EISEN- BLECH- METALLWAR A N G	34 473	14 833	105 350	38 585
831	WAREN AUS WACHS ODER FETTEN	99	138	357	536
832	WAREN AUS KUNSTSTOFFEN	27 287	6 080	68 821	16 253
833	FOTOCHEMISCHE ERZEUGNISSE	56	108	133	233
834	PHARMAZEUTISCHE ERZEUGNISSE	1 118	588	3 062	8 387
835	DUFTSTOFFE KOERPERPFLEGEMITTEL	291	421	693	839

Noch: 7. Einfuhr Mecklenburg-Vorpommerns nach Warengruppen und Warenuntergruppen

NR. D. SYSTE- MATIK	WARENGRUPPE WARENUNTERGRUPPE	MAERZ 2006		JANUAR BIS MAERZ 2006	
		DT=100KG	1000EUR	DT=100KG	1000EUR
8	E N D E R Z E U G N I S S E				
839	CHEMISCH ENDERZEUGNISSE A N G	15 978	9 789	34 179	22 463
841	KRAFTMASCH O MOT F LUFT/STR-FZ	15 787	8 827	73 917	38 047
842	PUMPEN UND KOMPRESSOREN	340	590	1 596	2 635
843	ARMATUREN	234	285	746	1 350
844	LAGER GETR ZAHNR ANTRIEBSELEM	1 019	268	10 398	3 109
845	HEBEZEUGE UND FOERDERMITTEL	1 869	1 786	3 371	3 528
846	LANDWIRTSCHAFTLICHE MASCHINEN	734	556	2 021	1 443
847	MASCH F TEXTIL- U LEDERGEWERBE	0	2	2	5
848	MASCH F ERNAEHR-GEW TABAKVERAR	54	72	68	138
849	BERGWERKS- BAU- BAUSTOFFMASCH	641	495	2 768	2 080
850	GUSS- UND WALZWERKSTECHNIK	-	-	6	13
851	MASCH F KAUTSCH KUNSTST VERARB	282	125	531	345
852	WERKZEUGMASCHINEN	169	250	1 484	1 264
853	BÜROMASCH U AUTOM DV-MASCH	127	500	615	3 016
854	MASCH F PAPIER- U DRUCKGEWERBE	101	251	324	345
859	MASCHINEN A N G	3 853	3 188	10 298	8 764
860	SPORTGERAETE	31	45	95	117
861	GERAETE Z ELEKTR-ERZ U -VERT	3 174	4 050	13 654	11 987
862	ELEKTRISCHE LAMPEN U LEUCHTEN	44	83	283	327
863	NACHRICHTENTECHN GER U EINRICH	58	2 627	234	11 245
864	RUNDF- FERNS- PHONO- VIDEOGER	199	255	836	1 502
865	ELEKTRONISCHE BAUELEMENTE	87	2 454	277	5 970
869	ELEKTROTECHN ERZEUGNISSE A N G	131	293	833	885
871	MED GERAETE U ORTHOP VORRICHTU	81	604	228	1 831
872	MESS- STEUER- REGELTECHN ERZEU	73	605	285	1 471
873	OPTISCHE UND FOTOGRAF GERAETE	18	358	62	841
874	UHREN	1	4	8	30
875	MOEBEL	7 216	1 682	56 221	10 806
876	MUSIKINSTRUMENTE	2	4	43	32
877	SPIELWAREN	306	147	590	292
878	SCHMUCK- GOLD- SILBERSCHMIEDEW	0	4	1	2 927
881	SCHIENENFAHRZEUGE	265	189	8 643	1 895
882	WASSERFAHRZEUGE	91	42	105	58
883	LUFTFAHRZEUGE	6	36	7	243
884	MOTORE TEILE ZUBEH F KFZ U DGL	4 234	2 014	12 022	5 458
885	PKW UND WOHNMOBILE	3 564	3 621	8 788	8 810
886	BUSSE	-	-	-	-
887	LKW UND SPEZIALFAHRZEUGE	1 188	942	2 131	1 746
888	FAHRRADER	-	-	6	13
889	FAHRZEUGE A N G	254	154	1 596	670
891	VOLLSTAENDIGE FABRIKATIONSANLA	-	-	4	1
896	ENDERZEUGNISSE A N G	796	478	2 693	1 582
	SUMME ENDERZEUGNISSE	175 959	82 181	582 402	259 237
	SUMME FERTIGWAREN	837 214	124 281	2 399 510	383 175
	SUMME GEWERBLICHE WIRTSCHAFT	5 171 876	230 407	15 830 100	666 964
9	A U ß E R D E M				
901	RUECKWAREN	-	-	-	-
902	ERSATZLIEFERUNGEN	-	-	-	-
904	A.N. AUFGLIEDEB. WARENVERKEHRE	336 232	21 189	1 218 758	61 775
	SUMME AUßERDEM	336 232	21 189	1 218 758	61 775
	S U M M E I N S G E S A M T	6 003 037	281 366	18 166 581	796 106

8. Einfuhr Mecklenburg-Vorpommerns nach Erdteilen,
 Ursprungsländern und Ländergruppen

ERDTEIL URSPRUNGSLAND LAENDERGRUPPE	MAERZ 2006		JANUAR BIS MAERZ 2006	
	DT=100KG	1000EUR	DT=100KG	1000EUR
E U R O P A				
FRANKREICH	162 292	11 329	620 379	35 921
NIEDERLANDE	167 521	14 147	603 071	43 884
ITALIEN	79 234	7 930	173 035	18 312
VEREINIGTES KOENIGREICH	245 721	13 640	1 655 541	42 089
IRLAND	319	361	11 657	2 242
DAENEMARK	307 823	36 817	1 080 859	116 001
GRIECHENLAND	1 118	93	5 643	317
PORTUGAL	750	106	2 039	472
SPANIEN	68 845	14 812	94 492	26 010
SCHWEDEN	556 474	8 956	2 016 027	24 034
FINNLAND	371 537	21 822	958 771	59 731
ÖSTERREICH	63 420	15 497	201 109	45 419
BELGIEN	115 310	7 544	220 504	19 725
LUXEMBURG	67	22	22 823	2 487
ISLAND	386	170	938	427
NORWEGEN	160 970	3 370	711 554	11 298
LIECHTENSTEIN	13	16	13	16
SCHWEIZ	7 462	4 977	21 378	14 300
FAEROEER	—	—	10 000	148
ANDORRA	—	—	—	—
GIBRALTAR	—	—	—	—
VATIKANSTADT	—	—	—	—
MALTA	—	—	1	1
SAN MARINO	—	—	—	—
TUERKEI	2 230	833	8 807	1 983
ESTLAND	4 618	329	16 015	1 293
LETTLAND	2 925	255	173 794	8 362
LITAUEN	78 068	2 404	127 330	5 359
POLEN	524 693	13 105	2 019 081	37 713
TSSCHECHISCHE REPUBLIK	45 449	3 977	109 275	9 221
SLOWAKEI	3 859	966	8 231	2 321
UNGARN	5 829	587	15 602	1 686
ZYPERN	2 351	102	2 601	113
RUMAENIEN	2 080	326	6 528	1 034
BULGARIEN	647	49	5 970	958
ALBANIEN	—	—	1	2
UKRAINE	3 813	210	31 837	1 689
BELARUS	21 627	855	45 872	1 889
MOLDAU, REPUBLIK	77	49	310	84
RUSSLAND	2 854 280	72 939	6 796 430	153 788
SLOWENIEN	262	56	3 771	921
KROATIEN	84	30	666	137
BOSNIEN-HERZEGOWINA	—	—	240	15
KOSOVO	—	—	—	—
EHEM. JUG. REP. MAZEDONIEN	200	8	592	24
MONTENEGRO	—	—	—	—
SERBIEN	—	—	130	21
SUMME EUROPA	5 862 353	258 689	17 782 919	691 449
A F R I K A				
CEUTA	—	—	—	—
MELILLA	—	—	—	—
MAROKKO	31 929	204	31 987	226
ALGERIEN	—	—	—	—
TUNESIEN	399	28	399	29
LIBYEN	—	—	—	—
AEGYPTEN	14	2	277	91
SUDAN	—	—	—	—
MAURETANIEN	—	—	—	—
MALI	—	—	—	—
BURKINA FASO	—	—	—	—
NIGER	—	—	—	—
TSCHAD	—	—	—	—
KAP VERDE	227	5	227	5
SENEGAL	—	—	20	1
GAMBIA	—	—	—	—
GUINEA-BISSAU	—	—	—	—
GUINEA	—	—	—	—
SIERRA LEONE	—	—	—	—
LIBERIA	—	—	—	—
ELFENBEINKUESTE	—	—	—	—
GHANA	—	—	—	—
TOGO	—	—	—	—
BENIN	—	—	—	—
NIGERIA	—	—	190	5
KAMERUN	—	—	—	—
ZENTRALAFRIKANISCHE REPUBLIK	—	—	—	—
AEGUATORIALGUINEA	—	—	—	—
SAO TOME UND PRINCIPE	—	—	—	—
GABUN	—	—	—	—
REPUBLIK KONGO	—	—	—	—
DEMOKRATISCHE REPUBLIK KONGO	—	—	—	—
RUANDA	—	—	—	—
BURUNDI	—	—	—	—
ST. HELENA UND ZUEGH. GEBIETE	—	—	1	2
ANGOLA	—	—	—	—
AETHIOPIEN	—	—	—	—
ERITREA	—	—	—	—
DSCHIBUTI	—	—	—	—
SOMALIA	—	—	—	—
KENIA	140	26	620	115
UGANDA	—	—	—	—
TANSANIA	—	—	—	—
SEYCHELLEN UND ZUEGH. GEBIETE	—	—	—	—
BRIT. GEB. IM INDISCHEN OZEAN	—	—	—	—
MOSAMBIK	—	—	—	—
MADAGASKAR	—	—	—	—
MAURITIUS	420	32	832	64
KOMOREN	—	—	—	—

Noch: 8. Einfuhr Mecklenburg-Vorpommerns nach Erdteilen,
 Ursprungsländern und Ländergruppen

ERDTEIL URSPRUNGSLAND LAENDERGRUPPE	MAERZ 2006		JANUAR BIS MAERZ 2006	
	DT=100KG	1000EUR	DT=100KG	1000EUR
A F R I K A				
MAYOTTE	—	—	—	—
SAMBIA	—	—	—	—
SIMBABWE	—	—	—	—
MALAWI	—	—	—	—
SUEDAFRIKA	10	12	151	40
NAMIBIA	—	—	—	—
BOTSUANA	—	—	—	—
SWASILAND	—	—	—	—
LESOTHO	—	—	—	—
SUMME AFRIKA	33 139	309	34 705	577
A M E R I K A				
VEREINIGTE STAATEN	2 836	2 462	8 227	6 700
KANADA	3 076	198	20 851	1 130
GROENLAND	13	7	13	7
ST. PIERRE UND MIQUELON	—	—	—	—
MEXIKO	4	16	271	82
BERMUDA	—	—	—	—
GUATEMALA	—	—	—	—
BELIZE	—	—	—	—
HONDURAS	—	—	—	—
EL SALVADOR	—	—	—	—
NICARAGUA	—	—	—	—
COSTA RICA	3 494	142	6 392	261
PANAMA	—	—	—	—
ANGUILLA	—	—	—	—
KUBA	—	—	—	—
ST. CHRISTOPH U. ST. KITTS-NEVIS	—	—	—	—
HAITI	—	—	—	—
BAHAMAS	—	—	—	—
TURKS- UND CAICOSINSELN	—	—	—	—
DOMINIKANISCHE REPUBLIK	—	—	—	—
AMERIKAN. JUNGFERNSINSELN	—	—	—	—
ANTIGUA UND BARBUDA	—	—	—	—
DOMINICA	—	—	—	—
KAIMANINSELN	—	—	—	—
JAMAICA	—	—	—	—
ST. LUCIA	—	—	—	—
ST. VINCENT	—	—	—	—
BRITISCHE JUNGFERNSINSELN	—	—	—	—
BARBADOS	—	—	—	—
MONSERRAT	—	—	—	—
TRINIDAD UND TOBAGO	—	—	—	—
GRENADA	1	1	1	1
ARUBA	—	—	—	—
NIEDERLAENDISCHE ANTILLEN	—	—	—	—
KOLUMBIEN	4	2	4	2
VENEZUELA	—	—	—	—
GUYANA	—	—	—	—
SURINAME	—	—	—	—
ECUADOR	754	97	925	149
PERU	5	3	112	34
BRASILILIEN	19 347	1 766	36 918	10 053
CHILE	1 708	96	3 389	165
BOLIVIEN	—	—	0	1
PARAGUAY	160	5	4 770	177
URUGUAY	—	—	—	—
ARGENTINIEN	353	16	758	42
FALKLANDINSELN	—	—	—	—
SUMME AMERIKA	31 757	4 813	82 633	18 803
A S I E N				
LIBANON	—	—	2	4
SYRIEN	—	—	—	—
IRAK	—	—	—	—
IRAN	—	—	—	—
ISRAEL	4 966	3 202	6 658	11 902
BESETZTE PALÄSTINENSISCHE GEB.	—	—	—	—
TIMOR-LESTE	—	—	—	—
JORDANIEN	—	—	—	—
SAUDI-ARABIEN	—	—	—	—
KUWAIT	0	1	0	1
BAHRAIN	—	—	—	—
KATAR	—	—	840	100
VEREINIGTE ARABISCHE EMIRATE	30	2	35	10
OMAN	—	—	—	—
JEMEN	—	—	—	—
GEORGIEN	—	—	—	—
ARMENIEN	—	—	—	—
ASERBAIDDSCHAN	—	—	—	—
KASACHSTAN	30 030	625	30 030	625
TURKMENISTAN	—	—	—	—
USBEKISTAN	—	—	—	—
AFGHANISTAN	—	—	—	—
TADSCHIKISTAN	—	—	30 759	5 992
PAKISTAN	5	9	188	67
KIRGISISTAN	—	—	—	—
INDIEN	2 482	738	5 680	1 122
BANGLADESH	906	682	2 795	1 825
MALEDIVEN	—	—	—	—
SRI LANKA	0	8	109	48
NEPAL	179	123	406	247
BHUTAN	—	—	—	—
MYANMAR	—	—	—	—
THAILAND	425	169	1 249	647
LAOS	—	—	77	13
VIETNAM	566	170	3 089	1 229

Noch: 8. Einfuhr Mecklenburg-Vorpommerns nach Erdteilen,
Ursprungsländern und Ländergruppen

ERDTEIL URSPRUNGSLAND LAENDERGRUPPE	MAERZ 2006		JANUAR BIS MAERZ 2006	
	DT=100KG	1000EUR	DT=100KG	1000EUR
A S I E N				
KAMBODSCHA	23	23	24	24
INDONESIEN	140	40	3 392	557
MALAYSIA	3 089	962	5 324	1 482
BRUNEI	—	—	—	—
SINGAPUR	630	247	634	293
PHILIPPINEN	0	12	1 027	145
MONGOLEI	—	—	—	—
CHINA	25 606	6 263	107 795	27 088
NORDKOREA	—	—	—	—
SUEDKOREA	1 758	2 119	49 843	23 796
JAPAN	2 353	985	8 434	3 749
TAIWAN	129	246	805	1 467
HONGKONG	1 050	426	2 150	1 055
MACAU	0	1	1	3
SUMME ASIEN	74 369	17 054	261 345	83 490
A U S T R A L I E N - O Z E A N I E N				
AUSTRALIEN	410	92	2 388	174
PAPUA-NEUGUINEA	—	—	—	—
NAURU	—	—	—	—
NEUSEELAND	1 009	410	2 573	889
SALOMONEN	—	—	—	—
TUVALU	—	—	—	—
NEUKALEDONIEN U. ZUGEH. GEBIETE	—	—	17	723
WALLIS UND FUTUNA	—	—	—	—
KIRIBATI	—	—	—	—
PITCAIRNINSELN	—	—	—	—
FIDSCHI	—	—	—	—
VANUATU	—	—	—	—
TONGA	—	—	—	—
WESTSAMOA	—	—	—	—
NÖRDLICHE MARIANEN	—	—	0	1
FRANZOESISCH-POLYNESIEN	—	—	—	—
FOEDER. STAATEN VON MIKRONESIEN	—	—	—	—
MARSHALL-INSELN	—	—	—	—
PALAU	—	—	—	—
AMERIKANISCH-SAMOA	—	—	—	—
GUAM	—	—	—	—
AMERIK. ÜBERSEEINSELN, KLEIN.	—	—	—	—
KOKOSINSELN (KEELINGINSELN)	—	—	—	—
WEIHNACHTSINSEL	—	—	—	—
HEARD- UND DIE MCDONALDINSELN	—	—	—	—
NORFOLKINSELN	—	—	—	—
COOKINSELN	—	—	—	—
NIUE	—	—	—	—
TOKELAU	—	—	—	—
ANTARKTIS	—	—	—	—
BOUVETINSEL	—	—	—	—
SÜDGEORG. U. SÜDL. SANDWICHINSELN	—	—	—	—
FRANZÖSISCHE SÜDGEBIETE	—	—	—	—
SUMME AUSTRALIEN-OZEANIEN	1 419	501	4 979	1 787
V E R S C H I E D E N E S				
SCHIFFS- U. LUFTFAHRZEUGBEDARF	—	—	—	—
NICHT ERMITT. LDR. U. GEBIETE	—	—	—	—
NICHT NACHGEWIESENE GEBIETE	—	—	—	—
SUMME VERSCHIEDENES	—	—	—	—
S U M M E I N S G E S A M T	6 003 037	281 366	18 166 581	796 106
I N D U S T R I A L . W E S T L . L A E N D E R				
DAVON				
EU-LAENDER	2 808 485	174 857	10 141 652	503 636
EFTA-LAENDER	168 831	8 532	733 883	26 041
USA UND KANADA	5 912	2 661	29 079	7 830
UEBRIGE LAENDER	6 297	2 370	33 982	7 178
SUMME INDUSTRIAL. WESTL. LAENDER	2 989 525	188 420	10 938 595	544 684
V O R M A L S S T A A T S H A N D E L S L A E N D E R				
IN				
ANDERE EUROPÄISCHE LAENDER	2 882 522	74 428	6 886 949	159 446
SUMME VORMALS STAATSHANDELSLAENDER	2 882 522	74 428	6 886 949	159 446
E N T W I C K L U N G S L A E N D E R				
DAVON IN				
AFRIKA	33 129	297	34 554	537
AMERIKA	25 845	2 152	53 554	10 973
ASIEN	45 844	9 636	142 027	51 425
OZEANIEN	—	—	18	724
SUMME ENTWICKLUNGSLAENDER	104 817	12 085	230 153	63 659
S T A A T S H A N D E L S L A E N D E R				
IN				
ASIEN	26 172	6 433	110 884	28 316
SUMME STAATSHANDELSLAENDER	26 172	6 433	110 884	28 316

Länderverzeichnis für die Außenhandelsstatistik der Bundesrepublik Deutschland

001	Frankreich	Frankr	322	Demokratische Republik Kongo	DR Kon	625	Besetzte palästinensische Gebiete	Bpal G
003	Niederlande	Niedl	324	Ruanda	Ruanda	626	Timor-Leste	TimLes
004	Deutschland	Deut	328	Burundi	Burund	628	Jordanien	Jordan
005	Italien	Ital	329	St. Helena u. zugehör. Geb.	St Hel	632	Saudi-Arabien	Saudia
006	Vereinigtes Königreich	G Brit	330	Angola	Angola	636	Kuwait	Kuwait
007	Irland	Irland	334	Äthiopien	Aethio	640	Bahrain	Bahrai
008	Dänemark	Daenm	336	Eritrea	Eritre	644	Katar	Katar
009	Griechenland	Griech	338	Dschibuti	Dsbuti	647	Vereinigte Arabische Emirate	A Emir
010	Portugal	Portug	342	Somalia	Somali	649	Oman	Oman
011	Spanien	Span	346	Kenia	Kenia	653	Jemen	Jemen
017	Belgien	Belgi	350	Uganda	Uganda			
018	Luxemburg	Luxemb	352	Tansania	Tansan			
021	Ceuta	Ceuta	355	Seschellen u. zugehör. Geb.	Sesch			
023	Melilla	Melill	357	Brit. Gebiet im Ind. Ozean	Ind Oz	660	Afghanistan	Afghan
024	Island	Island	366	Mosambik	Mosamb	662	Pakistan	Pakist
028	Norwegen	Norweg	370	Madagaskar	Madag	664	Indien	Indien
030	Schweden	Schwed	373	Mauritius	Maurit	666	Bangladesch	Bangla
032	Finnland	Finnl	375	Komoren	Komor	667	Malediven	Maldiv
037	Liechtenstein	Liecht	377	Mayotte	Mayott	669	Sri Lanka	SriLan
038	Österreich	Oester	378	Sambia	Sambia	672	Nepal	Nepal
039	Schweiz	Schwz	382	Simbabwe	Simbab	675	Bhutan	Bhutan
041	Färöer	Faroer	386	Malawi	Malawi	676	Myanmar	Myan
043	Andorra	Andorr	388	Südafrika	S Afr	680	Thailand	Thail
044	Gibraltar	Gibral	389	Namibia	Namib	684	Laos	Laos
045	Vatikanstadt	Vatik	391	Botsuana	Botsu	690	Vietnam	Vietn
046	Malta	Malta	393	Swasiland	Swasi	696	Kambodscha (Kamputschea)	Kambod
047	San Marino	Marino	395	Lesotho	Lesoth	700	Indonesien	Indone
052	Türkei	Tuerk				701	Malaysia	Malays
053	Estland	Estld				703	Brunei	Brunei
054	Lettland	Lettld				706	Singapur	Singap
055	Litauen	Litau	400	Vereinigte Staaten von Amerika	USA	708	Philippinen	Philip
060	Polen	Polen	404	Kanada	Kanada	716	Mongolei	Mongol
061	Tschechische Republik	Tsche	406	Grönland	Groenl	720	China	China
063	Slowakei	Slowak	408	St. Pierre und Miquelon	Pierre	724	Nordkorea	Nkorea
064	Ungarn	Ungarn	412	Mexiko	Mexiko	728	Südkorea	Skorea
066	Rumänien	Rumaen	413	Bermuda	Bermud	732	Japan	Japan
068	Bulgarien	Bulgar	416	Guatemala	Guatem	736	Taiwan	Taiwan
070	Albanien	Alban	421	Belize	Belize	740	Hongkong	Hongk
072	Ukraine	Ukrain	424	Honduras	Hondur	743	Macau	Macau
073	Belarus	Belars	428	El Salvador	El Sal			
074	Moldau, Republik	Moldau	432	Nicaragua	Nicara			
075	Russland	Russld	436	Costa Rica	Costa			
076	Georgien	Georg	442	Panama	Panama	800	Australien	Austrl
077	Armenien	Armen	446	Anguilla	Anguil	801	Papua-Neuguinea	Papua
078	Aserbaidshjan	Aserb	448	Kuba	Kuba	803	Nauru	Nauru
079	Kasachstan	Kasach	449	St. Christoph (St.Kitts)-Nevis	St Chr	804	Neuseeland	Neusee
080	Turkmenistan	Turkm	452	Haiti	Haiti	806	Salomonen	Salom
081	Usbekistan	Usbek	453	Bahamas	Bahama	807	Tuvalu	Tuvalu
082	Tadschikistan	Tadsch	454	Turks- und Caicosinseln	Turk I	809	Neukaledonien u. zugehörige Gebiete	Neukal
083	Kirgisistan	Kirgis	456	Dominikanische Republik	Dom Rp	811	Wallis und Futuna	Wallis
091	Slowenien	Slowen	457	Amerikan. Jungferninseln	Am Jgf	812	Kiribati	Kiriba
092	Kroatien	Kroat	459	Antigua und Barbuda	Antigu	813	Pitcairnseln	Pitcai
093	Bosnien-Herzegowina	B Herz	460	Dominica	Domini	815	Fidschi	Fidsch
095	Kosovo	Kosovo	463	Kaimaninseln	Kaiman	816	Vanuatu	Vanua
096	Ehem. jugoslawische Republik Mazedonien	Mazed	464	Jamaika	Jamaik	817	Tonga	Tonga
097	Montenegro	Monten	465	St. Lucia	Lucia	819	Westsamoa	Wsamoa
098	Serbien	Serbie	467	St. Vincent	Vincen	820	Nördliche Marianen	Marian
			468	Britische Jungferninseln	Br Jgf	822	Französisch-Polynesien	F Poly
			469	Barbados	Barbad	823	Föderierte Staaten von Mikronesien	Mikron
204	Marokko	Marokk	470	Montserrat	Monts	824	Marshallinseln	Marsh
208	Algerien	Alger	472	Trinidad und Tobago	Trinid	825	Palau	Palau
212	Tunesien	Tunes	473	Grenada	Grenad	830	Amerikanisch Samoa	Asamoa
216	Libyen	Libyen	474	Aruba	Aruba	831	Guam	Guam
220	Ägypten	Aegypt	478	Niederländische Antillen	NI Ant	832	Amerikanische Überseeinseln kleinere	A Uebi
224	Sudan	Sudan	480	Kolumbien	Kolumb	833	Kokosinseln Keeling	Kokosi
228	Mauretania	Mauret	484	Venezuela	Venezu	834	Weihnachtsinsel	Weihni
232	Mali	Mali	488	Guyana	Guyana	835	Heard- und die McDonaldinseln	Heard
236	Burkina Faso	Burkin	492	Suriname	Surin	836	Norfolkinseln	Norfol
240	Niger	Niger				837	Cookinseln	Cookin
244	Tschad	Tschad	500	Ecuador	Ecuad	838	Niue	Niue
247	Kap Verde	K Verd	504	Peru	Peru	839	Tokelau	Tokel
248	Senegal	Seneg	508	Brasilien	Brasil	891	Antarktis	Antark
252	Gambia	Gambia	512	Chile	Chile	892	Bouvetinseln	Bouvet
257	Guinea-Bissau	Bissau	516	Bolivien	Boliv	893	Südgeorgien und die Südlichen Sandwichinseln	Sgeorg
260	Guinea	Guinea	520	Paraguay	Paragu	894	Französische Südgebiete	F Sued
264	Sierra Leone	Sier L	524	Uruguay	Urugu			
268	Liberia	Liberi	528	Argentinien	Argent			
272	Elfenbeinküste	Elfbk	529	Falklandinseln	Falkl			
276	Ghana	Ghana						
280	Togo	Togo	600	Zypern	Zypern	950	Schiffs- u. Luftfahrzeugbedarf (Einfuhr auf deutsche und Ausfuhr bzw. Durchfuhr auf fremde Seeschiffe und Luftfahrzeuge)	Schiff
284	Benin	Benin	604	Libanon	Liban			
288	Nigeria	Nigeri	608	Syrien	Syrien			
302	Kamerun	Kameru	612	Irak	Irak			
306	Zentralafrikanische Republik	Zentaf	616	Iran	Iran			
310	Äquatorialguinea	AeGui	624	Israel	Israel			
311	São Tomé und Príncipe	S Tome						
314	Gabun	Gabun						
318	Republik Kongo	R Kongo						

Ländergruppen ¹⁾

Industrialisierte westliche Länder

EU-Länder ²⁾

Frankreich
Niederlande
Italien
Vereinigtes Königreich
Irland
Dänemark
Griechenland
Portugal
Spanien
Belgien
Luxemburg
Schweden
Finnland
Österreich
Estland
Lettland
Litauen
Polen
Tschechische Republik
Slowakei
Ungarn
Slowenien
Malta
Zypern

EFTA-Länder

Island
Norwegen
Liechtenstein
Schweiz

Andere europäische Länder (ehem. ost- u. mitteleuropäische Länder)

Rumänien
Bulgarien
Albanien
Ukraine
Belarus
Moldau, Republik
Russland

Vereinigte Staaten und Kanada

Vereinigte Staaten
Kanada

Übrige Länder

Südafrika
Japan
Australien
Neuseeland
Färöer
Andorra
Gibraltar
Vatikanstadt
San Marino
Türkei
Kroatien
Bosnien-Herzegowina
Kosovo

Ehemalige jugoslawische Republik Mazedonien
Montenegro
Serbien

Entwicklungsländer

Afrika

Ceuta und Melilla
Marokko
Algerien
Tunesien
Libyen
Ägypten
Sudan
Mauretanien
Mali
Burkina Faso
Niger
Tschad
Kap Verde
Senegal
Gambia
Guinea-Bissau
Guinea
Sierra Leone
Liberia
Elfenbeinküste
Ghana
Togo
Benin
Nigeria
Kamerun
Zentralafrik. Rep.
Äquatorialguinea
S. Tomé u. Príncipe
Gabun
Republik Kongo
Demokratische Republik Kongo
Ruanda
Burundi
St. Helena
Angola
Äthiopien
Eritrea
Dschibuti
Somalia
Kenia
Uganda
Tansania
Seschellen
Brit. Geb. Ind. Ozean
Mosambik
Madagaskar
Mauritius
Komoren
Mayotte
Sambia
Simbabwe
Malawi
Namibia
Botsuana
Swasiland
Lesotho

Amerika

Grönland
St. Pierre u. Miquelon
Mexiko
Bermuda
Guatemala
Belize
Honduras
El Salvador
Nicaragua
Costa Rica
Panama
Anguilla
Kuba
St. Christoph (St. Kitts)-Nevis
Haiti
Bahamas
Turks-, Caicosins.
Dominik. Republik
Am. Jungferninseln
Antigua und Barbuda
Dominica
Kaimaninseln
Jamaika
St. Lucia
St. Vincent
Britische Jungferninseln
Barbados
Montserrat
Trinidad und Tobago
Grenada
Aruba
Niederl. Antillen
Kolumbien
Venezuela
Guyana
Suriname
Ecuador
Peru
Brasilien
Chile
Bolivien
Paraguay
Uruguay
Argentinien
Falkland

Asien
Georgien
Armenien
Aserbaidschan
Kasachstan
Turkmenistan
Usbekistan
Tadschikistan
Kirgisistan
Libanon
Syrien
Irak
Iran
Israel
Westjordanland/Gazastreifen
Jordanien
Saudi-Arabien

Kuwait
Bahrain
Katar
Verein. Arab. Emirate
Oman
Jemen
Afghanistan
Pakistan
Indien
Bangladesch
Malediven
Sri Lanka
Nepal
Bhutan
Myanmar (Birma)
Thailand
Laos
Kambodscha
Indonesien
Malaysia
Brunei
Singapur
Philippinen
Südkorea
Taiwan
Hongkong
Macau

Ozeanien

Papua-Neuguinea
Austr.-Ozeanien
Nauru
Salomonen
Tuvalu
Neukaledonien
Am.-Ozeanien
Wallis u. Futuna
Kiribati
Pitcairnseln
Neuseel.-Ozeanien
Fidschi
Vanuatu
Tonga
Westsamoa
Nördl. Marianen
Franz.-Polynesien
Föderierte Staaten von Mikronesien
Marshallinseln
Palau

Staatshandelsländer in Asien

Vietnam
Mongolei
China
Nordkorea

Verschiedenes

Polargebiete
Schiffsbedarf usw.
Nicht ermitt. Länder u. Gebiete

1) Der vollständige Umfang der einzelnen Länderpositionen ist im vorstehenden Länderverzeichnis für die Außenhandelsstatistik dargestellt.

2) Europäische Union.