

Aus- und Einfuhr in Mecklenburg-Vorpommern

Februar 2006

Bestell-Nr.: G313 2006 02

Herausgabe: 4. Mai 2006

Printausgabe: EUR 4,00

Herausgeber: Statistisches Amt Mecklenburg-Vorpommern, Lübecker Straße 287, 19059 Schwerin,
Telefon: 0385 4801-0, Telefax: 0385 4801-4123, Internet: <http://www.statistik-mv.de>, E-Mail: statistik.post@statistik-mv.de

Zuständiger Dezernent: Dr. Detlef Thofern, Telefon: 0385 4801-4776

© Statistisches Amt Mecklenburg-Vorpommern, Schwerin, 2006

Für nicht gewerbliche Zwecke sind Vervielfältigung und unentgeltliche Verbreitung, auch auszugsweise, mit Quellenangabe gestattet. Die Verbreitung, auch auszugsweise, über elektronische Systeme/Datenträger bedarf der vorherigen Zustimmung. Alle übrigen Rechte bleiben vorbehalten.

Zeichenerklärungen und Abkürzungen

-	nichts vorhanden
0	weniger als die Hälfte von 1 in der letzten besetzten Stelle, jedoch mehr als nichts
.	Zahlenwert unbekannt oder geheim zu halten
...	Zahl lag bei Redaktionsschluss noch nicht vor
x	Aussage nicht sinnvoll oder Fragestellung nicht zutreffend
/	keine Angabe, da Zahlenwert nicht ausreichend genau oder nicht repräsentativ
()	Zahl hat eingeschränkte Aussagefähigkeit
p	vorläufige Zahl
s	geschätzte Zahl
r	berichtigte Zahl
a. n. g.	anderweitig nicht genannt

Abweichungen in den Summen erklären sich aus dem Auf- und Abrunden der Einzelwerte.

Inhalt

	Seite
I. Vorbemerkungen	3 - 4
II. Grafiken	
1. Ausfuhr Mecklenburg-Vorpommerns	5
2. Einfuhr Mecklenburg-Vorpommerns	5
III. Tabellen	
Ausfuhr (Spezialhandel)	
1. Entwicklung der Ausfuhr Mecklenburg-Vorpommerns nach Warengruppen	6 - 7
2. Entwicklung der Ausfuhr Mecklenburg-Vorpommerns nach ausgewählten Ländergruppen	8 - 9
3. Ausfuhr Mecklenburg-Vorpommerns nach Warengruppen und Warenuntergruppen	10 - 12
4. Ausfuhr Mecklenburg-Vorpommerns nach Erdteilen, Bestimmungsländern und Ländergruppen	13 - 15
Einfuhr (Generalhandel)	
5. Entwicklung der Einfuhr Mecklenburg-Vorpommerns nach Warengruppen	16 - 17
6. Entwicklung der Einfuhr Mecklenburg-Vorpommerns nach ausgewählten Ländergruppen	18 - 19
7. Einfuhr Mecklenburg-Vorpommerns nach Warengruppen und Warenuntergruppen	20 - 22
8. Einfuhr Mecklenburg-Vorpommerns nach Erdteilen, Ursprungsländern und Ländergruppen	23 - 25
IV. Anhang	
Länderverzeichnis für die Außenhandelsstatistik der Bundesrepublik Deutschland	26 - 27

I. Vorbemerkungen

Rechtsgrundlagen

Die Rechtsgrundlagen der Außenhandelsstatistik sind:

- Außenhandelsstatistikgesetz (AHStatGes) vom 1. Mai 1957 in der im Bundesgesetzblatt Teil III, Gliederungsnummer 7402-1, veröffentlichten bereinigten Fassung, zuletzt geändert durch Artikel 120 der Verordnung vom 25. November 2003 (BGBl. I S. 2304)
- Außenhandelsstatistik-Durchführungsverordnung (AHStatDV) in der Fassung der Bekanntmachung vom 29. Juli 1994 (BGBl. I S. 1993), zuletzt geändert durch Artikel 291 der Verordnung vom 25. November 2003 (BGBl. I S. 2304)
- Bundesstatistikgesetz (BStatG) vom 22. Januar 1987 (BGBl. I S. 462, 565), zuletzt geändert durch Artikel 2 des Gesetzes vom 9. Juni 2005 (BGBl. I S. 1534)
- Verordnung (EG) Nr. 1172/95 des Rates vom 22. Mai 1995 über die Statistiken des Warenverkehrs der Gemeinschaft und ihrer Mitgliedstaaten mit Drittländern (ABl. EG Nr. L 118 S. 10), zuletzt geändert durch Anhang II Nr. 17 der Verordnung (EG) Nr. 1882/2003 des Europäischen Parlaments und des Rates vom 29. September 2003 (ABl. EU Nr. L 284 S. 1)
- Verordnung (EG) Nr. 1917/2000 der Kommission vom 7. September 2000 zur Durchführung der Verordnung (EG) Nr. 1172/95 des Rates im Hinblick auf die Außenhandelsstatistik (ABl. EG Nr. L 229 S. 14), geändert durch Verordnung (EG) Nr. 1669/2001 der Kommission vom 20. August 2001 (ABl. EG Nr. L 224 S. 3)
- Verordnung (EWG) Nr. 2658/87 des Rates vom 23. Juli 1987 über die zolltarifliche und statistische Nomenklatur sowie den gemeinsamen Zolltarif (ABl. EG 1987 Nr. L 256 S. 1)
- Verordnung (EG) Nr. 638/2004 des Europäischen Parlaments und des Rates vom 31. März 2004 über die Gemeinschaftsstatistiken des Warenverkehrs zwischen Mitgliedstaaten und zur Aufhebung der Verordnung (EWG) Nr. 3330/1991 des Rates (ABl. EU Nr. L 102 S. 1)
- Verordnung (EG) Nr. 1982/2004 der Kommission vom 18. November 2004 zur Durchführung der Verordnung (EG) Nr. 638/2004 des Europäischen Parlaments und des Rates über die Gemeinschaftsstatistiken des Warenverkehrs zwischen Mitgliedstaaten und zur Aufhebung der Verordnungen (EG) Nr. 1901/2000 und (EWG) Nr. 3590/92 der Kommission (ABl. EU Nr. L 343 S. 3)

Methodische Abgrenzung

Die nachfolgenden Vorbemerkungen gelten für alle in dieser Veröffentlichung nachgewiesenen Ergebnisse ab Berichtsmonat Januar 1995 sowie für die vorhergehende Zeiträume betreffenden Ergebnisse nach dem Gebietsstand 3.10.1990. Diese Veröffentlichung enthält auch Ergebnisse des Jahres 1993. Hierbei ist zu beachten, dass Ergebnisse, die teilweise oder ausschließlich den Intrahandel betreffen, nur unter Vorbehalt wegen der unterschiedlichen Befreiungsgrenzen verglichen werden können.

Gegenstand

Die Außenhandelsstatistik stellt den grenzüberschreitenden Warenverkehr Mecklenburg-Vorpommerns über die Grenzen der Bundesrepublik Deutschland mit dem Ausland dar.

Ausland im Sinne der Außenhandelsstatistik ist das Gebiet außerhalb der Bundesrepublik Deutschland nach dem Gebietsstand ab dem 3. Oktober 1990.

Ab 1993 gliedert sich die Außenhandelsstatistik wegen der unterschiedlichen Erhebungsformen in die Intrahandelsstatistik (Handel mit den EU-Ländern) und die Extrahandelsstatistik (Handel mit den übrigen Staaten).

Anmeldung

Die Außenhandelsstatistik teilt sich erhebungstechnisch in Extrahandel (Handel mit Drittländern) und Intrahandel (Handel mit EU-Mitgliedstaaten). Die Erfassung der Daten über die grenzüberschreitenden Warenverkehre erfolgt im Grundsatz entweder klassisch über die Zollverwaltung (Extrahandel) oder auf dem Weg einer direkten Firmenanmeldung (Intrahandel).

Darstellungsform

In den Übersichten des Berichtes wird die Ausfuhr im Spezialhandel und die Einfuhr im Generalhandel dargestellt.

Der Spezialhandel enthält im Wesentlichen die Waren, die aus der Erzeugung, der Bearbeitung oder Verarbeitung des Erhebungsgebietes stammen und ausgeführt worden sind.

Der Generalhandel enthält alle in das Erhebungsgebiet eingehenden Waren mit Ausnahme der Waren der Durchfuhr und des Zwischenauslandshandelsverkehrs.

Der Generalhandel unterscheidet sich vom Spezialhandel durch die verschiedene Nachweisung der auf Lager eingeführten ausländischen Waren, und zwar werden nachgewiesen

- im Generalhandel alle Einfuhren auf Lager im Zeitpunkt der Einlagerung, alle Wiederausfuhren ausländischer Waren aus Lager im Zeitpunkt ihrer Ausfuhr,

- im Spezialhandel dagegen nur diejenigen Einfuhren auf Lager, die nicht zur Wiederausfuhr gelangen, im Zeitpunkt ihrer Einfuhr aus Lager.

Die Einfuhr Mecklenburg-Vorpommerns im Generalhandel enthält also nicht nur die Waren, die zum Gebrauch, zum Verbrauch, zur Bearbeitung oder Verarbeitung in Mecklenburg-Vorpommern bestimmt sind, sondern auch Waren, die über Mecklenburg-Vorpommern als erstes bekanntes Zielland in andere Länder des Bundesgebietes oder wieder ins Ausland weitergeleitet werden.

Für die einzelnen Länder der Bundesrepublik Deutschland können somit - im Gegensatz zu deren Ausfuhr, bei der der Spezialhandel erfasst wird - die Einfuhren nur im Generalhandel ermittelt werden.

Wegen der unterschiedlichen Abgrenzung von Generalhandel und Spezialhandel ist eine Saldierung der Einfuhr- und Ausfuhrergebnisse Mecklenburg-Vorpommerns nicht vertretbar.

Befreiungen und Vereinfachungen

Ausgenommen von der Anmeldung zur Außenhandelsstatistik sind u. a. Warenbewegungen von geringer wirtschaftlicher Bedeutung (z. B. Übersiedlungsgut), vorübergehende Warenein- und -ausfuhren (z. B. Messe- und Ausstellungsgut). Die Befreiungstatbestände sind in den jeweiligen Befreiungslisten erschöpfend aufgeführt.

Im Rahmen der Erhebung über die Zollstellen (Extrahandel) müssen Warensendungen bis zu einem Wert von 1 000 EUR nicht gemeldet werden, soweit das Gesamtgewicht der Sendung nicht 1 000 kg übersteigt. Bei direkter Firmenbefragung (Intrahandel) sind Unternehmen, deren innergemeinschaftliche Warenverkehre je Verkehrsrichtung (Eingang bzw. Versendung) im Vorjahr bzw. im laufenden Jahr den Wert von derzeit 300 000 EUR nicht übersteigen, von der Meldung befreit.

Berichtsmonat

Die Ausfuhren und Einfuhren werden im Allgemeinen im Monat des Grenzüberganges nachgewiesen. Durch unvermeidbare Aufenthalte bei der Anmeldung, aber auch bei Rückfragen, können in geringem Umfang Ausfuhren und Einfuhren in einer späteren Berichtszeit nachgewiesen sein.

Warensystematik

Benennung und Gruppierung der Waren in den Übersichten erfolgen nach der Gliederung „Warengruppen und -untergruppen der Ernährungswirtschaft und der Gewerblichen Wirtschaft“.

Mengen

Die Mengenangaben (Dezitonne = dt = 100 kg) beziehen sich auf das Eigen- bzw. Reingewicht der Waren.

Werte

Die Werte sind in 1 000 EUR nachgewiesen. Sie beziehen sich grundsätzlich auf den Grenzübergangswert, d. h. auf den Wert frei Grenze des Erhebungsgebietes. Bei der Ausfuhr oder Einfuhr nach Veredelung ist stets der volle Warenwert einschließlich der Veredelungskosten und der Vertriebskosten eingesetzt.

Absatz- und Bezugsgebiete

Das „Länderverzeichnis für die Außenhandelsstatistik“ unterscheidet von Januar 2005 an 234 Länder bzw. Gebiete (s. Anhang). Der Beitrittstermin der „EU-Osterweiterung“ ist der 1. Mai 2004. Für die Darstellung von kumulierten Jahresteilenergebnissen bei der Bildung von EU-Summen und Ländergruppierungen aber werden die EU-Ergebnisse bereits ab Berichtsmonat Januar 2004 in der neuen Abgrenzung dargestellt.

In der Ausfuhr wird als Bestimmungsland das Land nachgewiesen, in dem die Waren gebraucht oder verbraucht, bearbeitet oder verarbeitet werden sollen.

Ist das Bestimmungsland nicht bekannt, so gilt das letzte bekannte Land, in das die Waren verbracht werden sollen, als Bestimmungsland.

In der Einfuhr wird als Ursprungsland das Land nachgewiesen, in dem die Waren vollständig gewonnen oder hergestellt worden sind oder ihre letzte wesentliche und wirtschaftlich gerechtfertigte Be- oder Verarbeitung erfahren haben. Ist das Ursprungsland nicht bekannt, so tritt an diese Stelle das Versendungsland.

Auf- und Abrundungen

Geringe Abweichungen in den Summen sind durch Auf- bzw. Abrundungen der Teilzahlen bedingt.

Hinweis

Die Angaben für 2005 und 2006 stellen **vorläufige** Ergebnisse dar.

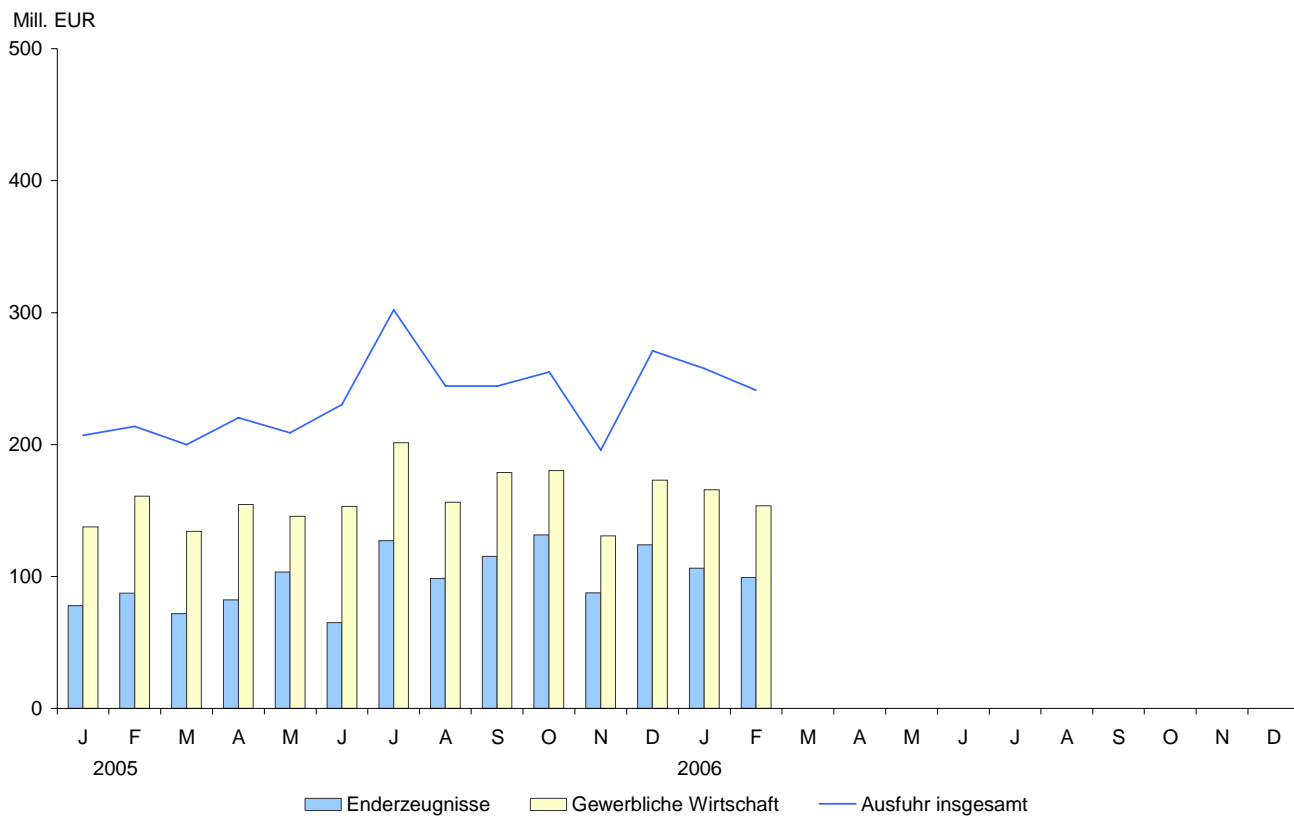
Für Ergebnisse früherer Berichtszeiten gilt jeweils die Vorbemerkung des entsprechenden Berichts.

Änderungen

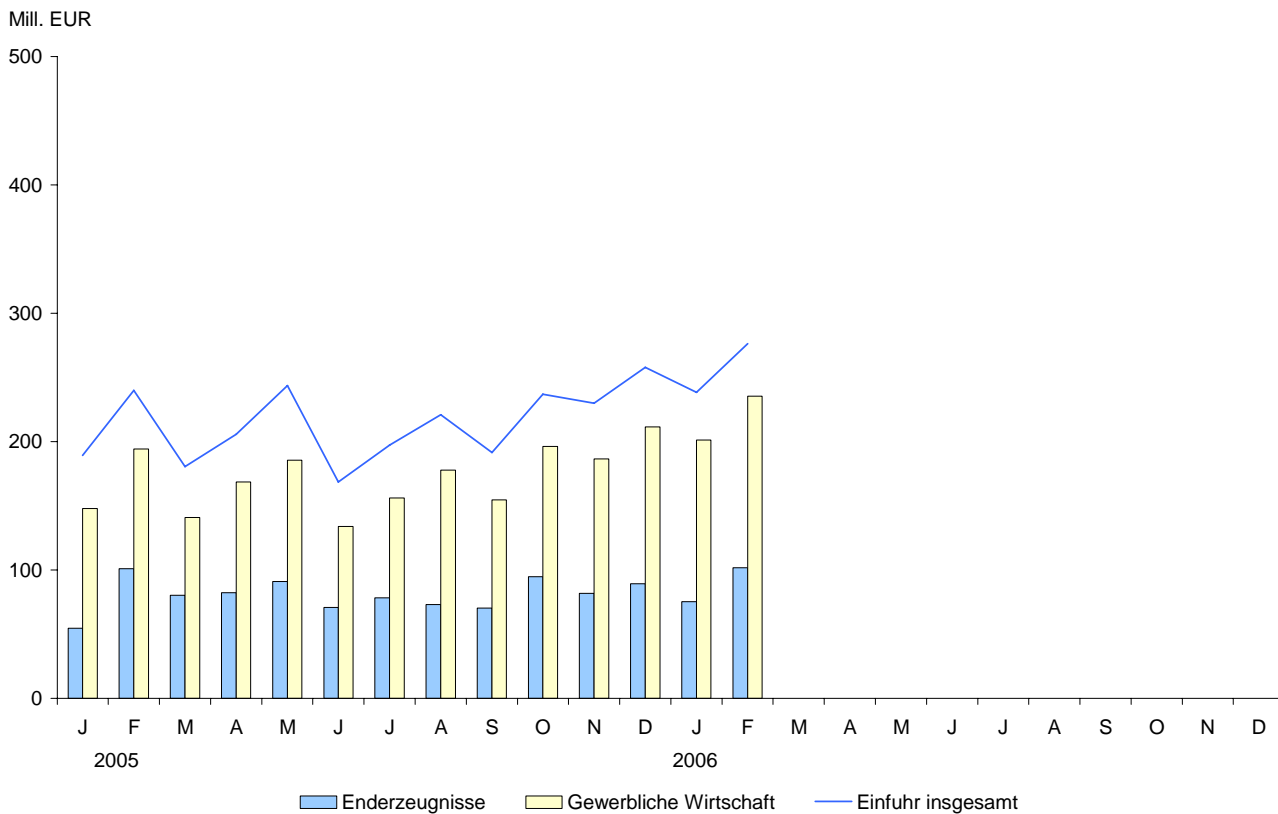
Änderungen bekannt gegebener Zahlen, insbesondere Abweichungen der Jahresteilenergebnisse von den Summen der Zahlen der einzelnen Monate, beruhen auf nachträglichen Berichtigungen.

II. Grafiken

1. Ausfuhr Mecklenburg-Vorpommerns



2. Einfuhr Mecklenburg-Vorpommerns



III. Tabellen

1. Entwicklung der Ausfuhr Mecklenburg- 1 000

Lfd. Nr.	Jahr Quartal Monat	Ausfuhr insgesamt	Ernährungswirtschaft				
			insgesamt	davon			
				lebende Tiere	Nahrungsmittel		
					tierischen Ursprungs	pflanzlichen Ursprungs	Genussmittel
1	1995	1 388 303	511 009	4 686	109 709	359 057	37 556
2	1996	1 086 464	511 943	3 578	129 193	329 228	49 945
3	1997	1 331 075	539 629	4 714	192 322	310 668	31 926
4	1998	1 313 888	553 311	8 103	189 177	342 285	13 745
5	1999	1 460 362	648 811	9 080	197 308	436 969	5 454
6	2000	2 396 608	845 640	10 263	251 230	570 213	13 934
7	2001	2 894 440	949 781	6 578	255 882	678 844	8 477
8	2002	2 266 793	822 618	6 610	193 904	616 534	5 570
9	2003	2 925 622	844 504	14 018	246 427	580 616	3 443
10	2004	2 998 332	768 547	16 820	270 155	479 273	2 300
11	2005 ¹⁾	2 792 023	756 078	14 951	244 277	493 034	3 816
12	2006 ¹⁾						
13	1. Quartal 2005 ¹⁾	620 525	155 829	2 478	66 254	86 372	726
14	2. Quartal 2005 ¹⁾	659 405	175 258	3 534	58 810	112 136	777
15	3. Quartal 2005 ¹⁾	790 382	220 543	2 556	51 040	165 791	1 156
16	4. Quartal 2005 ¹⁾	721 711	204 448	6 383	68 173	128 735	1 157
17	1. Quartal 2006 ¹⁾						
18	2. Quartal 2006 ¹⁾						
19	3. Quartal 2006 ¹⁾						
20	4. Quartal 2006 ¹⁾						
	2005 ¹⁾						
21	Januar	206 911	58 211	381	24 368	33 318	144
22	Februar	213 630	41 114	1 316	16 962	22 480	356
23	März	199 984	56 504	781	24 924	30 574	226
24	April	220 389	54 735	344	19 946	34 232	213
25	Mai	208 811	53 770	2 396	21 680	29 242	451
26	Juni	230 205	66 753	794	17 184	48 662	113
27	Juli	301 903	86 280	943	11 599	73 393	345
28	August	244 220	79 266	1 033	14 633	63 043	557
29	September	244 259	54 997	580	24 808	29 355	254
30	Oktober	254 962	62 089	1 863	15 339	44 433	453
31	November	195 705	56 642	1 872	17 824	36 619	327
32	Dezember	271 044	85 717	2 648	35 010	47 683	377
	2006 ¹⁾						
33	Januar	257 751	79 839	1 899	16 494	61 138	307
34	Februar	241 170	76 775	448	25 762	49 593	972
35	März						
36	April						
37	Mai						
38	Juni						
39	Juli						
40	August						
41	September						
42	Oktober						
43	November						
44	Dezember						
45	Januar-Februar	498 921	156 614	2 347	42 256	110 731	1 279
46	Verä.z.Vorjz.in %	18,6	57,7	38,3	2,2	98,4	155,8

1) vorläufige Angaben

Vorpommerns nach Warengruppen

EUR

Gewerbliche Wirtschaft						Lfd. Nr.
insgesamt	Rohstoffe	Halbwaren	davon			
			Fertigwaren			
			insgesamt	Vor-	End-	
erzeugnisse						
877 294	28 775	160 441	688 077	116 548	571 529	1
574 520	26 595	134 305	413 619	40 111	373 508	2
791 446	27 373	118 179	645 894	118 350	527 544	3
760 576	28 394	82 518	649 664	64 082	585 582	4
811 551	27 736	70 960	712 855	72 707	640 149	5
1 550 967	31 537	125 621	1 393 808	150 603	1 243 206	6
1 944 659	24 068	140 144	1 780 447	145 680	1 634 766	7
1 444 175	22 543	101 447	1 320 185	155 737	1 164 448	8
2 078 747	39 383	145 525	1 893 839	226 950	1 666 889	9
2 185 437	55 168	181 651	1 948 618	269 890	1 678 729	10
1 906 513	168 366	258 766	1 479 382	307 736	1 171 646	11
						12
432 662	44 731	69 028	318 902	81 811	237 093	13
452 949	68 331	62 713	321 904	71 356	250 549	14
536 663	44 846	66 240	425 577	84 568	341 008	15
484 242	10 458	60 786	412 998	70 003	342 997	16
						17
						18
						19
						20
137 494	11 998	22 011	103 485	25 560	77 926	21
160 992	30 035	18 936	112 020	24 657	87 364	22
134 176	2 698	28 081	103 397	31 594	71 803	23
154 452	22 553	28 071	103 828	21 501	82 327	24
145 414	3 034	11 795	130 584	27 381	103 204	25
153 083	42 744	22 847	87 492	22 474	65 018	26
201 345	35 819	17 217	148 309	21 268	127 041	27
156 335	4 678	20 076	131 581	32 925	98 656	28
178 983	4 349	28 947	145 687	30 375	115 311	29
180 313	3 276	18 452	158 584	27 028	131 557	30
130 766	4 232	21 910	104 625	17 039	87 586	31
173 163	2 950	20 424	149 789	25 936	123 854	32
						33
165 797	3 018	29 836	132 942	26 635	106 307	34
153 399	3 078	26 228	124 093	24 855	99 238	35
						36
						37
						38
						39
						40
						41
						42
						43
						44
319 196	6 096	56 064	257 035	51 490	205 545	45
6,9	- 85,5	36,9	19,3	2,5	24,4	46

**2. Entwicklung der Ausfuhr Mecklenburg-
1 000**

Lfd. Nr.	Jahr Quartal Monat	Ausfuhr insgesamt	Da				
			industriali- sierte west- liche Länder	darunter			andere europäische Länder
				EU-Länder	EFTA- Länder	USA und Kanada	
1	1995	1 388 303	683 364	589 626	29 734	16 374	246 464
2	1996	1 086 464	592 241	473 669	36 870	15 900	264 531
3	1997	1 331 075	688 106	597 812	32 848	33 526	346 080
4	1998	1 313 888	925 969	803 035	39 905	54 927	229 855
5	1999	1 460 362	755 117	598 113	43 001	72 407	309 837
6	2000	2 396 608	1 611 419	1 366 563	64 734	105 211	275 441
7	2001	2 894 440	2 028 500	1 586 407	308 937	76 603	278 924
8	2002	2 266 793	1 350 165	1 121 367	76 012	70 206	271 369
9	2003	2 925 622	2 240 451	1 884 986	121 542	101 607	119 156
10	2004	2 998 332	2 339 166	1 950 298	134 345	144 209	128 633
11	2005 ¹⁾	2 792 022	2 092 716	1 688 256	95 462	199 184	164 831
12	2006 ¹⁾						
13	1. Quartal 2005 ¹⁾	620 525	508 589	417 872	23 811	43 838	28 866
14	2. Quartal 2005 ¹⁾	659 405	492 837	406 943	21 596	38 043	42 152
15	3. Quartal 2005 ¹⁾	790 382	560 865	432 746	25 171	71 965	45 312
16	4. Quartal 2005 ¹⁾	721 711	530 427	430 696	24 885	45 338	48 499
17	1. Quartal 2006 ¹⁾						
18	2. Quartal 2006 ¹⁾						
19	3. Quartal 2006 ¹⁾						
20	4. Quartal 2006 ¹⁾						
	2005 ¹⁾						
21	Januar	206 911	172 410	146 179	7 412	12 045	8 016
22	Februar	213 630	180 103	150 327	6 620	13 374	10 973
23	März	199 984	156 076	121 366	9 779	18 419	9 877
24	April	220 389	169 913	146 120	7 715	9 199	11 851
25	Mai	208 811	155 030	125 580	6 576	16 080	19 290
26	Juni	230 205	167 894	135 243	7 305	12 764	11 011
27	Juli	301 903	228 226	186 248	7 935	18 448	15 730
28	August	244 220	148 894	112 425	7 247	21 252	13 687
29	September	244 259	183 745	134 073	9 989	32 265	15 895
30	Oktober	254 962	201 795	163 831	9 304	16 702	17 846
31	November	195 705	138 408	108 187	7 847	17 933	13 486
32	Dezember	271 044	190 224	158 678	7 734	10 703	17 167
	2006 ¹⁾						
33	Januar	257 751	195 223	158 024	7 032	17 028	10 198
34	Februar	241 170	188 665	143 435	7 962	22 978	11 640
35	März						
36	April						
37	Mai						
38	Juni						
39	Juli						
40	August						
41	September						
42	Oktober						
43	November						
44	Dezember						
45	Januar-Februar	498 921	383 888	301 459	14 994	40 006	21 838
46	Verä.z.Vorjz.in %	18,6	8,9	1,7	6,9	57,4	15,0

1) vorläufige Angaben

Vorpommerns nach ausgewählten Ländergruppen

EUR

runter						Lfd. Nr.
Ent- wicklungs- länder	davon in				Staats- handels- länder	
	Afrika	Amerika	Asien	Ozeanien		
343 186	42 099	66 994	228 584	5 510	114 485	1
164 467	30 259	8 200	125 672	336	63 855	2
246 863	20 829	18 464	207 551	19	48 780	3
141 214	34 155	16 548	90 503	8	15 774	4
321 792	78 354	131 355	112 078	5	72 396	5
455 893	123 975	50 874	281 021	22	52 806	6
512 582	160 380	72 322	244 188	35 692	73 111	7
574 391	101 986	166 203	170 939	135 262	69 230	8
507 389	209 002	39 036	223 756	35 596	57 149	9
468 207	122 016	48 325	297 422	444	60 122	10
463 824	104 965	45 114	307 358	6 387	67 403	11
						12
68 290	13 746	6 165	47 942	439	14 193	13
111 120	17 528	12 052	75 719	5 821	12 179	14
163 882	38 733	15 241	109 850	60	19 574	15
120 532	34 960	11 656	73 849	67	21 457	16
						17
						18
						19
						20
20 858	3 622	2 083	15 144	10	5 420	21
19 180	6 186	2 043	10 930	21	3 225	22
28 252	3 938	2 039	21 868	408	5 548	23
34 495	8 827	2 026	23 628	14	3 956	24
28 281	3 601	7 936	16 704	40	5 949	25
48 344	5 100	2 090	35 387	5 767	2 274	26
53 198	13 022	2 725	37 447	5	4 439	27
70 928	18 036	2 490	50 403	-	10 407	28
39 756	7 675	10 026	22 000	55	4 728	29
30 012	6 901	2 243	20 849	18	5 104	30
31 382	4 785	3 823	22 774	-	12 027	31
59 138	23 274	5 590	30 226	49	4 326	32
						33
45 900	28 466	4 639	12 763	32	5 758	34
35 658	8 423	3 758	23 406	72	4 879	35
						36
						37
						38
						39
						40
						41
						42
						43
						44
81 558	36 889	8 397	36 169	104	10 637	45
103,7	276,1	103,5	38,7	235,5	23,0	46

3. Ausfuhr Mecklenburg-Vorpommerns nach Warengruppen und Warenuntergruppen

NR. D. SYSTE- MATIK	WARENGRUPPE WARENUNTERGRUPPE	FEBRUAR 2006		JANUAR BIS FEBRUAR 2006	
		DT=100KG	1000EUR	DT=100KG	1000EUR
1-4	ERNAEHRUNGSWIRTSCHAFT				
1	LEBENDE TIERE				
101	PFERDE	-	-	5	30
102	RINDER	2 346	406	7 266	1 605
103	SCHWEINE	173	26	4 811	587
105	SCHAFE	-	-	-	-
107	HAUSGEFLUEGEL	9	16	1 676	126
109	LEBENDE TIERE A.N.G.	-	-	-	-
	SUMME LEBENDE TIERE	2 528	448	13 758	2 348
2	NAHRUNGSMITTEL TIER URSPR				
201	MILCH U -ERZ AUßER BUTTER KAES	43 515	2 819	71 267	4 525
202	BUTTER U AND MILCHFETTSTOFFE	8 795	2 358	11 389	3 122
203	KAESE	62 182	15 439	112 299	26 593
204	FLEISCH UND FLEISCHWAREN	16 177	1 991	26 133	3 159
206	FISCHE KREBSE -ZUBEREITUNGEN	21 128	2 730	29 601	4 168
208	TIERISCHE OELE UND FETTE	2 956	157	2 956	157
209	EIER EIWEISS EIGELB	-	-	58	2
211	FISCHMEHL FLEISCHMEHL UND DGL	9 567	200	28 103	295
219	NAHRUNGSM TIER URSPRUNGS A.N.G	10 724	67	29 027	236
	SUMME NAHRUNGSMITTEL TIER URSP	175 043	25 762	310 833	42 257
3	NAHRUNGSMITTEL PFL URSPR				
301	WEIZEN	1 670 820	21 586	4 397 086	53 581
302	ROGGEN	709 024	5 999	993 190	7 900
303	GERSTE	422 644	4 744	1 134 999	13 228
304	HAFER	-	-	21 212	292
305	MAIS	-	-	75 673	997
308	SORGHUM HIRSE SONST GETREIDE	1 357	13	52 249	602
309	REIS UND REISERZEUGNISSE	-	-	-	-
310	GETREIDEERZEUGN AUßER REISERZ	1 199	99	1 494	123
315	BACKWAREN U AND GETREIDEZUBER	9 901	2 355	18 880	4 419
316	MALZ	10 085	263	10 125	265
320	SAAT-U PFLANZGUT AUßER OELSAAT	-	-	19	7
325	HUELSENFRUECHTE	2 879	98	6 814	155
335	GRUEN- UND RAUFUTTER	-	-	734	2
340	KARTOFFELN UND -ERZEUGNISSE	49 823	2 776	104 519	7 217
345	GEMUESE SONST KUECHENGEMUESE	26	6	3 444	87
350	FRISCHOBST AUßER SUEDFRUECHTEN	43	2	43	2
355	SUEDFRUECHTE	-	-	-	-
360	SCHALEN- UND TROCKENFRUECHTE	-	-	-	-
370	GEMUESEZUBEREIT U -KONSERVEN	1 172	149	29 348	2 330
372	OBSTZUBEREIT UND -KONSERVEN	3 279	46	884	133
375	OBST- UND GEMUESESAEFTE	3 143	106	5 121	171
377	KAKAO UND KAKAOERZEUGNISSE	165	46	355	104
379	GEWUERZE	48	15	48	16
381	ZUCKERRUEBEN ZUCKER ZUCKERERZ	175 073	4 853	268 991	7 593
383	OELFRUECHTE	46 975	1 181	128 318	3 045
385	PFLANZLICHE OELE U FETTE	-	-	-	-
389	OELKUCHEN	-	-	295	4
393	KLEIE UND SONST FUTTERMITTEL	55 146	603	78 077	1 016
395	NAHRUNGSM PFLANZL URSPR A.N.G.	59 224	4 640	93 121	7 428
396	LEB PFLANZEN ZIERGAEFTN ERZ	51	12	51	12
	SUMME NAHRUNGSMITTEL PFL URSPR	3 219 078	49 593	7 425 091	110 731
4	GENUSSMITTEL				
401	HOPFEN	-	-	-	-
402	KAFFEE	2	1	3	2
403	TEE UND MATE	-	-	-	-
411	ROHTABAK UND TABAKERZEUGNISSE	-	-	-	-
421	BIER	7 528	351	13 991	623
423	BRANNTWEIN	747	43	1 460	77
425	WEIN	7 180	577	7 180	577
	SUMME GENUSSMITTEL	15 456	972	22 634	1 279
	SUMME ERNAEHRUNGSWIRTSCHAFT	3 412 106	76 775	7 772 315	156 613
5-8	GEWERBLICHE WIRTSCHAFT				
5	ROHSTOFFE				
502	CHEMIEFASERN EINSCHL ABFAELLE	28	302	82	975
503	WOLLE U A TIERHAARE REISWOLLE	-	-	-	-
504	BAUMWOLLE REISBAUMWOLLE ABF	-	-	-	-
505	FLACHS HANF JUTE UND DGL	-	-	-	-
506	ABF V GESPINSTWAREN LUMPEN	-	-	-	-
507	FELLE V PELZWERK ROH	-	-	0	1
508	FELLE UND HAUTE ROH A.N.G.	269	40	269	40
511	RUNDHOLZ	128 556	770	293 949	1 660
513	ROHKAUTSCHUK	286	10	653	20
516	STEINKOEHLE UND -BRIKETS	-	-	-	-
517	BRAUNKOEHLE UND -BRIKETS	-	-	-	-
518	ERDOEL UND ERDGAS	-	-	-	-
519	EISENERZE	-	-	-	-
520	ABBRAENDE SCHLACKEN FE MN HALT	-	-	-	-
522	KUPFERERZE	-	-	-	-
523	BLEIERZE	-	-	-	-
524	ZINKERZE	-	-	-	-
526	NICKELERZE	-	-	-	-
528	ERZE UND METALLASCHEN A.N.G.	1 149	85	1 149	85
529	BAUKIT KRYOLITH	-	-	-	-
530	SPEISE- UND INDUSTRIESALZ	8 160	15	8 160	15
532	STEINE UND ERDEN A.N.G.	63 530	1 217	97 764	1 747
534	ROHSTOFFE F CHEM ERZEUGN A.N.G	22 001	215	44 021	434

Noch: 3. Ausfuhr Mecklenburg-Vorpommerns nach Warengruppen und Warenuntergruppen

NR. D. SYSTE- MATIK	WARENGRUPPE WARENUNTERGRUPPE	FEBRUAR 2006		JANUAR BIS FEBRUAR 2006	
		DT=100KG	1000EUR	DT=100KG	1000EUR
5	R O H S T O F F E				
537	EDELST SCHMUCKST PERLEN ROH	-	-	-	-
590	ROHSTOFFE AUCH ABFAELLE A.N.G	86 284	424	190 728	1 119
	SUMME ROHSTOFFE	310 263	3 078	636 775	6 096
6	H A L B W A R E N				
602	SEIDENGARNE KUENSTL U SYNTH	98	29	98	29
603	GARNE AUS CHEMIEFASERN	-	-	-	-
604	GARNE AUS WOLLE U AND TIERHAAR	-	-	-	-
605	GARNE AUS BAUMWOLLE	1	1	1	1
606	GARNE A FLACHS HANF JUTE U DGL	-	-	-	-
607	SCHNITTHOLZ	591 089	18 208	1 105 174	29 856
608	HALBSTOFF A ZELLULOSEH FASERST	-	-	-	-
609	KAUTSCHUK BEARBEITET	3 546	226	6 407	573
611	ZEMENT	-	-	-	-
612	MINERALISCHE BAUSTOFFE A.N.G.	204 591	2 463	408 145	4 958
641	ROEISEN	1 055	28	1 055	28
642	ABFALL SCHROTT A EISEN O STAHL	63 705	1 107	144 608	2 314
643	FERROLEGIERUNGEN	-	-	-	-
644	ROHF HALBZEUG A EISEN O STAHL	-	-	-	-
645	ALUMINIUM ROH AUCH LEGIERUNGEN	-	-	-	-
646	KUPFER ROH AUCH LEGIERUNGEN	238	36	483	123
647	NICKEL ROH AUCH LEGIERUNGEN	-	-	-	-
648	BLEI ROH AUCH LEGIERUNGEN	-	-	-	-
649	ZINN ROH AUCH LEGIERUNGEN	-	-	-	-
650	ZINK ROH AUCH LEGIERUNGEN	-	-	-	-
656	RADIOAKT ELEMENTE U ISOTOPE	-	-	-	-
659	UNEDLE METALLE A.N.G.	30	376	30	376
661	FETTSAEUREN PARAFFIN VASELIN	680	172	918	229
665	KOKS SCHWELKOKS A STEIN/BRAUNK	-	-	-	-
667	RUECKST D ERDOEL U TEERDESTILL	-	-	-	-
669	MINERALOELERZEUGNISSE	4 094	320	9 060	786
671	TEER U TEERDESTILL ERZEUGNISSE	-	-	-	-
673	DUENGENMITTEL	134 076	2 426	928 983	14 843
679	CHEMISCHE HALBWAREN A.N.G.	2 700	138	19 729	370
683	GOLD FUER GEWERBLICHE ZWECKE	-	-	-	-
690	HALBWAREN A.N.G.	0	699	0	1 580
	SUMME HALBWAREN	1 005 903	26 228	2 624 690	56 064
7	V O R E R Z E U G N I S S E				
701	GEWEBE A SEIDE KUEN SYNTH FAD	-	-	-	-
702	GEWEBE A ZELLWOLLE SYNTH FASER	5	7	5	9
703	GEWEBE A WOLLE U AND TIERHAAR	-	-	-	-
704	GEWEBE AUS BAUMWOLLE	-	-	-	-
705	GEWEBE AUS FLACHS HANF JUTE	-	-	-	-
706	LEDER	202	550	636	1 523
707	PELZFELLE GEGERBT O ZUGERICHT	-	-	-	-
708	PAPIER UND PAPPE	2 970	216	7 431	1 165
709	FURNIERE SPERRHOLZ U DGL	308 390	15 268	599 732	30 544
711	GLAS	3 204	437	6 312	844
732	KUNSTSTOFFE	51 397	5 346	106 426	10 592
734	FARBEN LACKE UND KITTE	328	53	338	70
736	DEXTRINE GELATINE UND LEIME	80	17	80	17
738	SPRENGSTOFFE SCHIESSED ZUENDW	288	546	623	1 104
740	PHARMAZEUTISCHE GRUNDSTOFFE	562	381	1 753	1 380
749	CHEMISCHE VORERZEUGNISSE A.N.G	1 542	580	3 408	1 592
751	ROHRE AUS EISEN UND STAHL	3 384	763	7 605	1 462
753	STAEBE PROFILE A EISEN O STAHL	373	128	684	181
755	BLECH AUS EISEN ODER STAHL	247	22	703	52
757	DRAHT AUS EISEN ODER STAHL	199	56	275	97
759	EISENBAHNOBERBAUMATERIAL	-	-	-	-
771	HALBZEUGE AUS KUPFER U -LEGIER	21	14	24	21
772	HALBZEUGE AUS ALUMINIUM	970	471	1 822	838
779	HALBZEUGE A UMEDLEN MET A.N.G	-	-	-	-
781	HALBZEUGE AUS EDELMETALLEN	-	-	-	-
790	VORERZEUGNISSE A.N.G	-	-	-	-
	SUMME VORERZEUGNISSE	374 161	24 855	737 856	51 490
8	E N D E R Z E U G N I S S E				
801	BEKL A GESTR A SEIDE CHEMIEFAS	1	3	1	3
802	BEKL A GESTR A WOLLE AND TIERH	-	-	-	-
803	BEKL A GESTR AUS BAUMWOLLE	-	-	-	-
804	BEKL A SEIDE CHEMIEFASERN	1	11	2	14
805	BEKL A WOLLE U AND TIERHAAREN	-	-	-	-
806	BEKL A BAUMW AUßER GESTR/GEW	-	-	-	-
807	BEKLEIDUNG A FLACHS HANF U DGL	-	-	-	-
808	KOPFBEDECKUNGEN	-	-	-	-
809	TEXTILERZEUGNISSE A.N.G.	132	150	287	255
810	PELZWAREN	-	-	-	-
811	SCHUHE	20	4	20	5
812	LEDERW -BEKLEIDUNG AUßER SCHUH	0	2	3	18
813	PAPIERWAREN	1 969	768	14 192	2 037
814	DRUCKERZEUGNISSE	109	48	279	138
815	HOLZWAREN (OHNE MOEBEL)	19 972	1 992	33 456	3 323
816	KAUTSCHUKWAREN	716	348	1 341	645
817	WAREN AUS STEIN	0	1	0	1
818	KERAM ERZEUGN AUßER BAUKERAMIK	0	2	79	21
819	GLASWAREN	2 198	237	4 764	541
820	WERKZ SCHNEIDW AUS UNEDL MET	58	79	60	101
823	WAREN A KUPFER U KUPFERLEGIER	-	-	-	-
829	EISEN- BLECH- METALLWAR A N G	50 380	18 728	57 240	32 433
831	WAREN AUS WACHS ODER FETTEN	110	32	135	40
832	WAREN AUS KUNSTSTOFFEN	24 399	5 623	65 508	12 246
833	FOTOCHEMISCHE ERZEUGNISSE	0	1	1	2
834	PHARMAZEUTISCHE ERZEUGNISSE	58	369	67	529
835	DUFTSTOFFE KOERPERPFLEGEMITTEL	1 905	853	4 437	1 851

Noch: 3. Ausfuhr Mecklenburg-Vorpommerns nach Warengruppen und Warenuntergruppen

NR. D. SYSTE- MATIK	WARENGRUPPE WARENUNTERGRUPPE	FEBRUAR 2006		JANUAR BIS FEBRUAR 2006	
		DT=100KG	1000EUR	DT=100KG	1000EUR
8	E N D E R Z E U G N I S S E				
839	CHEMISCH ENDERZEUGNISSE A N G	2 725	906	4 964	1 461
841	KRAFTMASCH O MOT F LUFT/STR-FZ	6 529	7 309	15 538	16 913
842	PUMPEN UND KOMPRESSOREN	120	706	296	2 241
843	ARMATUREN	328	896	498	1 591
844	LAGER GETR ZAHNR ANTRIEBSELEM	3 390	3 770	3 494	3 872
845	HEBEZEUGE UND FOERDERMITTEL	693	314	894	531
846	LANDWIRTSCHAFTLICHE MASCHINEN	1 054	738	3 528	2 136
847	MASCH F TEXTIL- U LEDERGEWERBE	9	8	16	13
848	MASCH F ERNAEHR-GEW TABAKVERAR	696	3 651	1 286	6 202
849	BERGWERKS- BAU- BAUSTOFFMASCH	683	194	696	220
850	GUSS- UND WALZWERKSTECHNIK	1	4	1	4
851	MASCH F KAUTSCH KUNSTST VERARB	224	306	1 720	1 462
852	WERKZEUGMASCHINEN	132	1 875	502	3 956
853	BÜROMASCH U AUTOM DV-MASCH	435	185	462	641
854	MASCH F PAPIER- U DRUCKGEWERBE	682	3 787	1 232	6 056
859	MASCHINEN A N G	3 322	8 384	5 363	13 339
860	SPORTGERAETE	9	8	12	15
861	GERAETE Z ELEKTR-ERZ U -VERT	4 258	2 856	9 611	6 639
862	ELEKTRISCHE LAMPEN U LEUCHTEN	2	10	6	29
863	NACHRICHTENTECHN GER U EINRICH	3	215	92	1 496
864	RUNDF- FERNS- PHONO- VIDEOGER	2	88	4	201
865	ELEKTRONISCHE BAUELEMENTE	23	705	270	1 835
869	ELEKTROTECHN ERZEUGNISSE A N G	119	455	297	1 149
871	MED GERAETE U ORTHOP VORRICHTU	57	1 004	128	2 318
872	MESS- STEUER- REGELTECHN ERZEU	92	873	256	3 246
873	OPTISCHE UND FOTOGRAF GERAETE	0	33	0	33
874	UHREN	4	122	9	285
875	MOEBEL	4 767	1 566	6 721	2 353
876	MUSIKINSTRUMENTE	-	-	-	-
877	SPIELWAREN	72	73	166	165
878	SCHMUCK- GOLD- SILBERSCHMIEDEW	-	-	-	-
881	SCHIENENFAHRZEUGE	110	26	362	77
882	WASSERFAHRZEUGE	50 783	18 280	99 504	34 092
883	LUFTFAHRZEUGE	-	-	-	-
884	MOTORE TEILE ZUBEH F KFZ U DGL	17 029	5 978	45 693	27 651
885	PKW UND WOHNMOBILE	491	530	934	1 031
886	BUSSE	17	12	17	12
887	LKW UND SPEZIALFAHRZEUGE	862	690	1 558	1 327
888	FAHRRADER	-	-	-	-
889	FAHRZEUGE A N G	4 554	1 429	5 030	1 685
891	VOLLSTAENDIGE FABRIKATIONSANLA	885	398	885	398
896	ENDERZEUGNISSE A N G	823	1 600	3 917	4 664
	SUMME ENDERZEUGNISSE	208 016	99 238	397 834	205 545
	SUMME FERTIGWAREN	582 177	124 093	1 135 690	257 035
	SUMME GEWERBLICHE WIRTSCHAFT	1 898 343	153 399	4 397 156	319 196
9	A U ß E R D E M				
901	RUECKWAREN	-	-	-	-
902	ERSATZLIEFERUNGEN	-	-	-	-
904	A.N. AUFGLIEDEB. WARENVERKEHRE	206 527	10 997	463 109	23 112
	SUMME AUßERDEM	206 527	10 997	463 109	23 112
	S U M M E I N S G E S A M T	5 516 976	241 170	12 632 580	498 921

4. Ausfuhr Mecklenburg-Vorpommerns nach Erdteilen,
Bestimmungsländern und Ländergruppen

ERDTEIL BESTIMMUNGSLAND LAENDERGRUPPE	FEBRUAR 2006		JANUAR BIS FEBRUAR 2006	
	DT=100KG	1000EUR	DT=100KG	1000EUR
E U R O P A				
FRANKREICH	66 198	8 734	156 008	19 966
NIEDERLANDE	259 536	19 962	435 897	31 904
ITALIEN	162 885	9 892	380 475	24 577
VEREINIGTES KOENIGREICH	274 935	9 696	512 607	19 602
IRLAND	2 869	530	136 128	2 842
DAENEMARK	256 397	14 116	814 708	33 076
GRIECHENLAND	5 729	4 233	86 497	6 000
PORTUGAL	3 784	779	245 448	8 882
SPANIEN	632 082	12 259	1 022 512	22 141
SCHWEDEN	259 447	7 816	635 467	16 891
FINNLAND	267 480	27 951	510 910	46 338
ÖSTERREICH	131 155	9 026	265 834	18 579
BELGIEN	155 933	5 188	269 262	9 401
LUXEMBURG	1 845	472	4 568	1 583
ISLAND	3 765	159	40 664	669
NORWEGEN	117 632	2 983	254 257	6 184
LIECHTENSTEIN	18	32	26	42
SCHWEIZ	26 997	4 788	43 421	8 099
FAEROEER	—	—	—	—
ANDORRA	—	—	—	—
GIBRALTAR	28	6	28	6
VATIKANSTADT	—	—	—	—
MALTA	—	—	—	—
SAN MARINO	—	—	—	—
TUERKEI	4 818	1 223	9 477	5 041
ESTLAND	8 886	899	11 243	1 325
LETTLAND	26 816	1 121	33 663	1 596
LITAUEN	6 492	435	13 951	1 125
POLEN	88 120	3 651	298 447	20 596
TSCHECHISCHE REPUBLIK	39 553	3 283	90 824	7 231
SLOWAKEI	13 498	1 444	34 068	3 120
UNGARN	7 907	1 024	25 237	2 495
ZYPERN	699	202	1 029	239
RUMAENIEN	14 937	3 489	22 154	4 474
BULGARIEN	4 041	461	6 655	792
ALBANIEN	12 427	108	974	210
UKRAINE	12 471	711	15 102	1 577
BELARUS	409	355	1 961	744
MOLDAU, REPUBLIK	107	15	577	61
RUSSLAND	31 399	6 500	94 377	13 981
SLOWENIEN	22 395	722	57 553	1 949
KROATIEN	2 763	479	4 141	814
BOSNIEN-HERZEGOWINA	424	84	944	132
KOSOVO	—	—	3	1
EHEM. JUG. REP. MAZEDONIEN	470	118	873	220
MONTENEGRO	336	88	674	171
SERBIEN	261	48	880	122
SUMME EUROPA	2 915 943	165 083	6 539 520	344 797
A F R I K A				
CEUTA	—	—	—	—
MELILLA	—	—	—	—
MAROKKO	2 256	177	484 752	6 352
ALGERIEN	525	170	585	9 473
TUNESIEN	423 423	4 773	761 255	9 681
LIBYEN	537	77	316 096	3 134
AEGYPTEN	1 364	561	578 740	8 070
SUDAN	240	8	245	29
MAURETANIEN	12 182	666	22 757	1 258
MALI	3	1	3	1
BURKINA FASO	1 539	213	1 539	213
NIGER	—	—	—	—
TSCHAD	—	—	—	—
KAP VERDE	—	—	—	—
SENEGAL	459	22	459	24
GAMBIA	—	—	—	—
GUINEA-BISSAU	—	—	—	—
GUINEA	—	—	—	—
SIERRA LEONE	184	13	33 663	416
LIBERIA	490	22	490	22
ELFENBEINKUESTE	270	7	810	20
GHANA	563	50	568	79
TOGO	—	—	56	51
BENIN	148	7	148	7
NIGERIA	37	71	1 742	1 310
KAMERUN	251	27	276	55
ZENTRALAFRIKANISCHE REPUBLIK	—	—	—	—
AEQUATORIALGUINEA	—	—	—	—
SAO TOME UND PRINCIPE	—	—	—	—
GABUN	64	3	64	3
REPUBLIK KONGO	476	84	476	84
DEMOKRATISCHE REPUBLIK KONGO	255	25	505	43
RUANDA	—	—	—	—
BURUNDI	—	—	—	—
ST. HELENA UND ZUEGH. GEBIETE	—	—	—	—
ANGOLA	250	17	250	17
ÄTHIOPIEN	—	—	165	79
ERITREA	10	5	10	5
DSCHIBUTI	—	—	—	—
SOMALIA	—	—	—	—
KENIA	1 135	49	1 137	51
UGANDA	3 666	102	3 679	112
TANSANIA	5	4	5	4
SEYCHELLEN UND ZUEGH. GEBIETE	—	—	—	—
BRIT. GEB. IM INDISCHEN OZEAN	—	—	—	—
MOSAMBIK	98 636	1 162	327 622	3 758
MADAGASKAR	—	—	—	—
MAURITIUS	1	1	2 057	333
KOMOREN	—	—	—	—

Noch: 4. Ausfuhr Mecklenburg-Vorpommerns nach Erdteilen,
Bestimmungsländern und Ländergruppen

ERDTEIL BESTIMMUNGSLAND LAENDERGRUPPE	FEBRUAR 2006		JANUAR BIS FEBRUAR 2006	
	DT=100KG	1000EUR	DT=100KG	1000EUR
A F R I K A				
MAYOTTE	-	-	-	-
SAMBIA	21	30	21	30
SIMBABWE	-	-	-	-
MALAWI	-	-	100 000	1 092
SUEDAFRIKA	417 919	6 124	717 031	9 934
NAMIBIA	9	4	44	12
BOTSUANA	-	-	-	-
SWASILAND	-	-	-	-
LESOTHO	216	72	216	72
SUMME AFRIKA	967 134	14 547	3 357 469	46 822
A M E R I K A				
VEREINIGTE STAATEN	491 354	21 086	925 280	37 265
KANADA	7 448	1 892	9 700	2 742
GROENLAND	-	-	-	-
ST. PIERRE UND MIQUELON	-	-	-	-
MEXIKO	3 780	631	5 632	949
BERMUDA	-	-	-	-
GUATEMALA	37	11	167	65
BELIZE	-	-	-	-
HONDURAS	-	-	65	27
EL SALVADOR	99	49	99	130
NICARAGUA	-	-	5	116
COSTA RICA	-	-	-	-
PANAMA	-	-	0	2
ANGUILLA	-	-	-	-
KUBA	1 725	405	3 875	942
ST. CHRISTOPH U. ST. KITTS-NEVIS	-	-	7	83
HAITI	162 054	1 942	360 044	4 128
BAHAMAS	-	-	-	-
TURKS- UND CAICOSINSELN	-	-	220	12
DOMINIKANISCHE REPUBLIK	502	32	1 256	85
AMERIKAN. JUNGFERNSINSELN	-	-	-	-
ANTIGUA UND BARBUDA	214	12	643	35
DOMINICA	-	-	-	-
KAIMANINSELN	-	-	-	-
JAMAICA	2	10	4	11
ST. LUCIA	-	-	-	-
ST. VINCENT	-	-	-	-
BRITISCHE JUNGFERNSINSELN	-	-	-	-
BARBADOS	-	-	-	-
MONSERRAT	-	-	-	-
TRINIDAD UND TOBAGO	-	-	10	8
GRENADA	-	-	-	-
ARUBA	-	-	136	8
NIEDERLAENDISCHE ANTILLEN	-	-	2	1
KOLUMBIEN	183	34	204	62
VENEZUELA	1 236	73	1 346	147
GUYANA	114	9	114	9
SURINAME	-	-	134	7
ECUADOR	6	16	17	33
PERU	2	3	3	5
BRASILILIEN	362	271	1 265	1 120
CHILE	538	146	1 979	274
BOLIVIEN	-	-	-	-
PARAGUAY	6	2	6	-
URUGUAY	241	12	359	23
ARGENTINIEN	1 417	99	1 439	111
FALKLANDINSELN	-	-	-	-
SUMME AMERIKA	671 317	26 737	1 314 009	48 404
A S I E N				
LIBANON	1 958	119	2 542	175
SYRIEN	108	271	227	1 114
IRAK	9	3	436	25
IRAN	2 018	173	2 674	307
ISRAEL	416 841	6 319	462 565	7 415
BESETZTE PALÄSTINENSISCHE GEB.	-	-	-	-
TIMOR-LESTE	-	-	-	-
JORDANIEN	435	33	1 310	56
SAUDI-ARABIEN	4 104	892	6 389	1 385
KUWAIT	21 965	787	39 547	1 266
BAHRAIN	6 066	229	6 265	242
KATAR	447	43	885	81
VEREINIGTE ARABISCHE EMIRATE	13 768	625	14 091	840
OMAN	2 321	226	2 914	263
JEMEN	125	67	125	70
GEORGIEN	120	31	124	48
ARMENIEN	26	6	180	42
ASERBAIDDSCHAN	681	193	1 299	345
KASACHSTAN	253	114	589	270
TURKMENISTAN	-	-	1	1
USBEKISTAN	1 118	151	4 679	633
AFGHANISTAN	1 456	425	1 565	459
TADSCHIKISTAN	1	7	2	7
PAKISTAN	5 503	182	7 600	270
KIRGISISTAN	92	15	92	15
INDIEN	6 772	2 799	10 483	5 514
BANGLADESH	3 441	98	6 661	186
MALEDIVEN	5	2	11	3
SRI LANKA	9 461	279	16 417	455
NEPAL	-	-	215	6
BHUTAN	-	-	-	-
MYANMAR	-	-	-	-
THAILAND	763	213	5 475	487
LAOS	-	-	-	-
VIETNAM	2 918	147	3 450	471

Noch: 4. Ausfuhr Mecklenburg-Vorpommerns nach Erdteilen,
Bestimmungsländern und Ländergruppen

ERDTEIL BESTIMMUNGSLAND LAENDERGRUPPE	FEBRUAR 2006		JANUAR BIS FEBRUAR 2006	
	DT=100KG	1000EUR	DT=100KG	1000EUR
A S I E N				
KAMBODSCHA	—	—	—	—
INDONESIEN	2 202	94	6 692	1 294
MALAYSIA	2 666	297	4 611	466
BRUNEI	—	—	—	—
SINGAPUR	3 873	3 334	4 103	3 840
PHILIPPINEN	964	205	1 283	250
MONGOLEI	132	31	318	93
CHINA	23 750	4 701	60 727	10 074
NORDKOREA	—	—	—	—
SUEDKOREA	6 384	3 660	11 069	5 569
JAPAN	406 544	5 339	705 557	8 802
TAIWAN	1 650	632	2 554	914
HONGKONG	5 292	880	5 794	1 854
MACAU	—	—	—	—
SUMME ASIEN	956 230	33 624	1 401 522	55 608
A U S T R A L I E N — O Z E A N I E N				
AUSTRALIEN	5 674	739	18 962	2 045
PAPUA-NEUGUINEA	—	—	1	8
NAURU	—	—	—	—
NEUSEELAND	28	42	42	143
SALOMONEN	—	—	—	—
TUVALU	—	—	—	—
NEUKALEDONIEN U. ZUGEH. GEBIETE	475	70	475	70
WALLIS UND FUTUNA	—	—	—	—
KIRIBATI	—	—	—	—
PITCAIRNINSELN	—	—	—	—
FIDSCHI	—	—	—	—
VANUATU	—	—	—	—
TONGA	—	—	—	—
WESTSAMOA	—	—	—	—
NÖRDLICHE MARIANEN	—	—	—	—
FRANZOESISCH-POLYNESIEN	3	2	99	26
FOEDER. STAATEN VON MIKRONESIEN	—	—	—	—
MARSHALL-INSELN	—	—	—	—
PALAU	—	—	—	—
AMERIKANISCH-SAMOA	—	—	—	—
GUAM	—	—	—	—
AMERIK. ÜBERSEEINSELN, KLEIN. KOKOSINSELN (KEELINGINSELN)	—	—	—	—
WEIHNACHTSINSEL	—	—	—	—
HEARD- UND DIE MCDONALDINSELN	—	—	—	—
NORFOLKINSELN	—	—	—	—
COOKINSELN	—	—	—	—
NIUE	—	—	—	—
TOKELAU	—	—	—	—
ANTARKTIS	—	—	—	—
BOUVETINSEL	—	—	—	—
SÜDGEORG. U. SÜDL. SANDWICHINSELN	—	—	—	—
FRANZÖSISCHE SÜDGEBIETE	—	—	—	—
SUMME AUSTRALIEN-OZEANIEN	6 181	852	19 580	2 291
V E R S C H I E D E N E S				
SCHIFFS- U. LUFTFAHRZEUGBEDARF	171	328	479	998
NICHT ERMITT. LDR. U. GEBIETE	—	—	—	—
NICHT NACHGEWIESENE GEBIETE	—	—	—	—
SUMME VERSCHIEDENES	171	328	479	998
S U M M E I N S G E S A M T	5 516 976	241 170	12 632 580	498 921
I N D U S T R I A L . W E S T L . L A E N D E R				
DAVON				
EU-LAENDER	2 694 639	143 435	6 042 335	301 458
EFTA-LAENDER	148 412	7 962	338 368	14 994
USA UND KANADA	498 801	22 978	934 979	40 006
UEBRIGE LAENDER	839 267	14 290	1 458 611	27 430
SUMME INDUSTRIAL. WESTL. LAENDER	4 181 120	188 665	8 774 294	383 889
V O R M A L S S T A A T S H A N D E L S L A E N D E R				
IN				
ANDERE EUROPÄISCHE LAENDER	63 790	11 640	141 798	21 838
SUMME VORMALS STAATSHANDELSLAENDER	63 790	11 640	141 798	21 838
E N T W I C K L U N G S L A E N D E R				
DAVON IN				
AFRIKA	549 215	8 423	2 640 438	36 889
AMERIKA	172 516	3 758	379 030	8 398
ASIEN	522 886	23 406	631 469	36 169
OZEANIEN	479	72	576	104
SUMME ENTWICKLUNGSLAENDER	1 245 095	35 658	3 651 513	81 559
S T A A T S H A N D E L S L A E N D E R				
IN				
ASIEN	26 800	4 879	64 496	10 638
SUMME STAATSHANDELSLAENDER	26 800	4 879	64 496	10 638

**5. Entwicklung der Einfuhr Mecklenburg-
1 000**

Lfd. Nr.	Jahr Quartal Monat	Einfuhr insgesamt	Ernährungswirtschaft				
			insgesamt	lebende Tiere	davon		
					Nahrungsmittel		
					tierischen Ursprungs	pflanzlichen Ursprungs	Genussmittel
1	1995	1 023 787	163 671	11 444	46 051	93 942	12 234
2	1996	1 161 231	192 128	4 797	69 139	101 813	16 378
3	1997	1 370 214	214 000	6 420	82 206	113 238	12 136
4	1998	1 406 170	210 763	14 324	68 578	117 958	9 903
5	1999	1 464 339	212 209	4 889	82 095	111 978	13 247
6	2000	2 205 471	253 613	5 514	92 258	146 377	9 465
7	2001	2 051 736	302 683	10 794	112 306	168 711	10 871
8	2002	2 006 931	319 698	12 026	102 476	188 217	16 979
9	2003	2 116 149	310 223	15 681	101 931	172 173	20 438
10	2004	2 184 559	305 834	10 502	117 806	155 854	21 671
11	2005 ¹⁾	2 562 157	285 196	7 890	98 274	159 570	19 462
12	2006 ¹⁾						
13	1. Quartal 2005 ¹⁾	610 024	71 579	1 948	28 644	35 435	5 553
14	2. Quartal 2005 ¹⁾	617 774	73 325	1 585	19 979	45 810	5 953
15	3. Quartal 2005 ¹⁾	609 715	68 437	1 714	23 172	39 372	4 177
16	4. Quartal 2005 ¹⁾	724 643	71 854	2 642	26 479	38 953	3 779
17	1. Quartal 2006 ¹⁾						
18	2. Quartal 2006 ¹⁾						
19	3. Quartal 2006 ¹⁾						
20	4. Quartal 2006 ¹⁾						
	2005 ¹⁾						
21	Januar	189 318	24 880	325	11 561	10 770	2 225
22	Februar	240 028	22 134	609	8 362	11 706	1 458
23	März	180 678	24 565	1 014	8 721	12 959	1 870
24	April	205 727	18 609	519	5 141	11 351	1 599
25	Mai	243 542	35 908	595	10 231	22 167	2 916
26	Juni	168 505	18 808	471	4 607	12 292	1 438
27	Juli	197 224	24 054	572	9 289	12 923	1 270
28	August	220 869	24 273	812	9 964	12 171	1 325
29	September	191 622	20 110	330	3 919	14 278	1 582
30	Oktober	236 883	20 307	371	5 414	13 350	1 171
31	November	229 894	24 063	869	8 261	13 505	1 428
32	Dezember	257 866	27 484	1 402	12 804	12 098	1 180
	2006 ¹⁾						
33	Januar	238 485	18 011	1 058	4 926	11 257	770
34	Februar	276 255	19 586	1 400	6 168	11 252	767
35	März						
36	April						
37	Mai						
38	Juni						
39	Juli						
40	August						
41	September						
42	Oktober						
43	November						
44	Dezember						
45	Januar-Februar	514 740	37 597	2 458	11 094	22 509	1 537
46	Verä.z.Vorjz.in %	19,9	- 20,0	163,2	- 44,3	0,1	- 58,3

1) vorläufige Angaben

Vorpommerns nach Warengruppen
EUR

Gewerbliche Wirtschaft							Lfd. Nr.
insgesamt	davon						
	Rohstoffe	Halbwaren	Fertigwaren				
			insgesamt	Vor-	End-		
			erzeugnisse				
860 117	59 519	297 814	502 784	132 560	370 224	1	
969 104	64 917	341 433	562 754	130 904	431 850	2	
1 156 214	67 028	449 224	639 962	157 011	482 951	3	
1 195 408	69 885	370 599	754 923	177 578	577 346	4	
1 252 131	105 574	337 979	808 578	182 197	626 381	5	
1 951 858	153 929	672 037	1 125 892	214 584	911 309	6	
1 749 053	150 600	618 196	980 257	187 752	792 505	7	
1 687 233	158 447	464 271	1 064 515	214 307	850 208	8	
1 710 383	155 229	497 905	1 057 249	218 516	838 734	9	
1 808 065	110 174	501 578	1 196 313	292 043	904 270	10	
2 054 040	159 779	516 834	1 377 427	400 213	977 213	11	
						12	
483 082	31 284	130 241	321 557	85 415	236 142	13	
487 813	46 689	102 428	338 695	94 273	244 422	14	
488 861	30 048	127 504	331 307	109 564	221 744	15	
594 284	51 758	156 659	385 867	110 961	274 906	16	
						17	
						18	
						19	
						20	
148 047	10 966	58 956	78 126	23 415	54 710	21	
194 257	15 384	40 843	138 030	36 928	101 102	22	
140 778	4 934	30 442	105 401	25 072	80 330	23	
168 539	11 536	41 385	115 618	33 192	82 426	24	
185 414	12 235	42 030	131 149	39 965	91 184	25	
133 860	22 918	19 013	91 928	21 116	70 812	26	
156 319	13 880	37 513	104 925	26 640	78 286	27	
177 828	8 009	51 663	118 155	44 921	73 234	28	
154 714	8 159	38 328	108 227	38 003	70 224	29	
196 189	20 450	42 310	133 429	38 672	94 757	30	
186 614	11 116	55 165	120 333	38 474	81 859	31	
211 481	20 192	59 184	132 105	33 815	98 290	32	
						33	
201 127	16 046	68 515	116 566	41 248	75 319	34	
235 429	22 691	70 410	142 327	40 590	101 737	35	
						36	
						37	
						38	
						39	
						40	
						41	
						42	
						43	
						44	
436 556	38 737	138 925	258 893	81 838	177 056	45	
27,5	47,0	39,2	19,8	35,6	13,6	46	

6. Entwicklung der Einfuhr Mecklenburg-
1 000

Lfd. Nr.	Jahr Quartal Monat	Einfuhr insgesamt	Da				
			industriali- sierte west- liche Länder	darunter			andere europäische Länder
				EU-Länder	EFTA- Länder	USA und Kanada	
1	1995	1 023 787	713 303	566 466	72 755	16 582	283 877
2	1996	1 161 231	847 769	687 652	79 073	22 166	268 402
3	1997	1 370 214	905 258	748 592	73 118	25 521	395 866
4	1998	1 406 170	906 316	733 776	77 345	27 291	406 285
5	1999	1 464 339	914 749	733 033	103 454	48 609	408 700
6	2000	2 205 471	1 355 808	1 052 429	221 103	45 501	626 612
7	2001	2 051 736	1 203 609	1 019 603	112 058	44 113	706 445
8	2002	2 006 931	1 268 240	1 090 493	115 794	36 853	602 521
9	2003	2 116 149	1 669 991	1 493 401	94 248	33 749	314 993
10	2004	2 184 559	1 733 845	1 554 345	98 502	34 852	290 039
11	2005 ¹⁾	2 562 157	1 965 712	1 766 885	110 967	35 287	367 459
12	2006 ¹⁾						
13	1. Quartal 2005 ¹⁾	610 024	476 856	424 007	31 123	11 058	80 991
14	2. Quartal 2005 ¹⁾	617 774	492 647	449 887	24 516	8 219	74 266
15	3. Quartal 2005 ¹⁾	609 715	475 897	425 158	26 177	7 618	82 998
16	4. Quartal 2005 ¹⁾	724 643	520 312	467 831	29 152	8 393	129 206
17	1. Quartal 2006 ¹⁾						
18	2. Quartal 2006 ¹⁾						
19	3. Quartal 2006 ¹⁾						
20	4. Quartal 2006 ¹⁾						
	2005 ¹⁾						
21	Januar	189 318	141 904	127 922	5 636	3 083	34 368
22	Februar	240 028	197 695	176 180	12 957	5 300	27 081
23	März	180 678	137 257	119 905	12 530	2 675	19 542
24	April	205 727	164 169	150 188	8 511	3 194	27 806
25	Mai	243 542	190 546	174 844	7 882	3 431	31 128
26	Juni	168 505	137 932	124 855	8 123	1 594	15 332
27	Juli	197 224	155 486	139 160	8 873	2 054	24 832
28	August	220 869	169 524	148 101	10 444	3 010	35 010
29	September	191 622	150 887	137 897	6 860	2 554	23 156
30	Oktober	236 883	182 455	162 759	12 279	2 969	38 154
31	November	229 894	169 386	157 644	6 864	2 533	36 975
32	Dezember	257 866	168 471	147 428	10 009	2 891	54 077
	2006 ¹⁾						
33	Januar	238 485	171 196	158 885	6 322	2 581	31 715
34	Februar	276 255	185 069	169 894	11 187	2 588	53 303
35	März						
36	April						
37	Mai						
38	Juni						
39	Juli						
40	August						
41	September						
42	Oktober						
43	November						
44	Dezember						
45	Januar-Februar	514 740	356 265	328 779	17 509	5 169	85 018
46	Verä.z.Vorjz.in %	19,9	4,9	8,1	- 5,8	- 38,3	38,4

1) vorläufige Angaben

Vorpommerns nach ausgewählten Ländergruppen

EUR

runter							Lfd. Nr.
Ent- wicklungs- länder	davon in				Staats- handels- länder		
	Afrika	Amerika	Asien	Ozeanien			
24 483	1 529	11 880	11 074	-	2 125	1	
34 859	2 661	15 598	16 596	4	9 937	2	
44 343	1 935	19 290	23 111	6	24 734	3	
68 325	11 977	11 544	44 803	1	25 232	4	
117 563	9 592	11 001	96 969	-	23 108	5	
178 769	13 406	20 014	145 348	2	44 134	6	
106 257	10 454	30 396	65 396	11	35 290	7	
114 387	28 095	30 182	56 076	34	21 713	8	
93 310	8 838	18 373	66 099	-	37 839	9	
106 152	16 156	14 084	75 912	-	54 396	10	
135 310	2 209	20 794	112 212	95	93 675	11	
						12	
27 532	451	4 765	22 273	43	24 646	13	
27 516	843	3 421	23 236	14	23 346	14	
33 863	352	3 332	30 178	-	16 960	15	
46 401	563	9 277	36 523	37	28 724	16	
						17	
						18	
						19	
						20	
6 237	56	719	5 454	8	6 810	21	
9 338	140	2 418	6 768	12	5 914	22	
11 957	255	1 628	10 051	23	11 922	23	
6 960	203	807	5 935	14	6 793	24	
14 440	507	1 381	12 552	-	7 428	25	
6 116	133	1 233	4 749	-	9 125	26	
13 498	174	884	12 440	-	3 409	27	
8 168	87	890	7 191	-	8 168	28	
12 197	91	1 558	10 547	-	5 383	29	
6 346	149	776	5 421	-	9 929	30	
16 899	209	1 746	14 906	37	6 634	31	
23 156	205	6 755	16 196	-	12 161	32	
						33	
21 890	129	8 043	12 995	723	13 684	34	
29 684	111	779	28 793	1	8 200	35	
						36	
						37	
						38	
						39	
						40	
						41	
						42	
						43	
						44	
51 574	240	8 822	41 788	724	21 884	45	
231,1	22,4	181,2	241,9	x	72,0	46	

7. Einfuhr Mecklenburg-Vorpommerns nach Warengruppen und Warenuntergruppen

NR. D. SYSTEMATIK	WARENGRUPPE WARENUNTERGRUPPE	FEBRUAR 2006		JANUAR BIS FEBRUAR 2006	
		DT=100KG	1000EUR	DT=100KG	1000EUR
1-4	ERNAEHRUNGSWIRTSCHAFT				
1	LEBENDE TIERE				
101	PFERDE	-	-	-	-
102	RINDER	775	199	2 784	742
103	SCHWEINE	7 220	1 087	11 490	1 602
105	SCHAFE	-	-	-	-
107	HAUSGEFLUEGEL	82	114	82	114
109	LEBENDE TIERE A.N.G.	-	-	-	-
	SUMME LEBENDE TIERE	8 077	1 400	14 356	2 458
2	NAHRUNGSMITTEL TIER URSPR				
201	MILCH U -ERZ AUßER BUTTER KAES	670	79	5 982	1 709
202	BUTTER U AND MILCHFETTSTOFFE	9	3	35	16
203	KAESE	2 455	758	5 431	1 709
204	FLEISCH UND FLEISCHWAREN	5 360	1 000	9 342	1 760
206	FISCHE KREBSE -ZUBEREITUNGEN	77 912	4 219	87 160	5 687
208	TIERISCHE OELE UND FETTE	1 502	44	1 593	63
209	IEIER EIWEISS EIGELB	326	61	408	71
211	FISCHMEHL FLEISCHMEHL UND DGL	-	-	273	6
219	NAHRUNGSM TIER URSPRUNGS A.N.G	3	3	1 971	74
	SUMME NAHRUNGSMITTEL TIER URSP	88 237	6 168	112 195	11 094
3	NAHRUNGSMITTEL PFL URSPR				
301	WEIZEN	-	-	2 952	25
302	ROGGEN	-	-	-	-
303	GERSTE	164 015	2 171	204 852	2 720
304	HAFER	-	-	-	-
305	MAIS	2 322	534	15 929	752
308	SORGHUM HIRSE SONST GETREIDE	2 907	32	2 907	32
309	REIS UND REISERZEUGNISSE	648	64	1 032	116
310	GETREIDEEERZEUGN AUßER REISERZ	2 105	71	4 079	136
315	BACKWAREN U AND GETREIDEZUBER	2 498	369	4 125	616
316	MALZ	827	23	827	23
320	SAAT-U PFLANZGUT AUßER OELSAAT	8 475	63	680	93
325	HUELSENFRUECHTE	8 577	284	11 433	391
335	GRUEN- UND RAUFUTTER	-	-	-	-
340	KARTOFFELN UND -ERZEUGNISSE	1 488	73	5 228	322
345	GEMUESE SONST KUECHENGEMAECHSE	7 089	790	36 695	2 543
350	FRISCHOBST AUßER SUEDFRUECHTEN	911	61	1 834	119
355	SUEDFRUECHTE	552	101	1 198	213
360	SCHALEN- UND TROCKENFRUECHTE	1 505	554	3 133	895
370	GEMUESEZUBEREIT U -KONSERVEN	12 298	923	31 980	2 240
372	OBSTZUBEREIT UND -KONSERVEN	2 359	233	6 658	600
375	OBST- UND GEMUESESAEFTE	20 686	1 139	50 818	3 118
377	KAKAO UND KAKAOERZEUGNISSE	59	64	218	168
379	GEWUERZE	1 469	337	1 469	337
381	ZUCKERRUEBEN ZUCKER ZUCKERERZ	8 015	309	22 109	983
383	OELFRUECHTE	17 161	571	27 387	923
385	PFLANZLICHE OELE U FETTE	210	59	1 650	192
389	OELKUCHEN	-	-	-	-
393	KLEIE UND SONST FUTTERMITTEL	8 931	716	16 043	1 112
395	NAHRUNGSM PFLANZL URSPR A.N.G.	1 320	254	2 744	611
396	LEB PFLANZEN ZIERGAERTN ERZ	3 834	1 456	7 862	3 227
	SUMME NAHRUNGSMITTEL PFL URSPR	272 263	11 252	465 841	22 508
4	GENUSSMITTEL				
401	HOPFEN	-	-	-	-
402	KAFFEE	104	22	607	98
403	TEE UND MATE	2 201	66	2 201	66
411	ROHTABAK UND TABAKERZEUGNISSE	-	-	-	-
421	BIER	4 268	112	14 545	540
423	BRANNTWEIN	3 746	261	4 449	311
425	WEIN	5 808	305	8 599	521
	SUMME GENUSSMITTEL	16 127	767	30 401	1 537
	SUMME ERNAEHRUNGSWIRTSCHAFT	384 704	19 586	622 794	37 597
5-8	GEWERBLICHE WIRTSCHAFT				
5	ROHSTOFFE				
502	CHEMIEFASERN EINSCHL ABFAELLE	199	26	199	27
503	WOLLE U A TIERHAARE REISWOLLE	-	-	-	-
504	BAUMWOLLE REISBAUMWOLLE ABF	-	-	-	-
505	FLACHS HANF JUTE UND DGL	-	-	-	-
506	ABF V GESPINSTWAREN LUMPEN	201	4	201	4
507	FELLE ZU PELZWERK ROH	-	-	-	-
508	FELLE UND HAUTE ROH A.N.G.	-	-	-	-
511	RUNDHOLZ	714 801	5 059	1 582 385	10 921
513	ROHKAUTSCHUK	268	92	475	121
516	STEINKOEHLE UND -BRIKETS	1 833 296	9 270	2 753 296	14 023
517	BRAUNKOEHLE UND -BRIKETS	1 030	6	11 996	79
518	ERDOEL UND ERDGAS	193 390	7 073	294 730	10 957
519	EISENERZE	-	-	-	-
520	ABBRAENDE SCHLACKEN FE MN HALT	-	-	-	-
522	KUPFERERZE	-	-	-	-
523	BLEIERZE	-	-	-	-
524	ZINKERZE	-	-	-	-
526	NICKELERZE	-	-	-	-
528	ERZE UND METALLASCHEN A.N.G.	-	-	-	-
529	BAUKIT KRYOLITH	-	-	-	-
530	SPEISE- UND INDUSTRIESALZ	1 628	20	5 783	57
532	STEINE UND ERDEN A.N.G.	454 713	501	1 563 997	1 405
534	ROHSTOFFE F CHEM ERZEUGN A.N.G	2	1	248	4

Noch: 7. Einfuhr Mecklenburg-Vorpommerns nach Warengruppen und Warenuntergruppen

NR. D. SYSTEMATIK	WARENGRUPPE WARENUNTERGRUPPE	FEBRUAR 2006		JANUAR BIS FEBRUAR 2006	
		DT=100KG	1000EUR	DT=100KG	1000EUR
5	ROHSTOFFE				
537	EDELST SCHMUCKST PERLEN ROH	-	-	-	-
590	ROHSTOFFE AUCH ABFAELLE A.N.G	53 894	640	95 528	1 140
	SUMME ROHSTOFFE	3 253 421	22 691	6 308 839	38 737
6	HALBWAREN				
602	SEIDENGARNE KUENSTL U SYNTH	-	-	-	-
603	GARNE AUS CHEMIEFASERN	13	11	33	41
604	GARNE AUS WOLLE U AND TIERHAAR	-	-	-	-
605	GARNE AUS BAUMWOLLE	-	-	-	-
606	GARNE A FLACHS HANF JUTE U DGL	-	-	-	-
607	SCHNITTHOLZ	43 929	1 643	68 938	2 856
608	HALBSTOFF A ZELLULOSEH FASERST	8 693	392	18 393	810
609	KAUTSCHUK BEARBEITET	1 184	112	2 375	215
611	ZEMENT	763	11	1 479	22
612	MINERALISCHE BAUSTOFFE A.N.G.	12 560	611	47 576	2 768
641	ROHEISEN	22 635	517	124 978	2 760
642	ABFALL SCHROTT A EISEN O STAHL	58 876	768	158 850	2 223
643	FERROLEGIERUNGEN	-	-	-	-
644	ROHF HALBZEUG A EISEN O STAHL	-	-	255	13
645	ALUMINIUM ROH AUCH LEGIERUNGEN	28 960	5 791	49 783	9 781
646	KUPFER ROH AUCH LEGIERUNGEN	1 157	222	1 972	481
647	NICKEL ROH AUCH LEGIERUNGEN	10	11	18	19
648	BLEI ROH AUCH LEGIERUNGEN	-	-	-	-
649	ZINN ROH AUCH LEGIERUNGEN	-	-	-	-
650	ZINK ROH AUCH LEGIERUNGEN	1 247	219	1 495	262
656	RADIOAKT ELEMENTE U ISOTOPE	-	-	-	-
659	UNEDLE METALLE A.N.G.	1	8	1	8
661	FETTSAEUREN PARAFFIN VASELIN	830	83	3 277	373
665	KOKS SCHWELKOKS A STEIN/BRAUNK	-	-	-	-
667	RUECKST D ERDOEL U TEERDESTILL	2	1	2	1
669	MINERALOELERZEUGNISSE	878 395	39 588	1 546 649	70 585
671	TEER U TEERDESTILL ERZEUGNISSE	-	-	-	-
673	DUENGEMITTEL	110 118	1 720	207 446	3 350
679	CHEMISCHE HALBWAREN A.N.G.	147 075	3 545	552 461	14 046
683	GOLD FUER GEWERBLICHE ZWECKE	-	-	-	-
690	HALBWAREN A.N.G.	1 085	15 159	1 108	28 310
	SUMME HALBWAREN	1 317 532	70 410	2 787 089	138 925
7	VORERZEUGNISSE				
701	GEWEBE A SEIDE KUEN SYNTH FAD	1	1	2	1
702	GEWEBE A ZELLWOLLE SYNTH FASER	169	169	447	249
703	GEWEBE A WOLLE U AND TIERHAAR	-	-	-	-
704	GEWEBE AUS BAUMWOLLE	-	-	-	-
705	GEWEBE AUS FLACHS HANF JUTE	56	18	103	28
706	LEDER	13	45	24	75
707	PELZFELLE GEGERBT O ZUGERICHT	-	-	-	-
708	PAPIER UND PAPPE	183 457	9 876	413 974	22 622
709	FURNIERE SPERRHOLZ U DGL	22 499	1 176	53 542	2 639
711	GLAS	18 638	739	31 393	1 248
732	KUNSTSTOFFE	49 106	5 493	80 764	8 924
734	FARBEN LACKE UND KITTE	494	237	1 098	412
736	DEXTRINE GELATINE UND LEIME	1 436	336	2 895	814
738	SPRENGSTOFFE SCHIESSED ZUENDW	295	802	837	1 599
740	PHARMAZEUTISCHE GRUNDSTOFFE	538	274	1 815	1 147
749	CHEMISCHE VORERZEUGNISSE A.N.G	22 494	2 542	115 658	8 591
751	ROHRE AUS EISEN UND STAHL	19 612	1 587	32 721	3 115
753	STAEBE PROFILE A EISEN O STAHL	17 205	1 093	43 124	2 786
755	BLECH AUS EISEN ODER STAHL	180 136	11 023	316 051	19 174
757	DRAHT AUS EISEN ODER STAHL	401	98	2 004	283
759	EISENBAHNOBERBAUMATERIAL	15	12	42 331	2 004
771	HALBZEUGE AUS KUPFER U -LEGIER	34	21	159	77
772	HALBZEUGE AUS ALUMINIUM	13 967	5 031	16 911	6 023
779	HALBZEUGE A UMEDLEN MET A.N.G	0	13	0	17
781	HALBZEUGE AUS EDELMETALLEN	0	5	0	9
790	VORERZEUGNISSE A.N.G	-	-	-	-
	SUMME VORERZEUGNISSE	530 565	40 590	1 155 853	81 838
8	ENDERZEUGNISSE				
801	BEKL A GESTR A SEIDE CHEMIEFAS	222	333	460	797
802	BEKL A GESTR A WOLLE AND TIERH	3	3	12	31
803	BEKL A GESTR AUS BAUMWOLLE	391	565	1 115	1 495
804	BEKL A SEIDE CHEMIEFASERN	135	165	259	551
805	BEKL A WOLLE U AND TIERHAAREN	-	-	2	13
806	BEKL A BAUMW AUßER GESTR/GEW	166	371	514	979
807	BEKLEIDUNG A FLACHS HANF U DGL	26	24	57	64
808	KOPFBEDECKUNGEN	34	79	73	147
809	TEXTILERZEUGNISSE A.N.G.	4 459	1 623	9 074	3 115
810	PELZWAREN	0	1	0	1
811	SCHUHE	1 901	1 752	4 103	4 054
812	LEDERW -BEKLEIDUNG AUßER SCHUH	1 309	205	701	548
813	PAPIERWAREN	6 815	946	16 787	2 151
814	DRUCKERZEUGNISSE	784	416	3 968	1 398
815	HOLZWAREN (OHNE MOEBEL)	23 761	2 032	47 793	4 701
816	KAUTSCHUKWAREN	3 131	928	3 625	1 109
817	WAREN AUS STEIN	1 093	77	4 772	3 112
818	KERAM ERZEUGN AUßER BAUKERAMIK	1 501	260	3 446	474
819	GLASWAREN	2 585	302	5 366	603
820	WERKZ SCHNEIDW AUS UNEDL MET	104	110	145	213
823	WAREN A KUPFER U KUPFERLEGIER	0	2	118	31
829	EISEN- BLECH- METALLWAR A N G	26 472	8 859	70 877	23 752
831	WAREN AUS WACHS ODER FETTEN	174	252	259	398
832	WAREN AUS KUNSTSTOFFEN	23 449	5 558	41 534	10 173
833	FOTOCHEMISCHE ERZEUGNISSE	6	57	77	125
834	PHARMAZEUTISCHE ERZEUGNISSE	924	528	1 944	7 799
835	DUFTSTOFFE KOERPERPFLEGEMITTEL	149	199	403	418

Noch: 7. Einfuhr Mecklenburg-Vorpommerns nach Warengruppen und Warenuntergruppen

NR. D. SYSTEM- MATIK	WARENGRUPPE WARENUNTERGRUPPE	FEBRUAR 2006		JANUAR BIS FEBRUAR 2006	
		DT=100KG	1000EUR	DT=100KG	1000EUR
8	E N D E R Z E U G N I S S E				
839	CHEMISCH ENDERZEUGNISSE A N G	9 908	7 684	18 201	12 675
841	KRAFTMASCH O MOT F LUFT/STR-FZ	54 845	26 558	58 131	29 220
842	PUMPEN UND KOMPRESSOREN	400	740	1 256	2 045
843	ARMATUREN	231	342	512	1 065
844	LAGER GETR ZAHNR ANTRIEBSELEM	5 539	1 526	9 379	2 840
845	HEBEZEUGE UND FOERDERMITTEL	1 020	1 137	1 502	1 743
846	LANDWIRTSCHAFTLICHE MASCHINEN	1 047	712	1 287	887
847	MASCH F TEXTIL- U LEDERGEWERBE	0	1	2	3
848	MASCH F ERNAEHR-GEW TABAKVERAR	9	30	14	66
849	BERGWERKS- BAU- BAUSTOFFMASCH	1 408	1 083	2 127	1 585
850	GUSS- UND WALZWERKSTECHNIK	2	7	6	13
851	MASCH F KAUTSCH KUNSTST VERARB	90	112	248	220
852	WERKZEUGMASCHINEN	541	549	1 315	1 014
853	BÜROMASCH U AUTOM DV-MASCH	90	351	488	2 516
854	MASCH F PAPIER- U DRUCKGEWERBE	3	16	223	93
859	MASCHINEN A N G	1 289	2 096	6 445	5 576
860	SPORTGERAETE	22	20	65	72
861	GERAETE Z ELEKTR-ERZ U -VERT	4 741	4 161	10 480	7 937
862	ELEKTRISCHE LAMPEN U LEUCHTEN	66	120	239	244
863	NACHRICHTENTECHN GER U EINRICH	125	6 664	175	8 617
864	RUNDF- FERNS- PHONO- VIDEOGER	68	359	637	1 247
865	ELEKTRONISCHE BAUELEMENTE	93	1 774	190	3 516
869	ELEKTROTECHN ERZEUGNISSE A N G	240	211	702	592
871	MED GERAETE U ORTHOP VORRICHTU	107	958	147	1 227
872	MESS- STEUER- REGELTECHN ERZEU	175	650	212	865
873	OPTISCHE UND FOTOGRAF GERAETE	7	252	44	483
874	UHREN	2	5	7	26
875	MOEBEL	44 916	8 156	49 006	9 124
876	MUSIKINSTRUMENTE	8	2	41	28
877	SPIELWAREN	160	63	285	145
878	SCHMUCK- GOLD- SILBERSCHMIEDEW	1	2 914	1	2 923
881	SCHIENENFAHRZEUGE	4 261	751	8 378	1 707
882	WASSERFAHRZEUGE	4	3	13	16
883	LUFTFAHRZEUGE	1	207	1	207
884	MOTORE TEILE ZUBEH F KFZ U DGL	3 468	1 516	7 788	3 444
885	PKW UND WOHNMOBILE	3 138	2 958	5 224	5 189
886	BUSSE	-	-	-	-
887	LKW UND SPEZIALFAHRZEUGE	759	618	943	803
888	FAHRRADER	6	13	6	13
889	FAHRZEUGE A N G	642	227	1 342	517
891	VOLLSTAENDIGE FABRIKATIONSANLA	4	1	4	1
896	ENDERZEUGNISSE A N G	1 239	547	1 897	1 104
	SUMME ENDERZEUGNISSE	239 269	101 737	406 443	177 056
	SUMME FERTIGWAREN	769 834	142 327	1 562 296	258 894
	SUMME GEWERBLICHE WIRTSCHAFT	5 340 787	235 429	10 658 224	436 556
9	A U ß E R D E M				
901	RUECKWAREN	-	-	-	-
902	ERSATZLIEFERUNGEN	-	-	-	-
904	A.N. AUFGLIEDEB. WARENVERKEHRE	321 509	21 240	882 525	40 586
	SUMME AUßERDEM	321 509	21 240	882 525	40 586
	S U M M E I N S G E S A M T	6 047 000	276 255	12 163 543	514 740

8. Einfuhr Mecklenburg-Vorpommerns nach Erdteilen,
Ursprungsländern und Ländergruppen

ERDTEIL URSPRUNGSLAND LAENDERGRUPPE	FEBRUAR 2006		JANUAR BIS FEBRUAR 2006	
	DT=100KG	1000EUR	DT=100KG	1000EUR
E U R O P A				
FRANKREICH	171 527	10 660	458 087	24 592
NIEDERLANDE	155 395	12 422	435 550	29 737
ITALIEN	41 474	5 078	93 801	10 382
VEREINIGTES KOENIGREICH	264 669	13 444	1 409 820	28 448
IRLAND	5 782	676	11 339	1 882
DAENEMARK	452 223	50 882	773 036	79 184
GRIECHENLAND	1 242	79	4 525	224
PORTUGAL	1 042	297	1 289	366
SPANIEN	13 795	7 335	25 646	11 198
SCHWEDEN	755 578	6 986	1 459 554	15 079
FINNLAND	273 997	19 747	587 234	37 909
ÖSTERREICH	55 595	12 059	137 689	29 922
BELGIEN	70 145	7 735	105 194	12 181
LUXEMBURG	9 871	644	22 757	2 465
ISLAND	135	74	552	258
NORWEGEN	288 599	5 435	550 584	7 928
LIECHTENSTEIN	—	—	—	—
SCHWEIZ	8 717	5 677	13 915	9 323
FAEROEER	—	—	10 000	148
ANDORRA	—	—	—	—
GIBRALTAR	—	—	—	—
VATIKANSTADT	—	—	—	—
MALTA	1	1	1	1
SAN MARINO	—	—	—	—
TUERKEI	3 087	532	6 577	1 149
ESTLAND	7 273	658	11 396	963
LETTLAND	167 233	7 926	170 869	8 107
LITAUEN	8 371	1 106	49 263	2 955
POLEN	162 235	7 050	1 494 388	24 608
TSCHECHISCHE REPUBLIK	33 303	3 383	63 826	5 245
SLOWAKEI	3 323	987	4 371	1 355
UNGARN	5 909	704	9 773	1 100
ZYPERN	—	—	251	11
RUMAENIEN	1 668	209	4 449	708
BULGARIEN	5 127	836	5 323	909
ALBANIEN	—	—	1	2
UKRAINE	6 800	335	28 025	1 480
BELARUS	16 995	812	24 246	1 034
MOLDAU, REPUBLIK	32	20	233	35
RUSSLAND	2 929 915	51 091	3 942 151	80 849
SLOWENIEN	173	36	3 509	866
KROATIEN	476	78	582	107
BOSNIEN-HERZEGOWINA	234	11	240	15
KOSOVO	—	—	—	—
EHEM. JUG. REP. MAZEDONIEN	392	16	392	16
MONTENEGRO	—	—	—	—
SERBIEN	—	—	130	21
SUMME EUROPA	5 922 333	235 019	11 920 566	432 760
A F R I K A				
CEUTA	—	—	—	—
MELILLA	—	—	—	—
MAROKKO	0	4	58	22
ALGERIEN	—	—	—	—
TUNESIEN	0	1	0	1
LIBYEN	—	—	—	—
AEGYPTEN	4	13	263	89
SUDAN	—	—	—	—
MAURETANIEN	—	—	—	—
MALI	—	—	—	—
BURKINA FASO	—	—	—	—
NIGER	—	—	—	—
TSCHAD	—	—	—	—
KAP VERDE	—	—	—	—
SENEGAL	20	1	20	1
GAMBIA	—	—	—	—
GUINEA-BISSAU	—	—	—	—
GUINEA	—	—	—	—
SIERRA LEONE	—	—	—	—
LIBERIA	—	—	—	—
ELFENBEINKUESTE	—	—	—	—
GHANA	—	—	—	—
TOGO	—	—	—	—
BENIN	—	—	—	—
NIGERIA	190	5	190	5
KAMERUN	—	—	—	—
ZENTRALAFRIKANISCHE REPUBLIK	—	—	—	—
AEGUATORIALGUINEA	—	—	—	—
SAO TOME UND PRINCIPE	—	—	—	—
GABUN	—	—	—	—
REPUBLIK KONGO	—	—	—	—
DEMOKRATISCHE REPUBLIK KONGO	—	—	—	—
RUANDA	—	—	—	—
BURUNDI	—	—	—	—
ST. HELENA UND ZUEGH. GEBIETE	—	—	1	2
ANGOLA	—	—	—	—
AETHIOPIEN	—	—	—	—
ERITREA	—	—	—	—
DSCHIBUTI	—	—	—	—
SOMALIA	—	—	—	—
KENIA	480	88	480	88
UGANDA	—	—	—	—
TANSANIA	—	—	—	—
SEYCHELLEN UND ZUEGH. GEBIETE	—	—	—	—
BRIT. GEB. IM INDISCHEN OZEAN	—	—	—	—
MOSAMBIK	—	—	—	—
MADAGASKAR	—	—	—	—
MAURITIUS	—	—	412	32
KOMOREN	—	—	—	—

Noch: 8. Einfuhr Mecklenburg-Vorpommerns nach Erdteilen,
 Ursprungsländern und Ländergruppen

ERDTEIL URSPRUNGSLAND LAENDERGRUPPE	FEBRUAR 2006		JANUAR BIS FEBRUAR 2006	
	DT=100KG	1000EUR	DT=100KG	1000EUR
A F R I K A				
MAYOTTE	—	—	—	—
SAMBIA	—	—	—	—
SIMBABWE	—	—	—	—
MALAWI	—	—	—	—
SUEDAFRIKA	15	3	141	28
NAMIBIA	—	—	—	—
BOTSUANA	—	—	—	—
SWASILAND	—	—	—	—
LESOTHO	—	—	—	—
SUMME AFRIKA	710	114	1 566	268
A M E R I K A				
VEREINIGTE STAATEN	1 864	1 987	5 391	4 237
KANADA	12 725	601	17 775	932
GROENLAND	—	—	—	—
ST. PIERRE UND MIQUELON	—	—	—	—
MEXIKO	9	11	267	66
BERMUDA	—	—	—	—
GUATEMALA	—	—	—	—
BELIZE	—	—	—	—
HONDURAS	—	—	—	—
EL SALVADOR	—	—	—	—
NICARAGUA	—	—	—	—
COSTA RICA	932	38	2 898	119
PANAMA	—	—	—	—
ANGUILLA	—	—	—	—
KUBA	—	—	—	—
ST. CHRISTOPH U. ST. KITTS-NEVIS	—	—	—	—
HAITI	—	—	—	—
BAHAMAS	—	—	—	—
TURKS- UND CAICOSINSELN	—	—	—	—
DOMINIKANISCHE REPUBLIK	—	—	—	—
AMERIKAN. JUNGFERNSINSELN	—	—	—	—
ANTIGUA UND BARBUDA	—	—	—	—
DOMINICA	—	—	—	—
KAIMANINSELN	—	—	—	—
JAMAICA	—	—	—	—
ST. LUCIA	—	—	—	—
ST. VINCENT	—	—	—	—
BRITISCHE JUNGFERNSINSELN	—	—	—	—
BARBADOS	—	—	—	—
MONSERRAT	—	—	—	—
TRINIDAD UND TOBAGO	—	—	—	—
GRENADA	—	—	—	—
ARUBA	—	—	—	—
NIEDERLAENDISCHE ANTILLEN	—	—	—	—
KOLUMBIEN	—	—	—	—
VENEZUELA	—	—	—	—
GUYANA	—	—	—	—
SURINAME	—	—	—	—
ECUADOR	30	8	170	52
PERU	103	27	107	31
BRASILILIEN	7 393	580	17 571	8 288
CHILE	1 681	69	1 681	69
BOLIVIEN	0	1	0	1
PARAGUAY	1 360	44	4 610	171
URUGUAY	—	—	—	—
ARGENTINIEN	6	1	405	26
FALKLANDINSELN	—	—	—	—
SUMME AMERIKA	26 104	3 367	50 876	13 991
A S I E N				
LIBANON	2	4	2	4
SYRIEN	—	—	—	—
IRAK	—	—	—	—
IRAN	—	—	—	—
ISRAEL	1 114	6 847	1 691	8 700
BESETZTE PALÄSTINENSISCHE GEB.	—	—	—	—
TIMOR-LESTE	—	—	—	—
JORDANIEN	—	—	—	—
SAUDI-ARABIEN	—	—	—	—
KUWAIT	—	—	—	—
BAHRAIN	—	—	—	—
KATAR	—	—	840	100
VEREINIGTE ARABISCHE EMIRATE	5	6	5	8
OMAN	—	—	—	—
JEMEN	—	—	—	—
GEORGIEN	—	—	—	—
ARMENIEN	—	—	—	—
ASERBAIDDSCHAN	—	—	—	—
KASACHSTAN	—	—	—	—
TURKMENISTAN	—	—	—	—
USBEKISTAN	—	—	—	—
AFGHANISTAN	—	—	—	—
TADSCHIKISTAN	9 935	2 002	30 759	5 992
PAKISTAN	14	16	183	58
KIRGISISTAN	—	—	—	—
INDIEN	1 239	154	3 198	383
BANGLADESH	613	96	1 889	1 144
MALEDIVEN	—	—	—	—
SRI LANKA	109	39	109	40
NEPAL	—	—	227	124
BHUTAN	—	—	—	—
MYANMAR	—	—	—	—
THAILAND	459	244	823	478
LAOS	—	—	77	13
VIETNAM	2 004	492	2 522	1 058

Noch: 8. Einfuhr Mecklenburg-Vorpommerns nach Erdteilen,
Ursprungsländern und Ländergruppen

ERDTEIL URSPRUNGSLAND LAENDERGRUPPE	FEBRUAR 2006		JANUAR BIS FEBRUAR 2006	
	DT=100KG	1000EUR	DT=100KG	1000EUR
A S I E N				
KAMBODSCHA	—	—	1	1
INDONESIEN	2 393	448	3 252	517
MALAYSIA	2 012	343	2 235	520
BRUNEI	—	—	—	—
SINGAPUR	3	24	4	45
PHILIPPINEN	1	16	1 027	133
MONGOLEI	—	—	—	—
CHINA	30 930	7 708	82 189	20 825
NORDKOREA	—	—	—	—
SUEDKOREA	43 254	17 843	48 085	21 677
JAPAN	2 094	712	6 081	2 764
TAIWAN	230	293	676	1 220
HONGKONG	425	416	1 100	629
MACAU	0	1	0	1
SUMME ASIEN	96 835	37 705	186 975	66 436
A U S T R A L I E N - O Z E A N I E N				
AUSTRALIEN	1 017	44	1 979	82
PAPUA-NEUGUINEA	—	—	—	—
NAURU	—	—	—	—
NEUSEELAND	2	6	1 564	479
SALOMONEN	—	—	—	—
TUVALU	—	—	—	—
NEUKALEDONIEN U. ZUGEH. GEBIETE	—	—	17	723
WALLIS UND FUTUNA	—	—	—	—
KIRIBATI	—	—	—	—
PITCAIRNINSELN	—	—	—	—
FIDSCHI	—	—	—	—
VANUATU	—	—	—	—
TONGA	—	—	—	—
WESTSAMOA	—	—	—	—
NÖRDLICHE MARIANEN	0	1	0	1
FRANZOESISCH-POLYNESIEN	—	—	—	—
FOEDER. STAATEN VON MIKRONESIEN	—	—	—	—
MARSHALL-INSELN	—	—	—	—
PALAU	—	—	—	—
AMERIKANISCH-SAMOA	—	—	—	—
GUAM	—	—	—	—
AMERIK. ÜBERSEEINSELN, KLEIN. KOKOSINSELN (KEELINGINSELN)	—	—	—	—
WEIHNACHTSINSEL	—	—	—	—
HEARD- UND DIE MCDONALDINSELN	—	—	—	—
NORFOLKINSELN	—	—	—	—
COOKINSELN	—	—	—	—
NIUE	—	—	—	—
TOKELAU	—	—	—	—
ANTARKTIS	—	—	—	—
BOUVETINSEL	—	—	—	—
SÜDGEORG. U. SÜDL. SANDWICHINSELN	—	—	—	—
FRANZÖSISCHE SÜDGEBIETE	—	—	—	—
SUMME AUSTRALIEN-OZEANIEN	1 020	51	3 560	1 285
V E R S C H I E D E N E S				
SCHIFFS- U. LUFTFAHRZEUGBEDARF	—	—	—	—
NICHT ERMITT. LDR. U. GEBIETE	—	—	—	—
NICHT NACHGEWIESENE GEBIETE	—	—	—	—
SUMME VERSCHIEDENES	—	—	—	—
S U M M E I N S G E S A M T	6 047 000	276 255	12 163 543	514 740
I N D U S T R I A L . W E S T L . L A E N D E R				
DAVON				
EU-LAENDER	2 660 156	169 894	7 333 167	328 779
EFTA-LAENDER	297 450	11 187	565 052	17 508
USA UND KANADA	14 589	2 588	23 166	5 169
UEBRIGE LAENDER	7 318	1 401	27 685	4 808
SUMME INDUSTRIAL. WESTL. LAENDER	2 979 514	185 069	7 949 070	356 265
V O R M A L S S T A A T S H A N D E L S L A E N D E R				
IN				
ANDERE EUROPÄISCHE LAENDER	2 960 537	53 303	4 004 427	85 018
SUMME VORMALS STAATSHANDELSLAENDER	2 960 537	53 303	4 004 427	85 018
E N T W I C K L U N G S L A E N D E R				
DAVON IN				
AFRIKA	695	111	1 425	240
AMERIKA	11 514	779	27 710	8 822
ASIEN	61 807	28 793	96 184	41 788
OZEANIEN	0	1	18	724
SUMME ENTWICKLUNGSLAENDER	74 016	29 684	125 336	51 574
S T A A T S H A N D E L S L A E N D E R				
IN				
ASIEN	32 934	8 200	84 711	21 883
SUMME STAATSHANDELSLAENDER	32 934	8 200	84 711	21 883

Länderverzeichnis für die Außenhandelsstatistik der Bundesrepublik Deutschland

001	Frankreich	Frankr	322	Demokratische Republik Kongo	DR Kon	625	Besetzte palästinensische Gebiete	Bpal G
003	Niederlande	Niedl	324	Ruanda	Ruanda	626	Timor-Leste	TimLes
004	Deutschland	Deut	328	Burundi	Burund	628	Jordanien	Jordan
005	Italien	Ital	329	St. Helena u. zugehör. Geb.	St Hel	632	Saudi-Arabien	Saudia
006	Vereinigtes Königreich	G Brit	330	Angola	Angola	636	Kuwait	Kuwait
007	Irland	Irland	334	Äthiopien	Aethio	640	Bahrain	Bahrai
008	Dänemark	Daenm	336	Eritrea	Eritre	644	Katar	Katar
009	Griechenland	Griech	338	Dschibuti	Dsbuti	647	Vereinigte Arabische Emirate	A Emir
010	Portugal	Portug	342	Somalia	Somali	649	Oman	Oman
011	Spanien	Span	346	Kenia	Kenia	653	Jemen	Jemen
017	Belgien	Belgi	350	Uganda	Uganda			
018	Luxemburg	Luxemb	352	Tansania	Tansan			
021	Ceuta	Ceuta	355	Seschen u. zugehör. Geb.	Sesch			
023	Melilla	Melill	357	Brit. Gebiet im Ind. Ozean	Ind Oz	660	Afghanistan	Afghan
024	Island	Island	366	Mosambik	Mosamb	662	Pakistan	Pakist
028	Norwegen	Norweg	370	Madagaskar	Madag	664	Indien	Indien
030	Schweden	Schwed	373	Mauritius	Maurit	666	Bangladesch	Bangla
032	Finnland	Finnl	375	Komoren	Komor	667	Malediven	Maldiv
037	Liechtenstein	Liecht	377	Mayotte	Mayott	669	Sri Lanka	SriLan
038	Österreich	Oester	378	Sambia	Sambia	672	Nepal	Nepal
039	Schweiz	Schwz	382	Simbabwe	Simbab	675	Bhutan	Bhutan
041	Färöer	Faroer	386	Malawi	Malawi	676	Myanmar	Myan
043	Andorra	Andorr	388	Südafrika	S Afr	680	Thailand	Thail
044	Gibraltar	Gibral	389	Namibia	Namib	684	Laos	Laos
045	Vatikanstadt	Vatik	391	Botsuana	Botsu	690	Vietnam	Vietn
046	Malta	Malta	393	Swasiland	Swasi	696	Kambodscha (Kamputschea)	Kambod
047	San Marino	Marino	395	Lesotho	Lesoth	700	Indonesien	Indone
052	Türkei	Tuerk				701	Malaysia	Malays
053	Estland	Estld				703	Brunei	Brunei
054	Lettland	Lettld				706	Singapur	Singap
055	Litauen	Litau	400	Vereinigte Staaten von Amerika	USA	708	Philippinen	Philip
060	Polen	Polen	404	Kanada	Kanada	716	Mongolei	Mongol
061	Tschechische Republik	Tsche	406	Grönland	Groenl	720	China	China
063	Slowakei	Slowak	408	St. Pierre und Miquelon	Pierre	724	Nordkorea	Nkorea
064	Ungarn	Ungarn	412	Mexiko	Mexiko	728	Südkorea	Skorea
066	Rumänien	Rumaen	413	Bermuda	Bermud	732	Japan	Japan
068	Bulgarien	Bulgar	416	Guatemala	Guatem	736	Taiwan	Taiwan
070	Albanien	Alban	421	Belize	Belize	740	Hongkong	Hongk
072	Ukraine	Ukrain	424	Honduras	Hondur	743	Macau	Macau
073	Belarus	Belars	428	El Salvador	El Sal			
074	Moldau, Republik	Moldau	432	Nicaragua	Nicara			
075	Russland	Russld	436	Costa Rica	Costa			
076	Georgien	Georg	442	Panama	Panama	800	Australien	Austrl
077	Armenien	Armen	446	Anguilla	Anguil	801	Papua-Neuguinea	Papua
078	Aserbaidshjan	Aserb	448	Kuba	Kuba	803	Nauru	Nauru
079	Kasachstan	Kasach	449	St. Christoph (St.Kitts)-Nevis	St Chr	804	Neuseeland	Neusee
080	Turkmenistan	Turkm	452	Haiti	Haiti	806	Salomonen	Salom
081	Usbekistan	Usbek	453	Bahamas	Bahama	807	Tuvalu	Tuvalu
082	Tadschikistan	Tadsch	454	Turks- und Caicosinseln	Turk I	809	Neukaledonien u. zugehörige Gebiete	Neukal
083	Kirgisistan	Kirgis	456	Dominikanische Republik	Dom Rp	811	Wallis und Futuna	Wallis
091	Slowenien	Slowen	457	Amerikan. Jungferninseln	Am Jgf	812	Kiribati	Kiriba
092	Kroatien	Kroat	459	Antigua und Barbuda	Antigu	813	Pitcairnseln	Pitcai
093	Bosnien-Herzegowina	B Herz	460	Dominica	Domini	815	Fidschi	Fidsch
095	Kosovo	Kosovo	463	Kaimaninseln	Kaiman	816	Vanuatu	Vanua
096	Ehem. jugoslawische Republik Mazedonien	Mazed	464	Jamaika	Jamaik	817	Tonga	Tonga
097	Montenegro	Monten	465	St. Lucia	Lucia	819	Westsamoa	Wsamoa
098	Serbien	Serbie	467	St. Vincent	Vincen	820	Nördliche Marianen	Marian
			468	Britische Jungferninseln	Br Jgf	822	Französisch-Polynesien	F Poly
			469	Barbados	Barbad	823	Föderierte Staaten von Mikronesien	Mikron
204	Marokko	Marokk	470	Montserrat	Monts	824	Marshallinseln	Marsh
208	Algerien	Alger	472	Trinidad und Tobago	Trinid	825	Palau	Palau
212	Tunesien	Tunes	473	Grenada	Grenad	830	Amerikanisch Samoa	Asamoa
216	Libyen	Libyen	474	Aruba	Aruba	831	Guam	Guam
220	Ägypten	Aegypt	478	Niederländische Antillen	NI Ant	832	Amerikanische Überseeinseln kleinere	A Uebi
224	Sudan	Sudan	480	Kolumbien	Kolumb	833	Kokosinseln Keeling	Kokosi
228	Mauretania	Mauret	484	Venezuela	Venezu	834	Weihnachtsinsel	Weihni
232	Mali	Mali	488	Guyana	Guyana	835	Heard- und die McDonaldinseln	Heard
236	Burkina Faso	Burkin	492	Suriname	Surin	836	Norfolkinseln	Norfol
240	Niger	Niger				837	Cookinseln	Cookin
244	Tschad	Tschad	500	Ecuador	Ecuad	838	Niue	Niue
247	Kap Verde	K Verd	504	Peru	Peru	839	Tokelau	Tokel
248	Senegal	Seneg	508	Brasilien	Brasil	891	Antarktis	Antark
252	Gambia	Gambia	512	Chile	Chile	892	Bouvetinseln	Bouvet
257	Guinea-Bissau	Bissau	516	Bolivien	Boliv	893	Südgeorgien und die Südlichen Sandwichinseln	Sgeorg
260	Guinea	Guinea	520	Paraguay	Paragu	894	Französische Südgebiete	F Sued
264	Sierra Leone	Sier L	524	Uruguay	Urugu			
268	Liberia	Liberi	528	Argentinien	Argent			
272	Elfenbeinküste	Elfbk	529	Falklandinseln	Falkl			
276	Ghana	Ghana						
280	Togo	Togo	600	Zypern	Zypern	950	Schiffs- u. Luftfahrzeugbedarf (Einfuhr auf deutsche und Ausfuhr bzw. Durchfuhr auf fremde Seeschiffe und Luftfahrzeuge)	Schiff
284	Benin	Benin	604	Libanon	Liban			
288	Nigeria	Nigeri	608	Syrien	Syrien			
302	Kamerun	Kameru	612	Irak	Irak			
306	Zentralafrikanische Republik	Zentaf	616	Iran	Iran			
310	Äquatorialguinea	AeGui	624	Israel	Israel			
311	São Tomé und Príncipe	S Tome						
314	Gabun	Gabun						
318	Republik Kongo	R Kongo						

Ländergruppen ¹⁾

Industrialisierte westliche Länder

EU-Länder ²⁾

Frankreich
Niederlande
Italien
Vereinigtes Königreich
Irland
Dänemark
Griechenland
Portugal
Spanien
Belgien
Luxemburg
Schweden
Finnland
Österreich
Estland
Lettland
Litauen
Polen
Tschechische Republik
Slowakei
Ungarn
Slowenien
Malta
Zypern

EFTA-Länder

Island
Norwegen
Liechtenstein
Schweiz

Andere europäische Länder (ehem. ost- u. mitteleuropäische Länder)

Rumänien
Bulgarien
Albanien
Ukraine
Belarus
Moldau, Republik
Russland

Vereinigte Staaten und Kanada

Vereinigte Staaten
Kanada

Übrige Länder

Südafrika
Japan
Australien
Neuseeland
Färöer
Andorra
Gibraltar
Vatikanstadt
San Marino
Türkei
Kroatien
Bosnien-Herzegowina
Kosovo

Ehemalige jugoslawische Republik Mazedonien
Montenegro
Serbien

Entwicklungsländer

Afrika

Ceuta und Melilla
Marokko
Algerien
Tunesien
Libyen
Ägypten
Sudan
Mauretanien
Mali
Burkina Faso
Niger
Tschad
Kap Verde
Senegal
Gambia
Guinea-Bissau
Guinea
Sierra Leone
Liberia
Elfenbeinküste
Ghana
Togo
Benin
Nigeria
Kamerun
Zentralafrik. Rep.
Äquatorialguinea
S. Tomé u. Príncipe
Gabun
Republik Kongo
Demokratische Republik Kongo
Ruanda
Burundi
St. Helena
Angola
Äthiopien
Eritrea
Dschibuti
Somalia
Kenia
Uganda
Tansania
Seschellen
Brit. Geb. Ind. Ozean
Mosambik
Madagaskar
Mauritius
Komoren
Mayotte
Sambia
Simbabwe
Malawi
Namibia
Botsuana
Swasiland
Lesotho

Amerika

Grönland
St. Pierre u. Miquelon
Mexiko
Bermuda
Guatemala
Belize
Honduras
El Salvador
Nicaragua
Costa Rica
Panama
Anguilla
Kuba
St. Christoph (St. Kitts)-Nevis
Haiti
Bahamas
Turks-, Caicosins.
Dominik. Republik
Am. Jungferninseln
Antigua und Barbuda
Dominica
Kaimaninseln
Jamaika
St. Lucia
St. Vincent
Britische Jungferninseln
Barbados
Montserrat
Trinidad und Tobago
Grenada
Aruba
Niederl. Antillen
Kolumbien
Venezuela
Guyana
Suriname
Ecuador
Peru
Brasilien
Chile
Bolivien
Paraguay
Uruguay
Argentinien
Falkland

Asien
Georgien
Armenien
Aserbaidschan
Kasachstan
Turkmenistan
Usbekistan
Tadschikistan
Kirgisistan
Libanon
Syrien
Irak
Iran
Israel
Westjordanland/Gazastreifen
Jordanien
Saudi-Arabien

Kuwait
Bahrain
Katar
Verein. Arab. Emirate
Oman
Jemen
Afghanistan
Pakistan
Indien
Bangladesch
Malediven
Sri Lanka
Nepal
Bhutan
Myanmar (Birma)
Thailand
Laos
Kambodscha
Indonesien
Malaysia
Brunei
Singapur
Philippinen
Südkorea
Taiwan
Hongkong
Macau

Ozeanien

Papua-Neuguinea
Austr.-Ozeanien
Nauru
Salomonen
Tuvalu
Neukaledonien
Am.-Ozeanien
Wallis u. Futuna
Kiribati
Pitcairnseln
Neuseel.-Ozeanien
Fidschi
Vanuatu
Tonga
Westsamoa
Nördl. Marianen
Franz.-Polynesien
Föderierte Staaten von Mikronesien
Marshallinseln
Palau

Staatshandelsländer in Asien

Vietnam
Mongolei
China
Nordkorea

Verschiedenes

Polargebiete
Schiffsbedarf usw.
Nicht ermitt. Länder u. Gebiete

1) Der vollständige Umfang der einzelnen Länderpositionen ist im vorstehenden Länderverzeichnis für die Außenhandelsstatistik dargestellt.

2) Europäische Union.