

Aus- und Einfuhr in Mecklenburg-Vorpommern

November 2005

Bestell-Nr.: G313 2005 11
Herausgabe: 9. Februar 2006
Printausgabe: EUR 4,00

Herausgeber: Statistisches Amt Mecklenburg-Vorpommern, Lübecker Straße 287, 19059 Schwerin,
Telefon: 0385 4801-0, Telefax: 0385 4801-4123, Internet: <http://www.statistik-mv.de>, E-Mail: statistik.post@statistik-mv.de

Zuständiger Fachbereichsleiter: Dr. Detlef Thofern, Telefon: 0385 4801-4776

© Statistisches Amt Mecklenburg-Vorpommern, Schwerin, 2006

Für nicht gewerbliche Zwecke sind Vervielfältigung und unentgeltliche Verbreitung, auch auszugsweise, mit Quellenangabe gestattet. Die Verbreitung, auch auszugsweise, über elektronische Systeme/Datenträger bedarf der vorherigen Zustimmung. Alle übrigen Rechte bleiben vorbehalten.

Zeichenerklärungen und Abkürzungen

-	nichts vorhanden
0	weniger als die Hälfte von 1 in der letzten besetzten Stelle, jedoch mehr als nichts
.	Zahlenwert unbekannt oder geheim zu halten
...	Zahl lag bei Redaktionsschluss noch nicht vor
x	Aussage nicht sinnvoll oder Fragestellung nicht zutreffend
/	keine Angabe, da Zahlenwert nicht ausreichend genau oder nicht repräsentativ
()	Zahl hat eingeschränkte Aussagefähigkeit
p	vorläufige Zahl
s	geschätzte Zahl
r	berichtigte Zahl
a. n. g.	anderweitig nicht genannt

Inhalt

	Seite
I. Vorbemerkungen	3 - 4
II. Grafiken	
1. Ausfuhr Mecklenburg-Vorpommerns	5
2. Einfuhr Mecklenburg-Vorpommerns	5
III. Tabellen	
Ausfuhr (Spezialhandel)	
1. Entwicklung der Ausfuhr Mecklenburg-Vorpommerns nach Warengruppen	6 - 7
2. Entwicklung der Ausfuhr Mecklenburg-Vorpommerns nach ausgewählten Ländergruppen	8 - 9
3. Ausfuhr Mecklenburg-Vorpommerns nach Warengruppen und Warenuntergruppen	10 - 12
4. Ausfuhr Mecklenburg-Vorpommerns nach Erdteilen, Bestimmungsländern und Ländergruppen	13 - 15
Einfuhr (Generalhandel)	
5. Entwicklung der Einfuhr Mecklenburg-Vorpommerns nach Warengruppen	16 - 17
6. Entwicklung der Einfuhr Mecklenburg-Vorpommerns nach ausgewählten Ländergruppen	18 - 19
7. Einfuhr Mecklenburg-Vorpommerns nach Warengruppen und Warenuntergruppen	20 - 22
8. Einfuhr Mecklenburg-Vorpommerns nach Erdteilen, Ursprungsländern und Ländergruppen	23 - 25
IV. Anhang	
Länderverzeichnis für die Außenhandelsstatistik der Bundesrepublik Deutschland	26 - 27

I. Vorbemerkungen

Rechtsgrundlagen

Die Rechtsgrundlagen der Außenhandelsstatistik sind:

- Außenhandelsstatistikgesetz (AHStatGes) vom 1. Mai 1957 in der im Bundesgesetzblatt Teil III, Gliederungsnummer 7402-1, veröffentlichten bereinigten Fassung, zuletzt geändert durch Artikel 120 der Verordnung vom 25. November 2003 (BGBl. I S. 2304)
- Außenhandelsstatistik-Durchführungsverordnung (AHStatDV) in der Fassung der Bekanntmachung vom 29. Juli 1994 (BGBl. I S. 1993), zuletzt geändert durch Artikel 291 der Verordnung vom 25. November 2003 (BGBl. I S. 2304)
- Bundesstatistikgesetz (BStatG) vom 22. Januar 1987 (BGBl. I S. 462, 565), zuletzt geändert durch Artikel 2 des Gesetzes vom 9. Juni 2005 (BGBl. I S. 1534)
- Verordnung (EG) Nr. 1172/95 des Rates vom 22. Mai 1995 über die Statistiken des Warenverkehrs der Gemeinschaft und ihrer Mitgliedstaaten mit Drittländern (ABl. EG Nr. L 118 S. 10), zuletzt geändert durch Anhang II Nr. 17 der Verordnung (EG) Nr. 1882/2003 des Europäischen Parlaments und des Rates vom 29. September 2003 (ABl. EU Nr. L 284 S. 1)
- Verordnung (EG) Nr. 1917/2000 der Kommission vom 7. September 2000 zur Durchführung der Verordnung (EG) Nr. 1172/95 des Rates im Hinblick auf die Außenhandelsstatistik (ABl. EG Nr. L 229 S. 14), geändert durch Verordnung (EG) Nr. 1669/2001 der Kommission vom 20. August 2001 (ABl. EG Nr. L 224 S. 3)
- Verordnung (EWG) Nr. 2658/87 des Rates vom 23. Juli 1987 über die zolltarifliche und statistische Nomenklatur sowie den gemeinsamen Zolltarif (ABl. EG 1987 Nr. L 256 S. 1)
- Verordnung (EG) Nr. 638/2004 des Europäischen Parlaments und des Rates vom 31. März 2004 über die Gemeinschaftsstatistiken des Warenverkehrs zwischen Mitgliedstaaten und zur Aufhebung der Verordnung (EWG) Nr. 3330/1991 des Rates (ABl. EU Nr. L 102 S. 1)
- Verordnung (EG) Nr. 1982/2004 der Kommission vom 18. November 2004 zur Durchführung der Verordnung (EG) Nr. 638/2004 des Europäischen Parlaments und des Rates über die Gemeinschaftsstatistiken des Warenverkehrs zwischen Mitgliedstaaten und zur Aufhebung der Verordnungen (EG) Nr. 1901/2000 und (EWG) Nr. 3590/92 der Kommission (ABl. EU Nr. L 343 S. 3)

Methodische Abgrenzung

Die nachfolgenden Vorbemerkungen gelten für alle in dieser Veröffentlichung nachgewiesenen Ergebnisse ab Berichtsmonat Januar 1995 sowie für die vorhergehende Zeiträume betreffenden Ergebnisse nach dem Gebietsstand 3.10.1990. Diese Veröffentlichung enthält auch Ergebnisse des Jahres 1993. Hierbei ist zu beachten, dass Ergebnisse, die teilweise oder ausschließlich den Intrahandel betreffen, nur unter Vorbehalt wegen der unterschiedlichen Befreiungsgrenzen verglichen werden können.

Gegenstand

Die Außenhandelsstatistik stellt den grenzüberschreitenden Warenverkehr Mecklenburg-Vorpommerns über die Grenzen der Bundesrepublik Deutschland mit dem Ausland dar.

Ausland im Sinne der Außenhandelsstatistik ist das Gebiet außerhalb der Bundesrepublik Deutschland nach dem Gebietsstand ab dem 3. Oktober 1990.

Ab 1993 gliedert sich die Außenhandelsstatistik wegen der unterschiedlichen Erhebungsformen in die Intrahandelsstatistik (Handel mit den EU-Ländern) und die Extrahandelsstatistik (Handel mit den übrigen Staaten).

Anmeldung

Die Außenhandelsstatistik teilt sich erhebungstechnisch in Extrahandel (Handel mit Drittländern) und Intrahandel (Handel mit EU-Mitgliedstaaten). Die Erfassung der Daten über die grenzüberschreitenden Warenverkehre erfolgt im Grundsatz entweder klassisch über die Zollverwaltung (Extrahandel) oder auf dem Weg einer direkten Firmenanmeldung (Intrahandel).

Darstellungsform

In den Übersichten des Berichtes wird die Ausfuhr im Spezialhandel und die Einfuhr im Generalhandel dargestellt.

Der Spezialhandel enthält im Wesentlichen die Waren, die aus der Erzeugung, der Bearbeitung oder Verarbeitung des Erhebungsgebietes stammen und ausgeführt worden sind.

Der Generalhandel enthält alle in das Erhebungsgebiet eingehenden Waren mit Ausnahme der Waren der Durchfuhr und des Zwischenauslandshandelsverkehrs.

Der Generalhandel unterscheidet sich vom Spezialhandel durch die verschiedene Nachweisung der auf Lager eingeführten ausländischen Waren, und zwar werden nachgewiesen

- im Generalhandel alle Einfuhren auf Lager im Zeitpunkt der Einlagerung, alle Wiederausfuhren ausländischer Waren aus Lager im Zeitpunkt ihrer Ausfuhr,

- im Spezialhandel dagegen nur diejenigen Einfuhren auf Lager, die nicht zur Wiederausfuhr gelangen, im Zeitpunkt ihrer Einfuhr aus Lager.

Die Einfuhr Mecklenburg-Vorpommerns im Generalhandel enthält also nicht nur die Waren, die zum Gebrauch, zum Verbrauch, zur Bearbeitung oder Verarbeitung in Mecklenburg-Vorpommern bestimmt sind, sondern auch Waren, die über Mecklenburg-Vorpommern als erstes bekanntes Zielland in andere Länder des Bundesgebietes oder wieder ins Ausland weitergeleitet werden.

Für die einzelnen Länder der Bundesrepublik Deutschland können somit - im Gegensatz zu deren Ausfuhr, bei der der Spezialhandel erfasst wird - die Einfuhren nur im Generalhandel ermittelt werden.

Wegen der unterschiedlichen Abgrenzung von Generalhandel und Spezialhandel ist eine Saldierung der Einfuhr- und Ausfuhrergebnisse Mecklenburg-Vorpommerns nicht vertretbar.

Befreiungen und Vereinfachungen

Ausgenommen von der Anmeldung zur Außenhandelsstatistik sind u. a. Warenbewegungen von geringer wirtschaftlicher Bedeutung (z. B. Übersiedlungsgut), vorübergehende Warenein- und -ausfuhren (z. B. Messe- und Ausstellungsgut). Die Befreiungstatbestände sind in den jeweiligen Befreiungslisten erschöpfend aufgeführt.

Im Rahmen der Erhebung über die Zollstellen (Extrahandel) müssen Warensendungen bis zu einem Wert von 1 000 EUR nicht gemeldet werden, soweit das Gesamtgewicht der Sendung nicht 1 000 kg übersteigt. Bei direkter Firmenbefragung (Intrahandel) sind Unternehmen, deren innergemeinschaftliche Warenverkehre je Verkehrsrichtung (Eingang bzw. Versendung) im Vorjahr bzw. im laufenden Jahr den Wert von derzeit 300 000 EUR nicht übersteigen, von der Meldung befreit.

Berichtsmonat

Die Ausfuhren und Einfuhren werden im Allgemeinen im Monat des Grenzüberganges nachgewiesen. Durch unvermeidbare Aufenthalte bei der Anmeldung, aber auch bei Rückfragen, können in geringem Umfang Ausfuhren und Einfuhren in einer späteren Berichtszeit nachgewiesen sein.

Warensystematik

Benennung und Gruppierung der Waren in den Übersichten erfolgen nach der Gliederung „Warengruppen und -untergruppen der Ernährungswirtschaft und der Gewerblichen Wirtschaft“.

Mengen

Die Mengenangaben (Dezitonne = dt = 100 kg) beziehen sich auf das Eigen- bzw. Reingewicht der Waren.

Werte

Die Werte sind in 1 000 EUR nachgewiesen. Sie beziehen sich grundsätzlich auf den Grenzübergangswert, d. h. auf den Wert frei Grenze des Erhebungsgebietes. Bei der Ausfuhr oder Einfuhr nach Veredelung ist stets der volle Warenwert einschließlich der Veredelungskosten und der Vertriebskosten eingesetzt.

Absatz- und Bezugsgebiete

Das „Länderverzeichnis für die Außenhandelsstatistik“ unterscheidet von Januar 2005 an 234 Länder bzw. Gebiete (s. Anhang). Der Beitrittstermin der „EU-Osterweiterung“ ist der 1. Mai 2004. Für die Darstellung von kumulierten Jahresteilenergebnissen bei der Bildung von EU-Summen und Ländergruppierungen aber werden die EU-Ergebnisse bereits ab Berichtsmonat Januar 2004 in der neuen Abgrenzung dargestellt.

In der Ausfuhr wird als Bestimmungsland das Land nachgewiesen, in dem die Waren gebraucht oder verbraucht, bearbeitet oder verarbeitet werden sollen.

Ist das Bestimmungsland nicht bekannt, so gilt das letzte bekannte Land, in das die Waren verbracht werden sollen, als Bestimmungsland.

In der Einfuhr wird als Ursprungsland das Land nachgewiesen, in dem die Waren vollständig gewonnen oder hergestellt worden sind oder ihre letzte wesentliche und wirtschaftlich gerechtfertigte Be- oder Verarbeitung erfahren haben. Ist das Ursprungsland nicht bekannt, so tritt an diese Stelle das Versendungsland.

Auf- und Abrundungen

Geringe Abweichungen in den Summen sind durch Auf- bzw. Abrundungen der Teilzahlen bedingt.

Hinweis

Die Angaben für 2005 stellen **vorläufige** Ergebnisse dar.

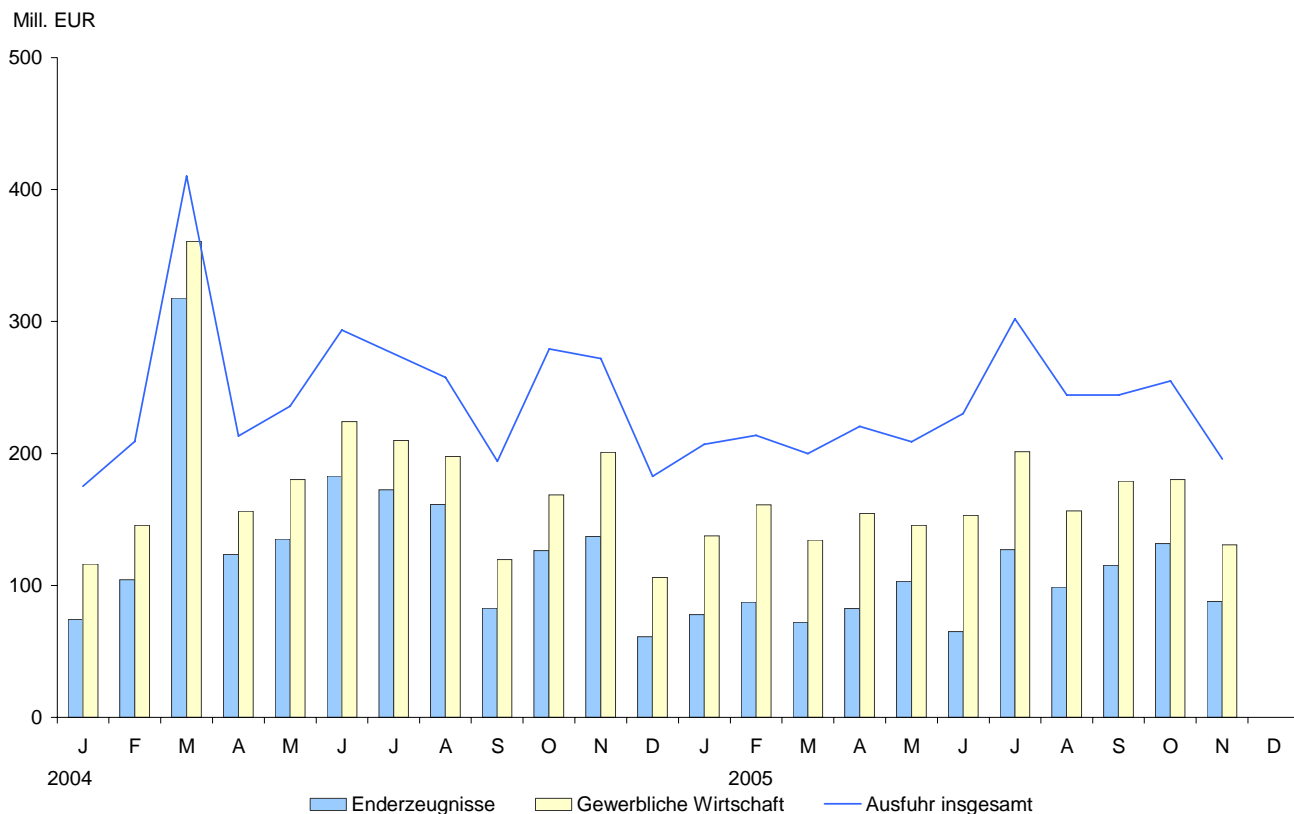
Für Ergebnisse früherer Berichtszeiten gilt jeweils die Vorbemerkung des entsprechenden Berichts.

Änderungen

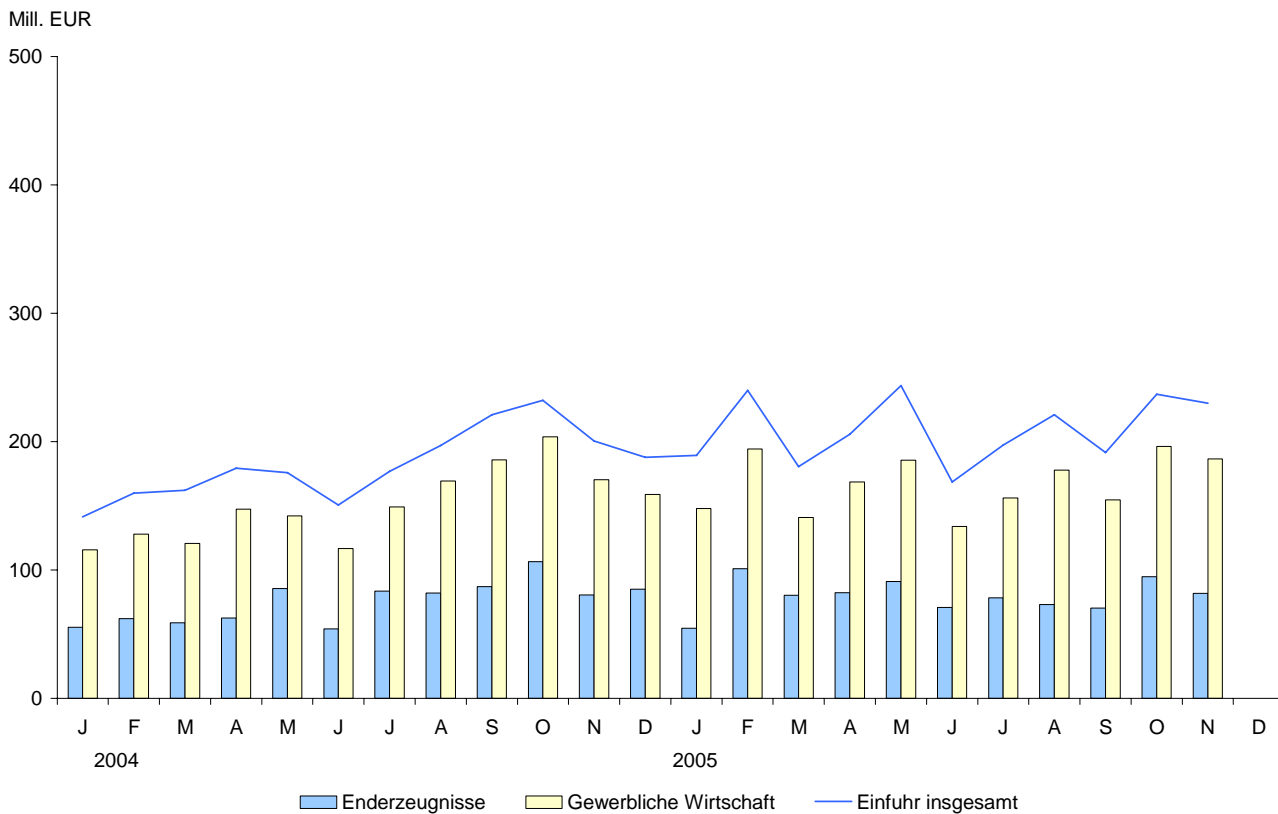
Änderungen bekannt gegebener Zahlen, insbesondere Abweichungen der Jahresteilenergebnisse von den Summen der Zahlen der einzelnen Monate, beruhen auf nachträglichen Berichtigungen.

II. Grafiken

1. Ausfuhr Mecklenburg-Vorpommerns



2. Einfuhr Mecklenburg-Vorpommerns



III. Tabellen

1. Entwicklung der Ausfuhr Mecklenburg- 1 000

Lfd. Nr.	Jahr Quartal Monat	Ausfuhr insgesamt	Ernährungswirtschaft				
			insgesamt	davon			
				lebende Tiere	Nahrungsmittel		
					tierischen Ursprungs	pflanzlichen Ursprungs	Genussmittel
1	1993	1 475 080	434 579	7 415	156 218	259 823	11 123
2	1994	1 326 405	400 573	4 130	89 612	278 590	28 241
3	1995	1 388 303	511 009	4 686	109 709	359 057	37 556
4	1996	1 086 464	511 943	3 578	129 193	329 228	49 945
5	1997	1 331 075	539 629	4 714	192 322	310 668	31 926
6	1998	1 313 888	553 311	8 103	189 177	342 285	13 745
7	1999	1 460 362	648 811	9 080	197 308	436 969	5 454
8	2000	2 396 608	845 640	10 263	251 230	570 213	13 934
9	2001	2 894 440	949 781	6 578	255 882	678 844	8 477
10	2002	2 266 793	822 618	6 610	193 904	616 534	5 570
11	2003	2 925 622	844 504	14 018	246 427	580 616	3 443
12	2004	2 998 332	768 547	16 820	270 155	479 273	2 300
13	2005 ¹⁾						
14	1. Quartal 2004	794 468	164 484	4 953	65 475	93 448	608
15	2. Quartal 2004	742 474	171 899	3 343	68 231	99 552	773
16	3. Quartal 2004	727 421	186 896	4 174	69 444	112 850	429
17	4. Quartal 2004	733 970	245 270	4 351	67 005	173 424	490
18	1. Quartal 2005 ¹⁾	620 525	155 829	2 478	66 254	86 372	726
19	2. Quartal 2005 ¹⁾	659 405	175 258	3 534	58 810	112 136	777
20	3. Quartal 2005 ¹⁾	790 382	220 543	2 556	51 040	165 791	1 156
21	4. Quartal 2005 ¹⁾						
	2004						
22	Januar	174 912	56 507	2 421	24 896	28 976	215
23	Februar	209 148	61 375	762	19 675	40 702	236
24	März	410 408	46 602	1 770	20 904	23 770	157
25	April	213 301	53 619	1 116	16 325	35 922	256
26	Mai	235 714	52 076	1 721	14 228	35 782	346
27	Juni	293 459	66 204	506	37 678	27 848	171
28	Juli	275 630	61 550	1 582	20 297	39 502	170
29	August	257 691	55 654	1 602	19 091	34 851	110
30	September	194 100	69 692	990	30 056	38 497	149
31	Oktober	279 255	105 946	1 261	27 484	77 035	165
32	November	272 021	65 517	1 676	16 152	47 517	173
33	Dezember	182 694	73 807	1 414	23 369	48 872	152
	2005 ¹⁾						
34	Januar	206 911	58 211	381	24 368	33 318	144
35	Februar	213 630	41 114	1 316	16 962	22 480	356
36	März	199 984	56 504	781	24 924	30 574	226
37	April	220 389	54 735	344	19 946	34 232	213
38	Mai	208 811	53 770	2 396	21 680	29 242	451
39	Juni	230 205	66 753	794	17 184	48 662	113
40	Juli	301 903	86 280	943	11 599	73 393	345
41	August	244 220	79 266	1 033	14 633	63 043	557
42	September	244 259	54 997	580	24 808	29 355	254
43	Oktober	254 962	62 089	1 863	15 339	44 433	453
44	November	195 705	56 642	1 872	17 824	36 619	327
45	Dezember						
46	Januar - November	2 520 979	670 361	12 303	209 267	445 351	3 439
47	Verä.z.Vorjz.in %	- 10,5	- 3,5	- 20,1	- 15,2	3,5	60,1

1) vorläufige Angaben

Vorpommerns nach Warengruppen

EUR

Gewerbliche Wirtschaft							Lfd. Nr.
insgesamt	davon						
	Rohstoffe	Halbwaren	Fertigwaren				
			insgesamt	Vor- erzeugnisse	End-		
1 040 499	19 155	111 730	909 614	62 555	847 060	1	
925 832	22 645	145 944	757 242	93 182	664 061	2	
877 294	28 775	160 441	688 077	116 548	571 529	3	
574 520	26 595	134 305	413 619	40 111	373 508	4	
791 446	27 373	118 179	645 894	118 350	527 544	5	
760 576	28 394	82 518	649 664	64 082	585 582	6	
811 551	27 736	70 960	712 855	72 707	640 149	7	
1 550 967	31 537	125 621	1 393 808	150 603	1 243 206	8	
1 944 659	24 068	140 144	1 780 447	145 680	1 634 766	9	
1 444 175	22 543	101 447	1 320 185	155 737	1 164 448	10	
2 078 747	39 383	145 525	1 893 839	226 950	1 666 889	11	
2 185 437	55 168	181 651	1 948 618	269 890	1 678 729	12	
						13	
622 241	6 336	48 106	567 799	71 320	496 478	14	
560 587	8 982	43 650	507 955	66 353	441 602	15	
526 926	5 769	36 404	484 753	68 550	416 203	16	
475 683	34 080	53 491	388 112	63 668	324 444	17	
432 662	44 731	69 028	318 902	81 811	237 093	18	
452 949	68 331	62 713	321 904	71 356	250 549	19	
536 663	44 846	66 240	425 577	84 568	341 008	20	
						21	
116 079	1 825	12 976	101 278	27 017	74 260	22	
145 341	2 611	15 112	127 618	23 347	104 271	23	
360 821	1 900	20 018	338 903	20 956	317 947	24	
156 163	2 713	7 243	146 207	22 771	123 436	25	
180 307	2 483	19 999	157 825	22 700	135 125	26	
224 117	3 786	16 408	203 923	20 882	183 041	27	
209 722	1 317	12 108	196 297	24 056	172 241	28	
197 796	2 502	12 070	183 223	21 898	161 325	29	
119 408	1 950	12 226	105 233	22 596	82 637	30	
168 730	1 212	12 554	154 964	28 701	126 263	31	
200 977	25 753	19 247	155 977	18 891	137 086	32	
105 976	7 115	21 690	77 171	16 076	61 095	33	
137 494	11 998	22 011	103 485	25 560	77 926	34	
160 992	30 035	18 936	112 020	24 657	87 364	35	
134 176	2 698	28 081	103 397	31 594	71 803	36	
154 452	22 553	28 071	103 828	21 501	82 327	37	
145 414	3 034	11 795	130 584	27 381	103 204	38	
153 083	42 744	22 847	87 492	22 474	65 018	39	
201 345	35 819	17 217	148 309	21 268	127 041	40	
156 335	4 678	20 076	131 581	32 925	98 656	41	
178 983	4 349	28 947	145 687	30 375	115 311	42	
180 313	3 276	18 452	158 584	27 028	131 557	43	
130 766	4 232	21 910	104 625	17 039	87 586	44	
						45	
1 733 353	165 416	238 343	1 329 592	281 802	1 047 793	46	
- 16,6	244,2	49,0	- 29,0	11,0	- 35,2	47	

**2. Entwicklung der Ausfuhr Mecklenburg-
1 000**

Lfd. Nr.	Jahr Quartal Monat	Ausfuhr insgesamt	Da				
			industriali- sierte west- liche Länder	darunter			andere europäische Länder
				EU-Länder	EFTA- Länder	USA und Kanada	
1	1993	1 475 080	567 804	369 637	124 943	18 686	454 042
2	1994	1 326 405	643 498	493 209	77 074	16 152	179 492
3	1995	1 388 303	683 364	589 626	29 734	16 374	246 464
4	1996	1 086 464	592 241	473 669	36 870	15 900	264 531
5	1997	1 331 075	688 106	597 812	32 848	33 526	346 080
6	1998	1 313 888	925 969	803 035	39 905	54 927	229 855
7	1999	1 460 362	755 117	598 113	43 001	72 407	309 837
8	2000	2 396 608	1 611 419	1 366 563	64 734	105 211	275 441
9	2001	2 894 440	2 028 500	1 586 407	308 937	76 603	278 924
10	2002	2 266 793	1 350 165	1 121 367	76 012	70 206	271 369
11	2003	2 925 622	2 240 451	1 884 986	121 542	101 607	119 156
12	2004	2 998 332	2 339 166	1 950 298	134 345	144 209	128 633
13	2005 ¹⁾						
14	1. Quartal 2004	794 468	647 623	506 672	68 509	38 556	24 108
15	2. Quartal 2004	742 474	579 209	489 041	22 616	38 627	31 586
16	3. Quartal 2004	727 421	559 751	482 644	21 227	34 542	35 539
17	4. Quartal 2004	733 970	552 584	471 942	21 993	32 484	37 400
18	1. Quartal 2005 ¹⁾	620 525	508 589	417 872	23 811	43 838	28 866
19	2. Quartal 2005 ¹⁾	659 405	492 837	406 943	21 596	38 043	42 152
20	3. Quartal 2005 ¹⁾	790 382	560 865	432 746	25 171	71 965	45 312
21	4. Quartal 2005 ¹⁾						
	2004						
22	Januar	174 912	145 460	117 784	5 827	11 031	7 772
23	Februar	209 148	146 116	115 104	5 641	12 757	7 494
24	März	410 408	356 047	273 784	57 041	14 768	8 842
25	April	213 301	179 258	155 376	8 635	8 048	10 815
26	Mai	235 714	178 942	141 923	7 082	19 818	9 739
27	Juni	293 459	221 009	191 742	6 899	10 761	11 032
28	Juli	275 630	189 610	165 854	6 538	11 219	10 849
29	August	257 691	223 884	200 939	5 997	8 606	12 160
30	September	194 100	146 257	115 851	8 692	14 717	12 530
31	Oktober	279 255	196 728	165 440	8 033	10 808	13 988
32	November	272 021	220 497	195 298	6 469	10 741	12 400
33	Dezember	182 694	135 359	111 204	7 491	10 935	11 012
	2005 ¹⁾						
34	Januar	206 911	172 410	146 179	7 412	12 045	8 016
35	Februar	213 630	180 103	150 327	6 620	13 374	10 973
36	März	199 984	156 076	121 366	9 779	18 419	9 877
37	April	220 389	169 913	146 120	7 715	9 199	11 851
38	Mai	208 811	155 030	125 580	6 576	16 080	19 290
39	Juni	230 205	167 894	135 243	7 305	12 764	11 011
40	Juli	301 903	228 226	186 248	7 935	18 448	15 730
41	August	244 220	148 894	112 425	7 247	21 252	13 687
42	September	244 259	183 745	134 073	9 989	32 265	15 895
43	Oktober	254 962	201 795	163 831	9 304	16 702	17 846
44	November	195 705	138 408	108 187	7 847	17 933	13 486
45	Dezember						
46	Januar - November	2 520 979	1 902 494	1 529 579	87 729	188 481	147 662
47	Verä.z.Vorzj.in %	- 10,5	- 13,7	- 16,8	- 30,8	41,4	25,5

1) vorläufige Angaben

Vorpommerns nach ausgewählten Ländergruppen

EUR

runter							Lfd. Nr.
Ent- wicklungs- länder	davon in				Staats- handels- länder		
	Afrika	Amerika	Asien	Ozeanien			
426 258	57 130	32 742	336 376	9	26 185	1	
494 950	53 501	47 050	394 384	15	8 070	2	
343 186	42 099	66 994	228 584	5 510	114 485	3	
164 467	30 259	8 200	125 672	336	63 855	4	
246 863	20 829	18 464	207 551	19	48 780	5	
141 214	34 155	16 548	90 503	8	15 774	6	
321 792	78 354	131 355	112 078	5	72 396	7	
455 893	123 975	50 874	281 021	22	52 806	8	
512 582	160 380	72 322	244 188	35 692	73 111	9	
574 391	101 986	166 203	170 939	135 262	69 230	10	
507 389	209 002	39 036	223 756	35 596	57 149	11	
468 207	122 016	48 325	297 422	444	60 122	12	
						13	
106 821	47 312	8 205	51 261	43	15 530	14	
119 023	16 499	15 602	86 886	37	12 214	15	
113 031	33 627	5 709	73 573	122	18 676	16	
129 333	24 578	18 810	85 701	244	13 703	17	
68 290	13 746	6 165	47 942	439	14 193	18	
111 120	17 528	12 052	75 719	5 821	12 179	19	
163 882	38 733	15 241	109 850	60	19 574	20	
						21	
15 767	2 499	2 365	10 900	2	5 808	22	
52 234	41 781	3 359	7 062	32	3 217	23	
38 820	3 032	2 481	33 299	9	6 505	24	
20 468	3 772	8 432	8 255	9	2 614	25	
40 623	2 968	3 145	34 487	23	6 307	26	
57 932	9 759	4 025	44 144	5	3 293	27	
65 232	12 444	1 739	50 941	108	9 849	28	
18 315	6 628	2 348	9 327	12	3 181	29	
29 484	14 555	1 622	13 305	2	5 646	30	
61 723	9 041	11 994	40 688	-	6 284	31	
35 938	2 276	2 826	30 826	10	3 083	32	
31 672	13 261	3 990	14 187	234	4 336	33	
20 858	3 622	2 083	15 144	10	5 420	34	
19 180	6 186	2 043	10 930	21	3 225	35	
28 252	3 938	2 039	21 868	408	5 548	36	
34 495	8 827	2 026	23 628	14	3 956	37	
28 281	3 601	7 936	16 704	40	5 949	38	
48 344	5 100	2 090	35 387	5 767	2 274	39	
53 198	13 022	2 725	37 447	5	4 439	40	
70 928	18 036	2 490	50 403	-	10 407	41	
39 756	7 675	10 026	22 000	55	4 728	42	
30 012	6 901	2 243	20 849	18	5 104	43	
31 382	4 785	3 823	22 774	-	12 027	44	
						45	
404 686	81 693	39 524	277 134	6 338	63 077	46	
- 7,3	- 24,9	- 10,9	- 2,2	x	13,1	47	

3. Ausfuhr Mecklenburg-Vorpommerns nach Warengruppen und Warenuntergruppen

NR. D. SYSTEMATIK	WARENGRUPPE WARENUNTERGRUPPE	NOVEMBER 2005		JANUAR BIS NOVEMBER 2005	
		DT=100KG	1000EUR	DT=100KG	1000EUR
1-4	ERNAEHRUNGSWIRTSCHAFT				
1	LEBENDE TIERE				
101	PFERDE		5	12	25
102	RINDER	4 709	974	35 114	8 246
103	SCHWEINE	6 649	865	29 669	3 729
105	SCHAFE	161	23	1 892	283
107	HAUSGEFLUEGEL	360	4	360	4
109	LEBENDE TIERE A.N.G.	-	-	14	17
	SUMME LEBENDE TIERE	11 880	1 872	67 061	12 304
2	NAHRUNGSMITTEL TIER URSPR				
201	MILCH U -ERZ AUßER BUTTER KAES	16 387	1 183	401 579	24 499
202	BUTTER U AND MILCHFETTSTOFFE	1 870	484	41 948	8 750
203	KAESE	40 327	9 421	473 797	112 292
204	FLEISCH UND FLEISCHWAREN	25 516	3 943	276 951	43 367
206	FISCHE KREBSE -ZUBEREITUNGEN	14 777	2 049	205 326	18 087
208	TIERISCHE OELE UND FETTE	4 008	222	6 000	230
209	EIER EIWEISS EIGELB	-	-	57 916	469
211	FISCHMEHL FLEISCHMEHL UND DGL	20 214	414	53 591	597
219	NAHRUNGSM TIER URSPRUNGS A.N.G	14 068	108	104 787	1 423
	SUMME NAHRUNGSMITTEL TIER URSP	137 168	17 824	1 564 447	209 267
3	NAHRUNGSMITTEL PFL URSPR				
301	WEIZEN	902 241	11 850	7 679 405	94 265
302	ROGGEN	55 435	637	2 931 449	18 999
303	GERSTE	698 509	7 390	12 887 315	137 597
304	HAFER	26 603	364	141 564	1 786
305	MAIS	41 934	584	57 916	1 049
308	SORGHUM HIRSE SONST GETREIDE	758	12	35 655	368
309	REIS UND REISERZEUGNISSE	-	-	-	-
310	GETREIDEERZEUGN AUßER REISERZ	603	58	6 084	625
315	BACKWAREN U AND GETREIDEZUBER	12 002	3 003	98 308	22 149
316	MALZ	300	2	344 199	8 313
320	SAAT-U PFLANZGUT AUßER OELSAAT	2	1	3 307	286
325	HUELSENFRUECHTE	-	-	23 450	379
335	GRUEN- UND RAUFUTTER	-	-	7 397	104
340	KARTOFFELN UND -ERZEUGNISSE	20 141	2 291	366 132	28 832
345	GEMUESE SONST KUECHENGEMUESE	-	-	6 957	158
350	FRISCHOBST AUßER SUEDFRUECHTEN	-	-	-	-
355	SUEDFRUECHTE	-	-	-	-
360	SCHALEN- UND TROCKENFRUECHTE	-	-	1	1
370	GEMUESEZUBEREIT U -KONSERVEN	1 958	183	93 040	7 209
372	OBSTZUBEREIT UND -KONSERVEN	594	104	7 103	1 142
375	OBST- UND GEMUESESAEFTE	1 323	50	13 505	546
377	KAKAO UND KAKAOERZEUGNISSE	59	21	1 651	468
379	GEWUERZE	-	-	17	2
381	ZUCKERRUEBEN ZUCKER ZUCKERERZ	184 266	5 626	1 995 375	51 828
383	OELFRUECHTE	2 661	85	790 194	19 473
385	PFLANZLICHE OELE U FETTE	76	11	38 423	64
389	OELKUCHEN	-	-	38 342	633
393	KLEIE UND SONST FUTTERMITTEL	39 965	471	445 908	5 881
395	NAHRUNGSM PFLANZL URSPR A.N.G.	38 164	3 845	661 249	43 107
396	LEB PFLANZEN ZIERGAEFTN ERZ	108	31	340	88
	SUMME NAHRUNGSMITTEL PFL URSPR	2 027 701	36 619	28 636 286	445 352
4	GENUSSMITTEL				
401	HOPFEN	-	-	-	-
402	KAFFEE	-	-	1	1
403	TEE UND MATE	-	-	0	1
411	ROHTABAK UND TABAKERZEUGNISSE	-	-	-	-
421	BIER	5 717	320	75 655	3 312
423	BRANNTWEIN	92	7	533	121
425	WEIN	-	-	12	5
	SUMME GENUSSMITTEL	5 808	327	76 202	3 439
	SUMME ERNAEHRUNGSWIRTSCHAFT	2 182 557	56 642	30 343 997	670 362
5-8	GEWERBLICHE WIRTSCHAFT				
5	ROHSTOFFE				
502	CHEMIEFASERN EINSCHL ABFAELLE	-	-	391	15
503	WOLLE U A TIERHAARE REISWOLLE	-	-	-	-
504	BAUMWOLLE REISBAUMWOLLE ABF	-	-	-	-
505	FLACHS HANF JUTE UND DGL	-	-	-	-
506	ABF V GESPINSTWAREN LUMPEN	158	6	2 091	188
507	FELLE ZU PELZWERK ROH	31	530	120	1 750
508	FELLE UND HAUTE ROH A.N.G.	-	-	-	-
511	RUNDHOLZ	357 370	1 878	5 232 344	25 397
513	ROHKAUTSCHUK	107	6	4 080	106
516	STEINKOEHLE UND -BRIKETTS	-	-	-	-
517	BRAUNKOEHLE UND -BRIKETTS	-	-	-	-
518	ERDOEL UND ERDGAS	-	-	4 527 570	121 871
519	EISENERZE	-	-	-	-
520	ABBRAENDE SCHLACKEN FE MN HALT	-	-	-	-
522	KUPFERERZE	-	-	-	-
523	BLEIERZE	-	-	-	-
524	ZINKERZE	-	-	-	-
526	NICKELERZE	-	-	-	-
528	ERZE UND METALLASCHEN A.N.G.	50	185	489	203
529	BAUXIT KRYOLITH	-	-	-	-
530	SPEISE- UND INDUSTRIESALZ	-	-	94 638	200
532	STEINE UND ERDEN A.N.G.	63 012	1 063	612 034	7 571
534	ROHSTOFFE F CHEM ERZEUGN A.N.G	51	10	111 642	1 266

Noch: 3. Ausfuhr Mecklenburg-Vorpommerns nach Warengruppen und Warenuntergruppen

NR. D. SYSTEMATIK	WARENGRUPPE WARENUNTERGRUPPE	NOVEMBER 2005		JANUAR BIS NOVEMBER 2005	
		DT=100KG	1000EUR	DT=100KG	1000EUR
5	ROHSTOFFE				
537	EDELST SCHMUCKST PERLEN ROH	-	-	-	-
590	ROHSTOFFE AUCH ABFAELLE A.N.G	102 042	555	1 457 469	6 849
	SUMME ROHSTOFFE	522 820	4 232	12 042 867	165 416
6	HALBWAREN				
602	SEIDENGARNE KUENSTL U SYNTH	-	-	155	48
603	GARNE AUS CHEMIEFASERN	-	-	-	-
604	GARNE AUS WOLLE U AND TIERHAAR	3	5	3	5
605	GARNE AUS BAUMWOLLE	-	-	-	-
606	GARNE A FLACHS HANF JUTE U DGL	-	-	-	-
607	SCHNITTHOLZ	337 743	10 551	3 379 089	96 455
608	HALBSTOFF A ZELLULOSEH FASERST	-	-	3	1
609	KAUTSCHUK BEARBEITET	3 544	396	22 819	2 905
611	ZEMENT	-	-	-	-
612	MINERALISCHE BAUSTOFFE A.N.G.	13 147	286	1 249 876	15 239
641	ROHEISEN	-	-	-	-
642	ABFALL SCHROTT A EISEN O STAHL	63 320	949	561 288	9 033
643	FERROLEGIERUNGEN	-	-	-	-
644	ROHF HALBZEUG A EISEN O STAHL	-	-	101	6
645	ALUMINIUM ROH AUCH LEGIERUNGEN	455	24	2 577	135
646	KUPFER ROH AUCH LEGIERUNGEN	790	121	9 170	1 103
647	NICKEL ROH AUCH LEGIERUNGEN	-	-	-	-
648	BLEI ROH AUCH LEGIERUNGEN	-	-	1 189	71
649	ZINN ROH AUCH LEGIERUNGEN	-	-	46	1
650	ZINK ROH AUCH LEGIERUNGEN	-	-	-	-
656	RADIOAKT ELEMENTE U ISOTOPE	-	-	0	26
659	UNEDLE METALLE A.N.G.	4	51	44	525
661	FETTSAEUREN PARAFFIN VASELIN	183	41	1 370	311
665	KOKS SCHWELKOKS A STEIN/BRAUNK	-	-	-	-
667	RUECKST D ERDOEL U TEERDESTILL	-	-	-	-
669	MINERALOELERZEUGNISSE	3 543	404	313 930	12 161
671	TEER U TEERDESTILL ERZEUGNISSE	-	-	74	2
673	DUENGEMITTEL	565 487	8 781	6 997 366	96 853
679	CHEMISCHE HALBWAREN A.N.G.	25 721	301	172 934	2 234
683	GOLD FUER GEWERBLICHE ZWECKE	-	-	-	-
690	HALBWAREN A.N.G.	-	-	13	1 229
	SUMME HALBWAREN	1 013 940	21 910	12 712 047	238 343
7	VORERZEUGNISSE				
701	GEWEBE A SEIDE KUEN SYNTH FAD	-	-	21	21
702	GEWEBE A ZELLWOLLE SYNTH FASER	9	14	34	53
703	GEWEBE A WOLLE U AND TIERHAAR	-	-	0	2
704	GEWEBE AUS BAUMWOLLE	-	-	38	29
705	GEWEBE AUS FLACHS HANF JUTE	-	-	-	-
706	LEDER	199	555	2 931	7 203
707	PELZFELLE GEGERBT O ZUGERICHT	-	-	-	-
708	PAPIER UND PAPPE	1 096	155	29 113	5 045
709	FURNIERE SPERRHOLZ U DGL	68 878	4 775	2 994 033	164 045
711	GLAS	22 855	1 124	55 800	5 614
732	KUNSTSTOFFE	34 763	4 253	470 982	50 963
734	FARBEN LACKE UND KITTE	1 450	37	6 671	1 203
736	DEXTRINE GELATINE UND LEIME	4	1	326	86
738	SPRENGSTOFFE SCHIESSED ZUENDW	439	798	3 284	6 391
740	PHARMAZEUTISCHE GRUNDSTOFFE	797	771	9 810	7 603
749	CHEMISCHE VORERZEUGNISSE A.N.G	1 072	845	17 732	9 175
751	ROHRE AUS EISEN UND STAHL	15 269	1 693	20 274	6 216
753	STAEBE PROFILE A EISEN O STAHL	124	59	1 919	298
755	BLECH AUS EISEN ODER STAHL	33	25	167 584	12 602
757	DRAHT AUS EISEN ODER STAHL	54	19	425	155
759	EISENBAHNOBERBAUMATERIAL	-	-	245	7
771	HALBZEUGE AUS KUPFER U -LEGIER	415	269	1 647	872
772	HALBZEUGE AUS ALUMINIUM	1 209	1 642	7 198	4 207
779	HALBZEUGE A UMEDLEN MET A.N.G	2	1	4	3
781	HALBZEUGE AUS EDELMETALLEN	0	1	0	5
790	VORERZEUGNISSE A.N.G	3	2	4	3
	SUMME VORERZEUGNISSE	148 670	17 039	3 790 075	281 800
8	ENDERZEUGNISSE				
801	BEKL A GESTR A SEIDE CHEMIEFAS	-	-	1	9
802	BEKL A GESTR A WOLLE AND TIERH	-	-	-	-
803	BEKL A GESTR AUS BAUMWOLLE	1	2	48	62
804	BEKL A SEIDE CHEMIEFASERN	-	-	25	57
805	BEKL A WOLLE U AND TIERHAAREN	-	-	1	13
806	BEKL A BAUMW AUßER GESTR/GEW	-	-	1	7
807	BEKLEIDUNG A FLACHS HANF U DGL	-	-	53	106
808	KOPFBEDECKUNGEN	-	-	-	-
809	TEXTILERZEUGNISSE A.N.G.	366	356	2 869	3 456
810	PELZWAREN	-	-	0	13
811	SCHUHE	1	1	6	14
812	LEDERW -BEKLEIDUNG AUßER SCHUH	3	50	8	66
813	PAPIERWAREN	18 739	1 883	77 253	11 226
814	DRUCKERZEUGNISSE	124	60	1 004	873
815	HOLZWAREN (OHNE MOEBEL)	23 153	2 214	217 868	20 173
816	KAUTSCHUKWAREN	754	433	9 450	5 144
817	WAREN AUS STEIN	-	-	1	1
818	KERAM ERZEUGN AUßER BAUKERAMIK	11	8	383	87
819	GLASWAREN	2 014	250	22 086	2 766
820	WERKZ SCHNEIDW AUS UMEDL MET	326	245	663	708
823	WAREN A KUPFER U KUPFERLEGIER	1	1	23	27
829	EISEN- BLECH- METALLWAR A N G	29 197	17 062	176 801	149 106
831	WAREN AUS WACHS ODER FETTEN	94	35	1 315	417
832	WAREN AUS KUNSTSTOFFEN	39 806	6 308	560 592	98 298
833	FOTOCHEMISCHE ERZEUGNISSE	0	2	3	18
834	PHARMAZEUTISCHE ERZEUGNISSE	571	315	14 505	5 723
835	DUFTSTOFFE KOERPERPFLEGE MITTEL	2 057	737	16 773	6 568

Noch: 3. Ausfuhr Mecklenburg-Vorpommerns nach Warengruppen und Warenuntergruppen

NR. D. SYSTE- MATIK	WARENGRUPPE WARENUNTERGRUPPE	NOVEMBER 2005		JANUAR BIS NOVEMBER 2005	
		DT=100KG	1000EUR	DT=100KG	1000EUR
8	E N D E R Z E U G N I S S E				
839	CHEMISCH ENDERZEUGNISSE A N G	1 076	411	14 483	5 823
841	KRAFTMASCH O MOT F LUFT/STR-FZ	4 191	5 645	46 400	56 218
842	PUMPEN UND KOMPRESSOREN	142	700	1 750	7 316
843	ARMATUREN	225	1 477	2 444	9 568
844	LAGER GETR ZAHNR ANTRIEBSELEM	230	232	5 447	8 473
845	HEBEZEUGE UND FOERDERMITTEL	9	18	17 249	16 833
846	LANDWIRTSCHAFTLICHE MASCHINEN	2 306	955	11 958	7 326
847	MASCH F TEXTIL- U LEDERGEWERBE	-	-	817	162
848	MASCH F ERNAEHR-GEW TABAKVERAR	1 151	3 708	6 870	31 639
849	BERGWERKS- BAU- BAUSTOFFMASCH	628	232	11 635	4 228
850	GUSS- UND WALZWERKSTECHNIK	20	33	203	425
851	MASCH F KAUTSCH KUNSTST VERARB	73	124	13 395	8 185
852	WERKZEUGMASCHINEN	72	964	6 003	16 128
853	BÜROMASCH U AUTOM DV-MASCH	4	208	289	3 505
854	MASCH F PAPIER- U DRUCKGEWERBE	192	805	3 784	12 046
859	MASCHINEN A N G	1 641	3 267	28 935	48 251
860	SPORTGERAETE	-	-	51	89
861	GERAETE Z ELEKTR-ERZ U -VERT	14 444	12 295	104 595	63 609
862	ELEKTRISCHE LAMPEN U LEUCHTEN	5	15	82	199
863	NACHRICHTENTECHN GER U EINRICH	72	1 927	1 134	24 995
864	RUNDF- FERNS- PHONO- VIDEOGER	5	304	43	1 462
865	ELEKTRONISCHE BAUELEMENTE	234	1 099	743	5 115
869	ELEKTROTECHN ERZEUGNISSE A N G	192	675	2 503	8 813
871	MED GERAETE U ORTHOP VORRICHTU	98	1 421	712	13 655
872	MESS- STEUER- REGELTECHN ERZEU	69	1 007	917	9 548
873	OPTISCHE UND FOTOGRAF GERAETE	3	512	22	744
874	UHREN	5	149	42	1 253
875	MOEBEL	7 528	2 018	75 724	16 829
876	MUSIKINSTRUMENTE	0	6	7	53
877	SPIELWAREN	93	102	734	751
878	SCHMUCK- GOLD- SILBERSCHMIEDEW	-	-	0	93
881	SCHIENENFAHRZEUGE	901	521	4 037	1 282
882	WASSERFAHRZEUGE	706	1 002	9 369	11 327
883	LUFTFAHRZEUGE	-	-	6	129
884	MOTORE TEILE ZUBEH F KFZ U DGL	15 368	4 850	177 966	147 084
885	PKW UND WOHNMOBILE	1 240	882	9 887	8 257
886	BUSSE	-	-	197	48
887	LKW UND SPEZIALFAHRZEUGE	1 242	605	27 109	17 154
888	FAHRRADER	5	15	6	17
889	FAHRZEUGE A N G	3 855	1 806	17 164	6 911
891	VOLLSTAENDIGE FABRIKATIONSANLA	2 415	1 311	19 313	10 772
896	ENDERZEUGNISSE A N G	4 233	6 324	235 375	156 539
	SUMME ENDERZEUGNISSE	181 889	87 586	1 961 132	1 047 792
	SUMME FERTIGWAREN	330 559	104 625	5 751 207	1 329 593
	SUMME GEWERBLICHE WIRTSCHAFT	1 867 318	130 766	30 506 121	1 733 351
9	A U ß E R D E M				
901	RUECKWAREN	-	-	-	-
902	ERSATZLIEFERUNGEN	-	-	-	-
904	A.N. AUFGLIEDEB. WARENVERKEHRE	191 716	8 297	2 775 586	117 265
	SUMME AUßERDEM	191 716	8 297	2 775 586	117 265
	S U M M E I N S G E S A M T	4 241 591	195 705	63 625 703	2 520 978

4. Ausfuhr Mecklenburg-Vorpommerns nach Erdteilen,
Bestimmungsländern und Ländergruppen

ERDTEIL BESTIMMUNGSLAND LAENDERGRUPPE	NOVEMBER 2005		JANUAR BIS NOVEMBER 2005	
	DT=100KG	1000EUR	DT=100KG	1000EUR
E U R O P A				
FRANKREICH	37 913	9 539	899 158	136 287
NIEDERLANDE	98 984	11 656	2 205 760	142 483
ITALIEN	33 359	8 486	850 093	114 175
VEREINIGTES KOENIGREICH	328 271	10 821	9 762 792	318 686
IRLAND	35 607	879	1 207 541	26 592
DAENEMARK	287 757	11 681	2 472 628	106 745
GRIECHENLAND	124 932	2 472	310 309	17 110
PORTUGAL	3 756	758	136 577	37 565
SPANIEN	490 982	11 095	3 732 946	99 248
SCHWEDEN	572 847	9 643	8 024 789	117 559
FINNLAND	195 491	4 446	2 679 191	53 188
ÖSTERREICH	29 628	6 282	832 673	95 865
BELGIEN	39 237	3 268	402 277	37 370
LUXEMBURG	24 118	1 719	50 718	12 616
ISLAND	9 365	195	138 920	3 667
NORWEGEN	154 020	4 437	1 703 104	42 283
LIECHTENSTEIN	1	29	192	304
SCHWEIZ	16 822	3 186	219 043	41 474
FAEROEER	220	28	482	155
ANDORRA	—	—	—	—
GIBRALTAR	—	—	79	55
VATIKANSTADT	—	—	12	5
MALTA	9	1	932	186
SAN MARINO	—	—	—	—
TUERKEI	2 334	834	638 755	16 582
ESTLAND	1 876	606	65 728	6 082
LETTLAND	22 472	748	182 456	6 310
LITAUEN	2 141	349	115 267	6 254
POLEN	108 233	8 136	1 520 631	126 659
TSCHECHISCHE REPUBLIK	50 879	2 778	462 854	31 006
SLOWAKEI	5 455	1 301	113 168	15 995
UNGARN	5 577	1 102	153 411	16 266
ZYPERN	468	90	9 175	1 242
RUMAENIEN	8 288	1 293	136 832	20 556
BULGARIEN	2 125	201	29 766	3 951
ALBANIEN	164	34	34 045	1 727
UKRAINE	3 690	1 035	114 332	13 747
BELARUS	2 116	564	17 284	6 378
MOLDAU, REPUBLIK	39	12	5 942	490
RUSSLAND	91 068	10 348	715 222	100 814
SLOWENIEN	1 395	331	26 240	4 090
KROATIEN	3 346	178	33 195	5 178
BOSNIEN-HERZEGOWINA	88	27	9 962	1 112
SERBIEN UND MONTENEGRO	3 479	320	48 551	4 169
EHEM. JUG. REP. MAZEDONIEN	617	115	6 397	1 201
SUMME EUROPA	2 799 169	131 023	40 069 427	1 793 426
A F R I K A				
CEUTA	—	—	—	—
MELILLA	—	—	—	—
MAROKKO	86 387	863	744 511	9 963
ALGERIEN	10	277	367 413	9 121
TUNESIEN	3	25	10 624	11 518
LIBYEN	339	131	316 380	4 881
ÄGYPTEN	3 846	1 645	19 343	6 695
SUDAN	64	75	373 205	6 202
MAURETANIEN	8 046	446	225 769	7 182
MALI	—	—	287	188
BURKINA FASO	1 345	162	4 043	484
NIGER	—	—	—	—
TSCHAD	—	—	645	18
KAP VERDE	—	—	3 375	634
SENEGAL	—	—	3 511	257
GAMBIA	—	—	1 494	90
GUINEA-BISSAU	—	—	—	—
GUINEA	—	—	1 910	259
SIERRA LEONE	—	—	364	34
LIBERIA	—	—	438	25
ELFENBEINKÜSTE	274	8	2 034	131
GHANA	367	31	15 137	2 321
TOGO	8	3	30	47
BENIN	—	—	3 893	128
NIGERIA	1 014	772	63 986	10 367
KAMERUN	38	162	12 044	953
ZENTRALAFRIKANISCHE REPUBLIK	—	—	0	1
ÄQUATORIALGUINEA	—	—	1 075	30
SÃO TOMÉ UND PRINZIPE	—	—	—	—
GABUN	—	—	358	39
REPUBLIK KONGO	—	—	884	49
DEMOKRATISCHE REPUBLIK KONGO	36	90	981	355
RUANDA	49	13	50	20
BURUNDI	—	—	—	—
ST. HELENA UND ZUGEH. GEBIETE	—	—	—	—
ANGOLA	6	14	4 607	207
ÄTHIOPIEN	0	1	38 784	5 203
ERITREA	—	—	—	—
DSCHIBUTI	6	3	1 300	41
SOMALIA	—	—	—	—
KENIA	52	46	3 137	518
UGANDA	3	5	257	57
TANSANIA	—	—	1 095	324
SEYCHELLEN UND ZUGEH. GEBIETE	—	—	1	4
BRIT. GEB. IM INDISCHEN OZEAN	—	—	—	—
MOSAMBIK	—	—	63 033	740
MADAGASKAR	—	—	—	—
MAURITIUS	6	1	14 187	2 401
KOMOREN	—	—	78	6
MAYOTTE	—	—	—	—
SAMBIA	—	—	4	4

Noch: 4. Ausfuhr Mecklenburg-Vorpommerns nach Erdteilen,
Bestimmungsländern und Ländergruppen

ERDTEIL BESTIMMUNGSLAND LÄNDERGRUPPE	NOVEMBER 2005		JANUAR BIS NOVEMBER 2005	
	DT=100KG	1000EUR	DT=100KG	1000EUR
A F R I K A				
SIMBABWE	—	—	14	13
MALAWI	—	—	20	21
SUEDAFRIKA	1 366	664	1 296 679	20 566
NAMIBIA	46	12	1 021	151
BOTSUANA	—	—	—	—
SWASILAND	—	—	—	—
LESOTHO	—	—	421	11
SUMME AFRIKA	103 313	5 449	3 598 420	102 257
A M E R I K A				
VEREINIGTE STAATEN	309 480	14 995	3 283 232	163 314
KANADA	16 436	2 938	229 134	25 167
GROENLAND	—	—	—	—
ST. PIERRE UND MIQUELON	—	—	1 080	162
MEXIKO	2 952	603	57 324	8 614
BERMUDA	—	—	—	—
GUATEMALA	16	19	3 733	4 460
BELIZE	—	—	641	33
HONDURAS	288	43	426	116
EL SALVADOR	95	52	345	195
NICARAGUA	—	—	192	63
COSTA RICA	—	—	16	20
PANAMA	31	8	196	169
ANGUILLA	—	—	—	—
KUBA	2 180	534	12 347	3 016
ST. CHRISTOPH U. ST. KITTS-NEVIS	—	—	—	—
HAITI	167 924	1 956	168 728	2 086
BAHAMAS	—	—	255	59
TURKS- UND CAICOSINSELN	—	—	1 302	83
DOMINIKANISCHE REPUBLIK	5	2	2 178	226
AMERIKAN. JUNGFERNSINSELN	—	—	—	—
ANTIGUA UND BARBUDA	—	—	1 192	64
DOMINICA	—	—	256	127
KAIMANINSELN	—	—	—	—
JAMAICA	—	—	4	16
ST. LUCIA	0	3	4	4
ST. VINCENT	214	14	1 142	64
BRITISCHE JUNGFERNSINSELN	—	—	1	1
BARBADOS	—	—	—	—
MONSERRAT	—	—	—	—
TRINIDAD UND TOBAGO	—	—	171	109
GRENADA	—	—	1	1
ARUBA	—	—	214	13
NIEDERLÄNDISCHE ANTILLEN	58	37	518	79
KOLUMBIEN	104	93	2 685	765
VENEZUELA	282	170	50 064	8 682
GUYANA	—	—	106	17
SURINAME	134	8	3 182	115
ECUADOR	—	—	2 589	282
PERU	22	9	579	305
BRASILILIEN	186	216	9 849	6 058
CHILE	588	27	10 736	1 605
BOLIVIEN	—	—	365	50
PARAGUAY	—	—	142	25
URUGUAY	—	—	1 387	409
ARGENTINIEN	23	27	7 560	1 429
FALKLANDINSELN	—	—	—	—
SUMME AMERIKA	501 018	21 756	3 853 876	228 005
A S I E N				
LIBANON	160	30	6 083	804
SYRIEN	3	3	254 325	3 704
IRAK	546	494	5 734	1 826
IRAN	1 323	451	1 337 482	18 378
ISRAEL	80 016	2 119	624 582	12 398
BESETZTE PALÄSTINENSISCHE GEB.	—	—	0	1
TIMOR-LESTE	—	—	—	—
JORDANIEN	478	54	1 035 001	12 050
SAUDI-ARABIEN	605 972	6 807	8 233 882	94 232
KUWAIT	39 008	995	250 910	14 153
BAHRAIN	—	—	45 603	1 024
KATAR	—	—	1 764	178
VEREINIGTE ARABISCHE EMIRATE	28 755	1 083	512 040	13 718
OMAN	2 473	156	24 515	1 202
JEMEN	211	107	347 345	3 738
GEORGIEN	419	85	34 372	1 107
ARMENIEN	177	44	1 847	504
ASERBAIDSCHE	694	227	8 490	2 228
KASACHSTAN	—	18	18 519	2 473
TURKMENISTAN	75	18	—	1
USBEKISTAN	—	—	9 256	1 194
AFGHANISTAN	684	467	29 053	1 498
TADSCHIKISTAN	—	—	55 016	987
PAKISTAN	6 245	5 934	521 963	21 535
KIRGISISTAN	2	1	2 453	220
INDIEN	1 223	543	38 963	7 192
BANGLADESH	2 580	63	30 356	939
MALEDIVEN	—	—	3	3
SRI LANKA	5 849	160	57 029	1 599
NEPAL	215	5	646	15
BHUTAN	—	—	—	—
MYANMAR	—	—	351	106
THAILAND	1 000	63	45 521	2 390
LAOS	—	—	—	—
VIETNAM	190	106	26 690	2 167
KAMBODSCHA	—	—	10	5
INDONESIEN	3 540	240	177 501	6 283

Noch: 4. Ausfuhr Mecklenburg-Vorpommerns nach Erdteilen,
Bestimmungsländern und Ländergruppen

ERDTEIL BESTIMMUNGSLAND LAENDERGRUPPE	NOVEMBER 2005		JANUAR BIS NOVEMBER 2005	
	DT=100KG	1000EUR	DT=100KG	1000EUR
A S I E N				
MALAYSIA	751	372	16 023	2 640
BRUNEI	198	29	218	335
SINGAPUR	275	498	15 802	8 012
PHILIPPINEN	22	18	4 148	691
MONGOLEI	—	—	1 326	291
CHINA	28 389	11 921	287 468	60 590
NORDKOREA	—	—	267	28
SUEDKOREA	2 736	895	51 745	23 507
JAPAN	8 594	844	1 798 580	35 440
TAIWAN	682	294	20 911	5 631
HONGKONG	1 798	464	15 486	8 629
MACAU	—	—	—	—
SUMME ASIEN	825 900	35 644	15 949 279	375 649
A U S T R A L I E N – O Z E A N I E N				
AUSTRALIEN	11 737	1 037	118 922	11 617
PAPUA-NEUGUINEA	—	—	1 087	40
NAURU	—	—	—	—
NEUSEELAND	250	395	1 376	626
SALOMONEN	—	—	—	—
TUVALU	—	—	—	—
NEUKALEDONIEN U. ZUGEH. GEBIETE	—	—	515	47
WALLIS UND FUTUNA	—	—	—	—
KIRIBATI	—	—	—	—
PITCAIRNINSELN	—	—	—	—
FIDSCHI	—	—	3 557	5 766
VANUATU	—	—	—	—
TONGA	—	—	—	—
WESTSAMOA	—	—	—	—
NÖRDLICHE MARIANEN	—	—	—	—
FRANZOESISCH-POLYNESIEN	—	—	100	31
FOEDER. STAATEN VON MIKRONESIEN	—	—	—	—
MARSHALL-INSELN	—	—	—	—
PALAU	—	—	—	—
AMERIKANISCH-SAMOA	—	—	—	—
GUAM	—	—	—	—
AMERIK. ÜBERSEEINSELN, KLEIN. KOKOSINSELN (KEELINGINSELN)	—	—	—	—
WEIHNACHTSINSEL	—	—	—	—
HEARD- UND DIE MCDONALDINSELN	—	—	—	—
NORFOLKINSELN	—	—	—	—
COOKINSELN	—	—	0	3
NIUE	—	—	27 205	408
TOKELAU	—	—	15	43
ANTARKTIS	—	—	—	—
BOUVETINSEL	—	—	—	—
SÜDGEORG. U. SÜDL. SANDWICHINSELN	—	—	—	—
FRANZÖSISCHE SÜDGEBIETE	—	—	—	—
SUMME AUSTRALIEN-OZEANIEN	11 987	1 431	152 778	18 581
V E R S C H I E D E N E S				
SCHIFFS- U. LUFTFAHRZEUGBEDARF	203	395	1 679	2 884
NICHT ERMITT. LDR. U. GEBIETE	1	7	246	175
NICHT NACHGEWIESENE GEBIETE	—	—	—	—
SUMME VERSCHIEDENES	204	402	1 924	3 059
S U M M E I N S G E S A M T	4 241 591	195 705	63 625 703	2 520 978
I N D U S T R I A L . W E S T L . L A E N D E R				
DAVON				
EU-LAENDER	2 501 389	108 187	36 217 312	1 529 578
EFTA-LAENDER	180 208	7 847	2 061 259	87 728
USA UND KANADA	325 916	17 933	3 512 366	188 481
UEBRIGE LAENDER	32 031	4 442	3 952 989	96 705
SUMME INDUSTRIAL. WESTL. LAENDER	3 039 543	138 408	45 743 927	1 902 492
V O R M A L S S T A A T S H A N D E L S L A E N D E R				
IN				
ANDERE EUROPÄISCHE LAENDER	107 490	13 486	1 053 423	147 664
SUMME VORMALS STAATSHANDELSLAENDER	107 490	13 486	1 053 423	147 664
E N T W I C K L U N G S L A E N D E R				
DAVON IN				
AFRIKA	101 947	4 785	2 301 741	81 691
AMERIKA	175 102	3 823	341 510	39 524
ASIEN	788 726	22 774	13 834 948	277 133
OZEANIEN	—	—	32 480	6 338
SUMME ENTWICKLUNGSLAENDER	1 065 775	31 382	16 510 678	404 686
S T A A T S H A N D E L S L A E N D E R				
IN				
ASIEN	28 580	12 027	315 751	63 076
SUMME STAATSHANDELSLAENDER	28 580	12 027	315 751	63 076

**5. Entwicklung der Einfuhr Mecklenburg-
1 000**

Lfd. Nr.	Jahr Quartal Monat	Einfuhr insgesamt	Ernährungswirtschaft				
			insgesamt	lebende Tiere	davon		
					Nahrungsmittel		
					tierischen Ursprungs	pflanzlichen Ursprungs	Genussmittel
1	1993	931 711	118 289	13 463	31 360	63 605	9 861
2	1994	1 026 120	147 973	13 512	39 939	83 254	11 267
3	1995	1 023 787	163 671	11 444	46 051	93 942	12 234
4	1996	1 161 231	192 128	4 797	69 139	101 813	16 378
5	1997	1 370 214	214 000	6 420	82 206	113 238	12 136
6	1998	1 406 170	210 763	14 324	68 578	117 958	9 903
7	1999	1 464 339	212 209	4 889	82 095	111 978	13 247
8	2000	2 205 471	253 613	5 514	92 258	146 377	9 465
9	2001	2 051 736	302 683	10 794	112 306	168 711	10 871
10	2002	2 006 931	319 698	12 026	102 476	188 217	16 979
11	2003	2 116 149	310 223	15 681	101 931	172 173	20 438
12	2004	2 184 559	305 834	10 502	117 806	155 854	21 671
13	2005 ¹⁾						
14	1. Quartal 2004	463 481	86 454	3 071	35 794	43 202	4 389
15	2. Quartal 2004	506 001	84 435	3 228	34 195	40 365	6 647
16	3. Quartal 2004	594 542	70 726	2 589	26 236	36 271	5 658
17	4. Quartal 2004	620 534	64 189	1 614	21 581	36 016	4 978
18	1. Quartal 2005 ¹⁾	610 024	71 579	1 948	28 644	35 435	5 553
19	2. Quartal 2005 ¹⁾	617 774	73 325	1 585	19 979	45 810	5 953
20	3. Quartal 2005 ¹⁾	609 715	68 437	1 714	23 172	39 372	4 177
21	4. Quartal 2005 ¹⁾						
	2004						
22	Januar	141 349	21 771	637	6 820	12 746	1 568
23	Februar	159 855	27 969	774	11 477	14 214	1 505
24	März	162 277	36 714	1 660	17 497	16 242	1 316
25	April	179 254	27 572	1 690	7 546	15 782	2 553
26	Mai	175 894	28 167	993	8 136	15 556	3 482
27	Juni	150 853	28 696	545	18 513	9 027	612
28	Juli	176 730	20 641	1 337	6 609	10 586	2 138
29	August	196 987	22 295	757	6 021	13 593	1 923
30	September	220 825	27 790	495	13 606	12 092	1 597
31	Oktober	232 147	20 667	466	9 252	10 264	685
32	November	200 522	22 045	881	6 652	12 661	1 851
33	Dezember	187 865	21 477	267	5 677	13 091	2 442
	2005 ¹⁾						
34	Januar	189 318	24 880	325	11 561	10 770	2 225
35	Februar	240 028	22 134	609	8 362	11 706	1 458
36	März	180 678	24 565	1 014	8 721	12 959	1 870
37	April	205 727	18 609	519	5 141	11 351	1 599
38	Mai	243 542	35 908	595	10 231	22 167	2 916
39	Juni	168 505	18 808	471	4 607	12 292	1 438
40	Juli	197 224	24 054	572	9 289	12 923	1 270
41	August	220 869	24 273	812	9 964	12 171	1 325
42	September	191 622	20 110	330	3 919	14 278	1 582
43	Oktober	236 883	20 307	371	5 414	13 350	1 171
44	November	229 894	24 063	869	8 261	13 505	1 428
45	Dezember						
46	Januar - November	2 304 290	257 711	6 487	85 470	147 472	18 282
47	Verä.z.Vorjz.in %	15,4	- 9,4	- 36,6	- 23,8	3,3	- 4,9

1) vorläufige Angaben

Vorpommerns nach Warengruppen
EUR

Gewerbliche Wirtschaft							Lfd. Nr.
insgesamt	davon						
	Rohstoffe	Halbwaren	Fertigwaren				
			insgesamt	Vor-	End-		
			erzeugnisse				
813 422	51 577	240 531	521 314	99 857	421 456	1	
878 147	57 623	275 725	544 799	130 053	414 746	2	
860 117	59 519	297 814	502 784	132 560	370 224	3	
969 104	64 917	341 433	562 754	130 904	431 850	4	
1 156 214	67 028	449 224	639 962	157 011	482 951	5	
1 195 408	69 885	370 599	754 923	177 578	577 346	6	
1 252 131	105 574	337 979	808 578	182 197	626 381	7	
1 951 858	153 929	672 037	1 125 892	214 584	911 309	8	
1 749 053	150 600	618 196	980 257	187 752	792 505	9	
1 687 233	158 447	464 271	1 064 515	214 307	850 208	10	
1 710 383	155 229	497 905	1 057 249	218 516	838 734	11	
1 808 065	110 174	501 578	1 196 313	292 043	904 270	12	
						13	
364 194	17 763	117 818	228 312	51 854	176 458	14	
406 298	26 223	103 470	276 605	74 126	202 479	15	
504 480	41 599	127 044	335 836	82 928	252 909	16	
533 093	24 289	153 247	355 558	83 134	272 425	17	
483 082	31 284	130 241	321 557	85 415	236 142	18	
487 813	46 689	102 428	338 695	94 273	244 422	19	
488 861	30 048	127 504	331 307	109 564	221 744	20	
						21	
115 646	8 286	38 852	68 509	13 048	55 461	22	
127 906	4 379	43 257	79 969	17 943	62 026	23	
120 642	5 098	35 709	79 834	20 863	58 971	24	
147 315	11 240	48 533	87 542	24 888	62 654	25	
142 307	10 377	24 089	107 841	22 288	85 553	26	
116 676	4 606	30 848	81 222	26 950	54 272	27	
149 231	10 654	22 541	116 035	32 424	83 612	28	
169 485	22 180	45 205	102 100	20 010	82 090	29	
185 764	8 765	59 298	117 701	30 494	87 207	30	
203 751	11 740	50 880	141 131	34 594	106 538	31	
170 375	10 038	55 121	105 217	24 485	80 732	32	
158 967	2 511	47 246	109 210	24 055	85 155	33	
148 047	10 966	58 956	78 126	23 415	54 710	34	
194 257	15 384	40 843	138 030	36 928	101 102	35	
140 778	4 934	30 442	105 401	25 072	80 330	36	
168 539	11 536	41 385	115 618	33 192	82 426	37	
185 414	12 235	42 030	131 149	39 965	91 184	38	
133 860	22 918	19 013	91 928	21 116	70 812	39	
156 319	13 880	37 513	104 925	26 640	78 286	40	
177 828	8 009	51 663	118 155	44 921	73 234	41	
154 714	8 159	38 328	108 227	38 003	70 224	42	
196 189	20 450	42 310	133 429	38 672	94 757	43	
186 614	11 116	55 165	120 333	38 474	81 859	44	
						45	
1 842 559	139 587	457 648	1 245 321	366 398	878 924	46	
11,7	30,0	0,7	14,6	36,7	7,3	47	

6. Entwicklung der Einfuhr Mecklenburg-
1 000

Lfd. Nr.	Jahr Quartal Monat	Einfuhr insgesamt	Da				
			industriali- sierte west- liche Länder	darunter			andere europäische Länder
				EU-Länder	EFTA- Länder	USA und Kanada	
1	1993	931 711	733 492	561 659	106 125	10 546	172 655
2	1994	1 026 120	786 813	624 814	102 846	10 330	210 609
3	1995	1 023 787	713 303	566 466	72 755	16 582	283 877
4	1996	1 161 231	847 769	687 652	79 073	22 166	268 402
5	1997	1 370 214	905 258	748 592	73 118	25 521	395 866
6	1998	1 406 170	906 316	733 776	77 345	27 291	406 285
7	1999	1 464 339	914 749	733 033	103 454	48 609	408 700
8	2000	2 205 471	1 355 808	1 052 429	221 103	45 501	626 612
9	2001	2 051 736	1 203 609	1 019 603	112 058	44 113	706 445
10	2002	2 006 931	1 268 240	1 090 493	115 794	36 853	602 521
11	2003	2 116 149	1 669 991	1 493 401	94 248	33 749	314 993
12	2004	2 184 559	1 733 845	1 554 345	98 502	34 852	290 039
13	2005 ¹⁾						
14	1. Quartal 2004	463 481	371 149	340 263	17 627	8 944	62 897
15	2. Quartal 2004	506 001	402 432	371 231	16 504	8 168	66 254
16	3. Quartal 2004	594 542	470 632	405 517	33 373	8 818	82 865
17	4. Quartal 2004	620 534	489 632	437 335	30 999	8 922	78 023
18	1. Quartal 2005 ¹⁾	610 024	476 856	424 007	31 123	11 058	80 991
19	2. Quartal 2005 ¹⁾	617 774	492 647	449 887	24 516	8 219	74 266
20	3. Quartal 2005 ¹⁾	609 715	475 897	425 158	26 177	7 618	82 998
21	4. Quartal 2005 ¹⁾						
	2004						
22	Januar	141 349	106 750	96 899	6 552	2 152	21 026
23	Februar	159 855	130 194	121 384	5 421	2 167	20 285
24	März	162 277	134 205	121 980	5 654	4 625	21 586
25	April	179 254	142 149	130 372	6 028	2 704	26 563
26	Mai	175 894	144 782	133 613	5 846	3 474	17 125
27	Juni	150 853	115 501	107 246	4 630	1 990	22 566
28	Juli	176 730	142 472	130 075	5 622	2 837	23 902
29	August	196 987	150 869	118 926	16 425	2 149	24 988
30	September	220 825	177 291	156 516	11 326	3 832	33 975
31	Oktober	232 147	186 630	171 071	7 262	3 268	26 162
32	November	200 522	159 051	134 113	18 783	3 425	26 039
33	Dezember	187 865	143 951	132 151	4 954	2 229	25 822
	2005 ¹⁾						
34	Januar	189 318	141 904	127 922	5 636	3 083	34 368
35	Februar	240 028	197 695	176 180	12 957	5 300	27 081
36	März	180 678	137 257	119 905	12 530	2 675	19 542
37	April	205 727	164 169	150 188	8 511	3 194	27 806
38	Mai	243 542	190 546	174 844	7 882	3 431	31 128
39	Juni	168 505	137 932	124 855	8 123	1 594	15 332
40	Juli	197 224	155 486	139 160	8 873	2 054	24 832
41	August	220 869	169 524	148 101	10 444	3 010	35 010
42	September	191 622	150 887	137 897	6 860	2 554	23 156
43	Oktober	236 883	182 455	162 759	12 279	2 969	38 154
44	November	229 894	169 386	157 644	6 864	2 533	36 975
45	Dezember						
46	Januar - November	2 304 290	1 797 241	1 619 455	100 959	32 397	313 384
47	Verä.z.Vorz.z.in %	15,4	13,0	13,9	7,9	- 0,7	18,6

1) vorläufige Angaben

Vorpommerns nach ausgewählten Ländergruppen

EUR

runter							Lfd. Nr.
Ent- wicklungs- länder	davon in				Staats- handels- länder		
	Afrika	Amerika	Asien	Ozeanien			
23 617	1 479	7 666	14 424	48	1 898	1	
26 212	1 231	14 452	10 530	-	2 478	2	
24 483	1 529	11 880	11 074	-	2 125	3	
34 859	2 661	15 598	16 596	4	9 937	4	
44 343	1 935	19 290	23 111	6	24 734	5	
68 325	11 977	11 544	44 803	1	25 232	6	
117 563	9 592	11 001	96 969	-	23 108	7	
178 769	13 406	20 014	145 348	2	44 134	8	
106 257	10 454	30 396	65 396	11	35 290	9	
114 387	28 095	30 182	56 076	34	21 713	10	
93 310	8 838	18 373	66 099	-	37 839	11	
106 152	16 156	14 084	75 912	-	54 396	12	
						13	
18 803	4 864	3 317	10 622	-	10 631	14	
23 464	820	3 032	19 612	-	13 798	15	
28 840	9 767	3 965	15 108	-	12 130	16	
35 043	703	2 770	30 571	-	17 836	17	
27 532	451	4 765	22 273	43	24 646	18	
27 516	843	3 421	23 236	14	23 346	19	
33 863	352	3 332	30 178	-	16 960	20	
						21	
8 854	4 576	1 291	2 987	-	4 719	22	
5 646	88	1 236	4 321	-	3 730	23	
4 303	200	790	3 314	-	2 182	24	
8 307	76	1 009	7 222	-	2 236	25	
6 571	442	1 272	4 857	-	7 416	26	
8 586	302	751	7 533	-	4 146	27	
6 825	113	1 518	5 194	-	3 530	28	
16 729	9 432	1 417	5 880	-	4 401	29	
5 286	222	1 030	4 034	-	4 199	30	
15 014	181	1 605	13 229	-	4 341	31	
12 066	146	1 003	10 917	-	3 365	32	
7 963	376	162	6 425	-	10 130	33	
6 237	56	719	5 454	8	6 810	34	
9 338	140	2 418	6 768	12	5 914	35	
11 957	255	1 628	10 051	23	11 922	36	
6 960	203	807	5 935	14	6 793	37	
14 440	507	1 381	12 552	-	7 428	38	
6 116	133	1 233	4 749	-	9 125	39	
13 498	174	884	12 440	-	3 409	40	
8 168	87	890	7 191	-	8 168	41	
12 197	91	1 558	10 547	-	5 383	42	
6 346	149	776	5 421	-	9 929	43	
16 899	209	1 746	14 906	37	6 634	44	
						45	
112 156	2 004	14 040	96 014	94	81 515	46	
14,2	- 87,3	8,7	38,2	x	84,2	47	

7. Einfuhr Mecklenburg-Vorpommerns nach Warengruppen und Warenuntergruppen

NR. D. SYSTE- MATIK	WARENGRUPPE WARENUNTERGRUPPE	NOVEMBER 2005		JANUAR BIS NOVEMBER 2005	
		DT=100KG	1000EUR	DT=100KG	1000EUR
1-4	ERNAEHRUNGSWIRTSCHAFT				
1	LEBENDE TIERE				
101	PFERDE	7	4	39	101
102	RINDER	952	197	2 026	468
103	SCHWEINE	3 880	668	29 236	5 277
105	SCHAFE	-	-	-	-
107	HAUSGEFLUEGEL	-	-	868	418
109	LEBENDE TIERE A.N.G.	-	-	298	224
	SUMME LEBENDE TIERE	4 839	869	32 467	6 488
2	NAHRUNGSMITTEL TIER URSPR				
201	MILCH U -ERZ AUßER BUTTER KAES	6 133	2 486	94 331	26 668
202	BUTTER U AND MILCHFETTSTOFFE	18	7	15 484	4 297
203	KAESE	5 373	1 569	61 078	17 796
204	FLEISCH UND FLEISCHWAREN	9 576	2 080	69 886	12 667
206	FISCHE KREBSE -ZUBEREITUNGEN	7 963	1 666	174 788	21 668
208	TIERISCHE OELE UND FETTE	31	6	10 042	301
209	EIER EIWEISS EIGELB	1 527	430	5 456	1 543
211	FISCHMEHL FLEISCHMEHL UND DGL	458	13	2 776	55
219	NAHRUNGSM TIER URSPRUNGS A.N.G	0	3	12 781	476
	SUMME NAHRUNGSMITTEL TIER URSP	31 081	8 261	446 622	85 470
3	NAHRUNGSMITTEL PFL URSPR				
301	WEIZEN	269	3	86 502	802
302	ROGGEN	-	-	62 210	511
303	GERSTE	59 053	808	745 590	10 283
304	HAFER	-	-	11 563	88
305	MAIS	7 820	161	65 538	2 872
308	SORGHUM HIRSE SONST GETREIDE	-	-	387	35
309	REIS UND REISERZEUGNISSE	181	24	6 531	643
310	GETREIDEERZEUGN AUßER REISERZ	4 389	133	20 572	750
315	BACKWAREN U AND GETREIDEZUBER	3 663	511	45 013	6 620
316	MALZ	50	4	6 645	195
320	SAAT-U PFLANZGUT AUßER OELSAAT	11	4	2 364	294
325	HUELSENFRUECHTE	360	30	2 650	127
335	GRUEN- UND RAUFUTTER	-	-	495	10
340	KARTOFFELN UND -ERZEUGNISSE	1 305	88	29 894	1 609
345	GEMUESE SONST KUECHENGEMUESE	5 719	701	227 265	22 980
350	FRISCHOBST AUßER SUEDFRUECHTEN	3 348	23	12 813	839
355	SUEDFRUECHTE	1 691	131	15 983	1 156
360	SCHALEN- UND TROCKENFRUECHTE	1 877	482	13 666	4 384
370	GEMUESEZUBEREIT U -KONSERVEN	18 072	1 368	146 565	10 573
372	OBSTZUBEREIT UND -KONSERVEN	4 108	443	37 459	4 508
375	OBST- UND GEMUESESAEFTE	61 023	3 535	514 571	26 556
377	KAKAO UND KAKAOERZEUGNISSE	198	96	10 105	2 648
379	GEWUERZE	7	3	2 603	454
381	ZUCKERRUEBEN ZUCKER ZUCKERERZ	12 918	605	167 443	7 343
383	OELFRUECHTE	14 130	401	65 426	2 963
385	PFLANZLICHE OELE U FETTE	31 806	2 223	58 572	4 320
389	OELKUCHEN	373	23	84 230	928
393	KLEIE UND SONST FUTTERMITTEL	4 641	248	83 953	3 741
395	NAHRUNGSM PFLANZL URSPR A.N.G.	4 226	324	77 087	6 772
396	LEB PFLANZEN ZIERGAERTN ERZ	3 835	1 132	109 296	22 469
	SUMME NAHRUNGSMITTEL PFL URSPR	242 071	13 505	2 712 991	147 472
4	GENUSSMITTEL				
401	HOPFEN	-	-	6	5
402	KAFFEE	1 529	161	23 281	2 677
403	TEE UND MATE	767	22	9 377	297
411	ROHTABAK UND TABAKERZEUGNISSE	0	0	1	1
421	BIER	18 445	654	235 088	8 474
423	BRANNTWEIN	218	24	27 935	1 641
425	WEIN	3 872	567	33 001	5 186
	SUMME GENUSSMITTEL	24 831	1 428	328 688	18 282
	SUMME ERNAEHRUNGSWIRTSCHAFT	302 822	24 063	3 520 769	257 711
5-8	GEWERBLICHE WIRTSCHAFT				
5	ROHSTOFFE				
502	CHEMIEFASERN EINSCHL ABFAELLE	32	24	32	24
503	WOLLE U A TIERHAARE REISWOLLE	-	-	0	1
504	BAUMWOLLE REISBAUMWOLLE ABF	-	-	-	-
505	FLACHS HANF JUTE UND DGL	-	-	-	-
506	ABF V GESPINSTWAREN LUMPEN	278	4	5 474	248
507	FELLE V PELZWERK ROH	-	-	-	-
508	FELLE UND HAUTE ROH A.N.G.	-	-	-	-
511	RUNDHOLZ	918 610	5 722	9 175 607	61 655
513	ROHKAUTSCHUK	417	145	7 885	1 638
516	STEINKOEHLE UND -BRIKETTS	-	-	6 046 809	33 282
517	BRAUNKOEHLE UND -BRIKETTS	-	-	32 067	206
518	ERDOEL UND ERDGAS	9 431	67	817 247	27 870
519	EISENERZE	-	-	-	-
520	ABBRAENDE SCHLACKEN FE MN HALT	-	-	-	-
522	KUPFERERZE	-	-	-	-
523	BLEIERZE	-	-	-	-
524	ZINKERZE	-	-	-	-
526	NICKELERZE	-	-	-	-
528	ERZE UND METALLASCHEN A.N.G.	-	-	241	1
529	BAUKIT KRYOLITH	-	-	-	-
530	SPEISE- UND INDUSTRIESALZ	3 345	36	37 716	436
532	STEINE UND ERDEN A.N.G.	973 713	971	11 787 874	12 341
534	ROHSTOFFE F CHEM ERZEUGN A.N.G	499	47	31 812	337

Noch: 7. Einfuhr Mecklenburg-Vorpommerns nach Warengruppen und Warenuntergruppen

NR. D. SYSTEMATIK	WARENGRUPPE WARENUNTERGRUPPE	NOVEMBER 2005		JANUAR BIS NOVEMBER 2005	
		DT=100KG	1000EUR	DT=100KG	1000EUR
5	ROHSTOFFE				
537	EDELST SCHMUCKST PERLEN ROH	-	-	-	-
590	ROHSTOFFE AUCH ABFAELLE A.N.G	5 266	511	50 564	1 549
	SUMME ROHSTOFFE	2 013 022	11 116	27 993 329	139 587
6	HALBWAREN				
602	SEIDENGARNE KUENSTL U SYNTH	-	-	2 046	368
603	GARNE AUS CHEMIEFASERN	-	-	69	69
604	GARNE AUS WOLLE U AND TIERHAAR	-	-	-	-
605	GARNE AUS BAUMWOLLE	-	-	131	40
606	GARNE A FLACHS HANF JUTE U DGL	-	-	5	0
607	SCHNITTHOLZ	38 226	1 362	455 515	16 048
608	HALBSTOFF A ZELLULOSEH FASERST	2 463	99	60 516	2 568
609	KAUTSCHUK BEARBEITET	2 890	338	20 126	2 064
611	ZEMENT	3 263	46	5 033	73
612	MINERALISCHE BAUSTOFFE A.N.G.	32 867	887	362 762	10 730
641	ROEISEN	20 550	457	284 682	7 088
642	ABFALL SCHROTT A EISEN O STAHL	492	8	405 734	7 265
643	FERROLEGIERUNGEN	-	-	-	-
644	ROHF HALBZEUG A EISEN O STAHL	387	39	3 031	229
645	ALUMINIUM ROH AUCH LEGIERUNGEN	27 373	4 449	56 640	8 933
646	KUPFER ROH AUCH LEGIERUNGEN	2 923	882	17 492	3 940
647	NICKEL ROH AUCH LEGIERUNGEN	-	-	15	17
648	BLEI ROH AUCH LEGIERUNGEN	245	24	245	24
649	ZINN ROH AUCH LEGIERUNGEN	-	-	14	9
650	ZINK ROH AUCH LEGIERUNGEN	1 722	244	16 212	1 738
656	RADIOAKT ELEMENTE U ISOTOPE	-	-	0	7
659	UNEDLE METALLE A.N.G.	0	1	103	43
661	FETTSAEUREN PARAFFIN VASELIN	1 061	123	21 388	2 579
665	KOKS SCHWELKOKS A STEIN/BRAUNK	-	-	-	-
667	RUECKST D ERDOEL U TEERDESTILL	-	-	8 560	166
669	MINERALOELERZEUGNISSE	882 117	38 430	7 101 894	268 580
671	TEER U TEERDESTILL ERZEUGNISSE	-	-	-	-
673	DUENGEMITTEL	397 065	6 666	3 362 517	50 187
679	CHEMISCHE HALBWAREN A.N.G.	41 535	1 068	2 828 246	67 708
683	GOLD FUER GEWERBLICHE ZWECKE	-	-	-	-
690	HALBWAREN A.N.G.	33	42	41 180	7 179
	SUMME HALBWAREN	1 455 211	55 165	15 054 156	457 650
7	VORERZEUGNISSE				
701	GEWEBE A SEIDE KUEN SYNTH FAD	0	5	197	306
702	GEWEBE A ZELLWOLLE SYNTH FASER	67	66	1 576	1 687
703	GEWEBE A WOLLE U AND TIERHAAR	-	1	5	10
704	GEWEBE AUS BAUMWOLLE	0	-	71	85
705	GEWEBE AUS FLACHS HANF JUTE	-	-	453	160
706	LEDER	10	35	185	565
707	PELZFELLE GEGERBT O ZUGERICHT	-	45	1	47
708	PAPIER UND PAPPE	308 475	16 668	1 766 121	102 177
709	FURNIERE SPERRHOLZ U DGL	6 754	403	120 686	5 329
711	GLAS	59 310	2 343	186 572	7 134
732	KUNSTSTOFFE	32 229	4 024	406 133	44 923
734	FARBEN LACKE UND KITTE	1 229	365	17 122	3 280
736	DEXTRINE GELATINE UND LEIME	2 102	594	29 798	7 258
738	SPRENGSTOFFE SCHIESSED ZUENDW	385	964	4 167	13 963
740	PHARMAZEUTISCHE GRUNDSTOFFE	993	576	7 873	4 033
749	CHEMISCHE VORERZEUGNISSE A.N.G	50 797	1 446	330 935	27 352
751	ROHRE AUS EISEN UND STAHL	10 922	1 047	156 786	15 471
753	STAEBE PROFILE A EISEN O STAHL	25 106	1 703	257 674	16 579
755	BLECH AUS EISEN ODER STAHL	92 462	6 290	1 439 209	86 222
757	DRAHT AUS EISEN ODER STAHL	1 174	215	19 646	2 395
759	EISENBAHNOBERBAUMATERIAL	13 345	704	41 534	2 739
771	HALBZEUGE AUS KUPFER -LEGIER	153	75	1 263	520
772	HALBZEUGE AUS ALUMINIUM	3 638	877	95 495	23 202
779	HALBZEUGE A UMEDLEN MET A.N.G	51	26	4 207	892
781	HALBZEUGE AUS EDELMETALLEN	0	2	0	71
790	VORERZEUGNISSE A.N.G	-	-	0	1
	SUMME VORERZEUGNISSE	609 202	38 474	4 887 710	366 398
8	ENDERZEUGNISSE				
801	BEKL A GESTR A SEIDE CHEMIEFAS	501	537	2 192	2 968
802	BEKL A GESTR A WOLLE AND TIERH	24	75	163	213
803	BEKL A GESTR AUS BAUMWOLLE	425	696	4 649	6 253
804	BEKL A SEIDE CHEMIEFASERN	459	466	1 368	1 437
805	BEKL A WOLLE U AND TIERHAAREN	0	1	5	17
806	BEKL A BAUMW AUßER GESTR/GEW	411	470	774	1 120
807	BEKLEIDUNG A FLACHS HANF U DGL	499	577	2 658	2 179
808	KOPFBEDECKUNGEN	28	25	40	50
809	TEXTILERZEUGNISSE A.N.G.	5 724	2 389	48 840	18 028
810	PELZWAREN	0	1	4	8
811	SCHUHE	1 879	1 963	4 011	4 166
812	LEDERW -BEKLEIDUNG AUßER SCHUH	290	324	1 574	1 199
813	PAPIERWAREN	10 931	1 244	96 375	13 581
814	DRUCKERZEUGNISSE	3 436	1 494	26 115	7 901
815	HOLZWAREN (OHNE MOEBEL)	23 455	2 446	249 488	24 469
816	KAUTSCHUKWAREN	2 024	838	28 109	11 286
817	WAREN AUS STEIN	1 235	83	47 987	2 887
818	KERAM ERZEUGN AUßER BAUKERAMIK	1 090	310	20 246	2 912
819	GLASWAREN	3 198	617	55 833	7 469
820	WERKZ SCHNEIDW AUS UMEDL MET	186	343	2 303	2 560
823	WAREN A KUPFER U KUPFERLEGIER	63	22	259	185
829	EISEN- BLECH- METALLWAR A N G	44 311	8 994	477 797	139 394
831	WAREN AUS WACHS ODER FETTEN	227	359	2 488	1 596
832	WAREN AUS KUNSTSTOFFEN	37 296	6 742	264 300	64 975
833	FOTOCHEMISCHE ERZEUGNISSE	68	84	527	776
834	PHARMAZEUTISCHE ERZEUGNISSE	651	104	7 891	1 539
835	DUFTSTOFFE KOERPERPFLEGEMITTEL	141	138	1 351	1 507

Noch: 7. Einfuhr Mecklenburg-Vorpommerns nach Warengruppen und Warenuntergruppen

NR. D. SYSTEM- MATIK	WARENGRUPPE WARENUNTERGRUPPE	NOVEMBER 2005		JANUAR BIS NOVEMBER 2005	
		DT=100KG	1000EUR	DT=100KG	1000EUR
8	E N D E R Z E U G N I S S E				
839	CHEMISCH ENDERZEUGNISSE A N G	11 795	4 099	390 329	73 690
841	KRAFTMASCH O MOT F LUFT/STR-FZ	36 354	17 126	187 027	104 634
842	PUMPEN UND KOMPRESSOREN	603	945	9 473	13 046
843	ARMATUREN	97	146	1 925	2 255
844	LAGER GETR ZAHNR ANTRIEBSELEM	3 841	1 407	17 717	7 015
845	HEBEZEUGE UND FOERDERMITTEL	930	1 070	15 765	13 055
846	LANDWIRTSCHAFTLICHE MASCHINEN	863	670	10 548	5 077
847	MASCH F TEXTIL- U LEDERGEWERBE	1	7	803	1 363
848	MASCH F ERNAEHR-GEW TABAKVERAR	2 440	462	4 435	4 475
849	BERGWERKS- BAU- BAUSTOFFMASCH	255	220	6 533	3 341
850	GUSS- UND WALZWERKSTECHNIK	4	23	205	217
851	MASCH F KAUTSCH KUNSTST VERARB	30	53	2 281	3 100
852	WERKZEUGMASCHINEN	506	357	7 130	8 748
853	BÜROMASCH U AUTOM DV-MASCH	351	1 544	3 218	10 623
854	MASCH F PAPIER- U DRUCKGEWERBE	315	98	1 789	1 268
859	MASCHINEN A N G	2 588	2 629	34 303	30 000
860	SPORTGERAETE	7	13	764	488
861	GERAETE Z ELEKTR-ERZ U -VERT	4 965	2 987	89 965	55 196
862	ELEKTRISCHE LAMPEN U LEUCHTEN	104	181	906	772
863	NACHRICHTENTECHN GER U EINRICH	57	1 484	888	23 001
864	RUND- FERNS- PHONO- VIDEOGER	141	134	2 746	5 012
865	ELEKTRONISCHE BAUELEMENTE	65	1 040	1 224	15 181
869	ELEKTROTECHN ERZEUGNISSE A N G	1 349	819	4 905	3 696
871	MED GERAETE U ORTHOP VORRICHTU	64	265	2 584	4 070
872	MESS- STEUER- REGELTECHN ERZEU	81	402	814	5 002
873	OPTISCHE UND FOTOGRAF GERAETE	32	172	84	939
874	UHREN	12	86	142	237
875	MOEBEL	3 496	886	391 488	71 769
876	MUSIKINSTRUMENTE	0	1	18	14
877	SPIELWAREN	261	212	2 615	1 565
878	SCHMUCK- GOLD- SILBERSCHMIEDEW	-	-	9	2 791
881	SCHIENENFAHRZEUGE	2 364	449	11 031	2 666
882	WASSERFAHRZEUGE	4	4	78 759	2 257
883	LUFTFAHRZEUGE	0	5	11	784
884	MOTORE TEILE ZUBEH F KFZ U DGL	1 934	1 202	26 949	15 481
885	PKW UND WOHNMOBILE	6 541	6 119	41 858	42 805
886	BUSSE	-	-	-	-
887	LKW UND SPEZIALFAHRZEUGE	925	744	9 996	7 387
888	FAHRRADER	4	5	253	179
889	FAHRZEUGE A N G	244	193	6 372	3 333
891	VOLLSTAENDIGE FABRIKATIONSANLA	-	-	3 883	1 869
896	ENDERZEUGNISSE A N G	2 981	2 262	15 058	10 350
	SUMME ENDERZEUGNISSE	225 154	81 859	2 734 052	878 923
	SUMME FERTIGWAREN	834 355	120 333	7 621 762	1 245 321
	SUMME GEWERBLICHE WIRTSCHAFT	4 302 589	186 614	50 669 247	1 842 559
9	A U ß E R D E M				
901	RUECKWAREN	-	-	-	-
902	ERSATZLIEFERUNGEN	-	-	-	-
904	A.N. AUFGLIEDEB. WARENVERKEHRE	411 626	19 216	4 599 646	204 020
	SUMME AUßERDEM	411 626	19 216	4 599 646	204 020
	S U M M E I N S G E S A M T	5 017 037	229 894	58 789 661	2 304 291

8. Einfuhr Mecklenburg-Vorpommerns nach Erdteilen,
Ursprungsländern und Ländergruppen

ERDTEIL URSPRUNGSLAND LAENDERGRUPPE	NOVEMBER 2005		JANUAR BIS NOVEMBER 2005	
	DT=100KG	1000EUR	DT=100KG	1000EUR
E U R O P A				
FRANKREICH	50 827	11 654	1 252 327	138 675
NIEDERLANDE	223 908	21 104	4 275 685	222 205
ITALIEN	105 153	8 547	767 546	72 784
VEREINIGTES KOENIGREICH	249 241	12 639	3 129 056	84 259
IRLAND	1 819	974	31 074	9 396
DAENEMARK	265 952	26 437	3 165 063	289 341
GRIECHENLAND	712	48	15 256	1 542
PORTUGAL	1 649	290	44 376	3 984
SPANIEN	10 679	3 556	218 448	55 991
SCHWEDEN	1 304 155	13 174	13 127 427	136 215
FINNLAND	405 858	24 209	2 883 572	167 533
ÖSTERREICH	14 908	4 723	472 281	114 890
BELGIEN	36 580	5 367	768 945	77 863
LUXEMBURG	34 645	1 277	39 188	3 673
ISLAND	182	70	2 312	960
NORWEGEN	330 179	3 123	4 408 644	51 135
LIECHTENSTEIN	17	13	23	35
SCHWEIZ	6 554	3 657	112 591	48 829
FAEROEER	—	—	—	—
ANDORRA	—	—	—	—
GIBRALTAR	—	—	—	—
VATIKANSTADT	—	—	—	—
MALTA	—	—	2	5
SAN MARINO	—	—	1	4
TUERKEI	6 623	1 067	39 492	9 208
ESTLAND	248 200	942	2 625 139	12 703
LETTLAND	2 263	131	58 322	3 830
LITAUEN	95 223	3 115	751 111	24 967
POLEN	322 846	14 551	2 927 535	143 052
TSCHECHISCHE REPUBLIK	37 420	3 178	708 034	35 664
SLOWAKEI	3 199	1 043	39 150	13 761
UNGARN	5 492	541	61 257	5 900
ZYPERN	0	1	10 782	205
RUMAENIEN	3 302	340	62 016	5 474
BULGARIEN	849	84	7 098	1 074
ALBANIEN	—	—	—	—
UKRAINE	19 290	1 229	69 597	8 817
BELARUS	11 167	442	142 985	8 001
MOLDAU, REPUBLIK	192	14	2 118	95
RUSSLAND	1 139 253	34 866	14 948 227	289 921
SLOWENIEN	690	144	4 572	1 019
KROATIEN	1 417	109	37 622	7 383
BOSNIEN-HERZEGOWINA	195	13	938	69
SERBIEN UND MONTENEGRO	32	22	1 172	184
EHEM. JUG. REP. MAZEDONIEN	2	2	2	2
SUMME EUROPA	4 940 671	202 695	57 210 983	2 050 646
A F R I K A				
CEUTA	—	—	—	—
MELILLA	—	—	—	—
MAROKKO	—	—	736	356
ALGERIEN	—	—	—	—
TUNESIEN	308	11	2 938	59
LIBYEN	—	—	—	—
AEGYPTEN	321	76	3 026	456
SUDAN	—	—	—	—
MAURETANIEN	—	—	—	—
MALI	—	—	—	—
BURKINA FASO	—	—	—	—
NIGER	—	—	—	—
TSCHAD	—	—	—	—
KAP VERDE	—	—	0	1
SENEGAL	—	—	—	—
GAMBIA	—	—	—	—
GUINEA-BISSAU	—	—	—	—
GUINEA	—	—	55	6
SIERRA LEONE	—	—	—	—
LIBERIA	—	—	—	—
ELFENBEINKUESTE	49	4	49	4
GHANA	—	—	—	—
TOGO	—	—	—	—
BENIN	—	—	—	—
NIGERIA	—	—	10	1
KAMERUN	—	—	783	90
ZENTRALAFRIKANISCHE REPUBLIK	—	—	38	2
AEGUATORIALGUINEA	—	—	—	—
SAO TOME UND PRINCIPE	—	—	—	—
GABUN	—	—	—	—
REPUBLIK KONGO	—	—	38	5
DEMOKRATISCHE REPUBLIK KONGO	—	—	—	—
RUANDA	—	—	2 173	184
BURUNDI	—	—	859	137
ST. HELENA UND ZUEGH. GEBIETE	—	—	—	—
ANGOLA	—	—	—	—
ÄTHIOPIEN	—	—	39	5
ERITREA	—	—	—	—
DSCHIBUTI	—	—	—	—
SOMALIA	—	—	—	—
KENIA	67	9	234	29
UGANDA	—	—	—	—
TANSANIA	168	19	1 081	102
SEYCHELLEN UND ZUEGH. GEBIETE	—	—	—	—
BRIT. GEB. IM INDISCHEN OZEAN	—	—	—	—
MOSAMBIK	—	—	247	42
MADAGASKAR	—	—	101	31
MAURITIUS	211	16	2 319	176
KOMOREN	—	—	—	—
MAYOTTE	—	—	—	—
SAMBIA	—	—	—	—

Noch: 8. Einfuhr Mecklenburg-Vorpommerns nach Erdteilen,
 Ursprungsländern und Ländergruppen

ERDTEIL URSPRUNGSLAND LAENDERGRUPPE	NOVEMBER 2005		JANUAR BIS NOVEMBER 2005	
	DT=100KG	1000EUR	DT=100KG	1000EUR
A F R I K A				
SIMBABWE	—	—	875	93
MALAWI	—	—	420	39
SUEDAFRIKA	85	21	5 139	955
NAMIBIA	235	74	580	186
BOTSUANA	—	—	—	—
SWASILAND	—	—	—	—
LESOTHO	—	—	—	—
SUMME AFRIKA	1 444	230	21 739	2 960
A M E R I K A				
VEREINIGTE STAATEN	3 659	2 256	670 053	29 532
KANADA	333	277	26 813	2 865
GROENLAND	—	—	—	—
ST. PIERRE UND MIQUELON	—	—	—	—
MEXIKO	493	65	3 931	968
BERMUDA	—	—	—	—
GUATEMALA	—	—	8	2
BELIZE	—	—	—	—
HONDURAS	—	—	—	—
EL SALVADOR	—	—	252	37
NICARAGUA	—	—	—	—
COSTA RICA	2 788	107	14 634	580
PANAMA	—	—	303	29
ANGUILLA	—	—	14	11
KUBA	—	—	249	18
ST. CHRISTOPH U. ST. KITTS-NEVIS	—	—	—	—
HAITI	—	—	—	—
BAHAMAS	—	—	—	—
TURKS- UND CAICOSINSELN	—	—	—	—
DOMINIKANISCHE REPUBLIK	—	—	—	—
AMERIKAN. JUNGFERNSINSELN	—	—	3 833	1 236
ANTIGUA UND BARBUDA	—	—	—	—
DOMINICA	—	—	—	—
KAIMANINSELN	—	—	—	—
JAMAICA	—	—	—	—
ST. LUCIA	—	—	—	—
ST. VINCENT	—	—	—	—
BRITISCHE JUNGFERNSINSELN	—	—	—	—
BARBADOS	—	—	—	—
MONSERRAT	—	—	—	—
TRINIDAD UND TOBAGO	—	—	—	—
GRENADA	—	—	9	3
ARUBA	—	—	—	—
NIEDERLAENDISCHE ANTILLEN	—	—	—	—
KOLUMBIEN	1	1	19	9
VENEZUELA	—	—	2 238	389
GUYANA	—	—	—	—
GUYANA	—	—	—	—
ECUADOR	132	38	753	109
PERU	11	46	1 837	360
BRASILILIEN	15 597	1 206	133 065	8 968
CHILE	1 094	142	3 747	769
BOLIVIEN	4	17	73	51
PARAGUAY	3 000	120	6 385	253
URUGUAY	8	1	317	36
ARGENTINIEN	17	1	1 254	212
FALKLANDINSELN	—	—	—	—
SUMME AMERIKA	27 138	4 278	869 786	46 436
A S I E N				
LIBANON	—	—	246	12
SYRIEN	—	—	7	1
IRAK	—	—	—	—
IRAN	6	9	383	125
ISRAEL	1 170	1 578	13 920	10 822
BESETZTE PALÄSTINENSISCHE GEB.	—	—	—	—
TIMOR-LESTE	—	—	—	—
JORDANIEN	0	8	0	8
SAUDI-ARABIEN	—	—	18 152	1 659
KUWAIT	—	—	—	—
BAHRAIN	38	12	103	35
KATAR	—	—	—	—
VEREINIGTE ARABISCHE EMIRATE	—	—	1 014	505
OMAN	6	6	6	7
JEMEN	—	—	—	—
GEORGIEN	—	—	—	—
ARMENIEN	—	—	—	—
ASERBAIDSCHE	—	—	—	—
KASACHSTAN	—	—	37 351	715
TURKMENISTAN	—	—	—	—
USBEKISTAN	—	—	17	55
AFGHANISTAN	—	—	—	—
TADSCHIKISTAN	—	—	10 305	1 593
PAKISTAN	29	9	883	217
KIRGISISTAN	—	—	—	—
INDIEN	797	192	23 571	3 450
BANGLADESH	1 650	840	3 775	1 292
MALEDIVEN	—	—	—	—
SRI LANKA	28	10	542	177
NEPAL	148	101	300	226
BHUTAN	—	—	—	—
MYANMAR	—	—	328	75
THAILAND	790	254	6 789	2 194
LAOS	33	4	4 779	364
VIETNAM	616	278	29 693	6 011
KAMBODSCHA	—	—	—	—
INDONESIEN	1 054	94	29 147	5 378

Noch: 8. Einfuhr Mecklenburg-Vorpommerns nach Erdteilen,
 Ursprungsländern und Ländergruppen

ERDTEIL URSPRUNGSLAND LAENDERGRUPPE	NOVEMBER 2005		JANUAR BIS NOVEMBER 2005	
	DT=100KG	1000EUR	DT=100KG	1000EUR
A S I E N				
MALAYSIA	11	226	27 999	3 400
BRUNEI	—	—	—	—
SINGAPUR	2	31	4 926	750
PHILIPPINEN	449	92	3 175	426
MONGOLEI	—	—	—	—
CHINA	13 836	6 355	315 842	75 503
NORDKOREA	—	—	—	—
SUEDKOREA	22 812	10 110	94 145	52 058
JAPAN	1 244	703	30 260	19 301
TAIWAN	446	507	5 964	5 670
HONGKONG	625	823	5 647	4 800
MACAU	—	—	0	2
SUMME ASIEN	45 789	22 243	669 270	196 830
A U S T R A L I E N – O Z E A N I E N				
AUSTRALIEN	810	49	3 868	1 557
PAPUA-NEUGUINEA	141	37	677	87
NAURU	—	—	—	—
NEUSEELAND	1 046	360	13 305	5 767
SALOMONEN	—	—	—	—
TUVALU	—	—	—	—
NEUKALEDONIEN U. ZUGEH. GEBIETE	—	—	—	—
WALLIS UND FUTUNA	—	—	—	—
KIRIBATI	—	—	—	—
PITCAIRNINSELN	—	—	—	—
FIDSCHI	—	—	—	—
VANUATU	—	—	—	—
TONGA	—	—	—	—
WESTSAMOA	—	—	—	—
NÖRDLICHE MARIANEN	—	—	—	—
FRANZOESISCH-POLYNESIEN	—	—	33	8
FOEDER. STAATEN VON MIKRONESIEN	—	—	—	—
MARSHALL-INSELN	—	—	—	—
PALAU	—	—	—	—
AMERIKANISCH-SAMOA	—	—	—	—
GUAM	—	—	—	—
AMERIK. ÜBERSEEINSELN, KLEIN. KOKOSINSELN (KEELINGINSELN)	—	—	—	—
WEIHNACHTSINSEL	—	—	—	—
HEARD- UND DIE MCDONALDINSELN	—	—	—	—
NORFOLKINSELN	—	—	—	—
COOKINSELN	—	—	—	—
NIUE	—	—	—	—
TOKELAU	—	—	—	—
ANTARKTIS	—	—	—	—
BOUVETINSEL	—	—	—	—
SÜDGEORG. U. SÜDL. SANDWICHINSELN	—	—	—	—
FRANZÖSISCHE SÜDGEBIETE	—	—	—	—
SUMME AUSTRALIEN-OZEANIEN	1 996	447	17 883	7 418
V E R S C H I E D E N E S				
SCHIFFS- U. LUFTFAHRZEUGBEDARF	—	—	—	—
NICHT ERMITT. LDR. U. GEBIETE	—	—	—	—
NICHT NACHGEWIESENE GEBIETE	—	—	—	—
SUMME VERSCHIEDENES	—	—	—	—
S U M M E I N S G E S A M T	5 017 037	229 894	58 789 661	2 304 291
I N D U S T R I A L . W E S T L . L A E N D E R				
DAVON				
EU-LAENDER	3 421 418	157 644	37 376 146	1 619 457
EFTA-LAENDER	336 932	6 864	4 523 570	100 958
USA UND KANADA	3 992	2 533	696 865	32 397
UEBRIGE LAENDER	11 453	2 346	131 797	44 429
SUMME INDUSTRIAL. WESTL. LAENDER	3 773 795	169 386	42 728 379	1 797 241
V O R M A L S S T A A T S H A N D E L S L A E N D E R				
IN				
ANDERE EUROPÄISCHE LAENDER	1 174 053	36 975	15 232 041	313 382
SUMME VORMALS STAATSHANDELSLAENDER	1 174 053	36 975	15 232 041	313 382
E N T W I C K L U N G S L A E N D E R				
DAVON IN				
AFRIKA	1 359	209	16 601	2 004
AMERIKA	23 145	1 746	172 921	14 039
ASIEN	30 093	14 906	293 475	96 015
OZEANIEN	141	37	710	95
SUMME ENTWICKLUNGSLAENDER	54 738	16 899	483 707	112 154
S T A A T S H A N D E L S L A E N D E R				
IN				
ASIEN	14 452	6 634	345 535	81 514
SUMME STAATSHANDELSLAENDER	14 452	6 634	345 535	81 514

Länderverzeichnis für die Außenhandelsstatistik der Bundesrepublik Deutschland

001	Frankreich	Frankr	322	Demokratische Republik Kongo	DR Kon	625	Besetzte palästinensische Gebiete	Bpal G
003	Niederlande	Niedl	324	Ruanda	Ruanda	626	Timor-Leste	TimLes
004	Deutschland	Deut	328	Burundi	Burund	628	Jordanien	Jordan
005	Italien	Ital	329	St. Helena u. zugehör. Geb.	St Hel	632	Saudi-Arabien	Saudia
006	Vereinigtes Königreich	G Brit	330	Angola	Angola	636	Kuwait	Kuwait
007	Irland	Irland	334	Äthiopien	Aethio	640	Bahrain	Bahrai
008	Dänemark	Daenm	336	Eritrea	Eritre	644	Katar	Katar
009	Griechenland	Griech	338	Dschibuti	Dsbuti	647	Vereinigte Arabische Emirate	A Emir
010	Portugal	Portug	342	Somalia	Somali	649	Oman	Oman
011	Spanien	Span	346	Kenia	Kenia	653	Jemen	Jemen
017	Belgien	Belgi	350	Uganda	Uganda			
018	Luxemburg	Luxemb	352	Tansania	Tansan			
021	Ceuta	Ceuta	355	Seschen u. zugehör. Geb.	Sesch			
023	Melilla	Melill	357	Brit. Gebiet im Ind. Ozean	Ind Oz	660	Afghanistan	Afghan
024	Island	Island	366	Mosambik	Mosamb	662	Pakistan	Pakist
028	Norwegen	Norweg	370	Madagaskar	Madag	664	Indien	Indien
030	Schweden	Schwed	373	Mauritius	Maurit	666	Bangladesch	Bangla
032	Finnland	Finnl	375	Komoren	Komor	667	Malediven	Maldiv
037	Liechtenstein	Liecht	377	Mayotte	Mayott	669	Sri Lanka	SriLan
038	Österreich	Oester	378	Sambia	Sambia	672	Nepal	Nepal
039	Schweiz	Schwz	382	Simbabwe	Simbab	675	Bhutan	Bhutan
041	Färöer	Faroer	386	Malawi	Malawi	676	Myanmar	Myan
043	Andorra	Andorr	388	Südafrika	S Afr	680	Thailand	Thail
044	Gibraltar	Gibral	389	Namibia	Namib	684	Laos	Laos
045	Vatikanstadt	Vatik	391	Botsuana	Botsu	690	Vietnam	Vietn
046	Malta	Malta	393	Swasiland	Swasi	696	Kambodscha (Kamputschea)	Kambod
047	San Marino	Marino	395	Lesotho	Lesoth	700	Indonesien	Indone
052	Türkei	Tuerk				701	Malaysia	Malays
053	Estland	Estld				703	Brunei	Brunei
054	Lettland	Letld				706	Singapur	Singap
055	Litauen	Litau	400	Vereinigte Staaten von Amerika	USA	708	Philippinen	Philip
060	Polen	Polen	404	Kanada	Kanada	716	Mongolei	Mongol
061	Tschechische Republik	Tsche	406	Grönland	Groenl	720	China	China
063	Slowakei	Slowak	408	St. Pierre und Miquelon	Pierre	724	Nordkorea	Nkorea
064	Ungarn	Ungarn	412	Mexiko	Mexiko	728	Südkorea	Skorea
066	Rumänien	Rumaen	413	Bermuda	Bermud	732	Japan	Japan
068	Bulgarien	Bulgar	416	Guatemala	Guatem	736	Taiwan	Taiwan
070	Albanien	Alban	421	Belize	Belize	740	Hongkong	Hongk
072	Ukraine	Ukrain	424	Honduras	Hondur	743	Macau	Macau
073	Belarus	Belars	428	El Salvador	El Sal			
074	Moldau, Republik	Moldau	432	Nicaragua	Nicara			
075	Russland	Russld	436	Costa Rica	Costa			
076	Georgien	Georg	442	Panama	Panama	800	Australien	Austral
077	Armenien	Armen	446	Anguilla	Anguil	801	Papua-Neuguinea	Papua
078	Aserbaidshjan	Aserb	448	Kuba	Kuba	803	Nauru	Nauru
079	Kasachstan	Kasach	449	St. Christoph (St.Kitts)-Nevis	St Chr	804	Neuseeland	Neusee
080	Turkmenistan	Turkm	452	Haiti	Haiti	806	Salomonen	Salom
081	Usbekistan	Usbek	453	Bahamas	Bahama	807	Tuvalu	Tuvalu
082	Tadschikistan	Tadsch	454	Turks- und Caicosinseln	Turk I	809	Neukaledonien u. zugehörige Gebiete	Neukal
083	Kirgisistan	Kirgis	456	Dominikanische Republik	Dom Rp	811	Wallis und Futuna	Wallis
091	Slowenien	Slowen	457	Amerikan. Jungferninseln	Am Jgf	812	Kiribati	Kiriba
092	Kroatien	Kroat	459	Antigua und Barbuda	Antigu	813	Pitcairnsinseln	Pitcai
093	Bosnien-Herzegowina	B Herz	460	Dominica	Domini	815	Fidschi	Fidsch
095	Kosovo	Kosovo	463	Kaimaninseln	Kaiman	816	Vanuatu	Vanua
096	Ehem. jugoslawische Republik Mazedonien	Mazed	464	Jamaika	Jamaik	817	Tonga	Tonga
097	Montenegro	Monten	465	St. Lucia	Lucia	819	Westsamoa	Wsamoa
098	Serbien	Serbie	467	St. Vincent	Vincen	820	Nördliche Marianen	Marian
			468	Britische Jungferninseln	Br Jgf	822	Französisch-Polynesien	F Poly
			469	Barbados	Barbad	823	Föderierte Staaten von Mikronesien	Mikron
204	Marokko	Marokk	470	Montserrat	Monts	824	Marshallinseln	Marsh
208	Algerien	Alger	472	Trinidad und Tobago	Trinid	825	Palau	Palau
212	Tunesien	Tunes	473	Grenada	Grenad	830	Amerikanisch Samoa	Asamoa
216	Libyen	Libyen	474	Aruba	Aruba	831	Guam	Guam
220	Ägypten	Aegypt	478	Niederländische Antillen	NI Ant	832	Amerikanische Überseeinseln kleinere	A Uebi
224	Sudan	Sudan	480	Kolumbien	Kolumb	833	Kokosinseln Keeling	Kokosi
228	Mauretanien	Mauret	484	Venezuela	Venezu	834	Weihnachtsinsel	Weihni
232	Mali	Mali	488	Guyana	Guyana	835	Heard- und die McDonaldinseln	Heard
236	Burkina Faso	Burkin	492	Suriname	Surin	836	Norfolkinseln	Norfol
240	Niger	Niger				837	Cookinseln	Cookin
244	Tschad	Tschad	500	Ecuador	Ecuad	838	Niue	Niue
247	Kap Verde	K Verd	504	Peru	Peru	839	Tokelau	Tokel
248	Senegal	Seneg	508	Brasilien	Brasil	891	Antarktis	Antark
252	Gambia	Gambia	512	Chile	Chile	892	Bouvetinseln	Bouvet
257	Guinea-Bissau	Bissau	516	Bolivien	Boliv	893	Südgeorgien und die Südlichen Sandwichinseln	Sgeorg
260	Guinea	Guinea	520	Paraguay	Paragu	894	Französische Südgebiete	F Sued
264	Sierra Leone	Sier L	524	Uruguay	Urugu			
268	Liberia	Liberi	528	Argentinien	Argent			
272	Elfenbeinküste	Elfbk	529	Falklandinseln	Falkl			
276	Ghana	Ghana						
280	Togo	Togo	600	Zypern	Zypern	950	Schiffs- u. Luftfahrzeugbedarf (Einfuhr auf deutsche und Ausfuhr bzw. Durchfuhr auf fremde Seeschiffe und Luftfahrzeuge)	Schiff
284	Benin	Benin	604	Libanon	Liban			
288	Nigeria	Nigeri	608	Syrien	Syrien			
302	Kamerun	Kameru	612	Irak	Irak			
306	Zentralafrikanische Republik	Zentaf	616	Iran	Iran			
310	Äquatorialguinea	AeGui	624	Israel	Israel			
311	São Tomé und Príncipe	S Tome						
314	Gabun	Gabun						
318	Republik Kongo	R Kongo						

Ländergruppen ¹⁾

Industrialisierte westliche Länder

EU-Länder ²⁾

Frankreich
Niederlande
Italien
Vereinigtes Königreich
Irland
Dänemark
Griechenland
Portugal
Spanien
Belgien
Luxemburg
Schweden
Finnland
Österreich
Estland
Lettland
Litauen
Polen
Tschechische Republik
Slowakei
Ungarn
Slowenien
Malta
Zypern

EFTA-Länder

Island
Norwegen
Liechtenstein
Schweiz

Andere europäische Länder (ehem. ost- u. mitteleuropäische Länder)

Rumänien
Bulgarien
Albanien
Ukraine
Belarus
Moldau, Republik
Russland

Vereinigte Staaten und Kanada

Vereinigte Staaten
Kanada

Übrige Länder

Südafrika
Japan
Australien
Neuseeland
Färöer
Andorra
Gibraltar
Vatikanstadt
San Marino
Türkei
Kroatien
Bosnien-Herzegowina
Kosovo

Ehemalige jugoslawische Republik Mazedonien
Montenegro
Serbien

Entwicklungsländer

Afrika

Ceuta und Melilla
Marokko
Algerien
Tunesien
Libyen
Ägypten
Sudan
Mauretanien
Mali
Burkina Faso
Niger
Tschad
Kap Verde
Senegal
Gambia
Guinea-Bissau
Guinea
Sierra Leone
Liberia
Elfenbeinküste
Ghana
Togo
Benin
Nigeria
Kamerun
Zentralafrik. Rep.
Äquatorialguinea
S. Tomé u. Príncipe
Gabun
Republik Kongo
Demokratische Republik Kongo
Ruanda
Burundi
St. Helena
Angola
Äthiopien
Eritrea
Dschibuti
Somalia
Kenia
Uganda
Tansania
Seschellen
Brit. Geb. Ind. Ozean
Mosambik
Madagaskar
Mauritius
Komoren
Mayotte
Sambia
Simbabwe
Malawi
Namibia
Botsuana
Swasiland
Lesotho

Amerika

Grönland
St. Pierre u. Miquelon
Mexiko
Bermuda
Guatemala
Belize
Honduras
El Salvador
Nicaragua
Costa Rica
Panama
Anguilla
Kuba
St. Christoph (St. Kitts)-Nevis
Haiti
Bahamas
Turks-, Caicosins.
Dominik. Republik
Am. Jungferninseln
Antigua und Barbuda
Dominica
Kaimaninseln
Jamaika
St. Lucia
St. Vincent
Britische Jungferninseln
Barbados
Montserrat
Trinidad und Tobago
Grenada
Aruba
Niederl. Antillen
Kolumbien
Venezuela
Guyana
Suriname
Ecuador
Peru
Brasilien
Chile
Bolivien
Paraguay
Uruguay
Argentinien
Falkland

Asien
Georgien
Armenien
Aserbaidschan
Kasachstan
Turkmenistan
Usbekistan
Tadschikistan
Kirgisistan
Libanon
Syrien
Irak
Iran
Israel
Westjordanland/Gazastreifen
Jordanien
Saudi-Arabien

Kuwait
Bahrain
Katar
Verein. Arab. Emirate
Oman
Jemen
Afghanistan
Pakistan
Indien
Bangladesch
Malediven
Sri Lanka
Nepal
Bhutan
Myanmar (Birma)
Thailand
Laos
Kambodscha
Indonesien
Malaysia
Brunei
Singapur
Philippinen
Südkorea
Taiwan
Hongkong
Macau

Ozeanien

Papua-Neuguinea
Austr.-Ozeanien
Nauru
Salomonen
Tuvalu
Neukaledonien
Am.-Ozeanien
Wallis u. Futuna
Kiribati
Pitcairnseln
Neuseel.-Ozeanien
Fidschi
Vanuatu
Tonga
Westsamoa
Nördl. Marianen
Franz.-Polynesien
Föderierte Staaten von Mikronesien
Marshallinseln
Palau

Staatshandelsländer in Asien

Vietnam
Mongolei
China
Nordkorea

Verschiedenes

Polargebiete
Schiffsbedarf usw.
Nicht ermitt. Länder u. Gebiete

1) Der vollständige Umfang der einzelnen Länderpositionen ist im vorstehenden Länderverzeichnis für die Außenhandelsstatistik dargestellt.

2) Europäische Union.