

Aus- und Einfuhr in Mecklenburg-Vorpommern

Oktober 2005

Bestell-Nr.: G313 2005 10
Herausgabe: 13. Januar 2006
Printausgabe: EUR 4,00

Herausgeber: Statistisches Amt Mecklenburg-Vorpommern, Lübecker Straße 287, 19059 Schwerin,
Telefon: 0385 4801-0, Telefax: 0385 4801-4123, Internet: <http://www.statistik-mv.de>, E-Mail: statistik.post@statistik-mv.de

Zuständiger Fachbereichsleiter: Dr. Detlef Thofern, Telefon: 0385 4801-4776

© Statistisches Amt Mecklenburg-Vorpommern, Schwerin, 2006

Für nicht gewerbliche Zwecke sind Vervielfältigung und unentgeltliche Verbreitung, auch auszugsweise, mit Quellenangabe gestattet. Die Verbreitung, auch auszugsweise, über elektronische Systeme/Datenträger bedarf der vorherigen Zustimmung. Alle übrigen Rechte bleiben vorbehalten.

Zeichenerklärungen und Abkürzungen

-	nichts vorhanden
0	weniger als die Hälfte von 1 in der letzten besetzten Stelle, jedoch mehr als nichts
.	Zahlenwert unbekannt oder geheim zu halten
...	Zahl lag bei Redaktionsschluss noch nicht vor
x	Aussage nicht sinnvoll oder Fragestellung nicht zutreffend
/	keine Angabe, da Zahlenwert nicht ausreichend genau oder nicht repräsentativ
()	Zahl hat eingeschränkte Aussagefähigkeit
p	vorläufige Zahl
s	geschätzte Zahl
r	berichtigte Zahl
a. n. g.	anderweitig nicht genannt

Inhalt

	Seite
I. Vorbemerkungen	3 - 4
II. Grafiken	
1. Ausfuhr Mecklenburg-Vorpommerns	5
2. Einfuhr Mecklenburg-Vorpommerns	5
III. Tabellen	
Ausfuhr (Spezialhandel)	
1. Entwicklung der Ausfuhr Mecklenburg-Vorpommerns nach Warengruppen	6 - 7
2. Entwicklung der Ausfuhr Mecklenburg-Vorpommerns nach ausgewählten Ländergruppen	8 - 9
3. Ausfuhr Mecklenburg-Vorpommerns nach Warengruppen und Warenuntergruppen	10 - 12
4. Ausfuhr Mecklenburg-Vorpommerns nach Erdteilen, Bestimmungsländern und Ländergruppen	13 - 15
Einfuhr (Generalhandel)	
5. Entwicklung der Einfuhr Mecklenburg-Vorpommerns nach Warengruppen	16 - 17
6. Entwicklung der Einfuhr Mecklenburg-Vorpommerns nach ausgewählten Ländergruppen	18 - 19
7. Einfuhr Mecklenburg-Vorpommerns nach Warengruppen und Warenuntergruppen	20 - 22
8. Einfuhr Mecklenburg-Vorpommerns nach Erdteilen, Ursprungsländern und Ländergruppen	23 - 25
IV. Anhang	
Länderverzeichnis für die Außenhandelsstatistik der Bundesrepublik Deutschland	26 - 27

I. Vorbemerkungen

Rechtsgrundlagen

Die Rechtsgrundlagen der Außenhandelsstatistik sind:

- Außenhandelsstatistikgesetz (AHStatGes) vom 1. Mai 1957 in der im Bundesgesetzblatt Teil III, Gliederungsnummer 7402-1, veröffentlichten bereinigten Fassung, zuletzt geändert durch Artikel 120 der Verordnung vom 25. November 2003 (BGBl. I S. 2304)
- Außenhandelsstatistik-Durchführungsverordnung (AHStatDV) in der Fassung der Bekanntmachung vom 29. Juli 1994 (BGBl. I S. 1993), zuletzt geändert durch Artikel 291 der Verordnung vom 25. November 2003 (BGBl. I S. 2304)
- Bundesstatistikgesetz (BStatG) vom 22. Januar 1987 (BGBl. I S. 462, 565), zuletzt geändert durch Artikel 2 des Gesetzes vom 9. Juni 2005 (BGBl. I S. 1534)
- Verordnung (EG) Nr. 1172/95 des Rates vom 22. Mai 1995 über die Statistiken des Warenverkehrs der Gemeinschaft und ihrer Mitgliedstaaten mit Drittländern (ABl. EG Nr. L 118 S. 10), zuletzt geändert durch Anhang II Nr. 17 der Verordnung (EG) Nr. 1882/2003 des Europäischen Parlaments und des Rates vom 29. September 2003 (ABl. EU Nr. L 284 S. 1)
- Verordnung (EG) Nr. 1917/2000 der Kommission vom 7. September 2000 zur Durchführung der Verordnung (EG) Nr. 1172/95 des Rates im Hinblick auf die Außenhandelsstatistik (ABl. EG Nr. L 229 S. 14), geändert durch Verordnung (EG) Nr. 1669/2001 der Kommission vom 20. August 2001 (ABl. EG Nr. L 224 S. 3)
- Verordnung (EWG) Nr. 2658/87 des Rates vom 23. Juli 1987 über die zolltarifliche und statistische Nomenklatur sowie den gemeinsamen Zolltarif (ABl. EG 1987 Nr. L 256 S. 1)
- Verordnung (EG) Nr. 638/2004 des Europäischen Parlaments und des Rates vom 31. März 2004 über die Gemeinschaftsstatistiken des Warenverkehrs zwischen Mitgliedstaaten und zur Aufhebung der Verordnung (EWG) Nr. 3330/1991 des Rates (ABl. EU Nr. L 102 S. 1)
- Verordnung (EG) Nr. 1982/2004 der Kommission vom 18. November 2004 zur Durchführung der Verordnung (EG) Nr. 638/2004 des Europäischen Parlaments und des Rates über die Gemeinschaftsstatistiken des Warenverkehrs zwischen Mitgliedstaaten und zur Aufhebung der Verordnungen (EG) Nr. 1901/2000 und (EWG) Nr. 3590/92 der Kommission (ABl. EU Nr. L 343 S. 3)

Methodische Abgrenzung

Die nachfolgenden Vorbemerkungen gelten für alle in dieser Veröffentlichung nachgewiesenen Ergebnisse ab Berichtsmonat Januar 1995 sowie für die vorhergehende Zeiträume betreffenden Ergebnisse nach dem Gebietsstand 3.10.1990. Diese Veröffentlichung enthält auch Ergebnisse des Jahres 1993. Hierbei ist zu beachten, dass Ergebnisse, die teilweise oder ausschließlich den Intrahandel betreffen, nur unter Vorbehalt wegen der unterschiedlichen Befreiungsgrenzen verglichen werden können.

Gegenstand

Die Außenhandelsstatistik stellt den grenzüberschreitenden Warenverkehr Mecklenburg-Vorpommerns über die Grenzen der Bundesrepublik Deutschland mit dem Ausland dar.

Ausland im Sinne der Außenhandelsstatistik ist das Gebiet außerhalb der Bundesrepublik Deutschland nach dem Gebietsstand ab dem 3. Oktober 1990.

Ab 1993 gliedert sich die Außenhandelsstatistik wegen der unterschiedlichen Erhebungsformen in die Intrahandelsstatistik (Handel mit den EU-Ländern) und die Extrahandelsstatistik (Handel mit den übrigen Staaten).

Anmeldung

Die Außenhandelsstatistik teilt sich erhebungstechnisch in Extrahandel (Handel mit Drittländern) und Intrahandel (Handel mit EU-Mitgliedstaaten). Die Erfassung der Daten über die grenzüberschreitenden Warenverkehre erfolgt im Grundsatz entweder klassisch über die Zollverwaltung (Extrahandel) oder auf dem Weg einer direkten Firmenanmeldung (Intrahandel).

Darstellungsform

In den Übersichten des Berichtes wird die Ausfuhr im Spezialhandel und die Einfuhr im Generalhandel dargestellt.

Der Spezialhandel enthält im Wesentlichen die Waren, die aus der Erzeugung, der Bearbeitung oder Verarbeitung des Erhebungsgebietes stammen und ausgeführt worden sind.

Der Generalhandel enthält alle in das Erhebungsgebiet eingehenden Waren mit Ausnahme der Waren der Durchfuhr und des Zwischenauslandshandelsverkehrs.

Der Generalhandel unterscheidet sich vom Spezialhandel durch die verschiedene Nachweisung der auf Lager eingeführten ausländischen Waren, und zwar werden nachgewiesen

- im Generalhandel alle Einfuhren auf Lager im Zeitpunkt der Einlagerung, alle Wiederausfuhren ausländischer Waren aus Lager im Zeitpunkt ihrer Ausfuhr,

- im Spezialhandel dagegen nur diejenigen Einfuhren auf Lager, die nicht zur Wiederausfuhr gelangen, im Zeitpunkt ihrer Einfuhr aus Lager.

Die Einfuhr Mecklenburg-Vorpommerns im Generalhandel enthält also nicht nur die Waren, die zum Gebrauch, zum Verbrauch, zur Bearbeitung oder Verarbeitung in Mecklenburg-Vorpommern bestimmt sind, sondern auch Waren, die über Mecklenburg-Vorpommern als erstes bekanntes Zielland in andere Länder des Bundesgebietes oder wieder ins Ausland weitergeleitet werden.

Für die einzelnen Länder der Bundesrepublik Deutschland können somit - im Gegensatz zu deren Ausfuhr, bei der der Spezialhandel erfasst wird - die Einfuhren nur im Generalhandel ermittelt werden.

Wegen der unterschiedlichen Abgrenzung von Generalhandel und Spezialhandel ist eine Saldierung der Einfuhr- und Ausfuhrergebnisse Mecklenburg-Vorpommerns nicht vertretbar.

Befreiungen und Vereinfachungen

Ausgenommen von der Anmeldung zur Außenhandelsstatistik sind u. a. Warenbewegungen von geringer wirtschaftlicher Bedeutung (z. B. Übersiedlungsgut), vorübergehende Warenein- und -ausfuhren (z. B. Messe- und Ausstellungsgut). Die Befreiungstatbestände sind in den jeweiligen Befreiungslisten erschöpfend aufgeführt.

Im Rahmen der Erhebung über die Zollstellen (Extrahandel) müssen Warensendungen bis zu einem Wert von 1 000 EUR nicht gemeldet werden, soweit das Gesamtgewicht der Sendung nicht 1 000 kg übersteigt. Bei direkter Firmenbefragung (Intrahandel) sind Unternehmen, deren innergemeinschaftliche Warenverkehre je Verkehrsrichtung (Eingang bzw. Versendung) im Vorjahr bzw. im laufenden Jahr den Wert von derzeit 300 000 EUR nicht übersteigen, von der Meldung befreit.

Berichtsmonat

Die Ausfuhren und Einfuhren werden im Allgemeinen im Monat des Grenzüberganges nachgewiesen. Durch unvermeidbare Aufenthalte bei der Anmeldung, aber auch bei Rückfragen, können in geringem Umfang Ausfuhren und Einfuhren in einer späteren Berichtszeit nachgewiesen sein.

Warensystematik

Benennung und Gruppierung der Waren in den Übersichten erfolgen nach der Gliederung „Warengruppen und -untergruppen der Ernährungswirtschaft und der Gewerblichen Wirtschaft“.

Mengen

Die Mengenangaben (Dezitonne = dt = 100 kg) beziehen sich auf das Eigen- bzw. Reingewicht der Waren.

Werte

Die Werte sind in 1 000 EUR nachgewiesen. Sie beziehen sich grundsätzlich auf den Grenzübergangswert, d. h. auf den Wert frei Grenze des Erhebungsgebietes. Bei der Ausfuhr oder Einfuhr nach Veredelung ist stets der volle Warenwert einschließlich der Veredelungskosten und der Vertriebskosten eingesetzt.

Absatz- und Bezugsgebiete

Das „Länderverzeichnis für die Außenhandelsstatistik“ unterscheidet von Januar 2005 an 234 Länder bzw. Gebiete (s. Anhang). Der Beitrittstermin der „EU-Osterweiterung“ ist der 1. Mai 2004. Für die Darstellung von kumulierten Jahresteilenergebnissen bei der Bildung von EU-Summen und Ländergruppierungen aber werden die EU-Ergebnisse bereits ab Berichtsmonat Januar 2004 in der neuen Abgrenzung dargestellt.

In der Ausfuhr wird als Bestimmungsland das Land nachgewiesen, in dem die Waren gebraucht oder verbraucht, bearbeitet oder verarbeitet werden sollen.

Ist das Bestimmungsland nicht bekannt, so gilt das letzte bekannte Land, in das die Waren verbracht werden sollen, als Bestimmungsland.

In der Einfuhr wird als Ursprungsland das Land nachgewiesen, in dem die Waren vollständig gewonnen oder hergestellt worden sind oder ihre letzte wesentliche und wirtschaftlich gerechtfertigte Be- oder Verarbeitung erfahren haben. Ist das Ursprungsland nicht bekannt, so tritt an diese Stelle das Versendungsland.

Auf- und Abrundungen

Geringe Abweichungen in den Summen sind durch Auf- bzw. Abrundungen der Teilzahlen bedingt.

Hinweis

Die Angaben für 2005 stellen **vorläufige** Ergebnisse dar.

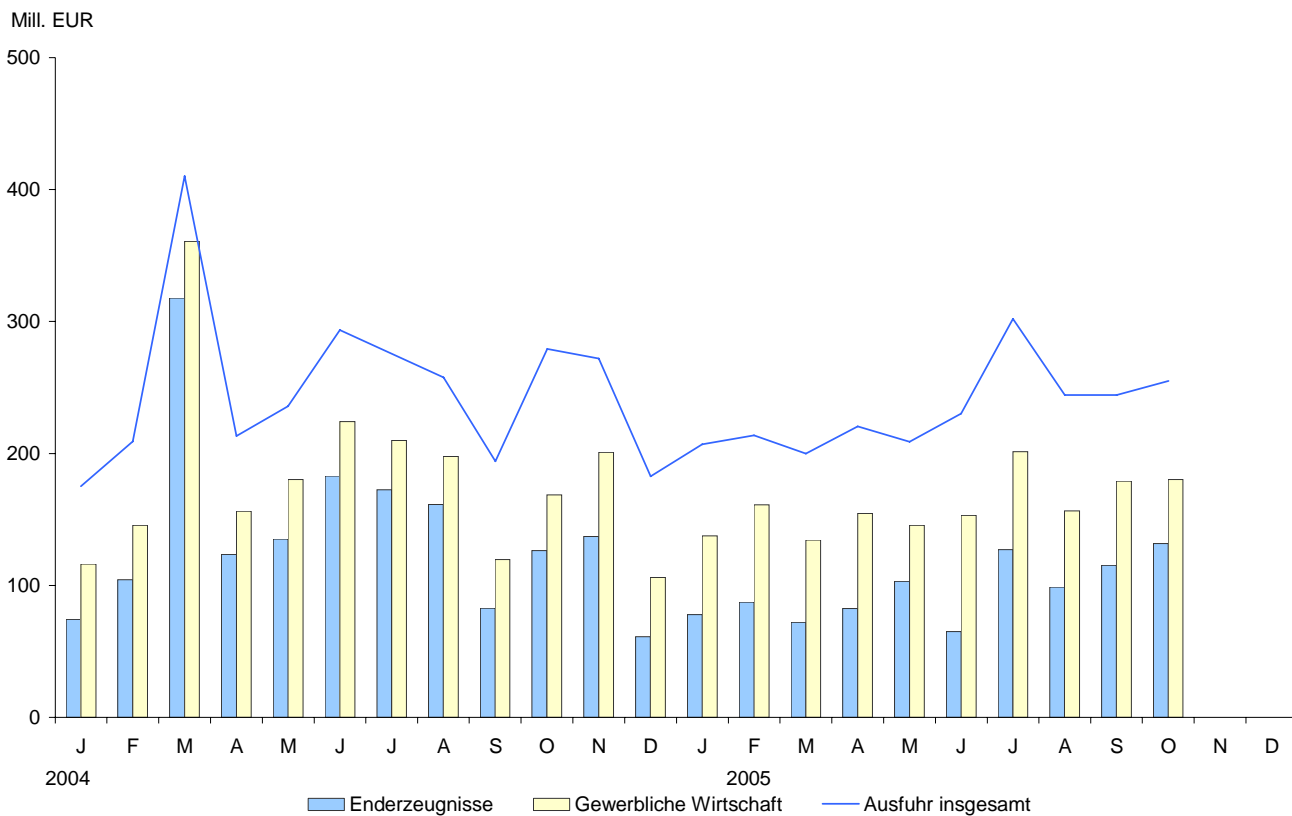
Für Ergebnisse früherer Berichtszeiten gilt jeweils die Vorbemerkung des entsprechenden Berichts.

Änderungen

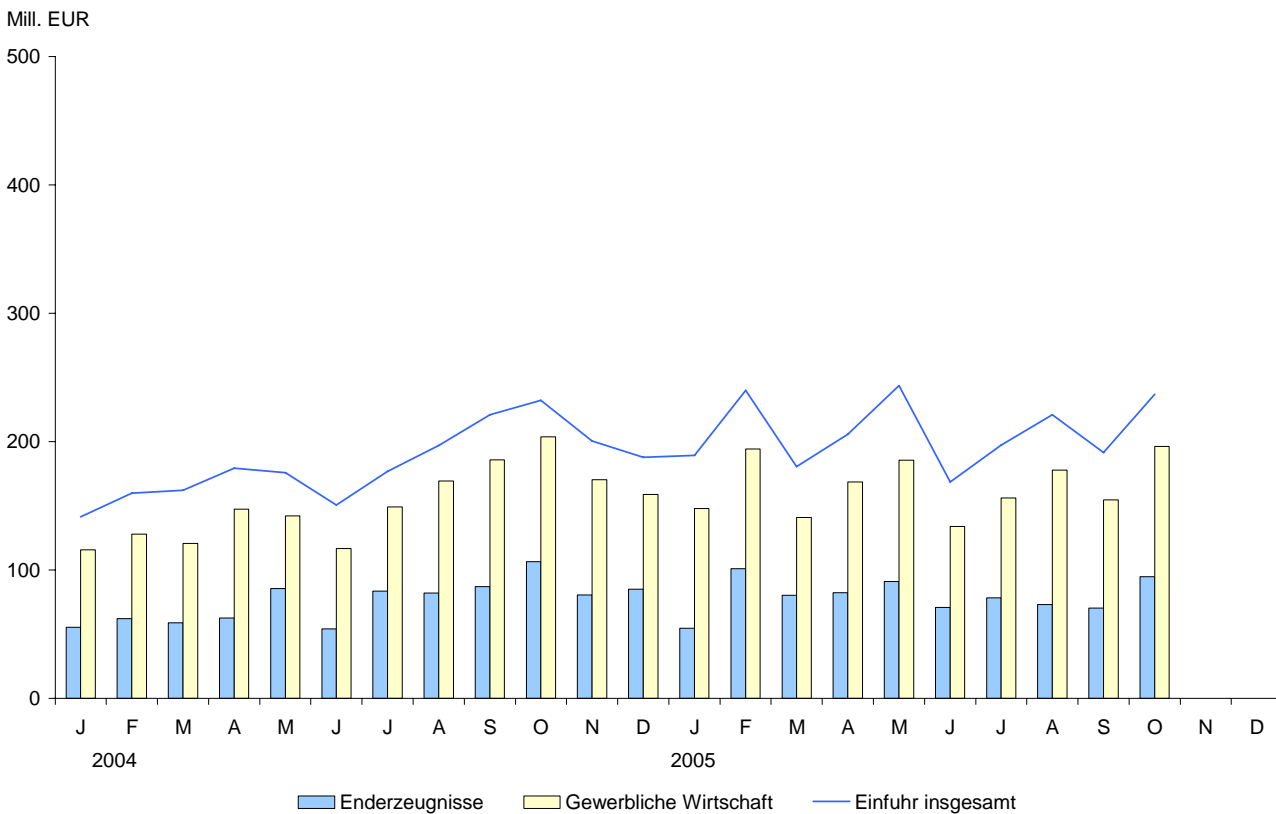
Änderungen bekannt gegebener Zahlen, insbesondere Abweichungen der Jahresteilenergebnisse von den Summen der Zahlen der einzelnen Monate, beruhen auf nachträglichen Berichtigungen.

II. Grafiken

1. Ausfuhr Mecklenburg-Vorpommerns



2. Einfuhr Mecklenburg-Vorpommerns



III. Tabellen

1. Entwicklung der Ausfuhr Mecklenburg- 1 000

Lfd. Nr.	Jahr Quartal Monat	Ausfuhr insgesamt	Ernährungswirtschaft				
			insgesamt	davon			
				lebende Tiere	Nahrungsmittel		
					tierischen Ursprungs	pflanzlichen Ursprungs	Genussmittel
1	1993	1 475 080	434 579	7 415	156 218	259 823	11 123
2	1994	1 326 405	400 573	4 130	89 612	278 590	28 241
3	1995	1 388 303	511 009	4 686	109 709	359 057	37 556
4	1996	1 086 464	511 943	3 578	129 193	329 228	49 945
5	1997	1 331 075	539 629	4 714	192 322	310 668	31 926
6	1998	1 313 888	553 311	8 103	189 177	342 285	13 745
7	1999	1 460 362	648 811	9 080	197 308	436 969	5 454
8	2000	2 396 608	845 640	10 263	251 230	570 213	13 934
9	2001	2 894 440	949 781	6 578	255 882	678 844	8 477
10	2002	2 266 793	822 618	6 610	193 904	616 534	5 570
11	2003	2 925 622	844 504	14 018	246 427	580 616	3 443
12	2004	2 998 332	768 547	16 820	270 155	479 273	2 300
13	2005 ¹⁾						
14	1. Quartal 2004	794 468	164 484	4 953	65 475	93 448	608
15	2. Quartal 2004	742 474	171 899	3 343	68 231	99 552	773
16	3. Quartal 2004	727 421	186 896	4 174	69 444	112 850	429
17	4. Quartal 2004	733 970	245 270	4 351	67 005	173 424	490
18	1. Quartal 2005 ¹⁾	620 525	155 829	2 478	66 254	86 372	726
19	2. Quartal 2005 ¹⁾	659 405	175 258	3 534	58 810	112 136	777
20	3. Quartal 2005 ¹⁾	790 382	220 543	2 556	51 040	165 791	1 156
21	4. Quartal 2005 ¹⁾						
	2004						
22	Januar	174 912	56 507	2 421	24 896	28 976	215
23	Februar	209 148	61 375	762	19 675	40 702	236
24	März	410 408	46 602	1 770	20 904	23 770	157
25	April	213 301	53 619	1 116	16 325	35 922	256
26	Mai	235 714	52 076	1 721	14 228	35 782	346
27	Juni	293 459	66 204	506	37 678	27 848	171
28	Juli	275 630	61 550	1 582	20 297	39 502	170
29	August	257 691	55 654	1 602	19 091	34 851	110
30	September	194 100	69 692	990	30 056	38 497	149
31	Oktober	279 255	105 946	1 261	27 484	77 035	165
32	November	272 021	65 517	1 676	16 152	47 517	173
33	Dezember	182 694	73 807	1 414	23 369	48 872	152
	2005 ¹⁾						
34	Januar	206 911	58 211	381	24 368	33 318	144
35	Februar	213 630	41 114	1 316	16 962	22 480	356
36	März	199 984	56 504	781	24 924	30 574	226
37	April	220 389	54 735	344	19 946	34 232	213
38	Mai	208 811	53 770	2 396	21 680	29 242	451
39	Juni	230 205	66 753	794	17 184	48 662	113
40	Juli	301 903	86 280	943	11 599	73 393	345
41	August	244 220	79 266	1 033	14 633	63 043	557
42	September	244 259	54 997	580	24 808	29 355	254
43	Oktober	254 962	62 089	1 863	15 339	44 433	453
44	November						
45	Dezember						
46	Januar - Oktober	2 325 274	613 719	10 431	191 443	408 732	3 112
47	Verä.z.Vorjz.in %	- 8,6	- 2,5	- 24,0	- 17,0	6,8	57,6

1) vorläufige Angaben

Vorpommerns nach Warengruppen

EUR

Gewerbliche Wirtschaft							Lfd. Nr.
insgesamt	davon						
	Rohstoffe	Halbwaren	Fertigwaren				
			insgesamt	Vor- erzeugnisse	End-		
1 040 499	19 155	111 730	909 614	62 555	847 060	1	
925 832	22 645	145 944	757 242	93 182	664 061	2	
877 294	28 775	160 441	688 077	116 548	571 529	3	
574 520	26 595	134 305	413 619	40 111	373 508	4	
791 446	27 373	118 179	645 894	118 350	527 544	5	
760 576	28 394	82 518	649 664	64 082	585 582	6	
811 551	27 736	70 960	712 855	72 707	640 149	7	
1 550 967	31 537	125 621	1 393 808	150 603	1 243 206	8	
1 944 659	24 068	140 144	1 780 447	145 680	1 634 766	9	
1 444 175	22 543	101 447	1 320 185	155 737	1 164 448	10	
2 078 747	39 383	145 525	1 893 839	226 950	1 666 889	11	
2 185 437	55 168	181 651	1 948 618	269 890	1 678 729	12	
						13	
622 241	6 336	48 106	567 799	71 320	496 478	14	
560 587	8 982	43 650	507 955	66 353	441 602	15	
526 926	5 769	36 404	484 753	68 550	416 203	16	
475 683	34 080	53 491	388 112	63 668	324 444	17	
432 662	44 731	69 028	318 902	81 811	237 093	18	
452 949	68 331	62 713	321 904	71 356	250 549	19	
536 663	44 846	66 240	425 577	84 568	341 008	20	
						21	
116 079	1 825	12 976	101 278	27 017	74 260	22	
145 341	2 611	15 112	127 618	23 347	104 271	23	
360 821	1 900	20 018	338 903	20 956	317 947	24	
156 163	2 713	7 243	146 207	22 771	123 436	25	
180 307	2 483	19 999	157 825	22 700	135 125	26	
224 117	3 786	16 408	203 923	20 882	183 041	27	
209 722	1 317	12 108	196 297	24 056	172 241	28	
197 796	2 502	12 070	183 223	21 898	161 325	29	
119 408	1 950	12 226	105 233	22 596	82 637	30	
168 730	1 212	12 554	154 964	28 701	126 263	31	
200 977	25 753	19 247	155 977	18 891	137 086	32	
105 976	7 115	21 690	77 171	16 076	61 095	33	
137 494	11 998	22 011	103 485	25 560	77 926	34	
160 992	30 035	18 936	112 020	24 657	87 364	35	
134 176	2 698	28 081	103 397	31 594	71 803	36	
154 452	22 553	28 071	103 828	21 501	82 327	37	
145 414	3 034	11 795	130 584	27 381	103 204	38	
153 083	42 744	22 847	87 492	22 474	65 018	39	
201 345	35 819	17 217	148 309	21 268	127 041	40	
156 335	4 678	20 076	131 581	32 925	98 656	41	
178 983	4 349	28 947	145 687	30 375	115 311	42	
180 313	3 276	18 452	158 584	27 028	131 557	43	
						44	
						45	
1 602 587	161 184	216 433	1 224 967	264 763	960 207	46	
- 14,7	x	53,8	- 28,6	12,7	- 35,1	47	

**2. Entwicklung der Ausfuhr Mecklenburg-
1 000**

Lfd. Nr.	Jahr Quartal Monat	Ausfuhr insgesamt	Da				
			industrialisierte westliche Länder	darunter			andere europäische Länder
				EU-Länder	EFTA-Länder	USA und Kanada	
1	1993	1 475 080	567 804	369 637	124 943	18 686	454 042
2	1994	1 326 405	643 498	493 209	77 074	16 152	179 492
3	1995	1 388 303	683 364	589 626	29 734	16 374	246 464
4	1996	1 086 464	592 241	473 669	36 870	15 900	264 531
5	1997	1 331 075	688 106	597 812	32 848	33 526	346 080
6	1998	1 313 888	925 969	803 035	39 905	54 927	229 855
7	1999	1 460 362	755 117	598 113	43 001	72 407	309 837
8	2000	2 396 608	1 611 419	1 366 563	64 734	105 211	275 441
9	2001	2 894 440	2 028 500	1 586 407	308 937	76 603	278 924
10	2002	2 266 793	1 350 165	1 121 367	76 012	70 206	271 369
11	2003	2 925 622	2 240 451	1 884 986	121 542	101 607	119 156
12	2004	2 998 332	2 339 166	1 950 298	134 345	144 209	128 633
13	2005 ¹⁾						
14	1. Quartal 2004	794 468	647 623	506 672	68 509	38 556	24 108
15	2. Quartal 2004	742 474	579 209	489 041	22 616	38 627	31 586
16	3. Quartal 2004	727 421	559 751	482 644	21 227	34 542	35 539
17	4. Quartal 2004	733 970	552 584	471 942	21 993	32 484	37 400
18	1. Quartal 2005 ¹⁾	620 525	508 589	417 872	23 811	43 838	28 866
19	2. Quartal 2005 ¹⁾	659 405	492 837	406 943	21 596	38 043	42 152
20	3. Quartal 2005 ¹⁾	790 382	560 865	432 746	25 171	71 965	45 312
21	4. Quartal 2005 ¹⁾						
	2004						
22	Januar	174 912	145 460	117 784	5 827	11 031	7 772
23	Februar	209 148	146 116	115 104	5 641	12 757	7 494
24	März	410 408	356 047	273 784	57 041	14 768	8 842
25	April	213 301	179 258	155 376	8 635	8 048	10 815
26	Mai	235 714	178 942	141 923	7 082	19 818	9 739
27	Juni	293 459	221 009	191 742	6 899	10 761	11 032
28	Juli	275 630	189 610	165 854	6 538	11 219	10 849
29	August	257 691	223 884	200 939	5 997	8 606	12 160
30	September	194 100	146 257	115 851	8 692	14 717	12 530
31	Oktober	279 255	196 728	165 440	8 033	10 808	13 988
32	November	272 021	220 497	195 298	6 469	10 741	12 400
33	Dezember	182 694	135 359	111 204	7 491	10 935	11 012
	2005 ¹⁾						
34	Januar	206 911	172 410	146 179	7 412	12 045	8 016
35	Februar	213 630	180 103	150 327	6 620	13 374	10 973
36	März	199 984	156 076	121 366	9 779	18 419	9 877
37	April	220 389	169 913	146 120	7 715	9 199	11 851
38	Mai	208 811	155 030	125 580	6 576	16 080	19 290
39	Juni	230 205	167 894	135 243	7 305	12 764	11 011
40	Juli	301 903	228 226	186 248	7 935	18 448	15 730
41	August	244 220	148 894	112 425	7 247	21 252	13 687
42	September	244 259	183 745	134 073	9 989	32 265	15 895
43	Oktober	254 962	201 795	163 831	9 304	16 702	17 846
44	November						
45	Dezember						
46	Januar - Oktober	2 325 274	1 764 086	1 421 392	79 882	170 548	134 176
47	Verä.z.Vorzj.in %	- 8,6	- 11,1	- 13,5	- 33,6	39,2	27,5

1) vorläufige Angaben

Vorpommerns nach ausgewählten Ländergruppen

EUR

runter							Lfd. Nr.
Ent- wicklungs- länder	davon in				Staats- handels- länder		
	Afrika	Amerika	Asien	Ozeanien			
426 258	57 130	32 742	336 376	9	26 185	1	
494 950	53 501	47 050	394 384	15	8 070	2	
343 186	42 099	66 994	228 584	5 510	114 485	3	
164 467	30 259	8 200	125 672	336	63 855	4	
246 863	20 829	18 464	207 551	19	48 780	5	
141 214	34 155	16 548	90 503	8	15 774	6	
321 792	78 354	131 355	112 078	5	72 396	7	
455 893	123 975	50 874	281 021	22	52 806	8	
512 582	160 380	72 322	244 188	35 692	73 111	9	
574 391	101 986	166 203	170 939	135 262	69 230	10	
507 389	209 002	39 036	223 756	35 596	57 149	11	
468 207	122 016	48 325	297 422	444	60 122	12	
						13	
106 821	47 312	8 205	51 261	43	15 530	14	
119 023	16 499	15 602	86 886	37	12 214	15	
113 031	33 627	5 709	73 573	122	18 676	16	
129 333	24 578	18 810	85 701	244	13 703	17	
68 290	13 746	6 165	47 942	439	14 193	18	
111 120	17 528	12 052	75 719	5 821	12 179	19	
163 882	38 733	15 241	109 850	60	19 574	20	
						21	
15 767	2 499	2 365	10 900	2	5 808	22	
52 234	41 781	3 359	7 062	32	3 217	23	
38 820	3 032	2 481	33 299	9	6 505	24	
20 468	3 772	8 432	8 255	9	2 614	25	
40 623	2 968	3 145	34 487	23	6 307	26	
57 932	9 759	4 025	44 144	5	3 293	27	
65 232	12 444	1 739	50 941	108	9 849	28	
18 315	6 628	2 348	9 327	12	3 181	29	
29 484	14 555	1 622	13 305	2	5 646	30	
61 723	9 041	11 994	40 688	-	6 284	31	
35 938	2 276	2 826	30 826	10	3 083	32	
31 672	13 261	3 990	14 187	234	4 336	33	
20 858	3 622	2 083	15 144	10	5 420	34	
19 180	6 186	2 043	10 930	21	3 225	35	
28 252	3 938	2 039	21 868	408	5 548	36	
34 495	8 827	2 026	23 628	14	3 956	37	
28 281	3 601	7 936	16 704	40	5 949	38	
48 344	5 100	2 090	35 387	5 767	2 274	39	
53 198	13 022	2 725	37 447	5	4 439	40	
70 928	18 036	2 490	50 403	-	10 407	41	
39 756	7 675	10 026	22 000	55	4 728	42	
30 012	6 901	2 243	20 849	18	5 104	43	
						44	
						45	
373 304	76 908	35 701	254 360	6 338	51 050	46	
- 6,8	- 27,8	- 14,0	0,8	x	- 3,1	47	

3. Ausfuhr Mecklenburg-Vorpommerns nach Warengruppen und Warenuntergruppen

NR. D. SYSTEMATIK	WARENGRUPPE WARENUNTERGRUPPE	OKTOBER 2005		JANUAR BIS OKTOBER 2005	
		DT=100KG	1000EUR	DT=100KG	1000EUR
1-4	ERNAEHRUNGSWIRTSCHAFT				
1	LEBENDE TIERE				
101	PFERDE	-	-	11	20
102	RINDER	6 273	1 383	30 405	7 272
103	SCHWEINE	3 550	451	23 020	2 864
105	SCHAFE	205	26	1 731	260
107	HAUSGEFLUEGEL	-	-	-	-
109	LEBENDE TIERE A.N.G.	0	4	14	17
	SUMME LEBENDE TIERE	10 027	1 863	55 181	10 432
2	NAHRUNGSMITTEL TIER URSPR				
201	MILCH U -ERZ AUßER BUTTER KAES	7 188	403	385 191	23 316
202	BUTTER U AND MILCHFETTSTOFFE	1 310	273	40 078	8 267
203	KAESE	44 011	10 384	433 470	102 871
204	FLEISCH UND FLEISCHWAREN	14 870	1 570	251 435	39 424
206	FISCHE KREBSE -ZUBEREITUNGEN	25 127	2 604	190 549	16 037
208	TIERISCHE OELE UND FETTE	1 991	8	1 991	8
209	EIER EIWEISS EIGELB	-	-	469	23
211	FISCHMEHL FLEISCHMEHL UND DGL	3 288	13	33 376	183
219	NAHRUNGSM TIER URSPRUNGS A.N.G	6 653	85	90 720	1 314
	SUMME NAHRUNGSMITTEL TIER URSP	104 439	15 339	1 427 280	191 443
3	NAHRUNGSMITTEL PFL URSPR				
301	WEIZEN	1 286 827	15 625	6 777 164	82 415
302	ROGGEN	42 713	501	2 876 015	18 362
303	GERSTE	1 117 735	13 377	12 188 805	130 206
304	HAFER	26 389	354	114 961	1 422
305	MAIS	122	7	15 982	466
308	SORGHUM HIRSE SONST GETREIDE	1 152	26	34 897	356
309	REIS UND REISERZEUGNISSE	-	18	5 482	568
310	GETREIDEERZEUGN AUßER REISERZ	223	18	86 306	19 147
315	BACKWAREN U AND GETREIDEZUBER	6 444	1 521	343 899	8 311
316	MALZ	31	2	3 305	285
320	SAAT-U PFLANZGUT AUßER OELSAAT	-	-	23 450	379
325	HUELSENFRUECHTE	221	23	7 397	104
335	GRUEN- UND RAUFUTTER	-	-	345 991	26 541
340	KARTOFFELN UND -ERZEUGNISSE	29 729	3 083	6 957	158
345	GEMUESE SONST KUECHENGEMUESE	1 146	53	-	-
350	FRISCHOBST AUßER SUEDFRUECHTEN	-	-	-	-
355	SUEDFRUECHTE	-	-	-	-
360	SCHALEN- UND TROCKENFRUECHTE	-	-	1	1
370	GEMUESEZUBEREIT U -KONSERVEN	7 414	533	91 082	7 026
372	OBSTZUBEREIT UND -KONSERVEN	311	37	6 509	1 038
375	OBST- UND GEMUESESAEFTE	1 224	58	12 182	496
377	KAKAO UND KAKAOERZEUGNISSE	99	36	1 592	447
379	GEWUERZE	-	-	17	2
381	ZUCKERRUEBEN ZUCKER ZUCKERERZ	99 172	2 577	1 811 109	46 201
383	OELFRUECHTE	42 301	929	787 534	19 388
385	PFLANZLICHE OELE U FETTE	-	-	347	52
389	OELKUCHEN	4 000	81	38 342	633
393	KLEIE UND SONST FUTTERMITTEL	11 369	206	405 943	5 410
395	NAHRUNGSM PFLANZL URSPR A.N.G.	49 890	5 385	623 086	39 262
396	LEB PFLANZEN ZIERGAEFTN ERZ	-	-	232	57
	SUMME NAHRUNGSMITTEL PFL URSPR	2 728 511	44 433	26 608 586	408 733
4	GENUSSMITTEL				
401	HOPFEN	-	-	-	-
402	KAFFEE	1	1	1	1
403	TEE UND MATE	-	-	0	1
411	ROHTABAK UND TABAKERZEUGNISSE	-	-	-	-
421	BIER	11 004	452	69 938	2 992
423	BRANNTWEIN	-	-	442	114
425	WEIN	-	-	12	5
	SUMME GENUSSMITTEL	11 006	453	70 394	3 112
	SUMME ERNAEHRUNGSWIRTSCHAFT	2 853 983	62 089	28 161 440	613 720
5-8	GEWERBLICHE WIRTSCHAFT				
5	ROHSTOFFE				
502	CHEMIEFASERN EINSCHL ABFAELLE	-	-	391	15
503	WOLLE U A TIERHAARE REISWOLLE	-	-	-	-
504	BAUMWOLLE REISBAUMWOLLE ABF	-	-	-	-
505	FLACHS HANF JUTE UND DGL	-	-	-	-
506	ABF V GESPINSTWAREN LUMPEN	589	14	1 933	182
507	FELLE V PELZWERK ROH	-	-	89	1 220
508	FELLE UND HAUTE ROH A.N.G.	-	-	-	-
511	RUNDHOLZ	332 771	1 705	4 874 974	23 519
513	ROHKAUTSCHUK	491	7	3 973	100
516	STEINKOEHLE UND -BRIKETT	-	-	-	-
517	BRAUNKOEHLE UND -BRIKETT	-	-	-	-
518	ERDOEL UND ERDGAS	-	-	4 527 570	121 871
519	EISENERZE	-	-	-	-
520	ABBRAENDE SCHLACKEN FE MN HALT	-	-	-	-
522	KUPFERERZE	-	-	-	-
523	BLEIERZE	-	-	-	-
524	ZINKERZE	-	-	-	-
526	NICKELERZE	-	-	-	-
528	ERZE UND METALLASCHEN A.N.G.	-	-	439	19
529	BAUKIT KRYOLITH	-	-	-	-
530	SPEISE- UND INDUSTRIESALZ	-	-	94 638	200
532	STEINE UND ERDEN A.N.G.	30 040	473	549 022	6 509
534	ROHSTOFFE F CHEM ERZEUGN A.N.G	16 239	185	111 591	1 255

Noch: 3. Ausfuhr Mecklenburg-Vorpommerns nach Warengruppen und Warenuntergruppen

NR. D. SYSTE- MATIK	WARENGRUPPE WARENUNTERGRUPPE	OKTOBER 2005		JANUAR BIS OKTOBER 2005	
		DT=100KG	1000EUR	DT=100KG	1000EUR
5	ROHSTOFFE				
537	EDELST SCHMUCKST PERLEN ROH	-	-	-	-
590	ROHSTOFFE AUCH ABFAELLE A.N.G	178 046	892	1 355 427	6 294
	SUMME ROHSTOFFE	558 177	3 276	11 520 047	161 184
6	HALBWAREN				
602	SEIDENGARNE KUENSTL U SYNTH	-	-	155	48
603	GARNE AUS CHEMIEFASERN	-	-	-	-
604	GARNE AUS WOLLE U AND TIERHAAR	-	-	-	-
605	GARNE AUS BAUMWOLLE	-	-	-	-
606	GARNE A FLACHS HANF JUTE U DGL	-	-	-	-
607	SCHNITTHOLZ	365 000	10 976	3 041 347	85 905
608	HALBSTOFF A ZELLULOSEH FASERST	-	-	3	1
609	KAUTSCHUK BEARBEITET	2 379	201	19 275	2 509
611	ZEMENT	-	-	-	-
612	MINERALISCHE BAUSTOFFE A.N.G.	224 528	2 555	1 236 728	14 953
641	ROHEISEN	-	-	-	-
642	ABFALL SCHROTT A EISEN O STAHL	42 658	830	497 968	8 084
643	FERROLEGIERUNGEN	-	-	-	-
644	ROHF HALBZEUG A EISEN O STAHL	101	6	101	6
645	ALUMINIUM ROH AUCH LEGIERUNGEN	-	-	2 122	111
646	KUPFER ROH AUCH LEGIERUNGEN	925	75	8 380	982
647	NICKEL ROH AUCH LEGIERUNGEN	-	-	-	-
648	BLEI ROH AUCH LEGIERUNGEN	-	-	1 189	71
649	ZINN ROH AUCH LEGIERUNGEN	-	-	46	1
650	ZINK ROH AUCH LEGIERUNGEN	-	-	-	-
656	RADIOAKT ELEMENTE U ISOTOPE	0	26	0	26
659	UNEDLE METALLE A.N.G.	0	4	40	474
661	FETTSAEUREN PARAFFIN VASELIN	102	22	1 188	270
665	KOKS SCHWELKOKS A STEIN/BRAUNK	-	-	-	-
667	RUECKST D ERDOEL U TEERDESTILL	-	-	-	-
669	MINERALOELERZEUGNISSE	3 336	343	310 386	11 757
671	TEER U TEERDESTILL ERZEUGNISSE	-	-	74	2
673	DUENGENMITTEL	225 849	3 351	6 431 879	88 072
679	CHEMISCHE HALBWAREN A.N.G.	1 078	64	147 213	1 933
683	GOLD FUER GEWERBLICHE ZWECKE	-	-	-	-
690	HALBWAREN A.N.G.	-	-	13	1 229
	SUMME HALBWAREN	865 958	18 452	11 698 107	216 433
7	VORERZEUGNISSE				
701	GEWEBE A SEIDE KUEN SYNTH FAD	-	-	21	21
702	GEWEBE A ZELLWOLLE SYNTH FASER	-	-	25	39
703	GEWEBE A WOLLE U AND TIERHAAR	-	-	0	2
704	GEWEBE AUS BAUMWOLLE	-	-	38	29
705	GEWEBE AUS FLACHS HANF JUTE	-	-	-	-
706	LEDER	142	383	2 732	6 648
707	PELZFELLE GEGERBT O ZUGERICHT	-	-	-	-
708	PAPIER UND PAPPE	1 575	301	28 017	4 890
709	FURNIERE SPERRHOLZ U DGL	344 239	17 649	2 925 155	159 270
711	GLAS	5 186	706	32 945	4 490
732	KUNSTSTOFFE	41 918	4 590	436 218	46 710
734	FARBEN LACKE UND KITTE	1 838	113	5 221	1 165
736	DEXTRINE GELATINE UND LEIME	25	5	322	85
738	SPRENGSTOFFE SCHIESSBED ZUENDW	68	126	2 846	5 593
740	PHARMAZEUTISCHE GRUNDSTOFFE	637	761	9 013	6 832
749	CHEMISCHE VORERZEUGNISSE A.N.G	746	560	16 661	8 330
751	ROHRE AUS EISEN UND STAHL	667	1 343	5 006	4 523
753	STAEBE PROFILE A EISEN O STAHL	49	33	1 795	239
755	BLECH AUS EISEN ODER STAHL	98	8	167 551	12 577
757	DRAHT AUS EISEN ODER STAHL	9	2	370	137
759	EISENBAHNOBERBAUMATERIAL	-	-	245	7
771	HALBZEUGE AUS KUPFER U -LEGIER	293	117	1 232	603
772	HALBZEUGE AUS ALUMINIUM	754	328	5 989	2 566
779	HALBZEUGE A UNEDLEN MET A.N.G	-	-	3	2
781	HALBZEUGE AUS EDELMETALLEN	0	4	0	4
790	VORERZEUGNISSE A.N.G	-	-	1	2
	SUMME VORERZEUGNISSE	398 245	27 028	3 641 405	264 762
8	ENDERZEUGNISSE				
801	BEKL A GESTR A SEIDE CHEMIEFAS	-	-	1	9
802	BEKL A GESTR A WOLLE AND TIERH	-	-	-	-
803	BEKL A GESTR AUS BAUMWOLLE	-	-	47	60
804	BEKL A SEIDE CHEMIEFASERN	0	1	25	57
805	BEKL A WOLLE U AND TIERHAAREN	-	-	1	13
806	BEKL A BAUMW AUßER GESTR/GEW	-	-	1	7
807	BEKLEIDUNG A FLACHS HANF U DGL	-	-	53	106
808	KOPFBEDECKUNGEN	-	-	-	-
809	TEXTILERZEUGNISSE A.N.G.	16	30	2 503	3 100
810	PELZWAREN	-	-	0	13
811	SCHUHE	-	-	5	12
812	LEDERW -BEKLEIDUNG AUßER SCHUH	2	4	5	16
813	PAPIERWAREN	10 430	1 067	58 514	9 343
814	DRUCKERZEUGNISSE	76	59	880	813
815	HOLZWAREN (OHNE MOEBEL)	31 997	2 631	194 715	17 959
816	KAUTSCHUKWAREN	1 270	439	8 696	4 711
817	WAREN AUS STEIN	0	1	1	1
818	KERAM ERZEUGN AUßER BAUKERAMIK	24	12	372	80
819	GLASWAREN	2 838	315	20 073	2 516
820	WERKZ SCHNEIDW AUS UNEDL MET	9	66	337	463
823	WAREN A KUPFER U KUPFERLEGIER	2	2	23	26
829	EISEN- BLECH- METALLWAR A N G	20 174	15 089	147 604	132 044
831	WAREN AUS WACHS ODER FETTEN	171	62	1 222	382
832	WAREN AUS KUNSTSTOFFEN	54 428	10 511	520 787	91 989
833	FOTOCHEMISCHE ERZEUGNISSE	1	11	2	16
834	PHARMAZEUTISCHE ERZEUGNISSE	633	1 034	13 934	5 409
835	DUFTSTOFFE KOERPERPFLEGEMITTEL	1 379	482	14 716	5 832

Noch: 3. Ausfuhr Mecklenburg-Vorpommerns nach Warengruppen und Warenuntergruppen

NR. D. SYSTEM- MATIK	WARENGRUPPE WARENUNTERGRUPPE	OKTOBER 2005		JANUAR BIS OKTOBER 2005	
		DT=100KG	1000EUR	DT=100KG	1000EUR
8	E N D E R Z E U G N I S S E				
839	CHEMISCH ENDERZEUGNISSE A N G	802	308	13 407	5 411
841	KRAFTMASCH O MOT F LUFT/STR-FZ	6 484	6 755	42 209	50 573
842	PUMPEN UND KOMPRESSOREN	90	456	1 607	6 616
843	ARMATUREN	256	1 088	2 218	8 091
844	LAGER GETR ZAHNR ANTRIEBSELEM	1 012	978	5 217	8 241
845	HEBEZEUGE UND FOERDERMITTEL	6 161	5 014	17 240	16 815
846	LANDWIRTSCHAFTLICHE MASCHINEN	823	537	9 652	6 371
847	MASCH F TEXTIL- U LEDERGEWERBE	7	7	817	162
848	MASCH F ERNAEHR-GEW TABAKVERAR	914	4 916	5 718	27 932
849	BERGWERKS- BAU- BAUSTOFFMASCH	7 068	1 590	11 007	3 995
850	GUSS- UND WALZWERKSTECHNIK	1	2	182	392
851	MASCH F KAUTSCH KUNSTST VERARB	1 012	906	13 323	8 060
852	WERKZEUGMASCHINEN	320	1 868	5 931	15 164
853	BÜROMASCH U AUTOM DV-MASCH	2	149	285	3 297
854	MASCH F PAPIER- U DRUCKGEWERBE	168	854	3 592	11 241
859	MASCHINEN A N G	2 100	4 336	27 294	44 983
860	SPORTGERAETE	2	1	51	89
861	GERAETE Z ELEKTR-ERZ U -VERT	33 081	18 707	90 151	51 314
862	ELEKTRISCHE LAMPEN U LEUCHTEN	2	8	77	184
863	NACHRICHTENTECHN GER U EINRICH	61	2 458	1 062	23 068
864	RUNDF- FERNS- PHONO- VIDEOGER	2	99	38	1 158
865	ELEKTRONISCHE BAUELEMENTE	21	347	509	4 015
869	ELEKTROTECHN ERZEUGNISSE A N G	174	631	2 311	8 139
871	MED GERAETE U ORTHOP VORRICHTU	49	1 061	614	12 234
872	MESS- STEUER- REGELTECHN ERZEU	22	499	848	8 542
873	OPTISCHE UND FOTOGRAF GERAETE	-	-	20	232
874	UHREN	4	94	37	1 105
875	MOEBEL	2 196	984	68 195	14 811
876	MUSIKINSTRUMENTE	-	-	7	47
877	SPIELWAREN	108	94	642	649
878	SCHMUCK- GOLD- SILBERSCHMIEDEW	-	-	0	93
881	SCHIENENFAHRZEUGE	124	46	3 136	761
882	WASSERFAHRZEUGE	600	1 097	8 663	10 325
883	LUFTFAHRZEUGE	-	-	6	129
884	MOTORE TEILE ZUBEH F KFZ U DGL	19 656	27 831	162 598	142 234
885	PKW UND WOHNMOBILE	887	930	8 647	7 374
886	BUSSE	-	-	197	48
887	LKW UND SPEZIALFAHRZEUGE	1 296	967	25 867	16 549
888	FAHRRADER	1	2	1	2
889	FAHRZEUGE A N G	272	113	13 309	5 105
891	VOLLSTAENDIGE FABRIKATIONSANLA	157	84	16 897	9 462
896	ENDERZEUGNISSE A N G	19 302	13 922	231 143	150 215
	SUMME ENDERZEUGNISSE	228 685	131 557	1 779 243	960 206
	SUMME FERTIGWAREN	626 929	158 584	5 420 648	1 224 968
	SUMME GEWERBLICHE WIRTSCHAFT	2 051 064	180 313	28 638 803	1 602 585
9	A U ß E R D E M				
901	RUECKWAREN	-	-	-	-
902	ERSATZLIEFERUNGEN	-	-	-	-
904	A.N. AUFGLIEDEB. WARENVERKEHRE	202 200	12 561	2 583 870	108 968
	SUMME AUßERDEM	202 200	12 561	2 583 870	108 968
	S U M M E I N S G E S A M T	5 107 247	254 962	59 384 113	2 325 272

4. Ausfuhr Mecklenburg-Vorpommerns nach Erdteilen,
Bestimmungsländern und Ländergruppen

ERDTEIL BESTIMMUNGSLAND LAENDERGRUPPE	OKTOBER 2005		JANUAR BIS OKTOBER 2005	
	DT=100KG	1000EUR	DT=100KG	1000EUR
E U R O P A				
FRANKREICH	62 908	20 171	861 245	126 748
NIEDERLANDE	107 692	10 492	2 106 776	130 827
ITALIEN	112 068	14 524	816 735	105 689
VEREINIGTES KOENIGREICH	450 348	17 820	9 434 522	307 865
IRLAND	67 446	1 345	1 171 933	25 713
DAENEMARK	162 060	8 626	2 184 872	95 063
GRIECHENLAND	4 602	1 634	185 378	14 638
PORTUGAL	11 893	10 193	132 821	36 807
SPANIEN	493 674	14 298	3 241 963	88 153
SCHWEDEN	507 782	9 456	7 451 942	107 915
FINNLAND	310 990	4 820	2 483 699	48 742
ÖSTERREICH	107 829	15 229	803 045	89 584
BELGIEN	29 369	3 400	363 039	34 101
LUXEMBURG	2 809	627	26 599	10 898
ISLAND	924	176	129 556	3 471
NORWEGEN	108 990	3 393	1 549 084	37 847
LIECHTENSTEIN	10	22	191	275
SCHWEIZ	22 035	5 713	202 221	38 287
FAEROEER	23	56	262	127
ANDORRA	—	—	—	—
GIBRALTAR	—	—	79	55
VATIKANSTADT	—	—	12	5
MALTA	—	—	922	185
SAN MARINO	—	—	—	—
TUERKEI	2 001	916	636 421	15 747
ESTLAND	2 130	576	63 852	5 476
LETTLAND	65 016	1 431	159 984	5 562
LITAUEN	11 439	527	113 126	5 905
POLEN	88 756	22 488	1 412 398	118 523
TSSCHECHISCHE REPUBLIK	17 302	2 602	411 974	28 228
SLOWAKEI	5 968	1 436	107 713	14 694
UNGARN	14 160	1 783	147 834	15 164
ZYPERN	525	70	8 707	1 152
RUMAENIEN	11 271	2 990	128 544	19 264
BULGARIEN	3 756	519	27 641	3 750
ALBANIEN	216	68	33 882	1 694
UKRAINE	11 549	2 590	110 642	12 712
BELARUS	2 467	685	15 168	5 814
MOLDAU, REPUBLIK	313	26	5 903	478
RUSSLAND	73 878	10 970	624 154	90 466
SLOWENIEN	1 633	282	24 845	3 759
KROATIEN	2 744	732	29 849	5 000
BOSNIEN-HERZEGOWINA	184	14	9 874	1 085
SERBIEN UND MONTENEGRO	2 579	203	45 072	3 849
EHEM. JUG. REP. MAZEDONIEN	252	68	5 780	1 086
SUMME EUROPA	2 881 593	192 970	37 270 258	1 662 404
A F R I K A				
CEUTA	—	—	—	—
MELILLA	—	—	—	—
MAROKKO	126 111	1 370	658 124	9 100
ALGERIEN	269	202	367 403	8 844
TUNESIEN	7	17	10 621	11 493
LIBYEN	210 005	2 812	316 041	4 750
AEGYPTEN	1 694	122	15 497	5 050
SUDAN	200	132	373 141	6 127
MAURETANIEN	—	—	217 723	6 736
MALI	—	—	287	188
BURKINA FASO	2 698	322	2 698	322
NIGER	—	—	—	—
TSCHAD	—	—	645	18
KAP VERDE	214	14	3 375	634
SENEGAL	427	20	3 511	257
GAMBIA	230	13	1 494	90
GUINEA-BISSAU	—	—	—	—
GUINEA	—	—	1 910	259
SIERRA LEONE	—	—	364	34
LIBERIA	—	—	438	25
ELFENBEINKUESTE	4	29	1 758	123
GHANA	320	262	14 770	2 290
TOGO	—	—	42	45
BENIN	—	—	3 893	128
NIGERIA	481	648	62 971	9 595
KAMERUN	53	37	12 006	791
ZENTRALAFRIKANISCHE REPUBLIK	—	—	0	1
AEGUATORIALGUINEA	—	—	1 075	30
SAO TOME UND PRINCIPE	—	—	—	—
GABUN	—	—	358	39
REPUBLIK KONGO	219	11	884	49
DEMOKRATISCHE REPUBLIK KONGO	550	25	944	265
RUANDA	—	—	0	8
BURUNDI	—	—	—	—
ST. HELENA UND ZUEGH. GEBIETE	—	—	—	—
ANGOLA	205	25	4 601	193
ÄTHIOPIEN	5	6	38 784	5 202
ERITREA	—	—	—	—
DSCHIBUTI	—	—	1 294	38
SOMALIA	—	—	—	—
KENIA	0	9	3 085	472
UGANDA	—	—	255	52
TANSANIA	45	38	1 095	324
SEYCHELLEN UND ZUEGH. GEBIETE	—	—	1	4
BRIT. GEB. IM INDISCHEN OZEAN	—	—	—	—
MOSAMBIK	63 000	727	63 033	740
MADAGASKAR	—	—	—	—
MAURITIUS	79	37	14 181	2 400
KOMOREN	74	5	78	6
MAYOTTE	—	—	—	—
SAMBIA	—	—	4	4

Noch: 4. Ausfuhr Mecklenburg-Vorpommerns nach Erdteilen,
Bestimmungsländern und Ländergruppen

ERDTEIL BESTIMMUNGSLAND LÄNDERGRUPPE	OKTOBER 2005		JANUAR BIS OKTOBER 2005	
	DT=100KG	1000EUR	DT=100KG	1000EUR
A F R I K A				
SIMBABWE	10	7	14	13
MALAWI	—	—	20	21
SUEDAFRIKA	574 081	6 831	1 295 312	19 901
NAMIBIA	28	12	975	139
BOTSUANA	—	—	—	—
SWASILAND	—	—	—	—
LESOTHO	—	—	421	11
SUMME AFRIKA	981 007	13 732	3 495 106	96 808
A M E R I K A				
VEREINIGTE STAATEN	263 975	14 943	2 973 752	148 319
KANADA	21 819	1 759	212 698	22 229
GROENLAND	—	—	—	—
ST. PIERRE UND MIQUELON	—	—	1 080	162
MEXIKO	8 905	1 515	54 372	8 010
BERMUDA	—	—	—	—
GUATEMALA	162	61	3 717	4 442
BELIZE	—	—	641	33
HONDURAS	3	4	137	73
EL SALVADOR	5	6	251	143
NICARAGUA	—	—	192	63
COSTA RICA	2	2	16	20
PANAMA	—	—	165	160
ANGUILLA	—	—	—	—
KUBA	750	185	10 167	2 483
ST. CHRISTOPH U. ST. KITTS-NEVIS	—	—	—	—
HAITI	—	—	804	130
BAHAMAS	—	—	255	59
TURKS- UND CAICOSINSELN	—	—	1 302	83
DOMINIKANISCHE REPUBLIK	—	—	2 174	223
AMERIKAN. JUNGFERNSINSELN	—	—	—	—
ANTIGUA UND BARBUDA	—	—	1 192	64
DOMINICA	—	—	256	127
KAIMANINSELN	—	—	—	—
JAMAICA	—	—	4	16
ST. LUCIA	—	—	4	1
ST. VINCENT	214	11	928	51
BRITISCHE JUNGFERNSINSELN	—	—	1	1
BARBADOS	—	—	—	—
MONSERRAT	—	—	—	—
TRINIDAD UND TOBAGO	92	49	171	109
GRENADA	—	—	1	1
ARUBA	—	—	214	13
NIEDERLÄNDISCHE ANTILLEN	—	—	460	42
KOLUMBIEN	119	68	2 581	672
VENEZUELA	520	66	49 782	8 512
GUYANA	—	—	106	17
SURINAME	—	—	3 048	107
ECUADOR	2	3	2 589	282
PERU	2	8	557	296
BRASIL IEN	333	183	9 663	5 841
CHILE	554	43	10 148	1 578
BOLIVIEN	—	—	365	50
PARAGUAY	—	—	142	25
URUGUAY	22	11	1 387	409
ARGENTINIEN	12	28	7 537	1 402
FALKLANDINSELN	—	—	—	—
SUMME AMERIKA	297 491	18 946	3 352 858	206 250
A S I E N				
LIBANON	967	107	5 923	774
SYRIEN	25	1 143	254 322	3 701
IRAK	208	322	5 188	1 332
IRAN	668 975	8 119	1 336 159	17 927
ISRAEL	66 421	1 866	544 566	10 279
BESETZTE PALÄSTINENSISCHE GEB.	—	—	0	1
TIMOR-LESTE	—	—	—	—
JORDANIEN	—	—	1 034 523	11 996
SAUDI-ARABIEN	49 642	844	7 627 910	87 426
KUWAIT	20 026	562	211 902	13 158
BAHRAIN	430	11	45 603	1 024
KATAR	650	56	1 144	121
VEREINIGTE ARABISCHE EMIRATE	9 679	660	483 285	12 635
OMAN	189	10	22 042	1 047
JEMEN	—	—	347 134	3 632
GEORGIEN	29	146	33 954	1 022
ARMENIEN	108	28	1 670	460
ASERBAIDSCHAN	656	192	7 796	2 001
KASACHSTAN	1 050	221	18 444	2 454
TURKMENISTAN	—	—	1	1
USBEKISTAN	1 297	731	9 256	1 194
AFGHANISTAN	45	15	28 369	1 031
TADSCHIKISTAN	—	—	55 016	1 987
PAKISTAN	2 542	2 018	515 718	15 602
KIRGISISTAN	—	—	2 452	219
INDIEN	2 555	494	37 740	6 649
BANGLADESH	3 228	98	27 776	876
MALEDIVEN	1	2	3	3
SRI LANKA	251	11	51 180	1 439
NEPAL	—	—	431	10
BHUTAN	—	—	—	—
MYANMAR	141	28	351	106
THAILAND	4 176	180	44 521	2 327
LAOS	—	—	—	—
VIETNAM	767	339	26 500	2 061
KAMBODSCHA	—	—	10	5
INDONESIEN	14 096	187	173 961	6 043

Noch: 4. Ausfuhr Mecklenburg-Vorpommerns nach Erdteilen,
Bestimmungsländern und Ländergruppen

ERDTEIL BESTIMMUNGSLAND LAENDERGRUPPE	OKTOBER 2005		JANUAR BIS OKTOBER 2005	
	DT=100KG	1000EUR	DT=100KG	1000EUR
A S I E N				
MALAYSIA	839	307	15 272	2 268
BRUNEI	—	—	20	306
SINGAPUR	324	506	15 527	7 514
PHILIPPINEN	1	2	4 126	673
MONGOLEI	—	—	1 326	291
CHINA	41 418	4 751	259 079	48 670
NORDKOREA	4	14	267	28
SUEDKOREA	2 363	1 464	49 010	22 612
JAPAN	36 100	1 938	1 789 985	34 596
TAIWAN	4 684	297	20 230	5 337
HONGKONG	571	223	13 688	8 166
MACAU	—	—	—	—
SUMME ASIEN	934 461	27 891	15 123 378	340 004
A U S T R A L I E N - O Z E A N I E N				
AUSTRALIEN	12 199	1 176	107 184	10 580
PAPUA-NEUGUINEA	6	16	1 087	40
NAURU	—	—	—	—
NEUSEELAND	388	25	1 126	231
SALOMONEN	—	—	—	—
TUVALU	—	—	—	—
NEUKALEDONIEN U. ZUGEH. GEBIETE	—	—	515	47
WALLIS UND FUTUNA	—	—	—	—
KIRIBATI	—	—	—	—
PITCAIRNINSELN	—	—	—	—
FIDSCHI	—	—	3 557	5 766
VANUATU	—	—	—	—
TONGA	—	—	—	—
WESTSAMOA	—	—	—	—
NÖRDLICHE MARIANEN	—	—	—	—
FRANZOESISCH-POLYNESIEN	4	2	100	31
FOEDER. STAATEN VON MIKRONESIEN	—	—	—	—
MARSHALL-INSELN	—	—	—	—
PALAU	—	—	—	—
AMERIKANISCH-SAMOA	—	—	—	—
GUAM	—	—	—	—
AMERIK. ÜBERSEEINSELN, KLEIN. KOKOSINSELN (KEELINGINSELN)	—	—	—	—
WEIHNACHTSINSEL	—	—	—	—
HEARD- UND DIE MCDONALDINSELN	—	—	—	—
NORFOLKINSELN	—	—	—	—
COOKINSELN	—	—	0	3
NIUE	—	—	27 205	408
TOKELAU	—	—	15	43
ANTARKTIS	—	—	—	—
BOUVETINSEL	—	—	—	—
SÜDGEORG. U. SÜDL. SANDWICHINSELN	—	—	—	—
FRANZÖSISCHE SÜDGEBIETE	—	—	—	—
SUMME AUSTRALIEN-OZEANIEN	12 596	1 219	140 791	17 150
V E R S C H I E D E N E S				
SCHIFFS- U. LUFTFAHRZEUGBEDARF	99	203	1 476	2 489
NICHT ERMITT. LDR. U. GEBIETE	0	2	245	168
NICHT NACHGEWIESENE GEBIETE	—	—	—	—
SUMME VERSCHIEDENES	99	205	1 721	2 657
S U M M E I N S G E S A M T	5 107 247	254 962	59 384 113	2 325 272
I N D U S T R I A L . W E S T L . L A E N D E R				
DAVON				
EU-LAENDER	2 638 400	163 831	33 715 924	1 421 391
EFTA-LAENDER	131 959	9 304	1 881 052	79 881
USA UND KANADA	285 794	16 702	3 186 450	170 548
UEBRIGE LAENDER	630 552	11 958	3 920 958	92 263
SUMME INDUSTRIAL. WESTL. LAENDER	3 686 705	201 795	42 704 384	1 764 084
V O R M A L S S T A A T S H A N D E L S L A E N D E R				
IN				
ANDERE EUROPÄISCHE LAENDER	103 450	17 846	945 933	134 178
SUMME VORMALS STAATSHANDELSLAENDER	103 450	17 846	945 933	134 178
E N T W I C K L U N G S L A E N D E R				
DAVON IN				
AFRIKA	406 926	6 901	2 199 794	76 906
AMERIKA	11 697	2 243	166 408	35 701
ASIEN	856 171	20 849	13 046 222	254 359
OZEANIEN	10	18	32 480	6 338
SUMME ENTWICKLUNGSLAENDER	1 274 804	30 012	15 444 903	373 304
S T A A T S H A N D E L S L A E N D E R				
IN				
ASIEN	42 189	5 104	287 171	51 049
SUMME STAATSHANDELSLAENDER	42 189	5 104	287 171	51 049

**5. Entwicklung der Einfuhr Mecklenburg-
1 000**

Lfd. Nr.	Jahr Quartal Monat	Einfuhr insgesamt	Ernährungswirtschaft				
			insgesamt	lebende Tiere	davon		
					Nahrungsmittel		
					tierischen Ursprungs	pflanzlichen Ursprungs	Genussmittel
1	1993	931 711	118 289	13 463	31 360	63 605	9 861
2	1994	1 026 120	147 973	13 512	39 939	83 254	11 267
3	1995	1 023 787	163 671	11 444	46 051	93 942	12 234
4	1996	1 161 231	192 128	4 797	69 139	101 813	16 378
5	1997	1 370 214	214 000	6 420	82 206	113 238	12 136
6	1998	1 406 170	210 763	14 324	68 578	117 958	9 903
7	1999	1 464 339	212 209	4 889	82 095	111 978	13 247
8	2000	2 205 471	253 613	5 514	92 258	146 377	9 465
9	2001	2 051 736	302 683	10 794	112 306	168 711	10 871
10	2002	2 006 931	319 698	12 026	102 476	188 217	16 979
11	2003	2 116 149	310 223	15 681	101 931	172 173	20 438
12	2004	2 184 559	305 834	10 502	117 806	155 854	21 671
13	2005 ¹⁾						
14	1. Quartal 2004	463 481	86 454	3 071	35 794	43 202	4 389
15	2. Quartal 2004	506 001	84 435	3 228	34 195	40 365	6 647
16	3. Quartal 2004	594 542	70 726	2 589	26 236	36 271	5 658
17	4. Quartal 2004	620 534	64 189	1 614	21 581	36 016	4 978
18	1. Quartal 2005 ¹⁾	610 024	71 579	1 948	28 644	35 435	5 553
19	2. Quartal 2005 ¹⁾	617 774	73 325	1 585	19 979	45 810	5 953
20	3. Quartal 2005 ¹⁾	609 715	68 437	1 714	23 172	39 372	4 177
21	4. Quartal 2005 ¹⁾						
	2004						
22	Januar	141 349	21 771	637	6 820	12 746	1 568
23	Februar	159 855	27 969	774	11 477	14 214	1 505
24	März	162 277	36 714	1 660	17 497	16 242	1 316
25	April	179 254	27 572	1 690	7 546	15 782	2 553
26	Mai	175 894	28 167	993	8 136	15 556	3 482
27	Juni	150 853	28 696	545	18 513	9 027	612
28	Juli	176 730	20 641	1 337	6 609	10 586	2 138
29	August	196 987	22 295	757	6 021	13 593	1 923
30	September	220 825	27 790	495	13 606	12 092	1 597
31	Oktober	232 147	20 667	466	9 252	10 264	685
32	November	200 522	22 045	881	6 652	12 661	1 851
33	Dezember	187 865	21 477	267	5 677	13 091	2 442
	2005 ¹⁾						
34	Januar	189 318	24 880	325	11 561	10 770	2 225
35	Februar	240 028	22 134	609	8 362	11 706	1 458
36	März	180 678	24 565	1 014	8 721	12 959	1 870
37	April	205 727	18 609	519	5 141	11 351	1 599
38	Mai	243 542	35 908	595	10 231	22 167	2 916
39	Juni	168 505	18 808	471	4 607	12 292	1 438
40	Juli	197 224	24 054	572	9 289	12 923	1 270
41	August	220 869	24 273	812	9 964	12 171	1 325
42	September	191 622	20 110	330	3 919	14 278	1 582
43	Oktober	236 883	20 307	371	5 414	13 350	1 171
44	November						
45	Dezember						
46	Januar - Oktober	2 074 396	233 648	5 618	77 209	133 967	16 854
47	Verä.z.Vorz.z.in %	15,5	- 10,9	- 39,9	- 26,8	3,0	- 3,0

1) vorläufige Angaben

Vorpommerns nach Warengruppen
EUR

Gewerbliche Wirtschaft							Lfd. Nr.
insgesamt	davon						
	Rohstoffe	Halbwaren	Fertigwaren				
			insgesamt	Vor-	End-		
					erzeugnisse		
813 422	51 577	240 531	521 314	99 857	421 456	1	
878 147	57 623	275 725	544 799	130 053	414 746	2	
860 117	59 519	297 814	502 784	132 560	370 224	3	
969 104	64 917	341 433	562 754	130 904	431 850	4	
1 156 214	67 028	449 224	639 962	157 011	482 951	5	
1 195 408	69 885	370 599	754 923	177 578	577 346	6	
1 252 131	105 574	337 979	808 578	182 197	626 381	7	
1 951 858	153 929	672 037	1 125 892	214 584	911 309	8	
1 749 053	150 600	618 196	980 257	187 752	792 505	9	
1 687 233	158 447	464 271	1 064 515	214 307	850 208	10	
1 710 383	155 229	497 905	1 057 249	218 516	838 734	11	
1 808 065	110 174	501 578	1 196 313	292 043	904 270	12	
						13	
364 194	17 763	117 818	228 312	51 854	176 458	14	
406 298	26 223	103 470	276 605	74 126	202 479	15	
504 480	41 599	127 044	335 836	82 928	252 909	16	
533 093	24 289	153 247	355 558	83 134	272 425	17	
483 082	31 284	130 241	321 557	85 415	236 142	18	
487 813	46 689	102 428	338 695	94 273	244 422	19	
488 861	30 048	127 504	331 307	109 564	221 744	20	
						21	
115 646	8 286	38 852	68 509	13 048	55 461	22	
127 906	4 379	43 257	79 969	17 943	62 026	23	
120 642	5 098	35 709	79 834	20 863	58 971	24	
147 315	11 240	48 533	87 542	24 888	62 654	25	
142 307	10 377	24 089	107 841	22 288	85 553	26	
116 676	4 606	30 848	81 222	26 950	54 272	27	
149 231	10 654	22 541	116 035	32 424	83 612	28	
169 485	22 180	45 205	102 100	20 010	82 090	29	
185 764	8 765	59 298	117 701	30 494	87 207	30	
203 751	11 740	50 880	141 131	34 594	106 538	31	
170 375	10 038	55 121	105 217	24 485	80 732	32	
158 967	2 511	47 246	109 210	24 055	85 155	33	
148 047	10 966	58 956	78 126	23 415	54 710	34	
194 257	15 384	40 843	138 030	36 928	101 102	35	
140 778	4 934	30 442	105 401	25 072	80 330	36	
168 539	11 536	41 385	115 618	33 192	82 426	37	
185 414	12 235	42 030	131 149	39 965	91 184	38	
133 860	22 918	19 013	91 928	21 116	70 812	39	
156 319	13 880	37 513	104 925	26 640	78 286	40	
177 828	8 009	51 663	118 155	44 921	73 234	41	
154 714	8 159	38 328	108 227	38 003	70 224	42	
196 189	20 450	42 310	133 429	38 672	94 757	43	
						44	
						45	
1 655 945	128 471	402 483	1 124 988	327 924	797 065	46	
12,0	32,0	0,8	14,6	34,7	7,9	47	

6. Entwicklung der Einfuhr Mecklenburg-

1 000

Lfd. Nr.	Jahr Quartal Monat	Einfuhr insgesamt	Da				
			industriali- sierte west- liche Länder	darunter			andere europäische Länder
				EU-Länder	EFTA- Länder	USA und Kanada	
1	1993	931 711	733 492	561 659	106 125	10 546	172 655
2	1994	1 026 120	786 813	624 814	102 846	10 330	210 609
3	1995	1 023 787	713 303	566 466	72 755	16 582	283 877
4	1996	1 161 231	847 769	687 652	79 073	22 166	268 402
5	1997	1 370 214	905 258	748 592	73 118	25 521	395 866
6	1998	1 406 170	906 316	733 776	77 345	27 291	406 285
7	1999	1 464 339	914 749	733 033	103 454	48 609	408 700
8	2000	2 205 471	1 355 808	1 052 429	221 103	45 501	626 612
9	2001	2 051 736	1 203 609	1 019 603	112 058	44 113	706 445
10	2002	2 006 931	1 268 240	1 090 493	115 794	36 853	602 521
11	2003	2 116 149	1 669 991	1 493 401	94 248	33 749	314 993
12	2004	2 184 559	1 733 845	1 554 345	98 502	34 852	290 039
13	2005 ¹⁾						
14	1. Quartal 2004	463 481	371 149	340 263	17 627	8 944	62 897
15	2. Quartal 2004	506 001	402 432	371 231	16 504	8 168	66 254
16	3. Quartal 2004	594 542	470 632	405 517	33 373	8 818	82 865
17	4. Quartal 2004	620 534	489 632	437 335	30 999	8 922	78 023
18	1. Quartal 2005 ¹⁾	610 024	476 856	424 007	31 123	11 058	80 991
19	2. Quartal 2005 ¹⁾	617 774	492 647	449 887	24 516	8 219	74 266
20	3. Quartal 2005 ¹⁾	609 715	475 897	425 158	26 177	7 618	82 998
21	4. Quartal 2005 ¹⁾						
	2004						
22	Januar	141 349	106 750	96 899	6 552	2 152	21 026
23	Februar	159 855	130 194	121 384	5 421	2 167	20 285
24	März	162 277	134 205	121 980	5 654	4 625	21 586
25	April	179 254	142 149	130 372	6 028	2 704	26 563
26	Mai	175 894	144 782	133 613	5 846	3 474	17 125
27	Juni	150 853	115 501	107 246	4 630	1 990	22 566
28	Juli	176 730	142 472	130 075	5 622	2 837	23 902
29	August	196 987	150 869	118 926	16 425	2 149	24 988
30	September	220 825	177 291	156 516	11 326	3 832	33 975
31	Oktober	232 147	186 630	171 071	7 262	3 268	26 162
32	November	200 522	159 051	134 113	18 783	3 425	26 039
33	Dezember	187 865	143 951	132 151	4 954	2 229	25 822
	2005 ¹⁾						
34	Januar	189 318	141 904	127 922	5 636	3 083	34 368
35	Februar	240 028	197 695	176 180	12 957	5 300	27 081
36	März	180 678	137 257	119 905	12 530	2 675	19 542
37	April	205 727	164 169	150 188	8 511	3 194	27 806
38	Mai	243 542	190 546	174 844	7 882	3 431	31 128
39	Juni	168 505	137 932	124 855	8 123	1 594	15 332
40	Juli	197 224	155 486	139 160	8 873	2 054	24 832
41	August	220 869	169 524	148 101	10 444	3 010	35 010
42	September	191 622	150 887	137 897	6 860	2 554	23 156
43	Oktober	236 883	182 455	162 759	12 279	2 969	38 154
44	November						
45	Dezember						
46	Januar - Oktober	2 074 396	1 627 855	1 461 811	94 095	29 864	276 409
47	Verä.z.Vorjz.in %	15,5	13,8	13,5	25,9	2,3	16,1

1) vorläufige Angaben

Vorpommerns nach ausgewählten Ländergruppen

EUR

runter							Lfd. Nr.
Ent- wicklungs- länder	davon in				Staats- handels- länder		
	Afrika	Amerika	Asien	Ozeanien			
23 617	1 479	7 666	14 424	48	1 898	1	
26 212	1 231	14 452	10 530	-	2 478	2	
24 483	1 529	11 880	11 074	-	2 125	3	
34 859	2 661	15 598	16 596	4	9 937	4	
44 343	1 935	19 290	23 111	6	24 734	5	
68 325	11 977	11 544	44 803	1	25 232	6	
117 563	9 592	11 001	96 969	-	23 108	7	
178 769	13 406	20 014	145 348	2	44 134	8	
106 257	10 454	30 396	65 396	11	35 290	9	
114 387	28 095	30 182	56 076	34	21 713	10	
93 310	8 838	18 373	66 099	-	37 839	11	
106 152	16 156	14 084	75 912	-	54 396	12	
						13	
18 803	4 864	3 317	10 622	-	10 631	14	
23 464	820	3 032	19 612	-	13 798	15	
28 840	9 767	3 965	15 108	-	12 130	16	
35 043	703	2 770	30 571	-	17 836	17	
27 532	451	4 765	22 273	43	24 646	18	
27 516	843	3 421	23 236	14	23 346	19	
33 863	352	3 332	30 178	-	16 960	20	
						21	
8 854	4 576	1 291	2 987	-	4 719	22	
5 646	88	1 236	4 321	-	3 730	23	
4 303	200	790	3 314	-	2 182	24	
8 307	76	1 009	7 222	-	2 236	25	
6 571	442	1 272	4 857	-	7 416	26	
8 586	302	751	7 533	-	4 146	27	
6 825	113	1 518	5 194	-	3 530	28	
16 729	9 432	1 417	5 880	-	4 401	29	
5 286	222	1 030	4 034	-	4 199	30	
15 014	181	1 605	13 229	-	4 341	31	
12 066	146	1 003	10 917	-	3 365	32	
7 963	376	162	6 425	-	10 130	33	
6 237	56	719	5 454	8	6 810	34	
9 338	140	2 418	6 768	12	5 914	35	
11 957	255	1 628	10 051	23	11 922	36	
6 960	203	807	5 935	14	6 793	37	
14 440	507	1 381	12 552	-	7 428	38	
6 116	133	1 233	4 749	-	9 125	39	
13 498	174	884	12 440	-	3 409	40	
8 168	87	890	7 191	-	8 168	41	
12 197	91	1 558	10 547	-	5 383	42	
6 346	149	776	5 421	-	9 929	43	
						44	
						45	
95 257	1 795	12 294	81 108	57	74 881	46	
10,6	- 88,5	3,1	38,5	x	83,1	47	

7. Einfuhr Mecklenburg-Vorpommerns nach Warengruppen und Warenuntergruppen

NR. D. SYSTE- MATIK	WARENGRUPPE WARENUNTERGRUPPE	OKTOBER 2005		JANUAR BIS OKTOBER 2005	
		DT=100KG	1000EUR	DT=100KG	1000EUR
1-4	ERNAEHRUNGSWIRTSCHAFT				
1	LEBENDE TIERE				
101	PFERDE	-	-	33	97
102	RINDER	748	145	1 073	271
103	SCHWEINE	816	134	25 356	4 609
105	SCHAFE	-	-	-	-
107	HAUSGEFLUEGEL	56	82	868	418
109	LEBENDE TIERE A.N.G.	12	10	298	224
	SUMME LEBENDE TIERE	1 632	371	27 628	5 618
2	NAHRUNGSMITTEL TIER URSPR				
201	MILCH U -ERZ AUßER BUTTER KAES	3 495	1 503	88 197	24 182
202	BUTTER U AND MILCHFETTSTOFFE	500	143	15 466	4 291
203	KAESE	1 455	475	55 704	16 227
204	FLEISCH UND FLEISCHWAREN	6 893	988	60 310	10 587
206	FISCHE KREBSE -ZUBEREITUNGEN	8 082	2 091	166 825	20 001
208	TIERISCHE OELE UND FETTE	7 931	161	10 012	295
209	EIER EIWEISS EIGELB	23	11	3 929	1 112
211	FISCHMEHL FLEISCHMEHL UND DGL	-	-	2 318	41
219	NAHRUNGSM TIER URSPRUNGS A.N.G	1 019	41	12 781	473
	SUMME NAHRUNGSMITTEL TIER URSP	29 397	5 414	415 542	77 209
3	NAHRUNGSMITTEL PFL URSPR				
301	WEIZEN	1 870	48	86 233	799
302	ROGGEN	2 221	17	62 210	511
303	GERSTE	75 459	986	686 537	9 474
304	HAFER	-	-	11 563	88
305	MAIS	9 561	159	57 719	2 711
308	SORGHUM HIRSE SONST GETREIDE	102	6	3 387	35
309	REIS UND REISERZEUGNISSE	836	88	6 350	619
310	GETREIDEEERZEUGN AUßER REISERZ	2 360	75	16 183	617
315	BACKWAREN U AND GETREIDEZUBER	3 664	608	41 351	6 110
316	MALZ	574	18	6 595	191
320	SAAT-U PFLANZGUT AUßER OELSAAT	7	2	2 353	290
325	HUELSENFRUECHTE	-	-	2 290	96
335	GRUEN- UND RAUFUTTER	-	-	495	10
340	KARTOFFELN UND -ERZEUGNISSE	2 014	131	28 589	1 521
345	GEMUESE SONST KUECHENGEMUESE	27 212	1 094	221 545	22 280
350	FRISCHOBST AUßER SUEDFRUECHTEN	507	55	12 465	816
355	SUEDFRUECHTE	198	16	14 292	1 025
360	SCHALEN- UND TROCKENFRUECHTE	1 799	691	11 788	3 902
370	GEMUESEZUBEREIT U -KONSERVEN	7 429	670	128 493	9 204
372	OBSTZUBEREIT UND -KONSERVEN	4 823	517	33 350	4 065
375	OBST- UND GEMUESESAEFTE	49 822	2 918	453 548	23 021
377	KAKAO UND KAKAOERZEUGNISSE	1 898	437	9 907	2 552
379	GEWUERZE	1 632	249	2 596	450
381	ZUCKERRUEBEN ZUCKER ZUCKERERZ	17 843	980	154 526	6 738
383	OELFRUECHTE	2 641	141	51 296	2 562
385	PFLANZLICHE OELE U FETTE	20 300	1 128	26 766	2 096
389	OELKUCHEN	373	21	83 857	905
393	KLEIE UND SONST FUTTERMITTEL	4 884	245	79 313	3 492
395	NAHRUNGSM PFLANZL URSPR A.N.G.	3 074	328	72 861	6 448
396	LEB PFLANZEN ZIERGAEFTN ERZ	6 361	1 722	105 461	21 338
	SUMME NAHRUNGSMITTEL PFL URSPR	249 465	13 350	2 470 920	133 967
4	GENUSSMITTEL				
401	HOPFEN	5	5	6	5
402	KAFFEE	1 759	243	21 752	2 516
403	TEE UND MATE	444	22	8 610	275
411	ROHTABAK UND TABAKERZEUGNISSE	0	0	1	1
421	BIER	10 524	360	216 643	7 820
423	BRANNTWEIN	2 500	173	27 717	1 617
425	WEIN	2 213	369	29 128	4 619
	SUMME GENUSSMITTEL	17 446	1 171	303 857	16 854
	SUMME ERNAEHRUNGSWIRTSCHAFT	297 940	20 307	3 217 947	233 648
5-8	GEWERBLICHE WIRTSCHAFT				
5	ROHSTOFFE				
502	CHEMIEFASERN EINSCHL ABFAELLE	-	-	-	-
503	WOLLE U A TIERHAARE REISWOLLE	-	-	0	1
504	BAUMWOLLE REISBAUMWOLLE ABF	-	-	-	-
505	FLACHS HANF JUTE UND DGL	-	-	-	-
506	ABF V GESPINSTWAREN LUMPEN	1 105	37	5 196	243
507	FELLE V PELZWERK ROH	-	-	-	-
508	FELLE UND HAUTE ROH A.N.G.	-	-	-	-
511	RUNDHOLZ	1 222 636	8 835	8 256 997	55 933
513	ROHKAUTSCHUK	1 224	228	7 468	1 493
516	STEINKOEHLE UND -BRIKETTS	575 618	3 001	6 046 809	33 282
517	BRAUNKOEHLE UND -BRIKETTS	8 916	58	22 635	139
518	ERDOEL UND ERDGAS	191 250	6 998	715 817	24 282
519	EISENERZE	-	-	-	-
520	ABBRAENDE SCHLACKEN FE MN HALT	-	-	-	-
522	KUPFERERZE	-	-	-	-
523	BLEIERZE	-	-	-	-
524	ZINKERZE	-	-	-	-
526	NICKELERZE	-	-	-	-
528	ERZE UND METALLASCHEN A.N.G.	-	-	241	1
529	BAUKIT KRYOLITH	-	-	-	-
530	SPEISE- UND INDUSTRIESALZ	2 072	30	34 371	401
532	STEINE UND ERDEN A.N.G.	1 127 160	1 186	10 814 161	11 370
534	ROHSTOFFE F CHEM ERZEUGN A.N.G	493	13	31 313	290

Noch: 7. Einfuhr Mecklenburg-Vorpommerns nach Warengruppen und Warenuntergruppen

NR. D. SYSTEMATIK	WARENGRUPPE WARENUNTERGRUPPE	OKTOBER 2005		JANUAR BIS OKTOBER 2005	
		DT=100KG	1000EUR	DT=100KG	1000EUR
5	ROHSTOFFE				
537	EDELST SCHMUCKST PERLEN ROH	-	-	-	-
590	ROHSTOFFE AUCH ABFAELLE A.N.G	1 844	63	45 299	1 038
	SUMME ROHSTOFFE	3 132 317	20 450	25 980 306	128 471
6	HALBWAREN				
602	SEIDENGARNE KUENSTL U SYNTH	-	-	2 046	368
603	GARNE AUS CHEMIEFASERN	8	5	69	69
604	GARNE AUS WOLLE U AND TIERHAAR	-	-	-	-
605	GARNE AUS BAUMWOLLE	-	-	131	40
606	GARNE A FLACHS HANF JUTE U DGL	-	-	5	0
607	SCHNITTHOLZ	56 725	1 831	417 289	14 686
608	HALBSTOFF A ZELLULOSEH FASERST	7 071	313	58 053	2 468
609	KAUTSCHUK BEARBEITET	3 145	299	17 236	1 725
611	ZEMENT	997	14	1 770	26
612	MINERALISCHE BAUSTOFFE A.N.G.	24 202	791	329 895	9 843
641	ROHEISEN	31 634	581	264 131	6 632
642	ABFALL SCHROTT A EISEN O STAHL	47 748	764	405 242	7 257
643	FERROLEGIERUNGEN	-	-	-	-
644	ROHF HALBZEUG A EISEN O STAHL	765	40	2 644	191
645	ALUMINIUM ROH AUCH LEGIERUNGEN	-	-	29 268	4 485
646	KUPFER ROH AUCH LEGIERUNGEN	677	195	14 569	3 058
647	NICKEL ROH AUCH LEGIERUNGEN	-	-	15	17
648	BLEI ROH AUCH LEGIERUNGEN	-	-	-	-
649	ZINN ROH AUCH LEGIERUNGEN	-	-	14	9
650	ZINK ROH AUCH LEGIERUNGEN	1 250	149	14 490	1 493
656	RADIOAKT ELEMENTE U ISOTOPE	0	4	0	7
659	UNEDLE METALLE A.N.G.	99	15	103	42
661	FETTSAEUREN PARAFFIN VASELIN	1 520	246	20 326	2 456
665	KOKS SCHWELKOKS A STEIN/BRAUNK	-	-	-	-
667	RUECKST D ERDOEL U TEERDESTILL	-	-	8 560	166
669	MINERALOELERZEUGNISSE	666 390	30 945	6 219 777	230 151
671	TEER U TEERDESTILL ERZEUGNISSE	-	-	-	-
673	DUENGEMITTEL	279 755	4 358	2 965 453	43 520
679	CHEMISCHE HALBWAREN A.N.G.	76 018	1 752	2 786 712	66 640
683	GOLD FUER GEWERBLICHE ZWECKE	-	-	-	-
690	HALBWAREN A.N.G.	317	8	41 147	7 137
	SUMME HALBWAREN	1 198 319	42 310	13 598 945	402 485
7	VORERZEUGNISSE				
701	GEWEBE A SEIDE KUEN SYNTH FAD	-	-	197	301
702	GEWEBE A ZELLWOLLE SYNTH FASER	86	85	1 509	1 621
703	GEWEBE A WOLLE U AND TIERHAAR	-	-	5	10
704	GEWEBE AUS BAUMWOLLE	6	7	70	83
705	GEWEBE AUS FLACHS HANF JUTE	-	-	453	160
706	LEDER	14	41	175	530
707	PELZFELLE GEGERBT O ZUGERICHT	-	-	0	1
708	PAPIER UND PAPPE	267 340	14 732	1 457 646	85 508
709	FURNIERE SPERRHOLZ U DGL	10 599	433	113 932	4 926
711	GLAS	32 828	969	127 262	4 791
732	KUNSTSTOFFE	53 613	5 551	373 905	40 899
734	FARBEN LACKE UND KITTE	2 149	401	15 893	2 915
736	DEXTRINE GELATINE UND LEIME	2 588	737	27 696	6 664
740	SPRENGSTOFFE SCHIESSED ZUENDW	537	1 600	3 782	13 000
749	PHARMAZEUTISCHE GRUNDSTOFFE	19 890	790	6 880	3 458
749	CHEMISCHE VORERZEUGNISSE A.N.G	19 962	2 338	280 138	25 905
751	ROHRE AUS EISEN UND STAHL	9 950	1 739	145 864	14 424
753	STAEBE PROFILE A EISEN O STAHL	43 384	1 934	232 568	14 876
755	BLECH AUS EISEN ODER STAHL	72 843	4 715	1 346 748	79 933
757	DRAHT AUS EISEN ODER STAHL	962	74	18 471	2 180
759	EISENBAHNOBERBAUMATERIAL	4 713	401	28 189	2 035
771	HALBZEUGE AUS KUPFER -LEGIER	10	8	1 110	445
772	HALBZEUGE AUS ALUMINIUM	8 202	2 001	91 858	22 325
779	HALBZEUGE A UMEDLEN MET A.N.G	474	114	4 156	865
781	HALBZEUGE AUS EDELMETALLEN	0	3	0	68
790	VORERZEUGNISSE A.N.G	-	-	0	1
	SUMME VORERZEUGNISSE	531 150	38 672	4 278 508	327 924
8	ENDERZEUGNISSE				
801	BEKL A GESTR A SEIDE CHEMIEFAS	166	395	1 691	2 430
802	BEKL A GESTR A WOLLE AND TIERH	6	13	38	138
803	BEKL A GESTR AUS BAUMWOLLE	452	1 183	4 224	5 557
804	BEKL A SEIDE CHEMIEFASERN	51	62	909	971
805	BEKL A WOLLE U AND TIERHAAREN	1	5	5	17
806	BEKL A BAUMW AUßER GESTR/GEW	19	74	363	650
807	BEKLEIDUNG A FLACHS HANF U DGL	107	40	2 159	1 602
808	KOPFBEDECKUNGEN	-	-	12	25
809	TEXTILERZEUGNISSE A.N.G.	6 247	2 607	43 116	15 639
810	PELZWAREN	-	-	4	7
811	SCHUHE	177	108	2 133	2 204
812	LEDERW -BEKLEIDUNG AUßER SCHUH	59	47	1 284	874
813	PAPIERWAREN	10 561	1 372	85 444	12 337
814	DRUCKERZEUGNISSE	299	68	22 679	6 408
815	HOLZWAREN (OHNE MOEBEL)	24 252	2 368	226 033	22 023
816	KAUTSCHUKWAREN	2 535	968	26 086	10 447
817	WAREN AUS STEIN	2 554	114	46 752	2 303
818	KERAM ERZEUGN AUßER BAUKERAMIK	1 863	321	19 156	2 602
819	GLASWAREN	4 929	708	52 636	6 851
820	WERKZ SCHNEIDW AUS UMEDL MET	77	151	2 117	2 217
823	WAREN A KUPFER U KUPFERLEGIER	41	17	195	163
829	EISEN- BLECH- METALLWAR A N G	69 950	26 209	433 486	130 400
831	WAREN AUS WACHS ODER FETTEN	491	110	2 262	1 237
832	WAREN AUS KUNSTSTOFFEN	28 329	12 601	227 005	58 232
833	FOTOCHEMISCHE ERZEUGNISSE	62	82	459	692
834	PHARMAZEUTISCHE ERZEUGNISSE	20	52	7 240	1 435
835	DUFTSTOFFE KOERPERPFLEGEMITTEL	267	272	1 210	1 369

Noch: 7. Einfuhr Mecklenburg-Vorpommerns nach Warengruppen und Warenuntergruppen

NR. D. SYSTEM- MATIK	WARENGRUPPE WARENUNTERGRUPPE	OKTOBER 2005		JANUAR BIS OKTOBER 2005	
		DT=100KG	1000EUR	DT=100KG	1000EUR
8	E N D E R Z E U G N I S S E				
839	CHEMISCH ENDERZEUGNISSE A N G	8 515	3 253	378 534	69 592
841	KRAFTMASCH O MOT F LUFT/STR-FZ	3 085	2 040	150 673	87 508
842	PUMPEN UND KOMPRESSOREN	975	1 306	8 870	12 101
843	ARMATUREN	117	160	1 828	2 110
844	LAGER GETR ZAHNR ANTRIEBSELEM	344	276	13 876	5 608
845	HEBEZEUGE UND FOERDERMITTEL	353	536	14 834	11 986
846	LANDWIRTSCHAFTLICHE MASCHINEN	14	9	9 685	4 407
847	MASCH F TEXTIL- U LEDERGWERBE	257	563	802	1 355
848	MASCH F ERNAEHR-GEW TABAKVERAR	28	82	1 995	4 013
849	BERGWERKS- BAU- BAUSTOFFMASCH	244	138	6 278	3 121
850	GUSS- UND WALZWERKSTECHNIK	45	16	202	194
851	MASCH F KAUTSCH KUNSTST VERARB	36	28	2 250	3 048
852	WERKZEUGMASCHINEN	701	1 274	6 625	8 391
853	BÜROMASCH U AUTOM DV-MASCH	341	1 508	2 868	9 079
854	MASCH F PAPIER- U DRUCKGWERBE	132	103	1 474	1 170
859	MASCHINEN A N G	2 468	2 351	31 714	27 371
860	SPORTGERAETE	48	33	758	476
861	GERAETE Z ELEKTR-ERZ U -VERT	4 953	2 916	85 000	52 209
862	ELEKTRISCHE LAMPEN U LEUCHTEN	87	50	802	591
863	NACHRICHTENTECHN GER U EINRICH	9	94	831	21 517
864	RUNDF- FERNS- PHONO- VIDEOGER	592	870	2 605	4 878
865	ELEKTRONISCHE BAUELEMENTE	60	1 708	1 159	14 142
869	ELEKTROTECHN ERZEUGNISSE A N G	475	292	3 556	2 878
871	MED GERAETE U ORTHOP VORRICHTU	168	499	2 520	3 805
872	MESS- STEUER- REGELTECHN ERZEU	184	863	733	4 599
873	OPTISCHE UND FOTOGRAF GERAETE	2	69	52	767
874	UHREN	2	5	131	151
875	MOEBEL	89 456	15 797	387 992	70 883
876	MUSIKINSTRUMENTE	0	1	18	14
877	SPIELWAREN	216	130	2 354	1 353
878	SCHMUCK- GOLD- SILBERSCHMIEDEW	7	1 130	9	2 791
881	SCHIENENFAHRZEUGE	1 841	400	8 667	2 216
882	WASSERFAHRZEUGE	130	205	78 755	2 254
883	LUFTFAHRZEUGE	1	205	11	778
884	MOTORE TEILE ZUBEH F KFZ U DGL	2 589	1 524	25 015	14 278
885	PKW UND WOHNMOBILE	3 359	2 927	35 317	36 686
886	BUSSE	-	-	-	-
887	LKW UND SPEZIALFAHRZEUGE	919	686	9 071	6 643
888	FAHRRADER	-	-	250	173
889	FAHRZEUGE A N G	442	156	6 129	3 140
891	VOLLSTAENDIGE FABRIKATIONSANLA	-	-	3 883	1 869
896	ENDERZEUGNISSE A N G	972	611	12 077	8 087
	SUMME ENDERZEUGNISSE	277 682	94 757	2 508 899	797 064
	SUMME FERTIGWAREN	808 832	133 429	6 787 407	1 124 988
	SUMME GEWERBLICHE WIRTSCHAFT	5 139 469	196 189	46 366 657	1 655 945
9	A U ß E R D E M				
901	RUECKWAREN	-	-	-	-
902	ERSATZLIEFERUNGEN	-	-	-	-
904	A.N. AUFGLIEDEB. WARENVERKEHRE	368 285	20 388	4 188 020	184 804
	SUMME AUßERDEM	368 285	20 388	4 188 020	184 804
S U M M E I N S G E S A M T		5 805 694	236 883	53 772 624	2 074 397

8. Einfuhr Mecklenburg-Vorpommerns nach Erdteilen,
Ursprungsländern und Ländergruppen

ERDTEIL URSPRUNGSLAND LAENDERGRUPPE	OKTOBER 2005		JANUAR BIS OKTOBER 2005	
	DT=100KG	1000EUR	DT=100KG	1000EUR
E U R O P A				
FRANKREICH	46 331	8 995	1 201 500	127 022
NIEDERLANDE	231 497	14 202	4 051 777	201 101
ITALIEN	60 580	6 707	662 392	64 236
VEREINIGTES KOENIGREICH	251 782	10 643	2 879 815	71 620
IRLAND	3 309	559	29 255	8 422
DAENEMARK	266 984	34 891	2 899 110	262 904
GRIECHENLAND	1 361	111	14 544	1 494
PORTUGAL	1 073	226	42 727	3 694
SPANIEN	15 979	7 050	207 769	52 435
SCHWEDEN	1 341 222	13 351	11 823 272	123 041
FINNLAND	327 345	19 886	2 477 714	143 324
ÖSTERREICH	63 323	16 648	457 373	110 167
BELGIEN	48 815	6 564	732 365	72 496
LUXEMBURG	1 269	750	4 543	2 397
ISLAND	0	3	2 130	889
NORWEGEN	902 912	5 709	4 078 465	48 011
LIECHTENSTEIN	—	—	7	21
SCHWEIZ	8 975	6 567	106 037	45 172
FAEROEER	—	—	—	—
ANDORRA	—	—	—	—
GIBRALTAR	—	—	—	—
VATIKANSTADT	—	—	—	—
MALTA	—	—	2	5
SAN MARINO	—	—	1	4
TUERKEI	3 557	768	32 869	8 141
ESTLAND	8 207	742	2 376 939	11 761
LETTLAND	3 045	346	56 060	3 699
LITAUEN	96 563	2 752	655 888	21 851
POLEN	193 436	10 228	2 604 689	128 501
TSCHECHISCHE REPUBLIK	76 173	6 209	670 614	32 486
SLOWAKEI	3 177	1 239	35 951	12 718
UNGARN	5 783	532	55 764	5 359
ZYPERN	—	—	10 782	204
RUMAENIEN	3 122	465	58 714	5 134
BULGARIEN	1 106	94	6 248	991
ALBANIEN	—	—	—	—
UKRAINE	13 371	879	50 308	7 588
BELARUS	20 468	994	131 818	7 559
MOLDAU, REPUBLIK	16	9	1 926	81
RUSSLAND	1 707 476	35 712	13 808 974	255 054
SLOWENIEN	445	127	3 883	875
KROATIEN	9 477	1 779	36 205	7 275
BOSNIEN-HERZEGOWINA	233	13	743	56
SERBIEN UND MONTENEGRO	—	—	1 140	161
EHEM. JUG. REP. MAZEDONIEN	—	—	—	—
SUMME EUROPA	5 718 413	215 750	52 270 312	1 847 951
A F R I K A				
CEUTA	—	—	—	—
MELILLA	—	—	—	—
MAROKKO	4	1	736	356
ALGERIEN	—	—	—	—
TUNESIEN	205	2	2 629	48
LIBYEN	—	—	—	—
AEGYPTEN	427	9	2 705	380
SUDAN	—	—	—	—
MAURETANIEN	—	—	—	—
MALI	—	—	—	—
BURKINA FASO	—	—	—	—
NIGER	—	—	—	—
TSCHAD	—	—	—	—
KAP VERDE	0	1	0	1
SENEGAL	—	—	—	—
GAMBIA	—	—	—	—
GUINEA-BISSAU	—	—	—	—
GUINEA	—	—	55	6
SIERRA LEONE	—	—	—	—
LIBERIA	—	—	—	—
ELFENBEINKUESTE	—	—	—	—
GHANA	—	—	—	—
TOGO	—	—	—	—
BENIN	—	—	—	—
NIGERIA	—	—	10	1
KAMERUN	—	—	783	90
ZENTRALAFRIKANISCHE REPUBLIK	—	—	38	2
AEGUATORIALGUINEA	—	—	—	—
SAO TOME UND PRINCIPE	—	—	—	—
GABUN	—	—	—	—
REPUBLIK KONGO	—	—	38	5
DEMOKRATISCHE REPUBLIK KONGO	—	—	—	—
RUANDA	—	—	2 173	184
BURUNDI	499	78	859	137
ST. HELENA UND ZUEGH. GEBIETE	—	—	—	—
ANGOLA	—	—	—	—
ÄTHIOPIEN	—	—	39	5
ERITREA	—	—	—	—
DSCHIBUTI	—	—	—	—
SOMALIA	—	—	—	—
KENIA	3	1	167	21
UGANDA	—	—	—	—
TANSANIA	84	10	913	82
SEYCHELLEN UND ZUEGH. GEBIETE	—	—	—	—
BRIT. GEB. IM INDISCHEN OZEAN	—	—	—	—
MOSAMBIK	—	—	247	42
MADAGASKAR	101	31	101	31
MAURITIUS	211	16	2 108	160
KOMOREN	—	—	—	—
MAYOTTE	—	—	—	—
SAMBIA	—	—	—	—

Noch: 8. Einfuhr Mecklenburg-Vorpommerns nach Erdteilen,
 Ursprungsländern und Ländergruppen

ERDTEIL URSPRUNGSLAND LAENDERGRUPPE	OKTOBER 2005		JANUAR BIS OKTOBER 2005	
	DT=100KG	1000EUR	DT=100KG	1000EUR
A F R I K A				
SIMBABWE	—	—	875	93
MALAWI	—	—	420	39
SUEDAFRIKA	121	24	5 054	934
NAMIBIA	—	—	345	112
BOTSUANA	—	—	—	—
SWASILAND	—	—	—	—
LESOTHO	—	—	—	—
SUMME AFRIKA	1 656	172	20 296	2 729
A M E R I K A				
VEREINIGTE STAATEN	3 934	2 544	666 394	27 276
KANADA	3 678	426	26 479	2 588
GROENLAND	—	—	—	—
ST. PIERRE UND MIQUELON	—	—	—	—
MEXIKO	260	76	3 438	903
BERMUDA	—	—	—	—
GUATEMALA	2	1	8	2
BELIZE	—	—	—	—
HONDURAS	—	—	—	—
EL SALVADOR	—	—	252	37
NICARAGUA	—	—	—	—
COSTA RICA	1 506	66	11 846	473
PANAMA	303	29	303	29
ANGUILLA	—	—	14	11
KUBA	—	—	249	18
ST. CHRISTOPH U. ST. KITTS-NEVIS	—	—	—	—
HAITI	—	—	—	—
BAHAMAS	—	—	—	—
TURKS- UND CAICOSINSELN	—	—	—	—
DOMINIKANISCHE REPUBLIK	—	—	—	—
AMERIKAN. JUNGFERNSINSELN	—	—	3 833	1 236
ANTIGUA UND BARBUDA	—	—	—	—
DOMINICA	—	—	—	—
KAIMANINSELN	—	—	—	—
JAMAICA	—	—	—	—
ST. LUCIA	—	—	—	—
ST. VINCENT	—	—	—	—
BRITISCHE JUNGFERNSINSELN	—	—	—	—
BARBADOS	—	—	—	—
MONSERRAT	—	—	—	—
TRINIDAD UND TOBAGO	—	—	—	—
GRENADA	—	—	9	3
ARUBA	—	—	—	—
NIEDERLAENDISCHE ANTILLEN	—	1	18	8
KOLUMBIEN	0	1	—	—
VENEZUELA	—	—	2 238	389
GUYANA	—	—	—	—
SURINAME	—	—	—	—
ECUADOR	51	9	621	71
PERU	—	—	1 826	314
BRASILILIEN	4 040	438	117 468	7 762
CHILE	282	79	2 653	626
BOLIVIEN	69	33	69	33
PARAGUAY	1 000	39	3 385	132
URUGUAY	18	2	309	34
ARGENTINIEN	32	3	1 237	211
FALKLANDINSELN	—	—	—	—
SUMME AMERIKA	15 176	3 745	842 649	42 158
A S I E N				
LIBANON	—	—	246	12
SYRIEN	—	—	7	1
IRAK	—	—	—	—
IRAN	—	—	377	115
ISRAEL	1 211	340	12 750	9 244
BESETZTE PALÄSTINENSISCHE GEB.	—	—	—	—
TIMOR-LESTE	—	—	—	—
JORDANIEN	—	—	—	—
SAUDI-ARABIEN	247	21	18 152	1 659
KUWAIT	—	—	66	23
BAHRAIN	—	—	—	—
KATAR	—	—	—	—
VEREINIGTE ARABISCHE EMIRATE	—	—	1 014	505
OMAN	—	—	0	1
JEMEN	—	—	—	—
GEORGIEN	—	—	—	—
ARMENIEN	—	—	—	—
ASERBAIDSCHE	—	—	—	—
KASACHSTAN	0	1	37 351	715
TURKMENISTAN	—	—	—	—
USBEKISTAN	—	—	17	55
AFGHANISTAN	—	—	—	—
TADSCHIKISTAN	—	—	10 305	1 593
PAKISTAN	72	24	854	208
KIRGISISTAN	—	—	—	—
INDIEN	1 622	282	22 775	3 258
BANGLADESH	209	50	2 126	452
MALEDIVEN	—	—	—	—
SRI LANKA	118	33	514	167
NEPAL	74	37	152	126
BHUTAN	—	—	—	—
MYANMAR	—	—	328	75
THAILAND	975	267	5 998	1 940
LAOS	38	4	4 746	360
VIETNAM	7 188	1 232	29 078	5 732
KAMBODSCHA	—	—	—	—
INDONESIEN	5 660	1 157	28 094	5 284

Noch: 8. Einfuhr Mecklenburg-Vorpommerns nach Erdteilen,
 Ursprungsländern und Ländergruppen

ERDTEIL URSPRUNGSLAND LAENDERGRUPPE	OKTOBER 2005		JANUAR BIS OKTOBER 2005	
	DT=100KG	1000EUR	DT=100KG	1000EUR
A S I E N				
MALAYSIA	961	181	27 988	3 174
BRUNEI	-	-	-	-
SINGAPUR	1	12	4 923	719
PHILIPPINEN	0	1	2 726	334
MONGOLEI	-	-	-	-
CHINA	44 478	8 697	302 006	69 148
NORDKOREA	-	-	-	-
SUEDKOREA	2 678	1 850	71 333	41 949
JAPAN	540	525	29 016	18 598
TAIWAN	1 030	621	5 518	5 163
HONGKONG	346	542	5 022	3 977
MACAU	-	-	0	2
SUMME ASIEN	67 448	15 875	623 481	174 587
A U S T R A L I E N - O Z E A N I E N				
AUSTRALIEN	179	36	3 058	1 507
PAPUA-NEUGUINEA	-	-	536	49
NAURU	-	-	-	-
NEUSEELAND	2 823	1 305	12 259	5 407
SALOMONEN	-	-	-	-
TUVALU	-	-	-	-
NEUKALEDONIEN U. ZUGEH. GEBIETE	-	-	-	-
WALLIS UND FUTUNA	-	-	-	-
KIRIBATI	-	-	-	-
PITCAIRNINSELN	-	-	-	-
FIDSCHI	-	-	-	-
VANUATU	-	-	-	-
TONGA	-	-	-	-
WESTSAMOA	-	-	-	-
NÖRDLICHE MARIANEN	-	-	-	-
FRANZOESISCH-POLYNESIEN	-	-	33	8
FOEDER. STAATEN VON MIKRONESIEN	-	-	-	-
MARSHALL-INSELN	-	-	-	-
PALAU	-	-	-	-
AMERIKANISCH-SAMOA	-	-	-	-
GUAM	-	-	-	-
AMERIK. ÜBERSEEINSELN, KLEIN. KOKOSINSELN (KEELINGINSELN)	-	-	-	-
WEIHNACHTSINSEL	-	-	-	-
HEARD- UND DIE MCDONALDINSELN	-	-	-	-
NORFOLKINSELN	-	-	-	-
COOKINSELN	-	-	-	-
NIUE	-	-	-	-
TOKELAU	-	-	-	-
ANTARKTIS	-	-	-	-
BOUVETINSEL	-	-	-	-
SÜDGEORG. U. SÜDL. SANDWICHINSELN	-	-	-	-
FRANZÖSISCHE SÜDGEBIETE	-	-	-	-
SUMME AUSTRALIEN-OZEANIEN	3 002	1 341	15 887	6 972
V E R S C H I E D E N E S				
SCHIFFS- U. LUFTFAHRZEUGBEDARF	-	-	-	-
NICHT ERMITT. LDR. U. GEBIETE	-	-	-	-
NICHT NACHGEWIESENE GEBIETE	-	-	-	-
SUMME VERSCHIEDENES	-	-	-	-
S U M M E I N S G E S A M T	5 805 694	236 883	53 772 624	2 074 397
I N D U S T R I A L . W E S T L . L A E N D E R				
DAVON				
EU-LAENDER	3 047 700	162 759	33 954 728	1 461 813
EFTA-LAENDER	911 888	12 279	4 186 639	94 094
USA UND KANADA	7 613	2 969	692 873	29 864
UEBRIGE LAENDER	16 928	4 448	120 344	42 083
SUMME INDUSTRIAL. WESTL. LAENDER	3 984 129	182 455	38 954 584	1 627 855
V O R M A L S S T A A T S H A N D E L S L A E N D E R				
IN				
ANDERE EUROPÄISCHE LAENDER	1 745 559	38 154	14 057 988	276 407
SUMME VORMALS STAATSHANDELSLAENDER	1 745 559	38 154	14 057 988	276 407
E N T W I C K L U N G S L A E N D E R				
DAVON IN				
AFRIKA	1 535	149	15 242	1 795
AMERIKA	7 563	776	149 775	12 294
ASIEN	15 242	5 421	263 382	81 109
OZEANIEN	-	-	569	58
SUMME ENTWICKLUNGSLAENDER	24 341	6 346	428 969	95 255
S T A A T S H A N D E L S L A E N D E R				
IN				
ASIEN	51 666	9 929	331 083	74 880
SUMME STAATSHANDELSLAENDER	51 666	9 929	331 083	74 880

Länderverzeichnis für die Außenhandelsstatistik der Bundesrepublik Deutschland

001	Frankreich	Frankr	322	Demokratische Republik Kongo	DR Kon	625	Besetzte palästinensische Gebiete	Bpal G
003	Niederlande	Niedl	324	Ruanda	Ruanda	626	Timor-Leste	TimLes
004	Deutschland	Deut	328	Burundi	Burund	628	Jordanien	Jordan
005	Italien	Ital	329	St. Helena u. zugehör. Geb.	St Hel	632	Saudi-Arabien	Saudia
006	Vereinigtes Königreich	G Brit	330	Angola	Angola	636	Kuwait	Kuwait
007	Irland	Irland	334	Äthiopien	Aethio	640	Bahrain	Bahrai
008	Dänemark	Daenm	336	Eritrea	Eritre	644	Katar	Katar
009	Griechenland	Griech	338	Dschibuti	Dsbuti	647	Vereinigte Arabische Emirate	A Emir
010	Portugal	Portug	342	Somalia	Somali	649	Oman	Oman
011	Spanien	Span	346	Kenia	Kenia	653	Jemen	Jemen
017	Belgien	Belgi	350	Uganda	Uganda			
018	Luxemburg	Luxemb	352	Tansania	Tansan			
021	Ceuta	Ceuta	355	Seschen u. zugehör. Geb.	Sesch			
023	Melilla	Melill	357	Brit. Gebiet im Ind. Ozean	Ind Oz	660	Afghanistan	Afghan
024	Island	Island	366	Mosambik	Mosamb	662	Pakistan	Pakist
028	Norwegen	Norweg	370	Madagaskar	Madag	664	Indien	Indien
030	Schweden	Schwed	373	Mauritius	Maurit	666	Bangladesch	Bangla
032	Finnland	Finnl	375	Komoren	Komor	667	Malediven	Maldiv
037	Liechtenstein	Liecht	377	Mayotte	Mayott	669	Sri Lanka	SriLan
038	Österreich	Oester	378	Sambia	Sambia	672	Nepal	Nepal
039	Schweiz	Schwz	382	Simbabwe	Simbab	675	Bhutan	Bhutan
041	Färöer	Faroer	386	Malawi	Malawi	676	Myanmar	Myan
043	Andorra	Andorr	388	Südafrika	S Afr	680	Thailand	Thail
044	Gibraltar	Gibral	389	Namibia	Namib	684	Laos	Laos
045	Vatikanstadt	Vatik	391	Botsuana	Botsu	690	Vietnam	Vietn
046	Malta	Malta	393	Swasiland	Swasi	696	Kambodscha (Kamputschea)	Kambod
047	San Marino	Marino	395	Lesotho	Lesoth	700	Indonesien	Indone
052	Türkei	Tuerk				701	Malaysia	Malays
053	Estland	Estld				703	Brunei	Brunei
054	Lettland	Letld				706	Singapur	Singap
055	Litauen	Litau	400	Vereinigte Staaten von Amerika	USA	708	Philippinen	Philip
060	Polen	Polen	404	Kanada	Kanada	716	Mongolei	Mongol
061	Tschechische Republik	Tsche	406	Grönland	Groenl	720	China	China
063	Slowakei	Slowak	408	St. Pierre und Miquelon	Pierre	724	Nordkorea	Nkorea
064	Ungarn	Ungarn	412	Mexiko	Mexiko	728	Südkorea	Skorea
066	Rumänien	Rumaen	413	Bermuda	Bermud	732	Japan	Japan
068	Bulgarien	Bulgar	416	Guatemala	Guatem	736	Taiwan	Taiwan
070	Albanien	Alban	421	Belize	Belize	740	Hongkong	Hongk
072	Ukraine	Ukrain	424	Honduras	Hondur	743	Macau	Macau
073	Belarus	Belars	428	El Salvador	El Sal			
074	Moldau, Republik	Moldau	432	Nicaragua	Nicara			
075	Russland	Russld	436	Costa Rica	Costa			
076	Georgien	Georg	442	Panama	Panama	800	Australien	Austral
077	Armenien	Armen	446	Anguilla	Anguil	801	Papua-Neuguinea	Papua
078	Aserbaidshjan	Aserb	448	Kuba	Kuba	803	Nauru	Nauru
079	Kasachstan	Kasach	449	St. Christoph (St.Kitts)-Nevis	St Chr	804	Neuseeland	Neusee
080	Turkmenistan	Turkm	452	Haiti	Haiti	806	Salomonen	Salom
081	Usbekistan	Usbek	453	Bahamas	Bahama	807	Tuvalu	Tuvalu
082	Tadschikistan	Tadsch	454	Turks- und Caicosinseln	Turk I	809	Neukaledonien u. zugehörige Gebiete	Neukal
083	Kirgisistan	Kirgis	456	Dominikanische Republik	Dom Rp	811	Wallis und Futuna	Wallis
091	Slowenien	Slowen	457	Amerikan. Jungferninseln	Am Jgf	812	Kiribati	Kiriba
092	Kroatien	Kroat	459	Antigua und Barbuda	Antigu	813	Pitcairnseln	Pitcai
093	Bosnien-Herzegowina	B Herz	460	Dominica	Domini	815	Fidschi	Fidsch
095	Kosovo	Kosovo	463	Kaimaninseln	Kaiman	816	Vanuatu	Vanua
096	Ehem. jugoslawische Republik Mazedonien	Mazed	464	Jamaika	Jamaik	817	Tonga	Tonga
097	Montenegro	Monten	465	St. Lucia	Lucia	819	Westsamoa	Wsamoa
098	Serbien	Serbie	467	St. Vincent	Vincen	820	Nördliche Marianen	Marian
			468	Britische Jungferninseln	Br Jgf	822	Französisch-Polynesien	F Poly
			469	Barbados	Barbad	823	Föderierte Staaten von Mikronesien	Mikron
204	Marokko	Marokk	470	Montserrat	Monts	824	Marshallinseln	Marsh
208	Algerien	Alger	472	Trinidad und Tobago	Trinid	825	Palau	Palau
212	Tunesien	Tunes	473	Grenada	Grenad	830	Amerikanisch Samoa	Asamoa
216	Libyen	Libyen	474	Aruba	Aruba	831	Guam	Guam
220	Ägypten	Aegypt	478	Niederländische Antillen	NI Ant	832	Amerikanische Überseeinseln kleinere	A Uebi
224	Sudan	Sudan	480	Kolumbien	Kolumb	833	Kokosinseln Keeling	Kokosi
228	Mauretanien	Mauret	484	Venezuela	Venezu	834	Weihnachtsinsel	Weihni
232	Mali	Mali	488	Guyana	Guyana	835	Heard- und die McDonaldinseln	Heard
236	Burkina Faso	Burkin	492	Suriname	Surin	836	Norfolkinseln	Norfol
240	Niger	Niger				837	Cookinseln	Cookin
244	Tschad	Tschad	500	Ecuador	Ecuad	838	Niue	Niue
247	Kap Verde	K Verd	504	Peru	Peru	839	Tokelau	Tokel
248	Senegal	Seneg	508	Brasilien	Brasil	891	Antarktis	Antark
252	Gambia	Gambia	512	Chile	Chile	892	Bouvetinseln	Bouvet
257	Guinea-Bissau	Bissau	516	Bolivien	Boliv	893	Südgeorgien und die Südlichen Sandwichinseln	Sgeorg
260	Guinea	Guinea	520	Paraguay	Paragu	894	Französische Südgebiete	F Sued
264	Sierra Leone	Sier L	524	Uruguay	Urugu			
268	Liberia	Liberi	528	Argentinien	Argent			
272	Elfenbeinküste	Elfbk	529	Falklandinseln	Falkl			
276	Ghana	Ghana						
280	Togo	Togo	600	Zypern	Zypern	950	Schiffs- u. Luftfahrzeugbedarf (Einfuhr auf deutsche und Ausfuhr bzw. Durchfuhr auf fremde Seeschiffe und Luftfahrzeuge)	Schiff
284	Benin	Benin	604	Libanon	Liban			
288	Nigeria	Nigeri	608	Syrien	Syrien			
302	Kamerun	Kameru	612	Irak	Irak			
306	Zentralafrikanische Republik	Zentaf	616	Iran	Iran			
310	Äquatorialguinea	AeGui	624	Israel	Israel			
311	São Tomé und Príncipe	S Tome						
314	Gabun	Gabun						
318	Republik Kongo	R Kongo						

Ländergruppen ¹⁾

Industrialisierte westliche Länder

EU-Länder ²⁾

Frankreich
Niederlande
Italien
Vereinigtes Königreich
Irland
Dänemark
Griechenland
Portugal
Spanien
Belgien
Luxemburg
Schweden
Finnland
Österreich
Estland
Lettland
Litauen
Polen
Tschechische Republik
Slowakei
Ungarn
Slowenien
Malta
Zypern

EFTA-Länder

Island
Norwegen
Liechtenstein
Schweiz

Andere europäische Länder (ehem. ost- u. mitteleuropäische Länder)

Rumänien
Bulgarien
Albanien
Ukraine
Belarus
Moldau, Republik
Russland

Vereinigte Staaten und Kanada

Vereinigte Staaten
Kanada

Übrige Länder

Südafrika
Japan
Australien
Neuseeland
Färöer
Andorra
Gibraltar
Vatikanstadt
San Marino
Türkei
Kroatien
Bosnien-Herzegowina
Kosovo

Ehemalige jugoslawische Republik Mazedonien
Montenegro
Serbien

Entwicklungsländer

Afrika

Ceuta und Melilla
Marokko
Algerien
Tunesien
Libyen
Ägypten
Sudan
Mauretanien
Mali
Burkina Faso
Niger
Tschad
Kap Verde
Senegal
Gambia
Guinea-Bissau
Guinea
Sierra Leone
Liberia
Elfenbeinküste
Ghana
Togo
Benin
Nigeria
Kamerun
Zentralafrik. Rep.
Äquatorialguinea
S. Tomé u. Príncipe
Gabun
Republik Kongo
Demokratische Republik Kongo
Ruanda
Burundi
St. Helena
Angola
Äthiopien
Eritrea
Dschibuti
Somalia
Kenia
Uganda
Tansania
Seschellen
Brit. Geb. Ind. Ozean
Mosambik
Madagaskar
Mauritius
Komoren
Mayotte
Sambia
Simbabwe
Malawi
Namibia
Botsuana
Swasiland
Lesotho

Amerika

Grönland
St. Pierre u. Miquelon
Mexiko
Bermuda
Guatemala
Belize
Honduras
El Salvador
Nicaragua
Costa Rica
Panama
Anguilla
Kuba
St. Christoph (St. Kitts)-Nevis
Haiti
Bahamas
Turks-, Caicosins.
Dominik. Republik
Am. Jungferninseln
Antigua und Barbuda
Dominica
Kaimaninseln
Jamaika
St. Lucia
St. Vincent
Britische Jungferninseln
Barbados
Montserrat
Trinidad und Tobago
Grenada
Aruba
Niederl. Antillen
Kolumbien
Venezuela
Guyana
Suriname
Ecuador
Peru
Brasilien
Chile
Bolivien
Paraguay
Uruguay
Argentinien
Falkland

Asien
Georgien
Armenien
Aserbaidschan
Kasachstan
Turkmenistan
Usbekistan
Tadschikistan
Kirgisistan
Libanon
Syrien
Irak
Iran
Israel
Westjordanland/Gazastreifen
Jordanien
Saudi-Arabien

Kuwait
Bahrain
Katar
Verein. Arab. Emirate
Oman
Jemen
Afghanistan
Pakistan
Indien
Bangladesch
Malediven
Sri Lanka
Nepal
Bhutan
Myanmar (Birma)
Thailand
Laos
Kambodscha
Indonesien
Malaysia
Brunei
Singapur
Philippinen
Südkorea
Taiwan
Hongkong
Macau

Ozeanien

Papua-Neuguinea
Austr.-Ozeanien
Nauru
Salomonen
Tuvalu
Neukaledonien
Am.-Ozeanien
Wallis u. Futuna
Kiribati
Pitcairnseln
Neuseel.-Ozeanien
Fidschi
Vanuatu
Tonga
Westsamoa
Nördl. Marianen
Franz.-Polynesien
Föderierte Staaten von Mikronesien
Marshallinseln
Palau

Staatshandelsländer in Asien

Vietnam
Mongolei
China
Nordkorea

Verschiedenes

Polargebiete
Schiffsbedarf usw.
Nicht ermitt. Länder u. Gebiete

1) Der vollständige Umfang der einzelnen Länderpositionen ist im vorstehenden Länderverzeichnis für die Außenhandelsstatistik dargestellt.

2) Europäische Union.