



Aus- und Einfuhr in Mecklenburg-Vorpommern

September 2005

Bestell-Nr.: G313 2005 09

Herausgabe: 8. Dezember 2005

Printausgabe: EUR 4,00

Herausgeber: Statistisches Landesamt Mecklenburg-Vorpommern, Lübecker Straße 287, 19059 Schwerin,
Telefon: 0385 4801-0, Telefax: 0385 4801-123, Internet: <http://www.statistik-mv.de>, E-Mail: poststelle@statistik-mv.de

Zuständiger Dezernent: Dr. Detlef Thofern, Telefon: 0385 4801-776

© Statistisches Landesamt Mecklenburg-Vorpommern, Schwerin, 2005

Für nicht gewerbliche Zwecke sind Vervielfältigung und unentgeltliche Verbreitung, auch auszugsweise, mit Quellenangabe gestattet. Die Verbreitung, auch auszugsweise, über elektronische Systeme/Datenträger bedarf der vorherigen Zustimmung. Alle übrigen Rechte bleiben vorbehalten.

Zeichenerklärungen und Abkürzungen

-	nichts vorhanden
0	weniger als die Hälfte von 1 in der letzten besetzten Stelle, jedoch mehr als nichts
.	Zahlenwert unbekannt oder geheim zu halten
...	Zahl lag bei Redaktionsschluss noch nicht vor
x	Aussage nicht sinnvoll oder Fragestellung nicht zutreffend
/	keine Angabe, da Zahlenwert nicht ausreichend genau oder nicht repräsentativ
()	Zahl hat eingeschränkte Aussagefähigkeit
p	vorläufige Zahl
s	geschätzte Zahl
r	berichtigte Zahl
a. n. g.	anderweitig nicht genannt

Inhalt

	Seite
I. Vorbemerkungen	3 - 4
II. Grafiken	
1. Ausfuhr Mecklenburg-Vorpommerns	5
2. Einfuhr Mecklenburg-Vorpommerns	5
III. Tabellen	
Ausfuhr (Spezialhandel)	
1. Entwicklung der Ausfuhr Mecklenburg-Vorpommerns nach Warengruppen	6 - 7
2. Entwicklung der Ausfuhr Mecklenburg-Vorpommerns nach ausgewählten Ländergruppen	8 - 9
3. Ausfuhr Mecklenburg-Vorpommerns nach Warengruppen und Warenuntergruppen	10 - 12
4. Ausfuhr Mecklenburg-Vorpommerns nach Erdteilen, Bestimmungsländern und Ländergruppen	13 - 15
Einfuhr (Generalhandel)	
5. Entwicklung der Einfuhr Mecklenburg-Vorpommerns nach Warengruppen	16 - 17
6. Entwicklung der Einfuhr Mecklenburg-Vorpommerns nach ausgewählten Ländergruppen	18 - 19
7. Einfuhr Mecklenburg-Vorpommerns nach Warengruppen und Warenuntergruppen	20 - 22
8. Einfuhr Mecklenburg-Vorpommerns nach Erdteilen, Ursprungsländern und Ländergruppen	23 - 25
IV. Anhang	
Länderverzeichnis für die Außenhandelsstatistik der Bundesrepublik Deutschland	26 - 27

I. Vorbemerkungen

Rechtsgrundlagen

Die Rechtsgrundlagen der Außenhandelsstatistik sind:

- Außenhandelsstatistikgesetz (AHStatGes) vom 1. Mai 1957 in der im Bundesgesetzblatt Teil III, Gliederungsnummer 7402-1, veröffentlichten bereinigten Fassung, zuletzt geändert durch Artikel 120 der Verordnung vom 25. November 2003 (BGBl. I S. 2304)
- Außenhandelsstatistik-Durchführungsverordnung (AHStatDV) in der Fassung der Bekanntmachung vom 29. Juli 1994 (BGBl. I S. 1993), zuletzt geändert durch Artikel 291 der Verordnung vom 25. November 2003 (BGBl. I S. 2304)
- Bundesstatistikgesetz (BStatG) vom 22. Januar 1987 (BGBl. I S. 462, 565), zuletzt geändert durch Artikel 2 des Gesetzes vom 9. Juni 2005 (BGBl. I S. 1534)
- Verordnung (EG) Nr. 1172/95 des Rates vom 22. Mai 1995 über die Statistiken des Warenverkehrs der Gemeinschaft und ihrer Mitgliedstaaten mit Drittländern (ABl. EG Nr. L 118 S. 10), zuletzt geändert durch Anhang II Nr. 17 der Verordnung (EG) Nr. 1882/2003 des Europäischen Parlaments und des Rates vom 29. September 2003 (ABl. EU Nr. L 284 S. 1)
- Verordnung (EG) Nr. 1917/2000 der Kommission vom 7. September 2000 zur Durchführung der Verordnung (EG) Nr. 1172/95 des Rates im Hinblick auf die Außenhandelsstatistik (ABl. EG Nr. L 229 S. 14), geändert durch Verordnung (EG) Nr. 1669/2001 der Kommission vom 20. August 2001 (ABl. EG Nr. L 224 S. 3)
- Verordnung (EWG) Nr. 2658/87 des Rates vom 23. Juli 1987 über die zolltarifliche und statistische Nomenklatur sowie den gemeinsamen Zolltarif (ABl. EG 1987 Nr. L 256 S. 1)
- Verordnung (EG) Nr. 638/2004 des Europäischen Parlaments und des Rates vom 31. März 2004 über die Gemeinschaftsstatistiken des Warenverkehrs zwischen Mitgliedstaaten und zur Aufhebung der Verordnung (EWG) Nr. 3330/1991 des Rates (ABl. EU Nr. L 102 S. 1)
- Verordnung (EG) Nr. 1982/2004 der Kommission vom 18. November 2004 zur Durchführung der Verordnung (EG) Nr. 638/2004 des Europäischen Parlaments und des Rates über die Gemeinschaftsstatistiken des Warenverkehrs zwischen Mitgliedstaaten und zur Aufhebung der Verordnungen (EG) Nr. 1901/2000 und (EWG) Nr. 3590/92 der Kommission (ABl. EU Nr. L 343 S. 3)

Methodische Abgrenzung

Die nachfolgenden Vorbemerkungen gelten für alle in dieser Veröffentlichung nachgewiesenen Ergebnisse ab Berichtsmonat Januar 1995 sowie für die vorhergehende Zeiträume betreffenden Ergebnisse nach dem Gebietsstand 3.10.1990. Diese Veröffentlichung enthält auch Ergebnisse des Jahres 1993. Hierbei ist zu beachten, dass Ergebnisse, die teilweise oder ausschließlich den Intrahandel betreffen, nur unter Vorbehalt wegen der unterschiedlichen Befreiungsgrenzen verglichen werden können.

Gegenstand

Die Außenhandelsstatistik stellt den grenzüberschreitenden Warenverkehr Mecklenburg-Vorpommerns über die Grenzen der Bundesrepublik Deutschland mit dem Ausland dar.

Ausland im Sinne der Außenhandelsstatistik ist das Gebiet außerhalb der Bundesrepublik Deutschland nach dem Gebietsstand ab dem 3. Oktober 1990.

Ab 1993 gliedert sich die Außenhandelsstatistik wegen der unterschiedlichen Erhebungsformen in die Intrahandelsstatistik (Handel mit den EU-Ländern) und die Extrahandelsstatistik (Handel mit den übrigen Staaten).

Anmeldung

Die Außenhandelsstatistik teilt sich erhebungstechnisch in Extrahandel (Handel mit Drittländern) und Intrahandel (Handel mit EU-Mitgliedstaaten). Die Erfassung der Daten über die grenzüberschreitenden Warenverkehre erfolgt im Grundsatz entweder klassisch über die Zollverwaltung (Extrahandel) oder auf dem Weg einer direkten Firmenanmeldung (Intrahandel).

Darstellungsform

In den Übersichten des Berichtes wird die Ausfuhr im Spezialhandel und die Einfuhr im Generalhandel dargestellt.

Der Spezialhandel enthält im Wesentlichen die Waren, die aus der Erzeugung, der Bearbeitung oder Verarbeitung des Erhebungsgebietes stammen und ausgeführt worden sind.

Der Generalhandel enthält alle in das Erhebungsgebiet eingehenden Waren mit Ausnahme der Waren der Durchfuhr und des Zwischenauslandshandelsverkehrs.

Der Generalhandel unterscheidet sich vom Spezialhandel durch die verschiedene Nachweisung der auf Lager eingeführten ausländischen Waren, und zwar werden nachgewiesen

- im Generalhandel alle Einfuhren auf Lager im Zeitpunkt der Einlagerung, alle Wiederausfuhren ausländischer Waren aus Lager im Zeitpunkt ihrer Ausfuhr,

- im Spezialhandel dagegen nur diejenigen Einfuhren auf Lager, die nicht zur Wiederausfuhr gelangen, im Zeitpunkt ihrer Einfuhr aus Lager.

Die Einfuhr Mecklenburg-Vorpommerns im Generalhandel enthält also nicht nur die Waren, die zum Gebrauch, zum Verbrauch, zur Bearbeitung oder Verarbeitung in Mecklenburg-Vorpommern bestimmt sind, sondern auch Waren, die über Mecklenburg-Vorpommern als erstes bekanntes Zielland in andere Länder des Bundesgebietes oder wieder ins Ausland weitergeleitet werden.

Für die einzelnen Länder der Bundesrepublik Deutschland können somit - im Gegensatz zu deren Ausfuhr, bei der der Spezialhandel erfasst wird - die Einfuhren nur im Generalhandel ermittelt werden.

Wegen der unterschiedlichen Abgrenzung von Generalhandel und Spezialhandel ist eine Saldierung der Einfuhr- und Ausfuhrergebnisse Mecklenburg-Vorpommerns nicht vertretbar.

Befreiungen und Vereinfachungen

Ausgenommen von der Anmeldung zur Außenhandelsstatistik sind u. a. Warenbewegungen von geringer wirtschaftlicher Bedeutung (z. B. Übersiedlungsgut), vorübergehende Warenein- und -ausfuhren (z. B. Messe- und Ausstellungsgut). Die Befreiungstatbestände sind in den jeweiligen Befreiungslisten erschöpfend aufgeführt.

Im Rahmen der Erhebung über die Zollstellen (Extrahandel) müssen Warensendungen bis zu einem Wert von 1 000 EUR nicht gemeldet werden, soweit das Gesamtgewicht der Sendung nicht 1 000 kg übersteigt. Bei direkter Firmenbefragung (Intrahandel) sind Unternehmen, deren innergemeinschaftliche Warenverkehre je Verkehrsrichtung (Eingang bzw. Versendung) im Vorjahr bzw. im laufenden Jahr den Wert von derzeit 300 000 EUR nicht übersteigen, von der Meldung befreit.

Berichtsmonat

Die Ausfuhren und Einfuhren werden im Allgemeinen im Monat des Grenzüberganges nachgewiesen. Durch unvermeidbare Aufenthalte bei der Anmeldung, aber auch bei Rückfragen, können in geringem Umfang Ausfuhren und Einfuhren in einer späteren Berichtszeit nachgewiesen sein.

Warensystematik

Benennung und Gruppierung der Waren in den Übersichten erfolgen nach der Gliederung „Warengruppen und -untergruppen der Ernährungswirtschaft und der Gewerblichen Wirtschaft“.

Mengen

Die Mengenangaben (Dezitonne = dt = 100 kg) beziehen sich auf das Eigen- bzw. Reingewicht der Waren.

Werte

Die Werte sind in 1 000 EUR nachgewiesen. Sie beziehen sich grundsätzlich auf den Grenzübergangswert, d. h. auf den Wert frei Grenze des Erhebungsgebietes. Bei der Ausfuhr oder Einfuhr nach Veredelung ist stets der volle Warenwert einschließlich der Veredelungskosten und der Vertriebskosten eingesetzt.

Absatz- und Bezugsgebiete

Das „Länderverzeichnis für die Außenhandelsstatistik“ unterscheidet von Januar 2005 an 234 Länder bzw. Gebiete (s. Anhang). Der Beitrittstermin der „EU-Osterweiterung“ ist der 1. Mai 2004. Für die Darstellung von kumulierten Jahresteilenergebnissen bei der Bildung von EU-Summen und Ländergruppierungen aber werden die EU-Ergebnisse bereits ab Berichtsmonat Januar 2004 in der neuen Abgrenzung dargestellt.

In der Ausfuhr wird als Bestimmungsland das Land nachgewiesen, in dem die Waren gebraucht oder verbraucht, bearbeitet oder verarbeitet werden sollen.

Ist das Bestimmungsland nicht bekannt, so gilt das letzte bekannte Land, in das die Waren verbracht werden sollen, als Bestimmungsland.

In der Einfuhr wird als Ursprungsland das Land nachgewiesen, in dem die Waren vollständig gewonnen oder hergestellt worden sind oder ihre letzte wesentliche und wirtschaftlich gerechtfertigte Be- oder Verarbeitung erfahren haben. Ist das Ursprungsland nicht bekannt, so tritt an diese Stelle das Versendungsland.

Auf- und Abrundungen

Geringe Abweichungen in den Summen sind durch Auf- bzw. Abrundungen der Teilzahlen bedingt.

Hinweis

Die Angaben für 2004 und 2005 stellen **vorläufige** Ergebnisse dar.

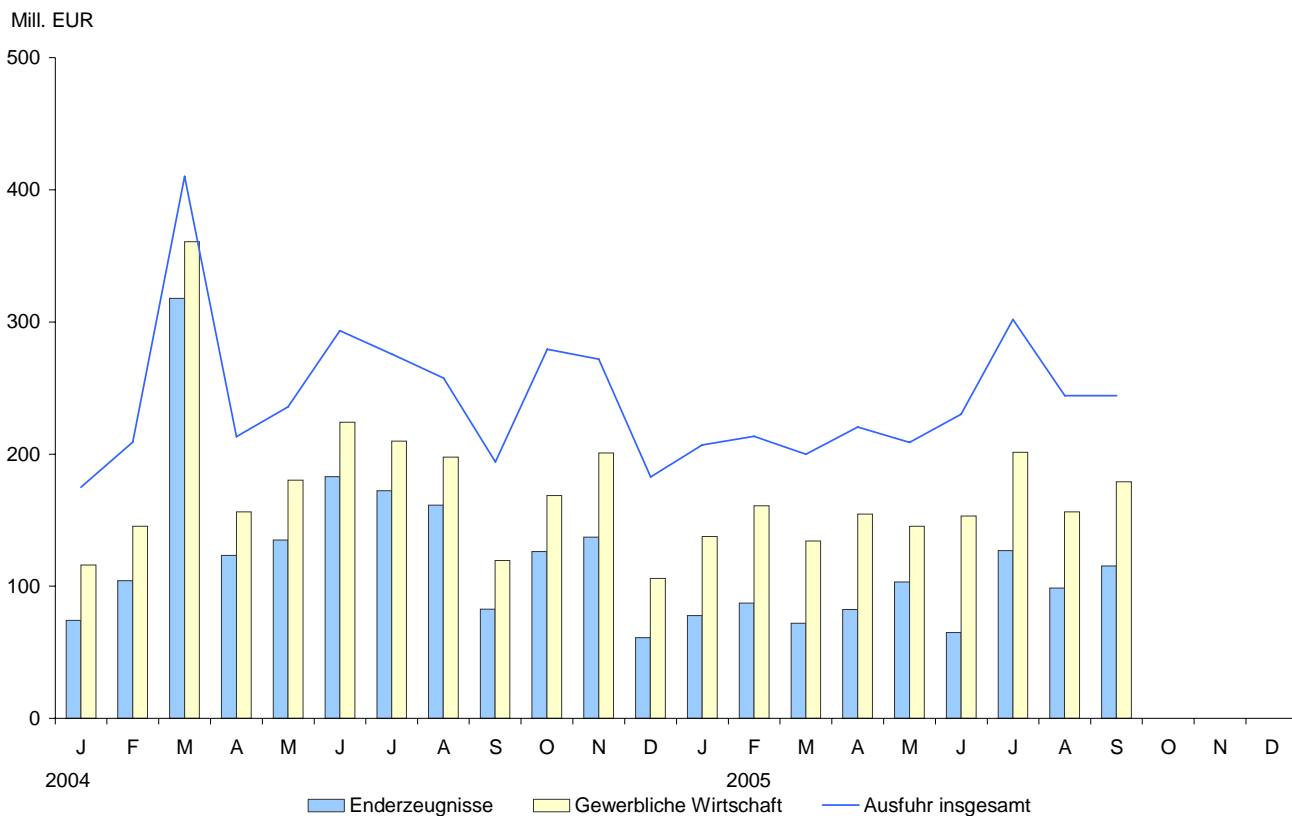
Für Ergebnisse früherer Berichtszeiten gilt jeweils die Vorbemerkung des entsprechenden Berichts.

Änderungen

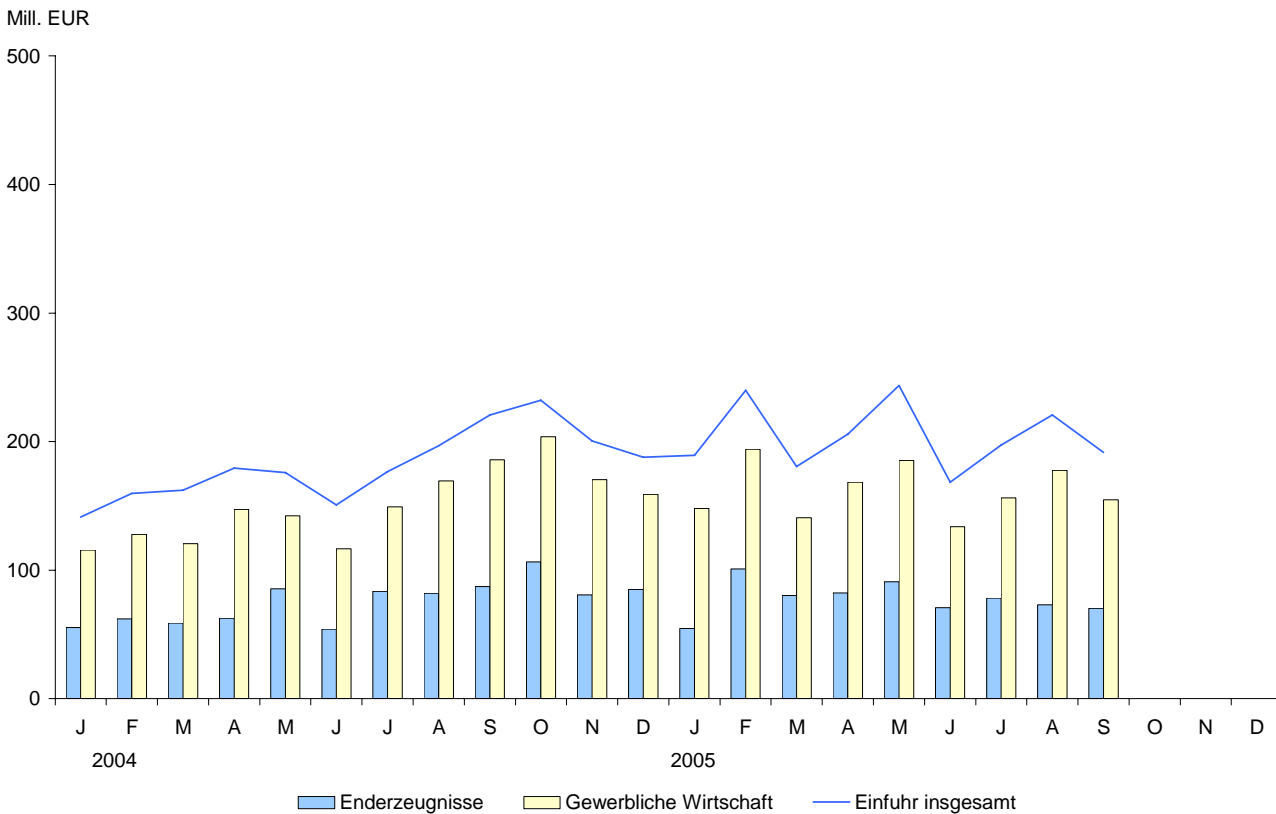
Änderungen bekannt gegebener Zahlen, insbesondere Abweichungen der Jahresteilenergebnisse von den Summen der Zahlen der einzelnen Monate, beruhen auf nachträglichen Berichtigungen.

II. Grafiken

1. Ausfuhr Mecklenburg-Vorpommerns



2. Einfuhr Mecklenburg-Vorpommerns



III. Tabellen

1. Entwicklung der Ausfuhr Mecklenburg- 1 000

Lfd. Nr.	Jahr Quartal Monat	Ausfuhr insgesamt	Ernährungswirtschaft				
			insgesamt	davon			
				lebende Tiere	Nahrungsmittel		
					tierischen Ursprungs	pflanzlichen Ursprungs	Genussmittel
1	1993	1 475 080	434 579	7 415	156 218	259 823	11 123
2	1994	1 326 405	400 573	4 130	89 612	278 590	28 241
3	1995	1 388 303	511 009	4 686	109 709	359 057	37 556
4	1996	1 086 464	511 943	3 578	129 193	329 228	49 945
5	1997	1 331 075	539 629	4 714	192 322	310 668	31 926
6	1998	1 313 888	553 311	8 103	189 177	342 285	13 745
7	1999	1 460 362	648 811	9 080	197 308	436 969	5 454
8	2000	2 396 608	845 640	10 263	251 230	570 213	13 934
9	2001	2 894 440	949 781	6 578	255 882	678 844	8 477
10	2002	2 266 793	822 618	6 610	193 904	616 534	5 570
11	2003	2 925 622	844 504	14 018	246 427	580 616	3 443
12	2004	2 998 332	768 547	16 820	270 155	479 273	2 300
13	2005 ¹⁾						
14	1. Quartal 2004	794 468	164 484	4 953	65 475	93 448	608
15	2. Quartal 2004	742 474	171 899	3 343	68 231	99 552	773
16	3. Quartal 2004	727 421	186 896	4 174	69 444	112 850	429
17	4. Quartal 2004	733 970	245 270	4 351	67 005	173 424	490
18	1. Quartal 2005 ¹⁾	620 525	155 829	2 478	66 254	86 372	726
19	2. Quartal 2005 ¹⁾	659 405	175 258	3 534	58 810	112 136	777
20	3. Quartal 2005 ¹⁾	790 382	220 543	2 556	51 040	165 791	1 156
21	4. Quartal 2005 ¹⁾						
	2004						
22	Januar	174 912	56 507	2 421	24 896	28 976	215
23	Februar	209 148	61 375	762	19 675	40 702	236
24	März	410 408	46 602	1 770	20 904	23 770	157
25	April	213 301	53 619	1 116	16 325	35 922	256
26	Mai	235 714	52 076	1 721	14 228	35 782	346
27	Juni	293 459	66 204	506	37 678	27 848	171
28	Juli	275 630	61 550	1 582	20 297	39 502	170
29	August	257 691	55 654	1 602	19 091	34 851	110
30	September	194 100	69 692	990	30 056	38 497	149
31	Oktober	279 255	105 946	1 261	27 484	77 035	165
32	November	272 021	65 517	1 676	16 152	47 517	173
33	Dezember	182 694	73 807	1 414	23 369	48 872	152
	2005 ¹⁾						
34	Januar	206 911	58 211	381	24 368	33 318	144
35	Februar	213 630	41 114	1 316	16 962	22 480	356
36	März	199 984	56 504	781	24 924	30 574	226
37	April	220 389	54 735	344	19 946	34 232	213
38	Mai	208 811	53 770	2 396	21 680	29 242	451
39	Juni	230 205	66 753	794	17 184	48 662	113
40	Juli	301 903	86 280	943	11 599	73 393	345
41	August	244 220	79 266	1 033	14 633	63 043	557
42	September	244 259	54 997	580	24 808	29 355	254
43	Oktober						
44	November						
45	Dezember						
46	Januar - Sept.	2 070 312	551 630	8 568	176 104	364 299	2 659
47	Verä.z.Vorjz.in %	- 8,6	5,4	- 31,3	- 13,3	19,1	46,9

1) vorläufige Angaben

Vorpommerns nach Warengruppen

EUR

Gewerbliche Wirtschaft							Lfd. Nr.
insgesamt	davon						
	Rohstoffe	Halbwaren	Fertigwaren				
			insgesamt	Vor- erzeugnisse	End-		
1 040 499	19 155	111 730	909 614	62 555	847 060	1	
925 832	22 645	145 944	757 242	93 182	664 061	2	
877 294	28 775	160 441	688 077	116 548	571 529	3	
574 520	26 595	134 305	413 619	40 111	373 508	4	
791 446	27 373	118 179	645 894	118 350	527 544	5	
760 576	28 394	82 518	649 664	64 082	585 582	6	
811 551	27 736	70 960	712 855	72 707	640 149	7	
1 550 967	31 537	125 621	1 393 808	150 603	1 243 206	8	
1 944 659	24 068	140 144	1 780 447	145 680	1 634 766	9	
1 444 175	22 543	101 447	1 320 185	155 737	1 164 448	10	
2 078 747	39 383	145 525	1 893 839	226 950	1 666 889	11	
2 185 437	55 168	181 651	1 948 618	269 890	1 678 729	12	
						13	
622 241	6 336	48 106	567 799	71 320	496 478	14	
560 587	8 982	43 650	507 955	66 353	441 602	15	
526 926	5 769	36 404	484 753	68 550	416 203	16	
475 683	34 080	53 491	388 112	63 668	324 444	17	
432 662	44 731	69 028	318 902	81 811	237 093	18	
452 949	68 331	62 713	321 904	71 356	250 549	19	
536 663	44 846	66 240	425 577	84 568	341 008	20	
						21	
116 079	1 825	12 976	101 278	27 017	74 260	22	
145 341	2 611	15 112	127 618	23 347	104 271	23	
360 821	1 900	20 018	338 903	20 956	317 947	24	
156 163	2 713	7 243	146 207	22 771	123 436	25	
180 307	2 483	19 999	157 825	22 700	135 125	26	
224 117	3 786	16 408	203 923	20 882	183 041	27	
209 722	1 317	12 108	196 297	24 056	172 241	28	
197 796	2 502	12 070	183 223	21 898	161 325	29	
119 408	1 950	12 226	105 233	22 596	82 637	30	
168 730	1 212	12 554	154 964	28 701	126 263	31	
200 977	25 753	19 247	155 977	18 891	137 086	32	
105 976	7 115	21 690	77 171	16 076	61 095	33	
137 494	11 998	22 011	103 485	25 560	77 926	34	
160 992	30 035	18 936	112 020	24 657	87 364	35	
134 176	2 698	28 081	103 397	31 594	71 803	36	
154 452	22 553	28 071	103 828	21 501	82 327	37	
145 414	3 034	11 795	130 584	27 381	103 204	38	
153 083	42 744	22 847	87 492	22 474	65 018	39	
201 345	35 819	17 217	148 309	21 268	127 041	40	
156 335	4 678	20 076	131 581	32 925	98 656	41	
178 983	4 349	28 947	145 687	30 375	115 311	42	
						43	
						44	
						45	
1 422 274	157 908	197 981	1 066 383	237 735	828 650	46	
- 16,8	648,8	54,5	- 31,7	15,3	- 38,8	47	

**2. Entwicklung der Ausfuhr Mecklenburg-
1 000**

Lfd. Nr.	Jahr Quartal Monat	Ausfuhr insgesamt	Da				
			industrialisierte westliche Länder	darunter			andere europäische Länder
				EU-Länder	EFTA-Länder	USA und Kanada	
1	1993	1 475 080	567 804	369 637	124 943	18 686	454 042
2	1994	1 326 405	643 498	493 209	77 074	16 152	179 492
3	1995	1 388 303	683 364	589 626	29 734	16 374	246 464
4	1996	1 086 464	592 241	473 669	36 870	15 900	264 531
5	1997	1 331 075	688 106	597 812	32 848	33 526	346 080
6	1998	1 313 888	925 969	803 035	39 905	54 927	229 855
7	1999	1 460 362	755 117	598 113	43 001	72 407	309 837
8	2000	2 396 608	1 611 419	1 366 563	64 734	105 211	275 441
9	2001	2 894 440	2 028 500	1 586 407	308 937	76 603	278 924
10	2002	2 266 793	1 350 165	1 121 367	76 012	70 206	271 369
11	2003	2 925 622	2 240 451	1 884 986	121 542	101 607	119 156
12	2004	2 998 332	2 339 166	1 950 298	134 345	144 209	128 633
13	2005 ¹⁾						
14	1. Quartal 2004	794 468	647 623	506 672	68 509	38 556	24 108
15	2. Quartal 2004	742 474	579 209	489 041	22 616	38 627	31 586
16	3. Quartal 2004	727 421	559 751	482 644	21 227	34 542	35 539
17	4. Quartal 2004	733 970	552 584	471 942	21 993	32 484	37 400
18	1. Quartal 2005 ¹⁾	620 525	508 589	417 872	23 811	43 838	28 866
19	2. Quartal 2005 ¹⁾	659 405	492 837	406 943	21 596	38 043	42 152
20	3. Quartal 2005 ¹⁾	790 382	560 865	432 746	25 171	71 965	45 312
21	4. Quartal 2005 ¹⁾						
	2004						
22	Januar	174 912	145 460	117 784	5 827	11 031	7 772
23	Februar	209 148	146 116	115 104	5 641	12 757	7 494
24	März	410 408	356 047	273 784	57 041	14 768	8 842
25	April	213 301	179 258	155 376	8 635	8 048	10 815
26	Mai	235 714	178 942	141 923	7 082	19 818	9 739
27	Juni	293 459	221 009	191 742	6 899	10 761	11 032
28	Juli	275 630	189 610	165 854	6 538	11 219	10 849
29	August	257 691	223 884	200 939	5 997	8 606	12 160
30	September	194 100	146 257	115 851	8 692	14 717	12 530
31	Oktober	279 255	196 728	165 440	8 033	10 808	13 988
32	November	272 021	220 497	195 298	6 469	10 741	12 400
33	Dezember	182 694	135 359	111 204	7 491	10 935	11 012
	2005 ¹⁾						
34	Januar	206 911	172 410	146 179	7 412	12 045	8 016
35	Februar	213 630	180 103	150 327	6 620	13 374	10 973
36	März	199 984	156 076	121 366	9 779	18 419	9 877
37	April	220 389	169 913	146 120	7 715	9 199	11 851
38	Mai	208 811	155 030	125 580	6 576	16 080	19 290
39	Juni	230 205	167 894	135 243	7 305	12 764	11 011
40	Juli	301 903	228 226	186 248	7 935	18 448	15 730
41	August	244 220	148 894	112 425	7 247	21 252	13 687
42	September	244 259	183 745	134 073	9 989	32 265	15 895
43	Oktober						
44	November						
45	Dezember						
46	Januar - Sept.	2 070 312	1 562 291	1 257 561	70 578	153 846	116 330
47	Verä.z.Vorjz.in %	- 8,6	- 12,6	- 14,9	- 37,2	37,7	27,5

1) vorläufige Angaben

Vorpommerns nach ausgewählten Ländergruppen

EUR

runter							Lfd. Nr.
Ent- wicklungs- länder	davon in				Staats- handels- länder		
	Afrika	Amerika	Asien	Ozeanien			
426 258	57 130	32 742	336 376	9	26 185	1	
494 950	53 501	47 050	394 384	15	8 070	2	
343 186	42 099	66 994	228 584	5 510	114 485	3	
164 467	30 259	8 200	125 672	336	63 855	4	
246 863	20 829	18 464	207 551	19	48 780	5	
141 214	34 155	16 548	90 503	8	15 774	6	
321 792	78 354	131 355	112 078	5	72 396	7	
455 893	123 975	50 874	281 021	22	52 806	8	
512 582	160 380	72 322	244 188	35 692	73 111	9	
574 391	101 986	166 203	170 939	135 262	69 230	10	
507 389	209 002	39 036	223 756	35 596	57 149	11	
468 207	122 016	48 325	297 422	444	60 122	12	
						13	
106 821	47 312	8 205	51 261	43	15 530	14	
119 023	16 499	15 602	86 886	37	12 214	15	
113 031	33 627	5 709	73 573	122	18 676	16	
129 333	24 578	18 810	85 701	244	13 703	17	
68 290	13 746	6 165	47 942	439	14 193	18	
111 120	17 528	12 052	75 719	5 821	12 179	19	
163 882	38 733	15 241	109 850	60	19 574	20	
						21	
15 767	2 499	2 365	10 900	2	5 808	22	
52 234	41 781	3 359	7 062	32	3 217	23	
38 820	3 032	2 481	33 299	9	6 505	24	
20 468	3 772	8 432	8 255	9	2 614	25	
40 623	2 968	3 145	34 487	23	6 307	26	
57 932	9 759	4 025	44 144	5	3 293	27	
65 232	12 444	1 739	50 941	108	9 849	28	
18 315	6 628	2 348	9 327	12	3 181	29	
29 484	14 555	1 622	13 305	2	5 646	30	
61 723	9 041	11 994	40 688	-	6 284	31	
35 938	2 276	2 826	30 826	10	3 083	32	
31 672	13 261	3 990	14 187	234	4 336	33	
20 858	3 622	2 083	15 144	10	5 420	34	
19 180	6 186	2 043	10 930	21	3 225	35	
28 252	3 938	2 039	21 868	408	5 548	36	
34 495	8 827	2 026	23 628	14	3 956	37	
28 281	3 601	7 936	16 704	40	5 949	38	
48 344	5 100	2 090	35 387	5 767	2 274	39	
53 198	13 022	2 725	37 447	5	4 439	40	
70 928	18 036	2 490	50 403	-	10 407	41	
39 756	7 675	10 026	22 000	55	4 728	42	
						43	
						44	
						45	
343 292	70 007	33 458	233 511	6 320	45 946	46	
1,3	- 28,2	13,4	10,3	x	- 1,0	47	

3. Ausfuhr Mecklenburg-Vorpommerns nach Warengruppen und Warenuntergruppen

NR. D. SYSTEMATIK	WARENGRUPPE WARENUNTERGRUPPE	SEPTEMBER 2005		JANUAR BIS SEPTEMBER 2005	
		DT=100KG	1000EUR	DT=100KG	1000EUR
1-4	ERNAEHRUNGSWIRTSCHAFT				
1	LEBENDE TIERE				
101	PFERDE	-	-	11	20
102	RINDER	803	245	24 132	5 890
103	SCHWEINE	2 672	316	19 470	2 413
105	SCHAFE	199	19	1 526	234
107	HAUSGEFLUEGEL	-	-	-	-
109	LEBENDE TIERE A.N.G.	1	1	14	13
	SUMME LEBENDE TIERE	3 674	580	45 153	8 569
2	NAHRUNGSMITTEL TIER URSPR				
201	MILCH U -ERZ AUßER BUTTER KAES	31 540	1 673	378 003	22 913
202	BUTTER U AND MILCHFETTSTOFFE	1 649	458	38 768	7 994
203	KAESE	48 419	11 424	389 459	92 487
204	FLEISCH UND FLEISCHWAREN	50 864	9 554	236 564	37 854
206	FISCHE KREBSE -ZUBEREITUNGEN	17 418	1 379	165 422	13 434
208	TIERISCHE OELE UND FETTE	-	-	-	-
209	EIER EIWEISS EIGELB	38	1	469	23
211	FISCHMEHL FLEISCHMEHL UND DGL	-	-	30 088	170
219	NAHRUNGSM TIER URSPRUNGS A.N.G	12 646	319	84 067	1 230
	SUMME NAHRUNGSMITTEL TIER URSP	162 573	24 808	1 322 841	176 104
3	NAHRUNGSMITTEL PFL URSPR				
301	WEIZEN	281 771	3 767	5 490 337	66 790
302	ROGGEN	88 025	882	2 833 302	17 861
303	GERSTE	931 699	10 237	11 071 071	116 829
304	HAFER	49 993	655	88 572	1 067
305	MAIS	440	14	15 860	458
308	SORGHUM HIRSE SONST GETREIDE	-	-	33 745	329
309	REIS UND REISERZEUGNISSE	-	-	-	-
310	GETREIDEEERZEUGN AUßER REISERZ	300	35	5 259	549
315	BACKWAREN U AND GETREIDEZUBER	8 707	1 931	79 862	17 626
316	MALZ	46 330	1 318	343 868	8 310
320	SAAT-U PFLANZGUT AUßER OELSAAT	577	33	3 305	285
325	HUELSENFRUECHTE	470	27	23 229	357
335	GRUEN- UND RAUFUTTER	-	-	7 397	104
340	KARTOFFELN UND -ERZEUGNISSE	30 043	2 546	316 262	23 458
345	GEMUESE SONST KUECHENGEMUESE	514	7	5 811	105
350	FRISCHOBST AUßER SUEDFRUECHTEN	-	-	-	-
355	SUEDFRUECHTE	-	-	-	-
360	SCHALEN- UND TROCKENFRUECHTE	-	-	1	1
370	GEMUESEZUBEREIT U -KONSERVEN	8 748	643	83 668	6 493
372	OBSTZUBEREIT UND -KONSERVEN	854	125	6 197	1 001
375	OBST- UND GEMUESESAEFTE	372	18	10 958	438
377	KAKAO UND KAKAOERZEUGNISSE	75	26	1 493	411
379	GEWUERZE	-	-	17	2
381	ZUCKERRUEBEN ZUCKER ZUCKERERZ	146 699	4 066	1 711 937	43 624
383	OELFRUECHTE	113	16	745 233	18 459
385	PFLANZLICHE OELE U FETTE	57	9	347	52
389	OELKUCHEN	-	-	34 342	552
393	KLEIE UND SONST FUTTERMITTEL	14 357	260	394 574	5 204
395	NAHRUNGSM PFLANZL URSPR A.N.G.	27 558	2 742	573 195	33 877
396	LEB PFLANZEN ZIERGAEFTN ERZ	-	-	232	57
	SUMME NAHRUNGSMITTEL PFL URSPR	1 637 702	29 355	23 880 074	364 299
4	GENUSSMITTEL				
401	HOPFEN	-	-	-	-
402	KAFFEE	-	-	-	-
403	TEE UND MATE	-	-	0	1
411	ROHTABAK UND TABAKERZEUGNISSE	-	-	-	-
421	BIER	6 160	252	58 934	2 540
423	BRANNTWEIN	6	2	442	114
425	WEIN	-	-	12	5
	SUMME GENUSSMITTEL	6 166	254	59 388	2 659
	SUMME ERNAEHRUNGSWIRTSCHAFT	1 810 116	54 997	25 307 457	551 631
5-8	GEWERBLICHE WIRTSCHAFT				
5	ROHSTOFFE				
502	CHEMIEFASERN EINSCHL ABFAELLE	390	14	391	15
503	WOLLE U A TIERHAARE REISWOLLE	-	-	-	-
504	BAUMWOLLE REISBAUMWOLLE ABF	-	-	-	-
505	FLACHS HANF JUTE UND DGL	-	-	-	-
506	ABF V GESPINSTWAREN LUMPEN	-	-	1 344	168
507	FELLE V PELZWERK ROH	7	90	89	1 220
508	FELLE UND HAUTE ROH A.N.G.	-	-	-	-
511	RUNDHOLZ	405 876	1 999	4 542 204	21 815
513	ROHKAUTSCHUK	753	18	3 482	93
516	STEINKOEHLE UND -BRIKETTS	-	-	-	-
517	BRAUNKOEHLE UND -BRIKETTS	-	-	-	-
518	ERDOEL UND ERDGAS	-	-	4 527 570	121 871
519	EISENERZE	-	-	-	-
520	ABBRAENDE SCHLACKEN FE MN HALT	-	-	-	-
522	KUPFERERZE	-	-	-	-
523	BLEIERZE	-	-	-	-
524	ZINKERZE	-	-	-	-
526	NICKELERZE	-	-	-	-
528	ERZE UND METALLASCHEN A.N.G.	212	10	439	19
529	BAUXIT KRYOLITH	-	-	-	-
530	SPEISE- UND INDUSTRIESALZ	9	3	94 638	200
532	STEINE UND ERDEN A.N.G.	99 767	1 557	518 982	6 036
534	ROHSTOFFE F CHEM ERZEUGN A.N.G	220	28	95 352	1 070

Noch: 3. Ausfuhr Mecklenburg-Vorpommerns nach Warengruppen und Warenuntergruppen

NR. D. SYSTE- MATIK	WARENGRUPPE WARENUNTERGRUPPE	SEPTEMBER 2005		JANUAR BIS SEPTEMBER 2005	
		DT=100KG	1000EUR	DT=100KG	1000EUR
5	ROHSTOFFE				
537	EDELST SCHMUCKST PERLEN ROH	-	-	-	-
590	ROHSTOFFE AUCH ABFAELLE A.N.G	142 111	630	1 177 381	5 402
	SUMME ROHSTOFFE	649 343	4 349	10 961 871	157 908
6	HALBWAREN				
602	SEIDENGARNE KUENSTL U SYNTH	149	36	155	48
603	GARNE AUS CHEMIEFASERN	-	-	-	-
604	GARNE AUS WOLLE U AND TIERHAAR	-	-	-	-
605	GARNE AUS BAUMWOLLE	-	-	-	-
606	GARNE A FLACHS HANF JUTE U DGL	-	-	-	-
607	SCHNITTHOLZ	581 976	16 115	2 676 347	74 928
608	HALBSTOFF A ZELLULOSEH FASERST	3	1	3	1
609	KAUTSCHUK BEARBEITET	3 295	263	16 896	2 308
611	ZEMENT	-	-	-	-
612	MINERALISCHE BAUSTOFFE A.N.G.	182 115	2 105	1 012 200	12 398
641	ROHEISEN	-	-	-	-
642	ABFALL SCHROTT A EISEN O STAHL	101 445	1 746	455 310	7 254
643	FERROLEGIERUNGEN	-	-	-	-
644	ROHF HALBZEUG A EISEN O STAHL	-	-	-	-
645	ALUMINIUM ROH AUCH LEGIERUNGEN	-	-	2 122	111
646	KUPFER ROH AUCH LEGIERUNGEN	717	106	7 455	907
647	NICKEL ROH AUCH LEGIERUNGEN	-	-	-	-
648	BLEI ROH AUCH LEGIERUNGEN	262	16	1 189	71
649	ZINN ROH AUCH LEGIERUNGEN	-	-	46	1
650	ZINK ROH AUCH LEGIERUNGEN	-	-	-	-
656	RADIOAKT ELEMENTE U ISOTOPE	-	-	-	-
659	UNEDLE METALLE A.N.G.	-	-	40	470
661	FETTSAEUREN PARAFFIN VASELIN	224	48	1 085	248
665	KOKS SCHWELKOKS A STEIN/BRAUNK	-	-	-	-
667	RUECKST D ERDOEL U TEERDESTILL	-	-	-	-
669	MINERALOELERZEUGNISSE	24 889	1 275	307 050	11 414
671	TEER U TEERDESTILL ERZEUGNISSE	-	-	74	2
673	DUENGEMITTEL	470 307	6 958	6 206 030	84 721
679	CHEMISCHE HALBWAREN A.N.G.	22 993	278	146 135	1 869
683	GOLD FUER GEWERBLICHE ZWECKE	-	-	-	-
690	HALBWAREN A.N.G.	-	-	13	1 229
	SUMME HALBWAREN	1 388 375	28 947	10 832 149	197 980
7	VORERZEUGNISSE				
701	GEWEBE A SEIDE KUEN SYNTH FAD	-	-	21	21
702	GEWEBE A ZELLWOLLE SYNTH FASER	1	5	25	39
703	GEWEBE A WOLLE U AND TIERHAAR	0	2	0	2
704	GEWEBE AUS BAUMWOLLE	-	-	38	29
705	GEWEBE AUS FLACHS HANF JUTE	-	-	-	-
706	LEDER	354	933	2 590	6 265
707	PELZFELLE GEGERBT O ZUGERICHT	-	-	-	-
708	PAPIER UND PAPPE	2 807	352	26 442	4 589
709	FURNIERE SPERRHOLZ U DGL	332 080	18 382	2 580 917	141 621
711	GLAS	4 869	655	27 759	3 784
732	KUNSTSTOFFE	45 629	4 860	394 300	42 120
734	FARBEN LACKE UND KITTE	255	88	3 383	1 052
736	DEXTRINE GELATINE UND LEIME	24	11	296	80
738	SPRENGSTOFFE SCHIESSBED ZUENDW	523	1 051	2 778	5 467
740	PHARMAZEUTISCHE GRUNDSTOFFE	1 790	1 462	8 376	6 070
749	CHEMISCHE VORERZEUGNISSE A.N.G	2 058	1 523	15 914	7 769
751	ROHRE AUS EISEN UND STAHL	605	615	4 339	3 180
753	STAEBE PROFILE A EISEN O STAHL	570	71	1 746	206
755	BLECH AUS EISEN ODER STAHL	138	19	167 452	12 569
757	DRAHT AUS EISEN ODER STAHL	125	48	361	135
759	EISENBAHNOBERBAUMATERIAL	-	-	245	7
771	HALBZEUGE AUS KUPFER U-LEGIER	41	18	939	487
772	HALBZEUGE AUS ALUMINIUM	652	278	5 236	2 237
779	HALBZEUGE A UNEDLEN MET A.N.G	3	2	3	2
781	HALBZEUGE AUS EDELMETALLEN	0	1	0	1
790	VORERZEUGNISSE A.N.G	-	-	1	2
	SUMME VORERZEUGNISSE	392 525	30 375	3 243 160	237 734
8	ENDERZEUGNISSE				
801	BEKL A GESTR A SEIDE CHEMIEFAS	-	-	1	9
802	BEKL A GESTR A WOLLE AND TIERH	-	-	-	-
803	BEKL A GESTR AUS BAUMWOLLE	4	8	47	60
804	BEKL A SEIDE CHEMIEFASERN	-	-	25	57
805	BEKL A WOLLE U AND TIERHAAREN	-	-	1	13
806	BEKL A BAUMW AUßER GESTR/GEW	0	1	1	7
807	BEKLEIDUNG A FLACHS HANF U DGL	-	-	53	106
808	KOPFBEDECKUNGEN	-	-	-	-
809	TEXTILERZEUGNISSE A.N.G.	124	107	2 487	3 070
810	PELZWAREN	-	-	0	13
811	SCHUHE	-	-	5	12
812	LEDERW -BEKLEIDUNG AUßER SCHUH	-	-	3	11
813	PAPIERWAREN	1 852	777	48 084	8 276
814	DRUCKERZEUGNISSE	98	62	804	754
815	HOLZWAREN (OHNE MOEBEL)	20 343	2 181	162 718	15 327
816	KAUTSCHUKWAREN	991	1 138	7 426	4 272
817	WAREN AUS STEIN	-	-	1	1
818	KERAM ERZEUGN AUßER BAUKERAMIK	-	-	348	67
819	GLASWAREN	2 167	288	17 234	2 201
820	WERKZ SCHNEIDW AUS UNEDL MET	8	16	328	398
823	WAREN A KUPFER U KUPFERLEGIER	-	-	21	24
829	EISEN- BLECH- METALLWAR A N G	17 986	15 939	127 430	116 954
831	WAREN AUS WACHS ODER FETTEN	28	11	1 050	320
832	WAREN AUS KUNSTSTOFFEN	81 844	15 432	466 359	81 478
833	FOTOCHEMISCHE ERZEUGNISSE	0	1	1	5
834	PHARMAZEUTISCHE ERZEUGNISSE	27	191	13 301	4 374
835	DUFTSTOFFE KOERPERPFLEGEMITTEL	1 850	729	13 338	5 350

Noch: 3. Ausfuhr Mecklenburg-Vorpommerns nach Warengruppen und Warenuntergruppen

NR. D. SYSTE- MATIK	WARENGRUPPE WARENUNTERGRUPPE	SEPTEMBER 2005		JANUAR BIS SEPTEMBER 2005	
		DT=100KG	1000EUR	DT=100KG	1000EUR
8	E N D E R Z E U G N I S S E				
839	CHEMISCH ENDERZEUGNISSE A N G	1 334	506	12 605	5 103
841	KRAFTMASCH O MOT F LUFT/STR-FZ	8 119	10 058	35 726	43 819
842	PUMPEN UND KOMPRESSOREN	109	737	1 517	6 159
843	ARMATUREN	195	684	1 962	7 002
844	LAGER GETR ZAHNR ANTRIEBSELEM	7	26	4 205	7 263
845	HEBEZEUGE UND FOERDERMITTEL	6 573	6 818	11 079	11 801
846	LANDWIRTSCHAFTLICHE MASCHINEN	587	406	8 829	5 834
847	MASCH F TEXTIL- U LEDERGEWERBE	10	49	810	154
848	MASCH F ERNAEHR-GEW TABAKVERAR	173	837	4 804	23 016
849	BERGWERKS- BAU- BAUSTOFFMASCH	874	760	3 940	2 405
850	GUSS- UND WALZWERKSTECHNIK	9	3	182	390
851	MASCH F KAUTSCH KUNSTST VERARB	1 187	797	12 310	7 154
852	WERKZEUGMASCHINEN	255	2 058	5 612	13 296
853	BÜROMASCH U AUTOM DV-MASCH	17	333	283	3 148
854	MASCH F PAPIER- U DRUCKGEWERBE	579	2 748	3 424	10 387
859	MASCHINEN A N G	2 555	4 507	25 194	40 647
860	SPORTGERAETE	7	1	49	88
861	GERAETE Z ELEKTR-ERZ U -VERT	5 006	2 982	57 070	32 608
862	ELEKTRISCHE LAMPEN U LEUCHTEN	3	9	75	176
863	NACHRICHTENTECHN GER U EINRICH	86	2 065	1 001	20 610
864	RUNDF- FERNS- PHONO- VIDEOGER	7	130	37	1 059
865	ELEKTRONISCHE BAUELEMENTE	109	522	489	3 669
869	ELEKTROTECHN ERZEUGNISSE A N G	135	610	2 137	7 508
871	MED GERAETE U ORTHOP VORRICHTU	77	918	565	11 173
872	MESS- STEUER- REGELTECHN ERZEU	202	1 673	827	8 043
873	OPTISCHE UND FOTOGRAF GERAETE	1	25	20	232
874	UHREN	3	80	33	1 010
875	MOEBEL	9 364	2 359	66 000	13 827
876	MUSIKINSTRUMENTE	0	10	7	47
877	SPIELWAREN	58	56	534	555
878	SCHMUCK- GOLD- SILBERSCHMIEDEW	-	-	0	93
881	SCHIENENFAHRZEUGE	252	53	3 012	715
882	WASSERFAHRZEUGE	3 032	2 073	8 063	9 227
883	LUFTFAHRZEUGE	-	-	6	129
884	MOTORE TEILE ZUBEH F KFZ U DGL	15 454	10 773	142 942	114 404
885	PKW UND WOHNMOBILE	1 054	869	7 760	6 444
886	BUSSE	-	-	197	48
887	LKW UND SPEZIALFAHRZEUGE	2 276	1 616	24 571	15 582
888	FAHRRADER	-	-	-	-
889	FAHRZEUGE A N G	861	367	13 037	4 993
891	VOLLSTAENDIGE FABRIKATIONSANLA	1 039	113	16 740	9 377
896	ENDERZEUGNISSE A N G	21 330	19 799	211 841	136 293
	SUMME ENDERZEUGNISSE	210 264	115 311	1 550 558	828 650
	SUMME FERTIGWAREN	602 789	145 687	4 793 719	1 066 384
	SUMME GEWERBLICHE WIRTSCHAFT	2 640 507	178 983	26 587 739	1 422 272
9	A U ß E R D E M				
901	RUECKWAREN	-	-	-	-
902	ERSATZLIEFERUNGEN	-	-	-	-
904	A.N. AUFGLIEDEB. WARENVERKEHRE	225 227	10 279	2 381 670	96 407
	SUMME AUßERDEM	225 227	10 279	2 381 670	96 407
	S U M M E I N S G E S A M T	4 675 849	244 259	54 276 865	2 070 311

4. Ausfuhr Mecklenburg-Vorpommerns nach Erdteilen,
Bestimmungsländern und Ländergruppen

ERDTEIL BESTIMMUNGSLAND LAENDERGRUPPE	SEPTEMBER 2005		JANUAR BIS SEPTEMBER 2005	
	DT=100KG	1000EUR	DT=100KG	1000EUR
E U R O P A				
FRANKREICH	101 338	13 481	798 336	106 577
NIEDERLANDE	105 485	11 920	1 999 084	120 335
ITALIEN	135 067	12 534	704 666	91 165
VEREINIGTES KOENIGREICH	282 109	14 797	8 984 174	290 045
IRLAND	79 612	1 410	1 104 488	24 369
DAENEMARK	166 401	10 149	2 022 812	86 437
GRIECHENLAND	109 711	2 798	180 775	13 004
PORTUGAL	9 607	5 503	120 927	26 614
SPANIEN	566 774	10 636	2 748 289	73 855
SCHWEDEN	642 072	9 398	6 944 160	98 459
FINNLAND	320 618	5 581	2 172 710	43 922
ÖSTERREICH	103 747	12 492	695 215	74 354
BELGIEN	57 950	3 602	333 670	30 701
LUXEMBURG	2 487	794	23 790	10 271
ISLAND	15 802	570	128 632	3 295
NORWEGEN	99 564	4 240	1 440 094	34 454
LIECHTENSTEIN	156	83	181	254
SCHWEIZ	37 387	5 096	180 186	32 575
FAEROEER	0	1	239	70
ANDORRA	—	—	—	—
GIBRALTAR	46	23	79	55
VATIKANSTADT	—	—	12	5
MALTA	261	13	922	185
SAN MARINO	—	—	—	—
TUERKEI	3 960	1 398	634 420	14 831
ESTLAND	5 662	704	61 722	4 900
LETTLAND	1 351	89	94 968	4 130
LITAUEN	21 594	954	101 687	5 378
POLEN	119 267	9 472	1 323 642	96 035
TSCHECHISCHE REPUBLIK	62 700	3 399	394 673	25 626
SLOWAKEI	19 009	2 054	101 745	13 258
UNGARN	17 497	1 541	133 674	13 381
ZYPERN	1 497	103	8 182	1 082
RUMAENIEN	17 444	1 323	117 273	16 274
BULGARIEN	3 143	589	23 885	3 232
ALBANIEN	393	109	33 666	1 625
UKRAINE	21 579	1 910	99 093	10 122
BELARUS	1 790	521	12 701	5 129
MOLDAU, REPUBLIK	633	52	5 589	452
RUSSLAND	86 532	11 392	550 276	79 497
SLOWENIEN	6 924	649	23 212	3 477
KROATIEN	1 975	231	27 105	4 268
BOSNIEN-HERZEGOWINA	1 367	174	9 690	1 072
SERBIEN UND MONTENEGRO	8 982	803	42 493	3 646
EHM. JUG. REP. MAZEDONIEN	849	176	5 527	1 017
SUMME EUROPA	3 240 343	162 764	34 388 666	1 469 434
A F R I K A				
CEUTA	—	—	—	—
MELILLA	—	—	—	—
MAROKKO	95 881	1 215	532 013	7 730
ALGERIEN	3 645	709	367 134	8 642
TUNESIEN	58	15	10 614	11 476
LIBYEN	104 995	1 474	106 036	1 937
AEGYPTEN	716	400	13 803	4 927
SUDAN	6 535	400	372 941	5 995
MAURETANIEN	10 353	549	217 723	6 736
MALI	84	169	287	188
BURKINA FASO	—	—	—	—
NIGER	—	—	—	—
TSCHAD	—	—	645	18
KAP VERDE	1	2	3 161	620
SENEGAL	443	59	3 083	238
GAMBIA	230	13	1 264	78
GUINEA-BISSAU	—	—	—	—
GUINEA	368	44	1 910	259
SIERRA LEONE	11	8	364	34
LIBERIA	0	1	438	25
ELFENBEINKUESTE	9	1	1 755	94
GHANA	146	44	14 450	2 028
TOGO	—	—	22	45
BENIN	3 804	111	3 893	128
NIGERIA	16 800	2 050	62 491	8 947
KAMERUN	75	22	11 953	753
ZENTRALAFRIKANISCHE REPUBLIK	—	—	0	1
AEGUATORIALGUINEA	—	—	1 075	30
SÃO TOME UND PRINCIPE	—	—	—	—
GABUN	175	7	358	39
REPUBLIK KONGO	—	—	666	38
DEMOKRATISCHE REPUBLIK KONGO	180	134	394	240
RUANDA	—	—	0	8
BURUNDI	—	—	—	—
ST. HELENA UND ZUEGH. GEBIETE	—	—	—	—
ANGOLA	4 100	124	4 396	168
AETHIOPIEN	—	—	38 779	5 196
ERITREA	—	—	—	—
DSCHIBUTI	1 290	36	1 294	38
SOMALIA	—	—	—	—
KENIA	244	14	3 085	464
UGANDA	2	4	255	52
TANSANIA	217	6	1 050	285
SEYCHELLEN UND ZUEGH. GEBIETE	—	—	1	4
BRIT. GEB. IM INDISCHEN OZEAN	—	—	—	—
MOSAMBIK	—	—	33	13
MADAGASKAR	—	—	—	—
MAURITIUS	238	52	14 103	2 363
KOMOREN	—	—	4	1
MAYOTTE	—	—	—	—
SAMBIA	—	—	4	4

Noch: 4. Ausfuhr Mecklenburg-Vorpommerns nach Erdteilen,
Bestimmungsländern und Ländergruppen

ERDTEIL BESTIMMUNGSLAND LAENDERGRUPPE	SEPTEMBER 2005		JANUAR BIS SEPTEMBER 2005	
	DT=100KG	1000EUR	DT=100KG	1000EUR
A F R I K A				
SIMBABWE	—	—	4	6
MALAWI	—	—	20	21
SUEDAFRIKA	2 473	1 138	721 231	13 071
NAMIBIA	42	13	947	127
BOTSUANA	—	—	—	—
SWASILAND	—	—	—	—
LESOTHO	—	—	421	11
SUMME AFRIKA	253 115	8 813	2 514 099	83 076
A M E R I K A				
VEREINIGTE STAATEN	389 612	28 865	2 709 777	133 376
KANADA	39 273	3 401	190 879	20 470
GROENLAND	—	—	—	—
ST. PIERRE UND MIQUELON	—	—	1 080	162
MEXIKO	7 686	1 088	45 467	6 496
BERMUDA	—	—	—	—
GUATEMALA	3	4	3 555	4 381
BELIZE	214	11	641	33
HONDURAS	60	22	134	69
EL SALVADOR	—	—	246	137
NICARAGUA	—	—	192	63
COSTA RICA	0	10	14	18
PANAMA	—	—	165	160
ANGUILLA	—	—	—	—
KUBA	4 090	986	9 417	2 298
ST. CHRISTOPH U. ST. KITTS-NEVIS	—	—	—	—
HAITI	—	—	804	130
BAHAMAS	3	1	255	59
TURKS- UND CAICOSINSELN	—	—	1 302	83
DOMINIKANISCHE REPUBLIK	257	30	2 174	223
AMERIKAN. JUNGFERNSINSELN	—	—	—	—
ANTIGUA UND BARBUDA	224	12	1 192	64
DOMINICA	—	—	256	127
KAIMANINSELN	—	—	—	—
JAMAICA	—	—	4	16
ST. LUCIA	4	1	4	1
ST. VINCENT	—	—	715	39
BRITISCHE JUNGFERNSINSELN	—	—	1	1
BARBADOS	—	—	—	—
MONSERRAT	—	—	—	—
TRINIDAD UND TOBAGO	3	4	79	60
GRENADA	—	—	1	1
ARUBA	—	—	214	13
NIEDERLAENDISCHE ANTILLEN	—	—	460	42
KOLUMBIEN	738	48	2 462	604
VENEZUELA	6 407	6 524	49 262	8 446
GUYANA	—	—	106	17
SURINAME	131	12	3 048	107
ECUADOR	2 498	94	2 587	279
PERU	185	62	555	288
BRASILLEN	2 796	876	9 330	5 658
CHILE	1 495	123	9 594	1 535
BOLIVIEN	—	—	365	50
PARAGUAY	—	—	142	25
URUGUAY	240	9	1 365	398
ARGENTINIEN	845	107	7 525	1 374
FALKLANDINSELN	—	—	—	—
SUMME AMERIKA	456 762	42 291	3 055 367	187 304
A S I E N				
LIBANON	154	62	4 957	667
SYRIEN	8	7	254 297	2 558
IRAK	529	606	4 981	1 010
IRAN	19 660	676	667 184	9 808
ISRAEL	12 672	671	478 144	8 413
BESETZTE PALÄSTINENSISCHE GEB.	—	—	0	1
TIMOR-LESTE	—	—	—	—
JORDANIEN	1 205	65	1 034 523	11 996
SAUDI-ARABIEN	487 657	6 779	7 578 267	86 582
KUWAIT	35 788	881	191 875	12 597
BAHRAIN	2 156	76	45 173	1 012
KATAR	—	—	494	65
VEREINIGTE ARABISCHE EMIRATE	58 678	1 842	473 606	11 976
OMAN	3 839	122	21 854	1 037
JEMEN	54	17	347 134	3 632
GEORGIEN	99	41	33 925	876
ARMENIEN	399	80	1 563	433
ASERBAIDSCHAN	1 225	222	7 140	1 809
KASACHSTAN	1 115	171	17 394	2 233
TURKMENISTAN	1	1	1	1
USBEKISTAN	—	—	7 959	463
AFGHANISTAN	7 849	239	28 324	1 016
TADSCHIKISTAN	—	—	55 016	987
PAKISTAN	3 695	178	513 176	13 584
KIRGISISTAN	1 509	158	2 452	219
INDIEN	4 272	2 446	35 185	6 155
BANGLADESH	1 076	52	24 548	778
MALEDIVEN	—	—	2	1
SRI LANKA	891	61	50 929	1 428
NEPAL	—	—	431	10
BHUTAN	—	—	—	—
MYANMAR	—	—	210	78
THAILAND	171	62	40 345	2 147
LAOS	—	—	—	—
VIETNAM	1 192	277	25 732	1 722
KAMBODSCHA	—	—	10	5
INDONESIEN	7 825	740	159 864	5 856

Noch: 4. Ausfuhr Mecklenburg-Vorpommerns nach Erdteilen,
Bestimmungsländern und Ländergruppen

ERDTEIL BESTIMMUNGSLAND LAENDERGRUPPE	SEPTEMBER 2005		JANUAR BIS SEPTEMBER 2005	
	DT=100KG	1000EUR	DT=100KG	1000EUR
A S I E N				
MALAYSIA	631	211	14 433	1 961
BRUNEI	-	-	20	306
SINGAPUR	848	1 183	15 203	7 008
PHILIPPINEN	65	99	4 125	671
MONGOLEI	209	41	1 326	291
CHINA	18 160	4 409	217 661	43 918
NORDKOREA	-	-	263	15
SUEDKOREA	5 311	2 276	46 646	21 148
JAPAN	27 448	2 236	1 753 885	32 658
TAIWAN	812	245	15 546	5 041
HONGKONG	2 780	1 734	13 117	7 942
MACAU	-	-	-	-
SUMME ASIEN	709 983	28 963	14 188 917	312 113
A U S T R A L I E N - O Z E A N I E N				
AUSTRALIEN	14 571	1 208	94 985	9 405
PAPUA-NEUGUINEA	645	13	1 082	24
NAURU	-	-	-	-
NEUSEELAND	16	29	739	206
SALOMONEN	-	-	-	-
TUVALU	-	-	-	-
NEUKALEDONIEN U. ZUGEH. GEBIETE	173	16	515	47
WALLIS UND FUTUNA	-	-	-	-
KIRIBATI	-	-	-	-
PITCAIRNINSELN	-	-	-	-
FIDSCHI	-	-	3 557	5 766
VANUATU	-	-	-	-
TONGA	-	-	-	-
WESTSAMOA	-	-	-	-
NÖRDLICHE MARIANEN	-	-	-	-
FRANZOESISCH-POLYNESIEN	86	23	96	29
FOEDER. STAATEN VON MIKRONESIEN	-	-	-	-
MARSHALL-INSELN	-	-	-	-
PALAU	-	-	-	-
AMERIKANISCH-SAMOA	-	-	-	-
GUAM	-	-	-	-
AMERIK. ÜBERSEEINSELN, KLEIN. KOKOSINSELN (KEELINGINSELN)	-	-	-	-
WEIHNACHTSINSEL	-	-	-	-
HEARD- UND DIE MCDONALDINSELN	-	-	-	-
NORFOLKINSELN	-	-	-	-
COOKINSELN	0	2	0	3
NIUE	-	-	27 205	408
TOKELAU	-	-	15	43
ANTARKTIS	-	-	-	-
BOUVETINSEL	-	-	-	-
SÜDGEORG. U. SÜDL. SANDWICHINSELN	-	-	-	-
FRANZÖSISCHE SÜDGEBIETE	-	-	-	-
SUMME AUSTRALIEN-OZEANIEN	15 490	1 292	128 194	15 930
V E R S C H I E D E N E S				
SCHIFFS- U. LUFTFAHRZEUGBEDARF	150	107	1 377	2 286
NICHT ERMITT. LDR. U. GEBIETE	5	28	245	166
NICHT NACHGEWIESENE GEBIETE	-	-	-	-
SUMME VERSCHIEDENES	155	135	1 622	2 453
S U M M E I N S G E S A M T	4 675 849	244 259	54 276 865	2 070 311
I N D U S T R I A L . W E S T L . L A E N D E R				
DAVON				
EU-LAENDER	2 938 740	134 073	31 077 524	1 257 560
EFTA-LAENDER	152 909	9 989	1 749 093	70 577
USA UND KANADA	428 884	32 265	2 900 657	153 846
UEBRIGE LAENDER	61 688	7 418	3 290 406	80 305
SUMME INDUSTRIAL. WESTL. LAENDER	3 582 221	183 745	39 017 680	1 562 289
V O R M A L S S T A A T S H A N D E L S L A E N D E R				
IN				
ANDERE EUROPÄISCHE LAENDER	131 514	15 895	842 483	116 331
SUMME VORMALS STAATSHANDELSLAENDER	131 514	15 895	842 483	116 331
E N T W I C K L U N G S L A E N D E R				
DAVON IN				
AFRIKA	250 642	7 675	1 792 868	70 006
AMERIKA	27 878	10 026	154 711	33 458
ASIEN	662 974	22 000	12 190 050	233 510
OZEANIEN	904	55	32 470	6 320
SUMME ENTWICKLUNGSLAENDER	942 399	39 756	14 170 099	343 293
S T A A T S H A N D E L S L A E N D E R				
IN				
ASIEN	19 561	4 728	244 982	45 945
SUMME STAATSHANDELSLAENDER	19 561	4 728	244 982	45 945

**5. Entwicklung der Einfuhr Mecklenburg-
1 000**

Lfd. Nr.	Jahr Quartal Monat	Einfuhr insgesamt	Ernährungswirtschaft				
			insgesamt	lebende Tiere	davon		
					Nahrungsmittel		
					tierischen Ursprungs	pflanzlichen Ursprungs	Genussmittel
1	1993	931 711	118 289	13 463	31 360	63 605	9 861
2	1994	1 026 120	147 973	13 512	39 939	83 254	11 267
3	1995	1 023 787	163 671	11 444	46 051	93 942	12 234
4	1996	1 161 231	192 128	4 797	69 139	101 813	16 378
5	1997	1 370 214	214 000	6 420	82 206	113 238	12 136
6	1998	1 406 170	210 763	14 324	68 578	117 958	9 903
7	1999	1 464 339	212 209	4 889	82 095	111 978	13 247
8	2000	2 205 471	253 613	5 514	92 258	146 377	9 465
9	2001	2 051 736	302 683	10 794	112 306	168 711	10 871
10	2002	2 006 931	319 698	12 026	102 476	188 217	16 979
11	2003	2 116 149	310 223	15 681	101 931	172 173	20 438
12	2004	2 184 559	305 834	10 502	117 806	155 854	21 671
13	2005 ¹⁾						
14	1. Quartal 2004	463 481	86 454	3 071	35 794	43 202	4 389
15	2. Quartal 2004	506 001	84 435	3 228	34 195	40 365	6 647
16	3. Quartal 2004	594 542	70 726	2 589	26 236	36 271	5 658
17	4. Quartal 2004	620 534	64 189	1 614	21 581	36 016	4 978
18	1. Quartal 2005 ¹⁾	610 024	71 579	1 948	28 644	35 435	5 553
19	2. Quartal 2005 ¹⁾	617 774	73 325	1 585	19 979	45 810	5 953
20	3. Quartal 2005 ¹⁾	609 715	68 437	1 714	23 172	39 372	4 177
21	4. Quartal 2005 ¹⁾						
	2004						
22	Januar	141 349	21 771	637	6 820	12 746	1 568
23	Februar	159 855	27 969	774	11 477	14 214	1 505
24	März	162 277	36 714	1 660	17 497	16 242	1 316
25	April	179 254	27 572	1 690	7 546	15 782	2 553
26	Mai	175 894	28 167	993	8 136	15 556	3 482
27	Juni	150 853	28 696	545	18 513	9 027	612
28	Juli	176 730	20 641	1 337	6 609	10 586	2 138
29	August	196 987	22 295	757	6 021	13 593	1 923
30	September	220 825	27 790	495	13 606	12 092	1 597
31	Oktober	232 147	20 667	466	9 252	10 264	685
32	November	200 522	22 045	881	6 652	12 661	1 851
33	Dezember	187 865	21 477	267	5 677	13 091	2 442
	2005 ¹⁾						
34	Januar	189 318	24 880	325	11 561	10 770	2 225
35	Februar	240 028	22 134	609	8 362	11 706	1 458
36	März	180 678	24 565	1 014	8 721	12 959	1 870
37	April	205 727	18 609	519	5 141	11 351	1 599
38	Mai	243 542	35 908	595	10 231	22 167	2 916
39	Juni	168 505	18 808	471	4 607	12 292	1 438
40	Juli	197 224	24 054	572	9 289	12 923	1 270
41	August	220 869	24 273	812	9 964	12 171	1 325
42	September	191 622	20 110	330	3 919	14 278	1 582
43	Oktober						
44	November						
45	Dezember						
46	Januar - Sept.	1 837 513	213 341	5 247	71 795	120 617	15 683
47	Verä.z.Vorjz.in %	17,5	- 11,7	- 41,0	- 25,4	0,7	- 6,1

1) vorläufige Angaben

Vorpommerns nach Warengruppen
EUR

Gewerbliche Wirtschaft							Lfd. Nr.
insgesamt	davon						
	Rohstoffe	Halbwaren	Fertigwaren				
			insgesamt	Vor-	End-		
			erzeugnisse				
813 422	51 577	240 531	521 314	99 857	421 456	1	
878 147	57 623	275 725	544 799	130 053	414 746	2	
860 117	59 519	297 814	502 784	132 560	370 224	3	
969 104	64 917	341 433	562 754	130 904	431 850	4	
1 156 214	67 028	449 224	639 962	157 011	482 951	5	
1 195 408	69 885	370 599	754 923	177 578	577 346	6	
1 252 131	105 574	337 979	808 578	182 197	626 381	7	
1 951 858	153 929	672 037	1 125 892	214 584	911 309	8	
1 749 053	150 600	618 196	980 257	187 752	792 505	9	
1 687 233	158 447	464 271	1 064 515	214 307	850 208	10	
1 710 383	155 229	497 905	1 057 249	218 516	838 734	11	
1 808 065	110 174	501 578	1 196 313	292 043	904 270	12	
						13	
364 194	17 763	117 818	228 312	51 854	176 458	14	
406 298	26 223	103 470	276 605	74 126	202 479	15	
504 480	41 599	127 044	335 836	82 928	252 909	16	
533 093	24 289	153 247	355 558	83 134	272 425	17	
483 082	31 284	130 241	321 557	85 415	236 142	18	
487 813	46 689	102 428	338 695	94 273	244 422	19	
488 861	30 048	127 504	331 307	109 564	221 744	20	
						21	
115 646	8 286	38 852	68 509	13 048	55 461	22	
127 906	4 379	43 257	79 969	17 943	62 026	23	
120 642	5 098	35 709	79 834	20 863	58 971	24	
147 315	11 240	48 533	87 542	24 888	62 654	25	
142 307	10 377	24 089	107 841	22 288	85 553	26	
116 676	4 606	30 848	81 222	26 950	54 272	27	
149 231	10 654	22 541	116 035	32 424	83 612	28	
169 485	22 180	45 205	102 100	20 010	82 090	29	
185 764	8 765	59 298	117 701	30 494	87 207	30	
203 751	11 740	50 880	141 131	34 594	106 538	31	
170 375	10 038	55 121	105 217	24 485	80 732	32	
158 967	2 511	47 246	109 210	24 055	85 155	33	
148 047	10 966	58 956	78 126	23 415	54 710	34	
194 257	15 384	40 843	138 030	36 928	101 102	35	
140 778	4 934	30 442	105 401	25 072	80 330	36	
168 539	11 536	41 385	115 618	33 192	82 426	37	
185 414	12 235	42 030	131 149	39 965	91 184	38	
133 860	22 918	19 013	91 928	21 116	70 812	39	
156 319	13 880	37 513	104 925	26 640	78 286	40	
177 828	8 009	51 663	118 155	44 921	73 234	41	
154 714	8 159	38 328	108 227	38 003	70 224	42	
						43	
						44	
						45	
1 459 756	108 021	360 173	991 559	289 252	702 308	46	
14,5	26,2	3,4	17,9	38,5	11,2	47	

6. Entwicklung der Einfuhr Mecklenburg-
1 000

Lfd. Nr.	Jahr Quartal Monat	Einfuhr insgesamt	Da				
			industriali- sierte west- liche Länder	darunter			andere europäische Länder
				EU-Länder	EFTA- Länder	USA und Kanada	
1	1993	931 711	733 492	561 659	106 125	10 546	172 655
2	1994	1 026 120	786 813	624 814	102 846	10 330	210 609
3	1995	1 023 787	713 303	566 466	72 755	16 582	283 877
4	1996	1 161 231	847 769	687 652	79 073	22 166	268 402
5	1997	1 370 214	905 258	748 592	73 118	25 521	395 866
6	1998	1 406 170	906 316	733 776	77 345	27 291	406 285
7	1999	1 464 339	914 749	733 033	103 454	48 609	408 700
8	2000	2 205 471	1 355 808	1 052 429	221 103	45 501	626 612
9	2001	2 051 736	1 203 609	1 019 603	112 058	44 113	706 445
10	2002	2 006 931	1 268 240	1 090 493	115 794	36 853	602 521
11	2003	2 116 149	1 669 991	1 493 401	94 248	33 749	314 993
12	2004	2 184 559	1 733 845	1 554 345	98 502	34 852	290 039
13	2005 ¹⁾						
14	1. Quartal 2004	463 481	371 149	340 263	17 627	8 944	62 897
15	2. Quartal 2004	506 001	402 432	371 231	16 504	8 168	66 254
16	3. Quartal 2004	594 542	470 632	405 517	33 373	8 818	82 865
17	4. Quartal 2004	620 534	489 632	437 335	30 999	8 922	78 023
18	1. Quartal 2005 ¹⁾	610 024	476 856	424 007	31 123	11 058	80 991
19	2. Quartal 2005 ¹⁾	617 774	492 647	449 887	24 516	8 219	74 266
20	3. Quartal 2005 ¹⁾	609 715	475 897	425 158	26 177	7 618	82 998
21	4. Quartal 2005 ¹⁾						
	2004						
22	Januar	141 349	106 750	96 899	6 552	2 152	21 026
23	Februar	159 855	130 194	121 384	5 421	2 167	20 285
24	März	162 277	134 205	121 980	5 654	4 625	21 586
25	April	179 254	142 149	130 372	6 028	2 704	26 563
26	Mai	175 894	144 782	133 613	5 846	3 474	17 125
27	Juni	150 853	115 501	107 246	4 630	1 990	22 566
28	Juli	176 730	142 472	130 075	5 622	2 837	23 902
29	August	196 987	150 869	118 926	16 425	2 149	24 988
30	September	220 825	177 291	156 516	11 326	3 832	33 975
31	Oktober	232 147	186 630	171 071	7 262	3 268	26 162
32	November	200 522	159 051	134 113	18 783	3 425	26 039
33	Dezember	187 865	143 951	132 151	4 954	2 229	25 822
	2005 ¹⁾						
34	Januar	189 318	141 904	127 922	5 636	3 083	34 368
35	Februar	240 028	197 695	176 180	12 957	5 300	27 081
36	März	180 678	137 257	119 905	12 530	2 675	19 542
37	April	205 727	164 169	150 188	8 511	3 194	27 806
38	Mai	243 542	190 546	174 844	7 882	3 431	31 128
39	Juni	168 505	137 932	124 855	8 123	1 594	15 332
40	Juli	197 224	155 486	139 160	8 873	2 054	24 832
41	August	220 869	169 524	148 101	10 444	3 010	35 010
42	September	191 622	150 887	137 897	6 860	2 554	23 156
43	Oktober						
44	November						
45	Dezember						
46	Januar - Sept.	1 837 513	1 445 400	1 299 052	81 816	26 895	238 255
47	Verä.z.Vorjz.in %	17,5	16,2	16,3	21,2	3,7	12,4

1) vorläufige Angaben

Vorpommerns nach ausgewählten Ländergruppen

EUR

runter							Lfd. Nr.
Ent- wicklungs- länder	davon in				Staats- handels- länder		
	Afrika	Amerika	Asien	Ozeanien			
23 617	1 479	7 666	14 424	48	1 898	1	
26 212	1 231	14 452	10 530	-	2 478	2	
24 483	1 529	11 880	11 074	-	2 125	3	
34 859	2 661	15 598	16 596	4	9 937	4	
44 343	1 935	19 290	23 111	6	24 734	5	
68 325	11 977	11 544	44 803	1	25 232	6	
117 563	9 592	11 001	96 969	-	23 108	7	
178 769	13 406	20 014	145 348	2	44 134	8	
106 257	10 454	30 396	65 396	11	35 290	9	
114 387	28 095	30 182	56 076	34	21 713	10	
93 310	8 838	18 373	66 099	-	37 839	11	
106 152	16 156	14 084	75 912	-	54 396	12	
						13	
18 803	4 864	3 317	10 622	-	10 631	14	
23 464	820	3 032	19 612	-	13 798	15	
28 840	9 767	3 965	15 108	-	12 130	16	
35 043	703	2 770	30 571	-	17 836	17	
27 532	451	4 765	22 273	43	24 646	18	
27 516	843	3 421	23 236	14	23 346	19	
33 863	352	3 332	30 178	-	16 960	20	
						21	
8 854	4 576	1 291	2 987	-	4 719	22	
5 646	88	1 236	4 321	-	3 730	23	
4 303	200	790	3 314	-	2 182	24	
8 307	76	1 009	7 222	-	2 236	25	
6 571	442	1 272	4 857	-	7 416	26	
8 586	302	751	7 533	-	4 146	27	
6 825	113	1 518	5 194	-	3 530	28	
16 729	9 432	1 417	5 880	-	4 401	29	
5 286	222	1 030	4 034	-	4 199	30	
15 014	181	1 605	13 229	-	4 341	31	
12 066	146	1 003	10 917	-	3 365	32	
7 963	376	162	6 425	-	10 130	33	
6 237	56	719	5 454	8	6 810	34	
9 338	140	2 418	6 768	12	5 914	35	
11 957	255	1 628	10 051	23	11 922	36	
6 960	203	807	5 935	14	6 793	37	
14 440	507	1 381	12 552	-	7 428	38	
6 116	133	1 233	4 749	-	9 125	39	
13 498	174	884	12 440	-	3 409	40	
8 168	87	890	7 191	-	8 168	41	
12 197	91	1 558	10 547	-	5 383	42	
						43	
						44	
						45	
88 911	1 646	11 518	75 687	57	64 952	46	
25,0	- 89,3	11,7	66,9	x	77,7	47	

7. Einfuhr Mecklenburg-Vorpommerns nach Warengruppen und Warenuntergruppen

NR. D. SYSTE- MATIK	WARENGRUPPE WARENUNTERGRUPPE	SEPTEMBER 2005		JANUAR BIS SEPTEMBER 2005	
		DT=100KG	1000EUR	DT=100KG	1000EUR
1-4	ERNAEHRUNGSWIRTSCHAFT				
1	LEBENDE TIERE				
101	PFERDE	7	61	33	97
102	RINDER	-	-	325	126
103	SCHWEINE	1 416	250	24 540	4 475
105	SCHAFE	-	-	-	-
107	HAUSGEFLUEGEL	-	-	812	336
109	LEBENDE TIERE A.N.G.	23	19	287	214
	SUMME LEBENDE TIERE	1 445	330	25 996	5 247
2	NAHRUNGSMITTEL TIER URSPR				
201	MILCH U -ERZ AUßER BUTTER KAES	12 948	1 816	84 702	22 679
202	BUTTER U AND MILCHFETTSTOFFE	49	17	14 966	4 148
203	KAESE	319	156	54 250	15 752
204	FLEISCH UND FLEISCHWAREN	7 052	733	53 417	9 599
206	FISCHE KREBSE -ZUBEREITUNGEN	4 128	1 067	158 743	17 910
208	TIERISCHE OELE UND FETTE	247	7	2 080	134
209	EIER EIWEISS EIGELB	363	81	3 906	1 101
211	FISCHMEHL FLEISCHMEHL UND DGL	251	5	2 318	41
219	NAHRUNGSM TIER URSPRUNGS A.N.G	1 981	36	11 762	432
	SUMME NAHRUNGSMITTEL TIER URSP	27 338	3 919	386 145	71 795
3	NAHRUNGSMITTEL PFL URSPR				
301	WEIZEN	-	-	84 363	751
302	ROGGEN	312	2	59 989	495
303	GERSTE	151 233	2 119	611 078	8 488
304	HAFER	-	-	11 563	88
305	MAIS	4 370	49	48 158	2 551
308	SORGHUM HIRSE SONST GETREIDE	-	-	285	29
309	REIS UND REISERZEUGNISSE	866	65	5 513	531
310	GETREIDEERZEUGN AUßER REISERZ	1 103	44	13 823	542
315	BACKWAREN U AND GETREIDEZUBER	3 000	533	37 687	5 501
316	MALZ	-	-	6 021	173
320	SAAT-U PFLANZGUT AUßER OELSAAT	50	6	2 346	288
325	HUELSENFRUECHTE	140	10	2 290	96
335	GRUEN- UND RAUFUTTER	-	-	495	10
340	KARTOFFELN UND -ERZEUGNISSE	10 293	366	26 575	1 390
345	GEMUESE SONST KUECHENGEMAECHSE	29 273	1 560	194 333	21 186
350	FRISCHOBST AUßER SUEDFRUECHTEN	805	114	11 958	761
355	SUEDFRUECHTE	7	1	14 094	1 008
360	SCHALEN- UND TROCKENFRUECHTE	1 024	337	9 989	3 211
370	GEMUESEZUBEREIT U -KONSERVEN	6 796	612	121 064	8 535
372	OBSTZUBEREIT UND -KONSERVEN	5 266	541	28 527	3 548
375	OBST- UND GEMUESESAEFTE	53 962	2 865	403 726	20 103
377	KAKAO UND KAKAOERZEUGNISSE	362	180	8 009	2 115
379	GEWUERZE	73	28	965	201
381	ZUCKERRUEBEN ZUCKER ZUCKERERZ	10 232	421	136 682	5 758
383	OELFRUECHTE	15 553	418	48 655	2 421
385	PFLANZLICHE OELE U FETTE	1 268	131	6 466	968
389	OELKUCHEN	-	-	83 484	884
393	KLEIE UND SONST FUTTERMITTEL	2 739	102	74 428	3 248
395	NAHRUNGSM PFLANZL URSPR A.N.G.	19 888	1 472	69 786	6 121
396	LEB PFLANZEN ZIERGAERTN ERZ	12 588	2 302	99 100	19 615
	SUMME NAHRUNGSMITTEL PFL URSPR	331 204	14 278	2 221 454	120 617
4	GENUSSMITTEL				
401	HOPFEN	-	-	1	1
402	KAFFEE	1 506	255	19 993	2 273
403	TEE UND MATE	761	25	8 166	253
411	ROHTABAK UND TABAKERZEUGNISSE	-	-	-	-
421	BIER	12 686	414	206 118	7 461
423	BRANNTWEIN	2 302	149	25 217	1 444
425	WEIN	3 915	740	26 916	4 250
	SUMME GENUSSMITTEL	21 169	1 582	286 411	15 682
	SUMME ERNAEHRUNGSWIRTSCHAFT	381 157	20 110	2 920 006	213 342
5-8	GEWERBLICHE WIRTSCHAFT				
5	ROHSTOFFE				
502	CHEMIEFASERN EINSCHL ABFAELLE	-	-	-	-
503	WOLLE U A TIERHAARE REISWOLLE	-	-	0	1
504	BAUMWOLLE REISBAUMWOLLE ABF	-	-	-	-
505	FLACHS HANF JUTE UND DGL	-	-	-	-
506	ABF V GESPINSTWAREN LUMPEN	1 623	29	4 092	206
507	FELLE V PELZWERK ROH	-	-	-	-
508	FELLE UND HAUTE ROH A.N.G.	-	-	-	-
511	RUNDHOLZ	1 103 561	6 791	7 034 361	47 097
513	ROHKAUTSCHUK	192	80	6 244	1 265
516	STEINKOEHLE UND -BRIKETTS	-	-	-	-
517	BRAUNKOEHLE UND -BRIKETTS	3 572	20	5 471 191	30 281
518	ERDOEL UND ERDGAS	-	-	13 719	81
519	EISENERZE	-	-	524 567	17 284
520	ABBRAENDE SCHLACKEN FE MN HALT	-	-	-	-
522	KUPFERERZE	-	-	-	-
523	BLEIERZE	-	-	-	-
524	ZINKERZE	-	-	-	-
526	NICKELERZE	-	-	-	-
528	ERZE UND METALLASCHEN A.N.G.	-	-	241	1
529	BAUKIT KRYOLITH	-	-	-	-
530	SPEISE- UND INDUSTRIESALZ	4 187	45	32 299	370
532	STEINE UND ERDEN A.N.G.	772 783	993	9 687 001	10 184
534	ROHSTOFFE F CHEM ERZEUGN A.N.G	205	42	30 820	277

Noch: 7. Einfuhr Mecklenburg-Vorpommerns nach Warengruppen und Warenuntergruppen

NR. D. SYSTEMATIK	WARENGRUPPE WARENUNTERGRUPPE	SEPTEMBER 2005		JANUAR BIS SEPTEMBER 2005	
		DT=100KG	1000EUR	DT=100KG	1000EUR
5	ROHSTOFFE				
537	EDELST SCHMUCKST PERLEN ROH	-	-	-	-
590	ROHSTOFFE AUCH ABFAELLE A.N.G	1 086	158	43 454	975
	SUMME ROHSTOFFE	1 887 209	8 159	22 847 989	108 021
6	HALBWAREN				
602	SEIDENGARNE KUENSTL U SYNTH	432	77	2 046	368
603	GARNE AUS CHEMIEFASERN	6	5	61	64
604	GARNE AUS WOLLE U AND TIERHAAR	-	-	-	-
605	GARNE AUS BAUMWOLLE	-	-	131	40
606	GARNE A FLACHS HANF JUTE U DGL	-	-	5	0
607	SCHNITTHOLZ	34 317	1 262	360 564	12 855
608	HALBSTOFF A ZELLULOSEH FASERST	8 708	384	50 982	2 155
609	KAUTSCHUK BEARBEITET	82	30	14 091	1 426
611	ZEMENT	250	4	773	12
612	MINERALISCHE BAUSTOFFE A.N.G.	38 624	980	305 693	9 052
641	ROHEISEN	-	-	232 498	6 051
642	ABFALL SCHROTT A EISEN O STAHL	143	3	357 493	6 493
643	FERROLEGIERUNGEN	-	-	-	-
644	ROHF HALBZEUG A EISEN O STAHL	255	12	1 879	151
645	ALUMINIUM ROH AUCH LEGIERUNGEN	-	-	29 268	4 485
646	KUPFER ROH AUCH LEGIERUNGEN	2 252	386	13 893	2 862
647	NICKEL ROH AUCH LEGIERUNGEN	-	-	15	17
648	BLEI ROH AUCH LEGIERUNGEN	-	-	-	-
649	ZINN ROH AUCH LEGIERUNGEN	-	-	14	9
650	ZINK ROH AUCH LEGIERUNGEN	749	86	13 240	1 344
656	RADIOAKT ELEMENTE U ISOTOPE	-	-	0	3
659	UNEDLE METALLE A.N.G.	-	-	4	27
661	FETTSAEUREN PARAFFIN VASELIN	6 357	697	18 807	2 211
665	KOKS SCHWELKOKS A STEIN/BRAUNK	-	-	-	-
667	RUECKST D ERDOEL U TEERDESTILL	1 879	36	8 560	166
669	MINERALOELERZEUGNISSE	511 999	23 937	5 553 387	199 205
671	TEER U TEERDESTILL ERZEUGNISSE	-	-	-	-
673	DUENGEMITTEL	388 864	5 940	2 685 698	39 162
679	CHEMISCHE HALBWAREN A.N.G.	193 694	4 439	2 710 693	64 888
683	GOLD FUER GEWERBLICHE ZWECKE	-	-	-	-
690	HALBWAREN A.N.G.	25	51	40 831	7 129
	SUMME HALBWAREN	1 188 636	38 328	12 400 625	360 175
7	VORERZEUGNISSE				
701	GEWEBE A SEIDE KUEN SYNTH FAD	31	10	197	301
702	GEWEBE A ZELLWOLLE SYNTH FASER	231	293	1 423	1 536
703	GEWEBE A WOLLE U AND TIERHAAR	-	-	5	10
704	GEWEBE AUS BAUMWOLLE	-	-	64	77
705	GEWEBE AUS FLACHS HANF JUTE	10	5	453	160
706	LEDER	21	54	160	489
707	PELZFELLE GEGERBT O ZUGERICHT	-	-	0	1
708	PAPIER UND PAPPE	274 957	14 683	1 190 307	70 776
709	FURNIERE SPERRHOLZ U DGL	12 239	581	103 333	4 492
711	GLAS	292	152	94 434	3 823
732	KUNSTSTOFFE	36 669	3 784	320 292	35 348
734	FARBEN LACKE UND KITTE	4 445	692	13 744	2 514
736	DEXTRINE GELATINE UND LEIME	2 359	667	25 109	5 927
738	SPRENGSTOFFE SCHIESSED ZUENDW	123	928	3 245	11 400
740	PHARMAZEUTISCHE GRUNDSTOFFE	378	3 264	5 990	2 668
749	CHEMISCHE VORERZEUGNISSE A.N.G	75 155	3 546	260 176	23 567
751	ROHRE AUS EISEN UND STAHL	32 331	2 281	135 914	12 685
753	STAEBE PROFILE A EISEN O STAHL	18 741	1 297	189 183	12 942
755	BLECH AUS EISEN ODER STAHL	91 335	6 631	1 273 905	75 218
757	DRAHT AUS EISEN ODER STAHL	1 307	153	17 509	2 106
759	EISENBAHNOBERBAUMATERIAL	2 452	295	23 477	1 634
771	HALBZEUGE AUS KUPFER U -LEGIER	-	-	1 101	437
772	HALBZEUGE AUS ALUMINIUM	8 409	1 507	83 656	20 325
779	HALBZEUGE A UMEDLEN MET A.N.G	796	173	3 682	751
781	HALBZEUGE AUS EDELMETALLEN	0	4	0	65
790	VORERZEUGNISSE A.N.G	-	-	0	1
	SUMME VORERZEUGNISSE	562 279	38 003	3 747 358	289 253
8	ENDERZEUGNISSE				
801	BEKL A GESTR A SEIDE CHEMIEFAS	83	141	1 525	2 035
802	BEKL A GESTR A WOLLE AND TIERH	4	12	32	125
803	BEKL A GESTR AUS BAUMWOLLE	195	578	3 772	4 374
804	BEKL A SEIDE CHEMIEFASERN	38	79	858	909
805	BEKL A WOLLE U AND TIERHAAREN	-	-	4	12
806	BEKL A BAUMW AUßER GESTR/GEW	1	4	345	576
807	BEKLEIDUNG A FLACHS HANF U DGL	1 262	877	2 052	1 563
808	KOPFBEDECKUNGEN	-	-	12	25
809	TEXTILERZEUGNISSE A.N.G.	5 135	1 464	36 869	13 032
810	PELZWAREN	0	1	4	7
811	SCHUHE	717	509	1 956	2 095
812	LEDERW -BEKLEIDUNG AUßER SCHUH	27	52	1 225	827
813	PAPIERWAREN	8 334	1 154	74 883	10 965
814	DRUCKERZEUGNISSE	2 173	593	22 380	6 340
815	HOLZWAREN (OHNE MOEBEL)	21 881	2 113	201 782	19 555
816	KAUTSCHUKWAREN	4 214	1 601	23 550	9 480
817	WAREN AUS STEIN	3 587	128	44 197	2 190
818	KERAM ERZEUGN AUßER BAUKERAMIK	2 290	287	17 293	2 281
819	GLASWAREN	9 007	1 043	47 707	6 143
820	WERKZ SCHNEIDW AUS UNEDL MET	303	150	2 040	2 066
823	WAREN A KUPFER U KUPFERLEGIER	7	4	154	146
829	EISEN- BLECH- METALLWAR A N G	33 631	11 103	363 536	104 190
831	WAREN AUS WACHS ODER FETTEN	70	85	1 771	1 127
832	WAREN AUS KUNSTSTOFFEN	24 117	6 231	198 676	45 631
833	FOTOCHEMISCHE ERZEUGNISSE	105	126	397	610
834	PHARMAZEUTISCHE ERZEUGNISSE	748	119	7 220	1 383
835	DUFTSTOFFE KOERPERPFLEGEMITTEL	150	261	943	1 096

Noch: 7. Einfuhr Mecklenburg-Vorpommerns nach Warengruppen und Warenuntergruppen

NR. D. SYSTEM- MATIK	WARENGRUPPE WARENUNTERGRUPPE	SEPTEMBER 2005		JANUAR BIS SEPTEMBER 2005	
		DT=100KG	1000EUR	DT=100KG	1000EUR
8	E N D E R Z E U G N I S S E				
839	CHEMISCH ENDERZEUGNISSE A N G	53 472	5 304	370 018	66 338
841	KRAFTMASCH O MOT F LUFT/STR-FZ	15 118	8 937	147 588	85 468
842	PUMPEN UND KOMPRESSOREN	993	1 141	7 895	10 795
843	ARMATUREN	95	178	1 711	1 950
844	LAGER GETR ZAHNR ANTRIEBSELEM	1 581	580	13 532	5 332
845	HEBEZEUGE UND FOERDERMITTEL	2 591	1 732	14 481	11 450
846	LANDWIRTSCHAFTLICHE MASCHINEN	685	493	9 671	4 398
847	MASCH F TEXTIL- U LEDERGWERBE	86	172	545	792
848	MASCH F ERNAEHR-GEW TABAKVERAR	405	134	1 967	3 931
849	BERGWERKS- BAU- BAUSTOFFMASCH	889	401	6 034	2 984
850	GUSS- UND WALZWERKSTECHNIK	10	29	157	178
851	MASCH F KAUTSCH KUNSTST VERARB	93	155	2 214	3 019
852	WERKZEUGMASCHINEN	631	887	5 924	7 116
853	BÜROMASCH U AUTOM DV-MASCH	320	1 491	2 527	7 571
854	MASCH F PAPIER- U DRUCKGWERBE	15	241	1 342	1 067
859	MASCHINEN A N G	2 451	2 433	29 247	25 021
860	SPORTGERAETE	24	62	710	443
861	GERAETE Z ELEKTR-ERZ U -VERT	3 164	3 098	80 047	49 292
862	ELEKTRISCHE LAMPEN U LEUCHTEN	177	83	715	541
863	NACHRICHTENTECHN GER U EINRICH	67	1 979	823	21 423
864	RUNDF- FERNS- PHONO- VIDEOGER	94	283	2 013	4 008
865	ELEKTRONISCHE BAUELEMENTE	114	1 417	1 099	12 433
869	ELEKTROTECHN ERZEUGNISSE A N G	734	472	3 081	2 586
871	MED GERAETE U ORTHOP VORRICHTU	40	202	2 353	3 306
872	MESS- STEUER- REGELTECHN ERZEU	51	390	549	3 736
873	OPTISCHE UND FOTOGRAF GERAETE	1	26	49	699
874	UHREN	0	6	129	146
875	MOEBEL	3 993	1 145	298 536	55 086
876	MUSIKINSTRUMENTE	-	-	18	13
877	SPIELWAREN	202	140	2 138	1 223
878	SCHMUCK- GOLD- SILBERSCHMIEDEW	0	5	2	1 662
881	SCHIENENFAHRZEUGE	1 819	304	6 826	1 816
882	WASSERFAHRZEUGE	78 000	1 265	78 625	2 049
883	LUFTFAHRZEUGE	3	34	10	573
884	MOTORE TEILE ZUBEH F KFZ U DGL	1 783	1 253	22 426	12 754
885	PKW UND WOHNMOBILE	4 131	4 033	31 958	33 759
886	BUSSE	-	-	-	-
887	LKW UND SPEZIALFAHRZEUGE	879	598	8 152	5 958
888	FAHRRADER	0	1	250	173
889	FAHRZEUGE A N G	302	166	5 686	2 985
891	VOLLSTAENDIGE FABRIKATIONSANLA	-	-	3 883	1 869
896	ENDERZEUGNISSE A N G	591	238	11 105	7 477
	SUMME ENDERZEUGNISSE	293 682	70 224	2 231 217	702 307
	SUMME FERTIGWAREN	855 961	108 227	5 978 575	991 560
	SUMME GEWERBLICHE WIRTSCHAFT	3 931 806	154 714	41 227 189	1 459 756
9	A U ß E R D E M				
901	RUECKWAREN	-	-	-	-
902	ERSATZLIEFERUNGEN	-	-	-	-
904	A.N. AUFGLIEDEB. WARENVERKEHRE	387 910	16 799	3 819 735	164 416
	SUMME AUßERDEM	387 910	16 799	3 819 735	164 416
	S U M M E I N S G E S A M T	4 700 872	191 622	47 966 930	1 837 514

**8. Einfuhr Mecklenburg-Vorpommerns nach Erdteilen,
Ursprungsländern und Ländergruppen**

ERDTEIL URSPRUNGSLAND LAENDERGRUPPE	SEPTEMBER 2005		JANUAR BIS SEPTEMBER 2005	
	DT=100KG	1000EUR	DT=100KG	1000EUR
E U R O P A				
FRANKREICH	259 767	17 634	1 155 168	118 027
NIEDERLANDE	269 979	16 939	3 820 280	186 899
ITALIEN	48 455	5 754	601 813	57 529
VEREINIGTES KOENIGREICH	8 452	2 770	2 628 033	60 977
IRLAND	594	1 103	25 946	7 864
DAENEMARK	159 657	14 721	2 632 126	228 013
GRIECHENLAND	233	38	13 183	1 383
PORTUGAL	1 361	202	41 655	3 468
SPANIEN	18 329	2 612	191 790	45 385
SCHWEDEN	939 945	10 945	10 482 050	109 690
FINNLAND	384 966	20 267	2 150 368	123 438
ÖSTERREICH	49 739	9 745	394 050	93 520
BELGIEN	223 826	14 308	683 550	65 932
LUXEMBURG	1 475	99	3 275	1 646
ISLAND	7	61	2 130	886
NORWEGEN	557 963	2 560	3 175 553	42 302
LIECHTENSTEIN	5	19	7	21
SCHWEIZ	7 196	4 220	97 062	38 606
FAEROEER	—	—	—	—
ANDORRA	—	—	—	—
GIBRALTAR	—	—	—	—
VATIKANSTADT	—	—	—	—
MALTA	—	—	2	5
SAN MARINO	—	—	1	4
TUERKEI	4 195	1 135	29 312	7 373
ESTLAND	258 909	1 189	2 368 732	11 019
LETTLAND	1 867	88	53 015	3 353
LITAUEN	94 798	3 447	559 325	19 099
POLEN	323 810	10 366	2 411 253	118 273
TSCHECHISCHE REPUBLIK	103 865	3 390	594 441	26 277
SLOWAKEI	4 696	1 613	32 774	11 479
UNGARN	1 377	244	49 982	4 827
ZYPERN	10 531	170	10 782	204
RUMAENIEN	2 739	425	55 592	4 669
BULGARIEN	2 371	358	5 142	897
ALBANIEN	—	—	—	—
UKRAINE	2 319	330	36 937	6 709
BELARUS	12 731	488	111 350	6 564
MOLDAU, REPUBLIK	392	24	1 910	73
RUSSLAND	858 222	21 531	12 101 499	219 342
SLOWENIEN	596	255	3 437	748
KROATIEN	7 125	1 641	26 728	5 496
BOSNIEN-HERZEGOWINA	237	15	510	44
SERBIEN UND MONTENEGRO	210	42	1 140	161
EHEM. JUG. REP. MAZEDONIEN	—	—	—	—
SUMME EUROPA	4 622 942	170 744	46 551 899	1 632 201
A F R I K A				
CEUTA	—	—	—	—
MELILLA	—	—	—	—
MAROKKO	—	—	732	356
ALGERIEN	—	—	—	—
TUNESIEN	592	13	2 424	46
LIBYEN	—	—	—	—
AEGYPTEN	—	—	2 278	370
SUDAN	—	—	—	—
MAURETANIEN	—	—	—	—
MALI	—	—	—	—
BURKINA FASO	—	—	—	—
NIGER	—	—	—	—
TSCHAD	—	—	—	—
KAP VERDE	—	—	—	—
SENEGAL	—	—	—	—
GAMBIA	—	—	—	—
GUINEA-BISSAU	—	—	—	—
GUINEA	55	6	55	6
SIERRA LEONE	—	—	—	—
LIBERIA	—	—	—	—
ELFENBEINKUESTE	—	—	—	—
GHANA	—	—	—	—
TOGO	—	—	—	—
BENIN	—	—	—	—
NIGERIA	10	1	10	1
KAMERUN	—	—	783	90
ZENTRALAFRIKANISCHE REPUBLIK	38	2	38	2
AEQUATORIALGUINEA	—	—	—	—
SÃO TOME UND PRINCIPE	—	—	—	—
GABUN	—	—	—	—
REPUBLIK KONGO	—	—	38	5
DEMOKRATISCHE REPUBLIK KONGO	—	—	—	—
RUANDA	—	—	2 173	184
BURUNDI	—	—	360	59
ST. HELENA UND ZUEGH. GEBIETE	—	—	—	—
ANGOLA	—	—	—	—
AETHIOPIEN	—	—	39	5
ERITREA	—	—	—	—
DSCHIBUTI	—	—	—	—
SOMALIA	—	—	—	—
KENIA	—	—	164	20
UGANDA	—	—	—	—
TANSANIA	149	20	829	73
SEYCHELLEN UND ZUEGH. GEBIETE	—	—	—	—
BRIT. GEB. IM INDISCHEN OZEAN	—	—	—	—
MOSAMBIK	—	—	247	42
MADAGASKAR	—	—	—	—
MAURITIUS	211	16	1 897	144
KOMOREN	—	—	—	—
MAYOTTE	—	—	—	—
SAMBIA	—	—	—	—

Noch: 8. Einfuhr Mecklenburg-Vorpommerns nach Erdteilen,
 Ursprungsländern und Ländergruppen

ERDTEIL URSPRUNGSLAND LAENDERGRUPPE	SEPTEMBER 2005		JANUAR BIS SEPTEMBER 2005	
	DT=100KG	1000EUR	DT=100KG	1000EUR
A F R I K A				
SIMBABWE	144	30	875	93
MALAWI	—	—	420	39
SUEDAFRIKA	206	40	4 933	911
NAMIBIA	1	4	345	112
BOTSUANA	—	—	—	—
SWASILAND	—	—	—	—
LESOTHO	—	—	—	—
SUMME AFRIKA	1 406	131	18 640	2 557
A M E R I K A				
VEREINIGTE STAATEN	3 229	2 294	662 459	24 733
KANADA	3 833	260	22 801	2 162
GROENLAND	—	—	—	—
ST. PIERRE UND MIQUELON	—	—	—	—
MEXIKO	1 016	220	3 179	827
BERMUDA	—	—	—	—
GUATEMALA	—	—	6	2
BELIZE	—	—	—	—
HONDURAS	—	—	—	—
EL SALVADOR	—	—	252	37
NICARAGUA	—	—	—	—
COSTA RICA	275	12	10 339	406
PANAMA	—	—	—	—
ANGUILLA	—	—	14	11
KUBA	249	18	249	18
ST. CHRISTOPH U. ST. KITTS-NEVIS	—	—	—	—
HAITI	—	—	—	—
BAHAMAS	—	—	—	—
TURKS- UND CAICOSINSELN	—	—	—	—
DOMINIKANISCHE REPUBLIK	—	—	—	—
AMERIKAN. JUNGFERNSINSELN	—	—	3 833	1 236
ANTIGUA UND BARBUDA	—	—	—	—
DOMINICA	—	—	—	—
KAIMANINSELN	—	—	—	—
JAMAICA	—	—	—	—
ST. LUCIA	—	—	—	—
ST. VINCENT	—	—	—	—
BRITISCHE JUNGFERNSINSELN	—	—	—	—
BARBADOS	—	—	—	—
MONSERRAT	—	—	—	—
TRINIDAD UND TOBAGO	—	—	—	—
GRENADA	—	—	9	3
ARUBA	—	—	—	—
NIEDERLAENDISCHE ANTILLEN	—	—	—	—
KOLUMBIEN	1	1	18	7
VENEZUELA	2 238	389	2 238	389
GUYANA	—	—	—	—
SURINAME	—	—	—	—
ECUADOR	14	2	570	63
PERU	2	8	1 826	314
BRASILLEN	7 864	582	113 428	7 324
CHILE	653	251	2 371	547
BOLIVIEN	—	—	—	—
PARAGUAY	1 000	41	2 385	93
URUGUAY	4	4	291	32
ARGENTINIEN	373	30	1 205	207
FALKLANDINSELN	—	—	—	—
SUMME AMERIKA	20 749	4 112	827 473	38 413
A S I E N				
LIBANON	—	—	246	12
SYRIEN	—	—	7	1
IRAK	—	—	—	—
IRAN	1	1	377	115
ISRAEL	1 349	2 271	11 539	8 904
BESETZTE PALÄSTINENSISCHE GEB.	—	—	—	—
TIMOR-LESTE	—	—	—	—
JORDANIEN	—	—	—	—
SAUDI-ARABIEN	3 239	289	17 905	1 638
KUWAIT	—	—	—	—
BAHRAIN	—	—	66	23
KATAR	—	—	—	—
VEREINIGTE ARABISCHE EMIRATE	5	72	1 014	505
OMAN	—	—	0	1
JEMEN	—	—	—	—
GEORGIEN	—	—	—	—
ARMENIEN	—	—	—	—
ASERBAIDSCHAN	—	—	—	—
KASACHSTAN	—	—	37 351	715
TURKMENISTAN	—	—	—	—
USBEKISTAN	—	—	17	55
AFGHANISTAN	—	—	—	—
TADSCHIKISTAN	—	—	10 305	1 593
PAKISTAN	38	19	782	184
KIRGISISTAN	—	—	—	—
INDIEN	2 690	503	21 152	2 977
BANGLADESH	1	2	1 916	402
MALEDIVEN	—	—	—	—
SRI LANKA	—	—	396	134
NEPAL	—	—	79	89
BHUTAN	—	—	—	—
MYANMAR	—	—	328	75
THAILAND	553	252	5 023	1 673
LAOS	84	10	4 708	355
VIETNAM	11	37	21 890	4 501
KAMBODSCHA	—	—	—	—
INDONESIEN	460	57	22 434	4 127

Noch: 8. Einfuhr Mecklenburg-Vorpommerns nach Erdteilen,
 Ursprungsländern und Ländergruppen

ERDTEIL URSPRUNGSLAND LAENDERGRUPPE	SEPTEMBER 2005		JANUAR BIS SEPTEMBER 2005	
	DT=100KG	1000EUR	DT=100KG	1000EUR
A S I E N				
MALAYSIA	1 633	233	27 027	2 993
BRUNEI	—	—	—	—
SINGAPUR	15	23	4 922	708
PHILIPPINEN	2 153	223	2 726	333
MONGOLEI	—	—	—	—
CHINA	32 390	5 347	257 527	60 450
NORDKOREA	—	—	—	—
SUEDKOREA	8 943	5 350	68 655	40 098
JAPAN	1 015	672	28 476	18 073
TAIWAN	985	592	4 488	4 542
HONGKONG	112	651	4 676	3 435
MACAU	—	—	0	2
SUMME ASIEN	55 676	16 602	556 033	158 712
A U S T R A L I E N - O Z E A N I E N				
AUSTRALIEN	100	32	2 879	1 471
PAPUA-NEUGUINEA	—	—	536	49
NAURU	—	—	—	—
NEUSEELAND	—	—	9 436	4 102
SALOMONEN	—	—	—	—
TUVALU	—	—	—	—
NEUKALEDONIEN U. ZUGEH. GEBIETE	—	—	—	—
WALLIS UND FUTUNA	—	—	—	—
KIRIBATI	—	—	—	—
PITCAIRNINSELN	—	—	—	—
FIDSCHI	—	—	—	—
VANUATU	—	—	—	—
TONGA	—	—	—	—
WESTSAMOA	—	—	—	—
NÖRDLICHE MARIANEN	—	—	—	8
FRANZOESISCH-POLYNESIEN	—	—	33	—
FOEDER. STAATEN VON MIKRONESIEN	—	—	—	—
MARSHALL-INSELN	—	—	—	—
PALAU	—	—	—	—
AMERIKANISCH-SAMOA	—	—	—	—
GUAM	—	—	—	—
AMERIK. ÜBERSEEINSELN, KLEIN. KOKOSINSELN (KEELINGINSELN)	—	—	—	—
WEIHNACHTSINSEL	—	—	—	—
HEARD- UND DIE MCDONALDINSELN	—	—	—	—
NORFOLKINSELN	—	—	—	—
COOKINSELN	—	—	—	—
NIUE	—	—	—	—
TOKELAU	—	—	—	—
ANTARKTIS	—	—	—	—
BOUVETINSEL	—	—	—	—
SÜDGEORG. U. SÜDL. SANDWICHINSELN	—	—	—	—
FRANZÖSISCHE SÜDGEBIETE	—	—	—	—
SUMME AUSTRALIEN-OZEANIEN	100	32	12 885	5 631
V E R S C H I E D E N E S				
SCHIFFS- U. LUFTFAHRZEUGBEDARF	—	—	—	—
NICHT ERMITT. LDR. U. GEBIETE	—	—	—	—
NICHT NACHGEWIESENE GEBIETE	—	—	—	—
SUMME VERSCHIEDENES	—	—	—	—
S U M M E I N S G E S A M T	4 700 872	191 622	47 966 930	1 837 514
I N D U S T R I A L . W E S T L . L A E N D E R				
DAVON				
EU-LAENDER	3 167 228	137 897	30 907 028	1 299 054
EFTA-LAENDER	565 171	6 860	3 274 751	81 815
USA UND KANADA	7 062	2 554	685 260	26 895
UEBRIGE LAENDER	13 089	3 576	103 416	37 635
SUMME INDUSTRIAL. WESTL. LAENDER	3 752 550	150 887	34 970 455	1 445 400
V O R M A L S S T A A T S H A N D E L S L A E N D E R				
IN				
ANDERE EUROPÄISCHE LAENDER	878 774	23 156	12 312 429	238 254
SUMME VORMALS STAATSHANDELSLAENDER	878 774	23 156	12 312 429	238 254
E N T W I C K L U N G S L A E N D E R				
DAVON IN				
AFRIKA	1 200	91	13 706	1 646
AMERIKA	13 687	1 558	142 212	11 518
ASIEN	22 260	10 547	248 140	75 688
OZEANIEN	—	—	569	58
SUMME ENTWICKLUNGSLAENDER	37 148	12 197	404 628	88 910
S T A A T S H A N D E L S L A E N D E R				
IN				
ASIEN	32 400	5 383	279 417	64 951
SUMME STAATSHANDELSLAENDER	32 400	5 383	279 417	64 951

Länderverzeichnis für die Außenhandelsstatistik der Bundesrepublik Deutschland

001	Frankreich	Frankr	322	Demokratische Republik Kongo	DR Kon	625	Besetzte palästinensische Gebiete	Bpal G
003	Niederlande	Niedl	324	Ruanda	Ruanda	626	Timor-Leste	TimLes
004	Deutschland	Deut	328	Burundi	Burund	628	Jordanien	Jordan
005	Italien	Ital	329	St. Helena u. zugehör. Geb.	St Hel	632	Saudi-Arabien	Saudia
006	Vereinigtes Königreich	G Brit	330	Angola	Angola	636	Kuwait	Kuwait
007	Irland	Irland	334	Äthiopien	Aethio	640	Bahrain	Bahrai
008	Dänemark	Daenm	336	Eritrea	Eritre	644	Katar	Katar
009	Griechenland	Griech	338	Dschibuti	Dsbuti	647	Vereinigte Arabische Emirate	A Emir
010	Portugal	Portug	342	Somalia	Somali	649	Oman	Oman
011	Spanien	Span	346	Kenia	Kenia	653	Jemen	Jemen
017	Belgien	Belgi	350	Uganda	Uganda			
018	Luxemburg	Luxemb	352	Tansania	Tansan			
021	Ceuta	Ceuta	355	Seschellen u. zugehör. Geb.	Sesch			
023	Melilla	Melill	357	Brit. Gebiet im Ind. Ozean	Ind Oz	660	Afghanistan	Afghan
024	Island	Island	366	Mosambik	Mosamb	662	Pakistan	Pakist
028	Norwegen	Norweg	370	Madagaskar	Madag	664	Indien	Indien
030	Schweden	Schwed	373	Mauritius	Maurit	666	Bangladesch	Bangla
032	Finnland	Finnl	375	Komoren	Komor	667	Malediven	Maldiv
037	Liechtenstein	Liecht	377	Mayotte	Mayott	669	Sri Lanka	SriLan
038	Österreich	Oester	378	Sambia	Sambia	672	Nepal	Nepal
039	Schweiz	Schwz	382	Simbabwe	Simbab	675	Bhutan	Bhutan
041	Färöer	Faroer	386	Malawi	Malawi	676	Myanmar	Myan
043	Andorra	Andorr	388	Südafrika	S Afr	680	Thailand	Thail
044	Gibraltar	Gibral	389	Namibia	Namib	684	Laos	Laos
045	Vatikanstadt	Vatik	391	Botsuana	Botsu	690	Vietnam	Vietn
046	Malta	Malta	393	Swasiland	Swasi	696	Kambodscha (Kamputschea)	Kambod
047	San Marino	Marino	395	Lesotho	Lesoth	700	Indonesien	Indone
052	Türkei	Tuerk				701	Malaysia	Malays
053	Estland	Estld				703	Brunei	Brunei
054	Lettland	Lettld				706	Singapur	Singap
055	Litauen	Litau	400	Vereinigte Staaten von Amerika	USA	708	Philippinen	Philip
060	Polen	Polen	404	Kanada	Kanada	716	Mongolei	Mongol
061	Tschechische Republik	Tsche	406	Grönland	Groenl	720	China	China
063	Slowakei	Slowak	408	St. Pierre und Miquelon	Pierre	724	Nordkorea	Nkorea
064	Ungarn	Ungarn	412	Mexiko	Mexiko	728	Südkorea	Skorea
066	Rumänien	Rumaen	413	Bermuda	Bermud	732	Japan	Japan
068	Bulgarien	Bulgar	416	Guatemala	Guatem	736	Taiwan	Taiwan
070	Albanien	Alban	421	Belize	Belize	740	Hongkong	Hongk
072	Ukraine	Ukrain	424	Honduras	Hondur	743	Macau	Macau
073	Belarus	Belars	428	El Salvador	El Sal			
074	Moldau, Republik	Moldau	432	Nicaragua	Nicara			
075	Russland	Russld	436	Costa Rica	Costa			
076	Georgien	Georg	442	Panama	Panama	800	Australien	Austrl
077	Armenien	Armen	446	Anguilla	Anguil	801	Papua-Neuguinea	Papua
078	Aserbaidshjan	Aserb	448	Kuba	Kuba	803	Nauru	Nauru
079	Kasachstan	Kasach	449	St. Christoph (St.Kitts)-Nevis	St Chr	804	Neuseeland	Neusee
080	Turkmenistan	Turkm	452	Haiti	Haiti	806	Salomonen	Salom
081	Usbekistan	Usbek	453	Bahamas	Bahama	807	Tuvalu	Tuvalu
082	Tadschikistan	Tadsch	454	Turks- und Caicosinseln	Turk I	809	Neukaledonien u. zugehörige Gebiete	Neukal
083	Kirgisistan	Kirgis	456	Dominikanische Republik	Dom Rp	811	Wallis und Futuna	Wallis
091	Slowenien	Slowen	457	Amerikan. Jungferninseln	Am Jgf	812	Kiribati	Kiriba
092	Kroatien	Kroat	459	Antigua und Barbuda	Antigu	813	Pitcairnseln	Pitcai
093	Bosnien-Herzegowina	B Herz	460	Dominica	Domini	815	Fidschi	Fidsch
095	Kosovo	Kosovo	463	Kaimaninseln	Kaiman	816	Vanuatu	Vanua
096	Ehem. jugoslawische Republik Mazedonien	Mazed	464	Jamaika	Jamaik	817	Tonga	Tonga
097	Montenegro	Monten	465	St. Lucia	Lucia	819	Westsamoa	Wsamoa
098	Serbien	Serbie	467	St. Vincent	Vincen	820	Nördliche Marianen	Marian
			468	Britische Jungferninseln	Br Jgf	822	Französisch-Polynesien	F Poly
			469	Barbados	Barbad	823	Föderierte Staaten von Mikronesien	Mikron
204	Marokko	Marokk	470	Montserrat	Monts	824	Marshallinseln	Marsh
208	Algerien	Alger	472	Trinidad und Tobago	Trinid	825	Palau	Palau
212	Tunesien	Tunes	473	Grenada	Grenad	830	Amerikanisch Samoa	Asamoa
216	Libyen	Libyen	474	Aruba	Aruba	831	Guam	Guam
220	Ägypten	Aegypt	478	Niederländische Antillen	NI Ant	832	Amerikanische Überseeinseln kleinere	A Uebi
224	Sudan	Sudan	480	Kolumbien	Kolumb	833	Kokosinseln Keeling	Kokosi
228	Mauretanien	Mauret	484	Venezuela	Venezu	834	Weihnachtsinsel	Weihni
232	Mali	Mali	488	Guyana	Guyana	835	Heard- und die McDonaldinseln	Heard
236	Burkina Faso	Burkin	492	Suriname	Surin	836	Norfolkinseln	Norfol
240	Niger	Niger				837	Cookinseln	Cookin
244	Tschad	Tschad	500	Ecuador	Ecuad	838	Niue	Niue
247	Kap Verde	K Verd	504	Peru	Peru	839	Tokelau	Tokel
248	Senegal	Seneg	508	Brasilien	Brasil	891	Antarktis	Antark
252	Gambia	Gambia	512	Chile	Chile	892	Bouvetinseln	Bouvet
257	Guinea-Bissau	Bissau	516	Bolivien	Boliv	893	Südgeorgien und die Südlichen Sandwichinseln	Sgeorg
260	Guinea	Guinea	520	Paraguay	Paragu	894	Französische Südgebiete	F Sued
264	Sierra Leone	Sier L	524	Uruguay	Urugu			
268	Liberia	Liberi	528	Argentinien	Argent			
272	Elfenbeinküste	Elfbk	529	Falklandinseln	Falkl			
276	Ghana	Ghana						
280	Togo	Togo	600	Zypern	Zypern	950	Schiffs- u. Luftfahrzeugbedarf (Einfuhr auf deutsche und Ausfuhr bzw. Durchfuhr auf fremde Seeschiffe und Luftfahrzeuge)	Schiff
284	Benin	Benin	604	Libanon	Liban			
288	Nigeria	Nigeri	608	Syrien	Syrien			
302	Kamerun	Kameru	612	Irak	Irak			
306	Zentralafrikanische Republik	Zentaf	616	Iran	Iran			
310	Äquatorialguinea	AeGui	624	Israel	Israel			
311	São Tomé und Príncipe	S Tome						
314	Gabun	Gabun						
318	Republik Kongo	R Kongo						

Ländergruppen ¹⁾

Industrialisierte westliche Länder

EU-Länder ²⁾

Frankreich
Niederlande
Italien
Vereinigtes Königreich
Irland
Dänemark
Griechenland
Portugal
Spanien
Belgien
Luxemburg
Schweden
Finnland
Österreich
Estland
Lettland
Litauen
Polen
Tschechische Republik
Slowakei
Ungarn
Slowenien
Malta
Zypern

EFTA-Länder

Island
Norwegen
Liechtenstein
Schweiz

Andere europäische Länder (ehem. ost- u. mitteleuropäische Länder)

Rumänien
Bulgarien
Albanien
Ukraine
Belarus
Moldau, Republik
Russland

Vereinigte Staaten und Kanada

Vereinigte Staaten
Kanada

Übrige Länder

Südafrika
Japan
Australien
Neuseeland
Färöer
Andorra
Gibraltar
Vatikanstadt
San Marino
Türkei
Kroatien
Bosnien-Herzegowina
Kosovo

Ehemalige jugoslawische Republik Mazedonien
Montenegro
Serbien

Entwicklungsländer

Afrika

Ceuta und Melilla
Marokko
Algerien
Tunesien
Libyen
Ägypten
Sudan
Mauretanien
Mali
Burkina Faso
Niger
Tschad
Kap Verde
Senegal
Gambia
Guinea-Bissau
Guinea
Sierra Leone
Liberia
Elfenbeinküste
Ghana
Togo
Benin
Nigeria
Kamerun
Zentralafrik. Rep.
Äquatorialguinea
S. Tomé u. Príncipe
Gabun
Republik Kongo
Demokratische Republik Kongo
Ruanda
Burundi
St. Helena
Angola
Äthiopien
Eritrea
Dschibuti
Somalia
Kenia
Uganda
Tansania
Seschellen
Brit. Geb. Ind. Ozean
Mosambik
Madagaskar
Mauritius
Komoren
Mayotte
Sambia
Simbabwe
Malawi
Namibia
Botsuana
Swasiland
Lesotho

Amerika

Grönland
St. Pierre u. Miquelon
Mexiko
Bermuda
Guatemala
Belize
Honduras
El Salvador
Nicaragua
Costa Rica
Panama
Anguilla
Kuba
St. Christoph (St. Kitts)-Nevis
Haiti
Bahamas
Turks-, Caicosins.
Dominik. Republik
Am. Jungferninseln
Antigua und Barbuda
Dominica
Kaimaninseln
Jamaika
St. Lucia
St. Vincent
Britische Jungferninseln
Barbados
Montserrat
Trinidad und Tobago
Grenada
Aruba
Niederl. Antillen
Kolumbien
Venezuela
Guyana
Suriname
Ecuador
Peru
Brasilien
Chile
Bolivien
Paraguay
Uruguay
Argentinien
Falkland

Asien
Georgien
Armenien
Aserbaidschan
Kasachstan
Turkmenistan
Usbekistan
Tadschikistan
Kirgisistan
Libanon
Syrien
Irak
Iran
Israel
Westjordanland/Gazastreifen
Jordanien
Saudi-Arabien

Kuwait
Bahrain
Katar
Verein. Arab. Emirate
Oman
Jemen
Afghanistan
Pakistan
Indien
Bangladesch
Malediven
Sri Lanka
Nepal
Bhutan
Myanmar (Birma)
Thailand
Laos
Kambodscha
Indonesien
Malaysia
Brunei
Singapur
Philippinen
Südkorea
Taiwan
Hongkong
Macau

Ozeanien

Papua-Neuguinea
Austr.-Ozeanien
Nauru
Salomonen
Tuvalu
Neukaledonien
Am.-Ozeanien
Wallis u. Futuna
Kiribati
Pitcairnseln
Neuseel.-Ozeanien
Fidschi
Vanuatu
Tonga
Westsamoa
Nördl. Marianen
Franz.-Polynesien
Föderierte Staaten von Mikronesien
Marshallinseln
Palau

Staatshandelsländer in Asien

Vietnam
Mongolei
China
Nordkorea

Verschiedenes

Polargebiete
Schiffsbedarf usw.
Nicht ermitt. Länder u. Gebiete

1) Der vollständige Umfang der einzelnen Länderpositionen ist im vorstehenden Länderverzeichnis für die Außenhandelsstatistik dargestellt.

2) Europäische Union.