



Aus- und Einfuhr in Mecklenburg-Vorpommern

August 2005

(korrigierte Ausgabe)

Bestell-Nr.: G313 2005 08

Herausgabe: 8. Dezember 2005

Printausgabe: EUR 4,00

Herausgeber: Statistisches Landesamt Mecklenburg-Vorpommern, Lübecker Straße 287, 19059 Schwerin,
Telefon: 0385 4801-0, Telefax: 0385 4801-123, Internet: <http://www.statistik-mv.de>, E-Mail: poststelle@statistik-mv.de

Zuständiger Dezernent: Dr. Detlef Thofern, Telefon: 0385 4801-776

© Statistisches Landesamt Mecklenburg-Vorpommern, Schwerin, 2005

Für nicht gewerbliche Zwecke sind Vervielfältigung und unentgeltliche Verbreitung, auch auszugsweise, mit Quellenangabe gestattet. Die Verbreitung, auch auszugsweise, über elektronische Systeme/Datenträger bedarf der vorherigen Zustimmung. Alle übrigen Rechte bleiben vorbehalten.

Zeichenerklärungen und Abkürzungen

-	nichts vorhanden
0	weniger als die Hälfte von 1 in der letzten besetzten Stelle, jedoch mehr als nichts
.	Zahlenwert unbekannt oder geheim zu halten
...	Zahl lag bei Redaktionsschluss noch nicht vor
x	Aussage nicht sinnvoll oder Fragestellung nicht zutreffend
/	keine Angabe, da Zahlenwert nicht ausreichend genau oder nicht repräsentativ
()	Zahl hat eingeschränkte Aussagefähigkeit
p	vorläufige Zahl
s	geschätzte Zahl
r	berichtigte Zahl
a. n. g.	anderweitig nicht genannt

Inhalt

	Seite
I. Vorbemerkungen	3 - 4
II. Grafiken	
1. Ausfuhr Mecklenburg-Vorpommerns	5
2. Einfuhr Mecklenburg-Vorpommerns	5
III. Tabellen	
Ausfuhr (Spezialhandel)	
1. Entwicklung der Ausfuhr Mecklenburg-Vorpommerns nach Warengruppen	6 - 7
2. Entwicklung der Ausfuhr Mecklenburg-Vorpommerns nach ausgewählten Ländergruppen	8 - 9
3. Ausfuhr Mecklenburg-Vorpommerns nach Warengruppen und Warenuntergruppen	10 - 12
4. Ausfuhr Mecklenburg-Vorpommerns nach Erdteilen, Bestimmungsländern und Ländergruppen	13 - 15
Einfuhr (Generalhandel)	
5. Entwicklung der Einfuhr Mecklenburg-Vorpommerns nach Warengruppen	16 - 17
6. Entwicklung der Einfuhr Mecklenburg-Vorpommerns nach ausgewählten Ländergruppen	18 - 19
7. Einfuhr Mecklenburg-Vorpommerns nach Warengruppen und Warenuntergruppen	20 - 22
8. Einfuhr Mecklenburg-Vorpommerns nach Erdteilen, Ursprungsländern und Ländergruppen	23 - 25
IV. Anhang	
Länderverzeichnis für die Außenhandelsstatistik der Bundesrepublik Deutschland	26 - 27

I. Vorbemerkungen

Rechtsgrundlagen

Die Rechtsgrundlagen der Außenhandelsstatistik sind:

- Außenhandelsstatistikgesetz (AHStatGes) vom 1. Mai 1957 in der im Bundesgesetzblatt Teil III, Gliederungsnummer 7402-1, veröffentlichten bereinigten Fassung, zuletzt geändert durch Artikel 120 der Verordnung vom 25. November 2003 (BGBl. I S. 2304)
- Außenhandelsstatistik-Durchführungsverordnung (AHStatDV) in der Fassung der Bekanntmachung vom 29. Juli 1994 (BGBl. I S. 1993), zuletzt geändert durch Artikel 291 der Verordnung vom 25. November 2003 (BGBl. I S. 2304)
- Bundesstatistikgesetz (BStatG) vom 22. Januar 1987 (BGBl. I S. 462, 565), zuletzt geändert durch Artikel 2 des Gesetzes vom 9. Juni 2005 (BGBl. I S. 1534)
- Verordnung (EG) Nr. 1172/95 des Rates vom 22. Mai 1995 über die Statistiken des Warenverkehrs der Gemeinschaft und ihrer Mitgliedstaaten mit Drittländern (ABl. EG Nr. L 118 S. 10), zuletzt geändert durch Anhang II Nr. 17 der Verordnung (EG) Nr. 1882/2003 des Europäischen Parlaments und des Rates vom 29. September 2003 (ABl. EU Nr. L 284 S. 1)
- Verordnung (EG) Nr. 1917/2000 der Kommission vom 7. September 2000 zur Durchführung der Verordnung (EG) Nr. 1172/95 des Rates im Hinblick auf die Außenhandelsstatistik (ABl. EG Nr. L 229 S. 14), geändert durch Verordnung (EG) Nr. 1669/2001 der Kommission vom 20. August 2001 (ABl. EG Nr. L 224 S. 3)
- Verordnung (EWG) Nr. 2658/87 des Rates vom 23. Juli 1987 über die zolltarifliche und statistische Nomenklatur sowie den gemeinsamen Zolltarif (ABl. EG 1987 Nr. L 256 S. 1)
- Verordnung (EG) Nr. 638/2004 des Europäischen Parlaments und des Rates vom 31. März 2004 über die Gemeinschaftsstatistiken des Warenverkehrs zwischen Mitgliedstaaten und zur Aufhebung der Verordnung (EWG) Nr. 3330/1991 des Rates (ABl. EU Nr. L 102 S. 1)
- Verordnung (EG) Nr. 1982/2004 der Kommission vom 18. November 2004 zur Durchführung der Verordnung (EG) Nr. 638/2004 des Europäischen Parlaments und des Rates über die Gemeinschaftsstatistiken des Warenverkehrs zwischen Mitgliedstaaten und zur Aufhebung der Verordnungen (EG) Nr. 1901/2000 und (EWG) Nr. 3590/92 der Kommission (ABl. EU Nr. L 343 S. 3)

Methodische Abgrenzung

Die nachfolgenden Vorbemerkungen gelten für alle in dieser Veröffentlichung nachgewiesenen Ergebnisse ab Berichtsmonat Januar 1995 sowie für die vorhergehende Zeiträume betreffenden Ergebnisse nach dem Gebietsstand 3.10.1990. Diese Veröffentlichung enthält auch Ergebnisse des Jahres 1993. Hierbei ist zu beachten, dass Ergebnisse, die teilweise oder ausschließlich den Intrahandel betreffen, nur unter Vorbehalt wegen der unterschiedlichen Befreiungsgrenzen verglichen werden können.

Gegenstand

Die Außenhandelsstatistik stellt den grenzüberschreitenden Warenverkehr Mecklenburg-Vorpommerns über die Grenzen der Bundesrepublik Deutschland mit dem Ausland dar.

Ausland im Sinne der Außenhandelsstatistik ist das Gebiet außerhalb der Bundesrepublik Deutschland nach dem Gebietsstand ab dem 3. Oktober 1990.

Ab 1993 gliedert sich die Außenhandelsstatistik wegen der unterschiedlichen Erhebungsformen in die Intrahandelsstatistik (Handel mit den EU-Ländern) und die Extrahandelsstatistik (Handel mit den übrigen Staaten).

Anmeldung

Die Außenhandelsstatistik teilt sich erhebungstechnisch in Extrahandel (Handel mit Drittländern) und Intrahandel (Handel mit EU-Mitgliedstaaten). Die Erfassung der Daten über die grenzüberschreitenden Warenverkehre erfolgt im Grundsatz entweder klassisch über die Zollverwaltung (Extrahandel) oder auf dem Weg einer direkten Firmenanmeldung (Intrahandel).

Darstellungsform

In den Übersichten des Berichtes wird die Ausfuhr im Spezialhandel und die Einfuhr im Generalhandel dargestellt.

Der Spezialhandel enthält im Wesentlichen die Waren, die aus der Erzeugung, der Bearbeitung oder Verarbeitung des Erhebungsgebietes stammen und ausgeführt worden sind.

Der Generalhandel enthält alle in das Erhebungsgebiet eingehenden Waren mit Ausnahme der Waren der Durchfuhr und des Zwischenauslandshandelsverkehrs.

Der Generalhandel unterscheidet sich vom Spezialhandel durch die verschiedene Nachweisung der auf Lager eingeführten ausländischen Waren, und zwar werden nachgewiesen

- im Generalhandel alle Einfuhren auf Lager im Zeitpunkt der Einlagerung, alle Wiederausfuhren ausländischer Waren aus Lager im Zeitpunkt ihrer Ausfuhr,

- im Spezialhandel dagegen nur diejenigen Einfuhren auf Lager, die nicht zur Wiederausfuhr gelangen, im Zeitpunkt ihrer Einfuhr aus Lager.

Die Einfuhr Mecklenburg-Vorpommerns im Generalhandel enthält also nicht nur die Waren, die zum Gebrauch, zum Verbrauch, zur Bearbeitung oder Verarbeitung in Mecklenburg-Vorpommern bestimmt sind, sondern auch Waren, die über Mecklenburg-Vorpommern als erstes bekanntes Zielland in andere Länder des Bundesgebietes oder wieder ins Ausland weitergeleitet werden.

Für die einzelnen Länder der Bundesrepublik Deutschland können somit - im Gegensatz zu deren Ausfuhr, bei der der Spezialhandel erfasst wird - die Einfuhren nur im Generalhandel ermittelt werden.

Wegen der unterschiedlichen Abgrenzung von Generalhandel und Spezialhandel ist eine Saldierung der Einfuhr- und Ausfuhrergebnisse Mecklenburg-Vorpommerns nicht vertretbar.

Befreiungen und Vereinfachungen

Ausgenommen von der Anmeldung zur Außenhandelsstatistik sind u. a. Warenbewegungen von geringer wirtschaftlicher Bedeutung (z. B. Übersiedlungsgut), vorübergehende Warenein- und -ausfuhren (z. B. Messe- und Ausstellungsgut). Die Befreiungstatbestände sind in den jeweiligen Befreiungslisten erschöpfend aufgeführt.

Im Rahmen der Erhebung über die Zollstellen (Extrahandel) müssen Warensendungen bis zu einem Wert von 1 000 EUR nicht gemeldet werden, soweit das Gesamtgewicht der Sendung nicht 1 000 kg übersteigt. Bei direkter Firmenbefragung (Intrahandel) sind Unternehmen, deren innergemeinschaftliche Warenverkehre je Verkehrsrichtung (Eingang bzw. Versendung) im Vorjahr bzw. im laufenden Jahr den Wert von derzeit 300 000 EUR nicht übersteigen, von der Meldung befreit.

Berichtsmonat

Die Ausfuhren und Einfuhren werden im Allgemeinen im Monat des Grenzüberganges nachgewiesen. Durch unvermeidbare Aufenthalte bei der Anmeldung, aber auch bei Rückfragen, können in geringem Umfang Ausfuhren und Einfuhren in einer späteren Berichtszeit nachgewiesen sein.

Warensystematik

Benennung und Gruppierung der Waren in den Übersichten erfolgen nach der Gliederung „Warengruppen und -untergruppen der Ernährungswirtschaft und der Gewerblichen Wirtschaft“.

Mengen

Die Mengenangaben (Dezitonne = dt = 100 kg) beziehen sich auf das Eigen- bzw. Reingewicht der Waren.

Werte

Die Werte sind in 1 000 EUR nachgewiesen. Sie beziehen sich grundsätzlich auf den Grenzübergangswert, d. h. auf den Wert frei Grenze des Erhebungsgebietes. Bei der Ausfuhr oder Einfuhr nach Veredelung ist stets der volle Warenwert einschließlich der Veredelungskosten und der Vertriebskosten eingesetzt.

Absatz- und Bezugsgebiete

Das „Länderverzeichnis für die Außenhandelsstatistik“ unterscheidet von Januar 2005 an 234 Länder bzw. Gebiete (s. Anhang). Der Beitrittstermin der „EU-Osterweiterung“ ist der 1. Mai 2004. Für die Darstellung von kumulierten Jahresteilenergebnissen bei der Bildung von EU-Summen und Ländergruppierungen aber werden die EU-Ergebnisse bereits ab Berichtsmonat Januar 2004 in der neuen Abgrenzung dargestellt.

In der Ausfuhr wird als Bestimmungsland das Land nachgewiesen, in dem die Waren gebraucht oder verbraucht, bearbeitet oder verarbeitet werden sollen.

Ist das Bestimmungsland nicht bekannt, so gilt das letzte bekannte Land, in das die Waren verbracht werden sollen, als Bestimmungsland.

In der Einfuhr wird als Ursprungsland das Land nachgewiesen, in dem die Waren vollständig gewonnen oder hergestellt worden sind oder ihre letzte wesentliche und wirtschaftlich gerechtfertigte Be- oder Verarbeitung erfahren haben. Ist das Ursprungsland nicht bekannt, so tritt an diese Stelle das Versendungsland.

Auf- und Abrundungen

Geringe Abweichungen in den Summen sind durch Auf- bzw. Abrundungen der Teilzahlen bedingt.

Hinweis

Die Angaben für 2004 und 2005 stellen **vorläufige** Ergebnisse dar.

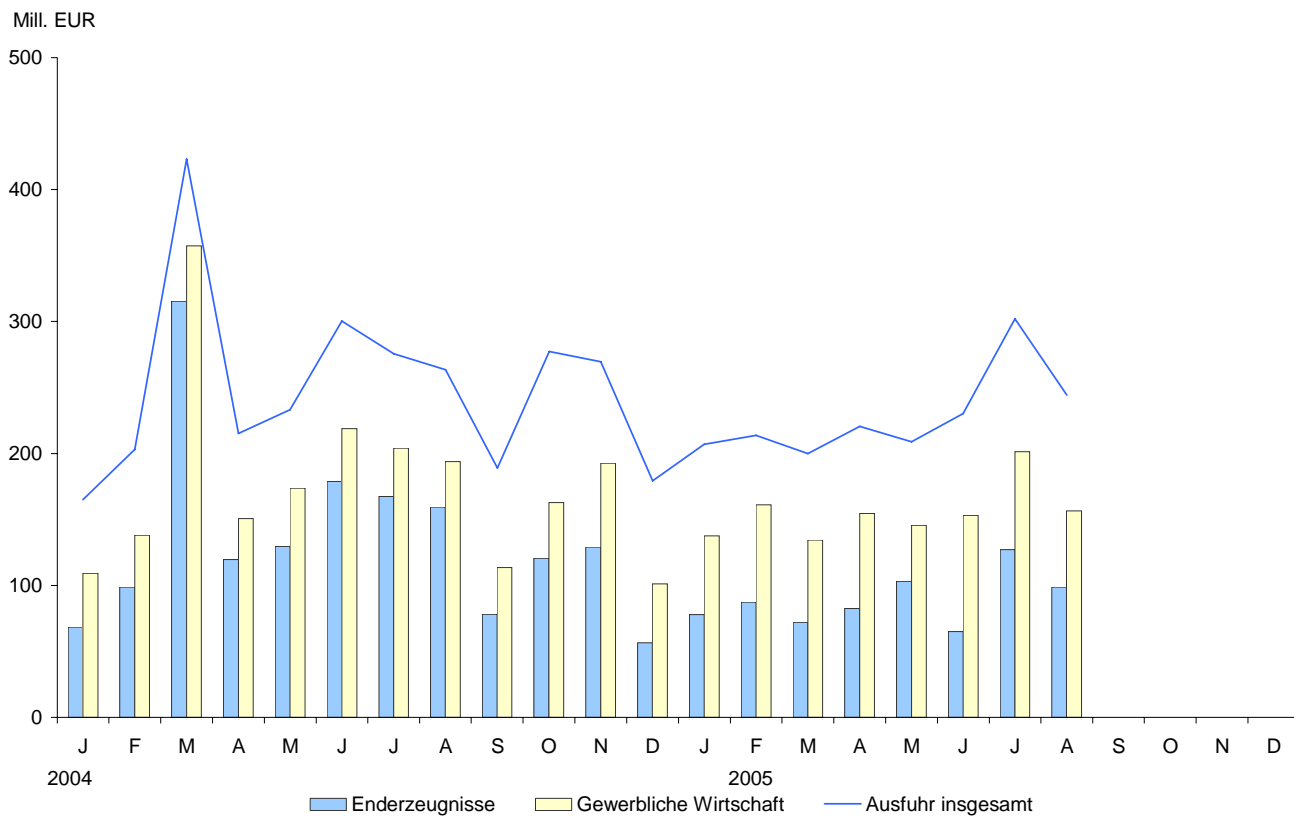
Für Ergebnisse früherer Berichtszeiten gilt jeweils die Vorbemerkung des entsprechenden Berichts.

Änderungen

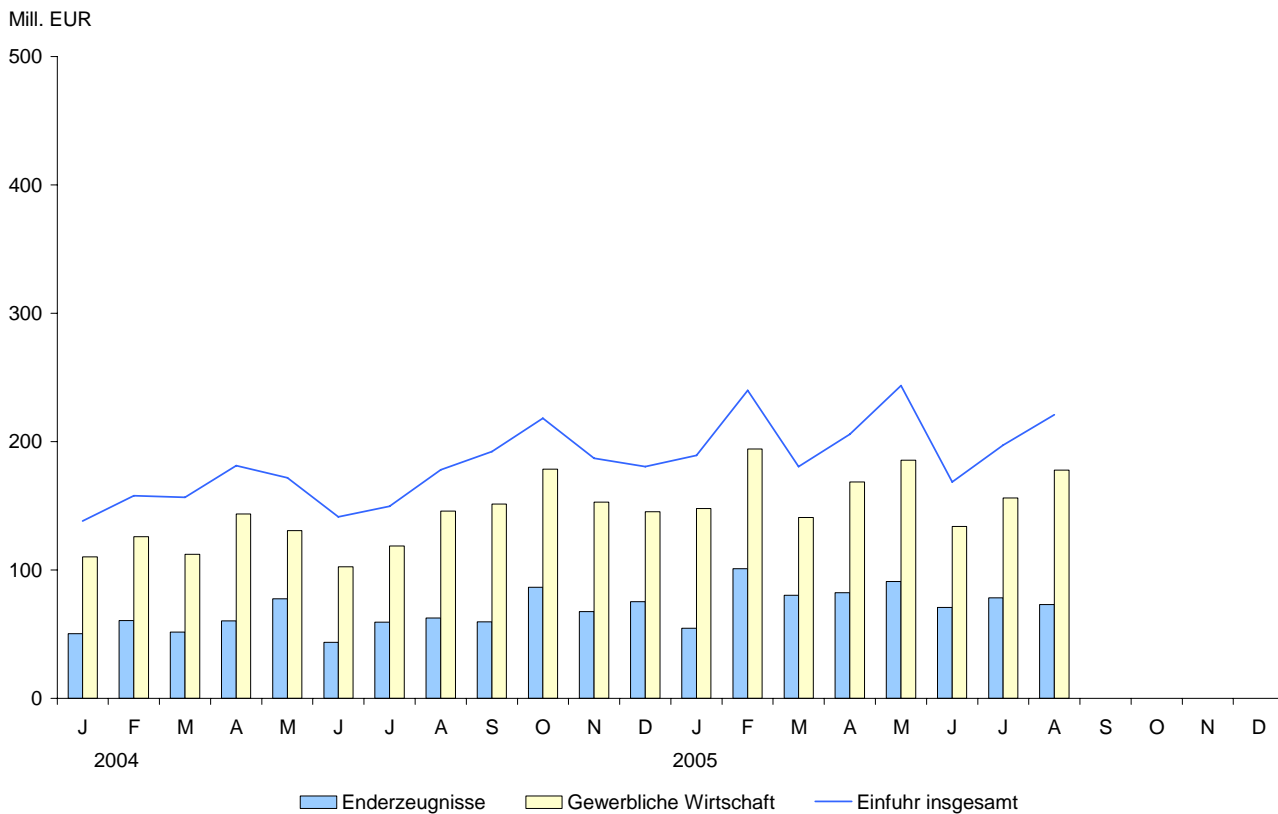
Änderungen bekannt gegebener Zahlen, insbesondere Abweichungen der Jahresteilenergebnisse von den Summen der Zahlen der einzelnen Monate, beruhen auf nachträglichen Berichtigungen.

II. Grafiken

1. Ausfuhr Mecklenburg-Vorpommerns



2. Einfuhr Mecklenburg-Vorpommerns



III. Tabellen

1. Entwicklung der Ausfuhr Mecklenburg- 1 000

Lfd. Nr.	Jahr Quartal Monat	Ausfuhr insgesamt	Ernährungswirtschaft				
			insgesamt	davon			
				lebende Tiere	Nahrungsmittel		
					tierischen Ursprungs	pflanzlichen Ursprungs	Genussmittel
1	1993	1 475 080	434 579	7 415	156 218	259 823	11 123
2	1994	1 326 405	400 573	4 130	89 612	278 590	28 241
3	1995	1 388 303	511 009	4 686	109 709	359 057	37 556
4	1996	1 086 464	511 943	3 578	129 193	329 228	49 945
5	1997	1 331 075	539 629	4 714	192 322	310 668	31 926
6	1998	1 313 888	553 311	8 103	189 177	342 285	13 745
7	1999	1 460 362	648 811	9 080	197 308	436 969	5 454
8	2000	2 396 608	845 640	10 263	251 230	570 213	13 934
9	2001	2 894 440	949 781	6 578	255 882	678 844	8 477
10	2002	2 266 793	822 618	6 610	193 904	616 534	5 570
11	2003	2 925 622	844 504	14 018	246 427	580 616	3 443
12	2004 ¹⁾	2 993 818	727 140	13 904	250 612	460 324	2 300
13	2005 ¹⁾						
14	1. Quartal 2004 ¹⁾	791 229	150 324	4 384	55 613	89 720	608
15	2. Quartal 2004 ¹⁾	748 796	166 734	3 305	64 379	98 278	773
16	3. Quartal 2004 ¹⁾	727 881	177 787	3 411	65 551	108 396	429
17	4. Quartal 2004 ¹⁾	725 912	232 295	2 804	65 069	163 930	490
18	1. Quartal 2005 ¹⁾	620 525	155 829	2 478	66 254	86 372	726
19	2. Quartal 2005 ¹⁾	659 405	175 258	3 534	58 810	112 136	777
20	3. Quartal 2005 ¹⁾						
21	4. Quartal 2005 ¹⁾						
	2004 ¹⁾						
22	Januar	165 021	48 464	1 957	20 194	26 098	215
23	Februar	203 073	57 410	657	16 001	40 517	236
24	März	423 135	44 450	1 770	19 418	23 105	157
25	April	215 295	53 047	1 116	15 960	35 716	256
26	Mai	233 140	48 280	1 721	11 273	34 940	346
27	Juni	300 361	65 407	468	37 146	27 622	171
28	Juli	275 495	58 282	1 354	19 232	37 525	170
29	August	263 495	52 983	1 531	18 086	33 257	110
30	September	188 891	66 522	526	28 233	37 614	149
31	Oktober	277 309	101 383	639	26 402	74 176	165
32	November	269 456	61 539	1 164	15 522	44 679	173
33	Dezember	179 147	69 373	1 001	23 145	45 075	152
	2005 ¹⁾						
34	Januar	206 911	58 211	381	24 368	33 318	144
35	Februar	213 630	41 114	1 316	16 962	22 480	356
36	März	199 984	56 504	781	24 924	30 574	226
37	April	220 389	54 735	344	19 946	34 232	213
38	Mai	208 811	53 770	2 396	21 680	29 242	451
39	Juni	230 205	66 753	794	17 184	48 662	113
40	Juli	301 903	86 280	943	11 599	73 393	345
41	August	244 220	79 266	1 033	14 633	63 043	557
42	September						
43	Oktober						
44	November						
45	Dezember						
46	Januar - August	1 826 053	496 633	7 988	151 296	334 944	2 405
47	Verä.z.Vorjz.in %	r - 12,2	r 15,9	r - 24,5	r - 3,8	r 29,4	r 44,8

1) vorläufige Angaben

Vorpommerns nach Warengruppen

EUR

Gewerbliche Wirtschaft							Lfd. Nr.
insgesamt	davon						
	Rohstoffe	Halbwaren	Fertigwaren				
			insgesamt	Vor- erzeugnisse	End-		
1 040 499	19 155	111 730	909 614	62 555	847 060	1	
925 832	22 645	145 944	757 242	93 182	664 061	2	
877 294	28 775	160 441	688 077	116 548	571 529	3	
574 520	26 595	134 305	413 619	40 111	373 508	4	
791 446	27 373	118 179	645 894	118 350	527 544	5	
760 576	28 394	82 518	649 664	64 082	585 582	6	
811 551	27 736	70 960	712 855	72 707	640 149	7	
1 550 967	31 537	125 621	1 393 808	150 603	1 243 206	8	
1 944 659	24 068	140 144	1 780 447	145 680	1 634 766	9	
1 444 175	22 543	101 447	1 320 185	155 737	1 164 448	10	
2 078 747	39 383	145 525	1 893 839	226 950	1 666 889	11	
2 115 263	51 096	178 360	1 885 806	264 726	1 621 080	12	
						13	
604 501	5 561	47 426	551 515	69 161	482 354	14	
543 343	8 304	42 328	492 711	65 041	427 670	15	
511 176	3 487	35 230	472 458	67 687	404 771	16	
456 243	33 744	53 376	369 122	62 837	306 285	17	
432 662	44 731	69 028	318 902	81 811	237 093	18	
452 949	68 331	62 713	321 904	71 356	250 549	19	
						20	
						21	
109 151	1 608	12 848	94 695	26 272	68 423	22	
138 125	2 301	14 915	120 910	22 347	98 563	23	
357 225	1 652	19 663	335 910	20 542	315 368	24	
150 761	2 377	6 787	141 597	22 172	119 425	25	
173 633	2 274	19 660	151 699	22 272	129 427	26	
218 949	3 653	15 881	199 415	20 597	178 818	27	
203 862	1 316	11 632	190 914	23 524	167 390	28	
193 858	1 317	11 383	181 158	21 745	159 413	29	
113 456	854	12 215	100 386	22 418	77 968	30	
162 754	1 120	12 537	149 097	28 446	120 651	31	
192 389	25 661	19 215	147 513	18 481	129 032	32	
101 100	6 963	21 624	72 512	15 910	56 602	33	
137 494	11 998	22 011	103 485	25 560	77 926	34	
160 992	30 035	18 936	112 020	24 657	87 364	35	
134 176	2 698	28 081	103 397	31 594	71 803	36	
154 452	22 553	28 071	103 828	21 501	82 327	37	
145 414	3 034	11 795	130 584	27 381	103 204	38	
153 083	42 744	22 847	87 492	22 474	65 018	39	
201 345	35 819	17 217	148 309	21 268	127 041	40	
156 335	4 678	20 076	131 581	32 925	98 656	41	
						42	
						43	
						44	
						45	
1 243 291	153 559	169 034	920 696	207 360	713 339	46	
r - 19,6	x	r 49,9	r - 35,0	r 15,5	r - 42,3	47	

**2. Entwicklung der Ausfuhr Mecklenburg-
1 000**

Lfd. Nr.	Jahr Quartal Monat	Ausfuhr insgesamt	Da				
			industrialisierte westliche Länder	darunter			andere europäische Länder
				EU-Länder	EFTA-Länder	USA und Kanada	
1	1993	1 475 080	567 804	369 637	124 943	18 686	454 042
2	1994	1 326 405	643 498	493 209	77 074	16 152	179 492
3	1995	1 388 303	683 364	589 626	29 734	16 374	246 464
4	1996	1 086 464	592 241	473 669	36 870	15 900	264 531
5	1997	1 331 075	688 106	597 812	32 848	33 526	346 080
6	1998	1 313 888	925 969	803 035	39 905	54 927	229 855
7	1999	1 460 362	755 117	598 113	43 001	72 407	309 837
8	2000	2 396 608	1 611 419	1 366 563	64 734	105 211	275 441
9	2001	2 894 440	2 028 500	1 586 407	308 937	76 603	278 924
10	2002	2 266 793	1 350 165	1 121 367	76 012	70 206	271 369
11	2003	2 925 622	2 240 451	1 884 986	121 542	101 607	119 156
12	2004 ¹⁾	2 993 818	2 334 704	1 945 836	134 345	144 209	128 605
13	2005 ¹⁾						
14	1. Quartal 2004 ¹⁾	791 229	644 408	503 459	68 509	38 556	24 108
15	2. Quartal 2004 ¹⁾	748 796	585 559	495 390	22 616	38 627	31 558
16	3. Quartal 2004 ¹⁾	727 881	560 212	483 105	21 227	34 542	35 539
17	4. Quartal 2004 ¹⁾	725 912	544 525	463 882	21 993	32 484	37 400
18	1. Quartal 2005 ¹⁾	620 525	508 589	417 872	23 811	43 838	28 866
19	2. Quartal 2005 ¹⁾	659 405	492 837	406 943	21 596	38 043	42 152
20	3. Quartal 2005 ¹⁾						
21	4. Quartal 2005 ¹⁾						
22	2004 ¹⁾						
22	Januar	165 021	135 569	107 893	5 827	11 031	7 772
23	Februar	203 073	140 040	109 029	5 641	12 757	7 494
24	März	423 135	368 799	286 537	57 041	14 768	8 842
25	April	215 295	181 252	157 370	8 635	8 048	10 815
26	Mai	233 140	176 368	139 349	7 082	19 818	9 739
27	Juni	300 361	227 939	198 671	6 899	10 761	11 004
28	Juli	275 495	189 475	165 719	6 538	11 219	10 849
29	August	263 495	229 689	206 744	5 997	8 606	12 160
30	September	188 891	141 048	110 642	8 692	14 717	12 530
31	Oktober	277 309	194 782	163 493	8 033	10 808	13 988
32	November	269 456	217 932	192 733	6 469	10 741	12 400
33	Dezember	179 147	131 811	107 656	7 491	10 935	11 012
34	2005 ¹⁾						
34	Januar	206 911	172 410	146 179	7 412	12 045	8 016
35	Februar	213 630	180 103	150 327	6 620	13 374	10 973
36	März	199 984	156 076	121 366	9 779	18 419	9 877
37	April	220 389	169 913	146 120	7 715	9 199	11 851
38	Mai	208 811	155 030	125 580	6 576	16 080	19 290
39	Juni	230 205	167 894	135 243	7 305	12 764	11 011
40	Juli	301 903	228 226	186 248	7 935	18 448	15 730
41	August	244 220	148 894	112 425	7 247	21 252	13 687
42	September						
43	Oktober						
44	November						
45	Dezember						
46	Januar - August	1 826 053	1 378 546	1 123 488	60 589	121 581	100 435
47	Verä.z.Vorjz.in %	r - 12,2	r - 16,4	r - 18,1	r - 41,6	r 25,3	r 27,7

1) vorläufige Angaben

Vorpommerns nach ausgewählten Ländergruppen

EUR

runter							Lfd. Nr.
Ent- wicklungs- länder	davon in				Staats- handels- länder		
	Afrika	Amerika	Asien	Ozeanien			
426 258	57 130	32 742	336 376	9	26 185	1	
494 950	53 501	47 050	394 384	15	8 070	2	
343 186	42 099	66 994	228 584	5 510	114 485	3	
164 467	30 259	8 200	125 672	336	63 855	4	
246 863	20 829	18 464	207 551	19	48 780	5	
141 214	34 155	16 548	90 503	8	15 774	6	
321 792	78 354	131 355	112 078	5	72 396	7	
455 893	123 975	50 874	281 021	22	52 806	8	
512 582	160 380	72 322	244 188	35 692	73 111	9	
574 391	101 986	166 203	170 939	135 262	69 230	10	
507 389	209 002	39 036	223 756	35 596	57 149	11	
468 183	122 016	48 300	297 421	446	60 123	12	
						13	
106 796	47 312	8 179	51 261	43	15 530	14	
119 023	16 499	15 602	86 886	37	12 214	15	
113 031	33 627	5 709	73 573	122	18 676	16	
129 333	24 578	18 810	85 701	244	13 703	17	
68 290	13 745	6 165	47 941	439	14 193	18	
111 120	17 528	12 052	75 719	5 821	12 179	19	
						20	
						21	
15 767	2 499	2 365	10 900	2	5 808	22	
52 234	41 781	3 359	7 062	32	3 217	23	
38 795	3 032	2 455	33 299	9	6 505	24	
20 468	3 772	8 432	8 255	9	2 614	25	
40 623	2 968	3 145	34 487	23	6 307	26	
57 932	9 759	4 025	44 144	5	3 293	27	
65 232	12 444	1 739	50 941	108	9 849	28	
18 315	6 628	2 348	9 327	12	3 181	29	
29 484	14 555	1 622	13 305	2	5 646	30	
61 723	9 041	11 994	40 688	-	6 284	31	
35 938	2 276	2 826	30 826	10	3 083	32	
31 672	13 261	3 990	14 187	234	4 336	33	
20 858	3 622	2 083	15 144	10	5 420	34	
19 180	6 186	2 043	10 930	21	3 225	35	
28 252	3 938	2 039	21 868	408	5 548	36	
34 495	8 827	2 026	23 628	14	3 956	37	
28 281	3 601	7 936	16 704	40	5 949	38	
48 344	5 100	2 090	35 387	5 767	2 274	39	
53 198	13 022	2 725	37 447	5	4 439	40	
70 928	18 036	2 490	50 403	-	10 407	41	
						42	
						43	
						44	
						45	
303 536	62 332	23 432	211 511	6 265	41 218	46	
r - 1,9	r - 24,8	r - 15,9	r 6,6	x	r 1,1	47	

3. Ausfuhr Mecklenburg-Vorpommerns nach Warengruppen und Warenuntergruppen

NR. D. SYSTE- MATIK	WARENGRUPPE WARENUNTERGRUPPE	AUGUST 2005		JANUAR BIS AUGUST 2005	
		DT=100KG	1000EUR	DT=100KG	1000EUR
1-4	ERNAEHRUNGSWIRTSCHAFT				
1	LEBENDE TIERE				
101	PFERDE	-	-	11	20
102	RINDER	1 105	412	23 329	5 645
103	SCHWEINE	4 274	553	16 799	2 097
105	SCHAFE	323	68	1 327	215
107	HAUSGEFLUEGEL	-	-	-	-
109	LEBENDE TIERE A.N.G.	-	-	13	12
	SUMME LEBENDE TIERE	5 702	1 033	41 479	7 989
2	NAHRUNGSMITTEL TIER URSPR				
201	MILCH U -ERZ AUßER BUTTER KAES	43 740	3 049	346 464	21 240
202	BUTTER U AND MILCHFETTSTOFFE	2 440	688	37 120	7 536
203	KAESE	38 230	8 838	341 040	81 062
204	FLEISCH UND FLEISCHWAREN	13 271	1 123	185 701	28 301
206	FISCHE KREBSE -ZUBEREITUNGEN	7 690	914	148 004	12 055
208	TIERISCHE OELE UND FETTE	-	-	-	-
209	IEIER EIWEISS EIGELB	-	-	431	22
211	FISCHMEHL FLEISCHMEHL UND DGL	5 403	21	30 088	170
219	NAHRUNGSM TIER URSPRUNGS A.N.G	-	-	71 420	911
	SUMME NAHRUNGSMITTEL TIER URSP	110 774	14 633	1 160 268	151 296
3	NAHRUNGSMITTEL PFL URSPR				
301	WEIZEN	119 365	1 496	5 208 566	63 023
302	ROGGEN	324 753	2 315	2 745 277	16 979
303	GERSTE	2 725 540	30 758	10 139 371	106 592
304	HAFER	1 284	14	38 579	412
305	MAIS	1 957	142	15 420	444
308	SORGHUM HIRSE SONST GETREIDE	16 842	157	33 745	329
309	REIS UND REISERZEUGNISSE	-	-	-	-
310	GETREIDEEERZEUGN AUßER REISERZ	160	16	4 959	515
315	BACKWAREN U AND GETREIDEZUBER	8 450	1 947	71 155	15 696
316	MALZ	40 786	982	297 538	6 992
320	SAAT-U PFLANZGUT AUßER OELSAAT	-	-	2 728	252
325	HUELSENFRUECHTE	9 886	144	22 760	330
335	GRUEN- UND RAUFUTTER	-	-	7 397	104
340	KARTOFFELN UND -ERZEUGNISSE	22 668	1 972	286 219	20 912
345	GEMUESE SONST KUECHENGEWAECHSE	-	-	5 297	98
350	FRISCHOBST AUßER SUEDFRUECHTEN	-	-	-	-
355	SUEDFRUECHTE	-	-	-	-
360	SCHALEN- UND TROCKENFRUECHTE	-	-	1	1
370	GEMUESEZUBEREIT U -KONSERVEN	1 040	101	74 920	5 851
372	OBSTZUBEREIT UND -KONSERVEN	716	117	5 343	876
375	OBST- UND GEMUESESAEFTE	1 459	62	10 585	420
377	KAKAO UND KAKAOERZEUGNISSE	52	17	1 418	385
379	GEWUERZE	-	-	17	2
381	ZUCKERRUEBEN ZUCKER ZUCKERERZ	124 747	3 533	1 565 237	39 558
383	OELFRUECHTE	574 590	14 124	745 120	18 442
385	PFLANZLICHE OELE U FETTE	101	15	290	43
389	OELKUCHEN	-	-	34 342	552
393	KLEIE UND SONST FUTTERMITTEL	65 009	766	380 217	4 944
395	NAHRUNGSM PFLANZL URSPR A.N.G.	60 653	4 346	545 637	31 136
396	LEB PFLANZEN ZIERGAEFTN ERZ	110	19	232	57
	SUMME NAHRUNGSMITTEL PFL URSPR	4 100 167	63 043	22 242 373	334 944
4	GENUSSMITTEL				
401	HOPFEN	-	-	-	-
402	KAFFEE	-	-	-	-
403	TEE UND MATE	-	-	0	1
411	ROHTABAK UND TABAKERZEUGNISSE	-	-	-	-
421	BIER	12 309	542	52 774	2 287
423	BRANNTWEIN	121	14	435	112
425	WEIN	-	-	12	5
	SUMME GENUSSMITTEL	12 430	557	53 222	2 405
	SUMME ERNAEHRUNGSWIRTSCHAFT	4 229 073	79 266	23 497 341	496 634
5-8	GEWERBLICHE WIRTSCHAFT				
5	ROHSTOFFE				
502	CHEMIEFASERN EINSCHL ABFAELLE	-	-	1	1
503	WOLLE U A TIERHAARE REISWOLLE	-	-	-	-
504	BAUMWOLLE REISBAUMWOLLE ABF	-	-	-	-
505	FLACHS HANF JUTE UND DGL	-	-	-	-
506	ABF V GESPINSTWAREN LUMPEN	785	18	1 344	168
507	FELLE V PELZWERK ROH	-	-	83	1 130
508	FELLE UND HAUTE ROH A.N.G.	-	-	-	-
511	RUNDHOLZ	719 163	3 465	4 136 328	19 815
513	ROHKAUTSCHUK	576	13	2 729	75
516	STEINKOEHLE UND -BRIKETTS	-	-	-	-
517	BRAUNKOEHLE UND -BRIKETTS	-	-	-	-
518	ERDOEL UND ERDGAS	-	-	4 527 570	121 871
519	EISENERZE	-	-	-	-
520	ABBRAENDE SCHLACKEN FE MN HALT	-	-	-	-
522	KUPFERERZE	-	-	-	-
523	BLEIERZE	-	-	-	-
524	ZINKERZE	-	-	-	-
526	NICKELERZE	-	-	-	-
528	ERZE UND METALLASCHEN A.N.G.	227	9	227	9
529	BAUXIT KRYOLITH	-	-	-	-
530	SPEISE- UND INDUSTRIESALZ	31	5	94 630	197
532	STEINE UND ERDEN A.N.G.	10 838	217	419 214	4 479
534	ROHSTOFFE F CHEM ERZEUGN A.N.G	26 591	254	95 132	1 042

Noch: 3. Ausfuhr Mecklenburg-Vorpommerns nach Warengruppen und Warenuntergruppen

NR. D. SYSTE- MATIK	WARENGRUPPE WARENUNTERGRUPPE	AUGUST 2005		JANUAR BIS AUGUST 2005	
		DT=100KG	1000EUR	DT=100KG	1000EUR
5	ROHSTOFFE				
537	EDELST SCHMUCKST PERLEN ROH	-	-	-	-
590	ROHSTOFFE AUCH ABFAELLE A.N.G.	158 287	698	1 035 270	4 772
	SUMME ROHSTOFFE	916 499	4 678	10 312 527	153 559
6	HALBWAREN				
602	SEIDENGARNE KUENSTL U SYNTH	-	-	5	12
603	GARNE AUS CHEMIEFASERN	-	-	-	-
604	GARNE AUS WOLLE U AND TIERHAAR	-	-	-	-
605	GARNE AUS BAUMWOLLE	-	-	-	-
606	GARNE A FLACHS HANF JUTE U DGL	-	-	-	-
607	SCHNITTHOLZ	286 216	8 803	2 094 371	58 813
608	HALBSTOFF A ZELLULOSEH FASERST	-	-	-	-
609	KAUTSCHUK BEARBEITET	1 914	218	13 601	2 044
611	ZEMENT	-	-	-	-
612	MINERALISCHE BAUSTOFFE A.N.G.	79 489	890	830 085	10 293
641	ROHEISEN	-	-	-	-
642	ABFALL SCHROTT A EISEN O STAHL	61 897	828	353 865	5 508
643	FERROLEGIERUNGEN	-	-	-	-
644	ROHF HALBZEUG A EISEN O STAHL	-	-	-	-
645	ALUMINIUM ROH AUCH LEGIERUNGEN	486	26	2 122	111
646	KUPFER ROH AUCH LEGIERUNGEN	1 344	192	6 738	802
647	NICKEL ROH AUCH LEGIERUNGEN	-	-	-	-
648	BLEI ROH AUCH LEGIERUNGEN	262	16	927	56
649	ZINN ROH AUCH LEGIERUNGEN	-	-	46	1
650	ZINK ROH AUCH LEGIERUNGEN	-	-	-	-
656	RADIOAKT ELEMENTE U ISOTOPE	-	-	-	-
659	UNEDLE METALLE A.N.G.	-	-	40	470
661	FETTSAEUREN PARAFFIN VASELIN	115	24	861	200
665	KOKS SCHWELKOKS A STEIN/BRAUNK	-	-	-	-
667	RUECKST D ERDOEL U TEERDESTILL	-	-	-	-
669	MINERALOELERZEUGNISSE	3 617	284	282 161	10 140
671	TEER U TEERDESTILL ERZEUGNISSE	74	2	74	2
673	DUENGENMITTEL	616 255	8 645	5 735 723	77 763
679	CHEMISCHE HALBWAREN A.N.G.	17 471	148	123 142	1 591
683	GOLD FUER GEWERBLICHE ZWECKE	-	-	-	-
690	HALBWAREN A.N.G.	-	-	13	1 229
	SUMME HALBWAREN	1 069 139	20 076	9 443 774	169 033
7	VORERZEUGNISSE				
701	GEWEBE A SEIDE KUEN SYNTH FAD	-	-	21	21
702	GEWEBE A ZELLWOLLE SYNTH FASER	13	17	23	34
703	GEWEBE A WOLLE U AND TIERHAAR	-	-	-	-
704	GEWEBE AUS BAUMWOLLE	6	2	38	29
705	GEWEBE AUS FLACHS HANF JUTE	-	-	-	-
706	LEDER	226	597	2 237	5 332
707	PELZFELLE GEGERBT O ZUGERICHT	-	-	-	-
708	PAPIER UND PAPPE	4 108	886	23 634	4 237
709	FURNIERE SPERRHOLZ U DGL	401 928	20 314	2 248 837	123 239
711	GLAS	2	2	22 891	3 130
732	KUNSTSTOFFE	34 616	3 461	348 671	37 260
734	FARBEN LACKE UND KITTE	693	90	3 128	964
736	DEXTRINE GELATINE UND LEIME	10	6	272	69
738	SPRENGSTOFFE SCHIESSBD ZUENDW	378	680	2 255	4 415
740	PHARMAZEUTISCHE GRUNDSTOFFE	1 389	1 168	6 586	4 608
749	CHEMISCHE VORERZEUGNISSE A.N.G	3 446	1 240	13 856	6 247
751	ROHRE AUS EISEN UND STAHL	152	315	3 734	2 565
753	STAEBE PROFILE A EISEN O STAHL	281	43	1 176	134
755	BLECH AUS EISEN ODER STAHL	35 091	3 761	167 314	12 550
757	DRAHT AUS EISEN ODER STAHL	36	14	236	87
759	EISENBAHNOBERBAUMATERIAL	-	-	245	7
771	HALBZEUGE AUS KUPFER U -LEGIER	45	53	898	469
772	HALBZEUGE AUS ALUMINIUM	653	278	4 584	1 959
779	HALBZEUGE A UNEDLEN MET A.N.G	-	-	-	-
781	HALBZEUGE AUS EDELMETALLEN	-	-	-	-
790	VORERZEUGNISSE A.N.G	-	-	1	2
	SUMME VORERZEUGNISSE	483 072	32 925	2 850 636	207 359
8	ENDERZEUGNISSE				
801	BEKL A GESTR A SEIDE CHEMIEFAS	0	6	1	9
802	BEKL A GESTR A WOLLE AND TIERH	-	-	-	-
803	BEKL A GESTR AUS BAUMWOLLE	0	3	43	52
804	BEKL A SEIDE CHEMIEFASERN	0	2	25	57
805	BEKL A WOLLE U AND TIERHAAREN	0	2	1	13
806	BEKL A BAUMW AUßER GESTR/GEW	-	-	0	6
807	BEKLEIDUNG A FLACHS HANF U DGL	1	3	53	106
808	KOPFBEDECKUNGEN	-	-	-	-
809	TEXTILERZEUGNISSE A.N.G.	76	126	2 363	2 962
810	PELZWAREN	-	-	0	13
811	SCHUHE	4	9	5	12
812	LEDERW -BEKLEIDUNG AUßER SCHUH	0	3	3	11
813	PAPIERWAREN	32 499	2 953	46 232	7 499
814	DRUCKERZEUGNISSE	30	61	706	692
815	HOLZWAREN (OHNE MOEBEL)	25 519	2 145	142 375	13 147
816	KAUTSCHUKWAREN	975	445	6 436	3 134
817	WAREN AUS STEIN	-	-	1	1
818	KERAM ERZEUGN AUßER BAUKERAMIK	4	5	348	67
819	GLASWAREN	2 685	314	15 067	1 913
820	WERKZ SCHNEIDW AUS UNEDL MET	7	5	320	382
823	WAREN A KUPFER U KUPFERLEGIER	4	5	21	24
829	EISEN- BLECH- METALLWAR A N G	22 249	17 864	109 444	101 016
831	WAREN AUS WACHS ODER FETTEN	153	60	1 022	309
832	WAREN AUS KUNSTSTOFFEN	64 902	12 457	384 514	66 047
833	FOTOCHEMISCHE ERZEUGNISSE	0	1	1	4
834	PHARMAZEUTISCHE ERZEUGNISSE	461	283	13 274	4 184
835	DUFTSTOFFE KOERPERPFLEGEMITTEL	1 639	882	11 488	4 621

Noch: 3. Ausfuhr Mecklenburg-Vorpommerns nach Warengruppen und Warenuntergruppen

NR. D. SYSTE- MATIK	WARENGRUPPE WARENUNTERGRUPPE	AUGUST 2005		JANUAR BIS AUGUST 2005	
		DT=100KG	1000EUR	DT=100KG	1000EUR
8	E N D E R Z E U G N I S S E				
839	CHEMISCH ENDERZEUGNISSE A N G	888	357	11 271	4 597
841	KRAFTMASCH O MOT F LUFT/STR-FZ	4 592	5 187	27 606	33 761
842	PUMPEN UND KOMPRESSOREN	578	1 493	1 408	5 422
843	ARMATUREN	191	817	1 767	6 318
844	LAGER GETR ZAHNR ANTRIEBSELEM	411	1 301	4 198	7 237
845	HEBEZEUGE UND FOERDERMITTEL	634	271	4 506	4 984
846	LANDWIRTSCHAFTLICHE MASCHINEN	2 027	1 253	8 242	5 428
847	MASCH F TEXTIL- U LEDERGEWERBE	-	-	800	106
848	MASCH F ERNAEHR-GEW TABAKVERAR	422	2 233	4 632	22 179
849	BERGWERKS- BAU- BAUSTOFFMASCH	129	154	3 066	1 645
850	GUSS- UND WALZWERKSTECHNIK	-	-	173	387
851	MASCH F KAUTSCH KUNSTST VERARB	288	401	11 123	6 357
852	WERKZEUGMASCHINEN	2 127	3 620	5 356	11 238
853	BÜROMASCH U AUTOM DV-MASCH	8	222	266	2 815
854	MASCH F PAPIER- U DRUCKGEWERBE	104	621	2 844	7 638
859	MASCHINEN A N G	2 036	3 096	22 639	36 140
860	SPORTGERAETE	0	2	42	87
861	GERAETE Z ELEKTR-ERZ U -VERT	5 514	4 430	52 063	29 626
862	ELEKTRISCHE LAMPEN U LEUCHTEN	6	21	72	167
863	NACHRICHTENTECHN GER U EINRICH	90	1 946	915	18 545
864	RUNDF- FERNS- PHONO- VIDEOGER	4	158	29	929
865	ELEKTRONISCHE BAUELEMENTE	72	487	380	3 147
869	ELEKTROTECHN ERZEUGNISSE A N G	160	563	2 001	6 898
871	MED GERAETE U ORTHOP VORRICHTU	63	943	489	10 255
872	MESS- STEUER- REGELTECHN ERZEU	64	588	624	6 370
873	OPTISCHE UND FOTOGRAF GERAETE	1	25	19	207
874	UHREN	7	183	30	930
875	MOEBEL	7 881	1 721	56 635	11 468
876	MUSIKINSTRUMENTE	-	-	7	37
877	SPIELWAREN	140	131	476	499
878	SCHMUCK- GOLD- SILBERSCHMIEDEW	-	-	0	93
881	SCHIENENFAHRZEUGE	532	112	2 760	662
882	WASSERFAHRZEUGE	837	1 253	5 031	7 154
883	LUFTFAHRZEUGE	-	-	6	129
884	MOTORE TEILE ZUBEH F KFZ U DGL	11 210	4 228	127 488	103 630
885	PKW UND WOHNMOBILE	1 424	1 391	6 706	5 575
886	BUSSE	5	3	197	48
887	LKW UND SPEZIALFAHRZEUGE	1 826	1 283	22 294	13 965
888	FAHRRAEDE	-	-	-	-
889	FAHRZEUGE A N G	661	206	12 176	4 625
891	VOLLSTAENDIGE FABRIKATIONSANLA	550	397	15 701	9 265
896	ENDERZEUGNISSE A N G	21 283	19 931	190 511	116 494
	SUMME ENDERZEUGNISSE	217 976	98 656	1 340 294	713 339
	SUMME FERTIGWAREN	701 048	131 581	4 190 930	920 697
	SUMME GEWERBLICHE WIRTSCHAFT	2 686 685	156 335	23 947 232	1 243 289
9	A U ß E R D E M				
901	RUECKWAREN	-	-	-	-
902	ERSATZLIEFERUNGEN	-	-	-	-
904	A.N. AUFGLIEDEB. WARENVERKEHRE	229 665	8 619	2 156 443	86 128
	SUMME AUßERDEM	229 665	8 619	2 156 443	86 128
S U M M E I N S G E S A M T		7 145 423	244 220	49 601 016	1 826 052

4. Ausfuhr Mecklenburg-Vorpommerns nach Erdteilen,
Bestimmungsländern und Ländergruppen

ERDTEIL BESTIMMUNGSLAND LAENDERGRUPPE	AUGUST 2005		JANUAR BIS AUGUST 2005	
	DT=100KG	1000EUR	DT=100KG	1000EUR
E U R O P A				
FRANKREICH	61 046	7 891	696 999	93 096
NIEDERLANDE	112 763	11 454	1 893 598	108 414
ITALIEN	48 693	7 280	569 599	78 631
VEREINIGTES KOENIGREICH	393 805	13 819	8 702 065	275 248
IRLAND	139 776	2 285	1 024 876	22 959
DAENEMARK	201 820	9 399	1 856 411	76 289
GRIECHENLAND	6 132	2 303	71 064	10 206
PORTUGAL	6 262	1 168	111 320	21 111
SPANIEN	387 743	8 885	2 181 515	63 218
SCHWEDEN	987 904	12 822	6 302 089	89 061
FINNLAND	289 991	7 476	1 852 092	38 341
ÖSTERREICH	86 078	6 958	591 469	61 862
BELGIEN	32 785	3 114	275 721	27 099
LUXEMBURG	1 672	749	21 303	9 477
ISLAND	13 690	228	112 830	2 725
NORWEGEN	214 328	3 297	1 340 530	30 214
LIECHTENSTEIN	—	—	25	171
SCHWEIZ	19 369	3 722	142 799	27 479
FAEROEER	15	17	239	69
ANDORRA	—	—	—	—
GIBRALTAR	—	—	33	32
VATIKANSTADT	—	—	12	5
MALTA	32	18	661	172
SAN MARINO	—	—	—	—
TUERKEI	13 147	1 998	630 459	13 433
ESTLAND	3 548	498	56 060	4 197
LETTLAND	21 331	941	93 617	4 042
LITAUEN	19 188	929	80 093	4 424
POLEN	101 828	6 889	1 204 375	86 564
TSSCHECHISCHE REPUBLIK	52 084	3 017	331 973	22 226
SLOWAKEI	16 419	1 925	82 736	11 204
UNGARN	21 473	1 758	116 177	11 840
ZYPERN	1 508	215	6 685	978
RUMAENIEN	16 885	2 000	99 829	14 951
BULGARIEN	4 747	470	20 743	2 643
ALBANIEN	102	27	33 273	1 516
UKRAINE	5 840	1 642	77 514	8 212
BELARUS	2 535	807	10 912	4 608
MOLDAU, REPUBLIK	454	43	4 956	401
RUSSLAND	51 227	8 699	463 744	68 104
SLOWENIEN	2 766	633	16 288	2 828
KROATIEN	2 724	465	25 130	4 037
BOSNIEN-HERZEGOWINA	1 968	184	8 323	897
SERBIEN UND MONTENEGRO	4 422	451	33 511	2 843
EHM. JUG. REP. MAZEDONIEN	860	99	4 678	841
SUMME EUROPA	3 348 961	136 573	31 148 322	1 306 670
A F R I K A				
CEUTA	—	—	—	—
MELILLA	—	—	—	—
MAROKKO	153 620	1 751	436 132	6 515
ALGERIEN	25 054	888	363 489	7 933
TUNESIEN	9 230	10 917	10 556	11 461
LIBYEN	0	1	1 041	463
AEGYPTEN	614	131	13 087	4 527
SUDAN	161	138	366 406	5 595
MAURETANIEN	11 045	620	207 370	6 187
MALI	—	—	203	20
BURKINA FASO	—	—	—	—
NIGER	—	—	—	—
TSCHAD	645	18	645	18
KAP VERDE	2 947	608	3 161	618
SENEGAL	325	17	2 640	179
GAMBIA	230	13	1 034	65
GUINEA-BISSAU	—	—	—	—
GUINEA	159	31	1 542	215
SIERRA LEONE	150	6	353	26
LIBERIA	438	24	438	24
ELFENBEINKUESTE	487	13	1 746	92
GHANA	2 867	340	14 304	1 984
TOGO	10	38	22	45
BENIN	57	7	88	17
NIGERIA	5 663	1 167	45 691	6 897
KAMERUN	10 428	335	11 877	732
ZENTRALAFRIKANISCHE REPUBLIK	—	—	0	1
AEQUATORIALGUINEA	—	—	1 075	30
SÃO TOME UND PRINCIPE	—	—	—	—
GABUN	14	6	183	32
REPUBLIK KONGO	3	3	666	38
DEMOKRATISCHE REPUBLIK KONGO	—	—	214	105
RUANDA	—	—	0	8
BURUNDI	—	—	—	—
ST. HELENA UND ZUEGH. GEBIETE	—	—	—	—
ANGOLA	—	—	296	44
AETHIOPIEN	6	11	38 779	5 196
ERITREA	—	—	—	—
DSCHIBUTI	—	—	4	2
SOMALIA	—	—	—	—
KENIA	630	44	2 841	449
UGANDA	—	—	253	48
TANSANIA	72	34	833	279
SEYCHELLEN UND ZUEGH. GEBIETE	—	—	1	4
BRIT. GEB. IM INDISCHEN OZEAN	—	—	—	—
MOSAMBIK	—	—	33	13
MADAGASKAR	—	—	—	—
MAURITIUS	5 394	869	13 865	2 311
KOMOREN	—	—	4	1
MAYOTTE	—	—	—	—
SAMBIA	4	4	4	4

Noch: 4. Ausfuhr Mecklenburg-Vorpommerns nach Erdteilen,
Bestimmungsländern und Ländergruppen

ERDTEIL BESTIMMUNGSLAND LAENDERGRUPPE	AUGUST 2005		JANUAR BIS AUGUST 2005	
	DT=100KG	1000EUR	DT=100KG	1000EUR
A F R I K A				
SIMBABWE	2	2	4	6
MALAWI	—	—	20	21
SUEDAFRIKA	2 028	483	718 759	11 933
NAMIBIA	—	—	905	115
BOTSUANA	—	—	—	—
SWASILAND	—	—	—	—
LESOTHO	—	—	421	11
SUMME AFRIKA	232 282	18 519	2 260 984	74 264
A M E R I K A				
VEREINIGTE STAATEN	490 122	18 076	2 320 166	104 512
KANADA	25 644	3 175	151 606	17 069
GROENLAND	—	—	—	—
ST. PIERRE UND MIQUELON	—	—	1 080	162
MEXIKO	3 479	431	37 782	5 408
BERMUDA	—	—	—	—
GUATEMALA	130	47	3 552	4 376
BELIZE	—	—	427	21
HONDURAS	—	—	74	46
EL SALVADOR	3	4	246	137
NICARAGUA	—	—	192	63
COSTA RICA	4	2	14	8
PANAMA	90	14	165	160
ANGUILLA	—	—	—	—
KUBA	730	160	5 326	1 312
ST. CHRISTOPH U. ST. KITTS-NEVIS	—	—	—	—
HAITI	545	54	804	130
BAHAMAS	—	—	253	58
TURKS- UND CAICOSINSELN	214	12	1 302	83
DOMINIKANISCHE REPUBLIK	245	25	1 917	193
AMERIKAN. JUNGFERNSINSELN	—	—	—	—
ANTIGUA UND BARBUDA	214	11	968	53
DOMINICA	—	—	256	127
KAIMANINSELN	—	—	—	—
JAMAICA	2	1	4	16
ST. LUCIA	—	—	—	—
ST. VINCENT	214	11	715	39
BRITISCHE JUNGFERNSINSELN	—	—	1	1
BARBADOS	—	—	—	—
MONSERRAT	—	—	—	—
TRINIDAD UND TOBAGO	49	29	77	55
GRENADA	—	—	1	1
ARUBA	—	—	214	13
NIEDERLAENDISCHE ANTILLEN	—	—	460	42
KOLUMBIEN	10	39	1 723	555
VENEZUELA	360	173	42 854	1 922
GUYANA	99	8	106	17
SURINAME	2 479	69	2 917	95
ECUADOR	11	42	89	185
PERU	41	32	370	226
BRASILIEN	1 247	916	6 534	4 782
CHILE	1 304	96	8 099	1 412
BOLIVIEN	78	18	365	50
PARAGUAY	—	—	142	25
URUGUAY	538	209	1 125	388
ARGENTINIEN	1 448	90	6 680	1 266
FALKLANDINSELN	—	—	—	—
SUMME AMERIKA	529 299	23 742	2 598 605	145 012
A S I E N				
LIBANON	1 445	139	4 802	605
SYRIEN	611	62	254 289	2 552
IRAK	269	152	4 451	404
IRAN	616 351	6 902	647 524	9 132
ISRAEL	2 953	387	465 472	7 741
BESETZTE PALÄSTINENSISCHE GEB.	—	—	0	1
TIMOR-LESTE	—	—	—	—
JORDANIEN	512 262	5 301	1 033 318	11 931
SAUDI-ARABIEN	1 180 384	14 493	7 090 610	79 803
KUWAIT	13 067	364	156 087	11 716
BAHRAIN	5 613	143	43 017	937
KATAR	—	—	494	65
VEREINIGTE ARABISCHE EMIRATE	42 009	1 632	414 928	10 134
OMAN	4 399	203	18 015	915
JEMEN	270	26	347 080	3 614
GEORGIEN	261	75	33 826	835
ARMENIEN	137	80	1 164	353
ASERBAIDSCHAN	453	116	5 915	1 587
KASACHSTAN	4 226	707	16 279	2 063
TURKMENISTAN	—	—	—	—
USBEKISTAN	750	210	7 959	463
AFGHANISTAN	127	12	20 475	777
TADSCHIKISTAN	—	—	55 016	987
PAKISTAN	486 740	12 384	509 481	13 406
KIRGISISTAN	—	—	943	61
INDIEN	4 255	728	30 912	3 709
BANGLADESH	1 946	112	23 472	726
MALEDIVEN	—	—	2	1
SRI LANKA	463	69	50 039	1 367
NEPAL	1	1	431	10
BHUTAN	—	—	—	—
MYANMAR	111	13	210	78
THAILAND	3 567	127	40 173	2 085
LAOS	—	—	—	—
VIETNAM	2 543	350	24 540	1 444
KAMBODSCHA	—	—	10	5
INDONESIEN	25 871	672	152 040	5 116

Noch: 4. Ausfuhr Mecklenburg-Vorpommerns nach Erdteilen,
Bestimmungsländern und Ländergruppen

ERDTEIL BESTIMMUNGSLAND LAENDERGRUPPE	AUGUST 2005		JANUAR BIS AUGUST 2005	
	DT=100KG	1000EUR	DT=100KG	1000EUR
A S I E N				
MALAYSIA	3 998	289	13 802	1 750
BRUNEI	4	241	20	306
SINGAPUR	3 049	523	14 355	5 825
PHILIPPINEN	22	99	4 061	572
MONGOLEI	91	5	1 116	250
CHINA	46 092	10 052	199 501	39 509
NORDKOREA	—	—	263	15
SUEDKOREA	6 586	2 109	41 335	18 872
JAPAN	50 153	3 293	1 726 438	30 423
TAIWAN	1 520	298	14 733	4 796
HONGKONG	1 400	1 736	10 337	6 208
MACAU	—	—	—	—
SUMME ASIEN	3 024 000	64 103	13 478 934	283 150
A U S T R A L I E N - O Z E A N I E N				
AUSTRALIEN	10 301	941	80 415	8 197
PAPUA-NEUGUINEA	—	—	437	10
NAURU	—	—	—	—
NEUSEELAND	439	39	723	177
SALOMONEN	—	—	—	—
TUVALU	—	—	—	—
NEUKALEDONIEN U. ZUGEH. GEBIETE	—	—	343	31
WALLIS UND FUTUNA	—	—	—	—
KIRIBATI	—	—	—	—
PITCAIRNINSELN	—	—	—	—
FIDSCHI	—	—	3 557	5 766
VANUATU	—	—	—	—
TONGA	—	—	—	—
WESTSAMOA	—	—	—	—
NÖRDLICHE MARIANEN	—	—	—	—
FRANZOESISCH-POLYNESIEN	—	—	10	6
FOEDER. STAATEN VON MIKRONESIEN	—	—	—	—
MARSHALL-INSELN	—	—	—	—
PALAU	—	—	—	—
AMERIKANISCH-SAMOA	—	—	—	—
GUAM	—	—	—	—
AMERIK. ÜBERSEEINSELN, KLEIN. KOKOSINSELN (KEELINGINSELN)	—	—	—	—
WEIHNACHTSINSEL	—	—	—	—
HEARD- UND DIE MCDONALDINSELN	—	—	—	—
NORFOLKINSELN	—	—	—	—
COOKINSELN	—	—	0	1
NIUE	—	—	27 205	408
TOKELAU	—	—	15	43
ANTARKTIS	—	—	—	—
BOUVETINSEL	—	—	—	—
SÜDGEORG. U. SÜDL. SANDWICHINSELN	—	—	—	—
FRANZÖSISCHE SÜDGEBIETE	—	—	—	—
SUMME AUSTRALIEN-OZEANIEN	10 740	980	112 704	14 639
V E R S C H I E D E N E S				
SCHIFFS- U. LUFTFAHRZEUGBEDARF	138	292	1 227	2 179
NICHT ERMITT. LDR. U. GEBIETE	3	12	240	138
NICHT NACHGEWIESENE GEBIETE	—	—	—	—
SUMME VERSCHIEDENES	141	304	1 467	2 317
S U M M E I N S G E S A M T	7 145 423	244 220	49 601 016	1 826 052
I N D U S T R I A L . W E S T L . L A E N D E R				
DAVON				
EU-LAENDER	2 996 647	112 425	28 138 785	1 123 488
EFTA-LAENDER	247 387	7 247	1 596 184	60 588
USA UND KANADA	515 766	21 252	2 471 772	121 581
UEBRIGE LAENDER	86 058	7 970	3 228 718	72 888
SUMME INDUSTRIAL. WESTL. LAENDER	3 845 858	148 894	35 435 459	1 378 544
V O R M A L S S T A A T S H A N D E L S L A E N D E R				
IN				
ANDERE EUROPÄISCHE LAENDER	81 790	13 687	710 969	100 436
SUMME VORMALS STAATSHANDELSLAENDER	81 790	13 687	710 969	100 436
E N T W I C K L U N G S L A E N D E R				
DAVON IN				
AFRIKA	230 255	18 036	1 542 226	62 331
AMERIKA	13 533	2 490	126 833	23 432
ASIEN	2 925 120	50 403	11 527 076	211 510
OZEANIEN	—	—	31 566	6 265
SUMME ENTWICKLUNGSLAENDER	3 168 908	70 928	13 227 701	303 537
S T A A T S H A N D E L S L A E N D E R				
IN				
ASIEN	48 726	10 407	225 421	41 218
SUMME STAATSHANDELSLAENDER	48 726	10 407	225 421	41 218

**5. Entwicklung der Einfuhr Mecklenburg-
1 000**

Lfd. Nr.	Jahr Quartal Monat	Einfuhr insgesamt	Ernährungswirtschaft				
			insgesamt	lebende Tiere	davon		
					Nahrungsmittel		
					tierischen Ursprungs	pflanzlichen Ursprungs	Genussmittel
1	1993	931 711	118 289	13 463	31 360	63 605	9 861
2	1994	1 026 120	147 973	13 512	39 939	83 254	11 267
3	1995	1 023 787	163 671	11 444	46 051	93 942	12 234
4	1996	1 161 231	192 128	4 797	69 139	101 813	16 378
5	1997	1 370 214	214 000	6 420	82 206	113 238	12 136
6	1998	1 406 170	210 763	14 324	68 578	117 958	9 903
7	1999	1 464 339	212 209	4 889	82 095	111 978	13 247
8	2000	2 205 471	253 613	5 514	92 258	146 377	9 465
9	2001	2 051 736	302 683	10 794	112 306	168 711	10 871
10	2002	2 006 931	319 698	12 026	102 476	188 217	16 979
11	2003	2 116 149	310 223	15 681	101 931	172 173	20 438
12	2004 ¹⁾	2 053 532	260 159	8 936	90 764	138 959	21 503
13	2005 ¹⁾						
14	1. Quartal 2004 ¹⁾	452 630	69 791	2 460	25 925	37 019	4 389
15	2. Quartal 2004 ¹⁾	494 678	74 608	2 819	28 092	37 050	6 647
16	3. Quartal 2004 ¹⁾	520 111	60 138	2 102	19 325	33 153	5 560
17	4. Quartal 2004 ¹⁾	586 113	55 622	1 555	17 422	31 737	4 907
18	1. Quartal 2005 ¹⁾	610 024	71 579	1 948	28 644	35 435	5 553
19	2. Quartal 2005 ¹⁾	617 774	73 325	1 585	19 979	45 810	5 953
20	3. Quartal 2005 ¹⁾						
21	4. Quartal 2005 ¹⁾						
22	2004 ¹⁾						
23	Januar	138 110	18 194	637	5 056	10 934	1 568
24	Februar	157 858	18 965	331	4 625	12 504	1 505
25	März	156 662	32 632	1 492	16 244	13 581	1 316
26	April	181 373	24 546	1 484	6 792	13 717	2 553
27	Mai	171 892	23 792	918	4 530	14 862	3 482
28	Juni	141 413	26 270	417	16 770	8 471	612
29	Juli	149 653	17 025	884	4 606	9 466	2 069
30	August	178 192	19 244	723	3 815	12 786	1 921
31	September	192 266	23 869	495	10 904	10 901	1 570
32	Oktober	218 135	18 652	466	7 807	9 693	685
33	November	187 218	18 772	881	5 236	10 851	1 804
34	Dezember	180 760	18 198	208	4 379	11 193	2 418
35	2005 ¹⁾						
36	Januar	189 318	24 880	325	11 561	10 770	2 225
37	Februar	240 028	22 134	609	8 362	11 706	1 458
38	März	180 678	24 565	1 014	8 721	12 959	1 870
39	April	205 727	18 609	519	5 141	11 351	1 599
40	Mai	243 542	35 908	595	10 231	22 167	2 916
41	Juni	168 505	18 808	471	4 607	12 292	1 438
42	Juli	197 224	24 054	572	9 289	12 923	1 270
43	August	220 869	24 273	812	9 964	12 171	1 325
44	September						
45	Oktober						
46	November						
47	Dezember						
48	Januar - August	1 645 891	193 231	4 917	67 876	106 339	14 101
49	Verä.z.Vorjz.in %	r 29,1	r 7,0	r - 28,6	r 8,7	r 10,4	r - 6,2

1) vorläufige Angaben

Vorpommerns nach Warengruppen
EUR

Gewerbliche Wirtschaft							Lfd. Nr.
insgesamt	davon						
	Rohstoffe	Halbwaren	Fertigwaren				
			insgesamt	Vor-	End-		
					erzeugnisse		
813 422	51 577	240 531	521 314	99 857	421 456	1	
878 147	57 623	275 725	544 799	130 053	414 746	2	
860 117	59 519	297 814	502 784	132 560	370 224	3	
969 104	64 917	341 433	562 754	130 904	431 850	4	
1 156 214	67 028	449 224	639 962	157 011	482 951	5	
1 195 408	69 885	370 599	754 923	177 578	577 346	6	
1 252 131	105 574	337 979	808 578	182 197	626 381	7	
1 951 858	153 929	672 037	1 125 892	214 584	911 309	8	
1 749 053	150 600	618 196	980 257	187 752	792 505	9	
1 687 233	158 447	464 271	1 064 515	214 307	850 208	10	
1 710 383	155 229	497 905	1 057 249	218 516	838 734	11	
1 618 518	106 017	494 679	1 017 823	262 453	755 369	12	
						13	
348 544	17 927	116 993	213 624	50 872	162 753	14	
377 105	25 735	101 880	249 491	67 964	181 526	15	
416 129	39 047	124 343	252 740	71 205	181 535	16	
476 740	23 308	151 463	301 968	72 412	229 555	17	
483 082	31 284	130 241	321 557	85 415	236 142	18	
487 813	46 689	102 428	338 695	94 273	244 422	19	
						20	
						21	
110 237	8 150	38 608	63 479	12 970	50 510	22	
126 025	4 679	42 725	78 621	17 943	60 678	23	
112 282	5 098	35 660	71 524	19 959	51 565	24	
143 832	11 196	48 268	84 368	24 012	60 356	25	
130 781	10 343	23 596	96 843	19 243	77 599	26	
102 492	4 196	30 016	68 280	24 709	43 571	27	
118 653	10 255	21 268	87 131	27 830	59 301	28	
145 976	20 932	44 431	80 613	17 994	62 619	29	
151 500	7 860	58 644	84 996	25 381	59 615	30	
178 532	11 216	50 582	116 734	30 277	86 456	31	
152 811	9 706	54 340	88 764	21 086	67 678	32	
145 397	2 386	46 541	96 470	21 049	75 421	33	
148 047	10 966	58 956	78 126	23 415	54 710	34	
194 257	15 384	40 843	138 030	36 928	101 102	35	
140 778	4 934	30 442	105 401	25 072	80 330	36	
168 539	11 536	41 385	115 618	33 192	82 426	37	
185 414	12 235	42 030	131 149	39 965	91 184	38	
133 860	22 918	19 013	91 928	21 116	70 812	39	
156 319	13 880	37 513	104 925	26 640	78 286	40	
177 828	8 009	51 663	118 155	44 921	73 234	41	
						42	
						43	
						44	
						45	
1 305 042	99 862	321 845	883 332	251 249	632 084	46	
r 31,8	r 33,4	r 13,1	r 40,0	r 52,6	r 35,6	47	

6. Entwicklung der Einfuhr Mecklenburg-
1 000

Lfd. Nr.	Jahr Quartal Monat	Einfuhr insgesamt	Da				
			industriali- sierte west- liche Länder	darunter			andere europäische Länder
				EU-Länder	EFTA- Länder	USA und Kanada	
1	1993	931 711	733 492	561 659	106 125	10 546	172 655
2	1994	1 026 120	786 813	624 814	102 846	10 330	210 609
3	1995	1 023 787	713 303	566 466	72 755	16 582	283 877
4	1996	1 161 231	847 769	687 652	79 073	22 166	268 402
5	1997	1 370 214	905 258	748 592	73 118	25 521	395 866
6	1998	1 406 170	906 316	733 776	77 345	27 291	406 285
7	1999	1 464 339	914 749	733 033	103 454	48 609	408 700
8	2000	2 205 471	1 355 808	1 052 429	221 103	45 501	626 612
9	2001	2 051 736	1 203 609	1 019 603	112 058	44 113	706 445
10	2002	2 006 931	1 268 240	1 090 493	115 794	36 853	602 521
11	2003	2 116 149	1 669 991	1 493 401	94 248	33 749	314 993
12	2004 ¹⁾	2 053 532	1 604 847	1 427 599	96 971	34 551	290 032
13	2005 ¹⁾						
14	1. Quartal 2004 ¹⁾	452 630	361 107	330 596	17 337	8 860	62 902
15	2. Quartal 2004 ¹⁾	494 678	391 358	360 494	16 167	8 168	66 254
16	3. Quartal 2004 ¹⁾	520 111	396 629	332 242	32 816	8 725	82 854
17	4. Quartal 2004 ¹⁾	586 113	455 753	404 267	30 651	8 798	78 022
18	1. Quartal 2005 ¹⁾	610 024	476 856	424 007	31 123	11 058	80 991
19	2. Quartal 2005 ¹⁾	617 774	492 647	449 887	24 516	8 219	74 266
20	3. Quartal 2005 ¹⁾						
21	4. Quartal 2005 ¹⁾						
	2004 ¹⁾						
22	Januar	138 110	103 665	93 977	6 474	2 068	21 026
23	Februar	157 858	128 275	119 465	5 421	2 167	20 285
24	März	156 662	129 167	117 154	5 442	4 625	21 591
25	April	181 373	144 268	132 653	5 867	2 704	26 563
26	Mai	171 892	141 030	130 036	5 670	3 474	17 125
27	Juni	141 413	106 060	97 805	4 630	1 990	22 566
28	Juli	149 653	115 468	103 395	5 380	2 802	23 902
29	August	178 192	132 227	100 369	16 394	2 104	24 988
30	September	192 266	148 934	128 478	11 042	3 819	33 964
31	Oktober	218 135	172 753	157 739	7 100	3 224	26 162
32	November	187 218	145 952	121 156	18 664	3 402	26 038
33	Dezember	180 760	137 048	125 372	4 887	2 172	25 822
	2005 ¹⁾						
34	Januar	189 318	141 904	127 922	5 636	3 083	34 368
35	Februar	240 028	197 695	176 180	12 957	5 300	27 081
36	März	180 678	137 257	119 905	12 530	2 675	19 542
37	April	205 727	164 169	150 188	8 511	3 194	27 806
38	Mai	243 542	190 546	174 844	7 882	3 431	31 128
39	Juni	168 505	137 932	124 855	8 123	1 594	15 332
40	Juli	197 224	155 486	139 160	8 873	2 054	24 832
41	August	220 869	169 524	148 101	10 444	3 010	35 010
42	September						
43	Oktober						
44	November						
45	Dezember						
46	Januar - August	1 645 891	1 294 513	1 161 155	74 956	24 341	215 099
47	Verä.z.Vorjz.in %	r 29,1	r 29,4	r 29,8	r 35,6	r 11,0	r 20,8

1) vorläufige Angaben

Vorpommerns nach ausgewählten Ländergruppen

EUR

runter							Lfd. Nr.
Ent- wicklungs- länder	davon in				Staats- handels- länder		
	Afrika	Amerika	Asien	Ozeanien			
23 617	1 479	7 666	14 424	48	1 898	1	
26 212	1 231	14 452	10 530	-	2 478	2	
24 483	1 529	11 880	11 074	-	2 125	3	
34 859	2 661	15 598	16 596	4	9 937	4	
44 343	1 935	19 290	23 111	6	24 734	5	
68 325	11 977	11 544	44 803	1	25 232	6	
117 563	9 592	11 001	96 969	-	23 108	7	
178 769	13 406	20 014	145 348	2	44 134	8	
106 257	10 454	30 396	65 396	11	35 290	9	
114 387	28 095	30 182	56 076	34	21 713	10	
93 310	8 838	18 373	66 099	-	37 839	11	
104 228	16 003	13 394	74 792	38	54 296	12	
						13	
17 988	4 864	3 006	10 117	-	10 631	14	
23 215	682	3 017	19 516	-	13 798	15	
28 500	9 756	3 828	14 878	38	12 053	16	
34 525	701	3 543	30 281	-	17 814	17	
27 532	450	4 765	22 273	43	24 646	18	
27 516	843	3 421	23 236	14	23 346	19	
						20	
						21	
8 699	4 576	1 136	2 987	-	4 719	22	
5 568	88	1 158	4 321	-	3 730	23	
3 721	200	712	2 809	-	2 182	24	
8 307	76	1 009	7 222	-	2 236	25	
6 322	304	1 257	4 761	-	7 416	26	
8 586	302	751	7 533	-	4 146	27	
6 765	108	1 489	5 130	38	3 518	28	
16 589	9 430	1 361	5 798	-	4 387	29	
5 146	218	978	3 950	-	4 148	30	
14 881	179	1 516	13 186	-	4 339	31	
11 876	146	961	10 769	-	3 353	32	
7 768	376	1 066	6 326	-	10 122	33	
6 237	56	719	5 454	8	6 810	34	
9 338	140	2 418	6 768	12	5 914	35	
11 957	255	1 628	10 051	23	11 922	36	
6 960	203	807	5 935	14	6 793	37	
14 440	507	1 381	12 552	-	7 428	38	
6 116	133	1 233	4 749	-	9 125	39	
13 498	174	884	12 440	-	3 409	40	
8 168	87	890	7 191	-	8 168	41	
						42	
						43	
						44	
						45	
76 714	1 555	9 960	65 140	57	59 569	46	
r 18,8	x	r 12,3	r 60,6	x	r 84,2	47	

7. Einfuhr Mecklenburg-Vorpommerns nach Warengruppen und Warenuntergruppen

NR. D. SYSTE- MATIK	WARENGRUPPE WARENUNTERGRUPPE	AUGUST 2005		JANUAR BIS AUGUST 2005	
		DT=100KG	1000EUR	DT=100KG	1000EUR
1-4	ERNAEHRUNGSWIRTSCHAFT				
1	LEBENDE TIERE				
101	PFERDE	-	-	26	35
102	RINDER	8	11	325	126
103	SCHWEINE	3 489	782	23 124	4 225
105	SCHAFE	-	-	-	-
107	HAUSGEFLUEGEL	-	-	812	336
109	LEBENDE TIERE A.N.G.	27	20	264	195
	SUMME LEBENDE TIERE	3 524	812	24 551	4 917
2	NAHRUNGSMITTEL TIER URSPR				
201	MILCH U -ERZ AUßER BUTTER KAES	25 607	5 434	71 754	20 862
202	BUTTER U AND MILCHFETTSTOFFE	1 622	452	14 917	4 130
203	KAESE	2 932	913	53 930	15 596
204	FLEISCH UND FLEISCHWAREN	7 394	972	46 365	8 865
206	FISCHE KREBSE -ZUBEREITUNGEN	25 026	1 915	154 615	16 844
208	TIERISCHE OELE UND FETTE	95	17	1 833	127
209	EIFER EIWEISS EIGELB	638	213	3 543	1 020
211	FISCHMEHL FLEISCHMEHL UND DGL	252	5	2 067	36
219	NAHRUNGSM TIER URSPRUNGS A.N.G	69	44	9 781	396
	SUMME NAHRUNGSMITTEL TIER URSP	63 635	9 964	358 807	67 876
3	NAHRUNGSMITTEL PFL URSPR				
301	WEIZEN	11 978	114	84 363	751
302	ROGGEN	492	46	59 678	492
303	GERSTE	49 366	633	459 846	6 370
304	HAFER	991	8	11 563	88
305	MAIS	3 345	334	43 788	2 502
308	SORGHUM HIRSE SONST GETREIDE	90	8	285	29
309	REIS UND REISERZEUGNISSE	532	51	4 647	466
310	GETREIDEERZEUGN AUßER REISERZ	2 194	80	12 720	4 498
315	BACKWAREN U AND GETREIDEZUBER	4 667	649	34 686	4 969
316	MALZ	2 830	73	6 021	173
320	SAAT-U PFLANZGUT AUßER OELSAAT	301	40	2 296	282
325	HUELSENFRUECHTE	-	-	2 150	86
335	GRUEN- UND RAUFUTTER	-	-	495	10
340	KARTOFFELN UND -ERZEUGNISSE	880	100	16 282	1 023
345	GEMUESE SONST KUECHENGEMUESE	8 373	1 089	165 060	19 626
350	FRISCHOBST AUßER SUEDFRUECHTEN	511	24	11 153	647
355	SUEDFRUECHTE	520	53	14 087	1 008
360	SCHALEN- UND TROCKENFRUECHTE	1 134	377	8 965	2 874
370	GEMUESEZUBEREIT U -KONSERVEN	17 791	1 138	114 268	7 923
372	OBSTZUBEREIT UND -KONSERVEN	3 028	352	23 260	3 007
375	OBST- UND GEMUESESAEFTE	53 092	2 404	349 765	17 238
377	KAKAO UND KAKAOERZEUGNISSE	4 050	1 019	7 647	1 935
379	GEWUERZE	-	-	892	173
381	ZUCKERRUEBEN ZUCKER ZUCKERERZ	15 351	1 001	126 450	5 338
383	OELFRUECHTE	5 173	204	33 102	2 004
385	PFLANZLICHE OELE U FETTE	23	62	5 198	837
389	OELKUCHEN	187	11	83 484	884
393	KLEIE UND SONST FUTTERMITTEL	7 076	429	71 689	3 146
395	NAHRUNGSM PFLANZL URSPR A.N.G.	10 828	594	49 898	4 649
396	LEB PFLANZEN ZIERGAEFTN ERZ	5 793	1 278	86 512	17 313
	SUMME NAHRUNGSMITTEL PFL URSPR	210 594	12 171	1 890 250	106 339
4	GENUSSMITTEL				
401	HOPFEN	-	-	1	1
402	KAFFEE	175	31	18 486	2 018
403	TEE UND MATE	1 505	44	7 405	228
411	ROHTABAK UND TABAKERZEUGNISSE	-	-	-	-
421	BIER	11 948	440	193 433	7 047
423	BRANNTWEIN	4 402	240	22 915	1 295
425	WEIN	3 148	569	23 001	3 510
	SUMME GENUSSMITTEL	21 177	1 325	265 242	14 100
	SUMME ERNAEHRUNGSWIRTSCHAFT	298 930	24 273	2 538 850	193 232
5-8	GEWERBLICHE WIRTSCHAFT				
5	ROHSTOFFE				
502	CHEMIEFASERN EINSCHL ABFAELLE	-	-	-	-
503	WOLLE U A TIERHAARE REIBWOLLE	-	-	0	1
504	BAUMWOLLE REIBBAUMWOLLE ABF	-	-	-	-
505	FLACHS HANF JUTE UND DGL	-	-	-	-
506	ABF V GESPINSTWAREN LUMPEN	196	42	2 468	177
507	FELLE ZU PELZWERK ROH	-	-	-	-
508	FELLE UND HAUTE ROH A.N.G.	-	-	-	-
511	RUNDHOLZ	942 688	5 964	5 930 799	40 306
513	ROHKAUTSCHUK	1 307	266	6 052	1 186
516	STEINKOEHLE UND -BRIKETTS	-	-	-	-
517	BRAUNKOEHLE UND -BRIKETTS	-	-	5 471 191	30 281
518	ERDOEL UND ERDGAS	2 270	15	10 147	60
519	EISENERZE	-	-	524 567	17 284
520	ABBRAENDE SCHLACKEN FE MN HALT	-	-	-	-
522	KUPFERERZE	-	-	-	-
523	BLEIERZE	-	-	-	-
524	ZINKERZE	-	-	-	-
526	NICKELERZE	-	-	-	-
528	ERZE UND METALLASCHEN A.N.G.	-	-	241	1
529	BAUKIT KRYOLITH	-	-	-	-
530	SPEISE- UND INDUSTRIESALZ	4 471	44	28 112	326
532	STEINE UND ERDEN A.N.G.	1 555 224	1 630	8 914 219	9 191
534	ROHSTOFFE F CHEM ERZEUGN A.N.G	252	7	30 615	235

Noch: 7. Einfuhr Mecklenburg-Vorpommerns nach Warengruppen und Warenuntergruppen

NR. D. SYSTE- MATIK	WARENGRUPPE WARENUNTERGRUPPE	AUGUST 2005		JANUAR BIS AUGUST 2005	
		DT=100KG	1000EUR	DT=100KG	1000EUR
5	ROHSTOFFE				
537	EDELST SCHMUCKST PERLEN ROH	-	-	-	-
590	ROHSTOFFE AUCH ABFAELLE A.N.G	1 176	42	42 368	817
	SUMME ROHSTOFFE	2 507 583	8 009	20 960 780	99 862
6	HALBWAREN				
602	SEIDENGARNE KUENSTL U SYNTH	432	77	1 614	291
603	GARNE AUS CHEMIEFASERN	15	12	55	59
604	GARNE AUS WOLLE U AND TIERHAAR	-	-	-	-
605	GARNE AUS BAUMWOLLE	-	-	131	40
606	GARNE A FLACHS HANF JUTE U DGL	-	-	5	0
607	SCHNITTHOLZ	48 501	1 662	326 247	11 593
608	HALBSTOFF A ZELLULOSEH FASERST	4 835	206	42 274	1 771
609	KAUTSCHUK BEARBEITET	67	25	14 009	1 396
611	ZEMENT	262	4	522	8
612	MINERALISCHE BAUSTOFFE A.N.G.	58 268	1 165	267 069	8 072
641	ROHEISEN	-	-	232 498	6 051
642	ABFALL SCHROTT A EISEN O STAHL	28 470	341	357 350	6 490
643	FERROLEGIERUNGEN	-	-	-	-
644	ROHF HALBZEUG A EISEN O STAHL	0	1	1 624	139
645	ALUMINIUM ROH AUCH LEGIERUNGEN	-	-	29 268	4 485
646	KUPFER ROH AUCH LEGIERUNGEN	1 042	257	11 641	2 476
647	NICKEL ROH AUCH LEGIERUNGEN	-	-	15	17
648	BLEI ROH AUCH LEGIERUNGEN	-	-	14	9
649	ZINN ROH AUCH LEGIERUNGEN	10	7	14	9
650	ZINK ROH AUCH LEGIERUNGEN	1 002	116	12 491	1 259
656	RADIOAKT ELEMENTE U ISOTOPE	0	2	0	3
659	UNEDLE METALLE A.N.G.	-	-	4	27
661	FETTSAEUREN PARAFFIN VASELIN	2 090	242	12 449	1 513
665	KOKS SCHWELKOKS A STEIN/BRAUNK	-	-	-	-
667	RUECKST D ERDOEL U TEERDESTILL	5 363	104	6 681	130
669	MINERALOELERZEUGNISSE	853 080	33 233	5 041 389	175 268
671	TEER U TEERDESTILL ERZEUGNISSE	-	-	-	-
673	DUENGEMITTEL	532 593	7 573	2 296 834	33 223
679	CHEMISCHE HALBWAREN A.N.G.	350 603	6 533	2 517 000	60 449
683	GOLD FUER GEWERBLICHE ZWECKE	-	-	-	-
690	HALBWAREN A.N.G.	3 355	104	40 805	7 078
	SUMME HALBWAREN	1 889 987	51 663	11 211 989	321 847
7	VORERZEUGNISSE				
701	GEWEBE A SEIDE KUEN SYNTH FAD	8	4	166	292
702	GEWEBE A ZELLWOLLE SYNTH FASER	50	46	1 193	1 243
703	GEWEBE A WOLLE U AND TIERHAAR	-	-	5	10
704	GEWEBE AUS BAUMWOLLE	10	5	64	77
705	GEWEBE AUS FLACHS HANF JUTE	27	15	443	155
706	LEDER	15	43	140	435
707	PELZFELLE GEGERBT O ZUGERICHT	-	-	0	1
708	PAPIER UND PAPPE	342 953	18 689	915 350	56 093
709	FURNIERE SPERRHOLZ U DGL	6 245	323	91 094	3 911
711	GLAS	44 761	1 546	94 143	3 671
732	KUNSTSTOFFE	35 455	3 593	283 623	31 564
734	FARBEN LACKE UND KITTE	628	157	9 299	1 821
736	DEXTRINE GELATINE UND LEIME	2 819	618	22 749	5 261
738	SPRENGSTOFFE SCHIESSED ZUENDW	745	200	3 122	10 472
740	PHARMAZEUTISCHE GRUNDSTOFFE	25 690	369	5 612	2 404
749	CHEMISCHE VORERZEUGNISSE A.N.G	25 267	2 808	185 021	20 021
751	ROHRE AUS EISEN UND STAHL	33 281	1 718	103 584	10 405
753	STAEBE PROFILE A EISEN O STAHL	29 219	2 093	170 443	11 645
755	BLECH AUS EISEN ODER STAHL	134 741	7 538	1 182 570	68 587
757	DRAHT AUS EISEN ODER STAHL	2 417	259	16 202	1 953
759	EISENBAHNOBERBAUMATERIAL	1 465	261	21 026	1 339
771	HALBZEUGE AUS KUPFER -LEGIER	18 195	4 219	75 246	18 818
779	HALBZEUGE AUS ALUMINIUM	1 389	248	2 886	578
781	HALBZEUGE A UMEDLEN MET A.N.G	0	2	0	61
790	VORERZEUGNISSE A.N.G	-	-	0	1
	SUMME VORERZEUGNISSE	681 508	44 921	3 185 078	251 250
8	ENDERZEUGNISSE				
801	BEKL A GESTR A SEIDE CHEMIEFAS	193	88	1 442	1 894
802	BEKL A GESTR A WOLLE AND TIERH	-	-	28	112
803	BEKL A GESTR AUS BAUMWOLLE	559	747	3 578	3 796
804	BEKL A SEIDE CHEMIEFASERN	240	208	820	830
805	BEKL A WOLLE U AND TIERHAAREN	1	3	4	12
806	BEKL A BAUMW AUßER GESTR/GEW	137	207	344	572
807	BEKLEIDUNG A FLACHS HANF U DGL	561	469	790	686
808	KOPFBEDECKUNGEN	1	4	12	25
809	TEXTILERZEUGNISSE A.N.G.	5 551	1 952	31 734	11 568
810	PELZWAREN	2	6	4	6
811	SCHUHE	46	81	1 239	1 587
812	LEDERW -BEKLEIDUNG AUßER SCHUH	90	68	1 198	775
813	PAPIERWAREN	13 918	1 723	66 549	9 811
814	DRUCKERZEUGNISSE	1 928	496	20 206	5 747
815	HOLZWAREN (OHNE MOEBEL)	18 432	2 224	179 901	17 542
816	KAUTSCHUKWAREN	4 506	1 486	19 336	7 878
817	WAREN AUS STEIN	5 626	140	40 610	2 062
818	KERAM ERZEUGN AUßER BAUKERAMIK	929	133	15 003	1 995
819	GLASWAREN	6 949	769	38 700	5 100
820	WERKZ SCHNEIDW AUS UNEDL MET	483	718	1 737	1 916
823	WAREN A KUPFER U KUPFERLEGIER	2	12	147	142
829	EISEN- BLECH- METALLWAR A N G	18 931	5 381	329 905	93 087
831	WAREN AUS WACHS ODER FETTEN	50	60	1 702	1 042
832	WAREN AUS KUNSTSTOFFEN	28 470	6 135	174 559	39 400
833	FOTOCHEMISCHE ERZEUGNISSE	49	22	292	483
834	PHARMAZEUTISCHE ERZEUGNISSE	1 390	231	6 472	1 264
835	DUFTSTOFFE KOERPERPFLEGEMITTEL	158	203	793	835

Noch: 7. Einfuhr Mecklenburg-Vorpommerns nach Warengruppen und Warenuntergruppen

NR. D. SYSTE- MATIK	WARENGRUPPE WARENUNTERGRUPPE	AUGUST 2005		JANUAR BIS AUGUST 2005	
		DT=100KG	1000EUR	DT=100KG	1000EUR
8	E N D E R Z E U G N I S S E				
839	CHEMISCH ENDERZEUGNISSE A N G	27 831	6 482	316 547	61 035
841	KRAFTMASCH O MOT F LUFT/STR-FZ	13 547	10 399	132 470	76 531
842	PUMPEN UND KOMPRESSOREN	854	1 313	6 902	9 654
843	ARMATUREN	202	160	1 616	1 772
844	LAGER GETR ZAHNR ANTRIEBSELEM	1 789	595	11 951	4 751
845	HEBEZEUGE UND FOERDERMITTEL	1 747	1 148	11 890	9 718
846	LANDWIRTSCHAFTLICHE MASCHINEN	739	372	8 986	3 905
847	MASCH F TEXTIL- U LEDERGWERBE	235	242	459	620
848	MASCH F ERNAEHR-GEW TABAKVERAR	154	489	1 562	3 797
849	BERGWERKS- BAU- BAUSTOFFMASCH	220	108	5 145	2 583
850	GUSS- UND WALZWERKSTECHNIK	8	32	147	150
851	MASCH F KAUTSCH KUNSTST VERARB	25	85	2 121	2 865
852	WERKZEUGMASCHINEN	739	566	5 293	6 229
853	BÜROMASCH U AUTOM DV-MASCH	52	395	2 207	6 079
854	MASCH F PAPIER- U DRUCKGWERBE	270	104	1 327	826
859	MASCHINEN A N G	1 804	2 236	26 796	22 587
860	SPORTGERAETE	7	21	686	382
861	GERAETE Z ELEKTR-ERZ U -VERT	4 796	2 918	76 883	46 194
862	ELEKTRISCHE LAMPEN U LEUCHTEN	110	85	539	458
863	NACHRICHTENTECHN GER U EINRICH	59	951	756	19 444
864	RUNDF- FERNS- PHONO- VIDEOGER	170	323	1 919	3 725
865	ELEKTRONISCHE BAUELEMENTE	116	1 526	985	11 017
869	ELEKTROTECHN ERZEUGNISSE A N G	226	193	2 348	2 114
871	MED GERAETE U ORTHOP VORRICHTU	119	338	2 312	3 104
872	MESS- STEUER- REGELTECHN ERZEU	74	490	498	3 345
873	OPTISCHE UND FOTOGRAF GERAETE	7	155	49	673
874	UHREN	1	4	128	140
875	MOEBEL	65 133	11 356	294 543	53 941
876	MUSIKINSTRUMENTE	0	2	18	13
877	SPIELWAREN	613	290	1 936	1 083
878	SCHMUCK- GOLD- SILBERSCHMIEDEW	0	621	2	1 657
881	SCHIENENFAHRZEUGE	2 526	401	5 007	1 512
882	WASSERFAHRZEUGE	115	105	625	784
883	LUFTFAHRZEUGE	1	389	8	540
884	MOTORE TEILE ZUBEH F KFZ U DGL	1 317	934	20 642	11 501
885	PKW UND WOHNMOBILE	2 956	2 739	27 827	29 727
886	BUSSE	-	-	-	-
887	LKW UND SPEZIALFAHRZEUGE	392	311	7 273	5 359
888	FAHRRAEDER	-	-	250	172
889	FAHRZEUGE A N G	574	175	5 384	2 818
891	VOLLSTAENDIGE FABRIKATIONSANLA	-	-	3 883	1 869
896	ENDERZEUGNISSE A N G	1 198	620	10 514	7 239
	SUMME ENDERZEUGNISSE	239 927	73 234	1 937 535	632 083
	SUMME FERTIGWAREN	921 436	118 155	5 122 614	883 333
	SUMME GEWERBLICHE WIRTSCHAFT	5 319 006	177 828	37 295 383	1 305 042
9	A U ß E R D E M				
901	RUECKWAREN	-	-	-	-
902	ERSATZLIEFERUNGEN	-	-	-	-
904	A.N. AUFGLIEDEB. WARENVERKEHRE	538 541	18 769	3 431 825	147 618
	SUMME AUßERDEM	538 541	18 769	3 431 825	147 618
	S U M M E I N S G E S A M T	6 156 477	220 869	43 266 057	1 645 891

8. Einfuhr Mecklenburg-Vorpommerns nach Erdteilen,
Ursprungsländern und Ländergruppen

ERDTEIL URSPRUNGSLAND LAENDERGRUPPE	AUGUST 2005		JANUAR BIS AUGUST 2005	
	DT=100KG	1000EUR	DT=100KG	1000EUR
E U R O P A				
FRANKREICH	49 225	9 510	895 402	100 393
NIEDERLANDE	555 243	21 964	3 550 300	169 960
ITALIEN	64 127	6 210	553 357	51 775
VEREINIGTES KOENIGREICH	64 183	4 612	2 619 581	58 207
IRLAND	3 046	1 166	25 352	6 761
DAENEMARK	340 776	26 902	2 472 469	213 291
GRIECHENLAND	333	39	12 950	1 346
PORTUGAL	30 111	526	40 294	3 266
SPANIEN	4 898	2 139	173 461	42 773
SCHWEDEN	1 765 340	15 986	9 542 105	98 745
FINNLAND	385 368	20 415	1 765 402	103 171
ÖSTERREICH	41 965	8 652	344 311	83 775
BELGIEN	102 404	7 745	459 724	51 624
LUXEMBURG	180	49	1 800	1 548
ISLAND	2	2	2 123	825
NORWEGEN	408 084	6 549	2 617 589	39 742
LIECHTENSTEIN	—	—	1	2
SCHWEIZ	10 667	3 892	89 866	34 386
FAEROEER	—	—	—	—
ANDORRA	—	—	—	—
GIBRALTAR	—	—	—	—
VATIKANSTADT	—	—	2	5
MALTA	—	—	1	4
SAN MARINO	—	—	—	—
TUERKEI	4 111	1 392	25 117	6 238
ESTLAND	463 470	916	2 109 822	9 830
LETTLAND	5 330	490	51 148	3 265
LITAUEN	118 665	3 109	464 527	15 652
POLEN	304 120	11 531	2 087 443	107 907
TSCHECHISCHE REPUBLIK	159 666	3 991	490 575	22 888
SLOWAKEI	5 008	1 576	28 078	9 866
UNGARN	6 047	494	48 604	4 583
ZYPERN	—	—	251	34
RUMAENIEN	3 993	376	52 853	4 244
BULGARIEN	664	220	2 771	539
ALBANIEN	—	—	—	—
UKRAINE	2 805	527	34 618	6 379
BELARUS	33 925	1 702	98 620	6 076
MOLDAU, REPUBLIK	—	—	1 518	49
RUSSLAND	1 100 011	32 185	11 243 276	197 811
SLOWENIEN	540	79	2 841	493
KROATIEN	2 983	269	19 602	3 855
BOSNIEN-HERZEGOWINA	—	—	273	29
SERBIEN UND MONTENEGRO	234	49	930	119
EHEM. JUG. REP. MAZEDONIEN	—	—	—	—
SUMME EUROPA	6 037 524	195 265	41 928 958	1 461 457
A F R I K A				
CEUTA	—	—	—	—
MELILLA	—	—	—	—
MAROKKO	—	—	732	356
ALGERIEN	—	—	—	—
TUNESIEN	—	—	1 833	33
LIBYEN	—	—	—	—
AEGYPTEN	—	—	2 278	370
SUDAN	—	—	—	—
MAURETANIEN	—	—	—	—
MALI	—	—	—	—
BURKINA FASO	—	—	—	—
NIGER	—	—	—	—
TSCHAD	—	—	—	—
KAP VERDE	—	—	—	—
SENEGAL	—	—	—	—
GAMBIA	—	—	—	—
GUINEA-BISSAU	—	—	—	—
GUINEA	—	—	—	—
SIERRA LEONE	—	—	—	—
LIBERIA	—	—	—	—
ELFENBEINKUESTE	—	—	—	—
GHANA	—	—	—	—
TOGO	—	—	—	—
BENIN	—	—	—	—
NIGERIA	—	—	—	—
KAMERUN	—	—	783	90
ZENTRALAFRIKANISCHE REPUBLIK	—	—	—	—
AEGUATORIALGUINEA	—	—	—	—
SAO TOME UND PRINCIPE	—	—	—	—
GABUN	—	—	—	—
REPUBLIK KONGO	—	—	38	5
DEMOKRATISCHE REPUBLIK KONGO	—	—	—	—
RUANDA	—	—	2 173	184
BURUNDI	—	—	360	59
ST. HELENA UND ZUEGH. GEBIETE	—	—	—	—
ANGOLA	—	—	—	—
ÄTHIOPIEN	—	—	39	5
ERITREA	—	—	—	—
DSCHIBUTI	—	—	—	—
SOMALIA	—	—	—	—
KENIA	—	—	164	20
UGANDA	—	—	—	—
TANSANIA	680	53	680	53
SEYCHELLEN UND ZUEGH. GEBIETE	—	—	—	—
BRIT. GEB. IM INDISCHEN OZEAN	—	—	—	—
MOSAMBIK	—	—	247	42
MADAGASKAR	—	—	—	—
MAURITIUS	—	—	1 685	128
KOMOREN	—	—	—	—
MAYOTTE	—	—	—	—
SAMBIA	—	—	—	—

Noch: 8. Einfuhr Mecklenburg-Vorpommerns nach Erdteilen,
 Ursprungsländern und Ländergruppen

ERDTEIL URSPRUNGSLAND LAENDERGRUPPE	AUGUST 2005		JANUAR BIS AUGUST 2005	
	DT=100KG	1000EUR	DT=100KG	1000EUR
A F R I K A				
SIMBABWE	—	—	731	63
MALAWI	—	—	420	39
SUEDAFRIKA	477	83	4 727	871
NAMIBIA	107	34	344	108
BOTSUANA	—	—	—	—
SWASILAND	—	—	—	—
LESOTHO	—	—	—	—
SUMME AFRIKA	1 264	170	17 234	2 426
A M E R I K A				
VEREINIGTE STAATEN	16 843	2 786	659 230	22 438
KANADA	3 210	224	18 969	1 903
GROENLAND	—	—	—	—
ST. PIERRE UND MIQUELON	—	—	—	—
MEXIKO	—	—	2 162	607
BERMUDA	—	—	—	—
GUATEMALA	—	—	6	2
BELIZE	—	—	—	—
HONDURAS	—	—	—	—
EL SALVADOR	—	—	252	37
NICARAGUA	—	—	—	—
COSTA RICA	593	25	10 064	394
PANAMA	—	—	—	—
ANGUILLA	—	—	14	11
KUBA	—	—	—	—
ST. CHRISTOPH U. ST. KITTS-NEVIS	—	—	—	—
HAITI	—	—	—	—
BAHAMAS	—	—	—	—
TURKS- UND CAICOSINSELN	—	—	—	—
DOMINIKANISCHE REPUBLIK	—	—	—	—
AMERIKAN. JUNGFERNSINSELN	—	—	3 833	1 236
ANTIGUA UND BARBUDA	—	—	—	—
DOMINICA	—	—	—	—
KAIMANINSELN	—	—	—	—
JAMAICA	—	—	—	—
ST. LUCIA	—	—	—	—
ST. VINCENT	—	—	—	—
BRITISCHE JUNGFERNSINSELN	—	—	—	—
BARBADOS	—	—	—	—
MONSERRAT	—	—	—	—
TRINIDAD UND TOBAGO	—	—	—	—
GRENADA	—	—	9	3
ARUBA	—	—	—	—
NIEDERLAENDISCHE ANTILLEN	—	—	—	—
KOLUMBIEN	10	5	17	6
VENEZUELA	—	—	—	—
GUYANA	—	—	—	—
SURINAME	—	—	—	—
ECUADOR	8	1	557	60
PERU	170	30	1 824	306
BRASILILIEN	9 494	798	105 564	6 743
CHILE	43	4	1 718	296
BOLIVIEN	—	—	—	—
PARAGUAY	200	8	1 385	52
URUGUAY	134	13	287	29
ARGENTINIEN	76	6	832	177
FALKLANDINSELN	—	—	—	—
SUMME AMERIKA	30 781	3 900	806 724	34 300
A S I E N				
LIBANON	—	—	246	12
SYRIEN	7	1	7	1
IRAK	—	—	—	—
IRAN	2	1	376	114
ISRAEL	1 087	1 056	10 189	6 633
BESETZTE PALÄSTINENSISCHE GEB.	—	—	—	—
TIMOR-LESTE	—	—	—	—
JORDANIEN	—	—	—	—
SAUDI-ARABIEN	3 315	279	14 666	1 349
KUWAIT	—	—	—	—
BAHRAIN	—	—	66	23
KATAR	—	—	—	—
VEREINIGTE ARABISCHE EMIRATE	196	43	1 009	433
OMAN	—	—	0	1
JEMEN	—	—	—	—
GEORGIEN	—	—	—	—
ARMENIEN	—	—	—	—
ASERBAIDSCHE	—	—	—	—
KASACHSTAN	—	—	37 351	715
TURKMENISTAN	—	—	—	—
USBEKISTAN	—	—	17	55
AFGHANISTAN	—	—	—	—
TADSCHIKISTAN	—	—	10 305	1 593
PAKISTAN	5	13	744	165
KIRGISISTAN	—	—	—	—
INDIEN	3 138	313	18 463	2 474
BANGLADESH	—	—	1 916	400
MALEDIVEN	—	—	—	—
SRI LANKA	168	45	396	134
NEPAL	14	41	79	89
BHUTAN	—	—	—	—
MYANMAR	—	—	328	75
THAILAND	252	98	4 470	1 421
LAOS	—	—	4 624	346
VIETNAM	956	237	21 880	4 464
KAMBODSCHA	—	—	—	—
INDONESIEN	4 625	980	21 974	4 070

Noch: 8. Einfuhr Mecklenburg-Vorpommerns nach Erdteilen,
 Ursprungsländern und Ländergruppen

ERDTEIL URSPRUNGSLAND LAENDERGRUPPE	AUGUST 2005		JANUAR BIS AUGUST 2005	
	DT=100KG	1000EUR	DT=100KG	1000EUR
A S I E N				
MALAYSIA	2 039	190	25 394	2 759
BRUNEI	—	—	—	—
SINGAPUR	668	54	4 907	685
PHILIPPINEN	0	2	573	110
MONGOLEI	—	—	—	—
CHINA	50 426	7 931	225 137	55 104
NORDKOREA	—	—	—	—
SUEDKOREA	3 997	3 054	59 712	34 749
JAPAN	7 562	3 709	27 461	17 401
TAIWAN	1 020	584	3 503	3 949
HONGKONG	1 132	437	4 564	2 784
MACAU	0	1	0	2
SUMME ASIEN	80 609	19 067	500 357	142 110
A U S T R A L I E N - O Z E A N I E N				
AUSTRALIEN	1 022	258	2 780	1 439
PAPUA-NEUGUINEA	—	—	536	49
NAURU	—	—	—	—
NEUSEELAND	5 276	2 209	9 436	4 102
SALOMONEN	—	—	—	—
TUVALU	—	—	—	—
NEUKALEDONIEN U. ZUGEH. GEBIETE	—	—	—	—
WALLIS UND FUTUNA	—	—	—	—
KIRIBATI	—	—	—	—
PITCAIRNINSELN	—	—	—	—
FIDSCHI	—	—	—	—
VANUATU	—	—	—	—
TONGA	—	—	—	—
WESTSAMOA	—	—	—	—
NÖRDLICHE MARIANEN	—	—	—	—
FRANZOESISCH-POLYNESIEN	—	—	33	8
FOEDER. STAATEN VON MIKRONESIEN	—	—	—	—
MARSHALL-INSELN	—	—	—	—
PALAU	—	—	—	—
AMERIKANISCH-SAMOA	—	—	—	—
GUAM	—	—	—	—
AMERIK. ÜBERSEEINSELN, KLEIN. KOKOSINSELN (KEELINGINSELN)	—	—	—	—
WEIHNACHTSINSEL	—	—	—	—
HEARD- UND DIE MCDONALDINSELN	—	—	—	—
NORFOLKINSELN	—	—	—	—
COOKINSELN	—	—	—	—
NIUE	—	—	—	—
TOKELAU	—	—	—	—
ANTARKTIS	—	—	—	—
BOUVETINSEL	—	—	—	—
SÜDGEORG. U. SÜDL. SANDWICHINSELN	—	—	—	—
FRANZÖSISCHE SÜDGEBIETE	—	—	—	—
SUMME AUSTRALIEN-OZEANIEN	6 299	2 467	12 785	5 599
V E R S C H I E D E N E S				
SCHIFFS- U. LUFTFAHRZEUGBEDARF	—	—	—	—
NICHT ERMITT. LDR. U. GEBIETE	—	—	—	—
NICHT NACHGEWIESENE GEBIETE	—	—	—	—
SUMME VERSCHIEDENES	—	—	—	—
S U M M E I N S G E S A M T	6 156 477	220 869	43 266 057	1 645 891
I N D U S T R I A L . W E S T L . L A E N D E R				
DAVON				
EU-LAENDER	4 470 045	148 101	27 739 800	1 161 158
EFTA-LAENDER	418 753	10 444	2 709 580	74 956
USA UND KANADA	20 053	3 010	678 199	24 341
UEBRIGE LAENDER	21 665	7 969	90 327	34 058
SUMME INDUSTRIAL. WESTL. LAENDER	4 930 516	169 524	31 217 905	1 294 513
V O R M A L S S T A A T S H A N D E L S L A E N D E R				
IN				
ANDERE EUROPÄISCHE LAENDER	1 141 399	35 010	11 433 655	215 098
SUMME VORMALS STAATSHANDELSLAENDER	1 141 399	35 010	11 433 655	215 098
E N T W I C K L U N G S L A E N D E R				
DAVON IN				
AFRIKA	787	87	12 507	1 555
AMERIKA	10 728	890	128 525	9 959
ASIEN	21 664	7 191	225 879	65 141
OZEANIEN	—	—	569	58
SUMME ENTWICKLUNGSLAENDER	33 180	8 168	367 480	76 713
S T A A T S H A N D E L S L A E N D E R				
IN				
ASIEN	51 382	8 168	247 017	59 568
SUMME STAATSHANDELSLAENDER	51 382	8 168	247 017	59 568

Länderverzeichnis für die Außenhandelsstatistik der Bundesrepublik Deutschland

001	Frankreich	Frankr	322	Demokratische Republik Kongo	DR Kon	625	Besetzte palästinensische Gebiete	Bpal G
003	Niederlande	Niedl	324	Ruanda	Ruanda	626	Timor-Leste	TimLes
004	Deutschland	Deut	328	Burundi	Burund	628	Jordanien	Jordan
005	Italien	Ital	329	St. Helena u. zugehör. Geb.	St Hel	632	Saudi-Arabien	Saudia
006	Vereinigtes Königreich	G Brit	330	Angola	Angola	636	Kuwait	Kuwait
007	Irland	Irland	334	Äthiopien	Aethio	640	Bahrain	Bahrai
008	Dänemark	Daenm	336	Eritrea	Eritre	644	Katar	Katar
009	Griechenland	Griech	338	Dschibuti	Dsbuti	647	Vereinigte Arabische Emirate	A Emir
010	Portugal	Portug	342	Somalia	Somali	649	Oman	Oman
011	Spanien	Span	346	Kenia	Kenia	653	Jemen	Jemen
017	Belgien	Belgi	350	Uganda	Uganda			
018	Luxemburg	Luxemb	352	Tansania	Tansan			
021	Ceuta	Ceuta	355	Seschen u. zugehör. Geb.	Sesch			
023	Melilla	Melill	357	Brit. Gebiet im Ind. Ozean	Ind Oz	660	Afghanistan	Afghan
024	Island	Island	366	Mosambik	Mosamb	662	Pakistan	Pakist
028	Norwegen	Norweg	370	Madagaskar	Madag	664	Indien	Indien
030	Schweden	Schwed	373	Mauritius	Maurit	666	Bangladesch	Bangla
032	Finnland	Finnl	375	Komoren	Komor	667	Malediven	Maldiv
037	Liechtenstein	Liecht	377	Mayotte	Mayott	669	Sri Lanka	SriLan
038	Österreich	Oester	378	Sambia	Sambia	672	Nepal	Nepal
039	Schweiz	Schwz	382	Simbabwe	Simbab	675	Bhutan	Bhutan
041	Färöer	Faroer	386	Malawi	Malawi	676	Myanmar	Myan
043	Andorra	Andorr	388	Südafrika	S Afr	680	Thailand	Thail
044	Gibraltar	Gibral	389	Namibia	Namib	684	Laos	Laos
045	Vatikanstadt	Vatik	391	Botsuana	Botsu	690	Vietnam	Vietn
046	Malta	Malta	393	Swasiland	Swasi	696	Kambodscha (Kamputschea)	Kambod
047	San Marino	Marino	395	Lesotho	Lesoth	700	Indonesien	Indone
052	Türkei	Tuerk				701	Malaysia	Malays
053	Estland	Estld				703	Brunei	Brunei
054	Lettland	Lettld				706	Singapur	Singap
055	Litauen	Litau	400	Vereinigte Staaten von Amerika	USA	708	Philippinen	Philip
060	Polen	Polen	404	Kanada	Kanada	716	Mongolei	Mongol
061	Tschechische Republik	Tsche	406	Grönland	Groenl	720	China	China
063	Slowakei	Slowak	408	St. Pierre und Miquelon	Pierre	724	Nordkorea	Nkorea
064	Ungarn	Ungarn	412	Mexiko	Mexiko	728	Südkorea	Skorea
066	Rumänien	Rumaen	413	Bermuda	Bermud	732	Japan	Japan
068	Bulgarien	Bulgar	416	Guatemala	Guatem	736	Taiwan	Taiwan
070	Albanien	Alban	421	Belize	Belize	740	Hongkong	Hongk
072	Ukraine	Ukrain	424	Honduras	Hondur	743	Macau	Macau
073	Belarus	Belars	428	El Salvador	El Sal			
074	Moldau, Republik	Moldau	432	Nicaragua	Nicara			
075	Russland	Russld	436	Costa Rica	Costa			
076	Georgien	Georg	442	Panama	Panama	800	Australien	Austral
077	Armenien	Armen	446	Anguilla	Anguil	801	Papua-Neuguinea	Papua
078	Aserbaidshjan	Aserb	448	Kuba	Kuba	803	Nauru	Nauru
079	Kasachstan	Kasach	449	St. Christoph (St.Kitts)-Nevis	St Chr	804	Neuseeland	Neusee
080	Turkmenistan	Turkm	452	Haiti	Haiti	806	Salomonen	Salom
081	Usbekistan	Usbek	453	Bahamas	Bahama	807	Tuvalu	Tuvalu
082	Tadschikistan	Tadsch	454	Turks- und Caicosinseln	Turk I	809	Neukaledonien u. zugehörige Gebiete	Neukal
083	Kirgisistan	Kirgis	456	Dominikanische Republik	Dom Rp	811	Wallis und Futuna	Wallis
091	Slowenien	Slowen	457	Amerikan. Jungferninseln	Am Jgf	812	Kiribati	Kiriba
092	Kroatien	Kroat	459	Antigua und Barbuda	Antigu	813	Pitcairnsinseln	Pitcai
093	Bosnien-Herzegowina	B Herz	460	Dominica	Domini	815	Fidschi	Fidsch
095	Kosovo	Kosovo	463	Kaimaninseln	Kaiman	816	Vanuatu	Vanua
096	Ehem. jugoslawische Republik Mazedonien	Mazed	464	Jamaika	Jamaik	817	Tonga	Tonga
097	Montenegro	Monten	465	St. Lucia	Lucia	819	Westsamoa	Wsamoa
098	Serbien	Serbie	467	St. Vincent	Vincen	820	Nördliche Marianen	Marian
			468	Britische Jungferninseln	Br Jgf	822	Französisch-Polynesien	F Poly
			469	Barbados	Barbad	823	Föderierte Staaten von Mikronesien	Mikron
204	Marokko	Marokk	470	Montserrat	Monts	824	Marshallinseln	Marsh
208	Algerien	Alger	472	Trinidad und Tobago	Trinid	825	Palau	Palau
212	Tunesien	Tunes	473	Grenada	Grenad	830	Amerikanisch Samoa	Asamoa
216	Libyen	Libyen	474	Aruba	Aruba	831	Guam	Guam
220	Ägypten	Aegypt	478	Niederländische Antillen	NI Ant	832	Amerikanische Überseeinseln kleinere	A Uebi
224	Sudan	Sudan	480	Kolumbien	Kolumb	833	Kokosinseln Keeling	Kokosi
228	Mauretania	Mauret	484	Venezuela	Venezu	834	Weihnachtsinsel	Weihni
232	Mali	Mali	488	Guyana	Guyana	835	Heard- und die McDonaldinseln	Heard
236	Burkina Faso	Burkin	492	Suriname	Surin	836	Norfolkinseln	Norfol
240	Niger	Niger				837	Cookinseln	Cookin
244	Tschad	Tschad	500	Ecuador	Ecuad	838	Niue	Niue
247	Kap Verde	K Verd	504	Peru	Peru	839	Tokelau	Tokel
248	Senegal	Seneg	508	Brasilien	Brasil	891	Antarktis	Antark
252	Gambia	Gambia	512	Chile	Chile	892	Bouvetinseln	Bouvet
257	Guinea-Bissau	Bissau	516	Bolivien	Boliv	893	Südgeorgien und die Südlichen Sandwichinseln	Sgeorg
260	Guinea	Guinea	520	Paraguay	Paragu	894	Französische Südgebiete	F Sued
264	Sierra Leone	Sier L	524	Uruguay	Urugu			
268	Liberia	Liberi	528	Argentinien	Argent			
272	Elfenbeinküste	Elfbk	529	Falklandinseln	Falkl			
276	Ghana	Ghana						
280	Togo	Togo	600	Zypern	Zypern	950	Schiffs- u. Luftfahrzeugbedarf (Einfuhr auf deutsche und Ausfuhr bzw. Durchfuhr auf fremde Seeschiffe und Luftfahrzeuge)	Schiff
284	Benin	Benin	604	Libanon	Liban			
288	Nigeria	Nigeri	608	Syrien	Syrien			
302	Kamerun	Kameru	612	Irak	Irak			
306	Zentralafrikanische Republik	Zentaf	616	Iran	Iran			
310	Äquatorialguinea	AeGui	624	Israel	Israel			
311	São Tomé und Príncipe	S Tome						
314	Gabun	Gabun						
318	Republik Kongo	R Kongo						

Ländergruppen ¹⁾

Industrialisierte westliche Länder

EU-Länder ²⁾

Frankreich
Niederlande
Italien
Vereinigtes Königreich
Irland
Dänemark
Griechenland
Portugal
Spanien
Belgien
Luxemburg
Schweden
Finnland
Österreich
Estland
Lettland
Litauen
Polen
Tschechische Republik
Slowakei
Ungarn
Slowenien
Malta
Zypern

EFTA-Länder

Island
Norwegen
Liechtenstein
Schweiz

Andere europäische Länder (ehem. ost- u. mitteleuropäische Länder)

Rumänien
Bulgarien
Albanien
Ukraine
Belarus
Moldau, Republik
Russland

Vereinigte Staaten und Kanada

Vereinigte Staaten
Kanada

Übrige Länder

Südafrika
Japan
Australien
Neuseeland
Färöer
Andorra
Gibraltar
Vatikanstadt
San Marino
Türkei
Kroatien
Bosnien-Herzegowina
Kosovo

Ehemalige jugoslawische Republik Mazedonien
Montenegro
Serbien

Entwicklungsländer

Afrika

Ceuta und Melilla
Marokko
Algerien
Tunesien
Libyen
Ägypten
Sudan
Mauretanien
Mali
Burkina Faso
Niger
Tschad
Kap Verde
Senegal
Gambia
Guinea-Bissau
Guinea
Sierra Leone
Liberia
Elfenbeinküste
Ghana
Togo
Benin
Nigeria
Kamerun
Zentralafrik. Rep.
Äquatorialguinea
S. Tomé u. Príncipe
Gabun
Republik Kongo
Demokratische Republik Kongo
Ruanda
Burundi
St. Helena
Angola
Äthiopien
Eritrea
Dschibuti
Somalia
Kenia
Uganda
Tansania
Seschellen
Brit. Geb. Ind. Ozean
Mosambik
Madagaskar
Mauritius
Komoren
Mayotte
Sambia
Simbabwe
Malawi
Namibia
Botsuana
Swasiland
Lesotho

Amerika

Grönland
St. Pierre u. Miquelon
Mexiko
Bermuda
Guatemala
Belize
Honduras
El Salvador
Nicaragua
Costa Rica
Panama
Anguilla
Kuba
St. Christoph (St. Kitts)-Nevis
Haiti
Bahamas
Turks-, Caicosins.
Dominik. Republik
Am. Jungferninseln
Antigua und Barbuda
Dominica
Kaimaninseln
Jamaika
St. Lucia
St. Vincent
Britische Jungferninseln
Barbados
Montserrat
Trinidad und Tobago
Grenada
Aruba
Niederl. Antillen
Kolumbien
Venezuela
Guyana
Suriname
Ecuador
Peru
Brasilien
Chile
Bolivien
Paraguay
Uruguay
Argentinien
Falkland

Asien
Georgien
Armenien
Aserbaidschan
Kasachstan
Turkmenistan
Usbekistan
Tadschikistan
Kirgisistan
Libanon
Syrien
Irak
Iran
Israel
Westjordanland/Gazastreifen
Jordanien
Saudi-Arabien

Kuwait
Bahrain
Katar
Verein. Arab. Emirate
Oman
Jemen
Afghanistan
Pakistan
Indien
Bangladesch
Malediven
Sri Lanka
Nepal
Bhutan
Myanmar (Birma)
Thailand
Laos
Kambodscha
Indonesien
Malaysia
Brunei
Singapur
Philippinen
Südkorea
Taiwan
Hongkong
Macau

Ozeanien

Papua-Neuguinea
Austr.-Ozeanien
Nauru
Salomonen
Tuvalu
Neukaledonien
Am.-Ozeanien
Wallis u. Futuna
Kiribati
Pitcairnseln
Neuseel.-Ozeanien
Fidschi
Vanuatu
Tonga
Westsamoa
Nördl. Marianen
Franz.-Polynesien
Föderierte Staaten von Mikronesien
Marshallinseln
Palau

Staatshandelsländer in Asien

Vietnam
Mongolei
China
Nordkorea

Verschiedenes

Polargebiete
Schiffsbedarf usw.
Nicht ermitt. Länder u. Gebiete

1) Der vollständige Umfang der einzelnen Länderpositionen ist im vorstehenden Länderverzeichnis für die Außenhandelsstatistik dargestellt.

2) Europäische Union.