



Aus- und Einfuhr in Mecklenburg-Vorpommern

April 2005

Bestell-Nr.: G313 2005 04

Herausgabe: 26. Juli 2005
Printausgabe: EUR 4,00

Herausgeber: Statistisches Landesamt Mecklenburg-Vorpommern, Lübecker Straße 287, 19059 Schwerin,
Telefon: 0385 4801-0, Telefax: 0385 4801-123, Internet: <http://www.statistik-mv.de>, E-Mail: poststelle@statistik-mv.de

Zuständiger Dezernent: Dr. Detlef Thofern, Telefon: 0385 4801-776

© Statistisches Landesamt Mecklenburg-Vorpommern, Schwerin, 2005

Für nicht gewerbliche Zwecke sind Vervielfältigung und unentgeltliche Verbreitung, auch auszugsweise, mit Quellenangabe gestattet. Die Verbreitung, auch auszugsweise, über elektronische Systeme/Datenträger bedarf der vorherigen Zustimmung. Alle übrigen Rechte bleiben vorbehalten.

Zeichenerklärungen und Abkürzungen

-	nichts vorhanden
0	weniger als die Hälfte von 1 in der letzten besetzten Stelle, jedoch mehr als nichts
.	Zahlenwert unbekannt oder geheim zu halten
...	Zahl lag bei Redaktionsschluss noch nicht vor
x	Aussage nicht sinnvoll oder Fragestellung nicht zutreffend
/	keine Angabe, da Zahlenwert nicht ausreichend genau oder nicht repräsentativ
()	Zahl hat eingeschränkte Aussagefähigkeit
p	vorläufige Zahl
s	geschätzte Zahl
r	berichtigte Zahl
a. n. g.	anderweitig nicht genannt

Inhalt

	Seite
I. Vorbemerkungen	3 - 4
II. Grafiken	
1. Ausfuhr Mecklenburg-Vorpommerns	5
2. Einfuhr Mecklenburg-Vorpommerns	5
III. Tabellen	
Ausfuhr (Spezialhandel)	
1. Entwicklung der Ausfuhr Mecklenburg-Vorpommerns nach Warengruppen	6 - 7
2. Entwicklung der Ausfuhr Mecklenburg-Vorpommerns nach ausgewählten Ländergruppen	8 - 9
3. Ausfuhr Mecklenburg-Vorpommerns nach Warengruppen und Warenuntergruppen	10 - 12
4. Ausfuhr Mecklenburg-Vorpommerns nach Erdteilen, Bestimmungsländern und Ländergruppen	13 - 15
Einfuhr (Generalhandel)	
5. Entwicklung der Einfuhr Mecklenburg-Vorpommerns nach Warengruppen	16 - 17
6. Entwicklung der Einfuhr Mecklenburg-Vorpommerns nach ausgewählten Ländergruppen	18 - 19
7. Einfuhr Mecklenburg-Vorpommerns nach Warengruppen und Warenuntergruppen	20 - 22
8. Einfuhr Mecklenburg-Vorpommerns nach Erdteilen, Ursprungsländern und Ländergruppen	23 - 25
IV. Anhang	
Länderverzeichnis für die Außenhandelsstatistik der Bundesrepublik Deutschland	26 - 27

I. Vorbemerkungen

Rechtsgrundlagen

Die Rechtsgrundlagen der Außenhandelsstatistik sind:

- Außenhandelsstatistikgesetz (AHStatGes) vom 1. Mai 1957 in der im Bundesgesetzblatt Teil III, Gliederungsnummer 7402-1, veröffentlichten bereinigten Fassung, zuletzt geändert durch Artikel 120 der Verordnung vom 25. November 2003 (BGBl. I S. 2304)
- Außenhandelsstatistik-Durchführungsverordnung (AHStatDV) in der Fassung der Bekanntmachung vom 29. Juli 1994 (BGBl. I S. 1993), zuletzt geändert durch Artikel 291 der Verordnung vom 25. November 2003 (BGBl. I S. 2304)
- Bundesstatistikgesetz (BStatG) vom 22. Januar 1987 (BGBl. I S. 462, 565), zuletzt geändert durch Artikel 16 des Gesetzes vom 21. August 2002 (BGBl. I S. 3322)
- Verordnung (EG) Nr. 1172/95 des Rates vom 22. Mai 1995 über die Statistiken des Warenverkehrs der Gemeinschaft und ihrer Mitgliedstaaten mit Drittländern (ABl. EG Nr. L 118 S. 10), zuletzt geändert durch Anhang II Nr. 17 der Verordnung (EG) Nr. 1882/2003 des Europäischen Parlaments und des Rates vom 29. September 2003 (ABl. EU Nr. L 284 S. 1)
- Verordnung (EG) Nr. 1917/2000 der Kommission vom 7. September 2000 zur Durchführung der Verordnung (EG) Nr. 1172/95 des Rates im Hinblick auf die Außenhandelsstatistik (ABl. EG Nr. L 229 S. 14), geändert durch Verordnung (EG) Nr. 1669/2001 der Kommission vom 20. August 2001 (ABl. EG Nr. L 224 S. 3)
- Verordnung (EWG) Nr. 2658/87 des Rates vom 23. Juli 1987 über die zolltarifliche und statistische Nomenklatur sowie den gemeinsamen Zolltarif (ABl. EG 1987 Nr. L 256 S. 1)
- Verordnung (EG) Nr. 638/2004 des Europäischen Parlaments und des Rates vom 31. März 2004 über die Gemeinschaftsstatistiken des Warenverkehrs zwischen Mitgliedstaaten und zur Aufhebung der Verordnung (EWG) Nr. 3330/1991 des Rates (ABl. EU Nr. L 102 S. 1)
- Verordnung (EG) Nr. 1982/2004 der Kommission vom 18. November 2004 zur Durchführung der Verordnung (EG) Nr. 638/2004 des Europäischen Parlaments und des Rates über die Gemeinschaftsstatistiken des Warenverkehrs zwischen Mitgliedstaaten und zur Aufhebung der Verordnungen (EG) Nr. 1901/2000 und (EWG) Nr. 3590/92 der Kommission (ABl. EU Nr. L 343 S. 3)

Methodische Abgrenzung

Die nachfolgenden Vorbemerkungen gelten für alle in dieser Veröffentlichung nachgewiesenen Ergebnisse ab Berichtsmonat Januar 1995 sowie für die vorhergehende Zeiträume betreffenden Ergebnisse nach dem Gebietsstand 3.10.1990. Diese Veröffentlichung enthält auch Ergebnisse des Jahres 1993. Hierbei ist zu beachten, dass Ergebnisse, die teilweise oder ausschließlich den Intrahandel betreffen, nur unter Vorbehalt wegen der unterschiedlichen Befreiungsgrenzen verglichen werden können.

Gegenstand

Die Außenhandelsstatistik stellt den grenzüberschreitenden Warenverkehr Mecklenburg-Vorpommerns über die Grenzen der Bundesrepublik Deutschland mit dem Ausland dar.

Ausland im Sinne der Außenhandelsstatistik ist das Gebiet außerhalb der Bundesrepublik Deutschland nach dem Gebietsstand ab dem 3. Oktober 1990.

Ab 1993 gliedert sich die Außenhandelsstatistik wegen der unterschiedlichen Erhebungsformen in die Intrahandelsstatistik (Handel mit den EU-Ländern) und die Extrahandelsstatistik (Handel mit den übrigen Staaten).

Anmeldung

Die Außenhandelsstatistik teilt sich erhebungstechnisch in Extrahandel (Handel mit Drittländern) und Intrahandel (Handel mit EU-Mitgliedstaaten). Die Erfassung der Daten über die grenzüberschreitenden Warenverkehre erfolgt im Grundsatz entweder klassisch über die Zollverwaltung (Extrahandel) oder auf dem Weg einer direkten Firmenanmeldung (Intrahandel).

Darstellungsform

In den Übersichten des Berichtes wird die Ausfuhr im Spezialhandel und die Einfuhr im Generalhandel dargestellt.

Der Spezialhandel enthält im Wesentlichen die Waren, die aus der Erzeugung, der Bearbeitung oder Verarbeitung des Erhebungsgebietes stammen und ausgeführt worden sind.

Der Generalhandel enthält alle in das Erhebungsgebiet eingehenden Waren mit Ausnahme der Waren der Durchfuhr und des Zwischenauslandshandelsverkehrs.

Der Generalhandel unterscheidet sich vom Spezialhandel durch die verschiedene Nachweisung der auf Lager eingeführten ausländischen Waren, und zwar werden nachgewiesen

- im Generalhandel alle Einfuhren auf Lager im Zeitpunkt der Einlagerung, alle Wiederausfuhren ausländischer Waren aus Lager im Zeitpunkt ihrer Ausfuhr,

- im Spezialhandel dagegen nur diejenigen Einfuhren auf Lager, die nicht zur Wiederausfuhr gelangen, im Zeitpunkt ihrer Einfuhr aus Lager.

Die Einfuhr Mecklenburg-Vorpommerns im Generalhandel enthält also nicht nur die Waren, die zum Gebrauch, zum Verbrauch, zur Bearbeitung oder Verarbeitung in Mecklenburg-Vorpommern bestimmt sind, sondern auch Waren, die über Mecklenburg-Vorpommern als erstes bekanntes Zielland in andere Länder des Bundesgebietes oder wieder ins Ausland weitergeleitet werden.

Für die einzelnen Länder der Bundesrepublik Deutschland können somit - im Gegensatz zu deren Ausfuhr, bei der der Spezialhandel erfasst wird - die Einfuhren nur im Generalhandel ermittelt werden.

Wegen der unterschiedlichen Abgrenzung von Generalhandel und Spezialhandel ist eine Saldierung der Einfuhr- und Ausfuhrergebnisse Mecklenburg-Vorpommerns nicht vertretbar.

Befreiungen und Vereinfachungen

Ausgenommen von der Anmeldung zur Außenhandelsstatistik sind u. a. Warenbewegungen von geringer wirtschaftlicher Bedeutung (z. B. Übersiedlungsgut), vorübergehende Warenein- und -ausfuhren (z. B. Messe- und Ausstellungsgut). Die Befreiungstatbestände sind in den jeweiligen Befreiungslisten erschöpfend aufgeführt.

Im Rahmen der Erhebung über die Zollstellen (Extrahandel) müssen Warensendungen bis zu einem Wert von 1 000 EUR nicht gemeldet werden, soweit das Gesamtgewicht der Sendung nicht 1 000 kg übersteigt. Bei direkter Firmenbefragung (Intrahandel) sind Unternehmen, deren innergemeinschaftliche Warenverkehre je Verkehrsrichtung (Eingang bzw. Versendung) im Vorjahr bzw. im laufenden Jahr den Wert von derzeit 300 000 EUR nicht übersteigen, von der Meldung befreit.

Berichtsmonat

Die Ausfuhren und Einfuhren werden im Allgemeinen im Monat des Grenzüberganges nachgewiesen. Durch unvermeidbare Aufenthalte bei der Anmeldung, aber auch bei Rückfragen, können in geringem Umfang Ausfuhren und Einfuhren in einer späteren Berichtszeit nachgewiesen sein.

Warensystematik

Benennung und Gruppierung der Waren in den Übersichten erfolgen nach der Gliederung „Warengruppen und -untergruppen der Ernährungswirtschaft und der Gewerblichen Wirtschaft“.

Mengen

Die Mengenangaben (Dezitonne = dt = 100 kg) beziehen sich auf das Eigen- bzw. Reingewicht der Waren.

Werte

Die Werte sind in 1 000 EUR nachgewiesen. Sie beziehen sich grundsätzlich auf den Grenzübergangswert, d. h. auf den Wert frei Grenze des Erhebungsgebietes. Bei der Ausfuhr oder Einfuhr nach Veredelung ist stets der volle Warenwert einschließlich der Veredelungskosten und der Vertriebskosten eingesetzt.

Absatz- und Bezugsgebiete

Das „Länderverzeichnis für die Außenhandelsstatistik“ unterscheidet von Januar 2005 an 234 Länder bzw. Gebiete (s. Anhang). Der Beitrittstermin der „EU-Osterweiterung“ ist der 1. Mai 2004. Für die Darstellung von kumulierten Jahresteilenergebnissen bei der Bildung von EU-Summen und Ländergruppierungen aber werden die EU-Ergebnisse bereits ab Berichtsmonat Januar 2004 in der neuen Abgrenzung dargestellt.

In der Ausfuhr wird als Bestimmungsland das Land nachgewiesen, in dem die Waren gebraucht oder verbraucht, bearbeitet oder verarbeitet werden sollen.

Ist das Bestimmungsland nicht bekannt, so gilt das letzte bekannte Land, in das die Waren verbracht werden sollen, als Bestimmungsland.

In der Einfuhr wird als Ursprungsland das Land nachgewiesen, in dem die Waren vollständig gewonnen oder hergestellt worden sind oder ihre letzte wesentliche und wirtschaftlich gerechtfertigte Be- oder Verarbeitung erfahren haben. Ist das Ursprungsland nicht bekannt, so tritt an diese Stelle das Versendungsland.

Auf- und Abrundungen

Geringe Abweichungen in den Summen sind durch Auf- bzw. Abrundungen der Teilzahlen bedingt.

Hinweis

Die Angaben für 2005 stellen **vorläufige** Ergebnisse dar.

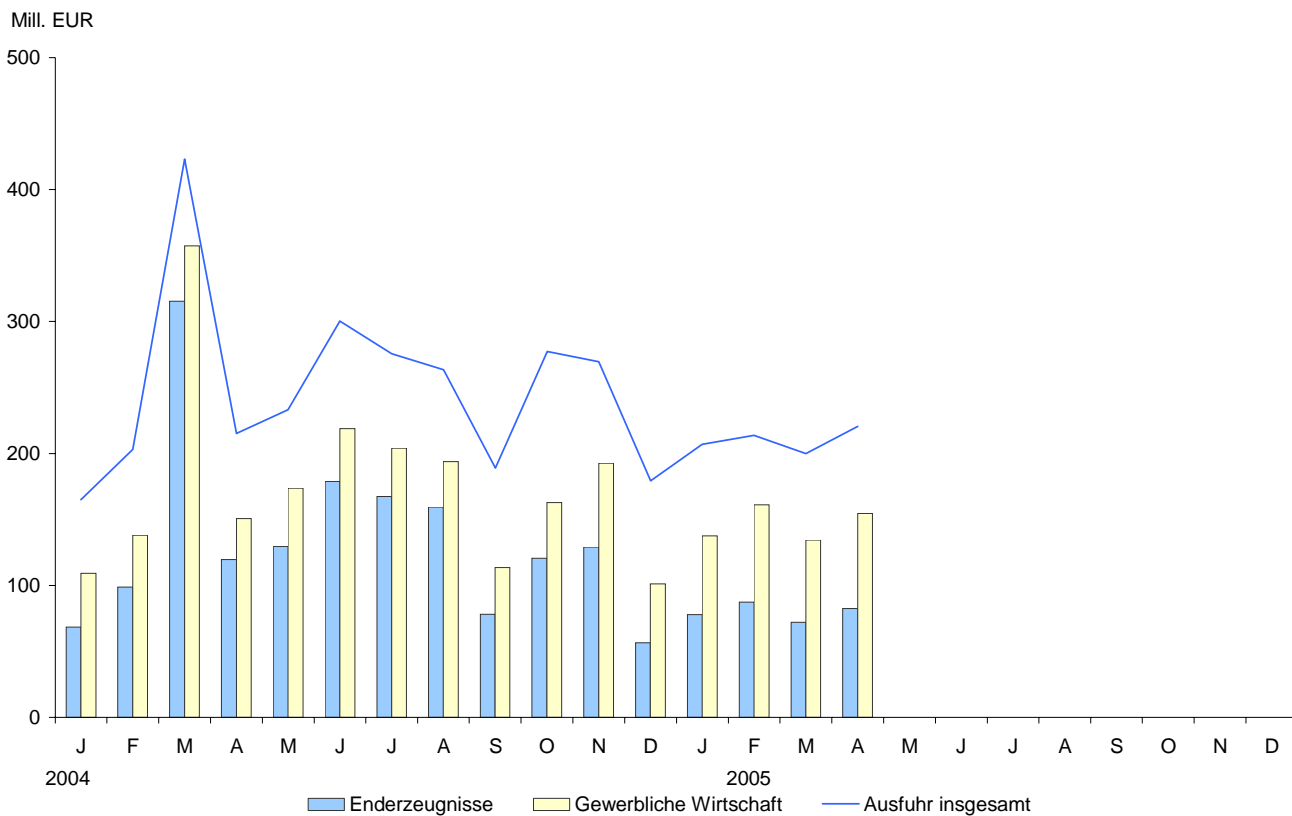
Für Ergebnisse früherer Berichtszeiten gilt jeweils die Vorbemerkung des entsprechenden Berichts.

Änderungen

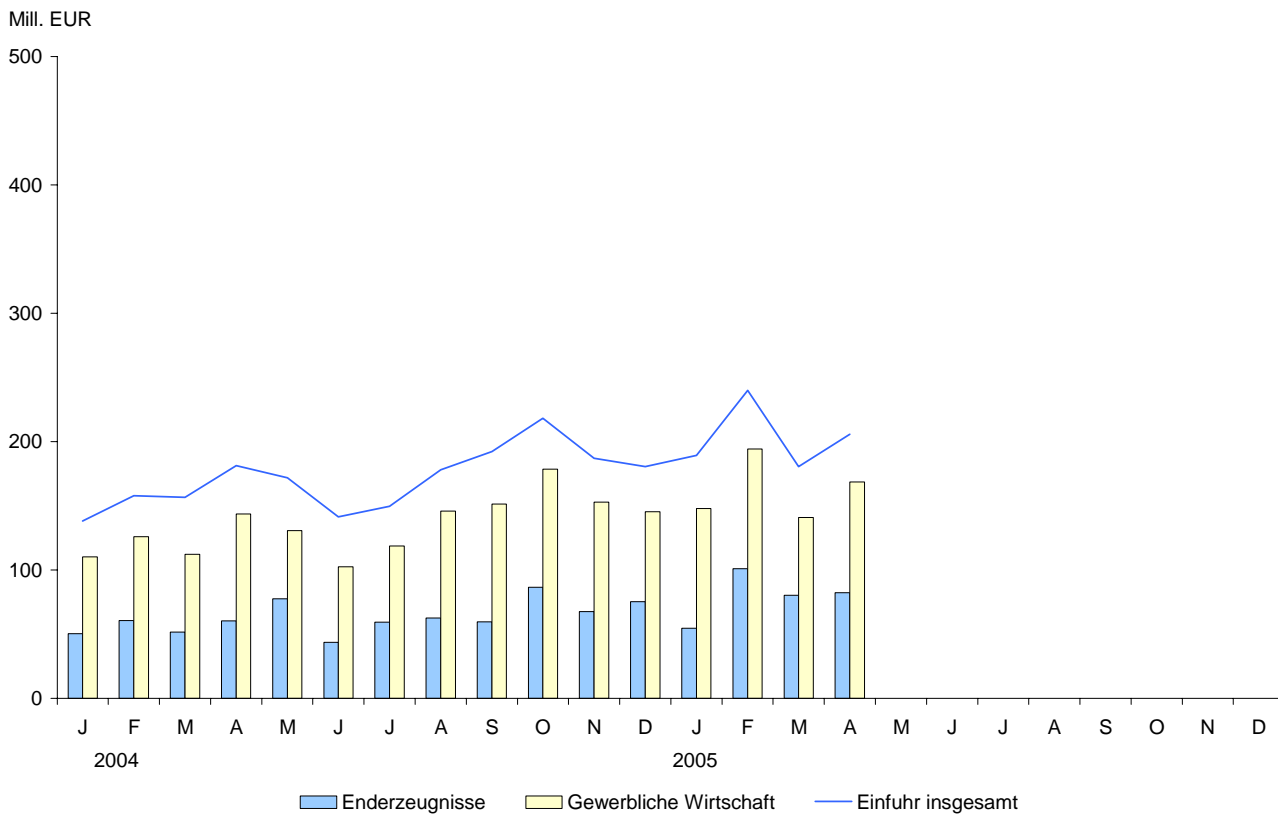
Änderungen bekannt gegebener Zahlen, insbesondere Abweichungen der Jahresteilenergebnisse von den Summen der Zahlen der einzelnen Monate, beruhen auf nachträglichen Berichtigungen.

II. Grafiken

1. Ausfuhr Mecklenburg-Vorpommerns



2. Einfuhr Mecklenburg-Vorpommerns



III. Tabellen

1. Entwicklung der Ausfuhr Mecklenburg- 1 000

Lfd. Nr.	Jahr Quartal Monat	Ausfuhr insgesamt	Ernährungswirtschaft				
			insgesamt	davon			
				lebende Tiere	Nahrungsmittel		
					tierischen Ursprungs	pflanzlichen Ursprungs	Genussmittel
1	1993	1 475 080	434 579	7 415	156 218	259 823	11 123
2	1994	1 326 405	400 573	4 130	89 612	278 590	28 241
3	1995	1 388 303	511 009	4 686	109 709	359 057	37 556
4	1996	1 086 464	511 943	3 578	129 193	329 228	49 945
5	1997	1 331 075	539 629	4 714	192 322	310 668	31 926
6	1998	1 313 888	553 311	8 103	189 177	342 285	13 745
7	1999	1 460 362	648 811	9 080	197 308	436 969	5 454
8	2000	2 396 608	845 640	10 263	251 230	570 213	13 934
9	2001	2 894 440	949 781	6 578	255 882	678 844	8 477
10	2002	2 266 793	822 618	6 610	193 904	616 534	5 570
11	2003	2 925 622	844 504	14 018	246 427	580 616	3 443
12	2004 ¹⁾	2 993 818	727 140	13 904	250 612	460 324	2 300
13	2005 ¹⁾						
14	1. Quartal 2004 ¹⁾	791 229	150 324	4 384	55 613	89 720	608
15	2. Quartal 2004 ¹⁾	748 796	166 734	3 305	64 379	98 278	773
16	3. Quartal 2004 ¹⁾	727 881	177 787	3 411	65 551	108 396	429
17	4. Quartal 2004 ¹⁾	725 912	232 295	2 804	65 069	163 930	490
18	1. Quartal 2005 ¹⁾	620 525	155 829	2 478	66 254	86 372	726
19	2. Quartal 2005 ¹⁾						
20	3. Quartal 2005 ¹⁾						
21	4. Quartal 2005 ¹⁾						
	2004 ¹⁾						
22	Januar	165 021	48 464	1 957	20 194	26 098	215
23	Februar	203 073	57 410	657	16 001	40 517	236
24	März	423 135	44 450	1 770	19 418	23 105	157
25	April	215 295	53 047	1 116	15 960	35 716	256
26	Mai	233 140	48 280	1 721	11 273	34 940	346
27	Juni	300 361	65 407	468	37 146	27 622	171
28	Juli	275 495	58 282	1 354	19 232	37 525	170
29	August	263 495	52 983	1 531	18 086	33 257	110
30	September	188 891	66 522	526	28 233	37 614	149
31	Oktober	277 309	101 383	639	26 402	74 176	165
32	November	269 456	61 539	1 164	15 522	44 679	173
33	Dezember	179 147	69 373	1 001	23 145	45 075	152
	2005 ¹⁾						
34	Januar	206 911	58 211	381	24 368	33 318	144
35	Februar	213 630	41 114	1 316	16 962	22 480	356
36	März	199 984	56 504	781	24 924	30 574	226
37	April	220 389	54 735	344	19 946	34 232	213
38	Mai						
39	Juni						
40	Juli						
41	August						
42	September						
43	Oktober						
44	November						
45	Dezember						
46	Januar - April	840 914	210 564	2 822	86 200	120 604	939
47	Verä.z.Vorzj.in %	- 16,5	3,5	- 48,7	20,4	- 3,9	8,7

1) vorläufige Angaben

Vorpommerns nach Warengruppen

EUR

Gewerbliche Wirtschaft							Lfd. Nr.
insgesamt	Rohstoffe	Halbwaren	davon				
			Fertigwaren				
			insgesamt	Vor- erzeugnisse	End-		
1 040 499	19 155	111 730	909 614	62 555	847 060	1	
925 832	22 645	145 944	757 242	93 182	664 061	2	
877 294	28 775	160 441	688 077	116 548	571 529	3	
574 520	26 595	134 305	413 619	40 111	373 508	4	
791 446	27 373	118 179	645 894	118 350	527 544	5	
760 576	28 394	82 518	649 664	64 082	585 582	6	
811 551	27 736	70 960	712 855	72 707	640 149	7	
1 550 967	31 537	125 621	1 393 808	150 603	1 243 206	8	
1 944 659	24 068	140 144	1 780 447	145 680	1 634 766	9	
1 444 175	22 543	101 447	1 320 185	155 737	1 164 448	10	
2 078 747	39 383	145 525	1 893 839	226 950	1 666 889	11	
2 115 263	51 096	178 360	1 885 806	264 726	1 621 080	12	
						13	
604 501	5 561	47 426	551 515	69 161	482 354	14	
543 343	8 304	42 328	492 711	65 041	427 670	15	
511 176	3 487	35 230	472 458	67 687	404 771	16	
456 243	33 744	53 376	369 122	62 837	306 285	17	
432 662	44 731	69 028	318 902	81 811	237 093	18	
						19	
						20	
						21	
109 151	1 608	12 848	94 695	26 272	68 423	22	
138 125	2 301	14 915	120 910	22 347	98 563	23	
357 225	1 652	19 663	335 910	20 542	315 368	24	
150 761	2 377	6 787	141 597	22 172	119 425	25	
173 633	2 274	19 660	151 699	22 272	129 427	26	
218 949	3 653	15 881	199 415	20 597	178 818	27	
203 862	1 316	11 632	190 914	23 524	167 390	28	
193 858	1 317	11 383	181 158	21 745	159 413	29	
113 456	854	12 215	100 386	22 418	77 968	30	
162 754	1 120	12 537	149 097	28 446	120 651	31	
192 389	25 661	19 215	147 513	18 481	129 032	32	
101 100	6 963	21 624	72 512	15 910	56 602	33	
137 494	11 998	22 011	103 485	25 560	77 926	34	
160 992	30 035	18 936	112 020	24 657	87 364	35	
134 176	2 698	28 081	103 397	31 594	71 803	36	
154 452	22 553	28 071	103 828	21 501	82 327	37	
						38	
						39	
						40	
						41	
						42	
						43	
						44	
						45	
587 114	67 284	97 099	422 730	103 312	319 420	46	
- 22,3	747,6	79,1	- 39,0	13,1	- 46,9	47	

**2. Entwicklung der Ausfuhr Mecklenburg-
1 000**

Lfd. Nr.	Jahr Quartal Monat	Ausfuhr insgesamt	Da				
			industrialisierte westliche Länder	darunter			andere europäische Länder
				EU-Länder	EFTA-Länder	USA und Kanada	
1	1993	1 475 080	567 804	369 637	124 943	18 686	454 042
2	1994	1 326 405	643 498	493 209	77 074	16 152	179 492
3	1995	1 388 303	683 364	589 626	29 734	16 374	246 464
4	1996	1 086 464	592 241	473 669	36 870	15 900	264 531
5	1997	1 331 075	688 106	597 812	32 848	33 526	346 080
6	1998	1 313 888	925 969	803 035	39 905	54 927	229 855
7	1999	1 460 362	755 117	598 113	43 001	72 407	309 837
8	2000	2 396 608	1 611 419	1 366 563	64 734	105 211	275 441
9	2001	2 894 440	2 028 500	1 586 407	308 937	76 603	278 924
10	2002	2 266 793	1 350 165	1 121 367	76 012	70 206	271 369
11	2003	2 925 622	2 240 451	1 884 986	121 542	101 607	119 156
12	2004 ¹⁾	2 993 818	2 334 704	1 945 836	134 345	144 209	128 605
13	2005 ¹⁾						
14	1. Quartal 2004 ¹⁾	791 229	644 408	503 459	68 509	38 556	24 108
15	2. Quartal 2004 ¹⁾	748 796	585 559	495 390	22 616	38 627	31 558
16	3. Quartal 2004 ¹⁾	727 881	560 212	483 105	21 227	34 542	35 539
17	4. Quartal 2004 ¹⁾	725 912	544 525	463 882	21 993	32 484	37 400
18	1. Quartal 2005 ¹⁾	620 525	508 589	417 872	23 811	43 838	28 866
19	2. Quartal 2005 ¹⁾						
20	3. Quartal 2005 ¹⁾						
21	4. Quartal 2005 ¹⁾						
	2004 ¹⁾						
22	Januar	165 021	135 569	107 893	5 827	11 031	7 772
23	Februar	203 073	140 040	109 029	5 641	12 757	7 494
24	März	423 135	368 799	286 537	57 041	14 768	8 842
25	April	215 295	181 252	157 370	8 635	8 048	10 815
26	Mai	233 140	176 368	139 349	7 082	19 818	9 739
27	Juni	300 361	227 939	198 671	6 899	10 761	11 004
28	Juli	275 495	189 475	165 719	6 538	11 219	10 849
29	August	263 495	229 689	206 744	5 997	8 606	12 160
30	September	188 891	141 048	110 642	8 692	14 717	12 530
31	Oktober	277 309	194 782	163 493	8 033	10 808	13 988
32	November	269 456	217 932	192 733	6 469	10 741	12 400
33	Dezember	179 147	131 811	107 656	7 491	10 935	11 012
	2005 ¹⁾						
34	Januar	206 911	172 410	146 179	7 412	12 045	8 016
35	Februar	213 630	180 103	150 327	6 620	13 374	10 973
36	März	199 984	156 076	121 366	9 779	18 419	9 877
37	April	220 389	169 913	146 120	7 715	9 199	11 851
38	Mai						
39	Juni						
40	Juli						
41	August						
42	September						
43	Oktober						
44	November						
45	Dezember						
46	Januar - April	840 914	678 502	563 992	31 526	53 037	40 717
47	Verä.z.Vorzj.in %	- 16,5	- 17,8	- 14,7	- 59,1	13,8	16,6

1) vorläufige Angaben

Vorpommerns nach ausgewählten Ländergruppen

EUR

runter							Lfd. Nr.
Ent- wicklungs- länder	davon in				Staats- handels- länder		
	Afrika	Amerika	Asien	Ozeanien			
426 258	57 130	32 742	336 376	9	26 185	1	
494 950	53 501	47 050	394 384	15	8 070	2	
343 186	42 099	66 994	228 584	5 510	114 485	3	
164 467	30 259	8 200	125 672	336	63 855	4	
246 863	20 829	18 464	207 551	19	48 780	5	
141 214	34 155	16 548	90 503	8	15 774	6	
321 792	78 354	131 355	112 078	5	72 396	7	
455 893	123 975	50 874	281 021	22	52 806	8	
512 582	160 380	72 322	244 188	35 692	73 111	9	
574 391	101 986	166 203	170 939	135 262	69 230	10	
507 389	209 002	39 036	223 756	35 596	57 149	11	
468 183	122 016	48 300	297 421	446	60 123	12	
						13	
106 796	47 312	8 179	51 261	43	15 530	14	
119 023	16 499	15 602	86 886	37	12 214	15	
113 031	33 627	5 709	73 573	122	18 676	16	
129 333	24 578	18 810	85 701	244	13 703	17	
68 290	13 745	6 165	47 941	439	14 193	18	
						19	
						20	
						21	
15 767	2 499	2 365	10 900	2	5 808	22	
52 234	41 781	3 359	7 062	32	3 217	23	
38 795	3 032	2 455	33 299	9	6 505	24	
20 468	3 772	8 432	8 255	9	2 614	25	
40 623	2 968	3 145	34 487	23	6 307	26	
57 932	9 759	4 025	44 144	5	3 293	27	
65 232	12 444	1 739	50 941	108	9 849	28	
18 315	6 628	2 348	9 327	12	3 181	29	
29 484	14 555	1 622	13 305	2	5 646	30	
61 723	9 041	11 994	40 688	-	6 284	31	
35 938	2 276	2 826	30 826	10	3 083	32	
31 672	13 261	3 990	14 187	234	4 336	33	
20 858	3 622	2 083	15 144	10	5 420	34	
19 180	6 186	2 043	10 930	21	3 225	35	
28 252	3 938	2 039	21 868	408	5 548	36	
34 495	8 827	2 026	23 628	14	3 956	37	
						38	
						39	
						40	
						41	
						42	
						43	
						44	
						45	
102 785	22 573	8 191	71 570	453	18 149	46	
- 19,2	- 55,8	- 50,7	20,3	771,2	0,0	47	

3. Ausfuhr Mecklenburg-Vorpommerns nach Warengruppen und Warenuntergruppen

NR. D. SYSTE- MATIK	WARENGRUPPE WARENUNTERGRUPPE	APRIL 2005		JANUAR BIS APRIL 2005	
		DT=100KG	1000EUR	DT=100KG	1000EUR
1-4	ERNAEHRUNGSWIRTSCHAFT				
1	LEBENDE TIERE				
101	PFERDE	6	10	11	20
102	RINDER	1 448	316	11 949	2 552
103	SCHWEINE	-	-	1 255	172
105	SCHAFE	138	17	574	77
107	HAUSGEFLUEGEL	-	-	-	-
109	LEBENDE TIERE A.N.G.	-	-	-	-
	SUMME LEBENDE TIERE	1 593	344	13 789	2 822
2	NAHRUNGSMITTEL TIER URSPR				
201	MILCH U -ERZ AUßER BUTTER KAES	35 095	2 444	195 531	11 353
202	BUTTER U AND MILCHFETTSTOFFE	5 555	1 172	22 879	4 172
203	KAESE	39 108	8 885	190 088	46 576
204	FLEISCH UND FLEISCHWAREN	25 678	4 617	91 967	14 682
206	FISCHE KREBSE -ZUBEREITUNGEN	42 324	2 660	117 514	8 780
208	TIERISCHE OELE UND FETTE	-	-	-	-
209	IEIER EIWEIß EIGELB	175	5	304	10
211	FISCHMEHL FLEISCHMEHL UND DGL	-	-	23 002	93
219	NAHRUNGSM TIER URSPRUNGS A.N.G	13 053	162	44 021	533
	SUMME NAHRUNGSMITTEL TIER URSP	160 989	19 946	685 306	86 200
3	NAHRUNGSMITTEL PFL URSPR				
301	WEIZEN	1 079 797	11 949	2 089 825	25 567
302	ROGGEN	-	-	1 202 176	7 077
303	GERSTE	110 281	1 121	1 969 285	19 735
304	HAFER	95	5	95	5
305	MAIS	3 175	62	11 175	224
308	SORGHUM HIRSE SONST GETREIDE	9 738	92	11 493	117
309	REIS UND REISERZEUGNISSE	-	-	-	-
310	GETREIDEERZEUGN AUßER REISERZ	411	42	3 453	351
315	BACKWAREN U AND GETREIDEZUBER	8 060	1 834	40 459	8 656
316	MALZ	52 438	1 209	62 828	1 596
320	SAAT-U PFLANZGUT AUßER OELSAAT	696	67	1 035	144
325	HUELSENFRUECHTE	2 744	42	11 027	145
335	GRUEN- UND RAUFUTTER	816	12	6 108	84
340	KARTOFFELN UND -ERZEUGNISSE	36 068	2 426	166 106	11 150
345	GEMUESE SONST KUECHENGEMUESE	1 890	28	3 621	74
350	FRISCHOBST AUßER SUEDFRUECHTEN	-	-	-	-
355	SUEDFRUECHTE	-	-	-	-
360	SCHALEN- UND TROCKENFRUECHTE	-	-	-	-
370	GEMUESEZUBEREIT U -KONSERVEN	14 005	1 140	44 926	3 473
372	OBSTZUBEREIT UND -KONSERVEN	538	89	2 395	408
375	OBST- UND GEMUESESAEFTE	1 435	53	5 718	229
377	KAKAO UND KAKAOERZEUGNISSE	1 046	270	1 157	306
379	GEWUERZE	17	2	17	2
381	ZUCKERRUEBEN ZUCKER ZUCKERERZ	373 921	8 074	881 302	21 592
383	OELFRUECHTE	53 517	1 349	143 475	3 695
385	PFLANZLICHE OELE U FETTE	42	6	138	22
389	OELKUCHEN	11 772	184	11 841	186
393	KLEIE UND SONST FUTTERMITTEL	18 683	287	123 255	1 715
395	NAHRUNGSM PFLANZL URSPR A.N.G.	74 296	3 880	258 117	14 031
396	LEB PFLANZEN ZIERGAEFTN ERZ	23	7	91	21
	SUMME NAHRUNGSMITTEL PFL URSPR	1 855 505	34 232	7 051 117	120 604
4	GENUSSMITTEL				
401	HOPFEN	-	-	-	-
402	KAFFEE	-	-	-	-
403	TEE UND MATE	-	-	0	1
411	ROHTABAK UND TABAKERZEUGNISSE	-	-	-	-
421	BIER	5 011	213	19 116	851
423	BRANNTWEIN	-	-	286	87
425	WEIN	-	-	3	1
	SUMME GENUSSMITTEL	5 011	213	19 406	939
	SUMME ERNAEHRUNGSWIRTSCHAFT	2 023 097	54 735	7 769 618	210 565
5-8	GEWERBLICHE WIRTSCHAFT				
5	ROHSTOFFE				
502	CHEMIEFASERN EINSCHL ABFAELLE	-	-	-	-
503	WOLLE U A TIERHAARE REISWOLLE	-	-	-	-
504	BAUMWOLLE REISBAUMWOLLE ABF	-	-	-	-
505	FLACHS HANF JUTE UND DGL	-	-	-	-
506	ABF V GESPINSTWAREN LUMPEN	-	-	300	107
507	FELLE ZU PELZWERK ROH	-	-	-	-
508	FELLE UND HAUTE ROH A.N.G.	-	-	-	-
511	RUNDHOLZ	558 424	2 434	2 206 429	10 037
513	ROHKAUTSCHUK	416	9	960	33
516	STEINKOEHLE UND -BRIKETT	-	-	-	-
517	BRAUNKOEHLE UND -BRIKETT	-	-	-	-
518	ERDOEL UND ERDGAS	880 779	18 614	2 332 946	53 024
519	EISENERZE	-	-	-	-
520	ABBRAENDE SCHLACKEN FE MN HALT	-	-	-	-
522	KUPFERERZE	-	-	-	-
523	BLEIERZE	-	-	-	-
524	ZINKERZE	-	-	-	-
526	NICKELERZE	-	-	-	-
528	ERZE UND METALLASCHEN A.N.G.	-	-	-	-
529	BAUKIT KRYOLITH	-	-	-	-
530	SPEISE- UND INDUSTRIESALZ	8 596	35	51 921	106
532	STEINE UND ERDEN A.N.G.	54 816	962	223 421	1 891
534	ROHSTOFFE F CHEM ERZEUGN A.N.G	-	-	42 181	438

Noch: 3. Ausfuhr Mecklenburg-Vorpommerns nach Warengruppen und Warenuntergruppen

NR. D. SYSTE- MATIK	WARENGRUPPE WARENUNTERGRUPPE	APRIL 2005		JANUAR BIS APRIL 2005	
		DT=100KG	1000EUR	DT=100KG	1000EUR
5	ROHSTOFFE				
537	EDELST SCHMUCKST PERLEN ROH	-	-	-	-
590	ROHSTOFFE AUCH ABFAELLE A.N.G	106 445	500	412 881	1 648
	SUMME ROHSTOFFE	1 609 475	22 553	5 271 037	67 284
6	HALBWAREN				
602	SEIDENGARNE KUENSTL U SYNTH	-	-	5	12
603	GARNE AUS CHEMIEFASERN	-	-	-	-
604	GARNE AUS WOLLE U AND TIERHAAR	-	-	-	-
605	GARNE AUS BAUMWOLLE	-	-	-	-
606	GARNE A FLACHS HANF JUTE U DGL	-	-	-	-
607	SCHNITTHOLZ	176 506	4 525	962 935	25 917
608	HALBSTOFF A ZELLULOSEH FASERST	-	-	-	-
609	KAUTSCHUK BEARBEITET	1 806	222	7 041	977
611	ZEMENT	-	-	-	-
612	MINERALISCHE BAUSTOFFE A.N.G.	303 005	3 128	477 274	5 627
641	ROHEISEN	-	-	-	-
642	ABFALL SCHROTT A EISEN O STAHL	61 261	1 031	185 511	3 255
643	FERROLEGIERUNGEN	-	-	-	-
644	ROHF HALBZEUG A EISEN O STAHL	-	-	-	-
645	ALUMINIUM ROH AUCH LEGIERUNGEN	460	23	983	47
646	KUPFER ROH AUCH LEGIERUNGEN	1 346	205	3 869	451
647	NICKEL ROH AUCH LEGIERUNGEN	-	-	-	-
648	BLEI ROH AUCH LEGIERUNGEN	91	6	410	23
649	ZINN ROH AUCH LEGIERUNGEN	-	-	-	-
650	ZINK ROH AUCH LEGIERUNGEN	-	-	-	-
656	RADIOAKT ELEMENTE U ISOTOPE	-	-	-	-
659	UNEDLE METALLE A.N.G.	5	64	40	470
661	FETTSAEUREN PARAFFIN VASELIN	154	34	292	71
665	KOKS SCHWELKOKS A STEIN/BRAUNK	-	-	-	-
667	RUECKST D ERDOEL U TEERDESTILL	-	-	-	-
669	MINERALOELERZEUGNISSE	213 146	7 004	261 712	8 859
671	TEER U TEERDESTILL ERZEUGNISSE	-	-	-	-
673	DUENGENMITTEL	804 433	11 662	3 608 940	49 168
679	CHEMISCHE HALBWAREN A.N.G.	9 423	169	69 055	993
683	GOLD FUER GEWERBLICHE ZWECKE	-	-	-	-
690	HALBWAREN A.N.G.	-	-	13	1 229
	SUMME HALBWAREN	1 571 635	28 071	5 578 080	97 098
7	VORERZEUGNISSE				
701	GEWEBE A SEIDE KUEN SYNTH FAD	-	-	12	12
702	GEWEBE A ZELLWOLLE SYNTH FASER	0	1	10	15
703	GEWEBE A WOLLE U AND TIERHAAR	-	-	-	-
704	GEWEBE AUS BAUMWOLLE	28	24	28	25
705	GEWEBE AUS FLACHS HANF JUTE	-	-	-	-
706	LEDER	261	531	936	2 254
707	PELZFELLE GEGERBT O ZUGERICHT	-	-	-	-
708	PAPIER UND PAPPE	1 575	208	12 280	1 885
709	FURNIERE SPERRHOLZ U DGL	250 920	13 592	1 091 316	60 079
711	GLAS	3 905	538	11 721	1 567
732	KUNSTSTOFFE	44 597	4 899	190 081	21 088
734	FARBEN LACKE UND KITTE	1 457	366	1 858	611
736	DEXTRINE GELATINE UND LEIME	63	28	252	60
738	SPRENGSTOFFE SCHIESSED ZUENDW	227	380	1 143	2 231
740	PHARMAZEUTISCHE GRUNDSTOFFE	178	110	2 783	1 875
749	CHEMISCHE VORERZEUGNISSE A.N.G	519	170	5 841	3 059
751	ROHRE AUS EISEN UND STAHL	1 348	436	2 602	1 235
753	STAEBE PROFILE A EISEN O STAHL	-	-	611	41
755	BLECH AUS EISEN ODER STAHL	274	20	76 659	6 042
757	DRAHT AUS EISEN ODER STAHL	-	-	-	-
759	EISENBHANOBERBAUMATERIAL	-	-	245	7
771	HALBZEUGE AUS KUPFER -LEGIER	217	91	585	260
772	HALBZEUGE AUS ALUMINIUM	253	108	2 341	963
779	HALBZEUGE A UMEDLEN MET A.N.G	-	-	-	-
781	HALBZEUGE AUS EDELMETALLEN	-	-	-	-
790	VORERZEUGNISSE A.N.G	-	-	1	2
	SUMME VORERZEUGNISSE	305 824	21 501	1 401 305	103 311
8	ENDERZEUGNISSE				
801	BEKL A GESTR A SEIDE CHEMIEFAS	0	1	0	1
802	BEKL A GESTR A WOLLE AND TIERH	-	-	-	-
803	BEKL A GESTR AUS BAUMWOLLE	2	5	38	31
804	BEKL A SEIDE CHEMIEFASERN	-	-	3	21
805	BEKL A WOLLE U AND TIERHAAREN	-	-	1	8
806	BEKL A BAUMW AUßER GESTR/GEW	-	-	0	6
807	BEKLEIDUNG A FLACHS HANF U DGL	-	-	1	18
808	KOPFBEDECKUNGEN	-	-	-	-
809	TEXTILERZEUGNISSE A.N.G.	541	407	1 465	1 850
810	PELZWAREN	-	-	-	-
811	SCHUHE	-	-	1	3
812	LEDERW -BEKLEIDUNG AUßER SCHUH	1	4	2	5
813	PAPIERWAREN	1 379	455	7 828	2 497
814	DRUCKERZEUGNISSE	51	69	279	448
815	HOLZWAREN (OHNE MOEBEL)	12 593	1 239	50 192	5 198
816	KAUTSCHUKWAREN	694	381	2 239	1 345
817	WAREN AUS STEIN	-	-	1	1
818	KERAM ERZEUGN AUßER BAUKERAMIK	13	8	118	47
819	GLASWAREN	2 604	329	6 229	852
820	WERKZ SCHNEIDW AUS UNEDL MET	21	22	211	299
823	WAREN A KUPFER U KUPFERLEGIER	-	-	16	14
829	EISEN- BLECH- METALLWAR A N G	7 933	11 586	36 490	46 173
831	WAREN AUS WACHS ODER FETTEN	68	27	335	124
832	WAREN AUS KUNSTSTOFFEN	53 232	8 509	157 724	26 807
833	FOTOCHEMISCHE ERZEUGNISSE	-	-	-	-
834	PHARMAZEUTISCHE ERZEUGNISSE	2 317	1 057	5 172	1 909
835	DUFTSTOFFE KOERPERPFLEGEMITTEL	1 400	578	5 242	2 023

Noch: 3. Ausfuhr Mecklenburg-Vorpommerns nach Warengruppen und Warenuntergruppen

NR. D. SYSTEM- MATIK	WARENGRUPPE WARENUNTERGRUPPE	APRIL	2005	JANUAR BIS APRIL	2005
		DT=100KG	1000EUR	DT=100KG	1000EUR
8	E N D E R Z E U G N I S S E				
839	CHEMISCH ENDERZEUGNISSE A N G	560	244	5 656	2 651
841	KRAFTMASCH O MOT F LUFT/STR-FZ	4 901	5 453	10 817	12 948
842	PUMPEN UND KOMPRESSOREN	113	760	593	2 673
843	ARMATUREN	193	603	994	3 261
844	LAGER GETR ZAHNR ANTRIEBSELEM	583	742	2 164	3 230
845	HEBEZEUGE UND FOERDERMITTEL	105	40	217	169
846	LANDWIRTSCHAFTLICHE MASCHINEN	1 224	604	3 260	1 695
847	MASCH F TEXTIL- U LEDERGEWERBE	8	9	25	30
848	MASCH F ERNAEHR-GEW TABAKVERAR	500	2 921	2 128	10 545
849	BERGWERKS- BAU- BAUSTOFFMASCH	249	148	570	313
850	GUSS- UND WALZWERKSTECHNIK	-	-	121	306
851	MASCH F KAUTSCH KUNSTST VERARB	1 241	692	4 705	3 070
852	WERKZEUGMASCHINEN	1 102	985	1 269	3 004
853	BÜROMASCH U AUTOM DV-MASCH	9	93	193	1 739
854	MASCH F PAPIER- U DRUCKGEWERBE	0	8	801	3 915
859	MASCHINEN A N G	2 328	3 688	13 615	19 121
860	SPORTGERAETE	5	12	32	60
861	GERAETE Z ELEKTR-ERZ U -VERT	8 943	4 734	26 621	14 398
862	ELEKTRISCHE LAMPEN U LEUCHTEN	6	11	34	55
863	NACHRICHTENTECHN GER U EINRICH	148	2 520	500	9 867
864	RUNDF- FERNS- PHONO- VIDEOGER	3	87	13	387
865	ELEKTRONISCHE BAUELEMENTE	126	463	203	1 490
869	ELEKTROTECHN ERZEUGNISSE A N G	232	869	784	2 791
871	MED GERAETE U ORTHOP VORRICHTU	64	816	211	4 670
872	MESS- STEUER- REGELTECHN ERZEU	100	802	372	3 421
873	OPTISCHE UND FOTOGRAF GERAETE	1	15	15	95
874	UHREN	3	86	15	500
875	MOEBEL	3 979	907	29 333	5 654
876	MUSIKINSTRUMENTE	-	-	7	37
877	SPIELWAREN	3	3	65	104
878	SCHMUCK- GOLD- SILBERSCHMIEDEW	0	3	0	3
881	SCHIENENFAHRZEUGE	229	41	850	178
882	WASSERFAHRZEUGE	839	1 098	2 645	3 562
883	LUFTFAHRZEUGE	0	3	6	117
884	MOTORE TEILE ZUBEH F KFZ U DGL	18 157	22 465	71 642	61 340
885	PKW UND WOHNMOBILE	693	633	1 995	1 695
886	BUSSE	-	-	145	30
887	LKW UND SPEZIALFAHRZEUGE	1 312	400	4 484	1 953
888	FAHRRADER	-	-	-	-
889	FAHRZEUGE A N G	1 287	531	5 410	2 169
891	VOLLSTAENDIGE FABRIKATIONSANLA	1 157	496	1 568	801
896	ENDERZEUGNISSE A N G	4 888	3 667	87 096	45 693
	SUMME ENDERZEUGNISSE	138 144	82 327	554 763	319 420
	SUMME FERTIGWAREN	443 968	103 828	1 956 068	422 731
	SUMME GEWERBLICHE WIRTSCHAFT	3 625 077	154 452	12 805 186	587 113
9	A U ß E R D E M				
901	RUECKWAREN	-	-	-	-
902	ERSATZLIEFERUNGEN	-	-	-	-
904	A.N. AUFGLIEDB. WARENVERKEHRE	306 993	11 202	1 083 324	43 236
	SUMME AUßERDEM	306 993	11 202	1 083 324	43 236
	S U M M E I N S G E S A M T	5 955 168	220 389	21 658 127	840 914

4. Ausfuhr Mecklenburg-Vorpommerns nach Erdteilen,
Bestimmungsländern und Ländergruppen

ERDTEIL BESTIMMUNGSLAND LAENDERGRUPPE	APRIL 2005		JANUAR BIS APRIL 2005	
	DT=100KG	1000EUR	DT=100KG	1000EUR
E U R O P A				
FRANKREICH	100 055	10 015	479 005	52 070
NIEDERLANDE	463 690	19 006	974 488	57 543
ITALIEN	64 388	10 746	284 865	41 801
VEREINIGTES KOENIGREICH	1 637 585	34 330	4 491 169	125 636
IRLAND	95 842	2 216	513 571	11 681
DAENEMARK	210 181	9 132	1 005 951	37 923
GRIECHENLAND	2 407	593	14 463	4 519
PORTUGAL	4 298	3 600	61 931	12 518
SPANIEN	44 747	4 822	527 449	28 132
SCHWEDEN	825 365	12 364	3 284 696	46 268
FINNLAND	151 179	3 600	856 507	15 553
ÖSTERREICH	77 613	8 102	269 379	30 379
BELGIEN	71 199	4 485	154 503	15 978
LUXEMBURG	2 483	1 150	10 386	5 052
ISLAND	12 551	696	79 909	1 870
NORWEGEN	148 028	3 937	668 116	16 139
LIECHTENSTEIN	2	2	18	110
SCHWEIZ	12 944	3 079	66 432	13 407
FAEROEER	—	—	—	—
ANDORRA	—	—	—	—
GIBRALTAR	—	—	12	20
VATIKANSTADT	—	—	—	—
MALTA	30	6	245	71
SAN MARINO	—	—	—	—
TUERKEI	3 770	912	591 667	7 157
ESTLAND	3 118	284	40 106	2 354
LETTLAND	20 378	689	42 692	1 664
LITAUEN	5 452	290	31 027	1 934
POLEN	145 834	14 807	831 375	48 279
TSSCHECHISCHE REPUBLIK	52 049	2 715	161 327	11 551
SLOWAKEI	12 572	1 506	24 784	5 210
UNGARN	14 231	1 223	66 987	6 111
ZYPERN	533	103	2 237	388
RUMAENIEN	13 339	3 409	48 299	7 428
BULGARIEN	2 684	274	7 906	961
ALBANIEN	355	98	1 736	533
UKRAINE	12 766	1 099	41 221	3 832
BELARUS	1 270	441	3 873	1 507
MOLDAU, REPUBLIK	649	51	2 356	138
RUSSLAND	39 471	6 478	165 537	26 319
SLOWENIEN	2 064	337	7 919	1 377
KROATIEN	2 247	705	12 423	1 728
BOSNIEN-HERZEGOWINA	455	42	2 831	230
SERBIEN UND MONTENEGRO	4 187	344	11 853	1 076
EHEM. JUG. REP. MAZEDONIEN	579	82	1 997	386
SUMME EUROPA	4 262 590	167 771	15 843 247	646 831
A F R I K A				
CEUTA	—	—	—	—
MELILLA	—	—	—	—
MAROKKO	275 831	2 997	280 318	4 221
ALGERIEN	339	288	1 468	1 293
TUNESIEN	13	9	494	187
LIBYEN	—	—	794	289
AEGYPTEN	1 690	508	5 005	1 097
SUDAN	261	29	1 751	1 000
MAURETANIEN	146 437	2 740	168 507	4 041
MALI	—	—	200	12
BURKINA FASO	—	—	—	—
NIGER	—	—	—	—
TSCHAD	—	—	—	—
KAP VERDE	214	10	214	10
SENEGAL	—	—	1 268	96
GAMBIA	8	2	457	29
GUINEA-BISSAU	—	—	—	—
GUINEA	—	—	636	68
SIERRA LEONE	—	—	14	5
LIBERIA	—	—	—	—
ELFENBEINKUESTE	541	24	551	34
GHANA	2 700	328	5 643	939
TOGO	—	—	8	6
BENIN	—	—	21	7
NIGERIA	6 627	365	29 312	2 973
KAMERUN	679	223	1 219	362
ZENTRALAFRIKANISCHE REPUBLIK	—	—	0	1
AEQUATORIALGUINEA	—	—	—	—
SÃO TOME UND PRINCIPE	—	—	—	—
GABUN	9	3	9	3
REPUBLIK KONGO	—	—	4	1
DEMOKRATISCHE REPUBLIK KONGO	—	—	139	51
RUANDA	0	6	0	8
BURUNDI	—	—	—	—
ST. HELENA UND ZUEGH. GEBIETE	—	—	—	—
ANGOLA	—	—	245	14
AETHIOPIEN	10 331	1 264	38 748	5 102
ERITREA	—	—	—	—
DSCHIBUTI	—	—	4	2
SOMALIA	—	—	—	—
KENIA	230	8	1 537	303
UGANDA	—	—	232	25
TANSANIA	45	16	756	241
SEYCHELLEN UND ZUEGH. GEBIETE	—	—	1	4
BRIT. GEB. IM INDISCHEN OZEAN	—	—	—	—
MOSAMBIK	—	—	0	4
MADAGASKAR	—	—	—	—
MAURITIUS	3	5	4	19
KOMOREN	—	—	—	—
MAYOTTE	—	—	—	—
SAMBIA	—	—	—	—

Noch: 4. Ausfuhr Mecklenburg-Vorpommerns nach Erdteilen,
Bestimmungsländern und Ländergruppen

ERDTEIL BESTIMMUNGSLAND LAENDERGRUPPE	APRIL 2005		JANUAR BIS APRIL 2005	
	DT=100KG	1000EUR	DT=100KG	1000EUR
A F R I K A				
SIMBABWE	—	—	2	3
MALAWI	—	—	20	21
SUEDAFRIKA	3 306	679	11 140	1 925
NAMIBIA	2	1	840	94
BOTSUANA	—	—	—	—
SWASILAND	—	—	—	—
LESOTHO	—	—	421	8
SUMME AFRIKA	449 267	9 506	551 983	24 497
A M E R I K A				
VEREINIGTE STAATEN	86 149	7 135	990 929	44 716
KANADA	17 867	2 064	72 098	8 321
GROENLAND	—	—	—	—
ST. PIERRE UND MIQUELON	—	—	530	72
MEXIKO	1 389	335	16 744	2 429
BERMUDA	—	—	—	—
GUATEMALA	39	47	111	76
BELIZE	—	—	214	10
HONDURAS	—	—	47	28
EL SALVADOR	—	—	82	46
NICARAGUA	60	14	192	63
COSTA RICA	—	—	9	5
PANAMA	28	28	74	143
ANGUILLA	—	—	—	—
KUBA	792	397	792	398
ST. CHRISTOPH U. ST. KITTS-NEVIS	—	—	—	—
HAITI	10	2	241	72
BAHAMAS	13	3	253	58
TURKS- UND CAICOSINSELN	216	11	652	45
DOMINIKANISCHE REPUBLIK	143	22	496	88
AMERIKAN. JUNGFERNSINSELN	—	—	—	—
ANTIGUA UND BARBUDA	—	—	216	13
DOMINICA	246	91	255	126
KAIMANINSELN	—	—	—	—
JAMAICA	—	—	2	15
ST. LUCIA	—	—	—	—
ST. VINCENT	—	—	74	6
BRITISCHE JUNGFERNSINSELN	—	—	—	—
BARBADOS	—	—	—	—
MONSERRAT	—	—	—	—
TRINIDAD UND TOBAGO	12	8	20	16
GRENADA	1	1	1	1
ARUBA	—	—	—	—
NIEDERLAENDISCHE ANTILLEN	214	12	382	38
KOLUMBIEN	1 231	168	1 571	308
VENEZUELA	423	203	1 387	480
GUYANA	—	—	8	9
SURINAME	—	—	222	13
ECUADOR	—	—	56	123
PERU	2	5	145	85
BRASILLEN	748	465	2 476	1 761
CHILE	448	54	3 711	781
BOLIVIEN	250	8	267	27
PARAGUAY	—	—	15	5
URUGUAY	247	15	281	96
ARGENTINIEN	405	136	4 266	755
FALKLANDINSELN	—	—	—	—
SUMME AMERIKA	110 931	11 225	1 098 820	61 228
A S I E N				
LIBANON	821	71	2 304	302
SYRIEN	40 135	949	243 675	2 289
IRAK	15	4	3 387	185
IRAN	309	99	6 643	921
ISRAEL	1 452	144	123 719	2 722
BESETZTE PALÄSTINENSISCHE GEB.	—	—	0	1
TIMOR-LESTE	—	—	—	—
JORDANIEN	515 642	6 058	518 857	6 507
SAUDI-ARABIEN	998	865	1 776 474	19 881
KUWAIT	17 712	343	34 766	974
BAHRAIN	10 750	222	24 304	481
KATAR	0	1	160	30
VEREINIGTE ARABISCHE EMIRATE	108 792	2 223	259 581	5 417
OMAN	4 837	223	7 075	427
JEMEN	323 880	3 288	324 494	3 341
GEORGIEN	52	15	33 542	740
ARMENIEN	4	34	197	101
ASERBAIDSCHAN	371	129	2 194	556
KASACHSTAN	799	253	6 692	547
TURKMENISTAN	—	—	—	—
USBEKISTAN	149	34	770	92
AFGHANISTAN	387	20	19 930	682
TADSCHIKISTAN	—	—	—	—
PAKISTAN	6 699	289	14 524	567
KIRGISISTAN	105	2	490	22
INDIEN	1 424	317	18 136	1 628
BANGLADESH	6 445	144	13 331	421
MALEDIVEN	—	—	2	1
SRI LANKA	3 630	80	30 424	590
NEPAL	—	—	215	5
BHUTAN	—	—	—	—
MYANMAR	—	—	80	21
THAILAND	2 799	603	11 928	1 103
LAOS	—	—	—	—
VIETNAM	558	123	3 493	672
KAMBODSCHA	—	—	10	5
INDONESIEN	7 767	475	33 613	1 896

Noch: 4. Ausfuhr Mecklenburg-Vorpommerns nach Erdteilen,
Bestimmungsländern und Ländergruppen

ERDTEIL BESTIMMUNGSLAND LAENDERGRUPPE	APRIL 2005		JANUAR BIS APRIL 2005	
	DT=100KG	1000EUR	DT=100KG	1000EUR
A S I E N				
MALAYSIA	353	159	3 365	773
BRUNEI	—	—	—	—
SINGAPUR	521	977	2 139	2 934
PHILIPPINEN	1 771	78	1 924	236
MONGOLEI	258	67	450	111
CHINA	14 847	3 766	77 859	17 359
NORDKOREA	1	1	110	6
SUEDKOREA	3 126	2 741	18 347	10 066
JAPAN	34 884	2 955	456 370	12 277
TAIWAN	4 054	1 520	6 619	2 372
HONGKONG	1 964	1 270	5 057	2 731
MACAU	—	—	—	—
SUMME ASIEN	1 118 311	30 539	4 087 250	101 995
A U S T R A L I E N - O Z E A N I E N				
AUSTRALIEN	13 448	1 148	48 042	5 061
PAPUA-NEUGUINEA	436	9	437	10
NAURU	—	—	—	—
NEUSEELAND	6	12	235	86
SALOMONEN	—	—	—	—
TUVALU	—	—	—	—
NEUKALEDONIEN U. ZUGEH. GEBIETE	56	5	231	21
WALLIS UND FUTUNA	—	—	—	—
KIRIBATI	—	—	—	—
PITCAIRNINSELN	—	—	—	—
FIDSCHI	—	—	—	—
VANUATU	—	—	—	—
TONGA	—	—	—	—
WESTSAMOA	—	—	—	—
NÖRDLICHE MARIANEN	—	—	—	—
FRANZOESISCH-POLYNESIEN	—	—	7	4
FOEDER. STAATEN VON MIKRONESIEN	—	—	—	—
MARSHALL-INSELN	—	—	—	—
PALAU	—	—	—	—
AMERIKANISCH-SAMOA	—	—	—	—
GUAM	—	—	—	—
AMERIK. ÜBERSEEINSELN, KLEIN. KOKOSINSELN (KEELINGINSELN)	—	—	—	—
WEIHNACHTSINSEL	—	—	—	—
HEARD- UND DIE MCDONALDINSELN	—	—	—	—
NORFOLKINSELN	—	—	—	—
COOKINSELN	—	—	—	—
NIUE	—	—	27 205	408
TOKELAU	—	—	3	10
ANTARKTIS	—	—	—	—
BOUVETINSEL	—	—	—	—
SÜDGEORG. U. SÜDL. SANDWICHINSELN	—	—	—	—
FRANZÖSISCHE SÜDGEBIETE	—	—	—	—
SUMME AUSTRALIEN-OZEANIEN	13 945	1 174	76 160	5 601
V E R S C H I E D E N E S				
SCHIFFS- U. LUFTFAHRZEUGBEDARF	56	160	474	694
NICHT ERMITT. LDR. U. GEBIETE	66	15	193	68
NICHT NACHGEWIESENE GEBIETE	—	—	—	—
SUMME VERSCHIEDENES	123	175	667	762
S U M M E I N S G E S A M T				
	5 955 168	220 389	21 658 127	840 914
I N D U S T R I A L . W E S T L . L A E N D E R				
DAVON				
EU-LAENDER	4 007 292	146 120	14 137 062	563 991
EFTA-LAENDER	173 525	7 715	814 476	31 525
USA UND KANADA	104 016	9 199	1 063 028	53 037
UEBRIGE LAENDER	62 882	6 879	1 136 570	29 947
SUMME INDUSTRIAL. WESTL. LAENDER	4 347 715	169 913	17 151 135	678 501
V O R M A L S S T A A T S H A N D E L S L A E N D E R				
IN				
ANDERE EUROPÄISCHE LAENDER	70 535	11 851	270 927	40 717
SUMME VORMALS STAATSHANDELSLAENDER	70 535	11 851	270 927	40 717
E N T W I C K L U N G S L A E N D E R				
DAVON IN				
AFRIKA	445 960	8 827	540 843	22 572
AMERIKA	6 915	2 026	35 792	8 191
ASIEN	1 067 764	23 628	3 548 967	71 569
OZEANIEN	492	14	27 883	453
SUMME ENTWICKLUNGSLAENDER	1 521 131	34 495	4 153 485	102 786
S T A A T S H A N D E L S L A E N D E R				
IN				
ASIEN	15 664	3 956	81 913	18 148
SUMME STAATSHANDELSLAENDER	15 664	3 956	81 913	18 148

**5. Entwicklung der Einfuhr Mecklenburg-
1 000**

Lfd. Nr.	Jahr Quartal Monat	Einfuhr insgesamt	Ernährungswirtschaft				
			insgesamt	lebende Tiere	davon		
					Nahrungsmittel		
					tierischen Ursprungs	pflanzlichen Ursprungs	Genussmittel
1	1993	931 711	118 289	13 463	31 360	63 605	9 861
2	1994	1 026 120	147 973	13 512	39 939	83 254	11 267
3	1995	1 023 787	163 671	11 444	46 051	93 942	12 234
4	1996	1 161 231	192 128	4 797	69 139	101 813	16 378
5	1997	1 370 214	214 000	6 420	82 206	113 238	12 136
6	1998	1 406 170	210 763	14 324	68 578	117 958	9 903
7	1999	1 464 339	212 209	4 889	82 095	111 978	13 247
8	2000	2 205 471	253 613	5 514	92 258	146 377	9 465
9	2001	2 051 736	302 683	10 794	112 306	168 711	10 871
10	2002	2 006 931	319 698	12 026	102 476	188 217	16 979
11	2003	2 116 149	310 223	15 681	101 931	172 173	20 438
12	2004 ¹⁾	2 053 532	260 159	8 936	90 764	138 959	21 503
13	2005 ¹⁾						
14	1. Quartal 2004 ¹⁾	452 630	69 791	2 460	25 925	37 019	4 389
15	2. Quartal 2004 ¹⁾	494 678	74 608	2 819	28 092	37 050	6 647
16	3. Quartal 2004 ¹⁾	520 111	60 138	2 102	19 325	33 153	5 560
17	4. Quartal 2004 ¹⁾	586 113	55 622	1 555	17 422	31 737	4 907
18	1. Quartal 2005 ¹⁾	610 024	71 579	1 948	28 644	35 435	5 553
19	2. Quartal 2005 ¹⁾						
20	3. Quartal 2005 ¹⁾						
21	4. Quartal 2005 ¹⁾						
22	2004 ¹⁾						
22	Januar	138 110	18 194	637	5 056	10 934	1 568
23	Februar	157 858	18 965	331	4 625	12 504	1 505
24	März	156 662	32 632	1 492	16 244	13 581	1 316
25	April	181 373	24 546	1 484	6 792	13 717	2 553
26	Mai	171 892	23 792	918	4 530	14 862	3 482
27	Juni	141 413	26 270	417	16 770	8 471	612
28	Juli	149 653	17 025	884	4 606	9 466	2 069
29	August	178 192	19 244	723	3 815	12 786	1 921
30	September	192 266	23 869	495	10 904	10 901	1 570
31	Oktober	218 135	18 652	466	7 807	9 693	685
32	November	187 218	18 772	881	5 236	10 851	1 804
33	Dezember	180 760	18 198	208	4 379	11 193	2 418
34	2005 ¹⁾						
34	Januar	189 318	24 880	325	11 561	10 770	2 225
35	Februar	240 028	22 134	609	8 362	11 706	1 458
36	März	180 678	24 565	1 014	8 721	12 959	1 870
37	April	205 727	18 609	519	5 141	11 351	1 599
38	Mai						
39	Juni						
40	Juli						
41	August						
42	September						
43	Oktober						
44	November						
45	Dezember						
46	Januar - April	815 751	90 188	2 467	33 785	46 786	7 152
47	Verä.z.Vorjz.in %	28,7	- 4,4	- 37,4	3,3	- 7,8	3,0

1) vorläufige Angaben

Vorpommerns nach Warengruppen

EUR

Gewerbliche Wirtschaft							Lfd. Nr.
insgesamt	davon						
	Rohstoffe	Halbwaren	Fertigwaren				
			insgesamt	Vor-	End-		
			erzeugnisse				
813 422	51 577	240 531	521 314	99 857	421 456	1	
878 147	57 623	275 725	544 799	130 053	414 746	2	
860 117	59 519	297 814	502 784	132 560	370 224	3	
969 104	64 917	341 433	562 754	130 904	431 850	4	
1 156 214	67 028	449 224	639 962	157 011	482 951	5	
1 195 408	69 885	370 599	754 923	177 578	577 346	6	
1 252 131	105 574	337 979	808 578	182 197	626 381	7	
1 951 858	153 929	672 037	1 125 892	214 584	911 309	8	
1 749 053	150 600	618 196	980 257	187 752	792 505	9	
1 687 233	158 447	464 271	1 064 515	214 307	850 208	10	
1 710 383	155 229	497 905	1 057 249	218 516	838 734	11	
1 618 518	106 017	494 679	1 017 823	262 453	755 369	12	
						13	
348 544	17 927	116 993	213 624	50 872	162 753	14	
377 105	25 735	101 880	249 491	67 964	181 526	15	
416 129	39 047	124 343	252 740	71 205	181 535	16	
476 740	23 308	151 463	301 968	72 412	229 555	17	
483 082	31 284	130 241	321 557	85 415	236 142	18	
						19	
						20	
						21	
110 237	8 150	38 608	63 479	12 970	50 510	22	
126 025	4 679	42 725	78 621	17 943	60 678	23	
112 282	5 098	35 660	71 524	19 959	51 565	24	
143 832	11 196	48 268	84 368	24 012	60 356	25	
130 781	10 343	23 596	96 843	19 243	77 599	26	
102 492	4 196	30 016	68 280	24 709	43 571	27	
118 653	10 255	21 268	87 131	27 830	59 301	28	
145 976	20 932	44 431	80 613	17 994	62 619	29	
151 500	7 860	58 644	84 996	25 381	59 615	30	
178 532	11 216	50 582	116 734	30 277	86 456	31	
152 811	9 706	54 340	88 764	21 086	67 678	32	
145 397	2 386	46 541	96 470	21 049	75 421	33	
148 047	10 966	58 956	78 126	23 415	54 710	34	
194 257	15 384	40 843	138 030	36 928	101 102	35	
140 778	4 934	30 442	105 401	25 072	80 330	36	
168 539	11 536	41 385	115 618	33 192	82 426	37	
						38	
						39	
						40	
						41	
						42	
						43	
						44	
						45	
651 621	42 820	171 626	437 175	118 607	318 568	46	
32,3	47,0	3,9	46,7	58,4	42,8	47	

**6. Entwicklung der Einfuhr Mecklenburg-
1 000**

Lfd. Nr.	Jahr Quartal Monat	Einfuhr insgesamt	Da				
			industriali- sierte west- liche Länder	darunter			andere europäische Länder
				EU-Länder	EFTA- Länder	USA und Kanada	
1	1993	931 711	733 492	561 659	106 125	10 546	172 655
2	1994	1 026 120	786 813	624 814	102 846	10 330	210 609
3	1995	1 023 787	713 303	566 466	72 755	16 582	283 877
4	1996	1 161 231	847 769	687 652	79 073	22 166	268 402
5	1997	1 370 214	905 258	748 592	73 118	25 521	395 866
6	1998	1 406 170	906 316	733 776	77 345	27 291	406 285
7	1999	1 464 339	914 749	733 033	103 454	48 609	408 700
8	2000	2 205 471	1 355 808	1 052 429	221 103	45 501	626 612
9	2001	2 051 736	1 203 609	1 019 603	112 058	44 113	706 445
10	2002	2 006 931	1 268 240	1 090 493	115 794	36 853	602 521
11	2003	2 116 149	1 669 991	1 493 401	94 248	33 749	314 993
12	2004 ¹⁾	2 053 532	1 604 847	1 427 599	96 971	34 551	290 032
13	2005 ¹⁾						
14	1. Quartal 2004 ¹⁾	452 630	361 107	330 596	17 337	8 860	62 902
15	2. Quartal 2004 ¹⁾	494 678	391 358	360 494	16 167	8 168	66 254
16	3. Quartal 2004 ¹⁾	520 111	396 629	332 242	32 816	8 725	82 854
17	4. Quartal 2004 ¹⁾	586 113	455 753	404 267	30 651	8 798	78 022
18	1. Quartal 2005 ¹⁾	610 024	476 856	424 007	31 123	11 058	80 991
19	2. Quartal 2005 ¹⁾						
20	3. Quartal 2005 ¹⁾						
21	4. Quartal 2005 ¹⁾						
	2004 ¹⁾						
22	Januar	138 110	103 665	93 977	6 474	2 068	21 026
23	Februar	157 858	128 275	119 465	5 421	2 167	20 285
24	März	156 662	129 167	117 154	5 442	4 625	21 591
25	April	181 373	144 268	132 653	5 867	2 704	26 563
26	Mai	171 892	141 030	130 036	5 670	3 474	17 125
27	Juni	141 413	106 060	97 805	4 630	1 990	22 566
28	Juli	149 653	115 468	103 395	5 380	2 802	23 902
29	August	178 192	132 227	100 369	16 394	2 104	24 988
30	September	192 266	148 934	128 478	11 042	3 819	33 964
31	Oktober	218 135	172 753	157 739	7 100	3 224	26 162
32	November	187 218	145 952	121 156	18 664	3 402	26 038
33	Dezember	180 760	137 048	125 372	4 887	2 172	25 822
	2005 ¹⁾						
34	Januar	189 318	141 904	127 922	5 636	3 083	34 368
35	Februar	240 028	197 695	176 180	12 957	5 300	27 081
36	März	180 678	137 257	119 905	12 530	2 675	19 542
37	April	205 727	164 169	150 188	8 511	3 194	27 806
38	Mai						
39	Juni						
40	Juli						
41	August						
42	September						
43	Oktober						
44	November						
45	Dezember						
46	Januar - April	815 751	641 025	574 195	39 634	14 252	108 797
47	Verä.z.Vorzjz.in %	28,7	26,8	23,9	70,8	23,2	21,6

1) vorläufige Angaben

Vorpommerns nach ausgewählten Ländergruppen

EUR

runter							Lfd. Nr.
Ent- wicklungs- länder	davon in				Staats- handels- länder		
	Afrika	Amerika	Asien	Ozeanien			
23 617	1 479	7 666	14 424	48	1 898	1	
26 212	1 231	14 452	10 530	-	2 478	2	
24 483	1 529	11 880	11 074	-	2 125	3	
34 859	2 661	15 598	16 596	4	9 937	4	
44 343	1 935	19 290	23 111	6	24 734	5	
68 325	11 977	11 544	44 803	1	25 232	6	
117 563	9 592	11 001	96 969	-	23 108	7	
178 769	13 406	20 014	145 348	2	44 134	8	
106 257	10 454	30 396	65 396	11	35 290	9	
114 387	28 095	30 182	56 076	34	21 713	10	
93 310	8 838	18 373	66 099	-	37 839	11	
104 228	16 003	13 394	74 792	38	54 296	12	
						13	
						14	
17 988	4 864	3 006	10 117	-	10 631	14	
23 215	682	3 017	19 516	-	13 798	15	
28 500	9 756	3 828	14 878	38	12 053	16	
34 525	701	3 543	30 281	-	17 814	17	
						18	
27 532	450	4 765	22 273	43	24 646	18	
						19	
						20	
						21	
						22	
8 699	4 576	1 136	2 987	-	4 719	22	
5 568	88	1 158	4 321	-	3 730	23	
3 721	200	712	2 809	-	2 182	24	
8 307	76	1 009	7 222	-	2 236	25	
6 322	304	1 257	4 761	-	7 416	26	
8 586	302	751	7 533	-	4 146	27	
6 765	108	1 489	5 130	38	3 518	28	
16 589	9 430	1 361	5 798	-	4 387	29	
5 146	218	978	3 950	-	4 148	30	
14 881	179	1 516	13 186	-	4 339	31	
11 876	146	961	10 769	-	3 353	32	
7 768	376	1 066	6 326	-	10 122	33	
						34	
6 237	56	719	5 454	8	6 810	34	
9 338	140	2 418	6 768	12	5 914	35	
11 957	255	1 628	10 051	23	11 922	36	
6 960	203	807	5 935	14	6 793	37	
						38	
						39	
						40	
						41	
						42	
						43	
						44	
						45	
34 492	654	5 572	28 208	57	31 439	46	
31,2	- 86,8	38,8	62,7	x	144,3	47	

7. Einfuhr Mecklenburg-Vorpommerns nach Warengruppen und Warenuntergruppen

NR. D. SYSTE- MATIK	WARENGRUPPE WARENUNTERGRUPPE	APRIL 2005		JANUAR BIS APRIL 2005	
		DT=100KG	1000EUR	DT=100KG	1000EUR
1-4	ERNAEHRUNGSWIRTSCHAFT				
1	LEBENDE TIERE				
101	PFERDE	-	-	21	33
102	RINDER	7	7	81	21
103	SCHWEINE	3 029	503	11 356	2 067
105	SCHAFE	-	-	-	-
107	HAUSGEFLUEGEL	-	-	716	311
109	LEBENDE TIERE A.N.G.	11	9	47	35
	SUMME LEBENDE TIERE	3 047	519	12 221	2 467
2	NAHRUNGSMITTEL TIER URSPR				
201	MILCH U -ERZ AUßER BUTTER KAES	8 228	2 237	20 876	5 859
202	BUTTER U AND MILCHFETTSTOFFE	9	3	546	163
203	KAESE	219	98	43 975	12 498
204	FLEISCH UND FLEISCHWAREN	5 719	1 301	21 749	4 825
206	FISCHE KREBSE -ZUBEREITUNGEN	9 679	1 383	71 241	9 950
208	TIERISCHE OELE UND FETTE	239	10	846	35
209	IEIER EIWEIß EIGELB	51	34	965	261
211	FISCHMEHL FLEISCHMEHL UND DGL	511	9	1 274	22
219	NAHRUNGSM TIER URSPRUNG A.N.G	1 530	66	4 799	172
	SUMME NAHRUNGSMITTEL TIER URSP	26 184	5 141	166 271	33 785
3	NAHRUNGSMITTEL PFL URSPR				
301	WEIZEN	16 985	144	27 953	236
302	ROGGEN	56 545	427	59 185	446
303	GERSTE	121 488	1 723	241 110	3 337
304	HAFER	-	-	-	-
305	MAIS	3 027	172	10 734	1 276
308	SORGHUM HIRSE SONST GETREIDE	30	4	85	10
309	REIS UND REISERZEUGNISSE	928	88	2 384	249
310	GETREIDEERZEUGN AUßER REISERZ	1 147	35	6 087	263
315	BACKWAREN U AND GETREIDEZUBER	3 612	472	15 659	2 214
316	MALZ	50	4	1 837	49
320	SAAT-U PFLANZGUT AUßER OELSAAT	338	35	1 146	139
325	HUELSENFRUECHTE	163	12	1 798	62
335	GRUEN- UND RAUFUTTER	-	-	495	10
340	KARTOFFELN UND -ERZEUGNISSE	1 611	154	9 110	565
345	GEMUESE SONST KUECHENGEMUESE	7 417	1 268	47 819	6 320
350	FRISCHOBST AUßER SUEDFRUECHTEN	698	58	7 628	422
355	SUEDFRUECHTE	1 616	116	13 022	906
360	SCHALEN- UND TROCKENFRUECHTE	1 285	420	4 580	1 515
370	GEMUESEZUBEREIT U -KONSERVEN	9 044	769	54 811	3 734
372	OBSTZUBEREIT UND -KONSERVEN	2 836	319	12 348	1 546
375	OBST- UND GEMUESESAEFTE	31 195	1 708	135 816	7 739
377	KAKAO UND KAKAOERZEUGNISSE	123	61	1 897	461
379	GEWUERZE	104	16	583	97
381	ZUCKERRUEBEN ZUCKER ZUCKERERZ	4 504	165	56 284	2 166
383	OELFRUECHTE	2 576	243	12 177	988
385	PFLANZLICHE OELE U FETTE	1 055	156	3 231	448
389	OELKUCHEN	182	10	15 548	174
393	KLEIE UND SONST FUTTERMITTEL	5 271	320	40 479	1 506
395	NAHRUNGSM PFLANZL URSPR A.N.G.	4 143	469	20 392	2 197
396	LEB PFLANZEN ZIERGAEFTN ERZ	15 423	1 985	33 195	7 715
	SUMME NAHRUNGSMITTEL PFL URSPR	293 398	11 351	837 393	46 786
4	GENUSSMITTEL				
401	HOPFEN	-	-	1	1
402	KAFFEE	4 122	443	11 115	1 028
403	TEE UND MATE	11	1	2 957	97
411	ROHTABAK UND TABAKERZEUGNISSE	-	-	-	-
421	BIER	23 422	772	103 386	3 927
423	BRANNTWEIN	1 203	69	12 183	687
425	WEIN	2 139	314	8 681	1 411
	SUMME GENUSSMITTEL	30 896	1 599	138 323	7 152
	SUMME ERNAEHRUNGSWIRTSCHAFT	353 525	18 609	1 154 208	90 190
5-8	GEWERBLICHE WIRTSCHAFT				
5	ROHSTOFFE				
502	CHEMIEFASERN EINSCHL ABFAELLE	-	-	-	-
503	WOLLE U A TIERHAARE REIßWOLLE	-	-	0	1
504	BAUMWOLLE REIßBAUMWOLLE ABF	-	-	-	-
505	FLACHS HANF JUTE UND DGL	-	-	-	-
506	ABF V GESPINSTWAREN LUMPEN	409	6	1 361	27
507	FELLE ZU PELZWERK ROH	-	-	-	-
508	FELLE UND HAUTE ROH A.N.G.	-	-	-	-
511	RUNDHOLZ	803 633	5 463	2 003 191	14 568
513	ROHKAUTSCHUK	527	119	2 696	545
516	STEINKOEHLE UND -BRIKETTS	853 160	4 755	3 158 901	17 880
517	BRAUNKOEHLE UND -BRIKETTS	255	1	3 256	15
518	ERDOEL UND ERDGAS	-	-	201 917	5 646
519	EISENERZE	-	-	-	-
520	ABBRAENDE SCHLACKEN FE MN HALT	-	-	-	-
522	KUPFERERZE	-	-	-	-
523	BLEIERZE	-	-	-	-
524	ZINKERZE	-	-	-	-
526	NICKELERZE	-	-	-	-
528	ERZE UND METALLASCHEN A.N.G.	-	-	-	-
529	BAUKIT KRYOLITH	-	-	-	-
530	SPEISE- UND INDUSTRIESALZ	4 198	50	14 573	169
532	STEINE UND ERDEN A.N.G.	859 447	895	3 273 307	3 348
534	ROHSTOFFE F CHEM ERZEUGN A.N.G	7 465	54	21 642	108

Noch: 7. Einfuhr Mecklenburg-Vorpommerns nach Warengruppen und Warenuntergruppen

NR. D. SYSTE- MATIK	WARENGRUPPE WARENUNTERGRUPPE	APRIL 2005		JANUAR BIS APRIL 2005	
		DT=100KG	1000EUR	DT=100KG	1000EUR
5	ROHSTOFFE				
537	EDELST SCHMUCKST PERLEN ROH	-	-	-	-
590	ROHSTOFFE AUCH ABFAELLE A.N.G.	5 055	193	26 997	512
	SUMME ROHSTOFFE	2 534 150	11 536	8 707 843	42 819
6	HALBWAREN				
602	SEIDENGARNE KUENSTL U SYNTH	214	38	214	38
603	GARNE AUS CHEMIEFASERN	10	18	39	46
604	GARNE AUS WOLLE U AND TIERHAAR	-	-	-	-
605	GARNE AUS BAUMWOLLE	-	-	82	21
606	GARNE A FLACHS HANF JUTE U DGL	-	-	-	-
607	SCHNITTHOLZ	32 030	1 142	157 255	5 302
608	HALBSTOFF A ZELLULOSEH FASERST	2 416	133	22 176	956
609	KAUTSCHUK BEARBEITET	1 648	163	8 525	831
611	ZEMENT	-	-	10	1
612	MINERALISCHE BAUSTOFFE A.N.G.	25 631	940	93 529	3 333
641	ROHEISEN	-	-	169 722	4 730
642	ABFALL SCHROTT A EISEN O STAHL	46 314	682	246 356	5 129
643	FERROLEGIERUNGEN	-	-	-	-
644	ROHF HALBZEUG A EISEN O STAHL	-	-	859	96
645	ALUMINIUM ROH AUCH LEGIERUNGEN	248	43	6 767	1 014
646	KUPFER ROH AUCH LEGIERUNGEN	832	198	7 084	1 457
647	NICKEL ROH AUCH LEGIERUNGEN	-	-	10	11
648	BLEI ROH AUCH LEGIERUNGEN	-	-	-	-
649	ZINN ROH AUCH LEGIERUNGEN	-	-	4	3
650	ZINK ROH AUCH LEGIERUNGEN	1 011	111	4 501	469
656	RADIOAKT ELEMENTE U ISOTOPE	-	-	-	-
659	UNEDLE METALLE A.N.G.	1	11	1	11
661	FETTSAEUREN PARAFFIN VASELIN	579	115	4 759	668
665	KOKS SCHWELKOKS A STEIN/BRAUNK	-	-	-	-
667	RUECKST D ERDOEL U TEERDESTILL	-	-	-	-
669	MINERALOELERZEUGNISSE	576 376	22 429	2 727 545	90 793
671	TEER U TEERDESTILL ERZEUGNISSE	-	-	-	-
673	DUENGENMITTEL	308 244	4 836	971 860	14 970
679	CHEMISCHE HALBWAREN A.N.G.	365 152	10 289	1 379 310	35 587
683	GOLD FUER GEWERBLICHE ZWECKE	-	-	-	-
690	HALBWAREN A.N.G.	7 721	237	13 145	6 159
	SUMME HALBWAREN	1 368 427	41 385	5 813 753	171 626
7	VORERZEUGNISSE				
701	GEWEBE A SEIDE KUEN SYNTH FAD	0	1	56	32
702	GEWEBE A ZELLWOLLE SYNTH FASER	56	59	696	646
703	GEWEBE A WOLLE U AND TIERHAAR	2	-	2	2
704	GEWEBE AUS BAUMWOLLE	-	-	34	26
705	GEWEBE AUS FLACHS HANF JUTE	-	-	103	25
706	LEDER	14	50	50	173
707	PELZFELLE GEGERBT O ZUGERICHT	-	-	0	1
708	PAPIER UND PAPPE	46 801	3 693	174 679	13 830
709	FURNIERE SPERRHOLZ U DGL	6 568	354	60 919	2 598
711	GLAS	342	47	9 589	510
732	KUNSTSTOFFE	32 375	4 084	123 619	15 129
734	FARBEN LACKE UND KITTE	1 040	293	3 040	895
736	DEXTRINE GELATINE UND LEIME	1 315	294	13 191	2 630
738	SPRENGSTOFFE SCHIESSED ZUENDW	96	1 836	1 237	4 905
740	PHARMAZEUTISCHE GRUNDSTOFFE	941	278	7 041	1 311
749	CHEMISCHE VORERZEUGNISSE A.N.G	20 266	2 213	75 631	8 194
751	ROHRE AUS EISEN UND STAHL	8 718	1 330	53 739	5 738
753	STAEBE PROFILE A EISEN O STAHL	27 582	1 926	83 304	5 625
755	BLECH AUS EISEN ODER STAHL	251 839	15 540	825 864	46 419
757	DRAHT AUS EISEN ODER STAHL	2 151	236	4 781	561
759	EISENBAHNOBERBAUMATERIAL	-	-	6 114	406
771	HALBZEUGE AUS KUPFER -LEGIER	73	31	-	65
772	HALBZEUGE AUS ALUMINIUM	4 758	918	33 232	8 860
779	HALBZEUGE A UNEDLEN MET A.N.G	0	9	1	18
781	HALBZEUGE AUS EDELMETALLEN	-	-	0	9
790	VORERZEUGNISSE A.N.G	-	-	-	-
	SUMME VORERZEUGNISSE	404 936	33 192	1 473 103	118 608
8	ENDERZEUGNISSE				
801	BEKL A GESTR A SEIDE CHEMIEFAS	487	838	922	1 468
802	BEKL A GESTR A WOLLE AND TIERH	3	12	25	102
803	BEKL A GESTR AUS BAUMWOLLE	339	500	1 666	2 047
804	BEKL A SEIDE CHEMIEFASERN	125	93	240	254
805	BEKL A WOLLE U AND TIERHAAREN	-	-	1	3
806	BEKL A BAUMW AUßER GESTR/GEW	27	94	62	217
807	BEKLEIDUNG A FLACHS HANF U DGL	39	19	151	191
808	KOPFBEDECKUNGEN	6	9	6	11
809	TEXTILERZEUGNISSE A.N.G.	2 309	896	13 917	4 797
810	PELZWAREN	-	-	1	1
811	SCHUHE	99	210	590	784
812	LEDERW -BEKLEIDUNG AUßER SCHUH	58	13	674	347
813	PAPIERWAREN	5 190	820	22 613	3 869
814	DRUCKERZEUGNISSE	2 505	742	8 639	2 186
815	HOLZWAREN (OHNE MOEBEL)	23 955	2 041	89 135	8 755
816	KAUTSCHUKWAREN	2 631	1 157	7 611	3 295
817	WAREN AUS STEIN	5 195	144	15 163	1 346
818	KERAM ERZEUGN AUßER BAUKERAMIK	2 791	140	10 078	1 274
819	GLASWAREN	1 090	194	10 625	1 683
820	WERKZ SCHNEIDW AUS UNEDL MET	148	93	1 014	582
823	WAREN A KUPFER U KUPFERLEGIER	-	-	47	92
829	EISEN- BLECH- METALLWAR A N G	46 617	15 364	242 912	63 927
831	WAREN AUS WACHS ODER FETTEN	70	92	1 073	685
832	WAREN AUS KUNSTSTOFFEN	15 266	4 452	67 606	16 153
833	FOTOCHEMISCHE ERZEUGNISSE	4	32	27	201
834	PHARMAZEUTISCHE ERZEUGNISSE	184	112	3 238	678
835	DUFTSTOFFE KOERPERPFLEGEMITTEL	158	116	347	354

Noch: 7. Einfuhr Mecklenburg-Vorpommerns nach Warengruppen und Warenuntergruppen

NR. D. SYSTEM- MATIK	WARENGRUPPE WARENUNTERGRUPPE	APRIL	2005	JANUAR BIS APRIL	2005
		DT=100KG	1000EUR	DT=100KG	1000EUR
8	E N D E R Z E U G N I S S E				
839	CHEMISCH ENDERZEUGNISSE A N G	10 629	6 447	104 018	30 021
841	KRAFTMASCH O MOT F LUFT/STR-FZ	21 758	15 312	61 227	37 019
842	PUMPEN UND KOMPRESSOREN	879	1 269	2 744	4 036
843	ARMATUREN	248	181	875	939
844	LAGER GETR ZAHNR ANTRIEBSELEM	2 944	1 263	6 383	2 552
845	HEBEZEUGE UND FOERDERMITTEL	1 995	1 431	5 180	4 744
846	LANDWIRTSCHAFTLICHE MASCHINEN	1 475	694	5 590	2 244
847	MASCH F TEXTIL- U LEDERGEWERBE	12	47	216	366
848	MASCH F ERNAEHR-GEW TABAKVERAR	12	37	658	1 715
849	BERGWERKS- BAU- BAUSTOFFMASCH	1 101	725	1 608	1 102
850	GUSS- UND WALZWERKSTECHNIK	1	2	51	63
851	MASCH F KAUTSCH KUNSTST VERARB	115	568	1 533	1 949
852	WERKZEUGMASCHINEN	188	410	1 914	2 127
853	BÜROMASCH U AUTOM DV-MASCH	297	766	1 302	3 412
854	MASCH F PAPIER- U DRUCKGEWERBE	0	53	888	541
859	MASCHINEN A N G	2 954	2 302	14 674	11 255
860	SPORTGERAETE	92	73	133	103
861	GERAETE Z ELEKTR-ERZ U -VERT	15 857	6 148	41 947	24 885
862	ELEKTRISCHE LAMPEN U LEUCHTEN	70	53	218	157
863	NACHRICHTENTECHN GER U EINRICH	107	2 890	546	16 156
864	RUND- FERNS- PHONO- VIDEOGER	293	432	911	1 855
865	ELEKTRONISCHE BAUELEMENTE	83	2 070	614	5 864
869	ELEKTROTECHN ERZEUGNISSE A N G	402	449	1 331	1 134
871	MED GERAETE U ORTHOP VORRICHTU	63	289	192	1 061
872	MESS- STEUER- REGELTECHN ERZEU	39	324	136	1 334
873	OPTISCHE UND FOTOGRAF GERAETE	1	64	14	201
874	UHREN	29	13	61	39
875	MOEBEL	5 473	1 221	80 274	15 211
876	MUSIKINSTRUMENTE	0	1	1	3
877	SPIELWAREN	203	183	588	413
878	SCHMUCK- GOLD- SILBERSCHMIEDEW	—	—	1	1 034
881	SCHIENENFAHRZEUGE	219	192	1 806	871
882	WASSERFAHRZEUGE	4	8	283	286
883	LUFTFAHRZEUGE	1	8	1	34
884	MOTORE TEILE ZUBEH F KFZ U DGL	3 151	1 680	11 242	6 972
885	PKW UND WOHNMOBILE	3 290	3 696	12 704	14 095
886	BUSSE	—	—	—	—
887	LKW UND SPEZIALFAHRZEUGE	1 025	806	3 057	2 220
888	FAHRRADER	—	—	245	166
889	FAHRZEUGE A N G	161	28	3 152	1 800
891	VOLLSTAENDIGE FABRIKATIONSANLA	—	—	10	11
896	ENDERZEUGNISSE A N G	2 233	1 847	4 122	3 273
	SUMME ENDERZEUGNISSE	186 700	82 426	870 833	318 568
	SUMME FERTIGWAREN	591 636	115 618	2 343 936	437 176
	SUMME GEWERBLICHE WIRTSCHAFT	4 494 213	168 539	16 865 531	651 621
9	A U ß E R D E M				
901	RUECKWAREN	—	—	—	—
902	ERSATZLIEFERUNGEN	—	—	—	—
904	A.N. AUFGLIEDEB. WARENVERKEHRE	380 247	18 579	1 434 874	73 940
	SUMME AUßERDEM	380 247	18 579	1 434 874	73 940
S U M M E I N S G E S A M T		5 227 985	205 727	19 454 614	815 751

8. Einfuhr Mecklenburg-Vorpommerns nach Erdteilen,
Ursprungsländern und Ländergruppen

ERDTEIL URSPRUNGSLAND LAENDERGRUPPE	APRIL 2005		JANUAR BIS APRIL 2005	
	DT=100KG	1000EUR	DT=100KG	1000EUR
E U R O P A				
FRANKREICH	125 817	10 170	406 912	43 052
NIEDERLANDE	359 344	16 994	1 686 378	83 548
ITALIEN	113 521	5 801	271 752	22 236
VEREINIGTES KOENIGREICH	31 022	4 033	1 334 774	28 971
IRLAND	3 908	1 250	17 541	2 529
DAENEMARK	447 602	37 365	1 237 509	112 523
GRIECHENLAND	995	68	10 223	976
PORTUGAL	1 194	421	6 046	1 694
SPANIEN	9 185	4 671	52 785	24 466
SCHWEDEN	1 274 790	13 610	3 566 335	44 490
FINNLAND	320 476	17 842	786 631	46 536
ÖSTERREICH	36 607	13 198	168 003	40 809
BELGIEN	35 307	4 194	210 175	27 816
LUXEMBURG	249	71	517	230
ISLAND	563	174	1 137	412
NORWEGEN	411 680	3 640	1 564 167	24 477
LIECHTENSTEIN	—	—	1	2
SCHWEIZ	11 047	4 697	42 085	14 742
FAEROEER	—	—	—	—
ANDORRA	—	—	—	—
GIBRALTAR	—	—	—	—
VATIKANSTADT	—	—	—	—
MALTA	—	—	2	5
SAN MARINO	—	4	1	4
TUERKEI	3 393	609	6 838	1 682
ESTLAND	38 934	1 041	231 697	5 135
LETTLAND	14 343	364	27 731	1 258
LITAUEN	72 212	1 995	166 020	6 219
POLEN	160 548	11 640	741 850	64 393
TSSCHECHISCHE REPUBLIK	35 913	3 067	166 514	9 835
SLOWAKEI	5 509	1 863	12 178	4 413
UNGARN	4 735	493	28 743	2 849
ZYPERN	—	—	251	34
RUMAENIEN	3 029	370	39 271	3 066
BULGARIEN	621	101	1 024	149
ALBANIEN	—	—	—	—
UKRAINE	3 117	287	12 273	924
BELARUS	9 549	695	47 676	2 769
MOLDAU, REPUBLIK	1 298	40	1 518	49
RUSSLAND	1 637 617	26 312	5 673 825	101 840
SLOWENIEN	373	39	1 187	178
KROATIEN	225	22	8 115	1 724
BOSNIEN-HERZEGOWINA	—	—	44	10
SERBIEN UND MONTENEGRO	114	26	319	40
EHEM. JUG. REP. MAZEDONIEN	—	—	—	—
SUMME EUROPA	5 174 835	187 166	18 530 048	726 086
A F R I K A				
CEUTA	—	—	—	—
MELILLA	—	—	—	—
MAROKKO	173	92	251	140
ALGERIEN	—	—	—	—
TUNESIEN	409	6	1 369	28
LIBYEN	—	—	—	—
AEGYPTEN	35	8	373	80
SUDAN	—	—	—	—
MAURETANIEN	—	—	—	—
MALI	—	—	—	—
BURKINA FASO	—	—	—	—
NIGER	—	—	—	—
TSCHAD	—	—	—	—
KAP VERDE	—	—	—	—
SENEGAL	—	—	—	—
GAMBIA	—	—	—	—
GUINEA-BISSAU	—	—	—	—
GUINEA	—	—	—	—
SIERRA LEONE	—	—	—	—
LIBERIA	—	—	—	—
ELFENBEINKUESTE	—	—	—	—
GHANA	—	—	—	—
TOGO	—	—	—	—
BENIN	—	—	—	—
NIGERIA	—	—	—	—
KAMERUN	—	—	663	81
ZENTRALAFRIKANISCHE REPUBLIK	—	—	—	—
AEGUATORIALGUINEA	—	—	—	—
SAO TOME UND PRINCIPE	—	—	—	—
GABUN	—	—	—	—
REPUBLIK KONGO	—	—	—	—
DEMOKRATISCHE REPUBLIK KONGO	—	—	—	—
RUANDA	480	41	960	81
BURUNDI	—	—	—	—
ST. HELENA UND ZUEGH. GEBIETE	—	—	—	—
ANGOLA	—	—	—	—
ÄTHIOPIEN	—	—	—	—
ERITREA	—	—	—	—
DSCHIBUTI	—	—	—	—
SOMALIA	—	—	—	—
KENIA	2	1	161	19
UGANDA	—	—	—	—
TANSANIA	—	—	—	—
SEYCHELLEN UND ZUEGH. GEBIETE	—	—	—	—
BRIT. GEB. IM INDISCHEN OZEAN	—	—	—	—
MOSAMBIK	—	—	247	42
MADAGASKAR	—	—	—	—
MAURITIUS	210	16	1 053	80
KOMOREN	—	—	—	—
MAYOTTE	—	—	—	—
SAMBIA	—	—	—	—

Noch: 8. Einfuhr Mecklenburg-Vorpommerns nach Erdteilen,
 Ursprungsländern und Ländergruppen

ERDTEIL URSPRUNGSLAND LAENDERGRUPPE	APRIL 2005		JANUAR BIS APRIL 2005	
	DT=100KG	1000EUR	DT=100KG	1000EUR
A F R I K A				
SIMBABWE	—	—	731	63
MALAWI	420	39	420	39
SUEDAFRIKA	685	157	1 877	344
NAMIBIA	—	—	—	—
BOTSUANA	—	—	—	—
SWASILAND	—	—	—	—
LESOTHO	—	—	—	—
SUMME AFRIKA	2 415	360	8 103	997
A M E R I K A				
VEREINIGTE STAATEN	6 510	2 920	634 417	13 249
KANADA	3 045	275	10 566	1 004
GROENLAND	—	—	—	—
ST. PIERRE UND MIQUELON	—	—	—	—
MEXIKO	485	117	500	154
BERMUDA	—	—	—	—
GUATEMALA	2	1	2	1
BELIZE	—	—	—	—
HONDURAS	—	—	—	—
EL SALVADOR	—	—	252	37
NICARAGUA	—	—	—	—
COSTA RICA	2 246	103	7 668	297
PANAMA	—	—	—	—
ANGUILLA	—	—	14	11
KUBA	—	—	—	—
ST. CHRISTOPH U. ST. KITTS-NEVIS	—	—	—	—
HAITI	—	—	—	—
BAHAMAS	—	—	—	—
TURKS- UND CAICOSINSELN	—	—	—	—
DOMINIKANISCHE REPUBLIK	—	—	—	—
AMERIKAN. JUNGFERNSINSELN	—	—	3 606	1 189
ANTIGUA UND BARBUDA	—	—	—	—
DOMINICA	—	—	—	—
KAIMANINSELN	—	—	—	—
JAMAICA	—	—	—	—
ST. LUCIA	—	—	—	—
ST. VINCENT	—	—	—	—
BRITISCHE JUNGFERNSINSELN	—	—	—	—
BARBADOS	—	—	—	—
MONSERRAT	—	—	—	—
TRINIDAD UND TOBAGO	—	—	—	—
GRENADA	—	—	—	—
ARUBA	—	—	—	—
NIEDERLAENDISCHE ANTILLEN	—	—	—	—
KOLUMBIEN	—	—	—	—
VENEZUELA	—	—	—	—
GUYANA	—	—	—	—
SURINAME	—	—	—	—
ECUADOR	121	7	469	45
PERU	354	71	1 161	179
BRASILILIEN	6 730	475	63 035	3 470
CHILE	—	—	1 278	139
BOLIVIEN	—	—	—	—
PARAGUAY	—	—	—	—
URUGUAY	0	1	2	3
ARGENTINIEN	120	33	345	47
FALKLANDINSELN	—	—	—	—
SUMME AMERIKA	19 613	4 002	723 316	19 825
A S I E N				
LIBANON	125	7	246	12
SYRIEN	—	—	—	—
IRAK	—	—	—	—
IRAN	—	—	182	78
ISRAEL	975	382	4 483	2 622
BESETZTE PALÄSTINENSISCHE GEB.	—	—	—	—
TIMOR-LESTE	—	—	—	—
JORDANIEN	—	—	—	—
SAUDI-ARABIEN	2 650	249	5 280	565
KUWAIT	—	—	—	—
BAHRAIN	—	—	36	13
KATAR	—	—	—	—
VEREINIGTE ARABISCHE EMIRATE	8	28	358	259
OMAN	—	—	0	1
JEMEN	—	—	—	—
GEORGIEN	—	—	—	—
ARMENIEN	—	—	—	—
ASERBAIDSCHAN	—	—	—	—
KASACHSTAN	40	16	18 223	370
TURKMENISTAN	—	—	—	—
USBEKISTAN	8	26	8	26
AFGHANISTAN	—	—	—	—
TADSCHIKISTAN	—	—	—	—
PAKISTAN	95	42	428	92
KIRGISISTAN	—	—	—	—
INDIEN	922	222	6 138	941
BANGLADESH	9	9	1 171	222
MALEDIVEN	—	—	—	—
SRI LANKA	—	—	209	78
NEPAL	—	—	—	—
BHUTAN	—	—	—	—
MYANMAR	—	—	108	22
THAILAND	702	184	2 470	754
LAOS	1 480	112	3 732	248
VIETNAM	594	101	7 508	1 561
KAMBODSCHA	—	—	—	—
INDONESIEN	767	64	6 084	889

Noch: 8. Einfuhr Mecklenburg-Vorpommerns nach Erdteilen,
 Ursprungsländern und Ländergruppen

ERDTEIL URSPRUNGSLAND LAENDERGRUPPE	APRIL 2005		JANUAR BIS APRIL 2005	
	DT=100KG	1000EUR	DT=100KG	1000EUR
A S I E N				
MALAYSIA	2 442	233	12 428	1 576
BRUNEI	—	—	—	—
SINGAPUR	171	16	2 182	411
PHILIPPINEN	39	23	507	80
MONGOLEI	—	—	—	—
CHINA	14 338	6 692	77 242	29 878
NORDKOREA	—	—	—	—
SUEDKOREA	2 556	3 164	24 540	14 934
JAPAN	1 424	1 448	10 612	6 536
TAIWAN	1 206	810	2 258	2 508
HONGKONG	418	346	1 478	1 505
MACAU	—	—	0	2
SUMME ASIEN	30 967	14 176	187 911	66 183
A U S T R A L I E N - O Z E A N I E N				
AUSTRALIEN	0	6	801	755
PAPUA-NEUGUINEA	156	14	536	49
NAURU	—	—	—	—
NEUSEELAND	0	4	3 865	1 848
SALOMONEN	—	—	—	—
TUVALU	—	—	—	—
NEUKALEDONIEN U. ZÜGEH. GEBIETE	—	—	—	—
WALLIS UND FUTUNA	—	—	—	—
KIRIBATI	—	—	—	—
PITCAIRNINSELN	—	—	—	—
FIDSCHI	—	—	—	—
VANUATU	—	—	—	—
TONGA	—	—	—	—
WESTSAMOA	—	—	—	—
NÖRDLICHE MARIANEN	—	—	—	—
FRANZOESISCH-POLYNESIEN	—	—	33	8
FOEDER. STAATEN VON MIKRONESIEN	—	—	—	—
MARSHALL-INSELN	—	—	—	—
PALAU	—	—	—	—
AMERIKANISCH-SAMOA	—	—	—	—
GUAM	—	—	—	—
AMERIK. ÜBERSEEINSELN, KLEIN. KOKOSINSELN (KEELINGINSELN)	—	—	—	—
WEIHNACHTSINSEL	—	—	—	—
HEARD- UND DIE MCDONALDINSELN	—	—	—	—
NORFOLKINSELN	—	—	—	—
COOKINSELN	—	—	—	—
NIUE	—	—	—	—
TOKELAU	—	—	—	—
ANTARKTIS	—	—	—	—
BOUVETINSEL	—	—	—	—
SÜDGEORG. U. SÜDL. SANDWICHINSELN	—	—	—	—
FRANZÖSISCHE SÜDGEBIETE	—	—	—	—
SUMME AUSTRALIEN-OZEANIEN	156	24	5 235	2 660
V E R S C H I E D E N E S				
SCHIFFS- U. LUFTFAHRZEUGBEDARF	—	—	—	—
NICHT ERMITT. LDR. U. GEBIETE	—	—	—	—
NICHT NACHGEWIESENE GEBIETE	—	—	—	—
SUMME VERSCHIEDENES	—	—	—	—
S U M M E I N S G E S A M T	5 227 985	205 727	19 454 614	815 751
I N D U S T R I A L . W E S T L . L A E N D E R				
DAVON				
EU-LAENDER	3 092 582	150 188	11 131 755	574 197
EFTA-LAENDER	423 290	8 511	1 607 390	39 634
USA UND KANADA	9 555	3 194	644 983	14 253
UEBRIGE LAENDER	5 843	2 275	32 471	12 942
SUMME INDUSTRIAL. WESTL. LAENDER	3 531 270	164 169	13 416 598	641 025
V O R M A L S S T A A T S H A N D E L S L A E N D E R				
IN				
ANDERE EUROPÄISCHE LAENDER	1 655 230	27 806	5 775 587	108 797
SUMME VORMALS STAATSHANDELSLAENDER	1 655 230	27 806	5 775 587	108 797
E N T W I C K L U N G S L A E N D E R				
DAVON IN				
AFRIKA	1 730	203	6 227	653
AMERIKA	10 058	807	78 333	5 572
ASIEN	14 611	5 935	92 549	28 209
OZEANIEN	156	14	569	58
SUMME ENTWICKLUNGSLAENDER	26 554	6 960	177 678	34 492
S T A A T S H A N D E L S L A E N D E R				
IN				
ASIEN	14 932	6 793	84 750	31 438
SUMME STAATSHANDELSLAENDER	14 932	6 793	84 750	31 438

Länderverzeichnis für die Außenhandelsstatistik der Bundesrepublik Deutschland

001	Frankreich	Frankr	322	Demokratische Republik Kongo	DR Kon	625	Besetzte palästinensische Gebiete	Bpal G
003	Niederlande	Niedl	324	Ruanda	Ruanda	626	Timor-Leste	TimLes
004	Deutschland	Deut	328	Burundi	Burund	628	Jordanien	Jordan
005	Italien	Ital	329	St. Helena u. zugehör. Geb.	St Hel	632	Saudi-Arabien	Saudia
006	Vereinigtes Königreich	G Brit	330	Angola	Angola	636	Kuwait	Kuwait
007	Irland	Irland	334	Äthiopien	Aethio	640	Bahrain	Bahrai
008	Dänemark	Daenm	336	Eritrea	Eritre	644	Katar	Katar
009	Griechenland	Griech	338	Dschibuti	Dsbuti	647	Vereinigte Arabische Emirate	A Emir
010	Portugal	Portug	342	Somalia	Somali	649	Oman	Oman
011	Spanien	Span	346	Kenia	Kenia	653	Jemen	Jemen
017	Belgien	Belgi	350	Uganda	Uganda			
018	Luxemburg	Luxemb	352	Tansania	Tansan			
021	Ceuta	Ceuta	355	Seschen u. zugehör. Geb.	Sesch			
023	Melilla	Melill	357	Brit. Gebiet im Ind. Ozean	Ind Oz	660	Afghanistan	Afghan
024	Island	Island	366	Mosambik	Mosamb	662	Pakistan	Pakist
028	Norwegen	Norweg	370	Madagaskar	Madag	664	Indien	Indien
030	Schweden	Schwed	373	Mauritius	Maurit	666	Bangladesch	Bangla
032	Finnland	Finnl	375	Komoren	Komor	667	Malediven	Maldiv
037	Liechtenstein	Liecht	377	Mayotte	Mayott	669	Sri Lanka	SriLan
038	Österreich	Oester	378	Sambia	Sambia	672	Nepal	Nepal
039	Schweiz	Schwz	382	Simbabwe	Simbab	675	Bhutan	Bhutan
041	Färöer	Faroer	386	Malawi	Malawi	676	Myanmar	Myan
043	Andorra	Andorr	388	Südafrika	S Afr	680	Thailand	Thail
044	Gibraltar	Gibral	389	Namibia	Namib	684	Laos	Laos
045	Vatikanstadt	Vatik	391	Botsuana	Botsu	690	Vietnam	Vietn
046	Malta	Malta	393	Swasiland	Swasi	696	Kambodscha (Kamputschea)	Kambod
047	San Marino	Marino	395	Lesotho	Lesoth	700	Indonesien	Indone
052	Türkei	Tuerk				701	Malaysia	Malays
053	Estland	Estld				703	Brunei	Brunei
054	Lettland	Letld				706	Singapur	Singap
055	Litauen	Litau	400	Vereinigte Staaten von Amerika	USA	708	Philippinen	Philip
060	Polen	Polen	404	Kanada	Kanada	716	Mongolei	Mongol
061	Tschechische Republik	Tsche	406	Grönland	Groenl	720	China	China
063	Slowakei	Slowak	408	St. Pierre und Miquelon	Pierre	724	Nordkorea	Nkorea
064	Ungarn	Ungarn	412	Mexiko	Mexiko	728	Südkorea	Skorea
066	Rumänien	Rumaen	413	Bermuda	Bermud	732	Japan	Japan
068	Bulgarien	Bulgar	416	Guatemala	Guatem	736	Taiwan	Taiwan
070	Albanien	Alban	421	Belize	Belize	740	Hongkong	Hongk
072	Ukraine	Ukrain	424	Honduras	Hondur	743	Macau	Macau
073	Belarus	Belars	428	El Salvador	El Sal			
074	Moldau, Republik	Moldau	432	Nicaragua	Nicara			
075	Russland	Russld	436	Costa Rica	Costa			
076	Georgien	Georg	442	Panama	Panama	800	Australien	Austral
077	Armenien	Armen	446	Anguilla	Anguil	801	Papua-Neuguinea	Papua
078	Aserbaidshjan	Aserb	448	Kuba	Kuba	803	Nauru	Nauru
079	Kasachstan	Kasach	449	St. Christoph (St.Kitts)-Nevis	St Chr	804	Neuseeland	Neusee
080	Turkmenistan	Turkm	452	Haiti	Haiti	806	Salomonen	Salom
081	Usbekistan	Usbek	453	Bahamas	Bahama	807	Tuvalu	Tuvalu
082	Tadschikistan	Tadsch	454	Turks- und Caicosinseln	Turk I	809	Neukaledonien u. zugehörige Gebiete	Neukal
083	Kirgisistan	Kirgis	456	Dominikanische Republik	Dom Rp	811	Wallis und Futuna	Wallis
091	Slowenien	Slowen	457	Amerikan. Jungferninseln	Am Jgf	812	Kiribati	Kiriba
092	Kroatien	Kroat	459	Antigua und Barbuda	Antigu	813	Pitcairnseln	Pitcai
093	Bosnien-Herzegowina	B Herz	460	Dominica	Domini	815	Fidschi	Fidsch
094	Serbien und Montenegro	SerMon	463	Kaimaninseln	Kaiman	816	Vanuatu	Vanua
096	Ehem. jugoslawische Republik Mazedonien	Mazed	464	Jamaika	Jamaik	817	Tonga	Tonga
			465	St. Lucia	Lucia	819	Westsamoa	Wsamoa
			467	St. Vincent	Vincen	820	Nördliche Marianen	Marian
			468	Britische Jungferninseln	Br Jgf	822	Französisch-Polynesien	F Poly
			469	Barbados	Barbad	823	Föderierte Staaten von Mikronesien	Mikron
204	Marokko	Marokk	470	Montserrat	Monts	824	Marshallinseln	Marsh
208	Algerien	Alger	472	Trinidad und Tobago	Trinid	825	Palau	Palau
212	Tunesien	Tunes	473	Grenada	Grenad	830	Amerikanisch Samoa	Asamoa
216	Libyen	Libyen	474	Aruba	Aruba	831	Guam	Guam
220	Ägypten	Aegypt	478	Niederländische Antillen	NI Ant	832	Amerikanische Überseeinseln kleinere	A Uebi
224	Sudan	Sudan	480	Kolumbien	Kolumb	833	Kokosinseln Keeling	Kokosi
228	Mauretanien	Mauret	484	Venezuela	Venezu	834	Weihnachtsinsel	Weihni
232	Mali	Mali	488	Guyana	Guyana	835	Heard- und die McDonaldinseln	Heard
236	Burkina Faso	Burkin	492	Suriname	Surin	836	Norfolkinseln	Norfol
240	Niger	Niger				837	Cookinseln	Cookin
244	Tschad	Tschad	500	Ecuador	Ecuad	838	Niue	Niue
247	Kap Verde	K Verd	504	Peru	Peru	839	Tokelau	Tokel
248	Senegal	Seneg	508	Brasilien	Brasil	891	Antarktis	Antark
252	Gambia	Gambia	512	Chile	Chile	892	Bouvetinseln	Bouvet
257	Guinea-Bissau	Bissau	516	Bolivien	Boliv	893	Südgeorgien und die Südlichen Sandwichinseln	Sgeorg
260	Guinea	Guinea	520	Paraguay	Paragu	894	Französische Südgebiete	F Sued
264	Sierra Leone	Sier L	524	Uruguay	Urugu			
268	Liberia	Liberi	528	Argentinien	Argent			
272	Elfenbeinküste	Elfbk	529	Falklandinseln	Falkl			
276	Ghana	Ghana						
280	Togo	Togo	600	Zypern	Zypern	950	Schiffs- u. Luftfahrzeugbedarf (Einfuhr auf deutsche und Ausfuhr bzw. Durchfuhr auf fremde Seeschiffe und Luftfahrzeuge)	Schiff
284	Benin	Benin	604	Libanon	Liban			
288	Nigeria	Nigeri	608	Syrien	Syrien			
302	Kamerun	Kameru	612	Irak	Irak			
306	Zentralafrikanische Republik	Zentaf	616	Iran	Iran			
310	Äquatorialguinea	AeGui	624	Israel	Israel			
311	São Tomé und Príncipe	S Tome						
314	Gabun	Gabun						
318	Republik Kongo	R Kongo						

Ländergruppen ¹⁾

Industrialisierte westliche Länder

EU-Länder ²⁾

Frankreich
Niederlande
Italien
Vereinigtes Königreich
Irland
Dänemark
Griechenland
Portugal
Spanien
Belgien
Luxemburg
Schweden
Finnland
Österreich
Estland
Lettland
Litauen
Polen
Tschechische Republik
Slowakei
Ungarn
Slowenien
Malta
Zypern

EFTA-Länder

Island
Norwegen
Liechtenstein
Schweiz

Andere europäische Länder (ehem. ost- u. mitteleuropäische Länder)

Rumänien
Bulgarien
Albanien
Ukraine
Belarus
Moldau, Republik
Russland

Vereinigte Staaten und Kanada

Vereinigte Staaten
Kanada

Übrige Länder

Südafrika
Japan
Australien
Neuseeland
Färöer
Andorra
Gibraltar
Vatikanstadt
San Marino
Türkei
Kroatien
Bosnien-Herzegowina
Serbien und Montenegro

Ehemalige jugoslawische Republik Mazedonien

Entwicklungsländer

Afrika

Ceuta und Melilla
Marokko
Algerien
Tunesien
Libyen
Ägypten
Sudan
Mauretanien
Mali
Burkina Faso
Niger
Tschad
Kap Verde
Senegal
Gambia
Guinea-Bissau
Guinea
Sierra Leone
Liberia
Elfenbeinküste
Ghana
Togo
Benin
Nigeria
Kamerun
Zentralafrik. Rep.
Äquatorialguinea
S. Tomé u. Príncipe
Gabun
Republik Kongo
Demokratische Republik Kongo
Ruanda
Burundi
St. Helena
Angola
Äthiopien
Eritrea
Dschibuti
Somalia
Kenia
Uganda
Tansania
Seschellen
Brit. Geb. Ind. Ozean
Mosambik
Madagaskar
Mauritius
Komoren
Mayotte
Sambia
Simbabwe
Malawi
Namibia
Botsuana
Swasiland
Lesotho

Amerika

Grönland

St. Pierre u. Miquelon
Mexiko
Bermuda
Guatemala
Belize
Honduras
El Salvador
Nicaragua
Costa Rica
Panama
Anguilla
Kuba
St. Christoph (St. Kitts)-Nevis
Haiti
Bahamas
Turks-, Caicosins.
Dominik. Republik
Am. Jungferninseln
Antigua und Barbuda
Dominica
Kaimaninseln
Jamaika
St. Lucia
St. Vincent
Britische Jungferninseln
Barbados
Montserrat
Trinidad und Tobago
Grenada
Aruba
Niederl. Antillen
Kolumbien
Venezuela
Guyana
Suriname
Ecuador
Peru
Brasilien
Chile
Bolivien
Paraguay
Uruguay
Argentinien
Falkland

Asien
Georgien
Armenien
Aserbaidschan
Kasachstan
Turkmenistan
Usbekistan
Tadschikistan
Kirgisistan
Libanon
Syrien
Irak
Iran
Israel
Westjordanland/Gazastreifen
Jordanien
Saudi-Arabien
Kuwait
Bahrain

Katar
Verein. Arab. Emirate
Oman
Jemen
Afghanistan
Pakistan
Indien
Bangladesch
Malediven
Sri Lanka
Nepal
Bhutan
Myanmar (Birma)
Thailand
Laos
Kambodscha
Indonesien
Malaysia
Brunei
Singapur
Philippinen
Südkorea
Taiwan
Hongkong
Macau

Ozeanien

Papua-Neuguinea
Austr.-Ozeanien
Nauru
Salomonen
Tuvalu
Neukaledonien
Am.-Ozeanien
Wallis u. Futuna
Kiribati
Pitcairnseln
Neuseel.-Ozeanien
Fidschi
Vanuatu
Tonga
Westsamoa
Nördl. Marianen
Franz.-Polynesien
Föderierte Staaten von Mikronesien
Marshallinseln
Palau

Staatshandelsländer

in Asien

Vietnam
Mongolei
China
Nordkorea

Verschiedenes

Polargebiete
Schiffsbedarf usw.
Nicht ermitt. Länder u. Gebiete

1) Der vollständige Umfang der einzelnen Länderpositionen ist im vorstehenden Länderverzeichnis für die Außenhandelsstatistik dargestellt.

2) Europäische Union.