



## Aus- und Einfuhr in Mecklenburg-Vorpommern

Oktober 2004

Bestell-Nr.: G313 2003 10

Herausgabe: 12. Januar 2005  
Printausgabe: EUR 4,00

Herausgeber: Statistisches Landesamt Mecklenburg-Vorpommern, Lübecker Straße 287, 19059 Schwerin,  
Telefon: 0385 4801-0, Telefax: 0385 4801-123, Internet: <http://www.statistik-mv.de>, E-Mail: [poststelle@statistik-mv.de](mailto:poststelle@statistik-mv.de)

Zuständiger Dezernent: Dr. Detlef Thofern, Telefon: 0385 4801-776

© Statistisches Landesamt Mecklenburg-Vorpommern, Schwerin, 2005

Für nicht gewerbliche Zwecke sind Vervielfältigung und unentgeltliche Verbreitung, auch auszugsweise, mit Quellenangabe gestattet. Die Verbreitung, auch auszugsweise, über elektronische Systeme/Datenträger bedarf der vorherigen Zustimmung. Alle übrigen Rechte bleiben vorbehalten.

### Zeichenerklärungen und Abkürzungen

-	nichts vorhanden
0	weniger als die Hälfte von 1 in der letzten besetzten Stelle, jedoch mehr als nichts
.	Zahlenwert unbekannt oder geheim zu halten
...	Zahl lag bei Redaktionsschluss noch nicht vor
x	Aussage nicht sinnvoll oder Fragestellung nicht zutreffend
/	keine Angabe, da Zahlenwert nicht ausreichend genau oder nicht repräsentativ
( )	Zahl hat eingeschränkte Aussagefähigkeit
p	vorläufige Zahl
s	geschätzte Zahl
r	berichtigte Zahl
a. n. g.	anderweitig nicht genannt

# Inhalt

	Seite
<b>I. Vorbemerkungen</b>	3 - 4
<b>II. Grafiken</b>	
1. Ausfuhr Mecklenburg-Vorpommerns	5
2. Einfuhr Mecklenburg-Vorpommerns	5
<b>III. Tabellen</b>	
Ausfuhr (Spezialhandel)	
1. Entwicklung der Ausfuhr Mecklenburg-Vorpommerns nach Warengruppen	6 - 7
2. Entwicklung der Ausfuhr Mecklenburg-Vorpommerns nach ausgewählten Ländergruppen	8 - 9
3. Ausfuhr Mecklenburg-Vorpommerns nach Warengruppen und Warenuntergruppen	10 - 12
4. Ausfuhr Mecklenburg-Vorpommerns nach Erdteilen, Bestimmungsländern und Ländergruppen	13 - 15
Einfuhr (Generalhandel)	
5. Entwicklung der Einfuhr Mecklenburg-Vorpommerns nach Warengruppen	16 - 17
6. Entwicklung der Einfuhr Mecklenburg-Vorpommerns nach ausgewählten Ländergruppen	18 - 19
7. Einfuhr Mecklenburg-Vorpommerns nach Warengruppen und Warenuntergruppen	20 - 22
8. Einfuhr Mecklenburg-Vorpommerns nach Erdteilen, Ursprungsländern und Ländergruppen	23 - 25
<b>IV. Anhang</b>	
Länderverzeichnis für die Außenhandelsstatistik der Bundesrepublik Deutschland	26 - 27

# I. Vorbemerkungen

## Rechtsgrundlagen

Die Rechtsgrundlagen der Außenhandelsstatistik sind:

- das Gesetz über die Statistik für Bundeszwecke (Bundesstatistikgesetz - BStatG) in der Fassung vom 22. Januar 1987 (BGBl. I S. 462, 565), zuletzt geändert durch Artikel 16 des Gesetzes vom 21. August 2002 (BGBl. I S. 3322),
- das Gesetz über die Statistik des grenzüberschreitenden Warenverkehrs (Außenhandelsstatistikgesetz - AHStatGes) in der im Bundesgesetzblatt Teil III, Gliederungsnummer 7402-1 veröffentlichten bereinigten Fassung vom 1. Mai 1957, zuletzt geändert durch Artikel 120 der Verordnung vom 25. November 2003 (BGBl. I S. 2304),
- die Verordnung zur Durchführung des Gesetzes über die Statistik des grenzüberschreitenden Warenverkehrs (Außenhandelsstatistik Durchführungsverordnung - AHStatDV) in der Fassung der Bekanntmachung vom 29. Juli 1994 (BGBl. I S. 1993),
- die Verordnung (EG) Nr. 1172/95 des Rates vom 22. Mai 1995 über die Statistik des Warenverkehrs der Gemeinschaft und ihrer Mitgliedstaaten mit Drittländern (ABl. EG Nr. L 118 S. 10),
- die Verordnung (EG) Nr. 1917/2000 der Kommission vom 7. September 2000 zur Durchführung der Verordnung (EG) Nr. 1172/95 des Rates im Hinblick auf die Außenhandelsstatistik (ABl. EG Nr. L 229 S. 14),
- die Verordnung (EWG) Nr. 3330/91 des Rates vom 7. November 1991 über die Statistik des Warenverkehrs zwischen Mitgliedstaaten (ABl. EG Nr. L 316 S.1),
- die Verordnung (EWG) Nr. 1901/2000 der Kommission vom 7. September 2000 zur Durchführung der Verordnung (EWG) Nr. 3330/91 des Rates über die Statistiken des Warenverkehrs zwischen Mitgliedstaaten (ABl. EG Nr. L 228 S. 28).

## Methodische Abgrenzung

Die nachfolgenden Vorbemerkungen gelten für alle in dieser Veröffentlichung nachgewiesenen Ergebnisse ab Berichtsmonat Januar 1995 sowie für die vorhergehende Zeiträume betreffenden Ergebnisse nach dem Gebietsstand 3.10.1990. Diese Veröffentlichung enthält auch Ergebnisse des Jahres 1993. Hierbei ist zu beachten, dass Ergebnisse, die teilweise oder ausschließlich den Intrahandel betreffen, nur unter Vorbehalt wegen der unterschiedlichen Befreiungsgrenzen verglichen werden können.

## Gegenstand

Die Außenhandelsstatistik stellt den grenzüberschreitenden Warenverkehr Mecklenburg-Vorpommerns über die Grenzen der Bundesrepublik Deutschland mit dem Ausland dar.

Ausland im Sinne der Außenhandelsstatistik ist das Gebiet außerhalb der Bundesrepublik Deutschland nach dem Gebietsstand ab dem 3. Oktober 1990.

Ab 1993 gliedert sich die Außenhandelsstatistik wegen der unterschiedlichen Erhebungsformen in die Intrahandelsstatistik (Handel mit den EU-Ländern) und die Extrahandelsstatistik (Handel mit den übrigen Staaten).

## Anmeldung

Die Außenhandelsstatistik teilt sich erhebungstechnisch in Extrahandel (Handel mit Drittländern) und Intrahandel (Handel mit EU-Mitgliedstaaten). Die Erfassung der Daten über die grenzüberschreitenden Warenverkehre erfolgt im Grundsatz entweder klassisch über die Zollverwaltung (Extrahandel) oder auf dem Weg einer direkten Firmenanmeldung (Intrahandel).

## Darstellungsform

In den Übersichten des Berichtes wird die Ausfuhr im Spezialhandel und die Einfuhr im Generalhandel dargestellt.

Der Spezialhandel enthält im Wesentlichen die Waren, die aus der Erzeugung, der Bearbeitung oder Verarbeitung des Erhebungsgebietes stammen und ausgeführt worden sind.

Der Generalhandel enthält alle in das Erhebungsgebiet eingehenden Waren mit Ausnahme der Waren der Durchfuhr und des Zwischenauslandshandelsverkehrs.

Der Generalhandel unterscheidet sich vom Spezialhandel durch die verschiedene Nachweisung der auf Lager eingeführten ausländischen Waren, und zwar werden nachgewiesen

- im Generalhandel alle Einfuhren auf Lager im Zeitpunkt der Einlagerung, alle Wiederausfuhren ausländischer Waren aus Lager im Zeitpunkt ihrer Ausfuhr,
- im Spezialhandel dagegen nur diejenigen Einfuhren auf Lager, die nicht zur Wiederausfuhr gelangen, im Zeitpunkt ihrer Einfuhr aus Lager.

Die Einfuhr Mecklenburg-Vorpommerns im Generalhandel enthält also nicht nur die Waren, die zum Gebrauch, zum Verbrauch, zur Bearbeitung oder Verarbeitung in Mecklenburg-Vorpommern bestimmt sind, sondern auch Waren, die über Mecklenburg-Vorpommern als erstes bekanntes Zielland in andere Länder des Bundesgebietes oder wieder ins Ausland weitergeleitet werden.

Für die einzelnen Länder der Bundesrepublik Deutschland können somit - im Gegensatz zu deren Ausfuhr, bei der der Spezialhandel erfasst wird - die Einfuhren nur im Generalhandel ermittelt werden.

Wegen der unterschiedlichen Abgrenzung von Generalhandel und Spezialhandel ist eine Saldierung der Einfuhr- und Ausfuhrergebnisse Mecklenburg-Vorpommerns nicht vertretbar.

### **Befreiungen und Vereinfachungen**

Ausgenommen von der Anmeldung zur Außenhandelsstatistik sind u. a. Warenbewegungen von geringer wirtschaftlicher Bedeutung (z. B. Übersiedlungsgut), vorübergehende Warenein- und -ausfuhren (z. B. Messe- und Ausstellungsgut). Die Befreiungstatbestände sind in den jeweiligen Befreiungslisten erschöpfend aufgeführt.

Im Rahmen der Erhebung über die Zollstellen (Extrahandel) müssen Warensendungen bis zu einem Wert von 1 000 EUR nicht gemeldet werden, soweit das Gesamtgewicht der Sendung nicht 1 000 kg übersteigt. Bei direkter Firmenbefragung (Intrahandel) sind Unternehmen, deren innergemeinschaftliche Warenverkehre je Verkehrsrichtung (Eingang bzw. Versendung) im Vorjahr bzw. im laufenden Jahr den Wert von derzeit 200 000 EUR nicht übersteigen, von der Meldung befreit.

### **Berichtsmonat**

Die Ausfuhren und Einfuhren werden im Allgemeinen im Monat des Grenzüberganges nachgewiesen. Durch unvermeidbare Aufenthalte bei der Anmeldung, aber auch bei Rückfragen, können in geringem Umfang Ausfuhren und Einfuhren in einer späteren Berichtszeit nachgewiesen sein.

### **Warensystematik**

Benennung und Gruppierung der Waren in den Übersichten erfolgen nach der Gliederung „Warengruppen und -untergruppen der Ernährungswirtschaft und der Gewerblichen Wirtschaft“.

### **Mengen**

Die Mengenangaben (Dezitonne = dt = 100 kg) beziehen sich auf das Eigen- bzw. Reingewicht der Waren.

### **Werte**

Die Werte sind in 1 000 EUR nachgewiesen. Sie beziehen sich grundsätzlich auf den Grenzübergangswert, d. h. auf den Wert frei Grenze des Erhebungsgebietes. Bei der Ausfuhr oder Einfuhr nach Veredelung ist stets der volle Warenwert einschließlich der Veredelungskosten und der Vertriebskosten eingesetzt.

### **Absatz- und Bezugsgebiete**

Das „Länderverzeichnis für die Außenhandelsstatistik“ unterscheidet von Januar 2004 an 234 Länder bzw. Gebiete (s. Anhang). Der Beitrittstermin der „EU-Osterweiterung“ ist der 1. Mai 2004. Für die Darstellung von kumulierten Jahresteilenergebnissen bei der Bildung von EU-Summen und Ländergruppierungen aber werden die EU-Ergebnisse bereits ab Berichtsmonat Januar 2004 in der neuen Abgrenzung dargestellt.

In der Ausfuhr wird als Bestimmungsland das Land nachgewiesen, in dem die Waren gebraucht oder verbraucht, bearbeitet oder verarbeitet werden sollen.

Ist das Bestimmungsland nicht bekannt, so gilt das letzte bekannte Land, in das die Waren verbracht werden sollen, als Bestimmungsland.

In der Einfuhr wird als Ursprungsland das Land nachgewiesen, in dem die Waren vollständig gewonnen oder hergestellt worden sind oder ihre letzte wesentliche und wirtschaftlich gerechtfertigte Be- oder Verarbeitung erfahren haben. Ist das Ursprungsland nicht bekannt, so tritt an diese Stelle das Versendungsland.

### **Auf- und Abrundungen**

Geringe Abweichungen in den Summen sind durch Auf- bzw. Abrundungen der Teilzahlen bedingt.

### **Hinweis**

Die Angaben für 2004 stellen **vorläufige** Ergebnisse dar.

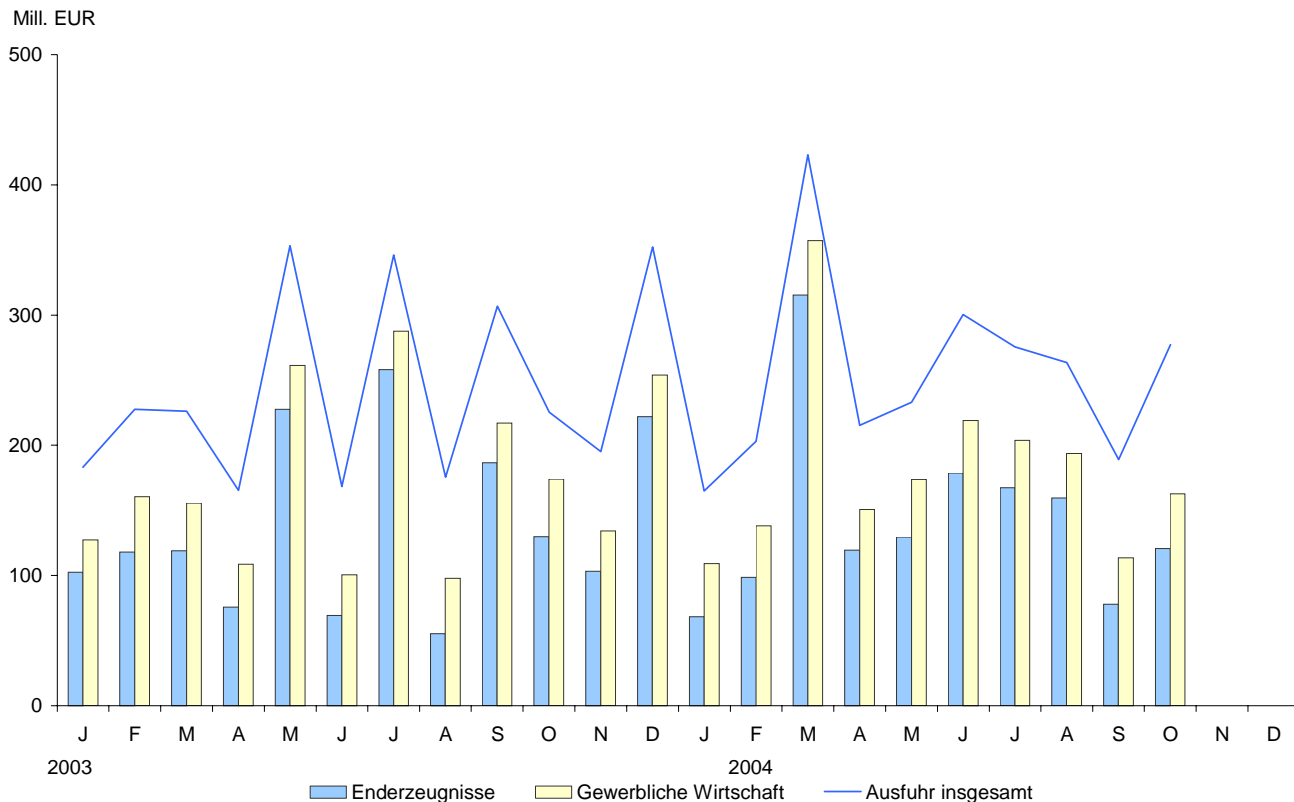
Für Ergebnisse früherer Berichtszeiten gilt jeweils die Vorbemerkung des entsprechenden Berichts.

### **Änderungen**

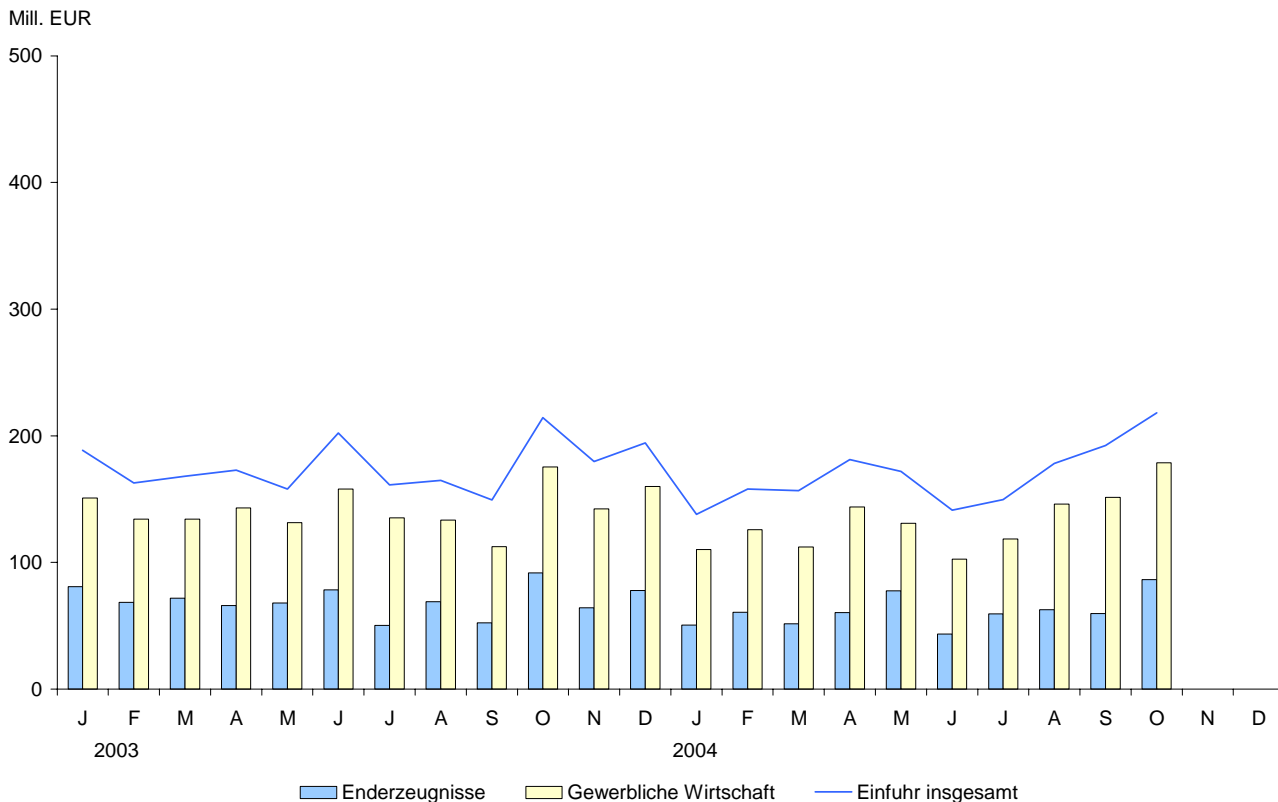
Änderungen bekannt gegebener Zahlen, insbesondere Abweichungen der Jahresteilenergebnisse von den Summen der Zahlen der einzelnen Monate, beruhen auf nachträglichen Berichtigungen.

## II. Grafiken

### 1. Ausfuhr Mecklenburg-Vorpommerns



### 2. Einfuhr Mecklenburg-Vorpommerns



### III. Tabellen

#### 1. Entwicklung der Ausfuhr Mecklenburg- 1 000

Lfd. Nr.	Jahr Quartal Monat	Ausfuhr insgesamt	Ernährungswirtschaft				
			insgesamt	davon			
				lebende Tiere	Nahrungsmittel		
					tierischen Ursprungs	pflanzlichen Ursprungs	Genussmittel
1	1993	1 475 080	434 579	7 415	156 218	259 823	11 123
2	1994	1 326 405	400 573	4 130	89 612	278 590	28 241
3	1995	1 388 303	511 009	4 686	109 709	359 057	37 556
4	1996	1 086 464	511 943	3 578	129 193	329 228	49 945
5	1997	1 331 075	539 629	4 714	192 322	310 668	31 926
6	1998	1 313 888	553 311	8 103	189 177	342 285	13 745
7	1999	1 460 362	648 811	9 080	197 308	436 969	5 454
8	2000	2 396 608	845 640	10 263	251 230	570 213	13 934
9	2001	2 894 440	949 781	6 578	255 882	678 844	8 477
10	2002	2 266 793	822 618	6 610	193 904	616 534	5 570
11	2003	2 925 622	844 504	14 018	246 427	580 616	3 443
12	2004 <sup>1)</sup>						
13	1. Quartal 2003	637 025	193 082	2 757	58 516	130 952	856
14	2. Quartal 2003	687 118	216 110	3 153	54 008	158 111	838
15	3. Quartal 2003	828 474	225 360	2 680	70 824	150 763	1 093
16	4. Quartal 2003	773 005	209 953	5 427	63 078	140 790	657
17	1. Quartal 2004 <sup>1)</sup>	791 229	150 324	4 384	55 613	89 720	608
18	2. Quartal 2004 <sup>1)</sup>	748 796	166 734	3 305	64 379	98 278	773
19	3. Quartal 2004 <sup>1)</sup>	727 881	177 787	3 411	65 551	108 396	429
20	4. Quartal 2004 <sup>1)</sup>						
	<b>2003</b>						
21	Januar	183 062	55 640	490	17 645	37 159	346
22	Februar	227 733	66 937	815	15 479	50 380	263
23	März	226 230	70 505	1 452	25 392	43 413	247
24	April	165 349	56 561	1 130	16 761	38 342	329
25	Mai	353 206	91 767	1 503	19 353	70 755	156
26	Juni	168 563	67 782	520	17 894	49 014	353
27	Juli	346 214	58 346	1 491	15 540	40 989	326
28	August	175 497	77 615	833	20 391	56 167	224
29	September	306 763	89 399	356	34 893	53 607	543
30	Oktober	225 563	51 297	1 177	19 881	30 019	220
31	November	195 093	60 512	2 309	23 194	34 808	201
32	Dezember	352 349	98 144	1 941	20 003	75 963	236
	<b>2004 <sup>1)</sup></b>						
33	Januar	165 021	48 464	1 957	20 194	26 098	215
34	Februar	203 073	57 410	657	16 001	40 517	236
35	März	423 135	44 450	1 770	19 418	23 105	157
36	April	215 295	53 047	1 116	15 960	35 716	256
37	Mai	233 140	48 280	1 721	11 273	34 940	346
38	Juni	300 361	65 407	468	37 146	27 622	171
39	Juli	275 495	58 282	1 354	19 232	37 525	170
40	August	263 495	52 983	1 531	18 086	33 257	110
41	September	188 891	66 522	526	28 233	37 614	149
42	Oktober	277 309	101 383	639	26 402	74 176	165
43	November						
44	Dezember						
45	Januar - Okt.	2 545 215	596 228	11 739	211 945	370 570	1 975
46	Verä.z.Vorzj.in %	7,0	- 13,1	20,2	4,3	- 21,1	- 34,3

1) vorläufige Angaben

Vorpommerns nach Warengruppen

EUR

Gewerbliche Wirtschaft							Lfd. Nr.
insgesamt	davon						
	Rohstoffe	Halbwaren	Fertigwaren				
			insgesamt	Vor- erzeugnisse	End-		
1 040 499	19 155	111 730	909 614	62 555	847 060	1	
925 832	22 645	145 944	757 242	93 182	664 061	2	
877 294	28 775	160 441	688 077	116 548	571 529	3	
574 520	26 595	134 305	413 619	40 111	373 508	4	
791 446	27 373	118 179	645 894	118 350	527 544	5	
760 576	28 394	82 518	649 664	64 082	585 582	6	
811 551	27 736	70 960	712 855	72 707	640 149	7	
1 550 967	31 537	125 621	1 393 808	150 603	1 243 206	8	
1 944 659	24 068	140 144	1 780 447	145 680	1 634 766	9	
1 444 175	22 543	101 447	1 320 185	155 737	1 164 448	10	
2 078 747	39 383	145 525	1 893 839	226 950	1 666 889	11	
						12	
443 472	5 077	41 188	397 207	57 756	339 451	13	
470 577	8 989	36 772	424 817	52 360	372 457	14	
602 417	19 862	29 396	553 160	53 200	499 960	15	
562 280	5 456	38 171	518 653	63 632	455 021	16	
604 501	5 561	47 426	551 515	69 161	482 354	17	
543 343	8 304	42 328	492 711	65 041	427 670	18	
511 176	3 487	35 230	472 458	67 687	404 771	19	
						20	
127 255	982	10 043	116 229	13 746	102 483	21	
160 637	1 357	12 769	146 512	28 590	117 922	22	
155 580	2 738	18 376	134 466	15 420	119 046	23	
108 648	2 825	15 424	90 399	14 772	75 627	24	
261 291	2 964	14 200	244 127	16 653	227 474	25	
100 638	3 200	7 148	90 291	20 935	69 356	26	
287 594	2 124	9 113	276 357	18 290	258 067	27	
97 751	14 703	10 603	72 446	17 174	55 272	28	
217 072	3 035	9 680	204 357	17 736	186 621	29	
174 006	1 575	15 053	157 378	27 636	129 742	30	
134 329	1 771	10 048	122 510	19 290	103 220	31	
253 945	2 110	13 070	238 765	16 706	222 059	32	
109 151	1 608	12 848	94 695	26 272	68 423	33	
138 125	2 301	14 915	120 910	22 347	98 563	34	
357 225	1 652	19 663	335 910	20 542	315 368	35	
150 761	2 377	6 787	141 597	22 172	119 425	36	
173 633	2 274	19 660	151 699	22 272	129 427	37	
218 949	3 653	15 881	199 415	20 597	178 818	38	
203 862	1 316	11 632	190 914	23 524	167 390	39	
193 858	1 317	11 383	181 158	21 745	159 413	40	
113 456	854	12 215	100 386	22 418	77 968	41	
162 754	1 120	12 537	149 097	28 446	120 651	42	
						43	
						44	
<b>1 821 774</b>	<b>18 472</b>	<b>137 521</b>	<b>1 665 781</b>	<b>230 335</b>	<b>1 435 446</b>	45	
<b>7,8</b>	<b>- 48,0</b>	<b>12,3</b>	<b>8,7</b>	<b>20,6</b>	<b>7,0</b>	46	

**2. Entwicklung der Ausfuhr Mecklenburg-  
1 000**

Lfd. Nr.	Jahr Quartal Monat	Ausfuhr insgesamt	Da				
			industrialisierte westliche Länder	darunter			andere europäische Länder
				EU-Länder	EFTA-Länder	USA und Kanada	
1	<b>1993</b>	1 475 080	567 804	369 637	124 943	18 686	454 042
2	<b>1994</b>	1 326 405	643 498	493 209	77 074	16 152	179 492
3	<b>1995</b>	1 388 303	683 364	589 626	29 734	16 374	246 464
4	<b>1996</b>	1 086 464	592 241	473 669	36 870	15 900	264 531
5	<b>1997</b>	1 331 075	688 106	597 812	32 848	33 526	346 080
6	<b>1998</b>	1 313 888	925 969	803 035	39 905	54 927	229 855
7	<b>1999</b>	1 460 362	755 117	598 113	43 001	72 407	309 837
8	<b>2000</b>	2 396 608	1 611 419	1 366 563	64 734	105 211	275 441
9	<b>2001</b>	2 894 440	2 028 500	1 586 407	308 937	76 603	278 924
10	<b>2002</b>	2 266 793	1 350 165	1 121 367	76 012	70 206	271 369
11	<b>2003</b>	2 925 622	2 240 451	1 884 986	121 542	101 607	119 156
12	<b>2004 <sup>1)</sup></b>						
13	<b>1. Quartal 2003</b>	637 025	472 928	408 436	13 201	18 687	28 571
14	<b>2. Quartal 2003</b>	687 118	525 822	450 754	18 077	22 558	24 929
15	<b>3. Quartal 2003</b>	828 474	654 143	524 775	74 234	30 449	32 929
16	<b>4. Quartal 2003</b>	773 005	587 556	501 021	16 031	29 914	32 726
17	<b>1. Quartal 2004 <sup>1)</sup></b>	791 229	644 408	503 459	68 509	38 556	24 108
18	<b>2. Quartal 2004 <sup>1)</sup></b>	748 796	585 559	495 390	22 616	38 627	31 558
19	<b>3. Quartal 2004 <sup>1)</sup></b>	727 881	560 212	483 105	21 227	34 542	35 539
20	<b>4. Quartal 2004 <sup>1)</sup></b>						
	<b>2003</b>						
21	Januar	183 062	116 917	85 477	5 643	6 923	9 344
22	Februar	227 733	169 876	152 280	3 424	5 854	12 177
23	März	226 230	186 135	170 679	4 134	5 910	7 050
24	April	165 349	128 439	104 890	7 084	6 511	7 552
25	Mai	353 206	275 106	243 936	4 996	8 339	7 912
26	Juni	168 563	122 277	101 928	5 997	7 708	9 465
27	Juli	346 214	276 427	195 292	63 739	8 377	10 917
28	August	175 497	119 147	98 055	4 580	9 397	8 833
29	September	306 763	258 569	231 428	5 915	12 675	13 179
30	Oktober	225 563	153 360	124 176	7 354	12 347	11 732
31	November	195 093	127 367	97 756	3 755	6 259	12 430
32	Dezember	352 349	306 829	279 089	4 922	11 308	8 564
	<b>2004 <sup>1)</sup></b>						
33	Januar	165 021	135 569	107 893	5 827	11 031	7 772
34	Februar	203 073	140 040	109 029	5 641	12 757	7 494
35	März	423 135	368 799	286 537	57 041	14 768	8 842
36	April	215 295	181 252	157 370	8 635	8 048	10 815
37	Mai	233 140	176 368	139 349	7 082	19 818	9 739
38	Juni	300 361	227 939	198 671	6 899	10 761	11 004
39	Juli	275 495	189 475	165 719	6 538	11 219	10 849
40	August	263 495	229 689	206 744	5 997	8 606	12 160
41	September	188 891	141 048	110 642	8 692	14 717	12 530
42	Oktober	277 309	194 782	163 493	8 033	10 808	13 988
43	November						
44	Dezember						
45	<b>Januar - Okt.</b>	<b>2 545 215</b>	<b>1 984 961</b>	<b>1 645 447</b>	<b>120 385</b>	<b>122 533</b>	<b>105 193</b>
46	<b>Verä.z.Vorjz.in %</b>	<b>7,0</b>	<b>9,9</b>	<b>9,1</b>	<b>6,7</b>	<b>45,8</b>	<b>7,2</b>

1) vorläufige Angaben



Vorpommerns nach ausgewählten Ländergruppen

EUR

runter							Lfd. Nr.
Ent- wicklungs- länder	davon in				Staats- handels- länder		
	Afrika	Amerika	Asien	Ozeanien			
426 258	57 130	32 742	336 376	9	26 185	1	
494 950	53 501	47 050	394 384	15	8 070	2	
343 186	42 099	66 994	228 584	5 510	114 485	3	
164 467	30 259	8 200	125 672	336	63 855	4	
246 863	20 829	18 464	207 551	19	48 780	5	
141 214	34 155	16 548	90 503	8	15 774	6	
321 792	78 354	131 355	112 078	5	72 396	7	
455 893	123 975	50 874	281 021	22	52 806	8	
512 582	160 380	72 322	244 188	35 692	73 111	9	
574 391	101 986	166 203	170 939	135 262	69 230	10	
507 389	209 002	39 036	223 756	35 596	57 149	11	
						12	
124 624	14 946	9 163	64 964	35 551	10 624	13	
117 002	54 174	11 518	51 287	22	18 911	14	
124 407	63 017	9 324	52 059	7	16 466	15	
141 357	76 865	9 030	55 446	15	11 149	16	
106 796	47 312	8 179	51 261	43	15 530	17	
119 023	16 872	26 363	98 443	49	12 214	18	
113 031	33 627	5 709	73 573	122	18 676	19	
						20	
52 549	6 875	1 996	8 143	35 535	4 153	21	
40 873	2 301	3 073	35 483	16	4 693	22	
31 202	5 770	4 094	21 338	-	1 778	23	
24 282	4 820	2 734	16 728	-	4 997	24	
60 435	39 893	1 810	18 718	14	9 588	25	
32 285	9 461	6 974	15 841	8	4 326	26	
54 709	40 249	6 528	7 931	1	3 887	27	
39 634	4 262	1 272	34 095	5	7 740	28	
30 064	18 506	1 524	10 033	1	4 839	29	
56 582	37 458	4 618	14 491	15	3 858	30	
52 043	36 345	2 209	13 489	-	3 143	31	
32 732	3 062	2 203	27 466	-	4 148	32	
15 767	2 499	2 365	10 900	2	5 808	33	
52 234	41 781	3 359	7 062	32	3 217	34	
38 795	3 032	2 455	33 299	9	6 505	35	
20 468	3 772	8 432	8 255	9	2 614	36	
40 623	2 968	3 145	34 487	23	6 307	37	
57 932	9 759	4 025	44 144	5	3 293	38	
65 232	12 444	1 739	50 941	108	9 849	39	
18 315	6 628	2 348	9 327	12	3 181	40	
29 484	14 555	1 622	13 305	2	5 646	41	
61 723	9 041	11 994	40 688	-	6 284	42	
						43	
						44	
<b>400 573</b>	<b>106 479</b>	<b>41 484</b>	<b>252 408</b>	<b>202</b>	<b>52 704</b>	<b>45</b>	
<b>- 5,2</b>	<b>- 37,2</b>	<b>19,8</b>	<b>38,1</b>	<b>- 99,4</b>	<b>5,7</b>	<b>46</b>	

### 3. Ausfuhr Mecklenburg-Vorpommerns nach Warengruppen und Warenuntergruppen

NR. D. SYSTE- MATIK	WARENGRUPPE WARENUNTERGRUPPE	OKTOBER 2004		JANUAR BIS OKTOBER 2004	
		DT=100KG	1000EUR	DT=100KG	1000EUR
1-4	ERNAEHRUNGSWIRTSCHAFT				
1	LEBENDE TIERE				
101	PFERDE	-	-	55	123
102	RINDER	2 736	559	54 201	11 275
103	SCHWEINE	40	2	88	11
105	SCHAFE	71	12	1 506	182
107	HAUSGEFLUEGEL	3 095	66	6 467	147
109	LEBENDE TIERE A.N.G.	-	-	1	1
	SUMME LEBENDE TIERE	5 941	639	62 317	11 738
2	NAHRUNGSMITTEL TIER URSPR				
201	MILCH U -ERZ AUßER BUTTER KAES	47 527	3 015	461 410	31 985
202	BUTTER U AND MILCHFETTSTOFFE	5 410	1 228	53 019	10 956
203	KAESE	43 711	10 873	424 122	99 916
204	FLEISCH UND FLEISCHWAREN	56 414	10 559	292 171	46 056
206	FISCHE KREBSE -ZUBEREITUNGEN	3 355	656	297 995	21 505
208	TIERISCHE OELE UND FETTE	-	-	2 785	31
209	EIER EIWEISS EIGELB	-	-	287	27
211	FISCHMEHL FLEISCHMEHL UND DGL	6	1	107 752	602
219	NAHRUNGSM TIER URSPRUNGS A.N.G	6 349	70	69 792	868
	SUMME NAHRUNGSMITTEL TIER URSP	162 771	26 402	1 709 333	211 945
3	NAHRUNGSMITTEL PFL URSPR				
301	WEIZEN	2 487 372	31 973	8 612 049	124 082
302	ROGGEN	678 935	6 360	1 944 053	19 575
303	GERSTE	26 147	290	1 594 650	21 482
304	HAFER	1	1	814	30
305	MAIS	1 325	48	3 743	459
308	SORGHUM HIRSE SONST GETREIDE	19 793	209	40 761	455
309	REIS UND REISERZEUGNISSE	7	5	94	42
310	GETREIDEERZEUGN AUßER REISERZ	146	14	5 524	619
315	BACKWAREN U AND GETREIDEZUBER	14 548	3 135	157 542	32 829
316	MALZ	179	14	332 873	9 189
320	SAAT-U PFLANZGUT AUßER OELSAAT	0	1	3 428	326
325	HUELSENFRUECHTE	560	10	4 624	149
335	GRUEN- UND RAUFUTTER	816	17	3 929	73
340	KARTOFFELN UND -ERZEUGNISSE	23 924	2 346	308 438	27 576
345	GEMUESE SONST KUECHENGEMUESE	749	10	6 408	332
350	FRISCHOBST AUßER SUEDFRUECHTEN	-	-	-	-
355	SUEDFRUECHTE	-	-	-	-
360	SCHALEN- UND TROCKENFRUECHTE	18	20	203	191
370	GEMUESEZUBEREIT U -KONSERVEN	5 766	449	66 155	5 511
372	OBSTZUBEREIT UND -KONSERVEN	501	79	8 721	1 432
375	OBST- UND GEMUESESAEFTE	1 339	51	14 359	608
377	KAKAO UND KAKAOERZEUGNISSE	741	138	3 929	1 243
379	GEWUERZE	25	6	80	26
381	ZUCKERRUEBEN ZUCKER ZUCKERERZ	162 493	3 801	1 222 697	28 574
383	OELFRUECHTE	782 704	19 693	2 106 042	53 160
385	PFLANZLICHE OELE U FETTE	75	11	306	64
389	OELKUCHEN	-	-	-	-
393	KLEIE UND SONST FUTTERMITTEL	88 472	774	417 475	4 471
395	NAHRUNGSM PFLANZL URSPR A.N.G.	87 352	4 724	684 416	38 003
396	LEB PFLANZEN ZIERGAEFTN ERZ	-	-	773	71
	SUMME NAHRUNGSMITTEL PFL URSPR	4 383 988	74 176	17 544 086	370 570
4	GENUSSMITTEL				
401	HOPFEN	-	-	-	-
402	KAFFEE	-	-	-	-
403	TEE UND MATE	-	-	60	5
411	ROHTABAK UND TABAKERZEUGNISSE	261	42	617	101
421	BIER	2 715	123	34 256	1 564
423	BRANNTWEIN	-	-	160	26
425	WEIN	-	-	3 742	278
	SUMME GENUSSMITTEL	2 975	165	38 834	1 975
	SUMME ERNAEHRUNGSWIRTSCHAFT	4 555 676	101 383	19 354 570	596 228
5-8	GEWERBLICHE WIRTSCHAFT				
5	ROHSTOFFE				
502	CHEMIEFASERN EINSCHL ABFAELLE	-	-	178	45
503	WOLLE U A TIERHAARE REISWOLLE	-	-	-	-
504	BAUMWOLLE REISBAUMWOLLE ABF	-	-	-	-
505	FLACHS HANF JUTE UND DGL	2	1	2	1
506	ABF V GESPINSTWAREN LUMPEN	601	17	15 657	1 022
507	FELLE ZU PELZWERK ROH	4	119	87	1 696
508	FELLE UND HAUTE ROH A.N.G.	-	-	1 657	285
511	RUNDHOLZ	139 411	590	2 250 883	9 825
513	ROHKAUTSCHUK	471	10	3 183	89
516	STEINKOEHLE UND -BRIKETS	-	-	-	-
517	BRAUNKOEHLE UND -BRIKETS	-	-	244	5
518	ERDOEL UND ERDGAS	-	-	-	-
519	EISENERZE	-	-	-	-
520	ABBRAENDE SCHLACKEN FE MN HALT	-	-	-	-
522	KUPFERERZE	-	-	2 603	124
523	BLEIERZE	-	-	-	-
524	ZINKERZE	-	-	-	-
526	NICKELERZE	-	-	2 037	56
528	ERZE UND METALLASCHEN A.N.G.	-	-	2 588	80
529	BAUKIT KRYOLITH	-	-	-	-
530	SPEISE- UND INDUSTRIESALZ	30	7	117 092	216
532	STEINE UND ERDEN A.N.G.	208	1	39 587	109
534	ROHSTOFFE F CHEM ERZEUGN A.N.G	0	1	229	134

Noch: 3. Ausfuhr Mecklenburg-Vorpommerns nach Warengruppen und Warenuntergruppen

NR. D. SYSTE- MATIK	WARENGRUPPE WARENUNTERGRUPPE	OKTOBER 2004		JANUAR BIS OKTOBER 2004	
		DT=100KG	1000EUR	DT=100KG	1000EUR
5	ROHSTOFFE				
537	EDELST SCHMUCKST PERLEN ROH	-	-	-	-
590	ROHSTOFFE AUCH ABFAELLE A.N.G.	49 552	374	901 465	4 785
	SUMME ROHSTOFFE	190 279	1 120	3 337 492	18 471
6	HALBWAREN				
602	SEIDENGARNE KUENSTL U SYNTH	-	-	13	24
603	GARNE AUS CHEMIEFASERN	-	-	-	-
604	GARNE AUS WOLLE U AND TIERHAAR	-	-	-	-
605	GARNE AUS BAUMWOLLE	-	-	-	-
606	GARNE A FLACHS HANF JUTE U DGL	-	-	-	-
607	SCHNITTHOLZ	187 372	5 335	2 194 379	58 670
608	HALBSTOFF A ZELLULOSEH FASERST	-	-	882	38
609	KAUTSCHUK BEARBEITET	1 953	294	18 045	2 473
611	ZEMENT	-	-	15 148	74
612	MINERALISCHE BAUSTOFFE A.N.G.	5 199	222	746 239	12 237
641	ROHEISEN	-	-	-	-
642	ABFALL SCHROTT A EISEN O STAHL	74 358	1 537	501 182	8 102
643	FERROLEGIERUNGEN	-	-	-	-
644	ROHF HALBZEUG A EISEN O STAHL	-	-	4	1
645	ALUMINIUM ROH AUCH LEGIERUNGEN	-	-	1 004	41
646	KUPFER ROH AUCH LEGIERUNGEN	186	17	3 652	251
647	NICKEL ROH AUCH LEGIERUNGEN	-	-	-	-
648	BLEI ROH AUCH LEGIERUNGEN	-	-	220	10
649	ZINN ROH AUCH LEGIERUNGEN	-	-	15	4
650	ZINK ROH AUCH LEGIERUNGEN	-	-	-	-
656	RADIOAKT ELEMENTE U ISOTOPE	-	-	-	-
659	UNEDLE METALLE A.N.G.	-	-	20	228
661	FETTSAEUREN PARAFFIN VASELIN	157	34	919	197
665	KOKS SCHWELKOKS A STEIN/BRAUNK	-	-	-	-
667	RUECKST D ERDOEL U TEERDESTILL	108	10	19 228	238
669	MINERALOELERZEUGNISSE	47	6	4 478	437
671	TEER U TEERDESTILL ERZEUGNISSE	-	-	2 982	144
673	DUENGENMITTEL	366 864	5 083	3 981 932	49 399
679	CHEMISCHE HALBWAREN A.N.G.	1	1	63 695	3 448
683	GOLD FUER GEWERBLICHE ZWECKE	-	-	-	-
690	HALBWAREN A.N.G.	-	-	28 928	1 506
	SUMME HALBWAREN	636 244	12 537	7 582 965	137 521
7	VORERZEUGNISSE				
701	GEWEBE A SEIDE KUEN SYNTH FAD	0	1	4	9
702	GEWEBE A ZELLWOLLE SYNTH FASER	0	2	678	1 183
703	GEWEBE A WOLLE U AND TIERHAAR	-	-	2	5
704	GEWEBE AUS BAUMWOLLE	-	-	2	3
705	GEWEBE AUS FLACHS HANF JUTE	-	-	-	-
706	LEDER	302	917	2 702	7 924
707	PELZFELLE GEGERBT O ZUGERICHT	-	-	-	-
708	PAPIER UND PAPPE	3 869	808	47 078	8 010
709	FURNIERE SPERRHOLZ U DGL	318 644	16 419	2 918 176	150 162
711	GLAS	2 983	397	31 273	4 186
732	KUNSTSTOFFE	57 925	6 960	291 115	29 755
734	FARBEN LACKE UND KITTE	171	40	2 859	1 004
736	DEXTRINE GELATINE UND LEIME	208	26	1 069	156
738	SPRENGSTOFFE SCHIESSBED ZUENDW	450	927	2 729	5 368
740	PHARMAZEUTISCHE GRUNDSTOFFE	671	550	7 153	6 633
749	CHEMISCHE VORERZEUGNISSE A.N.G.	906	595	13 152	7 334
751	ROHRE AUS EISEN UND STAHL	255	201	3 112	2 923
753	STAEBE PROFILE A EISEN O STAHL	302	42	7 471	814
755	BLECH AUS EISEN ODER STAHL	2 300	183	24 517	2 754
757	DRAHT AUS EISEN ODER STAHL	424	35	1 353	187
759	EISENBAHNOBERBAUMATERIAL	-	-	-	-
771	HALBZEUGE AUS KUPFER U -LEGIER	-	-	1 717	804
772	HALBZEUGE AUS ALUMINIUM	893	344	2 652	1 110
779	HALBZEUGE A UNEDLEN MET A.N.G.	-	-	6	13
781	HALBZEUGE AUS EDELMETALLEN	-	-	-	-
790	VORERZEUGNISSE A.N.G.	-	-	0	1
	SUMME VORERZEUGNISSE	390 304	28 446	3 358 819	230 335
8	ENDERZEUGNISSE				
801	BEKL A GESTR A SEIDE CHEMIEFAS	-	-	19	40
802	BEKL A GESTR A WOLLE AND TIERH	-	-	9	14
803	BEKL A GESTR AUS BAUMWOLLE	2	4	102	189
804	BEKL A SEIDE CHEMIEFASERN	0	18	6	40
805	BEKL A WOLLE U AND TIERHAAREN	-	-	0	3
806	BEKL A BAUMW AUßER GESTR/GEW	13	59	13	61
807	BEKLEIDUNG A FLACHS HANF U DGL	4	15	6	94
808	KOPFBEDECKUNGEN	-	-	3	18
809	TEXTILERZEUGNISSE A.N.G.	140	391	2 189	4 608
810	PELZWAREN	-	-	-	-
811	SCHUHE	1	9	6	13
812	LEDERW -BEKLEIDUNG AUßER SCHUH	0	1	1	6
813	PAPIERWAREN	747	299	27 415	5 422
814	DRUCKERZEUGNISSE	66	888	721	2 102
815	HOLZWAREN (OHNE MOEBEL)	19 038	1 706	146 377	14 614
816	KAUTSCHUKWAREN	1 077	531	5 923	3 788
817	WAREN AUS STEIN	-	-	591	34
818	KERAM ERZEUGN AUßER BAUKERAMIK	116	12	418	135
819	GLASWAREN	758	105	3 603	470
820	WERKZ SCHNEIDW AUS UNEDL MET	39	45	597	537
823	WAREN A KUPFER U KUPFERLEGIER	-	-	46	99
829	EISEN- BLECH- METALLWAR A N G	8 175	11 360	98 105	113 938
831	WAREN AUS WACHS ODER FETTEN	199	61	984	305
832	WAREN AUS KUNSTSTOFFEN	55 031	8 851	410 413	67 596
833	FOTOCHEMISCHE ERZEUGNISSE	-	-	-	-
834	PHARMAZEUTISCHE ERZEUGNISSE	3	40	10 378	1 789
835	DUFTSTOFFE KOERPERPFLEGEMITTEL	639	262	14 185	4 833

Noch: 3. Ausfuhr Mecklenburg-Vorpommerns nach Warengruppen und Warenuntergruppen

NR. D. SYSTE- MATIK	WARENGRUPPE WARENUNTERGRUPPE	OKTOBER 2004		JANUAR BIS OKTOBER 2004	
		DT=100KG	1000EUR	DT=100KG	1000EUR
8	ENDERZEUGNISSE				
839	CHEMISCH ENDERZEUGNISSE A N G	5 420	2 205	24 759	8 945
841	KRAFTMASCH O MOT F LUFT/STR-FZ	5 413	6 089	27 172	28 293
842	PUMPEN UND KOMPRESSOREN	125	540	1 170	5 066
843	ARMATUREN	79	1 179	1 406	7 099
844	LAGER GETR ZAHNR ANTRIEBSELEM	59	135	1 995	3 912
845	HEBEZEUGE UND FOERDERMITTEL	362	119	4 667	3 567
846	LANDWIRTSCHAFTLICHE MASCHINEN	1 055	477	9 864	6 294
847	MASCH F TEXTIL- U LEDERGWERBE	7	7	159	438
848	MASCH F ERNAEHR-GEW TABAKVERAR	856	3 467	5 577	23 540
849	BERGWERKS- BAU- BAUSTOFFMASCH	910	298	5 933	1 417
850	GUSS- UND WALZWERKSTECHNIK	-	-	-	-
851	MASCH F KAUTSCH KUNSTST VERARB	2 261	1 238	12 847	6 764
852	WERKZEUGMASCHINEN	217	1 548	3 747	10 490
853	BÜROMASCH U AUTOM DV-MASCH	6	59	122	986
854	MASCH F PAPIER- U DRUCKGWERBE	290	1 675	1 687	8 782
859	MASCHINEN A N G	1 235	2 402	18 010	29 328
860	SPORTGERAETE	4	4	31	66
861	GERAETE Z ELEKTR-ERZ U -VERT	7 566	6 474	92 035	63 307
862	ELEKTRISCHE LAMPEN U LEUCHTEN	18	42	253	424
863	NACHRICHTENTECHN GER U EINRICH	110	2 678	1 363	33 511
864	RUNDF- FERNS- PHONO- VIDEOGER	2	56	70	1 252
865	ELEKTRONISCHE BAUELEMENTE	5	63	84	716
869	ELEKTROTECHN ERZEUGNISSE A N G	219	296	1 239	2 915
871	MED GERAETE U ORTHOP VORRICHTU	19	404	387	7 073
872	MESS- STEUER- REGELTECHN ERZEU	389	747	1 892	11 761
873	OPTISCHE UND FOTOGRAF GERAETE	79	1 211	91	1 522
874	UHREN	3	127	33	1 221
875	MOEBEL	4 430	1 653	82 248	16 548
876	MUSIKINSTRUMENTE	0	1	4	34
877	SPIELWAREN	20	36	129	266
878	SCHMUCK- GOLD- SILBERSCHMIEDEW	-	-	-	-
881	SCHIENENFAHRZEUGE	320	113	6 584	2 263
882	WASSERFAHRZEUGE	117 240	28 405	1 359 884	622 886
883	LUFTFAHRZEUGE	-	-	0	7
884	MOTORE TEILE ZUBEH F KFZ U DGL	18 616	21 401	152 645	117 778
885	PKW UND WOHNMOBILE	535	415	5 087	3 490
886	BUSSE	-	-	65	24
887	LKW UND SPEZIALFAHRZEUGE	5 873	4 077	19 569	10 536
888	FAHRRAEDE	-	-	1	1
889	FAHRZEUGE A N G	189	47	10 397	3 623
891	VOLLSTAENDIGE FABRIKATIONSANLA	400	382	2 468	2 448
896	ENDERZEUGNISSE A N G	6 656	5 925	166 583	166 108
	SUMME ENDERZEUGNISSE	267 034	120 651	2 744 363	1 435 446
	SUMME FERTIGWAREN	657 338	149 097	6 103 182	1 665 782
	SUMME GEWERBLICHE WIRTSCHAFT	1 483 860	162 754	17 023 638	1 821 774
9	AUßERDEM				
901	RUECKWAREN	-	-	-	-
902	ERSATZLIEFERUNGEN	-	-	-	-
904	A.N. AUFGLIEDEB. WARENVERKEHRE	212 082	13 172	1 837 881	127 213
	SUMME AUßERDEM	212 082	13 172	1 837 881	127 213
S U M M E I N S G E S A M T		6 251 618	277 309	38 216 089	2 545 215

**4. Ausfuhr Mecklenburg-Vorpommerns nach Erdteilen,  
Bestimmungsländern und Ländergruppen**

ERDTEIL BESTIMMUNGSLAND LAENDERGRUPPE	OKTOBER 2004		JANUAR BIS OKTOBER 2004	
	DT=100KG	1000EUR	DT=100KG	1000EUR
<b>E U R O P A</b>				
FRANKREICH	212 533	13 675	1 079 716	283 788
NIEDERLANDE	323 811	12 256	1 742 760	119 311
ITALIEN	86 685	13 412	1 019 437	94 558
VEREINIGTES KOENIGREICH	474 182	15 883	3 590 339	254 832
IRLAND	79 612	1 377	817 473	17 275
DAENEMARK	258 450	8 756	2 566 037	89 674
GRIECHENLAND	3 150	1 877	332 019	13 629
PORTUGAL	4 485	4 872	380 730	39 401
SPANIEN	337 449	10 301	3 150 720	87 525
SCHWEDEN	374 109	11 165	4 555 179	101 724
FINNLAND	68 474	3 582	574 219	26 654
ÖSTERREICH	117 643	12 871	952 794	95 707
BELGIEN	153 331	34 166	905 005	188 445
LUXEMBURG	2 885	1 148	30 914	9 231
ISLAND	1 753	92	37 768	1 703
NORWEGEN	134 488	4 635	1 821 061	88 982
LIECHTENSTEIN	6	5	186	172
SCHWEIZ	33 612	3 301	205 500	29 528
FAEROEER	-	-	1 586	153
ANDORRA	-	-	-	-
GIBRALTAR	-	-	17	14
VATIKANSTADT	-	-	2 365	55
MALTA	11	12	1 031	350
SAN MARINO	-	-	-	-
TUERKEI	5 916	1 194	575 315	20 311
ESTLAND	2 718	273	58 049	3 224
LETTLAND	13 053	509	153 561	4 909
LITAUEN	11 088	750	190 690	11 713
POLEN	64 786	11 929	1 194 527	149 662
TSSCHECHISCHE REPUBLIK	30 886	2 387	333 708	25 981
SLOWAKEI	2 757	1 198	46 793	11 905
UNGARN	8 733	729	120 417	11 484
ZYPERN	573	101	15 668	1 000
RUMAENIEN	23 528	3 752	94 199	12 995
BULGARIEN	2 408	224	16 609	1 923
ALBANIEN	557	118	2 755	504
UKRAINE	3 912	611	67 953	7 029
BELARUS	970	316	54 013	6 458
MOLDAU, REPUBLIK	205	6	5 321	580
RUSSLAND	122 204	8 963	904 541	75 703
SLOWENIEN	1 797	262	76 702	3 467
KROATIEN	2 849	540	29 563	4 131
BOSNIEN-HERZEGOWINA	8 820	332	45 076	2 058
SERBIEN UND MONTENEGRO	4 711	503	42 032	3 792
EHEM. JUG. REP. MAZEDONIEN	632	121	5 059	967
<b>SUMME EUROPA</b>	<b>2 979 775</b>	<b>188 204</b>	<b>27 799 409</b>	<b>1 902 508</b>
<b>A F R I K A</b>				
CEUTA	-	-	1	3
MELILLA	-	-	-	-
MAROKKO	1 596	490	70 973	2 387
ALGERIEN	313 881	4 279	1 146 790	24 039
TUNESIEN	1	6	251 058	5 428
LIBYEN	0	1	533 911	7 585
AEGYPTEN	1 812	863	57 192	4 565
SUDAN	23	27	3 330	1 063
MAURETANIEN	11 433	684	97 279	5 504
MALI	-	-	-	-
BURKINA FASO	-	-	4	3
NIGER	-	-	-	-
TSCHAD	-	-	-	-
KAP VERDE	214	10	768	37
SENEGAL	614	29	2 963	171
GAMBIA	155	9	905	62
GUINEA-BISSAU	-	-	-	-
GUINEA	430	54	2 388	239
SIERRA LEONE	-	-	1 026	71
LIBERIA	96	19	110 826	33 934
ELFENBEINKUESTE	-	-	7 985	356
GHANA	670	155	2 772	819
TOGO	190	63	825	133
BENIN	690	1 128	695	1 147
NIGERIA	1 037	425	146 697	12 101
KAMERUN	28	16	2 444	801
ZENTRALAFRIKANISCHE REPUBLIK	-	-	-	-
AEQUATORIALGUINEA	-	-	-	-
SÃO TOME UND PRINCIPE	-	-	-	-
GABUN	-	-	469	99
REPUBLIK KONGO	11	10	419	60
DEMOKRATISCHE REPUBLIK KONGO	-	-	163 297	3 327
RUANDA	-	-	9	8
BURUNDI	-	-	19	1
ST. HELENA UND ZUEGH. GEBIETE	-	-	-	-
ANGOLA	-	-	762	204
AETHIOPIEN	2	10	76	184
ERITREA	-	-	-	-
DSCHIBUTI	-	-	92	410
SOMALIA	-	-	-	-
KENIA	341	116	2 255	419
UGANDA	-	-	171	78
TANSANIA	43	47	801	144
SEYCHELLEN UND ZUEGH. GEBIETE	-	-	-	-
BRIT. GEB. IM INDISCHEN OZEAN	-	-	-	-
MOSAMBIK	230	9	465	18
MADAGASKAR	-	-	1 680	216
MAURITIUS	3 863	567	4 189	596
KOMOREN	-	-	-	-
MAYOTTE	-	-	250	22
SAMBIA	-	-	20	33

Noch: 4. Ausfuhr Mecklenburg-Vorpommerns nach Erdteilen,  
Bestimmungsländern und Ländergruppen

ERDTEIL BESTIMMUNGSLAND LAENDERGRUPPE	OKTOBER 2004		JANUAR BIS OKTOBER 2004	
	DT=100KG	1000EUR	DT=100KG	1000EUR
<b>A F R I K A</b>				
SIMBABWE	153	16	153	16
MALAWI	—	—	—	—
SUEDAFRIKA	196	253	9 113	2 475
NAMIBIA	3	10	169	189
BOTSUANA	—	—	—	—
SWASILAND	—	—	—	—
LESOTHO	—	—	412	8
SUMME AFRIKA	337 710	9 294	2 625 655	108 954
<b>A M E R I K A</b>				
VEREINIGTE STAATEN	106 133	9 466	1 792 616	107 617
KANADA	10 998	1 341	133 958	14 917
GROENLAND	0	2	0	2
ST. PIERRE UND MIQUELON	—	—	1 086	144
MEXIKO	393 752	9 856	439 519	17 168
BERMUDA	—	—	—	—
GUATEMALA	—	—	384	97
BELIZE	—	—	503	40
HONDURAS	—	—	337	1 002
EL SALVADOR	0	5	211	146
NICARAGUA	—	—	100	20
COSTA RICA	—	—	1 022	220
PANAMA	—	—	37	37
ANGUILLA	—	—	—	—
KUBA	500	108	14 099	2 795
ST. CHRISTOPH U. ST. KITTS-NEVIS	—	—	—	—
HAITI	—	—	115	48
BAHAMAS	—	—	67	8
TURKS- UND CAICOSINSELN	164	14	1 220	91
DOMINIKANISCHE REPUBLIK	180	16	868	263
AMERIKAN. JUNGFERNSINSELN	—	—	—	—
ANTIGUA UND BARBUDA	—	—	723	78
DOMINICA	1	11	53	129
KAIMANINSELN	—	—	—	—
JAMAICA	—	—	805	198
ST. LUCIA	4	1	56	4
ST. VINCENT	—	—	816	74
BRITISCHE JUNGFERNSINSELN	—	—	0	2
BARBADOS	—	—	1	14
MONSERRAT	—	—	—	—
TRINIDAD UND TOBAGO	78	4	1 117	167
GRENADA	—	—	43	8
ARUBA	—	—	217	20
NIEDERLAENDISCHE ANTILLEN	—	—	223	47
KOLUMBIEN	407	33	11 062	6 792
VENEZUELA	230	56	5 277	1 360
GUYANA	—	—	—	—
SURINAME	144	11	830	57
ECUADOR	38	176	254	345
PERU	15	9	541	344
BRASILLEN	975	502	4 896	3 949
CHILE	893	983	4 849	2 619
BOLIVIEN	—	—	31	135
PARAGUAY	2	1	3	1
URUGUAY	231	23	729	123
ARGENTINIEN	1 052	185	20 724	2 938
FALKLANDINSELN	—	—	—	—
SUMME AMERIKA	515 798	22 802	2 439 393	164 017
<b>A S I E N</b>				
LIBANON	605	65	11 710	1 654
SYRIEN	39	51	586	342
IRAK	1 175 304	15 574	1 893 903	25 677
IRAN	1 778	497	430 191	125 209
ISRAEL	37 806	1 005	136 605	4 542
BESETZTE PALÄSTINENSISCHE GEB.	—	—	1	11
TIMOR-LESTE	—	—	—	—
JORDANIEN	525 577	6 220	529 676	6 711
SAUDI-ARABIEN	2 561	495	27 090	6 333
KUWAIT	6 609	3 166	149 794	10 318
BAHRAIN	69	5	21 053	541
KATAR	—	—	2 638	799
VEREINIGTE ARABISCHE EMIRATE	13 625	642	144 371	6 174
OMAN	846	98	7 025	1 051
JEMEN	240	8	577	84
GEORGIEN	225	176	775	377
ARMENIEN	244	33	1 224	435
ASERBAIDSCHAN	866	263	5 221	1 298
KASACHSTAN	5 460	325	69 967	2 780
TURKMENISTAN	—	—	0	1
USBEKISTAN	—	—	24 605	545
AFGHANISTAN	77	12	1 780	405
TADSCHIKISTAN	—	—	0	1
PAKISTAN	273 324	7 669	287 206	8 249
KIRGISISTAN	5 004	92	5 174	118
INDIEN	761	173	6 502	2 404
BANGLADESH	2 013	78	18 253	852
MALEDIVEN	—	—	—	—
SRI LANKA	10 914	208	77 029	3 230
NEPAL	215	5	645	14
BHUTAN	—	—	—	—
MYANMAR	100	5	259	32
THAILAND	3 148	148	23 515	1 976
LAOS	—	—	37	6
VIETNAM	203	243	17 718	3 252
KAMBODSCHA	—	—	—	—
INDONESIEN	16 290	317	74 361	4 797

Noch: 4. Ausfuhr Mecklenburg-Vorpommerns nach Erdteilen,  
Bestimmungsländern und Ländergruppen

ERDTEIL BESTIMMUNGSLAND LAENDERGRUPPE	OKTOBER 2004		JANUAR BIS OKTOBER 2004	
	DT=100KG	1000EUR	DT=100KG	1000EUR
<b>A S I E N</b>				
MALAYSIA	282	100	17 570	2 586
BRUNEI	—	—	0	5
SINGAPUR	483	447	6 807	6 808
PHILIPPINEN	143	78	5 553	1 302
MONGOLEI	26	4	960	188
CHINA	17 097	6 033	214 607	48 952
NORDKOREA	1	3	314	311
SUEDKOREA	2 441	1 818	31 867	17 758
JAPAN	295 499	5 482	957 831	49 944
TAIWAN	3 239	268	21 492	2 914
HONGKONG	1 525	650	14 054	4 069
MACAU	—	—	—	—
<b>SUMME ASIEN</b>	<b>2 404 640</b>	<b>52 454</b>	<b>5 240 549</b>	<b>355 056</b>
<b>A U S T R A L I E N - O Z E A N I E N</b>				
AUSTRALIEN	12 903	3 747	97 688	12 166
PAPUA-NEUGUINEA	—	—	1	6
NAURU	—	—	—	—
NEUSEELAND	235	277	2 040	529
SALOMONEN	—	—	215	3
TUVALU	—	—	—	—
NEUKALEDONIEN U. ZUGEH. GEBIETE	—	—	334	32
WALLIS UND FUTUNA	—	—	—	—
KIRIBATI	—	—	—	—
PITCAIRNINSELN	—	—	—	—
FIDSCHI	—	—	—	—
VANUATU	—	—	—	—
TONGA	—	—	—	—
WESTSAMOA	—	—	—	—
NÖRDLICHE MARIANEN	—	—	—	—
FRANZOESISCH-POLYNESIEN	—	—	18	105
FOEDER. STAATEN VON MIKRONESIEN	—	—	—	—
MARSHALL-INSELN	—	—	—	—
PALAU	—	—	—	—
AMERIKANISCH-SAMOA	—	—	—	—
GUAM	—	—	—	—
AMERIK. ÜBERSEEINSELN, KLEIN. KOKOSINSELN (KEELINGINSELN)	—	—	—	—
WEIHNACHTSINSEL	—	—	—	—
HEARD- UND DIE MCDONALDINSELN	—	—	—	—
NORFOLKINSELN	—	—	—	—
COOKINSELN	—	—	—	—
NIUE	—	—	200	32
TOKELAU	—	—	34	22
ANTARKTIS	—	—	—	—
BOUVETINSEL	—	—	—	—
SÜDGEORG. U. SÜDL. SANDWICHINSELN	—	—	—	—
FRANZÖSISCHE SÜDGEBIETE	—	—	—	—
<b>SUMME AUSTRALIEN-OZEANIEN</b>	<b>13 138</b>	<b>4 024</b>	<b>100 531</b>	<b>12 895</b>
<b>V E R S C H I E D E N E S</b>				
SCHIFFS- U. LUFTFAHRZEUGBEDARF	500	513	1 329	1 393
NICHT ERMITT. LDR. U. GEBIETE	56	19	9 222	392
NICHT NACHGEWIESENE GEBIETE	—	—	—	—
<b>SUMME VERSCHIEDENES</b>	<b>556</b>	<b>532</b>	<b>10 551</b>	<b>1 785</b>
<b>S U M M E I N S G E S A M T</b>	<b>6 251 618</b>	<b>277 309</b>	<b>38 216 089</b>	<b>2 545 215</b>
<b>I N D U S T R I A L . W E S T L . L A E N D E R</b>				
DAVON				
EU-LAENDER	2 633 202	163 493	23 888 488	1 645 448
EFTA-LAENDER	169 859	8 033	2 064 515	120 385
USA UND KANADA	117 131	10 808	1 926 575	122 533
UEBRIGE LAENDER	331 762	12 448	1 767 686	96 595
<b>SUMME INDUSTRIAL. WESTL. LAENDER</b>	<b>3 251 954</b>	<b>194 782</b>	<b>29 647 264</b>	<b>1 984 961</b>
<b>V O R M A L S S T A A T S H A N D E L S L A E N D E R</b>				
IN				
ANDERE EUROPÄISCHE LAENDER	153 786	13 988	1 145 392	105 194
<b>SUMME VORMALS STAATSHANDELSLAENDER</b>	<b>153 786</b>	<b>13 988</b>	<b>1 145 392</b>	<b>105 194</b>
<b>E N T W I C K L U N G S L A E N D E R</b>				
DAVON IN				
AFRIKA	337 514	9 041	2 616 542	106 479
AMERIKA	398 667	11 994	512 819	41 483
ASIEN	2 091 813	40 688	4 049 119	252 408
OZEANIEN	—	—	803	201
<b>SUMME ENTWICKLUNGSLAENDER</b>	<b>2 827 994</b>	<b>61 723</b>	<b>7 179 283</b>	<b>400 572</b>
<b>S T A A T S H A N D E L S L A E N D E R</b>				
IN				
ASIEN	17 328	6 284	233 600	52 703
<b>SUMME STAATSHANDELSLAENDER</b>	<b>17 328</b>	<b>6 284</b>	<b>233 600</b>	<b>52 703</b>

**5. Entwicklung der Einfuhr Mecklenburg-  
1 000**

Lfd. Nr.	Jahr Quartal Monat	Einfuhr insgesamt	Ernährungswirtschaft				
			insgesamt	lebende Tiere	davon		
					Nahrungsmittel		
					tierischen Ursprungs	pflanzlichen Ursprungs	Genussmittel
1	1993	931 711	118 289	13 463	31 360	63 605	9 861
2	1994	1 026 120	147 973	13 512	39 939	83 254	11 267
3	1995	1 023 787	163 671	11 444	46 051	93 942	12 234
4	1996	1 161 231	192 128	4 797	69 139	101 813	16 378
5	1997	1 370 214	214 000	6 420	82 206	113 238	12 136
6	1998	1 406 170	210 763	14 324	68 578	117 958	9 903
7	1999	1 464 339	212 209	4 889	82 095	111 978	13 247
8	2000	2 205 471	253 613	5 514	92 258	146 377	9 465
9	2001	2 051 736	302 683	10 794	112 306	168 711	10 871
10	2002	2 006 931	319 698	12 026	102 476	188 217	16 979
11	2003	2 116 149	310 223	15 681	101 931	172 173	20 438
12	2004 <sup>1)</sup>						
13	1. Quartal 2003	519 286	76 219	4 765	19 161	48 476	3 817
14	2. Quartal 2003	533 102	77 882	3 512	22 823	47 055	4 491
15	3. Quartal 2003	475 588	71 554	3 364	25 360	37 300	5 530
16	4. Quartal 2003	588 173	84 569	4 040	34 588	39 343	6 599
17	1. Quartal 2004 <sup>1)</sup>	452 630	69 791	2 460	25 925	37 019	4 389
18	2. Quartal 2004 <sup>1)</sup>	494 678	74 608	2 819	28 092	37 050	6 647
19	3. Quartal 2004 <sup>1)</sup>	520 111	60 138	2 102	19 325	33 153	5 560
20	4. Quartal 2004 <sup>1)</sup>						
	<b>2003</b>						
21	Januar	188 513	29 363	1 556	6 658	19 689	1 460
22	Februar	162 679	21 216	179	5 908	13 835	1 293
23	März	168 094	25 640	3 030	6 595	14 952	1 064
24	April	172 911	22 177	1 484	6 710	12 763	1 220
25	Mai	157 996	19 605	1 472	6 886	10 321	925
26	Juni	202 195	36 100	556	9 227	23 971	2 346
27	Juli	161 380	18 844	1 707	5 233	10 095	1 809
28	August	164 789	23 587	1 210	7 386	12 969	2 022
29	September	149 419	29 123	447	12 741	14 236	1 699
30	Oktober	214 159	30 001	1 013	14 299	13 012	1 677
31	November	179 658	28 541	1 915	12 286	12 029	2 312
32	Dezember	194 356	26 027	1 112	8 003	14 302	2 610
	<b>2004 <sup>1)</sup></b>						
33	Januar	138 110	18 194	637	5 056	10 934	1 568
34	Februar	157 858	18 965	331	4 625	12 504	1 505
35	März	156 662	32 632	1 492	16 244	13 581	1 316
36	April	181 373	24 546	1 484	6 792	13 717	2 553
37	Mai	171 892	23 792	918	4 530	14 862	3 482
38	Juni	141 413	26 270	417	16 770	8 471	612
39	Juli	149 653	17 025	884	4 606	9 466	2 069
40	August	178 192	19 244	723	3 815	12 786	1 921
41	September	192 266	23 869	495	10 904	10 901	1 570
42	Oktober	218 135	18 652	466	7 807	9 693	685
43	November						
44	Dezember						
45	<b>Januar - Okt.</b>	<b>1 685 554</b>	<b>223 189</b>	<b>7 847</b>	<b>81 149</b>	<b>116 915</b>	<b>17 281</b>
46	<b>Verä.z.Vorjz.in %</b>	<b>- 3,2</b>	<b>- 12,7</b>	<b>- 38,0</b>	<b>- 0,6</b>	<b>- 19,8</b>	<b>11,4</b>

1) vorläufige Angaben



Vorpommerns nach Warengruppen

EUR

Gewerbliche Wirtschaft							Lfd. Nr.
insgesamt	davon						
	Rohstoffe	Halbwaren	Fertigwaren				
			insgesamt	Vor-	End-		
			erzeugnisse				
813 422	51 577	240 531	521 314	99 857	421 456	1	
878 147	57 623	275 725	544 799	130 053	414 746	2	
860 117	59 519	297 814	502 784	132 560	370 224	3	
969 104	64 917	341 433	562 754	130 904	431 850	4	
1 156 214	67 028	449 224	639 962	157 011	482 951	5	
1 195 408	69 885	370 599	754 923	177 578	577 346	6	
1 252 131	105 574	337 979	808 578	182 197	626 381	7	
1 951 858	153 929	672 037	1 125 892	214 584	911 309	8	
1 749 053	150 600	618 196	980 257	187 752	792 505	9	
1 687 233	158 447	464 271	1 064 515	214 307	850 208	10	
1 710 383	155 229	497 905	1 057 249	218 516	838 734	11	
						12	
419 096	28 758	111 569	278 770	57 476	221 296	13	
432 639	33 870	134 213	264 556	52 365	212 191	14	
380 984	50 785	109 644	220 557	48 958	171 600	15	
477 663	41 818	142 480	293 365	59 717	233 648	16	
348 544	17 927	116 993	213 624	50 872	162 753	17	
377 105	25 735	101 880	249 491	67 964	181 526	18	
416 129	39 047	124 343	252 740	71 205	181 535	19	
						20	
150 732	10 394	46 366	93 973	13 164	80 809	21	
134 156	13 685	24 248	96 223	27 676	68 548	22	
134 208	4 679	40 955	88 574	16 636	71 939	23	
143 120	12 070	46 734	84 316	18 388	65 928	24	
131 402	10 197	37 407	83 798	15 795	68 003	25	
158 117	11 603	50 072	96 442	18 182	78 260	26	
135 130	37 662	30 413	67 055	16 675	50 381	27	
133 351	10 233	39 482	83 637	14 645	68 992	28	
112 503	2 890	39 749	69 865	17 638	52 227	29	
175 409	17 323	46 643	111 443	19 778	91 665	30	
142 242	13 829	43 304	85 108	20 904	64 204	31	
160 012	10 666	52 533	96 814	19 035	77 779	32	
110 237	8 150	38 608	63 479	12 970	50 510	33	
126 025	4 679	42 725	78 621	17 943	60 678	34	
112 282	5 098	35 660	71 524	19 959	51 565	35	
143 832	11 196	48 268	84 368	24 012	60 356	36	
130 781	10 343	23 596	96 843	19 243	77 599	37	
102 492	4 196	30 016	68 280	24 709	43 571	38	
118 653	10 255	21 268	87 131	27 830	59 301	39	
145 976	20 932	44 431	80 613	17 994	62 619	40	
151 500	7 860	58 644	84 996	25 381	59 615	41	
178 532	11 216	50 582	116 734	30 277	86 456	42	
						43	
						44	
<b>1 320 310</b>	<b>93 925</b>	<b>393 798</b>	<b>832 589</b>	<b>220 318</b>	<b>612 270</b>	<b>45</b>	
<b>- 6,2</b>	<b>- 28,2</b>	<b>- 2,1</b>	<b>- 4,9</b>	<b>23,4</b>	<b>- 12,1</b>	<b>46</b>	

**6. Entwicklung der Einfuhr Mecklenburg-  
1 000**

Lfd. Nr.	Jahr Quartal Monat	Einfuhr insgesamt	Da				
			industriali- sierte west- liche Länder	darunter			andere europäische Länder
				EU-Länder	EFTA- Länder	USA und Kanada	
1	<b>1993</b>	931 711	733 492	561 659	106 125	10 546	172 655
2	<b>1994</b>	1 026 120	786 813	624 814	102 846	10 330	210 609
3	<b>1995</b>	1 023 787	713 303	566 466	72 755	16 582	283 877
4	<b>1996</b>	1 161 231	847 769	687 652	79 073	22 166	268 402
5	<b>1997</b>	1 370 214	905 258	748 592	73 118	25 521	395 866
6	<b>1998</b>	1 406 170	906 316	733 776	77 345	27 291	406 285
7	<b>1999</b>	1 464 339	914 749	733 033	103 454	48 609	408 700
8	<b>2000</b>	2 205 471	1 355 808	1 052 429	221 103	45 501	626 612
9	<b>2001</b>	2 051 736	1 203 609	1 019 603	112 058	44 113	706 445
10	<b>2002</b>	2 006 931	1 268 240	1 090 493	115 794	36 853	602 521
11	<b>2003</b>	2 116 149	1 669 991	1 493 401	94 248	33 749	314 993
12	<b>2004 <sup>1)</sup></b>						
13	<b>1. Quartal 2003</b>	519 286	392 500	351 648	20 218	6 888	82 501
14	<b>2. Quartal 2003</b>	533 102	416 360	370 171	23 941	7 009	81 046
15	<b>3. Quartal 2003</b>	475 588	380 261	344 161	16 946	7 122	76 151
16	<b>4. Quartal 2003</b>	588 173	480 870	427 420	33 143	12 730	75 295
17	<b>1. Quartal 2004 <sup>1)</sup></b>	452 630	361 107	330 596	17 337	8 860	62 902
18	<b>2. Quartal 2004 <sup>1)</sup></b>	494 678	391 358	360 494	16 167	8 168	66 254
19	<b>3. Quartal 2004 <sup>1)</sup></b>	520 111	396 629	332 242	32 816	8 725	82 854
20	<b>4. Quartal 2004 <sup>1)</sup></b>						
	<b>2003</b>						
21	Januar	188 513	133 789	116 520	7 667	2 316	42 060
22	Februar	162 679	125 495	113 693	7 545	1 995	14 828
23	März	168 094	133 216	121 435	5 006	2 577	25 613
24	April	172 911	128 272	108 465	7 223	2 028	31 992
25	Mai	157 996	132 729	119 696	8 426	2 633	16 624
26	Juni	202 195	155 359	142 010	8 292	2 348	32 430
27	Juli	161 380	113 088	105 215	4 932	1 579	43 563
28	August	164 789	144 089	124 487	7 890	3 156	14 331
29	September	149 419	123 084	114 459	4 124	2 387	18 257
30	Oktober	214 159	166 185	144 771	12 356	6 534	35 021
31	November	179 658	146 809	129 367	11 611	2 808	24 046
32	Dezember	194 356	167 876	153 282	9 176	3 388	16 228
	<b>2004 <sup>1)</sup></b>						
33	Januar	138 110	103 665	93 977	6 474	2 068	21 026
34	Februar	157 858	128 275	119 465	5 421	2 167	20 285
35	März	156 662	129 167	117 154	5 442	4 625	21 591
36	April	181 373	144 268	132 653	5 867	2 704	26 563
37	Mai	171 892	141 030	130 036	5 670	3 474	17 125
38	Juni	141 413	106 060	97 805	4 630	1 990	22 566
39	Juli	149 653	115 468	103 395	5 380	2 802	23 902
40	August	178 192	132 227	100 369	16 394	2 104	24 988
41	September	192 266	148 934	128 478	11 042	3 819	33 964
42	Oktober	218 135	172 753	157 739	7 100	3 224	26 162
43	November						
44	Dezember						
45	<b>Januar - Okt.</b>	<b>1 685 554</b>	<b>1 321 847</b>	<b>1 181 071</b>	<b>73 420</b>	<b>28 977</b>	<b>238 172</b>
46	<b>Verä.z.Vorjz.in %</b>	<b>- 3,2</b>	<b>- 2,5</b>	<b>- 2,5</b>	<b>- 0,1</b>	<b>5,2</b>	<b>- 13,3</b>

1) vorläufige Angaben

Vorpommerns nach ausgewählten Ländergruppen

EUR

runter							Lfd. Nr.
Ent- wicklungs- länder	davon in				Staats- handels- länder		
	Afrika	Amerika	Asien	Ozeanien			
23 617	1 479	7 666	14 424	48	1 898	1	
26 212	1 231	14 452	10 530	-	2 478	2	
24 483	1 529	11 880	11 074	-	2 125	3	
34 859	2 661	15 598	16 596	4	9 937	4	
44 343	1 935	19 290	23 111	6	24 734	5	
68 325	11 977	11 544	44 803	1	25 232	6	
117 563	9 592	11 001	96 969	-	23 108	7	
178 769	13 406	20 014	145 348	2	44 134	8	
106 257	10 454	30 396	65 396	11	35 290	9	
114 387	28 095	30 182	56 076	34	21 713	10	
93 310	8 838	18 373	66 099	-	37 839	11	
						12	
37 391	8 197	3 907	25 286	-	6 886	13	
22 274	140	5 649	16 485	-	13 419	14	
13 139	138	2 633	10 367	-	6 035	15	
20 506	362	6 185	13 960	-	11 498	16	
17 988	4 864	3 006	10 117	0	10 631	17	
23 215	682	3 017	19 516	0	13 798	18	
28 500	9 756	3 828	14 878	38	12 053	19	
						20	
10 243	63	1 811	8 370	-	2 420	21	
21 160	8 118	886	12 155	-	1 190	22	
5 988	16	1 210	4 761	-	3 276	23	
9 696	99	1 486	8 111	-	2 951	24	
4 343	36	1 034	3 273	-	4 298	25	
8 235	5	3 129	5 101	-	6 170	26	
3 183	71	542	2 569	-	1 546	27	
3 473	24	942	2 507	-	2 895	28	
6 483	43	1 149	5 291	-	1 594	29	
9 064	143	3 875	5 047	-	3 886	30	
5 430	181	1 189	4 060	-	3 371	31	
6 012	38	1 121	4 853	-	4 241	32	
8 699	4 576	1 136	2 987	-	4 719	33	
5 568	88	1 158	4 321	-	3 730	34	
3 721	200	712	2 809	-	2 182	35	
8 307	76	1 009	7 222	-	2 236	36	
6 322	304	1 257	4 761	-	7 416	37	
8 586	302	751	7 533	-	4 146	38	
6 765	108	1 489	5 130	38	3 518	39	
16 589	9 430	1 361	5 798	-	4 387	40	
5 146	218	978	3 950	-	4 148	41	
14 881	179	1 516	13 186	-	4 339	42	
						43	
						44	
<b>84 584</b>	<b>15 481</b>	<b>11 367</b>	<b>57 697</b>	<b>38</b>	<b>40 821</b>	<b>45</b>	
<b>3,3</b>	<b>79,6</b>	<b>- 29,2</b>	<b>0,9</b>	<b>-</b>	<b>35,1</b>	<b>46</b>	

## 7. Einfuhr Mecklenburg-Vorpommerns nach Warengruppen und Warenuntergruppen

NR. D. SYSTE- MATIK	WARENGRUPPE WARENUNTERGRUPPE	OKTOBER 2004		JANUAR BIS OKTOBER 2004	
		DT=100KG	1000EUR	DT=100KG	1000EUR
1-4	ERNAEHRUNGSWIRTSCHAFT				
1	LEBENDE TIERE				
101	PFERDE	-	-	8	13
102	RINDER	239	55	5 219	1 082
103	SCHWEINE	2 493	405	33 528	6 523
105	SCHAFE	-	-	-	-
107	HAUSGEFLUEGEL	7	7	150	46
109	LEBENDE TIERE A.N.G.	-	-	249	182
	SUMME LEBENDE TIERE	2 738	466	39 154	7 846
2	NAHRUNGSMITTEL TIER URSPR				
201	MILCH U -ERZ AUßER BUTTER KAES	8 574	2 504	83 448	15 132
202	BUTTER U AND MILCHFETTSTOFFE	-	-	7 766	2 160
203	KAESE	10 752	3 001	114 759	32 198
204	FLEISCH UND FLEISCHWAREN	4 518	1 050	49 751	11 528
206	FISCHE KREBSE -ZUBEREITUNGEN	5 057	1 066	98 967	18 444
208	TIERISCHE OELE UND FETTE	-	-	82	9
209	IEIER EIWEISS EIGELB	443	156	2 932	1 147
211	FISCHMEHL FLEISCHMEHL UND DGL	524	11	3 554	81
219	NAHRUNGSM TIER URSPRUNGS A.N.G	506	20	6 999	448
	SUMME NAHRUNGSMITTEL TIER URSP	30 374	7 807	368 259	81 148
3	NAHRUNGSMITTEL PFL URSPR				
301	WEIZEN	3 667	44	19 878	303
302	ROGGEN	-	-	208	11
303	GERSTE	52 504	760	647 478	9 586
304	HAFER	-	-	-	-
305	MAIS	3 856	127	24 590	1 427
308	SORGHUM HIRSE SONST GETREIDE	-	-	1 067	42
309	REIS UND REISERZEUGNISSE	721	92	8 261	824
310	GETREIDEERZEUGN AUßER REISERZ	3 973	31	13 112	597
315	BACKWAREN U AND GETREIDEZUBER	3 840	519	37 324	5 815
316	MALZ	3 809	110	8 868	256
320	SAAT-U PFLANZGUT AUßER OELSAAT	10	2	2 590	423
325	HUELSENFRUECHTE	160	23	1 346	92
335	GRUEN- UND RAUFUTTER	-	-	600	21
340	KARTOFFELN UND -ERZEUGNISSE	1 695	128	32 638	1 610
345	GEMUESE SONST KUECHENGEMAECHSE	26 052	1 175	192 686	17 892
350	FRISCHOBST AUßER SUEDFRUECHTEN	319	30	19 159	1 463
355	SUEDFRUECHTE	293	24	14 823	1 195
360	SCHALEN- UND TROCKENFRUECHTE	2 067	639	11 864	3 335
370	GEMUESEZUBEREIT U -KONSERVEN	6 440	545	70 044	5 480
372	OBSTZUBEREIT UND -KONSERVEN	1 998	314	36 223	4 937
375	OBST- UND GEMUESESAEFTE	22 863	1 366	323 732	16 991
377	KAKAO UND KAKAOERZEUGNISSE	167	51	12 603	3 136
379	GEWUERZE	91	31	4 486	784
381	ZUCKERRUEBEN ZUCKER ZUCKERERZ	18 085	823	147 271	6 523
383	OELFRUECHTE	1 002	91	37 486	2 185
385	PFLANZLICHE OELE U FETTE	-	-	2 018	643
389	OELKUCHEN	17 376	267	223 834	3 255
393	KLEIE UND SONST FUTTERMITTEL	27 173	596	259 949	6 426
395	NAHRUNGSM PFLANZL URSPR A.N.G.	5 315	485	53 480	5 140
396	LEB PFLANZEN ZIERGAERTN ERZ	6 219	1 423	67 925	16 522
	SUMME NAHRUNGSMITTEL PFL URSPR	206 692	9 693	2 275 543	116 914
4	GENUSSMITTEL				
401	HOPFEN	-	-	0	1
402	KAFFEE	5	1	220	47
403	TEE UND MATE	1	1	3 397	309
411	ROHTABAK UND TABAKERZEUGNISSE	-	-	89	3
421	BIER	11 085	258	365 456	12 104
423	BRANNTWEIN	2 660	168	34 330	2 072
425	WEIN	2 134	257	23 649	2 746
	SUMME GENUSSMITTEL	15 885	685	427 141	17 281
	SUMME ERNAEHRUNGSWIRTSCHAFT	255 690	18 652	3 110 097	223 189
5-8	GEWERBLICHE WIRTSCHAFT				
5	ROHSTOFFE				
502	CHEMIEFASERN EINSCHL ABFAELLE	-	-	14	9
503	WOLLE U A TIERHAARE REISWOLLE	-	-	202	37
504	BAUMWOLLE REISBAUMWOLLE ABF	-	-	-	-
505	FLACHS HANF JUTE UND DGL	-	-	-	-
506	ABF V GESPINSTWAREN LUMPEN	4	1	35 508	2 182
507	FELLE ZU PELZWERK ROH	-	-	1	39
508	FELLE UND HAUTE ROH A.N.G.	-	-	250	47
511	RUNDHOLZ	300 550	2 297	3 115 399	24 458
513	ROHKAUTSCHUK	605	78	7 704	1 125
516	STEINKOEHLE UND -BRIKETTS	1 142 020	6 313	6 476 328	34 273
517	BRAUNKOEHLE UND -BRIKETTS	776	4	20 295	1 103
518	ERDOEL UND ERDGAS	-	-	623 598	14 716
519	EISENERZE	-	-	-	-
520	ABBRAENDE SCHLACKEN FE MN HALT	-	-	-	-
522	KUPFERERZE	-	-	-	-
523	BLEIERZE	-	-	-	-
524	ZINKERZE	-	-	-	-
526	NICKELERZE	-	-	-	-
528	ERZE UND METALLASCHEN A.N.G.	-	-	-	-
529	BAUKIT KRYOLITH	-	-	-	-
530	SPEISE- UND INDUSTRIESALZ	3 457	37	55 064	418
532	STEINE UND ERDEN A.N.G.	1 780 768	1 738	11 474 427	11 788
534	ROHSTOFFE F CHEM ERZEUGN A.N.G	507	12	1 042	68

Noch: 7. Einfuhr Mecklenburg-Vorpommerns nach Warengruppen und Warenuntergruppen

NR. D. SYSTE- MATIK	WARENGRUPPE WARENUNTERGRUPPE	OKTOBER 2004		JANUAR BIS OKTOBER 2004	
		DT=100KG	1000EUR	DT=100KG	1000EUR
5	ROHSTOFFE				
537	EDELST SCHMUCKST PERLEN ROH	-	-	-	-
590	ROHSTOFFE AUCH ABFAELLE A.N.G.	31 932	737	360 832	4 665
	SUMME ROHSTOFFE	3 260 619	11 216	22 170 663	93 926
6	HALBWAREN				
602	SEIDENGARNE KUENSTL U SYNTH	-	-	259	55
603	GARNE AUS CHEMIEFASERN	0	1	69	73
604	GARNE AUS WOLLE U AND TIERHAAR	-	-	-	-
605	GARNE AUS BAUMWOLLE	-	-	53	42
606	GARNE A FLACHS HANF JUTE U DGL	-	-	5	1
607	SCHNITTHOLZ	47 788	1 625	421 993	14 529
608	HALBSTOFF A ZELLULOSEH FASERST	9 166	347	59 958	2 636
609	KAUTSCHUK BEARBEITET	1 335	164	7 582	908
611	ZEMENT	-	-	19	1
612	MINERALISCHE BAUSTOFFE A.N.G.	18 132	1 231	358 344	11 296
641	ROHEISEN	-	-	251 634	6 894
642	ABFALL SCHROTT A EISEN O STAHL	90 518	1 797	442 863	6 822
643	FERROLEGIERUNGEN	-	-	13	4
644	ROHF HALBZEUG A EISEN O STAHL	150	9	1 875	88
645	ALUMINIUM ROH AUCH LEGIERUNGEN	464	41	708	80
646	KUPFER ROH AUCH LEGIERUNGEN	1 521	297	12 311	2 207
647	NICKEL ROH AUCH LEGIERUNGEN	-	-	0	1
648	BLEI ROH AUCH LEGIERUNGEN	-	-	-	-
649	ZINN ROH AUCH LEGIERUNGEN	-	-	0	3
650	ZINK ROH AUCH LEGIERUNGEN	745	69	7 495	690
656	RADIOAKT ELEMENTE U ISOTOPE	-	-	0	7
659	UNEDLE METALLE A.N.G.	3	22	212	177
661	FETTSAEUREN PARAFFIN VASELIN	374	79	12 188	1 263
665	KOKS SCHWELKOKS A STEIN/BRAUNK	-	-	-	-
667	RUECKST D ERDOEL U TEERDESTILL	-	-	14 704	244
669	MINERALOELERZEUGNISSE	741 974	26 666	6 429 242	190 398
671	TEER U TEERDESTILL ERZEUGNISSE	-	-	0	1
673	DUENGENMITTEL	269 027	3 854	2 768 221	37 714
679	CHEMISCHE HALBWAREN A.N.G.	480 535	14 313	2 399 231	60 953
683	GOLD FUER GEWERBLICHE ZWECKE	-	-	-	-
690	HALBWAREN A.N.G.	1 564	66	37 529	56 708
	SUMME HALBWAREN	1 663 296	50 582	13 226 510	393 797
7	VORERZEUGNISSE				
701	GEWEBE A SEIDE KUEN SYNTH FAD	0	1	165	55
702	GEWEBE A ZELLWOLLE SYNTH FASER	84	100	2 311	1 799
703	GEWEBE A WOLLE U AND TIERHAAR	-	-	-	-
704	GEWEBE AUS BAUMWOLLE	-	-	615	149
705	GEWEBE AUS FLACHS HANF JUTE	64	22	976	332
706	LEDER	10	38	1 502	1 009
707	PELZFELLE GEGERBT O ZUGERICHT	-	-	9	5
708	PAPIER UND PAPPE	54 535	4 102	319 921	24 993
709	FURNIERE SPERRHOLZ U DGL	13 936	956	112 599	5 393
711	GLAS	8 350	392	59 147	2 529
732	KUNSTSTOFFE	52 914	5 816	453 593	42 645
734	FARBEN LACKE UND KITTE	298	157	9 696	2 260
736	DEXTRINE GELATINE UND LEIME	9 373	968	83 820	9 030
738	SPRENGSTOFFE SCHIESSBED ZUENDW	174	351	2 654	2 301
740	PHARMAZEUTISCHE GRUNDSTOFFE	574	188	3 010	1 647
749	CHEMISCHE VORERZEUGNISSE A.N.G.	18 743	1 903	257 434	22 102
751	ROHRE AUS EISEN UND STAHL	11 865	1 317	181 425	13 872
753	STAEBE PROFILE A EISEN O STAHL	22 292	1 104	258 385	12 230
755	BLECH AUS EISEN ODER STAHL	92 915	4 070	901 993	37 661
757	DRAHT AUS EISEN ODER STAHL	1 762	195	22 713	1 676
759	EISENBAHNOBERBAUMATERIAL	164	143	20 985	1 053
771	HALBZEUGE AUS KUPFER U -LEGIER	52	13	1 536	476
772	HALBZEUGE AUS ALUMINIUM	45 366	7 953	145 570	36 250
779	HALBZEUGE A UNEDLEN MET A.N.G.	2 847	489	4 334	846
781	HALBZEUGE AUS EDELMETALLEN	-	-	0	3
790	VORERZEUGNISSE A.N.G.	-	-	0	2
	SUMME VORERZEUGNISSE	336 318	30 277	2 844 393	220 318
8	ENDERZEUGNISSE				
801	BEKL A GESTR A SEIDE CHEMIEFAS	198	341	1 375	2 608
802	BEKL A GESTR A WOLLE AND TIERH	16	29	44	78
803	BEKL A GESTR AUS BAUMWOLLE	147	332	2 625	4 266
804	BEKL A SEIDE CHEMIEFASERN	12	15	548	719
805	BEKL A WOLLE U AND TIERHAAREN	0	1	7	24
806	BEKL A BAUMW AUßER GESTR/GEW	9	28	993	2 082
807	BEKLEIDUNG A FLACHS HANF U DGL	-	-	120	85
808	KOPFBEDECKUNGEN	0	1	51	125
809	TEXTILERZEUGNISSE A.N.G.	5 743	2 010	34 046	14 264
810	PELZWAREN	-	-	5	20
811	SCHUHE	98	115	1 468	2 019
812	LEDERW -BEKLEIDUNG AUßER SCHUH	207	139	1 388	887
813	PAPIERWAREN	4 465	735	65 753	11 171
814	DRUCKERZEUGNISSE	735	205	9 771	2 521
815	HOLZWAREN (OHNE MOEBEL)	37 277	3 426	339 363	26 777
816	KAUTSCHUKWAREN	1 066	542	9 073	4 606
817	WAREN AUS STEIN	367	31	14 434	975
818	KERAM ERZEUGN AUßER BAUKERAMIK	1 105	251	25 159	3 467
819	GLASWAREN	2 001	393	57 555	5 676
820	WERKZ SCHNEIDW AUS UNEDL MET	93	184	1 162	1 439
823	WAREN A KUPFER U KUPFERLEGIER	0	2	161	95
829	EISEN- BLECH- METALLWAR A N G	34 752	11 999	338 167	96 031
831	WAREN AUS WACHS ODER FETTEN	273	202	3 942	1 609
832	WAREN AUS KUNSTSTOFFEN	17 650	3 694	175 466	40 246
833	FOTOCHEMISCHE ERZEUGNISSE	13	108	38	255
834	PHARMAZEUTISCHE ERZEUGNISSE	651	183	14 217	2 452
835	DUFTSTOFFE KOERPERPFLEGEMITTEL	76	91	756	887

Noch: 7. Einfuhr Mecklenburg-Vorpommerns nach Warengruppen und Warenuntergruppen

NR. D. SYSTE- MATIK	WARENGRUPPE WARENUNTERGRUPPE	OKTOBER 2004		JANUAR BIS OKTOBER 2004	
		DT=100KG	1000EUR	DT=100KG	1000EUR
8	E N D E R Z E U G N I S S E				
839	CHEMISCH ENDERZEUGNISSE A N G	7 937	3 091	83 794	25 002
841	KRAFTMASCH O MOT F LUFT/STR-FZ	18 107	8 820	98 114	58 873
842	PUMPEN UND KOMPRESSOREN	340	561	2 515	3 114
843	ARMATUREN	102	145	1 784	1 817
844	LAGER GETR ZAHNR ANTRIEBSELEM	1 723	814	13 388	6 407
845	HEBEZEUGE UND FOERDERMITTEL	649	1 183	17 270	12 685
846	LANDWIRTSCHAFTLICHE MASCHINEN	1 162	671	10 168	4 717
847	MASCH F TEXTIL- U LEDERGWERBE	0	10	262	434
848	MASCH F ERNAEHR-GEW TABAKVERAR	2 261	4 058	3 073	5 161
849	BERGWERKS- BAU- BAUSTOFFMASCH	982	628	4 939	2 463
850	GUSS- UND WALZWERKSTECHNIK	31	20	60	94
851	MASCH F KAUTSCH KUNSTST VERARB	211	220	1 616	1 611
852	WERKZEUGMASCHINEN	170	299	3 075	6 139
853	BÜROMASCH U AUTOM DV-MASCH	767	1 499	1 531	8 254
854	MASCH F PAPIER- U DRUCKGWERBE	117	126	295	610
859	MASCHINEN A N G	2 809	3 933	24 615	23 659
860	SPORTGERAETE	154	60	534	352
861	GERAETE Z ELEKTR-ERZ U -VERT	6 600	2 417	63 132	26 287
862	ELEKTRISCHE LAMPEN U LEUCHTEN	116	83	1 054	999
863	NACHRICHTENTECHN GER U EINRICH	18	403	211	4 153
864	RUNDF- FERNS- PHONO- VIDEOGER	195	415	1 525	2 979
865	ELEKTRONISCHE BAUELEMENTE	94	1 481	1 042	9 672
869	ELEKTROTECHN ERZEUGNISSE A N G	608	536	6 785	5 067
871	MED GERAETE U ORTHOP VORRICHTU	13	87	343	1 789
872	MESS- STEUER- REGELTECHN ERZEU	34	838	800	5 837
873	OPTISCHE UND FOTOGRAF GERAETE	11	215	80	1 061
874	UHREN	3	12	19	178
875	MOEBEL	101 358	18 156	414 525	78 541
876	MUSIKINSTRUMENTE	0	1	38	103
877	SPIELWAREN	192	204	824	871
878	SCHMUCK- GOLD- SILBERSCHMIEDEW	-	-	9	1 974
881	SCHIENENFAHRZEUGE	6 555	2 131	25 309	12 262
882	WASSERFAHRZEUGE	73	38	4 008	2 802
883	LUFTFAHRZEUGE	1	13	150	1 940
884	MOTORE TEILE ZUBEH F KFZ U DGL	4 343	2 863	16 216	8 310
885	PKW UND WOHNMOBILE	3 661	3 565	39 490	38 657
886	BUSSE	101	5	101	5
887	LKW UND SPEZIALFAHRZEUGE	1 273	1 018	14 307	10 839
888	FAHRRAEDE	-	-	521	389
889	FAHRZEUGE A N G	496	56	11 169	3 312
891	VOLLSTAENDIGE FABRIKATIONSANLA	122	212	1 375	2 020
896	ENDERZEUGNISSE A N G	639	512	7 414	5 445
	SUMME ENDERZEUGNISSE	270 982	86 456	1 975 171	612 270
	SUMME FERTIGWAREN	607 300	116 734	4 819 564	832 588
	SUMME GEWERBLICHE WIRTSCHAFT	5 531 215	178 532	40 216 738	1 320 311
9	A U ß E R D E M				
901	RUECKWAREN	-	-	-	-
902	ERSATZLIEFERUNGEN	-	-	-	-
904	A.N. AUFGLIEDEB. WARENVERKEHRE	525 407	20 951	3 028 929	142 054
	SUMME AUßERDEM	525 407	20 951	3 028 929	142 054
	S U M M E I N S G E S A M T	6 312 311	218 135	46 355 764	1 685 553

**8. Einfuhr Mecklenburg-Vorpommerns nach Erdteilen,  
Ursprungsländern und Ländergruppen**

ERDTEIL URSPRUNGSLAND LAENDERGRUPPE	OKTOBER 2004		JANUAR BIS OKTOBER 2004	
	DT=100KG	1000EUR	DT=100KG	1000EUR
<b>E U R O P A</b>				
FRANKREICH	122 763	14 166	556 703	79 149
NIEDERLANDE	709 723	34 745	3 692 387	220 221
ITALIEN	39 108	5 543	380 533	45 880
VEREINIGTES KOENIGREICH	56 415	5 625	796 223	49 499
IRLAND	1 256	1 217	28 230	3 514
DAENEMARK	225 868	23 089	2 470 982	246 945
GRIECHENLAND	1 351	128	7 406	814
PORTUGAL	551	298	9 000	3 126
SPANIEN	321 079	13 526	442 662	33 444
SCHWEDEN	1 677 659	9 016	9 066 294	79 630
FINNLAND	163 593	8 909	786 354	57 382
ÖSTERREICH	60 616	13 911	505 358	89 858
BELGIEN	77 311	5 850	619 200	66 386
LUXEMBURG	61	79	1 229	643
ISLAND	176	66	2 596	839
NORWEGEN	299 570	2 934	4 284 874	46 412
LIECHTENSTEIN	—	—	44	53
SCHWEIZ	11 444	4 100	44 041	26 114
FAEROEER	—	—	209	17
ANDORRA	—	—	—	—
GIBRALTAR	—	—	—	—
VATIKANSTADT	—	—	—	—
MALTA	1	2	3	6
SAN MARINO	—	—	0	2
TUERKEI	3 305	749	20 098	6 615
ESTLAND	323 238	2 797	2 421 535	16 828
LETTLAND	8 598	1 386	219 893	9 356
LITAUEN	141 201	2 747	1 026 545	30 911
POLEN	168 200	11 214	3 249 895	117 932
TSSCHECHISCHE REPUBLIK	22 335	2 229	236 935	18 829
SLOWAKEI	878	401	14 600	3 912
UNGARN	8 593	841	54 193	5 548
ZYPERN	—	—	7	6
RUMAENIEN	2 909	233	35 078	3 631
BULGARIEN	799	91	5 565	743
ALBANIEN	—	—	1	1
UKRAINE	5 681	1 437	104 133	6 152
BELARUS	20 410	1 728	415 996	15 207
MOLDAU, REPUBLIK	—	—	12 141	543
RUSSLAND	1 700 895	22 673	13 348 000	211 895
SLOWENIEN	70	22	7 031	1 253
KROATIEN	194	60	6 290	1 189
BOSNIEN-HERZEGOWINA	—	—	1 071	49
SERBIEN UND MONTENEGRO	401	30	1 852	137
EHEM. JUG. REP. MAZEDONIEN	198	11	198	11
<b>SUMME EUROPA</b>	<b>6 176 450</b>	<b>191 852</b>	<b>44 875 385</b>	<b>1 500 685</b>
<b>A F R I K A</b>				
CEUTA	—	—	225	38
MELILLA	—	—	—	—
MAROKKO	122	50	1 746	705
ALGERIEN	—	—	466 575	13 311
TUNESIEN	2	1	155	15
LIBYEN	—	—	—	—
AEGYPTEN	424	122	4 117	701
SUDAN	—	—	—	—
MAURETANIEN	—	—	—	—
MALI	—	—	—	—
BURKINA FASO	—	—	—	—
NIGER	—	—	—	—
TSCHAD	—	—	—	—
KAP VERDE	—	—	—	—
SENEGAL	—	—	8	1
GAMBIA	—	—	—	—
GUINEA-BISSAU	—	—	—	—
GUINEA	—	—	—	—
SIERRA LEONE	—	—	—	—
LIBERIA	—	—	—	—
ELFENBEINKUESTE	—	—	330	15
GHANA	—	—	6	7
TOGO	—	—	—	—
BENIN	—	—	—	—
NIGERIA	—	—	—	—
KAMERUN	—	—	—	—
ZENTRALAFRIKANISCHE REPUBLIK	—	—	—	—
AEQUATORIALGUINEA	—	—	—	—
SÃO TOME UND PRINCIPE	—	—	—	—
GABUN	—	—	—	—
REPUBLIK KONGO	—	—	—	—
DEMOKRATISCHE REPUBLIK KONGO	—	—	—	—
RUANDE	—	—	—	—
BURUNDI	—	—	—	—
ST. HELENA UND ZUEGH. GEBIETE	—	—	—	—
ANGOLA	—	—	—	—
AETHIOPIEN	—	—	—	—
ERITREA	—	—	—	—
DSCHIBUTI	—	—	—	—
SOMALIA	—	—	—	—
KENIA	22	7	231	35
UGANDA	—	—	114	52
TANSANIA	—	—	—	—
SEYHELLEN UND ZUEGH. GEBIETE	—	—	—	—
BRIT. GEB. IM INDISCHEN OZEAN	—	—	—	—
MOSAMBIK	—	—	—	—
MADAGASKAR	—	—	—	—
MAURITIUS	—	—	1 474	111
KOMOREN	—	—	—	—
MAYOTTE	—	—	—	—
SAMBIA	—	—	—	—

Noch: 8. Einfuhr Mecklenburg-Vorpommerns nach Erdteilen,  
Ursprungsländern und Ländergruppen

ERDTEIL URSPRUNGSLAND LAENDERGRUPPE	OKTOBER 2004		JANUAR BIS OKTOBER 2004	
	DT=100KG	1000EUR	DT=100KG	1000EUR
<b>A F R I K A</b>				
SIMBABWE	—	—	1	1
MALAWI	—	—	—	—
SUEDAFRIKA	198	31	4 741	566
NAMIBIA	—	—	636	491
BOTSUANA	—	—	—	—
SWASILAND	—	—	—	—
LESOTHO	—	—	—	—
SUMME AFRIKA	768	210	480 360	16 049
<b>A M E R I K A</b>				
VEREINIGTE STAATEN	9 978	3 094	120 936	24 219
KANADA	1 642	131	41 081	4 756
GROENLAND	—	—	341	148
ST. PIERRE UND MIQUELON	—	—	—	—
MEXIKO	5	9	1 304	242
BERMUDA	—	—	—	—
GUATEMALA	3	1	14	3
BELIZE	—	—	—	—
HONDURAS	—	—	—	—
EL SALVADOR	—	—	—	—
NICARAGUA	—	—	—	—
COSTA RICA	182	7	2 721	114
PANAMA	—	—	—	—
ANGUILLA	—	—	—	—
KUBA	129	32	829	141
ST. CHRISTOPH U. ST. KITTS-NEVIS	—	—	—	—
HAITI	—	—	—	—
BAHAMAS	—	—	5	4
TURKS- UND CAICOSINSELN	—	—	—	—
DOMINIKANISCHE REPUBLIK	100	12	100	12
AMERIKAN. JUNGFERNSINSELN	—	—	—	—
ANTIGUA UND BARBUDA	—	—	—	—
DOMINICA	200	22	380	62
KAIMANINSELN	—	—	—	—
JAMAICA	—	—	—	—
ST. LUCIA	—	—	—	—
ST. VINCENT	—	—	—	—
BRITISCHE JUNGFERNSINSELN	—	—	—	—
BARBADOS	—	—	—	—
MONSERRAT	—	—	—	—
TRINIDAD UND TOBAGO	—	—	—	—
GRENADA	—	—	—	—
ARUBA	—	—	—	—
NIEDERLAENDISCHE ANTILLEN	—	—	—	—
KOLUMBIEN	21	2	536	66
VENEZUELA	726	158	2 172	473
GUYANA	—	—	—	—
SURINAME	—	—	—	—
ECUADOR	18	3	903	152
PERU	—	—	252	50
BRASILLEN	24 245	877	106 962	6 629
CHILE	—	—	4 721	306
BOLIVIEN	—	—	—	—
PARAGUAY	—	—	5 350	181
URUGUAY	—	—	—	—
ARGENTINIEN	36 978	394	216 020	2 783
FALKLANDINSELN	—	—	—	—
SUMME AMERIKA	74 227	4 740	504 626	40 343
<b>A S I E N</b>				
LIBANON	—	—	148	12
SYRIEN	1	1	1	1
IRAK	—	—	—	—
IRAN	1	4	4 118	267
ISRAEL	567	527	11 825	5 642
BESETZTE PALÄSTINENSISCHE GEB.	—	—	—	—
TIMOR-LESTE	—	—	—	—
JORDANIEN	—	—	—	—
SAUDI-ARABIEN	1 009	76	4 863	356
KUWAIT	—	—	—	—
BAHRAIN	—	—	318	89
KATAR	—	—	1	5
VEREINIGTE ARABISCHE EMIRATE	470	23	1 114	268
OMAN	—	—	3	3
JEMEN	—	—	—	—
GEORGIEN	—	—	—	—
ARMENIEN	—	—	—	—
ASERBAIDSCHAN	—	—	—	—
KASACHSTAN	—	—	—	—
TURKMENISTAN	—	—	0	2
USBEKISTAN	—	—	—	—
AFGHANISTAN	—	—	—	—
TADSCHIKISTAN	—	—	—	—
PAKISTAN	3	4	271	98
KIRGISISTAN	—	—	—	—
INDIEN	830	230	19 430	2 746
BANGLADESH	1 109	217	4 204	784
MALEDIVEN	—	—	—	—
SRI LANKA	1	1	1 136	391
NEPAL	—	—	—	—
BHUTAN	—	—	—	—
MYANMAR	—	—	—	—
THAILAND	1 058	399	11 465	2 211
LAOS	—	—	—	—
VIETNAM	1 452	262	16 589	3 791
KAMBODSCHA	—	—	62	33
INDONESIEN	5 893	1 291	70 331	4 862



Noch: 8. Einfuhr Mecklenburg-Vorpommerns nach Erdteilen,  
 Ursprungsländern und Ländergruppen

ERDTEIL URSPRUNGSLAND LAENDERGRUPPE	OKTOBER 2004		JANUAR BIS OKTOBER 2004	
	DT=100KG	1000EUR	DT=100KG	1000EUR
<b>A S I E N</b>				
MALAYSIA	3 966	447	31 276	2 590
BRUNEI	—	—	—	—
SINGAPUR	1 320	125	6 039	1 091
PHILIPPINEN	0	2	1 116	137
MONGOLEI	—	—	0	2
CHINA	20 296	4 077	206 056	37 030
NORDKOREA	—	—	—	—
SUEDKOREA	13 942	8 390	40 856	27 082
JAPAN	8 254	3 763	56 728	28 882
TAIWAN	237	817	2 243	5 413
HONGKONG	452	631	812	3 562
MACAU	—	—	25	51
SUMME ASIEN	60 861	21 288	491 033	127 400
<b>A U S T R A L I E N - O Z E A N I E N</b>				
AUSTRALIEN	5	45	3 157	654
PAPUA-NEUGUINEA	—	—	—	—
NAURU	—	—	—	—
NEUSEELAND	—	—	258	258
SALOMONEN	—	—	—	—
TUVALU	—	—	—	—
NEUKALEDONIEN U. ZUGEH. GEBIETE	—	—	—	—
WALLIS UND FUTUNA	—	—	—	—
KIRIBATI	—	—	—	—
PITCAIRNINSELN	—	—	—	—
FIDSCHI	—	—	—	—
VANUATU	—	—	—	—
TONGA	—	—	—	—
WESTSAMOA	—	—	—	—
NÖRDLICHE MARIANEN	—	—	—	—
FRANZOESISCH-POLYNESIEN	—	—	—	—
FOEDER. STAATEN VON MIKRONESIEN	—	—	—	—
MARSHALL-INSELN	—	—	—	—
PALAU	—	—	—	—
AMERIKANISCH-SAMOA	—	—	—	—
GUAM	—	—	—	—
AMERIK. ÜBERSEEINSELN, KLEIN. KOKOSINSELN (KEELINGINSELN)	—	—	—	—
WEIHNACHTSINSEL	—	—	—	—
HEARD- UND DIE MCDONALDINSELN	—	—	—	—
NORFOLKINSELN	—	—	—	—
COOKINSELN	—	—	—	—
NIUE	—	—	—	—
TOKELAU	—	—	186	38
ANTARKTIS	—	—	—	—
BOUVETINSEL	—	—	—	—
SÜDGEORG. U. SÜDL. SANDWICHINSELN	—	—	—	—
FRANZÖSISCHE SÜDGEBIETE	—	—	—	—
SUMME AUSTRALIEN-OZEANIEN	5	45	3 600	949
<b>V E R S C H I E D E N E S</b>				
SCHIFFS- U. LUFTFAHRZEUGBEDARF	—	—	—	—
NICHT ERMITT. LDR. U. GEBIETE	—	—	760	128
NICHT NACHGEWIESENE GEBIETE	—	—	—	—
SUMME VERSCHIEDENES	—	—	760	128
<b>S U M M E I N S G E S A M T</b>				
	6 312 311	218 135	46 355 764	1 685 553
<b>I N D U S T R I A L . W E S T L . L A E N D E R</b>				
DAVON				
EU-LAENDER	4 130 469	157 739	26 593 197	1 181 072
EFTA-LAENDER	311 190	7 100	4 331 556	73 418
USA UND KANADA	11 620	3 224	162 017	28 976
UEBRIGE LAENDER	12 556	4 689	94 602	38 381
SUMME INDUSTRIAL. WESTL. LAENDER	4 465 835	172 753	31 181 372	1 321 847
<b>V O R M A L S S T A A T S H A N D E L S L A E N D E R</b>				
IN				
ANDERE EUROPÄISCHE LAENDER	1 730 693	26 162	13 920 913	238 173
SUMME VORMALS STAATSHANDELSLAENDER	1 730 693	26 162	13 920 913	238 173
<b>E N T W I C K L U N G S L A E N D E R</b>				
DAVON IN				
AFRIKA	570	179	475 619	15 483
AMERIKA	62 607	1 516	342 609	11 367
ASIEN	30 859	13 186	211 660	57 696
OZEANIEN	—	—	186	38
SUMME ENTWICKLUNGSLAENDER	94 035	14 881	1 030 074	84 584
<b>S T A A T S H A N D E L S L A E N D E R</b>				
IN				
ASIEN	21 748	4 339	222 644	40 822
SUMME STAATSHANDELSLAENDER	21 748	4 339	222 644	40 822

## Länderverzeichnis für die Außenhandelsstatistik der Bundesrepublik Deutschland

001	Frankreich	Frankr	322	Demokratische Republik Kongo	DR Kon	625	Besetzte palästinensische Gebiete	Bpal G
003	Niederlande	Niedl	324	Ruanda	Ruanda	626	Timor-Leste	TimLes
004	Deutschland	Deut	328	Burundi	Burund	628	Jordanien	Jordan
005	Italien	Ital	329	St. Helena u. zugehör. Geb.	St Hel	632	Saudi-Arabien	Saudia
006	Vereinigtes Königreich	G Brit	330	Angola	Angola	636	Kuwait	Kuwait
007	Irland	Irland	334	Äthiopien	Aethio	640	Bahrain	Bahrai
008	Dänemark	Daenm	336	Eritrea	Eritre	644	Katar	Katar
009	Griechenland	Griech	338	Dschibuti	Dsbuti	647	Vereinigte Arabische Emirate	A Emir
010	Portugal	Portug	342	Somalia	Somali	649	Oman	Oman
011	Spanien	Span	346	Kenia	Kenia	653	Jemen	Jemen
017	Belgien	Belgi	350	Uganda	Uganda			
018	Luxemburg	Luxemb	352	Tansania	Tansan			
021	Ceuta	Ceuta	355	Seschellen u. zugehör. Geb.	Sesch			
023	Melilla	Melill	357	Brit. Gebiet im Ind. Ozean	Ind Oz	660	Afghanistan	Afghan
024	Island	Island	366	Mosambik	Mosamb	662	Pakistan	Pakist
028	Norwegen	Norweg	370	Madagaskar	Madag	664	Indien	Indien
030	Schweden	Schwed	373	Mauritius	Maurit	666	Bangladesch	Bangla
032	Finnland	Finnl	375	Komoren	Komor	667	Malediven	Maldiv
037	Liechtenstein	Liecht	377	Mayotte	Mayott	669	Sri Lanka	SriLan
038	Österreich	Oester	378	Sambia	Sambia	672	Nepal	Nepal
039	Schweiz	Schwz	382	Simbabwe	Simbab	675	Bhutan	Bhutan
041	Färöer	Faroer	386	Malawi	Malawi	676	Myanmar	Myan
043	Andorra	Andorr	388	Südafrika	S Afr	680	Thailand	Thail
044	Gibraltar	Gibral	389	Namibia	Namib	684	Laos	Laos
045	Vatikanstadt	Vatik	391	Botsuana	Botsu	690	Vietnam	Vietn
046	Malta	Malta	393	Swasiland	Swasi	696	Kambodscha (Kamputschea)	Kambod
047	San Marino	Marino	395	Lesotho	Lesoth	700	Indonesien	Indone
052	Türkei	Tuerk				701	Malaysia	Malays
053	Estland	Estld				703	Brunei	Brunei
054	Lettland	Lettld				706	Singapur	Singap
055	Litauen	Litau	400	Vereinigte Staaten von Amerika	USA	708	Philippinen	Philip
060	Polen	Polen	404	Kanada	Kanada	716	Mongolei	Mongol
061	Tschechische Republik	Tsche	406	Grönland	Groenl	720	China	China
063	Slowakei	Slowak	408	St. Pierre und Miquelon	Pierre	724	Nordkorea	Nkorea
064	Ungarn	Ungarn	412	Mexiko	Mexiko	728	Südkorea	Skorea
066	Rumänien	Rumaen	413	Bermuda	Bermud	732	Japan	Japan
068	Bulgarien	Bulgar	416	Guatemala	Guatem	736	Taiwan	Taiwan
070	Albanien	Alban	421	Belize	Belize	740	Hongkong	Hongk
072	Ukraine	Ukrain	424	Honduras	Hondur	743	Macau	Macau
073	Belarus	Belars	428	El Salvador	El Sal			
074	Moldau, Republik	Moldau	432	Nicaragua	Nicara			
075	Russland	Russld	436	Costa Rica	Costa			
076	Georgien	Georg	442	Panama	Panama	800	Australien	Austrl
077	Armenien	Armen	446	Anguilla	Anguil	801	Papua-Neuguinea	Papua
078	Aserbaidshjan	Aserb	448	Kuba	Kuba	803	Nauru	Nauru
079	Kasachstan	Kasach	449	St. Christoph (St.Kitts)-Nevis	St Chr	804	Neuseeland	Neusee
080	Turkmenistan	Turkm	452	Haiti	Haiti	806	Salomonen	Salom
081	Usbekistan	Usbek	453	Bahamas	Bahama	807	Tuvalu	Tuvalu
082	Tadschikistan	Tadsch	454	Turks- und Caicosinseln	Turk I	809	Neukaledonien u. zugehörige Gebiete	Neukal
083	Kirgisistan	Kirgis	456	Dominikanische Republik	Dom Rp	811	Wallis und Futuna	Wallis
091	Slowenien	Slowen	457	Amerikan. Jungferninseln	Am Jgf	812	Kiribati	Kiriba
092	Kroatien	Kroat	459	Antigua und Barbuda	Antigu	813	Pitcairnseln	Pitcai
093	Bosnien-Herzegowina	B Herz	460	Dominica	Domini	815	Fidschi	Fidsch
094	Serbien und Montenegro	SerMon	463	Kaimaninseln	Kaiman	816	Vanuatu	Vanua
096	Ehem. jugoslawische Republik Mazedonien	Mazed	464	Jamaika	Jamaik	817	Tonga	Tonga
			465	St. Lucia	Lucia	819	Westsamoa	Wsamoa
			467	St. Vincent	Vincen	820	Nördliche Marianen	Marian
			468	Britische Jungferninseln	Br Jgf	822	Französisch-Polynesien	F Poly
			469	Barbados	Barbad	823	Föderierte Staaten von Mikronesien	Mikron
204	Marokko	Marokk	470	Montserrat	Monts	824	Marshallinseln	Marsh
208	Algerien	Alger	472	Trinidad und Tobago	Trinid	825	Palau	Palau
212	Tunesien	Tunes	473	Grenada	Grenad	830	Amerikanisch Samoa	Asamoa
216	Libyen	Libyen	474	Aruba	Aruba	831	Guam	Guam
220	Ägypten	Aegypt	478	Niederländische Antillen	NI Ant	832	Amerikanische Überseeinseln kleinere	A Uebi
224	Sudan	Sudan	480	Kolumbien	Kolumb	833	Kokosinseln Keeling	Kokosi
228	Mauretania	Mauret	484	Venezuela	Venezu	834	Weihnachtsinsel	Weihni
232	Mali	Mali	488	Guyana	Guyana	835	Heard- und die McDonaldinseln	Heard
236	Burkina Faso	Burkin	492	Suriname	Surin	836	Norfolkinseln	Norfol
240	Niger	Niger				837	Cookinseln	Cookin
244	Tschad	Tschad	500	Ecuador	Ecuad	838	Niue	Niue
247	Kap Verde	K Verd	504	Peru	Peru	839	Tokelau	Tokel
248	Senegal	Seneg	508	Brasilien	Brasil	891	Antarktis	Antark
252	Gambia	Gambia	512	Chile	Chile	892	Bouvetinseln	Bouvet
257	Guinea-Bissau	Bissau	516	Bolivien	Boliv	893	Südgeorgien und die Südlichen Sandwichinseln	Sgeorg
260	Guinea	Guinea	520	Paraguay	Paragu	894	Französische Südgebiete	F Sued
264	Sierra Leone	Sier L	524	Uruguay	Urugu			
268	Liberia	Liberi	528	Argentinien	Argent			
272	Elfenbeinküste	Elfbk	529	Falklandinseln	Falkl			
276	Ghana	Ghana						
280	Togo	Togo	600	Zypern	Zypern	950	Schiffs- u. Luftfahrzeugbedarf (Einfuhr auf deutsche und Ausfuhr bzw. Durchfuhr auf fremde Seeschiffe und Luftfahrzeuge)	Schiff
284	Benin	Benin	604	Libanon	Liban			
288	Nigeria	Nigeri	608	Syrien	Syrien			
302	Kamerun	Kameru	612	Irak	Irak			
306	Zentralafrikanische Republik	Zentaf	616	Iran	Iran	958	Nicht ermittelte Länder und Gebiete	N erm
310	Äquatorialguinea	AeGui	624	Israel	Israel			
311	São Tomé und Príncipe	S Tome						
314	Gabun	Gabun						
318	Republik Kongo	R Kongo						

## Ländergruppen <sup>1)</sup>

### Industrialisierte westliche Länder

#### EU-Länder <sup>2)</sup>

Frankreich  
Niederlande  
Italien  
Vereinigtes Königreich  
Irland  
Dänemark  
Griechenland  
Portugal  
Spanien  
Belgien  
Luxemburg  
Schweden  
Finnland  
Österreich  
Estland  
Lettland  
Litauen  
Polen  
Tschechische Republik  
Slowakei  
Ungarn  
Slowenien  
Malta  
Zypern

#### EFTA-Länder

Island  
Norwegen  
Liechtenstein  
Schweiz

#### Andere europäische Länder (eh. ost- u. mitteleuropäische Länder)

Rumänien  
Bulgarien  
Albanien  
Ukraine  
Belarus  
Moldau, Republik  
Russland

#### Vereinigte Staaten und Kanada

Vereinigte Staaten  
Kanada

#### Übrige Länder

Südafrika  
Japan  
Australien  
Neuseeland  
Färöer  
Andorra  
Gibraltar  
Vatikanstadt  
San Marino  
Türkei  
Kroatien  
Bosnien-Herzegowina  
Serbien und Montenegro

Ehemalige jugoslawische Republik Mazedonien

#### Entwicklungsländer

##### Afrika

Ceuta und Melilla  
Marokko  
Algerien  
Tunesien  
Libyen  
Ägypten  
Sudan  
Mauretanien  
Mali  
Burkina Faso  
Niger  
Tschad  
Kap Verde  
Senegal  
Gambia  
Guinea-Bissau  
Guinea  
Sierra Leone  
Liberia  
Elfenbeinküste  
Ghana  
Togo  
Benin  
Nigeria  
Kamerun  
Zentralafrik. Rep.  
Äquatorialguinea  
S. Tomé u. Príncipe  
Gabun  
Republik Kongo  
Demokratische Republik Kongo  
Ruanda  
Burundi  
St. Helena  
Angola  
Äthiopien  
Eritrea  
Dschibuti  
Somalia  
Kenia  
Uganda  
Tansania  
Seschellen  
Brit. Geb. Ind. Ozean  
Mosambik  
Madagaskar  
Mauritius  
Komoren  
Mayotte  
Sambia  
Simbabwe  
Malawi  
Namibia  
Botsuana  
Swasiland  
Lesotho

##### Amerika

Grönland

St. Pierre, Miquel.

Mexiko  
Bermuda  
Guatemala  
Belize  
Honduras  
El Salvador  
Nicaragua  
Costa Rica  
Panama  
Anguilla  
Kuba  
St. Christoph (St. Kitts)-Nevis  
Haiti  
Bahamas  
Turks-, Caicosins.  
Dominik. Republik  
Am. Jungferninseln  
Antigua und Barbuda  
Dominica  
Kaimaninseln  
Jamaika  
St. Lucia  
St. Vincent  
Britische Jungferninseln  
Barbados  
Montserrat  
Trinidad und Tobago

Grenada  
Aruba  
Niederl. Antillen  
Kolumbien  
Venezuela  
Guyana  
Suriname  
Ecuador  
Peru  
Brasilien  
Chile  
Bolivien  
Paraguay  
Uruguay  
Argentinien  
Falkland

#### Asien

Georgien  
Armenien  
Aserbaidshan  
Kasachstan  
Turkmenistan  
Usbekistan  
Tadschikistan  
Kirgisistan  
Libanon  
Syrien  
Irak  
Iran  
Israel  
Westjordanland/Gazastreifen  
Jordanien  
Saudi-Arabien  
Kuwait  
Bahrain

Katar  
Verein. Arab. Emirate  
Oman  
Jemen  
Afghanistan  
Pakistan  
Indien  
Bangladesch  
Malediven  
Sri Lanka  
Nepal  
Bhutan  
Myanmar (Birma)  
Thailand  
Laos  
Kambodscha  
Indonesien  
Malaysia  
Brunei  
Singapur  
Philippinen  
Südkorea  
Taiwan  
Hongkong  
Macau

#### Ozeanien

Papua-Neuguinea  
Austr.-Ozeanien  
Nauru  
Salomonen  
Tuvalu  
Neukaledonien  
Am.-Ozeanien  
Wallis u. Futuna  
Kiribati  
Pitcairnseln  
Neuseel.-Ozeanien  
Fidschi  
Vanuatu  
Tonga  
Westsamoa  
Nördl. Marianen  
Franz.-Polynesien  
Föderierte Staaten von Mikronesien  
Marshallinseln  
Palau

#### Staatshandelsländer

##### in Asien

Vietnam  
Mongolei  
China  
Nordkorea

#### Verschiedenes

Polargebiete  
Schiffsbedarf usw.  
Nicht ermitt. Länder. u. Gebiete

1) Der vollständige Umfang der einzelnen Länderpositionen ist im vorstehenden Länderverzeichnis für die Außenhandelsstatistik dargestellt.

2) Europäische Union.