



Aus- und Einfuhr in Mecklenburg-Vorpommern

September 2004

Bestell-Nr.: G313 2004 09

Herausgabe: 16. Dezember 2004
Printausgabe: EUR 4,00

Herausgeber: Statistisches Landesamt Mecklenburg-Vorpommern, Lübecker Straße 287, 19059 Schwerin,
Telefon: 0385 4801-0, Telefax: 0385 4801-123, Internet: <http://www.statistik-mv.de>, E-Mail: poststelle@statistik-mv.de

Zuständiger Dezernent: Dr. Detlef Thofern, Telefon: 0385 4801-776

© Statistisches Landesamt Mecklenburg-Vorpommern, Schwerin, 2004

Für nicht gewerbliche Zwecke sind Vervielfältigung und unentgeltliche Verbreitung, auch auszugsweise, mit Quellenangabe gestattet. Die Verbreitung, auch auszugsweise, über elektronische Systeme/Datenträger bedarf der vorherigen Zustimmung. Alle übrigen Rechte bleiben vorbehalten.

Zeichenerklärungen und Abkürzungen

-	nichts vorhanden
0	weniger als die Hälfte von 1 in der letzten besetzten Stelle, jedoch mehr als nichts
.	Zahlenwert unbekannt oder geheim zu halten
...	Zahl lag bei Redaktionsschluss noch nicht vor
x	Aussage nicht sinnvoll oder Fragestellung nicht zutreffend
/	keine Angabe, da Zahlenwert nicht ausreichend genau oder nicht repräsentativ
()	Zahl hat eingeschränkte Aussagefähigkeit
p	vorläufige Zahl
s	geschätzte Zahl
r	berichtigte Zahl
a. n. g.	anderweitig nicht genannt

Inhalt

	Seite
I. Vorbemerkungen	3 - 4
II. Grafiken	
1. Ausfuhr Mecklenburg-Vorpommerns	5
2. Einfuhr Mecklenburg-Vorpommerns	5
III. Tabellen	
Ausfuhr (Spezialhandel)	
1. Entwicklung der Ausfuhr Mecklenburg-Vorpommerns nach Warengruppen	6 - 7
2. Entwicklung der Ausfuhr Mecklenburg-Vorpommerns nach ausgewählten Ländergruppen	8 - 9
3. Ausfuhr Mecklenburg-Vorpommerns nach Warengruppen und Warenuntergruppen	10 - 12
4. Ausfuhr Mecklenburg-Vorpommerns nach Erdteilen, Bestimmungsländern und Ländergruppen	13 - 15
Einfuhr (Generalhandel)	
5. Entwicklung der Einfuhr Mecklenburg-Vorpommerns nach Warengruppen	16 - 17
6. Entwicklung der Einfuhr Mecklenburg-Vorpommerns nach ausgewählten Ländergruppen	18 - 19
7. Einfuhr Mecklenburg-Vorpommerns nach Warengruppen und Warenuntergruppen	20 - 22
8. Einfuhr Mecklenburg-Vorpommerns nach Erdteilen, Ursprungsländern und Ländergruppen	23 - 25
IV. Anhang	
Länderverzeichnis für die Außenhandelsstatistik der Bundesrepublik Deutschland	26 - 27

I. Vorbemerkungen

Rechtsgrundlagen

Die Rechtsgrundlagen der Außenhandelsstatistik sind:

- das Gesetz über die Statistik für Bundeszwecke (Bundesstatistikgesetz - BStatG) in der Fassung vom 22. Januar 1987 (BGBl. I S. 462, 565), zuletzt geändert durch Artikel 16 des Gesetzes vom 21. August 2002 (BGBl. I S. 3322),
- das Gesetz über die Statistik des grenzüberschreitenden Warenverkehrs (Außenhandelsstatistikgesetz - AHStatGes) in der im Bundesgesetzblatt Teil III, Gliederungsnummer 7402-1 veröffentlichten bereinigten Fassung vom 1. Mai 1957, zuletzt geändert durch Artikel 120 der Verordnung vom 25. November 2003 (BGBl. I S. 2304),
- die Verordnung zur Durchführung des Gesetzes über die Statistik des grenzüberschreitenden Warenverkehrs (Außenhandelsstatistik Durchführungsverordnung - AHStatDV) in der Fassung der Bekanntmachung vom 29. Juli 1994 (BGBl. I S. 1993),
- die Verordnung (EG) Nr. 1172/95 des Rates vom 22. Mai 1995 über die Statistik des Warenverkehrs der Gemeinschaft und ihrer Mitgliedstaaten mit Drittländern (ABl. EG Nr. L 118 S. 10),
- die Verordnung (EG) Nr. 1917/2000 der Kommission vom 7. September 2000 zur Durchführung der Verordnung (EG) Nr. 1172/95 des Rates im Hinblick auf die Außenhandelsstatistik (ABl. EG Nr. L 229 S. 14),
- die Verordnung (EWG) Nr. 3330/91 des Rates vom 7. November 1991 über die Statistik des Warenverkehrs zwischen Mitgliedstaaten (ABl. EG Nr. L 316 S.1),
- die Verordnung (EWG) Nr. 1901/2000 der Kommission vom 7. September 2000 zur Durchführung der Verordnung (EWG) Nr. 3330/91 des Rates über die Statistiken des Warenverkehrs zwischen Mitgliedstaaten (ABl. EG Nr. L 228 S. 28).

Methodische Abgrenzung

Die nachfolgenden Vorbemerkungen gelten für alle in dieser Veröffentlichung nachgewiesenen Ergebnisse ab Berichtsmonat Januar 1995 sowie für die vorhergehende Zeiträume betreffenden Ergebnisse nach dem Gebietsstand 3.10.1990. Diese Veröffentlichung enthält auch Ergebnisse des Jahres 1993. Hierbei ist zu beachten, dass Ergebnisse, die teilweise oder ausschließlich den Intrahandel betreffen, nur unter Vorbehalt wegen der unterschiedlichen Befreiungsgrenzen verglichen werden können.

Gegenstand

Die Außenhandelsstatistik stellt den grenzüberschreitenden Warenverkehr Mecklenburg-Vorpommerns über die Grenzen der Bundesrepublik Deutschland mit dem Ausland dar.

Ausland im Sinne der Außenhandelsstatistik ist das Gebiet außerhalb der Bundesrepublik Deutschland nach dem Gebietsstand ab dem 3. Oktober 1990.

Ab 1993 gliedert sich die Außenhandelsstatistik wegen der unterschiedlichen Erhebungsformen in die Intrahandelsstatistik (Handel mit den EU-Ländern) und die Extrahandelsstatistik (Handel mit den übrigen Staaten).

Anmeldung

Die Außenhandelsstatistik teilt sich erhebungstechnisch in Extrahandel (Handel mit Drittländern) und Intrahandel (Handel mit EU-Mitgliedstaaten). Die Erfassung der Daten über die grenzüberschreitenden Warenverkehre erfolgt im Grundsatz entweder klassisch über die Zollverwaltung (Extrahandel) oder auf dem Weg einer direkten Firmenanmeldung (Intrahandel).

Darstellungsform

In den Übersichten des Berichtes wird die Ausfuhr im Spezialhandel und die Einfuhr im Generalhandel dargestellt.

Der Spezialhandel enthält im Wesentlichen die Waren, die aus der Erzeugung, der Bearbeitung oder Verarbeitung des Erhebungsgebietes stammen und ausgeführt worden sind.

Der Generalhandel enthält alle in das Erhebungsgebiet eingehenden Waren mit Ausnahme der Waren der Durchfuhr und des Zwischenauslandshandelsverkehrs.

Der Generalhandel unterscheidet sich vom Spezialhandel durch die verschiedene Nachweisung der auf Lager eingeführten ausländischen Waren, und zwar werden nachgewiesen

- im Generalhandel alle Einfuhren auf Lager im Zeitpunkt der Einlagerung, alle Wiederausfuhren ausländischer Waren aus Lager im Zeitpunkt ihrer Ausfuhr,
- im Spezialhandel dagegen nur diejenigen Einfuhren auf Lager, die nicht zur Wiederausfuhr gelangen, im Zeitpunkt ihrer Einfuhr aus Lager.

Die Einfuhr Mecklenburg-Vorpommerns im Generalhandel enthält also nicht nur die Waren, die zum Gebrauch, zum Verbrauch, zur Bearbeitung oder Verarbeitung in Mecklenburg-Vorpommern bestimmt sind, sondern auch Waren, die über Mecklenburg-Vorpommern als erstes bekanntes Zielland in andere Länder des Bundesgebietes oder wieder ins Ausland weitergeleitet werden.

Für die einzelnen Länder der Bundesrepublik Deutschland können somit - im Gegensatz zu deren Ausfuhr, bei der der Spezialhandel erfasst wird - die Einfuhren nur im Generalhandel ermittelt werden.

Wegen der unterschiedlichen Abgrenzung von Generalhandel und Spezialhandel ist eine Saldierung der Einfuhr- und Ausfuhrergebnisse Mecklenburg-Vorpommerns nicht vertretbar.

Befreiungen und Vereinfachungen

Ausgenommen von der Anmeldung zur Außenhandelsstatistik sind u. a. Warenbewegungen von geringer wirtschaftlicher Bedeutung (z. B. Übersiedlungsgut), vorübergehende Warenein- und -ausfuhren (z. B. Messe- und Ausstellungsgut). Die Befreiungstatbestände sind in den jeweiligen Befreiungslisten erschöpfend aufgeführt.

Im Rahmen der Erhebung über die Zollstellen (Extrahandel) müssen Warensendungen bis zu einem Wert von 1 000 EUR nicht gemeldet werden, soweit das Gesamtgewicht der Sendung nicht 1 000 kg übersteigt. Bei direkter Firmenbefragung (Intrahandel) sind Unternehmen, deren innergemeinschaftliche Warenverkehre je Verkehrsrichtung (Eingang bzw. Versendung) im Vorjahr bzw. im laufenden Jahr den Wert von derzeit 200 000 EUR nicht übersteigen, von der Meldung befreit.

Berichtsmonat

Die Ausfuhren und Einfuhren werden im Allgemeinen im Monat des Grenzüberganges nachgewiesen. Durch unvermeidbare Aufenthalte bei der Anmeldung, aber auch bei Rückfragen, können in geringem Umfang Ausfuhren und Einfuhren in einer späteren Berichtszeit nachgewiesen sein.

Warensystematik

Benennung und Gruppierung der Waren in den Übersichten erfolgen nach der Gliederung „Warengruppen und -untergruppen der Ernährungswirtschaft und der Gewerblichen Wirtschaft“.

Mengen

Die Mengenangaben (Dezitonne = dt = 100 kg) beziehen sich auf das Eigen- bzw. Reingewicht der Waren.

Werte

Die Werte sind in 1 000 EUR nachgewiesen. Sie beziehen sich grundsätzlich auf den Grenzübergangswert, d. h. auf den Wert frei Grenze des Erhebungsgebietes. Bei der Ausfuhr oder Einfuhr nach Veredelung ist stets der volle Warenwert einschließlich der Veredelungskosten und der Vertriebskosten eingesetzt.

Absatz- und Bezugsgebiete

Das „Länderverzeichnis für die Außenhandelsstatistik“ unterscheidet von Januar 2004 an 234 Länder bzw. Gebiete (s. Anhang). Der Beitrittstermin der „EU-Osterweiterung“ ist der 1. Mai 2004. Für die Darstellung von kumulierten Jahresteilenergebnissen bei der Bildung von EU-Summen und Ländergruppierungen aber werden die EU-Ergebnisse bereits ab Berichtsmonat Januar 2004 in der neuen Abgrenzung dargestellt.

In der Ausfuhr wird als Bestimmungsland das Land nachgewiesen, in dem die Waren gebraucht oder verbraucht, bearbeitet oder verarbeitet werden sollen.

Ist das Bestimmungsland nicht bekannt, so gilt das letzte bekannte Land, in das die Waren verbracht werden sollen, als Bestimmungsland.

In der Einfuhr wird als Ursprungsland das Land nachgewiesen, in dem die Waren vollständig gewonnen oder hergestellt worden sind oder ihre letzte wesentliche und wirtschaftlich gerechtfertigte Be- oder Verarbeitung erfahren haben. Ist das Ursprungsland nicht bekannt, so tritt an diese Stelle das Versendungsland.

Auf- und Abrundungen

Geringe Abweichungen in den Summen sind durch Auf- bzw. Abrundungen der Teilzahlen bedingt.

Hinweis

Die Angaben für 2003 und 2004 stellen **vorläufige** Ergebnisse dar.

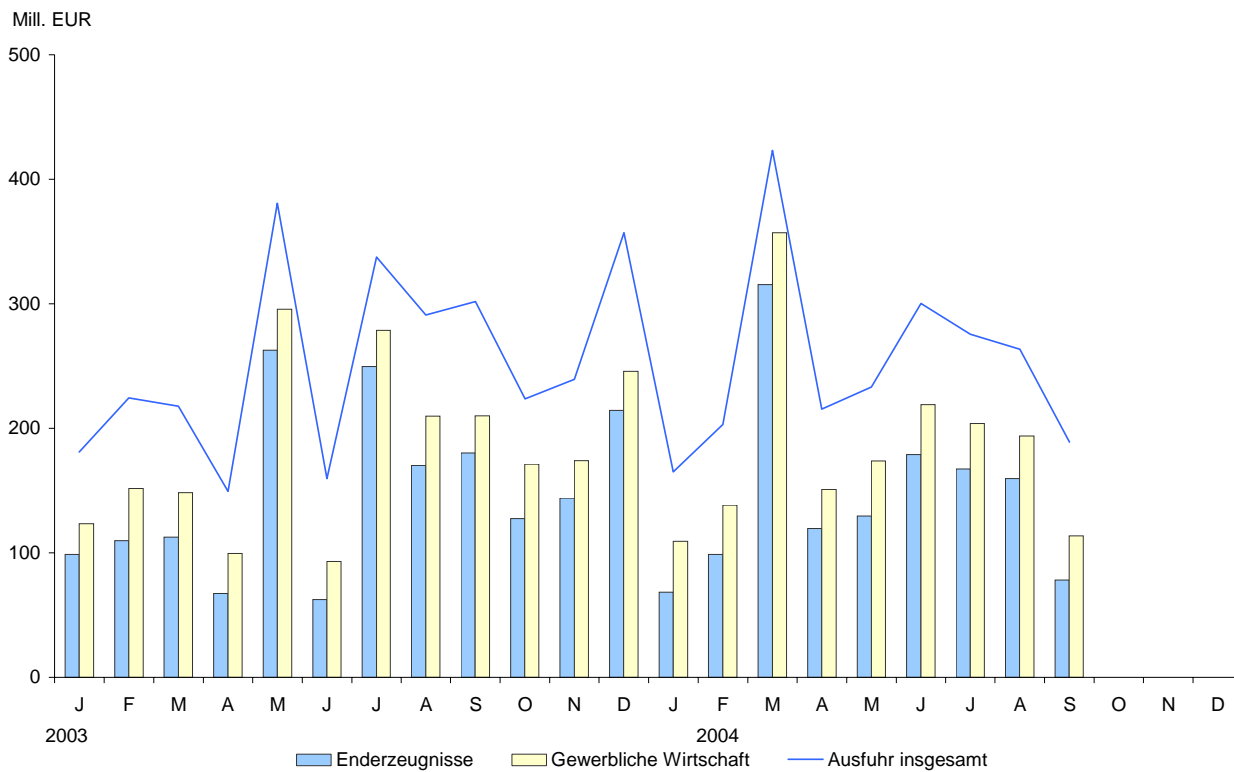
Für Ergebnisse früherer Berichtszeiten gilt jeweils die Vorbemerkung des entsprechenden Berichts.

Änderungen

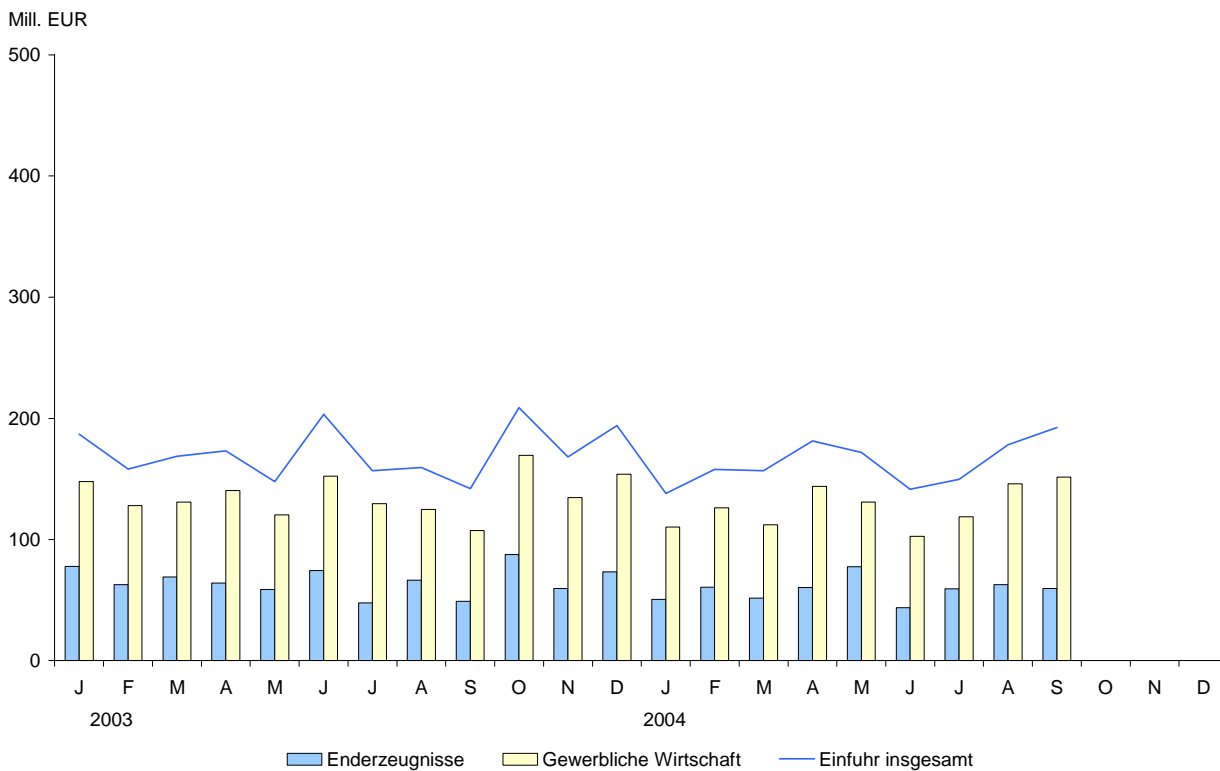
Änderungen bekannt gegebener Zahlen, insbesondere Abweichungen der Jahresteilenergebnisse von den Summen der Zahlen der einzelnen Monate, beruhen auf nachträglichen Berichtigungen.

II. Grafiken

1. Ausfuhr Mecklenburg-Vorpommerns



2. Einfuhr Mecklenburg-Vorpommerns



III. Tabellen

1. Entwicklung der Ausfuhr Mecklenburg- 1 000

Lfd. Nr.	Jahr Quartal Monat	Ausfuhr insgesamt	Ernährungswirtschaft				
			insgesamt	davon			
				lebende Tiere	Nahrungsmittel		
					tierischen Ursprungs	pflanzlichen Ursprungs	Genussmittel
1	1993	1 475 080	434 579	7 415	156 218	259 823	11 123
2	1994	1 326 405	400 573	4 130	89 612	278 590	28 241
3	1995	1 388 303	511 009	4 686	109 709	359 057	37 556
4	1996	1 086 464	511 943	3 578	129 193	329 228	49 945
5	1997	1 331 075	539 629	4 714	192 322	310 668	31 926
6	1998	1 313 888	553 311	8 103	189 177	342 285	13 745
7	1999	1 460 362	648 811	9 080	197 308	436 969	5 454
8	2000	2 396 608	845 640	10 263	251 230	570 213	13 934
9	2001	2 894 440	949 781	6 578	255 882	678 844	8 477
10	2002	2 266 793	822 618	6 610	193 904	616 534	5 570
11	2003 ¹⁾	3 062 774	732 047	9 920	218 439	500 245	3 443
12	2004 ¹⁾						
13	1. Quartal 2003 ¹⁾	623 213	171 481	1 500	55 869	113 255	856
14	2. Quartal 2003 ¹⁾	689 567	171 536	1 731	52 041	116 926	838
15	3. Quartal 2003 ¹⁾	930 138	191 088	2 065	56 505	131 428	1 093
16	4. Quartal 2003 ¹⁾	819 855	197 942	4 624	54 025	138 638	657
17	1. Quartal 2004 ¹⁾	791 229	150 324	4 384	55 613	89 720	608
18	2. Quartal 2004 ¹⁾	748 796	166 734	3 305	64 379	98 278	773
19	3. Quartal 2004 ¹⁾	727 881	177 787	3 411	65 551	108 396	429
20	4. Quartal 2004 ¹⁾						
21	2003 ¹⁾						
22	Januar	180 950	52 231	490	17 068	34 327	346
23	Februar	224 407	61 966	258	14 298	47 146	263
24	März	217 856	57 284	752	24 503	31 782	247
25	April	149 251	43 956	577	16 153	26 897	329
26	Mai	380 788	67 367	921	18 557	47 733	156
27	Juni	159 528	60 213	233	17 331	42 296	353
28	Juli	337 429	47 825	1 023	15 229	31 248	326
29	August	290 895	65 365	724	17 091	47 328	224
30	September	301 814	77 898	318	24 185	52 852	543
31	Oktober	223 474	46 311	889	15 593	29 610	220
32	November	239 282	55 442	1 865	19 405	33 972	201
33	Dezember	357 099	96 189	1 870	19 027	75 056	236
34	2004 ¹⁾						
35	Januar	165 021	48 464	1 957	20 194	26 098	215
36	Februar	203 073	57 410	657	16 001	40 517	236
37	März	423 135	44 450	1 770	19 418	23 105	157
38	April	215 295	53 047	1 116	15 960	35 716	256
39	Mai	233 140	48 280	1 721	11 273	34 940	346
40	Juni	300 361	65 407	468	37 146	27 622	171
41	Juli	275 495	58 282	1 354	19 232	37 525	170
42	August	263 495	52 983	1 531	18 086	33 257	110
43	September	188 891	66 522	526	28 233	37 614	149
44	Oktober						
45	November						
46	Dezember						
47	Januar - Sept.	2 267 906	494 845	11 100	185 543	296 394	1 810
48	Verä.z.Vorzj.in %	1,1	- 7,4	109,6	12,9	- 18,0	- 35,1

1) vorläufige Angaben

Vorpommerns nach Warengruppen

EUR

Gewerbliche Wirtschaft							Lfd. Nr.
insgesamt	davon						
	Rohstoffe	Halbwaren	Fertigwaren				
			insgesamt	Vor- erzeugnisse	End-		
1 040 499	19 155	111 730	909 614	62 555	847 060	1	
925 832	22 645	145 944	757 242	93 182	664 061	2	
877 294	28 775	160 441	688 077	116 548	571 529	3	
574 520	26 595	134 305	413 619	40 111	373 508	4	
791 446	27 373	118 179	645 894	118 350	527 544	5	
760 576	28 394	82 518	649 664	64 082	585 582	6	
811 551	27 736	70 960	712 855	72 707	640 149	7	
1 550 967	31 537	125 621	1 393 808	150 603	1 243 206	8	
1 944 659	24 068	140 144	1 780 447	145 680	1 634 766	9	
1 444 175	22 543	101 447	1 320 185	155 737	1 164 448	10	
2 200 294	38 233	142 155	2 019 906	220 734	1 799 172	11	
						12	
423 306	4 894	41 063	377 348	56 337	321 010	13	
487 987	8 500	36 537	442 950	50 580	392 370	14	
698 140	19 676	26 747	651 717	51 588	600 129	15	
590 861	5 164	37 808	547 890	62 228	485 662	16	
604 501	5 561	47 426	551 515	69 161	482 354	17	
543 343	8 304	42 328	492 711	65 041	427 670	18	
511 176	3 487	35 230	472 458	67 687	404 771	19	
						20	
123 227	982	10 043	112 201	13 416	98 785	21	
151 634	1 239	12 670	137 725	28 026	109 698	22	
148 445	2 673	18 350	127 422	14 895	112 527	23	
99 370	2 631	15 362	81 377	14 134	67 242	24	
295 667	2 744	14 129	278 794	16 064	262 730	25	
92 950	3 125	7 046	82 779	20 382	62 398	26	
278 682	2 096	9 038	267 548	17 817	249 731	27	
209 541	14 664	8 118	186 759	16 603	170 156	28	
209 917	2 916	9 591	197 410	17 168	180 242	29	
171 252	1 488	14 966	154 799	27 385	127 414	30	
173 932	1 600	9 906	162 426	18 570	143 856	31	
245 677	2 076	12 936	230 665	16 273	214 392	32	
109 151	1 608	12 848	94 695	26 272	68 423	33	
138 125	2 301	14 915	120 910	22 347	98 563	34	
357 225	1 652	19 663	335 910	20 542	315 368	35	
150 761	2 377	6 787	141 597	22 172	119 425	36	
173 633	2 274	19 660	151 699	22 272	129 427	37	
218 949	3 653	15 881	199 415	20 597	178 818	38	
203 862	1 316	11 632	190 914	23 524	167 390	39	
193 858	1 317	11 383	181 158	21 745	159 413	40	
113 456	854	12 215	100 386	22 418	77 968	41	
						42	
						43	
						44	
1 659 020	17 352	124 984	1 516 684	201 889	1 314 795	45	
3,1	- 47,5	19,8	3,0	27,4	0,1	46	

**2. Entwicklung der Ausfuhr Mecklenburg-
1 000**

Lfd. Nr.	Jahr Quartal Monat	Ausfuhr insgesamt	Da				
			industrialisierte westliche Länder	darunter			andere europäische Länder
				EU-Länder	EFTA-Länder	USA und Kanada	
1	1993	1 475 080	567 804	369 637	124 943	18 686	454 042
2	1994	1 326 405	643 498	493 209	77 074	16 152	179 492
3	1995	1 388 303	683 364	589 626	29 734	16 374	246 464
4	1996	1 086 464	592 241	473 669	36 870	15 900	264 531
5	1997	1 331 075	688 106	597 812	32 848	33 526	346 080
6	1998	1 313 888	925 969	803 035	39 905	54 927	229 855
7	1999	1 460 362	755 117	598 113	43 001	72 407	309 837
8	2000	2 396 608	1 611 419	1 366 563	64 734	105 211	275 441
9	2001	2 894 440	2 028 500	1 586 407	308 937	76 603	278 924
10	2002	2 266 793	1 350 165	1 121 367	76 012	70 206	271 369
11	2003 ¹⁾	3 062 774	2 013 107	1 619 043	121 621	101 607	351 448
12	2004 ¹⁾						
13	1. Quartal 2003 ¹⁾	623 213	419 837	352 892	13 279	18 687	68 725
14	2. Quartal 2003 ¹⁾	689 567	449 881	372 930	18 077	22 558	69 931
15	3. Quartal 2003 ¹⁾	930 138	638 521	507 796	74 234	30 449	83 530
16	4. Quartal 2003 ¹⁾	819 855	504 870	385 424	16 031	29 914	129 261
17	1. Quartal 2004 ¹⁾	791 229	644 408	503 459	68 509	38 556	24 108
18	2. Quartal 2004 ¹⁾	748 796	585 559	495 390	22 616	38 627	31 558
19	3. Quartal 2004 ¹⁾	727 881	560 212	483 105	21 227	34 542	35 539
20	4. Quartal 2004 ¹⁾						
	2003 ¹⁾						
21	Januar	180 950	100 569	68 172	5 643	6 923	23 593
22	Februar	224 407	152 615	134 178	3 424	5 854	26 218
23	März	217 856	166 653	150 542	4 212	5 910	18 914
24	April	149 251	97 855	73 534	7 084	6 511	22 132
25	Mai	380 788	252 170	220 385	4 996	8 339	24 490
26	Juni	159 528	99 856	79 011	5 997	7 708	23 309
27	Juli	337 429	217 222	135 575	63 739	8 377	27 508
28	August	290 895	219 940	198 469	4 580	9 397	24 706
29	September	301 814	201 359	173 752	5 915	12 675	31 316
30	Oktober	223 474	134 448	73 346	7 354	12 347	29 004
31	November	239 282	153 064	122 980	3 755	6 259	31 064
32	Dezember	357 099	217 358	189 098	4 922	11 308	69 193
	2004 ¹⁾						
33	Januar	165 021	135 569	107 893	5 827	11 031	7 772
34	Februar	203 073	140 040	109 029	5 641	12 757	7 494
35	März	423 135	368 799	286 537	57 041	14 768	8 842
36	April	215 295	181 252	157 370	8 635	8 048	10 815
37	Mai	233 140	176 368	139 349	7 082	19 818	9 739
38	Juni	300 361	227 939	198 671	6 899	10 761	11 004
39	Juli	275 495	189 475	165 719	6 538	11 219	10 849
40	August	263 495	229 689	206 744	5 997	8 606	12 160
41	September	188 891	141 048	110 642	8 692	14 717	12 530
42	Oktober						
43	November						
44	Dezember						
45	Januar - Sept.	2 267 906	1 790 179	1 481 954	112 352	111 725	91 205
46	Verä.z.Vorjz.in %	1,1	18,7	20,1	6,4	55,8	- 59,0

1) vorläufige Angaben

Vorpommerns nach ausgewählten Ländergruppen

EUR

runter							Lfd. Nr.
Ent- wicklungs- länder	davon in				Staats- handels- länder		
	Afrika	Amerika	Asien	Ozeanien			
426 258	57 130	32 742	336 376	9	26 185	1	
494 950	53 501	47 050	394 384	15	8 070	2	
343 186	42 099	66 994	228 584	5 510	114 485	3	
164 467	30 259	8 200	125 672	336	63 855	4	
246 863	20 829	18 464	207 551	19	48 780	5	
141 214	34 155	16 548	90 503	8	15 774	6	
321 792	78 354	131 355	112 078	5	72 396	7	
455 893	123 975	50 874	281 021	22	52 806	8	
512 582	160 380	72 322	244 188	35 692	73 111	9	
574 391	101 986	166 203	170 939	135 262	69 230	10	
639 592	208 966	39 036	355 995	35 596	57 149	11	
						12	
123 749	14 915	9 163	64 120	35 551	10 624	13	
150 391	54 174	11 518	84 676	22	18 911	14	
191 092	63 012	9 324	118 748	7	16 466	15	
174 360	76 865	9 030	88 452	15	11 149	16	
106 796	47 312	8 179	51 261	43	15 530	17	
119 023	16 872	26 363	98 443	49	12 214	18	
113 031	33 627	5 709	73 573	122	18 676	19	
						20	
52 537	6 875	1 996	8 131	35 535	4 153	21	
40 767	2 270	3 073	35 407	16	4 693	22	
30 445	5 770	4 094	20 582	-	1 778	23	
24 188	4 820	2 734	16 634	-	4 997	24	
94 375	39 893	1 810	52 658	14	9 588	25	
31 828	9 461	6 974	15 384	8	4 326	26	
88 539	40 244	6 528	41 766	1	3 887	27	
38 365	4 262	1 272	32 826	5	7 740	28	
64 188	18 506	1 524	44 156	1	4 839	29	
56 133	37 458	4 618	14 043	15	3 858	30	
51 902	36 345	2 209	13 349	-	3 143	31	
66 325	3 062	2 203	61 060	-	4 148	32	
15 767	2 499	2 365	10 900	2	5 808	33	
52 234	41 781	3 359	7 062	32	3 217	34	
38 795	3 032	2 455	33 299	9	6 505	35	
20 468	3 772	8 432	8 255	9	2 614	36	
40 623	2 968	3 145	34 487	23	6 307	37	
57 932	9 759	4 025	44 144	5	3 293	38	
65 232	12 444	1 739	50 941	108	9 849	39	
18 315	6 628	2 348	9 327	12	3 181	40	
29 484	14 555	1 622	13 305	2	5 646	41	
						42	
						43	
						44	
338 850	97 438	29 490	211 720	202	46 420	45	
- 27,2	- 26,2	- 1,7	- 20,9	- 99,4	0,9	46	

3. Ausfuhr Mecklenburg-Vorpommerns nach Warengruppen und Warenuntergruppen

NR. D. SYSTE- MATIK	WARENGRUPPE WARENUNTERGRUPPE	SEPTEMBER 2004		JANUAR BIS SEPTEMBER 2004	
		DT=100KG	1000EUR	DT=100KG	1000EUR
1-4	ERNAEHRUNGSWIRTSCHAFT				
1	LEBENDE TIERE				
101	PFERDE	30	71	55	123
102	RINDER	2 819	455	51 465	10 716
103	SCHWEINE	—	—	48	9
105	SCHAFE	—	—	1 436	170
107	HAUSGEFLUEGEL	—	—	3 372	81
109	LEBENDE TIERE A.N.G.	—	—	1	1
	SUMME LEBENDE TIERE	2 849	526	56 376	11 099
2	NAHRUNGSMITTEL TIER URSPR				
201	MILCH U -ERZ AUßER BUTTER KAES	98 182	5 195	413 883	28 970
202	BUTTER U AND MILCHFETTSTOFFE	2 175	519	47 609	9 728
203	KAESE	63 629	16 662	380 411	89 042
204	FLEISCH UND FLEISCHWAREN	17 101	1 794	235 757	35 497
206	FISCHE KREBSE -ZUBEREITUNGEN	80 324	4 060	294 640	20 849
208	TIERISCHE OELE UND FETTE	—	—	2 785	31
209	EIER EIWEISS EIGELB	64	3	287	27
211	FISCHMEHL FLEISCHMEHL UND DGL	5	1	107 747	601
219	NAHRUNGSM TIER URSPRUNG A.N.G	—	—	63 443	798
	SUMME NAHRUNGSMITTEL TIER URSP	261 481	28 233	1 546 562	185 543
3	NAHRUNGSMITTEL PFL URSPR				
301	WEIZEN	1 452 907	17 827	6 124 677	92 110
302	ROGGEN	281 370	2 731	1 265 118	13 215
303	GERSTE	52 301	547	1 568 503	21 191
304	HAFER	—	—	813	29
305	MAIS	—	—	2 419	411
308	SORGHUM HIRSE SONST GETREIDE	6 832	81	20 968	247
309	REIS UND REISERZEUGNISSE	7	3	87	37
310	GETREIDEEERZEUGN AUßER REISERZ	969	104	5 378	605
315	BACKWAREN U AND GETREIDEZUBER	16 748	3 916	142 994	29 694
316	MALZ	—	—	332 694	9 175
320	SAAT-U PFLANZGUT AUßER OELSAAT	—	—	3 428	325
325	HUELSENFRUECHTE	830	15	4 063	139
335	GRUEN- UND RAUFUTTER	2 089	37	3 113	55
340	KARTOFFELN UND -ERZEUGNISSE	30 380	3 630	284 515	25 229
345	GEMUESE SONST KUECHENGWAECHSE	—	—	5 659	322
350	FRISCHOBST AUßER SUEDFRUECHTEN	—	—	—	—
355	SUEDFRUECHTE	—	—	—	—
360	SCHALEN- UND TROCKENFRUECHTE	20	22	184	171
370	GEMUESEZUBEREIT U -KONSERVEN	1 436	146	60 389	5 061
372	OBSTZUBEREIT UND -KONSERVEN	682	116	8 220	1 353
375	OBST- UND GEMUESESAEFTE	292	16	13 020	557
377	KAKAO UND KAKAOERZEUGNISSE	85	29	3 188	1 105
379	GEWUERZE	23	5	55	20
381	ZUCKERRUEBEN ZUCKER ZUCKERERZ	111 172	2 814	1 060 204	24 773
383	OELFRUECHTE	94 522	2 162	1 323 338	33 467
385	PFLANZLICHE OELE U FETTE	—	—	231	53
389	OELKUCHEN	—	—	—	—
393	KLEIE UND SONST FUTTERMITTEL	74 307	628	329 003	3 697
395	NAHRUNGSM PFLANZL URSPR A.N.G.	50 190	2 787	597 064	33 279
396	LEB PFLANZEN ZIERGAERTN ERZ	—	—	773	71
	SUMME NAHRUNGSMITTEL PFL URSPR	2 177 163	37 614	13 160 098	296 393
4	GENUSSMITTEL				
401	HOPFEN	—	—	—	—
402	KAFFEE	—	—	—	—
403	TEE UND MATE	—	—	60	5
411	ROHTABAK UND TABAKERZEUGNISSE	178	30	356	59
421	BIER	2 221	114	31 541	1 441
423	BRANNTWEIN	43	5	160	26
425	WEIN	—	—	3 742	278
	SUMME GENUSSMITTEL	2 443	149	35 859	1 810
	SUMME ERNAEHRUNGSWIRTSCHAFT	2 443 936	66 522	14 798 894	494 845
5-8	GEWERBLICHE WIRTSCHAFT				
5	ROHSTOFFE				
502	CHEMIEFASERN EINSCHL ABFAELLE	—	—	178	45
503	WOLLE U A TIERHAARE REISWOLLE	—	—	—	—
504	BAUMWOLLE REISBAUMWOLLE ABF	—	—	—	—
505	FLACHS HANF JUTE UND DGL	—	—	—	—
506	ABF V GESPINSTWAREN LUMPEN	5 262	162	15 055	1 005
507	FELLE ZU PELZWERK ROH	—	—	83	1 576
508	FELLE UND HAUTE ROH A.N.G.	—	—	1 657	285
511	RUNDHOLZ	82 000	334	2 111 472	9 235
513	ROHKAUTSCHUK	215	8	2 712	79
516	STEINKOEHLE UND -BRIKETS	—	—	—	—
517	BRAUNKOEHLE UND -BRIKETS	—	—	—	—
518	ERDOEL UND ERDGAS	—	—	244	5
519	EISENERZE	—	—	—	—
520	ABBRAENDE SCHLACKEN FE MN HALT	—	—	—	—
522	KUPFERERZE	—	—	2 603	124
523	BLEIERZE	—	—	—	—
524	ZINKERZE	—	—	—	—
526	NICKELERZE	—	—	2 037	56
528	ERZE UND METALLASCHEN A.N.G.	—	—	2 588	80
529	BAUKIT KRYOLITH	—	—	—	—
530	SPEISE- UND INDUSTRIESALZ	—	—	117 062	209
532	STEINE UND ERDEN A.N.G.	104	14	39 379	108
534	ROHSTOFFE F CHEM ERZEUGN A.N.G	—	—	229	134

Noch: 3. Ausfuhr Mecklenburg-Vorpommerns nach Warengruppen und Warenuntergruppen

NR. D. SYSTE- MATIK	WARENGRUPPE WARENUNTERGRUPPE	SEPTEMBER 2004		JANUAR BIS SEPTEMBER 2004	
		DT=100KG	1000EUR	DT=100KG	1000EUR
5	ROHSTOFFE				
537	EDELST SCHMUCKST PERLEN ROH	-	-	-	-
590	ROHSTOFFE AUCH ABFAELLE A.N.G.	49 192	336	851 913	4 410
	SUMME ROHSTOFFE	136 772	854	3 147 213	17 351
6	HALBWAREN				
602	SEIDENGARNE KUENSTL U SYNTH	-	-	13	24
603	GARNE AUS CHEMIEFASERN	-	-	-	-
604	GARNE AUS WOLLE U AND TIERHAAR	-	-	-	-
605	GARNE AUS BAUMWOLLE	-	-	-	-
606	GARNE A FLACHS HANF JUTE U DGL	-	-	-	-
607	SCHNITTHOLZ	256 901	7 035	2 007 007	53 334
608	HALBSTOFF A ZELLULOSEH FASERST	-	-	882	38
609	KAUTSCHUK BEARBEITET	4 167	377	16 092	2 179
611	ZEMENT	-	-	15 148	74
612	MINERALISCHE BAUSTOFFE A.N.G.	60 456	1 050	741 040	12 015
641	ROEISEN	-	-	-	-
642	ABFALL SCHROTT A EISEN O STAHL	102 105	1 865	426 824	6 565
643	FERROLEGIERUNGEN	-	-	-	-
644	ROHF HALBZEUG A EISEN O STAHL	-	-	4	1
645	ALUMINIUM ROH AUCH LEGIERUNGEN	257	12	1 004	41
646	KUPFER ROH AUCH LEGIERUNGEN	531	31	3 467	235
647	NICKEL ROH AUCH LEGIERUNGEN	-	-	-	-
648	BLEI ROH AUCH LEGIERUNGEN	-	-	220	10
649	ZINN ROH AUCH LEGIERUNGEN	15	4	15	4
650	ZINK ROH AUCH LEGIERUNGEN	-	-	-	-
656	RADIOAKT ELEMENTE U ISOTOPE	-	-	-	-
659	UNEDLE METALLE A.N.G.	-	-	20	228
661	FETTSAEUREN PARAFFIN VASELIN	92	21	762	163
665	KOKS SCHWELKOKS A STEIN/BRAUNK	-	-	-	-
667	RUECKST D ERDOEL U TEERDESTILL	-	-	19 120	229
669	MINERALOELERZEUGNISSE	48	8	4 430	431
671	TEER U TEERDESTILL ERZEUGNISSE	-	-	2 982	144
673	DUENGEMITTEL	130 728	1 386	3 615 069	44 316
679	CHEMISCHE HALBWAREN A.N.G.	495	427	63 694	3 447
683	GOLD FUER GEWERBLICHE ZWECKE	-	-	-	-
690	HALBWAREN A.N.G.	-	-	28 928	1 506
	SUMME HALBWAREN	555 795	12 215	6 946 721	124 984
7	VORERZEUGNISSE				
701	GEWEBE A SEIDE KUEN SYNTH FAD	-	-	4	8
702	GEWEBE A ZELLWOLLE SYNTH FASER	7	8	678	1 182
703	GEWEBE A WOLLE U AND TIERHAAR	-	-	2	5
704	GEWEBE AUS BAUMWOLLE	-	-	2	3
705	GEWEBE AUS FLACHS HANF JUTE	-	-	-	-
706	LEDER	163	634	2 400	7 007
707	PELZFELLE GEGERBT O ZUGERICHT	-	-	-	-
708	PAPIER UND PAPPE	1 739	385	43 209	7 202
709	FURNIERE SPERRHOLZ U DGL	269 863	14 430	2 599 532	133 743
711	GLAS	2 912	394	28 290	3 789
732	KUNSTSTOFFE	37 214	3 582	233 190	22 795
734	FARBEN LACKE UND KITTE	42	101	2 688	964
736	DEXTRINE GELATINE UND LEIME	599	57	861	4 130
738	SPRENGSTOFFE SCHIESSED ZUENDW	648	1 331	2 279	4 440
740	PHARMAZEUTISCHE GRUNDSTOFFE	393	272	6 481	6 083
749	CHEMISCHE VORERZEUGNISSE A.N.G.	870	568	12 246	6 732
751	ROHRE AUS EISEN UND STAHL	1 250	228	2 857	2 722
753	STAEBE PROFILE A EISEN O STAHL	1 526	238	7 170	772
755	BLECH AUS EISEN ODER STAHL	769	81	22 217	2 571
757	DRAHT AUS EISEN ODER STAHL	589	48	928	152
759	EISENBHNOBERBAUMATERIAL	-	-	-	-
771	HALBZEUGE AUS KUPFER -LEGIER	0	2	1 717	804
772	HALBZEUGE AUS ALUMINIUM	178	59	1 759	766
779	HALBZEUGE A UNEDLEN MET A.N.G.	-	-	6	13
781	HALBZEUGE AUS EDELMETALLEN	-	-	-	-
790	VORERZEUGNISSE A.N.G.	-	-	0	1
	SUMME VORERZEUGNISSE	317 761	22 418	2 968 516	201 890
8	ENDERZEUGNISSE				
801	BEKL A GESTR A SEIDE CHEMIEFAS	-	-	19	40
802	BEKL A GESTR A WOLLE AND TIERH	-	-	9	14
803	BEKL A GESTR AUS BAUMWOLLE	4	7	99	185
804	BEKL A SEIDE CHEMIEFASERN	0	1	5	22
805	BEKL A WOLLE U AND TIERHAAREN	-	-	0	3
806	BEKL A BAUMW AUßER GESTR/GEW	-	-	0	2
807	BEKLEIDUNG A FLACHS HANF U DGL	-	-	2	79
808	KOPFBEDECKUNGEN	2	13	3	18
809	TEXTILERZEUGNISSE A.N.G.	151	245	2 049	4 217
810	PELZWAREN	-	-	-	-
811	SCHUHE	-	-	5	4
812	LEDERW -BEKLEIDUNG AUßER SCHUH	0	2	1	6
813	PAPIERWAREN	1 150	443	26 668	5 123
814	DRUCKERZEUGNISSE	46	323	655	1 214
815	HOLZWAREN (OHNE MOEBEL)	11 195	1 049	127 340	12 907
816	KAUTSCHUKWAREN	732	289	4 846	3 256
817	WAREN AUS STEIN	-	-	591	34
818	KERAM ERZEUGN AUßER BAUKERAMIK	6	4	302	123
819	GLASWAREN	423	57	2 844	365
820	WERKZ SCHNEIDW AUS UNEDL MET	130	105	558	493
823	WAREN A KUPFER U KUPFERLEGIER	4	6	46	99
829	EISEN- BLECH- METALLWAR A N G	7 421	12 114	89 930	102 578
831	WAREN AUS WACHS ODER FETTEN	153	46	785	244
832	WAREN AUS KUNSTSTOFFEN	51 950	8 072	355 381	58 745
833	FOTOCHEMISCHE ERZEUGNISSE	-	-	-	-
834	PHARMAZEUTISCHE ERZEUGNISSE	12	180	10 375	1 749
835	DUFTSTOFFE KOERPERPFLEGEMITTEL	1 181	408	13 545	4 571

Noch: 3. Ausfuhr Mecklenburg-Vorpommerns nach Warengruppen und Warenuntergruppen

NR. D. SYSTE- MATIK	WARENGRUPPE WARENUNTERGRUPPE	SEPTEMBER 2004		JANUAR BIS SEPTEMBER 2004	
		DT=100KG	1000EUR	DT=100KG	1000EUR
8	E N D E R Z E U G N I S S E				
839	CHEMISCH ENDERZEUGNISSE A N G	1 870	515	19 340	6 740
841	KRAFTMASCH O MOT F LUFT/STR-FZ	2 055	2 155	21 759	22 204
842	PUMPEN UND KOMPRESSOREN	111	490	1 045	4 525
843	ARMATUREN	69	645	1 327	5 919
844	LAGER GETR ZAHNR ANTRIEBSELEM	903	2 026	1 937	3 776
845	HEBEZEUGE UND FOERDERMITTEL	403	479	4 305	3 448
846	LANDWIRTSCHAFTLICHE MASCHINEN	1 346	850	8 809	5 817
847	MASCH F TEXTIL- U LEDERGEWERBE	1	2	152	431
848	MASCH F ERNAEHR-GEW TABAKVERAR	170	408	4 721	20 073
849	BERGWERKS- BAU- BAUSTOFFMASCH	285	95	5 022	1 119
850	GUSS- UND WALZWERKSTECHNIK	-	-	-	-
851	MASCH F KAUTSCH KUNSTST VERARB	15	17	10 586	5 525
852	WERKZEUGMASCHINEN	690	1 182	3 530	8 942
853	BÜROMASCH U AUTOM DV-MASCH	1	36	116	927
854	MASCH F PAPIER- U DRUCKGEWERBE	160	798	1 397	7 108
859	MASCHINEN A N G	1 302	2 171	16 775	26 926
860	SPORTGERAETE	2	5	27	63
861	GERAETE Z ELEKTR-ERZ U -VERT	14 157	5 351	84 469	56 833
862	ELEKTRISCHE LAMPEN U LEUCHTEN	7	19	235	382
863	NACHRICHTENTECHN GER U EINRICH	250	4 459	1 253	30 833
864	RUNDF- FERNS- PHONO- VIDEOGER	4	97	68	1 196
865	ELEKTRONISCHE BAUELEMENTE	17	93	79	652
869	ELEKTROTECHN ERZEUGNISSE A N G	265	371	1 019	2 619
871	MED GERAETE U ORTHOP VORRICHTU	33	707	369	6 669
872	MESS- STEUER- REGELTECHN ERZEU	153	1 129	1 503	11 014
873	OPTISCHE UND FOTOGRAF GERAETE	1	25	12	311
874	UHREN	4	150	30	1 094
875	MOEBEL	13 123	2 054	77 819	14 895
876	MUSIKINSTRUMENTE	-	-	4	33
877	SPIELWAREN	3	3	109	229
878	SCHMUCK- GOLD- SILBERSCHMIEDEW	-	-	-	-
881	SCHIENENFAHRZEUGE	1 534	600	6 263	2 151
882	WASSERFAHRZEUGE	5 265	7 093	1 242 644	594 481
883	LUFTFAHRZEUGE	-	-	0	7
884	MOTORE TEILE ZUBEH F KFZ U DGL	13 526	6 346	134 029	96 377
885	PKW UND WOHNMOBILE	348	184	4 552	3 075
886	BUSSE	20	12	65	24
887	LKW UND SPEZIALFAHRZEUGE	5 171	3 957	13 696	6 459
888	FAHRRADER	-	-	1	1
889	FAHRZEUGE A N G	391	254	10 209	3 575
891	VOLLSTAENDIGE FABRIKATIONSANLA	507	304	2 068	2 066
896	ENDERZEUGNISSE A N G	8 498	9 523	159 927	160 184
	SUMME ENDERZEUGNISSE	147 221	77 968	2 477 329	1 314 795
	SUMME FERTIGWAREN	464 982	100 386	5 445 844	1 516 684
	SUMME GEWERBLICHE WIRTSCHAFT	1 157 550	113 456	15 539 778	1 659 020
9	A U ß E R D E M				
901	RUECKWAREN	-	-	-	-
902	ERSATZLIEFERUNGEN	-	-	-	-
904	A.N. AUFGLIEDEB. WARENVERKEHRE	155 558	8 914	1 625 799	114 041
	SUMME AUßERDEM	155 558	8 914	1 625 799	114 041
	S U M M E I N S G E S A M T	3 757 044	188 891	31 964 471	2 267 906

4. Ausfuhr Mecklenburg-Vorpommerns nach Erdteilen,
Bestimmungsländern und Ländergruppen

ERDTEIL BESTIMMUNGSLAND LAENDERGRUPPE	SEPTEMBER 2004		JANUAR BIS SEPTEMBER 2004	
	DT=100KG	1000EUR	DT=100KG	1000EUR
E U R O P A				
FRANKREICH	75 791	11 796	867 183	270 113
NIEDERLANDE	178 193	12 012	1 418 949	107 055
ITALIEN	164 841	12 480	932 753	81 146
VEREINIGTES KOENIGREICH	294 101	11 542	3 116 158	238 949
IRLAND	4 666	1 155	737 861	15 898
DAENEMARK	149 940	4 930	2 307 587	80 918
GRIECHENLAND	98 075	3 885	328 869	11 751
PORTUGAL	48 952	3 663	376 245	34 529
SPANIEN	334 684	10 028	2 813 271	77 224
SCHWEDEN	264 302	7 315	4 181 070	90 559
FINNLAND	80 456	2 984	505 745	23 072
ÖSTERREICH	99 248	10 026	835 151	82 836
BELGIEN	55 723	7 443	751 675	154 279
LUXEMBURG	5 097	1 535	28 029	8 083
ISLAND	3 098	91	36 015	1 611
NORWEGEN	219 419	5 094	1 686 574	84 346
LIECHTENSTEIN	15	6	180	167
SCHWEIZ	28 958	3 501	171 888	26 228
FAEROEER	—	—	1 586	153
ANDORRA	—	—	—	—
GIBRALTAR	—	—	17	14
VATIKANSTADT	—	—	2 365	55
MALTA	165	175	1 019	338
SAN MARINO	—	—	—	—
TUERKEI	452	671	569 399	19 118
ESTLAND	1 464	125	55 330	2 951
LETTLAND	780	90	140 508	4 399
LITAUEN	8 917	515	179 602	10 963
POLEN	15 651	3 352	1 129 740	137 733
TSSCHECHISCHE REPUBLIK	17 345	2 328	302 822	23 594
SLOWAKEI	3 905	1 253	44 036	10 707
UNGARN	15 044	1 301	111 684	10 754
ZYPERN	670	107	15 095	899
RUMAENIEN	19 907	1 404	70 671	9 243
BULGARIEN	6 334	346	14 201	1 700
ALBANIEN	242	64	2 197	387
UKRAINE	4 315	645	64 041	6 419
BELARUS	2 090	646	53 043	6 143
MOLDAU, REPUBLIK	116	101	5 116	574
RUSSLAND	115 030	9 325	782 337	66 740
SLOWENIEN	13 237	603	74 905	3 205
KROATIEN	3 559	661	26 714	3 591
BOSNIEN-HERZEGOWINA	10 538	290	36 256	1 726
SERBIEN UND MONTENEGRO	6 890	758	37 321	3 289
EHEM. JUG. REP. MAZEDONIEN	459	103	4 427	847
SUMME EUROPA	2 352 667	134 348	24 819 634	1 714 304
A F R I K A				
CEUTA	—	—	1	3
MELILLA	—	—	—	—
MAROKKO	62	107	69 377	1 897
ALGERIEN	540 206	6 270	832 910	19 759
TUNESIEN	16	181	251 057	5 423
LIBYEN	211 500	2 514	533 911	7 584
ÄGYPTEN	260	41	55 380	3 701
SUDAN	367	266	3 307	1 036
MAURETANIEN	19 207	1 195	85 846	4 820
MALI	—	—	—	—
BURKINA FASO	—	—	4	3
NIGER	—	—	—	—
TSCHAD	—	—	—	—
KAP VERDE	—	—	554	27
SENEGAL	214	10	2 349	142
GAMBIA	260	18	750	53
GUINEA-BISSAU	—	—	—	—
GUINEA	—	—	1 959	185
SIERRA LEONE	13	3	1 026	71
LIBERIA	240	7	110 730	33 915
ELFENBEINKÜSTE	48	13	7 985	356
GHANA	60	8	2 102	665
TOGO	12	1	635	69
BENIN	—	—	5	19
NIGERIA	72 727	3 313	145 659	11 676
KAMERUN	463	30	2 416	785
ZENTRALAFRIKANISCHE REPUBLIK	—	—	—	—
ÄQUATORIALGUINEA	—	—	—	—
SÃO TOME UND PRINCIPE	—	—	—	—
GABUN	—	—	469	99
REPUBLIK KONGO	—	—	407	50
DEMOKRATISCHE REPUBLIK KONGO	153	188	163 297	3 327
RUANDA	—	—	9	8
BURUNDI	—	—	19	1
ST. HELENA UND ZÜGEH. GEBIETE	—	—	—	—
ANGOLA	—	—	762	204
ÄTHIOPIEN	52	116	75	174
ERITREA	—	—	—	—
DSCHIBUTI	—	—	92	410
SOMALIA	—	—	—	—
KENIA	1	5	1 914	303
UGANDA	97	35	171	78
TANSANIA	215	7	758	97
SEYCHELLEN UND ZÜGEH. GEBIETE	—	—	—	—
BRIT. GEB. IM INDISCHEN OZEAN	—	—	—	—
MOSAMBIK	—	—	235	9
MADAGASKAR	1 680	216	1 680	216
MAURITIUS	1	1	326	30
KOMOREN	—	—	—	—
MAYOTTE	—	—	250	22
SAMBIA	—	—	20	33

Noch: 4. Ausfuhr Mecklenburg-Vorpommerns nach Erdteilen,
Bestimmungsländern und Ländergruppen

ERDTEIL BESTIMMUNGSLAND LAENDERGRUPPE	SEPTEMBER 2004		JANUAR BIS SEPTEMBER 2004	
	DT=100KG	1000EUR	DT=100KG	1000EUR
A F R I K A				
SIMBABWE	—	—	—	—
MALAWI	—	—	—	—
SUEDAFRIKA	796	293	8 918	2 223
NAMIBIA	32	8	167	179
BOTSUANA	—	—	—	—
SWASILAND	—	—	—	—
LESOTHO	—	—	412	8
SUMME AFRIKA	848 681	14 847	2 287 946	99 660
A M E R I K A				
VEREINIGTE STAATEN	248 985	13 811	1 686 484	98 150
KANADA	12 854	905	122 960	13 575
GROENLAND	—	—	—	—
ST. PIERRE UND MIQUELON	426	55	1 086	144
MEXIKO	2 986	495	45 768	7 312
BERMUDA	—	—	—	—
GUATEMALA	—	—	384	97
BELIZE	—	—	503	40
HONDURAS	13	8	337	1 002
EL SALVADOR	43	26	211	142
NICARAGUA	—	—	100	20
COSTA RICA	—	—	1 022	220
PANAMA	—	—	37	37
ANGUILLA	—	—	—	—
KUBA	8	2	13 599	2 687
ST. CHRISTOPH U. ST. KITTS-NEVIS	—	—	—	—
HAITI	4	1	115	48
BAHAMAS	—	—	67	8
TURKS- UND CAICOSINSELN	—	—	1 056	77
DOMINIKANISCHE REPUBLIK	180	16	688	247
AMERIKAN. JUNGFERNSINSELN	—	—	—	—
ANTIGUA UND BARBUDA	214	11	723	78
DOMINICA	—	—	51	118
KAIMANINSELN	—	—	—	—
JAMAICA	—	—	805	198
ST. LUCIA	—	—	52	3
ST. VINCENT	—	—	816	74
BRITISCHE JUNGFERNSINSELN	0	2	0	2
BARBADOS	—	—	1	14
MONSERRAT	—	—	—	—
TRINIDAD UND TOBAGO	—	—	1 039	164
GRENADA	—	—	43	8
ARUBA	—	—	217	20
NIEDERLAENDISCHE ANTILLEN	0	6	223	47
KOLUMBIEN	187	15	10 655	6 759
VENEZUELA	562	116	5 047	1 304
GUYANA	—	—	—	—
SURINAME	—	—	686	46
ECUADOR	—	—	217	168
PERU	35	33	526	335
BRASILLEN	558	320	3 921	3 447
CHILE	219	207	3 957	1 637
BOLIVIEN	—	—	31	135
PARAGUAY	—	—	2	1
URUGUAY	2	18	497	100
ARGENTINIEN	1 613	292	19 671	2 754
FALKLANDINSELN	—	—	—	—
SUMME AMERIKA	268 889	16 339	1 923 595	141 215
A S I E N				
LIBANON	1 195	157	11 105	1 589
SYRIEN	263	105	548	291
IRAK	140 050	1 857	718 599	10 103
IRAN	1 241	504	428 412	124 712
ISRAEL	10 159	545	98 799	3 536
BESETZTE PALÄSTINENSISCHE GEB.	—	—	1	11
TIMOR-LESTE	—	—	—	—
JORDANIEN	32	31	4 100	492
SAUDI-ARABIEN	2 820	476	24 529	5 838
KUWAIT	27 930	4 348	143 185	7 153
BAHRAIN	285	23	20 984	536
KATAR	—	—	2 638	799
VEREINIGTE ARABISCHE EMIRATE	10 372	613	130 746	5 532
OMAN	649	64	6 178	953
JEMEN	—	—	337	76
GEORGIEN	156	49	550	201
ARMENIEN	73	16	980	402
ASERBAIDSCHAN	420	113	4 355	1 036
KASACHSTAN	275	57	64 507	2 455
TURKMENISTAN	—	—	0	1
USBEKISTAN	2 683	84	24 605	545
AFGHANISTAN	60	9	1 703	393
TADSCHIKISTAN	—	—	0	1
PAKISTAN	87	10	13 883	580
KIRGISISTAN	—	—	170	26
INDIEN	43	137	5 741	2 231
BANGLADESH	—	—	16 240	773
MALEDIVEN	—	—	—	—
SRI LANKA	10 536	307	66 115	3 021
NEPAL	—	—	430	9
BHUTAN	—	—	—	—
MYANMAR	—	—	159	28
THAILAND	1 659	84	20 368	1 828
LAOS	—	—	37	6
VIETNAM	169	75	17 515	3 009
KAMBODSCHA	—	—	—	—
INDONESIEN	9 041	544	58 071	4 480

Noch: 4. Ausfuhr Mecklenburg-Vorpommerns nach Erdteilen,
Bestimmungsländern und Ländergruppen

ERDTEIL BESTIMMUNGSLAND LAENDERGRUPPE	SEPTEMBER 2004		JANUAR BIS SEPTEMBER 2004	
	DT=100KG	1000EUR	DT=100KG	1000EUR
A S I E N				
MALAYSIA	341	186	17 288	2 487
BRUNEI	—	—	0	5
SINGAPUR	1 132	837	6 324	6 362
PHILIPPINEN	2	2	5 410	1 224
MONGOLEI	181	35	934	184
CHINA	17 346	5 513	197 510	42 919
NORDKOREA	176	22	313	308
SUEDKOREA	2 616	1 490	29 426	15 940
JAPAN	36 521	3 627	662 332	44 462
TAIWAN	1 534	367	18 253	2 646
HONGKONG	1 376	293	12 529	3 419
MACAU	—	—	—	—
SUMME ASIEN	281 422	22 578	2 835 909	302 602
A U S T R A L I E N - O Z E A N I E N				
AUSTRALIEN	5 213	590	84 785	8 419
PAPUA-NEUGUINEA	—	—	1	6
NAURU	—	—	—	—
NEUSEELAND	10	4	1 805	252
SALOMONEN	—	—	215	3
TUVALU	—	—	—	—
NEUKALEDONIEN U. ZUGEH. GEBIETE	16	2	334	32
WALLIS UND FUTUNA	—	—	—	—
KIRIBATI	—	—	—	—
PITCAIRNINSELN	—	—	—	—
FIDSCHI	—	—	—	—
VANUATU	—	—	—	—
TONGA	—	—	—	—
WESTSAMOA	—	—	—	—
NÖRDLICHE MARIANEN	—	—	—	—
FRANZOESISCH-POLYNESIEN	—	—	18	105
FOEDER. STAATEN VON MIKRONESIEN	—	—	—	—
MARSHALL-INSELN	—	—	—	—
PALAU	—	—	—	—
AMERIKANISCH-SAMOA	—	—	—	—
GUAM	—	—	—	—
AMERIK. ÜBERSEEINSELN, KLEIN. KOKOSINSELN (KEELINGINSELN)	—	—	—	—
WEIHNACHTSINSEL	—	—	—	—
HEARD- UND DIE MCDONALDINSELN	—	—	—	—
NORFOLKINSELN	—	—	—	—
COOKINSELN	—	—	—	—
NIUE	—	—	200	32
TOKELAU	—	—	34	22
ANTARKTIS	—	—	—	—
BOUVETINSEL	—	—	—	—
SÜDGEORG. U. SÜDL. SANDWICHINSELN	—	—	—	—
FRANZÖSISCHE SÜDGEBIETE	—	—	—	—
SUMME AUSTRALIEN-OZEANIEN	5 239	596	87 392	8 871
V E R S C H I E D E N E S				
SCHIFFS- U. LUFTFAHRZEUGBEDARF	128	174	829	881
NICHT ERMITT. LDR. U. GEBIETE	17	9	9 166	373
NICHT NACHGEWIESENE GEBIETE	—	—	—	—
SUMME VERSCHIEDENES	145	183	9 995	1 253
S U M M E I N S G E S A M T	3 757 044	188 891	31 964 471	2 267 906
I N D U S T R I A L . W E S T L . L A E N D E R				
DAVON				
EU-LAENDER	1 931 243	110 642	21 255 287	1 481 954
EFTA-LAENDER	251 489	8 692	1 894 657	112 352
USA UND KANADA	261 839	14 717	1 809 444	111 726
UEBRIGE LAENDER	64 440	6 998	1 435 923	84 148
SUMME INDUSTRIAL. WESTL. LAENDER	2 509 012	141 048	26 395 310	1 790 179
V O R M A L S S T A A T S H A N D E L S L A E N D E R				
IN				
ANDERE EUROPÄISCHE LAENDER	148 035	12 530	991 606	91 205
SUMME VORMALS STAATSHANDELSLAENDER	148 035	12 530	991 606	91 205
E N T W I C K L U N G S L A E N D E R				
DAVON IN				
AFRIKA	847 885	14 555	2 279 028	97 438
AMERIKA	7 050	1 622	114 152	29 489
ASIEN	227 028	13 305	1 957 306	211 721
OZEANIEN	16	2	803	201
SUMME ENTWICKLUNGSLAENDER	1 081 980	29 484	4 351 289	338 849
S T A A T S H A N D E L S L A E N D E R				
IN				
ASIEN	17 872	5 646	216 271	46 419
SUMME STAATSHANDELSLAENDER	17 872	5 646	216 271	46 419

**5. Entwicklung der Einfuhr Mecklenburg-
1 000**

Lfd. Nr.	Jahr Quartal Monat	Einfuhr insgesamt	Ernährungswirtschaft				
			insgesamt	lebende Tiere	davon		
					Nahrungsmittel		
					tierischen Ursprungs	pflanzlichen Ursprungs	Genussmittel
1	1993	931 711	118 289	13 463	31 360	63 605	9 861
2	1994	1 026 120	147 973	13 512	39 939	83 254	11 267
3	1995	1 023 787	163 671	11 444	46 051	93 942	12 234
4	1996	1 161 231	192 128	4 797	69 139	101 813	16 378
5	1997	1 370 214	214 000	6 420	82 206	113 238	12 136
6	1998	1 406 170	210 763	14 324	68 578	117 958	9 903
7	1999	1 464 339	212 209	4 889	82 095	111 978	13 247
8	2000	2 205 471	253 613	5 514	92 258	146 377	9 465
9	2001	2 051 736	302 683	10 794	112 306	168 711	10 871
10	2002	2 006 931	319 698	12 026	102 476	188 217	16 979
11	2003 ¹⁾	2 067 595	280 352	15 280	85 642	159 991	19 438
12	2004 ¹⁾						
13	1. Quartal 2003 ¹⁾	513 804	71 862	4 765	18 876	44 405	3 817
14	2. Quartal 2003 ¹⁾	524 634	73 501	3 427	21 165	44 606	4 303
15	3. Quartal 2003 ¹⁾	458 260	63 058	3 214	19 685	34 942	5 216
16	4. Quartal 2003 ¹⁾	570 896	71 932	3 873	25 917	36 039	6 101
17	1. Quartal 2004 ¹⁾	452 630	69 791	2 460	25 925	37 019	4 389
18	2. Quartal 2004 ¹⁾	494 678	74 608	2 819	28 092	37 050	6 647
19	3. Quartal 2004 ¹⁾	520 111	60 138	2 102	19 325	33 153	5 560
20	4. Quartal 2004 ¹⁾						
21	2003 ¹⁾						
21	Januar	186 933	27 581	1 556	6 498	18 067	1 460
22	Februar	158 061	19 274	179	5 846	11 956	1 293
23	März	168 810	25 007	3 030	6 532	14 382	1 064
24	April	173 257	21 225	1 484	6 612	11 909	1 220
25	Mai	147 926	17 459	1 432	5 924	9 271	831
26	Juni	203 451	34 817	511	8 629	23 426	2 252
27	Juli	156 782	17 583	1 643	4 807	9 409	1 724
28	August	159 394	22 064	1 179	6 815	12 146	1 923
29	September	142 084	23 411	392	8 063	13 387	1 569
30	Oktober	208 785	25 035	971	10 123	12 381	1 560
31	November	168 195	22 845	1 790	8 069	10 904	2 081
32	Dezember	193 916	24 052	1 112	7 725	12 754	2 460
33	2004 ¹⁾						
33	Januar	138 110	18 194	637	5 056	10 934	1 568
34	Februar	157 858	18 965	331	4 625	12 504	1 505
35	März	156 662	32 632	1 492	16 244	13 581	1 316
36	April	181 373	24 546	1 484	6 792	13 717	2 553
37	Mai	171 892	23 792	918	4 530	14 862	3 482
38	Juni	141 413	26 270	417	16 770	8 471	612
39	Juli	149 653	17 025	884	4 606	9 466	2 069
40	August	178 192	19 244	723	3 815	12 786	1 921
41	September	192 266	23 869	495	10 904	10 901	1 570
42	Oktober						
43	November						
44	Dezember						
45	Januar - Sept.	1 467 419	204 537	7 381	73 342	107 222	16 596
46	Verä.z.Vorjz.in %	- 2,0	- 1,9	- 35,3	22,8	- 13,5	24,4

1) vorläufige Angaben

Vorpommerns nach Warengruppen

EUR

Gewerbliche Wirtschaft							Lfd. Nr.
insgesamt	davon						
	Rohstoffe	Halbwaren	Fertigwaren				
			insgesamt	Vor-	End-		
			erzeugnisse				
813 422	51 577	240 531	521 314	99 857	421 456	1	
878 147	57 623	275 725	544 799	130 053	414 746	2	
860 117	59 519	297 814	502 784	132 560	370 224	3	
969 104	64 917	341 433	562 754	130 904	431 850	4	
1 156 214	67 028	449 224	639 962	157 011	482 951	5	
1 195 408	69 885	370 599	754 923	177 578	577 346	6	
1 252 131	105 574	337 979	808 578	182 197	626 381	7	
1 951 858	153 929	672 037	1 125 892	214 584	911 309	8	
1 749 053	150 600	618 196	980 257	187 752	792 505	9	
1 687 233	158 447	464 271	1 064 515	214 307	850 208	10	
1 638 801	152 372	489 832	996 597	206 696	789 900	11	
						12	
406 532	28 596	111 306	266 630	57 062	209 569	13	
412 896	33 840	133 225	245 833	48 831	197 001	14	
361 736	49 687	103 850	208 199	45 267	162 933	15	
457 637	40 251	141 451	275 935	55 537	220 398	16	
348 544	17 927	116 993	213 624	50 872	162 753	17	
377 105	25 735	101 880	249 491	67 964	181 526	18	
416 129	39 047	124 343	252 740	71 205	181 535	19	
						20	
147 891	10 394	46 366	91 131	13 443	77 688	21	
127 862	13 625	24 141	90 096	27 312	62 784	22	
130 779	4 577	40 799	85 403	16 307	69 097	23	
140 335	12 070	46 638	81 628	17 688	63 940	24	
120 316	10 183	36 877	73 257	14 555	58 702	25	
152 245	11 587	49 710	90 948	16 588	74 359	26	
129 532	37 648	30 065	61 819	14 178	47 642	27	
124 852	9 885	34 430	80 537	14 123	66 414	28	
107 352	2 154	39 355	65 843	16 966	48 877	29	
169 386	16 992	46 323	106 071	18 434	87 637	30	
134 438	12 976	42 728	78 734	19 254	59 480	31	
153 813	10 283	52 400	91 130	17 849	73 281	32	
110 237	8 150	38 608	63 479	12 970	50 510	33	
126 025	4 679	42 725	78 621	17 943	60 678	34	
112 282	5 098	35 660	71 524	19 959	51 565	35	
143 832	11 196	48 268	84 368	24 012	60 356	36	
130 781	10 343	23 596	96 843	19 243	77 599	37	
102 492	4 196	30 016	68 280	24 709	43 571	38	
118 653	10 255	21 268	87 131	27 830	59 301	39	
145 976	20 932	44 431	80 613	17 994	62 619	40	
151 500	7 860	58 644	84 996	25 381	59 615	41	
						42	
						43	
						44	
1 141 778	82 709	343 216	715 855	190 041	525 814	45	
- 3,3	- 26,2	- 1,5	- 0,7	25,7	- 7,7	46	

6. Entwicklung der Einfuhr Mecklenburg-
1 000

Lfd. Nr.	Jahr Quartal Monat	Einfuhr insgesamt	Da				
			industriali- sierte west- liche Länder	darunter			andere europäische Länder
				EU-Länder	EFTA- Länder	USA und Kanada	
1	1993	931 711	733 492	561 659	106 125	10 546	172 655
2	1994	1 026 120	786 813	624 814	102 846	10 330	210 609
3	1995	1 023 787	713 303	566 466	72 755	16 582	283 877
4	1996	1 161 231	847 769	687 652	79 073	22 166	268 402
5	1997	1 370 214	905 258	748 592	73 118	25 521	395 866
6	1998	1 406 170	906 316	733 776	77 345	27 291	406 285
7	1999	1 464 339	914 749	733 033	103 454	48 609	408 700
8	2000	2 205 471	1 355 808	1 052 429	221 103	45 501	626 612
9	2001	2 051 736	1 203 609	1 019 603	112 058	44 113	706 445
10	2002	2 006 931	1 268 240	1 090 493	115 794	36 853	602 521
11	2003 ¹⁾	2 067 595	1 290 584	1 111 229	93 587	33 791	645 918
12	2004 ¹⁾						
13	1. Quartal 2003 ¹⁾	513 804	308 075	265 928	20 456	6 979	161 175
14	2. Quartal 2003 ¹⁾	524 634	329 236	282 078	23 702	7 009	159 738
15	3. Quartal 2003 ¹⁾	458 260	292 537	256 188	16 570	7 098	146 680
16	4. Quartal 2003 ¹⁾	570 896	360 737	307 035	32 860	12 704	178 325
17	1. Quartal 2004 ¹⁾	452 630	361 107	330 596	17 337	8 860	62 902
18	2. Quartal 2004 ¹⁾	494 678	391 358	360 494	16 167	8 168	66 254
19	3. Quartal 2004 ¹⁾	520 111	396 629	332 242	32 816	8 725	82 854
20	4. Quartal 2004 ¹⁾						
	2003 ¹⁾						
21	Januar	186 933	102 534	84 591	7 982	2 407	71 438
22	Februar	158 061	96 078	83 932	7 468	1 995	39 636
23	März	168 810	109 463	97 405	5 006	2 577	50 101
24	April	173 257	102 503	82 381	7 223	2 028	58 115
25	Mai	147 926	91 570	77 853	8 400	2 633	47 713
26	Juni	203 451	135 163	121 844	8 079	2 348	53 910
27	Juli	156 782	82 800	74 633	5 066	1 564	69 319
28	August	159 394	113 492	93 967	7 589	3 151	39 549
29	September	142 084	96 245	87 588	3 915	2 383	37 812
30	Oktober	208 785	126 888	105 468	12 220	6 528	69 115
31	November	168 195	100 622	83 237	11 478	2 788	58 772
32	Dezember	193 916	133 227	118 330	9 162	3 388	50 438
	2004 ¹⁾						
33	Januar	138 110	103 665	93 977	6 474	2 068	21 026
34	Februar	157 858	128 275	119 465	5 421	2 167	20 285
35	März	156 662	129 167	117 154	5 442	4 625	21 591
36	April	181 373	144 268	132 653	5 867	2 704	26 563
37	Mai	171 892	141 030	130 036	5 670	3 474	17 125
38	Juni	141 413	106 060	97 805	4 630	1 990	22 566
39	Juli	149 653	115 468	103 395	5 380	2 802	23 902
40	August	178 192	132 227	100 369	16 394	2 104	24 988
41	September	192 266	148 934	128 478	11 042	3 819	33 964
42	Oktober						
43	November						
44	Dezember						
45	Januar - Sept.	1 467 419	1 149 094	1 023 332	66 320	25 753	212 010
46	Verä.z.Vorjz.in %	- 2,0	23,6	27,2	9,2	22,1	- 54,7

1) vorläufige Angaben

Vorpommerns nach ausgewählten Ländergruppen

EUR

runter							Lfd. Nr.
Ent- wicklungs- länder	davon in				Staats- handels- länder		
	Afrika	Amerika	Asien	Ozeanien			
23 617	1 479	7 666	14 424	48	1 898	1	
26 212	1 231	14 452	10 530	-	2 478	2	
24 483	1 529	11 880	11 074	-	2 125	3	
34 859	2 661	15 598	16 596	4	9 937	4	
44 343	1 935	19 290	23 111	6	24 734	5	
68 325	11 977	11 544	44 803	1	25 232	6	
117 563	9 592	11 001	96 969	-	23 108	7	
178 769	13 406	20 014	145 348	2	44 134	8	
106 257	10 454	30 396	65 396	11	35 290	9	
114 387	28 095	30 182	56 076	34	21 713	10	
93 078	8 770	18 308	66 000	-	38 000	11	
						12	
37 496	8 188	3 948	25 359	-	7 052	13	
22 240	110	5 649	16 480	-	13 419	14	
13 010	116	2 567	10 326	-	6 032	15	
20 333	355	6 145	13 834	-	11 498	16	
17 988	4 864	3 006	10 117	0	10 631	17	
23 215	682	3 017	19 516	0	13 798	18	
28 500	9 756	3 828	14 878	38	12 053	19	
						20	
10 375	63	1 852	8 460	-	2 586	21	
21 151	8 109	886	12 155	-	1 190	22	
5 970	16	1 210	4 744	-	3 276	23	
9 689	69	1 486	8 133	-	2 951	24	
4 343	36	1 034	3 273	-	4 298	25	
8 208	5	3 129	5 074	-	6 170	26	
3 117	50	533	2 533	-	1 546	27	
3 459	23	930	2 507	-	2 893	28	
6 434	43	1 104	5 286	-	1 593	29	
8 894	136	3 837	4 921	-	3 886	30	
5 428	181	1 188	4 060	-	3 371	31	
6 011	38	1 120	4 853	-	4 241	32	
8 699	4 576	1 136	2 987	-	4 719	33	
5 568	88	1 158	4 321	-	3 730	34	
3 721	200	712	2 809	-	2 182	35	
8 307	76	1 009	7 222	-	2 236	36	
6 322	304	1 257	4 761	-	7 416	37	
8 586	302	751	7 533	-	4 146	38	
6 765	108	1 489	5 130	38	3 518	39	
16 589	9 430	1 361	5 798	-	4 387	40	
5 146	218	978	3 950	-	4 148	41	
						42	
						43	
						44	
69 703	15 302	9 851	44 511	38	36 482	45	
- 4,2	81,9	- 19,0	- 14,7	x	37,7	46	

7. Einfuhr Mecklenburg-Vorpommerns nach Warengruppen und Warenuntergruppen

NR. D. SYSTE- MATIK	WARENGRUPPE WARENUNTERGRUPPE	SEPTEMBER 2004		JANUAR BIS SEPTEMBER 2004	
		DT=100KG	1000EUR	DT=100KG	1000EUR
1-4	ERNAEHRUNGSWIRTSCHAFT				
1	LEBENDE TIERE				
101	PFERDE	-	-	8	13
102	RINDER	276	70	4 980	1 028
103	SCHWEINE	2 313	403	31 035	6 118
105	SCHAFE	-	-	-	-
107	HAUSGEFLUEGEL	52	15	144	39
109	LEBENDE TIERE A.N.G.	12	8	249	182
	SUMME LEBENDE TIERE	2 653	495	36 415	7 380
2	NAHRUNGSMITTEL TIER URSPR				
201	MILCH U -ERZ AUßER BUTTER KAES	2 702	818	74 874	12 628
202	BUTTER U AND MILCHFETTSTOFFE	1 204	336	7 766	2 160
203	KAESE	23 095	6 432	104 007	29 197
204	FLEISCH UND FLEISCHWAREN	3 735	760	45 233	10 478
206	FISCHE KREBSE -ZUBEREITUNGEN	12 425	2 466	93 910	17 378
208	TIERISCHE OELE UND FETTE	-	-	82	9
209	IEIER EIWEISS EIGELB	200	53	2 489	992
211	FISCHMEHL FLEISCHMEHL UND DGL	-	-	3 030	69
219	NAHRUNGSM TIER URSPRUNGS A.N.G	31	38	6 493	428
	SUMME NAHRUNGSMITTEL TIER URSP	43 391	10 904	337 884	73 341
3	NAHRUNGSMITTEL PFL URSPR				
301	WEIZEN	240	12	16 211	259
302	ROGGEN	208	11	208	11
303	GERSTE	46 513	586	594 974	8 827
304	HAFER	-	-	-	-
305	MAIS	-	-	20 734	1 300
308	SORGHUM HIRSE SONST GETREIDE	-	-	1 067	42
309	REIS UND REISERZEUGNISSE	309	37	7 540	733
310	GETREIDEERZEUGN AUßER REISERZ	1 980	97	12 139	566
315	BACKWAREN U AND GETREIDEZUBER	4 445	581	33 485	5 297
316	MALZ	50	4	5 060	146
320	SAAT-U PFLANZGUT AUßER OELSAAT	10	3	2 580	421
325	HUELSENFRUECHTE	149	11	1 186	68
335	GRUEN- UND RAUFUTTER	-	-	600	21
340	KARTOFFELN UND -ERZEUGNISSE	3 160	223	30 943	1 482
345	GEMUESE SONST KUECHENGEMUESE	9 526	1 068	166 634	16 717
350	FRISCHOBST AUßER SUEDFRUECHTEN	1 886	170	18 840	1 433
355	SUEDFRUECHTE	262	44	14 530	1 171
360	SCHALEN- UND TROCKENFRUECHTE	611	173	9 796	2 696
370	GEMUESEZUBEREIT U -KONSERVEN	6 199	498	63 604	4 936
372	OBSTZUBEREIT UND -KONSERVEN	2 711	337	34 225	4 623
375	OBST- UND GEMUESESAEFTE	25 943	1 317	300 869	15 625
377	KAKAO UND KAKAOERZEUGNISSE	4 301	902	12 436	3 084
379	GEWUERZE	125	22	4 395	753
381	ZUCKERRUEBEN ZUCKER ZUCKERERZ	29 464	1 432	129 186	5 700
383	OELFRUECHTE	1 425	127	36 485	2 094
385	PFLANZLICHE OELE U FETTE	249	76	2 018	643
389	OELKUCHEN	1 875	42	206 458	2 989
393	KLEIE UND SONST FUTTERMITTEL	6 960	395	232 776	5 831
395	NAHRUNGSM PFLANZL URSPR A.N.G.	4 678	469	48 165	4 655
396	LEB PFLANZEN ZIERGAEFTN ERZ	10 807	2 264	61 706	15 099
	SUMME NAHRUNGSMITTEL PFL URSPR	164 088	10 901	2 068 851	107 221
4	GENUSSMITTEL				
401	HOPFEN	-	-	0	1
402	KAFFEE	2	1	215	46
403	TEE UND MATE	1 221	40	3 396	308
411	ROHTABAK UND TABAKERZEUGNISSE	-	-	89	3
421	BIER	37 232	1 031	354 371	11 846
423	BRANNTWEIN	3 180	166	31 670	1 904
425	WEIN	2 355	333	21 514	2 489
	SUMME GENUSSMITTEL	43 990	1 570	411 256	16 595
	SUMME ERNAEHRUNGSWIRTSCHAFT	254 121	23 869	2 854 407	204 537
5-8	GEWERBLICHE WIRTSCHAFT				
5	ROHSTOFFE				
502	CHEMIEFASERN EINSCHL ABFAELLE	-	-	14	9
503	WOLLE U A TIERHAARE REISWOLLE	-	-	202	37
504	BAUMWOLLE REISBAUMWOLLE ABF	-	-	-	-
505	FLACHS HANF JUTE UND DGL	-	-	-	-
506	ABF V GESPINSTWAREN LUMPEN	-	-	35 504	2 182
507	FELLE ZU PELZWERK ROH	-	-	1	39
508	FELLE UND HAUTE ROH A.N.G.	-	-	250	47
511	RUNDHOLZ	466 118	3 478	2 814 849	22 161
513	ROHKAUTSCHUK	1 214	141	7 100	1 047
516	STEINKOEHLE UND -BRIKETS	567 013	3 190	5 334 308	27 959
517	BRAUNKOEHLE UND -BRIKETS	773	4	19 519	99
518	ERDOEL UND ERDGAS	-	-	623 598	14 716
519	EISENERZE	-	-	-	-
520	ABBRAENDE SCHLACKEN FE MN HALT	-	-	-	-
522	KUPFERERZE	-	-	-	-
523	BLEIERZE	-	-	-	-
524	ZINKERZE	-	-	-	-
526	NICKELERZE	-	-	-	-
528	ERZE UND METALLASCHEN A.N.G.	-	-	-	-
529	BAUKIT KRYOLITH	-	-	-	-
530	SPEISE- UND INDUSTRIESALZ	7 377	78	51 607	381
532	STEINE UND ERDEN A.N.G.	346 421	366	9 693 659	10 049
534	ROHSTOFFE F CHEM ERZEUGN A.N.G	278	7	536	56

Noch: 7. Einfuhr Mecklenburg-Vorpommerns nach Warengruppen und Warenuntergruppen

NR. D. SYSTEMATIK	WARENGRUPPE WARENUNTERGRUPPE	SEPTEMBER 2004		JANUAR BIS SEPTEMBER 2004	
		DT=100KG	1000EUR	DT=100KG	1000EUR
5	ROHSTOFFE				
537	EDELST SCHMUCKST PERLEN ROH	-	-	-	-
590	ROHSTOFFE AUCH ABFAELLE A.N.G	17 858	596	328 899	3 929
	SUMME ROHSTOFFE	1 407 051	7 860	18 910 045	82 710
6	HALBWAREN				
602	SEIDENGARNE KUENSTL U SYNTH	-	-	259	55
603	GARNE AUS CHEMIEFASERN	1	1	69	72
604	GARNE AUS WOLLE U AND TIERHAAR	-	-	-	-
605	GARNE AUS BAUMWOLLE	10	7	53	42
606	GARNE A FLACHS HANF JUTE U DGL	-	-	5	1
607	SCHNITTHOLZ	44 245	1 437	374 205	12 904
608	HALBSTOFF A ZELLULOSEH FASERST	5 960	284	50 793	2 289
609	KAUTSCHUK BEARBEITET	1 321	148	6 247	744
611	ZEMENT	-	-	19	1
612	MINERALISCHE BAUSTOFFE A.N.G.	32 727	950	340 213	10 066
641	ROHEISEN	49 642	1 539	251 634	6 894
642	ABFALL SCHROTT A EISEN O STAHL	-	-	352 344	5 025
643	FERROLEGIERUNGEN	-	-	13	4
644	ROHF HALBZEUG A EISEN O STAHL	-	-	1 725	79
645	ALUMINIUM ROH AUCH LEGIERUNGEN	-	-	244	39
646	KUPFER ROH AUCH LEGIERUNGEN	1 611	289	10 790	1 910
647	NICKEL ROH AUCH LEGIERUNGEN	-	-	0	1
648	BLEI ROH AUCH LEGIERUNGEN	-	-	0	3
649	ZINN ROH AUCH LEGIERUNGEN	-	-	0	621
650	ZINK ROH AUCH LEGIERUNGEN	1 000	90	6 750	7
656	RADIOAKT ELEMENTE U ISOTOPE	0	2	0	155
659	UNEDLE METALLE A.N.G.	200	31	209	1 184
661	FETTSAEUREN PARAFFIN VASELIN	585	66	11 814	244
665	KOKS SCHWELKOKS A STEIN/BRAUNK	-	-	14 704	163 732
667	RUECKST D ERDOEL U TEERDESTILL	-	-	0	1
669	MINERALOELERZEUGNISSE	1 010 843	33 058	5 687 268	33 859
671	TEER U TEERDESTILL ERZEUGNISSE	0	1	0	46 640
673	DUENGEMITTEL	391 092	5 733	2 499 195	-
679	CHEMISCHE HALBWAREN A.N.G.	544 464	12 510	1 918 696	56 642
683	GOLD FUER GEWERBLICHE ZWECKE	-	-	-	-
690	HALBWAREN A.N.G.	4 023	2 499	35 965	-
	SUMME HALBWAREN	2 087 724	58 644	11 563 215	343 215
7	VORERZEUGNISSE				
701	GEWEBE A SEIDE KUEN SYNTH FAD	-	-	165	54
702	GEWEBE A ZELLWOLLE SYNTH FASER	10	8	2 227	1 699
703	GEWEBE A WOLLE U AND TIERHAAR	-	-	-	-
704	GEWEBE AUS BAUMWOLLE	-	-	615	149
705	GEWEBE AUS FLACHS HANF JUTE	40	13	912	310
706	LEDER	9	39	1 492	971
707	PELZFELLE GEGERBT O ZUGERICHT	1	1	9	5
708	PAPIER UND PAPPE	54 392	4 116	265 386	20 891
709	FURNIERE SPERRHOLZ U DGL	7 997	445	98 663	4 437
711	GLAS	46	45	50 797	2 137
732	KUNSTSTOFFE	49 397	4 850	400 679	36 829
734	FARBEN LACKE UND KITTE	545	121	9 398	2 103
736	DEXTRINE GELATINE UND LEIME	32 103	2 798	74 447	8 063
738	SPRENGSTOFFE SCHIESSBED ZUENDW	292	19	2 479	1 949
740	PHARMAZEUTISCHE GRUNDSTOFFE	77	137	2 436	20 199
749	CHEMISCHE VORERZEUGNISSE A.N.G	25 850	2 474	238 690	12 555
751	ROHRE AUS EISEN UND STAHL	70 953	4 212	169 559	11 126
753	STAEBE PROFILE A EISEN O STAHL	31 030	1 632	236 093	33 592
755	BLECH AUS EISEN ODER STAHL	56 346	2 995	809 079	1 481
757	DRAHT AUS EISEN ODER STAHL	995	69	20 951	910
759	EISENBAHNOBERBAUMATERIAL	-	-	20 821	463
771	HALBZEUGE AUS KUPFER -LEGIER	374	115	1 484	28 297
772	HALBZEUGE AUS ALUMINIUM	4 934	1 292	100 204	357
779	HALBZEUGE A UNEDLEN MET A.N.G	-	-	1 487	0
781	HALBZEUGE AUS EDELMETALLEN	-	-	0	3
790	VORERZEUGNISSE A.N.G	-	-	0	2
	SUMME VORERZEUGNISSE	335 394	25 381	2 508 075	190 040
8	ENDERZEUGNISSE				
801	BEKL A GESTR A SEIDE CHEMIEFAS	209	643	1 178	2 266
802	BEKL A GESTR A WOLLE AND TIERH	5	11	48	49
803	BEKL A GESTR AUS BAUMWOLLE	259	408	2 478	3 933
804	BEKL A SEIDE CHEMIEFASERN	301	172	536	703
805	BEKL A WOLLE U AND TIERHAAREN	-	-	7	24
806	BEKL A BAUMW AUßER GESTR/GEW	71	39	984	2 054
807	BEKLEIDUNG A FLACHS HANF U DGL	19	13	120	85
808	KOPFBEDECKUNGEN	-	-	50	124
809	TEXTILERZEUGNISSE A.N.G.	2 736	1 298	28 303	12 255
810	PELZWAREN	4	17	15	20
811	SCHUHE	159	199	1 370	1 905
812	LEDERW -BEKLEIDUNG AUßER SCHUH	75	51	1 181	748
813	PAPIERWAREN	5 160	836	61 289	10 436
814	DRUCKERZEUGNISSE	615	286	9 036	2 315
815	HOLZWAREN (OHNE MOEBEL)	32 262	2 449	302 086	23 351
816	KAUTSCHUKWAREN	1 446	566	8 008	4 064
817	WAREN AUS STEIN	1 454	75	14 068	944
818	KERAM ERZEUGN AUßER BAUKERAMIK	2 134	365	24 054	3 216
819	GLASWAREN	4 578	406	55 555	5 283
820	WERKZ SCHNEIDW AUS UNEDL MET	39	134	1 068	1 255
823	WAREN A KUPFER U KUPFERLEGIER	0	1	161	94
829	EISEN- BLECH- METALLWAR A N G	33 228	7 815	303 414	84 032
831	WAREN AUS WACHS ODER FETTEN	169	201	3 669	1 407
832	WAREN AUS KUNSTSTOFFEN	16 165	3 571	157 816	36 553
833	FOTOCHEMISCHE ERZEUGNISSE	3	29	25	147
834	PHARMAZEUTISCHE ERZEUGNISSE	949	163	13 567	2 269
835	DUFTSTOFFE KOERPERPFLEGEMITTEL	48	59	679	796

Noch: 7. Einfuhr Mecklenburg-Vorpommerns nach Warengruppen und Warenuntergruppen

NR. D. SYSTE- MATIK	WARENGRUPPE WARENUNTERGRUPPE	SEPTEMBER 2004		JANUAR BIS SEPTEMBER 2004	
		DT=100KG	1000EUR	DT=100KG	1000EUR
8	E N D E R Z E U G N I S S E				
839	CHEMISCH ENDERZEUGNISSE A N G	2 153	436	75 856	21 912
841	KRAFTMASCH O MOT F LUFT/STR-FZ	9 175	6 404	80 007	50 054
842	PUMPEN UND KOMPRESSOREN	296	441	2 175	2 553
843	ARMATUREN	221	216	1 682	1 671
844	LAGER GETR ZAHNR ANTRIEBSELEM	777	960	11 665	5 593
845	HEBEZEUGE UND FOERDERMITTEL	3 607	1 997	16 622	11 503
846	LANDWIRTSCHAFTLICHE MASCHINEN	1 580	618	9 006	4 046
847	MASCH F TEXTIL- U LEDERGWERBE	145	122	262	423
848	MASCH F ERNAEHR-GEW TABAKVERAR	203	124	811	1 103
849	BERGWERKS- BAU- BAUSTOFFMASCH	27	4	3 958	1 835
850	GUSS- UND WALZWERKSTECHNIK	3	2	29	74
851	MASCH F KAUTSCH KUNSTST VERARB	533	126	1 405	1 391
852	WERKZEUGMASCHINEN	202	381	2 905	5 840
853	BÜROMASCH U AUTOM DV-MASCH	205	780	764	6 755
854	MASCH F PAPIER- U DRUCKGWERBE	3	46	178	484
859	MASCHINEN A N G	1 976	1 813	21 807	19 726
860	SPORTGERAETE	1	2	380	292
861	GERAETE Z ELEKTR-ERZ U -VERT	7 940	3 214	56 533	23 870
862	ELEKTRISCHE LAMPEN U LEUCHTEN	78	67	938	916
863	NACHRICHTENTECHN GER U EINRICH	25	267	192	3 750
864	RUNDF- FERNS- PHONO- VIDEOGER	366	532	1 330	2 564
865	ELEKTRONISCHE BAUELEMENTE	104	1 013	948	8 190
869	ELEKTROTECHN ERZEUGNISSE A N G	344	267	6 177	4 531
871	MED GERAETE U ORTHOP VORRICHTU	14	98	331	1 702
872	MESS- STEUER- REGELTECHN ERZEU	125	585	766	4 999
873	OPTISCHE UND FOTOGRAF GERAETE	6	88	69	846
874	UHREN	8	62	16	166
875	MOEBEL	32 617	6 388	313 168	60 385
876	MUSIKINSTRUMENTE	2	15	38	103
877	SPIELWAREN	42	56	631	667
878	SCHMUCK- GOLD- SILBERSCHMIEDEW	3	429	9	1 974
881	SCHIENENFAHRZEUGE	7 898	2 418	18 755	10 131
882	WASSERFAHRZEUGE	2 300	1 184	3 935	2 765
883	LUFTFAHRZEUGE	1	5	149	1 928
884	MOTORE TEILE ZUBEH F KFZ U DGL	1 932	943	11 873	5 447
885	PKW UND WOHNMOBILE	5 255	5 200	35 829	35 092
886	BUSSE	-	-	-	-
887	LKW UND SPEZIALFAHRZEUGE	1 628	1 243	13 034	9 821
888	FAHRRADER	3	1	521	389
889	FAHRZEUGE A N G	850	658	10 673	3 256
891	VOLLSTAENDIGE FABRIKATIONSANLA	100	181	1 253	1 808
896	ENDERZEUGNISSE A N G	602	422	6 775	4 934
	SUMME ENDERZEUGNISSE	185 435	59 615	1 704 189	525 814
	SUMME FERTIGWAREN	520 829	84 996	4 212 264	715 854
	SUMME GEWERBLICHE WIRTSCHAFT	4 015 604	151 500	34 685 523	1 141 779
9	A U ß E R D E M				
901	RUECKWAREN	-	-	-	-
902	ERSATZLIEFERUNGEN	-	-	-	-
904	A.N. AUFGLIEDB. WARENVERKEHRE	293 940	16 897	2 503 523	121 103
	SUMME AUßERDEM	293 940	16 897	2 503 523	121 103
	S U M M E I N S G E S A M T	4 563 665	192 266	40 043 452	1 467 419

8. Einfuhr Mecklenburg-Vorpommerns nach Erdteilen,
Ursprungsländern und Ländergruppen

ERDTEIL URSPRUNGSLAND LAENDERGRUPPE	SEPTEMBER 2004		JANUAR BIS SEPTEMBER 2004	
	DT=100KG	1000EUR	DT=100KG	1000EUR
E U R O P A				
FRANKREICH	81 181	7 925	433 940	64 983
NIEDERLANDE	730 905	32 711	2 982 664	185 476
ITALIEN	36 214	4 314	341 425	40 337
VEREINIGTES KOENIGREICH	14 842	4 233	739 808	43 875
IRLAND	3 179	306	26 974	2 297
DAENEMARK	116 136	20 743	2 245 114	223 856
GRIECHENLAND	553	78	6 054	687
PORTUGAL	307	202	8 449	2 828
SPANIEN	7 210	1 332	121 584	19 918
SCHWEDEN	594 955	14 538	7 388 634	70 614
FINNLAND	167 185	7 880	622 761	48 473
ÖSTERREICH	62 448	6 185	444 742	75 947
BELGIEN	66 957	6 051	541 888	60 536
LUXEMBURG	198	63	1 169	564
ISLAND	180	70	2 420	773
NORWEGEN	571 278	8 580	3 985 304	43 478
LIECHTENSTEIN	—	—	44	53
SCHWEIZ	6 610	2 392	32 597	22 014
FAEROEER	—	—	209	17
ANDORRA	—	—	—	—
GIBRALTAR	—	—	—	—
VATIKANSTADT	—	—	—	—
MALTA	—	—	2	5
SAN MARINO	—	—	0	2
TUERKEI	1 987	447	16 793	5 866
ESTLAND	12 557	1 488	2 098 297	14 031
LETTLAND	4 024	489	211 296	7 970
LITAUEN	74 726	1 750	885 344	28 165
POLEN	293 229	15 812	3 081 695	106 718
TSCHECHISCHE REPUBLIK	10 518	1 888	214 600	16 600
SLOWAKEI	797	228	13 721	3 511
UNGARN	4 027	251	45 600	4 707
ZYPERN	—	—	7	6
RUMAENIEN	2 666	156	32 169	3 398
BULGARIEN	445	80	4 765	652
ALBANIEN	—	—	1	1
UKRAINE	4 312	722	98 452	4 715
BELARUS	112 490	4 451	395 586	13 479
MOLDAU, REPUBLIK	559	19	12 141	543
RUSSLAND	1 483 441	28 535	11 647 105	189 222
SLOWENIEN	15	13	6 961	1 231
KROATIEN	544	162	6 096	1 130
BOSNIEN-HERZEGOWINA	210	8	1 071	49
SERBIEN UND MONTENEGRO	403	13	1 451	107
EHEM. JUG. REP. MAZEDONIEN	—	—	—	—
SUMME EUROPA	4 467 291	174 114	38 698 935	1 308 833
A F R I K A				
CEUTA	—	—	225	38
MELILLA	—	—	—	—
MAROKKO	97	34	1 624	655
ALGERIEN	—	—	466 575	13 311
TUNESIEN	—	—	153	14
LIBYEN	—	—	—	—
AEGYPTEN	359	98	3 694	579
SUDAN	—	—	—	—
MAURETANIEN	—	—	—	—
MALI	—	—	—	—
BURKINA FASO	—	—	—	—
NIGER	—	—	—	—
TSCHAD	—	—	—	—
KAP VERDE	—	—	—	—
SENEGAL	—	—	8	1
GAMBIA	—	—	—	—
GUINEA-BISSAU	—	—	—	—
GUINEA	—	—	—	—
SIERRA LEONE	—	—	—	—
LIBERIA	—	—	—	—
ELFENBEINKUESTE	—	—	330	15
GHANA	—	—	6	7
TOGO	—	—	—	—
BENIN	—	—	—	—
NIGERIA	—	—	—	—
KAMERUN	—	—	—	—
ZENTRALAFRIKANISCHE REPUBLIK	—	—	—	—
AEQUATORIALGUINEA	—	—	—	—
SAO TOME UND PRINCIPE	—	—	—	—
GABUN	—	—	—	—
REPUBLIK KONGO	—	—	—	—
DEMOKRATISCHE REPUBLIK KONGO	—	—	—	—
RUANDA	—	—	—	—
BURUNDI	—	—	—	—
ST. HELENA UND ZUEGH. GEBIETE	—	—	—	—
ANGOLA	—	—	—	—
AETHIOPIEN	—	—	—	—
ERITREA	—	—	—	—
DSCHIBUTI	—	—	—	—
SOMALIA	—	—	—	—
KENIA	—	—	209	28
UGANDA	114	52	114	52
TANSANIA	—	—	—	—
SEYHELLEN UND ZUEGH. GEBIETE	—	—	—	—
BRIT. GEB. IM INDISCHEN OZEAN	—	—	—	—
MOSAMBIK	—	—	—	—
MADAGASKAR	—	—	—	—
MAURITIUS	421	32	1 474	111
KOMOREN	—	—	—	—
MAYOTTE	—	—	—	—
SAMBIA	—	—	—	—

Noch: 8. Einfuhr Mecklenburg-Vorpommerns nach Erdteilen,
Ursprungsländern und Ländergruppen

ERDTEIL URSPRUNGSLAND LAENDERGRUPPE	SEPTEMBER 2004		JANUAR BIS SEPTEMBER 2004	
	DT=100KG	1000EUR	DT=100KG	1000EUR
A F R I K A				
SIMBABWE	—	—	1	1
MALAWI	—	—	—	—
SUEDAFRIKA	173	281	4 543	536
NAMIBIA	1	2	636	491
BOTSUANA	—	—	—	—
SWASILAND	—	—	—	—
LESOTHO	—	—	—	—
SUMME AFRIKA	1 165	499	479 592	15 839
A M E R I K A				
VEREINIGTE STAATEN	30 997	3 472	110 958	21 125
KANADA	5 451	347	39 439	4 626
GROENLAND	222	97	341	148
ST. PIERRE UND MIQUELON	—	—	—	—
MEXIKO	1 265	143	1 299	233
BERMUDA	—	—	—	—
GUATEMALA	—	—	11	3
BELIZE	—	—	—	—
HONDURAS	—	—	—	—
EL SALVADOR	—	—	—	—
NICARAGUA	—	—	—	—
COSTA RICA	362	14	2 539	107
PANAMA	—	—	—	—
ANGUILLA	—	—	—	—
KUBA	127	12	700	109
ST. CHRISTOPH U. ST. KITTS-NEVIS	—	—	—	—
HAITI	—	—	—	—
BAHAMAS	—	—	5	4
TURKS- UND CAICOSINSELN	—	—	—	—
DOMINIKANISCHE REPUBLIK	—	—	—	—
AMERIKAN. JUNGFERNSINSELN	—	—	—	—
ANTIGUA UND BARBUDA	—	—	—	—
DOMINICA	—	—	180	40
KAIMANINSELN	—	—	—	—
JAMAICA	—	—	—	—
ST. LUCIA	—	—	—	—
ST. VINCENT	—	—	—	—
BRITISCHE JUNGFERNSINSELN	—	—	—	—
BARBADOS	—	—	—	—
MONSERRAT	—	—	—	—
TRINIDAD UND TOBAGO	—	—	—	—
GRENADA	—	—	—	—
ARUBA	—	—	—	—
NIEDERLAENDISCHE ANTILLEN	—	—	—	—
KOLUMBIEN	169	25	515	65
VENEZUELA	—	—	1 446	316
GUYANA	—	—	—	—
SURINAME	—	—	—	—
ECUADOR	59	9	885	149
PERU	—	—	252	50
BRASILILIEN	11 898	630	82 717	5 752
CHILE	—	—	4 721	306
BOLIVIEN	—	—	—	—
PARAGUAY	—	—	5 350	181
URUGUAY	—	—	—	—
ARGENTINIEN	2 325	48	179 042	2 389
FALKLANDINSELN	—	—	—	—
SUMME AMERIKA	52 875	4 797	430 399	35 602
A S I E N				
LIBANON	148	12	148	12
SYRIEN	—	—	0	1
IRAK	—	—	—	—
IRAN	152	9	4 117	263
ISRAEL	1 351	350	11 258	5 115
BESETZTE PALÄSTINENSISCHE GEB.	—	—	—	—
TIMOR-LESTE	—	—	—	—
JORDANIEN	—	—	—	—
SAUDI-ARABIEN	1 409	102	3 855	280
KUWAIT	—	—	—	—
BAHRAIN	—	—	318	89
KATAR	—	—	1	5
VEREINIGTE ARABISCHE EMIRATE	239	24	644	245
OMAN	3	3	3	3
JEMEN	—	—	—	—
GEORGIEN	—	—	—	—
ARMENIEN	—	—	—	—
ASERBAIDSCHE	—	—	—	—
KASACHSTAN	—	—	—	—
TURKMENISTAN	—	—	0	2
USBEKISTAN	—	—	—	—
AFGHANISTAN	—	—	—	—
TADSCHIKISTAN	—	—	—	—
PAKISTAN	—	—	269	94
KIRGISISTAN	—	—	—	—
INDIEN	1 067	185	18 600	2 516
BANGLADESH	779	145	3 095	567
MALEDIVEN	—	—	—	—
SRI LANKA	104	162	1 135	390
NEPAL	—	—	—	—
BHUTAN	—	—	—	—
MYANMAR	—	—	—	—
THAILAND	447	207	10 407	1 812
LAOS	—	—	—	—
VIETNAM	712	300	15 136	3 529
KAMBODSCHA	—	—	62	33
INDONESIEN	2 263	480	64 439	3 571

Noch: 8. Einfuhr Mecklenburg-Vorpommerns nach Erdteilen,
 Ursprungsländern und Ländergruppen

ERDTEIL URSPRUNGSLAND LAENDERGRUPPE	SEPTEMBER 2004		JANUAR BIS SEPTEMBER 2004	
	DT=100KG	1000EUR	DT=100KG	1000EUR
A S I E N				
MALAYSIA	3 034	222	27 309	2 142
BRUNEI	—	—	—	—
SINGAPUR	1 828	142	4 719	966
PHILIPPINEN	0	2	1 116	134
MONGOLEI	—	—	0	2
CHINA	16 669	3 847	185 760	32 953
NORDKOREA	—	—	—	—
SUEDKOREA	1 547	1 140	26 914	18 692
JAPAN	9 803	4 614	48 474	25 119
TAIWAN	93	298	2 006	4 596
HONGKONG	49	467	360	2 931
MACAU	—	—	25	51
SUMME ASIEN	41 697	12 711	430 172	106 112
A U S T R A L I E N - O Z E A N I E N				
AUSTRALIEN	112	46	3 151	609
PAPUA-NEUGUINEA	—	—	—	—
NAURU	—	—	—	—
NEUSEELAND	11	25	258	258
SALOMONEN	—	—	—	—
TUVALU	—	—	—	—
NEUKALEDONIEN U. ZUGEH. GEBIETE	—	—	—	—
WALLIS UND FUTUNA	—	—	—	—
KIRIBATI	—	—	—	—
PITCAIRNINSELN	—	—	—	—
FIDSCHI	—	—	—	—
VANUATU	—	—	—	—
TONGA	—	—	—	—
WESTSAMOA	—	—	—	—
NÖRDLICHE MARIANEN	—	—	—	—
FRANZOESISCH-POLYNESIEN	—	—	—	—
FOEDER. STAATEN VON MIKRONESIEN	—	—	—	—
MARSHALL-INSELN	—	—	—	—
PALAU	—	—	—	—
AMERIKANISCH-SAMOA	—	—	—	—
GUAM	—	—	—	—
AMERIK. ÜBERSEEINSELN, KLEIN. KOKOSINSELN (KEELINGINSELN)	—	—	—	—
WEIHNACHTSINSEL	—	—	—	—
HEARD- UND DIE MCDONALDINSELN	—	—	—	—
NORFOLKINSELN	—	—	—	—
COOKINSELN	—	—	—	—
NIUE	—	—	—	—
TOKELAU	—	—	186	38
ANTARKTIS	—	—	—	—
BOUVETINSEL	—	—	—	—
SÜDGEORG. U. SÜDL. SANDWICHINSELN	—	—	—	—
FRANZÖSISCHE SÜDGEBIETE	—	—	—	—
SUMME AUSTRALIEN-OZEANIEN	122	71	3 595	904
V E R S C H I E D E N E S				
SCHIFFS- U. LUFTFAHRZEUGBEDARF	—	—	—	—
NICHT ERMITT. LDR. U. GEBIETE	515	74	760	128
NICHT NACHGEWIESENE GEBIETE	—	—	—	—
SUMME VERSCHIEDENES	515	74	760	128
S U M M E I N S G E S A M T	4 563 665	192 266	40 043 452	1 467 419
I N D U S T R I A L . W E S T L . L A E N D E R				
DAVON				
EU-LAENDER	2 282 165	128 478	22 462 729	1 023 333
EFTA-LAENDER	578 069	11 042	4 020 366	66 318
USA UND KANADA	36 448	3 819	150 397	25 751
UEBRIGE LAENDER	13 243	5 596	82 046	33 692
SUMME INDUSTRIAL. WESTL. LAENDER	2 909 924	148 934	26 715 537	1 149 094
V O R M A L S S T A A T S H A N D E L S L A E N D E R				
IN				
ANDERE EUROPÄISCHE LAENDER	1 603 913	33 964	12 190 221	212 011
SUMME VORMALS STAATSHANDELSLAENDER	1 603 913	33 964	12 190 221	212 011
E N T W I C K L U N G S L A E N D E R				
DAVON IN				
AFRIKA	992	218	475 049	15 304
AMERIKA	16 427	978	280 002	9 851
ASIEN	14 513	3 950	180 801	44 510
OZEANIEN	—	—	186	38
SUMME ENTWICKLUNGSLAENDER	31 932	5 146	936 038	69 703
S T A A T S H A N D E L S L A E N D E R				
IN				
ASIEN	17 381	4 148	200 896	36 483
SUMME STAATSHANDELSLAENDER	17 381	4 148	200 896	36 483

Länderverzeichnis für die Außenhandelsstatistik der Bundesrepublik Deutschland

001	Frankreich	Frankr	322	Demokratische Republik Kongo	DR Kon	625	Besetzte palästinensische Gebiete	Bpal G
003	Niederlande	Niedl	324	Ruanda	Ruanda	626	Timor-Leste	TimLes
004	Deutschland	Deut	328	Burundi	Burund	628	Jordanien	Jordan
005	Italien	Ital	329	St. Helena u. zugehör. Geb.	St Hel	632	Saudi-Arabien	Saudia
006	Vereinigtes Königreich	G Brit	330	Angola	Angola	636	Kuwait	Kuwait
007	Irland	Irland	334	Äthiopien	Aethio	640	Bahrain	Bahrai
008	Dänemark	Daenm	336	Eritrea	Eritre	644	Katar	Katar
009	Griechenland	Griech	338	Dschibuti	Dsbuti	647	Vereinigte Arabische Emirate	A Emir
010	Portugal	Portug	342	Somalia	Somali	649	Oman	Oman
011	Spanien	Span	346	Kenia	Kenia	653	Jemen	Jemen
017	Belgien	Belgi	350	Uganda	Uganda			
018	Luxemburg	Luxemb	352	Tansania	Tansan			
021	Ceuta	Ceuta	355	Seschellen u. zugehör. Geb.	Sesch			
023	Melilla	Melill	357	Brit. Gebiet im Ind. Ozean	Ind Oz	660	Afghanistan	Afghan
024	Island	Island	366	Mosambik	Mosamb	662	Pakistan	Pakist
028	Norwegen	Norweg	370	Madagaskar	Madag	664	Indien	Indien
030	Schweden	Schwed	373	Mauritius	Maurit	666	Bangladesch	Bangla
032	Finnland	Finnl	375	Komoren	Komor	667	Malediven	Maldiv
037	Liechtenstein	Liecht	377	Mayotte	Mayott	669	Sri Lanka	SriLan
038	Österreich	Oester	378	Sambia	Sambia	672	Nepal	Nepal
039	Schweiz	Schwz	382	Simbabwe	Simbab	675	Bhutan	Bhutan
041	Färöer	Faroer	386	Malawi	Malawi	676	Myanmar	Myan
043	Andorra	Andorr	388	Südafrika	S Afr	680	Thailand	Thail
044	Gibraltar	Gibral	389	Namibia	Namib	684	Laos	Laos
045	Vatikanstadt	Vatik	391	Botsuana	Botsu	690	Vietnam	Vietn
046	Malta	Malta	393	Swasiland	Swasi	696	Kambodscha (Kamputschea)	Kambod
047	San Marino	Marino	395	Lesotho	Lesoth	700	Indonesien	Indone
052	Türkei	Tuerk				701	Malaysia	Malays
053	Estland	Estld				703	Brunei	Brunei
054	Lettland	Lettld				706	Singapur	Singap
055	Litauen	Litau	400	Vereinigte Staaten von Amerika	USA	708	Philippinen	Philip
060	Polen	Polen	404	Kanada	Kanada	716	Mongolei	Mongol
061	Tschechische Republik	Tsche	406	Grönland	Groenl	720	China	China
063	Slowakei	Slowak	408	St. Pierre und Miquelon	Pierre	724	Nordkorea	Nkorea
064	Ungarn	Ungarn	412	Mexiko	Mexiko	728	Südkorea	Skorea
066	Rumänien	Rumaen	413	Bermuda	Bermud	732	Japan	Japan
068	Bulgarien	Bulgar	416	Guatemala	Guatem	736	Taiwan	Taiwan
070	Albanien	Alban	421	Belize	Belize	740	Hongkong	Hongk
072	Ukraine	Ukrain	424	Honduras	Hondur	743	Macau	Macau
073	Belarus	Belars	428	El Salvador	El Sal			
074	Moldau, Republik	Moldau	432	Nicaragua	Nicara			
075	Russland	Russld	436	Costa Rica	Costa			
076	Georgien	Georg	442	Panama	Panama	800	Australien	Austral
077	Armenien	Armen	446	Anguilla	Anguil	801	Papua-Neuguinea	Papua
078	Aserbaidshjan	Aserb	448	Kuba	Kuba	803	Nauru	Nauru
079	Kasachstan	Kasach	449	St. Christoph (St.Kitts)-Nevis	St Chr	804	Neuseeland	Neusee
080	Turkmenistan	Turkm	452	Haiti	Haiti	806	Salomonen	Salom
081	Usbekistan	Usbek	453	Bahamas	Bahama	807	Tuvalu	Tuvalu
082	Tadschikistan	Tadsch	454	Turks- und Caicosinseln	Turk I	809	Neukaledonien u. zugehörige Gebiete	Neukal
083	Kirgisistan	Kirgis	456	Dominikanische Republik	Dom Rp	811	Wallis und Futuna	Wallis
091	Slowenien	Slowen	457	Amerikan. Jungferninseln	Am Jgf	812	Kiribati	Kiriba
092	Kroatien	Kroat	459	Antigua und Barbuda	Antigu	813	Pitcairnsinseln	Pitcai
093	Bosnien-Herzegowina	B Herz	460	Dominica	Domini	815	Fidschi	Fidsch
094	Serbien und Montenegro	SerMon	463	Kaimaninseln	Kaiman	816	Vanuatu	Vanua
096	Ehem. jugoslawische Republik Mazedonien	Mazed	464	Jamaika	Jamaik	817	Tonga	Tonga
			465	St. Lucia	Lucia	819	Westsamoa	Wsamoa
			467	St. Vincent	Vincen	820	Nördliche Marianen	Marian
			468	Britische Jungferninseln	Br Jgf	822	Französisch-Polynesien	F Poly
			469	Barbados	Barbad	823	Föderierte Staaten von Mikronesien	Mikron
204	Marokko	Marokk	470	Montserrat	Monts	824	Marshallinseln	Marsh
208	Algerien	Alger	472	Trinidad und Tobago	Trinid	825	Palau	Palau
212	Tunesien	Tunes	473	Grenada	Grenad	830	Amerikanisch Samoa	Asamoa
216	Libyen	Libyen	474	Aruba	Aruba	831	Guam	Guam
220	Ägypten	Aegypt	478	Niederländische Antillen	NI Ant	832	Amerikanische Überseeinseln kleinere	A Uebi
224	Sudan	Sudan	480	Kolumbien	Kolumb	833	Kokosinseln Keeling	Kokosi
228	Mauretanien	Mauret	484	Venezuela	Venezu	834	Weihnachtsinsel	Weihni
232	Mali	Mali	488	Guyana	Guyana	835	Heard- und die McDonaldinseln	Heard
236	Burkina Faso	Burkin	492	Suriname	Surin	836	Norfolkinseln	Norfol
240	Niger	Niger				837	Cookinseln	Cookin
244	Tschad	Tschad	500	Ecuador	Ecuad	838	Niue	Niue
247	Kap Verde	K Verd	504	Peru	Peru	839	Tokelau	Tokel
248	Senegal	Seneg	508	Brasilien	Brasil	891	Antarktis	Antark
252	Gambia	Gambia	512	Chile	Chile	892	Bouvetinseln	Bouvet
257	Guinea-Bissau	Bissau	516	Bolivien	Boliv	893	Südgeorgien und die Südlichen Sandwichinseln	Sgeorg
260	Guinea	Guinea	520	Paraguay	Paragu	894	Französische Südgebiete	F Sued
264	Sierra Leone	Sier L	524	Uruguay	Urugu			
268	Liberia	Liberi	528	Argentinien	Argent			
272	Elfenbeinküste	Elfbk	529	Falklandinseln	Falkl			
276	Ghana	Ghana						
280	Togo	Togo	600	Zypern	Zypern	950	Schiffs- u. Luftfahrzeugbedarf (Einfuhr auf deutsche und Ausfuhr bzw. Durchfuhr auf fremde Seeschiffe und Luftfahrzeuge)	Schiff
284	Benin	Benin	604	Libanon	Liban			
288	Nigeria	Nigeri	608	Syrien	Syrien			
302	Kamerun	Kameru	612	Irak	Irak			
306	Zentralafrikanische Republik	Zentaf	616	Iran	Iran			
310	Äquatorialguinea	AeGui	624	Israel	Israel			
311	São Tomé und Príncipe	S Tome						
314	Gabun	Gabun						
318	Republik Kongo	R Kongo						

Ländergruppen ¹⁾

Industrialisierte westliche Länder

EU-Länder ²⁾

Frankreich
Niederlande
Italien
Vereinigtes Königreich
Irland
Dänemark
Griechenland
Portugal
Spanien
Belgien
Luxemburg
Schweden
Finnland
Österreich
Estland
Lettland
Litauen
Polen
Tschechische Republik
Slowakei
Ungarn
Slowenien
Malta
Zypern

EFTA-Länder

Island
Norwegen
Liechtenstein
Schweiz

Andere europäische Länder (eh. ost- u. mitteleuropäische Länder)

Rumänien
Bulgarien
Albanien
Ukraine
Belarus
Moldau, Republik
Russland

Vereinigte Staaten und Kanada

Vereinigte Staaten
Kanada

Übrige Länder

Südafrika
Japan
Australien
Neuseeland
Färöer
Andorra
Gibraltar
Vatikanstadt
San Marino
Türkei
Kroatien
Bosnien-Herzegowina
Serbien und Montenegro

Ehemalige jugoslawische Republik Mazedonien

Entwicklungsländer

Afrika

Ceuta und Melilla
Marokko
Algerien
Tunesien
Libyen
Ägypten
Sudan
Mauretanien
Mali
Burkina Faso
Niger
Tschad
Kap Verde
Senegal
Gambia
Guinea-Bissau
Guinea
Sierra Leone
Liberia
Elfenbeinküste
Ghana
Togo
Benin
Nigeria
Kamerun
Zentralafrik. Rep.
Äquatorialguinea
S. Tomé u. Príncipe
Gabun
Republik Kongo
Demokratische Republik Kongo
Ruanda
Burundi
St. Helena
Angola
Äthiopien
Eritrea
Dschibuti
Somalia
Kenia
Uganda
Tansania
Seschellen
Brit. Geb. Ind. Ozean
Mosambik
Madagaskar
Mauritius
Komoren
Mayotte
Sambia
Simbabwe
Malawi
Namibia
Botsuana
Swasiland
Lesotho

Amerika

Grönland

St. Pierre, Miquel.

Mexiko
Bermuda
Guatemala
Belize
Honduras
El Salvador
Nicaragua
Costa Rica
Panama
Anguilla
Kuba
St. Christoph (St. Kitts)-Nevis
Haiti
Bahamas
Turks-, Caicosins.
Dominik. Republik
Am. Jungferninseln
Antigua und Barbuda
Dominica
Kaimaninseln
Jamaika
St. Lucia
St. Vincent
Britische Jungferninseln
Barbados
Montserrat
Trinidad und Tobago

Grenada
Aruba
Niederl. Antillen
Kolumbien
Venezuela
Guyana
Suriname
Ecuador
Peru
Brasilien
Chile
Bolivien
Paraguay
Uruguay
Argentinien
Falkland

Asien

Georgien
Armenien
Aserbaidschan
Kasachstan
Turkmenistan
Usbekistan
Tadschikistan
Kirgisistan
Libanon
Syrien
Irak
Iran
Israel
Westjordanland/Gazastreifen
Jordanien
Saudi-Arabien
Kuwait
Bahrain

Katar
Verein. Arab. Emirate
Oman
Jemen
Afghanistan
Pakistan
Indien
Bangladesch
Malediven
Sri Lanka
Nepal
Bhutan
Myanmar (Birma)
Thailand
Laos
Kambodscha
Indonesien
Malaysia
Brunei
Singapur
Philippinen
Südkorea
Taiwan
Hongkong
Macau

Ozeanien

Papua-Neuguinea
Austr.-Ozeanien
Nauru
Salomonen
Tuvalu
Neukaledonien
Am.-Ozeanien
Wallis u. Futuna
Kiribati
Pitcairnseln
Neuseel.-Ozeanien
Fidschi
Vanuatu
Tonga
Westsamoa
Nördl. Marianen
Franz.-Polynesien
Föderierte Staaten von Mikronesien
Marshallinseln
Palau

Staatshandelsländer

in Asien

Vietnam
Mongolei
China
Nordkorea

Verschiedenes

Polargebiete
Schiffsbedarf usw.
Nicht ermitt. Länder. u. Gebiete

1) Der vollständige Umfang der einzelnen Länderpositionen ist im vorstehenden Länderverzeichnis für die Außenhandelsstatistik dargestellt.

2) Europäische Union.