



## Aus- und Einfuhr in Mecklenburg-Vorpommern

Juli 2004

Bestell-Nr.: G313 2004 07

Herausgabe: 29. Oktober 2004

Printausgabe: EUR 4,00

Herausgeber: Statistisches Landesamt Mecklenburg-Vorpommern, Lübecker Straße 287, 19059 Schwerin,  
Telefon: 0385 4801-0, Telefax: 0385 4801-123, Internet: <http://www.statistik-mv.de>, E-Mail: [poststelle@statistik-mv.de](mailto:poststelle@statistik-mv.de)

Zuständiger Dezernent: Dr. Detlef Thofern, Telefon: 0385 4801-776

© Statistisches Landesamt Mecklenburg-Vorpommern, Schwerin, 2004

Für nicht gewerbliche Zwecke sind Vervielfältigung und unentgeltliche Verbreitung, auch auszugsweise, mit Quellenangabe gestattet. Die Verbreitung, auch auszugsweise, über elektronische Systeme/Datenträger bedarf der vorherigen Zustimmung. Alle übrigen Rechte bleiben vorbehalten.

### Zeichenerklärungen und Abkürzungen

-	nichts vorhanden
0	weniger als die Hälfte von 1 in der letzten besetzten Stelle, jedoch mehr als nichts
.	Zahlenwert unbekannt oder geheim zu halten
...	Zahl lag bei Redaktionsschluss noch nicht vor
x	Aussage nicht sinnvoll oder Fragestellung nicht zutreffend
/	keine Angabe, da Zahlenwert nicht ausreichend genau oder nicht repräsentativ
( )	Zahl hat eingeschränkte Aussagefähigkeit
p	vorläufige Zahl
s	geschätzte Zahl
r	berichtigte Zahl
a. n. g.	anderweitig nicht genannt

# Inhalt

	Seite
<b>I. Vorbemerkungen</b>	3 - 4
<b>II. Grafiken</b>	
1. Ausfuhr Mecklenburg-Vorpommerns	5
2. Einfuhr Mecklenburg-Vorpommerns	5
<b>III. Tabellen</b>	
Ausfuhr (Spezialhandel)	
1. Entwicklung der Ausfuhr Mecklenburg-Vorpommerns nach Warengruppen	6 - 7
2. Entwicklung der Ausfuhr Mecklenburg-Vorpommerns nach ausgewählten Ländergruppen	8 - 9
3. Ausfuhr Mecklenburg-Vorpommerns nach Warengruppen und Warenuntergruppen	10 - 12
4. Ausfuhr Mecklenburg-Vorpommerns nach Erdteilen, Bestimmungsländern und Ländergruppen	13 - 15
Einfuhr (Generalhandel)	
5. Entwicklung der Einfuhr Mecklenburg-Vorpommerns nach Warengruppen	16 - 17
6. Entwicklung der Einfuhr Mecklenburg-Vorpommerns nach ausgewählten Ländergruppen	18 - 19
7. Einfuhr Mecklenburg-Vorpommerns nach Warengruppen und Warenuntergruppen	20 - 22
8. Einfuhr Mecklenburg-Vorpommerns nach Erdteilen, Ursprungsländern und Ländergruppen	23 - 25
<b>IV. Anhang</b>	
Länderverzeichnis für die Außenhandelsstatistik der Bundesrepublik Deutschland	26 - 27

# I. Vorbemerkungen

## Rechtsgrundlagen

Die Rechtsgrundlagen der Außenhandelsstatistik sind:

- das Gesetz über die Statistik für Bundeszwecke (Bundesstatistikgesetz - BStatG) in der Fassung vom 22. Januar 1987 (BGBl. I S. 462, 565), zuletzt geändert durch Artikel 16 des Gesetzes vom 21. August 2002 (BGBl. I S. 3322),
- das Gesetz über die Statistik des grenzüberschreitenden Warenverkehrs (Außenhandelsstatistikgesetz - AHStatGes) in der im Bundesgesetzblatt Teil III, Gliederungsnummer 7402-1 veröffentlichten bereinigten Fassung vom 1. Mai 1957, zuletzt geändert durch Artikel 120 der Verordnung vom 25. November 2003 (BGBl. I S. 2304),
- die Verordnung zur Durchführung des Gesetzes über die Statistik des grenzüberschreitenden Warenverkehrs (Außenhandelsstatistik Durchführungsverordnung - AHStatDV) in der Fassung der Bekanntmachung vom 29. Juli 1994 (BGBl. I S. 1993),
- die Verordnung (EG) Nr. 1172/95 des Rates vom 22. Mai 1995 über die Statistik des Warenverkehrs der Gemeinschaft und ihrer Mitgliedstaaten mit Drittländern (ABl. EG Nr. L 118 S. 10),
- die Verordnung (EG) Nr. 1917/2000 der Kommission vom 7. September 2000 zur Durchführung der Verordnung (EG) Nr. 1172/95 des Rates im Hinblick auf die Außenhandelsstatistik (ABl. EG Nr. L 229 S. 14),
- die Verordnung (EWG) Nr. 3330/91 des Rates vom 7. November 1991 über die Statistik des Warenverkehrs zwischen Mitgliedstaaten (ABl. EG Nr. L 316 S.1),
- die Verordnung (EWG) Nr. 1901/2000 der Kommission vom 7. September 2000 zur Durchführung der Verordnung (EWG) Nr. 3330/91 des Rates über die Statistiken des Warenverkehrs zwischen Mitgliedstaaten (ABl. EG Nr. L 228 S. 28).

## Methodische Abgrenzung

Die nachfolgenden Vorbemerkungen gelten für alle in dieser Veröffentlichung nachgewiesenen Ergebnisse ab Berichtsmonat Januar 1995 sowie für die vorhergehende Zeiträume betreffenden Ergebnisse nach dem Gebietsstand 3.10.1990. Diese Veröffentlichung enthält auch Ergebnisse des Jahres 1993. Hierbei ist zu beachten, dass Ergebnisse, die teilweise oder ausschließlich den Intrahandel betreffen, nur unter Vorbehalt wegen der unterschiedlichen Befreiungsgrenzen verglichen werden können.

## Gegenstand

Die Außenhandelsstatistik stellt den grenzüberschreitenden Warenverkehr Mecklenburg-Vorpommerns über die Grenzen der Bundesrepublik Deutschland mit dem Ausland dar.

Ausland im Sinne der Außenhandelsstatistik ist das Gebiet außerhalb der Bundesrepublik Deutschland nach dem Gebietsstand ab dem 3. Oktober 1990.

Ab 1993 gliedert sich die Außenhandelsstatistik wegen der unterschiedlichen Erhebungsformen in die Intrahandelsstatistik (Handel mit den EU-Ländern) und die Extrahandelsstatistik (Handel mit den übrigen Staaten).

## Anmeldung

Die Außenhandelsstatistik teilt sich erhebungstechnisch in Extrahandel (Handel mit Drittländern) und Intrahandel (Handel mit EU-Mitgliedstaaten). Die Erfassung der Daten über die grenzüberschreitenden Warenverkehre erfolgt im Grundsatz entweder klassisch über die Zollverwaltung (Extrahandel) oder auf dem Weg einer direkten Firmenanmeldung (Intrahandel).

## Darstellungsform

In den Übersichten des Berichtes wird die Ausfuhr im Spezialhandel und die Einfuhr im Generalhandel dargestellt.

Der Spezialhandel enthält im Wesentlichen die Waren, die aus der Erzeugung, der Bearbeitung oder Verarbeitung des Erhebungsgebietes stammen und ausgeführt worden sind.

Der Generalhandel enthält alle in das Erhebungsgebiet eingehenden Waren mit Ausnahme der Waren der Durchfuhr und des Zwischenauslandshandelsverkehrs.

Der Generalhandel unterscheidet sich vom Spezialhandel durch die verschiedene Nachweisung der auf Lager eingeführten ausländischen Waren, und zwar werden nachgewiesen

- im Generalhandel alle Einfuhren auf Lager im Zeitpunkt der Einlagerung, alle Wiederausfuhren ausländischer Waren aus Lager im Zeitpunkt ihrer Ausfuhr,
- im Spezialhandel dagegen nur diejenigen Einfuhren auf Lager, die nicht zur Wiederausfuhr gelangen, im Zeitpunkt ihrer Einfuhr aus Lager.

Die Einfuhr Mecklenburg-Vorpommerns im Generalhandel enthält also nicht nur die Waren, die zum Gebrauch, zum Verbrauch, zur Bearbeitung oder Verarbeitung in Mecklenburg-Vorpommern bestimmt sind, sondern auch Waren, die über Mecklenburg-Vorpommern als erstes bekanntes Zielland in andere Länder des Bundesgebietes oder wieder ins Ausland weitergeleitet werden.

Für die einzelnen Länder der Bundesrepublik Deutschland können somit - im Gegensatz zu deren Ausfuhr, bei der der Spezialhandel erfasst wird - die Einfuhren nur im Generalhandel ermittelt werden.

Wegen der unterschiedlichen Abgrenzung von Generalhandel und Spezialhandel ist eine Saldierung der Einfuhr- und Ausfuhrergebnisse Mecklenburg-Vorpommerns nicht vertretbar.

### **Befreiungen und Vereinfachungen**

Ausgenommen von der Anmeldung zur Außenhandelsstatistik sind u. a. Warenbewegungen von geringer wirtschaftlicher Bedeutung (z. B. Übersiedlungsgut), vorübergehende Warenein- und -ausfuhren (z. B. Messe- und Ausstellungsgut). Die Befreiungstatbestände sind in den jeweiligen Befreiungslisten erschöpfend aufgeführt.

Im Rahmen der Erhebung über die Zollstellen (Extrahandel) müssen Warensendungen bis zu einem Wert von 1 000 EUR nicht gemeldet werden, soweit das Gesamtgewicht der Sendung nicht 1 000 kg übersteigt. Bei direkter Firmenbefragung (Intrahandel) sind Unternehmen, deren innergemeinschaftliche Warenverkehre je Verkehrsrichtung (Eingang bzw. Versendung) im Vorjahr bzw. im laufenden Jahr den Wert von derzeit 200 000 EUR nicht übersteigen, von der Meldung befreit.

### **Berichtsmonat**

Die Ausfuhren und Einfuhren werden im Allgemeinen im Monat des Grenzüberganges nachgewiesen. Durch unvermeidbare Aufenthalte bei der Anmeldung, aber auch bei Rückfragen, können in geringem Umfang Ausfuhren und Einfuhren in einer späteren Berichtszeit nachgewiesen sein.

### **Warensystematik**

Benennung und Gruppierung der Waren in den Übersichten erfolgen nach der Gliederung „Warengruppen und -untergruppen der Ernährungswirtschaft und der Gewerblichen Wirtschaft“.

### **Mengen**

Die Mengenangaben (Dezitonne = dt = 100 kg) beziehen sich auf das Eigen- bzw. Reingewicht der Waren.

### **Werte**

Die Werte sind in 1 000 EUR nachgewiesen. Sie beziehen sich grundsätzlich auf den Grenzübergangswert, d. h. auf den Wert frei Grenze des Erhebungsgebietes. Bei der Ausfuhr oder Einfuhr nach Veredelung ist stets der volle Warenwert einschließlich der Veredelungskosten und der Vertriebskosten eingesetzt.

### **Absatz- und Bezugsgebiete**

Das „Länderverzeichnis für die Außenhandelsstatistik“ unterscheidet von Januar 2004 an 234 Länder bzw. Gebiete (s. Anhang). Der Beitrittstermin der „EU-Osterweiterung“ ist der 1. Mai 2004. Für die Darstellung von kumulierten Jahresteilenergebnissen bei der Bildung von EU-Summen und Ländergruppierungen aber werden die EU-Ergebnisse bereits ab Berichtsmonat Januar 2004 in der neuen Abgrenzung dargestellt.

In der Ausfuhr wird als Bestimmungsland das Land nachgewiesen, in dem die Waren gebraucht oder verbraucht, bearbeitet oder verarbeitet werden sollen.

Ist das Bestimmungsland nicht bekannt, so gilt das letzte bekannte Land, in das die Waren verbracht werden sollen, als Bestimmungsland.

In der Einfuhr wird als Ursprungsland das Land nachgewiesen, in dem die Waren vollständig gewonnen oder hergestellt worden sind oder ihre letzte wesentliche und wirtschaftlich gerechtfertigte Be- oder Verarbeitung erfahren haben. Ist das Ursprungsland nicht bekannt, so tritt an diese Stelle das Versendungsland.

### **Auf- und Abrundungen**

Geringe Abweichungen in den Summen sind durch Auf- bzw. Abrundungen der Teilzahlen bedingt.

### **Hinweis**

Die Angaben für 2003 und 2004 stellen **vorläufige** Ergebnisse dar.

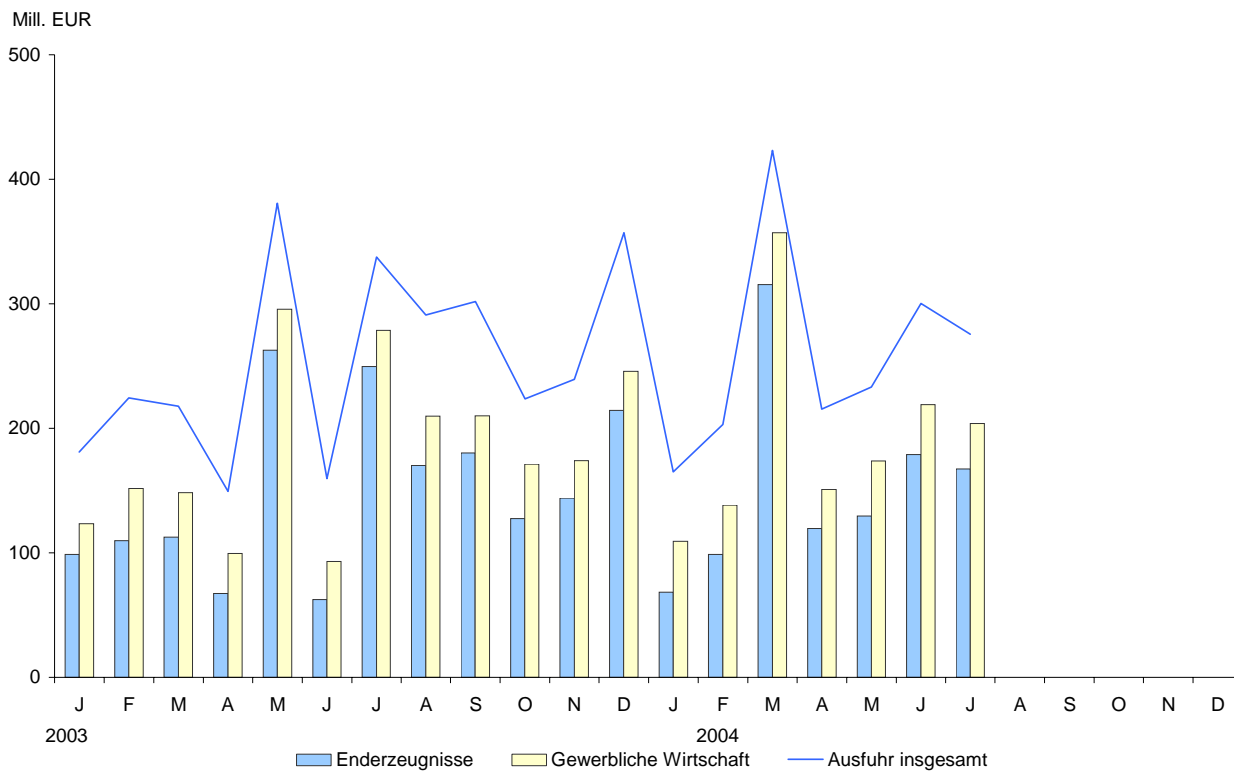
Für Ergebnisse früherer Berichtszeiten gilt jeweils die Vorbemerkung des entsprechenden Berichts.

### **Änderungen**

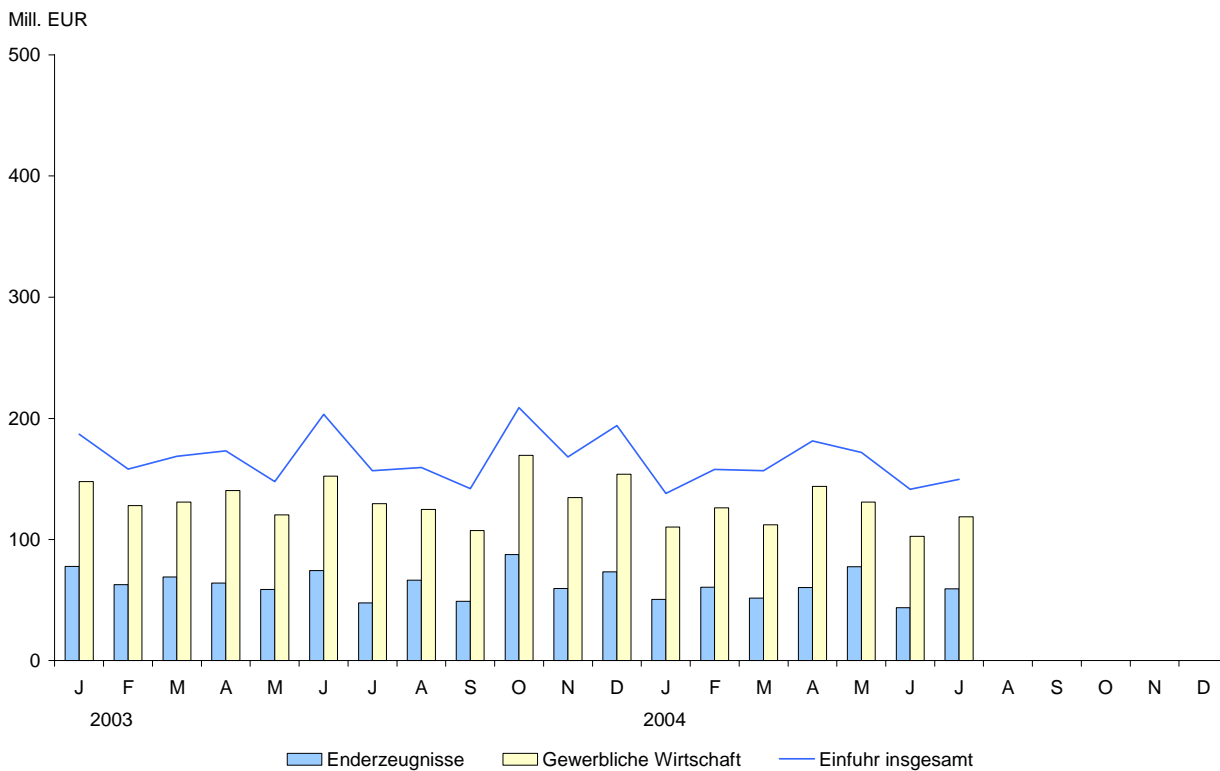
Änderungen bekannt gegebener Zahlen, insbesondere Abweichungen der Jahresteilenergebnisse von den Summen der Zahlen der einzelnen Monate, beruhen auf nachträglichen Berichtigungen.

## II. Grafiken

### 1. Ausfuhr Mecklenburg-Vorpommerns



### 2. Einfuhr Mecklenburg-Vorpommerns



### III. Tabellen

#### 1. Entwicklung der Ausfuhr Mecklenburg- 1 000

Lfd. Nr.	Jahr Quartal Monat	Ausfuhr insgesamt	Ernährungswirtschaft				
			insgesamt	davon			
				lebende Tiere	Nahrungsmittel		
					tierischen Ursprungs	pflanzlichen Ursprungs	Genussmittel
1	1993	1 475 080	434 579	7 415	156 218	259 823	11 123
2	1994	1 326 405	400 573	4 130	89 612	278 590	28 241
3	1995	1 388 303	511 009	4 686	109 709	359 057	37 556
4	1996	1 086 464	511 943	3 578	129 193	329 228	49 945
5	1997	1 331 075	539 629	4 714	192 322	310 668	31 926
6	1998	1 313 888	553 311	8 103	189 177	342 285	13 745
7	1999	1 460 362	648 811	9 080	197 308	436 969	5 454
8	2000	2 396 608	845 640	10 263	251 230	570 213	13 934
9	2001	2 894 440	949 781	6 578	255 882	678 844	8 477
10	2002	2 266 793	822 618	6 610	193 904	616 534	5 570
11	2003 <sup>1)</sup>	3 062 774	732 047	9 920	218 439	500 245	3 443
12	2004 <sup>1)</sup>						
13	1. Quartal 2003 <sup>1)</sup>	623 213	171 481	1 500	55 869	113 255	856
14	2. Quartal 2003 <sup>1)</sup>	689 567	171 536	1 731	52 041	116 926	838
15	3. Quartal 2003 <sup>1)</sup>	930 138	191 088	2 065	56 505	131 428	1 093
16	4. Quartal 2003 <sup>1)</sup>	819 855	197 942	4 624	54 025	138 638	657
17	1. Quartal 2004 <sup>1)</sup>	791 229	150 324	4 384	55 613	89 720	608
18	2. Quartal 2004 <sup>1)</sup>	748 796	166 734	3 305	64 379	98 278	773
19	3. Quartal 2004 <sup>1)</sup>						
20	4. Quartal 2004 <sup>1)</sup>						
21	2003 <sup>1)</sup>						
22	Januar	180 950	52 231	490	17 068	34 327	346
23	Februar	224 407	61 966	258	14 298	47 146	263
24	März	217 856	57 284	752	24 503	31 782	247
25	April	149 251	43 956	577	16 153	26 897	329
26	Mai	380 788	67 367	921	18 557	47 733	156
27	Juni	159 528	60 213	233	17 331	42 296	353
28	Juli	337 429	47 825	1 023	15 229	31 248	326
29	August	290 895	65 365	724	17 091	47 328	224
30	September	301 814	77 898	318	24 185	52 852	543
31	Oktober	223 474	46 311	889	15 593	29 610	220
32	November	239 282	55 442	1 865	19 405	33 972	201
33	Dezember	357 099	96 189	1 870	19 027	75 056	236
34	2004 <sup>1)</sup>						
35	Januar	165 021	48 464	1 957	20 194	26 098	215
36	Februar	203 073	57 410	657	16 001	40 517	236
37	März	423 135	44 450	1 770	19 418	23 105	157
38	April	215 295	53 047	1 116	15 960	35 716	256
39	Mai	233 140	48 280	1 721	11 273	34 940	346
40	Juni	300 361	65 407	468	37 146	27 622	171
41	Juli	275 495	58 282	1 354	19 232	37 525	170
42	August						
43	September						
44	Oktober						
45	November						
46	Dezember						
45	Januar - Juli	1 815 520	375 340	9 043	139 224	225 523	1 551
46	Verä.z.Vorzj.in %	10,0	- 4,0	112,6	13,1	- 13,7	- 23,2

1) vorläufige Angaben

Vorpommerns nach Warengruppen

EUR

Gewerbliche Wirtschaft						Lfd. Nr.
insgesamt	Rohstoffe	Halbwaren	davon			
			Fertigwaren			
			insgesamt	Vor-	End-	
erzeugnisse						
1 040 499	19 155	111 730	909 614	62 555	847 060	1
925 832	22 645	145 944	757 242	93 182	664 061	2
877 294	28 775	160 441	688 077	116 548	571 529	3
574 520	26 595	134 305	413 619	40 111	373 508	4
791 446	27 373	118 179	645 894	118 350	527 544	5
760 576	28 394	82 518	649 664	64 082	585 582	6
811 551	27 736	70 960	712 855	72 707	640 149	7
1 550 967	31 537	125 621	1 393 808	150 603	1 243 206	8
1 944 659	24 068	140 144	1 780 447	145 680	1 634 766	9
1 444 175	22 543	101 447	1 320 185	155 737	1 164 448	10
2 200 294	38 233	142 155	2 019 906	220 734	1 799 172	11
						12
423 306	4 894	41 063	377 348	56 337	321 010	13
487 987	8 500	36 537	442 950	50 580	392 370	14
698 140	19 676	26 747	651 717	51 588	600 129	15
590 861	5 164	37 808	547 890	62 228	485 662	16
604 501	5 561	47 426	551 515	69 161	482 354	17
543 343	8 304	42 328	492 711	65 041	427 670	18
						19
						20
123 227	982	10 043	112 201	13 416	98 785	21
151 634	1 239	12 670	137 725	28 026	109 698	22
148 445	2 673	18 350	127 422	14 895	112 527	23
99 370	2 631	15 362	81 377	14 134	67 242	24
295 667	2 744	14 129	278 794	16 064	262 730	25
92 950	3 125	7 046	82 779	20 382	62 398	26
278 682	2 096	9 038	267 548	17 817	249 731	27
209 541	14 664	8 118	186 759	16 603	170 156	28
209 917	2 916	9 591	197 410	17 168	180 242	29
171 252	1 488	14 966	154 799	27 385	127 414	30
173 932	1 600	9 906	162 426	18 570	143 856	31
245 677	2 076	12 936	230 665	16 273	214 392	32
109 151	1 608	12 848	94 695	26 272	68 423	33
138 125	2 301	14 915	120 910	22 347	98 563	34
357 225	1 652	19 663	335 910	20 542	315 368	35
150 761	2 377	6 787	141 597	22 172	119 425	36
173 633	2 274	19 660	151 699	22 272	129 427	37
218 949	3 653	15 881	199 415	20 597	178 818	38
203 862	1 316	11 632	190 914	23 524	167 390	39
						40
						41
						42
						43
						44
<b>1 351 706</b>	<b>15 181</b>	<b>101 386</b>	<b>1 235 140</b>	<b>157 726</b>	<b>1 077 414</b>	<b>45</b>
<b>13,6</b>	<b>- 2,0</b>	<b>17,0</b>	<b>13,5</b>	<b>26,4</b>	<b>11,9</b>	<b>46</b>

**2. Entwicklung der Ausfuhr Mecklenburg-  
1 000**

Lfd. Nr.	Jahr Quartal Monat	Ausfuhr insgesamt	Da				
			industrialisierte westliche Länder	darunter			andere europäische Länder
				EU-Länder	EFTA-Länder	USA und Kanada	
1	<b>1993</b>	1 475 080	567 804	369 637	124 943	18 686	454 042
2	<b>1994</b>	1 326 405	643 498	493 209	77 074	16 152	179 492
3	<b>1995</b>	1 388 303	683 364	589 626	29 734	16 374	246 464
4	<b>1996</b>	1 086 464	592 241	473 669	36 870	15 900	264 531
5	<b>1997</b>	1 331 075	688 106	597 812	32 848	33 526	346 080
6	<b>1998</b>	1 313 888	925 969	803 035	39 905	54 927	229 855
7	<b>1999</b>	1 460 362	755 117	598 113	43 001	72 407	309 837
8	<b>2000</b>	2 396 608	1 611 419	1 366 563	64 734	105 211	275 441
9	<b>2001</b>	2 894 440	2 028 500	1 586 407	308 937	76 603	278 924
10	<b>2002</b>	2 266 793	1 350 165	1 121 367	76 012	70 206	271 369
11	<b>2003 <sup>1)</sup></b>	3 062 774	2 013 107	1 619 043	121 621	101 607	351 448
12	<b>2004 <sup>1)</sup></b>						
13	<b>1. Quartal 2003 <sup>1)</sup></b>	623 213	419 837	352 892	13 279	18 687	68 725
14	<b>2. Quartal 2003 <sup>1)</sup></b>	689 567	449 881	372 930	18 077	22 558	69 931
15	<b>3. Quartal 2003 <sup>1)</sup></b>	930 138	638 521	507 796	74 234	30 449	83 530
16	<b>4. Quartal 2003 <sup>1)</sup></b>	819 855	504 870	385 424	16 031	29 914	129 261
17	<b>1. Quartal 2004 <sup>1)</sup></b>	791 229	644 408	503 459	68 509	38 556	24 108
18	<b>2. Quartal 2004 <sup>1)</sup></b>	748 796	585 559	495 390	22 616	38 627	31 558
19	<b>3. Quartal 2004 <sup>1)</sup></b>						
20	<b>4. Quartal 2004 <sup>1)</sup></b>						
	<b>2003 <sup>1)</sup></b>						
21	Januar	180 950	100 569	68 172	5 643	6 923	23 593
22	Februar	224 407	152 615	134 178	3 424	5 854	26 218
23	März	217 856	166 653	150 542	4 212	5 910	18 914
24	April	149 251	97 855	73 534	7 084	6 511	22 132
25	Mai	380 788	252 170	220 385	4 996	8 339	24 490
26	Juni	159 528	99 856	79 011	5 997	7 708	23 309
27	Juli	337 429	217 222	135 575	63 739	8 377	27 508
28	August	290 895	219 940	198 469	4 580	9 397	24 706
29	September	301 814	201 359	173 752	5 915	12 675	31 316
30	Oktober	223 474	134 448	73 346	7 354	12 347	29 004
31	November	239 282	153 064	122 980	3 755	6 259	31 064
32	Dezember	357 099	217 358	189 098	4 922	11 308	69 193
	<b>2004 <sup>1)</sup></b>						
33	Januar	165 021	135 569	107 893	5 827	11 031	7 772
34	Februar	203 073	140 040	109 029	5 641	12 757	7 494
35	März	423 135	368 799	286 537	57 041	14 768	8 842
36	April	215 295	181 252	157 370	8 635	8 048	10 815
37	Mai	233 140	176 368	139 349	7 082	19 818	9 739
38	Juni	300 361	227 939	198 671	6 899	10 761	11 004
39	Juli	275 495	189 475	165 719	6 538	11 219	10 849
40	August						
41	September						
42	Oktober						
43	November						
44	Dezember						
45	<b>Januar - Juli</b>	<b>1 815 520</b>	<b>1 419 442</b>	<b>1 164 568</b>	<b>97 663</b>	<b>88 402</b>	<b>66 515</b>
46	<b>Verä.z.Vorjz.in %</b>	<b>10,0</b>	<b>30,6</b>	<b>35,2</b>	<b>2,7</b>	<b>78,2</b>	<b>- 60,0</b>

1) vorläufige Angaben



Vorpommerns nach ausgewählten Ländergruppen

EUR

runter							Lfd. Nr.
Ent- wicklungs- länder	davon in				Staats- handels- länder		
	Afrika	Amerika	Asien	Ozeanien			
426 258	57 130	32 742	336 376	9	26 185	1	
494 950	53 501	47 050	394 384	15	8 070	2	
343 186	42 099	66 994	228 584	5 510	114 485	3	
164 467	30 259	8 200	125 672	336	63 855	4	
246 863	20 829	18 464	207 551	19	48 780	5	
141 214	34 155	16 548	90 503	8	15 774	6	
321 792	78 354	131 355	112 078	5	72 396	7	
455 893	123 975	50 874	281 021	22	52 806	8	
512 582	160 380	72 322	244 188	35 692	73 111	9	
574 391	101 986	166 203	170 939	135 262	69 230	10	
639 592	208 966	39 036	355 995	35 596	57 149	11	
						12	
123 749	14 915	9 163	64 120	35 551	10 624	13	
150 391	54 174	11 518	84 676	22	18 911	14	
191 092	63 012	9 324	118 748	7	16 466	15	
174 360	76 865	9 030	88 452	15	11 149	16	
106 796	47 312	8 179	51 261	43	15 530	17	
119 023	16 872	26 363	98 443	49	12 214	18	
						19	
						20	
52 537	6 875	1 996	8 131	35 535	4 153	21	
40 767	2 270	3 073	35 407	16	4 693	22	
30 445	5 770	4 094	20 582	-	1 778	23	
24 188	4 820	2 734	16 634	-	4 997	24	
94 375	39 893	1 810	52 658	14	9 588	25	
31 828	9 461	6 974	15 384	8	4 326	26	
88 539	40 244	6 528	41 766	1	3 887	27	
38 365	4 262	1 272	32 826	5	7 740	28	
64 188	18 506	1 524	44 156	1	4 839	29	
56 133	37 458	4 618	14 043	15	3 858	30	
51 902	36 345	2 209	13 349	-	3 143	31	
66 325	3 062	2 203	61 060	-	4 148	32	
15 767	2 499	2 365	10 900	2	5 808	33	
52 234	41 781	3 359	7 062	32	3 217	34	
38 795	3 032	2 455	33 299	9	6 505	35	
20 468	3 772	8 432	8 255	9	2 614	36	
40 623	2 968	3 145	34 487	23	6 307	37	
57 932	9 759	4 025	44 144	5	3 293	38	
65 232	12 444	1 739	50 941	108	9 849	39	
						40	
						41	
						42	
						43	
						44	
<b>291 051</b>	<b>76 255</b>	<b>25 520</b>	<b>189 088</b>	<b>188</b>	<b>37 593</b>	<b>45</b>	
<b>- 19,7</b>	<b>- 30,3</b>	<b>- 6,2</b>	<b>- 0,8</b>	<b>- 99,5</b>	<b>12,5</b>	<b>46</b>	

### 3. Ausfuhr Mecklenburg-Vorpommerns nach Warengruppen und Warenuntergruppen

NR. D. SYSTE- MATIK	WARENGRUPPE WARENUNTERGRUPPE	JULI 2004		JANUAR BIS JULI 2004	
		DT=100KG	1000EUR	DT=100KG	1000EUR
1-4	ERNAEHRUNGSWIRTSCHAFT				
1	LEBENDE TIERE				
101	PFERDE	-	-	10	3
102	RINDER	5 816	1 354	42 468	8 813
103	SCHWEINE	-	-	48	9
105	SCHAFE	-	-	850	135
107	HAUSGEFLUEGEL	-	-	3 372	81
109	LEBENDE TIERE A.N.G.	-	-	1	1
	SUMME LEBENDE TIERE	5 816	1 354	46 749	9 042
2	NAHRUNGSMITTEL TIER URSPR				
201	MILCH U -ERZ AUßER BUTTER KAES	22 572	1 681	272 672	21 373
202	BUTTER U AND MILCHFETTSTOFFE	6 152	1 274	41 055	8 013
203	KAESE	30 747	6 629	278 740	63 623
204	FLEISCH UND FLEISCHWAREN	45 100	7 608	194 469	29 705
206	FISCHE KREBSE -ZUBEREITUNGEN	31 633	1 946	192 425	15 234
208	TIERISCHE OELE UND FETTE	-	-	2 785	31
209	IEIER EIWEISS EIGELB	-	-	223	24
211	FISCHMEHL FLEISCHMEHL UND DGL	17 799	91	107 225	597
219	NAHRUNGSM TIER URSPRUNGS A.N.G	172	4	49 595	625
	SUMME NAHRUNGSMITTEL TIER URSP	154 177	19 232	1 139 191	139 224
3	NAHRUNGSMITTEL PFL URSPR				
301	WEIZEN	1 370 527	20 184	4 345 066	69 824
302	ROGGEN	1	1	726 324	7 604
303	GERSTE	290 248	3 569	1 327 691	18 419
304	HAFER	1	1	811	28
305	MAIS	970	41	1 663	130
308	SORGHUM HIRSE SONST GETREIDE	1 795	22	3 364	30
309	REIS UND REISERZEUGNISSE	-	22	75	50
310	GETREIDEEERZEUGN AUßER REISERZ	182	92	4 145	472
315	BACKWAREN U AND GETREIDEZUBER	5 110	933	112 082	22 765
316	MALZ	27 969	711	287 962	8 051
320	SAAT-U PFLANZGUT AUßER OELSAAT	-	-	2 048	222
325	HUELSENFRUECHTE	255	19	2 204	106
335	GRUEN- UND RAUFUTTER	-	-	1 023	18
340	KARTOFFELN UND -ERZEUGNISSE	22 581	1 880	212 168	19 332
345	GEMUESE SONST KUECHENGEMUESE	195	3	1 645	48
350	FRISCHOBST AUßER SUEDFRUECHTEN	-	-	-	-
355	SUEDFRUECHTE	9	11	101	112
360	SCHALEN- UND TROCKENFRUECHTE	-	-	52 289	4 396
370	GEMUESEZUBEREIT U -KONSERVEN	9 818	845	6 816	1 118
372	OBSTZUBEREIT UND -KONSERVEN	649	109	10 849	473
375	OBST- UND GEMUESESAEFTE	2 014	77	2 839	1 006
377	KAKAO UND KAKAOERZEUGNISSE	37	13	31	14
379	GEWUERZE	1	1	800 521	18 286
381	ZUCKERRUEBEN ZUCKER ZUCKERERZ	177 854	4 085	887 580	24 229
383	OELFRUECHTE	35 035	1 067	231	53
385	PFLANZLICHE OELE U FETTE	98	16	-	-
389	OELKUCHEN	-	-	230 159	2 518
393	KLEIE UND SONST FUTTERMITTEL	19 716	319	457 756	26 148
395	NAHRUNGSM PFLANZL URSPR A.N.G.	75 484	3 598	773	71
396	LEB PFLANZEN ZIERGAEERTN ERZ	-	-	-	-
	SUMME NAHRUNGSMITTEL PFL URSPR	2 040 548	37 525	9 478 217	225 523
4	GENUSSMITTEL				
401	HOPFEN	-	-	-	-
402	KAFFEE	-	-	-	-
403	TEE UND MATE	-	-	60	5
411	ROHTABAK UND TABAKERZEUGNISSE	-	-	178	30
421	BIER	3 613	170	27 280	1 225
423	BRANNTWEIN	-	-	95	14
425	WEIN	-	-	3 742	278
	SUMME GENUSSMITTEL	3 613	170	31 354	1 551
	SUMME ERNAEHRUNGSWIRTSCHAFT	2 204 154	58 282	10 695 511	375 340
5-8	GEWERBLICHE WIRTSCHAFT				
5	ROHSTOFFE				
502	CHEMIEFASERN EINSCHL ABFAELLE	-	-	178	45
503	WOLLE U A TIERHAARE REISSWOLLE	-	-	-	-
504	BAUMWOLLE REISSBAUMWOLLE ABF	-	-	-	-
505	FLACHS HANF JUTE UND DGL	-	-	-	-
506	ABF V GESPINSTWAREN LUMPEN	55	5	9 291	811
507	FELLE ZU PELZWERK ROH	-	-	83	1 576
508	FELLE UND HAUTE ROH A.N.G.	-	-	1 657	285
511	RUNDHOLZ	185 405	862	1 897 437	8 305
513	ROHKAUTSCHUK	30	2	2 347	69
516	STEINKOEHLE UND -BRIKETS	-	-	-	-
517	BRAUNKOEHLE UND -BRIKETS	-	-	244	5
518	ERDOEL UND ERDGAS	-	-	-	-
519	EISENERZE	-	-	-	-
520	ABBRAENDE SCHLACKEN FE MN HALT	-	-	-	-
522	KUPFERERZE	-	-	2 603	124
523	BLEIERZE	-	-	-	-
524	ZINKERZE	-	-	-	-
526	NICKELERZE	-	-	2 037	56
528	ERZE UND METALLASCHEN A.N.G.	-	-	2 588	80
529	BAUKIT KRYOLITH	-	-	-	-
530	SPEISE- UND INDUSTRIESALZ	26	7	117 062	209
532	STEINE UND ERDEN A.N.G.	34 223	21	38 980	93
534	ROHSTOFFE F CHEM ERZEUGN A.N.G	-	-	219	124

Noch: 3. Ausfuhr Mecklenburg-Vorpommerns nach Warengruppen und Warenuntergruppen

NR. D. SYSTE- MATIK	WARENGRUPPE WARENUNTERGRUPPE	JULI 2004		JANUAR BIS JULI 2004	
		DT=100KG	1000EUR	DT=100KG	1000EUR
5	ROHSTOFFE				
537	EDELST SCHMUCKST PERLEN ROH	-	-	-	-
590	ROHSTOFFE AUCH ABFAELLE A.N.G.	97 322	420	654 522	3 399
	SUMME ROHSTOFFE	317 061	1 316	2 729 248	15 181
6	HALBWAREN				
602	SEIDENGARNE KUENSTL U SYNTH	-	-	13	24
603	GARNE AUS CHEMIEFASERN	-	-	-	-
604	GARNE AUS WOLLE U AND TIERHAAR	-	-	-	-
605	GARNE AUS BAUMWOLLE	-	-	-	-
606	GARNE A FLACHS HANF JUTE U DGL	-	-	-	-
607	SCHNITTHOLZ	184 094	5 129	1 536 725	40 395
608	HALBSTOFF A ZELLULOSEH FASERST	-	-	882	38
609	KAUTSCHUK BEARBEITET	1 390	203	11 455	1 660
611	ZEMENT	-	-	15 148	74
612	MINERALISCHE BAUSTOFFE A.N.G.	42 992	694	568 461	9 311
641	ROEISEN	-	-	-	-
642	ABFALL SCHROTT A EISEN O STAHL	32 399	399	294 407	4 485
643	FERROLEGIERUNGEN	-	-	-	-
644	ROHF HALBZEUG A EISEN O STAHL	-	-	4	1
645	ALUMINIUM ROH AUCH LEGIERUNGEN	303	13	747	29
646	KUPFER ROH AUCH LEGIERUNGEN	782	33	2 208	154
647	NICKEL ROH AUCH LEGIERUNGEN	-	-	-	-
648	BLEI ROH AUCH LEGIERUNGEN	-	-	220	10
649	ZINN ROH AUCH LEGIERUNGEN	-	-	-	-
650	ZINK ROH AUCH LEGIERUNGEN	-	-	-	-
656	RADIOAKT ELEMENTE U ISOTOPE	-	-	-	-
659	UNEDLE METALLE A.N.G.	-	-	20	228
661	FETTSAEUREN PARAFFIN VASELIN	157	33	456	95
665	KOKS SCHWELKOKS A STEIN/BRAUNK	-	-	-	-
667	RUECKST D ERDOEL U TEERDESTILL	-	-	19 120	229
669	MINERALOELERZEUGNISSE	293	47	4 098	348
671	TEER U TEERDESTILL ERZEUGNISSE	-	-	2 982	144
673	DUENGEMITTEL	401 960	4 966	3 247 650	39 699
679	CHEMISCHE HALBWAREN A.N.G.	407	115	63 014	2 955
683	GOLD FUER GEWERBLICHE ZWECKE	-	-	-	-
690	HALBWAREN A.N.G.	-	-	28 928	1 506
	SUMME HALBWAREN	664 777	11 632	5 796 537	101 386
7	VORERZEUGNISSE				
701	GEWEBE A SEIDE KUEN SYNTH FAD	1	4	4	8
702	GEWEBE A ZELLWOLLE SYNTH FASER	-	-	671	1 174
703	GEWEBE A WOLLE U AND TIERHAAR	-	-	2	5
704	GEWEBE AUS BAUMWOLLE	-	-	2	3
705	GEWEBE AUS FLACHS HANF JUTE	-	-	-	-
706	LEDER	336	957	1 975	5 668
707	PELZFELLE GEGERBT O ZUGERICHT	-	-	-	-
708	PAPIER UND PAPPE	7 254	932	39 890	6 557
709	FURNIERE SPERRHOLZ U DGL	249 190	13 506	2 052 517	103 951
711	GLAS	5 067	711	22 174	2 978
732	KUNSTSTOFFE	34 622	3 702	170 506	16 421
734	FARBEN LACKE UND KITTE	477	52	2 497	796
736	DEXTRINE GELATINE UND LEIME	139	30	240	65
738	SPRENGSTOFFE SCHIESSED ZUENDW	399	743	1 614	3 101
740	PHARMAZEUTISCHE GRUNDSTOFFE	632	703	5 369	5 288
749	CHEMISCHE VORERZEUGNISSE A.N.G	1 151	997	10 765	5 792
751	ROHRE AUS EISEN UND STAHL	2 433	490	2 215	2 336
753	STAEBE PROFILE A EISEN O STAHL	2 326	175	4 615	386
755	BLECH AUS EISEN ODER STAHL	4 047	311	11 144	1 697
757	DRAHT AUS EISEN ODER STAHL	0	1	189	96
759	EISENBHNOBERBAUMATERIAL	-	-	-	-
771	HALBZEUGE AUS KUPFER -LEGIER	115	64	1 653	762
772	HALBZEUGE AUS ALUMINIUM	330	147	1 405	629
779	HALBZEUGE A UNEDLEN MET A.N.G	-	-	6	13
781	HALBZEUGE AUS EDELMETALLEN	-	-	-	-
790	VORERZEUGNISSE A.N.G	-	-	0	1
	SUMME VORERZEUGNISSE	306 519	23 524	2 329 453	157 726
8	ENDERZEUGNISSE				
801	BEKL A GESTR A SEIDE CHEMIEFAS	-	-	19	40
802	BEKL A GESTR A WOLLE AND TIERH	-	-	9	14
803	BEKL A GESTR AUS BAUMWOLLE	4	7	92	170
804	BEKL A SEIDE CHEMIEFASERN	1	11	5	21
805	BEKL A WOLLE U AND TIERHAAREN	0	3	0	3
806	BEKL A BAUMW AUßER GESTR/GEW	0	2	0	2
807	BEKLEIDUNG A FLACHS HANF U DGL	1	73	2	79
808	KOPFBEDECKUNGEN	-	-	1	4
809	TEXTILERZEUGNISSE A.N.G.	159	524	1 801	3 652
810	PELZWAREN	-	-	-	-
811	SCHUHE	-	-	5	4
812	LEDERW -BEKLEIDUNG AUßER SCHUH	-	-	1	3
813	PAPIERWAREN	804	273	25 299	4 616
814	DRUCKERZEUGNISSE	198	219	570	653
815	HOLZWAREN (OHNE MOEBEL)	4 823	598	98 126	10 291
816	KAUTSCHUKWAREN	117	146	3 394	2 409
817	WAREN AUS STEIN	-	-	591	34
818	KERAM ERZEUGN AUßER BAUKERAMIK	16	22	292	116
819	GLASWAREN	0	2	2 274	254
820	WERKZ SCHNEIDW AUS UNEDL MET	3	26	427	377
823	WAREN A KUPFER U KUPFERLEGIER	-	-	40	88
829	EISEN- BLECH- METALLWAR A N G	5 356	6 782	73 790	74 779
831	WAREN AUS WACHS ODER FETTEN	34	12	581	168
832	WAREN AUS KUNSTSTOFFEN	46 373	7 098	253 839	42 547
833	FOTOCHEMISCHE ERZEUGNISSE	-	-	-	-
834	PHARMAZEUTISCHE ERZEUGNISSE	9	102	10 331	1 381
835	DUFTSTOFFE KOERPERPFLEGEMITTEL	1 528	518	11 141	3 740

Noch: 3. Ausfuhr Mecklenburg-Vorpommerns nach Warengruppen und Warenuntergruppen

NR. D. SYSTEM- MATIK	WARENGRUPPE WARENUNTERGRUPPE	JULI 2004		JANUAR BIS JULI 2004	
		DT=100KG	1000EUR	DT=100KG	1000EUR
8	E N D E R Z E U G N I S S E				
839	CHEMISCH ENDERZEUGNISSE A N G	656	205	15 695	5 457
841	KRAFTMASCH O MOT F LUFT/STR-FZ	4 715	5 040	17 151	17 580
842	PUMPEN UND KOMPRESSOREN	59	481	784	3 239
843	ARMATUREN	133	1 073	1 229	5 113
844	LAGER GETR ZAHNR ANTRIEBSELEM	67	124	848	1 347
845	HEBEZEUGE UND FOERDERMITTEL	11	22	3 713	2 779
846	LANDWIRTSCHAFTLICHE MASCHINEN	598	649	6 097	4 217
847	MASCH F TEXTIL- U LEDERGWERBE	10	52	125	417
848	MASCH F ERNAEHR-GEW TABAKVERAR	603	3 292	3 749	16 630
849	BERGWERKS- BAU- BAUSTOFFMASCH	151	17	3 722	661
850	GUSS- UND WALZWERKSTECHNIK	-	-	-	-
851	MASCH F KAUTSCH KUNSTST VERARB	938	503	9 889	5 099
852	WERKZEUGMASCHINEN	284	418	2 752	6 353
853	BÜROMASCH U AUTOM DV-MASCH	15	37	102	830
854	MASCH F PAPIER- U DRUCKGWERBE	140	564	1 101	5 470
859	MASCHINEN A N G	6 326	7 831	14 799	22 519
860	SPORTGERAETE	1	3	20	53
861	GERAETE Z ELEKTR-ERZ U -VERT	3 211	3 440	43 453	32 356
862	ELEKTRISCHE LAMPEN U LEUCHTEN	9	9	215	337
863	NACHRICHTENTECHN GER U EINRICH	90	2 532	855	19 587
864	RUNDF- FERNS- PHONO- VIDEOGER	2	73	61	890
865	ELEKTRONISCHE BAUELEMENTE	8	59	49	509
869	ELEKTROTECHN ERZEUGNISSE A N G	88	140	564	1 845
871	MED GERAETE U ORTHOP VORRICHTU	33	489	319	5 551
872	MESS- STEUER- REGELTECHN ERZEU	171	1 149	1 131	7 941
873	OPTISCHE UND FOTOGRAF GERAETE	0	5	11	263
874	UHREN	4	125	19	710
875	MOEBEL	3 026	717	47 763	10 502
876	MUSIKINSTRUMENTE	-	-	3	29
877	SPIELWAREN	34	69	61	113
878	SCHMUCK- GOLD- SILBERSCHMIEDEW	-	-	-	-
881	SCHIENENFAHRZEUGE	393	141	4 039	1 298
882	WASSERFAHRZEUGE	104 795	35 015	1 006 132	518 309
883	LUFTFAHRZEUGE	-	-	0	7
884	MOTORE TEILE ZUBEH F KFZ U DGL	5 411	13 213	93 480	80 704
885	PKW UND WOHNMOBILE	405	271	3 845	2 631
886	BUSSE	-	-	44	12
887	LKW UND SPEZIALFAHRZEUGE	1 078	313	7 826	2 406
888	FAHRRADER	-	-	1	1
889	FAHRZEUGE A N G	2 455	1 313	9 532	3 188
891	VOLLSTAENDIGE FABRIKATIONSANLA	131	195	1 347	1 297
896	ENDERZEUGNISSE A N G	22 629	71 395	139 459	143 721
	SUMME ENDERZEUGNISSE	218 110	167 390	1 924 616	1 077 413
	SUMME FERTIGWAREN	524 629	190 914	4 254 069	1 235 139
	SUMME GEWERBLICHE WIRTSCHAFT	1 506 468	203 862	12 779 854	1 351 706
9	A U ß E R D E M				
901	RUECKWAREN	-	-	-	-
902	ERSATZLIEFERUNGEN	-	-	-	-
904	A.N. AUFGLIEDEB. WARENVERKEHRE	153 451	13 351	1 245 976	88 473
	SUMME AUßERDEM	153 451	13 351	1 245 976	88 473
	S U M M E I N S G E S A M T	3 864 073	275 495	24 721 341	1 815 519

**4. Ausfuhr Mecklenburg-Vorpommerns nach Erdteilen,  
Bestimmungsländern und Ländergruppen**

ERDTEIL BESTIMMUNGSLAND LAENDERGRUPPE	JULI 2004		JANUAR BIS JULI 2004	
	DT=100KG	1000EUR	DT=100KG	1000EUR
<b>E U R O P A</b>				
FRANKREICH	65 080	8 290	688 939	247 840
NIEDERLANDE	144 149	11 104	1 069 570	75 999
ITALIEN	81 170	10 294	699 858	60 679
VEREINIGTES KOENIGREICH	348 997	12 333	2 348 329	210 696
IRLAND	49 391	981	728 431	12 866
DAENEMARK	247 990	9 545	1 839 763	65 520
GRIECHENLAND	2 147	601	227 472	7 066
PORTUGAL	5 631	2 724	238 632	20 373
SPANIEN	199 730	6 521	2 032 374	58 256
SCHWEDEN	422 187	8 307	3 458 594	72 108
FINNLAND	10 215	1 837	359 424	16 315
ÖSTERREICH	89 966	8 016	645 037	62 875
BELGIEN	42 146	3 035	417 966	68 192
LUXEMBURG	2 248	744	22 083	5 663
ISLAND	4 999	201	29 114	1 395
NORWEGEN	230 914	3 674	1 260 897	75 714
LIECHTENSTEIN	0	2	164	160
SCHWEIZ	22 661	2 661	122 294	20 394
FAEROEER	221	29	1 586	153
ANDORRA	-	-	-	-
GIBRALTAR	-	-	17	14
VATIKANSTADT	-	-	2 150	50
MALTA	-	-	849	161
SAN MARINO	-	-	-	-
TUERKEI	3 348	912	561 435	17 111
ESTLAND	2 076	117	52 753	2 660
LETTLAND	2 350	104	119 183	3 447
LITAUEN	13 719	1 006	137 533	9 242
POLEN	84 629	76 491	997 238	126 736
TSSCHECHISCHE REPUBLIK	71 886	1 665	263 662	18 543
SLOWAKEI	5 121	1 006	35 741	8 102
UNGARN	9 929	816	86 356	8 468
ZYPERN	649	76	14 217	723
RUMAENIEN	5 326	565	34 427	5 497
BULGARIEN	1 732	245	6 829	1 010
ALBANIEN	420	93	1 788	283
UKRAINE	4 395	824	56 580	5 287
BELARUS	45 906	1 480	49 699	3 820
MOLDAU, REPUBLIK	583	81	4 554	389
RUSSLAND	56 058	7 560	612 016	50 229
SLOWENIEN	3 702	108	55 648	2 040
KROATIEN	5 116	414	16 659	2 279
BOSNIEN-HERZEGOWINA	11 125	349	17 283	1 151
SERBIEN UND MONTENEGRO	3 400	289	24 800	2 056
EHEM. JUG. REP. MAZEDONIEN	639	141	3 698	704
<b>SUMME EUROPA</b>	<b>2 301 951</b>	<b>185 242</b>	<b>19 345 641</b>	<b>1 352 264</b>
<b>A F R I K A</b>				
CEUTA	-	-	1	3
MELILLA	-	-	-	-
MAROKKO	1 721	52	69 255	1 766
ALGERIEN	962	658	292 112	9 300
TUNESIEN	250 503	4 252	251 019	5 152
LIBYEN	315 304	4 675	321 557	5 030
AEGYPTEN	653	117	34 522	2 786
SUDAN	63	26	2 255	546
MAURETANIEN	5 432	289	56 750	3 056
MALI	-	-	-	-
BURKINA FASO	-	-	-	-
NIGER	-	-	-	-
TSCHAD	-	-	-	-
KAP VERDE	-	-	554	27
SENEGAL	-	-	1 088	63
GAMBIA	270	21	490	35
GUINEA-BISSAU	-	-	-	-
GUINEA	-	-	996	78
SIERRA LEONE	890	22	1 013	68
LIBERIA	250	7	109 839	33 884
ELFENBEINKUESTE	8	2	7 937	343
GHANA	386	206	1 847	633
TOGO	-	-	623	68
BENIN	-	-	5	19
NIGERIA	22 126	1 985	72 768	8 033
KAMERUN	5	10	1 931	722
ZENTRALAFRIKANISCHE REPUBLIK	-	-	-	-
AEQUATORIALGUINEA	-	-	-	-
SÃO TOME UND PRINCIPE	-	-	-	-
GABUN	-	-	469	99
REPUBLIK KONGO	-	-	406	47
DEMOKRATISCHE REPUBLIK KONGO	12	8	163 145	3 139
RUANDA	-	-	9	8
BURUNDI	-	-	19	1
ST. HELENA UND ZUEGH. GEBIETE	-	-	-	-
ANGOLA	18	3	762	204
AETHIOPIEN	17	40	22	57
ERITREA	-	-	-	-
DSCHIBUTI	-	-	92	410
SOMALIA	-	-	-	-
KENIA	184	52	1 674	289
UGANDA	0	4	74	43
TANSANIA	215	5	542	85
SEYCHELLEN UND ZUEGH. GEBIETE	-	-	-	-
BRIT. GEB. IM INDISCHEN OZEAN	-	-	-	-
MOSAMBIK	-	-	235	9
MADAGASKAR	-	-	-	-
MAURITIUS	0	1	325	29
KOMOREN	-	-	-	-
MAYOTTE	-	-	250	22
SAMBIA	-	-	20	32

Noch: 4. Ausfuhr Mecklenburg-Vorpommerns nach Erdteilen,  
Bestimmungsländern und Ländergruppen

ERDTEIL BESTIMMUNGSLAND LAENDERGRUPPE	JULI 2004		JANUAR BIS JULI 2004	
	DT=100KG	1000EUR	DT=100KG	1000EUR
<b>A F R I K A</b>				
SIMBABWE	—	—	—	—
MALAWI	—	—	—	—
SUEDAFRIKA	1 666	338	6 107	1 656
NAMIBIA	3	11	115	159
BOTSUANA	—	—	—	—
SWASILAND	—	—	—	—
LESOTHO	—	—	412	8
SUMME AFRIKA	600 687	12 783	1 401 241	77 911
<b>A M E R I K A</b>				
VEREINIGTE STAATEN	116 677	10 313	1 321 722	76 497
KANADA	6 493	907	101 055	11 906
GROENLAND	—	—	—	—
ST. PIERRE UND MIQUELON	—	—	—	—
MEXIKO	6 483	803	35 520	6 158
BERMUDA	—	—	—	—
GUATEMALA	12	1	384	97
BELIZE	135	6	501	37
HONDURAS	—	—	320	905
EL SALVADOR	—	—	164	99
NICARAGUA	—	—	100	20
COSTA RICA	—	—	1 021	216
PANAMA	27	15	37	34
ANGUILLA	—	—	—	—
KUBA	244	57	12 389	2 402
ST. CHRISTOPH U. ST. KITTS-NEVIS	—	—	—	—
HAITI	—	—	111	46
BAHAMAS	—	—	67	8
TURKS- UND CAICOSINSELN	214	14	1 056	77
DOMINIKANISCHE REPUBLIK	111	56	508	231
AMERIKAN. JUNGFERNSINSELN	—	—	—	—
ANTIGUA UND BARBUDA	25	32	509	66
DOMINICA	—	—	51	118
KAIMANINSELN	—	—	—	—
JAMAICA	32	5	805	198
ST. LUCIA	—	—	52	3
ST. VINCENT	—	—	603	60
BRITISCHE JUNGFERNSINSELN	—	—	—	—
BARBADOS	—	—	1	14
MONSERRAT	—	—	—	—
TRINIDAD UND TOBAGO	5	2	567	149
GRENADA	—	—	43	8
ARUBA	—	—	3	3
NIEDERLAENDISCHE ANTILLEN	—	—	223	41
KOLUMBIEN	40	33	9 845	6 642
VENEZUELA	170	20	2 897	861
GUYANA	—	—	—	—
SURINAME	116	7	586	41
ECUADOR	40	42	211	152
PERU	—	—	431	294
BRASILLEN	635	510	3 169	2 907
CHILE	102	16	2 713	1 007
BOLIVIEN	—	—	30	135
PARAGUAY	—	—	2	1
URUGUAY	10	8	286	75
ARGENTINIEN	129	112	18 030	2 418
FALKLANDINSELN	—	—	—	—
SUMME AMERIKA	131 699	12 958	1 516 011	113 922
<b>A S I E N</b>				
LIBANON	618	96	9 276	1 144
SYRIEN	—	—	220	176
IRAK	576 991	8 124	578 169	8 179
IRAN	105 207	34 563	425 858	123 855
ISRAEL	966	122	74 640	2 560
BESETZTE PALÄSTINENSISCHE GEB.	—	—	1	11
TIMOR-LESTE	—	—	—	—
JORDANIEN	—	—	3 380	411
SAUDI-ARABIEN	4 186	1 046	18 416	4 417
KUWAIT	41 379	853	98 184	2 418
BAHRAIN	8 442	197	15 475	348
KATAR	78	495	2 638	799
VEREINIGTE ARABISCHE EMIRATE	10 703	418	98 737	4 136
OMAN	845	118	4 827	674
JEMEN	1	5	337	76
GEORGIEN	—	—	10	73
ARMENIEN	226	57	730	161
ASERBAIDSCHAN	787	169	3 715	871
KASACHSTAN	11 538	523	63 747	2 315
TURKMENISTAN	—	—	0	1
USBEKISTAN	7	4	20 969	415
AFGHANISTAN	137	30	1 638	383
TADSCHIKISTAN	—	—	0	1
PAKISTAN	1 721	58	13 780	562
KIRGISISTAN	0	6	170	26
INDIEN	258	305	4 509	1 721
BANGLADESH	2 152	48	15 165	750
MALEDIVEN	—	—	—	—
SRI LANKA	6 768	718	40 046	2 462
NEPAL	—	—	430	9
BHUTAN	—	—	—	—
MYANMAR	—	—	136	22
THAILAND	171	172	14 853	1 387
LAOS	—	—	37	6
VIETNAM	494	89	16 920	2 871
KAMBODSCHA	—	—	—	—
INDONESIEN	3 680	181	40 804	2 618

Noch: 4. Ausfuhr Mecklenburg-Vorpommerns nach Erdteilen,  
Bestimmungsländern und Ländergruppen

ERDTEIL BESTIMMUNGSLAND LAENDERGRUPPE	JULI 2004		JANUAR BIS JULI 2004	
	DT=100KG	1000EUR	DT=100KG	1000EUR
<b>A S I E N</b>				
MALAYSIA	1 753	322	16 739	2 232
BRUNEI	—	—	0	5
SINGAPUR	1 870	1 017	4 624	5 113
PHILIPPINEN	301	76	5 317	1 118
MONGOLEI	176	38	693	136
CHINA	21 130	9 720	167 277	34 312
NORDKOREA	0	1	132	273
SUEDKOREA	1 989	789	24 576	13 122
JAPAN	15 139	2 735	568 685	36 462
TAIWAN	3 133	57	13 891	1 869
HONGKONG	538	371	9 702	2 640
MACAU	—	—	—	—
<b>SUMME ASIEN</b>	<b>823 385</b>	<b>63 525</b>	<b>2 379 453</b>	<b>263 143</b>
<b>A U S T R A L I E N - O Z E A N I E N</b>				
AUSTRALIEN	6 221	758	66 839	6 939
PAPUA-NEUGUINEA	0	1	1	5
NAURU	—	—	—	—
NEUSEELAND	22	31	1 744	232
SALOMONEN	—	—	215	3
TUVALU	—	—	—	—
NEUKALEDONIEN U. ZUGEH. GEBIETE	16	1	220	20
WALLIS UND FUTUNA	—	—	—	—
KIRIBATI	—	—	—	—
PITCAIRNINSELN	—	—	—	—
FIDSCHI	—	—	—	—
VANUATU	—	—	—	—
TONGA	—	—	—	—
WESTSAMOA	—	—	—	—
NÖRDLICHE MARIANEN	—	—	—	—
FRANZOESISCH-POLYNESIEN	18	105	18	105
FOEDER. STAATEN VON MIKRONESIEN	—	—	—	—
MARSHALL-INSELN	—	—	—	—
PALAU	—	—	—	—
AMERIKANISCH-SAMOA	—	—	—	—
GUAM	—	—	—	—
AMERIK. ÜBERSEEINSELN, KLEIN. KOKOSINSELN (KEELINGINSELN)	—	—	—	—
WEIHNACHTSINSEL	—	—	—	—
HEARD- UND DIE MCDONALDINSELN	—	—	—	—
NORFOLKINSELN	—	—	—	—
COOKINSELN	—	—	—	—
NIUE	—	—	200	32
TOKELAU	—	—	34	22
ANTARKTIS	—	—	—	—
BOUVETINSEL	—	—	—	—
SÜDGEORG. U. SÜDL. SANDWICHINSELN	—	—	—	—
FRANZÖSISCHE SÜDGEBIETE	—	—	—	—
<b>SUMME AUSTRALIEN-OZEANIEN</b>	<b>6 277</b>	<b>897</b>	<b>69 270</b>	<b>7 359</b>
<b>V E R S C H I E D E N E S</b>				
SCHIFFS- U. LUFTFAHRZEUGBEDARF	74	91	578	560
NICHT ERMITT. LDR. U. GEBIETE	—	—	9 147	360
NICHT NACHGEWIESENE GEBIETE	—	—	—	—
<b>SUMME VERSCHIEDENES</b>	<b>74</b>	<b>91</b>	<b>9 725</b>	<b>920</b>
<b>S U M M E I N S G E S A M T</b>	<b>3 864 073</b>	<b>275 495</b>	<b>24 721 341</b>	<b>1 815 519</b>
<b>I N D U S T R I A L . W E S T L . L A E N D E R</b>				
DAVON				
EU-LAENDER	1 905 108	165 719	16 539 653	1 164 568
EFTA-LAENDER	258 574	6 538	1 412 468	97 663
USA UND KANADA	123 170	11 219	1 422 777	88 403
UEBRIGE LAENDER	46 898	5 998	1 271 002	68 808
<b>SUMME INDUSTRIAL. WESTL. LAENDER</b>	<b>2 333 750</b>	<b>189 475</b>	<b>20 645 899</b>	<b>1 419 442</b>
<b>V O R M A L S S T A A T S H A N D E L S L A E N D E R</b>				
IN				
ANDERE EUROPÄISCHE LAENDER	114 420	10 849	765 893	66 515
<b>SUMME VORMALS STAATSHANDELSLAENDER</b>	<b>114 420</b>	<b>10 849</b>	<b>765 893</b>	<b>66 515</b>
<b>E N T W I C K L U N G S L A E N D E R</b>				
DAVON IN				
AFRIKA	599 021	12 444	1 395 133	76 255
AMERIKA	8 528	1 739	93 234	25 519
ASIEN	786 446	50 941	1 625 746	189 089
OZEANIEN	34	108	688	188
<b>SUMME ENTWICKLUNGSLAENDER</b>	<b>1 394 029</b>	<b>65 232</b>	<b>3 114 802</b>	<b>291 050</b>
<b>S T A A T S H A N D E L S L A E N D E R</b>				
IN				
ASIEN	21 799	9 849	185 022	37 592
<b>SUMME STAATSHANDELSLAENDER</b>	<b>21 799</b>	<b>9 849</b>	<b>185 022</b>	<b>37 592</b>

**5. Entwicklung der Einfuhr Mecklenburg-  
1 000**

Lfd. Nr.	Jahr Quartal Monat	Einfuhr insgesamt	Ernährungswirtschaft				
			insgesamt	lebende Tiere	davon		
					Nahrungsmittel		
					tierischen Ursprungs	pflanzlichen Ursprungs	Genussmittel
1	1993	931 711	118 289	13 463	31 360	63 605	9 861
2	1994	1 026 120	147 973	13 512	39 939	83 254	11 267
3	1995	1 023 787	163 671	11 444	46 051	93 942	12 234
4	1996	1 161 231	192 128	4 797	69 139	101 813	16 378
5	1997	1 370 214	214 000	6 420	82 206	113 238	12 136
6	1998	1 406 170	210 763	14 324	68 578	117 958	9 903
7	1999	1 464 339	212 209	4 889	82 095	111 978	13 247
8	2000	2 205 471	253 613	5 514	92 258	146 377	9 465
9	2001	2 051 736	302 683	10 794	112 306	168 711	10 871
10	2002	2 006 931	319 698	12 026	102 476	188 217	16 979
11	2003 <sup>1)</sup>	2 067 595	280 352	15 280	85 642	159 991	19 438
12	2004 <sup>1)</sup>						
13	1. Quartal 2003 <sup>1)</sup>	513 804	71 862	4 765	18 876	44 405	3 817
14	2. Quartal 2003 <sup>1)</sup>	524 634	73 501	3 427	21 165	44 606	4 303
15	3. Quartal 2003 <sup>1)</sup>	458 260	63 058	3 214	19 685	34 942	5 216
16	4. Quartal 2003 <sup>1)</sup>	570 896	71 932	3 873	25 917	36 039	6 101
17	1. Quartal 2004 <sup>1)</sup>	452 630	69 791	2 460	25 925	37 019	4 389
18	2. Quartal 2004 <sup>1)</sup>	494 678	74 608	2 819	28 092	37 050	6 647
19	3. Quartal 2004 <sup>1)</sup>						
20	4. Quartal 2004 <sup>1)</sup>						
21	2003 <sup>1)</sup>						
21	Januar	186 933	27 581	1 556	6 498	18 067	1 460
22	Februar	158 061	19 274	179	5 846	11 956	1 293
23	März	168 810	25 007	3 030	6 532	14 382	1 064
24	April	173 257	21 225	1 484	6 612	11 909	1 220
25	Mai	147 926	17 459	1 432	5 924	9 271	831
26	Juni	203 451	34 817	511	8 629	23 426	2 252
27	Juli	156 782	17 583	1 643	4 807	9 409	1 724
28	August	159 394	22 064	1 179	6 815	12 146	1 923
29	September	142 084	23 411	392	8 063	13 387	1 569
30	Oktober	208 785	25 035	971	10 123	12 381	1 560
31	November	168 195	22 845	1 790	8 069	10 904	2 081
32	Dezember	193 916	24 052	1 112	7 725	12 754	2 460
33	2004 <sup>1)</sup>						
33	Januar	138 110	18 194	637	5 056	10 934	1 568
34	Februar	157 858	18 965	331	4 625	12 504	1 505
35	März	156 662	32 632	1 492	16 244	13 581	1 316
36	April	181 373	24 546	1 484	6 792	13 717	2 553
37	Mai	171 892	23 792	918	4 530	14 862	3 482
38	Juni	141 413	26 270	417	16 770	8 471	612
39	Juli	149 653	17 025	884	4 606	9 466	2 069
40	August						
41	September						
42	Oktober						
43	November						
44	Dezember						
45	Januar - Juli	1 096 961	161 424	6 163	58 623	83 535	13 105
46	Verä.z.Vorjz.in %	- 8,2	- 0,9	- 37,3	30,7	- 15,1	33,1

1) vorläufige Angaben



Vorpommerns nach Warengruppen

EUR

Gewerbliche Wirtschaft							Lfd. Nr.
insgesamt	davon						
	Rohstoffe	Halbwaren	Fertigwaren				
			insgesamt	Vor- erzeugnisse	End-		
813 422	51 577	240 531	521 314	99 857	421 456	1	
878 147	57 623	275 725	544 799	130 053	414 746	2	
860 117	59 519	297 814	502 784	132 560	370 224	3	
969 104	64 917	341 433	562 754	130 904	431 850	4	
1 156 214	67 028	449 224	639 962	157 011	482 951	5	
1 195 408	69 885	370 599	754 923	177 578	577 346	6	
1 252 131	105 574	337 979	808 578	182 197	626 381	7	
1 951 858	153 929	672 037	1 125 892	214 584	911 309	8	
1 749 053	150 600	618 196	980 257	187 752	792 505	9	
1 687 233	158 447	464 271	1 064 515	214 307	850 208	10	
1 638 801	152 372	489 832	996 597	206 696	789 900	11	
						12	
406 532	28 596	111 306	266 630	57 062	209 569	13	
412 896	33 840	133 225	245 833	48 831	197 001	14	
361 736	49 687	103 850	208 199	45 267	162 933	15	
457 637	40 251	141 451	275 935	55 537	220 398	16	
348 544	17 927	116 993	213 624	50 872	162 753	17	
377 105	25 735	101 880	249 491	67 964	181 526	18	
						19	
						20	
147 891	10 394	46 366	91 131	13 443	77 688	21	
127 862	13 625	24 141	90 096	27 312	62 784	22	
130 779	4 577	40 799	85 403	16 307	69 097	23	
140 335	12 070	46 638	81 628	17 688	63 940	24	
120 316	10 183	36 877	73 257	14 555	58 702	25	
152 245	11 587	49 710	90 948	16 588	74 359	26	
129 532	37 648	30 065	61 819	14 178	47 642	27	
124 852	9 885	34 430	80 537	14 123	66 414	28	
107 352	2 154	39 355	65 843	16 966	48 877	29	
169 386	16 992	46 323	106 071	18 434	87 637	30	
134 438	12 976	42 728	78 734	19 254	59 480	31	
153 813	10 283	52 400	91 130	17 849	73 281	32	
110 237	8 150	38 608	63 479	12 970	50 510	33	
126 025	4 679	42 725	78 621	17 943	60 678	34	
112 282	5 098	35 660	71 524	19 959	51 565	35	
143 832	11 196	48 268	84 368	24 012	60 356	36	
130 781	10 343	23 596	96 843	19 243	77 599	37	
102 492	4 196	30 016	68 280	24 709	43 571	38	
118 653	10 255	21 268	87 131	27 830	59 301	39	
						40	
						41	
						42	
						43	
						44	
<b>844 302</b>	<b>53 917</b>	<b>240 141</b>	<b>550 246</b>	<b>146 666</b>	<b>403 580</b>	45	
- 11,0	- 46,1	- 12,5	- 4,2	22,1	- 11,1	46	

**6. Entwicklung der Einfuhr Mecklenburg-  
1 000**

Lfd. Nr.	Jahr Quartal Monat	Einfuhr insgesamt	Da				
			industriali- sierte west- liche Länder	darunter			andere europäische Länder
				EU-Länder	EFTA- Länder	USA und Kanada	
1	<b>1993</b>	931 711	733 492	561 659	106 125	10 546	172 655
2	<b>1994</b>	1 026 120	786 813	624 814	102 846	10 330	210 609
3	<b>1995</b>	1 023 787	713 303	566 466	72 755	16 582	283 877
4	<b>1996</b>	1 161 231	847 769	687 652	79 073	22 166	268 402
5	<b>1997</b>	1 370 214	905 258	748 592	73 118	25 521	395 866
6	<b>1998</b>	1 406 170	906 316	733 776	77 345	27 291	406 285
7	<b>1999</b>	1 464 339	914 749	733 033	103 454	48 609	408 700
8	<b>2000</b>	2 205 471	1 355 808	1 052 429	221 103	45 501	626 612
9	<b>2001</b>	2 051 736	1 203 609	1 019 603	112 058	44 113	706 445
10	<b>2002</b>	2 006 931	1 268 240	1 090 493	115 794	36 853	602 521
11	<b>2003</b> <sup>1)</sup>	2 067 595	1 290 584	1 111 229	93 587	33 791	645 918
12	<b>2004</b> <sup>1)</sup>						
13	<b>1. Quartal 2003</b> <sup>1)</sup>	513 804	308 075	265 928	20 456	6 979	161 175
14	<b>2. Quartal 2003</b> <sup>1)</sup>	524 634	329 236	282 078	23 702	7 009	159 738
15	<b>3. Quartal 2003</b> <sup>1)</sup>	458 260	292 537	256 188	16 570	7 098	146 680
16	<b>4. Quartal 2003</b> <sup>1)</sup>	570 896	360 737	307 035	32 860	12 704	178 325
17	<b>1. Quartal 2004</b> <sup>1)</sup>	452 630	361 107	330 596	17 337	8 860	62 902
18	<b>2. Quartal 2004</b> <sup>1)</sup>	494 678	391 358	360 494	16 167	8 168	66 254
19	<b>3. Quartal 2004</b> <sup>1)</sup>						
20	<b>4. Quartal 2004</b> <sup>1)</sup>						
	<b>2003</b> <sup>1)</sup>						
21	Januar	186 933	102 534	84 591	7 982	2 407	71 438
22	Februar	158 061	96 078	83 932	7 468	1 995	39 636
23	März	168 810	109 463	97 405	5 006	2 577	50 101
24	April	173 257	102 503	82 381	7 223	2 028	58 115
25	Mai	147 926	91 570	77 853	8 400	2 633	47 713
26	Juni	203 451	135 163	121 844	8 079	2 348	53 910
27	Juli	156 782	82 800	74 633	5 066	1 564	69 319
28	August	159 394	113 492	93 967	7 589	3 151	39 549
29	September	142 084	96 245	87 588	3 915	2 383	37 812
30	Oktober	208 785	126 888	105 468	12 220	6 528	69 115
31	November	168 195	100 622	83 237	11 478	2 788	58 772
32	Dezember	193 916	133 227	118 330	9 162	3 388	50 438
	<b>2004</b> <sup>1)</sup>						
33	Januar	138 110	103 665	93 977	6 474	2 068	21 026
34	Februar	157 858	128 275	119 465	5 421	2 167	20 285
35	März	156 662	129 167	117 154	5 442	4 625	21 591
36	April	181 373	144 268	132 653	5 867	2 704	26 563
37	Mai	171 892	141 030	130 036	5 670	3 474	17 125
38	Juni	141 413	106 060	97 805	4 630	1 990	22 566
39	Juli	149 653	115 468	103 395	5 380	2 802	23 902
40	August						
41	September						
42	Oktober						
43	November						
44	Dezember						
45	<b>Januar - Juli</b>	<b>1 096 961</b>	<b>867 933</b>	<b>794 485</b>	<b>38 884</b>	<b>19 830</b>	<b>153 058</b>
46	<b>Verä.z.Vorjz.in %</b>	<b>- 8,2</b>	<b>20,5</b>	<b>27,6</b>	<b>- 21,0</b>	<b>27,5</b>	<b>- 60,8</b>

1) vorläufige Angaben

Vorpommerns nach ausgewählten Ländergruppen

EUR

runter							Lfd. Nr.
Ent- wicklungs- länder	davon in				Staats- handels- länder		
	Afrika	Amerika	Asien	Ozeanien			
23 617	1 479	7 666	14 424	48	1 898	1	
26 212	1 231	14 452	10 530	-	2 478	2	
24 483	1 529	11 880	11 074	-	2 125	3	
34 859	2 661	15 598	16 596	4	9 937	4	
44 343	1 935	19 290	23 111	6	24 734	5	
68 325	11 977	11 544	44 803	1	25 232	6	
117 563	9 592	11 001	96 969	-	23 108	7	
178 769	13 406	20 014	145 348	2	44 134	8	
106 257	10 454	30 396	65 396	11	35 290	9	
114 387	28 095	30 182	56 076	34	21 713	10	
93 078	8 770	18 308	66 000	-	38 000	11	
						12	
37 496	8 188	3 948	25 359	-	7 052	13	
22 240	110	5 649	16 480	-	13 419	14	
13 010	116	2 567	10 326	-	6 032	15	
20 333	355	6 145	13 834	-	11 498	16	
17 988	4 864	3 006	10 117	0	10 631	17	
23 215	682	3 017	19 516	0	13 798	18	
						19	
						20	
10 375	63	1 852	8 460	-	2 586	21	
21 151	8 109	886	12 155	-	1 190	22	
5 970	16	1 210	4 744	-	3 276	23	
9 689	69	1 486	8 133	-	2 951	24	
4 343	36	1 034	3 273	-	4 298	25	
8 208	5	3 129	5 074	-	6 170	26	
3 117	50	533	2 533	-	1 546	27	
3 459	23	930	2 507	-	2 893	28	
6 434	43	1 104	5 286	-	1 593	29	
8 894	136	3 837	4 921	-	3 886	30	
5 428	181	1 188	4 060	-	3 371	31	
6 011	38	1 120	4 853	-	4 241	32	
8 699	4 576	1 136	2 987	-	4 719	33	
5 568	88	1 158	4 321	-	3 730	34	
3 721	200	712	2 809	-	2 182	35	
8 307	76	1 009	7 222	-	2 236	36	
6 322	304	1 257	4 761	-	7 416	37	
8 586	302	751	7 533	-	4 146	38	
6 765	108	1 489	5 130	38	3 518	39	
						40	
						41	
						42	
						43	
						44	
<b>47 968</b>	<b>5 654</b>	<b>7 512</b>	<b>34 763</b>	<b>38</b>	<b>27 947</b>	<b>45</b>	
<b>- 23,7</b>	<b>- 32,3</b>	<b>- 25,8</b>	<b>- 21,7</b>	<b>x</b>	<b>26,9</b>	<b>46</b>	

## 7. Einfuhr Mecklenburg-Vorpommerns nach Warengruppen und Warenuntergruppen

NR. D. SYSTE- MATIK	WARENGRUPPE WARENUNTERGRUPPE	JULI 2004		JANUAR BIS JULI 2004	
		DT=100KG	1000EUR	DT=100KG	1000EUR
1-4	ERNAEHRUNGSWIRTSCHAFT				
1	LEBENDE TIERE				
101	PFERDE	4	11	8	13
102	RINDER	250	76	4 703	957
103	SCHWEINE	4 032	722	25 011	5 036
105	SCHAFE	—	—	—	—
107	HAUSGEFLUEGEL	92	25	92	25
109	LEBENDE TIERE A.N.G.	69	50	173	131
	SUMME LEBENDE TIERE	4 446	884	29 985	6 162
2	NAHRUNGSMITTEL TIER URSPR				
201	MILCH U -ERZ AUßER BUTTER KAES	7 867	1 286	67 690	10 655
202	BUTTER U AND MILCHFETTSTOFFE	3 196	930	6 556	1 821
203	KAESE	394	165	80 649	22 659
204	FLEISCH UND FLEISCHWAREN	4 940	1 044	38 495	8 793
206	FISCHE KREBSE -ZUBEREITUNGEN	5 022	1 019	73 360	13 423
208	TIERISCHE OELE UND FETTE	36	5	82	9
209	IEIER EIWEISS EIGELB	143	102	2 028	843
211	FISCHMEHL FLEISCHMEHL UND DGL	252	6	2 253	54
219	NAHRUNGSM TIER URSPRUNG A.N.G	52	49	5 724	364
	SUMME NAHRUNGSMITTEL TIER URSP	21 902	4 606	276 837	58 622
3	NAHRUNGSMITTEL PFL URSPR				
301	WEIZEN	770	13	10 173	150
302	ROGGEN	—	—	—	—
303	GERSTE	33 950	571	472 530	7 039
304	HAFER	—	—	—	—
305	MAIS	2 071	32	13 724	1 072
308	SORGHUM HIRSE SONST GETREIDE	857	19	1 022	37
309	REIS UND REISERZEUGNISSE	1 166	105	5 656	560
310	GETREIDEEERZEUGN AUßER REISERZ	1 803	81	9 085	434
315	BACKWAREN U AND GETREIDEZUBER	3 554	552	26 173	4 218
316	MALZ	—	—	3 229	97
320	SAAT-U PFLANZGUT AUßER OELSAAT	—	—	2 382	394
325	HUELSENFRUECHTE	411	10	1 037	57
335	GRUEN- UND RAUFUTTER	—	—	600	21
340	KARTOFFELN UND -ERZEUGNISSE	6 894	182	23 712	1 081
345	GEMUESE SONST KUECHENGEMUESE	21 309	1 394	108 261	12 527
350	FRISCHOBST AUßER SUEDFRUECHTEN	903	88	16 184	1 162
355	SUEDFRUECHTE	80	8	13 988	1 107
360	SCHALEN- UND TROCKENFRUECHTE	1 375	373	8 058	2 211
370	GEMUESEZUBEREIT U -KONSERVEN	6 844	503	52 936	4 072
372	OBSTZUBEREIT UND -KONSERVEN	3 634	399	28 366	3 821
375	OBST- UND GEMUESESAEFTE	26 184	1 611	241 124	12 397
377	KAKAO UND KAKAOERZEUGNISSE	11	21	8 057	2 149
379	GEWUERZE	82	39	4 241	718
381	ZUCKERRUEBEN ZUCKER ZUCKERERZ	20 249	757	92 725	3 931
383	OELFRUECHTE	2 441	189	24 210	1 513
385	PFLANZLICHE OELE U FETTE	347	162	1 485	502
389	OELKUCHEN	10 201	170	165 590	2 378
393	KLEIE UND SONST FUTTERMITTEL	8 508	497	194 514	4 645
395	NAHRUNGSM PFLANZL URSPR A.N.G.	5 853	517	35 805	3 570
396	LEB PFLANZEN ZIERGAERTN ERZ	5 213	1 172	46 667	11 673
	SUMME NAHRUNGSMITTEL PFL URSPR	164 709	9 466	1 611 535	83 534
4	GENUSSMITTEL				
401	HOPFEN	—	—	0	1
402	KAFFEE	—	—	204	43
403	TEE UND MATE	473	16	1 919	260
411	ROHTABAK UND TABAKERZEUGNISSE	—	—	89	3
421	BIER	53 130	1 455	270 069	9 285
423	BRANNTWEIN	3 757	215	25 290	1 574
425	WEIN	2 644	382	16 766	1 939
	SUMME GENUSSMITTEL	60 005	2 069	314 338	13 105
	SUMME ERNAEHRUNGSWIRTSCHAFT	251 062	17 025	2 232 695	161 423
5-8	GEWERBLICHE WIRTSCHAFT				
5	ROHSTOFFE				
502	CHEMIEFASERN EINSCHL ABFAELLE	—	—	14	9
503	WOLLE U A TIERHAARE REISWOLLE	202	37	202	37
504	BAUMWOLLE REISBAUMWOLLE ABF	—	—	—	—
505	FLACHS HANF JUTE UND DGL	—	—	—	—
506	ABF V GESPINSTWAREN LUMPEN	2	4	35 504	2 181
507	FELLE ZU PELZWERK ROH	—	—	1	39
508	FELLE UND HAUTE ROH A.N.G.	—	—	250	47
511	RUNDHOLZ	318 297	2 406	2 005 673	16 069
513	ROHKAUTSCHUK	430	61	5 443	779
516	STEINKOEHLE UND -BRIKETS	944 872	5 104	3 587 622	18 708
517	BRAUNKOEHLE UND -BRIKETS	511	2	18 746	95
518	ERDOEL UND ERDGAS	—	—	333 889	5 586
519	EISENERZE	—	—	—	—
520	ABBRAENDE SCHLACKEN FE MN HALT	—	—	—	—
522	KUPFERERZE	—	—	—	—
523	BLEIERZE	—	—	—	—
524	ZINKERZE	—	—	—	—
526	NICKELERZE	—	—	—	—
528	ERZE UND METALLASCHEN A.N.G.	—	—	—	—
529	BAUKIT KRYOLITH	—	—	—	—
530	SPEISE- UND INDUSTRIESALZ	2 468	29	42 501	283
532	STEINE UND ERDEN A.N.G.	2 190 876	2 290	6 754 751	7 255
534	ROHSTOFFE F CHEM ERZEUGN A.N.G	—	—	258	49

Noch: 7. Einfuhr Mecklenburg-Vorpommerns nach Warengruppen und Warenuntergruppen

NR. D. SYSTE- MATIK	WARENGRUPPE WARENUNTERGRUPPE	JULI 2004		JANUAR BIS JULI 2004	
		DT=100KG	1000EUR	DT=100KG	1000EUR
5	ROHSTOFFE				
537	EDELST SCHMUCKST PERLEN ROH	-	-	-	-
590	ROHSTOFFE AUCH ABFAELLE A.N.G.	18 381	323	290 463	2 781
	SUMME ROHSTOFFE	3 476 039	10 255	13 075 315	53 917
6	HALBWAREN				
602	SEIDENGARNE KUENSTL U SYNTH	34	22	259	55
603	GARNE AUS CHEMIEFASERN	5	4	68	70
604	GARNE AUS WOLLE U AND TIERHAAR	-	-	-	-
605	GARNE AUS BAUMWOLLE	1	5	43	35
606	GARNE A FLACHS HANF JUTE U DGL	5	1	5	1
607	SCHNITTHOLZ	36 065	1 344	281 656	9 908
608	HALBSTOFF A ZELLULOSEH FASERST	3 843	171	39 200	1 738
609	KAUTSCHUK BEARBEITET	5	3	4 865	571
611	ZEMENT	-	-	10	1
612	MINERALISCHE BAUSTOFFE A.N.G.	25 092	943	259 663	7 697
641	ROHEISEN	48 966	1 314	156 984	4 110
642	ABFALL SCHROTT A EISEN O STAHL	17 315	177	352 344	5 025
643	FERROLEGIERUNGEN	-	-	13	4
644	ROHF HALBZEUG A EISEN O STAHL	105	6	1 575	71
645	ALUMINIUM ROH AUCH LEGIERUNGEN	244	39	244	39
646	KUPFER ROH AUCH LEGIERUNGEN	1 656	303	8 180	1 427
647	NICKEL ROH AUCH LEGIERUNGEN	-	-	0	1
648	BLEI ROH AUCH LEGIERUNGEN	-	-	0	3
649	ZINN ROH AUCH LEGIERUNGEN	-	-	0	0
650	ZINK ROH AUCH LEGIERUNGEN	996	93	4 749	441
656	RADIOAKT ELEMENTE U ISOTOPE	0	1	0	5
659	UNEDLE METALLE A.N.G.	0	8	7	103
661	FETTSAEUREN PARAFFIN VASELIN	1 625	164	10 937	1 068
665	KOKS SCHWELKOKS A STEIN/BRAUNK	-	-	-	-
667	RUECKST D ERDOEL U TEERDESTILL	1 878	30	7 732	115
669	MINERALOELERZEUGNISSE	340 658	10 594	4 076 956	110 174
671	TEER U TEERDESTILL ERZEUGNISSE	-	-	-	-
673	DUENGENMITTEL	222 594	2 444	1 770 450	23 353
679	CHEMISCHE HALBWAREN A.N.G.	178 974	3 009	1 235 704	29 860
683	GOLD FUER GEWERBLICHE ZWECKE	-	-	-	-
690	HALBWAREN A.N.G.	10 197	594	25 280	44 265
	SUMME HALBWAREN	890 260	21 268	8 236 926	240 141
7	VORERZEUGNISSE				
701	GEWEBE A SEIDE KUEN SYNTH FAD	-	-	165	54
702	GEWEBE A ZELLWOLLE SYNTH FASER	185	210	2 050	1 511
703	GEWEBE A WOLLE U AND TIERHAAR	-	-	-	-
704	GEWEBE AUS BAUMWOLLE	2	1	612	139
705	GEWEBE AUS FLACHS HANF JUTE	391	154	872	297
706	LEDER	12	49	1 469	885
707	PELZFELLE GEGERBT O ZUGERICHT	-	-	9	5
708	PAPIER UND PAPPE	57 939	3 899	161 391	13 085
709	FURNIERE SPERRHOLZ U DGL	11 052	496	83 141	3 598
711	GLAS	6 201	257	43 219	1 799
732	KUNSTSTOFFE	35 801	3 725	301 092	27 223
734	FARBEN LACKE UND KITTE	1 030	233	7 909	1 748
736	DEXTRINE GELATINE UND LEIME	11 407	1 411	41 554	5 065
738	SPRENGSTOFFE SCHIESSBD ZUENDW	155	437	2 111	1 359
740	PHARMAZEUTISCHE GRUNDSTOFFE	182	196	2 245	1 192
749	CHEMISCHE VORERZEUGNISSE A.N.G.	29 146	2 060	171 400	14 895
751	ROHRE AUS EISEN UND STAHL	3 543	1 040	94 486	7 483
753	STAEBE PROFILE A EISEN O STAHL	36 625	1 903	187 693	8 556
755	BLECH AUS EISEN ODER STAHL	122 337	5 054	707 974	28 763
757	DRAHT AUS EISEN ODER STAHL	4 453	355	17 377	1 178
759	EISENBAHNOBERBAUMATERIAL	3 987	198	14 414	605
771	HALBZEUGE AUS KUPFER -LEGIER	134	35	997	312
772	HALBZEUGE AUS ALUMINIUM	21 877	6 083	92 881	26 552
779	HALBZEUGE A UNEDLEN MET A.N.G.	46	34	1 487	357
781	HALBZEUGE AUS EDELMETALLEN	-	-	0	2
790	VORERZEUGNISSE A.N.G.	0	1	0	2
	SUMME VORERZEUGNISSE	346 504	27 830	1 936 545	146 665
8	ENDERZEUGNISSE				
801	BEKL A GESTR A SEIDE CHEMIEFAS	80	152	777	1 306
802	BEKL A GESTR A WOLLE AND TIERH	0	4	19	30
803	BEKL A GESTR AUS BAUMWOLLE	260	262	1 628	2 852
804	BEKL A SEIDE CHEMIEFASERN	16	34	216	503
805	BEKL A WOLLE U AND TIERHAAREN	0	7	7	24
806	BEKL A BAUMW AUßER GESTR/GEW	117	335	896	1 998
807	BEKLEIDUNG A FLACHS HANF U DGL	-	-	101	72
808	KOPFBEDECKUNGEN	2	10	50	123
809	TEXTILERZEUGNISSE A.N.G.	4 594	1 391	22 938	10 090
810	PELZWAREN	0	1	1	3
811	SCHUHE	138	356	1 023	1 440
812	LEDERW -BEKLEIDUNG AUßER SCHUH	306	177	948	551
813	PAPIERWAREN	4 617	978	34 106	7 079
814	DRUCKERZEUGNISSE	806	222	8 196	1 852
815	HOLZWAREN (OHNE MOEBEL)	29 951	1 983	239 288	18 134
816	KAUTSCHUKWAREN	455	341	3 759	2 511
817	WAREN AUS STEIN	2 452	183	9 568	748
818	KERAM ERZEUGN AUßER BAUKERAMIK	960	108	20 958	2 476
819	GLASWAREN	2 530	274	47 484	4 556
820	WERKZ SCHNEIDW AUS UNEDL MET	131	174	1 014	1 052
823	WAREN A KUPFER U KUPFERLEGIER	11	18	120	76
829	EISEN- BLECH- METALLWAR A N G	20 957	7 376	239 894	67 011
831	WAREN AUS WACHS ODER FETTEN	768	153	3 406	1 151
832	WAREN AUS KUNSTSTOFFEN	16 503	3 517	123 896	29 054
833	FOTOCHEMISCHE ERZEUGNISSE	2	9	21	111
834	PHARMAZEUTISCHE ERZEUGNISSE	712	302	12 085	2 007
835	DUFTSTOFFE KOERPERPFLEGEMITTEL	60	93	560	685

Noch: 7. Einfuhr Mecklenburg-Vorpommerns nach Warengruppen und Warenuntergruppen

NR. D. SYSTE- MATIK	WARENGRUPPE WARENUNTERGRUPPE	JULI 2004		JANUAR BIS JULI 2004	
		DT=100KG	1000EUR	DT=100KG	1000EUR
8	E N D E R Z E U G N I S S E				
839	CHEMISCH ENDERZEUGNISSE A N G	9 026	2 404	61 071	17 849
841	KRAFTMASCH O MOT F LUFT/STR-FZ	10 053	6 462	43 735	29 395
842	PUMPEN UND KOMPRESSOREN	216	247	1 350	1 699
843	ARMATUREN	165	309	1 222	1 271
844	LAGER GETR ZAHNR ANTRIEBSELEM	1 297	697	8 924	3 980
845	HEBEZEUGE UND FOERDERMITTEL	3 844	2 887	12 874	9 297
846	LANDWIRTSCHAFTLICHE MASCHINEN	1 233	472	6 734	2 844
847	MASCH F TEXTIL- U LEDERGEWERBE	0	1	117	289
848	MASCH F ERNAEHR-GEW TABAKVERAR	50	115	558	879
849	BERGWERKS- BAU- BAUSTOFFMASCH	301	221	3 905	1 804
850	GUSS- UND WALZWERKSTECHNIK	-	-	25	69
851	MASCH F KAUTSCH KUNSTST VERARB	616	498	839	1 186
852	WERKZEUGMASCHINEN	329	383	2 452	5 179
853	BÜROMASCH U AUTOM DV-MASCH	77	865	438	4 970
854	MASCH F PAPIER- U DRUCKGEWERBE	3	5	174	427
859	MASCHINEN A N G	2 650	2 054	17 047	15 427
860	SPORTGERAETE	5	17	375	285
861	GERAETE Z ELEKTR-ERZ U -VERT	10 169	3 329	42 184	17 685
862	ELEKTRISCHE LAMPEN U LEUCHTEN	16	19	814	806
863	NACHRICHTENTECHN GER U EINRICH	41	1 237	124	3 003
864	RUNDF- FERNS- PHONO- VIDEOGER	48	78	947	1 971
865	ELEKTRONISCHE BAUELEMENTE	112	1 681	764	6 450
869	ELEKTROTECHN ERZEUGNISSE A N G	6	65	5 005	3 902
871	MED GERAETE U ORTHOP VORRICHTU	41	142	264	1 419
872	MESS- STEUER- REGELTECHN ERZEU	24	406	587	3 809
873	OPTISCHE UND FOTOGRAF GERAETE	5	114	50	543
874	UHREN	2	2	8	98
875	MOEBEL	46 719	8 728	277 846	53 307
876	MUSIKINSTRUMENTE	0	1	32	76
877	SPIELWAREN	33	37	549	533
878	SCHMUCK- GOLD- SILBERSCHMIEDEW	0	7	5	1 504
881	SCHIENENFAHRZEUGE	1 713	1 263	8 808	5 875
882	WASSERFAHRZEUGE	32	36	1 539	1 524
883	LUFTFAHRZEUGE	0	7	147	1 619
884	MOTORE TEILE ZUBEH F KFZ U DGL	861	467	8 305	3 977
885	PKW UND WOHNMOBILE	3 309	3 301	26 164	25 674
886	BUSSE	-	-	-	-
887	LKW UND SPEZIALFAHRZEUGE	1 575	1 214	9 187	6 924
888	FAHRRAEDER	112	59	413	340
889	FAHRZEUGE A N G	234	80	9 723	2 579
891	VOLLSTAENDIGE FABRIKATIONSANLA	237	206	958	1 371
896	ENDERZEUGNISSE A N G	808	724	5 864	4 248
	SUMME ENDERZEUGNISSE	182 395	59 301	1 335 088	403 580
	SUMME FERTIGWAREN	528 899	87 131	3 271 633	550 245
	SUMME GEWERBLICHE WIRTSCHAFT	4 895 198	118 653	24 583 875	844 303
9	A U ß E R D E M				
901	RUECKWAREN	-	-	-	-
902	ERSATZLIEFERUNGEN	-	-	-	-
904	A.N. AUFGLIEDEB. WARENVERKEHRE	432 637	13 975	1 713 564	91 234
	SUMME AUßERDEM	432 637	13 975	1 713 564	91 234
	S U M M E I N S G E S A M T	5 578 897	149 653	28 530 133	1 096 961

## 8. Einfuhr Mecklenburg-Vorpommerns nach Erdteilen, Ursprungsländern und Ländergruppen

ERDTEIL URSPRUNGSLAND LAENDERGRUPPE	JULI 2004 DT=100KG	2004 1000EUR	JANUAR BIS JULI 2004 DT=100KG	2004 1000EUR
<b>E U R O P A</b>				
FRANKREICH	45 123	6 719	290 814	50 530
NIEDERLANDE	292 915	14 595	1 935 126	134 074
ITALIEN	36 706	4 589	266 349	31 087
VEREINIGTES KOENIGREICH	220 015	6 255	413 019	35 736
IRLAND	607	101	22 409	1 862
DAENEMARK	277 831	23 026	1 856 424	180 185
GRIECHENLAND	585	21	4 416	535
PORTUGAL	1 631	458	7 407	2 235
SPANIEN	10 319	1 761	89 672	15 894
SCHWEDEN	1 148 771	9 061	5 011 279	50 536
FINNLAND	62 251	3 635	400 658	36 945
ÖSTERREICH	50 741	10 560	329 656	59 983
BELGIEN	67 190	7 278	397 604	48 210
LUXEMBURG	23	46	950	446
ISLAND	217	99	2 030	616
NORWEGEN	522 457	3 545	2 739 408	22 302
LIECHTENSTEIN	—	—	43	52
SCHWEIZ	2 146	1 737	22 690	15 913
FAEROEER	—	—	—	—
ANDORRA	—	—	—	—
GIBRALTAR	—	—	—	—
VATIKANSTADT	—	—	—	—
MALTA	—	—	2	5
SAN MARINO	—	—	—	—
TUERKEI	1 020	567	12 600	5 067
ESTLAND	869 271	1 314	1 582 582	11 576
LETTLAND	4 630	555	204 813	7 362
LITAUEN	81 467	1 974	670 036	23 759
POLEN	218 281	9 392	2 526 907	81 800
TSSCHECHISCHE REPUBLIK	13 320	1 598	194 981	13 796
SLOWAKEI	816	76	10 477	2 519
UNGARN	2 802	345	37 422	4 245
ZYPERN	—	—	0	1
RUMAENIEN	3 856	359	26 699	2 864
BULGARIEN	202	37	2 881	490
ALBANIEN	—	—	1	1
UKRAINE	2 775	345	57 578	2 663
BELARUS	14 477	649	273 040	8 252
MOLDAU, REPUBLIK	660	32	11 386	513
RUSSLAND	1 538 709	22 481	8 267 664	138 275
SLOWENIEN	197	33	6 608	1 162
KROATIEN	244	25	5 451	927
BOSNIEN-HERZEGOWINA	159	4	861	41
SERBIEN UND MONTENEGRO	200	27	1 047	94
EHEM. JUG. REP. MAZEDONIEN	—	—	—	—
<b>SUMME EUROPA</b>	<b>5 492 615</b>	<b>133 300</b>	<b>27 682 989</b>	<b>992 556</b>
<b>A F R I K A</b>				
CEUTA	—	—	225	38
MELILLA	—	—	—	—
MAROKKO	269	99	1 102	422
ALGERIEN	—	—	176 866	4 182
TUNESIEN	—	—	153	14
LIBYEN	—	—	—	—
AEGYPTEN	204	6	2 737	466
SUDAN	—	—	—	—
MAURETANIEN	—	—	—	—
MALI	—	—	—	—
BURKINA FASO	—	—	—	—
NIGER	—	—	—	—
TSCHAD	—	—	—	—
KAP VERDE	—	—	—	—
SENEGAL	—	—	8	1
GAMBIA	—	—	—	—
GUINEA-BISSAU	—	—	—	—
GUINEA	—	—	—	—
SIERRA LEONE	—	—	—	—
LIBERIA	—	—	—	—
ELFENBEINKUESTE	—	—	330	15
GHANA	4	3	6	7
TOGO	—	—	—	—
BENIN	—	—	—	—
NIGERIA	—	—	—	—
KAMERUN	—	—	—	—
ZENTRALAFRIKANISCHE REPUBLIK	—	—	—	—
AEQUATORIALGUINEA	—	—	—	—
SÃO TOME UND PRINCIPE	—	—	—	—
GABUN	—	—	—	—
REPUBLIK KONGO	—	—	—	—
DEMOKRATISCHE REPUBLIK KONGO	—	—	—	—
RUANDE	—	—	—	—
BURUNDI	—	—	—	—
ST. HELENA UND ZUEGH. GEBIETE	—	—	—	—
ANGOLA	—	—	—	—
AETHIOPIEN	—	—	—	—
ERITREA	—	—	—	—
DSCHIBUTI	—	—	—	—
SOMALIA	—	—	—	—
KENIA	—	—	58	6
UGANDA	—	—	—	—
TANSANIA	—	—	—	—
SEYHELLEN UND ZUEGH. GEBIETE	—	—	—	—
BRIT. GEB. IM INDISCHEN OZEAN	—	—	—	—
MOSAMBIK	—	—	—	—
MADAGASKAR	—	—	—	—
MAURITIUS	—	—	1 054	79
KOMOREN	—	—	—	—
MAYOTTE	—	—	—	—
SAMBIA	—	—	—	—

Noch: 8. Einfuhr Mecklenburg-Vorpommerns nach Erdteilen, Ursprungsländern und Ländergruppen

ERDTEIL URSPRUNGSLAND LAENDERGRUPPE	JULI 2004		JANUAR BIS JULI 2004	
	DT=100KG	1000EUR	DT=100KG	1000EUR
<b>A F R I K A</b>				
SIMBABWE	1	1	1	1
MALAWI	-	-	-	-
SUEDAFRIKA	133	31	3 898	210
NAMIBIA	-	-	405	425
BOTSUANA	-	-	-	-
SWASILAND	-	-	-	-
LESOTHO	-	-	-	-
SUMME AFRIKA	611	139	186 842	5 865
<b>A M E R I K A</b>				
VEREINIGTE STAATEN	11 655	2 668	77 312	16 146
KANADA	316	134	23 494	3 683
GROENLAND	-	-	-	-
ST. PIERRE UND MIQUELON	-	-	-	-
MEXIKO	3	6	33	79
BERMUDA	-	-	-	-
GUATEMALA	-	-	8	2
BELIZE	-	-	-	-
HONDURAS	-	-	-	-
EL SALVADOR	-	-	-	-
NICARAGUA	-	-	-	-
COSTA RICA	362	15	1 992	85
PANAMA	-	-	-	-
ANGUILLA	-	-	-	-
KUBA	123	30	572	97
ST. CHRISTOPH U. ST. KITTS-NEVIS	-	-	-	-
HAITI	-	-	-	-
BAHAMAS	-	-	5	4
TURKS- UND CAICOSINSELN	-	-	-	-
DOMINIKANISCHE REPUBLIK	-	-	-	-
AMERIKAN. JUNGFERNSINSELN	-	-	-	-
ANTIGUA UND BARBUDA	-	-	-	-
DOMINICA	-	-	180	40
KAIMANINSELN	-	-	-	-
JAMAICA	-	-	-	-
ST. LUCIA	-	-	-	-
ST. VINCENT	-	-	-	-
BRITISCHE JUNGFERNSINSELN	-	-	-	-
BARBADOS	-	-	-	-
MONSERRAT	-	-	-	-
TRINIDAD UND TOBAGO	-	-	-	-
GRENADA	-	-	-	-
ARUBA	-	-	-	-
NIEDERLAENDISCHE ANTILLEN	-	-	-	-
KOLUMBIEN	23	2	324	38
VENEZUELA	365	80	1 446	316
GUYANA	-	-	-	-
SURINAME	-	-	-	-
ECUADOR	38	17	813	138
PERU	-	-	252	50
BRASILLEN	20 801	1 106	54 391	4 102
CHILE	23	18	4 650	267
BOLIVIEN	-	-	-	-
PARAGUAY	190	7	2 590	85
URUGUAY	-	-	-	-
ARGENTINIEN	12 499	209	164 449	2 210
FALKLANDINSELN	-	-	-	-
SUMME AMERIKA	46 399	4 291	332 512	27 341
<b>A S I E N</b>				
LIBANON	-	-	-	-
SYRIEN	-	-	0	1
IRAK	-	-	-	-
IRAN	1 558	58	3 789	244
ISRAEL	1 164	1 335	8 345	4 092
BESETZTE PALÄSTINENSISCHE GEB.	-	-	-	-
TIMOR-LESTE	-	-	-	-
JORDANIEN	-	-	-	-
SAUDI-ARABIEN	248	21	958	73
KUWAIT	-	-	-	-
BAHRAIN	318	89	318	89
KATAR	-	-	-	-
VEREINIGTE ARABISCHE EMIRATE	154	30	404	175
OMAN	-	-	-	-
JEMEN	-	-	-	-
GEORGIEN	-	-	-	-
ARMENIEN	-	-	-	-
ASERBAIDSCHAN	-	-	-	-
KASACHSTAN	-	-	-	-
TURKMENISTAN	-	-	0	2
USBEKISTAN	-	-	-	-
AFGHANISTAN	-	-	-	-
TADSCHIKISTAN	-	-	-	-
PAKISTAN	209	45	222	56
KIRGISISTAN	-	-	-	-
INDIEN	2 622	322	16 468	2 165
BANGLADESH	400	76	1 538	274
MALEDIVEN	-	-	-	-
SRI LANKA	-	-	1 032	228
NEPAL	-	-	-	-
BHUTAN	-	-	-	-
MYANMAR	-	-	-	-
THAILAND	1 053	121	8 463	1 430
LAOS	-	-	-	-
VIETNAM	3 253	649	13 453	2 886
KAMBODSCHA	-	-	62	33
INDONESIEN	2 919	532	62 176	3 090



Noch: 8. Einfuhr Mecklenburg-Vorpommerns nach Erdteilen, Ursprungsländern und Ländergruppen

ERDTEIL URSPRUNGSLAND LAENDERGRUPPE	JULI 2004		JANUAR BIS JULI 2004	
	DT=100KG	1000EUR	DT=100KG	1000EUR
<b>A S I E N</b>				
MALAYSIA	936	163	19 879	1 671
BRUNEI	—	—	—	—
SINGAPUR	15	50	1 652	732
PHILIPPINEN	115	15	1 005	66
MONGOLEI	—	—	—	—
CHINA	15 479	2 869	148 886	25 062
NORDKOREA	—	—	—	—
SUEDKOREA	1 350	1 156	21 695	14 726
JAPAN	6 829	3 153	11 733	7 636
TAIWAN	210	775	1 751	3 512
HONGKONG	42	343	236	2 053
MACAU	—	—	24	50
SUMME ASIEN	38 872	11 801	324 089	70 346
<b>A U S T R A L I E N - O Z E A N I E N</b>				
AUSTRALIEN	214	85	3 039	539
PAPUA-NEUGUINEA	—	—	—	—
NAURU	—	—	—	—
NEUSEELAND	—	—	232	222
SALOMONEN	—	—	—	—
TUVALU	—	—	—	—
NEUKALEDONIEN U. ZUGEH. GEBIETE	—	—	—	—
WALLIS UND FUTUNA	—	—	—	—
KIRIBATI	—	—	—	—
PITCAIRNINSELN	—	—	—	—
FIDSCHI	—	—	—	—
VANUATU	—	—	—	—
TONGA	—	—	—	—
WESTSAMOA	—	—	—	—
NÖRDLICHE MARIANEN	—	—	—	—
FRANZOESISCH-POLYNESIEN	—	—	—	—
FOEDER. STAATEN VON MIKRONESIEN	—	—	—	—
MARSHALL-INSELN	—	—	—	—
PALAU	—	—	—	—
AMERIKANISCH-SAMOA	—	—	—	—
GUAM	—	—	—	—
AMERIK. ÜBERSEEINSELN, KLEIN. KOKOSINSELN (KEELINGINSELN)	—	—	—	—
WEIHNACHTSINSEL	—	—	—	—
HEARD- UND DIE MCDONALDINSELN	—	—	—	—
NORFOLKINSELN	—	—	—	—
COOKINSELN	—	—	—	—
NIUE	—	—	—	—
TOKELAU	186	38	186	38
ANTARKTIS	—	—	—	—
BOUVETINSEL	—	—	—	—
SÜDGEORG. U. SÜDL. SANDWICHINSELN	—	—	—	—
FRANZÖSISCHE SÜDGEBIETE	—	—	—	—
SUMME AUSTRALIEN-OZEANIEN	400	123	3 456	798
<b>V E R S C H I E D E N E S</b>				
SCHIFFS- U. LUFTFAHRZEUGBEDARF	—	—	—	—
NICHT ERMITT. LDR. U. GEBIETE	—	—	245	54
NICHT NACHGEWIESENE GEBIETE	—	—	—	—
SUMME VERSCHIEDENES	—	—	245	54
<b>S U M M E I N S G E S A M T</b>	<b>5 578 897</b>	<b>149 653</b>	<b>28 530 133</b>	<b>1 096 961</b>
<b>I N D U S T R I A L . W E S T L . L A E N D E R</b>				
DAVON				
EU-LAENDER	3 405 493	103 395	16 259 610	794 485
EFTA-LAENDER	524 820	5 380	2 764 171	38 883
USA UND KANADA	11 971	2 802	100 806	19 829
UEBRIGE LAENDER	8 799	3 891	38 861	14 736
SUMME INDUSTRIAL. WESTL. LAENDER	3 951 084	115 468	19 163 449	867 933
<b>V O R M A L S S T A A T S H A N D E L S L A E N D E R</b>				
IN				
ANDERE EUROPÄISCHE LAENDER	1 560 679	23 902	8 639 249	153 058
SUMME VORMALS STAATSHANDELSLAENDER	1 560 679	23 902	8 639 249	153 058
<b>E N T W I C K L U N G S L A E N D E R</b>				
DAVON IN				
AFRIKA	478	108	182 944	5 656
AMERIKA	34 428	1 489	231 705	7 512
ASIEN	13 312	5 130	150 017	34 762
OZEANIEN	186	38	186	38
SUMME ENTWICKLUNGSLAENDER	48 403	6 765	564 851	47 967
<b>S T A A T S H A N D E L S L A E N D E R</b>				
IN				
ASIEN	18 732	3 518	162 339	27 948
SUMME STAATSHANDELSLAENDER	18 732	3 518	162 339	27 948

## Länderverzeichnis für die Außenhandelsstatistik der Bundesrepublik Deutschland

001	Frankreich	Frankr	322	Demokratische Republik Kongo	DR Kon	625	Besetzte palästinensische Gebiete	Bpal G
003	Niederlande	Niedl	324	Ruanda	Ruanda	626	Timor-Leste	TimLes
004	Deutschland	Deut	328	Burundi	Burund	628	Jordanien	Jordan
005	Italien	Ital	329	St. Helena u. zugehör. Geb.	St Hel	632	Saudi-Arabien	Saudia
006	Vereinigtes Königreich	G Brit	330	Angola	Angola	636	Kuwait	Kuwait
007	Irland	Irland	334	Äthiopien	Aethio	640	Bahrain	Bahrai
008	Dänemark	Daenm	336	Eritrea	Eritre	644	Katar	Katar
009	Griechenland	Griech	338	Dschibuti	Dsbuti	647	Vereinigte Arabische Emirate	A Emir
010	Portugal	Portug	342	Somalia	Somali	649	Oman	Oman
011	Spanien	Span	346	Kenia	Kenia	653	Jemen	Jemen
017	Belgien	Belgi	350	Uganda	Uganda			
018	Luxemburg	Luxemb	352	Tansania	Tansan			
021	Ceuta	Ceuta	355	Seschen u. zugehör. Geb.	Sesch			
023	Melilla	Melill	357	Brit. Gebiet im Ind. Ozean	Ind Oz	660	Afghanistan	Afghan
024	Island	Island	366	Mosambik	Mosamb	662	Pakistan	Pakist
028	Norwegen	Norweg	370	Madagaskar	Madag	664	Indien	Indien
030	Schweden	Schwed	373	Mauritius	Maurit	666	Bangladesch	Bangla
032	Finnland	Finnl	375	Komoren	Komor	667	Malediven	Maldiv
037	Liechtenstein	Liecht	377	Mayotte	Mayott	669	Sri Lanka	SriLan
038	Österreich	Oester	378	Sambia	Sambia	672	Nepal	Nepal
039	Schweiz	Schwz	382	Simbabwe	Simbab	675	Bhutan	Bhutan
041	Färöer	Faroer	386	Malawi	Malawi	676	Myanmar	Myan
043	Andorra	Andorr	388	Südafrika	S Afr	680	Thailand	Thail
044	Gibraltar	Gibral	389	Namibia	Namib	684	Laos	Laos
045	Vatikanstadt	Vatik	391	Botsuana	Botsu	690	Vietnam	Vietn
046	Malta	Malta	393	Swasiland	Swasi	696	Kambodscha (Kamputschea)	Kambod
047	San Marino	Marino	395	Lesotho	Lesoth	700	Indonesien	Indone
052	Türkei	Tuerk				701	Malaysia	Malays
053	Estland	Estld				703	Brunei	Brunei
054	Lettland	Letld				706	Singapur	Singap
055	Litauen	Litau	400	Vereinigte Staaten von Amerika	USA	708	Philippinen	Philip
060	Polen	Polen	404	Kanada	Kanada	716	Mongolei	Mongol
061	Tschechische Republik	Tsche	406	Grönland	Groenl	720	China	China
063	Slowakei	Slowak	408	St. Pierre und Miquelon	Pierre	724	Nordkorea	Nkorea
064	Ungarn	Ungarn	412	Mexiko	Mexiko	728	Südkorea	Skorea
066	Rumänien	Rumaen	413	Bermuda	Bermud	732	Japan	Japan
068	Bulgarien	Bulgar	416	Guatemala	Guatem	736	Taiwan	Taiwan
070	Albanien	Alban	421	Belize	Belize	740	Hongkong	Hongk
072	Ukraine	Ukrain	424	Honduras	Hondur	743	Macau	Macau
073	Belarus	Belars	428	El Salvador	El Sal			
074	Moldau, Republik	Moldau	432	Nicaragua	Nicara			
075	Russland	Russld	436	Costa Rica	Costa			
076	Georgien	Georg	442	Panama	Panama	800	Australien	Austrl
077	Armenien	Armen	446	Anguilla	Anguil	801	Papua-Neuguinea	Papua
078	Aserbaidshjan	Aserb	448	Kuba	Kuba	803	Nauru	Nauru
079	Kasachstan	Kasach	449	St. Christoph (St.Kitts)-Nevis	St Chr	804	Neuseeland	Neusee
080	Turkmenistan	Turkm	452	Haiti	Haiti	806	Salomonen	Salom
081	Usbekistan	Usbek	453	Bahamas	Bahama	807	Tuvalu	Tuvalu
082	Tadschikistan	Tadsch	454	Turks- und Caicosinseln	Turk I	809	Neukaledonien u. zugehörige Gebiete	Neukal
083	Kirgisistan	Kirgis	456	Dominikanische Republik	Dom Rp	811	Wallis und Futuna	Wallis
091	Slowenien	Slowen	457	Amerikan. Jungferninseln	Am Jgf	812	Kiribati	Kiriba
092	Kroatien	Kroat	459	Antigua und Barbuda	Antigu	813	Pitcairnseln	Pitcai
093	Bosnien-Herzegowina	B Herz	460	Dominica	Domini	815	Fidschi	Fidsch
094	Serbien und Montenegro	SerMon	463	Kaimaninseln	Kaiman	816	Vanuatu	Vanua
096	Ehem. jugoslawische Republik Mazedonien	Mazed	464	Jamaika	Jamaik	817	Tonga	Tonga
			465	St. Lucia	Lucia	819	Westsamoa	Wsamoa
			467	St. Vincent	Vincen	820	Nördliche Marianen	Marian
			468	Britische Jungferninseln	Br Jgf	822	Französisch-Polynesien	F Poly
			469	Barbados	Barbad	823	Föderierte Staaten von Mikronesien	Mikron
204	Marokko	Marokk	470	Montserrat	Monts	824	Marshallinseln	Marsh
208	Algerien	Alger	472	Trinidad und Tobago	Trinid	825	Palau	Palau
212	Tunesien	Tunes	473	Grenada	Grenad	830	Amerikanisch Samoa	Asamoa
216	Libyen	Libyen	474	Aruba	Aruba	831	Guam	Guam
220	Ägypten	Aegypt	478	Niederländische Antillen	NI Ant	832	Amerikanische Überseeinseln kleinere	A Uebi
224	Sudan	Sudan	480	Kolumbien	Kolumb	833	Kokosinseln Keeling	Kokosi
228	Mauretanien	Mauret	484	Venezuela	Venezu	834	Weihnachtsinsel	Weihni
232	Mali	Mali	488	Guyana	Guyana	835	Heard- und die McDonaldinseln	Heard
236	Burkina Faso	Burkin	492	Suriname	Surin	836	Norfolkinseln	Norfol
240	Niger	Niger				837	Cookinseln	Cookin
244	Tschad	Tschad	500	Ecuador	Ecuad	838	Niue	Niue
247	Kap Verde	K Verd	504	Peru	Peru	839	Tokelau	Tokel
248	Senegal	Seneg	508	Brasilien	Brasil	891	Antarktis	Antark
252	Gambia	Gambia	512	Chile	Chile	892	Bouvetinseln	Bouvet
257	Guinea-Bissau	Bissau	516	Bolivien	Boliv	893	Südgeorgien und die Südlichen Sandwichinseln	Sgeorg
260	Guinea	Guinea	520	Paraguay	Paragu	894	Französische Südgebiete	F Sued
264	Sierra Leone	Sier L	524	Uruguay	Urugu			
268	Liberia	Liberi	528	Argentinien	Argent			
272	Elfenbeinküste	Elfbk	529	Falklandinseln	Falkl			
276	Ghana	Ghana						
280	Togo	Togo	600	Zypern	Zypern	950	Schiffs- u. Luftfahrzeugbedarf (Einfuhr auf deutsche und Ausfuhr bzw. Durchfuhr auf fremde Seeschiffe und Luftfahrzeuge)	Schiff
284	Benin	Benin	604	Libanon	Liban			
288	Nigeria	Nigeri	608	Syrien	Syrien			
302	Kamerun	Kameru	612	Irak	Irak			
306	Zentralafrikanische Republik	Zentaf	616	Iran	Iran			
310	Äquatorialguinea	AeGui	624	Israel	Israel			
311	São Tomé und Príncipe	S Tome						
314	Gabun	Gabun						
318	Republik Kongo	R Kongo						

## Ländergruppen <sup>1)</sup>

### Industrialisierte westliche Länder

#### EU-Länder <sup>2)</sup>

Frankreich  
Niederlande  
Italien  
Vereinigtes Königreich  
Irland  
Dänemark  
Griechenland  
Portugal  
Spanien  
Belgien  
Luxemburg  
Schweden  
Finnland  
Österreich  
Estland  
Lettland  
Litauen  
Polen  
Tschechische Republik  
Slowakei  
Ungarn  
Slowenien  
Malta  
Zypern

#### EFTA-Länder

Island  
Norwegen  
Liechtenstein  
Schweiz

#### Andere europäische Länder (eh. ost- u. mitteleuropäische Länder)

Rumänien  
Bulgarien  
Albanien  
Ukraine  
Belarus  
Moldau, Republik  
Russland

#### Vereinigte Staaten und Kanada

Vereinigte Staaten  
Kanada

#### Übrige Länder

Südafrika  
Japan  
Australien  
Neuseeland  
Färöer  
Andorra  
Gibraltar  
Vatikanstadt  
San Marino  
Türkei  
Kroatien  
Bosnien-Herzegowina  
Serbien und Montenegro

Ehemalige jugoslawische Republik Mazedonien

#### Entwicklungsländer

##### Afrika

Ceuta und Melilla  
Marokko  
Algerien  
Tunesien  
Libyen  
Ägypten  
Sudan  
Mauretanien  
Mali  
Burkina Faso  
Niger  
Tschad  
Kap Verde  
Senegal  
Gambia  
Guinea-Bissau  
Guinea  
Sierra Leone  
Liberia  
Elfenbeinküste  
Ghana  
Togo  
Benin  
Nigeria  
Kamerun  
Zentralafrik. Rep.  
Äquatorialguinea  
S. Tomé u. Príncipe  
Gabun  
Republik Kongo  
Demokratische Republik Kongo  
Ruanda  
Burundi  
St. Helena  
Angola  
Äthiopien  
Eritrea  
Dschibuti  
Somalia  
Kenia  
Uganda  
Tansania  
Seschellen  
Brit. Geb. Ind. Ozean  
Mosambik  
Madagaskar  
Mauritius  
Komoren  
Mayotte  
Sambia  
Simbabwe  
Malawi  
Namibia  
Botsuana  
Swasiland  
Lesotho

##### Amerika

Grönland

St. Pierre, Miquel.

Mexiko  
Bermuda  
Guatemala  
Belize  
Honduras  
El Salvador  
Nicaragua  
Costa Rica  
Panama  
Anguilla  
Kuba  
St. Christoph (St. Kitts)-Nevis  
Haiti  
Bahamas  
Turks-, Caicosins.  
Dominik. Republik  
Am. Jungferninseln  
Antigua und Barbuda  
Dominica  
Kaimaninseln  
Jamaika  
St. Lucia  
St. Vincent  
Britische Jungferninseln  
Barbados  
Montserrat  
Trinidad und Tobago

Grenada  
Aruba  
Niederl. Antillen  
Kolumbien  
Venezuela  
Guyana  
Suriname  
Ecuador  
Peru  
Brasilien  
Chile  
Bolivien  
Paraguay  
Uruguay  
Argentinien  
Falkland

#### Asien

Georgien  
Armenien  
Aserbaidshan  
Kasachstan  
Turkmenistan  
Usbekistan  
Tadschikistan  
Kirgisistan  
Libanon  
Syrien  
Irak  
Iran  
Israel  
Westjordanland/Gazastreifen  
Jordanien  
Saudi-Arabien  
Kuwait  
Bahrain

Katar  
Verein. Arab. Emirate  
Oman  
Jemen  
Afghanistan  
Pakistan  
Indien  
Bangladesch  
Malediven  
Sri Lanka  
Nepal  
Bhutan  
Myanmar (Birma)  
Thailand  
Laos  
Kambodscha  
Indonesien  
Malaysia  
Brunei  
Singapur  
Philippinen  
Südkorea  
Taiwan  
Hongkong  
Macau

#### Ozeanien

Papua-Neuguinea  
Austr.-Ozeanien  
Nauru  
Salomonen  
Tuvalu  
Neukaledonien  
Am.-Ozeanien  
Wallis u. Futuna  
Kiribati  
Pitcairnseln  
Neuseel.-Ozeanien  
Fidschi  
Vanuatu  
Tonga  
Westsamoa  
Nördl. Marianen  
Franz.-Polynesien  
Föderierte Staaten von Mikronesien  
Marshallinseln  
Palau

#### Staatshandelsländer

##### in Asien

Vietnam  
Mongolei  
China  
Nordkorea

#### Verschiedenes

Polargebiete  
Schiffsbedarf usw.  
Nicht ermitt. Länder. u. Gebiete

1) Der vollständige Umfang der einzelnen Länderpositionen ist im vorstehenden Länderverzeichnis für die Außenhandelsstatistik dargestellt.

2) Europäische Union.