



Entwicklung von Umsatz und Beschäftigung im Großhandel in Mecklenburg-Vorpommern

Januar 2013

Bestell-Nr.: G123 2013 01

Herausgabe: 10. Mai 2013

Printausgabe: EUR 2,00

Herausgeber: Statistisches Amt Mecklenburg-Vorpommern, Lübecker Straße 287, 19059 Schwerin,
Telefon: 0385 588-0, Telefax: 0385 588-56909, Internet: <http://www.statistik-mv.de>, E-Mail: statistik.post@statistik-mv.de

Zuständiger Dezernent: Dr. Detlef Thofern, Telefon: 0385 588-56432

© Statistisches Amt Mecklenburg-Vorpommern, Schwerin, 2013
Auszugsweise Vervielfältigung und Verbreitung mit Quellenangabe gestattet.

Zeichenerklärungen und Abkürzungen

-	nichts vorhanden
0	weniger als die Hälfte von 1 in der letzten besetzten Stelle, jedoch mehr als nichts
.	Zahlenwert unbekannt oder geheim zu halten
...	Zahl lag bei Redaktionsschluss noch nicht vor
x	Aussage nicht sinnvoll oder Fragestellung nicht zutreffend
/	keine Angabe, da Zahlenwert nicht ausreichend genau oder nicht repräsentativ
()	Zahl hat eingeschränkte Aussagefähigkeit
p	vorläufige Zahl
s	geschätzte Zahl
r	berichtigte Zahl

Abweichungen in den Summen erklären sich aus dem Auf- und Abrunden der Einzelwerte.

Inhalt

Seite

Vorbemerkungen

3 - 4

Übersichten zur Entwicklung im Großhandel

- | | | |
|----|---|---|
| 1. | Entwicklung des Umsatzes im Großhandel nach ausgewählten Wirtschaftszweigen
(in jeweiligen Preisen) | 5 |
| 2. | Entwicklung des Umsatzes im Großhandel nach ausgewählten Wirtschaftszweigen
(in Preisen des Jahres 2005) | 6 |
| 3. | Entwicklung der Beschäftigten im Großhandel nach ausgewählten Wirtschaftszweigen | 7 |

Aktuelle Monatsergebnisse

- | | | |
|----|---|---|
| 4. | Umsatzentwicklung im Großhandel nach Wirtschaftszweigen | 8 |
| 5. | Entwicklung der Beschäftigtenzahlen im Großhandel nach Wirtschaftszweigen | 8 |

Vorbemerkungen

Rechtsgrundlage

Gesetz zur Neuordnung der Statistik im Handel und Gastgewerbe (Handelsstatistikgesetz - HdStatG) vom 10. Dezember 2001 (BGBl. I S. 3438), das zuletzt durch Artikel 7 des Gesetzes vom 17. März 2008 (BGBl. I S. 399) geändert worden ist, in Verbindung mit dem Bundesstatistikgesetz (BStatG) vom 22. Januar 1987 (BGBl. I S. 462, 565), das zuletzt durch Artikel 3 des Gesetzes vom 7. September 2007 (BGBl. I S. 2246) geändert worden ist.

Verordnung (EG) Nr. 1165/98 des Rates vom 19. Mai 1998 über Konjunkturstatistiken (Abl. EG Nr. L 162 S. 1) in der derzeit geltenden Fassung.

Erhebungsbereich

Der Erhebungsbereich der Großhandelsstatistik wird auf der Grundlage der Klassifikation der Wirtschaftszweige, Ausgabe 2008 (WZ 2008) abgegrenzt (Abschnitt G, Abteilung 46). Er umfasst alle Unternehmen mit Sitz in Deutschland.

Erhebungseinheit

Erhebungseinheit ist das rechtlich selbstständige Unternehmen.

Erhebungsmethode

Die Unternehmen werden durch eine geschichtete Zufallsauswahl aus der Auswahlgrundlage gezogen. Die Monatserhebung wird in Mecklenburg-Vorpommern bei rund 400 Unternehmen durchgeführt. Zur monatlichen Statistik werden nur Unternehmen mit einem Jahresumsatz von mindestens 1 000 000 EUR herangezogen. Berichtsfirmen, die diese Jahresumsatzhöhe unterschreiten, sind von der monatlichen Erhebung ausgenommen und melden nur zur Jahreserhebung. Der Berichtskreis wird jährlich durch die Einbeziehung von Neugründungen aktualisiert.

Die Großhandelsstatistik wird zentral vom Statistischen Bundesamt durchgeführt.

Ergebnisdarstellung

Die Ergebnisse der Großhandelsstatistik werden in der Gliederung der Klassifikation der Wirtschaftszweige, Ausgabe 2008 (WZ 2008) dargestellt. Der Darstellung der Ergebnisse liegen hochgerechnete Unternehmensmeldungen zugrunde.

Die Messzahlen werden anhand von Nach- und Korrekturmeldungen aktualisiert, um eine möglichst genaue Darstellung der Ergebnisse in Zeitreihen zu ermöglichen.

Mit der Darstellung verketteter Messzahlen wird das Niveau der Messzahlenreihe durch einen konstanten Faktor an das Niveau der bisherigen Reihen angepasst.

Definitionen

Umsatz

Der Umsatz im Großhandel umfasst die vom Unternehmen im Berichtsmonat insgesamt in Rechnung gestellten Beträge (ohne Umsatzsteuer) aus dem Verkauf von Waren und Dienstleistungen an Dritte ohne Rücksicht auf den Zahlungseingang und die Steuerpflicht.

Bei Zugehörigkeit zu einer umsatzsteuerlichen Organschaft sind sowohl der auf das Unternehmen entfallende Umsatz mit Dritten als auch Innenumsätze anzugeben, die mit übrigen Tochtergesellschaften bzw. der Muttergesellschaft getätigt wurden.

Beschäftigte

Beschäftigte sind alle im Unternehmen tätigen Personen. Hierzu gehören auch tätige Inhaber, unbezahlt mithelfende Familienangehörige sowie sämtliche Arbeitnehmer einschließlich der Auszubildenden, Praktikanten und geringfügig Beschäftigten.

Vollbeschäftigte

Bei Vollbeschäftigten entspricht die regelmäßige Wochenarbeitszeit der orts-, branchen- und betriebsüblichen Wochenarbeitszeit.

Teilzeitbeschäftigte

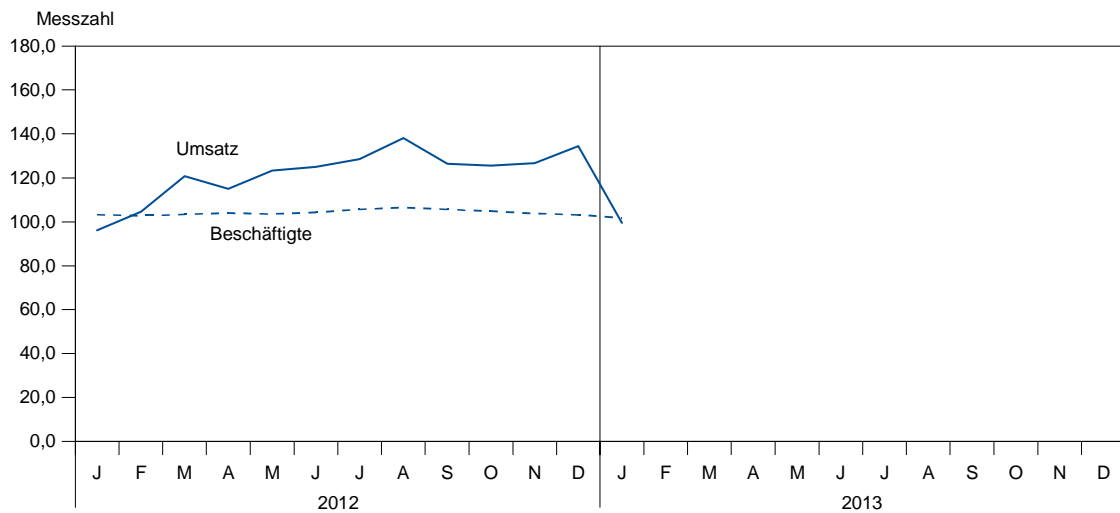
Bei Teilzeitbeschäftigten ist die regelmäßige Wochenarbeitszeit kürzer als bei vergleichbarer Vollzeitbeschäftigung. Der Umfang der Reduzierung ist dabei unerheblich.

Wirtschaftszweige des Großhandels

Gliederung der Klassifikation der Wirtschaftszweige, Ausgabe 2008 (WZ 2008)

G	Handel; Instandhaltung und Reparatur von Kraftfahrzeugen
46	Großhandel (ohne Handel mit Kraftfahrzeugen)
46.1	Handelsvermittlung
46.2	Großhandel mit landwirtschaftlichen Grundstoffen und lebenden Tieren
46.3	Großhandel mit Nahrungs- und Genussmitteln, Getränken und Tabakwaren
46.4	Großhandel mit Gebrauchs- und Verbrauchsgütern
46.5	Großhandel mit Geräten der Informations- und Kommunikationstechnik
46.6	Großhandel mit sonstigen Maschinen, Ausrüstungen und Zubehör
46.7	Sonstiger Großhandel
46.9	Großhandel ohne ausgeprägten Schwerpunkt
46.2 - 46.9	Großhandel (ohne Handelsvermittlung)

Veränderung von Umsatz und Beschäftigung im Großhandel in Mecklenburg-Vorpommern



1. Entwicklung des Umsatzes im Großhandel nach ausgewählten Wirtschaftszweigen (in jeweiligen Preisen)

Zeitraum	Großhandel (ohne Kfz-Handel)		Darunter							
			Großhandel mit land- wirtschaftlichen Grundstoffen und lebenden Tieren		Großhandel mit Nahrungs-, Genuss- mitteln, Getränken und Tabakwaren		Großhandel mit Gebrauchs- und Verbrauchsgütern		sonstiger Großhandel	
	2005 = 100	% ¹⁾	2005 = 100	% ¹⁾	2005 = 100	% ¹⁾	2005 = 100	% ¹⁾	2005 = 100	% ¹⁾
2009	120,2	- 12,2	132,7	- 21,1	135,0	- 3,6	96,6	- 5,8	115,1	- 18,1
2010	130,9	+ 8,9	151,2	+ 13,9	137,0	+ 1,5	102,5	+ 6,1	132,2	+ 14,9
2011	144,0	+ 10,0	160,4	+ 6,1	136,3	- 0,5	97,7	- 4,7	162,5	+ 22,9
2012 ²⁾	151,5	+ 5,2	175,3	+ 9,3	137,5	+ 0,9	101,5	+ 3,9	172,8	+ 6,3
2013 ²⁾										
2012 ²⁾										
1. Vierteljahr	131,8	+ 6,5	148,5	- 3,3	122,2	+ 8,6	100,7	+ 6,1	154,2	+ 9,0
2. Vierteljahr	149,1	+ 0,3	158,4	- 5,9	139,2	- 3,4	99,8	+ 3,7	172,7	+ 8,3
3. Vierteljahr	164,5	+ 6,5	201,3	+ 21,0	148,5	- 1,1	100,6	+ 1,6	194,7	+ 4,4
4. Vierteljahr	160,7	+ 7,7	193,2	+ 26,3	140,2	+ 1,2	104,8	+ 4,3	169,5	+ 4,4
2013 ²⁾										
1. Vierteljahr										
2. Vierteljahr										
3. Vierteljahr										
4. Vierteljahr										
2012 ²⁾										
Januar	116,8	+ 9,5	133,9	+ 3,9	110,8	+ 10,8	99,1	+ 3,6	145,6	+ 15,9
Februar	127,9	+ 8,6	131,9	- 19,2	119,6	+ 12,7	95,0	+ 7,6	145,0	+ 9,4
März	150,7	+ 2,9	179,7	+ 6,5	136,3	+ 3,7	107,9	+ 7,1	172,0	+ 3,4
April	144,3	+ 5,1	184,9	+ 3,5	129,3	- 5,1	97,3	+ 3,7	167,4	+ 8,2
Mai	152,2	- 1,2	159,8	- 13,2	148,1	+ 3,9	102,8	- 0,3	180,7	+ 7,6
Juni	150,9	- 2,3	130,5	- 8,4	140,1	- 8,6	99,3	+ 8,2	170,2	+ 9,5
Juli	156,7	+ 12,5	131,4	+ 32,5	155,2	+ 4,7	102,8	+ 4,5	189,2	+ 12,4
August	173,2	+ 11,5	212,1	+ 38,4	158,5	+ 3,5	103,6	+ 4,3	203,5	+ 2,5
September	163,6	- 3,0	260,3	+ 5,4	131,9	- 11,4	95,5	- 3,8	191,4	- 0,6
Oktober	157,4	+ 15,1	179,3	+ 24,3	142,7	+ 10,3	109,2	+ 11,5	190,9	+ 9,8
November	157,4	+ 6,3	181,3	+ 23,4	135,4	- 1,0	111,2	+ 6,0	182,3	+ 4,5
Dezember	167,4	+ 2,8	219,0	+ 30,6	142,4	- 4,6	94,0	- 4,8	135,4	- 2,4
2013 ²⁾										
Januar	124,4	+ 6,5	157,9	+ 17,9	122,2	+ 10,3	104,0	+ 4,9	149,2	+ 2,5
Februar										
März										
April										
Mai										
Juni										
Juli										
August										
September										
Oktober										
November										
Dezember										

1) Veränderung gegenüber Vorjahreszeitraum
2) vorläufiges Ergebnis

2. Entwicklung des Umsatzes im Großhandel nach ausgewählten Wirtschaftszweigen (in Preisen des Jahres 2005)

Zeitraum	Großhandel (ohne Kfz-Handel)		Darunter							
			Großhandel mit land- wirtschaftlichen Grundstoffen und lebenden Tieren		Großhandel mit Nahrungs-, Genuss- mitteln, Getränken und Tabakwaren		Großhandel mit Gebrauchs- und Verbrauchsgütern		sonstiger Großhandel	
	2005 = 100	% ¹⁾	2005 = 100	% ¹⁾	2005 = 100	% ¹⁾	2005 = 100	% ¹⁾	2005 = 100	% ¹⁾
2009	117,2	- 2,8	111,6	+ 5,7	130,8	- 0,7	99,5	- 8,0	114,3	- 5,8
2010	119,2	+ 1,7	108,2	- 3,0	129,2	- 1,2	104,2	+ 4,7	119,8	+ 4,8
2011	120,7	+ 1,3	89,1	- 17,7	122,6	- 5,1	97,9	- 6,0	132,5	+ 10,6
2012 ²⁾	122,1	+ 1,2	88,3	- 0,9	120,7	- 1,5	99,1	+ 1,2	135,2	+ 2,0
2013 ²⁾										
2012 ²⁾										
1. Vierteljahr	107,2	+ 2,8	82,1	+ 0,7	107,2	+ 5,0	98,2	+ 2,5	120,2	+ 2,2
2. Vierteljahr	121,1	- 1,9	82,3	- 7,5	123,0	- 5,0	97,4	+ 0,5	136,0	+ 5,3
3. Vierteljahr	131,0	+ 1,6	97,6	+ 3,2	131,0	- 2,5	98,4	- 0,4	151,5	- 0,2
4. Vierteljahr	128,9	+ 2,3	91,2	0,0	121,7	- 2,0	102,4	+ 2,3	133,1	+ 1,3
2013 ²⁾										
1. Vierteljahr										
2. Vierteljahr										
3. Vierteljahr										
4. Vierteljahr										
2012 ²⁾										
Januar	96,1	+ 4,0	78,5	+ 12,3	97,2	+ 6,0	97,3	+ 0,3	115,0	+ 7,4
Februar	104,6	+ 6,4	73,9	- 11,4	105,1	+ 9,0	92,6	+ 4,2	113,0	+ 1,5
März	120,8	- 1,1	93,9	+ 3,1	119,3	+ 0,8	104,7	+ 3,2	132,7	- 1,2
April	115,1	+ 1,9	95,3	+ 0,3	113,5	- 7,1	94,7	+ 0,4	129,1	+ 3,9
Mai	123,4	- 3,0	81,7	- 14,7	131,4	+ 2,7	100,1	- 3,5	141,6	+ 4,1
Juni	124,9	- 4,0	69,9	- 8,1	124,1	- 10,3	97,5	+ 5,3	137,3	+ 8,1
Juli	128,6	+ 8,4	69,0	+ 17,3	138,0	+ 3,8	100,4	+ 1,7	150,3	+ 9,1
August	138,1	+ 6,4	100,9	+ 14,0	140,0	+ 2,2	101,4	+ 3,3	159,1	- 1,7
September	126,4	- 8,7	122,8	- 10,0	115,1	- 13,7	93,5	- 6,1	145,1	- 6,9
Oktober	125,6	+ 9,2	86,9	+ 1,8	124,1	+ 6,3	106,4	+ 9,1	147,4	+ 4,0
November	126,7	+ 1,0	86,6	- 1,5	117,7	- 4,1	108,4	+ 3,7	144,5	+ 2,5
Dezember	134,5	- 2,2	99,9	- 0,4	123,3	- 7,4	92,3	- 6,2	107,4	- 3,7
2013 ²⁾										
Januar	99,6	+ 3,6	75,0	- 4,5	104,1	+ 7,1	101,7	+ 4,5	118,4	+ 3,0
Februar										
März										
April										
Mai										
Juni										
Juli										
August										
September										
Oktober										
November										
Dezember										

1) Veränderung gegenüber Vorjahreszeitraum
2) vorläufiges Ergebnis

3. Entwicklung der Beschäftigten im Großhandel nach ausgewählten Wirtschaftszweigen

Zeitraum	Großhandel (ohne Kfz-Handel)		Darunter							
			Großhandel mit land- wirtschaftlichen Grundstoffen und lebenden Tieren		Großhandel mit Nahrungs-, Genuss- mitteln, Getränken und Tabakwaren		Großhandel mit Gebrauchs- und Verbrauchsgütern		sonstiger Großhandel	
	2005 = 100	% ¹⁾	2005 = 100	% ¹⁾	2005 = 100	% ¹⁾	2005 = 100	% ¹⁾	2005 = 100	% ¹⁾
2009	100,1	- 5,9	87,9	- 2,8	92,7	- 7,9	86,2	- 10,5	101,3	- 2,1
2010	102,9	+ 2,8	92,2	+ 4,9	92,5	- 0,2	85,9	- 0,3	105,8	+ 4,4
2011	103,4	+ 0,5	92,4	+ 0,2	84,9	- 8,2	84,1	- 2,1	109,2	+ 3,2
2012 ²⁾	104,2	+ 0,8	93,7	+ 1,4	84,4	- 0,6	83,6	- 0,6	115,8	+ 6,0
2013 ²⁾										
2012 ²⁾										
1. Vierteljahr	103,2	+ 1,6	85,4	- 1,2	83,8	+ 1,3	82,2	- 4,4	114,2	+ 7,5
2. Vierteljahr	104,0	+ 0,9	87,7	- 1,6	85,8	+ 0,2	83,0	- 1,7	115,8	+ 6,7
3. Vierteljahr	105,9	+ 1,1	107,5	+ 3,8	85,9	- 0,5	84,6	+ 1,4	116,5	+ 5,9
4. Vierteljahr	103,9	- 0,2	94,2	+ 4,2	82,0	- 3,8	84,5	+ 2,2	116,6	+ 4,1
2013 ²⁾										
1. Vierteljahr										
2. Vierteljahr										
3. Vierteljahr										
4. Vierteljahr										
2012 ²⁾										
Januar	103,3	+ 1,5	85,0	- 2,0	84,0	+ 1,2	82,2	- 7,2	114,7	+ 8,4
Februar	102,7	+ 1,6	85,4	- 1,3	83,6	+ 2,1	82,0	- 3,2	113,5	+ 7,1
März	103,4	+ 1,6	85,8	- 0,3	84,0	+ 0,8	82,3	- 2,8	114,5	+ 7,3
April	104,1	+ 1,6	86,4	- 1,3	84,9	+ 0,4	82,3	- 2,3	115,4	+ 7,1
Mai	103,6	+ 0,3	87,6	- 1,5	85,4	- 0,5	83,2	- 1,3	115,9	+ 6,3
Juni	104,3	+ 0,8	89,2	- 1,7	87,0	+ 0,7	83,7	- 1,1	116,1	+ 6,5
Juli	105,6	+ 0,8	107,5	+ 3,5	86,9	+ 0,5	84,0	- 0,4	115,9	+ 5,6
August	106,6	+ 3,4	111,9	+ 7,6	87,1	+ 1,8	84,8	+ 2,0	116,5	+ 7,9
September	105,6	- 0,4	103,2	+ 0,5	83,7	- 3,3	84,9	+ 2,3	117,0	+ 4,4
Oktober	104,8	- 0,2	98,2	+ 3,5	82,9	- 3,2	84,6	+ 1,9	116,7	+ 4,0
November	103,8	- 0,4	93,7	+ 3,8	81,8	- 4,3	84,7	+ 2,2	116,7	+ 4,2
Dezember	103,1	+ 0,2	90,6	+ 5,2	81,1	- 3,9	84,2	+ 2,4	116,4	+ 4,0
2013 ²⁾										
Januar	101,8	- 1,5	86,4	+ 1,6	80,7	- 3,9	83,7	+ 1,8	114,3	- 0,3
Februar										
März										
April										
Mai										
Juni										
Juli										
August										
September										
Oktober										
November										
Dezember										

1) Veränderung gegenüber Vorjahreszeitraum
2) vorläufiges Ergebnis

4. Umsatzentwicklung im Großhandel nach Wirtschaftszweigen

WZ 2008 Kode	Wirtschaftszweig	Veränderung der Umsatzwerte			
		Januar 2013 gegenüber Januar 2012	Jan./Jan. 2013 gegenüber Jan./Jan. 2012	Januar 2013 gegenüber Januar 2012	Jan./Jan. 2013 gegenüber Jan./Jan. 2012
		in jeweiligen Preisen		in Preisen des Jahres 2005	
%					
46	Großhandel (o. Kfz-Handel).	+ 6,5	+ 6,5	+ 3,7	+ 3,7
	darunter				
46.2	Großhandel mit landwirtschaftlichen Grundstoffen und lebenden Tieren	+ 17,9	+ 17,9	- 4,4	- 4,4
46.3	Großhandel mit Nahrungsmitteln, Getränken und Tabakwaren	+ 10,3	+ 10,3	+ 7,1	+ 7,1
46.4	Großhandel mit Gebrauchs- und Verbrauchsgütern	+ 5,0	+ 5,0	+ 4,5	+ 4,5
46.6	Großhandel mit Maschinen, Ausrüstungen u. Zubehör..	+ 2,4	+ 2,4	- 0,1	- 0,1
46.7	Sonstiger Großhandel.....	+ 2,5	+ 2,5	+ 3,0	+ 3,0
	darunter				
46.71	Großhandel mit festen Brennstoffen und Mineralölerzeugnissen	+ 1,6	+ 1,6	+ 3,6	+ 3,6
	nachrichtlich				
46.2 - 46.9	Großhandel (ohne Handelsvermittlung)	+ 6,7	+ 6,7	+ 3,8	+ 3,8

5. Entwicklung der Beschäftigtenzahlen im Großhandel nach Wirtschaftszweigen

WZ 2008 Kode	Wirtschaftszweig	Veränderung der Beschäftigtenzahl					
		insgesamt	davon		insgesamt	davon	
			Voll- beschäftigte	Teilzeit- beschäftigte		Voll- beschäftigte	Teilzeit- beschäftigte
		Januar 2013 gegenüber Januar 2012		Jan./Jan. 2013 gegenüber Jan./Jan. 2012			
%							
46	Großhandel (o. Kfz-Handel)	- 1,5	- 1,3	- 2,7	- 1,5	- 1,3	- 2,7
	darunter						
46.2	Großhandel mit landwirtschaftlichen Grundstoffen und lebenden Tieren.....	+ 1,6	+ 2,0	- 2,0	+ 1,6	+ 2,0	- 2,0
46.3	Großhandel mit Nahrungsmitteln, Getränken und Tabakwaren.....	- 3,9	- 0,7	- 12,6	- 3,9	- 0,7	- 12,6
46.4	Großhandel mit Gebrauchs- und Verbrauchsgütern	+ 1,9	+ 1,7	+ 2,2	+ 1,9	+ 1,7	+ 2,2
46.6	Großhandel mit Maschinen, Ausrüstungen u. Zubehör .	+ 0,6	- 0,6	+ 11,7	+ 0,6	- 0,6	+ 11,7
46.7	Sonstiger Großhandel.....	- 0,3	+ 0,1	- 3,8	- 0,3	+ 0,1	- 3,8
	darunter						
46.71	Großhandel mit festen Brennstoffen und Mineralölerzeugnissen.....	+ 0,6	0,0	+ 5,0	+ 0,6	0,0	+ 5,0
	nachrichtlich						
46.2 - 46.9	Großhandel (ohne Handelsvermittlung).....	- 1,8	- 1,3	- 3,3	- 1,8	- 1,3	- 3,3