



## Entwicklung von Umsatz und Beschäftigung im Großhandel in Mecklenburg-Vorpommern

Mai 2011

Bestell-Nr.: G123 2011 05

Herausgabe: 21. Juli 2011

Printausgabe: EUR 2,00

Herausgeber: Statistisches Amt Mecklenburg-Vorpommern, Lübecker Straße 287, 19059 Schwerin,  
Telefon: 0385 588-0, Telefax: 0385 588-56909, Internet: <http://www.statistik-mv.de>, E-Mail: [statistik.post@statistik-mv.de](mailto:statistik.post@statistik-mv.de)

Zuständiger Dezernent: Dr. Detlef Thofern, Telefon: 0385 588-56432

© Statistisches Amt Mecklenburg-Vorpommern, Schwerin, 2011  
Auszugsweise Vervielfältigung und Verbreitung mit Quellenangabe gestattet.

### Zeichenerklärungen und Abkürzungen

|          |  |
|----------|--|
| -        | nichts vorhanden   |
| <b>0</b> | weniger als die Hälfte von 1 in der letzten besetzten Stelle, jedoch mehr als nichts |
| .        | Zahlenwert unbekannt oder geheim zu halten   |
| ...      | Zahl lag bei Redaktionsschluss noch nicht vor  |
| <b>x</b> | Aussage nicht sinnvoll oder Fragestellung nicht zutreffend                           |
| /        | keine Angabe, da Zahlenwert nicht ausreichend genau oder nicht repräsentativ         |
| ( )      | Zahl hat eingeschränkte Aussagefähigkeit   |
| <b>p</b> | vorläufige Zahl  |
| <b>s</b> | geschätzte Zahl  |
| <b>r</b> | berichtigte Zahl   |

## **Inhalt**

|  | Seite |
|--|-------|
| <b>Vorbemerkungen</b>  | 3 - 4 |
| <b>Übersichten zur Entwicklung im Großhandel</b>   |       |
| 1. Entwicklung des Umsatzes im Großhandel nach ausgewählten Wirtschaftszweigen<br>(in jeweiligen Preisen)      | 5     |
| 2. Entwicklung des Umsatzes im Großhandel nach ausgewählten Wirtschaftszweigen<br>(in Preisen des Jahres 2005) | 6     |
| 3. Entwicklung der Beschäftigten im Großhandel nach ausgewählten Wirtschaftszweigen                            | 7     |
| <b>Aktuelle Monatsergebnisse</b>   |       |
| 4. Umsatzentwicklung im Großhandel nach Wirtschaftszweigen   | 8     |
| 5. Entwicklung der Beschäftigtenzahlen im Großhandel nach Wirtschaftszweigen                                   | 8     |

## Vorbemerkungen

### Rechtsgrundlage

Gesetz zur Neuordnung der Statistik im Handel und Gastgewerbe (Handelsstatistikgesetz - HdlStatG) vom 10. Dezember 2001 (BGBl. I S. 3438), zuletzt geändert durch Artikel 7 des Gesetzes vom 17. März 2008 (BGBl. I S. 399) in Verbindung mit dem Bundesstatistikgesetz (BStatG) vom 22. Januar 1987 (BGBl. I S. 462, 565), zuletzt geändert durch Artikel 3 des Gesetzes vom 7. September 2007 (BGBl. I S. 2246).

Verordnung (EG) Nr. 1165/98 des Rates vom 19. Mai 1998 über Konjunkturstatistiken (Abl. EG Nr. L 162 S. 1) in der derzeit geltenden Fassung.

### Erhebungsbereich

Der Erhebungsbereich der Großhandelsstatistik wird auf der Grundlage der Klassifikation der Wirtschaftszweige, Ausgabe 2008 (WZ 2008) abgegrenzt (Abschnitt G, Abteilung 46). Er umfasst alle Unternehmen mit Sitz in Deutschland.

### Erhebungseinheit

Erhebungseinheit ist das rechtlich selbstständige Unternehmen.

### Erhebungsmethode

Die Unternehmen werden durch eine geschichtete Zufallsauswahl aus der Auswahlgrundlage gezogen. Die Monaterhebung wird in Mecklenburg-Vorpommern bei rund 400 Unternehmen durchgeführt. Zur monatlichen Statistik werden nur Unternehmen mit einem Jahresumsatz von mindestens 1 000 000 EUR herangezogen. Berichtsfirmen, die diese Jahresumsatzhöhe unterschreiten, sind von der monatlichen Erhebung ausgenommen und melden nur zur Jahreserhebung. Der Berichtskreis wird jährlich durch die Einbeziehung von Neugründungen aktualisiert.  
Die Großhandelsstatistik wird zentral vom Statistischen Bundesamt durchgeführt.

### Ergebnisdarstellung

Die Ergebnisse der Großhandelsstatistik werden in der Gliederung der Klassifikation der Wirtschaftszweige, Ausgabe 2008 (WZ 2008) dargestellt. Der Darstellung der Ergebnisse liegen hochgerechnete Unternehmensmeldungen zugrunde.

Die Messzahlen werden anhand von Nach- und Korrekturmeldungen aktualisiert, um eine möglichst genaue Darstellung der Ergebnisse in Zeitreihen zu ermöglichen.

Mit der Darstellung verketteter Messzahlen wird das Niveau der Messzahlenreihe durch einen konstanten Faktor an das Niveau der bisherigen Reihen angepasst.

## Definitionen

### Umsatz

Der Umsatz im Großhandel umfasst die vom Unternehmen im Berichtsmonat insgesamt in Rechnung gestellten Beträge (ohne Umsatzsteuer) aus dem Verkauf von Waren und Dienstleistungen an Dritte ohne Rücksicht auf den Zahlungseingang und die Steuerpflicht.

Bei Zugehörigkeit zu einer umsatzsteuerlichen Organschaft sind sowohl der auf das Unternehmen entfallende Umsatz mit Dritten als auch Innenumsätze anzugeben, die mit übrigen Tochtergesellschaften bzw. der Muttergesellschaft getätigt wurden.

### Beschäftigte

Beschäftigte sind alle im Unternehmen tätigen Personen. Hierzu gehören auch tätige Inhaber, unbezahlt mithelfende Familienangehörige sowie sämtliche Arbeitnehmer einschließlich der Auszubildenden, Praktikanten und geringfügig Beschäftigten.

### Vollbeschäftigte

Bei Vollbeschäftigten entspricht die regelmäßige Wochenarbeitszeit der orts-, branchen- und betriebsüblichen Wochenarbeitszeit.

### Teilzeitbeschäftigte

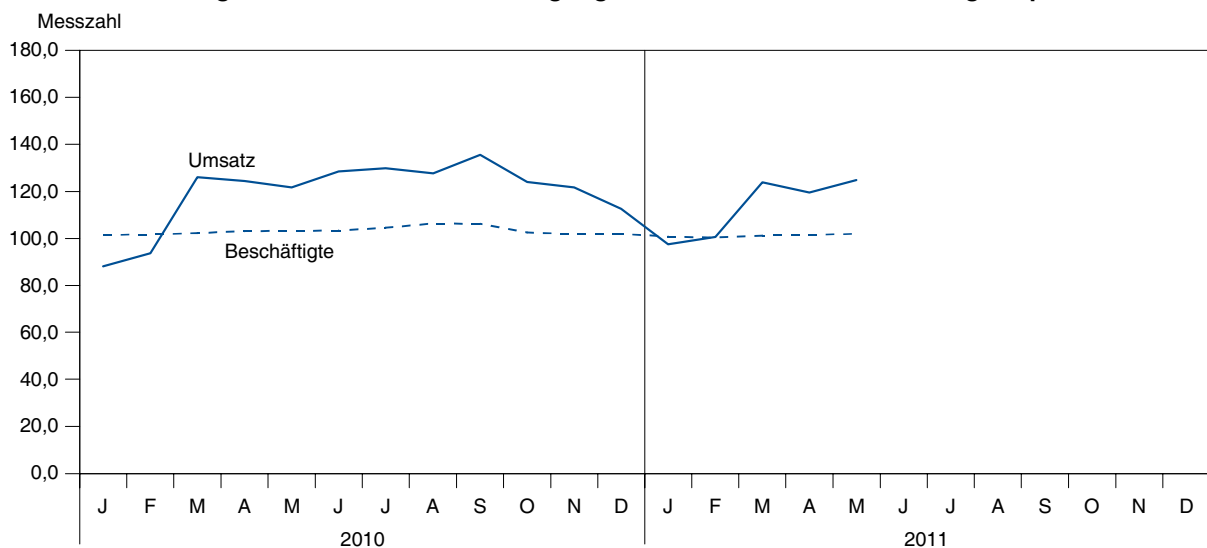
Bei Teilzeitbeschäftigten ist die regelmäßige Wochenarbeitszeit kürzer als bei vergleichbarer Vollzeitbeschäftigung. Der Umfang der Reduzierung ist dabei unerheblich.

## Wirtschaftszweige des Großhandels

### Gliederung der Klassifikation der Wirtschaftszweige, Ausgabe 2008 (WZ 2008)

|             |  |
|-------------|--|
| <b>G</b>    | <b>Handel; Instandhaltung und Reparatur von Kraftfahrzeugen</b>      |
| <b>46</b>   | <b>Großhandel (ohne Handel mit Kraftfahrzeugen)</b>                  |
| 46.1        | Handelsvermittlung   |
| 46.2        | Großhandel mit landwirtschaftlichen Grundstoffen und lebenden Tieren |
| 46.3        | Großhandel mit Nahrungs- und Genussmitteln, Getränken und Tabakwaren |
| 46.4        | Großhandel mit Gebrauchs- und Verbrauchsgütern                       |
| 46.5        | Großhandel mit Geräten der Informations- und Kommunikationstechnik   |
| 46.6        | Großhandel mit sonstigen Maschinen, Ausrüstungen und Zubehör         |
| 46.7        | Sonstiger Großhandel   |
| 46.9        | Großhandel ohne ausgeprägten Schwerpunkt                             |
| 46.2 - 46.9 | Großhandel (ohne Handelsvermittlung)                                 |

### Veränderung von Umsatz und Beschäftigung im Großhandel in Mecklenburg-Vorpommern



# 1. Entwicklung des Umsatzes im Großhandel nach ausgewählten Wirtschaftszweigen (in jeweiligen Preisen)

| Zeitraum                  | Großhandel<br>(ohne Kfz-Handel) |                 | Darunter  |                 |  |                 |  |                 |                      |                 |
|---------------------------|---------------------------------|-----------------|---|-----------------|--|-----------------|--|-----------------|----------------------|-----------------|
|                           |                                 |                 | Großhandel mit land-<br>wirtschaftlichen<br>Grundstoffen und<br>lebenden Tieren |                 | Großhandel mit<br>Nahrungs-, Genuss-<br>mitteln, Getränken und<br>Tabakwaren |                 | Großhandel mit<br>Gebrauchs- und<br>Verbrauchsgütern |                 | sonstiger Großhandel |                 |
|                           | 2005 = 100                      | % <sup>1)</sup> | 2005 = 100  | % <sup>1)</sup> | 2005 = 100   | % <sup>1)</sup> | 2005 = 100   | % <sup>1)</sup> | 2005 = 100           | % <sup>1)</sup> |
| 2008 .....                | 136,9                           | + 15,0          | 168,2   | + 24,9          | 140,1  | + 19,1          | 102,5  | - 2,0           | 140,6                | + 19,9          |
| 2009 .....                | 120,2                           | - 12,2          | 132,7   | - 21,1          | 135,0  | - 3,6           | 96,6   | - 5,8           | 115,1                | - 18,1          |
| 2010 <sup>2)</sup> .....  | 131,3                           | + 9,2           | 151,2   | + 13,9          | 137,0  | + 1,5           | 102,5  | + 6,1           | 132,5                | + 15,1          |
| 2011 <sup>2)</sup> .....  |                                 |                 |   |                 |  |                 |  |                 |                      |                 |
| <b>2010 <sup>2)</sup></b> |                                 |                 |   |                 |  |                 |  |                 |                      |                 |
| 1. Vierteljahr .....      | 107,1                           | + 2,6           | 115,1   | - 6,0           | 120,6  | + 4,2           | 95,2   | + 3,0           | 98,3                 | + 4,2           |
| 2. Vierteljahr .....      | 135,3                           | + 10,1          | 157,0   | + 11,7          | 141,5  | + 0,4           | 101,0  | + 7,6           | 138,3                | + 20,3          |
| 3. Vierteljahr .....      | 146,8                           | + 10,0          | 167,7   | + 18,5          | 152,0  | + 2,4           | 105,3  | + 8,6           | 153,2                | + 13,7          |
| 4. Vierteljahr .....      | 136,1                           | + 13,5          | 165,0   | + 30,7          | 133,9  | - 0,7           | 108,4  | + 5,0           | 140,1                | + 20,2          |
| <b>2011 <sup>2)</sup></b> |                                 |                 |   |                 |  |                 |  |                 |                      |                 |
| 1. Vierteljahr .....      | 128,3                           | + 19,8          | 152,2   | + 32,2          | 114,8  | - 4,8           | 98,8   | + 3,8           | 141,1                | + 43,5          |
| 2. Vierteljahr .....      |                                 |                 |   |                 |  |                 |  |                 |                      |                 |
| 3. Vierteljahr .....      |                                 |                 |   |                 |  |                 |  |                 |                      |                 |
| 4. Vierteljahr .....      |                                 |                 |   |                 |  |                 |  |                 |                      |                 |
| <b>2010 <sup>2)</sup></b> |                                 |                 |   |                 |  |                 |  |                 |                      |                 |
| Januar .....              | 91,3                            | - 0,7           | 78,4  | - 14,2          | 105,3  | - 0,5           | 89,3   | + 0,1           | 85,9                 | + 1,7           |
| Februar .....             | 96,8                            | - 0,4           | 98,2  | - 5,0           | 108,5  | - 1,7           | 88,2   | + 2,6           | 89,2                 | + 2,2           |
| März .....                | 133,2                           | + 7,3           | 168,6   | - 2,2           | 148,1  | + 13,1          | 108,2  | + 6,0           | 119,8                | + 7,7           |
| April .....               | 133,3                           | + 4,5           | 162,4   | - 4,9           | 135,3  | - 6,8           | 100,2  | + 1,8           | 133,9                | + 16,2          |
| Mai .....                 | 132,8                           | + 14,6          | 167,2   | + 39,0          | 139,3  | + 0,4           | 97,7   | + 7,2           | 134,1                | + 22,1          |
| Juni .....                | 139,8                           | + 11,6          | 141,6   | + 8,3           | 149,8  | + 7,7           | 105,2  | + 14,2          | 147,0                | + 22,6          |
| Juli .....                | 140,5                           | + 7,6           | 100,5   | + 2,0           | 165,0  | + 4,2           | 106,8  | + 2,6           | 146,6                | + 12,0          |
| August .....              | 143,2                           | + 7,6           | 165,5   | + 2,2           | 149,6  | + 1,6           | 99,4   | + 11,8          | 152,0                | + 13,5          |
| September .....           | 156,6                           | + 14,6          | 237,0   | + 44,6          | 141,3  | + 1,1           | 109,7  | + 12,1          | 161,0                | + 15,6          |
| Oktober .....             | 140,3                           | + 13,1          | 158,5   | + 33,0          | 134,4  | + 1,4           | 110,0  | + 4,8           | 156,0                | + 17,9          |
| November .....            | 137,5                           | + 20,6          | 168,7   | + 64,7          | 130,0  | + 4,8           | 108,3  | + 5,1           | 145,2                | + 24,4          |
| Dezember .....            | 130,6                           | + 7,4           | 167,7   | + 6,8           | 137,3  | - 7,1           | 107,0  | + 5,3           | 119,1                | + 18,2          |
| <b>2011 <sup>2)</sup></b> |                                 |                 |   |                 |  |                 |  |                 |                      |                 |
| Januar .....              | 112,9                           | + 23,7          | 127,3   | + 62,4          | 98,0   | - 6,9           | 100,1  | + 12,1          | 122,7                | + 42,8          |
| Februar .....             | 121,6                           | + 25,6          | 162,0   | + 65,0          | 109,8  | + 1,2           | 90,9   | + 3,1           | 130,2                | + 46,0          |
| März .....                | 150,5                           | + 13,0          | 167,5   | - 0,7           | 136,6  | - 7,8           | 105,4  | - 2,6           | 170,5                | + 42,3          |
| April .....               | 146,6                           | + 10,0          | 176,5   | + 8,7           | 146,4  | + 8,2           | 96,9   | - 3,3           | 155,9                | + 16,4          |
| Mai .....                 | 153,1                           | + 15,3          | 186,4   | + 11,5          | 138,3  | - 0,7           | 106,7  | + 9,2           | 167,7                | + 25,1          |
| Juni .....                |                                 |                 |   |                 |  |                 |  |                 |                      |                 |
| Juli .....                |                                 |                 |   |                 |  |                 |  |                 |                      |                 |
| August .....              |                                 |                 |   |                 |  |                 |  |                 |                      |                 |
| September .....           |                                 |                 |   |                 |  |                 |  |                 |                      |                 |
| Oktober .....             |                                 |                 |   |                 |  |                 |  |                 |                      |                 |
| November .....            |                                 |                 |   |                 |  |                 |  |                 |                      |                 |
| Dezember .....            |                                 |                 |   |                 |  |                 |  |                 |                      |                 |

1) Veränderung gegenüber Vorjahreszeitraum  
2) vorläufiges Ergebnis

## 2. Entwicklung des Umsatzes im Großhandel nach ausgewählten Wirtschaftszweigen (in Preisen des Jahres 2005)

| Zeitraum                  | Großhandel<br>(ohne Kfz-Handel) |                 | Darunter  |                 |  |                 |  |                 |                      |                 |
|---------------------------|---------------------------------|-----------------|---|-----------------|--|-----------------|--|-----------------|----------------------|-----------------|
|                           |                                 |                 | Großhandel mit land-<br>wirtschaftlichen<br>Grundstoffen und<br>lebenden Tieren |                 | Großhandel mit<br>Nahrungs-, Genuss-<br>mitteln, Getränken<br>und Tabakwaren |                 | Großhandel mit<br>Gebrauchs- und<br>Verbrauchsgütern |                 | sonstiger Großhandel |                 |
|                           | 2005 = 100                      | % <sup>1)</sup> | 2005 = 100  | % <sup>1)</sup> | 2005 = 100   | % <sup>1)</sup> | 2005 = 100   | % <sup>1)</sup> | 2005 = 100           | % <sup>1)</sup> |
| 2008 .....                | 120,6                           | + 11,7          | 105,6   | + 12,5          | 131,7  | + 20,9          | 108,2  | + 2,1           | 121,3                | + 12,5          |
| 2009 .....                | 117,2                           | - 2,8           | 111,6   | + 5,7           | 130,8  | - 0,7           | 99,5   | - 8,0           | 114,3                | - 5,8           |
| 2010 <sup>2)</sup> .....  | 119,5                           | + 2,0           | 108,2   | - 3,0           | 129,2  | - 1,2           | 104,2  | + 4,7           | 120,0                | + 5,0           |
| 2011 <sup>2)</sup> .....  |                                 |                 |   |                 |  |                 |  |                 |                      |                 |
| <b>2010 <sup>2)</sup></b> |                                 |                 |   |                 |  |                 |  |                 |                      |                 |
| 1. Vierteljahr .....      | 102,7                           | + 0,7           | 98,6  | - 0,5           | 114,8  | + 3,0           | 97,7   | + 2,1           | 92,4                 | - 4,0           |
| 2. Vierteljahr .....      | 124,9                           | + 4,5           | 128,4   | + 13,3          | 134,1  | - 1,8           | 102,6  | + 5,9           | 124,2                | + 7,7           |
| 3. Vierteljahr .....      | 131,0                           | + 0,5           | 108,4   | - 11,2          | 143,4  | - 0,8           | 106,7  | + 7,2           | 138,8                | + 4,8           |
| 4. Vierteljahr .....      | 119,5                           | + 2,3           | 97,2  | - 13,1          | 124,5  | - 4,7           | 109,7  | + 3,6           | 124,4                | + 10,0          |
| <b>2011 <sup>2)</sup></b> |                                 |                 |   |                 |  |                 |  |                 |                      |                 |
| 1. Vierteljahr .....      | 107,4                           | + 4,6           | 80,8  | - 18,1          | 103,7  | - 9,7           | 99,3   | + 1,6           | 117,3                | + 26,9          |
| 2. Vierteljahr .....      |                                 |                 |   |                 |  |                 |  |                 |                      |                 |
| 3. Vierteljahr .....      |                                 |                 |   |                 |  |                 |  |                 |                      |                 |
| 4. Vierteljahr .....      |                                 |                 |   |                 |  |                 |  |                 |                      |                 |
| <b>2010 <sup>2)</sup></b> |                                 |                 |   |                 |  |                 |  |                 |                      |                 |
| Januar .....              | 88,2                            | - 2,5           | 67,4  | - 10,0          | 101,1  | - 0,3           | 91,8   | - 1,4           | 81,1                 | - 6,4           |
| Februar .....             | 93,8                            | - 0,8           | 83,6  | + 1,3           | 103,5  | - 2,8           | 90,5   | + 1,7           | 84,6                 | - 4,5           |
| März .....                | 126,0                           | + 4,1           | 144,7   | + 3,5           | 139,9  | + 10,6          | 110,9  | + 5,5           | 111,6                | - 1,9           |
| April .....               | 124,5                           | + 0,3           | 137,8   | - 1,8           | 126,9  | - 9,4           | 101,8  | + 0,1           | 120,5                | + 3,2           |
| Mai .....                 | 121,6                           | + 7,5           | 135,2   | + 38,8          | 132,8  | - 1,0           | 99,0   | + 5,3           | 119,6                | + 7,6           |
| Juni .....                | 128,5                           | + 5,9           | 112,3   | + 9,8           | 142,7  | + 5,4           | 106,9  | + 12,5          | 132,6                | + 12,7          |
| Juli .....                | 129,9                           | + 1,6           | 78,6  | - 3,0           | 157,2  | + 1,5           | 108,1  | + 1,2           | 134,2                | + 3,5           |
| August .....              | 127,6                           | - 1,5           | 109,2   | - 22,8          | 141,4  | - 1,3           | 100,3  | + 10,1          | 136,7                | + 5,0           |
| September .....           | 135,5                           | + 1,5           | 137,3   | - 4,6           | 131,7  | - 2,8           | 111,7  | + 10,9          | 145,6                | + 6,0           |
| Oktober .....             | 124,1                           | + 2,1           | 97,7  | - 9,6           | 125,9  | - 2,3           | 110,9  | + 3,1           | 140,4                | + 8,2           |
| November .....            | 121,7                           | + 9,6           | 101,4   | + 11,1          | 120,7  | + 0,2           | 109,5  | + 3,8           | 129,9                | + 16,0          |
| Dezember .....            | 112,7                           | - 4,3           | 92,5  | - 32,0          | 126,8  | - 11,1          | 108,8  | + 4,1           | 102,9                | + 5,4           |
| <b>2011 <sup>2)</sup></b> |                                 |                 |   |                 |  |                 |  |                 |                      |                 |
| Januar .....              | 97,6                            | + 10,7          | 69,0  | + 2,4           | 89,7   | - 11,3          | 101,1  | + 10,1          | 104,7                | + 29,1          |
| Februar .....             | 100,6                           | + 7,2           | 83,1  | - 0,6           | 99,0   | - 4,3           | 91,1   | + 0,7           | 109,6                | + 29,6          |
| März .....                | 123,9                           | - 1,7           | 90,2  | - 37,7          | 122,5  | - 12,4          | 105,6  | - 4,8           | 137,6                | + 23,3          |
| April .....               | 119,6                           | - 3,9           | 93,4  | - 32,2          | 131,0  | + 3,2           | 96,8   | - 4,9           | 124,9                | + 3,7           |
| Mai .....                 | 124,8                           | + 2,6           | 96,6  | - 28,6          | 124,1  | - 6,6           | 106,7  | + 7,8           | 135,6                | + 13,4          |
| Juni .....                |                                 |                 |   |                 |  |                 |  |                 |                      |                 |
| Juli .....                |                                 |                 |   |                 |  |                 |  |                 |                      |                 |
| August .....              |                                 |                 |   |                 |  |                 |  |                 |                      |                 |
| September .....           |                                 |                 |   |                 |  |                 |  |                 |                      |                 |
| Oktober .....             |                                 |                 |   |                 |  |                 |  |                 |                      |                 |
| November .....            |                                 |                 |   |                 |  |                 |  |                 |                      |                 |
| Dezember .....            |                                 |                 |   |                 |  |                 |  |                 |                      |                 |

1) Veränderung gegenüber Vorjahreszeitraum

2) vorläufiges Ergebnis

### 3. Entwicklung der Beschäftigten im Großhandel nach ausgewählten Wirtschaftszweigen

| Zeitraum                  | Großhandel<br>(ohne Kfz-Handel) |                 | Darunter  |                 |  |                 |  |                 |                      |                 |
|---------------------------|---------------------------------|-----------------|---|-----------------|--|-----------------|--|-----------------|----------------------|-----------------|
|                           |                                 |                 | Großhandel mit land-<br>wirtschaftlichen<br>Grundstoffen und<br>lebenden Tieren |                 | Großhandel mit<br>Nahrungs-, Genuss-<br>mitteln, Getränken und<br>Tabakwaren |                 | Großhandel mit<br>Gebrauchs- und<br>Verbrauchsgütern |                 | sonstiger Großhandel |                 |
|                           | 2005 = 100                      | % <sup>1)</sup> | 2005 = 100  | % <sup>1)</sup> | 2005 = 100   | % <sup>1)</sup> | 2005 = 100   | % <sup>1)</sup> | 2005 = 100           | % <sup>1)</sup> |
| 2008 .....                | 106,4                           | - 2,6           | 90,4  | - 1,3           | 100,6  | - 8,2           | 96,3   | - 8,8           | 103,5                | 0,0             |
| 2009 .....                | 100,1                           | - 5,9           | 87,9  | - 2,8           | 92,7   | - 7,9           | 86,2   | - 10,5          | 101,3                | - 2,1           |
| 2010 <sup>2)</sup> .....  | 103,2                           | + 3,1           | 92,2  | + 4,9           | 92,5   | - 0,2           | 85,9   | - 0,3           | 105,8                | + 4,4           |
| 2011 <sup>2)</sup> .....  |                                 |                 |   |                 |  |                 |  |                 |                      |                 |
| <b>2010 <sup>2)</sup></b> |                                 |                 |   |                 |  |                 |  |                 |                      |                 |
| 1. Vierteljahr .....      | 101,8                           | + 2,7           | 82,2  | + 3,1           | 91,4   | + 0,4           | 84,6   | - 1,4           | 103,8                | + 3,0           |
| 2. Vierteljahr .....      | 103,3                           | + 3,3           | 86,5  | + 4,1           | 92,6   | - 0,9           | 84,7   | - 2,3           | 105,7                | + 5,1           |
| 3. Vierteljahr .....      | 105,7                           | + 3,6           | 111,2   | + 7,1           | 93,9   | - 0,3           | 86,2   | - 0,8           | 107,3                | + 5,4           |
| 4. Vierteljahr .....      | 102,2                           | + 3,0           | 88,9  | + 4,7           | 92,2   | 0,0             | 88,1   | + 3,0           | 106,3                | + 4,3           |
| <b>2011 <sup>2)</sup></b> |                                 |                 |   |                 |  |                 |  |                 |                      |                 |
| 1. Vierteljahr .....      | 100,8                           | - 1,0           | 82,6  | + 0,5           | 83,3   | - 8,9           | 88,3   | + 4,4           | 106                  | + 2,1           |
| 2. Vierteljahr .....      |                                 |                 |   |                 |  |                 |  |                 |                      |                 |
| 3. Vierteljahr .....      |                                 |                 |   |                 |  |                 |  |                 |                      |                 |
| 4. Vierteljahr .....      |                                 |                 |   |                 |  |                 |  |                 |                      |                 |
| <b>2010 <sup>2)</sup></b> |                                 |                 |   |                 |  |                 |  |                 |                      |                 |
| Januar .....              | 101,5                           | + 2,0           | 82,3  | + 2,2           | 92,2   | + 1,2           | 84,5   | - 0,9           | 103,8                | + 2,4           |
| Februar .....             | 101,7                           | + 2,7           | 81,6  | + 4,2           | 91,5   | + 0,7           | 84,3   | - 1,9           | 103,8                | + 3,1           |
| März .....                | 102,3                           | + 3,4           | 82,8  | + 3,2           | 90,6   | - 0,3           | 84,9   | - 1,5           | 103,8                | + 3,6           |
| April .....               | 103,2                           | + 3,6           | 84,1  | + 3,3           | 92,9   | + 0,3           | 84,8   | - 2,3           | 105,2                | + 4,7           |
| Mai .....                 | 103,3                           | + 3,1           | 87,2  | + 5,6           | 92,7   | - 0,9           | 85,1   | - 1,6           | 105,3                | + 4,7           |
| Juni .....                | 103,4                           | + 3,2           | 88,2  | + 3,4           | 92,1   | - 2,1           | 84,1   | - 3,1           | 106,5                | + 5,7           |
| Juli .....                | 104,6                           | + 2,3           | 108,0   | + 1,4           | 92,6   | - 1,8           | 85,4   | - 2,7           | 106,9                | + 5,5           |
| August .....              | 106,3                           | + 3,4           | 116,8   | + 6,7           | 95,1   | - 0,1           | 86,8   | - 0,2           | 107,2                | + 5,4           |
| September .....           | 106,2                           | + 5,3           | 108,7   | + 13,8          | 94,1   | + 1,0           | 86,5   | + 0,7           | 107,9                | + 5,3           |
| Oktober .....             | 102,6                           | + 2,6           | 94,3  | + 8,3           | 92,5   | - 0,1           | 85,9   | + 0,2           | 106,6                | + 4,2           |
| November .....            | 101,9                           | + 3,0           | 87,8  | + 4,2           | 92,8   | + 1,2           | 86,5   | + 1,1           | 106,2                | + 4,3           |
| Dezember .....            | 101,9                           | + 3,1           | 84,7  | + 1,6           | 91,4   | - 1,0           | 91,9   | + 7,7           | 106,2                | + 4,5           |
| <b>2011 <sup>2)</sup></b> |                                 |                 |   |                 |  |                 |  |                 |                      |                 |
| Januar .....              | 100,8                           | - 0,7           | 83,0  | + 0,9           | 82,7   | - 10,3          | 91,2   | + 7,9           | 105,6                | + 1,7           |
| Februar .....             | 100,4                           | - 1,3           | 82,7  | + 1,3           | 82,7   | - 9,6           | 86,6   | + 2,7           | 105,7                | + 1,8           |
| März .....                | 101,2                           | - 1,1           | 82,1  | - 0,8           | 84,3   | - 7,0           | 87,1   | + 2,6           | 106,7                | + 2,8           |
| April .....               | 101,5                           | - 1,6           | 83,8  | - 0,4           | 85,0   | - 8,5           | 86,8   | + 2,4           | 107,3                | + 2,0           |
| Mai .....                 | 102,0                           | - 1,3           | 84,7  | - 2,9           | 85,9   | - 7,3           | 87,1   | + 2,4           | 108,4                | + 2,9           |
| Juni .....                |                                 |                 |   |                 |  |                 |  |                 |                      |                 |
| Juli .....                |                                 |                 |   |                 |  |                 |  |                 |                      |                 |
| August .....              |                                 |                 |   |                 |  |                 |  |                 |                      |                 |
| September .....           |                                 |                 |   |                 |  |                 |  |                 |                      |                 |
| Oktober .....             |                                 |                 |   |                 |  |                 |  |                 |                      |                 |
| November .....            |                                 |                 |   |                 |  |                 |  |                 |                      |                 |
| Dezember .....            |                                 |                 |   |                 |  |                 |  |                 |                      |                 |

1) Veränderung gegenüber Vorjahreszeitraum

2) vorläufiges Ergebnis

#### 4. Umsatzentwicklung im Großhandel nach Wirtschaftszweigen

| WZ<br>2008<br>Kode | Wirtschaftszweig   | Veränderung der Umsatzwerte       |   |                                   |   |
|--------------------|--|-----------------------------------|---|-----------------------------------|---|
|                    |  | Mai 2011<br>gegenüber<br>Mai 2010 | Jan./Mai 2011<br>gegenüber<br>Jan./Mai 2010 | Mai 2011<br>gegenüber<br>Mai 2010 | Jan./Mai 2011<br>gegenüber<br>Jan./Mai 2010 |
|                    |  | in jeweiligen Preisen             |   | in Preisen des Jahres 2005        |   |
| %                  |  |                                   |   |                                   |   |
| <b>46</b>          | <b>Großhandel (o. Kfz-Handel).</b>   | <b>+ 15,3</b>                     | <b>+ 16,6</b>                               | <b>+ 2,7</b>                      | <b>+ 2,2</b>                                |
|                    | darunter   |                                   |   |                                   |   |
| 46.2               | Großhandel mit landwirtschaftlichen Grundstoffen und lebenden Tieren ..... | + 11,5                            | + 21,5                                      | - 28,5                            | - 24,0                                      |
| 46.3               | Großhandel mit Nahrungsmitteln, Getränken und Tabakwaren .....             | - 0,7                             | - 1,2                                       | - 6,5                             | - 6,3                                       |
| 46.4               | Großhandel mit Gebrauchs- und Verbrauchsgütern .....                       | + 9,3                             | + 3,4                                       | + 7,7                             | + 1,5                                       |
| 46.6               | Großhandel mit Maschinen, Ausrüstungen u. Zubehör..                        | + 32,1                            | + 27,5                                      | + 29,9                            | + 26,3                                      |
| 46.7               | Sonstiger Großhandel .....   | + 25,0                            | + 32,7                                      | + 13,3                            | + 18,3                                      |
|                    | darunter   |                                   |   |                                   |   |
| 46.71              | Großhandel mit festen Brennstoffen und Mineralölerzeugnissen .....         | + 22,9                            | + 38,1                                      | + 7,7                             | + 19,3                                      |
|                    | nachrichtlich  |                                   |   |                                   |   |
| 46.2 -<br>46.9     | Großhandel (ohne Handelsvermittlung) .....                                 | + 15,5                            | + 17,5                                      | + 2,7                             | + 3,0                                       |

#### 5. Entwicklung der Beschäftigtenzahlen im Großhandel nach Wirtschaftszweigen

| WZ<br>2008<br>Kode | Wirtschaftszweig   | Veränderung der Beschäftigtenzahl |                       |                           |                                       |                       |                           |
|--------------------|--|-----------------------------------|-----------------------|---------------------------|---------------------------------------|-----------------------|---------------------------|
|                    |  | insgesamt                         | davon                 |                           | insgesamt                             | davon                 |                           |
|                    |  |                                   | Voll-<br>beschäftigte | Teilzeit-<br>beschäftigte |                                       | Voll-<br>beschäftigte | Teilzeit-<br>beschäftigte |
|                    |  | Mai 2011 gegenüber Mai 2010       |                       |                           | Jan./Mai 2011 gegenüber Jan./Mai 2010 |                       |                           |
| %                  |  |                                   |                       |                           |                                       |                       |                           |
| <b>46</b>          | <b>Großhandel (o. Kfz-Handel)</b>  | <b>- 1,3</b>                      | <b>- 0,7</b>          | <b>- 4,1</b>              | <b>- 1,2</b>                          | <b>- 0,1</b>          | <b>- 6,6</b>              |
|                    | darunter   |                                   |                       |                           |                                       |                       |                           |
| 46.2               | Großhandel mit landwirtschaftlichen Grundstoffen und lebenden Tieren ..... | - 2,9                             | - 3,5                 | + 4,0                     | - 0,4                                 | - 0,4                 | - 1,3                     |
| 46.3               | Großhandel mit Nahrungsmitteln, Getränken und Tabakwaren .....             | - 7,4                             | - 10,4                | + 8,1                     | - 8,5                                 | - 10,1                | - 1,5                     |
| 46.4               | Großhandel mit Gebrauchs- und Verbrauchsgütern .....                       | + 2,3                             | + 3,2                 | + 0,2                     | + 3,6                                 | + 5,3                 | 0,0                       |
| 46.6               | Großhandel mit Maschinen, Ausrüstungen u. Zubehör ..                       | + 3,9                             | + 3,4                 | + 9,3                     | + 3,8                                 | + 3,0                 | + 13,3                    |
| 46.7               | Sonstiger Großhandel .....   | + 2,9                             | + 3,1                 | + 0,5                     | + 2,3                                 | + 2,3                 | + 1,2                     |
|                    | darunter   |                                   |                       |                           |                                       |                       |                           |
| 46.71              | Großhandel mit festen Brennstoffen und Mineralölerzeugnissen .....         | + 15,0                            | + 13,0                | + 35,2                    | + 11,4                                | + 9,6                 | + 30,2                    |
|                    | nachrichtlich  |                                   |                       |                           |                                       |                       |                           |
| 46.2 -<br>46.9     | Großhandel (ohne Handelsvermittlung) .....                                 | + 0,4                             | + 0,3                 | + 1,1                     | + 0,3                                 | + 0,5                 | - 0,7                     |