



Entwicklung von Umsatz und Beschäftigung im Großhandel in Mecklenburg-Vorpommern

Dezember 2010

Bestell-Nr.: G123 2010 12

Herausgabe: 10. März 2011

Printausgabe: EUR 2,00

Herausgeber: Statistisches Amt Mecklenburg-Vorpommern, Lübecker Straße 287, 19059 Schwerin,
Telefon: 0385 588-0, Telefax: 0385 588-56909, Internet: <http://www.statistik-mv.de>, E-Mail: statistik.post@statistik-mv.de

Zuständiger Dezernent: Dr. Detlef Thofern, Telefon: 0385 588-56432

© Statistisches Amt Mecklenburg-Vorpommern, Schwerin, 2011
Auszugsweise Vervielfältigung und Verbreitung mit Quellenangabe gestattet.

Zeichenerklärungen und Abkürzungen

-	nichts vorhanden
0	weniger als die Hälfte von 1 in der letzten besetzten Stelle, jedoch mehr als nichts
.	Zahlenwert unbekannt oder geheim zu halten
...	Zahl lag bei Redaktionsschluss noch nicht vor
x	Aussage nicht sinnvoll oder Fragestellung nicht zutreffend
/	keine Angabe, da Zahlenwert nicht ausreichend genau oder nicht repräsentativ
()	Zahl hat eingeschränkte Aussagefähigkeit
p	vorläufige Zahl
s	geschätzte Zahl
r	berichtigte Zahl

Abweichungen in den Summen erklären sich aus dem Auf- und Abrunden der Einzelwerte.

Inhalt

	Seite
Vorbemerkungen	3 - 4
Übersichten zur Entwicklung im Großhandel	
1. Entwicklung des Umsatzes im Großhandel nach ausgewählten Wirtschaftszweigen (in jeweiligen Preisen)	5
2. Entwicklung des Umsatzes im Großhandel nach ausgewählten Wirtschaftszweigen (in Preisen des Jahres 2005)	6
3. Entwicklung der Beschäftigten im Großhandel nach ausgewählten Wirtschaftszweigen	7
Aktuelle Monatsergebnisse	
4. Umsatzentwicklung im Großhandel nach Wirtschaftszweigen	8
5. Entwicklung der Beschäftigtenzahlen im Großhandel nach Wirtschaftszweigen	8

Vorbemerkungen

Rechtsgrundlage

Gesetz zur Neuordnung der Statistik im Handel und Gastgewerbe (Handelsstatistikgesetz - HdStatG) vom 10. Dezember 2001 (BGBl. I S. 3438), das zuletzt durch Artikel 7 des Gesetzes vom 17. März 2008 (BGBl. I S. 399) geändert worden ist, in Verbindung mit dem Bundesstatistikgesetz (BStatG) vom 22. Januar 1987 (BGBl. I S. 462, 565), das zuletzt durch Artikel 3 des Gesetzes vom 7. September 2007 (BGBl. I S. 2246) geändert worden ist.

Verordnung (EG) Nr. 1165/98 des Rates vom 19. Mai 1998 über Konjunkturstatistiken (Abl. EG Nr. L 162 S. 1) in der derzeit geltenden Fassung.

Erhebungsbereich

Der Erhebungsbereich der Großhandelsstatistik wird auf der Grundlage der Klassifikation der Wirtschaftszweige, Ausgabe 2008 (WZ 2008) abgegrenzt (Abschnitt G, Abteilung 46). Er umfasst alle Unternehmen mit Sitz in Deutschland.

Erhebungseinheit

Erhebungseinheit ist das rechtlich selbstständige Unternehmen.

Erhebungsmethode

Die Unternehmen werden durch eine geschichtete Zufallsauswahl aus der Auswahlgrundlage gezogen. Die Monatserhebung wird in Mecklenburg-Vorpommern bei rund 400 Unternehmen durchgeführt. Zur monatlichen Statistik werden nur Unternehmen mit einem Jahresumsatz von mindestens 1 000 000 EUR herangezogen. Berichtsfirmen, die diese Jahresumsatzhöhe unterschreiten, sind von der monatlichen Erhebung ausgenommen und melden nur zur Jahreserhebung. Der Berichtskreis wird jährlich durch die Einbeziehung von Neugründungen aktualisiert.

Die Großhandelsstatistik wird zentral vom Statistischen Bundesamt durchgeführt.

Ergebnisdarstellung

Die Ergebnisse der Großhandelsstatistik werden in der Gliederung der Klassifikation der Wirtschaftszweige, Ausgabe 2008 (WZ 2008) dargestellt. Der Darstellung der Ergebnisse liegen hochgerechnete Unternehmensmeldungen zugrunde.

Die Messzahlen werden anhand von Nach- und Korrekturmeldungen aktualisiert, um eine möglichst genaue Darstellung der Ergebnisse in Zeitreihen zu ermöglichen.

Mit der Darstellung verketteter Messzahlen wird das Niveau der Messzahlenreihe durch einen konstanten Faktor an das Niveau der bisherigen Reihen angepasst.

Definitionen

Umsatz

Der Umsatz im Großhandel umfasst die vom Unternehmen im Berichtsmonat insgesamt in Rechnung gestellten Beträge (ohne Umsatzsteuer) aus dem Verkauf von Waren und Dienstleistungen an Dritte ohne Rücksicht auf den Zahlungseingang und die Steuerpflicht.

Bei Zugehörigkeit zu einer umsatzsteuerlichen Organschaft sind sowohl der auf das Unternehmen entfallende Umsatz mit Dritten als auch Innenumsätze anzugeben, die mit übrigen Tochtergesellschaften bzw. der Muttergesellschaft getätigt wurden.

Beschäftigte

Beschäftigte sind alle im Unternehmen tätigen Personen. Hierzu gehören auch tätige Inhaber, unbezahlt mithelfende Familienangehörige sowie sämtliche Arbeitnehmer einschließlich der Auszubildenden, Praktikanten und geringfügig Beschäftigten.

Vollbeschäftigte

Bei Vollbeschäftigten entspricht die regelmäßige Wochenarbeitszeit der orts-, branchen- und betriebsüblichen Wochenarbeitszeit.

Teilzeitbeschäftigte

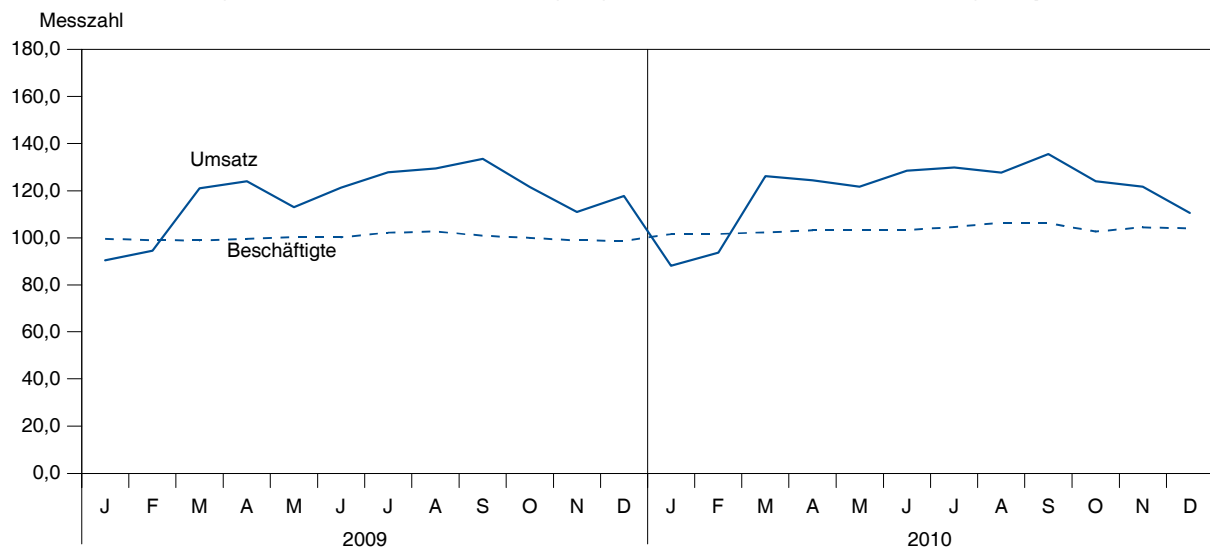
Bei Teilzeitbeschäftigten ist die regelmäßige Wochenarbeitszeit kürzer als bei vergleichbarer Vollzeitbeschäftigung. Der Umfang der Reduzierung ist dabei unerheblich.

Wirtschaftszweige des Großhandels

Gliederung der Klassifikation der Wirtschaftszweige, Ausgabe 2008 (WZ 2008)

G	Handel; Instandhaltung und Reparatur von Kraftfahrzeugen
46	Großhandel (ohne Handel mit Kraftfahrzeugen)
46.1	Handelsvermittlung
46.2	Großhandel mit landwirtschaftlichen Grundstoffen und lebenden Tieren
46.3	Großhandel mit Nahrungs- und Genussmitteln, Getränken und Tabakwaren
46.4	Großhandel mit Gebrauchs- und Verbrauchsgütern
46.5	Großhandel mit Geräten der Informations- und Kommunikationstechnik
46.6	Großhandel mit sonstigen Maschinen, Ausrüstungen und Zubehör
46.7	Sonstiger Großhandel
46.9	Großhandel ohne ausgeprägten Schwerpunkt
46.2 - 46.9	Großhandel (ohne Handelsvermittlung)

Veränderung von Umsatz und Beschäftigung im Großhandel in Mecklenburg-Vorpommern



1. Entwicklung des Umsatzes im Großhandel nach ausgewählten Wirtschaftszweigen (in jeweiligen Preisen)

Zeitraum	Großhandel (ohne Kfz-Handel)		Darunter							
			Großhandel mit land- wirtschaftlichen Grundstoffen und lebenden Tieren		Großhandel mit Nahrungs-, Genuss- mitteln, Getränken und Tabakwaren		Großhandel mit Gebrauchs- und Verbrauchsgütern		sonstiger Großhandel	
	2005 = 100	% ¹⁾	2005 = 100	% ¹⁾	2005 = 100	% ¹⁾	2005 = 100	% ¹⁾	2005 = 100	% ¹⁾
2007	119,0	+ 5,5	134,7	+ 20,1	117,6	+ 3,6	104,6	+ 14,1	117,3	- 0,6
2008	136,9	+ 15,0	168,2	+ 24,9	140,1	+ 19,1	102,5	- 2,0	140,6	+ 19,9
2009	120,2	- 12,2	132,7	- 21,1	135,0	- 3,6	96,6	- 5,8	115,1	- 18,1
2010 ²⁾	131,0	+ 9,0	150,5	+ 13,4	137,0	+ 1,5	101,9	+ 5,5	132,4	+ 15,0
2009										
1. Vierteljahr	104,4	- 10,5	122,4	- 4,3	115,7	- 6,1	92,4	- 8,7	94,3	- 19,4
2. Vierteljahr	122,9	- 14,2	140,6	- 19,4	141,0	- 1,1	93,9	- 8,7	115,0	- 24,1
3. Vierteljahr	133,5	- 16,1	141,5	- 32,3	148,4	- 4,7	97,0	- 8,5	134,7	- 21,5
4. Vierteljahr	119,9	- 6,6	126,2	- 21,7	134,9	- 2,9	103,2	+ 3,4	116,6	- 4,7
2010 ²⁾										
1. Vierteljahr	107,0	+ 2,5	115,1	- 6,0	120,6	+ 4,2	94,8	+ 2,6	98,4	+ 4,3
2. Vierteljahr	135,2	+ 10,0	157,0	+ 11,7	141,5	+ 0,4	100,9	+ 7,5	138,4	+ 20,3
3. Vierteljahr	146,7	+ 9,9	167,7	+ 18,5	152,0	+ 2,4	105,2	+ 8,5	153,2	+ 13,7
4. Vierteljahr	135,1	+ 12,7	162,4	+ 28,7	133,9	- 0,7	106,7	+ 3,4	139,4	+ 19,6
2009										
Januar	91,9	- 17,1	91,4	- 12,7	105,8	- 12,9	89,2	- 17,9	84,5	- 24,4
Februar	97,2	- 14,8	103,4	- 23,2	110,4	- 5,1	86,0	- 15,0	87,3	- 23,2
März	124,1	- 0,6	172,4	+ 19,5	131,0	- 0,7	102,1	+ 8,8	111,2	- 11,5
April	127,5	- 11,5	170,8	- 14,6	145,1	+ 7,8	98,4	- 5,6	115,2	- 22,3
Mai	115,9	- 19,2	120,3	- 32,3	138,8	- 5,7	91,1	- 10,9	109,8	- 27,6
Juni	125,3	- 12,1	130,8	- 10,3	139,1	- 4,8	92,1	- 10,1	119,9	- 22,4
Juli	130,6	- 19,0	98,5	- 41,8	158,4	- 4,5	104,1	- 8,5	130,9	- 26,9
August	133,1	- 12,4	161,9	- 25,0	147,2	- 3,2	88,9	- 8,7	133,9	- 15,9
September	136,7	- 16,7	163,9	- 32,2	139,7	- 6,4	97,9	- 8,3	139,3	- 20,9
Oktober	124,1	- 13,9	119,2	- 35,4	132,6	- 11,3	105,0	- 4,1	132,3	- 10,3
November	114,0	- 6,3	102,4	- 32,1	124,1	+ 2,4	103,0	+ 5,6	116,7	- 4,4
Dezember	121,6	+ 1,9	157,0	+ 5,9	147,8	+ 1,4	101,6	+ 10,1	100,8	+ 3,5
2010 ²⁾										
Januar	91,2	- 0,8	78,4	- 14,2	105,3	- 0,5	89,2	- 0,0	85,9	+ 1,7
Februar	96,7	- 0,5	98,2	- 5,0	108,5	- 1,7	87,8	+ 2,1	89,2	+ 2,2
März	133,1	+ 7,3	168,6	- 2,2	148,1	+ 13,1	107,3	+ 5,1	120,2	+ 8,1
April	133,2	+ 4,5	162,4	- 4,9	135,3	- 6,8	100,1	+ 1,7	134,1	+ 16,4
Mai	132,7	+ 14,5	167,2	+ 39,0	139,3	+ 0,4	97,6	+ 7,1	134,2	+ 22,2
Juni	139,8	+ 11,6	141,6	+ 8,3	149,8	+ 7,7	105,1	+ 14,1	147,0	+ 22,6
Juli	140,4	+ 7,5	100,5	+ 2,0	165,0	+ 4,2	106,8	+ 2,6	146,6	+ 12,0
August	143,1	+ 7,5	165,5	+ 2,2	149,6	+ 1,6	99,4	+ 11,8	152,0	+ 13,5
September	156,5	+ 14,5	237,0	+ 44,6	141,3	+ 1,1	109,6	+ 12,0	161,1	+ 15,6
Oktober	140,2	+ 13,0	158,5	+ 33,0	134,4	+ 1,4	109,9	+ 4,7	156,0	+ 17,9
November	137,4	+ 20,5	168,7	+ 64,7	130,0	+ 4,8	108,2	+ 5,0	145,3	+ 24,5
Dezember	127,8	+ 5,1	159,9	+ 1,8	137,3	- 7,1	102,1	+ 0,5	117,1	+ 16,2

1) Veränderung gegenüber Vorjahreszeitraum

2) vorläufiges Ergebnis

2. Entwicklung des Umsatzes im Großhandel nach ausgewählten Wirtschaftszweigen (in Preisen des Jahres 2005)

Zeitraum	Großhandel (ohne Kfz-Handel)		Darunter							
			Großhandel mit land- wirtschaftlichen Grundstoffen und lebenden Tieren		Großhandel mit Nahrungs-, Genuss- mitteln, Getränken und Tabakwaren		Großhandel mit Gebrauchs- und Verbrauchsgütern		sonstiger Großhandel	
	2005 = 100	% ¹⁾	2005 = 100	% ¹⁾	2005 = 100	% ¹⁾	2005 = 100	% ¹⁾	2005 = 100	% ¹⁾
2007	108,0	+ 0,5	93,9	- 8,0	108,9	- 1,0	106,0	+ 16,9	107,8	- 3,1
2008	120,6	+ 11,7	105,6	+ 12,5	131,7	+ 20,9	108,2	+ 2,1	121,3	+ 12,5
2009	117,2	- 2,8	111,6	+ 5,7	130,8	- 0,7	99,5	- 8,0	114,3	- 5,8
2010 ²⁾	119,4	+ 1,9	107,9	- 3,3	129,2	- 1,2	103,6	+ 4,1	119,9	+ 4,9
2009										
1. Vierteljahr	102,0	- 1,3	99,1	+ 41,2	111,5	- 2,9	95,7	- 10,5	96,3	- 8,4
2. Vierteljahr	119,5	- 3,4	113,3	+ 16,4	136,5	+ 1,4	96,9	- 10,5	115,3	- 10,3
3. Vierteljahr	130,3	- 4,4	122,1	- 6,8	144,6	- 0,8	99,5	- 11,8	132,4	- 5,2
4. Vierteljahr	116,8	- 1,8	111,8	- 9,7	130,7	- 0,8	105,9	+ 1,0	113,1	+ 1,3
2010 ²⁾										
1. Vierteljahr	102,7	+ 0,7	98,6	- 0,5	114,8	+ 3,0	97,3	+ 1,7	92,5	- 3,9
2. Vierteljahr	124,9	+ 4,5	128,4	+ 13,3	134,1	- 1,8	102,5	+ 5,8	124,3	+ 7,8
3. Vierteljahr	131,0	+ 0,5	108,4	- 11,2	143,4	- 0,8	106,7	+ 7,2	138,8	+ 4,8
4. Vierteljahr	118,8	+ 1,7	96,2	- 14,0	124,5	- 4,7	108,0	+ 2,0	123,8	+ 9,5
2009										
Januar	90,5	- 9,1	74,9	+ 24,0	101,4	- 10,0	93,1	- 19,4	86,6	- 13,7
Februar	94,6	- 6,6	82,5	+ 12,6	106,5	- 1,7	89,0	- 16,5	88,6	- 15,0
März	121,0	+ 10,9	139,8	+ 81,3	126,5	+ 2,6	105,1	+ 6,6	113,8	+ 2,6
April	124,1	+ 0,4	140,3	+ 34,0	140,0	+ 10,5	101,7	- 7,0	116,8	- 9,9
Mai	113,1	- 8,4	97,4	- 3,3	134,2	- 3,7	94,0	- 12,1	111,2	- 13,4
Juni	121,3	- 2,2	102,3	+ 18,1	135,4	- 1,6	95,0	- 12,7	117,7	- 7,9
Juli	127,9	- 6,7	81,0	- 18,7	154,9	- 0,4	106,8	- 12,2	129,7	- 8,3
August	129,5	- 0,5	141,4	+ 3,9	143,3	+ 0,7	91,1	- 11,8	130,2	- 0,7
September	133,5	- 5,7	143,9	- 8,5	135,5	- 2,7	100,7	- 11,3	137,3	- 6,1
Oktober	121,5	- 5,4	108,1	- 19,5	128,9	- 7,9	107,6	- 7,1	129,8	+ 3,7
November	111,0	- 1,6	91,3	- 21,4	120,4	+ 4,4	105,5	+ 3,0	112,0	+ 0,9
Dezember	117,8	+ 1,9	136,1	+ 12,5	142,7	+ 1,8	104,5	+ 8,2	97,6	- 1,1
2010 ²⁾										
Januar	88,2	- 2,5	67,4	- 10,0	101,1	- 0,3	91,8	- 1,4	81,1	- 6,4
Februar	93,7	- 1,0	83,6	+ 1,3	103,5	- 2,8	90,2	+ 1,3	84,6	- 4,5
März	126,1	+ 4,2	144,7	+ 3,5	139,9	+ 10,6	110,0	+ 4,7	111,9	- 1,7
April	124,5	+ 0,3	137,8	- 1,8	126,9	- 9,4	101,7	- 0,0	120,7	+ 3,3
Mai	121,6	+ 7,5	135,2	+ 38,8	132,8	- 1,0	99,0	+ 5,3	119,7	+ 7,6
Juni	128,6	+ 6,0	112,3	+ 9,8	142,7	+ 5,4	106,9	+ 12,5	132,6	+ 12,7
Juli	129,9	+ 1,6	78,6	- 3,0	157,2	+ 1,5	108,0	+ 1,1	134,2	+ 3,5
August	127,6	- 1,5	109,2	- 22,8	141,4	- 1,3	100,3	+ 10,1	136,7	+ 5,0
September	135,5	+ 1,5	137,3	- 4,6	131,7	- 2,8	111,6	+ 10,8	145,6	+ 6,0
Oktober	124,1	+ 2,1	97,7	- 9,6	125,9	- 2,3	110,8	+ 3,0	140,5	+ 8,2
November	121,7	+ 9,6	101,4	+ 11,1	120,8	+ 0,3	109,5	+ 3,8	129,9	+ 16,0
Dezember	110,5	- 6,2	89,5	- 34,2	126,8	- 11,1	103,7	- 0,8	101,1	+ 3,6

1) Veränderung gegenüber Vorjahreszeitraum

2) vorläufiges Ergebnis

3. Entwicklung der Beschäftigten im Großhandel nach ausgewählten Wirtschaftszweigen

Zeitraum	Großhandel (ohne Kfz-Handel)		Darunter							
			Großhandel mit land- wirtschaftlichen Grundstoffen und lebenden Tieren		Großhandel mit Nahrungs-, Genuss- mitteln, Getränken und Tabakwaren		Großhandel mit Gebrauchs- und Verbrauchsgütern		sonstiger Großhandel	
	2005 = 100	% ¹⁾	2005 = 100	% ¹⁾	2005 = 100	% ¹⁾	2005 = 100	% ¹⁾	2005 = 100	% ¹⁾
2007	109,2	+ 0,2	91,6	- 7,0	109,6	+ 4,2	105,6	+ 1,3	103,5	+ 2,7
2008	106,4	- 2,6	90,4	- 1,3	100,6	- 8,2	96,3	- 8,8	103,5	0,0
2009	100,1	- 5,9	87,9	- 2,8	92,7	- 7,9	86,2	- 10,5	101,3	- 2,1
2010 ²⁾	103,6	+ 3,5	92,2	+ 4,9	92,5	- 0,2	85,4	- 0,9	105,9	+ 4,5
2009										
1. Vierteljahr	99,1	- 7,3	79,7	- 6,6	91,0	- 13,7	85,8	- 13,1	100,8	- 1,4
2. Vierteljahr	100,0	- 5,1	83,1	- 3,8	93,4	- 5,4	86,7	- 10,2	100,6	- 2,6
3. Vierteljahr	102,0	- 5,7	103,8	+ 0,4	94,2	- 6,4	86,9	- 10,8	101,8	- 2,7
4. Vierteljahr	99,2	- 5,7	84,9	- 1,8	92,2	- 5,4	85,5	- 7,6	101,9	- 2,2
2010 ²⁾										
1. Vierteljahr	101,8	+ 2,7	82,2	+ 3,1	91,4	+ 0,4	84,5	- 1,5	103,9	+ 3,1
2. Vierteljahr	103,3	+ 3,3	86,5	+ 4,1	92,6	- 0,9	84,6	- 2,4	105,8	+ 5,2
3. Vierteljahr	105,7	+ 3,6	111,2	+ 7,1	93,9	- 0,3	86,2	- 0,8	107,5	+ 5,6
4. Vierteljahr	103,7	+ 4,5	88,9	+ 4,7	92,2	- 0,0	86,3	+ 0,9	106,5	+ 4,5
2009										
Januar	99,5	- 6,9	80,5	- 5,6	91,1	- 13,7	85,3	- 13,8	101,4	- 0,2
Februar	99,0	- 7,2	78,3	- 8,1	90,9	- 13,3	85,9	- 13,5	100,7	- 1,2
März	98,9	- 7,6	80,2	- 6,2	90,9	- 14,1	86,2	- 12,0	100,2	- 2,6
April	99,6	- 5,0	81,4	- 5,3	92,6	- 4,4	86,8	- 9,1	100,5	- 2,7
Mai	100,2	- 5,2	82,6	- 4,3	93,5	- 6,4	86,5	- 10,9	100,6	- 2,5
Juni	100,2	- 5,1	85,3	- 2,1	94,1	- 5,3	86,8	- 10,8	100,8	- 2,4
Juli	102,2	- 4,8	106,5	+ 2,2	94,3	- 6,1	87,8	- 9,4	101,3	- 1,9
August	102,8	- 5,9	109,5	- 0,0	95,2	- 6,4	87,0	- 11,6	101,7	- 3,1
September	100,9	- 6,7	95,5	- 0,9	93,2	- 6,6	85,9	- 11,4	102,5	- 2,8
Oktober	100,0	- 5,9	87,1	- 1,7	92,6	- 6,1	85,7	- 8,1	102,3	- 2,6
November	98,9	- 5,7	84,3	- 1,2	91,7	- 5,1	85,6	- 7,5	101,8	- 2,6
Dezember	98,8	- 5,3	83,4	- 2,7	92,3	- 5,0	85,3	- 6,9	101,6	- 1,3
2010 ²⁾										
Januar	101,5	+ 2,0	82,3	+ 2,2	92,2	+ 1,2	84,4	- 1,1	103,9	+ 2,5
Februar	101,7	+ 2,7	81,6	+ 4,2	91,5	+ 0,7	84,2	- 2,0	103,8	+ 3,1
März	102,3	+ 3,4	82,8	+ 3,2	90,6	- 0,3	84,8	- 1,6	103,8	+ 3,6
April	103,3	+ 3,7	84,1	+ 3,3	92,9	+ 0,3	84,7	- 2,4	105,4	+ 4,9
Mai	103,4	+ 3,2	87,2	+ 5,6	92,7	- 0,9	85,1	- 1,6	105,5	+ 4,9
Juni	103,4	+ 3,2	88,2	+ 3,4	92,1	- 2,1	84,1	- 3,1	106,6	+ 5,8
Juli	104,6	+ 2,3	108,0	+ 1,4	92,6	- 1,8	85,3	- 2,8	107,1	+ 5,7
August	106,4	+ 3,5	116,8	+ 6,7	95,1	- 0,1	86,8	- 0,2	107,4	+ 5,6
September	106,2	+ 5,3	108,7	+ 13,8	94,1	+ 1,0	86,4	+ 0,6	108,1	+ 5,5
Oktober	102,7	+ 2,7	94,3	+ 8,3	92,5	- 0,1	85,8	+ 0,1	106,7	+ 4,3
November	104,4	+ 5,6	87,8	+ 4,2	92,8	+ 1,2	86,5	+ 1,1	106,4	+ 4,5
Dezember	104,0	+ 5,3	84,7	+ 1,6	91,5	- 0,9	86,5	+ 1,4	106,4	+ 4,7

1) Veränderung gegenüber Vorjahreszeitraum

2) vorläufiges Ergebnis

4. Umsatzentwicklung im Großhandel nach Wirtschaftszweigen

WZ 2008 Kode	Wirtschaftszweig	Veränderung der Umsatzwerte			
		Dezember 2010 gegenüber Dezember 2009	Jan./Dez. 2010 gegenüber Jan./Dez. 2009	Dezember 2010 gegenüber Dezember 2009	Jan./Dez. 2010 gegenüber Jan./Dez. 2009
		in jeweiligen Preisen		in Preisen des Jahres 2005	
		%			
46	Großhandel (o. Kfz-Handel).	+ 5,1	+ 9,0	- 6,2	+ 1,9
	darunter				
46.2	Großhandel mit landwirtschaftlichen Grundstoffen und lebenden Tieren	+ 1,8	+ 13,5	- 34,3	- 3,3
46.3	Großhandel mit Nahrungsmitteln, Getränken und Tabakwaren	- 7,1	+ 1,5	- 11,1	- 1,2
46.4	Großhandel mit Gebrauchs- und Verbrauchsgütern	+ 0,5	+ 5,5	- 0,8	+ 4,1
46.6	Großhandel mit Maschinen, Ausrüstungen u. Zubehör..	+ 23,9	+ 3,9	+ 22,6	+ 2,8
46.7	Sonstiger Großhandel	+ 16,2	+ 15,0	+ 3,6	+ 4,9
	darunter				
46.71	Großhandel mit festen Brennstoffen und Mineralölerzeugnissen	+ 29,7	+ 19,7	+ 21,8	+ 15,4
	nachrichtlich				
46.2 - 46.9	Großhandel (ohne Handelsvermittlung)	+ 5,0	+ 8,6	- 6,3	+ 1,4

5. Entwicklung der Beschäftigtenzahlen im Großhandel nach Wirtschaftszweigen

WZ 2008 Kode	Wirtschaftszweig	Veränderung der Beschäftigtenzahl					
		insgesamt	davon		insgesamt	davon	
			Voll- beschäftigte	Teilzeit- beschäftigte		Voll- beschäftigte	Teilzeit- beschäftigte
		Dezember 2010 gegenüber Dezember 2009		Jan./Dez. 2010 gegenüber Jan./Dez. 2009			
						%	
46	Großhandel (o. Kfz-Handel)	+ 5,2	+ 8,1	- 7,8	+ 3,6	+ 5,8	- 6,3
	darunter						
46.2	Großhandel mit landwirtschaftlichen Grundstoffen und lebenden Tieren	+ 1,6	+ 0,3	+ 20,5	+ 4,9	+ 3,4	+ 28,1
46.3	Großhandel mit Nahrungsmitteln, Getränken und Tabakwaren	- 0,9	- 1,2	+ 0,4	- 0,2	- 0,7	+ 2,6
46.4	Großhandel mit Gebrauchs- und Verbrauchsgütern	+ 1,5	+ 2,0	+ 0,4	- 1,0	- 0,7	- 1,5
46.6	Großhandel mit Maschinen, Ausrüstungen u. Zubehör ..	- 0,4	+ 0,4	- 9,3	- 3,1	- 2,3	- 12,1
46.7	Sonstiger Großhandel	+ 4,7	+ 4,4	+ 7,8	+ 4,6	+ 4,4	+ 6,7
	darunter						
46.71	Großhandel mit festen Brennstoffen und Mineralölerzeugnissen	+ 10,4	+ 8,6	+ 30,5	+ 0,9	+ 0,1	+ 9,1
	nachrichtlich						
46.2 - 46.9	Großhandel (ohne Handelsvermittlung)	+ 7,3	+ 8,7	- 0,9	+ 5,0	+ 5,5	+ 2,4