



## Entwicklung von Umsatz und Beschäftigung im Großhandel in Mecklenburg-Vorpommern

Februar 2010

Bestell-Nr.: G123 2010 02

Herausgabe: 28. April 2010

Printausgabe: EUR 2,00

Herausgeber: Statistisches Amt Mecklenburg-Vorpommern, Lübecker Straße 287, 19059 Schwerin,  
Telefon: 0385 4801-0, Telefax: 0385 4801-4123, Internet: <http://www.statistik-mv.de>, E-Mail: [statistik.post@statistik-mv.de](mailto:statistik.post@statistik-mv.de)

Zuständiger Dezernent: Dr. Detlef Thofern, Telefon: 0385 4801-4776

© Statistisches Amt Mecklenburg-Vorpommern, Schwerin, 2010  
Auszugsweise Vervielfältigung und Verbreitung mit Quellenangabe gestattet.

### Zeichenerklärungen und Abkürzungen

-	nichts vorhanden
0	weniger als die Hälfte von 1 in der letzten besetzten Stelle, jedoch mehr als nichts
.	Zahlenwert unbekannt oder geheim zu halten
...	Zahl lag bei Redaktionsschluss noch nicht vor
x	Aussage nicht sinnvoll oder Fragestellung nicht zutreffend
/	keine Angabe, da Zahlenwert nicht ausreichend genau oder nicht repräsentativ
()	Zahl hat eingeschränkte Aussagefähigkeit
p	vorläufige Zahl
s	geschätzte Zahl
r	berichtigte Zahl

Abweichungen in den Summen erklären sich aus dem Auf- und Abrunden der Einzelwerte.

## **Inhalt**

	Seite
<b>Vorbemerkungen</b>	3 - 4
<b>Übersichten zur Entwicklung im Großhandel</b>	
1. Entwicklung des Umsatzes im Großhandel nach ausgewählten Wirtschaftszweigen (in jeweiligen Preisen)	5
2. Entwicklung des Umsatzes im Großhandel nach ausgewählten Wirtschaftszweigen (in Preisen des Jahres 2005)	6
3. Entwicklung der Beschäftigten im Großhandel nach ausgewählten Wirtschaftszweigen	7
<b>Aktuelle Monatsergebnisse</b>	
4. Umsatzentwicklung im Großhandel nach Wirtschaftszweigen	8
5. Entwicklung der Beschäftigtenzahlen im Großhandel nach Wirtschaftszweigen	8

## Vorbemerkungen

### Rechtsgrundlage

Gesetz zur Neuordnung der Statistik im Handel und Gastgewerbe (Handelsstatistikgesetz - HdStatG) vom 10. Dezember 2001 (BGBl. I S. 3438), zuletzt geändert durch Artikel 7 des Gesetzes vom 17. März 2008 (BGBl. I S. 399) in Verbindung mit dem Bundesstatistikgesetz (BStatG) vom 22. Januar 1987 (BGBl. I S. 462, 565), zuletzt geändert durch Artikel 3 des Gesetzes vom 7. September 2007 (BGBl. I S. 2246).

Verordnung (EG) Nr. 1165/98 des Rates vom 19. Mai 1998 über Konjunkturstatistiken (Abl. EG Nr. L 162 S. 1) in der derzeit geltenden Fassung.

### Erhebungsbereich

Der Erhebungsbereich der Großhandelsstatistik wird auf der Grundlage der Klassifikation der Wirtschaftszweige, Ausgabe 2008 (WZ 2008) abgegrenzt (Abschnitt G, Abteilung 46). Er umfasst alle Unternehmen mit Sitz in Deutschland.

### Erhebungseinheit

Erhebungseinheit ist das rechtlich selbstständige Unternehmen.

### Erhebungsmethode

Die Unternehmen werden durch eine geschichtete Zufallsauswahl aus der Auswahlgrundlage gezogen. Die Monatserhebung wird in Mecklenburg-Vorpommern bei rund 400 Unternehmen durchgeführt. Zur monatlichen Statistik werden nur Unternehmen mit einem Jahresumsatz von mindestens 1 000 000 EUR herangezogen. Berichtsfirmen, die diese Jahresumsatzhöhe unterschreiten, sind von der monatlichen Erhebung ausgenommen und melden nur zur Jahreserhebung. Der Berichtskreis wird jährlich durch die Einbeziehung von Neugründungen aktualisiert.

Die Großhandelsstatistik wird zentral vom Statistischen Bundesamt durchgeführt.

### Ergebnisdarstellung

Die Ergebnisse der Großhandelsstatistik werden in der Gliederung der Klassifikation der Wirtschaftszweige, Ausgabe 2008 (WZ 2008) dargestellt. Der Darstellung der Ergebnisse liegen hochgerechnete Unternehmensmeldungen zugrunde.

Die Messzahlen werden anhand von Nach- und Korrekturmeldungen aktualisiert, um eine möglichst genaue Darstellung der Ergebnisse in Zeitreihen zu ermöglichen.

Mit der Darstellung verketteter Messzahlen wird das Niveau der Messzahlenreihe durch einen konstanten Faktor an das Niveau der bisherigen Reihen angepasst.

## Definitionen

### Umsatz

Der Umsatz im Großhandel umfasst die vom Unternehmen im Berichtsmonat insgesamt in Rechnung gestellten Beträge (ohne Umsatzsteuer) aus dem Verkauf von Waren und Dienstleistungen an Dritte ohne Rücksicht auf den Zahlungseingang und die Steuerpflicht.

Bei Zugehörigkeit zu einer umsatzsteuerlichen Organschaft sind sowohl der auf das Unternehmen entfallende Umsatz mit Dritten als auch Innenumsätze anzugeben, die mit übrigen Tochtergesellschaften bzw. der Muttergesellschaft getätigt wurden.

### Beschäftigte

Beschäftigte sind alle im Unternehmen tätigen Personen. Hierzu gehören auch tätige Inhaber, unbezahlt mithelfende Familienangehörige sowie sämtliche Arbeitnehmer einschließlich der Auszubildenden, Praktikanten und geringfügig Beschäftigten.

### Vollbeschäftigte

Bei Vollbeschäftigten entspricht die regelmäßige Wochenarbeitszeit der orts-, branchen- und betriebsüblichen Wochenarbeitszeit.

### Teilzeitbeschäftigte

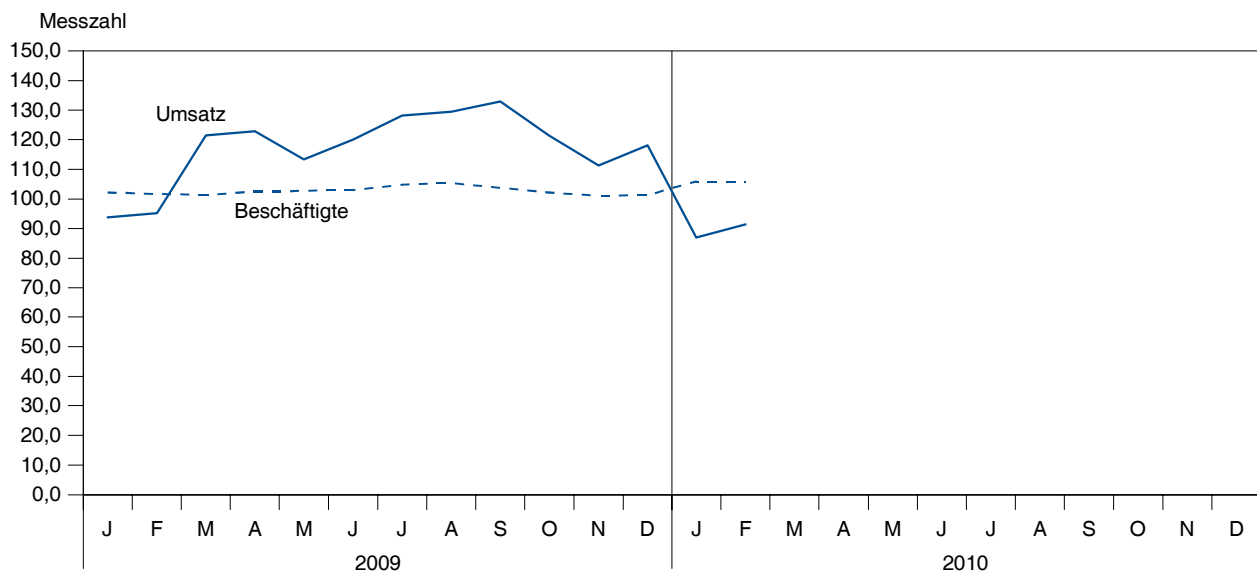
Bei Teilzeitbeschäftigten ist die regelmäßige Wochenarbeitszeit kürzer als bei vergleichbarer Vollzeitbeschäftigung. Der Umfang der Reduzierung ist dabei unerheblich.

## Wirtschaftszweige des Großhandels

### Gliederung der Klassifikation der Wirtschaftszweige, Ausgabe 2008 (WZ 2008)

<b>G</b>	<b>Handel; Instandhaltung und Reparatur von Kraftfahrzeugen</b>
<b>46</b>	<b>Großhandel (ohne Handel mit Kraftfahrzeugen)</b>
46.1	Handelsvermittlung
46.2	Großhandel mit landwirtschaftlichen Grundstoffen und lebenden Tieren
46.3	Großhandel mit Nahrungs- und Genussmitteln, Getränken und Tabakwaren
46.4	Großhandel mit Gebrauchs- und Verbrauchsgütern
46.5	Großhandel mit Geräten der Informations- und Kommunikationstechnik
46.6	Großhandel mit sonstigen Maschinen, Ausrüstungen und Zubehör
46.7	Sonstiger Großhandel
46.9	Großhandel ohne ausgeprägten Schwerpunkt
46.2 - 46.9	Großhandel (ohne Handelsvermittlung)

### Veränderung von Umsatz und Beschäftigung im Großhandel in Mecklenburg-Vorpommern



# 1. Entwicklung des Umsatzes im Großhandel nach ausgewählten Wirtschaftszweigen (in jeweiligen Preisen)

Zeitraum	Großhandel (ohne Kfz-Handel)		Darunter							
			Großhandel mit land- wirtschaftlichen Grundstoffen und lebenden Tieren		Großhandel mit Nahrungs-, Genuss- mitteln, Getränken und Tabakwaren		Großhandel mit Gebrauchs- und Verbrauchsgütern		sonstiger Großhandel	
	2005 = 100	% <sup>1)</sup>	2005 = 100	% <sup>1)</sup>	2005 = 100	% <sup>1)</sup>	2005 = 100	% <sup>1)</sup>	2005 = 100	% <sup>1)</sup>
2007 .....	119,0	+ 5,5	134,7	+ 20,1	117,6	+ 3,6	104,6	+ 14,1	117,3	- 0,6
2008 .....	136,9	+ 15,0	168,2	+ 24,9	140,1	+ 19,1	102,5	- 2,0	140,6	+ 19,9
2009 <sup>2)</sup> .....	120,3	- 12,1	132,7	- 21,1	135,5	- 3,3	96,6	- 5,8	115,1	- 18,1
2010 <sup>2)</sup> .....										
<b>2009 <sup>2)</sup></b>										
1. Vierteljahr .....	105,7	- 9,3	124,8	- 2,4	116,8	- 5,2	92,5	- 8,6	96,8	- 17,3
2. Vierteljahr .....	122,1	- 14,8	143,0	- 18,1	138,2	- 3,1	94,2	- 8,5	113,4	- 25,1
3. Vierteljahr .....	133,5	- 16,1	141,4	- 32,3	150,6	- 3,3	97,6	- 7,9	132,9	- 22,5
4. Vierteljahr .....	120,0	- 6,5	121,8	- 24,4	136,3	- 1,9	102,2	+ 2,4	117,4	- 4,0
<b>2010 <sup>2)</sup></b>										
1. Vierteljahr .....										
2. Vierteljahr .....										
3. Vierteljahr .....										
4. Vierteljahr .....										
<b>2009 <sup>2)</sup></b>										
Januar .....	95,1	- 14,2	92,8	- 11,4	109,2	- 10,1	90,2	- 16,9	91,0	- 18,5
Februar .....	97,6	- 14,5	108,6	- 19,4	109,6	- 5,8	86,0	- 15,0	87,9	- 22,7
März .....	124,3	- 0,5	172,9	+ 19,8	131,7	- 0,2	101,2	+ 7,9	111,5	- 11,3
April .....	126,0	- 12,6	168,2	- 15,9	141,2	+ 4,9	98,7	- 5,3	114,5	- 22,8
Mai .....	116,4	- 18,8	128,6	- 27,7	136,1	- 7,5	91,1	- 10,9	108,4	- 28,5
Juni .....	124,0	- 13,0	132,1	- 9,5	137,1	- 6,2	92,9	- 9,3	117,3	- 24,1
Juli .....	131,0	- 18,8	101,2	- 40,2	157,7	- 4,9	105,1	- 7,6	128,9	- 28,0
August .....	133,3	- 12,2	160,4	- 25,7	150,3	- 1,2	88,9	- 8,7	133,0	- 16,5
September .....	136,3	- 16,9	162,6	- 32,8	143,8	- 3,6	98,9	- 7,4	136,8	- 22,3
Oktober .....	124,0	- 13,9	113,7	- 38,4	136,0	- 9,0	104,3	- 4,7	131,9	- 10,6
November .....	114,3	- 6,0	99,6	- 34,0	126,8	+ 4,6	103,2	+ 5,8	116,8	- 4,3
Dezember .....	121,9	+ 2,2	152,0	+ 2,5	146,2	+ 0,3	99,0	+ 7,3	103,7	+ 6,5
<b>2010 <sup>2)</sup></b>										
Januar .....	90,6	- 4,7	76,4	- 17,7	107,2	- 1,8	91,1	+ 1,0	89,4	- 1,8
Februar .....	95,5	- 2,2	96,6	- 11,0	110,6	+ 0,9	88,2	+ 2,6	91,6	+ 4,2
März .....										
April .....										
Mai .....										
Juni .....										
Juli .....										
August .....										
September .....										
Oktober .....										
November .....										
Dezember .....										

1) Veränderung gegenüber Vorjahreszeitraum  
2) vorläufiges Ergebnis

## 2. Entwicklung des Umsatzes im Großhandel nach ausgewählten Wirtschaftszweigen (in Preisen des Jahres 2005)

Zeitraum	Großhandel (ohne Kfz-Handel)		Darunter							
			Großhandel mit land- wirtschaftlichen Grundstoffen und lebenden Tieren		Großhandel mit Nahrungs-, Genuss- mitteln, Getränken und Tabakwaren		Großhandel mit Gebrauchs- und Verbrauchsgütern		sonstiger Großhandel	
	2005 = 100	% <sup>1)</sup>	2005 = 100	% <sup>1)</sup>	2005 = 100	% <sup>1)</sup>	2005 = 100	% <sup>1)</sup>	2005 = 100	% <sup>1)</sup>
2007 .....	108,0	+ 0,5	93,9	- 8,0	108,9	- 1,0	106,0	+ 16,9	107,8	- 3,1
2008 .....	120,6	+ 11,7	105,6	+ 12,5	131,7	+ 20,9	108,2	+ 2,1	121,3	+ 12,5
2009 <sup>2)</sup> .....	117,3	- 2,7	111,6	+ 5,7	131,3	- 0,3	99,5	- 8,0	114,3	- 5,8
2010 <sup>2)</sup> .....										
<b>2009 <sup>2)</sup></b>										
1. Vierteljahr .....	103,5	+ 0,2	100,9	+ 43,7	112,7	- 1,8	95,7	- 10,5	99,4	- 5,4
2. Vierteljahr .....	118,7	- 4,0	115,3	+ 18,5	134,0	- 0,4	97,2	- 10,2	113,9	- 11,4
3. Vierteljahr .....	130,2	- 4,5	122,1	- 6,8	146,7	+ 0,7	100,2	- 11,2	130,2	- 6,7
4. Vierteljahr .....	116,9	- 1,8	108,1	- 12,7	131,9	+ 0,1	104,8	- 0,1	113,7	+ 1,9
<b>2010 <sup>2)</sup></b>										
1. Vierteljahr .....										
2. Vierteljahr .....										
3. Vierteljahr .....										
4. Vierteljahr .....										
<b>2009 <sup>2)</sup></b>										
Januar .....	93,8	- 5,8	75,9	+ 25,7	104,8	- 7,0	94,1	- 18,5	93,4	- 7,0
Februar .....	95,2	- 6,0	86,5	+ 18,0	105,9	- 2,2	88,9	- 16,6	89,9	- 13,7
März .....	121,4	+ 11,3	140,1	+ 81,7	127,3	+ 3,2	104,1	+ 5,6	115,0	+ 3,7
April .....	122,9	- 0,6	137,9	+ 31,7	136,5	+ 7,7	101,9	- 6,8	116,7	- 10,0
Mai .....	113,4	- 8,2	104,3	+ 3,6	131,9	- 5,4	93,9	- 12,2	110,1	- 14,3
Juni .....	120,0	- 3,2	103,6	+ 19,6	133,6	- 2,9	95,8	- 11,9	114,9	- 10,1
Juli .....	128,2	- 6,5	83,3	- 16,4	154,3	- 0,8	107,8	- 11,3	127,4	- 10,0
August .....	129,5	- 0,5	140,1	+ 2,9	146,4	+ 2,9	91,1	- 11,8	128,6	- 1,9
September .....	132,9	- 6,1	142,8	- 9,2	139,4	+ 0,1	101,6	- 10,5	134,4	- 8,1
Oktober .....	121,3	- 5,6	103,2	- 23,2	132,1	- 5,6	106,9	- 7,7	129,2	+ 3,2
November .....	111,3	- 1,3	89,1	- 23,3	122,8	+ 6,5	105,7	+ 3,2	111,7	+ 0,6
Dezember .....	118,1	+ 2,2	131,9	+ 9,0	140,9	+ 0,5	101,9	+ 5,5	100,1	+ 1,4
<b>2010 <sup>2)</sup></b>										
Januar .....	86,9	- 7,4	65,6	- 13,6	102,7	- 2,0	93,6	- 0,5	84,1	- 10,0
Februar .....	91,4	- 4,0	82,2	- 5,0	105,6	- 0,3	90,6	+ 1,9	86,7	- 3,6
März .....										
April .....										
Mai .....										
Juni .....										
Juli .....										
August .....										
September .....										
Oktober .....										
November .....										
Dezember .....										

1) Veränderung gegenüber Vorjahreszeitraum

2) vorläufiges Ergebnis

### 3. Entwicklung der Beschäftigten im Großhandel nach ausgewählten Wirtschaftszweigen

Zeitraum	Großhandel (ohne Kfz-Handel)		Darunter							
			Großhandel mit land- wirtschaftlichen Grundstoffen und lebenden Tieren		Großhandel mit Nahrungs-, Genuss- mitteln, Getränken und Tabakwaren		Großhandel mit Gebrauchs- und Verbrauchsgütern		sonstiger Großhandel	
	2005 = 100	% <sup>1)</sup>	2005 = 100	% <sup>1)</sup>	2005 = 100	% <sup>1)</sup>	2005 = 100	% <sup>1)</sup>	2005 = 100	% <sup>1)</sup>
2007 .....	109,2	+ 0,2	91,6	- 7,0	109,6	+ 4,2	105,6	+ 1,3	103,5	+ 2,7
2008 .....	106,4	- 2,6	90,4	- 1,3	100,6	- 8,2	96,3	- 8,8	103,5	0,0
2009 <sup>2)</sup> .....	102,7	- 3,5	87,9	- 2,8	93,5	- 7,1	86,2	- 10,5	101,3	- 2,1
2010 <sup>2)</sup> .....										
<b>2009 <sup>2)</sup></b>										
1. Vierteljahr .....	101,8	- 4,8	80,5	- 5,6	91,6	- 13,1	87,2	- 11,7	100,8	- 1,4
2. Vierteljahr .....	102,7	- 2,6	83,4	- 3,5	94,1	- 4,7	87,6	- 9,3	100,7	- 2,5
3. Vierteljahr .....	104,6	- 3,3	102,6	- 0,8	95,7	- 4,9	86,5	- 11,2	101,9	- 2,6
4. Vierteljahr .....	101,5	- 3,5	85,0	- 1,7	92,3	- 5,3	83,7	- 9,5	101,8	- 2,3
<b>2010 <sup>2)</sup></b>										
1. Vierteljahr .....										
2. Vierteljahr .....										
3. Vierteljahr .....										
4. Vierteljahr .....										
<b>2009 <sup>2)</sup></b>										
Januar .....	102,2	- 4,4	80,3	- 5,9	92,4	- 12,5	87,0	- 12,1	101,4	- 0,2
Februar .....	101,7	- 4,7	80,0	- 6,1	91,4	- 12,8	87,5	- 11,9	100,6	- 1,3
März .....	101,4	- 5,2	81,2	- 5,0	91,1	- 13,9	87,1	- 11,0	100,4	- 2,4
April .....	102,5	- 2,2	82,5	- 4,1	92,9	- 4,1	87,9	- 8,0	100,5	- 2,7
Mai .....	102,7	- 2,8	83,2	- 3,6	94,5	- 5,4	87,2	- 10,2	100,7	- 2,4
Juni .....	102,9	- 2,6	84,6	- 2,9	94,9	- 4,5	87,7	- 9,9	101,0	- 2,2
Juli .....	104,8	- 2,3	104,7	+ 0,5	95,8	- 4,6	88,5	- 8,7	101,7	- 1,5
August .....	105,3	- 3,6	108,6	- 0,8	96,9	- 4,7	86,1	- 12,5	101,7	- 3,1
September .....	103,7	- 4,1	94,4	- 2,1	94,5	- 5,3	84,8	- 12,6	102,3	- 2,9
Oktober .....	102,1	- 4,0	87,7	- 1,0	93,3	- 5,4	84,0	- 10,0	102,2	- 2,7
November .....	101,2	- 3,5	83,7	- 1,9	91,5	+ 5,3	83,6	- 9,6	101,5	- 2,9
Dezember .....	101,3	- 2,9	83,7	- 2,3	92,2	+ 5,1	83,4	- 9,0	101,8	- 1,1
<b>2010 <sup>2)</sup></b>										
Januar .....	105,9	+ 3,6	82,7	+ 3,0	90,5	- 2,1	82,3	- 5,4	106,1	+ 4,6
Februar .....	105,8	+ 4,0	81,9	+ 2,4	88,9	- 2,7	82,8	- 5,4	105,1	+ 4,5
März .....										
April .....										
Mai .....										
Juni .....										
Juli .....										
August .....										
September .....										
Oktober .....										
November .....										
Dezember .....										

1) Veränderung gegenüber Vorjahreszeitraum

2) vorläufiges Ergebnis

#### 4. Umsatzentwicklung im Großhandel nach Wirtschaftszweigen

WZ 2008 Kode	Wirtschaftszweig	Veränderung der Umsatzwerte			
		Februar 2010 gegenüber Februar 2009	Jan./Feb. 2010 gegenüber Jan./Feb. 2009	Februar 2010 gegenüber Februar 2009	Jan./Feb. 2010 gegenüber Jan./Feb. 2009
		in jeweiligen Preisen		in Preisen des Jahres 2005	
		%			
<b>46</b>	<b>Großhandel (o. Kfz-Handel).</b>	- 2,2	- 3,5	- 4,0	- 5,7
	darunter				
46.2	Großhandel mit landwirtschaftlichen Grundstoffen und lebenden Tieren .....	- 11,0	- 14,1	- 5,0	- 9,0
46.3	Großhandel mit Nahrungsmitteln, Getränken und Tabakwaren .....	+ 0,9	- 0,5	- 0,3	- 1,2
46.4	Großhandel mit Gebrauchs- und Verbrauchsgütern .....	+ 2,6	+ 1,7	+ 1,8	+ 0,6
46.6	Großhandel mit Maschinen, Ausrüstungen u. Zubehör ..	- 33,5	- 27,3	- 34,0	- 28,1
46.7	Sonstiger Großhandel .....	+ 4,2	+ 1,2	- 3,6	- 6,8
	darunter				
46.71	Großhandel mit festen Brennstoffen und Mineralölerzeugnissen .....	+ 15,0	+ 11,3	+ 0,9	- 3,3
	nachrichtlich				
46.2 - 46.9	Großhandel (ohne Handelsvermittlung) .....	- 2,3	- 3,4	- 4,2	- 5,6

#### 5. Entwicklung der Beschäftigtenzahlen im Großhandel nach Wirtschaftszweigen

WZ 2008 Kode	Wirtschaftszweig	Veränderung der Beschäftigtenzahl					
		insgesamt	davon		insgesamt	davon	
			Voll- beschäftigte	Teilzeit- beschäftigte		Voll- beschäftigte	Teilzeit- beschäftigte
		Februar 2010 gegenüber Februar 2009		Jan./Feb. 2010 gegenüber Jan./Feb. 2009		%	
<b>46</b>	<b>Großhandel (o. Kfz-Handel)</b>	+ 4,1	+ 4,4	+ 2,3	+ 3,8	+ 4,7	- 1,0
	darunter						
46.2	Großhandel mit landwirtschaftlichen Grundstoffen und lebenden Tieren .....	+ 2,4	+ 0,6	+ 16,9	+ 2,7	+ 1,0	+ 16,4
46.3	Großhandel mit Nahrungsmitteln, Getränken und Tabakwaren .....	- 2,7	- 1,5	- 7,1	- 2,4	- 1,3	- 6,4
46.4	Großhandel mit Gebrauchs- und Verbrauchsgütern .....	- 5,4	- 5,1	- 6,0	- 5,4	- 5,9	- 4,3
46.6	Großhandel mit Maschinen, Ausrüstungen u. Zubehör ..	- 3,2	- 3,8	+ 5,2	- 3,0	- 3,1	- 1,7
46.7	Sonstiger Großhandel .....	+ 4,5	+ 3,8	+ 11,6	+ 4,6	+ 4,7	+ 2,7
	darunter						
46.71	Großhandel mit festen Brennstoffen und Mineralölerzeugnissen .....	- 6,7	- 5,7	- 17,7	- 7,9	- 6,0	- 26,7
	nachrichtlich						
46.2 - 46.9	Großhandel (ohne Handelsvermittlung) .....	+ 4,3	+ 4,6	+ 2,8	+ 4,1	+ 5,0	- 0,6