



Entwicklung von Umsatz und Beschäftigung im Großhandel in Mecklenburg-Vorpommern

Dezember 2009

Bestell-Nr.: G123 2009 12

Herausgabe: 1. März 2010

Printausgabe: EUR 2,00

Herausgeber: Statistisches Amt Mecklenburg-Vorpommern, Lübecker Straße 287, 19059 Schwerin,
Telefon: 0385 4801-0, Telefax: 0385 4801-4123, Internet: <http://www.statistik-mv.de>, E-Mail: statistik.post@statistik-mv.de

Zuständiger Dezernent: Dr. Detlef Thofern, Telefon: 0385 4801-4776

© Statistisches Amt Mecklenburg-Vorpommern, Schwerin, 2010
Auszugsweise Vervielfältigung und Verbreitung mit Quellenangabe gestattet.

Zeichenerklärungen und Abkürzungen

-	nichts vorhanden
0	weniger als die Hälfte von 1 in der letzten besetzten Stelle, jedoch mehr als nichts
.	Zahlenwert unbekannt oder geheim zu halten
...	Zahl lag bei Redaktionsschluss noch nicht vor
x	Aussage nicht sinnvoll oder Fragestellung nicht zutreffend
/	keine Angabe, da Zahlenwert nicht ausreichend genau oder nicht repräsentativ
()	Zahl hat eingeschränkte Aussagefähigkeit
p	vorläufige Zahl
s	geschätzte Zahl
r	berichtigte Zahl

Abweichungen in den Summen erklären sich aus dem Auf- und Abrunden der Einzelwerte.

Inhalt

	Seite
Vorbemerkungen	3 - 4
Übersichten zur Entwicklung im Großhandel	
1. Entwicklung des Umsatzes im Großhandel nach ausgewählten Wirtschaftszweigen (in jeweiligen Preisen)	5
2. Entwicklung des Umsatzes im Großhandel nach ausgewählten Wirtschaftszweigen (in Preisen des Jahres 2005)	6
3. Entwicklung der Beschäftigten im Großhandel nach ausgewählten Wirtschaftszweigen	7
Aktuelle Monatsergebnisse	
4. Umsatzentwicklung im Großhandel nach Wirtschaftszweigen	8
5. Entwicklung der Beschäftigtenzahlen im Großhandel nach Wirtschaftszweigen	8

Vorbemerkungen

Rechtsgrundlage

Gesetz zur Neuordnung der Statistik im Handel und Gastgewerbe (Handelsstatistikgesetz - HdStatG) vom 10. Dezember 2001 (BGBl. I S. 3438), zuletzt geändert durch Artikel 7 des Gesetzes vom 17. März 2008 (BGBl. I S. 399) in Verbindung mit dem Bundesstatistikgesetz (BStatG) vom 22. Januar 1987 (BGBl. I S. 462, 565), zuletzt geändert durch Artikel 3 des Gesetzes vom 7. September 2007 (BGBl. I S. 2246).

Verordnung (EG) Nr. 1165/98 des Rates vom 19. Mai 1998 über Konjunkturstatistiken (Abl. EG Nr. L 162 S. 1) in der derzeit geltenden Fassung.

Erhebungsbereich

Der Erhebungsbereich der Großhandelsstatistik wird auf der Grundlage der Klassifikation der Wirtschaftszweige, Ausgabe 2008 (WZ 2008) abgegrenzt (Abschnitt G, Abteilung 46). Er umfasst alle Unternehmen mit Sitz in Deutschland.

Erhebungseinheit

Erhebungseinheit ist das rechtlich selbstständige Unternehmen.

Erhebungsmethode

Die Unternehmen werden durch eine geschichtete Zufallsauswahl aus der Auswahlgrundlage gezogen. Die Monatserhebung wird in Mecklenburg-Vorpommern bei rund 400 Unternehmen durchgeführt. Zur monatlichen Statistik werden nur Unternehmen mit einem Jahresumsatz von mindestens 1 000 000 EUR herangezogen. Berichtsfirmen, die diese Jahresumsatzhöhe unterschreiten, sind von der monatlichen Erhebung ausgenommen und melden nur zur Jahreserhebung. Der Berichtskreis wird jährlich durch die Einbeziehung von Neugründungen aktualisiert.

Die Großhandelsstatistik wird zentral vom Statistischen Bundesamt durchgeführt.

Ergebnisdarstellung

Die Ergebnisse der Großhandelsstatistik werden in der Gliederung der Klassifikation der Wirtschaftszweige, Ausgabe 2008 (WZ 2008) dargestellt. Der Darstellung der Ergebnisse liegen hochgerechnete Unternehmensmeldungen zugrunde.

Die Messzahlen werden anhand von Nach- und Korrekturmeldungen aktualisiert, um eine möglichst genaue Darstellung der Ergebnisse in Zeitreihen zu ermöglichen.

Mit der Darstellung verketteter Messzahlen wird das Niveau der Messzahlenreihe durch einen konstanten Faktor an das Niveau der bisherigen Reihen angepasst.

Definitionen

Umsatz

Der Umsatz im Großhandel umfasst die vom Unternehmen im Berichtsmonat insgesamt in Rechnung gestellten Beträge (ohne Umsatzsteuer) aus dem Verkauf von Waren und Dienstleistungen an Dritte ohne Rücksicht auf den Zahlungseingang und die Steuerpflicht.

Bei Zugehörigkeit zu einer umsatzsteuerlichen Organschaft sind sowohl der auf das Unternehmen entfallende Umsatz mit Dritten als auch Innenumsätze anzugeben, die mit übrigen Tochtergesellschaften bzw. der Muttergesellschaft getätigt wurden.

Beschäftigte

Beschäftigte sind alle im Unternehmen tätigen Personen. Hierzu gehören auch tätige Inhaber, unbezahlt mithelfende Familienangehörige sowie sämtliche Arbeitnehmer einschließlich der Auszubildenden, Praktikanten und geringfügig Beschäftigten.

Vollbeschäftigte

Bei Vollbeschäftigten entspricht die regelmäßige Wochenarbeitszeit der orts-, branchen- und betriebsüblichen Wochenarbeitszeit.

Teilzeitbeschäftigte

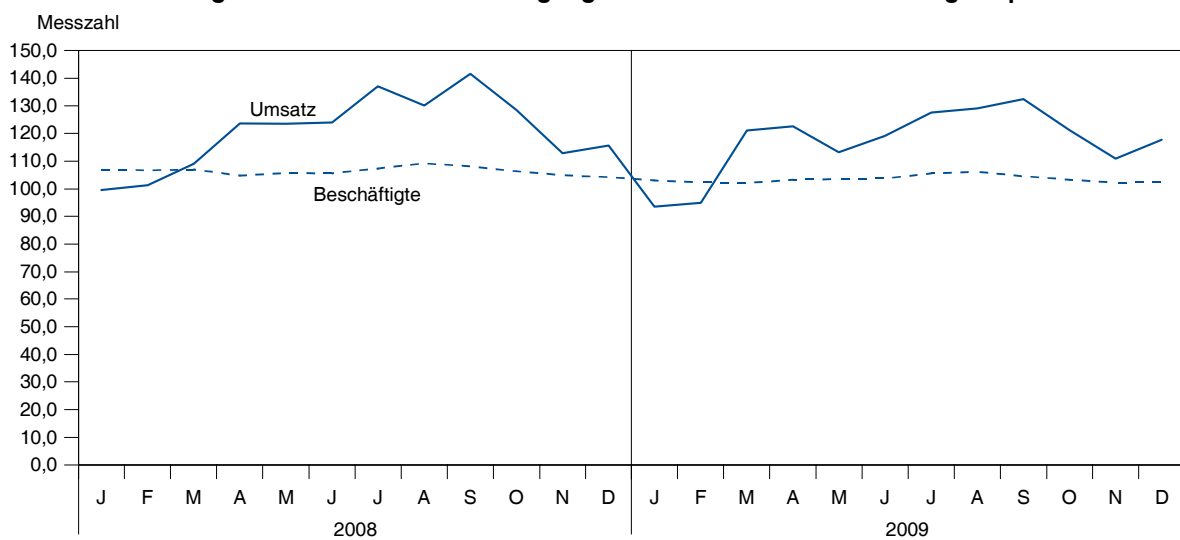
Bei Teilzeitbeschäftigten ist die regelmäßige Wochenarbeitszeit kürzer als bei vergleichbarer Vollzeitbeschäftigung. Der Umfang der Reduzierung ist dabei unerheblich.

Wirtschaftszweige des Großhandels

Gliederung der Klassifikation der Wirtschaftszweige, Ausgabe 2008 (WZ 2008)

G	Handel; Instandhaltung und Reparatur von Kraftfahrzeugen
46	Großhandel (ohne Handel mit Kraftfahrzeugen)
46.1	Handelsvermittlung
46.2	Großhandel mit landwirtschaftlichen Grundstoffen und lebenden Tieren
46.3	Großhandel mit Nahrungs- und Genussmitteln, Getränken und Tabakwaren
46.4	Großhandel mit Gebrauchs- und Verbrauchsgütern
46.5	Großhandel mit Geräten der Informations- und Kommunikationstechnik
46.6	Großhandel mit sonstigen Maschinen, Ausrüstungen und Zubehör
46.7	Sonstiger Großhandel
46.9	Großhandel ohne ausgeprägten Schwerpunkt
46.2 - 46.9	Großhandel (ohne Handelsvermittlung)

Veränderung von Umsatz und Beschäftigung im Großhandel in Mecklenburg-Vorpommern



1. Entwicklung des Umsatzes im Großhandel nach ausgewählten Wirtschaftszweigen (in jeweiligen Preisen)

Zeitraum	Großhandel (ohne Kfz-Handel)		Darunter							
			Großhandel mit land- wirtschaftlichen Grundstoffen und lebenden Tieren		Großhandel mit Nahrungs-, Genuss- mitteln, Getränken und Tabakwaren		Großhandel mit Gebrauchs- und Verbrauchsgütern		sonstiger Großhandel	
	2005 = 100	% ¹⁾	2005 = 100	% ¹⁾	2005 = 100	% ¹⁾	2005 = 100	% ¹⁾	2005 = 100	% ¹⁾
2006 ²⁾	112,8	+ 12,8	112,2	+ 12,2	113,5	+ 13,5	91,7	- 8,3	118,0	+ 18,0
2007	119,0	+ 5,5	134,7	+ 20,1	117,6	+ 3,6	104,6	+ 14,1	117,3	- 0,6
2008	136,9	+ 15,0	168,2	+ 24,9	140,1	+ 19,1	102,5	- 2,0	140,6	+ 19,9
2009 ³⁾	120,8	- 11,8	133,2	- 20,8	137,6	- 1,8	101,9	- 0,6	115,1	- 18,1
2008										
1. Vierteljahr	116,6	+ 15,1	127,9	+ 12,8	123,2	+ 29,1	101,2	+ 0,3	117,0	+ 16,0
2. Vierteljahr	143,3	+ 18,1	174,5	+ 12,4	142,6	+ 21,5	102,9	+ 2,1	151,5	+ 30,8
3. Vierteljahr	159,1	+ 23,1	209,0	+ 50,7	155,7	+ 18,8	106,0	- 1,3	171,5	+ 31,0
4. Vierteljahr	128,4	+ 3,5	161,2	+ 22,7	138,9	+ 9,6	99,8	- 8,8	122,3	+ 0,7
2009 ³⁾										
1. Vierteljahr	106,0	- 9,1	125,2	- 2,1	118,5	- 3,8	96,5	- 4,6	96,8	- 17,3
2. Vierteljahr	122,6	- 14,4	143,4	- 17,8	140,4	- 1,5	100,6	- 2,2	113,4	- 25,1
3. Vierteljahr	134,1	- 15,7	141,8	- 32,2	153,2	- 1,6	104,8	- 1,1	132,9	- 22,5
4. Vierteljahr	120,5	- 6,2	122,2	- 24,2	138,3	- 0,4	105,6	+ 5,8	117,4	- 4,0
2008										
Januar	110,8	+ 21,8	104,7	+ 9,2	121,5	+ 31,6	108,6	+ 8,6	111,7	+ 30,3
Februar	114,1	+ 20,0	134,7	+ 51,3	116,3	+ 32,8	101,2	+ 4,8	113,7	+ 9,7
März	124,9	+ 6,1	144,3	- 7,1	131,9	+ 24,2	93,8	- 11,7	125,7	+ 10,8
April	144,1	+ 19,6	200,0	+ 16,1	134,6	+ 22,9	104,2	+ 7,9	148,3	+ 26,3
Mai	143,4	+ 17,8	177,8	+ 17,3	147,2	+ 19,8	102,3	- 1,2	151,7	+ 33,5
Juni	142,6	+ 17,1	145,9	+ 2,7	146,1	+ 22,0	102,4	+ 0,2	154,5	+ 32,6
Juli	161,3	+ 28,3	169,3	+ 66,1	165,9	+ 25,0	113,8	+ 2,7	179,1	+ 39,2
August	151,9	+ 18,2	215,9	+ 67,9	152,1	+ 8,6	97,4	- 1,7	159,3	+ 19,5
September	164,1	+ 22,9	241,9	+ 30,3	149,2	+ 23,9	106,8	- 5,0	176,1	+ 34,7
Oktober	144,1	+ 8,8	184,6	+ 22,3	149,5	+ 9,7	109,5	- 2,7	147,5	+ 9,8
November	121,6	- 3,0	150,8	+ 6,0	121,2	+ 1,0	97,5	- 16,3	122,1	- 2,6
Dezember	119,3	+ 4,6	148,3	+ 47,0	145,8	+ 17,8	92,3	- 7,0	97,4	- 6,8
2009 ³⁾										
Januar	95,5	- 13,8	93,3	- 10,9	110,9	- 8,7	93,7	- 13,7	90,9	- 18,6
Februar	98,0	- 14,1	108,9	- 19,2	111,2	- 4,4	89,7	- 11,4	88,0	- 22,6
März	124,7	- 0,2	173,4	+ 20,2	133,4	+ 1,1	106,0	+ 13,0	111,5	- 11,3
April	126,5	- 12,2	168,6	- 15,7	143,4	+ 6,5	103,6	- 0,6	114,5	- 22,8
Mai	116,9	- 18,5	129,0	- 27,4	138,4	- 6,0	95,4	- 6,7	108,4	- 28,5
Juni	124,5	- 12,7	132,5	- 9,2	139,5	- 4,5	102,8	+ 0,4	117,3	- 24,1
Juli	131,7	- 18,4	101,7	- 39,9	160,8	- 3,1	113,7	- 0,1	128,9	- 28,0
August	133,9	- 11,8	160,8	- 25,5	153,0	+ 0,6	96,3	- 1,1	133,0	- 16,5
September	136,8	- 16,6	163,0	- 32,6	145,9	- 2,2	104,4	- 2,2	136,9	- 22,3
Oktober	124,4	- 13,7	114,3	- 38,1	138,0	- 7,7	107,1	- 2,2	131,8	- 10,6
November	114,7	- 5,7	100,1	- 33,6	128,5	+ 6,0	107,8	+ 10,6	116,8	- 4,3
Dezember	122,3	+ 2,5	152,3	+ 2,7	148,3	+ 1,7	101,9	+ 10,4	103,5	+ 6,3

1) Veränderung gegenüber Vorjahreszeitraum

2) ab Januar 2006 Einbeziehung der Neuzugangsstichprobe

3) vorläufiges Ergebnis

2. Entwicklung des Umsatzes im Großhandel nach ausgewählten Wirtschaftszweigen (in Preisen des Jahres 2005)

Zeitraum	Großhandel (ohne Kfz-Handel)		Darunter							
			Großhandel mit land- wirtschaftlichen Grundstoffen und lebenden Tieren		Großhandel mit Nahrungs-, Genuss- mitteln, Getränken und Tabakwaren		Großhandel mit Gebrauchs- und Verbrauchsgütern		sonstiger Großhandel	
	2005 = 100	% ¹⁾	2005 = 100	% ¹⁾	2005 = 100	% ¹⁾	2005 = 100	% ¹⁾	2005 = 100	% ¹⁾
2006 ²⁾	107,5	+ 7,5	102,0	+ 2,0	110,1	+ 10,1	90,7	- 9,3	111,2	+ 11,2
2007	108,0	+ 0,5	93,9	- 8,0	108,9	- 1,0	106,0	+ 16,9	107,8	- 3,1
2008	120,6	+ 11,7	105,6	+ 12,5	131,7	+ 20,9	108,2	+ 2,1	121,3	+ 12,5
2009 ³⁾	116,9	- 3,1	111,9	+ 6,0	133,4	+ 1,3	105,9	- 2,1	114,3	- 5,8
2008										
1. Vierteljahr	103,3	+ 7,8	70,2	- 21,7	114,8	+ 26,2	106,9	+ 4,4	105,1	+ 8,1
2. Vierteljahr	123,7	+ 10,5	97,3	- 18,8	134,6	+ 20,8	108,3	+ 6,2	128,6	+ 20,3
3. Vierteljahr	136,3	+ 17,3	131,0	+ 48,5	145,7	+ 19,7	112,8	+ 3,6	139,6	+ 16,7
4. Vierteljahr	119,0	+ 9,9	123,8	+ 58,3	131,8	+ 18,3	104,9	- 5,2	111,6	+ 3,8
2009 ³⁾										
1. Vierteljahr	103,2	- 0,1	101,2	+ 44,2	114,3	- 0,4	100,6	- 5,9	99,4	- 5,4
2. Vierteljahr	118,3	- 4,4	115,6	+ 18,8	136,2	+ 1,2	105,0	- 3,0	113,9	- 11,4
3. Vierteljahr	129,7	- 4,8	122,5	- 6,5	149,2	+ 2,4	108,9	- 3,5	130,2	- 6,7
4. Vierteljahr	116,6	- 2,0	108,5	- 12,4	133,8	+ 1,5	109,0	+ 3,9	113,6	+ 1,8
2008										
Januar	99,6	+ 14,6	60,4	- 22,4	112,7	+ 28,1	115,5	+ 13,8	100,4	+ 20,2
Februar	101,3	+ 11,7	73,3	+ 3,5	108,3	+ 29,4	106,6	+ 8,8	104,2	+ 3,6
März	109,1	- 0,5	77,1	- 35,9	123,3	+ 21,7	98,6	- 8,4	110,9	+ 3,3
April	123,6	+ 11,3	104,7	- 21,7	126,7	+ 22,2	109,3	+ 11,8	129,6	+ 18,6
Mai	123,5	+ 10,1	100,7	- 13,1	139,4	+ 19,1	106,9	+ 2,1	128,4	+ 22,8
Juni	124,0	+ 10,3	86,6	- 21,1	137,6	+ 21,3	108,8	+ 5,1	127,8	+ 19,8
Juli	137,1	+ 18,0	99,6	+ 31,6	155,6	+ 24,4	121,6	+ 8,3	141,5	+ 20,5
August	130,1	+ 12,2	136,1	+ 63,4	142,3	+ 9,3	103,3	+ 3,5	131,1	+ 7,0
September	141,6	+ 21,8	157,3	+ 49,1	139,2	+ 26,7	113,5	- 0,9	146,2	+ 23,1
Oktober	128,5	+ 11,1	134,3	+ 56,3	140,0	+ 15,7	115,8	+ 1,6	125,2	+ 2,9
November	112,8	+ 4,2	116,2	+ 37,2	115,3	+ 9,9	102,4	- 12,9	111,0	+ 2,0
Dezember	115,6	+ 14,5	121,0	+ 89,1	140,2	+ 29,5	96,6	- 4,0	98,7	+ 7,2
2009 ³⁾										
Januar	93,6	- 6,0	76,2	+ 26,2	106,4	- 5,6	98,4	- 14,9	93,3	- 7,1
Februar	95,0	- 6,2	86,8	+ 18,4	107,4	- 0,8	93,4	- 12,4	90,0	- 13,6
März	121,1	+ 11,0	140,5	+ 82,2	128,9	+ 4,5	110,1	+ 11,7	114,9	+ 3,6
April	122,6	- 0,8	138,3	+ 32,1	138,6	+ 9,4	107,8	- 1,4	116,7	- 10,0
Mai	113,2	- 8,3	104,6	+ 3,9	134,0	- 3,9	99,1	- 7,3	110,1	- 14,3
Juni	119,1	- 4,0	103,9	+ 20,0	135,9	- 1,2	108,0	- 0,7	114,9	- 10,1
Juli	127,6	- 6,9	83,7	- 16,0	157,3	+ 1,1	118,4	- 2,6	127,4	- 10,0
August	129,0	- 0,8	140,5	+ 3,2	148,9	+ 4,6	100,2	- 3,0	128,6	- 1,9
September	132,5	- 6,4	143,2	- 9,0	141,4	+ 1,6	108,3	- 4,6	134,5	- 8,0
Oktober	121,2	- 5,7	103,9	- 22,6	134,1	- 4,2	110,2	- 4,8	129,1	+ 3,0
November	110,9	- 1,7	89,6	- 22,9	124,5	+ 8,0	111,3	+ 8,7	111,7	- 1,5
Dezember	117,7	+ 1,8	132,1	+ 9,2	143,0	+ 2,0	105,5	+ 9,2	100,0	+ 1,3

1) Veränderung gegenüber Vorjahreszeitraum

2) ab Januar 2006 Einbeziehung der Neuzugangsstichprobe

3) vorläufiges Ergebnis

3. Entwicklung der Beschäftigten im Großhandel nach ausgewählten Wirtschaftszweigen

Zeitraum	Großhandel (ohne Kfz-Handel)		Darunter							
			Großhandel mit land- wirtschaftlichen Grundstoffen und lebenden Tieren		Großhandel mit Nahrungs-, Genuss- mitteln, Getränken und Tabakwaren		Großhandel mit Gebrauchs- und Verbrauchsgütern		sonstiger Großhandel	
	2005 = 100	% ¹⁾	2005 = 100	% ¹⁾	2005 = 100	% ¹⁾	2005 = 100	% ¹⁾	2005 = 100	% ¹⁾
2006 ²⁾	109,0	+ 9,0	98,5	- 1,5	105,2	+ 5,2	104,3	+ 4,3	100,8	+ 0,8
2007	109,2	+ 0,2	91,6	- 7,0	109,6	+ 4,2	105,6	+ 1,3	103,5	+ 2,7
2008	106,4	- 2,6	90,4	- 1,3	100,6	- 8,2	96,3	- 8,8	103,5	0,0
2009 ³⁾	103,5	- 2,7	91,3	+ 1,0	97,6	- 3,0	89,2	- 7,4	101,3	- 2,1
2008										
1. Vierteljahr	106,9	+ 0,6	85,3	- 6,7	105,4	- 3,4	98,7	- 5,3	102,4	- 0,8
2. Vierteljahr	105,4	- 4,0	86,4	- 5,1	98,7	- 9,3	96,6	- 9,2	103,3	0,0
3. Vierteljahr	108,2	- 2,8	103,4	+ 7,7	100,6	- 9,7	97,4	- 9,4	104,6	+ 0,7
4. Vierteljahr	105,2	- 3,9	86,5	- 1,8	97,5	- 10,5	92,5	- 11,5	104,2	+ 0,5
2009 ³⁾										
1. Vierteljahr	102,5	- 4,1	84,1	- 1,4	95,3	- 9,6	90,0	- 8,8	100,8	- 1,4
2. Vierteljahr	103,5	- 1,8	87,0	+ 0,7	97,9	- 0,8	90,4	- 6,4	100,7	- 2,5
3. Vierteljahr	105,5	- 2,5	106,1	+ 2,6	99,8	- 0,8	89,4	- 8,2	101,9	- 2,6
4. Vierteljahr	102,7	- 2,4	88,1	+ 1,8	97,5	0,0	86,8	- 6,2	101,8	- 2,3
2008										
Januar	106,9	+ 0,4	85,3	- 5,3	105,6	- 5,0	99,0	- 4,3	101,6	- 1,5
Februar	106,7	+ 0,3	85,2	- 6,9	104,8	- 4,8	99,3	- 4,1	101,9	- 0,7
März	107,0	+ 0,8	85,5	- 7,6	105,8	- 0,2	97,9	- 7,2	102,9	- 0,4
April	104,8	- 4,5	86,0	- 5,2	96,9	- 10,2	95,5	- 10,2	103,3	- 0,4
Mai	105,7	- 3,6	86,3	- 4,7	99,9	- 7,8	97,1	- 8,6	103,2	+ 0,5
Juni	105,6	- 4,2	87,1	- 5,1	99,4	- 9,7	97,3	- 8,7	103,3	- 0,1
Juli	107,3	- 2,9	104,2	+ 6,9	100,4	- 9,6	96,9	- 9,4	103,3	+ 0,2
August	109,2	- 2,8	109,5	+ 11,3	101,7	- 9,5	98,4	- 10,5	105,0	+ 0,8
September	108,1	- 2,6	96,4	+ 4,8	99,8	- 9,8	97,0	- 8,1	105,4	+ 1,0
Oktober	106,3	- 3,6	88,6	- 1,3	98,6	- 11,5	93,3	- 10,5	105,0	+ 1,3
November	104,9	- 3,9	85,3	- 3,0	96,6	- 9,9	92,5	- 11,2	104,5	+ 0,3
Dezember	104,3	- 4,2	85,7	- 1,2	97,2	- 10,2	91,6	- 12,8	102,9	- 0,1
2009 ³⁾										
Januar	103,0	- 3,6	83,9	- 1,6	96,1	- 9,0	90,0	- 9,1	101,4	- 0,2
Februar	102,4	- 4,0	83,5	- 2,0	95,1	- 9,3	90,2	- 9,2	100,5	- 1,4
März	102,2	- 4,5	84,8	- 0,8	94,7	- 10,5	89,9	- 8,2	100,4	- 2,4
April	103,2	- 1,5	86,0	0,0	96,6	- 0,3	90,7	- 5,0	100,5	- 2,7
Mai	103,5	- 2,1	86,8	+ 0,6	98,3	- 1,6	90,0	- 7,3	100,6	- 2,5
Juni	103,7	- 1,8	88,1	+ 1,1	98,8	- 0,6	90,5	- 7,0	101,0	- 2,2
Juli	105,6	- 1,6	108,2	+ 3,8	99,6	- 0,8	91,4	- 5,7	101,7	- 1,5
August	106,1	- 2,8	112,2	+ 2,5	100,8	- 0,9	89,0	- 9,6	101,7	- 3,1
September	104,6	- 3,2	98,0	+ 1,7	98,9	- 0,9	87,8	- 9,5	102,3	- 2,9
Oktober	103,2	- 2,9	91,3	+ 3,0	98,3	- 0,3	86,9	- 6,9	102,2	- 2,7
November	102,3	- 2,5	87,2	+ 2,2	96,9	+ 0,3	86,5	- 6,5	101,5	- 2,9
Dezember	102,5	- 1,7	85,8	+ 0,1	97,3	+ 0,1	87,0	- 5,0	101,9	- 1,0

1) Veränderung gegenüber Vorjahreszeitraum

2) ab Januar 2006 Einbeziehung der Neuzugangsstichprobe

3) vorläufiges Ergebnis

4. Umsatzentwicklung im Großhandel nach Wirtschaftszweigen

WZ 2008 Kode	Wirtschaftszweig	Veränderung der Umsatzwerte			
		Dezember 2009 gegenüber Dezember 2008	Jan./Dez. 2009 gegenüber Jan./Dez. 2008	Dezember 2009 gegenüber Dezember 2008	Jan./Dez. 2009 gegenüber Jan./Dez. 2008
		in jeweiligen Preisen		in Preisen des Jahres 2005	
		%			
46	Großhandel (o. Kfz-Handel).	+ 2,5	- 11,7	+ 1,8	- 3,0
	darunter				
46.2	Großhandel mit landwirtschaftlichen Grundstoffen und lebenden Tieren	+ 2,7	- 20,8	+ 9,1	+ 6,0
46.3	Großhandel mit Nahrungsmitteln, Getränken und Tabakwaren	+ 1,7	- 1,8	+ 2,0	+ 1,3
46.4	Großhandel mit Gebrauchs- und Verbrauchsgütern	+ 10,4	- 0,6	+ 9,2	- 2,2
46.6	Großhandel mit Maschinen, Ausrüstungen u. Zubehör..	- 6,0	- 16,0	- 8,0	- 19,2
46.7	Sonstiger Großhandel	+ 6,3	- 18,1	+ 1,3	- 5,8
	darunter				
46.71	Großhandel mit festen Brennstoffen und Mineralölerzeugnissen	- 12,9	- 11,3	- 10,7	- 15,4
	nachrichtlich				
46.2 - 46.9.	Großhandel (ohne Handelsvermittlung)	+ 2,4	- 11,9	+ 1,7	- 3,1

5. Entwicklung der Beschäftigtenzahlen im Großhandel nach Wirtschaftszweigen

WZ 2008 Kode	Wirtschaftszweig	Veränderung der Beschäftigtenzahl					
		insgesamt	davon		insgesamt	davon	
			Voll- beschäftigte	Teilzeit- beschäftigte		Voll- beschäftigte	Teilzeit- beschäftigte
		Dezember 2009 gegenüber Dezember 2008		Jan./Dez. 2009 gegenüber Jan./Dez. 2008		%	
46	Großhandel (o. Kfz-Handel)	- 1,7	- 1,6	- 2,4	- 2,7	- 3,1	- 0,4
	darunter						
46.2	Großhandel mit landwirtschaftlichen Grundstoffen und lebenden Tieren	+ 0,1	+ 0,5	- 2,7	+ 1,0	- 1,0	+ 23,0
46.3	Großhandel mit Nahrungsmitteln, Getränken und Tabakwaren	+ 0,1	+ 1,4	- 5,2	- 2,9	- 2,2	- 5,6
46.4	Großhandel mit Gebrauchs- und Verbrauchsgütern	- 5,0	- 9,2	+ 4,9	- 7,4	- 11,4	+ 2,1
46.6	Großhandel mit Maschinen, Ausrüstungen u. Zubehör ..	- 2,5	- 2,3	- 5,2	- 0,3	- 0,2	- 1,6
46.7	Sonstiger Großhandel	- 1,0	- 1,9	+ 9,1	- 2,2	- 2,5	+ 1,6
	darunter						
46.71	Großhandel mit festen Brennstoffen und Mineralölerzeugnissen	- 10,2	- 9,5	- 18,3	- 8,9	- 7,9	- 19,1
	nachrichtlich						
46.2 - 46.9.	Großhandel (ohne Handelsvermittlung)	- 1,7	- 2,1	+ 0,5	- 2,4	- 3,1	+ 1,3