



Entwicklung von Umsatz und Beschäftigung im Großhandel in Mecklenburg-Vorpommern

November 2009

Bestell-Nr.: G123 2009 11

Herausgabe: 20. Januar 2010

Printausgabe: EUR 2,00

Herausgeber: Statistisches Amt Mecklenburg-Vorpommern, Lübecker Straße 287, 19059 Schwerin,
Telefon: 0385 4801-0, Telefax: 0385 4801-4123, Internet: <http://www.statistik-mv.de>, E-Mail: statistik.post@statistik-mv.de

Zuständiger Dezernent: Dr. Detlef Thoern, Telefon: 0385 4801-4776

© Statistisches Amt Mecklenburg-Vorpommern, Schwerin, 2010
Auszugsweise Vervielfältigung und Verbreitung mit Quellenangabe gestattet.

Zeichenerklärungen und Abkürzungen

| | |
|-----|--|
| - | nichts vorhanden |
| 0 | weniger als die Hälfte von 1 in der letzten besetzten Stelle, jedoch mehr als nichts |
| . | Zahlenwert unbekannt oder geheim zu halten |
| ... | Zahl lag bei Redaktionsschluss noch nicht vor |
| x | Aussage nicht sinnvoll oder Fragestellung nicht zutreffend |
| / | keine Angabe, da Zahlenwert nicht ausreichend genau oder nicht repräsentativ |
| () | Zahl hat eingeschränkte Aussagefähigkeit |
| p | vorläufige Zahl |
| s | geschätzte Zahl |
| r | berichtigte Zahl |

Abweichungen in den Summen erklären sich aus dem Auf- und Abrunden der Einzelwerte.

Inhalt

| | Seite |
|--|-------|
| Vorbemerkungen | 3 - 4 |
| Übersichten zur Entwicklung im Großhandel | |
| 1. Entwicklung des Umsatzes im Großhandel nach ausgewählten Wirtschaftszweigen (in jeweiligen Preisen) | 5 |
| 2. Entwicklung des Umsatzes im Großhandel nach ausgewählten Wirtschaftszweigen (in Preisen des Jahres 2005) | 6 |
| 3. Entwicklung der Beschäftigten im Großhandel nach ausgewählten Wirtschaftszweigen | 7 |
| Aktuelle Monatsergebnisse | |
| 4. Umsatzentwicklung im Großhandel nach Wirtschaftszweigen | 8 |
| 5. Entwicklung der Beschäftigtenzahlen im Großhandel nach Wirtschaftszweigen | 8 |

Vorbemerkungen

Rechtsgrundlage

Gesetz zur Neuordnung der Statistik im Handel und Gastgewerbe (Handelsstatistikgesetz - HdStatG) vom 10. Dezember 2001 (BGBl. I S. 3438), zuletzt geändert durch Artikel 7 des Gesetzes vom 17. März 2008 (BGBl. I S. 399) in Verbindung mit dem Bundesstatistikgesetz (BStatG) vom 22. Januar 1987 (BGBl. I S. 462, 565), zuletzt geändert durch Artikel 3 des Gesetzes vom 7. September 2007 (BGBl. I S. 2246).

Verordnung (EG) Nr. 1165/98 des Rates vom 19. Mai 1998 über Konjunkturstatistiken (Abl. EG Nr. L 162 S. 1) in der derzeit geltenden Fassung.

Erhebungsbereich

Der Erhebungsbereich der Großhandelsstatistik wird auf der Grundlage der Klassifikation der Wirtschaftszweige, Ausgabe 2008 (WZ 2008) abgegrenzt (Abschnitt G, Abteilung 46). Er umfasst alle Unternehmen mit Sitz in Deutschland.

Erhebungseinheit

Erhebungseinheit ist das rechtlich selbstständige Unternehmen.

Erhebungsmethode

Die Unternehmen werden durch eine geschichtete Zufallsauswahl aus der Auswahlgrundlage gezogen. Die Monatserhebung wird in Mecklenburg-Vorpommern bei rund 400 Unternehmen durchgeführt. Zur monatlichen Statistik werden nur Unternehmen mit einem Jahresumsatz von mindestens 1 000 000 EUR herangezogen. Berichtsfirmen, die diese Jahresumsatzhöhe unterschreiten, sind von der monatlichen Erhebung ausgenommen und melden nur zur Jahreserhebung. Der Berichtskreis wird jährlich durch die Einbeziehung von Neugründungen aktualisiert.

Die Großhandelsstatistik wird zentral vom Statistischen Bundesamt durchgeführt.

Ergebnisdarstellung

Die Ergebnisse der Großhandelsstatistik werden in der Gliederung der Klassifikation der Wirtschaftszweige, Ausgabe 2008 (WZ 2008) dargestellt. Der Darstellung der Ergebnisse liegen hochgerechnete Unternehmensmeldungen zugrunde.

Die Messzahlen werden anhand von Nach- und Korrekturmeldungen aktualisiert, um eine möglichst genaue Darstellung der Ergebnisse in Zeitreihen zu ermöglichen.

Mit der Darstellung verketteter Messzahlen wird das Niveau der Messzahlenreihe durch einen konstanten Faktor an das Niveau der bisherigen Reihen angepasst.

Definitionen

Umsatz

Der Umsatz im Großhandel umfasst die vom Unternehmen im Berichtsmonat insgesamt in Rechnung gestellten Beträge (ohne Umsatzsteuer) aus dem Verkauf von Waren und Dienstleistungen an Dritte ohne Rücksicht auf den Zahlungseingang und die Steuerpflicht.

Bei Zugehörigkeit zu einer umsatzsteuerlichen Organschaft sind sowohl der auf das Unternehmen entfallende Umsatz mit Dritten als auch Innenumsätze anzugeben, die mit übrigen Tochtergesellschaften bzw. der Muttergesellschaft getätigt wurden.

Beschäftigte

Beschäftigte sind alle im Unternehmen tätigen Personen. Hierzu gehören auch tätige Inhaber, unbezahlt mithelfende Familienangehörige sowie sämtliche Arbeitnehmer einschließlich der Auszubildenden, Praktikanten und geringfügig Beschäftigten.

Vollbeschäftigte

Bei Vollbeschäftigten entspricht die regelmäßige Wochenarbeitszeit der orts-, branchen- und betriebsüblichen Wochenarbeitszeit.

Teilzeitbeschäftigte

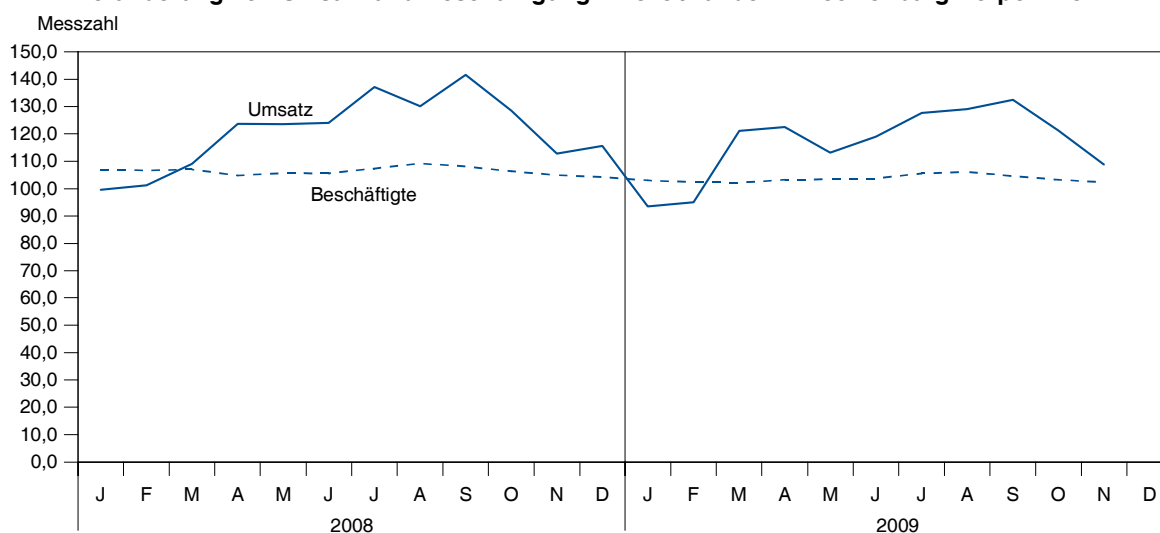
Bei Teilzeitbeschäftigten ist die regelmäßige Wochenarbeitszeit kürzer als bei vergleichbarer Vollzeitbeschäftigung. Der Umfang der Reduzierung ist dabei unerheblich.

Wirtschaftszweige des Großhandels

Gliederung der Klassifikation der Wirtschaftszweige, Ausgabe 2008 (WZ 2008)

| | |
|-------------|--|
| G | Handel; Instandhaltung und Reparatur von Kraftfahrzeugen |
| 46 | Großhandel (ohne Handel mit Kraftfahrzeugen) |
| 46.1 | Handelsvermittlung |
| 46.2 | Großhandel mit landwirtschaftlichen Grundstoffen und lebenden Tieren |
| 46.3 | Großhandel mit Nahrungs- und Genussmitteln, Getränken und Tabakwaren |
| 46.4 | Großhandel mit Gebrauchs- und Verbrauchsgütern |
| 46.5 | Großhandel mit Geräten der Informations- und Kommunikationstechnik |
| 46.6 | Großhandel mit sonstigen Maschinen, Ausrüstungen und Zubehör |
| 46.7 | Sonstiger Großhandel |
| 46.9 | Großhandel ohne ausgeprägten Schwerpunkt |
| 46.2 - 46.9 | Großhandel (ohne Handelsvermittlung) |

Veränderung von Umsatz und Beschäftigung im Großhandel in Mecklenburg-Vorpommern



1. Entwicklung des Umsatzes im Großhandel nach ausgewählten Wirtschaftszweigen (in jeweiligen Preisen)

| Zeitraum | Großhandel (ohne Kfz-Handel) | | Darunter | | | | | | | |
|---------------------------|---------------------------------|-----------------|---|-----------------|--|-----------------|--|-----------------|----------------------|-----------------|
| | | | Großhandel mit land- wirtschaftlichen Grundstoffen und lebenden Tieren | | Großhandel mit Nahrungs-, Genuss- mitteln, Getränken und Tabakwaren | | Großhandel mit Gebrauchs- und Verbrauchsgütern | | sonstiger Großhandel | |
| | 2005 = 100 | % ¹⁾ | 2005 = 100 | % ¹⁾ | 2005 = 100 | % ¹⁾ | 2005 = 100 | % ¹⁾ | 2005 = 100 | % ¹⁾ |
| 2006 ²⁾ | 112,8 | + 12,8 | 112,2 | + 12,2 | 113,5 | + 13,5 | 91,7 | - 8,3 | 118,0 | + 18,0 |
| 2007 | 119,0 | + 5,5 | 134,7 | + 20,1 | 117,6 | + 3,6 | 104,6 | + 14,1 | 117,3 | - 0,6 |
| 2008 ³⁾ | 136,9 | + 15,0 | 168,2 | + 24,9 | 140,1 | + 19,1 | 102,5 | - 2,0 | 140,6 | + 19,9 |
| 2009 ³⁾ | | | | | | | | | | |
| 2008 ³⁾ | | | | | | | | | | |
| 1. Vierteljahr | 116,6 | + 15,1 | 127,9 | + 12,8 | 123,2 | + 29,1 | 101,2 | + 0,3 | 117,0 | + 16,0 |
| 2. Vierteljahr | 143,3 | + 18,1 | 174,5 | + 12,4 | 142,6 | + 21,5 | 102,9 | + 2,1 | 151,5 | + 30,8 |
| 3. Vierteljahr | 159,1 | + 23,1 | 209,0 | + 50,7 | 155,7 | + 18,8 | 106,0 | - 1,3 | 171,5 | + 31,0 |
| 4. Vierteljahr | 128,4 | + 3,5 | 161,2 | + 22,7 | 138,9 | + 9,6 | 99,8 | - 8,8 | 122,3 | + 0,7 |
| 2009 ³⁾ | | | | | | | | | | |
| 1. Vierteljahr | 106,0 | - 9,1 | 125,2 | - 2,1 | 118,5 | - 3,8 | 96,5 | - 4,6 | 96,8 | - 17,3 |
| 2. Vierteljahr | 122,6 | - 14,4 | 143,4 | - 17,8 | 140,4 | - 1,5 | 100,6 | - 2,2 | 113,4 | - 25,1 |
| 3. Vierteljahr | 134,1 | - 15,7 | 141,8 | - 32,2 | 153,2 | - 1,6 | 104,8 | - 1,1 | 132,9 | - 22,5 |
| 4. Vierteljahr | | | | | | | | | | |
| 2008 ³⁾ | | | | | | | | | | |
| Januar | 110,8 | + 21,8 | 104,7 | + 9,2 | 121,5 | + 31,6 | 108,6 | + 8,6 | 111,7 | + 30,3 |
| Februar | 114,1 | + 20,0 | 134,7 | + 51,3 | 116,3 | + 32,8 | 101,2 | + 4,8 | 113,7 | + 9,7 |
| März | 124,9 | + 6,1 | 144,3 | - 7,1 | 131,9 | + 24,2 | 93,8 | - 11,7 | 125,7 | + 10,8 |
| April | 144,1 | + 19,6 | 200,0 | + 16,1 | 134,6 | + 22,9 | 104,2 | + 7,9 | 148,3 | + 26,3 |
| Mai | 143,4 | + 17,8 | 177,8 | + 17,3 | 147,2 | + 19,8 | 102,3 | - 1,2 | 151,7 | + 33,5 |
| Juni | 142,6 | + 17,1 | 145,9 | + 2,7 | 146,1 | + 22,0 | 102,4 | + 0,2 | 154,5 | + 32,6 |
| Juli | 161,3 | + 28,3 | 169,3 | + 66,1 | 165,9 | + 25,0 | 113,8 | + 2,7 | 179,1 | + 39,2 |
| August | 151,9 | + 18,2 | 215,9 | + 67,9 | 152,1 | + 8,6 | 97,4 | - 1,7 | 159,3 | + 19,5 |
| September | 164,1 | + 22,9 | 241,9 | + 30,3 | 149,2 | + 23,9 | 106,8 | - 5,0 | 176,1 | + 34,7 |
| Oktober | 144,1 | + 8,8 | 184,6 | + 22,3 | 149,5 | + 9,7 | 109,5 | - 2,7 | 147,5 | + 9,8 |
| November | 121,6 | - 3,0 | 150,8 | + 6,0 | 121,2 | + 1,0 | 97,5 | - 16,3 | 122,1 | - 2,6 |
| Dezember | 119,3 | + 4,6 | 148,3 | + 47,0 | 145,8 | + 17,8 | 92,3 | - 7,0 | 97,4 | - 6,6 |
| 2009 ³⁾ | | | | | | | | | | |
| Januar | 95,5 | - 13,8 | 93,3 | - 10,9 | 110,9 | - 8,7 | 93,8 | - 13,6 | 90,9 | - 18,6 |
| Februar | 98,0 | - 14,1 | 108,9 | - 19,2 | 111,2 | - 4,4 | 89,7 | - 11,4 | 88,0 | - 22,6 |
| März | 124,7 | - 0,2 | 173,4 | + 20,2 | 133,4 | + 1,1 | 106,0 | + 13,0 | 111,5 | - 11,3 |
| April | 126,5 | - 12,2 | 168,6 | - 15,7 | 143,4 | + 6,5 | 103,6 | - 0,6 | 114,5 | - 22,8 |
| Mai | 116,9 | - 18,5 | 129,0 | - 27,4 | 138,4 | - 6,0 | 95,4 | - 6,7 | 108,4 | - 28,5 |
| Juni | 124,5 | - 12,7 | 132,5 | - 9,2 | 139,5 | - 4,5 | 102,8 | + 0,4 | 117,3 | - 24,1 |
| Juli | 131,7 | - 18,4 | 101,7 | - 39,9 | 160,8 | - 3,1 | 113,6 | - 0,2 | 128,9 | - 28,0 |
| August | 133,9 | - 11,8 | 160,8 | - 25,5 | 153,0 | + 0,6 | 96,3 | - 1,1 | 133,0 | - 16,5 |
| September | 136,8 | - 16,6 | 163,0 | - 32,6 | 145,9 | - 2,2 | 104,6 | - 2,1 | 136,9 | - 22,3 |
| Oktober | 124,3 | - 13,7 | 114,3 | - 38,1 | 138,0 | - 7,7 | 106,9 | - 2,4 | 131,7 | - 10,7 |
| November | 112,5 | - 7,5 | 96,8 | - 35,8 | 127,1 | + 4,9 | 107,6 | + 10,4 | 114,3 | - 6,4 |
| Dezember | | | | | | | | | | |

1) Veränderung gegenüber Vorjahreszeitraum

2) ab Januar 2006 Einbeziehung der Neuzugangsstichprobe

3) vorläufiges Ergebnis

2. Entwicklung des Umsatzes im Großhandel nach ausgewählten Wirtschaftszweigen (in Preisen des Jahres 2005)

| Zeitraum | Großhandel (ohne Kfz-Handel) | | Darunter | | | | | | | |
|---------------------------|---------------------------------|-----------------|---|-----------------|--|-----------------|--|-----------------|----------------------|-----------------|
| | | | Großhandel mit land- wirtschaftlichen Grundstoffen und lebenden Tieren | | Großhandel mit Nahrungs-, Genuss- mitteln, Getränken und Tabakwaren | | Großhandel mit Gebrauchs- und Verbrauchsgütern | | sonstiger Großhandel | |
| | 2005 = 100 | % ¹⁾ | 2005 = 100 | % ¹⁾ | 2005 = 100 | % ¹⁾ | 2005 = 100 | % ¹⁾ | 2005 = 100 | % ¹⁾ |
| 2006 ²⁾ | 107,5 | + 7,5 | 102,0 | + 2,0 | 110,1 | + 10,1 | 90,7 | - 9,3 | 111,2 | + 11,2 |
| 2007 | 108,0 | + 0,5 | 93,9 | - 8,0 | 108,9 | - 1,0 | 106,0 | + 16,9 | 107,8 | - 3,1 |
| 2008 ³⁾ | 120,6 | + 11,7 | 105,6 | + 12,5 | 131,7 | + 20,9 | 108,2 | + 2,1 | 121,3 | + 12,5 |
| 2009 ³⁾ | | | | | | | | | | |
| 2008 ³⁾ | | | | | | | | | | |
| 1. Vierteljahr | 103,3 | + 7,8 | 70,2 | - 21,7 | 114,8 | + 26,2 | 106,9 | + 4,4 | 105,1 | + 8,1 |
| 2. Vierteljahr | 123,7 | + 10,5 | 97,3 | - 18,8 | 134,6 | + 20,8 | 108,3 | + 6,2 | 128,6 | + 20,3 |
| 3. Vierteljahr | 136,3 | + 17,3 | 131,0 | + 48,5 | 145,7 | + 19,7 | 112,8 | + 3,6 | 139,6 | + 16,7 |
| 4. Vierteljahr | 119,0 | + 9,9 | 123,8 | + 58,3 | 131,8 | + 18,3 | 104,9 | - 5,2 | 111,6 | + 3,8 |
| 2009 ³⁾ | | | | | | | | | | |
| 1. Vierteljahr | 103,2 | - 0,1 | 101,2 | + 44,2 | 114,3 | - 0,4 | 100,6 | - 5,9 | 99,4 | - 5,4 |
| 2. Vierteljahr | 118,3 | - 4,4 | 115,6 | + 18,8 | 136,2 | + 1,2 | 105,0 | - 3,0 | 113,9 | - 11,4 |
| 3. Vierteljahr | 129,7 | - 4,8 | 122,5 | - 6,5 | 149,2 | + 2,4 | 109,0 | - 3,4 | 130,2 | - 6,7 |
| 4. Vierteljahr | | | | | | | | | | |
| 2008 ³⁾ | | | | | | | | | | |
| Januar | 99,6 | + 14,6 | 60,4 | - 22,4 | 112,7 | + 28,1 | 115,5 | + 13,8 | 100,4 | + 20,2 |
| Februar | 101,3 | + 11,7 | 73,3 | + 3,5 | 108,3 | + 29,4 | 106,6 | + 8,8 | 104,2 | + 3,6 |
| März | 109,1 | - 0,5 | 77,1 | - 35,9 | 123,3 | + 21,7 | 98,6 | - 8,4 | 110,9 | + 3,3 |
| April | 123,6 | + 11,3 | 104,7 | - 21,7 | 126,7 | + 22,2 | 109,3 | + 11,8 | 129,6 | + 18,6 |
| Mai | 123,5 | + 10,1 | 100,7 | - 13,1 | 139,4 | + 19,1 | 106,9 | + 2,1 | 128,4 | + 22,8 |
| Juni | 124,0 | + 10,3 | 86,6 | - 21,1 | 137,6 | + 21,3 | 108,8 | + 5,1 | 127,8 | + 19,8 |
| Juli | 137,1 | + 18,0 | 99,6 | + 31,6 | 155,6 | + 24,4 | 121,6 | + 8,3 | 141,5 | + 20,5 |
| August | 130,1 | + 12,2 | 136,1 | + 63,4 | 142,3 | + 9,3 | 103,3 | + 3,5 | 131,1 | + 7,0 |
| September | 141,6 | + 21,8 | 157,3 | + 49,1 | 139,2 | + 26,7 | 113,5 | - 0,9 | 146,2 | + 23,1 |
| Oktober | 128,5 | + 11,1 | 134,3 | + 56,3 | 140,0 | + 15,7 | 115,8 | + 1,6 | 125,2 | + 2,9 |
| November | 112,8 | + 4,2 | 116,2 | + 37,2 | 115,3 | + 9,9 | 102,4 | - 12,9 | 111,0 | + 2,0 |
| Dezember | 115,6 | + 14,5 | 121,0 | + 89,1 | 140,2 | + 29,5 | 96,6 | - 4,0 | 98,7 | + 7,2 |
| 2009 ³⁾ | | | | | | | | | | |
| Januar | 93,6 | - 6,0 | 76,2 | + 26,2 | 106,4 | - 5,6 | 98,4 | - 14,8 | 93,3 | - 7,1 |
| Februar | 95,0 | - 6,2 | 86,8 | + 18,4 | 107,4 | - 0,8 | 93,4 | - 12,4 | 90,0 | - 13,6 |
| März | 121,1 | + 11,0 | 140,5 | + 82,2 | 128,9 | + 4,5 | 110,1 | + 11,7 | 114,9 | + 3,6 |
| April | 122,6 | - 0,8 | 138,3 | + 32,1 | 138,6 | + 9,4 | 107,8 | - 1,4 | 116,7 | - 10,0 |
| Mai | 113,2 | - 8,3 | 104,6 | + 3,9 | 134,0 | - 3,9 | 99,1 | - 7,3 | 110,1 | - 14,3 |
| Juni | 119,0 | - 4,0 | 103,9 | + 20,0 | 135,9 | - 1,2 | 108,0 | - 0,7 | 114,9 | - 10,1 |
| Juli | 127,6 | - 6,9 | 83,7 | - 16,0 | 157,3 | + 1,1 | 118,3 | - 2,7 | 127,4 | - 10,0 |
| August | 129,0 | - 0,8 | 140,5 | + 3,2 | 148,9 | + 4,6 | 100,2 | - 3,0 | 128,6 | - 1,9 |
| September | 132,5 | - 6,4 | 143,2 | - 9,0 | 141,4 | + 1,6 | 108,4 | - 4,5 | 134,5 | - 8,0 |
| Oktober | 121,2 | - 5,7 | 103,9 | - 22,6 | 134,1 | - 4,2 | 110,0 | - 5,0 | 129,0 | + 3,0 |
| November | 108,8 | - 3,5 | 86,3 | - 25,7 | 123,1 | + 6,8 | 111,2 | + 8,6 | 109,3 | - 1,5 |
| Dezember | | | | | | | | | | |

1) Veränderung gegenüber Vorjahreszeitraum

2) ab Januar 2006 Einbeziehung der Neuzugangsstichprobe

3) vorläufiges Ergebnis

3. Entwicklung der Beschäftigten im Großhandel nach ausgewählten Wirtschaftszweigen

| Zeitraum | Großhandel (ohne Kfz-Handel) | | Darunter | | | | | | | |
|---------------------------|---------------------------------|-----------------|---|-----------------|--|-----------------|--|-----------------|----------------------|-----------------|
| | | | Großhandel mit land- wirtschaftlichen Grundstoffen und lebenden Tieren | | Großhandel mit Nahrungs-, Genuss- mitteln, Getränken und Tabakwaren | | Großhandel mit Gebrauchs- und Verbrauchsgütern | | sonstiger Großhandel | |
| | 2005 = 100 | % ¹⁾ | 2005 = 100 | % ¹⁾ | 2005 = 100 | % ¹⁾ | 2005 = 100 | % ¹⁾ | 2005 = 100 | % ¹⁾ |
| 2006 ²⁾ | 109,0 | + 9,0 | 98,5 | - 1,5 | 105,2 | + 5,2 | 104,3 | + 4,3 | 100,8 | + 0,8 |
| 2007 | 109,2 | + 0,2 | 91,6 | - 7,0 | 109,6 | + 4,2 | 105,6 | + 1,3 | 103,5 | + 2,7 |
| 2008 ³⁾ | 106,4 | - 2,6 | 90,4 | - 1,3 | 100,6 | - 8,2 | 96,3 | - 8,8 | 96,3 | - 7,0 |
| 2009 ³⁾ | | | | | | | | | | |
| 2008 ³⁾ | | | | | | | | | | |
| 1. Vierteljahr | 106,9 | + 0,6 | 85,3 | - 6,7 | 105,4 | - 3,4 | 98,7 | - 5,3 | 102,4 | - 0,8 |
| 2. Vierteljahr | 105,4 | - 4,0 | 86,4 | - 5,1 | 98,7 | - 9,3 | 96,6 | - 9,2 | 103,3 | 0,0 |
| 3. Vierteljahr | 108,2 | - 2,8 | 103,4 | + 7,7 | 100,6 | - 9,7 | 97,4 | - 9,4 | 104,6 | + 0,7 |
| 4. Vierteljahr | 105,2 | - 3,9 | 86,5 | - 1,8 | 97,5 | - 10,5 | 92,5 | - 11,5 | 104,2 | + 0,5 |
| 2009 ³⁾ | | | | | | | | | | |
| 1. Vierteljahr | 102,5 | - 4,1 | 84,1 | - 1,4 | 95,3 | - 9,6 | 90,0 | - 8,8 | 100,8 | - 1,4 |
| 2. Vierteljahr | 103,5 | - 1,8 | 87,0 | + 0,7 | 97,9 | - 0,8 | 90,4 | - 6,4 | 100,7 | - 2,5 |
| 3. Vierteljahr | 105,5 | - 2,5 | 106,1 | + 2,6 | 99,8 | - 0,8 | 89,4 | - 8,2 | 101,9 | - 2,6 |
| 4. Vierteljahr | | | | | | | | | | |
| 2008 ³⁾ | | | | | | | | | | |
| Januar | 106,9 | + 0,4 | 85,3 | - 5,3 | 105,6 | - 5,0 | 99,0 | - 4,3 | 101,6 | - 1,5 |
| Februar | 106,7 | + 0,3 | 85,2 | - 6,9 | 104,8 | - 4,8 | 99,3 | - 4,1 | 101,9 | - 0,7 |
| März | 107,0 | + 0,8 | 85,5 | - 7,6 | 105,8 | - 0,2 | 97,9 | - 7,2 | 102,9 | - 0,4 |
| April | 104,8 | - 4,5 | 86,0 | - 5,2 | 96,9 | - 10,2 | 95,5 | - 10,2 | 103,3 | - 0,4 |
| Mai | 105,7 | - 3,6 | 86,3 | - 4,7 | 99,9 | - 7,8 | 97,1 | - 8,6 | 103,2 | + 0,5 |
| Juni | 105,6 | - 4,2 | 87,1 | - 5,1 | 99,4 | - 9,7 | 97,3 | - 8,7 | 103,3 | - 0,1 |
| Juli | 107,3 | - 2,9 | 104,2 | + 6,9 | 100,4 | - 9,6 | 96,9 | - 9,4 | 103,3 | + 0,2 |
| August | 109,2 | - 2,8 | 109,5 | + 11,3 | 101,7 | - 9,5 | 98,4 | - 10,5 | 105,0 | + 0,8 |
| September | 108,1 | - 2,6 | 96,4 | + 4,8 | 99,8 | - 9,8 | 97,0 | - 8,1 | 105,4 | + 1,0 |
| Oktober | 106,3 | - 3,6 | 88,6 | - 1,3 | 98,6 | - 11,5 | 93,3 | - 10,5 | 105,0 | + 1,3 |
| November | 104,9 | - 3,9 | 85,3 | - 3,0 | 96,6 | - 9,9 | 92,5 | - 11,2 | 104,5 | + 0,3 |
| Dezember | 104,3 | - 4,2 | 85,7 | - 1,2 | 97,2 | - 10,2 | 91,6 | - 12,8 | 102,9 | - 0,1 |
| 2009 ³⁾ | | | | | | | | | | |
| Januar | 103,0 | - 3,6 | 83,9 | - 1,6 | 96,1 | - 9,0 | 90,0 | - 9,1 | 101,4 | - 0,2 |
| Februar | 102,4 | - 4,0 | 83,5 | - 2,0 | 95,1 | - 9,3 | 90,2 | - 9,2 | 100,5 | - 1,4 |
| März | 102,2 | - 4,5 | 84,8 | - 0,8 | 94,7 | - 10,5 | 89,9 | - 8,2 | 100,4 | - 2,4 |
| April | 103,2 | - 1,5 | 86,0 | 0,0 | 96,6 | - 0,3 | 90,7 | - 5,0 | 100,5 | - 2,7 |
| Mai | 103,5 | - 2,1 | 86,8 | + 0,6 | 98,3 | - 1,6 | 90,0 | - 7,3 | 100,6 | - 2,5 |
| Juni | 103,7 | - 1,8 | 88,1 | + 1,1 | 98,8 | - 0,6 | 90,5 | - 7,0 | 101,0 | - 2,2 |
| Juli | 105,6 | - 1,6 | 108,2 | + 3,8 | 99,6 | - 0,8 | 91,4 | - 5,7 | 101,7 | - 1,5 |
| August | 106,1 | - 2,8 | 112,2 | + 2,5 | 100,8 | - 0,9 | 89,0 | - 9,6 | 101,7 | - 3,1 |
| September | 104,6 | - 3,2 | 98,0 | + 1,7 | 98,9 | - 0,9 | 87,8 | - 9,5 | 102,3 | - 2,9 |
| Oktober | 103,2 | - 2,9 | 91,3 | + 3,0 | 98,3 | - 0,3 | 86,9 | - 6,9 | 102,2 | - 2,7 |
| November | 102,3 | - 2,5 | 88,5 | + 3,8 | 96,8 | + 0,2 | 86,5 | - 6,5 | 101,7 | - 2,7 |
| Dezember | | | | | | | | | | |

1) Veränderung gegenüber Vorjahreszeitraum

2) ab Januar 2006 Einbeziehung der Neuzugangsstichprobe

3) vorläufiges Ergebnis

4. Umsatzentwicklung im Großhandel nach Wirtschaftszweigen

| WZ 2008 Kode | Wirtschaftszweig | Veränderung der Umsatzwerte | | | |
|--------------------|--|---|---|---|---|
| | | November 2009 gegenüber November 2008 | Jan./Nov. 2009 gegenüber Jan./Nov. 2008 | November 2009 gegenüber November 2008 | Jan./Nov. 2009 gegenüber Jan./Nov. 2008 |
| | | in jeweiligen Preisen | | in Preisen des Jahres 2005 | |
| | | % | | | |
| 46 | Großhandel (o. Kfz-Handel). | - 7,5 | - 13,9 | - 3,6 | - 3,6 |
| | darunter | | | | |
| 46.2 | Großhandel mit landwirt- schaftlichen Grundstoffen und lebenden Tieren | - 35,8 | - 22,9 | - 25,7 | + 5,4 |
| 46.3 | Großhandel mit Nahrungs- mitteln, Getränken und Tabakwaren | + 4,9 | - 2,2 | + 6,8 | + 1,1 |
| 46.4 | Großhandel mit Gebrauchs- und Verbrauchsgütern | + 10,4 | - 1,5 | + 8,6 | - 3,1 |
| 46.6 | Großhandel mit Maschinen, Ausrüstungen u. Zubehör.. | - 26,2 | - 16,8 | - 27,6 | - 20,1 |
| 46.7 | Sonstiger Großhandel | - 6,4 | - 19,8 | - 1,5 | - 6,5 |
| | darunter | | | | |
| 46.71 | Großhandel mit festen Brennstoffen und Mine- ralölerzeugnissen | - 3,0 | - 19,7 | + 2,1 | + 0,3 |
| | nachrichtlich | | | | |
| 46.2 - 46.9. | Großhandel (ohne Handels- vermittlung) | - 7,5 | - 13,1 | - 3,5 | - 3,6 |

5. Entwicklung der Beschäftigtenzahlen im Großhandel nach Wirtschaftszweigen

| WZ 2008 Kode | Wirtschaftszweig | Veränderung der Beschäftigtenzahl | | | | | |
|--------------------|---|---------------------------------------|-----------------------|---------------------------|---|-----------------------|---------------------------|
| | | insgesamt | davon | | insgesamt | davon | |
| | | | Voll- beschäftigte | Teilzeit- beschäftigte | | Voll- beschäftigte | Teilzeit- beschäftigte |
| | | November 2009 gegenüber November 2008 | | | Jan./Nov. 2009 gegenüber Jan./Nov. 2008 | | |
| % | | | | | | | |
| 46 | Großhandel (o. Kfz-Handel) | - 2,5 | - 3,2 | + 1,8 | - 2,8 | - 3,3 | - 0,2 |
| | darunter | | | | | | |
| 46.2 | Großhandel mit landwirt- schaftlichen Grundstoffen und lebenden Tieren..... | + 3,8 | + 1,0 | + 33,0 | + 1,2 | - 1,1 | + 27,3 |
| 46.3 | Großhandel mit Nahrungs- mitteln, Getränken und Tabakwaren..... | + 0,2 | + 1,4 | - 4,6 | - 3,2 | - 2,6 | - 5,7 |
| 46.4 | Großhandel mit Gebrauchs- und Verbrauchsgütern | - 6,5 | - 11,4 | + 5,4 | - 7,6 | - 11,6 | + 1,9 |
| 46.6 | Großhandel mit Maschinen, Ausrüstungen u. Zubehör . | - 5,4 | - 5,2 | - 8,6 | - 0,2 | - 0,2 | - 1,2 |
| 46.7 | Sonstiger Großhandel | - 2,7 | - 3,3 | + 4,6 | - 2,2 | - 2,5 | + 1,0 |
| | darunter | | | | | | |
| 46.71 | Großhandel mit festen Brennstoffen und Mine- ralölerzeugnissen | - 10,4 | - 10,6 | - 7,9 | - 8,7 | - 7,8 | - 19,1 |
| | nachrichtlich | | | | | | |
| 46.2 - 46.9. | Großhandel (ohne Handels- vermittlung)..... | - 2,5 | - 3,2 | + 1,6 | - 2,5 | - 3,2 | + 1,4 |