



Tätige Personen, geleistete Arbeitsstunden, Bruttoentgelte in Mecklenburg-Vorpommern

2010

Bestell-Nr.: E413 2010 00

Herausgabe: 25. März 2011

Printausgabe: EUR 2,00

Herausgeber: Statistisches Amt Mecklenburg-Vorpommern, Lübecker Straße 287, 19059 Schwerin,
Telefon: 0385 588-0, Telefax: 0385 588-56909, Internet: <http://www.statistik-mv.de>, E-Mail: statistik.post@statistik-mv.de

Zuständige Dezernentin: Birgit Weiß, Telefon: 0385 588-56441

© Statistisches Amt Mecklenburg-Vorpommern, Schwerin, 2011
Auszugsweise Vervielfältigung und Verbreitung mit Quellenangabe gestattet.

Zeichenerklärungen und Abkürzungen

-	nichts vorhanden
0	weniger als die Hälfte von 1 in der letzten besetzten Stelle, jedoch mehr als nichts
.	Zahlenwert unbekannt oder geheim zu halten
...	Zahl lag bei Redaktionsschluss noch nicht vor
x	Aussage nicht sinnvoll oder Fragestellung nicht zutreffend
/	keine Angabe, da Zahlenwert nicht ausreichend genau oder nicht repräsentativ
()	Zahl hat eingeschränkte Aussagefähigkeit
p	vorläufige Zahl
s	geschätzte Zahl
r	berichtigte Zahl

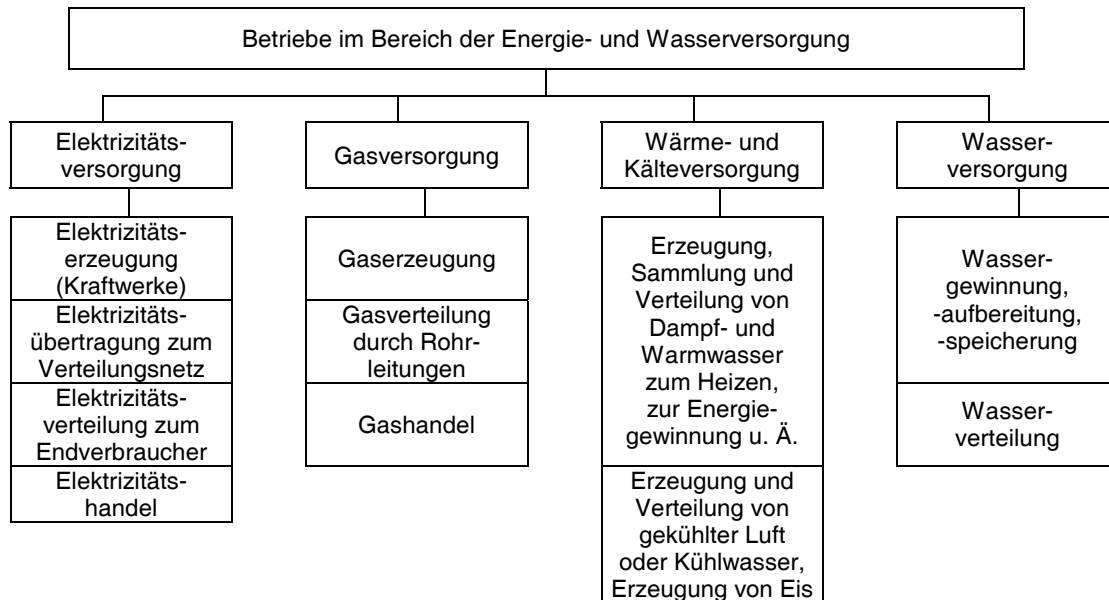
Inhaltsverzeichnis

	Seite
I. Vorbemerkungen	
Rechtsgrundlage und Berichtskreis	3
Methodische Hinweise	3
Begriffliche Erläuterungen	3
II. Tabellen	
1. Tätige Personen, geleistete Arbeitsstunden und Bruttoentgelte in den Betrieben der Energie- und Wasserversorgung	4
2. Tätige Personen, geleistete Arbeitsstunden und Bruttoentgelte in den Betrieben der Energie- und Wasserversorgung 2010 nach hauptbeteiligten Bereichen	5
3. Tätige Personen in den Betrieben der Energie- und Wasserversorgung 2010 nach fachlichen Betriebsteilen	5
III. Grafiken	
1. Betriebe der Energie- und Wasserversorgung 2010 nach hauptbeteiligten Bereichen	6
2. Tätige Personen in den Betrieben der Energie- und Wasserversorgung 2010 nach hauptbeteiligten Bereichen	6
3. Geleistete Arbeitsstunden je tätiger Person in den Betrieben der Energie- und Wasserversorgung 2010 nach hauptbeteiligten Bereichen	6
4. Bruttoentgelte je tätiger Person in den Betrieben der Energie- und Wasserversorgung 2010 nach hauptbeteiligten Bereichen	6
5. Tätige Personen und Bruttoentgelte je tätiger Person in den Betrieben der Energie- und Wasserversorgung von 1991 bis 2010	6

I. Vorbemerkungen

Rechtsgrundlage und Berichtskreis

Im Bereich der Elektrizitäts-, Gas-, Wärme- und Wasserversorgung werden auf der Grundlage des Gesetzes über die Statistik im Produzierenden Gewerbe (ProdGewStatG) in der Fassung der Bekanntmachung vom 21. März 2002 (BGBl. I S. 1181) ausgewählte wirtschaftliche Daten monatlich erhoben. Der Monatsbericht erstreckt sich auf sämtliche Betriebe von Unternehmen der Energie- und Wasserversorgung mit 20 und mehr Beschäftigten sowie auf Betriebe der Energie- und Wasserversorgung mit 20 und mehr Beschäftigten von Unternehmen der übrigen Wirtschaftszweige.



Methodische Hinweise

Erhoben werden die Zahl der tätigen Personen am Ende des Berichtsmonats, die geleisteten Arbeitsstunden und die Bruttoentgelte im Berichtsmonat. Die Zahl der tätigen Personen wird sowohl für den Betrieb insgesamt als auch nach fachlichen Betriebsteilen ausgewiesen. Die tätigen Personen kombinierter Betriebe, d. h. von Betrieben, die in mehr als einem Wirtschaftszweig tätig sind, werden den entsprechenden fachlichen Betriebsteilen zugeordnet. Die Bruttoentgeltsumme sowie die geleisteten Arbeitsstunden beziehen sich dagegen jeweils auf den gesamten Betrieb.

Größere Schwankungen in den Jahresangaben nach Wirtschaftszweigen resultieren u. a. aus veränderten Zuordnungen der Betriebe gemäß Klassifikation der Wirtschaftszweige. Grundlage eines Wirtschaftszweigwechsels ist die neue Haupttätigkeit des Betriebes.

Begriffliche Erläuterungen

Betrieb: Örtliche Niederlassung eines Unternehmens. In die Meldung der Betriebe der Energie- und Wasserversorgung werden auch alle Betriebsteile einbezogen, die nicht zur Energie- und Wasserversorgung gehören (z. B. Verkehr, Bäder) sowie alle Verwaltungs-, Reparatur-, Montage- und Hilfsbetriebe, die mit dem meldenden Betrieb örtlich verbunden sind. Örtlich getrennte Hauptverwaltungen, Reparatur-, Montage- und Hilfsbetriebe von Unternehmen der Energie- und Wasserversorgung werden als eigenständige Betriebe erfasst.

Tätige Personen: Alle am Monatsende im Betrieb tätigen Personen einschließlich tätiger Inhaber und Mitinhaber sowie mithelfender Familienangehöriger (auch unbezahlt mithelfender Familienangehöriger, sofern sie mindestens ein Drittel der üblichen Arbeitszeit im Betrieb tätig sind). Einbezogen werden auch Erkrankte, Urlauber/-innen, Teilzeitbeschäftigte, Kurzarbeiter/-innen, Streikende, von der Aussperrung Betroffene, Personen mit Altersteilzeitregelungen, Auszubildende sowie an andere Unternehmen gegen Entgelt überlassenen Mitarbeiter/-innen. Nicht einbezogen werden Leiharbeiter/-innen sowie Arbeitskräfte, die als Beauftragte anderer Betriebe im meldenden Betrieb Montage- und Reparaturarbeiten durchführen, sowie aufgrund tarifvertraglicher Vorruhestandsregelung ausgeschiedene Mitarbeiter/-innen.

Geleistete Arbeitsstunden: Von den tätigen Personen im Betrieb tatsächlich geleistete - nicht die bezahlte - Arbeitszeit in Stunden, bei Schichtbetrieben die Summe aller Stunden in allen Schichten. Geleistete Über-, Nacht-, Sonn- und Feiertagsstunden sind einbezogen.

Bruttoentgeltsumme: Summe der Bruttobezüge der tätigen Personen (einschließlich der an andere Unternehmen überlassenen Mitarbeiter/-innen) ohne Arbeitgeberanteile zur Sozialversicherung. Einbezogen sind tariflich oder frei vereinbarte Zulagen (z. B. Akkord-, Nacharbeits-, Schmutzzulagen), Naturalvergütungen, Vergütungen für angefallene Arbeitszeit wie Urlaubslohn, Lohn- und Gehaltsfortzahlungen im Krankheitsfall und Zuschüsse des Arbeitgebers zum Krankengeld, Arbeitsentgelte und sonstige lohnsteuerpflichtige Zahlungen des Arbeitgebers im Rahmen von Altersteilzeitregelungen, Urlaubsbeihilfen, Gratifikationen, Gewinnbeteiligungen, tariflich oder frei vereinbarte Kindergelder und sonstige Familienzuschläge sowie Erziehungsbeihilfen, vermögenswirksame Leistungen des Arbeitgebers. Nicht einbezogen sind das staatliche Kindergeld, Sozial- und sonstige Aufwendungen des Arbeitgebers, an andere Unternehmen für Überlassung von Arbeitskräften gezahlte Beträge sowie Einnahmen von anderen Unternehmen für die Überlassung von Arbeitnehmern.

II. Tabellen

1. Tätige Personen, geleistete Arbeitsstunden und Bruttoentgelte in den Betrieben der Energie- und Wasserversorgung

Merkmal	ME	1991	2000	2005	2008	2009	2010
Betriebe insgesamt.....	Anzahl	40	58	53	58	61	55
Elektrizitätsversorgung.....	Anzahl	6	7	20	22	22	22
Gasversorgung.....	Anzahl	3	11	3	5	7	6
Wärme- und Kälteversorgung....	Anzahl	5	8	5	5	6	6
Wasserversorgung.....	Anzahl	27	32	25	26	26	21
Tätige Personen insgesamt	Anzahl	14 565	5 899	5 211	4 816	4 760	4 677
Elektrizitätsversorgung.....	Anzahl	9 585	2 006	3 245	2 853	2 198	2 252
Gasversorgung.....	Anzahl	416	451	42	63	48	47
Wärme- und Kälteversorgung....	Anzahl	1 167	1 189	135	123	753	765
Wasserversorgung.....	Anzahl	3 397	2 253	1 788	1 777	1 761	1 613
Arbeitsstunden ¹⁾ insgesamt	1 000 h	11 963	4 212	8 354	7 567	7 454	7 464
Elektrizitätsversorgung.....	1 000 h	6 558	1 180	5 175	4 444	3 358	3 525
Gasversorgung.....	1 000 h	461	194	70	98	75	69
Wärme- und Kälteversorgung....	1 000 h	1 543	867	226	207	1 256	1 307
Wasserversorgung.....	1 000 h	3 402	1 970	2 883	2 819	2 765	2 562
Geleistete Arbeitsstunden je tätiger Person insgesamt....	h	1 550	1 647	1 603	1 571	1 566	1 596
Elektrizitätsversorgung.....	h	1 406	1 553	1 595	1 558	1 528	1 565
Gasversorgung.....	h	2 038	1 632	1 670	1 558	1 565	1 482
Wärme- und Kälteversorgung....	h	2 040	1 738	1 676	1 683	1 669	1 708
Wasserversorgung.....	h	1 641	1 671	1 612	1 587	1 570	1 588
Bruttoentgeltsumme insgesamt	1 000 EUR	176 722	173 559	172 746	174 476	177 690	182 042
Elektrizitätsversorgung.....	1 000 EUR	116 570	60 630	112 777	108 559	84 657	91 431
Gasversorgung.....	1 000 EUR	5 798	14 865	1 651	2 669	2 123	2 108
Wärme- und Kälteversorgung....	1 000 EUR	16 357	36 524	4 043	3 586	30 484	32 399
Wasserversorgung.....	1 000 EUR	37 997	61 539	54 276	59 662	60 425	56 104
Bruttoentgeltsumme je tätiger Person insgesamt....	EUR	12 133	29 422	33 150	36 232	37 316	38 922
Elektrizitätsversorgung.....	EUR	12 162	30 225	34 754	38 050	38 496	40 597
Gasversorgung.....	EUR	13 938	32 961	39 312	42 594	44 717	45 014
Wärme- und Kälteversorgung....	EUR	14 016	30 718	29 947	29 211	40 473	42 352
Wasserversorgung.....	EUR	11 186	27 314	30 356	33 575	34 296	34 780
Fachliche Betriebsteile insgesamt	Anzahl	69	142	141	143	146	135
Elektrizitätsversorgung.....	Anzahl	7	19	23	25	25	25
Gasversorgung.....	Anzahl	6	25	22	23	26	25
Wärme- und Kälteversorgung....	Anzahl	8	23	23	22	22	22
Wasserversorgung.....	Anzahl	28	40	39	39	39	34
baugewerbliche Betriebsteile	Anzahl	3	1	-	-	-	-
sonstige Betriebsteile.....	Anzahl	17	34	35	34	34	29
Tätige Personen in den fachlichen Betriebsteilen insgesamt	Anzahl	14 565	5 899	5 211	4 816	4 760	4 677
Elektrizitätsversorgung.....	Anzahl	3 638	1 708	1 632	1 393	1 353	1 421
Gasversorgung.....	Anzahl	876	917	571	518	536	521
Wärme- und Kälteversorgung....	Anzahl	1 458	590	629	576	569	596
Wasserversorgung.....	Anzahl	2 678	1 254	1 102	1 076	1 038	928
baugewerbliche Betriebsteile.....	Anzahl	262	3	-	-	-	-
sonstige Betriebsteile.....	Anzahl	5 653	1 427	1 276	1 252	1 264	1 211

1) 1991 und 2000: Arbeiterstunden

2. Tätige Personen, geleistete Arbeitsstunden und Bruttoentgelte in den Betrieben der Energie- und Wasserversorgung 2010 nach hauptbeteiligten Bereichen

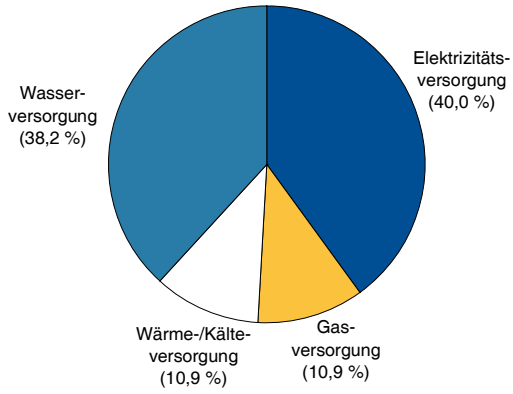
Monat	Insgesamt	Davon			
		Elektrizitätsversorgung	Gasversorgung	Wärme- und Kälteversorgung	Wasserversorgung
Tätige Personen					
Januar	4 620	2 208	47	759	1 606
Februar	4 630	2 226	47	755	1 602
März	4 614	2 209	46	756	1 603
April	4 621	2 218	46	758	1 599
Mai	4 623	2 218	46	762	1 597
Juni	4 632	2 224	47	762	1 599
Juli	4 632	2 226	47	761	1 598
August	4 663	2 231	47	771	1 614
September	4 713	2 258	47	773	1 635
Oktober	4 776	2 321	47	774	1 634
November	4 811	2 355	47	774	1 635
Dezember	4 790	2 332	48	775	1 635
Monatsdurchschnitt.....	4 677	2 252	47	765	1 613
Geleistete Arbeitsstunden					
Januar	626 160	294 474	6 326	110 906	214 454
Februar	600 479	282 200	6 253	105 464	206 562
März	690 772	325 551	6 735	121 106	237 380
April	611 601	288 623	5 625	107 163	210 190
Mai	552 917	259 005	4 983	95 829	193 100
Juni	650 326	308 058	5 705	113 240	223 323
Juli	578 240	269 250	5 471	100 519	203 000
August	584 239	272 175	5 383	103 405	203 276
September	648 525	305 185	5 747	112 854	224 739
Oktober	631 510	301 477	5 518	108 940	215 575
November	692 560	332 727	6 237	118 140	235 456
Dezember	596 208	286 456	5 427	109 152	195 173
Monatsdurchschnitt.....	621 961	293 765	5 784	108 893	213 519
Bruttoentgelte in 1 000 EUR					
Januar	13 569	6 573	166	2 373	4 457
Februar	13 402	6 620	160	2 377	4 245
März	14 071	7 107	158	2 377	4 430
April	14 922	7 947	195	2 485	4 294
Mai	13 804	6 879	163	2 437	4 325
Juni	14 501	7 343	162	2 467	4 529
Juli	14 118	7 120	157	2 501	4 339
August	13 736	6 717	155	2 539	4 325
September	13 962	6 833	157	2 608	4 364
Oktober	15 975	8 345	169	2 562	4 899
November	25 038	12 220	295	5 078	7 446
Dezember	14 944	7 726	171	2 597	4 450
Monatsdurchschnitt.....	15 170	7 619	176	2 700	4 675

3. Tätige Personen in den Betrieben der Energie- und Wasserversorgung 2010 nach fachlichen Betriebsteilen

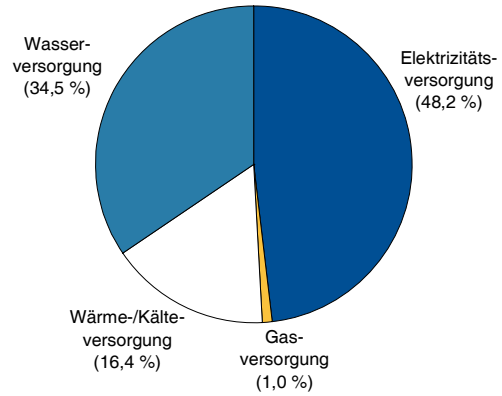
Monat	Tätige Personen						
	insgesamt	davon					
		Elektrizitätsversorgung	Gasversorgung	Wärmeversorgung	Wasserversorgung	baugewerbliche Betriebsteile	sonstige Betriebsteile
Januar	4 620	1 370	513	794	724	-	1 218
Februar	4 630	1 403	515	573	942	-	1 196
März	4 614	1 397	513	569	939	-	1 195
April	4 621	1 403	512	571	939	-	1 195
Mai	4 623	1 402	513	573	939	-	1 195
Juni	4 632	1 408	512	573	939	-	1 199
Juli	4 632	1 406	515	571	939	-	1 200
August	4 663	1 411	515	578	946	-	1 212
September	4 713	1 432	519	578	954	-	1 229
Oktober	4 776	1 456	539	594	953	-	1 233
November	4 811	1 484	540	592	959	-	1 235
Dezember	4 790	1 470	547	587	959	-	1 226
Monatsdurchschnitt.....	4 677	1 421	521	596	928	-	1 211

III. Grafiken

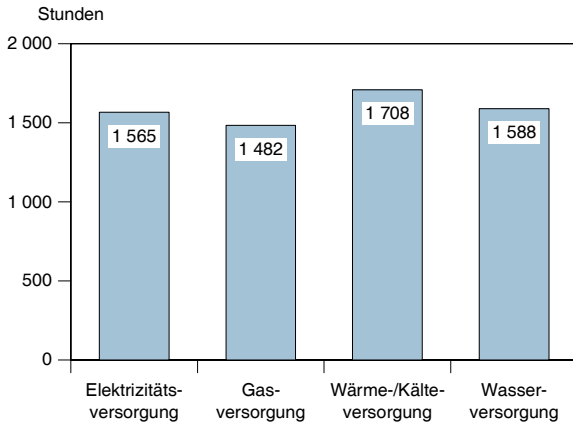
1. Betriebe der Energie- und Wasserversorgung 2010 nach hauptbeteiligten Bereichen in Prozent



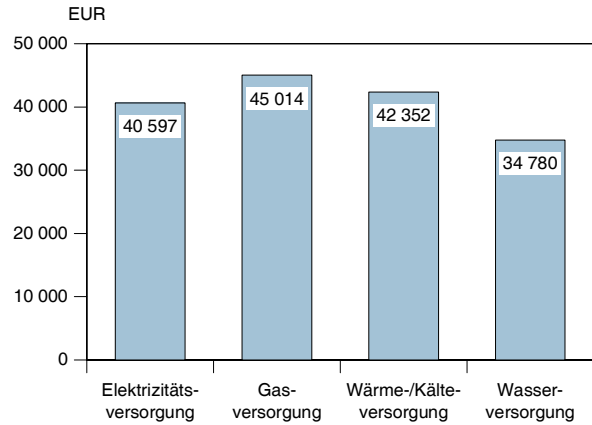
2. Tätige Personen in den Betrieben der Energie- und Wasserversorgung 2010 nach hauptbeteiligten Bereichen in Prozent



3. Geleistete Arbeitsstunden je tätiger Person in den Betrieben der Energie- und Wasserversorgung 2010 nach hauptbeteiligten Bereichen



4. Bruttoentgeltsumme je tätiger Person in den Betrieben der Energie- und Wasserversorgung 2010 nach hauptbeteiligten Bereichen



5. Tätige Personen und Bruttoentgeltsumme je tätiger Person in den Betrieben der Energie- und Wasserversorgung von 1991 bis 2010

