



Tätige Personen, geleistete Arbeiterstunden, Bruttolöhne und -gehälter in Mecklenburg-Vorpommern

2002

Bestell-Nr.: E413 2002 00

Herausgabe: März 2003

Printausgabe: EUR 4,00

Herausgeber: Statistisches Landesamt Mecklenburg-Vorpommern, Lübecker Straße 287, 19059 Schwerin,
Telefon: 0385 4801-0, Telefax: 0385 4801-123, Internet: <http://www.statistik-mv.de>, E-Mail: poststelle@statistik-mv.de

Zuständige Dezernentin: Gabriele Kleinpeter, Telefon: 0385 4801-718

© Statistisches Landesamt Mecklenburg-Vorpommern, Schwerin, 2004

Für nicht gewerbliche Zwecke sind Vervielfältigung und unentgeltliche Verbreitung, auch auszugsweise, mit Quellenangabe gestattet. Die Verbreitung, auch auszugsweise, über elektronische Systeme/Datenträger bedarf der vorherigen Zustimmung. Alle übrigen Rechte bleiben vorbehalten.

Zeichenerklärungen und Abkürzungen

| | |
|-----|--|
| - | nichts vorhanden |
| 0 | weniger als die Hälfte von 1 in der letzten besetzten Stelle, jedoch mehr als nichts |
| . | Zahlenwert unbekannt oder geheim zu halten |
| ... | Zahl lag bei Redaktionsschluss noch nicht vor |
| x | Aussage nicht sinnvoll oder Fragestellung nicht zutreffend |
| / | keine Angabe, da Zahlenwert nicht ausreichend genau oder nicht repräsentativ |
| () | Zahl hat eingeschränkte Aussagefähigkeit |
| p | vorläufige Zahl |
| s | geschätzte Zahl |
| r | berichtigte Zahl |

Inhaltsverzeichnis

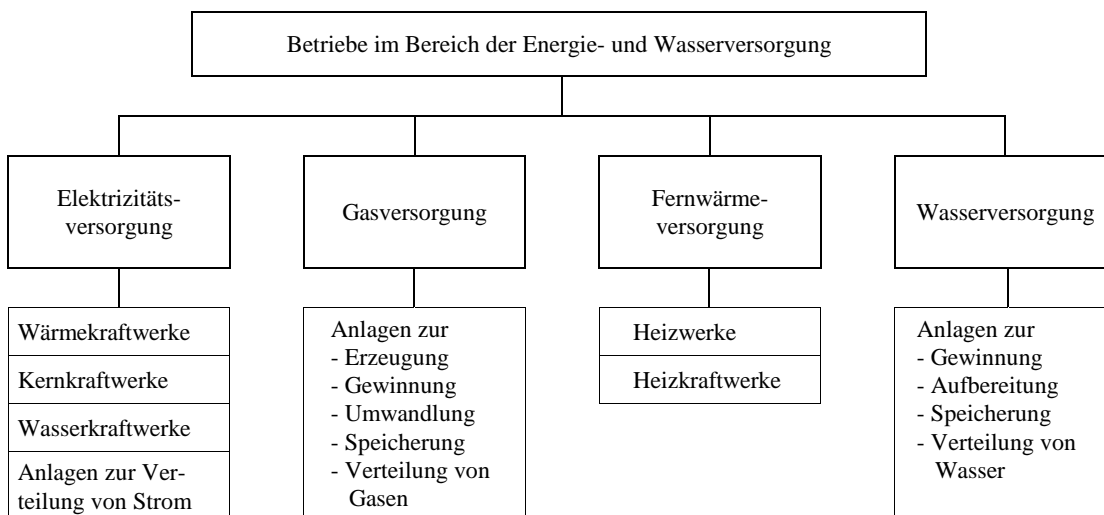
| | Seite |
|--|-------|
| I. Vorbemerkungen | |
| Rechtsgrundlage und Berichtskreis | 3 |
| Methodische Hinweise | 3 |
| Begriffliche Erläuterungen | 3 |
| | |
| II. Ergebnisse der monatlichen Berichterstattungen im Jahr 2002 | |
| 1. Geleistete Arbeiterstunden, Bruttolöhne und Bruttogehälter in den Betrieben der Energie- und Wasserversorgung | 4 |
| 2. Tätige Personen in den Betrieben der Energie- und Wasserversorgung nach hauptbeteiligten Bereichen | 5 |
| 3. Betriebe der Energie- und Wasserversorgung nach fachlichen Betriebsteilen | 6 |
| 4. Tätige Personen in den Betrieben der Energie- und Wasserversorgung nach fachlichen Betriebsteilen | 6 |
| 5. Geleistete Arbeiterstunden, Bruttolöhne und Bruttogehälter in den Betrieben der Energie- und Wasserversorgung 2001 und 2002 nach hauptbeteiligten Bereichen | 7 |
| 6. Zusammenfassende Übersicht 1993 bis 2002 | 8 |

I. Vorbemerkungen

Rechtsgrundlage und Berichtskreis

Im Bereich der Elektrizitäts-, Gas-, Fernwärme- und Wasserversorgung werden auf der Grundlage des Gesetzes über die Statistik im Produzierenden Gewerbe in der Fassung der Bekanntmachung vom 30. Mai 1980 (BGBl. I S. 641), zuletzt geändert durch Artikel 1 der Verordnung vom 6. August 1998 (BGBl. I S. 2036), ausgewählte wirtschaftliche Daten monatlich erhoben.

Wie in anderen Bereichen des Produzierenden Gewerbes erstreckt sich der Monatsbericht auf sämtliche Betriebe von Unternehmen des Bereiches der Energie- und Wasserversorgung mit 20 und mehr Beschäftigten sowie auf Betriebe der Energie- und Wasserversorgung mit 20 und mehr Beschäftigten von Unternehmen der übrigen Wirtschaftszweige.



Methodische Hinweise

Die ausgewählten wirtschaftlichen Daten umfassen "Tätige Personen" am Ende des Berichtsmonats, "Geleistete Arbeiterstunden" und "Löhne und Gehälter" im Berichtsmonat.

Zur Verbesserung des Nachweises der einzelnen Sparten wird bei dem Merkmal "Tätige Personen" neben dem betrieblichen Ausweis eine Darstellung nach fachlichen Betriebsteilen vorgenommen. Die tätigen Personen kombinierter Betriebe, d.h. Betriebe, die in mehr als einem Wirtschaftszweig tätig sind, werden somit den entsprechenden fachlichen Betriebsteilen zugeordnet. Bruttolöhne und -gehälter sowie die geleisteten Arbeiterstunden beziehen sich jeweils auf den gesamten Betrieb.

Begriffliche Erläuterungen

Betrieb: Örtliche Niederlassung eines Unternehmens. In die Meldung der Betriebe der Energie- und Wasserversorgung werden auch alle Betriebsteile einbezogen, die nicht zur Energie- und Wasserversorgung gehören (z.B. Verkehr, Häfen, Abwasserbeseitigung usw.) sowie alle Verwaltungs-, Reparatur-, Montage- und Hilfsbetriebe, die mit dem Betrieb örtlich verbunden sind. Örtlich getrennte Hauptverwaltungen, Reparatur-, Montage- und Hilfsbetriebe von Unternehmen der Energie- und Wasserversorgung werden als eigenständige Betriebe erfasst.

Tätige Personen: Alle am Monatsende im Betrieb tätigen Personen einschließlich tätiger Inhaber und Mitinhaber sowie mithelfender Familienangehörige (auch unbezahlt mithelfende Familienangehörige, sofern sie mindestens ein Drittel der üblichen Arbeitszeit im Betrieb tätig sind). Einbezogen werden u.a. auch Erkrankte, Urlauber, Kurzarbeiter, Saison- und Aushilfsarbeitnehmer. Zu den Arbeitern zählen die gewerblich Auszubildenden, zu den Angestellten die für kaufmännische, technische und Verwaltungsberufe Auszubildenden.

Geleistete Arbeiterstunden: Tatsächlich geleistete - nicht die bezahlten - Stunden der Arbeiter, einschließlich Über-, Nacht-, Sonn- und Feiertagsstunden; bei Schichtbetrieben die Summe aller Stunden in allen Schichten.

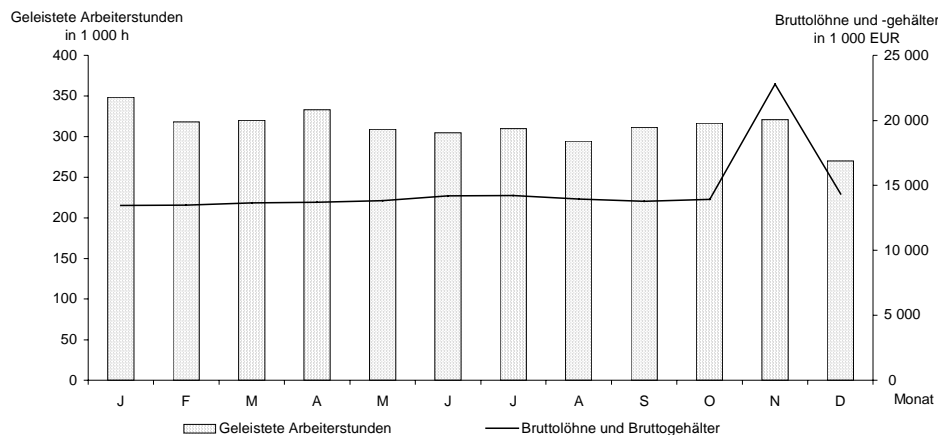
Lohn- und Gehaltssumme: Bruttosumme (Bar- und Sachbezüge ohne jeden Abzug) ohne Pflichtanteile des Arbeitgebers zur Sozialversicherung; Lohn- und Gehaltszuschläge (einschließlich Gratifikationen usw.) werden ebenfalls erfasst. Nicht einbezogen werden dagegen allgemeine soziale Aufwendungen sowie Vergütungen, die als Spesenersatz anzusehen sind.

II. Ergebnisse der monatlichen Berichterstattungen im Jahr 2002

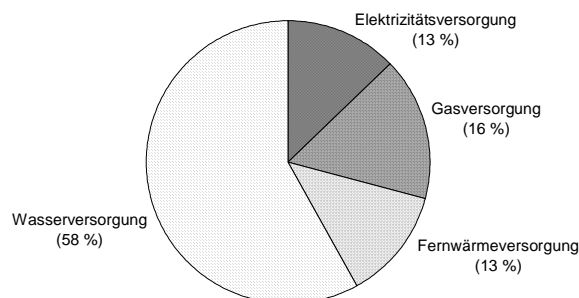
1. Geleistete Arbeiterstunden, Bruttolöhne und Bruttogehälter in den Betrieben der Energie- und Wasserversorgung

| Zeitraum | Geleistete Arbeiterstunden h | Bruttolöhne und Bruttogehälter 1 000 EUR | Davon | |
|--|---------------------------------|---|--------------------------|----------------|
| | | | Bruttolöhne 1 000 EUR | Bruttogehälter |
| Januar | 348 631 | 13 452 | 4 727 | 8 724 |
| Februar | 318 289 | 13 493 | 4 762 | 8 731 |
| März | 320 101 | 13 645 | 4 743 | 8 902 |
| April | 333 109 | 13 704 | 4 806 | 8 898 |
| Mai | 308 905 | 13 814 | 4 866 | 8 948 |
| Juni | 304 862 | 14 204 | 4 839 | 9 365 |
| Juli | 309 951 | 14 212 | 4 981 | 9 232 |
| August | 294 688 | 13 952 | 4 769 | 9 183 |
| September | 311 320 | 13 780 | 4 848 | 8 932 |
| Oktober | 316 591 | 13 939 | 4 909 | 9 030 |
| November | 320 972 | 22 792 | 7 876 | 14 917 |
| Dezember | 269 886 | 14 328 | 5 040 | 9 288 |
| Monatsdurchschnitt | 313 109 | 14 610 | 5 097 | 9 513 |
| Monatsdurchschnitt je Arbeiter/Angestellten | 137 | 2,6 | 2,2 | 2,9 |

Geleistete Arbeiterstunden, sowie Bruttolöhne und Bruttogehälter in den Betrieben der Energie- und Wasserversorgung 2002



Betriebe der Energie- und Wasserversorgung nach hauptbeteiligten Bereichen 2002



2. Tätige Personen in den Betrieben der Energie- und Wasserversorgung nach hauptbeteiligten Bereichen

| Zeitraum | Anzahl der Betriebe | Tätige Personen | | | | |
|---------------------------|---------------------|-----------------|-------------------------|---------------|---------------------|------------------|
| | | insgesamt | davon | | | |
| | | | Elektrizitätsversorgung | Gasversorgung | Fernwärmeversorgung | Wasserversorgung |
| Januar | 55 | 5 593 | 1 817 | 397 | 1 149 | 2 230 |
| Februar | 55 | 5 583 | 1 824 | 395 | 1 134 | 2 230 |
| März | 55 | 5 587 | 1 823 | 395 | 1 144 | 2 225 |
| April | 55 | 5 598 | 1 823 | 398 | 1 155 | 2 222 |
| Mai | 55 | 5 578 | 1 815 | 396 | 1 153 | 2 214 |
| Juni | 55 | 5 582 | 1 819 | 393 | 1 149 | 2 221 |
| Juli | 55 | 5 555 | 1 802 | 390 | 1 150 | 2 213 |
| August | 55 | 5 585 | 1 815 | 384 | 1 157 | 2 229 |
| September | 55 | 5 604 | 1 832 | 383 | 1 147 | 2 242 |
| Oktober | 54 | 5 557 | 1 853 | 309 | 1 156 | 2 239 |
| November | 54 | 5 549 | 1 845 | 309 | 1 153 | 2 242 |
| Dezember | 54 | 5 545 | 1 841 | 311 | 1 148 | 2 245 |
| Monatsdurchschnitt | 55 | 5 577 | 1 826 | 372 | 1 150 | 2 229 |

| Zeitraum | Tätige Personen | | | |
|----------|-----------------|-------------------------|---------------|---------------------|
| | insgesamt | davon | | |
| | | Elektrizitätsversorgung | Gasversorgung | Fernwärmeversorgung |

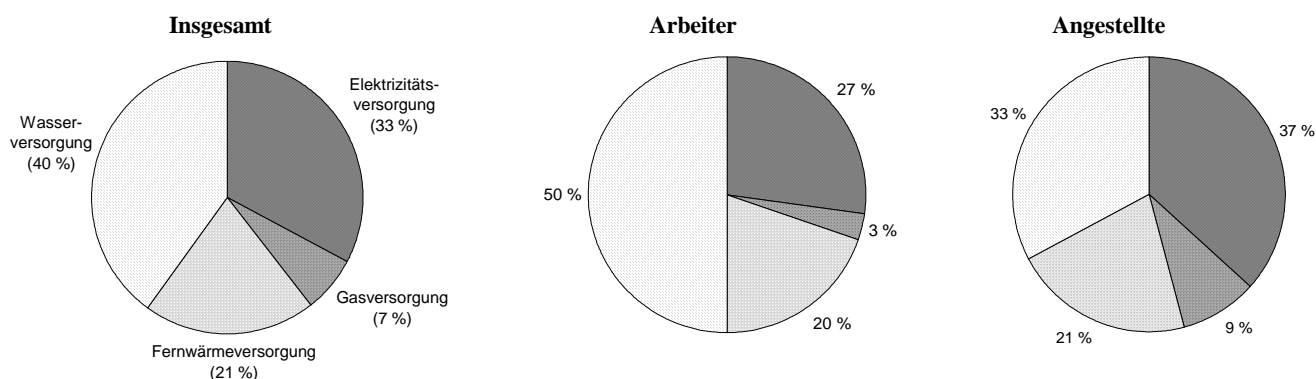
Arbeiter

| | | | | | |
|---------------------------|--------------|------------|-----------|------------|--------------|
| Januar | 2 312 | 629 | 76 | 446 | 1 161 |
| Februar | 2 292 | 629 | 74 | 435 | 1 154 |
| März | 2 293 | 627 | 76 | 442 | 1 148 |
| April | 2 291 | 627 | 76 | 448 | 1 140 |
| Mai | 2 279 | 624 | 75 | 448 | 1 132 |
| Juni | 2 279 | 621 | 74 | 449 | 1 135 |
| Juli | 2 265 | 604 | 74 | 449 | 1 138 |
| August | 2 292 | 613 | 76 | 453 | 1 150 |
| September | 2 297 | 623 | 78 | 442 | 1 154 |
| Oktober | 2 294 | 631 | 59 | 450 | 1 154 |
| November | 2 295 | 630 | 59 | 450 | 1 156 |
| Dezember | 2 296 | 629 | 59 | 450 | 1 158 |
| Monatsdurchschnitt | 2 290 | 624 | 71 | 447 | 1 148 |

Angestellte

| | | | | | |
|---------------------------|--------------|--------------|------------|------------|--------------|
| Januar | 3 281 | 1 188 | 321 | 703 | 1 069 |
| Februar | 3 291 | 1 195 | 321 | 699 | 1 076 |
| März | 3 294 | 1 196 | 319 | 702 | 1 077 |
| April | 3 307 | 1 196 | 322 | 707 | 1 082 |
| Mai | 3 299 | 1 191 | 321 | 705 | 1 082 |
| Juni | 3 303 | 1 198 | 319 | 700 | 1 086 |
| Juli | 3 290 | 1 198 | 316 | 701 | 1 075 |
| August | 3 293 | 1 202 | 308 | 704 | 1 079 |
| September | 3 307 | 1 209 | 305 | 705 | 1 088 |
| Oktober | 3 263 | 1 222 | 250 | 706 | 1 085 |
| November | 3 254 | 1 215 | 250 | 703 | 1 086 |
| Dezember | 3 249 | 1 212 | 252 | 698 | 1 087 |
| Monatsdurchschnitt | 3 287 | 1 202 | 301 | 703 | 1 081 |

Anteil der tätigen Personen in den Betrieben der Energie- und Wasserversorgung nach hauptbeteiligten Bereichen 2002



3. Betriebe der Energie- und Wasserversorgung nach fachlichen Betriebsteilen

| Zeitraum | Fachliche Betriebsteile | | | | | | |
|---------------------------|-------------------------|------------------------------|--------------------|--------------------------|-----------------------|------------------------------|---------------------------|
| | insgesamt | davon | | | | | |
| | | Elektrizitäts- versorgung | Gas- versorgung | Fernwärme- versorgung | Wasser- versorgung | Baugewerbl. Betriebsteile | Sonstige Betriebsteile |
| Januar | 139 | 19 | 23 | 22 | 40 | 1 | 34 |
| Februar | 139 | 19 | 23 | 22 | 40 | 1 | 34 |
| März | 139 | 19 | 23 | 22 | 40 | 1 | 34 |
| April | 138 | 19 | 22 | 22 | 40 | 1 | 34 |
| Mai | 138 | 19 | 22 | 22 | 40 | 1 | 34 |
| Juni | 138 | 19 | 22 | 22 | 40 | 1 | 34 |
| Juli | 138 | 19 | 22 | 22 | 40 | 1 | 34 |
| August | 138 | 19 | 22 | 22 | 40 | 1 | 34 |
| September | 138 | 19 | 22 | 22 | 40 | 1 | 34 |
| Oktober | 138 | 19 | 22 | 22 | 40 | 1 | 34 |
| November | 138 | 19 | 22 | 22 | 40 | 1 | 34 |
| Dezember | 138 | 19 | 22 | 22 | 40 | 1 | 34 |
| Monatsdurchschnitt | 138 | 19 | 22 | 22 | 40 | 1 | 34 |

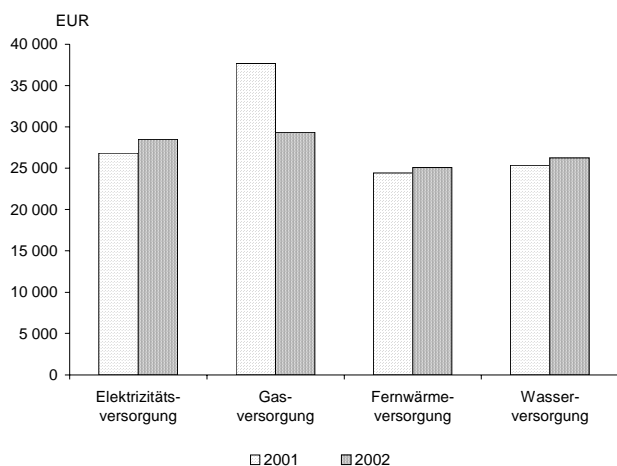
4. Tätige Personen in den Betrieben der Energie- und Wasserversorgung nach fachlichen Betriebsteilen

| Zeitraum | Tätige Personen | | | | | | |
|---------------------------|-----------------|------------------------------|--------------------|--------------------------|-----------------------|------------------------------|---------------------------|
| | insgesamt | davon | | | | | |
| | | Elektrizitäts- versorgung | Gas- versorgung | Fernwärme- versorgung | Wasser- versorgung | Baugewerbl. Betriebsteile | Sonstige Betriebsteile |
| Insgesamt | | | | | | | |
| Januar | 5 593 | 1 583 | 835 | 751 | 1 260 | 3 | 1 161 |
| Februar | 5 583 | 1 587 | 829 | 745 | 1 256 | 3 | 1 163 |
| März | 5 587 | 1 588 | 828 | 749 | 1 253 | 3 | 1 166 |
| April | 5 598 | 1 588 | 820 | 765 | 1 250 | 3 | 1 172 |
| Mai | 5 578 | 1 579 | 819 | 761 | 1 243 | 3 | 1 173 |
| Juni | 5 582 | 1 585 | 817 | 755 | 1 249 | 3 | 1 173 |
| Juli | 5 555 | 1 571 | 812 | 754 | 1 248 | 3 | 1 167 |
| August | 5 585 | 1 583 | 808 | 760 | 1 252 | 3 | 1 179 |
| September | 5 604 | 1 592 | 810 | 757 | 1 255 | 3 | 1 187 |
| Oktober | 5 557 | 1 598 | 761 | 751 | 1 254 | 3 | 1 190 |
| November | 5 549 | 1 591 | 762 | 747 | 1 259 | 3 | 1 187 |
| Dezember | 5 545 | 1 588 | 763 | 742 | 1 262 | 3 | 1 187 |
| Monatsdurchschnitt | 5 577 | 1 588 | 805 | 753 | 1 253 | 3 | 1 175 |
| Arbeiter | | | | | | | |
| Januar | 2 312 | 599 | 191 | 273 | 639 | 3 | 607 |
| Februar | 2 292 | 596 | 186 | 268 | 636 | 3 | 603 |
| März | 2 293 | 595 | 187 | 270 | 636 | 3 | 602 |
| April | 2 291 | 595 | 183 | 277 | 627 | 3 | 606 |
| Mai | 2 279 | 590 | 184 | 276 | 624 | 3 | 602 |
| Juni | 2 279 | 590 | 183 | 275 | 624 | 3 | 604 |
| Juli | 2 265 | 572 | 183 | 275 | 626 | 3 | 606 |
| August | 2 292 | 583 | 186 | 274 | 631 | 3 | 615 |
| September | 2 297 | 585 | 189 | 275 | 633 | 3 | 612 |
| Oktober | 2 294 | 585 | 180 | 273 | 636 | 3 | 617 |
| November | 2 295 | 586 | 181 | 272 | 637 | 3 | 616 |
| Dezember | 2 296 | 585 | 181 | 271 | 641 | 3 | 615 |
| Monatsdurchschnitt | 2 290 | 587 | 185 | 273 | 633 | 3 | 609 |
| Angestellte | | | | | | | |
| Januar | 3 281 | 984 | 644 | 478 | 621 | - | 554 |
| Februar | 3 291 | 991 | 643 | 477 | 620 | - | 560 |
| März | 3 294 | 993 | 641 | 479 | 617 | - | 564 |
| April | 3 307 | 993 | 637 | 488 | 623 | - | 566 |
| Mai | 3 299 | 989 | 635 | 485 | 619 | - | 571 |
| Juni | 3 303 | 995 | 634 | 480 | 625 | - | 569 |
| Juli | 3 290 | 999 | 629 | 479 | 622 | - | 561 |
| August | 3 293 | 1 000 | 622 | 486 | 621 | - | 564 |
| September | 3 307 | 1 007 | 621 | 482 | 622 | - | 575 |
| Oktober | 3 263 | 1 013 | 581 | 478 | 618 | - | 573 |
| November | 3 254 | 1 005 | 581 | 475 | 622 | - | 571 |
| Dezember | 3 249 | 1 003 | 582 | 471 | 621 | - | 572 |
| Monatsdurchschnitt | 3 287 | 1 001 | 620 | 480 | 620 | - | 566 |

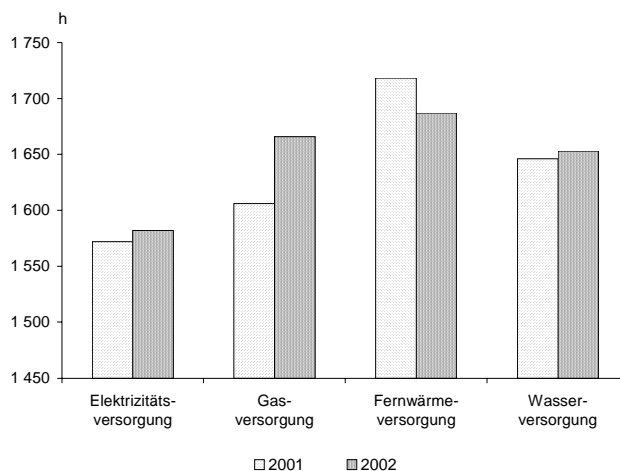
5. Geleistete Arbeiterstunden, Bruttolöhne und Bruttogehälter in den Betrieben der Energie- und Wasserversorgung 2001 und 2002 nach hauptbeteiligten Bereichen

| Merkmal | ME | Energie- und Wasserversorgung insgesamt | Davon | | | |
|--|-----|---|-------------------------|---------------|---------------------|------------------|
| | | | Elektrizitätsversorgung | Gasversorgung | Fernwärmeversorgung | Wasserversorgung |
| Jahr 2001 | | | | | | |
| Geleistete Arbeiterstunden | h | 3 892 541 | 1 070 782 | 134 865 | 768 151 | 1 918 743 |
| Geleistete Stunden je Arbeiter | h | 1 637 | 1 572 | 1 606 | 1 718 | 1 646 |
| Bruttolöhne und Bruttogehälter | EUR | 172 975 885 | 59 071 777 | 14 323 184 | 35 617 669 | 63 963 256 |
| Bruttolohn bzw. Bruttogehalt je tätiger Person | EUR | 30 470 | 31 471 | 35 719 | 30 945 | 28 453 |
| Bruttolöhne | EUR | 61 913 502 | 18 256 320 | 3 163 052 | 10 920 687 | 29 573 443 |
| Bruttolohn je Arbeiter | EUR | 26 036 | 26 808 | 37 655 | 24 431 | 25 363 |
| Bruttogehälter | EUR | 111 062 383 | 40 815 457 | 11 160 132 | 24 696 981 | 34 389 813 |
| Bruttogehalt je Angestellten | EUR | 33 665 | 34 127 | 35 205 | 35 081 | 31 784 |
| Jahr 2002 | | | | | | |
| Geleistete Arbeiterstunden | h | 3 757 305 | 987 118 | 118 268 | 754 232 | 1 897 687 |
| Geleistete Stunden je Arbeiter | h | 1641 | 1 582 | 1 666 | 1 687 | 1 653 |
| Bruttolöhne und Bruttogehälter | EUR | 175 315 521 | 60 266 671 | 12 882 626 | 37 188 392 | 64 977 832 |
| Bruttolohn bzw. Bruttogehalt je tätiger Person | EUR | 31 435 | 33 005 | 34 631 | 32 338 | 29 151 |
| Bruttolöhne | EUR | 61 162 832 | 17 774 892 | 2 082 737 | 11 203 080 | 30 102 123 |
| Bruttolohn je Arbeiter | EUR | 26 709 | 28 485 | 29 334 | 25 063 | 26 221 |
| Bruttogehälter | EUR | 114 152 689 | 42 491 779 | 10 799 889 | 25 985 312 | 34 875 709 |
| Bruttogehalt je Angestellten | EUR | 34 729 | 35 351 | 35 880 | 36 963 | 32 262 |

**Bruttolohn je Arbeiter
in den Betrieben der Energie- und Wasserversorgung
nach hauptbeteiligten Bereichen**



**Geleistete Stunden je Arbeiter
in den Betrieben der Energie- und Wasserversorgung
nach hauptbeteiligten Bereichen**



6. Zusammenfassende Übersicht 1993 bis 2002

| Merkmale | ME | 1993 | 1999 | 2000 | 2001 | 2002 |
|---|---------------|--------------------|--------------------|--------------------|--------------------|--------------------|
| Betriebe insgesamt | Anzahl | 59 | 59 | 58 | 55 | 55 |
| davon | | | | | | |
| Elektrizitätsversorgung | Anzahl | 12 | 8 | 7 | 7 | 7 |
| Gasversorgung | Anzahl | 7 | 11 | 11 | 9 | 9 |
| Fernwärmeversorgung | Anzahl | 5 | 9 | 8 | 7 | 7 |
| Wasserversorgung | Anzahl | 35 | 31 | 32 | 32 | 32 |
| Beschäftigte insgesamt | Anzahl | 8 076 | 6 474 | 5 899 | 5 677 | 5 577 |
| davon | | | | | | |
| Elektrizitätsversorgung | Anzahl | 3 596 | 2 282 | 2 006 | 1 877 | 1 826 |
| Gasversorgung | Anzahl | 845 | 462 | 451 | 401 | 372 |
| Fernwärmeversorgung | Anzahl | 1 049 | 1 465 | 1 189 | 1 151 | 1 150 |
| Wasserversorgung | Anzahl | 2 586 | 2 265 | 2 253 | 2 248 | 2 229 |
| Arbeiter insgesamt | Anzahl | 3 964 | 2 826 | 2 557 | 2 378 | 2 290 |
| davon | | | | | | |
| Elektrizitätsversorgung | Anzahl | 1 578 | 843 | 760 | 681 | 624 |
| Gasversorgung | Anzahl | 325 | 132 | 119 | 84 | 71 |
| Fernwärmeversorgung | Anzahl | 558 | 642 | 499 | 447 | 447 |
| Wasserversorgung | Anzahl | 1 503 | 1 209 | 1 179 | 1 166 | 1 148 |
| Angestellte insgesamt | Anzahl | 4 112 | 3 648 | 3 342 | 3 299 | 3 287 |
| davon | | | | | | |
| Elektrizitätsversorgung | Anzahl | 2 018 | 1 439 | 1 246 | 1 196 | 1 202 |
| Gasversorgung | Anzahl | 520 | 330 | 332 | 317 | 301 |
| Fernwärmeversorgung | Anzahl | 491 | 823 | 690 | 704 | 703 |
| Wasserversorgung | Anzahl | 1 083 | 1 056 | 1 074 | 1 082 | 1 081 |
| Arbeiterstunden insgesamt | h | 6 985 943 | 4 691 120 | 4 211 895 | 3 892 541 | 3 757 305 |
| davon | | | | | | |
| Elektrizitätsversorgung | h | 2 660 076 | 1 310 730 | 1 180 244 | 1 070 782 | 987 118 |
| Gasversorgung | h | 600 687 | 215 485 | 194 251 | 134 865 | 118 268 |
| Fernwärmeversorgung | h | 1 145 304 | 1 141 951 | 867 381 | 768 151 | 754 232 |
| Wasserversorgung | h | 2 579 876 | 2 022 954 | 1 970 019 | 1 918 743 | 1 897 687 |
| Bruttolohn- und -gehaltsumme insgesamt | EUR | 181 633 775 | 186 077 323 | 173 558 752 | 172 975 885 | 175 315 521 |
| davon | | | | | | |
| Elektrizitätsversorgung | EUR | 81 543 807 | 69 898 658 | 60 630 354 | 59 071 777 | 60 266 671 |
| Gasversorgung | EUR | 21 197 048 | 14 748 176 | 14 865 408 | 14 323 183 | 12 882 626 |
| Fernwärmeversorgung | EUR | 25 979 038 | 40 928 532 | 36 523 555 | 35 617 669 | 37 188 392 |
| Wasserversorgung | EUR | 52 913 882 | 60 501 957 | 61 539 434 | 63 963 256 | 64 977 832 |
| Bruttolohnsumme insgesamt | EUR | 78 373 854 | 68 593 532 | 63 901 534 | 61 913 502 | 61 162 832 |
| davon | | | | | | |
| Elektrizitätsversorgung | EUR | 31 793 551 | 21 730 600 | 19 722 687 | 18 256 320 | 17 774 892 |
| Gasversorgung | EUR | 7 215 210 | 3 434 515 | 3 379 302 | 3 163 052 | 2 082 737 |
| Fernwärmeversorgung | EUR | 12 011 631 | 14 628 632 | 12 033 082 | 10 920 687 | 11 203 080 |
| Wasserversorgung | EUR | 27 353 462 | 28 799 784 | 28 766 464 | 29 573 443 | 30 102 123 |
| Bruttogehaltsumme insgesamt | EUR | 103 259 921 | 117 483 792 | 109 657 217 | 111 062 383 | 114 152 689 |
| davon | | | | | | |
| Elektrizitätsversorgung | EUR | 49 750 256 | 48 168 058 | 40 907 668 | 40 815 457 | 42 491 779 |
| Gasversorgung | EUR | 13 981 838 | 11 313 661 | 11 486 106 | 11 160 132 | 10 799 889 |
| Fernwärmeversorgung | EUR | 13 967 406 | 26 299 900 | 24 490 473 | 24 696 981 | 25 985 312 |
| Wasserversorgung | EUR | 25 560 420 | 31 702 172 | 32 772 970 | 34 389 813 | 34 875 709 |