

Verarbeitendes Gewerbe sowie Bergbau und Gewinnung von
Steinen und Erden

E I - vj, j

Produktion ausgewählter Erzeugnisse in Mecklenburg-Vorpommern

4. Vierteljahr 2006, Jahr 2006

Bestell-Nr.: E153 2006 44

Herausgabe: 10. Mai 2007

Printausgabe: EUR 4,00

Herausgeber: Statistisches Amt Mecklenburg-Vorpommern, Lübecker Straße 287, 19059 Schwerin,
Telefon: 0385 4801-0, Telefax: 0385 4801-4123, Internet: <http://www.statistik-mv.de>, E-Mail: statistik.post@statistik-mv.de

Zuständiger Dezernent: Hans-Peter Hasche, Telefon: 0385 4801-4430

© Statistisches Amt Mecklenburg-Vorpommern, Schwerin, 2007
Vervielfältigung und Verbreitung, auch auszugsweise, mit Quellenangabe gestattet.

Zeichenerklärungen und Abkürzungen

-	nichts vorhanden
0	weniger als die Hälfte von 1 in der letzten besetzten Stelle, jedoch mehr als nichts
.	Zahlenwert unbekannt oder geheim zu halten
...	Zahl lag bei Redaktionsschluss noch nicht vor
x	Aussage nicht sinnvoll oder Fragestellung nicht zutreffend
/	keine Angabe, da Zahlenwert nicht ausreichend genau oder nicht repräsentativ
()	Zahl hat eingeschränkte Aussagefähigkeit
p	vorläufige Zahl
s	geschätzte Zahl
r	berichtigte Zahl

Abweichungen in den Summen erklären sich aus dem Auf- und Abrunden der Einzelwerte.

Inhaltsverzeichnis

	Seite
I. Vorbemerkungen	3
II. Erläuterungen	3 - 5
III. Grafiken	5
IV. Tabellen	
1. Produktion ausgewählter Ergebnisse im Jahresvergleich	6
2. Produktion des Bereichs „Verarbeitendes Gewerbe sowie Bergbau und Gewinnung von Steinen und Erden“ 4. Quartal 2006 und Vergleich zum Vorquartal	7 - 24
3. Produktion des Bereichs „Verarbeitendes Gewerbe sowie Bergbau und Gewinnung von Steinen und Erden“ 1. - 4. Quartal 2006 und Vergleich zum Vorjahreszeitraum	25 - 43

I. Vorbemerkungen

Aufgabe der Vierteljährlichen Produktionserhebung ist es, umfassende und tiefgegliederte Daten für die kurz-, mittel- und langfristige Beobachtung und Analyse von Wachstumsprozessen und Strukturveränderungen bereitzustellen.

Mit Beginn des Jahres 2002 wurde das "Güterverzeichnis für Produktionsstatistiken, Ausgabe 2002" (GP 2002) zur Grundlage der vierteljährlichen Produktionserhebung. Es ersetzt die Ausgabe 1995 (GP95). Der Aufbau des GP 2002 entspricht weitestgehend dem des GP 95. Die Aktualisierung wurde erforderlich, um das nationale Güterverzeichnis an die aktuelle Fassung der für eine europäische Produktionsstatistik entwickelten PRODCOM-Liste anzupassen. Während die PRODCOM-Liste einer jährlichen Aktualisierung unterliegt, basierte das GP 95 jedoch auf der PRODCOM-Liste 1994. Nicht zuletzt musste mit der Aktualisierung des Güterverzeichnisses auch dem strukturellen Wandel der Wirtschaft Rechnung getragen werden.

Im vorliegenden Bericht wird die zum Absatz bestimmte Produktion nach Menge und Wert der im Land Mecklenburg-Vorpommern gemeldeten Erzeugnisse dargestellt, soweit dem keine Geheimhaltungsgründe entgegenstehen.

Abweichungen zu früheren Veröffentlichungen und zur Fachserie 4, Reihe 3.1 des Statistischen Bundesamtes sind auf zwischenzeitlich vorgenommene Korrekturen zurückzuführen.

Rechtsgrundlagen

- Gesetz über die Statistik im Produzierenden Gewerbe (ProdGewStatG) in der Fassung der Bekanntmachung vom 21. März 2002 (BGBl. I S. 1181), zuletzt geändert durch Artikel 104 der Verordnung vom 25. November 2003 (BGBl. I S. 2304)
- Verordnung (EWG) Nr. 3924/91 des Rates vom 19. Dezember 1991 zur Einführung einer Gemeinschaftserhebung über die Produktion von Gütern (PRODCOM-VO, ABl. EG Nr. L 374, S.1)
- Gesetz über die Statistik für Bundeszwecke (Bundesstatistikgesetz - BStatG) vom 22. Januar 1987 (BGBl. I S. 462, 565), zuletzt geändert durch Artikel 2 des Gesetzes vom 9. Juni 2005 (BGBl. I S. 1534)

Erhoben werden die Tatbestände zu § 2 Buchstabe B Ziff. II sowie zu § 4 Buchstabe A Ziff. II Nr. 2 ProdGewStatG.

II. Erläuterungen

Berichtskreis

Der Berichtskreis der Vierteljährlichen Produktionserhebung umfasst Betriebe des Verarbeitenden Gewerbes sowie des Bergbaus und der Gewinnung von Steinen und Erden, des Fertigteilebaus von Unternehmen des Produzierenden Gewerbes mit im Allgemeinen 20 und mehr Beschäftigten sowie Betriebe des Verarbeitenden Gewerbes mit 20 und mehr Beschäftigten von Unternehmen anderer Wirtschaftsbereiche außer Deutsche Bundespost und Deutsche Bahn AG.

Produktion

Als Produktion sind die im Berichtsvierteljahr fertig gestellten und zum Absatz bestimmten Erzeugnisse nachzuweisen. Lohnarbeit, Veredlung, Reparaturen und Instandhaltung sowie Installationen und Montagen zählen auch zur Produktion. Nicht zu melden sind Erzeugnisse, die der meldende Betrieb auf eigene Rechnung im Ausland herstellen lässt.

Zum Absatz bestimmte Produktion

Als zum Absatz bestimmte Produktion ist im Allgemeinen der verkaufsfähige, für den Markt vorgesehene Produktionsausstoß (ohne Handelsware und umgepackte Ware) nach dem Wert und - sofern weitere Maßeinheiten angegeben sind - nach der Menge zu melden.

Der Wert der zum Absatz bestimmten Produktion ist unter Zugrundelegung des im Berichtszeitraum erzielten oder zum Zeitpunkt des Absatzes erzielbaren Verkaufspreises ab Werk zu berechnen. Der Wert umfasst auch die Kosten der Verpackung, selbst wenn sie gesondert in Rechnung gestellt sind. Nicht einzubeziehen sind dagegen

- die in Rechnung gestellte Umsatzsteuer und Verbrauchsteuer (z. B. auf Mineralölzeugnisse, Kaffee, Bier, Branntwein, Tabakwaren),
- gesondert in Rechnung gestellte Frachtkosten,
- den Kunden gewährte Rabatte.

Bei Vermietung von Erzeugnissen - auch Leasing - (z. B. Datenverarbeitungs- und Telefonanlagen, Waschautomaten) ist als Schätzwert der für dieses Erzeugnis auf dem Markt erzielbare Erlös anzugeben.

Zu der zum Absatz bestimmten Produktion zählen auch

- selbst hergestellte Erzeugnisse (z. B. Werkzeugmaschinen und -teile) für die Erstellung oder Reparatur von Einrichtungen des meldenden Betriebes oder für einen anderen Betrieb desselben Unternehmens,
- eigen erzeugte Produktionsmittel (z. B. Formen, Maschinenwerkzeuge) sowie die zum Verbrauch bestimmten selbst gewonnenen Brenn-, Treib- und Schmierstoffe,
- für Deputate verwendete selbst hergestellte Erzeugnisse.

Diese Erzeugnisse sind mit ihren Herstellkosten zu bewerten. Ausnahmen sind bei der Güterabteilung 28 (Metallerzeugnisse) aufgeführt.

Lohnarbeit

Lohnarbeit liegt vor, wenn vom Auftraggeber unberechnet geliefertes Material be- oder verarbeitet wird. Sie ist nach dem Wert und - sofern andere Maßeinheiten angegeben sind - auch nach der Menge anzugeben. Sie ist nur vom Auftragnehmer zu melden und bei der neunstelligen Meldenummer durch Hinzufügen einer 2 als 10. Stelle zu kennzeichnen; eine eigene Meldenummer ist für Lohnarbeit nicht vorgesehen. Als Wert ist die vom Auftraggeber gezahlte Vergütung anzugeben.

Unter Lohnarbeit fallen z. B. der Lohndruck im graphischen Gewerbe sowie die so genannte Umarbeitung in der NE-Metallindustrie (Gewinnung von NE-Metall aus Schrott oder Rückständen).

Bei dem Auftraggeber und dem Auftragnehmer von Lohnarbeit kann es sich nur um verschiedene Unternehmen handeln; Lohnarbeit zwischen verschiedenen Betrieben desselben Unternehmens ist also nicht möglich.

Veredlung

Ein Veredlungsvorgang liegt vor, wenn durch die Bearbeitung die Form des Erzeugnisses selbst erhalten bleibt. Es entsteht, anders als bei der Weiterverarbeitungsproduktion und bei der Lohnarbeit, kein neues Gut im Sinne des GP 2002. Veredelt wird z. B. durch Färben, Imprägnieren, Appretieren, Bedrucken (Lohndruck im graphischen Gewerbe ist demgegenüber als Lohnarbeit auszuweisen), Bemalen, Vergolden, Ätzen, Lackieren, Prägen, Gravieren, Dekorieren (z. B. Glas, Porzellan) u. a.

Es wird zwischen

- Veredlung selbst hergestellter Erzeugnisse (Betriebsveredlung),
- Veredlung zugekaufter Erzeugnisse für eigene Rechnung (Eigenveredlung) und
- Veredlung fremder Erzeugnisse im Lohnauftrag (Lohnveredlung)

unterschieden.

Für die **Betriebsveredlung** sieht das GP 2002 keine eigene Meldenummer vor. Sie gilt als Teil der Produktionstätigkeit. Selbst wenn die Betriebsveredlung in einem örtlich getrennten Veredlungsbetrieb durchgeführt wird, meldet der produzierende Betrieb das veredelte Erzeugnis mit seinem gesamten Wert (Bruttowert) als Absatzproduktion; der Veredlungsbetrieb ist nicht zur Vierteljährlichen Produktionserhebung meldepflichtig, es sei denn, er übt neben der Betriebsveredlung noch Eigen- oder Lohnveredlung aus, die er dann im Rahmen dieser Erhebung eigenständig zu melden hätte.

Die **Eigenveredlung** ist, soweit es für die Veredlung eigene Meldenummern gibt, nur wertmäßig (in der Güterabteilung 17 - Textilien - auch mengenmäßig) von dem Betrieb zu melden, der die Veredlungsarbeiten ausgeführt hat. Als Wert ist der Bruttowert (Fakturenwert) anzugeben.

Die **Lohnveredlung** ist ebenfalls unter den für die Veredlung vorgesehenen Meldenummern nur wertmäßig (in der Güterabteilung 17 - Textilien - auch mengenmäßig) von dem Betrieb zu melden, der die Veredlungsarbeiten durchgeführt hat.

Als Wert ist hier nur die vom Auftraggeber gezahlte Vergütung zu melden. Dies gilt auch für die Güterabteilung 17 - Textilien.

Der Auftraggeber meldet seinerseits den Gesamtwert und die Menge des veredelten Erzeugnisses als Absatzproduktion, es sei denn, der Auftraggeber hat das zu veredelnde Erzeugnis nicht selbst hergestellt, sondern zugekauft. In diesem Fall meldet der Auftraggeber weder Menge noch Wert des veredelten Erzeugnisses.

Bei dem Auftraggeber und dem Auftragnehmer von Lohnveredlung kann es sich nur um verschiedene Unternehmen handeln; Lohnveredlung zwischen verschiedenen Betrieben desselben Unternehmens ist also nicht möglich.

Reparaturen und Instandhaltungen

Reparaturen und Instandhaltungen sind nur wertmäßig anzugeben.

Als Wert sind die berechneten Reparatur- und Instandhaltungskosten einzusetzen. Reparaturen, bei denen das reparierte Erzeugnis zum überwiegenden Teil neu erstellt worden ist, sind als Produktion aufzuführen. Nicht zu melden sind Reparaturen und Instandhaltungen an eigenen Betriebseinrichtungen.

Installationen und Montagen

Die Begriffe Installationen und Montagen werden synonym verwendet. Im GP 2002 wird überwiegend der Begriff Installationen benutzt.

Installationen und Montagen sind der Zusammenbau von einzelnen Erzeugnissen zu einem Produkt, für das es im GP 2002 keine eigene Meldenummer gibt.

Es wird zwischen Installationen und Montagen

- fremd hergestellter und
- selbst hergestellter

Erzeugnisse unterschieden.

Installationen und Montagen fremd hergestellter Erzeugnisse

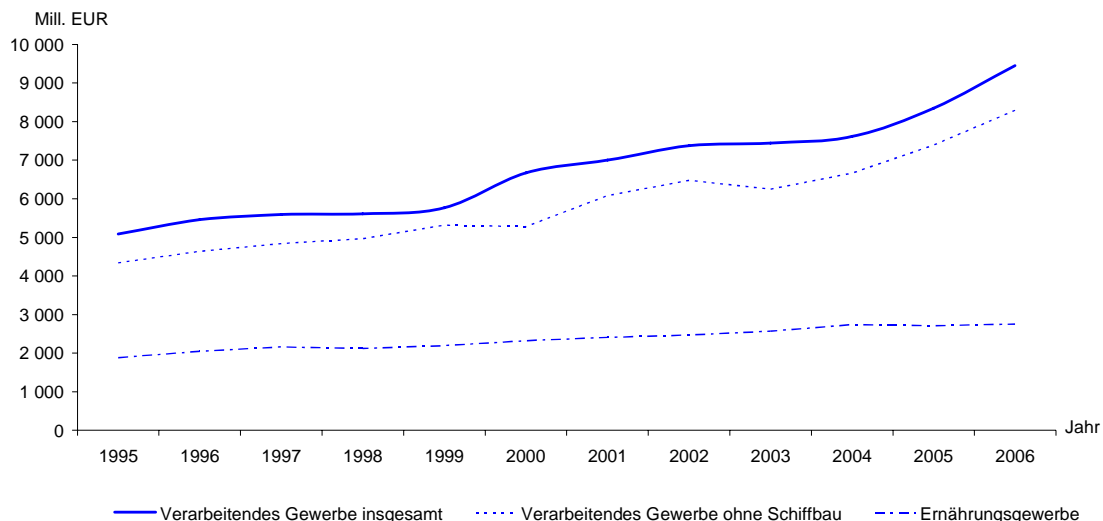
Werden die montierten Erzeugnisse ganz oder überwiegend in einem anderen Betrieb (desselben oder eines anderen Unternehmens) hergestellt, sind die Montagen nur mit ihrem Wert unter den hierfür vorgesehenen Meldenummern anzugeben. Dabei entspricht der Wert der Montageleistung den in Rechnung gestellten Montagekosten einschließlich des Montagematerials, aber ohne in Rechnung gestellte Umsatzsteuer. Er umfasst auch nicht den Wert von montierten Erzeugnissen, die im montierenden Betrieb hergestellt worden sind, da diese unter der entsprechenden Meldenummer zu melden sind.

Installationen und Montagen selbst hergestellter Erzeugnisse

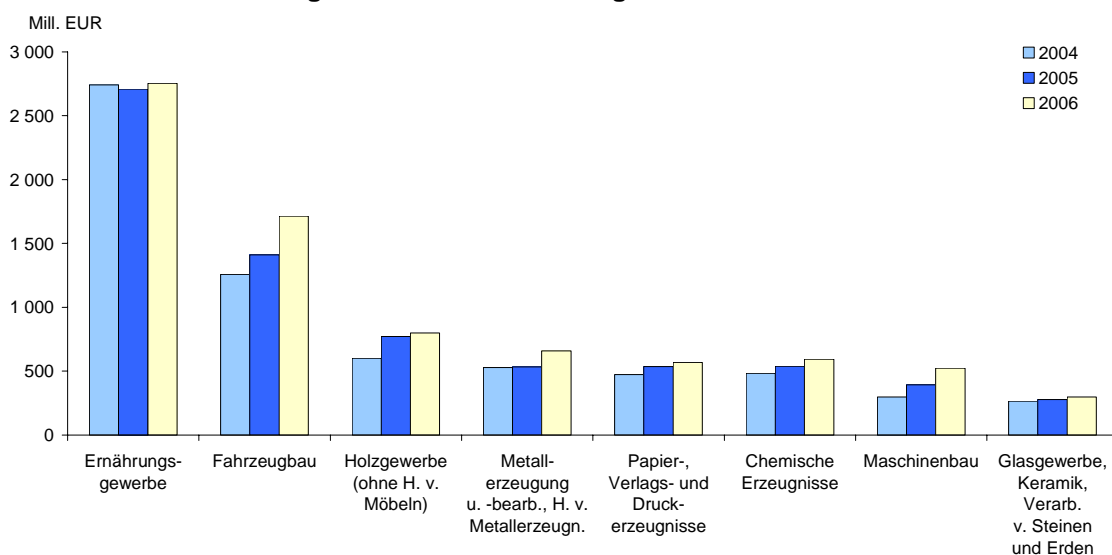
Erfolgt die Montage von Erzeugnissen im selben Betrieb, in dem die montierten Erzeugnisse ausschließlich oder überwiegend hergestellt worden sind, dann ist im Allgemeinen der Wert der Montagen (einschließlich des Montagematerials) dem Produktionswert der selbst hergestellten Erzeugnisse anteilig zuzuschlagen. Bereitet die Aufteilung jedoch Schwierigkeiten (z. B. bei Großanlagen), können derartige Arbeiten unter den besonderen Meldenummern für Montagen ausgewiesen werden.

III. Grafiken

Entwicklung der Produktion des Verarbeitenden Gewerbes



Produktion ausgewählter Güterabteilungen im Verarbeitenden Gewerbe



IV. Tabellen

1. Produktion ausgewählter Erzeugnisse ¹⁾ im Jahresvergleich

Ausgewählte Erzeugnisse ¹⁾	ME	Produktionsmenge		Produktionswert in 1 000 EUR	
		2005	2006	2005	2006
Verarbeitendes Gewerbe sowie Bergbau		x	x	8 392 135	9 507 482
Bergbau und Gewinnung von Steinen und Erden		x	x	45 220	51 438
Bausand (z. B. als Betonzuschlag)	t	2 607 763	2 881 312	5 804	6 650
Baukies (z. B. als Betonzuschlag)	t	1 240 801	1 568 025	10 091	12 447
Verarbeitendes Gewerbe		x	x	8 346 915	9 456 044
Nahrungs- und Futtermittel sowie Getränke		x	x	2 709 807	2 753 692
Fleisch (ohne Geflügel)		x	x	246 620	241 546
Geflügel und Tiere, a. n. g.	t	127 456	127 837	169 124	155 011
verarbeitetes Fleisch		x	x	203 065	218 783
Fischerzeugnisse und andere Meeresfrüchte	t	68 931	72 999	147 162	175 718
Obst und Gemüseerzeugnisse		x	x	164 633	174 506
Milch und Milcherzeugnisse		x	x	761 593	710 331
Mahl- und Schälmuehlenerzeugnisse; Stärke und Stärkeerzeugnisse	t	111 014	112 320	57 279	59 322
Futtermittel	t	473 920	471 168	67 205	67 190
Backwaren (ohne Dauerbackwaren)		x	x	133 450	155 492
Dauerbackwaren	t	.	40 718	.	158 636
Bier aus Malz	hl	3 031 196	3 280 362	160 627	167 575
Mineralwasser, Erfrischungsgetränke und andere nicht alkoholhaltige Getränke	hl	4 441 879	4 680 014	134 837	144 669
Holz sowie Holz-, Kork- und Flechtwaren (ohne Möbel)		x	x	771 245	800 490
Fenster, Fenstertüren, Rahmen und Verkleidungen dafür	St	51 991	52 693	21 732	23 117
Papier, Pappe und Waren daraus		x	x	92 817	113 234
Verlags- und Druckerzeugnisse, bespielte Ton-, Bild- und Daten- träger		x	x	442 266	454 582
Verlagserzeugnisse		x	x	165 170	161 943
Druckereileistungen		x	x	40 185	55 380
Vervielfältigung von bespielten Ton-, Bild- u. Datenträgern		x	x	236 912	237 259
Chemische Erzeugnisse		x	x	538 250	592 556
Gummi- und Kunststoffwaren		x	x	256 261	289 396
Platten, Folien, Schläuche und Profile, aus Kunststoffen	t	75 423	75 109	107 707	114 492
Fenster und deren Rahmen, Verkleidungen, Fensterbänke, aus Kunst- stoffen	St	162 547	179 411	47 747	54 353
Glas, Keramik, bearbeitete Steine und Erden		x	x	278 296	296 407
Betonerzeugnisse, vorgefertigte Bauelemente und Gebäude aus Beton oder Kalksandstein (Kunststein)		x	x	96 351	105 910
Frischbeton (Transportbeton)	m ³	1 001 817	886 434	61 718	56 294
Metalle und Halbzeug daraus		x	x	64 234	92 320
Metallerzeugnisse		x	x	469 846	564 325
Stahl- und Leichtmetallbaukonstruktionen		x	x	211 117	239 641
Ausbauelemente aus Stahl und Aluminium		x	x	41 832	49 309
Schmiede-, Blechformteile, gewalzte Ringe und pulvermetallurgische Erzeugnisse	t	6 720	7 662	20 419	26 135
Oberflächenveredlung, Wärmebehandlung und Mechanik, a. n. g.		x	x	77 213	109 849
Eisen-, Blech- und Metallwaren, a. n. g.		x	x	97 914	115 068
Maschinen		x	x	390 793	521 342
Geräte der Elektrizitätserzeugung und -verteilung u. Ä.		x	x	388 001	653 965
Elektromotoren, Generatoren, Transformatoren und Teile dafür		x	x	100 855	222 732
Elektrizitätsverteilungs- und -schaltanlagen, Teile dafür		x	x	65 795	98 740
Medizin-, mess-, steuerungs-, regelungstechnische und optische Erzeugnisse; Uhren		x	x	103 279	120 221
Kraftwagen und Kraftwagenteile		x	x	432 521	521 656
Karosserien, Aufbauten und Anhänger		x	x	72 623	120 252
Sonstige Fahrzeuge		x	x	977 430	1 192 529
Schiffe (ohne Boote und Yachten)		x	x	877 125	1 090 858
Möbel, Schmuck, Musikinstrumente, Sportgeräte, Spielwaren und sonstige Erzeugnisse		x	x	135 895	140 654
Sitzmöbel		x	x	16 863	21 222
Büro- und Ladenmöbel	St	690 635	689 632	74 755	73 746
Sonstige Möbel		x	x	19 872	20 866
Sekundärrohstoffe		x	x	61 138	86 650

^{*)} Betriebe von Unternehmen mit im Allgemeinen 20 Beschäftigten und mehr; vergleichbarer Berichtskreis

¹⁾ Zuordnung und Gruppierung nach dem „Güterverzeichnis für Produktionsstatistiken, Ausgabe 2002“

2. Produktion des Bereichs „Verarbeitenden Gewerbe, sowie Bergbau und Gewinnung von Steinen und Erden“

4. Quartal 2006

Erzeugnis	Melde-Nr. GP2002	Maßeinheit	Art der Produktion	P R O D U K T I O N							
				Art der Produktion: A = Zum Absatz bestimmt W = Zur Weiterverarbeitung bestimmt							
				Vorquartal			Berichtsquartal				
				Betriebe	Menge	Wert	Betriebe	Menge	Wert		
1000 EUR	1000 EUR										
						1	2	3	4	5	6
Bergbau und Gewinnung von Steinen und Erden											
Kohle und Torf											
Torf											
Torf	103	m3	A	1	.	.	1
Veredlung v Erzeugnissen dieser Güterabteilung											
Veredlung von Erzeugnissen dieser Güterabteilung Kohle und Torf	109	EUR	A	1	X	.	1	X	.	.	.
	10		A	2	X	.	2	X	.	.	.
Erdöl -gas Dienstl b d Gewinn v Erdöl u Erdgas											
Erdöl und Erdgas											
Erdöl und Erdgas	111	t	A	1	.	.	1
		TJ	A	
Erdöl -gas Dienstl b d Gewinn v Erdöl u Erdgas	11		A	1	X	.	1	X	.	.	.
Steine u Erden sonstige Bergbauerzeugnisse											
Natursteine nicht gebrochen											
Natursteine nicht gebrochen	141	t	A	1	.	.	1
Kies Sand gebrochene Natursteine Ton u Kaolin											
Kies und Sand gebrochene Natursteine											
Bausand zB als Betonzuschlag oh metallh Sande	1421 11 903	t	A	14	886 211	2 098	16	885 783		1 669	
Andere natürliche Sande ohne metallhaltige Sande	1421 11 909	t	A	11	894 207	1 875	12	670 018		1 392	
Baukies zB als Betonzuschlag	1421 12 133	t	A	13	460 564	3 627	15	463 733		3 682	
Anderer Kies	1421 12 139	t	A	4	341 597	1 694	4	258 634		1 321	
Schotter Splitt etc a nat Vorkom f Bauzwecke	1421 13 300	t	A	3	97 909	707	4	140 450		1 036	
Kies Sand gebrochene Natursteine Ton u Kaolin	142	t	A	20	.	.	22
Steine u Erden sonstige Bergbauerzeugnisse	14		A	21	X	14 898	23	X		11 062	
Bergbau und Gewinnung von Steinen und Erden zusammen			A		X	16 523		X		11 868	
Verarbeitendes Gewerbe											
Nahrungs- und Futtermittel sowie Getränke											
Fleisch und Fleischerzeugnisse											
Fleisch (ohne Geflügel)											
Rindfleisch von Rindern >150 kg fr od gekühlt	1511 11 405	kg	A	8	11 893 913	24 863	9	12 280 949		28 490	
And frische od gekühlte Rindfleischteile	1511 11 900	kg	A	8	1 460 889	5 122	7	1 253 240		5 355	
Schweinekörper frisch od gekühlt ga od ha Tierkörper	1511 13 300	kg	A	9	5 713 105	10 321	10	8 032 423		15 251	
Andere Schweineflechteile frisch oder gekühlt	1511 13 900	kg	A	10	10 013 752	12 312	10	11 066 566		13 583	
Schweinesp oh mag Teile n ausgeschmol fr gek etc	1511 30 300	kg	A	5	11 541	23	5	11 292		24	
Fleisch (ohne Geflügel)	1511		A	21	X	59 340	22	X		69 411	
			W	1	X	X	1	X		X	
Geflügel und Tiere ang											
Hühner unzerteilt frisch oder gekühlt	1512 11 130	kg	A	2	.	.	2

Noch: 2. Produktion des Bereichs „Verarbeitenden Gewerbe, sowie Bergbau und Gewinnung von Steinen und Erden“

4. Quartal 2006

Erzeugnis	Melde-Nr. GP2002	Maßeinheit	Art der Pro- duk- tion	P R O D U K T I O N					
				Art der Produktion: A = Zum Absatz bestimmt W = Zur Weiterverarbeitung bestimmt					
				Vorquartal			Berichtsquartal		
				Be- trie- be	Menge	Wert	Be- trie- be	Menge	Wert
1000 EUR	1000 EUR								
1	2	3	4	5	6				
Noch: Verarbeitendes Gewerbe Noch: Nahrungs- und Futtermittel sowie Getränke Noch: Fleisch und Fleischerzeugnisse Noch: Geflügel und Tiere ang									
Teile von Hühnern frisch oder gekühlt	1512 11 530	kg	A	3	.	16 700	3	.	19 516
Geflügel und Tiere ang	1512	kg	A	8	30 852 659	36 398	8	34 478 860	41 212
			W	1	.	X	1	.	X
Verarbeitetes Fleisch									
Schweineschink -schult u Teile m Knoch ges etc	1513 11 100	kg	A	16	1 562 609	4 996	16	1 538 131	4 693
Schweinebauch Teile ges i Salzl getr od geräuch	1513 11 300	kg	A	11	26 467	105	12	105 960	416
And Schweinefl gesalz i Salzl getrock o geräuch	1513 11 500	kg	A	16	445 848	1 716	16	448 282	1 879
Rind- Kalbfleisch gesal i Salzl getr od geräuch	1513 11 700	kg	A	5	29 696	355	5	34 617	423
And Fleisch ges i Salzl getrock geräuch etc	1513 11 900	kg	A	4	156 775	617	4	244 967	862
Leberwürste	1513 12 130	kg	A	26	581 164	2 553	26	581 312	2 473
Rohwürste	1513 12 151	kg	A	26	508 729	2 286	27	735 416	3 546
Kochwürste	1513 12 153	kg	A	28	259 336	1 329	29	345 911	1 638
Brühwürste	1513 12 155	kg	A	31	4 794 384	17 491	32	5 867 917	21 488
Zubereitungen aus Trut- hühnerfleisch	1513 12 330	kg	A	3	1 302 084	4 901	3	1 424 053	4 921
Zubereitungen von ande- rem Geflügel	1513 12 350	kg	A	2	.	.	2	.	.
Schinken u Teile davon aus Schweinefleisch	1513 12 430	kg	A	13	1 069 092	6 611	14	1 449 042	11 080
Fleischsalat Zubereit a Schweinefleisch	1513 12 530	kg	A	6	.	59	6	.	60
And Zubereit a Schweine- fleisch einschl Mischung	1513 12 590	kg	A	6	457 973	1 972	7	394 684	1 634
And Zubereit a Fleisch einschl Blut all Tierart	1513 12 900	kg	A	8	615 887	1 656	8	702 241	1 900
Verarbeitetes Fleisch	1513		A	38	X	54 837	39	X	64 240
Fleisch und Fleisch- erzeugnisse	151		A	49	X	150 575	50	X	174 863
			W	2	X	X	2	X	X
Fischerzeugnisse u a Meeresfrüchte									
Fischfilets and Fisch- fleisch frisch gekühlt	1520 11 900	kg	A	4	.	289	4	307 491	421
And geräucherte Fische einschl Filets	1520 13 590	kg	A	3	409 623	2 865	3	649 272	4 309
Hering zuber o haltb ge ganz od Stück n f zerkl	1520 14 120	kg	A	9	4 949 481	10 564	11	6 303 460	13 762
And zuber od haltb gem	1520 14 190	kg	A	3	226 448	417	3	491 175	959
Fische oh Fischst ga etc	1520 14 303	kg	A	3	83 369	261	3	85 061	284
Fischsalat	1520 14 305	kg	A	7	3 482 217	7 859	7	4 323 966	9 749
And zuber od haltb gem	1520 14 305	kg	A	7	3 482 217	7 859	7	4 323 966	9 749
Fische ganz o i Teil etc	152	kg	A	17	16 920 291	40 702	17	19 120 841	54 170
Fischerzeugnisse u a Meeresfrüchte									
Obst und Gemüseerzeugnisse									
Verarbeitete Kartoffeln und Kartoffelerzeugnisse									
Andere zubereitete Kar- toffeln	1531 12 909	t	A	3	730	626	3	712	604
Verarbeitete Kartoffeln und Kartoffelerzeugnisse	1531	t	A	6	15 076	13 355	6	23 681	21 164
Frucht- und Gemüsesäfte									
Orangensaft nicht gefror- n gegor oh Zus v Alkohol	1532 10 150	l	A	3	9 473 277	5 440	3	7 280 703	4 262
Frucht- und Gemüsesäfte	1532	l	A	3	39 411 351	18 207	3	35 088 320	15 717

Noch: 2. Produktion des Bereichs „Verarbeitenden Gewerbe, sowie Bergbau und Gewinnung von Steinen und Erden“

4. Quartal 2006

Erzeugnis	Melde-Nr. GP2002	Maßeinheit	Art der Produktion	P R O D U K T I O N							
				Art der Produktion: A = Zum Absatz bestimmt W = Zur Weiterverarbeitung bestimmt							
				Vorquartal			Berichtsquartal				
				Be- trie- be	Menge	Wert	Be- trie- be	Menge	Wert		
1000 EUR	1000 EUR										
						1	2	3	4	5	6
Noch: Verarbeitendes Gewerbe											
Noch: Nahrungs- und Futtermittel sowie Getränke											
Noch: Obst und Gemüseerzeugnisse											
Verarbeitetes Obst und Gemüse a n g											
Verarbeitetes Obst und Gemüse a n g	1533	kg	A	6	9 188 593	12 829	6	7 330 668		10 555	
Obst u Gemüseerzeugnisse	153		A	10	X	44 391	10	X		47 436	
Pflanzl u tierische Öle und Fette											
Öle und Fette roh											
Öle und Fette roh	1541	t	A	1	.	.	1	.		.	
Pflanzl u tierische Öle und Fette	154	t	A	1	.	.	1	.		.	
Milch und Milcherzeugnisse											
Milch und Milcherzeugnisse (ohne Speiseeis)											
Milch u Rahm m Fettgeh v >3% - 6% n einged etc	1551 11 600	1000 l	A	3	.	.	2	.		.	
			W	1	.	X	1	.		X	
Milch u Rahm m Fettgeh >6% n einged od gesüßt	1551 12 000	1000 l	A	6	10 689	13 990	5	12 274		16 623	
			W	1	.	X	1	.		X	
Anderer Käse	1551 40 509	t	A	6	47 783	106 887	6	47 423		106 985	
Eingedickte Milch nicht gesüßt	1551 51 040	t	A	3	6 732	5 440	3	8 258		6 730	
Lactose und Lactosesirup	1551 54 000	t	A	-	-	-	1	.		.	
Anderer Molke	1551 55 400	t	A	3	29 407	350	3	27 019		330	
Milch und Milcherzeugnisse (ohne Speiseeis)	1551		A	9	X	176 578	10	X		186 935	
			W	2	X	X	2	X		X	
Speiseeis											
Speiseeis	1552	l	A	1	.	.	1	.		.	
Milch und Milch-erzeugnisse	155		A	10	X	.	11	X		.	
			W	2	X	X	2	X		X	
Mahl- und Schälmlühlenerz Stärke u Stärkeerzeugn											
Mahl- und Schälmlühlenerzeugnisse											
Mahl- und Schälmlühlenerzeugnisse	1561	t	A	4	28 386	13 981	5	29 348		14 797	
Mahl- u Schälmlühlenerz Stärke u Stärkeerzeugn	156	t	A	4	28 386	13 981	5	29 348		14 797	
Futtermittel											
Futtermittel für Nutztiere											
Futtermittel für Nutztiere	1571 10 330	t	A	6	48 775	6 494	6	45 524		6 666	
Futtermittel für Nutztiere	1571 10 353	t	A	4	28 942	3 571	4	30 467		3 971	
Futtermittel für Nutztiere	1571 10 355	t	A	3	1 557	220	3	1 705		256	
Futtermittel für Nutztiere	1571 10 390	t	A	3	.	284	4	18 459		1 666	
Futtermittel für Nutztiere	1571	t	A	6	.	.	7	.		.	
Futtermittel für sonst Tiere zuber (oh Vormisch)											
Futtermittel für sonst Tiere zuber (oh Vormisch)	1572	t	A	1	.	.	1	.		.	
Futtermittel	157	t	A	7	111 635	16 009	8	125 701		18 170	
Sonstige Nahrungsmittel (ohne Getränke)											
Backwaren (ohne Dauerbackwaren)											
Frisch Brot Brötchen oh Zus v Honig Ei Käse etc	1581 11 000	t	A	53	26 630	33 645	53	32 688		37 985	

Noch: 2. Produktion des Bereichs „Verarbeitenden Gewerbe, sowie Bergbau und Gewinnung von Steinen und Erden“

4. Quartal 2006

Erzeugnis	Melde-Nr. GP2002	Maßeinheit	Art der Produktion	P R O D U K T I O N					
				Art der Produktion: A = Zum Absatz bestimmt W = Zur Weiterverarbeitung bestimmt					
				Vorquartal			Berichtsquartal		
				Be- trie- be	Menge	Wert	Be- trie- be	Menge	Wert
1000 EUR	1000 EUR								
1	2	3	4	5	6				
Noch: Verarbeitendes Gewerbe									
Noch: Nahrungs- und Futtermittel sowie Getränke									
Noch: Sonstige Nahrungsmittel (ohne Getränke)									
Noch: Backwaren (ohne Dauerbackwaren)									
Feine Backwaren Brot ge- süßt oh Dauerbackwar etc	1581 12 000	EUR	A	49	X	11 898	49	X	11 426
Backwaren (ohne Dauer- backwaren)	1581		A	53	X	45 543	53	X	49 411
Dauerbackwaren									
Kekse uä Kleingebäck	1582 12 530	kg	A	1	.	.	1	.	.
Waffeln a kakaoh gesüßt	1582 12 550	kg	A	5	2 302	15	6	6 998	51
Kekse uä Kleingebäck gesüßt gefüllt a kakaoh	1582 13 900	kg	A	3	8 979 247	35 563	3	10 383 352	40 721
And Dauerbackwaren ang	1582	kg	A	10	9 049 905	36 014	10	10 462 415	41 211
Zucker									
Zucker	1583	t	A	1	.	.	3	.	.
			W	-	-	X	2	.	X
Süßwaren (ohne Dauerbackwaren)									
Süßwaren (ohne Dauer- backwaren)	1584	kg	A	5	12 667 387	16 850	5	12 340 681	16 181
Teigwaren									
Teigwaren	1585	t	A	2	.	.	2	.	.
Würzen und Soßen									
Würzen und Soßen	1587		A	2	X	.	2	X	.
Homogen Nahrmitzgeb etc iAE in Behältn <=250g									
Homogen Nahrmitzgeb etc iAE in Behältn <=250g	1588	kg	A	3	1 343 820	2 023	3	1 005 536	1 423
Sonst Nahrungsmittel ang									
Sonst Nahrungsmittel ang	1589		A	5	X	8 994	5	X	7 454
Sonstige Nahrungsmittel (ohne Getränke)	158		A	71	X	115 252	73	X	248 594
			W	-	X	X	2	X	X
Getränke									
Spirituosen									
Spirituosen	1591	hl	A	3	22 106	2 386	3	24 901	2 819
Wein									
Anderer Wein Alkoholgeh <=15%vol	1593 12 190	l	A	1	.	.	1	.	.
Wein	1593	l	A	1	.	.	1	.	.
Apfelwein u and Frucht w alkhalt Mischgetränk ang									
Apfelwein u and Frucht w alkhalt Mischgetränk ang	1594	l	A	2	.	.	2	.	.
Bier									
Bier aus Malz	1596 10 000	hl	A	6	977 702	49 825	6	776 663	39 797
Treber a Brauerei Bren- nerei Mälzerei	1596 20 001	EUR	A	3	X	107	2	X	.
Bier	1596		A	6	X	49 932	6	X	39 883

Noch: 2. Produktion des Bereichs „Verarbeitenden Gewerbe, sowie Bergbau und Gewinnung von Steinen und Erden“

4. Quartal 2006

Erzeugnis	Melde-Nr. GP2002	Maßeinheit	Art der Produktion	P R O D U K T I O N							
				Art der Produktion: A = Zum Absatz bestimmt W = Zur Weiterverarbeitung bestimmt							
				Vorquartal			Berichtsquartal				
				Betriebe	Menge	Wert	Betriebe	Menge	Wert		
1000 EUR	1000 EUR										
						1	2	3	4	5	6
Noch: Verarbeitendes Gewerbe											
Noch: Nahrungs- und Futtermittel sowie Getränke											
Noch: Getränke											
Malz											
Malz	1597	kg	A	1	.	.	1
Mineralw Erfrischungsg u a nicht alkoh Getränk											
Natürl Mineralwasser abgefüllt oh Heilwasser	1598 11 301	1	A	5	53 806 144	9 727	5	32 823 795		6 077	
Cola u -mischgetränke	1598 12 301	1	A	4	8 746 046	2 339	4	6 527 747		1 780	
Limo nicht brennwvermind	1598 12 303	1	A	4	25 435 531	7 976	4	18 664 759		6 936	
Fruchtsafthalt Limonade	1598 12 305	1	A	3	722 293	219	3	461 657		154	
nicht brennwvermind Bittergetränke Limonaden	1598 12 307	1	A	1	.	.	1	.		.	
Diätetische Erfri- schungsgetränke	1598	1	A	8	145 384 534	42 609	8	101 546 559		32 126	
Mineralw Erfrischungsg u a nicht alkoh Getränk	159		A	16	X	105 687	16	X		82 573	
Getränke	15		A	169	X	672 259	174	X		830 632	
Nahrungs- und Futtermittel sowie Getränke			W	4	X	X	6	X		X	
Tabakerzeugnisse											
Tabakerzeugnisse	16		A	1	X	.	1	X		.	
Textilien											
Gewebe											
Gewebe	172	kg m2	W W	1	.	X	1	.		X	
Konfektionierte Textilwaren (ohne Bekleidung)											
Konfektionierte Textilwaren (ohne Bekleidung)	174		A	4	X	6 909	4	X		3 068	
Textilien	17		A W	4 1	X X	6 909	4 1	X X		3 068 X	
Bekleidung											
Bekleidung (ohne Lederbekleidung)											
Arbeits- und Berufsbekleidung											
Arbeits- und Berufsbekleidung	1821	St	A	2	.	.	2	.		.	
Bekleidung (ohne Lederbekleidung)	182	St	A	2	.	.	2	.		.	
Bekleidung	18		A	2	X	.	2	X		.	
Leder und Lederwaren											
Leder											
Leder	191		A	1	X	.	1	X		.	
Lederwaren (ohne Lederbekleidung und Schuhe)											
Lederwaren (ohne Lederbekleidung und Schuhe)	192	EUR	A	1	X	.	1	X		.	
Schuhe											
Schuhe	193	EUR	A	1	X	.	1	X		.	
Veredlung von Erzeugnissen dieser Güterabteilg											
Veredlung von Erzeugnissen dieser Güterabteilg	1999 00 000	EUR	A	1	X	.	1	X		.	
Veredlung von Erzeugnissen dieser Güterabteilg	199	EUR	A	1	X	.	1	X		.	
Leder und Lederwaren	19		A	3	X	3 317	3	X		2 992	

Noch: 2. Produktion des Bereichs „Verarbeitenden Gewerbe, sowie Bergbau und Gewinnung von Steinen und Erden“

4. Quartal 2006

Erzeugnis	Melde-Nr. GP2002	Maßeinheit	Art der Produktion	P R O D U K T I O N					
				Art der Produktion: A = Zum Absatz bestimmt W = Zur Weiterverarbeitung bestimmt					
				Vorquartal			Berichtsquartal		
				Betriebe	Menge	Wert	Betriebe	Menge	Wert
1000 EUR	1000 EUR								
		1	2	3	4	5	6		
Noch: Verarbeitendes Gewerbe Holz sowie Holz- Kork- u Flechtwaren (oh Möbel) Holz gesägt auch gehobelt oder imprägniert									
Holz gesägt auch gehobelt od imprägniert	201		A	11	X	71 596	11	X	55 817
Sperrholz Span- u Faserplatten Furnierbl etc									
Sperrholz Span- u Faserplatten Furnierbl etc	202		A	6	X	80 236	6	X	81 846
			W	4	X	X	4	X	X
Konstrukteil Ausbelemente Fertigteilbaut a Holz									
Fenster -türen Rahmen Verkleidungen aus Holz	2030 11 100	St	A	8	15 025	6 797	8	18 969	7 860
Konstrukteil Ausbelemente Fertigteilbaut a Holz	203		A	19	X	55 020	19	X	56 239
Verpackungsm Lagerbehält u Ladungsträger a Holz									
Verpackungsm Lagerbeh u Ladungsträger a Holz	204		A	3	X	.	3	X	.
Veredlung von Erzeugnissen dieser Güterabteilg									
Veredlung von Erzeugnissen dieser Güterabteilg	209	EUR	A	1	X	.	1	X	.
Holz sowie Holz- Kork- u Flechtwaren (oh Möbel)	20		A	33	X	210 001	33	X	196 725
			W	4	X	X	4	X	X
Papier Pappe und Waren daraus Holzstoff Zellstoff Papier Karton u Pappe Papier Karton und Pappe									
Papier Karton und Pappe	2112		A	2	X	.	2	X	.
Holzstoff Zellstoff	211		A	2	X	.	2	X	.
Papier Karton u Pappe									
Papier- Karton- u Pappewaren Wellpapier u -pappe Verpackmitt a Pap Kart Pappe									
Wellpapier u -pappe Verpackmitt a Pap Kart Pap	2121	t	A	3	.	11 728	3	.	11 398
			W	1	.	X	1	.	X
Papier- Karton- u Pappewaren	212	t	A	3	.	11 728	3	.	11 398
			W	1	.	X	1	.	X
Veredlung von Erzeugnissen dieser Güterabteilg									
Veredlung von Erzeugnissen dieser Güterabteilg	219	EUR	A	1	X	.	1	X	.
Papier Pappe und Waren daraus	21		A	5	X	29 213	5	X	28 380
			W	1	X	X	1	X	X
Verlags- u Druckerzeugn besp Ton Bild u Datenträ Verlagserzeugnisse Buch- u Musikverlagserzeugnisse									
Buch- u Musikverlagserzeugnisse	2211	St	A	3	109 031	279	3	190 621	327
Zeit ua period Druckschr mind vierm wöch ersch									
Zeit ua period Druckschr mind vierm wöch ersch	2212	St	A	3	31 335 706	30 037	3	29 064 354	31 137
Zeit ua period Druckschr wenig vierm wöch ersch									
Zeit wenig vierm wöch erschein gedruckt	2213 11 050	EUR	A	4	X	9 137	4	X	10 673
Zeit ua period Druckschr wenig vierm wöch ersch	2213	EUR	A	6	X	9 328	6	X	10 985

Noch: 2. Produktion des Bereichs „Verarbeitenden Gewerbe, sowie Bergbau und Gewinnung von Steinen und Erden“

4. Quartal 2006

Erzeugnis	Melde-Nr. GP2002	Maßeinheit	Art der Produktion	P R O D U K T I O N					
				Art der Produktion: A = Zum Absatz bestimmt W = Zur Weiterverarbeitung bestimmt					
				Vorquartal			Berichtsquartal		
				Betriebe	Menge	Wert	Betriebe	Menge	Wert
1000 EUR	1000 EUR								
		1	2	3	4	5	6		
Noch: Verarbeitendes Gewerbe									
Noch: Verlags- u Druckerzeugn besp Ton Bild u Datenträ									
Noch: Verlagserzeugnisse									
Sonst Verlagserzeugnisse									
Sonst Verlagserzeugnisse	2215	EUR	A	3	X	70	3	X	38
Verlagserzeugnisse	221		A	11	X	39 715	11	X	42 487
Druckereileistungen									
Druck v Zeitungen etc mind vierm wöch ersch									
Druck v Zeitungen etc mind vierm wöch ersch	2221	EUR	A	1	X	.	1	X	.
Drucke a n g									
Verkaufskataloge i and Druckverfahren hergest	2222 12 302	EUR	A	3	X	538	3	X	461
Plakate uä Drucke im Flachdruckverf hergest	2222 12 503	EUR	A	6	X	283	5	X	324
And Werbedrucke u -schriften i Flachdruck	2222 12 506	EUR	A	6	X	1 665	6	X	1 855
And Werbedrucke u -schriften i and Drverf	2222 12 508	EUR	A	3	X	2 362	3	X	3 266
And Drucke f priv od ge- werbl Zw Formblätt etc	2222 13 070	EUR	A	7	X	2 420	7	X	2 826
Drucke a n g	2222	EUR	A	13	X	11 710	13	X	14 581
Druckweiterverarbeitung von Druckerzeugnissen									
Druckweiterverarbei- tung von Druckerzeugniss	2223	EUR	A	2	X	.	2	X	.
Druckvorstufen- u Mediovorst-Dienstleistungen									
Satz- und Bildherstel- lung	2224 10 000	EUR	A	3	X	517	3	X	677
Druckvorstufen- u Me- dienvorst-Dienstleistung	2224	EUR	A	3	X	517	3	X	677
Sonstige druckbezogene Dienstleistungen									
Sonstige druckbezogene Dienstleistungen	2225	EUR	A	2	X	.	2	X	.
Druckereileistungen	222	EUR	A	14	X	13 533	14	X	16 606
Vervielfältg v bespielt Ton- Bild- u Datenträg									
Vervielfältigung von bespielten Tonträgern									
Vervielfältigung von bespielten Tonträgern	2231	St	A	4		119 001 539	26 813	4	108 529 261
Vervielfältigung von bespielten Bildträgern									
Vervielfältigung von bespielten Bildträgern	2232		A	3	X	25 704	3	X	34 488
Vervielfältg v bespielt Ton- Bild- u Datenträg	223		A	4	X	52 517	4	X	65 805
Verlags- u Druckerzeugn besp Ton Bild u Datenträ	22		A	23	X	105 765	23	X	124 898
Chemische Erzeugnisse									
Chemische Grundstoffe									
Sonst organische Grundstoffe und Chemikalien									
Sonst organische Grund- stoffe und Chemikalien	2414	t	A	1	.	.	1	.	.

Noch: 2. Produktion des Bereichs „Verarbeitenden Gewerbe, sowie Bergbau und Gewinnung von Steinen und Erden“

4. Quartal 2006

Erzeugnis	Melde-Nr. GP2002	Maßeinheit	Art der Pro- duk- tion	P R O D U K T I O N					
				Art der Produktion: A = Zum Absatz bestimmt W = Zur Weiterverarbeitung bestimmt					
				Vorquartal			Berichtsquartal		
				Be- trie- be	Menge	Wert	Be- trie- be	Menge	Wert
1000 EUR	1000 EUR								
1	2	3	4	5	6				
Noch: Verarbeitendes Gewerbe Noch: Chemische Erzeugnisse Noch: Chemische Grundstoffe Düngemittel und Stickstoffverbindungen									
Düngemittel und Stickstoffverbindungen	2415		A	2	X	.	3	X	.
			W	1	X	X	1	X	X
Kunststoffe in Primärform									
Kunststoffe i Primärform	2416	t	A	1	.	.	1	.	.
Chemische Grundstoffe	241		A	4	X	88 234	5	X	82 378
			W	1	X	X	1	X	X
Anstrichmittel Druckfarben und Kitte									
Anstrichmittel Druckfarben und Kitte	243	t	A	1	.	.	1	.	.
Pharmazeutische uä Erzeugnisse Pharmaz Spezialit und sonst pharmaz Erzeugn									
Pharmaz Spezialit und sonst pharmaz Erzeugn	2442	EUR	A	3	X	.	3	X	.
Pharmazeutische uä Erzeugnisse	244	EUR	A	3	X	.	3	X	.
Seifen Wasch- Reinigungs- und Körperpflegemittel Seifen Wasch- Reinigungs- und Poliermittel									
Seifen Wasch- Reinigungs und Poliermittel	2451	t	A	1	.	.	1	.	.
Duftstoffe und Körperpflegemittel									
Duftstoffe und Körperpflegemittel	2452	kg	A	3	.	.	3	.	.
Seifen Wasch- Reinigungs und Körperpflegemittel	245		A	3	X	4 728	3	X	5 791
Sonstige chemische Erzeugnisse Pyrotechnische Erzeugnisse									
Pyrotechnische Erzeugnisse	2461	1000 St	A	1	.	.	1	.	.
Klebstoffe und Gelatine									
Klebstoffe und Gelatine	2462	t	A	1	.	.	1	.	.
Chemische Erzeugnisse a n g									
Chemische Erzeugnisse ang	2466	t	A	2	.	.	2	.	.
Sonstige chemische Erzeugnisse	246		A	4	X	51 273	4	X	56 643
Chemische Erzeugnisse	24		A	14	X	149 187	15	X	149 326
			W	1	X	X	1	X	X
Gummi und Kunststoffwaren Gummiwaren Bereifungen runderneuert									
Bereifungen runderneuert	2512	St	A	1	.	.	1	.	.
Andere Gummiwaren (ohne Bereifungen)									
Andere Gummiwaren (ohne Bereifungen)	2513	kg	A	3	1 932 905	3 801	3	1 307 059	3 215
Gummiwaren	251		A	4	X	.	4	X	.

Noch: 2. Produktion des Bereichs „Verarbeitenden Gewerbe, sowie Bergbau und Gewinnung von Steinen und Erden“

4. Quartal 2006

Erzeugnis	Melde-Nr. GP2002	Maßeinheit	Art der Produktion	P R O D U K T I O N						
				Art der Produktion: A = Zum Absatz bestimmt W = Zur Weiterverarbeitung bestimmt						
				Vorquartal			Berichtsquartal			
				Betriebe	Menge	Wert	Betriebe	Menge	Wert	
1000 EUR	1000 EUR									
1	2	3	4	5	6					
Noch: Verarbeitendes Gewerbe Noch: Gummi und Kunststoffwaren Kunststoffwaren Platten Folien Schläuche u Profile a Kunststoff										
Platten Folien Schläuche u Profile a Kunststoff	2521	kg	A	5	21 544 195	32 602	5	19 482 790	31 953	
Verpackungsmittel aus Kunststoffen										
Verpackungsmittel aus Kunststoffen	2522		A	4	X	17 700	4	X	17 174	
Baubedarfsartikel aus Kunststoffen										
Fenster u deren Rahmen etc a Kunststoffen	2523 14 550	St	A	12	53 461	15 326	11	59 660	19 607	
Türen u d Rahmen Ver- kleidungen etc a Kunstst	2523 14 570	St	A	4	544	493	4	704	686	
Baubedarfsartikel aus Kunststoffen	2523		A	16	X	18 364	16	X	23 140	
Andere Kunststoffwaren										
Andere Kunststoffwaren	2524	kg	A	7	199 057	1 296	7	269 688	1 696	
Kunststoffwaren	252		A	29	X	69 962	28	X	73 963	
Veredlung von Erzeugnissen dieser Güterabteilg										
Veredlung von Erzeugnis- sen dieser Güterabteilg	259	EUR	A	2	X	.	2	X	.	
Gummi und Kunststoff- waren	25		A	34	X	78 731	33	X	81 856	
Glas Keramik bearbeitete Steine u Erden Glas und Glaswaren Veredeltes und bearbeitetes Flachglas										
Mehrschicht-Isolierver- glasung	2612 13 300	m2	A	4	151 505	4 519	4	159 098	4 696	
Veredeltes und bearbei- tetes Flachglas	2612		A	5	X	.	5	X	.	
Glasfasern										
Glasfasern	2614	t	A	1	.	.	1	.	.	
Glas und Glaswaren	261		A	6	X	14 256	6	X	16 406	
Keramische Wand- Bodenfliesen u -platten										
Keramische Wand- Boden- fliesen u -platten	263	m2	A	1	.	.	1	.	.	
Ziegel und sonst Baukeramik										
Ziegel und sonst Bau- keramik	264	m3	A	2	.	.	2	.	.	
Zement Kalk Gips Kalk										
Kalk	2652	t	A	-	-	-	1	.	.	
Zement Kalk Gips	265	t	A	-	-	-	1	.	.	
Beton- Zement- Gips- u Kalksandsteinerzeugnisse Beton erz vorgef Bauele- u Geb a Beton od Kalksa										
Vollsteine a Kalksand- stein	2661 11 308	m3	A	4	40 653	2 437	4	32 148	1 904	

Noch: 2. Produktion des Bereichs „Verarbeitenden Gewerbe, sowie Bergbau und Gewinnung von Steinen und Erden“

4. Quartal 2006

Erzeugnis	Melde-Nr. GP2002	Maßeinheit	Art der Produktion	P R O D U K T I O N					
				Art der Produktion: A = Zum Absatz bestimmt W = Zur Weiterverarbeitung bestimmt					
				Vorquartal			Berichtsquartal		
				Betriebe	Menge	Wert	Betriebe	Menge	Wert
1000 EUR	1000 EUR								
		1	2	3	4	5	6		
Noch: Verarbeitendes Gewerbe									
Noch: Glas Keramik bearbeitete Steine u Erden									
Noch: Beton- Zement- Gips- u Kalksandsteinerzeugnisse									
Noch: Betonerz vorgef Bauele- u Geb a Beton od Kalksa									
Pflaster- Bord- Rinn- steine etc a Beton	2661 11 505	t	A	11	197 263	8 135	11	181 321	7 419
Großform Wandbauteile Wandtafeln a Beton	2661 12 001	m2	A	3	99 114	3 910	3	92 059	3 562
Großformat Decktafeln a Beton od Kalksandst	2661 12 003	m2	A	4	134 517	2 399	4	90 667	1 672
Fertigteil konstruktiv Art Balken Stürze etc	2661 12 008	t	A	6	29 956	6 213	5	22 952	5 023
And vorgefert Bauelem a Beton Kalksandstein	2661 12 009	t	A	6	21 167	1 613	5	15 037	1 173
Rohre a Beton	2661 13 000	t	A	4	16 184	1 057	4	16 662	1 148
Betonersz vorgef Bauele- u Geb a Beton od Kalksa	2661		A	31	X	33 409	30	X	29 461
Frischbeton (Transportbeton)									
Frischbeton Transportbe- ton	2663 10 000	m3	A	35	282 938	17 920	35	231 851	14 803
Frischbeton (Transport- beton)	2663	m3	A	35	282 938	17 920	35	231 851	14 803
Mörtel									
Werk-Naßmörtel Mauermör- tel	2664 10 003	m3	A	4	540	13	4	.	.
Werk-Trockenmörtel Putz- mörtel	2664 10 005	t	A	2	.	.	2	.	.
Werk-Trockenmörtel Mau- ermörtel	2664 10 007	t	A	2	.	.	2	.	.
Werk-Trockenmörtel Estrichmörtel	2664 10 008	t	A	2	.	.	2	.	.
And Werk-Trockenmörtel Trockenbeton	2664 10 009	t	A	3	17 092	1 090	3	14 618	969
Mörtel	2664		A	7	X	.	7	X	.
Andere Beton- Zement- Gips- und Kalksandsteinerz									
Andere Beton- Zement- Gips- u Kalksandsteinerz	2666	t	A	2	.	.	2	.	.
Beton- Zement- Gips- u Kalksandsteinerzeugnisse	266		A	67	X	61 069	66	X	51 850
Naturwerksteinerzeugnisse a n g									
Naturwerksteinerzeug- nisse a n g	267	t	A	2	.	.	3	.	.
Andere Mineralerzeugnisse Mineralerzeugnisse a n g									
Bitumin Misch a Grundl v teerhalt Bindemittel	2682 13 001	t	A	3	134 527	4 951	2	.	.
Mineralerzeugnisse a n g	2682	t	A	3	134 527	4 951	2	.	.
Andere Mineralerzeug- nisse	268	t	A	3	134 527	4 951	2	.	.
Glas Keramik bearbeit Steine u Erden	26		A	81	X	89 928	81	X	81 568
Metalle und Halbzeug daraus Roheisen u Stahl Ferrolegierungen Roheisen u Stahl Ferrolegierungen									
Betonstahl in Stäben warmgewalzt	2710 02 410	t	A	1	.	.	1	.	.
Roheisen u Stahl Ferro- legierungen	2710	t	A	1	.	.	1	.	.
Roheisen u Stahl Ferro- legierungen	271	t	A	1	.	.	1	.	.

Noch: 2. Produktion des Bereichs „Verarbeitenden Gewerbe, sowie Bergbau und Gewinnung von Steinen und Erden“

4. Quartal 2006

Erzeugnis	Melde-Nr. GP2002	Maßeinheit	Art der Produktion	P R O D U K T I O N					
				Art der Produktion: A = Zum Absatz bestimmt W = Zur Weiterverarbeitung bestimmt					
				Vorquartal			Berichtsquartal		
				Betriebe	Menge	Wert	Betriebe	Menge	Wert
1000 EUR	1000 EUR								
				1	2	3	4	5	6
Noch: Verarbeitendes Gewerbe Noch: Metalle und Halbzeug daraus Rohre									
Rohre Rohrformstücke etc a Gußeisen									
Rohre Rohrformstücke etc a Gußeisen	2721	t	A	1	.	.	1	.	.
Stahlrohre Rohrformst etc a Eisen od Stahl									
Stahlrohre Rohrformst etc a Eisen od Stahl	2722	t	A	1	.	.	1	.	.
Rohre	272	t	A	2	.	.	2	.	.
And Erzeugn a Eisen od Stahl									
And Erzeugn a Eisen od Stahl	273	t	A	1	.	.	1	.	.
NE-Metalle u Halbzeug daraus Aluminium u Halbzeug daraus									
Aluminium u Halbzeug daraus	2742	t	W	1	.	X	1	.	X
Kupfer u Halbzeug daraus									
Kupfer u Halbzeug daraus	2744	t	W	1	.	X	1	.	X
NE-Metalle u Halbzeug daraus	274	t	W	1	.	X	1	.	X
Gießereierzeugnisse Eisengießereierzeugnisse									
Eisengießereierzeugnisse	2751	t	A	2	.	.	2	.	.
Buntmetall- Schwermetallgießereierzeugnisse									
Buntmetall- Schwermetallgießereierzeugnisse	2754	t	A	1	.	.	1	.	.
Gießereierzeugnisse	275	t	A	3	12 173	17 566	3	12 847	19 621
Metalle und Halbzeug daraus	27	t	A	7	X	25 985	7	X	26 673
			W	1	X	X	1	X	X
Metallerzeugnisse Stahl- und Leichtmetallbauerzeugnisse Stahl- und Leichtmetallbaukonstruktionen									
Hallen oh Einbauten aus Eisen oder Stahl	2811 10 303	m2	A	3	7 785	1 665	3	9 155	1 641
		t	A		520			585	
Konstruktionen a Stahl für den Wasserbau	2811 23 300	t	A	2	.	.	2	.	.
Rolladen ua Konstruktionen haupts a Stahlblech	2811 23 500	t	A	8	2 929	3 975	8	3 225	4 336
Skelettkonstruktionen a Stahl f Hallen	2811 23 611	t	A	4	1 406	2 898	4	2 313	4 833
Skelettkonstruktionen a Stahl f and Gebäude etc	2811 23 613	t	A	6	775	2 203	6	799	2 194
Stütz- u Trägerkonstruktion a Stahl f Anlbau	2811 23 614	t	A	6	.	.	6	748	3 018
Stütz- u Trägerkonstruktion a Stahl f and Zweck	2811 23 615	t	A	18	5 878	9 420	18	6 602	8 451
Abdeckungen Roste etc aus Eisen oder Stahl	2811 23 696	t	A	12	1 446	4 928	11	1 289	4 557
Geländer etc ua Konstr a Stäben etc a Stahl	2811 23 699	t	A	14	1 746	2 846	14	1 534	2 674
Bauelemente a Aluminium oh Tor Türen Fenster	2811 23 703	t	A	6	285	1 434	6	517	2 964

Noch: 2. Produktion des Bereichs „Verarbeitenden Gewerbe, sowie Bergbau und Gewinnung von Steinen und Erden“

4. Quartal 2006

Erzeugnis	Melde-Nr. GP2002	Maßeinheit	Art der Produktion	P R O D U K T I O N					
				Art der Produktion: A = Zum Absatz bestimmt W = Zur Weiterverarbeitung bestimmt					
				Vorquartal			Berichtsquartal		
				Be- trie- be	Menge	Wert	Be- trie- be	Menge	Wert
1000 EUR	1000 EUR								
1	2	3	4	5	6				
Noch: Verarbeitendes Gewerbe Noch: Metallerzeugnisse Noch: Stahl- und Leichtmetallbauerzeugnisse Noch: Stahl- und Leichtmetallbaukonstruktionen									
Scheren- u Rollgitter a Aluminium	2811 23 707	t	A	-	-	-	1	.	.
Sonst Konstruktionen u Konsteile a Aluminium	2811 23 709	t	A	10	517	3 301	10	635	3 611
Installation v selbst-prod Metallkonstruktion	2811 91 000	EUR	A	16	X	9 614	17	X	11 925
Stahl- und Leichtmetallbaukonstruktionen	2811		A	66	X	63 623	67	X	67 397
Ausbauelemente aus Stahl und Aluminium									
Garagentore aus Stahl	2812 10 331	St	A	1	.	.	-	-	-
Feuerschutztüren aus Stahl	2812 10 335	St	A	7	.	549	5	862	707
And Tore Türen Tor- u Türschwellen etc a Stahl	2812 10 339	St	A	6	321	568	5	319	662
Fenster m Verglasung Rahmen etc a Eisen Stahl	2812 10 370	St	A	5	1 344	3 748	4	1 017	3 973
Türen Tor- u Türschwelle Rahmen etc a Aluminium	2812 10 538	St	A	8	980	1 498	8	1 018	1 923
Fenster ohne Verglasung etc aus Aluminium	2812 10 550	St	A	3	5 758	1 825	3	6 422	1 833
Fenster mit Verglasung etc aus Aluminium	2812 10 570	St	A	12	4 780	4 553	12	5 344	5 324
Ausbauelemente aus Stahl und Aluminium	2812		A	27	X	14 368	26	X	15 915
Stahl- und Leichtmetallbauerzeugnisse	281		A	78	X	77 991	78	X	83 312
Kessel und Behälter (ohne Dampfkessel) Tanks Sammelbeh u ä Beh a Eisen Stahl o Alu									
Tanks Sammelbeh u ä Beh a Eisen Stahl o Alu	2821		A	5	X	.	6	X	.
Heizkörper f Zentralheizungen u -kessel									
Heizkörper f Zentralheizungen u -kessel	2822	EUR	A	1	X	.	1	X	.
Kessel und Behälter (ohne Dampfkessel)	282		A	6	X	1 064	7	X	1 816
Dampfk Kernreaktoren (oh Zentralheizungskessel)									
Dampfk Kernreaktore (oh Zentralheizungskessel)	283	EUR	A	1	X	.	1	X	.
Schmiede- Blechformteil gew Ringe pulvermet Erzg Freiformschmiedestücke Gesenkschmiedt a St o NE									
Blechformteile a Stahl für sonst Verwendungszw	2840 13 500	t	A	8	830	2 628	9	694	2 212
Blechformteile aus NE-Metall	2840 13 700	t	A	3	200	577	3	113	368
Freiformschmiedestücke Gesenkschmiedt a St o NE	2840	t	A	10	1 929	6 465	11	1 776	6 066
Schmiede- Blechformteil gew Ringe pulvermet Erzg	284	t	A	10	1 929	6 465	11	1 776	6 066
Oberflächenveredlung Wärmebehandl u Mechanik Oberflächenveredlung und Wärmebehandlung									
Metallische Überzüge durch Aufschmelzen	2851 11 300	EUR	A	3	X	3 717	3	X	3 587
Zinküberzug d Elektrolyse und chem Verfahren	2851 11 700	EUR	A	4	X	1 432	4	X	1 474

Noch: 2. Produktion des Bereichs „Verarbeitenden Gewerbe, sowie Bergbau und Gewinnung von Steinen und Erden“

4. Quartal 2006

Erzeugnis	Melde-Nr. GP2002	Maßeinheit	Art der Produktion	P R O D U K T I O N							
				Art der Produktion: A = Zum Absatz bestimmt W = Zur Weiterverarbeitung bestimmt							
				Vorquartal			Berichtsquartal				
				Betriebe	Menge	Wert	Betriebe	Menge	Wert		
1000 EUR	1000 EUR										
						1	2	3	4	5	6
Noch: Verarbeitendes Gewerbe Noch: Metallerzeugnisse Noch: Oberflächenveredlung Wärmebehandl u Mechanik Noch: Oberflächenveredlung und Wärmebehandlung											
Lackierung Glasur von Metalloberflächen	2851 22 300	EUR	A	3	X	463	3	X	479		
Andere Veredlung von Metalloberflächen	2851 22 900	EUR	A	8	X	15 972	8	X	15 822		
Oberflächenveredlung und Wärmebehandlung	2851	EUR	A	18	X	23 589	18	X	23 619		
Mechanikleistungen a n g											
Metalldrehteile f sonst Maschinenbauerzeugnisse	2852 10 330	kg	A	4		68 978	4		53 572	872	
Metalldrehteile für Luft- und Raumfahrzeuge	2852 10 370	kg	A	-		-	1		.	.	
Schlosser- u Schweißerleistg a met Werkstücken	2852 20 001	EUR	A	4	X	374	4	X	422		
Beschlag- und Kunstschmiedearb a met Werkst	2852 20 005	EUR	A	1	X	.	1	X	.		
Mechanikleistungen a n g	2852	A	A	14	X	6 141	14	X	6 438		
Oberflächenveredlung Wärmebehandl u Mechanik	285	A	A	31	X	29 730	31	X	30 056		
Schneidwaren Werkzeuge Schlösser und Beschläge Werkzeuge											
Werkzeuge	2862		A	4	X	536	4	X	385		
Schneidwaren Werkzeuge Schlösser und Beschläge	286		A	4	X	536	4	X	385		
Sonstige Eisen- Blech- und Metallwaren Behälter aus Eisen oder Stahl											
Behälter aus Eisen oder Stahl	2871	St	A	2	.	.	2	.	.		
Drahtwaren											
Drahtwaren	2873		A	3	X	.	2	X	.		
Schrauben Nieten Ketten Federn											
Schrauben Nieten Ketten Federn	2874	kg	A	1	.	.	1	.	.		
Eisen- Blech- u Metall- waren a n g											
Schiffsschrauben und Schraubenflügel	2875 26 000	St	A	4		554	4		295	27 141	
Eisen- Blech- u Metallwaren a n g	2875	A	A	13	X	28 327	13	X	32 376		
Sonstige Eisen- Blech- und Metallwaren	287	A	A	19	X	30 872	18	X	33 606		
Veredl v Erzgn d Abt oh Oberflveredl etc ang											
Veredl v Erzgn d Abt oh Oberflveredl etc ang	289	EUR	A	2	X	.	2	X	.		
Metallerzeugnisse	28	A	A	122	X	148 826	121	X	158 124		
Maschinen Masch f Erzeug u Nutzg v mechanischer Energie Verbrennungsmotoren u Turbinen											
Verbrennungsmotoren u Turbinen	2911		A	4	X	4 319	4	X	3 800		

Noch: 2. Produktion des Bereichs „Verarbeitenden Gewerbe, sowie Bergbau und Gewinnung von Steinen und Erden“

4. Quartal 2006

Erzeugnis	Melde-Nr. GP2002	Maßeinheit	Art der Produktion	P R O D U K T I O N							
				Art der Produktion: A = Zum Absatz bestimmt W = Zur Weiterverarbeitung bestimmt							
				Vorquartal			Berichtsquartal				
				Betriebe	Menge	Wert	Betriebe	Menge	Wert		
1000 EUR	1000 EUR										
						1	2	3	4	5	6
Noch: Verarbeitendes Gewerbe Noch: Maschinen Noch: Masch f Erzeug u Nutzg v mechanischer Energie Pumpen u Kompressoren											
Hydroaggregate rotierende Verdrängerpumpen	2912 23 100	St	A	2	.	.	2
Reparatur u Instandhaltung v Flüssigkeitspumpen	2912 92 008	EUR	A	4	X	495	4	X		896	
Pumpen u Kompressoren	2912		A	11	X	11 109	11	X		9 994	
Armaturen											
Armaturen	2913		A	5	X	6 890	5	X		6 984	
Lager Getriebe Zahnräder u Antriebselemente											
Inst Rep Insthltg von Antriebselementen	2914 90 000	EUR	A	-	X	-	1	X		.	
Lager Getriebe Zahnräder u Antriebselemente	2914	EUR	A	4	X	9 559	5	X		10 997	
Masch f Erzeug u Nutzg v mechanischer Energie	291		A	19	X	31 877	19	X		31 775	
Sonst Maschinen für unspez Verwendung Öfen und Brenner Teile dafür											
Öfen und Brenner Teile dafür	2921		A	3	X	1 135	3	X		899	
Hebezeuge u Fördermittel											
Rep v Aufzügen u Fahrtreppen oh Bauwirtschaft	2922 92 003	EUR	A	3	X	1 881	3	X		2 097	
Reparatur etc v Förder- u Hebevorrichtungen	2922 92 009	EUR	A	3	X	620	3	X		605	
Hebezeuge u Fördermittel	2922		A	14	X	27 513	13	X		39 186	
Kälte u lufttech Erzeug f gewerbliche Zwecke											
Rep v and kälte- luft- techn Erzgn f gewerb Zw	2923 92 009	EUR	A	4	X	1 555	5	X		1 614	
Kälte u lufttech Erzeug f gewerbliche Zwecke	2923		A	9	X	16 468	10	X		16 379	
Maschinen f unspezifische Verwendung a n g											
Reparatur etc v Masch f unspezif Verwendung ang	2924 92 009	EUR	A	4	X	866	4	X		858	
Maschinen f unspezifische Verwendung a n g	2924		A	12	X	5 566	13	X		6 608	
Sonst Maschinen für unspez Verwendung	292		A	36	X	50 681	37	X		63 072	
Maschinen für die Land- und Forstwirtschaft Einachs- Acker- Forst- schlepper and Zugmasch											
Reparatur u Instandh v Schleppern ua Zugmasch	2931 90 000	EUR	A	3	X	162	3	X		152	
Einachs- Acker- Forst- schlepper and Zugmasch	2931	EUR	A	3	X	162	3	X		152	
Sonst Masch f d Land- u Forstwirtschaft u Teile											
And Anhänger f landwirtsch Zw m Selbstl etc	2932 50 405	St	A	1	.	.	1	.		.	
Rep Insthltg v land- u forstwirtschaft Masch	2932 92 000	EUR	A	5	X	555	5	X		513	
Sonst Masch f d Land- u Forstwirtschaft u Teile	2932		A	7	X	1 128	7	X		1 206	
Maschinen für die Land- und Forstwirtschaft	293		A	7	X	1 290	7	X		1 358	

Noch: 2. Produktion des Bereichs „Verarbeitenden Gewerbe, sowie Bergbau und Gewinnung von Steinen und Erden“

4. Quartal 2006

Erzeugnis	Melde-Nr. GP2002	Maßeinheit	Art der Produktion	P R O D U K T I O N							
				Art der Produktion: A = Zum Absatz bestimmt W = Zur Weiterverarbeitung bestimmt							
				Vorquartal			Berichtsquartal				
				Betriebe	Menge	Wert	Betriebe	Menge	Wert		
1000 EUR	1000 EUR										
						1	2	3	4	5	6
Noch: Verarbeitendes Gewerbe Noch: Maschinen Werkzeugmaschinen Teile dafür Werkzeugmaschinen f Metallbearb Teile dafür											
Werkzeugmaschinen f Metallbearb Teile dafür	2942		A	6	X	5 156	6	X		5 540	
Werkzeugmasch a n g Teile Zubehör											
Werkzeugmasch a n g Teile Zubehör	2943		A	6	X	.	6	X		.	
Werkzeugmaschinen Teile dafür	294		A	10	X	.	10	X		.	
Maschinen f sonst bestimmte Wirtschaftszweige Masch f d Metallergz Walzwerkseinr Gießmasch											
Masch f d Metallergz Walzwerkseinr Gießmasch	2951	EUR	A	2	X	.	2	X		.	
Bergw- Bau- u Baustoffmasch Teile dafür											
And Masch u App f mine- ral Stoff f Baustoffind	2952 40 830	St	A	-	-	-	1	.		.	
Teile f Krane oh f Turm- drehkrane	2952 61 506	EUR	A	1	X	.	-	X		-	
Bergw- Bau- u Baustoff- masch Teile dafür	2952		A	1	X	.	1	X		.	
Masch f Nahrung- Futtermit Getränkind etc Teile											
Masch f Nahrung- Futter- mit Getränkind etc Teile	2953		A	7	X	15 103	8	X		16 563	
Masch f Textil- Bekl- u Ledergewerbe Schuhind											
Masch f Textil- Bekl- u Ledergewerbe Schuhind	2954	EUR	A	1	X	.	1	X		.	
Maschinen für das Papiergewerbe											
Maschinen für das Papiergewerbe	2955	EUR	A	1	X	.	-	X		-	
Masch f Druckgewerbe u sonst best Wzweige ang											
Rep u Insthltg v Masch f best Wirtschaftszweige ang	2956 92 009	EUR	A	4	X	1 802	4	X		1 297	
Masch f Druckgewerbe u sonst best Wzweige ang	2956		A	23	X	21 820	23	X		22 550	
Maschinen f sonst be- stimmte Wirtschaftszweig	295		A	31	X	40 378	32	X		42 895	
Veredlung von Erzeugnissen dieser Güterabteilg											
Veredlung von Erzeugnis- sen dieser Güterabteilg	299	EUR	A	1	X	.	1	X		.	
Maschinen	29		A	85	X	132 337	89	X		147 842	
Büromaschinen DV-Geräte und -Einrichtungen											
Büromaschinen DV-Geräte und -Einrichtungen	30		A	1	X	.	1	X		.	
Geräte d Elektrizitätserzeugung u -verteilt uä Elektromot Generatoren Transformatoren											
Rep u Instandh v Elek- tromot Generatoren etc	3110 92 000	EUR	A	4	X	.	4	X		.	
Elektromot Generatoren Transformatoren	311		A	9	X	58 611	8	X		59 651	

Noch: 2. Produktion des Bereichs „Verarbeitenden Gewerbe, sowie Bergbau und Gewinnung von Steinen und Erden“

4. Quartal 2006

Erzeugnis	Melde-Nr. GP2002	Maßeinheit	Art der Produktion	P R O D U K T I O N						
				Art der Produktion: A = Zum Absatz bestimmt W = Zur Weiterverarbeitung bestimmt						
				Vorquartal			Berichtsquartal			
				Be- trie- be	Menge	Wert	Be- trie- be	Menge	Wert	
1000 EUR	1000 EUR									
1	2	3	4	5	6					
Noch: Verarbeitendes Gewerbe										
Noch: Geräte d Elektrizitätserzeugung u -verteilt uä Elektrizitätsverteilt- u -schalteinrichtungen										
Motorschaltschränke und Energieverteiler<=1000V	3120 31 730	St	A	3	135	728	3	190	1 610	
Zusammenges elektron Schaltungen Baugruppen	3120 40 903	EUR	A	3	X	8 209	3	X	7 248	
Install v Elektrizitver- teilungseinrichtung etc	3120 91 000	EUR	A	4	X	10 681	4	X	15 812	
Rep u Insthltg v El-ver- teil- u schalteinricht	3120 92 000	EUR	A	3	X	502	4	X	409	
Elektrizitätsverteilt- u -schalteinrichtungen	312		A	12	X	25 919	12	X	31 246	
Isolierte Elektrokabel -leitungen u -drähte										
Isolierte Elektrokabel -leitungen u -drähte	313	t	A	3	.	.	3	.	.	
Elektrische Lampen und Leuchten										
Elektrische Lampen und Leuchten	315		A	3	X	.	3	X	.	
Elektrische Ausrüstungen a n g Elektrische Ausrüstung für Motoren u Fahrz ang										
Zündkabelsätze f Kfz	3161 10 030	kg	A	1	.	.	1	.	.	
Elektrische Ausrüstung für Motoren u Fahrz ang	3161		A	2	X	.	2	X	.	
Sonstige elektrische Ausrüstungen a n g										
Install v and el Ger oh el Signaleinr f Autobahn	3162 91 000	EUR	A	7	X	3 183	7	X	5 310	
Sonstige elektrische Ausrüstungen a n g	3162	EUR	A	9	X	4 255	9	X	7 766	
Elektrische Ausrüstun- gen a n g	316		A	11	X	.	11	X	.	
Geräte d Elektrizitäts- erzeugung u -verteilt uä	31		A	34	X	179 021	33	X	182 094	
Nachrichtent Rundfunk- u Fernsehger elektr Bael Elektronische Bauelemente										
Elektronische Bauelemen te	321		A	5	X	40 219	5	X	46 760	
Nachrichtentechnische Geräte u Einrichtungen										
Install v nachrichten- techn Geräten u Einr	3220 91 000	EUR	A	5	X	2 821	4	X	2 436	
Nachrichtentechnische Geräte u Einrichtungen	322		A	8	X	18 417	7	X	17 054	
Nachrichtent Rundfunk- u Fernsehger elektr Bael	32		A	12	X	58 637	11	X	63 814	
Med- meß- steuerungsregelungst opt Erz Uhren Medizinische Geräte und orthop Vorrichtungen										
And medizinische Instru- mente Apparate u Geräte	3310 15 799	St	A	3	5 592	4 218	3	5 040	4 199	
And App u Vorr f orthop Zw o Behandl v Knochenbr	3310 17 390	EUR	A	6	X	1 573	6	X	1 521	
Waren der Zahnprothetik ohne künstliche Zähne	3310 17 590	EUR	A	14	X	2 510	14	X	3 197	
Prothesen ua Waren der Prothetik oh Zahnproth	3310 17 900	EUR	A	3	X	838	3	X	919	
Medizinische Geräte und orthop Vorrichtungen	331		A	28	X	13 148	28	X	14 081	

Noch: 2. Produktion des Bereichs „Verarbeitenden Gewerbe, sowie Bergbau und Gewinnung von Steinen und Erden“

4. Quartal 2006

Erzeugnis	Melde-Nr. GP2002	Maßeinheit	Art der Produktion	P R O D U K T I O N					
				Art der Produktion: A = Zum Absatz bestimmt W = Zur Weiterverarbeitung bestimmt					
				Vorquartal			Berichtsquartal		
				Be- trie- be	Menge	Wert	Be- trie- be	Menge	Wert
1000 EUR	1000 EUR								
1	2	3	4	5	6				
Noch: Verarbeitendes Gewerbe									
Noch: Med- meß- steuerungsregelungst opt Erz Uhren									
Meß- Kontr- Navigations- u ä Instr u Vorrichtung									
Meß- Kontr- Navigations- u ä Instr u Vorrichtung	332		A	5	X	.	5	X	.
Planung Montage Rep v ind Prozeßsteuerungseinr									
Planung Montage Rep v ind Prozeßsteuerungseinr	333	EUR	A	2	X	.	2	X	.
Optische und fotografische Geräte									
Optische und fotogra- fische Geräte	334	St	A	1	.	.	1	.	.
Med- meß- steuerungs- reg t u opt Erz Uhren	33		A	35	X	31 845	35	X	32 262
Kraftwagen und Kraftwagenteile Kraftwagen und Kraftwagenmotoren									
Kraftwagen und Kraft- wagenmotoren	341	St	A	1	.	.	1	.	.
Karosserien Aufbauten und Anhänger									
Karosserien u Aufb für Lkw ohne Tankwagenaufb	3420 10 507	St	A	4	180	4 311	4	207	5 203
Umbau- Montage- Ausrüst- arbeit an Kfz-Anhängern	3420 70 005	EUR	A	2	X	.	3	X	.
Karosserien Aufbauten und Anhänger	342		A	16	X	36 968	16	X	37 200
Teile u Zub f Kraftwag u Kraftwagenmotoren									
And Teile ang f Einachs- schlepper PKW etc ang	3430 20 999	EUR	A	3	X	2 886	4	X	3 635
Teile u Zub f Kraftwag u Kraftwagenmotoren	343	EUR	A	9	X	.	10	X	.
Veredlung von Erzeugnissen dieser Güterabteilg									
Veredlung von Erzeugnis- sen dieser Güterabteilg	349	EUR	A	1	X	.	1	X	.
Kraftwagen und Kraft- wagenteile	34		A	25	X	145 931	26	X	141 989
Sonstige Fahrzeuge Schiffe Boote und Jachten Schiffe (ohne Boote und Jachten)									
Schiffssegmente	3511 40 000	EUR	A	4	X	65 581	4	X	39 474
Wart Rep a Schiff and Wasserfahrz etc f ziv Zw	3511 91 001	EUR	A	8	X	4 372	8	X	4 134
Innenausbau a Schiff and Wasfahrzeuge etc	3511 93 001	EUR	A	11	X	9 204	11	X	8 639
And Ausbau u Ausrüst a Schiff and Wasfahrz etc	3511 93 009	EUR	A	7	X	3 054	7	X	3 088
Schiffe (ohne Boote und Jachten)	3511		A	26	X	299 406	26	X	264 214
Boote und Jachten									
Insth Rep Um- Ausbau Ab- wrack v Booten u Jachten	3512 90 000	EUR	A	4	X	1 116	4	X	412
Boote und Jachten	3512		A	5	X	.	5	X	.
Schiffe Boote und Jachten	351		A	31	X	.	31	X	.

Noch: 2. Produktion des Bereichs „Verarbeitenden Gewerbe, sowie Bergbau und Gewinnung von Steinen und Erden“

4. Quartal 2006

Erzeugnis	Melde-Nr. GP2002	Maßeinheit	Art der Produktion	P R O D U K T I O N					
				Art der Produktion: A = Zum Absatz bestimmt W = Zur Weiterverarbeitung bestimmt					
				Vorquartal			Berichtsquartal		
				Betriebe	Menge	Wert	Betriebe	Menge	Wert
1000 EUR	1000 EUR								
		1	2	3	4	5	6		
Noch: Verarbeitendes Gewerbe									
Noch: Sonstige Fahrzeuge									
Schienenfahrzeuge									
Schienenfahrzeuge	352	EUR	A	2	X	.	2	X	.
Luft- und Raumfahrzeuge									
And T v Hubschr u a Flz oh Segelflzig f ziv Zw	3530 50 901	EUR	A	1	X	.	1	X	.
Luft- und Raumfahrzeuge	353	EUR	A	1	X	.	1	X	.
Sonstige Fahrzeuge	35		A	34	X	329 509	34	X	299 104
Möbel Schmuck Musikinst Sportger Spielw etc									
Möbel									
Sitzmöbel									
Sitzmöbel	3611		A	5	X	4 449	5	X	5 781
Büro- und Ladenmöbel									
Büro- und Ladenmöbel	3612	St	A	8	177 213	18 825	8	182 513	19 878
Küchenmöbel aus Holz									
Küchenmöbel aus Holz	3613	St	A	1	.	.	2	.	.
Sonstige Möbel									
Sonstige Möbel	3614		A	5	X	4 255	5	X	4 908
Matratzen									
Matratzen	3615	St	A	1	.	.	1	.	.
Möbel	361		A	16	X	.	16	X	.
Schmuck u ä Erzeugnisse									
Schmuck u ä Erzeugnisse	362		A	1	X	.	1	X	.
Sonstige Erzeugnisse									
Sonstige Erzeugnisse	366	St	A	1	.	.	1	.	.
Möbel Schmuck Musikinst Sportger Spielw etc	36		A	17	X	33 692	17	X	37 367
Sekundärrohstoffe									
Metallische Sekundärrohstoffe									
Sekundärrohstoff a Eis- u Stahlschrott	3710 27 100	t	A	9	78 043	10 227	9	91 083	12 411
Sekundärrohst a Abf u Schrott v Aluminium	3710 27 423	t	A	8	780	891	8	934	1 080
Sekundärrohst a Abf u Schrott v Blei Zink etc	3710 27 433	t	A	7	282	467	7	371	717
Sekundärrohst a Abf u Schrott v Kupfer	3710 27 443	t	A	8	324	1 444	8	361	1 528
Metallische Sekundär- rohstoffe	371	t	A	9	79 429	13 028	9	92 749	15 737
Nichtmetallische Sekundärrohstoffe									
Sekundärrohst a Bau- schutt -mischabfäll etc	3720 14 301	t	A	6	92 203	486	6	67 480	372
Sekundärrohst a Altholz	3720 20 104	t	A	3	13 352	559	3	24 008	550
Sekundärrohst a Altmat etc a Pap Papp z Wiedgew	3720 21 126	t	A	6	19 383	1 353	6	20 596	1 485
Sekundärrohst a Bruchgl Abfäll u Scherb v Glas	3720 26 151	t	A	3	2 331	58	3	2 024	43
Sekundärrohst a and Alt- mat u Restst ang etc	3720 99 999	t	A	4	1 120	150	4	981	147
Nichtmetallische Sekun- därrohstoffe	372	t	A	15	136 952	7 992	14	123 540	8 014
Sekundärrohstoffe	37		A	21	X	21 020	20	X	23 751
Verarbeitendes Gewerbe zusammen			A		X	2 453 044		X	2 613 411
			W		X	X		X	X
Insgesamt			A		X	2 469 567		X	2 625 279
			W		X	X		X	X

3. Produktion des Bereichs "Verarbeitenden Gewerbe, sowie Bergbau und Gewinnung von Steinen und Erden"

1. - 4 Quartal 2006

Erzeugnis	Melde-Nr. GP2002	Maßeinheit	Art der Produktion	P R O D U K T I O N					
				Art der Produktion: A = Zum Absatz bestimmt W = Zur Weiterverarbeitung bestimmt					
				vergleichbare Vorjahresperiode			Berichtsperiode		
				Betriebe	Menge	Wert	Betriebe	Menge	Wert
1000 EUR	1000 EUR								
				1	2	3	4	5	6
Bergbau und Gewinnung von Steinen und Erden									
Kohle und Torf									
Torf									
Torf	103	m3	A	1	.	.	1	.	.
Veredlung v Erzeugnissen dieser Güterabteilung									
Veredlung von Erzeugnissen dieser Güterabteilung Kohle und Torf	109	EUR	A	1	X	.	1	X	.
	10		A	2	X	.	2	X	.
Erdöl -gas Dienstl b d Gewinnng v Erdöl u Erdgas									
Erdöl und Erdgas									
Erdöl und Erdgas	111	t	A	1	.	.	1	.	.
		TJ	A	
Erdöl -gas Dienstl b d Gewinnng v Erdöl u Erdgas	11		A	1	X	.	1	X	.
Steine u Erden sonstige Bergbauerzeugnisse									
Natursteine nicht gebrochen									
Natursteine nicht gebrochen	141	t	A	1	.	.	1	.	.
Kies Sand gebrochene Natursteine Ton u Kaolin									
Kies und Sand gebrochene Natursteine									
Bausand zB als Betonzuschlag oh metallh Sande	1421 11 903	t	A	13	2 607 763	5 804	16	2 881 312	6 650
Andere natürliche Sande ohne metallhaltige Sande	1421 11 909	t	A	12	2 507 836	4 987	12	2 664 016	5 516
Baukies zB als Betonzuschlag	1421 12 133	t	A	14	1 240 801	10 091	16	1 568 025	12 447
Anderer Kies	1421 12 139	t	A	6	378 247	1 787	4	963 030	4 867
Schotter Splitt etc a nat Vorkom f Bauzwecke	1421 13 300	t	A	4	558 786	4 734	4	402 093	2 805
Kies Sand gebrochene Natursteine Ton u Kaolin	142	t	A	22	.	.	23	.	.
Steine und Erden ang sonst Bergbauerzeugnisse									
Steine und Erden ang sonst Bergbauerzeugnisse	145	t	A	1	.	.	-	-	-
Steine u Erden sonstige Bergbauerzeugnisse	14		A	23	X	36 296	24	X	43 153
Bergbau und Gewinnung von Steinen und Erden zusammen			A		X	45 220		X	51 438
Verarbeitendes Gewerbe									
Nahrungs- und Futtermittel sowie Getränke									
Fleisch und Fleischerzeugnisse									
Fleisch (ohne Geflügel)									
Rindfleisch von Rindern >150 kg fr od gekühlt	1511 11 405	kg	A	9	44 743 609	90 391	9	46 906 591	101 882
And frische od gekühlte Rindfleischteile	1511 11 900	kg	A	10	4 263 005	15 120	8	4 599 990	18 369
Schweinekörper frisch od gekühl ga od ha Tierkörper	1511 13 300	kg	A	9	22 183 718	35 716	10	25 153 160	44 173
Andere Schweineflechteile frisch oder gekühlt	1511 13 900	kg	A	13	76 091 828	83 043	12	43 940 900	52 621
Schweinesp oh mag Teile n ausgeschmol fr gek etc	1511 30 300	kg	A	6	52 445	106	5	44 964	91
Fleisch (ohne Geflügel)	1511		A	23	X	246 620	23	X	241 546
			W	1	X	X	1	X	X

Noch: 3. Produktion des Bereichs "Verarbeitenden Gewerbe, sowie Bergbau und Gewinnung von Steinen und Erden"

1. - 4. Quartal 2006

Erzeugnis	Melde-Nr. GP2002	Maßeinheit	Art der Produktion	P R O D U K T I O N						
				Art der Produktion: A = Zum Absatz bestimmt W = Zur Weiterverarbeitung bestimmt						
				vergleichbare Vorjahresperiode			Berichtsperiode			
				Betriebe	Menge	Wert	Betriebe	Menge	Wert	
1000 EUR	1000 EUR									
				1	2	3	4	5	6	
Noch: Verarbeitendes Gewerbe										
Noch: Nahrungs- und Futtermittel sowie Getränke										
Noch: Fleisch und Fleischerzeugnisse										
Geflügel und Tiere ang										
Hühner unzerteilt frisch oder gekühlt	1512 11 130	kg	A	3	15 187 608	25 084	3	.	.	
Teile von Hühnern frisch oder gekühlt	1512 11 530	kg	W	1	.	X	1	.	X	
Geflügel und Tiere ang	1512	kg	A	3	49 091 065	70 366	3	.	68 737	
			W	10	127 456 295	169 124	9	127 836 532	155 011	
				2	.	X	2	.	X	
Verarbeitetes Fleisch										
Schweineschink -schult u Teile m Knoch ges etc	1513 11 100	kg	A	17	6 105 739	18 307	17	6 045 416	17 469	
Schweinebauch Teile ges i Salzl getr od geräuch	1513 11 300	kg	A	12	117 609	428	12	184 325	725	
And Schweinefl gesalz i Salzl getrock o geräuch	1513 11 500	kg	A	16	1 847 428	7 754	16	1 843 425	7 220	
Rind- Kalbfleisch gesal i Salzl getr od geräuch	1513 11 700	kg	A	5	125 021	1 471	5	126 434	1 533	
And Fleisch ges i Salzl getrock geräuch etc	1513 11 900	kg	A	4	831 395	2 644	4	732 897	2 692	
Leberwürste	1513 12 130	kg	A	26	1 879 225	7 639	26	2 172 187	9 427	
Rohwürste	1513 12 151	kg	A	25	2 234 333	10 029	27	2 214 938	10 039	
Kochwürste	1513 12 153	kg	A	27	1 388 273	6 304	29	1 153 796	5 611	
Brühwürste	1513 12 155	kg	A	30	18 816 106	68 061	32	20 107 652	72 935	
Zubereitungen aus Trut- hühnerfleisch	1513 12 330	kg	A	3	5 069 051	18 231	3	5 158 751	18 053	
Zubereitungen von ande- rem Geflügel	1513 12 350	kg	A	3	6 757 084	22 114	3	7 580 168	25 893	
Schinken u Teile davon aus Schweinefleisch	1513 12 430	kg	A	14	4 881 689	.	14	4 927 421	31 970	
Fleischsalat Zubereit a Schweinefleisch	1513 12 530	kg	A	8	207 096	429	7	.	240	
And Zubereit a Schweine- fleisch einschl Mischung	1513 12 590	kg	A	4	62 868	338	8	1 610 857	7 037	
And Zubereit a Fleisch einschl Blut all Tierart	1513 12 900	kg	A	7	2 170 416	6 497	8	2 489 913	6 717	
Verarbeitetes Fleisch	1513		A	37	X	203 065	40	X	218 783	
Fleisch und Fleisch- erzeugnisse	151		A	49	X	618 809	52	X	615 341	
			W	3	X	X	3	X	X	
Fischerzeugnisse u a Meeresfrüchte										
Fischfilets and Fisch- fleisch frisch gekühlt	1520 11 900	kg	A	4	1 046 155	2 048	4	1 557 155	2 154	
And geräucherte Fische einschl Filets	1520 13 590	kg	A	4	2 035 986	13 522	3	1 914 722	12 734	
Hering zuber o haltb ge ganz od Stück n f zerkl	1520 14 120	kg	A	10	25 822 663	41 214	11	25 311 769	49 164	
And zuber od haltb gem Fische oh Fischst ga etc	1520 14 190	kg	A	3	1 278 869	2 987	3	1 053 197	2 269	
Fischsalat	1520 14 303	kg	A	3	445 513	1 307	3	359 485	1 134	
And zuber od haltb gem Fische ganz o i Teil etc	1520 14 305	kg	A	7	16 719 772	37 899	7	15 055 657	34 495	
Fischerzeugnisse u a Meeresfrüchte	152	kg	A	17	68 930 876	147 162	17	72 999 148	175 718	
Obst und Gemüseerzeugnisse										
Verarbeitete Kartoffeln und Kartoffelerzeugnisse										
Andere zubereitete Kar- toffeln	1531 12 909	t	A	3	2 882	1 881	3	2 981	2 240	
Verarbeitete Kartoffeln und Kartoffelerzeugnisse	1531	t	A	6	74 806	72 602	6	76 156	72 183	
Frucht- und Gemüsesäfte										
Orangensaf nicht gefror n gegor oh Zus v Alkohol	1532 10 150	l	A	3	32 146 331	15 077	3	36 497 622	20 032	
Frucht- und Gemüsesäfte	1532	l	A	3	144 046 574	59 950	3	151 180 488	68 328	

Noch: 3. Produktion des Bereichs "Verarbeitenden Gewerbe, sowie Bergbau und Gewinnung von Steinen und Erden"

1. - 4. Quartal 2006

Erzeugnis	Melde-Nr. GP2002	Maßeinheit	Art der Produktion	P R O D U K T I O N					
				Art der Produktion: A = Zum Absatz bestimmt W = Zur Weiterverarbeitung bestimmt					
				vergleichbare Vorjahresperiode			Berichtsperiode		
				Be- trie- be	Menge	Wert	Be- trie- be	Menge	Wert
1000 EUR	1000 EUR								
1	2	3	4	5	6				
Noch: Verarbeitendes Gewerbe Noch: Nahrungs- und Futtermittel sowie Getränke Noch: Obst und Gemüseerzeugnisse Verarbeitetes Obst und Gemüse a n g									
Verarbeitetes Obst und Gemüse a n g	1533	kg	A	7	22 857 991	32 082	7	19 124 052	33 996
Obst u Gemüseerzeugnisse	153		A	11	X	164 633	11	X	174 506
Pflanzl u tierische Öle und Fette Öle und Fette roh									
Öle und Fette roh	1541	t	A	1	.	.	1	.	.
Pflanzl u tierische Öle und Fette	154	t	A	1	.	.	1	.	.
Milch und Milcherzeugnisse Milch und Milcherzeugnisse (ohne Speiseeis)									
Milch u Rahm m Fettgeh v >3% - 6% n einged etc	1551 11 600	1000 l	A	4	156 211	.	3	.	.
			W	1	.	X	1	.	X
Milch u Rahm m Fettgeh >6% n einged od gesüßt	1551 12 000	1000 l	A	6	40 985	57 216	6	46 702	62 536
			W	-	-	X	1	.	X
Anderer Käse	1551 40 509	t	A	6	182 069	412 017	6	186 683	422 028
Eingedickte Milch nicht gesüßt	1551 51 040	t	A	3	.	.	3	24 746	20 240
Lactose und Lactosesirup	1551 54 000	t	A	-	-	-	1	.	.
Andere Molke	1551 55 400	t	A	3	99 819	2 004	3	110 119	1 653
Milch und Milcherzeugnisse (ohne Speiseeis)	1551		A	11	X	761 593	10	X	710 331
			W	2	X	X	2	X	X
Speiseeis									
Speiseeis	1552	l	A	1	.	.	1	.	.
Milch und Milch-erzeugnisse	155		A	12	X	.	11	X	.
			W	2	X	X	2	X	X
Mahl- und Schälmmühlenerz Stärke u Stärkeerzeugn Mahl- und Schälmmühlenerzeugnisse									
Mahl- und Schälmmühlenerzeugnisse	1561	t	A	4	111 014	57 279	5	112 320	59 322
Mahl- u Schälmmühlenerz Stärke u Stärkeerzeugn	156	t	A	4	111 014	57 279	5	112 320	59 322
Futtermittel Futtermittel für Nutztiere									
Futtermzub f Schwein oh Vormi Mehl etc v Luzern	1571 10 330	t	A	6	170 389	22 207	6	193 170	26 270
Futtermzub f Rinder oh Vormi Mehl etc v Luzern	1571 10 353	t	A	4	108 203	13 218	4	114 474	14 122
Futtermzub f Kälber oh Vormi Mehl etc v Luzern	1571 10 355	t	A	3	7 145	1 004	3	6 998	966
Futtermzub f and Nutzt oh Vorm Mehl etc v Luzer	1571 10 390	t	A	4	28 586	2 741	4	24 646	2 423
Futtermittel für Nutztiere	1571	t	A	7	.	.	7	.	.
Futterm für sonst Tiere zuber (oh Vormisch)									
Futterm für sonst Tiere zuber (oh Vormisch)	1572	t	A	1	.	.	1	.	.
Futtermittel	157	t	A	8	473 920	67 205	8	471 168	67 190
Sonstige Nahrungsmittel (ohne Getränke) Backwaren (ohne Dauerbackwaren)									
Frisch Brot Brötchen oh Zus v Honig Ei Käse etc	1581 11 000	t	A	53	49 152	86 112	55	81 628	110 245

Noch: 3. Produktion des Bereichs "Verarbeitenden Gewerbe, sowie Bergbau und Gewinnung von Steinen und Erden"

1. - 4. Quartal 2006

Erzeugnis	Melde-Nr. GP2002	Maßeinheit	Art der Produktion	P R O D U K T I O N					
				Art der Produktion: A = Zum Absatz bestimmt W = Zur Weiterverarbeitung bestimmt					
				vergleichbare Vorjahresperiode			Berichtsperiode		
				Be- trie- be	Menge	Wert	Be- trie- be	Menge	Wert
1000 EUR	1000 EUR								
1	2	3	4	5	6				
Noch: Verarbeitendes Gewerbe									
Noch: Nahrungs- und Futtermittel sowie Getränke									
Noch: Sonstige Nahrungsmittel (ohne Getränke)									
Noch: Backwaren (ohne Dauerbackwaren)									
Feine Backwaren Brot ge- süßt oh Dauerbackwar etc	1581 12 000	EUR	A	50	X	47 338	51	X	45 247
Backwaren (ohne Dauer- backwaren)	1581		A	53	X	133 450	55	X	155 492
Dauerbackwaren									
Kekse uä Kleingebäck	1582 12 530	kg	A	-	-	-	1	.	.
Waffeln a kakaoh gesüßt	1582 12 550	kg	A	4	7 525	56	6	12 912	92
Kekse uä Kleingebäck gesüßt gefüllt a kakaoh	1582 13 900	kg	A	2	.	.	3	40 430 738	156 813
And Dauerbackwaren ang	1582	kg	A	8	.	.	11	40 718 226	158 636
Dauerbackwaren									
Zucker									
Zucker	1583	t	A	3	575 639	152 885	3	.	.
			W	1	.	X	2	.	X
Süßwaren (ohne Dauerbackwaren)									
Süßwaren (ohne Dauer- backwaren)	1584	kg	A	4	34 041 613	47 314	5	40 485 312	54 669
Teigwaren									
Teigwaren	1585	t	A	2	.	.	2	.	.
Würzen und Soßen									
Würzen und Soßen	1587		A	3	X	10 688	3	X	8 427
Homogen Nahrmitztub etc iAE in Behältn <=250g									
Homogen Nahrmitztub etc iAE in Behältn <=250g	1588	kg	A	3	8 118 102	12 012	3	5 630 802	8 278
Sonst Nahrungsmittel ang									
Sonst Nahrungsmittel ang	1589		A	6	X	32 857	6	X	35 510
Sonstige Nahrungsmittel (ohne Getränke)	158		A	72	X	528 871	76	X	562 515
			W	1	X	X	2	X	X
Getränke									
Spirituosen									
Spirituosen	1591	hl	A	2	.	.	3	91 253	10 126
Wein									
Anderer Wein Alkoholgeh <=15%vol	1593 12 190	l	A	-	-	-	1	.	.
Wein	1593	l	A	-	-	-	1	.	.
Apfelwein u and Frucht w alkhalt Mischgetränk ang									
Apfelwein u and Frucht w alkhalt Mischgetränk ang	1594	l	A	2	.	.	2	.	.
Bier									
Bier aus Malz	1596 10 000	hl	A	5	3 031 196	160 627	6	3 280 362	167 575
Treber a Brauerei Bren- nerei Mälzerei	1596 20 001	EUR	A	3	X	457	3	X	.
Bier	1596		A	5	X	161 084	6	X	167 959

Noch: 3. Produktion des Bereichs "Verarbeitenden Gewerbe, sowie Bergbau und Gewinnung von Steinen und Erden"

1. - 4. Quartal 2006

Erzeugnis	Melde-Nr. GP2002	Maßeinheit	Art der Produktion	P R O D U K T I O N					
				Art der Produktion: A = Zum Absatz bestimmt W = Zur Weiterverarbeitung bestimmt					
				vergleichbare Vorjahresperiode			Berichtsperiode		
				Betriebe	Menge	Wert	Betriebe	Menge	Wert
1000 EUR	1000 EUR								
				1	2	3	4	5	6
Noch: Verarbeitendes Gewerbe Noch: Nahrungs- und Futtermittel sowie Getränke Noch: Getränke Malz									
Malz	1597	kg	A	1	.	.	1	.	.
Mineralw Erfrischungsg u a nicht alkoh Getränk									
Natürl Mineralwasser abgefüllt oh Heilwasser	1598 11 301	1	A	5	168 938 965	30 869	5	157 294 751	28 554
Cola u -mischgetränke	1598 12 301	1	A	4	19 227 539	6 602	4	23 525 890	6 908
Limo nicht brennwvermind	1598 12 303	1	A	4	72 854 750	24 860	4	83 729 983	28 337
Fruchtsafthalt Limonade nicht brennwvermind	1598 12 305	1	A	4	2 634 708	1 131	4	2 428 737	821
Bittergetränke Limonaden	1598 12 307	1	A	-	-	-	1	.	.
Diätetische Erfrischungsgetränke	1598	1	A	8	444 187 858	134 837	8	468 001 430	144 669
Mineralw Erfrischungsg u a nicht alkoh Getränk	159		A	14	X	334 051	16	X	360 245
Getränke	15		A	168	X	2 709 807	177	X	2 753 692
Nahrungs- und Futtermittel sowie Getränke			W	6	X	X	7	X	X
Tabakerzeugnisse									
Tabakerzeugnisse	16		A	-	X	-	1	X	.
Textilien Gewebe									
Gewebe	172	kg m2	W W	1	.	X	1	.	X
Konfektionierte Textilwaren (ohne Bekleidung)									
Konfektionierte Textilwaren (ohne Bekleidung)	174		A	3	X	.	4	X	21 969
And Textilerzeugnisse (ohne Maschenware)									
And Textilerzeugnisse (ohne Maschenware)	175	EUR	A	1	X	.	-	X	-
Textilien	17		A	4	X	.	4	X	21 969
			W	1	X	X	1	X	X
Bekleidung Bekleidung (ohne Lederbekleidung) Arbeits- und Berufsbekleidung									
Arbeits- und Berufsbekleidung	1821	St	A	2	.	.	2	.	.
Bekleidung (ohne Lederbekleidung)	182	St	A	2	.	.	2	.	.
Bekleidung	18		A	2	X	.	2	X	.
Leder und Lederwaren Leder									
Leder	191		A	1	X	.	1	X	.
Lederwaren (ohne Lederbekleidung und Schuhe)									
Lederwaren (ohne Lederbekleidung und Schuhe)	192	EUR	A	1	X	.	1	X	.
Schuhe									
Schuhe	193	EUR	A	1	X	.	1	X	.

Noch: 3. Produktion des Bereichs "Verarbeitenden Gewerbe, sowie Bergbau und Gewinnung von Steinen und Erden"

1. - 4. Quartal 2006

Erzeugnis	Melde-Nr. GP2002	Maßeinheit	Art der Produktion	P R O D U K T I O N					
				Art der Produktion: A = Zum Absatz bestimmt W = Zur Weiterverarbeitung bestimmt					
				vergleichbare Vorjahresperiode			Berichtsperiode		
				Be- trie- be	Menge	Wert	Be- trie- be	Menge	Wert
1000 EUR	1000 EUR								
				1	2	3	4	5	6
Noch: Verarbeitendes Gewerbe Noch: Leder und Lederwaren Veredlung von Erzeugnissen dieser Güterabteilg									
Veredlung von Erzeugnissen dieser Güterabteilg	1999 00 000	EUR	A	-	X	-	1	X	.
Veredlung von Erzeugnissen dieser Güterabteilg	199	EUR	A	-	X	-	1	X	.
Leder und Lederwaren	19		A	2	X	.	3	X	12 500
Holz sowie Holz- Kork- u Flechtwaren (oh Möbel) Holz gesägt auch gehobelt oder imprägniert									
Holz gesägt auch gehobelt od imprägniert	201		A	11	X	293 857	11	X	276 416
Sperrholz Span- u Faserplatten Furnierbl etc									
Sperrholz Span- u Faserplatten Furnierbl etc	202		A	6	X	287 587	6	X	311 244
			W	4	X	X	4	X	X
Konstrukteil Ausbelemente Fertigteilbaut a Holz									
Fenster -türen Rahmen Verkleidungen aus Holz	2030 11 100	St	A	8	51 991	21 732	8	52 693	23 117
Konstrukteil Ausbelemente Fertigteilbaut a Holz	203		A	19	X	180 199	19	X	201 730
Verpackungsm Lagerbehält u Ladungsträger a Holz									
Verpackungsm Lagerbeh u Ladungsträger a Holz	204		A	3	X	.	3	X	.
And Holzwar Kork- Flecht- u Korbmacherw oh Möbel And Holzwaren									
Särge aus Holz	2051 14 550	St	A	1	.	.	-	-	-
And Holzwaren	2051	St	A	1	.	.	-	-	-
And Holzwar Kork- Flecht - u Korbmacherw oh Möbel	205	St	A	1	.	.	-	-	-
Veredlung von Erzeugnissen dieser Güterabteilg									
Veredlung von Erzeugnissen dieser Güterabteilg	209	EUR	A	1	X	.	1	X	.
Holz sowie Holz- Kork- u Flechtwaren (oh Möbel)	20		A	34	X	771 245	33	X	800 490
			W	4	X	X	4	X	X
Papier Pappe und Waren daraus Holzstoff Zellstoff Papier Karton u Pappe Papier Karton und Pappe									
And Papier z Herst v Toilettenpapier etc	2112 21 900	t	W	1	.	X	-	-	X
Papier Karton und Pappe	2112		A	2	X	.	2	X	.
			W	1	X	X	-	X	X
Holzstoff Zellstoff	211		A	2	X	.	2	X	.
Papier Karton u Pappe			W	1	X	X	-	X	X
Papier- Karton- u Pappewaren Wellpapier u -pappe Verpackmitt a Pap Kart Pappe									
Wellpapier u -pappe Verpackmitt a Pap Kart Pap	2121	t	A	3	.	46 808	3	.	45 323
			W	1	.	X	1	.	X
Papier- Karton- u Pappewaren	212	t	A	3	.	46 808	3	.	45 323
			W	1	.	X	1	.	X
Veredlung von Erzeugnissen dieser Güterabteilg									
Veredlung von Erzeugnissen dieser Güterabteilg	219	EUR	A	1	X	.	1	X	.
Papier Pappe und Waren daraus	21		A	5	X	92 817	5	X	113 234
			W	2	X	X	1	X	X

Noch: 3. Produktion des Bereichs "Verarbeitenden Gewerbe, sowie Bergbau und Gewinnung von Steinen und Erden"

1. - 4. Quartal 2006

Erzeugnis	Melde-Nr. GP2002	Maßeinheit	Art der Produktion	P R O D U K T I O N					
				Art der Produktion: A = Zum Absatz bestimmt W = Zur Weiterverarbeitung bestimmt					
				vergleichbare Vorjahresperiode			Berichtsperiode		
				Be- trie- be	Menge	Wert	Be- trie- be	Menge	Wert
1000 EUR	1000 EUR								
1	2	3	4	5	6				
Noch: Verarbeitendes Gewerbe Verlags- u Druckerzeugn besp Ton Bild u Datenträ Verlagserzeugnisse Buch- u Musikverlagserzeugnisse									
Buch- u Musikverlags- erzeugnisse	2211	St	A	3	788 267	1 180	3	643 147	1 074
Zeit ua period Druckschr mind vierm wöch ersch									
Zeit ua period Druckschr mind vierm wöch ersch	2212	St	A	3	119 429 590	120 743	3	119 917 544	121 140
Zeit ua period Druckschr wenig vierm wöch ersch									
Zeit wenig vierm wöch erschein gedruckt	2213 11 050	EUR	A	6	X	42 235	4	X	38 538
Zeit ua period Druckschr wenig vierm wöch ersch	2213	EUR	A	8	X	43 045	6	X	39 532
Sonst Verlagserzeugnisse									
Sonst Verlagserzeugnisse	2215	EUR	A	4	X	202	3	X	197
Verlagserzeugnisse	221	EUR	A	12	X	165 170	11	X	161 943
Druckereileistungen Druck v Zeitungen etc mind vierm wöch ersch									
Druck v Zeitungen etc mind vierm wöch ersch	2221	EUR	A	1	X	.	1	X	.
Drucke a n g									
Verkaufskataloge i and Druckverfahren hergest	2222 12 302	EUR	A	3	X	1 346	3	X	1 849
Flakate uä Drucke im Flachdruckverf hergest	2222 12 503	EUR	A	6	X	967	7	X	1 058
And Werbedrucke u -schriften i Flachdruck	2222 12 506	EUR	A	6	X	6 212	6	X	6 786
And Werbedrucke u -schriften i and Drverf	2222 12 508	EUR	A	3	X	6 677	3	X	9 047
And Drucke f priv od ge- werbl Zw Formblätt etc	2222 13 070	EUR	A	8	X	7 895	7	X	9 877
Drucke a n g	2222	EUR	A	13	X	33 574	13	X	48 137
Druckweiterverarbeitung von Druckerzeugnissen									
Druckweiterverarbei- tung von Druckerzeugniss	2223	EUR	A	3	X	715	2	X	.
Druckvorstufen- u Medienstufen-Dienstleistungen									
Satz- und Bildherstel- lung	2224 10 000	EUR	A	4	X	2 461	3	X	2 434
Druckvorstufen- u Me- dienvorst-Dienstleistung	2224	EUR	A	4	X	2 461	3	X	2 434
Sonstige druckbezogene Dienstleistungen									
Sonstige druckbezogene Dienstleistungen	2225	EUR	A	2	X	.	2	X	.
Druckereileistungen	222	EUR	A	14	X	40 185	14	X	55 380
Vervielfältigt v bespielt Ton- Bild- u Datenträg Vervielfältigung von bespielten Tonträgern									
Vervielfältigung von bespielten Tonträgern	2231	St	A	4	555 573 888	124 978	4	512 379 928	122 524
Vervielfältigung von bespielten Bildträgern									
Vervielfältigung von bespielten Bildträgern	2232		A	3	X	111 934	3	X	114 735
Vervielfältigt v bespielt Ton- Bild- u Datenträg	223		A	4	X	236 912	4	X	237 259
Verlags- u Druckerzeugn besp Ton Bild u Datenträ	22		A	24	X	442 266	23	X	454 582

Noch: 3. Produktion des Bereichs "Verarbeitenden Gewerbe, sowie Bergbau und Gewinnung von Steinen und Erden"

1. - 4. Quartal 2006

Erzeugnis	Melde-Nr. GP2002	Maßeinheit	Art der Produktion	P R O D U K T I O N					
				Art der Produktion: A = Zum Absatz bestimmt W = Zur Weiterverarbeitung bestimmt					
				vergleichbare Vorjahresperiode			Berichtsperiode		
				Betriebe	Menge	Wert	Betriebe	Menge	Wert
1000 EUR	1000 EUR								
1	2	3	4	5	6				
Noch: Verarbeitendes Gewerbe Chemische Erzeugnisse Chemische Grundstoffe Sonst organische Grundstoffe und Chemikalien									
Sonst organische Grundstoffe und Chemikalien	2414	t	A	1	.	.	1	.	.
Düngemittel und Stickstoffverbindungen									
Düngemittel und Stickstoffverbindungen	2415		A	3	X	.	3	X	.
			W	1	X	X	1	X	X
Kunststoffe in Primärform									
Kunststoffe i Primärform Chemische Grundstoffe	2416	t	A	1	.	.	1	.	.
	241	A	5	X	270 497	5	X	326 732	
		W	1	X	X	1	X	X	
Anstrichmittel Druckfarben und Kitte									
Anstrichmittel Druckfarben und Kitte	243	t	A	1	.	.	1	.	.
Pharmazeutische uä Erzeugnisse Pharmaz Spezialit und sonst pharmaz Erzeugn									
Pharmaz Spezialit und sonst pharmaz Erzeugn Pharmazeutische uä Erzeugnisse	2442	EUR	A	3	X	.	3	X	.
	244	EUR	A	3	X	.	3	X	.
Seifen Wasch- Reinigungs- und Körperpflegemittel Seifen Wasch- Reinigungs- und Poliermittel									
Seifen Wasch- Reinigungs und Poliermittel	2451	t	A	1	.	.	1	.	.
Duftstoffe und Körperpflegemittel									
Duftstoffe und Körperpflegemittel Seifen Wasch- Reinigungs und Körperpflegemittel	2452	kg	A	3	.	.	3	.	.
	245	A	3	X	19 615	3	X	19 889	
Sonstige chemische Erzeugnisse Pyrotechnische Erzeugnisse									
Pyrotechnische Erzeugnisse	2461	1000 St	A	1	.	.	1	.	.
Klebstoffe und Gelatine									
Klebstoffe und Gelatine	2462	t	A	1	.	.	1	.	.
Chemische Erzeugnisse a n g									
Chemische Erzeugnisse ang Sonstige chemische Erzeugnisse Chemische Erzeugnisse	2466	t	A	3	16 988	10 143	2	.	.
	246	A	5	X	231 710	4	X	226 120	
	24	A	16	X	538 250	15	X	592 556	
			W	1	X	X	1	X	X
Gummi und Kunststoffwaren Gummiwaren Bereifungen runderneuert									
Bereifungen runderneuert	2512	St	A	1	.	.	1	.	.

Noch: 3. Produktion des Bereichs "Verarbeitenden Gewerbe, sowie Bergbau und Gewinnung von Steinen und Erden"

1. - 4. Quartal 2006

Erzeugnis	Melde-Nr. GP2002	Maßeinheit	Art der Produktion	P R O D U K T I O N							
				Art der Produktion: A = Zum Absatz bestimmt W = Zur Weiterverarbeitung bestimmt							
				vergleichbare Vorjahresperiode			Berichtsperiode				
				Be- trie- be	Menge	Wert	Be- trie- be	Menge	Wert		
1000 EUR	1000 EUR										
1	2	3	4	5	6						
Noch: Verarbeitendes Gewerbe Noch: Gummi und Kunststoffwaren Noch: Gummiwaren Andere Gummiwaren (ohne Bereifungen)											
Andere Gummiwaren (ohne Bereifungen)	2513	kg	A	3	5 035 764	11 591	3	7 059 236	14 384		
Gummiwaren	251		A	4	X	.	4	X	.		
Kunststoffwaren Platten Folien Schläuche u Profile a Kunststoff											
Platten Folien Schläuche u Profile a Kunststoff	2521	kg	A	5	75 423 462	107 707	5	75 108 802	114 492		
Verpackungsmittel aus Kunststoffen											
Verpackungsmittel aus Kunststoffen	2522		A	4	X	59 613	4	X	69 263		
Baubedarfsartikel aus Kunststoffen											
Fenster u deren Rahmen etc a Kunststoffen	2523 14 550	St	A	13	162 547	47 747	12	179 411	54 353		
Türen u d Rahmen Ver- kleidungen etc a Kunstst	2523 14 570	St	A	6	1 582	1 594	6	1 997	1 862		
Install v selbstprod Fertigbauteil etc a Kst	2523 90 000	EUR	A	1	X	.	-	X	-		
Baubedarfsartikel aus Kunststoffen	2523		A	17	X	56 117	17	X	65 647		
Andere Kunststoffwaren											
Andere Kunststoffwaren	2524	kg	A	7	1 718 662	8 177	7	1 083 849	6 250		
Kunststoffwaren	252		A	30	X	231 614	29	X	255 652		
Veredlung von Erzeugnissen dieser Güterabteilg											
Veredlung von Erzeugnis- sen dieser Güterabteilg	259	EUR	A	2	X	.	2	X	.		
Gummi und Kunststoff- waren	25		A	35	X	256 261	34	X	289 396		
Glas Keramik bearbeitete Steine u Erden Glas und Glaswaren Veredeltes und bearbeitetes Flachglas											
Mehrschicht-Isolierver- glasung	2612 13 300	m2	A	4	364 532	11 009	4	543 353	16 054		
Veredeltes und bearbei- tetes Flachglas	2612		A	5	X	.	5	X	.		
Glasfasern											
Glasfasern	2614	t	A	1	.	.	1	.	.		
Glas und Glaswaren	261		A	6	X	40 340	6	X	54 887		
Keramische Wand- Bodenfliesen u -platten											
Keramische Wand- Boden- fliesen u -platten	263	m2	A	1	.	.	1	.	.		
Ziegel und sonst Baukeramik											
Ziegel und sonst Bau- keramik	264	m3	A	2	.	.	2	.	.		

Noch: 3. Produktion des Bereichs "Verarbeitenden Gewerbe, sowie Bergbau und Gewinnung von Steinen und Erden"

1. - 4. Quartal 2006

Erzeugnis	Melde-Nr. GP2002	Maßeinheit	Art der Produktion	P R O D U K T I O N						
				Art der Produktion: A = Zum Absatz bestimmt W = Zur Weiterverarbeitung bestimmt						
				vergleichbare Vorjahresperiode			Berichtsperiode			
				Betriebe	Menge	Wert	Betriebe	Menge	Wert	
1000 EUR	1000 EUR									
1	2	3	4	5	6					
Noch: Verarbeitendes Gewerbe										
Noch: Glas Keramik bearbeitete Steine u Erden										
Zement Kalk Gips										
Kalk										
Kalk	2652	t	A	1	.	.	1	.	.	
Zement Kalk Gips	265	t	A	1	.	.	1	.	.	
Beton- Zement- Gips- u Kalksandsteinerzeugnisse										
Beton erz vorgef Bauele- u Geb a Beton od Kalksa										
Vollsteine a Kalksandstein	2661 11 308	m3	A	3	100 527	5 476	4	125 569	7 332	
Pflaster- Bord- Rinnsteine etc a Beton	2661 11 505	t	A	10	575 993	21 636	11	637 640	25 032	
Großform Wandbauteile	2661 12 001	m2	A	3	304 616	12 135	3	345 043	13 614	
Wandtafeln a Beton	2661 12 003	m2	A	4	441 760	7 805	4	392 810	7 039	
Großformat Deckentafeln a Beton od Kalksandst	2661 12 008	t	A	6	84 731	15 651	6	89 696	18 222	
Fertigteil konstruktiv	2661 12 009	t	A	5	50 352	3 679	6	59 907	4 437	
Art Balken Stürze etc	2661 13 000	t	A	3	37 675	2 617	4	45 604	3 088	
And vorgefert Bauelem a Beton Kalksandstein	2661	A	A	30	X	96 351	31	X	105 910	
Rohre a Beton										
Beton erz vorgef Bauele- u Geb a Beton od Kalksa										
Frischbeton (Transportbeton)										
Frischbeton Transportbeton	2663 10 000	m3	A	36	1 001 817	61 718	35	886 434	56 294	
Frischbeton (Transportbeton)	2663	m3	A	36	1 001 817	61 718	35	886 434	56 294	
Mörtel										
Werk-Naßmörtel Estrichmörtel	2664 10 002	m3	A	1	.	.	-	-	-	
Werk-Naßmörtel Mauermörtel	2664 10 003	m3	A	4	3 606	88	4	.	.	
Werk-Trockenmörtel Putzmörtel	2664 10 005	t	A	3	45 213	4 246	2	.	.	
Werk-Trockenmörtel Mauermörtel	2664 10 007	t	A	3	117 854	8 299	2	.	.	
Werk-Trockenmörtel Estrichmörtel	2664 10 008	t	A	3	56 985	3 832	2	.	.	
And Werk-Trockenmörtel	2664 10 009	t	A	5	82 219	6 160	3	54 740	3 583	
Trockenbeton	2664		A	10	X	.	7	X	.	
Mörtel										
Andere Beton- Zement- Gips- und Kalksandsteinerz										
Andere Beton- Zement- Gips- u Kalksandsteinerz	2666	t	A	2	.	.	2	.	.	
Beton- Zement- Gips- u Kalksandsteinerzeugnisse	266	A	A	66	X	196 091	67	X	194 275	
Naturwerksteinerzeugnisse a n g										
Naturwerksteinerzeugnisse a n g	267	t	A	2	.	.	3	.	.	
Andere Mineralerzeugnisse										
Mineralerzeugnisse a n g										
Bitumin Misch a Grundl v teerhalt Bindemittel	2682 13 001	t	A	3	.	.	3	.	.	
Mineralerzeugnisse a n g	2682	t	A	3	.	.	3	.	.	
Andere Mineralerzeugnisse	268	t	A	3	529 059	16 248	3	408 128	15 058	
Glas Keramik bearbeit Steine u Erden	26	A	A	81	X	278 296	83	X	296 407	

Noch: 3. Produktion des Bereichs "Verarbeitenden Gewerbe, sowie Bergbau und Gewinnung von Steinen und Erden"

1. - 4. Quartal 2006

Erzeugnis	Melde-Nr. GP2002	Maßeinheit	Art der Produktion	P R O D U K T I O N							
				Art der Produktion: A = Zum Absatz bestimmt W = Zur Weiterverarbeitung bestimmt							
				vergleichbare Vorjahresperiode			Berichtsperiode				
				Be- trie- be	Menge	Wert	Be- trie- be	Menge	Wert		
1000 EUR	1000 EUR										
						1	2	3	4	5	6
Noch: Verarbeitendes Gewerbe Metalle und Halbzeug daraus Roheisen u Stahl Ferrolegierungen Roheisen u Stahl Ferrolegierungen											
Betonstahl in Stäben warmgewalzt	2710 02 410	t	A	-	-	-	1
Roheisen u Stahl Ferro- legierungen	2710	t	A	-	-	-	1
Roheisen u Stahl Ferro- legierungen	271	t	A	-	-	-	1
Rohre Rohre Rohrformstücke etc a Gußeisen											
Rohre Rohrformstücke etc a Gußeisen	2721	t	A	1	.	.	1
Stahlrohre Rohrformst etc a Eisen od Stahl											
Stahlrohre Rohrformst etc a Eisen od Stahl	2722	t	A	1	.	.	1
Rohre	272	t	A	2	.	.	2
And Erzeugn a Eisen od Stahl											
And Erzeugn a Eisen od Stahl	273	t	A	1	.	.	1
NE-Metalle u Halbzeug daraus Aluminium u Halbzeug daraus											
Aluminium u Halbzeug daraus	2742	t	W	1	.	X	1	.	.	.	X
Kupfer u Halbzeug daraus											
Kupfer u Halbzeug daraus	2744	t	W	1	.	X	1	.	.	.	X
NE-Metalle u Halbzeug daraus	274	t	W	1	.	X	1	.	.	.	X
Gießereierzeugnisse Eisengießereierzeugnisse											
Eisengießereierzeugnis- se	2751	t	A	2	.	.	2
Buntmetall- Schwermetallgießereierzeugnisse											
Buntmetall- Schwerme- tallgießereierzeugnisse	2754	t	A	1	.	.	1
Gießereierzeugnisse	275	t	A	3	32 784	42 730	3	45 507	65 161		
Metalle und Halbzeug da- raus	27	t	A	6	X	64 234	7	X	92 320		
			W	1	X	X	1	X	X		X
Metallerzeugnisse Stahl- und Leichtmetallbauerzeugnisse Stahl- und Leichtmetallbaukonstruktionen											
Hallen oh Einbauten aus Eisen oder Stahl	2811 10 303	m2	A	5	18 546	5 120	3	27 843	5 799		
Konstruktionen a Stahl für den Wasserbau	2811 23 300	t	A	3	1 705	1 952	4	1 913	999		
Rolladen ua Konstrukti- onen haupts a Stahlblech	2811 23 500	t	A	7	9 630	14 545	9	11 899	16 120		
Skelettkonstruktionen a Stahl f Hallen	2811 23 611	t	A	4	6 978	11 566	4	5 666	11 685		

Noch: 3. Produktion des Bereichs "Verarbeitenden Gewerbe, sowie Bergbau und Gewinnung von Steinen und Erden"

1. - 4. Quartal 2006

Erzeugnis	Melde-Nr. GP2002	Maßeinheit	Art der Produktion	P R O D U K T I O N						
				Art der Produktion: A = Zum Absatz bestimmt W = Zur Weiterverarbeitung bestimmt						
				vergleichbare Vorjahresperiode			Berichtsperiode			
				Betriebe	Menge	Wert	Betriebe	Menge	Wert	
1000 EUR	1000 EUR									
				1	2	3	4	5	6	
Noch: Verarbeitendes Gewerbe										
Noch: Metallerzeugnisse										
Noch: Stahl- und Leichtmetallbauerzeugnisse										
Noch: Stahl- und Leichtmetallbaukonstruktionen										
Skelettkonstruktionen a Stahl f and Gebäude etc	2811 23 613	t	A	7	3 710	8 289	6	2 907	7 952	
Stütz- u Trägerkonstruktion a Stahl f Anlbau	2811 23 614	t	A	7	4 312	13 354	7	5 147	17 446	
Stütz- u Trägerkonstruktion a Stahl f and Zweck	2811 23 615	t	A	19	18 024	28 329	19	22 480	32 646	
Abdeckungen Roste etc aus Eisen oder Stahl	2811 23 696	t	A	13	5 623	17 977	12	5 119	19 076	
Geländer etc ua Konstr a Stäben etc a Stahl	2811 23 699	t	A	15	5 387	7 339	14	9 152	10 318	
Bauelemente a Aluminium oh Tor Türen Fenster	2811 23 703	t	A	9	1 257	9 381	8	1 174	6 709	
Scheren- u Rollgitter a Aluminium	2811 23 707	t	A	-	-	-	1	.	.	
Sonst Konstruktionen u Konstteile a Aluminium	2811 23 709	t	A	9	1 424	9 970	10	1 992	12 341	
Installation v selbst-prod Metallkonstruktion	2811 91 000	EUR	A	18	X	32 051	17	X	36 772	
Stahl- und Leichtmetallbaukonstruktionen	2811		A	70	X	211 117	71	X	239 641	
Ausbauelemente aus Stahl und Aluminium										
Garagentore aus Stahl	2812 10 331	St	A	-	-	-	1	.	.	
Rolltore aus Stahl	2812 10 332	St	A	-	-	-	1	.	.	
Feuerschutztüren aus Stahl	2812 10 335	St	A	8	450	590	7	2 598	1 775	
And Tore Türen Tor- u Türschwelle etc a Stahl	2812 10 339	St	A	9	699	1 870	8	1 009	1 832	
Fenster m Verglasung Rahmen etc a Eisen Stahl	2812 10 370	St	A	5	4 302	12 468	5	3 869	12 373	
Türen Tor- u Türschwelle Rahmen etc a Aluminium	2812 10 538	St	A	8	1 931	3 683	10	2 850	5 169	
Fenster ohne Verglasung etc aus Aluminium	2812 10 550	St	A	5	24 054	6 872	4	23 809	6 739	
Fenster mit Verglasung etc aus Aluminium	2812 10 570	St	A	13	11 546	12 753	13	15 782	15 776	
Ausbauelemente aus Stahl und Aluminium	2812		A	28	X	41 832	29	X	49 309	
Stahl- und Leichtmetallbauerzeugnisse	281		A	81	X	252 949	83	X	288 950	
Kessel und Behälter (ohne Dampfkessel)										
Tanks Sammelbeh u ä Beh a Eisen Stahl o Alu										
Tanks Sammelbeh u ä Beh a Eisen Stahl o Alu	2821		A	7	X	7 087	7	X	.	
Heizkörper f Zentralheizungen u -kessel										
Heizkörper f Zentralheizungen u -kessel	2822	EUR	A	-	X	-	1	X	.	
Kessel und Behälter (ohne Dampfkessel)	282		A	7	X	7 087	8	X	6 625	
Dampfk Kernreaktoren (oh Zentralheizungskessel)										
Dampfk Kernreaktore (oh Zentralheizungskessel)	283	EUR	A	2	X	.	1	X	.	
Schmiede- Blechformteil gew Ringe pulvermet Erzg										
Freiformschmiedestücke Gesenkschmiedt a St o NE										
Blechformteile a Stahl für sonst Verwendungszw	2840 13 500	t	A	7	3 462	9 929	9	3 718	11 877	
Blechformteile aus NE-Metall	2840 13 700	t	A	2	.	.	3	370	1 167	
Freiformschmiedestücke Gesenkschmiedt a St o NE	2840	t	A	9	6 720	20 419	11	7 662	26 135	
Schmiede- Blechformteil gew Ringe pulvermet Erzg	284	t	A	9	6 720	20 419	11	7 662	26 135	

Noch: 3. Produktion des Bereichs "Verarbeitenden Gewerbe, sowie Bergbau und Gewinnung von Steinen und Erden"

1. - 4. Quartal 2006

Erzeugnis	Melde-Nr. GP2002	Maßeinheit	Art der Produktion	P R O D U K T I O N							
				Art der Produktion: A = Zum Absatz bestimmt W = Zur Weiterverarbeitung bestimmt							
				vergleichbare Vorjahresperiode			Berichtsperiode				
				Betriebe	Menge	Wert	Betriebe	Menge	Wert		
1000 EUR	1000 EUR										
						1	2	3	4	5	6
Noch: Verarbeitendes Gewerbe Noch: Metallerzeugnisse Oberflächenveredlung Wärmebehandl u Mechanik Oberflächenveredlung und Wärmebehandlung											
Metallische Überzüge durch Aufschmelzen	2851 11 300	EUR	A	1	X	.	3	X	12 534		
Zinküberzug d Elektrolyse und chem Verfahren	2851 11 700	EUR	A	5	X	10 045	4	X	5 321		
Lackierung Glasur von Metalloberflächen	2851 22 300	EUR	A	3	X	1 040	3	X	1 599		
Andere Veredlung von Metalloberflächen	2851 22 900	EUR	A	7	X	32 212	8	X	55 603		
Oberflächenveredlung und Wärmebehandlung	2851	EUR	A	15	X	52 828	18	X	83 868		
Mechanikleistungen a n g											
Metalldrehteile f sonst Maschinenbauerzeugnisse	2852 10 330	kg	A	5	358 543	2 508	4	248 089	3 011		
Metalldrehteile für Luft- und Raumfahrzeuge	2852 10 370	kg	A	-	-	-	1	.	.		
Schlosser- u Schweißerleistg a met Werkstücken	2852 20 001	EUR	A	3	X	.	5	X	1 391		
Beschlag- und Kunstschmiedearb a met Werkst	2852 20 005	EUR	A	-	X	-	1	X	.		
Mechanikleistungen a n g	2852	A	A	12	X	24 385	15	X	25 981		
Oberflächenveredlung	285	A	A	26	X	77 213	32	X	109 849		
Wärmebehandl u Mechanik											
Schneidwaren Werkzeuge Schlösser und Beschläge											
Werkzeuge											
Werkzeuge	2862	A	A	4	X	1 955	4	X	1 961		
Schneidwaren Werkzeuge	286	A	A	4	X	1 955	4	X	1 961		
Schlösser und Beschläge											
Sonstige Eisen- Blech- und Metallwaren											
Behälter aus Eisen oder Stahl											
Behälter aus Eisen oder Stahl	2871	St	A	3	.	.	3	.	.		
Drahtwaren											
Drahtwaren	2873		A	5	X	.	3	X	.		
Schrauben Niete Ketten Federn											
Schrauben Niete Ketten Federn	2874	kg	A	2	.	.	1	.	.		
Eisen- Blech- u Metall- waren a n g											
Schiffsschrauben und Schraubenflügel	2875 26 000	St	A	4	1 825	71 883	4	1 714	90 848		
Eisen- Blech- u Metallwaren a n g	2875	A	A	13	X	97 914	14	X	115 068		
Sonstige Eisen- Blech- und Metallwaren	287	A	A	21	X	101 613	20	X	121 912		
Veredl v Erzgn d Abt oh Oberflveredl etc ang											
Veredl v Erzgn d Abt oh Oberflveredl etc ang	289	EUR	A	3	X	.	3	X	.		
Metallerzeugnisse	28		A	121	X	469 846	128	X	564 325		

Noch: 3. Produktion des Bereichs "Verarbeitenden Gewerbe, sowie Bergbau und Gewinnung von Steinen und Erden"

1. - 4. Quartal 2006

Erzeugnis	Melde-Nr. GP2002	Maßeinheit	Art der Produktion	P R O D U K T I O N					
				Art der Produktion: A = Zum Absatz bestimmt W = Zur Weiterverarbeitung bestimmt					
				vergleichbare Vorjahresperiode			Berichtsperiode		
				Betriebe	Menge	Wert	Betriebe	Menge	Wert
1000 EUR	1000 EUR								
				1	2	3	4	5	6
Noch: Verarbeitendes Gewerbe Maschinen									
Masch f Erzeug u Nutzg v mechanischer Energie									
Verbrennungsmotoren u Turbinen									
Verbrennungsmotoren u Turbinen	2911		A	4	X	15 014	4	X	15 513
Pumpen u Kompressoren									
Hydroaggregate rotierende Verdrängerpumpen	2912 23 100	St	A	3	517	7 596	3	.	.
Reparatur u Instandhaltung v Flüssigkeitspumpen	2912 92 008	EUR	A	3	X	1 064	4	X	2 334
Pumpen u Kompressoren	2912		A	14	X	42 488	13	X	44 369
Armaturen									
Armaturen	2913		A	5	X	21 143	5	X	26 102
Lager Getriebe Zahnräder u Antriebselemente									
Inst Rep Insthltg von Antriebselementen	2914 90 000	EUR	A	-	X	-	1	X	.
Lager Getriebe Zahnräder u Antriebselemente	2914	EUR	A	4	X	32 717	5	X	39 602
Masch f Erzeug u Nutzg v mechanischer Energie	291		A	21	X	111 362	21	X	125 586
Sonst Maschinen für unspez Verwendung									
Öfen und Brenner Teile dafür									
Öfen und Brenner Teile dafür	2921		A	3	X	4 518	3	X	4 343
Hebezeuge u Fördermittel									
Rep v Aufzügen u Fahrtreppen oh Bauwirtschaft	2922 92 003	EUR	A	3	X	8 138	3	X	9 858
Reparatur etc v Förder- u Hebevorrichtungen	2922 92 009	EUR	A	4	X	1 683	3	X	2 567
Hebezeuge u Fördermittel	2922		A	16	X	44 252	14	X	118 801
Kälte u lufttech Erzeug f gewerbliche Zwecke									
Rep v and kälte- luft- techn Erzgn f gewerb Zw	2923 92 009	EUR	A	5	X	3 067	5	X	5 740
Kälte u lufttech Erzeug f gewerbliche Zwecke	2923		A	10	X	48 823	11	X	61 081
Maschinen f unspezifische Verwendung a n g									
Reparatur etc v Masch f unspezif Verwendung ang	2924 92 009	EUR	A	3	X	3 360	4	X	3 160
Maschinen f unspezifische Verwendung a n g	2924		A	11	X	26 536	14	X	24 623
Sonst Maschinen für unspez Verwendung	292		A	37	X	124 129	39	X	208 848
Maschinen für die Land- und Forstwirtschaft									
Einachs- Acker- Forst- schlepper and Zugmasch									
Reparatur u Instandh v Schleppern ua Zugmasch	2931 90 000	EUR	A	5	X	1 494	3	X	555
Einachs- Acker- Forst- schlepper and Zugmasch	2931	EUR	A	5	X	1 494	3	X	555
Sonst Masch f d Land- u Forstwirtschaft u Teile									
And Anhänger f land- wirtsch Zw m Selbstl etc	2932 50 405	St	A	-	-	-	1	.	.

Noch: 3. Produktion des Bereichs "Verarbeitenden Gewerbe, sowie Bergbau und Gewinnung von Steinen und Erden"

1. - 4. Quartal 2006

Erzeugnis	Melde-Nr. GP2002	Maßeinheit	Art der Produktion	P R O D U K T I O N					
				Art der Produktion: A = Zum Absatz bestimmt W = Zur Weiterverarbeitung bestimmt					
				vergleichbare Vorjahresperiode			Berichtsperiode		
				Betriebe	Menge	Wert	Betriebe	Menge	Wert
1000 EUR	1000 EUR								
				1	2	3	4	5	6
Noch: Verarbeitendes Gewerbe									
Noch: Maschinen									
Noch: Maschinen für die Land- und Forstwirtschaft									
Noch: Sonst Masch f d Land- u Forstwirtschaft u Teile									
Rep Insthltg v land- u forstwirtschaftl. Maschinen	2932 92 000	EUR	A	6	X	.	5	X	2 126
Sonst Masch f d Land- u Forstwirtschaft u Teile	2932		A	7	X	3 383	7	X	4 378
Maschinen für die Land- und Forstwirtschaft	293		A	8	X	4 877	7	X	4 933
Werkzeugmaschinen Teile dafür									
Werkzeugmaschinen f Metallbearb. Teile dafür									
Werkzeugmaschinen f Metallbearb. Teile dafür	2942		A	5	X	12 259	6	X	20 677
Werkzeugmasch. a n g. Teile Zubehör									
Werkzeugmasch. a n g. Teile Zubehör	2943		A	4	X	.	6	X	.
Werkzeugmaschinen Teile dafür	294		A	8	X	.	10	X	.
Maschinen f sonst bestimmte Wirtschaftszweige									
Masch f d Metallerg. Walzwerkseinr. Gießmasch.									
Masch f d Metallerg. Walzwerkseinr. Gießmasch.	2951	EUR	A	2	X	.	2	X	.
Bergw.- Bau- u Baustoffmasch. Teile dafür									
And. Masch. u App. f mineral. Stoff f Baustoffind.	2952 40 830	St	A	-	-	-	1	.	.
Teile f Krane oh f Turmdrehkrane	2952 61 506	EUR	A	-	X	-	1	X	.
Bergw.- Bau- u Baustoffmasch. Teile dafür	2952		A	-	X	-	2	X	.
Masch f Nahrung- Futtermitt. Getränk. etc. Teile									
Masch f Nahrung- Futtermitt. Getränk. etc. Teile	2953		A	9	X	44 442	8	X	58 015
Masch f Textil- Bekl- u Ledergewerbe Schuhind.									
Masch f Textil- Bekl- u Ledergewerbe Schuhind.	2954	EUR	A	2	X	.	1	X	.
Maschinen für das Papiergewerbe									
Maschinen für das Papiergewerbe	2955	EUR	A	2	X	.	2	X	.
Masch f Druckgewerbe u sonst best. Wzweige ang.									
Rep u Insthltg v Masch f best. Wirtschaftszweige ang.	2956 92 009	EUR	A	6	X	6 153	4	X	5 923
Masch f Druckgewerbe u sonst best. Wzweige ang.	2956		A	26	X	68 644	25	X	81 319
Maschinen f sonst bestimmte Wirtschaftszweige	295		A	35	X	130 456	35	X	151 950
Veredlung von Erzeugnissen dieser Güterabteilg.									
Veredlung von Erzeugnissen dieser Güterabteilg.	299	EUR	A	1	X	.	1	X	.
Maschinen	29		A	88	X	390 793	93	X	521 342

Noch: 3. Produktion des Bereichs "Verarbeitenden Gewerbe, sowie Bergbau und Gewinnung von Steinen und Erden"

1. - 4. Quartal 2006

Erzeugnis	Melde-Nr. GP2002	Maßeinheit	Art der Produktion	P R O D U K T I O N					
				Art der Produktion: A = Zum Absatz bestimmt W = Zur Weiterverarbeitung bestimmt					
				vergleichbare Vorjahresperiode			Berichtsperiode		
				Betriebe	Menge	Wert	Betriebe	Menge	Wert
1000 EUR	1000 EUR								
1	2	3	4	5	6				
Noch: Verarbeitendes Gewerbe									
Büromaschinen DV-Geräte und -Einrichtungen									
Büromaschinen DV-Geräte und -Einrichtungen	30		A	1	X	.	1	X	.
Geräte d Elektrizitätserzeugung u -verteil uä Elektromot Generatoren Transformatoren									
Rep u Instandh v Elektromot Generatoren etc	3110 92 000	EUR	A	3	X	532	4	X	3 456
Elektromot Generatoren Transformatoren	311		A	7	X	100 855	9	X	222 732
Elektrizitätsverteil- u -schalteinrichtungen									
Motorschaltschränke und Energieverteiler<=1000V	3120 31 730	St	A	2	.	.	3	1 017	5 530
Zusammenges elektron Schaltungen Baugruppen	3120 40 903	EUR	A	3	X	24 156	3	X	29 713
Install v Elektrizitverteilungseinrichtung etc	3120 91 000	EUR	A	3	X	.	4	X	39 056
Rep u Insthltg v El-verteil- u schalteinricht	3120 92 000	EUR	A	3	X	2 168	4	X	1 886
Elektrizitätsverteil- u -schalteinrichtungen	312		A	10	X	65 795	12	X	98 740
Isolierte Elektrokabel -leitungen u -drähte									
Isolierte Elektrokabel -leitungen u -drähte	313	t	A	3	.	.	3	.	.
Elektrische Lampen und Leuchten									
Elektrische Lampen und Leuchten	315		A	2	X	.	3	X	.
Elektrische Ausrüstungen a n g Elektrische Ausrüstung für Motoren u Fahrz ang									
Zündkabelsätze f Kfz	3161 10 030	kg	A	-	-	-	1	.	.
Elektrische Ausrüstung für Motoren u Fahrz ang	3161		A	1	X	.	2	X	.
Sonstige elektrische Ausrüstungen a n g									
Install v and el Ger oh el Signaleinr f Autobahn	3162 91 000	EUR	A	6	X	11 554	7	X	14 180
Sonstige elektrische Ausrüstungen a n g	3162	EUR	A	8	X	17 510	9	X	21 130
Elektrische Ausrüstungen a n g	316		A	9	X	.	11	X	.
Geräte d Elektrizitäts-erzeugung u -verteil uä	31		A	30	X	388 001	34	X	653 965
Nachrichtent Rundfunk- u Fernsehger elektr Baul Elektronische Bauelemente									
Elektronische Bauelemente	321		A	4	X	126 691	5	X	156 461
Nachrichtentechnische Geräte u Einrichtungen									
Install v nachrichtentechn Geräten u Einr	3220 91 000	EUR	A	4	X	8 618	5	X	8 612
Nachrichtentechnische Geräte u Einrichtungen	322		A	7	X	83 801	8	X	.
Rundf- u Fernsehgeräte phono- u videotechn Ger									
Rundf- u Fernsehgeräte phono- u videotechn Ger	323	St	A	-	-	-	1	.	.
Nachrichtent Rundfunk- u Fernsehger elektr Baul	32		A	10	X	210 492	12	X	223 615

Noch: 3. Produktion des Bereichs "Verarbeitenden Gewerbe, sowie Bergbau und Gewinnung von Steinen und Erden"

1. - 4. Quartal 2006

Erzeugnis	Melde-Nr. GP2002	Maßeinheit	Art der Produktion	P R O D U K T I O N					
				Art der Produktion: A = Zum Absatz bestimmt W = Zur Weiterverarbeitung bestimmt					
				vergleichbare Vorjahresperiode			Berichtsperiode		
				Betriebe	Menge	Wert	Betriebe	Menge	Wert
1000 EUR	1000 EUR								
1	2	3	4	5	6				
Noch: Verarbeitendes Gewerbe									
Med- meß- steuerungsregelungst opt Erz Uhren									
Medizinische Geräte und orthop Vorrichtungen									
And medizinische Instrumente Apparate u Geräte	3310 15 799	St	A	3	38 171	18 671	3	25 253	17 947
And App u Vorr f orthop Zw o Behndl v Knochenbr	3310 17 390	EUR	A	7	X	6 439	6	X	5 917
Waren der Zahnprothetik ohne künstliche Zähne	3310 17 590	EUR	A	16	X	12 231	14	X	11 633
Prothesen ua Waren der Prothetik oh Zahnproth	3310 17 900	EUR	A	3	X	2 979	3	X	3 357
Medizinische Geräte und orthop Vorrichtungen	331		A	31	X	57 243	28	X	55 982
Meß- Kontr- Navigations- u ä Instr u Vorrichtung									
Meß- Kontr- Navigations- u ä Instr u Vorrichtung	332		A	5	X	.	5	X	.
Planung Montage Rep v ind Prozeßsteuerungseinr									
Planung Montage Rep v ind Prozeßsteuerungseinr	333	EUR	A	1	X	.	2	X	.
Optische und fotografische Geräte									
Optische und fotografische Geräte	334	St	A	1	.	.	1	.	.
Med- meß- steuerungs- reg t u opt Erz Uhren	33		A	37	X	103 279	35	X	120 221
Kraftwagen und Kraftwagenteile Kraftwagen und Kraftwagenmotoren									
Kraftwagen und Kraftwagenmotoren	341	St	A	1	.	.	1	.	.
Karosserien Aufbauten und Anhänger									
Karosserien u Aufb für Lkw ohne Tankwagenaufb	3420 10 507	St	A	6	857	22 968	5	877	22 265
Umbau- Montage- Ausrüst- arbeit an Kfz-Anhängern	3420 70 005	EUR	A	3	X	.	3	X	.
Rep u Insthltg v Waren- behält u Transportcont	3420 90 000	EUR	A	-	X	-	1	X	.
Karosserien Aufbauten und Anhänger	342		A	13	X	72 623	16	X	120 252
Teile u Zub f Kraftwag u Kraftwagenmotoren									
And Teile ang f Einachs- schlepper PKW etc ang	3430 20 999	EUR	A	3	X	.	4	X	11 519
Teile u Zub f Kraftwag u Kraftwagenmotoren	343	EUR	A	8	X	.	10	X	.
Veredlung von Erzeugnissen dieser Güterabteilg									
Veredlung von Erzeugnissen dieser Güterabteilg	349	EUR	A	1	X	.	1	X	.
Kraftwagen und Kraftwagenteile	34		A	22	X	432 521	26	X	521 656
Sonstige Fahrzeuge Schiffe Boote und Jachten Schiffe (ohne Boote und Jachten)									
Schiffssegmente	3511 40 000	EUR	A	6	X	202 042	5	X	222 508
Wart Rep a Schiff and Wasserfahrz etc f ziv Zw	3511 91 001	EUR	A	10	X	23 697	8	X	14 173
Umbau a Schiff and Wasserfahrz etc f ziv Zw	3511 92 001	EUR	A	1	X	.	-	X	-

Noch: 3. Produktion des Bereichs "Verarbeitenden Gewerbe, sowie Bergbau und Gewinnung von Steinen und Erden"

1. - 4. Quartal 2006

Erzeugnis	Melde-Nr. GP2002	Maßeinheit	Art der Produktion	P R O D U K T I O N								
				Art der Produktion: A = Zum Absatz bestimmt W = Zur Weiterverarbeitung bestimmt								
				vergleichbare Vorjahresperiode			Berichtsperiode					
				Be- trie- be	Menge	Wert	Be- trie- be	Menge	Wert			
1000 EUR	1000 EUR											
1	2	3	4	5	6							
Noch: Verarbeitendes Gewerbe Noch: Sonstige Fahrzeuge Noch: Schiffe Boote und Yachten Noch: Schiffe (ohne Boote und Yachten)												
Innenausbau a Schiff and Wasfahrzeuge etc	3511 93 001	EUR	A	8	X	38 937	11	X	34 482			
And Ausbau u Ausrüst a Schiff and Wasfahrz etc	3511 93 009	EUR	A	7	X	11 741	7	X	9 938			
Schiffe (ohne Boote und Yachten)	3511		A	24	X	877 125	26	X	1 090 858			
Boote und Yachten												
Insth Rep Um- Ausbau Ab- wrack v Booten u Yachten	3512 90 000	EUR	A	4	X	3 206	4	X	5 857			
Boote und Yachten	3512		A	6	X	.	6	X	.			
Schiffe Boote und Yachten	351		A	29	X	.	31	X	.			
Schienenfahrzeuge												
Schienenfahrzeuge	352	EUR	A	3	X	.	2	X	.			
Luft- und Raumfahrzeuge												
And T v Hubschr u a Flz oh Segelflzig f ziv Zw	3530 50 901	EUR	A	-	X	-	1	X	.			
Luft- und Raumfahrzeuge	353	EUR	A	-	X	-	1	X	.			
Sonstige Fahrzeuge	35		A	32	X	977 430	34	X	1 192 529			
Möbel Schmuck Musikinst Sportger Spielw etc												
Möbel												
Sitzmöbel												
Sitzmöbel	3611		A	6	X	16 863	5	X	21 222			
Büro- und Ladenmöbel												
Büro- und Ladenmöbel	3612	St	A	8	690 635	74 755	8	689 632	73 746			
Küchenmöbel aus Holz												
Küchenmöbel aus Holz	3613	St	A	2	.	.	2	.	.			
Sonstige Möbel												
Sonstige Möbel	3614		A	5	X	19 872	5	X	20 866			
Matratzen												
Matratzen	3615	St	A	1	.	.	1	.	.			
Möbel	361		A	17	X	.	16	X	.			
Schmuck u ä Erzeugnisse												
Schmuck u ä Erzeugnisse	362		A	1	X	.	1	X	.			
Sonstige Erzeugnisse												
Sonstige Erzeugnisse	366	St	A	1	.	.	1	.	.			
Möbel Schmuck Musikinst Sportger Spielw etc	36		A	18	X	135 895	17	X	140 654			
Sekundärrohstoffe												
Metallische Sekundärrohstoffe												
Sekundärrohstoff a Eis- u Stahlschrott	3710 27 100	t	A	9	289 898	30 174	9	340 415	44 548			
Sekundärrohst a Abf u Schrott v Aluminium	3710 27 423	t	A	8	3 845	3 307	8	3 448	4 001			

Noch: 3. Produktion des Bereichs "Verarbeitenden Gewerbe, sowie Bergbau und Gewinnung von Steinen und Erden"

1. - 4. Quartal 2006

Erzeugnis	Melde-Nr. GP2002	Maßeinheit	Art der Produktion	P R O D U K T I O N							
				Art der Produktion: A = Zum Absatz bestimmt W = Zur Weiterverarbeitung bestimmt							
				vergleichbare Vorjahresperiode			Berichtsperiode				
				Be- trie- be	Menge	Wert	Be- trie- be	Menge	Wert		
1000 EUR	1000 EUR										
1	2	3	4	5	6						
Noch: Verarbeitendes Gewerbe Noch: Sekundärrohstoffe Noch: Metallische Sekundärrohstoffe											
Sekundärrohst a Abf u Schrott v Blei Zink etc	3710 27 433	t	A	7	1 099	954	7	1 223	2 144		
Sekundärrohst a Abf u Schrott v Kupfer	3710 27 443	t	A	8	1 644	3 672	8	1 386	5 644		
Metallische Sekundär- rohstoffe	371	t	A	9	296 486	38 108	9	346 472	56 337		
Nichtmetallische Sekundärrohstoffe											
Sekundärrohst a Bau- schutt -mischabfäll etc	3720 14 301	t	A	7	182 322	1 140	7	288 935	1 633		
Sekundärrohst a Altholz	3720 20 104	t	A	3	30 097	896	3	77 751	2 080		
Sekundärrohst a Altmat etc a Pap Papp z Wiedgew	3720 21 126	t	A	6	73 343	5 018	6	78 073	5 343		
Sekundärrohst a Bruchgl Abfäll u Scherb v Glas	3720 26 151	t	A	3	12 681	256	3	10 172	229		
Sekundärrohst a and Alt- mat u Restst ang etc	3720 99 999	t	A	5	6 379	631	5	4 874	570		
Nichtmetallische Sekun- därrohstoffe	372	t	A	16	325 951	23 031	16	491 044	30 313		
Sekundärrohstoffe	37		A	22	X	61 138	22	X	86 650		
Verarbeitendes Gewerbe zusammen			A		X	8 346 915		X	9 456 044		
			W		X	X		X	X		
Insgesamt			A		X	8 392 135		X	9 507 482		
			W		X	X		X	X		