



Verarbeitendes Gewerbe sowie Bergbau und Gewinnung von  
Steinen und Erden

E I - vj, j

## Produktion ausgewählter Erzeugnisse in Mecklenburg-Vorpommern

4. Vierteljahr 2004, Jahr 2004

(korrigierte Ausgabe)

Bestell-Nr.: E153 2004 44

Herausgabe: 26. April 2005  
Printausgabe: EUR 4,00

Herausgeber: Statistisches Landesamt Mecklenburg-Vorpommern, Lübecker Straße 287, 19059 Schwerin,  
Telefon: 0385 4801-0, Telefax: 0385 4801-123, Internet: <http://www.statistik-mv.de>, E-Mail: [poststelle@statistik-mv.de](mailto:poststelle@statistik-mv.de)

Zuständige Dezernentin: Inge Albrecht, Telefon: 0385 4801-722

© Statistisches Landesamt Mecklenburg-Vorpommern, Schwerin, 2005

Für nicht gewerbliche Zwecke sind Vervielfältigung und unentgeltliche Verbreitung, auch auszugsweise, mit Quellenangabe gestattet. Die Verbreitung, auch auszugsweise, über elektronische Systeme/Datenträger bedarf der vorherigen Zustimmung. Alle übrigen Rechte bleiben vorbehalten.

### Zeichenerklärungen und Abkürzungen

-	nichts vorhanden
0	weniger als die Hälfte von 1 in der letzten besetzten Stelle, jedoch mehr als nichts
.	Zahlenwert unbekannt oder geheim zu halten
...	Zahl lag bei Redaktionsschluss noch nicht vor
x	Aussage nicht sinnvoll oder Fragestellung nicht zutreffend
/	keine Angabe, da Zahlenwert nicht ausreichend genau oder nicht repräsentativ
( )	Zahl hat eingeschränkte Aussagefähigkeit
p	vorläufige Zahl
s	geschätzte Zahl
r	berichtigte Zahl

## Inhaltsverzeichnis

	Seite
<b>I. Vorbemerkungen</b>	3
<b>II. Erläuterungen</b>	3 - 5
<b>III. Grafiken</b>	5
<b>IV. Tabellen</b>	
1. Produktion des Bereichs „Verarbeitendes Gewerbe sowie Bergbau und Gewinnung von Steinen und Erden“ 4. Quartal 2004 und Vergleich zum Vorquartal	6 - 23
2. Produktion des Bereichs „Verarbeitendes Gewerbe sowie Bergbau und Gewinnung von Steinen und Erden“ 1. - 4. Quartal 2004 und Vergleich zum Vorjahreszeitraum	24 - 41

## I. Vorbemerkungen

Aufgabe der Vierteljährlichen Produktionserhebung ist es, umfassende und tiefgegliederte Daten für die kurz-, mittel- und langfristige Beobachtung und Analyse von Wachstumsprozessen und Strukturveränderungen bereitzustellen.

Mit Beginn des Jahres 2002 wurde das "Güterverzeichnis für Produktionsstatistiken, Ausgabe 2002" (GP 2002) zur Grundlage der vierteljährlichen Produktionserhebung. Es ersetzt die Ausgabe 1995 (GP95). Der Aufbau des GP 2002 entspricht weitestgehend dem des GP 95. Die Aktualisierung wurde erforderlich, um das nationale Güterverzeichnis an die aktuelle Fassung der für eine europäische Produktionsstatistik entwickelten PRODCOM-Liste anzupassen. Während die PRODCOM-Liste einer jährlichen Aktualisierung unterliegt, basierte das GP 95 jedoch auf der PRODCOM-Liste 1994. Nicht zuletzt musste mit der Aktualisierung des Güterverzeichnisses auch dem strukturellen Wandel der Wirtschaft Rechnung getragen werden.

Im vorliegenden Bericht wird die zum Absatz bestimmte Produktion nach Menge und Wert der im Land Mecklenburg-Vorpommern gemeldeten Erzeugnisse dargestellt, soweit dem keine Geheimhaltungsgründe entgegenstehen.

Abweichungen zu früheren Veröffentlichungen und zur Fachserie 4, Reihe 3.1 des Statistischen Bundesamtes sind auf zwischenzeitlich vorgenommene Korrekturen zurückzuführen.

## Rechtsgrundlagen

- Gesetz über die Statistik im Produzierenden Gewerbe (ProdGewStatG) in der Fassung der Bekanntmachung vom 21. März 2002 (BGBl. I S. 1181), zuletzt geändert durch Artikel 104 der Verordnung vom 25. November 2003 (BGBl. S. 2304)
- Verordnung (EWG) Nr. 3924/91 des Rates vom 19. Dezember 1991 zur Einführung einer Gemeinschaftserhebung über die Produktion von Gütern (PRODCOM-VO, ABl. EG Nr. L 374, S.1)
- Gesetz über die Statistik für Bundeszwecke (Bundesstatistikgesetz - BStatG) vom 22. Januar 1987 (BGBl. S. 462, 565), zuletzt geändert durch Artikel 16 des Gesetzes vom 21. August 2002 (BGBl. I S. 3322)

Erhoben werden die Tatbestände zu § 2 Buchstabe B Ziff. II sowie zu § 4 Buchstabe A Ziff. II Nr. 2 ProdGewStatG.

## II. Erläuterungen

### Berichtskreis

Der Berichtskreis der Vierteljährlichen Produktionserhebung umfasst Betriebe des Verarbeitenden Gewerbes sowie des Bergbaus und der Gewinnung von Steinen und Erden, des Fertigteilbaus von Unternehmen des Produzierenden Gewerbes mit im Allgemeinen 20 und mehr Beschäftigten sowie Betriebe des Verarbeitenden Gewerbes mit 20 und mehr Beschäftigten von Unternehmen anderer Wirtschaftsbereiche außer Deutsche Bundespost und Deutsche Bahn AG.

### Produktion

Als Produktion sind die im Berichtsvierteljahr fertig gestellten und zum Absatz bestimmten Erzeugnisse nachzuweisen. Lohnarbeit, Veredlung, Reparaturen und Instandhaltung sowie Installationen und Montagen zählen auch zur Produktion. Nicht zu melden sind Erzeugnisse, die der meldende Betrieb auf eigene Rechnung im Ausland herstellen lässt.

### Zum Absatz bestimmte Produktion

Als zum Absatz bestimmte Produktion ist im Allgemeinen der verkaufsfähige, für den Markt vorgesehene Produktionsausstoß (ohne Handelsware und umgepackte Ware) nach dem Wert und - sofern weitere Maßeinheiten angegeben sind - nach der Menge zu melden.

Der Wert der zum Absatz bestimmten Produktion ist unter Zugrundelegung des im Berichtszeitraum erzielten oder zum Zeitpunkt des Absatzes erzielbaren Verkaufspreises ab Werk zu berechnen. Der Wert umfasst auch die Kosten der Verpackung, selbst wenn sie gesondert in Rechnung gestellt sind. Nicht einzubeziehen sind dagegen

- die in Rechnung gestellte Umsatzsteuer und Verbrauchsteuer (z. B. auf Mineralölzeugnisse, Kaffee, Bier, Branntwein, Tabakwaren),
- gesondert in Rechnung gestellte Frachtkosten,
- den Kunden gewährte Rabatte.

Bei Vermietung von Erzeugnissen - auch Leasing - (z. B. Datenverarbeitungs- und Telefonanlagen, Waschautomaten) ist als Schätzwert der für dieses Erzeugnis auf dem Markt erzielbare Erlös anzugeben.

Zu der zum Absatz bestimmten Produktion zählen auch

- selbst hergestellte Erzeugnisse (z. B. Werkzeugmaschinen und -teile) für die Erstellung oder Reparatur von Einrichtungen des meldenden Betriebes oder für einen anderen Betrieb desselben Unternehmens,
- eigen erzeugte Produktionsmittel (z. B. Formen, Maschinenwerkzeuge) sowie die zum Verbrauch bestimmten selbst gewonnenen Brenn-, Treib- und Schmierstoffe,
- für Deputate verwendete selbst hergestellte Erzeugnisse.

Diese Erzeugnisse sind mit ihren Herstellkosten zu bewerten. Ausnahmen sind bei der Güterabteilung 28 (Metallerzeugnisse) aufgeführt.

### Lohnarbeit

Lohnarbeit liegt vor, wenn vom Auftraggeber unberechnet geliefertes Material be- oder verarbeitet wird. Sie ist nach dem Wert und - sofern andere Maßeinheiten angegeben sind - auch nach der Menge anzugeben. Sie ist nur vom Auftragnehmer zu melden und bei der neunstelligen Meldenummer durch Hinzufügen einer 2 als 10. Stelle zu kennzeichnen; eine eigene Meldenummer ist für Lohnarbeit nicht vorgesehen. Als Wert ist die vom Auftraggeber gezahlte Vergütung anzugeben.

Unter Lohnarbeit fallen z. B. der Lohndruck im graphischen Gewerbe sowie die so genannte Umarbeitung in der NE-Metallindustrie (Gewinnung von NE-Metall aus Schrott oder Rückständen).

Bei dem Auftraggeber und dem Auftragnehmer von Lohnarbeit kann es sich nur um verschiedene Unternehmen handeln; Lohnarbeit zwischen verschiedenen Betrieben desselben Unternehmens ist also nicht möglich.

### Veredlung

Ein Veredlungsvorgang liegt vor, wenn durch die Bearbeitung die Form des Erzeugnisses selbst erhalten bleibt. Es entsteht, anders als bei der Weiterverarbeitungsproduktion und bei der Lohnarbeit, kein neues Gut im Sinne des GP 2002. Veredelt wird z. B. durch Färben, Imprägnieren, Appretieren, Bedrucken (Lohndruck im graphischen Gewerbe ist demgegenüber als Lohnarbeit auszuweisen), Bemalen, Vergolden, Ätzen, Lackieren, Prägen, Gravieren, Dekorieren (z. B. Glas, Porzellan) u. a.

Es wird zwischen

- Veredlung selbst hergestellter Erzeugnisse (Betriebsveredlung),
- Veredlung zugekaufter Erzeugnisse für eigene Rechnung (Eigenveredlung) und
- Veredlung fremder Erzeugnisse im Lohnauftrag (Lohnveredlung)

unterschieden.

Für die **Betriebsveredlung** sieht das GP 2002 keine eigene Meldenummer vor. Sie gilt als Teil der Produktionstätigkeit. Selbst wenn die Betriebsveredlung in einem örtlich getrennten Veredlungsbetrieb durchgeführt wird, meldet der produzierende Betrieb das veredelte Erzeugnis mit seinem gesamten Wert (Bruttowert) als Absatzproduktion; der Veredlungsbetrieb ist nicht zur Vierteljährlichen Produktionserhebung meldepflichtig, es sei denn, er übt neben der Betriebsveredlung noch Eigen- oder Lohnveredlung aus, die er dann im Rahmen dieser Erhebung eigenständig zu melden hätte.

Die **Eigenveredlung** ist, soweit es für die Veredlung eigene Meldenummern gibt, nur wertmäßig (in der Güterabteilung 17 - Textilien - auch mengenmäßig) von dem Betrieb zu melden, der die Veredlungsarbeiten ausgeführt hat. Als Wert ist der Bruttowert (Fakturenwert) anzugeben.

Die **Lohnveredlung** ist ebenfalls unter den für die Veredlung vorgesehenen Meldenummern nur wertmäßig (in der Güterabteilung 17 - Textilien - auch mengenmäßig) von dem Betrieb zu melden, der die Veredlungsarbeiten durchgeführt hat.

Als Wert ist hier nur die vom Auftraggeber gezahlte Vergütung zu melden. Dies gilt auch für die Güterabteilung 17 - Textilien.

Der Auftraggeber meldet seinerseits den Gesamtwert und die Menge des veredelten Erzeugnisses als Absatzproduktion, es sei denn, der Auftraggeber hat das zu veredelnde Erzeugnis nicht selbst hergestellt, sondern zugekauft. In diesem Fall meldet der Auftraggeber weder Menge noch Wert des veredelten Erzeugnisses.

Bei dem Auftraggeber und dem Auftragnehmer von Lohnveredlung kann es sich nur um verschiedene Unternehmen handeln; Lohnveredlung zwischen verschiedenen Betrieben desselben Unternehmens ist also nicht möglich.

### Reparaturen und Instandhaltungen

Reparaturen und Instandhaltungen sind nur wertmäßig anzugeben.

Als Wert sind die berechneten Reparatur- und Instandhaltungskosten einzusetzen. Reparaturen, bei denen das reparierte Erzeugnis zum überwiegenden Teil neu erstellt worden ist, sind als Produktion aufzuführen. Nicht zu melden sind Reparaturen und Instandhaltungen an eigenen Betriebseinrichtungen.

## Installationen und Montagen

Die Begriffe Installationen und Montagen werden synonym verwendet. Im GP 2002 wird überwiegend der Begriff Installationen benutzt.

Installationen und Montagen sind der Zusammenbau von einzelnen Erzeugnissen zu einem Produkt, für das es im GP 2002 keine eigene Meldenummer gibt.

Es wird zwischen Installationen und Montagen

- fremd hergestellter und
- selbst hergestellter

Erzeugnisse unterschieden.

### Installationen und Montagen fremd hergestellter Erzeugnisse

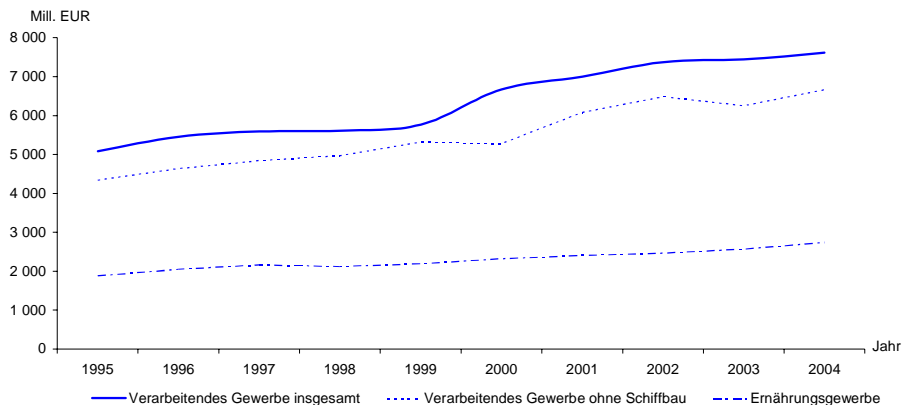
Werden die montierten Erzeugnisse ganz oder überwiegend in einem anderen Betrieb (desselben oder eines anderen Unternehmens) hergestellt, sind die Montagen nur mit ihrem Wert unter den hierfür vorgesehenen Meldenummern anzugeben. Dabei entspricht der Wert der Montageleistung den in Rechnung gestellten Montagekosten einschließlich des Montagematerials, aber ohne in Rechnung gestellte Umsatzsteuer. Er umfasst auch nicht den Wert von montierten Erzeugnissen, die im montierenden Betrieb hergestellt worden sind, da diese unter der entsprechenden Meldenummer zu melden sind.

### Installationen und Montagen selbst hergestellter Erzeugnisse

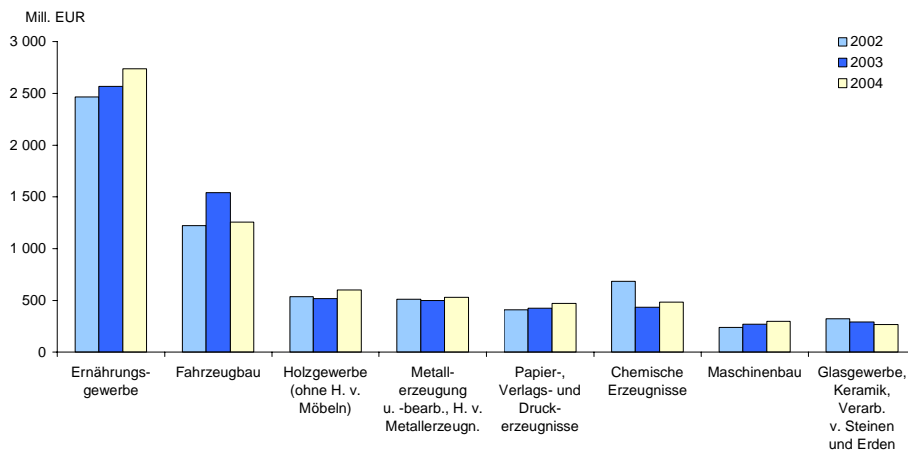
Erfolgt die Montage von Erzeugnissen im selben Betrieb, in dem die montierten Erzeugnisse ausschließlich oder überwiegend hergestellt worden sind, dann ist im Allgemeinen der Wert der Montagen (einschließlich des Montagematerials) dem Produktionswert der selbst hergestellten Erzeugnisse anteilig zuzuschlagen. Bereitet die Aufteilung jedoch Schwierigkeiten (z. B. bei Großanlagen), können derartige Arbeiten unter den besonderen Meldenummern für Montagen ausgewiesen werden.

## III. Grafiken

Entwicklung der Produktion des Verarbeitenden Gewerbes



Produktion ausgewählter Güterabteilungen im Verarbeitenden Gewerbe



IV. Tabellen

1. Produktion des Bereichs "Verarbeitenden Gewerbe, sowie Bergbau und Gewinnung von Steinen und Erden"

4. Quartal 2004

Erzeugnis	Melde-Nr. GP2002	Maßeinheit	Art der Produktion	P R O D U K T I O N						
				Art der Produktion: A = Zum Absatz bestimmt W = Zur Weiterverarbeitung bestimmt						
				Vorquartal			Berichtsquartal			
				Be- trie- be	Menge	Wert	Be- trie- be	Menge	Wert	
1000 EUR	1000 EUR									
1	2	3	4	5	6					
Bergbau und Gewinnung von Steinen und Erden										
Kohle und Torf										
Torf										
Torf	103	m3	A	1	.	.	1	.	.	
Veredlung v Erzeugnissen dieser Güterabteilung										
Veredlung von Erzeugnissen dieser Güterabteilung Kohle und Torf	109	EUR	A	1	X	.	1	X	.	
	10		A	2	X	.	2	X	.	
Erdöl -gas Dienstl b d Gewinn v Erdöl u Erdgas										
Erdöl und Erdgas										
Erdöl und Erdgas	111	t	A	1	.	.	1	.	.	
		TJ	A		.	.		.	.	
Erdöl -gas Dienstl b d Gewinn v Erdöl u Erdgas	11		A	1	X	.	1	X	.	
Steine u Erden sonstige Bergbauerzeugnisse										
Natursteine nicht gebrochen										
Natursteine nicht gebrochen	141	t	A	1	.	.	1	.	.	
Kies Sand gebrochene Natursteine Ton u Kaolin										
Kies und Sand gebrochene Natursteine										
Bausand zB als Betonzuschlag oh metallh Sande	1421 11 903	t	A	16	905 142	1 975	15	752 688	1 663	
Andere natürliche Sande ohne metallhaltige Sande	1421 11 909	t	A	10	578 335	1 291	9	555 220	858	
Baukies zB als Betonzuschlag	1421 12 133	t	A	16	339 732	2 571	15	335 714	2 693	
Anderer Kies	1421 12 139	t	A	5	59 916	257	4	123 424	454	
Schotter Splitt etc a nat Vorkom f Bauzwecke	1421 13 300	t	A	4	158 587	1 241	4	139 175	1 127	
Kies Sand gebrochene Natursteine Ton u Kaolin	142	t	A	24	.	.	22	.	.	
Steine u Erden sonstige Bergbauerzeugnisse	14		A	25	X	9 649	23	X	8 430	
Bergbau und Gewinnung von Steinen und Erden zusammen			A		X	11 030		X	9 382	
Verarbeitendes Gewerbe										
Nahrungs- und Futtermittel sowie Getränke										
Fleisch und Fleischerzeugnisse										
Fleisch (ohne Geflügel)										
Rindfleisch von Rindern >150 kg fr od gekühlt	1511 11 405	kg	A	9	11 151 618	22 084	9	14 607 019	27 661	
And frische od gekühlte Rindfleischteile	1511 11 900	kg	A	10	1 301 808	3 506	10	1 552 147	4 255	
Schweinekörper frisch od gekühl ga od ha Tierkörper	1511 13 300	kg	A	9	5 779 536	10 013	9	5 957 948	9 827	
Schweineschink fr o gek o Schulter u T m Knochen	1511 13 500	kg	A	6	.	.	6	.	.	
Andere Schweineflechteile frisch oder gekühlt	1511 13 900	kg	A	11	14 614 262	21 804	11	14 725 868	21 930	
Schweinesp oh mag Teile n ausgeschmol fr gek etc	1511 30 300	kg	A	5	11 600	23	5	14 036	26	
Fleisch (ohne Geflügel)	1511		A	21	X	62 344	21	X	69 247	
			W	1	X	X	1	X	X	
Geflügel und Tiere ang										
Truthühner unzerteilt frisch oder gekühlt	1512 11 150	kg	A	2	.	.	2	.	.	
			W	1	.	X	1	.	X	

Noch: 1. Produktion des Bereichs "Verarbeitenden Gewerbe, sowie Bergbau und Gewinnung von Steinen und Erden"

4. Quartal 2004

Erzeugnis	Melde-Nr. GP2002	Maßeinheit	Art der Produktion	P R O D U K T I O N							
				Art der Produktion: A = Zum Absatz bestimmt W = Zur Weiterverarbeitung bestimmt							
				Vorquartal			Berichtsquartal				
				Be- trie- be	Menge	Wert	Be- trie- be	Menge	Wert		
1000 EUR	1000 EUR										
1	2	3	4	5	6						
Noch: Verarbeitendes Gewerbe Noch: Nahrungs- und Futtermittel sowie Getränke Noch: Fleisch und Fleischserzeugnisse Noch: Geflügel und Tiere ang											
Teile von Truthühnern frisch oder gekühlt	1512 11 550	kg	A	3	.	.	3	.	.	.	
Geflügel und Tiere ang	1512	kg	A	9	34 172 973	49 606	9	33 783 892	48 920		
			W	2	.	X	2	.	X		
Verarbeitetes Fleisch											
Schweineschink -schult u Teile m Knoch ges etc	1513 11 100	kg	A	19	1 652 013	5 122	18	1 527 276	4 604		
Schweinebauch Teile ges i Salzl getr od geräuch	1513 11 300	kg	A	14	30 054	106	13	28 891	107		
And Schweinefl gesalz i Salzl getrock o geräuch	1513 11 500	kg	A	17	506 714	2 033	16	479 017	2 043		
Rind- Kalbfleisch gesal i Salzl getr od geräuch	1513 11 700	kg	A	4	34 555	379	4	36 755	417		
And Fleisch ges i Salzl getrock geräuch etc	1513 11 900	kg	A	3	202 623	707	3	256 277	806		
Leberwürste	1513 12 130	kg	A	27	455 056	1 859	26	332 405	1 165		
Rohwürste	1513 12 151	kg	A	27	700 611	3 042	26	845 676	3 668		
Kochwürste	1513 12 153	kg	A	28	495 048	2 109	27	524 381	2 281		
Brühwürste	1513 12 155	kg	A	32	4 494 006	16 556	31	4 382 838	16 727		
Zubereitungen aus Trut- hühnerfleisch	1513 12 330	kg	A	3	1 230 942	4 467	3	984 861	3 749		
Zubereitungen von ande- rem Geflügel	1513 12 350	kg	A	3	1 964 050	6 641	3	1 941 473	6 677		
And Zubereit a Schweine- fleisch Schinken u Teile	1513 12 430	kg	A	17	.	.	16	1 409 074	10 215		
Fleischsalat Zubereit a Schweinefleisch	1513 12 530	kg	A	7	43 264	101	7	53 954	115		
And Zubereit a Schweine- fleisch einschl Mischung	1513 12 590	kg	A	4	25 613	149	3	1 350	8		
And Zubereit a Fleisch einschl Blut all Tierart	1513 12 900	kg	A	7	491 519	1 470	7	511 378	1 471		
Verarbeitetes Fleisch	1513		A	40	X	52 507	38	X	54 425		
Fleisch und Fleisch- erzeugnisse	151		A	50	X	164 458	48	X	172 592		
			W	3	X	X	3	X	X		
Fischerzeugnisse u a Meeresfrüchte											
Fischfilets and Fisch- fleisch frisch gekühlt	1520 11 900	kg	A	4	179 302	440	4	599 437	819		
Fischfilets getr gesalz i Salzlake n geräuchert	1520 13 300	kg	A	-	-	-	1	.	.		
And geräucherte Fische einschl Filets	1520 13 590	kg	A	5	649 639	4 452	4	989 343	7 324		
Hering zuber o haltb ge ganz od Stück n f zerkl	1520 14 120	kg	A	r 10	r 6 796 871	r 11 527	r 11	r 9 355 458	r 15 665		
And zuber od haltb gem Fische oh Fischst ga etc	1520 14 190	kg	A	3	270 295	565	3	375 962	898		
Fischsalat	1520 14 303	kg	A	3	120 141	355	3	123 288	398		
And zuber od haltb gem Fische ganz o i Teil etc	1520 14 305	kg	A	6	3 565 720	8 687	6	4 629 468	10 591		
Fischerzeugnisse u a Meeresfrüchte	152	kg	A	17	12 375 300	29 882	17	17 921 981	44 414		
Obst und Gemüseerzeugnisse Verarbeitete Kartoffeln und Kartoffelerzeugnisse											
Kartoffeln gefroren a i Wasser o Dampf gekocht	1531 11 000	t	A	1	.	.	1	.	.		
Andere zubereitete Kar- toffeln	1531 12 909	t	A	3	997	597	3	723	481		
Verarbeitete Kartoffeln und Kartoffelerzeugnisse	1531		A	6	X	13 626	6	X	21 144		
Frucht- und Gemüsesäfte											
Orangensaf nicht gefror n gegor oh Zus v Alkohol	1532 10 150	l	A	3	5 396 907	2 557	3	4 928 157	2 337		
Frucht- und Gemüsesäfte	1532	l	A	3	31 031 424	12 852	3	27 658 944	11 572		

Noch: 1. Produktion des Bereichs "Verarbeitenden Gewerbe, sowie Bergbau und Gewinnung von Steinen und Erden"

4. Quartal 2004

Erzeugnis	Melde-Nr. GP2002	Maßeinheit	Art der Produktion	P R O D U K T I O N					
				Art der Produktion: A = Zum Absatz bestimmt W = Zur Weiterverarbeitung bestimmt					
				Vorquartal			Berichtsquartal		
				Be- trie- be	Menge	Wert	Be- trie- be	Menge	Wert
1000 EUR	1000 EUR								
1	2	3	4	5	6				
Noch: Verarbeitendes Gewerbe									
Noch: Nahrungs- und Futtermittel sowie Getränke									
Noch: Obst und Gemüseerzeugnisse									
Verarbeitetes Obst und Gemüse a n g									
Erbsen oh Essig zuber od haltb gem nicht gefr	1533 14 620	kg	A	1	.	.	-	-	-
And Gemüse u Mischung v	1533 14 990	kg	A	4	.	4 207	3	.	1 963
Gemüse oh Zub n gefror	1533		A	8	X	11 254	7	X	11 185
Verarbeitetes Obst und Gemüse a n g	153		A	12	X	37 732	11	X	43 902
Milch und Milcherzeugnisse									
Milch und Milcherzeugnisse (ohne Speiseeis)									
Milch u Rahm m Fettgeh v >1% - 3% n einged etc	1551 11 400	1000 l	A	3	34 706	12 990	3	34 218	12 765
Milch u Rahm m Fettgeh v >3% - 6% n einged etc	1551 11 600	1000 l	A	4	47 480	19 927	4	43 206	18 295
Milch u Rahm m Fettgeh >6% n einged od gesüßt	1551 12 000	1000 l	A	5	8 636	12 766	5	9 187	13 544
Milch fest Form Fettg <=1,5 Geb >2,5 kg gesüßt	1551 20 309	t	A	2	.	.	1	.	.
Butter ua Fettstoff a Milch Fettgeh <=85%	1551 30 300	t	A	3	6 999	21 627	3	6 978	21 691
Anderer Käse	1551 40 509	t	A	6	42 692	101 116	6	46 845	109 960
Eingedickte Milch nicht gesüßt	1551 51 040	t	A	3	9 227	7 439	3	11 937	8 823
Anderer Molke	1551 55 400	t	A	3	21 162	.	3	21 078	.
Milch und Milcherzeug- nisse (ohne Speiseeis)	1551		A	11	X	.	11	X	.
			W	1	X	X	1	X	X
Speiseeis									
Speiseeis	1552	l	A	1	.	.	1	.	.
Milch und Milch- erzeugnisse	155		A	12	X	196 687	12	X	205 035
			W	1	X	X	1	X	X
Mahl- und Schälmlühlenerz Stärke u Stärkeerzeugn									
Mahl- und Schälmlühlenerzeugnisse									
Mahl- und Schälmlühlen- erzeugnisse	1561	t	A	4	25 277	10 941	4	25 419	10 604
Mahl- u Schälmlühlenerz Stärke u Stärkeerzeugn	156	t	A	4	25 277	10 941	4	25 419	10 604
Futtermittel									
Futtermittel für Nutztiere									
Futtermzub f Schwein oh Vormi Mehl etc v Luzern	1571 10 330	t	A	6	46 304	6 569	6	46 537	6 076
Futtermzub f Rinder oh Vormi Mehl etc v Luzern	1571 10 353	t	A	4	30 668	4 212	4	28 906	3 527
Futtermzub f Kälber oh Vormi Mehl etc v Luzern	1571 10 355	t	A	3	1 133	160	3	1 690	231
Futtermittel für Nutz- tiere	1571	t	A	7	.	.	7	.	.
Futterm für sonst Tiere zuber (oh Vormisch)									
Futterm für sonst Tiere zuber (oh Vormisch)	1572	t	A	1	.	.	1	.	.
Futtermittel	157	t	A	8	124 977	19 731	8	141 132	19 213
Sonstige Nahrungsmittel (ohne Getränke)									
Backwaren (ohne Dauerbackwaren)									
Frisch Brot Brötchen oh Zus v Honig Ei Käse etc	1581 11 000	t	A	57	13 153	23 215	57	12 307	21 214



Noch: 1. Produktion des Bereichs "Verarbeitenden Gewerbe, sowie Bergbau und Gewinnung von Steinen und Erden"

4. Quartal 2004

Erzeugnis	Melde-Nr. GP2002	Maßeinheit	Art der Produktion	P R O D U K T I O N					
				Art der Produktion: A = Zum Absatz bestimmt W = Zur Weiterverarbeitung bestimmt					
				Vorquartal			Berichtsquartal		
				Be- trie- be	Menge	Wert	Be- trie- be	Menge	Wert
1000 EUR	1000 EUR								
1	2	3	4	5	6				
Noch: Verarbeitendes Gewerbe Noch: Nahrungs- und Futtermittel sowie Getränke Noch: Sonstige Nahrungsmittel (ohne Getränke) Noch: Backwaren (ohne Dauerbackwaren)									
Feine Backwaren Brot ge- süßt oh Dauerbackwar etc	1581 12 000	EUR	A	52	X	12 255	52	X	11 193
Backwaren (ohne Dauer- backwaren)	1581		A	57	X	35 470	57	X	32 406
Dauerbackwaren									
Kekse uä Kleingebäck gesüßt gefüllt a kakaoh	1582 12 550	kg	A	6	1 937	14	6	4 348	30
And Dauerbackwaren ang	1582 13 900	kg	A	3	8 298 203	30 222	3	8 966 077	33 272
Dauerbackwaren	1582	kg	A	12	8 353 833	30 674	12	9 020 951	33 726
Zucker									
Zucker	1583	t	A	3	72 003	18 465	3	629 751	162 310
			W	1	.	X	2	.	X
Süßwaren (ohne Dauerbackwaren)									
Süßwaren (ohne Dauer- backwaren)	1584	kg	A	2	.	.	2	.	.
Teigwaren									
Teigwaren	1585	t	A	1	.	.	2	.	.
Würzen und Soßen									
Würzen und Soßen	1587		A	5	X	4 116	5	X	4 042
Homogen Nahrmitzub etc iAE in Behältn <=250g									
Homogen Nahrmitzub etc iAE in Behältn <=250g	1588	kg	A	3	1 625 033	2 637	3	2 097 223	3 115
Sonst Nahrungsmittel ang									
Sonst Nahrungsmittel ang	1589		A	5	X	4 907	6	X	6 675
Sonstige Nahrungsmittel (ohne Getränke)	158		A	76	X	108 731	77	X	253 382
			W	1	X	X	2	X	X
Getränke Spirituosen									
Spirituosen	1591	hl	A	2	.	.	2	.	.
Apfelwein u and Fruchtw alkhalt Mischgetränk ang									
Apfelwein u and Fruchtw alkhalt Mischgetränk ang	1594	l	A	2	.	.	2	.	.
Bier									
Bier aus Malz	1596 10 000	hl	A	5	866 562	41 354	5	685 389	31 415
Treber a Brauerei Bren- nerei Mälzerei	1596 20 001	EUR	A	3	X	163	3	X	104
Bier	1596		A	5	X	41 517	5	X	31 519
Malz									
Malz	1597	kg	A	1	.	.	1	.	.
Mineralw Erfrischungsg u a nicht alkoh Getränk									
Natürl Mineralwasser ab- gefüllt oh Heilwasser	1598 11 301	l	A	5	46 800 139	8 626	5	34 431 955	6 408
Cola u -mischgetränke Limo nicht brennwvermind	1598 12 301	l	A	4	6 480 674	2 108	4	5 480 149	1 818

Noch: 1. Produktion des Bereichs "Verarbeitenden Gewerbe, sowie Bergbau und Gewinnung von Steinen und Erden"

4. Quartal 2004

Erzeugnis	Melde-Nr. GP2002	Maßeinheit	Art der Produktion	P R O D U K T I O N					
				Art der Produktion: A = Zum Absatz bestimmt W = Zur Weiterverarbeitung bestimmt					
				Vorquartal			Berichtsquartal		
				Be- trie- be	Menge	Wert	Be- trie- be	Menge	Wert
1000 EUR	1000 EUR								
1	2	3	4	5	6				
Noch: Verarbeitendes Gewerbe									
Noch: Nahrungs- und Futtermittel sowie Getränke									
Noch: Getränke									
Noch: Mineralw Erfrischungsg u a nicht alkoh Getränk									
Fruchtsafthalt Limonade nicht brennwertvermind	1598 12 303	l	A	4	20 850 061	6 488	4	16 858 285	5 299
Bittergetränke Limonaden	1598 12 305	l	A	4	483 222	219	4	529 497	235
Andere Nektarmischungen	1598 12 556	l	A	3	237 050	117	3	257 740	134
Mineralw Erfrischungsg u a nicht alkoh Getränk	1598	l	A	7	127 990 537	37 896	7	101 312 674	30 887
Getränke	159		A	13	X	90 683	13	X	71 193
Nahrungs- und Futtermit- tel sowie Getränke	15		A	174	X	658 844	172	X	820 335
			W	5	X	X	6	X	X
Tabakerzeugnisse									
Tabakerzeugnisse	16		A	1	X	.	1	X	.
Textilien Gewebe									
Gewebe	172	kg m2	W	1	.	X	1	.	X
			W		.			.	
Konfektionierte Textilwaren (ohne Bekleidung)									
Konfektionierte Textil- waren (ohne Bekleidung)	174		A	5	X	5 381	5	X	2 422
Textilien	17		A	5	X	5 381	5	X	2 422
			W	1	X	X	1	X	X
Bekleidung									
Bekleidung (ohne Lederbekleidung)									
Arbeits- und Berufsbekleidung									
Arbeits- und Berufsbe- kleidung	1821	St	A	2	.	.	2	.	.
Bekleidung (ohne Leder- bekleidung)	182	St	A	2	.	.	2	.	.
Bekleidung	18		A	2	X	.	2	X	.
Leder und Lederwaren									
Leder									
Leder	191		A	1	X	.	1	X	.
Lederwaren (ohne Lederbekleidung und Schuhe)									
Lederwaren (ohne Leder- bekleidung und Schuhe)	192	EUR	A	1	X	.	1	X	.
Schuhe									
Schuhe	193	EUR	A	1	X	.	1	X	.
Leder und Lederwaren	19		A	2	X	.	2	X	.
Holz sowie Holz- Kork- u Flechtwaren (oh Möbel)									
Holz gesägt auch gehobelt oder imprägniert									
Kiefern-schnittholz etc Dicke >6mm	2010 10 370	m3	A	4	2 174	414	4	1 734	364
Eichen- Buch- ua nitrop Holz Di >6mm and bearb	2010 10 507	m3	A	2	.	.	3	.	.
Holz gesägt auch gehobelt od imprägniert	201		A	12	X	39 186	12	X	40 917

Noch: 1. Produktion des Bereichs "Verarbeitenden Gewerbe, sowie Bergbau und Gewinnung von Steinen und Erden"

4. Quartal 2004

Erzeugnis	Melde-Nr. GP2002	Maßeinheit	Art der Produktion	P R O D U K T I O N					
				Art der Produktion: A = Zum Absatz bestimmt W = Zur Weiterverarbeitung bestimmt					
				Vorquartal			Berichtsquartal		
				Be- trie- be	Menge	Wert	Be- trie- be	Menge	Wert
1000 EUR	1000 EUR								
1	2	3	4	5	6				
Noch: Verarbeitendes Gewerbe									
Noch: Holz sowie Holz- Kork- u Flechtwaren (oh Möbel)									
Sperrholz Span- u Faserplatten Furnierbl etc									
Sperrholz Span- u Faserplatten Furnierbl etc	202		A	6	X	68 499	6	X	69 681
			W	4	X	X	4	X	X
Konstrukteil Ausbelemente Fertigteilbaut a Holz									
Fenster -türen Rahmen Verkleidungen aus Holz	2030 11 100	St	A	7	16 308	6 296	7	15 347	5 918
Türzargen Türverkleid a Holz auch Türschwellen	2030 11 505	St	A	3	248 733	1 869	2	.	.
Konstrukteil Ausbelemente Fertigteilbaut a Holz	203		A	18	X	47 354	18	X	43 380
Verpackungsm Lagerbehält u Ladungsträger a Holz									
Verpackungsm Lagerbeh u Ladungsträger a Holz	204		A	3	X	.	3	X	.
And Holzwar Kork- Flecht- u Korbmacherw oh Möbel									
And Holzwar Kork- Flecht - u Korbmacherw oh Möbel	205	St	A	1	.	.	1	.	.
Veredlung von Erzeugnissen dieser Güterabteilg									
Veredlung von Erzeugnissen dieser Güterabteilg	209	EUR	A	1	X	.	1	X	.
Holz sowie Holz- Kork- u Flechtwaren (oh Möbel)	20		A	34	X	157 855	34	X	157 034
			W	4	X	X	4	X	X
Papier Pappe und Waren daraus									
Holzstoff Zellstoff Papier Karton u Pappe									
Papier Karton und Pappe									
Papier Karton und Pappe	2112		A	2	X	.	2	X	.
			W	1	X	X	1	X	X
Holzstoff Zellstoff	211		A	2	X	.	2	X	.
Papier Karton u Pappe			W	1	X	X	1	X	X
Papier- Karton- u Pappewaren									
Wellpapier u -pappe Verpackmitt a Pap Kart Pappe									
Wellpapier u -pappe Verpackmitt a Pap Kart Pap	2121	t	A	3	.	.	3	.	10 977
			W	1	.	X	1	.	X
Papier- Karton- u Pappewaren	212	t	A	3	.	.	3	.	10 977
			W	1	.	X	1	.	X
Veredlung von Erzeugnissen dieser Güterabteilg									
Veredlung von Erzeugnissen dieser Güterabteilg	219	EUR	A	1	X	.	1	X	.
Papier Pappe und Waren daraus	21		A	5	X	21 965	5	X	21 506
			W	2	X	X	2	X	X
Verlags- u Druckerzeugn besp Ton Bild u Datenträ									
Verlagserzeugnisse									
Buch- u Musikverlagserzeugnisse									
Buch- u Musikverlagserzeugnisse	2211	St	A	3	.	.	3	155 420	.
Zeit ua period Druckschr mind vierm wöch ersch									
Zeit ua period Druckschr mind vierm wöch ersch	2212	St	A	3	32 070 142	30 388	3	31 058 856	32 907

Noch: 1. Produktion des Bereichs "Verarbeitenden Gewerbe, sowie Bergbau und Gewinnung von Steinen und Erden"

4. Quartal 2004

Erzeugnis	Melde-Nr. GP2002	Maßeinheit	Art der Produktion	P R O D U K T I O N						
				Art der Produktion: A = Zum Absatz bestimmt W = Zur Weiterverarbeitung bestimmt						
				Vorquartal			Berichtsquartal			
				Betriebe	Menge	Wert	Betriebe	Menge	Wert	
1000 EUR	1000 EUR									
1	2	3	4	5	6					
Noch: Verarbeitendes Gewerbe										
Noch: Verlags- u Druckerzeugn besp Ton Bild u Datenträ										
Noch: Verlagserzeugnisse										
Zeit ua period Druckschr wenig vierm wöch ersch										
Zeit wenig vierm wöch erschein gedruckt	2213 11 050	EUR	A	6	X	9 949	6	X	10 222	
Zeit ua period Druckschr wenig vierm wöch ersch	2213	EUR	A	8	X	10 039	8	X	10 495	
Sonst Verlagserzeugnisse										
Sonst Verlagserzeugnisse	2215	EUR	A	2	X	.	4	X	.	
Verlagserzeugnisse	221	EUR	A	12	X	40 793	12	X	43 723	
Druckereileistungen										
Druck v Zeitungen etc mind vierm wöch ersch										
Druck v Zeitungen etc mind vierm wöch ersch	2221	EUR	A	1	X	.	1	X	.	
Drucke a n g										
Verkaufskataloge i and Druckverfahren hergest	2222 12 302	EUR	A	3	X	156	3	X	334	
Flakate uä Drucke im Flachdruckverf hergest	2222 12 503	EUR	A	5	X	297	6	X	324	
And Werbedrucke u -schriften i Flachdruck	2222 12 506	EUR	A	7	X	1 828	7	X	2 020	
And Werbedrucke u -schriften i and Drverf	2222 12 508	EUR	A	3	X	1 540	3	X	1 745	
And Drucke f priv od ge- werbl Zw Formblätt etc	2222 13 070	EUR	A	9	X	2 458	9	X	2 690	
Druck v Zeitschriften Magazinen i Flachdruck	2222 32 295	EUR	A	4	X	296	4	X	517	
Drucke a n g	2222	EUR	A	14	X	7 295	14	X	8 545	
Druckweiterverarbeitung von Druckerzeugnissen										
Weiterverarb and Druck- sachen d Falzen etc	2223 10 500	EUR	A	3	X	28	3	X	56	
Druckweiterverarbei- tung von Druckerzeugniss	2223	EUR	A	4	X	.	4	X	.	
Druckvorstufen- u Mediovorst-Dienstleistungen										
Satz- und Bilderstel- lung	2224 10 000	EUR	A	3	X	412	4	X	736	
Druckvorstufen- u Me- dienvorst-Dienstleistung	2224	EUR	A	3	X	412	4	X	736	
Sonstige druckbezogene Dienstleistungen										
Sonstige druckbezogene Dienstleistungen	2225	EUR	A	3	X	51	3	X	45	
Druckereileistungen	222	EUR	A	15	X	8 636	15	X	10 498	
Vervielfältg v bespielt Ton- Bild- u Datenträg										
Vervielfältigung von bespielten Tonträgern										
Vervielfältigung von bespielten Tonträgern	2231	St	A	4	117 337 879	26 560	4	141 306 248	32 476	
Vervielfältigung von bespielten Bildträgern										
Vervielfältigung von bespielten Bildträgern	2232		A	3	X	21 224	3	X	23 214	
Vervielfältg v bespielt Ton- Bild- u Datenträg	223		A	4	X	47 785	4	X	55 690	
Verlags- u Druckerzeugn besp Ton Bild u Datenträ	22		A	25	X	97 214	25	X	109 911	

Noch: 1. Produktion des Bereichs "Verarbeitenden Gewerbe, sowie Bergbau und Gewinnung von Steinen und Erden"

4. Quartal 2004

Erzeugnis	Melde-Nr. GP2002	Maßeinheit	Art der Produktion	P R O D U K T I O N					
				Art der Produktion: A = Zum Absatz bestimmt W = Zur Weiterverarbeitung bestimmt					
				Vorquartal			Berichtsquartal		
				Be- trie- be	Menge	Wert	Be- trie- be	Menge	Wert
1000 EUR	1000 EUR								
1	2	3	4	5	6				
Noch: Verarbeitendes Gewerbe Chemische Erzeugnisse Chemische Grundstoffe Sonst organische Grundstoffe und Chemikalien									
Sonst organische Grund- stoffe und Chemikalien	2414	t	A	1	.	.	1	.	.
Düngemittel und Stickstoffverbindungen									
Tierische od pflanzl Düngemittel	2415 60 000	t	A	1	.	.	1	.	.
Düngemittel und Stick- stoffverbindungen	2415		A	3	X	.	3	X	.
			W	1	X	X	1	X	X
Kunststoffe in Primärform									
Kunststoffe i Primärform	2416	t	A	1	.	.	1	.	.
Chemische Grundstoffe	241		A	5	X	59 486	5	X	61 731
			W	1	X	X	1	X	X
Anstrichmittel Druckfarben und Kitte									
Anstrichmittel Druck- farben und Kitte	243	t	A	1	.	.	1	.	.
Pharmazeutische uä Erzeugnisse Pharmaz Spezialit und sonst pharmaz Erzeugn									
And Arzneiwaren Jod Jod- verbind etc enthalt iAE	2442 13 800	EUR	A	1	X	.	1	X	.
Pharmaz Spezialit und sonst pharmaz Erzeugn	2442	EUR	A	3	X	.	3	X	.
Pharmazeutische uä Er- zeugnisse	244	EUR	A	3	X	.	3	X	.
Seifen Wasch- Reinigungs- und Körperpflegemittel Seifen Wasch- Reinigungs- und Poliermittel									
Seifen Wasch- Reini- gungs und Poliermittel	2451	t	A	1	.	.	1	.	.
Duftstoffe und Körperpflegemittel									
Duftstoffe und Körperpflegemittel	2452	kg	A	3	.	.	3	.	.
Seifen Wasch- Reinigungs- und Körperpflegemittel	245		A	3	X	4 064	3	X	4 065
Sonstige chemische Erzeugnisse Pyrotechnische Erzeugnisse									
Pyrotechnische Erzeug- nisse	2461	1000 St	A	1	.	.	1	.	.
Klebstoffe und Gelatine									
Klebstoffe und Gelatine	2462	t	A	1	.	.	1	.	.
Chemische Erzeugnisse a n g									
Chemische Erzeugnisse ang	2466	t	A	2	.	.	2	.	.
Sonstige chemische Erzeugnisse	246		A	4	X	49 951	4	X	60 645
Chemische Erzeugnisse	24		A	15	X	117 381	15	X	130 041
			W	1	X	X	1	X	X

Noch: 1. Produktion des Bereichs "Verarbeitenden Gewerbe, sowie Bergbau und Gewinnung von Steinen und Erden"

4. Quartal 2004

Erzeugnis	Melde-Nr. GP2002	Maßeinheit	Art der Produktion	P R O D U K T I O N					
				Art der Produktion: A = Zum Absatz bestimmt W = Zur Weiterverarbeitung bestimmt					
				Vorquartal			Berichtsquartal		
				Be- trie- be	Menge	Wert	Be- trie- be	Menge	Wert
1000 EUR	1000 EUR								
1	2	3	4	5	6				
Noch: Verarbeitendes Gewerbe Gummi und Kunststoffwaren Gummiwaren Bereifungen runderneuert									
Bereifungen runderneuert	2512	St	A	1	.	.	1	.	.
Andere Gummiwaren (ohne Bereifungen)									
Andere Gummiwaren (ohne Bereifungen)	2513	kg	A	3	.	.	3	.	.
Gummiwaren	251		A	4	X	.	4	X	.
Kunststoffwaren Platten Folien Schläuche u Profile a Kunststoff									
Platten Folien Schläuch u Profile a Kunststoff	2521	kg	A	5	20 422 291	28 257	5	20 039 882	29 740
Verpackungsmittel aus Kunststoffen									
Dosen Kisten Verschläge etc a Kunststoffen	2522 13 000	kg	A	3	6 255 054	11 541	3	4 011 452	7 625
Verpackungsmittel aus Kunststoffen	2522		A	4	X	15 506	4	X	10 767
Baubedarfsartikel aus Kunststoffen									
Fenster u deren Rahmen etc a Kunststoffen	2523 14 550	St	A	14	53 420	16 324	14	49 735	14 937
Türen u d Rahmen Ver- kleidungen etc a Kunstst	2523 14 570	St	A	5	666	581	5	772	640
Install v selbstprod Fertigbauteil etc a Kst	2523 90 000	EUR	A	1	X	.	1	X	.
Baubedarfsartikel aus Kunststoffen	2523		A	17	X	18 549	18	X	16 907
Andere Kunststoffwaren									
Andere Kunststoffwaren	2524	kg	A	7	437 158	1 904	7	588 789	1 730
Kunststoffwaren	252		A	30	X	64 216	30	X	59 144
Veredlung von Erzeugnissen dieser Güterabteilg									
Veredlung von Erzeugnis- sen dieser Güterabteilg	259	EUR	A	1	X	.	1	X	.
Gummi und Kunststoff- waren	25		A	34	X	69 311	34	X	63 638
Glas Keramik bearbeitete Steine u Erden Glas und Glaswaren Veredeltes und bearbeitetes Flachglas									
And vorgespanntes Ein- schicht-Sicherheitsglas	2612 12 300	m2	A	2	.	.	2	.	.
Mehrschicht-Isolierver- glasung	2612 13 300	m2	A	4	179 273	4 324	4	139 962	4 241
Veredeltes und bearbei- tetes Flachglas	2612		A	6	X	.	6	X	.
Glasfasern									
Glasfasern	2614	t	A	1	.	.	1	.	.
Glas und Glaswaren	261		A	7	X	10 742	7	X	10 392
Keramische Wand- Bodenfliesen u -platten									
Keramische Wand- Boden- fliesen u -platten	263	m2	A	1	.	.	1	.	.

Noch: 1. Produktion des Bereichs "Verarbeitenden Gewerbe, sowie Bergbau und Gewinnung von Steinen und Erden"

4. Quartal 2004

Erzeugnis	Melde-Nr. GP2002	Maßeinheit	Art der Produktion	P R O D U K T I O N							
				Art der Produktion: A = Zum Absatz bestimmt W = Zur Weiterverarbeitung bestimmt							
				Vorquartal			Berichtsquartal				
				Betriebe	Menge	Wert	Betriebe	Menge	Wert		
1000 EUR	1000 EUR										
						1	2	3	4	5	6
Noch: Verarbeitendes Gewerbe Noch: Glas Keramik bearbeitete Steine u Erden Ziegel und sonst Baukeramik											
Ziegel und sonst Baukeramik	264	m3	A	2	.	.	2	.	.	.	.
Zement Kalk Gips											
Zement Kalk Gips	265	t	A	1	.	.	1	.	.	.	.
Beton- Zement- Gips- u Kalksandsteinerzeugnisse Betonverz vorgef Bauele- u Geb a Beton od Kalksa											
Pflaster- Bord- Rinnsteine etc a Beton	2661 11 505	t	A	10	163 974	5 777	10	158 859	5 393		
Großform Wandbauteile	2661 12 001	m2	A	4	72 019	2 584	3	51 693	1 988		
Wandtafeln a Beton	2661 12 003	m2	A	6	134 902	3 030	5	109 031	2 136		
Großformat Deckentafeln a Beton od Kalksandst	2661 12 008	t	A	7	21 931	4 090	6	19 567	3 796		
Fertigteil konstruktiv Art Balken Stürze etc	2661 12 009	t	A	6	22 568	1 887	6	16 433	1 847		
And vorgefert Bauelem a Beton Kalksandstein	2661 13 000	t	A	3	11 337	860	3	12 394	948		
Rohre a Beton	2661	t	A	30	X	27 670	29	X	22 385		
Betonverz vorgef Bauele- u Geb a Beton od Kalksa											
Frischbeton (Transportbeton)											
Frischbeton Transportbeton	2663 10 000	m3	A	36	266 789	15 375	35	230 294	13 036		
Frischbeton (Transportbeton)	2663	m3	A	36	266 789	15 375	35	230 294	13 036		
Mörtel											
Werk-Trockenmörtel Mauermörtel	2664 10 007	t	A	4	36 460	2 587	4	19 505	1 417		
Werk-Trockenmörtel Estrichmörtel	2664 10 008	t	A	3	15 691	1 121	3	8 455	624		
And Werk-Trockenmörtel Trockenbeton	2664 10 009	t	A	5	33 869	2 305	5	20 862	1 393		
Mörtel	2664		A	8	X	.	8	X	.		
Andere Beton- Zement- Gips- und Kalksandsteinerz											
Andere Beton- Zement- Gips- u Kalksandsteinerz	2666	t	A	2	.	.	2	.	.		
Beton- Zement- Gips- u Kalksandsteinerzeugnisse	266		A	67	X	53 820	65	X	42 391		
Naturwerksteinerzeugnisse a n g											
Naturwerksteinerzeugnisse a n g	267	t	A	2	.	.	2	.	.		
Andere Mineralerzeugnisse Mineralerzeugnisse a n g											
Bitumin Misch a Grundl v teerhalt Bindemittel	2682 13 001	t	A	3	190 046	6 138	3	162 358	4 782		
Mineralerzeugnisse a n g	2682	t	A	3	190 046	6 138	3	162 358	4 782		
Andere Mineralerzeugnisse	268	t	A	3	190 046	6 138	3	162 358	4 782		
Glas Keramik bearbeit Steine u Erden	26		A	83	X	78 983	81	X	64 355		

Noch: 1. Produktion des Bereichs "Verarbeitenden Gewerbe, sowie Bergbau und Gewinnung von Steinen und Erden"

4. Quartal 2004

Erzeugnis	Melde-Nr. GP2002	Maßeinheit	Art der Produktion	P R O D U K T I O N					
				Art der Produktion: A = Zum Absatz bestimmt W = Zur Weiterverarbeitung bestimmt					
				Vorquartal			Berichtsquartal		
				Be- trie- be	Menge	Wert	Be- trie- be	Menge	Wert
1000 EUR	1000 EUR								
		1	2	3	4	5	6		
Noch: Verarbeitendes Gewerbe Metalle und Halbzeug daraus Rohre									
Rohre Rohrformstücke etc a Gußeisen									
Rohrformstücke etc a Stahlguß	2721 20 700	t	A	1	.	.	1	.	.
Rohre Rohrformstücke etc a Gußeisen	2721	t	A	1	.	.	1	.	.
Rohre	272	t	A	2	.	.	2	.	.
And Erzeugn a Eisen od Stahl									
And Erzeugn a Eisen od Stahl	273	t	A	1	.	.	1	.	.
NE-Metalle u Halbzeug daraus Aluminium u Halbzeug daraus									
Aluminium u Halbzeug daraus	2742	t	W	1	.	X	1	.	X
Kupfer u Halbzeug daraus									
Kupfer u Halbzeug daraus	2744	t	A	-	-	-	1	.	.
			W	1	.	X	1	.	X
NE-Metalle u Halbzeug daraus	274	t	A	-	-	-	1	.	.
			W	1	.	X	1	.	X
Gießereierzeugnisse Eisengießereierzeugnisse									
Eisengießereierzeugnis- se	2751	t	A	2	.	.	2	.	.
Buntmetall- Schwermetallgießereierzeugnisse									
Buntmetall- Schwerme- tallgießereierzeugnisse	2754	t	A	1	.	.	1	.	.
Gießereierzeugnisse	275	t	A	3	6 547	.	3	7 320	.
Metalle und Halbzeug da- raus	27		A	6	X	12 198	7	X	15 571
			W	1	X	X	1	X	X
Metallerzeugnisse Stahl- und Leichtmetallbauerzeugnisse Stahl- und Leichtmetallbaukonstruktionen									
Hallen oh Einbauten aus Eisen oder Stahl	2811 10 303	m2	A	2	.	.	2	.	.
Rolladen ua Konstrukti- onen haupts a Stahlblech	2811 23 500	t	A	6	2 207	3 285	6	2 406	3 451
Skelettkonstruktionen a Stahl f Hallen	2811 23 611	t	A	4	2 248	2 995	4	3 381	4 321
Skelettkonstruktionen a Stahl f and Gebäude etc	2811 23 613	t	A	7	750	2 390	7	543	1 360
Stütz- u Trägerkonstruk- tion a Stahl f Anlbau	2811 23 614	t	A	7	2 433	7 908	7	1 130	3 886
Stütz- u Trägerkonstruk- tion a Stahl f and Zweck	2811 23 615	t	A	17	4 950	7 531	16	5 849	9 265
Ortsfeste Gerüstkon- struktionen a Stahl	2811 23 691	t	A	2	.	.	2	.	.
Glasdachkonstruktionen a Stahl zB Wintergärten	2811 23 693	m2	A	1	.	.	3	.	.
Abdeckungen Roste etc aus Eisen oder Stahl	2811 23 696	t	A	13	1 579	5 539	13	9 1 470	5 438
Geländer etc ua Konstr a Stäben etc a Stahl	2811 23 699	t	A	15	1 015	2 007	15	1 113	2 051



Noch: 1. Produktion des Bereichs "Verarbeitenden Gewerbe, sowie Bergbau und Gewinnung von Steinen und Erden"

4. Quartal 2004

Erzeugnis	Melde-Nr. GP2002	Maßeinheit	Art der Produktion	P R O D U K T I O N						
				Art der Produktion: A = Zum Absatz bestimmt W = Zur Weiterverarbeitung bestimmt						
				Vorquartal			Berichtsquartal			
				Betriebe	Menge	Wert	Betriebe	Menge	Wert	
1000 EUR	1000 EUR									
				1	2	3	4	5	6	
Noch: Verarbeitendes Gewerbe Noch: Metallerzeugnisse Noch: Stahl- und Leichtmetallbauerzeugnisse Noch: Stahl- und Leichtmetallbaukonstruktionen										
Skelettkonstruktionen a Aluminium	2811 23 701	t	A	3	99	478	3	77	443	
Bauelemente a Aluminium oh Tor Türen Fenster	2811 23 703	t	A	8	493	5 758	8	483	6 110	
Sonst Konstruktionen u Konsteile a Aluminium	2811 23 709	t	A	10	288	2 506	12	330	2 209	
Installation v selbst-prod Metallkonstruktion	2811 91 000	EUR	A	18	X	8 940	17	X	8 442	
Rep Insthltg v selbst-prod Metallkonstruktion	2811 92 000	EUR	A	3	X	.	3	X	2 005	
Stahl- und Leichtmetallbaukonstruktionen	2811		A	70	X	65 267	70	X	70 183	
Ausbauelemente aus Stahl und Aluminium										
Feuerschutztüren aus Stahl	2812 10 335	St	A	7	279	516	8	135	210	
And Tore Türen Tor- u Türschwelle etc a Stahl	2812 10 339	St	A	8	641	842	8	529	758	
Fenster m Verglasung Rahmen etc a Eisen Stahl	2812 10 370	St	A	6	1 425	2 434	7	1 183	2 478	
Türen Tor- u Türschwelle Rahmen etc a Aluminium	2812 10 538	St	A	10	1 160	1 487	9	1 216	1 836	
Fenster ohne Verglasung etc aus Aluminium	2812 10 550	St	A	7	5 931	4 214	7	5 355	4 278	
Fenster mit Verglasung etc aus Aluminium	2812 10 570	St	A	14	3 203	3 756	12	2 873	3 635	
Ausbauelemente aus Stahl und Aluminium	2812		A	31	X	14 608	31	X	14 547	
Stahl- und Leichtmetallbauerzeugnisse	281		A	84	X	79 875	84	X	84 730	
Kessel und Behälter (ohne Dampfkessel) Tanks Sammelbeh u ä Beh a Eisen Stahl o Alu										
Tanks Sammelbeh u ä Beh a Eisen Stahl o Alu	2821		A	6	X	1 570	6	X	1 663	
Kessel und Behälter (ohne Dampfkessel)	282		A	6	X	1 570	6	X	1 663	
Dampf Kernreaktoren (oh Zentralheizungskessel)										
Dampf Kernreaktore (oh Zentralheizungskessel)	283	EUR	A	2	X	.	2	X	.	
Schmiede- Blechformteil gew Ringe pulvermet Erzg Freiformschmiedestücke Gesenkschmiedt a St o NE										
Blechformteile a Stahl für sonst Verwendungszw	2840 13 500	t	A	6	864	2 394	6	937	2 507	
Freiformschmiedestücke Gesenkschmiedt a St o NE	2840	t	A	8	1 397	4 420	8	1 464	4 390	
Schmiede- Blechformteil gew Ringe pulvermet Erzg	284	t	A	8	1 397	4 420	8	1 464	4 390	
Oberflächenveredlung Wärmebehandl u Mechanik Oberflächenveredlung und Wärmebehandlung										
Zinküberzug d Elektrolyse und chem Verfahren	2851 11 700	EUR	A	6	X	2 850	6	X	2 980	
Andere Veredlung von Metalloberflächen	2851 22 900	EUR	A	6	X	5 922	6	X	5 613	
Oberflächenveredlung und Wärmebehandlung	2851	EUR	A	15	X	11 193	15	X	10 981	

Noch: 1. Produktion des Bereichs "Verarbeitenden Gewerbe, sowie Bergbau und Gewinnung von Steinen und Erden"

4. Quartal 2004

Erzeugnis	Melde-Nr. GP2002	Maßeinheit	Art der Produktion	P R O D U K T I O N							
				Art der Produktion: A = Zum Absatz bestimmt W = Zur Weiterverarbeitung bestimmt							
				Vorquartal			Berichtsquartal				
				Be- trie- be	Menge	Wert	Be- trie- be	Menge	Wert		
1000 EUR	1000 EUR										
1	2	3	4	5	6						
Noch: Verarbeitendes Gewerbe Noch: Metallerzeugnisse Noch: Oberflächenveredlung Wärmebehandl u Mechanik Mechanikleistungen a n g											
Metalldrehteile f sonst Maschinenbauerzeugnisse	2852 10 330	kg	A	5	70 913	481	5	62 776	821		
Mechanikleistungen a n g	2852		A	10	X	5 175	10	X	6 058		
Oberflächenveredlung Wärmebehandl u Mechanik	285		A	24	X	16 368	24	X	17 039		
Schneidwaren Werkzeuge Schlösser und Beschläge Werkzeuge											
Rep u Insthltg v Werk- zeugen	2862 90 000	EUR	A	3	X	279	3	X	415		
Werkzeuge	2862		A	5	X	818	5	X	1 004		
Schneidwaren Werkzeuge Schlösser und Beschläge	286		A	5	X	818	5	X	1 004		
Sonstige Eisen- Blech- und Metallwaren Behälter aus Eisen oder Stahl											
And Behälter a Eisen od Stahl 50-300 l	2871 11 008	St	A	1	.	.	1	.	.		
Behälter aus Eisen oder Stahl	2871		A	1	X	.	1	X	.		
Drahtwaren											
Drahtwaren	2873		A	3	X	.	3	X	.		
Schrauben Niete Ketten Federn											
Schrauben Niete Ketten Federn	2874	kg	A	1	.	.	1	.	.		
Eisen- Blech- u Metall- waren a n g											
Schiffsschrauben und Schraubenflügel	2875 26 000	St	A	4	481	15 589	4	287	15 043		
Eisen- Blech- u Metall- waren a n g	2875		A	10	X	19 771	9	X	21 103		
Sonstige Eisen- Blech- und Metallwaren	287		A	15	X	20 669	14	X	21 985		
Veredl v Erzgn d Abt oh Oberflveredl etc ang											
Veredl v Erzgn d Abt oh Oberflveredl etc ang	289	EUR	A	3	X	.	3	X	.		
Metallerzeugnisse	28		A	122	X	125 467	122	X	132 667		
Maschinen Masch f Erzeug u Nutzg v mechanischer Energie Verbrennungsmotoren u Turbinen											
Verbrennungsmotoren u Turbinen	2911		A	3	X	3 522	3	X	3 367		
Pumpen u Kompressoren											
Reparatur u Instandhal- tung v Flüssigkeitspumpen	2912 92 008	EUR	A	4	X	813	3	X	788		
Pumpen u Kompressoren	2912		A	13	X	7 605	12	X	9 855		
Armaturen											
Armaturen	2913		A	5	X	4 853	5	X	4 357		

Noch: 1. Produktion des Bereichs "Verarbeitenden Gewerbe, sowie Bergbau und Gewinnung von Steinen und Erden"

4. Quartal 2004

Erzeugnis	Melde-Nr. GP2002	Maßeinheit	Art der Produktion	P R O D U K T I O N					
				Art der Produktion: A = Zum Absatz bestimmt W = Zur Weiterverarbeitung bestimmt					
				Vorquartal			Berichtsquartal		
				Be- trie- be	Menge	Wert	Be- trie- be	Menge	Wert
1000 EUR	1000 EUR								
1	2	3	4	5	6				
Noch: Verarbeitendes Gewerbe Noch: Maschinen Noch: Masch f Erzeug u Nutzg v mechanischer Energie Lager Getriebe Zahnräder u Antriebselemente									
Lager Getriebe Zahnräd u Antriebselemente	2914	EUR	A	5	X	7 771	5	X	6 957
Masch f Erzeug u Nutzg v mechanischer Energie	291		A	21	X	23 751	21	X	24 535
Sonst Maschinen für unspez Verwendung Öfen und Brenner Teile dafür									
Öfen und Brenner Teile dafür	2921		A	3	X	1 053	3	X	878
Hebezeuge u Fördermittel									
Rep v Aufzügen u Fahr- treppen oh Bauwirtschaft	2922 92 003	EUR	A	3	X	1 666	3	X	1 833
Reparatur etc v För- der- u Hebevorrichtungen	2922 92 009	EUR	A	3	X	247	4	X	384
Hebezeuge u Fördermittel	2922		A	12	X	4 444	12	X	5 061
Kälte u lufttech Erzeug f gewerbliche Zwecke									
Kälte u lufttech Erzeug f gewerbliche Zwecke	2923		A	9	X	9 943	9	X	9 912
Maschinen f unspezifische Verwendung a n g									
Rep Insthltg v Masch f Waagen f gew Zwecke	2924 92 003	EUR	A	2	X	.	2	X	.
Reparatur etc v Masch f unspezif Verwendung ang	2924 92 009	EUR	A	3	X	976	3	X	784
Maschinen f unspezifi- sche Verwendung a n g	2924		A	10	X	7 691	10	X	10 568
Sonst Maschinen für unspez Verwendung	292		A	31	X	23 131	31	X	26 419
Maschinen für die Land- und Forstwirtschaft Einachs- Acker- Forst- schlepper and Zugmasch									
Reparatur u Instandh v Schleppern ua Zugmasch	2931 90 000	EUR	A	5	X	480	5	X	401
Einachs- Acker- Forst- schlepper and Zugmasch	2931	EUR	A	5	X	480	5	X	401
Sonst Masch f d Land- u Forstwirtschaft u Teile									
Sonst Masch f d Land- u Forstwirtschaft u Teile	2932		A	7	X	1 131	7	X	1 304
Maschinen für die Land- und Forstwirtschaft	293		A	8	X	1 611	8	X	1 705
Werkzeugmaschinen Teile dafür Werkzeugmaschinen f Metallbearb Teile dafür									
Werkzeugmaschinen f Metallbearb Teile dafür	2942		A	5	X	3 803	5	X	3 886
Werkzeugmasch a n g Teile Zubehör									
Werkzeugmasch a n g Teile Zubehör	2943		A	4	X	.	4	X	.
Werkzeugmaschinen Teile dafür	294		A	8	X	.	8	X	.

Noch: 1. Produktion des Bereichs "Verarbeitenden Gewerbe, sowie Bergbau und Gewinnung von Steinen und Erden"

4. Quartal 2004

Erzeugnis	Melde-Nr. GP2002	Maßeinheit	Art der Produktion	P R O D U K T I O N					
				Art der Produktion: A = Zum Absatz bestimmt W = Zur Weiterverarbeitung bestimmt					
				Vorquartal			Berichtsquartal		
				Be- trie- be	Menge	Wert	Be- trie- be	Menge	Wert
1000 EUR	1000 EUR								
1	2	3	4	5	6				
Noch: Verarbeitendes Gewerbe Noch: Maschinen Maschinen f sonst bestimmte Wirtschaftszweige Masch f d Metallergz Walzwerkseinr Gießmasch									
Masch f d Metallergz Walzwerkseinr Gießmasch	2951	EUR	A	2	X	.	2	X	.
Bergw- Bau- u Baustoffmasch Teile dafür									
Teile f Bohrmaschinen f Bergwerks- Baumasch etc	2952 61 303	EUR	A	-	X	-	1	X	.
Bergw- Bau- u Baustoff- masch Teile dafür	2952		A	-	X	-	1	X	.
Masch f Nahrung- Futtermit Getränkind etc Teile									
Masch f Nahrung- Futter- mit Getränkind etc Teile	2953		A	6	X	7 889	6	X	9 037
Masch f Textil- Bekl- u Ledergewerbe Schuhind									
Masch f Textil- Bekl- u Ledergewerbe Schuhind	2954	EUR	A	1	X	.	1	X	.
Maschinen für das Papiergewerbe									
Maschinen für das Papiergewerbe	2955		A	2	X	.	2	X	.
Masch f Druckgewerbe u sonst best Wzweige ang									
Rep u Insthltg v Masch f best Wirtschaftszweige ang	2956 92 009	EUR	A	6	X	1 885	6	X	1 483
Masch f Druckgewerbe u sonst best Wzweige ang	2956		A	22	X	12 162	21	X	10 991
Maschinen f sonst be- stimmte Wirtschaftszweig	295		A	30	X	23 514	30	X	24 389
Veredlung von Erzeugnissen dieser Güterabteilg									
Veredlung von Erzeugnis- sen dieser Güterabteilg Maschinen	299	EUR	A	1	X	.	1	X	.
	29		A	80	X	77 952	81	X	82 813
Büromaschinen DV-Geräte und -Einrichtungen Büromaschinen DV-Geräte und -Einrichtungen Datenverarbeitungsgeräte und -einrichtungen									
And Gerät f Datenverarb z B periph Einh etc	3002 18 000	St	A	1	.	.	1	.	.
Datenverarbeitungsger und -einrichtungen	3002	St	A	1	.	.	1	.	.
Büromaschinen DV-Geräte und -Einrichtungen	300	St	A	1	.	.	1	.	.
Büromaschinen DV-Geräte und -Einrichtungen	30		A	1	X	.	1	X	.
Geräte d Elektrizitätserzeugung u -verteil uä Elektromot Generatoren Transformatoren									
Rep u Instandh v Elek- tromot Generatoren etc	3110 92 000	EUR	A	3	X	120	3	X	143
Elektromot Generatoren Transformatoren	311		A	6	X	17 691	7	X	19 991
Elektrizitätsverteil- u -schalteinrichtungen									
Rep u Insthltg v El-ver- teil- u schalteinricht	3120 92 000	EUR	A	4	X	362	4	X	342
Elektrizitätsverteil- u -schalteinrichtungen	312		A	11	X	15 359	11	X	15 135

Noch: 1. Produktion des Bereichs "Verarbeitenden Gewerbe, sowie Bergbau und Gewinnung von Steinen und Erden"

4. Quartal 2004

Erzeugnis	Melde-Nr. GP2002	Maßeinheit	Art der Produktion	P R O D U K T I O N					
				Art der Produktion: A = Zum Absatz bestimmt W = Zur Weiterverarbeitung bestimmt					
				Vorquartal			Berichtsquartal		
				Be- trie- be	Menge	Wert	Be- trie- be	Menge	Wert
1000 EUR	1000 EUR								
1	2	3	4	5	6				
Noch: Verarbeitendes Gewerbe									
Noch: Geräte d Elektrizitätserzeugung u -verteilt uä Isolierte Elektrokabel -leitungen u -drähte									
Isolierte Elektrokabel -leitungen u -drähte	313	t	A	3	.	.	3	.	.
Elektrische Lampen und Leuchten									
Elektrische Lampen und Leuchten	315		A	3	X	1 042	3	X	1 026
Elektrische Ausrüstungen a n g Elektrische Ausrüstung für Motoren u Fahrz ang									
Elektrische Ausrüstung für Motoren u Fahrz ang	3161	EUR	A	1	X	.	1	X	.
Sonstige elektrische Ausrüstungen a n g									
Install v and el Ger oh el Signaleinr f Autobahn	3162 91 000	EUR	A	6	X	2 241	6	X	3 314
Sonstige elektrische Ausrüstungen a n g	3162	EUR	A	8	X	3 472	8	X	4 997
Elektrische Ausrüstun- gen a n g	316	EUR	A	9	X	.	9	X	.
Geräte d Elektrizitäts- erzeugung u -verteilt uä	31		A	29	X	89 822	30	X	83 235
Nachrichtent Rundfunk- u Fernsehger elektr Bauel Elektronische Bauelemente									
Elektronische Bauelemen- te	321		A	4	X	.	4	X	6 698
Nachrichtentechnische Geräte u Einrichtungen									
Nachrichtentechnische Geräte u Einrichtungen	322		A	6	X	10 275	6	X	16 270
Rundf- u Fernsehgeräte phono- u videotechn Ger									
Rundf- u Fernsehgeräte phono- u videotechn Ger	323	St	A	1	.	.	-	-	-
Nachrichtent Rundfunk- u Fernsehger elektr Bauel	32		A	9	X	15 695	9	X	22 967
Med- meß- steuerungsregelungst opt Erz Uhren Medizinische Geräte und orthop Vorrichtungen									
And App u Vorr f orthop Zw o Behndl v Knochenbr	3310 17 390	EUR	A	7	X	1 833	7	X	1 815
Waren der Zahnprothetik ohne künstliche Zähne	3310 17 590	EUR	A	14	X	3 121	14	X	3 601
Prothesen ua Waren der Prothetik oh Zahnproth	3310 17 900	EUR	A	3	X	792	3	X	1 446
Medizinische Geräte und orthop Vorrichtungen	331		A	28	X	12 901	28	X	13 127
Meß- Kontr- Navigations- u ä Instr u Vorrichtung									
Meß- Kontr- Navigations- u ä Instr u Vorrichtung	332		A	4	X	.	4	X	.
Planung Montage Rep v ind Prozeßsteuerungseinr									
Planung Montage Rep v ind Prozeßsteuerungseinr	333	EUR	A	1	X	.	1	X	.
Optische und fotografische Geräte									
Optische und fotogra- fische Geräte	334	St	A	1	.	.	1	.	.
Med- meß- steuerungs- reg t u opt Erz Uhren	33		A	33	X	21 963	33	X	24 380

Noch: 1. Produktion des Bereichs "Verarbeitenden Gewerbe, sowie Bergbau und Gewinnung von Steinen und Erden"

4. Quartal 2004

Erzeugnis	Melde-Nr. GP2002	Maßeinheit	Art der Produktion	P R O D U K T I O N					
				Art der Produktion: A = Zum Absatz bestimmt W = Zur Weiterverarbeitung bestimmt					
				Vorquartal			Berichtsquartal		
				Be- trie- be	Menge	Wert	Be- trie- be	Menge	Wert
1000 EUR	1000 EUR								
1	2	3	4	5	6				
Noch: Verarbeitendes Gewerbe Kraftwagen und Kraftwagenteile Kraftwagen und Kraftwagenmotoren									
Kraftwagen und Kraft- wagenmotoren	341	St	A	1	.	.	1	.	.
Karosserien Aufbauten und Anhänger									
Karosserien od Aufbaut f Omnibusse	3420 10 505	St	A	1	.	.	1	.	.
Karosserien u Aufb für Lkw ohne Tankwagenaufb	3420 10 507	St	A	7	200	5 837	7	226	6 607
Rep u Insthltg v Waren- behält u Transportcont	3420 90 000	EUR	A	-	X	-	1	X	.
Karosserien Aufbauten und Anhänger	342		A	14	X	17 898	14	X	18 836
Teile u Zub f Kraftwag u Kraftwagenmotoren									
Teile u Zub f Kraftwag u Kraftwagenmotoren	343	EUR	A	6	X	.	5	X	.
Veredlung von Erzeugnissen dieser Güterabteilg									
Veredlung von Erzeugnis- sen dieser Güterabteilg	349	EUR	A	1	X	.	-	X	-
Kraftwagen und Kraft- wagenteile	34		A	20	X	67 945	20	X	82 580
Sonstige Fahrzeuge Schiffe Boote und Jachten Schiffe (ohne Boote und Jachten)									
Schiffssegmente	3511 40 000	EUR	A	5	X	54 737	5	X	56 350
Wart Rep a Schiff and Wasserfahrz etc f ziv Zw	3511 91 001	EUR	A	7	X	5 389	8	X	4 344
Umbau a Schiff and Was- serfahrz etc f ziv Zw	3511 92 001	EUR	A	-	X	-	1	X	.
Innenausbau a Schiff and Wasfahrzeuge etc	3511 93 001	EUR	A	7	X	22 592	7	X	23 451
And Ausbau u Ausrüst a Schiff and Wasfahrz etc	3511 93 009	EUR	A	6	X	3 244	6	X	3 428
Schiffe (ohne Boote und Jachten)	3511		A	20	X	271 022	20	X	268 598
Boote und Jachten									
Insth Rep Um- Ausbau Ab- wrack v Booten u Jachten	3512 90 000	EUR	A	4	X	617	4	X	508
Boote und Jachten	3512		A	5	X	.	5	X	.
Schiffe Boote und Jachten	351		A	25	X	.	25	X	.
Schienenfahrzeuge									
Schienenfahrzeuge	352		A	3	X	.	3	X	.
Sonstige Fahrzeuge	35		A	28	X	302 175	28	X	279 790
Möbel Schmuck Musikinst Sportger Spielw etc Möbel Sitzmöbel									
Sitzmöbel	3611		A	6	X	3 202	6	X	2 359
Büro- und Ladenmöbel									
Büro- und Ladenmöbel	3612	St	A	8	157 037	16 328	8	182 836	18 941

Noch: 1. Produktion des Bereichs "Verarbeitenden Gewerbe, sowie Bergbau und Gewinnung von Steinen und Erden"

4. Quartal 2004

Erzeugnis	Melde-Nr. GP2002	Maßeinheit	Art der Produktion	P R O D U K T I O N					
				Art der Produktion: A = Zum Absatz bestimmt W = Zur Weiterverarbeitung bestimmt					
				Vorquartal			Berichtsquartal		
				Be- trie- be	Menge	Wert	Be- trie- be	Menge	Wert
1000 EUR	1000 EUR								
1	2	3	4	5	6				
Noch: Verarbeitendes Gewerbe									
Noch: Möbel Schmuck Musikinst Sportger Spielw etc									
Noch: Möbel									
Küchenmöbel aus Holz									
Küchenmöbel aus Holz	3613	St	A	2	.	.	2	.	.
Sonstige Möbel									
Sonstige Möbel	3614		A	5	X	3 299	5	X	4 742
Matratzen									
Matratzen	3615	St	A	2	.	.	2	.	.
Möbel	361		A	18	X	29 649	18	X	33 062
Schmuck u ä Erzeugnisse									
Schmuck u ä Erzeugnisse	362		A	1	X	.	1	X	.
Sonstige Erzeugnisse									
Sonstige Erzeugnisse	366		A	2	X	.	2	X	.
Möbel Schmuck Musikinst	36		A	20	X	29 944	20	X	33 713
Sportger Spielw etc									
Sekundärrohstoffe									
Metallische Sekundärrohstoffe									
Sekundärrohstoff a Eis- u Stahlschrott	3710 27 100	t	A	9	75 858	9 351	9	72 960	9 232
Sekundärrohst a Abf u Schrott v Aluminium	3710 27 423	t	A	8	1 139	975	8	1 014	832
Sekundärrohst a Abf u Schrott v Blei Zink etc	3710 27 433	t	A	6	222	158	6	324	206
Sekundärrohst a Abf u Schrott v Kupfer	3710 27 443	t	A	7	291	471	7	304	495
Metallische Sekundär- rohstoffe	371	t	A	9	77 510	10 955	9	74 602	10 766
Nichtmetallische Sekundärrohstoffe									
Sekundärrohst a Bau- schutt -mischabfäll etc	3720 14 301	t	A	8	61 842	375	7	56 571	361
Sekundärrohst a Altwa- ren v Bekleidung uä	3720 18 224	t	A	4	379	46	4	325	36
Sekundärrohst a Altmat etc a Pap Papp z Wiedgew	3720 21 126	t	A	6	19 549	1 271	6	18 961	1 293
Sekundärrohst a Bruchgl Abfäll u Scherb v Glas	3720 26 151	t	A	3	3 159	67	3	3 085	70
Sekundärrohst a and Alt- mat u Restst ang etc	3720 99 999	t	A	5	2 068	199	4	2 014	232
Nichtmetallische Sekun- därrohstoffe	372	t	A	16	94 313	4 453	15	89 011	5 475
Sekundärrohstoffe	37		A	22	X	15 409	21	X	16 241
Verarbeitendes Gewerbe									
zusammen									
			A		X	1 967 809		X	2 145 697
			W		X	X		X	X
Insgesamt									
			A		X	1 978 839		X	2 155 079
			W		X	X		X	X

2. Produktion des Bereichs "Verarbeitenden Gewerbe, sowie Bergbau und Gewinnung von Steinen und Erden"

1. - 4. Quartal 2004

Erzeugnis	Melde-Nr. GP2002	Maßeinheit	Art der Produktion	P R O D U K T I O N					
				Art der Produktion: A = Zum Absatz bestimmt W = Zur Weiterverarbeitung bestimmt					
				vergleichbare Vorjahresperiode			Berichtsperiode		
				Be- trie- be	Menge	Wert	Be- trie- be	Menge	Wert
1000 EUR	1000 EUR								
				1	2	3	4	5	6
Bergbau und Gewinnung von Steinen und Erden									
Kohle und Torf									
Torf									
Torf	103	m3	A	-	-	-	1	.	.
Veredlung v Erzeugnissen dieser Güterabteilung									
Veredlung von Erzeugnissen dieser Güterabteilung Kohle und Torf	109	EUR	A	1	X	.	1	X	.
	10		A	1	X	.	2	X	.
Erdöl -gas Dienstl b d Gewinn v Erdöl u Erdgas									
Erdöl und Erdgas									
Erdöl und Erdgas	111	t	A	1	.	.	1	.	.
		TJ	A	.	.	.	.	.	.
Erdöl -gas Dienstl b d Gewinn v Erdöl u Erdgas	11		A	1	X	.	1	X	.
Steine u Erden sonstige Bergbauerzeugnisse									
Natursteine nicht gebrochen									
Natursteine nicht gebrochen	141	t	A	1	.	.	1	.	.
Kies Sand gebrochene Natursteine Ton u Kaolin									
Kies und Sand gebrochene Natursteine									
Bausand zB als Betonzuschlag oh metallh Sande	1421 11 903	t	A	20	3 830 828	9 594	16	3 400 835	6 979
Andere natürliche Sande ohne metallhaltige Sande	1421 11 909	t	A	12	1 631 676	3 768	10	2 107 067	3 787
Baukies zB als Betonzuschlag	1421 12 133	t	A	18	1 546 018	12 190	16	1 267 912	9 759
Anderer Kies	1421 12 139	t	A	6	296 089	1 148	5	273 101	1 083
Schotter Splitt etc a nat Vorkom f Bauzwecke	1421 13 300	t	A	3	277 908	1 875	4	462 865	3 934
Kies Sand gebrochene Natursteine Ton u Kaolin	142	t	A	28	.	.	24	.	.
Steine u Erden sonstige Bergbauerzeugnisse	14		A	29	X	36 739	25	X	32 718
Bergbau und Gewinnung von Steinen und Erden zusammen			A		X	41 304		X	41 224
Verarbeitendes Gewerbe									
Nahrungs- und Futtermittel sowie Getränke									
Fleisch und Fleischerzeugnisse									
Fleisch (ohne Geflügel)									
Rindfleisch von Rindern >150 kg fr od gekühlt	1511 11 405	kg	A	7	42 486 118	79 002	9	48 355 563	89 365
And frische od gekühlte Rindfleischteile	1511 11 900	kg	A	10	5 286 958	12 929	10	4 939 606	13 424
Schweinekörper frisch od gekühl ga od ha Tierkörper	1511 13 300	kg	A	8	21 430 521	30 474	9	23 928 146	37 937
Schweineschink fr o gek o Schulter u T m Knochen	1511 13 500	kg	A	6	.	.	6	.	.
Andere Schweinefleile frisch oder gekühlt	1511 13 900	kg	A	12	44 957 753	68 992	11	57 825 589	82 057
Schweinesp oh mag Teile n ausgeschmol fr gek etc	1511 30 300	kg	A	6	48 562	102	5	46 804	93
Fleisch (ohne Geflügel)	1511		A	19	X	209 741	21	X	243 246
			W	1	X	X	1	X	X
Geflügel und Tiere ang									
Truthühner unzerteilt frisch oder gekühlt	1512 11 150	kg	A	3	25 163 391	31 064	2	.	.
			W	-	-	X	1	.	X



Noch: 2. Produktion des Bereichs "Verarbeitenden Gewerbe, sowie Bergbau und Gewinnung von Steinen und Erden"

1. - 4. Quartal 2004

Erzeugnis	Melde-Nr. GP2002	Maßeinheit	Art der Produktion	P R O D U K T I O N					
				Art der Produktion: A = Zum Absatz bestimmt W = Zur Weiterverarbeitung bestimmt					
				vergleichbare Vorjahresperiode			Berichtsperiode		
				Be- trie- be	Menge	Wert	Be- trie- be	Menge	Wert
1000 EUR	1000 EUR								
				1	2	3	4	5	6
Noch: Verarbeitendes Gewerbe Noch: Nahrungs- und Futtermittel sowie Getränke Noch: Fleisch und Fleischerzeugnisse Noch: Geflügel und Tiere ang									
Teile von Truthühnern frisch oder gekühlt	1512 11 550	kg	A	4	4 532 898	10 043	3	.	.
Geflügel und Tiere ang	1512	kg	A	10	111 320 165	175 828	9	132 648 138	195 285
			W	-	-	X	2	.	X
Verarbeitetes Fleisch									
Schweineschink -schult u Teile m Knoch ges etc	1513 11 100	kg	A	19	6 666 142	19 994	19	6 454 775	19 119
Schweinebauch Teile ges i Salzl getr od geräuch	1513 11 300	kg	A	14	144 767	502	14	118 329	416
And Schweinefl gesalz i Salzl getrock o geräuch	1513 11 500	kg	A	19	2 126 292	8 010	17	1 929 485	7 941
Rind- Kalbfleisch gesal i Salzl getr od geräuch	1513 11 700	kg	A	4	130 420	1 430	4	135 520	1 516
And Fleisch ges i Salzl getrock geräuch etc	1513 11 900	kg	A	3	.	2 890	3	865 836	2 747
Leberwürste	1513 12 130	kg	A	26	1 505 406	4 891	27	1 676 598	6 076
Rohwürste	1513 12 151	kg	A	28	2 409 245	11 536	27	2 716 043	11 984
Kochwürste	1513 12 153	kg	A	28	1 531 342	6 791	28	1 757 212	7 694
Brühwürste	1513 12 155	kg	A	32	18 562 983	68 680	32	17 379 407	65 119
Zubereitungen aus Trut- hühnerfleisch	1513 12 330	kg	A	3	4 366 745	16 962	3	4 611 884	17 210
Zubereitungen von ande- rem Geflügel	1513 12 350	kg	A	3	5 282 118	14 837	3	7 144 490	23 870
And Zubereit a Schweine- fleisch Schinken u Teile	1513 12 430	kg	A	17	4 857 173	.	17	4 992 694	32 716
Fleischsalat Zubereit a Schweinefleisch	1513 12 530	kg	A	7	511 150	1 096	7	281 731	598
And Zubereit a Schweine- fleisch einschl Mischung	1513 12 590	kg	A	6	740 435	3 369	5	326 184	1 556
And Zubereit a Fleisch einschl Blut all Tierart	1513 12 900	kg	A	8	1 752 619	5 617	7	1 971 444	5 844
Verarbeitetes Fleisch	1513		A	41	X	198 218	40	X	205 543
Fleisch und Fleisch- erzeugnisse	151		A	50	X	583 787	50	X	644 074
			W	1	X	X	3	X	X
Fischerzeugnisse u a Meeresfrüchte									
Fischfilets and Fisch- fleisch frisch gekühlt	1520 11 900	kg	A	4	353 192	1 962	4	1 623 093	2 422
Fischfilets getr gesalz i Salzlake n geräuchert	1520 13 300	kg	A	-	-	-	1	.	.
And geräucherte Fische einschl Filets	1520 13 590	kg	A	5	3 221 294	23 268	5	3 205 291	22 704
Hering zuber o haltb ge ganz od Stück n f zerkl	1520 14 120	kg	A	10	23 488 899	46 869	r 11	r 35 978 279	r 58 294
And zuber od haltb gem Fische oh Fischst ga etc	1520 14 190	kg	A	3	1 037 733	3 124	3	1 065 797	2 851
Fischsalat	1520 14 303	kg	A	3	442 318	1 527	3	531 746	1 721
And zuber od haltb gem Fische ganz o i Teil etc	1520 14 305	kg	A	8	15 134 770	38 286	6	16 043 079	38 164
Fischerzeugnisse u a Meeresfrüchte	152	kg	A	17	46 323 625	134 031	17	65 341 057	148 481
Obst und Gemüseerzeugnisse									
Verarbeitete Kartoffeln und Kartoffelerzeugnisse									
Kartoffeln gefroren a i Wasser o Dampf gekocht	1531 11 000	t	A	-	-	-	1	.	.
Andere zubereitete Kar- toffeln	1531 12 909	t	A	3	4 101	2 429	4	3 610	2 183
Verarbeitete Kartoffeln und Kartoffelerzeugnisse	1531		A	6	X	70 187	7	X	71 142
Frucht- und Gemüsesäfte									
Orangensaf nicht gefror n gegor oh Zus v Alkohol	1532 10 150	l	A	3	23 339 560	11 026	3	21 908 131	10 589

Noch: 2. Produktion des Bereichs "Verarbeitenden Gewerbe, sowie Bergbau und Gewinnung von Steinen und Erden"

1. - 4. Quartal 2004

Erzeugnis	Melde-Nr. GP2002	Maßeinheit	Art der Produktion	P R O D U K T I O N					
				Art der Produktion: A = Zum Absatz bestimmt W = Zur Weiterverarbeitung bestimmt					
				vergleichbare Vorjahresperiode			Berichtsperiode		
				Be- trie- be	Menge	Wert	Be- trie- be	Menge	Wert
1000 EUR	1000 EUR								
				1	2	3	4	5	6
Noch: Verarbeitendes Gewerbe									
Noch: Nahrungs- und Futtermittel sowie Getränke									
Noch: Obst und Gemüseerzeugnisse									
Noch: Frucht- und Gemüsesäfte									
Apfelsaftkonzentrate	1532 10 403	l	A	1	.	.	-	-	-
Andere Saftkonzentrate	1532 10 409	l	A	1	.	.	-	-	-
Frucht- und Gemüsesäfte	1532	l	A	3	115 563 986	43 266	3	126 470 415	53 344
Verarbeitetes Obst und Gemüse a n g									
Erbsen oh Essig zuber od haltb gem nicht gefr	1533 14 620	kg	A	1	.	.	1	.	.
And Gemüse u Mischung v Gemüse oh Zub n gefror	1533 14 990	kg	A	4	.	5 644	4	7 241 047	7 277
Verarbeitetes Obst und Gemüse a n g	1533		A	10	X	28 482	8	X	29 322
Obst u Gemüseerzeugnisse	153		A	14	X	141 934	12	X	153 807
Milch und Milcherzeugnisse									
Milch und Milcherzeugnisse (ohne Speiseeis)									
Milch u Rahm m Fettgeh v >1% - 3% n einged etc	1551 11 400	1000 l	A	3	122 366	49 657	3	139 318	53 618
Milch u Rahm m Fettgeh v >3% - 6% n einged etc	1551 11 600	1000 l	A	4	192 476	86 270	4	187 193	80 156
Milch u Rahm m Fettgeh >6% n einged od gesüßt	1551 12 000	1000 l	A	5	33 983	51 309	6	37 782	55 978
Milch fest Form Fettg <=1,5 Geb >2,5 kg gesüßt	1551 20 309	t	A	3	25 118	50 808	3	8 696	17 522
Butter ua Fettstoff a Milch Fettgeh <=85%	1551 30 300	t	A	4	38 527	118 367	3	34 597	107 120
Anderer Käse	1551 40 509	t	A	6	145 327	362 036	6	163 435	388 565
Eingedickte Milch nicht gesüßt	1551 51 040	t	A	3	41 086	31 001	4	37 048	28 663
Andere Molke	1551 55 400	t	A	3	67 632	1 036	3	80 501	.
Milch und Milcherzeug- nisse (ohne Speiseeis)	1551		A	12	X	.	11	X	.
			W	1	X	X	1	X	X
Speiseeis									
Speiseeis	1552	l	A	1	.	.	1	.	.
Milch und Milch- erzeugnisse	155		A	13	X	819 104	12	X	805 723
			W	1	X	X	1	X	X
Mahl- und Schälmlühlenerz Stärke u Stärkeerzeugn									
Mahl- und Schälmlühlenerzeugnisse									
Mahl- und Schälmlühlen- erzeugnisse	1561	t	A	4	93 273	53 924	4	98 965	46 020
Mahl- u Schälmlühlenerz Stärke u Stärkeerzeugn	156	t	A	4	93 273	53 924	4	98 965	46 020
Futtermittel									
Futtermittel für Nutztiere									
Futtermittel f Schwein oh Vormi Mehl etc v Luzern	1571 10 330	t	A	6	197 101	24 854	6	175 010	25 456
Futtermittel f Rinder oh Vormi Mehl etc v Luzern	1571 10 353	t	A	4	103 224	13 686	4	112 258	15 213
Futtermittel f Kälber oh Vormi Mehl etc v Luzern	1571 10 355	t	A	3	5 863	755	3	5 622	778
Futtermittel für Nutz- tiere	1571	t	A	7	.	.	7	.	.
Futterm für sonst Tiere zuber (oh Vormisch)									
Futterm für sonst Tiere zuber (oh Vormisch)	1572	t	A	1	.	.	1	.	.
Futtermittel	157	t	A	8	482 506	69 885	8	500 446	78 181

Noch: 2. Produktion des Bereichs "Verarbeitenden Gewerbe, sowie Bergbau und Gewinnung von Steinen und Erden"

1. - 4. Quartal 2004

Erzeugnis	Melde-Nr. GP2002	Maßeinheit	Art der Produktion	P R O D U K T I O N					
				Art der Produktion: A = Zum Absatz bestimmt W = Zur Weiterverarbeitung bestimmt					
				vergleichbare Vorjahresperiode			Berichtsperiode		
				Be- trie- be	Menge	Wert	Be- trie- be	Menge	Wert
1000 EUR	1000 EUR								
1	2	3	4	5	6				
Noch: Verarbeitendes Gewerbe									
Noch: Nahrungs- und Futtermittel sowie Getränke									
Sonstige Nahrungsmittel (ohne Getränke)									
Backwaren (ohne Dauerbackwaren)									
Frisch Brot Brötchen oh Zus v Honig Ei Käse etc	1581 11 000	t	A	56	49 567	84 045	57	49 013	85 496
Feine Backwaren Brot ge- süßt oh Dauerbackwar etc	1581 12 000	EUR	A	50	X	42 800	52	X	45 033
Backwaren (ohne Dauer- backwaren)	1581		A	56	X	126 845	57	X	130 530
Dauerbackwaren									
Kekse uä Kleingebäck gesüßt gefüllt a kakaoh	1582 12 550	kg	A	7	14 895	112	6	11 392	80
And Dauerbackwaren ang	1582 13 900	kg	A	3	20 296 162	76 576	3	34 251 795	126 429
Dauerbackwaren	1582	kg	A	13	20 468 295	78 041	12	34 453 599	128 078
Zucker									
Zucker	1583	t	A	3	674 005	168 959	3	702 255	181 183
			W	2	.	X	2	.	X
Süßwaren (ohne Dauerbackwaren)									
Süßwaren (ohne Dauer- backwaren)	1584	kg	A	2	.	.	2	.	.
Teigwaren									
Teigwaren	1585	t	A	2	.	.	2	.	.
Würzen und Soßen									
Würzen und Soßen	1587		A	6	X	11 829	5	X	15 566
Homogen Nahrmitzueb etc iAE in Behältn <=250g									
Homogen Nahrmitzueb etc iAE in Behältn <=250g	1588	kg	A	4	12 753 401	18 475	3	9 661 070	14 652
Sonst Nahrungsmittel ang									
Sonst Nahrungsmittel ang	1589		A	5	X	8 916	6	X	23 073
Sonstige Nahrungsmittel (ohne Getränke)	158		A	77	X	453 213	77	X	538 149
			W	2	X	X	2	X	X
Getränke									
Spirituosen									
Spirituosen	1591	hl	A	3	85 721	10 955	2	.	.
Apfelwein u and Frucht w alkhalt Mischgetränk ang									
Apfelwein u and Frucht w alkhalt Mischgetränk ang	1594	l	A	2	.	.	2	.	.
Bier									
Bier aus Malz	1596 10 000	hl	A	5	2 804 914	125 270	5	2 996 543	142 064
Treber a Brauerei Bren- nerei Mälzerei	1596 20 001	EUR	A	4	X	595	3	X	474
Bier	1596		A	5	X	125 865	5	X	142 538
Malz									
Malz	1597	kg	A	1	.	.	1	.	.
Mineralw Erfrischungg u a nicht alkoh Getränk									
Natürl Mineralwasser ab- gefüllt oh Heilwasser	1598 11 301	l	A	5	161 864 651	31 035	5	162 849 809	30 447

Noch: 2. Produktion des Bereichs "Verarbeitenden Gewerbe, sowie Bergbau und Gewinnung von Steinen und Erden"

1. - 4. Quartal 2004

Erzeugnis	Melde-Nr. GP2002	Maßeinheit	Art der Produktion	P R O D U K T I O N						
				Art der Produktion: A = Zum Absatz bestimmt W = Zur Weiterverarbeitung bestimmt						
				vergleichbare Vorjahresperiode			Berichtsperiode			
				Be- trie- be	Menge	Wert	Be- trie- be	Menge	Wert	
1000 EUR	1000 EUR									
1	2	3	4	5	6					
Noch: Verarbeitendes Gewerbe										
Noch: Nahrungs- und Futtermittel sowie Getränke										
Noch: Getränke										
Noch: Mineralw Erfrischungsg u a nicht alkoh Getränk										
Cola u -mischgetränke	1598 12 301	l	A	4	34 156 095	8 994	4	25 826 557	8 628	
Limo nicht brennwvermind										
Fruchtsafthalt Limonade	1598 12 303	l	A	4	50 966 004	17 502	4	74 072 388	22 050	
nicht brennwertvermind										
Bittergetränke Limonaden	1598 12 305	l	A	4	2 859 272	1 092	4	2 258 361	1 013	
Andere Nektarmischungen	1598 12 556	l	A	3	1 175 154	537	3	1 060 832	513	
Mineralw Erfrischungsg	1598	l	A	7	484 594 013	144 514	7	462 033 644	138 629	
u a nicht alkoh Getränk										
Getränke	159		A	14	X	314 328	13	X	326 025	
Nahrungs- und Futtermittel	15		A	175	X	2 570 205	174	X	2 740 460	
sowie Getränke			W	4	X	X	6	X	X	
Tabakerzeugnisse										
Tabakerzeugnisse	16		A	1	X	.	1	X	.	
Textilien										
Gewebe										
Gewebe	172	kg m2	W W	1	.	X	1	.	X	
Konfektionierte Textilwaren (ohne Bekleidung)										
Konfektionierte Textilwaren (ohne Bekleidung)	174		A	4	X	21 649	5	X	21 012	
Textilien	17		A W	4 1	X X	21 649	5 1	X X	21 012 X	
Bekleidung										
Bekleidung (ohne Lederbekleidung)										
Arbeits- und Berufsbekleidung										
Arbeits- und Berufsbekleidung	1821	St	A	1	.	.	2	.	.	
Wäsche										
Wäsche	1823	St	A	1	.	.	1	.	.	
Bekleidung (ohne Lederbekleidung)	182	St	A	2	.	.	3	92 602	1 622	
Bekleidung	18		A	2	X	.	3	X	1 622	
Leder und Lederwaren										
Leder										
Leder	191		A	1	X	.	1	X	.	
Lederwaren (ohne Lederbekleidung und Schuhe)										
Lederwaren (ohne Lederbekleidung und Schuhe)	192	EUR	A	1	X	.	1	X	.	
Schuhe										
Schuhe	193	EUR	A	1	X	.	1	X	.	
Leder und Lederwaren	19		A	2	X	.	2	X	.	
Holz sowie Holz- Kork- u Flechtwaren (oh Möbel)										
Holz gesägt auch gehobelt oder imprägniert										
Kiefern-schnittholz etc	2010 10 370	m3	A	4	5 474	1 034	4	7 167	1 404	
Dicke >6mm										

Noch: 2. Produktion des Bereichs "Verarbeitenden Gewerbe, sowie Bergbau und Gewinnung von Steinen und Erden"

1. - 4. Quartal 2004

Erzeugnis	Melde-Nr. GP2002	Maßeinheit	Art der Produktion	P R O D U K T I O N					
				Art der Produktion: A = Zum Absatz bestimmt W = Zur Weiterverarbeitung bestimmt					
				vergleichbare Vorjahresperiode			Berichtsperiode		
				Be- trie- be	Menge	Wert	Be- trie- be	Menge	Wert
1000 EUR	1000 EUR								
1	2	3	4	5	6				
Noch: Verarbeitendes Gewerbe									
Noch: Holz sowie Holz- Kork- u Flechtwaren (oh Möbel)									
Noch: Holz gesägt auch gehobelt oder imprägniert									
Eichen- Buch- ua nitrop Holz Di >6mm and bearb Holz gesägt auch gehobelt od imprägniert	2010 10 507	m3	A	3	.	.	3	.	1 289
	201		A	12	X	122 525	12	X	152 441
Sperrholz Span- u Faserplatten Furnierbl etc									
Sperrholz Span- u Faserplatten Furnierbl etc	202		A	6	X	212 093	6	X	258 104
			W	4	X	X	4	X	X
Konstrukteil Ausbelemente Fertigteilbaut a Holz									
Fenster -türen Rahmen Verkleidungen aus Holz Türzargen Türverkleid a Holz auch Türschwellen	2030 11 100	St	A	9	59 154	24 505	7	58 620	22 372
Konstrukteil Ausbelemente Fertigteilbaut a Holz	2030 11 505	St	A	5	1 125 224	8 453	3	.	.
	203		A	24	X	172 676	19	X	178 647
Verpackungsm Lagerbehält u Ladungsträger a Holz									
Verpackungsm Lagerbeh u Ladungsträger a Holz	204		A	3	X	.	3	X	.
And Holzwar Kork- Flecht- u Korbmacherw oh Möbel									
And Holzwar Kork- Flecht - u Korbmacherw oh Möbel	205	St	A	1	.	.	1	.	.
Veredlung von Erzeugnissen dieser Güterabteilg									
Veredlung von Erzeugnissen dieser Güterabteilg	209	EUR	A	1	X	.	1	X	.
Holz sowie Holz- Kork- u Flechtwaren (oh Möbel)	20		A	40	X	517 807	35	X	599 555
			W	4	X	X	4	X	X
Papier Pappe und Waren daraus									
Holzstoff Zellstoff Papier Karton u Pappe									
Papier Karton und Pappe									
Papier Karton und Pappe	2112		A	2	X	.	2	X	.
			W	1	X	X	1	X	X
Holzstoff Zellstoff	211		A	2	X	.	2	X	.
Papier Karton u Pappe			W	1	X	X	1	X	X
Papier- Karton- u Pappwaren									
Wellpapier u -pappe Verpackmitt a Pap Kart Pappe									
Wellpapier u -pappe Verpackmitt a Pap Kart Pap	2121	t	A	3	.	.	3	.	.
			W	1	.	X	1	.	X
Papier- Karton- u Pappwaren	212	t	A	3	.	.	3	.	.
			W	1	.	X	1	.	X
Veredlung von Erzeugnissen dieser Güterabteilg									
Veredlung von Erzeugnissen dieser Güterabteilg	219	EUR	A	1	X	.	1	X	.
Papier Pappe und Waren daraus	21		A	5	X	85 112	5	X	84 940
			W	2	X	X	2	X	X
Verlags- u Druckerzeugn bsp Ton Bild u Datenträ									
Verlagserzeugnisse									
Buch- u Musikverlagserzeugnisse									
Buch- u Musikverlagserzeugnisse	2211	St	A	3	774 780	.	3	806 470	1 109

Noch: 2. Produktion des Bereichs "Verarbeitenden Gewerbe, sowie Bergbau und Gewinnung von Steinen und Erden"

1. - 4. Quartal 2004

Erzeugnis	Melde-Nr. GP2002	Maßeinheit	Art der Produktion	P R O D U K T I O N						
				Art der Produktion: A = Zum Absatz bestimmt W = Zur Weiterverarbeitung bestimmt						
				vergleichbare Vorjahresperiode			Berichtsperiode			
				Be- trie- be	Menge	Wert	Be- trie- be	Menge	Wert	
1000 EUR	1000 EUR									
1	2	3	4	5	6					
Noch: Verarbeitendes Gewerbe										
Noch: Verlags- u Druckerzeugn besp Ton Bild u Datenträ										
Noch: Verlagserzeugnisse										
Zeit ua period Druckschr mind vierm wöch ersch										
Zeit ua period Druckschr mind vierm wöch ersch	2212	St	A	3	126 281 068	125 144	3	123 735 716	125 253	
Zeit ua period Druckschr wenig vierm wöch ersch										
Zeit wenig vierm wöch erschein gedruckt	2213 11 050	EUR	A	8	X	42 855	6	X	40 546	
Zeit ua period Druckschr wenig vierm wöch ersch	2213	EUR	A	11	X	43 827	8	X	41 232	
Sonst Verlagserzeugnisse										
Sonst Verlagserzeugnisse	2215	EUR	A	3	X	.	4	X	247	
Verlagserzeugnisse	221	EUR	A	14	X	170 230	12	X	167 841	
Druckereileistungen										
Druck v Zeitungen etc mind vierm wöch ersch										
Druck v Zeitungen etc mind vierm wöch ersch	2221	EUR	A	-	X	-	1	X	.	
Drucke a n g										
Verkaufskataloge i and Druckverfahren hergest	2222 12 302	EUR	A	3	X	1 068	3	X	806	
Flakate uä Drucke im Flachdruckverf hergest	2222 12 503	EUR	A	6	X	1 190	6	X	1 202	
And Werbedrucke u -schriften i Flachdruck	2222 12 506	EUR	A	7	X	6 303	7	X	7 386	
And Werbedrucke u -schriften i and Drverf	2222 12 508	EUR	A	2	X	.	3	X	5 960	
And Drucke f priv od ge- werbl Zw Formblätt etc	2222 13 070	EUR	A	7	X	6 766	9	X	10 077	
Druck v Zeitschriften Magazinen i Flachdruck	2222 32 295	EUR	A	4	X	1 378	4	X	1 459	
Drucke a n g	2222	EUR	A	12	X	29 043	14	X	29 842	
Druckweiterverarbeitung von Druckerzeugnissen										
Weiterverarb and Druck- sachen d Falzen etc	2223 10 500	EUR	A	4	X	205	3	X	171	
Druckweiterverarbei- tung von Druckerzeugniss	2223	EUR	A	5	X	771	4	X	.	
Druckvorstufen- u Mediovorst-Dienstleistungen										
Satz- und Bildherstel- lung	2224 10 000	EUR	A	5	X	2 660	4	X	2 355	
Druckvorstufen- u Me- dienvorst-Dienstleistung	2224	EUR	A	5	X	2 660	4	X	2 355	
Sonstige druckbezogene Dienstleistungen										
Sonstige druckbezogene Dienstleistungen	2225	EUR	A	4	X	938	3	X	171	
Druckereileistungen	222	EUR	A	14	X	33 413	15	X	36 000	
Vervielfältg v bespielt Ton- Bild- u Datenträg										
Vervielfältigung von bespielten Tonträgern										
Vervielfältigung von bespielten Tonträgern	2231	St	A	4	392 558 101	.	4	508 298 729	114 053	
Vervielfältigung von bespielten Bildträgern										
Vervielfältigung von bespielten Bildträgern	2232		A	2	X	.	3	X	68 741	
Vervielfältg v bespielt Ton- Bild- u Datenträg	223		A	4	X	135 716	4	X	182 794	
Verlags- u Druckerzeugn besp Ton Bild u Datenträ	22		A	26	X	339 358	25	X	386 635	

Noch: 2. Produktion des Bereichs "Verarbeitenden Gewerbe, sowie Bergbau und Gewinnung von Steinen und Erden"

1. - 4. Quartal 2004

Erzeugnis	Melde-Nr. GP2002	Maßeinheit	Art der Produktion	P R O D U K T I O N					
				Art der Produktion: A = Zum Absatz bestimmt W = Zur Weiterverarbeitung bestimmt					
				vergleichbare Vorjahresperiode			Berichtsperiode		
				Betriebe	Menge	Wert	Betriebe	Menge	Wert
1000 EUR	1000 EUR								
			1	2	3	4	5	6	
Noch: Verarbeitendes Gewerbe Chemische Erzeugnisse Chemische Grundstoffe Sonst organische Grundstoffe und Chemikalien									
Sonst organische Grundstoffe und Chemikalien	2414	t	A	1	.	.	1	.	.
Düngemittel und Stickstoffverbindungen									
Tierische od pflanzl Düngemittel	2415 60 000	t	A	-	-	-	1	.	.
Düngemittel und Stickstoffverbindungen	2415		A	2	X	.	3	X	.
			W	1	X	X	1	X	X
Kunststoffe in Primärform									
Kunststoffe i Primärform	2416	t	A	1	.	.	1	.	.
Chemische Grundstoffe	241		A	4	X	.	5	X	234 070
			W	1	X	X	1	X	X
Anstrichmittel Druckfarben und Kitte									
Anstrichmittel Druckfarben und Kitte	243	t	A	1	.	.	1	.	.
Pharmazeutische uä Erzeugnisse Pharmaz Spezialit und sonst pharmaz Erzeugn									
And Arzneiwaren Jod Jodverbind etc enthalt iAE	2442 13 800	EUR	A	-	X	-	1	X	.
Pharmaz Spezialit und sonst pharmaz Erzeugn	2442	EUR	A	1	X	.	3	X	.
Pharmazeutische uä Erzeugnisse	244	EUR	A	1	X	.	3	X	.
Seifen Wasch- Reinigungs- und Körperpflegemittel Seifen Wasch- Reinigungs- und Poliermittel									
Seifen Wasch- Reinigungs und Poliermittel	2451	t	A	1	.	.	1	.	.
Duftstoffe und Körperpflegemittel									
Duftstoffe und Körperpflegemittel	2452	kg	A	3	.	.	3	.	.
Seifen Wasch- Reinigungs und Körperpflegemittel	245		A	3	X	18 171	3	X	17 598
Sonstige chemische Erzeugnisse Pyrotechnische Erzeugnisse									
Pyrotechnische Erzeugnisse	2461	1000 St	A	1	.	.	1	.	.
Klebstoffe und Gelatine									
Klebstoffe und Gelatine	2462	t	A	1	.	.	1	.	.
Chemische Erzeugnisse a n g									
Chemische Erzeugnisse ang	2466	t	A	1	.	.	2	.	.
Sonstige chemische Erzeugnisse	246		A	3	X	198 468	4	X	216 964
Chemische Erzeugnisse	24		A	11	X	432 268	15	X	483 464
			W	1	X	X	1	X	X

Noch: 2. Produktion des Bereichs "Verarbeitenden Gewerbe, sowie Bergbau und Gewinnung von Steinen und Erden"

1. - 4. Quartal 2004

Erzeugnis	Melde-Nr. GP2002	Maßeinheit	Art der Produktion	P R O D U K T I O N					
				Art der Produktion: A = Zum Absatz bestimmt W = Zur Weiterverarbeitung bestimmt					
				vergleichbare Vorjahresperiode			Berichtsperiode		
				Betriebe	Menge	Wert	Betriebe	Menge	Wert
1000 EUR	1000 EUR								
				1	2	3	4	5	6
Noch: Verarbeitendes Gewerbe Gummi und Kunststoffwaren Gummiwaren Bereifungen runderneuert									
Bereifungen runderneuert	2512	St	A	1	.	.	1	.	.
Andere Gummiwaren (ohne Bereifungen)									
Andere Gummiwaren (ohne Bereifungen)	2513	kg	A	3	.	.	3	.	.
Gummiwaren	251		A	4	X	.	4	X	.
Kunststoffwaren Platten Folien Schläuche u Profile a Kunststoff									
Platten Folien Schläuche u Profile a Kunststoff	2521	kg	A	5	80 565 800	117 169	5	73 589 998	105 046
Verpackungsmittel aus Kunststoffen									
Dosen Kisten Verschlüsse etc a Kunststoffen	2522 13 000	kg	A	3	26 165 439	43 329	3	24 139 401	42 374
Verpackungsmittel aus Kunststoffen	2522		A	4	X	56 733	4	X	55 846
Baubedarfsartikel aus Kunststoffen									
Fenster u deren Rahmen etc a Kunststoffen	2523 14 550	St	A	18	187 520	53 666	15	181 014	54 561
Türen u d Rahmen Verkleidungen etc a Kunstst	2523 14 570	St	A	8	2 495	2 370	5	2 480	2 079
Install v selbstprod Fertigbauteil etc a Kst	2523 90 000	EUR	A	-	X	-	1	X	.
Baubedarfsartikel aus Kunststoffen	2523		A	23	X	61 091	19	X	62 548
Andere Kunststoffwaren									
Andere Kunststoffwaren	2524	kg	A	5	1 247 576	4 870	7	2 013 186	6 631
Kunststoffwaren	252		A	34	X	239 863	31	X	230 072
Veredlung von Erzeugnissen dieser Güterabteilg									
Veredlung von Erzeugnissen dieser Güterabteilg	259	EUR	A	1	X	.	1	X	.
Gummi und Kunststoffwaren	25		A	38	X	257 587	35	X	250 300
Glas Keramik bearbeitete Steine u Erden Glas und Glaswaren Veredeltes und bearbeitetes Flachglas									
And vorgespanntes Einschicht-Sicherheitsglas	2612 12 300	m2	A	4	131 409	2 965	3	103 462	2 568
Mehrschicht-Isolierverglasung	2612 13 300	m2	A	5	493 808	17 278	4	533 018	16 159
Veredeltes und bearbeitetes Flachglas	2612		A	7	X	38 185	6	X	.
Glasfasern									
Glasfasern	2614	t	A	-	-	-	1	.	.
Glas und Glaswaren	261		A	7	X	38 185	7	X	38 700
Keramische Wand- Bodenfliesen u -platten									
Keramische Wand- Bodenfliesen u -platten	263	m2	A	1	.	.	1	.	.



Noch: 2. Produktion des Bereichs "Verarbeitenden Gewerbe, sowie Bergbau und Gewinnung von Steinen und Erden"

1. - 4. Quartal 2004

Erzeugnis	Melde-Nr. GP2002	Maßeinheit	Art der Produktion	P R O D U K T I O N					
				Art der Produktion: A = Zum Absatz bestimmt W = Zur Weiterverarbeitung bestimmt					
				vergleichbare Vorjahresperiode			Berichtsperiode		
				Be- trie- be	Menge	Wert	Be- trie- be	Menge	Wert
1000 EUR	1000 EUR								
1	2	3	4	5	6				
Noch: Verarbeitendes Gewerbe Noch: Glas Keramik bearbeitete Steine u Erden Ziegel und sonst Baukeramik									
Ziegel und sonst Baukeramik	264	m3	A	2	.	.	2	.	.
Zement Kalk Gips									
Zement Kalk Gips	265	t	A	1	.	.	1	.	.
Beton- Zement- Gips- u Kalksandsteinerzeugnisse Betonverz vorgef Bauele- u Geb a Beton od Kalksa									
Pflaster- Bord- Rinnsteine etc a Beton	2661 11 505	t	A	9	547 979	20 638	10	552 441	19 768
Großform Wandbauteile	2661 12 001	m2	A	4	281 020	9 071	4	248 141	8 778
Wandtafeln a Beton	2661 12 003	m2	A	7	663 548	10 103	6	494 148	9 003
Großformat Deckentafeln a Beton od Kalksandst	2661 12 008	t	A	8	111 714	17 652	8	89 382	15 245
Fertigteil konstruktiv	2661 12 009	t	A	7	70 054	6 378	6	71 815	6 567
Art Balken Stürze etc	2661 13 000	t	A	3	39 913	2 658	3	37 826	2 784
And vorgefert Bauelem a	2661	t	A	32	X	103 818	31	X	93 393
Beton Kalksandstein									
Rohre a Beton									
Betonverz vorgef Bauele- u Geb a Beton od Kalksa									
Frischbeton (Transportbeton)									
Frischbeton Transportbeton	2663 10 000	m3	A	39	1 098 640	54 222	37	933 628	51 605
Frischbeton (Transportbeton)	2663	m3	A	39	1 098 640	54 222	37	933 628	51 605
Mörtel									
Werk-Trockenmörtel Mauermörtel	2664 10 007	t	A	4	106 288	7 592	4	111 498	7 980
Werk-Trockenmörtel	2664 10 008	t	A	3	40 581	2 812	3	48 627	3 449
Estrichmörtel	2664 10 009	t	A	5	132 663	7 677	5	109 281	7 063
And Werk-Trockenmörtel	2664	t	A	8	X	.	8	X	.
Trockenbeton									
Mörtel									
Andere Beton- Zement- Gips- und Kalksandsteinerz									
Andere Beton- Zement- Gips- u Kalksandsteinerz	2666	t	A	2	.	.	2	.	.
Beton- Zement- Gips- u Kalksandsteinerzeugnisse	266	t	A	69	X	196 451	68	X	178 934
Naturwerksteinerzeugnisse a n g									
Naturwerksteinerzeugnisse a n g	267	t	A	3	1 948	5 120	2	.	.
Andere Mineralerzeugnisse Mineralerzeugnisse a n g									
Bitumin Misch a Grundl v teerhalt Bindemittel	2682 13 001	t	A	3	440 609	15 179	3	474 331	15 323
Mineralerzeugnisse a n g	2682	t	A	3	440 609	15 179	3	474 331	15 323
Andere Mineralerzeugnisse	268	t	A	3	440 609	15 179	3	474 331	15 323
Glas Keramik bearbeit Steine u Erden	26	t	A	86	X	288 145	84	X	264 639
Metalle und Halbzeug daraus Roheisen u Stahl Ferrolegierungen									
Roheisen u Stahl Ferrolegierungen	271	t	A	1	.	.	-	-	-

Noch: 2. Produktion des Bereichs "Verarbeitenden Gewerbe, sowie Bergbau und Gewinnung von Steinen und Erden"

1. - 4. Quartal 2004

Erzeugnis	Melde-Nr. GP2002	Maßeinheit	Art der Produktion	P R O D U K T I O N							
				Art der Produktion: A = Zum Absatz bestimmt W = Zur Weiterverarbeitung bestimmt							
				vergleichbare Vorjahresperiode			Berichtsperiode				
				Be- trie- be	Menge	Wert	Be- trie- be	Menge	Wert		
1000 EUR	1000 EUR										
						1	2	3	4	5	6
Noch: Verarbeitendes Gewerbe											
Noch: Metalle und Halbzeug daraus											
Rohre											
Rohre Rohrformstücke etc a Gußeisen											
Rohrformstücke etc a Stahlguß	2721 20 700	t	A	-	-	-	1	.	.	.	.
Rohre Rohrformstücke etc a Gußeisen	2721	t	A	-	-	-	1	.	.	.	.
Rohre	272	t	A	-	-	-	2	.	.	.	.
And Erzeugn a Eisen od Stahl											
And Erzeugn a Eisen od Stahl	273	t	A	2	.	.	1	.	.	.	.
NE-Metalle u Halbzeug daraus											
Aluminium u Halbzeug daraus											
Aluminium u Halbzeug daraus	2742	t	W	1	.	X	1	.	.	X	X
Kupfer u Halbzeug daraus											
Kupfer u Halbzeug daraus	2744	t	A	1	.	.	1	.	.	.	.
			W	1	.	X	1	.	.	X	X
NE-Metalle u Halbzeug daraus	274	t	A	1	.	.	1	.	.	.	.
			W	1	.	X	1	.	.	X	X
Gießereierzeugnisse											
Eisengießereierzeugnisse											
Eisengießereierzeugnis- se	2751	t	A	2	.	.	2	.	.	.	.
Buntmetall- Schwermetallgießereierzeugnisse											
Buntmetall- Schwerme- tallgießereierzeugnisse	2754	t	A	1	.	.	1	.	.	.	.
Gießereierzeugnisse	275	t	A	3	16 509	24 223	3	25 622	.	.	.
Metalle und Halbzeug da- raus	27		A	6	X	34 303	7	X	49 407	X	X
			W	1	X	X	1	X	X	X	X
Metallerzeugnisse											
Stahl- und Leichtmetallbauerzeugnisse											
Stahl- und Leichtmetallbaukonstruktionen											
Hallen oh Einbauten aus Eisen oder Stahl	2811 10 303	m2	A	8	31 016	5 138	5	22 987	4 695		
Rolladen ua Konstrukti- onen haupts a Stahlblech	2811 23 500	t	A	7	2 685	7 416	8	1 529	9 155	14 904	
Skelettkonstruktionen a Stahl f Hallen	2811 23 611	t	A	5	6 658	9 382	4	8 954	11 509		
Skelettkonstruktionen a Stahl f and Gebäude etc	2811 23 613	t	A	10	3 808	9 622	9	2 697	7 567		
Stütz- u Trägerkonstruk- tion a Stahl f Anlbau	2811 23 614	t	A	12	3 548	11 690	8	7 945	24 720		
Stütz- u Trägerkonstruk- tion a Stahl f and Zweck	2811 23 615	t	A	20	17 109	24 274	18	18 742	27 685		
Ortsfeste Gerüstkon- struktionen a Stahl	2811 23 691	t	A	3	.	.	3	140	744		
Glasdachkonstruktionen a Stahl zB Wintergärten	2811 23 693	m2	A	5	917	365	4	628	397		
Abdeckungen Roste etc aus Eisen oder Stahl	2811 23 696	t	A	17	45	5 338	15	83	5 851	22 316	
Geländer etc ua Konstr- a Stäben etc a Stahl	2811 23 699	t	A	16	3 750	6 253	15	4 075	7 843		

Noch: 2. Produktion des Bereichs "Verarbeitenden Gewerbe, sowie Bergbau und Gewinnung von Steinen und Erden"

1. - 4. Quartal 2004

Erzeugnis	Melde-Nr. GP2002	Maßeinheit	Art der Produktion	P R O D U K T I O N							
				Art der Produktion: A = Zum Absatz bestimmt W = Zur Weiterverarbeitung bestimmt							
				vergleichbare Vorjahresperiode			Berichtsperiode				
				Be- trie- be	Menge	Wert	Be- trie- be	Menge	Wert		
1000 EUR	1000 EUR										
1	2	3	4	5	6						
Noch: Verarbeitendes Gewerbe Noch: Metallerzeugnisse Noch: Stahl- und Leichtmetallbauerzeugnisse Noch: Stahl- und Leichtmetallbaukonstruktionen											
Skelettkonstruktionen a Aluminium	2811 23 701	t	A	4	1 096	4 670	4	545	2 466		
Bauelemente a Aluminium oh Tor Türen Fenster	2811 23 703	t	A	7	1 797	19 097	8	1 752	22 265		
Sonst Konstruktionen u Konsteile a Aluminium	2811 23 709	t	A	9	1 358	11 734	12	1 184	9 882		
Installation v selbst-prod Metallkonstruktion	2811 91 000	EUR	A	19	X	31 970	18	X	34 797		
Rep Insthltg v selbst-prod Metallkonstruktion	2811 92 000	EUR	A	2	X	.	4	X	4 506		
Stahl- und Leichtmetallbaukonstruktionen	2811		A	77	X	223 416	74	X	243 825		
Ausbauelemente aus Stahl und Aluminium											
Feuerschutztüren aus Stahl	2812 10 335	St	A	6	905	1 329	8	1 055	1 785		
And Tore Türen Tor- u Türschwelle etc a Stahl	2812 10 339	St	A	8	3 322	5 814	10	2 588	3 232		
Fenster m Verglasung Rahmen etc a Eisen Stahl	2812 10 370	St	A	3	.	.	7	4 379	8 299		
Türen Tor- u Türschwelle Rahmen etc a Aluminium	2812 10 538	St	A	12	4 299	7 939	12	4 727	6 393		
Fenster ohne Verglasung etc aus Aluminium	2812 10 550	St	A	10	26 420	23 212	8	20 107	14 944		
Fenster mit Verglasung etc aus Aluminium	2812 10 570	St	A	17	20 724	23 567	15	15 875	18 690		
Ausbauelemente aus Stahl und Aluminium	2812		A	30	X	67 073	33	X	58 361		
Stahl- und Leichtmetallbauerzeugnisse	281		A	93	X	290 489	89	X	302 186		
Kessel und Behälter (ohne Dampfkessel) Tanks Sammelbeh u ä Beh a Eisen Stahl o Alu											
Tanks Sammelbeh u ä Beh a Eisen Stahl o Alu	2821		A	7	X	.	6	X	6 954		
Heizkörper f Zentralheizungen u -kessel											
Heizkörper f Zentralheizungen u -kessel	2822	t	A	1	.	.	-	-	-		
Kessel und Behälter (ohne Dampfkessel)	282		A	8	X	7 183	6	X	6 954		
Dampfk Kernreaktoren (oh Zentralheizungskessel)											
Dampfk Kernreaktore (oh Zentralheizungskessel)	283	EUR	A	2	X	.	2	X	.		
Schmiede- Blechformteil gew Ringe pulvermet Erzg Freiformschmiedestücke Gesenkschmiedt a St o NE											
Blechformteile a Stahl für sonst Verwendungszw	2840 13 500	t	A	5	2 546	7 381	6	3 200	8 596		
Freiformschmiedestücke Gesenkschmiedt a St o NE	2840	t	A	8	3 894	17 518	8	5 320	16 175		
Schmiede- Blechformteil gew Ringe pulvermet Erzg	284	t	A	8	3 894	17 518	8	5 320	16 175		
Oberflächenveredlung Wärmebehandl u Mechanik Oberflächenveredlung und Wärmebehandlung											
Zinküberzug d Elektrolyse und chem Verfahren	2851 11 700	EUR	A	5	X	8 887	6	X	10 314		

Noch: 2. Produktion des Bereichs "Verarbeitenden Gewerbe, sowie Bergbau und Gewinnung von Steinen und Erden"

1. - 4. Quartal 2004

Erzeugnis	Melde-Nr. GP2002	Maßeinheit	Art der Produktion	P R O D U K T I O N							
				Art der Produktion: A = Zum Absatz bestimmt W = Zur Weiterverarbeitung bestimmt							
				vergleichbare Vorjahresperiode			Berichtsperiode				
				Be- trie- be	Menge	Wert	Be- trie- be	Menge	Wert		
1000 EUR	1000 EUR										
1	2	3	4	5	6						
Noch: Verarbeitendes Gewerbe Noch: Metallerzeugnisse Noch: Oberflächenveredlung Wärmebehandl u Mechanik Noch: Oberflächenveredlung und Wärmebehandlung											
Andere Veredlung von Metalloberflächen	2851 22 900	EUR	A	4	X	20 572	6	X	23 114		
Oberflächenveredlung und Wärmebehandlung	2851	EUR	A	13	X	38 233	15	X	42 893		
Mechanikleistungen a n g											
Metalldrehteile f sonst Maschinenbauerzeugnisse	2852 10 330	kg	A	5	547 767	2 487	5	240 564	2 248		
Mechanikleistungen a n g	2852		A	9	X	38 965	10	X	25 625		
Oberflächenveredlung Wärmebehandl u Mechanik	285		A	22	X	77 197	24	X	68 518		
Schneidwaren Werkzeuge Schlösser und Beschläge Werkzeuge											
Rep u Insthltg v Werkzeugen	2862 90 000	EUR	A	2	X	.	3	X	1 281		
Werkzeuge	2862		A	4	X	1 295	5	X	3 216		
Schlösser und Beschläge											
Schlösser und Beschläge	2863		A	2	X	.	-	X	-		
Schneidwaren Werkzeuge	286		A	6	X	.	5	X	3 216		
Schlösser und Beschläge											
Sonstige Eisen- Blech- und Metallwaren Behälter aus Eisen oder Stahl											
And Behälter a Eisen od Stahl 50-300 l	2871 11 008	St	A	-	-	-	1	.	.		
Inst Rep Insthltg v Behältern <300 l Eis o St	2871 90 000	EUR	A	1	X	.	-	X	-		
Behälter aus Eisen oder Stahl	2871		A	1	X	.	1	X	.		
Drahtwaren											
Drahtwaren	2873		A	3	X	719	3	X	.		
Schrauben Nieten Ketten Federn											
Schrauben Nieten Ketten Federn	2874	kg	A	1	.	.	1	.	.		
Eisen- Blech- u Metall- waren a n g											
Schiffsschrauben und Schraubenflügel	2875 26 000	St	A	4	1 257	43 758	4	1 488	53 565		
Eisen- Blech- u Metallwaren a n g	2875		A	11	X	61 239	10	X	72 103		
Sonstige Eisen- Blech- und Metallwaren	287		A	16	X	63 918	15	X	75 483		
Veredl v Erzgn d Abt oh Oberflveredl etc ang											
Veredl v Erzgn d Abt oh Oberflveredl etc ang	289	EUR	A	2	X	.	3	X	.		
Metallerzeugnisse	28		A	128	X	465 151	126	X	478 135		
Maschinen Masch f Erzeug u Nutzg v mechanischer Energie Verbrennungsmotoren u Turbinen											
Verbrennungsmotoren u Turbinen	2911		A	4	X	11 409	4	X	11 714		

Noch: 2. Produktion des Bereichs "Verarbeitenden Gewerbe, sowie Bergbau und Gewinnung von Steinen und Erden"

1. - 4. Quartal 2004

Erzeugnis	Melde-Nr. GP2002	Maßeinheit	Art der Produktion	P R O D U K T I O N					
				Art der Produktion: A = Zum Absatz bestimmt W = Zur Weiterverarbeitung bestimmt					
				vergleichbare Vorjahresperiode			Berichtsperiode		
				Be- trie- be	Menge	Wert	Be- trie- be	Menge	Wert
1000 EUR	1000 EUR								
1	2	3	4	5	6				
Noch: Verarbeitendes Gewerbe									
Noch: Maschinen									
Noch: Masch f Erzeug u Nutzg v mechanischer Energie									
Pumpen u Kompressoren									
Reparatur u Instandhaltung v Flüssigkeitspumpen	2912 92 008	EUR	A	3	X	1 720	4	X	2 769
Pumpen u Kompressoren	2912		A	12	X	28 491	13	X	32 313
Armaturen									
Armaturen	2913		A	4	X	13 943	5	X	18 301
Lager Getriebe Zahnräder u Antriebselemente									
Lager Getriebe Zahnräd u Antriebselemente	2914	EUR	A	4	X	25 049	5	X	28 520
Masch f Erzeug u Nutzg v mechanischer Energie	291		A	20	X	78 891	21	X	90 848
Sonst Maschinen für unspez Verwendung									
Öfen und Brenner Teile dafür									
Öfen und Brenner Teile dafür	2921		A	4	X	2 982	4	X	3 591
Hebezeuge u Fördermittel									
Rep v Aufzügen u Fahrtreppen oh Bauwirtschaft	2922 92 003	EUR	A	4	X	9 079	4	X	9 614
Reparatur etc v Förder- u Hebevorrichtungen	2922 92 009	EUR	A	4	X	2 934	4	X	1 024
Hebezeuge u Fördermittel	2922		A	15	X	18 109	14	X	20 814
Kälte u lufttech Erzeug f gewerbliche Zwecke									
Kälte u lufttech Erzeug f gewerbliche Zwecke	2923		A	6	X	34 373	9	X	35 931
Maschinen f unspezifische Verwendung a n g									
Rep Insthltg v Masch f Waagen f gew Zwecke	2924 92 003	EUR	A	-	X	-	2	X	.
Reparatur etc v Masch f unspezif Verwendung ang	2924 92 009	EUR	A	3	X	3 240	3	X	3 206
Maschinen f unspezifische Verwendung a n g	2924		A	9	X	20 600	10	X	24 932
Sonst Maschinen für unspez Verwendung	292		A	30	X	76 064	34	X	85 267
Maschinen für die Land- und Forstwirtschaft									
Einachs- Acker- Forst- schlepper and Zugmasch									
Reparatur u Instandh v Schleppern ua Zugmasch	2931 90 000	EUR	A	5	X	1 578	5	X	1 667
Einachs- Acker- Forstschlepper and Zugmasch	2931	EUR	A	5	X	1 578	5	X	1 667
Sonst Masch f d Land- u Forstwirtschaft u Teile									
Sonst Masch f d Land- u Forstwirtschaft u Teile	2932		A	6	X	2 281	7	X	4 046
Maschinen für die Land- und Forstwirtschaft	293		A	7	X	3 858	8	X	5 713
Werkzeugmaschinen Teile dafür									
Werkzeugmaschinen f Metallbearb Teile dafür									
Werkzeugmaschinen f Metallbearb Teile dafür	2942		A	4	X	5 658	5	X	14 436

Noch: 2. Produktion des Bereichs "Verarbeitenden Gewerbe, sowie Bergbau und Gewinnung von Steinen und Erden"

1. - 4. Quartal 2004

Erzeugnis	Melde-Nr. GP2002	Maßeinheit	Art der Produktion	P R O D U K T I O N					
				Art der Produktion: A = Zum Absatz bestimmt W = Zur Weiterverarbeitung bestimmt					
				vergleichbare Vorjahresperiode			Berichtsperiode		
				Be- trie- be	Menge	Wert	Be- trie- be	Menge	Wert
1000 EUR	1000 EUR								
1	2	3	4	5	6				
Noch: Verarbeitendes Gewerbe Noch: Maschinen Noch: Werkzeugmaschinen Teile dafür Werkzeugmasch a n g Teile Zubehör									
Werkzeugmasch a n g Teile Zubehör	2943		A	4	X	.	4	X	.
Werkzeugmaschinen Teile dafür	294		A	7	X	.	8	X	.
Maschinen f sonst bestimmte Wirtschaftszweige Masch f d Metallergz Walzwerkseinr Gießmasch									
Masch f d Metallergz Walzwerkseinr Gießmasch	2951	EUR	A	3	X	11 504	3	X	12 263
Bergw- Bau- u Baustoffmasch Teile dafür									
Teile f Bohrmaschinen f Bergwerks- Baumasch etc	2952 61 303	EUR	A	-	X	-	1	X	.
Bergw- Bau- u Baustoff- masch Teile dafür	2952		A	1	X	.	1	X	.
Masch f Nahrung- Futtermit Getränkind etc Teile									
Masch f Nahrung- Futter- mit Getränkind etc Teile	2953		A	6	X	27 428	6	X	31 886
Masch f Textil- Bekl- u Ledergewerbe Schuhind									
Masch f Textil- Bekl- u Ledergewerbe Schuhind	2954	EUR	A	1	X	.	1	X	.
Maschinen für das Papiergewerbe									
Maschinen für das Papiergewerbe	2955		A	2	X	.	2	X	.
Masch f Druckgewerbe u sonst best Wzweige ang									
Rep u Insthltg v Masch f best Wirtschaftszweige ang	2956 92 009	EUR	A	6	X	4 469	6	X	5 852
Masch f Druckgewerbe u sonst best Wzweige ang	2956		A	23	X	50 806	22	X	48 273
Maschinen f sonst be- stimmte Wirtschaftszweig	295		A	32	X	91 277	30	X	93 307
Veredlung von Erzeugnissen dieser Güterabteilg									
Veredlung von Erzeugnis- sen dieser Güterabteilg	299	EUR	A	1	X	.	1	X	.
Maschinen	29		A	75	X	265 505	82	X	296 876
Büromaschinen DV-Geräte und -Einrichtungen Büromaschinen DV-Geräte und -Einrichtungen Datenverarbeitungsgeräte und -einrichtungen									
And Gerät f Datenverarb z B periph Einh etc	3002 18 000	St	A	-	-	-	1	.	.
Datenverarbeitungsger und -einrichtungen	3002	St	A	-	-	-	1	.	.
Büromaschinen DV-Geräte und -Einrichtungen	300	St	A	-	-	-	1	.	.
Büromaschinen DV-Geräte und -Einrichtungen	30		A	-	X	-	1	X	.
Geräte d Elektrizitätserzeugung u -verteilt uä Elektromot Generatoren Transformatoren									
Rep u Instandh v Elek- tromot Generatoren etc	3110 92 000	EUR	A	4	X	440	3	X	501
Elektromot Generatoren Transformatoren	311		A	8	X	99 791	7	X	70 431

Noch: 2. Produktion des Bereichs "Verarbeitenden Gewerbe, sowie Bergbau und Gewinnung von Steinen und Erden"

1. - 4. Quartal 2004

Erzeugnis	Melde-Nr. GP2002	Maßeinheit	Art der Produktion	P R O D U K T I O N					
				Art der Produktion: A = Zum Absatz bestimmt W = Zur Weiterverarbeitung bestimmt					
				vergleichbare Vorjahresperiode			Berichtsperiode		
				Betriebe	Menge	Wert	Betriebe	Menge	Wert
1000 EUR	1000 EUR								
				1	2	3	4	5	6
Noch: Verarbeitendes Gewerbe									
Noch: Geräte d Elektrizitätserzeugung u -verteilt uä Elektrizitätsverteilt- u -schalteinrichtungen									
Rep u Insthltg v El-verteil- u schalteinricht	3120 92 000	EUR	A	4	X	1 995	4	X	1 608
Elektrizitätsverteilt- u -schalteinrichtungen	312		A	10	X	60 295	11	X	63 200
Isolierte Elektrokabel -leitungen u -drähte									
Isolierte Elektrokabel -leitungen u -drähte	313	t	A	3	.	.	3	.	.
Elektrische Lampen und Leuchten									
Elektrische Lampen und Leuchten	315		A	4	X	4 542	3	X	4 206
Elektrische Ausrüstungen a n g Elektrische Ausrüstung für Motoren u Fahrz ang									
Elektrische Ausrüstung für Motoren u Fahrz ang	3161	EUR	A	1	X	.	1	X	.
Sonstige elektrische Ausrüstungen a n g									
Install v and el Ger oh el Signaleinr f Autobahn	3162 91 000	EUR	A	5	X	.	6	X	9 733
Sonstige elektrische Ausrüstungen a n g	3162	EUR	A	7	X	12 711	8	X	15 312
Elektrische Ausrüstungen a n g	316	EUR	A	8	X	.	9	X	.
Geräte d Elektrizitätserzeugung u -verteilt uä	31		A	29	X	331 424	30	X	337 230
Nachrichtent Rundfunk- u Fernsehger elektr Bauel Elektronische Bauelemente									
Elektronische Bauelemente	321		A	3	X	.	4	X	.
Nachrichtentechnische Geräte u Einrichtungen									
Nachrichtentechnische Geräte u Einrichtungen	322		A	3	X	19 871	6	X	43 766
Rundf- u Fernsehgeräte phono- u videotechn Ger									
Rundf- u Fernsehgeräte phono- u videotechn Ger	323	St	A	1	.	.	1	.	.
Nachrichtent Rundfunk- u Fernsehger elektr Bauel	32		A	5	X	23 414	9	X	62 504
Med- meß- steuerungsregelungst opt Erz Uhren Medizinische Geräte und orthop Vorrichtungen									
And App u Vorr f orthop Zw o Behandl v Knochenbr	3310 17 390	EUR	A	6	X	6 006	7	X	6 687
Waren der Zahnprothetik ohne künstliche Zähne	3310 17 590	EUR	A	12	X	11 012	14	X	15 121
Prothesen ua Waren der Prothetik oh Zahnproth	3310 17 900	EUR	A	3	X	3 230	3	X	3 697
Medizinische Geräte und orthop Vorrichtungen	331		A	24	X	58 907	28	X	61 781
Meß- Kontr- Navigations- u ä Instr u Vorrichtung									
Meß- Kontr- Navigations- u ä Instr u Vorrichtung	332		A	4	X	.	4	X	.

Noch: 2. Produktion des Bereichs "Verarbeitenden Gewerbe, sowie Bergbau und Gewinnung von Steinen und Erden"

1. - 4. Quartal 2004

Erzeugnis	Melde-Nr. GP2002	Maßeinheit	Art der Produktion	P R O D U K T I O N					
				Art der Produktion: A = Zum Absatz bestimmt W = Zur Weiterverarbeitung bestimmt					
				vergleichbare Vorjahresperiode			Berichtsperiode		
				Be- trie- be	Menge	Wert	Be- trie- be	Menge	Wert
1000 EUR	1000 EUR								
1	2	3	4	5	6				
Noch: Verarbeitendes Gewerbe Noch: Med- meß- steuerungsregelungst opt Erz Uhren Planung Montage Rep v ind Prozeßsteuerungseinr									
Planung Montage Rep v ind Prozeßsteuerungseinr	333	EUR	A	1	X	.	1	X	.
Optische und fotografische Geräte									
Optische und fotogra- fische Geräte	334	St	A	1	.	.	1	.	.
Med- meß- steuerungs- reg t u opt Erz Uhren	33		A	30	X	91 503	33	X	100 619
Kraftwagen und Kraftwagenteile Kraftwagen und Kraftwagenmotoren									
Kraftwagen und Kraft- wagenmotoren	341	St	A	2	.	.	1	.	.
Karosserien Aufbauten und Anhänger									
Karosserien od Aufbaut f Omnibusse	3420 10 505	St	A	-	-	-	1	.	.
Karosserien u Aufb für Lkw ohne Tankwagenaufb	3420 10 507	St	A	5	698	14 449	7	720	19 709
Rep u Insthltg v Waren- behält u Transportcont	3420 90 000	EUR	A	-	X	-	1	X	.
Karosserien Aufbauten und Anhänger	342		A	14	X	57 554	15	X	65 204
Teile u Zub f Kraftwag u Kraftwagenmotoren									
Teile u Zub f Kraftwag u Kraftwagenmotoren	343	EUR	A	5	X	.	6	X	.
Veredlung von Erzeugnissen dieser Güterabteilg									
Veredlung von Erzeugnis- sen dieser Güterabteilg	349	EUR	A	1	X	.	1	X	.
Kraftwagen und Kraft- wagenteile	34		A	20	X	341 433	21	X	289 891
Sonstige Fahrzeuge Schiffe Boote und Jachten Schiffe (ohne Boote und Jachten)									
Schiffssegmente	3511 40 000	EUR	A	5	X	36 382	5	X	174 337
Wart Rep a Schiff and Wasserfahrz etc f ziv Zw	3511 91 001	EUR	A	8	X	26 507	8	X	20 633
Umbau a Schiff and Was- serfahrz etc f ziv Zw	3511 92 001	EUR	A	1	X	.	1	X	.
Innenausbau a Schiff and Wasfahrzeuge etc	3511 93 001	EUR	A	7	X	21 427	7	X	53 741
And Ausbau u Ausrüst a Schiff and Wasfahrz etc	3511 93 009	EUR	A	5	X	18 051	6	X	13 502
Schiffe (ohne Boote und Jachten)	3511		A	19	X	1 145 005	20	X	899 992
Boote und Jachten									
Insth Rep Um- Ausbau Ab- wrack v Booten u Jachten	3512 90 000	EUR	A	3	X	6 924	4	X	1 779
Boote und Jachten	3512		A	5	X	.	5	X	.
Schiffe Boote und Jachten	351		A	24	X	.	25	X	.
Schienenfahrzeuge									
Schienenfahrzeuge	352		A	2	X	.	3	X	.



Noch: 2. Produktion des Bereichs "Verarbeitenden Gewerbe, sowie Bergbau und Gewinnung von Steinen und Erden"

1. - 4. Quartal 2004

Erzeugnis	Melde-Nr. GP2002	Maßeinheit	Art der Produktion	P R O D U K T I O N							
				Art der Produktion: A = Zum Absatz bestimmt W = Zur Weiterverarbeitung bestimmt							
				vergleichbare Vorjahresperiode			Berichtsperiode				
				Be- trie- be	Menge	Wert	Be- trie- be	Menge	Wert		
1000 EUR	1000 EUR										
1	2	3	4	5	6						
Noch: Verarbeitendes Gewerbe Noch: Sonstige Fahrzeuge Luft- und Raumfahrzeuge											
Luft- und Raumfahrzeuge	353	St	A	1	.	.	-	-	-		
Krafträder Fahrräder u Behindertenfahrzeuge											
Krafträder Fahrräder u Behindertenfahrzeuge	354	EUR	A	1	X	.	-	X	-		
Sonstige Fahrzeuge	35		A	28	X	1 200 078	28	X	965 665		
Möbel Schmuck Musikinst Sportger Spielw etc Möbel Sitzmöbel											
Sitzmöbel	3611		A	7	X	19 599	6	X	16 209		
Büro- und Ladenmöbel											
Büro- und Ladenmöbel	3612	St	A	10	680 943	72 936	8	672 458	69 492		
Küchenmöbel aus Holz											
Küchenmöbel aus Holz	3613	St	A	3	.	.	2	.	.		
Sonstige Möbel											
Sonstige Möbel	3614		A	7	X	23 200	5	X	22 053		
Matratzen											
Matratzen	3615	St	A	2	.	.	2	.	.		
Möbel	361		A	21	X	136 963	18	X	133 842		
Schmuck u ä Erzeugnisse											
Schmuck u ä Erzeugnisse	362		A	1	X	.	1	X	.		
Sonstige Erzeugnisse											
Sonstige Erzeugnisse	366		A	2	X	.	2	X	.		
Möbel Schmuck Musikinst Sportger Spielw etc	36		A	23	X	138 077	20	X	135 607		
Sekundärrohstoffe Metallische Sekundärrohstoffe											
Sekundärrohstoff a Eis- u Stahlschrott	3710 27 100	t	A	8	245 633	16 424	9	308 739	34 523		
Sekundärrohst a Abf u Schrott v Aluminium	3710 27 423	t	A	7	2 516	1 857	8	4 143	3 416		
Sekundärrohst a Abf u Schrott v Blei Zink etc	3710 27 433	t	A	5	409	272	7	975	663		
Sekundärrohst a Abf u Schrott v Kupfer	3710 27 443	t	A	6	665	691	8	1 269	2 032		
Metallische Sekundär- rohstoffe	371	t	A	8	249 223	19 245	9	315 126	40 634		
Nichtmetallische Sekundärrohstoffe											
Sekundärrohst a Bau- schutt -mischabfäll etc	3720 14 301	t	A	9	249 719	1 461	8	220 378	1 303		
Sekundärrohst a Altwa- ren v Bekleidung uä	3720 18 224	t	A	3	1 112	228	4	1 542	173		
Sekundärrohst a Altmat etc a Pap Papp z Wiedgew	3720 21 126	t	A	5	80 640	5 665	6	77 005	4 960		
Sekundärrohst a Bruchgl Abfäll u Scherb v Glas	3720 26 151	t	A	3	14 171	273	3	14 221	281		
Sekundärrohst a and Alt- mat u Restst ang etc	3720 99 999	t	A	7	20 866	665	6	8 726	782		
Nichtmetallische Sekun- därrohstoffe	372	t	A	19	388 319	13 124	16	352 723	17 988		
Sekundärrohstoffe	37		A	24	X	32 368	22	X	58 622		
Verarbeitendes Gewerbe zusammen											
			A		X	7 443 517		X	7 615 276		
			W		X	X		X	X		
Insgesamt											
			A		X	7 484 821		X	7 656 499		
			W		X	X		X	X		