

Verarbeitendes Gewerbe sowie Bergbau und Gewinnung von  
Steinen und Erden

E I - m

## Auftragseingänge im Verarbeitenden Gewerbe in Mecklenburg-Vorpommern

Dezember 2006

Bestell-Nr.: E133 2006 12  
Herausgabe: 14. März 2007  
Printausgabe: EUR 4,00

Herausgeber: Statistisches Amt Mecklenburg-Vorpommern, Lübecker Straße 287, 19059 Schwerin,  
Telefon: 0385 4801-0, Telefax: 0385 4801-4123, Internet: <http://www.statistik-mv.de>, E-Mail: [statistik.post@statistik-mv.de](mailto:statistik.post@statistik-mv.de)

Zuständiger Dezernent: Hans-Peter Hasche, Telefon: 0385 4801-4430

© Statistisches Amt Mecklenburg-Vorpommern, Schwerin, 2007

Für nicht gewerbliche Zwecke sind Vervielfältigung und unentgeltliche Verbreitung, auch auszugsweise, mit Quellenangabe gestattet. Die Verbreitung, auch auszugsweise, über elektronische Systeme/Datenträger bedarf der vorherigen Zustimmung. Alle übrigen Rechte bleiben vorbehalten.

### Zeichenerklärungen und Abkürzungen

-	nichts vorhanden
0	weniger als die Hälfte von 1 in der letzten besetzten Stelle, jedoch mehr als nichts
.	Zahlenwert unbekannt oder geheim zu halten
...	Zahl lag bei Redaktionsschluss noch nicht vor
x	Aussage nicht sinnvoll oder Fragestellung nicht zutreffend
/	keine Angabe, da Zahlenwert nicht ausreichend genau oder nicht repräsentativ
()	Zahl hat eingeschränkte Aussagefähigkeit
p	vorläufige Zahl
s	geschätzte Zahl
r	berichtigte Zahl

Abweichungen in den Summen erklären sich aus dem Auf- und Abrunden der Einzelwerte.

# Inhaltsverzeichnis

	Seite
<b>I. Vorbemerkungen</b>	3
<b>II. Hauptergebnisse</b>	4
<b>III. Grafiken</b>	5
<b>IV. Tabellen</b>	
1. Auftragseingang im Verarbeitenden Gewerbe nach Monaten (Veränderung gegenüber dem gleichen Vorjahreszeitraum)	6 - 7
2. Auftragseingang im Verarbeitenden Gewerbe nach Monaten (Veränderung gegenüber dem Vormonat)	8 - 9
3. Auftragseingang im Verarbeitenden Gewerbe - Relation zum Umsatz (Umsatz im jeweiligen Zeitraum = 100)	10 - 11
4. Auftragseingang im Verarbeitenden Gewerbe nach Monaten (Wertindex; Monatsdurchschnitt 2000 = 100)	12 - 13
5. Auftragseingang im Verarbeitenden Gewerbe 2005 nach Vierteljahren	14 - 15
6. Auftragseingang im Verarbeitenden Gewerbe nach Jahren (Wertindex; Jahr 2000 = 100)	16

## I. Vorbemerkungen

Mit dem vorliegenden Bericht werden die Veränderungsgrößen der Auftragseingänge im Verarbeitenden Gewerbe 2005 und 2006 nach Monaten und Vierteljahren veröffentlicht.

Die Bewegung im Auftragsgeschehen ist ein anerkannt wichtiger Konjunkturindikator zur Beurteilung der kurz- und mittelfristig zu erwartenden Wirtschaftsentwicklung. Sie wird hier in den Varianten der wertmäßigen Darstellung von

- Veränderungen gegenüber dem gleichen Vorjahresmonat
- Veränderungen gegenüber dem jeweiligen Vormonat
- Veränderungen gegenüber dem Jahresdurchschnitt 2000 nach Jahren, Monaten bzw. Vierteljahren
- der Relation des Auftragswertes am Umsatzwert jeweils gleicher Zeiträume sowie
- im Wertvolumen dargestellt <sup>1)</sup>.

Der Auftragseingang wird von den Betrieben ausgewählter Wirtschaftszweige des Verarbeitenden Gewerbes erfragt. Die Zuordnung der Betriebe zu den Wirtschaftszweigen erfolgt nach deren fachlichen Betriebsteilen, und zwar in der Aufteilung nach In- und Auslandsaufträgen.

Neben den Angaben für die Wirtschaftsgliederungen der „Klassifikation der Wirtschaftszweige, Ausgabe 2003 (WZ 2003)“ werden auch Ergebnisse für die Hauptgruppen *Vorleistungsgüterproduzenten, Investitionsgüterproduzenten, Gebrauchsgüterproduzenten und Verbrauchsgüterproduzenten* veröffentlicht. Die Abgrenzung dieser Hauptgruppen ist EU-weit verbindlich festgelegt in der Verordnung (EG) Nr. 586/7/2001 der Kommission vom 26. März 2001 zur Durchführung der Verordnung (EG) Nr. 1165/98 des Rates über Konjunkturstatistiken: Definition der industriellen Hauptgruppen (MIGS <sup>2)</sup>). Für die 2003 neu eingeführte Hauptgruppe *Energie* wird kein Auftragseingang ausgewiesen, da durch die Auftragseingangsstatistik die Bereiche des Verarbeitenden Gewerbes nicht erfasst werden, die diese Hauptgruppe bilden.

Bei Zeitvergleichen der Hauptgruppen auf der Grundlage des Wertindex mit der Basis 2000 = 100 sind Einschränkungen in der Vergleichbarkeit zu beachten: Der Wirtschaftszweig *34.30 Herstellung von Teilen und Zubehör für Kraftwagen und Kraftwagenmotoren* wechselte mit Einführung der WZ 2003 von den Vorleistungsgüterproduzenten zu den Investitionsgüterproduzenten. Die Gruppen *22.2 Druckgewerbe* und *22.3 Vervielfältigung von bespielten Ton-, Bild- und Datenträgern* sind von den Vorleistungsgüterproduzenten zu den Verbrauchsgüterproduzenten umgesetzt worden.

In die Erhebung des Auftragseingangs **nicht einbezogen** sind die Betriebe des Bergbaus und der Gewinnung von Steinen und Erden, des Ernährungsgewerbes, die Herstellung von Verpackungsmitteln und Lagerbehältern aus Holz, die Herstellung von Holzwaren sowie von Kork-, Flecht- und Korbwaren, Betriebe des Verlagsgewerbes, die Herstellung von Erzeugnissen aus Beton, Zement und Gips (außer Gipserzeugnisse für den Bau), die Herstellung von sonstigen Mineralerzeugnissen, die Herstellung von Matratzen, von Schmuck und ähnlichen Erzeugnissen, die Recyclingbetriebe sowie die Betriebe weiterer Wirtschaftszweige, die aber zurzeit in Mecklenburg-Vorpommern nicht angesiedelt sind.

**Rechtsgrundlagen** für die Durchführung der Erhebung sind:

- Gesetz über die Statistik im Produzierenden Gewerbe (ProdGewStatG) in der Fassung der Bekanntmachung vom 21. März 2002 (BGBl. I S. 1181), zuletzt geändert durch Artikel 104 der Verordnung vom 25. November 2003 (BGBl. I S. 2304)
- Artikel 2 der Verordnung zur Änderung statistischer Rechtsvorschriften (Statistikbereinigungsverordnung) vom 14. September 1984 (BGBl. I S. 1247)
- Gesetz über die Statistik für Bundeszwecke (Bundesstatistikgesetz - BStatG) vom 22. Januar 1987 (BGBl. I S. 462, 565), zuletzt geändert durch Artikel 2 des Gesetzes vom 9. Juni 2005 (BGBl. I S. 1534)

**Als Auftragseingang gilt** die Summe der Werte aller im Berichtsmonat vom Betrieb bzw. Unternehmen fest akzeptierten Aufträge auf Lieferung selbst hergestellter oder in Lohnarbeit von anderen in- oder ausländischen Firmen produzierten Erzeugnissen (ohne Umsatzsteuer). Einbezogen werden die zur Produktion gehörenden Dienstleistungen, wie Lohnarbeiten, Reparaturen, Instandhaltungen, Installationen, Montagen u. a. Im Wert des Auftragseingangs sind in Rechnung gestellte Kosten für Fracht, Verpackung, Porto und die Verbrauchsteuern enthalten. Als Auftragseingänge zählen auch Verkäufe ab Lager, wenn Auftragseingang und Auslieferung zeitlich zusammenfallen. Lautete die Auftragsbestätigung nur über eine Menge, so wurden vom meldenden Betrieb für die Berechnung der Auftragswerte die für das jeweilige Geschäft in Frage kommenden Tagespreise zum Zeitpunkt des Auftragseingangs zugrunde gelegt.

Nicht zum Auftragseingang zählen:

1. Aufträge für Bauleistungen
2. Aufträge auf Lieferung für Elektrizität, Fernwärme, Gas, Dampf und Wasser
3. Aufträge auf Lieferung von verkaufsfähigen Produktionsrückständen
4. Aufträge auf Lieferung von Handelsware
5. Aufträge über nichtindustrielle Leistungen
6. Aufträge auf unternehmensinterne Lieferungen und Leistungen

1) Zum Ende des Berichtsjahres werden die von den Betrieben nachträglich gemeldeten Korrekturen berücksichtigt. Dadurch können geringfügige Abweichungen zu den vorangegangenen Veröffentlichungen entstehen. Die Teilveröffentlichungen von Januar bis November enthalten grundsätzlich vorläufige Angaben.

2) MIGS = Main Industry Groupings

## II. Hauptergebnisse

Im Dezember 2006 waren die Auftragseingänge um **15,8 Prozent geringer** als im gleichen Vorjahresmonat, darunter aus dem Ausland um 20,6 Prozent, während sie aus dem Inland um 8,2 Prozent zurückgegangen sind. Dennoch waren die Auftragseingänge insgesamt im **Jahr 2006 um 8,1 Prozent höher als 2005**, darunter aus dem Ausland um 45,7 Prozent (Inland: - 11,3 Prozent).

Ursächlich dafür ist hauptsächlich der Schiffbau. Im Schiffbau (einschließlich Bootsbau), für den eine unstetige Entwicklung der Auftragseingänge branchentypisch ist, waren die Auftragseingänge im Dezember um 31,4 Prozent und im gesamten Jahr 2006 um 31,0 Prozent geringer als im gleichen Vorjahreszeitraum. Der Rückgang liegt jedoch nur darin begründet, dass der Schiffbau im Vergleichsjahr 2005 offenbar Großaufträge geordert hatte, denn das Volumen der Auftragseingänge war 2005 mehr als doppelt so hoch wie der Jahresumsatz. **Ohne den Schiffbau haben die Auftragseingänge im Jahr 2006 insgesamt um 26,6 Prozent zugenommen, darunter aus dem Ausland um 52,4 Prozent (Inland: + 15,1 Prozent).**

Eine weit überdurchschnittliche Steigerung der Auftragseingänge im Jahr 2006 verzeichneten die technologieintensiven **Wirtschaftsabteilungen** Elektrotechnik/Elektronik, Rundfunk- und Nachrichtentechnik, Medizin-, Mess-, Steuer- und Regelungstechnik (zusammen: + 39,2 Prozent) sowie Maschinenbau (+ 37,7 Prozent). Die Bereiche Metallerzeugung und -bearbeitung, Herstellung von Metallerzeugnissen (+ 32,0 Prozent), Holzgewerbe (+ 27,1 Prozent) sowie Glasgewerbe, Herstellung von Keramik, Verarbeitung von Steinen und Erden (+ 22,2 Prozent) verbuchten ebenfalls wesentlich mehr Auftragseingänge als 2005.

Im **Vergleich zum Monatsdurchschnitt des Jahres 2000 (= 100)** war das Auftragseingangsvolumen im Dezember 2006 insgesamt um 119,9 Prozent (Inland: + 41,1 Prozent, Ausland: + 269,4 Prozent) höher, unter Ausklammerung des Schiffbaus (einschließlich Bootsbau) waren es 94,1 Prozent (Inland: + 55,2 Prozent, Ausland: + 209,2 Prozent).

Der Umfang der **Auftragseingänge im Jahr 2006 entsprach vergleichsweise 117,0 Prozent des Umsatzvolumens**, das die meldepflichtigen Betriebe in diesem Zeitraum realisierten, darunter in den Wirtschaftsabteilungen Schiffbau 136,4 Prozent, Elektrotechnik/Elektronik, Rundfunk- und Nachrichtentechnik, Medizin-, Mess-, Steuer- und Regelungstechnik zusammen 132,6 Prozent, Metallerzeugung und -bearbeitung, Herstellung von Metallerzeugnissen 125,9 Prozent, Maschinenbau 101,5 Prozent, Herstellung von chemischen Erzeugnissen 94,0 Prozent, Herstellung von Möbeln, Schmuck, Musikinstrumenten, Sportgeräten, Spielwaren und sonstigen Erzeugnissen 99,7 Prozent.

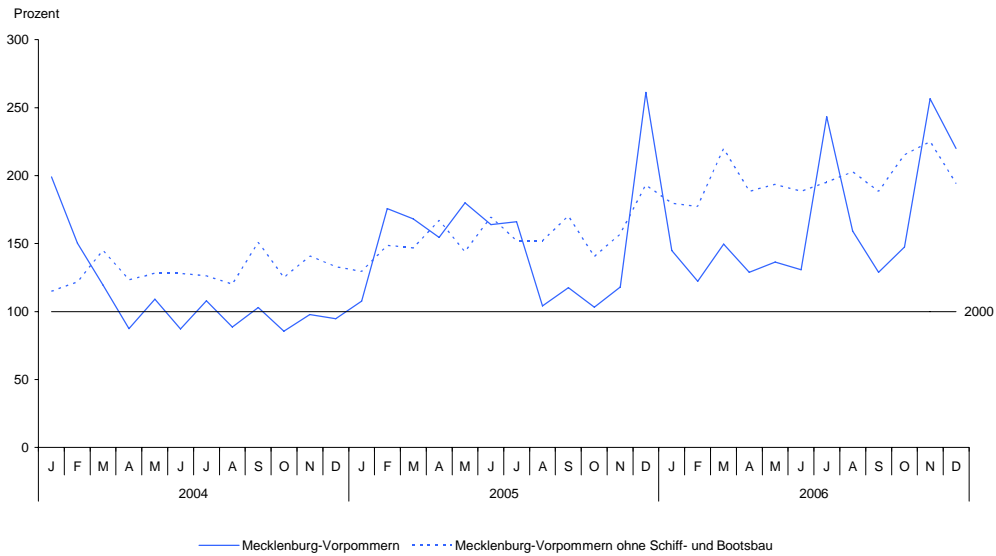
WZ 2003	Bezeichnung  (H. v. = Herstellung von)		Auftragseingänge im Vergleich			
			Dezember 2006 zum			Jan.-Dez. 2006 zu Jan.-Dez. 2005 (= 100)
			Monatsdurchschnitt Jahr 2000 (= 100)	Dezember 2005 (= 100)	November 2006 (= 100)	
D	Verarbeitendes Gewerbe	Insgesamt	219,9	84,2	85,7	108,1
		Inland	141,1	91,8	107,0	88,7
		Ausland	369,4	79,4	74,9	145,7
	darunter:					
D ohne 35.1	Verarbeitendes Gewerbe ohne Schiff- und Bootsbau	Insgesamt	194,1	100,4	86,2	126,6
		Inland	155,2	92,8	91,2	115,1
		Ausland	309,2	114,5	79,8	152,4
DD	Holzgewerbe (ohne H. v. Möbeln)	Insgesamt	218,7	105,0	98,5	127,1
DE	Papier-, Verlags- und Druckgewerbe	Insgesamt	229,3	110,6	93,7	110,5
DG	H. v. chemischen Erzeugnissen	Insgesamt	138,1	90,7	89,6	110,0
DH	H. v. Gummi- und Kunststoffwaren	Insgesamt	104,7	132,2	90,2	113,9
DI	Glasgewerbe, H. v. Keramik, Verarbei- tung von Steinen und Erden	Insgesamt	98,6	135,8	75,0	122,2
DJ	Metallerzeugung und -bearbeitung, H. v. Metallerzeugnissen	Insgesamt	166,9	83,1	46,8	132,0
DK	Maschinenbau	Insgesamt	270,2	162,0	121,1	137,7
31 - 33	Elektrotechnik/Elektronik, Rundfunk- und Nachrichtentechnik, Medizin-, Mess-, Steuer- und Regelungstechnik	Insgesamt	226,7	90,0	110,3	139,2
DM	Fahrzeugbau	Insgesamt	275,2	70,9	84,3	75,9
	darunter:					
35.1	Schiff- und Bootsbau	Insgesamt	270,3	68,6	85,0	69,0
DN	H. v. Möbeln, Schmuck, Musik- instrumenten, Sportgeräten, Spiel- waren und sonstigen Erzeugnissen	Insgesamt	100,2	77,9	77,1	100,2

### III. Grafiken

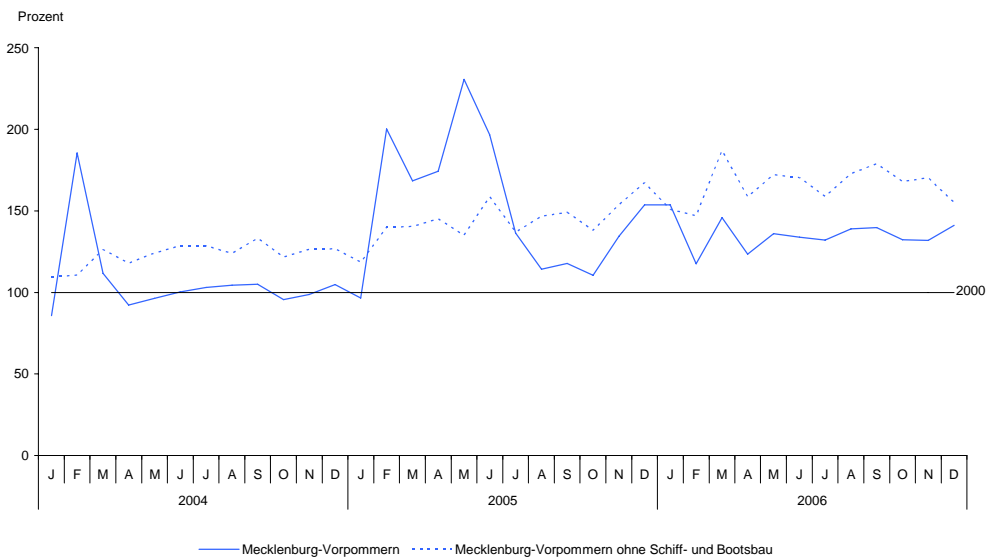
#### Wertindex der Auftragseingänge in ausgewählten fachlichen Betriebsstellen des Verarbeitenden Gewerbes

(Monatsdurchschnitt 2000 = 100)

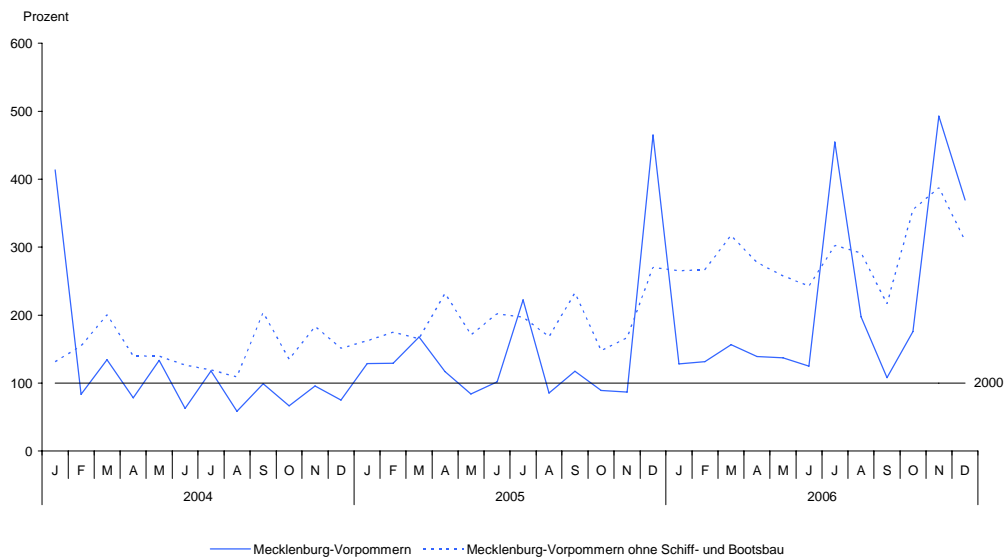
##### Insgesamt



##### Inland



##### Ausland



#### IV. Tabellen

#### 1. Auftragseingang im Verarbeitenden Gewerbe nach Monaten -

WZ 2003	Bezeichnung (H. v. = Herstellung von)		Dezember	Januar	Februar	März	April
			2005	2006			
D	Verarbeitendes Gewerbe	Insgesamt	275,9	134,6	69,7	88,9	83,4
		Inland	146,5	159,1	58,7	86,6	70,8
		Ausland	618,3	99,8	102,1	93,2	119,1
D ohne 35.1	Verarbeitendes Gewerbe ohne Schiff- und Bootsbau	Insgesamt	145,3	138,7	119,2	149,7	112,9
		Inland	132,0	127,3	105,1	133,0	109,3
		Ausland	178,5	163,5	152,7	191,7	119,5
1	Vorleistungsgüterproduzenten	Insgesamt	150,1	129,1	93,6	139,8	115,6
		Inland	140,8	128,1	100,6	154,5	108,0
		Ausland	175,4	131,3	81,1	110,7	132,1
2	Investitionsgüterproduzenten	Insgesamt	420,9	144,3	52,0	57,7	61,1
		Inland	154,8	210,6	36,3	45,1	48,0
		Ausland	> 1 000	80,5	120,1	81,4	106,4
3	Gebrauchsgüterproduzenten	Insgesamt	135,2	119,0	104,8	109,8	74,4
		Inland	139,3	105,8	103,3	104,1	74,6
		Ausland	107,0	227,4	111,2	141,3	73,4
4	Verbrauchsgüterproduzenten	Insgesamt	131,0	105,7	124,9	167,6	124,4
		Inland	125,1	110,9	114,6	203,2	114,3
		Ausland	141,2	99,7	141,1	128,2	141,8
DD	Holzgewerbe (ohne H. v. Möbeln)	Insgesamt	158,2	146,7	109,7	153,6	140,3
		Inland	139,6	140,8	144,1	150,4	126,5
		Ausland	233,9	164,7	66,3	164,2	188,7
DE	Papier-, Verlags- und Druckgewerbe	Insgesamt	133,0	106,9	125,3	158,7	126,5
		Inland	123,5	111,1	118,1	186,8	122,3
		Ausland	150,9	101,3	137,6	122,5	133,6
DG	H. v. chemischen Erzeugnissen	Insgesamt	108,9	99,6	130,9	105,6	106,1
		Inland	105,0	124,8	156,4	127,5	85,4
		Ausland	112,8	81,8	108,4	91,6	127,8
DH	H. v. Gummi- und Kunststoffwaren	Insgesamt	102,0	99,1	118,1	110,0	95,8
		Inland	99,1	99,6	102,1	109,7	92,3
		Ausland	115,5	97,8	163,0	110,5	105,2
DI	Glasgewerbe, H. v. Keramik, Verarbeitung von Steinen und Erden	Insgesamt	111,8	122,7	128,6	109,4	86,5
		Inland	112,1	115,2	120,3	105,9	79,7
		Ausland	107,3	182,8	214,1	142,4	171,1
DJ	Metallerzeugung und -bearbeitung, H. v. Metallerzeugnissen	Insgesamt	200,7	145,2	80,5	117,4	110,7
		Inland	189,6	109,2	97,9	134,8	117,9
		Ausland	243,9	291,8	55,1	80,6	98,3
DK	Maschinenbau	Insgesamt	138,3	164,3	132,6	131,9	127,1
		Inland	126,9	201,0	130,4	128,7	98,0
		Ausland	181,5	74,1	144,7	142,6	255,0
DL	H. v. Büromaschinen, Datenverarbeitungs- geräten und -einrichtungen; Elektrotech- nik, Feinmechanik u. Optik; H. v. Uhren	Insgesamt	172,6	190,5	151,1	216,8	100,0
		Inland	141,3	131,1	76,7	134,9	127,3
		Ausland	237,1	335,0	782,0	654,7	67,8
DM	Fahrzeugbau	Insgesamt	862,9	114,0	15,8	19,4	31,3
		Inland	180,4	308,5	15,0	19,4	15,6
		Ausland	> 1 000	13,0	18,8	19,4	214,6
35.1	darunter: Schiff- und Bootsbau	Insgesamt	> 1 000	118,7	6,8	6,0	9,6
		Inland	295,3	554,5	7,0	7,7	5,7
		Ausland	> 1 000	0,7	6,2	3,7	110,7
DN	H. v. Möbeln, Schmuck, Musik- instrumenten, Sportgeräten, Spiel- waren und sonstigen Erzeugnissen	Insgesamt	134,8	104,7	101,2	104,0	75,4
		Inland	140,1	104,5	101,8	100,0	73,0
		Ausland	73,7	107,2	93,5	185,4	122,0

**Veränderung gegenüber dem gleichen Vorjahreszeitraum (= 100)**

Mai	Juni	Juli	August	September 2006	Oktober	November	Dezember	Jan. - Dez.	WZ 2003
75,8	79,8	146,5	152,6	109,5	142,8	217,2	84,2	108,1	D
59,0	68,1	96,9	121,6	118,7	119,8	98,1	91,8	88,7	
163,1	122,5	204,3	231,5	92,2	196,6	567,1	79,4	145,7	
134,4	111,2	128,3	133,3	110,7	153,2	143,4	100,4	126,6	D ohne 35.1
127,5	107,4	116,1	117,8	119,9	121,6	110,7	92,8	115,1	
150,6	120,0	153,6	173,4	93,1	240,8	232,9	114,5	152,4	
147,9	113,7	146,6	121,0	142,2	120,9	142,3	105,2	125,5	1
144,1	129,1	125,0	116,1	143,6	117,5	103,5	108,1	122,4	
158,2	85,0	213,1	137,1	138,6	130,0	253,1	99,0	132,7	
43,8	53,9	149,9	213,8	77,2	183,1	339,0	75,9	96,6	2
27,1	34,1	73,9	135,8	89,7	124,6	88,2	78,9	61,9	
183,9	226,4	205,6	364,6	58,1	302,1	> 1 000	74,8	155,8	
97,0	95,1	105,2	112,4	125,9	115,9	120,0	83,5	103,9	3
88,7	99,5	91,4	107,4	125,0	114,6	112,5	76,7	99,1	
189,6	83,4	200,3	137,9	130,3	124,3	188,0	143,9	132,4	
117,2	95,5	105,3	95,7	102,6	119,5	109,3	117,2	114,1	4
136,6	99,8	101,7	102,9	113,7	117,5	112,7	94,0	115,9	
90,3	88,8	112,7	84,3	88,0	122,5	104,4	152,7	111,6	
153,1	134,9	124,3	126,9	144,3	107,1	100,3	105,0	127,1	DD
142,7	147,3	114,2	119,9	159,0	109,6	108,3	110,7	129,4	
187,4	106,2	158,8	158,0	107,1	100,3	79,9	91,0	120,7	
113,6	93,7	98,4	90,3	97,8	113,8	106,8	110,6	110,5	DE
132,5	102,8	103,6	102,2	109,8	115,2	113,3	94,4	115,6	
85,5	78,5	88,2	72,0	80,9	111,8	96,8	135,6	102,6	
117,1	131,7	122,0	109,8	84,0	119,4	108,7	90,7	110,0	DG
113,1	135,1	110,3	102,1	71,1	101,4	91,4	77,9	106,0	
124,1	127,1	144,1	120,6	102,3	141,2	130,3	102,9	114,5	
106,6	95,4	119,6	145,0	115,7	111,6	122,7	132,2	113,9	DH
120,7	98,3	108,7	112,7	109,1	120,2	106,8	128,1	108,7	
82,7	86,3	152,0	216,6	136,2	92,7	171,0	149,0	127,7	
112,1	130,5	132,0	119,4	134,0	141,1	124,4	135,8	122,2	DI
106,3	130,5	126,9	118,4	134,5	138,5	115,2	129,2	117,5	
187,1	130,1	215,8	128,1	130,2	166,4	246,1	215,3	168,3	
134,9	86,3	228,0	120,2	154,9	148,4	266,0	83,1	132,0	DJ
129,9	119,5	142,2	134,5	134,3	143,6	115,2	87,7	120,5	
154,9	43,9	689,8	65,2	214,8	178,7	> 1 000	69,0	162,6	
165,0	131,2	148,8	147,8	98,7	133,4	129,2	162,0	137,7	DK
118,4	115,7	118,1	156,0	94,1	104,0	119,4	120,9	122,8	
378,4	176,2	277,5	119,1	113,6	285,4	168,4	271,6	191,2	
146,1	110,9	107,2	161,1	87,8	298,3	161,6	90,0	139,2	DL
138,2	76,6	114,9	105,9	125,3	143,5	103,0	70,2	108,3	
158,1	250,1	100,3	268,9	45,2	920,6	334,7	114,1	198,5	
18,2	24,2	167,2	320,8	101,9	85,1	510,6	70,9	75,9	DM
10,8	15,1	49,6	149,6	102,0	102,4	56,7	95,6	36,9	
253,6	159,2	235,7	712,8	101,6	66,2	> 1 000	66,2	136,1	
10,0	11,9	174,5	666,7	85,1	49,4	750,3	68,6	69,0	35.1
4,8	6,9	36,7	239,2	91,8	89,6	18,5	87,4	23,6	
807,0	178,7	242,2	> 1 000	72,0	22,9	> 1 000	65,7	135,0	
88,9	101,8	98,1	112,1	122,2	112,4	115,6	77,9	100,2	DN
86,5	99,0	94,6	109,8	124,7	111,5	110,7	75,0	97,9	
130,1	140,3	160,3	147,2	92,3	124,4	191,7	141,1	133,8	

## 2. Auftragseingang im Verarbeitenden Gewerbe nach Monaten -

WZ 2003	Bezeichnung (H. v. = Herstellung von)		November	Dezember	Januar	Februar	März
			2005		2006		
D	Verarbeitendes Gewerbe	Insgesamt	114,4	221,2	55,5	84,5	122,1
		Inland	121,8	114,3	100,0	76,5	124,0
		Ausland	97,2	535,2	27,6	102,5	118,9
D ohne 35.1	Verarbeitendes Gewerbe ohne Schiff- und Bootsbau	Insgesamt	111,8	123,1	93,0	98,7	123,9
		Inland	111,4	108,8	90,2	97,5	127,0
		Ausland	112,7	162,3	98,2	100,7	118,9
1	Vorleistungsgüterproduzenten	Insgesamt	105,7	103,8	99,1	92,8	134,0
		Inland	107,8	96,3	98,0	94,0	143,0
		Ausland	100,0	125,0	101,6	90,3	114,1
2	Investitionsgüterproduzenten	Insgesamt	127,7	400,8	39,4	74,7	110,1
		Inland	146,4	138,4	106,1	59,3	98,8
		Ausland	89,5	> 1 000	15,3	113,5	124,9
3	Gebrauchsgüterproduzenten	Insgesamt	115,4	119,3	71,1	99,7	116,7
		Inland	119,9	119,0	62,7	101,1	116,6
		Ausland	85,6	121,4	146,4	94,1	116,9
4	Verbrauchsgüterproduzenten	Insgesamt	114,7	93,2	90,3	108,0	122,7
		Inland	114,2	95,2	83,4	108,5	139,3
		Ausland	115,6	90,3	100,7	107,3	101,4
DD	Holzgewerbe (ohne H. v. Möbeln)	Insgesamt	97,7	94,2	116,5	80,6	138,1
		Inland	96,3	92,8	118,7	81,8	141,8
		Ausland	101,3	97,5	111,0	77,5	128,1
DE	Papier-, Verlags- und Druckgewerbe	Insgesamt	115,1	90,4	92,4	104,6	117,6
		Inland	117,4	90,5	89,9	105,3	131,4
		Ausland	111,7	90,3	96,2	103,7	97,5
DG	H. v. chemischen Erzeugnissen	Insgesamt	88,2	107,3	108,7	101,2	89,9
		Inland	89,9	93,5	115,9	109,4	75,3
		Ausland	86,1	124,5	101,9	92,5	108,4
DH	H. v. Gummi- und Kunststoffwaren	Insgesamt	96,3	83,6	101,3	107,5	126,5
		Inland	105,4	88,9	94,0	92,2	140,7
		Ausland	76,4	67,7	130,5	151,8	101,6
DI	Glasgewerbe, H. v. Keramik, Verarbeitung von Steinen und Erden	Insgesamt	114,4	68,7	107,9	124,5	108,1
		Inland	117,5	68,2	97,5	127,1	111,0
		Ausland	84,8	75,0	232,5	111,1	91,3
DJ	Metallerzeugung und -bearbeitung, H. v. Metallerzeugnissen	Insgesamt	124,1	149,9	73,1	94,6	125,1
		Inland	123,8	130,8	58,6	113,2	135,0
		Ausland	125,7	270,5	117,5	66,4	99,5
DK	Maschinenbau	Insgesamt	122,9	96,6	126,7	81,3	114,6
		Inland	117,2	88,0	151,5	77,2	103,8
		Ausland	152,4	130,9	60,6	109,0	165,4
DL	H. v. Büromaschinen, Datenverarbeitungs- geräten und -einrichtungen; Elektrotech- nik, Feinmechanik u. Optik; H. v. Uhren	Insgesamt	131,9	198,2	79,9	111,9	128,7
		Inland	123,0	146,1	70,8	104,2	148,4
		Ausland	167,6	351,7	91,1	119,2	112,3
DM	Fahrzeugbau	Insgesamt	128,1	606,8	24,3	39,5	114,3
		Inland	191,2	126,0	139,4	32,3	88,5
		Ausland	59,7	> 1 000	2,2	128,9	194,0
35.1	darunter: Schiff- und Bootsbau	Insgesamt	138,2	929,5	19,6	20,1	81,5
		Inland	292,8	148,5	145,1	16,5	73,2
		Ausland	36,2	> 1 000	0,1	745,5	119,2
DN	H. v. Möbeln, Schmuck, Musik- instrumenten, Sportgeräten, Spiel- waren und sonstigen Erzeugnissen	Insgesamt	122,1	114,5	65,9	96,6	115,9
		Inland	123,4	116,6	62,5	99,2	114,0
		Ausland	105,6	81,8	139,8	70,7	142,4



**Veränderung gegenüber dem Vormonat (jeweiliger Vormonat = 100)**

April	Mai	Juni	Juli	August 2006	September	Oktober	November	Dezember	WZ 2003
86,2	105,9	95,8	186,1	65,4	81,0	114,3	174,1	85,7	D
84,6	110,2	98,4	98,6	105,2	100,6	94,7	99,7	107,0	
88,9	98,7	90,9	364,1	43,5	54,8	162,4	280,4	74,9	
85,8	102,7	97,4	103,5	103,9	93,0	114,2	104,6	86,2	D ohne 35.1
84,9	108,5	99,0	93,3	108,7	103,5	93,9	101,4	91,2	
87,4	92,9	94,2	124,7	96,3	74,4	164,0	109,0	79,8	
83,1	114,7	99,5	100,0	94,7	110,7	89,9	124,3	76,8	1
72,3	128,6	102,6	87,2	107,9	108,2	88,4	95,0	100,6	
112,9	90,0	91,7	136,6	70,7	117,6	93,8	194,7	48,9	
90,0	97,2	91,1	334,7	49,9	50,8	163,5	236,3	89,8	2
107,5	87,9	93,7	123,0	100,2	85,1	106,3	103,6	123,9	
71,7	111,6	87,9	611,9	36,6	26,1	298,1	347,6	81,2	
78,2	107,4	115,8	88,8	102,1	126,3	91,4	119,5	83,0	3
82,8	105,8	104,9	88,7	107,8	131,4	94,0	117,8	81,2	
59,5	116,2	172,3	89,3	84,1	106,0	78,3	129,5	92,9	
89,1	96,4	86,9	89,6	112,5	120,1	103,4	104,9	100,0	4
81,5	111,9	81,8	90,6	114,4	115,3	96,1	109,5	79,4	
102,5	74,7	97,7	87,8	109,0	129,3	115,6	98,5	132,1	
78,6	121,2	100,8	81,7	124,8	90,9	100,9	91,5	98,5	DD
73,4	123,4	107,7	76,2	135,0	93,3	95,2	95,2	94,9	
94,3	116,1	83,6	99,4	99,5	83,1	122,4	80,7	111,1	
88,6	94,0	88,7	90,7	113,5	122,2	103,6	107,9	93,7	DE
80,8	108,2	87,1	92,4	111,4	117,0	95,1	115,4	75,4	
103,8	72,2	92,6	87,1	118,1	133,3	119,8	96,7	126,4	
122,5	99,1	103,8	96,3	86,9	83,6	144,7	80,2	89,6	DG
107,3	149,2	99,9	96,0	79,4	76,5	135,4	81,1	79,7	
135,9	64,2	110,2	96,7	97,8	92,1	153,9	79,5	98,3	
89,1	119,6	101,2	105,9	126,2	76,3	91,4	105,9	90,2	DH
88,6	120,9	111,4	92,0	99,3	101,9	94,7	93,6	106,6	
90,3	116,4	75,9	156,1	183,6	46,7	83,3	141,0	59,0	
89,4	119,4	116,5	90,3	102,0	110,8	97,5	100,8	75,0	DI
87,1	122,8	115,9	93,6	100,3	108,8	99,1	97,7	76,5	
105,5	99,1	121,1	67,7	118,1	126,9	86,3	125,5	65,6	
101,5	94,2	104,1	140,1	57,6	155,3	73,8	222,5	46,8	DJ
88,0	107,7	104,8	94,9	97,3	112,9	95,7	99,3	99,6	
149,0	66,1	101,9	297,7	13,6	491,4	33,8	856,6	15,3	
96,5	120,6	101,4	103,2	97,5	90,6	88,5	119,1	121,1	DK
81,1	113,2	113,1	100,7	124,8	80,6	79,1	134,6	89,1	
142,5	133,1	84,6	107,9	48,7	136,3	114,1	89,9	211,1	
66,7	104,6	86,0	112,2	122,6	69,3	173,4	71,5	110,3	DL
87,7	86,3	83,8	102,4	105,3	121,0	88,0	88,3	99,6	
43,5	145,3	89,0	124,4	140,2	29,6	441,6	60,9	120,0	
107,2	100,5	87,1	836,6	29,1	39,5	110,5	768,8	84,3	DM
84,1	126,2	88,3	156,1	86,4	82,7	101,9	105,8	212,4	
139,9	78,7	85,4	> 1 000	22,0	18,8	128,5	> 1 000	72,2	
98,4	201,6	72,3	> 1 000	22,0	17,4	117,0	> 1 000	85,0	35.1
76,9	166,2	86,9	226,4	70,6	56,1	117,9	60,5	700,7	
158,0	249,5	59,2	> 1 000	18,4	6,4	114,8	> 1 000	72,0	
84,9	106,1	105,5	89,8	107,5	128,9	92,3	125,6	77,1	DN
85,2	105,9	104,3	90,1	108,6	131,7	90,5	122,5	79,0	
82,2	107,9	118,7	86,7	96,4	97,2	119,7	162,7	60,2	

### 3. Auftragseingang im Verarbeitenden Gewerbe -

WZ 2003	Bezeichnung (H. v. = Herstellung von)		Dezember	Januar	Februar	März	April
			2005	2006			
D	Verarbeitendes Gewerbe	Insgesamt	234,1	137,6	108,6	101,5	110,6
		Inland	132,5	129,3	104,0	92,7	95,8
		Ausland	450,6	161,4	117,5	122,1	149,6
D ohne 35.1	Verarbeitendes Gewerbe ohne Schiff- und Bootsbau	Insgesamt	131,6	127,9	123,8	115,7	122,6
		Inland	120,9	112,4	110,7	103,0	110,1
		Ausland	157,0	166,8	153,2	147,5	152,0
1	Vorleistungsgüterproduzenten	Insgesamt	113,4	113,8	106,1	125,9	106,6
		Inland	111,8	110,4	105,5	130,5	98,0
		Ausland	117,0	121,9	107,5	114,8	126,2
2	Investitionsgüterproduzenten	Insgesamt	412,1	178,4	113,4	82,8	119,5
		Inland	164,9	156,7	103,6	61,1	93,3
		Ausland	899,1	274,2	129,7	131,3	212,5
3	Gebrauchsgüterproduzenten	Insgesamt	113,9	94,7	99,0	78,9	86,3
		Inland	129,5	93,9	98,2	74,8	85,9
		Ausland	54,8	97,8	102,5	101,6	88,6
4	Verbrauchsgüterproduzenten	Insgesamt	97,0	99,2	99,0	101,7	99,9
		Inland	94,8	98,2	97,1	101,6	100,9
		Ausland	100,5	100,5	101,4	101,8	98,6
DD	Holzgewerbe (ohne H. v. Möbeln)	Insgesamt	105,0	115,1	102,0	122,6	101,4
		Inland	99,3	114,6	101,7	127,2	98,8
		Ausland	121,8	116,4	102,7	110,5	107,9
DE	Papier-, Verlags- und Druckgewerbe	Insgesamt	96,3	99,4	100,2	97,9	100,5
		Inland	94,6	99,2	100,7	97,7	101,2
		Ausland	99,0	99,7	99,5	98,2	99,4
DG	H. v. chemischen Erzeugnissen	Insgesamt	93,4	94,0	96,1	94,6	102,9
		Inland	93,9	95,4	96,5	94,9	101,8
		Ausland	92,9	92,6	95,7	94,3	103,7
DH	H. v. Gummi- und Kunststoffwaren	Insgesamt	109,8	119,9	120,5	120,1	113,8
		Inland	113,1	119,3	107,3	116,1	110,3
		Ausland	98,4	121,4	153,5	131,1	123,2
DI	Glasgewerbe, H. v. Keramik, Verarbeitung von Steinen und Erden	Insgesamt	103,0	112,1	106,3	107,2	107,2
		Inland	103,3	111,9	107,3	109,5	107,6
		Ausland	100,2	113,2	100,7	93,6	105,2
DJ	Metallerzeugung und -bearbeitung, H. v. Metallerzeugnissen	Insgesamt	154,6	133,2	116,6	131,6	131,3
		Inland	154,1	99,4	119,9	123,7	113,4
		Ausland	156,3	275,4	108,8	169,7	195,3
DK	Maschinenbau	Insgesamt	92,8	131,8	110,7	95,8	87,0
		Inland	84,9	144,6	112,5	90,6	82,9
		Ausland	123,5	83,0	102,7	115,3	95,0
DL	H. v. Büromaschinen, Datenverarbeitungs- geräten und -einrichtungen; Elektrotech- nik, Feinmechanik u. Optik; H. v. Uhren	Insgesamt	200,2	186,3	191,8	122,6	182,5
		Inland	161,8	116,6	125,3	89,8	145,2
		Ausland	282,1	433,2	343,8	204,7	426,2
DM	Fahrzeugbau	Insgesamt	684,9	173,7	52,4	51,0	72,3
		Inland	187,7	193,9	74,7	47,4	41,2
		Ausland	> 1 000	76,0	27,3	57,1	200,7
35.1	darunter: Schiff- und Bootsbau	Insgesamt	916,5	209,8	29,1	19,7	28,4
		Inland	236,4	226,1	51,1	23,6	18,4
		Ausland	> 1 000	13,3	9,9	13,5	107,5
DN	H. v. Möbeln, Schmuck, Musik- instrumenten, Sportgeräten, Spiel- waren und sonstigen Erzeugnissen	Insgesamt	130,8	94,3	97,7	74,6	86,1
		Inland	132,6	93,6	99,7	73,0	86,0
		Ausland	101,7	101,8	76,8	97,9	87,7

**Relation zum Umsatz (Umsatz im jeweiligen Zeitraum = 100)**

Mai	Juni	Juli	August	September 2006	Oktober	November	Dezember	Jan. - Dez.	WZ 2003
86,1	92,8	185,4	93,9	87,2	102,6	178,4	133,5	117,0	D
93,4	95,1	100,1	100,1	93,3	85,7	83,6	108,2	97,5	
75,0	88,6	349,5	86,7	75,0	142,7	420,1	160,8	153,1	
109,3	106,7	110,3	105,7	105,3	109,7	122,2	102,8	112,9	D ohne 35.1
101,3	100,7	97,8	100,7	104,0	93,4	93,9	93,6	101,3	
129,5	121,8	137,9	115,6	108,5	145,4	200,9	120,4	139,9	
108,2	104,7	112,4	100,3	111,8	101,9	118,2	99,0	109,0	1
105,4	105,3	99,0	99,4	110,3	103,1	87,0	97,2	103,8	
116,0	102,9	148,7	102,8	115,9	99,2	203,6	103,6	122,1	
66,0	78,2	278,5	88,8	60,4	103,4	267,6	164,6	128,0	2
77,1	79,6	101,3	102,2	70,8	65,4	75,8	127,1	89,7	
56,1	76,5	516,4	81,1	44,8	201,7	729,1	185,4	180,3	
94,4	105,9	116,6	92,8	101,8	114,9	115,3	105,5	99,8	3
94,6	99,0	111,8	89,8	111,0	119,4	110,1	109,1	99,0	
93,3	136,1	134,9	106,9	71,9	93,8	155,5	91,2	103,6	
98,6	99,8	98,2	98,1	99,3	97,2	97,7	98,7	98,9	4
97,6	95,5	98,3	97,1	99,4	96,4	95,3	94,5	97,7	
100,9	108,3	98,1	99,9	99,1	98,4	101,6	102,9	100,9	
104,1	114,3	96,0	111,4	105,5	104,7	99,6	111,2	107,3	DD
102,9	115,7	92,1	115,7	107,1	104,2	101,5	103,4	107,2	
107,2	110,0	107,0	99,1	100,0	106,2	93,4	143,2	107,8	
97,1	98,5	98,6	97,8	100,5	97,2	96,9	95,8	98,3	DE
96,4	98,3	98,5	97,3	101,5	95,6	95,4	92,8	97,8	
98,8	99,1	98,7	98,9	98,8	99,7	99,7	99,3	99,2	
97,5	93,8	96,0	87,9	82,8	96,7	92,2	91,8	94,0	DG
99,1	98,2	98,1	93,1	85,9	99,8	93,8	94,9	96,2	
94,9	88,0	93,2	82,5	79,9	94,1	90,8	89,6	91,8	
108,6	99,5	114,8	142,9	100,9	96,6	93,6	83,3	107,9	DH
106,0	108,7	103,1	98,5	102,2	105,8	85,8	86,3	102,7	
115,6	76,1	151,4	298,2	97,7	77,4	113,3	74,3	121,8	
108,3	109,5	108,9	108,4	107,6	98,2	94,3	97,5	104,9	DI
109,2	108,7	110,0	110,4	108,6	98,6	93,5	96,1	105,3	
101,7	115,7	99,9	94,5	101,5	95,1	99,5	108,4	102,0	
105,9	109,7	160,0	91,4	126,1	98,6	196,8	102,5	125,9	DJ
100,9	104,9	101,1	94,4	102,0	102,6	92,0	99,9	103,6	
127,2	130,5	453,9	73,3	221,8	82,0	614,9	114,2	218,8	
107,3	98,6	107,2	116,6	93,3	83,2	103,2	96,8	101,5	DK
97,7	101,0	105,3	124,6	97,3	81,5	100,5	97,9	102,4	
125,0	94,4	110,8	90,1	84,1	86,6	111,8	95,6	99,4	
133,4	119,8	111,7	106,0	112,4	144,8	138,9	110,3	132,6	DL
103,9	88,2	89,9	83,0	110,6	76,5	76,9	76,1	95,4	
213,8	215,9	148,5	134,9	118,5	328,6	517,8	167,1	224,1	
33,3	43,8	525,8	68,6	35,1	61,8	358,6	207,0	128,1	DM
56,1	59,4	120,3	106,3	49,4	52,9	50,7	244,5	81,4	
21,4	32,0	895,3	58,7	21,8	86,0	840,3	198,5	168,7	
20,5	25,5	797,9	58,9	14,8	36,5	488,7	229,4	136,4	35.1
35,2	40,4	131,8	90,6	23,9	30,1	16,4	452,6	67,4	
14,9	17,2	> 1 000	53,5	7,6	80,4	> 1 000	208,2	184,5	
95,4	99,7	114,8	89,2	111,2	115,0	117,1	110,1	99,7	DN
95,2	100,1	115,3	90,6	112,7	115,9	113,8	113,6	99,8	
97,3	95,7	109,4	75,1	93,1	104,8	157,8	80,6	97,8	

#### 4. Auftragseingang im Verarbeitenden Gewerbe nach Monaten -

WZ 2003	Bezeichnung (H. v. = Herstellung von)		November	Dezember	Januar	Februar	März
			2005		2006		
D	Verarbeitendes Gewerbe	Insgesamt	118,1	261,2	145,0	122,4	149,5
		Inland	134,5	153,7	153,7	117,6	145,8
		Ausland	86,9	465,2	128,4	131,7	156,5
D ohne 35.1	Verarbeitendes Gewerbe ohne Schiff- und Bootsbau	Insgesamt	156,9	193,2	179,7	177,3	219,8
		Inland	153,7	167,3	150,9	147,1	186,9
		Ausland	166,4	270,0	265,2	267,0	317,3
1	Vorleistungsgüterproduzenten	Insgesamt	182,2	189,1	187,4	173,8	233,0
		Inland	183,5	176,8	173,2	162,7	232,8
		Ausland	178,4	223,1	226,7	204,7	233,6
2	Investitionsgüterproduzenten	Insgesamt	78,8	315,8	124,3	92,9	102,3
		Inland	104,2	144,2	153,0	90,7	89,7
		Ausland	43,5	554,1	84,5	95,9	119,8
3	Gebrauchsgüterproduzenten	Insgesamt	91,6	109,2	77,6	77,4	90,3
		Inland	92,7	110,3	69,1	69,9	81,6
		Ausland	82,5	100,1	146,6	138,0	161,3
4	Verbrauchsgüterproduzenten	Insgesamt	199,7	186,2	168,1	181,5	222,6
		Inland	138,1	131,5	109,7	119,1	165,9
		Ausland	564,5	509,8	513,4	550,9	558,4
DD	Holzgewerbe (ohne H. v. Möbeln)	Insgesamt	221,2	208,3	242,7	195,6	270,1
		Inland	233,1	216,4	257,0	210,2	298,0
		Ausland	195,8	190,9	212,0	164,3	210,5
DE	Papier-, Verlags- und Druckgewerbe	Insgesamt	229,2	207,3	191,5	200,3	235,6
		Inland	168,3	152,4	137,0	144,2	189,4
		Ausland	516,6	466,3	448,5	465,1	453,6
DG	H. v. chemischen Erzeugnissen	Insgesamt	141,9	152,2	165,4	167,5	150,5
		Inland	127,1	118,8	137,7	150,7	113,4
		Ausland	166,4	207,2	211,0	195,2	211,5
DH	H. v. Gummi- und Kunststoffwaren	Insgesamt	94,6	79,1	80,2	86,2	109,1
		Inland	112,8	100,2	94,3	86,9	122,2
		Ausland	63,5	43,0	56,1	85,2	86,5
DI	Glasgewerbe, H. v. Keramik, Verarbeitung von Steinen und Erden	Insgesamt	105,7	72,6	78,4	97,5	105,4
		Inland	103,7	70,8	69,0	87,7	97,4
		Ausland	142,4	106,9	248,5	275,9	251,9
DJ	Metallerzeugung und -bearbeitung, H. v. Metallerzeugnissen	Insgesamt	134,1	200,9	147,0	139,1	174,0
		Inland	123,9	162,0	95,0	107,5	145,1
		Ausland	276,8	748,7	880,0	584,6	581,4
DK	Maschinenbau	Insgesamt	172,7	166,8	211,4	171,9	196,9
		Inland	164,0	144,3	218,5	168,6	175,0
		Ausland	219,0	286,6	173,6	189,3	313,1
DL	H. v. Büromaschinen, Datenverarbeitungs- geräten und -einrichtungen; Elektrotech- nik, Feinmechanik u. Optik; H. v. Uhren	Insgesamt	127,2	252,1	201,4	225,4	290,0
		Inland	148,5	216,9	153,6	160,1	237,5
		Ausland	89,4	314,5	286,3	341,4	383,4
DM	Fahrzeugbau	Insgesamt	64,0	388,2	94,3	37,3	42,6
		Inland	100,8	127,0	177,0	57,2	50,6
		Ausland	28,2	641,9	13,9	18,0	34,9
35.1	darunter: Schiff- und Bootsbau	Insgesamt	42,4	393,8	77,3	15,5	12,6
		Inland	75,3	111,9	162,4	26,8	19,6
		Ausland	12,7	647,4	0,7	5,3	6,4
DN	H. v. Möbeln, Schmuck, Musik- instrumenten, Sportgeräten, Spiel- waren und sonstigen Erzeugnissen	Insgesamt	112,4	128,6	84,7	81,8	94,8
		Inland	110,6	128,9	80,6	79,9	91,1
		Ausland	149,9	122,7	171,5	121,3	172,7

(Wertindex; Monatsdurchschnitt 2000 = 100)

April	Mai	Juni	Juli	August 2006	September	Oktober	November	Dezember	WZ 2003
128,8	136,5	130,8	243,3	159,2	128,9	147,3	256,5	219,9	D
123,4	136,0	133,9	132,0	138,9	139,8	132,4	131,9	141,1	
139,1	137,3	124,8	454,4	197,5	108,3	175,8	492,9	369,4	
188,6	193,6	188,6	195,1	202,7	188,4	215,2	225,0	194,1	D ohne 35.1
158,6	172,1	170,3	158,9	172,8	178,9	167,9	170,3	155,2	
277,3	257,5	242,6	302,6	291,4	216,7	355,5	387,5	309,2	
193,6	222,1	220,9	221,0	209,3	231,8	208,5	259,2	199,0	1
168,4	216,6	222,1	193,6	209,0	226,2	200,0	190,0	191,1	
263,7	237,4	217,6	297,2	210,3	247,3	232,0	451,6	220,9	
92,0	89,4	81,5	272,7	136,1	69,1	113,0	267,1	239,7	2
96,4	84,8	79,5	97,7	98,0	83,4	88,7	91,8	113,8	
85,9	95,9	84,3	515,8	189,0	49,2	146,8	510,4	414,5	
70,7	75,9	87,8	78,0	79,6	100,6	92,0	109,9	91,2	3
67,5	71,5	75,0	66,5	71,7	94,1	88,5	104,3	84,6	
96,0	111,5	192,2	171,6	144,3	153,0	119,8	155,1	144,1	
198,4	191,2	166,2	148,9	167,5	201,2	208,0	218,3	218,2	4
135,2	151,3	123,7	112,1	128,2	147,8	142,1	155,6	123,6	
572,4	427,6	417,9	367,2	400,1	517,5	598,1	589,4	778,4	
212,3	257,3	259,4	211,8	264,4	240,4	242,6	222,0	218,7	DD
218,7	269,8	290,5	221,3	298,8	278,7	265,4	252,6	239,6	
198,5	230,4	192,7	191,5	190,6	158,3	193,8	156,4	173,8	
208,7	196,1	174,0	157,9	179,1	218,8	226,8	244,8	229,3	DE
153,1	165,6	144,2	133,2	148,4	173,7	165,2	190,6	143,8	
470,6	340,0	314,7	274,1	323,8	431,8	517,3	500,1	632,3	
184,4	182,8	189,8	182,7	158,8	132,8	192,2	154,2	138,1	DG
121,8	181,7	181,5	174,1	138,3	105,8	143,2	116,2	92,6	
287,5	184,7	203,5	196,9	192,5	177,3	272,8	216,9	213,1	
97,2	116,2	117,6	124,5	157,1	119,9	109,6	116,0	104,7	DH
108,3	131,0	145,9	134,3	133,3	135,9	128,6	120,4	128,4	
78,1	90,9	69,1	107,8	197,9	92,5	77,0	108,6	64,0	
94,3	112,5	131,1	118,4	120,7	133,8	130,5	131,5	98,6	DI
84,9	104,3	120,8	113,0	113,4	123,4	122,3	119,5	91,4	
265,8	263,3	319,0	215,9	255,0	323,7	279,3	350,5	230,0	
176,6	166,3	173,2	242,7	139,9	217,3	160,3	356,6	166,9	DJ
127,7	137,5	144,1	136,8	133,1	150,2	143,7	142,7	142,1	
866,4	572,3	583,3	>1000	236,7	>1000	393,6	> 1 000	516,5	
190,1	229,3	232,5	239,9	233,9	211,9	187,5	223,2	270,2	DK
141,9	160,6	181,7	182,9	228,3	184,0	145,5	195,8	174,5	
446,0	593,8	502,4	542,3	263,9	359,7	410,3	368,8	778,6	
193,3	202,3	174,0	195,3	239,3	165,9	287,6	205,6	226,7	DL
208,4	179,9	150,8	154,4	162,6	196,7	173,1	152,9	152,4	
166,6	242,1	215,4	267,9	375,8	111,2	491,1	299,2	358,9	
45,7	46,0	40,0	334,7	97,3	38,5	42,5	326,6	275,2	DM
42,6	53,7	47,5	74,1	64,0	53,0	54,0	57,2	121,4	
48,8	38,4	32,8	588,0	129,6	24,3	31,3	588,4	424,6	
12,4	25,1	18,1	337,2	74,3	13,0	15,2	317,9	270,3	35.1
15,1	25,1	21,8	49,3	34,8	19,6	23,1	14,0	97,8	
10,0	25,1	14,8	596,2	109,9	7,0	8,0	591,3	425,6	
80,5	85,4	90,1	80,9	86,9	112,1	103,4	129,9	100,2	DN
77,6	82,2	85,7	77,2	83,8	110,4	99,9	122,4	96,7	
141,9	153,2	181,8	157,7	152,0	147,7	176,7	287,4	173,1	

## 5. Auftragseingang im Verarbeitenden

WZ 2003	Bezeichnung (H. v. = Herstellung von)		1. Vierteljahr	2. Vierteljahr	3. Vierteljahr	4. Vierteljahr
			jeweiliges Vierteljahr 2005 = 100			
D	Verarbeitendes Gewerbe	Insgesamt	92,3	79,5	137,0	129,3
		Inland	89,6	65,4	111,5	101,7
		Ausland	97,9	132,5	178,8	161,8
D ohne 35.1	Verarbeitendes Gewerbe ohne Schiff- und Bootsbau	Insgesamt	135,7	118,7	123,6	129,3
		Inland	121,5	114,2	118,0	107,5
		Ausland	169,0	128,5	135,6	180,2
1	Vorleistungsgüterproduzenten	Insgesamt	119,4	124,4	136,0	122,6
		Inland	127,1	126,9	127,7	109,5
		Ausland	104,5	118,7	160,2	155,9
2	Investitionsgüterproduzenten	Insgesamt	72,3	52,0	142,6	135,8
		Inland	64,0	34,9	93,8	92,1
		Ausland	90,4	156,4	194,6	165,9
3	Gebrauchsgüterproduzenten	Insgesamt	110,8	88,3	114,8	104,6
		Inland	104,4	86,8	108,2	99,0
		Ausland	147,3	95,2	152,4	150,2
4	Verbrauchsgüterproduzenten	Insgesamt	130,9	111,9	101,0	115,1
		Inland	138,7	116,2	106,4	107,9
		Ausland	121,0	105,2	92,6	125,8
DD	Holzgewerbe (ohne H. v. Möbeln)	Insgesamt	136,3	142,5	131,4	104,1
		Inland	145,3	139,3	129,2	109,5
		Ausland	116,3	151,8	138,9	90,4
DE	Papier-, Verlags- und Druckgewerbe	Insgesamt	128,7	110,6	95,4	110,2
		Inland	135,7	118,6	105,4	107,7
		Ausland	118,8	97,8	79,6	114,1
DG	H. v. chemischen Erzeugnissen	Insgesamt	110,7	117,5	104,8	106,5
		Inland	135,9	110,8	94,6	90,9
		Ausland	92,4	126,6	120,7	124,0
DH	H. v. Gummi- und Kunststoffwaren	Insgesamt	108,9	99,2	127,0	121,5
		Inland	104,2	102,9	110,1	117,9
		Ausland	121,2	90,1	173,0	131,7
DI	Glasgewerbe, H. v. Keramik, Verarbeitung von Steinen und Erden	Insgesamt	119,2	109,1	128,3	133,2
		Inland	113,1	104,3	126,5	126,8
		Ausland	175,7	156,7	145,1	206,2
DJ	Metallerzeugung und -bearbeitung, H. v. Metallerzeugnissen	Insgesamt	109,0	106,7	165,2	154,4
		Inland	114,2	122,2	136,8	111,0
		Ausland	98,2	78,4	271,3	343,7
DK	Maschinenbau	Insgesamt	142,4	140,0	128,3	141,8
		Inland	150,3	110,7	119,8	115,1
		Ausland	115,6	250,0	158,9	239,9
DL	H. v. Büromaschinen, Datenverarbeitungs- geräten und -einrichtungen; Elektrotech- nik, Feinmechanik u. Optik; H. v. Uhren	Insgesamt	184,4	116,6	115,5	151,4
		Inland	109,8	109,9	115,5	98,4
		Ausland	538,7	128,7	115,6	251,4
DM	Fahrzeugbau	Insgesamt	32,4	23,3	175,4	128,3
		Inland	40,8	13,3	78,3	82,9
		Ausland	17,5	205,2	254,4	145,6
35.1	darunter: Schiff- und Bootsbau	Insgesamt	20,9	10,4	193,3	129,2
		Inland	31,2	5,6	60,9	63,3
		Ausland	3,5	243,8	270,1	147,4
DN	H. v. Möbeln, Schmuck, Musik- instrumenten, Sportgeräten, Spiel- waren und sonstigen Erzeugnissen	Insgesamt	103,3	87,9	111,2	100,2
		Inland	102,0	85,3	110,1	96,9
		Ausland	121,6	131,1	126,5	153,7

## Gewerbe 2006 nach Vierteljahren

1. Vierteljahr	2. Vierteljahr	3. Vierteljahr	4. Vierteljahr	1. Vierteljahr	2. Vierteljahr	3. Vierteljahr	4. Vierteljahr	WZ 2003
jeweiliges Vorquartal = 100				Wertindex; Vierteljahresdurchschnitt 2000 = 100				
86,4	95,0	134,2	117,4	139,0	132,0	177,1	207,9	D
104,6	94,3	104,4	98,7	139,0	131,1	136,9	135,1	
64,9	96,3	189,5	136,5	138,8	133,7	253,4	346,0	
117,6	99,0	102,7	108,2	192,3	190,3	195,4	211,4	D ohne
105,6	103,3	101,9	96,6	161,6	167,0	170,2	164,5	35.1
145,5	91,5	104,3	129,8	283,2	259,2	270,2	350,7	
109,3	107,1	104,0	100,7	198,1	212,2	220,7	222,2	1
107,2	106,8	103,6	92,4	189,6	202,4	209,6	193,7	
114,7	108,1	105,0	119,8	221,7	239,6	251,6	301,5	
70,0	82,3	181,8	129,7	106,5	87,6	159,3	206,6	2
104,3	78,2	107,1	105,5	111,1	86,9	93,0	98,1	
46,5	88,6	283,4	142,1	100,1	88,7	251,3	357,3	
87,6	95,5	110,2	113,5	81,8	78,1	86,1	97,7	3
78,7	97,0	108,6	119,5	73,5	71,3	77,4	92,5	
159,8	89,6	117,3	89,4	148,6	133,2	156,3	139,7	
102,2	97,1	93,1	124,5	190,7	185,3	172,6	214,8	4
101,1	103,9	94,6	108,6	131,6	136,7	129,4	140,4	
103,8	87,4	90,6	153,0	540,9	472,6	428,3	655,3	
108,0	102,9	98,3	95,4	236,1	243,0	238,9	227,8	DD
110,6	101,8	102,5	94,8	255,1	259,7	266,3	252,5	
101,2	105,9	87,0	97,0	195,6	207,2	180,2	174,7	
98,7	92,3	96,0	126,1	209,1	192,9	185,3	233,6	DE
101,4	98,4	98,4	109,7	156,8	154,3	151,8	166,5	
94,6	82,3	91,5	160,2	455,7	375,1	343,3	549,9	
106,2	115,2	85,1	102,2	161,1	185,7	158,1	161,5	DG
103,8	120,7	86,2	84,2	133,9	161,6	139,4	117,3	
109,0	109,4	83,9	124,0	205,9	225,2	188,9	234,3	
101,3	120,1	121,3	82,3	91,8	110,3	133,8	110,1	DH
94,8	127,0	104,7	93,5	101,1	128,4	134,5	125,8	
120,1	104,5	167,2	62,7	75,9	79,4	132,7	83,2	
103,9	120,1	110,3	96,7	93,8	112,6	124,3	120,2	DI
96,7	122,0	112,8	95,3	84,7	103,3	116,6	111,1	
186,1	109,3	93,7	108,2	258,8	282,7	264,8	286,6	
103,8	112,2	116,2	114,0	153,3	172,1	200,0	227,9	DJ
90,0	117,8	102,6	102,0	115,8	136,5	140,0	142,9	
164,2	98,8	155,1	136,5	682,0	674,0	> 1 000	> 1 000	
120,8	112,4	105,2	99,3	193,4	217,3	228,6	227,0	DK
125,4	86,1	122,9	86,6	187,4	161,4	198,4	171,9	
104,1	228,2	75,6	133,6	225,3	514,1	388,6	519,2	
150,7	79,5	105,4	119,9	238,9	189,9	200,2	240,0	DL
113,4	97,8	95,3	93,1	183,7	179,7	171,2	159,5	
221,2	61,7	121,0	152,2	337,0	208,0	251,6	383,1	
34,7	75,6	357,3	136,9	58,1	43,9	156,8	214,8	DM
101,5	50,5	133,0	121,7	94,9	47,9	63,7	77,5	
9,3	179,6	618,4	140,8	22,3	40,0	247,3	348,1	
22,6	52,8	763,0	142,1	35,1	18,5	141,5	201,1	35.1
98,1	29,7	167,4	129,9	69,6	20,7	34,6	44,9	
1,8	402,6	> 1 000	143,7	4,1	16,6	237,7	341,6	
78,5	98,0	109,3	119,1	87,1	85,4	93,3	111,2	DN
76,4	97,6	110,6	117,5	83,9	81,8	90,5	106,3	
112,3	102,5	95,9	139,3	155,2	159,0	152,4	212,4	

## 6. Auftragseingang im Verarbeitenden Gewerbe nach Jahren

WZ 2003	Bezeichnung (H. v. = Herstellung von)		2001	2002	2003	2004	2005	2006
			Wertindex; Jahr 2000 = 100					
D	Verarbeitendes Gewerbe	Insgesamt	79,7	84,0	r 107,1	r 108,7	148,7	160,7
		Inland	93,7	87,5	r 108,0	r 104,9	149,9	132,9
		Ausland	53,2	77,4	r 105,2	r 115,8	146,4	213,4
D ohne 35.1	Verarbeitendes Gewerbe ohne Schiff- und Bootsbau	Insgesamt	112,1	107,5	r 111,8	r 126,7	152,3	192,7
		Inland	113,8	109,0	r 109,1	r 120,6	141,2	162,4
		Ausland	106,8	103,2	r 119,5	r 144,6	184,6	281,3
1	Vorleistungsgüterproduzenten	Insgesamt	112,3	111,6	r 119,6	r 136,5	166,9	209,5
		Inland	117,3	114,9	r 116,1	r 133,1	158,7	194,3
		Ausland	98,2	102,5	r 129,6	r 146,2	190,5	252,8
2	Investitionsgüterproduzenten	Insgesamt	59,1	66,0	r 100,3	r 92,6	141,2	136,4
		Inland	75,9	65,9	r 105,6	r 87,6	153,8	95,2
		Ausland	35,8	66,1	r 93,1	r 99,4	123,8	192,9
3	Gebrauchsgüterproduzenten	Insgesamt	96,5	94,8	87,3	82,2	82,7	85,9
		Inland	101,6	98,5	87,7	77,8	79,4	78,7
		Ausland	54,9	64,6	84,1	118,0	109,1	144,5
4	Verbrauchsgüterproduzenten	Insgesamt	103,8	113,9	119,8	142,2	167,2	190,8
		Inland	99,8	101,1	95,3	107,4	116,1	134,5
		Ausland	127,6	189,4	264,9	348,1	470,0	524,3
DD	Holzgewerbe (ohne H. v. Möbeln)	Insgesamt	118,9	131,2	r 142,3	r 164,7	184,8	234,9
		Inland	132,2	145,8	r 151,1	r 187,0	198,1	256,5
		Ausland	90,4	99,9	r 123,7	r 117,0	156,3	188,6
DE	Papier-, Verlags- und Druckgewerbe	Insgesamt	109,2	120,0	r 129,1	r 152,0	183,9	203,2
		Inland	104,3	104,9	r 103,0	r 119,6	134,2	155,2
		Ausland	132,5	191,2	253,0	305,3	420,1	431,0
DG	H. v. chemischen Erzeugnissen	Insgesamt	104,0	107,7	124,6	138,2	151,5	166,6
		Inland	111,9	113,0	116,7	119,5	130,2	138,1
		Ausland	90,9	99,0	137,7	169,1	186,6	213,6
DH	H. v. Gummi- und Kunststoffwaren	Insgesamt	110,7	103,8	89,5	88,1	97,9	111,5
		Inland	111,5	103,5	104,4	106,8	112,6	122,5
		Ausland	109,5	104,3	64,1	56,1	72,7	92,8
DI	Glasgewerbe, H. v. Keramik, Verarbeit- ung von Steinen und Erden	Insgesamt	104,9	98,9	r 78,4	r 73,3	74,3	90,7
		Inland	102,4	96,5	r 73,7	r 68,5	70,1	82,3
		Ausland	151,6	142,1	176,6	173,5	162,3	273,2
DJ	Metallerzeugung und -bearbeitung, H. v. Metallerzeugnissen	Insgesamt	102,7	96,7	r 95,6	r 110,8	140,0	184,8
		Inland	98,3	96,6	r 87,3	r 94,4	108,8	131,1
		Ausland	163,7	97,0	215,8	345,7	588,7	957,1
DK	Maschinenbau	Insgesamt	85,6	94,2	r 95,3	r 105,2	135,5	186,6
		Inland	84,3	92,1	r 95,0	r 111,0	137,8	169,3
		Ausland	92,6	105,8	r 100,3	r 89,6	133,2	254,6
DL	H. v. Büromaschinen, Datenverarbeitungs- geräten u. -einrichtungen; Elektrotech- nik, Feinmechanik u. Optik; H. v. Uhren	Insgesamt	104,7	77,5	r 81,7	r 109,9	154,3	214,8
		Inland	115,2	83,8	r 87,4	r 107,5	158,1	171,2
		Ausland	86,1	66,3	r 71,6	r 114,4	147,6	293,1
DM	Fahrzeugbau	Insgesamt	34,0	54,6	115,4	r 90,9	155,9	118,3
		Inland	53,6	45,3	r 127,0	r 81,2	192,0	70,9
		Ausland	14,9	63,7	104,0	100,3	120,8	164,4
35.1	darunter: Schiff- u. Bootsbau	Insgesamt	16,7	38,0	r 99,0	74,0	143,4	99,0
		Inland	31,7	21,1	r 106,0	r 57,1	178,8	42,3
		Ausland	3,2	53,3	92,5	89,1	111,1	150,0
DN	H. v. Möbeln, Schmuck, Musik- instrumenten, Sportgeräten, Spiel- waren und sonstigen Erzeugnissen	Insgesamt	117,7	121,4	102,7	92,5	94,1	94,2
		Inland	116,7	117,7	102,0	89,4	92,5	90,6
		Ausland	138,8	198,6	116,1	158,8	126,9	169,7

1) Korrekturen auf Grund veränderter Berechnungsmethodik