

Verarbeitendes Gewerbe sowie Bergbau und Gewinnung von
Steinen und Erden

E I - m

Auftragseingänge im Verarbeitenden Gewerbe in Mecklenburg-Vorpommern

Dezember 2005

Bestell-Nr.: E133 2005 12
Herausgabe: 15. März 2006
Printausgabe: EUR 4,00

Herausgeber: Statistisches Amt Mecklenburg-Vorpommern, Lübecker Straße 287, 19059 Schwerin,
Telefon: 0385 4801-0, Telefax: 0385 4801-4123, Internet: <http://www.statistik-mv.de>, E-Mail: statistik.post@statistik-mv.de

Zuständiger Fachbereichsleiter: Hans-Peter Hasche, Telefon: 0385 4801-4430

© Statistisches Amt Mecklenburg-Vorpommern, Schwerin, 2006

Für nicht gewerbliche Zwecke sind Vervielfältigung und unentgeltliche Verbreitung, auch auszugsweise, mit Quellenangabe gestattet. Die Verbreitung, auch auszugsweise, über elektronische Systeme/Datenträger bedarf der vorherigen Zustimmung. Alle übrigen Rechte bleiben vorbehalten.

Zeichenerklärungen und Abkürzungen

-	nichts vorhanden
0	weniger als die Hälfte von 1 in der letzten besetzten Stelle, jedoch mehr als nichts
.	Zahlenwert unbekannt oder geheim zu halten
...	Zahl lag bei Redaktionsschluss noch nicht vor
x	Aussage nicht sinnvoll oder Fragestellung nicht zutreffend
/	keine Angabe, da Zahlenwert nicht ausreichend genau oder nicht repräsentativ
()	Zahl hat eingeschränkte Aussagefähigkeit
p	vorläufige Zahl
s	geschätzte Zahl
r	berichtigte Zahl

Abweichungen in den Summen erklären sich aus dem Auf- und Abrunden der Einzelwerte.

Inhaltsverzeichnis

	Seite
I. Vorbemerkungen	3
II. Hauptergebnisse	4
III. Grafiken	5
IV. Tabellen	
1. Auftragseingang im Verarbeitenden Gewerbe nach Monaten (Veränderung gegenüber dem gleichen Vorjahreszeitraum)	6 - 7
2. Auftragseingang im Verarbeitenden Gewerbe nach Monaten (Veränderung gegenüber dem Vormonat)	8 - 9
3. Auftragseingang im Verarbeitenden Gewerbe - Relation zum Umsatz (Umsatz im jeweiligen Zeitraum = 100)	10 - 11
4. Auftragseingang im Verarbeitenden Gewerbe nach Monaten (Wertindex; Monatsdurchschnitt 2000 = 100)	12 - 13
5. Auftragseingang im Verarbeitenden Gewerbe 2005 nach Vierteljahren	14 - 15
6. Auftragseingang im Verarbeitenden Gewerbe nach Jahren (Wertindex; Jahr 2000 = 100)	16

I. Vorbemerkungen

Mit dem vorliegenden Heft werden die Veränderungsgrößen der Auftragseingänge im Verarbeitenden Gewerbe 2004 und 2005 nach Monaten und Vierteljahre veröffentlicht.

Die Bewegung im Auftragsgeschehen ist ein anerkannt wichtiger Konjunkturindikator zur Beurteilung der kurz- und mittelfristig zu erwartenden Wirtschaftsentwicklung. Sie wird hier in den Varianten der wertmäßigen Darstellung von

- Veränderungen gegenüber dem gleichen Vorjahresmonat
- Veränderungen gegenüber dem jeweiligen Vormonat
- Veränderungen gegenüber dem Jahresdurchschnitt 2000 nach Jahren, Monaten bzw. Vierteljahre
- der Relation des Auftragswertes am Umsatzwert jeweils gleicher Zeiträume sowie
- im Wertvolumen

dargestellt ¹⁾.

Der Auftragseingang wird von den Betrieben ausgewählter Wirtschaftszweige des Verarbeitenden Gewerbes erfragt. Die Zuordnung der Betriebe zu den Wirtschaftszweigen erfolgt nach deren fachlichen Betriebsteilen, und zwar in der Aufteilung nach In- und Auslandsaufträgen.

Neben den Angaben für die Wirtschaftsgliederungen der „Klassifikation der Wirtschaftszweige, Ausgabe 2003 (WZ 2003)“ werden auch Ergebnisse für die Hauptgruppen *Vorleistungsgüterproduzenten, Investitionsgüterproduzenten, Gebrauchsgüterproduzenten und Verbrauchsgüterproduzenten* veröffentlicht. Die Abgrenzung dieser Hauptgruppen ist EU-weit verbindlich festgelegt in der Verordnung (EG) Nr. 586/7/2001 der Kommission vom 26. März 2001 zur Durchführung der Verordnung (EG) Nr. 1165/98 des Rates über Konjunkturstatistiken: Definition der industriellen Hauptgruppen (MIGS ²⁾). Für die 2003 neu eingeführte Hauptgruppe *Energie* wird kein Auftragseingang ausgewiesen, da durch die Auftragseingangsstatistik die Bereiche des Verarbeitenden Gewerbes nicht erfasst werden, die diese Hauptgruppe bilden.

Bei Zeitvergleichen der Hauptgruppen auf der Grundlage des Wertindex mit der Basis 2000 = 100 sind Einschränkungen in der Vergleichbarkeit zu beachten: Der Wirtschaftszweig *34.30 Herstellung von Teilen und Zubehör für Kraftwagen und Kraftwagenmotoren* wechselte mit Einführung der WZ 2003 von den Vorleistungsgüterproduzenten zu den Investitionsgüterproduzenten. Die Gruppen *22.2 Druckgewerbe* und *22.3 Vervielfältigung von bespielten Ton-, Bild- und Datenträgern* sind von den Vorleistungsgüterproduzenten zu den Verbrauchsgüterproduzenten umgesetzt worden.

In die Erhebung des Auftragseingangs **nicht einbezogen** sind die Betriebe des Bergbaus und der Gewinnung von Steinen und Erden, des Ernährungsgewerbes, die Herstellung von Verpackungsmitteln und Lagerbehältern aus Holz, die Herstellung von Holzwaren sowie von Kork-, Flecht- und Korbwaren, Betriebe des Verlagsgewerbes, die Herstellung von Erzeugnissen aus Beton, Zement und Gips (außer Gipserzeugnisse für den Bau), die Herstellung von sonstigen Mineralerzeugnissen, die Herstellung von Matratzen, von Schmuck und ähnlichen Erzeugnissen, die Recyclingbetriebe sowie die Betriebe weiterer Wirtschaftszweige, die aber zurzeit in Mecklenburg-Vorpommern nicht angesiedelt sind.

Rechtsgrundlagen für die Durchführung der Erhebung sind:

- Gesetz über die Statistik im Produzierenden Gewerbe (ProdGewStatG) in der Fassung der Bekanntmachung vom 21. März 2002 (BGBl. I S. 1181), zuletzt geändert durch Artikel 104 der Verordnung vom 25. November 2003 (BGBl. I S. 2304)
- Artikel 2 der Verordnung zur Änderung statistischer Rechtsvorschriften (Statistikbereinigungsverordnung) vom 14. September 1984 (BGBl. I S. 1247)
- Gesetz über die Statistik für Bundeszwecke (Bundesstatistikgesetz - BStatG) vom 22. Januar 1987 (BGBl. I S. 462, 565), zuletzt geändert durch Artikel 2 des Gesetzes vom 9. Juni 2005 (BGBl. I S. 1534)

Als Auftragseingang gilt die Summe der Werte aller im Berichtsmonat vom Betrieb bzw. Unternehmen fest akzeptierten Aufträge auf Lieferung selbst hergestellter oder in Lohnarbeit von anderen in- oder ausländischen Firmen produzierten Erzeugnissen (ohne Umsatzsteuer). Einbezogen werden die zur Produktion gehörenden Dienstleistungen, wie Lohnarbeiten, Reparaturen, Instandhaltungen, Installationen, Montagen u. a. Im Wert des Auftragseingangs sind in Rechnung gestellte Kosten für Fracht, Verpackung, Porto und die Verbrauchsteuern enthalten. Als Auftragseingänge zählen auch Verkäufe ab Lager, wenn Auftragseingang und Auslieferung zeitlich zusammenfallen. Lautete die Auftragsbestätigung nur über eine Menge, so wurden vom meldenden Betrieb für die Berechnung der Auftragswerte die für das jeweilige Geschäft in Frage kommenden Tagespreise zum Zeitpunkt des Auftragseingangs zugrunde gelegt.

Nicht zum Auftragseingang zählen:

1. Aufträge für Bauleistungen
2. Aufträge auf Lieferung für Elektrizität, Fernwärme, Gas, Dampf und Wasser
3. Aufträge auf Lieferung von verkaufsfähigen Produktionsrückständen
4. Aufträge auf Lieferung von Handelsware
5. Aufträge über nichtindustrielle Leistungen
6. Aufträge auf unternehmensinterne Lieferungen und Leistungen

1) Zum Ende des Berichtsjahres werden die von den Betrieben nachträglich gemeldeten Korrekturen berücksichtigt. Dadurch können geringfügige Abweichungen zu den vorangegangenen Veröffentlichungen entstehen. Die Teilveröffentlichungen von Januar bis November enthalten grundsätzlich vorläufige Angaben.

2) MIGS = Main Industry Groupings

II. Hauptergebnisse

Die Auftragseingänge bei den meldepflichtigen Betrieben des Verarbeitenden Gewerbes in Mecklenburg-Vorpommern sind 2005 **um 36,8 Prozent** gegenüber dem Jahr 2004 angestiegen. Im Vergleich zum Jahr 2000 (= 100) betrug der Anstieg 48,7 Prozent.

Die Auftragseingänge aus dem Inland sind gegenüber dem Vorjahr wesentlich stärker (+ 42,9 Prozent) angestiegen als aus dem Ausland (+ 26,5 Prozent). **Wesentlichen Einfluss auf die Entwicklung der Auftragseingänge insgesamt hatte der Schiffbau.** Ohne den Schiffbau (einschließlich Bootsbau) haben sich die Auftragseingänge 2005 insgesamt um 20,1 Prozent erhöht, darunter aus dem Inland um 17,1 Prozent. Das Volumen der Auftragseingänge der meldepflichtigen Betriebe war 2005 um 26,7 Prozent höher als deren Umsatz, ohne den Schiffbau (einschließlich Bootsbau) waren es jedoch nur 4,7 Prozent.

In den Hauptgruppen des Verarbeitenden Gewerbes war die Auftragsentwicklung 2005 differenziert. Die **Investitionsgüterproduzenten** verzeichneten mit 52,5 Prozent die höchste Steigerung der Auftragseingänge, gefolgt von den **Vorleistungsgüterproduzenten** (u. a. überwiegender Teil der Herstellung von chemischen Erzeugnissen, Herstellung von Gummi- und Kunststoffwaren, Herstellung von Metallerzeugnissen) mit 22,3 Prozent.

Getragen wurde die Entwicklung in diesen Hauptgruppen vor allem von den Wirtschaftsabteilungen Schiffbau (einschließlich Bootsbau) mit einer Steigerung von 93,9 Prozent, Elektrotechnik/Elektronik, Rundfunk- und Nachrichtentechnik, Medizin-, Mess-, Steuer- und Regelungstechnik (zusammen: + 40,3 Prozent) sowie Maschinenbau mit 28,8 Prozent.

Die Auftragseingänge der Investitionsgüterproduzenten aus dem Inland sind, wesentlich bedingt durch den Schiffbau, dabei um 75,6 Prozent und aus dem Ausland um 24,5 Prozent angestiegen.

Wenn Schiffbaubetriebe hohe Auftragseingänge, z. B. auch durch Großaufträge, haben, die ihre Auslastung für einen längeren Zeitraum (z.B. zwei Jahre) sichern, dann kann sich das in der Auftragseingangsstatistik der Folgejahre (vgl. Tabelle Auftragseingänge mit 2000 = 100: Schiffbau 2001 = 16,7; 2002 = 38,0; 2003 = 99,0; 2004 = 74,0 2005 = 143,4) wesentlich ungünstiger darstellen als in der Entwicklung des Umsatzes (2000 = 100: Schiffbauumsatz 2001 = 96,8; 2002 = 88,8; 2003 = 117,1; 2004 = 96,7; 2005 = 98,9).

Bei den Vorleistungsgüterproduzenten entwickelten sich die Auftragseingänge im Inlands- (+ 19,2 Prozent) sowie im Auslandsgeschäft (+ 30,3 Prozent) ebenfalls sehr unterschiedlich (insgesamt: + 22,3 Prozent).

Bei den **Verbrauchsgüterproduzenten** (v. a. das Textil- und Bekleidungs-gewerbe sowie das Druck- und Vervielfältigungsgewerbe) sind die Auftragseingänge aus dem Inland um 8,1 Prozent und aus dem Ausland um 35,0 Prozent angestiegen (insgesamt: + 17,6 Prozent). Damit hat sich die schon im Vorjahr (+ 18,7 Prozent) sehr positive Entwicklung fortgesetzt.

Die **Gebrauchsgüterproduzenten** (u. a. Herstellung von Möbeln) verzeichneten eine geringfügig ansteigende Entwicklung der Auftragseingänge (insgesamt: + 0,6 Prozent; Inland: + 2,1 Prozent; Ausland: - 7,5 Prozent), nachdem sie in den Vorjahren rückläufig war.

Die Gesamtentwicklung der Auftragseingänge im Vergleich der Vorjahre zeigt nachstehende Übersichtstabelle (Basisjahr: 2000 = 100).

Wirtschaftsgliederung (H. v. = Herstellung von)		2001	2002	2003 ¹⁾	2004 ¹⁾	2005
		Wertindex; Jahr 2000 = 100				
Verarbeitendes Gewerbe	Insgesamt	79,7	84,0	r 107,1	r 108,7	148,7
	Inland	93,7	87,5	r 108,0	r 104,9	149,9
	Ausland	53,2	77,4	r 105,2	r 115,8	146,4
Nachrichtlich:						
Verarbeitendes Gewerbe ohne Schiff- und Bootsbau	Insgesamt	112,1	107,5	r 111,8	r 126,7	152,3
	Inland	113,8	109,0	r 109,1	r 120,6	141,2
	Ausland	106,8	103,2	r 119,5	r 144,6	184,6
Wirtschaftsabteilungen:						
Holzgewerbe	Insgesamt	118,9	131,2	r 142,3	r 164,7	184,8
Papier-, Verlags- und Druckgewerbe	Insgesamt	109,2	120,0	r 129,1	r 152,0	183,9
H. v. chemischen Erzeugnissen	Insgesamt	104,0	107,7	124,6	138,2	151,5
H. v. Gummi- und Kunststoffwaren	Insgesamt	110,7	103,8	89,5	88,1	97,9
Glasgewerbe, H. v. Keramik, Verarbeitung von Steinen und Erden	Insgesamt	104,9	98,9	r 78,4	r 73,3	74,3
Metallerzeugung und -bearbeitung, H. v. Metallerzeugnissen	Insgesamt	102,7	96,7	r 95,6	r 110,8	140,0
Maschinenbau	Insgesamt	85,6	94,2	r 95,3	r 105,2	135,5
H. v. Geräten der Elektrizitätserzeugung, -verteilung u. Ä.; Rundfunk- und Nachrichtentechnik; Medizin-, Mess-, Steuer- und Regelungstechnik, Optik, H. v. Uhren	Insgesamt	104,7	77,5	r 81,7	r 109,9	154,3
Fahrzeugbau	Insgesamt	34,0	54,6	115,4	r 90,9	155,9
Schiff- u. Bootsbau	Insgesamt	16,7	38,0	r 99,0	74,0	143,4
H. v. Möbeln, Schmuck, Musikinstrumenten, Sportgeräten, Spielwaren und sonst. Erzeugn.	Insgesamt	117,7	121,4	102,7	92,5	94,1

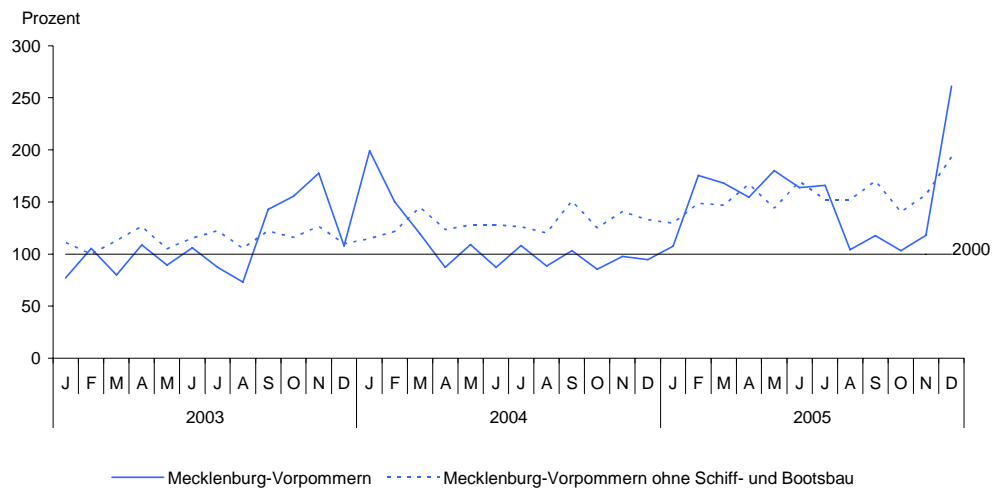
1) Korrekturen auf Grund veränderter Berechnungsmethodik

III. Grafiken

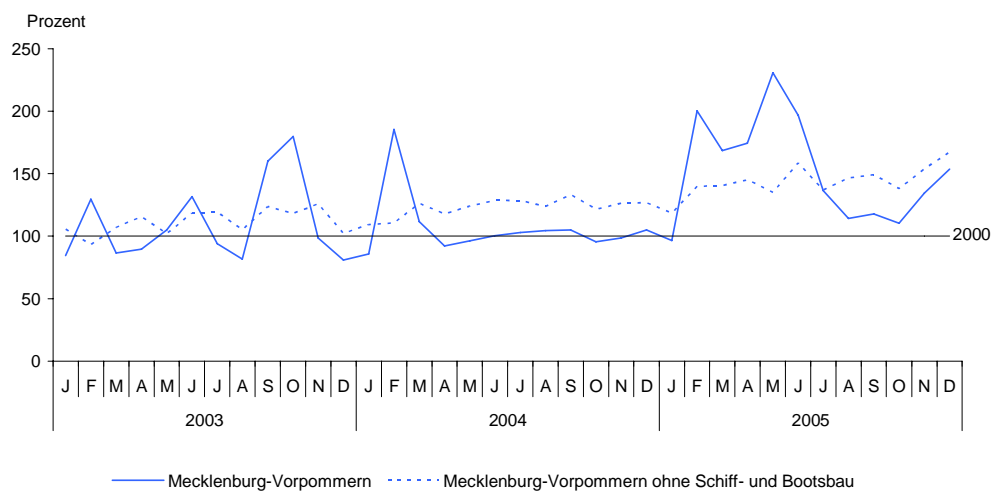
Wertindex der Auftragseingänge in ausgewählten fachlichen Betriebsteilen des Verarbeitenden Gewerbes

(Monatsdurchschnitt 2000 = 100)

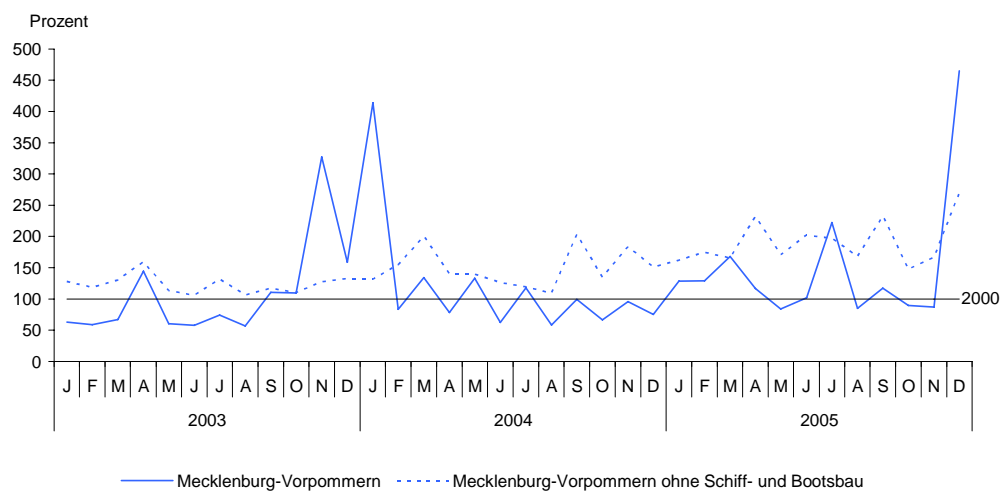
Insgesamt



Inland



Ausland



IV. Tabellen

1. Auftragseingang im Verarbeitenden Gewerbe nach Monaten -

WZ 2003	Bezeichnung (H. v. = Herstellung von)		Dezember	Januar	Februar	März	April
			2004	2005			
D	Verarbeitendes Gewerbe	Insgesamt	87,8	54,1	116,8	140,8	176,6
		Inland	129,7	112,6	107,9	150,8	188,9
		Ausland	47,3	31,1	154,4	125,0	149,2
D ohne 35.1	Verarbeitendes Gewerbe ohne Schiff- und Bootsbau	Insgesamt	121,0	112,7	122,1	101,3	135,4
		Inland	124,0	108,3	126,5	111,4	123,2
		Ausland	114,0	123,5	112,9	82,6	165,9
1	Vorleistungsgüterproduzenten	Insgesamt	116,6	117,1	143,0	113,0	114,1
		Inland	116,5	111,7	130,9	108,6	112,8
		Ausland	117,0	131,0	171,4	122,8	116,8
2	Investitionsgüterproduzenten	Insgesamt	68,7	34,0	106,5	170,0	303,7
		Inland	151,4	116,9	100,7	209,3	336,2
		Ausland	28,4	20,2	141,9	125,7	227,5
3	Gebrauchsgüterproduzenten	Insgesamt	89,4	78,4	95,7	97,5	121,4
		Inland	87,2	88,0	92,5	92,5	120,6
		Ausland	108,4	41,3	113,5	139,8	125,8
4	Verbrauchsgüterproduzenten	Insgesamt	138,2	142,3	115,0	88,7	94,2
		Inland	132,4	110,3	103,2	69,4	103,2
		Ausland	149,4	212,4	140,3	128,5	81,9
DD	Holzgewerbe (ohne H. v. Möbeln)	Insgesamt	96,3	112,1	115,6	96,4	80,8
		Inland	99,8	112,6	85,5	99,9	81,5
		Ausland	84,2	110,6	208,0	86,2	78,7
DE	Papier-, Verlags- und Druckgewerbe	Insgesamt	131,8	143,9	117,0	94,9	93,3
		Inland	129,6	118,9	106,8	83,0	100,7
		Ausland	136,2	198,9	139,8	116,4	83,1
DG	H. v. chemischen Erzeugnissen	Insgesamt	121,8	130,8	95,9	107,2	131,4
		Inland	116,2	100,5	83,7	86,0	150,6
		Ausland	128,1	166,1	110,0	127,0	116,1
DH	H. v. Gummi- und Kunststoffwaren	Insgesamt	117,3	89,7	100,5	100,5	122,0
		Inland	125,2	90,0	96,6	93,9	114,3
		Ausland	90,6	89,0	113,2	121,4	149,0
DI	Glasgewerbe, H. v. Keramik, Verarbeitung von Steinen und Erden	Insgesamt	93,1	80,0	90,5	94,6	119,8
		Inland	94,4	80,9	91,2	98,2	125,0
		Ausland	80,6	74,0	83,4	70,3	78,7
DJ	Metallerzeugung und -bearbeitung, H. v. Metallerzeugnissen	Insgesamt	146,8	108,7	157,7	124,7	136,1
		Inland	135,4	104,6	129,6	108,8	119,0
		Ausland	219,8	129,4	230,5	180,5	181,2
DK	Maschinenbau	Insgesamt	102,2	106,5	110,2	107,5	158,1
		Inland	100,9	96,6	116,3	120,2	156,3
		Ausland	107,4	142,5	86,4	79,8	166,5
DL	H. v. Büromaschinen, Datenverarbeitungs- geräten und -einrichtungen; Elektrotech- nik, Feinmechanik u. Optik; H. v. Uhren	Insgesamt	132,0	122,4	141,0	93,7	234,2
		Inland	167,8	132,1	230,5	160,0	164,5
		Ausland	91,7	103,8	32,8	29,1	470,1
DM	Fahrzeugbau	Insgesamt	38,7	22,9	110,8	247,8	405,6
		Inland	162,3	137,1	94,6	283,7	687,7
		Ausland	10,8	16,0	326,6	210,1	70,1
35.1	darunter: Schiff- und Bootsbau	Insgesamt	19,4	17,9	110,8	300,4	748,1
		Inland	243,9	219,8	92,8	379,7	> 1 000
		Ausland	2,3	14,4	505,1	234,5	43,8
DN	H. v. Möbeln, Schmuck, Musik- instrumenten, Sportgeräten, Spiel- waren und sonstigen Erzeugnissen	Insgesamt	90,8	87,1	92,8	89,4	119,5
		Inland	88,4	90,8	92,9	92,2	120,7
		Ausland	131,1	62,0	91,4	55,6	100,6

Veränderung gegenüber dem gleichen Vorjahreszeitraum (= 100)

Mai	Juni	Juli	August	September	Oktober	November	Dezember	Jan. - Dez.	WZ 2003
2005									
164,9	187,8	153,6	117,7	114,2	120,6	120,8	275,9	136,8	D
239,2	196,1	132,4	109,4	112,2	115,6	136,2	146,5	142,9	
63,1	162,6	189,0	145,8	118,2	133,9	90,7	618,3	126,5	
112,5	132,4	120,4	126,6	112,8	112,3	111,4	145,3	120,1	D ohne 35.1
108,7	123,3	106,5	118,4	112,0	113,4	121,6	132,0	117,1	
122,5	160,0	165,0	153,8	114,4	109,3	90,7	178,5	127,6	
110,6	137,6	104,5	118,1	110,7	118,5	136,8	150,1	122,3	1
109,3	126,1	104,3	119,1	109,3	122,4	140,3	140,8	119,2	
114,4	165,7	105,1	115,0	114,1	109,3	127,6	175,4	130,3	
211,0	271,6	202,2	115,2	122,3	131,5	109,1	420,9	152,5	2
438,3	296,3	173,6	94,6	123,3	110,5	142,9	154,8	175,6	
39,6	157,5	229,9	198,8	120,7	214,4	61,1	> 1 000	124,5	
108,8	123,6	104,2	100,1	86,9	87,4	82,2	135,2	100,6	3
127,1	104,7	105,6	99,4	90,2	90,6	86,5	139,3	102,1	
41,9	236,4	95,2	103,7	73,0	71,1	56,7	107,0	92,5	
145,4	135,8	122,7	138,5	103,0	106,8	116,7	131,0	117,6	4
120,0	132,1	124,3	126,8	87,8	106,1	110,1	125,1	108,1	
205,8	141,9	119,7	161,7	133,2	107,8	127,7	141,2	135,0	
95,5	109,5	96,0	104,8	103,2	145,5	156,1	158,2	112,2	DD
96,5	112,9	88,2	102,8	93,7	132,8	145,6	139,6	106,0	
92,3	102,3	138,2	114,4	139,2	195,7	191,3	233,9	133,6	
149,7	138,0	128,2	141,1	109,4	111,6	119,0	133,0	121,1	DE
124,7	137,0	126,4	125,4	95,9	108,7	111,7	123,5	112,2	
212,9	139,8	131,8	174,1	136,2	116,1	132,4	150,9	137,6	
121,8	106,1	91,7	111,7	103,2	108,6	105,0	108,9	109,6	DG
150,4	103,6	95,1	115,7	105,5	106,5	121,5	105,0	109,0	
91,1	109,7	85,9	106,4	100,1	111,2	89,6	112,8	110,3	
129,1	124,1	113,8	115,6	116,5	109,3	109,0	102,0	111,2	DH
94,9	121,5	120,2	100,3	116,5	110,9	107,7	99,1	105,5	
330,8	133,0	98,4	174,9	116,5	105,7	113,3	115,5	129,6	
114,2	99,7	94,1	110,0	96,9	93,6	113,6	111,8	101,4	DI
118,2	96,3	93,8	109,1	95,6	92,3	117,0	112,1	102,2	
79,7	130,9	99,2	118,6	106,3	107,8	82,2	107,3	93,5	
121,2	169,0	90,3	110,6	109,5	86,5	112,5	200,7	126,4	DJ
107,8	109,9	92,2	102,0	108,2	106,8	115,9	189,6	115,2	
243,9	541,6	81,1	163,2	113,2	39,0	95,2	243,9	170,3	
130,5	141,7	128,2	130,7	148,9	122,6	127,2	138,3	128,8	DK
134,4	122,4	115,8	117,7	137,0	121,9	129,9	126,9	124,2	
115,3	262,4	233,2	214,0	207,8	126,2	117,6	181,5	148,7	
104,9	161,4	198,0	193,4	121,5	122,7	91,7	172,6	140,3	DL
97,9	156,0	131,3	175,9	142,9	121,8	137,3	141,3	147,0	
117,6	188,0	362,5	240,2	103,8	126,8	46,3	237,1	129,1	
290,8	575,9	232,8	70,0	115,2	158,1	167,4	862,9	171,6	DM
> 1 000	802,9	326,0	64,8	106,0	114,6	211,7	180,4	236,5	
11,1	110,9	199,5	85,7	140,9	268,6	96,9	> 1 000	120,4	
345,6	> 1 000	266,4	41,1	155,1	348,9	306,9	> 1 000	193,9	35.1
> 1 000	> 1 000	557,0	32,5	116,6	169,8	561,0	295,3	313,4	
2,4	257,5	212,0	72,4	440,4	> 1 000	89,9	> 1 000	124,7	
126,3	103,3	103,0	95,9	95,5	95,0	87,8	134,8	101,7	DN
130,6	104,9	102,9	97,0	93,7	96,5	89,7	140,1	103,5	
80,9	85,2	103,8	82,1	122,5	79,2	66,0	73,7	79,9	

2. Auftragseingang im Verarbeitenden Gewerbe nach Monaten -

WZ 2003	Bezeichnung (H. v. = Herstellung von)		November	Dezember	Januar	Februar	März
			2004		2005		
D	Verarbeitendes Gewerbe	Insgesamt	114,2	96,9	113,7	163,2	95,8
		Inland	103,4	106,3	92,1	207,3	84,1
		Ausland	143,5	78,5	171,0	100,3	130,1
D ohne 35.1	Verarbeitendes Gewerbe ohne Schiff- und Bootsbau	Insgesamt	112,6	94,4	97,4	114,8	98,7
		Inland	104,0	100,2	93,5	118,1	100,4
		Ausland	135,8	82,5	107,2	107,8	94,7
1	Vorleistungsgüterproduzenten	Insgesamt	91,6	94,6	115,2	128,0	89,7
		Inland	94,1	96,0	107,7	119,6	93,2
		Ausland	85,7	90,9	135,8	146,2	83,6
2	Investitionsgüterproduzenten	Insgesamt	153,9	103,9	114,8	207,5	99,1
		Inland	113,2	127,8	78,0	344,1	79,4
		Ausland	314,3	70,0	210,3	76,1	184,4
3	Gebrauchsgüterproduzenten	Insgesamt	122,6	72,6	80,7	113,3	111,4
		Inland	125,6	73,9	82,5	103,6	115,8
		Ausland	107,3	64,3	68,8	192,5	92,0
4	Verbrauchsgüterproduzenten	Insgesamt	105,0	83,0	111,9	91,4	91,4
		Inland	110,0	83,8	94,1	105,0	78,6
		Ausland	97,6	81,7	142,6	75,9	111,6
DD	Holzgewerbe (ohne H. v. Möbeln)	Insgesamt	91,0	92,9	125,6	107,8	98,7
		Inland	87,9	96,8	117,7	79,9	135,8
		Ausland	103,7	79,7	157,7	192,4	51,8
DE	Papier-, Verlags- und Druckgewerbe	Insgesamt	107,9	80,9	115,0	89,2	92,9
		Inland	114,2	81,8	100,0	99,0	83,1
		Ausland	97,9	79,2	143,3	76,3	109,5
DG	H. v. chemischen Erzeugnissen	Insgesamt	91,2	103,4	118,9	77,0	111,4
		Inland	78,8	108,2	97,5	87,3	92,3
		Ausland	106,9	98,9	140,5	69,8	128,3
DH	H. v. Gummi- und Kunststoffwaren	Insgesamt	96,5	89,4	104,3	90,2	135,9
		Inland	108,5	96,6	93,6	89,9	130,9
		Ausland	71,3	66,4	154,2	91,1	149,8
DI	Glasgewerbe, H. v. Keramik, Verarbeitung von Steinen und Erden	Insgesamt	94,2	69,8	98,3	118,7	127,0
		Inland	92,7	71,2	95,0	121,7	126,1
		Ausland	111,3	57,5	136,5	94,8	137,2
DJ	Metallerzeugung und -bearbeitung, H. v. Metallerzeugnissen	Insgesamt	95,4	84,1	101,1	170,7	85,8
		Inland	114,1	79,9	101,8	126,2	98,0
		Ausland	51,5	105,6	98,2	351,6	68,0
DK	Maschinenbau	Insgesamt	118,5	88,8	106,6	100,7	115,2
		Inland	110,0	90,0	95,7	119,0	105,2
		Ausland	163,5	84,8	148,4	55,8	167,8
DL	H. v. Büromaschinen, Datenverarbeitungs- geräten und -einrichtungen; Elektrotech- nik, Feinmechanik u. Optik; H. v. Uhren	Insgesamt	176,6	105,3	72,4	141,1	89,6
		Inland	109,2	142,0	76,3	178,0	84,4
		Ausland	458,6	68,7	64,4	51,1	134,1
DM	Fahrzeugbau	Insgesamt	121,0	117,7	183,9	285,0	93,2
		Inland	103,5	147,9	81,5	662,4	68,7
		Ausland	165,4	69,8	529,4	89,0	187,8
35.1	darunter: Schiff- und Bootsbau	Insgesamt	157,0	146,1	322,8	350,5	92,0
		Inland	88,6	282,1	77,3	> 1 000	65,9
		Ausland	460,7	30,0	> 1 000	88,6	197,3
DN	H. v. Möbeln, Schmuck, Musik- instrumenten, Sportgeräten, Spiel- waren und sonstigen Erzeugnissen	Insgesamt	132,1	74,5	84,8	100,0	112,8
		Inland	132,6	74,6	83,8	101,9	116,0
		Ausland	126,8	73,3	96,1	81,1	71,8

Veränderung gegenüber dem Vormonat (jeweiliger Vormonat = 100)

April	Mai	Juni	Juli	August	September	Oktober	November	Dezember	WZ 2003
2005									
91,8	116,6	91,1	101,3	62,8	112,8	87,7	114,4	221,2	D
103,5	132,2	85,3	69,3	83,8	103,1	93,8	121,8	114,3	
69,5	72,1	121,1	218,3	38,4	137,7	76,1	97,2	535,2	
113,8	86,2	117,7	89,7	100,0	112,0	82,5	111,8	123,1	D ohne
103,3	93,0	117,5	86,3	107,1	101,7	92,5	111,4	108,8	35.1
140,2	73,7	118,2	97,5	85,3	138,5	63,4	112,7	162,3	
100,5	89,7	129,3	77,6	114,7	94,3	105,7	105,7	103,8	1
103,5	96,4	114,5	90,0	116,2	87,5	108,0	107,8	96,3	
94,6	75,2	170,6	54,5	110,0	116,3	100,1	100,0	125,0	
85,1	135,3	74,1	120,4	35,0	140,7	68,9	127,7	400,8	2
101,3	155,8	74,4	56,8	54,5	128,9	76,5	146,4	138,4	
54,8	64,6	71,4	673,8	20,7	163,5	57,3	89,5	> 1 000	
115,4	82,4	118,2	80,3	95,6	112,8	99,3	115,4	119,3	3
115,5	89,0	93,5	96,5	91,7	112,9	102,6	119,9	119,0	
114,5	45,0	391,9	37,2	122,2	112,1	82,1	85,6	121,4	
120,1	102,3	106,6	81,3	123,8	112,0	88,7	114,7	93,2	4
144,9	93,7	111,8	89,0	113,0	104,4	93,0	114,2	95,2	
92,7	117,3	99,3	69,3	145,6	123,9	83,1	115,6	90,3	
86,0	111,0	114,4	88,7	122,2	80,0	136,0	97,7	94,2	DD
87,2	109,3	104,4	98,2	128,6	70,3	138,1	96,3	92,8	
82,0	116,9	147,5	66,5	100,0	122,5	130,8	101,3	97,5	
111,1	104,7	107,6	86,3	123,7	112,8	89,0	115,1	90,4	DE
123,5	99,8	112,3	91,6	112,9	108,9	90,7	117,4	90,5	
95,1	112,9	100,7	77,6	144,7	118,7	86,7	111,7	90,3	
121,9	89,9	92,3	104,0	96,5	109,3	101,8	88,2	107,3	DG
160,4	112,6	83,6	117,5	85,8	109,9	94,9	89,9	93,5	
97,5	66,1	107,6	85,3	116,9	108,5	111,6	86,1	124,5	
102,3	107,5	113,0	84,5	104,1	95,7	94,7	96,3	83,6	DH
105,3	92,4	136,8	83,2	95,8	105,3	86,0	105,4	88,9	
94,9	148,1	72,7	88,6	128,8	74,4	122,3	76,4	67,7	
113,1	92,1	100,2	89,2	112,8	98,8	92,6	114,4	68,7	DI
115,8	92,2	94,3	96,3	107,5	95,8	96,3	117,5	68,2	
87,8	90,6	174,2	40,8	199,1	124,8	67,5	84,8	75,0	
107,6	77,3	162,7	53,0	109,4	120,5	77,0	124,1	149,9	DJ
100,7	97,7	113,9	79,7	102,9	113,0	89,5	123,8	130,8	
122,2	41,9	359,9	18,9	144,2	149,1	40,7	125,7	270,5	
100,2	93,0	127,6	90,9	98,2	135,7	65,4	122,9	96,6	DK
106,4	93,7	115,8	98,6	94,5	133,6	71,6	117,2	88,0	
79,7	89,7	181,7	68,5	113,4	142,9	45,4	152,4	130,9	
144,5	71,6	113,4	116,1	81,5	127,2	51,0	131,9	198,2	DL
93,0	79,5	151,2	68,3	114,3	102,3	76,8	123,0	146,1	
419,6	62,3	56,2	310,3	52,3	176,0	21,7	167,6	351,7	
66,4	173,1	65,4	121,1	15,1	124,5	132,3	128,1	606,8	DM
104,4	182,3	63,2	47,6	28,7	121,3	101,5	191,2	126,0	
12,7	66,6	136,0	> 1 000	7,3	131,8	197,1	59,7	> 1 000	
61,8	192,6	61,1	126,4	5,8	136,4	201,6	138,2	929,5	35.1
103,8	198,7	59,8	42,9	10,8	146,1	120,8	292,8	148,5	
5,3	34,2	267,1	> 1 000	3,3	120,6	360,3	36,2	> 1 000	
117,0	90,0	92,1	93,1	94,1	118,3	100,3	122,1	114,5	DN
116,6	89,4	91,1	94,3	93,5	115,9	101,3	123,4	116,6	
124,9	101,2	110,0	75,9	104,9	155,0	88,8	105,6	81,8	

3. Auftragseingang im Verarbeitenden Gewerbe -

WZ 2003	Bezeichnung (H. v. = Herstellung von)		Dezember	Januar	Februar	März	April
			2004	2005			
D	Verarbeitendes Gewerbe	Insgesamt	86,4	101,3	192,2	138,3	136,3
		Inland	78,8	79,5	199,9	125,5	143,2
		Ausland	115,7	166,3	172,7	171,6	119,9
D ohne 35.1	Verarbeitendes Gewerbe ohne Schiff- und Bootsbau	Insgesamt	103,8	99,7	114,8	106,1	109,6
		Inland	100,1	96,3	113,9	107,6	105,2
		Ausland	114,2	108,1	116,9	102,6	118,9
1	Vorleistungsgüterproduzenten	Insgesamt	101,6	102,0	132,5	107,5	99,0
		Inland	104,0	102,7	130,6	105,0	99,9
		Ausland	95,8	100,5	136,0	112,7	97,3
2	Investitionsgüterproduzenten	Insgesamt	74,2	101,3	290,3	174,1	186,0
		Inland	62,1	59,6	290,9	149,3	197,5
		Ausland	150,9	309,3	287,9	252,9	154,9
3	Gebrauchsgüterproduzenten	Insgesamt	95,1	89,5	97,8	89,5	109,2
		Inland	102,8	91,2	95,1	86,8	109,7
		Ausland	62,7	77,8	111,7	107,6	106,5
4	Verbrauchsgüterproduzenten	Insgesamt	100,1	100,8	98,1	77,7	98,9
		Inland	98,7	100,1	97,6	65,3	97,7
		Ausland	102,6	101,5	98,8	98,6	101,2
DD	Holzgewerbe (ohne H. v. Möbeln)	Insgesamt	105,2	103,1	106,8	103,2	79,4
		Inland	101,8	104,6	90,6	111,6	91,8
		Ausland	122,0	98,9	138,0	82,5	53,8
DE	Papier-, Verlags- und Druckgewerbe	Insgesamt	95,2	101,1	97,7	79,2	96,2
		Inland	93,1	102,6	96,7	68,6	94,6
		Ausland	99,4	99,2	99,5	99,0	98,8
DG	H. v. chemischen Erzeugnissen	Insgesamt	95,8	94,8	94,7	93,3	92,8
		Inland	97,5	92,2	96,1	89,8	92,1
		Ausland	94,2	96,7	93,4	95,6	93,5
DH	H. v. Gummi- und Kunststoffwaren	Insgesamt	108,6	134,6	108,9	124,8	102,7
		Inland	118,6	135,8	105,4	113,8	100,0
		Ausland	78,1	131,3	119,9	163,4	110,8
DI	Glasgewerbe, H. v. Keramik, Verarbeitung von Steinen und Erden	Insgesamt	101,9	99,0	102,4	102,3	99,3
		Inland	102,1	96,9	100,5	100,8	98,7
		Ausland	100,2	120,1	125,9	119,5	108,3
DJ	Metallerzeugung und -bearbeitung, H. v. Metallerzeugnissen	Insgesamt	83,6	101,7	146,8	129,0	129,8
		Inland	80,0	97,2	120,5	115,4	104,2
		Ausland	101,9	124,9	215,6	171,6	225,7
DK	Maschinenbau	Insgesamt	77,7	99,5	85,1	101,5	92,9
		Inland	77,3	82,7	91,0	104,5	95,8
		Ausland	79,3	199,9	63,5	92,7	81,7
DL	H. v. Büromaschinen, Datenverarbeitungs- geräten und -einrichtungen; Elektrotech- nik, Feinmechanik u. Optik; H. v. Uhren	Insgesamt	133,6	92,6	141,9	118,9	148,2
		Inland	120,4	85,5	155,6	128,7	134,8
		Ausland	172,7	115,9	81,3	84,6	168,0
DM	Fahrzeugbau	Insgesamt	47,8	106,3	617,9	203,2	246,7
		Inland	40,8	42,7	641,1	157,4	275,3
		Ausland	113,7	470,9	542,3	345,2	111,6
35.1	darunter: Schiff- und Bootsbau	Insgesamt	27,3	107,7	> 1 000	235,5	349,1
		Inland	24,7	25,0	> 1 000	174,9	367,6
		Ausland	205,5	> 1 000	> 1 000	441,0	150,5
DN	H. v. Möbeln, Schmuck, Musik- instrumenten, Sportgeräten, Spiel- waren und sonstigen Erzeugnissen	Insgesamt	109,2	91,6	93,1	86,7	109,3
		Inland	109,7	90,9	95,8	87,8	110,7
		Ausland	104,1	99,2	69,0	68,6	88,0

Relation zum Umsatz (Umsatz im jeweiligen Zeitraum = 100)

Mai	Juni	Juli	August	September	Oktober	November	Dezember	Jan. - Dez.	WZ 2003
2005									
146,8	130,8	121,8	86,3	89,8	90,3	83,2	234,1	126,7	D
161,8	164,8	90,5	87,5	77,0	90,3	80,2	132,5	116,1	
99,0	74,5	204,0	83,3	131,4	90,3	93,3	450,6	154,0	
100,9	107,1	94,7	100,6	106,3	95,6	91,9	131,6	104,7	D ohne
100,4	108,2	89,5	99,7	97,1	96,5	90,2	120,9	101,7	35.1
102,0	104,7	107,7	103,3	129,9	93,2	97,0	157,0	112,0	
95,1	113,3	89,8	99,7	89,6	96,6	96,6	113,4	102,3	1
96,8	103,0	91,2	105,2	89,3	99,4	98,6	111,8	102,0	
90,6	139,6	85,7	85,2	90,6	90,0	91,4	117,0	103,2	
198,1	153,9	148,1	71,6	89,2	80,3	68,4	412,1	156,5	2
218,5	264,2	87,9	68,0	64,1	76,8	63,2	164,9	132,7	
111,4	33,2	297,3	79,7	221,5	88,5	94,6	899,1	225,5	
99,2	92,9	117,0	73,3	82,3	103,4	99,3	113,9	96,5	3
112,2	81,6	131,4	74,9	87,7	104,9	101,5	129,5	99,2	
43,5	146,9	66,7	66,1	62,3	95,1	82,7	54,8	83,2	
98,4	99,7	97,0	94,4	98,5	97,0	97,7	97,0	96,3	4
96,6	100,1	97,6	92,9	97,2	95,7	96,5	94,8	94,2	
100,9	99,1	95,8	96,9	100,4	98,9	99,4	100,5	99,4	
90,3	98,4	88,7	101,3	82,4	100,2	98,7	105,0	96,3	DD
103,3	97,0	96,2	116,4	86,5	100,8	95,7	99,3	99,5	
63,8	102,0	69,9	64,3	73,7	98,7	107,3	121,8	88,5	
97,6	98,3	98,6	98,3	98,8	96,3	96,9	96,3	96,3	DE
97,0	98,4	98,4	97,2	98,8	93,9	95,8	94,6	94,5	
98,4	98,3	99,0	100,1	98,7	100,2	98,6	99,0	99,1	
94,5	91,8	92,4	94,3	92,4	92,1	92,0	93,4	93,2	DG
96,1	93,6	93,9	94,6	93,3	93,3	94,1	93,9	93,7	
91,7	89,5	89,6	94,0	91,2	90,7	89,6	92,9	92,6	
125,2	117,0	99,1	101,8	99,5	108,6	93,8	109,8	109,1	DH
104,4	117,7	109,2	104,5	108,4	99,7	105,5	113,1	109,0	
188,6	114,9	77,7	96,3	79,2	135,0	70,1	98,4	109,3	
99,5	99,0	102,6	101,4	100,6	105,0	106,7	103,0	101,7	DI
99,7	99,1	101,1	101,3	100,9	106,6	107,8	103,3	101,4	
96,6	98,3	134,2	102,7	98,5	91,5	94,1	100,2	104,5	
109,7	145,4	93,7	89,7	105,3	91,0	97,4	154,6	116,6	DJ
104,0	109,6	92,6	85,1	95,4	96,9	103,7	154,1	106,2	
141,3	249,7	100,1	113,2	151,4	65,6	70,4	156,3	157,9	
97,7	106,6	97,4	92,3	113,7	83,5	100,7	92,8	97,1	DK
97,8	99,1	95,5	87,8	112,9	86,3	98,2	84,9	94,8	
97,1	137,3	106,5	112,3	116,5	71,3	112,0	123,5	106,6	
109,9	106,9	94,4	117,5	139,4	94,3	75,5	200,2	118,0	DL
106,0	138,8	69,3	106,1	97,1	95,5	69,1	161,8	108,7	
116,5	55,3	139,8	148,4	275,2	90,0	104,4	282,1	141,4	
251,5	204,6	193,6	39,5	40,6	72,6	60,3	684,9	193,2	DM
271,3	475,0	94,1	43,2	30,8	63,8	55,9	187,7	157,5	
75,5	21,7	503,6	32,9	122,1	85,4	83,2	> 1 000	297,5	
299,9	250,4	217,1	18,0	20,5	60,6	49,2	916,5	228,7	35.1
313,6	891,3	93,8	18,3	14,1	44,1	47,2	236,4	178,7	
39,2	9,8	614,3	17,5	175,4	80,5	63,6	> 1 000	385,8	
113,2	81,5	125,1	76,4	94,2	105,1	109,0	130,8	100,3	DN
116,1	80,8	127,9	75,5	92,8	104,1	109,0	132,6	100,9	
79,4	92,6	90,5	91,8	113,3	119,9	109,3	101,7	92,6	

4. Auftragseingang im Verarbeitenden Gewerbe nach Monaten

WZ 2003	Bezeichnung (H. v. = Herstellung von)		November	Dezember	Januar	Februar	März
			2004		2005		
D	Verarbeitendes Gewerbe	Insgesamt	97,7	94,7	107,7	175,7	168,2
		Inland	98,7	104,9	96,6	200,3	168,4
		Ausland	95,8	75,2	128,7	129,0	167,9
D ohne 35.1	Verarbeitendes Gewerbe ohne Schiff- und Bootsbau	Insgesamt	140,8	132,9	129,5	148,7	146,8
		Inland	126,5	126,7	118,5	139,9	140,5
		Ausland	183,4	151,3	162,2	174,8	165,5
1	Vorleistungsgüterproduzenten	Insgesamt	133,2	126,0	145,1	185,7	166,6
		Inland	130,8	125,5	135,2	161,7	150,7
		Ausland	139,8	127,2	172,7	252,5	211,0
2	Investitionsgüterproduzenten	Insgesamt	72,2	75,0	86,2	178,8	177,1
		Inland	72,9	93,1	72,6	250,0	198,6
		Ausland	71,2	49,9	104,9	79,8	147,2
3	Gebrauchsgüterproduzenten	Insgesamt	111,4	80,8	65,2	73,9	82,3
		Inland	107,2	79,2	65,3	67,7	78,4
		Ausland	145,5	93,6	64,5	124,1	114,2
4	Verbrauchsgüterproduzenten	Insgesamt	171,2	142,1	159,0	145,3	132,8
		Inland	125,4	105,2	99,0	103,9	81,6
		Ausland	442,0	361,0	514,7	390,4	435,7
DD	Holzgewerbe (ohne H. v. Möbeln)	Insgesamt	141,8	131,7	165,4	178,3	175,9
		Inland	160,2	155,1	182,5	145,9	198,2
		Ausland	102,4	81,6	128,7	247,7	128,2
DE	Papier-, Verlags- und Druckgewerbe	Insgesamt	192,6	155,8	179,2	159,8	148,4
		Inland	150,7	123,3	123,3	122,1	101,4
		Ausland	390,1	309,1	442,8	337,9	370,2
DG	H. v. chemischen Erzeugnissen	Insgesamt	135,2	139,8	166,2	128,0	142,6
		Inland	104,5	113,1	110,4	96,4	88,9
		Ausland	185,7	183,6	257,9	180,0	230,8
DH	H. v. Gummi- und Kunststoffwaren	Insgesamt	86,8	77,6	80,9	73,0	99,2
		Inland	104,7	101,1	94,6	85,1	111,4
		Ausland	56,0	37,2	57,4	52,3	78,3
DI	Glasgewerbe, H. v. Keramik, Verarbeitung von Steinen und Erden	Insgesamt	93,1	65,0	63,9	75,8	96,4
		Inland	88,7	63,1	59,9	72,9	91,9
		Ausland	173,3	99,6	135,9	128,9	176,9
DJ	Metallerzeugung und -bearbeitung, H. v. Metallerzeugnissen	Insgesamt	119,1	100,1	101,2	172,7	148,2
		Inland	106,9	85,4	87,0	109,7	107,6
		Ausland	290,7	307,0	301,6	> 1 000	721,0
DK	Maschinenbau	Insgesamt	135,8	120,7	128,7	129,6	149,2
		Inland	126,3	113,6	108,7	129,3	136,0
		Ausland	186,2	157,9	234,5	130,8	219,6
DL	H. v. Büromaschinen, Datenverarbeitungs- geräten und -einrichtungen; Elektrotech- nik, Feinmechanik u. Optik; H. v. Uhren	Insgesamt	138,7	146,0	105,7	149,2	133,7
		Inland	108,2	153,6	117,2	208,6	176,1
		Ausland	192,9	132,6	85,5	43,7	58,6
DM	Fahrzeugbau	Insgesamt	38,2	45,0	82,7	235,8	219,8
		Inland	47,6	70,4	57,4	380,1	261,3
		Ausland	29,1	20,3	107,4	95,5	179,4
35.1	darunter: Schiff- und Bootsbau	Insgesamt	13,8	20,2	65,1	228,2	210,0
		Inland	13,4	37,9	29,3	386,0	254,3
		Ausland	14,1	4,2	97,3	86,2	170,1
DN	H. v. Möbeln, Schmuck, Musik- instrumenten, Sportgeräten, Spiel- waren und sonstigen Erzeugnissen	Insgesamt	128,0	95,4	80,9	80,9	91,2
		Inland	123,2	92,0	77,1	78,5	91,1
		Ausland	227,3	166,6	160,0	129,8	93,2

(Wertindex; Monatsdurchschnitt 2000 = 100)

April	Mai	Juni	Juli	August 2005	September	Oktober	November	Dezember	WZ 2003
154,4	180,0	163,9	166,0	104,3	117,7	103,2	118,1	261,2	D
174,3	230,5	196,6	136,3	114,3	117,8	110,5	134,5	153,7	
116,7	84,2	101,9	222,4	85,3	117,5	89,4	86,9	465,2	
167,1	144,0	169,6	152,1	152,1	170,3	140,4	156,9	193,2	D ohne
145,1	135,0	158,6	136,9	146,7	149,1	138,0	153,7	167,3	35.1
232,1	171,0	202,1	197,0	168,1	232,9	147,6	166,4	270,0	
167,5	150,2	194,3	150,8	173,0	163,1	172,4	182,2	189,1	1
155,9	150,3	172,1	154,9	180,0	157,5	170,2	183,5	176,8	
199,6	150,1	256,0	139,5	153,4	178,4	178,5	178,4	223,1	
150,7	204,0	151,1	181,9	63,6	89,6	61,7	78,8	315,8	2
201,1	313,3	233,1	132,3	72,1	93,0	71,1	104,2	144,2	
80,7	52,1	37,2	250,9	51,8	84,8	48,6	43,5	554,1	
94,9	78,2	92,4	74,2	70,9	79,9	79,4	91,6	109,2	3
90,5	80,6	75,4	72,7	66,7	75,3	77,3	92,7	110,3	
130,7	58,8	230,4	85,7	104,7	117,4	96,4	82,5	100,1	
159,5	163,2	174,0	141,4	175,1	196,2	174,1	199,7	186,2	4
118,3	110,8	123,9	110,3	124,6	130,0	121,0	138,1	131,5	
403,7	473,6	470,4	325,8	474,4	587,8	488,4	564,5	509,8	
151,3	168,0	192,2	170,5	208,3	166,6	226,5	221,2	208,3	DD
172,9	189,0	197,3	193,8	249,2	175,3	242,1	233,1	216,4	
105,2	123,0	181,4	120,6	120,7	147,8	193,3	195,8	190,9	
164,9	172,7	185,8	160,4	198,4	223,8	199,2	229,2	207,3	DE
125,2	125,0	140,3	128,5	145,2	158,1	143,4	168,3	152,4	
352,2	397,7	400,6	310,7	449,8	533,7	462,6	516,6	466,3	
173,8	156,1	144,1	149,8	144,6	158,0	160,9	141,9	152,2	DG
142,6	160,6	134,3	157,9	135,4	148,8	141,3	127,1	118,8	
225,0	148,8	160,1	136,6	159,7	173,2	193,2	166,4	207,2	
101,5	109,0	123,2	104,1	108,4	103,7	98,2	94,6	79,1	DH
117,4	108,5	148,4	123,5	118,3	124,5	107,0	112,8	100,2	
74,3	110,0	80,0	70,9	91,4	67,9	83,1	63,5	43,0	
109,0	100,3	100,5	89,7	101,1	99,9	92,4	105,7	72,6	DI
106,5	98,1	92,6	89,1	95,7	91,7	88,3	103,7	70,8	
155,3	140,7	245,2	100,0	199,1	248,5	167,8	142,4	106,9	
159,5	123,3	200,7	106,5	116,4	140,3	108,0	134,1	200,9	DJ
108,3	105,9	120,7	96,2	99,0	111,8	100,1	123,9	162,0	
881,3	369,4	> 1 000	251,8	363,0	541,3	220,2	276,8	748,7	
149,5	139,0	177,3	161,2	158,3	214,8	140,5	172,7	166,8	DK
144,7	135,6	157,0	154,8	146,3	195,5	139,9	164,0	144,3	
174,9	156,9	285,1	195,4	221,7	316,7	143,7	219,0	286,6	
193,2	138,4	156,9	182,2	148,6	189,0	96,4	127,2	252,1	DL
163,7	130,1	196,8	134,4	153,5	157,0	120,7	148,5	216,9	
245,7	153,2	86,1	267,2	139,7	245,9	53,3	89,4	314,5	
146,0	252,8	165,3	200,2	30,3	37,7	49,9	64,0	388,2	DM
272,9	497,4	314,2	149,5	42,8	51,9	52,7	100,8	127,0	
22,7	15,1	20,6	249,5	18,2	24,0	47,2	28,2	641,9	
129,8	250,1	152,9	193,2	11,2	15,2	30,7	42,4	393,8	35.1
264,0	524,6	313,6	134,5	14,6	21,3	25,7	75,3	111,9	
9,1	3,1	8,3	246,1	8,1	9,7	35,1	12,7	647,4	
106,7	96,1	88,5	82,4	77,6	91,8	92,0	112,4	128,6	DN
106,3	95,1	86,6	81,7	76,4	88,5	89,6	110,6	128,9	
116,4	117,8	129,6	98,4	103,2	160,0	142,0	149,9	122,7	

5. Auftragseingang im Verarbeitenden

WZ 2003	Bezeichnung (H. v. = Herstellung von)		1. Vierteljahr	2. Vierteljahr	3. Vierteljahr	4. Vierteljahr
			jeweiliges Vierteljahr 2004 = 100			
D	Verarbeitendes Gewerbe	Insgesamt	96,3	175,6	129,4	173,5
		Inland	121,5	208,2	117,9	133,2
		Ausland	67,4	110,4	154,3	269,7
D ohne 35.1	Verarbeitendes Gewerbe ohne Schiff- und Bootsbau	Insgesamt	111,4	126,7	119,4	123,0
		Inland	115,2	118,4	112,2	122,5
		Ausland	103,3	149,1	138,4	124,3
1	Vorleistungsgüterproduzenten	Insgesamt	124,0	120,8	111,1	134,4
		Inland	116,8	116,1	111,0	134,2
		Ausland	141,1	132,7	111,5	134,8
2	Investitionsgüterproduzenten	Insgesamt	84,1	250,5	153,4	235,0
		Inland	128,6	356,0	130,5	138,7
		Ausland	47,9	89,2	188,6	449,4
3	Gebrauchsgüterproduzenten	Insgesamt	90,4	118,1	96,1	99,0
		Inland	91,0	117,2	97,8	103,2
		Ausland	87,3	122,9	87,5	74,4
4	Verbrauchsgüterproduzenten	Insgesamt	112,7	121,2	118,7	117,6
		Inland	92,3	117,4	108,9	113,3
		Ausland	156,0	127,8	137,8	124,4
DD	Holzgewerbe (ohne H. v. Möbeln)	Insgesamt	107,3	94,9	101,4	152,9
		Inland	99,2	95,9	95,2	139,0
		Ausland	131,4	92,2	130,1	205,1
DE	Papier-, Verlags- und Druckgewerbe	Insgesamt	116,8	122,7	123,9	120,6
		Inland	102,0	119,4	112,9	114,3
		Ausland	147,1	128,2	146,1	131,7
DG	H. v. chemischen Erzeugnissen	Insgesamt	111,0	119,6	101,4	107,5
		Inland	90,1	132,1	104,3	110,5
		Ausland	133,5	106,1	97,4	104,4
DH	H. v. Gummi- und Kunststoffwaren	Insgesamt	96,8	125,0	115,3	107,0
		Inland	93,3	110,4	111,8	105,9
		Ausland	107,3	184,5	126,1	110,3
DI	Glasgewerbe, H. v. Keramik, Verarbeitung von Steinen und Erden	Insgesamt	88,9	110,8	100,1	105,4
		Inland	90,8	112,4	99,2	106,2
		Ausland	74,9	96,4	109,0	97,3
DJ	Metallerzeugung und -bearbeitung, H. v. Metallerzeugnissen	Insgesamt	131,3	143,2	103,4	128,7
		Inland	114,1	112,0	100,8	134,9
		Ausland	190,6	292,1	114,3	107,2
DK	Maschinenbau	Insgesamt	108,0	142,8	136,6	129,4
		Inland	111,0	135,9	123,9	126,4
		Ausland	98,9	176,4	216,0	141,8
DL	H. v. Büromaschinen, Datenverarbeitungs- geräten und -einrichtungen; Elektrotech- nik, Feinmechanik u. Optik; H. v. Uhren	Insgesamt	116,0	156,8	160,2	130,9
		Inland	173,5	136,8	148,6	134,7
		Ausland	45,1	212,5	177,0	124,4
DM	Fahrzeugbau	Insgesamt	81,2	372,0	165,5	437,4
		Inland	130,5	940,8	151,7	171,0
		Ausland	48,6	31,3	178,6	> 1 000
35.1	darunter: Schiff- und Bootsbau	Insgesamt	78,8	546,1	200,6	> 1 000
		Inland	134,9	> 1 000	195,2	320,4
		Ausland	46,1	13,5	203,9	> 1 000
DN	H. v. Möbeln, Schmuck, Musik- instrumenten, Sportgeräten, Spiel- waren und sonstigen Erzeugnissen	Insgesamt	89,7	116,0	98,0	104,0
		Inland	92,0	118,3	97,6	106,8
		Ausland	67,5	88,0	103,0	72,3

Gewerbe 2005 nach Vierteljahren

1. Vierteljahr	2. Vierteljahr	3. Vierteljahr	4. Vierteljahr	1. Vierteljahr	2. Vierteljahr	3. Vierteljahr	4. Vierteljahr	WZ 2003
jeweiliges Vorquartal = 100				Wertindex; Vierteljahresdurchschnitt 2000 = 100				
162,4	110,4	77,8	124,4	150,5	166,1	129,3	160,8	D
155,5	129,3	61,2	108,2	155,1	200,5	122,8	132,9	
178,9	71,1	140,4	150,9	141,8	100,9	141,7	213,8	
106,6	113,1	98,7	103,4	141,7	160,2	158,1	163,5	D ohne
106,4	110,0	98,6	106,1	133,0	146,2	144,2	153,0	35.1
107,0	120,4	98,8	97,7	167,5	201,7	199,3	194,7	
123,0	102,9	95,1	111,7	165,8	170,7	162,3	181,2	1
113,2	106,9	103,0	107,7	149,2	159,4	164,2	176,8	
147,9	95,2	77,8	123,1	212,1	201,9	157,1	193,3	
227,7	114,4	66,3	136,1	147,3	168,6	111,7	152,1	2
226,2	143,4	39,8	107,4	173,7	249,1	99,2	106,5	
230,9	51,2	227,9	166,8	110,7	56,7	129,2	215,4	
78,2	119,9	84,7	124,5	73,8	88,5	75,0	93,4	3
77,8	116,6	87,1	130,5	70,5	82,1	71,6	93,4	
80,8	138,7	73,3	90,7	100,9	140,0	102,6	93,0	
91,8	113,6	103,2	109,2	145,7	165,6	170,9	186,7	4
82,5	124,1	103,4	107,1	94,8	117,7	121,6	130,2	
106,8	100,5	103,0	112,6	447,0	449,3	462,7	520,9	
121,1	98,5	106,6	120,3	173,2	170,5	181,8	218,7	DD
105,8	106,2	110,6	111,9	175,5	186,4	206,1	230,5	
178,5	81,2	95,0	149,1	168,2	136,5	129,7	193,3	
92,5	107,4	111,3	109,1	162,5	174,5	194,2	211,9	DE
85,4	112,6	110,6	107,5	115,6	130,2	143,9	154,7	
104,9	100,0	112,5	111,7	383,6	383,5	431,4	481,8	
103,2	108,5	95,5	100,6	145,6	158,0	150,8	151,7	DG
84,4	148,0	101,0	87,6	98,6	145,9	147,3	129,1	
123,1	79,8	87,9	120,7	222,9	178,0	156,5	188,9	
99,6	131,9	94,7	86,0	84,4	111,2	105,4	90,7	DH
96,3	128,5	97,9	87,4	97,0	124,7	122,1	106,7	
109,4	140,7	87,1	82,3	62,6	88,1	76,7	63,2	
91,9	131,2	93,8	93,2	78,7	103,3	96,9	90,3	DI
90,9	132,2	93,1	95,0	74,9	99,1	92,2	87,6	
103,1	122,5	101,2	76,2	147,2	180,4	182,5	139,0	
122,7	114,6	75,1	122,0	140,7	161,2	121,1	147,7	DJ
106,4	110,0	91,7	125,8	101,4	111,6	102,3	128,7	
179,3	123,9	44,8	107,8	694,3	860,0	385,3	415,3	
109,8	114,3	114,7	89,9	135,8	155,3	178,1	160,0	DK
105,5	116,9	113,6	90,2	124,7	145,8	165,6	149,4	
127,7	105,5	118,9	88,5	195,0	205,7	244,6	216,5	
107,0	125,7	106,4	91,5	129,6	162,9	173,3	158,6	DL
139,1	97,8	90,7	109,3	167,3	163,6	148,3	162,0	
51,1	258,4	134,6	70,0	62,6	161,7	217,6	152,4	
469,0	104,8	47,6	187,1	179,4	188,0	89,4	167,3	DM
426,0	155,2	22,5	114,9	232,9	361,5	81,4	93,5	
571,3	15,3	498,8	245,9	127,4	19,5	97,2	239,1	
> 1 000	105,9	41,2	212,6	167,8	177,6	73,2	155,6	35.1
> 1 000	164,6	15,5	125,0	223,2	367,4	56,8	71,0	
> 1 000	5,8	> 1 000	263,4	117,9	6,8	88,0	231,8	
79,0	115,2	86,4	132,3	84,3	97,1	83,9	111,0	DN
80,1	116,7	85,6	133,5	82,2	96,0	82,2	109,7	
66,8	95,0	99,4	114,7	127,6	121,2	120,5	138,2	

6. Auftragseingang im Verarbeitenden Gewerbe nach Jahren

WZ 2003	Bezeichnung (H. v. = Herstellung von)		2001	2002	2003 ¹⁾	2004 ¹⁾	2005
			Wertindex; Jahr 2000 = 100				
D	Verarbeitendes Gewerbe	Insgesamt	79,7	84,0	r 107,1	r 108,7	148,7
		Inland	93,7	87,5	r 108,0	r 104,9	149,9
		Ausland	53,2	77,4	r 105,2	r 115,8	146,4
D ohne 35.1	Verarbeitendes Gewerbe ohne Schiff- und Bootsbau	Insgesamt	112,1	107,5	r 111,8	r 126,7	152,3
		Inland	113,8	109,0	r 109,1	r 120,6	141,2
		Ausland	106,8	103,2	r 119,5	r 144,6	184,6
1	Vorleistungsgüterproduzenten	Insgesamt	112,3	111,6	r 119,6	r 136,5	166,9
		Inland	117,3	114,9	r 116,1	r 133,1	158,7
		Ausland	98,2	102,5	r 129,6	r 146,2	190,5
2	Investitionsgüterproduzenten	Insgesamt	59,1	66,0	r 100,3	r 92,6	141,2
		Inland	75,9	65,9	r 105,6	r 87,6	153,8
		Ausland	35,8	66,1	r 93,1	r 99,4	123,8
3	Gebrauchsgüterproduzenten	Insgesamt	96,5	94,8	87,3	82,2	82,7
		Inland	101,6	98,5	87,7	77,8	79,4
		Ausland	54,9	64,6	84,1	118,0	109,1
4	Verbrauchsgüterproduzenten	Insgesamt	103,8	113,9	119,8	142,2	167,2
		Inland	99,8	101,1	95,3	107,4	116,1
		Ausland	127,6	189,4	264,9	348,1	470,0
DD	Holzgewerbe (ohne H. v. Möbeln)	Insgesamt	118,9	131,2	r 142,3	r 164,7	184,8
		Inland	132,2	145,8	r 151,1	r 187,0	198,1
		Ausland	90,4	99,9	r 123,7	r 117,0	156,3
DE	Papier-, Verlags- und Druckgewerbe	Insgesamt	109,2	120,0	r 129,1	r 152,0	183,9
		Inland	104,3	104,9	r 103,0	r 119,6	134,2
		Ausland	132,5	191,2	253,0	305,3	420,1
DG	H. v. chemischen Erzeugnissen	Insgesamt	104,0	107,7	124,6	138,2	151,5
		Inland	111,9	113,0	116,7	119,5	130,2
		Ausland	90,9	99,0	137,7	169,1	186,6
DH	H. v. Gummi- und Kunststoffwaren	Insgesamt	110,7	103,8	89,5	88,1	97,9
		Inland	111,5	103,5	104,4	106,8	112,6
		Ausland	109,5	104,3	64,1	56,1	72,7
DI	Glasgewerbe, H. v. Keramik, Verarbeitung von Steinen und Erden	Insgesamt	104,9	98,9	r 78,4	r 73,3	74,3
		Inland	102,4	96,5	r 73,7	r 68,5	70,1
		Ausland	151,6	142,1	176,6	173,5	162,3
DJ	Metallerzeugung und -bearbeitung, H. v. Metallerzeugnissen	Insgesamt	102,7	96,7	r 95,6	r 110,8	140,0
		Inland	98,3	96,6	r 87,3	r 94,4	108,8
		Ausland	163,7	97,0	215,8	345,7	588,7
DK	Maschinenbau	Insgesamt	85,6	94,2	r 95,3	r 105,2	135,5
		Inland	84,3	92,1	r 95,0	r 111,0	137,8
		Ausland	92,6	105,8	r 100,3	r 89,6	133,2
DL	H. v. Büromaschinen, Datenverarbeitungsgeräten u. -einrichtungen; Elektrotechnik, Feinmechanik u. Optik; H. v. Uhren	Insgesamt	104,7	77,5	r 81,7	r 109,9	154,3
		Inland	115,2	83,8	r 87,4	r 107,5	158,1
		Ausland	86,1	66,3	r 71,6	r 114,4	147,6
DM	Fahrzeugbau	Insgesamt	34,0	54,6	115,4	r 90,9	155,9
		Inland	53,6	45,3	r 127,0	r 81,2	192,0
		Ausland	14,9	63,7	104,0	100,3	120,8
35.1	darunter: Schiff- u. Bootsbau	Insgesamt	16,7	38,0	r 99,0	74,0	143,4
		Inland	31,7	21,1	r 106,0	r 57,1	178,8
		Ausland	3,2	53,3	92,5	89,1	111,1
DN	H. v. Möbeln, Schmuck, Musikinstrumenten, Sportgeräten, Spielwaren und sonstigen Erzeugnissen	Insgesamt	117,7	121,4	102,7	92,5	94,1
		Inland	116,7	117,7	102,0	89,4	92,5
		Ausland	138,8	198,6	116,1	158,8	126,9

1) Korrekturen auf Grund veränderter Berechnungsmethodik