



Verarbeitendes Gewerbe sowie Bergbau und Gewinnung von
Steinen und Erden

E I - m

Auftragseingänge im Verarbeitenden Gewerbe in Mecklenburg-Vorpommern

August 2003

Bestell-Nr.: E133 2003 08

Herausgabe: 12. Dezember 2003

Printausgabe: EUR 4,00

Herausgeber: Statistisches Landesamt Mecklenburg-Vorpommern, Lübecker Straße 287, 19059 Schwerin,
Telefon: 0385 4801-0, Telefax: 0385 4801-123, Internet: <http://www.statistik-mv.de>, E-Mail: poststelle@statistik-mv.de

Zuständige Dezernentin: Inge Albrecht, Telefon: 0385 4801-722

© Statistisches Landesamt Mecklenburg-Vorpommern, Schwerin, 2003

Für nicht gewerbliche Zwecke sind Vervielfältigung und unentgeltliche Verbreitung, auch auszugsweise, mit Quellenangabe gestattet. Die Verbreitung, auch auszugsweise, über elektronische Systeme/Datenträger bedarf der vorherigen Zustimmung. Alle übrigen Rechte bleiben vorbehalten.

Zeichenerklärungen und Abkürzungen

-	nichts vorhanden
0	weniger als die Hälfte von 1 in der letzten besetzten Stelle, jedoch mehr als nichts
.	Zahlenwert unbekannt oder geheim zu halten
...	Zahl lag bei Redaktionsschluss noch nicht vor
x	Aussage nicht sinnvoll oder Fragestellung nicht zutreffend
/	keine Angabe, da Zahlenwert nicht ausreichend genau oder nicht repräsentativ
()	Zahl hat eingeschränkte Aussagefähigkeit
p	vorläufige Zahl
s	geschätzte Zahl
r	berichtigte Zahl

Inhaltsverzeichnis

	Seite
I. Vorbemerkungen	3
II. Tabellen	
1. Auftragseingang im Verarbeitenden Gewerbe nach Monaten (Veränderung gegenüber dem gleichen Vorjahreszeitraum)	4 - 5
2. Auftragseingang im Verarbeitenden Gewerbe nach Monaten (Veränderung gegenüber dem Vormonat)	6 - 7
3. Auftragseingang im Verarbeitenden Gewerbe - Relation zum Umsatz (Umsatz im jeweiligen Zeitraum = 100)	8 - 9
4. Auftragseingang im Verarbeitenden Gewerbe nach Monaten (Wertindex; Monatsdurchschnitt 2000 = 100)	10 - 11
III. Grafiken	12

I. Vorbemerkungen

Mit dem vorliegenden Heft werden die Veränderungsgrößen der Auftragseingänge im Verarbeitenden Gewerbe in den Jahren 2002 und 2003 nach Monaten und Vierteljahren veröffentlicht.

Die Bewegung im Auftragsgeschehen ist ein anerkannt wichtiger Konjunkturindikator zur Beurteilung der kurz- und mittelfristig zu erwartenden Wirtschaftsentwicklung. Sie wird hier in den Varianten der wertmäßigen Darstellung von

- Veränderungen gegenüber dem gleichen Vorjahresmonat
- Veränderungen gegenüber dem jeweiligen Vormonat
- Veränderungen gegenüber dem Jahresdurchschnitt 2000 nach Jahren, Monaten bzw. Vierteljahren
- der Relation des Auftragswertes am Umsatzwert jeweils gleicher Zeiträume

angeboten ¹⁾.

Neben den Angaben für die Wirtschaftsgliederungen der „Klassifikation der Wirtschaftszweige, Ausgabe 2003, (WZ 2003)“ werden auch Ergebnisse für die Hauptgruppen Vorleistungsgüterproduzenten, Investitionsgüterproduzenten, Gebrauchsgüterproduzenten und Verbrauchsgüterproduzenten veröffentlicht.

Mit der Verordnung (EG) Nr. 5867/2001 der Kommission vom 26. März 2001 zur Durchführung der Verordnung (EG) Nr. 1165/98 des Rates über Konjunkturstatistiken werden diese Hauptgruppen neu abgegrenzt und eine neue fünfte Hauptgruppe „Energie“ eingeführt. Für die neue Hauptgruppe „Energie“ wird allerdings kein Auftragseingang durch die Auftragseingangsstatistik erfasst.

Die neuen Zuordnungen wirken sich essenziell auf die o. g. Hauptgruppen aus. Der Wirtschaftszweig „34.30 Herstellung von Teilen und Zubehör für Kraftwagen und Kraftwagenmotoren“ wechselt von den Vorleistungsgüterproduzenten zu den Investitionsgüterproduzenten. Die Gruppen „22.2 Druckgewerbe“ und „22.3 Vervielfältigung von bespielten Ton-, Bild- und Datenträgern“ sind von den Vorleistungsgüterproduzenten zu den Verbrauchsgüterproduzenten umgesetzt worden.

Mit der Veröffentlichung des „Berichtes E133 2003 07“ erfolgt eine Darstellung der Ergebnisse (rückwirkend umgesetzt) nach den neuen Abgrenzungen der Hauptgruppen.

Der Auftragseingang wird in der Aufteilung nach In- und Auslandsaufträgen von den Betrieben in ausgewählten Wirtschaftszweigen des Verarbeitenden Gewerbes, in der Gliederung nach deren fachlichen Betriebsteilen erfragt. In die Erhebung des Auftragseingangs nicht einbezogen sind die Betriebe des Bergbaus und der Gewinnung von Steinen und Erden, des Ernährungsgewerbes, die Hersteller von Verpackungsmitteln und Lagerbehältern aus Holz, von Holzwaren sowie von Kork-, Flecht- und Korbwaren, Betriebe des Verlagsgewerbes, Hersteller von Erzeugnissen aus Beton, Zement und Gips (außer Gipserzeugnisse für den Bau), Hersteller von sonstigen Mineralerzeugnissen, von medizinischen Geräten und orthopädischen Vorrichtungen, Hersteller von Matratzen, von Schmuck und ähnlichen Erzeugnissen, Recyclingbetriebe sowie Betriebe weiterer Wirtschaftszweige, die aber zurzeit in Mecklenburg-Vorpommern nicht angesiedelt sind.

Rechtsgrundlage für die Durchführung der Erhebung sind:

- Gesetz über die Statistik im Produzierenden Gewerbe (ProdGewStatG) in der Fassung der Bekanntmachung vom 21. März 2002 (BGBl. I S. 1181), geändert durch Artikel 2 des Gesetzes vom 26. Juli 2002 (BGBl. I S. 2867)
- Artikel 2 der Verordnung zur Änderung statistischer Rechtsvorschriften (Statistikbereinigungsverordnung) vom 14. September 1984 (BGBl. I S. 1247),
- Gesetz über die Statistik für Bundeszwecke (Bundesstatistikgesetz - BStatG) vom 22. Januar 1987 (BGBl. I S. 462, 565), zuletzt geändert durch Artikel 16 des Gesetzes vom 21. August 2002 (BGBl. I S. 3322).

Als Auftragseingang gilt die Summe der Werte aller im Berichtsmonat vom Betrieb bzw. Unternehmen fest akzeptierten Aufträge auf Lieferung selbst hergestellter oder in Lohnarbeit von anderen in- oder ausländischen Firmen produzierten Erzeugnissen (ohne Umsatzsteuer). Als Auftragseingänge zählen auch Verkäufe ab Lager, wenn Auftragseingang und Auslieferung zeitlich zusammenfallen.

Lautete die Auftragsbestätigung nur über eine Menge, so wurden vom meldenden Betrieb für die Berechnung der Auftragswerte die für das jeweilige Geschäft in Frage kommenden Tagespreise zum Zeitpunkt des Auftragseingangs zugrunde gelegt.

Nicht zum Auftragseingang zählen:

1. Aufträge für Bauleistungen
2. Aufträge auf Lieferung für Elektrizität, Fernwärme, Gas, Dampf und Wasser
3. Aufträge auf Lieferung von verkaufsfähigen Produktionsrückständen
4. Aufträge auf Lieferung von Handelsware
5. Aufträge über nichtindustrielle Leistungen
6. Aufträge auf unternehmensinterne Lieferungen und Leistungen

Einbezogen werden die zur Produktion gehörenden Dienstleistungen, wie Lohnarbeiten, Reparaturen, Instandhaltungen, Installationen, Montagen u. a.

Im Wert des Auftragseingangs sind in Rechnung gestellte Kosten für Fracht, Verpackung, Porto und die Verbrauchsteuern enthalten.

1) Zu Beginn eines neuen Kalenderjahres werden für das vorangegangene Jahr von den Betrieben nachträglich gemeldete Korrekturen berücksichtigt. Dadurch können geringfügige Abweichungen zu bisherigen Veröffentlichungen entstehen. Das laufende Berichtsjahr enthält grundsätzlich vorläufige Angaben.

II. Tabellen

1. Auftragseingang im Verarbeitenden Gewerbe nach Monaten -

WZ 2003	Bezeichnung (H. v. = Herstellung von)		August	September	Oktober	November	Dezember
			2002				
D	Verarbeitendes Gewerbe	Insgesamt	120,5	112,0	110,2	184,3	90,5
		Inland	119,8	97,3	107,3	114,8	61,9
		Ausland	123,2	170,3	120,8	419,9	162,6
	Verarbeitendes Gewerbe ohne Schiffbau	Insgesamt	119,4	102,7	106,8	100,0	77,4
		Inland	115,8	86,0	103,4	98,6	87,2
		Ausland	134,0	169,5	119,3	104,7	60,3
1	Vorleistungsgüterproduzenten	Insgesamt	115,1	90,7	105,1	103,1	111,2
		Inland	113,5	87,5	102,2	103,0	96,5
		Ausland	121,7	103,8	115,8	103,5	185,7
2	Investitionsgüterproduzenten	Insgesamt	132,6	136,5	116,7	297,1	81,7
		Inland	135,8	107,5	114,4	135,2	40,7
		Ausland	123,7	231,6	124,5	758,7	158,4
3	Gebrauchsgüterproduzenten	Insgesamt	106,1	98,4	124,6	93,5	82,0
		Inland	102,8	95,7	123,0	90,4	80,3
		Ausland	197,3	201,3	154,4	145,4	100,2
4	Verbrauchsgüterproduzenten	Insgesamt	102,9	125,6	108,1	110,1	106,4
		Inland	99,0	111,2	100,7	99,3	89,9
		Ausland	122,3	194,7	132,7	152,4	184,6
DD	Holzgewerbe (ohne H. v. Möbeln)	Insgesamt	99,5	94,9	118,9	98,4	120,0
		Inland	95,2	93,2	131,4	101,1	86,4
		Ausland	118,3	101,4	86,6	91,3	324,7
DE	Papier-, Verlags- und Druckgewerbe	Insgesamt	107,2	131,5	106,6	113,6	115,5
		Inland	101,6	119,4	98,1	102,2	97,3
		Ausland	127,7	176,6	130,7	152,3	187,6
DG	H. v. chemischen Erzeugnissen	Insgesamt	111,4	136,3	114,1	136,5	109,8
		Inland	108,2	135,1	105,0	114,0	91,1
		Ausland	126,7	139,3	139,2	276,7	194,2
DH	H. v. Gummi- und Kunststoffwaren	Insgesamt	100,8	85,5	140,4	84,3	121,0
		Inland	119,9	86,3	125,2	102,3	123,6
		Ausland	75,4	84,1	171,7	56,2	114,5
DI	Glasgewerbe, H. v. Keramik, Verarbeitung von Steinen und Erden	Insgesamt	109,5	104,5	105,1	99,4	80,3
		Inland	111,7	105,4	102,8	98,8	77,0
		Ausland	85,4	91,8	142,0	108,6	122,0
DJ	Metallerzeugung und -bearbeitung, H. v. Metallerzeugnissen	Insgesamt	109,0	109,0	76,0	93,2	67,7
		Inland	98,9	112,7	82,4	90,6	66,0
		Ausland	284,4	60,0	35,7	136,0	114,5
DK	Maschinenbau	Insgesamt	114,8	106,9	118,7	119,1	104,8
		Inland	125,5	103,0	114,4	111,1	92,3
		Ausland	86,3	141,6	138,7	186,6	218,9
DL	H. v. Büromaschinen, Datenverarbeitungs- geräten und -Einrichtungen; Elektrotech- nik, Feinmechanik u. Optik; H. v. Uhren	Insgesamt	175,7	88,1	84,5	82,3	39,0
		Inland	158,9	34,8	74,6	88,3	90,5
		Ausland	259,0	291,1	151,4	69,6	20,9
DM	Fahrzeugbau	Insgesamt	133,2	216,3	145,4	630,4	125,6
		Inland	169,0	257,5	154,2	217,2	23,0
		Ausland	80,3	132,8	125,9	> 1 000	> 1 000
	darunter: Schiff- und Bootsbau	Insgesamt	149,6	579,1	250,3	> 1 000	133,3
		Inland	297,4	695,6	254,0	596,4	8,7
		Ausland	10,4	202,3	225,1	> 1 000	> 1 000
DN	H. v. Möbeln, Schmuck, Musik- instrumenten, Sportgeräten, Spiel- waren und sonstigen Erzeugnissen	Insgesamt	106,1	98,4	124,6	93,5	82,0
		Inland	102,8	95,7	123,0	90,4	80,3
		Ausland	197,3	201,3	154,4	145,4	100,2

Veränderung gegenüber dem gleichen Vorjahreszeitraum (= 100)

Januar	Februar	März	April	Mai	Juni	Juli	August	Jan. - Aug.	WZ 2003
2003									
109,6	154,0	103,8	133,5	134,0	149,5	81,8	84,9	r 115,8	D
96,4	165,9	97,4	101,4	133,0	152,7	97,7	79,3	113,5	
167,5	118,7	123,4	211,8	137,3	137,1	58,7	105,1	122,4	
106,0	100,4	102,4	104,3	108,3	111,3	104,6	84,8	r 102,4	
92,1	92,6	94,0	100,7	101,6	107,3	97,2	81,6	95,6	
167,6	124,9	131,0	113,2	131,2	126,6	131,7	95,8	125,4	
120,5	109,1	108,2	92,0	111,1	103,2	107,7	95,1	r 105,1	1
105,5	97,0	100,3	97,7	105,0	96,3	101,1	87,0	r 98,4	
180,0	144,0	130,0	80,0	129,1	127,7	131,5	127,4	r 126,1	
97,9	217,8	100,9	203,6	181,4	235,6	62,2	71,2	r 132,6	2
87,9	269,1	98,9	108,4	186,0	251,3	95,3	68,5	r 140,1	
143,4	84,6	107,4	438,2	164,0	168,5	37,6	79,1	r 116,2	
92,7	80,9	73,3	111,0	82,1	85,2	86,5	81,0	r 86,5	3
94,4	84,3	73,1	87,6	79,6	82,5	82,3	77,6	r 82,7	
74,6	44,5	75,2	421,7	103,2	114,1	151,7	128,6	r 133,8	
115,7	118,5	109,6	116,7	89,7	97,4	102,3	100,9	r 106,2	4
86,5	92,6	90,3	106,5	90,1	102,7	98,7	88,4	r 94,3	
265,0	232,5	174,2	157,5	88,2	83,5	115,2	150,5	r 149,6	
124,1	104,1	94,8	104,5	108,9	118,6	103,2	95,5	106,2	DD
111,3	92,0	83,9	93,9	102,5	104,8	103,5	95,1	98,1	
163,7	140,4	128,2	138,7	127,3	173,2	102,5	96,8	132,1	
114,1	126,5	117,5	112,4	93,0	96,5	105,0	102,7	108,4	DE
85,1	98,9	100,3	102,3	96,4	100,8	102,6	94,3	97,5	
223,5	228,4	162,8	145,3	84,6	87,1	111,8	127,5	139,8	
123,8	173,0	146,5	74,8	130,1	100,1	118,3	88,2	113,8	DG
112,5	122,7	136,4	106,7	99,5	116,7	113,9	64,4	105,6	
146,9	272,4	159,0	55,0	201,8	76,2	135,1	185,1	127,7	
126,9	100,5	71,9	77,4	86,4	104,0	74,5	76,2	87,6	DH
103,1	122,7	104,0	94,0	105,2	120,6	97,0	83,8	102,3	
175,8	67,3	31,8	51,8	59,8	72,9	44,3	60,2	64,3	
78,6	82,2	77,9	69,2	88,8	74,8	91,6	72,9	79,1	DI
76,6	77,0	72,3	66,9	87,6	74,2	89,9	71,1	76,6	
114,0	181,8	166,4	110,0	102,5	81,8	121,7	105,5	118,6	
87,9	62,2	98,6	101,0	84,9	118,2	80,1	128,0	93,7	DJ
77,3	63,2	83,5	101,8	82,1	106,6	61,1	118,3	84,7	
532,0	54,2	335,0	88,2	121,3	293,2	978,9	187,6	217,8	
84,5	105,6	126,6	93,7	127,7	95,3	92,0	72,7	98,2	DK
81,7	103,4	128,2	106,1	118,7	93,1	96,1	74,4	99,0	
97,6	113,8	120,6	66,0	162,7	102,8	82,9	67,5	95,7	
99,9	80,9	89,2	142,8	131,3	117,2	142,9	53,3	103,1	DL
83,2	91,3	79,2	101,7	118,5	105,1	116,7	53,3	90,0	
194,4	61,3	137,2	228,7	180,6	200,3	218,8	53,1	147,1	
152,0	555,7	127,6	453,0	340,8	491,7	42,5	92,3	202,1	DM
154,5	805,2	149,0	136,6	408,5	599,3	133,6	74,1	284,4	
146,3	115,4	95,7	> 1 000	178,6	208,2	21,6	149,1	117,0	
318,1	> 1 000	127,7	> 1 000	714,6	> 1 000	21,4	88,6	r 278,5	
371,6	> 1 000	199,0	139,7	885,8	> 1 000	109,4	40,3	632,7	
163,7	45,4	66,2	> 1 000	252,4	392,7	13,6	> 1 000	110,2	
92,7	80,9	73,3	80,5	70,6	77,0	74,9	76,2	78,3	DN
94,4	84,3	73,1	80,4	75,1	81,0	76,7	77,5	80,3	
74,6	44,5	75,2	80,7	32,5	34,6	46,4	57,7	54,0	

2. Auftragseingang im Verarbeitenden Gewerbe nach Monaten -

WZ 2003	Bezeichnung (H. v. = Herstellung von)		2002	2002	2002	2002	2002
			Juli	August	September	Oktober	November
D	Verarbeitendes Gewerbe	Insgesamt	151,2	80,7	112,7	84,8	166,6
		Inland	112,0	107,1	99,7	93,7	104,5
		Ausland	306,1	42,5	160,1	64,6	371,0
	Verarbeitendes Gewerbe ohne Schiffbau	Insgesamt	112,9	107,1	106,0	89,2	91,5
		Inland	111,5	105,3	91,4	101,3	92,6
		Ausland	118,7	113,5	156,9	64,6	88,2
1	Vorleistungsgüterproduzenten	Insgesamt	107,7	106,1	88,1	113,0	81,4
		Inland	107,7	108,8	85,7	111,7	82,2
		Ausland	108,0	96,7	97,5	117,4	78,7
2	Investitionsgüterproduzenten	Insgesamt	234,8	60,6	138,0	60,5	311,8
		Inland	122,0	106,5	110,6	75,2	139,9
		Ausland	762,2	26,2	221,4	38,0	830,7
3	Gebrauchsgüterproduzenten	Insgesamt	98,0	92,2	133,1	100,9	91,3
		Inland	100,7	91,6	135,1	99,8	89,0
		Ausland	68,3	102,1	103,9	121,7	126,2
4	Verbrauchsgüterproduzenten	Insgesamt	91,6	108,1	131,5	94,5	104,7
		Inland	98,9	110,5	120,5	92,0	105,4
		Ausland	72,5	99,3	175,3	101,2	102,9
DD	Holzgewerbe (ohne H. v. Möbeln)	Insgesamt	111,5	91,3	107,0	111,4	80,6
		Inland	106,9	92,5	108,2	113,0	75,1
		Ausland	129,5	87,2	102,7	105,5	102,0
DE	Papier-, Verlags- und Druckgewerbe	Insgesamt	92,6	110,3	132,4	95,6	106,7
		Inland	100,0	111,8	127,2	90,9	108,9
		Ausland	76,9	106,2	147,4	107,4	102,0
DG	H. v. chemischen Erzeugnissen	Insgesamt	118,7	106,6	96,5	92,0	91,0
		Inland	160,1	107,6	84,7	88,0	97,0
		Ausland	59,1	102,7	144,9	101,5	78,4
DH	H. v. Gummi- und Kunststoffwaren	Insgesamt	144,2	86,6	83,0	148,2	63,0
		Inland	127,1	102,4	76,8	142,0	77,6
		Ausland	176,2	65,4	96,2	158,8	41,2
DI	Glasgewerbe, H. v. Keramik, Verarbeitung von Steinen und Erden	Insgesamt	85,0	118,5	107,2	106,3	92,9
		Inland	87,0	119,2	108,0	103,6	93,9
		Ausland	65,6	109,7	94,4	151,4	81,5
DJ	Metallerzeugung und -bearbeitung, H. v. Metallerzeugnissen	Insgesamt	139,8	77,8	104,3	69,9	116,5
		Inland	146,1	68,2	116,9	68,0	114,1
		Ausland	46,5	526,3	28,5	116,7	151,6
DK	Maschinenbau	Insgesamt	124,5	92,1	81,5	101,0	116,5
		Inland	108,6	98,5	88,8	92,5	122,7
		Ausland	216,8	73,6	53,3	156,0	92,8
DL	H. v. Büromaschinen, Datenverarbeitungs- geräten und -Einrichtungen; Elektrotech- nik, Feinmechanik u. Optik; H. v. Uhren	Insgesamt	88,5	167,9	116,7	52,9	88,1
		Inland	75,4	169,9	48,5	129,7	83,9
		Ausland	177,9	162,2	323,0	17,9	101,8
DM	Fahrzeugbau	Insgesamt	458,5	34,3	148,8	78,1	521,5
		Inland	117,7	139,6	156,8	71,6	165,1
		Ausland	> 1 000	10,3	123,9	103,9	> 1 000
	darunter: Schiff- und Bootsbau	Insgesamt	> 1 000	12,7	256,7	45,2	> 1 000
		Inland	124,9	150,9	244,3	43,6	284,7
		Ausland	> 1 000	0,5	588,7	63,4	> 1 000
DN	H. v. Möbeln, Schmuck, Musik- instrumenten, Sportgeräten, Spiel- waren und sonstigen Erzeugnissen	Insgesamt	98,0	92,2	133,1	100,9	91,3
		Inland	100,7	91,6	135,1	99,8	89,0
		Ausland	68,3	102,1	103,9	121,7	126,2

Veränderung gegenüber dem Vormonat (jeweiliger Vormonat = 100)

Dezember 2002	Januar	Februar	März	April	Mai	Juni	Juli	August	WZ 2003
2003									
61,3	91,5	136,2	75,9	136,1	82,6	118,1	82,3	83,8	D
62,4	133,5	152,9	66,9	103,6	117,2	125,1	71,7	86,7	
60,2	50,9	93,9	113,2	215,5	41,9	95,1	128,1	76,7	
77,1	131,4	89,6	113,3	112,1	83,2	109,5	106,4	86,2	1
71,7	131,4	88,1	115,1	107,9	88,5	115,8	101,1	88,1	
95,1	131,4	93,3	109,3	122,1	71,7	92,9	123,7	81,1	
77,0	153,8	84,1	118,7	100,8	93,3	100,3	112,7	93,4	1
72,0	147,3	79,3	122,6	107,4	91,2	103,3	113,3	93,3	
94,1	171,0	95,0	111,3	86,8	98,8	93,1	110,8	93,8	
54,1	56,0	221,1	48,8	190,5	76,4	134,9	61,0	69,5	2
52,0	126,4	267,7	40,5	97,3	163,5	143,9	46,2	76,4	
55,2	21,9	90,7	116,8	457,9	23,3	96,4	155,5	56,5	
68,5	115,7	94,6	90,3	144,7	66,3	118,6	99,3	86,4	3
67,3	119,9	96,8	89,4	112,6	78,3	121,1	100,4	86,4	
80,8	78,4	64,7	107,8	684,4	33,1	102,7	90,8	86,6	
76,8	107,9	105,8	111,5	94,2	79,2	103,8	96,2	106,5	4
74,6	96,6	107,8	111,1	108,2	83,2	103,4	95,1	98,9	
82,4	134,0	102,4	112,2	69,7	68,2	105,3	100,0	129,8	
76,4	131,5	92,8	106,7	121,8	96,7	103,7	96,9	84,5	DD
63,6	143,9	90,7	107,4	125,2	98,3	104,9	105,6	85,2	
113,5	111,3	97,0	105,3	115,2	93,0	100,9	76,0	82,5	
76,5	107,6	105,4	109,4	89,6	83,2	99,2	100,8	107,6	DE
74,0	94,1	109,8	110,1	100,5	87,9	96,5	101,6	102,4	
82,0	135,8	98,9	108,1	71,9	72,3	106,6	98,7	121,1	
82,7	130,2	127,6	107,3	82,9	94,8	84,6	140,2	79,5	DG
78,0	117,0	98,5	117,6	87,8	92,8	108,8	156,3	60,8	
94,5	158,1	173,2	98,1	77,6	97,2	56,8	104,8	140,7	
94,1	135,1	72,3	97,6	107,6	103,7	107,2	103,3	88,6	DH
93,2	101,1	96,7	107,2	98,5	100,6	113,3	102,2	88,5	
96,9	227,5	42,9	71,4	144,6	112,2	91,8	107,0	88,8	
50,7	118,8	99,8	111,8	100,5	107,1	95,4	113,8	87,7	DI
48,4	120,4	96,6	109,6	105,1	106,6	96,4	115,2	87,1	
81,0	103,3	136,8	129,7	68,5	112,5	85,3	97,5	95,0	
70,1	187,2	64,3	132,7	108,1	75,6	140,2	94,2	124,8	DJ
71,9	170,8	67,4	117,5	128,4	71,9	132,0	83,1	132,9	
49,9	447,2	46,0	267,4	29,1	139,2	213,3	155,1	100,9	
76,1	102,0	97,1	118,6	93,1	118,2	75,9	125,3	70,3	DK
72,4	118,4	94,4	122,6	91,5	111,8	77,8	118,0	75,9	
95,1	67,0	107,3	105,2	99,3	141,2	70,2	148,5	56,5	
95,7	112,8	84,1	138,8	156,0	55,3	132,4	106,5	62,4	DL
79,1	130,3	87,5	138,5	102,3	82,2	144,3	82,7	77,3	
140,8	85,0	75,9	139,9	304,6	30,2	102,1	191,5	39,4	
46,3	37,7	364,1	26,8	260,8	83,0	139,7	39,6	74,6	DM
33,7	158,2	476,6	20,2	81,7	321,0	146,0	26,2	77,4	
50,2	13,3	93,1	107,7	675,5	16,4	105,3	140,8	70,8	
44,1	13,4	> 1 000	13,3	477,9	80,6	147,7	21,1	52,8	DN
16,8	179,5	> 1 000	9,8	43,0	> 1 000	151,0	9,5	55,5	
49,7	1,9	119,7	240,5	> 1 000	8,2	116,8	162,4	50,9	
68,5	115,7	94,6	90,3	104,9	78,6	124,7	95,3	93,8	DN
67,3	119,9	96,8	89,4	103,4	80,4	126,0	95,4	92,5	
80,8	78,4	64,7	107,8	131,0	54,3	99,0	91,6	126,8	

3. Auftragseingang im Verarbeitenden Gewerbe -

WZ 2003	Bezeichnung (H. v. = Herstellung von)		August	September	Oktober	November	Dezember
			2002				
D	Verarbeitendes Gewerbe	Insgesamt	84,2	81,6	83,3	137,0	109,5
		Inland	90,0	81,4	78,9	81,6	66,4
		Ausland	68,2	82,1	102,3	368,9	292,2
	Verarbeitendes Gewerbe ohne Schiffbau	Insgesamt	98,0	89,4	99,3	89,3	89,7
		Inland	100,6	82,1	98,8	89,9	84,0
		Ausland	89,7	108,7	101,3	87,5	108,2
1	Vorleistungsgüterproduzenten	Insgesamt	104,6	90,2	103,1	86,4	89,1
		Inland	108,4	92,1	103,6	88,5	86,2
		Ausland	92,0	84,1	101,6	79,7	97,8
2	Investitionsgüterproduzenten	Insgesamt	66,6	72,4	61,7	185,1	126,6
		Inland	72,9	68,1	54,5	73,3	47,7
		Ausland	52,8	80,0	102,9	824,3	607,9
3	Gebrauchsgüterproduzenten	Insgesamt	95,8	127,8	119,8	102,8	105,8
		Inland	96,7	131,2	119,9	103,3	102,5
		Ausland	83,9	86,4	118,0	98,0	146,4
4	Verbrauchsgüterproduzenten	Insgesamt	98,1	99,1	98,3	97,1	97,5
		Inland	97,8	98,7	97,1	97,0	97,1
		Ausland	99,5	100,0	101,5	97,3	98,3
DD	Holzgewerbe (ohne H. v. Möbeln)	Insgesamt	101,8	98,7	105,7	85,1	92,4
		Inland	100,5	102,0	103,8	83,5	74,9
		Ausland	106,7	88,2	113,8	90,3	148,9
DE	Papier-, Verlags- und Druckgewerbe	Insgesamt	95,8	100,2	99,6	96,3	94,9
		Inland	94,5	101,4	99,3	96,0	94,5
		Ausland	99,9	97,1	100,2	97,1	95,8
DG	H. v. chemischen Erzeugnissen	Insgesamt	87,0	89,7	87,3	89,5	94,6
		Inland	90,1	91,2	91,2	91,9	97,3
		Ausland	76,4	86,2	80,1	83,9	89,2
DH	H. v. Gummi- und Kunststoffwaren	Insgesamt	107,1	89,1	123,1	85,6	103,3
		Inland	130,1	90,9	117,2	105,7	120,2
		Ausland	78,0	86,3	133,3	55,6	74,8
DI	Glasgewerbe, H. v. Keramik, Verarbeitung von Steinen und Erden	Insgesamt	95,1	96,7	98,5	93,7	95,7
		Inland	95,0	96,7	97,4	92,8	94,1
		Ausland	95,5	96,6	113,3	106,2	110,5
DJ	Metallerzeugung und -bearbeitung, H. v. Metallerzeugnissen	Insgesamt	87,8	79,6	68,2	69,4	57,8
		Inland	84,2	81,7	70,5	68,4	59,1
		Ausland	119,3	48,8	45,9	82,9	42,8
DK	Maschinenbau	Insgesamt	122,4	84,6	106,4	103,6	95,9
		Inland	113,4	89,5	95,9	110,4	87,8
		Ausland	176,9	62,5	182,3	78,7	149,6
DL	H. v. Büromaschinen, Datenverarbeitungs- geräten und -Einrichtungen; Elektrotech- nik, Feinmechanik u. Optik; H. v. Uhren	Insgesamt	99,6	78,6	111,3	96,0	96,4
		Inland	114,7	40,3	117,3	94,9	82,7
		Ausland	71,3	138,2	95,2	99,3	129,1
DM	Fahrzeugbau	Insgesamt	46,3	62,3	47,3	250,9	163,7
		Inland	54,1	85,7	39,4	66,4	30,4
		Ausland	31,8	30,0	104,7	> 1 000	> 1 000
	darunter: Schiff- und Bootsbau	Insgesamt	20,9	45,9	21,7	324,2	188,3
		Inland	31,6	76,7	19,5	56,1	12,2
		Ausland	2,1	8,4	162,3	> 1 000	> 1 000
DN	H. v. Möbeln, Schmuck, Musik- instrumenten, Sportgeräten, Spiel- waren und sonstigen Erzeugnissen	Insgesamt	95,8	127,8	119,8	102,8	105,8
		Inland	96,7	131,2	119,9	103,3	102,5
		Ausland	83,9	86,4	118,0	98,0	146,4

Relation zum Umsatz (Umsatz im jeweiligen Zeitraum = 100)

Januar	Februar	März	April	Mai	Juni	Juli	August	Jan. - Aug.	WZ 2003
2003									
108,2	133,1	83,0	83,2	72,1	137,0	71,7	70,0	r 90,3	D
107,6	144,6	91,0	99,6	104,4	143,3	87,1	91,2	108,0	
109,8	100,3	68,2	69,8	35,8	115,2	50,3	42,9	63,3	
105,1	91,9	94,3	108,3	93,1	103,0	97,1	99,8	r 99,0	
103,6	88,8	89,2	101,7	93,3	102,3	99,3	99,5	97,2	
108,9	100,1	109,7	125,8	92,5	105,1	91,7	100,7	104,1	
113,9	94,1	94,8	103,5	95,4	96,5	100,6	107,5	r 100,6	1
115,1	91,2	89,4	107,2	94,5	91,5	96,3	108,2	r 98,7	
111,2	100,1	108,8	95,0	97,7	113,0	115,0	105,7	r 105,4	
101,7	182,3	69,3	73,6	57,9	204,2	51,1	42,7	r 81,9	2
98,9	201,4	93,0	100,0	115,7	228,5	74,1	71,0	r 121,4	
110,5	102,2	40,1	63,4	18,5	121,6	32,2	21,1	r 43,9	
115,6	103,4	83,0	63,0	91,8	95,7	113,7	107,5	r 91,8	3
115,9	107,4	83,3	56,5	92,8	94,8	122,4	110,9	r 92,6	
110,5	59,1	79,0	92,0	85,5	103,0	70,8	85,2	r 86,7	
98,8	98,5	98,9	98,5	93,8	91,5	98,9	96,6	r 97,0	4
98,6	97,8	97,9	98,4	92,9	89,6	98,7	95,1	r 96,0	
99,2	99,8	100,6	98,7	96,8	98,3	99,8	100,3	r 99,4	
99,3	100,2	95,0	111,7	99,6	104,7	98,9	95,9	100,7	DD
101,6	93,1	91,3	113,2	97,5	102,1	105,5	103,2	101,1	
94,7	117,8	103,3	108,4	104,9	111,3	81,9	77,3	99,9	
96,4	97,1	95,8	97,7	94,9	90,5	95,2	96,9	95,6	DE
95,0	96,1	94,3	97,2	93,8	87,5	95,2	95,9	94,4	
98,6	98,9	98,4	98,7	97,9	98,7	95,3	99,1	98,3	
92,0	98,6	97,5	93,5	93,4	94,0	97,0	93,9	95,2	DG
90,6	97,5	96,3	93,5	92,8	95,2	98,5	96,7	95,3	
94,4	99,5	98,8	93,5	94,0	91,5	92,5	90,2	95,0	
140,6	113,3	104,8	99,5	95,6	103,3	93,9	95,3	104,8	DH
130,9	116,1	108,4	98,6	92,3	102,5	98,5	95,0	103,7	
154,4	106,2	92,4	102,0	105,1	106,1	82,5	96,3	107,7	
101,6	102,5	98,9	98,2	103,1	100,4	102,2	100,8	100,9	DI
102,9	102,0	98,5	99,0	103,9	99,9	101,1	99,9	100,9	
88,3	107,0	101,1	90,8	95,9	105,3	118,2	113,0	101,5	
121,3	74,8	101,5	107,3	82,9	102,6	97,6	130,8	102,3	DJ
115,8	76,6	89,0	115,7	83,2	96,3	80,4	114,5	96,2	
169,9	62,1	225,4	47,7	81,0	159,8	263,6	292,0	155,3	
91,6	96,3	93,7	85,3	95,1	82,6	104,6	76,3	90,7	DK
90,1	101,4	94,7	84,7	98,7	82,5	105,4	72,0	90,8	
97,7	82,7	90,3	87,6	86,1	83,0	102,7	95,6	90,5	
100,3	73,3	82,5	160,7	89,3	118,6	86,9	92,7	99,4	DL
99,8	68,4	72,6	118,8	95,6	121,2	100,4	94,2	94,6	
101,4	91,5	132,5	239,1	76,7	110,3	71,9	88,3	110,7	
130,7	313,2	51,4	53,9	47,7	355,0	32,5	26,6	73,8	DM
133,6	362,3	108,5	88,0	135,6	418,9	52,1	59,4	159,1	
124,2	117,3	23,2	48,7	10,5	164,4	21,2	14,4	31,5	
250,2	529,3	30,6	47,0	40,7	877,3	16,4	9,6	r 64,8	
267,3	564,0	127,5	57,2	155,4	943,5	23,1	22,9	r 210,3	
176,5	107,4	10,3	46,4	5,1	471,8	13,6	6,6	r 22,5	
115,6	103,4	83,0	56,9	90,6	92,0	115,7	109,2	91,3	DN
115,9	107,4	83,3	55,2	92,4	94,7	119,2	113,8	92,5	
110,5	59,1	79,0	97,0	65,3	54,2	65,8	62,1	74,2	

4. Auftragseingang im Verarbeitenden Gewerbe nach Monaten

WZ 2003	Bezeichnung (H. v. = Herstellung von)		2002	2002	2002	2002	2002
			Juli	August	September	Oktober	November
D	Verarbeitendes Gewerbe	Insgesamt	104,9	84,6	95,3	80,8	134,6
		Inland	94,7	101,4	101,0	94,6	98,9
		Ausland	124,2	52,8	84,5	54,6	202,4
	Verarbeitendes Gewerbe ohne Schiffbau	Insgesamt	114,3	122,4	129,7	115,7	105,9
		Inland	120,6	127,0	116,1	117,6	108,9
		Ausland	95,6	108,5	170,3	110,0	97,0
1	Vorleistungsgüterproduzenten	Insgesamt	121,3	128,8	113,4	128,2	104,3
		Inland	128,4	139,7	119,7	133,8	109,9
		Ausland	101,7	98,4	96,0	112,7	88,7
2	Investitionsgüterproduzenten	Insgesamt	97,1	58,8	81,1	49,0	152,9
		Inland	71,5	76,2	84,2	63,4	88,6
		Ausland	132,6	34,7	76,8	29,2	242,2
3	Gebrauchsgüterproduzenten	Insgesamt	92,8	85,6	113,8	114,9	104,9
		Inland	98,0	89,8	121,3	121,0	107,7
		Ausland	50,4	51,5	53,5	65,1	82,2
4	Verbrauchsgüterproduzenten	Insgesamt	97,9	105,7	139,1	131,4	137,5
		Inland	89,4	98,8	119,1	109,6	115,5
		Ausland	147,6	146,6	257,1	260,2	267,8
DD	Holzgewerbe (ohne H. v. Möbeln)	Insgesamt	146,0	133,3	142,6	158,9	128,0
		Inland	164,1	151,9	164,4	185,7	139,5
		Ausland	107,3	93,6	96,1	101,4	103,4
DE	Papier-, Verlags- und Druckgewerbe	Insgesamt	101,4	111,9	148,1	141,6	151,0
		Inland	90,4	101,0	128,5	116,8	127,2
		Ausland	153,6	163,1	240,5	258,2	263,4
DG	H. v. chemischen Erzeugnissen	Insgesamt	118,3	126,1	121,7	112,0	101,9
		Inland	151,4	162,9	138,0	121,4	117,8
		Ausland	63,8	65,6	95,1	96,5	75,7
DH	H. v. Gummi- und Kunststoffwaren	Insgesamt	132,6	114,9	95,3	141,4	89,1
		Inland	120,4	123,4	94,7	134,4	104,3
		Ausland	153,5	100,3	96,5	153,2	63,1
DI	Glasgewerbe, H. v. Keramik, Verarbeitung von Steinen und Erden	Insgesamt	90,9	107,8	115,5	122,7	114,0
		Inland	89,3	106,4	114,9	119,0	111,8
		Ausland	121,5	133,3	125,9	190,5	155,4
DJ	Metallerzeugung und -bearbeitung, H. v. Metallerzeugnissen	Insgesamt	127,6	99,3	103,6	72,4	84,4
		Inland	133,7	91,2	106,6	72,5	82,7
		Ausland	40,4	212,7	60,7	70,8	107,3
DK	Maschinenbau	Insgesamt	115,8	106,7	87,0	87,9	102,4
		Inland	102,3	100,8	89,5	82,8	101,6
		Ausland	187,5	137,9	73,6	114,8	106,5
DL	H. v. Büromaschinen, Datenverarbeitungs- geräten und -Einrichtungen; Elektrotech- nik, Feinmechanik u. Optik; H. v. Uhren	Insgesamt	66,4	111,5	130,1	68,8	60,6
		Inland	77,1	131,0	63,6	82,5	69,2
		Ausland	47,4	76,9	248,3	44,5	45,3
DM	Fahrzeugbau	Insgesamt	97,9	33,6	50,0	39,1	203,7
		Inland	36,9	51,6	80,9	57,9	95,6
		Ausland	157,1	16,1	20,0	20,7	308,7
	darunter: Schiff- und Bootsbau	Insgesamt	86,4	11,0	28,3	12,8	190,6
		Inland	14,9	22,4	54,8	23,9	68,0
		Ausland	150,9	0,8	4,4	2,8	300,9
DN	H. v. Möbeln, Schmuck, Musik- instrumenten, Sportgeräten, Spiel- waren und sonstigen Erzeugnissen	Insgesamt	118,8	109,6	145,8	147,1	134,3
		Inland	117,1	107,2	144,9	144,5	128,6
		Ausland	155,1	158,4	164,5	200,2	252,7

(Wertindex; Monatsdurchschnitt 2000 = 100)

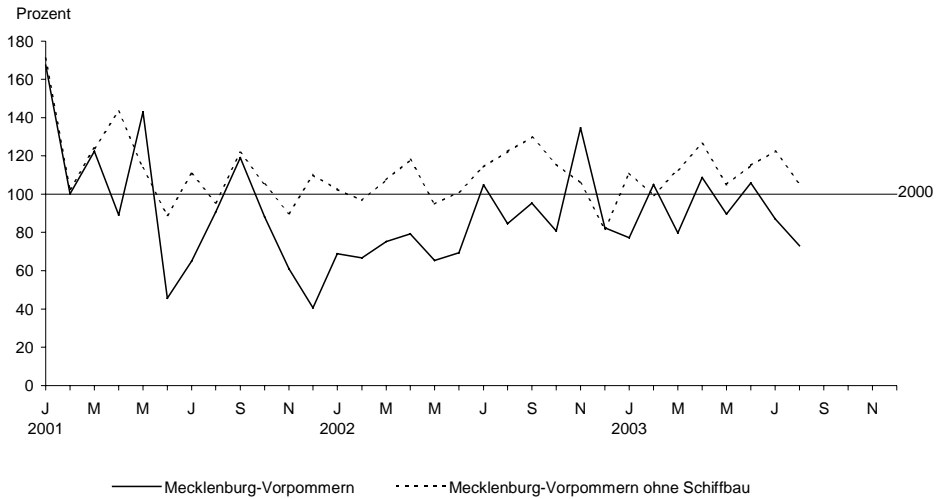
Dezember 2002	Januar	Februar	März	April	Mai	Juni	Juli	August	WZ 2003
	2003								
82,5	77,2	105,1	79,8	108,6	89,7	105,9	87,2	73,1	D
61,7	84,5	129,2	86,4	89,5	104,9	131,3	94,2	81,7	
121,9	63,3	59,4	67,2	144,8	60,7	57,8	74,0	56,8	
81,7	111,0	99,5	112,8	126,4	105,1	115,1	122,4	105,6	
78,1	105,3	92,8	106,8	115,3	102,0	118,1	119,5	105,3	
92,3	128,0	119,4	130,5	159,3	114,2	106,1	131,3	106,5	
80,3	125,5	105,6	125,3	126,3	117,8	118,2	133,1	124,4	1
79,1	119,1	94,5	115,9	124,4	113,5	117,2	132,8	123,9	
83,5	143,4	136,2	151,6	131,5	130,0	121,0	134,0	125,7	
82,7	47,7	105,4	51,4	98,0	74,8	100,9	61,5	42,8	2
46,1	60,4	161,8	65,6	63,8	104,3	150,0	69,3	52,9	
133,6	30,0	27,2	31,8	145,5	33,9	32,7	50,8	28,7	
71,8	83,1	78,6	71,0	102,7	68,1	80,8	80,2	69,3	3
72,5	86,9	84,2	75,3	84,8	66,4	80,3	80,7	69,7	
66,3	52,0	33,6	36,3	248,2	82,0	84,2	76,5	66,2	
105,6	113,9	120,5	134,4	126,5	100,2	104,0	100,1	106,6	4
86,2	83,2	89,7	99,7	107,9	89,8	92,9	88,3	87,4	
220,5	295,5	302,6	339,4	236,7	161,5	170,0	170,1	220,7	
97,9	129,3	119,9	128,0	155,9	150,7	156,3	151,4	128,0	DD
88,7	128,5	116,6	125,2	156,6	154,0	161,6	170,7	145,3	
117,4	131,1	127,2	134,0	154,3	143,5	144,7	110,0	90,8	
115,5	125,0	131,7	144,1	129,1	107,4	106,5	107,4	115,5	DE
94,1	89,4	98,1	108,1	108,6	95,5	92,2	93,7	96,0	
216,1	293,3	290,2	313,8	225,6	163,2	174,0	171,7	207,9	
84,2	109,6	139,9	150,0	124,3	117,9	99,8	139,9	111,2	DG
91,9	107,5	105,9	124,5	109,3	101,5	110,4	172,5	105,0	
71,5	113,0	195,8	192,0	149,1	144,9	82,3	86,3	121,4	
83,9	113,3	82,0	80,0	86,0	89,2	95,6	98,8	87,5	DH
97,1	98,2	94,9	101,8	100,2	100,9	114,3	116,8	103,3	
61,2	139,1	59,7	42,6	61,7	69,2	63,6	68,0	60,4	
57,8	85,0	84,9	94,9	95,4	102,2	97,5	110,9	97,3	DI
54,1	82,6	79,8	87,5	92,0	98,0	94,5	108,9	94,9	
125,8	129,9	177,7	230,5	157,9	177,7	151,7	147,9	140,6	
59,1	112,0	72,1	95,7	103,4	78,2	109,7	103,3	128,9	DJ
59,5	103,0	69,4	81,5	104,7	75,3	99,4	82,6	109,7	
53,6	239,5	110,2	294,7	85,9	119,6	255,0	395,5	398,9	
77,9	102,2	99,2	117,6	109,5	129,4	98,2	123,0	86,5	DK
73,5	96,1	90,7	111,2	101,8	113,7	88,5	104,4	79,2	
101,3	134,3	144,1	151,5	150,5	212,5	149,3	221,6	125,1	
58,0	67,3	56,7	78,7	122,7	67,9	89,8	95,6	59,7	DL
54,7	74,6	65,3	90,3	92,4	76,0	109,7	90,7	70,2	
63,7	54,5	41,4	57,9	176,5	53,3	54,4	104,3	41,1	
94,4	35,6	129,6	34,7	90,6	75,2	105,1	41,6	31,0	DM
32,2	51,0	243,3	49,2	40,2	129,1	188,5	49,5	38,3	
154,9	20,6	19,2	20,7	139,5	22,9	24,1	34,0	24,0	
84,1	11,3	116,0	15,5	73,9	59,6	88,0	18,5	9,8	
11,4	20,7	241,2	23,6	10,1	113,8	171,8	16,3	9,1	
149,5	2,8	3,4	8,2	131,3	10,8	12,6	20,5	10,4	
92,0	106,4	100,7	90,9	95,4	74,9	93,4	89,0	83,5	DN
86,6	103,8	100,6	89,9	92,9	74,7	94,1	89,8	83,1	
204,1	160,0	103,5	111,5	146,2	79,4	78,6	72,1	91,4	

III. Grafiken

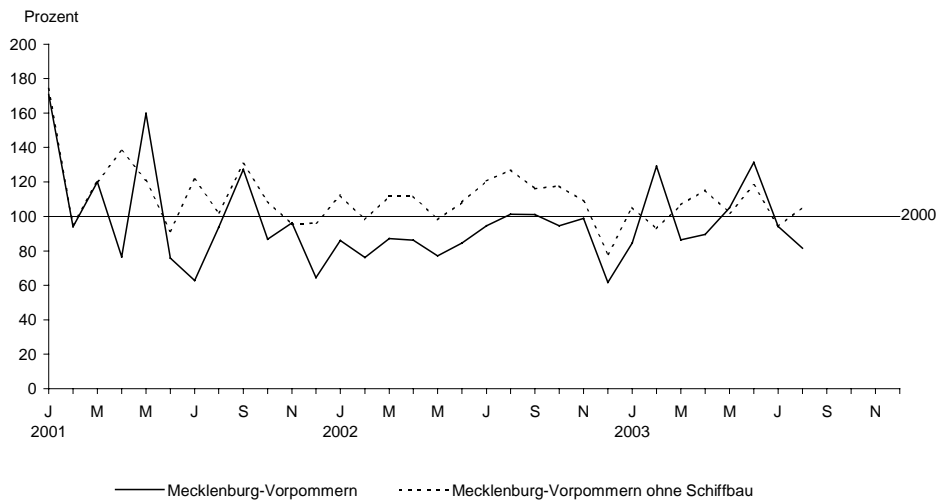
**Wertindex der Auftragseingänge in ausgewählten fachlichen
Betriebsteilen des Verarbeitenden Gewerbes**

(Monatsdurchschnitt 2000 = 100)

Insgesamt



Inland



Ausland

