

## Produktion der Viehwirtschaft in Mecklenburg-Vorpommern

November 2010

Bestell-Nr.: C323 2010 11

Herausgabe: 18. Januar 2011  
Printausgabe: EUR 2,00

Herausgeber: Statistisches Amt Mecklenburg-Vorpommern, Lübecker Straße 287, 19059 Schwerin,  
Telefon: 0385 588-0, Telefax: 0385 588-56909, Internet: <http://www.statistik-mv.de>, E-Mail: [statistik.post@statistik-mv.de](mailto:statistik.post@statistik-mv.de)

Zuständiger Dezernent: Dr. Dieter Gabka, Telefon: 0385 588-56044

© Statistisches Amt Mecklenburg-Vorpommern, Schwerin, 2011  
Auszugsweise Vervielfältigung und Verbreitung mit Quellenangabe gestattet.

### Zeichenerklärungen und Abkürzungen

-	nichts vorhanden
<b>0</b>	weniger als die Hälfte von 1 in der letzten besetzten Stelle, jedoch mehr als nichts
.	Zahlenwert unbekannt oder geheim zu halten
...	Zahl lag bei Redaktionsschluss noch nicht vor
<b>x</b>	Aussage nicht sinnvoll oder Fragestellung nicht zutreffend
/	keine Angabe, da Zahlenwert nicht ausreichend genau oder nicht repräsentativ
( )	Zahl hat eingeschränkte Aussagefähigkeit
<b>p</b>	vorläufige Zahl
<b>s</b>	geschätzte Zahl
<b>r</b>	berichtigte Zahl
<b>G</b>	gewerbliche Schlachtungen
<b>H</b>	Hausschlachtungen

Abweichungen in den Summen erklären sich aus dem Auf- und Abrunden der Einzelwerte.

## Inhaltsverzeichnis

	Seite
<b>Rechtsgrundlagen und Methodik</b>	3
<b>Tabellen</b>	
1. Milcherzeugung und -verwendung	4
2. Schlachtungen und Fleischerzeugung	5 - 7
3. Erzeugung von Geflügel	8

## Rechtsgrundlagen und Methodik

Der vorliegende Statistische Bericht umfasst Ergebnisse mehrerer Statistiken, die bundesweit einheitlich auf der Grundlage des Agrarstatistikgesetzes (AgrStatG) in der Fassung der Bekanntmachung vom 17. Dezember 2009 (BGBl. I S. 3 886) monatlich durchgeführt werden.

## Milcherzeugung und -verwendung

In der monatlichen Milchstatistik werden Daten über die an die Molkereien und Milchsammelstellen gelieferten Milchmengen erfasst. Meldepflichtig sind entsprechend § 6 der Marktordnungswaren-Meldeverordnung vom 24. November 1999 (BGBl. I S. 2 286) die Inhaber bzw. Leiter der Molkereien und Milchsammelstellen.

Die Menge der Milchverwendung beim Erzeuger (Differenz zwischen insgesamt erzeugter und bei den Molkereien/Milchsammelstellen angelieferter Milch) sowie die Struktur dieser Verwendung werden auf der Grundlage von Angaben ausgewählter Erzeuger ermittelt.

Die durchschnittliche Milchleistung je Kuh und Jahr errechnet sich aus der Gesamterzeugung an Milch und dem Durchschnittsbestand der im Berichtsjahr gehaltenen Milchkühe.

Der durchschnittliche Milchkuhbestand des Berichtsjahres wird aus den Erhebungen über die Viehbestände vom Mai und November ermittelt.

Dafür wurde ab 2008 erstmals das Herkunftssicherungs- und Informationssystem für Tiere (HIT) ausgewertet. Die Veränderung der Methode von einer repräsentativen Erhebung mit Abschneidegrenzen hin zur kompletten Erfassung aller Rinder mittels HIT führt zu einer erhöhten Anzahl der Milchkühe und damit auch zur Veränderung der Kennziffer durchschnittliche Milchleistung je Kuh. Daher ist ein Vergleich mit den Ergebnissen der Vorjahre nur eingeschränkt möglich.

## Schlachtungen

Die Schlachtungsstatistik erfasst monatlich alle im Inland geschlachteten Tiere. Sie beruht auf den Tagebuchaufzeichnungen der amtlichen Tierärzte und Fleischkontrolleure über die Zahl der nach den Bestimmungen gemäß Artikel 5 der Verordnung (EG) Nr. 854/2004 des Europäischen Parlaments und des Rates vom 29. April 2004 (Abl. EU Nr. L 226/83) amtlich untersuchten Tiere. Die Angaben sind untergliedert nach Tierarten, gewerblichen Schlachtungen sowie der Herkunft der Tiere (Inland, Ausland). Die Untersuchungspflicht für Hausschlachtungen richtet sich nach dem Fleischhygienegesetz in der jeweils geltenden Fassung.

## Schlachtgewichte

Im Rahmen der Schlachtgewichtsstatistik sind die Inhaber jener Betriebe meldepflichtig, denen Rinder, Kälber, Schweine oder Schafe lebend oder geschlachtet geliefert werden und die das Fleisch dieser Tiere verkaufen oder verarbeiten. Von der Meldepflicht ausgenommen sind Betriebe, deren durchschnittliche wöchentliche Anlieferung geringer ist als 200 Schweine, 75 Rinder oder 75 Schafe.

Schlachtgewichte von Pferden und Ziegen werden auf der Grundlage langjähriger Durchschnittswerte im Einvernehmen mit dem Bundesministerium für Ernährung, Landwirtschaft und Verbraucherschutz festgelegt.

## Eierzeugung und Geflügelschlachtungen

Im Rahmen der Geflügelstatistik werden u. a. monatlich folgende Daten erhoben, und zwar in

- Unternehmen mit Hennenhaltung über die Zahl der vorhandenen Hennenhaltungsplätze, der legenden Hennen sowie der im Vormonat erzeugten Eier;
- Geflügelschlachtereien über das geschlachtete Geflügel.

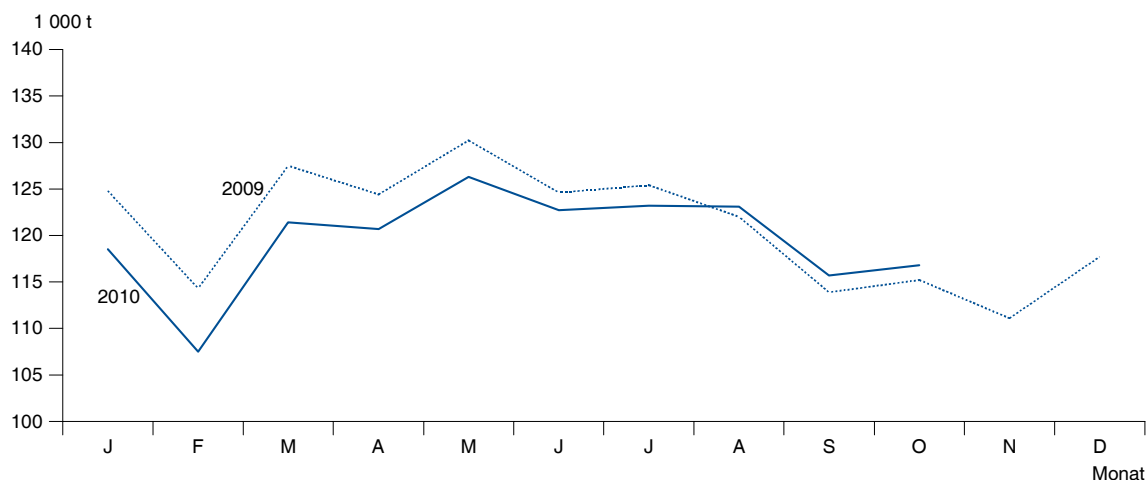
Auskunftspflichtig sind die Inhaber oder Leiter der Betriebe und Unternehmen mit mindestens 3 000 Hennenhaltungsplätzen sowie der Geflügelschlachtereien mit einer Schlachtkapazität von mindestens 2 000 Tieren im Monat.

# 1. Milcherzeugung und -verwendung

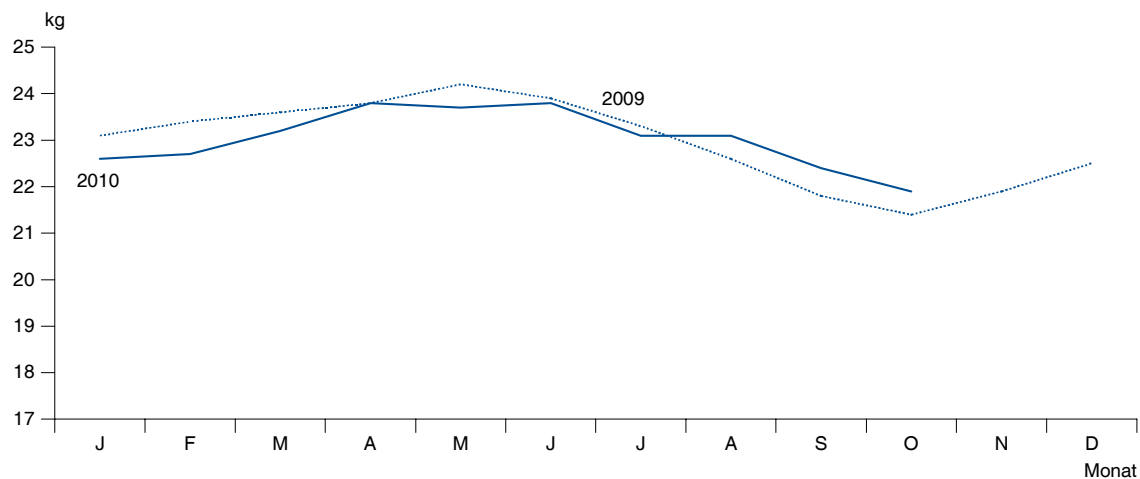
Jahr Monat Kumulativ	Milcherzeugung insgesamt	Milchverwendung			Milchertrag je Kuh	
		an Molkereien und Händler geliefert	verfüttert	sonstige Verwendung <sup>1)</sup>	im Jahr bzw. im Monat	am Tag
		t			kg	
1991 .....	1 257 898	1 199 041	57 555	1 305	4 275,4	11,7
1995 .....	1 230 104	1 183 117	46 688	299	5 370,6	14,7
2000 .....	1 350 264	1 318 294	31 528	442	7 002,1	19,1
2005 .....	1 383 136	1 362 558	19 903	676	7 748,9	21,2
2008 .....	1 432 855	1 401 436	30 485	934	8 239,4	22,5
2009 .....	1 450 929	1 426 759	23 302	868	8 374,3	22,9
<b>2010</b>						
Januar .....	118 515	116 398	2 051	66	701,0	22,6
Februar .....	107 508	105 587	1 861	59	635,9	22,7
März .....	121 397	119 228	2 101	67	718,1	23,2
April .....	120 726	118 569	2 090	67	714,1	23,8
Mai .....	126 258	124 003	2 185	70	734,3	23,7
Juni .....	122 695	120 504	2 124	68	713,6	23,8
Juli .....	123 161	120 961	2 132	68	716,3	23,1
August .....	123 072	120 873	2 130	68	715,8	23,1
September .....	115 693	113 626	2 003	64	672,9	22,4
Oktober .....	116 780	114 695	2 021	64	679,2	21,9
November .....						
Dezember .....						
1.1. - 31.10.2010 .....	1 195 803	1 174 445	20 698	661	x	22,9
1.1. - 31.10.2009 .....	1 222 119	1 201 821	19 561	737	x	23,1

1) Direktvermarktung, frisch verbraucht, verarbeitet z. B. zu Landbutter und Landkäse.

**Grafik 1: Monatliche Milcherzeugung**



**Grafik 2: Täglicher Milchertrag je Kuh**



## 2. Schlachtungen und Fleischerzeugung

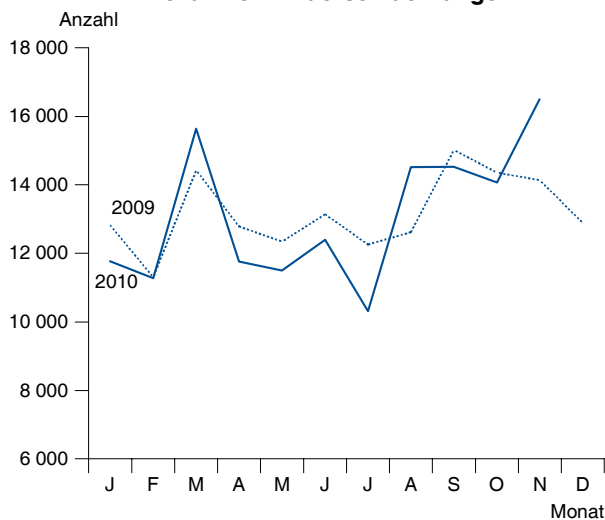
### 2.1 Anzahl der Schlachtungen von Tieren

Jahr Monat Kumulativ	Rinder zusammen		Davon											
			Ochsen		Bullen		Kühe		weibliche Rinder <sup>1)</sup>		Kälber <sup>2)</sup>		Jungrinder <sup>3)</sup>	
	G	H	G	H	G	H	G	H	G	H	G	H	G	H
1991 .....	142 586	4 463	64	1	52 346	1 973	55 376	630	31 365	1 364	3 435	495	.	.
2000 .....	130 344	1 380	3 683	34	41 635	614	68 285	121	16 043	481	698	130	.	.
2005 .....	134 274	1 505	4 266	54	40 996	522	69 141	107	16 100	713	3 771	109	.	.
2008 .....	155 237	1 510	2 785	37	59 899	654	70 815	150	15 489	669	6 249	120	.	.
2009 .....	156 560	1 523	2 976	68	59 215	494	70 481	166	17 600	402	5 038	148	1 250	245
2010														
Januar .....	11 686	90	136	1	4 319	30	5 152	5	1 516	38	459	5	104	11
Februar .....	11 182	r 97	174	2	3 890	28	4 900	12	1 698	25	417	8	103	r 22
März .....	15 542	r 89	293	3	6 182	27	6 095	19	2 295	20	510	r 9	167	11
April .....	11 702	58	215	2	4 522	15	4 728	7	1 707	18	412	6	118	10
Mai .....	11 467	34	203	2	4 551	5	4 615	4	1 647	8	328	8	123	7
Juni .....	12 351	45	287	1	5 348	15	4 878	6	1 535	10	222	7	81	6
Juli .....	10 272	43	191	1	3 578	9	4 732	2	1 331	20	363	8	77	3
August .....	14 485	r 31	298	3	6 495	3	5 669	3	1 551	13	370	r 5	102	4
September .....	r 14 497	29	356	2	r 5 699	6	6 334	7	1 586	4	432	6	90	4
Oktober .....	13 980	82	227	3	5 900	20	5 677	13	1 514	27	567	7	95	12
November .....	16 332	168	269	6	6 582	58	6 960	18	1 805	46	589	17	127	23
Dezember .....														
1.1. - 30.11.2010...	143 496	766	2 649	26	57 066	216	59 740	96	18 185	229	4 669	86	1 187	113
1.1. - 30.11.2009...	144 117	1 071	2 769	26	54 716	360	65 135	111	15 841	278	4 526	115	1 130	181

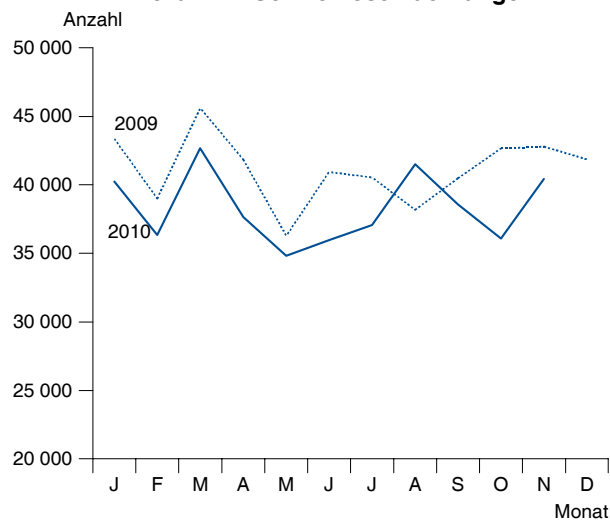
Jahr Monat Kumulativ	Schweine		Schafe		Davon				Ziegen		Pferde	
	G	H	G	H	Lämmer		übrige Schafe		G	H	G	H
					G	H	G	H				
1991 .....	999 071	77 239	8 311	1 298	.	.	.	.	5	13	126	9
2000 .....	617 278	11 977	3 757	1 022	.	.	.	.	114	97	101	5
2005 .....	541 165	11 922	8 824	1 182	.	.	.	.	424	147	25	9
2008 .....	465 056	12 453	19 823	1 762	.	.	.	.	439	170	33	11
2009 .....	482 761	10 738	18 032	1 732	16 569	1 152	1 463	580	512	261	36	7
2010												
Januar .....	39 384	840	965	92	937	74	28	18	-	11	4	1
Februar .....	35 664	674	887	49	850	41	37	8	21	3	6	1
März .....	41 995	691	1 866	87	1 721	38	145	49	65	1	3	-
April .....	37 231	410	942	47	551	39	391	8	39	1	7	2
Mai .....	34 427	401	1 425	50	1 305	33	120	17	20	22	6	-
Juni .....	35 498	484	1 960	44	1 835	21	125	23	44	9	6	-
Juli .....	36 752	313	1 712	33	1 605	29	107	4	29	12	5	-
August .....	41 193	305	1 857	37	1 659	23	198	14	80	2	2	-
September .....	38 284	290	1 697	74	1 524	57	173	17	57	19	2	1
Oktober .....	35 643	449	1 081	248	943	220	138	28	108	14	7	2
November .....	39 470	957	1 718	162	1 491	81	227	81	63	26	5	-
Dezember .....												
1.1. - 30.11.2010...	415 541	5 814	16 110	923	14 421	656	1 689	267	526	120	53	7
1.1. - 30.11.2009...	443 595	8 054	17 041	1 296	15 664	838	1 377	458	486	230	35	7

1) weibliche Rinder über 300 kg Lebendgewicht, noch nicht gekalbt - 2) bis 2008: Kälber bis 300 kg Lebendgewicht, die noch keine zweiten Zähne haben; ab 2009: Kälber bis zu 8 Monaten - 3) Jungrinder mehr als 8, aber höchstens 12 Monate

**Grafik 3: Rinderschlachtungen**



**Grafik 4: Schweineschlachtungen**



## 2.2 Schlachtmengen insgesamt

Jahr Monat Kumulativ	Insge- samt	Davon									
		Rinder zusam- men	davon						Schweine	Schafe/ Ziegen	Pferde
			Ochsen	Bullen	Kühe	weibliche Rinder <sup>1)</sup>	Kälber <sup>2)</sup>	Jung- rinder <sup>3)</sup>			
t											
1991 .....	.	35 285	19	14 838	13 295	6 918	215	.	.	261	37
2000 .....	.	36 857	1 153	13 487	17 951	4 190	75	.	.	87	28
2005 .....	88 029	38 038	1 200	13 478	18 679	4 284	398	.	49 798	185	9
2008 .....	91 214	45 150	859	20 271	19 185	4 092	743	.	45 567	487	12
2009 .....	92 299	45 653	951	20 286	19 031	4 543	610	233	46 240	395	12
2010											
Januar .....	7 290	3 436	43	1 499	1 417	401	58	19	3 833	20	1
Februar .....	6 678	3 232	60	1 332	1 328	442	50	20	3 426	18	2
März .....	8 486	4 428	99	1 955	1 688	602	58	27	4 019	39	1
April .....	7 038	3 434	69	1 567	1 288	447	44	19	3 578	23	2
Mai .....	6 710	3 389	66	1 577	1 259	429	38	20	3 291	29	2
Juni .....	7 113	3 713	90	1 849	1 329	403	28	14	3 360	39	2
Juli .....	6 410	2 943	58	1 245	1 243	341	43	14	3 432	33	1
August .....	8 197	4 312	98	2 253	1 498	397	48	18	3 847	38	1
September .....	r 7 869	r 4 285	117	r 2 007	1 683	406	56	16	3 548	35	1
Oktober .....	7 618	4 194	71	2 068	1 563	402	71	20	3 393	28	2
November .....	8 787	4 953	87	2 327	1 954	483	77	25	3 793	39	1
Dezember .....											
1.1. - 30.11.2010..	82 195	42 318	858	19 678	16 248	4 751	571	212	39 520	341	16
1.1. - 30.11.2009..	84 677	41 977	872	18 711	17 584	4 063	542	205	42 324	365	11

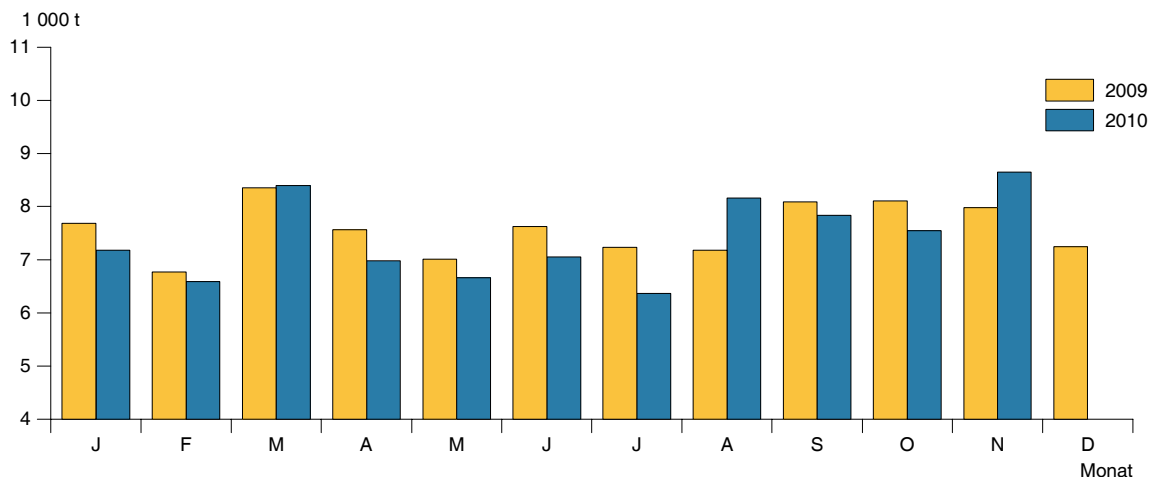
1) weibliche Rinder über 300 kg Lebendgewicht, noch nicht gekalbt - 2) bis 2008: Kälber bis 300 kg Lebendgewicht, die noch keine zweiten Zähne haben; ab 2009: Kälber bis zu 8 Monaten - 3) Jungrinder mehr als 8, aber höchstens 12 Monate

## 2.3 Schlachtmengen aus gewerblichen Schlachtungen

Jahr Monat Kumulativ	Insge- samt	Davon									
		Rinder zusam- men	davon						Schweine	Schafe/ Ziegen	Pferde
			Ochsen	Bullen	Kühe	weibliche Rinder <sup>1)</sup>	Kälber <sup>2)</sup>	Jung- rinder <sup>3)</sup>			
t											
1991 .....	124 709	34 278	16	14 298	13 145	6 631	188	.	90 172	225	34
2000 .....	91 614	36 485	1 143	13 291	17 920	4 068	64	.	55 035	68	27
2005 .....	86 522	37 631	1 185	13 308	18 650	4 101	387	.	48 723	162	7
2008 .....	89 530	44 696	847	20 054	19 144	3 921	730	.	44 381	444	9
2009 .....	90 855	45 262	929	20 118	18 986	4 441	593	195	45 232	352	10
2010											
Januar .....	7 183	3 412	42	1 489	1 416	391	57	17	3 753	18	1
Februar .....	6 588	3 208	59	1 322	1 325	435	49	17	3 362	17	2
März .....	8 396	4 405	98	1 946	1 682	597	57	25	3 954	37	1
April .....	6 983	3 419	68	1 562	1 286	442	43	18	3 539	22	2
Mai .....	6 663	3 381	65	1 575	1 258	427	37	19	3 253	28	2
Juni .....	7 055	3 702	90	1 844	1 327	400	27	13	3 314	38	2
Juli .....	6 370	2 933	58	1 242	1 242	336	42	13	3 403	33	1
August .....	8 161	4 304	97	2 252	1 497	393	48	18	3 819	37	1
September .....	r 7 833	r 4 278	r 2 005	2 004	1 681	405	56	15	3 521	34	1
Oktober .....	7 549	4 173	71	2 061	1 559	395	70	17	3 351	23	2
November .....	8 648	4 908	85	2 307	1 949	471	75	21	3 704	35	1
Dezember .....											
1.1. - 30.11.2010..	81 428	42 121	849	19 604	16 222	4 692	561	193	38 974	320	14
1.1. - 30.11.2009..	83 613	41 704	864	18 589	17 554	3 993	528	176	41 568	332	9

1) weibliche Rinder über 300 kg Lebendgewicht, noch nicht gekalbt - 2) bis 2008: Kälber bis 300 kg Lebendgewicht, die noch keine zweiten Zähne haben; ab 2009: Kälber bis zu 8 Monaten - 3) Jungrinder mehr als 8, aber höchstens 12 Monate

Grafik 5: Schlachtmengen aus gewerblichen Schlachtungen



## 2.4 Schlachtmengen aus Hausschlachtungen

Jahr Monat Kumulativ	Insge- samt	Davon									
		Rinder zusam- men	davon						Schweine	Schafe/ Ziegen	Pferde
			Ochsen	Bullen	Kühe	weibliche Rinder <sup>1)</sup>	Kälber <sup>2)</sup>	Jung- rinder <sup>3)</sup>			
t											
1991 .....	.	1 007	3	540	150	287	27	.	.	36	3
2000 .....	.	373	11	196	32	122	12	.	.	20	1
2005 .....	1 506	406	15	169	29	182	11	.	1 074	23	2
2008 .....	1 685	454	11	217	41	171	14	.	1 186	42	3
2009 .....	1 444	392	22	168	45	102	18	38	1 008	43	2
2010											
Januar .....	107	24	0	10	1	10	1	2	80	2	0
Februar .....	89	24	1	10	3	6	1	4	64	1	0
März .....	90	23	1	9	5	5	1	2	65	2	-
April .....	55	15	1	5	2	5	1	2	39	1	1
Mai .....	47	8	1	2	1	2	1	1	38	2	-
Juni .....	58	12	0	5	2	3	1	1	45	1	-
Juli .....	40	10	0	3	1	5	1	1	29	1	-
August .....	37	7	1	1	1	3	1	1	28	1	-
September .....	36	7	1	2	2	1	1	1	27	2	0
Oktober .....	69	22	1	7	4	7	1	2	42	5	1
November .....	139	45	2	20	5	12	2	4	90	4	-
Dezember .....											
1.1. - 30.11.2010..	767	197	8	74	26	59	10	19	547	22	2
1.1. - 30.11.2009..	1 064	273	8	122	30	70	14	28	757	33	2

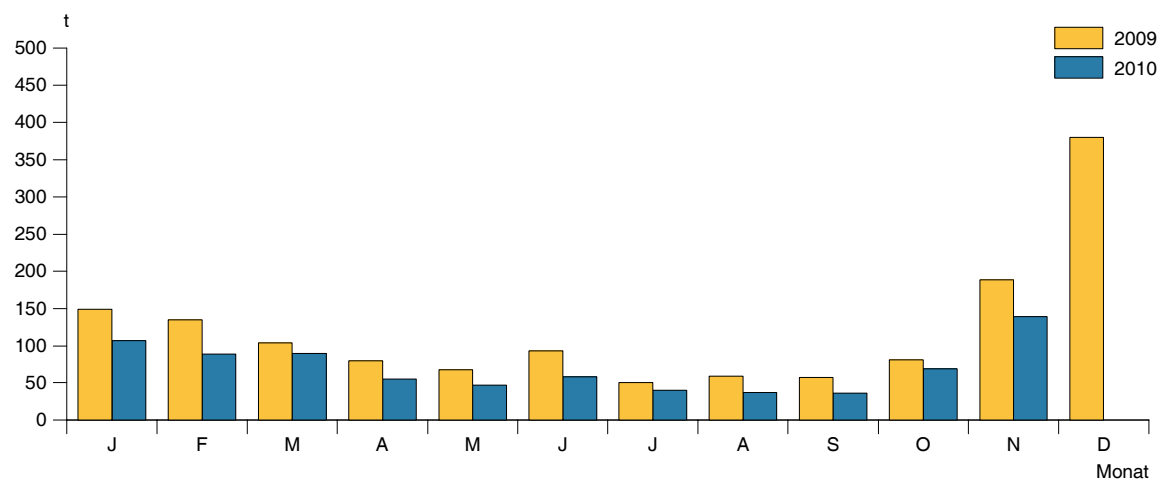
1) weibliche Rinder über 300 kg Lebendgewicht, noch nicht gekalbt - 2) bis 2008: Kälber bis 300 kg Lebendgewicht, die noch keine zweiten Zähne haben; ab 2009: Kälber bis zu 8 Monaten - 3) Jungrinder mehr als 8, aber höchstens 12 Monate

## 2.5 Durchschnittliche Schlachtgewichte von gewerblich geschlachteten Tieren

Jahr Monat	Ochsen	Bullen	Kühe	Weibliche Rinder <sup>1)</sup>	Kälber <sup>2)</sup>	Jung- rinder <sup>3)</sup>	Schweine	Lämmer	Übrige Schafe	Ziegen	Pferde
	kg										
1991 .....	277	273	237	212	55	.	90	.	26	.	250
2000 .....	310	319	262	254	89	.	89	.	17	18	264
2005 .....	278	324	270	255	127	.	90	.	17	18	264
2008 .....	304	335	270	253	117	.	95	.	22	18	264
2009 .....	312	340	269	252	118	156	94	18	30	18	264
2010											
Januar .....	311	345	275	258	125	167	95	18	30	18	264
Februar .....	340	340	270	256	119	162	94	18	30	18	264
März .....	333	315	276	260	112	151	94	18	30	18	264
April .....	317	345	272	259	105	152	95	18	30	18	264
Mai .....	321	346	273	259	113	155	94	18	30	18	264
Juni .....	314	345	272	261	121	162	93	18	30	18	264
Juli .....	303	347	262	253	115	169	93	18	30	18	264
August .....	324	347	264	254	128	171	93	18	30	18	264
September .....	328	352	265	255	128	166	92	18	30	18	264
Oktober .....	311	349	275	261	123	182	94	18	30	18	264
November .....	317	350	280	261	128	163	94	18	30	18	264
Dezember .....											

1) weibliche Rinder über 300 kg Lebendgewicht, noch nicht gekalbt - 2) bis 2008: Kälber bis 300 kg Lebendgewicht, die noch keine zweiten Zähne haben; ab 2009: Kälber bis zu 8 Monaten - 3) Jungrinder mehr als 8, aber höchstens 12 Monate

**Grafik 6: Schlachtmengen aus Hausschlachtungen**



### 3. Erzeugung von Geflügel

#### 3.1 Legehennenhaltung und Eiererzeugung in Unternehmen mit 3 000 und mehr Hennenhaltungsplätzen

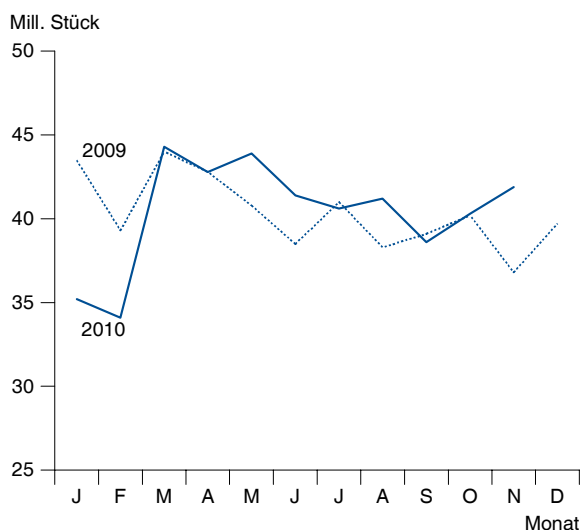
Jahr Monat Kumulativ	Hennenhaltungsplätze am 1. des Monats	Legehennen		Auslastung der Haltungskapazität	Erzeugte Eier 1 000 Stück	Legeleistung Eier je Henne Stück
		am 1. des Monats <sup>1)</sup>	im Durchschnitt			
		1 000 Stück				
1991 .....	2 322 <sup>2)</sup>	1 552 <sup>2)</sup>	-	66,8	433 964	279,5
2000 .....	1 604 <sup>2)</sup>	1 336 <sup>2)</sup>	1 333 <sup>2)</sup>	83,3	379 412	284,6
2005 .....	2 006 <sup>2)</sup>	1 657 <sup>2)</sup>	1 669 <sup>2)</sup>	83,2	463 269	277,5
2008 .....	1 770 <sup>2)</sup>	1 481 <sup>2)</sup>	1 481 <sup>2)</sup>	83,7	436 988	295,0
2009 .....	1 924 <sup>2)</sup>	1 671 <sup>2)</sup>	1 671 <sup>2)</sup>	86,9	484 083	289,8
2010						
Januar .....	1 905	1 613	1 574	84,7	35 189	22,4
Februar .....	1 906	1 535	1 639	80,5	34 092	20,8
März .....	1 898	1 743	1 748	91,8	44 333	25,4
April .....	1 906	1 749	1 751	91,7	42 780	24,4
Mai .....	1 967	1 748	1 719	88,9	43 923	25,5
Juni .....	1 967	1 691	1 719	86,0	41 359	24,1
Juli .....	1 967	1 746	1 711	88,8	40 620	23,7
August .....	1 967	1 675	1 625	85,2	41 155	25,3
September .....	1 953	1 574	1 650	80,6	38 587	23,4
Oktober .....	1 961	1 713	1 738	87,3	40 340	23,2
November .....	1 976	1 756	1 709	88,9	41 851	24,5
Dezember .....						
1.1. - 30.11.2010 .....	x	x	1 689	86,8	444 229	263,0
1.1. - 30.11.2009 .....	x	x	1 674	86,6	444 369	265,4

1) einschließlich legereifer Junghennen - 2) Jahresdurchschnitt

#### 3.2 Geschlachtetes Geflügel in Geflügelschlachtereien mit einer monatlichen Schlachtkapazität von 2 000 und mehr Tieren

Jahr Monat Kumulativ	Insgesamt
	t
1991 .....	16 175
2000 .....	71 186
2005 .....	103 411
2008 .....	99 105
2009 .....	105 274
2010	
Januar .....	8 907
Februar .....	8 182
März .....	8 966
April .....	8 163
Mai .....	7 147
Juni .....	7 504
Juli .....	6 982
August .....	.
September .....	.
Oktober .....	.
November .....	.
Dezember .....	.
1.1. - 30.11.2010 .....	.
1.1. - 30.11.2009 .....	95 802

Grafik 7: Eiererzeugung



Grafik 8: Schlachtmengen aus Geflügel-schlachtungen

