

## Produktion der Viehwirtschaft in Mecklenburg-Vorpommern

August 2009

Bestell-Nr.: C323 2009 08

Herausgabe: 13. Oktober 2009  
Printausgabe: EUR 2,00

Herausgeber: Statistisches Amt Mecklenburg-Vorpommern, Lübecker Straße 287, 19059 Schwerin,  
Telefon: 0385 4801-0, Telefax: 0385 4801-4123, Internet: <http://www.statistik-mv.de>, E-Mail: [statistik.post@statistik-mv.de](mailto:statistik.post@statistik-mv.de)

Zuständiger Dezernent: Dr. Dieter Gabka, Telefon: 0385 4801-4726

© Statistisches Amt Mecklenburg-Vorpommern, Schwerin, 2009  
Auszugsweise Vervielfältigung und Verbreitung mit Quellenangabe gestattet.

### Zeichenerklärungen und Abkürzungen

-	nichts vorhanden
0	weniger als die Hälfte von 1 in der letzten besetzten Stelle, jedoch mehr als nichts
.	Zahlenwert unbekannt oder geheim zu halten
...	Zahl lag bei Redaktionsschluss noch nicht vor
x	Aussage nicht sinnvoll oder Fragestellung nicht zutreffend
/	keine Angabe, da Zahlenwert nicht ausreichend genau oder nicht repräsentativ
( )	Zahl hat eingeschränkte Aussagefähigkeit
p	vorläufige Zahl
s	geschätzte Zahl
r	berichtigte Zahl
G	gewerbliche Schlachtungen
H	Hausschlachtungen

Abweichungen in den Summen erklären sich aus dem Auf- und Abrunden der Einzelwerte.

## Inhaltsverzeichnis

	Seite
<b>Rechtsgrundlagen und Methodik</b>	3
<b>Tabellen</b>	
1. Milcherzeugung und -verwendung	4
2. Schlachtungen und Fleischerzeugung	5 - 7
3. Erzeugung von Geflügel	8

## Rechtsgrundlagen und Methodik

Der vorliegende Statistische Bericht umfasst Ergebnisse mehrerer Statistiken, die bundesweit einheitlich auf der Grundlage des Agrarstatistikgesetzes (AgrStatG) in der Fassung der Bekanntmachung vom 19. Juli 2006, zuletzt geändert durch Gesetz vom 6. März 2009 (BGBl. I S. 438) monatlich durchgeführt werden.

## Milcherzeugung und -verwendung

In der monatlichen Milchstatistik werden Daten über die an die Molkereien und Milchsammelstellen gelieferten Milchmengen erfasst. Meldepflichtig sind entsprechend § 6 der Marktordnungswaren-Meldeverordnung vom 24. November 1999 (BGBl. I S. 2 286) die Inhaber bzw. Leiter der Molkereien und Milchsammelstellen.

Die Menge der Milchverwendung beim Erzeuger (Differenz zwischen insgesamt erzeugter und bei den Molkereien/Milchsammelstellen angelieferter Milch) sowie die Struktur dieser Verwendung werden vom Statistischen Amt auf der Grundlage von Angaben ausgewählter Erzeuger ermittelt.

Die durchschnittliche Milchleistung je Kuh und Jahr errechnet sich aus der Gesamterzeugung an Milch und dem Durchschnittsbestand der im Berichtsjahr gehaltenen Milchkühe.

Der durchschnittliche Milchkuhbestand des Berichtsjahres wird aus den Erhebungen über die Viehbestände vom Mai und November ermittelt.

Dafür wurde ab 2008 erstmals das Herkunftssicherungs- und Informationssystem für Tiere (HIT) ausgewertet. Die Veränderung der Methode von einer repräsentativen Erhebung mit Abschneidegrenzen hin zur kompletten Erfassung aller Rinder mittels HIT führt zu einer erhöhten Anzahl der Milchkühe und damit auch zur Veränderung der Kennziffer durchschnittliche Milchleistung je Kuh. Daher ist ein Vergleich mit den Ergebnissen der Vorjahre nur eingeschränkt möglich.

## Schlachtungen

Die Schlachtungsstatistik erfasst monatlich alle im Inland geschlachteten Tiere. Sie beruht auf den Tagebuchaufzeichnungen der amtlichen Tierärzte und Fleischkontrolleure über die Zahl der nach den Bestimmungen gemäß Artikel 5 der Verordnung (EG) Nr. 854/2004 des Europäischen Parlaments und des Rates vom 29. April 2004 (Abl. EU Nr. L 226/83) amtlich untersuchten Tiere. Die Angaben sind untergliedert nach Tierarten, gewerblichen Schlachtungen sowie der Herkunft der Tiere (Inland, Ausland). Die Untersuchungspflicht für Hausschlachtungen richtet sich nach dem Fleischhygienegesetz in der jeweils geltenden Fassung.

## Schlachtgewichte

Im Rahmen der Schlachtgewichtsstatistik sind die Inhaber jener Betriebe meldepflichtig, denen Rinder, Kälber, Schweine oder Schafe lebend oder geschlachtet geliefert werden und die das Fleisch dieser Tiere verkaufen oder verarbeiten. Von der Meldepflicht ausgenommen sind Betriebe, deren durchschnittliche wöchentliche Anlieferung geringer ist als 200 Schweine, 75 Rinder oder 75 Schafe.

Schlachtgewichte von Pferden und Ziegen werden auf der Grundlage langjähriger Durchschnittswerte im Einvernehmen mit dem Bundesministerium für Ernährung, Landwirtschaft und Verbraucherschutz festgelegt.

## Eierzeugung und Geflügelschlachtungen

Im Rahmen der Geflügelstatistik werden u. a. monatlich folgende Daten erhoben, und zwar in

- Unternehmen mit Hennenhaltung über die Zahl der vorhandenen Hennenhaltungsplätze, der legenden Hennen sowie der im Vormonat erzeugten Eier;
- Geflügelschlachtereien über das geschlachtete Geflügel.

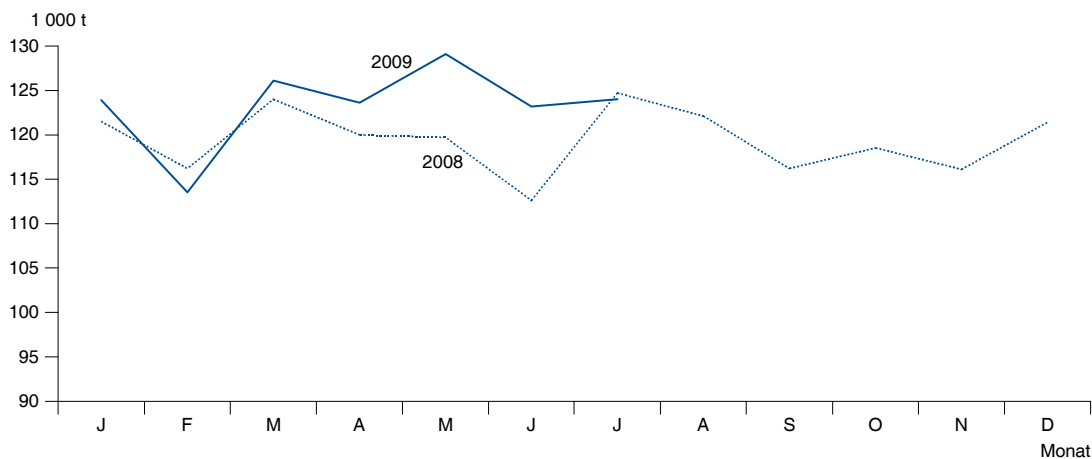
Auskunftspflichtig sind die Inhaber oder Leiter der Betriebe und Unternehmen mit mindestens 3 000 Hennenhaltungsplätzen sowie der Geflügelschlachtereien mit einer Schlachtkapazität von mindestens 2 000 Tieren im Monat.

# 1. Milcherzeugung und -verwendung

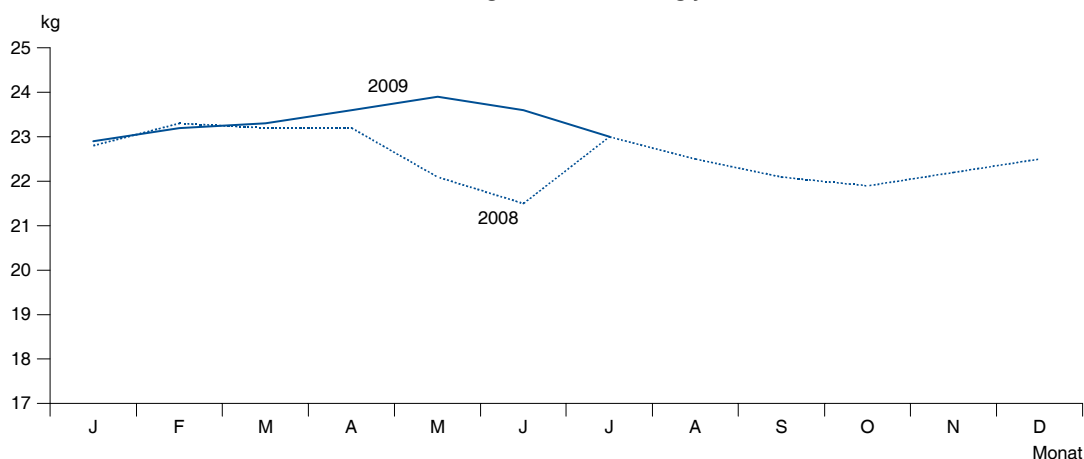
Jahr Monat Kumulativ	Milcherzeugung insgesamt	Milchverwendung			Milchertrag je Kuh	
		an Molkereien und Händler geliefert	verfüttert	sonstige Verwendung <sup>1)</sup>	im Jahr bzw. im Monat	am Tag
		t			kg	
1991 .....	1 257 898	1 199 041	57 555	1 305	4 275,4	11,7
1992 .....	1 125 404	1 082 716	42 097	591	4 803,0	13,1
1993 .....	1 198 009	1 155 853	41 431	726	5 222,5	14,3
1994 .....	1 164 581	1 118 483	45 392	706	5 032,5	13,8
1995 .....	1 230 104	1 183 117	46 688	299	5 370,6	14,7
1996 .....	1 321 647	1 269 718	51 645	284	5 722,1	15,6
1997 .....	1 383 222	1 327 849	55 106	267	6 012,2	16,5
1998 .....	1 385 729	1 347 360	38 147	222	6 317,3	17,3
1999 .....	1 323 173	1 287 215	35 613	345	6 555,1	18,0
2000 .....	1 350 264	1 318 294	31 528	442	7 002,1	19,1
2005 .....	1 383 136	1 362 558	19 903	676	7 748,9	21,2
2006 .....	1 370 855	1 349 251	20 912	693	7 993,1	21,9
2007 .....	1 408 864	1 384 479	23 616	769	8 210,1	22,5
2008 .....	1 432 855	1 401 436	30 485	934	8 239,4	22,5
2009						
Januar .....	r 123 901	r 121 760	r 2 064	76	r 710,6	r 22,9
Februar .....	113 466	111 506	1 891	70	650,8	23,2
März .....	126 052	123 875	2 100	77	723,0	23,3
April .....	r 123 611	r 121 475	r 2 060	76	r 709,0	23,6
Mai .....	129 093	126 863	2 151	79	742,2	23,9
Juni .....	123 237	121 274	1 889	73	708,6	23,6
Juli .....	124 026	122 052	1 901	74	713,1	23,0
August .....						
September .....						
Oktober .....						
November .....						
Dezember .....						
1.1. - 31.7.2009 .....	863 386	848 806	14 056	524	x	23,4
1.1. - 31.7.2008 .....	838 689	822 915	15 277	498	x	22,7

1) Direktvermarktung, frisch verbraucht, verarbeitet z. B. zu Landbutter und Landkäse.

**Grafik 1: Monatliche Milcherzeugung**



**Grafik 2: Täglicher Milchertrag je Kuh**



## 2. Schlachtungen und Fleischerzeugung

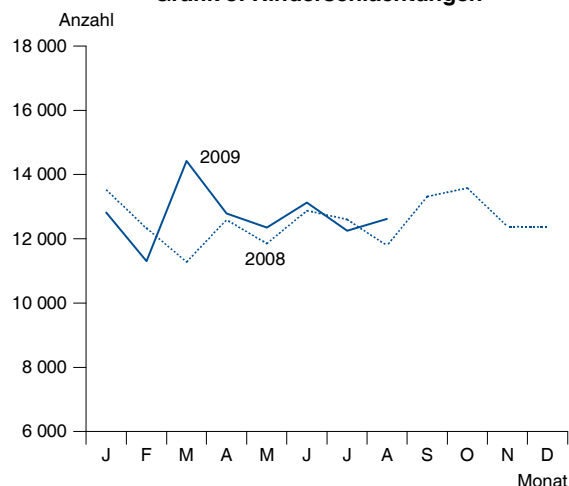
### 2.1 Anzahl der Schlachtungen von Tieren

Jahr Monat Kumulativ	Rinder zusammen		Davon											
			Ochsen		Bullen		Kühe		weibliche Rinder <sup>1)</sup>		Kälber <sup>2)</sup>		Jungrinder <sup>3)</sup>	
	G	H	G	H	G	H	G	H	G	H	G	H	G	H
1991 .....	142 586	4 463	64	1	52 346	1 973	55 376	630	31 365	1 364	3 435	495	.	.
2000 .....	130 344	1 380	3 683	34	41 635	614	68 285	121	16 043	481	698	130	.	.
2005 .....	134 274	1 505	4 266	54	40 996	522	69 141	107	16 100	713	3 771	109	.	.
2007 .....	152 429	1 471	3 046	38	60 690	601	66 910	118	15 941	611	5 842	103	.	.
2008 .....	155 237	1 510	2 785	37	59 899	654	70 815	150	15 489	669	6 249	120	.	.
2009														
Januar .....	12 688	133	211	6	4 281	47	6 339	12	1 293	35	481	12	83	21
Februar .....	11 182	120	159	3	3 830	49	5 488	12	1 226	26	400	7	79	23
März .....	14 307	118	277	3	5 517	40	6 256	7	1 571	43	597	4	89	21
April .....	12 710	78	254	3	5 003	22	5 586	10	1 354	26	399	7	114	10
Mai .....	12 284	60	301	1	4 668	17	5 571	9	1 260	15	338	8	146	10
Juni .....	13 042	92	307	4	5 504	24	5 401	6	1 391	21	330	10	109	27
Juli .....	12 227	25	173	-	4 306	14	5 920	4	1 362	5	326	-	140	2
August .....	12 555	61	237	-	5 485	25	5 144	8	1 237	16	357	8	95	4
September .....														
Oktober .....														
November .....														
Dezember .....														
1.1. - 31.8.2009.....	100 995	687	1 919	20	38 594	238	45 705	68	10 694	187	3 228	56	855	118
1.1. - 31.8.2008.....	102 252	711	1 805	18	41 596	305	45 246	63	9 544	274	4 061	51	-	-

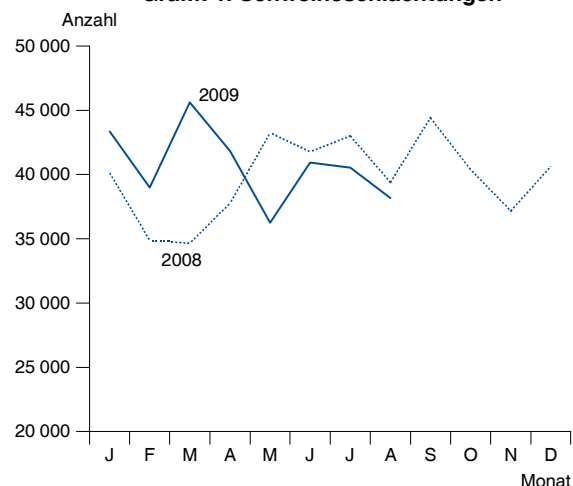
Jahr Monat Kumulativ	Schweine		Schafe		Davon				Ziegen		Pferde	
					Lämmer		übrige Schafe					
	G	H	G	H	G	H	G	H	G	H	G	H
1991 .....	999 071	77 239	8 311	1 298	.	.	.	.	5	13	126	9
2000 .....	617 278	11 977	3 757	1 022	.	.	.	.	114	97	101	5
2005 .....	541 165	11 922	8 824	1 182	.	.	.	.	424	147	25	9
2007 .....	424 542	12 941	22 118	1 434	.	.	.	.	324	178	24	15
2008 .....	465 056	12 453	19 823	1 762	.	.	.	.	439	170	33	11
2009												
Januar .....	42 185	1 175	1 394	101	1 353	53	41	48	2	13	1	-
Februar .....	37 926	1 068	973	134	856	39	117	95	61	10	-	-
März .....	44 866	751	1 822	69	1 700	44	122	25	45	1	3	3
April .....	41 233	616	1 686	83	1 566	50	120	33	92	38	1	-
Mai .....	35 725	544	1 323	55	1 210	45	113	10	37	13	4	-
Juni .....	40 224	711	1 142	115	1 048	85	94	30	45	41	3	1
Juli .....	40 091	438	2 283	39	2 163	33	120	6	16	10	2	-
August .....	37 743	433	1 438	68	1 291	35	147	33	21	29	1	-
September .....												
Oktober .....												
November .....												
Dezember .....												
1.1. - 31.8.2009.....	319 993	5 736	12 061	664	11 187	384	874	280	319	155	15	4
1.1. - 31.8.2008.....	309 030	5 807	13 360	594	.	.	.	.	298	77	17	4

1) weibliche Rinder über 300 kg Lebendgewicht, noch nicht gekalbt - 2) bis 2008: Kälber bis 300 kg Lebendgewicht, die noch keine zweiten Zähne haben; ab 2009: Kälber bis zu 8 Monaten - 3) Jungrinder mehr als 8, aber höchstens 12 Monate

Grafik 3: Rinderschlachtungen



Grafik 4: Schweineschlachtungen



## 2.2 Schlachtmengen insgesamt

Jahr Monat Kumulativ	Insge- samt	Davon									
		Rinder zusam- men	davon						Schweine	Schafe/ Ziegen	Pferde
			Ochsen	Bullen	Kühe	weibliche Rinder <sup>1)</sup>	Kälber <sup>2)</sup>	Jung- rinder <sup>3)</sup>			
t											
1991 .....	.	35 285	19	14 838	13 295	6 918	215	.	.	261	37
2000 .....	.	36 857	1 153	13 487	17 951	4 190	75	.	.	87	28
2005 .....	88 029	38 038	1 200	13 478	18 679	4 284	398	.	49 798	185	9
2007 .....	86 865	45 040	976	21 169	18 166	4 267	462	.	41 288	527	10
2008 .....	91 214	45 150	859	20 271	19 185	4 092	743	.	45 567	487	12
2009											
Januar .....	7 838	3 665	70	1 443	1 743	335	58	17	4 144	28	0
Februar .....	6 906	3 232	51	1 290	1 517	314	45	16	3 650	24	-
März .....	8 460	4 156	86	1 861	1 720	409	63	17	4 266	37	2
April .....	7 644	3 737	82	1 735	1 503	351	48	19	3 870	36	0
Mai .....	7 078	3 613	88	1 623	1 518	322	39	23	3 437	27	1
Juni .....	7 717	3 852	100	1 900	1 447	345	38	22	3 839	26	1
Juli .....	7 284	3 467	53	1 467	1 552	336	37	22	3 773	44	1
August .....	7 244	3 682	73	1 879	1 349	317	46	18	3 533	30	0
September .....											
Oktober .....											
November .....											
Dezember .....											
1.1. - 31.8.2009...	60 171	29 404	602	13 197	12 349	2 729	375	152	30 510	252	5
1.1. - 31.8.2008...	60 545	29 868	559	14 126	12 210	2 488	484	.	30 358	314	5

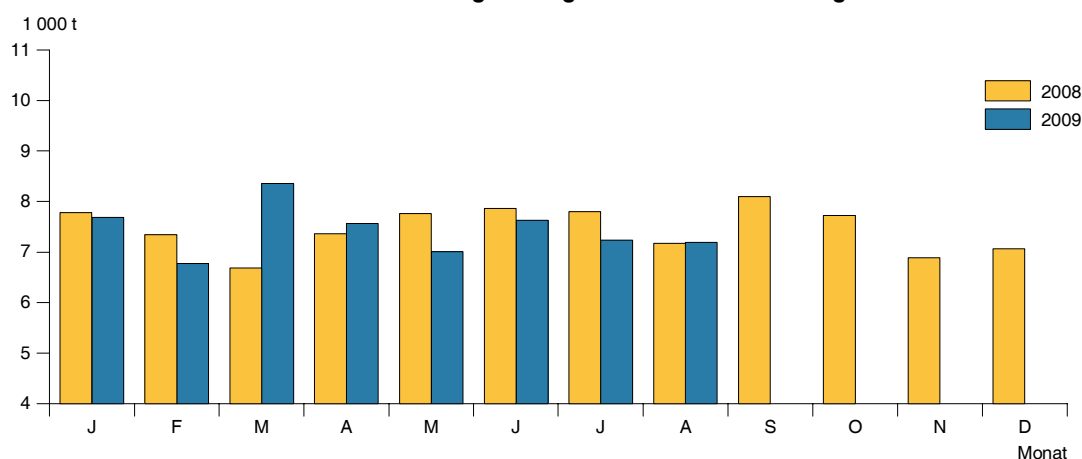
1) weibliche Rinder über 300 kg Lebendgewicht, noch nicht gekalbt - 2) bis 2008: Kälber bis 300 kg Lebendgewicht, die noch keine zweiten Zähne haben; ab 2009: Kälber bis zu 8 Monaten - 3) Jungrinder mehr als 8, aber höchstens 12 Monate

## 2.3 Schlachtmengen aus gewerblichen Schlachtungen

Jahr Monat Kumulativ	Insge- samt	Davon									
		Rinder zusam- men	davon						Schweine	Schafe/ Ziegen	Pferde
			Ochsen	Bullen	Kühe	weibliche Rinder <sup>1)</sup>	Kälber <sup>2)</sup>	Jung- rinder <sup>3)</sup>			
t											
1991 .....	124 709	34 278	16	14 298	13 145	6 631	188	.	90 172	225	34
2000 .....	91 614	36 485	1 143	13 291	17 920	4 068	64	.	55 035	68	27
2005 .....	86 522	37 631	1 185	13 308	18 650	4 101	387	.	48 723	162	7
2007 .....	85 193	44 625	965	20 963	18 134	4 109	454	.	40 070	492	7
2008 .....	89 530	44 696	847	20 054	19 144	3 921	730	.	44 381	444	9
2009											
Januar .....	7 688	3 631	68	1 427	1 740	326	57	13	4 032	25	0
Februar .....	6 771	3 201	50	1 274	1 514	308	44	12	3 550	20	-
März .....	8 357	4 125	85	1 848	1 718	398	63	14	4 196	35	1
April .....	7 564	3 717	81	1 727	1 500	345	48	17	3 813	34	0
Mai .....	7 010	3 598	87	1 617	1 516	319	38	21	3 385	26	1
Juni .....	7 625	3 830	99	1 892	1 445	340	37	18	3 772	23	1
Juli .....	7 235	3 460	53	1 462	1 551	335	37	21	3 732	43	1
August .....	7 186	3 665	73	1 870	1 347	313	45	17	3 492	28	0
September .....											
Oktober .....											
November .....											
Dezember .....											
1.1. - 31.8.2009...	59 436	29 227	595	13 117	12 331	2 682	368	134	29 972	233	4
1.1. - 31.8.2008...	59 764	29 666	554	14 023	12 193	2 418	478	.	29 794	300	4

1) weibliche Rinder über 300 kg Lebendgewicht, noch nicht gekalbt - 2) bis 2008: Kälber bis 300 kg Lebendgewicht, die noch keine zweiten Zähne haben; ab 2009: Kälber bis zu 8 Monaten - 3) Jungrinder mehr als 8, aber höchstens 12 Monate

Grafik 5: Schlachtmengen aus gewerblichen Schlachtungen



## 2.4 Schlachtmengen aus Hausschlachtungen

Jahr Monat Kumulativ	Insge- samt	Davon									
		Rinder zusam- men	davon						Schweine	Schafe/ Ziegen	Pferde
			Ochsen	Bullen	Kühe	weibliche Rinder <sup>1)</sup>	Kälber <sup>2)</sup>	Jung- rinder <sup>3)</sup>			
t											
1991 .....	.	1 007	3	540	150	287	27	.	.	36	3
2000 .....	.	373	11	196	32	122	12	.	.	20	1
2005 .....	1 506	406	15	169	29	182	11	.	1 074	23	2
2007 .....	1 672	415	12	205	32	158	8	.	1 218	35	4
2008 .....	1 685	454	11	217	41	171	14	.	1 186	42	3
2009											
Januar .....	149	34	2	16	3	9	1	3	112	2	-
Februar .....	135	31	1	16	3	7	1	4	100	4	-
März .....	103	31	1	13	2	11	0	3	70	2	1
April .....	80	20	1	8	3	7	1	2	57	3	-
Mai .....	68	15	0	6	2	4	1	2	52	1	-
Juni .....	92	22	1	8	2	5	1	4	67	3	0
Juli .....	49	7	-	5	1	1	-	0	41	1	-
August .....	59	16	-	8	2	4	1	1	40	2	-
September .....											
Oktober .....											
November .....											
Dezember .....											
1.1. - 31.8.2009...	735	177	6	80	18	47	6	19	539	18	1
1.1. - 31.8.2008...	781	201	6	103	17	70	6	.	564	14	1

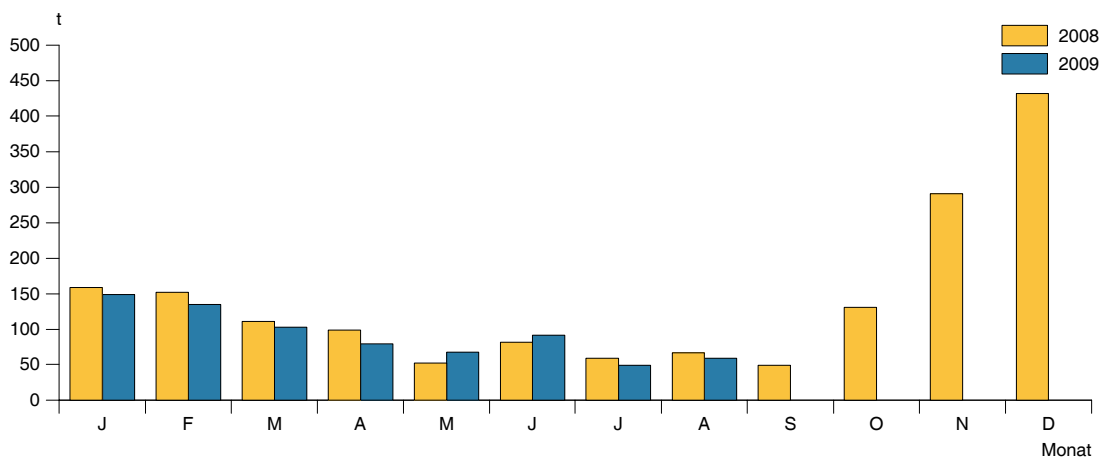
1) weibliche Rinder über 300 kg Lebendgewicht, noch nicht gekalbt - 2) bis 2008: Kälber bis 300 kg Lebendgewicht, die noch keine zweiten Zähne haben; ab 2009: Kälber bis zu 8 Monaten - 3) Jungrinder mehr als 8, aber höchstens 12 Monate

## 2.5 Durchschnittliche Schlachtgewichte von gewerblich geschlachteten Tieren

Jahr Monat	Ochsen	Bullen	Kühe	Weibliche Rinder <sup>1)</sup>	Kälber <sup>2)</sup>	Jung- rinder <sup>3)</sup>	Schweine	Lämmer	Übrige Schafe	Ziegen	Pferde
	kg										
1991 .....	277	273	237	212	55	.	90	.	26	.	250
2000 .....	310	319	262	254	89	.	89	.	17	18	264
2005 .....	278	324	270	255	127	.	90	.	17	18	264
2007 .....	317	346	271	258	78	.	94	.	22	18	264
2008 .....	304	335	270	253	117	.	95	.	22	18	264
2009											
Januar .....	323	333	274	252	118	160	96	18	30	18	264
Februar .....	314	333	276	251	109	155	94	18	30	18	264
März .....	307	335	275	253	105	154	94	18	30	18	264
April .....	318	345	269	254	119	149	92	18	30	18	264
Mai .....	290	346	272	253	113	145	95	18	30	18	264
Juni .....	322	344	268	244	111	163	94	18	30	18	264
Juli .....	304	340	262	246	114	152	93	18	30	18	264
August .....	307	341	262	253	126	181	93	18	30	18	264
September .....											
Oktober .....											
November .....											
Dezember .....											

1) weibliche Rinder über 300 kg Lebendgewicht, noch nicht gekalbt - 2) bis 2008: Kälber bis 300 kg Lebendgewicht, die noch keine zweiten Zähne haben; ab 2009: Kälber bis zu 8 Monaten - 3) Jungrinder mehr als 8, aber höchstens 12 Monate

**Grafik 6: Schlachtmengen aus Hausschlachtungen**



### 3. Erzeugung von Geflügel

#### 3.1 Legehennenhaltung und Eierzeugung in Unternehmen mit 3 000 und mehr Hennenhaltungsplätzen

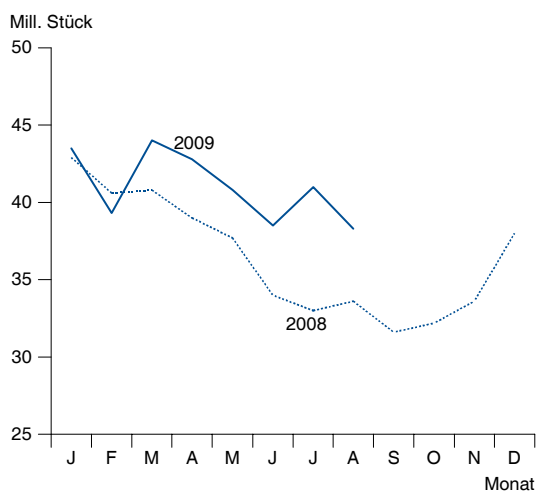
Jahr Monat Kumulativ	Hennenhaltungsplätze am 1. des Monats	Legehennen		Auslastung der Haltungskapazität	Erzeugte Eier 1 000 Stück	Legeleistung Eier je Henne Stück
		am 1. des Monats <sup>1)</sup>	im Durchschnitt			
		1 000 Stück		Prozent		
1991 .....	2 322 <sup>2)</sup>	1 552 <sup>2)</sup>	-	66,8	433 964	279,5
2000 .....	1 604 <sup>2)</sup>	1 336 <sup>2)</sup>	1 333 <sup>2)</sup>	83,3	379 412	284,6
2005 .....	2 006 <sup>2)</sup>	1 657 <sup>2)</sup>	1 669 <sup>2)</sup>	83,2	463 269	277,5
2007 .....	1 745 <sup>2)</sup>	1 532 <sup>2)</sup>	1 539 <sup>2)</sup>	87,8	452 065	293,7
2008 .....	1 770 <sup>2)</sup>	1 481 <sup>2)</sup>	1 481 <sup>2)</sup>	83,7	436 988	295,0
2009						
Januar .....	r 1 873	r 1 613	r 1 651	r 86,1	r 43 522	26,4
Februar .....	r 1 879	r 1 659	r 1 663	r 88,3	r 39 320	23,6
März .....	r 1 872	r 1 667	r 1 679	r 89,1	r 44 001	26,2
April .....	r 1 872	r 1 690	r 1 665	r 90,3	r 42 778	25,7
Mai .....	r 1 888	r 1 640	r 1 641	r 86,9	r 40 789	24,9
Juni .....	r 1 888	r 1 642	r 1 713	r 87,0	r 38 496	22,5
Juli .....	r 1 994	r 1 691	r 1 682	r 84,8	r 40 957	24,4
August .....	2 010	1 673	1 650	83,2	38 315	23,2
September .....						
Oktober .....						
November .....						
Dezember .....						
1.1. - 31.8.2009 .....	x	x	1 668	86,9	328 178	196,7
1.1. - 31.8.2008 .....	x	x	1 516	86,1	301 657	199,0

1) einschließlich legereifer Junghennen - 2) Jahresdurchschnitt

#### 3.2 Geschlachtetes Geflügel in Geflügelschlachtereien mit einer monatlichen Schlachtkapazität von 2 000 und mehr Tieren

Jahr Monat Kumulativ	Insgesamt
	t
1991 .....	16 175
2000 .....	71 186
2005 .....	103 411
2007 .....	98 408
2008 .....	99 105
2009	
Januar .....	8 192
Februar .....	7 967
März .....	8 878
April .....	8 411
Mai .....	8 652
Juni .....	9 016
Juli .....	9 349
August .....	8 116
September .....	
Oktober .....	
November .....	
Dezember .....	
1.1. - 31.8.2009 .....	68 581
1.1. - 31.8.2008 .....	65 378

Grafik 7: Eierzeugung



Grafik 8: Schlachtmengen aus Geflügelschlachtungen

