

## Produktion der Viehwirtschaft in Mecklenburg-Vorpommern

Dezember 2008

Bestell-Nr.: C323 2008 12

Herausgabe: 13. Februar 2009  
Printausgabe: EUR 2,00

---

Herausgeber: Statistisches Amt Mecklenburg-Vorpommern, Lübecker Straße 287, 19059 Schwerin,  
Telefon: 0385 4801-0, Telefax: 0385 4801-4123, Internet: <http://www.statistik-mv.de>, E-Mail: [statistik.post@statistik-mv.de](mailto:statistik.post@statistik-mv.de)

Zuständiger Dezernent: Dr. Dieter Gabka, Telefon: 0385 4801-4726

© Statistisches Amt Mecklenburg-Vorpommern, Schwerin, 2009  
Vervielfältigung und Verbreitung, auch auszugsweise, mit Quellenangabe gestattet.

---

### Zeichenerklärungen und Abkürzungen

-	nichts vorhanden
0	weniger als die Hälfte von 1 in der letzten besetzten Stelle, jedoch mehr als nichts
.	Zahlenwert unbekannt oder geheim zu halten
...	Zahl lag bei Redaktionsschluss noch nicht vor
x	Aussage nicht sinnvoll oder Fragestellung nicht zutreffend
/	keine Angabe, da Zahlenwert nicht ausreichend genau oder nicht repräsentativ
( )	Zahl hat eingeschränkte Aussagefähigkeit
p	vorläufige Zahl
s	geschätzte Zahl
r	berichtigte Zahl
G	gewerbliche Schlachtungen
H	Hauschlachtungen

Abweichungen in den Summen erklären sich aus dem Auf- und Abrunden der Einzelwerte.

## Inhaltsverzeichnis

	Seite
<b>Rechtsgrundlagen und Methodik</b>	3
<b>Tabellen</b>	
1. Milcherzeugung und -verwendung	4
2. Schlachtungen und Fleischerzeugung	5 - 7
3. Erzeugung von Geflügel	8

## Rechtsgrundlagen und Methodik

Der vorliegende Statistische Bericht umfasst Ergebnisse mehrerer Statistiken, die bundesweit einheitlich auf der Grundlage des Agrarstatistikgesetzes (AgrStatG) in der Fassung der Bekanntmachung vom 19. Juli 2006 (BGBl. I S. 1662) monatlich durchgeführt werden.

## Milcherzeugung und -verwendung

In der monatlichen Milchstatistik werden Daten über die an die Molkereien und Milchsammelstellen gelieferten Milchmengen erfasst. Meldepflichtig sind entsprechend § 6 der Marktordnungswaren-Meldeverordnung vom 24. November 1999 (BGBl. I S. 2 286) die Inhaber bzw. Leiter der Molkereien und Milchsammelstellen.

Die Menge der Milchverwendung beim Erzeuger (Differenz zwischen insgesamt erzeugter und bei den Molkereien/Milchsammelstellen angelieferter Milch) sowie die Struktur dieser Verwendung werden vom Statistischen Amt auf der Grundlage von Angaben ausgewählter Erzeuger ermittelt.

Die durchschnittliche Milchleistung je Kuh und Jahr errechnet sich aus der Gesamterzeugung an Milch und dem Durchschnittsbestand der im Berichtsjahr gehaltenen Milchkühe.

Der durchschnittliche Milchkuhbestand des Berichtsjahres wird aus den Erhebungen über die Viehbestände vom Mai und November ermittelt.

## Schlachtungen

Die Schlachtungsstatistik erfasst monatlich alle im Inland geschlachteten Tiere. Sie beruht auf den Tagebuchaufzeichnungen der amtlichen Tierärzte und Fleischkontrolleure über die Zahl der nach den Bestimmungen des Fleischhygienegesetzes (FIHG) vom 8. Juli 1993 (BGBl. I S. 1189) amtlich untersuchten Tiere. Die Angaben sind untergliedert nach Tierarten, gewerblichen und Hausschlachtungen sowie der Herkunft der Tiere (Inland, Ausland).

## Schlachtgewichte

Im Rahmen der Schlachtgewichtsstatistik sind die Inhaber jener Betriebe meldepflichtig, denen Rinder, Kälber, Schweine oder Schafe lebend oder geschlachtet geliefert werden und die das Fleisch dieser Tiere verkaufen oder verarbeiten. Von der Meldepflicht ausgenommen sind Betriebe, deren durchschnittliche wöchentliche Anlieferung geringer ist als 75 Schweine, 30 Rinder, 30 Kälber oder 50 Schafe.

Schlachtgewichte von Pferden und Ziegen werden auf der Grundlage langjähriger Durchschnittswerte im Einvernehmen mit dem Bundesministerium für Ernährung, Landwirtschaft und Verbraucherschutz festgelegt.

## Eierzeugung und Geflügelschlachtungen

Im Rahmen der Geflügelstatistik werden u. a. monatlich folgende Daten erhoben, und zwar in

- Unternehmen mit Hennenhaltung über die Zahl der vorhandenen Hennenhaltungsplätze, der legenden Hennen sowie der im Vormonat erzeugten Eier;
- Geflügelschlachtereien über das geschlachtete Geflügel.

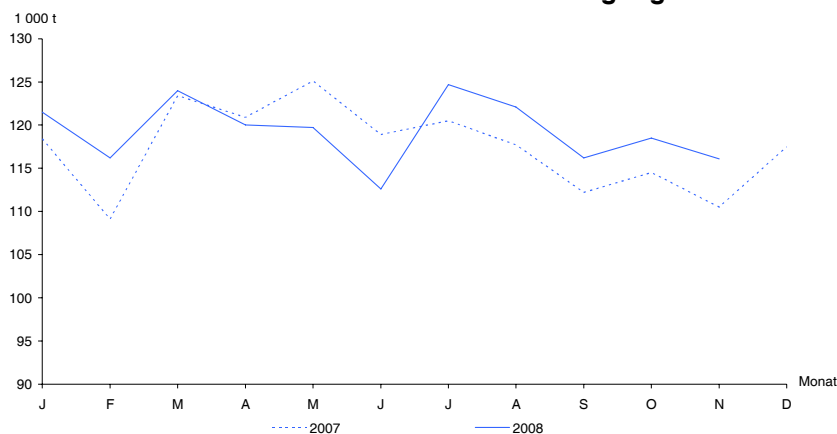
Auskunftspflichtig sind die Inhaber oder Leiter der Betriebe und Unternehmen mit mindestens 3 000 Hennenhaltungsplätzen sowie der Geflügelschlachtereien mit einer Schlachtkapazität von mindestens 2 000 Tieren im Monat.

# 1. Milcherzeugung und -verwendung

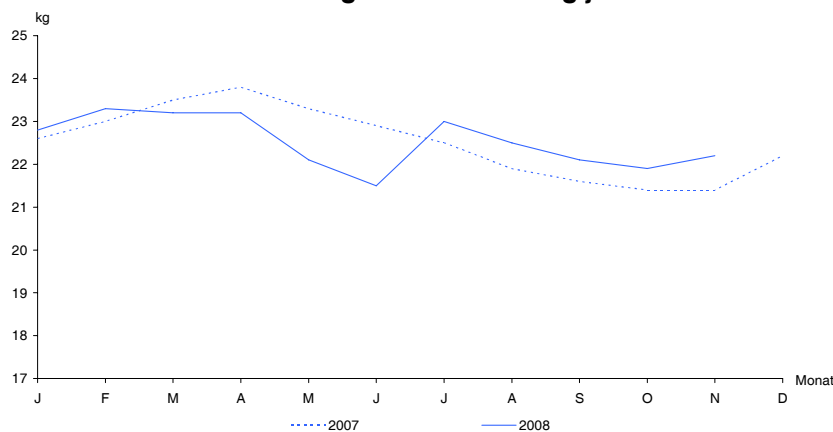
Jahr Monat Kumulativ	Milcherzeugung insgesamt	Milchverwendung			Milchertrag je Kuh	
		an Molkereien und Händler geliefert	verfüttert	sonstige Verwendung <sup>1)</sup>	im Jahr bzw. im Monat	am Tag
				t	kg	
1991 .....	1 257 898	1 199 041	57 555	1 305	4 275,4	11,7
1992 .....	1 125 404	1 082 716	42 097	591	4 803,0	13,1
1993 .....	1 198 009	1 155 853	41 431	726	5 222,5	14,3
1994 .....	1 164 581	1 118 483	45 392	706	5 032,5	13,8
1995 .....	1 230 104	1 183 117	46 688	299	5 370,6	14,7
1996 .....	1 321 647	1 269 718	51 645	284	5 722,1	15,6
1997 .....	1 383 222	1 327 849	55 106	267	6 012,2	16,5
1998 .....	1 385 729	1 347 360	38 147	222	6 317,3	17,3
1999 .....	1 323 173	1 287 215	35 613	345	6 555,1	18,0
2000 .....	1 350 264	1 318 294	31 528	442	7 002,1	19,1
2005 .....	1 383 136	1 362 558	19 903	676	7 748,9	21,2
2006 .....	1 370 855	1 349 251	20 912	693	7 993,1	21,9
2007 .....	1 408 864	1 384 479	23 616	769	8 210,1	22,5
<b>2008</b>						
Januar .....	121 474	119 661	1 749	64	705,4	22,8
Februar.....	116 184	114 450	1 673	61	674,7	23,3
März .....	124 019	122 168	1 786	65	720,2	23,2
April.....	120 004	118 214	1 728	63	696,9	23,2
Mai .....	119 684	117 898	1 723	63	684,4	22,1
Juni .....	112 590	109 363	3 140	86	643,8	21,5
Juli .....	124 735	121 161	3 479	96	713,3	23,0
August.....	122 094	118 595	3 405	94	698,1	22,5
September.....	116 164	112 835	3 240	89	664,2	22,1
Oktober .....	r 118 472	r 115 078	r 3 304	91	r 677,4	r 21,9
November.....	116 069	112 743	3 237	89	665,7	22,2
Dezember.....						
1.1. - 30.11.2008.....	1 311 489	1 282 166	28 463	860	x	22,5
1.1. - 30.11.2007.....	1 291 364	1 268 733	21 925	707	x	22,5

1) Direktvermarktung, frisch verbraucht, verarbeitet z. B. zu Landbutter und Landkäse.

**Grafik 1: Monatliche Milcherzeugung**



**Grafik 2: Täglicher Milchertrag je Kuh**



## 2. Schlachtungen und Fleischerzeugung

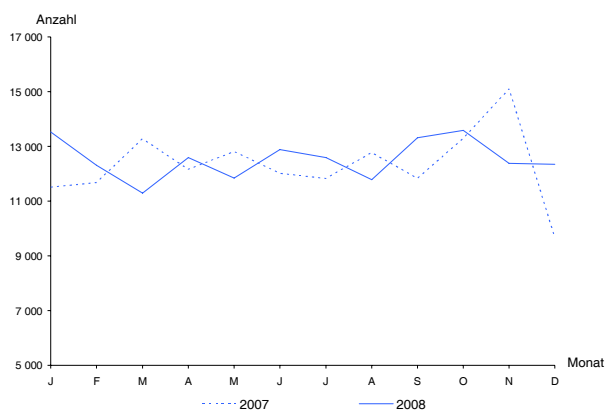
### 2.1 Anzahl der Schlachtungen von Tieren

Jahr Monat Kumulativ	Rinder zusammen <sup>1)</sup>		Davon							
			Ochsen		Bullen		Kühe		Färsen <sup>2)</sup>	
	G	H	G	H	G	H	G	H	G	H
1991 .....	139 151	3 968	64	1	52 346	1 973	55 376	630	31 365	1 364
1995 <sup>3)</sup> .....	140 719	889	1 431	8	50 253	490	76 313	162	12 722	229
2005 .....	130 503	1 396	4 266	54	40 996	522	69 141	107	16 100	713
2006 .....	138 556	1 466	3 284	49	52 495	633	68 022	94	14 755	690
2007 .....	146 587	1 368	3 046	38	60 690	601	66 910	118	15 941	611
<b>2008</b>										
Januar .....	13 418	113	155	2	4 904	52	7 061	5	1 298	54
Februar .....	12 190	124	290	2	4 920	59	5 777	7	1 203	56
März .....	11 180	117	200	4	4 901	55	5 023	14	1 056	44
April .....	12 487	103	281	8	5 270	56	5 649	9	1 287	30
Mai .....	11 810	38	212	1	5 571	16	4 854	4	1 173	17
Juni .....	12 815	64	224	1	5 943	27	5 459	15	1 189	21
Juli .....	12 556	43	249	-	5 182	13	5 873	8	1 252	22
August .....	11 721	66	195	1	4 906	26	5 534	7	1 086	32
September .....	13 284	33	203	1	5 393	22	6 321	4	1 367	6
Oktober .....	13 457	126	322	7	4 870	57	6 653	8	1 612	54
November .....	12 145	236	244	6	4 125	109	6 349	15	1 427	106
Dezember .....	11 918	436	211	5	3 916	155	6 249	55	1 542	221
1.1. - 31.12.2008...	148 981	1 499	2 786	38	59 901	647	70 802	151	15 492	663
1.1. - 31.12.2007...	146 587	1 368	3 046	38	60 690	601	66 910	118	15 941	611

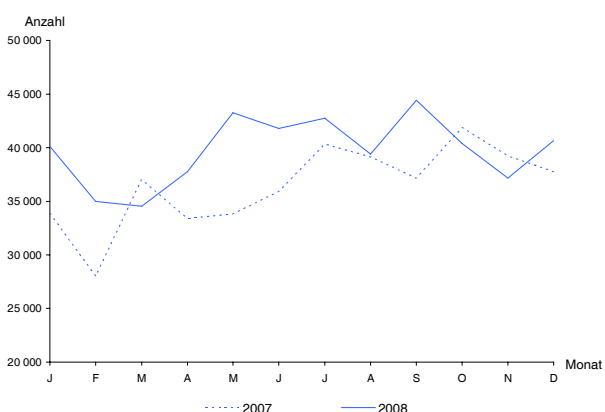
Jahr Monat Kumulativ	Kälber <sup>4)</sup>		Schweine		Schafe		Ziegen		Pferde	
	G	H	G	H	G	H	G	H	G	H
1991 .....	3 435	495	999 071	77 239	8 311	1 298	5	13	126	9
1995 <sup>3)</sup> .....	2 749	133	437 931	18 345	796	742	13	12	174	6
2005 .....	3 771	109	541 165	11 922	8 824	1 182	424	147	25	9
2006 .....	4 950	129	318 368	12 567	16 768	1 380	370	191	28	12
2007 .....	5 842	103	424 542	12 941	22 118	1 434	324	178	24	15
<b>2008</b>										
Januar .....	584	11	38 842	1 277	1 158	120	23	3	2	1
Februar .....	437	3	33 973	1 016	1 574	36	36	8	2	-
März .....	619	8	33 725	818	1 893	98	75	12	1	1
April .....	450	5	37 082	681	1 702	72	42	11	-	-
Mai .....	604	11	42 860	398	1 454	40	11	1	1	1
Juni .....	608	9	41 155	625	1 531	111	29	34	2	-
Juli .....	284	3	42 243	510	2 406	45	55	7	3	1
August .....	473	1	38 905	485	1 659	84	27	6	3	-
September .....	520	9	44 037	379	1 967	104	16	30	2	-
Oktober .....	508	13	39 447	942	1 972	180	35	5	5	1
November .....	543	26	34 962	2 213	1 386	475	44	16	5	1
Dezember .....	617	21	37 547	3 107	1 173	409	46	42	4	5
1.1. - 31.12.2008...	6 247	120	464 778	12 451	19 875	1 774	439	175	30	11
1.1. - 31.12.2007...	5 842	103	424 542	12 941	22 118	1 434	324	178	24	15

1) ohne Kälber - 2) weibliche Rinder über 300 kg Lebendgewicht, noch nicht gekalbt - 3) bis 1994 tauglich und untauglich beurteilte Tiere; ab 1995 nur geschlachtete Tiere, soweit sie für den menschlichen Verzehr als tauglich beurteilt wurden - 4) Kälber bis 300 kg Lebendgewicht, die noch keine zweiten Zähne haben

**Grafik 3: Rinderschlachtungen**



**Grafik 4: Schweineschlachtungen**



## 2.2 Schlachtmengen insgesamt

Jahr Monat Kumulativ	Insge- samt	Davon								
		Rinder <sup>1)</sup> zusammen	davon				Kälber <sup>3)</sup>	Schweine	Schafe/ Ziegen	Pferde
			Ochsen	Bullen	Kühe	Färsen <sup>2)</sup>				
t										
1991 .....	.	35 070	19	14 838	13 295	6 918	215	.	261	37
1995 .....	.	39 465	425	16 572	19 371	3 097	222	.	27	48
2005 .....	88 029	37 640	1 200	13 478	18 679	4 284	398	49 798	185	9
2006 .....	71 645	40 820	1 008	17 749	18 170	3 893	547	29 858	409	11
2007 .....	86 865	44 578	976	21 169	18 166	4 267	462	41 288	527	10
2008										
Januar .....	7 935	4 045	48	1 691	1 959	348	70	3 790	29	1
Februar .....	7 499	3 656	91	1 664	1 574	328	54	3 752	36	1
März .....	6 792	3 365	64	1 658	1 363	280	74	3 308	45	1
April .....	7 460	3 765	91	1 811	1 533	331	53	3 603	40	-
Mai .....	7 815	3 558	66	1 891	1 302	299	71	4 152	33	1
Juni .....	7 944	3 879	70	2 039	1 465	305	73	3 955	37	1
Juli .....	7 835	3 686	72	1 735	1 560	318	32	4 061	55	1
August .....	7 240	3 428	59	1 638	1 452	280	58	3 715	39	1
September .....	8 146	3 900	62	1 794	1 700	344	61	4 138	46	1
Oktober .....	7 851	3 951	103	1 630	1 798	419	64	3 787	48	2
November .....	7 175	3 588	71	1 392	1 739	386	65	3 480	42	2
Dezember .....	7 491	3 581	64	1 327	1 737	454	69	3 802	36	2
1.1. - 31.12.2008...	91 184	44 401	859	20 269	19 181	4 091	743	45 542	487	11
1.1. - 31.12.2007...	86 865	44 578	976	21 169	18 166	4 267	462	41 288	527	10

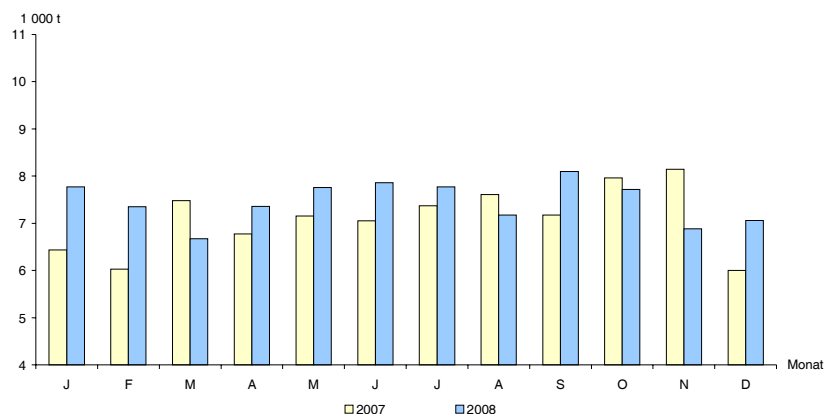
1) ohne Kälber - 2) weibliche Rinder über 300 kg Lebendgewicht, noch nicht gekalbt - 3) Kälber bis 300 kg Lebendgewicht, die noch keine zweiten Zähne haben

## 2.3 Schlachtmengen aus gewerblichen Schlachtungen

Jahr Monat Kumulativ	Insge- samt	Davon								
		Rinder <sup>1)</sup> zusammen	davon				Kälber <sup>3)</sup>	Schweine	Schafe/ Ziegen	Pferde
			Ochsen	Bullen	Kühe	Färsen <sup>2)</sup>				
t										
1991 .....	124 709	34 090	16	14 298	13 145	6 631	188	90 172	225	34
1995 .....	79 351	39 207	423	16 412	19 330	3 042	212	39 872	14	46
2005 .....	86 522	37 244	1 185	13 308	18 650	4 101	387	48 723	162	7
2006 .....	70 034	40 394	993	17 538	18 145	3 718	535	28 723	376	7
2007 .....	85 193	44 171	965	20 963	18 134	4 109	454	40 070	492	6
2008										
Januar .....	7 777	4 012	47	1 673	1 958	334	69	3 670	26	1
Februar .....	7 352	3 619	90	1 644	1 572	313	53	3 643	35	1
März .....	6 676	3 330	63	1 639	1 359	269	73	3 230	43	0
April .....	7 362	3 734	88	1 792	1 530	323	52	3 538	38	-
Mai .....	7 763	3 547	66	1 885	1 301	295	70	4 114	32	0
Juni .....	7 862	3 860	70	2 030	1 461	300	72	3 895	34	1
Juli .....	7 773	3 674	72	1 731	1 558	313	32	4 013	54	1
August .....	7 174	3 409	59	1 629	1 450	272	57	3 669	37	1
September .....	8 096	3 889	62	1 787	1 699	342	60	4 103	44	1
Oktober .....	7 720	3 914	101	1 612	1 796	406	62	3 698	44	1
November .....	6 886	3 519	69	1 357	1 735	359	62	3 273	31	1
Dezember .....	7 063	3 457	62	1 276	1 722	397	67	3 511	27	1
1.1. - 31.12.2008...	89 503	43 964	848	20 055	19 140	3 922	729	44 356	445	8
1.1. - 31.12.2007...	85 193	44 171	965	20 963	18 134	4 109	454	40 070	492	6

1) ohne Kälber - 2) weibliche Rinder über 300 kg Lebendgewicht, noch nicht gekalbt - 3) Kälber bis 300 kg Lebendgewicht, die noch keine zweiten Zähne haben

**Grafik 5: Schlachtmengen aus gewerblichen Schlachtungen**



## 2.4 Schlachtmengen aus Hausschlachtungen

Jahr Monat Kumulativ	Insgesamt	Davon								
		Rinder <sup>1)</sup> zusammen	davon				Kälber <sup>3)</sup>	Schweine	Schafe/ Ziegen	Pferde
			Ochsen	Bullen	Kühe	Färsen <sup>2)</sup>				
t										
1991 .....	.	980	3	540	150	287	27	.	36	3
1995 .....	.	258	2	160	41	55	10	.	13	2
2005 .....	1 506	395	15	169	29	182	11	1 074	23	2
2006 .....	1 611	426	15	211	25	174	13	1 135	34	3
2007 .....	1 672	407	12	205	32	158	8	1 218	35	4
2008										
Januar .....	159	34	1	18	1	14	1	121	3	0
Februar .....	147	37	1	20	2	15	0	109	1	-
März .....	117	35	1	18	4	11	1	78	2	0
April .....	99	32	3	19	2	8	1	65	2	-
Mai .....	52	11	0	5	1	4	1	38	1	0
Juni .....	82	19	0	9	4	5	1	59	3	0
Juli .....	62	12	-	4	2	6	0	48	1	0
August .....	67	19	0	9	2	8	0	46	2	-
September .....	49	10	0	7	1	2	1	35	3	-
Oktober .....	131	37	2	19	2	14	2	88	4	0
November .....	289	68	2	36	4	27	3	207	11	0
Dezember .....	428	124	2	51	15	57	2	291	10	1
1.1. - 31.12.2008...	1 681	437	12	215	41	169	14	1 186	42	3
1.1. - 31.12.2007...	1 672	407	12	205	32	158	8	1 218	35	4

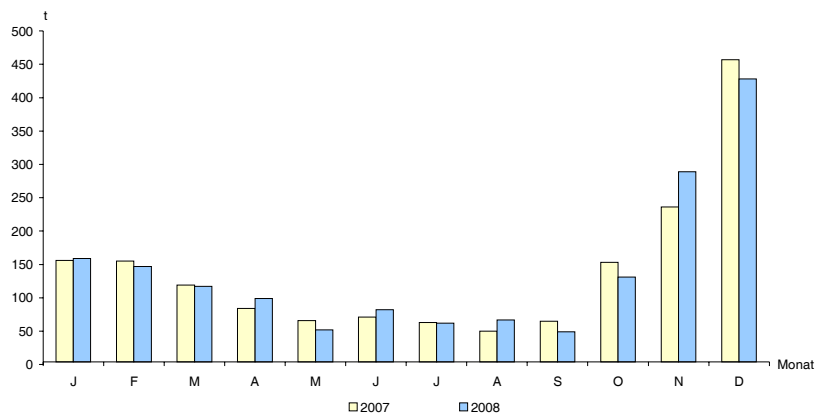
1) ohne Kälber - 2) weibliche Rinder über 300 kg Lebendgewicht, noch nicht gekalbt - 3) Kälber bis 300 kg Lebendgewicht, die noch keine zweiten Zähne haben

## 2.5 Durchschnittliche Schlachtgewichte von gewerblich geschlachteten Tieren

Jahr Monat	Rinder <sup>1)</sup> insgesamt	Davon				Kälber <sup>3)</sup>	Schweine	Schafe	Ziegen	Pferde
		Ochsen	Bullen	Kühe	Färsen <sup>2)</sup>					
		kg								
1991 .....	246	277	273	237	212	55	90	26	.	250
1995 .....	279	296	327	253	239	77	91	17	18	264
2005 .....	285	278	324	270	255	127	90	17	18	264
2006 .....	292	302	334	267	252	127	90	22	18	264
2007 .....	301	317	346	271	258	78	94	22	18	264
2008										
Januar .....	299	302	341	277	257	118	94	22	18	264
Februar .....	297	311	334	272	261	122	107	22	18	264
März .....	298	314	334	271	255	118	96	22	18	264
April .....	299	314	340	271	251	115	95	22	18	264
Mai .....	300	309	338	268	251	116	96	22	18	264
Juni .....	301	310	342	268	252	118	95	22	18	264
Juli .....	293	290	334	265	250	113	95	22	18	264
August .....	291	301	332	262	250	121	94	22	18	264
September .....	293	305	331	269	250	116	93	22	18	264
Oktober .....	291	312	331	270	252	123	94	22	18	264
November .....	290	283	329	273	252	114	94	22	18	264
Dezember .....	290	296	326	276	257	108	94	22	18	264

1) ohne Kälber - 2) weibliche Rinder über 300 kg Lebendgewicht, noch nicht gekalbt - 3) Kälber bis 300 kg Lebendgewicht, die noch keine zweiten Zähne haben

**Grafik 6: Schlachtmengen aus Hausschlachtungen**



### 3. Erzeugung von Geflügel

#### 3.1 Legehennenhaltung und Eierzeugung in Unternehmen mit 3 000 und mehr Hennenhaltungsplätzen

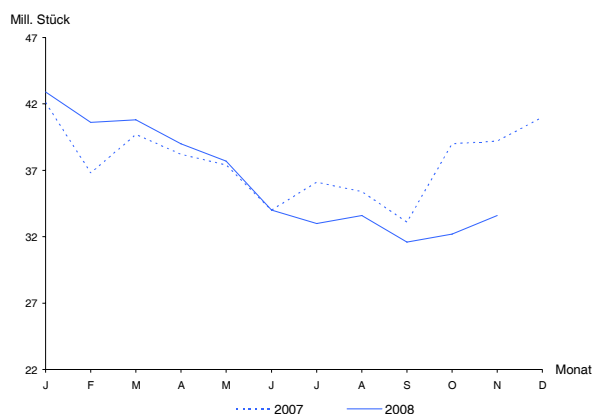
Jahr Monat Kumulativ	Hennenhaltungsplätze am 1. des Monats	Legehennen		Auslastung der Haltungskapazität	Erzeugte Eier 1 000 Stück	Legeleistung Eier je Henne Stück
		am 1. des Monats <sup>1)</sup>	im Durchschnitt			
	1 000 Stück		Prozent			
1991 .....	2 322 <sup>2)</sup>	1 552 <sup>2)</sup>	-	66,8	433 964	279,5
1995 .....	1 587 <sup>2)</sup>	1 275 <sup>2)</sup>	1 281	80,3	357 132	278,7
2005 .....	2 006 <sup>2)</sup>	1 657 <sup>2)</sup>	1 669	83,2	463 269	277,5
2006 .....	1 760 <sup>2)</sup>	1 566 <sup>2)</sup>	1 548	87,9	444 139	286,9
2007 .....	1 755 <sup>2)</sup>	1 532 <sup>2)</sup>	1 539	87,7	452 065	293,7
2008						
Januar .....	r 1 806	r 1 633	r 1 646	90,4	r 42 895	26,1
Februar .....	r 1 830	r 1 658	r 1 633	90,6	r 40 562	24,8
März .....	r 1 830	r 1 608	r 1 595	r 87,9	r 40 832	25,6
April .....	r 1 830	r 1 582	r 1 549	86,4	r 39 019	25,2
Mai .....	r 1 824	r 1 517	r 1 518	r 83,2	r 37 740	24,9
Juni .....	r 1 797	r 1 521	r 1 421	r 84,6	r 33 958	r 23,9
Juli .....	r 1 654	r 1 337	r 1 384	r 80,9	r 33 014	r 23,9
August .....	r 1 702	r 1 430	r 1 381	r 84,0	r 33 639	r 24,4
September .....	r 1 702	r 1 332	r 1 293	r 78,2	r 31 587	24,4
Oktober .....	r 1 699	r 1 255	r 1 410	r 73,8	r 32 188	22,8
November .....	1 780	1 505	1 448	84,5	33 594	23,2
Dezember .....						
1.1. - 30.11.2008 .....	x	x	1 480	84,2	399 027	269,7
1.1. - 30.11.2007 .....	x	x	1 533	87,6	411 025	268,0

1) einschließlich legereifer Junghennen - 2) Jahresdurchschnitt

#### 3.2 Geschlachtetes Geflügel in Geflügelschlachtereien mit einer monatlichen Schlachtkapazität von 2 000 und mehr Tieren

Jahr Monat Kumulativ	Insgesamt
	t
1991 .....	16 175
1995 .....	56 497
2005 .....	103 411
2006 .....	102 114
2007 .....	98 408
2008	
Januar .....	8 493
Februar .....	8 118
März .....	7 946
April .....	8 374
Mai .....	7 852
Juni .....	8 098
Juli .....	8 890
August .....	7 607
September .....	8 511
Oktober .....	8 519
November .....	8 369
Dezember .....	8 328
1.1. - 31.12.2008 .....	99 105
1.1. - 31.12.2007 .....	98 408

Grafik 7: Eierzeugung



Grafik 8: Schlachtmengen aus Geflügelschlachtungen

