

Produktion der Viehwirtschaft in Mecklenburg-Vorpommern

September 2008

Bestell-Nr.: C323 2008 09

Herausgabe: 3. November 2008

Printausgabe: EUR 2,00

Herausgeber: Statistisches Amt Mecklenburg-Vorpommern, Lübecker Straße 287, 19059 Schwerin,
Telefon: 0385 4801-0, Telefax: 0385 4801-4123, Internet: <http://www.statistik-mv.de>, E-Mail: statistik.post@statistik-mv.de

Zuständiger Dezernent: Dr. Dieter Gabka, Telefon: 0385 4801-4726

© Statistisches Amt Mecklenburg-Vorpommern, Schwerin, 2008
Vervielfältigung und Verbreitung, auch auszugsweise, mit Quellenangabe gestattet.

Zeichenerklärungen und Abkürzungen

-	nichts vorhanden
0	weniger als die Hälfte von 1 in der letzten besetzten Stelle, jedoch mehr als nichts
.	Zahlenwert unbekannt oder geheim zu halten
...	Zahl lag bei Redaktionsschluss noch nicht vor
x	Aussage nicht sinnvoll oder Fragestellung nicht zutreffend
/	keine Angabe, da Zahlenwert nicht ausreichend genau oder nicht repräsentativ
()	Zahl hat eingeschränkte Aussagefähigkeit
p	vorläufige Zahl
s	geschätzte Zahl
r	berichtigte Zahl
G	gewerbliche Schlachtungen
H	Hauschlachtungen

Abweichungen in den Summen erklären sich aus dem Auf- und Abrunden der Einzelwerte.

Inhaltsverzeichnis

	Seite
Rechtsgrundlagen und Methodik	3
Tabellen	
1. Milcherzeugung und -verwendung	4
2. Schlachtungen und Fleischerzeugung	5 - 7
3. Erzeugung von Geflügel	8

Rechtsgrundlagen und Methodik

Der vorliegende Statistische Bericht umfasst Ergebnisse mehrerer Statistiken, die bundesweit einheitlich auf der Grundlage des Agrarstatistikgesetzes (AgrStatG) in der Fassung der Bekanntmachung vom 19. Juli 2006 (BGBl. I S. 1662) monatlich durchgeführt werden.

Milcherzeugung und -verwendung

In der monatlichen Milchstatistik werden Daten über die an die Molkereien und Milchsammelstellen gelieferten Milchmengen erfasst. Meldepflichtig sind entsprechend § 6 der Marktordnungswaren-Meldeverordnung vom 24. November 1999 (BGBl. I S. 2 286) die Inhaber bzw. Leiter der Molkereien und Milchsammelstellen.

Die Menge der Milchverwendung beim Erzeuger (Differenz zwischen insgesamt erzeugter und bei den Molkereien/Milchsammelstellen angelieferter Milch) sowie die Struktur dieser Verwendung werden vom Statistischen Amt auf der Grundlage von Angaben ausgewählter Erzeuger ermittelt.

Die durchschnittliche Milchleistung je Kuh und Jahr errechnet sich aus der Gesamterzeugung an Milch und dem Durchschnittsbestand der im Berichtsjahr gehaltenen Milchkühe.

Der durchschnittliche Milchkuhbestand des Berichtsjahres wird aus den Erhebungen über die Viehbestände vom Mai und November ermittelt.

Schlachtungen

Die Schlachtungsstatistik erfasst monatlich alle im Inland geschlachteten Tiere. Sie beruht auf den Tagebuchaufzeichnungen der amtlichen Tierärzte und Fleischkontrolleure über die Zahl der nach den Bestimmungen des Fleischhygienegesetzes (FIHG) vom 8. Juli 1993 (BGBl. I S. 1189) amtlich untersuchten Tiere. Die Angaben sind untergliedert nach Tierarten, gewerblichen und Hausschlachtungen sowie der Herkunft der Tiere (Inland, Ausland).

Schlachtgewichte

Im Rahmen der Schlachtgewichtsstatistik sind die Inhaber jener Betriebe meldepflichtig, denen Rinder, Kälber, Schweine oder Schafe lebend oder geschlachtet geliefert werden und die das Fleisch dieser Tiere verkaufen oder verarbeiten. Von der Meldepflicht ausgenommen sind Betriebe, deren durchschnittliche wöchentliche Anlieferung geringer ist als 75 Schweine, 30 Rinder, 30 Kälber oder 50 Schafe.

Schlachtgewichte von Pferden und Ziegen werden auf der Grundlage langjähriger Durchschnittswerte im Einvernehmen mit dem Bundesministerium für Ernährung, Landwirtschaft und Verbraucherschutz festgelegt.

Eiererzeugung und Geflügelschlachtungen

Im Rahmen der Geflügelstatistik werden u. a. monatlich folgende Daten erhoben, und zwar in

- Unternehmen mit Hennenhaltung über die Zahl der vorhandenen Hennenhaltungsplätze, der legenden Hennen sowie der im Vormonat erzeugten Eier;
- Geflügelschlachtereien über das geschlachtete Geflügel.

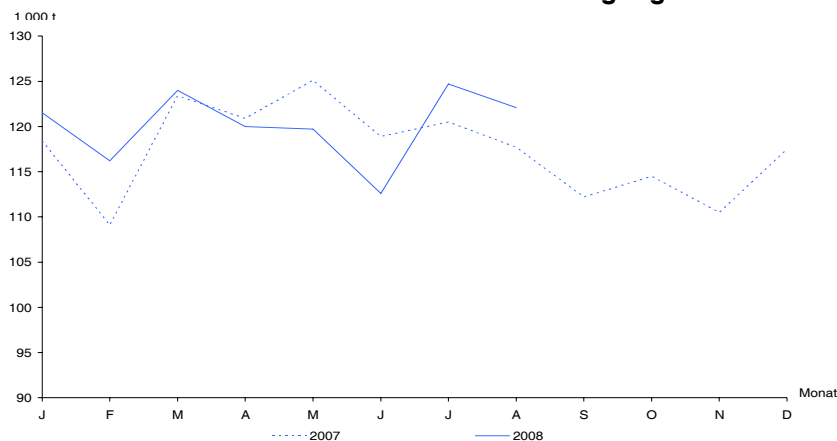
Auskunftspflichtig sind die Inhaber oder Leiter der Betriebe und Unternehmen mit mindestens 3 000 Hennenhaltungsplätzen sowie der Geflügelschlachtereien mit einer Schlachtkapazität von mindestens 2 000 Tieren im Monat.

1. Milcherzeugung und -verwendung

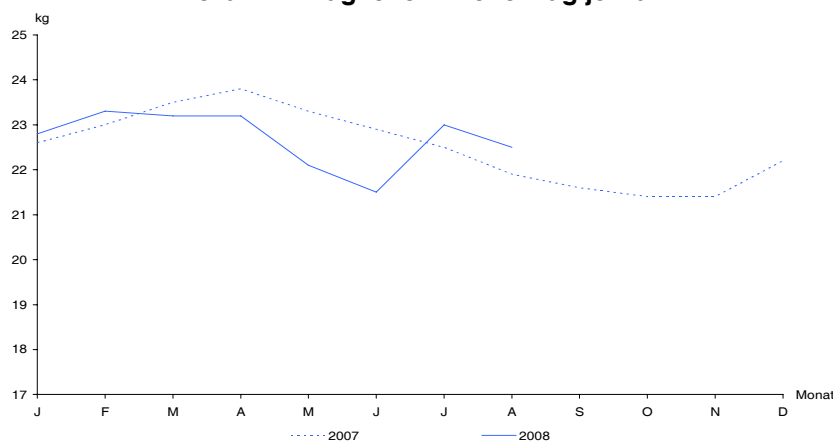
Jahr Monat Kumulativ	Milcherzeugung insgesamt	Milchverwendung			Milchertrag je Kuh	
		an Molkereien und Händler geliefert	verfüttert	sonstige Verwendung ¹⁾	im Jahr bzw. im Monat	am Tag
		t			kg	
1991	1 257 898	1 199 041	57 555	1 305	4 275,4	11,7
1992	1 125 404	1 082 716	42 097	591	4 803,0	13,1
1993	1 198 009	1 155 853	41 431	726	5 222,5	14,3
1994	1 164 581	1 118 483	45 392	706	5 032,5	13,8
1995	1 230 104	1 183 117	46 688	299	5 370,6	14,7
1996	1 321 647	1 269 718	51 645	284	5 722,1	15,6
1997	1 383 222	1 327 849	55 106	267	6 012,2	16,5
1998	1 385 729	1 347 360	38 147	222	6 317,3	17,3
1999	1 323 173	1 287 215	35 613	345	6 555,1	18,0
2000	1 350 264	1 318 294	31 528	442	7 002,1	19,1
2005	1 383 136	1 362 558	19 903	676	7 748,9	21,2
2006	1 370 855	1 349 251	20 912	693	7 993,1	21,9
2007	1 408 864	1 384 479	23 616	769	8 210,1	22,5
2008						
Januar	121 474	119 661	1 749	64	705,4	22,8
Februar.....	116 184	114 450	1 673	61	674,7	23,3
März	124 019	122 168	1 786	65	720,2	23,2
April.....	120 004	118 214	1 728	63	696,9	23,2
Mai	119 684	117 898	1 723	63	684,4	22,1
Juni	112 590	109 363	3 140	86	643,8	21,5
Juli	124 735	121 161	3 479	96	713,3	23,0
August.....	122 094	118 595	3 405	94	698,1	22,5
September.....						
Oktober						
November.....						
Dezember.....						
1.1. - 31.8.2008.....	960 783	941 510	18 682	591	x	22,5
1.1. - 31.8.2007.....	954 132	936 766	16 853	514	x	22,9

1) Direktvermarktung, frisch verbraucht, verarbeitet z. B. zu Landbutter und Landkäse.

Grafik 1: Monatliche Milcherzeugung



Grafik 2: Täglicher Milchertrag je Kuh



2. Schlachtungen und Fleischerzeugung

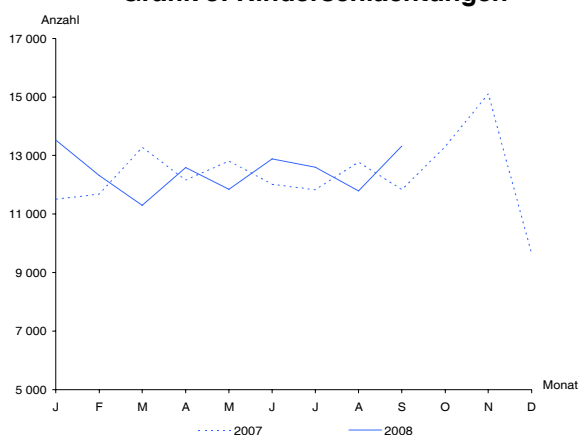
2.1 Anzahl der Schlachtungen von Tieren

Jahr Monat Kumulativ	Rinder zusammen ¹⁾		Davon							
			Ochsen		Bullen		Kühe		Färsen ²⁾	
	G	H	G	H	G	H	G	H	G	H
1991	139 151	3 968	64	1	52 346	1 973	55 376	630	31 365	1 364
1995 ³⁾	140 719	889	1 431	8	50 253	490	76 313	162	12 722	229
2005	130 503	1 396	4 266	54	40 996	522	69 141	107	16 100	713
2006	138 556	1 466	3 284	49	52 495	633	68 022	94	14 755	690
2007	146 587	1 368	3 046	38	60 690	601	66 910	118	15 941	611
2008										
Januar	13 418	113	155	2	4 904	52	7 061	5	1 298	54
Februar	12 190	124	290	2	4 920	59	5 777	7	1 203	56
März	11 180	117	200	4	4 901	55	5 023	14	1 056	44
April	12 487	103	281	8	5 270	56	5 649	9	1 287	30
Mai	11 810	38	212	1	5 571	16	4 854	4	1 173	17
Juni	12 815	64	224	1	5 943	27	5 459	15	1 189	21
Juli	12 556	43	249	-	5 182	13	5 873	8	1 252	22
August	11 721	66	195	1	4 906	26	5 534	7	1 086	32
September	13 284	33	203	1	5 393	22	6 321	4	1 367	6
Oktober										
November										
Dezember										
1.1. - 30.9.2008.....	111 461	701	2 009	20	46 990	326	51 551	73	10 911	282
1.1. - 30.9.2007.....	109 285	611	2 238	19	47 074	281	48 034	46	11 939	265

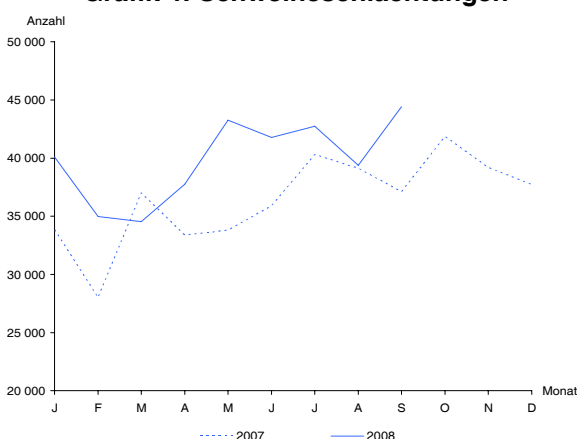
Jahr Monat Kumulativ	Kälber ⁴⁾		Schweine		Schafe		Ziegen		Pferde	
	G	H	G	H	G	H	G	H	G	H
1991	3 435	495	999 071	77 239	8 311	1 298	5	13	126	9
1995 ³⁾	2 749	133	437 931	18 345	796	742	13	12	174	6
2005	3 771	109	541 165	11 922	8 824	1 182	424	147	25	9
2006	4 950	129	318 368	12 567	16 768	1 380	370	191	28	12
2007	5 842	103	424 542	12 941	22 118	1 434	324	178	24	15
2008										
Januar	584	11	38 842	1 277	1 158	120	23	3	2	1
Februar	437	3	33 973	1 016	1 574	36	36	8	2	-
März	619	8	33 725	818	1 893	98	75	12	1	1
April	450	5	37 082	681	1 702	72	42	11	-	-
Mai	604	11	42 860	398	1 454	40	11	1	1	1
Juni	608	9	41 155	625	1 531	111	29	34	2	-
Juli	284	3	42 243	510	2 406	45	55	7	3	1
August	473	1	38 905	485	1 659	84	27	6	3	-
September	520	9	44 037	379	1 967	104	16	30	2	-
Oktober										
November										
Dezember										
1.1. - 30.9.2008.....	4 579	60	352 822	6 189	15 344	710	314	112	16	4
1.1. - 30.9.2007.....	4 196	51	311 970	6 663	16 585	565	223	110	17	5

1) ohne Kälber - 2) weibliche Rinder über 300 kg Lebendgewicht, noch nicht gekalbt - 3) bis 1994 tauglich und untauglich beurteilte Tiere; ab 1995 nur geschlachtete Tiere, soweit sie für den menschlichen Verzehr als tauglich beurteilt wurden - 4) Kälber bis 300 kg Lebendgewicht, die noch keine zweiten Zähne haben

Grafik 3: Rinderschlachtungen



Grafik 4: Schweineschlachtungen



2.2 Schlachtmengen insgesamt

Jahr Monat Kumulativ	Insgesamt	Davon								
		Rinder ¹⁾ zusammen	davon				Kälber ³⁾	Schweine	Schafe/ Ziegen	Pferde
			Ochsen	Bullen	Kühe	Färsen ²⁾				
t										
1991	35 070	19	14 838	13 295	6 918	215	.	261	37
1995	39 465	425	16 572	19 371	3 097	222	.	27	48
2005	88 029	37 640	1 200	13 478	18 679	4 284	398	49 798	185	9
2006	71 645	40 820	1 008	17 749	18 170	3 893	547	29 858	409	11
2007	86 865	44 578	976	21 169	18 166	4 267	462	41 288	527	10
2008										
Januar	7 935	4 045	48	1 691	1 959	348	70	3 790	29	1
Februar	7 499	3 656	91	1 664	1 574	328	54	3 752	36	1
März	6 792	3 365	64	1 658	1 363	280	74	3 308	45	1
April	7 460	3 765	91	1 811	1 533	331	53	3 603	40	-
Mai	7 815	3 558	66	1 891	1 302	299	71	4 152	33	1
Juni	7 944	3 879	70	2 039	1 465	305	73	3 955	37	1
Juli	7 835	3 686	72	1 735	1 560	318	32	4 061	55	1
August	7 240	3 428	59	1 638	1 452	280	58	3 715	39	1
September	8 146	3 900	62	1 794	1 700	344	61	4 138	46	1
Oktober										
November										
Dezember										
1.1. - 30.9.2008	68 667	33 282	622	15 920	13 907	2 832	545	34 474	361	5
1.1. - 30.9.2007	63 911	33 254	715	16 445	12 950	3 145	302	29 966	383	6

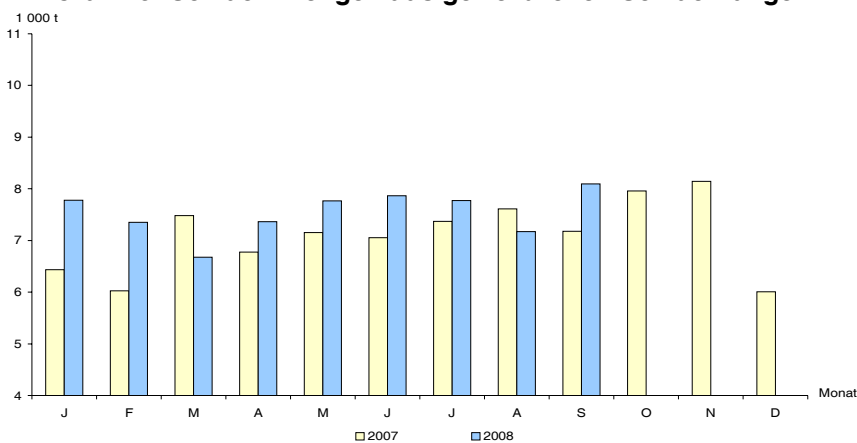
1) ohne Kälber - 2) weibliche Rinder über 300 kg Lebendgewicht, noch nicht gekalbt - 3) Kälber bis 300 kg Lebendgewicht, die noch keine zweiten Zähne haben

2.3 Schlachtmengen aus gewerblichen Schlachtungen

Jahr Monat Kumulativ	Insgesamt	Davon								
		Rinder ¹⁾ zusammen	davon				Kälber ³⁾	Schweine	Schafe/ Ziegen	Pferde
			Ochsen	Bullen	Kühe	Färsen ²⁾				
t										
1991	124 709	34 090	16	14 298	13 145	6 631	188	90 172	225	34
1995	79 351	39 207	423	16 412	19 330	3 042	212	39 872	14	46
2005	86 522	37 244	1 185	13 308	18 650	4 101	387	48 723	162	7
2006	70 034	40 394	993	17 538	18 145	3 718	535	28 723	376	7
2007	85 193	44 171	965	20 963	18 134	4 109	454	40 070	492	6
2008										
Januar	7 777	4 012	47	1 673	1 958	334	69	3 670	26	1
Februar	7 352	3 619	90	1 644	1 572	313	53	3 643	35	1
März	6 676	3 330	63	1 639	1 359	269	73	3 230	43	0
April	7 362	3 734	88	1 792	1 530	323	52	3 538	38	-
Mai	7 763	3 547	66	1 885	1 301	295	70	4 114	32	0
Juni	7 862	3 860	70	2 030	1 461	300	72	3 895	34	1
Juli	7 773	3 674	72	1 731	1 558	313	32	4 013	54	1
August	7 174	3 409	59	1 629	1 450	272	57	3 669	37	1
September	8 096	3 889	62	1 787	1 699	342	60	4 103	44	1
Oktober										
November										
Dezember										
1.1. - 30.9.2008	67 834	33 074	616	15 810	13 887	2 760	539	33 875	343	4
1.1. - 30.9.2007	63 084	33 070	710	16 347	12 937	3 076	298	29 342	369	5

1) ohne Kälber - 2) weibliche Rinder über 300 kg Lebendgewicht, noch nicht gekalbt - 3) Kälber bis 300 kg Lebendgewicht, die noch keine zweiten Zähne haben

Grafik 5: Schlachtmengen aus gewerblichen Schlachtungen



2.4 Schlachtmengen aus Hausschlachtungen

Jahr Monat Kumulativ	Insgesamt	Davon								
		Rinder ¹⁾ zusammen	davon				Kälber ³⁾	Schweine	Schafe/ Ziegen	Pferde
			Ochsen	Bullen	Kühe	Färsen ²⁾				
t										
1991	980	3	540	150	287	27	.	36	3
1995	258	2	160	41	55	10	.	13	2
2005	1 506	395	15	169	29	182	11	1 074	23	2
2006	1 611	426	15	211	25	174	13	1 135	34	3
2007	1 672	407	12	205	32	158	8	1 218	35	4
2008										
Januar	159	34	1	18	1	14	1	121	3	0
Februar.....	147	37	1	20	2	15	0	109	1	-
März	117	35	1	18	4	11	1	78	2	0
April.....	99	32	3	19	2	8	1	65	2	-
Mai	52	11	0	5	1	4	1	38	1	0
Juni	82	19	0	9	4	5	1	59	3	0
Juli	62	12	-	4	2	6	0	48	1	0
August.....	67	19	0	9	2	8	0	46	2	-
September.....	49	10	0	7	1	2	1	35	3	-
Oktober										
November.....										
Dezember.....										
1.1. - 30.9.2008.....	833	207	6	110	20	72	7	600	18	1
1.1. - 30.9.2007.....	827	184	6	97	12	69	4	624	15	1

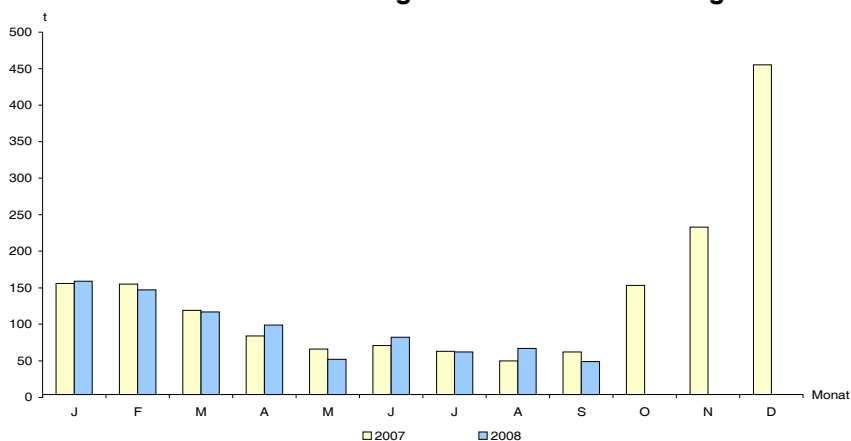
1) ohne Kälber - 2) weibliche Rinder über 300 kg Lebendgewicht, noch nicht gekalbt - 3) Kälber bis 300 kg Lebendgewicht, die noch keine zweiten Zähne haben

2.5 Durchschnittliche Schlachtgewichte von gewerblich geschlachteten Tieren

Jahr Monat	Rinder ¹⁾ insgesamt	Davon				Kälber ³⁾	Schweine	Schafe	Ziegen	Pferde
		Ochsen	Bullen	Kühe	Färsen ²⁾					
		kg								
1991	246	277	273	237	212	55	90	26	.	250
1995	279	296	327	253	239	77	91	17	18	264
2005	285	278	324	270	255	127	90	17	18	264
2006	292	302	334	267	252	127	90	22	18	264
2007	301	317	346	271	258	78	94	22	18	264
2008										
Januar	299	302	341	277	257	118	94	22	18	264
Februar.....	297	311	334	272	261	122	107	22	18	264
März	298	314	334	271	255	118	96	22	18	264
April.....	299	314	340	271	251	115	95	22	18	264
Mai	300	309	338	268	251	116	96	22	18	264
Juni	301	310	342	268	252	118	95	22	18	264
Juli	293	290	334	265	250	113	95	22	18	264
August.....	291	301	332	262	250	121	94	22	18	264
September.....	293	305	331	269	250	116	93	22	18	264
Oktober										
November.....										
Dezember.....										

1) ohne Kälber - 2) weibliche Rinder über 300 kg Lebendgewicht, noch nicht gekalbt - 3) Kälber bis 300 kg Lebendgewicht, die noch keine zweiten Zähne haben

Grafik 6: Schlachtmengen aus Hausschlachtungen



3. Erzeugung von Geflügel

3.1 Legehennenhaltung und Eierzeugung in Unternehmen mit 3 000 und mehr Hennenhaltungsplätzen

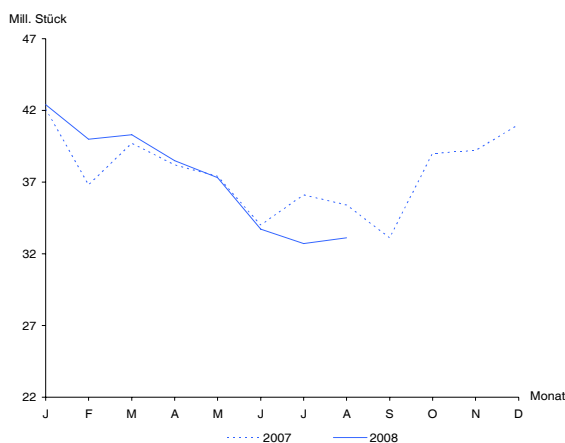
Jahr Monat Kumulativ	Hennenhaltungsplätze am 1. des Monats	Legehennen		Auslastung der Haltungskapazität	Erzeugte Eier 1 000 Stück	Legeleistung Eier je Henne Stück
		am 1. des Monats ¹⁾	im Durchschnitt			
	1 000 Stück			Prozent	1 000 Stück	Stück
1991	2 322 ²⁾	1 552 ²⁾	-	66,8	433 964	279,5
1995	1 587 ²⁾	1 275 ²⁾	1 281	80,3	357 132	278,7
2005	2 006 ²⁾	1 657 ²⁾	1 669	83,2	463 269	277,5
2006	1 760 ²⁾	1 566 ²⁾	1 548	87,9	444 139	286,9
2007	1 755 ²⁾	1 532 ²⁾	1 539	87,7	452 065	293,7
2008						
Januar	1 786	1 614	1 627	90,4	42 391	26,1
Februar	1 810	1 639	1 614	90,6	40 038	24,8
März	1 810	1 589	1 576	87,8	40 337	25,6
April	1 810	1 563	1 531	86,4	38 522	25,2
Mai	1 804	1 498	1 499	83,1	37 281	24,9
Juni	1 777	1 502	1 403	84,5	33 740	24,1
Juli	1 634	1 319	1 364	80,7	32 699	24,0
August	1 682	1 410	1 361	83,8	33 119	24,3
September						
Oktober						
November						
Dezember						
1.1. - 31.8.2008	x	x	1 497	86,0	298 128	199,2
1.1. - 31.8.2007	x	x	1 514	88,2	299 691	197,9

1) einschließlich legereifer Junghennen - 2) Jahresdurchschnitt

3.2 Geschlachtetes Geflügel in Geflügelschlachtereien mit einer monatlichen Schlachtkapazität von 2 000 und mehr Tieren

Jahr Monat Kumulativ	Insgesamt
	t
1991	16 175
1995	56 497
2005	103 411
2006	102 114
2007	98 408
2008	
Januar	8 493
Februar	8 118
März	7 946
April	8 374
Mai	7 852
Juni	8 098
Juli	8 890
August	7 607
September	8 511
Oktober	
November	
Dezember	
1.1. - 30.9.2008	73 890
1.1. - 30.9.2007	74 946

Grafik 7: Eierzeugung



Grafik 8: Schlachtmengen aus Geflügelschlachtungen

