

Produktion der Viehwirtschaft in Mecklenburg-Vorpommern

Januar 2008

Bestell-Nr.: C323 2008 01
Herausgabe: 10. März 2008
Printausgabe: EUR 2,00

Herausgeber: Statistisches Amt Mecklenburg-Vorpommern, Lübecker Straße 287, 19059 Schwerin,
Telefon: 0385 4801-0, Telefax: 0385 4801-4123, Internet: <http://www.statistik-mv.de>, E-Mail: statistik.post@statistik-mv.de

Zuständiger Dezernent: Dr. Dieter Gabka, Telefon: 0385 4801-4726

© Statistisches Amt Mecklenburg-Vorpommern, Schwerin, 2008
Vervielfältigung und Verbreitung, auch auszugsweise, mit Quellenangabe gestattet.

Zeichenerklärungen und Abkürzungen

-	nichts vorhanden
0	weniger als die Hälfte von 1 in der letzten besetzten Stelle, jedoch mehr als nichts
.	Zahlenwert unbekannt oder geheim zu halten
...	Zahl lag bei Redaktionsschluss noch nicht vor
x	Aussage nicht sinnvoll oder Fragestellung nicht zutreffend
/	keine Angabe, da Zahlenwert nicht ausreichend genau oder nicht repräsentativ
()	Zahl hat eingeschränkte Aussagefähigkeit
p	vorläufige Zahl
s	geschätzte Zahl
r	berichtigte Zahl
G	gewerbliche Schlachtungen
H	Hauschlachtungen

Abweichungen in den Summen erklären sich aus dem Auf- und Abrunden der Einzelwerte.

Inhaltsverzeichnis

	Seite
Rechtsgrundlagen und Methodik	3
Tabellen	
1. Milcherzeugung und -verwendung	4
2. Schlachtungen und Fleischerzeugung	5 - 7
3. Erzeugung von Geflügel	8

Rechtsgrundlagen und Methodik

Der vorliegende Statistische Bericht umfasst Ergebnisse mehrerer Statistiken, die bundesweit einheitlich auf der Grundlage des Agrarstatistikgesetzes (AgrStatG) in der Fassung der Bekanntmachung vom 19. Juli 2006 (BGBl. I S. 1662) monatlich durchgeführt werden.

Milcherzeugung und -verwendung

In der monatlichen Milchstatistik werden Daten über die an die Molkereien und Milchsammelstellen gelieferten Milchmengen erfasst. Meldepflichtig sind entsprechend § 6 der Marktordnungswaren-Meldeverordnung vom 24. November 1999 (BGBl. I S. 2286) die Inhaber bzw. Leiter der Molkereien und Milchsammelstellen.

Die Menge der Milchverwendung beim Erzeuger (Differenz zwischen insgesamt erzeugter und bei den Molkereien/Milchsammelstellen angelieferter Milch) sowie die Struktur dieser Verwendung werden vom Statistischen Amt auf der Grundlage von Angaben ausgewählter Erzeuger ermittelt.

Die durchschnittliche Milchleistung je Kuh und Jahr errechnet sich aus der Gesamterzeugung an Milch und dem Durchschnittsbestand der im Berichtsjahr gehaltenen Milchkühe.

Der durchschnittliche Milchkuhbestand des Berichtsjahres wird aus den Erhebungen über die Viehbestände vom Mai und November ermittelt.

Schlachtungen

Die Schlachtungsstatistik erfasst monatlich alle im Inland geschlachteten Tiere. Sie beruht auf den Tagebuchaufzeichnungen der amtlichen Tierärzte und Fleischkontrolleure über die Zahl der nach den Bestimmungen des Fleischhygienegesetzes (FIHG) vom 8. Juli 1993 (BGBl. I S. 1 189) amtlich untersuchten Tiere. Die Angaben sind untergliedert nach Tierarten, gewerblichen und Hausschlachtungen sowie der Herkunft der Tiere (Inland, Ausland).

Schlachtgewichte

Im Rahmen der Schlachtgewichtsstatistik sind die Inhaber jener Betriebe meldepflichtig, denen Rinder, Kälber, Schweine oder Schafe lebend oder geschlachtet geliefert werden und die das Fleisch dieser Tiere verkaufen oder verarbeiten. Von der Meldepflicht ausgenommen sind Betriebe, deren durchschnittliche wöchentliche Anlieferung geringer ist als 75 Schweine, 30 Rinder, 30 Kälber oder 50 Schafe.

Schlachtgewichte von Pferden und Ziegen werden auf der Grundlage langjähriger Durchschnittswerte im Einvernehmen mit dem Bundesministerium für Ernährung, Landwirtschaft und Verbraucherschutz festgelegt.

Eiererzeugung und Geflügelschlachtungen

Im Rahmen der Geflügelstatistik werden u. a. monatlich folgende Daten erhoben, und zwar in

- Unternehmen mit Hennenhaltung über die Zahl der vorhandenen Hennenhaltungsplätze, der legenden Hennen sowie der im Vormonat erzeugten Eier;
- Geflügelschlachtereien über das geschlachtete Geflügel.

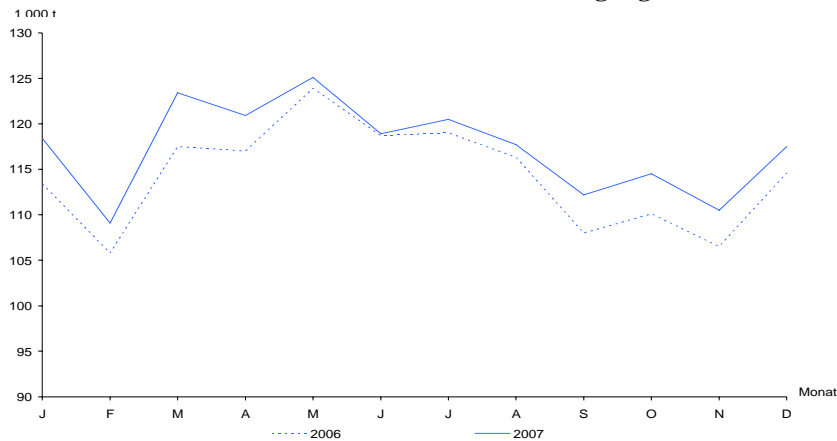
Auskunftspflichtig sind die Inhaber oder Leiter der Betriebe und Unternehmen mit mindestens 3 000 Hennenhaltungsplätzen sowie der Geflügelschlachtereien mit einer Schlachtkapazität von mindestens 2 000 Tieren im Monat.

1. Milcherzeugung und -verwendung

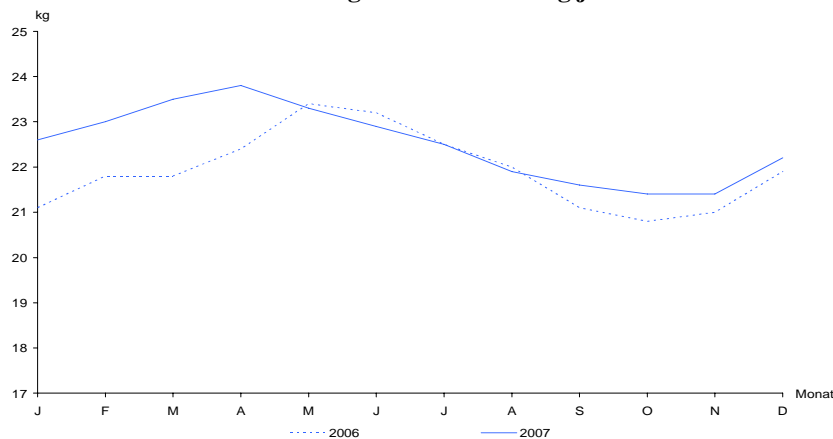
Jahr Monat Kumulativ	Milcherzeugung insgesamt	Milchverwendung			Milchertrag je Kuh	
		an Molkereien und Händler geliefert	verfüttert	sonstige Verwendung ¹⁾	im Jahr bzw. im Monat	am Tag
	t			kg		
1991.....	1 257 898	1 199 041	57 555	1 305	4 275,4	11,7
1992.....	1 125 404	1 082 716	42 097	591	4 803,0	13,1
1993.....	1 198 009	1 155 853	41 431	726	5 222,5	14,3
1994.....	1 164 581	1 118 483	45 392	706	5 032,5	13,8
1995.....	1 230 104	1 183 117	46 688	299	5 370,6	14,7
1996.....	1 321 647	1 269 718	51 645	284	5 722,1	15,6
1997.....	1 383 222	1 327 849	55 106	267	6 012,2	16,5
1998.....	1 385 729	1 347 360	38 147	222	6 317,3	17,3
1999.....	1 323 173	1 287 215	35 613	345	6 555,1	18,0
2000.....	1 350 264	1 318 294	31 528	442	7 002,1	19,1
2004.....	1 376 991	1 352 276	24 068	647	7 624,8	20,8
2005.....	1 383 136	1 362 558	19 903	676	7 748,9	21,2
2006.....	1 370 855	1 349 251	20 912	693	7 993,1	21,9
2007						
Januar.....	118 412	116 073	2 277	61	700,0	22,6
Februar.....	109 070	106 916	2 098	57	644,8	23,0
März.....	123 386	120 949	2 373	64	729,4	23,5
April.....	120 948	118 559	2 326	63	715,0	23,8
Mai.....	125 149	122 678	2 407	65	r 723,3	r 23,3
Juni.....	118 943	117 086	1 789	68	r 687,4	r 22,9
Juli.....	120 510	118 629	1 812	69	r 696,5	r 22,5
August.....	117 716	115 878	1 770	67	r 680,3	r 21,9
September.....	112 161	110 410	1 687	64	r 648,2	r 21,6
Oktober.....	114 531	112 743	1 723	66	r 661,9	r 21,4
November.....	110 539	108 813	1 662	63	r 641,9	r 21,4
Dezember.....	117 500	115 746	1 692	62	682,3	22,0
1.1. - 31.12.2007.....	1 408 864	1 384 479	23 616	769	8 210,1	22,5
1.1. - 31.12.2006.....	1 370 855	1 349 251	20 912	693	7 993,1	21,9

1) Direktvermarktung, frisch verbraucht, verarbeitet z. B. zu Landbutter und Landkäse.

Grafik 1: Monatliche Milcherzeugung



Grafik 2: Täglicher Milchertrag je Kuh



2. Schlachtungen und Fleischerzeugung

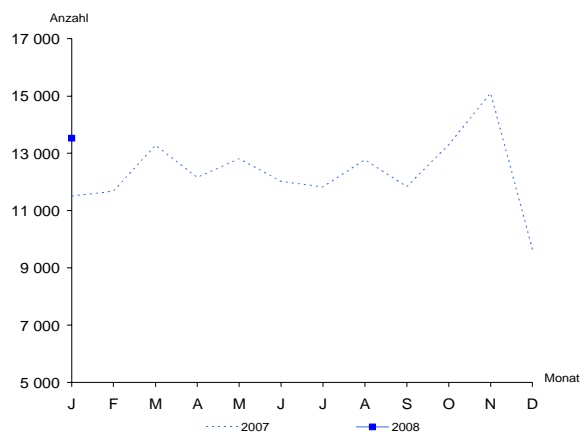
2.1 Anzahl der Schlachtungen von Tieren

Jahr Monat Kumulativ	Rinder zusammen ¹⁾		Davon							
			Ochsen		Bullen		Kühe		Färsen ²⁾	
	G	H	G	H	G	H	G	H	G	H
1991.....	139 151	3 968	64	1	52 346	1 973	55 376	630	31 365	1 364
1995 ³⁾	140 719	889	1 431	8	50 253	490	76 313	162	12 722	229
2005.....	130 503	1 396	4 266	54	40 996	522	69 141	107	16 100	713
2006.....	138 556	1 466	3 284	49	52 495	633	68 022	94	14 755	690
2007.....	146 588	1 363	3 046	38	60 690	600	66 910	119	15 942	606
2008										
Januar.....	13 418	113	155	2	4 904	52	7 061	5	1 298	54
Februar.....										
März.....										
April.....										
Mai.....										
Juni.....										
Juli.....										
August.....										
September.....										
Oktober.....										
November.....										
Dezember.....										
1.1. - 31.1.2008.....	13 418	113	155	2	4 904	52	7 061	5	1 298	54
1.1. - 31.1.2007.....	11 387	121	229	5	4 015	52	5 763	3	1 380	61

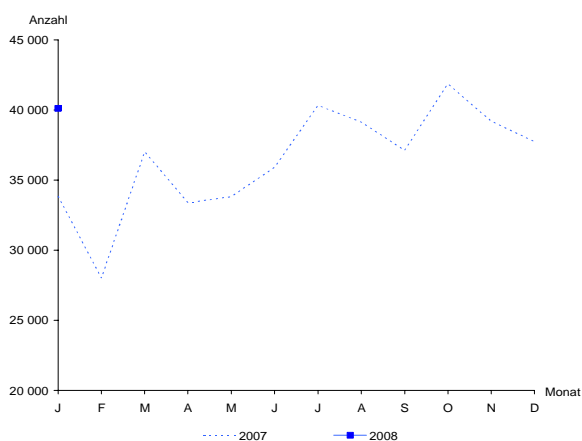
Jahr Monat Kumulativ	Kälber ⁴⁾		Schweine		Schafe		Ziegen		Pferde	
	G	H	G	H	G	H	G	H	G	H
1991.....	3 435	495	999 071	77 239	8 311	1 298	5	13	126	9
1995 ³⁾	2 749	133	437 931	18 345	796	742	13	12	174	6
2005.....	3 771	109	541 165	11 922	8 824	1 182	424	147	25	9
2006.....	4 950	129	318 368	12 567	16 768	1 380	370	191	28	12
2007.....	5 842	99	424 528	12 866	22 101	1 434	334	178	24	15
2008										
Januar.....	584	11	38 842	1 277	1 158	120	23	3	2	1
Februar.....										
März.....										
April.....										
Mai.....										
Juni.....										
Juli.....										
August.....										
September.....										
Oktober.....										
November.....										
Dezember.....										
1.1. - 31.1.2008.....	584	11	38 842	1 277	1 158	120	23	3	2	1
1.1. - 31.1.2007.....	428	9	32 591	1 265	1 432	90	12	15	-	-

1) ohne Kälber - 2) weibliche Rinder über 300 kg Lebendgewicht, noch nicht gekalbt - 3) bis 1994 tauglich und untauglich beurteilte Tiere; ab 1995 nur geschlachtete Tiere, soweit sie für den menschlichen Verzehr als tauglich beurteilt wurden - 4) Kälber bis 300 kg Lebendgewicht, die noch keine zweiten Zähne haben

Grafik 3: Rinderschlachtungen



Grafik 4: Schweineschlachtungen



2.2 Schlachtmengen insgesamt

Jahr Monat Kumulativ	Insgesamt	Davon								
		Rinder ¹⁾ zusammen	davon				Kälber ³⁾	Schweine	Schafe/ Ziegen	Pferde
			Ochsen	Bullen	Kühe	Färsen ²⁾				
t										
1991.....	.	35 070	19	14 838	13 295	6 918	215	.	261	37
1995.....	.	39 465	425	16 572	19 371	3 097	222	.	27	48
2005.....	88 029	37 640	1 200	13 478	18 679	4 284	398	49 798	185	9
2006.....	71 645	40 820	1 008	17 749	18 170	3 893	547	29 858	409	11
2007.....	86 856	44 577	976	21 168	18 167	4 266	462	41 279	527	10
2008										
Januar.....	7 935	4 045	48	1 691	1 959	348	70	3 790	29	1
Februar.....										
März.....										
April.....										
Mai.....										
Juni.....										
Juli.....										
August.....										
September.....										
Oktober.....										
November.....										
Dezember.....										
1.1. - 31.1.2008.....	7 935	4 045	48	1 691	1 959	348	70	3 790	29	1
1.1. - 31.1.2007.....	6 590	3 394	74	1 375	1 573	372	29	3 134	34	-

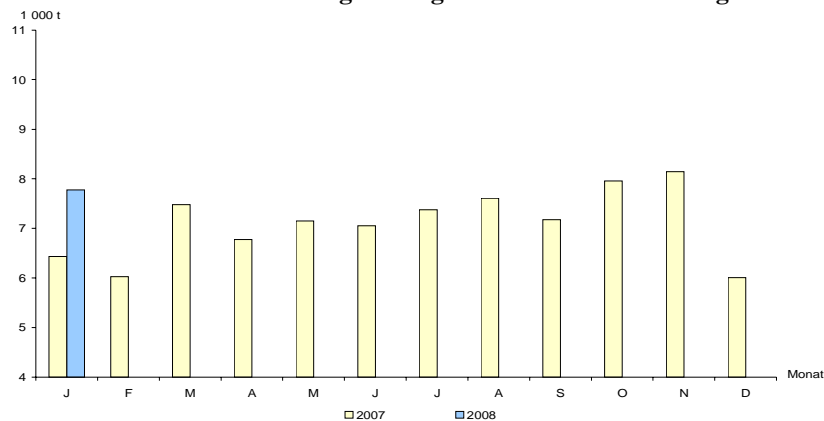
1) ohne Kälber - 2) weibliche Rinder über 300 kg Lebendgewicht, noch nicht gekalbt - 3) Kälber bis 300 kg Lebendgewicht, die noch keine zweiten Zähne haben

2.3 Schlachtmengen aus gewerblichen Schlachtungen

Jahr Monat Kumulativ	Insgesamt	Davon								
		Rinder ¹⁾ zusammen	davon				Kälber ³⁾	Schweine	Schafe/ Ziegen	Pferde
			Ochsen	Bullen	Kühe	Färsen ²⁾				
t										
1991.....	124 709	34 090	16	14 298	13 145	6 631	188	90 172	225	34
1995.....	79 351	39 207	423	16 412	19 330	3 042	212	39 872	14	46
2005.....	86 522	37 244	1 185	13 308	18 650	4 101	387	48 723	162	7
2006.....	70 034	40 394	993	17 538	18 145	3 718	535	28 723	376	7
2007.....	85 192	44 171	965	20 963	18 134	4 109	454	40 068	492	7
2008										
Januar.....	7 777	4 012	47	1 673	1 958	334	69	3 670	26	1
Februar.....										
März.....										
April.....										
Mai.....										
Juni.....										
Juli.....										
August.....										
September.....										
Oktober.....										
November.....										
Dezember.....										
1.1. - 31.1.2008.....	7 777	4 012	47	1 673	1 958	334	69	3 670	26	1
1.1. - 31.1.2007.....	6 435	3 358	72	1 357	1 573	356	28	3 017	32	-

1) ohne Kälber - 2) weibliche Rinder über 300 kg Lebendgewicht, noch nicht gekalbt - 3) Kälber bis 300 kg Lebendgewicht, die noch keine zweiten Zähne haben

Grafik 5: Schlachtmengen aus gewerblichen Schlachtungen



2.4 Schlachtmengen aus Hausschlachtungen

Jahr Monat Kumulativ	Insgesamt	Davon								
		Rinder ¹⁾ zusammen	davon				Kälber ³⁾	Schweine	Schafe/ Ziegen	Pferde
			Ochsen	Bullen	Kühe	Färsen ²⁾				
t										
1991.....	.	980	3	540	150	287	27	.	36	3
1995.....	.	258	2	160	41	55	10	.	13	2
2005.....	1 506	395	15	169	29	182	11	1 074	23	2
2006.....	1 611	426	15	211	25	174	13	1 135	34	3
2007.....	1 664	406	12	205	32	157	8	1 211	35	4
2008										
Januar.....	159	34	1	18	1	14	1	121	3	0
Februar.....										
März.....										
April.....										
Mai.....										
Juni.....										
Juli.....										
August.....										
September.....										
Oktober.....										
November.....										
Dezember.....										
1.1. - 31.1.2008.....	159	34	1	18	1	14	1	121	3	0
1.1. - 31.1.2007.....	156	36	2	18	1	16	1	117	2	-

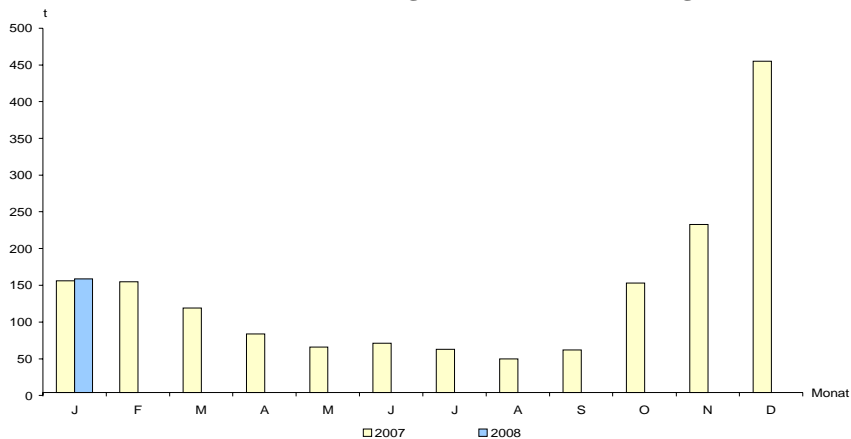
1) ohne Kälber - 2) weibliche Rinder über 300 kg Lebendgewicht, noch nicht gekalbt - 3) Kälber bis 300 kg Lebendgewicht, die noch keine zweiten Zähne haben

2.5 Durchschnittliche Schlachtgewichte von gewerblich geschlachteten Tieren

Jahr Monat	Rinder ¹⁾ insgesamt	Davon				Kälber ³⁾	Schweine	Schafe	Ziegen	Pferde
		Ochsen	Bullen	Kühe	Färsen ²⁾					
		kg								
1991.....	246	277	273	237	212	55	90	26	.	250
1995.....	279	296	327	253	239	77	91	17	18	264
2005.....	285	278	324	270	255	127	90	17	18	264
2006.....	292	302	334	267	252	127	90	22	18	264
2007.....	301	317	346	271	258	78	94	22	18	264
2008										
Januar.....	299	302	341	277	257	118	94	22	18	264
Februar.....										
März.....										
April.....										
Mai.....										
Juni.....										
Juli.....										
August.....										
September.....										
Oktober.....										
November.....										
Dezember.....										

1) ohne Kälber - 2) weibliche Rinder über 300 kg Lebendgewicht, noch nicht gekalbt - 3) Kälber bis 300 kg Lebendgewicht, die noch keine zweiten Zähne haben

Grafik 6: Schlachtmengen aus Hausschlachtungen



3. Erzeugung von Geflügel

3.1 Legehennenhaltung und Eiererzeugung in Unternehmen mit 3 000 und mehr Hennenhaltungsplätzen

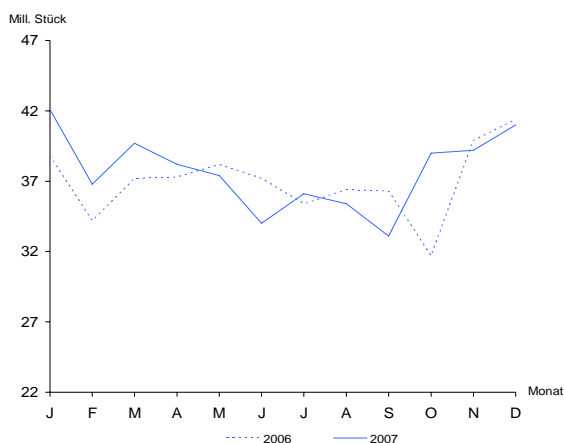
Jahr Monat Kumulativ	Hennenhaltungsplätze am 1. des Monats	Legehennen		Auslastung der Haltungskapazität Prozent	Erzeugte Eier 1 000 Stück	Legeleistung Eier je Henne Stück
		am 1. des Monats ¹⁾	im Durchschnitt			
		1 000 Stück				
1991.....	2 322 ²⁾	1 552 ²⁾	-	66,8	433 964	279,5
1995.....	1 587 ²⁾	1 275 ²⁾	1 281	80,3	357 132	278,7
2004.....	1 830 ²⁾	1 496 ²⁾	1 501	82,0	429 000	285,8
2005.....	2 006 ²⁾	1 657 ²⁾	1 669	83,2	463 269	277,5
2006.....	1 760 ²⁾	1 566 ²⁾	1 548	87,9	444 139	286,9
2007						
Januar.....	1 740	1 617	1 604	92,9	42 136	26,3
Februar.....	1 740	1 590	1 573	91,4	36 783	23,4
März.....	1 740	1 556	1 559	89,4	39 661	25,4
April.....	1 740	1 561	1 558	89,7	38 179	24,5
Mai.....	1 740	1 554	1 476	89,3	37 440	25,4
Juni.....	1 720	1 398	1 446	81,3	33 967	23,5
Juli.....	1 722	1 495	1 474	86,8	36 114	24,5
August.....	1 722	1 454	1 424	84,4	35 411	24,9
September.....	1 737	1 378	1 497	79,4	33 092	22,1
Oktober.....	1 772	1 580	1 591	89,2	39 016	24,5
November.....	1 784	1 602	1 667	89,8	39 226	23,5
Dezember.....	1 786	1 595	1 604	89,3	41 040	25,6
1.1. - 31.12.2007.....	1 745 ²⁾	1 532 ²⁾	1 539	88,2	452 065	293,7
1.1. - 31.12.2006.....	1 760 ²⁾	1 566 ²⁾	1 548	87,9	444 139	286,9

1) einschließlich legereifer Junghennen - 2) Jahresdurchschnitt

3.2 Geschlachtetes Geflügel in Geflügelschlachtereien mit einer monatlichen Schlachtkapazität von 2 000 und mehr Tieren

Jahr Monat Kumulativ	Insgesamt
	t
1991.....	16 175
1995.....	56 497
2005.....	103 411
2006.....	102 114
2007.....	98 408
2008	
Januar.....	8 493
Februar.....	
März.....	
April.....	
Mai.....	
Juni.....	
Juli.....	
August.....	
September.....	
Oktober.....	
November.....	
Dezember.....	
1.1. - 31.1.2008.....	8 493
1.1. - 31.1.2007.....	8 879

Grafik 7: Eiererzeugung



Grafik 8: Schlachtmengen aus Geflügelschlachtungen

