

Produktion der Viehwirtschaft in Mecklenburg-Vorpommern

Juni 2007

Bestell-Nr.: C323 2007 06
Herausgabe: 21. August 2007
Printausgabe: EUR 2,00

Herausgeber: Statistisches Amt Mecklenburg-Vorpommern, Lübecker Straße 287, 19059 Schwerin,
Telefon: 0385 4801-0, Telefax: 0385 4801-4123, Internet: <http://www.statistik-mv.de>, E-Mail: statistik.post@statistik-mv.de

Zuständiger Dezernent: Dr. Dieter Gabka, Telefon: 0385 4801-4726

© Statistisches Amt Mecklenburg-Vorpommern, Schwerin, 2007
Vervielfältigung und Verbreitung, auch auszugsweise, mit Quellenangabe gestattet.

Zeichenerklärungen und Abkürzungen

-	nichts vorhanden
0	weniger als die Hälfte von 1 in der letzten besetzten Stelle, jedoch mehr als nichts
.	Zahlenwert unbekannt oder geheim zu halten
...	Zahl lag bei Redaktionsschluss noch nicht vor
x	Aussage nicht sinnvoll oder Fragestellung nicht zutreffend
/	keine Angabe, da Zahlenwert nicht ausreichend genau oder nicht repräsentativ
()	Zahl hat eingeschränkte Aussagefähigkeit
p	vorläufige Zahl
s	geschätzte Zahl
r	berichtigte Zahl
G	gewerbliche Schlachtungen
H	Hauschlachtungen

Abweichungen in den Summen erklären sich aus dem Auf- und Abrunden der Einzelwerte.

Inhaltsverzeichnis

	Seite
Rechtsgrundlagen und Methodik	3
Tabellen	
1. Milcherzeugung und -verwendung	4
2. Schlachtungen und Fleischerzeugung	5 - 7
3. Erzeugung von Geflügel	8

Rechtsgrundlagen und Methodik

Der vorliegende Statistische Bericht umfasst Ergebnisse mehrerer Statistiken, die bundesweit einheitlich auf der Grundlage des Agrarstatistikgesetzes (AgrStatG) in der Fassung der Bekanntmachung vom 19. Juli 2006 (BGBl. I S. 1662) monatlich durchgeführt werden.

Milcherzeugung und -verwendung

In der monatlichen Milchstatistik werden Daten über die an die Molkereien und Milchsammelstellen gelieferten Milchmengen erfasst. Meldepflichtig sind entsprechend § 6 der Marktordnungswaren-Meldeverordnung vom 24. November 1999 (BGBl. I S. 2286) die Inhaber bzw. Leiter der Molkereien und Milchsammelstellen.

Die Menge der Milchverwendung beim Erzeuger (Differenz zwischen insgesamt erzeugter und bei den Molkereien/Milchsammelstellen angelieferter Milch) sowie die Struktur dieser Verwendung werden vom Statistischen Amt auf der Grundlage von Angaben ausgewählter Erzeuger ermittelt.

Die durchschnittliche Milchleistung je Kuh und Jahr errechnet sich aus der Gesamterzeugung an Milch und dem Durchschnittsbestand der im Berichtsjahr gehaltenen Milchkühe.

Der durchschnittliche Milchkuhbestand des Berichtsjahres wird aus den Erhebungen über die Viehbestände vom Mai und November ermittelt.

Schlachtungen

Die Schlachtungsstatistik erfasst monatlich alle im Inland geschlachteten Tiere. Sie beruht auf den Tagebuchaufzeichnungen der amtlichen Tierärzte und Fleischkontrolleure über die Zahl der nach den Bestimmungen des Fleischhygienegesetzes (FIHG) vom 8. Juli 1993 (BGBl. I S. 1189) amtlich untersuchten Tiere. Die Angaben sind untergliedert nach Tierarten, gewerblichen und Hausschlachtungen sowie der Herkunft der Tiere (Inland, Ausland).

Schlachtgewichte

Im Rahmen der Schlachtgewichtsstatistik sind die Inhaber jener Betriebe meldepflichtig, denen Rinder, Kälber, Schweine oder Schafe lebend oder geschlachtet geliefert werden und die das Fleisch dieser Tiere verkaufen oder verarbeiten. Von der Meldepflicht ausgenommen sind Betriebe, deren durchschnittliche wöchentliche Anlieferung geringer ist als 75 Schweine, 30 Rinder, 30 Kälber oder 50 Schafe.

Schlachtgewichte von Pferden und Ziegen werden auf der Grundlage langjähriger Durchschnittswerte im Einvernehmen mit dem Bundesministerium für Ernährung, Landwirtschaft und Verbraucherschutz festgelegt.

Eiererzeugung und Geflügelschlachtungen

Im Rahmen der Geflügelstatistik werden u. a. monatlich folgende Daten erhoben, und zwar in

- Unternehmen mit Hennenhaltung über die Zahl der vorhandenen Hennenhaltungsplätze, der legenden Hennen sowie der im Vormonat erzeugten Eier;
- Geflügelschlachtereien über das geschlachtete Geflügel.

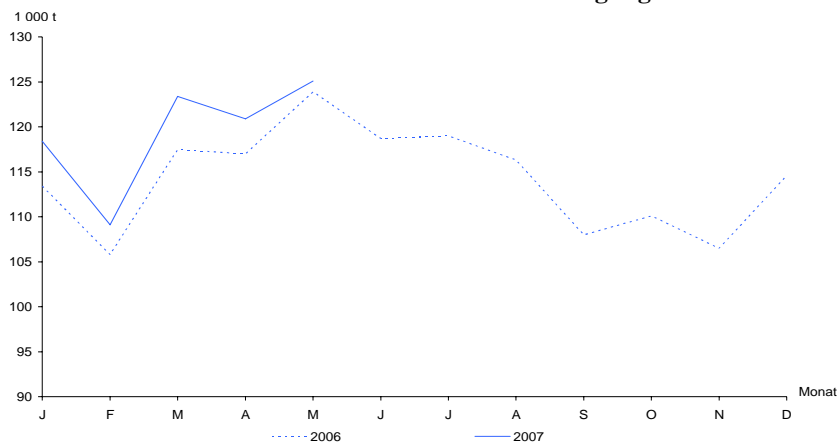
Auskunftspflichtig sind die Inhaber oder Leiter der Betriebe und Unternehmen mit mindestens 3 000 Hennenhaltungsplätzen sowie der Geflügelschlachtereien mit einer Schlachtkapazität von mindestens 2 000 Tieren im Monat.

1. Milcherzeugung und -verwendung

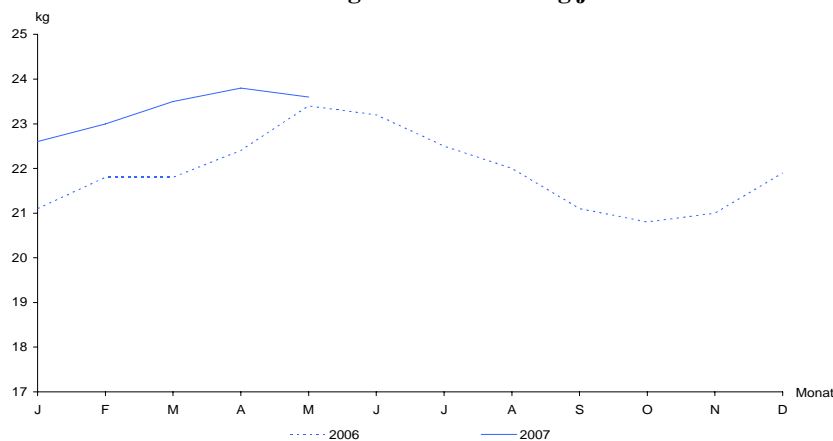
Jahr Monat Kumulativ	Milcherzeugung insgesamt	Milchverwendung			Milchertrag je Kuh	
		an Molkereien und Händler geliefert	verfüttert	sonstige Verwendung ¹⁾	im Jahr bzw. im Monat	am Tag
	t			kg		
1991.....	1 257 898	1 199 041	57 555	1 305	4 275,4	11,7
1992.....	1 125 404	1 082 716	42 097	591	4 803,0	13,1
1993.....	1 198 009	1 155 853	41 431	726	5 222,5	14,3
1994.....	1 164 581	1 118 483	45 392	706	5 032,5	13,8
1995.....	1 230 104	1 183 117	46 688	299	5 370,6	14,7
1996.....	1 321 647	1 269 718	51 645	284	5 722,1	15,6
1997.....	1 383 222	1 327 849	55 106	267	6 012,2	16,5
1998.....	1 385 729	1 347 360	38 147	222	6 317,3	17,3
1999.....	1 323 173	1 287 215	35 613	345	6 555,1	18,0
2000.....	1 350 264	1 318 294	31 528	442	7 002,1	19,1
2004.....	1 376 991	1 352 276	24 068	647	7 624,8	20,8
2005.....	1 383 136	1 362 558	19 903	676	7 748,9	21,2
2006.....	1 370 855	1 349 251	20 912	693	7 993,1	21,9
2007						
Januar.....	r 118 412	r 116 073	r 2 277	61	r 700,0	r 22,6
Februar.....	r 109 070	r 106 916	r 2 098	57	r 644,8	r 23,0
März.....	r 123 386	r 120 949	r 2 373	64	r 729,4	r 23,5
April.....	r 120 948	r 118 559	r 2 326	63	r 715,0	r 23,8
Mai.....	125 149	122 678	2 407	65	731,8	23,6
Juni.....						
Juli.....						
August.....						
September.....						
Oktober.....						
November.....						
Dezember.....						
1.1. – 31.5.2007.....	596 964	585 173	11 481	310	x	23,1
1.1. – 31.5.2006.....	577 718	566 559	10 972	187	x	22,1

1) Direktvermarktung, frisch verbraucht, verarbeitet z. B. zu Landbutter und Landkäse.

Grafik 1: Monatliche Milcherzeugung



Grafik 2: Täglicher Milchertrag je Kuh



2. Schlachtungen und Fleischerzeugung

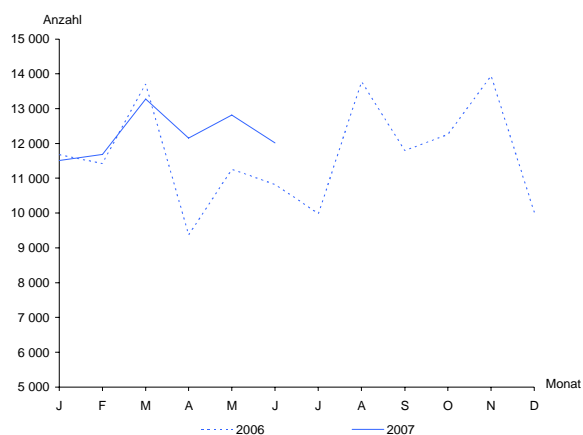
2.1 Anzahl der Schlachtungen von Tieren

Jahr Monat Kumulativ	Rinder zusammen ¹⁾		Davon							
			Ochsen		Bullen		Kühe		Färsen ²⁾	
	G	H	G	H	G	H	G	H	G	H
1991.....	139 151	3 968	64	1	52 346	1 973	55 376	630	31 365	1 364
1995 ³⁾	140 719	889	1 431	8	50 253	490	76 313	162	12 722	229
2004.....	145 018	1 624	7 351	91	49 101	597	72 731	126	15 835	810
2005.....	130 503	1 396	4 266	54	40 996	522	69 141	107	16 100	713
2006.....	138 558	1 464	3 284	50	52 495	632	68 024	92	14 755	690
2007										
Januar.....	11 387	121	229	5	4 015	52	5 763	3	1 380	61
Februar.....	11 560	120	211	7	4 856	48	5 156	7	1 337	58
März.....	13 161	119	226	2	5 662	50	5 722	10	1 551	57
April.....	12 106	53	347	1	5 317	25	5 059	8	1 383	19
Mai.....	12 773	39	242	1	5 839	17	5 160	6	1 532	15
Juni.....	11 965	54	262	1	5 308	29	4 992	2	1 403	22
Juli.....										
August.....										
September.....										
Oktober.....										
November.....										
Dezember.....										
1.1. - 30.6.2007.....	72 952	506	1 517	17	30 997	221	31 852	36	8 586	232
1.1. - 30.6.2006.....	67 624	634	1 493	17	24 042	258	34 247	43	7 842	316

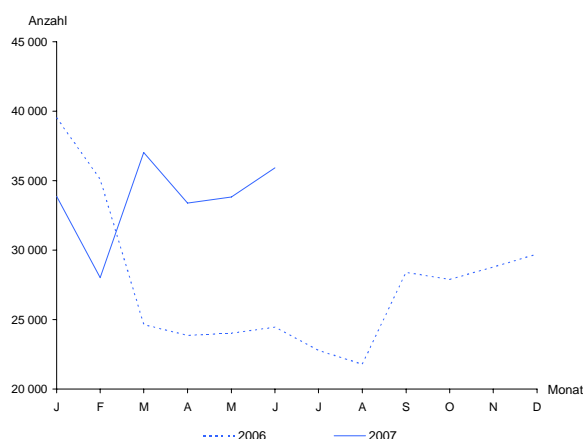
Jahr Monat Kumulativ	Kälber ⁴⁾		Schweine		Schafe		Ziegen		Pferde	
	G	H	G	H	G	H	G	H	G	H
1991.....	3 435	495	999 071	77 239	8 311	1 298	5	13	126	9
1995 ³⁾	2 749	133	437 931	18 345	796	742	13	12	174	6
2004.....	1 555	205	590 446	13 352	8 005	1 158	187	134	28	14
2005.....	3 771	109	541 165	11 922	8 824	1 182	424	147	25	9
2006.....	4 950	129	318 368	12 567	16 768	1 380	370	191	28	12
2007										
Januar.....	428	9	32 591	1 265	1 432	90	12	15	-	-
Februar.....	460	6	26 764	1 253	1 072	98	15	10	-	-
März.....	640	5	36 153	869	1 720	53	8	5	2	1
April.....	328	2	32 682	707	1 473	56	117	2	4	2
Mai.....	594	7	33 274	546	2 145	45	22	26	1	1
Juni.....	436	3	35 349	557	1 898	57	7	9	3	0
Juli.....										
August.....										
September.....										
Oktober.....										
November.....										
Dezember.....										
1.1. - 30.6.2007.....	2 886	32	196 813	5 197	9 740	399	181	67	10	4
1.1. - 30.6.2006.....	2 475	62	166 426	5 152	5 893	359	227	21	12	6

1) ohne Kälber - 2) weibliche Rinder über 300 kg Lebendgewicht, noch nicht gekalbt - 3) bis 1994 tauglich und untauglich beurteilte Tiere; ab 1995 nur geschlachtete Tiere, soweit sie für den menschlichen Verzehr als tauglich beurteilt wurden - 4) Kälber bis 300 kg Lebendgewicht, die noch keine zweiten Zähne haben

Grafik 3: Rinderschlachtungen



Grafik 4: Schweineschlachtungen



2.2 Schlachtmengen insgesamt

Jahr Monat Kumulativ	Insgesamt	Davon								
		Rinder ¹⁾ zusammen	davon				Kälber ³⁾	Schweine	Schafe/ Ziegen	Pferde
			Ochsen	Bullen	Kühe	Färsen ²⁾				
t										
1991.....	.	35 070	19	14 838	13 295	6 918	215	.	261	37
1995.....	.	39 465	425	16 572	19 371	3 097	222	.	27	48
2004.....	96 078	41 843	2 098	15 696	19 797	4 252	254	53 804	166	11
2005.....	88 029	37 640	1 200	13 478	18 679	4 284	398	49 798	185	9
2006.....	71 645	40 820	1 009	17 749	18 170	3 893	547	29 858	409	11
2007										
Januar.....	6 590	3 394	74	1 375	1 573	372	29	3 134	34	-
Februar.....	6 182	3 533	67	1 689	1 416	361	24	2 598	26	-
März.....	7 598	4 053	71	1 993	1 569	419	50	3 456	39	1
April.....	6 860	3 696	104	1 849	1 384	359	23	3 105	36	2
Mai.....	7 217	3 938	76	2 060	1 398	404	44	3 186	49	1
Juni.....	7 126	3 657	88	1 870	1 326	374	28	3 396	43	1
Juli.....										
August.....										
September.....										
Oktober.....										
November.....										
Dezember.....										
1.1. - 30.6.2007.....	41 573	22 270	480	10 836	8 665	2 289	197	18 875	228	4
1.1. - 30.6.2006.....	35 657	19 731	456	7 973	9 242	2 061	261	15 518	142	5

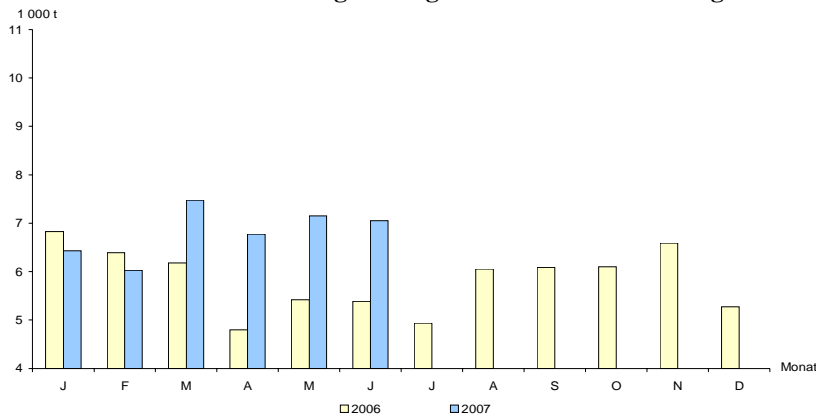
1) ohne Kälber - 2) weibliche Rinder über 300 kg Lebendgewicht, noch nicht gekalbt - 3) Kälber bis 300 kg Lebendgewicht, die noch keine zweiten Zähne haben

2.3 Schlachtmengen aus gewerblichen Schlachtungen

Jahr Monat Kumulativ	Insgesamt	Davon								
		Rinder ¹⁾ zusammen	davon				Kälber ³⁾	Schweine	Schafe/ Ziegen	Pferde
			Ochsen	Bullen	Kühe	Färsen ²⁾				
t										
1991.....	124 709	34 090	16	14 298	13 145	6 631	188	90 172	225	34
1995.....	79 351	39 207	423	16 412	19 330	3 042	212	39 872	14	46
2004.....	94 376	41 389	2 073	15 508	19 762	4 046	224	52 612	143	7
2005.....	86 522	37 244	1 185	13 308	18 650	4 101	387	48 723	162	7
2006.....	70 035	40 395	993	17 538	18 145	3 718	535	28 723	376	7
2007										
Januar.....	6 435	3 358	72	1 357	1 573	356	28	3 017	32	-
Februar.....	6 027	3 498	65	1 673	1 414	346	24	2 482	24	-
März.....	7 479	4 017	71	1 976	1 566	404	50	3 374	38	1
April.....	6 777	3 680	103	1 841	1 382	354	23	3 039	35	1
Mai.....	7 151	3 926	76	2 054	1 396	400	43	3 135	48	0
Juni.....	7 055	3 640	88	1 859	1 325	368	28	3 343	42	1
Juli.....										
August.....										
September.....										
Oktober.....										
November.....										
Dezember.....										
1.1. - 30.6.2007.....	40 924	22 118	474	10 760	8 655	2 229	195	18 390	218	3
1.1. - 30.6.2006.....	34 993	19 549	451	7 888	9 230	1 981	255	15 052	134	3

1) ohne Kälber - 2) weibliche Rinder über 300 kg Lebendgewicht, noch nicht gekalbt - 3) Kälber bis 300 kg Lebendgewicht, die noch keine zweiten Zähne haben

Grafik 5: Schlachtmengen aus gewerblichen Schlachtungen



2.4 Schlachtmengen aus Hausschlachtungen

Jahr Monat Kumulativ	Insgesamt	Davon								
		Rinder ¹⁾ zusammen	davon				Kälber ³⁾	Schweine	Schafe/ Ziegen	Pferde
			Ochsen	Bullen	Kühe	Färsen ²⁾				
t										
1991.....	.	980	3	540	150	287	27	.	36	3
1995.....	.	258	2	160	41	55	10	.	13	2
2004.....	1 702	454	25	188	34	206	30	1 192	23	4
2005.....	1 506	395	15	169	29	182	11	1 074	23	2
2006.....	1 610	425	15	211	25	174	13	1 135	34	3
2007										
Januar.....	156	36	2	18	1	16	1	117	2	-
Februar.....	155	36	2	17	2	15	0	116	2	-
März.....	119	36	1	17	3	15	0	81	1	0
April.....	84	16	0	9	2	5	0	66	1	1
Mai.....	66	12	0	6	2	4	1	51	2	0
Juni.....	71	17	0	10	1	6	0	53	2	0
Juli.....										
August.....										
September.....										
Oktober.....										
November.....										
Dezember.....										
1.1. - 30.6.2007.....	649	152	5	76	10	60	2	484	10	1
1.1. - 30.6.2006.....	664	181	5	85	12	80	6	466	9	2

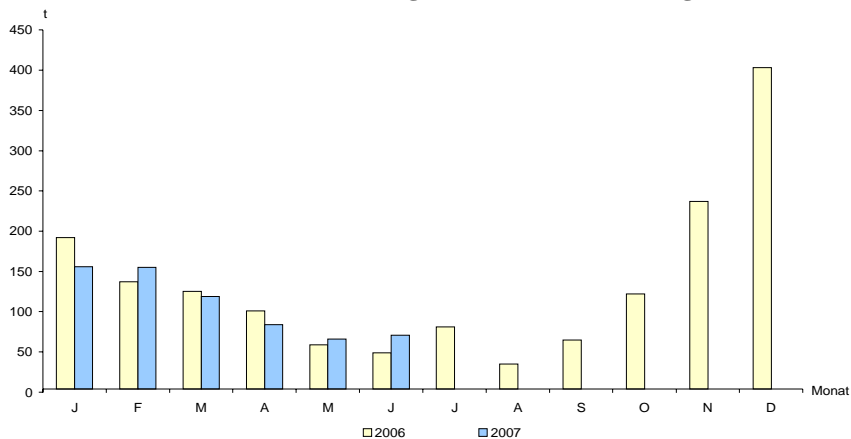
1) ohne Kälber - 2) weibliche Rinder über 300 kg Lebendgewicht, noch nicht gekalbt - 3) Kälber bis 300 kg Lebendgewicht, die noch keine zweiten Zähne haben

2.5 Durchschnittliche Schlachtgewichte von gewerblich geschlachteten Tieren

Jahr Monat	Rinder ¹⁾ insgesamt	Davon				Kälber ³⁾	Schweine	Schafe	Ziegen	Pferde
		Ochsen	Bullen	Kühe	Färsen ²⁾					
		kg								
1991.....	246	277	273	237	212	55	90	26	.	250
1995.....	279	296	327	253	239	77	91	17	18	264
2004.....	285	282	316	272	256	148	81	17	18	264
2005.....	285	278	324	270	255	127	90	17	18	264
2006.....	292	302	334	267	252	127	90	22	18	264
2007										
Januar.....	295	314	338	273	258	65	93	22	18	264
Februar.....	303	307	344	274	259	52	93	22	18	264
März.....	305	313	349	274	261	78	93	22	18	264
April.....	304	298	346	273	256	69	93	22	18	264
Mai.....	307	313	352	271	261	72	94	22	18	264
Juni.....	304	336	350	265	262	64	95	22	18	264
Juli.....										
August.....										
September.....										
Oktober.....										
November.....										
Dezember.....										

1) ohne Kälber - 2) weibliche Rinder über 300 kg Lebendgewicht, noch nicht gekalbt - 3) Kälber bis 300 kg Lebendgewicht, die noch keine zweiten Zähne haben

Grafik 6: Schlachtmengen aus Hausschlachtungen



3. Erzeugung von Geflügel

3.1 Legehennenhaltung und Eierzeugung in Unternehmen mit 3 000 und mehr Hennenhaltungsplätzen

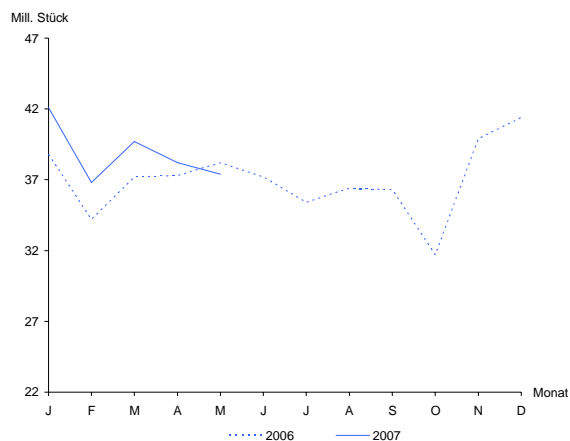
Jahr Monat Kumulativ	Hennenhaltungsplätze am 1. des Monats	Legehennen		Auslastung der Haltungskapazität Prozent	Erzeugte Eier 1 000 Stück	Legeleistung Eier je Henne Stück
		am 1. des Monats ¹⁾	im Durchschnitt			
		1 000 Stück				
1991.....	2 322 ²⁾	1 552 ²⁾	-	66,8	433 964	279,5
1995.....	1 587 ²⁾	1 275 ²⁾	1 281	80,3	357 132	278,7
2004.....	1 830 ²⁾	1 496 ²⁾	1 501	82,0	429 000	285,8
2005.....	2 006 ²⁾	1 657 ²⁾	1 669	83,2	463 269	277,5
2006.....	1 760 ²⁾	1 566 ²⁾	1 548	87,9	444 139	286,9
2007						
Januar.....	1 740	1 617	1 604	92,9	42 136	26,3
Februar.....	1 740	1 590	1 573	91,4	36 783	23,4
März.....	1 740	1 556	1 559	89,4	39 661	25,4
April.....	1 740	1 561	1 558	89,7	38 179	24,5
Mai.....	1 740	1 554	1 476	89,3	37 440	25,4
Juni.....						
Juli.....						
August.....						
September.....						
Oktober.....						
November.....						
Dezember.....						
1.1. - 31.5.2007.....	x	x	1 554	90,5	194 199	125,0
1.1. - 31.5.2006.....	x	x	1 536	88,8	185 829	121,0

1) einschließlich legereifer Junghennen - 2) Jahresdurchschnitt

3.2 Geschlachtetes Geflügel in Geflügelschlachtereien mit einer monatlichen Schlachtkapazität von 2 000 und mehr Tieren

Jahr Monat Kumulativ	Insgesamt
	t
1991.....	16 175
1995.....	56 497
2004.....	103 192
2005.....	103 411
2006.....	102 114
2007	
Januar.....	8 879
Februar.....	7 907
März.....	9 136
April.....	8 453
Mai.....	8 630
Juni.....	8 215
Juli.....	
August.....	
September.....	
Oktober.....	
November.....	
Dezember.....	
1.1. - 30.6.2007.....	51 220
1.1. - 30.6.2006.....	51 027

Grafik 7: Eierzeugung



Grafik 8: Schlachtmengen aus Geflügelschlachtungen

