

## Produktion der Viehwirtschaft in Mecklenburg-Vorpommern

August 2006

Bestell-Nr.: C323 2006 08

Herausgabe: 4. Oktober 2006

Printausgabe: EUR 2,00

---

Herausgeber: Statistisches Amt Mecklenburg-Vorpommern, Lübecker Straße 287, 19059 Schwerin,  
Telefon: 0385 4801-0, Telefax: 0385 4801-4123, Internet: <http://www.statistik-mv.de>, E-Mail: [statistik.post@statistik-mv.de](mailto:statistik.post@statistik-mv.de)

Zuständiger Dezernent: Dr. Dieter Gabka, Telefon: 0385 4801-4726

© Statistisches Amt Mecklenburg-Vorpommern, Schwerin, 2006

Für nicht gewerbliche Zwecke sind Vervielfältigung und unentgeltliche Verbreitung, auch auszugsweise, mit Quellenangabe gestattet. Die Verbreitung, auch auszugsweise, über elektronische Systeme/Datenträger bedarf der vorherigen Zustimmung. Alle übrigen Rechte bleiben vorbehalten.

---

### Zeichenerklärungen und Abkürzungen

-	nichts vorhanden
0	weniger als die Hälfte von 1 in der letzten besetzten Stelle, jedoch mehr als nichts
.	Zahlenwert unbekannt oder geheim zu halten
...	Zahl lag bei Redaktionsschluss noch nicht vor
x	Aussage nicht sinnvoll oder Fragestellung nicht zutreffend
/	keine Angabe, da Zahlenwert nicht ausreichend genau oder nicht repräsentativ
()	Zahl hat eingeschränkte Aussagefähigkeit
p	vorläufige Zahl
s	geschätzte Zahl
r	berichtigte Zahl
G	gewerbliche Schlachtungen
H	Hauschlachtungen

Abweichungen in den Summen erklären sich aus dem Auf- und Abrunden der Einzelwerte.

## Inhaltsverzeichnis

	Seite
<b>Rechtsgrundlagen und Methodik</b>	3
<b>Tabellen</b>	
1. Milcherzeugung und -verwendung	4
2. Schlachtungen und Fleischerzeugung	5 - 7
3. Erzeugung von Geflügel	8

## **Rechtsgrundlagen und Methodik**

Der vorliegende Statistische Bericht umfasst Ergebnisse mehrerer Statistiken, die bundesweit einheitlich auf der Grundlage des Agrarstatistikgesetzes (AgrStatG) in der Fassung der Bekanntmachung vom 19. Juli 2006 (BGBl. I S. 1662) monatlich durchgeführt werden.

## **Milcherzeugung und -verwendung**

In der monatlichen Milchstatistik werden Daten über die an die Molkereien und Milchsammelstellen gelieferten Milchmengen erfasst. Meldepflichtig sind entsprechend § 6 der Marktordnungswaren-Meldeverordnung vom 24. November 1999 (BGBl. I S. 2286) die Inhaber bzw. Leiter der Molkereien und Milchsammelstellen.

Die Menge der Milchverwendung beim Erzeuger (Differenz zwischen insgesamt erzeugter und bei den Molkereien/Milchsammelstellen angelieferter Milch) sowie die Struktur dieser Verwendung werden vom Statistischen Amt auf der Grundlage von Angaben ausgewählter Erzeuger ermittelt.

Die durchschnittliche Milchleistung je Kuh und Jahr errechnet sich aus der Gesamterzeugung an Milch und dem Durchschnittsbestand der im Berichtsjahr gehaltenen Milchkühe.

Der durchschnittliche Milchkuhbestand des Berichtsjahres wird aus den Erhebungen über die Viehbestände vom Mai und November ermittelt.

## **Schlachtungen**

Die Schlachtungsstatistik erfasst monatlich alle im Inland geschlachteten Tiere. Sie beruht auf den Tagebuchaufzeichnungen der amtlichen Tierärzte und Fleischkontrolleure über die Zahl der nach den Bestimmungen des Fleischhygienegesetzes (FIHG) vom 8. Juli 1993 (BGBl. I S. 1189) amtlich untersuchten Tiere. Die Angaben sind untergliedert nach Tierarten, gewerblichen und Hausschlachtungen sowie der Herkunft der Tiere (Inland, Ausland).

## **Schlachtgewichte**

Im Rahmen der Schlachtgewichtsstatistik sind die Inhaber jener Betriebe meldepflichtig, denen Rinder, Kälber, Schweine oder Schafe lebend oder geschlachtet geliefert werden und die das Fleisch dieser Tiere verkaufen oder verarbeiten. Von der Meldepflicht ausgenommen sind Betriebe, deren durchschnittliche wöchentliche Anlieferung geringer ist als 75 Schweine, 30 Rinder, 30 Kälber oder 50 Schafe.

Schlachtgewichte von Pferden und Ziegen werden auf der Grundlage langjähriger Durchschnittswerte im Einvernehmen mit dem Bundesministerium für Verbraucherschutz, Ernährung und Landwirtschaft festgelegt.

## **Eiererzeugung und Geflügelschlachtungen**

Im Rahmen der Geflügelstatistik werden u. a. monatlich folgende Daten erhoben, und zwar in

- Unternehmen mit Hennenhaltung über die Zahl der vorhandenen Hennenhaltungsplätze, der legenden Hennen sowie der im Vormonat erzeugten Eier;
- Geflügelschlachtereien über das geschlachtete Geflügel.

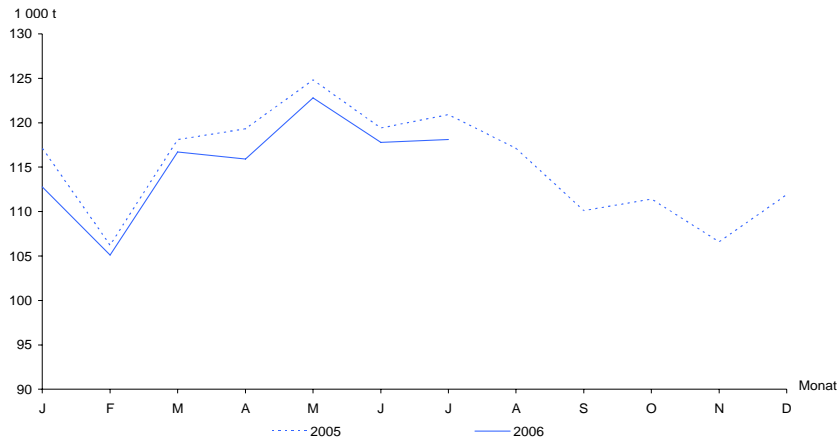
Auskunftspflichtig sind die Inhaber oder Leiter der Betriebe und Unternehmen mit mindestens 3 000 Hennenhaltungsplätzen sowie der Geflügelschlachtereien mit einer Schlachtkapazität von mindestens 2 000 Tieren im Monat.

# 1. Milcherzeugung und -verwendung

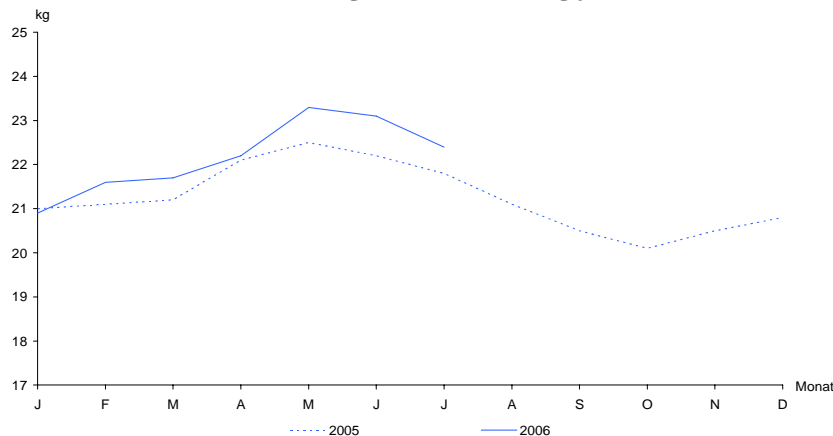
Jahr Monat Kumulativ	Milcherzeugung insgesamt	Milchverwendung			Milchertrag je Kuh	
		an Molkereien und Händler geliefert	verfüttert	sonstige Verwendung 1)	im Jahr bzw. im Monat	am Tag
		t			kg	
1991 .....	1 257 898	1 199 041	57 555	1 305	4 275,4	11,7
1992 .....	1 125 404	1 082 716	42 097	591	4 803,0	13,1
1993 .....	1 198 009	1 155 853	41 431	726	5 222,5	14,3
1994 .....	1 164 581	1 118 483	45 392	706	5 032,5	13,8
1995 .....	1 230 104	1 183 117	46 688	299	5 370,6	14,7
1996 .....	1 321 647	1 269 718	51 645	284	5 722,1	15,6
1997 .....	1 383 222	1 327 849	55 106	267	6 012,2	16,5
1998 .....	1 385 729	1 347 360	38 147	222	6 317,3	17,3
1999 .....	1 323 173	1 287 215	35 613	345	6 555,1	18,0
2000 .....	1 350 264	1 318 294	31 528	442	7 002,1	19,1
2003 .....	1 359 789	1 332 067	27 256	466	7 504,6	20,6
2004 .....	1 376 991	1 352 276	24 068	647	7 624,8	20,8
2005 .....	1 383 136	1 362 558	19 903	676	7 748,9	21,2
2006						
Januar .....	112 752	110 574	2 141	36	648,7	20,9
Februar.....	105 140	103 109	1 997	34	605,0	21,6
März .....	116 734	114 479	2 217	38	671,7	21,7
April .....	115 939	113 700	2 202	38	667,1	22,2
Mai .....	122 772	120 400	2 332	40	722,9	23,3
Juni .....	117 759	116 339	1 342	78	693,4	23,1
Juli .....	118 052	116 628	1 346	78	695,1	22,4
August .....						
September.....						
Oktober.....						
November .....						
Dezember.....						
1.1. - 31.7.2006 .....	809 146	795 229	13 577	341	x	22,2
1.1. - 31.7.2005 .....	825 963	814 042	11 552	370	x	21,7

1) Direktvermarktung, frisch verbraucht, verarbeitet z. B. zu Landbutter und Landkäse.

**Grafik 1: Monatliche Milcherzeugung**



**Grafik 2: Täglicher Milchertrag je Kuh**



## 2. Schlachtungen und Fleischerzeugung

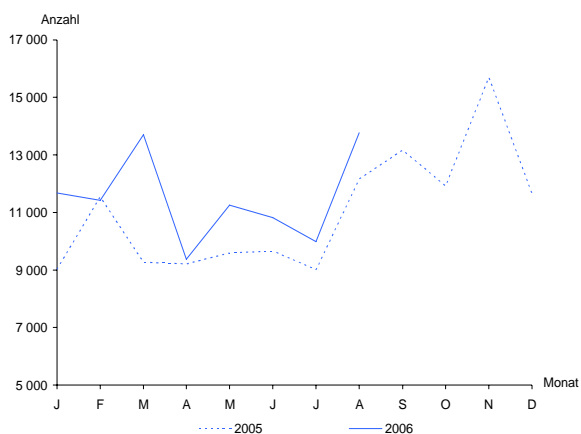
### 2.1 Anzahl der Schlachtungen von Tieren

Jahr Monat Kumulativ	Rinder zusammen <sup>1)</sup>		Davon							
			Ochsen		Bullen		Kühe		Färsen <sup>2)</sup>	
	G	H	G	H	G	H	G	H	G	H
1991 .....	139 151	3 968	64	1	52 346	1 973	55 376	630	31 365	1 364
1995 <sup>3)</sup> .....	140 719	889	1 431	8	50 253	490	76 313	162	12 722	229
2003 .....	139 488	1 627	7 250	64	49 310	589	67 212	117	15 716	857
2004 .....	145 018	1 624	7 351	91	49 101	597	72 731	126	15 835	810
2005 .....	130 503	1 396	4 266	54	40 996	522	69 141	107	16 100	713
2006										
Januar .....	11 495	182	239	4	3 429	72	6 485	16	1 342	90
Februar.....	11 286	137	225	3	3 926	54	5 772	3	1 363	77
März .....	13 559	149	268	3	4 764	64	6 892	5	1 635	77
April .....	9 272	99	243	5	3 197	39	4 752	11	1 080	44
Mai .....	11 218	39	243	1	4 140	15	5 475	6	1 360	17
Juni .....	10 794	26	275	1	4 586	14	4 871	-	1 062	11
Juli .....	9 917	63	277	-	4 123	27	4 543	7	974	29
August .....	13 741	32	368	3	5 764	16	6 435	-	1 174	13
September.....										
Oktober.....										
November .....										
Dezember.....										
1.1. - 31.8.2006 .....	91 282	727	2 138	20	33 929	301	45 225	48	9 990	358
1.1. - 31.8.2005 .....	78 737	728	3 074	34	23 974	247	41 997	67	9 692	380

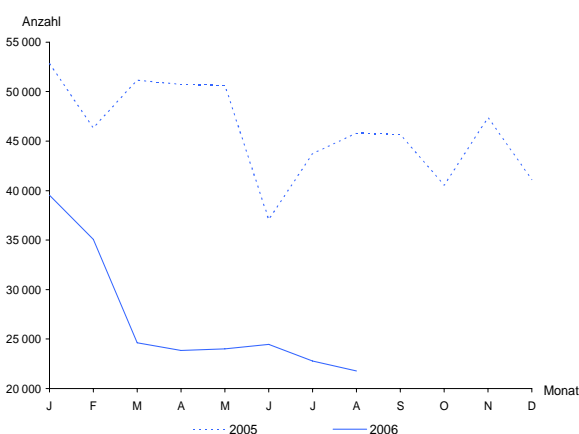
Jahr Monat Kumulativ	Kälber <sup>4)</sup>		Schweine		Schafe		Ziegen		Pferde	
	G	H	G	H	G	H	G	H	G	H
1991 .....	3 435	495	999 071	77 239	8 311	1 298	5	13	126	9
1995 <sup>3)</sup> .....	2 749	133	437 931	18 345	796	742	13	12	174	6
2003 .....	1 206	196	603 951	14 023	7 678	1 195	166	134	26	12
2004 .....	1 555	205	590 446	13 352	8 005	1 158	187	134	28	14
2005 .....	3 771	109	541 165	11 922	8 824	1 182	424	147	25	9
2006										
Januar .....	284	13	38 066	1 467	443	131	2	3	4	2
Februar.....	352	16	34 004	1 071	572	28	2	-	2	1
März .....	760	12	23 752	889	874	40	50	-	-	1
April .....	391	9	23 076	783	866	85	126	3	2	-
Mai .....	419	5	23 512	505	1 921	49	24	11	2	2
Juni .....	269	7	24 017	434	1 217	26	13	4	2	-
Juli .....	348	8	22 112	666	1 310	54	8	29	4	-
August .....	401	-	21 511	273	2 452	55	16	4	2	-
September.....										
Oktober.....										
November .....										
Dezember.....										
1.1. - 31.8.2006 .....	3 224	70	210 050	6 088	9 655	468	241	54	18	6
1.1. - 31.8.2005 .....	1 713	73	373 087	6 439	6 036	574	189	100	15	7

1) ohne Kälber - 2) weibliche Rinder über 300 kg Lebendgewicht, noch nicht gekalbt - 3) bis 1994 tauglich und untauglich beurteilte Tiere; ab 1995 nur geschlachtete Tiere, soweit sie für den menschlichen Verzehr als tauglich beurteilt wurden - 4) Kälber bis 300 kg Lebendgewicht, die noch keine zweiten Zähne haben

**Grafik 3: Rinderschlachtungen**



**Grafik 4: Schweineschlachtungen**



## 2.2 Schlachtmengen insgesamt

Jahr Monat Kumulativ	Insgesamt	Davon								
		Rinder <sup>1)</sup> zusammen	davon				Kälber <sup>3)</sup>	Schweine	Schafe/ Ziegen	Pferde
			Ochsen	Bullen	Kühe	Färsen <sup>2)</sup>				
t										
1991 .....	.	35 070	19	14 838	13 295	6 918	215	.	261	37
1995 .....	.	39 465	425	16 572	19 371	3 097	222	.	27	48
2003 .....	96 657	40 764	2 095	15 848	18 527	4 293	98	55 625	160	10
2004 .....	96 078	41 843	2 098	15 696	19 797	4 252	254	53 804	166	11
2005 .....	88 029	37 640	1 200	13 478	18 679	4 284	398	49 798	185	9
2006										
Januar .....	7 020	3 342	72	1 146	1 760	365	50	3 613	13	2
Februar.....	6 526	3 327	67	1 316	1 583	361	16	3 169	13	1
März .....	6 302	3 957	83	1 562	1 878	434	110	2 213	21	0
April .....	4 896	2 699	78	1 058	1 280	282	23	2 151	23	1
Mai .....	5 480	3 252	75	1 357	1 470	351	23	2 159	44	1
Juni .....	5 432	3 153	81	1 534	1 270	268	38	2 213	28	1
Juli .....	5 016	2 889	82	1 387	1 175	246	55	2 041	31	1
August .....	6 088	4 019	111	1 956	1 660	292	63	1 950	56	1
September.....										
Oktober.....										
November .....										
Dezember.....										
1.1. - 31.8.2006 .....	46 760	26 638	649	11 315	12 076	2 598	379	19 509	228	6
1.1. - 31.8.2005 .....	57 036	22 596	849	7 822	11 347	2 578	197	34 116	121	6

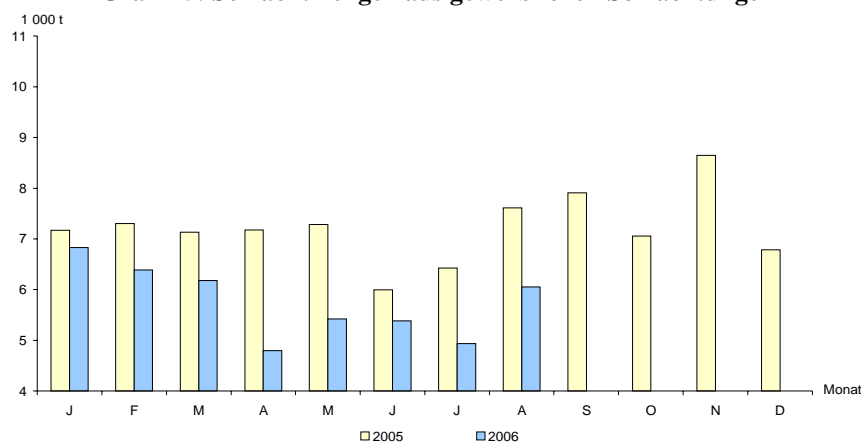
1) ohne Kälber - 2) weibliche Rinder über 300 kg Lebendgewicht, noch nicht gekalbt - 3) Kälber bis 300 kg Lebendgewicht, die noch keine zweiten Zähne haben

## 2.3 Schlachtmengen aus gewerblichen Schlachtungen

Jahr Monat Kumulativ	Insgesamt	Davon								
		Rinder <sup>1)</sup> zusammen	davon				Kälber <sup>3)</sup>	Schweine	Schafe/ Ziegen	Pferde
			Ochsen	Bullen	Kühe	Färsen <sup>2)</sup>				
t										
1991 .....	124 709	34 090	16	14 298	13 145	6 631	188	90 172	225	34
1995 .....	79 351	39 207	423	16 412	19 330	3 042	212	39 872	14	46
2003 .....	94 897	40 307	2 077	15 663	18 495	4 072	84	54 362	137	7
2004 .....	94 376	41 389	2 073	15 508	19 762	4 046	224	52 612	143	7
2005 .....	86 522	37 244	1 185	13 308	18 650	4 101	387	48 723	162	7
2006										
Januar .....	6 828	3 290	70	1 122	1 756	343	48	3 479	10	1
Februar.....	6 389	3 288	66	1 298	1 582	342	15	3 072	13	1
März .....	6 177	3 915	82	1 541	1 877	414	109	2 134	20	-
April .....	4 795	2 670	77	1 045	1 277	271	23	2 080	21	1
Mai .....	5 421	3 241	75	1 352	1 468	346	23	2 114	43	1
Juni .....	5 384	3 145	81	1 529	1 270	265	37	2 174	27	1
Juli .....	4 935	2 871	82	1 378	1 173	238	53	1 981	29	1
August .....	6 053	4 009	110	1 951	1 660	289	63	1 926	54	1
September.....										
Oktober.....										
November .....										
Dezember.....										
1.1. - 31.8.2006 .....	45 981	26 430	643	11 216	12 063	2 508	371	18 959	217	5
1.1. - 31.8.2005 .....	56 231	22 392	840	7 743	11 329	2 480	190	33 537	109	4

1) ohne Kälber - 2) weibliche Rinder über 300 kg Lebendgewicht, noch nicht gekalbt - 3) Kälber bis 300 kg Lebendgewicht, die noch keine zweiten Zähne haben

**Grafik 5: Schlachtmengen aus gewerblichen Schlachtungen**



## 2.4 Schlachtmengen aus Hausschlachtungen

Jahr Monat Kumulativ	Insgesamt	Davon								
		Rinder <sup>1)</sup> zusammen	davon				Kälber <sup>3)</sup>	Schweine	Schafe/ Ziegen	Pferde
			Ochsen	Bullen	Kühe	Färsen <sup>2)</sup>				
t										
1991 .....	.	980	3	540	150	287	27	.	36	3
1995 .....	.	258	2	160	41	55	10	.	13	2
2003 .....	1 760	457	18	185	32	221	14	1 263	23	3
2004 .....	1 702	454	25	188	34	206	30	1 192	23	4
2005 .....	1 506	395	15	169	29	182	11	1 074	23	2
2006										
Januar .....	192	52	1	24	4	23	2	134	3	1
Februar.....	137	39	1	18	1	19	1	97	1	0
März .....	125	43	1	21	1	20	2	80	1	0
April .....	101	28	2	13	3	11	1	71	2	-
Mai .....	59	11	0	5	2	4	0	45	1	1
Juni .....	49	8	0	5	-	3	1	39	1	-
Juli .....	81	18	-	9	2	7	1	60	2	-
August .....	35	10	1	5	-	3	-	24	1	-
September.....										
Oktober.....										
November .....										
Dezember.....										
1.1. - 31.8.2006 .....	778	208	6	99	13	90	8	550	12	2
1.1. - 31.8.2005 .....	805	204	9	80	18	98	8	579	12	2

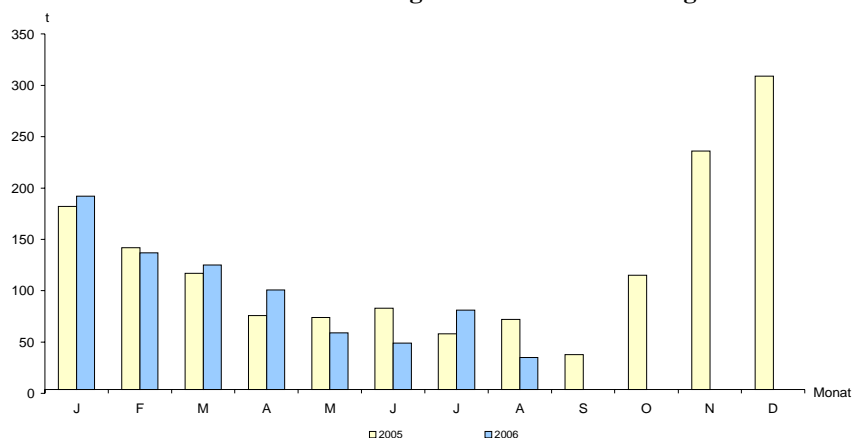
1) ohne Kälber - 2) weibliche Rinder über 300 kg Lebendgewicht, noch nicht gekalbt - 3) Kälber bis 300 kg Lebendgewicht, die noch keine zweiten Zähne haben

## 2.5 Durchschnittliche Schlachtgewichte von gewerblich geschlachteten Tieren

Jahr Monat	Rinder <sup>1)</sup> insgesamt	Davon				Kälber <sup>3)</sup>	Schweine	Schafe	Ziegen	Pferde
		Ochsen	Bullen	Kühe	Färsen <sup>2)</sup>					
		kg								
1991 .....	246	277	273	237	212	55	90	26	.	250
1995 .....	279	296	327	253	239	77	91	17	18	264
2003 .....	289	286	318	275	259	70	90	17	18	264
2004 .....	285	282	316	272	256	148	81	17	18	264
2005 .....	285	278	324	270	255	127	90	17	18	264
2006										
Januar .....	286	295	327	271	255	168	91	22	18	264
Februar.....	291	293	331	274	251	44	90	22	18	264
März .....	289	306	324	272	253	143	90	22	18	264
April .....	288	316	327	269	251	58	90	22	18	264
Mai .....	289	307	327	268	255	55	90	22	18	264
Juni .....	291	294	333	261	249	139	91	22	18	264
Juli .....	290	296	334	258	245	153	90	22	18	264
August .....	292	299	338	258	246	158	90	22	18	264
September.....										
Oktober.....										
November .....										
Dezember.....										

1) ohne Kälber - 2) weibliche Rinder über 300 kg Lebendgewicht, noch nicht gekalbt - 3) Kälber bis 300 kg Lebendgewicht, die noch keine zweiten Zähne haben

**Grafik 6: Schlachtmengen aus Hausschlachtungen**



### 3. Erzeugung von Geflügel

#### 3.1 Legehennenhaltung und Eiererzeugung in Unternehmen mit 3 000 und mehr Hennenhaltungsplätzen

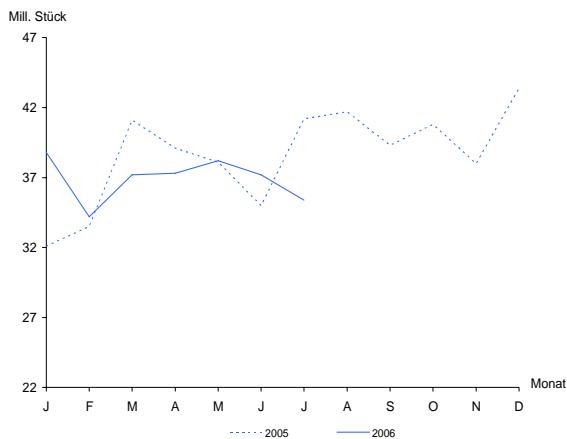
Jahr Monat Kumulativ	Hennenhaltungsplätze am 1. des Monats	Legehennen		Auslastung der Haltungskapazität Prozent	Erzeugte Eier 1 000 Stück	Legeleistung Eier je Henne Stück
		am 1. des Monats <sup>1)</sup>	im Durchschnitt			
		1 000 Stück				
1991 .....	2 322 <sup>2)</sup>	1 552 <sup>2)</sup>	-	66,8	433 964	279,5
1995 .....	1 587 <sup>2)</sup>	1 275 <sup>2)</sup>	1 281	80,3	357 132	278,7
2003 .....	1 908 <sup>2)</sup>	1 533 <sup>2)</sup>	1 529	80,4	437 693	286,3
2004 .....	1 830 <sup>2)</sup>	1 496 <sup>2)</sup>	1 501	81,8	429 000	285,8
2005 .....	2 006 <sup>2)</sup>	1 657 <sup>2)</sup>	1 669	82,6	463 269	277,5
2006						
Januar .....	2 064	1 811	1 568	87,8	38 845	24,8
Februar .....	1 723	1 558	1 543	90,4	34 230	22,2
März .....	1 724	1 528	1 496	88,6	37 243	24,9
April .....	1 723	1 463	1 529	84,9	37 307	24,4
Mai .....	1 728	1 596	1 544	92,3	38 204	24,8
Juni .....	1 728	1 491	1 519	86,3	37 248	24,5
Juli .....	1 728	1 547	1 547	89,5	35 357	22,8
August .....						
September .....						
Oktober .....						
November .....						
Dezember .....						
1.1. - 31.7.2006 .....	x	x	1 535	88,5	258 434	168,3
1.1. - 31.7.2005 .....	x	x	1 626	80,8	260 117	160,0

1) einschließlich legereifer Junghennen - 2) Jahresdurchschnitt

#### 3.2 Geschlachtetes Geflügel in Geflügelschlachtereien mit einer monatlichen Schlachtkapazität von 2 000 und mehr Tieren

Jahr Monat Kumulativ	Insgesamt	
	t	
1991 .....	16 175	
1995 .....	56 497	
2003 .....	93 282	
2004 .....	103 192	
2005 .....	103 411	
2006		
Januar .....	8 957	
Februar .....	8 061	
März .....	9 474	
April .....	7 919	
Mai .....	8 266	
Juni .....	8 350	
Juli .....	8 038	
August .....	8 501	
September .....		
Oktober .....		
November .....		
Dezember .....		
1.1. - 31.8.2006 .....	67 566	
1.1. - 31.8.2005 .....	69 278	

Grafik 7: Eiererzeugung



Grafik 8: Schlachtmengen aus Geflügelschlachtungen

