



## Produktion der Viehwirtschaft in Mecklenburg-Vorpommern

Juli 2005

Bestell-Nr.: C323 2005 07

Herausgabe: 5. September 2005  
Printausgabe: EUR 2,00

Herausgeber: Statistisches Landesamt Mecklenburg-Vorpommern, Lübecker Straße 287, 19059 Schwerin,  
Telefon: 0385 4801-0, Telefax: 0385 4801-123, Internet: <http://www.statistik-mv.de>, E-Mail: [poststelle@statistik-mv.de](mailto:poststelle@statistik-mv.de)

Zuständiger Dezernent: Dr. Dieter Gabka, Telefon: 0385 4801-659

© Statistisches Landesamt Mecklenburg-Vorpommern, Schwerin, 2005

Für nicht gewerbliche Zwecke sind Vervielfältigung und unentgeltliche Verbreitung, auch auszugsweise, mit Quellenangabe gestattet. Die Verbreitung, auch auszugsweise, über elektronische Systeme/Datenträger bedarf der vorherigen Zustimmung. Alle übrigen Rechte bleiben vorbehalten.

### Zeichenerklärungen und Abkürzungen

-	nichts vorhanden
0	weniger als die Hälfte von 1 in der letzten besetzten Stelle, jedoch mehr als nichts
.	Zahlenwert unbekannt oder geheim zu halten
...	Zahl lag bei Redaktionsschluss noch nicht vor
x	Aussage nicht sinnvoll oder Fragestellung nicht zutreffend
/	keine Angabe, da Zahlenwert nicht ausreichend genau oder nicht repräsentativ
()	Zahl hat eingeschränkte Aussagefähigkeit
p	vorläufige Zahl
s	geschätzte Zahl
r	berichtigte Zahl
G	gewerbliche Schlachtungen
H	Hauschlachtungen

## Inhaltsverzeichnis

	Seite
<b>Rechtsgrundlagen und Methodik</b>	3
<b>Tabellen</b>	
1. Milcherzeugung und -verwendung	4
2. Schlachtungen und Fleischerzeugung	5 - 7
3. Erzeugung von Geflügel	8

## **Rechtsgrundlagen und Methodik**

Der vorliegende Statistische Bericht umfasst Ergebnisse mehrerer Statistiken, die bundesweit einheitlich auf der Grundlage des Agrarstatistikgesetzes (AgrStatG) in der Fassung der Bekanntmachung vom 8. August 2002 (BGBl. I S. 3118) monatlich durchgeführt werden.

## **Milcherzeugung und -verwendung**

In der monatlichen Milchstatistik werden Daten über die an die Molkereien und Milchsammelstellen gelieferten Milchmengen erfasst. Meldepflichtig sind entsprechend § 6 der Marktordnungswaren-Meldeverordnung vom 24. November 1999 (BGBl. I S. 2286) die Inhaber bzw. Leiter der Molkereien und Milchsammelstellen.

Die Menge der Milchverwendung beim Erzeuger (Differenz zwischen insgesamt erzeugter und bei den Molkereien/Milchsammelstellen angelieferter Milch) sowie die Struktur dieser Verwendung werden vom Statistischen Landesamt auf der Grundlage von Angaben ausgewählter Erzeuger ermittelt.

Die durchschnittliche Milchleistung je Kuh und Jahr errechnet sich aus der Gesamterzeugung an Milch und dem Durchschnittsbestand der im Berichtsjahr gehaltenen Milchkühe.

Der durchschnittliche Milchkuhbestand des Berichtsjahres wird aus den Erhebungen über die Viehbestände vom Mai und November ermittelt.

## **Schlachtungen**

Die Schlachtungsstatistik erfasst monatlich alle im Inland geschlachteten Tiere. Sie beruht auf den Tagebuchaufzeichnungen der amtlichen Tierärzte und Fleischkontrolleure über die Zahl der nach den Bestimmungen des Fleischhygienegesetzes (FIHG) vom 8. Juli 1993 (BGBl. I S. 1189) amtlich untersuchten Tiere. Die Angaben sind untergliedert nach Tierarten, gewerblichen und Hausschlachtungen sowie der Herkunft der Tiere (Inland, Ausland).

## **Schlachtgewichte**

Im Rahmen der Schlachtgewichtsstatistik sind die Inhaber jener Betriebe meldepflichtig, denen Rinder, Kälber, Schweine oder Schafe lebend oder geschlachtet geliefert werden und die das Fleisch dieser Tiere verkaufen oder verarbeiten. Von der Meldepflicht ausgenommen sind Betriebe, deren durchschnittliche wöchentliche Anlieferung geringer ist als 75 Schweine, 30 Rinder, 30 Kälber oder 50 Schafe.

Schlachtgewichte von Pferden und Ziegen werden auf der Grundlage langjähriger Durchschnittswerte im Einvernehmen mit dem Bundesministerium für Verbraucherschutz, Ernährung und Landwirtschaft festgelegt.

## **Eiererzeugung und Geflügelschlachtungen**

Im Rahmen der Geflügelstatistik werden u. a. monatlich folgende Daten erhoben, und zwar in

- Unternehmen mit Hennenhaltung über die Zahl der vorhandenen Hennenhaltungsplätze, der legenden Hennen sowie der im Vormonat erzeugten Eier;
- Geflügelschlachtereien über das geschlachtete Geflügel.

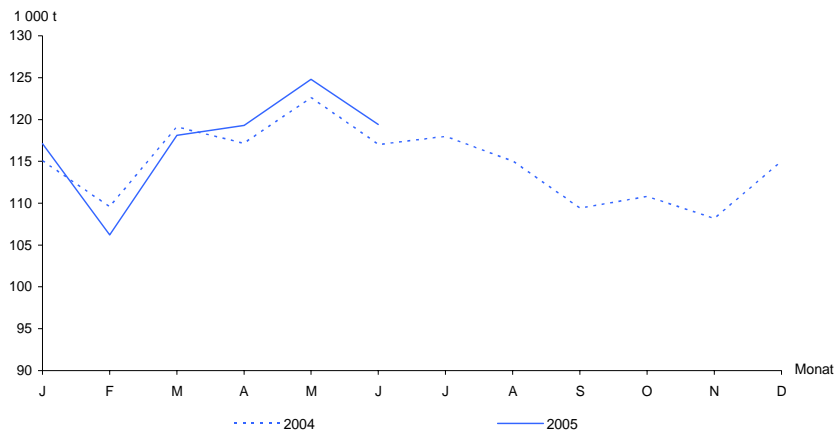
Auskunftspflichtig sind die Inhaber oder Leiter der Betriebe und Unternehmen mit mindestens 3 000 Hennenhaltungsplätzen sowie der Geflügelschlachtereien mit einer Schlachtkapazität von mindestens 2 000 Tieren im Monat.

# 1. Milcherzeugung und -verwendung

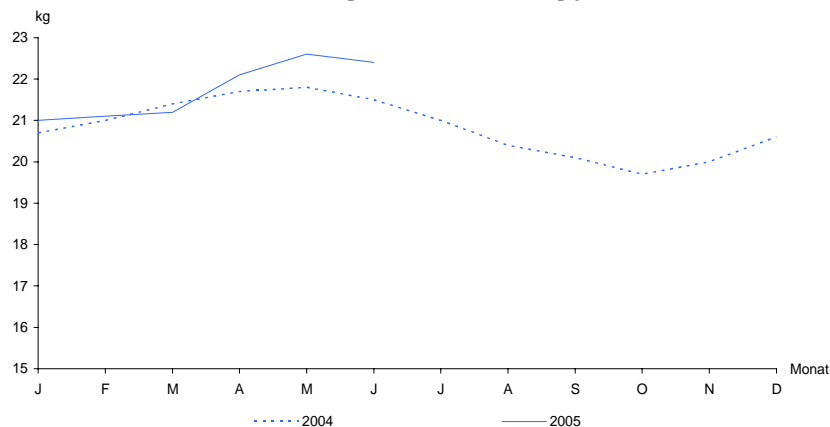
Jahr Monat Kumulativ	Milcherzeugung insgesamt	Milchverwendung			Milchertrag je Kuh	
		an Molkereien und Händler geliefert	verfüttert	sonstige Verwendung 1)	im Jahr bzw. im Monat	am Tag
		t			kg	
1991 .....	1 257 898	1 199 041	57 555	1 305	4 275,4	11,7
1992 .....	1 125 404	1 082 716	42 097	591	4 803,0	13,1
1993 .....	1 198 009	1 155 853	41 431	726	5 222,5	14,3
1994 .....	1 164 581	1 118 483	45 392	706	5 032,5	13,8
1995 .....	1 230 104	1 183 117	46 688	299	5 370,6	14,7
1996 .....	1 321 647	1 269 718	51 645	284	5 722,1	15,6
1997 .....	1 383 222	1 327 849	55 106	267	6 012,2	16,5
1998 .....	1 385 729	1 347 360	38 147	222	6 317,3	17,3
1999 .....	1 323 173	1 287 215	35 613	345	6 555,1	18,0
2000 .....	1 350 264	1 318 294	31 528	442	7 002,1	19,1
2002 .....	1 326 810	1 296 850	29 497	463	7 258,5	19,9
2003 .....	1 359 789	1 332 067	27 256	466	7 504,6	20,6
2004 .....	1 376 991	1 352 276	24 068	647	7 624,8	20,8
2005						
Januar .....	117 142	115 458	1 638	45	651,0	21,0
Februar.....	106 226	104 700	1 486	41	590,3	21,1
März .....	118 138	116 440	1 652	45	656,5	21,2
April .....	119 349	117 634	1 669	46	663,3	22,1
Mai .....	124 827	123 033	1 746	48	701,9	22,6
Juni .....	119 359	117 618	1 669	72	671,1	22,4
Juli .....						
August .....						
September.....						
Oktober.....						
November .....						
Dezember.....						
1.1. – 30.6.2005 .....	705 039	694 883	9 861	296	x	21,9
1.1. – 30.6.2004 .....	700 569	686 544	13 713	311	x	21,4

1) Direktvermarktung, frisch verbraucht, verarbeitet z. B. zu Landbutter und Landkäse.

**Grafik 1: Monatliche Milcherzeugung**



**Grafik 2: Täglicher Milchertrag je Kuh**



## 2. Schlachtungen und Fleischerzeugung

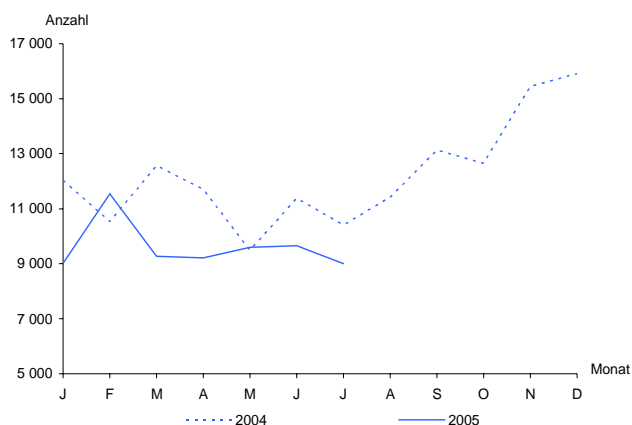
### 2.1 Anzahl der Schlachtungen von Tieren

Jahr Monat Kumulativ	Rinder zusammen <sup>1)</sup>		Davon							
			Ochsen		Bullen		Kühe		Färsen <sup>2)</sup>	
	G	H	G	H	G	H	G	H	G	H
1991 .....	139 151	3 968	64	1	52 346	1 973	55 376	630	31 365	1 364
1995 <sup>3)</sup> .....	140 719	889	1 431	8	50 253	490	76 313	162	12 722	229
2002 .....	148 448	1 540	6 431	58	49 373	560	75 057	95	17 587	827
2003 .....	139 488	1 627	7 250	64	49 310	589	67 212	117	15 716	857
2004 .....	145 020	1 622	7 351	90	49 103	595	72 731	126	15 835	811
2005										
Januar .....	8 876	144	403	2	2 548	41	4 909	7	1 016	94
Februar.....	11 411	126	1 235	8	4 230	54	4 949	12	997	52
März .....	9 132	139	74	8	1 680	40	6 008	15	1 370	76
April .....	9 132	78	234	6	2 252	29	5 194	5	1 452	38
Mai .....	9 530	65	241	3	3 122	19	4 893	5	1 274	38
Juni .....	9 586	73	295	3	3 026	21	4 942	10	1 323	39
Juli .....	8 966	42	196	3	2 742	17	4 994	3	1 034	19
August .....										
September.....										
Oktober.....										
November .....										
Dezember.....										
1.1. - 31.7.2005 .....	66 633	667	2 678	33	19 600	221	35 889	57	8 466	356
1.1. - 31.7.2004 .....	77 351	742	4 080	47	26 188	277	38 236	45	8 847	373

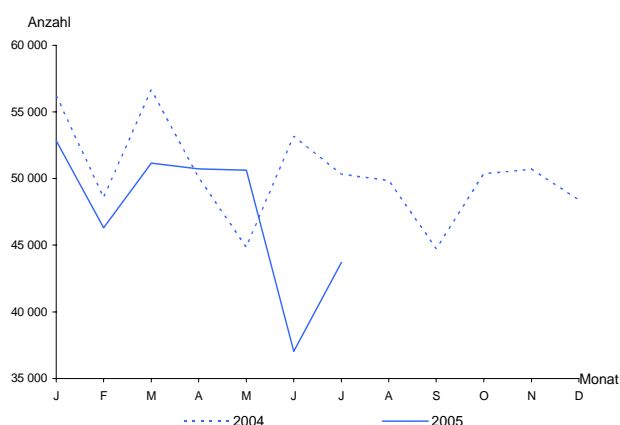
Jahr Monat Kumulativ	Kälber <sup>4)</sup>		Schweine		Schafe		Ziegen		Pferde	
	G	H	G	H	G	H	G	H	G	H
1991 .....	3 435	495	999 071	77 239	8 311	1 298	5	13	126	9
1995 <sup>3)</sup> .....	2 749	133	437 931	18 345	796	742	13	12	174	6
2002 .....	734	246	623 907	13 658	6 656	1 172	191	120	36	8
2003 .....	1 206	196	603 951	14 023	7 678	1 195	166	134	26	12
2004 .....	1 555	203	590 546	13 341	8 005	1 152	187	134	28	14
2005										
Januar .....	39	17	51 335	1 509	621	197	-	1	1	2
Februar.....	75	10	45 166	1 159	529	92	35	-	1	2
März .....	318	17	50 317	840	933	67	111	16	1	1
April .....	221	10	50 151	572	713	40	8	5	3	-
Mai .....	200	4	50 039	595	870	59	6	6	1	1
Juni .....	148	5	36 369	682	669	28	7	2	2	-
Juli .....	264	4	43 214	510	827	15	1	6	4	-
August .....										
September.....										
Oktober.....										
November .....										
Dezember.....										
1.1. - 31.7.2005 .....	1 265	67	326 591	5 867	5 162	498	168	36	13	6
1.1. - 31.7.2004 .....	885	111	353 245	6 615	4 523	357	101	25	16	3

1) ohne Kälber - 2) weibliche Rinder über 300 kg Lebendgewicht, noch nicht gekalbt - 3) bis 1994 tauglich und untauglich beurteilte Tiere; ab 1995 nur geschlachtete Tiere, soweit sie für den menschlichen Verzehr als tauglich beurteilt wurden - 4) Kälber bis 300 kg Lebendgewicht, die noch keine zweiten Zähne haben

**Grafik 3: Rinderschlachtungen**



**Grafik 4: Schweineschlachtungen**



## 2.2 Schlachtmengen insgesamt

Jahr Monat Kumulativ	Insgesamt	Davon								
		Rinder <sup>1)</sup> zusammen	davon				Kälber <sup>3)</sup>	Schweine	Schafe/ Ziegen	Pferde
			Ochsen	Bullen	Kühe	Färsen <sup>2)</sup>				
t										
1991 .....	.	35 070	19	14 838	13 295	6 918	215	.	261	37
1995 .....	.	39 465	425	16 572	19 371	3 097	222	.	27	48
2002 .....	100 628	42 596	1 829	15 440	20 568	4 759	72	57 806	142	12
2003 .....	96 657	40 764	2 095	15 848	18 527	4 293	98	55 625	160	10
2004 .....	96 085	41 843	2 098	15 696	19 797	4 253	253	53 812	166	11
2005										
Januar .....	7 355	2 561	110	825	1 338	288	7	4 772	14	1
Februar.....	7 446	3 287	323	1 345	1 353	266	5	4 142	11	1
März .....	7 247	2 602	21	556	1 653	372	22	4 602	20	1
April .....	7 252	2 614	70	737	1 425	382	35	4 589	13	1
Mai .....	7 356	2 750	67	1 022	1 324	337	18	4 572	16	1
Juni .....	6 081	2 724	85	981	1 309	349	24	3 320	12	1
Juli .....	6 483	2 540	58	896	1 322	264	19	3 908	15	1
August .....										
September.....										
Oktober.....										
November .....										
Dezember.....										
1.1. - 31.7.2005 .....	49 220	19 077	734	6 362	9 723	2 259	131	29 904	102	5
1.1. - 31.7.2004 .....	54 750	22 490	1 197	8 446	10 470	2 376	143	32 025	88	5

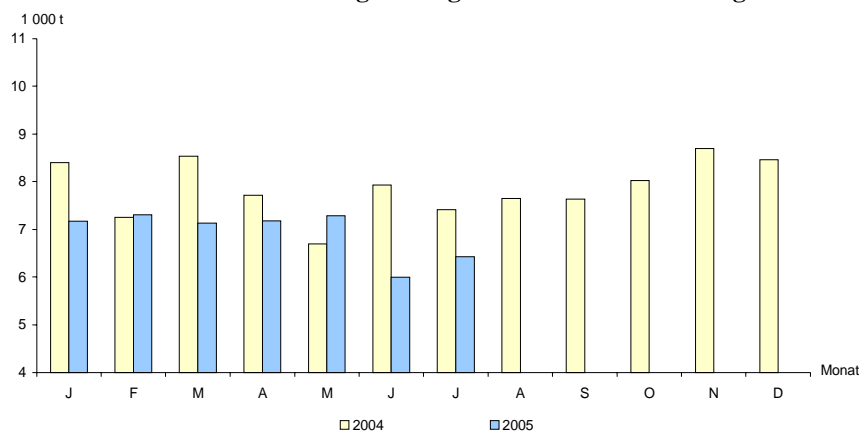
1) ohne Kälber - 2) weibliche Rinder über 300 kg Lebendgewicht, noch nicht gekalbt - 3) Kälber bis 300 kg Lebendgewicht, die noch keine zweiten Zähne haben

## 2.3 Schlachtmengen aus gewerblichen Schlachtungen

Jahr Monat Kumulativ	Insgesamt	Davon								
		Rinder <sup>1)</sup> zusammen	davon				Kälber <sup>3)</sup>	Schweine	Schafe/ Ziegen	Pferde
			Ochsen	Bullen	Kühe	Färsen <sup>2)</sup>				
t										
1991 .....	124 709	34 090	16	14 298	13 145	6 631	188	90 172	225	34
1995 .....	79 351	39 207	423	16 412	19 330	3 042	212	39 872	14	46
2002 .....	98 909	42 169	1 813	15 269	20 542	4 545	53	56 559	120	10
2003 .....	94 897	40 307	2 077	15 663	18 495	4 072	84	54 362	137	7
2004 .....	94 385	41 390	2 073	15 509	19 762	4 046	224	52 621	143	7
2005										
Januar .....	7 172	2 521	109	812	1 336	263	5	4 635	11	0
Februar.....	7 304	3 251	321	1 328	1 349	253	5	4 038	10	0
März .....	7 130	2 564	19	543	1 649	353	21	4 527	18	0
April .....	7 175	2 591	68	728	1 423	372	34	4 537	13	1
Mai .....	7 283	2 732	66	1 016	1 322	328	18	4 518	15	0
Juni .....	5 998	2 704	84	974	1 306	339	24	3 259	12	1
Juli .....	6 425	2 528	58	890	1 321	260	18	3 863	14	1
August .....										
September.....										
Oktober.....										
November .....										
Dezember.....										
1.1. - 31.7.2005 .....	48 488	18 891	725	6 291	9 707	2 167	124	29 376	93	4
1.1. - 31.7.2004 .....	53 926	22 279	1 184	8 357	10 458	2 280	127	31 435	81	4

1) ohne Kälber - 2) weibliche Rinder über 300 kg Lebendgewicht, noch nicht gekalbt - 3) Kälber bis 300 kg Lebendgewicht, die noch keine zweiten Zähne haben

**Grafik 5: Schlachtmengen aus gewerblichen Schlachtungen**



## 2.4 Schlachtmengen aus Hausschlachtungen

Jahr Monat Kumulativ	Insgesamt	Davon								
		Rinder <sup>1)</sup> zusammen	davon				Kälber <sup>3)</sup>	Schweine	Schafe/ Ziegen	Pferde
			Ochsen	Bullen	Kühe	Färsen <sup>2)</sup>				
t										
1991 .....	.	980	3	540	150	287	27	.	36	3
1995 .....	.	258	2	160	41	55	10	.	13	2
2002 .....	1 719	427	16	172	26	213	19	1 248	23	2
2003 .....	1 760	457	18	185	32	221	14	1 263	23	3
2004 .....	1 700	453	25	187	34	207	29	1 191	23	4
2005										
Januar .....	182	40	1	13	2	24	2	136	3	1
Februar.....	142	36	2	17	3	13	1	104	2	1
März .....	117	39	2	13	4	20	1	76	2	0
April .....	76	22	2	9	1	10	2	52	1	-
Mai .....	74	18	1	6	1	10	0	54	1	0
Juni .....	83	20	1	7	3	10	1	61	1	0
Juli .....	58	12	1	6	1	5	0	46	0	-
August .....										
September.....										
Oktober.....										
November .....										
Dezember.....										
1.1. - 31.7.2005 .....	732	187	9	71	16	92	7	528	9	2
1.1. - 31.7.2004 .....	824	211	14	89	12	96	16	590	7	1

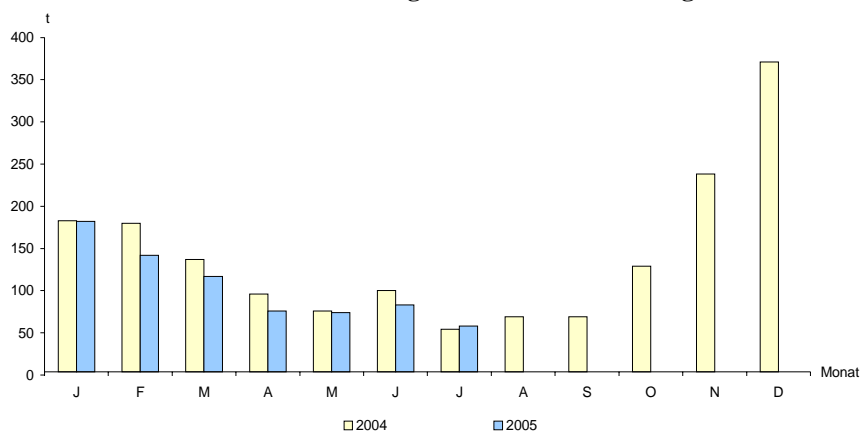
1) ohne Kälber - 2) weibliche Rinder über 300 kg Lebendgewicht, noch nicht gekalbt - 3) Kälber bis 300 kg Lebendgewicht, die noch keine zweiten Zähne haben

## 2.5 Durchschnittliche Schlachtgewichte von gewerblich geschlachteten Tieren

Jahr Monat	Rinder <sup>1)</sup> insgesamt	Davon				Kälber <sup>3)</sup>	Schweine	Schafe	Ziegen	Pferde
		Ochsen	Bullen	Kühe	Färsen <sup>2)</sup>					
		kg								
1991 .....	246	277	273	237	212	55	90	26	.	250
1995 .....	279	296	327	253	239	77	91	17	18	264
2002 .....	284	282	309	274	258	72	91	17	18	264
2003 .....	289	286	318	275	259	70	90	17	18	264
2004 .....	285	282	316	272	256	148	81	17	18	264
2005										
Januar .....	284	271	319	272	259	125	90	17	18	264
Februar.....	285	260	314	273	254	64	89	17	18	264
März .....	281	260	323	275	257	66	90	17	18	264
April .....	284	292	323	274	256	153	90	17	18	264
Mai .....	287	274	325	270	257	87	90	17	18	264
Juni .....	282	285	322	264	256	160	90	17	18	264
Juli .....	282	293	325	264	251	70	89	17	18	264
August .....										
September.....										
Oktober.....										
November .....										
Dezember.....										

1) ohne Kälber - 2) weibliche Rinder über 300 kg Lebendgewicht, noch nicht gekalbt - 3) Kälber bis 300 kg Lebendgewicht, die noch keine zweiten Zähne haben

**Grafik 6: Schlachtmengen aus Hausschlachtungen**



### 3. Erzeugung von Geflügel

#### 3.1 Legehennenhaltung und Eiererzeugung in Unternehmen mit 3 000 und mehr Hennenhaltungsplätzen

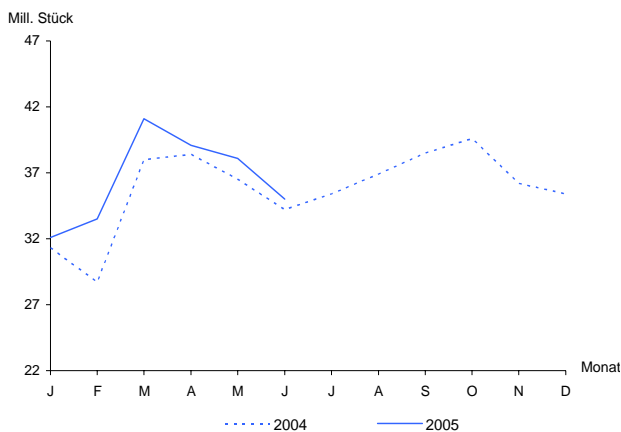
Jahr Monat Kumulativ	Hennenhaltungsplätze am 1. des Monats	Legehennen		Auslastung der Haltungskapazität	Erzeugte Eier	Legeleistung Eier je Henne
		am 1. des Monats <sup>1)</sup>	im Durchschnitt			
		1 000 Stück		Prozent	1 000 Stück	Stück
1991 .....	2 322 <sup>2)</sup>	1 552 <sup>2)</sup>	-	66,8	433 964	279,5
1995 .....	1 587 <sup>2)</sup>	1 275 <sup>2)</sup>	1 281	80,3	357 132	278,7
2002 .....	1 894 <sup>2)</sup>	1 500 <sup>2)</sup>	1 506	79,2	422 979	280,8
2003 .....	1 908 <sup>2)</sup>	1 533 <sup>2)</sup>	1 529	80,4	437 693	286,3
2004 .....	1 830 <sup>2)</sup>	1 496 <sup>2)</sup>	1 501	81,8	429 000	285,8
2005						
Januar .....	1 967	1 528	1 536	77,7	32 118	20,9
Februar .....	1 965	1 543	1 614	78,5	33 548	20,8
März .....	1 992	1 685	1 685	84,6	41 083	24,4
April .....	1 992	1 686	1 662	84,6	39 092	23,5
Mai .....	1 992	1 639	1 549	82,3	38 106	24,6
Juni .....	1 992	1 460	1 590	73,3	34 980	22,0
Juli .....						
August .....						
September .....						
Oktober .....						
November .....						
Dezember .....						
1.1. - 30.6.2005 .....	x	x	1 606	80,2	218 927	136,3
1.1. - 30.6.2004 .....	x	x	1 484	81,8	207 068	139,5

1) einschließlich legereifer Junghennen - 2) Jahresdurchschnitt

#### 3.2 Geschlachtetes Geflügel in Geflügelschlachtereien mit einer monatlichen Schlachtkapazität von 2 000 und mehr Tieren

Jahr Monat Kumulativ	Insgesamt
	t
1991 .....	16 175
1995 .....	56 497
2002 .....	90 879
2003 .....	93 282
2004 .....	103 192
2005	
Januar .....	8 509
Februar .....	7 872
März .....	9 341
April .....	8 465
Mai .....	8 283
Juni .....	8 630
Juli .....	8 732
August .....	
September .....	
Oktober .....	
November .....	
Dezember .....	
1.1. - 31.7.2005 .....	59 832
1.1. - 31.7.2004 .....	59 161

Grafik 7: Eiererzeugung



Grafik 8: Schlachtmengen aus Geflügelschlachtungen

